



EXIST

ENERGY EXCHANGE ISTANBUL

26. haftada (27 Haziran - 3 Temmuz),

* Haftalık üretim miktarının %3 (194.116 MWh, saatlik ortalama 1.156 MWh) azalması,

* İkili anlaşma hacminin %15 (655.846 MWh, saatlik ortalama 3.904 MWh) artması,

* Fiyattan bağımsız alış miktarının %12 (290.631 MWh, ortalama 1.730 MWh) azalması,

* Haftalık toplam fark tutarının -143.053 ₺ olması,

Göze çarpan önemli hususlardır...

	27.06.2016 - 03.07.2016	% Değişim	20.06.2016 - 26.06.2016
Ortalama Takas Fiyatı	156,91	↓ -4%	163,69
Maksimum Takas Fiyatı	230,32	↑ 1%	228,07
Minimum Takas Fiyatı	0,00	↓ -100%	0,11
Maksimum Takas Miktarı	19.788	↓ -4%	20.686
Minimum Takas Miktarı	9.115	↓ -1%	9.169
Saatlik Ort. Takas Miktarı	13.383	↓ -11%	15.090
Saatlik Ort. Teklif Edilen Alış Miktarı	18.713	↓ -11%	21.038
Saatlik Ort. İ.A. Miktarı	30.253	↑ 15%	26.349
Saatlik Ort. Teklif Edilen Satış Miktarı	26.348	↓ -11%	29.449
GİP Haftalık Eşleşme Miktarı	19.265	↓ -10%	21.461
Saatlik Ort. Üretim Miktarı	33.235	↓ -3%	34.391

* Miktar Değerleri MWh cinsindedir.

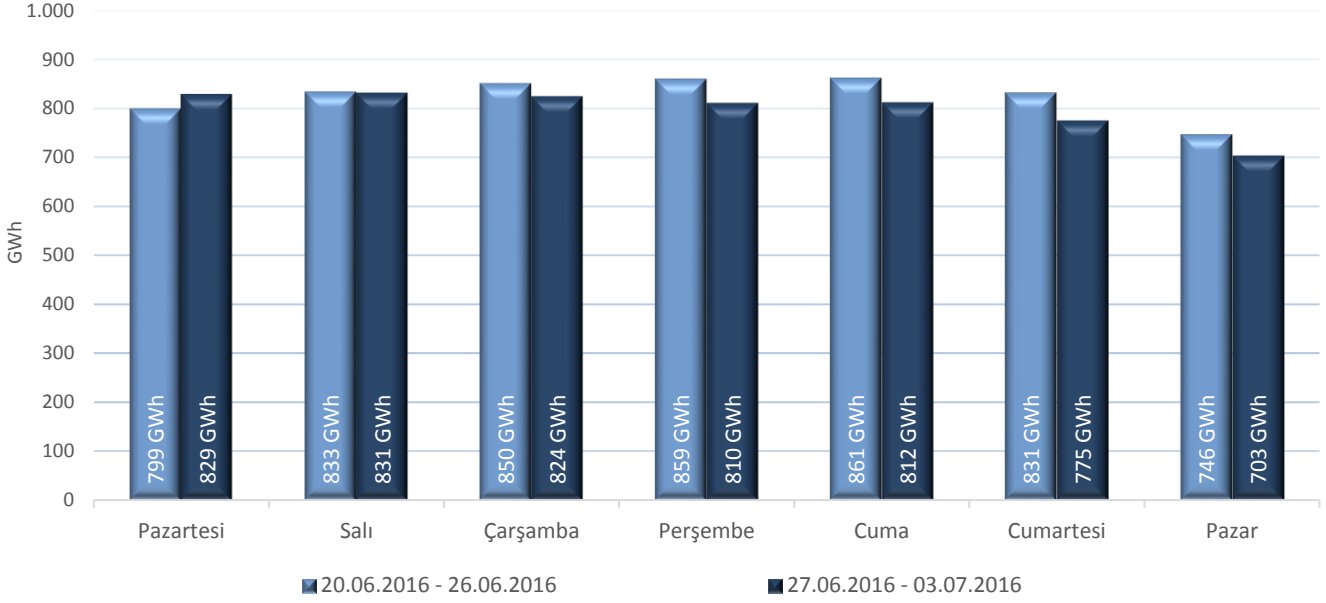
* Fiyat Değerleri TL/MWh cinsindedir.

* Eşleşme Miktarları Tek Yönlüdür.

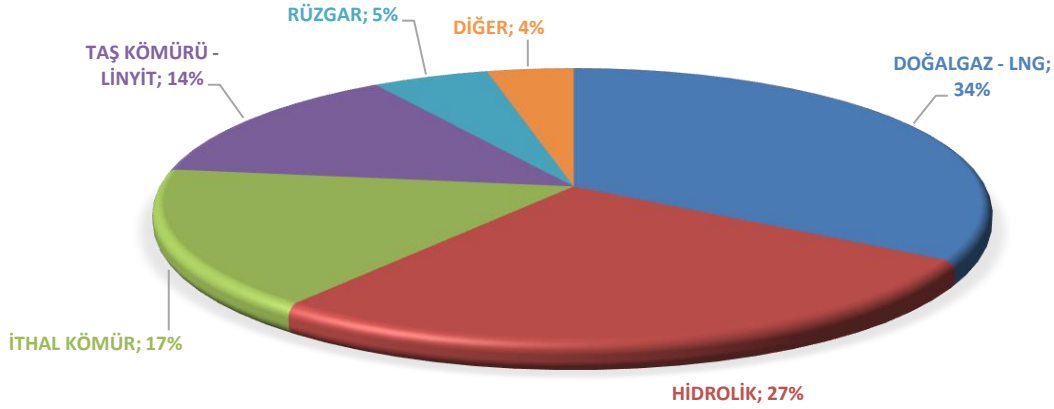


" Elektrik üretimi geçtiğimiz haftaya göre 194.116 MWh azalarak 5.583.515 MWh olarak gerçekleşmiştir."

Haftalık Toplam Elektrik Üretim Verileri

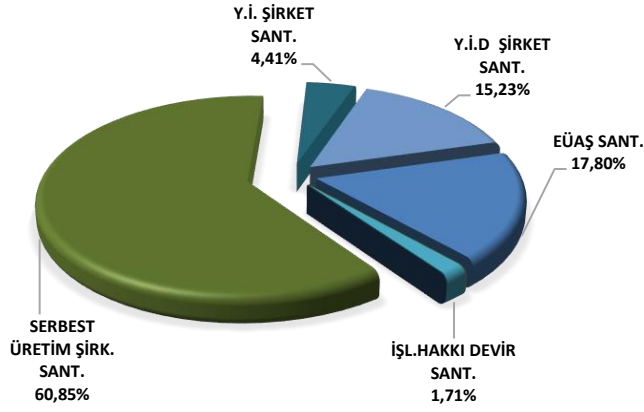


ELEKTRİK ÜRETİMİNDE KAYNAK DAĞILIM GRAFİĞİ



Elektrik üretim miktarı kaynak bazında incelendiğinde, ilk sırada 1.879.381 MWh (%34) ile Doğalgaz-LNG kaynaklı santraller yer almaktadır. Ardından 1.499.257 MWh (%27) ile Hidrolik santraller, 923.352 MWh (%17) ile İthal Kömür, 778.485 MWh (%14) ile Taşkömürü-Linyit, 288.649 MWh (%5) ile Rüzgar ve 214.398 MWh (%4) Diğer kaynaklar gelmektedir. %5'lük üretime katkıda bulunan Diğer kaynaklara bakıldığında, 73.211 MWh ile Jeotermal, 65.092 MWh ile Asfaltit Kömür, 37.736 MWh ile Biogaz ve 37.933 MWh ile Fuel Oil yer almaktadır.

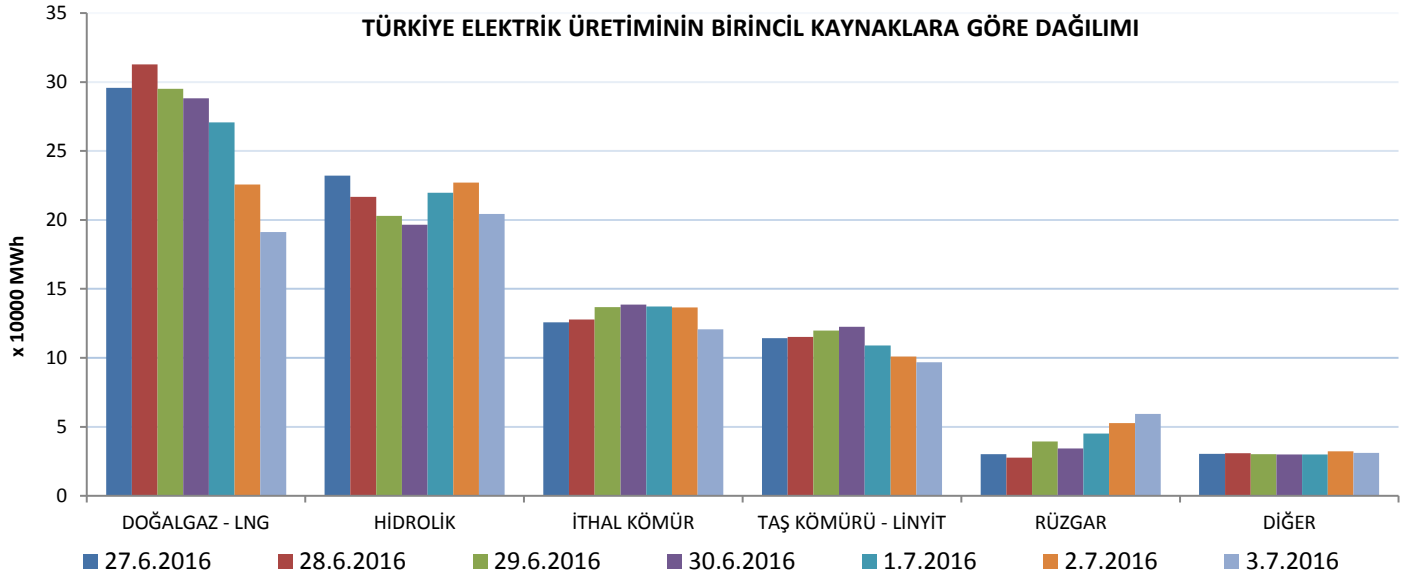
Haftalık bazda toplam elektrik ithalatı 131.903 MWh, ihracat 24.234 MWh bandında gerçekleşmiştir.



Elektrik üretimi geçtiğimiz haftaya göre 194.116 MWh (%3,3) azalarak haftalık üretim 5.583.515 MWh olarak gerçekleşmiştir. Üretime en fazla katkı, kuruluş bazında incelendiğinde 3.397.655 MWh (%61) üretimle Serbest Üretim Şirketleri tarafından yapılmıştır. Y.İ Şirket santralleri 246.444 MWh (%4) ve Y.İ.D Şirket santralleri 850.229 MWh (%15) üretime katkıda bulunmuştur. EÜAŞ Santrallerinin bu haftaki üretime katkısı ise 993.704 MWh (%18) bandında olmuştur.

	27.6.2016	28.6.2016	29.6.2016	30.6.2016	1.7.2016	2.7.2016	3.7.2016
DOĞALGAZ - LNG	295.732	312.802	295.143	288.093	270.711	225.724	191.176
HİDROLİK	232.228	216.643	202.849	196.565	219.742	226.977	204.253
İTHAL KÖMÜR	125.722	127.785	136.760	138.561	137.252	136.569	120.703
RÜZGAR	30.263	27.630	39.266	34.440	45.107	52.642	59.302
TAŞ KÖMÜRÜ - LİNYİT	114.284	115.294	119.730	122.471	109.090	100.886	96.720
DİĞER	30.323	30.818	30.092	29.942	29.874	32.231	31.118

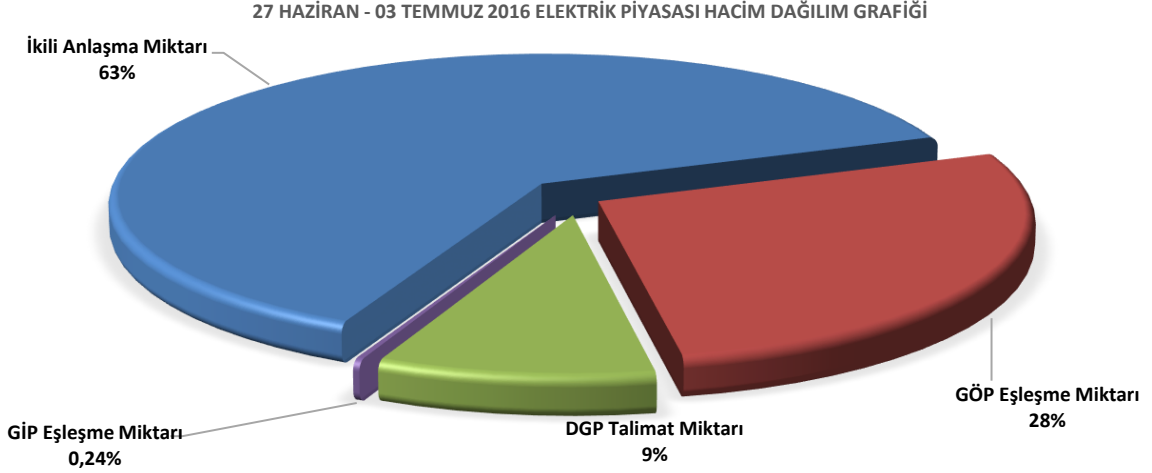
* Değerler MWh cinsindedir.



Doğalgaz kaynaklı santrallerin üretimi bir önceki haftaya göre toplamda 93.308 MWh azalarak 1.879.381 MWh seviyelerine, Rüzgar santrallerinin üretimi 108.183 MWh azalarak 288.649 MWh seviyelerine düşmüştür. Hidrolik kaynaklı santrallerin üretimi bir önceki haftaya göre toplamda 10.521 MWh artarak 1.499.257 MWh seviyelerine yükselmiştir. Kömür kaynaklı santrallerin üretimi bir önceki haftaya göre toplamda 47.973 MWh, Jeotermal kaynaklı santrallerin üretimi toplamda 5.295 MWh artmıştır. Geçtiğimiz hafta ile kıyas edildiğinde Rüzgar kaynaklı üretimde büyük bir düşüş görülmekle beraber, tüketimin rüzgar üretimine göre daha fazla düşmesi nedeniyle, diğer kaynakların üretiminde de düşüş görülmektedir.

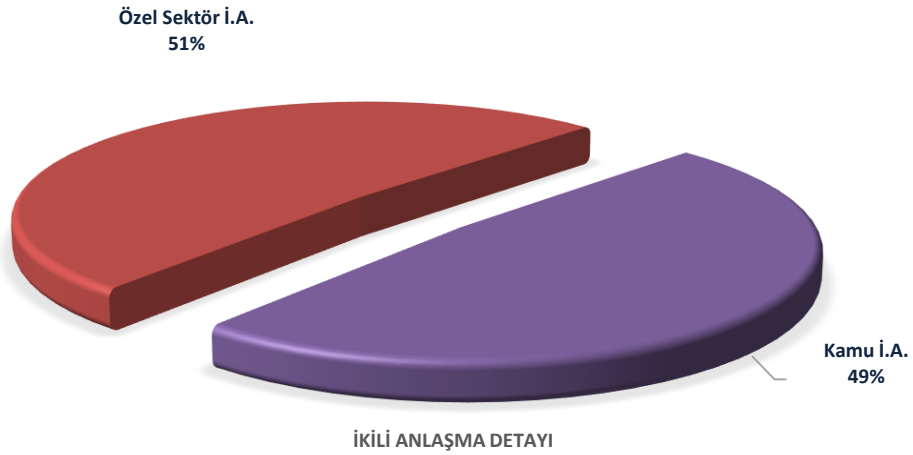


"Haftalık piyasa hacmi incelendiğinde, ilk sırayı 5.082.561 MWh (%63) ile ikili anlaşmalar almaktadır. GÖP'te gerçekleşen eşleşme miktarının payı 2.248.313 MWh (%28), GİP'te gerçekleşen eşleşme miktarının payı 19.265 MWh (%0,24) ve DGP'de talimat miktarının payı ise 774.799 MWh ile (%9) olmuştur."



* İ.A. Miktar: Alış veya satış yönünde yapılan ikili anlaşma miktarlarının toplamını, DGP talimat miktarı yerine getirilmiş YAL ve YAT'ların toplamını, GÖP miktarı: GÖP Eşleşme miktarını, GİP miktarı: GİP Eşleşme miktarını ifade eder.

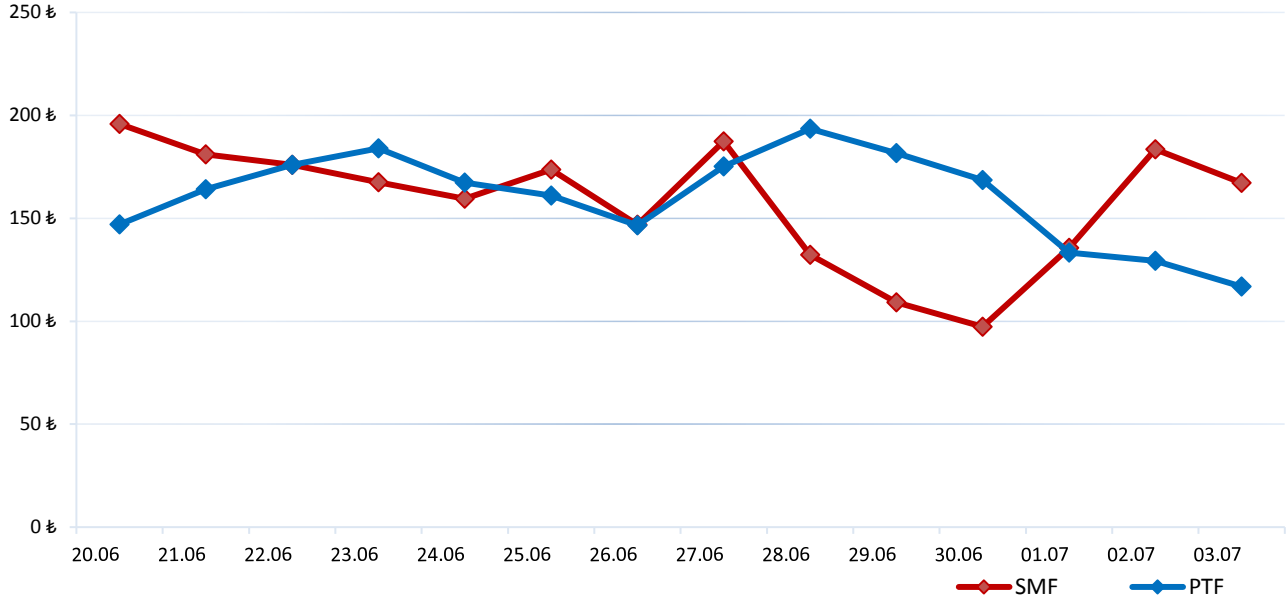
Haftalık piyasa hacmi incelendiğinde, ilk sırayı 5.082.561 MWh (%63) ile ikili anlaşmalar almaktadır. GÖP'te gerçekleşen eşleşme miktarı 2.248.313 MWh (%28), GİP'te gerçekleşen eşleşme miktarının payı 19.265 MWh (%0,24) ve DGP'de talimat miktarının payı ise 774.799 MWh ile (%9) olmuştur. İkili anlaşma hacmi geçtiğimiz haftaya göre toplamda 655.846 MWh artarken, DGP talimat miktarı 74.089 MWh ve GÖP eşleşme miktarı 286.782 MWh azalmıştır.



	27.6.2016	28.6.2016	29.6.2016	30.6.2016	1.7.2016	2.7.2016	3.7.2016
İKİLİ ANLAŞMA	650.166	671.209	673.624	680.049	840.603	796.291	770.619
GÖP	356.934	356.145	357.328	343.091	293.853	286.580	254.383
GİP	2.001	3.015	4.204	2.960	3.362	1.403	2.320
DGP	110.838	104.625	96.999	82.786	131.128	141.961	106.462
TOPLAM	1.119.939	1.134.993	1.132.154	1.108.886	1.268.946	1.226.235	1.133.784

* Değerler MWh cinsindedir.

20 Haziran - 03 Temmuz 2016 PTF - SMF Değişim Grafiği



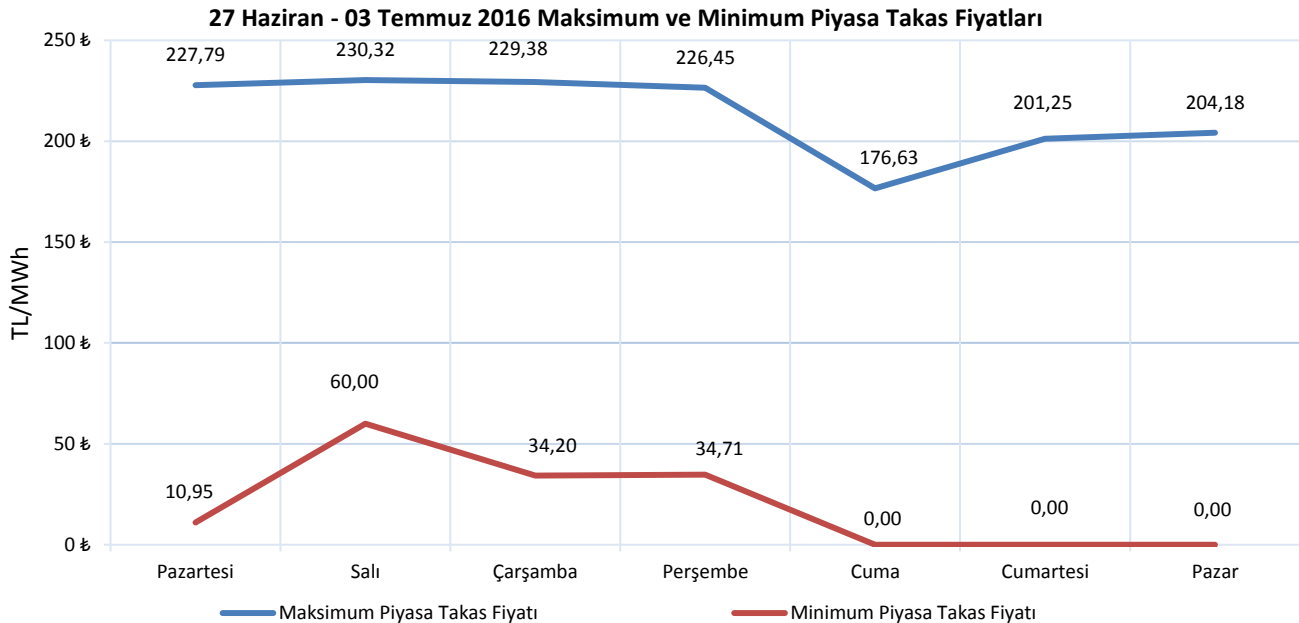
	20.06	21.06	22.06	23.06	24.06	25.06	26.06	27.06	28.06	29.06	30.06	01.07	02.07	03.07
PTF	146,99	164,10	175,93	183,91	167,32	161,03	146,55	175,16	193,48	181,73	168,51	133,31	129,36	116,82
SMF	195,81	181,00	175,95	167,44	159,43	173,63	146,82	187,31	132,21	109,20	97,34	135,58	183,57	167,26

* Fiyat Değerleri TL/MWh cinsindedir.

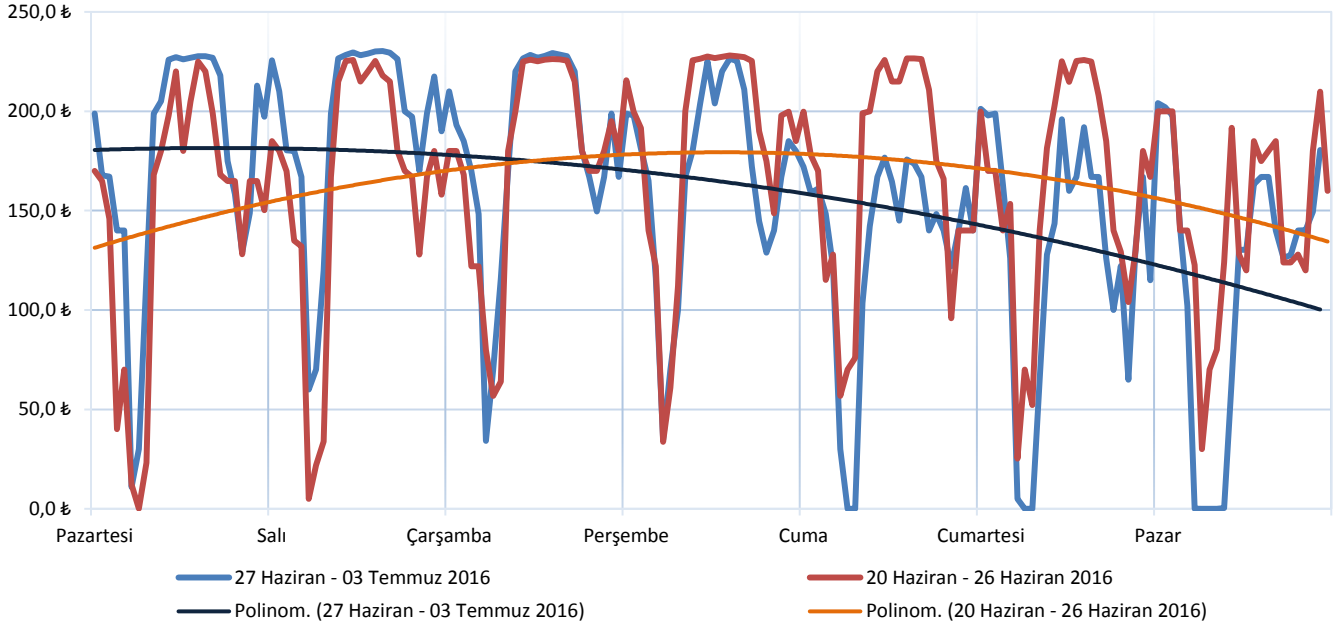
PTF ve SMF'nin aritmetik ortalamaları günlük olarak incelendiğinde, geçtiğimiz hafta en düşük günlük PTF 116,82 TL/MWh ile 3 Temmuz 2016 Pazar gününe, en yüksek günlük PTF ise 193,48 TL/MWh ile 28 Haziran 2016 Salı gününe aittir. En yüksek SMF 187,31 TL/MWh ile 27 Haziran 2016 Pazartesi gününe, en düşük SMF 97,34 TL/MWh ile 30 Haziran 2016 Perşembe gününe aittir.

Hafta içerisinde ortaya çıkan en yüksek PTF 230,32 TL/MWh ile 28 Haziran 2016 Salı günü 16:00'da gerçekleşmiştir.

Hafta genelinde PTF ortalaması SMF ortalamasından yüksek çıkmıştır. Günlük ortalama PTF - SMF farkının en yüksek olduğu gün 72,53 TL/MWh ile 29 Haziran 2016 Çarşamba günüdür.



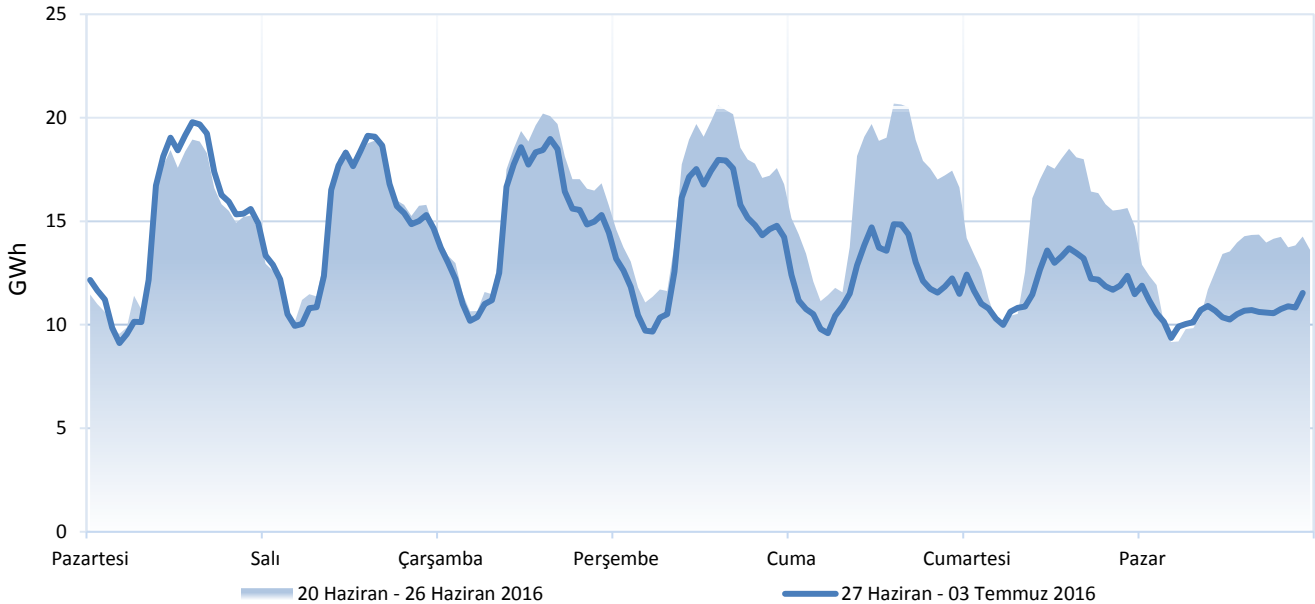
Haftalık PTF Dağılım Grafiği (TL/MWh)



Haftalık PTF dağılım grafiği incelendiğinde, 1-2 Temmuz tarihlerindeki PTF ortalaması bir önceki haftanın aynı günlerine göre ortalama 32,83 TL/MWh düşüş göstermiştir. Bu düşüş 0-24 saatlerini kapsamaktadır.

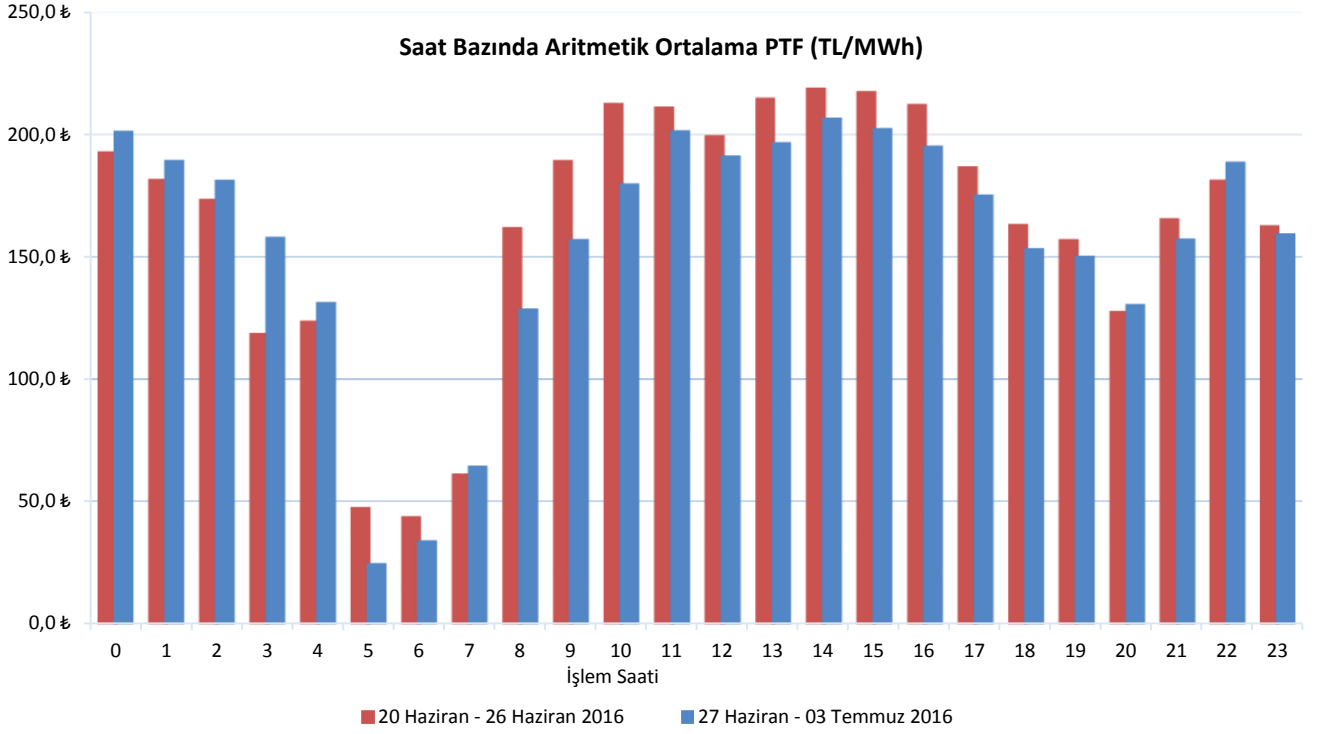
Gündüz saatlerinin(06:00-16:00) PTF ortalaması 160,10 TL/MWh, puant saatlerinin(17:00-22:00) PTF ortalaması 153,62 TL/MWh, gece saatlerinin(23:00-05:00) PTF ortalaması 154,58 TL/MWh olarak gerçekleşmiştir.

Haftalık Takas Miktarı Dağılım Grafiği (GWh)

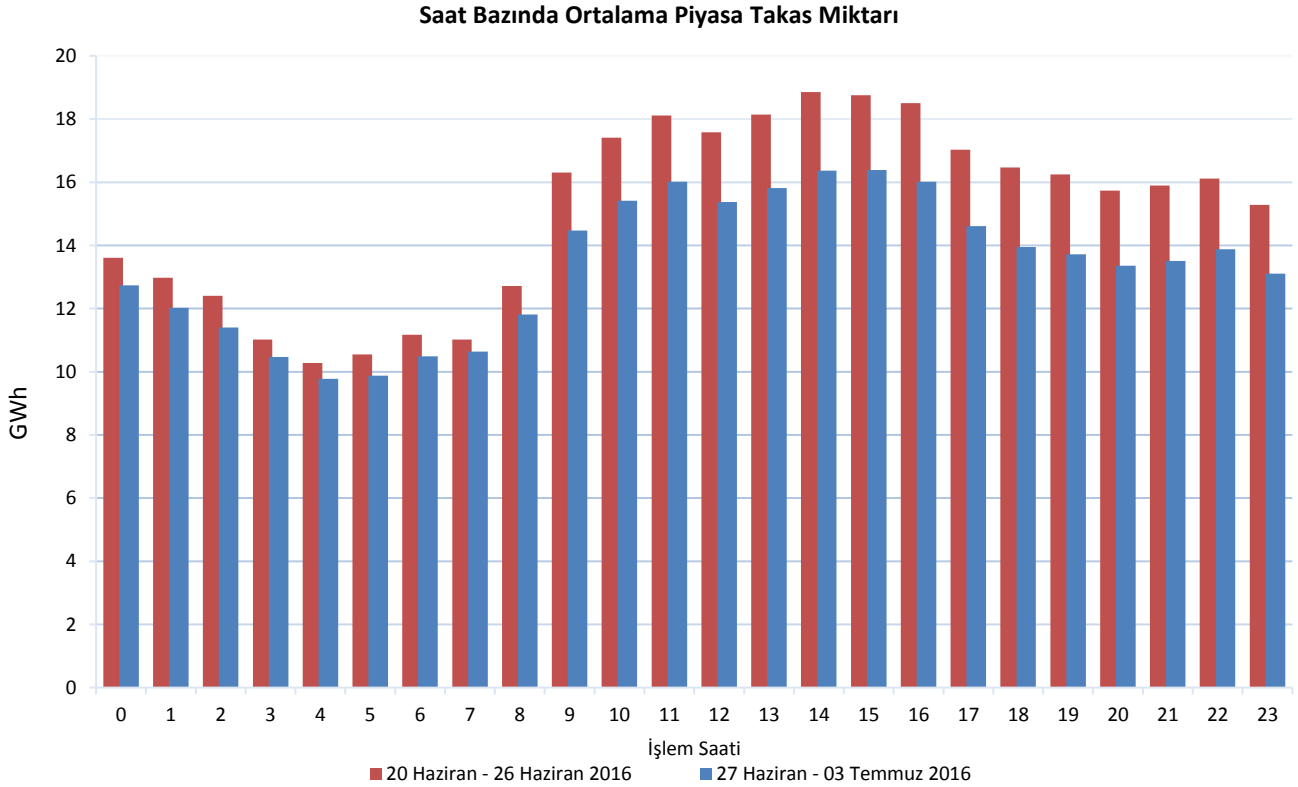


30 Haziran - 3 Temmuz 2016 tarihlerinde eşleşme miktarı bir önceki haftanın aynı günlerine göre 0-24 saatleri arasında ortalama 2.777 MWh azalmıştır. Fiyattan bağımsız alış miktarının geçtiğimiz haftaya göre ortalama 2.962 MWh düşüş göstermesi, eşleşme miktarının azalmasına sebep olmuştur.

27 Haziran - 3 Temmuz 2016 tarihleri arasındaki maksimum eşleşme 27 Haziran 2016 Pazartesi günü saat 15:00'da 19.788 MWh olarak gerçekleşirken, minimum eşleşme 27 Haziran 2016 Pazartesi günü 05:00'da 9.115 MWh olarak gerçekleşmiştir.

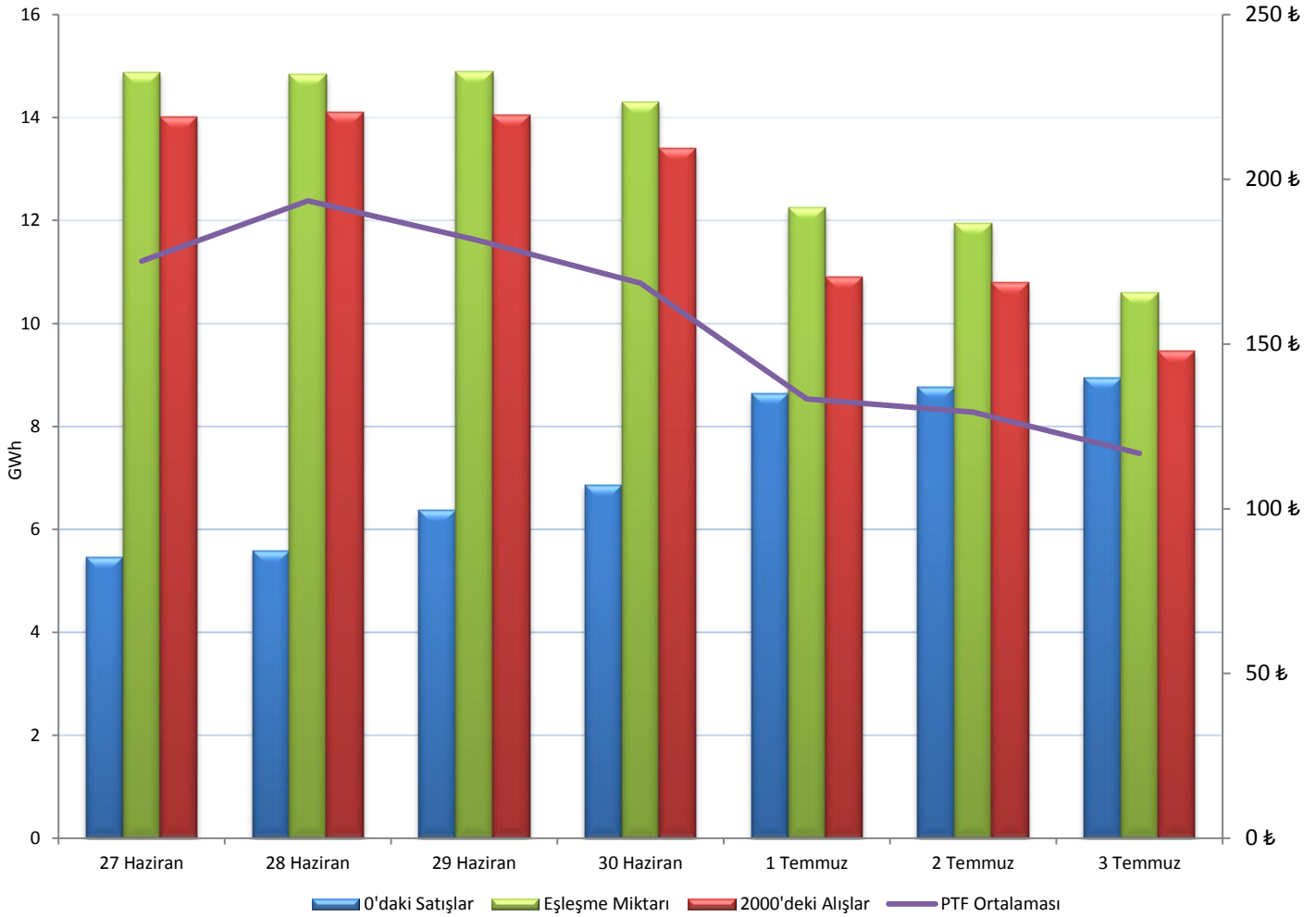


PTF ortalaması bir önceki haftaya göre 6,78 TL/MWh azalmıştır. 25. hafta saat 08:00 için PTF ortalaması 162 TL/MWh iken, 26. haftada aynı saatteki PTF ortalaması 32,97 TL/MWh azalarak 129,03 TL/MWh olmuştur. 25. hafta saat 03:00 için PTF ortalaması 118,86 TL/MWh iken, 26. haftada aynı saatteki PTF ortalaması 39,49 TL/MWh artarak 158,35 TL/MWh olmuştur.



Piyasa takas miktarında bir önceki haftaya göre saatlik ortalama 1.707 MWh düşüş meydana gelmiştir. 26. hafta piyasa takas miktarı, 25. haftanın aynı günlerine göre saat bazında incelendiğinde her saat için düşüş gerçekleşmiştir. En fazla düşüş 2.524 MWh ile saat 18:00'da olmuştur.

Fiyattan Bağımsız Alış-Satış Tekliflerinin Takas Miktarına Göre Durumu



Haftalık bazda fiyattan bağımsız satış ortalaması 7,2 GWh, fiyattan bağımsız alış ortalaması 12,3 GWh, eşleşme miktarının ortalaması ise 13,3 GWh seviyesindedir. Fiyattan bağımsız satışlar, Temmuz ayının ilk günleri geçen haftanın aynı günlerine göre kıyaslandığında ortalama 1.600 MWh artış göstermiştir. Fiyattan bağımsız alışlar 25. haftaya göre kıyaslandığında ortalama 1.729 MWh ve eşleşme miktarı ise ortalama 1.707 MWh azalmıştır.

29 Hazirandan itibaren PTF ortalamasında düşüş olmuştur. Bu düşüşün sebepleri incelendiğinde fiyattan bağımsız satışlar artış, fiyattan bağımsız alışlar azalış eğilimindedir. Talebin azalması arzın artması, PTF'nin düşmesine sebep olmuştur. 3 Temmuz 2016 Pazar günü haftanın en düşük PTF ortalaması oluşmuştur. Fiyattan bağımsız satışlar haftanın en yüksek seviyelerine ulaşırken, fiyattan bağımsız alışlar en düşük seviyelerindedir.

26. haftada teklif edilen alış miktarı bir önceki haftaya göre %11 azalarak 3.143.714 MWh düzeyinde gerçekleşmiştir. Piyasa takas miktarı ise %11 azalarak 2.248.313 MWh ve Teklif edilen satış miktarı %11 azalarak 4.426.382 MWh seviyelerine düşmüştür.

Satış yönünde eşleşen blok miktarı %32 azalarak 659.630 MWh ve eşleşen saatlik alış teklif miktarı %11 azalarak 2.234.185 MWh olarak gerçekleşmiştir. Fiyattan bağımsız alış miktarı %12, fiyattan bağımsız satışlar %1 azalmıştır.

3 Temmuz 2016 tarihi itibarıyla GÖP katılım anlaşması imzalamış katılımcı sayısı 780'dir. Bu hafta itibarıyla günlük ortalama 671 adet piyasa katılımcısı teklif vermiştir.

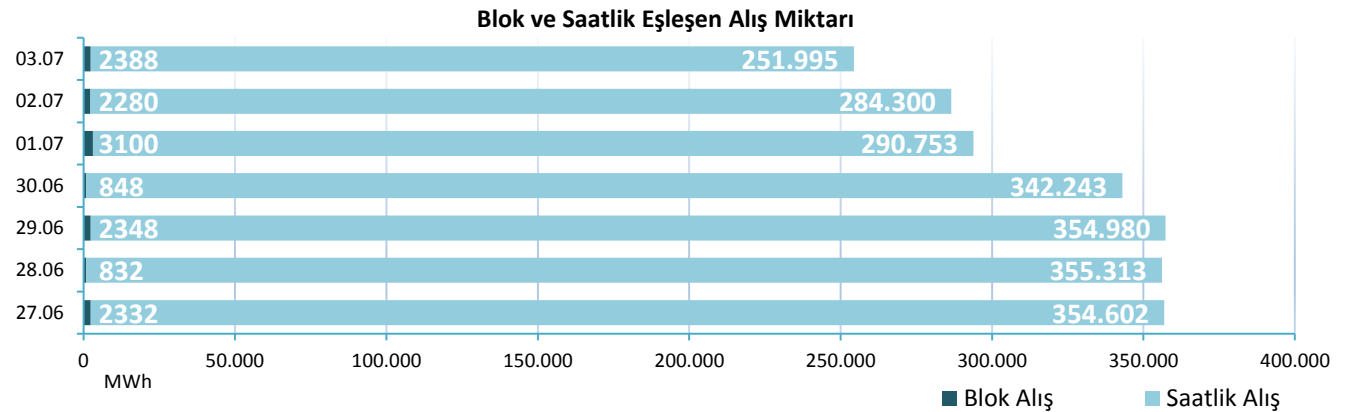
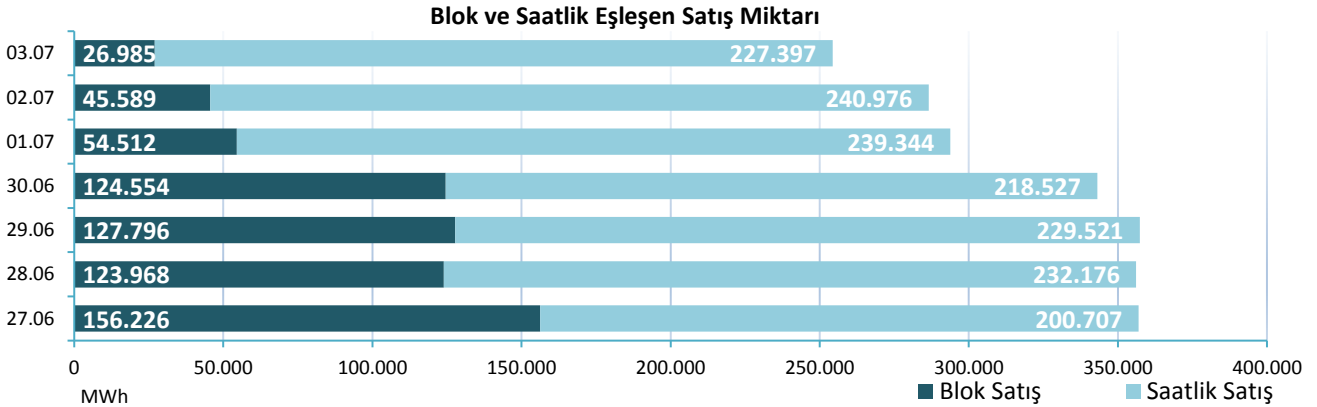
Bu hafta itibarıyla günlük ortalama;

- Saatlik satış miktarı 226.950 MWh,
- Blok satış miktarı 94.233 MWh,
- Saatlik alış miktarı 319.169 MWh,
- Blok alış miktarı 2.018 MWh olmuştur.

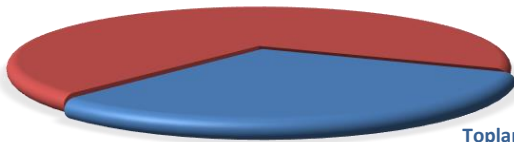
Haftalık toplam fark fonu -143.053 TL olarak gerçekleşmiştir.

		27.6.16	28.6.16	29.6.16	30.6.16	1.7.16	2.7.16	3.7.16
ALİŞ	SAATLİK	354.602	355.313	354.980	342.243	290.753	284.300	251.995
	BLOK	2.332	832	2.348	848	3.100	2.280	2.388
SATIŞ	SAATLİK	200.707	232.176	229.521	218.527	239.344	240.976	227.397
	BLOK	156.226	123.968	127.796	124.554	54.512	45.589	26.985

* Değerleri MWh cinsindedir.



Toplam Saatlik Satış
71%

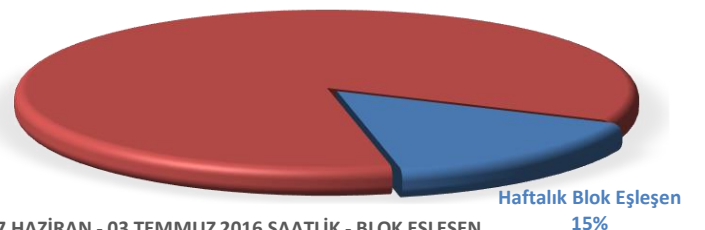


Toplam Blok Satış
29%

27 HAZİRAN - 03 TEMMUZ 2016 SAATLİK - BLOK SATIŞ TEKLİFİ EŞLEŞME ORANLARI

Bu hafta GÖP'te eşleşen satış tekliflerinin %71'i saatlik, %29'u blok tekliftir.

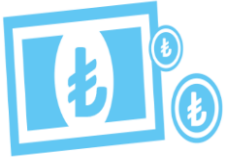
Haftalık Saatlik Eşleşen
85%



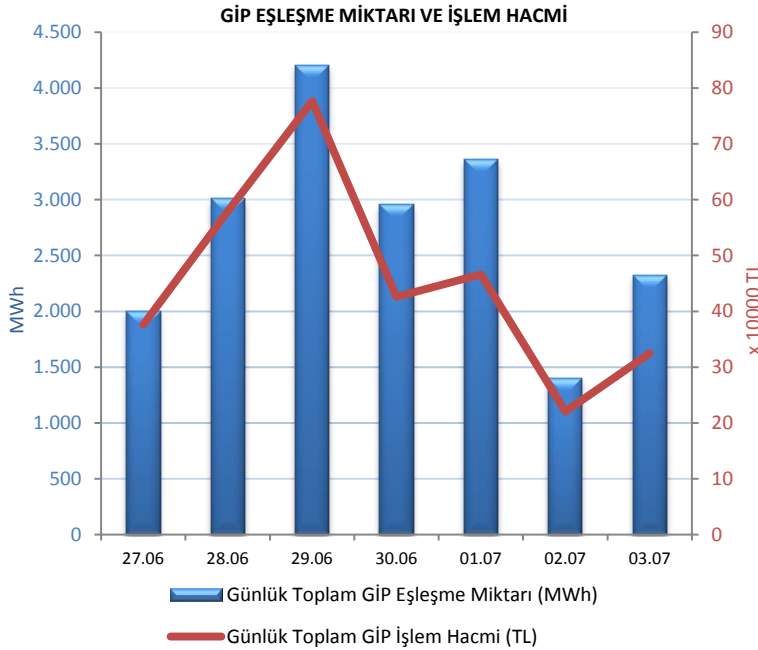
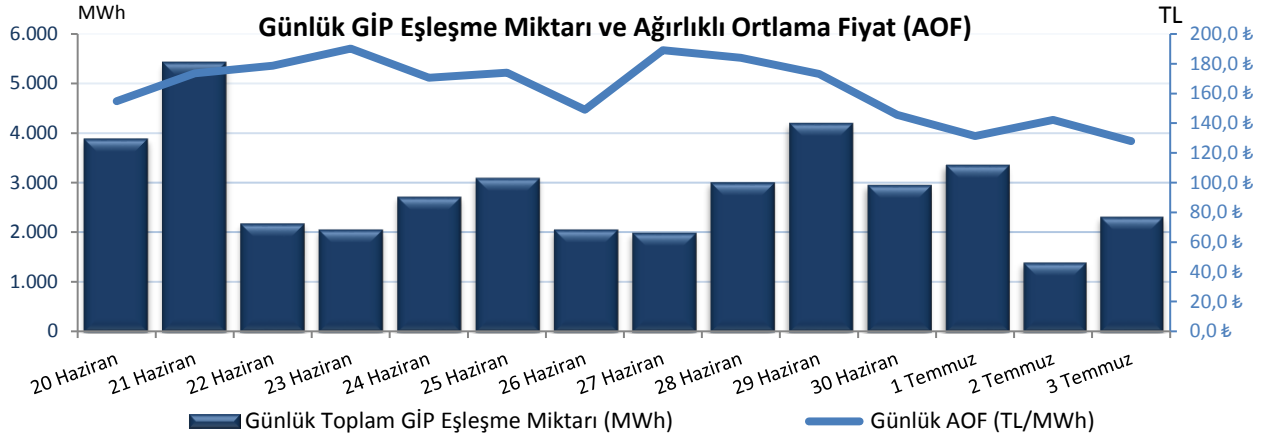
27 HAZİRAN - 03 TEMMUZ 2016 SAATLİK - BLOK EŞLEŞEN (ALIŞ+SATIŞ)

Haftalık Blok Eşleşen
15%

Genel toplama bakıldığında ise saatlik alış+satış toplamı %85, blok alış+satış toplamı ise %15 olarak gerçekleşmiştir.



"Gün içi piyasasında maksimum ağırlıklı ortalama fiyat, 29 Haziran 2016 Çarşamba günü saat 11:00 ve 12:00'da 227,8TL/MWh olarak gerçekleşmiştir."



Hafta toplamında gerçekleşen eşleşme miktarı 19.265 MWh olmuştur. Gün içi piyasasında maksimum ağırlıklı ortalama fiyat, 29 Haziran 2016 Çarşamba günü 11:00 ve 12:00'da 227,8 TL/MWh olarak hafta genelindeki maksimum eşleşme miktarı ise yine aynı gün 18:00'da 392,2 MWh olarak gerçekleşmiştir. Maksimum ticaret 29 Haziran Çarşamba günü, minimum ticaret 2 Temmuz 2016 Cumartesi günü olmuştur.

3 Temmuz 2016 itibariyle Gün İçi Piyasası katılım anlaşması imzalayan katılımcı sayısı 653 iken, 123 farklı katılımcı alış veya satış yönünde işlem gerçekleştirmiştir.

Tarih	AOF	Toplam GİP Eşleşme Miktarı	Toplam İşlem Hacmi	Max Eşl. Fiyatı	Min Eşl. Fiyatı
20.6.2016	154,72	3.892	692.534	240,00	1,00
21.6.2016	173,60	5.425	982.855	255,00	6,00
22.6.2016	178,72	2.187	427.706	245,00	46,00
23.6.2016	190,17	2.064	415.907	237,00	33,64
24.6.2016	170,60	2.723	508.041	231,00	11,99
25.6.2016	174,05	3.106	535.718	245,00	12,00
26.6.2016	149,05	2.064	303.419	230,00	25,00
27.6.2016	189,02	2.001	376.027	245,00	20,00
28.6.2016	184,07	3.015	578.325	235,20	50,00
29.6.2016	173,20	4.204	776.592	234,00	24,00
30.6.2016	145,71	2.960	425.682	226,45	20,00
1.7.2016	131,42	3.362	466.043	180,00	0,10
2.7.2016	142,24	1.403	220.431	214,00	4,00
3.7.2016	127,94	2.320	324.570	205,00	2,50

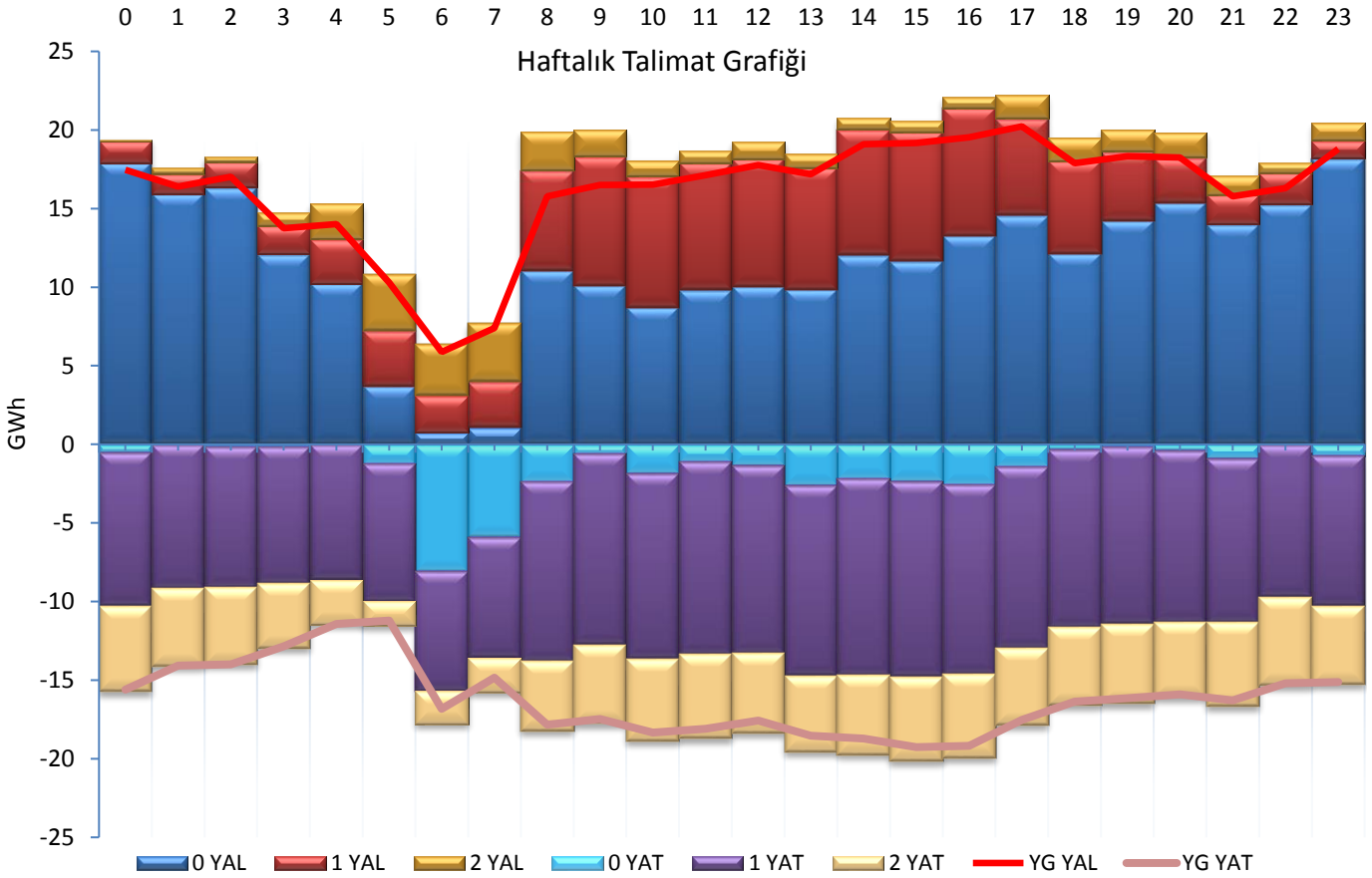
* Miktar Değerleri MWh cinsindedir.

* Fiyat Değerleri TL/MWh cinsindedir.



"Verilen talimatların %38'i 0 kodlu, %44'ü 1 kodlu, %18'si 2 kodlu talimatlardan oluşmaktadır."

Hafta toplamında yerine getirilen DGP hacmi bir önceki haftaya göre 74.089 MWh azalarak 774.799 MWh'e düşmüştür. Verilen talimatların %38'i 0 kodlu, %44'ü 1 kodlu, %18'si 2 kodlu talimatlardan oluşmaktadır. 26. haftada yerine getirilen YAT talimat miktarı 16.888 MWh artarak 388.371 MWh seviyelerine, yerine getirilen YAL talimat miktarı da 90.977 MWh azalarak 386.428 MWh seviyesine düşmüştür. Maksimum yerine getirilen YAL talimat miktarı 2 Temmuz Cumartesi günü 83.672 MWh, minimum YAL talimat miktarı ise 30 Haziran Perşembe günü 29.170 MWh olarak gerçekleşmiştir. Maksimum yerine getirilen YAT talimat miktarı 1 Temmuz Cuma günü 65.331 MWh, minimum yerine getirilen YAT talimat miktarı 3 Temmuz Pazar günü 46.203 MWh olarak gerçekleşmiştir.



Tarih	0 YAL	1 YAL	2 YAL	TOPLAM YAL	0 YAT	1 YAT	2 YAT	TOPLAM YAT
27.06.2016	48.356	21.251	1.930	71.537	1.357	31.079	18.091	50.527
28.06.2016	30.032	22.866	360	53.258	2.132	35.110	18.647	55.889
29.06.2016	13.512	24.924	1.769	40.206	14.145	29.660	19.701	63.506
30.06.2016	13.105	16.665	1.272	31.041	6.140	30.394	19.483	56.016
01.07.2016	44.115	21.743	6.258	72.116	6.786	45.078	14.775	66.639
02.07.2016	81.696	1.014	9.659	92.370	2.246	45.257	12.163	59.666
03.07.2016	47.591	4.688	12.354	64.633	4.307	35.948	6.621	46.875

*Değerler MWh cinsindedir.