



# EXIST

## ENERGY EXCHANGE ISTANBUL

27. haftada (4 Temmuz - 10 Temmuz),

\* **Haftalık üretim miktarının %22 (1.242.741 MWh, saatlik ortalama 7.397 MWh) azalması,**

\* **İkili anlaşma hacminin %5 (253.523 MWh, saatlik ortalama 1.509 MWh) artması,**

\* **Fiyattan bağımsız alış miktarının %23 (487.903 MWh, ortalama 2.904 MWh) azalması,**

\* **Rüzgar santrallerinin üretiminin %42 (212.510 MWh, saatlik ortalama 1.264 MWh) artması,**

\* **Haftalık toplam fark tutarının -455.163 ₺ olması,**

**Göze çarpan önemli hususlardır...**

	04.07.2016 - 10.07.2016	% Değişim	27.06.2016 - 03.07.2016
Ortalama Takas Fiyatı	93,73	↓ -40%	156,91
Maksimum Takas Fiyatı	206,11	↓ -11%	230,32
Minimum Takas Fiyatı	0,00	→ 0%	0,00
Maksimum Takas Miktarı	15.575	↓ -21%	19.788
Minimum Takas Miktarı	9.491	↑ 4%	9.115
Saatlik Ort. Takas Miktarı	12.006	↓ -10%	13.383
Saatlik Ort. Teklif Edilen Alış Miktarı	14.537	↓ -22%	18.713
Saatlik Ort. İ.A. Miktarı	31.762	↑ 5%	30.253
Saatlik Ort. Teklif Edilen Satış Miktarı	27.079	↑ 2,8%	26.348
GİP Haftalık Eşleşme Miktarı	12.414	↓ -36%	19.265
Saatlik Ort. Üretim Miktarı	25.838	↓ -22%	33.235

\* Miktar Değerleri MWh cinsindedir.

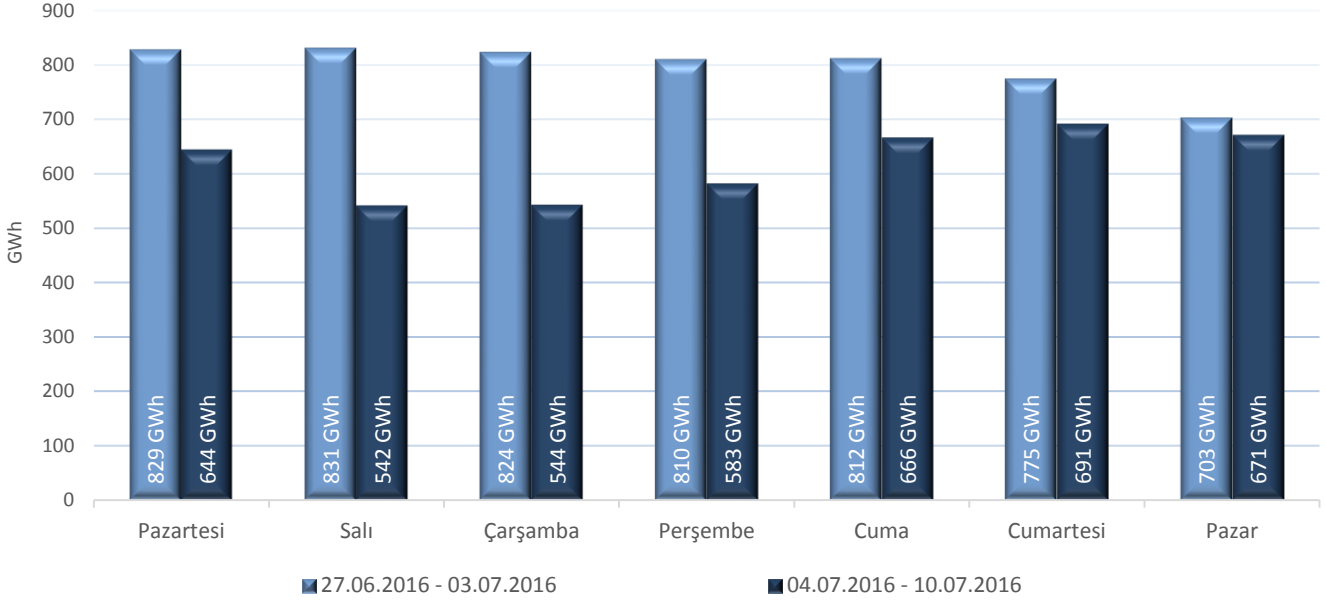
\* Fiyat Değerleri TL/MWh cinsindedir.

\* Eşleşme Miktarları Tek Yönlüdür.

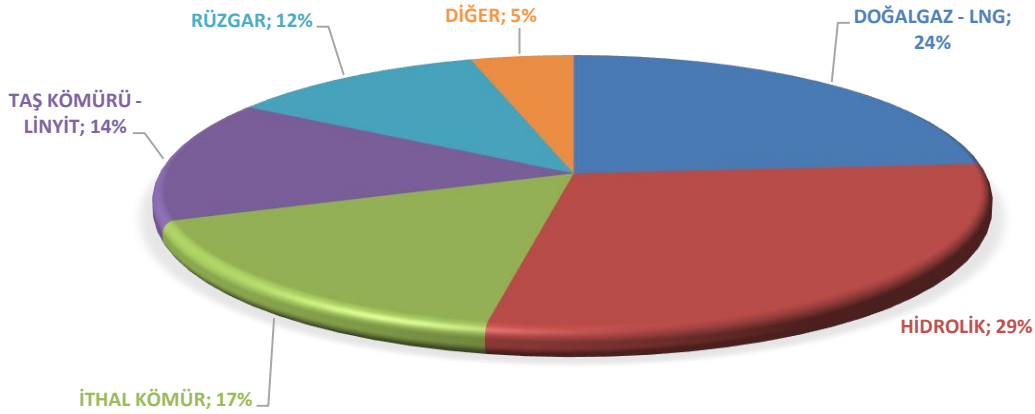


" Elektrik üretimi geçtiğimiz haftaya göre 1.242.741 MWh azalarak 4.340.774 MWh olarak gerçekleşmiştir."

Haftalık Toplam Elektrik Üretim Verileri

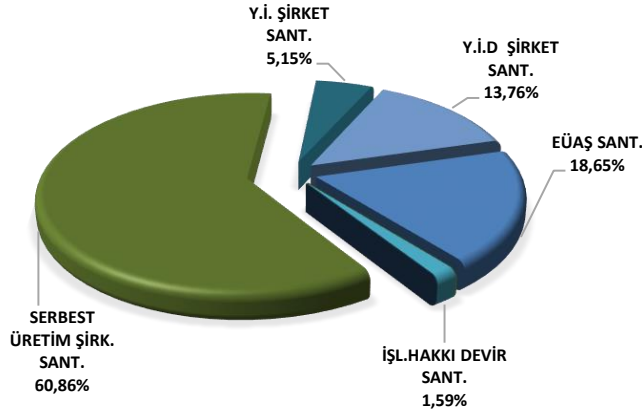


ELEKTRİK ÜRETİMİNDE KAYNAK DAĞILIM GRAFİĞİ



Elektrik üretim miktarı kaynak bazında incelendiğinde, ilk sırada 1.264.726 MWh (%29) ile Hidrolik kaynaklar yer almaktadır. Ardından 1.034.772 MWh (%24) ile Doğalgaz-LNG, 716.837 MWh (%17) ile İ.Kömür, 625.300 MWh (%14) ile Taşkömürü-Linyit, 501.158 MWh (%12) ile Rüzgar ve 197.978 MWh (%5) Diğer kaynaklar gelmektedir. %5'lük üretime katkıda bulunan Diğer kaynaklara bakıldığında, 75.762 MWh ile Jeotermal, 51.714 MWh ile Asfaltit Kömür, 37.028 MWh ile Biogaz ve 33.473 MWh ile Fuel Oil yer almaktadır.

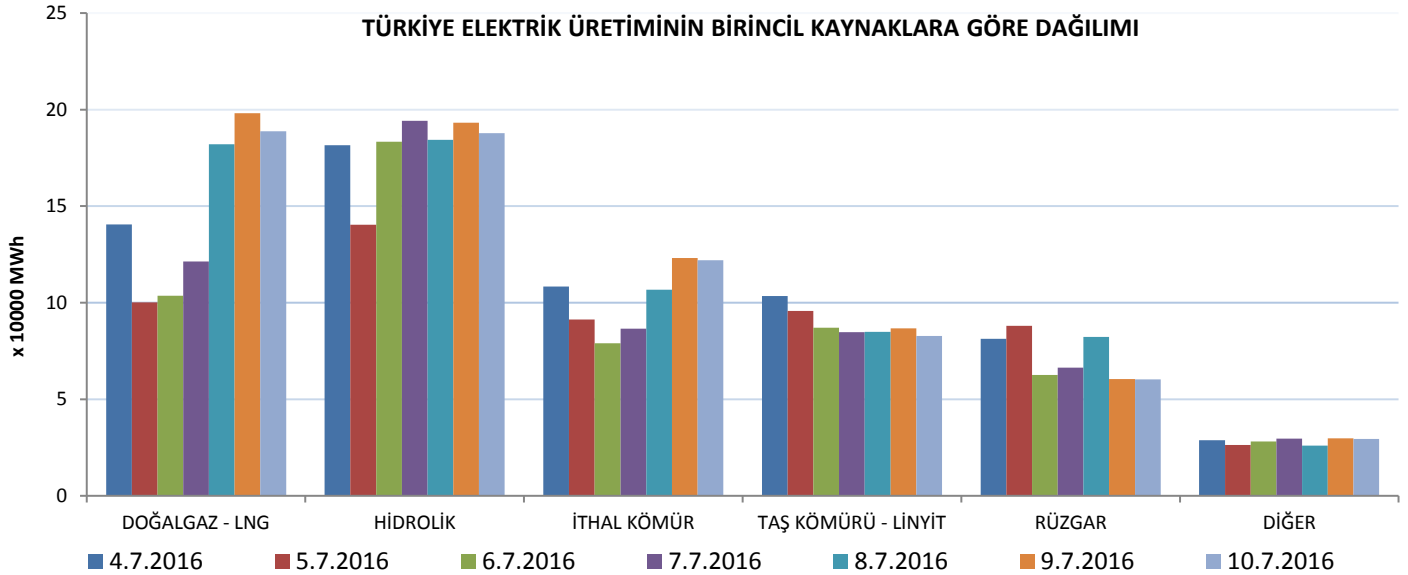
Haftalık bazda toplam elektrik ithalatı 111.956 MWh, ihracat 47.294 MWh bandında gerçekleşmiştir.



Elektrik üretimi geçtiğimiz haftaya göre 1.242.741 MWh (%22) azalarak haftalık üretim 4.340.774 MWh olarak gerçekleşmiştir. Üretime en fazla katkı, kuruluş bazında incelendiğinde 2.641.602 MWh (%61) üretimle Serbest Üretim Şirketleri tarafından yapılmıştır. Y.İ Şirket santralleri 223.440 MWh (%5) ve Y.İ.D Şirket santralleri 597.114 MWh (%14) üretime katkıda bulunmuştur. EÜAŞ Santrallerinin bu haftaki üretime katkısı ise 809.692 MWh (%19) bandında olmuştur.

	4.7.2016	5.7.2016	6.7.2016	7.7.2016	8.7.2016	9.7.2016	10.7.2016
DOĞALGAZ - LNG	140.490	100.237	103.621	121.399	182.105	198.100	188.821
HİDROLİK	181.599	140.414	183.343	194.116	184.272	193.183	187.800
İTHAL KÖMÜR	108.351	91.243	78.952	86.526	106.663	123.070	122.031
RÜZGAR	81.263	88.089	62.543	66.302	82.331	60.380	60.252
TAŞ KÖMÜRÜ - LİNYİT	103.433	95.741	87.031	84.739	84.924	86.721	82.711
DİĞER	28.822	26.365	28.063	29.548	25.969	29.716	29.495

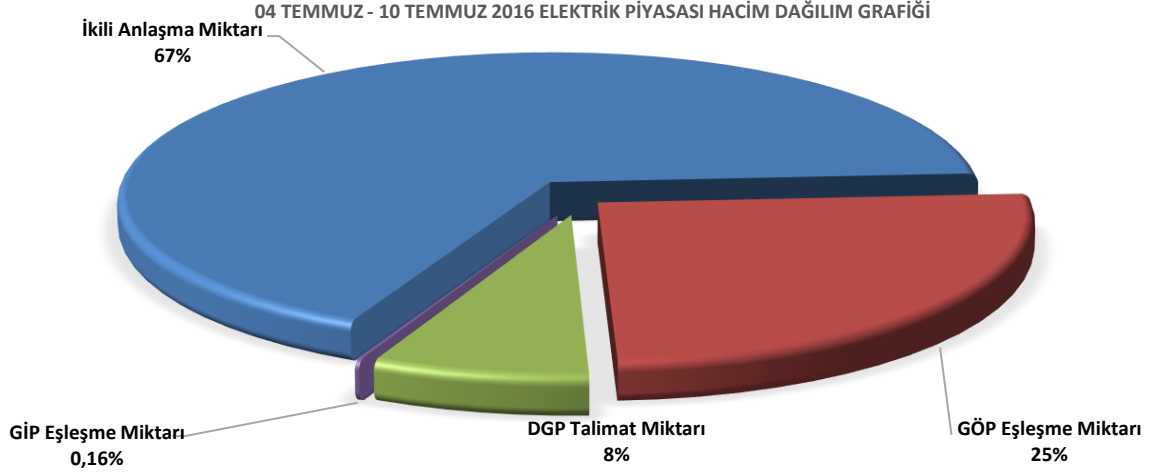
\* Değerler MWh cinsindedir.



Doğalgaz kaynaklı santrallerin üretimi bir önceki haftaya göre toplamda 844.609 MWh azalarak 1.034.772 MWh ve Hidrolik kaynaklı santrallerin üretimi bir önceki haftaya göre toplamda 234.531 MWh azalarak 1.264.726 MWh seviyelerine düşmüştür. Rüzgar santrallerinin üretimi bir önceki haftaya göre toplamda 212.510 MWh artarak 501.158 MWh seviyelerine çıkmıştır. Kömür kaynaklı santrallerin üretimi bir önceki haftaya göre toplamda 359.691 MWh azalırken, Jeotermal kaynaklı santrallerin üretimi toplamda 16.980 MWh artmıştır. 4-7 Temmuz tarihleri arasında kaynak bazlı üretimler bir önceki haftanın aynı günlerine göre kıyas edildiğinde, Doğalgaz-LNG kaynaklı santrallerin günlük üretimi ortalama 181.505 MWh ve İthal Kömür kaynaklı santrallerin günlük üretimi ortalama 40.938 MWh azalırken, Rüzgar santrallerinin günlük üretimi ortalama 41.649 MWh artmıştır.

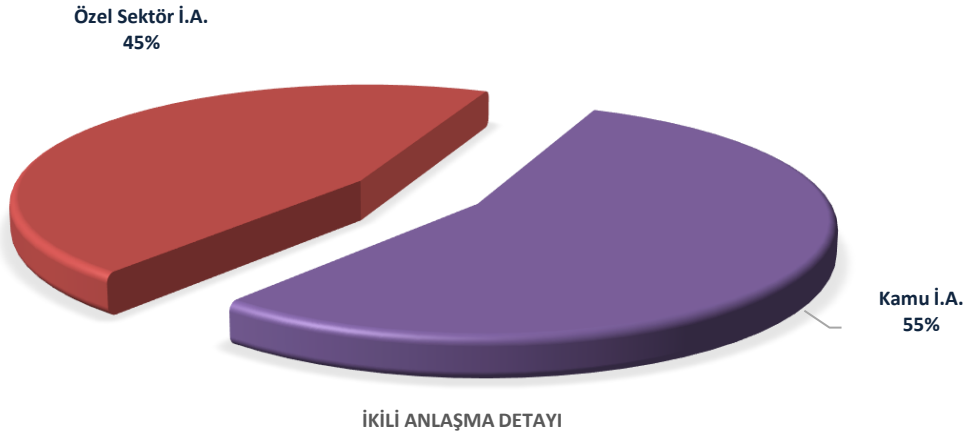


"Haftalık piyasa hacmi incelendiğinde, ilk sırayı 5.336.084 MWh (%67) ile ikili anlaşmalar almaktadır. GÖP'te gerçekleşen eşleşme miktarının payı 2.016.991 MWh (%25), GİP'te gerçekleşen eşleşme miktarının payı 12.414 MWh (%0,16) ve DGP'de talimat miktarının payı ise 590.429 MWh ile (%8) olmuştur."



\* İ.A. Miktar: Alış veya satış yönünde yapılan ikili anlaşma miktarlarının toplamını, DGP talimat miktarı yerine getirilmiş YAL ve YAT'ların toplamını, GÖP miktarı: GÖP Eşleşme miktarını, GİP miktarı: GİP Eşleşme miktarını ifade eder.

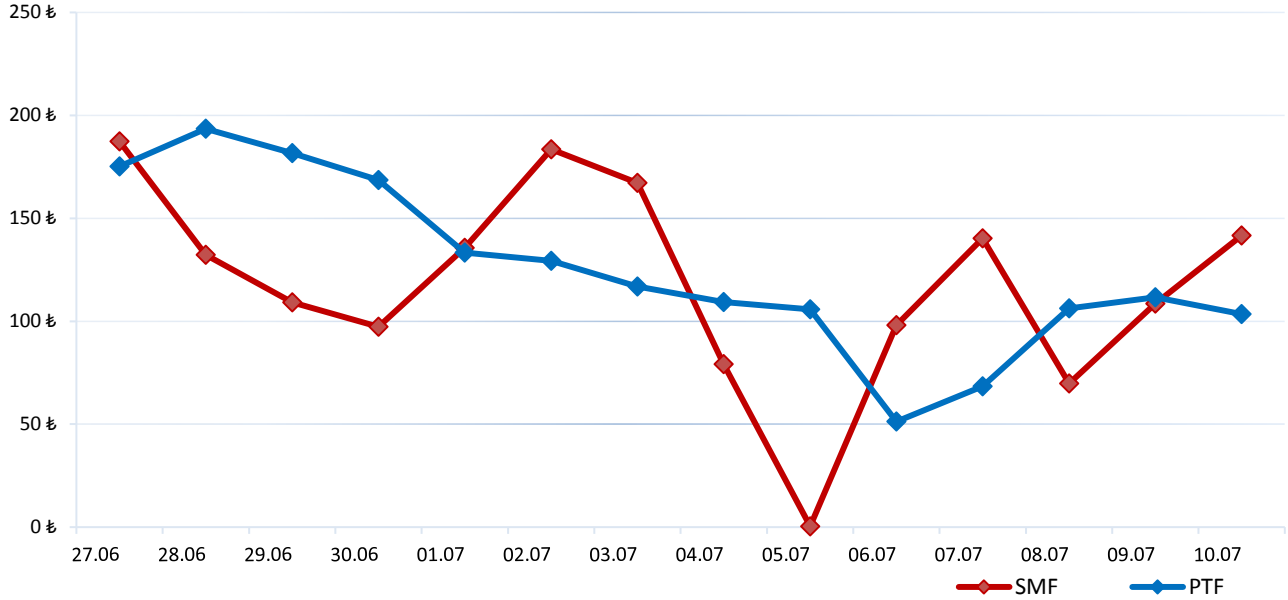
Haftalık piyasa hacmi incelendiğinde, ilk sırayı 5.336.084 MWh (%67) ile ikili anlaşmalar almaktadır. GÖP'te gerçekleşen eşleşme miktarının payı 2.016.991 MWh (%25), GİP'te gerçekleşen eşleşme miktarının payı 12.414 MWh (%0,16) ve DGP'de talimat miktarının payı ise 590.429 MWh ile (%8) olmuştur. İkili anlaşma hacmi geçtiğimiz haftaya göre toplamda 253.523 MWh artarken, DGP talimat miktarı 184.370 MWh ve GÖP eşleşme miktarı 231.322 MWh azalmıştır.



	4.7.2016	5.7.2016	6.7.2016	7.7.2016	8.7.2016	9.7.2016	10.7.2016
İKİLİ ANLAŞMA	774.867	742.907	741.931	746.966	790.548	781.964	756.901
GÖP	281.073	330.239	291.378	286.081	281.227	285.262	261.731
GİP	2.752	2.311	996	2.227	1.750	1.942	436
DGP	55.074	110.348	63.952	59.348	100.547	109.379	91.781
TOPLAM	1.113.766	1.185.805	1.098.257	1.094.622	1.174.072	1.178.546	1.110.849

\* Değerler MWh cinsindedir.

## 27 Haziran - 10 Temmuz 2016 PTF - SMF Değişim Grafiği



	27.06	28.06	29.06	30.06	01.07	02.07	03.07	04.07	05.07	06.07	07.07	08.07	09.07	10.07
PTF	175,16	193,48	181,73	168,51	133,31	129,36	116,82	109,38	105,77	51,27	68,45	106,20	111,66	103,41
SMF	187,31	132,21	109,20	97,34	135,58	183,57	167,26	79,18	0,44	98,10	140,20	69,73	108,58	141,72

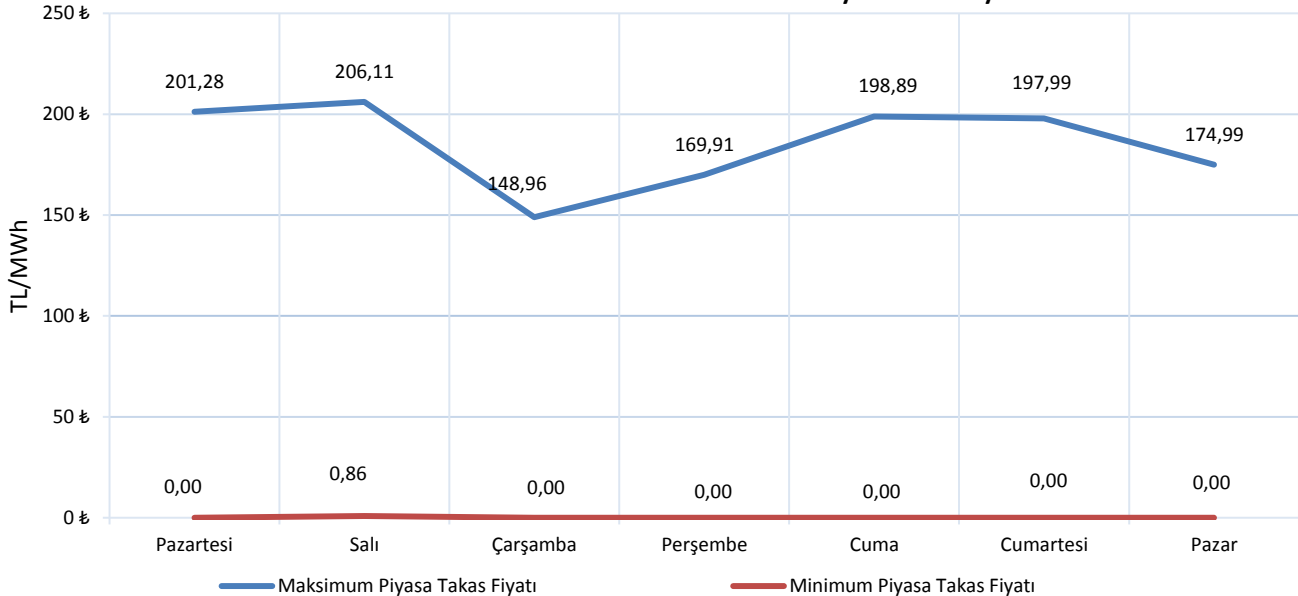
\* Fiyat Değerleri TL/MWh cinsindedir.

PTF ve SMF'nin aritmetik ortalamaları günlük olarak incelendiğinde, geçtiğimiz hafta en düşük günlük PTF 51,27 TL/MWh ile 6 Temmuz 2016 Çarşamba gününe, en yüksek günlük PTF ise 111,66 TL/MWh ile 9 Temmuz 2016 Cumartesi gününe aittir. En yüksek SMF 141,72 TL/MWh ile 10 Temmuz 2016 Pazar gününe, en düşük SMF 0,44 TL/MWh ile 5 Temmuz 2016 Salı gününe aittir.

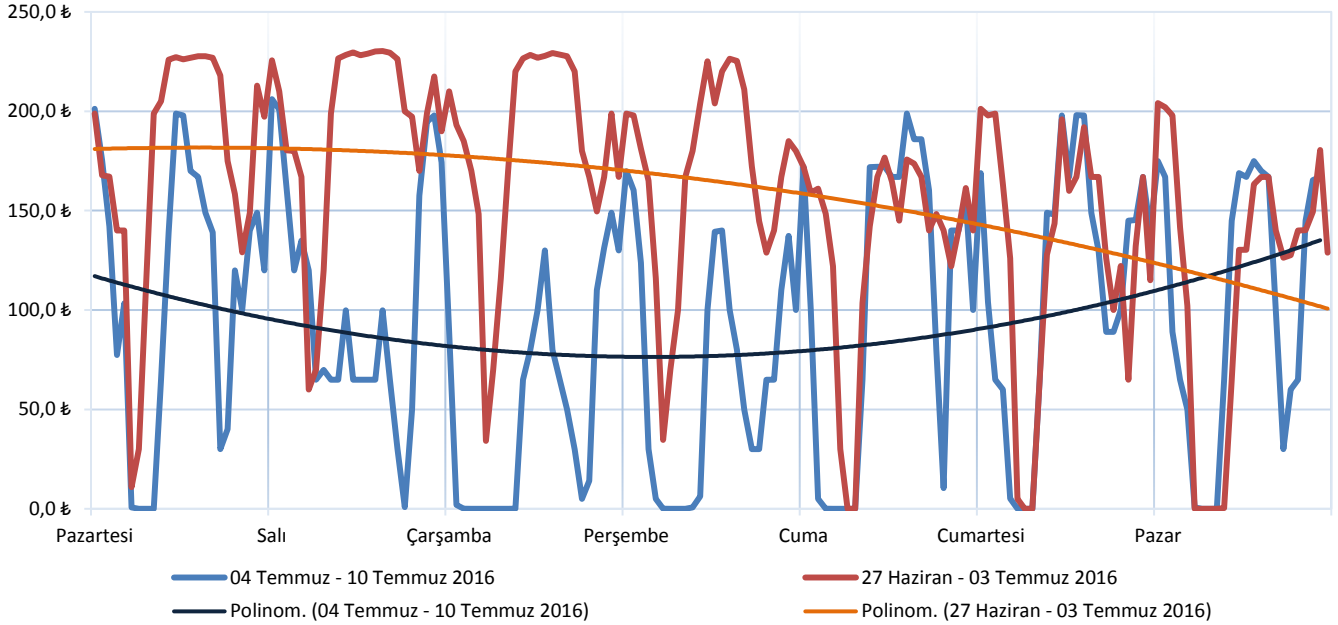
Hafta içerisinde ortaya çıkan en yüksek PTF 206,11 TL/MWh ile 5 Temmuz 2016 Salı günü 1. ticaret saatinde gerçekleşmiştir.

Hafta genelinde PTF ortalaması SMF ortalamasından yüksek çıkmıştır. Günlük ortalama PTF - SMF farkının en yüksek olduğu gün 105,33 TL/MWh ile 5 Temmuz 2016 Salı günüdür.

## 04 Temmuz - 10 Temmuz 2016 Maksimum ve Minimum Piyasa Takas Fiyatları



Haftalık PTF Dağılım Grafiği (TL/MWh)

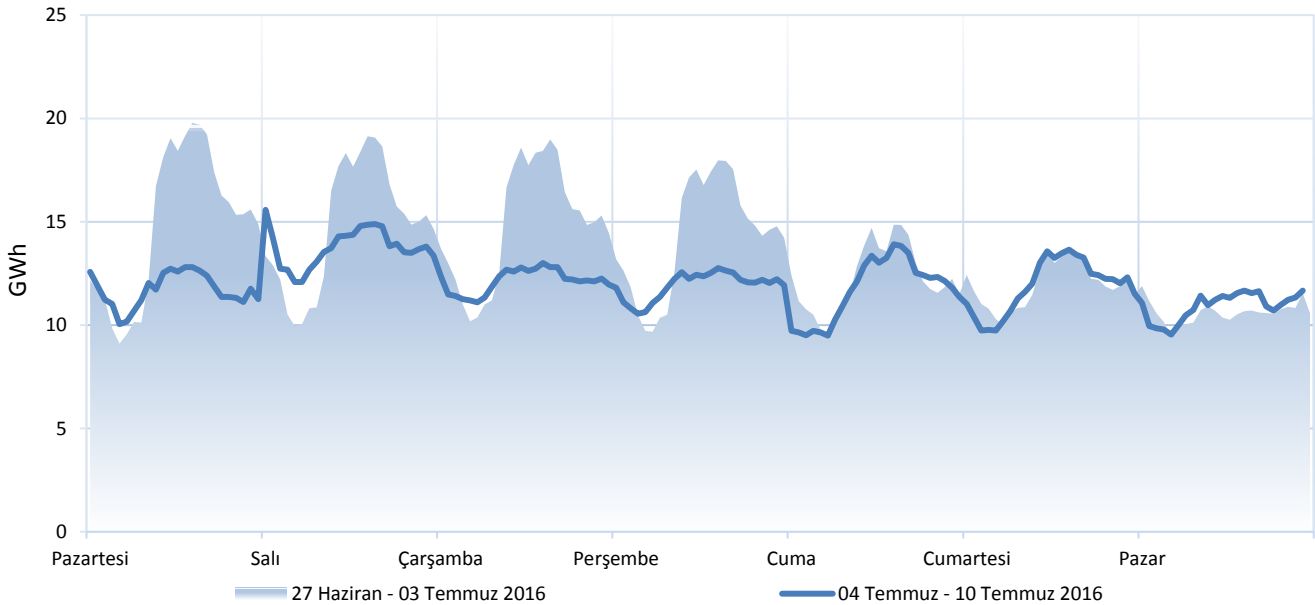


Haftalık PTF dağılım grafiği incelendiğinde, 4-7 Temmuz tarihlerindeki PTF ortalaması bir önceki haftanın aynı günlerine göre ortalama 96 TL/MWh düşüş göstermiştir. Bu düşüş 0-24 saatlerini kapsamaktadır.

6 - 10 Temmuz 2016 tarihlerinde 06:00 ve 07:00'daki PTF'ler 0 TL/MWh çıkmaktadır. Fiyattan bağımsız satış miktarının yüksek seviyelerde olması ve talebin de düşük seviyelerde olması bu saatlerdeki PTF'nin 0 TL/MWh çıkmasına sebep olmaktadır.

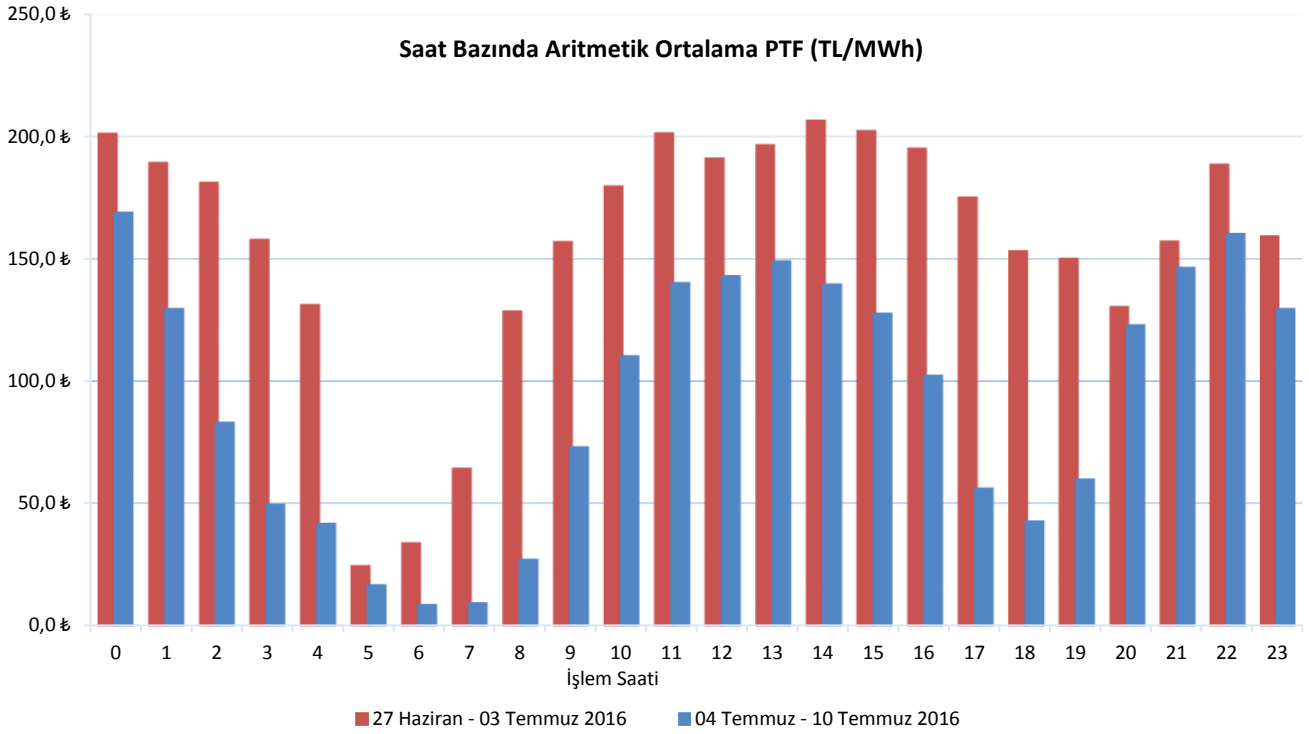
Gündüz saatlerinin(06:00-16:00) PTF ortalaması 94,12 TL/MWh, puant saatlerinin(17:00-22:00) PTF ortalaması 86,22 TL/MWh, gece saatlerinin(23:00-05:00) PTF ortalaması 97,9 TL/MWh olarak

Haftalık Takas Miktarı Dağılım Grafiği (GWh)

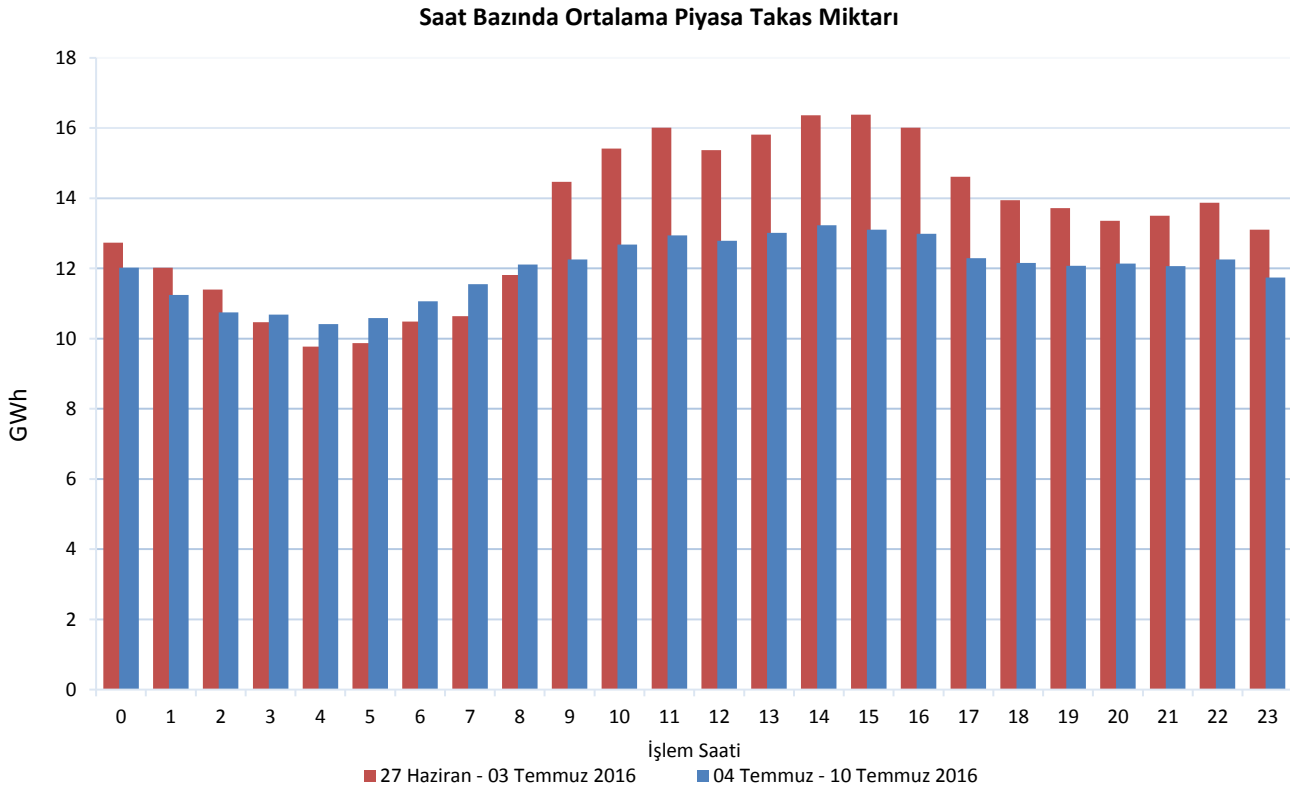


4-7 Temmuz 2016 tarihlerinde eşleşme miktarı bir önceki haftanın aynı günlerine göre 0-24 saatleri arasında ortalama 2.340 MWh azalmıştır. Fiyattan bağımsız alış miktarının geçtiğimiz haftaya göre ortalama 4.998 MWh düşüş göstermesi, eşleşme miktarının azalmasında rol oynayan en önemli unsurdur.

4-10 Temmuz 2016 tarihleri arasındaki maksimum eşleşme 5 Temmuz 2016 Salı günü saat 01:00'da 15.575 MWh olarak gerçekleşirken, minimum eşleşme 8 Temmuz 2016 Cuma günü 06:00'da 9.491 MWh olarak gerçekleşmiştir.

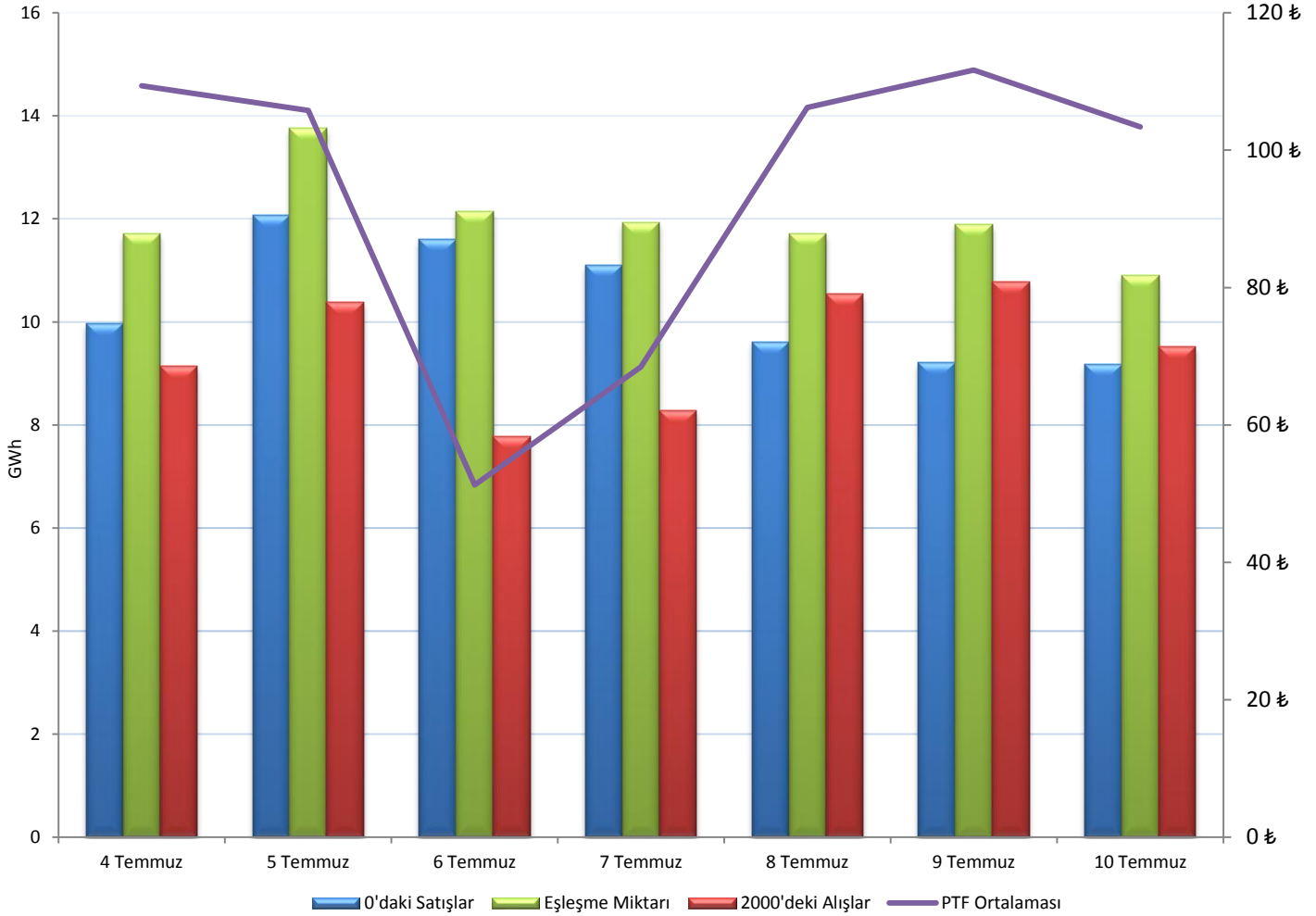


PTF ortalaması bir önceki haftaya göre 63,17 TL/MWh azalmıştır. 26. hafta saat 18:00 için PTF ortalaması 175,51 TL/MWh iken, 27. haftada aynı saatteki PTF ortalaması 118,5 TL/MWh azalarak 57,01 TL/MWh olmuştur. Benzer bir değişim 4:00'da da görülmüştür. Ortalama fiyat 158,35 TL/MWh iken, 108 TL/MWh azalarak 50,35 TL/MWh olmuştur.



Piyasa takas miktarında bir önceki haftaya göre saatlik ortalama 1.376 MWh düşüş meydana gelmiştir. 27. Hafta piyasa takas miktarı, 26. haftanın aynı günlerine göre saat bazında incelendiğinde en fazla düşüş 3.283 MWh ile saat 16:00'da, en fazla artış ise 905 MWh ile 08:00'de gerçekleşmiştir.

## Fiyattan Bağımsız Alış-Satış Tekliflerinin Takas Miktarına Göre Durumu



Haftalık bazda fiyattan bağımsız satış ortalaması 10,3 GWh, fiyattan bağımsız alış ortalaması 9,4 GWh, eşleşme miktarının ortalaması ise 12 GWh seviyesindedir. Fiyattan bağımsız satışlar geçen haftayla kıyaslandığında ortalama 3.164 MWh artarken, fiyattan bağımsız alışlar ortalama 2.904 MWh ve eşleşme miktarı ise ortalama 1.376 MWh azalmıştır.

6 Temmuzda PTF ortalaması bir önceki güne göre 54,49 TL/MWh artmıştır. Fiyattan bağımsız alış miktarının ortalama 2.610 MWh azalması PTF ortalamasının düşmesine sebep olmuştur. Haftanın diğer günlerinde fiyattan bağımsız alış miktarının artmasına karşılık fiyattan bağımsız satış tekliflerinin aynı seviyelerde kalması PTF'nin yükselmesine sebep olmuştur.

27. haftada teklif edilen alış miktarı bir önceki haftaya göre %22 azalarak 2.442.225 MWh düzeyinde gerçekleşmiştir. Fiyattan bağımsız alış miktarı %23 ve eşleşen saatlik alış teklif miktarı %21 azalarak 1.773.799 MWh olarak gerçekleşmiştir.

Satış yönünde eşleşen blok miktarı %78 azalarak 146.338 MWh olurken, teklif edilen satış miktarı %3 artarak 4.549.294 MWh olmuştur. Fiyattan bağımsız satış miktarı %44 artarak 1.746.257 MWh olurken, Piyasa takas miktarı ise %10 azalarak 2.016.991 MWh seviyelerine düşmüştür.



10 Temmuz 2016 tarihi itibarıyla GÖP katılım anlaşması imzalamış katılımcı sayısı 779'dur. Bu hafta itibarıyla günlük ortalama 660 adet piyasa katılımcısı teklif vermiştir.

Bu hafta itibarıyla günlük ortalama;

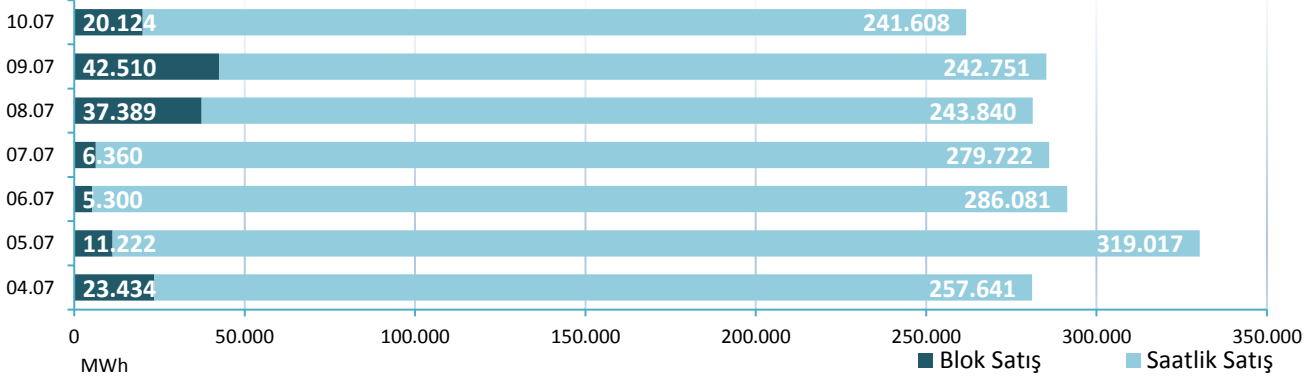
- Saatlik satış miktarı 267.237 MWh,
- Blok satış miktarı 20.905 MWh,
- Saatlik alış miktarı 253.400 MWh,
- Blok alış miktarı 34.742 MWh olmuştur.

Haftalık toplam fark fonu -455.163 TL olarak gerçekleşmiştir.

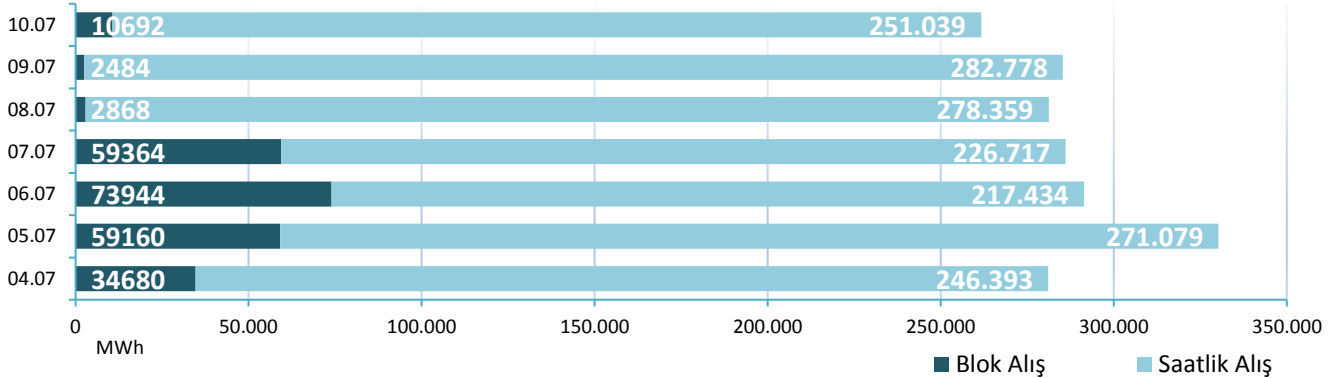
		4.7.16	5.7.16	6.7.16	7.7.16	8.7.16	9.7.16	10.7.16
ALİŞ	SAATLİK	246.393	271.079	217.434	226.717	278.359	282.778	251.039
	BLOK	34.680	59.160	73.944	59.364	2.868	2.484	10.692
SATIŞ	SAATLİK	257.641	319.017	286.081	279.722	243.840	242.751	241.608
	BLOK	23.434	11.222	5.300	6.360	37.389	42.510	20.124

\* Değerleri MWh cinsindedir.

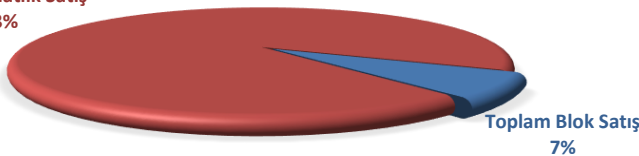
Blok ve Saatlik Eşleşen Satış Miktarı



Blok ve Saatlik Eşleşen Alış Miktarı



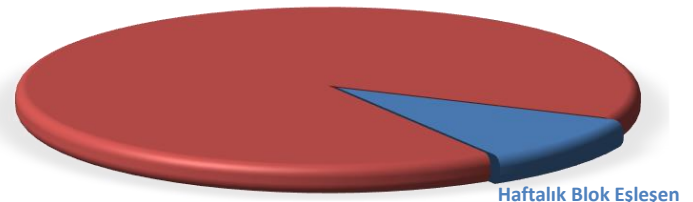
Toplam Saatlik Satış  
93%



04 TEMMUZ - 10 TEMMUZ 2016 SAATLİK - BLOK SATIŞ TEKLİFİ EŞLEŞME ORANLARI

Bu hafta GÖP te eşleşen satış tekliflerinin %93'ü saatlik, %7'si blok tekliftir.

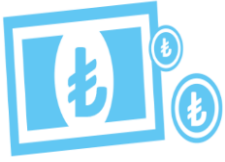
Haftalık Saatlik Eşleşen  
90%



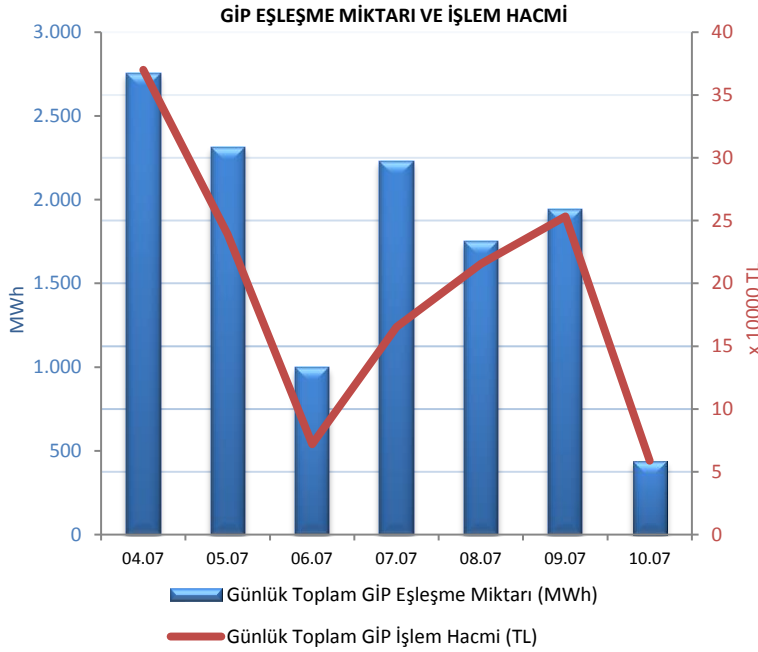
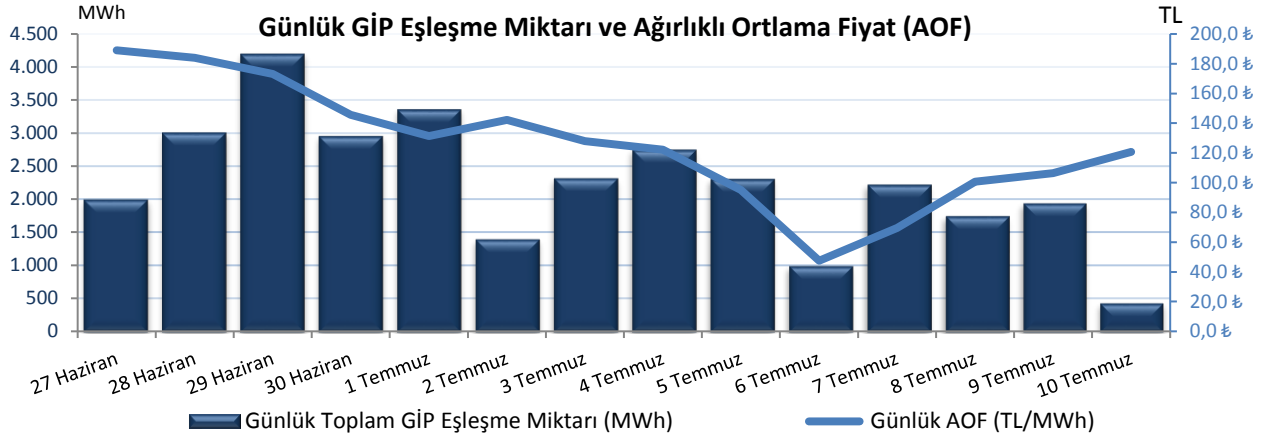
04 TEMMUZ - 10 TEMMUZ 2016 SAATLİK - BLOK EŞLEŞEN (ALİŞ+SATIŞ)

Haftalık Blok Eşleşen  
10%

Genel toplama bakıldığında ise saatlik alış+satış toplamı %90, blok alış+satış toplamı ise %10 olarak gerçekleşmiştir.



"Gün içi piyasasında maksimum ağırlıklı ortalama fiyat, 4 Temmuz 2016 Pazartesi günü saat 12:00'da 205,2 TL/MWh olarak gerçekleşmiştir."



Hafta toplamında gerçekleşen eşleşme miktarı 12.414 MWh olmuştur. Gün içi piyasasında maksimum ağırlıklı ortalama fiyat, 4 Temmuz 2016 Pazartesi günü 12:00'da 205,2 TL/MWh olarak hafta genelindeki maksimum eşleşme miktarı ise yine aynı gün 23:00'da 440,3 MWh olarak gerçekleşmiştir. Maksimum ticaret 4 Temmuz 2016 Pazartesi günü, minimum ticaret 10 Temmuz 2016 Pazar günü olmuştur.

10 Temmuz 2016 itibariyle Gün İçi Piyasası katılım anlaşması imzalayan katılımcı sayısı 654 iken, 99 farklı katılımcı alış veya satış yönünde işlem gerçekleştirmiştir.

Tarih	AOF	Toplam GİP Eşleşme Miktarı	Toplam İşlem Hacmi	Max Eşl. Fiyatı	Min Eşl. Fiyatı
27.6.2016	189,02	2.001	376.027	245,00	20,00
28.6.2016	184,07	3.015	578.325	235,20	50,00
29.6.2016	173,20	4.204	776.592	234,00	24,00
30.6.2016	145,71	2.960	425.682	226,45	20,00
1.7.2016	131,42	3.362	466.043	180,00	0,10
2.7.2016	142,24	1.403	220.431	214,00	4,00
3.7.2016	127,94	2.320	324.570	205,00	2,50
4.7.2016	122,17	2.752	370.057	228,00	1,00
5.7.2016	95,16	2.311	239.196	207,00	2,00
6.7.2016	47,50	996	72.045	156,00	1,00
7.7.2016	69,58	2.227	165.315	171,00	0,67
8.7.2016	100,61	1.750	215.379	192,00	1,00
9.7.2016	106,49	1.942	253.293	198,00	1,00
10.7.2016	120,68	436	58.799	184,00	1,00

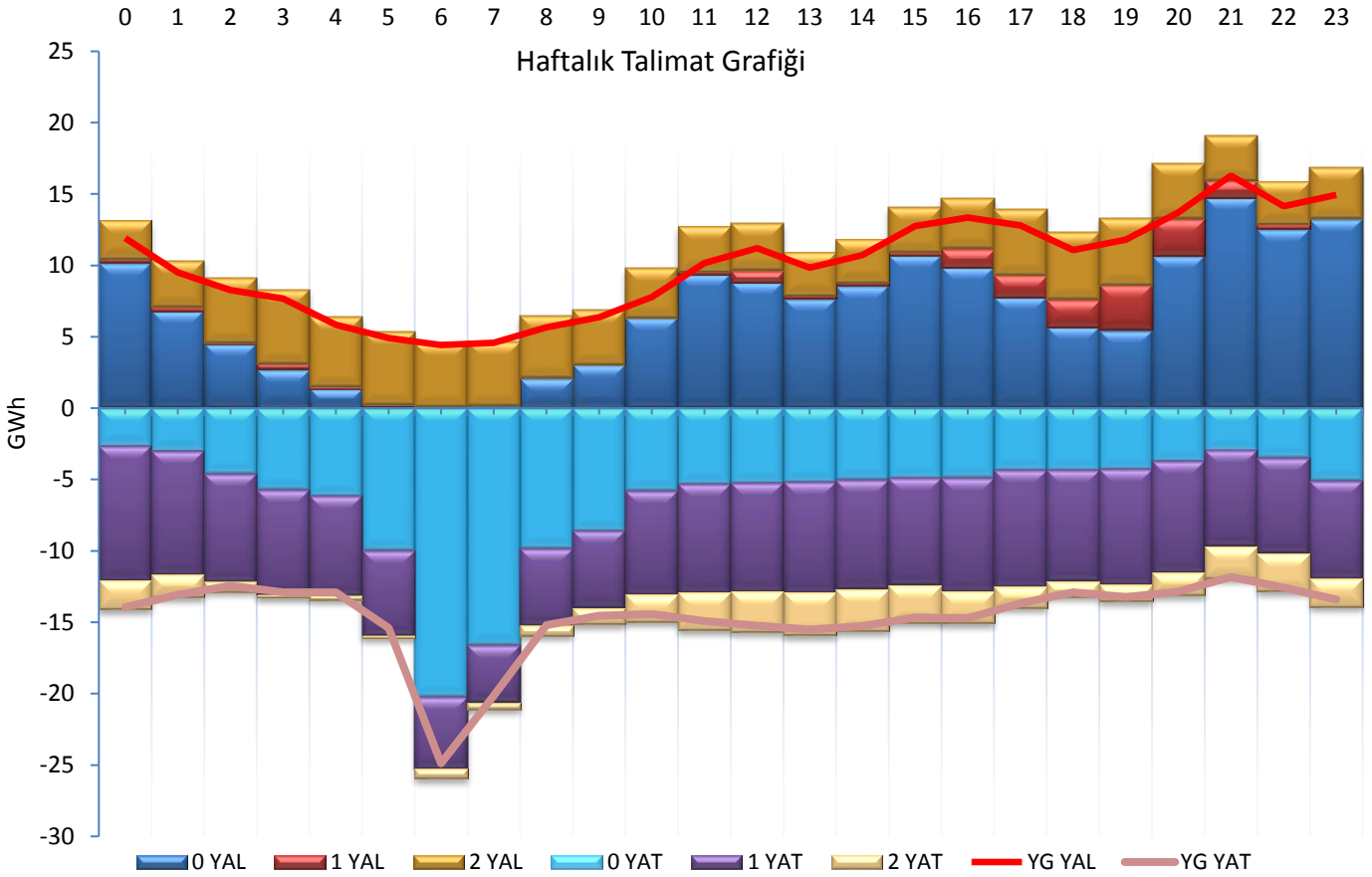
\* Miktar Değerleri MWh cinsindedir.

\* Fiyat Değerleri TL/MWh cinsindedir.



**"Verilen talimatların % 50'si 0 kodlu, %30'u 1 kodlu, %20'si 2 kodlu talimatlardan oluşmaktadır."**

Hafta toplamında yerine getirilen DGP hacmi bir önceki haftaya göre 184.370 MWh azalarak 590.429 MWh'e düşmüştür. Verilen talimatların %50'si 0 kodlu, %30'u 1 kodlu, %20'si 2 kodlu talimatlardan oluşmaktadır. 27.Haftada yerine getirilen YAT talimat miktarı 37.715 MWh azalarak 350.656 MWh seviyelerine, yerine getirilen YAL talimat miktarı da 146.655 MWh azalarak 239.773 MWh seviyesine düşmüştür. Maksimum yerine getirilen YAL talimat miktarı 10 Temmuz Pazar günü 51.556 MWh, minimum YAL talimat miktarı ise 5 Temmuz Salı günü 17.988 MWh olarak gerçekleşmiştir. Maksimum yerine getirilen YAT talimat miktarı 5 Temmuz Salı günü 92.359 MWh, minimum yerine getirilen YAT talimat miktarı 7 Temmuz Perşembe günü 24.585 MWh olarak gerçekleşmiştir.



Tarih	0 YAL	1 YAL	2 YAL	TOPLAM YAL	0 YAT	1 YAT	2 YAT	TOPLAM YAT
04.07.2016	9.871	0	13.787	23.658	12.702	17.568	4.280	34.549
05.07.2016	152	0	18.790	18.942	89.751	6.188	2.130	98.068
06.07.2016	12.583	1.896	19.740	34.220	18.012	15.680	1.114	34.806
07.07.2016	30.632	62	9.895	40.589	3.536	19.923	1.310	24.770
08.07.2016	28.915	2.443	8.618	39.977	16.683	40.549	10.936	68.168
09.07.2016	45.086	3.086	8.799	56.971	3.893	45.016	11.033	59.942
10.07.2016	35.230	7.528	13.534	56.291	7.419	26.605	6.819	40.843

\*Değerler MWh cinsindedir.