



EXIST

ENERGY EXCHANGE ISTANBUL

33. haftada (15 Ağustos - 21 Ağustos),

* Haftalık üretim miktarının %3,3 (200.527 MWh, saatlik ortalama 35.232 MWh) azalması,

* Haftalık PTF ortalamasının 8,82 TL/MWh düşmesi,

* Fiyattan bağımsız alış miktarının %6 (136.183 MWh, saatlik ortalama 810 MWh) düşmesi,

* Rüzgar kaynaklı üretiminin %12 (61.260 MWh, saatlik ortalama 364 MWh) azalması,

* Haftalık toplam fark tutarının -114.353 ₺ olması,

Göze çarpan önemli hususlardır.

	15.08.2016 - 21.08.2016	% Değişim	08.08.2016 - 14.08.2016
Ortalama Takas Fiyatı	156,45	↓ -5%	165,27
Maksimum Takas Fiyatı	224,81	↓ -5%	235,99
Minimum Takas Fiyatı	0,47	↑ 1%	0,00
Maksimum Takas Miktarı	18.271	↓ -10%	20.312
Minimum Takas Miktarı	10.087	↓ -4%	10.531
Saatlik Ort. Takas Miktarı	13.546	↓ -6%	14.335
Saatlik Ort. Teklif Edilen Alış Miktarı	18.457	↓ -5%	19.503
Saatlik Ort. İ.A. Miktarı	36.530	↓ 0%	36.605
Saatlik Ort. Teklif Edilen Satış Miktarı	27.322	↑ 8%	25.295
GİP Haftalık Eşleşme Miktarı	13.425	↓ -16%	16.040
Saatlik Ort. Üretim Miktarı	34.039	↓ -3%	35.232

* Miktar Değerleri MWh cinsindedir.

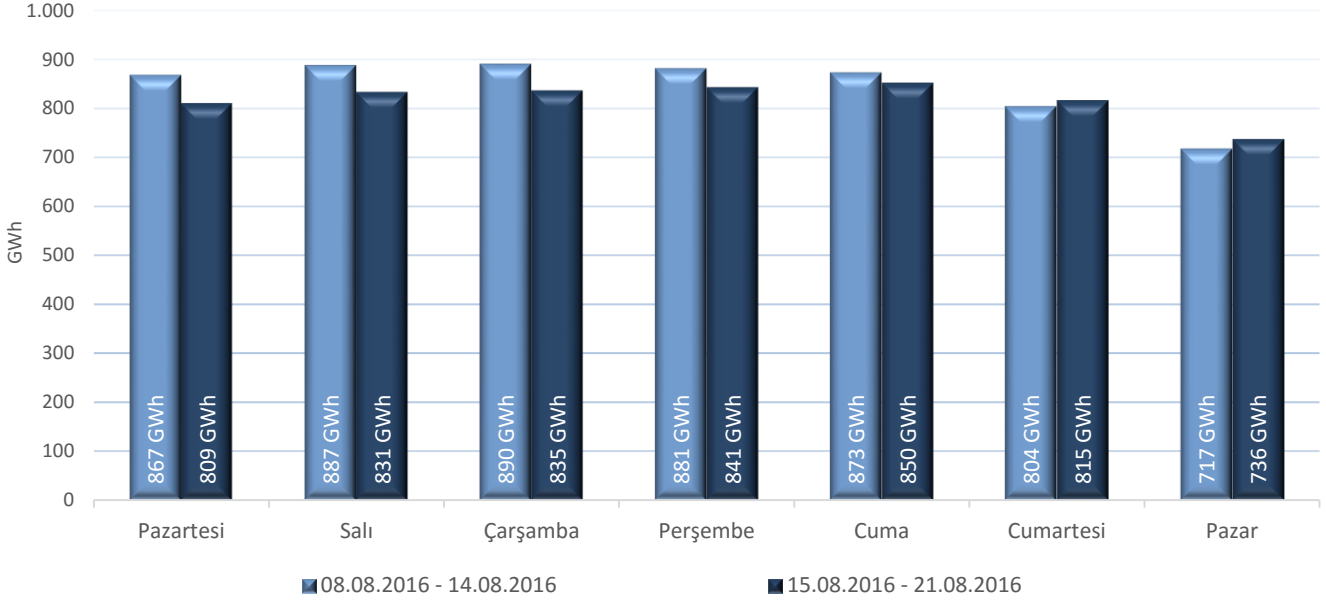
* Fiyat Değerleri TL/MWh cinsindedir.

* Eşleşme Miktarları Tek Yönlüdür.

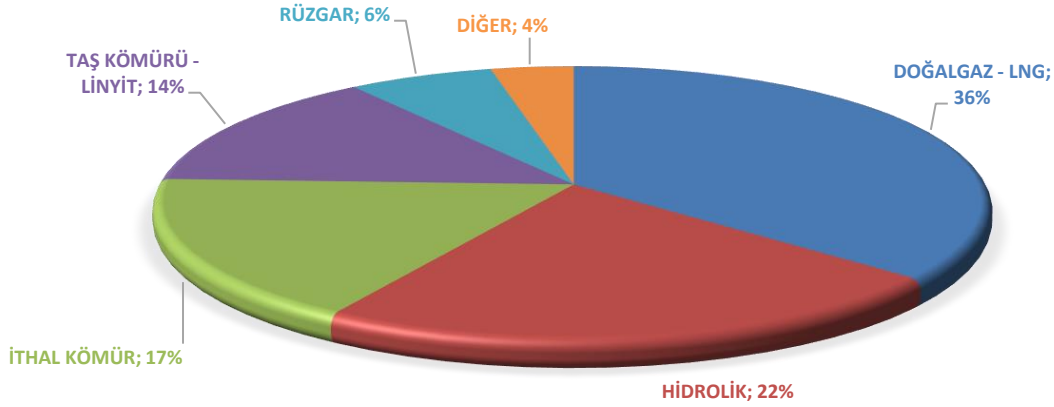


"Elektrik üretimi geçtiğimiz haftaya göre 200.527 MWh azalarak 5.718.498 MWh olarak gerçekleşmiştir."

Haftalık Toplam Elektrik Üretim Verileri

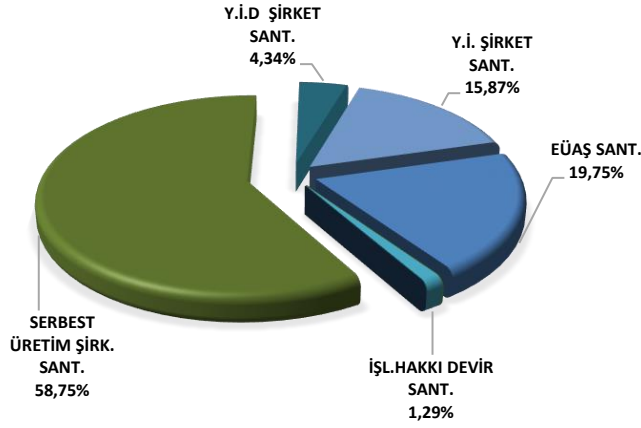


ELEKTRİK ÜRETİMİNDE KAYNAK DAĞILIM GRAFİĞİ



Elektrik üretim miktarı kaynak bazında incelendiğinde, ilk sırada 2.068.440 MWh (%36) ile Doğalgaz-LNG yer almaktadır. Ardından 1.285.800 MWh (%22) ile Hidrolik, 971.981 MWh (%17) ile İ.Kömür, 814.958 MWh (%14) ile Taşkömürü-Linyit, 367.202 MWh (%) ile Rüzgar ve 210.113 MWh (%) Diğer kaynaklar gelmektedir. Üretime %4'lük katkıda bulunan diğer kaynaklara bakıldığında, 77.910 MWh ile Jeotermal, 62.766 MWh ile Asfaltit Kömür, 37.606 MWh ile Biyogaz ve 31.829 MWh ile Fuel Oil yer almaktadır.

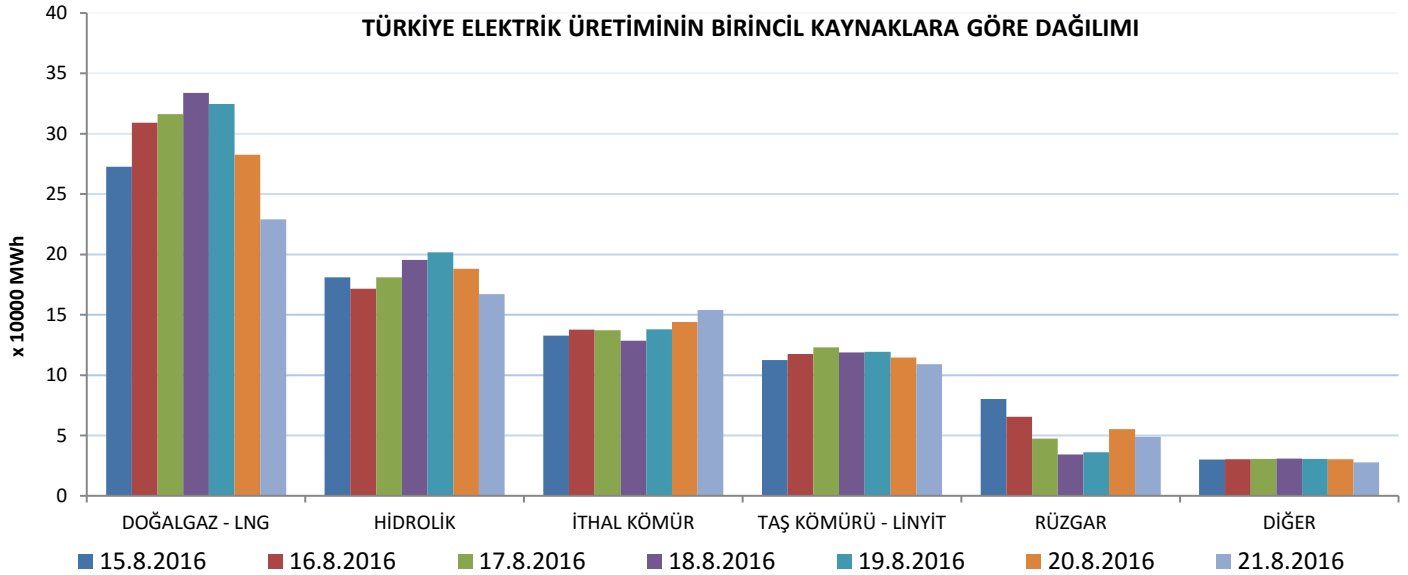
Haftalık bazda toplam elektrik ithalatı 5.978 MWh artarak 155.845 MWh, ihracat 55 MWh azalarak 25.703 MWh bandında gerçekleşmiştir.



Elektrik üretimi geçtiğimiz haftaya göre 200.527 MWh (%3) düşerek haftalık toplamda 5.718.498 MWh olarak gerçekleşmiştir. Üretime en fazla katkı, kuruluş bazında incelendiğinde 3.359.362 MWh (%59) üretimle Serbest Üretim Şirketleri tarafından yapılmıştır. Y.İ.D Şirket santralleri 248.206 MWh (%4) ve Y.İ Şirket santralleri 907.575 MWh (%16) üretime katkıda bulunmuştur. EÜAŞ santrallerinin bu haftaki üretime katkısı ise 1.129.638 MWh (%20) bandında olmuştur.

	15.8.2016	16.8.2016	17.8.2016	18.8.2016	19.8.2016	20.8.2016	21.8.2016
DOĞALGAZ - LNG	272.633	309.145	316.229	333.861	324.717	282.684	229.172
HİDROLİK	180.984	171.446	181.031	195.322	201.692	188.220	167.105
İTHAL KÖMÜR	132.721	137.656	137.108	128.612	137.970	143.988	153.927
RÜZGAR	80.099	65.417	47.333	34.199	36.084	55.216	48.855
TAŞ KÖMÜRÜ - LİNYİT	112.567	117.540	123.002	118.780	119.378	114.709	108.981
DİĞER	30.125	30.296	30.464	30.713	30.442	30.327	27.746

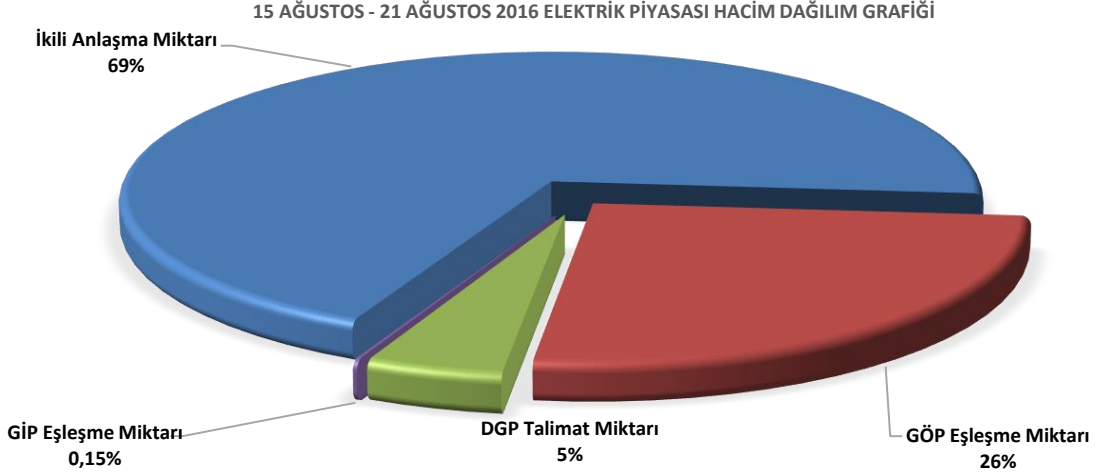
* Değerler MWh cinsindedir.



Doğalgaz kaynaklı santrallerin üretimi bir önceki haftaya göre, haftalık toplamda 124.195 MWh azalarak 2.068.440,92 MWh seviyesine, Hidrolik kaynaklı santrallerin üretimi toplamda 77.519 MWh azalarak 1.285.801 MWh seviyesine, Rüzgar santrallerinin üretimi ise haftalık toplamda 61.260 MWh azalarak 367.202 MWh seviyesine gerilemiştir. İthal Kömür kaynaklı santrallerin üretimi 38.732 MWh artarak 971.981 seviyesine, Taş Kömürü-Linyit kaynaklı santrallerin üretimi de 4.106 MWh artarak 814.958 MWh seviyesine ulaşmıştır.

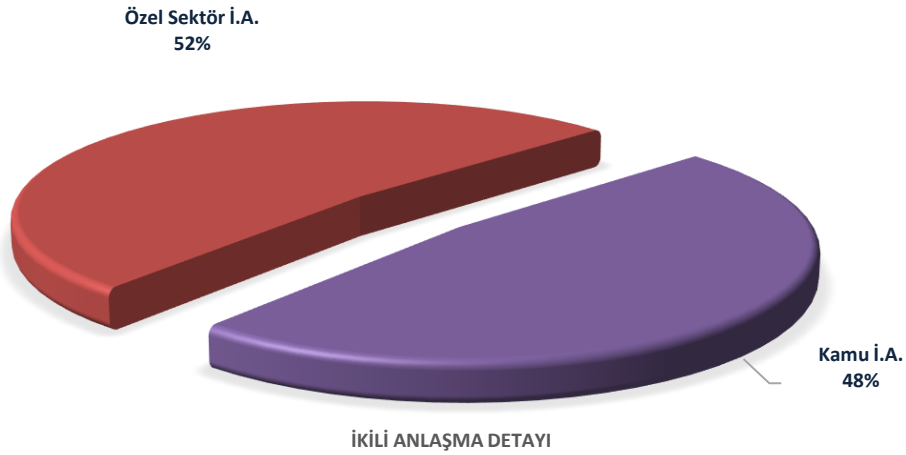


"Haftalık piyasa hacmi incelendiğinde, ilk sırayı 6.137.101 MWh (%69) ile ikili anlaşmalar almaktadır. GÖP'te gerçekleşen eşleşme miktarının payı 2.275.677 MWh (%26), GİP'te gerçekleşen eşleşme miktarının payı 13.425 MWh (%0,15) ve DGP'de talimat miktarının payı ise 59.469 MWh (%5) olmuştur."



* İ.A. Miktar: Alış veya satış yönünde yapılan ikili anlaşma miktarlarının toplamını, DGP talimat miktarı yerine getirilmiş YAL ve YAT'ların toplamını, GÖP miktarı: GÖP Eşleşme miktarını, GİP miktarı: GİP Eşleşme miktarını ifade eder.

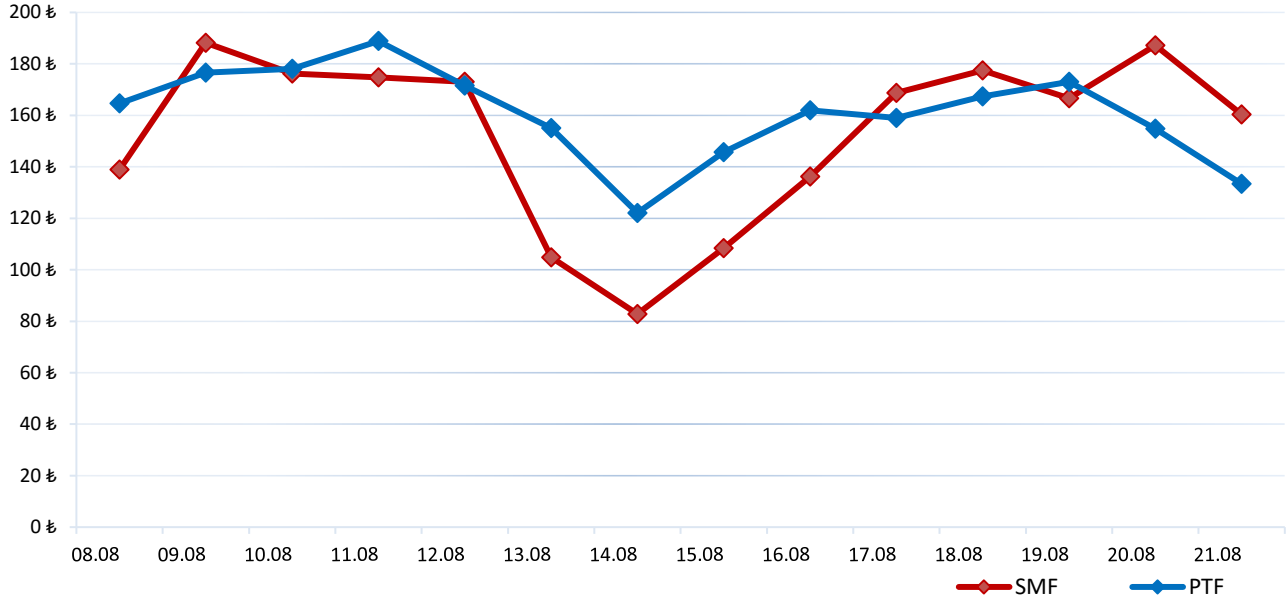
Haftalık piyasa hacmi incelendiğinde, ilk sırayı 6.137.101 MWh (%69) ile ikili anlaşmalar almaktadır. GÖP'te gerçekleşen eşleşme miktarının payı 2.275.677 MWh (%26), GİP'te gerçekleşen eşleşme miktarının payı 13.425 MWh (%0,15) ve DGP'de talimat miktarının payı ise 417.499 MWh (%5) olmuştur. İkili anlaşma hacmi geçtiğimiz haftaya göre toplamda 12.505 MWh, DGP talimat miktarı da 59.469 MWh, GÖP eşleşme miktarı 132.585 MWh azalmıştır.



	15.8.2016	16.8.2016	17.8.2016	18.8.2016	19.8.2016	20.8.2016	21.8.2016
İKİLİ ANLAŞMA	882.818	888.666	887.220	879.885	870.537	869.790	858.185
GÖP	337.301	330.371	328.802	341.359	349.579	316.867	271.398
GİP	1.799	2.529	2.903	2.727	1.559	903	1.005
DGP	57.492	53.557	64.832	54.370	62.739	69.760	54.749
TOPLAM	1.279.410	1.275.122	1.283.757	1.278.340	1.284.413	1.257.321	1.185.338

* Değerler MWh cinsindedir.

08 Ağustos - 21 Ağustos 2016 PTF - SMF Değişim Grafiği



	08.08	09.08	10.08	11.08	12.08	13.08	14.08	15.08	16.08	17.08	18.08	19.08	20.08	21.08
PTF	164,63	176,62	178,07	188,86	171,57	155,06	122,12	145,72	161,89	159,03	167,32	172,98	154,77	133,44
SMF	138,97	188,20	176,25	174,72	173,09	104,83	82,82	108,39	136,20	168,68	177,41	166,67	187,24	160,38

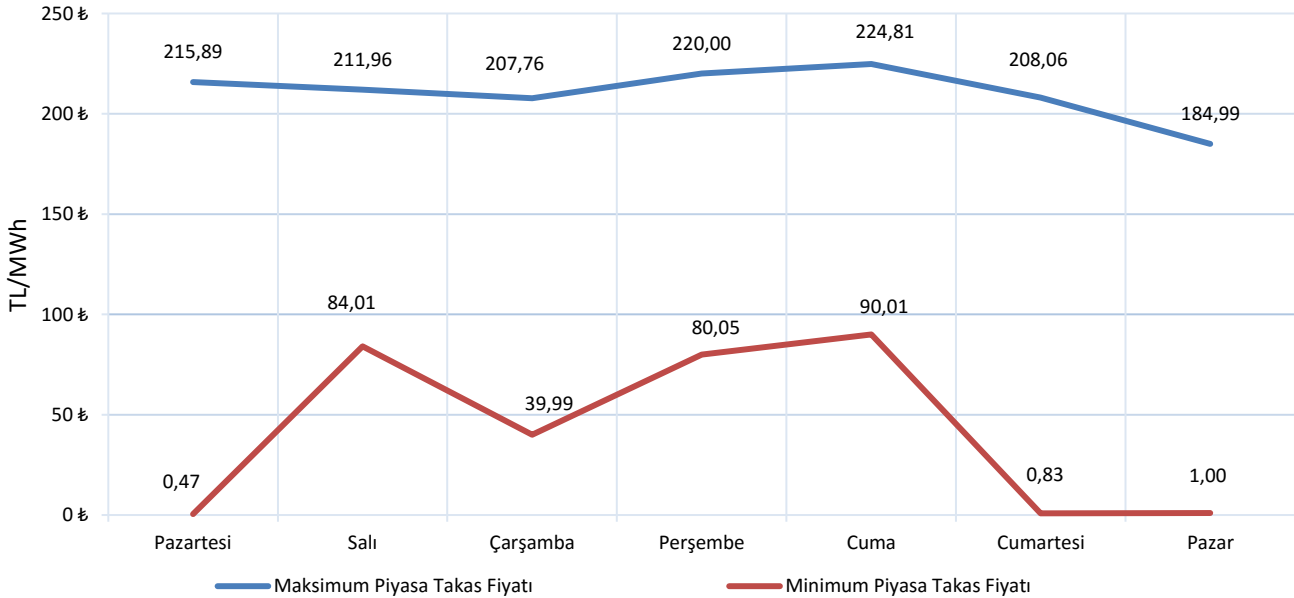
* Fiyat Değerleri TL/MWh cinsindedir.

PTF ve SMF'nin aritmetik ortalamaları günlük olarak incelendiğinde, geçtiğimiz hafta en düşük PTF ortalaması 133,44 TL/MWh ile 21 Ağustos Pazar gününe, en yüksek PTF ortalaması ise 172,98 TL/MWh ile 19 Ağustos Cuma gününe aittir. En yüksek SMF 188,20 TL/MWh ile 9 Ağustos Salı gününe, en düşük SMF 82,82 TL/MWh ile 14 Ağustos Pazar gününe aittir.

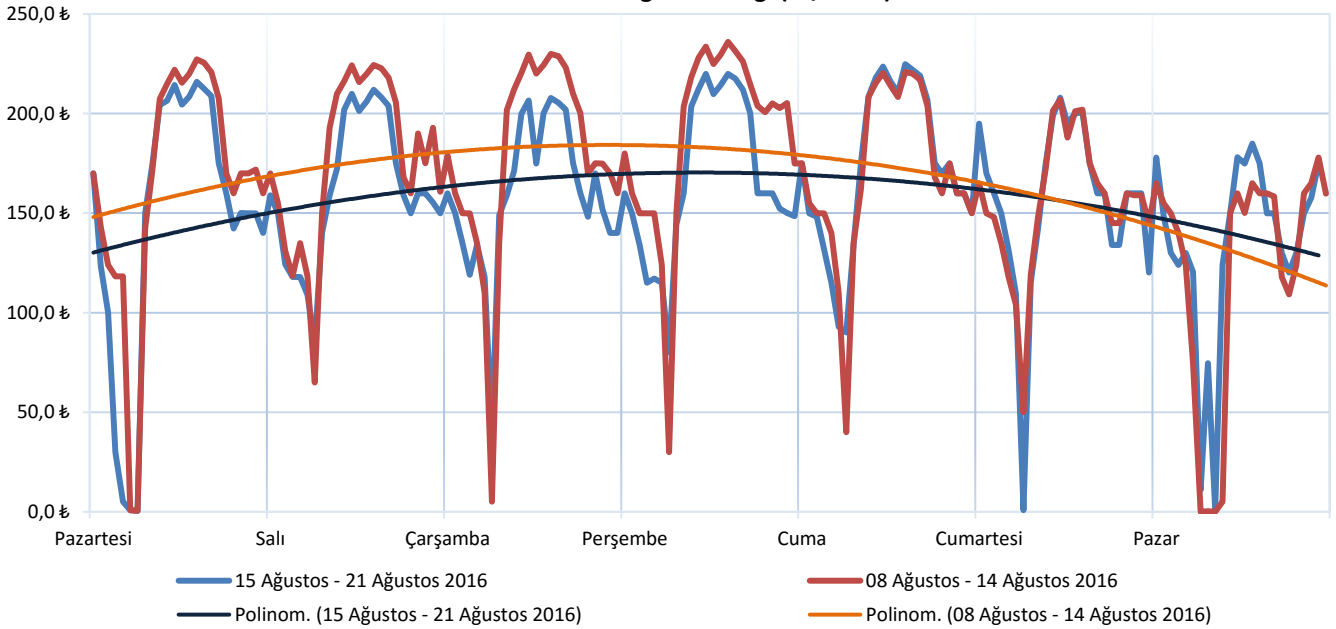
Hafta içerisinde ortaya çıkan en yüksek PTF 224,81 TL/MWh ile 19 Ağustos Cuma günü 14.00'te gerçekleşmiştir.

Hafta genelinde PTF ortalaması SMF ortalamasından düşük çıkmıştır. Günlük ortalama PTF - SMF farkının en yüksek olduğu gün 37,33 TL/MWh ile 15 Ağustos Pazartesi günüdür.

15 Ağustos - 21 Ağustos 2016 Maksimum ve Minimum Piyasa Takas Fiyatları



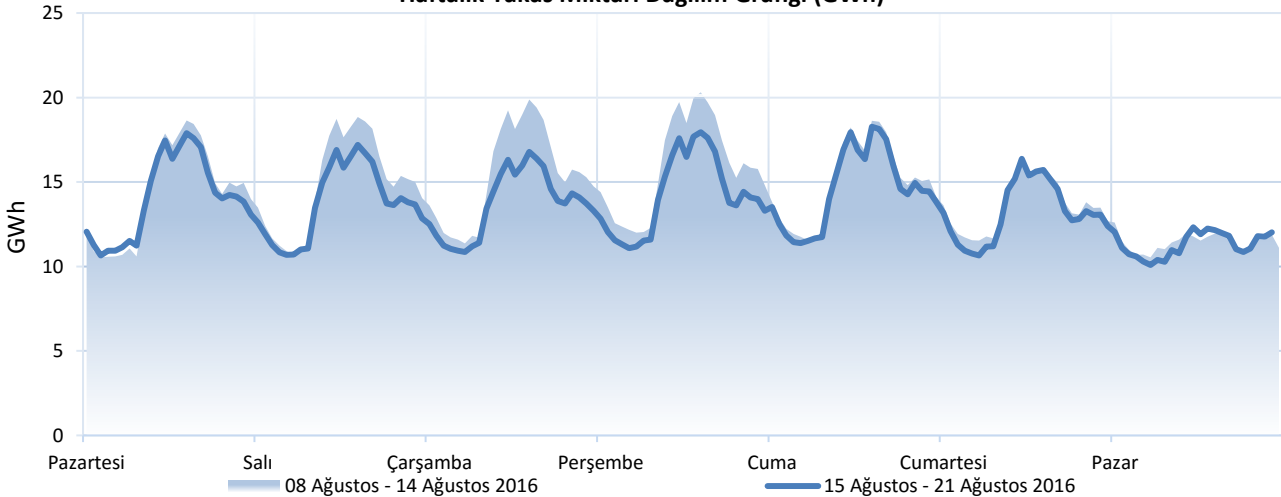
Haftalık PTF Dağılım Grafiği (TL/MWh)



Haftalık PTF dağılım grafiği incelendiğinde, 15,16,17 ve 18 Ağustos tarihlerindeki saatlik PTF ortalaması bir önceki haftanın aynı günlerine göre ortalama 18,55 TL/MWh düşüş göstermiştir. Bu düşüşün temel sebebi, bu tarihlerdeki fiyattan bağımsız alış miktarının bir önceki haftanın aynı günlerine oranla ortalama 1.404 MWh azalmasıdır.

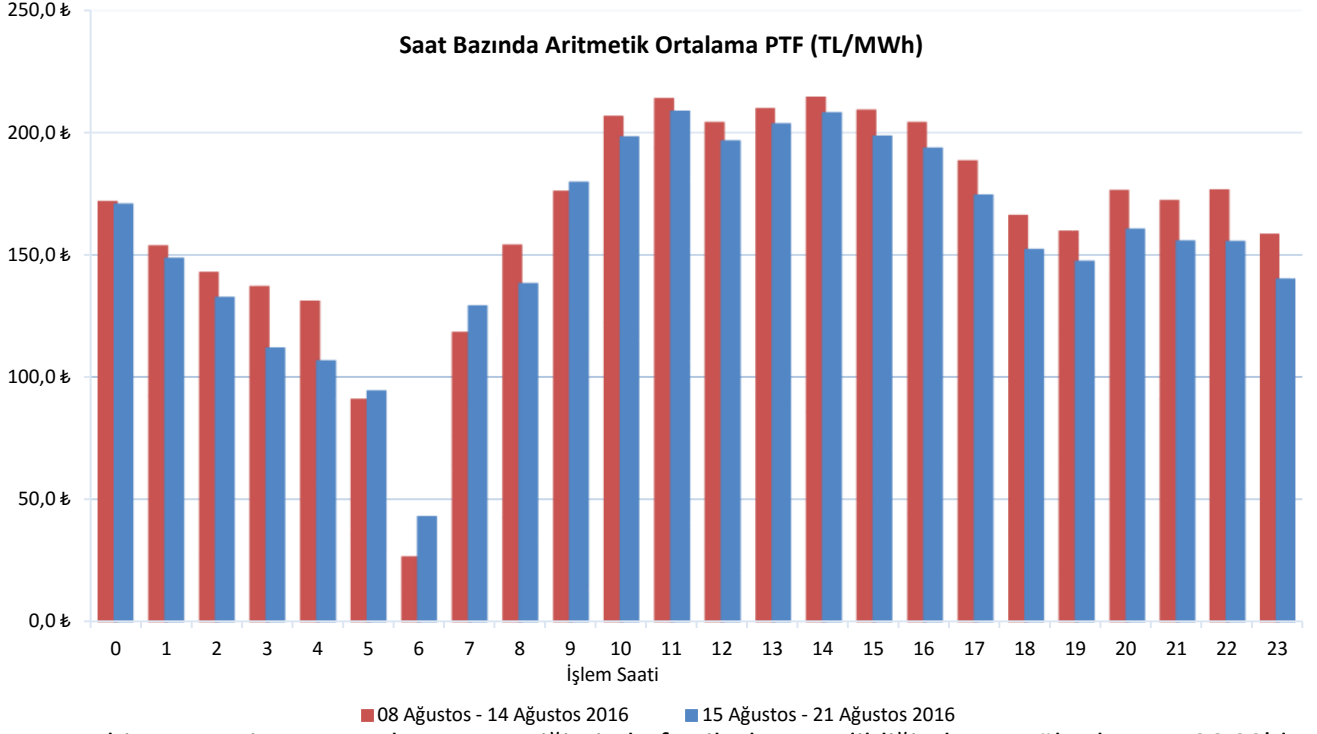
Gündüz saatlerinin (06.00-17.00) PTF ortalaması 172,65 TL/MWh, puant saatlerinin (17.00-22.00) PTF ortalaması 157,31 TL/MWh, gece saatlerinin (22.00-06.00) PTF ortalaması 133,01 TL/MWh olarak gerçekleşmiştir. Bu veriler incelendiğinde, puant saatlerdeki ortalamanın geçtiğimiz haftaya kıyasla 14,27 TL/MWh, gece saatlerindeki ortalamanın 12,61 TL/MWh azaldığı görülmektedir.

Haftalık Takas Miktarı Dağılım Grafiği (GWh)

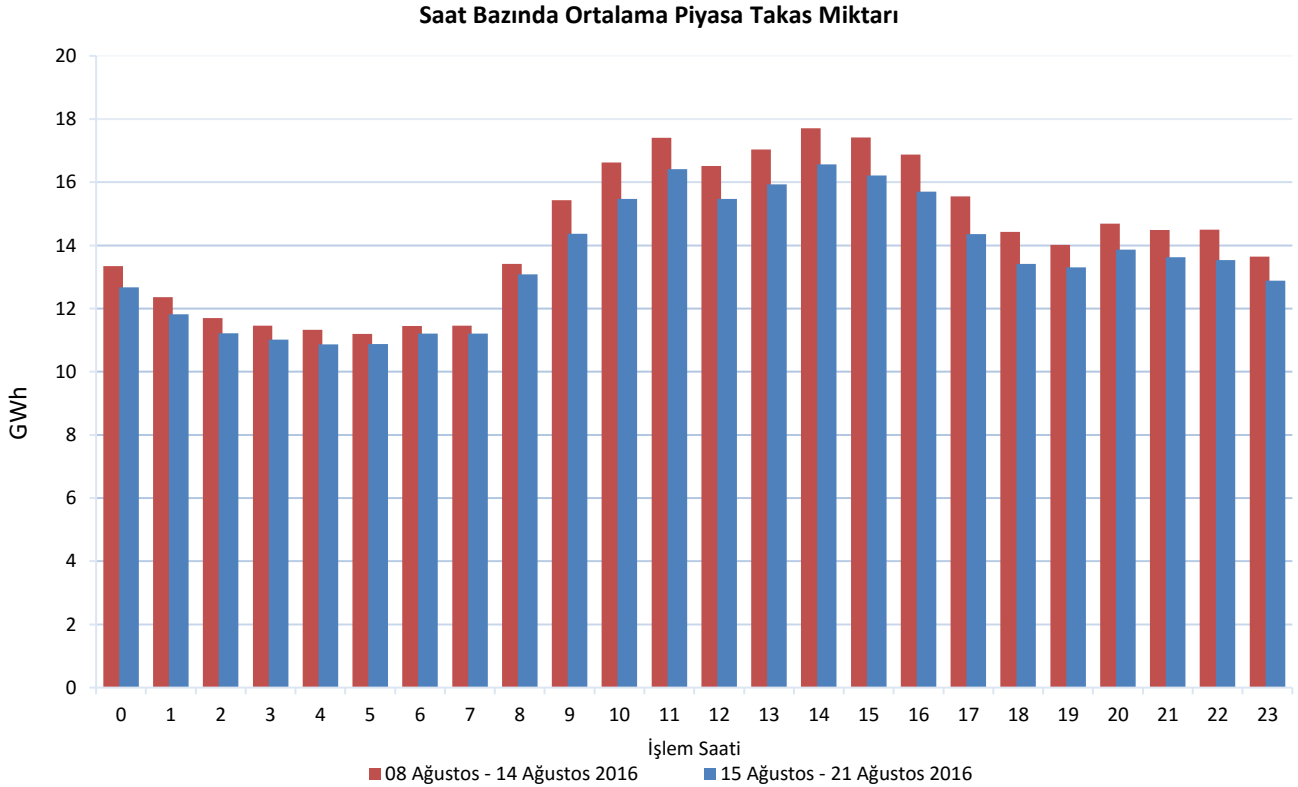


Piyasa takas miktarı bir önceki hafta ile kıyas edildiğinde, özellikle 15,16,17 ve 18 Ağustos tarihlerinde düşüş görülmektedir.

15-21 Ağustos tarihleri arasındaki maksimum eşleşme 19 Ağustos Cuma günü saat 14:00'te 18.271 MWh olarak gerçekleşirken, minimum eşleşme 21 Ağustos Pazar günü 05.00'te 10.087 MWh olarak gerçekleşmiştir.

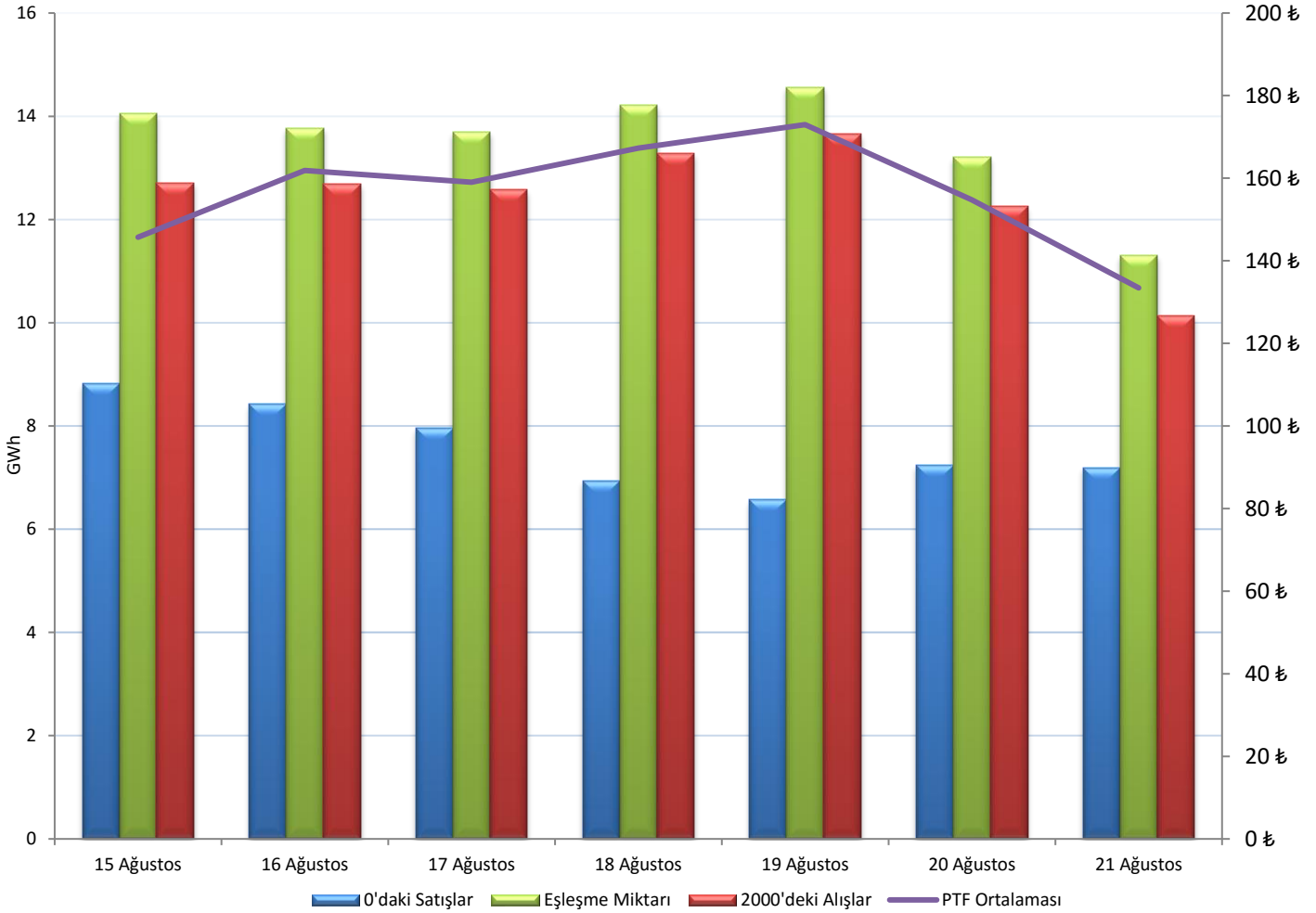


Her bir saate ait PTF ortalaması geçtiğimiz hafta ile kıyas edildiğinde en yüksek artış 06.00'da gerçekleşmiş ve ilgili saatte 27,22 TL/MWh olan PTF ortalaması, 16,54 TL/MWh artarak bu hafta 43,76 TL/MWh olarak gerçekleşmiştir. En yüksek düşüş ise saat 03.00'te gerçekleşmiş ve bir önceki hafta 137,36 TL/MWh olan PTF ortalaması, bu hafta 24,81 TL/MWh azalarak 112,53 TL/MWh olmuştur.



Piyasa takas miktarı bir önceki haftanın aynı günlerine göre saatlik olarak incelendiğinde en fazla değişim 1.192 MWh'lik düşüş ile 17.00'de gerçekleşmiştir. Fiyattan bağımsız alımların ve satışların düşmesi sebebiyle tüm saatlerde eşleşme miktarı azalmıştır.

Fiyattan Bağımsız Alış-Satış Tekliflerinin Takas Miktarına Göre Durumu



Haftalık bazda fiyattan bağımsız satış ortalaması 7,6 GWh, fiyattan bağımsız alış ortalaması 12,47 GWh, eşleşme miktarının ortalaması ise 13,54 GWh seviyesindedir. Bu değerler 32. hafta ile kıyas edildiğinde fiyattan bağımsız satışların ortalamasında büyük bir değişim görülmezken, fiyattan bağımsız alışlar ortalama 824 MWh, eşleşme miktarı ise ortalama 790 MWh azalmıştır.

PTF ortalaması fiyattan bağımsız alışın saatlik ortalama 13.664 MWh ile en yüksek, fiyattan bağımsız satışın ise saatlik ortalama 6.567 MWh ile en düşük olduğu 19 Ağustos Cuma günü, 172,98 TL/MWh olarak haftanın en yüksek seviyesine ulaşmıştır. 15 Ağustos Pazartesi gününden itibaren özellikle Rüzgar kaynaklı üretimin azalması ve bu durumun gün öncesi piyasasına yansması sonucunda, fiyattan bağımsız satışlarda düşüş yaşandığı ve PTF ortalamasının yükseldiği görülmektedir. 21 Ağustos Pazar günü ise fiyattan bağımsız satışlardaki artış ve talep tarafında gerçekleşen düşüşle beraber PTF ortalaması 133,44 TL/MWh ile haftanın en düşük seviyesini görmüştür.

33. haftada, haftalık toplam değerlere bakıldığında, teklif edilen alış miktarı bir önceki haftaya göre %5 azalarak 3.100.780 MWh, fiyattan bağımsız alış miktarı da %6 azalarak 2.095.179 MWh seviyesine düşmüştür. Ayrıca eşleşen saatlik alış teklif miktarında da 136.079 MWh'lik düşüş görülmektedir.

Blok tekliflerin haftalık toplam değerleri incelendiğinde ise satış yönünde eşleşen blok miktarı %2 azalarak 736.289 MWh seviyesine gerilemiştir. Alış yönünde eşleşen blok teklif miktarı ise 3.494 MWh artarak 18.974 MWh seviyesine gelmiştir.

7 Ağustos 2016 tarihi itibarıyla GÖP katılım anlaşması imzalamış katılımcı sayısı 784'tür. Bu hafta itibarıyla günlük ortalama 622 adet piyasa katılımcısı teklif vermiştir.

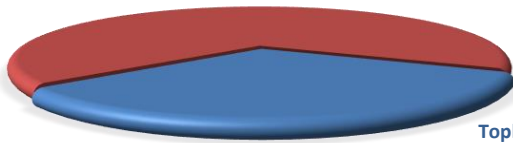
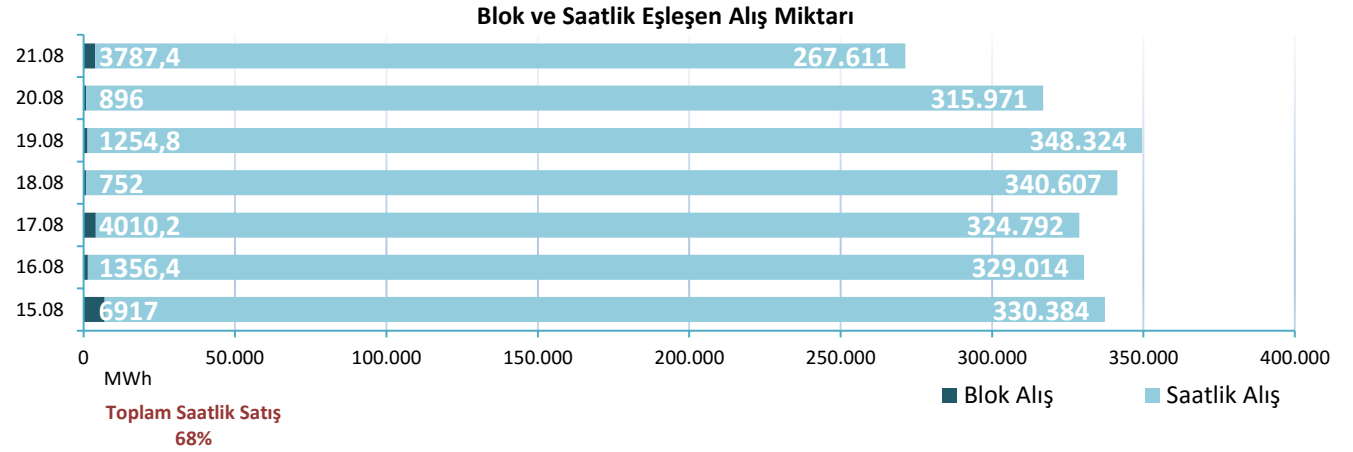
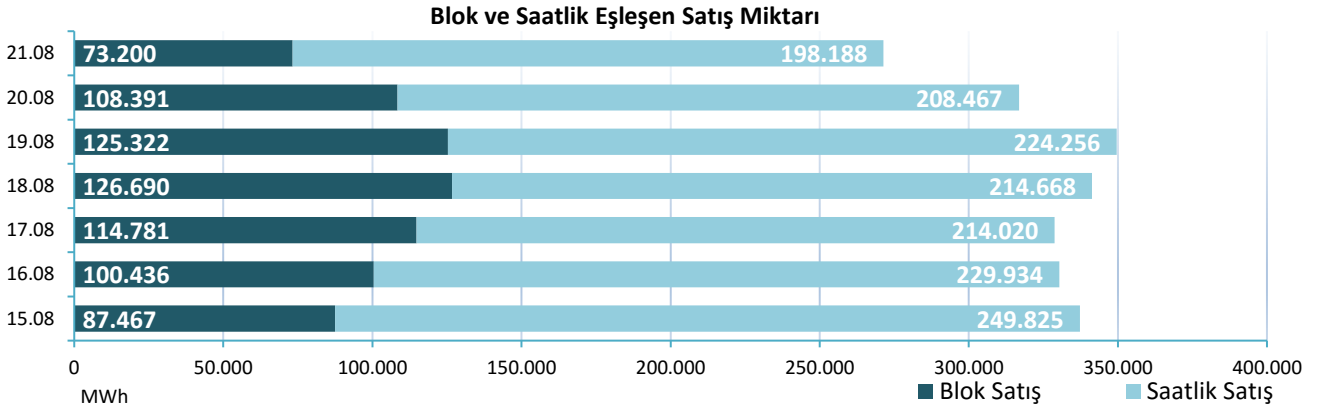
Günlük ortalama;

- Saatlik satış miktarı 219.908 MWh,
- Blok satış miktarı 105.184 MWh,
- Saatlik alış miktarı 322.386 MWh,
- Blok alış miktarı 2.711 MWh olmuştur.

Haftalık toplam fark fonu -114.353 TL olarak gerçekleşmiştir.

		15.8.16	16.8.16	17.8.16	18.8.16	19.8.16	20.8.16	21.8.16
ALİŞ	SAATLİK	330.384	329.014	324.792	340.607	348.324	315.971	267.611
	BLOK	6.917	1.356	4.010	752	1.255	896	3.787
SATIŞ	SAATLİK	249.825	229.934	214.020	214.668	224.256	208.467	198.188
	BLOK	87.467	100.436	114.781	126.690	125.322	108.391	73.200

* Değerleri MWh cinsindedir.

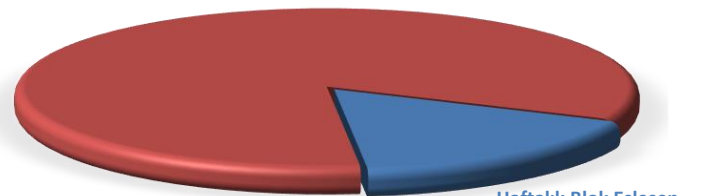


15 AĞUSTOS - 21 AĞUSTOS 2016 SAATLİK - BLOK SATIŞ TEKLİFİ EŞLEŞME ORANLARI

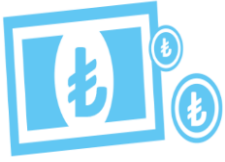
Genel toplama bakıldığında ise saatlik alış+satış toplamı %68, blok alış+satış toplamı ise %32 olarak gerçekleşmiştir.

Bu hafta GÖP'te eşleşen satış tekliflerinin %83'ü saatlik, %17'si blok tekliftir.

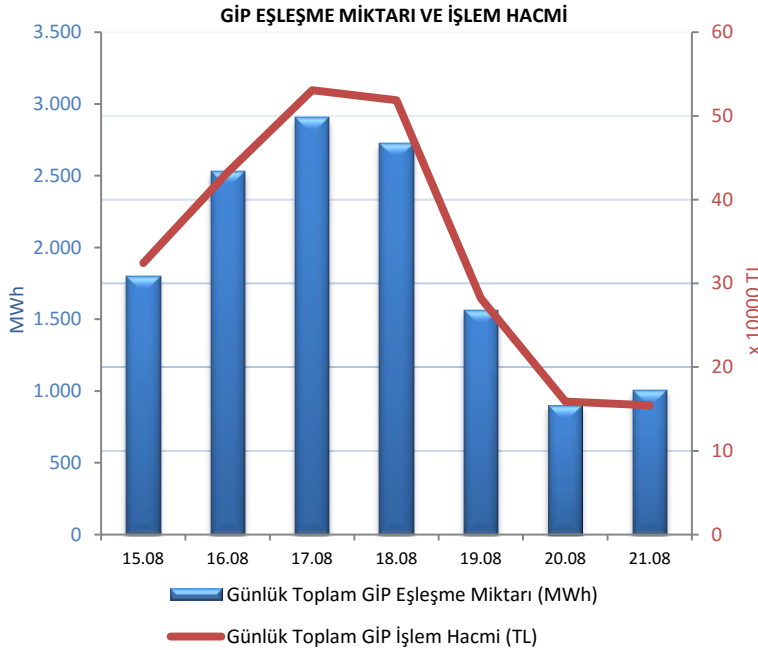
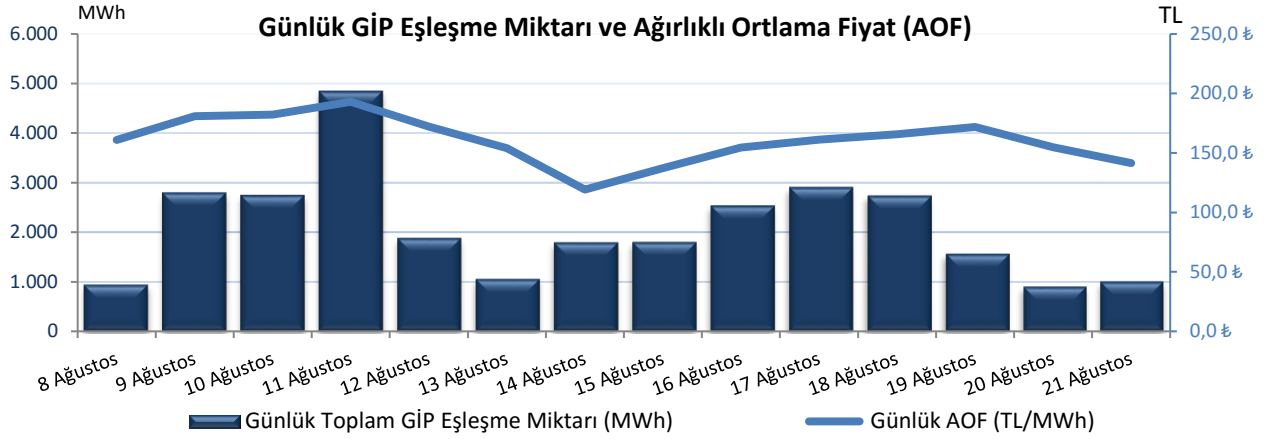
Haftalık Saatlik Eşleşen: 83%



15 AĞUSTOS - 21 AĞUSTOS 2016 SAATLİK - BLOK EŞLEŞEN (ALİŞ+SATIŞ)



"Gün içi piyasasında maksimum ağırlıklı ortalama fiyat, 19 Ağustos Cuma günü saat 14.00'te 226,13 TL/MWh olarak gerçekleşmiştir."



Hafta toplamında gerçekleşen eşleşme miktarı 13.425 MWh olmuştur. Gün içi piyasasında maksimum ağırlıklı ortalama fiyat, 19 Ağustos Cuma günü 14.00'te 226,13 TL/MWh, hafta genelindeki maksimum eşleşme miktarı ise 15 Ağustos Pazartesi günü, saat 15.00'te 403 MWh olarak gerçekleşmiştir. Maksimum ticaret 17 Ağustos Çarşamba günü, minimum ticaret 20 Ağustos Cumartesi günü olmuştur.

15 Ağustos 2016 itibariyle Gün İçi Piyasası katılım anlaşması imzalayan katılımcı sayısı 657 iken, 122 farklı katılımcı alış veya satış yönünde işlem gerçekleştirmiştir.

Tarih	AOF	Toplam GİP Eşleşme Miktarı	Toplam İşlem Hacmi	Max Eşl. Fiyatı	Min Eşl. Fiyatı
8.8.2016	160,90	939	156.986	226,00	10,00
9.8.2016	180,88	2.791	533.433	249,99	64,92
10.8.2016	182,15	2.744	567.485	236,79	10,00
11.8.2016	192,96	4.838	1.042.051	254,80	35,00
12.8.2016	172,05	1.881	346.248	228,60	40,00
13.8.2016	153,97	1.057	172.402	206,99	50,00
14.8.2016	119,16	1.790	258.045	177,99	0,36
15.8.2016	137,10	1.799	324.453	215,89	5,25
16.8.2016	154,51	2.529	432.505	211,96	80,01
17.8.2016	161,22	2.903	530.762	217,21	40,00
18.8.2016	165,64	2.727	518.696	235,00	50,00
19.8.2016	171,95	1.559	282.271	231,55	90,01
20.8.2016	154,85	903	158.931	209,98	109,78
21.8.2016	141,35	1.005	154.389	190,00	70,00

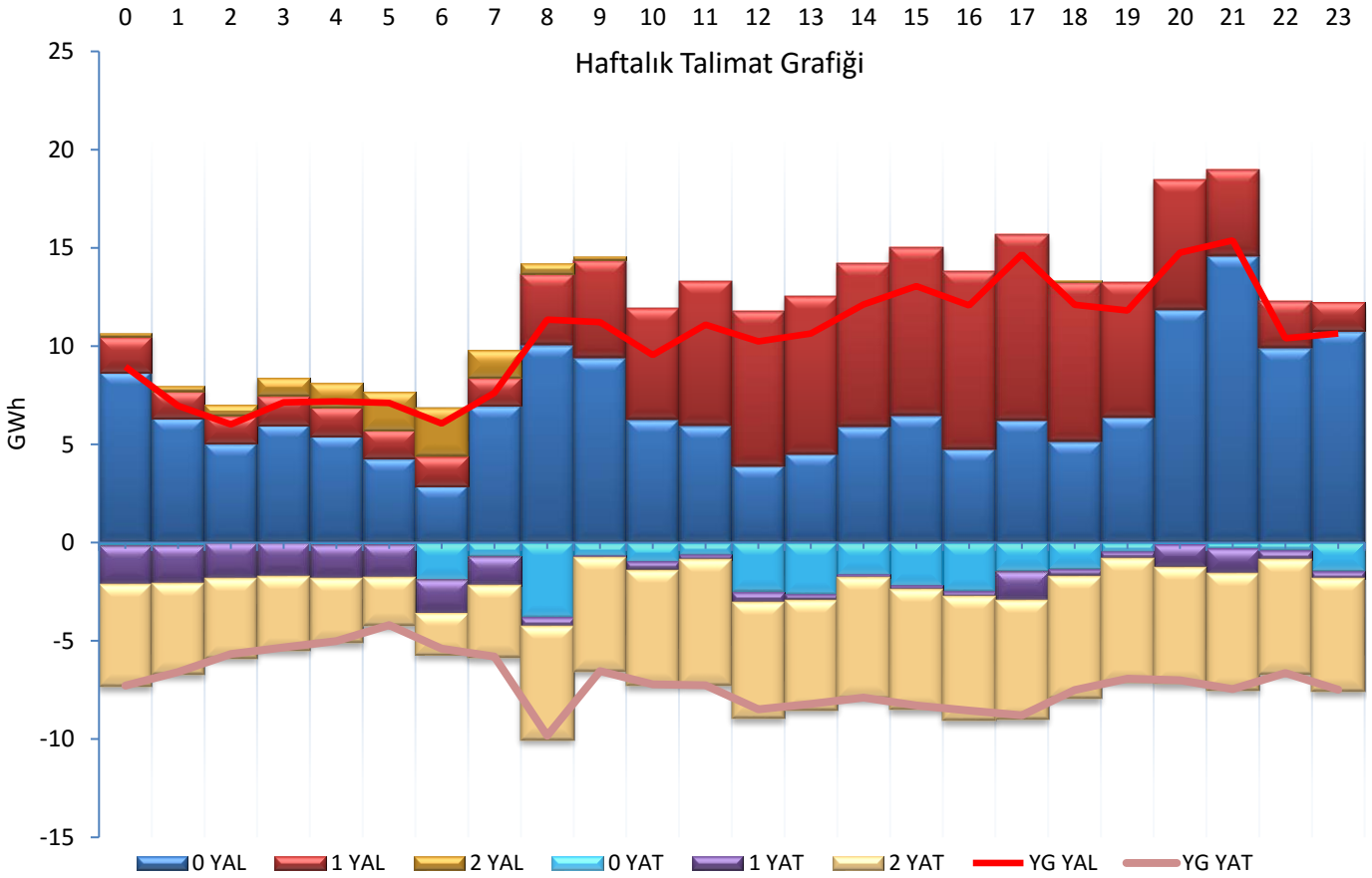
* Miktar Değerleri MWh cinsindedir.

* Fiyat Değerleri TL/MWh cinsindedir.



"Verilen talimatların % 42'si 0 kodlu, %29'u 1 kodlu, %29'u 2 kodlu talimatlardan oluşmaktadır."

Hafta toplamında yerine getirilen DGP hacmi bir önceki haftaya göre 59.469 MWh azalarak 417.499 MWh'e düşmüştür. Verilen talimatların % 42'si 0 kodlu, %29'u 1 kodlu, %29'u 2 kodlu talimatlardan oluşmaktadır. 33. haftada yerine getirilen toplam YAT talimat miktarı 54.512 MWh azalarak 169.363 MWh seviyelerine düşerken, yerine getirilen toplam YAL talimat miktarı da 4.958 MWh azalarak 248.135 MWh seviyesine düşmüştür. Maksimum yerine getirilen YAL talimat miktarı 20 Ağustos Cumartesi günü 50.340 MWh, minimum YAL talimat miktarı ise 15 Ağustos Pazartesi günü 25.008 MWh olarak gerçekleşmiştir. Maksimum yerine getirilen YAT talimat miktarı 15 Ağustos Pazartesi günü 32.484 MWh, minimum yerine getirilen YAT talimat miktarı 21 Ağustos Pazar günü 18.311 MWh olarak gerçekleşmiştir.



Tarih	0 YAL	1 YAL	2 YAL	TOPLAM YAL	0 YAT	1 YAT	2 YAT	TOPLAM YAT
15.08.2016	16.215	13.135	3.163	32.513	2.795	14.388	15.753	32.936
16.08.2016	4.899	21.683	2.085	28.667	7.540	1.727	18.201	27.467
17.08.2016	21.860	23.170	555	45.584	2.695	2.316	18.538	23.549
18.08.2016	18.589	18.261	329	37.178	1.228	465	19.448	21.141
19.08.2016	16.810	25.520	568	42.898	7.768	2.481	19.416	29.664
20.08.2016	54.041	7.225	234	61.500	995	61	18.546	19.602
21.08.2016	35.303	5.516	2.828	43.647	3.013	882	15.072	18.967

*Değerler MWh cinsindedir.