



EXIST

ENERGY EXCHANGE ISTANBUL

35. haftada (29 Ağustos - 4 Eylül),

- * Haftalık üretim miktarının % 3,4 (195.266 MWh, saatlik ortalama 1162 MWh) azalması,
- * Haftalık PTF ortalamasının 10.11 TL/MWh azalması,
- * Kabul edilen blok satış miktarının %17 (290.837 MWh, saatlik ortalama 1.731 MWh) azalması,
- * Doğal Gaz kaynaklı üretiminin %11 (226.556 MWh, saatlik ortalama 1348 MWh) azalması,
- * Haftalık toplam fark tutarının -531.063 ₺ olması,

Göze çarpan önemli hususlardır.

	29.08.2016 - 04.09.2016	% Değişim	22.08.2016 - 28.08.2016
Ortalama Takas Fiyatı	151,29	↓ -6%	161,40
Maksimum Takas Fiyatı	220,00	↓ -2%	225,27
Minimum Takas Fiyatı	0,00	↓ -100%	0,48
Maksimum Takas Miktarı	17.946	↓ -7%	19.369
Minimum Takas Miktarı	9.476	↓ -7%	10.160
Saatlik Ort. Takas Miktarı	12.922	↓ -9%	14.131
Saatlik Ort. Teklif Edilen Alış Miktarı	18.165	↓ -4%	18.971
Saatlik Ort. İ.A. Miktarı	34.187	↓ -3%	35.153
Saatlik Ort. Teklif Edilen Satış Miktarı	25.931	↑ 3%	25.211
GİP Haftalık Eşleşme Miktarı	11.636	↓ -35%	17.975
Saatlik Ort. Üretim Miktarı	32.641	↓ -3%	33.803

* Miktar Değerleri MWh cinsindedir.

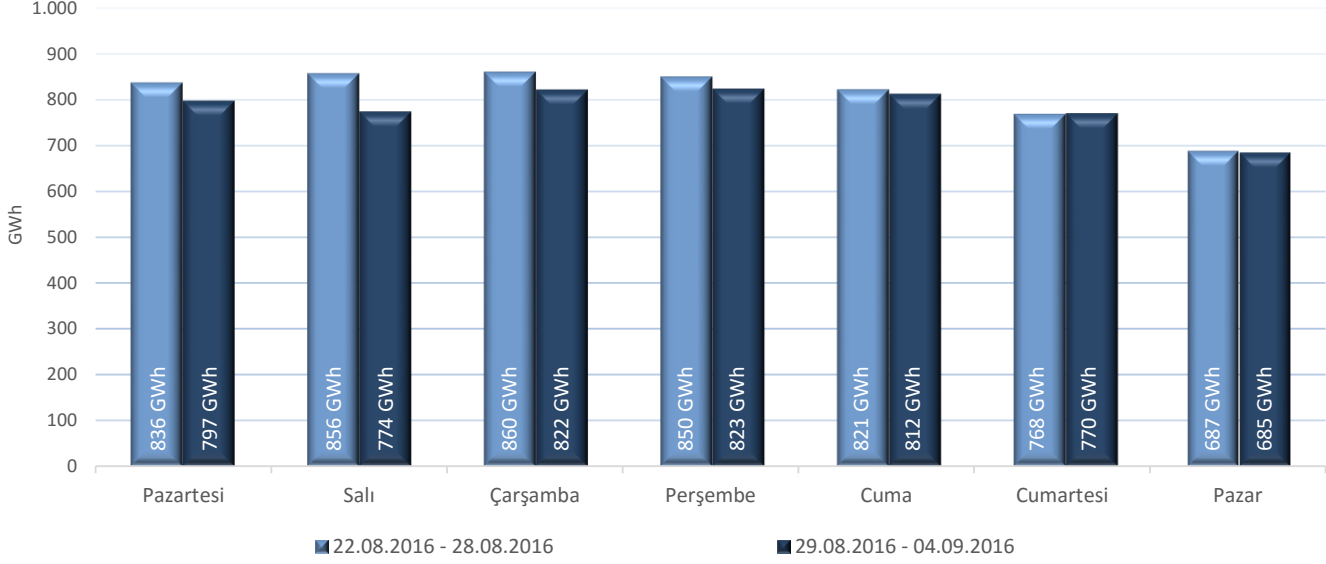
* Fiyat Değerleri TL/MWh cinsindedir.

* Eşleşme Miktarları Tek Yönlüdür.

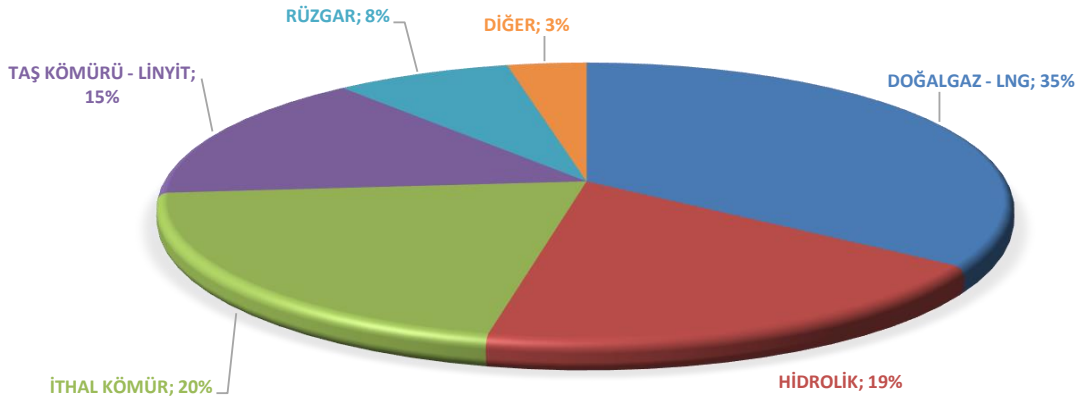


"Elektrik üretimi geçtiğimiz haftaya göre 195.266 MWh azalarak 5.483.639 MWh olarak gerçekleşmiştir."

Haftalık Toplam Elektrik Üretim Verileri

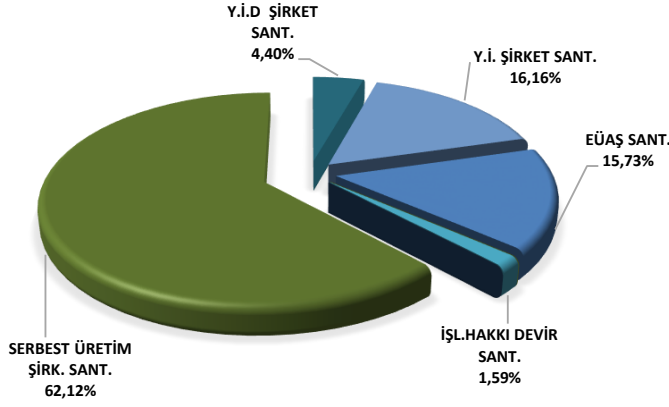


ELEKTRİK ÜRETİMİNDE KAYNAK DAĞILIM GRAFİĞİ



Elektrik üretim miktarı kaynak bazında incelendiğinde, ilk sırada 1.906.081 MWh (%35) ile Doğalgaz-LNG yer almaktadır. Ardından 1.118.611 MWh (%20) ile İ.Kömür, 1.015.380 MWh (%19) ile Hidrolik, 831.168 MWh (%15) ile Taşkömürü-Linyit, 422.164 MWh (%8) ile Rüzgar ve 190.235 MWh (%3) diğer kaynaklar gelmektedir. Üretime %3'lük katkıda bulunan diğer kaynaklara bakıldığında, 79.424 MWh ile Jeotermal, 42.970 MWh ile Asfaltit Kömür, 36.161 MWh ile Biyogaz ve 31.679 MWh ile Fuel Oil yer almaktadır.

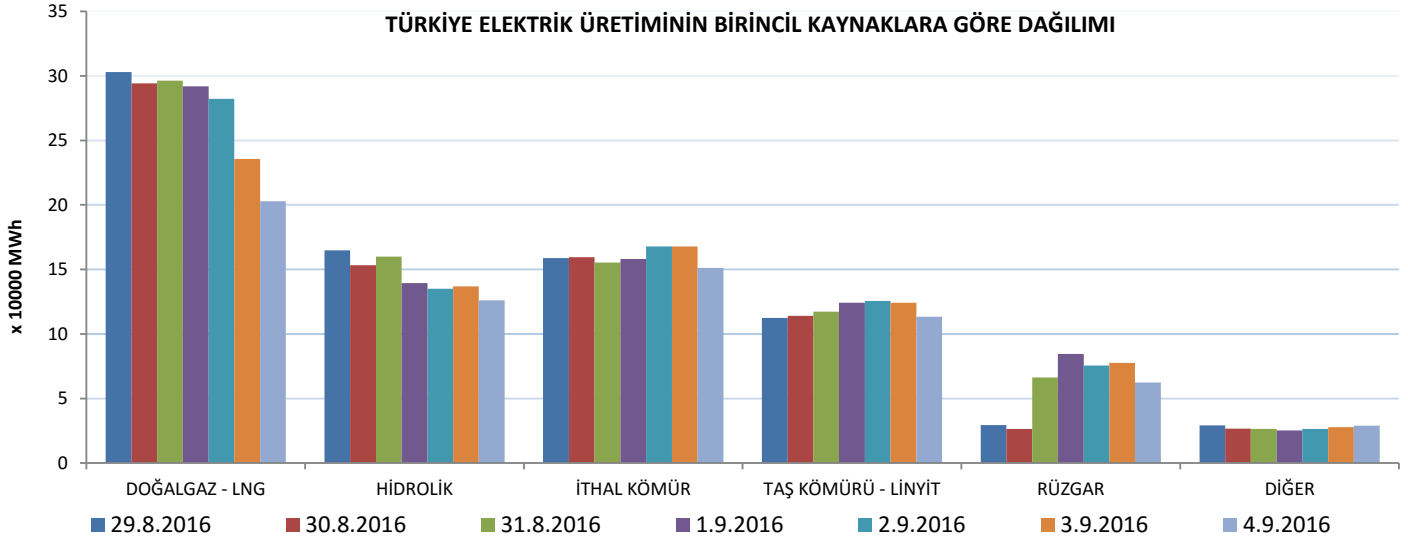
Haftalık bazda toplam elektrik ithalatı 23.441 MWh azalarak 141.419 MWh, ihracat 7.622 MWh azalarak 18.081 MWh bandında gerçekleşmiştir.



Elektrik üretimi geçtiğimiz haftaya göre 195.266 MWh (%3) düşerek haftalık toplamda 5.483.639 MWh olarak gerçekleşmiştir. Üretime en fazla katkı, kuruluş bazında incelendiğinde 3.406.298 MWh (%62) üretimle Serbest Üretim Şirketleri tarafından yapılmıştır. Y.İ.D Şirket santralleri 241.539 MWh (%4) ve Y.İ Şirket santralleri 855.983 MWh (%16) üretime katkıda bulunmuştur. EÜAŞ santrallerinin bu haftaki üretime katkısı ise 862.586 MWh (%16) bandında olmuştur.

	29.8.2016	30.8.2016	31.8.2016	1.9.2016	2.9.2016	3.9.2016	4.9.2016
DOĞALGAZ - LNG	302.954	294.264	296.218	291.867	282.166	235.680	202.933
HİDROLİK	164.761	153.193	160.046	139.348	135.091	136.917	126.025
İTHAL KÖMÜR	158.864	159.453	155.389	158.029	167.736	167.905	151.234
RÜZGAR	29.318	26.396	66.286	84.537	75.469	77.687	62.471
TAŞ KÖMÜRÜ - LİNYİT	112.415	114.083	117.326	124.276	125.600	124.111	113.358
DİĞER	29.104	26.717	26.305	25.281	26.299	27.715	28.813
ALT TOPLAM	797.417	774.105	821.569	823.339	812.361	770.015	684.833
HAFTALIK ÜRETİM TOPLAMI	5.483.639						

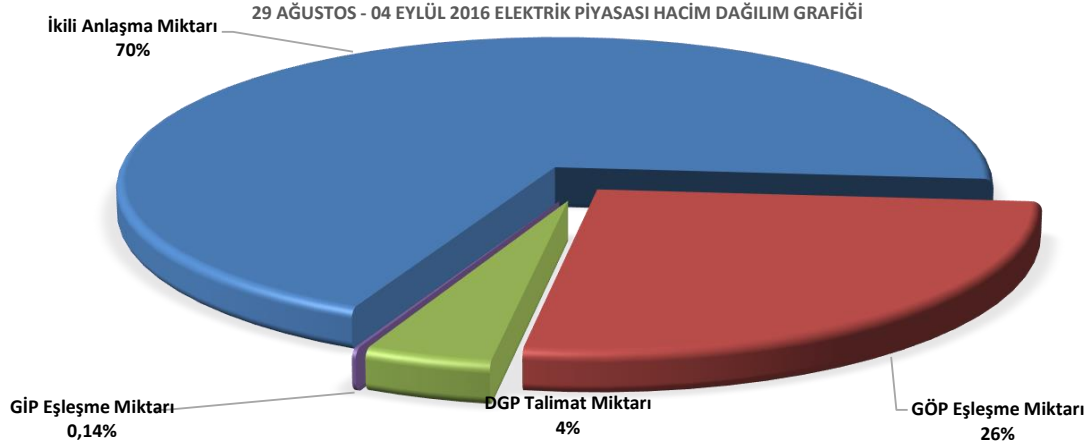
* Değerler MWh cinsindedir.



Doğalgaz kaynaklı santrallerin üretimi bir önceki haftaya göre, haftalık toplamda 226.556 MWh azalarak 1.906.081 MWh seviyesine, İthal Kömür kaynaklı santrallerin üretimi 110.316 MWh artarak 1.082.298 seviyesine, Rüzgar santrallerinin üretimi de 37.446 MWh artarak 404.649 MWh seviyesine çıkmıştır. Hidrolik kaynaklı santrallerin üretimi toplamda 218.823 MWh azalarak 1.066.978 MWh seviyesine, Taş Kömürü-Linyit kaynaklı santrallerin üretimi de 18.579 MWh azalarak 796.380 MWh seviyesine gerilemiştir.

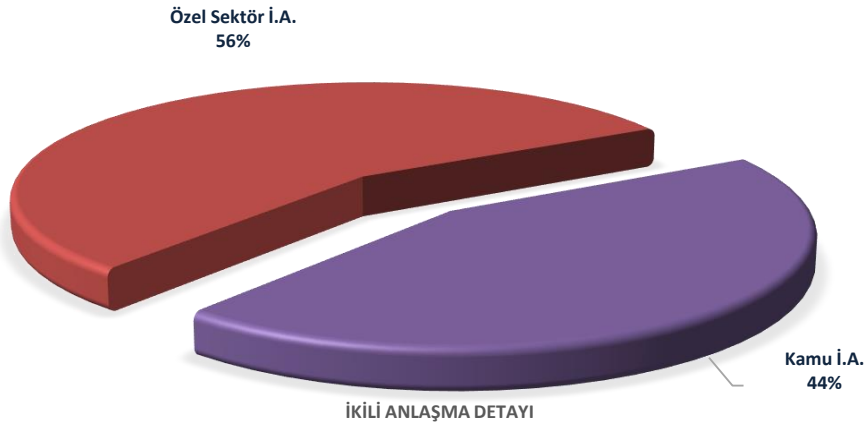


"Haftalık piyasa hacmi incelendiğinde, ilk sırayı 5.743.488 MWh (%70) ile ikili anlaşmalar almaktadır. GÖP'te gerçekleşen eşleşme miktarının payı 2.170.826 MWh (%26), GİP'te gerçekleşen eşleşme miktarının payı 11.636 MWh (%0,14) ve DGP'de yerine getirilen talimat miktarının payı ise 355.824 MWh (%4) olmuştur."



* İ.A. Miktar: Alış veya satış yönünde yapılan ikili anlaşma miktarlarının toplamını, DGP talimat miktarı yerine getirilmiş YAL ve YAT'ların toplamını, GÖP miktarı: GÖP Eşleşme miktarını, GİP miktarı: GİP Eşleşme miktarını ifade eder.

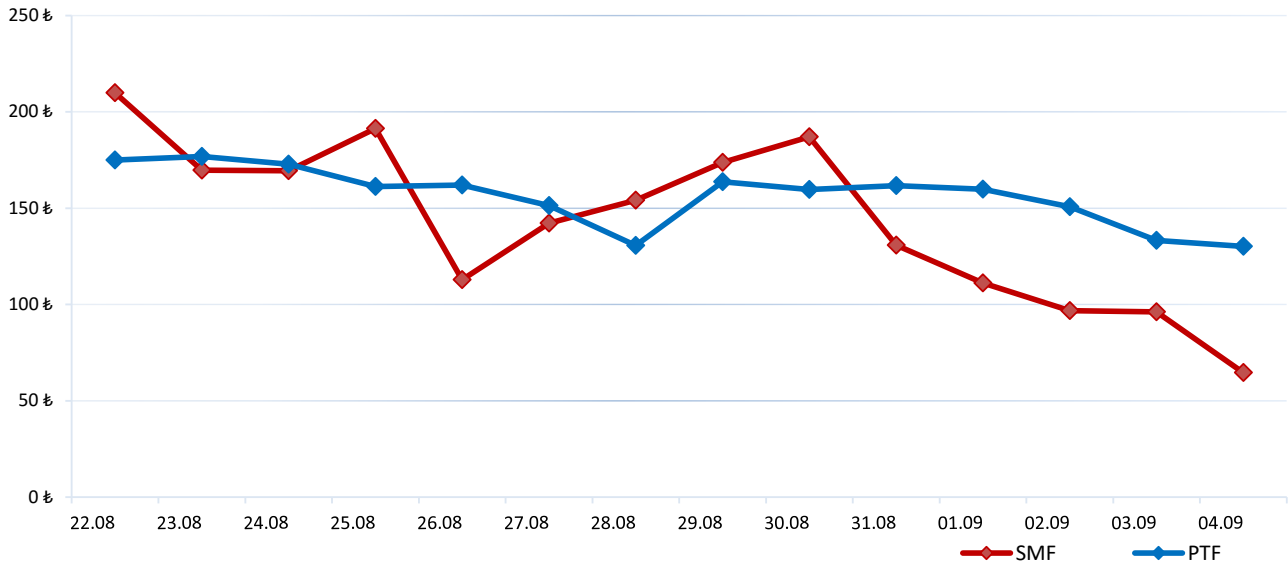
Haftalık piyasa hacmi incelendiğinde, ilk sırayı 5.743.488 MWh (%70) ile ikili anlaşmalar almaktadır. GÖP'te gerçekleşen eşleşme miktarının payı 2.170.826 MWh (%26), GİP'te gerçekleşen eşleşme miktarının payı 11.636 MWh (%0,14) ve DGP'de talimat miktarının payı ise 355.824 MWh (%4) olmuştur. İkili anlaşma hacmi geçtiğimiz haftaya göre toplamda 162.141 MWh, DGP talimat miktarı 73.064 MWh ve GÖP eşleşme miktarı 203.175 MWh azalmıştır.



	29.8.2016	30.8.2016	31.8.2016	1.9.2016	2.9.2016	3.9.2016	4.9.2016
İKİLİ ANLAŞMA	840.322	845.666	845.315	812.034	811.823	809.996	778.332
GÖP	331.670	292.508	339.954	324.485	321.527	297.333	263.349
GİP	933	3.114	1.525	1.121	1.886	618	2.439
DGP	47.298	58.681	44.898	46.209	46.113	58.825	53.802
TOPLAM	1.220.222	1.199.969	1.231.692	1.183.849	1.181.348	1.166.772	1.097.921

* Değerler MWh cinsindedir.

22 Ağustos - 04 Eylül 2016 PTF - SMF Değişim Grafiği



	22.08	23.08	24.08	25.08	26.08	27.08	28.08	29.08	30.08	31.08	01.09	02.09	03.09	04.09
PTF	174,96	176,86	172,77	161,30	161,95	151,39	130,60	163,76	159,72	161,67	159,78	150,76	133,22	130,15
SMF	209,89	169,77	169,47	191,32	112,84	142,22	154,07	173,72	187,06	130,84	111,14	96,86	96,16	64,58

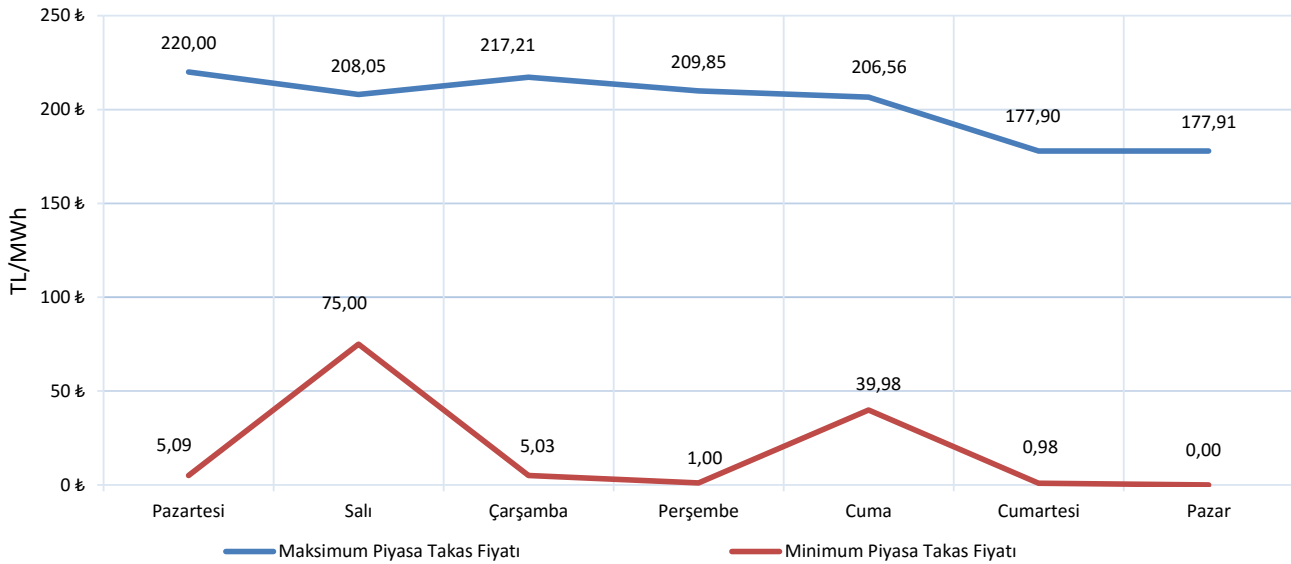
* Fiyat Değerleri TL/MWh cinsindedir.

PTF ve SMF'nin aritmetik ortalamaları günlük olarak incelendiğinde, geçtiğimiz hafta en düşük PTF ortalaması 130,15 TL/MWh ile 4 Eylül Pazar gününe, en yüksek PTF ortalaması ise 163,76 TL/MWh ile 29 Ağustos Pazartesi gününe aittir. En yüksek SMF 187,06 TL/MWh ile 30 Ağustos Salı gününe, en düşük SMF 64,58 TL/MWh ile 04 Eylül Pazar gününe aittir.

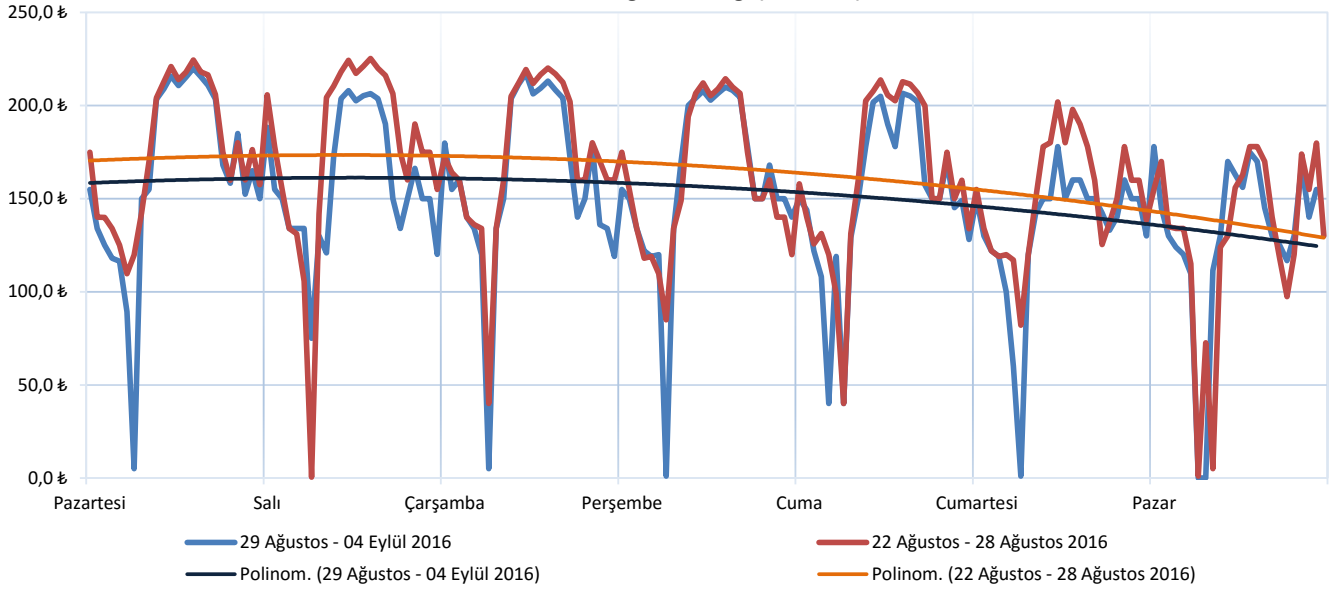
Hafta içerisinde ortaya çıkan en yüksek PTF 220 TL/MWh ile 29 Ağustos Pazartesi günü 14.00'da gerçekleşmiştir.

Hafta genelinde PTF ortalaması SMF ortalamasından düşük çıkmıştır. Günlük ortalama PTF - SMF farkının en yüksek olduğu gün 65,57 TL/MWh ile 04 Ağustos Pazar günüdür.

29 Ağustos - 04 Eylül 2016 Maksimum ve Minimum Piyasa Takas Fiyatları



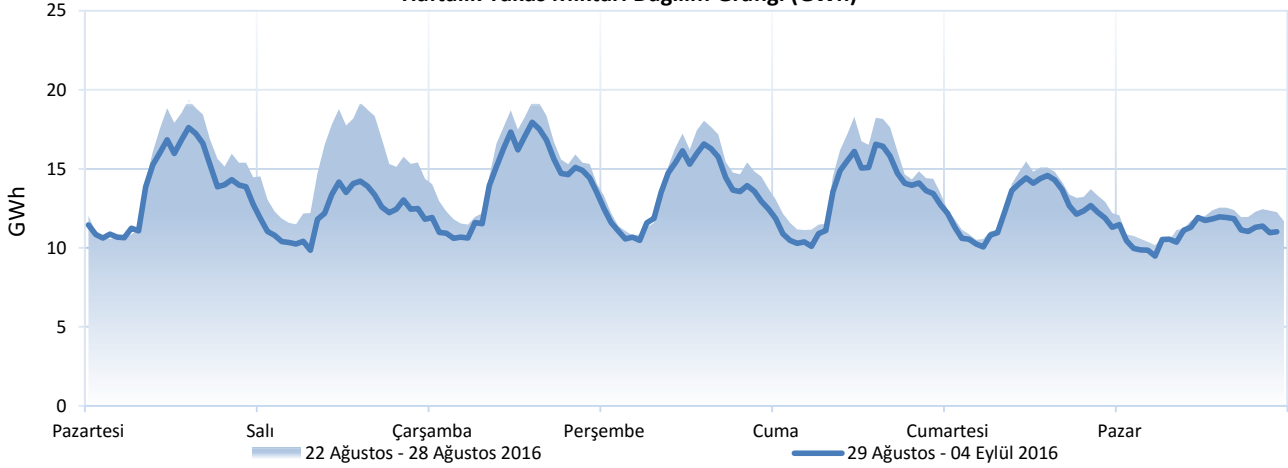
Haftalık PTF Dağılım Grafiği (TL/MWh)



Haftalık PTF dağılım grafiği incelendiğinde, 30 Ağustos ve 3 Eylül tarihlerindeki saatlik PTF ortalaması bir önceki haftanın aynı günlerine göre ortalama sırasıyla 17,14 TL/MWh ve 18,18 TL/MWh azalış, göstermiştir. Bu azalışın temel sebebi, bu tarihlerdeki fiyattan bağımsız alış miktarının bir önceki haftanın aynı günlerine oranla ortalama sırasıyla 3.233 MWh ve 1.460 MWh azalmasıdır.

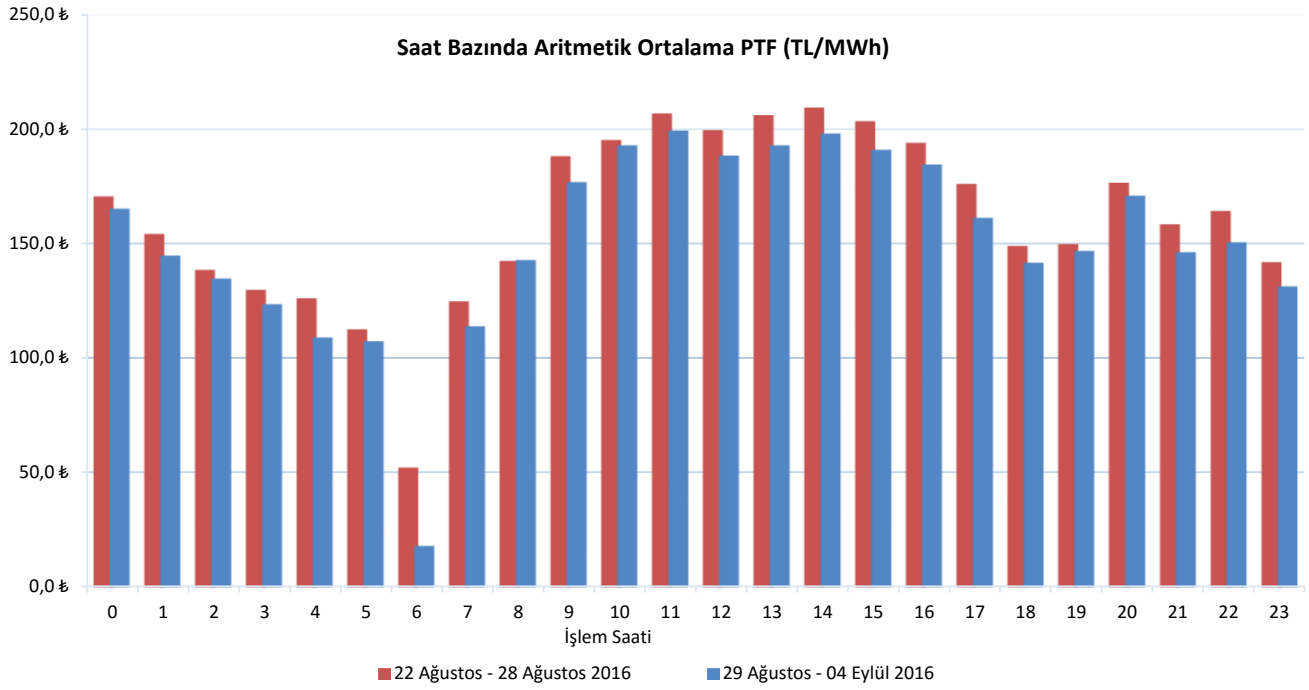
Gündüz saatlerinin (06.00-17.00) PTF ortalaması 163,45 TL/MWh, puant saatlerinin (17.00-22.00) PTF ortalaması 152,26 TL/MWh, gece saatlerinin (22.00-06.00) PTF ortalaması 133,29 TL/MWh olarak gerçekleşmiştir. Bu veriler incelendiğinde gündüz saatlerindeki ortalamanın 11,39 TL/MWh, puant saatlerindeki ortalamanın 8,65 TL/MWh ve gece saatlerindeki ortalamanın 9,20 TL/MWh azaldığı görülmektedir.

Haftalık Takas Miktarı Dağılım Grafiği (GWh)

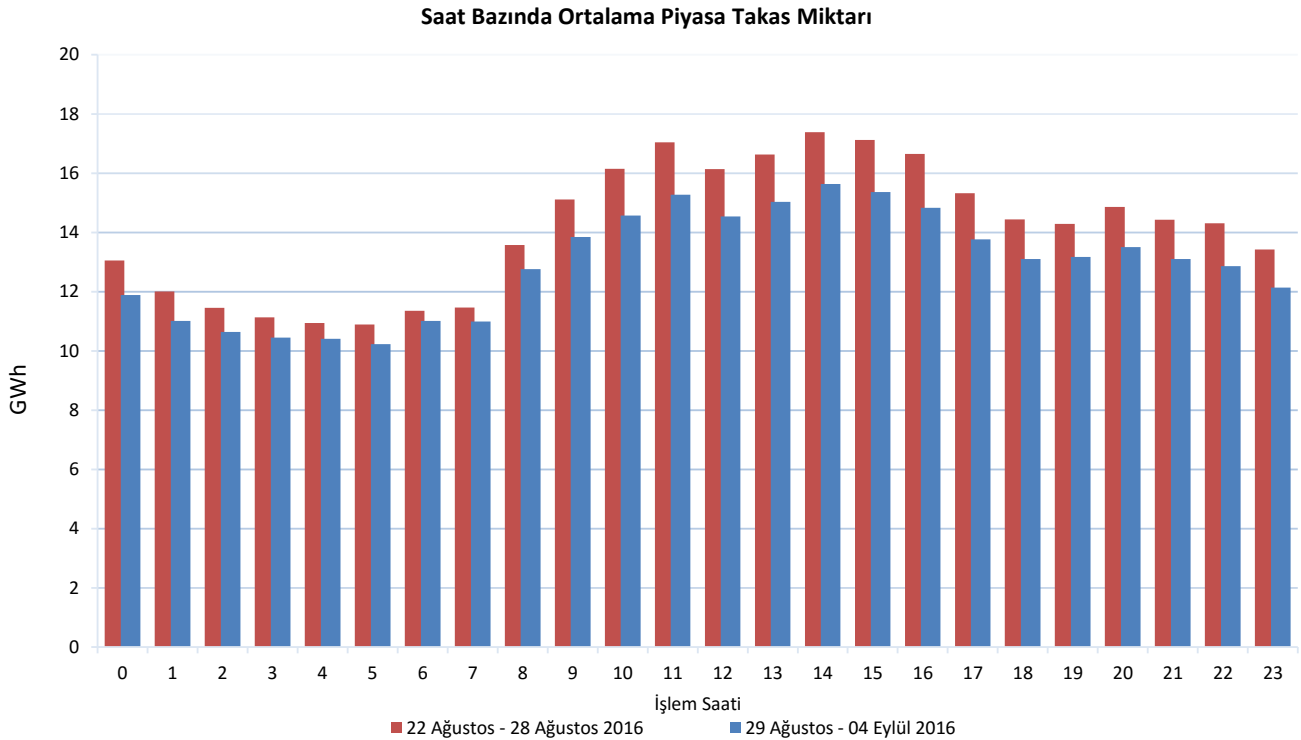


Bir önceki hafta ile kıyas edildiğinde piyasa takas miktarının genellikle hafta boyunca düştüğü görülmektedir. Özellikle 30 Ağustos resmi tatil gününde toplam takas miktarı 74.839 MWh azalış görülmektedir.

29 Ağustos-4 Eylül tarihleri arasındaki maksimum eşleşme 31 Ağustos Çarşamba günü saat 14.00'te 17.946 MWh olarak gerçekleşirken, minimum eşleşme 4 Eylül Pazar günü 05.00'da 9.476 MWh olarak gerçekleşmiştir.

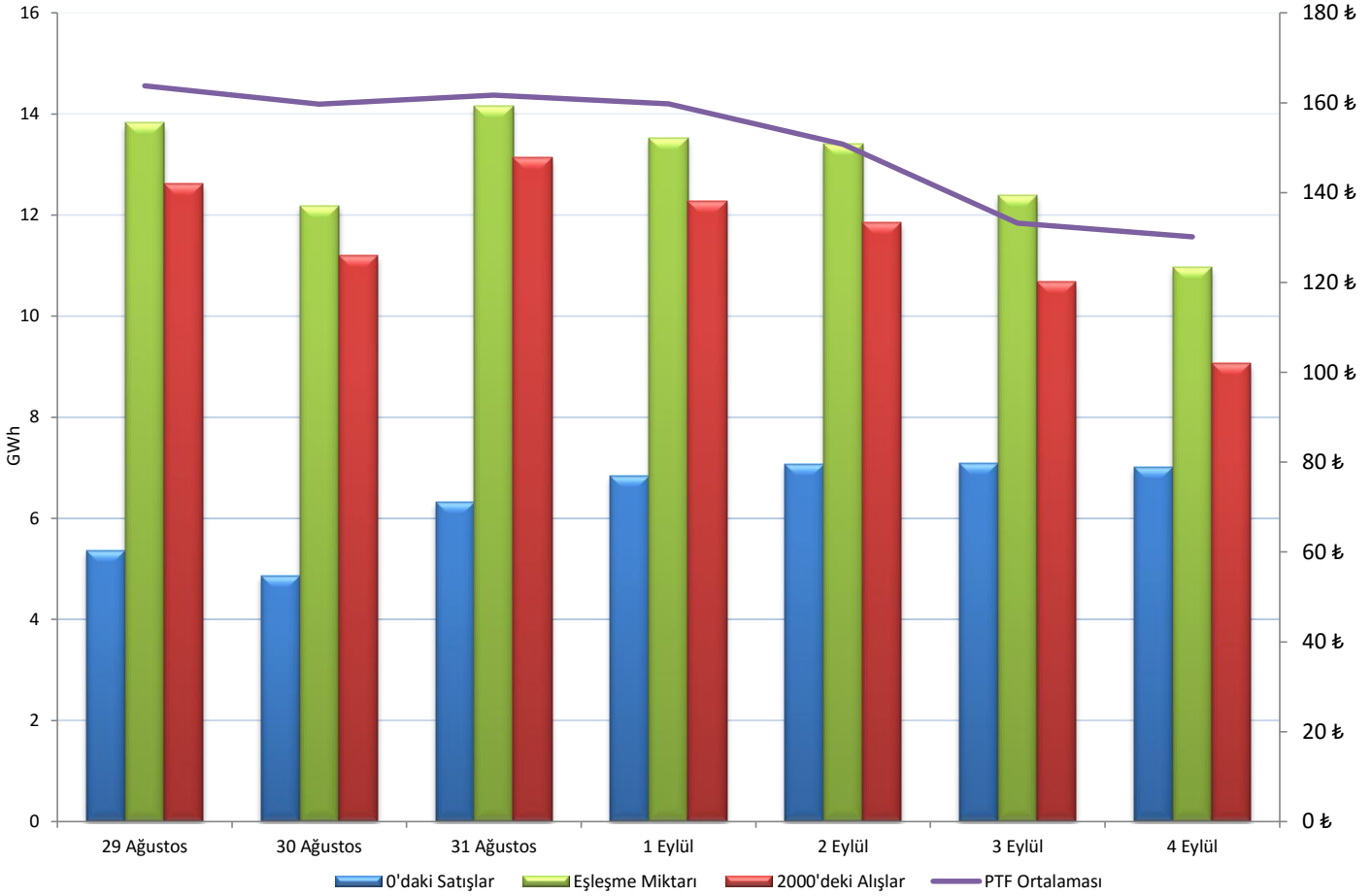


Her bir saate ait PTF ortalaması geçtiğimiz hafta ile kıyas edildiğinde tek artışın 08.00'da gerçekleşmiş ve ilgili saatte 142,61 TL/MWh olan PTF ortalaması, 0,2 TL/MWh artarak bu hafta 142,81 TL/MWh olarak gerçekleşmiştir. En yüksek düşüş ise saat 06.00'de gerçekleşmiş ve bir önceki hafta 52,59 TL/MWh olan PTF ortalaması, bu hafta 34,44 TL/MWh azalarak 18,75 TL/MWh olmuştur.



Piyasa takas miktarı bir önceki haftanın aynı günlerine göre saatlik olarak incelendiğinde her saat için takas miktarının azaldığı gözlemlenmiştir. En fazla değişim 30 Ağustos Salı günü saat 17:00'da 5.003 MWh'lik azalış ile gerçekleşmiştir. Fiyattan bağımsız alışların azalması sebebiyle tüm saatlerde eşleşme miktarı azalmıştır.

Fiyattan Bağımsız Alış-Satış Tekliflerinin Takas Miktarına Göre Durumu



Haftalık bazda fiyattan bağımsız satış ortalaması 6,346 GWh, fiyattan bağımsız alış ortalaması 11,546 GWh, eşleşme miktarının ortalaması ise 12,922 GWh seviyesindedir. Bu değerler 34. hafta ile kıyas edildiğinde fiyattan bağımsız satışlar ortalama 276 MWh, fiyattan bağımsız alışlar ortalama 1.604 MWh, eşleşme miktarı ise ortalama 1.292 MWh azalmıştır.

PTF ortalaması fiyattan bağımsız alışın saatlik ortalama 12.616 MWh, fiyattan bağımsız satışın ise saatlik ortalama 5.353 MWh olduğu 29 Ağustos Pazartesi günü, 163,75 TL/MWh olarak haftanın en yüksek seviyesine ulaşmıştır. 29 ve 30 Ağustos tarihlerinde düşük seyreden Rüzgar kaynaklı üretimin 31 Ağustos Çarşamba gününden itibaren artması ve bu durumun gün öncesi piyasasına yansması sonucunda, 29 ve 30 Ağustos tarihlerinde düşük gerçekleşen fiyattan bağımsız satışlarda artışın yaşanması, haftanın ilerleyen günlerinde PTF ortalamasının düşmesine neden olmuştur.

35. haftada, haftalık toplam değerlere bakıldığında, teklif edilen alış miktarı bir önceki haftaya göre %4 azalarak 3.051.791 MWh, fiyattan bağımsız alış miktarı da %12 azalarak 1.939.755 MWh seviyesine düşmüştür. Eşleşen saatlik alış teklif miktarında 233.849 MWh'lik azalış görülmektedir.

Blok tekliflerin haftalık toplam değerleri incelendiğinde ise satış yönünde eşleşen blok miktarı %15 azalarak 876.777 MWh seviyesine düşmüştür. Alış yönünde eşleşen blok teklif miktarı ise 30.673 MWh artarak 59.936 MWh seviyesine gelmiştir.

04 Eylül 2016 tarihi itibarıyla GÖP katılım anlaşması imzalamış katılımcı sayısı 812'dir. Bu hafta itibarıyla günlük ortalama 612 adet piyasa katılımcısı teklif vermiştir.

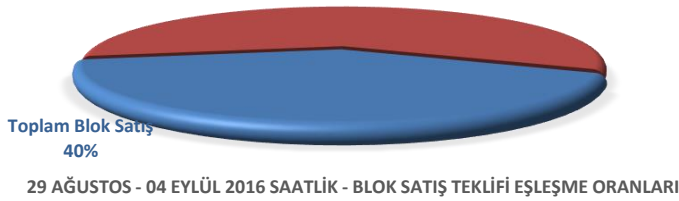
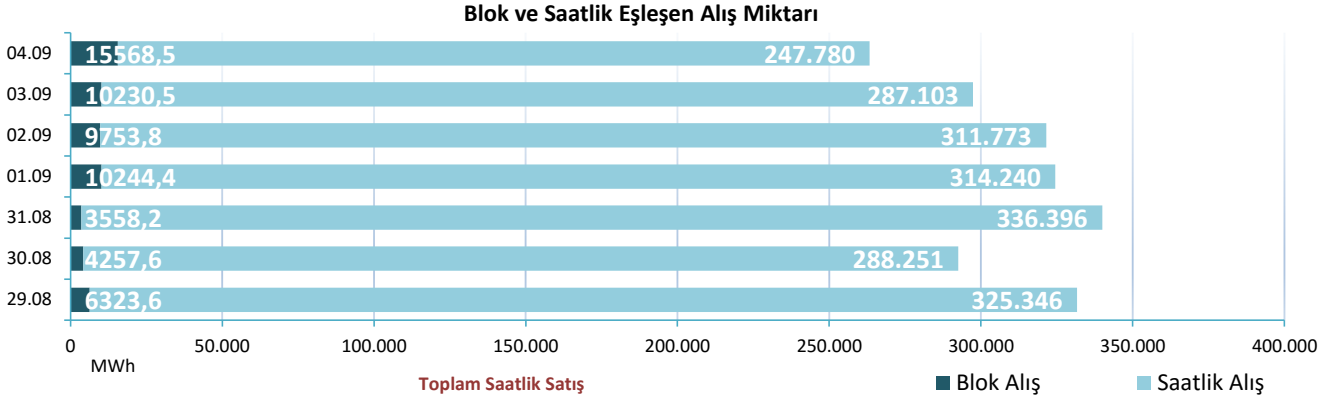
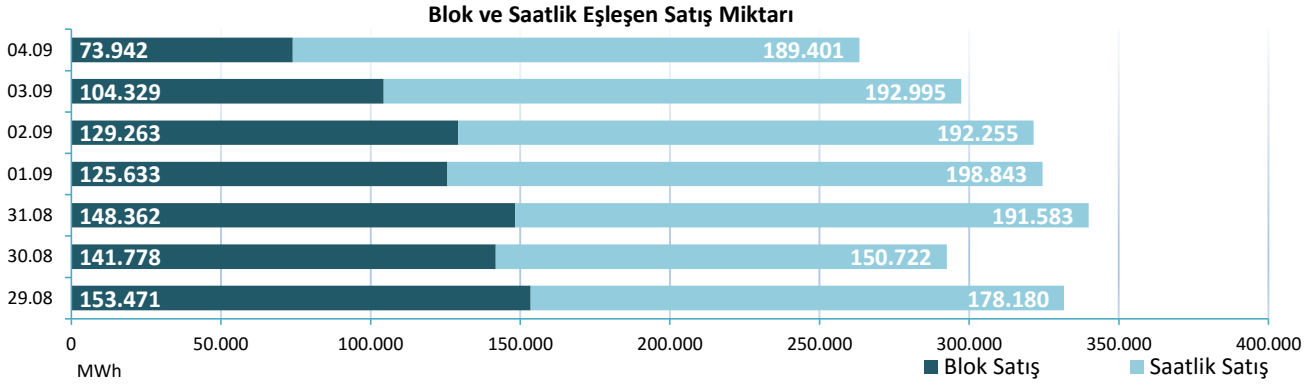
Günlük ortalama;

- Saatlik satış miktarı 129.397 MWh,
- Blok satış miktarı 125.254 MWh,
- Saatlik alış miktarı 211.088 MWh,
- Blok alış miktarı 8.562 MWh olmuştur.

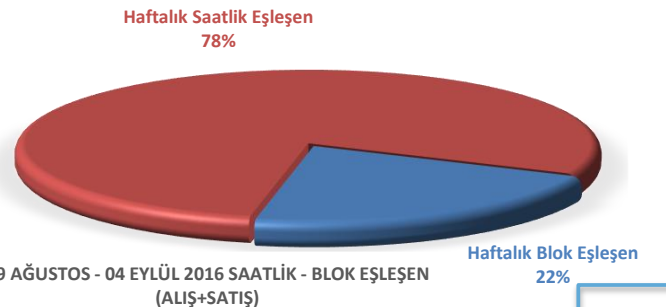
Haftalık toplam fark fonu -531.063 TL olarak gerçekleşmiştir.

		29.8.16	30.8.16	31.8.16	1.9.16	2.9.16	3.9.16	4.9.16
ALİŞ	SAATLİK	325.346	288.251	336.396	314.240	311.773	287.103	247.780
	BLOK	6.324	4.258	3.558	10.244	9.754	10.231	15.569
SATIŞ	SAATLİK	178.180	150.722	191.583	198.843	192.255	192.995	189.401
	BLOK	153.471	141.778	148.362	125.633	129.263	104.329	73.942

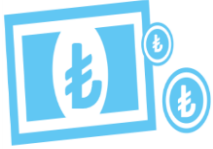
* Değerleri MWh cinsindedir.



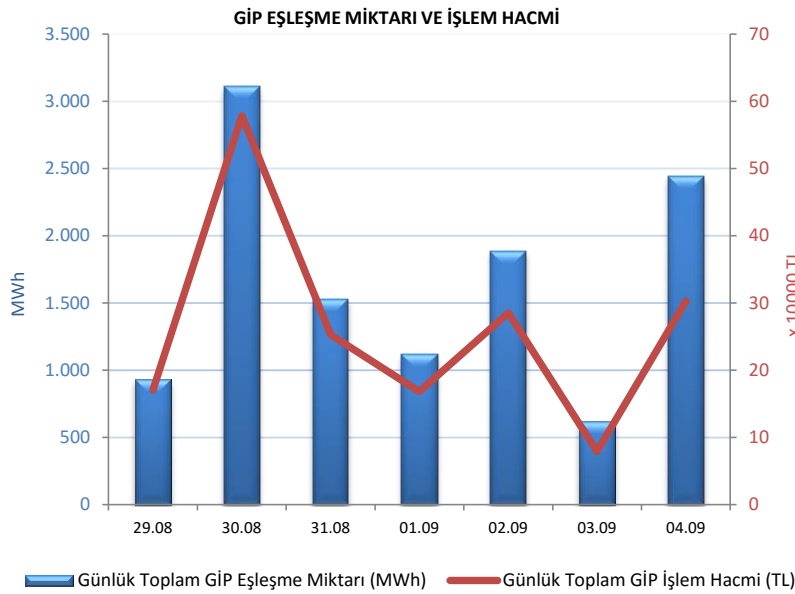
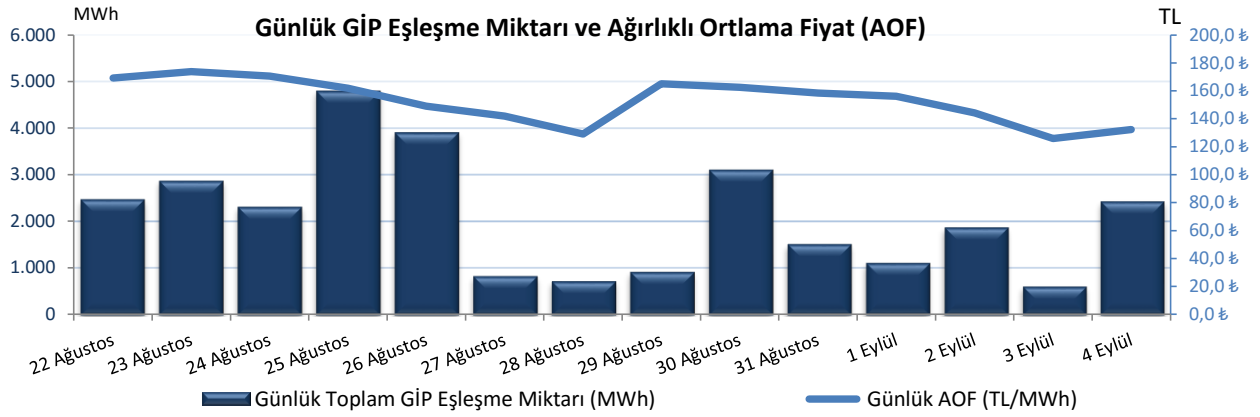
Bu hafta GÖP'te eşleşen satış tekliflerinin %60'ı saatlik, %40'ı blok tekliftir.



Genel toplama bakıldığında ise saatlik alış+satış toplamı %78, blok alış+satış toplamı ise %22 olarak gerçekleşmiştir.



"Gün içi piyasasında maksimum ağırlıklı ortalama fiyat, 29 Ağustos Pazartesi günü saat 14.00'te 223,86 TL/MWh olarak gerçekleşmiştir."



Hafta toplamında gerçekleşen eşleşme miktarı 11.636 MWh olmuştur. Gün içi piyasasında maksimum ağırlıklı ortalama fiyat, 29 Ağustos Pazartesi günü 14.00'te 223,86 TL/MWh, hafta genelindeki maksimum eşleşme miktarı ise 30 Ağustos Salı günü, saat 15.00'de 369 MWh olarak gerçekleşmiştir. Maksimum ticaret 30 Ağustos 2016 Salı günü, minimum ticaret 3 Eylül Cumartesi günü olmuştur.

29 Ağustos 2016 itibarıyla Gün İçi Piyasası katılım anlaşması imzalayan katılımcı sayısı 658 iken, 125 farklı katılımcı alış veya satış yönünde işlem gerçekleştirmiştir.

Tarih	AOF	Toplam GİP Eşleşme Miktarı	Toplam İşlem Hacmi	Max Eşl. Fiyatı	Min Eşl. Fiyatı
22.8.2016	169,26	2.482	460.908	231,00	50,00
23.8.2016	173,66	2.877	522.169	233,00	20,00
24.8.2016	170,61	2.322	420.859	221,00	39,00
25.8.2016	161,97	4.803	801.363	1.749,00	84,86
26.8.2016	149,11	3.915	767.658	224,00	35,00
27.8.2016	142,04	843	137.563	217,00	5,00
28.8.2016	129,03	733	105.591	204,99	1,01
29.8.2016	164,96	933	170.489	235,00	4,94
30.8.2016	162,56	3.114	578.747	217,00	74,00
31.8.2016	158,42	1.525	252.744	217,21	5,00
1.9.2016	156,15	1.121	168.248	209,85	1,00
2.9.2016	144,30	1.886	285.423	205,90	25,00
3.9.2016	125,92	618	79.199	177,90	1,00
4.9.2016	132,31	2.439	303.011	178,00	0,06

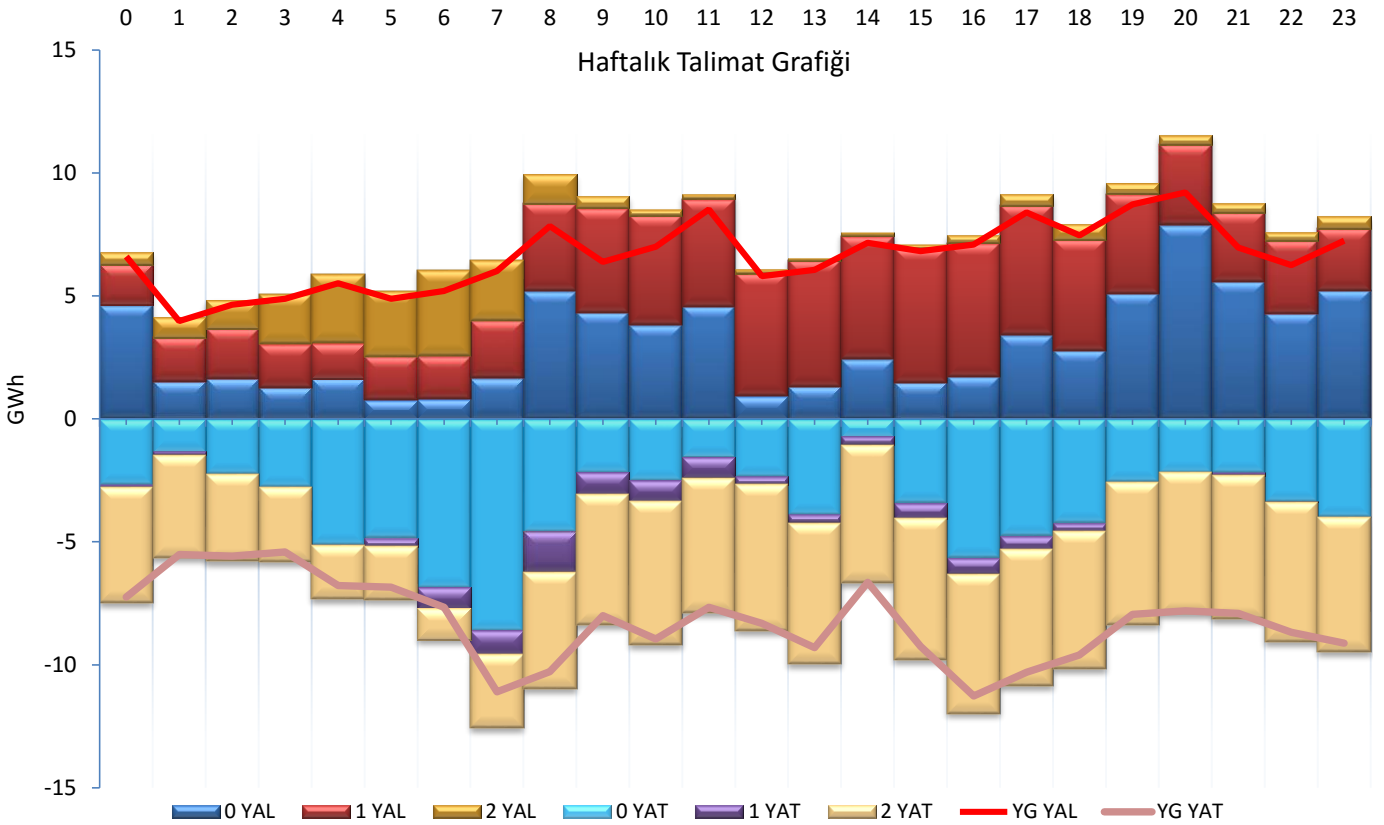
* Miktar Değerleri MWh cinsindedir.

* Fiyat Değerleri TL/MWh cinsindedir.



"Verilen talimatların % 41'u 0 kodlu, %24'u 1 kodlu, %35'i 2 kodlu talimatlardan oluşmaktadır."

Hafta toplamında yerine getirilen DGP hacmi bir önceki haftaya göre 73.065 MWh azalarak 355.824 MWh'e düşmüştür. Verilen talimatların % 41'u 0 kodlu, %24'u 1 kodlu, %35'i 2 kodlu talimatlardan oluşmaktadır. 35. haftada yerine getirilen toplam YAT talimat miktarı 22.486 MWh artarak 197.242 MWh seviyesine çıkarken, yerine getirilen toplam YAL talimat miktarı da 95.547 MWh azalarak 158.582 MWh seviyesine inmiştir. Maksimum yerine getirilen YAL talimat miktarı 30 Ağustos 2016 Salı günü 30.209 MWh, minimum YAL talimat miktarı ise 2 Eylül Perşembe günü 15.635 MWh olarak gerçekleşmiştir. Maksimum yerine getirilen YAT talimat miktarı 4 Eylül Pazar günü 36.334 MWh, minimum yerine getirilen YAT talimat miktarı 30 Ağustos Pazar Salı 19.471 MWh olarak gerçekleşmiştir.



Tarih	0 YAL	1 YAL	2 YAL	TOPLAM YAL	0 YAT	1 YAT	2 YAT	TOPLAM YAT
29.08.2016	15.876	12.106	2.734	30.716	2.587	913	16.718	20.217
30.08.2016	26.840	17.484	370	44.694	884	0	18.716	19.599
31.08.2016	8.874	13.137	372	22.383	7.176	731	18.339	26.246
01.09.2016	7.000	8.932	1.663	17.595	12.771	703	18.158	31.632
02.09.2016	8.901	7.941	2.664	19.507	14.282	531	17.571	32.383
03.09.2016	696	18.287	5.773	24.757	23.585	1.156	13.521	38.262
04.09.2016	5.792	4.637	8.528	18.957	23.309	6.014	10.676	39.999

*Değerler MWh cinsindedir.