



41. haftada (10 Ekim - 16 Ekim),

- * **Haftalık PTF ortalamasının 18,6 TL/MWh azalması,**
- * **Haftalık fiyattan bağımsız satış miktarının %12 (103.433 MWh, saatlik ortalama 616 MWh) artması,**
- * **Haftalık DGP talimat miktarının 100.693 MWh artması,**
- * **Haftalık toplam fark tutarının -284.097 ₺ olması**

Göze çarpan önemli hususlardır.

	10.10.2016 - 16.10.2016	% Değişim	03.10.2016 - 09.10.2016
Ortalama Takas Fiyatı	140,31	↓ -12%	158,91
Maksimum Takas Fiyatı	209,93	↓ -5%	220,01
Minimum Takas Fiyatı	30,00	↑ 0,03%	29,99
Maksimum Takas Miktarı	14.431	↓ -5%	15.118
Minimum Takas Miktarı	8.443	↓ -2%	8.640
Saatlik Ort. Takas Miktarı	11.679	↓ -0,1%	11.690
Saatlik Ort. Teklif Edilen Alış Miktarı	16.595	↓ -0,3%	16.653
Saatlik Ort. İ.A. Miktarı	31.532	↓ -1%	31.925
Saatlik Ort. Teklif Edilen Satış Miktarı	22.748	↑ 8%	21.051
GİP Haftalık Eşleşme Miktarı	18.952	↑ 59%	11.891
Saatlik Ort. Üretim Miktarı	28.982	↓ -0,4%	29.090

* Miktar Değerleri MWh cinsindedir.

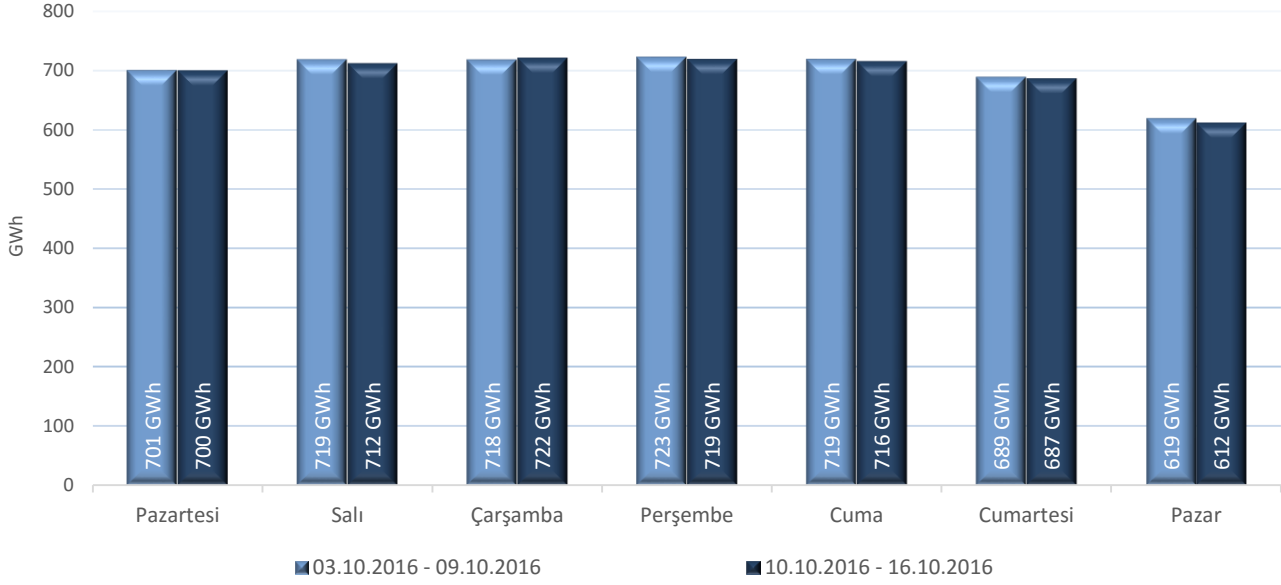
* Fiyat Değerleri TL/MWh cinsindedir.

* Eşleşme Miktarları Tek Yönlüdür.

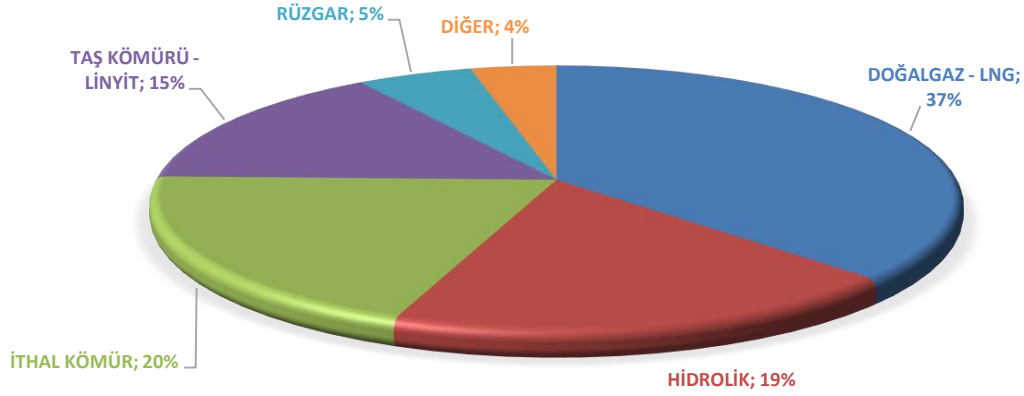


" Elektrik üretimi geçtiğimiz haftaya göre 18.190 MWh azalarak 4.869.001 MWh olarak gerçekleşmiştir. "

Haftalık Toplam Elektrik Üretim Verileri

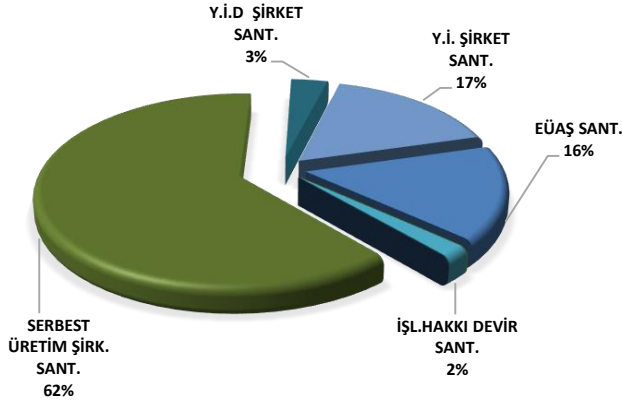


ELEKTRİK ÜRETİMİNDE KAYNAK DAĞILIM GRAFİĞİ



Elektrik üretim miktarı kaynak bazında incelendiğinde, ilk sırada 1.810.316 MWh (%37) ile Doğalgaz-LNG yer almaktadır. Ardından 956.897 MWh (%20) ile İ.Kömür, 905.058 MWh (%19) ile Hidrolik, 746.934 MWh (%15) ile Taşkömürü-Linyit, 258.237 MWh (%5) ile Rüzgar ve 191.560 MWh (%4) Diğer kaynaklar gelmektedir. Üretime %4 katkıda bulunan diğer kaynaklara bakıldığında, 80.044 MWh ile Jeotermal, 37.750 MWh ile Asfaltit Kömür, 41.571 MWh ile Biyogaz ve 31.936 MWh ile Fuel Oil yer almaktadır.

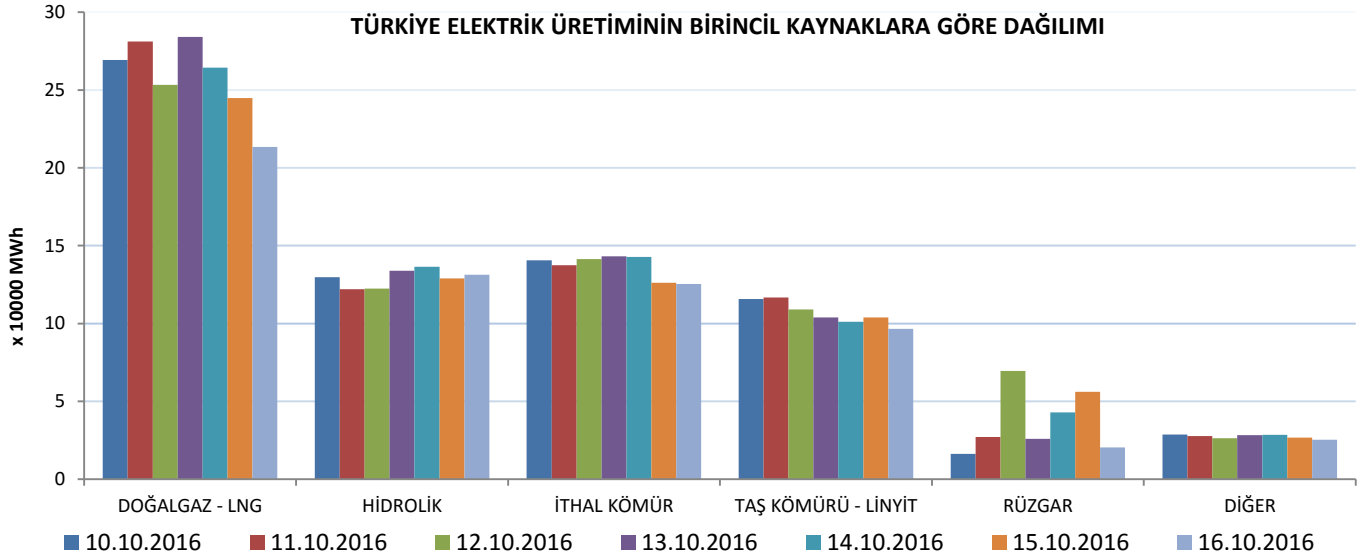
Haftalık bazda toplam elektrik ithalatı 268 MWh artarak 107.603 MWh, ihracat 14.993 MWh artarak 49.348 MWh bandında gerçekleşmiştir.



Elektrik üretimi geçtiğimiz haftaya göre 18.190 MWh azalarak (%0,4) haftalık toplamda 4.869.001 MWh olarak gerçekleşmiştir. Üretime en fazla katkı, kuruluş bazında incelendiğinde 3.018.554 MWh (%62) üretimle Serbest Üretim Şirketleri tarafından yapılmıştır. Y.İ.D Şirket santralleri 165.957 MWh (%3) ve Y.İ Şirket santralleri 806.958 MWh (%17) üretime katkıda bulunmuştur. EÜAŞ santrallerinin bu haftaki üretime katkısı ise 783.332 MWh (%16) bandında olmuştur.

	10.10.2016	11.10.2016	12.10.2016	13.10.2016	14.10.2016	15.10.2016	16.10.2016
DOĞALGAZ - LNG	269.210	281.133	253.304	284.025	264.356	244.875	213.413
HİDROLİK	129.750	122.140	122.462	133.939	136.530	128.999	131.237
İTHAL KÖMÜR	140.554	137.426	141.357	143.246	142.787	126.114	125.414
RÜZGAR	16.330	27.102	69.635	25.847	42.902	56.059	20.361
TAŞ KÖMÜRÜ - LİNYİT	115.736	116.744	108.948	103.952	101.108	103.888	96.557
DİĞER	28.724	27.661	26.227	28.393	28.407	26.814	25.335

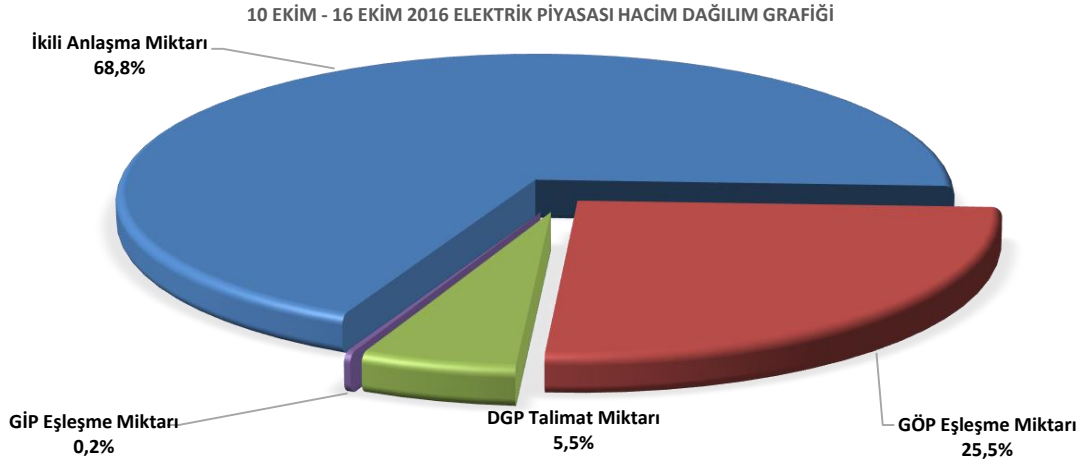
* Değerler MWh cinsindedir.



Hidrolik kaynaklı santrallerin üretimi toplamda 23.063 MWh artarak 905.058 MWh, Rüzgar santrallerinin üretimi 113.499 MWh artarak 258.237 MWh seviyelerine yükselmiştir. Doğalgaz kaynaklı santrallerin üretimi bir önceki haftaya göre, haftalık toplamda 49.636 MWh azalarak 1.810.316 MWh, Taş Kömürü-Linyit kaynaklı santrallerin üretimi 97.827 MWh azalarak 746.934 MWh seviyelerine düşmüştür.

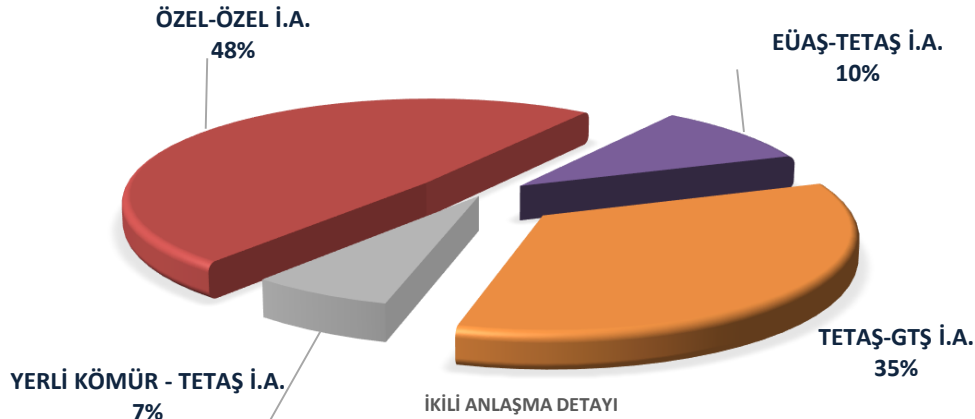


"Haftalık piyasa hacmi incelendiğinde, ilk sırayı 5.297.444 MWh (%68,8) ile ikili anlaşmalar almaktadır. GÖP'te gerçekleşen eşleşme miktarının payı 1.962.061 MWh (%25,5), GİP'te gerçekleşen eşleşme miktarının payı 18.952 MWh (%0,2) ve DGP'de yerine getirilen talimat miktarının payı ise 424.578 MWh (%5,5) olmuştur."



* İ.A. Miktar: Alış veya satış yönünde yapılan ikili anlaşma miktarlarının toplamını, DGP talimat miktarı yerine getirilmiş YAL ve YAT'ların toplamını, GÖP miktarı: GÖP Eşleşme miktarını, GİP miktarı: GİP Eşleşme miktarını ifade eder.

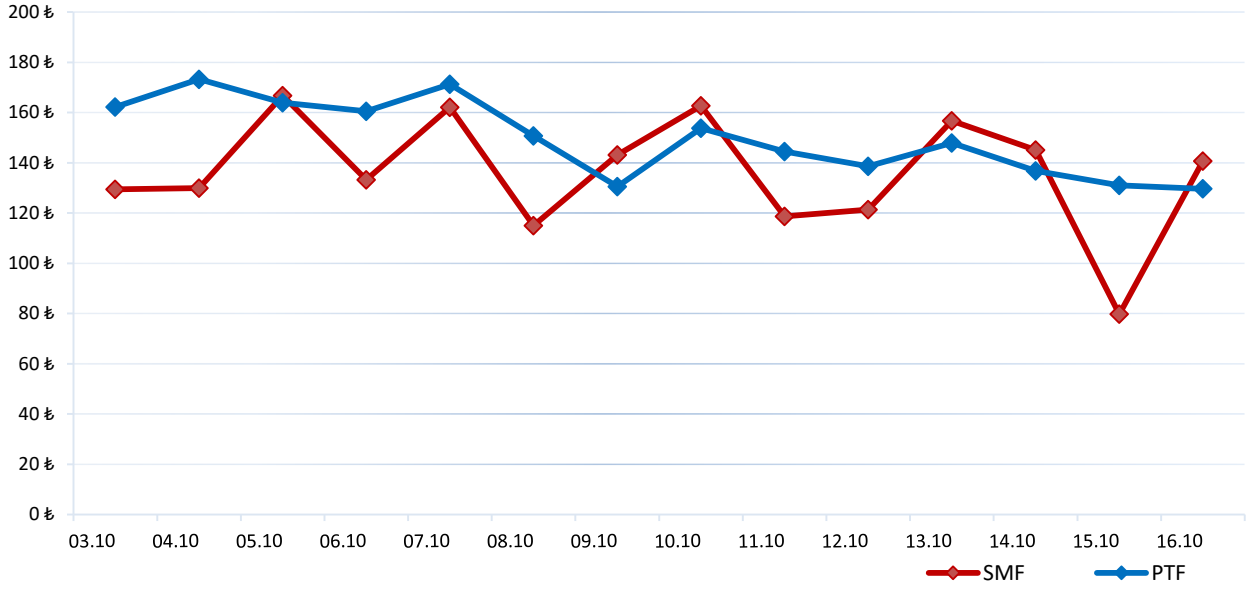
Haftalık piyasa hacmi incelendiğinde, ilk sırayı 5.297.444 MWh (%68,8) ile ikili anlaşmalar almaktadır. GÖP'te gerçekleşen eşleşme miktarının payı 1.962.061 MWh (%25,5), GİP'te gerçekleşen eşleşme miktarının payı 18.952 MWh (%0,2) ve DGP'de yerine getirilen talimat miktarının payı ise 424.578 MWh (%5,5) olmuştur. İkili anlaşma hacmi geçtiğimiz haftaya göre toplamda 65.928 MWh, GÖP eşleşme miktarı 1.839 MWh azalmıştır. DGP talimat miktarı ise 100.693 MWh artmıştır.



	10.10.2016	11.10.2016	12.10.2016	13.10.2016	14.10.2016	15.10.2016	16.10.2016
İKİLİ ANLAŞMA	764.197	762.206	772.734	772.871	764.688	746.409	714.328
GÖP	277.196	288.155	287.961	286.380	289.796	287.538	245.035
GİP	2.472	2.802	2.758	3.640	2.508	2.364	2.408
DGP	62.301	62.344	71.968	55.531	57.423	60.558	54.454
TOPLAM	1.106.164	1.115.507	1.135.420	1.118.422	1.114.415	1.096.869	1.016.224

* Değerler MWh cinsindedir.

03 Ekim - 16 Ekim 2016 PTF - SMF Değişim Grafiği



	03.10	04.10	05.10	06.10	07.10	08.10	09.10	10.10	11.10	12.10	13.10	14.10	15.10	16.10
PTF	162,19	173,27	163,90	160,53	171,23	150,69	130,57	153,79	144,48	138,55	147,85	136,82	131,09	129,63
SMF	129,38	129,90	166,77	133,18	162,12	115,02	143,08	162,73	118,65	121,36	156,65	145,09	79,73	140,66

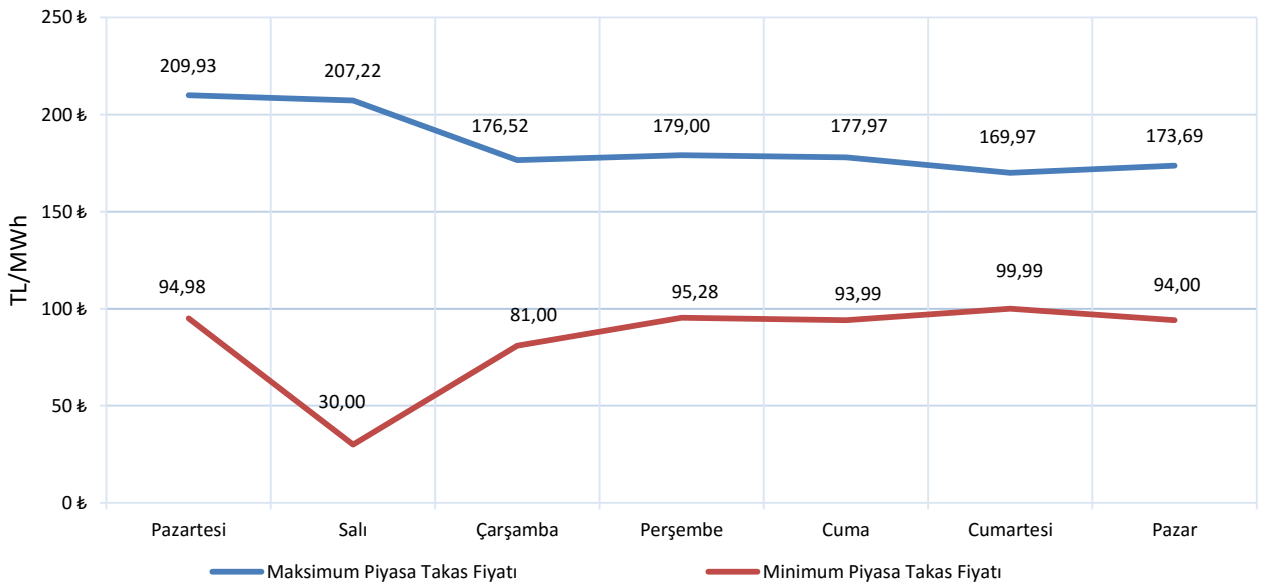
* Fiyat Değerleri TL/MWh cinsindedir.

PTF ve SMF'nin aritmetik ortalamaları günlük olarak incelendiğinde, geçtiğimiz hafta en düşük PTF ortalaması 129,63 TL/MWh ile 16 Ekim Pazar gününe, en yüksek PTF ortalaması ise 153,79 TL/MWh ile 10 Ekim Pazartesi gününe aittir. En yüksek SMF ortalaması 162,73 TL/MWh ile 10 Ekim Pazartesi gününe, en düşük SMF ortalaması 79,73 TL/MWh ile 15 Ekim Cumartesi gününe aittir.

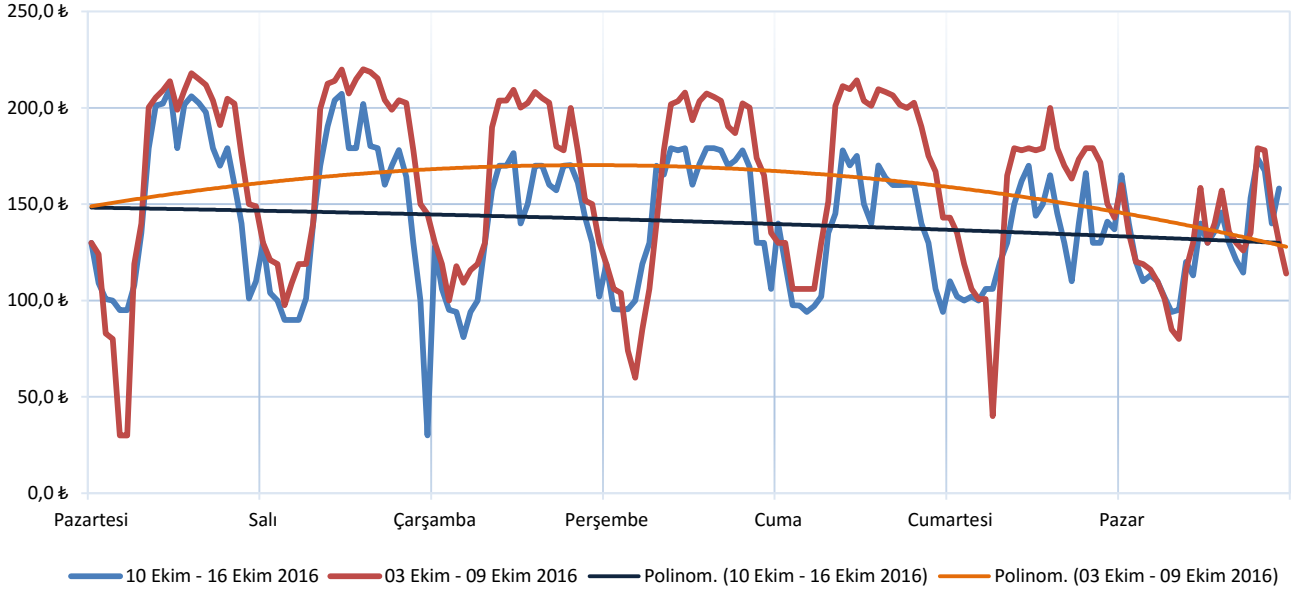
Hafta içerisinde ortaya çıkan en yüksek PTF 209,93 TL/MWh ile 10 Ekim Pazartesi günü 11.00'da gerçekleşmiştir.

Hafta genelinde PTF ortalaması SMF ortalamasından yüksek çıkmıştır. Günlük ortalama PTF - SMF farkının en yüksek olduğu gün 51,36 TL/MWh ile 15 Ekim Cumartesi günüdür.

10 Ekim - 16 Ekim 2016 Maksimum ve Minimum Piyasa Takas Fiyatları



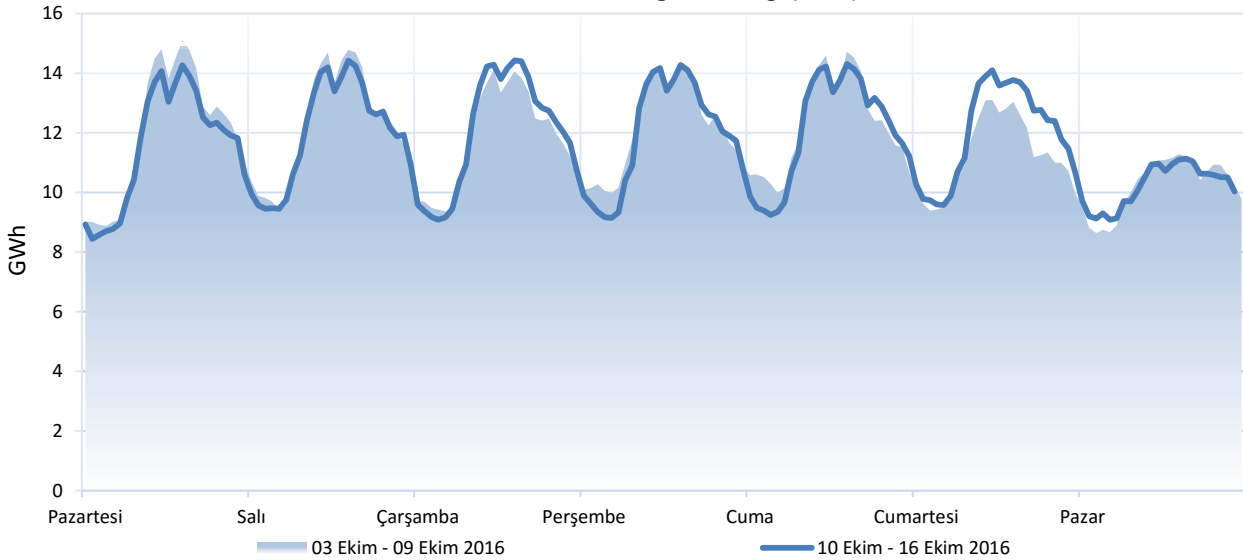
Haftalık PTF Dağılım Grafiği (TL/MWh)



Haftalık PTF dağılım grafiği incelendiğinde, hafta genelinde 40. haftaya göre saatlik PTF ortalaması 18,6 TL/MWh düşerek 140,31 TL/MWh olarak gerçekleşmiştir.

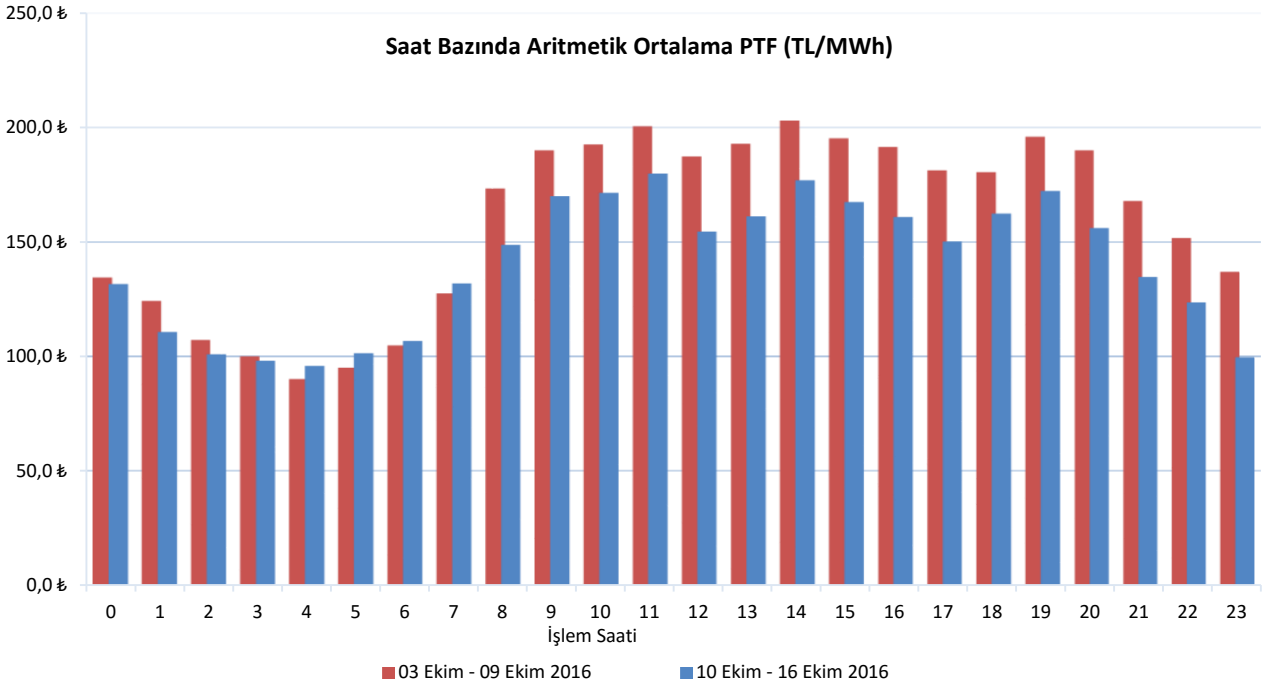
Gündüz saatlerinin (06.00-17.00) PTF ortalaması 157,18 TL/MWh, puant saatlerin (17.00-22.00) PTF ortalaması 154,3 TL/MWh, gece saatlerinin (22.00-06.00) PTF ortalaması 107,93 TL/MWh olarak gerçekleşmiştir.

Haftalık Takas Miktarı Dağılım Grafiği (GWh)

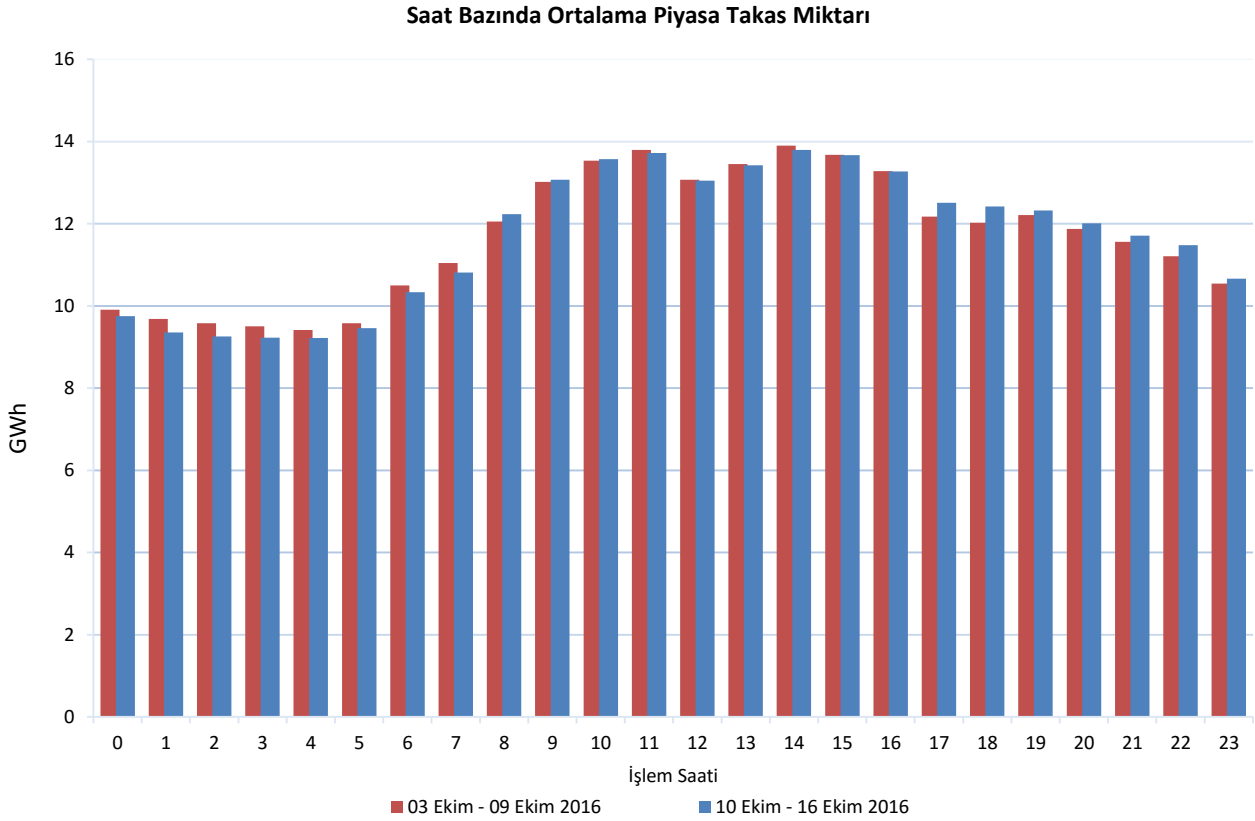


Piyasa takas miktarı bir önceki hafta ile kıyaslandığında, aynı seviyelerde kalmıştır. 15 Ekim Cumartesi günü eşleşme miktarı bir önceki haftanın aynı gününe göre ortalama 750 MWh artmıştır. Satış yönünde eşleşen blok miktarının 616 MWh ve fiyattan bağımsız satış miktarının 426 MWh artmasına rağmen fiyattan bağımsız alış miktarının da 535 MWh artması piyasa takas fiyatının düşmesine ve eşleşme miktarının artmasına sebep olmuştur.

41. hafta piyasa takas miktarı saatlik bazda incelendiğinde, maksimum eşleşme miktarı 12 Ekim Çarşamba günü 14.00'da 14.431 MWh olarak gerçekleşirken, minimum piyasa takas miktarı 10 Ekim Pazartesi günü 01.00'da 8.443 MWh olarak gerçekleşmiştir.

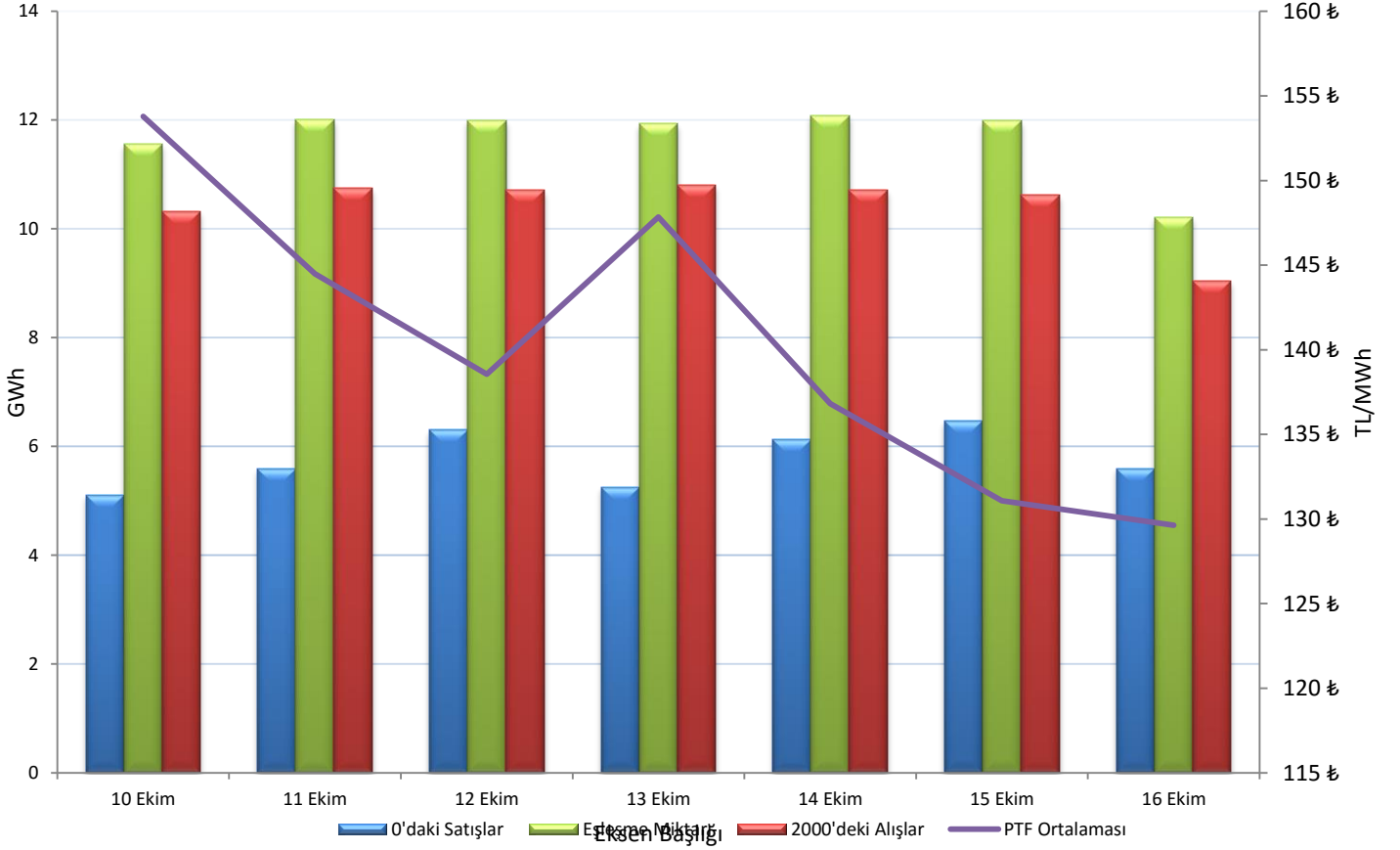


PTF ortalaması geçtiğimiz haftaya kıyasla 18,60 TL/MWh azalmıştır. PTF ortalaması saat bazında ortalamaları incelendiğinde geçtiğimiz haftaya göre 4 saatte (04.00-07.00) artış olduğu, 20 saatte ise düşüş olduğu görülmektedir. PTF ortalamasının geçtiğimiz haftaya göre en fazla artış 6,35 TL/MWh ile 05.00'da olurken en fazla düşüş 31,17 TL/MWh ile 23.00'da olmuştur.



Piyasa takas miktarı bir önceki haftanın aynı günlerine göre saat bazında ortalamaları incelendiğinde en fazla artış 394 MWh ile 18.00'da gerçekleşirken en fazla azalış ise 329 MWh ile 01.00'da gerçekleşmiştir.

Fiyattan Bağımsız Alış-Satış Tekliflerinin Gün Öncesi Piyasasına Etkisi



Haftalık bazda fiyattan bağımsız satış ortalaması 5,8 GWh, fiyattan bağımsız alış ortalaması 10,4 GWh, eşleşme miktarının ortalaması ise 11,7 GWh seviyesindedir. 40. Hafta ile kıyaslandığında, fiyattan bağımsız satış ortalama 616 MWh artarken, fiyattan bağımsız alış ortalama 151 MWh, eşleşme miktarı ise ortalama 10 MWh azalmıştır.

PTF ortalaması, fiyattan bağımsız satışın 5.108 MWh ile en düşük olduğu 10 Ekim Pazartesi günü, 153,79 TL/MWh olarak haftanın en yüksek seviyesine ulaşmıştır. PTF ortalaması, fiyattan bağımsız alışın 9.042 MWh en düşük olduğu 16 Ekim Pazar günü 129,63 TL/MWh ile haftanın en düşük seviyesini görmüştür.

12 Ekim Çarşamba günü 138,55 TL/MWh olan PTF ortalaması 13 Ekim Perşembe günü 147,85 TL/MWh olarak gerçekleşirken 14 Ekim Cuma günü tekrar 136,82 TL/MWh seviyesine düşmüştür. Haftanın ilgili günlerindeki fiyattan bağımsız satışlarda yaşanan dalgalanma, PTF'deki değişimlerde en büyük etken olmuştur.

41. haftada, haftalık toplam değerlere bakıldığında, teklif edilen alış miktarı bir önceki haftaya göre %0,4 azalarak 2.787.980 MWh, fiyattan bağımsız alış miktarı %1 azalarak 1.751.449 MWh olmuştur. Eşleşen saatlik alış teklif miktarı ise %0,1 azalarak 1.916.264 MWh'a düşmüştür. Fiyattan bağımsız satış miktarı %12 artarak 970.574 MWh seviyesine yükselmiştir. Blok tekliflerin haftalık toplam değerleri incelendiğinde ise satış yönünde eşleşen blok miktarı %1 azalarak 800.228 MWh olmuştur.

16.10.2016 tarihi itibariyle GÖP katılım anlaşması imzalamış katılımcı sayısı 802 dir. Bu hafta itibariyle günlük ortalama 637 adet piyasa katılımcısı teklif vermiştir.

Günlük ortalama;

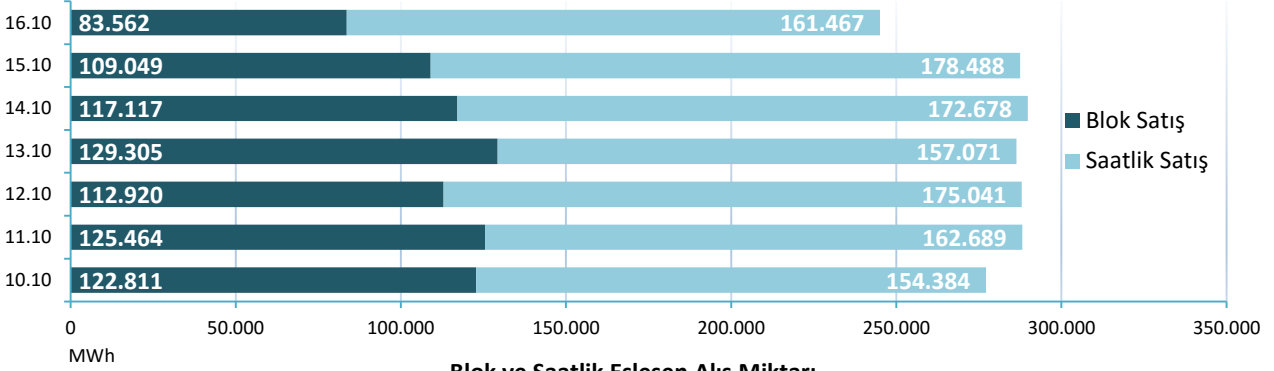
- Saatlik satış miktarı 165.974 MWh,
- Blok satış miktarı 114.318 MWh,
- Saatlik alış miktarı 273.752 MWh,
- Blok alış miktarı 6.542 MWh olmuştur.

Haftalık toplam fark fonu -284.097 TL olarak gerçekleşmiştir.

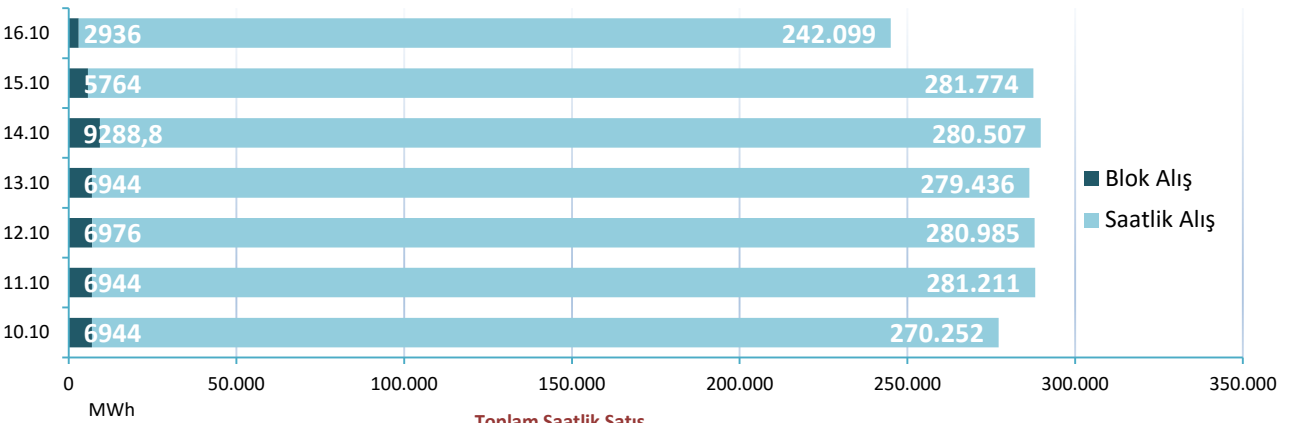
		10.10.16	11.10.16	12.10.16	13.10.16	14.10.16	15.10.16	16.10.16
ALIŞ	SAATLİK	270.252	281.211	280.985	279.436	280.507	281.774	242.099
	BLOK	6.944	6.944	6.976	6.944	9.289	5.764	2.936
SATIŞ	SAATLİK	154.384	162.689	175.041	157.071	172.678	178.488	161.467
	BLOK	122.811	125.464	112.920	129.305	117.117	109.049	83.562

* Değerleri MWh cinsindedir.

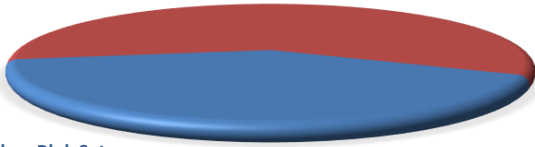
Blok ve Saatlik Eşleşen Satış Miktarı



Blok ve Saatlik Eşleşen Alış Miktarı



Toplam Saatlik Satış
59%

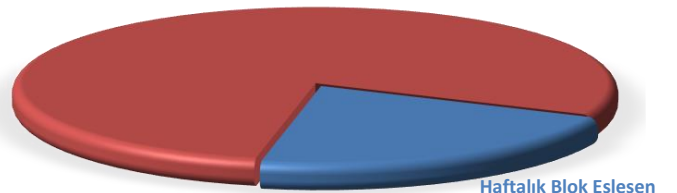


Toplam Blok Satış
41%

10 EKİM - 16 EKİM 2016 SAATLİK - BLOK SATIŞ TEKLİFİ EŞLEŞME
ORANLARI

Bu hafta GÖP 'te satış yönünde eşleşen tekliflerin %59'u saatlik, %41'i blok tekliftir.

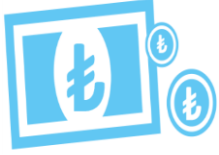
Haftalık Saatlik Eşleşen
78%



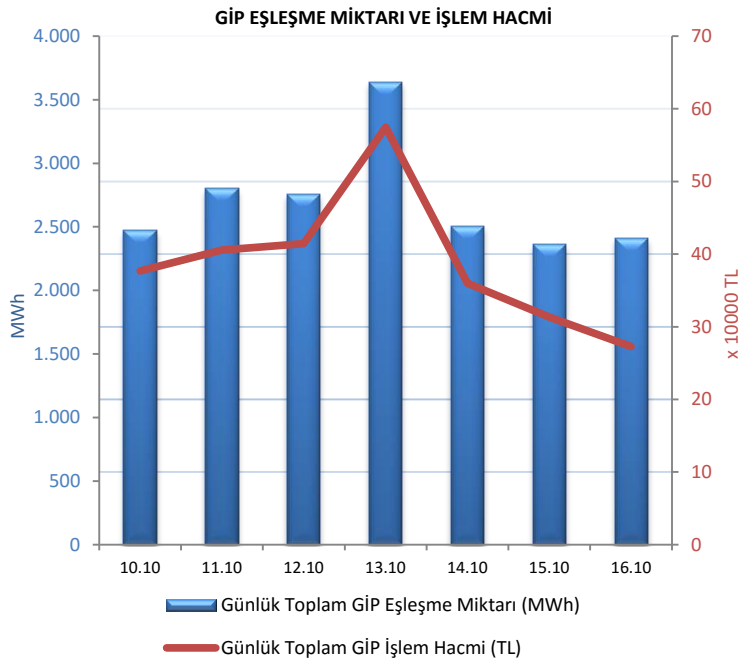
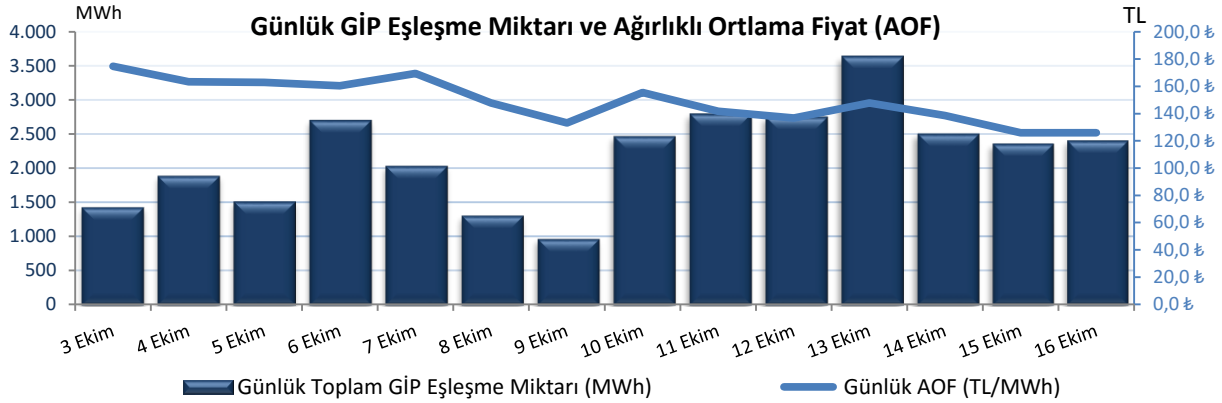
10 EKİM - 16 EKİM 2016 SAATLİK - BLOK EŞLEŞEN (ALIŞ+SATIŞ)

Haftalık Blok Eşleşen
22%

Genel toplama bakıldığında ise eşleşen saatlik alış+satış toplamı %78, eşleşen blok alış+satış toplamı ise %22 olarak gerçekleşmiştir.



"Gün içi piyasasında maksimum ağırlıklı ortalama fiyat, 10 Ekim 2016 Pazartesi günü 11.00'da 213,94 TL/MWh olarak gerçekleşmiştir."



Hafta toplamında gerçekleşen eşleşme miktarı 18.952 MWh olmuştur. Gün içi piyasasında maksimum ağırlıklı ortalama fiyat, 10 Ekim 2016 Pazartesi günü 11.00'da 213,94 TL/MWh, hafta genelindeki maksimum eşleşme miktarı ise 13 Ekim 2016 Perşembe günü, 18.00'da 472 MWh olarak gerçekleşmiştir. Maksimum ticaret 13 Ekim 2016 Perşembe günü, minimum ticaret 15 Ekim 2016 Cumartesi günü olmuştur.

16 Ekim Pazar günü itibariyle Gün İçi Piyasası katılım anlaşması imzalayan katılımcı sayısı 668 iken, 113 farklı katılımcı alış veya satış yönünde işlem gerçekleştirmiştir.

Tarih	AOF	Toplam GİP Eşleşme Miktarı	Toplam İşlem Hacmi	Max Eşl. Fiyatı	Min Eşl. Fiyatı
3.10.2016	174,71	1.437	282.243	226,00	32,00
4.10.2016	163,35	1.895	334.243	220,01	97,00
5.10.2016	162,84	1.523	260.905	217,00	72,50
6.10.2016	160,36	2.710	485.395	217,10	40,00
7.10.2016	169,43	2.043	390.904	217,44	85,00
8.10.2016	147,73	1.315	213.004	201,00	35,00
9.10.2016	133,10	970	149.683	184,00	80,00
10.10.2016	155,54	2.472	376.926	217,00	78,00
11.10.2016	141,79	2.802	405.384	216,99	29,10
12.10.2016	136,76	2.758	414.349	181,82	65,00
13.10.2016	147,81	3.640	574.631	184,37	70,00
14.10.2016	138,53	2.508	360.012	183,31	75,00
15.10.2016	126,04	2.364	313.444	167,00	78,00
16.10.2016	125,94	2.408	272.734	178,90	70,00

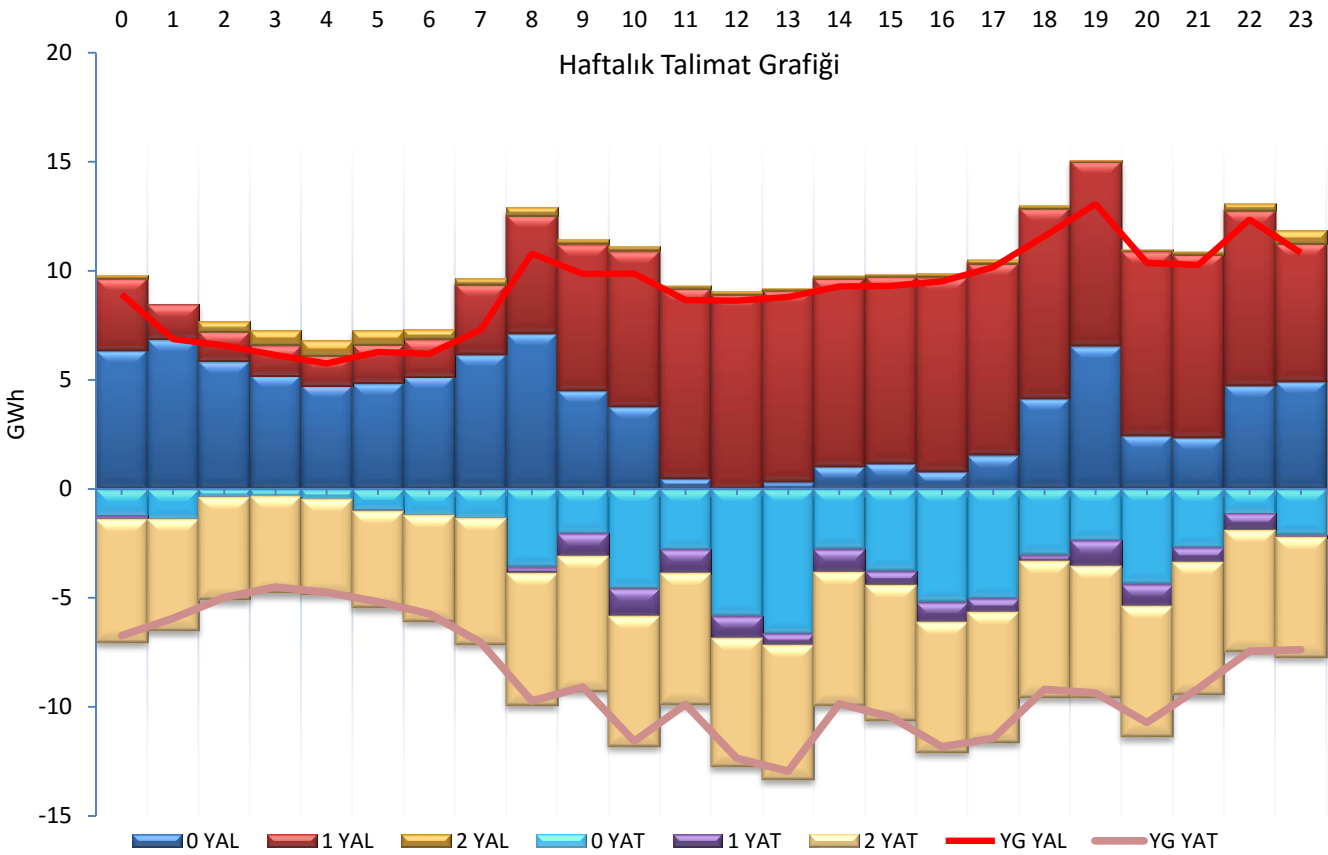
* Miktar Değerleri MWh cinsindedir.

* Fiyat Değerleri TL/MWh cinsindedir.



"Verilen talimatların % 34'ü '0 kodlu', %35'i '1 kodlu', %31'i '2 kodlu' talimatlardan oluşmaktadır"

Hafta toplamında yerine getirilen DGP hacmi bir önceki haftaya göre 100.693 MWh artarak 424.578 MWh'a yükselmiştir. Verilen talimatların % 34'ü '0 kodlu', %35'i '1 kodlu', %31'i '2 kodlu' talimatlardan oluşmaktadır. 41. haftada yerine getirilen toplam YAT talimat miktarı 41.379 MWh artarak 207.221 MWh, yerine getirilen toplam YAL talimat miktarı da 59.315 MWh artarak 217.358 MWh seviyesine yükselmiştir. Maksimum yerine getirilen YAL talimat miktarı 10 Ekim 2016 Pazartesi günü 36.474 MWh, minimum yerine getirilen YAL talimat miktarı ise 15 Ekim 2016 Cumartesi, günü 23.610 MWh olarak gerçekleşmiştir. Maksimum yerine getirilen YAT talimat miktarı 15 Ekim 2016 Cumartesi günü 36.948 MWh, minimum yerine getirilen YAT talimat miktarı 16 Ekim 2016 Pazar günü 22.904 MWh olarak gerçekleşmiştir.

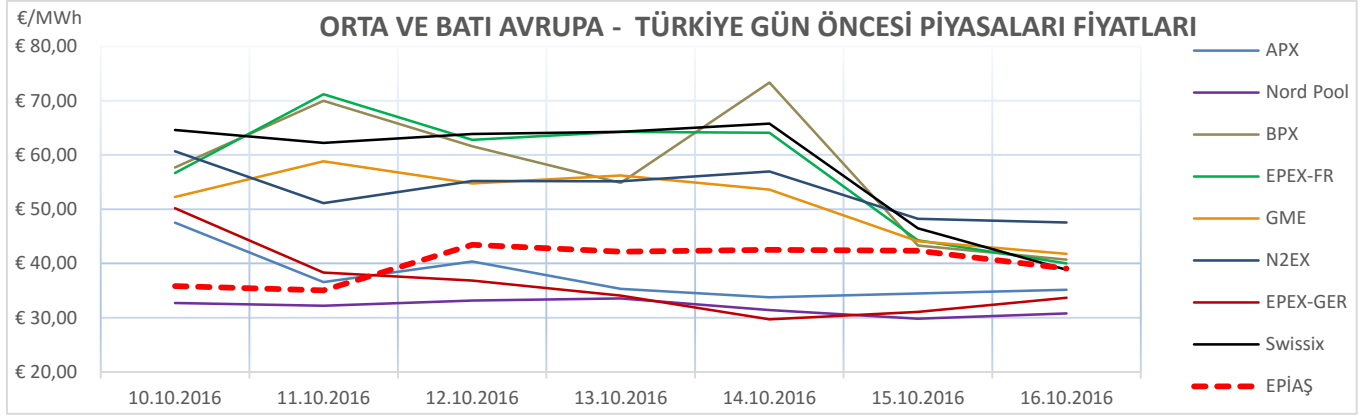


Tarih	0 YAL	1 YAL	2 YAL	TOPLAM YAL	0 YAT	1 YAT	2 YAT	TOPLAM YAT
10.10.2016	20.393	22.801	1.086	44.281	6.334	194	19.703	26.231
11.10.2016	2.945	25.249	775	28.968	13.458	1.868	20.031	35.357
12.10.2016	12.238	26.509	1.010	39.758	15.224	3.702	19.103	38.029
13.10.2016	11.446	20.958	0	32.405	5.750	111	19.820	25.681
14.10.2016	19.536	17.357	113	37.006	3.811	1.986	20.077	25.873
15.10.2016	3.174	21.158	0	24.332	16.655	3.802	18.196	38.653
16.10.2016	21.396	10.606	3.557	35.559	3.913	1.282	18.510	23.705

*Değerler MWh cinsindedir.

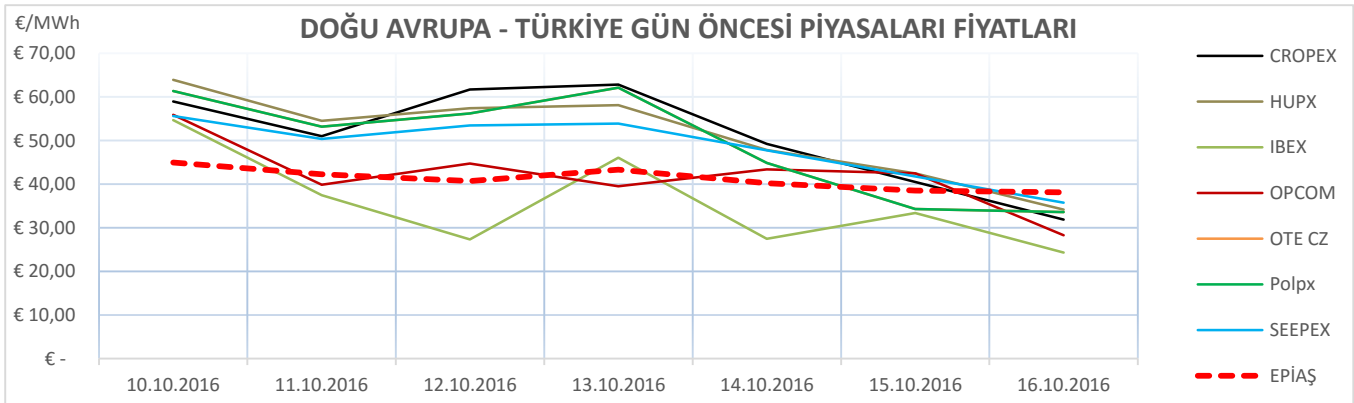


'41. Hafta avrupa piyasalarında oluşan gün öncesi referans fiyatları incelendiğinde, Batı Avrupa spot piyasalarında oluşan gün öncesi fiyat ortalaması 48,01 €/MWh, Doğu Avrupa spot piyasalarında oluşan gün öncesi ortalaması 45,23 €/MWh iken, Türkiye PTF ortalaması 41,18 €/MWh seviyesindedir. Avrupa piyasalarında haftanın en yüksek gün ortalaması, 10 Ekim Pazartesi günü 86,1 €/MWh ile Doğu Avrupa piyasalarından POLPX 'de, en düşük gün ortalaması ise 16 Ekim Pazar günü 24,31 €/MWh ile Batı Avrupa piyasalarından IBEX 'de oluşmuştur.'



Date	APX	BPX	EPEX-FR	GME	N2EX	Nord Pool	EPEX-GER	Swissix	EPIAŞ
10.10.2016	47,53 €	57,73 €	56,70 €	52,28 €	60,69 €	32,71 €	50,19 €	64,63 €	44,97 €
11.10.2016	36,58 €	69,99 €	71,21 €	58,84 €	51,11 €	32,23 €	38,31 €	62,22 €	42,25 €
12.10.2016	40,34 €	61,59 €	62,81 €	54,74 €	55,20 €	33,18 €	36,87 €	63,88 €	40,75 €
13.10.2016	35,31 €	54,85 €	64,25 €	56,21 €	55,15 €	33,56 €	34,07 €	64,27 €	43,36 €
14.10.2016	33,77 €	73,36 €	64,10 €	53,63 €	56,96 €	31,44 €	29,70 €	65,79 €	40,24 €
15.10.2016	34,49 €	43,30 €	44,28 €	44,08 €	48,27 €	29,82 €	31,06 €	46,51 €	38,55 €
16.10.2016	35,17 €	40,71 €	40,02 €	41,78 €	47,56 €	30,80 €	33,70 €	38,85 €	38,13 €

* Fiyat Değerleri €/MWh cinsindedir.



Date	CROPEX	HUPX	IBEX	OPCOM	OTE CZ	Polpx	SEEPEX	EPIAŞ
10.10.2016	58,99 €	63,93 €	54,69 €	55,91 €	61,33 €	86,1 €	55,63 €	44,97 €
11.10.2016	50,97 €	54,51 €	37,47 €	39,88 €	53,22 €	41,19 €	50,38 €	42,25 €
12.10.2016	61,75 €	57,43 €	27,34 €	44,74 €	56,19 €	37,49 €	53,5 €	40,75 €
13.10.2016	62,84 €	58,1 €	46,08 €	39,49 €	62,13 €	39,74 €	53,92 €	43,36 €
14.10.2016	49,24 €	47,8 €	27,47 €	43,42 €	44,85 €	36,56 €	47,75 €	40,24 €
15.10.2016	40,47 €	42,49 €	33,42 €	42,49 €	34,33 €	30,05 €	41,75 €	38,55 €
16.10.2016	31,87 €	34,16 €	24,31 €	28,28 €	33,6 €	29,55 €	35,75 €	38,13 €

* Fiyat Değerleri €/MWh cinsindedir.