



**42. haftada (17 Ekim - 23 Ekim),**

- \* **Haftalık PTF ortalamasının değişmemesi,**
- \* **Haftalık fiyattan bağımsız satış miktarının %5 (53.329MWh, saatlik ortalama 317 MWh) artması,**
- \* **Haftalık DGP talimat miktarının 25.621 MWh azalarak 430.215 MWh olması,**
- \* **Haftalık GÖP eşleşme miktarının 78.758 MWh artarak 2.040.819 MWh olması,**
- \* **Haftalık toplam fark tutarının -250.863 ₺ olması**

**Göze çarpan önemli hususlardır.**

	17.10.2016 - 23.10.2016	% Değişim	10.10.2016 - 16.10.2016
Ortalama Takas Fiyatı	140,07	↓ -0,2%	140,31
Maksimum Takas Fiyatı	203,23	↓ -3%	209,93
Minimum Takas Fiyatı	19,44	↓ -35%	30,00
Gündüz (06.00-17.00) PTF Ortalaması	156,08	↓ -0,7%	157,18
Puant (17.00-22.00) PTF Ortalaması	156,34	↑ 0,8%	155,04
Gece (22.00-06.00) PTF Ortalaması	107,90	↓ -0,02%	107,93
Fiyattan Bağ. Alış Miktarı	10.930	↑ 5%	10.425
Fiyattan Bağ. Satış Miktarı	6.095	↑ 5%	5.777
Maksimum Takas Miktarı	15.577	↑ 8%	14.431
Minimum Takas Miktarı	8.688	↑ 3%	8.443
Saatlik Ort. Takas Miktarı	12.148	↑ 4%	11.679
Saatlik Ort. Teklif Edilen Alış Miktarı	16.723	↑ 0,8%	16.595
Saatlik Ort. İ.A. Miktarı	31.440	↓ -0,3%	31.532
Saatlik Ort. Teklif Edilen Satış Miktarı	23.571	↑ 4%	22.748
GİP Haftalık Eşleşme Miktarı	21.752	↑ 15%	18.952
Saatlik Ort. Üretim Miktarı	29.191	↑ 0,7%	28.982

\* Miktar Değerleri MWh cinsindedir.

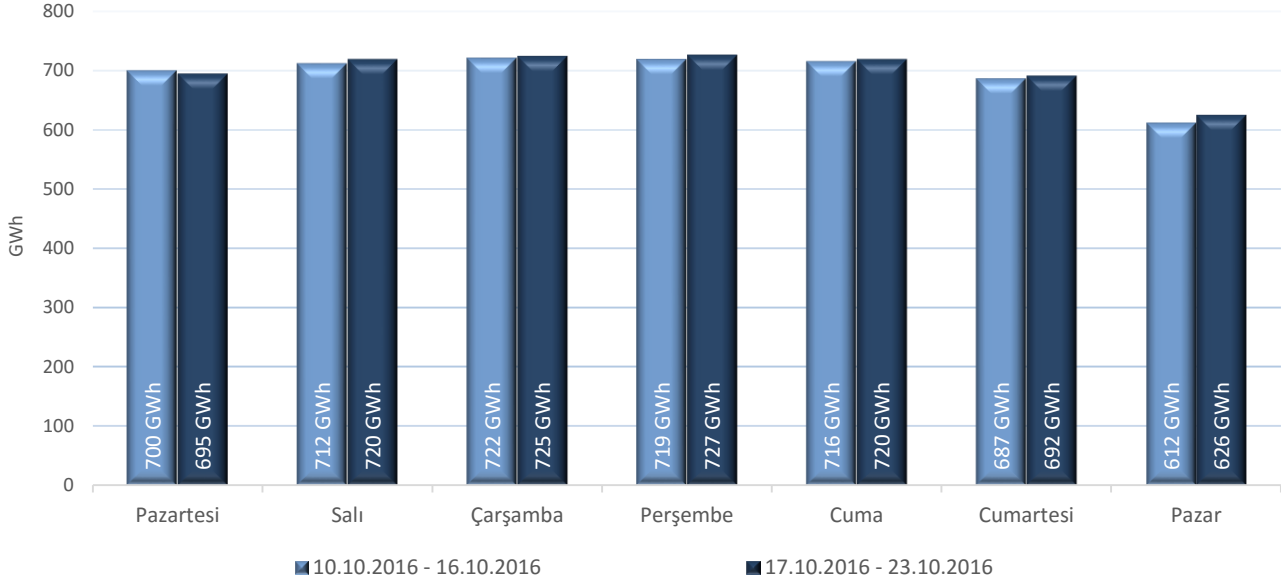
\* Fiyat Değerleri TL/MWh cinsindedir.

\* Eşleşme Miktarları Tek Yönlüdür.

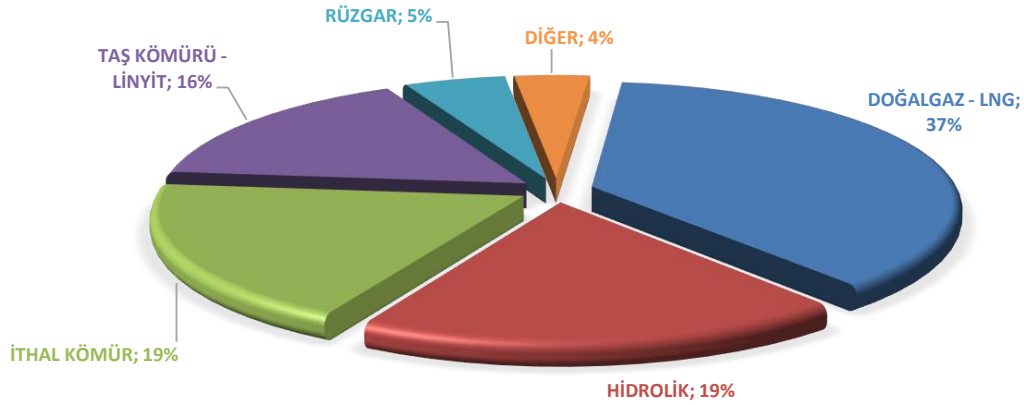


**" Elektrik üretimi geçtiğimiz haftaya göre 35.149 MWh artarak 4.904.150 MWh olarak gerçekleşmiştir. "**

Haftalık Toplam Elektrik Üretim Verileri

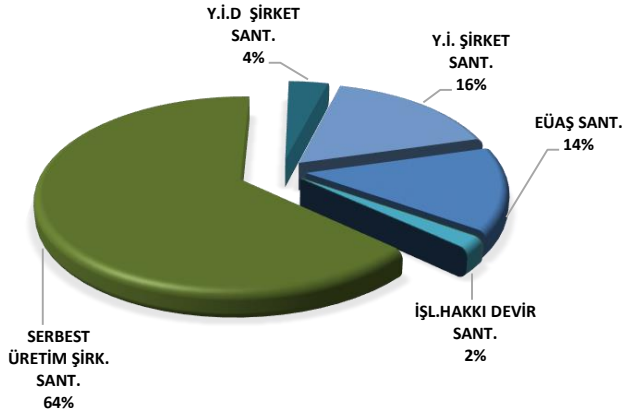


ELEKTRİK ÜRETİMİNDE KAYNAK DAĞILIM GRAFİĞİ



Elektrik üretim miktarı kaynak bazında incelendiğinde, ilk sırada 1.819.190 MWh (%37) ile Doğalgaz-LNG yer almaktadır. Ardından 934.618 MWh (%19) ile Hidrolik, 920.411 MWh (%19) ile İthal Kömür, 796.076 MWh (%16) ile Taşkömürü-Linyit, 249.420 MWh (%5) ile Rüzgar ve 184.340 MWh (%4) Diğer kaynaklar gelmektedir. Üretime %4 katkıda bulunan diğer kaynaklara bakıldığında, 82.878 MWh ile Jeotermal, 42.807 MWh ile Biyogaz, 30.447 MWh ile Fuel Oil ve 28.022 MWh ile Asfaltit Kömür yer almaktadır.

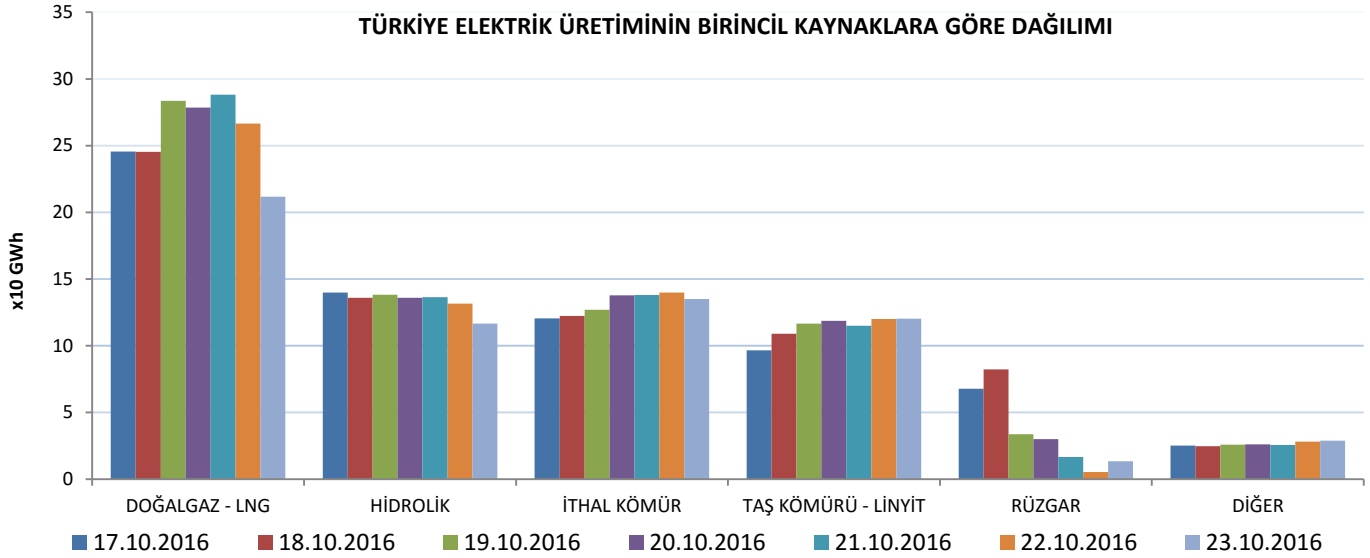
Haftalık bazda toplam elektrik ithalatı 6.975 MWh azalarak 100.628 MWh, ihracat 3.890 MWh azalarak 45.458 MWh bandında gerçekleşmiştir.



Elektrik üretimi geçtiğimiz haftaya göre 35.149 MWh artarak (%0,7) haftalık toplamda 4.904.148 MWh olarak gerçekleşmiştir. Üretime en fazla katkı, kuruluş bazında incelendiğinde 3.119.986 MWh (%64) üretimle Serbest Üretim Şirketleri tarafından yapılmıştır. Y.İ.D Şirket santralleri 180.630 MWh (%4) ve Y.İ Şirket santralleri 809.989 MWh (%16) üretime katkıda bulunmuştur. EÜAŞ santrallerinin bu haftaki üretime katkısı ise 697.173 MWh (%14) bandında olmuştur.

	17.10.2016	18.10.2016	19.10.2016	20.10.2016	21.10.2016	22.10.2016	23.10.2016
DOĞALGAZ - LNG	245.433	245.356	283.545	278.531	288.177	266.513	211.636
HİDROLİK	139.859	135.839	138.331	135.949	136.418	131.508	116.714
İTHAL KÖMÜR	120.422	122.386	126.952	137.771	137.939	139.844	135.096
RÜZGAR	67.756	82.362	33.593	30.094	16.610	5.486	13.518
TAŞ KÖMÜRÜ - LİNYİT	96.542	108.956	116.602	118.700	115.036	120.021	120.219
DİĞER	25.133	24.713	25.782	26.070	25.567	28.283	28.791

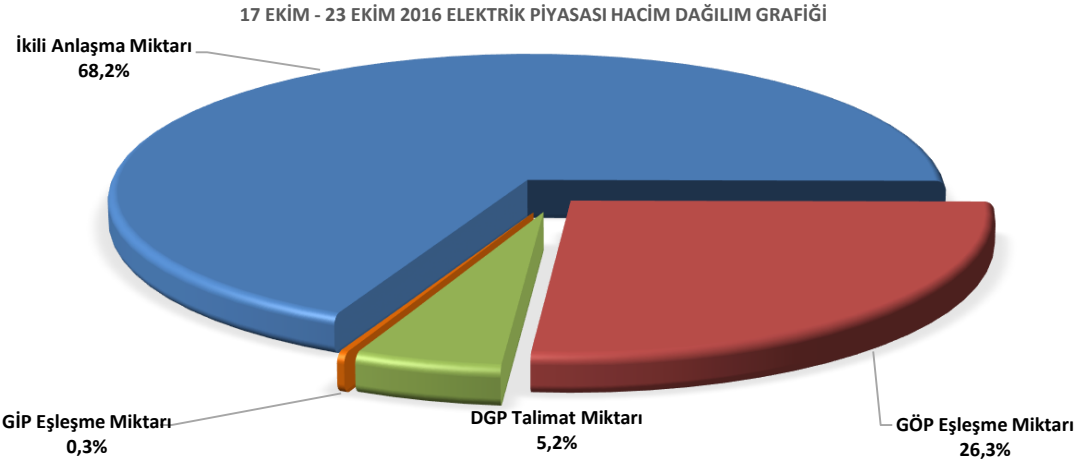
\* Değerler MWh cinsindedir.



Bir önceki haftaya göre, rüzgar santrallerinin üretimi 8.817 MWh azalarak 249.420 MWh, İthal Kömür 36.486 MWh azalarak 920.411 seviyelerine düşmüştür. Doğalgaz kaynaklı santrallerin üretimi haftalık toplamda 8.874 MWh artarak 1.819.190 MWh, Taş Kömürü-Linyit kaynaklı santrallerin üretimi 49.142 MWh artarak 746.934 MWh, Hidrolik kaynaklı santrallerin üretimi toplamda 29.560 MWh artarak 934.618 MWh seviyelerine yükselmiştir.

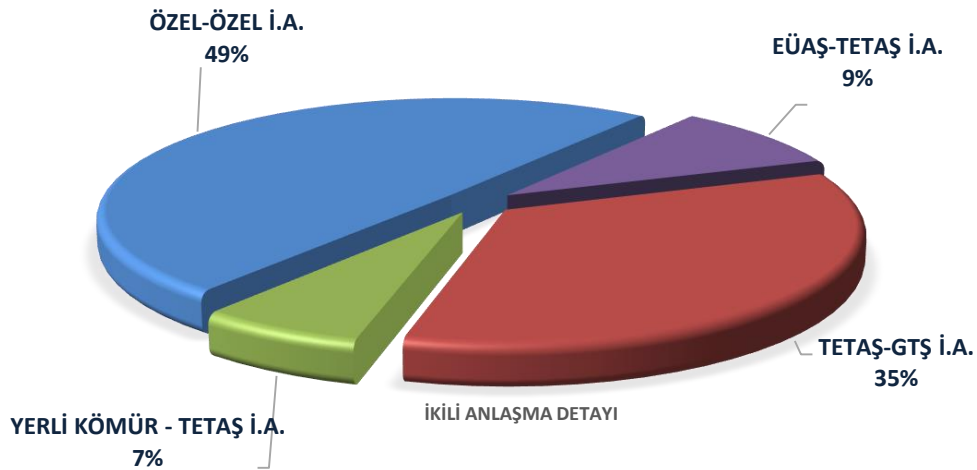


" Haftalık piyasa hacmi incelendiğinde, ilk sırayı 5.281.911 MWh (%68,2) ile ikili anlaşmalar almaktadır. GÖP'te gerçekleşen eşleşme miktarının payı 2.040.819 MWh (%26,3), GİP'te gerçekleşen eşleşme miktarının payı 21.752 MWh (%0,3) ve DGP'de yerine getirilen talimat miktarının payı ise 404.902 MWh (%5,2) olmuştur. "



\* İ.A. Miktar: Alış veya satış yönünde yapılan ikili anlaşma miktarlarının toplamını, DGP talimat miktarı yerine getirilmiş YAL ve YAT'ların toplamını, GÖP miktarı: GÖP Eşleşme miktarını, GİP miktarı: GİP Eşleşme miktarını ifade eder.

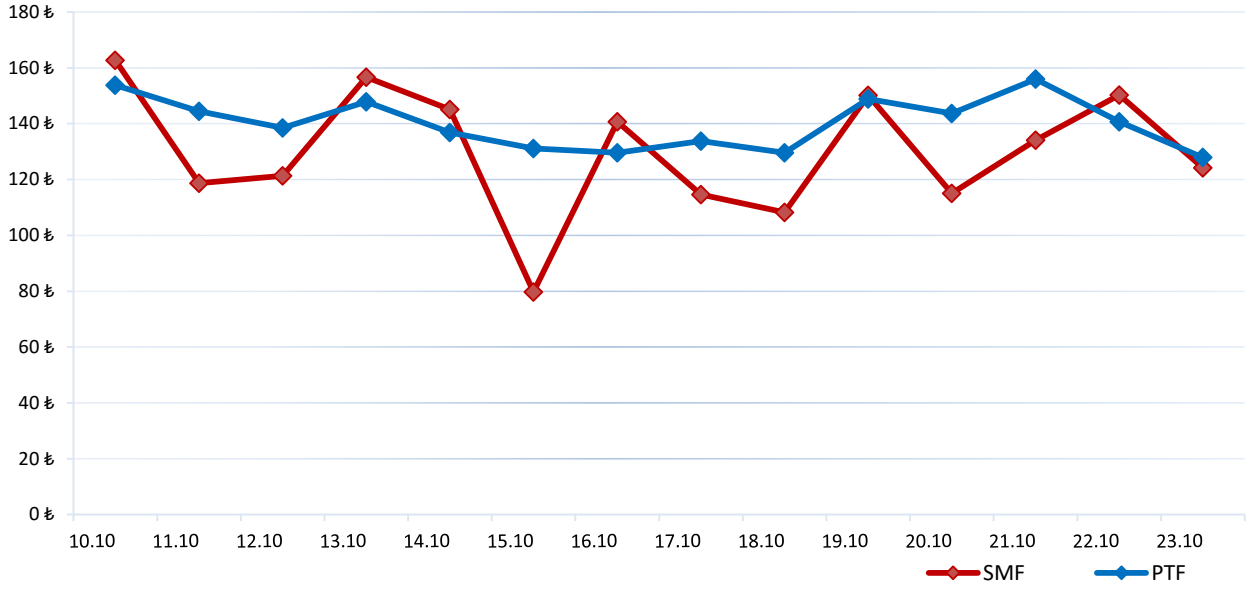
Haftalık piyasa hacmi incelendiğinde, ilk sırayı 5.281.911 MWh (%68,2) ile ikili anlaşmalar almaktadır. GÖP'te gerçekleşen eşleşme miktarının payı 2.040.819 MWh (%26,3), GİP'te gerçekleşen eşleşme miktarının payı 21.752 MWh (%0,3) ve DGP'de yerine getirilen talimat miktarının payı ise 404.902 MWh (%5,2) olmuştur. İkili anlaşma hacmi geçtiğimiz haftaya göre toplamda 15.520 MWh, DGP talimat miktarı da 19.676 MWh azalmıştır. GÖP eşleşme miktarı ise 78.758 MWh artmıştır.



	17.10.2016	18.10.2016	19.10.2016	20.10.2016	21.10.2016	22.10.2016	23.10.2016
İKİLİ ANLAŞMA	762.944	768.071	744.380	773.324	776.715	741.211	715.265
GÖP	301.612	309.770	304.614	300.011	299.293	280.970	244.549
GİP	3.932	5.059	5.405	1.742	2.659	961	1.995
DGP	65.053	70.221	63.169	58.444	49.801	54.041	44.173
TOPLAM	1.133.541	1.153.121	1.117.568	1.133.520	1.128.467	1.077.183	1.005.982

\* Değerler MWh cinsindedir.

## 10 Ekim - 23 Ekim 2016 PTF - SMF Değişim Grafiği



	10.10	11.10	12.10	13.10	14.10	15.10	16.10	17.10	18.10	19.10	20.10	21.10	22.10	23.10
PTF	153,79	144,48	138,55	147,85	136,82	131,09	129,63	133,73	129,59	148,88	143,73	155,97	140,74	127,89
SMF	162,73	118,65	121,36	156,65	145,09	79,73	140,66	114,59	108,21	150,17	115,05	134,08	150,28	124,16

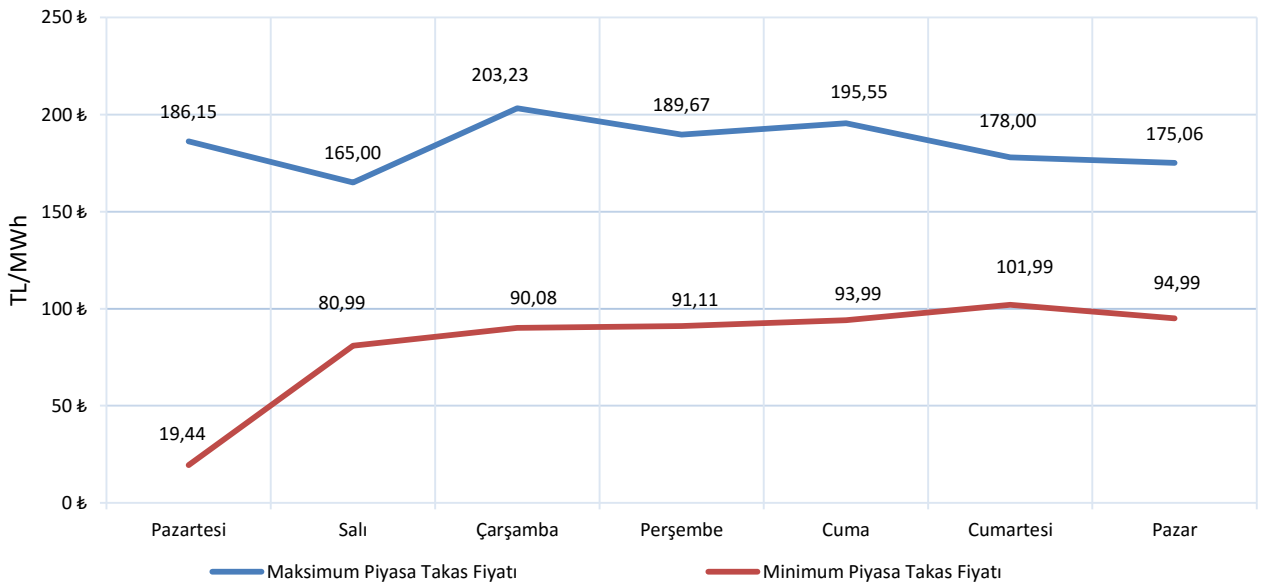
\* Fiyat Değerleri TL/MWh cinsindedir.

PTF ve SMF'nin aritmetik ortalamaları günlük olarak incelendiğinde, geçtiğimiz hafta en düşük PTF ortalaması 127,89 TL/MWh ile 23 Ekim Pazar gününe, en yüksek PTF ortalaması ise 155,97 TL/MWh ile 21 Ekim Cuma gününe aittir. En yüksek SMF ortalaması 150,28 TL/MWh ile 22 Ekim Cumartesi gününe, en düşük SMF ortalaması 108,21 TL/MWh ile 18 Ekim Salı gününe aittir.

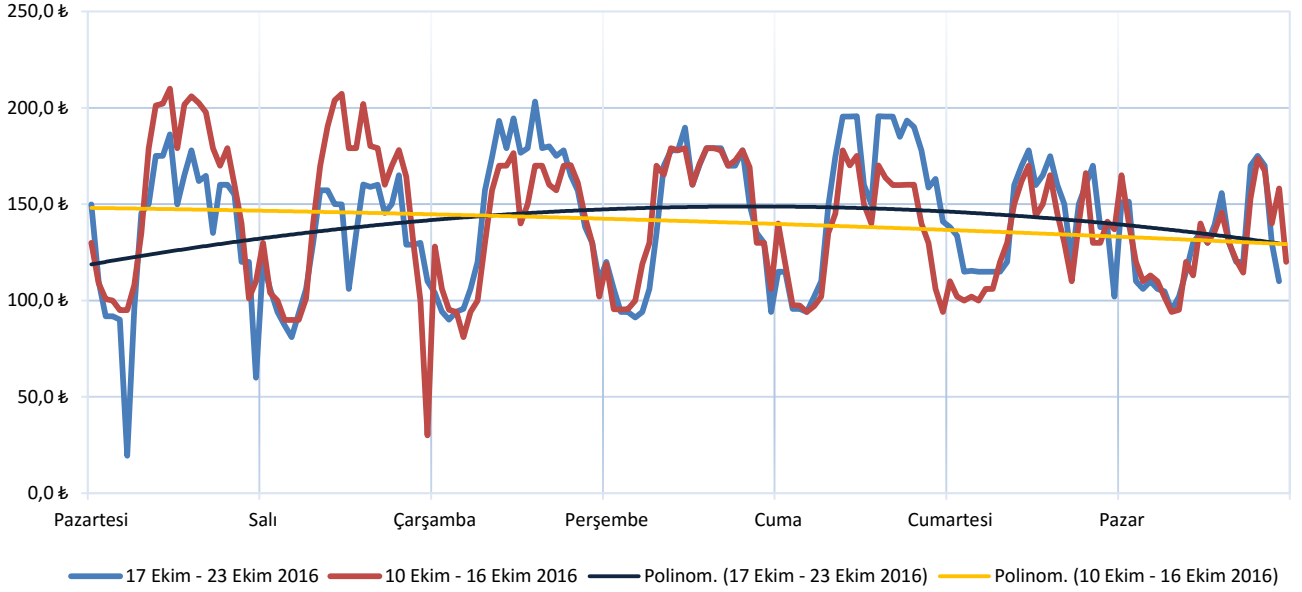
Hafta içerisinde ortaya çıkan en yüksek PTF 203,23 TL/MWh ile 19 Ekim Çarşamba günü 14.00'da gerçekleşmiştir.

Hafta genelinde PTF ortalaması SMF ortalamasından yüksek çıkmıştır. Günlük ortalama PTF - SMF farkının en yüksek olduğu gün 28,68 TL/MWh ile 20 Ekim Perşembe günüdür.

## 17 Ekim - 23 Ekim 2016 Maksimum ve Minimum Piyasa Takas Fiyatları



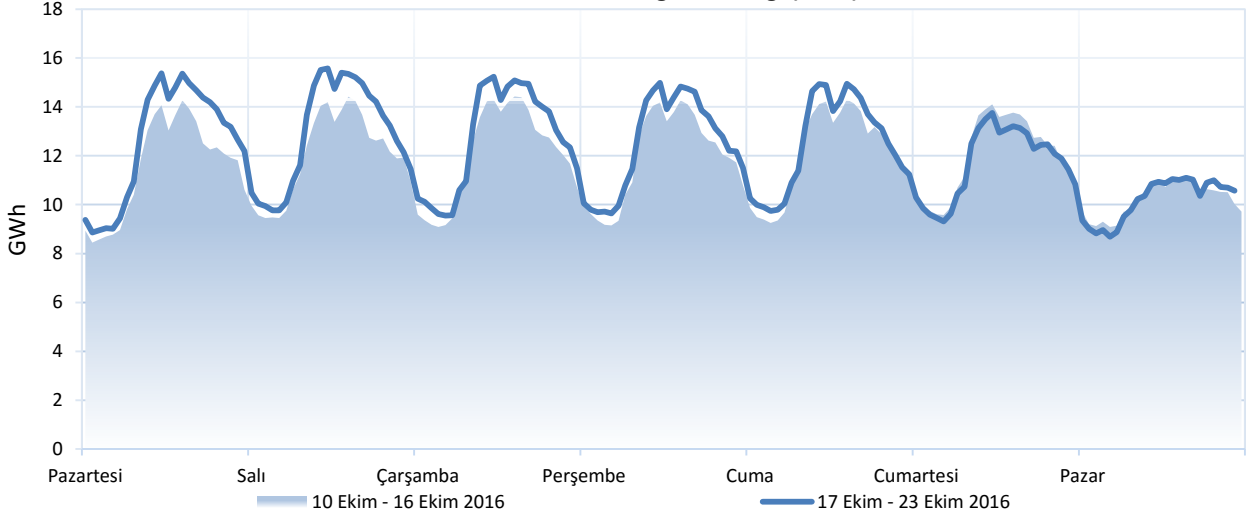
## Haftalık PTF Dağılım Grafiği (TL/MWh)



Haftalık PTF dağılım grafiği incelendiğinde, 41. haftaya göre haftanın ilk iki günü PTF ortalaması daha düşük iken haftanın 3. ve 5. gününde ise daha yüksek diğer günlerde PTF ortalamasının benzer olduğu görülmektedir. 41. Haftaya göre saatlik PTF ortalaması sadece 0,24 TL/MWh düşerek 140,07 TL/MWh olarak gerçekleşmiştir.

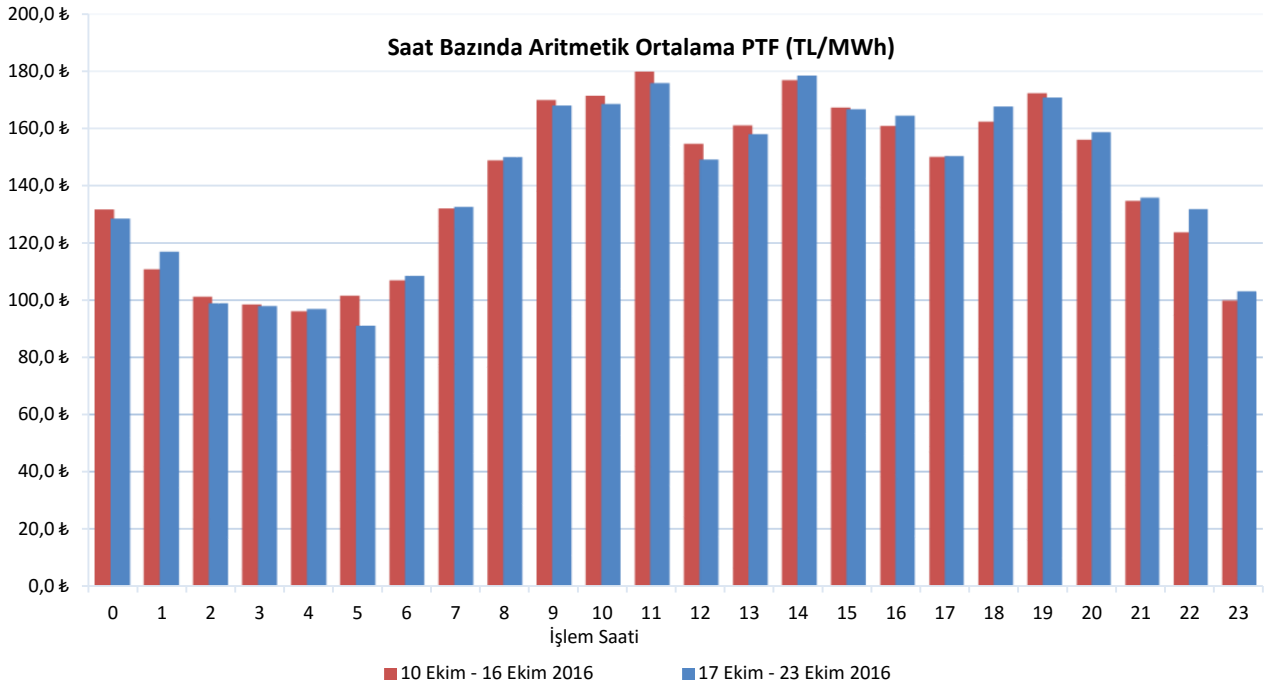
Gündüz saatlerinin (06.00-17.00) PTF ortalaması 156,08 TL/MWh, puant saatlerin (17.00-22.00) PTF ortalaması 156,34 TL/MWh, gece saatlerinin (22.00-06.00) PTF ortalaması 107,90 TL/MWh olarak gerçekleşmiştir.

## Haftalık Takas Miktarı Dağılım Grafiği (GWh)

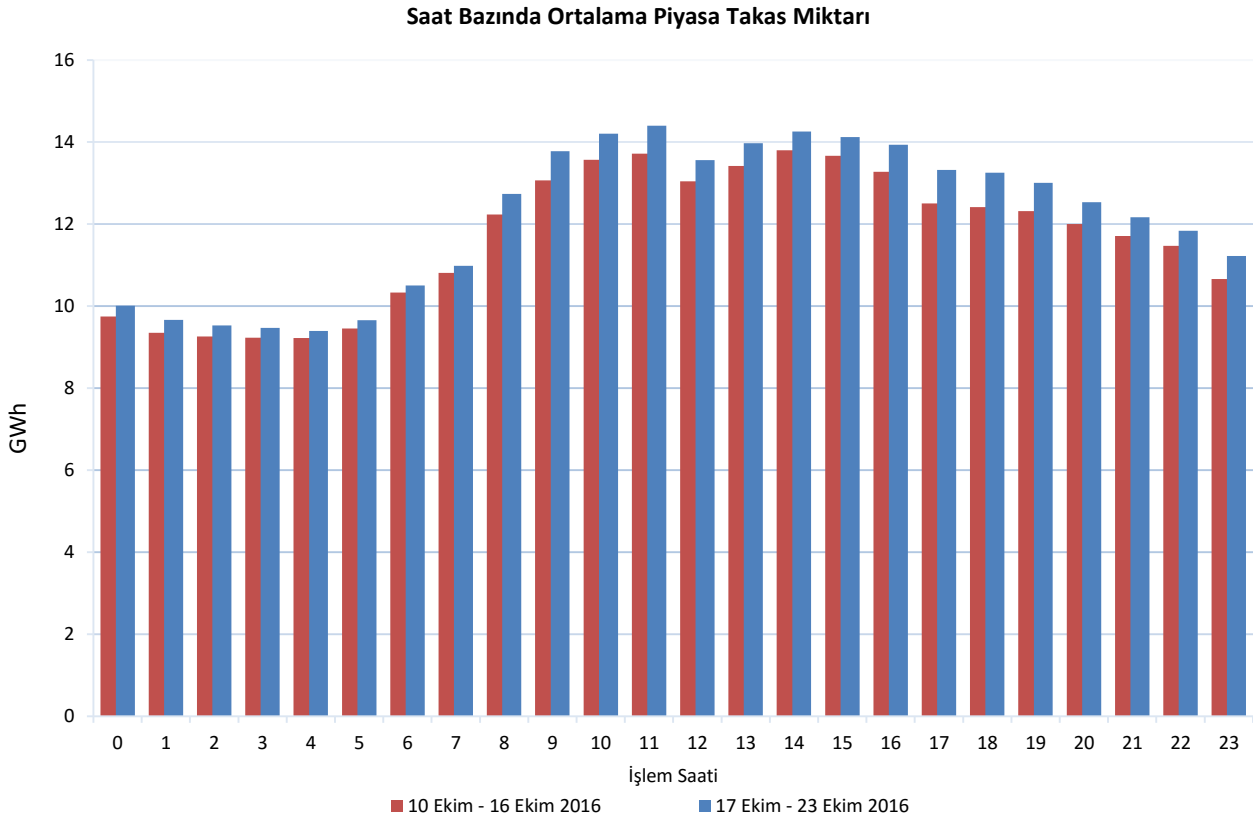


Piyasa takas miktarı bir önceki hafta ile kıyaslandığında, haftalık toplam eşleşme miktarı 78.758 MWh artmıştır. 17 Ekim Pazartesi günü eşleşme miktarı bir önceki haftanın aynı gününe göre ortalama 1.017 MWh artmıştır. Satış yönünde eşleşen blok miktarının 712 MWh azalmasına ve fiyattan bağımsız alım miktarının da 1.011 MWh artmasına karşın fiyattan bağımsız satış miktarının 1.978 MWh artması piyasa takas fiyatının düşmesine ve eşleşme miktarının artmasına sebep olmuştur.

42. hafta piyasa takas miktarı saatlik bazda incelendiğinde, maksimum eşleşme miktarı 18 Ekim Salı günü 11.00'da 15.577 MWh olarak gerçekleşirken, minimum piyasa takas miktarı 23 Ekim Pazar günü 04.00'da 8.688 MWh olarak gerçekleşmiştir.

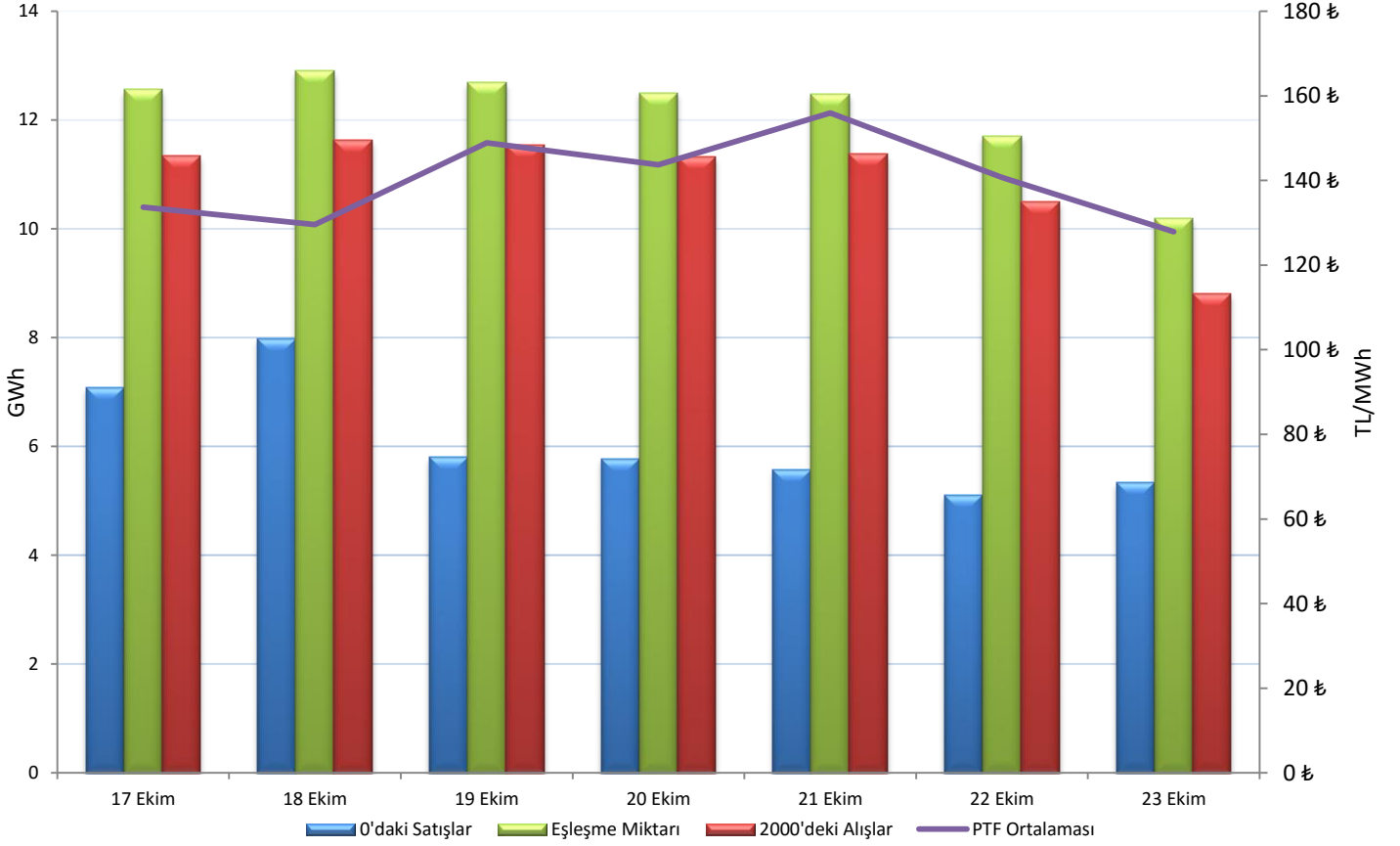


PTF ortalaması geçtiğimiz haftaya kıyasla 0,24 TL/MWh azalmıştır. PTF ortalaması saat bazında incelendiğinde geçtiğimiz haftaya göre 20.00-24.00 saatleri arasında artış olduğu, 05.00-13.00 saatleri arasında ise düşüş olduğu görülmektedir. PTF ortalamasının geçtiğimiz haftaya göre en fazla artış 7,84 TL/MWh ile 22.00'da olurken en fazla düşüş 10,76 TL/MWh ile 05.00'da olmuştur.



Piyasa takas miktar ortalamaları saat bazında bir önceki haftayla karşılaştırıldığında, her saat için artış görülürken, en fazla artış 835 MWh ile 18.00'da gerçekleşmiştir.

## Fiyattan Bağımsız Alış-Satış Tekliflerinin Gün Öncesi Piyasasına Etkisi



Haftalık bazda fiyattan bağımsız satış ortalaması 5,8 GWh, fiyattan bağımsız alış ortalaması 10,9 GWh, eşleşme miktarının ortalaması ise 12,2 GWh seviyesindedir. 41. Hafta ile kıyaslandığında, fiyattan bağımsız satış ortalama 317 MWh, fiyattan bağımsız alış ortalama 505 MWh, eşleşme miktarı ise ortalama 469 MWh artmıştır.

PTF ortalaması, fiyattan bağımsız alışın 8.800 MWh en düşük olduğu 23 Ekim Pazar günü 127,89 TL/MWh ile haftanın en düşük seviyesini görmüştür.

18 Ekim Salı günü 129,59 TL/MWh olan PTF ortalaması, 19 Ekim Çarşamba günü 148,88 TL/MWh seviyesine yükselmiştir. Çarşamba günü fiyattan bağımsız satış miktarında yaşanan düşüş, PTF'deki değişimde en büyük etken olmuştur.

Haftalık toplam değerlere bakıldığında, 42. haftada teklif edilen alış miktarı bir önceki haftaya göre %1 artarak 2.809.453 MWh, fiyattan bağımsız alış miktarı %5 artarak 1.836.229 MWh olmuştur. Eşleşen saatlik alış teklif miktarı ise %4 artarak 1.992.830 MWh'a yükselmiştir. Fiyattan bağımsız satış miktarı %5 artarak 1.023.903 MWh seviyesine yükselmiştir. Blok tekliflerin haftalık toplam değerleri incelendiğinde ise satış yönünde eşleşen blok miktarı %3 artarak 826.319 MWh olmuştur.



23.10.2016 tarihi itibarıyla GÖP katılım anlaşması imzalamış katılımcı sayısı 804'tür. Bu hafta itibarıyla günlük ortalama 635 adet piyasa katılımcısı teklif vermiştir.

Günlük ortalama;

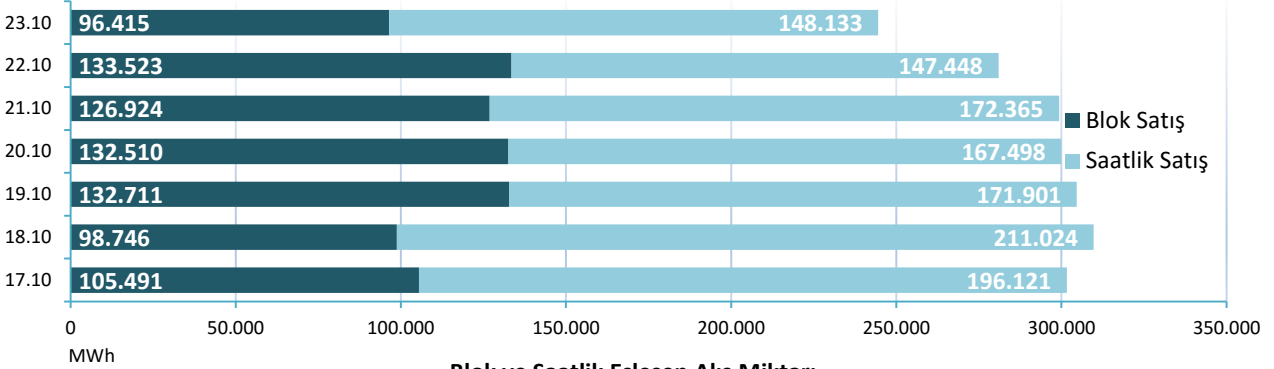
- Saatlik satış miktarı 173.499 MWh,
- Blok satış miktarı 118.046 MWh,
- Saatlik alış miktarı 284.690 MWh,
- Blok alış miktarı 6.856 MWh olmuştur.

Haftalık toplam fark fonu -250.863 TL olarak gerçekleşmiştir.

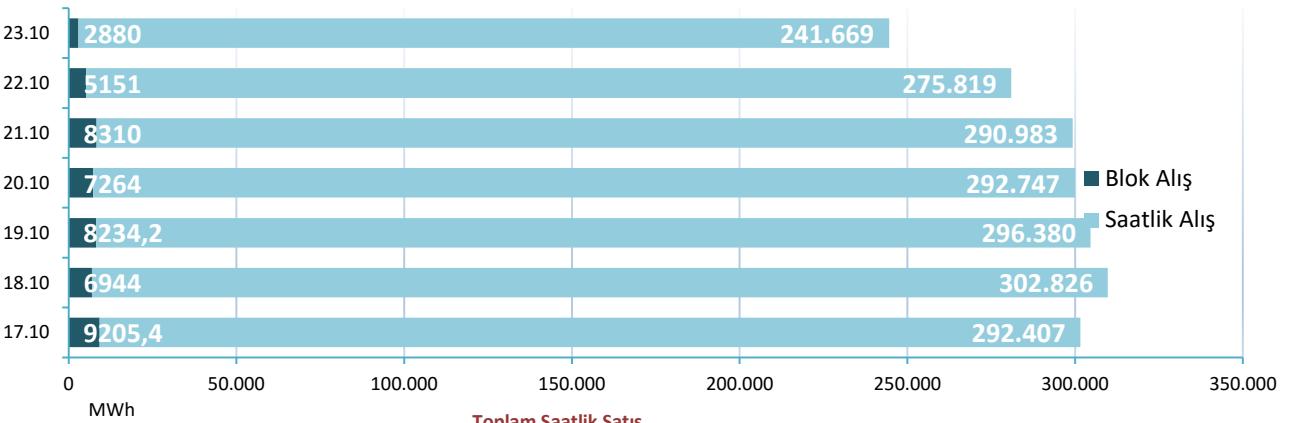
		17.10.16	18.10.16	19.10.16	20.10.16	21.10.16	22.10.16	23.10.16
ALIŞ	SAATLİK	292.407	302.826	296.380	292.747	290.983	275.819	241.669
	BLOK	9.205	6.944	8.234	7.264	8.310	5.151	2.880
SATIŞ	SAATLİK	196.121	211.024	171.901	167.498	172.365	147.448	148.133
	BLOK	105.491	98.746	132.711	132.510	126.924	133.523	96.415

\* Değerleri MWh cinsindedir.

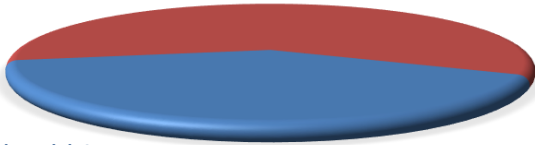
**Blok ve Saatlik Eşleşen Satış Miktarı**



**Blok ve Saatlik Eşleşen Alış Miktarı**



Toplam Saatlik Satış  
60%

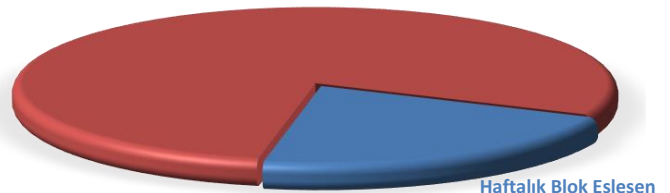


Toplam Blok Satış  
40%

17 EKİM - 23 EKİM 2016 SAATLİK - BLOK SATIŞ TEKLİFİ EŞLEŞME  
ORANLARI

Bu hafta GÖP'te satış yönünde eşleşen tekliflerin %60'ı saatlik, %40'ı blok tekliftir.

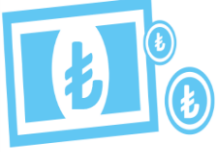
Haftalık Saatlik Eşleşen  
79%



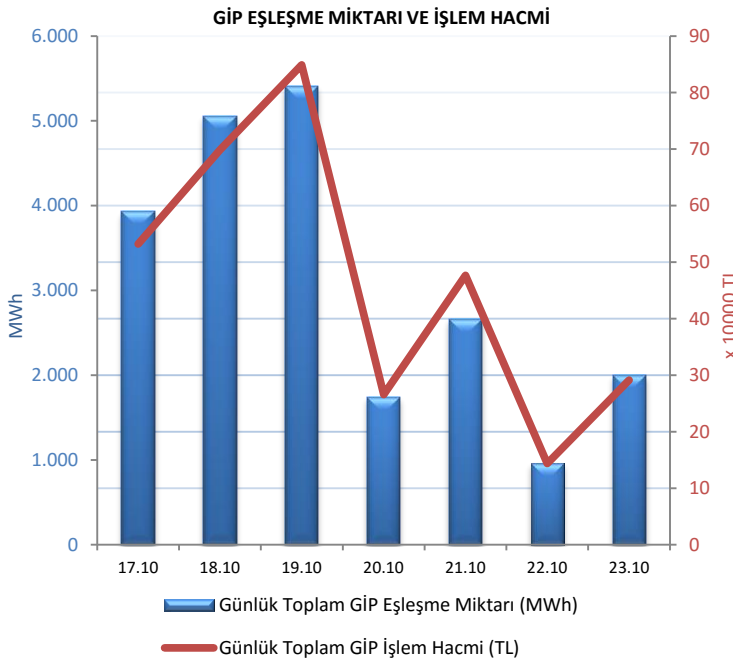
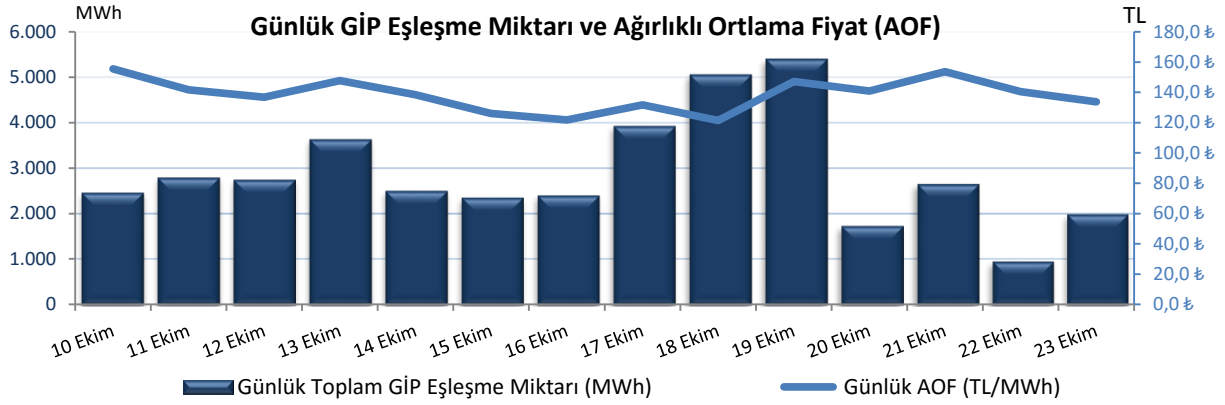
17 EKİM - 23 EKİM 2016 SAATLİK - BLOK EŞLEŞEN (ALIŞ+SATIŞ)

21%

Genel toplama bakıldığında ise eşleşen saatlik alış+satış toplamı %79, eşleşen blok alış+satış toplamı ise %21 olarak gerçekleşmiştir.



"Gün içi piyasasında maksimum ağırlıklı ortalama fiyat, 19 Ekim 2016 Çarşamba günü 14.00'da 201,19 TL/MWh olarak gerçekleşmiştir."



Hafta toplamında gerçekleşen eşleşme miktarı 21.752 MWh olmuştur. Gün içi piyasasında maksimum ağırlıklı ortalama fiyat, 19 Ekim 2016 Çarşamba günü 14.00'da 201,19 TL/MWh, maksimum eşleşme miktarı ise 19 Ekim 2016 Çarşamba günü, 19.00'da 696 MWh olarak gerçekleşmiştir. Maksimum ticaret 19 Ekim 2016 Çarşamba günü, minimum ticaret 22 Ekim 2016 Cumartesi günü olmuştur.

23 Ekim Pazar günü itibarıyla Gün İçi Piyasası katılım anlaşması imzalayan katılımcı sayısı 670 iken, 135 farklı katılımcı alış veya satış yönünde işlem gerçekleştirmiştir.

Tarih	AOF	Toplam GİP Eşleşme Miktarı	Toplam İşlem Hacmi	Max Eşl. Fiyatı	Min Eşl. Fiyatı
10.10.2016	155,54	2.472	376.926	217,00	78,00
11.10.2016	141,79	2.802	405.384	216,99	29,10
12.10.2016	136,76	2.758	414.349	181,82	65,00
13.10.2016	147,81	3.640	574.631	184,37	70,00
14.10.2016	138,53	2.508	360.012	183,31	75,00
15.10.2016	126,04	2.364	313.444	167,00	78,00
16.10.2016	121,87	2.408	272.734	178,90	70,00
17.10.2016	131,72	3.932	532.069	186,00	15,00
18.10.2016	121,43	5.059	698.724	165,00	78,00
19.10.2016	147,12	5.405	849.172	206,00	70,00
20.10.2016	140,98	1.742	265.570	195,00	88,00
21.10.2016	153,75	2.659	476.669	200,00	90,00
22.10.2016	140,51	961	143.659	183,34	82,16
23.10.2016	133,80	1.995	291.241	180,31	94,99

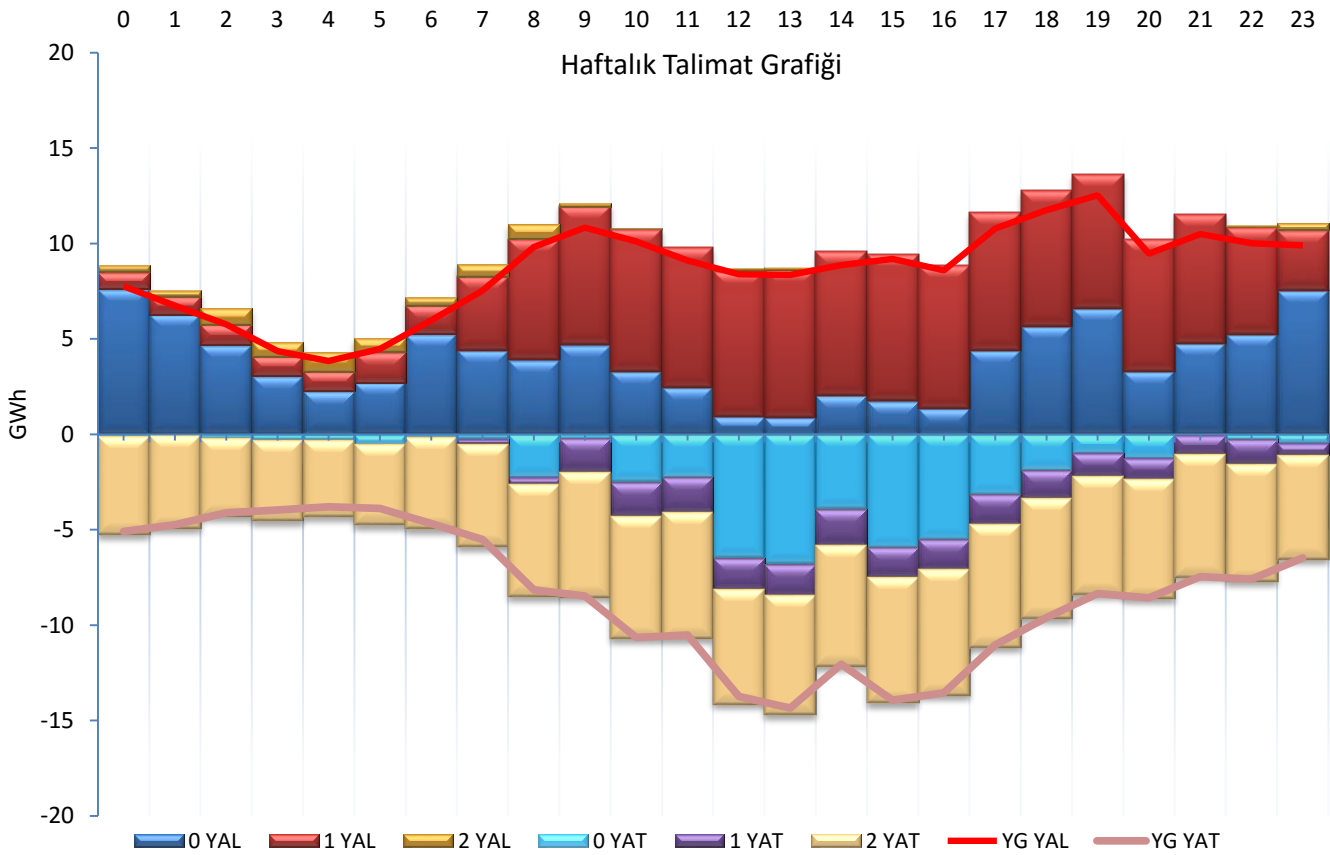
\* Miktar Değerleri MWh cinsindedir.

\* Fiyat Değerleri TL/MWh cinsindedir.



**"Verilen talimatların % 33'ü '0 kodlu', %34'ü '1 kodlu', %33'ü '2 kodlu' talimatlardan oluşmaktadır."**

Hafta toplamında yerine getirilen DGP hacmi bir önceki haftaya göre 19.676 MWh azalarak 404.902 MWh'a düşmüştür. Verilen talimatların % 33'ü '0 kodlu', %34'ü '1 kodlu', %33'ü '2 kodlu' talimatlardan oluşmaktadır. 42. haftada yerine getirilen toplam YAT talimat miktarı 6.970 MWh azalarak 200.251 MWh, yerine getirilen toplam YAL talimat miktarı da 12.707 MWh azalarak 204.651 MWh seviyesine düşmüştür. Maksimum yerine getirilen YAT talimat miktarı 18 Ekim 2016 Salı günü 37.110 MWh, minimum yerine getirilen YAT talimat miktarı ise 23 Ekim 2016 Pazar günü 19.782 MWh olarak gerçekleşmiştir. Maksimum yerine getirilen YAL talimat miktarı 19 Ekim 2016 Çarşamba günü 33.735 MWh, minimum yerine getirilen YAL talimat miktarı 23 Ekim 2016 Pazar günü 24.391 MWh olarak gerçekleşmiştir.

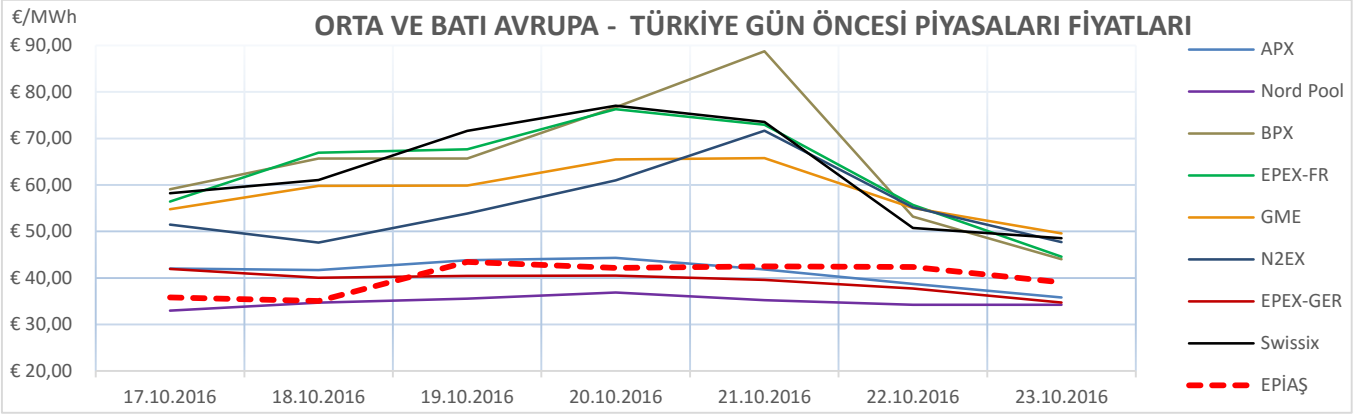


Tarih	0 YAL	1 YAL	2 YAL	TOPLAM YAL	0 YAT	1 YAT	2 YAT	TOPLAM YAT
17.10.2016	5.259	25.169	2.348	32.776	6.048	9.192	20.161	35.401
18.10.2016	2.946	30.139	1.734	34.818	12.063	10.656	15.881	38.600
19.10.2016	5.332	28.693	1.137	35.162	10.748	295	19.222	30.264
20.10.2016	7.843	20.241	0	28.084	11.162	2.328	19.735	33.224
21.10.2016	13.341	13.879	79	27.299	4.413	51	21.342	25.806
22.10.2016	35.179	2.584	38	37.801	705	17	21.697	22.419
23.10.2016	25.090	1.788	1.444	28.321	512	46	19.682	20.240

\*Değerler MWh cinsindedir.



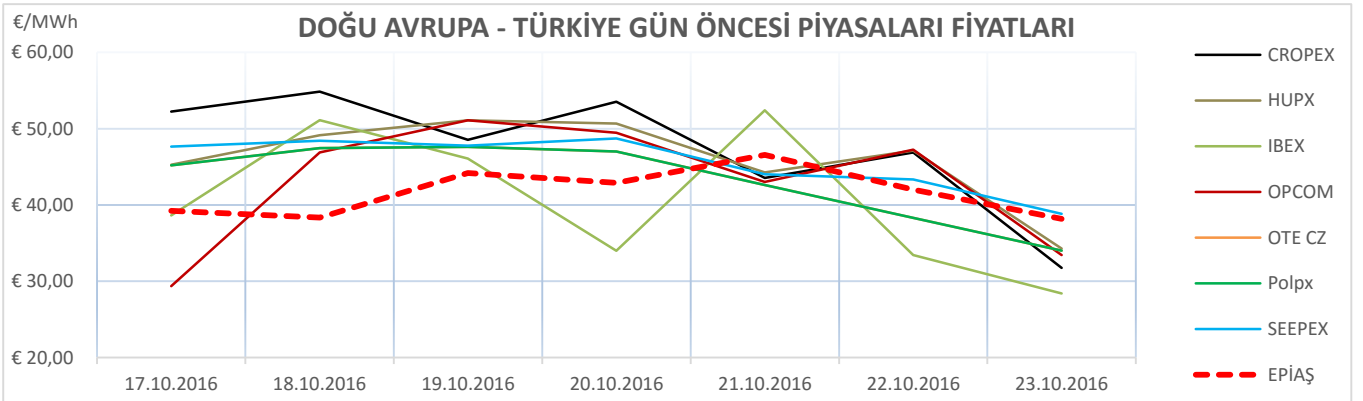
'42. Hafta avrupa piyasalarında oluşan gün öncesi referans fiyatları incelendiğinde, Batı Avrupa spot piyasalarında oluşan gün öncesi fiyat ortalaması 52,50 €/MWh, Doğu Avrupa spot piyasalarında oluşan gün öncesi ortalaması 43,45 €/MWh iken, Türkiye PTF ortalaması 41,63 €/MWh seviyesindedir. Avrupa piyasalarında haftanın en yüksek gün ortalaması, 21 Ekim Cuma günü 88,76 €/MWh ile Batı Avrupa piyasalarından BPX 'de, en düşük gün ortalaması ise 17 Ekim Pazartesi günü 28,40 €/MWh ile Doğu Avrupa piyasalarından IBEX 'de oluşmuştur.'



Date	APX	BPX	EPEX-FR	GME	N2EX	Nord Pool	EPEX-GER	Swissix	EPIAŞ
17.10.2016	42,04 €	59,08 €	56,41 €	54,77 €	51,46 €	32,97 €	41,94 €	58,20 €	39,22 €
18.10.2016	41,70 €	65,67 €	66,94 €	59,83 €	47,61 €	34,70 €	40,03 €	61,06 €	38,34 €
19.10.2016	43,84 €	65,67 €	67,69 €	59,85 €	53,84 €	35,58 €	40,41 €	71,61 €	44,18 €
20.10.2016	44,32 €	76,70 €	76,30 €	65,47 €	60,99 €	36,87 €	40,51 €	77,05 €	42,90 €
21.10.2016	41,86 €	88,76 €	72,95 €	65,78 €	71,67 €	35,24 €	39,58 €	73,56 €	46,56 €
22.10.2016	38,72 €	53,17 €	55,72 €	55,05 €	55,18 €	34,20 €	37,76 €	50,76 €	42,01 €
23.10.2016	35,80 €	44,03 €	44,57 €	49,58 €	47,70 €	34,23 €	34,71 €	48,55 €	38,18 €

\*Kaynak:Montel-Foreks

\* Fiyat Değerleri €/MWh cinsindedir.



Date	CROPEX	HUPX	IBEX	OPCOM	OTE CZ	Polpx	SEEPEX	EPIAŞ
17.10.2016	52,22 €	45,26 €	38,62 €	29,36 €	45,17 €	36,53 €	47,63 €	39,22 €
18.10.2016	54,85 €	49,15 €	51,13 €	46,86 €	47,46 €	41,23 €	48,42 €	38,34 €
19.10.2016	48,55 €	51,09 €	46,08 €	51,09 €	47,61 €	42,86 €	47,75 €	44,18 €
20.10.2016	53,51 €	50,68 €	33,97 €	49,44 €	46,99 €	41,91 €	48,71 €	42,9 €
21.10.2016	43,54 €	44,25 €	52,4 €	43,03 €	42,63 €	39,63 €	44,01 €	46,56 €
22.10.2016	46,89 €	47,11 €	33,43 €	47,23 €	38,29 €	35,01 €	43,33 €	42,01 €
23.10.2016	31,75 €	34,28 €	28,4 €	33,42 €	34,01 €	33,47 €	38,83 €	38,18 €

\*Kaynak:Montel-Foreks

\* Fiyat Değerleri €/MWh cinsindedir.