



45. haftada (7 Kasım - 13 Kasım),

- * **Haftalık PTF ortalamasının 8,25 TL/MWh azalması,**
- * **Haftalık fiyattan bağımsız satış miktarının %15 (148.112 MWh, saatlik ortalama 882 MWh) artması,**
- * **Rüzgar kaynaklı santrallerin haftalık üretiminin 198.275 MWh artması,**
- * **İthal Kömür kaynaklı santrallerin haftalık üretiminin 199.793 MWh azalması,**
- * **Haftalık toplam fark tutarının -320.972 ₺ olması**

Göze çarpan önemli hususlardır.

	07.11.2016 - 13.11.2016	% Değişim	31.10.2016 - 06.11.2016
Ortalama Takas Fiyatı	130,06	↓ -6%	138,31
Maksimum Takas Fiyatı	203,60	↑ 0,1%	203,36
Minimum Takas Fiyatı	0,11	↓ -100%	30,00
Gündüz (06.00-17.00) PTF Ortalaması	142,64	↓ -6%	150,98
Puant (17.00-22.00) PTF Ortalaması	159,22	↓ -2%	161,92
Gece (22.00-06.00) PTF Ortalaması	94,55	↓ -11%	106,14
Fiyattan Bağ. Alış Ort. Miktarı	10.540	↓ -4%	10.950
Fiyattan Bağ. Satış Ort. Miktarı	6.852	↑ 15%	5.971
Maksimum Takas Miktarı	15.551	↓ -1%	15.723
Minimum Takas Miktarı	8.819	↑ 8%	8.165
Saatlik Ort. Takas Miktarı	12.216	↑ 1%	12.092
Saatlik Ort. Teklif Edilen Alış Miktarı	16.012	↓ -0,3%	16.059
Saatlik Ort. İ.A. Miktarı	32.647	↑ 0,3%	32.559
Saatlik Ort. Teklif Edilen Satış Miktarı	24.815	↑ 4%	23.907
GİP Haftalık Eşleşme Miktarı	17.776	↓ -19,5%	22.078
Saatlik Ort. Üretim Miktarı	30.026	↓ -1,7%	30.551

* Miktar Değerleri MWh cinsindedir.

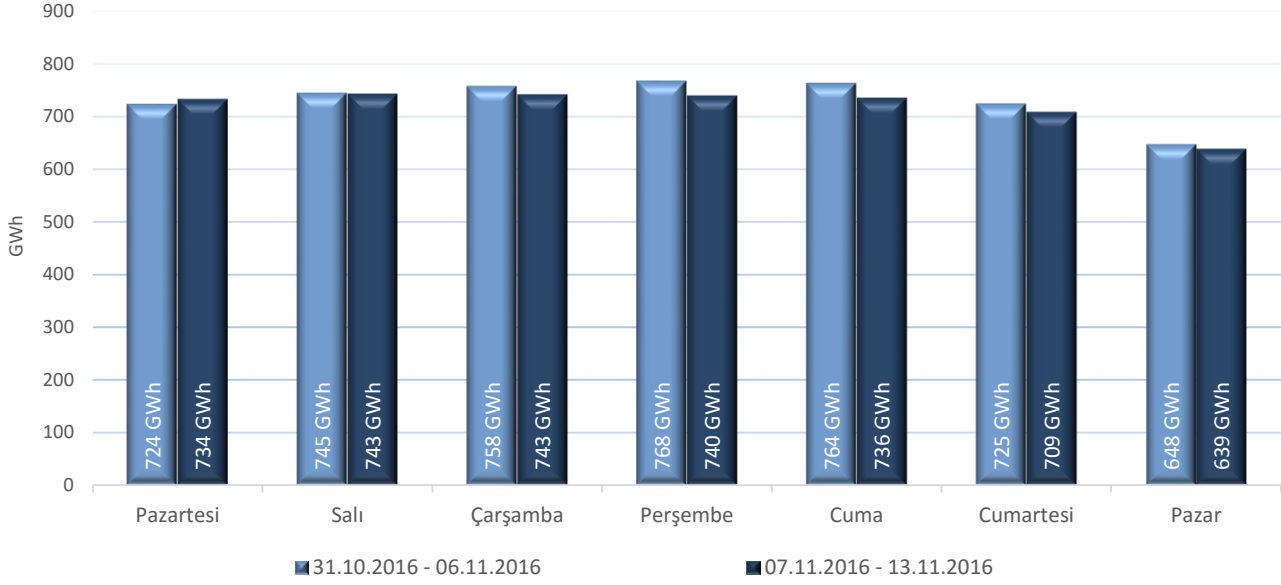
* Fiyat Değerleri TL/MWh cinsindedir.

* Eşleşme Miktarları Tek Yönlüdür.

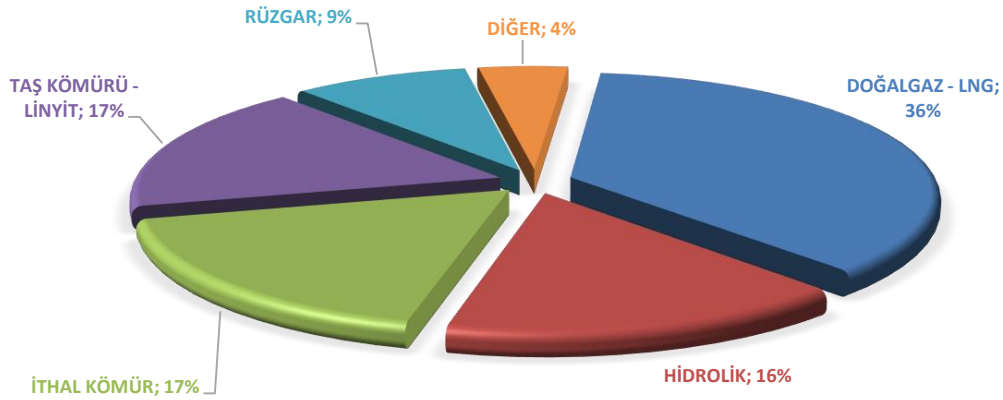


" Elektrik üretimi geçtiğimiz haftaya göre 88.192 MWh azalarak 5.044.383 MWh olarak gerçekleşmiştir. "

Haftalık Toplam Elektrik Üretim Verileri

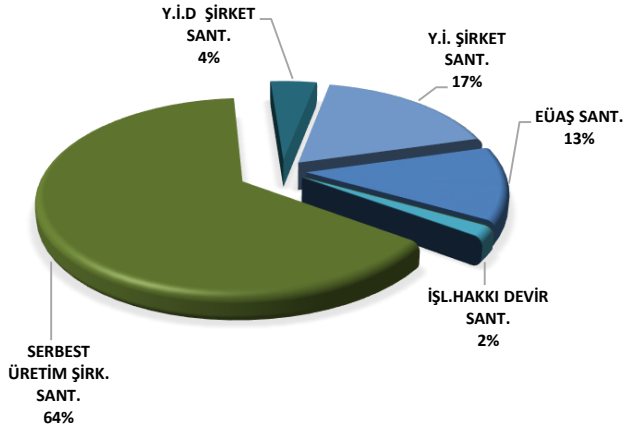


ELEKTRİK ÜRETİMİNDE KAYNAK DAĞILIM GRAFİĞİ



Elektrik üretim miktarı kaynak bazında incelendiğinde, ilk sırada 1.829.258 MWh (%36) ile Doğalgaz-LNG yer almaktadır. Ardından 876.159 MWh (%17) ile İthal Kömür, 869.493 MWh (%17) ile Taşkömürü-Linyit, 802.611 MWh (%16) ile Hidrolik, 441.519 MWh (%9) ile Rüzgar ve 225.138 MWh (%4) ile Diğer kaynaklar gelmektedir. Üretime %4 katkıda bulunan diğer kaynaklara bakıldığında, 90.200 MWh ile Jeotermal, 61.522 MWh ile Asfaltit Kömür, 44.450 MWh ile Biyogaz ve 28.646 MWh ile Fuel Oil yer almaktadır.

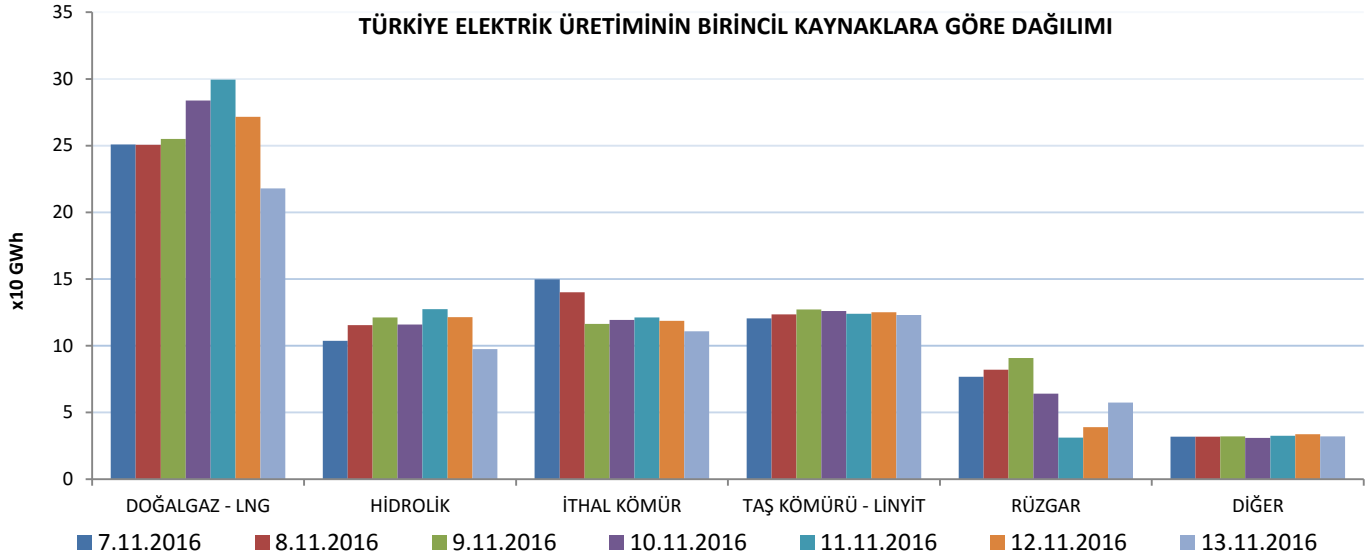
Haftalık bazda toplam elektrik ithalatı 6.832 MWh azalarak 71.471 MWh, ihracatı ise 2.518 MWh artarak 36.612 MWh bandında gerçekleşmiştir.



Elektrik üretimi geçtiğimiz haftaya göre 88.192 MWh azalarak (% 1,7) haftalık toplamda 5.044.383 MWh olarak gerçekleşmiştir. Üretime en fazla katkı, kuruluş bazında incelendiğinde 3.223.737 MWh (%64) üretimle Serbest Üretim Şirketleri tarafından yapılmıştır. Y.İ.D Şirket santralleri 215.211 MWh (%4) ve Y.İ Şirket santralleri 881.221 MWh (%17) üretime katkıda bulunmuştur. EÜAŞ santrallerinin bu haftaki üretime katkısı ise 634.473 MWh (%13) bandında olmuştur.

	7.11.2016	8.11.2016	9.11.2016	10.11.2016	11.11.2016	12.11.2016	13.11.2016
DOĞALGAZ - LNG	250.937	250.543	254.918	283.865	299.508	271.505	217.982
HİDROLİK	103.593	115.396	121.276	115.838	127.532	121.465	97.512
İTHAL KÖMÜR	149.811	139.985	116.317	119.356	121.193	118.594	110.903
RÜZGAR	76.824	82.119	90.797	64.111	31.269	39.036	57.362
TAŞ KÖMÜRÜ - LİNYİT	120.496	123.561	127.238	126.084	123.868	125.115	123.131
DİĞER	31.875	31.773	32.111	30.856	32.668	33.709	32.145

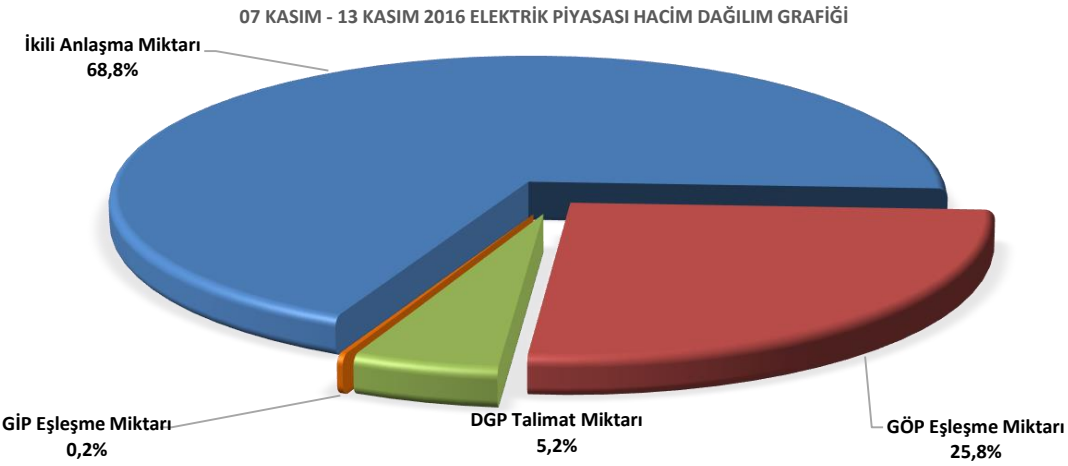
* Değerler MWh cinsindedir.



Bir önceki haftaya göre, Doğalgaz santrallerinin üretimi 5.760 MWh azalarak 1.829.258 MWh, Hidrolik kaynaklı santrallerin üretimi 92.223 MWh azalarak 802.611 MWh, İthal kömür kaynaklı santrallerin üretimi 199.793 MWh azalarak 876.159 MWh seviyelerine düşmüştür. Taş Kömürü-Linyit kaynaklı santrallerin üretimi 5.493 MWh artarak 869.493 MWh, Rüzgar santrallerinin üretimi toplamda 198.275 MWh artarak 441.519 MWh seviyelerine çıkmıştır.

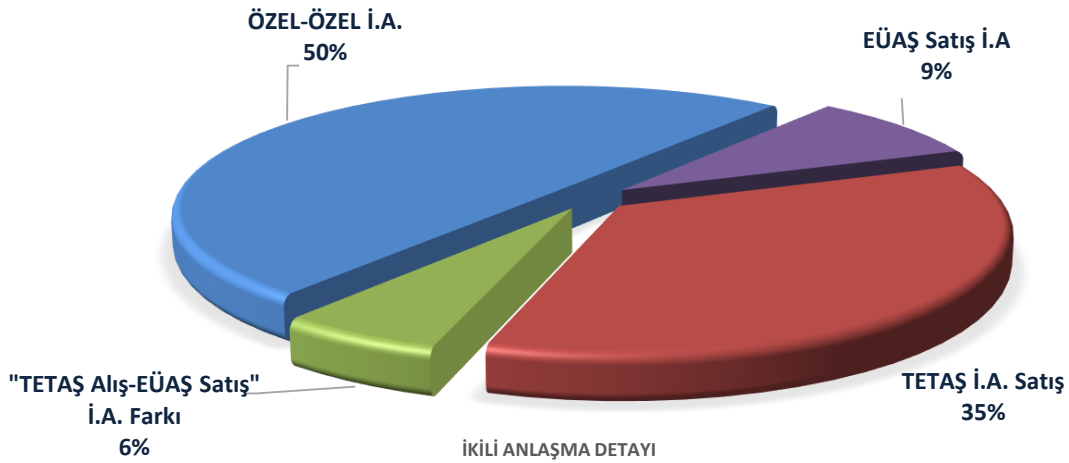


"Haftalık piyasa hacmi incelendiğinde, ilk sırayı 5.484.731 MWh (%68,8) ile ikili anlaşmalar almaktadır. GÖP'te gerçekleşen eşleşme miktarının payı 2.052.328 MWh (%25,8), GİP'te gerçekleşen eşleşme miktarının payı 17.776 MWh (%0,2) ve DGP'de yerine getirilen talimat miktarının payı ise 413.150 MWh (%5,2) olmuştur"



* İ.A. Miktar: Alış veya satış yönünde yapılan ikili anlaşma miktarlarının toplamını, DGP talimat miktarı yerine getirilmiş YAL ve YAT'ların toplamını, GÖP miktarı: GÖP Eşleşme miktarını, GİP miktarı: GİP Eşleşme miktarını ifade eder.

Haftalık piyasa hacmi incelendiğinde, ilk sırayı 5.484.731 MWh (%68,8) ile ikili anlaşmalar almaktadır. GÖP'te gerçekleşen eşleşme miktarının payı 2.052.328 MWh (%25,8), GİP'te gerçekleşen eşleşme miktarının payı 17.776 MWh (%0,2) ve DGP'de yerine getirilen talimat miktarının payı ise 413.150 MWh (%5,2) olmuştur. İkili anlaşma hacmi geçtiğimiz haftaya göre toplamda 14.869 MWh, GÖP eşleşme miktarı 20.845 MWh, DGP talimat miktarı da 20.401 MWh artmıştır.

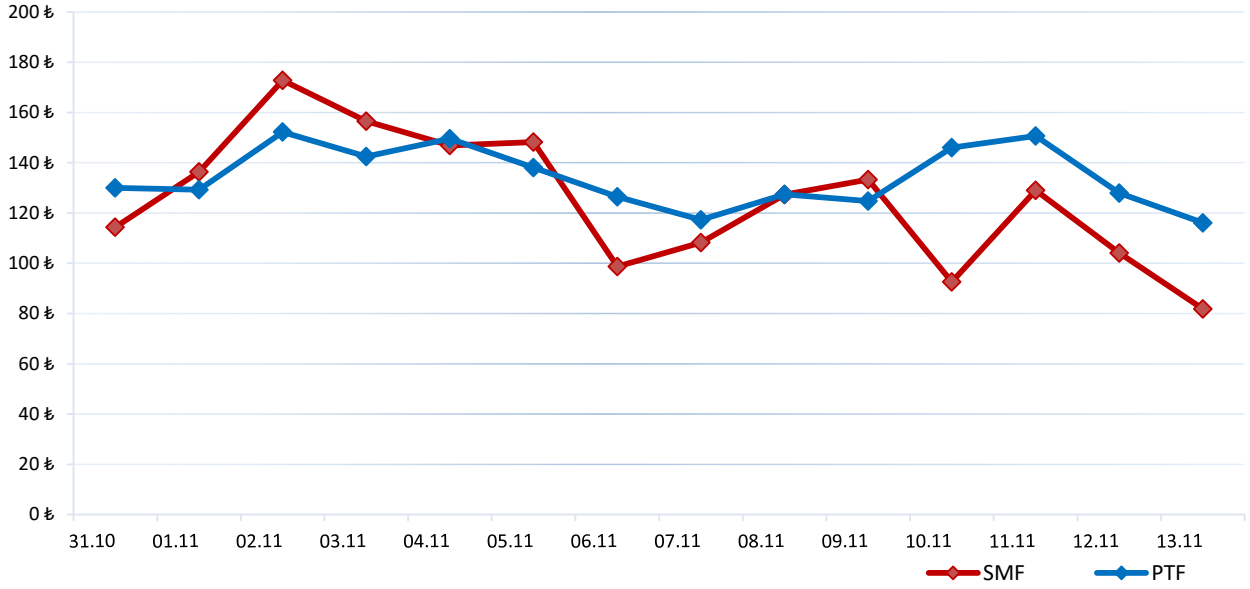


	7.11.2016	8.11.2016	9.11.2016	10.11.2016	11.11.2016	12.11.2016	13.11.2016
İKİLİ ANLAŞMA	782.102	785.284	791.719	800.683	794.452	771.955	758.537
GÖP	306.892	310.650	298.227	299.176	297.342	285.438	254.604
GİP	1.130	3.282	6.253	2.118	2.334	697	1.961
DGP	53.289	56.199	66.575	62.793	69.461	56.657	48.176
TOPLAM	1.143.413	1.155.416	1.162.774	1.164.770	1.163.588	1.114.747	1.063.278

* Değerler MWh cinsindedir.

* DGP: Yerine getirilen talimatların günlük toplamıdır.

31 Ekim - 13 Kasım 2016 PTF - SMF Değişim Grafiği



	31.10	01.11	02.11	03.11	04.11	05.11	06.11	07.11	08.11	09.11	10.11	11.11	12.11	13.11
PTF	129,99	129,31	152,22	142,48	149,64	138,12	126,42	117,28	127,46	124,80	146,06	150,73	127,99	116,13
SMF	114,30	136,32	172,80	156,53	146,90	148,20	98,69	108,19	127,35	133,27	92,60	129,04	104,06	81,83

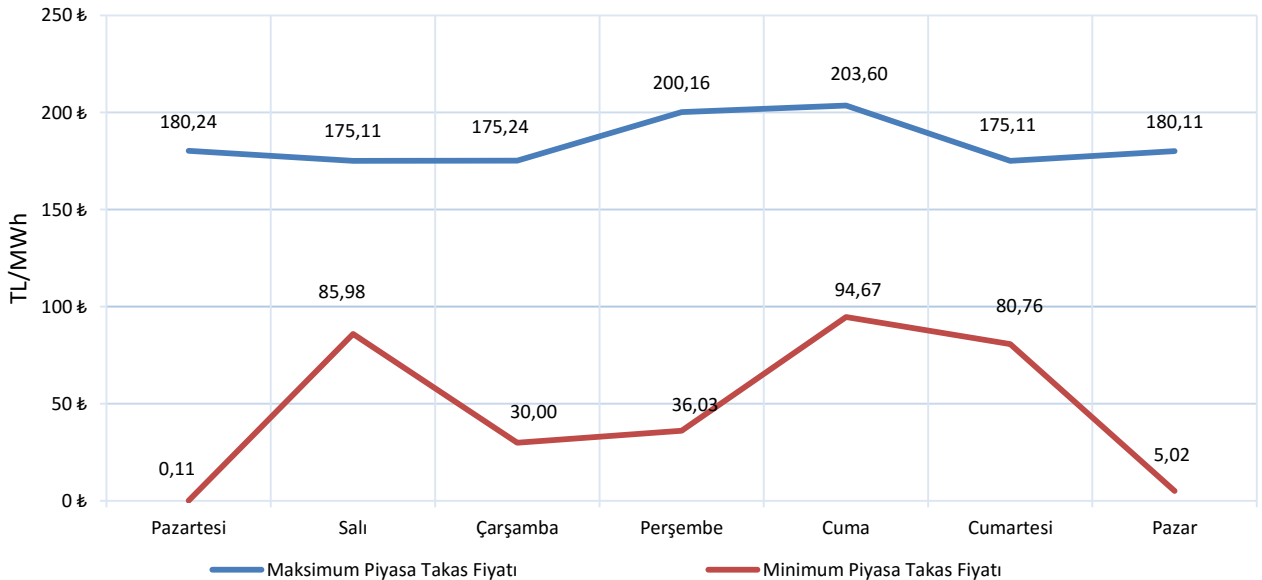
* Fiyat Değerleri TL/MWh cinsindedir.

PTF ve SMF'nin aritmetik ortalamaları günlük olarak incelendiğinde, geçtiğimiz hafta en düşük PTF ortalaması 116,13 TL/MWh ile 13 Kasım Pazar gününe, en yüksek PTF ortalaması ise 150,73 TL/MWh ile 11 Kasım Cuma gününe aittir. En yüksek SMF ortalaması 133,27 TL/MWh ile 9 Kasım Çarşamba gününe, en düşük SMF ortalaması 81,83 TL/MWh ile 13 Kasım Pazar gününe aittir.

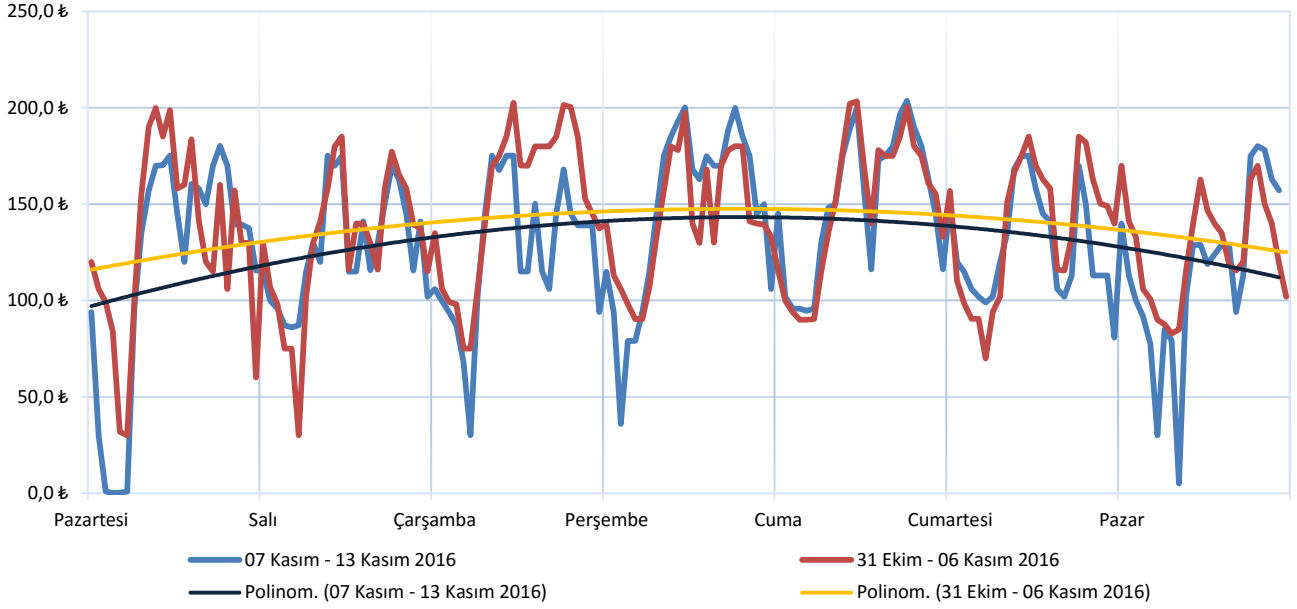
Hafta içerisinde ortaya çıkan en yüksek PTF 203,60 TL/MWh ile 11 Kasım Cuma günü 18.00'da gerçekleşmiştir.

Hafta genelinde PTF ortalaması SMF ortalamasından yüksek çıkmıştır. Günlük ortalama PTF - SMF farkının en yüksek olduğu gün 53,46 TL/MWh ile 10 Kasım Perşembe günüdür.

07 Kasım - 13 Kasım 2016 Maksimum ve Minimum Piyasa Takas Fiyatları



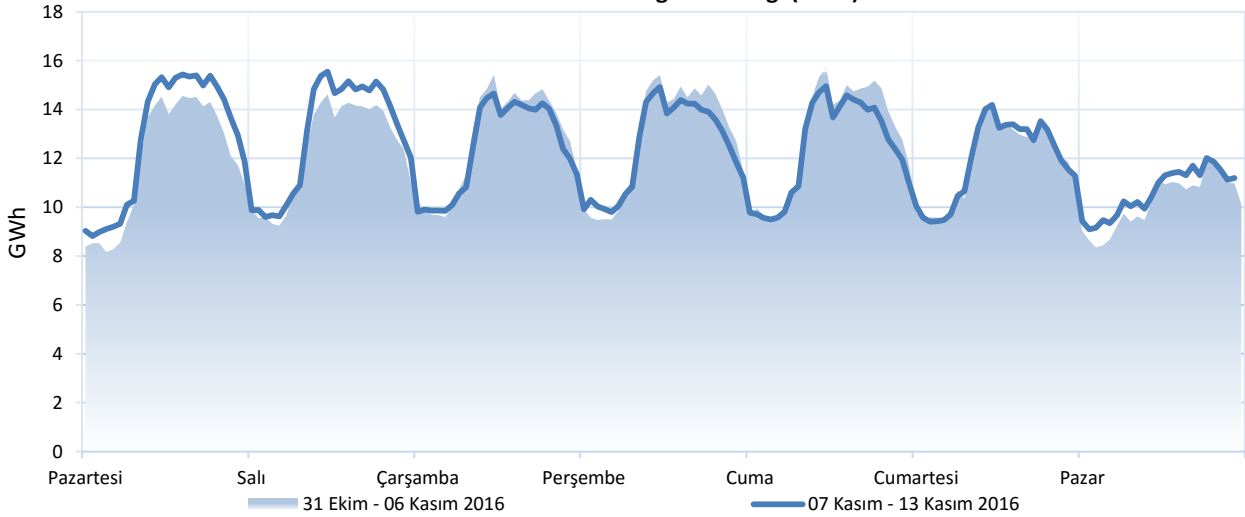
Haftalık PTF Dağılım Grafiği (TL/MWh)



Haftalık PTF dağılım grafiği incelendiğinde, 44. haftaya göre PTF ortalaması 8,25 TL/MWh azalarak 130,06 TL/MWh olarak gerçekleşmiştir.

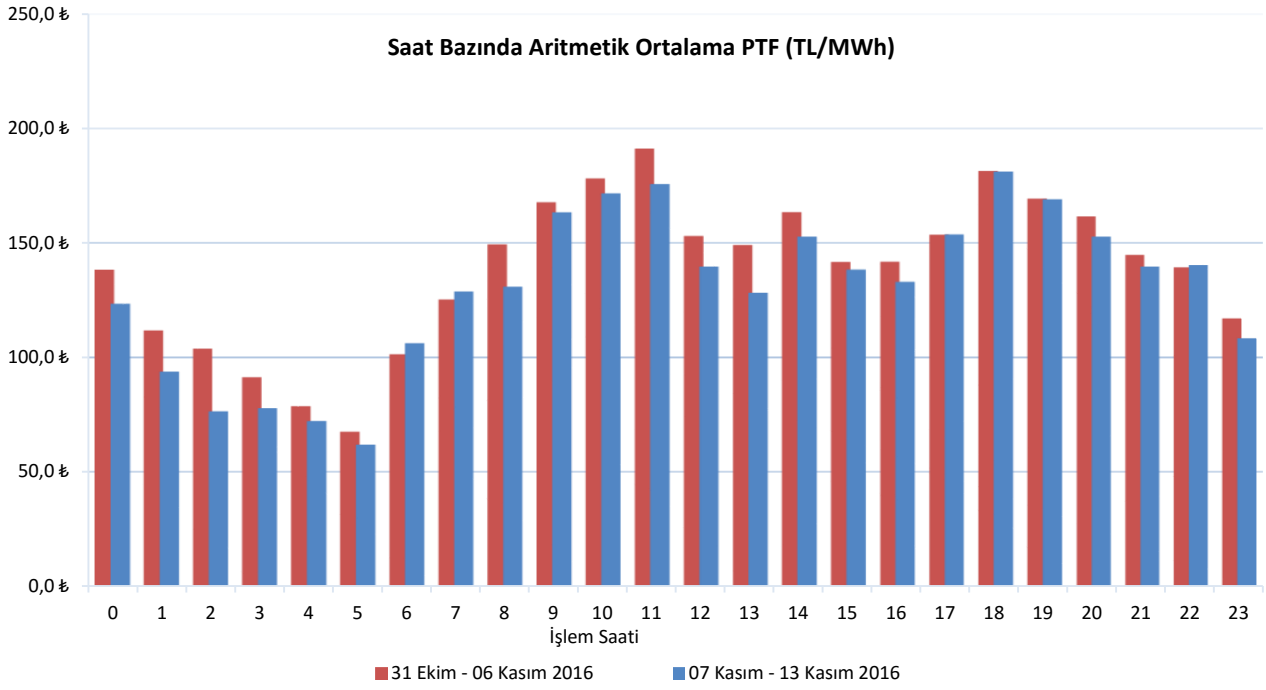
Gündüz saatlerinin (06.00-17.00) PTF ortalaması 142,64 TL/MWh, puant saatlerin (17.00-22.00) PTF ortalaması 159,22 TL/MWh, gece saatlerinin (22.00-06.00) PTF ortalaması 94,55 TL/MWh olarak gerçekleşmiştir.

Haftalık Takas Miktarı Dağılım Grafiği (GWh)

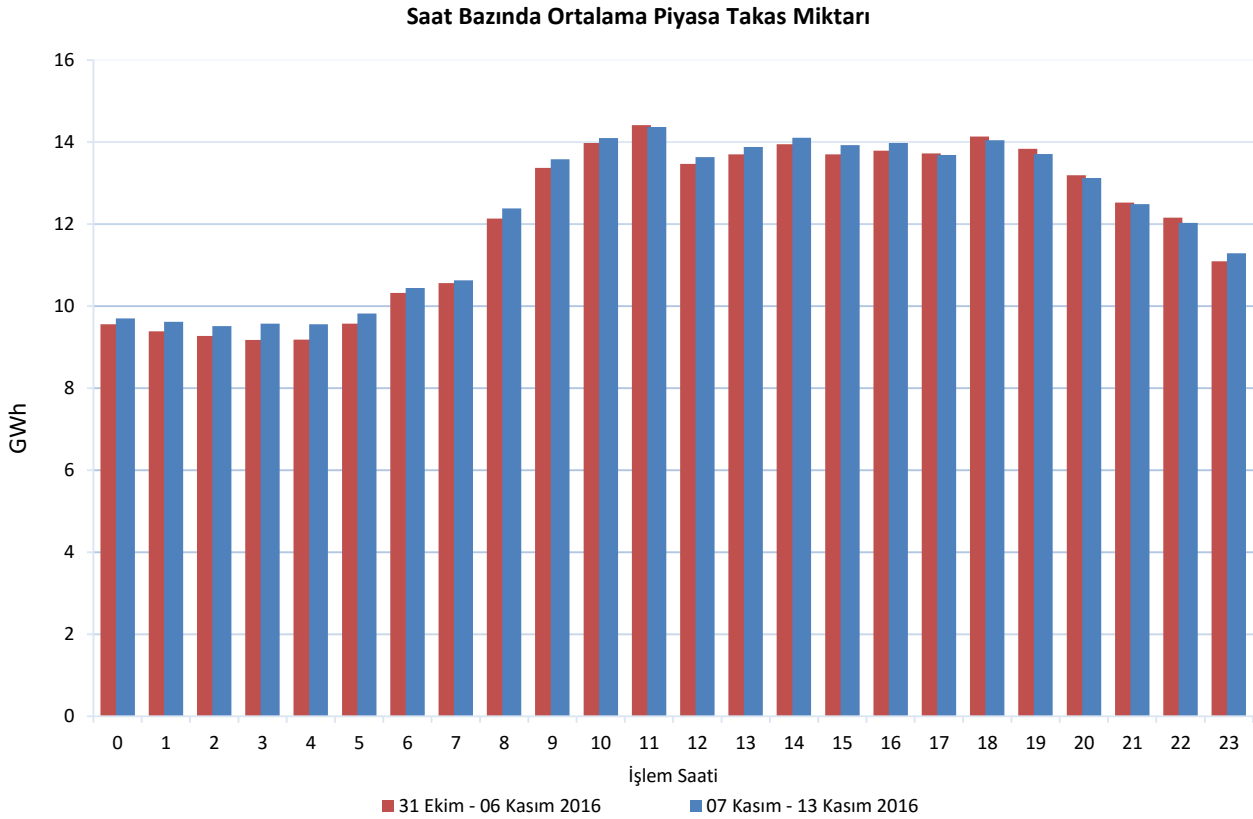


Piyasa takas miktarı bir önceki hafta ile kıyaslandığında, haftalık toplam eşleşme miktarı 20.845 MWh artmıştır. 7 ve 8 Kasım günlerindeki eşleşme miktarı bir önceki haftanın aynı günlerine göre ortalama 17.956 MWh artmıştır. İlgili günlerde, fiyattan bağımsız satış miktarının ortalama 9.548 MWh, fiyattan bağımsız alış miktarının 13.531 MWh ve satış yönünde eşleşen blok miktarının 9.231 MWh artması eşleşme miktarının da artmasına sebep olmuştur.

45. hafta piyasa takas miktarı saatlik bazda incelendiğinde, maksimum eşleşme miktarı 8 Kasım Salı günü 11.00'da 15.551 MWh olarak gerçekleşirken, minimum eşleşme miktarı 7 Kasım Pazartesi günü 01.00'da 8.819 MWh olarak gerçekleşmiştir.

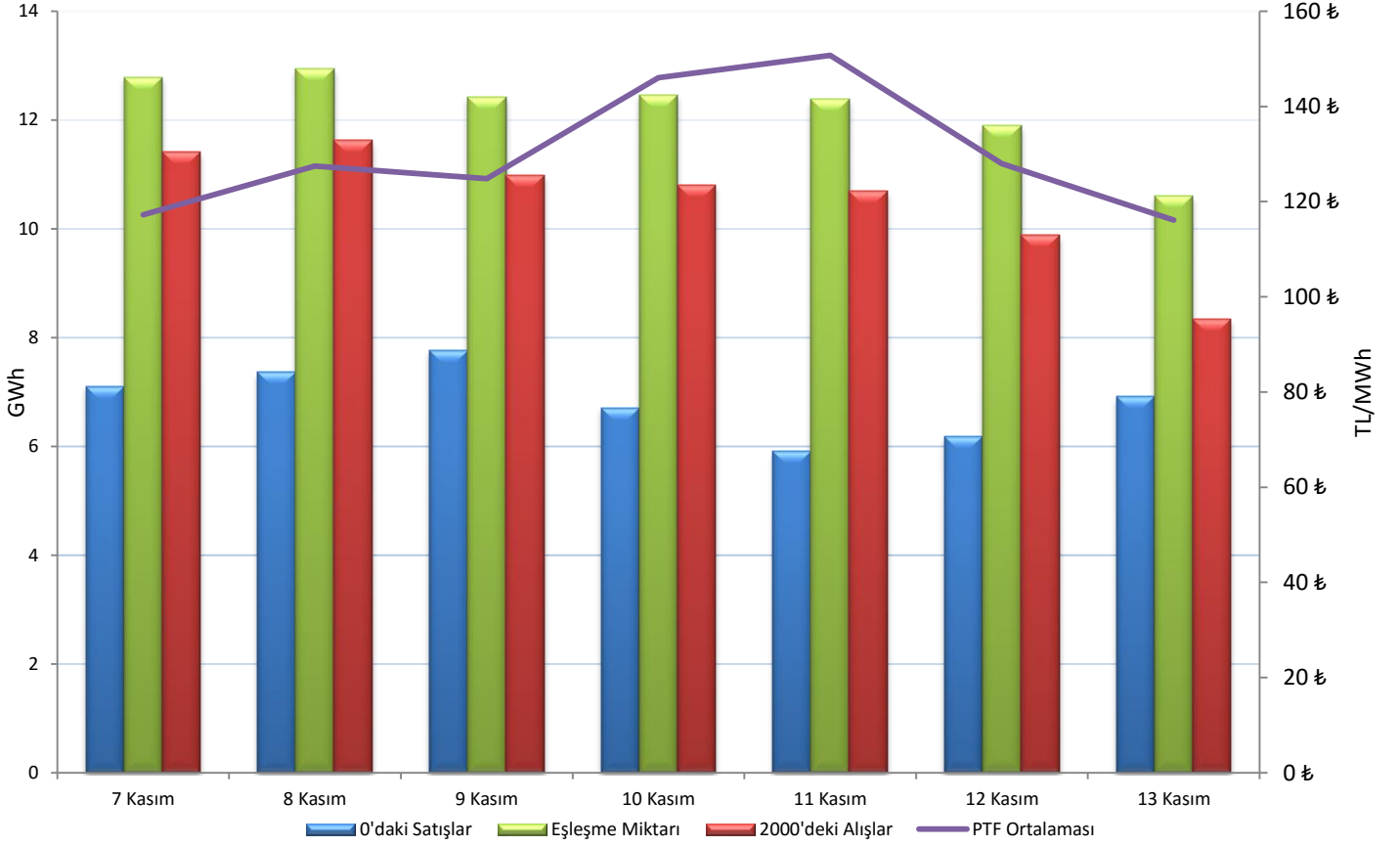


PTF ortalaması saat bazında incelendiğinde geçtiğimiz haftaya göre, 20 saatte düşüş olurken, 4 saatte ise artış olmuştur. PTF ortalamasında geçtiğimiz haftaya göre en fazla artış 4,83 TL/MWh ile 06:00'da, en fazla düşüş ise 27,19 TL/MWh ile 02:00'da olmuştur.



Piyasa takas miktarı ortalamaları saat bazında incelendiğinde geçtiğimiz haftaya göre, 17 saatte artış olurken 7 saatte ise azalış olmuştur. Piyasa takas miktarında en fazla artış 396 MWh ile 17:00'da olurken, en fazla azalış 134 MWh ile 19:00'da olmuştur .

Fiyattan Bağımsız Alış-Satış Tekliflerinin Gün Öncesi Piyasasına Etkisi



Haftalık bazda saatlik fiyattan bağımsız satış ortalaması 6,9 GWh, fiyattan bağımsız alış ortalaması 10,5 GWh, eşleşme miktarının ortalaması ise 12,2 GWh seviyesindedir. 44. Hafta ile kıyaslandığında, fiyattan bağımsız alış ortalama 410 MWh azalırken,fiyattan bağımsız satış ortalama 882 MWh, eşleşme miktarı da ortalama 124 MWh artmıştır.

Haftalık PTF ortalaması bir önceki haftaya göre 8.25 TL/MWh azalarak 130,06 TL/MWh olmuştur. Fiyattan bağımsız satış miktarının ortalama 882 MWh artması ve fiyattan bağımsız alış miktarının ortalama 410 MWh azalması, PTF ortalamasının azalmasında etkili olmuştur.

10 Kasım Perşembe gününe ait PTF ortalaması, bir önceki güne göre 27,42 TL/MWh artarak 146,06 TL/MWh olmuştur. Fiyattan bağımsız satış miktarının saatlik ortalama 1.054 MWh azalması, PTF'nin yükselmesinde etkili olmuştur.12 Kasım Cumartesi gününe ait PTF ortalaması ise bir önceki güne göre 22,74 TL/MWh azalarak 127,99 TL/MWh olmuştur.Fiyattan bağımsız alış miktarının saatlik ortalama 813 MWh azalması, PTF'nin düşmesinde etkili olmuştur.

Haftalık toplam değerlere bakıldığında, 45. haftada teklif edilen alış miktarı bir önceki haftaya göre %0,3 azalarak 2.690.089 MWh, fiyattan bağımsız alış miktarı %4 azalarak 1.770.742 MWh, eşleşen saatlik alış teklif miktarı %2 artarak 2.021.146 MWh olmuştur. Fiyattan bağımsız satış miktarı %1 artarak 2.052.328 MWh seviyelerine çıkmıştır. Blok tekliflerin haftalık toplam değerleri incelendiğinde ise satış yönünde eşleşen blok miktarı %12 azalarak 723.503 MWh olmuştur.

13.11.2016 tarihi itibarıyla GÖP katılım anlaşması imzalamış katılımcı sayısı 820'tür. Bu hafta itibarıyla günlük ortalama 654 adet piyasa katılımcısı teklif vermiştir.

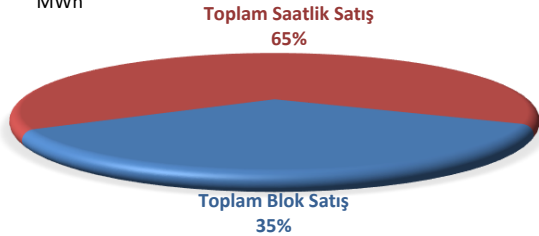
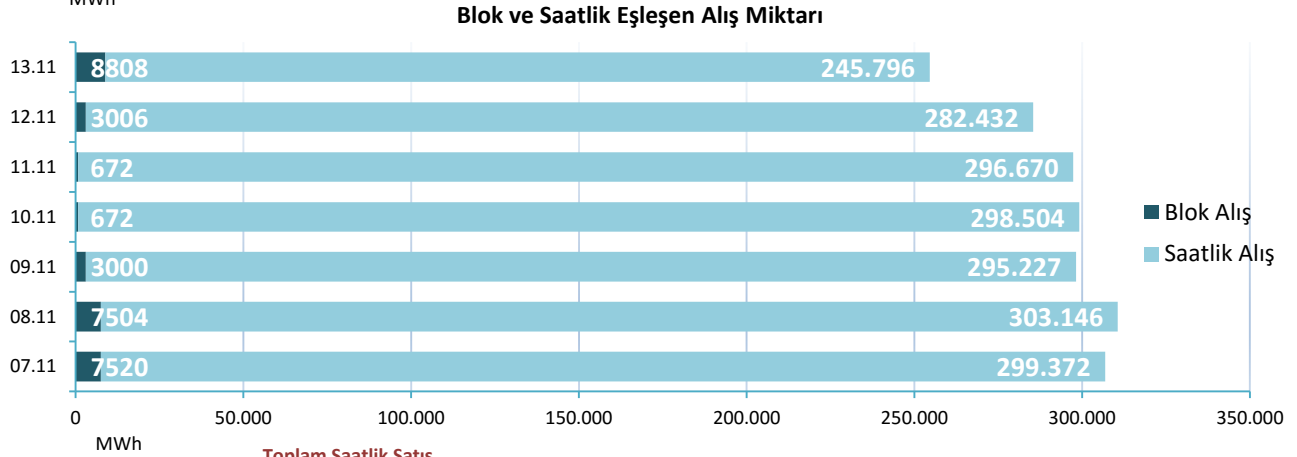
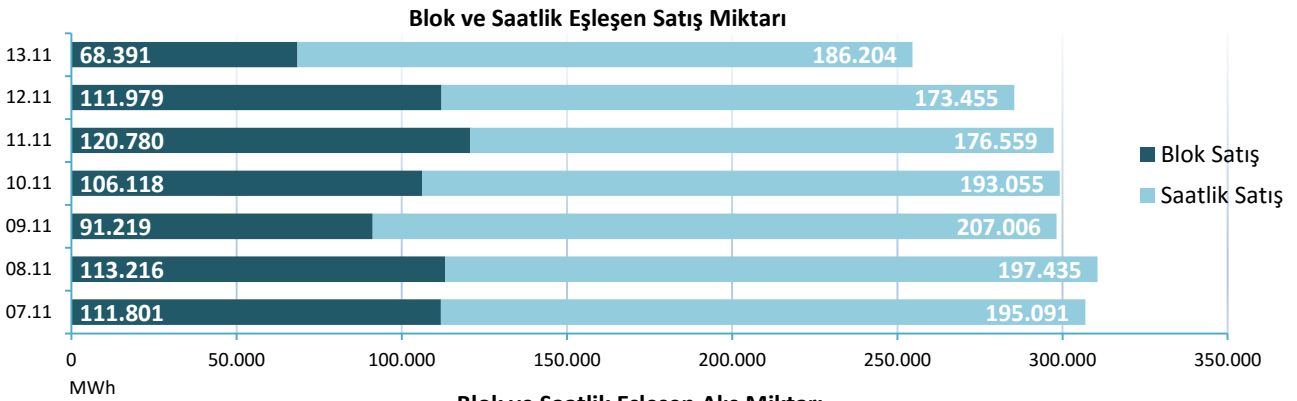
Günlük ortalama;

- Saatlik satış miktarı 173.455 MWh,
- Blok satış miktarı 103.358 MWh,
- Saatlik alış miktarı 288.735 MWh,
- Blok alış miktarı 4.445 MWh olmuştur.

Haftalık toplam fark fonu -320.972 TL olarak gerçekleşmiştir.

		7.11.16	8.11.16	9.11.16	10.11.16	11.11.16	12.11.16	13.11.16
ALIŞ	SAATLİK	299.372	303.146	295.227	298.504	296.670	282.432	245.796
	BLOK	7.520	7.504	3.000	672	672	3.006	8.808
SATIŞ	SAATLİK	195.091	197.435	207.006	193.055	176.559	173.455	186.204
	BLOK	111.801	113.216	91.219	106.118	120.780	111.979	68.391

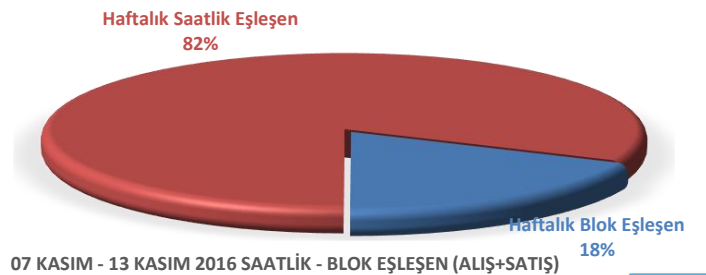
* Değerleri MWh cinsindedir.



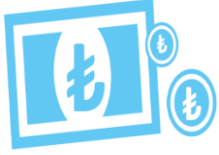
07 KASIM - 13 KASIM 2016 SAATLİK - BLOK SATIŞ TEKLİFİ EŞLEŞME ORANLARI

Genel toplama bakıldığında ise eşleşen saatlik alış+satış toplamı %82, eşleşen blok alış+satış toplamı ise %18 olarak gerçekleşmiştir.

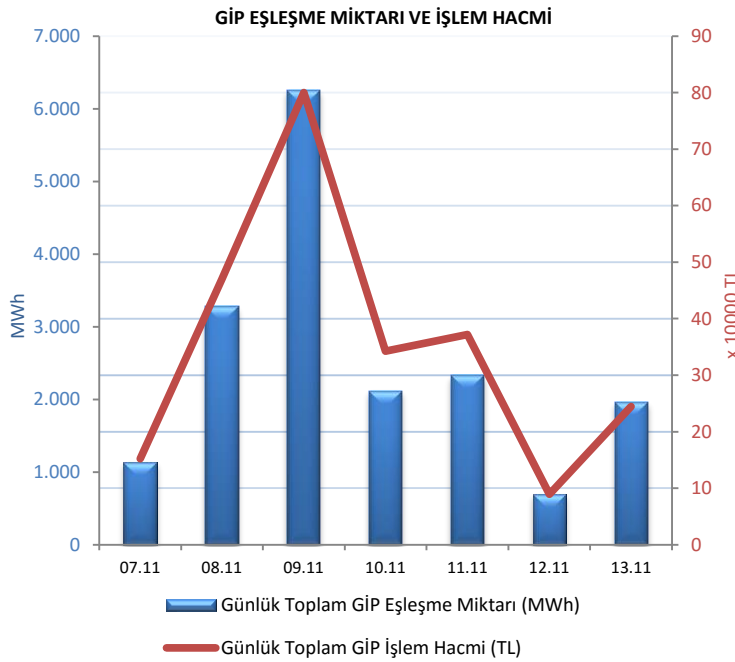
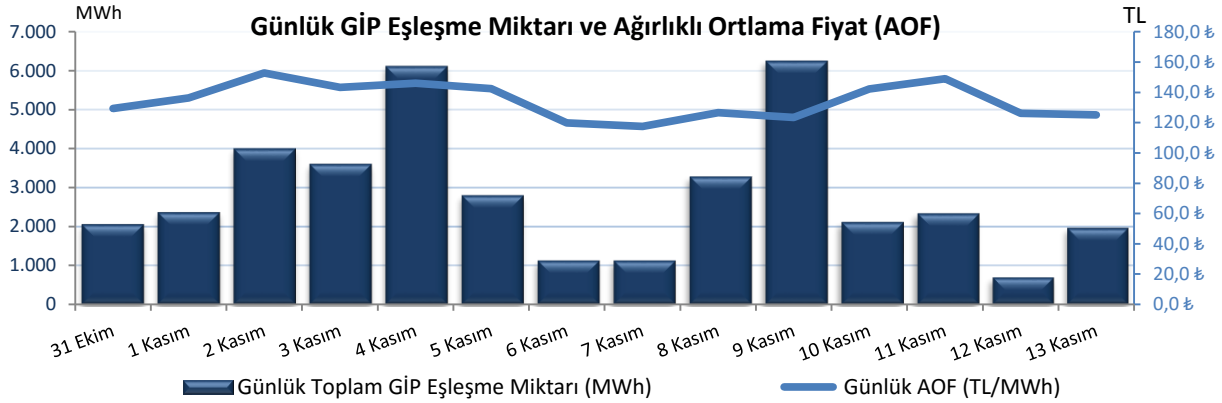
Bu hafta GÖP'te satış yönünde eşleşen tekliflerin %65'ini saatlik, %35'ini blok tekliftir.



07 KASIM - 13 KASIM 2016 SAATLİK - BLOK EŞLEŞEN (ALIŞ+SATIŞ)



"Gün içi piyasasında maksimum ağırlıklı ortalama fiyat, 11 Kasım 2016 Cuma günü 11.00'da 201,46 TL/MWh olarak gerçekleşmiştir."



Hafta toplamında gerçekleşen eşleşme miktarı 17.776 MWh olmuştur. Gün içi piyasasında maksimum ağırlıklı ortalama fiyat, 11 Kasım 2016 Cuma günü 11.00'da 201,46 TL/MWh, maksimum eşleşme miktarı ise 8 Kasım 2016 Salı günü, 22.00'da 632 MWh olarak gerçekleşmiştir. Maksimum ticaret 9 Kasım 2016 Çarşamba günü, minimum ticaret 12 Kasım 2016 Cumartesi günü olmuştur.

13 Kasım Pazar günü itibariyle Gün İçi Piyasası katılım anlaşması imzalayan katılımcı sayısı 689 iken, 128 farklı katılımcı alış veya satış yönünde işlem gerçekleştirmiştir.

Tarih	AOF	Toplam GİP Eşleşme Miktarı	Toplam İşlem Hacmi	Max Eşl. Fiyatı	Min Eşl. Fiyatı
31.10.2016	129,36	2.060	284.269	200,00	26,00
1.11.2016	136,25	2.364	342.309	199,99	30,00
2.11.2016	152,80	4.001	705.634	210,44	70,00
3.11.2016	143,32	3.609	554.618	199,00	67,08
4.11.2016	146,16	6.113	1.006.980	207,99	75,00
5.11.2016	142,55	2.798	429.762	192,01	72,10
6.11.2016	119,95	1.132	133.746	170,50	63,00
7.11.2016	117,52	1.130	152.015	175,03	0,11
8.11.2016	126,60	3.282	470.154	230,00	74,50
9.11.2016	123,38	6.253	800.409	180,50	28,00
10.11.2016	142,34	2.118	342.450	200,16	34,90
11.11.2016	149,04	2.334	371.845	207,98	94,00
12.11.2016	126,22	697	89.028	175,11	75,01
13.11.2016	125,13	1.961	244.649	185,00	4,87

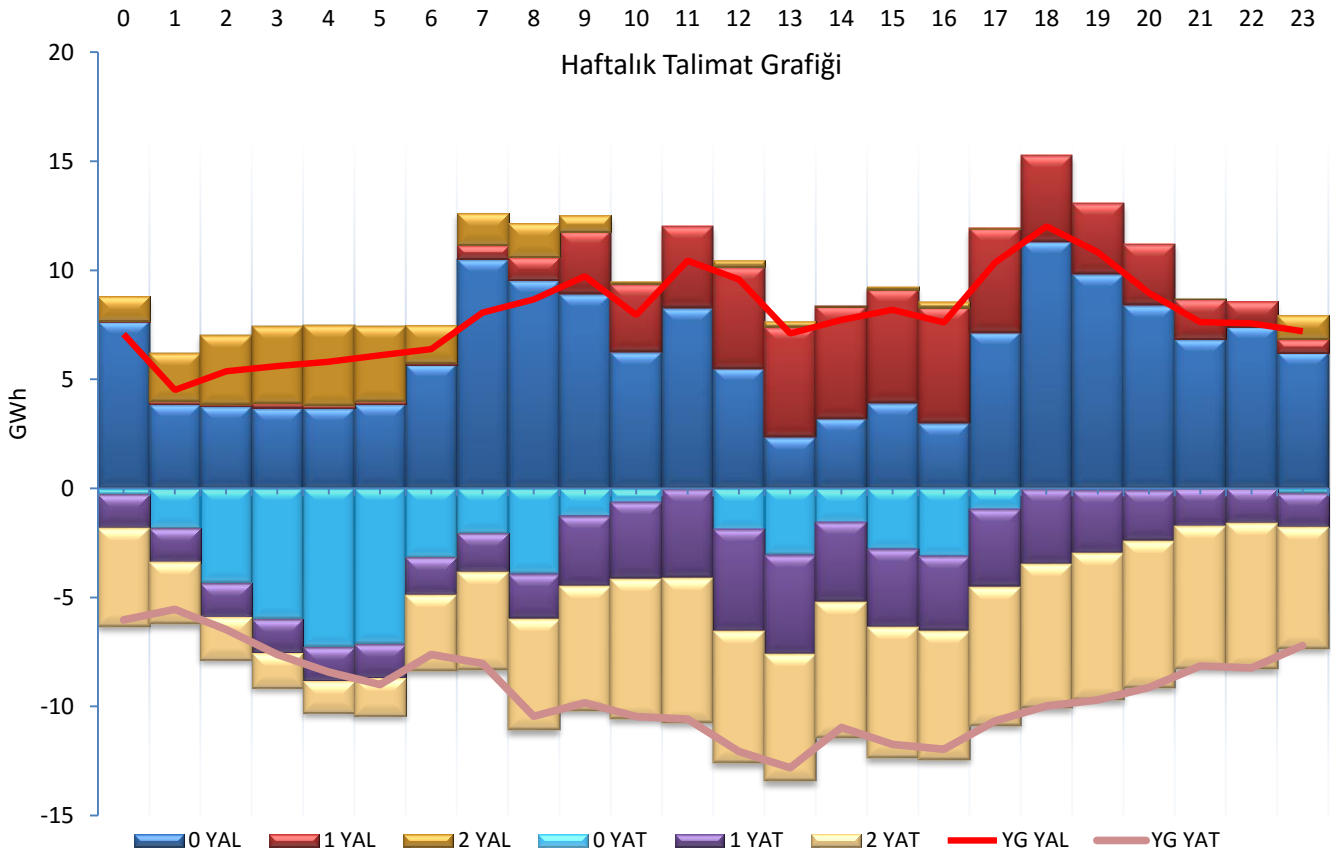
* Miktar Değerleri MWh cinsindedir.

* Fiyat Değerleri TL/MWh cinsindedir.



"Verilen talimatların % 44'ü '0 kodlu', %25'i '1 kodlu', %31'i '2 kodlu' talimatlardan oluşmaktadır."

Hafta toplamında yerine getirilen DGP hacmi bir önceki haftaya göre 20.401 MWh artarak 413.150 MWh seviyesine çıkmıştır. Verilen talimatların % 44'ü '0 kodlu', %25'i '1 kodlu', %31'i '2 kodlu' talimatlardan oluşmaktadır. 45. haftada yerine getirilen toplam YAT talimat miktarı 57.520 MWh artarak 222.718 MWh seviyelerine çıkarken, yerine getirilen toplam YAL talimat miktarı 37.119 MWh azalarak 190.432 MWh seviyesine düşmüştür. Maksimum yerine getirilen YAT talimat miktarı 10 Kasım Perşembe günü 40.928 MWh, minimum yerine getirilen YAT talimat miktarı ise 8 Kasım Salı günü 26.424 MWh olarak gerçekleşmiştir. Maksimum yerine getirilen YAL talimat miktarı 9 Kasım Çarşamba günü 35.241 MWh, minimum yerine getirilen YAL talimat miktarı 13 Kasım Pazar günü 19.847 MWh olarak gerçekleşmiştir.



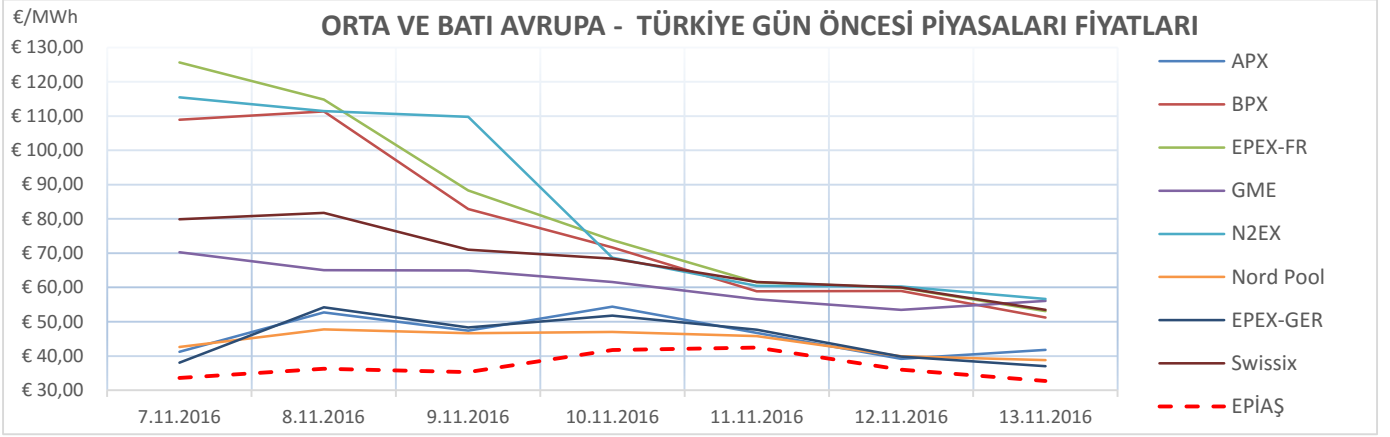
Tarih	0 YAL	1 YAL	2 YAL	TOPLAM YAL	0 YAT	1 YAT	2 YAT	TOPLAM YAT
07.11.2016	18.464	5.767	5.992	30.223	9.617	4.902	14.701	29.220
08.11.2016	28.400	5.848	4.161	38.409	7.823	6.156	15.896	29.875
09.11.2016	27.266	11.142	4.226	42.635	2.691	12.193	17.906	32.791
10.11.2016	11.472	9.880	3.553	24.905	13.490	12.260	18.057	43.808
11.11.2016	27.741	13.899	790	42.430	3.256	14.907	18.989	37.151
12.11.2016	27.672	3.296	453	31.421	454	10.269	21.330	32.054
13.11.2016	9.893	5.920	5.895	21.708	14.509	2.058	13.892	30.459

*Değerler MWh cinsindedir.

*Değerler talimat miktarının günlük toplamıdır.

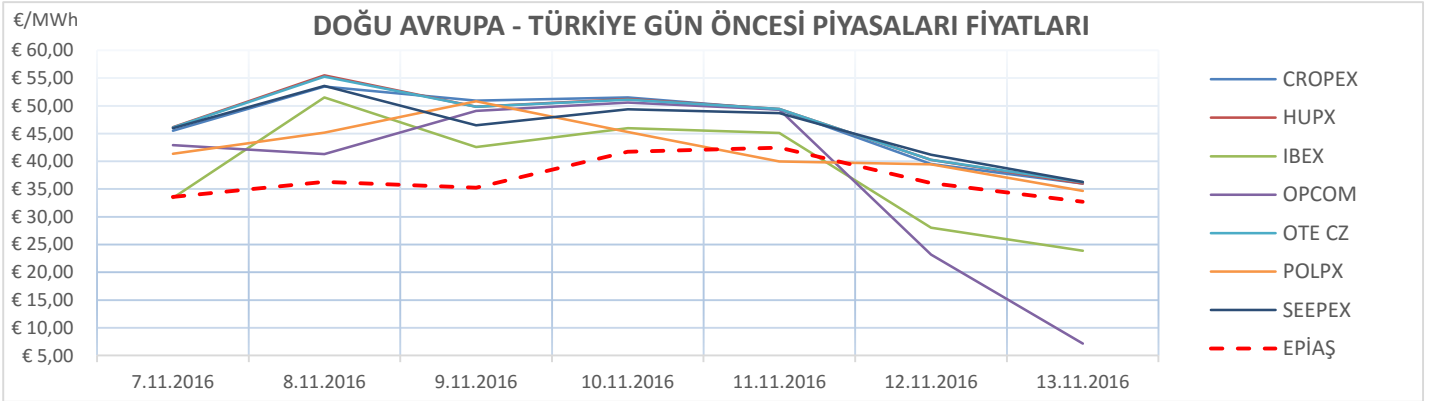


"45. Hafta Avrupa piyasalarında oluşan gün öncesi referans fiyatları incelendiğinde, Batı Avrupa spot piyasalarında oluşan gün öncesi fiyat ortalaması 63,52 €/MWh, Doğu Avrupa spot piyasalarında oluşan gün öncesi fiyat ortalaması 43,58 €/MWh iken, Türkiye PTF ortalaması 36,88 €/MWh seviyesindedir. Avrupa piyasalarında haftanın en yüksek gün ortalaması, 7 Kasım Pazartesi günü 125,67 €/MWh ile Batı Avrupa piyasalarından EPEX-FR'de, en düşük gün ortalaması ise 13 Kasım Pazar günü 7,13 €/MWh ile Doğu Avrupa piyasalarından OPCOM 'da oluşmuştur."



*Kaynak:Montel-Foreks

* Fiyat Değerleri €/MWh cinsindedir.



*Kaynak:Montel-Foreks

* Fiyat Değerleri €/MWh cinsindedir.