



49. haftada (05 Aralık - 11 Aralık),

- \* Haftalık PTF ortalamasının 15,20 TL/MWh artması,
- \* Haftalık fiyattan bağımsız satış miktarının %16 (186.144 MWh, saatlik ortalama 1.108 MWh) azalması,
- \* Doğalgaz kaynaklı üretim miktarının 156.485 MWh artması,
- \* Rüzgar kaynaklı üretim miktarının 152.999 MWh azalması,
- \* Haftalık satış yönünde eşleşen blok miktarının %5 (51.004 MWh, saatlik ortalama 303 MWh) artması,
- \* Haftalık toplam fark tutarının -35.911 ₺ olması,

Göze çarpan önemli hususlardır.

	05.12.2016 - 11.12.2016	% Değişim	28.11.2016 - 04.12.2016
Ortalama Takas Fiyatı	180,78	↑ 9%	165,58
Maksimum Takas Fiyatı	228,36	↑ 4%	220,01
Minimum Takas Fiyatı	70,03	↑ 20%	58,33
Gündüz (06.00-17.00) PTF Ortalaması	197,28	↑ 8%	183,15
Puant (17.00-22.00) PTF Ortalaması	210,13	↑ 7%	196,88
Gece (22.00-06.00) PTF Ortalaması	139,74	↑ 15%	121,86
Fiyattan Bağ. Alış Ort. Miktarı	11.608	↑ 0,1%	11.592
Fiyattan Bağ. Satış Ort. Miktarı	5.692	↓ -16%	6.800
Maksimum Takas Miktarı	18.956	↓ -1%	19.155
Minimum Takas Miktarı	10.426	↓ -2%	10.682
Saatlik Ort. Takas Miktarı	14.776	↑ 0,02%	14.772
Saatlik Ort. Teklif Edilen Alış Miktarı	18.138	↑ 3%	17.586
Saatlik Ort. İ.A. Miktarı	34.447	↑ 1%	34.139
Saatlik Ort. Teklif Edilen Satış Miktarı	23.691	↓ -5%	24.839
GİP Haftalık Eşleşme Miktarı	19.367	↓ -2%	19.711
Saatlik Ort. Üretim Miktarı	32.931	↑ 1,5%	32.456

\* Miktar Değerleri MWh cinsindedir.

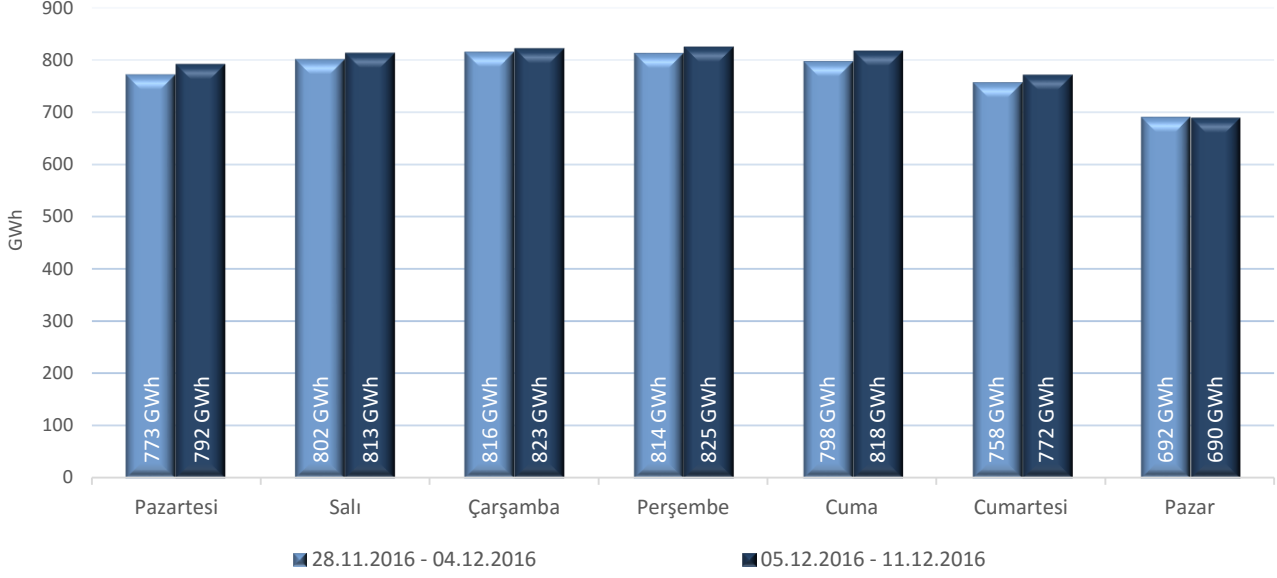
\* Fiyat Değerleri TL/MWh cinsindedir.

\* Eşleşme Miktarları Tek Yönlüdür.

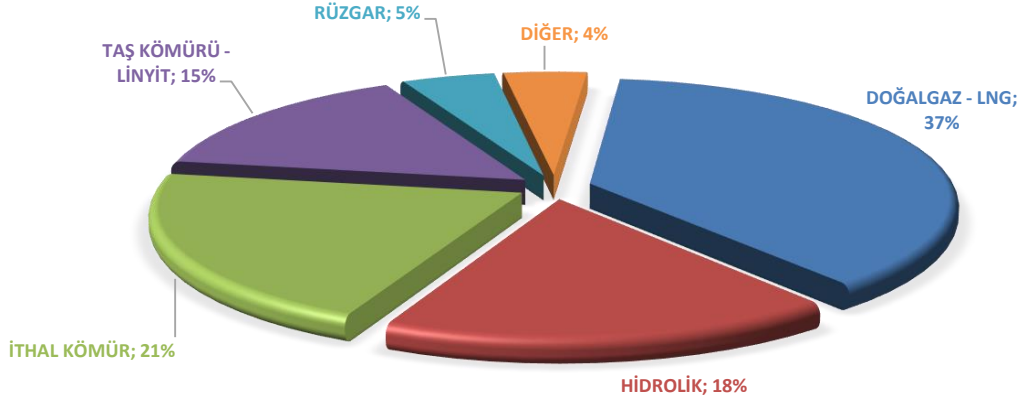


**" Elektrik üretimi geçtiğimiz haftaya göre 79.864 MWh artarak (%1,5) haftalık toplamda 5.532.425 MWh olarak gerçekleşmiştir. "**

Haftalık Toplam Elektrik Üretim Verileri

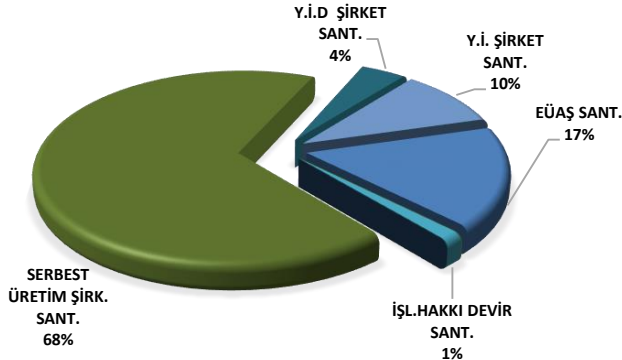


ELEKTRİK ÜRETİMİNDE KAYNAK DAĞILIM GRAFİĞİ



Elektrik üretim miktarı kaynak bazında incelendiğinde, ilk sırada 2.069.259 MWh (%37) ile Doğalgaz-LNG yer almaktadır. Ardından 1.146.630 MWh (%21) ile İthal Kömür, 983.367 MWh (%18) ile Hidrolik, 842.210 MWh (%15) ile Taş Kömürü-Linyit, 258.854 MWh (%5) ile Rüzgar ve 231.831 MWh (%4) ile Diğer kaynaklar gelmektedir. Üretime %4 katkıda bulunan diğer kaynaklara bakıldığında, 90.592 MWh ile Jeotermal, 67.285 MWh ile Asfaltit Kömür, 44.460 MWh ile Biyogaz ve 29.371 MWh ile Fuel Oil yer almaktadır.

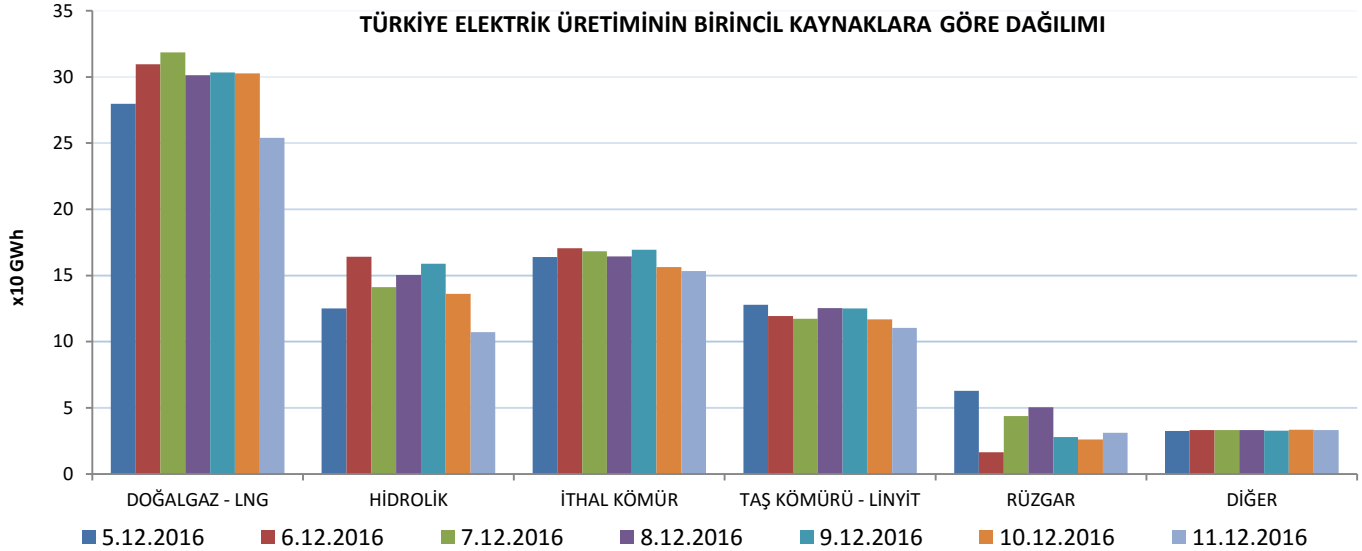
Haftalık bazda toplam elektrik ithalatı 174 MWh azalarak 123.499 MWh, ihracatı 1.832 MWh artarak 34.676 MWh bandında gerçekleşmiştir.



Elektrik üretimi geçtiğimiz haftaya göre 79.864 MWh artarak (%1,5) haftalık toplamda 5.532.425 MWh olarak gerçekleşmiştir. Üretime en fazla katkı, kuruluş bazında incelendiğinde 3.743.299 MWh (%68) üretimle Serbest Üretim Şirketleri tarafından yapılmıştır. Y.İ.D Şirket santralleri 232.823 MWh (%4) ve Y.İ Şirket santralleri 544.302 MWh (%10) üretime katkıda bulunmuştur. EÜAŞ santrallerinin bu haftaki üretime katkısı ise 933.896 MWh (%17) bandında olmuştur.

	5.12.2016	6.12.2016	7.12.2016	8.12.2016	9.12.2016	10.12.2016	11.12.2016
DOĞALGAZ - LNG	279.686	309.566	318.576	301.304	303.361	302.699	254.067
HİDROLİK	125.139	164.267	141.262	150.374	158.982	136.120	107.222
İTHAL KÖMÜR	163.993	170.518	168.348	164.471	169.525	156.300	153.477
RÜZGAR	62.874	16.562	43.828	50.417	27.962	26.124	31.088
TAŞ KÖMÜRÜ - LİNYİT	127.838	119.280	117.224	125.417	125.161	116.837	110.453
DİĞER	32.490	33.293	33.294	33.224	32.771	33.483	33.275

\* Değerler MWh cinsindedir.

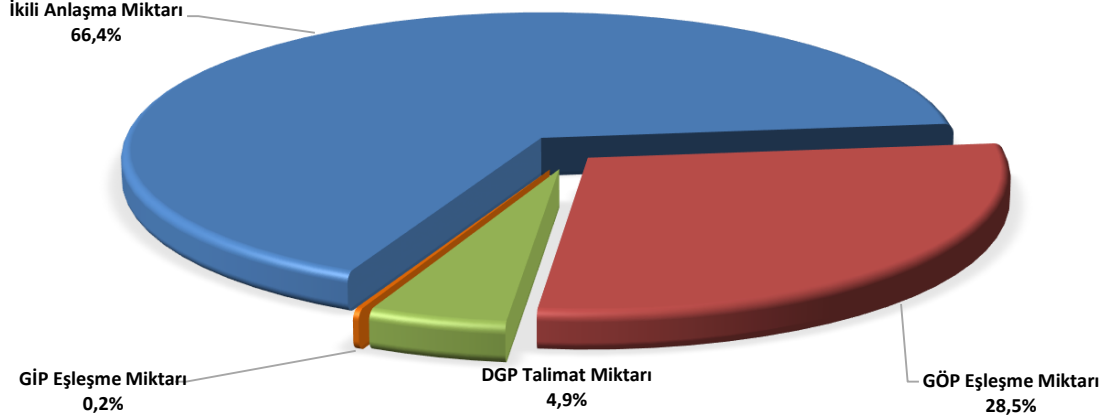


Bir önceki haftaya göre, Doğalgaz santrallerinin üretimi 156.485 MWh artarak 2.069.259 MWh, İthal kömür kaynaklı santrallerin üretimi 120.482 MWh artarak 1.146.630 MWh, Hidrolik kaynaklı santrallerin üretimi 74.488 MWh artarak 983.367 MWh seviyesine yükselmiştir. Taş Kömürü-Linyit kaynaklı santrallerin üretimi 126.183 MWh azalarak 842.210 MWh ve Rüzgar santrallerinin üretimi 152.999 MWh azalarak 258.854 MWh seviyelerine düşmüştür.



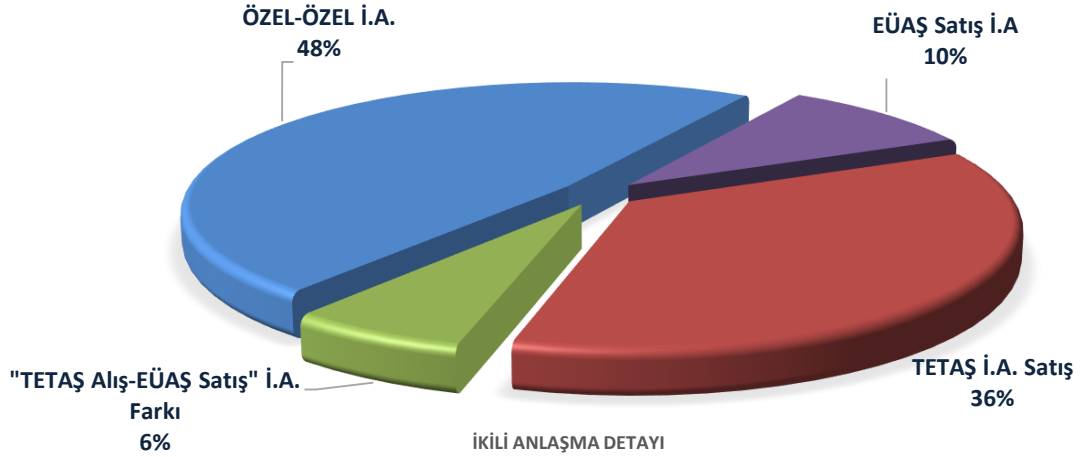
"Haftalık piyasa hacmi incelendiğinde, ilk sırayı 5.787.034 MWh (%66,4) ile ikili anlaşmalar almaktadır. GÖP'te gerçekleşen eşleşme miktarının payı 2.482.310 MWh (%28,5), GİP'te gerçekleşen eşleşme miktarının payı 19.367 MWh (%0,2) ve DGP'de yerine getirilen talimat miktarının payı ise 428.123 MWh (%4,9) olmuştur."

05 ARALIK - 11 ARALIK 2016 ELEKTRİK PİYASASI HACİM DAĞILIM GRAFİĞİ



\* İ.A. Miktar: Alış veya satış yönünde yapılan ikili anlaşma miktarlarının toplamını, DGP talimat miktarı yerine getirilmiş YAL ve YAT'ların toplamını, GÖP miktarı: GÖP Eşleşme miktarını, GİP miktarı: GİP Eşleşme miktarını ifade eder.

Haftalık piyasa hacmi incelendiğinde, ilk sırayı 5.787.034 MWh (%66,4) ile ikili anlaşmalar almaktadır. GÖP'te gerçekleşen eşleşme miktarının payı 2.482.310 MWh (%28,5), GİP'te gerçekleşen eşleşme miktarının payı 19.367 MWh (%0,2) ve DGP'de yerine getirilen talimat miktarının payı ise 428.123 MWh (%4,9) olmuştur. İkili anlaşma hacmi geçtiğimiz haftaya göre toplamda 51.684 MWh, GÖP eşleşme miktarı 545 MWh artarken DGP talimat miktarı 2.743 MWh azalmıştır.

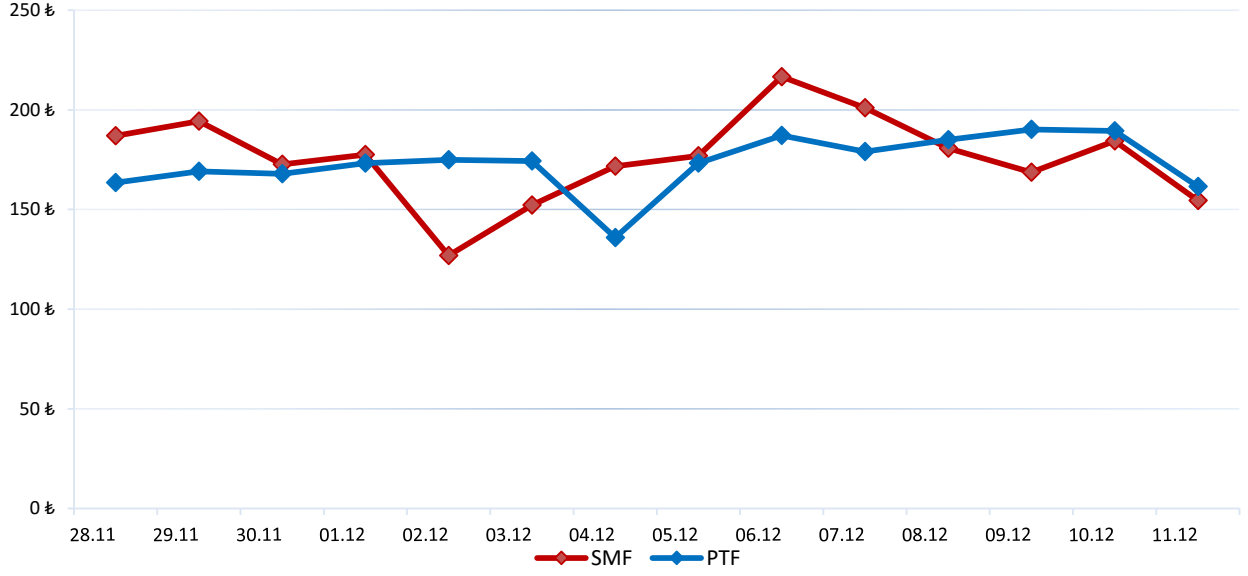


	5.12.2016	6.12.2016	7.12.2016	8.12.2016	9.12.2016	10.12.2016	11.12.2016
İKİLİ ANLAŞMA	835.951	828.171	843.049	848.275	845.187	819.297	767.104
GÖP	351.949	363.981	368.589	371.727	374.136	339.009	312.919
GİP	2.303	2.627	2.813	2.621	4.193	1.183	3.628
DGP	61.446	70.782	70.265	65.560	55.477	55.734	48.859
TOPLAM	1.251.649	1.265.561	1.284.716	1.288.183	1.278.993	1.215.222	1.132.511

\* Değerler MWh cinsindedir.

\* DGP: Yerine getirilen talimatların günlük toplamıdır.

28 Kasım - 11 Aralık 2016 PTF - SMF Değişim Grafiği



	28.11	29.11	30.11	01.12	02.12	03.12	04.12	05.12	06.12	07.12	08.12	09.12	10.12	11.12
PTF	163,48	169,16	167,96	173,24	174,96	174,33	135,92	173,21	187,10	179,11	185,01	190,16	189,37	161,51
SMF	186,93	194,29	172,57	177,51	126,93	152,16	171,70	176,90	216,64	200,93	180,65	168,70	184,33	154,46

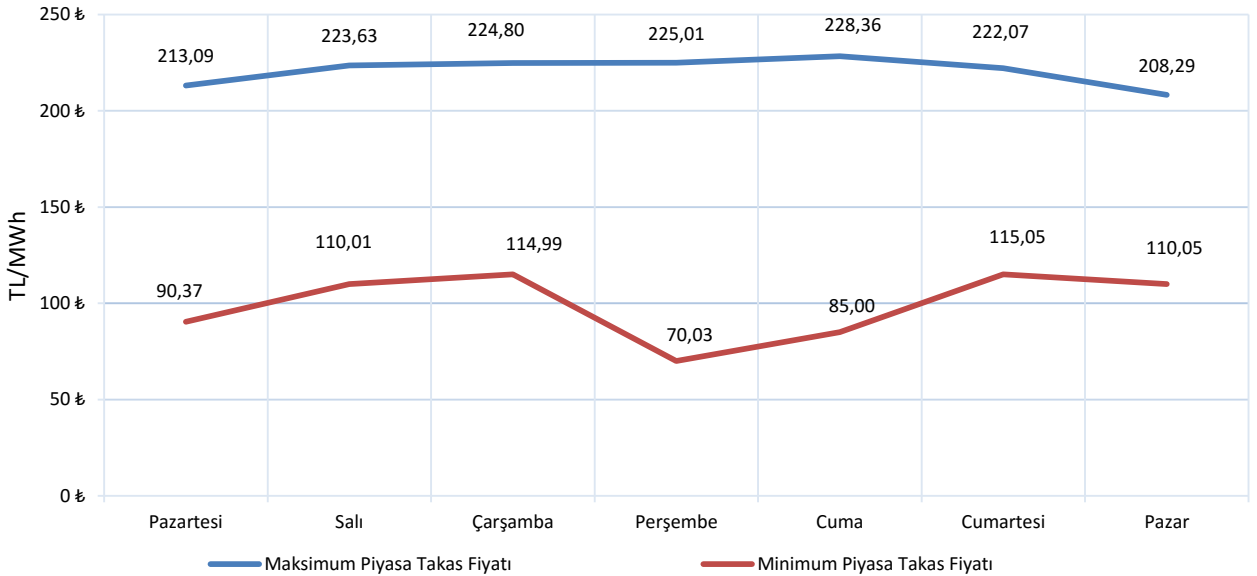
\* Fiyat Değerleri TL/MWh cinsindedir.

PTF ve SMF'nin aritmetik ortalamaları günlük olarak incelendiğinde, geçtiğimiz hafta en düşük PTF ortalaması 161,51 TL/MWh ile 11 Aralık Pazar gününe, en yüksek PTF ortalaması ise 190,16 TL/MWh ile 9 Aralık Cuma gününe aittir. En yüksek SMF ortalaması 216,64 TL/MWh ile 6 Aralık Salı gününe, en düşük SMF ortalaması 154,46 TL/MWh ile 11 Aralık Pazar gününe aittir.

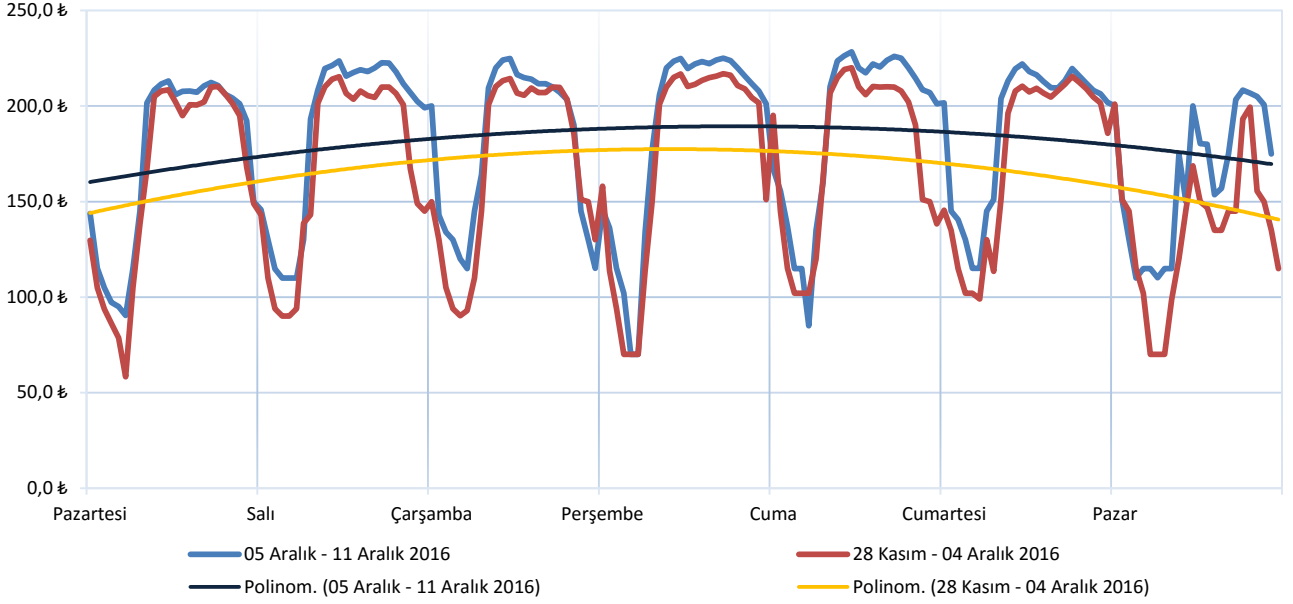
Hafta içerisinde ortaya çıkan en yüksek PTF 228,36 TL/MWh ile 9 Aralık Cuma günü 11.00'da gerçekleşmiştir.

Haftanın ilk iki gününde SMF ortalaması, PTF ortalamasından yüksek çıkarken, haftanın kalan günlerinde PTF ortalaması SMF ortalamasından yüksek çıkmıştır. Günlük ortalama PTF - SMF farkının en yüksek olduğu gün 29,55 TL/MWh ile 6 Aralık Salı günü SMF lehine olmuştur.

05 Aralık - 11 Aralık 2016 Maksimum ve Minimum Piyasa Takas Fiyatları



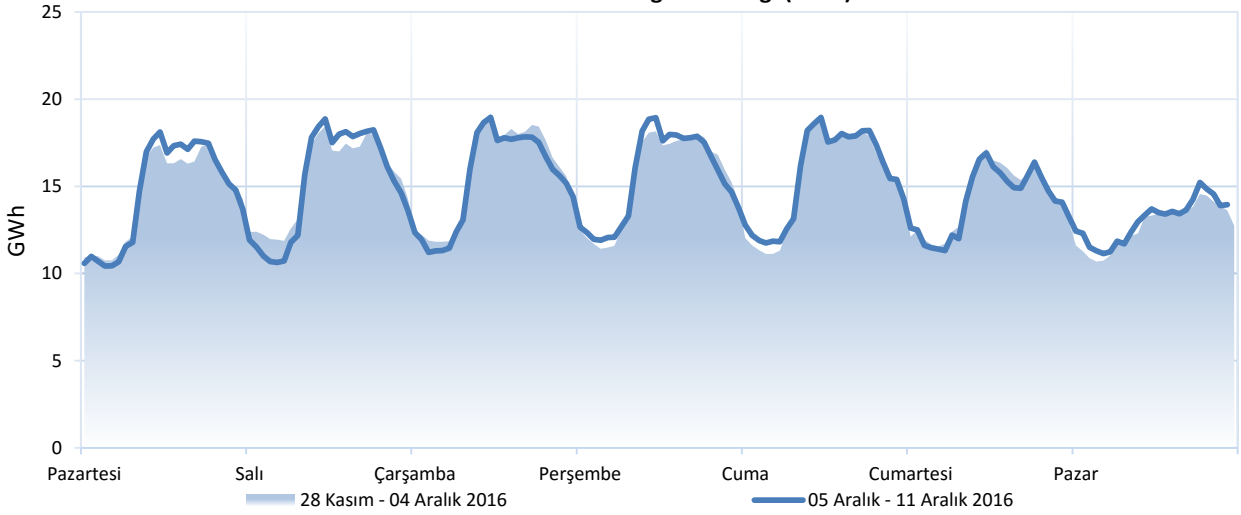
Haftalık PTF Dağılım Grafiği (TL/MWh)



Haftalık PTF dağılım grafiği incelendiğinde, 48. haftaya göre PTF ortalaması 15,20 TL/MWh artarak 180,78 TL/MWh olarak gerçekleşmiştir.

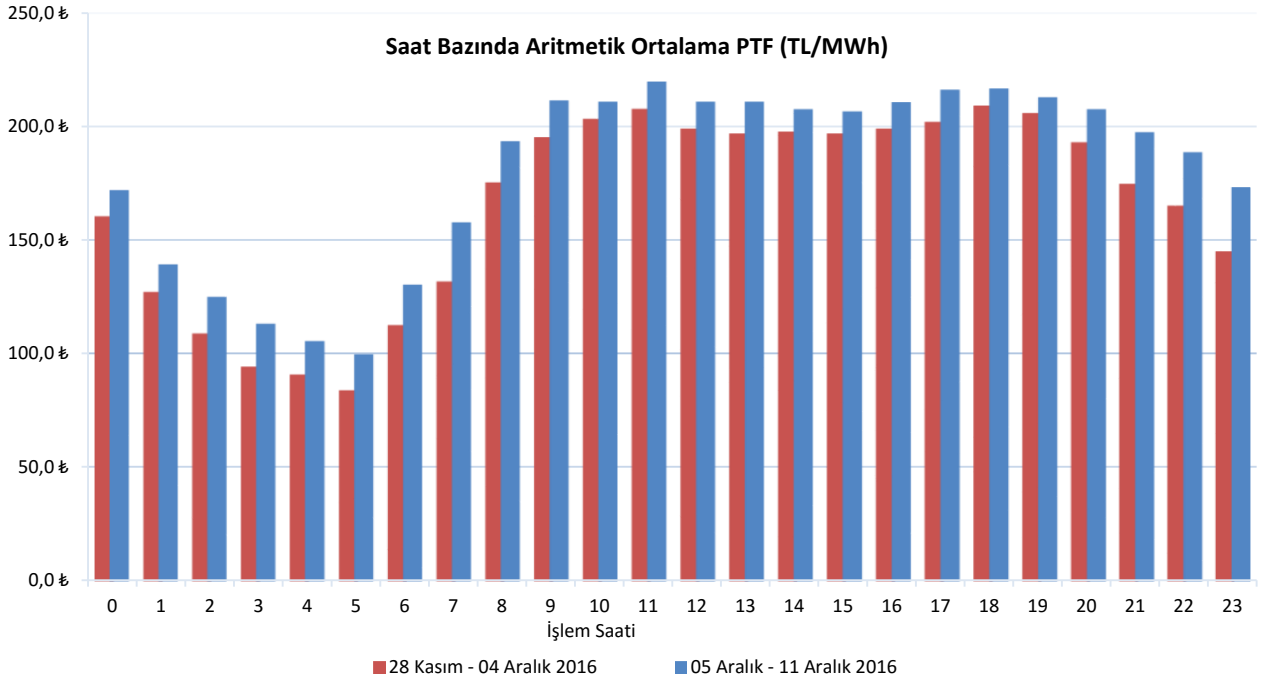
Gündüz saatlerinin (06.00-17.00) PTF ortalaması 197,13 TL/MWh, puant saatlerin (17.00-22.00) PTF ortalaması 210,13 TL/MWh, gece saatlerinin (22.00-06.00) PTF ortalaması 139,74 TL/MWh olarak gerçekleşmiştir.

Haftalık Takas Miktarı Dağılım Grafiği (GWh)

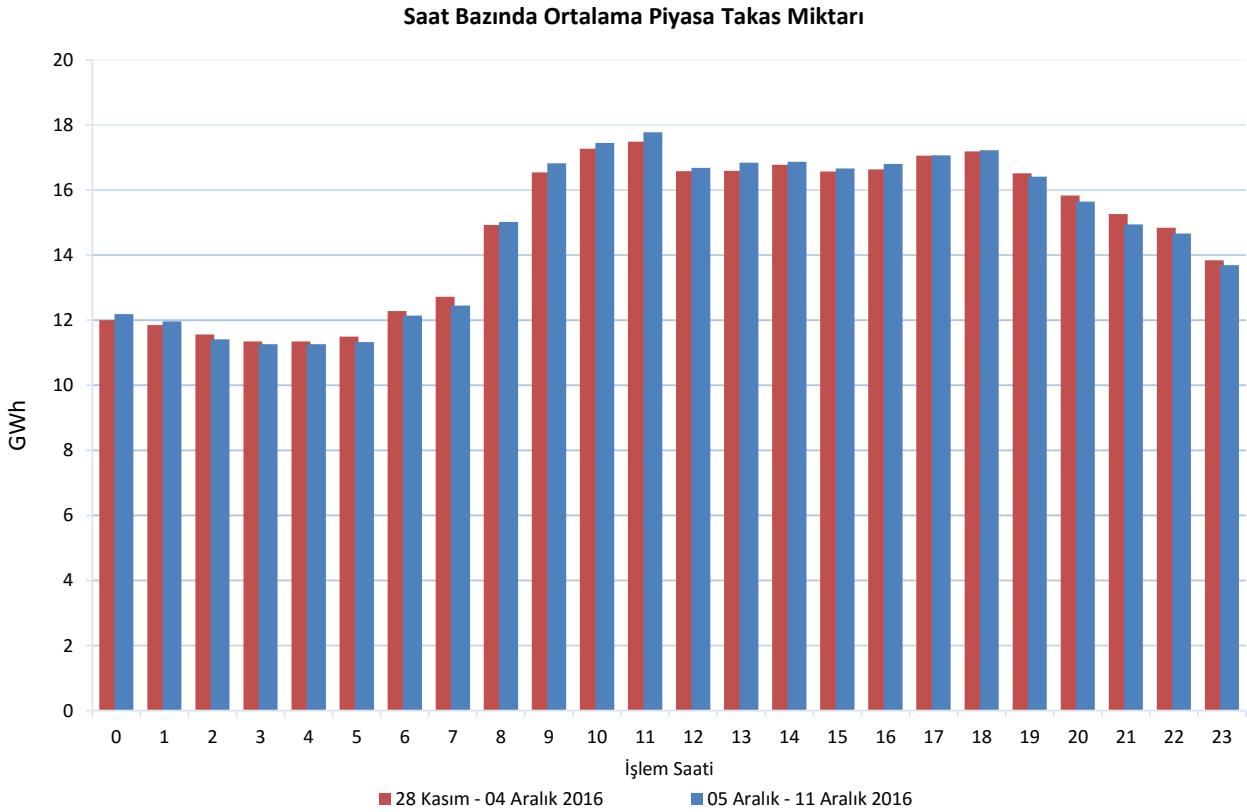


Piyasa takas miktarı bir önceki hafta ile kıyaslandığında, benzer bir seyir göstererek saatlik ortalama 3 MWh, haftalık toplamda ise 545 MWh artmıştır.

49. Hafta piyasa takas miktarı saatlik bazda incelendiğinde, maksimum eşleşme miktarı 7 Aralık Çarşamba günü 11.00'da 18.956 MWh olarak gerçekleşirken, minimum eşleşme miktarı 5 Aralık Pazartesi günü 03.00'da 10.426 MWh olarak gerçekleşmiştir.

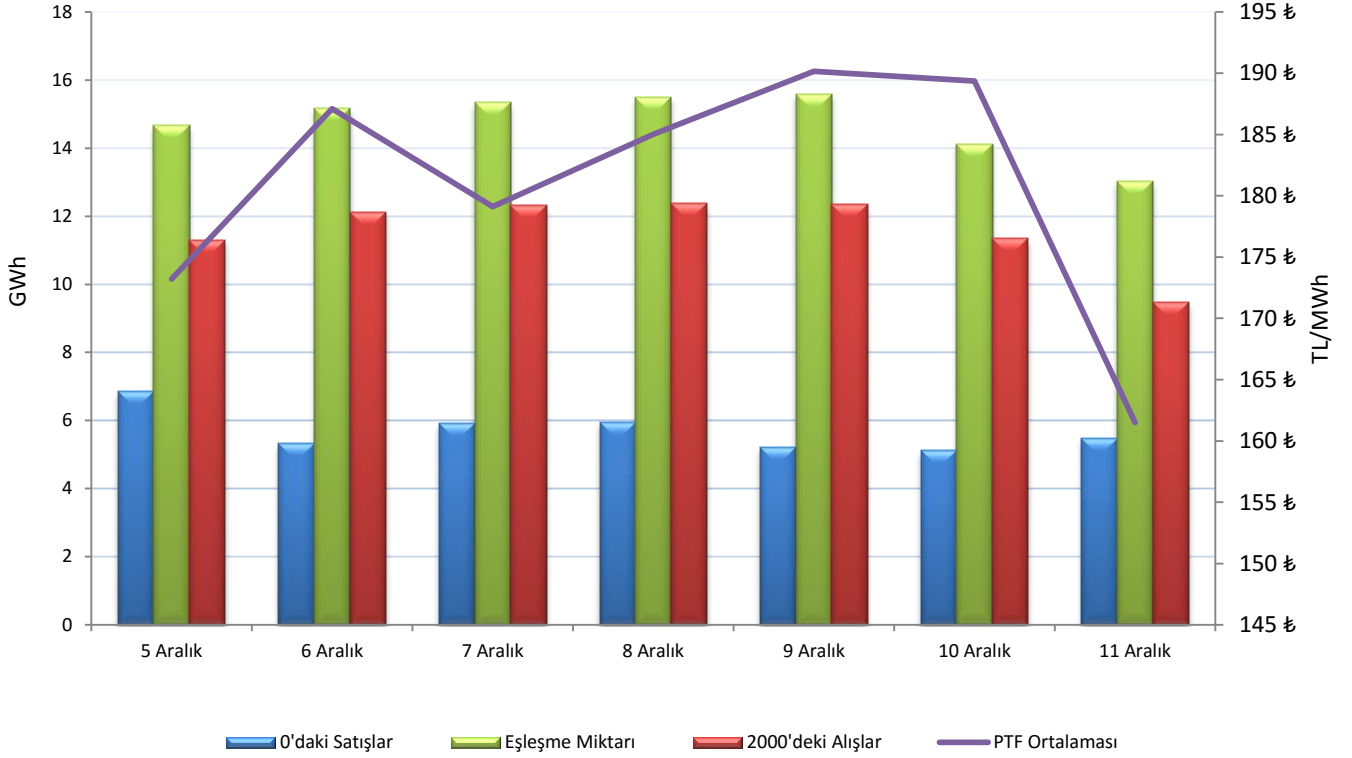


PTF ortalaması geçtiğimiz hafta ile kıyaslandığında, her saat için artış mevcuttur. Bu artışın en yüksek olduğu saat 23.00 olmuştur ve ilgili saatte PTF ortalaması 28,44 TL/MWh artarak 173,22 TL/MWh olarak gerçekleşmiştir.



Piyasa takas miktarı ortalamaları saat bazında incelendiğinde geçtiğimiz haftaya göre, 08.00-17.00 saatleri arasında artış mevcuttur. Piyasa takas miktarında en fazla artış 289 MWh ile 11.00'da olurken, en fazla azalma ise 317 MWh ile 21.00'da olmuştur.

## Fiyattan Bağımsız Alış-Satış Tekliflerinin Gün Öncesi Piyasasına Etkisi



49. Haftada saatlik fiyattan bağımsız satış ortalaması 6,8 GWh, fiyattan bağımsız alış ortalaması 11,6 GWh, eşleşme miktarının ortalaması ise 14,8 GWh seviyesindedir. 48. Hafta ile kıyaslandığında, fiyattan bağımsız alış ve eşleşme miktarı değişmezken, fiyattan bağımsız satış ortalama 1.107 MWh azalmıştır.

Haftalık PTF ortalaması bir önceki haftaya göre 15,20 TL/MWh artarak 180,78 TL/MWh olmuştur. Fiyattan bağımsız satış miktarının ortalama 1.107 MWh azalması, PTF ortalamasının artmasında etkili olmuştur.

6 Aralık Salı gününe ait PTF ortalaması, bir önceki güne göre 13,90 TL/MWh artarak 187,10 TL/MWh olmuştur. Fiyattan bağımsız alış miktarının bir önceki güne göre 809 MWh artması ve fiyattan bağımsız satış miktarının saatlik ortalama 1.534 MWh azalması, PTF'nin yükselmesinde etkili olmuştur. 11 Aralık Pazar gününe ait PTF ortalaması ise bir önceki güne göre 27,86 TL/MWh azalarak 161,51 TL/MWh olmuştur. Fiyattan bağımsız alış miktarının saatlik ortalama 1.875 MWh azalması, fiyattan bağımsız satış miktarının saatlik ortalama 361 MWh artması, PTF'nin düşmesinde etkili olmuştur.

Haftalık toplam değerlere bakıldığında, 49. haftada teklif edilen alış miktarı bir önceki haftaya göre %3 artarak 3.047.160 MWh, fiyattan bağımsız alış miktarı %0,1 artarak 1.950.078 MWh, eşleşen saatlik alış teklif miktarı %1 artarak 2.463.496 MWh olmuştur. Fiyattan bağımsız satış miktarı %16 azalarak 956.290 MWh seviyelerine düşmüştür. Blok tekliflerin haftalık toplam değerleri incelendiğinde ise satış yönünde eşleşen blok miktarı %5 artarak 1.057.064 MWh olmuştur.



11.12.2016 tarihi itibariyle GÖP katılım anlaşması imzalamış katılımcı sayısı 826'dır. Bu hafta itibariyle günlük ortalama 670 adet piyasa katılımcısı teklif vermiştir.

Günlük ortalama;

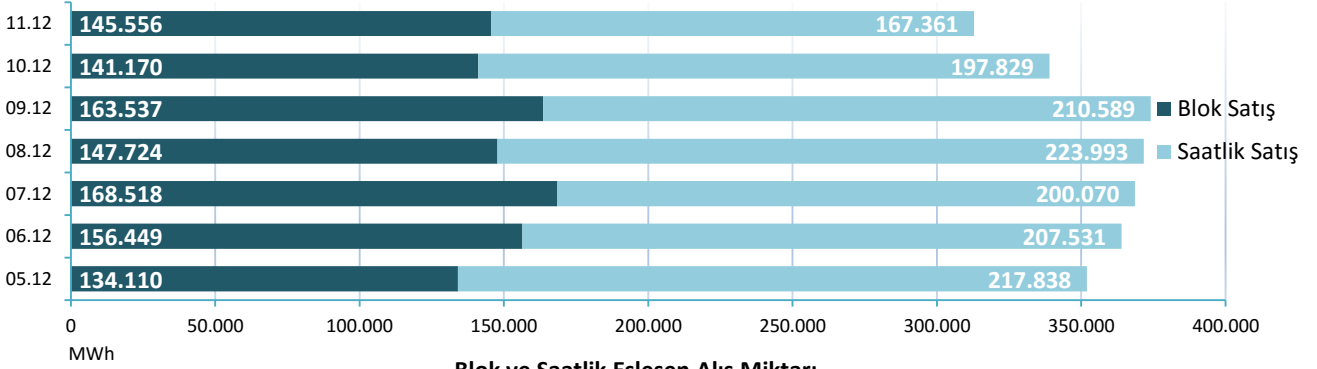
- Saatlik satış miktarı 203.602 MWh,
- Blok satış miktarı 151.009 MWh,
- Saatlik alış miktarı 351.928 MWh,
- Blok alış miktarı 2.688 MWh olmuştur.

Haftalık toplam fark fonu -35.911 TL olarak gerçekleşmiştir.

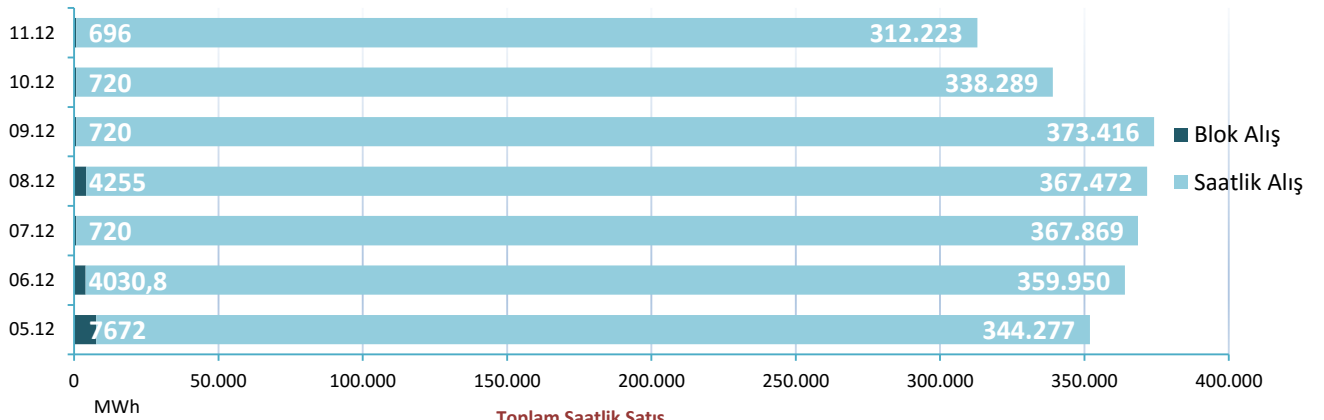
	5.12.16	6.12.16	7.12.16	8.12.16	9.12.16	10.12.16	11.12.16
ALİŞ	SAATLİK	344.277	359.950	367.869	367.472	373.416	338.289
	BLOK	7.672	4.031	720	4.255	720	720
SATIŞ	SAATLİK	217.838	207.531	200.070	223.993	210.589	197.829
	BLOK	134.110	156.449	168.518	147.724	163.537	141.170

\* Değerleri MWh cinsindedir.

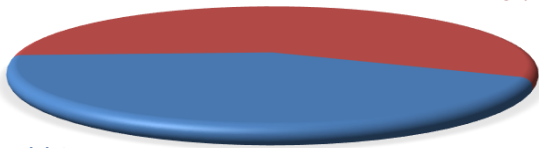
Blok ve Saatlik Eşleşen Satış Miktarı



Blok ve Saatlik Eşleşen Alış Miktarı



Toplam Saatlik Satış  
57%

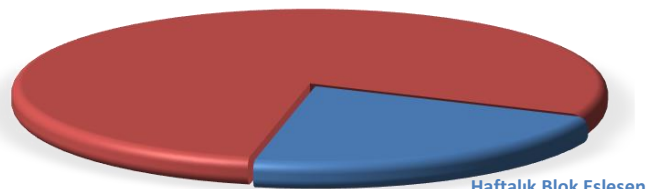


Toplam Blok Satış  
43%

05 ARALIK - 11 ARALIK 2016 SAATLİK - BLOK SATIŞ TEKLİFİ EŞLEŞME ORANLARI

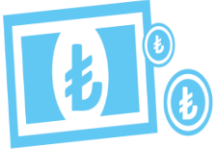
Bu hafta GÖP'te satış yönünde eşleşen tekliflerin %57'si saatlik, %43'ü blok tekliftir.

Haftalık Saatlik Eşleşen  
78%

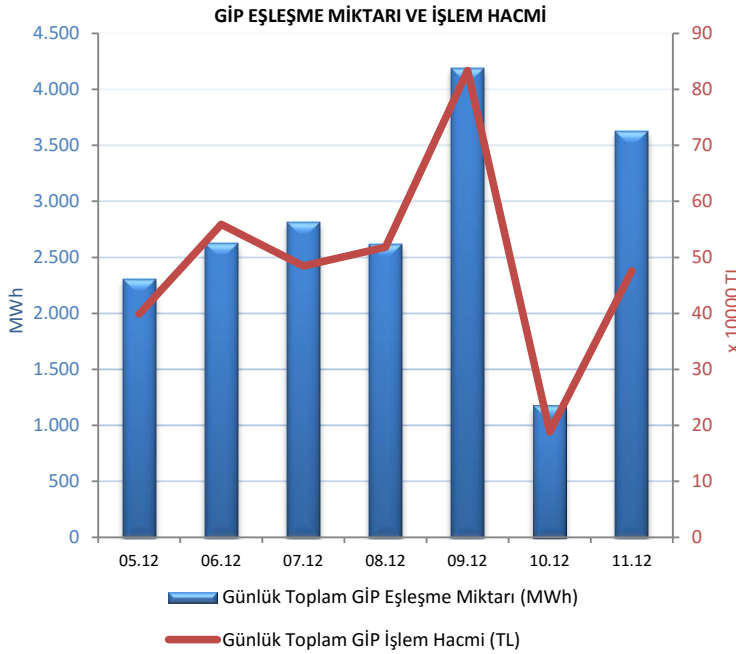
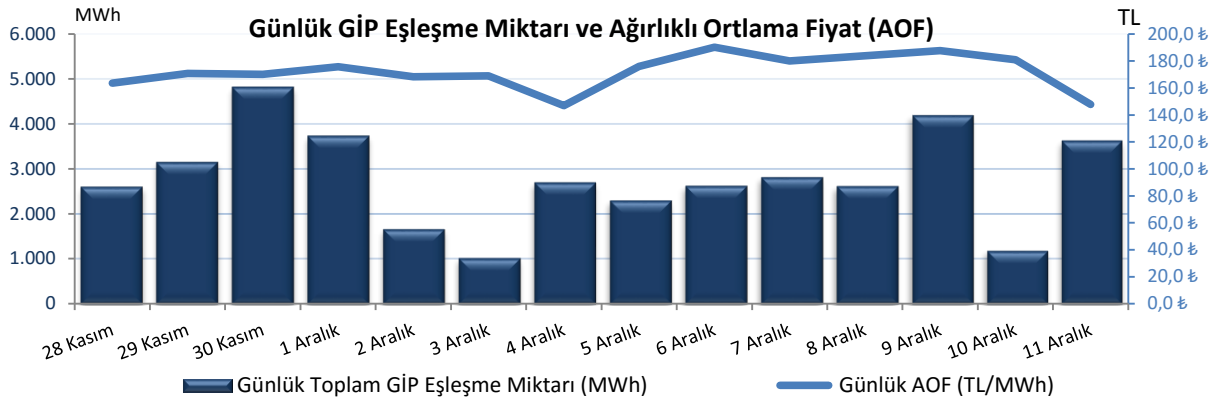


05 ARALIK - 11 ARALIK 2016 SAATLİK - BLOK EŞLEŞEN (ALIŞ+SATIŞ)

Genel toplama bakıldığında ise eşleşen saatlik alış+satış toplamı %78, eşleşen blok alış+satış toplamı ise %22 olarak gerçekleşmiştir.



"Gün içi piyasasında maksimum ağırlıklı ortalama fiyat, 9 Aralık 2016 Cuma günü 10.00'da 229,35 TL/MWh olarak gerçekleşmiştir."



Hafta toplamında gerçekleşen eşleşme miktarı 19.367 MWh olmuştur. Gün içi piyasasında maksimum ağırlıklı ortalama fiyat, 9 Aralık 2016 Cuma günü 10.00'da 229,35 TL/MWh, maksimum eşleşme miktarı da 9 Aralık 2016 Cuma günü, 14.00'da 469 MWh olarak gerçekleşmiştir. Maksimum ticaret 9 Aralık 2016 Cuma günü, minimum ticaret 10 Aralık 2016 Cumartesi günü olmuştur.

11 Aralık Pazar günü itibariyle Gün İçi Piyasası katılım anlaşması imzalayan katılımcı sayısı 694 iken, 134 farklı katılımcı alış veya satış yönünde işlem gerçekleştirmiştir.

Tarih	AOF	Toplam GİP Eşleşme Miktarı	Toplam İşlem Hacmi	Max Eşl. Fiyatı	Min Eşl. Fiyatı
28.11.2016	163,50	2.604	481.524	217,21	42,75
29.11.2016	170,72	3.152	594.017	225,00	80,00
30.11.2016	170,20	4.822	901.546	225,00	87,49
1.12.2016	175,79	3.740	709.579	241,99	55,00
2.12.2016	168,25	1.669	267.191	220,00	70,00
3.12.2016	168,95	1.021	181.868	215,49	94,99
4.12.2016	146,90	2.704	409.743	205,00	70,00
5.12.2016	175,91	2.303	398.612	224,00	90,00
6.12.2016	190,23	2.627	558.943	235,00	100,00
7.12.2016	180,12	2.813	484.377	227,00	111,58
8.12.2016	183,95	2.621	518.115	229,00	68,00
9.12.2016	187,81	4.193	833.651	238,99	30,00
10.12.2016	180,98	1.183	188.191	222,07	90,00
11.12.2016	147,71	3.628	475.971	208,29	80,00

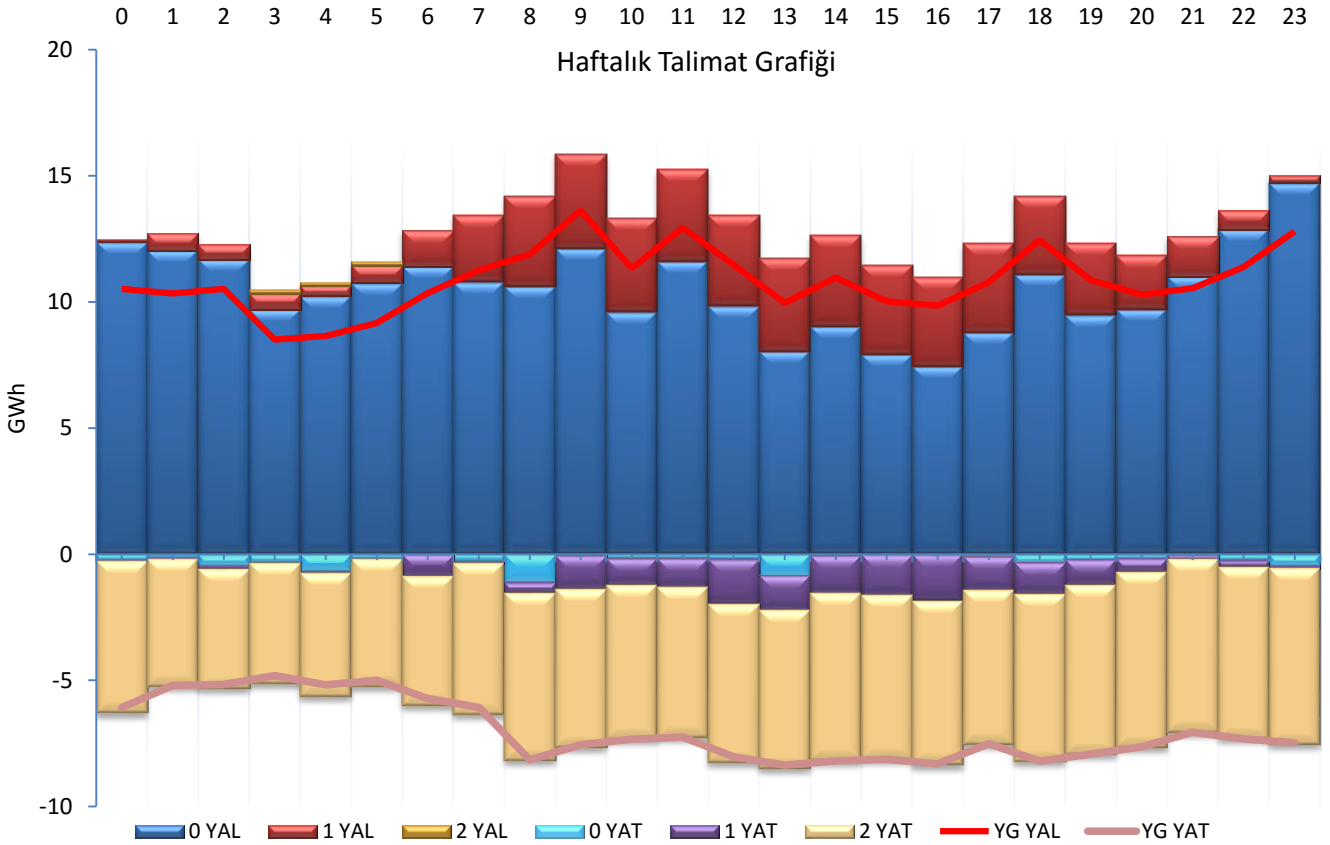
\* Miktar Değerleri MWh cinsindedir.

\* Fiyat Değerleri TL/MWh cinsindedir.



**"Verilen talimatların %54'ü '0 kodlu', %15'i '1 kodlu', %31'i '2 kodlu' talimatlardan oluşmaktadır."**

Hafta toplamında yerine getirilen DGP hacmi bir önceki haftaya göre 2.743 MWh azalarak 428.123 MWh seviyelerine düşmüştür. Verilen talimatların %54'ü '0 kodlu', %15'i '1 kodlu', %31'i '2 kodlu' talimatlardan oluşmaktadır. 49. haftada yerine getirilen toplam YAT talimat miktarı 6.253 MWh azalarak 167.655 MWh seviyesine düşerken , yerine getirilen toplam YAL talimat miktarı 3.510 MWh artarak 260.468 MWh seviyesine yükselmiştir. Maksimum yerine getirilen YAT talimat miktarı 8 Aralık Perşembe günü 28.734 MWh, minimum yerine getirilen YAT talimat miktarı ise 11 Aralık Pazar günü 21.772 MWh olarak gerçekleşmiştir. Maksimum yerine getirilen YAL talimat miktarı 06 Aralık Salı günü 48.091 MWh, minimum yerine getirilen YAL talimat miktarı 11 Aralık Pazar günü 27.087 MWh olarak gerçekleşmiştir.



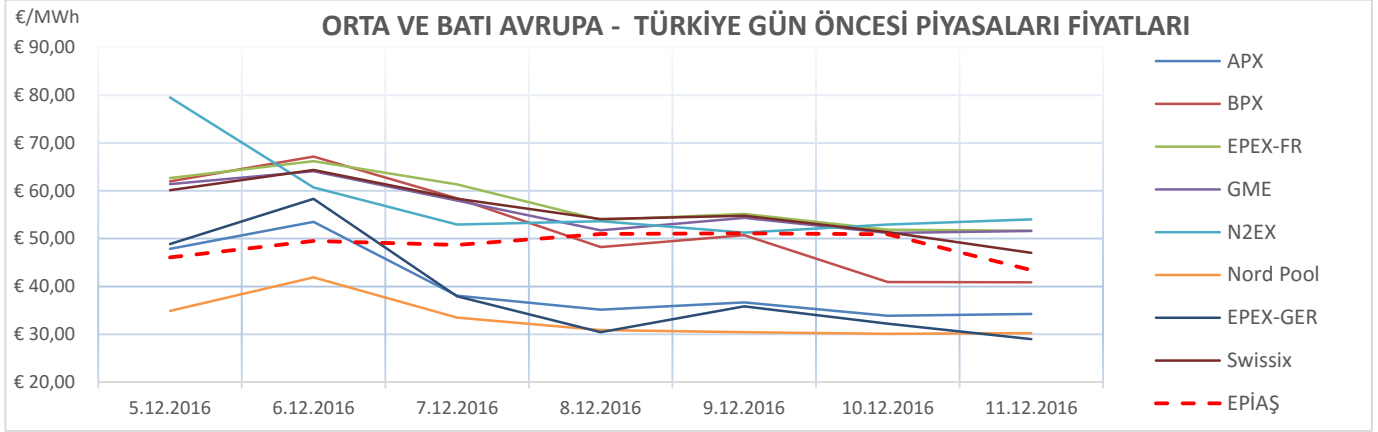
Tarih	0 YAL	1 YAL	2 YAL	TOPLAM YAL	0 YAT	1 YAT	2 YAT	TOPLAM YAT
05.12.2016	31.149	13.452	450	45.051	1.339	1.993	20.533	23.865
06.12.2016	44.869	10.022	0	54.891	336	1.901	20.867	23.104
07.12.2016	44.984	11.488	0	56.472	413	2.066	21.279	23.758
08.12.2016	34.488	9.319	0	43.808	1.511	6.857	20.576	28.944
09.12.2016	30.232	6.063	0	36.294	1.446	1.880	20.503	23.828
10.12.2016	36.848	637	0	37.485	652	3.049	21.151	24.851
11.12.2016	30.244	3.288	0	33.532	502	607	21.012	22.120

\*Değerler MWh cinsindedir.

\*Değerler talimat miktarının günlük toplamıdır.

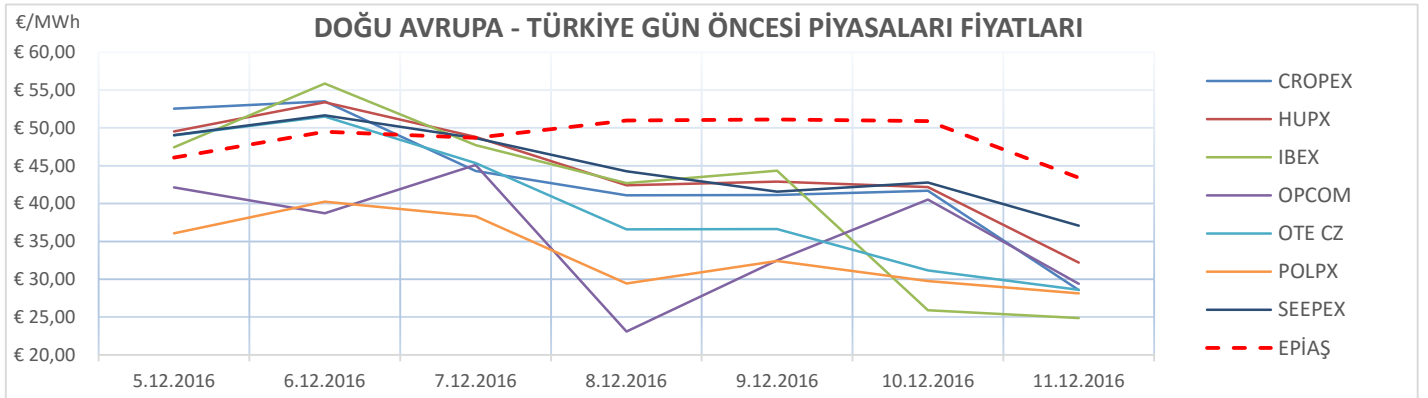


"49. Hafta Avrupa piyasalarında oluşan gün öncesi referans fiyatları incelendiğinde, Batı Avrupa spot piyasalarında oluşan gün öncesi fiyat ortalaması 48,97 €/MWh, Doğu Avrupa spot piyasalarında oluşan gün öncesi fiyat ortalaması 40,47 €/MWh iken, Türkiye PTF ortalaması 48,66 €/MWh seviyesindedir. Avrupa piyasalarında haftanın en yüksek gün ortalaması, 5 Aralık Pazartesi günü 79,54 €/MWh ile Batı Avrupa piyasalarından N2EX'de, en düşük gün ortalaması ise 8 Aralık Perşembe günü 23,09 €/MWh ile Doğu Avrupa piyasalarından OPCOM'da oluşmuştur."



\*Kaynak:Montel-Foreks

\* Fiyat Değerleri €/MWh cinsindedir.



\*Kaynak:Montel-Foreks

\* Fiyat Değerleri €/MWh cinsindedir.