



## 1. haftada (2 Ocak- 8 Ocak),

- \* Haftalık PTF ortalamasının 16,52 TL/MWh azalması,
- \* Haftalık satış yönünde eşleşen blok miktarının %23 (127.914 MWh, saatlik ortalama 761 MWh) artması,
- \* Doğalgaz kaynaklı üretim miktarının 345.167 MWh (saatlik ortalama 2.054 MWh) artması,
- \* Hidrolik kaynaklı üretim miktarının 172.096 MWh (saatlik ortalama 1.024MWh) azalması,
- \* Yerine getirilen DGP hacminin 142.747 MWh (saatlik ortalama 849 MWh) azalması,

Göze çarpan önemli hususlardır.

	02.01.2017 - 08.01.2017	% Değişim	26.12.2016 - 01.01.2017
Ortalama Takas Fiyatı	165,79	↓ -9%	182,31
Maksimum Takas Fiyatı	221,90	↓ -6%	235,01
Minimum Takas Fiyatı	5,09	↑ 1084%	0,43
Gündüz (06.00-17.00) PTF Ortalaması	193,08	↑ 1%	190,93
Puant (17.00-22.00) PTF Ortalaması	181,79	↓ -10%	202,18
Gece (22.00-06.00) PTF Ortalaması	118,28	↓ -25%	158,04
Fiyattan Bağ. Alış Ort. Miktarı	10.913	↓ -10%	12.081
Fiyattan Bağ. Satış Ort. Miktarı	7.163	↑ 11%	6.428
Maksimum Takas Miktarı	18.117	↓ -11%	20.429
Minimum Takas Miktarı	8.370	↓ -5%	8.769
Saatlik Ort. Takas Miktarı	13.487	↓ -7%	14.573
Saatlik Ort. Teklif Edilen Alış Miktarı	18.046	↑ 1%	17.791
Saatlik Ort. İ.A. Miktarı	35.851	↑ 3%	34.905
Saatlik Ort. Teklif Edilen Satış Miktarı	25.206	↑ 2%	24.596
GİP Haftalık Eşleşme Miktarı	36.450	↑ 58%	23.041
Saatlik Ort. Üretim Miktarı	32.975	↑ 4,1%	31.677

\* Miktar Değerleri MWh cinsindedir.

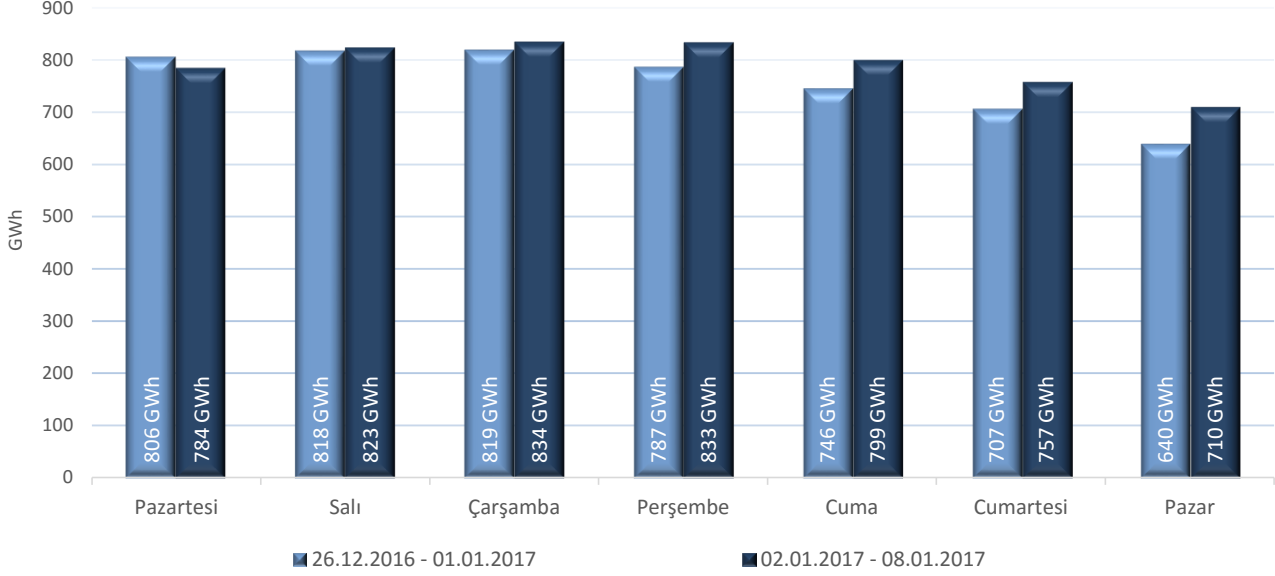
\* Fiyat Değerleri TL/MWh cinsindedir.

\* Eşleşme Miktarları Tek Yönlüdür.

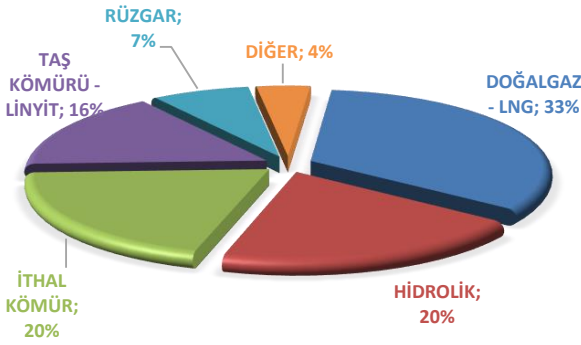


" Elektrik üretimi geçtiğimiz haftaya göre 218.007 MWh artarak 5.539.825 MWh olarak gerçekleşmiştir. "

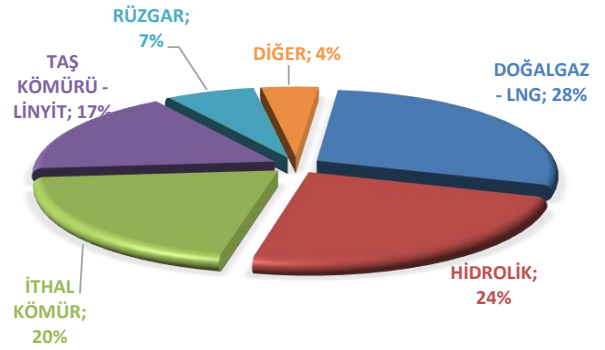
Haftalık Toplam Elektrik Üretim Verileri



ELEKTRİK ÜRETİMİNDE KAYNAK DAĞILIM GRAFİĞİ(1. HAFTA - 2017)

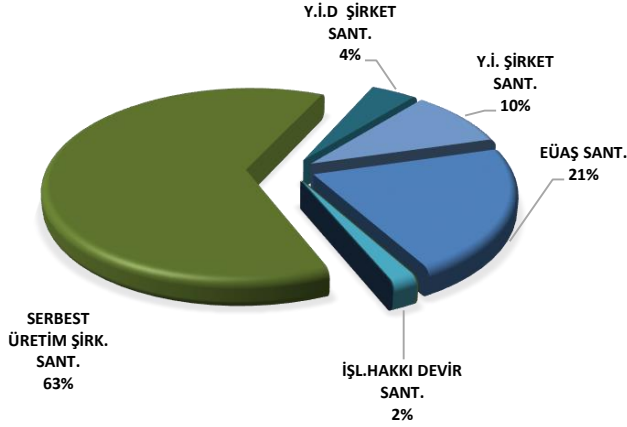


ELEKTRİK ÜRETİMİNDE KAYNAK DAĞILIM GRAFİĞİ(52. HAFTA - 2016)



Elektrik üretim miktarı kaynak bazında incelendiğinde, ilk sırada 1.848.879 MWh (%33) ile Doğalgaz-LNG yer almaktadır. Ardından 1.096.527 MWh (%20) ile İ.Kömür, 1.080.984 MWh (%20) ile Hidrolik, 884.868 MWh (%16) ile Taşkömürü-Linyit, 405.185 MWh (%) ile Rüzgar ve 223.159 MWh (%4) Diğer kaynaklar gelmektedir. Üretime %4 katkıda bulunan diğer kaynaklara bakıldığında, 98.828 MWh ile Jeotermal, 50.329 MWh ile Asfaltit Kömür, 42.074 MWh ile Biyogaz ve 31.381 MWh ile Fuel Oil yer almaktadır.

Haftalık bazda toplam elektrik ithalatı 78.114 MWh azalarak 141.674 MWh, ihracat 7.802 MWh artarak 52.841 MWh bandında gerçekleşmiştir.

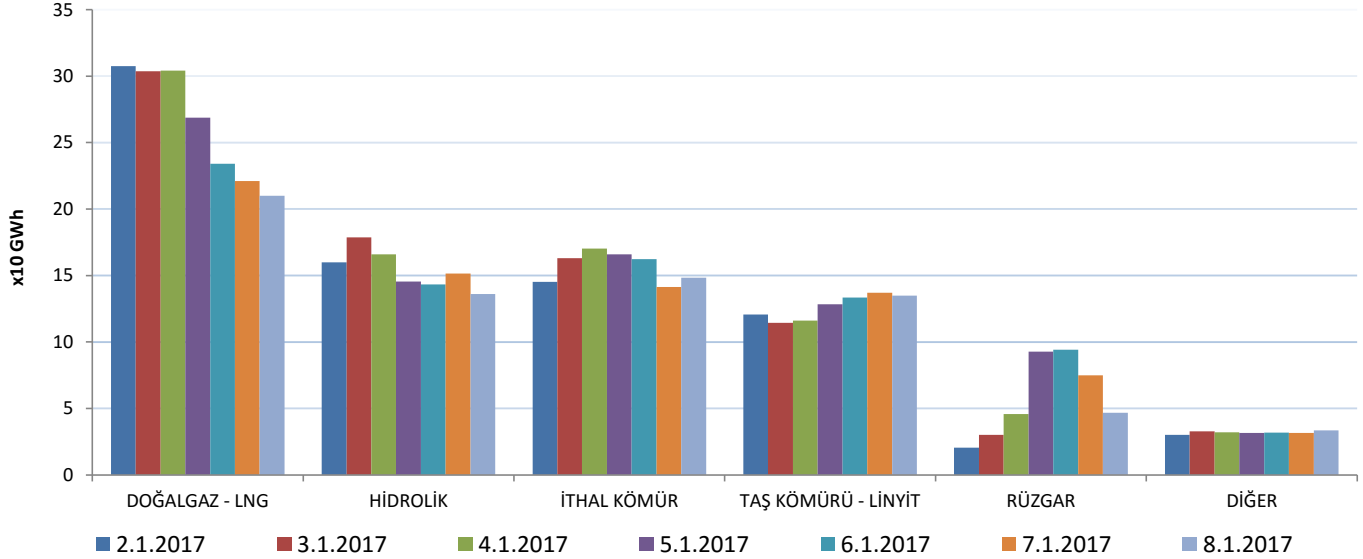


Elektrik üretimi geçtiğimiz haftaya göre 218.007 MWh artarak (%4) haftalık toplamda 5.539.825 MWh olarak gerçekleşmiştir. Üretime en fazla katkı, kuruluş bazında incelendiğinde 3.493.624 MWh (%63) üretimle Serbest Üretim Şirketleri tarafından yapılmıştır. Y.İ.D Şirket santralleri 234.649 MWh (%4) ve Y.İ Şirket santralleri 533.217 MWh (%10) üretime katkıda bulunmuştur. EÜAŞ santrallerinin bu haftaki üretime katkısı ise 1.180.327 MWh (%21) bandında olmuştur.

	2.1.2017	3.1.2017	4.1.2017	5.1.2017	6.1.2017	7.1.2017	8.1.2017
DOĞALGAZ - LNG	307.449	303.611	304.059	268.774	234.014	221.025	209.947
HİDROLİK	159.873	178.730	165.889	145.489	143.410	151.436	136.159
İTHAL KÖMÜR	145.246	163.070	170.310	165.938	162.233	141.312	148.417
RÜZGAR	20.426	30.206	45.867	92.773	94.279	74.893	46.741
TAŞ KÖMÜRÜ - LİNYİT	120.668	114.464	116.105	128.368	133.367	136.959	134.938
DİĞER	29.996	32.863	31.945	31.555	31.766	31.650	33.383

\* Değerler MWh cinsindedir.

#### TÜRKİYE ELEKTRİK ÜRETİMİNİN BİRİNCİL KAYNAKLARA GÖRE DAĞILIMI

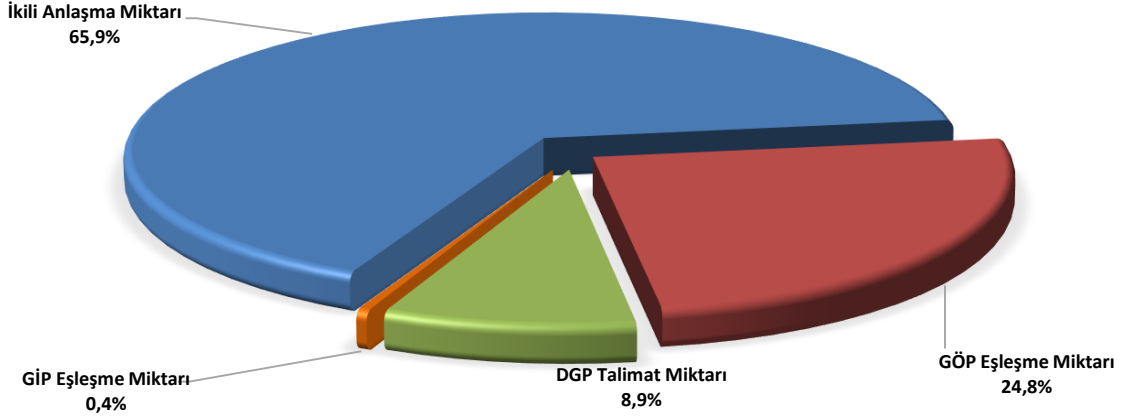


Doğalgaz kaynaklı santrallerin üretimi bir önceki haftaya göre, haftalık toplamda 345.167 MWh artarak 1.848.879 MWh seviyesine, İthal Kömür kaynaklı santrallerin üretimi 22.769 MWh artarak 1.096.527 MWh seviyesine, Rüzgar santrallerinin üretimi de 51.387 MWh artarak 405.185 MWh seviyesinde üretime katkı sağlamıştır. Hidrolik kaynaklı santrallerin üretimi toplamda 172.096 MWh azalarak 1.080.984 MWh seviyesine, Taş Kömürü-Linyit kaynaklı santrallerin üretimi de 26.515 MWh azalarak 884.868 MWh seviyesinde katkı sağlamıştır.



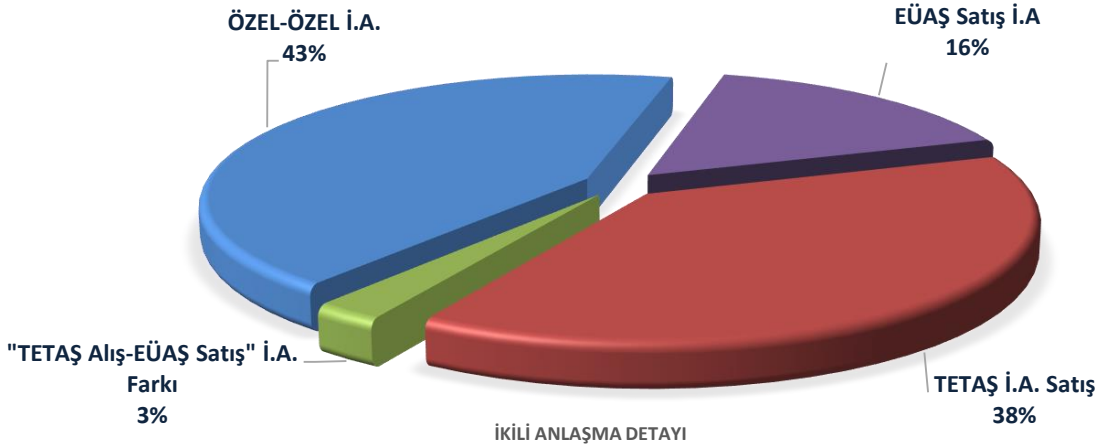
"Haftalık piyasa hacmi incelendiğinde, ilk sırayı 6.022.906 MWh (%66) ile ikili anlaşmalar almaktadır. GÖP'te gerçekleşen eşleşme miktarının payı 2.265.783 MWh (%25), GİP'te gerçekleşen eşleşme miktarının payı 36.450 MWh (%0,4) ve DGP'de yerine getirilen talimat miktarının payı ise 813.686 MWh (%9) olmuştur.

02 OCAK - 08 OCAK 2017 ELEKTRİK PİYASASI HACİM DAĞILIM GRAFİĞİ



\* İ.A. Miktar: Alış veya satış yönünde yapılan ikili anlaşma miktarlarının toplamını, DGP talimat miktarı yerine getirilmiş YAL ve YAT'ların toplamını, GÖP miktarı: GÖP Eşleşme miktarını, GİP miktarı: GİP Eşleşme miktarını ifade eder.

Haftalık piyasa hacmi incelendiğinde, ilk sırayı 6.022.906 MWh (%66) ile ikili anlaşmalar almaktadır. GÖP'te gerçekleşen eşleşme miktarının payı 2.265.783 MWh (%25), GİP'te gerçekleşen eşleşme miktarının payı 36.450 MWh (%0,4) ve DGP'de yerine getirilen talimat miktarının payı ise 813.686 MWh (%9) olmuştur. İkili anlaşma hacmi geçtiğimiz haftaya göre toplamda 158.800 MWh artmış, DGP talimat miktarı 142.747 MWh ve GÖP eşleşme miktarı 182.460 MWh azalmıştır.

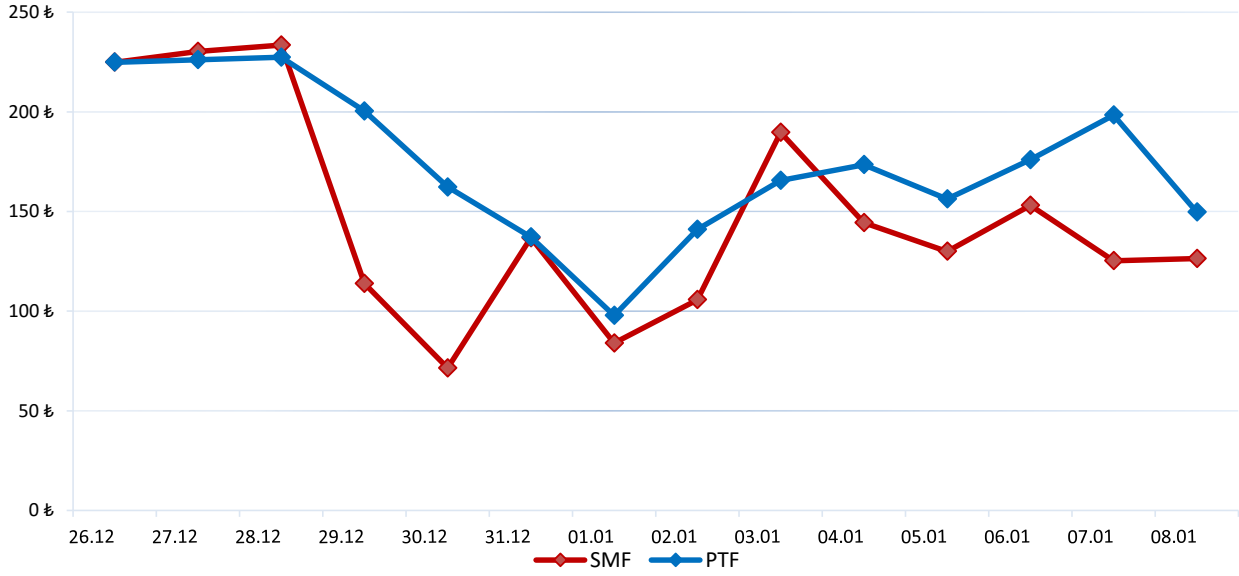


	2.1.2017	3.1.2017	4.1.2017	5.1.2017	6.1.2017	7.1.2017	8.1.2017
İKİLİ ANLAŞMA	888.615	873.124	855.131	863.020	876.282	860.525	806.196
GÖP	291.794	331.030	357.561	362.997	333.437	321.022	267.942
GİP	5.797	7.689	3.527	3.484	6.244	3.580	6.129
DGP	163.030	126.639	132.621	123.092	107.768	106.599	53.937
TOPLAM	1.349.236	1.338.482	1.348.840	1.352.592	1.323.732	1.291.725	1.134.205

\* Değerler MWh cinsindedir.

\* DGP: Yerine getirilen talimatların günlük toplamıdır.

26 Aralık 2016 - 08 Ocak 2017 PTF - SMF Değişim Grafiği



	26.12	27.12	28.12	29.12	30.12	31.12	01.01	02.01	03.01	04.01	05.01	06.01	07.01	08.01
PTF	224,89	226,16	227,36	200,41	162,30	137,18	97,88	141,07	165,58	173,51	156,29	176,03	198,39	149,69
SMF	224,89	230,30	233,45	113,86	71,55	136,84	84,01	105,74	189,74	144,36	130,00	153,09	125,31	126,36

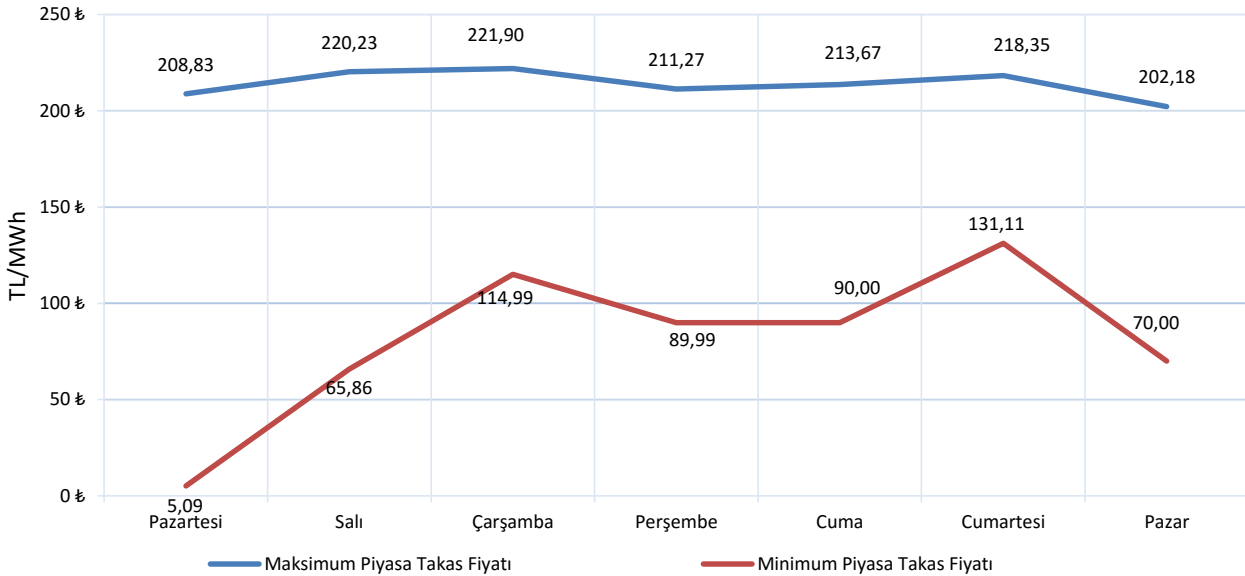
\* Fiyat Değerleri TL/MWh cinsindedir.

PTF ve SMF'nin aritmetik ortalamaları günlük olarak incelendiğinde, geçtiğimiz hafta en düşük PTF ortalaması 141,07 TL/MWh ile 02 Ocak Pazartesi gününe, en yüksek PTF ortalaması ise 198,39 TL/MWh ile 07 Ocak Cumartesi gününe aittir. En yüksek SMF 189,74 TL/MWh ile 03 Ocak Salı gününe, en düşük SMF 105,74 TL/MWh ile 02 Ocak Pazartesi gününe aittir.

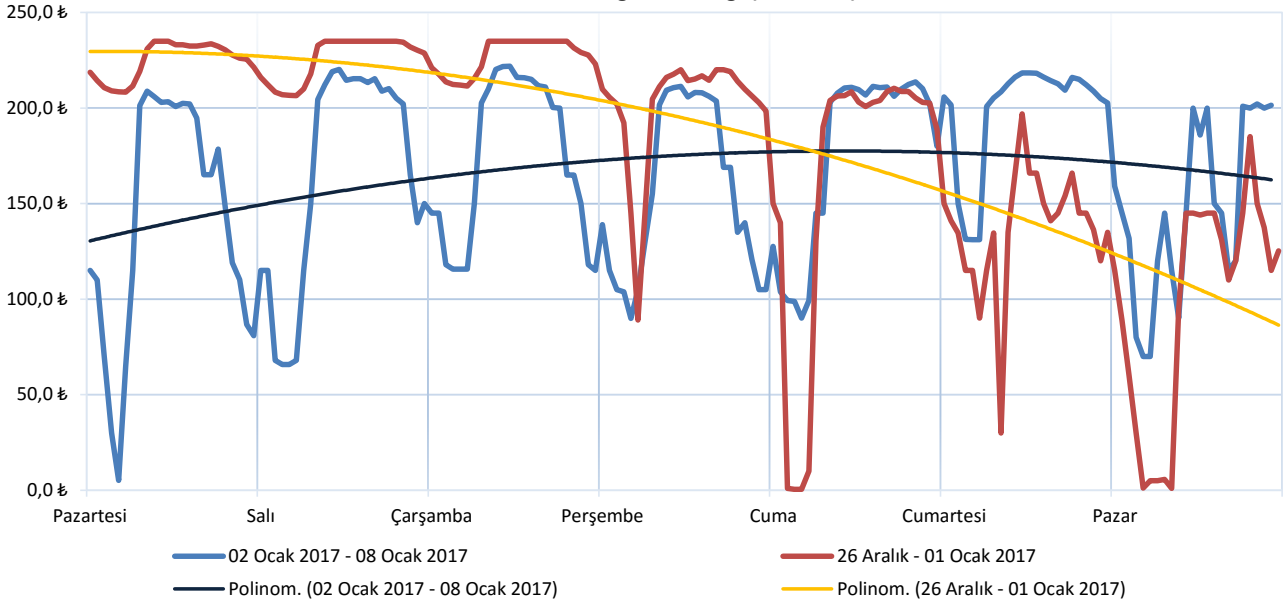
Hafta içerisinde ortaya çıkan en yüksek PTF 221,9 TL/MWh ile 04 Ocak Çarşamba günü 11.00 saatinde gerçekleşmiştir.

Hafta genelinde PTF ortalaması SMF ortalamasından yüksek çıkmıştır. Günlük ortalama PTF - SMF farkının en yüksek olduğu gün 73,08 TL/MWh ile 07 Ocak Cumartesi günüdür.

02 Ocak 2017 - 08 Ocak 2017 Maksimum ve Minimum Piyasa Takas Fiyatları



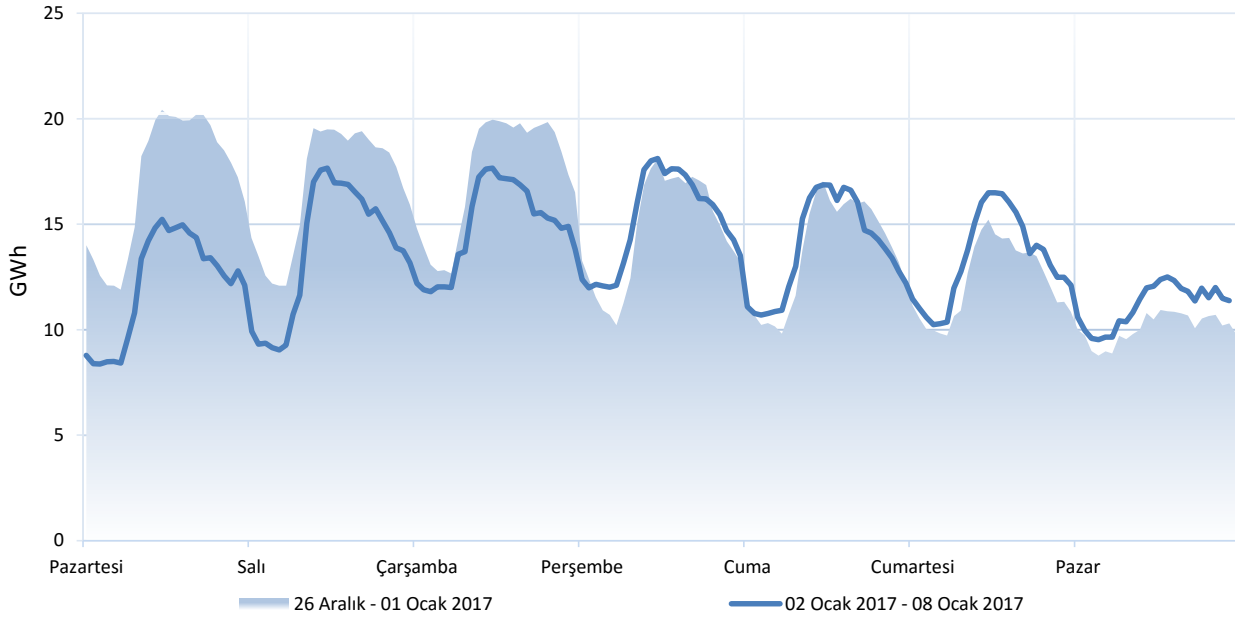
Haftalık PTF Dağılım Grafiği (TL/MWh)



Haftalık PTF dağılım grafiği incelendiğinde, hafta genelinde bir önceki haftaya göre saatlik PTF 16,52 TL/MWh azalmıştır. Fiyattan bağımsız alış miktarı bir önceki haftanın aynı günlerine kıyasla saatlik ortalama 1.169 MWh azalmıştır.

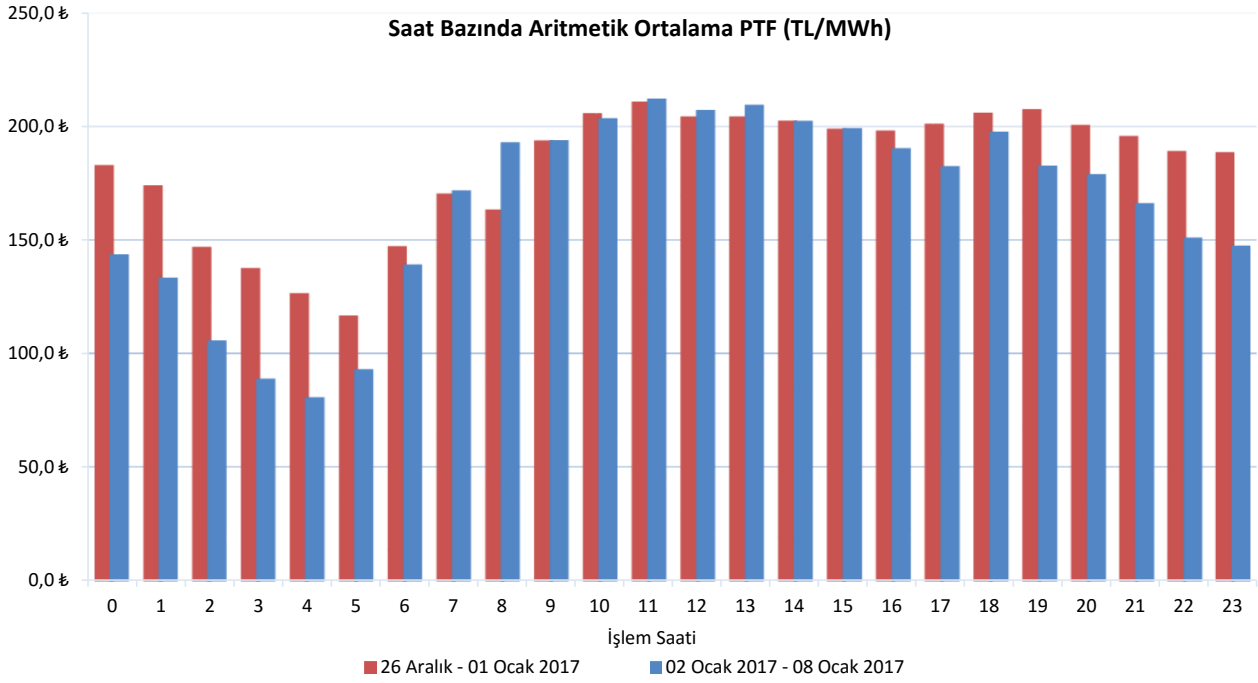
Gündüz saatlerinin (06.00-17.00) PTF ortalaması 193,08 TL/MWh, puant saatlerin (17.00-22.00) PTF ortalaması 181,78 TL/MWh, gece saatlerinin (22.00-06.00) PTF ortalaması 118,28 TL/MWh olarak gerçekleşmiştir.

Haftalık Takas Miktarı Dağılım Grafiği (GWh)



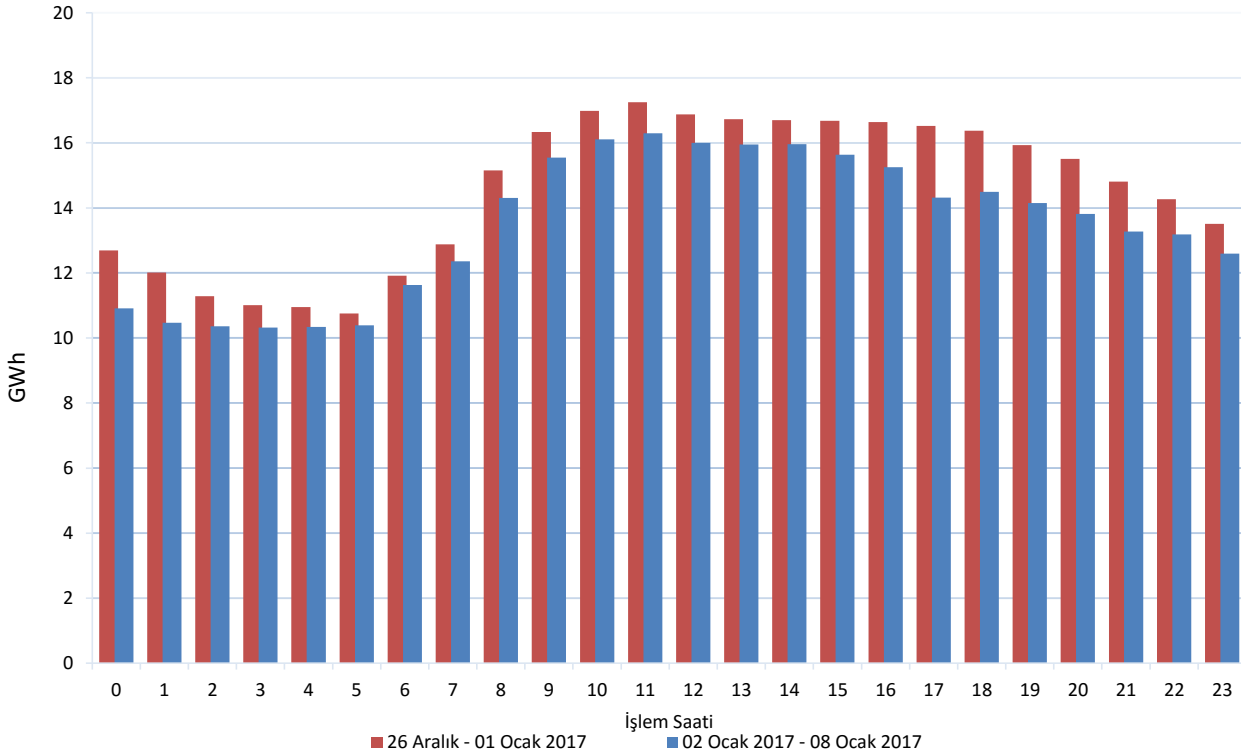
Piyasa takas miktarı bir önceki hafta ile kıyaslandığında, hafta genelinde saatlik ortalama 1.086 MWh, haftalık toplamda ise 182.460 MWh azalmıştır. 2 Ocak - 4 Ocak tarihleri arasında piyasa takas miktarı, bir önceki haftanın aynı günlerine göre ortalama 3.478 MWh azalmıştır.

1. hafta genelinde maksimum eşleşme 5 Ocak Perşembe günü saat 11.00'da 18.117 MWh olarak gerçekleşirken, minimum eşleşme 2 Ocak Pazartesi günü 2.00'da 8.370 MWh olarak gerçekleşmiştir.



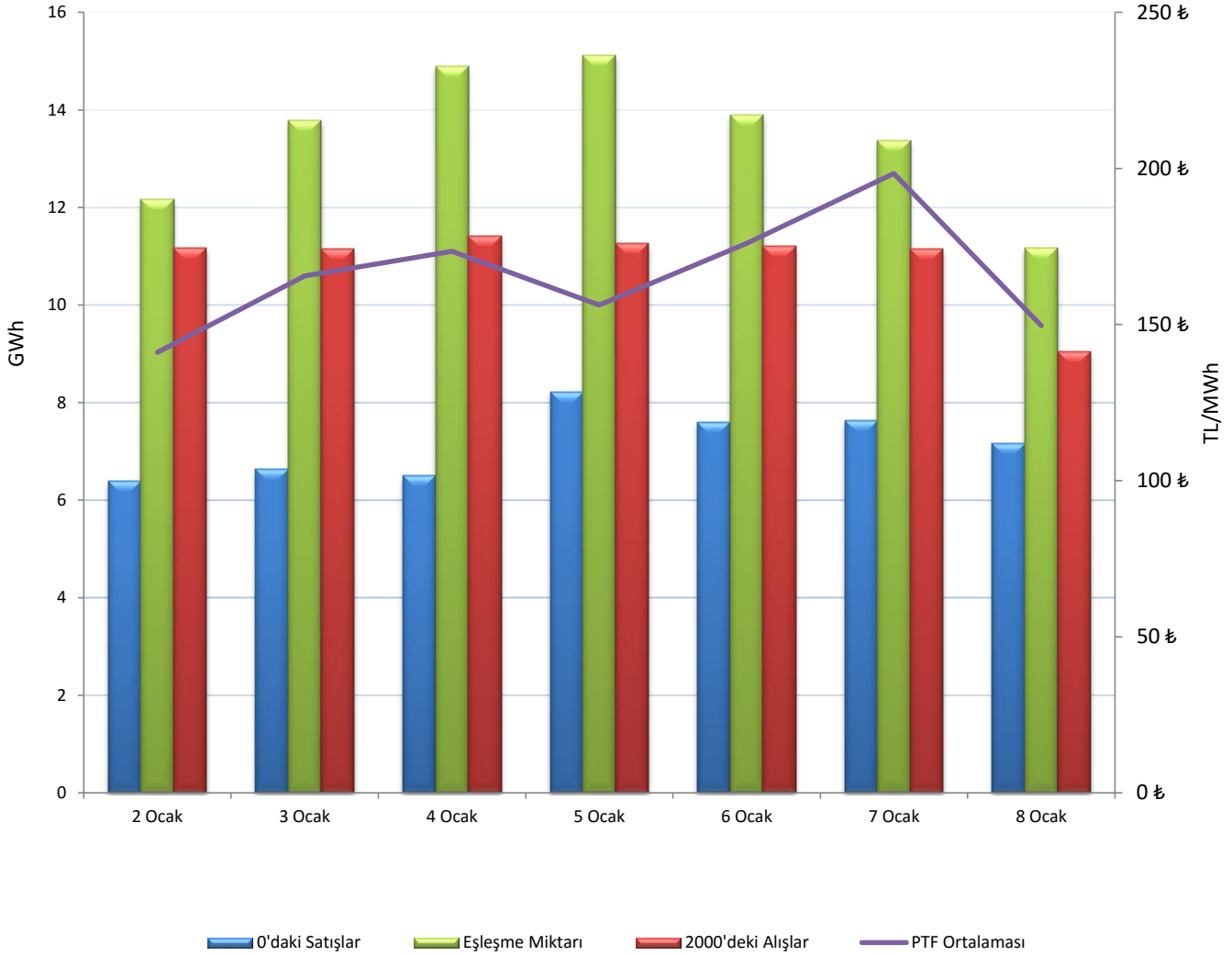
Her bir saate ait PTF ortalaması geçtiğimiz hafta ile kıyaslandığında en yüksek artış saat 08.00'da gerçekleşmiş ve ilgili saatte 163,58 TL/MWh olan PTF ortalaması, 29,47 TL/MWh artarak bu hafta 193,05 TL/MWh olarak gerçekleşmiştir. En yüksek düşüş ise saat 3.00'da gerçekleşmiş ve bir önceki hafta 137,97 TL/MWh olan PTF ortalaması, bu hafta 48,62 TL/MWh azalarak 89,35 TL/MWh olmuştur.

**Saat Bazında Ortalama Piyasa Takas Miktarı**



Saat bazında piyasa takas miktarı ortalamaları incelendiğinde, en fazla değişim 2.201 MWh'lik düşüş ile saat 17.00'da gerçekleşmiştir.

## Fiyattan Bağımsız Alış-Satış Tekliflerinin Gün Öncesi Piyasasına Etkisi



Haftalık bazda fiyattan bağımsız satış ortalaması 7 GWh, fiyattan bağımsız alış ortalaması 11 GWh, eşleşme miktarının ortalaması ise 13 GWh seviyesindedir. Bu değerler bir önceki hafta ile kıyaslandığında, fiyattan bağımsız satışlar ortalama 736 MWh artmış, fiyattan bağımsız alışlar ortalama 1.169 MWh, eşleşme miktarı ise ortalama 1.086 MWh azalmıştır.

PTF ortalaması, fiyattan bağımsız alışın saatlik ortalama 11.149 MWh, fiyattan bağımsız satışın ise saatlik ortalama 7.638 MWh olduğu 07 Ocak Cumartesi günü, 198,39 TL/MWh olarak haftanın en yüksek seviyesine ulaşmıştır. İlgili günde fiyat artışına kış koşulları nedeni ile doğalgaz kaynaklı elektrik üretiminin azalması etken olarak gösterilebilir. Haftanın son gününde talep miktarındaki düşüş PTF 'nin düşmesinde etkilidir.

1. haftada, haftalık toplam değerlere bakıldığında, teklif edilen alış miktarı bir önceki haftaya göre %1 artarak 3.031.768 MWh, fiyattan bağımsız alış miktarı da %10 azalarak 1.833.312 MWh olmuştur. Ayrıca eşleşen saatlik alış teklif miktarında da 154.824 MWh'lik azalış görülmektedir.

Blok tekliflerin haftalık toplam değerleri incelendiğinde ise satış yönünde eşleşen blok miktarı %23 artarak 696.186 MWh olmuştur. Alış yönünde eşleşen blok teklif miktarı ise 24.202 MWh seviyesindedir.



08.01.2017 tarihi itibarıyla GÖP katılım anlaşması imzalamış katılımcı sayısı 864'dir. Bu hafta itibarıyla günlük ortalama 560 adet piyasa katılımcısı teklif vermiştir.

Günlük ortalama;

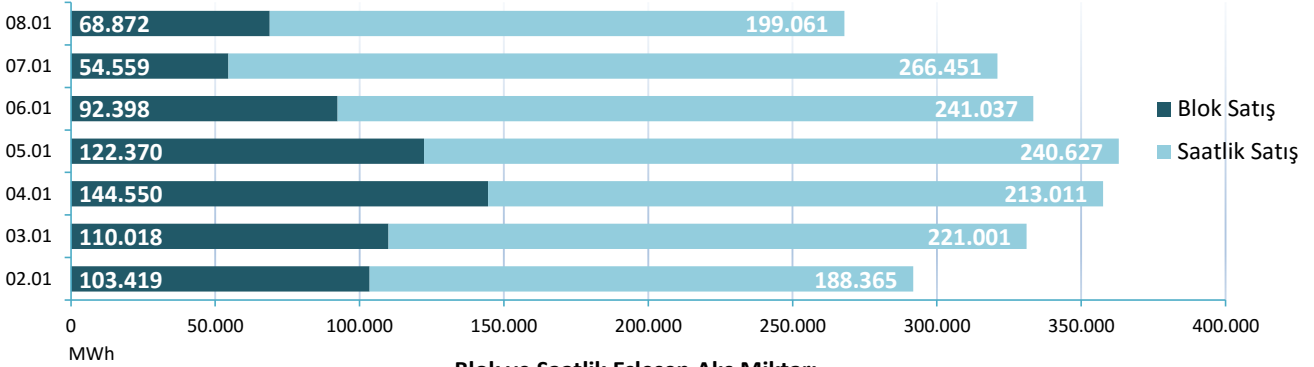
- Saatlik satış miktarı 224.222 MWh,
- Blok satış miktarı 99.455 MWh,
- Saatlik alış miktarı 320.226 MWh,
- Blok alış miktarı 3.457 MWh olmuştur.

Haftalık toplam fark fonu 107.223 TL olarak gerçekleşmiştir.

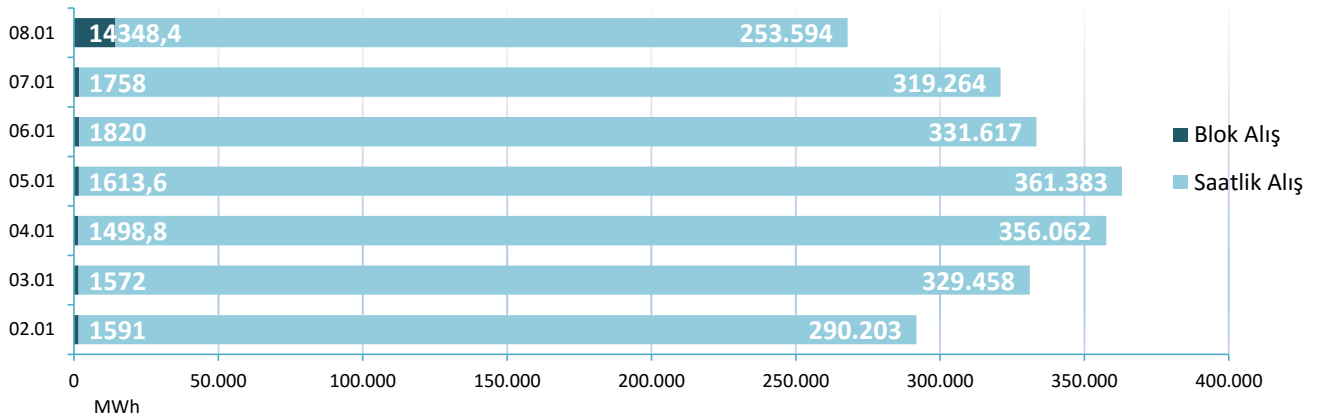
	2.1.17	3.1.17	4.1.17	5.1.17	6.1.17	7.1.17	8.1.17	
ALİŞ	SAATLİK	290.203	329.458	356.062	361.383	331.617	319.264	253.594
	BLOK	1.591	1.572	1.499	1.614	1.820	1.758	14.348
SATIŞ	SAATLİK	188.365	221.001	213.011	240.627	241.037	266.451	199.061
	BLOK	103.419	110.018	144.550	122.370	92.398	54.559	68.872

\* Değerleri MWh cinsindedir.

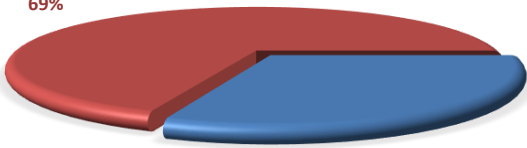
Blok ve Saatlik Eşleşen Satış Miktarı



Blok ve Saatlik Eşleşen Alış Miktarı



Toplam Saatlik Satış  
69%

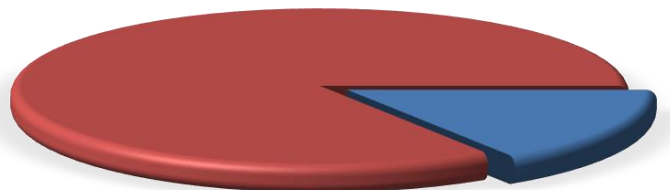


Toplam Blok Satış  
31%

02 OCAK - 08 OCAK 2017 SAATLİK - BLOK SATIŞ TEKLİFİ EŞLEŞME ORANLARI

Bu hafta GÖP 'te verilen satış yönünde eşleşen tekliflerinin %69'u saatlik ,%31'i blok tekliftir.

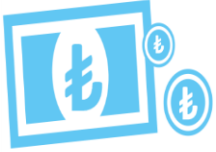
Haftalık Saatlik Eşleşen  
84%



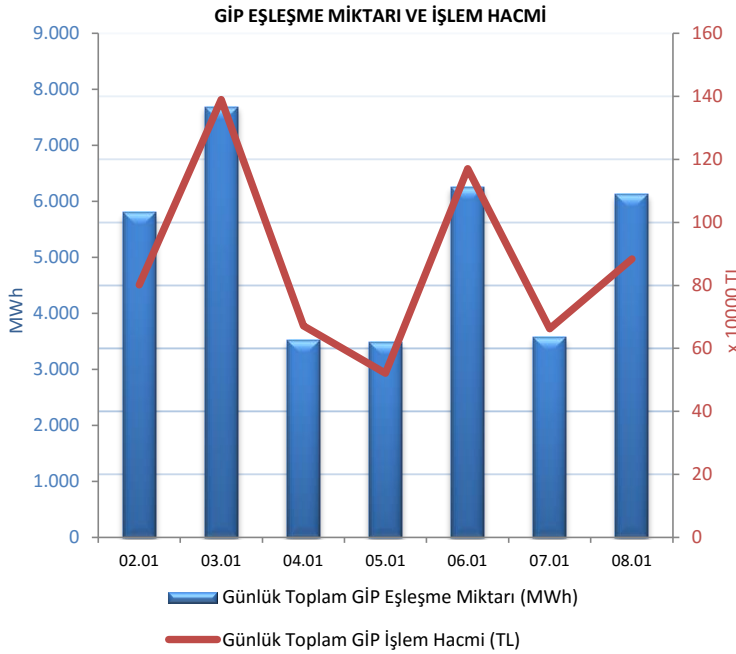
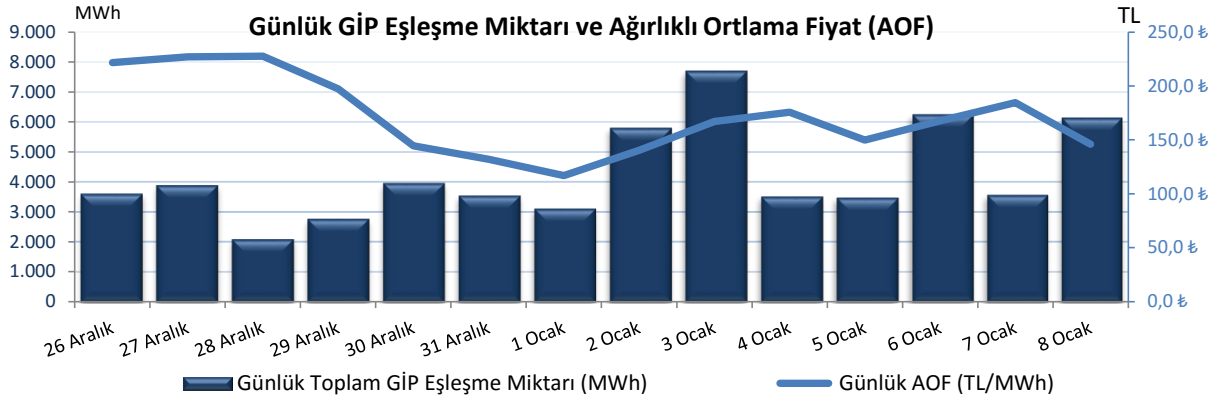
02 OCAK - 08 OCAK 2017 SAATLİK - BLOK EŞLEŞEN (ALİŞ+SATIŞ)

Haftalık Blok Eşleşen  
16%

Genel toplama bakıldığında ise eşleşen saatlik alış + satış toplamı %84, eşleşen blok alış + satış toplamı ise %16 olarak gerçekleşmiştir.



"Gün içi piyasasında maksimum ağırlıklı ortalama fiyat, 4 Ocak 2017 Çarşamba günü saat 11.00'da 227,15 TL/MWh olarak gerçekleşmiştir."



Hafta toplamında gerçekleşen eşleşme miktarı 36.450 MWh olmuştur. Gün içi piyasasında maksimum ağırlıklı ortalama fiyat, 4 Ocak 2017 Çarşamba günü 11.00'da 227,15 TL/MWh, hafta genelindeki maksimum eşleşme miktarı ise 3 Ocak 2017 Salı günü, saat 23.00'da 894 MWh olarak gerçekleşmiştir. Maksimum ticaret 3 Ocak 2017 Salı günü, minimum ticaret 5 Ocak 2017 Perşembe günü olmuştur.

08 Ocak Pazar günü itibariyle Gün İçi Piyasası katılım anlaşması imzalayan katılımcı sayısı 699 iken, 175 farklı katılımcı alış veya satış yönünde işlem gerçekleştirmiştir.

Tarih	AOF	Toplam GİP Eşleşme Miktarı	Toplam İşlem Hacmi	Max Eşl. Fiyatı	Min Eşl. Fiyatı
26.12.2016	221,69	3.613	835.580	244,00	200,00
27.12.2016	226,92	3.898	910.652	245,00	180,00
28.12.2016	227,62	2.105	490.538	244,00	205,00
29.12.2016	197,25	2.782	560.765	225,00	89,10
30.12.2016	144,36	3.973	657.944	210,35	2,00
31.12.2016	132,05	3.556	480.753	210,00	29,99
1.1.2017	116,95	3.113	361.216	184,97	2,00
2.1.2017	140,34	5.797	801.400	208,84	5,10
3.1.2017	167,06	7.689	1.390.153	228,00	65,86
4.1.2017	175,61	3.527	671.090	235,00	100,00
5.1.2017	149,99	3.484	521.425	217,61	9,99
6.1.2017	167,51	6.244	1.170.567	217,50	9,01
7.1.2017	184,53	3.580	662.247	218,23	118,00
8.1.2017	145,97	6.129	883.572	210,00	51,00

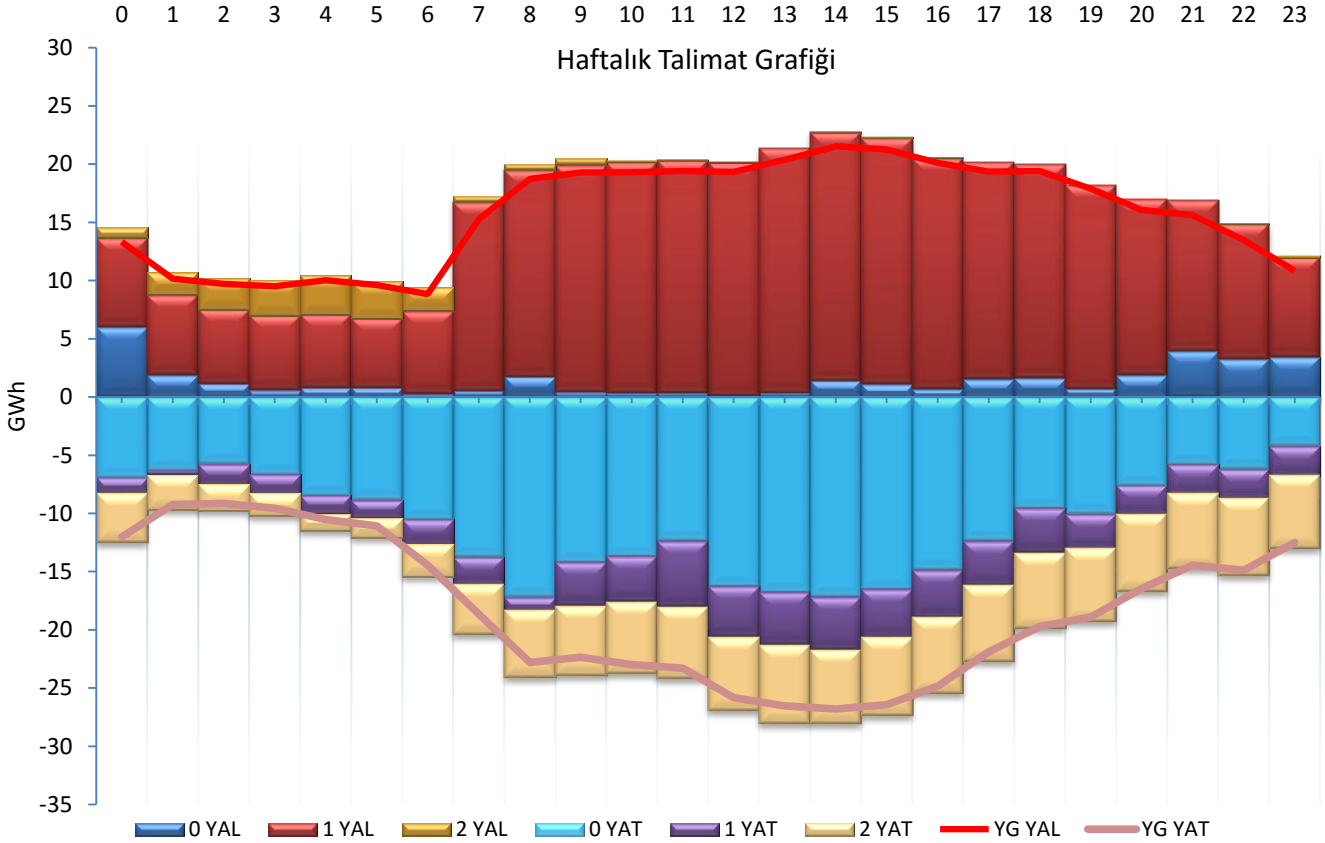
\* Miktar Değerleri MWh cinsindedir.

\* Fiyat Değerleri TL/MWh cinsindedir.



**"Verilen talimatların % 35 '0 kodlu', %49 '1 kodlu', %17 '2 kodlu' talimatlardan oluşmaktadır."**

Hafta toplamında yerine getirilen DGP hacmi bir önceki haftaya göre 142.747 MWh azalarak 813.686 MWh'a düşmüştür. Verilen talimatların % 35 '0 kodlu', %49 '1 kodlu', %17 '2 kodlu' talimatlardan oluşmaktadır. 1. haftada yerine getirilen toplam YAT talimat miktarı 84.945 MWh azalarak 435.263 MWh seviyesine, yerine getirilen toplam YAL talimat miktarı da 57.802 MWh azalarak 378.423 MWh seviyesine düşmüştür. Maksimum yerine getirilen YAL talimat miktarı 2 Ocak 2017 Pazartesi günü 73.502 MWh, minimum yerine getirilen YAL talimat miktarı ise 8 Ocak 2017 Pazar günü 25.504 MWh olarak gerçekleşmiştir. Maksimum yerine getirilen YAT talimat miktarı 2 Ocak 2017 Pazar günü 89.527 MWh, minimum yerine getirilen YAT talimat miktarı 8 Ocak 2017 Pazartesi günü 28.433 MWh olarak gerçekleşmiştir.



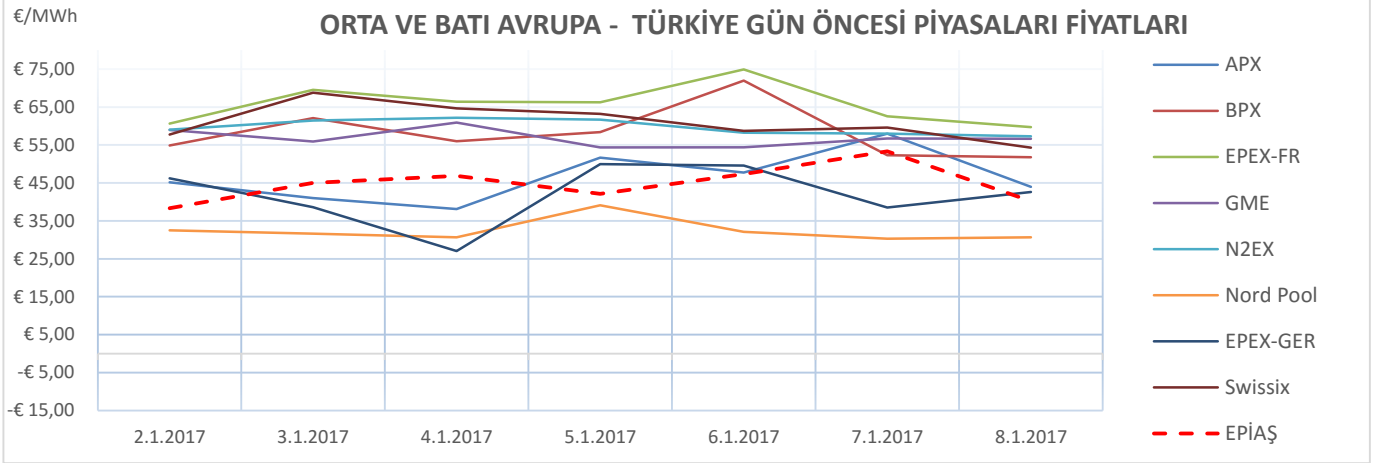
Tarih	0 YAL	1 YAL	2 YAL	TOPLAM YAL	0 YAT	1 YAT	2 YAT	TOPLAM YAT
02.01.2017	1.134	69.556	4.534	75.223	60.705	19.028	13.052	92.785
03.01.2017	3.302	64.742	4.604	72.649	28.839	12.587	15.861	57.288
04.01.2017	6.562	63.466	1	70.029	45.039	535	21.864	67.438
05.01.2017	242	62.147	698	63.086	45.895	200	21.537	67.632
06.01.2017	8.148	41.061	2.203	51.411	24.842	19.244	20.460	64.546
07.01.2017	4.278	33.461	1.616	39.355	39.863	17.700	15.671	73.234
08.01.2017	11.412	11.448	5.899	28.760	16.897	79	15.287	32.263

\*Değerler MWh cinsindedir.

\*Değerler talimat miktarının günlük toplamıdır.



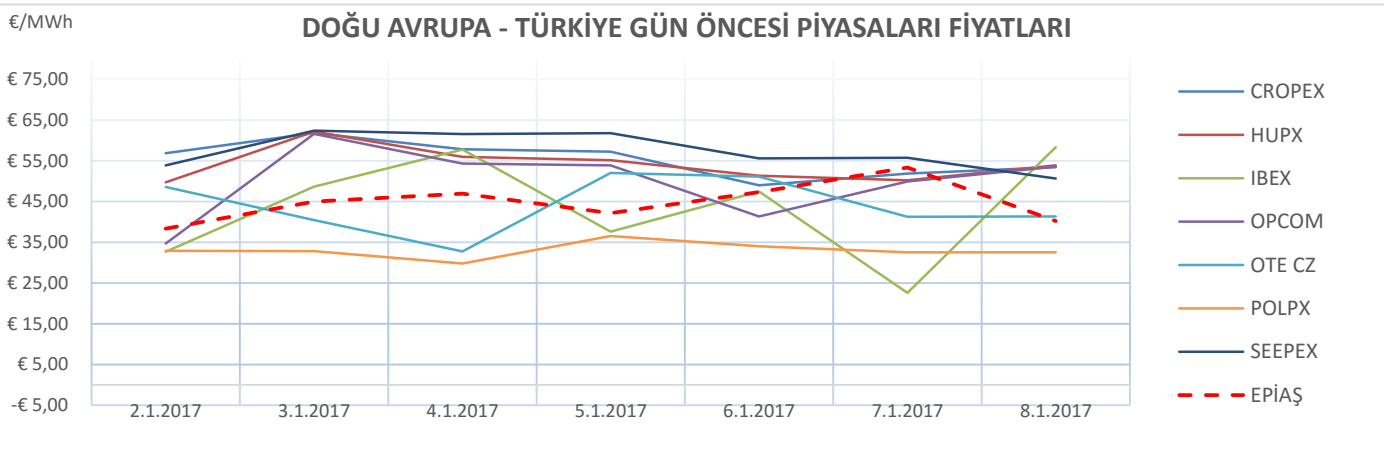
"1. Hafta Avrupa piyasalarında oluşan gün öncesi referans fiyatları incelendiğinde, Batı Avrupa spot piyasalarında oluşan gün öncesi fiyat ortalaması 52,78 €/MWh, Doğu Avrupa spot piyasalarında oluşan gün öncesi fiyat ortalaması 48,17 €/MWh iken, Türkiye PTF ortalaması 44,75 €/MWh seviyesindedir. Avrupa piyasalarında haftanın en yüksek gün ortalaması, 6 Ocak Cuma günü 74,92 €/MWh ile Batı Avrupa piyasalarından EPEX FR'de, en düşük gün ortalaması ise 7 Ocak Cumartesi günü 22,58 €/MWh ile Doğu Avrupa piyasalarından IBEX'de oluşmuştur."



Date	APX	BPX	EPEX-FR	GME	N2EX	Nord Pool	EPEX-GER	Swissix	EPIAŞ
2.1.2017	45,15 €	54,86 €	60,68 €	58,99 €	59,08 €	32,53 €	46,25 €	57,79 €	38,34 €
3.1.2017	41,04 €	62,06 €	69,54 €	55,91 €	61,44 €	31,59 €	38,63 €	68,79 €	44,99 €
4.1.2017	38,12 €	55,96 €	66,40 €	60,91 €	62,18 €	30,67 €	27,05 €	64,68 €	46,89 €
5.1.2017	51,64 €	58,37 €	66,26 €	54,36 €	61,67 €	39,11 €	49,96 €	63,23 €	42,13 €
6.1.2017	47,77 €	71,97 €	74,92 €	54,42 €	58,23 €	32,14 €	49,55 €	58,73 €	47,32 €
7.1.2017	57,99 €	52,30 €	62,53 €	56,72 €	57,99 €	30,30 €	38,52 €	59,62 €	53,33 €
8.1.2017	44,00 €	51,77 €	59,71 €	56,67 €	57,29 €	30,69 €	42,64 €	54,30 €	40,24 €

\*Kaynak:Montel-Foreks

\* Fiyat Değerleri €/MWh cinsindedir.



Date	CROPEX	HUPX	IBEX	OPCOM	OTE CZ	POLPX	SEEPEX	EPIAŞ
2.1.2017	56,83 €	49,71 €	32,65 €	34,68 €	48,57 €	32,92 €	53,89 €	38,34 €
3.1.2017	61,79 €	62,14 €	48,61 €	61,58 €	40,40 €	32,79 €	62,38 €	44,99 €
4.1.2017	57,78 €	55,97 €	57,77 €	54,31 €	32,75 €	29,78 €	61,55 €	46,89 €
5.1.2017	57,22 €	55,15 €	37,63 €	53,87 €	52,00 €	36,52 €	61,75 €	42,13 €
6.1.2017	48,97 €	51,33 €	47,44 €	41,32 €	51,09 €	34,02 €	55,54 €	47,32 €
7.1.2017	51,87 €	50,23 €	22,58 €	49,89 €	41,26 €	32,50 €	55,70 €	53,33 €
8.1.2017	53,40 €	53,87 €	58,32 €	53,57 €	41,34 €	32,55 €	50,63 €	40,24 €

\*Kaynak:Montel-Foreks

\* Fiyat Değerleri €/MWh cinsindedir.