



2. haftada (9 Ocak - 15 Ocak),

*** Haftalık PTF ortalamasının 22,74 TL/MWh artması,**

*** Fiyattan bağımsız satış miktarının %12 (150.076 MWh, saatlik ortalama 893 MWh) azalması,**

*** Hidrolik kaynaklı üretim miktarının 231.638 MWh (saatlik ortalama 1.379 MWh) artması,**

*** Yerine getirilen DGP talimat miktarının 203.455 MWh (saatlik ortalama 1.211 MWh) azalması,**

Göze çarpan önemli hususlardır.

	09.01.2017 - 15.01.2017	% Değişim	02.01.2017 - 08.01.2017
Ortalama PTF	188,53	↑ 14%	165,79
Maksimum PTF	227,67	↑ 3%	221,90
Minimum PTF	42,26	↑ 730%	5,09
Gündüz (06.00-17.00) PTF Ortalaması	205,75	↑ 7%	193,08
Puant (17.00-22.00) PTF Ortalaması	201,38	↑ 11%	181,79
Gece (22.00-06.00) PTF Ortalaması	156,83	↑ 33%	118,28
Fiyattan Bağ. Alış Ort. Miktarı	11.595	↑ 6%	10.913
Fiyattan Bağ. Satış Ort. Miktarı	6.270	↓ -12%	7.163
Maksimum Takas Miktarı	18.318	↑ 1%	18.117
Minimum Takas Miktarı	9.178	↑ 10%	8.370
Saatlik Ort. Takas Miktarı	13.527	↑ 0,3%	13.487
Saatlik Ort. Teklif Edilen Alış Miktarı	17.366	↓ -4%	18.046
Saatlik Ort. İ.A. Miktarı	35.655	↓ -1%	35.851
Saatlik Ort. Teklif Edilen Satış Miktarı	23.518	↓ -7%	25.206
GİP Haftalık Eşleşme Miktarı	32.132	↓ -12%	36.450
Saatlik Ort. Üretim Miktarı	33.647	↑ 2%	32.975

* Miktar Değerleri MWh cinsindedir.

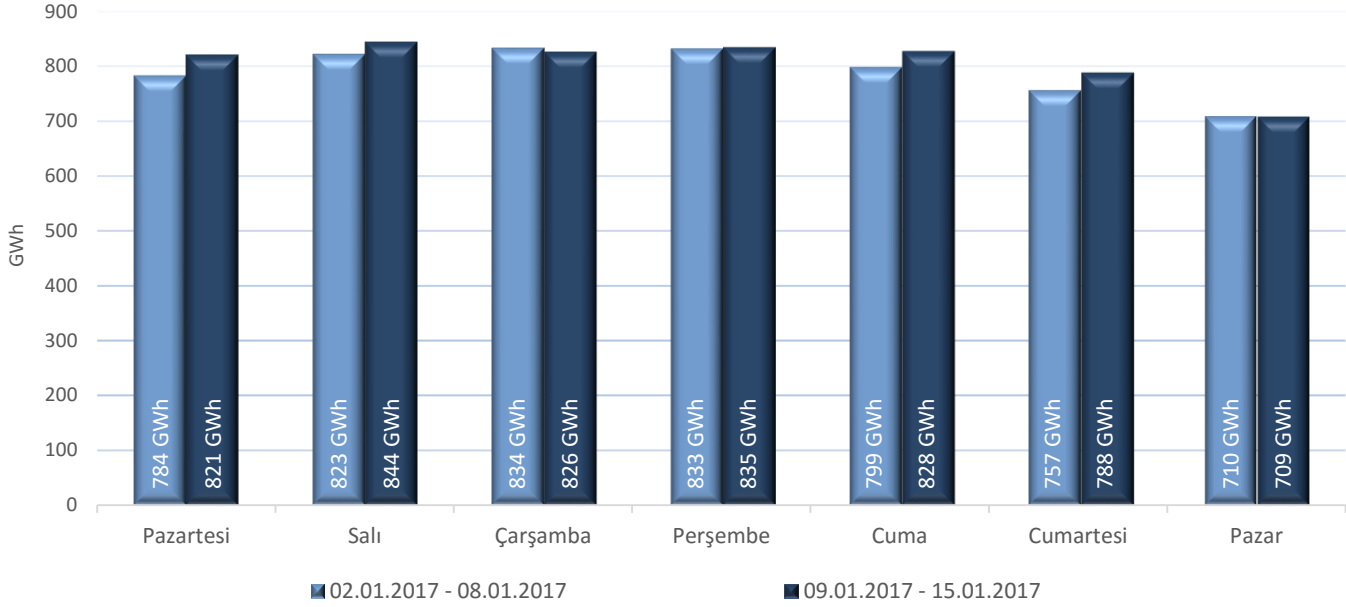
* Fiyat Değerleri TL/MWh cinsindedir.

* Eşleşme Miktarları Tek Yönlüdür.

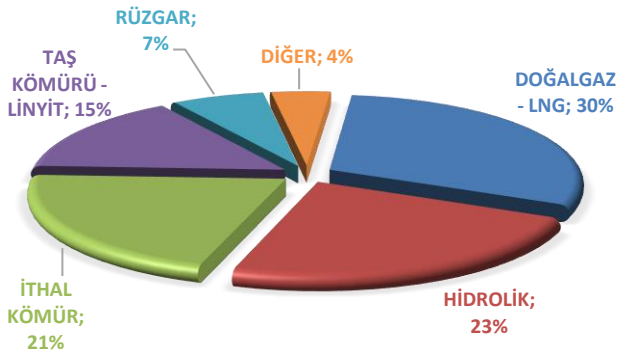


" Elektrik üretimi geçtiğimiz haftaya göre 112.795 MWh artarak 5.652.620 MWh olarak gerçekleşmiştir. "

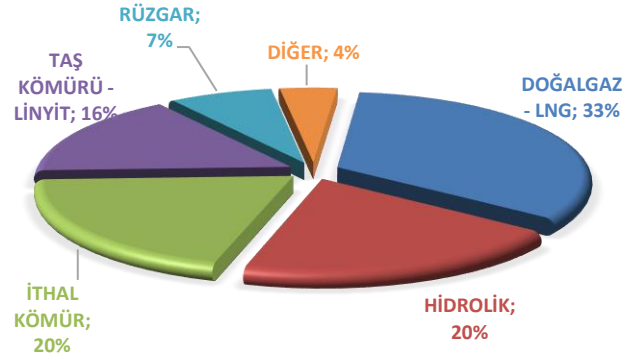
Haftalık Toplam Elektrik Üretim Verileri



ELEKTRİK ÜRETİMİNDE KAYNAK DAĞILIM GRAFİĞİ(2. HAFTA - 2017)

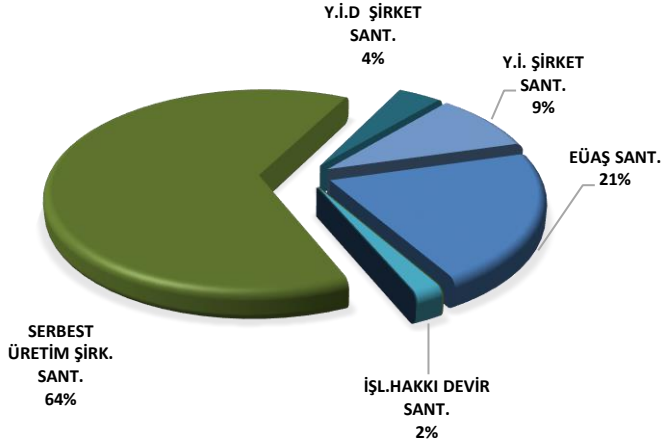


ELEKTRİK ÜRETİMİNDE KAYNAK DAĞILIM GRAFİĞİ(1. HAFTA - 2017)



Elektrik üretim miktarı kaynak bazında incelendiğinde, ilk sırada 1.701.189 MWh (%30) ile Doğalgaz-LNG yer almaktadır. Ardından 1.312.622 MWh (%23) ile Hidrolik, 1.174.258 MWh (%21) ile İthal Kömür, 858.720 MWh (%15) ile Taşkömürü-Linyit, 369.534 MWh (%7) ile Rüzgar ve 235.975 MWh (%4) Diğer kaynaklar gelmektedir. Üretime %4 katkıda bulunan diğer kaynaklara bakıldığında, 102.205 MWh ile Jeotermal, 59.853 MWh ile Asfaltit Kömür, 43.068 MWh ile Biyogaz ve 30.590 MWh ile Fuel Oil yer almaktadır.

Haftalık bazda toplam elektrik ithalatı 29.758 MWh azalarak 111.916 MWh, ihracat 6.143 MWh artarak 58.984 MWh bandında gerçekleşmiştir.

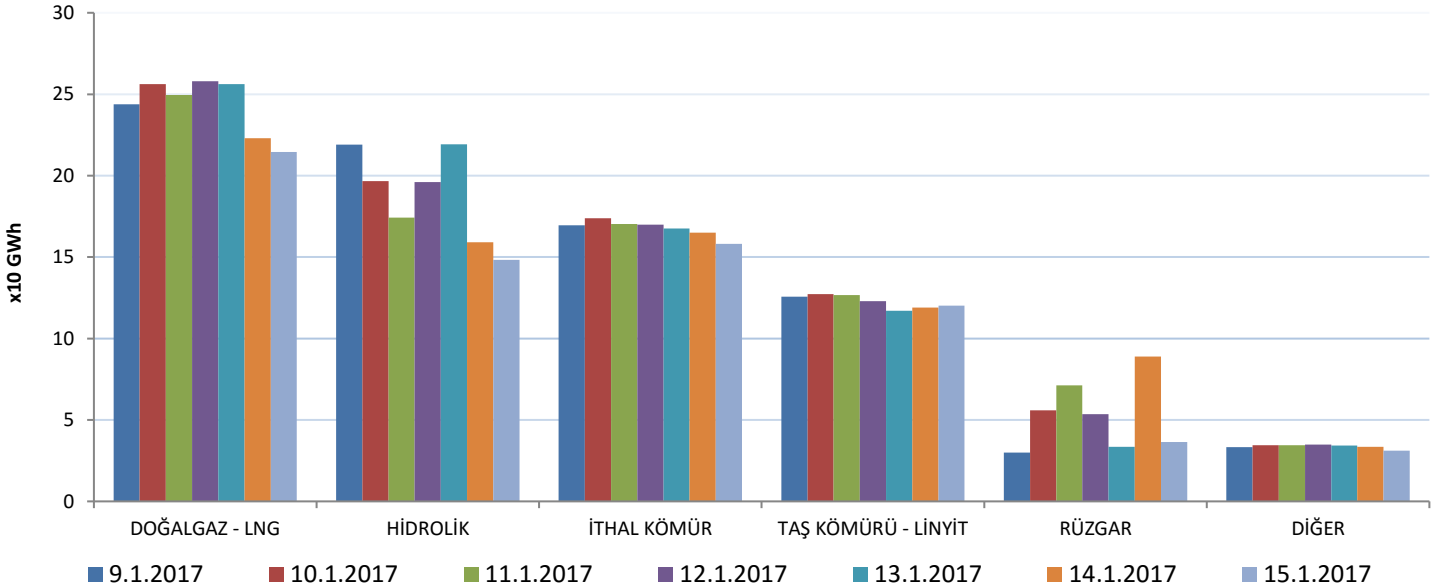


Elektrik üretimi geçtiğimiz haftaya göre 112.795 MWh artarak (%2) haftalık toplamda 5.652.620 MWh olarak gerçekleşmiştir. Üretime en fazla katkı, kuruluş bazında incelendiğinde 3.608.269 MWh (%64) üretimle Serbest Üretim Şirketleri tarafından yapılmıştır. Y.İ.D Şirket santralleri 218.002 MWh (%4) ve Y.İ Şirket santralleri 529.612 MWh (%9) üretime katkıda bulunmuştur. EÜAŞ santrallerinin bu haftaki üretime katkısı ise 1.191.259 MWh (%21) bandında olmuştur.

	9.1.2017	10.1.2017	11.1.2017	12.1.2017	13.1.2017	14.1.2017	15.1.2017
DOĞALGAZ - LNG	243.836	256.277	249.537	257.908	256.130	222.921	214.580
HİDROLİK	219.110	196.563	174.267	196.009	219.161	159.184	148.328
İTHAL KÖMÜR	169.427	173.903	170.337	169.826	167.609	164.944	158.213
RÜZGAR	30.005	55.950	71.324	53.495	33.459	88.873	36.427
TAŞ KÖMÜRÜ - LİNYİT	125.775	127.348	126.605	122.871	117.131	118.907	120.084
DİĞER	33.342	34.434	34.414	34.826	34.199	33.556	31.205

* Değerler MWh cinsindedir.

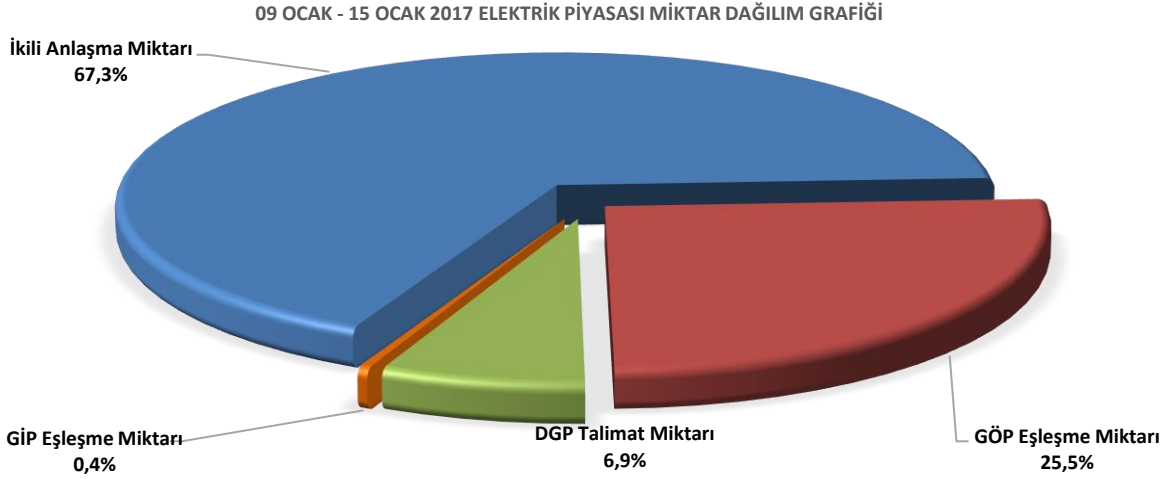
TÜRKİYE ELEKTRİK ÜRETİMİNİN BİRİNCİL KAYNAKLARA GÖRE DAĞILIMI



Doğalgaz kaynaklı santrallerin üretimi bir önceki haftaya göre, haftalık toplamda 147.690 MWh azalarak 1.701.189 MWh, Taş Kömürü-Linyit kaynaklı santrallerin üretimi 26.148 MWh azalarak 858.720 MWh, Rüzgar santrallerinin üretimi de 35.651 MWh azalarak 369.534 MWh seviyesinde üretime katkı sağlamıştır. Hidrolik kaynaklı santrallerin üretimi toplamda 231.638 MWh artarak 1.312.622 MWh, İthal Kömür kaynaklı santrallerin üretimi 77.731 MWh artarak 1.174.258 MWh seviyesinde üretime katkı sağlamıştır.

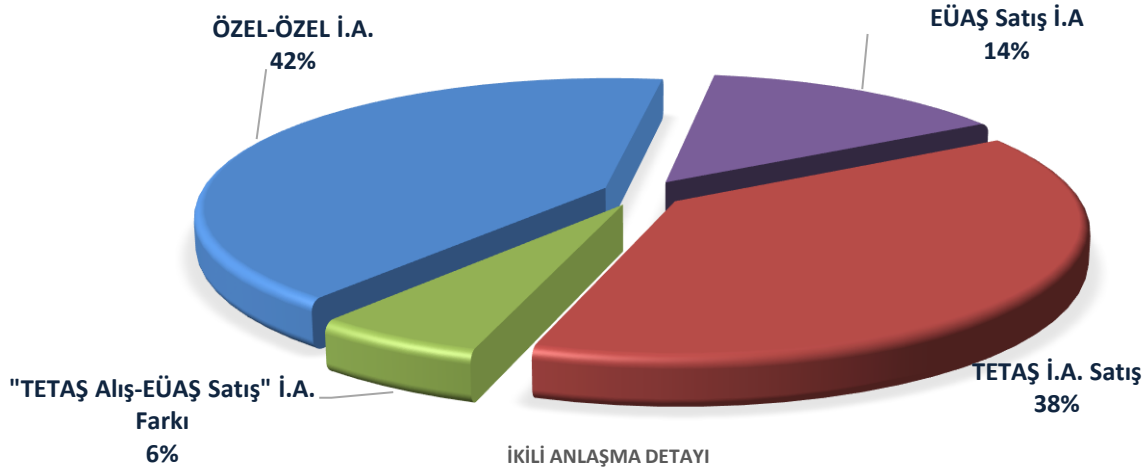


"Haftalık piyasa miktarları incelendiğinde, ilk sırayı 5.990.106 MWh (%67,3) ile ikili anlaşmalar almaktadır. GÖP'te gerçekleşen eşleşme miktarının payı 2.272.517 MWh (%25,5), GİP'te gerçekleşen eşleşme miktarının payı 32.132 MWh (%0,4) ve DGP'de yerine getirilen talimat miktarının payı ise 610.231 MWh (%6,9) olmuştur.



* İ.A. Miktar: Alış veya satış yönünde yapılan ikili anlaşma miktarlarının toplamını, DGP talimat miktarı yerine getirilmiş YAL ve YAT'ların toplamını, GÖP miktarı: GÖP Eşleşme miktarını, GİP miktarı: GİP Eşleşme miktarını ifade eder.

Haftalık piyasa miktarı incelendiğinde, ilk sırayı 5.990.106 MWh (%67,3) ile ikili anlaşmalar almaktadır. GÖP'te gerçekleşen eşleşme miktarının payı 2.272.517 MWh (%25,5), GİP'te gerçekleşen eşleşme miktarının payı 32.132 MWh (%0,4) ve DGP'de yerine getirilen talimat miktarının payı ise 610.231 MWh (%6,9) olmuştur. İkili anlaşma hacmi geçtiğimiz haftaya göre toplamda 32.787 MWh ve DGP talimat miktarı 203.455 MWh azalmış, GÖP eşleşme miktarı 6.734 MWh artmıştır.

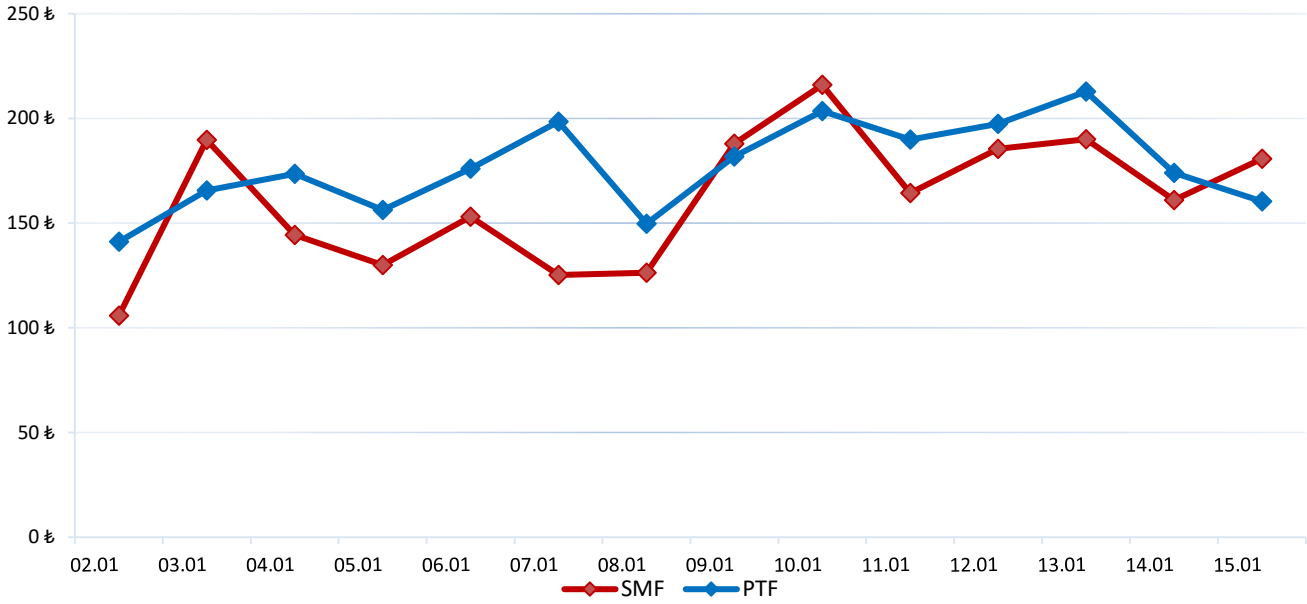


	9.1.2017	10.1.2017	11.1.2017	12.1.2017	13.1.2017	14.1.2017	15.1.2017
İKİLİ ANLAŞMA	859.610	866.000	879.733	871.212	863.051	851.010	799.490
GÖP	334.552	352.383	335.582	334.825	329.567	311.188	274.421
GİP	6.534	3.497	4.244	6.918	4.302	3.129	3.509
DGP	76.647	96.151	113.041	103.799	100.177	62.016	58.400
TOPLAM	1.277.342	1.318.031	1.332.600	1.316.754	1.297.097	1.227.344	1.135.819

* Değerler MWh cinsindedir.

* DGP: Yerine getirilen talimatların günlük toplamıdır.

02 Ocak 2017 - 15 Ocak 2017 PTF - SMF Değişim Grafiği



	02.01	03.01	04.01	05.01	06.01	07.01	08.01	09.01	10.01	11.01	12.01	13.01	14.01	15.01
PTF	141,07	165,58	173,51	156,29	176,03	198,39	149,69	181,79	203,55	189,88	197,39	212,82	173,98	160,35
SMF	105,74	189,74	144,36	130,00	153,09	125,31	126,36	187,94	215,97	164,30	185,49	190,11	160,95	180,71

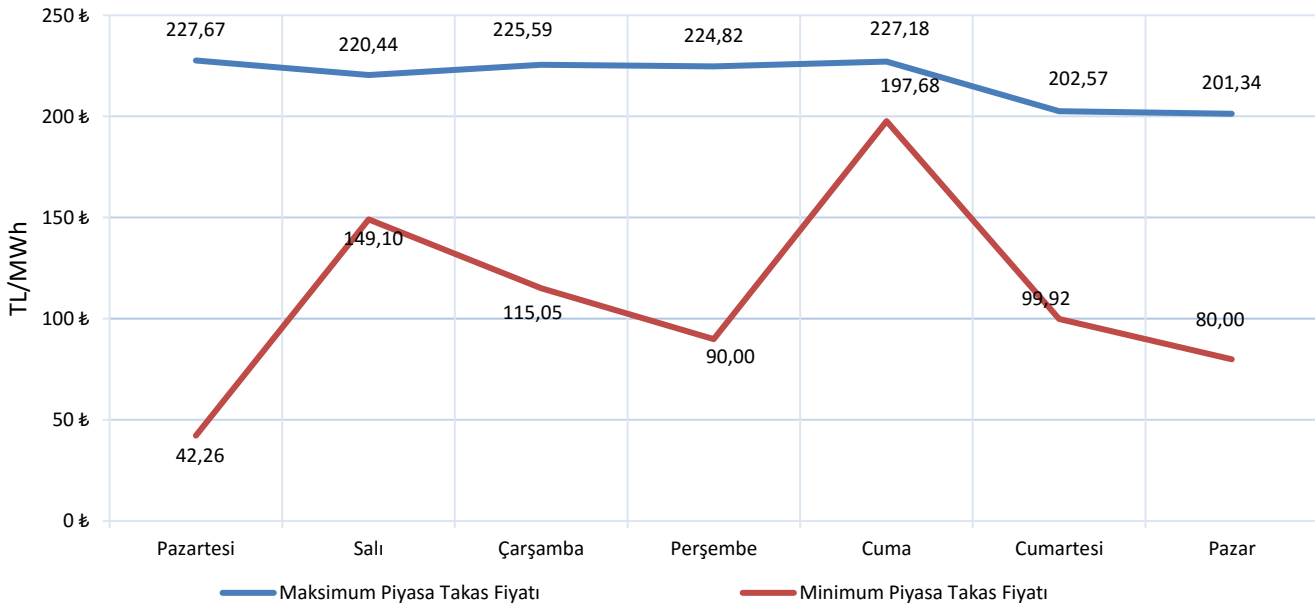
* Fiyat Değerleri TL/MWh cinsindedir.

PTF ve SMF'nin aritmetik ortalamaları günlük olarak incelendiğinde, geçtiğimiz hafta en düşük PTF ortalaması 160,35 TL/MWh ile 15 Ocak Pazar gününe, en yüksek PTF ortalaması ise 212,82 TL/MWh ile 13 Ocak Cuma gününe aittir. En yüksek SMF 215,97 TL/MWh ile 10 Ocak Salı gününe, en düşük SMF 160,95 TL/MWh ile 14 Ocak Cumartesi gününe aittir.

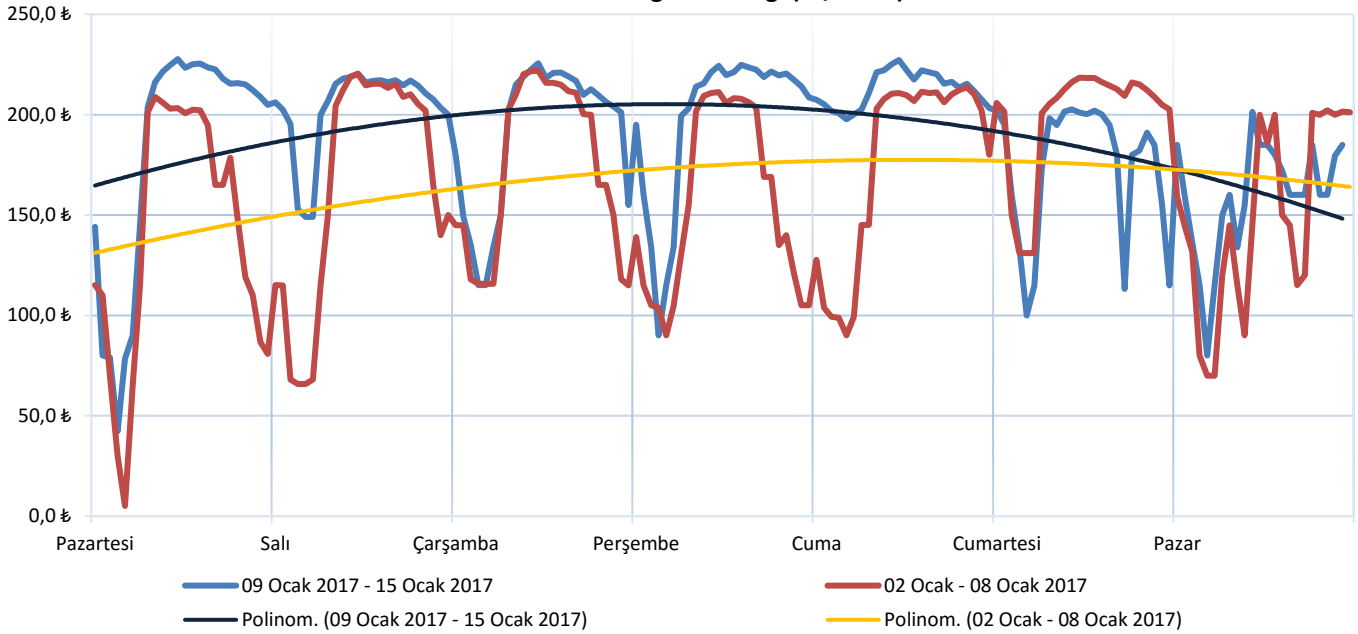
Hafta içerisinde ortaya çıkan en yüksek PTF 227,67 TL/MWh ile 09 Ocak Pazartesi günü 11.00 saatinde gerçekleşmiştir.

Hafta genelinde PTF ortalaması SMF ortalamasından yüksek çıkmıştır. Günlük ortalama PTF - SMF farkının en yüksek olduğu gün 25,57 TL/MWh ile 11 Ocak Çarşamba günüdür.

09 Ocak 2017 - 15 Ocak 2017 Maksimum ve Minimum Piyasa Takas Fiyatları



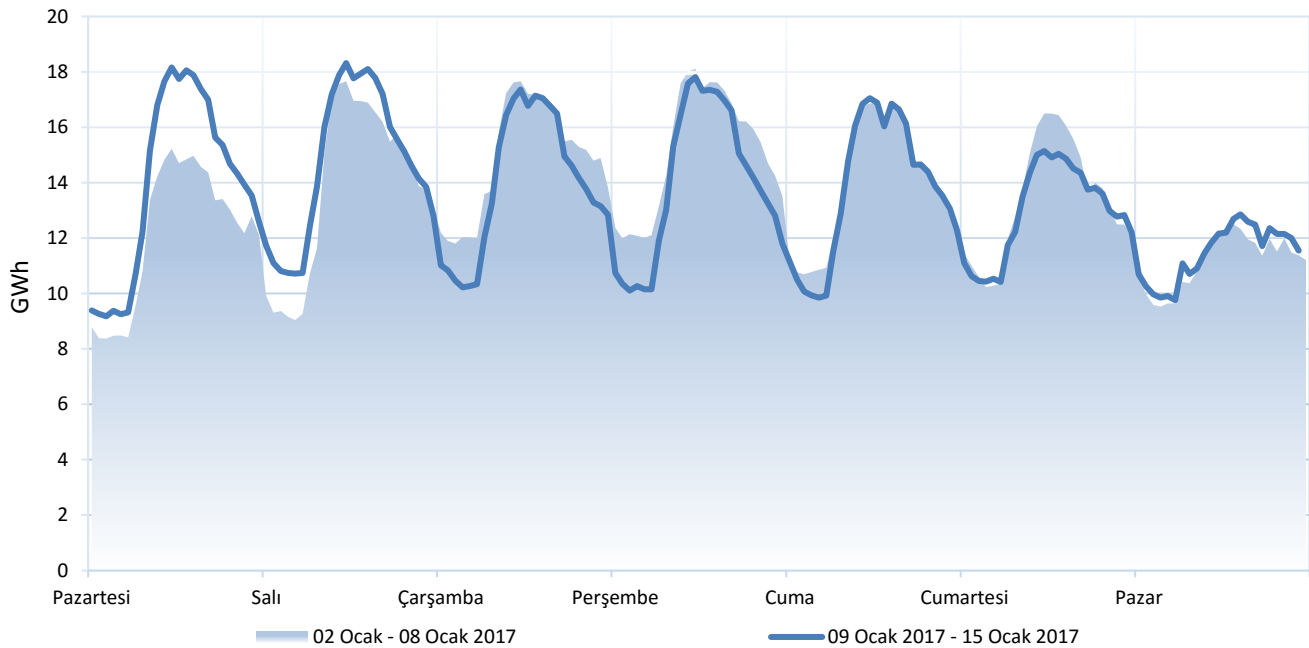
Haftalık PTF Dağılım Grafiği (TL/MWh)



Haftalık PTF dağılım grafiği incelendiğinde, hafta genelinde bir önceki haftaya göre PTF ortalaması 22,74 TL/MWh artarak 188,53 TL/MWh olarak gerçekleşmiştir.

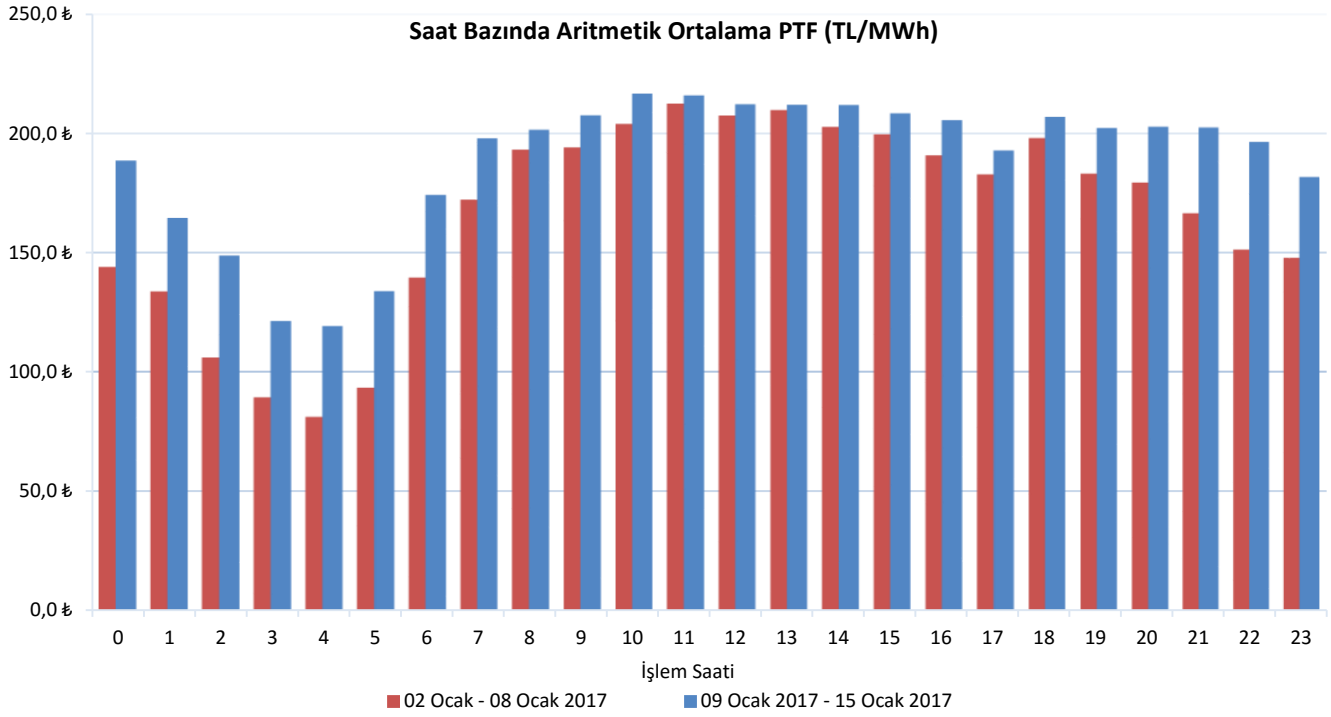
Gündüz saatlerinin (06.00-17.00) PTF ortalaması 205,75 TL/MWh, puant saatlerin (17.00-22.00) PTF ortalaması 201,38 TL/MWh, gece saatlerinin (22.00-06.00) PTF ortalaması 156,83 TL/MWh olarak gerçekleşmiştir.

Haftalık Takas Miktarı Dağılım Grafiği (GWh)

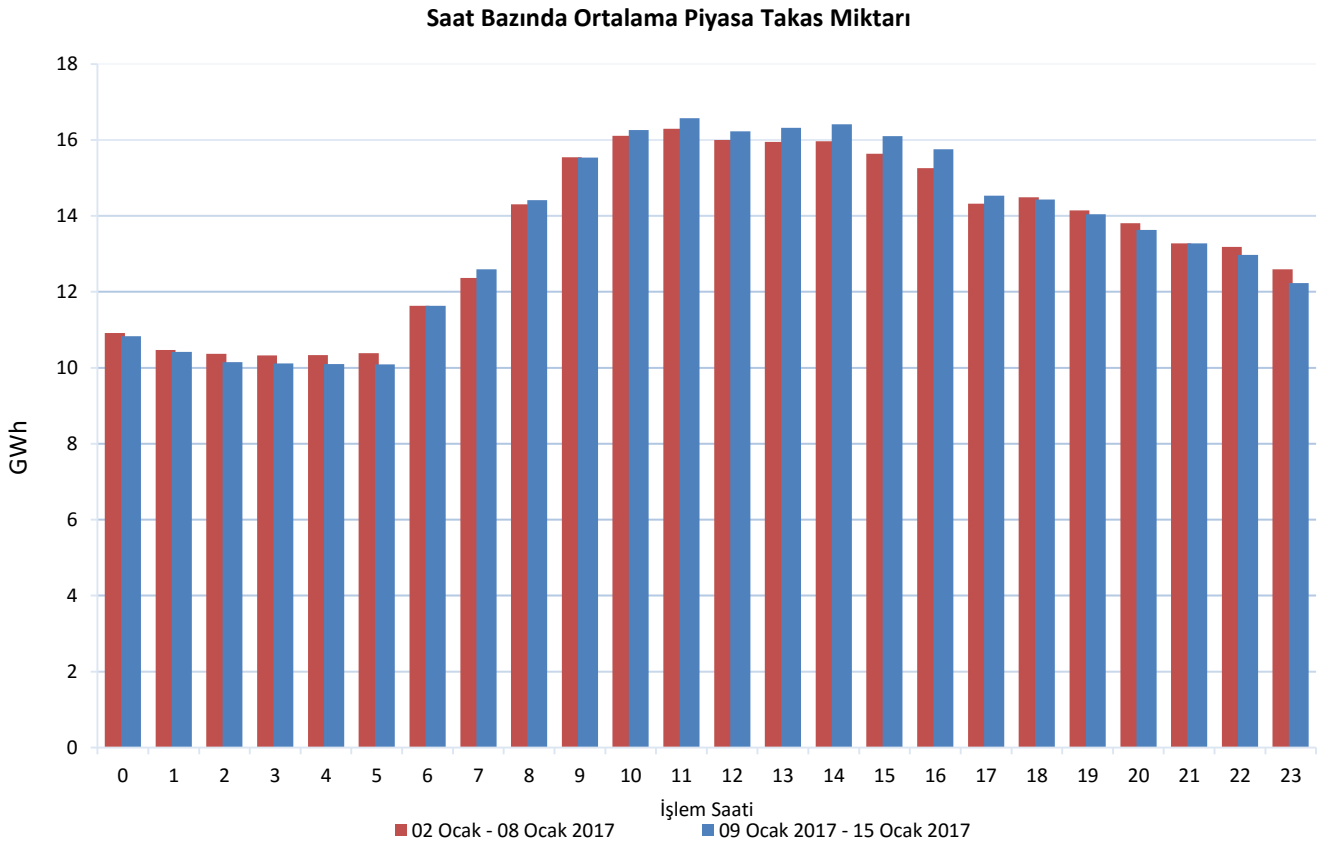


Piyasa takas miktarı bir önceki hafta ile kıyaslandığında, hafta genelinde saatlik ortalama 40 MWh, haftalık toplamda ise 6.734 MWh artmıştır. 9 Ocak - 10 Ocak tarihleri arasında piyasa takas miktarı, bir önceki haftanın aynı günlerine göre ortalama 1.336 MWh artmıştır.

2. hafta genelinde maksimum eşleşme 10 Ocak Salı günü saat 11.00'da 18.318 MWh olarak gerçekleşirken, minimum eşleşme 9 Ocak Pazartesi günü saat 02.00'da 9.178 MWh olarak gerçekleşmiştir.

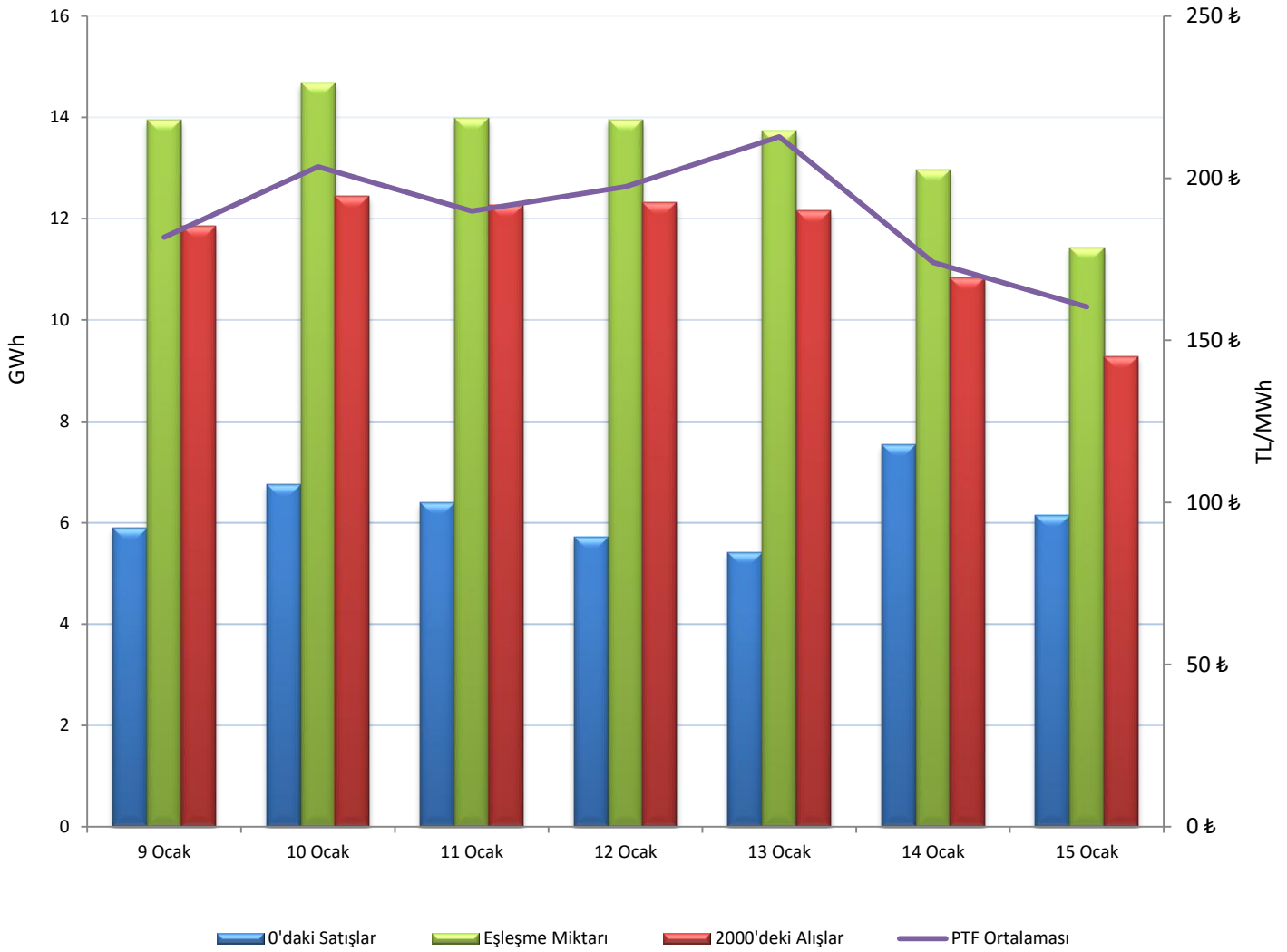


PTF ortalaması geçtiğimiz hafta ile kıyaslandığında her bir saat için artış mevcuttur. Bu artışın en yüksek olduğu saat 22.00'da olmuştur ve ilgili saatte 45,28 TL/MWh artarak 196,45 TL/MWh olarak gerçekleşmiştir.



Saat bazında piyasa takas miktarı ortalamaları incelendiğinde, en fazla değişim 502 MWh'lik artış ile saat 16.00'da gerçekleşmiştir.

Fiyattan Bağımsız Alış-Satış Tekliflerinin Gün Öncesi Piyasasına Etkisi



Haftalık bazda fiyattan bağımsız satış ortalaması 6,3 GWh, fiyattan bağımsız alış ortalaması 11,5 GWh, eşleşme miktarının ortalaması ise 13,5 GWh seviyesindedir. Bu değerler bir önceki hafta ile kıyaslandığında, fiyattan bağımsız satışlar ortalama 893 MWh azalmış, fiyattan bağımsız alışlar ortalama 683 MWh, eşleşme miktarı ise ortalama 40 MWh artmıştır.

PTF ortalaması, fiyattan bağımsız alışı saatlik ortalama 12.152 MWh, fiyattan bağımsız satışın ise saatlik ortalama 5.410 MWh olduğu 13 Ocak Cuma günü, 212,82 TL/MWh olarak haftanın en yüksek seviyesine ulaşmıştır. İlgili günde fiyat artışına, rüzgar kaynaklı elektrik üretiminin azalması ile fiyattan bağımsız satışın düşmesi gösterilebilir. Haftanın son gününde talep miktarındaki düşüş PTF 'nin düşmesinde etkilidir.

2. haftada, haftalık toplam değerlere bakıldığında, teklif edilen alış miktarı bir önceki haftaya göre %4 azalarak 2.917.456 MWh, eşleşen fiyattan bağımsız alış miktarı da %6 artarak 1.948.037 MWh olmuştur. Eşleşen fiyattan bağımsız satış miktarında 150.076 MWh'lik azalış görülmektedir.

Blok tekliflerin haftalık toplam değerleri incelendiğinde ise satış yönünde eşleşen blok miktarı %6 azalarak 655.991 MWh olmuştur. Alış yönünde eşleşen blok teklif miktarı ise 16.025 MWh seviyesindedir.

15.01.2017 tarihi itibariyle GÖP katılım anlaşması imzalamış katılımcı sayısı 835'dir. Bu hafta itibariyle günlük ortalama 655 adet piyasa katılımcısı teklif vermiştir.

Günlük ortalama;

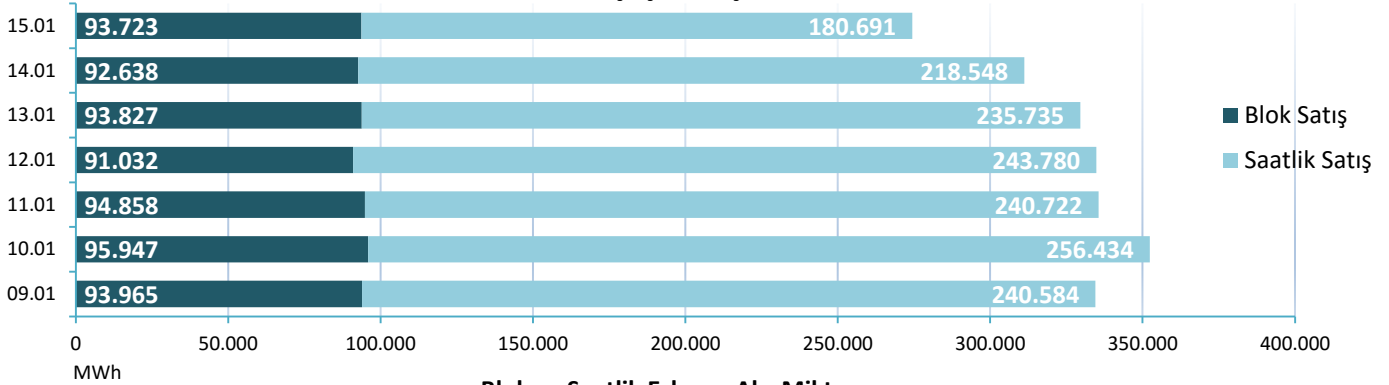
- Saatlik satış miktarı 230.928 MWh,
- Blok satış miktarı 93.713 MWh,
- Saatlik alış miktarı 322.356 MWh,
- Blok alış miktarı 2.289 MWh olmuştur.

Haftalık toplam fark fonu 58.162,90 TL olarak gerçekleşmiştir.

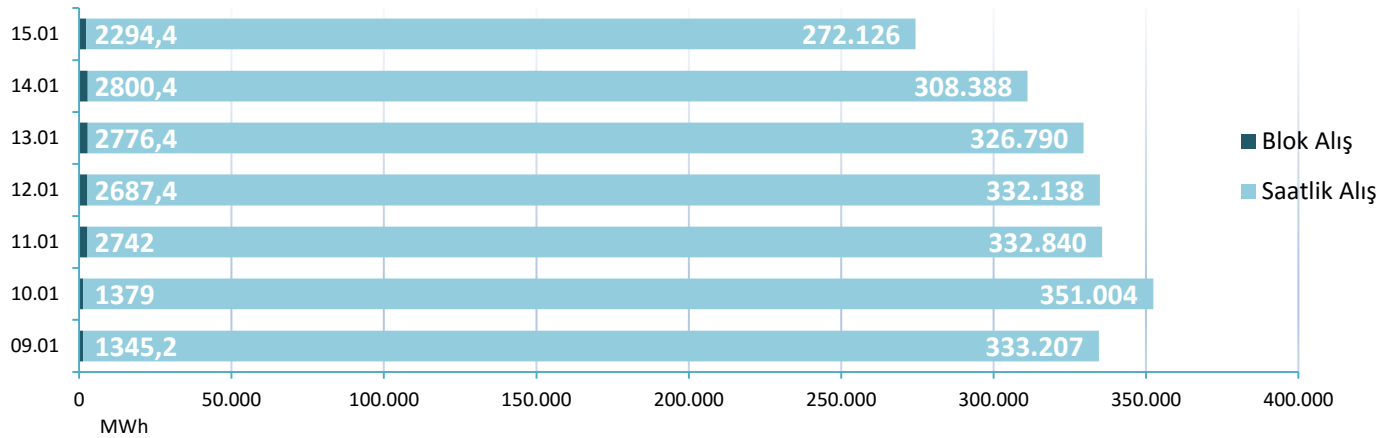
		9.1.17	10.1.17	11.1.17	12.1.17	13.1.17	14.1.17	15.1.17
ALİŞ	SAATLİK	333.207	351.004	332.840	332.138	326.790	308.388	272.126
	BLOK	1.345	1.379	2.742	2.687	2.776	2.800	2.294
SATIŞ	SAATLİK	240.584	256.434	240.722	243.780	235.735	218.548	180.691
	BLOK	93.965	95.947	94.858	91.032	93.827	92.638	93.723

* Değerleri MWh cinsindedir.

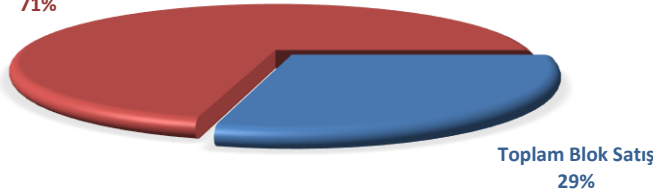
Blok ve Saatlik Eşleşen Satış Miktarı



Blok ve Saatlik Eşleşen Alış Miktarı



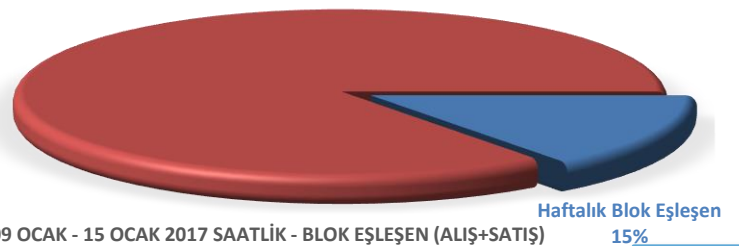
Toplam Saatlik Satış
71%



09 OCAK - 15 OCAK 2017 SAATLİK - BLOK SATIŞ TEKLİFİ EŞLEŞME ORANLARI

Bu hafta GÖP 'te verilen satış yönünde eşleşen tekliflerinin %71'i saatlik, %29'u blok tekliftir.

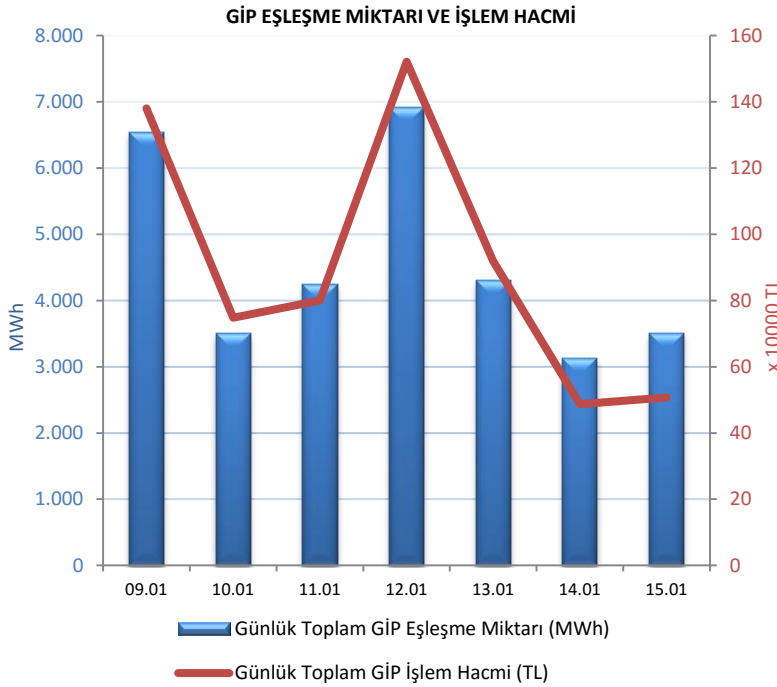
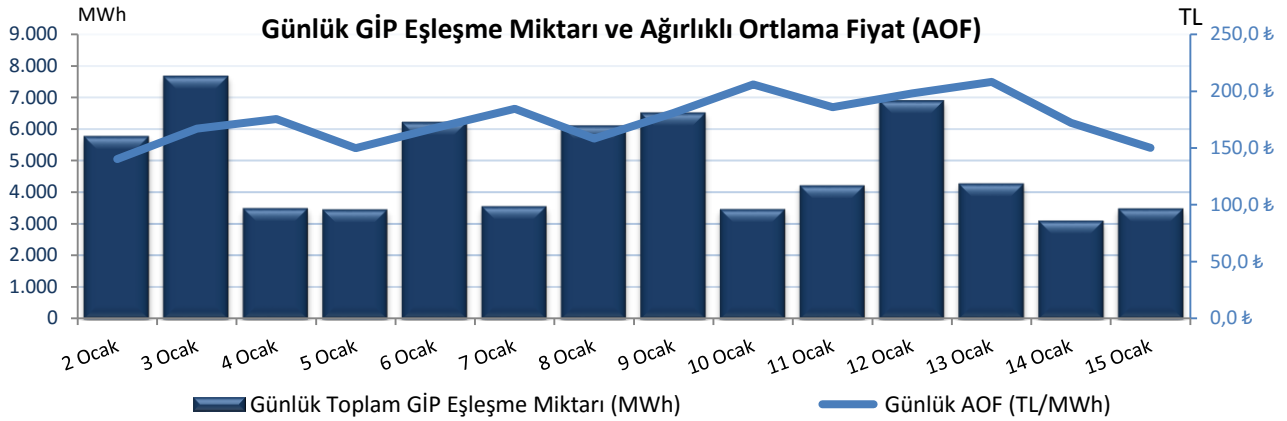
Haftalık Saatlik Eşleşen
85%



09 OCAK - 15 OCAK 2017 SAATLİK - BLOK EŞLEŞEN (ALİŞ+SATIŞ)

Genel toplama bakıldığında ise eşleşen saatlik alış + satış toplamı %85, eşleşen blok alış + satış toplamı ise %15 olarak gerçekleşmiştir.

"Gün içi piyasasında maksimum ağırlıklı ortalama fiyat, 12 Ocak 2017 Perşembe günü saat 14.00'da 229,83 TL/MWh olarak gerçekleşmiştir."



Hafta toplamında gerçekleşen eşleşme miktarı 32.132 MWh olmuştur. Gün içi piyasasında maksimum ağırlıklı ortalama fiyat, 12 Ocak 2017 Perşembe günü 14.00'da 229,83 TL/MWh, hafta genelindeki maksimum eşleşme miktarı ise 9 Ocak 2017 Pazartesi günü, saat 15.00'da 837 MWh olarak gerçekleşmiştir. Maksimum ticaret 12 Ocak 2017 Perşembe günü, minimum ticaret 14 Ocak 2017 Cumartesi günü olmuştur.

15 Ocak Pazar günü itibariyle Gün İçi Piyasası katılım anlaşması imzalayan katılımcı sayısı 700 iken, 167 farklı katılımcı alış veya satış yönünde işlem gerçekleştirmiştir.

Tarih	AOF	Toplam GİP Eşleşme Miktarı	Toplam İşlem Hacmi	Max Eşl. Fiyatı	Min Eşl. Fiyatı
2.1.2017	140,34	5.797	801.400	208,84	5,10
3.1.2017	167,06	7.689	1.390.153	228,00	65,86
4.1.2017	175,61	3.527	671.090	235,00	100,00
5.1.2017	149,99	3.484	521.425	217,61	9,99
6.1.2017	167,51	6.244	1.170.567	217,50	9,01
7.1.2017	184,53	3.580	662.247	218,23	118,00
8.1.2017	158,37	6.129	883.572	210,00	51,00
9.1.2017	180,78	6.534	1.379.977	233,00	32,50
10.1.2017	206,01	3.497	747.682	240,00	144,64
11.1.2017	186,06	4.244	799.983	230,00	82,00
12.1.2017	198,02	6.918	1.521.414	235,00	80,00
13.1.2017	208,36	4.302	918.741	230,00	57,45
14.1.2017	172,25	3.129	486.585	239,99	99,22
15.1.2017	150,18	3.509	507.834	206,00	57,66

* Miktar Değerleri MWh cinsindedir.

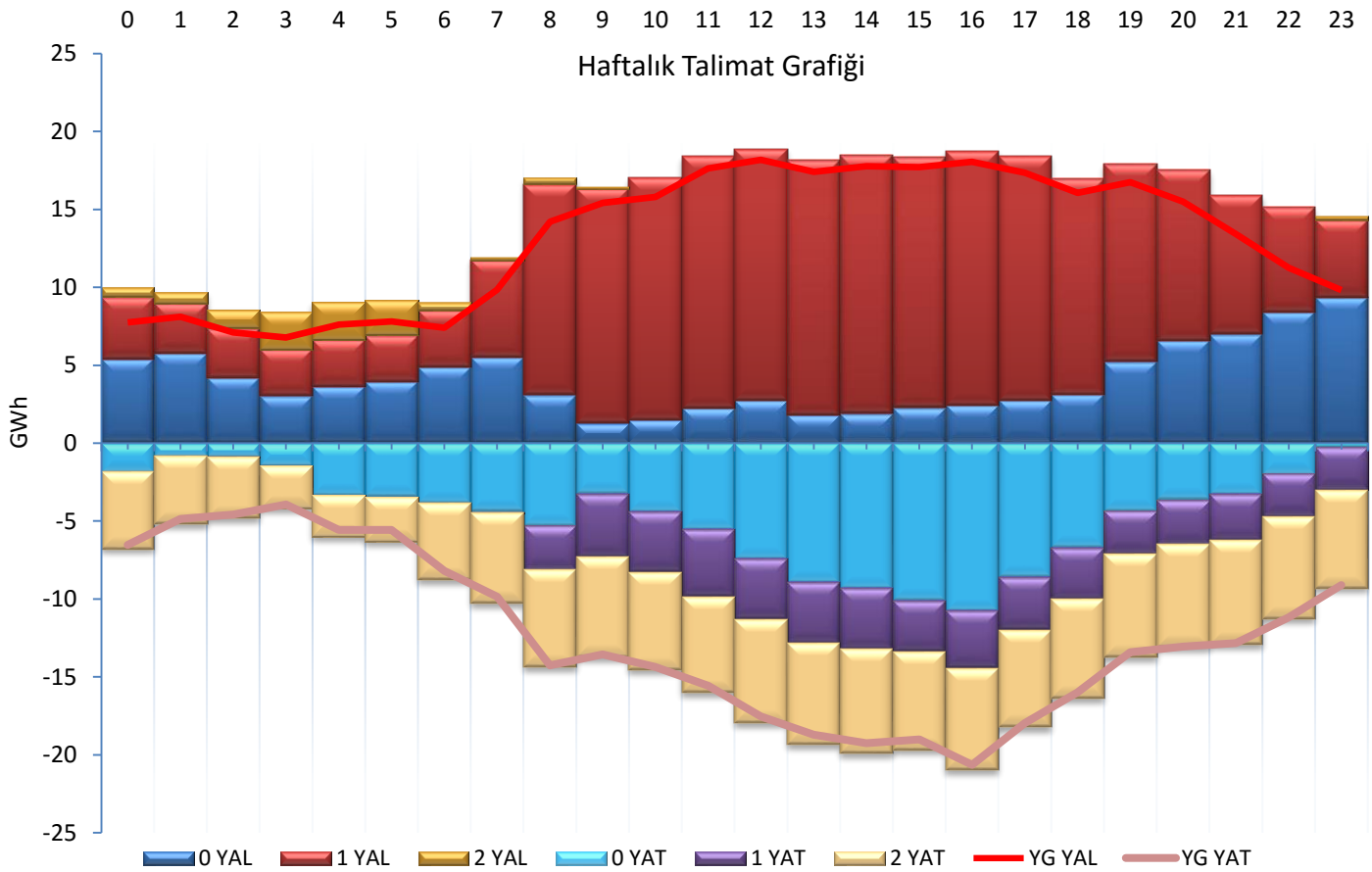
* Fiyat Değerleri TL/MWh cinsindedir.

* İşlem Hacmi Değerleri TL cinsindedir.



"Verilen talimatların % 32 '0 kodlu', %46 '1 kodlu', %22 '2 kodlu' talimatlardan oluşmaktadır."

Hafta toplamında yerine getirilen DGP hacmi bir önceki haftaya göre 203.455 MWh azalarak 610.231 MWh'a düşmüştür. Verilen talimatların % 32 '0 kodlu', %46 '1 kodlu', %22 '2 kodlu' talimatlardan oluşmaktadır. 2. haftada yerine getirilen toplam YAT talimat miktarı 139.705 MWh azalarak 295.558 MWh seviyesine, yerine getirilen toplam YAL talimat miktarı da 63.750 MWh azalarak 314.673 MWh seviyesine düşmüştür. Maksimum yerine getirilen YAL talimat miktarı 10 Ocak 2017 Salı günü 56.031 MWh, minimum yerine getirilen YAL talimat miktarı ise 14 Ocak 2017 Cumartesi günü 31.212 MWh olarak gerçekleşmiştir. Maksimum yerine getirilen YAT talimat miktarı 11 Ocak 2017 Çarşamba günü 63.971 MWh, minimum yerine getirilen YAT talimat miktarı 15 Ocak 2017 Pazar günü 19.214 MWh olarak gerçekleşmiştir.

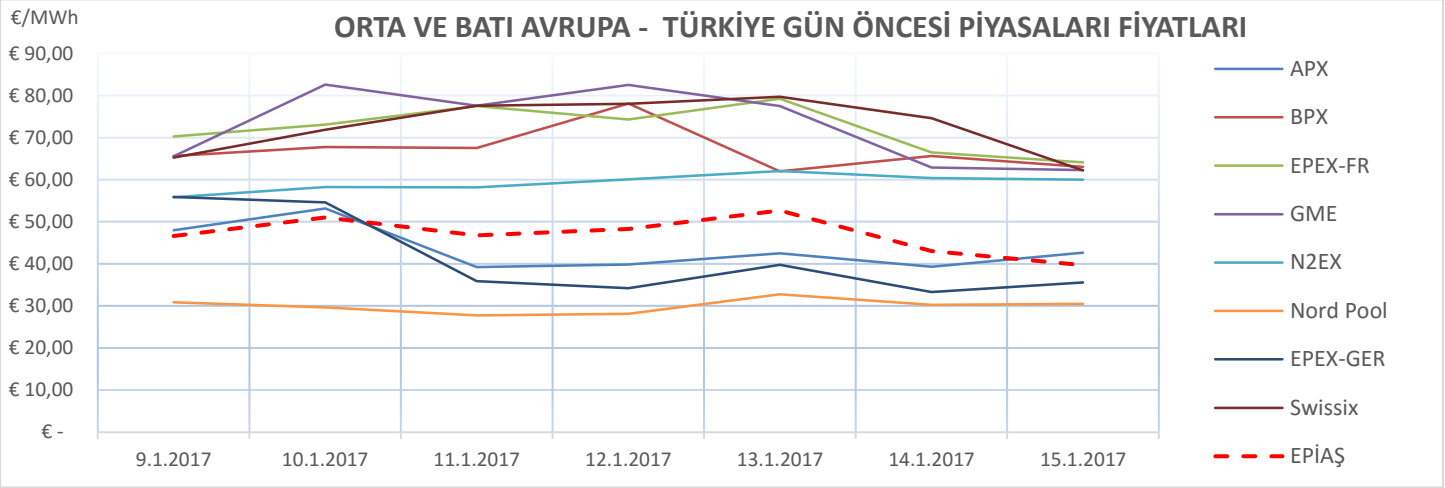


Tarih	0 YAL	1 YAL	2 YAL	TOPLAM YAL	0 YAT	1 YAT	2 YAT	TOPLAM YAT
09.01.2017	2.325	39.095	4.452	45.872	17.374	1.731	16.090	35.195
10.01.2017	12.983	46.145	530	59.658	2.320	17.624	20.394	40.338
11.01.2017	820	48.092	1.347	50.259	30.124	17.001	18.750	65.876
12.01.2017	3.785	43.094	1.420	48.299	23.018	17.171	19.337	59.526
13.01.2017	12.179	41.494	0	53.673	28.400	547	21.566	50.512
14.01.2017	15.780	20.192	1.400	37.372	12.146	459	19.823	32.428
15.01.2017	50.319	6.722	1.793	58.834	308	69	19.465	19.841

*Değerler MWh cinsindedir.

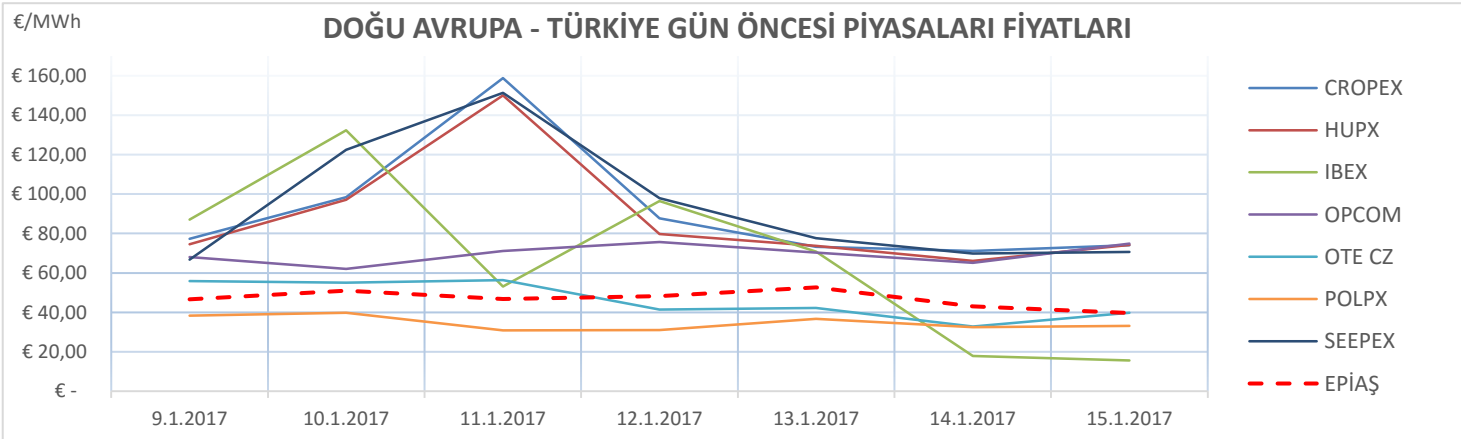
*Değerler talimat miktarının günlük toplamıdır.

"2. Hafta Avrupa piyasalarında oluşan gün öncesi referans fiyatları incelendiğinde, Batı Avrupa spot piyasalarında oluşan gün öncesi fiyat ortalaması 57,38 €/MWh, Doğu Avrupa spot piyasalarında oluşan gün öncesi fiyat ortalaması 70,20 €/MWh iken, Türkiye PTF ortalaması 46,87 €/MWh seviyesindedir. Avrupa piyasalarında haftanın en yüksek gün ortalaması, 10 Ocak Salı günü 82,56 €/MWh ile Batı Avrupa piyasalarından GME'de, en düşük gün ortalaması ise 11 Ocak Çarşamba günü 27,72 €/MWh ile Batı Avrupa piyasalarından Nord Pool'da oluşmuştur."



*Kaynak:Montel-Foreks

* Fiyat Değerleri €/MWh cinsindedir.



*Kaynak:Montel-Foreks

* Fiyat Değerleri €/MWh cinsindedir.

* Döviz kur verisi TC Merkez Bankası kaynaklıdır.