



52. haftada (26 Aralık - 1 Ocak),

- * Haftalık PTF ortalamasının 130,09 TL/MWh azalması,
- * Haftalık satış yönünde eşleşen blok miktarının %25 (111.808 MWh, saatlik ortalama 666 MWh) artması,
- * Doğalgaz kaynaklı üretim miktarının 346.506 MWh (saatlik ortalama 2.062 MWh) artması,
- * Hidrolik kaynaklı üretim miktarının 610.270 MWh (saatlik ortalama 3.632 MWh) azalması,
- * Yerine getirilen DGP hacminin 100.468 MWh (saatlik ortalama 598 MWh) artması,

Göze çarpan önemli hususlardır.

	26.12.2016 - 01.01.2017	% Değişim	19.12.2016 - 25.12.2016
Ortalama Takas Fiyatı	182,31	↓ -42%	312,40
Maksimum Takas Fiyatı	235,01	↓ -88%	1.899,99
Minimum Takas Fiyatı	0,43	↓ -100%	207,27
Gündüz (06.00-17.00) PTF Ortalaması	190,93	↓ -48%	367,10
Puant (17.00-22.00) PTF Ortalaması	202,18	↓ -40%	338,35
Gece (22.00-06.00) PTF Ortalaması	158,04	↓ -28%	220,97
Fiyattan Bağ. Alış Ort. Miktarı	12.081	↓ -10%	13.394
Fiyattan Bağ. Satış Ort. Miktarı	6.428	↑ 6%	6.047
Maksimum Takas Miktarı	20.429	↑ 6%	19.211
Minimum Takas Miktarı	8.769	↓ -28%	12.127
Saatlik Ort. Takas Miktarı	14.573	↓ -11%	16.298
Saatlik Ort. Teklif Edilen Alış Miktarı	17.791	↓ -11%	20.055
Saatlik Ort. İ.A. Miktarı	34.905	↑ 2%	34.263
Saatlik Ort. Teklif Edilen Satış Miktarı	24.596	↑ 15%	21.328
GİP Haftalık Eşleşme Miktarı	23.041	↓ -32%	34.079
Saatlik Ort. Üretim Miktarı	31.677	↓ -6,2%	33.787

* Miktar Değerleri MWh cinsindedir.

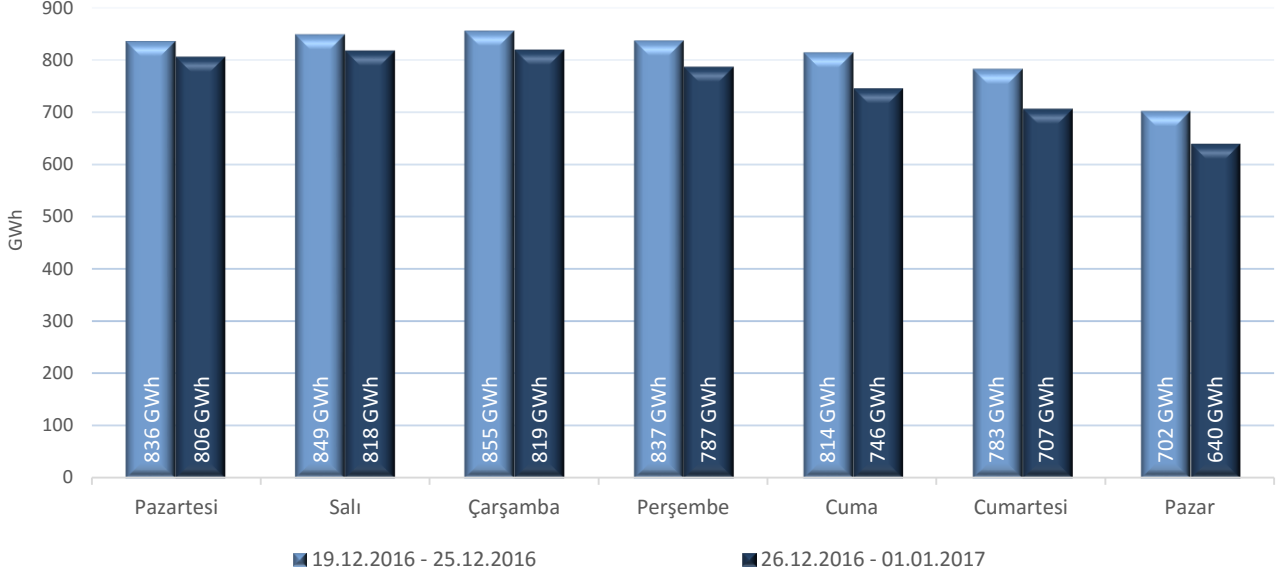
* Fiyat Değerleri TL/MWh cinsindedir.

* Eşleşme Miktarları Tek Yönlüdür.

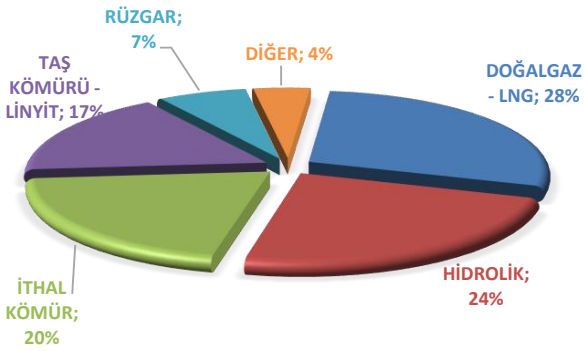


" Elektrik üretimi geçtiğimiz haftaya göre 354.460 MWh azalarak (%6,2) haftalık toplamda 5.321.818 MWh olarak gerçekleşmiştir. "

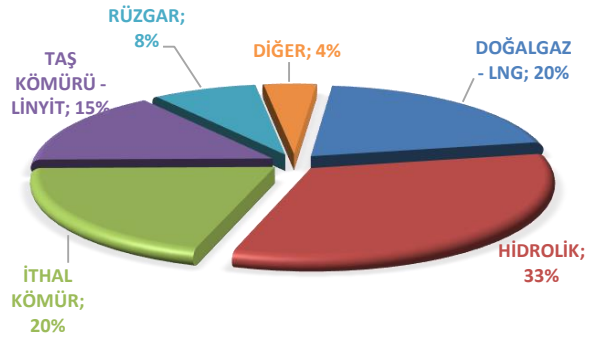
Haftalık Toplam Elektrik Üretim Verileri



ELEKTRİK ÜRETİMİNDE KAYNAK DAĞILIM GRAFİĞİ(52. HAFTA)

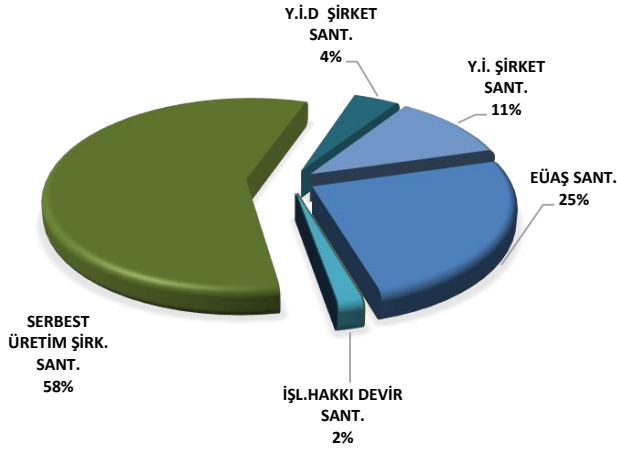


ELEKTRİK ÜRETİMİNDE KAYNAK DAĞILIM GRAFİĞİ(51. HAFTA)



Elektrik üretim miktarı kaynak bazında incelendiğinde, ilk sırada 1.503.712 MWh (%28) ile Doğalgaz-LNG yer almaktadır. Ardından 1.253.080 MWh (%24) ile Hidrolik, 1.073.757 MWh (%20) ile İthal Kömür, 911.383 MWh (%17) ile Taş Kömürü-Linyit, 353.799 MWh (%7) ile Rüzgar ve 225.872 MWh (%4) ile Diğer kaynaklar gelmektedir. Üretime %4 katkıda bulunan diğer kaynaklara bakıldığında, 96.794 MWh ile Jeotermal, 53.354 MWh ile Asfaltit Kömür, 43.101 MWh ile Biyogaz ve 31.714 MWh ile Fuel Oil yer almaktadır.

Haftalık bazda toplam elektrik ithalatı 30.289 MWh artarak 219.788 MWh, ihracatı 28.119 MWh artarak 45.039 MWh bandında gerçekleşmiştir.

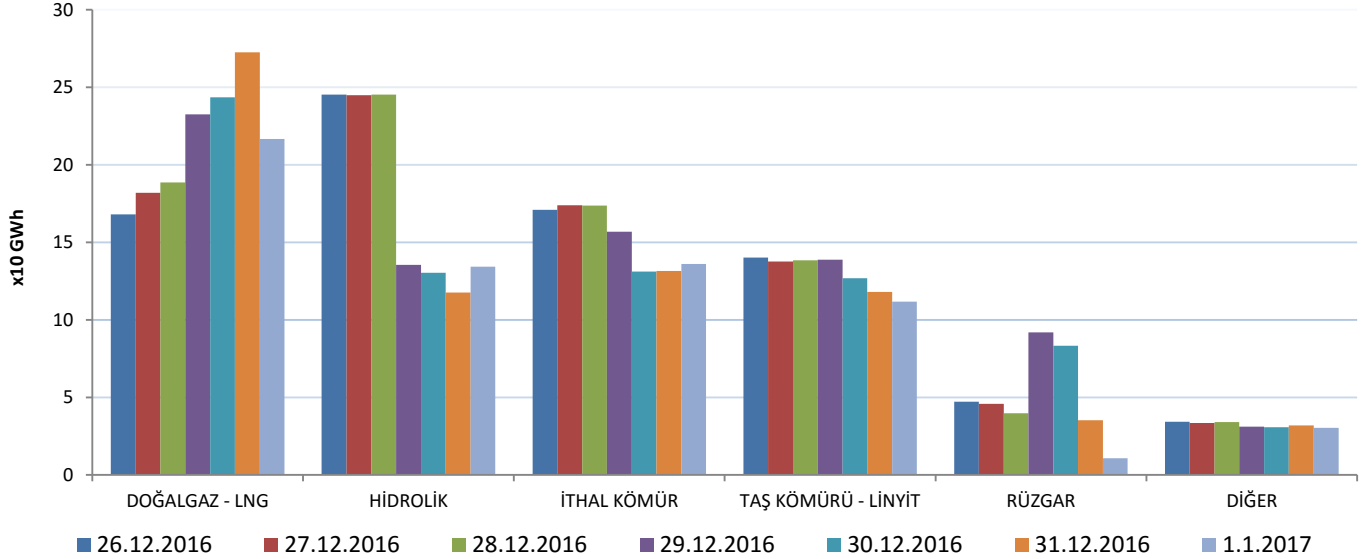


Elektrik üretimi geçtiğimiz haftaya göre 354.460 MWh azalarak (%6,2) haftalık toplamda 5.321.818 MWh olarak gerçekleşmiştir. Üretime en fazla katkı, kuruluş bazında incelendiğinde 3.083.091 MWh (%58) üretimle Serbest Üretim Şirketleri tarafından yapılmıştır. Y.İ.D Şirket santralleri 222.980 MWh (%4) ve Y.İ Şirket santralleri 597.923 MWh (%11) üretime katkıda bulunmuştur. EÜAŞ santrallerinin üretime katkısı ise 1.324.485 MWh (%25) bandında olmuştur.

	26.12.2016	27.12.2016	28.12.2016	29.12.2016	30.12.2016	31.12.2016	1.1.2017
DOĞALGAZ - LNG	168.085	181.851	188.508	232.589	243.465	272.487	216.726
HİDROLİK	245.276	244.892	245.348	135.459	130.280	117.553	134.272
İTHAL KÖMÜR	170.909	173.966	173.593	156.851	131.045	131.456	135.937
RÜZGAR	47.166	45.900	39.676	91.875	83.216	35.248	10.719
TAŞ KÖMÜRÜ - LİNYİT	140.208	137.647	138.302	138.738	126.820	118.013	111.657
DİĞER	34.266	33.466	34.026	31.143	30.761	31.856	30.354

* Değerler MWh cinsindedir.

TÜRKİYE ELEKTRİK ÜRETİMİNİN BİRİNCİL KAYNAKLARA GÖRE DAĞILIMI

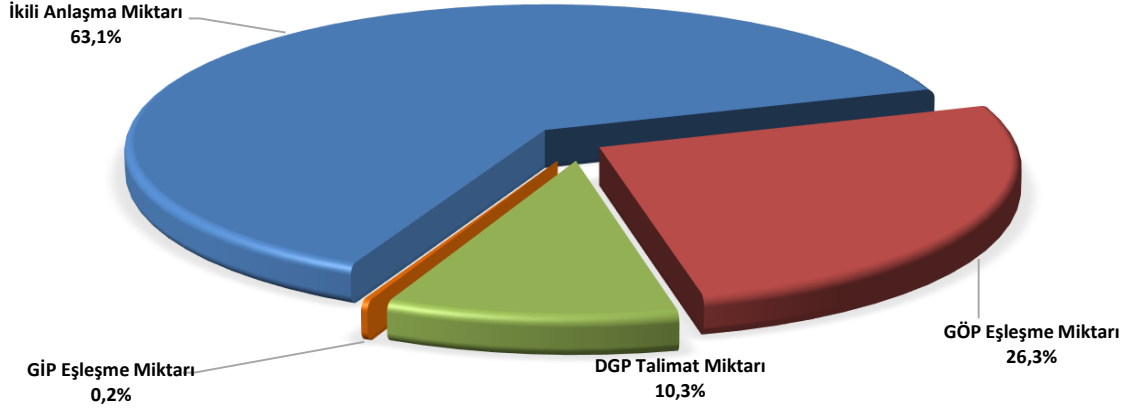


Bir önceki haftaya göre, Doğalgaz santrallerinin üretimi 346.506 MWh artarak 1.503.712 MWh, Taş Kömürü-Linyit kaynaklı santrallerin üretimi 51.461 MWh artarak 911.383 MWh seviyelerine yükselmiştir. İthal kömür kaynaklı santrallerin üretimi 55.389 MWh azalarak 1.073.757 MWh, Hidrolik kaynaklı santrallerin üretimi 610.270 MWh azalarak 1.253.080 MWh ve Rüzgar santrallerinin üretimi 89.100 MWh azalarak 353.799 MWh seviyelerine düşmüştür.



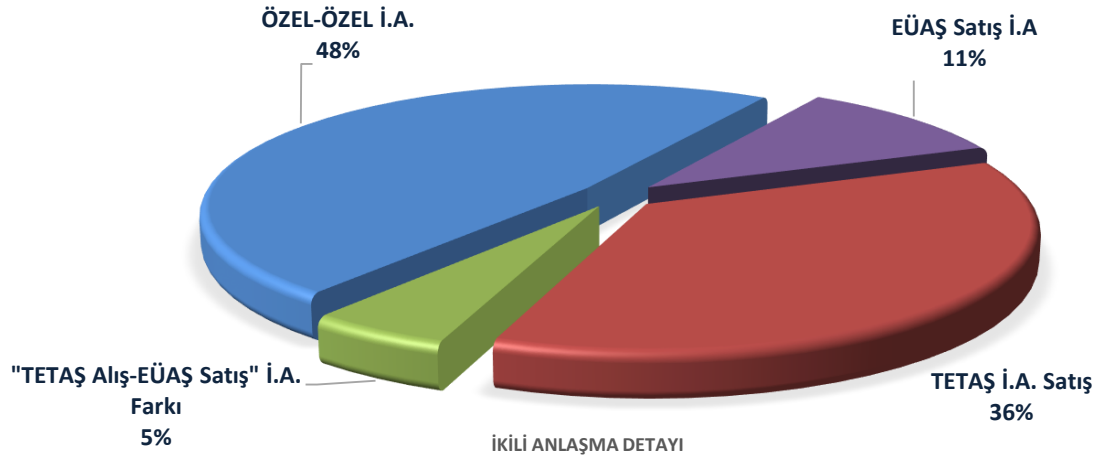
"Haftalık piyasa hacmi incelendiğinde, ilk sırayı 5.864.099 MWh (%63,1) ile ikili anlaşmalar almaktadır. GÖP'te gerçekleşen eşleşme miktarının payı 2.448.243 MWh (%26,3), GİP'te gerçekleşen eşleşme miktarının payı 23.041 MWh (%0,2) ve DGP'de yerine getirilen talimat miktarının payı ise 956.434 MWh (%10,3) olmuştur."

26 ARALIK - 01 OCAK 2017 ELEKTRİK PİYASASI HACİM DAĞILIM GRAFİĞİ



* İ.A. Miktar: Alış veya satış yönünde yapılan ikili anlaşma miktarlarının toplamını, DGP talimat miktarı yerine getirilmiş YAL ve YAT'ların toplamını, GÖP miktarı: GÖP Eşleşme miktarını, GİP miktarı: GİP Eşleşme miktarını ifade eder.

Haftalık piyasa hacmi incelendiğinde, ilk sırayı 5.864.099 MWh (%63,1) ile ikili anlaşmalar almaktadır. GÖP'te gerçekleşen eşleşme miktarının payı 2.448.243 MWh (%26,3), GİP'te gerçekleşen eşleşme miktarının payı 23.041 MWh (%0,2) ve DGP'de yerine getirilen talimat miktarının payı ise 956.434 MWh (%10,3) olmuştur. İkili anlaşma hacmi geçtiğimiz haftaya göre toplamda 107.844 MWh, DGP talimat miktarı 100.468 MWh artarken, GÖP eşleşme miktarı 289.825 MWh azalmıştır.

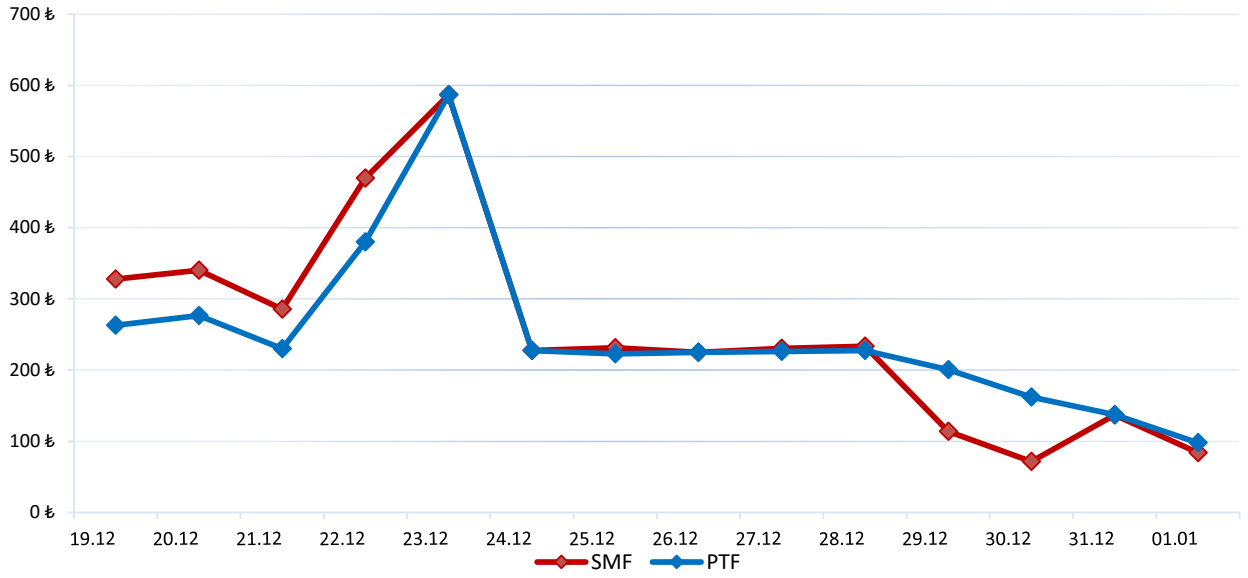


	26.12.2016	27.12.2016	28.12.2016	29.12.2016	30.12.2016	31.12.2016	1.1.2017
İKİLİ ANLAŞMA	837.944	847.486	841.080	846.250	850.672	824.938	815.730
GÖP	410.499	403.179	417.126	351.657	328.459	295.336	241.986
GİP	3.613	3.898	2.105	2.782	3.973	3.556	3.113
DGP	171.847	190.709	171.992	99.271	106.155	105.643	110.818
TOPLAM	1.423.902	1.445.272	1.432.302	1.299.960	1.289.259	1.229.473	1.171.647

* Değerler MWh cinsindedir.

* DGP: Yerine getirilen talimatların günlük toplamıdır.

19 Aralık 2016 - 01 Ocak 2017 PTF - SMF Değişim Grafiği



	19.12	20.12	21.12	22.12	23.12	24.12	25.12	26.12	27.12	28.12	29.12	30.12	31.12	01.01
PTF	262,83	276,59	230,28	380,00	586,56	227,59	222,95	224,89	226,16	227,36	200,41	162,30	137,18	97,88
SMF	327,70	340,30	285,60	469,75	586,56	227,59	231,40	224,89	230,30	233,45	113,86	71,55	136,84	84,01

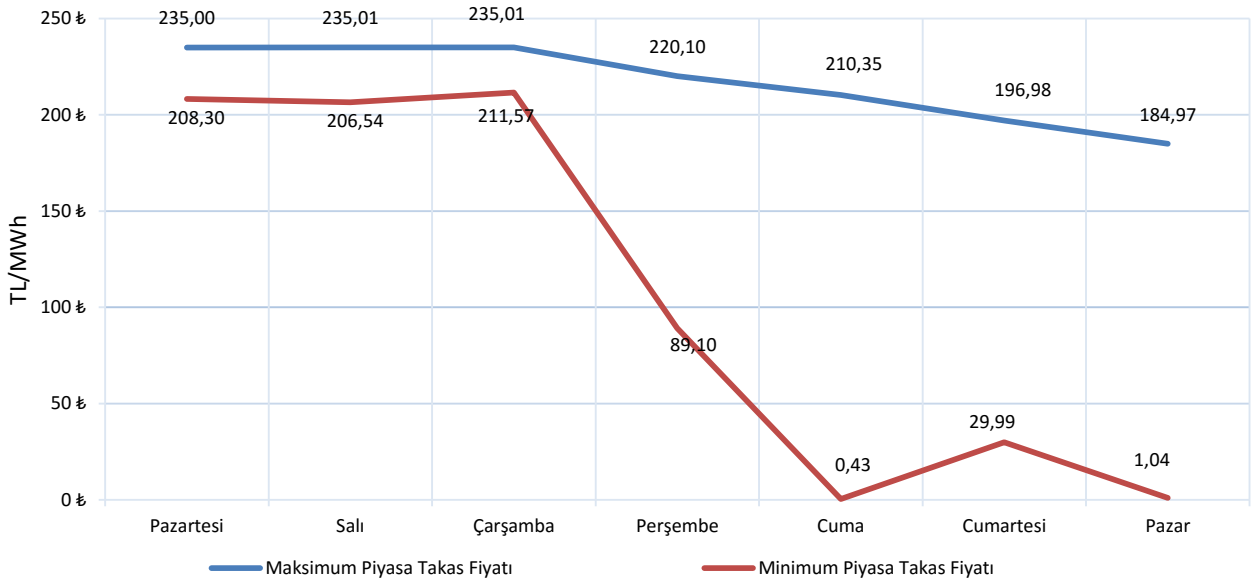
* Fiyat Değerleri TL/MWh cinsindedir.

PTF ve SMF'nin aritmetik ortalamaları günlük olarak incelendiğinde, geçtiğimiz hafta en düşük PTF ortalaması 97,88 TL/MWh ile 1 Ocak Pazar gününe, en yüksek PTF ortalaması ise 227,36 TL/MWh ile 28 Aralık Çarşamba gününe aittir. En yüksek SMF ortalaması 233,45 TL/MWh ile 28 Aralık Çarşamba gününe, en düşük SMF ortalaması 71,55 TL/MWh ile 30 Aralık Cuma gününe aittir.

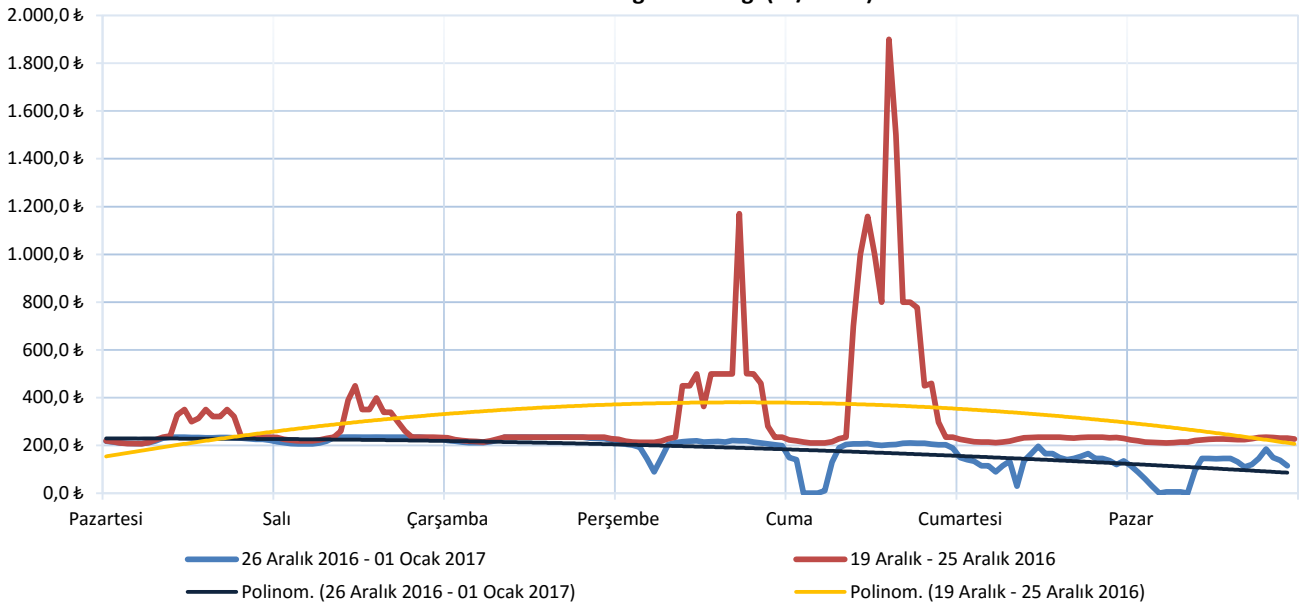
Hafta içerisinde ortaya çıkan en yüksek PTF 235,01 TL/MWh ile 27 Aralık Salı günü 10.00, 11.00 ve 14.00'da, 28 Aralık Çarşamba günü 10.00, 11.00, 16.00 ve 17.00'da gerçekleşmiştir.

Hafta genelinde SMF ortalaması, PTF ortalamasından düşük çıkmıştır. Günlük ortalama SMF - PTF farkının en yüksek olduğu gün 90,75 TL/MWh ile 30 Aralık Cumartesi günüdür.

26 Aralık 2016 - 01 Ocak 2017 Maksimum ve Minimum Piyasa Takas Fiyatları



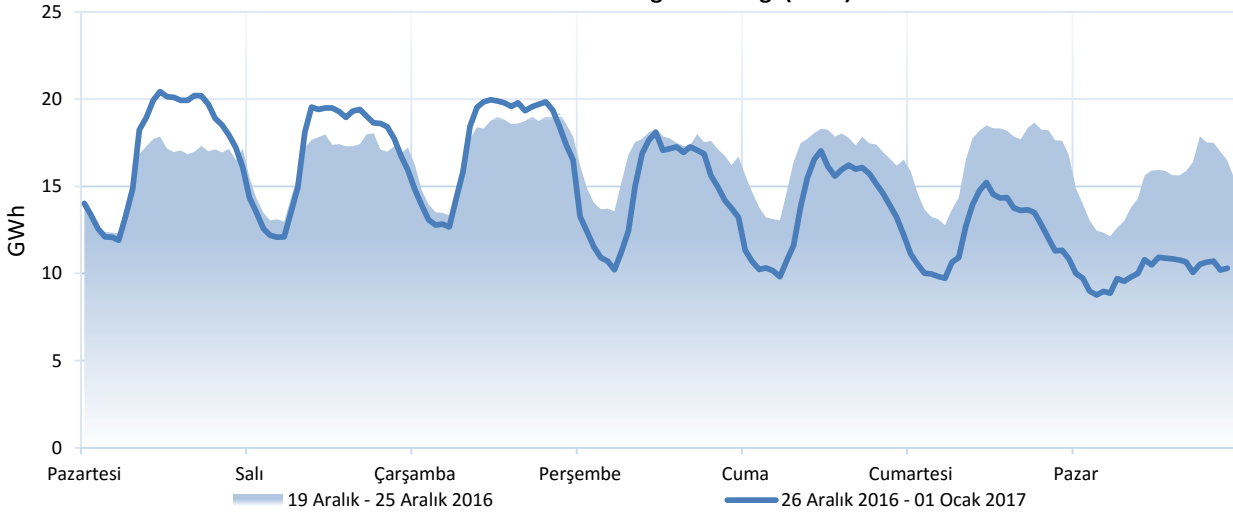
Haftalık PTF Dağılım Grafiği (TL/MWh)



Haftalık PTF dağılım grafiği incelendiğinde, 51. haftaya göre PTF ortalaması 130,09 TL/MWh azalarak 182,31 TL/MWh olarak gerçekleşmiştir.

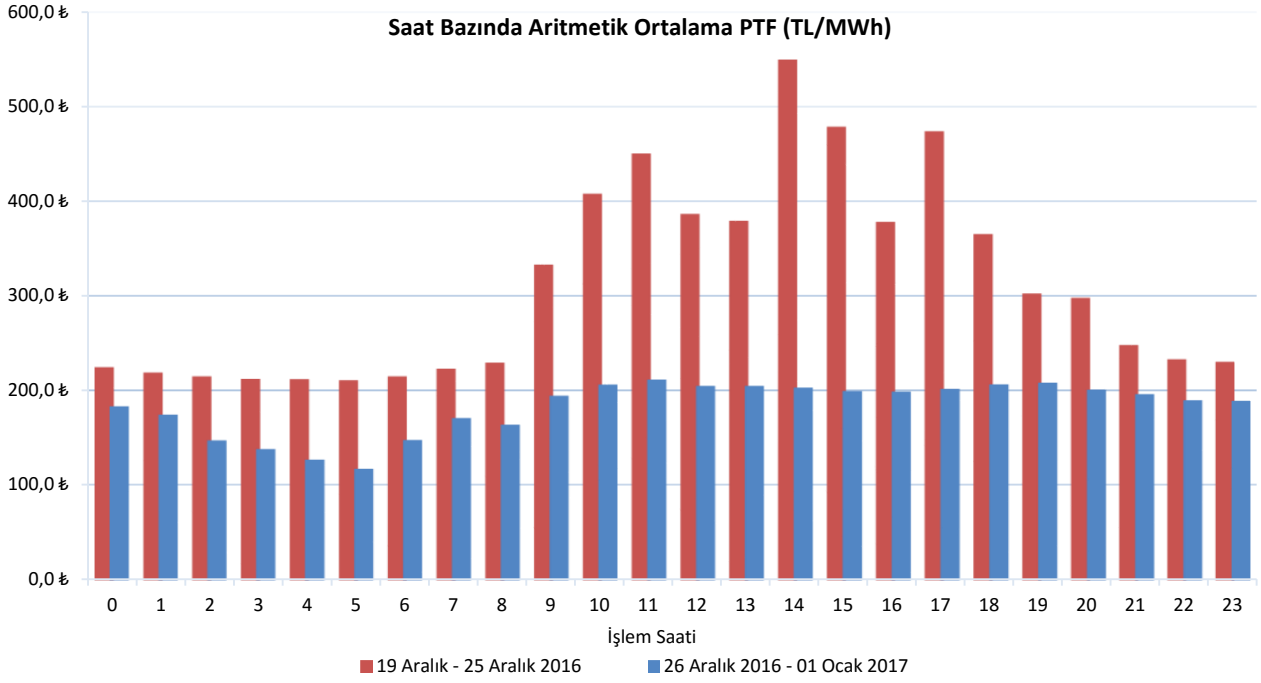
Gündüz saatlerinin (06.00-17.00) PTF ortalaması 190,93 TL/MWh, puant saatlerin (17.00-22.00) PTF ortalaması 202,18 TL/MWh, gece saatlerinin (22.00-06.00) PTF ortalaması 158,04 TL/MWh olarak gerçekleşmiştir.

Haftalık Takas Miktarı Dağılım Grafiği (GWh)

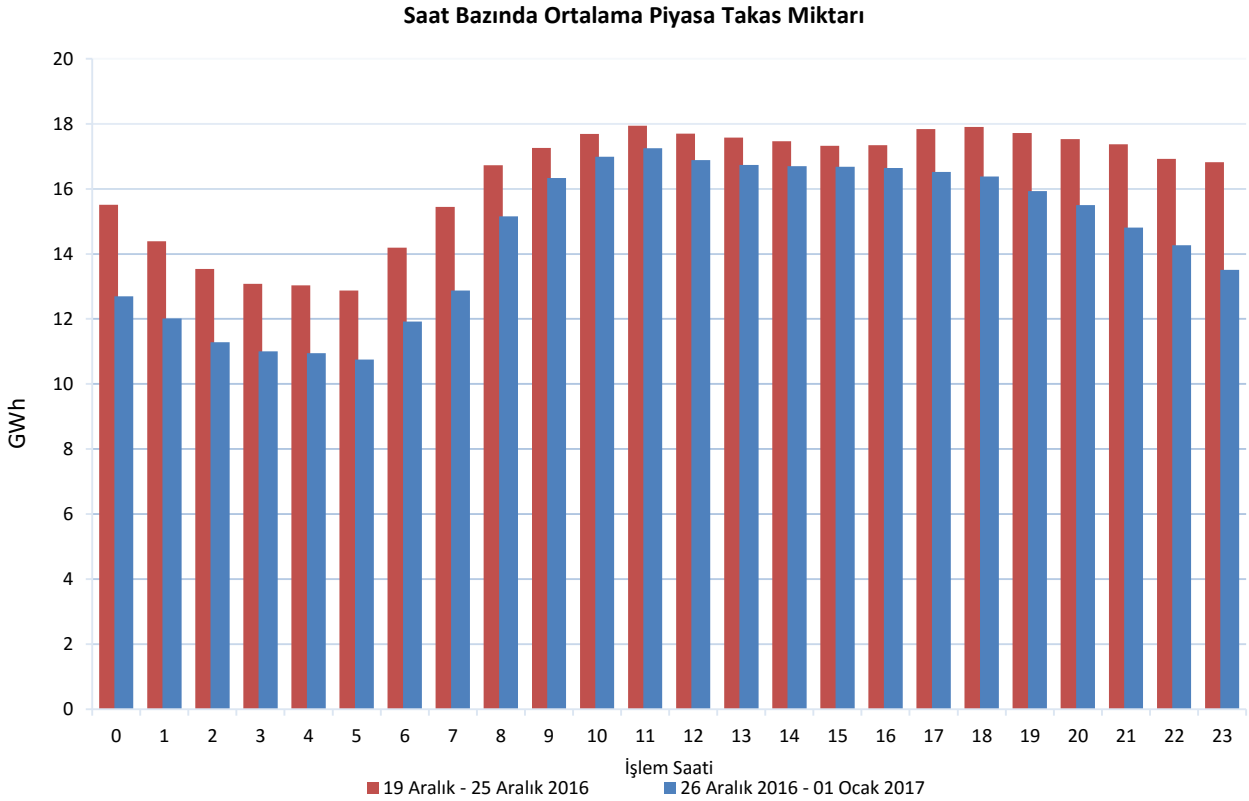


Piyasa takas miktarı bir önceki hafta ile kıyaslandığında, hafta genelinde saatlik ortalama 1.725 MWh, haftalık toplamda ise 289.825 MWh azalmıştır. 29 Aralık - 1 Ocak tarihleri arasında piyasa takas miktarı, bir önceki haftanın aynı günlerine göre ortalama 2.357 MWh azalmıştır. İlgili günlerde fiyattan bağımsız satış miktarının ortalama 614 MWh artmasına rağmen fiyattan bağımsız alış miktarının ortalama 1.543 MWh azalması piyasa takasa miktarının azalmasına sebep olmuştur.

52. Hafta piyasa takas miktarı saatlik bazda incelendiğinde, maksimum eşleşme miktarı 26 Aralık Pazartesi günü 11.00'da 20.429 MWh olarak gerçekleşirken, minimum eşleşme miktarı 1 Ocak Pazar günü 03.00'da 8.769 MWh olarak gerçekleşmiştir.

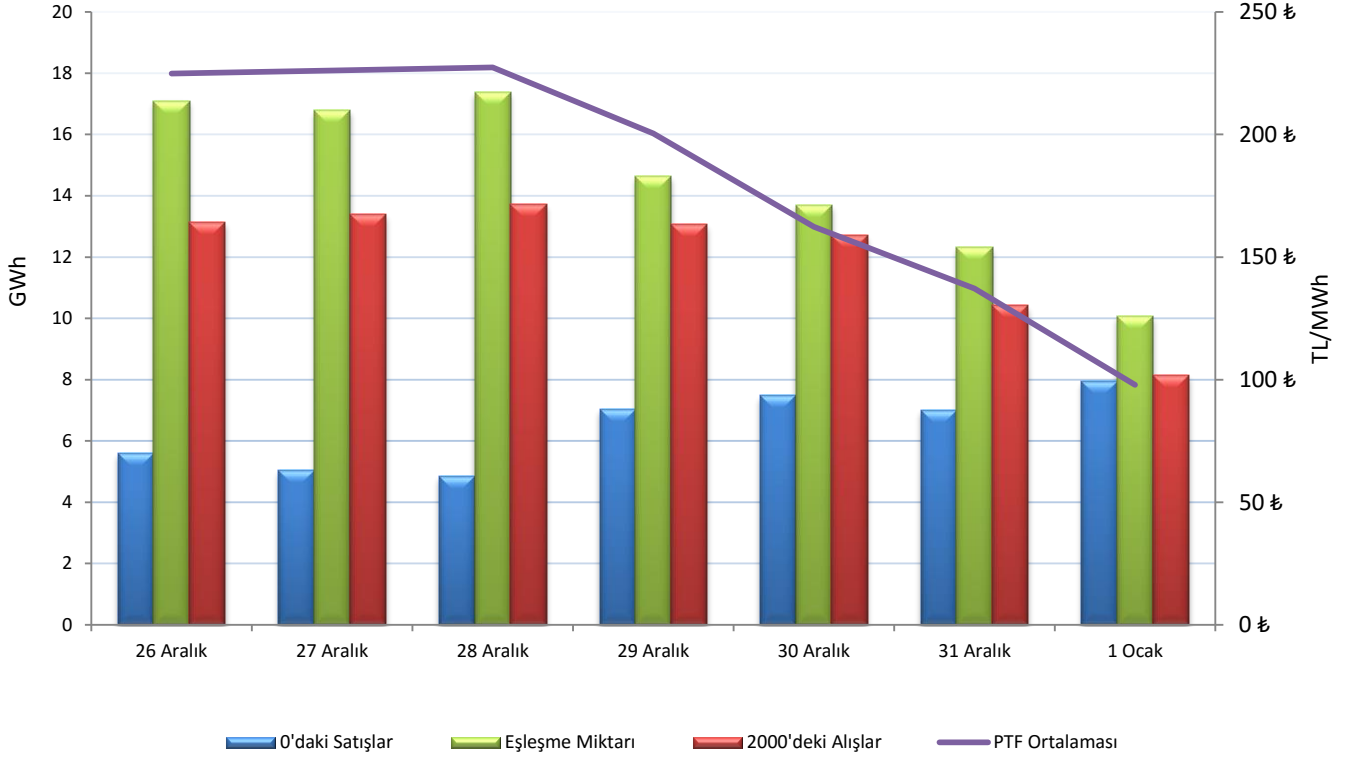


PTF ortalaması geçtiğimiz hafta ile kıyaslandığında, her saat için azalış mevcuttur. Bu azalışın en yüksek olduğu saat 14.00 olmuştur ve ilgili saatte PTF ortalaması 347 TL/MWh azalarak 202,47 TL/MWh olarak gerçekleşmiştir.



Saat bazında piyasa takas miktarı ortalamaları incelendiğinde, her saat için azalış mevcuttur. Piyasa takas miktarında en fazla düşüş 3.308 MWh ile 23.00'da olmuştur.

Fiyattan Bağımsız Alış-Satış Tekliflerinin Gün Öncesi Piyasasına Etkisi



52. Haftada saatlik fiyattan bağımsız satış ortalaması 6,4 GWh, fiyattan bağımsız alış ortalaması 12,1 GWh, eşleşme miktarının ortalaması ise 14,6 GWh seviyesindedir. 51. Hafta ile kıyaslandığında, eşleşme miktarı ortalama 1.725 MWh, fiyattan bağımsız alış miktarı ortalama 1.313 MWh azalırken fiyattan bağımsız satış miktarı ortalama 380 MWh artmıştır.

Haftalık PTF ortalaması bir önceki haftaya göre 130,09 TL/MWh azalarak 182,31 TL/MWh olmuştur. Bu durumun oluşmasında doğalgaz kaynaklı üretimin toplam 346.506 MWh (saatlik ortalama 2.062 MWh) artması ve fiyattan bağımsız alış miktarının ortalama 1.313 MWh azalması etkili olmuştur.

26-28 Aralık günleri arasında PTF ortalaması 226,18 TL/MWh seviyesinde iken 29 aralık itibari ile doğalgaz kaynaklı üretimdeki artışın etkisi neticesinde, PTF ortalaması 29 Aralık-1 Ocak günleri arasında 149,44 TL/MWh olarak hesaplanmıştır. İlgili günlerdeki doğalgaz santrallerinin üretimi haftanın ilk üç gününe göre saatlik ortalama 2.540 MWh artmıştır. Arz tarafında yaşanan bu artış ile beraber talepte meydana gelen düşüş 31 Aralıkta PTF'nin 137,18 TL/MWh, 1 Ocakta 97,88 TL/MWh hesaplanmasına sebep olmuştur.

Haftalık toplam değerlere bakıldığında, 52. haftada teklif edilen alış miktarı bir önceki haftaya göre %11 azalarak 2.988.847 MWh, fiyattan bağımsız alış miktarı %10 azalarak 2.029.628 MWh, eşleşen saatlik alış teklif miktarı %11 azalarak 2.396.405 MWh, fiyattan bağımsız satış miktarı %6 artarak 1.079.826 MWh seviyesinde gerçekleşmiştir. Blok tekliflerin haftalık toplam değerleri incelendiğinde ise satış yönünde eşleşen blok miktarı %24 artarak 568.272 MWh olmuştur.

01.01.2017 tarihi itibariyle GÖP katılım anlaşması imzalamış katılımcı sayısı 832'dir. Bu hafta itibariyle günlük ortalama 660 adet piyasa katılımcısı teklif vermiştir.

Günlük ortalama;

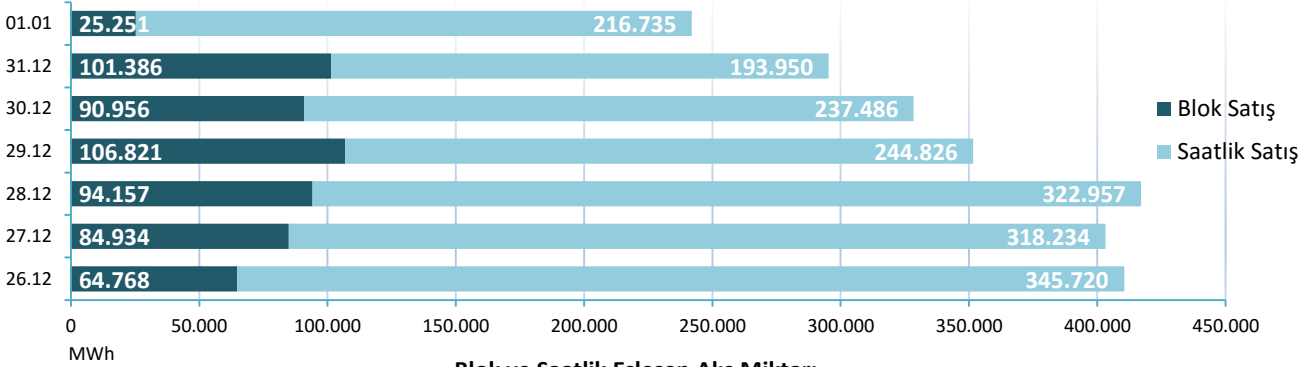
- Saatlik satış miktarı 268.558 MWh,
- Blok satış miktarı 81.182 MWh,
- Saatlik alış miktarı 342.344 MWh,
- Blok alış miktarı 7.405 MWh olmuştur.

Haftalık toplam fark fonu -164.400 TL olarak gerçekleşmiştir.

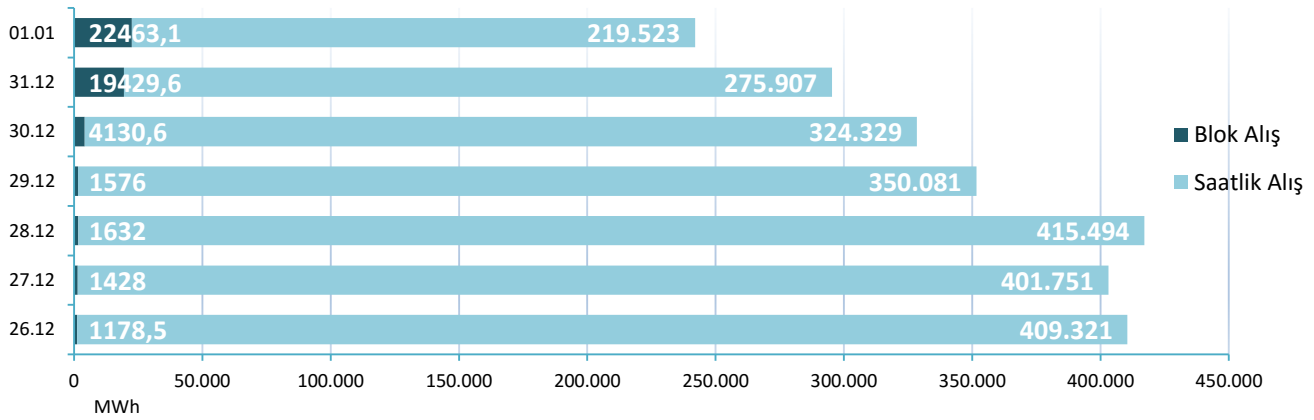
	26.12.16	27.12.16	28.12.16	29.12.16	30.12.16	31.12.16	1.1.17	
ALİŞ	SAATLİK	409.321	401.751	415.494	350.081	324.329	275.907	219.523
	BLOK	1.179	1.428	1.632	1.576	4.131	19.430	22.463
SATIŞ	SAATLİK	345.720	318.234	322.957	244.826	237.486	193.950	216.735
	BLOK	64.768	84.934	94.157	106.821	90.956	101.386	25.251

* Değerleri MWh cinsindedir.

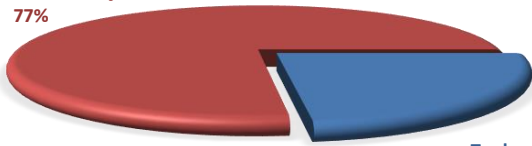
Blok ve Saatlik Eşleşen Satış Miktarı



Blok ve Saatlik Eşleşen Alış Miktarı



Toplam Saatlik Satış
77%

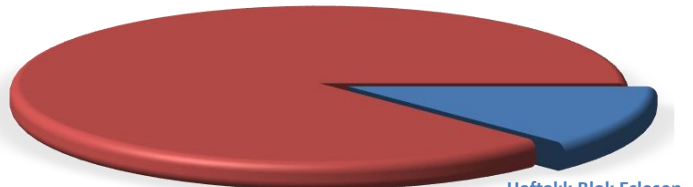


Toplam Blok Satış
23%

26 ARALIK - 01 OCAK 2017 SAATLİK - BLOK SATIŞ TEKLİFİ EŞLEŞME ORANLARI

Bu hafta GÖP'te satış yönünde eşleşen tekliflerin %77'si saatlik, %23'ü blok tekliftir.

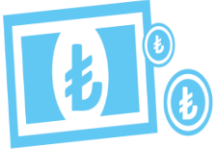
Haftalık Saatlik Eşleşen
87%



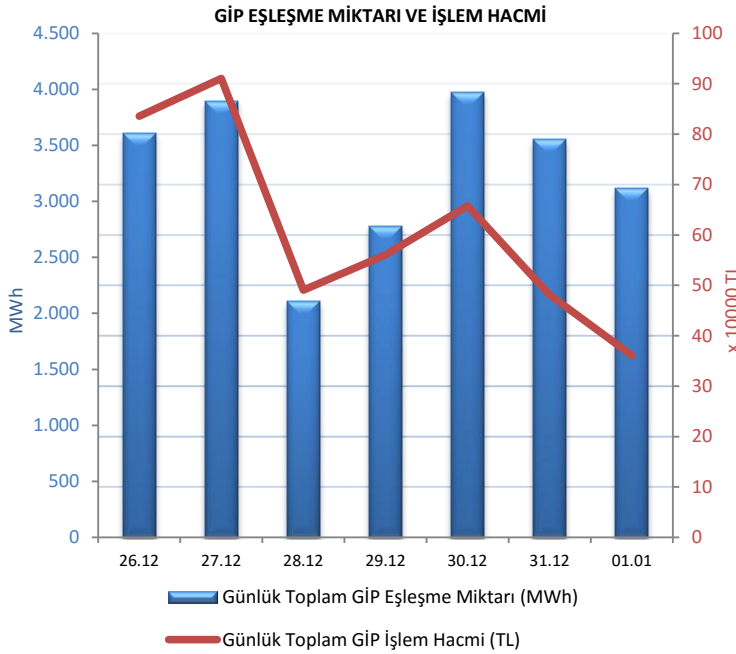
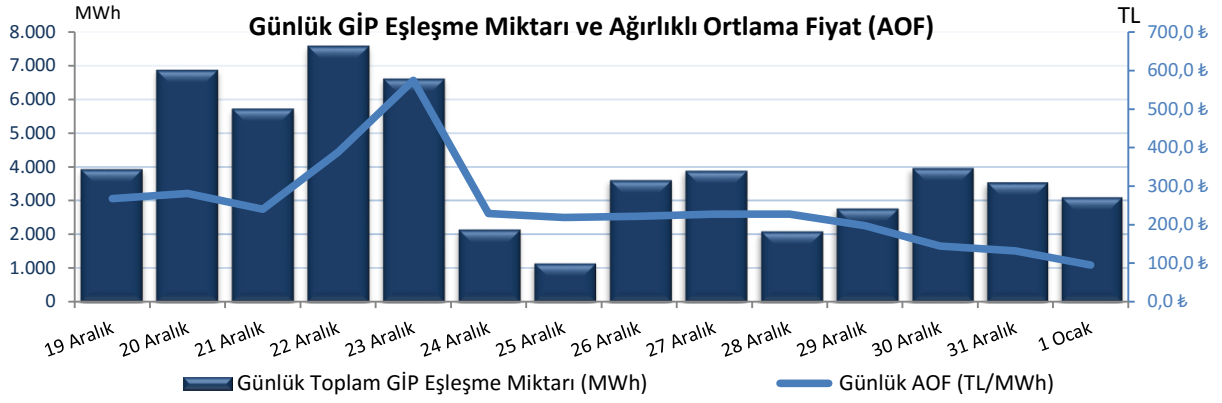
26 ARALIK - 01 OCAK 2017 SAATLİK - BLOK EŞLEŞEN (ALIŞ+SATIŞ)

Haftalık Blok Eşleşen
13%

Genel toplama bakıldığında ise eşleşen saatlik alış+satış toplamı %87, eşleşen blok alış+satış toplamı ise %13 olarak gerçekleşmiştir.



"Gün içi piyasasında maksimum ağırlıklı ortalama fiyat, 28 Aralık 2016 Çarşamba günü 11.00'da 240,23 TL/MWh olarak gerçekleşmiştir."



Hafta toplamında gerçekleşen eşleşme miktarı 23.041 MWh olmuştur. Gün içi piyasasında, maksimum eşleşme miktarı da 27 Aralık 2016 Salı günü, 14.00'da 483 MWh olarak gerçekleşmiştir. Maksimum ticaret 30 Aralık 2016 Cuma günü, minimum ticaret 28 Aralık 2016 Çarşamba günü olmuştur.

1 Ocak 2017 Pazar günü itibariyle Gün İçi Piyasası katılım anlaşması imzalayan katılımcı sayısı 698 iken, 161 farklı katılımcı alış veya satış yönünde işlem gerçekleştirmiştir.

Tarih	AOF	Toplam GİP Eşleşme Miktarı	Toplam İşlem Hacmi	Max Eşl. Fiyatı	Min Eşl. Fiyatı
19.12.2016	267,28	3.941	1.143.141	370,00	200,00
20.12.2016	281,09	6.882	2.292.216	465,00	215,00
21.12.2016	239,82	5.736	1.399.192	289,00	170,00
22.12.2016	387,97	7.593	3.808.461	1.220,00	180,00
23.12.2016	574,70	6.620	5.025.310	1.899,99	204,50
24.12.2016	228,68	2.156	507.566	250,00	210,00
25.12.2016	218,59	1.152	251.432	233,99	200,00
26.12.2016	221,69	3.613	835.580	244,00	200,00
27.12.2016	226,92	3.898	910.652	245,00	180,00
28.12.2016	227,62	2.105	490.538	244,00	205,00
29.12.2016	197,25	2.782	560.765	225,00	89,10
30.12.2016	144,36	3.973	657.944	210,35	2,00
31.12.2016	132,05	3.556	480.753	210,00	29,99
1.1.2017	95,05	3.113	361.216	184,97	2,00

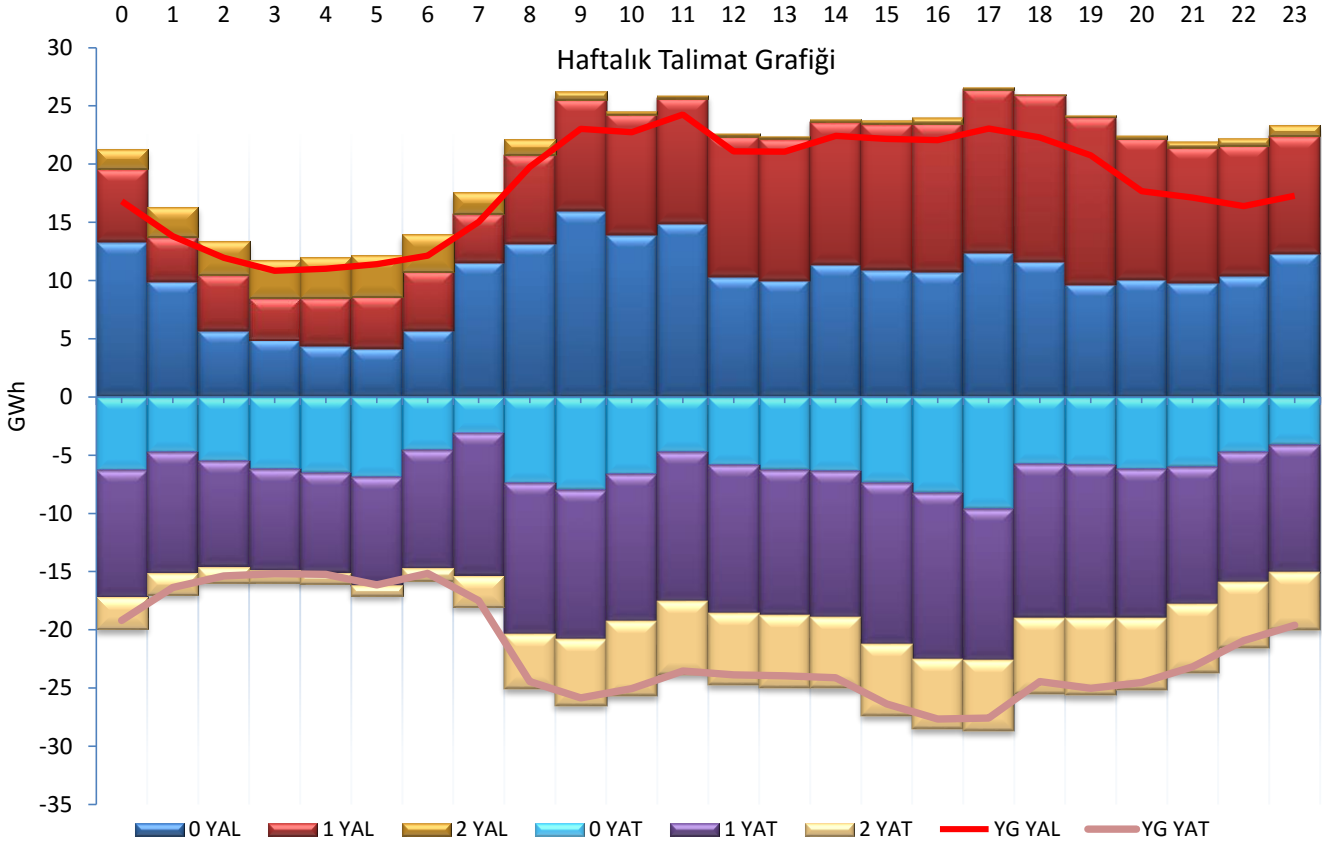
* Miktar Değerleri MWh cinsindedir.

* Fiyat Değerleri TL/MWh cinsindedir.



"Verilen talimatların %38'i '0 kodlu', %49'u '1 kodlu', %13'ü '2 kodlu' talimatlardan oluşmaktadır."

Hafta toplamında yerine getirilen DGP hacmi bir önceki haftaya göre 100.468 MWh artarak 956.434 MWh seviyesine yükselmiştir. Verilen talimatların %38'i '0 kodlu', %49'u '1 kodlu', %13'ü '2 kodlu' talimatlardan oluşmaktadır. 52. haftada yerine getirilen toplam YAT talimat miktarı 272.129 MWh artarak 520.208 MWh seviyesine yükselmiştir, yerine getirilen toplam YAL talimat miktarı ise 171.662 MWh azalarak 436.225 MWh seviyesine düşmüştür. Maksimum yerine getirilen YAT talimat miktarı 27 Aralık Salı günü 96.556 MWh, minimum yerine getirilen YAT talimat miktarı ise 31 Aralık Cumartesi günü 48.702 MWh olarak gerçekleşmiştir. Maksimum yerine getirilen YAL talimat miktarı 27 Aralık Salı günü 94.153 MWh, minimum yerine getirilen YAL talimat miktarı 29 Aralık Perşembe günü 35.000 MWh olarak gerçekleşmiştir.



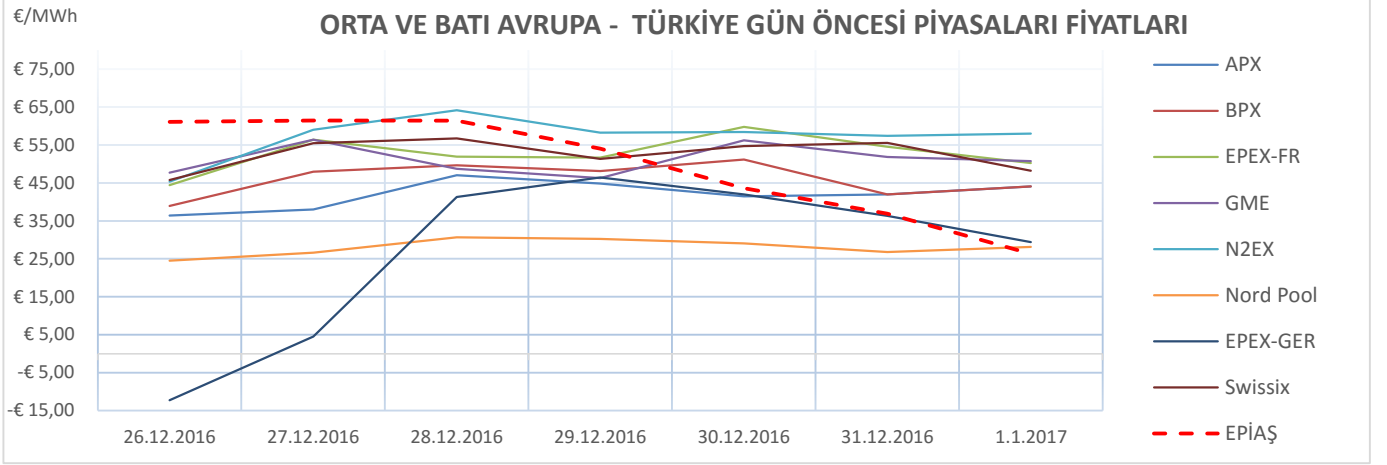
Tarih	0 YAL	1 YAL	2 YAL	TOPLAM YAL	0 YAT	1 YAT	2 YAT	TOPLAM YAT
26.12.2016	65.526	25.134	2.455	93.115	2.866	70.151	16.901	89.917
27.12.2016	87.850	18.594	2.842	109.286	253	77.789	19.502	97.544
28.12.2016	77.750	15.677	2.221	95.648	814	73.563	18.452	92.829
29.12.2016	11.662	30.493	3.610	45.765	26.734	25.368	14.909	67.011
30.12.2016	3.399	40.155	3.951	47.505	27.473	28.097	13.956	69.526
31.12.2016	315	54.961	5.272	60.548	31.277	3.638	15.269	50.183
01.01.2017	652	39.116	9.127	48.895	57.995	3.890	8.484	70.369

*Değerler MWh cinsindedir.

*Değerler talimat miktarının günlük toplamıdır.



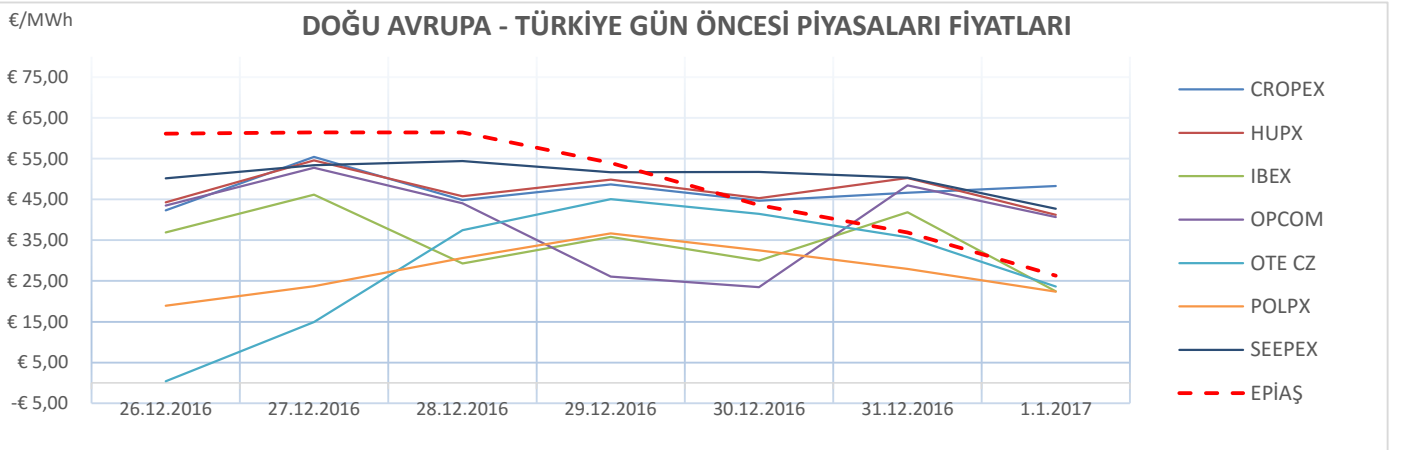
"52. Hafta Avrupa piyasalarında oluşan gün öncesi referans fiyatları incelendiğinde, Batı Avrupa spot piyasalarında oluşan gün öncesi fiyat ortalaması 44,55 €/MWh, Doğu Avrupa spot piyasalarında oluşan gün öncesi fiyat ortalaması 39,4 €/MWh iken, Türkiye PTF ortalaması 49,3 €/MWh seviyesindedir. Avrupa piyasalarında haftanın en yüksek gün ortalaması, 28 Aralık Çarşamba günü 64,14 €/MWh ile Batı Avrupa piyasalarından N2EX'de, en düşük gün ortalaması ise 26 Aralık Pazartesi günü -12,25 €/MWh ile Batı Avrupa piyasalarından EPEX-GR'de oluşmuştur."



Date	APX	BPX	EPEX-FR	GME	N2EX	Nord Pool	EPEX-GER	Swissix	EPIAŞ
26.12.2016	36,41 €	38,94 €	44,46 €	47,71 €	45,32 €	24,54 €	-12,25 €	45,73 €	61,11 €
27.12.2016	37,99 €	47,96 €	56,41 €	56,36 €	59,04 €	26,66 €	4,48 €	55,44 €	61,46 €
28.12.2016	47,00 €	49,69 €	51,96 €	48,72 €	64,14 €	30,63 €	41,30 €	56,71 €	61,45 €
29.12.2016	44,80 €	48,14 €	51,68 €	46,25 €	58,27 €	30,28 €	46,44 €	51,37 €	54,02 €
30.12.2016	41,50 €	51,21 €	59,74 €	56,19 €	58,39 €	29,10 €	41,99 €	54,70 €	43,63 €
31.12.2016	41,98 €	41,98 €	54,55 €	51,87 €	57,42 €	26,76 €	36,28 €	55,57 €	36,88 €
1.1.2017	44,09 €	44,09 €	50,23 €	50,73 €	57,98 €	28,14 €	29,38 €	48,22 €	26,31 €

*Kaynak:Montel-Foreks

* Fiyat Değerleri €/MWh cinsindedir.



Date	CROPEX	HUPX	IBEX	OPCOM	OTE CZ	POLPX	SEEPEX	EPIAŞ
26.12.2016	42,35 €	44,27 €	36,89 €	43,53 €	0,43 €	18,94 €	50,21 €	61,11 €
27.12.2016	55,47 €	54,61 €	46,21 €	52,80 €	14,91 €	23,75 €	53,37 €	61,46 €
28.12.2016	44,86 €	45,76 €	29,28 €	44,08 €	37,44 €	30,64 €	54,39 €	61,45 €
29.12.2016	48,73 €	49,90 €	35,84 €	26,09 €	45,10 €	36,67 €	51,69 €	54,02 €
30.12.2016	44,71 €	45,35 €	30,04 €	23,47 €	41,47 €	32,50 €	51,76 €	43,63 €
31.12.2016	46,67 €	50,23 €	41,89 €	48,49 €	35,77 €	27,96 €	50,33 €	36,88 €
1.1.2017	48,34 €	41,25 €	22,45 €	40,67 €	23,65 €	22,42 €	42,76 €	26,31 €

*Kaynak:Montel-Foreks

* Fiyat Değerleri €/MWh cinsindedir.