



**8. haftada (20 Şubat - 26 Şubat),**

**\* Haftalık PTF ortalamasının 5,20 TL/MWh düşmesi,**

**\* Doğalgaz kaynaklı üretim miktarının 172.400 MWh (saatlik ortalama 1.026 MWh) azalması,**

**\* Fiyattan bağımsız alış miktarının %7 (145.789 MWh, saatlik ortalama 868 MWh) azalması,**

**\* Haftalık satış yönünde eşleşen blok miktarının %3 (25.361 MWh, saatlik ortalama 151 MWh) azalması,**

**Göze çarpan önemli hususlardır.**

	20.02.2017 - 26.02.2017	% Değişim	13.02.2017 - 19.02.2017
Ortalama PTF	155,66	↓ -3%	160,86
Maksimum PTF	218,24	↓ -3%	224,58
Minimum PTF	70,10	↓ -13%	80,60
Gündüz (06.00-17.00) PTF Ortalaması	177,46	↓ -2%	180,20
Puant (17.00-22.00) PTF Ortalaması	152,24	↓ -5%	160,73
Gece (22.00-06.00) PTF Ortalaması	127,82	↓ -5%	134,34
Fiyattan Bağ. Alış Ort. Miktarı	11.817	↓ -7%	12.684
Fiyattan Bağ. Satış Ort. Miktarı	5.841	↑ 3%	5.664
Maksimum Takas Miktarı	16.628	↓ -10%	18.439
Minimum Takas Miktarı	9.390	↑ 1,0%	9.297
Saatlik Ort. Takas Miktarı	13.122	↓ -3%	13.522
Saatlik Ort. Teklif Edilen Alış Miktarı	17.594	↓ -5%	18.538
Saatlik Ort. İ.A. Miktarı	35.665	↑ 0%	35.580
Saatlik Ort. Teklif Edilen Satış Miktarı	24.715	↓ 0%	24.769
GİP Haftalık Eşleşme Miktarı	37.578	↑ 43%	26.350
Saatlik Ort. Üretim Miktarı	32.635	↓ -5,3%	34.452

\* Miktar Değerleri MWh cinsindedir.

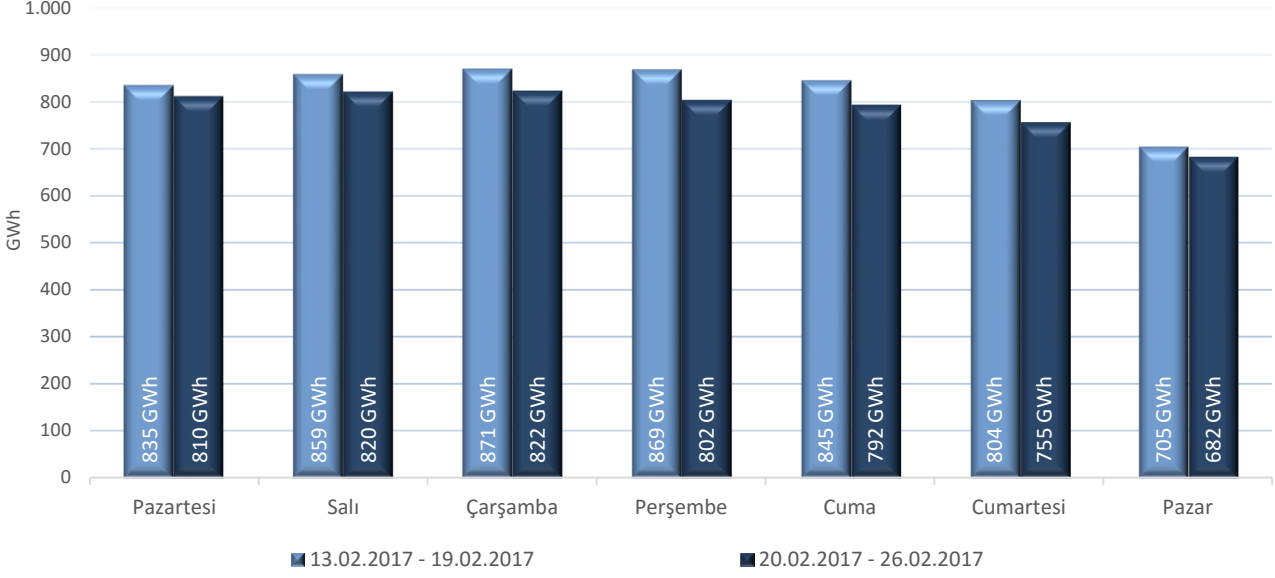
\* Fiyat Değerleri TL/MWh cinsindedir.

\* Eşleşme Miktarı Tek Yönlüdür.

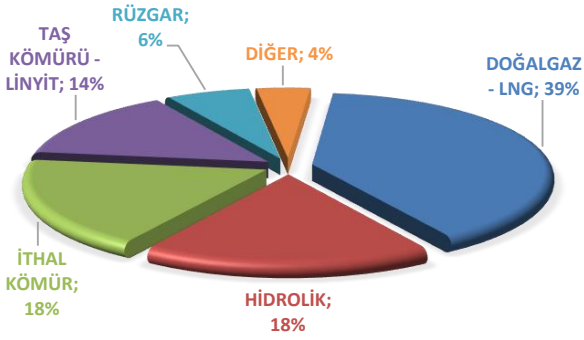


**" Elektrik üretimi geçtiğimiz haftaya göre 305.221 MWh azalarak (%5,3) haftalık toplamda 5.482.728 MWh olarak gerçekleşmiştir. "**

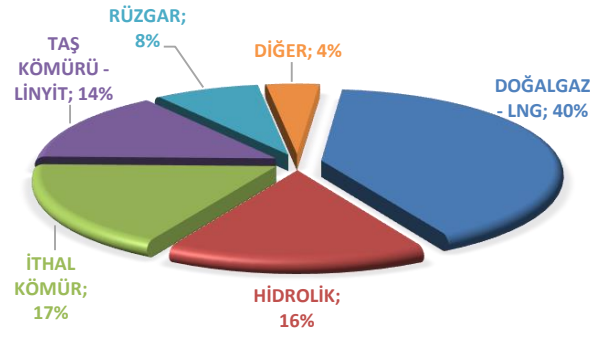
Haftalık Toplam Elektrik Üretim Verileri



ELEKTRİK ÜRETİMİNDE KAYNAK DAĞILIM GRAFİĞİ(8. HAFTA)

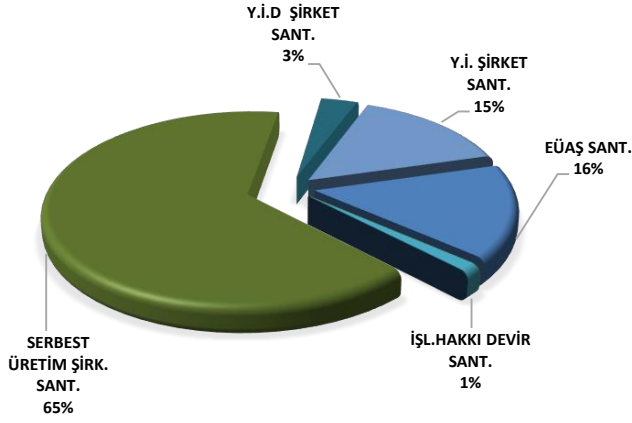


ELEKTRİK ÜRETİMİNDE KAYNAK DAĞILIM GRAFİĞİ(7. HAFTA)



Elektrik üretim miktarı kaynak bazında incelendiğinde, ilk sırada 2.164.261 MWh (%39) ile Doğalgaz-LNG yer almaktadır. Ardından 988.898 MWh (%18) ile İthal Kömür, 978.323 MWh (%18) ile Hidrolik, 786.776 MWh (%14) ile Taş Kömürü-Linyit, 343.767 MWh (%6) ile Rüzgar ve 220.398 MWh (%4) ile Diğer kaynaklar gelmektedir. Üretime %4 katkıda bulunan diğer kaynaklara bakıldığında, 98.912 MWh ile Jeotermal, 46.605 MWh ile Biyogaz, 44.866 MWh ile Asfaltit Kömür ve 29.236 MWh ile Fuel Oil yer almaktadır.

Haftalık bazda toplam elektrik ithalatı 2.882 MWh artarak 54.426 MWh, ihracatı 6.599 MWh azalarak 57.568 MWh bandında gerçekleşmiştir.

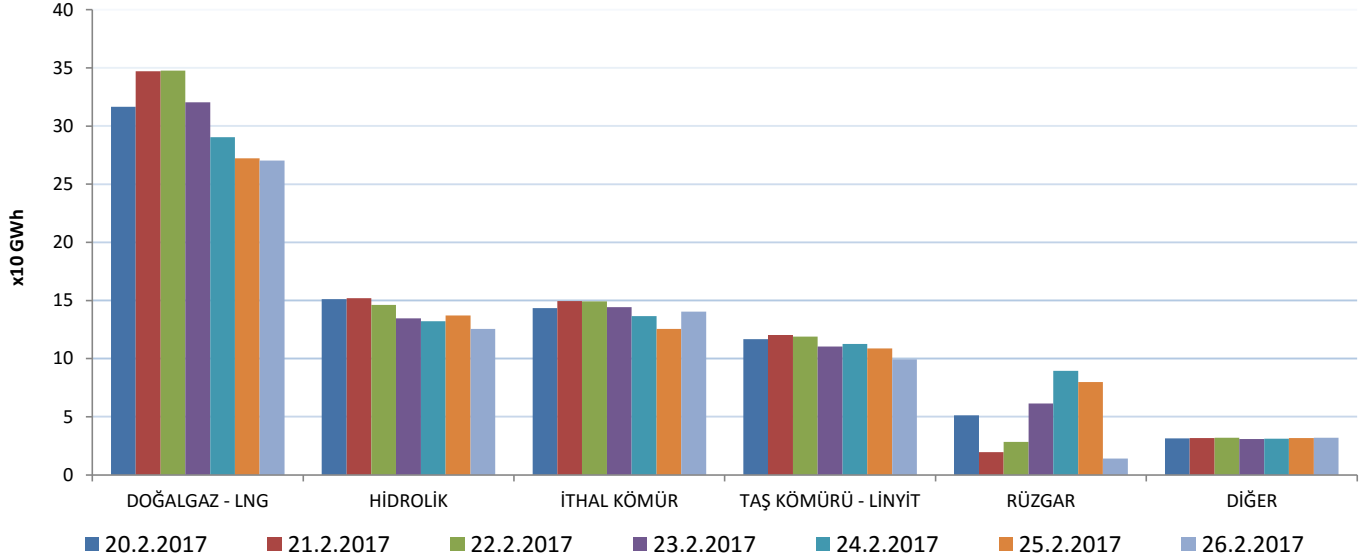


Elektrik üretimi geçtiğimiz haftaya göre 305.221 MWh azalarak (%5,3) haftalık toplamda 5.482.728 MWh olarak gerçekleşmiştir. Üretime en fazla katkı, kuruluş bazında incelendiğinde 3.545.691 MWh (%65) üretimle Serbest Üretim Şirketleri tarafından yapılmıştır. Y.İ.D Şirket santralleri 186.152 MWh (%3) ve Y.İ Şirket santralleri 811.935 MWh (%15) üretime katkıda bulunmuştur. EÜAŞ santrallerinin üretime katkısı ise 866.149 MWh (%16) bandında olmuştur.

	20.2.2017	21.2.2017	22.2.2017	23.2.2017	24.2.2017	25.2.2017	26.2.2017
DOĞALGAZ - LNG	316.515	346.941	347.513	320.442	290.255	272.326	270.269
HİDROLİK	151.081	151.868	146.100	134.700	132.077	136.976	125.521
İTHAL KÖMÜR	143.461	149.428	149.216	144.287	136.482	125.561	140.462
RÜZGAR	51.085	19.662	28.287	61.350	89.520	79.760	14.101
TAŞ KÖMÜRÜ - LİNYİT	116.759	120.143	118.870	110.420	112.442	108.661	99.480
DİĞER	31.436	31.591	31.806	30.954	31.147	31.651	31.812

\* Değerler MWh cinsindedir.

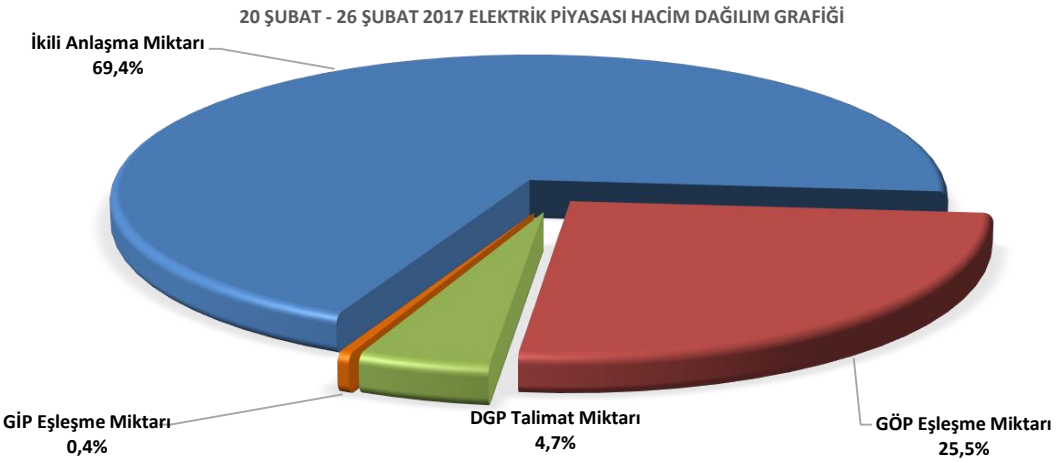
#### TÜRKİYE ELEKTRİK ÜRETİMİNİN BİRİNCİL KAYNAKLARA GÖRE DAĞILIMI



Bir önceki haftaya göre, Doğalgaz santrallerinin üretimi 172.400 MWh azalarak 2.164.261 MWh, Rüzgar santrallerinin üretimi 108.071 MWh azalarak 343.767 MWh, Taş Kömürü-Linyit kaynaklı santrallerin üretimi 52.072 MWh azalarak 786.776 MWh, İthal kömür kaynaklı santrallerin üretimi 13.266 MWh azalarak 988.898 MWh seviyelerine gerilemiştir. Hidrolik kaynaklı santrallerin üretimi ise 50.753 MWh artarak 978.323 MWh seviyelerine yükselmiştir.

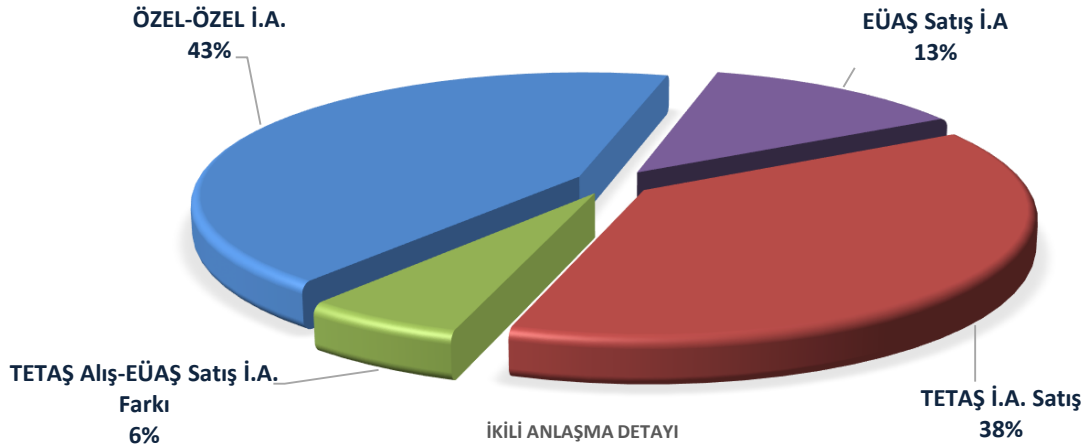


"Haftalık piyasa hacmi incelendiğinde, ilk sırayı 5.991.758 MWh (%69,4) ile ikili anlaşmalar almaktadır. GÖP'te gerçekleşen eşleşme miktarının payı 2.204.481 MWh (%25,5), GİP'te gerçekleşen eşleşme miktarının payı 37.578 MWh (%0,4) ve DGP'de yerine getirilen talimat miktarının payı ise 402.448 MWh (%4,7) olmuştur."



\* İ.A. Miktar: Alış veya satış yönünde yapılan ikili anlaşma miktarının toplamını, DGP talimat miktarı yerine getirilmiş YAL ve YAT'ların toplamını, GÖP miktarı: GÖP Eşleşme miktarını, GİP miktarı: GİP Eşleşme miktarını ifade eder.

Haftalık piyasa hacmi incelendiğinde, ilk sırayı 5.991.758 MWh (%69,4) ile ikili anlaşmalar almaktadır. GÖP'te gerçekleşen eşleşme miktarının payı 2.204.481 MWh (%25,5), GİP'te gerçekleşen eşleşme miktarının payı 37.578 MWh (%0,4) ve DGP'de yerine getirilen talimat miktarının payı ise 402.448 MWh (%4,7) olmuştur. İkili anlaşma hacmi geçtiğimiz haftaya göre toplamda 14.288 MWh artarken, GÖP eşleşme miktarı 67.192 MWh, DGP talimat miktarı 177.928 MWh azalmıştır.

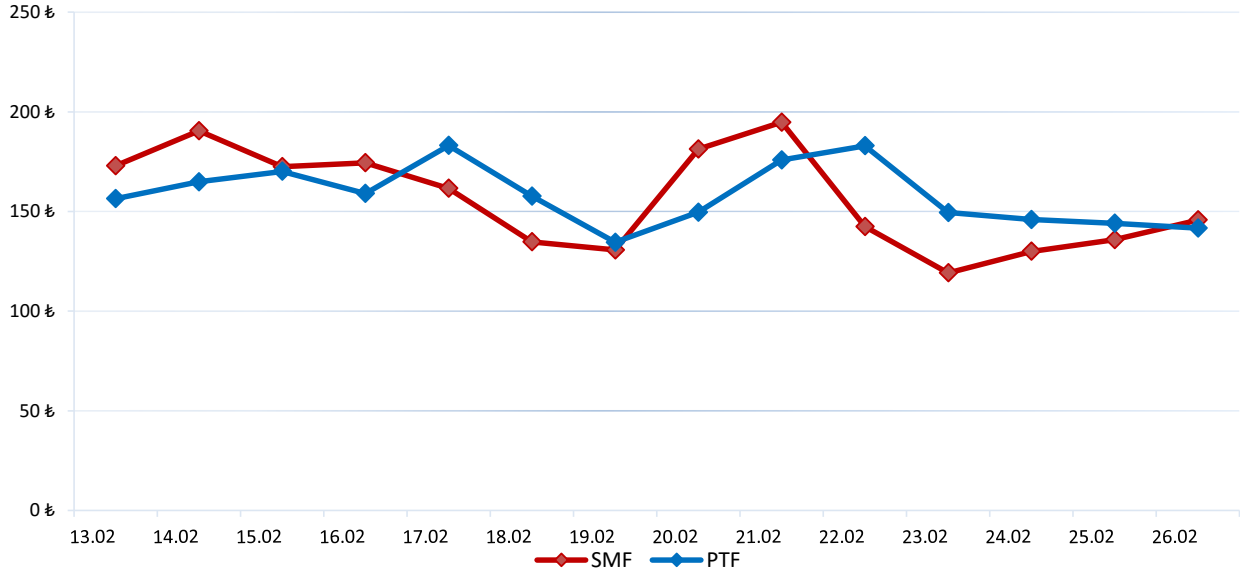


	20.2.2017	21.2.2017	22.2.2017	23.2.2017	24.2.2017	25.2.2017	26.2.2017
İKİLİ ANLAŞMA	863.463	872.980	872.270	879.861	867.765	855.888	779.530
GÖP	312.620	316.946	323.865	329.826	322.909	320.969	277.347
GİP	6.635	2.864	7.882	5.213	6.507	3.118	5.360
DGP	85.801	66.226	42.397	40.690	57.243	53.952	56.138
TOPLAM	1.268.520	1.259.015	1.246.415	1.255.590	1.254.424	1.233.927	1.118.374

\* Değerler MWh cinsindedir.

\* DGP: Yerine getirilen talimatların günlük toplamıdır.

13 Şubat - 26 Şubat 2017 PTF - SMF Değişim Grafiği



	13.02	14.02	15.02	16.02	17.02	18.02	19.02	20.02	21.02	22.02	23.02	24.02	25.02	26.02
PTF	156,46	164,90	170,13	159,04	183,15	157,74	134,57	149,65	175,83	183,00	149,45	145,99	144,06	141,63
SMF	172,90	190,50	172,50	174,43	161,58	134,74	130,66	181,26	194,79	142,41	119,18	130,01	135,89	145,72

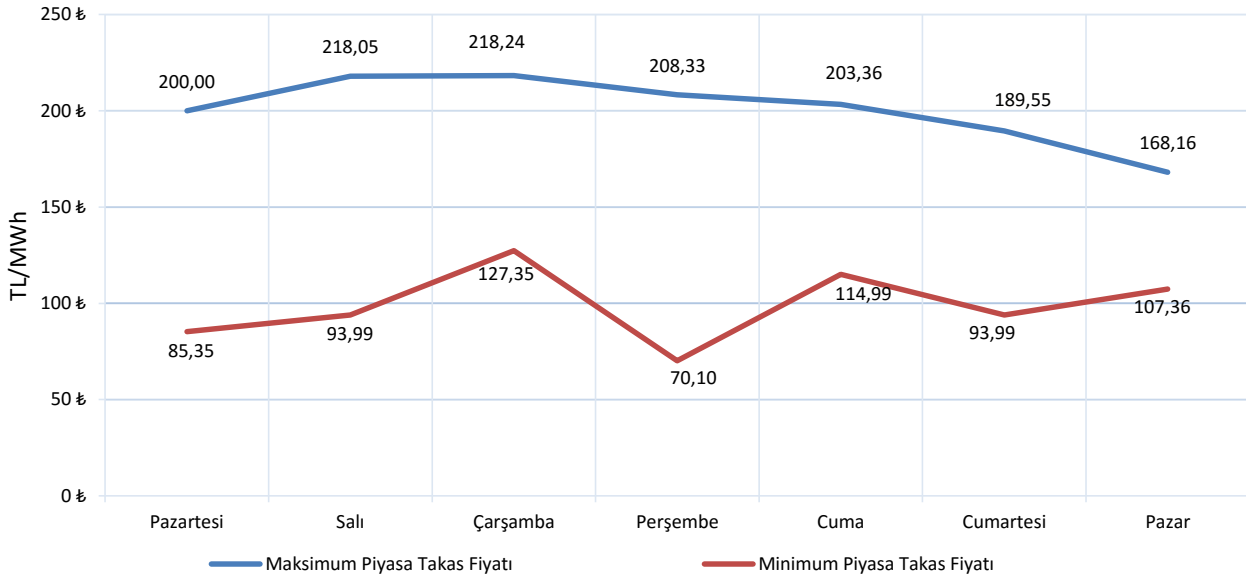
\* Fiyat Değerleri TL/MWh cinsindedir.

PTF ve SMF'nin aritmetik ortalamaları günlük olarak incelendiğinde, geçtiğimiz hafta en düşük PTF ortalaması 141,63 TL/MWh ile 26 Şubat Pazar gününe, en yüksek PTF ortalaması ise 183,00 TL/MWh ile 22 Şubat Çarşamba gününe aittir. En yüksek SMF ortalaması 194,79 TL/MWh ile 21 Şubat Salı gününe, en düşük SMF ortalaması 119,18 TL/MWh ile 23 Şubat Perşembe gününe aittir.

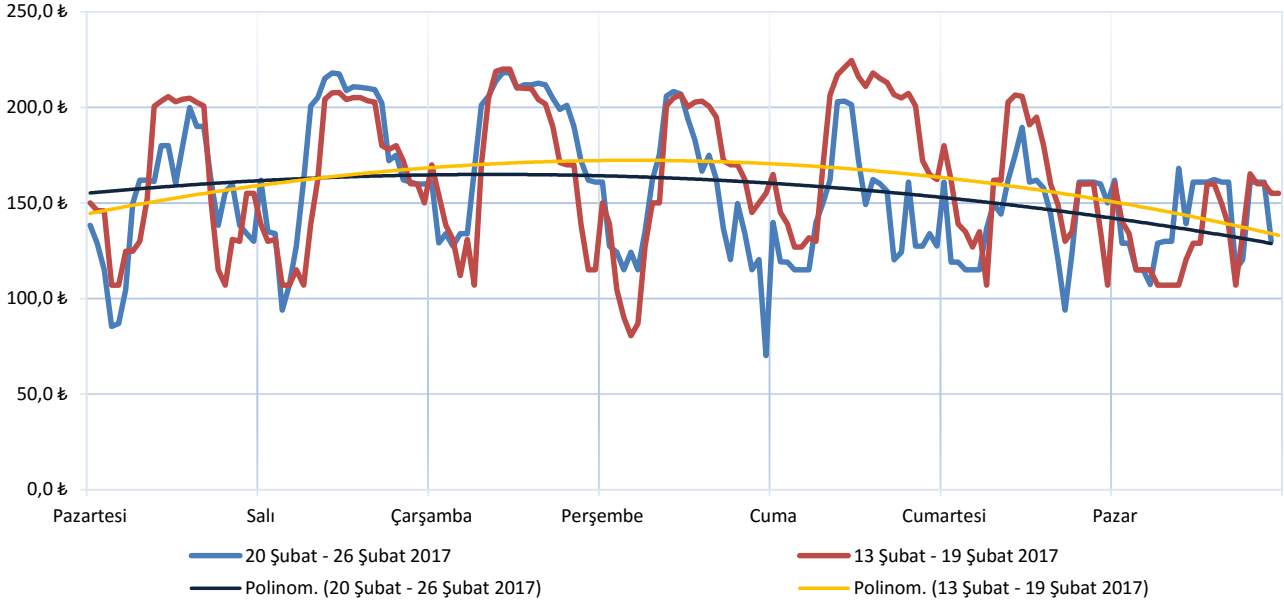
Hafta içerisinde ortaya çıkan en yüksek PTF 218,24 TL/MWh ile 22 Şubat Cuma günü saat 10:00 ve 11:00'de gerçekleşmiştir.

Geçtiğimiz hafta SMF ortalaması 3 günde, PTF ortalaması ise 4 günde daha yüksek çıkmıştır. Günlük ortalama PTF-SMF farkının en fazla olduğu gün 40,59 TL/MWh ile 22 Şubat Çarşamba günüdür.

20 Şubat - 26 Şubat 2017 Maksimum ve Minimum Piyasa Takas Fiyatları



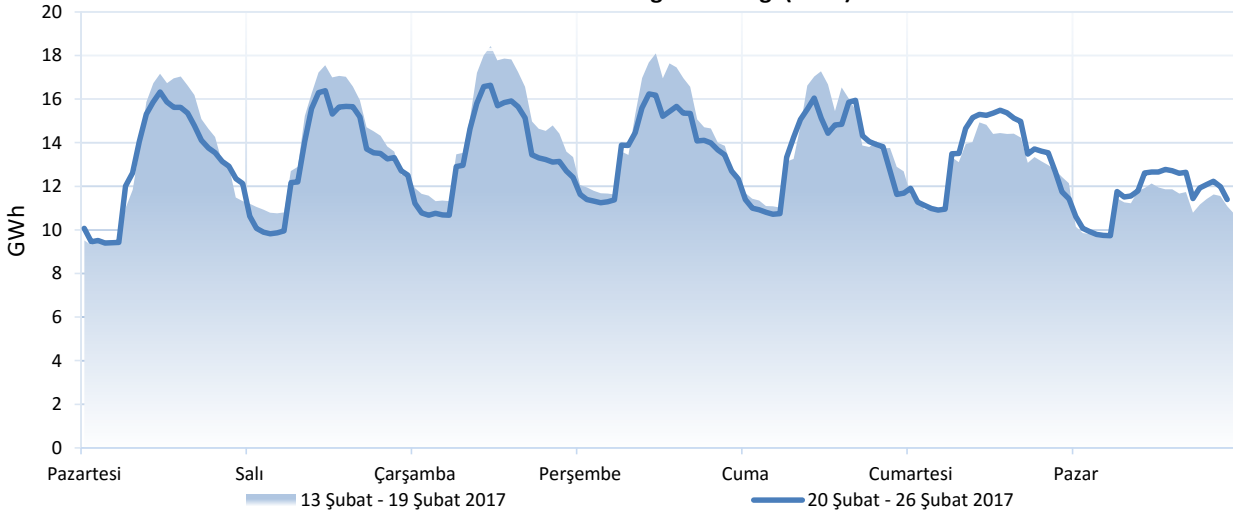
## Haftalık PTF Dağılım Grafiği (TL/MWh)



Haftalık PTF dağılım grafiği incelendiğinde, PTF ortalaması 5,2 TL/MWh düşerek 155,66 TL/MWh olarak gerçekleşmiştir. PTF ortalamasında en fazla düşüş 37,16 TL/MWh fark ile 24 Şubat Cuma günü olmuştur.

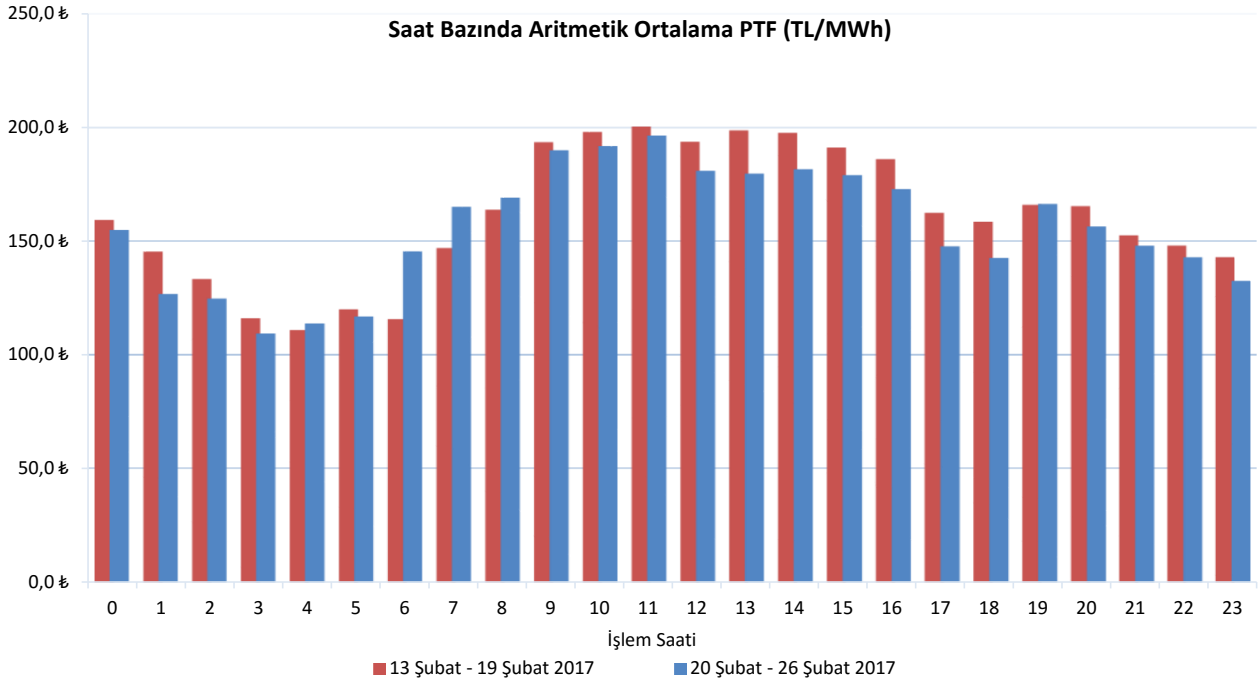
Gündüz saatlerinin (06.00-17.00) PTF ortalaması 177,46 TL/MWh, puant saatlerin (17.00-22.00) PTF ortalaması 152,24 TL/MWh, gece saatlerinin (22.00-06.00) PTF ortalaması 127,82 TL/MWh olarak gerçekleşmiştir.

## Haftalık Takas Miktarı Dağılım Grafiği (GWh)

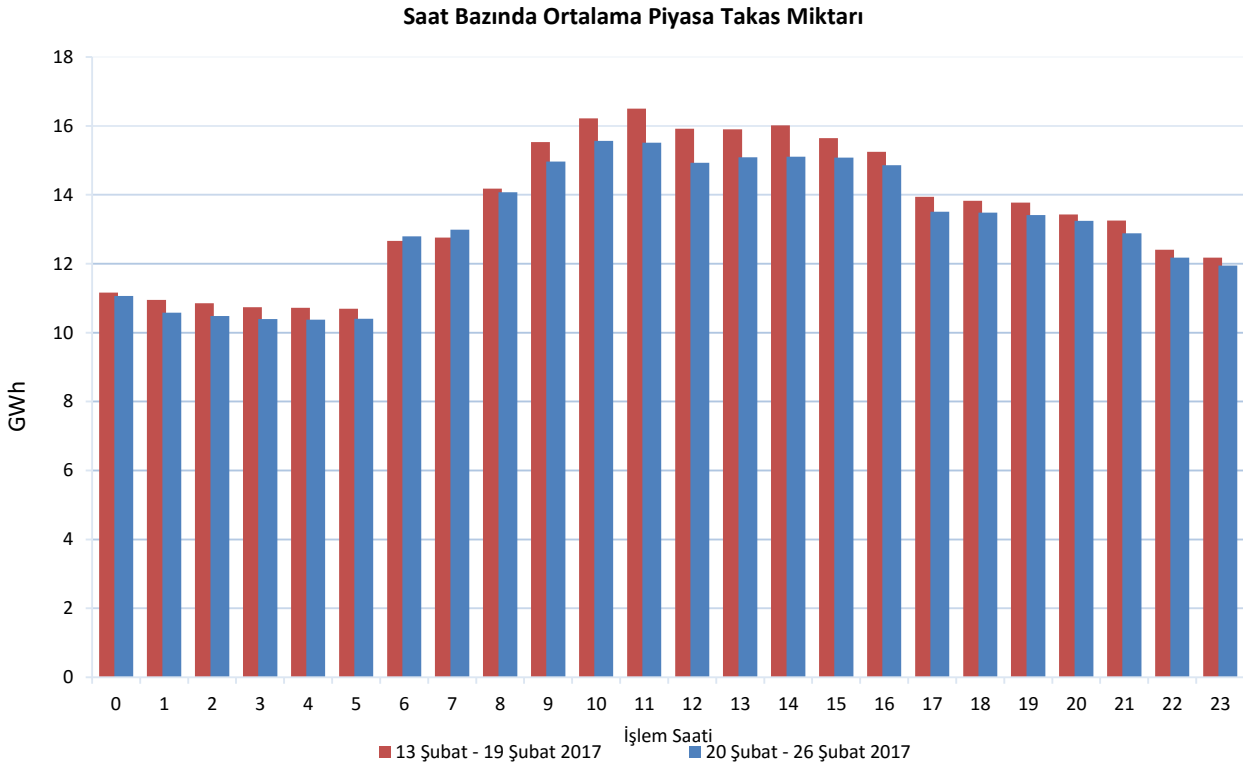


Piyasa takas miktarı bir önceki hafta ile kıyaslandığında, hafta genelinde saatlik ortalama 400 MWh, haftalık toplamda ise 67.192 MWh düşmüştür. 22 Şubat Çarşamba günü piyasa takas miktarı bir önceki haftanın aynı gününe göre ortalama 1.191 MWh azalmıştır. Fiyattan bağımsız alış miktarı ortalama 868 MWh, satış yönünde eşleşen blok teklif miktarı ortalama 151 MWh azalmış ve bu da hafta boyunca piyasa takas miktarının da azalmasına sebep olmuştur.

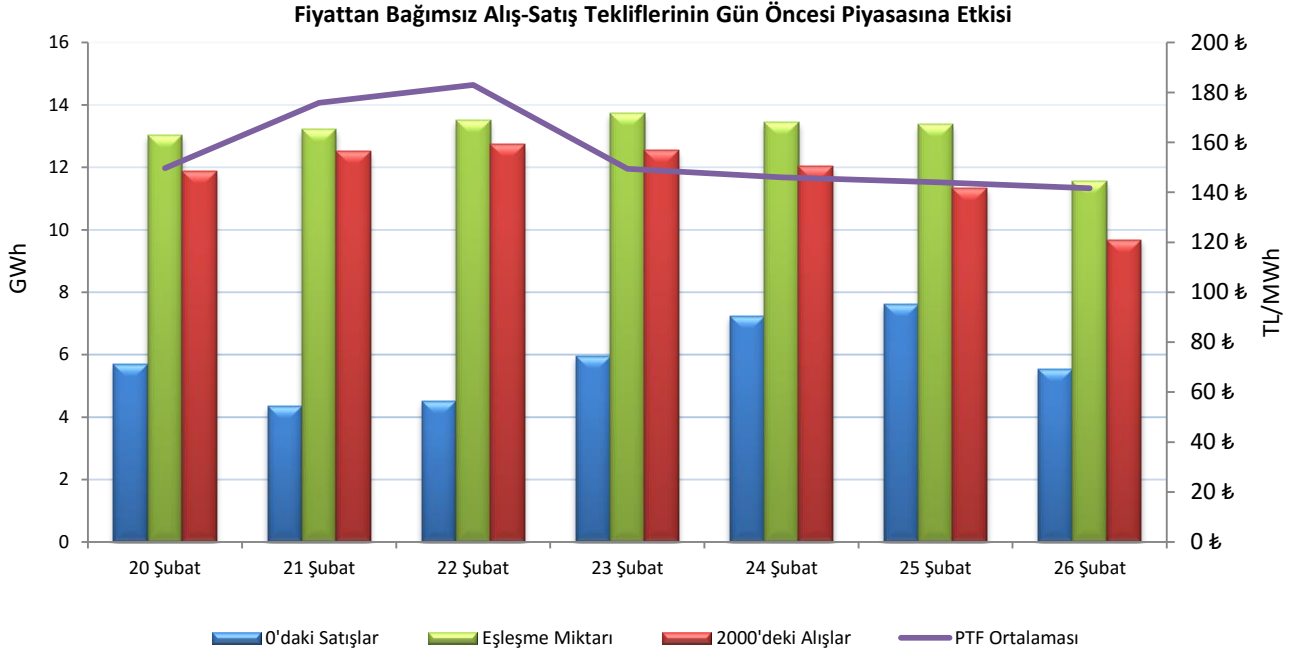
8. Haftada gerçekleşen piyasa takas miktarı saatlik bazda incelendiğinde, maksimum eşleşme miktarı 22 Şubat Çarşamba günü 11.00'de 16.628 MWh olarak gerçekleşirken, minimum eşleşme miktarı 20 Şubat Pazartesi günü 03.00'de 9.390 MWh olarak gerçekleşmiştir.



Saat bazında aritmetik ortalama PTF geçtiğimiz hafta ile kıyaslandığında, genel olarak bir düşüş göze çarpmaktadır. Ancak 06-09 saatleri arasında 8.hafta PTF daha yüksek çıkmıştır. İlgili saatlerin PTF ortalaması 7. haftaya kıyasla 17,99 TL/MWh artarak 159,98 TL/MWh olarak gerçekleşmiştir.



Saat bazında ortalama piyasa takas miktarını geçtiğimiz hafta ile kıyaslandığında, 22 saatte düşüş olmuştur. Piyasa takas miktarında en fazla düşüş ise 991 MWh ile 12.00'de olmuştur.



8. haftada saatlik fiyattan bağımsız satış ortalaması 5,8 GWh, fiyattan bağımsız alış ortalaması 11,8 GWh, eşleşme miktarının ortalaması ise 13,12 GWh seviyesindedir. 7. Hafta ile kıyaslandığında, eşleşme miktarı ortalama 400 MWh, fiyattan bağımsız alış miktarı ortalama 868 MWh azalırken, fiyattan bağımsız satış miktarı ortalama 177 MWh artmıştır.

21 Şubat Salı günü PTF ortalaması bir önceki güne göre 26,18 TL/MWh artarak 175,83 TL/MWh olmuştur. Eşleşme miktarının bir önceki güne göre çok fazla değişmemesine rağmen fiyattan bağımsız satışların ortalama 1.357 MWh düşmesi ve fiyattan bağımsız talebin ortalama 620 MWh artması ilgili günde PTF'nin artmasına neden olmuştur.

23 Şubat Perşembe günü PTF ortalaması bir önceki güne göre 33,55 TL/MWh azalarak 149,45 TL/MWh olmuştur. Fiyattan bağımsız satışlarda çok büyük düşüş olmam talebin bir önceki güne göre ortalama 1.357 MWh düşmesi, ilgili günde PTF'nin yükselmesine sebep olmuştur.

Haftalık toplam değerlere bakıldığında, 8. haftada teklif edilen alış miktarı bir önceki haftaya göre %5 azalarak 2.955.826 MWh, fiyattan bağımsız alış miktarı %7 azalarak 1.985.196 MWh, eşleşen saatlik alış teklif miktarı %5 azalarak 2.131.263 MWh, fiyattan bağımsız satış miktarı %3 artarak 981.228 MWh seviyesinde gerçekleşmiştir. Blok tekliflerin haftalık toplam değerleri incelendiğinde ise satış yönünde eşleşen blok miktarı %3 artarak 959.420 MWh olmuştur.



27.02.2017 tarihi itibarıyla GÖP katılım anlaşması imzalamış katılımcı sayısı 838'dir. Bu hafta itibarıyla günlük ortalama 678 adet piyasa katılımcısı teklif vermiştir.

Günlük ortalama;

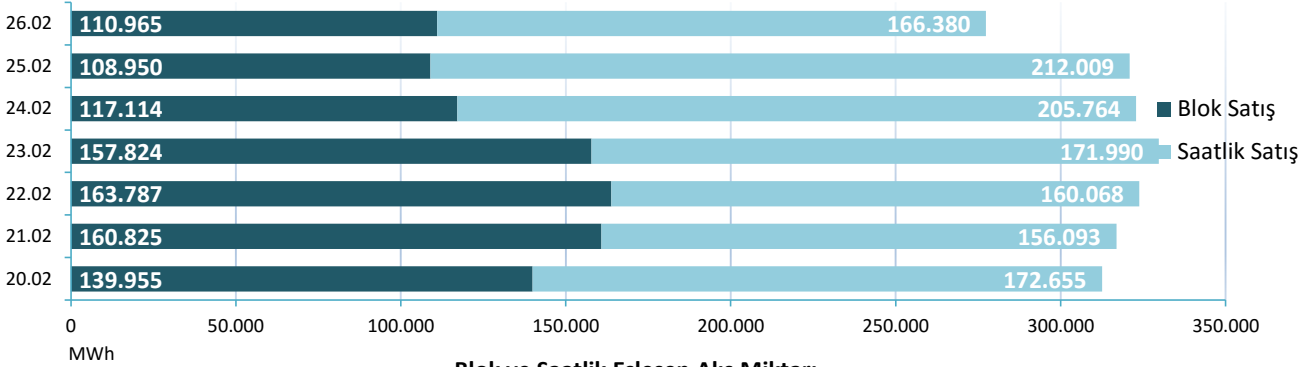
- Saatlik satış miktarı 177.851 MWh,
- Blok satış miktarı 137.060 MWh,
- Saatlik alış miktarı 304.466 MWh,
- Blok alış miktarı 10.460 MWh olmuştur.

Haftalık toplam fark fonu -330.045 TL olarak gerçekleşmiştir.

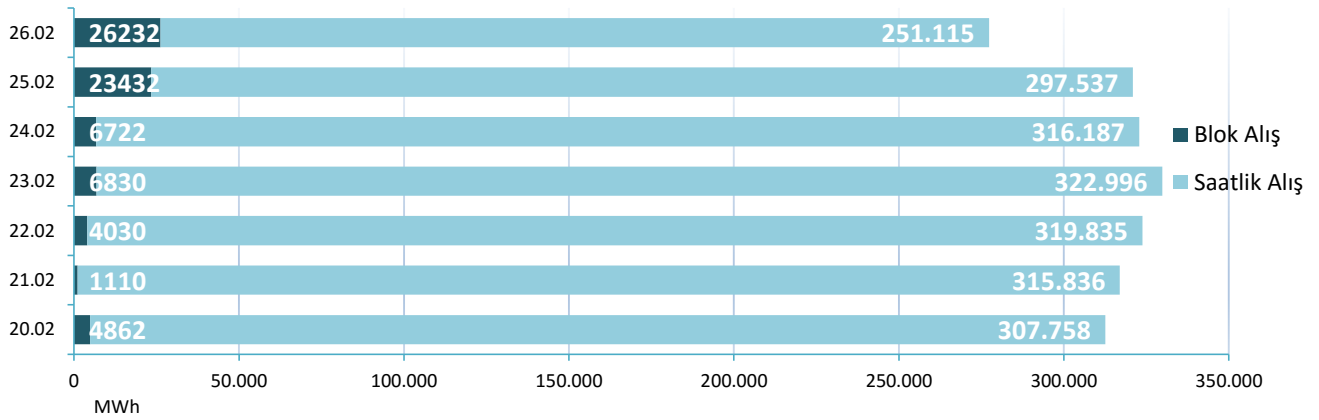
	20.2.17	21.2.17	22.2.17	23.2.17	24.2.17	25.2.17	26.2.17
ALİŞ	SAATLİK	307.758	315.836	319.835	322.996	316.187	297.537
	BLOK	4.862	1.110	4.030	6.830	6.722	23.432
SATIŞ	SAATLİK	172.655	156.093	160.068	171.990	205.764	212.009
	BLOK	139.955	160.825	163.787	157.824	117.114	108.950

\* Değerleri MWh cinsindedir.

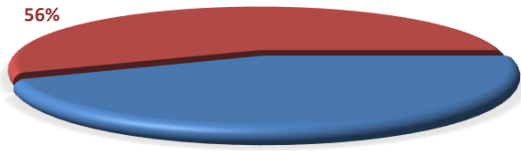
Blok ve Saatlik Eşleşen Satış Miktarı



Blok ve Saatlik Eşleşen Alış Miktarı



Toplam Saatlik Satış  
56%

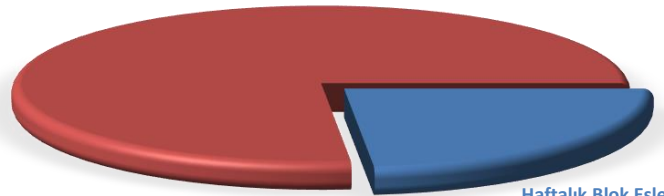


Toplam Blok Satış  
44%

20 ŞUBAT - 26 ŞUBAT 2017 SAATLİK - BLOK SATIŞ TEKLİFİ EŞLEŞME ORANLARI

Bu hafta GÖP'te satış yönünde eşleşen tekliflerin %56'sı saatlik, %44'ü blok tekliftir.

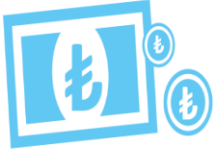
Haftalık Saatlik Eşleşen  
77%



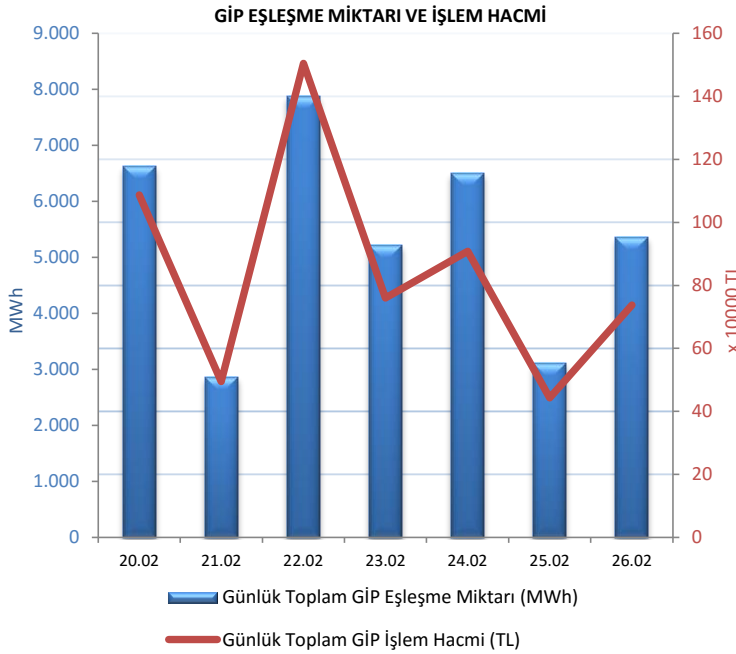
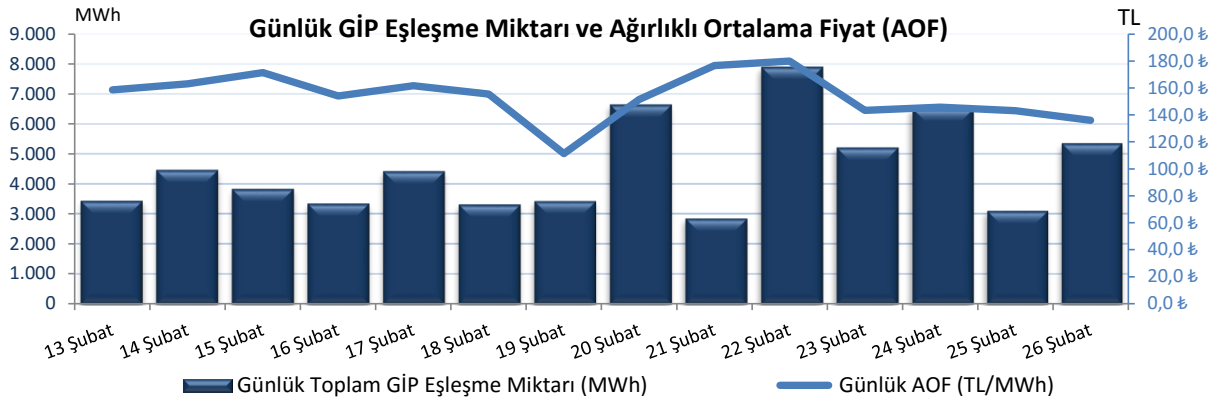
Haftalık Blok Eşleşen  
23%

20 ŞUBAT - 26 ŞUBAT 2017 SAATLİK - BLOK EŞLEŞEN (ALİŞ+SATIŞ)

Genel toplama bakıldığında ise eşleşen saatlik alış+satış toplamı %77, eşleşen blok alış+satış toplamı ise %23 olarak gerçekleşmiştir.



"Gün içi piyasasında maksimum ağırlıklı ortalama fiyat, 21 Şubat Salı günü 11.00'de 221,71 TL/MWh olarak gerçekleşmiştir."



Hafta toplamında gerçekleşen eşleşme miktarı 37.578 MWh olmuştur. Gün içi piyasasında maksimum ağırlıklı ortalama fiyat, 21 Şubat Salı günü 11.00'de 221,71 TL/MWh olarak gerçekleşirken, maksimum eşleşme miktarı da 24 Şubat Cuma günü 18.00'de 724 MWh olarak gerçekleşmiştir. Maksimum ticaret 22 Şubat Çarşamba günü, minimum ticaret 21 Şubat Salı günü olmuştur.

26 Şubat Pazar günü itibarıyla Gün İçi Piyasası katılım anlaşması imzalayan katılımcı sayısı 704 iken, 141 farklı katılımcı alış veya satış yönünde işlem gerçekleştirmiştir.

Tarih	AOF	Toplam GİP Eşleşme Miktarı	Toplam İşlem Hacmi	Max Eşl. Fiyatı	Min Eşl. Fiyatı
13.2.2017	158,63	3.453	560.543	211,76	106,00
14.2.2017	163,19	4.475	746.430	219,00	70,00
15.2.2017	171,43	3.849	657.962	259,00	100,00
16.2.2017	154,11	3.360	526.637	219,00	80,60
17.2.2017	161,57	4.441	873.671	260,00	126,96
18.2.2017	155,49	3.333	504.055	210,00	100,00
19.2.2017	111,26	3.439	309.045	170,30	10,00
20.2.2017	151,47	6.635	1.086.857	209,00	85,35
21.2.2017	176,71	2.864	494.915	229,40	91,00
22.2.2017	179,99	7.882	1.504.881	224,99	100,00
23.2.2017	143,46	5.213	759.779	212,50	68,00
24.2.2017	145,85	6.507	907.818	209,00	90,00
25.2.2017	143,05	3.118	443.117	192,50	85,00
26.2.2017	135,93	5.360	737.835	172,00	80,00

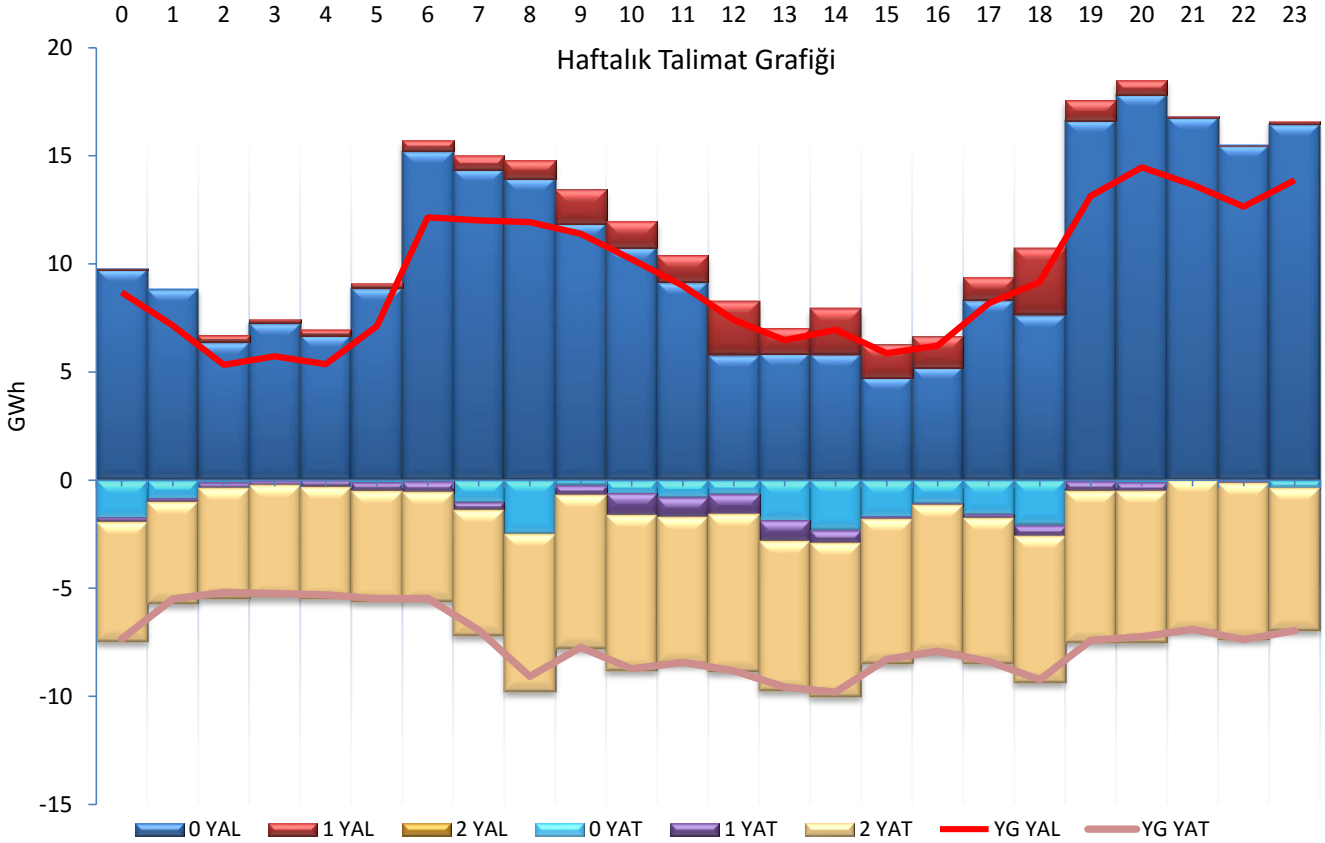
\* Miktar Değerleri MWh cinsindedir.

\* Fiyat Değerleri TL/MWh cinsindedir.



**" Verilen talimatların %59'u '0 kodlu', %7'si '1 kodlu', %34'ü '2 kodlu' talimatlardan oluşmaktadır"**

Hafta toplamında yerine getirilen DGP hacmi bir önceki haftaya göre 177.928 MWh azalarak 402.448 MWh seviyesine düşmüştür. Verilen talimatların %59'u '0 kodlu', %7'si '1 kodlu', %34'ü '2 kodlu' talimatlardan oluşmaktadır. 8. haftada yerine getirilen toplam YAT talimat miktarı 73.677 MWh azalarak 178.310 MWh, yerine getirilen toplam YAL talimat miktarı 104.251 MWh azalarak 224.138 MWh seviyesine gerilemiştir. Maksimum yerine getirilen YAT talimat miktarı 24 Şubat Cuma günü 28.600 MWh, minimum yerine getirilen YAT talimat miktarı ise 21 Şubat Salı günü 22.094 MWh olarak gerçekleşmiştir. Maksimum yerine getirilen YAL talimat miktarı 20 Şubat Pazartesi günü 57.361 MWh, minimum yerine getirilen YAL talimat miktarı 23 Şubat Perşembe günü 14.538 MWh olarak gerçekleşmiştir.



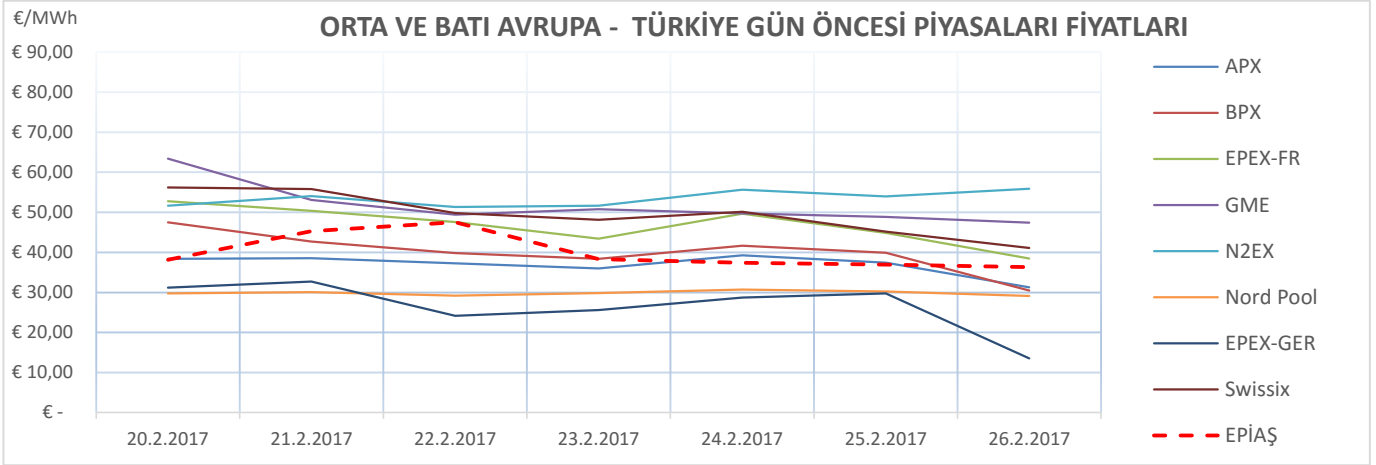
Tarih	0 YAL	1 YAL	2 YAL	TOPLAM YAL	0 YAT	1 YAT	2 YAT	TOPLAM YAT
20.02.2017	63.741	3.095	0	66.836	1.146	6.243	21.519	28.909
21.02.2017	48.119	3.611	0	51.731	1.245	269	20.936	22.450
22.02.2017	20.527	414	0	20.941	2.420	197	22.176	24.792
23.02.2017	18.548	381	0	18.929	2.422	1.172	22.826	26.420
24.02.2017	30.083	7.853	0	37.936	7.959	199	21.386	29.543
25.02.2017	29.482	6.559	0	36.041	3.166	1.377	21.781	26.323
26.02.2017	39.206	0	0	39.206	1.377	0	22.507	23.884

\*Değerler MWh cinsindedir.

\*Değerler talimat miktarının günlük toplamıdır.



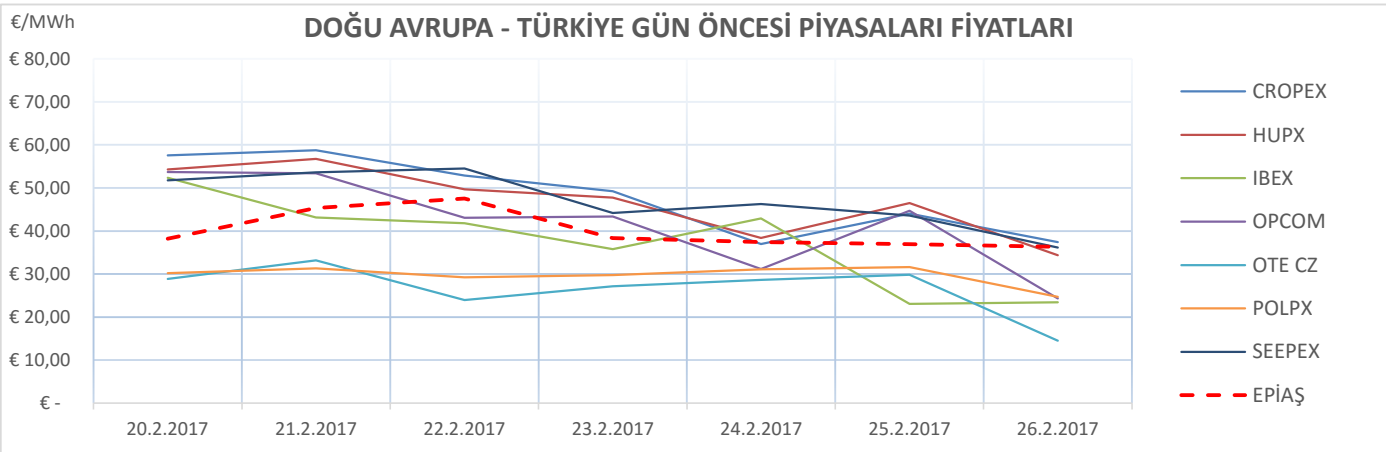
**'8. Hafta Avrupa piyasalarında oluşan gün öncesi referans fiyatları incelendiğinde, Batı Avrupa spot piyasalarında oluşan gün öncesi fiyat ortalaması 41,85 €/MWh, Doğu Avrupa spot piyasalarında oluşan gün öncesi fiyat ortalaması 39,69 €/MWh iken, Türkiye PTF ortalaması 40 €/MWh seviyesindedir. Avrupa piyasalarında haftanın en yüksek gün ortalaması, 20 Şubat Pazartesi günü 63,41 €/MWh ile Batı Avrupa piyasalarından GME'de, en düşük gün ortalaması da 13,57 €/MWh olarak 26 Şubat Pazar günü Batı Avrupa Piyasalarından olan EPEX-GER'de oluşmuştur.'**



Date	APX	BPX	EPEX-FR	GME	N2EX	Nord Pool	EPEX-GER	Swissix	EPIAŞ
20.2.2017	38,38 €	47,49 €	52,74 €	63,41 €	51,64 €	29,78 €	31,20 €	56,23 €	38,18 €
21.2.2017	38,58 €	42,69 €	50,34 €	53,11 €	54,06 €	30,10 €	32,68 €	55,84 €	45,32 €
22.2.2017	37,30 €	39,84 €	47,61 €	49,40 €	51,35 €	29,18 €	24,14 €	49,81 €	47,53 €
23.2.2017	35,97 €	38,41 €	43,45 €	50,79 €	51,68 €	29,82 €	25,60 €	48,16 €	38,32 €
24.2.2017	39,29 €	41,70 €	49,68 €	49,70 €	55,64 €	30,68 €	28,75 €	50,16 €	37,43 €
25.2.2017	37,42 €	39,94 €	44,86 €	48,87 €	53,98 €	30,20 €	29,73 €	45,18 €	36,94 €
26.2.2017	31,25 €	30,44 €	38,44 €	47,40 €	55,91 €	29,13 €	13,57 €	41,07 €	36,32 €

\*Kaynak:Montel-Foreks

\* Fiyat Değerleri €/MWh cinsindedir.



Date	CROPEX	HUPX	IBEX	OPCOM	OTE CZ	POLPX	SEEPEX	EPIAŞ
20.2.2017	57,55 €	54,29 €	52,36 €	53,68 €	28,85 €	30,21 €	51,73 €	38,18 €
21.2.2017	58,77 €	56,74 €	43,13 €	53,39 €	33,18 €	31,33 €	53,60 €	45,32 €
22.2.2017	52,91 €	49,66 €	41,81 €	43,06 €	23,97 €	29,20 €	54,55 €	47,53 €
23.2.2017	49,27 €	47,77 €	35,75 €	43,36 €	27,16 €	29,71 €	44,21 €	38,32 €
24.2.2017	36,98 €	38,41 €	42,92 €	31,19 €	28,64 €	31,09 €	46,28 €	37,43 €
25.2.2017	44,06 €	46,50 €	23,05 €	44,73 €	29,84 €	31,60 €	43,58 €	36,94 €
26.2.2017	37,43 €	34,39 €	23,39 €	24,29 €	14,50 €	24,66 €	36,13 €	36,32 €

\*Kaynak:Montel-Foreks

\* Fiyat Değerleri €/MWh cinsindedir.