



9. haftada (27 Şubat - 5 Mart),

* Haftalık PTF ortalamasının 7,16 TL/MWh düşmesi,

* Doğalgaz kaynaklı üretim miktarının 123.919 MWh (saatlik ortalama 738 MWh) azalması,

* Fiyattan bağımsız alış miktarının %4 (71.182 MWh, saatlik ortalama 424 MWh) artması,

* Haftalık satış yönünde eşleşen blok miktarının %5 (49.163 MWh, saatlik ortalama 293 MWh) artması,

Göze çarpan önemli hususlardır.

	27.02.2017 - 05.03.2017	% Değişim	20.02.2017 - 26.02.2017
Ortalama PTF	148,50	↓ -5%	155,66
Maksimum PTF	211,07	↓ -3%	218,24
Minimum PTF	68,44	↓ -2%	70,10
Gündüz (06.00-17.00) PTF Ortalaması	166,63	↓ -6%	177,46
Puant (17.00-22.00) PTF Ortalaması	148,90	↓ -2%	152,24
Gece (22.00-06.00) PTF Ortalaması	123,31	↓ -4%	127,82
Fiyattan Bağ. Alış Ort. Miktarı	12.240	↑ 4%	11.817
Fiyattan Bağ. Satış Ort. Miktarı	6.212	↑ 6%	5.841
Maksimum Takas Miktarı	17.679	↑ 6%	16.628
Minimum Takas Miktarı	10.045	↑ 7%	9.390
Saatlik Ort. Takas Miktarı	13.530	↑ 3%	13.122
Saatlik Ort. Teklif Edilen Alış Miktarı	17.948	↑ 2%	17.594
Saatlik Ort. İ.A. Miktarı	32.649	↓ -8%	35.665
Saatlik Ort. Teklif Edilen Satış Miktarı	24.786	↑ 0%	24.715
GİP Haftalık Eşleşme Miktarı	38.869	↑ 3%	37.578
Saatlik Ort. Üretim Miktarı	31.714	↓ -3%	32.635

* Miktar Değerleri MWh cinsindedir.

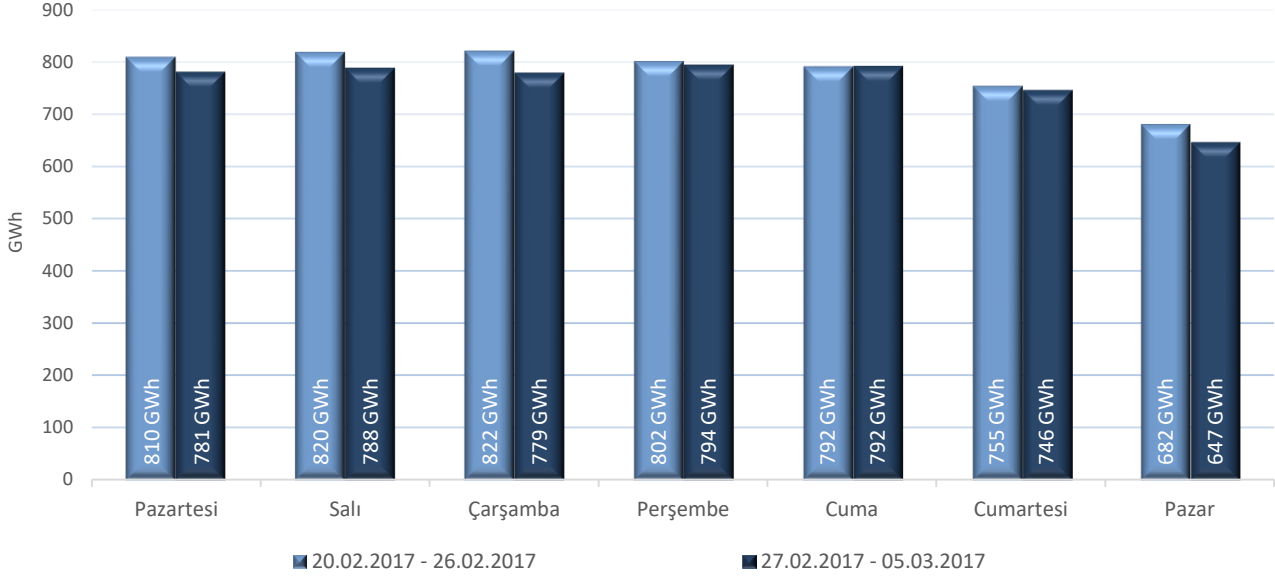
* Fiyat Değerleri TL/MWh cinsindedir.

* Eşleşme Miktarı Tek Yönlüdür.

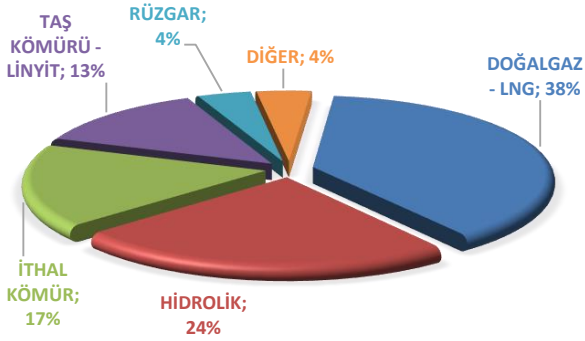


" Elektrik üretimi geçtiğimiz haftaya göre 154.789 MWh azalarak 5.327.939 MWh olarak gerçekleşmiştir. "

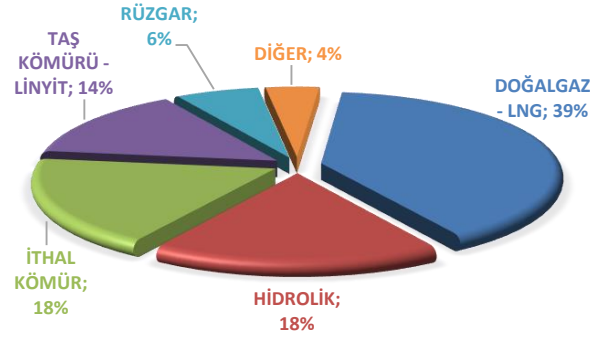
Haftalık Toplam Elektrik Üretim Verileri



ELEKTRİK ÜRETİMİNDE KAYNAK DAĞILIM GRAFİĞİ(9. HAFTA)

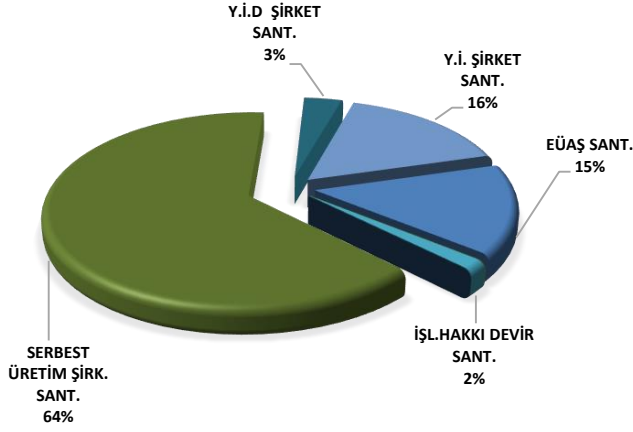


ELEKTRİK ÜRETİMİNDE KAYNAK DAĞILIM GRAFİĞİ(8. HAFTA)



Elektrik üretim miktarı kaynak bazında incelendiğinde, ilk sırada 2.040.342 MWh (%38) ile Doğalgaz-LNG yer almaktadır. Ardından 1.259.269 MWh (%24) ile Hidrolik, 895.272 MWh (%17) ile İ.Kömür, 701.055 MWh (%13) ile Taşkömürü-Linyit, 213.850 MWh (%4) ile Rüzgar ve 217.875 MWh (%4) Diğer kaynaklar gelmektedir. Üretime %4 katkıda bulunan diğer kaynaklara bakıldığında, 97.845 MWh ile Jeotermal, 44.267 MWh ile Asfaltit Kömür, 45.005 MWh ile Biyogaz ve 29.939 MWh ile Fuel Oil yer almaktadır.

Haftalık bazda toplam elektrik ithalatı 14.916 MWh artarak 69.342 MWh, ihracat 9.856 MWh azalarak 47.712 MWh bandında gerçekleşmiştir.

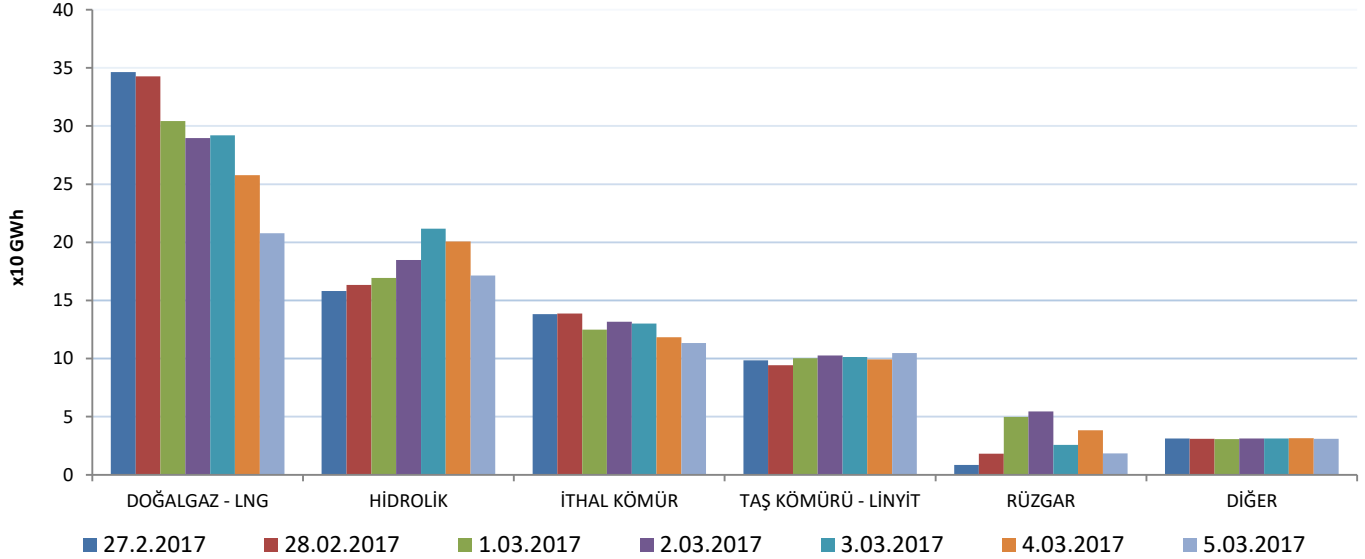


Elektrik üretimi geçtiğimiz haftaya göre 154.789 MWh azalarak (%3) haftalık toplamda 5.327.939 MWh olarak gerçekleşmiştir. Üretime en fazla katkı, kuruluş bazında incelendiğinde 3.387.314 MWh (%64) üretimle Serbest Üretim Şirketleri tarafından yapılmıştır. Y.İ.D Şirket santralleri 188.775 MWh (%3) ve Y.İ Şirket santralleri 857.545 MWh (%16) üretime katkıda bulunmuştur. EÜAŞ santrallerinin bu haftaki üretime katkısı ise 807.850 MWh (%15) bandında olmuştur.

	27.2.2017	28.02.2017	1.03.2017	2.03.2017	3.03.2017	4.03.2017	5.03.2017
DOĞALGAZ - LNG	346.299	342.805	304.176	289.516	291.958	257.792	207.796
HİDROLİK	158.059	163.401	169.249	184.848	211.609	200.791	171.312
İTHAL KÖMÜR	138.235	138.755	124.992	131.637	130.008	118.371	113.274
RÜZGAR	8.572	18.289	49.825	54.579	25.913	38.314	18.358
TAŞ KÖMÜRÜ - LİNYİT	98.427	94.220	100.342	102.579	101.324	99.281	104.883
DİĞER	31.395	30.960	30.671	31.302	31.204	31.431	30.911

* Değerler MWh cinsindedir.

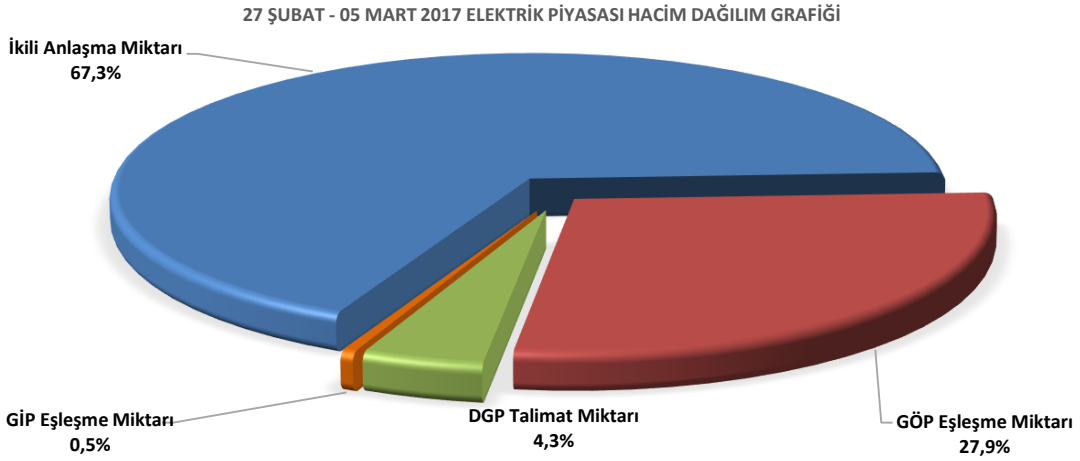
TÜRKİYE ELEKTRİK ÜRETİMİNİN BİRİNCİL KAYNAKLARA GÖRE DAĞILIMI



Bir önceki haftaya göre, Rüzgar santrallerinin üretimi 129.916 MWh azalarak 213.850 MWh, Doğalgaz santrallerinin üretimi 123.919 MWh azalarak 2.040.342 MWh İthal kömür kaynaklı santrallerin üretimi 93.626 MWh azalarak 895.272 MWh , Taş Kömürü-Linyit kaynaklı santrallerin üretimi 85.721 MWh azalarak 701.055 MWh seviyelerine gerilemiştir. Hidrolik kaynaklı santrallerin üretimi ise 280.946 MWh artarak 1.259.269 MWh seviyelerine yükselmiştir.

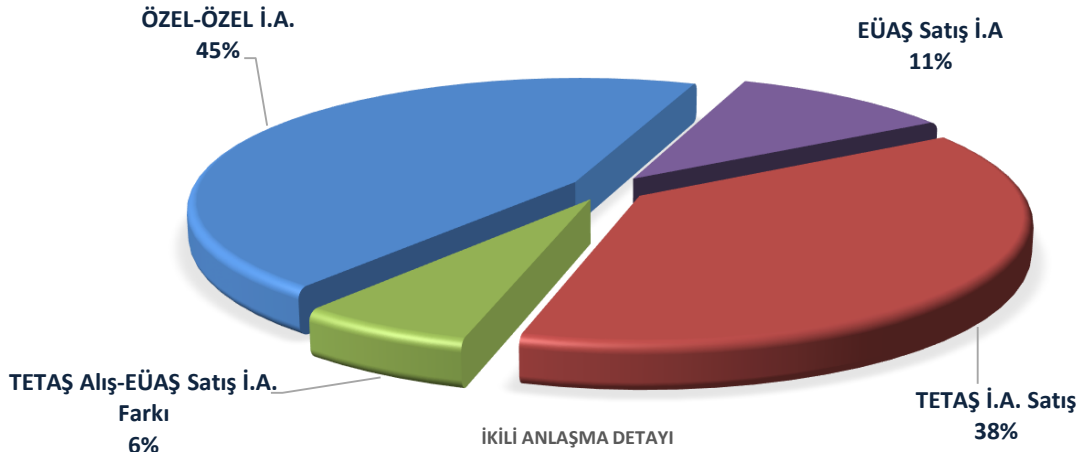


"Haftalık piyasa hacmi incelendiğinde, ilk sırayı 5.485.018 MWh (%67) ile ikili anlaşmalar almaktadır. GÖP'te gerçekleşen eşleşme miktarının payı 2.273.094 MWh (%28), GİP'te gerçekleşen eşleşme miktarının payı 38.869 MWh (%0,48) ve DGP'de yerine getirilen talimat miktarının payı ise 351.301 MWh (%4) olmuştur.



* İ.A. Miktar: Alış veya satış yönünde yapılan ikili anlaşma miktarının toplamını, DGP talimat miktarı yerine getirilmiş YAL ve YAT'ların toplamını, GÖP miktarı: GÖP Eşleşme miktarını, GİP miktarı: GİP Eşleşme miktarını ifade eder.

Haftalık piyasa hacmi incelendiğinde, ilk sırayı 5.485.018 MWh (%67) ile ikili anlaşmalar almaktadır. GÖP'te gerçekleşen eşleşme miktarının payı 2.273.094 MWh (%28), GİP'te gerçekleşen eşleşme miktarının payı 38.869 MWh (%0,48) ve DGP'de yerine getirilen talimat miktarının payı ise 351.301 MWh (%4) olmuştur. İkili anlaşma hacmi geçtiğimiz haftaya göre toplamda 506.740 MWh, DGP talimat miktarı 51.147 MWh azalırken GÖP eşleşme miktarı ise 68.612 MWh artmıştır.

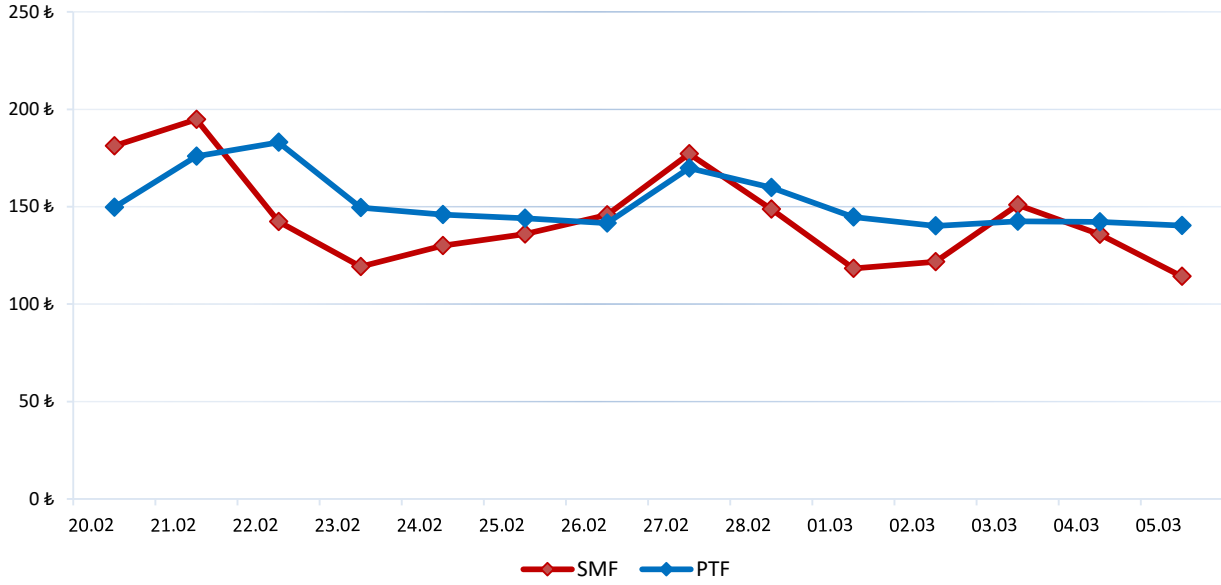


	27.2.2017	28.02.2017	1.03.2017	2.03.2017	3.03.2017	4.03.2017	5.03.2017
İKİLİ ANLAŞMA	842.090	860.176	753.388	771.075	775.036	771.253	712.001
GÖP	313.460	316.626	348.033	344.154	329.598	318.332	302.891
GİP	4.226	5.018	6.228	4.564	8.150	6.703	3.981
DGP	62.338	47.684	38.357	42.969	57.569	57.188	45.196
TOPLAM	1.222.114	1.229.503	1.146.006	1.162.762	1.170.353	1.153.475	1.064.069

* Değerler MWh cinsindedir.

* DGP: Yerine getirilen talimatların günlük toplamıdır.

20 Şubat - 05 Mart 2017 PTF - SMF Değişim Grafiği



	20.02	21.02	22.02	23.02	24.02	25.02	26.02	27.02	28.02	01.03	02.03	03.03	04.03	05.03
PTF	149,65	175,83	183,00	149,45	145,99	144,06	141,63	169,87	159,90	144,62	140,13	142,43	142,25	140,27
SMF	181,26	194,79	142,41	119,18	130,01	135,89	145,72	177,21	148,70	118,38	121,70	150,89	135,73	114,23

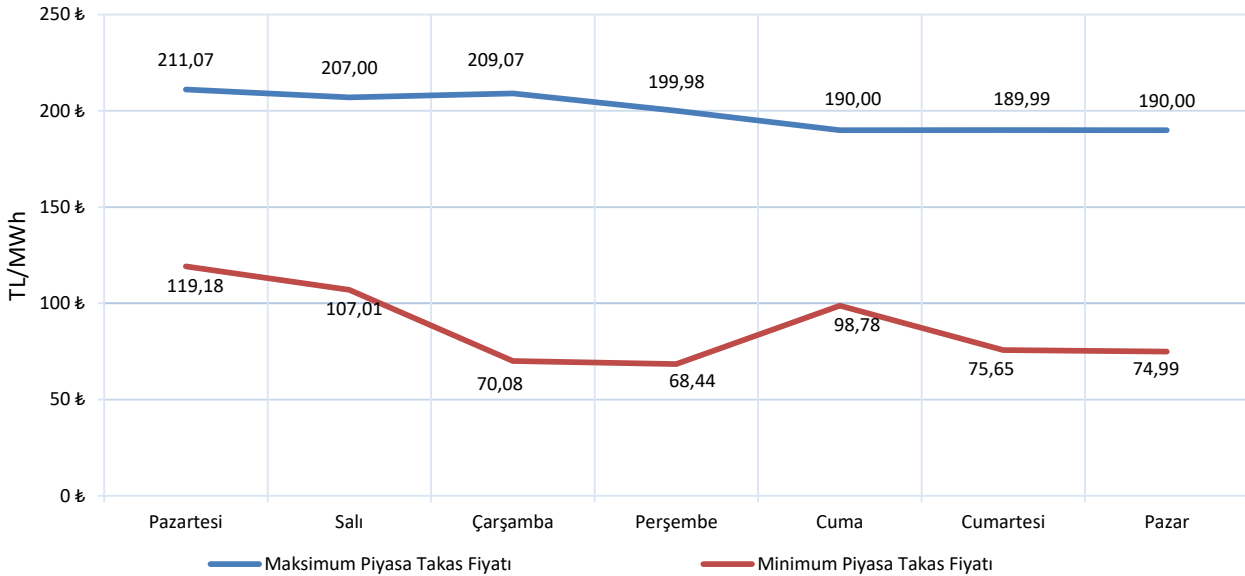
* Fiyat Değerleri TL/MWh cinsindedir.

PTF ve SMF'nin aritmetik ortalamaları günlük olarak incelendiğinde, geçtiğimiz hafta en düşük PTF ortalaması 140,13 TL/MWh ile 02 Mart Perşembe gününe, en yüksek PTF ortalaması ise 169,87 TL/MWh ile 27 Şubat Pazartesi gününe aittir. En yüksek SMF 177,21 TL/MWh ile 27 Şubat Pazartesi gününe, en düşük SMF 114,23 TL/MWh ile 05 Mart Pazar gününe aittir.

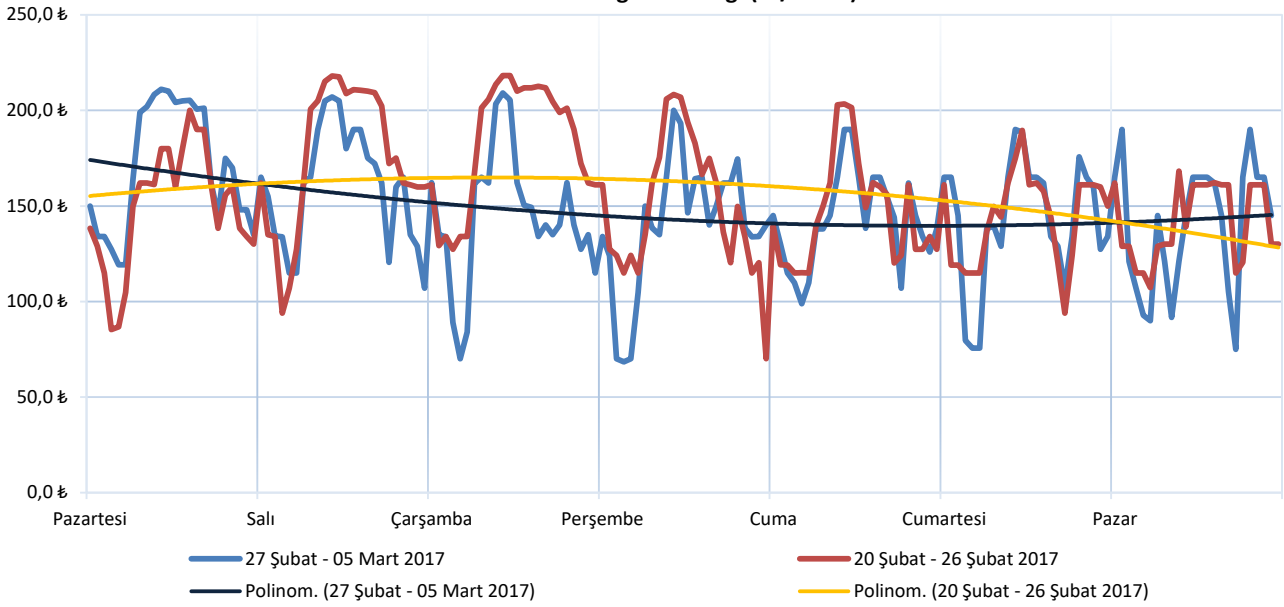
Hafta içerisinde ortaya çıkan en yüksek PTF 211,07 TL/MWh ile 27 Şubat Pazartesi günü saat 10.00 da gerçekleşmiştir.

Hafta genelinde PTF ortalaması SMF ortalamasından yüksek çıkmıştır. Günlük ortalama PTF - SMF farkının en yüksek olduğu gün 26,25 TL/MWh ile 01 Mart Çarşamba günüdür.

27 Şubat - 05 Mart 2017 Maksimum ve Minimum Piyasa Takas Fiyatları



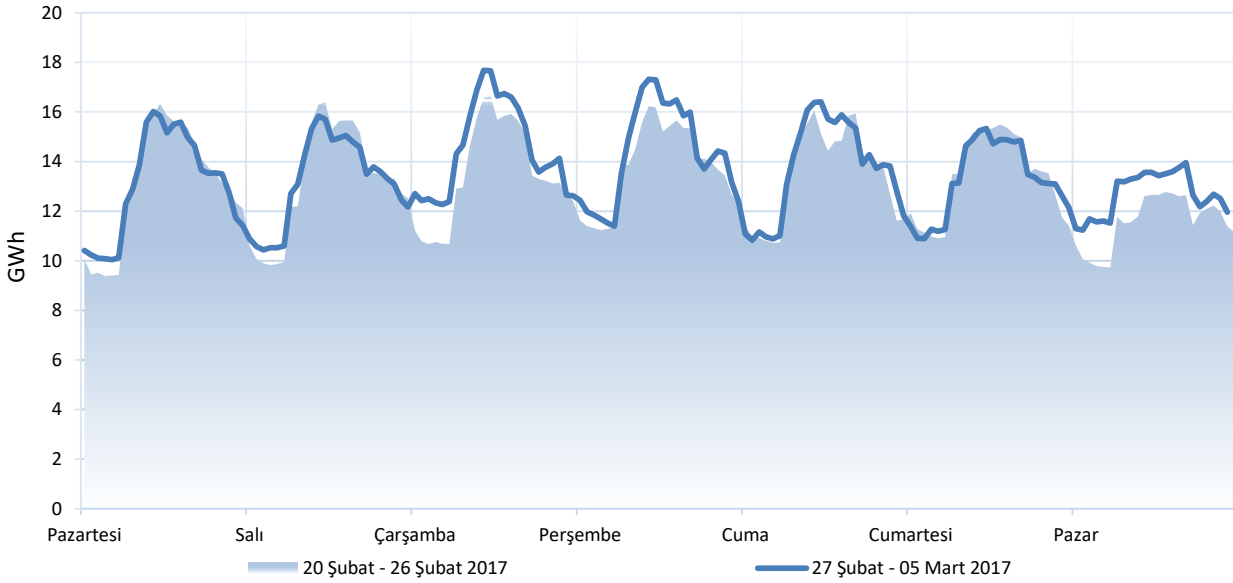
Haftalık PTF Dağılım Grafiği (TL/MWh)



Haftalık PTF dağılım grafiği incelendiğinde, PTF ortalaması 7,16 TL/MWh azalarak 148,5 TL/MWh olarak gerçekleşmiştir. PTF ortalamasında en fazla düşüş 38,38 TL/MWh ile 01 Mart Çarşamba günü olmuştur.

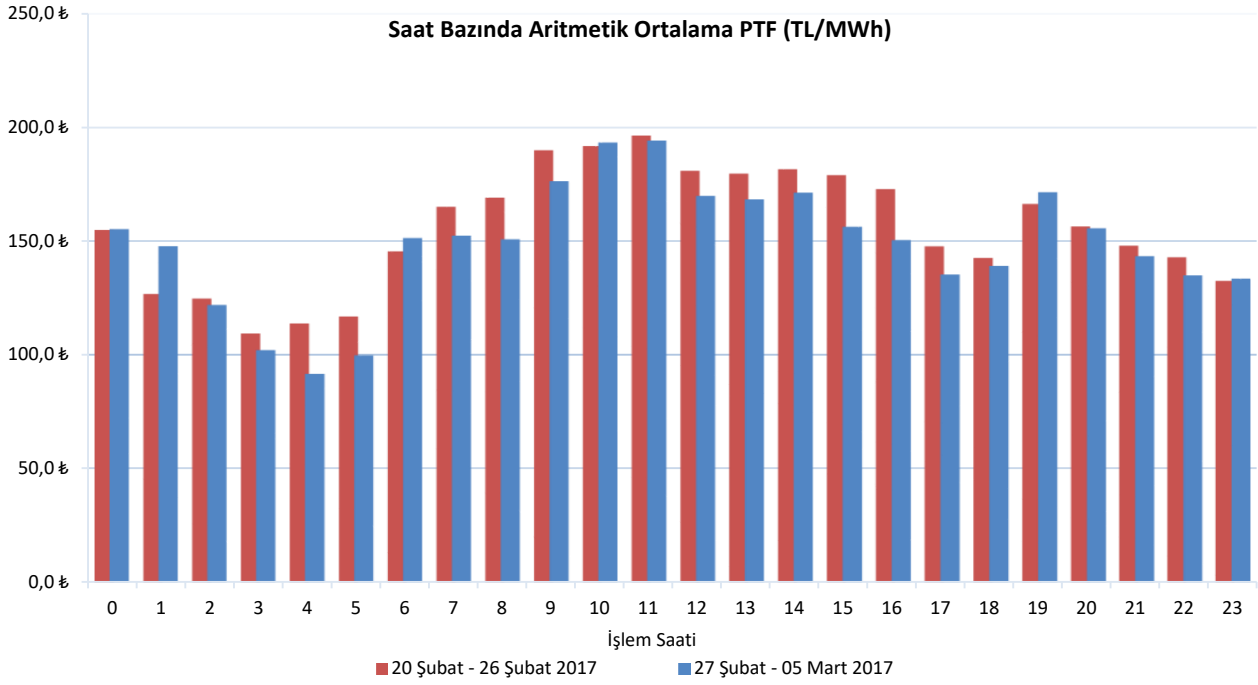
Gündüz saatlerinin (06.00-17.00) PTF ortalaması 166,63 TL/MWh, puant saatlerin (17.00-22.00) PTF ortalaması 148,9 TL/MWh, gece saatlerinin (22.00-06.00) PTF ortalaması 123,31 TL/MWh olarak gerçekleşmiştir.

Haftalık Takas Miktarı Dağılım Grafiği (GWh)

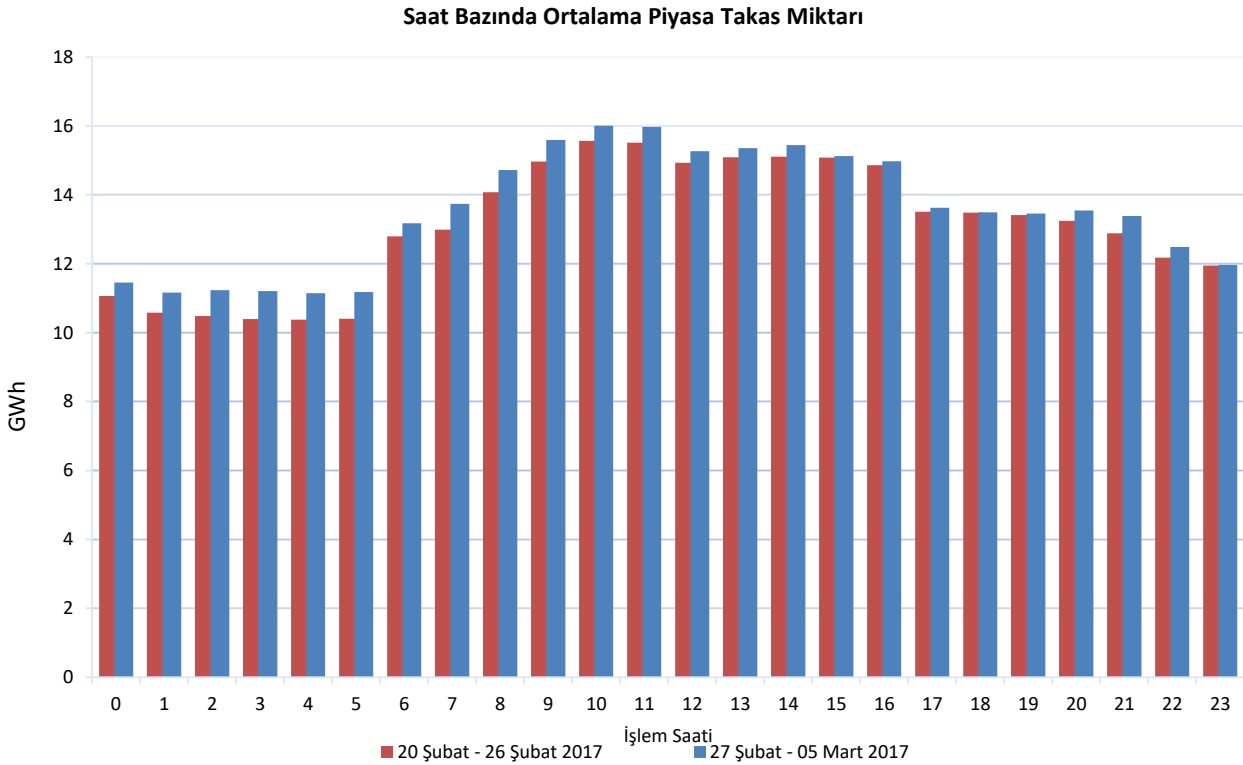


Piyasa takas miktarı bir önceki hafta ile kıyaslandığında, hafta genelinde saatlik ortalama 408 MWh artmıştır. 1 Mart Çarşamba günü piyasa takas miktarı bir önceki haftanın aynı gününe göre ortalama 1.064 MWh artmıştır. Fiyattan bağımsız alış miktarı ortalama 473 MWh, satış yönünde eşleşen blok teklif miktarı ortalama 292 MWh artmıştır.

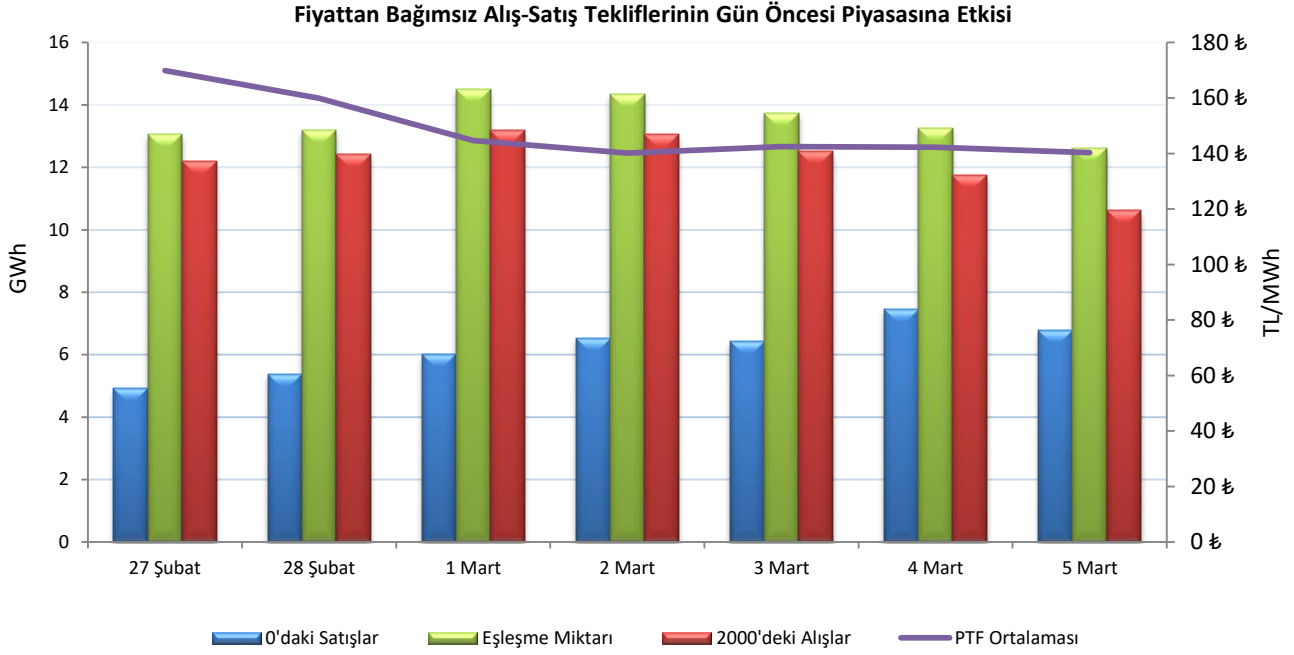
9. hafta genelinde maksimum eşleşme 1 Mart Çarşamba günü saat 10.00'da 17.679 MWh olarak gerçekleşirken, minimum eşleşme 27 Şubat Pazartesi günü 8.00'de 10.045 MWh olarak gerçekleşmiştir.



Her bir saate ait PTF ortalaması geçtiğimiz hafta ile kıyaslandığında en yüksek artış saat 01.00'de gerçekleşmiş ve ilgili saatte 126,81 TL/MWh olan PTF ortalaması, 20,75 TL/MWh artarak bu hafta 147,56 TL/MWh olarak gerçekleşmiştir. En yüksek düşüş ise saat 15.00'de gerçekleşmiş ve bir önceki hafta 178,99 TL/MWh olan PTF ortalaması, bu hafta 22,75 TL/MWh azalarak 156,24 TL/MWh olmuştur.



Piyasa takas miktarı bir önceki haftanın aynı günlerine göre saatlik olarak incelendiğinde en fazla değişim 807 MWh'lik artış ile saat 03.00'de gerçekleşmiştir.



Haftalık bazda fiyattan bağımsız satış ortalaması 6 GWh, fiyattan bağımsız alış ortalaması 12 GWh, eşleşme miktarının ortalaması ise 14 GWh seviyesindedir. Bu değerler 8. hafta ile kıyaslandığında, fiyattan bağımsız satışların ortalama 372 MWh, fiyattan bağımsız alışlar ortalama 424 MWh, eşleşme miktarı ise ortalama 408 MWh artmıştır.

PTF ortalaması, fiyattan bağımsız alışın saatlik ortalama 12.186 MWh, fiyattan bağımsız satışın ise saatlik ortalama 4.939 MWh olduğu 27 Şubat Pazartesi günü, 169,87 TL/MWh olarak haftanın en yüksek seviyesine ulaşmıştır.

28 Şubat Salı günü PTF ortalaması bir önceki güne göre 9,97 TL/MWh azalarak 159,9 TL/MWh olmuştur. Fiyattan bağımsız satışların 445 MWh artmasına karşın, fiyattan bağımsız alışların 222 MWh artması, ilgili günde PTF'nin düşmesine sebep olmuştur.

9. haftada, haftalık toplam değerlere bakıldığında, teklif edilen alış miktarı bir önceki haftaya göre %2 artarak 3.015.286 MWh, fiyattan bağımsız alış miktarı da %4 artarak 2.056.378 MWh olmuştur. Ayrıca eşleşen saatlik alış teklif miktarında da 56.790 MWh'lik artış görülmektedir.

Blok tekliflerin haftalık toplam değerleri incelendiğinde ise satış yönünde eşleşen blok miktarı %5 artarak 1.008.583 MWh olmuştur. Alış yönünde eşleşen blok teklif miktarı ise 85.040 MWh seviyesindedir.

05.03.2017 tarihi itibarıyla GÖP katılım anlaşması imzalamış katılımcı sayısı 839'dur. Bu hafta itibarıyla günlük ortalama 612 adet piyasa katılımcısı teklif vermiştir.

Günlük ortalama;

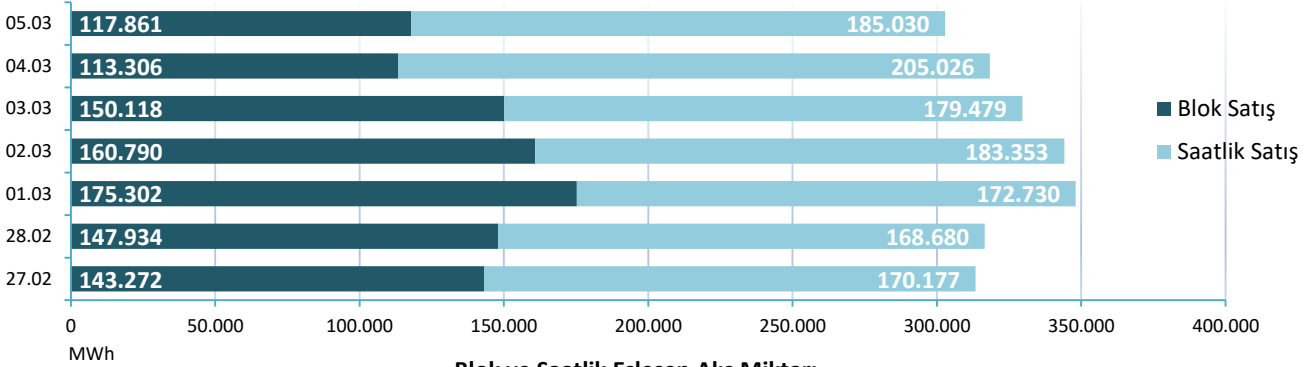
- Saatlik satış miktarı 180.639 MWh,
- Blok satış miktarı 144.083 MWh,
- Saatlik alış miktarı 312.579 MWh,
- Blok alış miktarı 12.149 MWh olmuştur.

Haftalık toplam fark fonu -236.864 TL olarak gerçekleşmiştir.

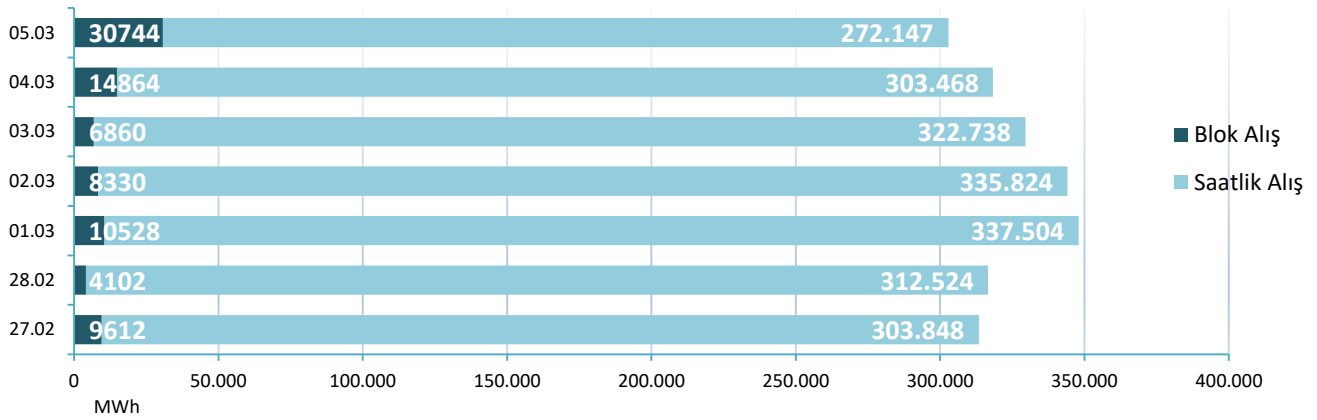
	27.2.17	28.2.17	1.3.17	2.3.17	3.3.17	4.3.17	5.3.17
ALİŞ	SAATLİK	303.848	312.524	337.504	335.824	322.738	272.147
	BLOK	9.612	4.102	10.528	8.330	6.860	30.744
SATIŞ	SAATLİK	170.177	168.680	172.730	183.353	179.479	185.030
	BLOK	143.272	147.934	175.302	160.790	150.118	117.861

* Değerleri MWh cinsindedir.

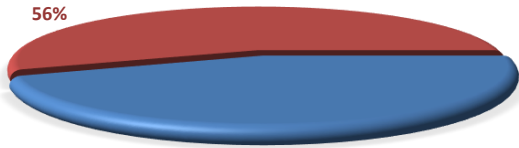
Blok ve Saatlik Eşleşen Satış Miktarı



Blok ve Saatlik Eşleşen Alış Miktarı



Toplam Saatlik Satış
56%

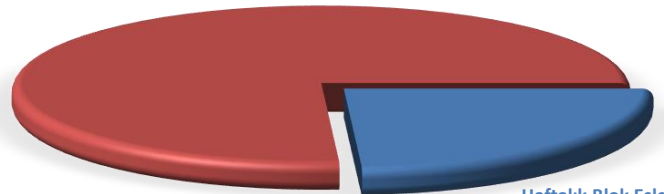


Toplam Blok Satış
44%

27 ŞUBAT - 05 MART 2017 SAATLİK - BLOK SATIŞ TEKLİFİ EŞLEŞME ORANLARI

Bu hafta GÖP te verilen satış tekliflerinin %56'si saatlik ,%44'ü blok tekliftir.

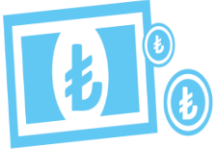
Haftalık Saatlik Eşleşen
76%



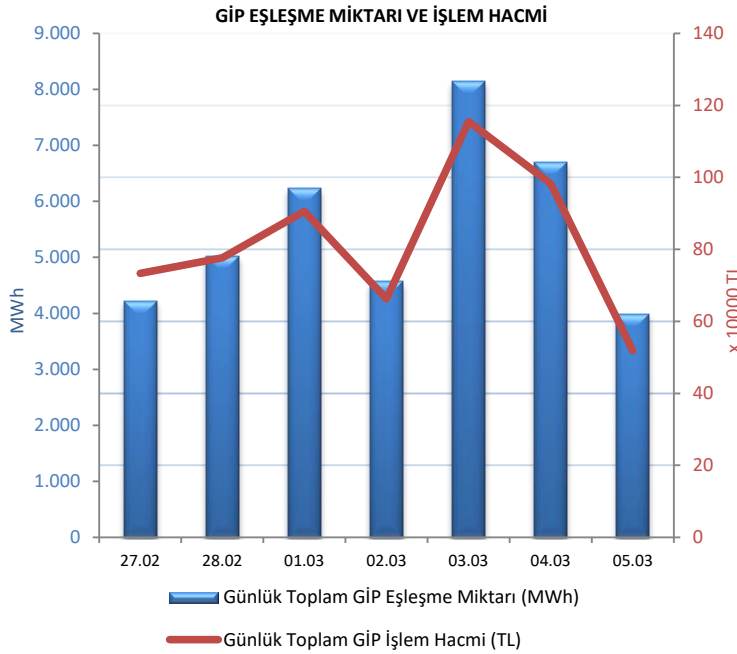
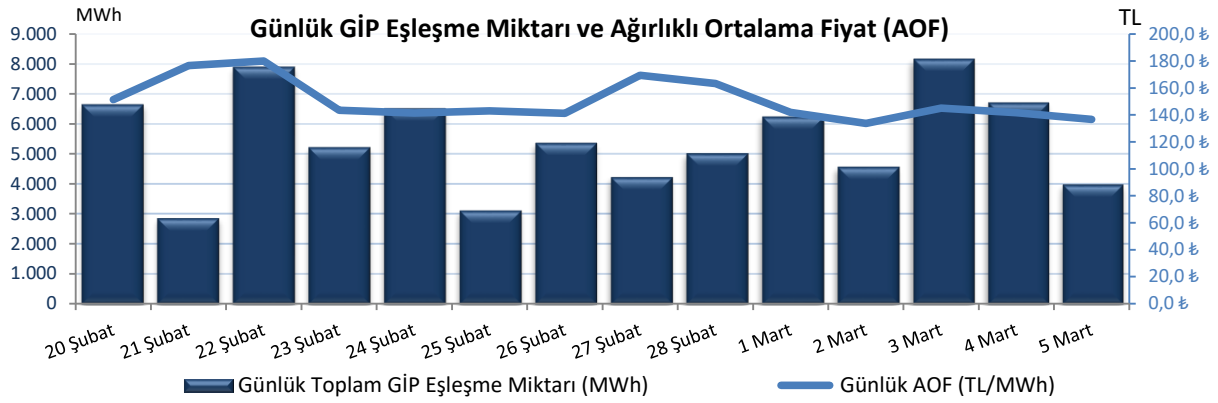
Haftalık Blok Eşleşen
24%

27 ŞUBAT - 05 MART 2017 SAATLİK - BLOK EŞLEŞEN (ALİŞ+SATIŞ)

Genel toplama bakıldığında ise saatlik alış+satış toplamı %76, blok alış+satış toplamı ise %24 olarak gerçekleşmiştir.



"Gün içi piyasasında maksimum ağırlıklı ortalama fiyat, 27 Şubat 2017 Pazartesi günü saat 11.00'de 213,27 TL/MWh olarak gerçekleşmiştir."



Hafta toplamında gerçekleşen eşleşme miktarı 38.869 MWh olmuştur. Gün içi piyasasında maksimum ağırlıklı ortalama fiyat, 27 Şubat 2017 Pazartesi günü 11.00'de 213,27 TL/MWh, hafta genelindeki maksimum eşleşme miktarı ise 2 Mart 2017 Perşembe günü, saat 23.00'de 737 MWh olarak gerçekleşmiştir. Maksimum ticaret 3 Mart 2017 Cuma günü, minimum ticaret 5 Mart 2017 Pazar günü olmuştur.

05 Mart Pazar günü itibariyle Gün İçi Piyasası katılım anlaşması imzalayan katılımcı sayısı 706 iken, 198 farklı katılımcı alış veya satış yönünde işlem gerçekleştirmiştir.

Tarih	AOF	Toplam GİP Eşleşme Miktarı	Toplam İşlem Hacmi	Max Eşl. Fiyatı	Min Eşl. Fiyatı
20.02.2017	151,47	6.635	1.086.857	209,00	85,35
21.02.2017	176,71	2.864	494.915	229,40	91,00
22.02.2017	179,99	7.882	1.504.881	224,99	100,00
23.02.2017	143,46	5.213	759.779	212,50	68,00
24.02.2017	141,50	6.507	907.818	209,00	90,00
25.02.2017	143,05	3.118	443.117	192,50	85,00
26.02.2017	141,16	5.360	737.835	172,00	80,00
27.2.2017	169,29	4.226	733.446	221,00	100,00
28.02.2017	163,26	5.018	776.334	213,22	95,00
1.03.2017	141,78	6.228	905.460	209,00	50,00
2.03.2017	133,70	4.564	662.078	199,94	30,00
3.03.2017	145,02	8.150	1.155.136	194,01	90,00
4.03.2017	141,62	6.703	982.721	205,00	70,00
5.03.2017	136,65	3.981	518.368	245,00	20,95

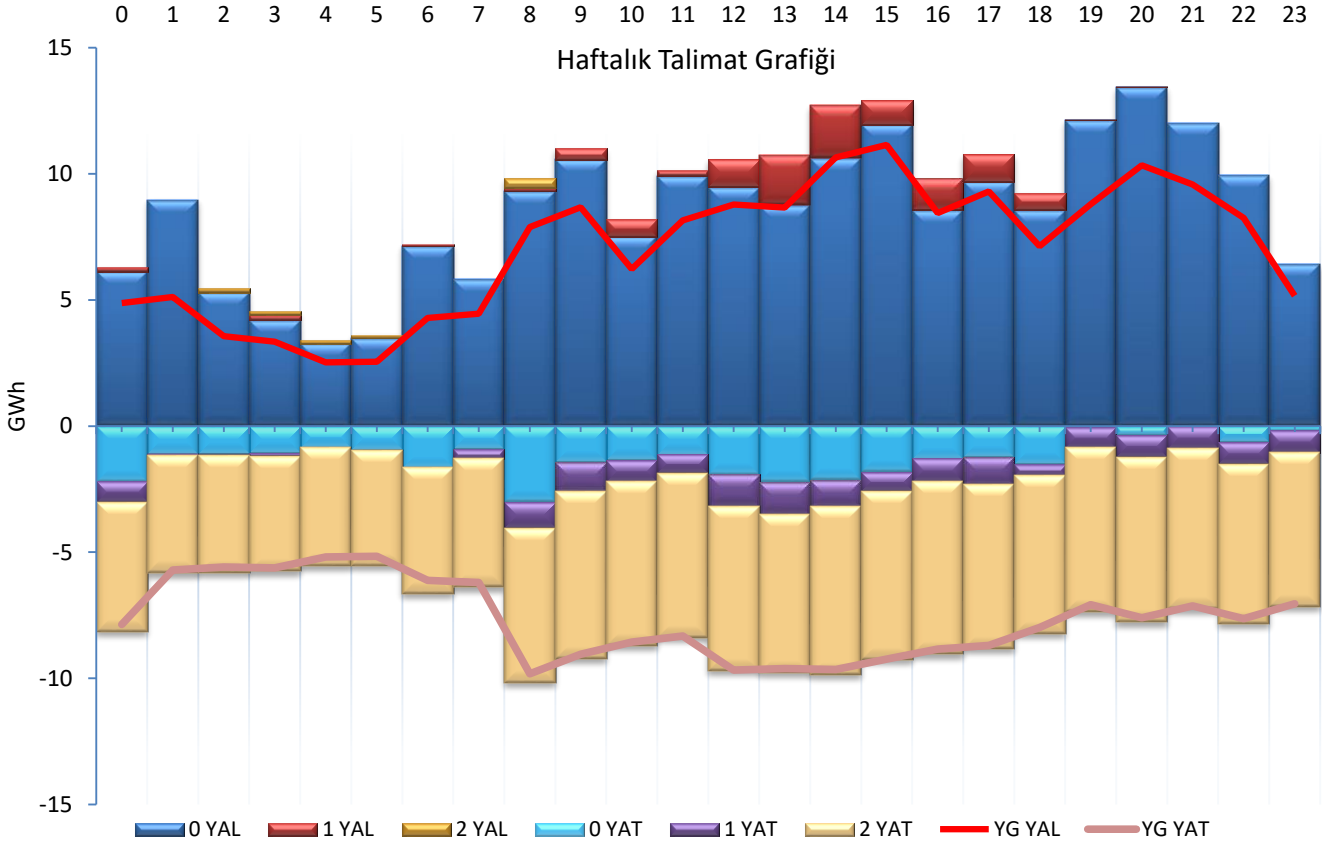
* Miktar Değerleri MWh cinsindedir.

* Fiyat Değerleri TL/MWh cinsindedir.



"Verilen talimatların % 58 'i 0 kodlu, %72 'si 1 kodlu, %35 'i 2 kodlu talimatlardan oluşmaktadır."

Hafta toplamında yerine getirilen DGP hacmi bir önceki haftaya göre -51.147 MWh azalarak 351.301 MWh seviyesine çıkmıştır. Verilen talimatların % 58 'i 0 kodlu, %7 'si 1 kodlu, %35 'i 2 kodlu talimatlardan oluşmaktadır. 9. haftada yerine getirilen toplam YAT talimat miktarı 5.063 MWh artarak 183.373 MWh seviyesine çıkmıştır, yerine getirilen toplam YAL talimat miktarı da 56.210 MWh azalarak 254.129 MWh seviyesine düşmüştür. Maksimum yerine getirilen YAL talimat miktarı 27 Şubat 2017 Pazartesi günü 37.849 MWh, minimum YAL talimat miktarı ise 5 Mart 2017 Çarşamba günü 10.477 MWh olarak gerçekleşmiştir. Maksimum yerine getirilen YAT talimat miktarı 5 Mart 2017 Pazar günü 34.718 MWh, minimum yerine getirilen YAT talimat miktarı 28 Şubat 2017 Salı günü 22.355 MWh olarak gerçekleşmiştir.



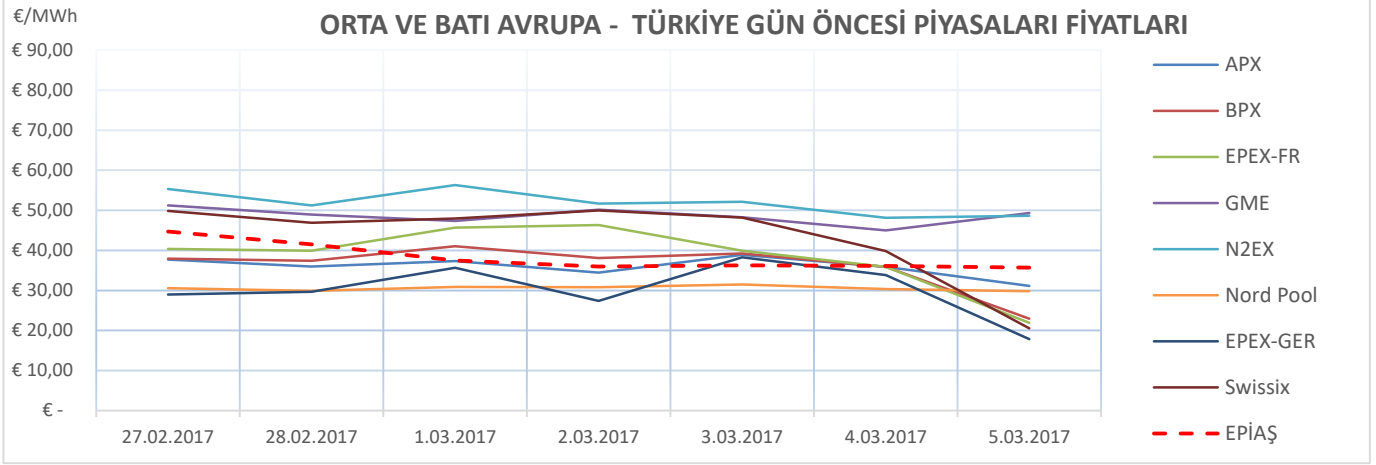
Tarih	0 YAL	1 YAL	2 YAL	TOPLAM YAL	0 YAT	1 YAT	2 YAT	TOPLAM YAT
27.02.2017	48.421	159	0	48.580	2.701	676	21.521	24.898
28.02.2017	30.612	1.847	0	32.458	1.446	923	20.618	22.986
01.03.2017	15.895	211	0	16.107	4.331	983	20.894	26.207
02.03.2017	19.598	268	585	20.451	6.519	437	19.779	26.735
03.03.2017	37.339	5.707	0	43.046	1.177	2.257	19.552	22.986
04.03.2017	34.998	2.142	123	37.264	1.150	8.222	19.029	28.402
05.03.2017	16.344	881	264	17.490	12.626	2.927	20.455	36.008

*Değerler MWh cinsindedir.

*Değerler talimat miktarının günlük toplamıdır.

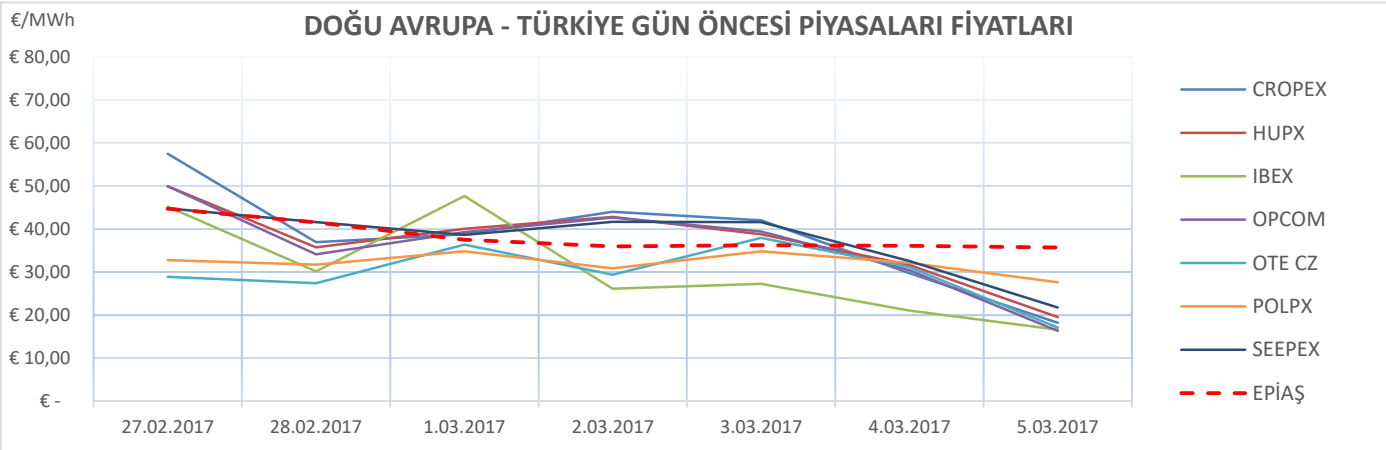


'9. Hafta Avrupa piyasalarında oluşan gün öncesi referans fiyatları incelendiğinde, Batı Avrupa spot piyasalarında oluşan gün öncesi fiyat ortalaması 39,40 €/MWh, Doğu Avrupa spot piyasalarında oluşan gün öncesi fiyat ortalaması 34,43 €/MWh iken, Türkiye PTF ortalaması 38,24 €/MWh seviyesindedir. Avrupa piyasalarında haftanın en yüksek gün ortalaması, 27 Şubat Pazartesi günü 57,47 €/MWh ile Doğu Avrupa piyasalarından CROPEX, en düşük gün ortalaması da 16,32 €/MWh olarak 5 Mart Pazar günü Doğu Avrupa Piyasalarından olan OPCOM'da oluşmuştur.'



*Kaynak:Montel-Foreks

* Fiyat Değerleri €/MWh cinsindedir.



*Kaynak:Montel-Foreks

* Fiyat Değerleri €/MWh cinsindedir.