



13. haftada (27 Mart - 2 Nisan),

- * Haftalık PTF ortalamasının 9,15 TL/MWh azalması,
- * Doğalgaz kaynaklı üretim miktarının 289.251 MWh (saatlik ortalama 1.722 MWh) azalması,
- * Haftalık toplam kabul edilen blok teklif alış miktarının 132.610 MWh artması,
- * Haftalık toplam kabul edilen blok teklif satış miktarının 207.188 MWh azalması,

Göze çarpan önemli hususlardır.

	27.03.2017 - 02.04.2017	% Değişim	20.03.2017 - 26.03.2017
Ortalama PTF	140,96	↓ -6%	150,12
Maksimum PTF	203,11	↓ 0%	203,22
Minimum PTF	49,99	↑ 888%	5,06
Gündüz (06.00-17.00) PTF Ortalaması	157,80	↓ -8%	171,61
Puant (17.00-22.00) PTF Ortalaması	137,28	↑ 1%	135,75
Gece (22.00-06.00) PTF Ortalaması	120,11	↓ -7%	129,53
Fiyattan Bağ. Alış Ort. Miktarı	11.423	↓ -3%	11.757
Fiyattan Bağ. Satış Ort. Miktarı	8.677	↑ 25%	6.963
Maksimum Takas Miktarı	16.730	↑ 3%	16.204
Minimum Takas Miktarı	9.187	↓ -2%	9.355
Saatlik Ort. Takas Miktarı	13.331	↑ 4%	12.784
Saatlik Ort. Teklif Edilen Alış Miktarı	16.690	↓ -3%	17.208
Saatlik Ort. İ.A. Miktarı	32.522	↑ 2%	31.768
Saatlik Ort. Teklif Edilen Satış Miktarı	26.615	↑ 6%	25.045
GİP Haftalık Eşleşme Miktarı	20.918	↓ -15%	24.723
Saatlik Ort. Üretim Miktarı	30.892	↓ 0%	31.007

* Miktar Değerleri MWh cinsindedir.

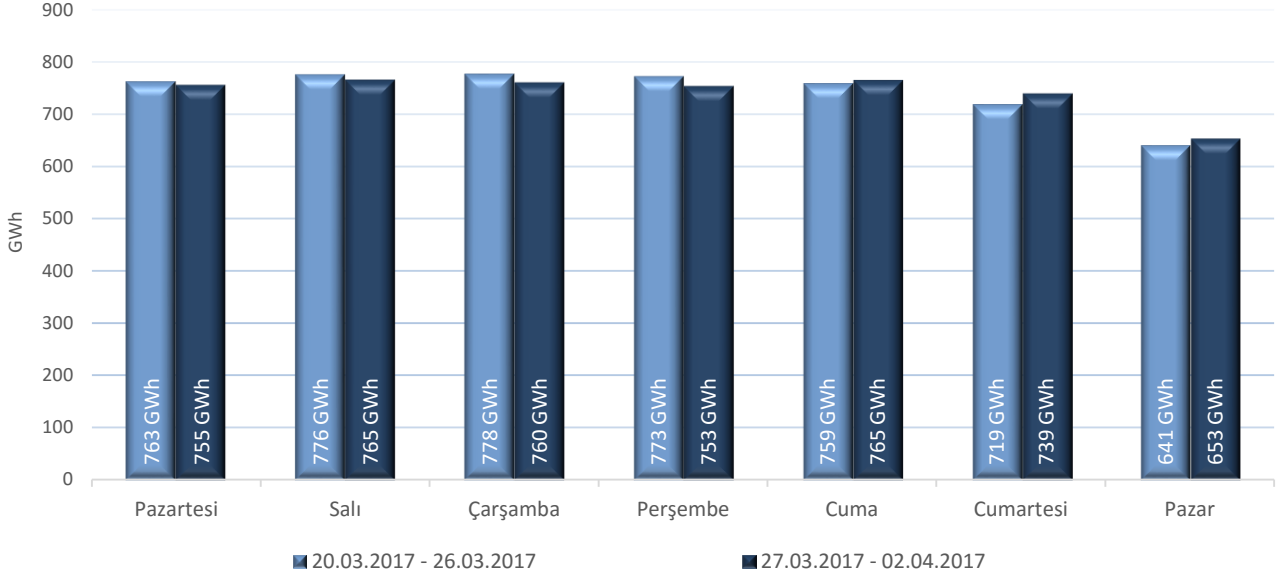
* Fiyat Değerleri TL/MWh cinsindedir.

* Eşleşme Miktarı Tek Yönlüdür.

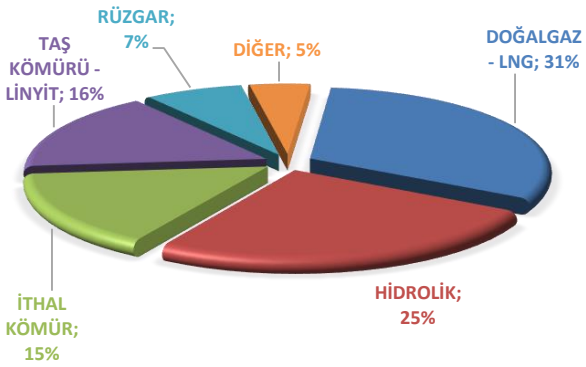


"Elektrik üretimi geçtiğimiz haftaya göre 19.320 MWh azalarak 5.189.860 MWh olarak gerçekleşmiştir."

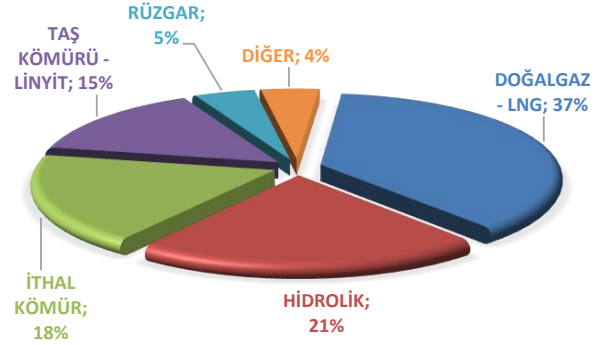
Haftalık Toplam Elektrik Üretim Verileri



ELEKTRİK ÜRETİMİNDE KAYNAK DAĞILIM GRAFİĞİ(13. HAFTA)

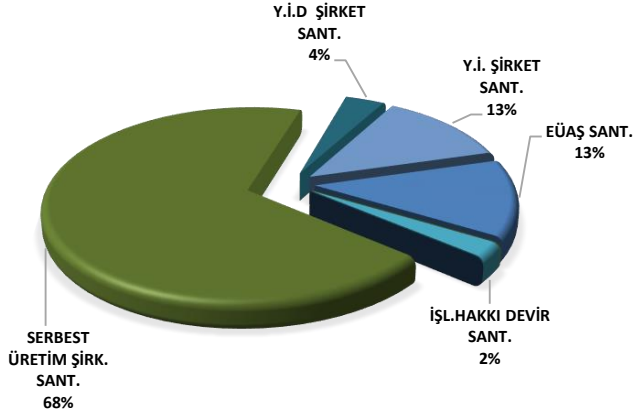


ELEKTRİK ÜRETİMİNDE KAYNAK DAĞILIM GRAFİĞİ(12. HAFTA)



Elektrik üretim miktarı kaynak bazında incelendiğinde, ilk sırada 1.633.865 MWh (%31) ile Doğalgaz-LNG yer almaktadır. Ardından 1.311.816 MWh (%25) ile Hidrolik, 842.910 MWh (%16) ile Taş Kömürü-Linyit, 785.910 MWh (%15) ile İ.Kömür, 380.749 MWh (%7) ile Rüzgar ve 234.437 MWh (%5) Diğer kaynaklar gelmektedir. Üretime %5 katkıda bulunan diğer kaynaklara bakıldığında, 92.771 MWh ile Jeotermal, 47.942 MWh ile Biyogaz, 65.983 MWh ile Asfaltit Kömür ve 26.976 MWh ile Fuel Oil yer almaktadır.

Haftalık bazda toplam elektrik ithalatı 10.980 MWh azalarak 51.912 MWh, ihracatı 6.284 MWh artarak 57.805 MWh bandında gerçekleşmiştir.

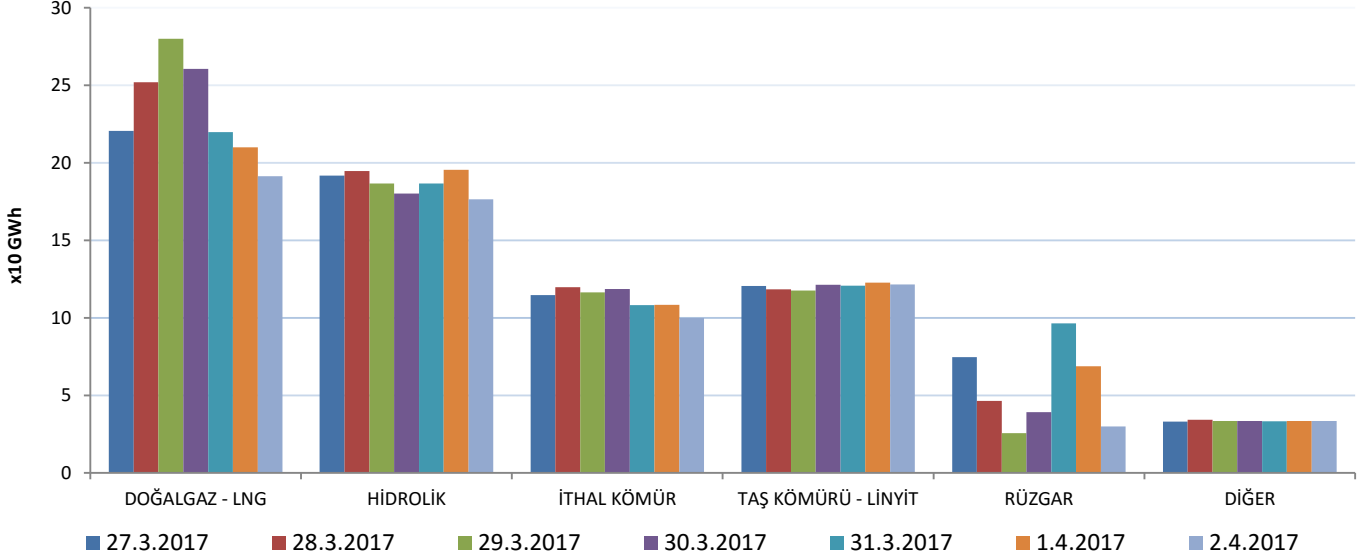


Elektrik üretimi geçtiğimiz haftaya göre 19.320 MWh azalarak 5.189.860 MWh olarak gerçekleşmiştir. Üretime en fazla katkı, kuruluş bazında incelendiğinde 3.551.065 MWh (%68) üretimle Serbest Üretim Şirketleri tarafından yapılmıştır. Y.İ.D Şirket santralleri 189.339 MWh (%4) ve Y.İ Şirket santralleri 648.091 MWh (%13) üretime katkıda bulunmuştur. EÜAŞ santrallerinin bu haftaki üretime katkısı ise 673.168 MWh (%13) bandında olmuştur.

	27.3.2017	28.3.2017	29.3.2017	30.3.2017	31.3.2017	1.4.2017	2.4.2017
DOĞALGAZ - LNG	220.498	251.851	279.985	260.599	219.691	209.995	191.245
HİDROLİK	191.732	194.754	186.629	180.148	186.600	195.455	176.498
İTHAL KÖMÜR	114.574	119.755	116.475	118.493	108.276	108.391	99.946
RÜZGAR	74.623	46.399	25.522	39.088	96.432	68.726	29.961
TAŞ KÖMÜRÜ - LİNYİT	120.544	118.411	117.601	121.293	120.677	122.773	121.610
DİĞER	33.130	34.164	33.544	33.422	33.247	33.478	33.452

* Değerler MWh cinsindedir.

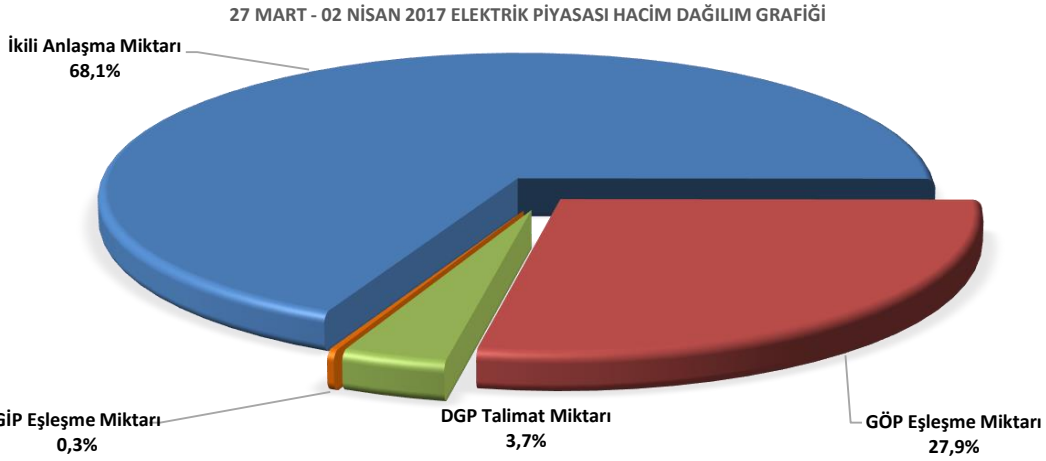
TÜRKİYE ELEKTRİK ÜRETİMİNİN BİRİNCİL KAYNAKLARA GÖRE DAĞILIMI



Bir önceki haftaya göre, Doğalgaz santrallerinin üretimi 289.251 MWh azalarak 1.633.865 MWh, İthal Kömür kaynaklı santrallerin üretimi 159.661 MWh azalarak 785.910 MWh seviyelerine gerilemiştir. Rüzgar santrallerinin üretimi 143.420 MWh artarak 380.749 MWh seviyelerine, Hidrolik santrallerin üretimi 198.698 MWh artarak 1.311.816 MWh seviyelerine, Taş Kömürü-Linyit kaynaklı santrallerin üretimi 79.767 MWh artarak 842.910 MWh seviyelerine yükselmiştir.

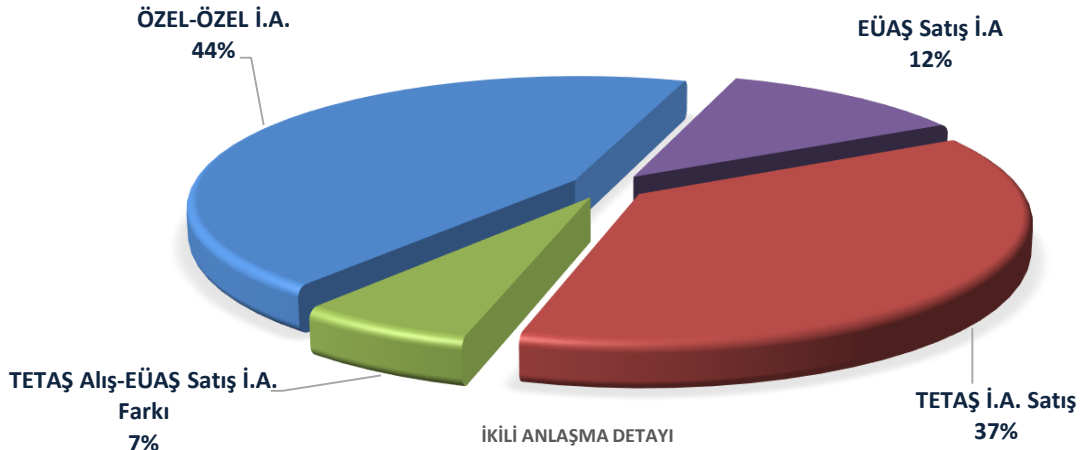


"Haftalık piyasa hacmi incelendiğinde, ilk sırayı 5.463.754 MWh (%68,1) ile ikili anlaşmalar almaktadır. GÖP'te gerçekleşen eşleşme miktarının payı 2.239.614 MWh (%27,9), GİP'te gerçekleşen eşleşme miktarının payı 20.918 MWh (%0,3) ve DGP'de yerine getirilen talimat miktarının payı ise 298.465 MWh (%3,7) olmuştur."



* İ.A. Miktar: Alış veya satış yönünde yapılan ikili anlaşma miktarının toplamını, DGP talimat miktarı yerine getirilmiş YAL ve YAT'ların toplamını, GÖP miktarı: GÖP Eşleşme miktarını, GİP miktarı: GİP Eşleşme miktarını ifade eder.

Haftalık piyasa hacmi incelendiğinde, ilk sırayı 5.463.754 MWh (%68,1) ile ikili anlaşmalar almaktadır. GÖP'te gerçekleşen eşleşme miktarının payı 2.239.614 MWh (%27,9), GİP'te gerçekleşen eşleşme miktarının payı 20.918 MWh (%0,3) ve DGP'de yerine getirilen talimat miktarının payı ise 298.465 MWh (%3,7) olmuştur. İkili anlaşma hacmi geçtiğimiz haftaya göre toplamda 126.796 MWh, GÖP eşleşme miktarı 91.884 MWh, DGP talimat miktarı ise 3.847 MWh artmıştır.

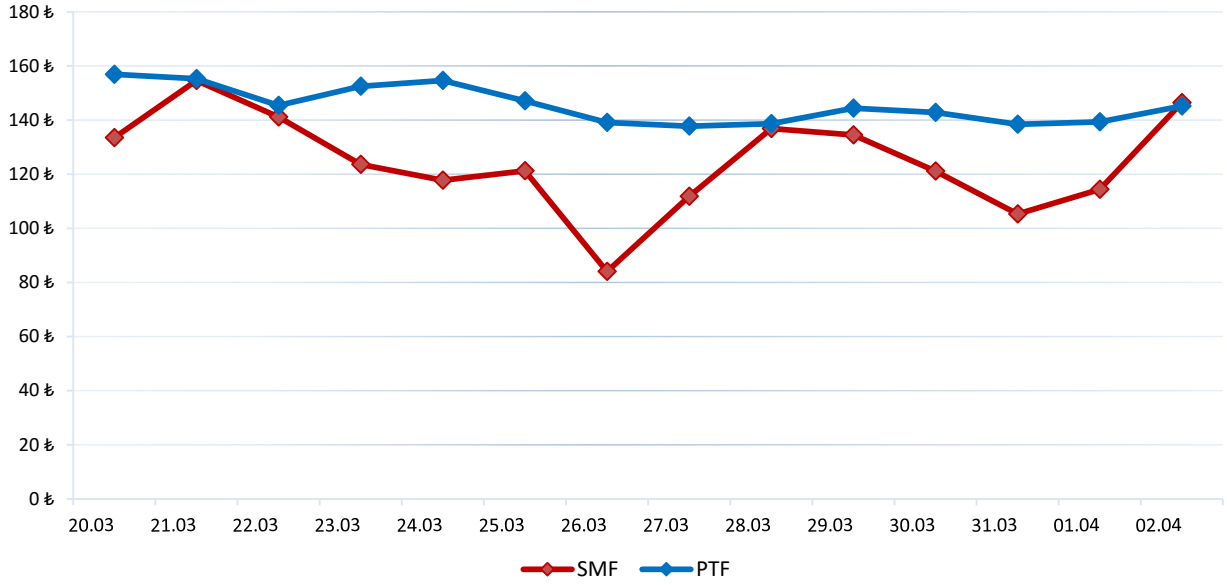


	27.3.2017	28.3.2017	29.3.2017	30.3.2017	31.3.2017	1.4.2017	2.4.2017
İKİLİ ANLAŞMA	803.250	801.616	778.348	783.514	792.471	782.417	722.138
GÖP	342.129	316.821	316.325	306.513	316.920	329.878	311.028
GİP	3.745	5.439	2.131	2.776	2.596	2.881	1.350
DGP	46.965	46.471	45.883	35.616	35.478	42.138	45.915
TOPLAM	1.196.089	1.170.346	1.142.686	1.128.419	1.147.465	1.157.314	1.080.432

* Değerler MWh cinsindedir.

* DGP: Yerine getirilen talimatların günlük toplamıdır.

20 Mart - 02 Nisan 2017 PTF - SMF Değişim Grafiği



	20.03	21.03	22.03	23.03	24.03	25.03	26.03	27.03	28.03	29.03	30.03	31.03	01.04	02.04
PTF	156,92	155,25	145,40	152,46	154,60	147,11	139,07	137,75	138,66	144,44	142,82	138,45	139,37	145,24
SMF	133,54	154,63	141,16	123,59	117,72	121,27	84,05	111,84	136,90	134,53	121,11	105,28	114,36	146,44

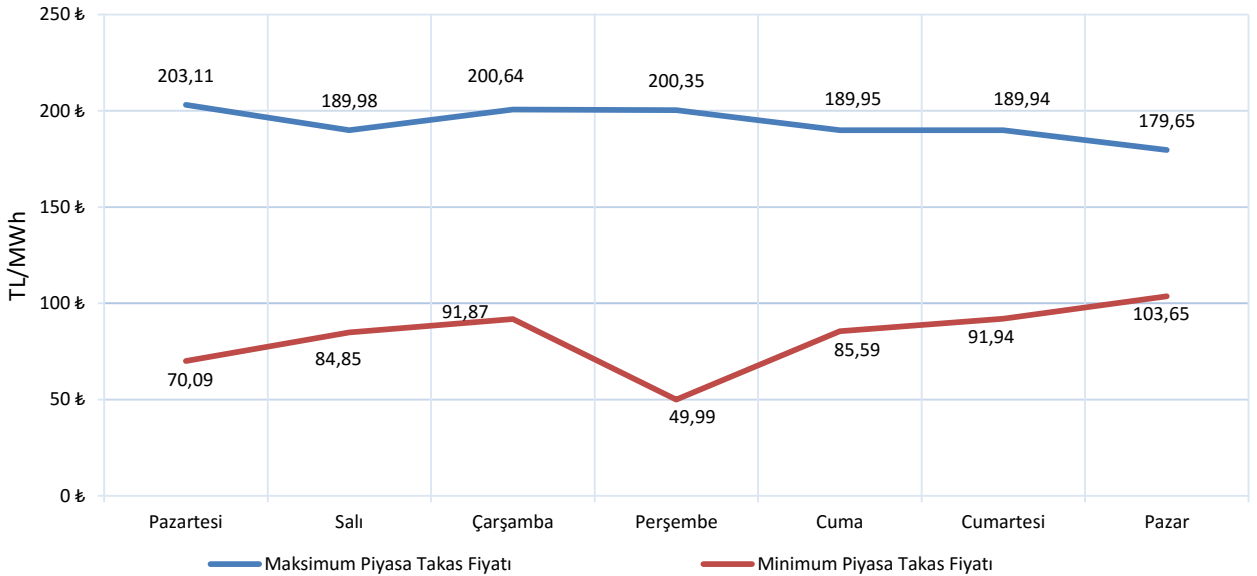
* Fiyat Değerleri TL/MWh cinsindedir.

PTF ve SMF'nin aritmetik ortalamaları günlük olarak incelendiğinde, geçtiğimiz hafta en düşük PTF ortalaması 137,75 TL/MWh ile 27 Mart Pazartesi gününe, en yüksek PTF ortalaması ise 145,24 TL/MWh ile 2 Nisan Pazar gününe aittir. En yüksek SMF 146,44 TL/MWh ile 2 Nisan Pazar gününe, en düşük SMF 105,28 TL/MWh ile 31 Mart Cuma gününe aittir.

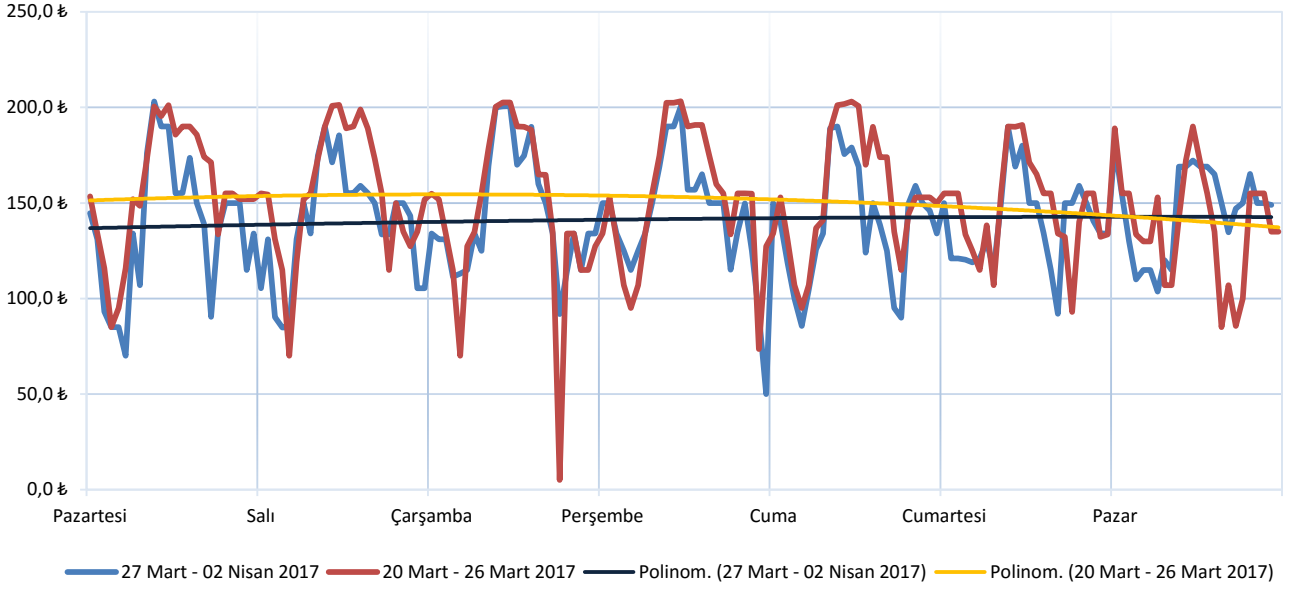
Hafta içerisinde ortaya çıkan en yüksek PTF 203,11 TL/MWh ile 27 Mart Pazartesi günü saat 09.00'da gerçekleşmiştir.

Hafta genelinde PTF ortalaması SMF ortalamasından yüksek çıkmıştır. PTF - SMF farkının en yüksek olduğu saat 86,55 TL/MWh ile 27 Mart Pazartesi günü saat 01:00'dir.

27 Mart - 02 Nisan 2017 Maksimum ve Minimum Piyasa Takas Fiyatları



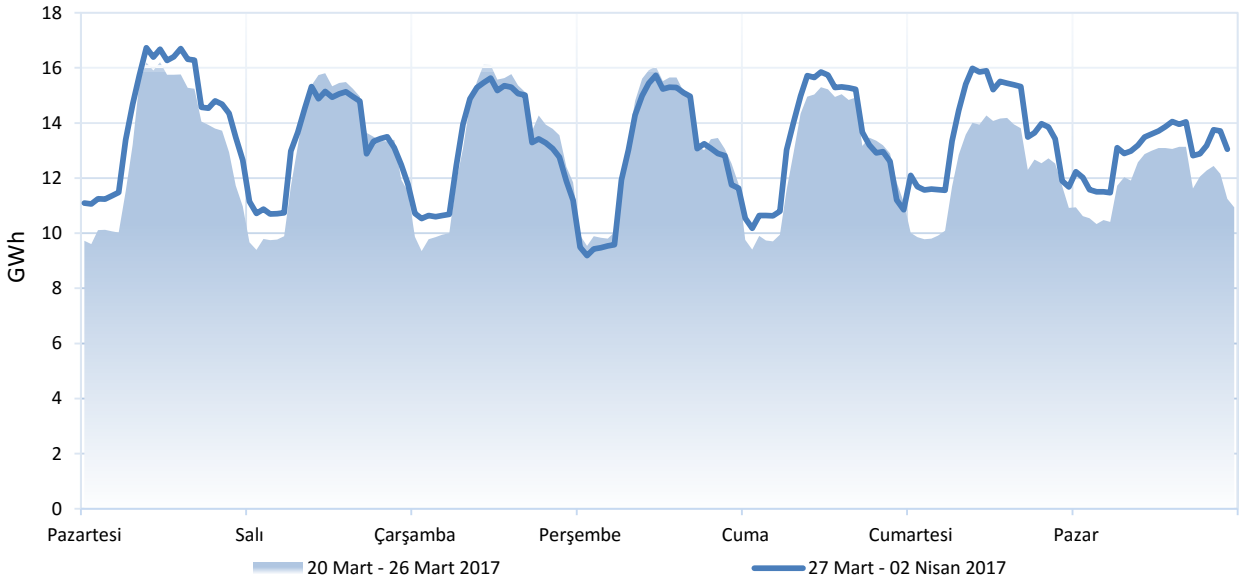
Haftalık PTF Dağılım Grafiği (TL/MWh)



Haftalık PTF dağılım grafiği incelendiğinde, PTF ortalaması 9,15 TL/MWh azalarak 140,96 TL/MWh olarak gerçekleşmiştir. Geçen haftanın aynı günleri ile karşılaştırıldığında PTF ortalamasında en fazla düşüş 19,17 TL/MWh ile 27 Mart Pazartesi günü olmuştur.

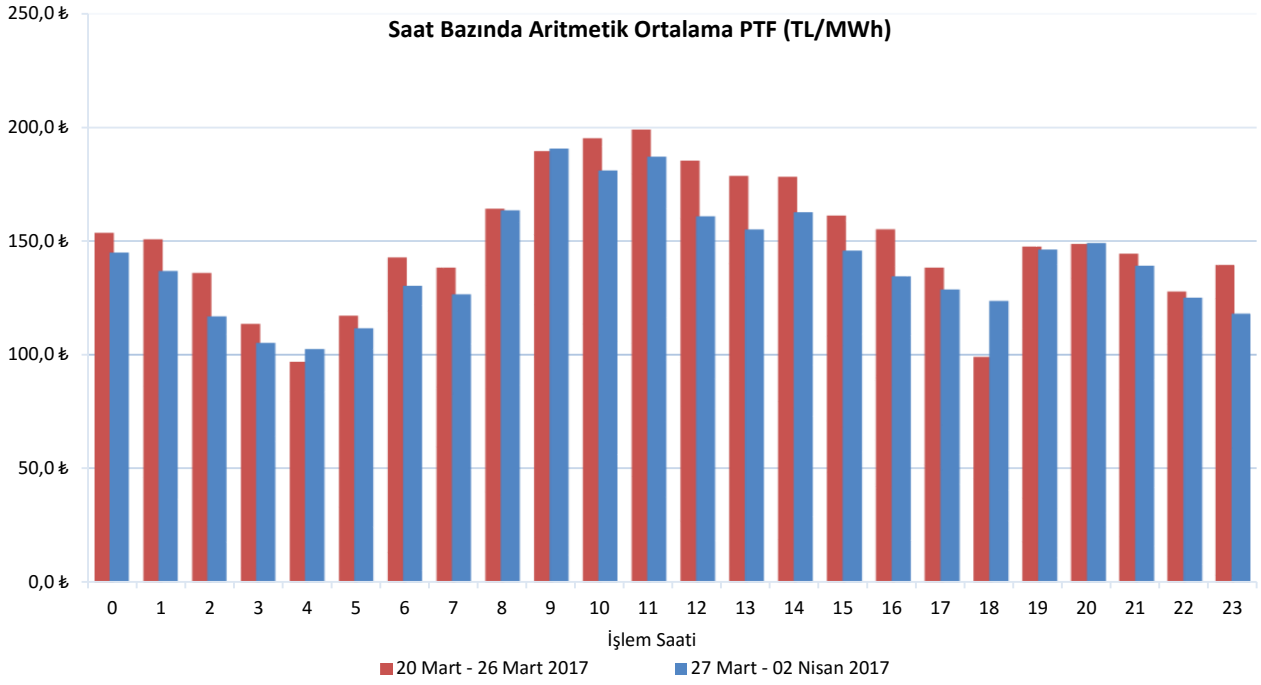
Gündüz saatlerinin (06.00-17.00) PTF ortalaması 157,80 TL/MWh, puant saatlerin (17.00-22.00) PTF ortalaması 137,28 TL/MWh, gece saatlerinin (22.00-06.00) PTF ortalaması 120,11 TL/MWh olarak gerçekleşmiştir.

Haftalık Takas Miktarı Dağılım Grafiği (GWh)

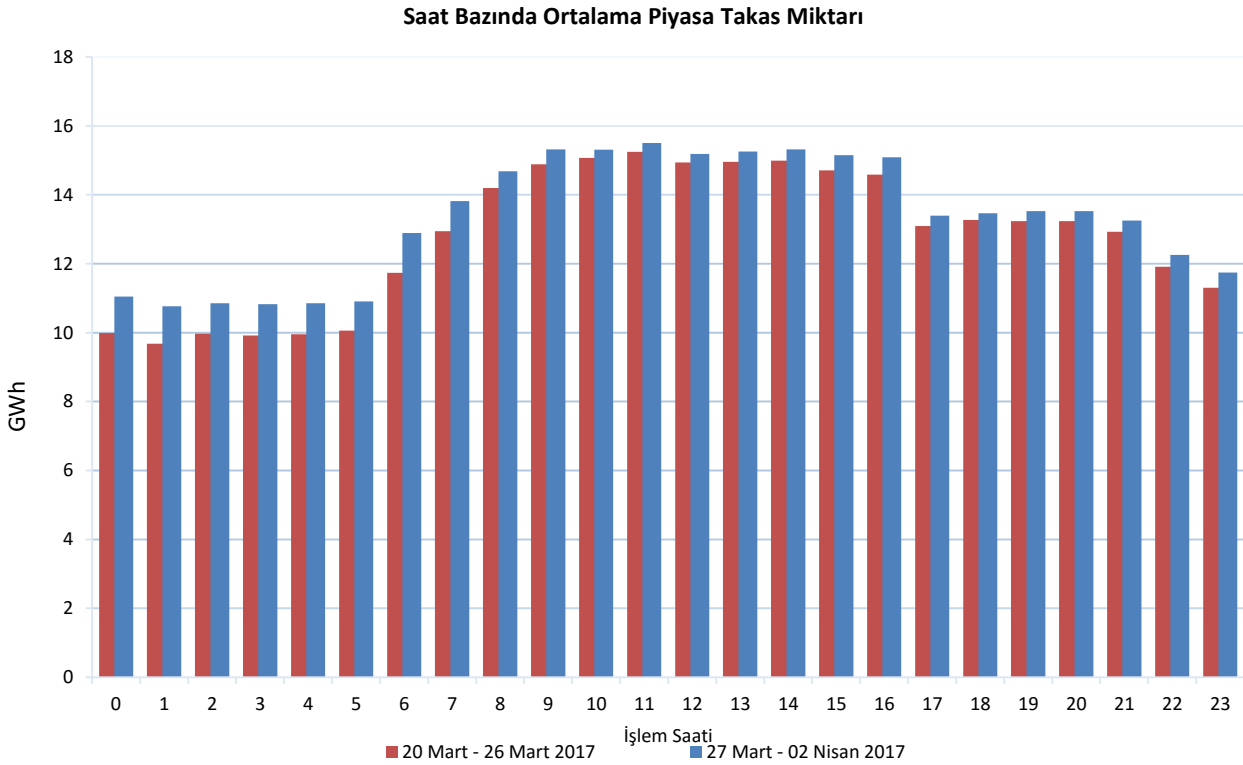


Piyasa takas miktarı bir önceki hafta ile kıyaslandığında, Pazartesi, Cuma, Cumartesi ve Pazar günlerinde bir artış bulunmakla beraber, hafta genelinde saatlik ortalama 547 MWh artmıştır. En fazla artış 1 Nisan Cumartesi günü yaşanmış ve piyasa takas miktarı bir önceki haftanın aynı gününe göre saatlik ortalama 1.439 MWh artmıştır.

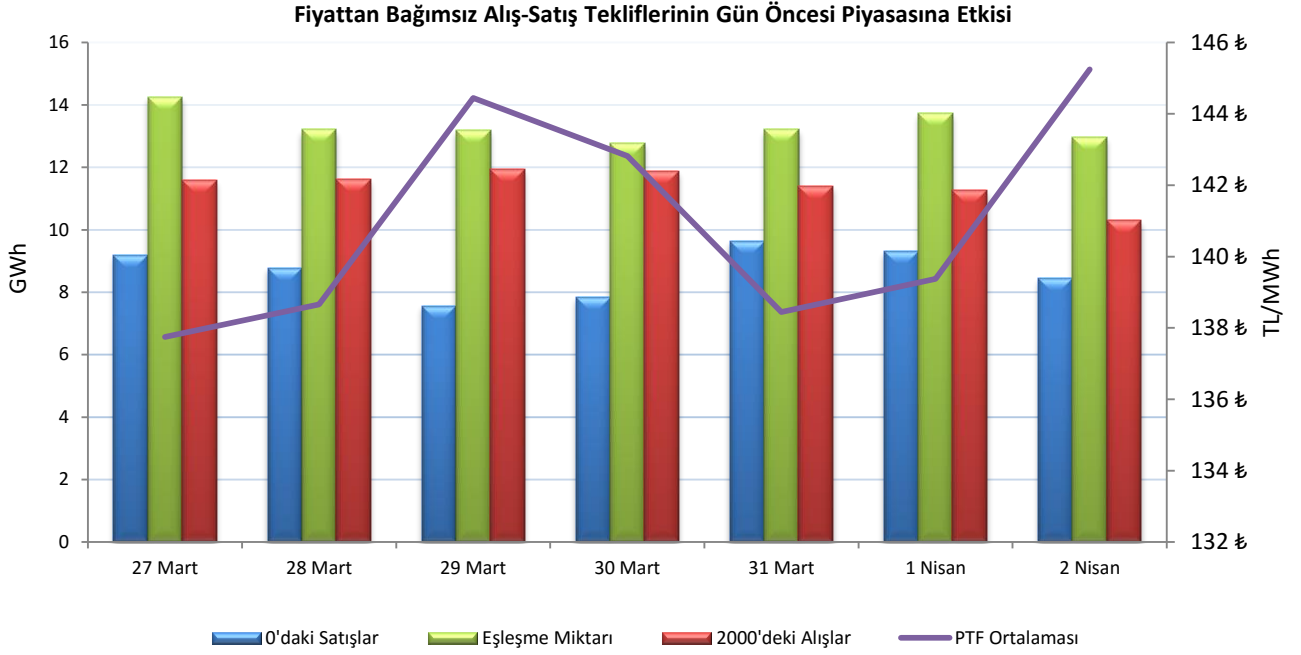
13. Hafta genelinde maksimum eşleşme 27 Mart Pazartesi günü saat 09.00'da 16.730 MWh olarak gerçekleşirken, minimum eşleşme 30 Mart Perşembe günü saat 01.00'de 9.187 MWh olarak gerçekleşmiştir.



Her bir saate ait PTF ortalaması geçtiğimiz hafta ile kıyaslandığında, en yüksek artış saat 18.00'de gerçekleşmiş ve ilgili saatte PTF ortalaması 24,32 TL/MWh artarak 123,32 TL/MWh hesaplanmıştır. En yüksek düşüş ise saat 12.00'de gerçekleşmiş ve PTF ortalaması bu hafta 24,68 TL/MWh azalarak 160,73 TL/MWh olarak hesaplanmıştır.



Her bir saate ait piyasa takas miktarı ortalaması bir önceki haftanın aynı günlerine göre saatlik olarak incelendiğinde en fazla değişim saat 06.00'da gerçekleşmiş ve ilgili saatte piyasa takas miktarı ortalaması 1.159 MWh'lik artışla 12.892 MWh seviyesine ulaşmıştır.



Haftalık bazda fiyattan bağımsız satış ortalaması 8,6 GWh, fiyattan bağımsız alış ortalaması 11,4 GWh, eşleşme miktarının ortalaması ise 13,3 GWh seviyesindedir. Bu değerler 12. hafta ile kıyaslandığında, fiyattan bağımsız satışlar ortalama 1.715 MWh, eşleşme miktarı ortalama 547 MWh artarken, fiyattan bağımsız alışlar ortalama 333 MWh azalmıştır.

29 Mart Çarşamba günü, PTF ortalaması bir önceki güne göre 5,78 TL/MWh artarak 144,44 TL/MWh olmuştur. Fiyattan bağımsız satışın saatlik ortalama 1.207 MWh azalması ve fiyattan bağımsız alışın saatlik ortalama 318 MWh artması PTF'nin yükselmesine sebep olmuştur.

31 Mart Cuma günü Rüzgar kaynaklı üretimdeki dramatik artış ve bunun Gün Öncesi Piyasasına yansımaları sonucunda, Piyasa Takas Fiyatı 144,44 TL/MWh seviyesinden 139,37 TL/MWh seviyelerine kadar düşmüştür. Fakat 2 Nisan Pazar günü Rüzgar kaynaklı üretimdeki düşüşle birlikte Piyasa Takas Fiyatı 145,24 TL/MWh olmuştur.

13. Haftada, haftalık toplam değerlere bakıldığında, teklif edilen alış miktarı bir önceki haftaya göre %3 azalarak 2.803.963 MWh, fiyattan bağımsız alış miktarı da %3 azalarak 1.919.143 MWh olmuştur. Ayrıca eşleşen saatlik alış teklif miktarında da 40.725 MWh'lik azalma görülmektedir.

Blok tekliflerin haftalık toplam değerleri incelendiğinde ise satış yönünde eşleşen blok miktarı %26 azalarak 586.042 MWh olmuştur. Alış yönünde eşleşen blok teklif miktarı ise 132.610 MWh artarak 178.374 MWh seviyesine ulaşmıştır.

02.04.2017 tarihi itibarıyla GÖP katılım anlaşması imzalamış katılımcı sayısı 847'dir. Bu hafta itibarıyla günlük ortalama 668 adet piyasa katılımcısı teklif vermiştir.

Günlük ortalama;

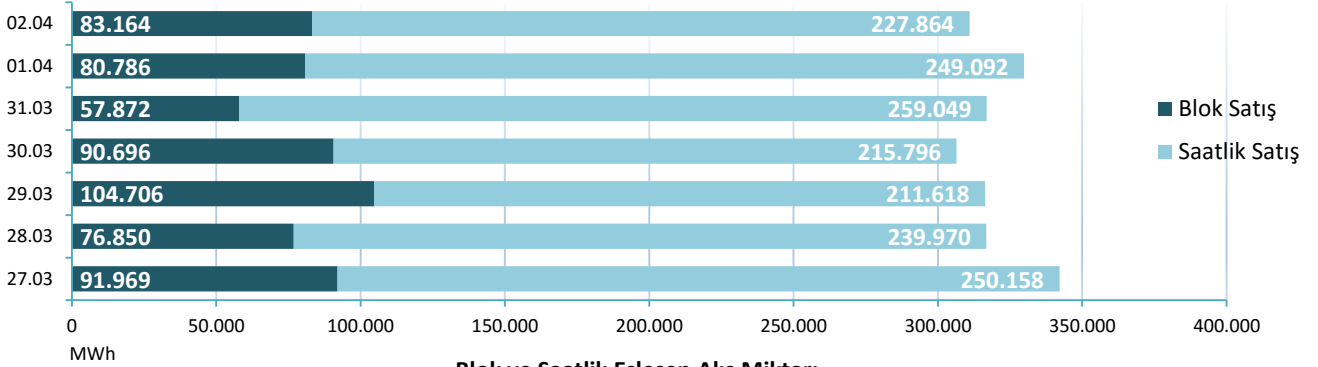
- Saatlik satış miktarı 236.221 MWh,
- Blok satış miktarı 83.720 MWh,
- Saatlik alış miktarı 294.464 MWh,
- Blok alış miktarı 25.481 MWh olmuştur.

Haftalık toplam fark fonu -310.726 TL olarak gerçekleşmiştir.

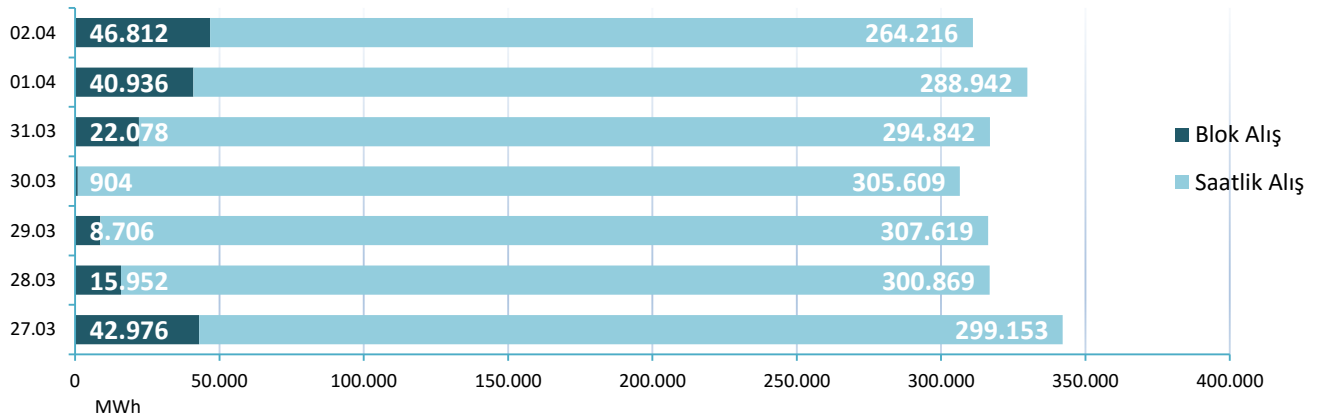
	27.3.17	28.3.17	29.3.17	30.3.17	31.3.17	1.4.17	2.4.17
ALİŞ	SAATLİK	299.153	300.869	307.619	305.609	294.842	288.942
	BLOK	42.976	15.952	8.706	904	22.078	40.936
SATIŞ	SAATLİK	250.158	239.970	211.618	215.796	259.049	249.092
	BLOK	91.969	76.850	104.706	90.696	57.872	80.786

* Değerleri MWh cinsindedir.

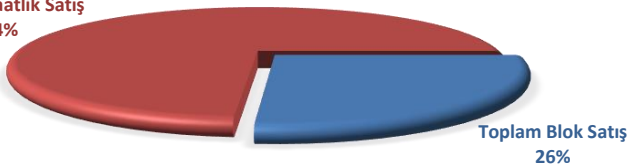
Blok ve Saatlik Eşleşen Satış Miktarı



Blok ve Saatlik Eşleşen Alış Miktarı



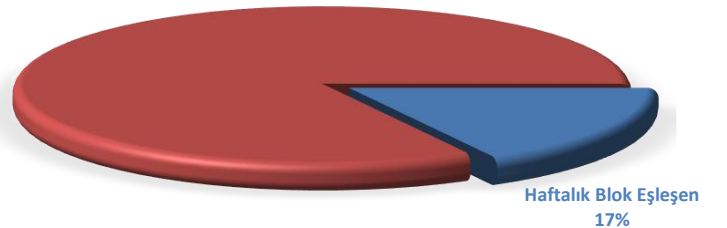
Toplam Saatlik Satış
74%



27 MART - 02 NİSAN 2017 SAATLİK - BLOK SATIŞ TEKLİFİ EŞLEŞME ORANLARI

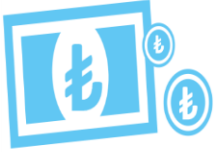
Bu hafta GÖP'te verilen satış tekliflerinin %74'ü saatlik, %26'sı blok tekliftir.

Haftalık Saatlik Eşleşen
83%

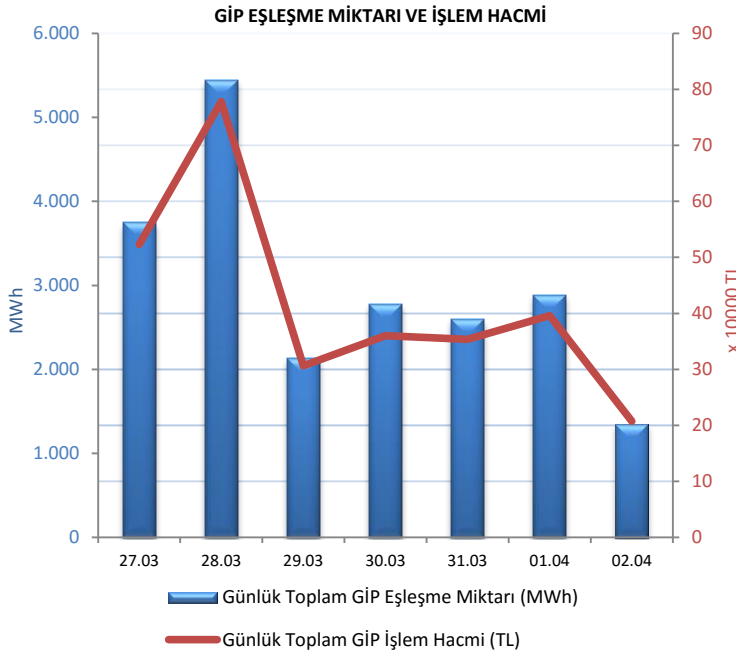
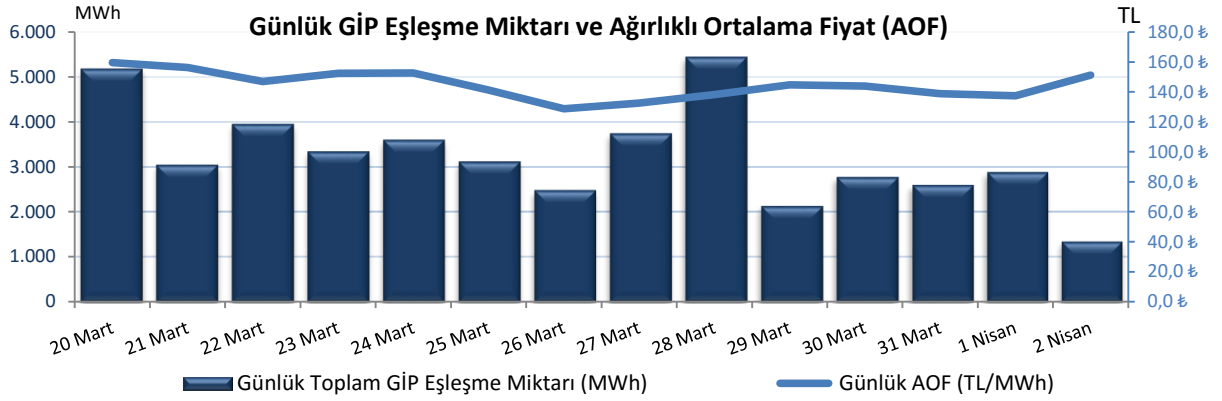


27 MART - 02 NİSAN 2017 SAATLİK - BLOK EŞLEŞEN (ALİŞ+SATIŞ)

Genel toplama bakıldığında ise saatlik alış+satış toplamı %83, blok alış+satış toplamı ise %17 olarak gerçekleşmiştir.



"Gün içi piyasasında maksimum ağırlıklı ortalama fiyat, 27 Mart 2017 Pazartesi günü 09.00'da 209,64 TL/MWh olarak gerçekleşmiştir."



Hafta toplamında gerçekleşen eşleşme miktarı 20.918 MWh olmuştur. Gün içi piyasasında maksimum ağırlıklı ortalama fiyat, 27 Mart 2017 Pazartesi günü 09.00'da 209,64 TL/MWh, hafta genelindeki maksimum eşleşme miktarı ise 28 Mart 2017 Salı günü, saat 17.00'de 693 MWh olarak gerçekleşmiştir. Maksimum ticaret 28 Mart 2017 Salı günü, minimum ticaret 2 Nisan 2017 Pazar günü olmuştur.

2 Nisan Pazar günü itibarıyla Gün İçi Piyasası katılım anlaşması imzalayan katılımcı sayısı 714 iken, geçtiğimiz hafta boyunca 165 farklı katılımcı alış veya satış yönünde işlem gerçekleştirmiştir.

Tarih	AOF	Toplam GİP Eşleşme Miktarı	Toplam İşlem Hacmi	Max Eşl. Fiyatı	Min Eşl. Fiyatı
20.3.2017	159,59	5.178	878.357	210,00	80,00
21.3.2017	156,28	3.049	472.562	207,00	70,09
22.3.2017	147,05	3.950	580.054	210,00	5,06
23.3.2017	152,50	3.340	518.436	209,32	70,00
24.3.2017	152,66	3.604	541.340	209,15	80,00
25.3.2017	141,24	3.120	410.051	195,65	33,01
26.3.2017	128,77	2.483	261.757	189,95	34,95
27.3.2017	132,53	3.745	523.300	220,00	42,01
28.3.2017	138,33	5.439	778.209	195,68	25,00
29.3.2017	144,83	2.131	306.432	210,00	79,36
30.3.2017	143,92	2.776	359.946	206,36	52,03
31.3.2017	138,88	2.596	353.573	195,00	9,01
1.4.2017	137,35	2.881	395.893	193,72	40,00
2.4.2017	151,18	1.350	207.455	1.300,00	99,00

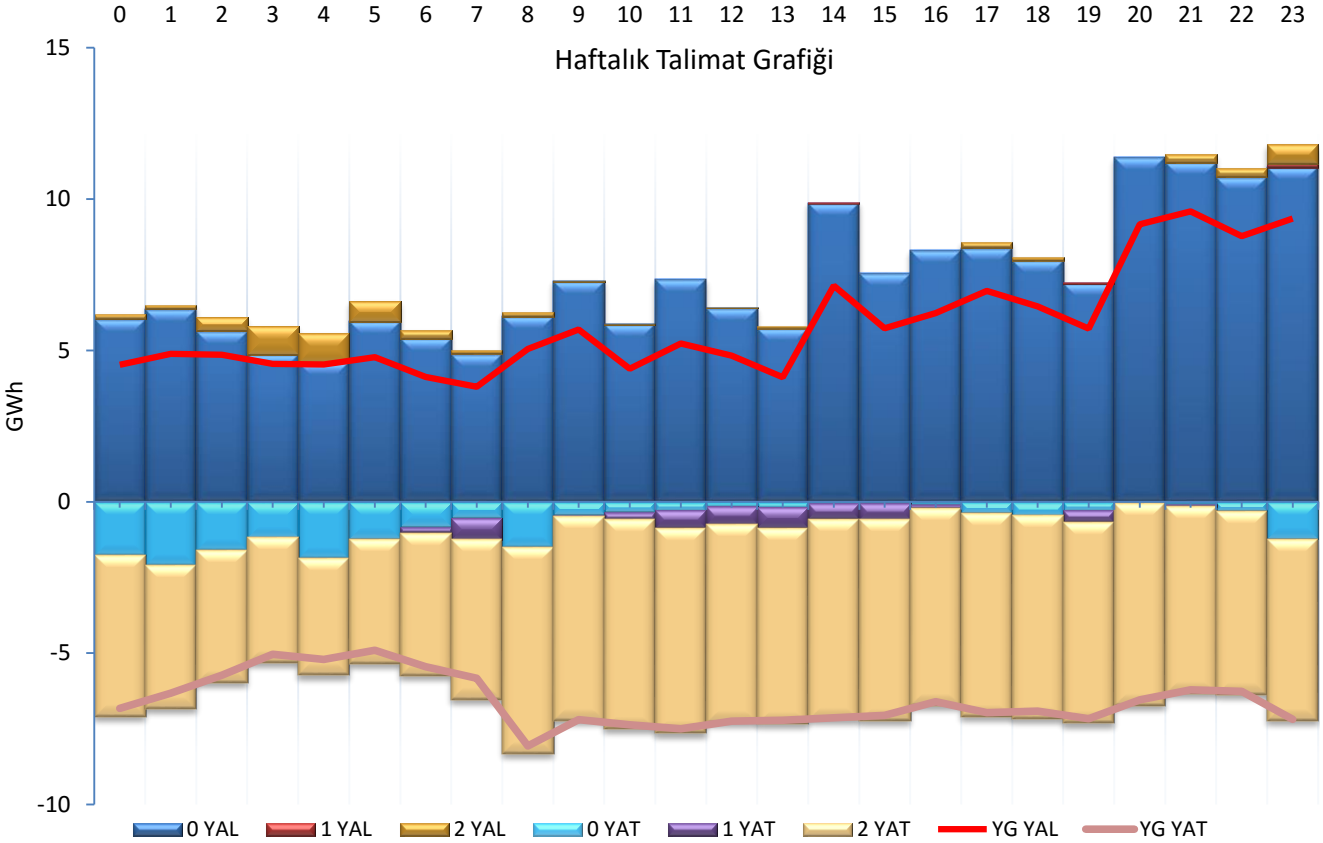
* Miktar Değerleri MWh cinsindedir.

* Fiyat Değerleri TL/MWh cinsindedir.



"Verilen talimatların % 56'sı 0 kodlu, %1'i 1 kodlu, %43'ü 2 kodlu talimatlardan oluşmaktadır."

Hafta toplamında yerine getirilen DGP hacmi bir önceki haftaya göre 3.847 MWh artarak 298.465 MWh seviyesine çıkmıştır. Verilen talimatların % 56'sı 0 kodlu, %1'i 1 kodlu, %43'ü 2 kodlu talimatlardan oluşmaktadır. 13. Haftada yerine getirilen toplam YAT talimat miktarı 15.817 MWh düşerek 157.977 MWh seviyesine gerilemiş, yerine getirilen toplam YAL talimat miktarı ise 19.663 MWh artarak 140.487 MWh seviyesine çıkmıştır. Maksimum yerine getirilen YAL talimat miktarı 2 Nisan 2017 Pazar günü 26.172 MWh, minimum yerine getirilen YAL talimat miktarı ise 31 Mart 2017 Cuma günü 13.528 MWh olarak gerçekleşirken, maksimum yerine getirilen YAT talimat miktarı 29 Mart 2017 Çarşamba günü 22.713 MWh, minimum yerine getirilen YAT talimat miktarı 2 Nisan 2017 Pazar günü 19.741 MWh olarak gerçekleşmiştir.



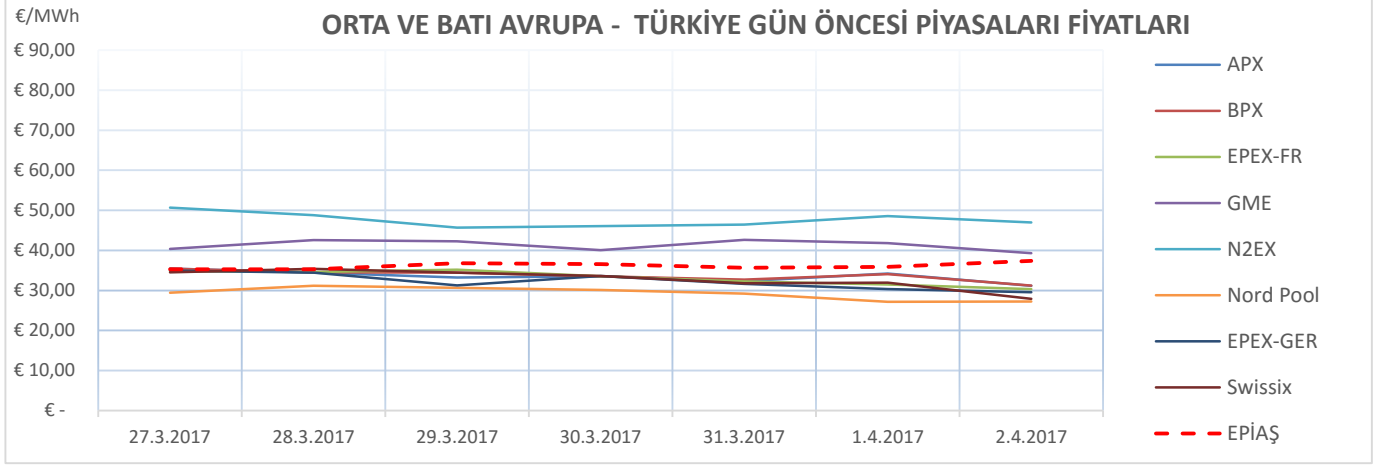
Tarih	0 YAL	1 YAL	2 YAL	TOPLAM YAL	0 YAT	1 YAT	2 YAT	TOPLAM YAT
27.03.2017	21.281	0	416	21.697	6.890	1.489	21.336	29.715
28.03.2017	30.499	135	803	31.437	867	874	19.914	21.655
29.03.2017	30.032	0	165	30.197	996	84	21.937	23.017
30.03.2017	17.291	0	1.008	18.299	1.552	0	20.467	22.018
31.03.2017	15.398	103	2.617	18.117	4.236	1.878	16.887	23.001
01.04.2017	23.034	0	380	23.414	2.019	382	21.228	23.629
02.04.2017	38.531	6	210	38.746	444	0	19.864	20.307

*Değerler MWh cinsindedir.

*Değerler talimat miktarının günlük toplamıdır.

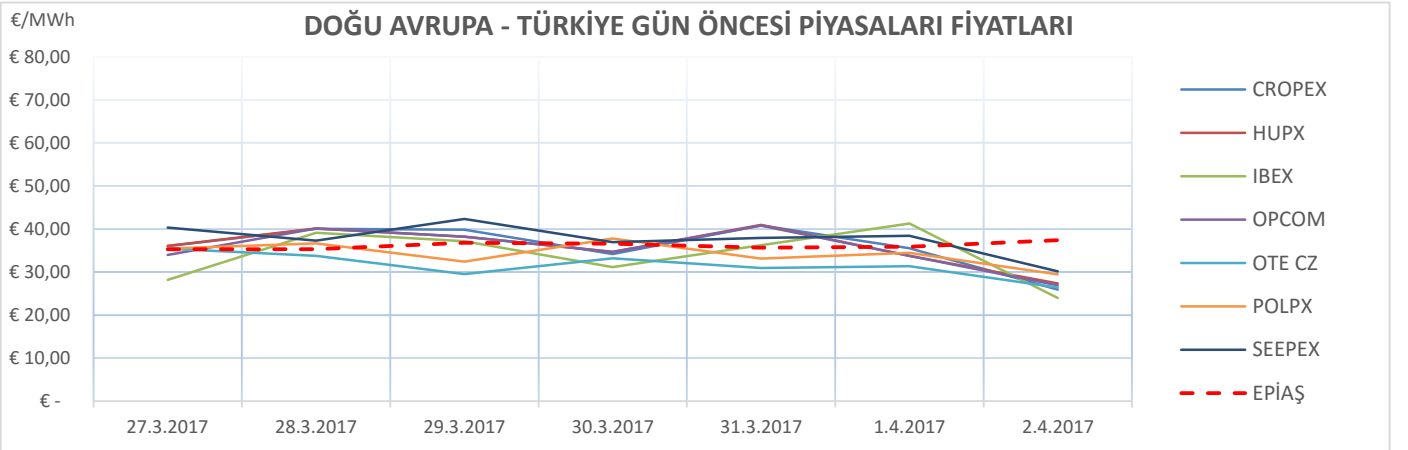


"13. Hafta Avrupa piyasalarında oluşan gün öncesi referans fiyatları incelendiğinde, Batı Avrupa spot piyasalarında oluşan gün öncesi fiyat ortalaması 35,45 €/MWh, Doğu Avrupa spot piyasalarında oluşan gün öncesi fiyat ortalaması 34,93 €/MWh iken, Türkiye PTF ortalaması 36,11 €/MWh seviyesindedir. Avrupa piyasalarında haftanın en yüksek gün ortalaması, 27 Mart Pazartesi günü 50,68 €/MWh ile Batı Avrupa piyasalarından N2EX, en düşük gün ortalaması da 23,96 €/MWh olarak 2 Nisan Pazar günü Doğu Avrupa Piyasalarından olan IBEX'te oluşmuştur."



*Kaynak:Montel-Foreks

* Fiyat Değerleri €/MWh cinsindedir.



*Kaynak:Montel-Foreks

* Fiyat Değerleri €/MWh cinsindedir.