



17. haftada (24 Nisan - 30 Nisan),

- * Haftalık PTF ortalamasının 19,36 TL/MWh artması,
- * Doğalgaz kaynaklı üretim miktarının 404.680 MWh (saatlik ortalama 2.409 MWh) artması,
- * Haftalık toplam kabul edilen fiyattan bağımsız satış miktarının 397.807 MWh azalması,
- * Haftalık toplam eşleşen satış blok miktarının 265.554 MWh (saatlik ortalama 1.581 MWh) artması,

Göze çarpan önemli hususlardır.

	24.04.2017 - 30.04.2017	% Değişim	17.04.2017 - 23.04.2017
Ortalama PTF	147,27	↑ 15%	127,91
Maksimum PTF	205,14	↑ 0,3%	204,47
Minimum PTF	96,00	↑ 920%	9,41
Gündüz (06.00-17.00) PTF Ortalaması	165,66	↑ 14%	145,00
Puant (17.00-22.00) PTF Ortalaması	141,75	↑ 2%	139,22
Gece (22.00-06.00) PTF Ortalaması	125,42	↑ 29%	97,33
Fiyattan Bağ. Alış Ort. Miktarı	12.097	↑ 2%	11.897
Fiyattan Bağ. Satış Ort. Miktarı	8.467	↓ -22%	10.835
Maksimum Takas Miktarı	17.926	↓ -1%	18.168
Minimum Takas Miktarı	10.905	↓ -7%	11.665
Saatlik Ort. Takas Miktarı	14.317	↓ -3%	14.775
Saatlik Ort. Teklif Edilen Alış Miktarı	18.150	↑ 7%	17.032
Saatlik Ort. İ.A. Miktarı	32.373	↓ -1%	32.788
Saatlik Ort. Teklif Edilen Satış Miktarı	24.945	↓ -12%	28.315
GİP Haftalık Eşleşme Miktarı	31.038	↓ -9%	33.975
Saatlik Ort. Üretim Miktarı	31.068	↑ 2%	30.559

* Miktar Değerleri MWh cinsindedir.

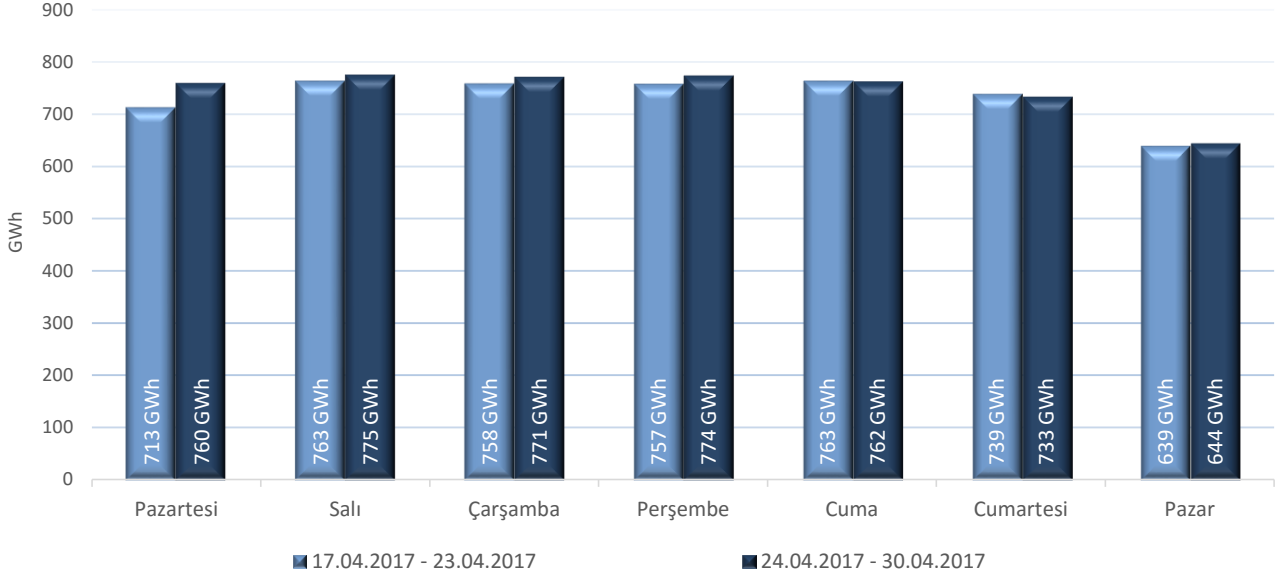
* Fiyat Değerleri TL/MWh cinsindedir.

* Eşleşme Miktarı Tek Yönlüdür.

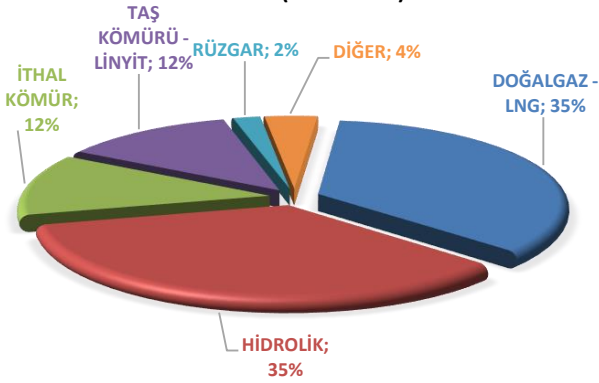


"Elektrik üretimi geçtiğimiz haftaya göre 85.547 MWh artarak 5.219.384 MWh olarak gerçekleşmiştir."

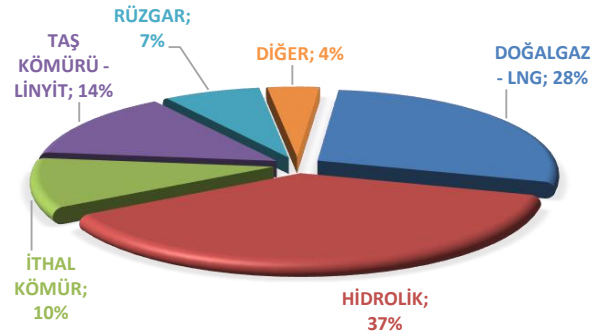
Haftalık Toplam Elektrik Üretim Verileri



ELEKTRİK ÜRETİMİNDE KAYNAK DAĞILIM GRAFİĞİ(17. HAFTA)

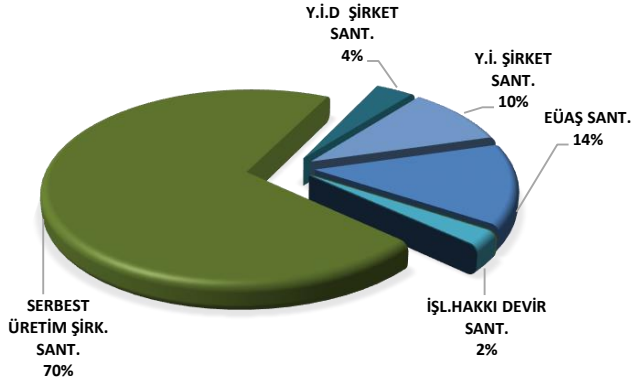


ELEKTRİK ÜRETİMİNDE KAYNAK DAĞILIM GRAFİĞİ(16. HAFTA)



Elektrik üretim miktarı kaynak bazında incelendiğinde, ilk sırada 1.826.721 MWh (%35) ile Doğalgaz-LNG yer almaktadır. Ardından 1.805.645 MWh (%35) ile Hidrolik, 649.787 MWh (%12) ile Taş Kömürü-Linyit, 635.149 MWh (%12) ile İthal Kömür, 198.723 MWh (%4) ile Diğer kaynaklar ve 102.735 MWh (%2) ile Rüzgar gelmektedir. Üretime %4 katkıda bulunan diğer kaynaklara bakıldığında, 88.322 MWh ile Jeotermal, 46.995 MWh ile Biyogaz, 37.148 MWh ile Asfaltit Kömür ve 25.476 MWh ile Fuel Oil yer almaktadır.

Haftalık bazda toplam elektrik ithalatı 11.678 MWh azalarak 32.276 MWh, ihracatı 14.827 MWh azalarak 73.508 MWh bandında gerçekleşmiştir.

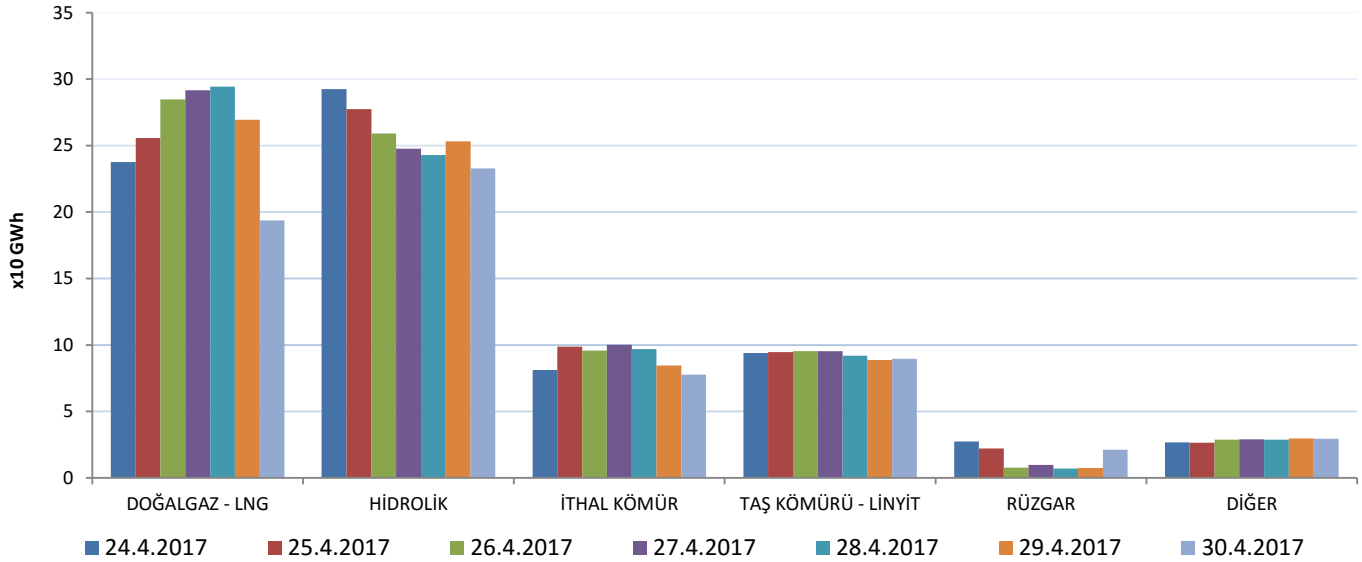


Elektrik üretimi geçtiğimiz haftaya göre 85.547 MWh artarak 5.219.384 MWh olarak gerçekleşmiştir. Üretime en fazla katkı, kuruluş bazında incelendiğinde 3.676.829 MWh (%70) üretimle Serbest Üretim Şirketleri tarafından yapılmıştır. Y.İ.D Şirket santralleri 184.268 MWh (%4) ve Y.İ Şirket santralleri 516.111 MWh (%10) üretime katkıda bulunmuştur. EÜAŞ santrallerinin bu haftaki üretime katkısı ise 711.854 MWh (%14) bandında olmuştur.

	24.4.2017	25.4.2017	26.4.2017	27.4.2017	28.4.2017	29.4.2017	30.4.2017
DOĞALGAZ - LNG	237.532	255.609	284.707	291.585	294.342	269.326	193.619
HİDROLİK	292.609	277.419	259.048	247.601	242.984	253.258	232.726
İTHAL KÖMÜR	81.244	98.693	95.724	100.125	97.036	84.583	77.744
RÜZGAR	27.425	22.218	7.590	9.824	7.029	7.476	21.174
TAŞ KÖMÜRÜ - LİNYİT	94.019	94.725	95.314	95.411	91.937	88.753	89.629
DİĞER	26.776	26.400	28.721	29.019	28.760	29.547	29.498

* Değerler MWh cinsindedir.

TÜRKİYE ELEKTRİK ÜRETİMİNİN BİRİNCİL KAYNAKLARA GÖRE DAĞILIMI

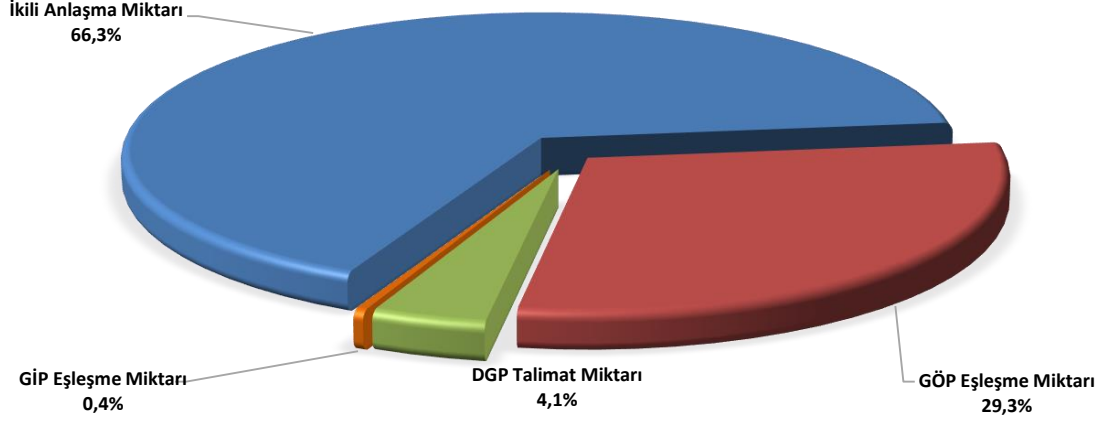


Bir önceki haftaya göre, Doğalgaz santrallerinin üretimi 404.680 MWh artarak 1.826.721 MWh, İthal Kömür kaynaklı santrallerin üretimi 115.260 MWh artarak 635.149 MWh seviyelerine yükselmiştir. Hidrolik santrallerin üretimi 109.068 MWh azalarak 1.805.645 MWh seviyelerine, Taş Kömürü-Linyit kaynaklı santrallerin üretimi 53.834 MWh azalarak 649.787 MWh, Rüzgar santrallerinin üretimi 270.144 MWh azalarak 102.735 MWh seviyelerine düşmüştür.



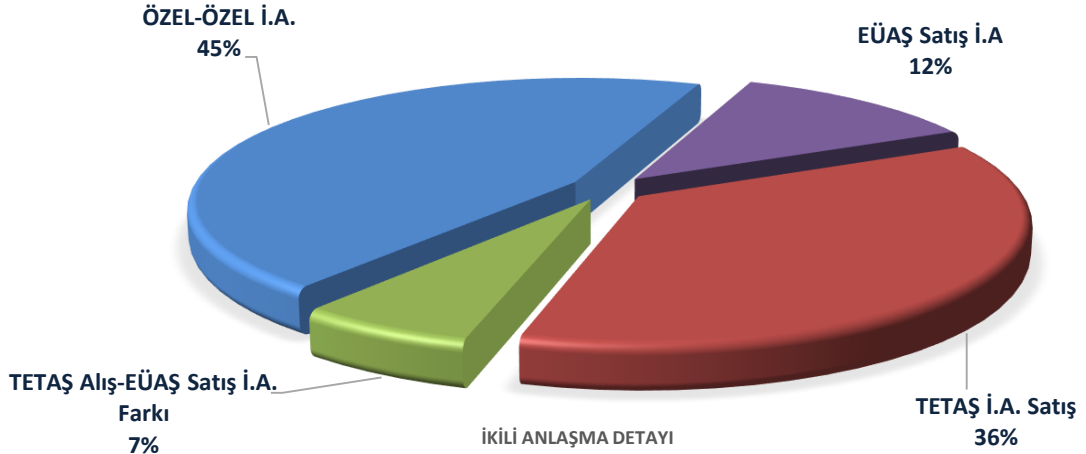
"Haftalık piyasa hacmi incelendiğinde, ilk sırayı 5.438.746 MWh (%66,3) ile ikili anlaşmalar almaktadır. GÖP'te gerçekleşen eşleşme miktarının payı 2.405.262 MWh (%29,3), GİP'te gerçekleşen eşleşme miktarının payı 31.038 MWh (%0,4) ve DGP'de yerine getirilen talimat miktarının payı ise 333.978 MWh (%4,1) olmuştur."

24 NİSAN - 30 NİSAN 2017 ELEKTRİK PİYASASI HACİM DAĞILIM GRAFİĞİ



* İ.A. Miktar: Alış veya satış yönünde yapılan ikili anlaşma miktarının toplamını, DGP talimat miktarı yerine getirilmiş YAL ve YAT'ların toplamını, GÖP miktarı: GÖP Eşleşme miktarını, GİP miktarı: GİP Eşleşme miktarını ifade eder.

Haftalık piyasa hacmi incelendiğinde, ilk sırayı 5.438.746 MWh (%66,3) ile ikili anlaşmalar almaktadır. GÖP'te gerçekleşen eşleşme miktarının payı 2.405.262 MWh (%29,3), GİP'te gerçekleşen eşleşme miktarının payı 31.038 MWh (%0,4) ve DGP'de yerine getirilen talimat miktarının payı ise 333.978 MWh (%4,1) olmuştur. İkili anlaşma hacmi geçtiğimiz haftaya göre toplamda 69.598 MWh, GÖP eşleşme miktarı 76.890 MWh, DGP talimat miktarı 22.836 MWh azalmıştır.

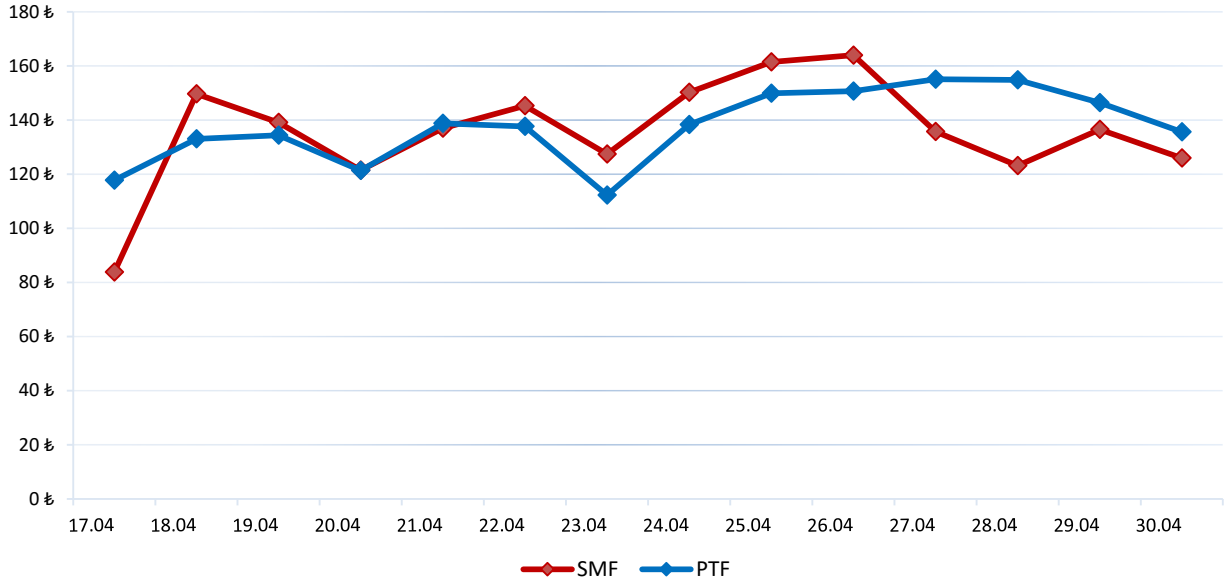


	24.4.2017	25.4.2017	26.4.2017	27.4.2017	28.4.2017	29.4.2017	30.4.2017
İKİLİ ANLAŞMA	803.203	800.847	784.178	787.711	781.674	766.421	714.712
GÖP	356.372	365.264	342.187	346.807	341.405	333.118	320.108
GİP	5.391	5.256	5.293	4.525	4.127	3.660	2.788
DGP	51.566	57.689	56.659	42.785	39.332	40.539	45.409
TOPLAM	1.216.532	1.229.055	1.188.317	1.181.828	1.166.537	1.143.738	1.083.018

* Değerler MWh cinsindedir.

* DGP: Yerine getirilen talimatların günlük toplamıdır.

17 Nisan - 30 Nisan 2017 PTF - SMF Değişim Grafiği



	17.04	18.04	19.04	20.04	21.04	22.04	23.04	24.04	25.04	26.04	27.04	28.04	29.04	30.04
PTF	117,81	133,10	134,43	121,32	138,74	137,66	112,27	138,37	149,86	150,65	155,10	154,89	146,37	135,60
SMF	83,82	149,64	139,16	121,44	136,94	145,34	127,42	150,25	161,46	164,01	135,79	123,14	136,58	126,01

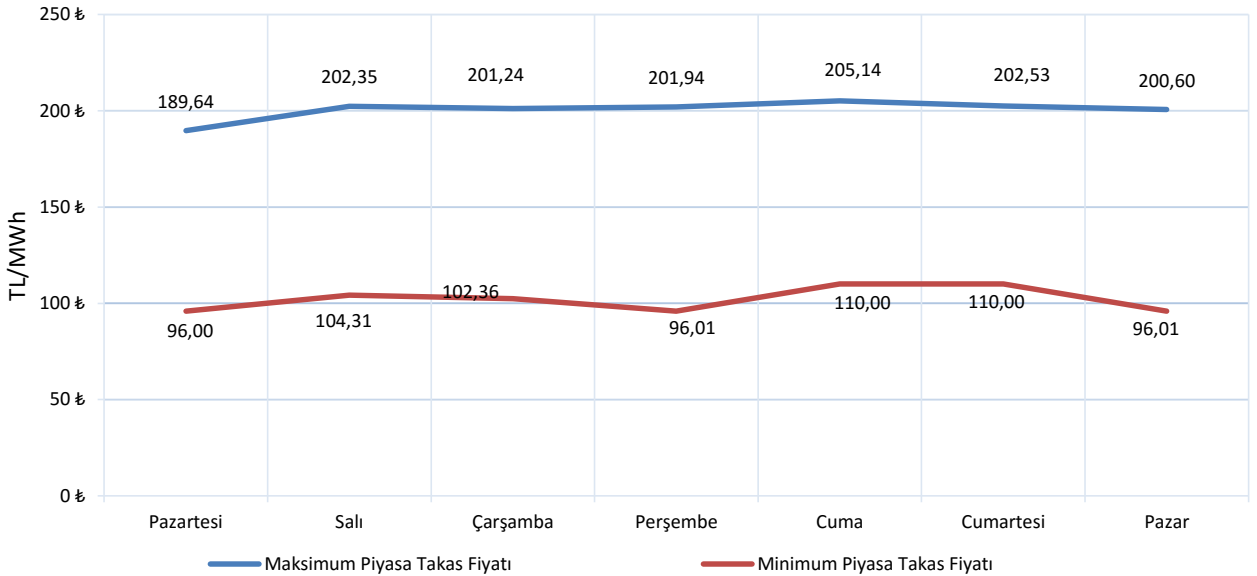
* Fiyat Değerleri TL/MWh cinsindedir.

PTF ve SMF'nin aritmetik ortalamaları günlük olarak incelendiğinde, geçtiğimiz hafta en düşük PTF ortalaması 135,60 TL/MWh ile 30 Nisan Pazar gününe, en yüksek PTF ortalaması ise 155,10 TL/MWh ile 27 Nisan Perşembe gününe aittir. En yüksek SMF 164,01 TL/MWh ile 26 Nisan Çarşamba gününe, en düşük SMF 123,14 TL/MWh ile 28 Nisan Cuma gününe aittir.

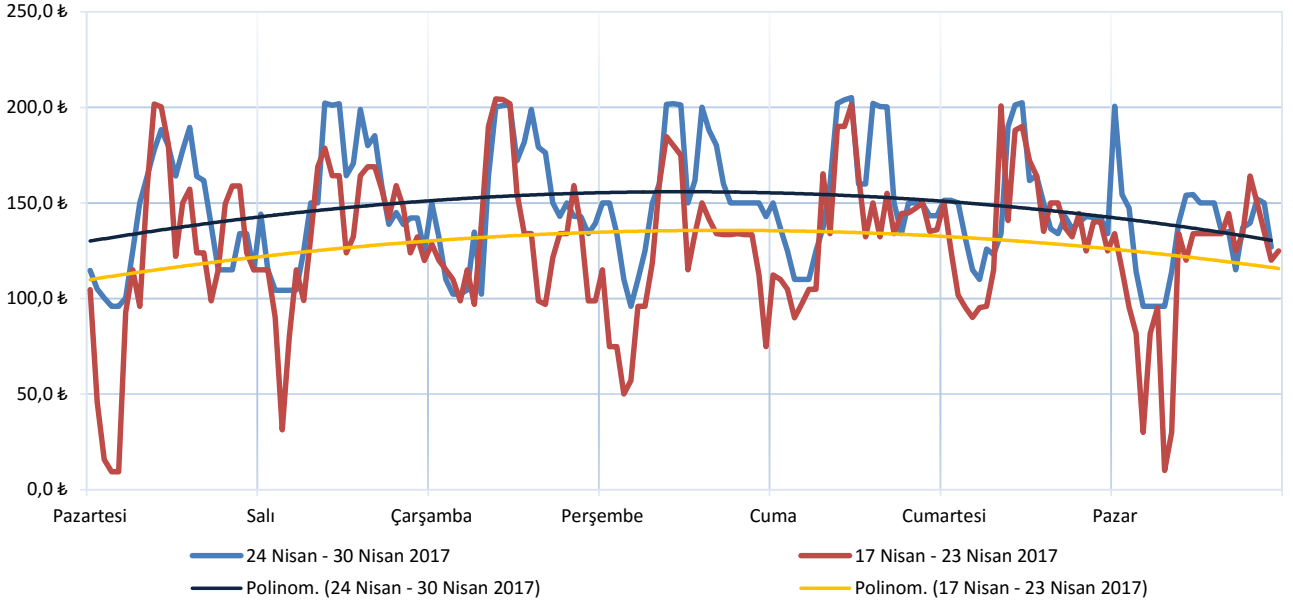
Hafta içerisinde ortaya çıkan en yüksek PTF 205,14 TL/MWh ile 28 Nisan Cuma günü saat 11.00'de gerçekleşmiştir.

Hafta genelinde PTF ortalaması SMF ortalamasından yüksek çıkmıştır. PTF - SMF farkının en yüksek olduğu saat 83,54 TL/MWh ile 28 Nisan Cuma günü saat 10.00'dur.

24 Nisan - 30 Nisan 2017 Maksimum ve Minimum Piyasa Takas Fiyatları



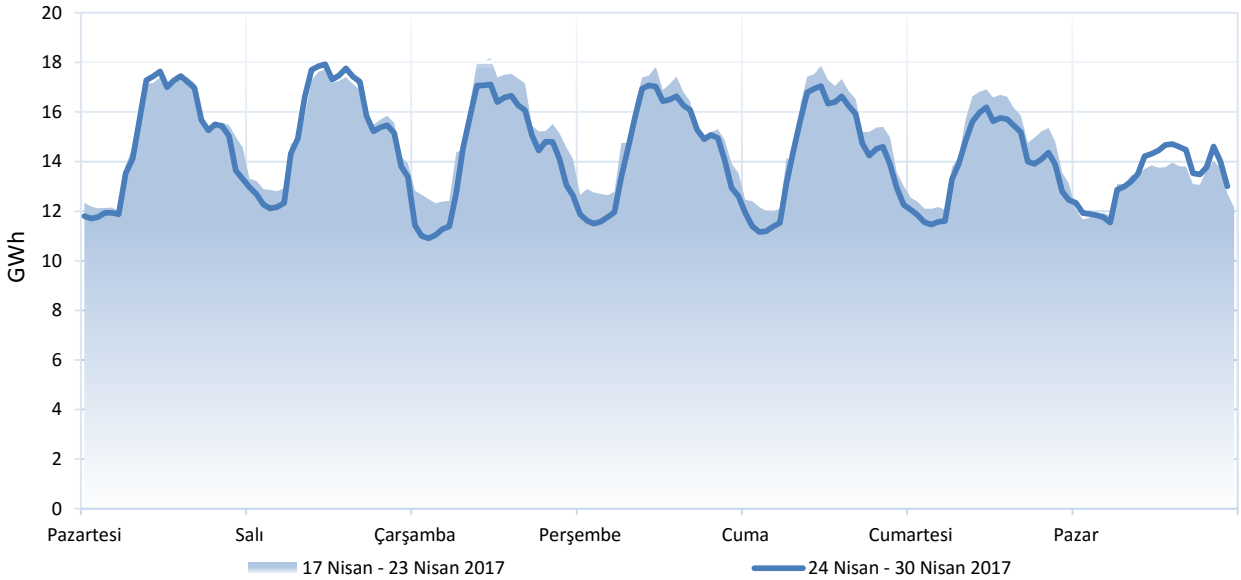
Haftalık PTF Dağılım Grafiği (TL/MWh)



Haftalık PTF dağılım grafiği incelendiğinde, PTF ortalaması 19,36 TL/MWh artarak 147,27 TL/MWh olarak gerçekleşmiştir. Geçen haftanın aynı günleri ile karşılaştırıldığında PTF ortalamasında en fazla artış 33,78 TL/MWh ile 27 Nisan Perşembe günü olmuştur.

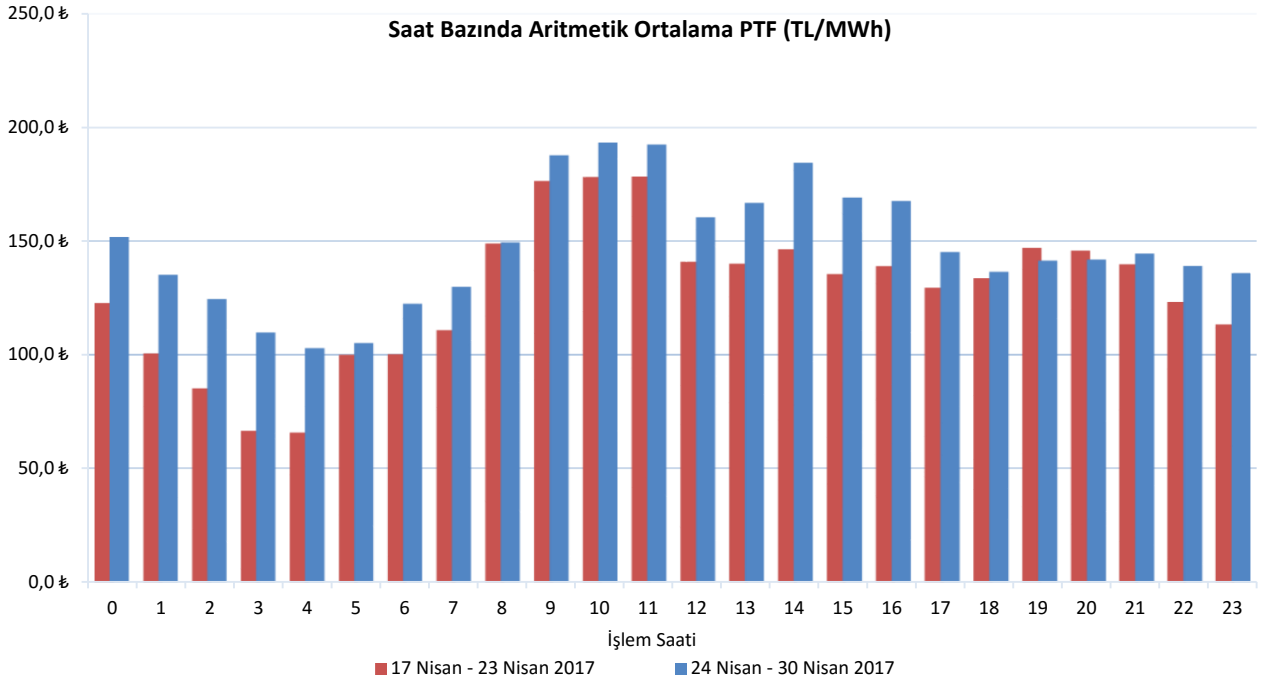
Gündüz saatlerinin (06.00-17.00) PTF ortalaması 165,66 TL/MWh, puant saatlerin (17.00-22.00) PTF ortalaması 141,75 TL/MWh, gece saatlerinin (22.00-06.00) PTF ortalaması 125,42 TL/MWh olarak gerçekleşmiştir.

Haftalık Takas Miktarı Dağılım Grafiği (GWh)

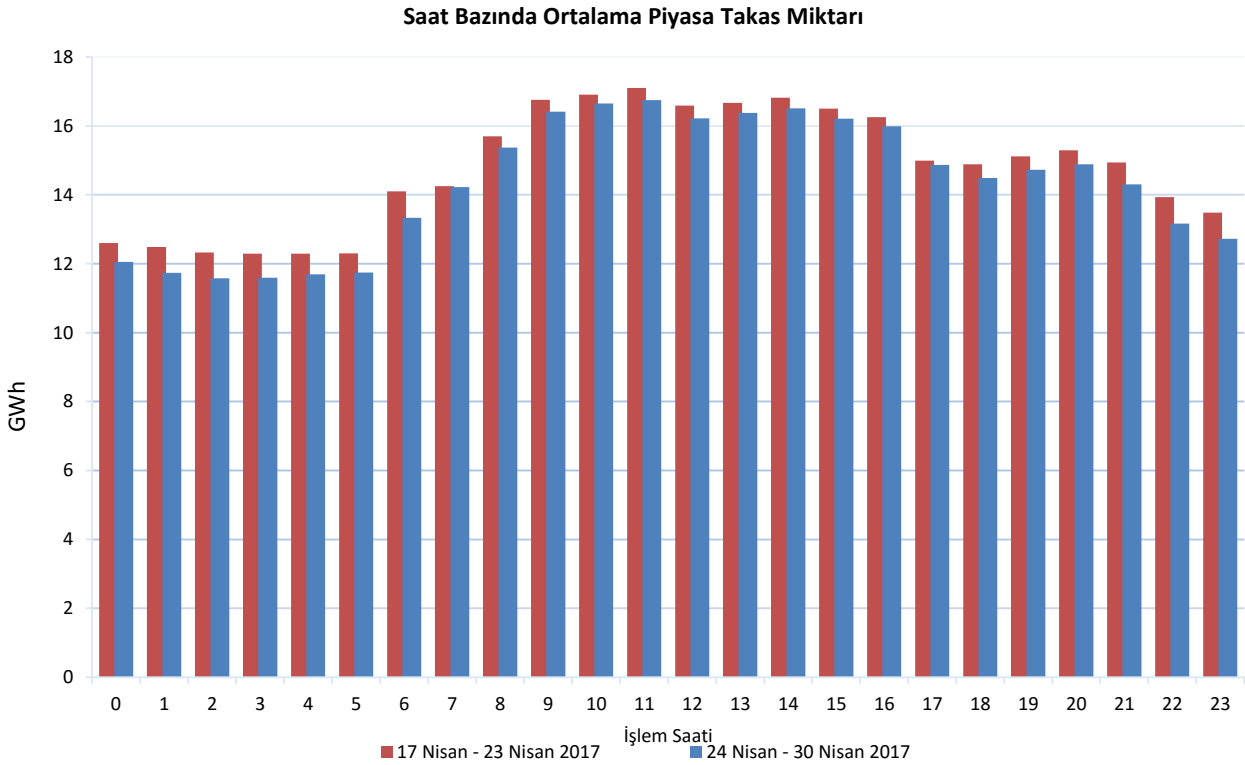


Piyasa takas miktarı bir önceki hafta ile kıyaslandığında saatlik ortalama 458 MWh azalmıştır. En fazla düşüş 26 Nisan Çarşamba günü yaşanmış ve piyasa takas miktarı bir önceki haftanın aynı gününe göre saatlik ortalama 1.019 MWh azalmıştır.

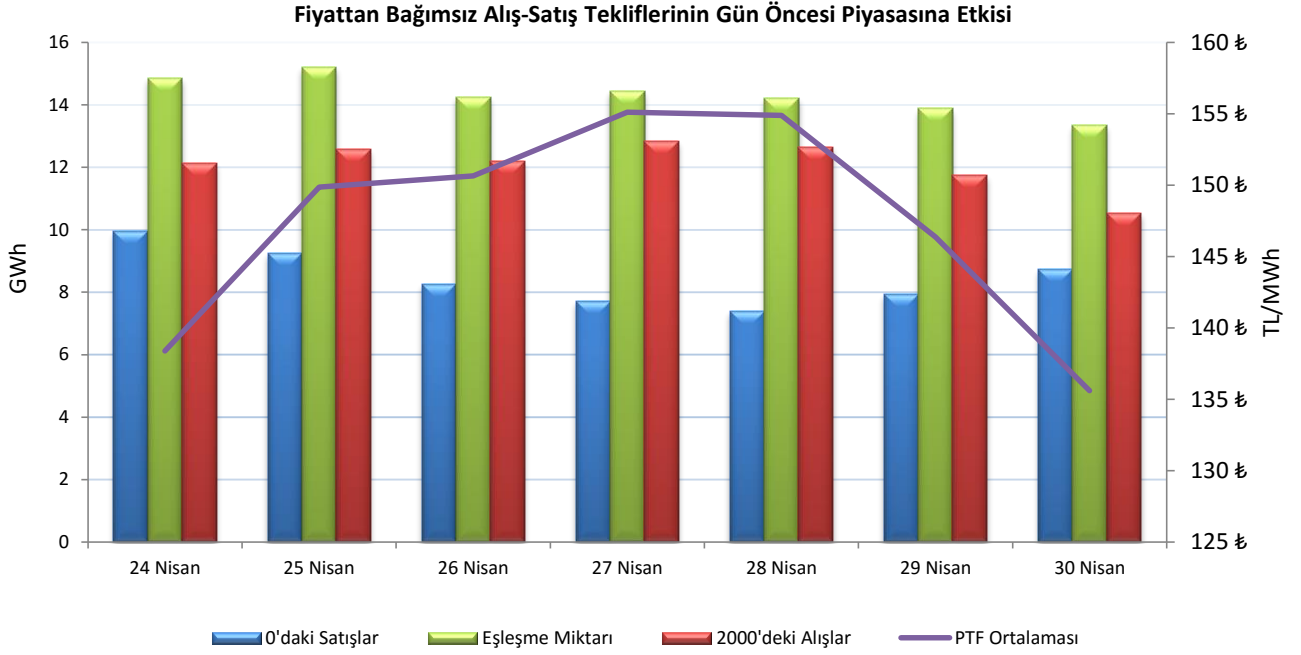
17. Hafta genelinde maksimum eşleşme 25 Nisan Salı günü saat 11.00'de 17.926 MWh olarak gerçekleşirken, minimum eşleşme 26 Nisan Çarşamba günü saat 02.00'de 10.905 MWh olarak gerçekleşmiştir.



Her bir saate ait PTF ortalaması geçtiğimiz hafta ile kıyaslandığında, 20. ve 21. saatlerde düşüş, kalan saatlerde ise artış gözlenmiştir. En yüksek artış ise saat 03.00'te gerçekleşmiş ve PTF ortalaması 42,87 TL/MWh artarak 109,71 TL/MWh olarak hesaplanmıştır.



Her bir saate ait piyasa takas miktarı ortalaması geçtiğimiz hafta ile kıyaslandığında, en fazla değişim saat 06.00'da gerçekleşmiş ve ilgili saatte piyasa takas miktarı 773 MWh'lik azalışla 13.330 MWh seviyesine düşmüştür.



17.Haftada, saatlik fiyattan bağımsız satış ortalaması 8,5 GWh, fiyattan bağımsız alış ortalaması 12 GWh, eşleşme miktarının ortalaması ise 14,3 GWh seviyesindedir. Bu değerler 16. hafta ile kıyaslandığında, fiyattan bağımsız satışlar ortalama 2.368 MWh, eşleşme miktarı ortalama 458 MWh azalmış, fiyattan bağımsız alışlar ortalama 200 MWh artmıştır.

25 Nisan Salı günü, PTF ortalaması bir önceki güne göre 11,49 TL/MWh artarak 149,86 TL/MWh hesaplanmıştır. İlgili günde fiyat bağımsız alış miktarının ortalama 452 MWh artması ve fiyattan bağımsız satış miktarının ortalama 710 MWh azalması PTF ortalamasının yükselmesine sebep olmuştur.

27 Nisan Perşembe günü, PTF ortalaması bir önceki güne göre 4,45 TL/MWh artarak 155,10 TL/MWh hesaplanmıştır. İlgili günde fiyat bağımsız alış miktarının ortalama 640 MWh artması ve fiyattan bağımsız satış miktarının ortalama 540 MWh azalması PTF ortalamasının yükselmesine sebep olmuştur.

17. Haftada, haftalık toplam değerlere bakıldığında, teklif edilen alış miktarı bir önceki haftaya göre %7 artarak 3.049.232 MWh, fiyattan bağımsız alış miktarı da %2 artarak 2.032.235 MWh olmuştur. Ayrıca eşleşen saatlik alış teklif miktarında da 14.803 MWh'lik artış görülmektedir.

Blok tekliflerin haftalık toplam değerleri incelendiğinde ise satış yönünde eşleşen blok miktarı %51 artarak 784.713 MWh olmuştur. Alış yönünde eşleşen blok teklif miktarı ise 91.692 MWh azalarak 241.732 MWh seviyesine düşmüştür.

30.04.2017 tarihi itibarıyla GÖP katılım anlaşması imzalamış katılımcı sayısı 854'tür. Bu hafta itibarıyla günlük ortalama 704 adet piyasa katılımcısı teklif vermiştir.

Günlük ortalama;

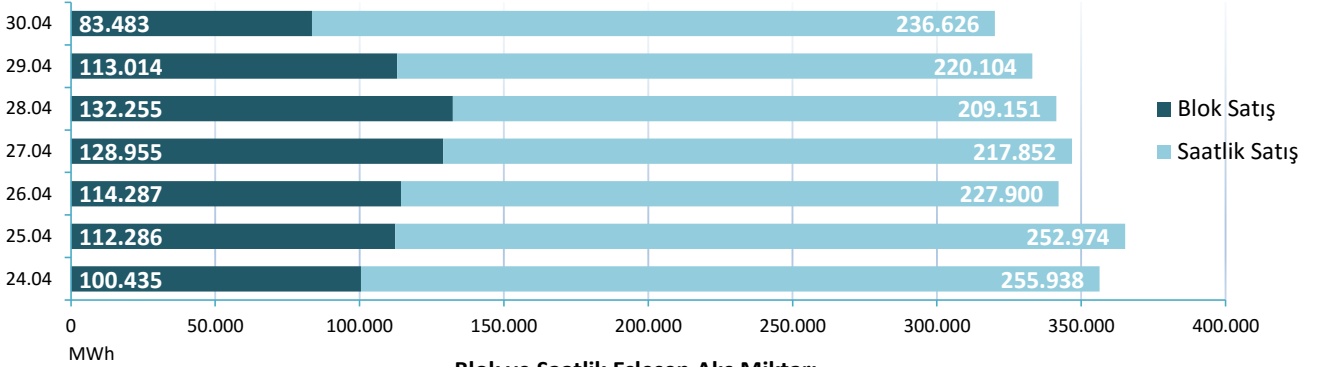
- Saatlik satış miktarı 231.506 MWh,
- Blok satış miktarı 112.102 MWh,
- Saatlik alış miktarı 309.076 MWh,
- Blok alış miktarı 34.533 MWh olmuştur.

Haftalık toplam fark fonu -212.399 TL olarak gerçekleşmiştir.

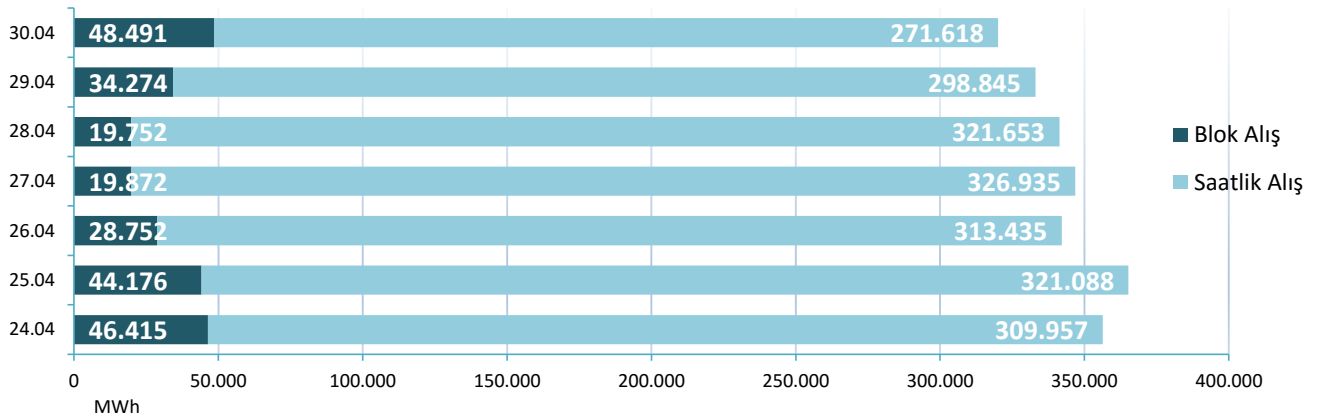
	24.4.17	25.4.17	26.4.17	27.4.17	28.4.17	29.4.17	30.4.17
ALİŞ	SAATLİK	309.957	321.088	313.435	326.935	321.653	271.618
	BLOK	46.415	44.176	28.752	19.872	19.752	48.491
SATIŞ	SAATLİK	255.938	252.974	227.900	217.852	209.151	236.626
	BLOK	100.435	112.286	114.287	128.955	132.255	83.483

* Değerleri MWh cinsindedir.

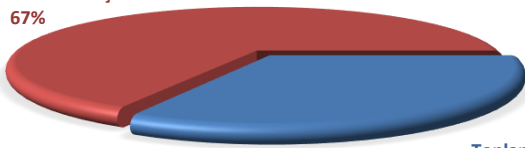
Blok ve Saatlik Eşleşen Satış Miktarı



Blok ve Saatlik Eşleşen Alış Miktarı



Toplam Saatlik Satış
67%

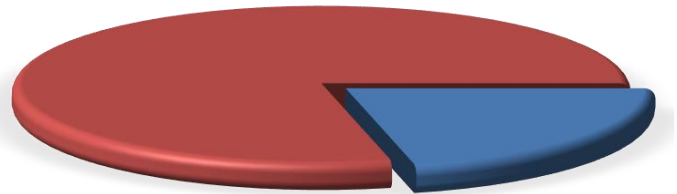


Toplam Blok Satış
33%

24 NİSAN - 30 NİSAN 2017 SAATLİK - BLOK SATIŞ TEKLİFİ EŞLEŞME ORANLARI

Bu hafta GÖP'te verilen satış tekliflerinin %67'si saatlik, %33'ü blok tekliftir.

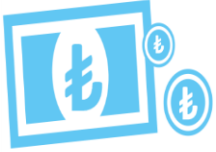
Haftalık Saatlik Eşleşen
79%



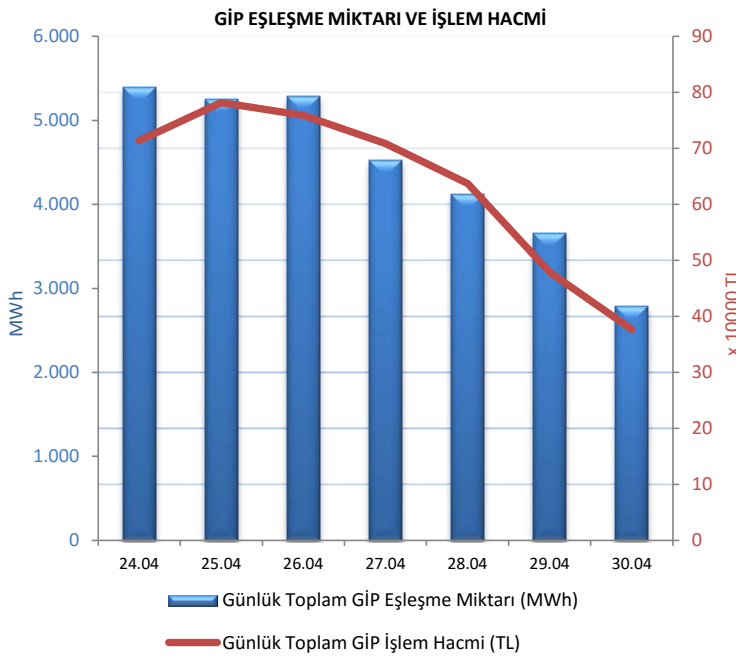
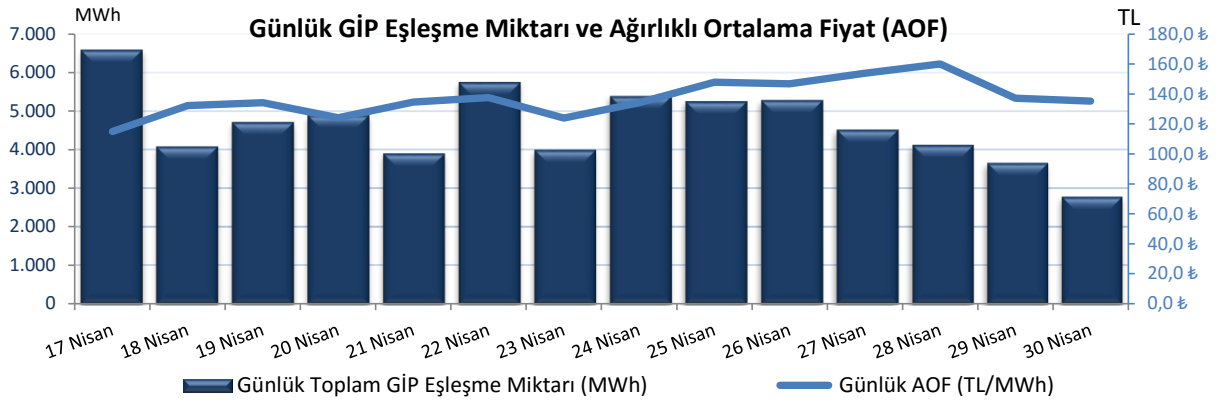
Haftalık Blok Eşleşen
21%

24 NİSAN - 30 NİSAN 2017 SAATLİK - BLOK EŞLEŞEN (ALIŞ+SATIŞ)

Genel toplama bakıldığında ise saatlik alış ve satış toplamı %79, blok alış ve satış toplamı ise %21 olarak gerçekleşmiştir.



"Gün içi piyasasında maksimum ağırlıklı ortalama fiyat, 28 Nisan 2017 Cuma günü 11.00'de 203,62 TL/MWh olarak gerçekleşmiştir."



Hafta toplamında gerçekleşen eşleşme miktarı 31.038 MWh olmuştur. Gün içi piyasasında maksimum ağırlıklı ortalama fiyat, 28 Nisan 2017 Cuma günü 11.00'de 203,62 TL/MWh, hafta genelindeki maksimum eşleşme miktarı ise 25 Nisan 2017 Salı günü, saat 23.00'te 528 MWh olarak gerçekleşmiştir. Maksimum ticaret 24 Nisan 2017 Pazartesi günü, minimum ticaret 30 Nisan 2017 Cuma günü olmuştur.

30 Nisan Pazar günü itibarıyla, Gün İçi Piyasası katılım anlaşması imzalayan katılımcı sayısı 724 iken, geçtiğimiz hafta boyunca 186 farklı katılımcı alış veya satış yönünde işlem gerçekleştirmiştir.

Tarih	AOF	Toplam GİP Eşleşme Miktarı	Toplam İşlem Hacmi	Max Eşl. Fiyatı	Min Eşl. Fiyatı
17.4.2017	114,94	6.595	831.195	205,00	9,00
18.4.2017	132,32	4.093	542.433	600,00	31,00
19.4.2017	134,27	4.723	655.990	204,47	18,00
20.4.2017	124,05	4.904	588.562	190,23	48,00
21.4.2017	134,51	3.907	514.106	207,50	35,00
22.4.2017	137,66	5.754	790.791	206,99	50,00
23.4.2017	124,00	4.000	511.295	172,00	10,00
24.4.2017	134,25	5.391	713.784	195,00	25,00
25.4.2017	147,86	5.256	781.936	206,40	100,00
26.4.2017	146,81	5.293	758.767	210,00	68,00
27.4.2017	153,76	4.525	708.765	205,00	14,99
28.4.2017	160,08	4.127	637.516	206,39	87,00
29.4.2017	137,13	3.660	478.648	208,60	23,02
30.4.2017	135,23	2.788	376.808	206,00	10,77

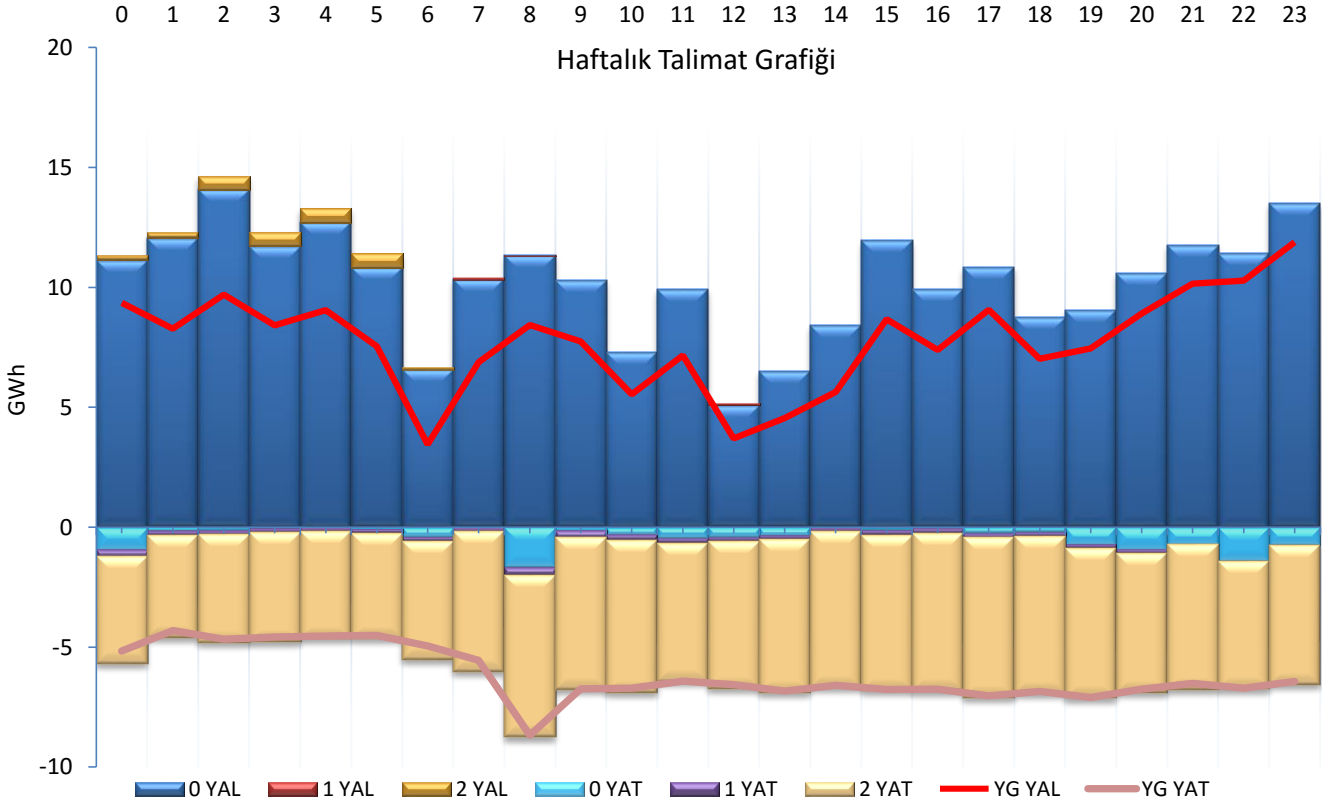
* Miktar Değerleri MWh cinsindedir.

* Fiyat Değerleri TL/MWh cinsindedir.



"Verilen talimatların % 64'ü 0 kodlu, %1'i 1 kodlu, %35'i 2 kodlu talimatlardan oluşmaktadır."

Hafta toplamında yerine getirilen DGP hacmi bir önceki haftaya göre 22.836 MWh azalarak 333.978 MWh seviyesine düşmüştür. Verilen talimatların % 64'ü 0 kodlu, %1'i 1 kodlu, %35'i 2 kodlu talimatlardan oluşmaktadır. 17. Haftada yerine getirilen toplam YAT talimat miktarı 17.126 MWh azalarak 147.671 MWh seviyesine, yerine getirilen toplam YAL talimat miktarı ise 5.709 MWh azalarak 186.307 MWh seviyesine düşmüştür. Maksimum yerine getirilen YAL talimat miktarı 25 Nisan 2017 Salı günü 37.532 MWh, minimum yerine getirilen YAL talimat miktarı ise 28 Nisan 2017 Cuma günü 16.761 MWh olarak gerçekleşirken, maksimum yerine getirilen YAT talimat miktarı 30 Nisan 2017 Pazar günü 22.723 MWh, minimum yerine getirilen YAT talimat miktarı 24 Nisan 2017 Pazartesi günü 19.677 MWh olarak gerçekleşmiştir.



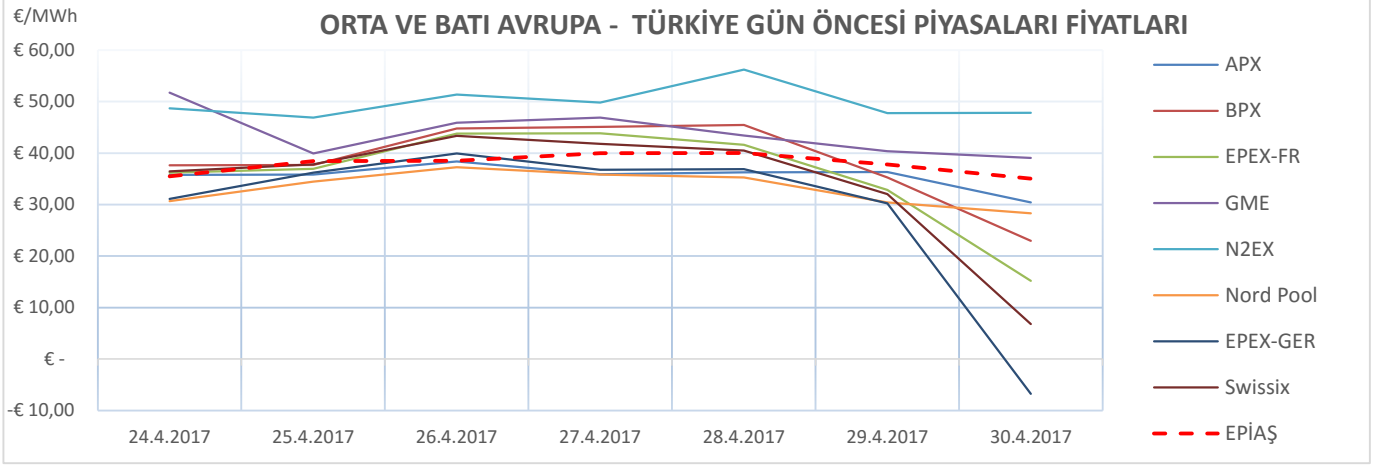
Tarih	0 YAL	1 YAL	2 YAL	TOPLAM YAL	0 YAT	1 YAT	2 YAT	TOPLAM YAT
24.04.2017	37.952	0	2.898	40.850	425	3.638	16.072	20.135
25.04.2017	53.680	63	0	53.743	1.482	196	19.309	20.986
26.04.2017	43.159	29	0	43.188	911	113	19.982	21.006
27.04.2017	28.610	0	0	28.610	1.054	29	20.836	21.919
28.04.2017	20.764	91	0	20.855	2.508	213	20.083	22.803
29.04.2017	28.742	0	0	28.742	899	0	20.546	21.445
30.04.2017	33.161	0	0	33.161	2.850	0	20.532	23.382

*Değerler MWh cinsindedir.

*Değerler talimat miktarının günlük toplamıdır.

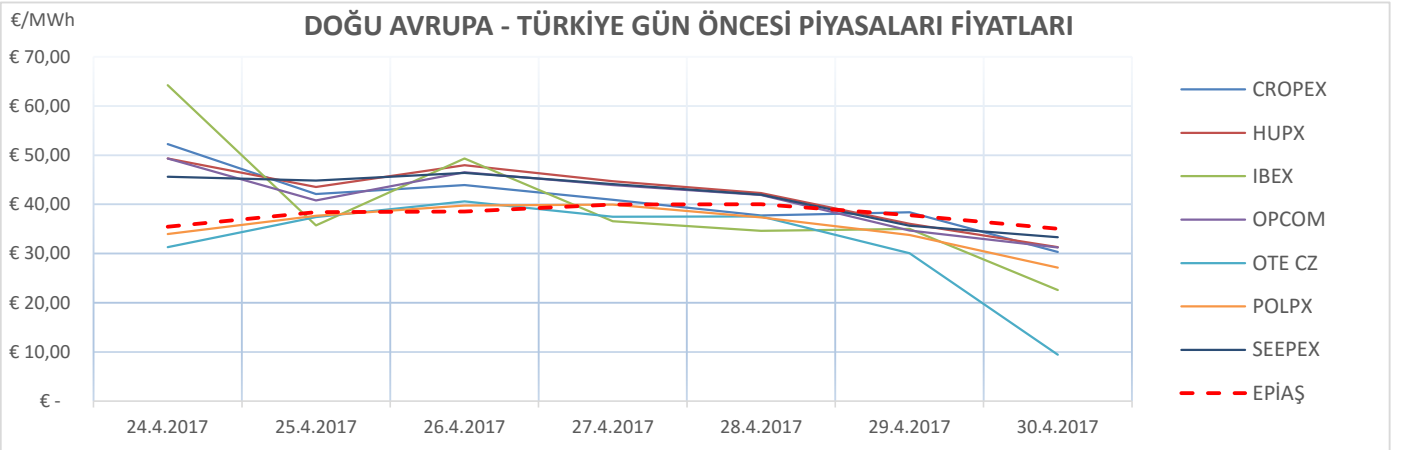


"17. Hafta Avrupa piyasalarında oluşan gün öncesi referans fiyatları incelendiğinde, Batı Avrupa spot piyasalarında oluşan gün öncesi fiyat ortalaması 37,50 €/MWh, Doğu Avrupa spot piyasalarında oluşan gün öncesi fiyat ortalaması 39,04 €/MWh iken, Türkiye PTF ortalaması 37,90 €/MWh seviyesindedir. Avrupa piyasalarında haftanın en yüksek gün ortalaması, 24 Nisan Pazartesi günü 64,20 €/MWh ile Doğu Avrupa piyasalarından IBEX, en düşük gün ortalaması da -6,74 €/MWh olarak 30 Nisan Pazar günü Batı Avrupa Piyasalarından olan EPEX-GER'de oluşmuştur."



*Kaynak:Montel-Foreks

* Fiyat Değerleri €/MWh cinsindedir.



*Kaynak:Montel-Foreks

* Fiyat Değerleri €/MWh cinsindedir.