



22. haftada (29 Mayıs - 4 Haziran),

*** Haftalık PTF ortalamasının 2,72 TL/MWh azalması,**

*** Hidrolik kaynaklı üretim miktarının 252.682 MWh (saatlik ortalama 1.504 MWh) azalması,**

*** Haftalık toplam kabul edilen fiyattan bağımsız satış miktarının 100.654 MWh azalması,**

*** Haftalık toplam eşleşen satış blok miktarının 149.281 MWh (saatlik ortalama 888 MWh) artması,**

Göze çarpan önemli hususlardır.

	29.05.2017 - 04.06.2017	% Değişim	22.05.2017 - 28.05.2017
Ortalama PTF	155,45	↓ -2%	158,17
Maksimum PTF	204,54	↓ -1,3%	207,14
Minimum PTF	57,01	↑ 90%	30,00
Gündüz (06.00-17.00) PTF Ortalaması	164,60	↓ -6%	174,97
Puant (17.00-22.00) PTF Ortalaması	164,93	↑ 2%	162,15
Gece (22.00-06.00) PTF Ortalaması	136,95	↑ 3%	132,58
Fiyattan Bağ. Alış Ort. Miktarı	12.252	↓ -1%	12.345
Fiyattan Bağ. Satış Ort. Miktarı	7.629	↓ -7%	8.228
Maksimum Takas Miktarı	17.129	↑ 4%	16.440
Minimum Takas Miktarı	10.392	↑ 9%	9.526
Saatlik Ort. Takas Miktarı	13.689	↑ 2%	13.402
Saatlik Ort. Teklif Edilen Alış Miktarı	18.886	↓ -1%	19.057
Saatlik Ort. İ.A. Miktarı	30.030	↓ -2%	30.538
Saatlik Ort. Teklif Edilen Satış Miktarı	25.567	↑ 4,4%	24.500
GİP Haftalık Eşleşme Miktarı	37.155	↓ -3%	38.440
Saatlik Ort. Üretim Miktarı	30.498	↓ -0,4%	30.628

* Miktar Değerleri MWh cinsindedir.

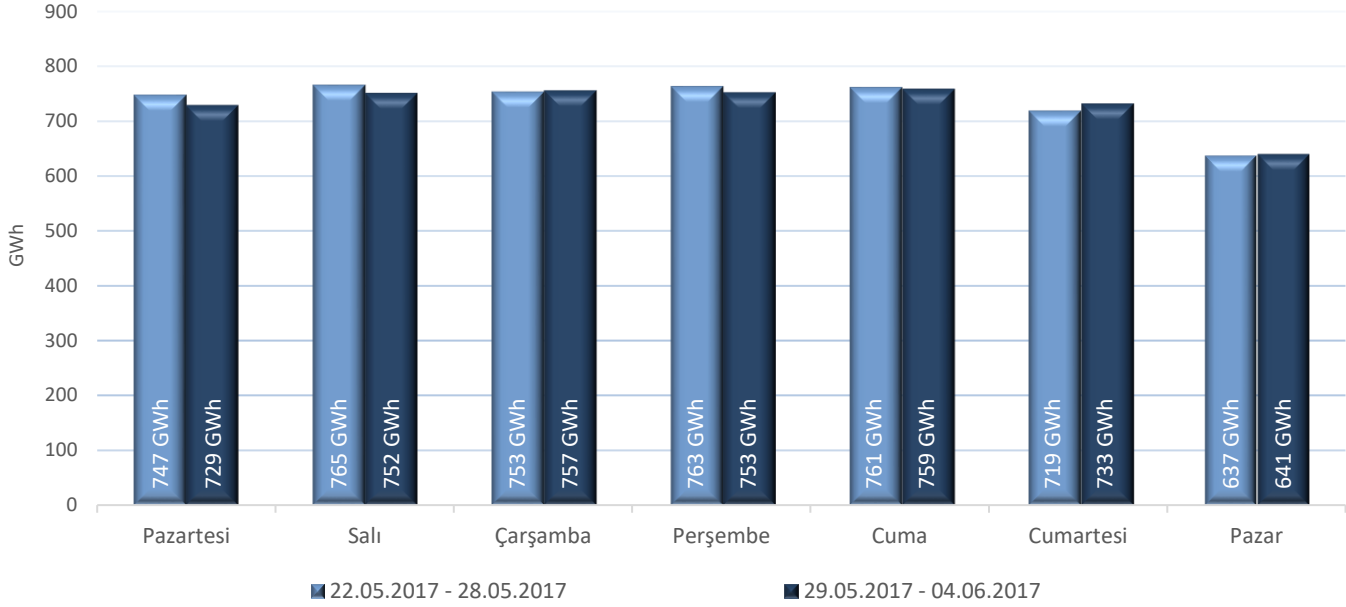
* Fiyat Değerleri TL/MWh cinsindedir.

* Eşleşme Miktarı Tek Yönlüdür.

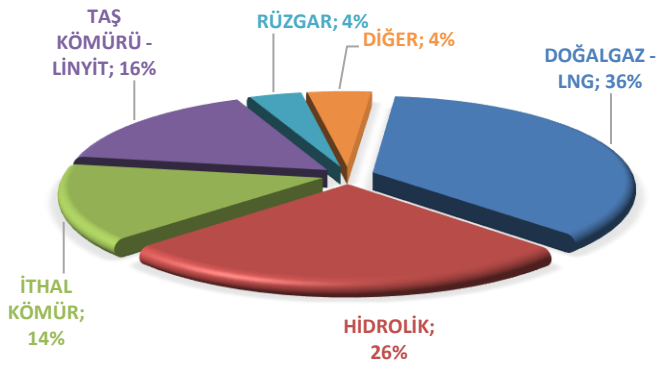


"Elektrik üretimi geçtiğimiz haftaya göre 21.843 MWh azalarak 5.123.672 MWh olarak gerçekleşmiştir."

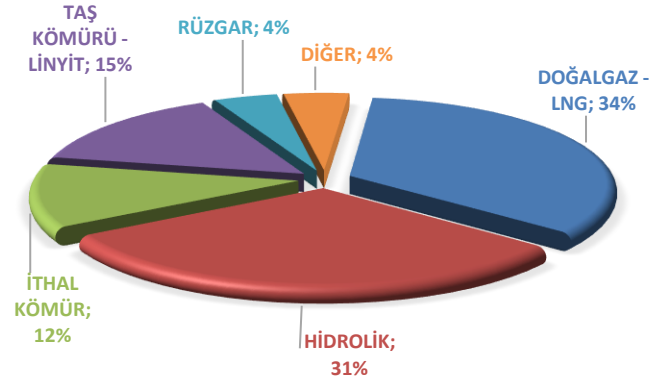
Haftalık Toplam Elektrik Üretim Verileri



ELEKTRİK ÜRETİMİNDE KAYNAK DAĞILIM GRAFİĞİ(22. HAFTA)

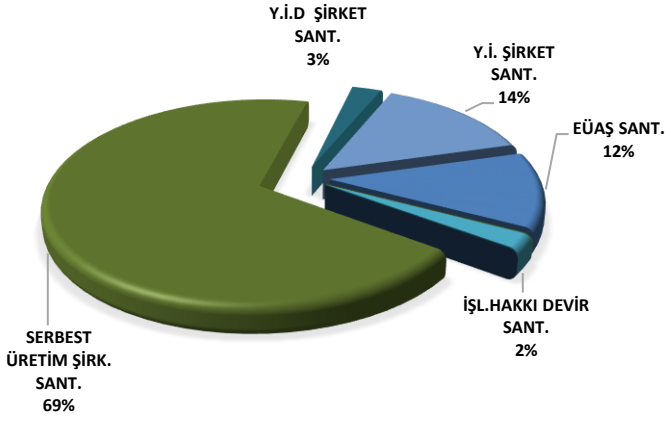


ELEKTRİK ÜRETİMİNDE KAYNAK DAĞILIM GRAFİĞİ(21. HAFTA)



Elektrik üretim miktarı kaynak bazında incelendiğinde, ilk sırada 1.822.507 MWh (%36) ile Doğalgaz-LNG yer almaktadır. Ardından 1.327.403 MWh (%26) ile Hidrolik, 818.835 MWh (%16) ile Taş Kömürü-Linyit, 740.309 MWh (%14) ile İthal Kömür, 187.554 MWh (%4) ile Rüzgar ve 226.445 MWh (%4) ile Diğer kaynaklar gelmektedir. Üretime %4 katkıda bulunan diğer kaynaklara bakıldığında, 95.215 MWh ile Jeotermal, 55.065 MWh ile Asfaltit Kömür, 47.634 MWh ile Biyogaz ve 28.532 MWh ile Fuel Oil yer almaktadır.

Haftalık bazda toplam elektrik ithalatı 919 MWh artarak 55.177 MWh, ihracatı 11.405 MWh azalarak 66.802 MWh bandında gerçekleşmiştir.

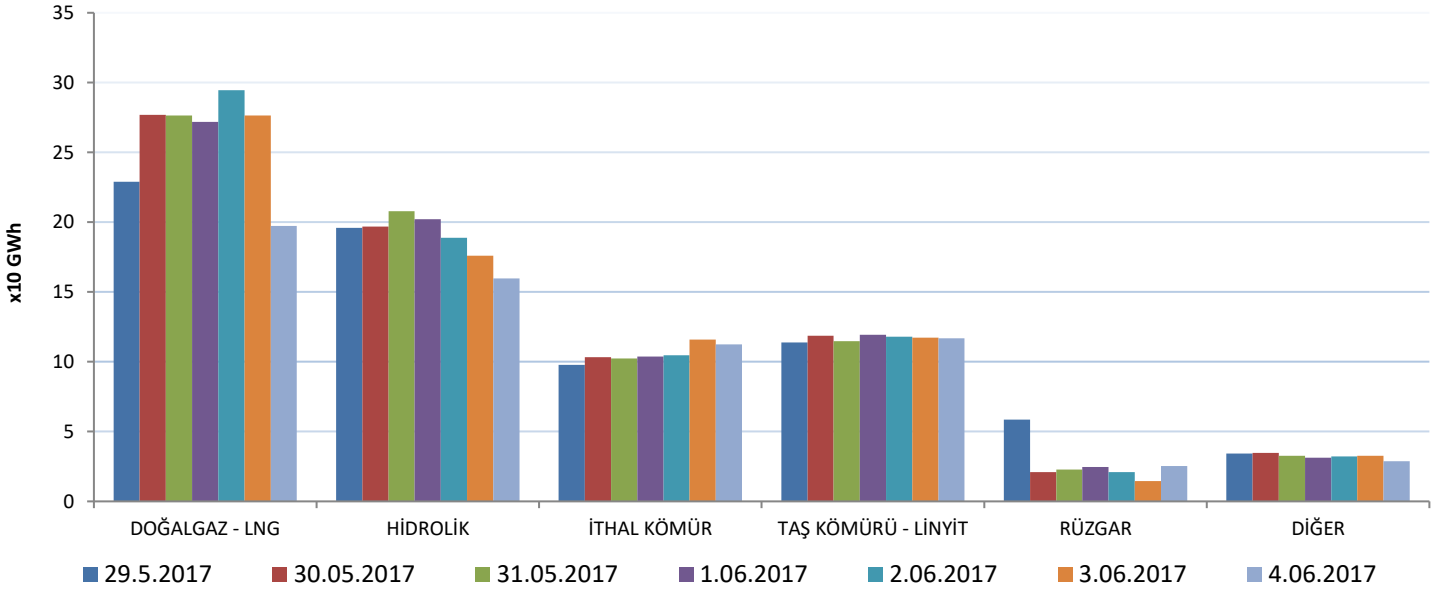


Elektrik üretimi geçtiğimiz haftaya göre 21.843 MWh azalarak 5.123.672 MWh olarak gerçekleşmiştir. Üretime en fazla katkı, kuruluş bazında incelendiğinde 3.523.321 MWh (%69) üretimle Serbest Üretim Şirketleri tarafından yapılmıştır. Y.İ.D Şirket santralleri 134.702 MWh (%3) ve Y.İ Şirket santralleri 726.906 MWh (%14) üretime katkıda bulunmuştur. EÜAŞ santrallerinin bu haftaki üretime katkısı ise 619.480 MWh (%12) bandında olmuştur.

	29.05.2017	30.05.2017	31.05.2017	1.06.2017	2.06.2017	3.06.2017	4.06.2017
DOĞALGAZ - LNG	228.899	276.985	276.454	271.907	294.632	276.385	197.244
HİDROLİK	195.921	196.965	207.778	202.172	188.802	175.994	159.771
İTHAL KÖMÜR	97.900	103.365	102.286	103.744	104.610	115.841	112.562
RÜZGAR	58.607	20.878	22.716	24.580	20.880	14.548	25.346
TAŞ KÖMÜRÜ - LİNYİT	113.794	118.728	114.771	119.458	118.079	117.166	116.839
DİĞER	34.236	34.674	32.764	31.244	32.148	32.605	28.774

* Değerler MWh cinsindedir.

TÜRKİYE ELEKTRİK ÜRETİMİNİN BİRİNCİL KAYNAKLARA GÖRE DAĞILIMI

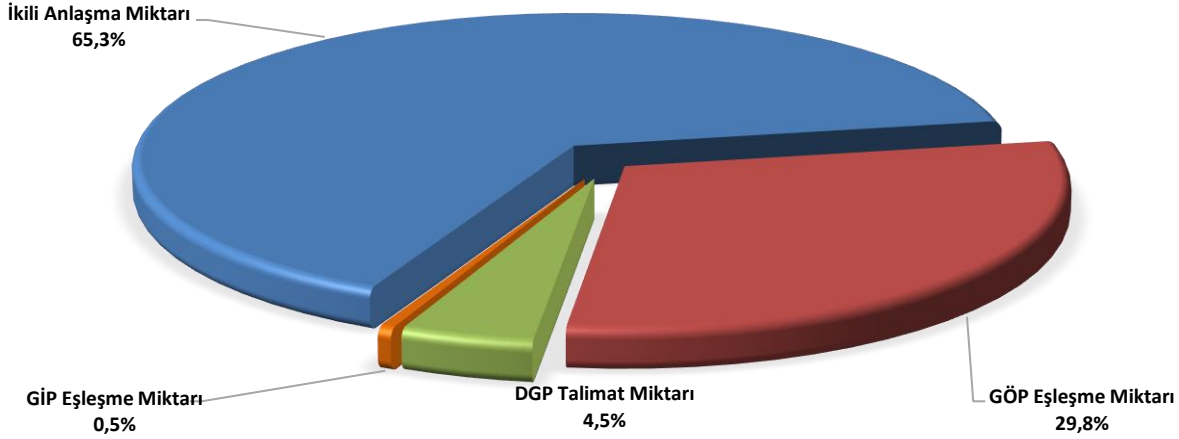


Bir önceki haftaya göre, Doğalgaz-LNG santrallerin üretimi 68.747 MWh artarak 1.822.507 MWh, İthal Kömür kaynaklı santrallerin üretimi 139.477 MWh artarak 740.309 MWh, Taş Kömürü-Linyit kaynaklı santrallerin üretimi 57.736 MWh artarak 818.835 MWh seviyelerine yükselmiştir. Hidrolik santrallerin üretimi 252.682 MWh azalarak 1.327.403 MWh, Rüzgar santrallerinin üretimi 34.623 MWh azalarak 187.554 MWh seviyelerine düşmüştür.



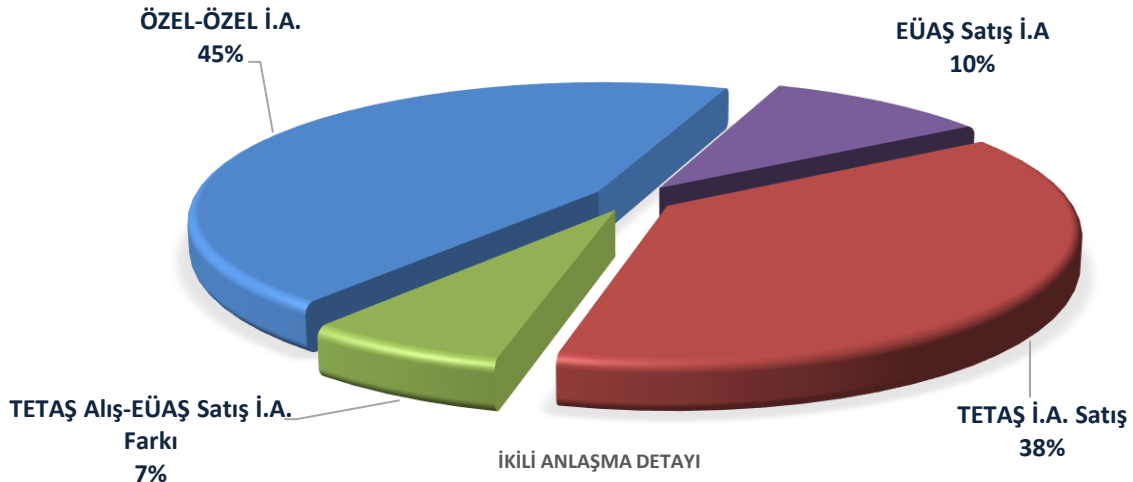
"Haftalık piyasa hacmi incelendiğinde, ilk sırayı 5.045.047 MWh (%65.3) ile ikili anlaşmalar almaktadır. GÖP'te gerçekleşen eşleşme miktarının payı 2.299.807 MWh (%29,8), GİP'te gerçekleşen eşleşme miktarının payı 37.155 MWh (%0,5) ve DGP'de yerine getirilen talimat miktarının payı ise 346.058 MWh (%4,5) olmuştur."

29 MAYIS - 04 HAZİRAN 2017 ELEKTRİK PİYASASI HACİM DAĞILIM GRAFİĞİ



* İ.A. Miktar: Alış veya satış yönünde yapılan ikili anlaşma miktarının toplamını, DGP talimat miktarı yerine getirilmiş YAL ve YAT'ların toplamını, GÖP miktarı: GÖP Eşleşme miktarını, GİP miktarı: GİP Eşleşme miktarını ifade eder.

Haftalık piyasa hacmi incelendiğinde, ilk sırayı 5.045.047 MWh (%65.3) ile ikili anlaşmalar almaktadır. GÖP'te gerçekleşen eşleşme miktarının payı 2.299.807 MWh (%29,8), GİP'te gerçekleşen eşleşme miktarının payı 37.155 MWh (%0,5) ve DGP'de yerine getirilen talimat miktarının payı ise 346.058 MWh (%4,5) olmuştur. İkili anlaşma hacmi geçtiğimiz haftaya göre toplamda 85.386 MWh, DGP talimat miktarı 26.953 MWh azalmış, GÖP eşleşme miktarı ise 48.345 MWh artmıştır.

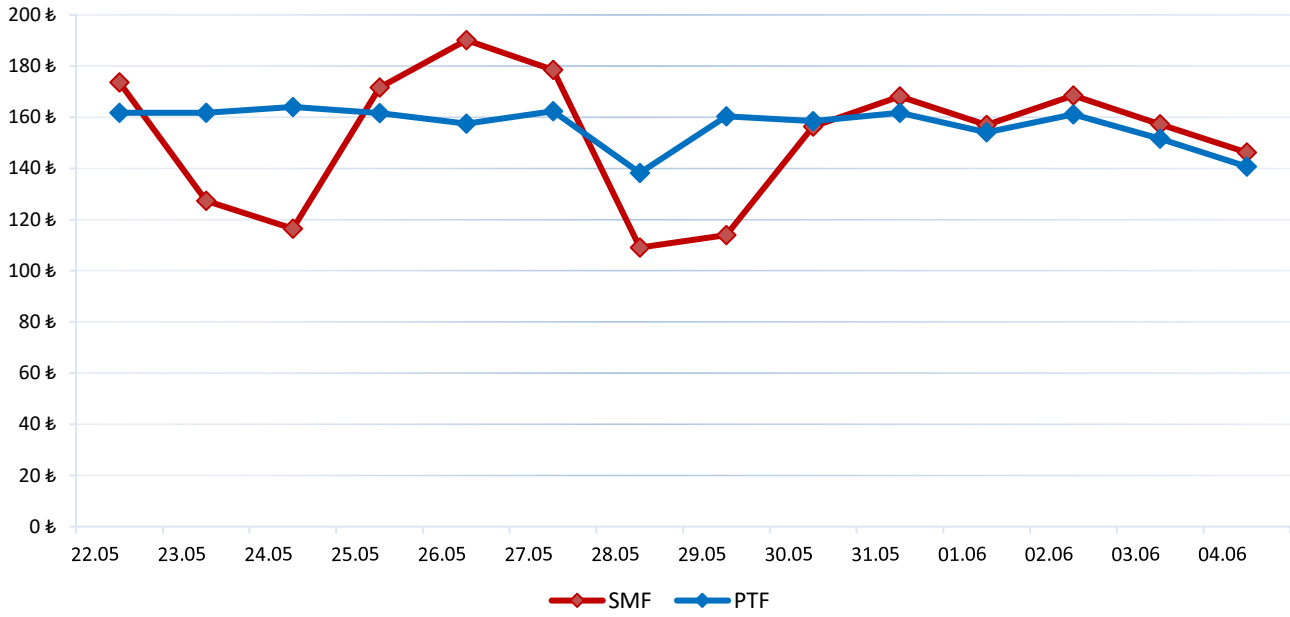


	29.05.2017	30.05.2017	31.05.2017	1.06.2017	2.06.2017	3.06.2017	4.06.2017
İKİLİ ANLAŞMA	730.185	723.004	724.116	732.942	732.659	712.874	689.266
GÖP	342.885	328.319	327.703	341.855	331.035	316.859	311.151
GİP	7.265	5.406	4.442	7.641	5.195	3.103	4.102
DGP	38.335	50.412	48.265	50.522	53.910	55.937	48.677
TOPLAM	1.118.671	1.107.141	1.104.527	1.132.961	1.122.799	1.088.772	1.053.197

* Değerler MWh cinsindedir.

* DGP: Yerine getirilen talimatların günlük toplamıdır.

22 Mayıs - 04 Haziran 2017 PTF - SMF Değişim Grafiği



	22.05	23.05	24.05	25.05	26.05	27.05	28.05	29.05	30.05	31.05	01.06	02.06	03.06	04.06
PTF	161,71	161,69	164,03	161,58	157,53	162,40	138,25	160,32	158,50	161,80	154,10	161,14	151,58	140,73
SMF	173,66	127,37	116,47	171,58	190,14	178,48	109,07	113,97	156,38	168,09	156,97	168,50	157,20	146,26

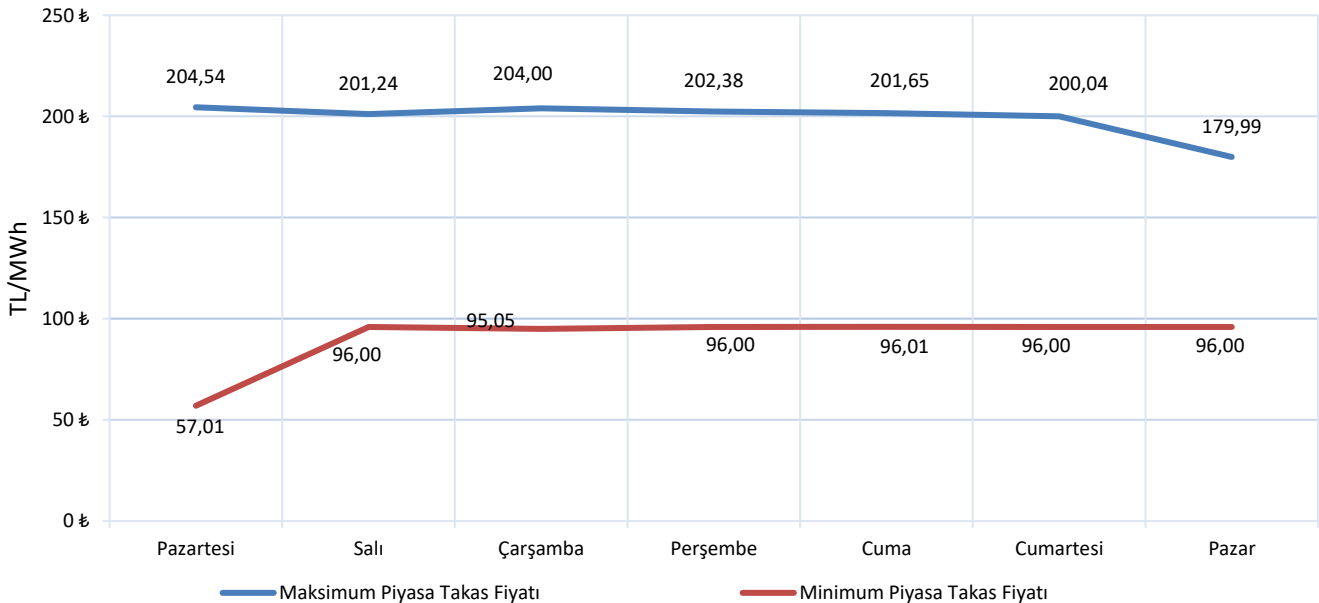
* Fiyat Değerleri TL/MWh cinsindedir.

PTF ve SMF'nin aritmetik ortalamaları günlük olarak incelendiğinde, geçtiğimiz hafta en düşük PTF ortalaması 140,73 TL/MWh ile 4 Haziran Pazar gününe, en yüksek PTF ortalaması ise 161,80 TL/MWh ile 31 Mayıs Çarşamba gününe aittir. En yüksek SMF 168,50 TL/MWh ile 2 Haziran Cuma gününe, en düşük SMF 113,97 TL/MWh ile 29 Mayıs Pazartesi gününe aittir.

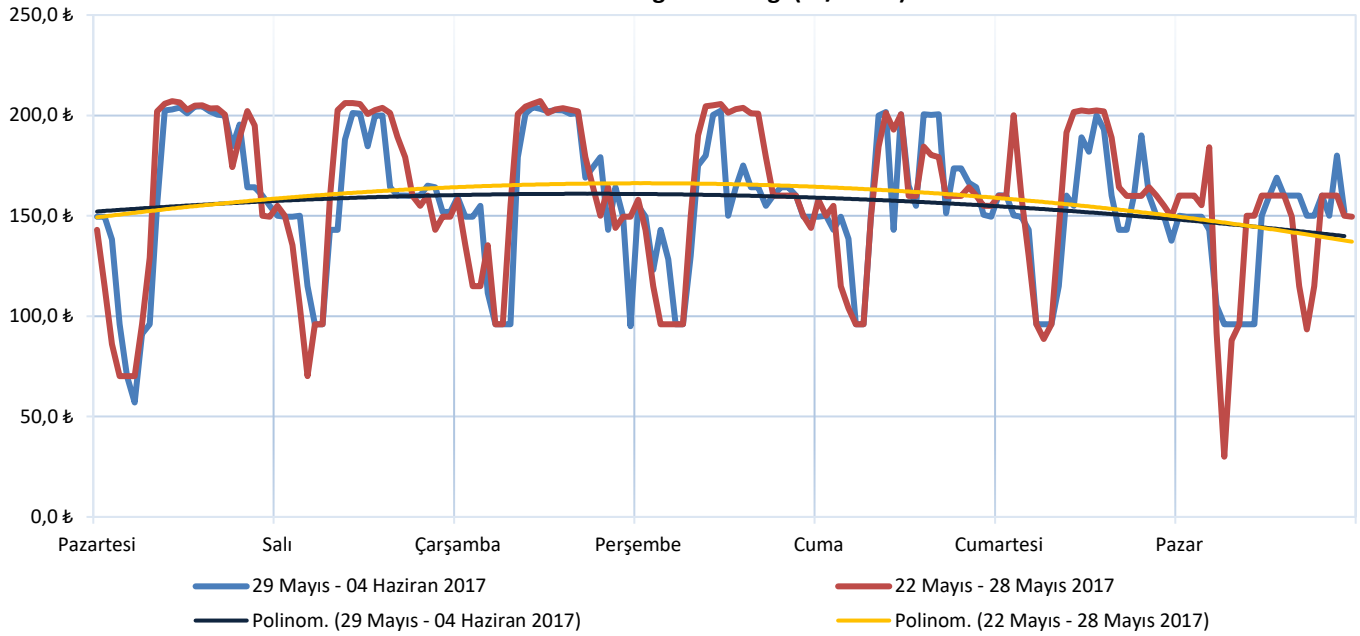
Hafta içerisinde ortaya çıkan en yüksek PTF 204,54 TL/MWh ile 29 Mayıs Pazartesi günü saat 14.00'de gerçekleşmiştir.

PTF - SMF farkının en yüksek olduğu saat 94,04 TL/MWh ile 29 Mayıs Pazartesi günü 07.00'dir. Pazartesi günü dışında PTF-SMF değerleri yakın seyretmiştir.

29 Mayıs - 04 Haziran 2017 Maksimum ve Minimum Piyasa Takas Fiyatları



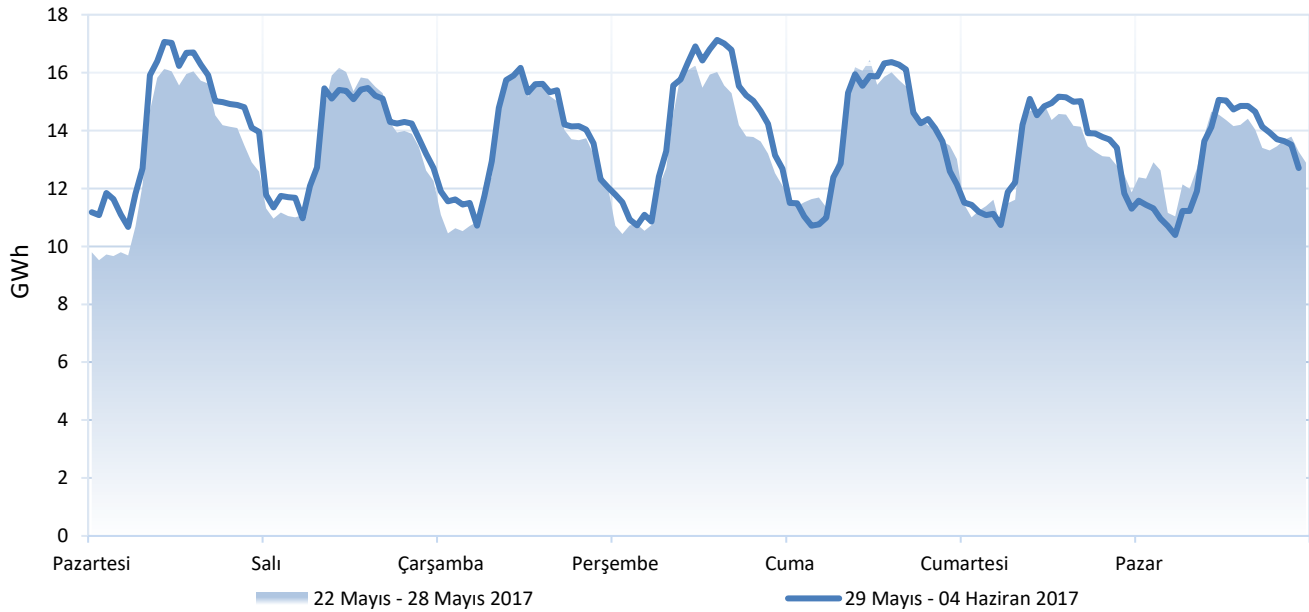
Haftalık PTF Dağılım Grafiği (TL/MWh)



Haftalık PTF dağılım grafiği incelendiğinde, PTF ortalaması 2,72 TL/MWh azalarak 155,45 TL/MWh olarak gerçekleşmiştir. Geçen haftanın aynı günleri ile karşılaştırıldığında PTF ortalamasında en fazla düşüş 3,61 TL/MWh ile 2 Haziran Cuma günü olmuştur.

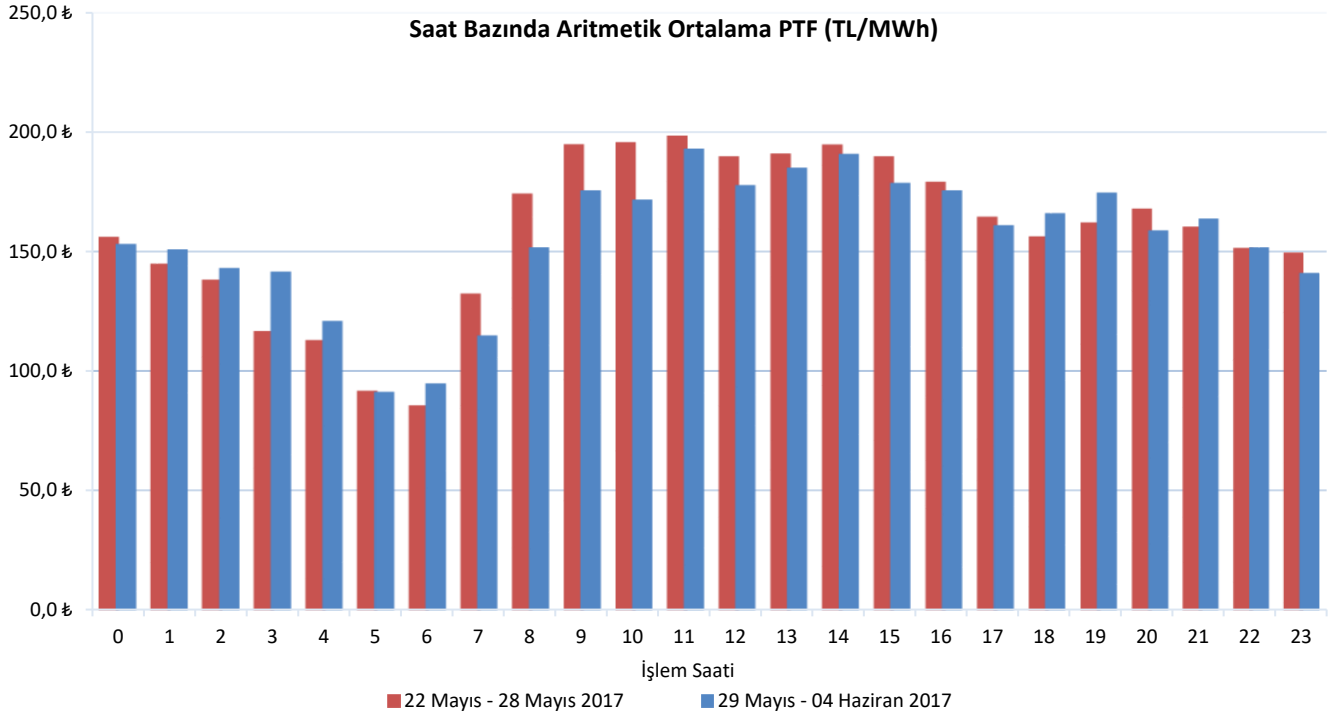
Gündüz saatlerinin (06.00-17.00) PTF ortalaması 164,60 TL/MWh, puant saatlerin (17.00-22.00) PTF ortalaması 164,93 TL/MWh, gece saatlerinin (22.00-06.00) PTF ortalaması 136,95 TL/MWh olarak gerçekleşmiştir.

Haftalık Takas Miktarı Dağılım Grafiği (GWh)

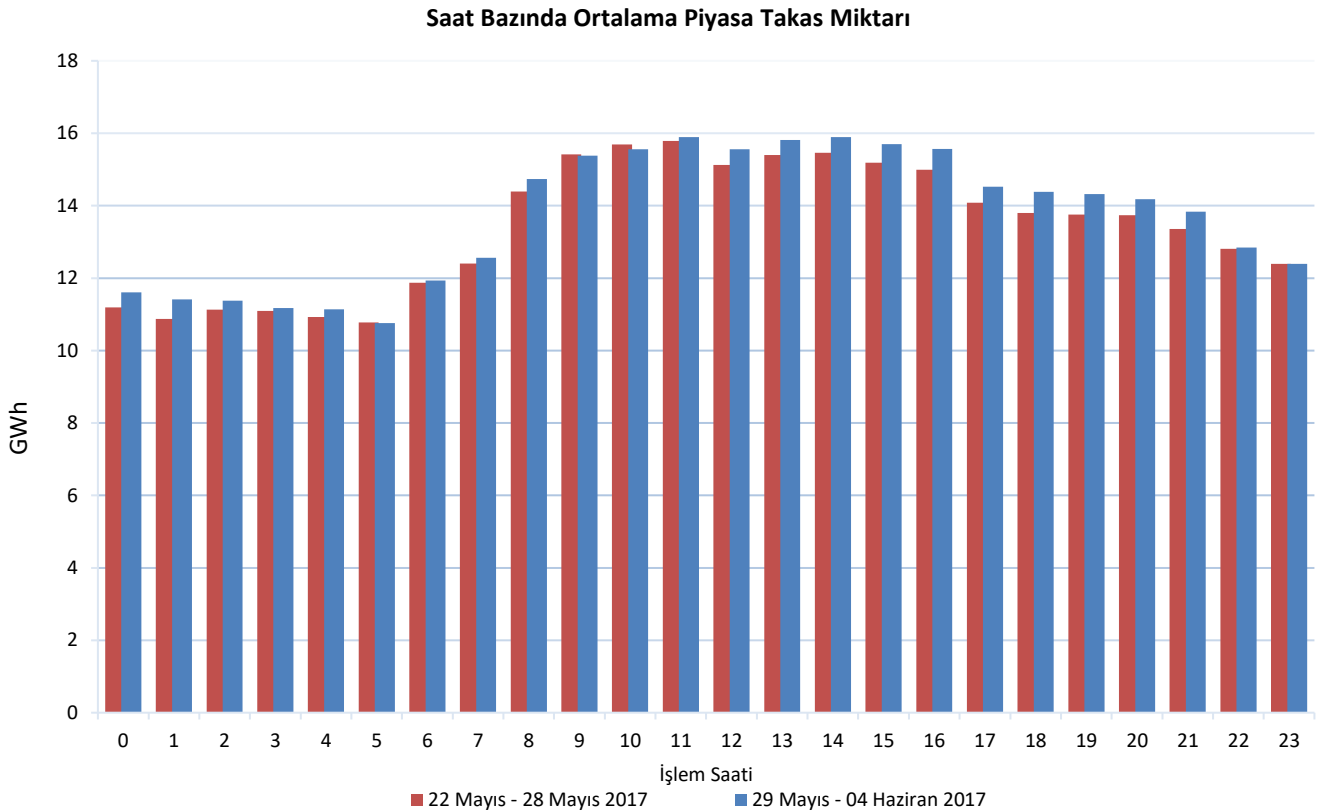


Piyasa takas miktarı bir önceki hafta ile kıyaslandığında saatlik ortalama 288 MWh artmıştır. En fazla artış 29 Mayıs Pazartesi günü yaşanmış ve piyasa takas miktarı bir önceki haftanın aynı gününe göre saatlik ortalama 1.016 MWh artmıştır.

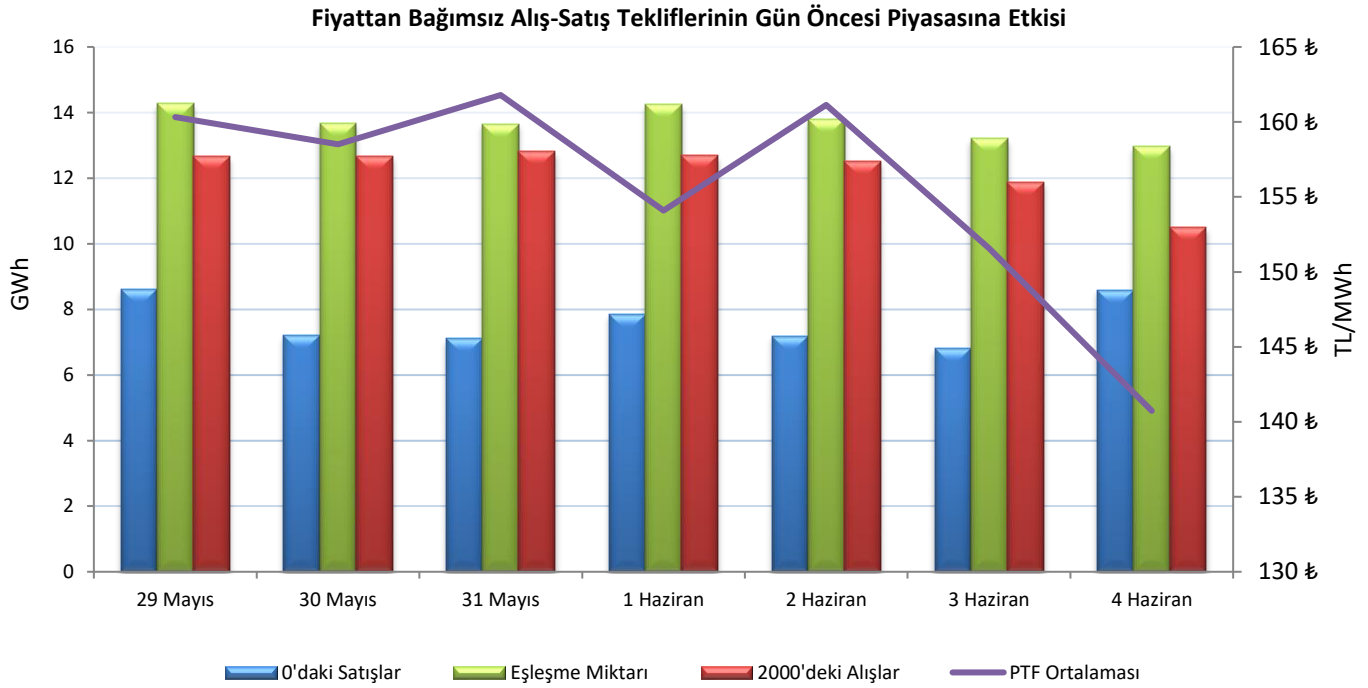
22. Hafta genelinde maksimum eşleşme 1 Haziran Perşembe günü saat 14.00'de 17.129 MWh olarak gerçekleşirken, minimum eşleşme 4 Haziran Pazar günü saat 05.00'de 10.392 MWh olarak gerçekleşmiştir.



Her bir saate ait PTF ortalaması geçtiğimiz hafta ile kıyaslandığında, en fazla düşüş saat 10.00'da gerçekleşmiş ve PTF ortalaması 23,77 TL/MWh azalarak 171,77 TL/MWh olarak, en fazla artış ise saat 03.00'te gerçekleşmiş ve PTF ortalaması 25,18 TL/MWh artarak 141,77 TL/MWh olarak hesaplanmıştır.



Her bir saate ait piyasa takas miktarı ortalaması geçtiğimiz hafta ile kıyaslandığında, en fazla değişim saat 18.00'de gerçekleşmiş ve ilgili saatte piyasa takas miktarı 582 MWh'lık artışla 14.379 MWh seviyesine yükselmiştir.



22. Haftada, saatlik fiyattan bağımsız satış ortalaması 7,6 GWh, fiyattan bağımsız alış ortalaması 12,3 GWh, eşleşme miktarının ortalaması ise 13,7 GWh seviyesindedir. Bu değerler 21. hafta ile kıyaslandığında, fiyattan bağımsız satış ortalama 599 MWh, fiyattan bağımsız alış ortalama 93 MWh azalmıştır. Eşleşme miktarı ise 288 MWh artmıştır.

1 Haziran Perşembe günü, PTF ortalaması bir önceki güne göre 7,69 TL/MWh azalarak 154,10 TL/MWh olarak hesaplanmıştır. İlgili günde fiyattan bağımsız satış miktarının ortalama 754 MWh artması ve fiyattan bağımsız alış miktarının ortalama 111 MWh azalması PTF ortalamasının düşmesine sebep olmuştur. 2 Haziran Cuma Günü, PTF ortalaması bir önceki güne göre 7,04 TL/MWh artarak 161,14 TL/MWh olarak hesaplanmıştır. İlgili günde fiyattan bağımsız satış 680 MWh azalmıştır.

Haftanın en düşük PTF ortalaması 140,73 TL/MWh ile 4 Haziran Pazar günü hesaplanmıştır. İlgili günde fiyattan bağımsız alış miktarı günlük ortalama 10.506 MWh ile haftanın en düşük ortalamasıdır. Fiyattan bağımsız satış günlük ortalaması ise 8.558 MWh ile hafta ortalamasına göre yüksektir.

22. Haftada, haftalık toplam değerlere bakıldığında, teklif edilen alış miktarı bir önceki haftaya göre %0,9 (28.762 MWh) azalarak 3.172.868 MWh, fiyattan bağımsız alış miktarı %1 (15.673 MWh) azalarak 2.058.300 MWh olmuştur. Buna karşın eşleşen saatlik alış miktarında 99.785 MWh bir artış olup 2.200.022 MWh değerine yükselmiştir.

Blok tekliflerin haftalık toplam değerleri incelendiğinde ise satış yönünde eşleşen blok miktarı 149.281 MWh artarak 824.091 MWh olmuştur. Alış yönünde eşleşen blok teklif miktarı da 44.872 MWh artarak 99.785 MWh seviyesine yükselmiştir.

04.06.2017 tarihi itibarıyla GÖP katılım anlaşması imzalamış katılımcı sayısı 875'tir. Bu hafta itibarıyla günlük ortalama 711 adet piyasa katılımcısı teklif vermiştir.

Günlük ortalama;

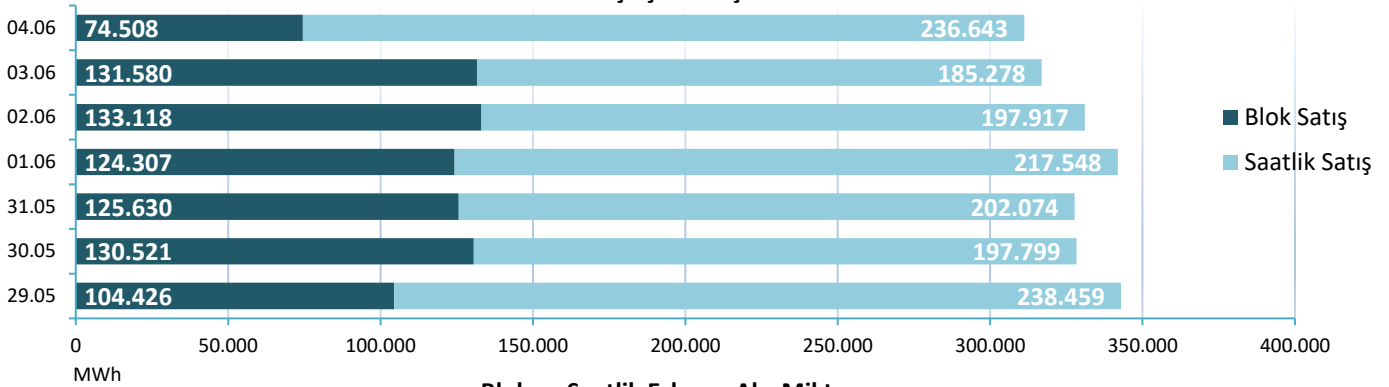
- Saatlik satış miktarı 210.817 MWh,
- Blok satış miktarı 117.727 MWh,
- Saatlik alış miktarı 314.289 MWh,
- Blok alış miktarı 14.255 MWh olmuştur.

Haftalık toplam fark fonu -197.041 TL olarak gerçekleşmiştir.

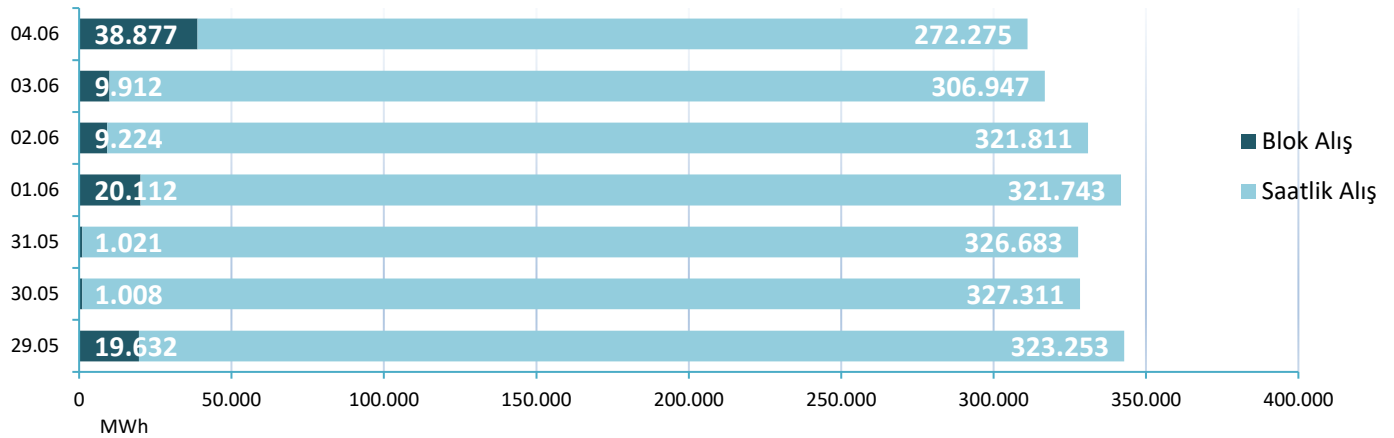
		29.5.17	30.5.17	31.5.17	1.6.17	2.6.17	3.6.17	4.6.17
ALİŞ	SAATLİK	323.253	327.311	326.683	321.743	321.811	306.947	272.275
	BLOK	19.632	1.008	1.021	20.112	9.224	9.912	38.877
SATIŞ	SAATLİK	238.459	197.799	202.074	217.548	197.917	185.278	236.643
	BLOK	104.426	130.521	125.630	124.307	133.118	131.580	74.508

* Değerleri MWh cinsindedir.

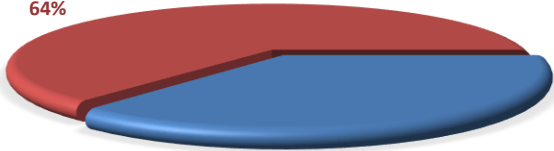
Blok ve Saatlik Eşleşen Satış Miktarı



Blok ve Saatlik Eşleşen Alış Miktarı



Toplam Saatlik Satış
64%

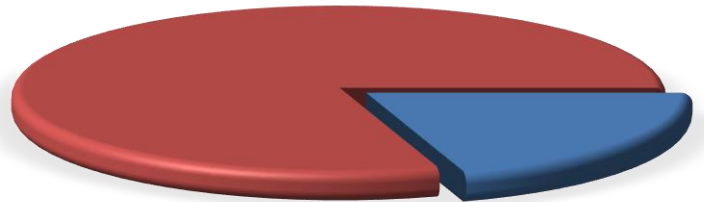


Toplam Blok Satış
36%

29 MAYIS - 04 HAZİRAN 2017 SAATLİK - BLOK SATIŞ TEKLİFİ EŞLEŞME ORANLARI

Bu hafta GÖP'te verilen satış tekliflerinin %64'ü saatlik, %36'sı blok tekliftir.

Haftalık Saatlik Eşleşen
80%

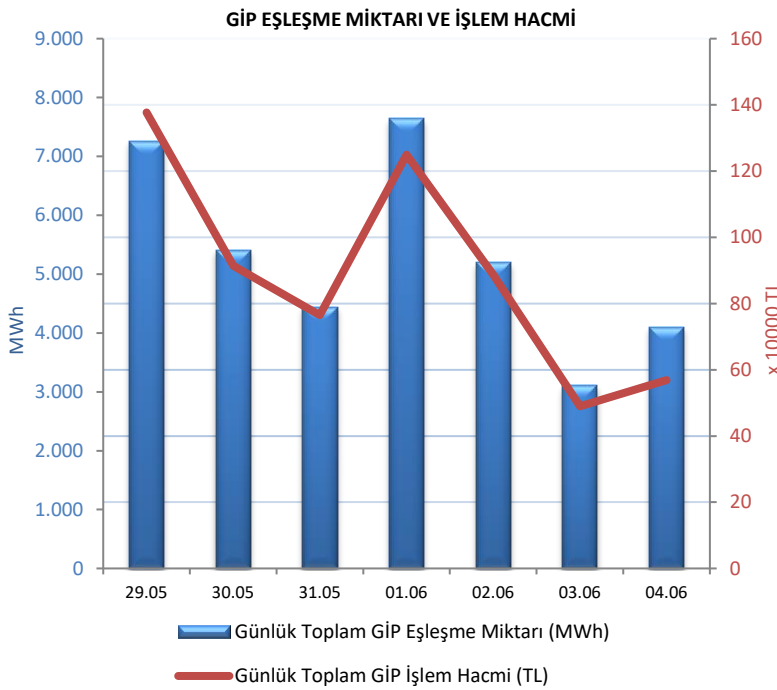
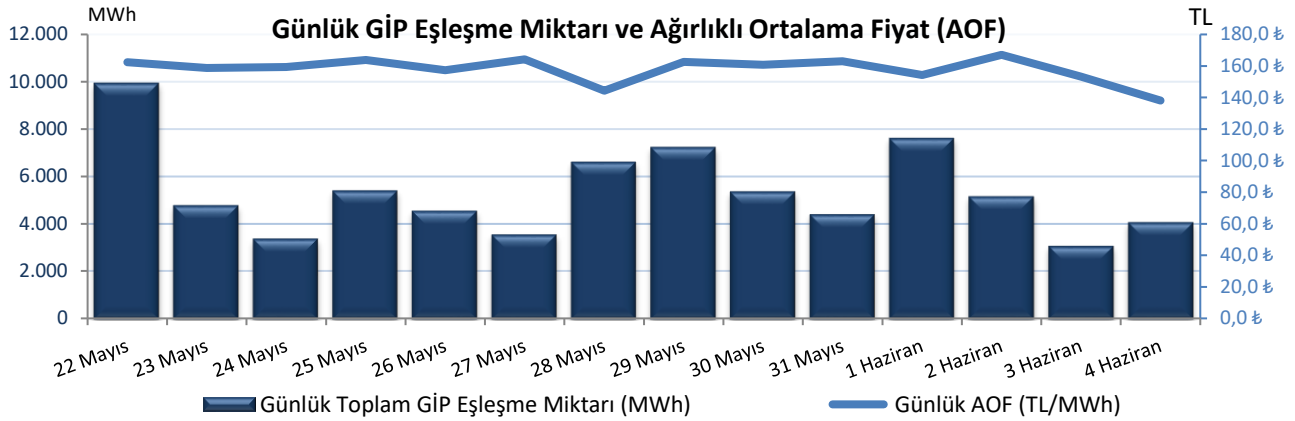


Haftalık Blok Eşleşen
20%

29 MAYIS - 04 HAZİRAN 2017 SAATLİK - BLOK EŞLEŞEN (ALİŞ+SATIŞ)

Genel toplama bakıldığında ise saatlik alış ve satış toplamı %80, blok alış ve satış toplamı ise %20 olarak gerçekleşmiştir.

"Gün içi piyasasında maksimum ağırlıklı ortalama fiyat, 29 Mayıs 2017 Pazartesi günü 11.00'de 208,94 TL/MWh olarak gerçekleşmiştir."



Hafta toplamında gerçekleşen eşleşme miktarı 37.155 MWh olmuştur. Gün içi piyasasında maksimum ağırlıklı ortalama fiyat, 29 Mayıs 2017 Pazartesi günü 11.00'de 208,94 TL/MWh, hafta genelindeki maksimum eşleşme miktarı ise 1 Haziran 2017 Perşembe günü, saat 11.00'de 1.014 MWh olarak gerçekleşmiştir. Maksimum ticaret 1 Haziran 2017 Perşembe günü, minimum ticaret 3 Haziran 2017 Cumartesi günü olmuştur.

4 Haziran Pazar günü itibarıyla, Gün İçi Piyasası katılım anlaşması imzalayan katılımcı sayısı 747 iken, geçtiğimiz hafta boyunca 184 farklı katılımcı alış veya satış yönünde işlem gerçekleştirmiştir.

Tarih	AOF	Toplam GİP Eşleşme Miktarı	Toplam İşlem Hacmi	Max Eşl. Fiyatı	Min Eşl. Fiyatı
22.05.2017	162,40	9.959	1.735.714	217,97	65,01
23.05.2017	158,67	4.813	795.909	225,82	52,80
24.05.2017	159,32	3.406	550.306	209,02	78,99
25.05.2017	163,75	5.440	967.130	215,00	53,00
26.05.2017	157,26	4.584	748.593	260,00	97,00
27.05.2017	164,24	3.586	600.018	212,00	80,00
28.05.2017	144,37	6.652	1.018.239	189,70	30,00
29.05.2017	162,60	7.265	1.377.049	220,00	55,12
30.05.2017	160,69	5.406	913.749	208,00	94,00
31.05.2017	163,05	4.442	764.542	212,30	50,00
1.06.2017	154,32	7.641	1.249.363	208,45	93,12
2.06.2017	167,08	5.195	886.838	208,00	94,00
3.06.2017	153,19	3.103	489.825	206,15	93,00
4.06.2017	138,10	4.102	569.093	187,80	80,00

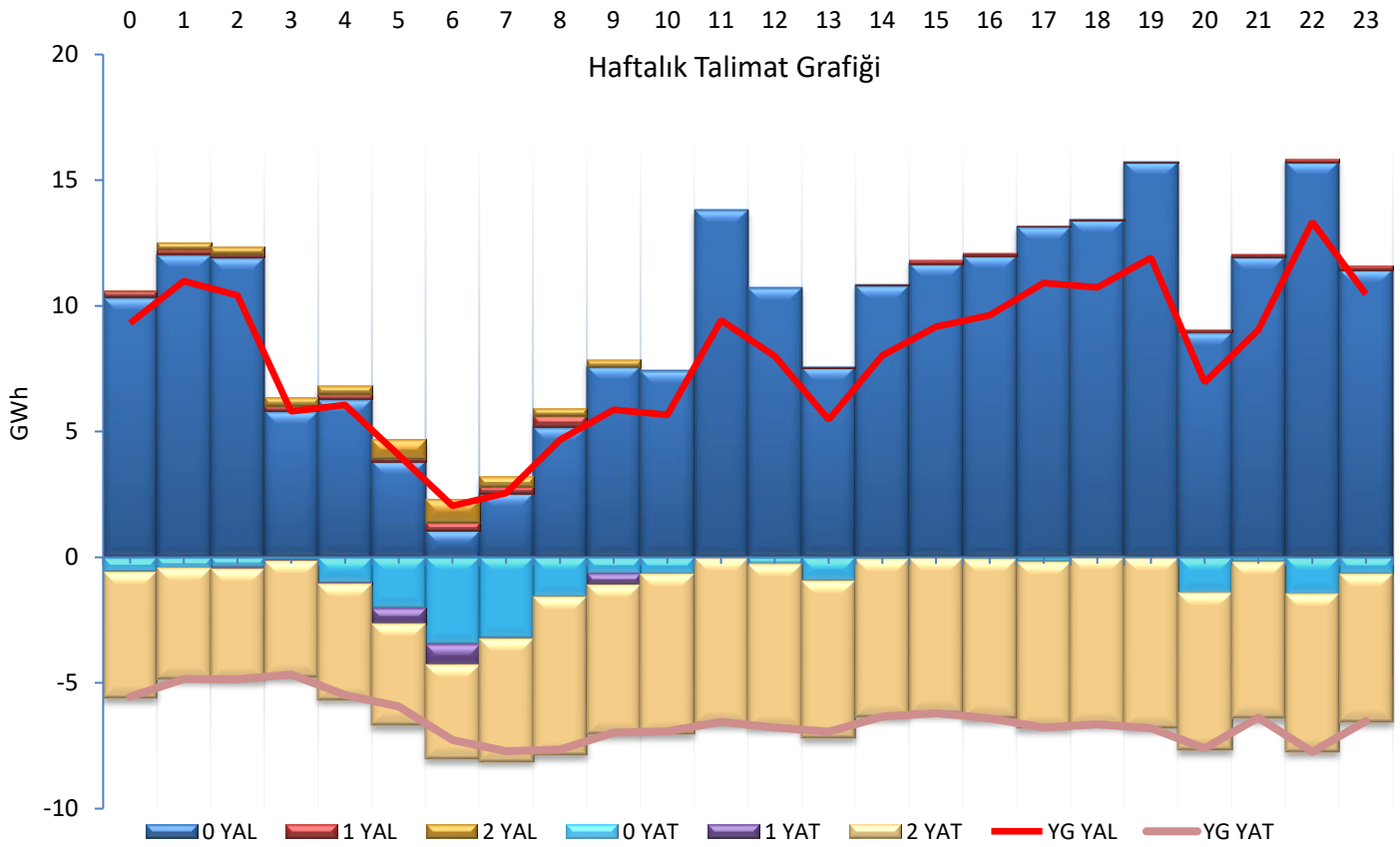
* Miktar Değerleri MWh cinsindedir.

* Fiyat Değerleri TL/MWh cinsindedir.



"Verilen talimatların % 63,1'i 0 kodlu, %1,4'ü 1 kodlu, %35,6'sı 2 kodlu talimatlardan oluşmaktadır."

Hafta toplamında yerine getirilen DGP hacmi bir önceki haftaya göre 26.953 MWh azalarak 346.058 MWh seviyesine düşmüştür. Verilen talimatların % 63,1'i 0 kodlu, %1,4'ü 1 kodlu, %35,6'sı 2 kodlu talimatlardan oluşmaktadır. 22. Haftada yerine getirilen toplam YAT talimat miktarı 6.325 MWh azalarak 155.503 MWh seviyesine, yerine getirilen toplam YAL talimat miktarı da 20.628 MWh azalarak 190.555 MWh seviyesine düşmüştür. Maksimum yerine getirilen YAL talimat miktarı 2 Haziran 2017 Cuma günü 32.976 MWh, minimum yerine getirilen YAL talimat miktarı ise 29 Mayıs 2017 Pazartesi günü 11.627 MWh olarak gerçekleşirken, maksimum yerine getirilen YAT talimat miktarı 29 Mayıs 2017 Pazartesi günü 26.707 MWh, minimum yerine getirilen YAT talimat miktarı 4 Haziran 2017 Pazar günü 19.800 MWh olarak gerçekleşmiştir.



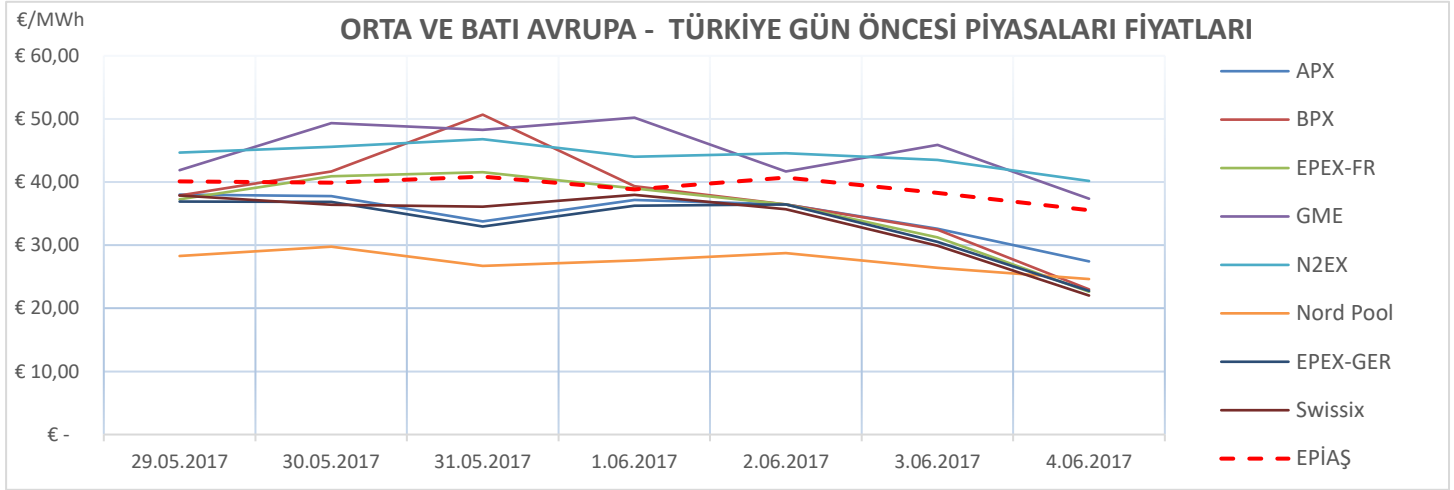
Tarih	0 YAL	1 YAL	2 YAL	TOPLAM YAL	0 YAT	1 YAT	2 YAT	TOPLAM YAT
29.05.2017	15.654	112	2.528	18.294	9.793	2.073	16.662	28.528
30.05.2017	31.690	1.487	48	33.226	2.168	0	20.569	22.737
31.05.2017	32.511	993	0	33.504	1.465	178	19.330	20.973
01.06.2017	35.033	400	0	35.433	1.609	0	19.496	21.104
02.06.2017	39.990	168	0	40.159	1.243	8	19.819	21.070
03.06.2017	41.397	0	0	41.397	956	0	22.910	23.866
04.06.2017	34.660	0	1.361	36.021	2.089	0	18.369	20.458

*Değerler MWh cinsindedir.

*Değerler talimat miktarının günlük toplamıdır.



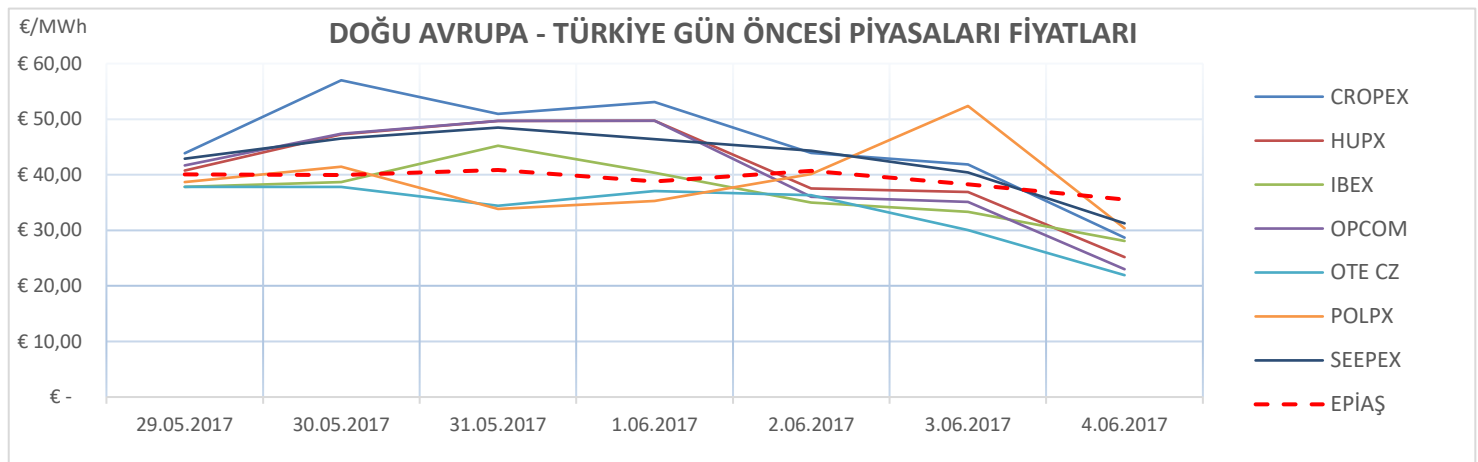
" 22. Hafta Avrupa piyasalarında oluşan gün öncesi referans fiyatları incelendiğinde, Batı Avrupa spot piyasalarında oluşan gün öncesi fiyat ortalaması 36,40 €/MWh, Doğu Avrupa spot piyasalarında oluşan gün öncesi fiyat ortalaması 37,74 €/MWh iken, Türkiye PTF ortalaması 38,88 €/MWh seviyesindedir. Avrupa piyasalarında haftanın en yüksek gün ortalaması, 30 Mayıs Salı günü 57,00 €/MWh ile Doğu Avrupa piyasalarından CROPEX'te, en düşük gün ortalaması da 21,93 €/MWh olarak 4 Haziran Pazar günü Doğu Avrupa Piyasalarından olan OTE CZ'de oluşmuştur."



Date	APX	BPX	EPEX-FR	GME	N2EX	Nord Pool	EPEX-GER	Swissix	EPIAŞ
29.05.2017	38,01 €	37,86 €	37,27 €	41,90 €	44,66 €	28,27 €	36,91 €	37,85 €	40,08 €
30.05.2017	37,77 €	41,69 €	40,90 €	49,34 €	45,60 €	29,76 €	36,84 €	36,42 €	39,92 €
31.05.2017	33,76 €	50,68 €	41,56 €	48,29 €	46,79 €	26,73 €	32,96 €	36,08 €	40,86 €
1.06.2017	37,15 €	39,35 €	39,00 €	50,20 €	44,02 €	27,60 €	36,26 €	37,97 €	38,82 €
2.06.2017	36,45 €	36,45 €	36,45 €	41,68 €	44,55 €	28,73 €	36,45 €	35,68 €	40,69 €
3.06.2017	32,61 €	32,45 €	31,23 €	45,88 €	43,49 €	26,42 €	30,50 €	29,93 €	38,28 €
4.06.2017	27,43 €	22,99 €	22,62 €	37,36 €	40,17 €	24,63 €	22,76 €	22,02 €	35,54 €

*Kaynak:Montel-Foreks

* Fiyat Değerleri €/MWh cinsindedir.



Date	CROPEX	HUPX	IBEX	OPCOM	OTE CZ	POLPX	SEEPEX	EPIAŞ
29.05.2017	43,86 €	40,75 €	37,81 €	41,65 €	37,80 €	38,69 €	42,91 €	40,08 €
30.05.2017	57,00 €	47,29 €	38,67 €	47,39 €	37,81 €	41,47 €	46,51 €	39,92 €
31.05.2017	50,94 €	49,66 €	45,22 €	49,66 €	34,42 €	33,84 €	48,49 €	40,86 €
1.06.2017	53,06 €	49,72 €	40,35 €	49,72 €	37,07 €	35,28 €	46,39 €	38,82 €
2.06.2017	43,93 €	37,55 €	35,01 €	36,05 €	36,31 €	40,15 €	44,35 €	40,69 €
3.06.2017	41,83 €	36,90 €	33,31 €	35,10 €	30,04 €	52,38 €	40,41 €	38,28 €
4.06.2017	28,68 €	25,18 €	28,08 €	23,00 €	21,93 €	30,37 €	31,25 €	35,54 €

*Kaynak:Montel-Foreks

* Fiyat Değerleri €/MWh cinsindedir.