



31. haftada (31 Temmuz - 06 Ağustos),

\* Haftalık PTF ortalamasının 12,97 TL/MWh azalması,

\* Hidrolik kaynaklı üretim miktarının 154.450 MWh (saatlik ortalama 919 MWh) azalması,

\* Rüzgar kaynaklı üretim miktarının 253.528 MWh (saatlik ortalama 1.509 MWh) artması,

\* İkili anlaşma miktarının 416.420 MWh (saatlik ortalama 2.479 MWh) artması,

Göze çarpan önemli hususlardır.

	31.07.2017 - 06.08.2017	% Değişim	24.07.2017 - 30.07.2017
Ortalama PTF	172,80	↓ -7%	185,77
Maksimum PTF	224,15	↓ -4%	232,73
Minimum PTF	29,99	↓ -76%	122,41
Gündüz (06.00-17.00) PTF Ortalaması	190,72	↓ -6%	203,34
Puant (17.00-22.00) PTF Ortalaması	180,45	↓ -8%	195,40
Gece (22.00-06.00) PTF Ortalaması	143,39	↓ -8%	155,60
Fiyattan Bağ. Alış Ort. Miktarı	13.616	↓ -6%	14.521
Fiyattan Bağ. Satış Ort. Miktarı	6.948	↑ 17%	5.959
Maksimum Takas Miktarı	19.108	↓ -5%	20.136
Minimum Takas Miktarı	11.057	↓ -1%	11.145
Saatlik Ort. Takas Miktarı	14.838	↓ -4%	15.385
Saatlik Ort. Teklif Edilen Alış Miktarı	21.449	↓ -2%	21.909
Saatlik Ort. İ.A. Miktarı	40.985	↑ 6%	38.506
Saatlik Ort. Teklif Edilen Satış Miktarı	24.443	↑ 2%	24.006
GİP Haftalık Eşleşme Miktarı	27.464	↓ -0,5%	27.592
Saatlik Ort. Üretim Miktarı	37.951	↓ -0,3%	38.051

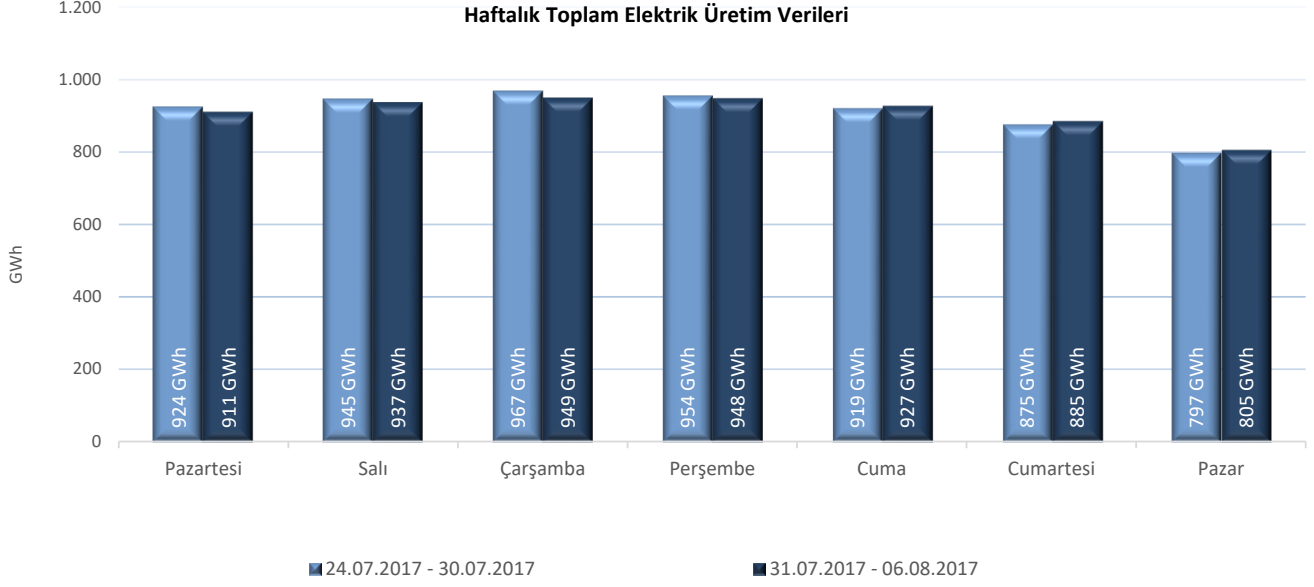
\* Miktar Değerleri MWh cinsindedir.

\* Fiyat Değerleri TL/MWh cinsindedir.

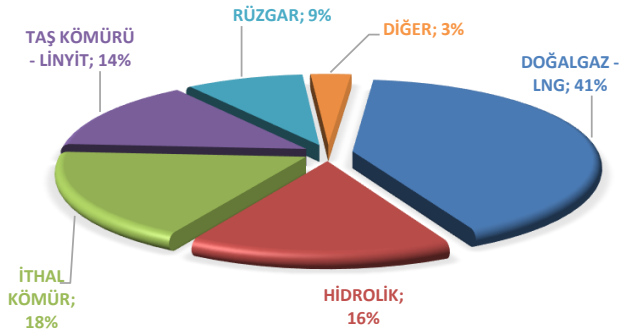
\* Eşleşme Miktarı Tek Yönlüdür.



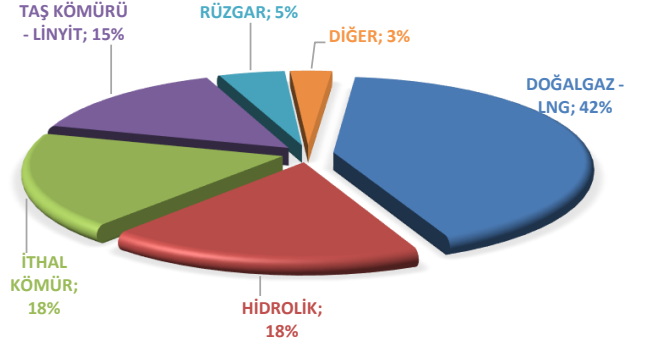
**"Elektrik üretimi geçtiğimiz haftaya göre 16.714 MWh azalarak 6.375.789 MWh olarak gerçekleşmiştir."**



**ELEKTRİK ÜRETİMİNDE KAYNAK DAĞILIM GRAFİĞİ(31. HAFTA)**

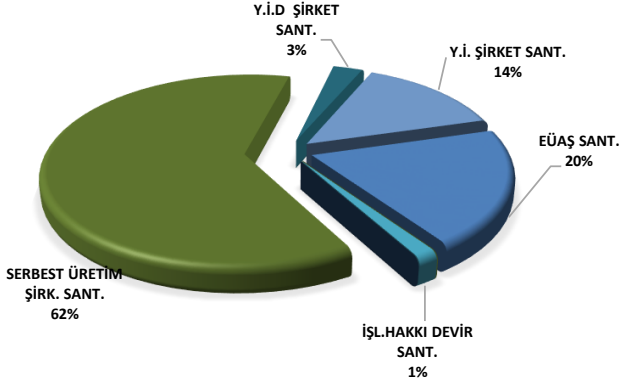


**ELEKTRİK ÜRETİMİNDE KAYNAK DAĞILIM GRAFİĞİ(30. HAFTA)**



Elektrik üretim miktarı kaynak bazında incelendiğinde, ilk sırada 2.608.409 MWh (%41) ile Doğalgaz-LNG yer almaktadır. Ardından 1.131.412 MWh (%18) ile İthal Kömür, 988.936 MWh (%16) ile Hidrolik, 892.967 MWh (%14) ile Taş Kömürü-Linyit, 551.296 MWh (%9) ile Rüzgar ve 188.655 MWh (%3) ile Diğer kaynaklar gelmektedir. Üretime %3 katkıda bulunan Diğer kaynaklara bakıldığında, 82.949 MWh ile Jeotermal, 39.718 MWh ile Asfaltit Kömür, 37.036 MWh ile Biokütle ve 28.158 MWh ile Fuel Oil yer almaktadır.

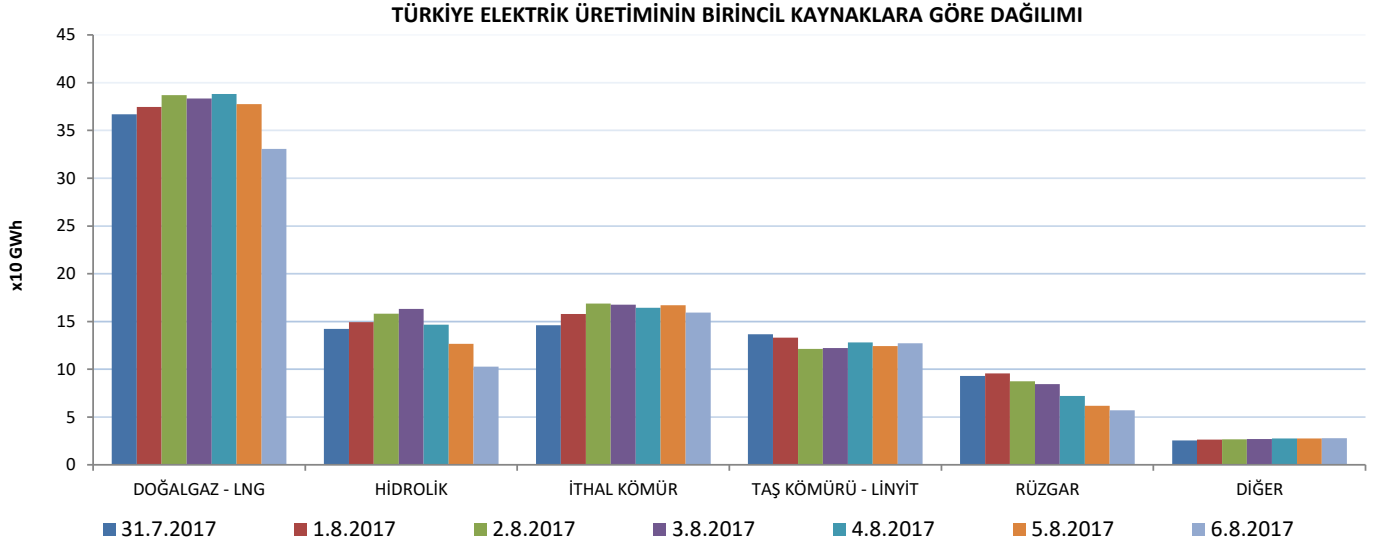
Haftalık bazda toplam elektrik ithalatı 33.499 MWh azalarak 27.594 MWh, ihracatı 2.056 MWh azalarak 56.921 MWh bandında gerçekleşmiştir.



Elektrik üretimi geçtiğimiz haftaya göre 16.714 MWh azalarak 6.375.789 MWh olarak gerçekleşmiştir. Üretime en fazla katkı, kuruluş bazında incelendiğinde 3.941.995 MWh (%62) üretimle Serbest Üretim Şirketleri tarafından yapılmıştır. Y.İ.D Şirket santralleri 179.972 MWh (%3) ve Y.İ Şirket santralleri 895.914 MWh (%14) üretime katkıda bulunmuştur. EÜAŞ santrallerinin bu haftaki üretime katkısı ise 1.263.529 MWh (%20) bandında olmuştur.

	31.7.2017	1.8.2017	2.8.2017	3.8.2017	4.8.2017	5.8.2017	6.8.2017
DOĞALGAZ - LNG	366.926	374.495	387.039	383.571	388.097	377.570	330.711
HİDROLİK	142.278	149.409	158.094	163.100	146.725	126.538	102.791
İTHAL KÖMÜR	146.220	157.839	168.773	167.616	164.427	167.099	159.438
RÜZGAR	92.923	95.545	87.436	84.540	72.010	61.750	57.092
TAŞ KÖMÜRÜ - LİNYİT	136.737	133.004	121.182	122.156	128.182	124.358	127.348
DiĞER	25.438	26.369	26.799	26.851	27.603	27.648	27.947

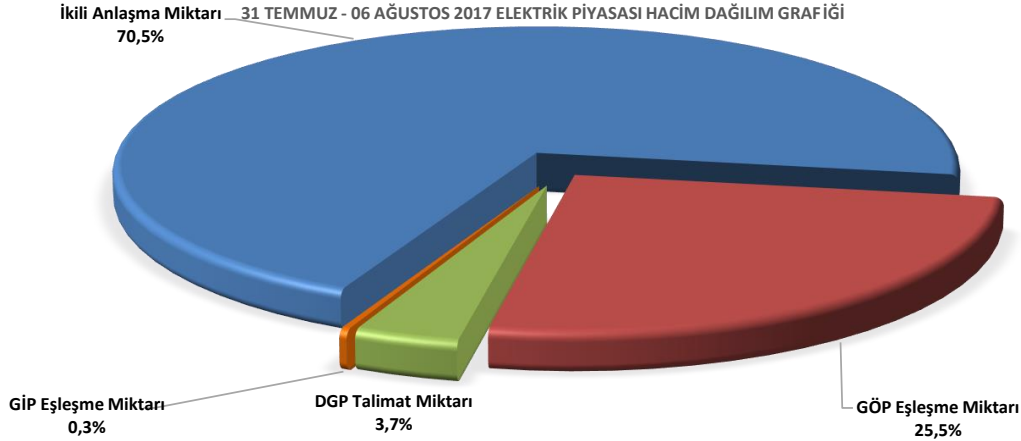
\* Değerler MWh cinsindedir.



Bir önceki haftaya göre, Rüzgar kaynaklı santrallerin üretimi 253.528 MWh artarak 551.296 MWh, Diğer santrallerinin üretimi 2.814 MWh artarak 188.655 MWh seviyelerine yükselmiştir. Doğalgaz-LNG santrallerin üretimi 56.833 MWh azalarak 2.608.409 MWh, İthal Kömür santrallerin üretimi 20.036 MWh azalarak 1.131.412 MWh, Hidrolik santrallerinin üretimi 154.450 MWh azalarak 988.936 MWh, Taş Kömürü-Linyit santrallerinin üretimi 43.222 MWh azalarak 892.967 MWh seviyelerine düşmüştür.

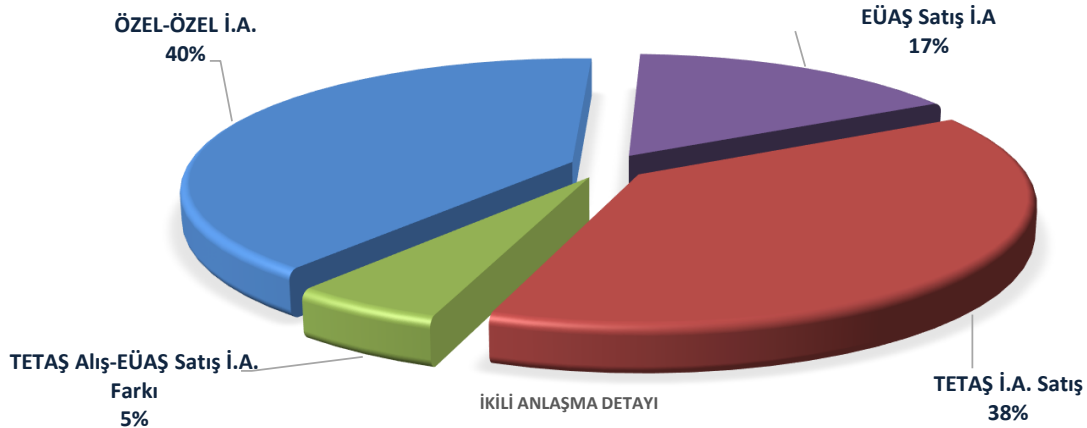


"Haftalık piyasa hacmi incelendiğinde, ilk sırayı 6.885.449 MWh (%70,5) ile ikili anlaşmalar almaktadır. GÖP'te gerçekleşen eşleşme miktarının payı 2.492.857 MWh (%25,5), GİP'te gerçekleşen eşleşme miktarının payı 27.464 MWh (%0,3) ve DGP'de yerine getirilen talimat miktarının payı ise 357.576 MWh (%3,7) olmuştur."



\* İ.A. Miktar: Alış veya satış yönünde yapılan ikili anlaşma miktarının toplamını, DGP talimat miktarı yerine getirilmiş YAL ve YAT'ların toplamını, GÖP miktarı: GÖP Eşleşme miktarını, GİP miktarı: GİP Eşleşme miktarını ifade eder.

Haftalık piyasa hacmi incelendiğinde, ilk sırayı 6.885.449 MWh (%70,5) ile ikili anlaşmalar almaktadır. GÖP'te gerçekleşen eşleşme miktarının payı 2.492.857 MWh (%25,5), GİP'te gerçekleşen eşleşme miktarının payı 27.464 MWh (%0,3) ve DGP'de yerine getirilen talimat miktarının payı ise 357.576 MWh (%3,7) olmuştur. Geçtiğimiz haftaya göre GÖP eşleşme miktarı 91.767 MWh, GİP eşleşme miktarı 129 MWh azalırken; ikili anlaşma miktarı 416.420 MWh, DGP'de yerine getirilen talimat miktarı 11.300 MWh artmıştır.



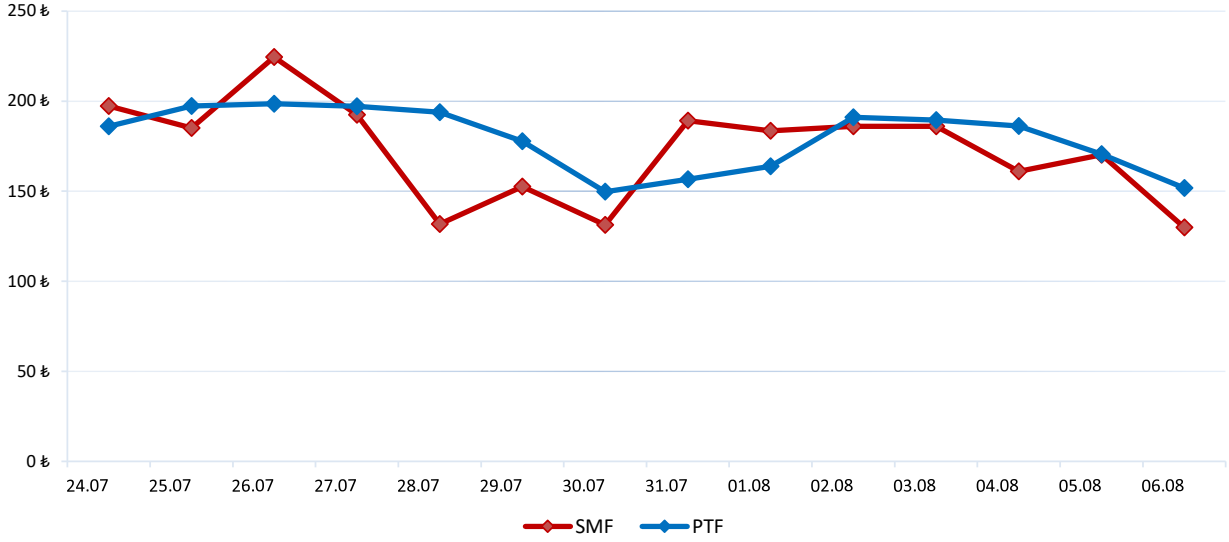
İKİLİ ANLAŞMA DETAYI

	31.7.2017	1.8.2017	2.8.2017	3.8.2017	4.8.2017	5.8.2017	6.8.2017
İKİLİ ANLAŞMA	943.860	1.026.915	1.003.042	1.003.822	996.006	990.731	921.073
GÖP	352.335	370.286	373.865	372.231	368.163	345.354	310.623
GİP	5.493	7.393	3.379	1.932	2.888	3.469	2.910
DGP	70.168	53.548	53.246	51.145	39.512	51.504	38.452
TOPLAM	1.371.857	1.458.141	1.433.533	1.429.130	1.406.569	1.391.058	1.273.057

\* Değerler MWh cinsindedir.

\* DGP: Yerine getirilen talimatların günlük toplamıdır.

24 Temmuz - 06 Ağustos 2017 PTF - SMF Değişim Grafiği



	24.07	25.07	26.07	27.07	28.07	29.07	30.07	31.07	01.08	02.08	03.08	04.08	05.08	06.08
PTF	186,08	197,35	198,59	197,10	193,89	177,71	149,70	156,71	163,85	191,00	189,44	186,16	170,62	151,85
SMF	197,30	185,06	224,47	192,53	131,82	152,51	131,30	189,12	183,51	186,10	185,98	161,04	170,33	129,90

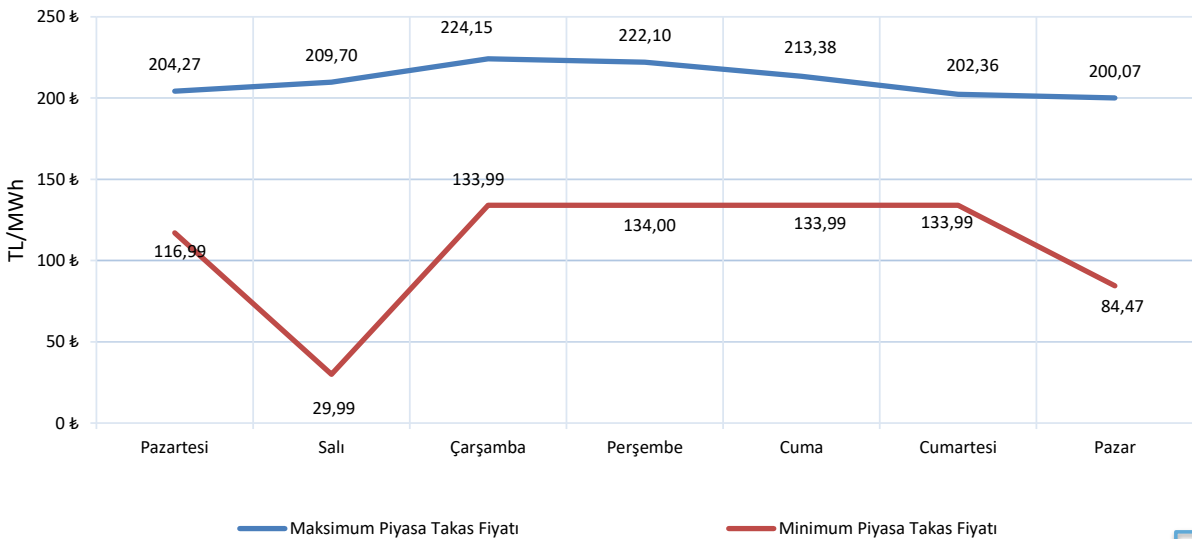
\* Fiyat Değerleri TL/MWh cinsindedir.

PTF ve SMF'nin aritmetik ortalamaları günlük olarak incelendiğinde, geçtiğimiz hafta en düşük PTF ortalaması 151,85 TL/MWh ile 6 Ağustos Pazar gününe, en yüksek PTF ortalaması ise 191,00 TL/MWh ile 2 Ağustos Çarşamba gününe aittir. En yüksek SMF ortalaması 189,12 TL/MWh ile 31 Temmuz Pazartesi, en düşük SMF ortalaması 129,90 TL/MWh ile 6 Ağustos Pazar gününe aittir.

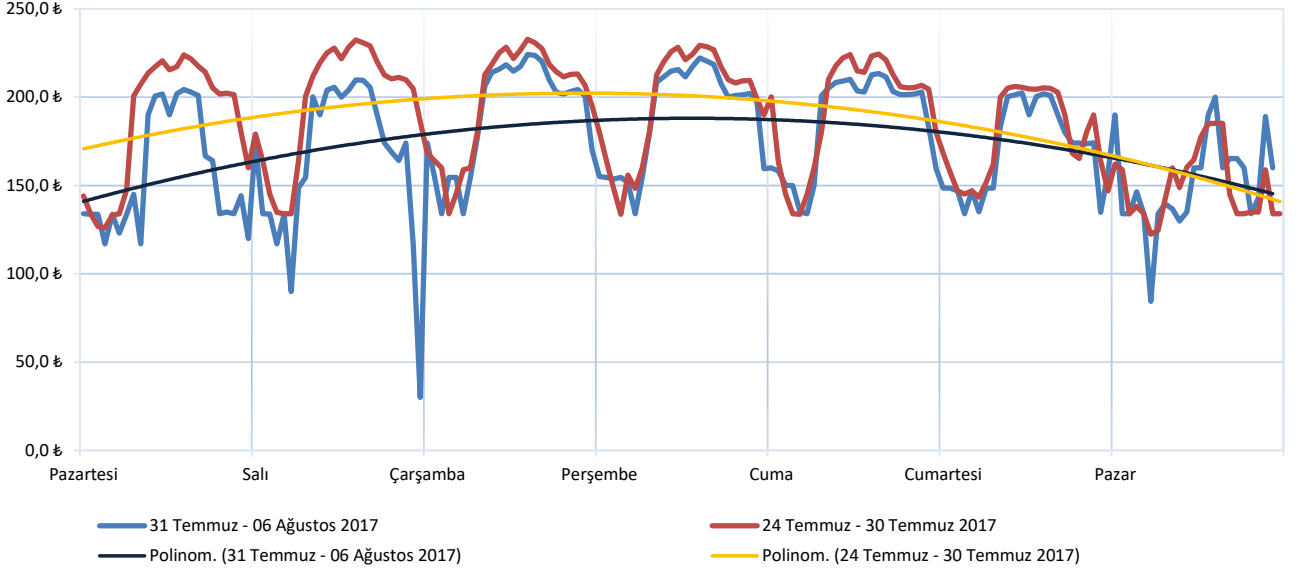
Hafta içerisinde ortaya çıkan en yüksek PTF 224,15 TL/MWh ile 2 Ağustos Çarşamba günü saat 14.00'te gerçekleşmiştir.

Hafta genelinde SMF ortalaması PTF ortalamasından düşük çıkmıştır. PTF - SMF farkının en yüksek olduğu saat 93,04 TL/MWh ile 2 Ağustos Çarşamba günü 16.00'dir.

31 Temmuz - 06 Ağustos 2017 Maksimum ve Minimum Piyasa Takas Fiyatları



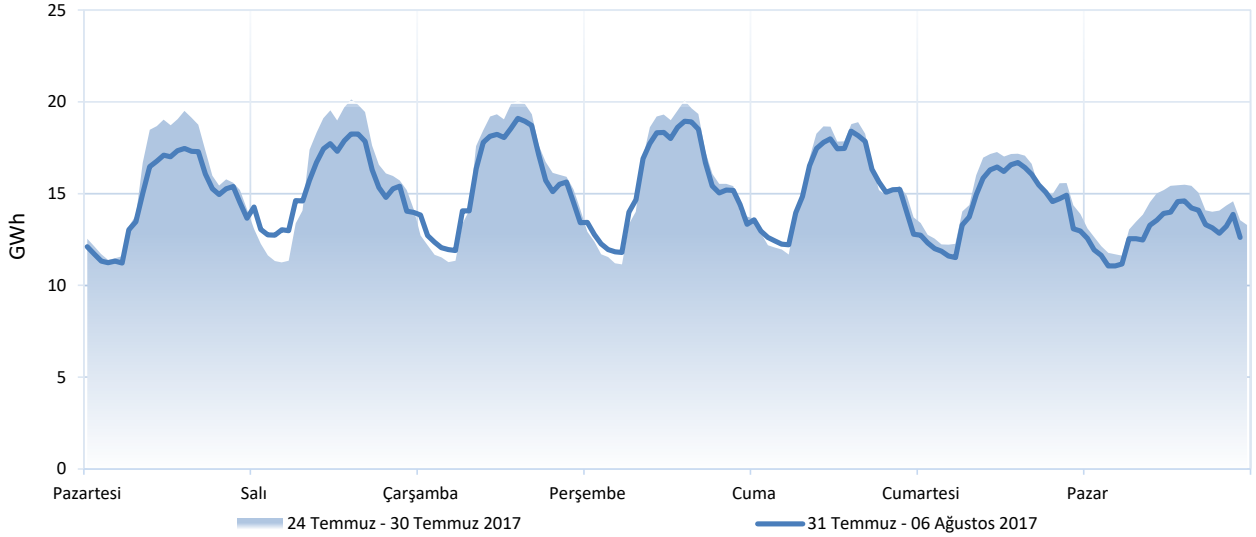
Haftalık PTF Dağılım Grafiği (TL/MWh)



Haftalık PTF dağılım grafiği incelendiğinde, PTF ortalaması 12,97 TL/MWh azalarak 172,80 TL/MWh olarak gerçekleşmiştir. Geçen haftanın aynı günleri ile karşılaştırıldığında PTF ortalamasında en fazla azalış 33,50 TL/MWh ile 1 Ağustos Salı günü olmuştur.

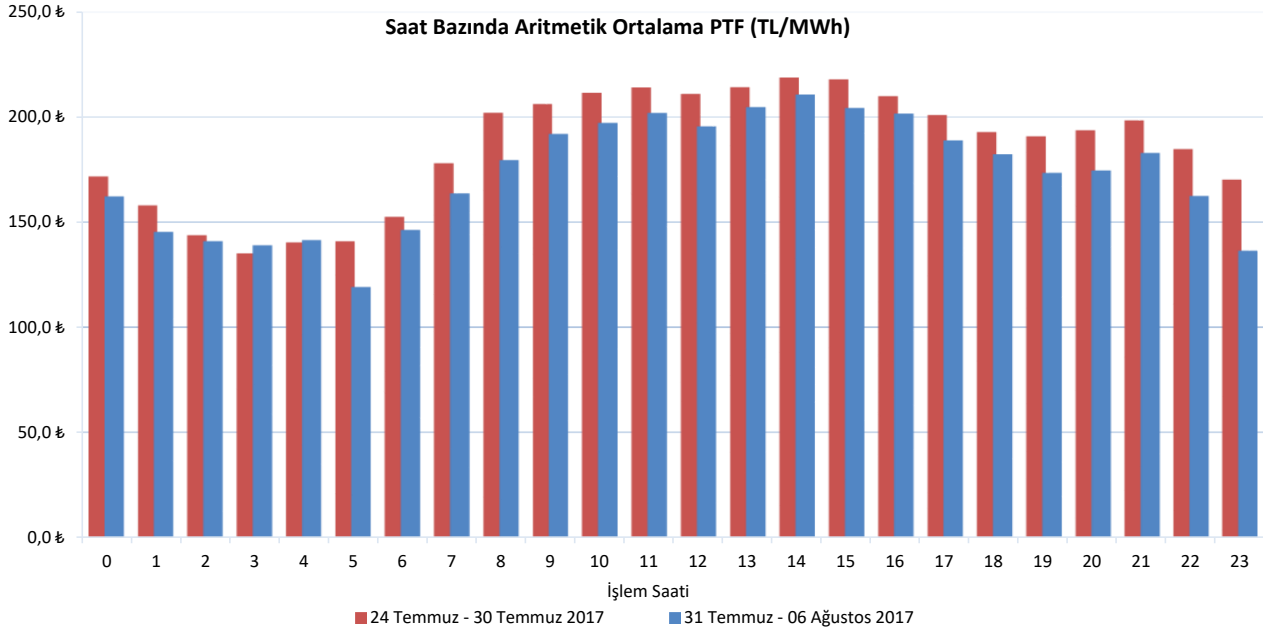
Gündüz saatlerinin (06.00-17.00) PTF ortalaması 190,72 TL/MWh, puant saatlerin (17.00-22.00) PTF ortalaması 180,45 TL/MWh, gece saatlerinin (22.00-06.00) PTF ortalaması 143,39 TL/MWh olarak gerçekleşmiştir.

Haftalık Takas Miktarı Dağılım Grafiği (GWh)

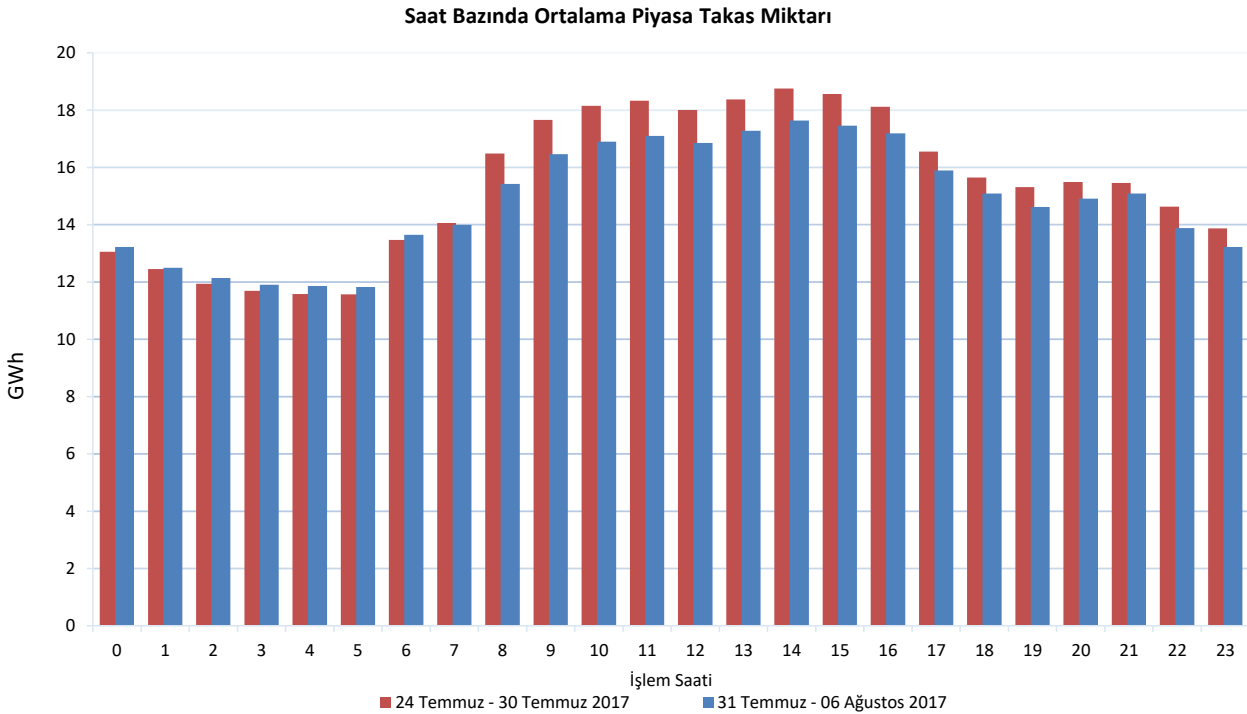


Piyasa takas miktarı bir önceki hafta ile kıyaslandığında saatlik ortalama 546 MWh azalmıştır. En fazla azalış 31 Temmuz Pazartesi günü yaşanmış ve piyasa takas miktarı bir önceki haftanın aynı gününe göre saatlik ortalama 966 MWh azalmıştır.

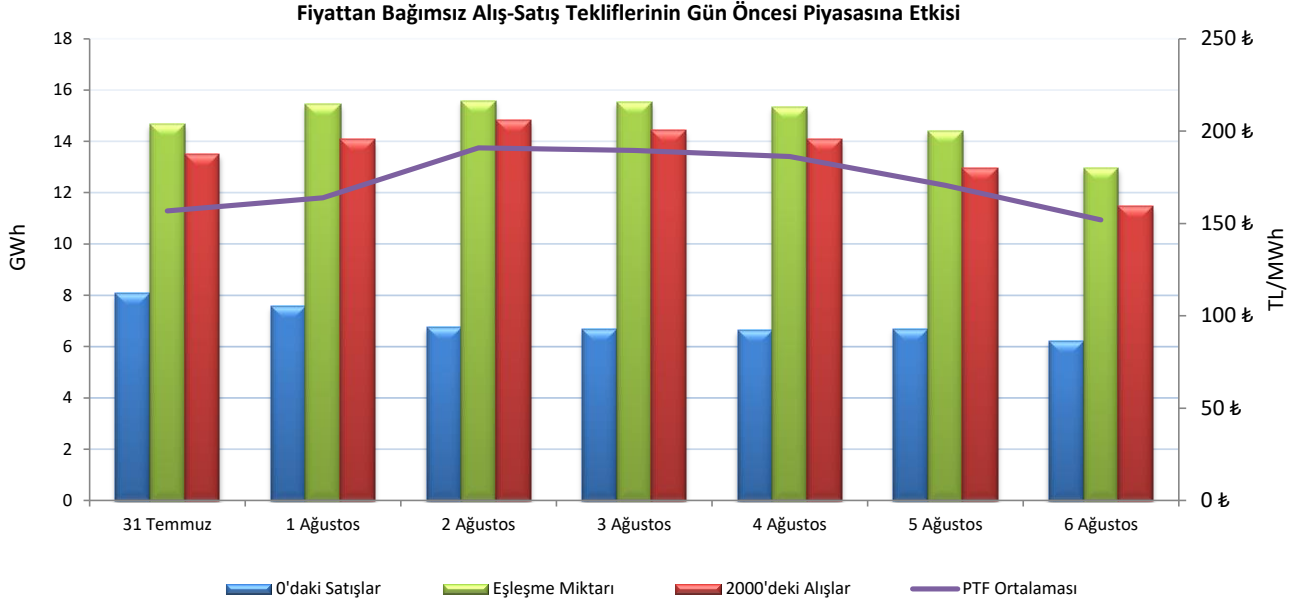
31. Hafta genelinde maksimum eşleşme 2 Ağustos Çarşamba günü saat 14.00'te 19.108 MWh olarak gerçekleşirken, minimum eşleşme 6 Ağustos Pazar günü saat 03.00'te 11.057 MWh olarak gerçekleşmiştir.



Her bir saate ait PTF ortalaması geçtiğimiz hafta ile kıyaslandığında, en fazla azalış saat 23.00'te gerçekleşmiş ve PTF ortalaması 33,79 TL/MWh azalarak 136,55 TL/MWh olarak hesaplanmıştır.



Her bir saate ait piyasa takas miktarı ortalaması geçtiğimiz hafta ile kıyaslandığında, en fazla değişim saat 10.00'da gerçekleşmiş ve ilgili saatte piyasa takas miktarı 1.246 MWh azalarak 16.903 MWh seviyesine düşmüştür.



31. Haftada, saatlik fiyattan bağımsız satış ortalaması 6,9 GWh, fiyattan bağımsız alış ortalaması 13,6 GWh, eşleşme miktarının ortalaması ise 14,8 GWh seviyesindedir. Bu değerler 30. hafta ile kıyaslandığında, fiyattan bağımsız alış ortalama 905 MWh, eşleşme miktarı 546 MWh azalmıştır. Fiyattan bağımsız satış ise ortalama 989 MWh artmıştır.

2 Ağustos Çarşamba günü PTF ortalaması bir önceki güne göre 27,15 TL/MWh artarak 191,00 TL/MWh olarak hesaplanmıştır. Fiyattan bağımsız satış miktarının ortalama 813 MWh azalması, fiyattan bağımsız alış miktarının ortalama 743 MWh artması fiyatın yükselmesinde etkili olmuştur. 6 Ağustos Pazar günü PTF ortalaması bir önceki güne göre 18,77 TL/MWh azalarak 151,85 TL/MWh olarak hesaplanmış ve haftanın en düşük değeri ortaya çıkmıştır. Fiyattan bağımsız satışın ortalama 488 MWh azalması ve fiyattan bağımsız alış miktarının ortalama 1.461 MWh azalması fiyatın düşmesinde etkili olmuştur.

31. Haftada, haftalık toplam değerlere bakıldığında, eşleşen saatlik alış miktarı %4 (109.281 MWh) azalarak 2.431.476 MWh olmuştur. Fiyattan bağımsız satış miktarı % 17 (166.163 MWh) artarak 1.167.300 MWh seviyesine yükselmiştir.

Blok tekliflerin haftalık toplam değerleri incelendiğinde, satış yönünde eşleşen blok miktarı 85.758 MWh azalarak 1.060.641 MWh olmuştur. Alış yönünde eşleşen blok miktarı ise 17.514 MWh artarak 61.380 MWh seviyesine yükselmiştir.



06.08.2017 tarihi itibarıyla GÖP katılım anlaşması imzalamış katılımcı sayısı 883'tür. Bu hafta günlük ortalama 682 adet piyasa katılımcısı teklif vermiştir.

Günlük ortalama;

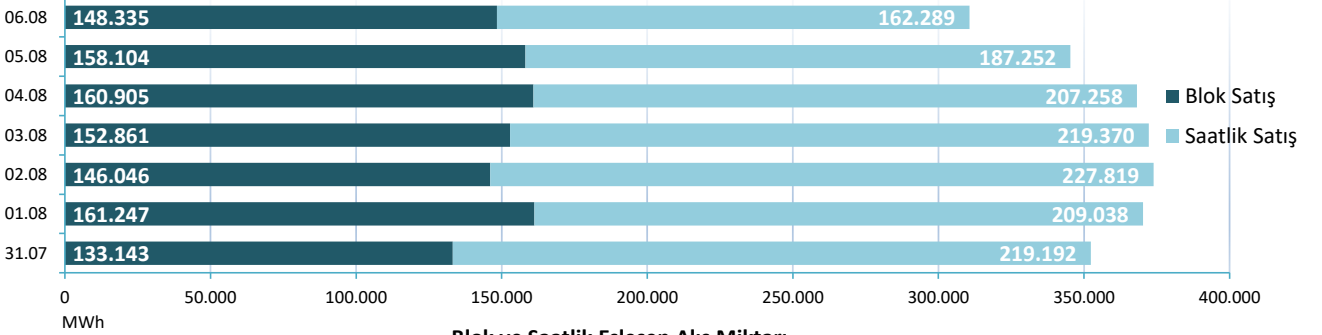
- Saatlik satış miktarı 204.602 MWh,
- Blok satış miktarı 151.520 MWh,
- Saatlik alış miktarı 347.354 MWh,
- Blok alış miktarı 8.769 MWh olmuştur.

Haftalık toplam fark fonu -91.765 TL olarak gerçekleşmiştir.

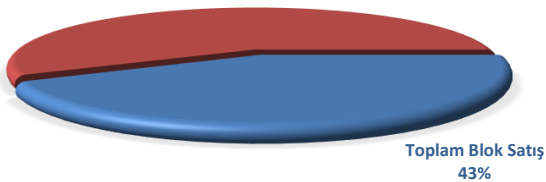
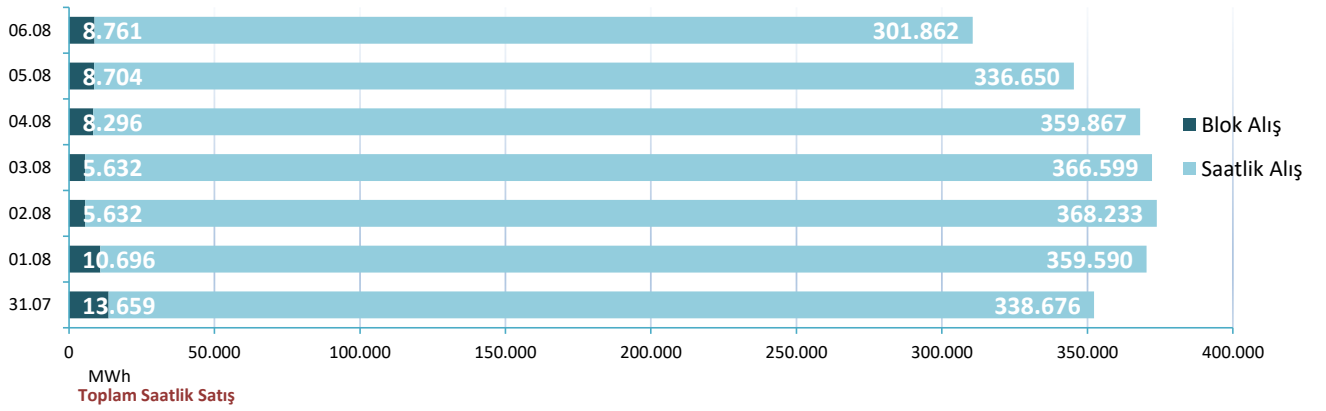
		31.7.17	1.8.17	2.8.17	3.8.17	4.8.17	5.8.17	6.8.17
ALİŞ	SAATLİK	338.676	359.590	368.233	366.599	359.867	336.650	301.862
	BLOK	13.659	10.696	5.632	5.632	8.296	8.704	8.761
SATIŞ	SAATLİK	219.192	209.038	227.819	219.370	207.258	187.252	162.289
	BLOK	133.143	161.247	146.046	152.861	160.905	158.104	148.335

\* Değerleri MWh cinsindedir.

Blok ve Saatlik Eşleşen Satış Miktarı

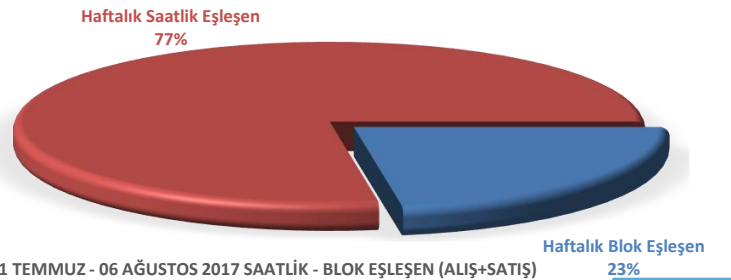


Blok ve Saatlik Eşleşen Alış Miktarı



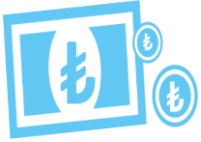
31 TEMMUZ - 06 AĞUSTOS 2017 SAATLİK - BLOK SATIŞ TEKLİFİ EŞLEŞME ORANLARI

Bu hafta GÖP'te eşleşen satış tekliflerinin %57'si saatlik, %43'ü blok tekliftir.

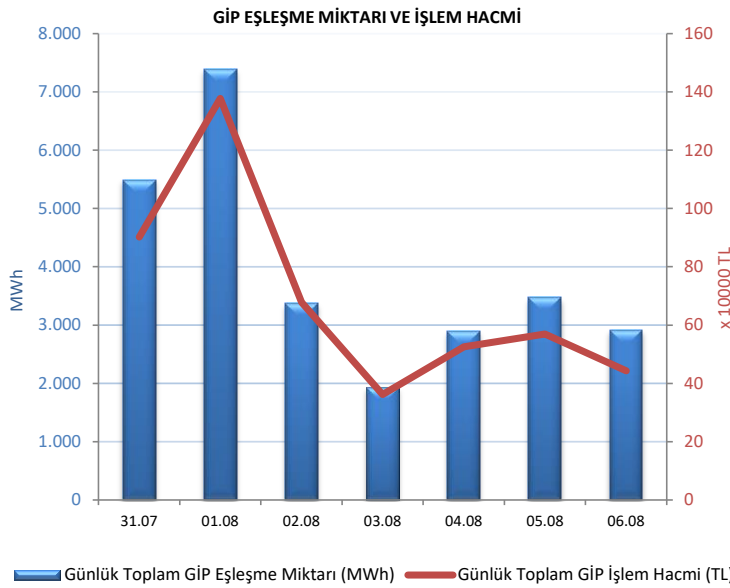
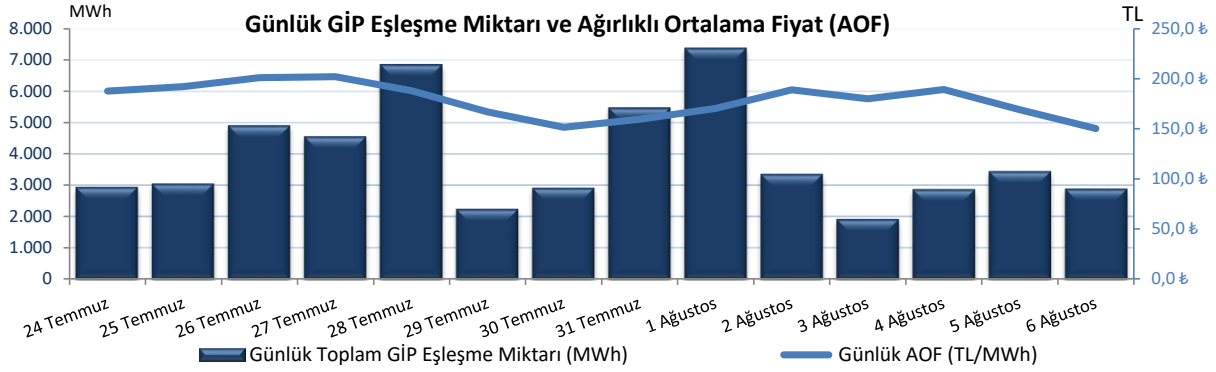


31 TEMMUZ - 06 AĞUSTOS 2017 SAATLİK - BLOK EŞLEŞEN (ALİŞ+SATIŞ)

Genel toplama bakıldığında ise saatlik alış ve satış toplamı %77, blok alış ve satış toplamı ise %23 olarak gerçekleşmiştir.



"Gün içi piyasasında maksimum ağırlıklı ortalama fiyat, 31 Temmuz 2017 Pazartesi günü 10.00'da 254,05 TL/MWh olarak gerçekleşmiştir."



Hafta toplamında gerçekleşen eşleşme miktarı 27.464 MWh olmuştur. Gün içi piyasasında maksimum ağırlıklı ortalama fiyat, 31 Temmuz 2017 Pazartesi günü 10.00'da 254,05 TL/MWh, hafta genelindeki maksimum eşleşme miktarı ise 1 Ağustos 2017 Salı günü, saat 13.00'te 691 MWh olarak gerçekleşmiştir. Maksimum ticaret 1 Ağustos 2017 Salı günü, minimum ticaret 3 Ağustos 2017 Perşembe günü olmuştur.

06.08.2017 tarihi itibarıyla, Gün İçi Piyasası katılım anlaşması imzalayan katılımcı sayısı 755 iken, geçtiğimiz hafta boyunca 167 farklı katılımcı alış veya satış yönünde işlem gerçekleştirmiştir.

Tarih	AOF	Toplam GİP Eşleşme Miktarı	Toplam İşlem Hacmi	Max Eşl. Fiyatı	Min Eşl. Fiyatı
24.7.2017	187,66	2.962	581.663	311,00	125,00
25.7.2017	192,09	3.067	630.755	232,32	102,40
26.7.2017	201,26	4.923	1.041.306	248,56	75,69
27.7.2017	202,17	4.576	947.825	251,75	133,71
28.7.2017	187,88	6.872	1.309.665	228,00	123,26
29.7.2017	166,83	2.261	370.797	206,01	100,00
30.7.2017	151,60	2.932	417.936	189,45	120,00
31.7.2017	159,47	5.493	902.537	308,00	60,30
1.8.2017	170,25	7.393	1.377.439	1.690,00	34,10
2.8.2017	188,91	3.379	677.683	230,87	90,76
3.8.2017	179,84	1.932	361.714	222,10	75,03
4.8.2017	189,33	2.888	525.800	224,83	120,00
5.8.2017	169,13	3.469	569.067	207,02	100,00
6.8.2017	150,34	2.910	442.744	206,08	75,75

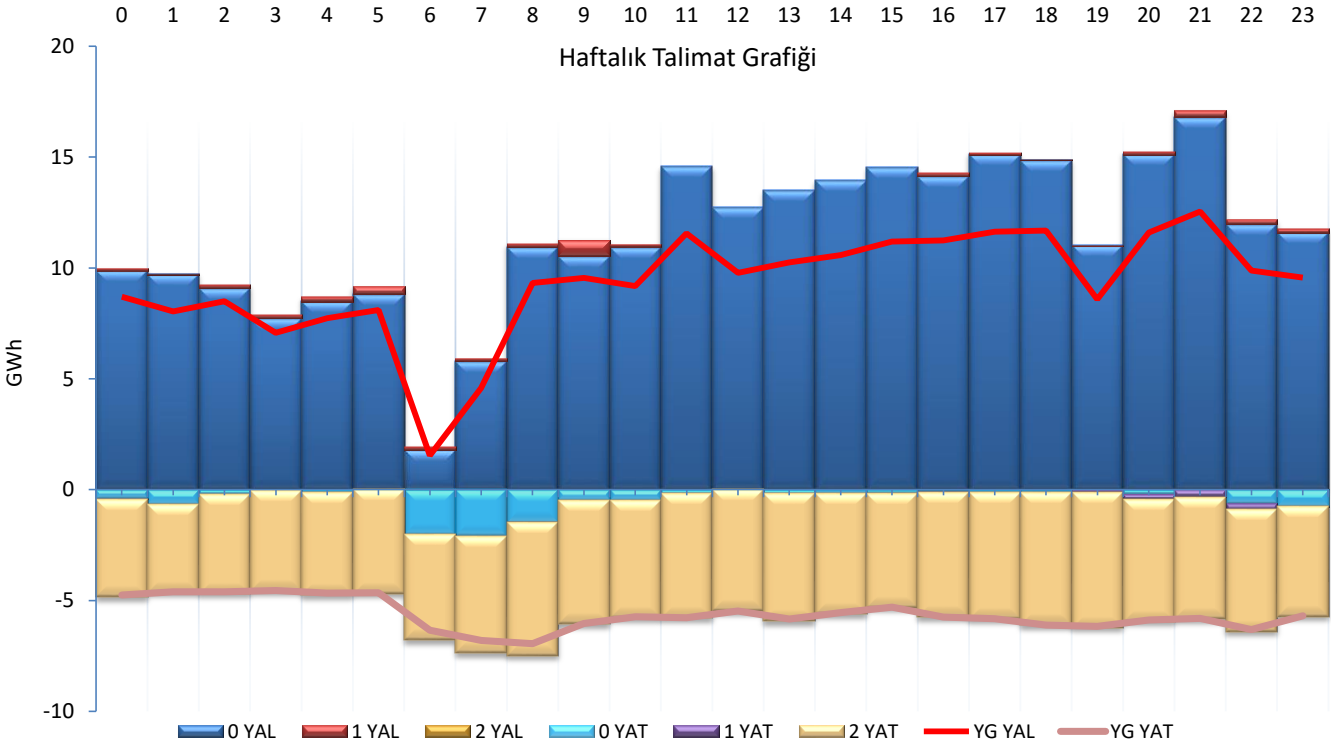
\* Miktar Değerleri MWh cinsindedir.

\* Fiyat Değerleri TL/MWh cinsindedir.



" Verilen talimatların %68,5'i 0 kodlu, %1,1'i 1 kodlu, %30,4'ü 2 kodlu talimatlardan oluşmaktadır."

Hafta toplamında yerine getirilen DGP hacmi bir önceki haftaya göre 11.300 MWh artarak 357.576 MWh seviyesine yükselmiştir. Verilen talimatların %68,5'i 0 kodlu, %1,1'i 1 kodlu, %30,4'ü 2 kodlu talimatlardan oluşmaktadır. 31. Haftada yerine getirilen toplam YAT talimat miktarı 15.376 MWh azalarak 135.176 MWh seviyesine düşmüştür. Yerine getirilen toplam YAL talimat miktarı ise 26.676 MWh artarak 222.400 MWh seviyesine yükselmiştir. Maksimum yerine getirilen YAL talimat miktarı 31 Temmuz 2017 Pazartesi günü 52.751 MWh, minimum yerine getirilen YAL talimat miktarı ise 6 Ağustos 2017 Pazar günü 16.833 MWh olarak gerçekleşirken, maksimum yerine getirilen YAT talimat miktarı 6 Ağustos 2017 Pazar günü 21.619 MWh, minimum yerine getirilen YAT talimat miktarı 1 Ağustos 2017 Salı günü 15.591 MWh olarak gerçekleşmiştir.



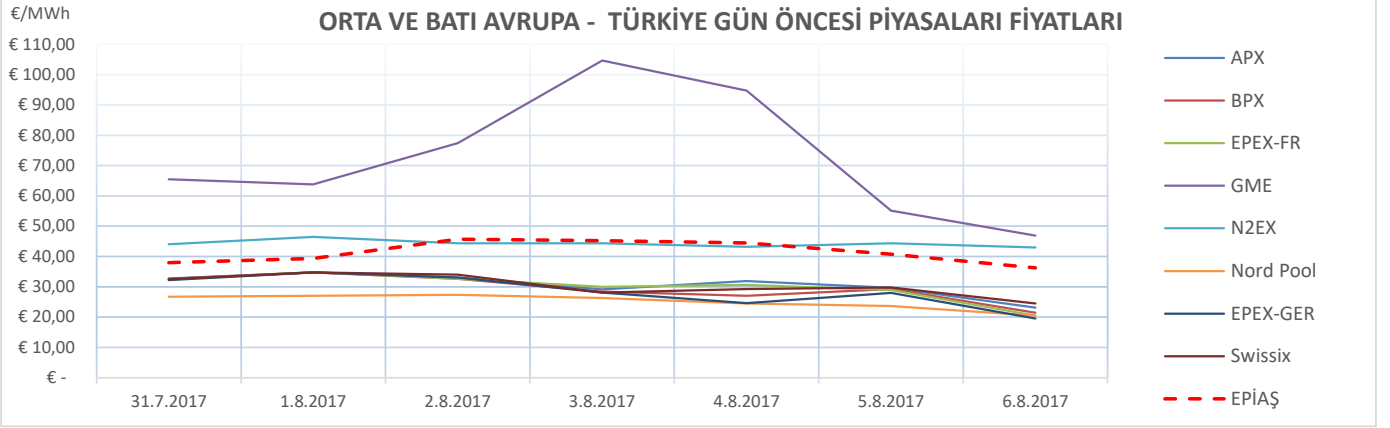
Tarih	0 YAL	1 YAL	2 YAL	TOPLAM YAL	0 YAT	1 YAT	2 YAT	TOPLAM YAT
31.07.2017	70.469	0	0	70.469	1.586	52	16.473	18.111
01.08.2017	47.714	830	0	48.544	649	779	14.374	15.801
02.08.2017	37.410	287	0	37.697	1.667	307	17.944	19.918
03.08.2017	36.728	0	0	36.728	718	0	20.656	21.374
04.08.2017	23.074	264	0	23.338	783	0	19.238	20.021
05.08.2017	38.938	562	0	39.500	1.251	0	18.789	20.040
06.08.2017	19.448	1.540	0	20.989	3.663	0	18.656	22.319

\*Değerler MWh cinsindedir.

\*Değerler talimat miktarının günlük toplamıdır.

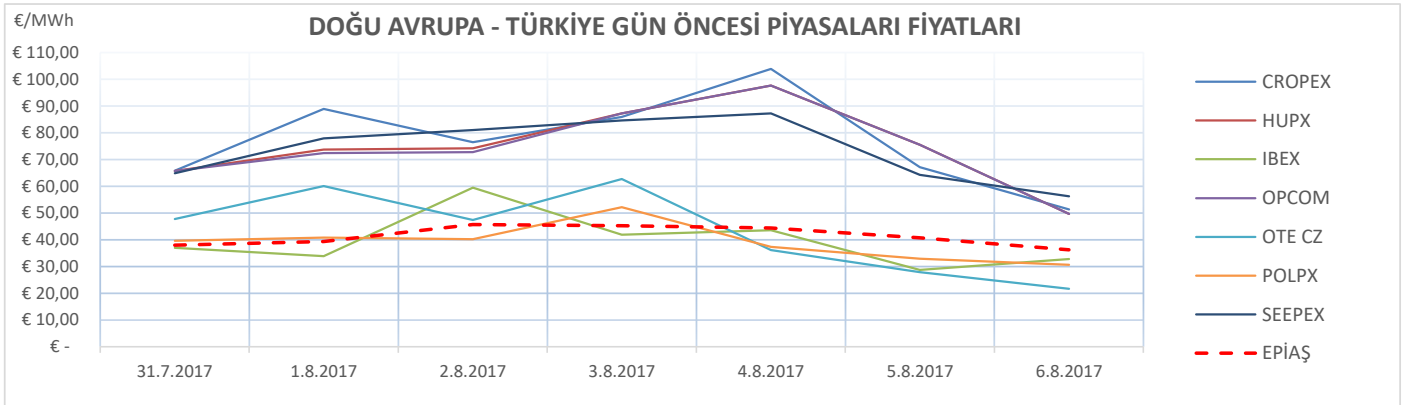


" 31. Hafta Avrupa piyasalarında oluşan gün öncesi referans fiyatları incelendiğinde, Batı Avrupa spot piyasalarında oluşan gün öncesi fiyat ortalaması 36,37 €/MWh, Doğu Avrupa spot piyasalarında oluşan gün öncesi fiyat ortalaması 60,32 €/MWh iken, Türkiye PTF ortalaması 41,38 €/MWh seviyesindedir. Avrupa piyasalarında haftanın en yüksek gün ortalaması, 3 Ağustos Perşembe günü 104,73 €/MWh ile Batı Avrupa piyasalarından GME'de, en düşük gün ortalaması da 19,53 €/MWh olarak 6 Ağustos Pazar günü Batı Avrupa Piyasalarından olan EPEX-GER'de oluşmuştur."



\*Kaynak:Montel-Foreks

\* Fiyat Değerleri €/MWh cinsindedir.



\*Kaynak:Montel-Foreks

\* Fiyat Değerleri €/MWh cinsindedir.