



## 35. haftada (28 Ağustos- 03 Eylül),

\* Haftalık PTF ortalamasının 8,67 TL/MWh azalması,

\* Doğalgaz kaynaklı üretim miktarının 597.878 MWh (saatlik ortalama 3.559 MWh) azalması,

\* Hidrolik kaynaklı üretim miktarının 416.490 MWh (saatlik ortalama 2.479 MWh) azalması,

\* İkili anlaşma miktarının 1.045.759 MWh (saatlik ortalama 6.224 MWh) azalması,

Göze çarpan önemli hususlardır.

	28.08.2017 - 03.09.2017	% Değişim	21.08.2017 - 27.08.2017
Ortalama PTF	160,38	↓ -5%	169,05
Maksimum PTF	215,80	↓ -3%	222,84
Minimum PTF	5,07	↓ -93%	70,03
Gündüz (06.00-17.00) PTF Ortalaması	167,08	↓ -11%	187,04
Puant (17.00-22.00) PTF Ortalaması	179,21	↓ -1%	181,92
Gece (22.00-06.00) PTF Ortalaması	139,41	↑ 2%	136,29
Fiyattan Bağ. Alış Ort. Miktarı	10.655	↓ -19%	13.172
Fiyattan Bağ. Satış Ort. Miktarı	7.368	↑ 2%	7.207
Maksimum Takas Miktarı	16.206	↓ -13%	18.570
Minimum Takas Miktarı	8.674	↓ -27%	11.897
Saatlik Ort. Takas Miktarı	12.618	↓ -15%	14.810
Saatlik Ort. Teklif Edilen Alış Miktarı	16.715	↓ -15%	19.617
Saatlik Ort. İ.A. Miktarı	34.777	↓ -15%	41.001
Saatlik Ort. Teklif Edilen Satış Miktarı	24.670	↑ 5%	23.588
GİP Haftalık Eşleşme Miktarı	49.410	↑ 15%	42.958
Saatlik Ort. Üretim Miktarı	29.135	↓ -20%	36.333

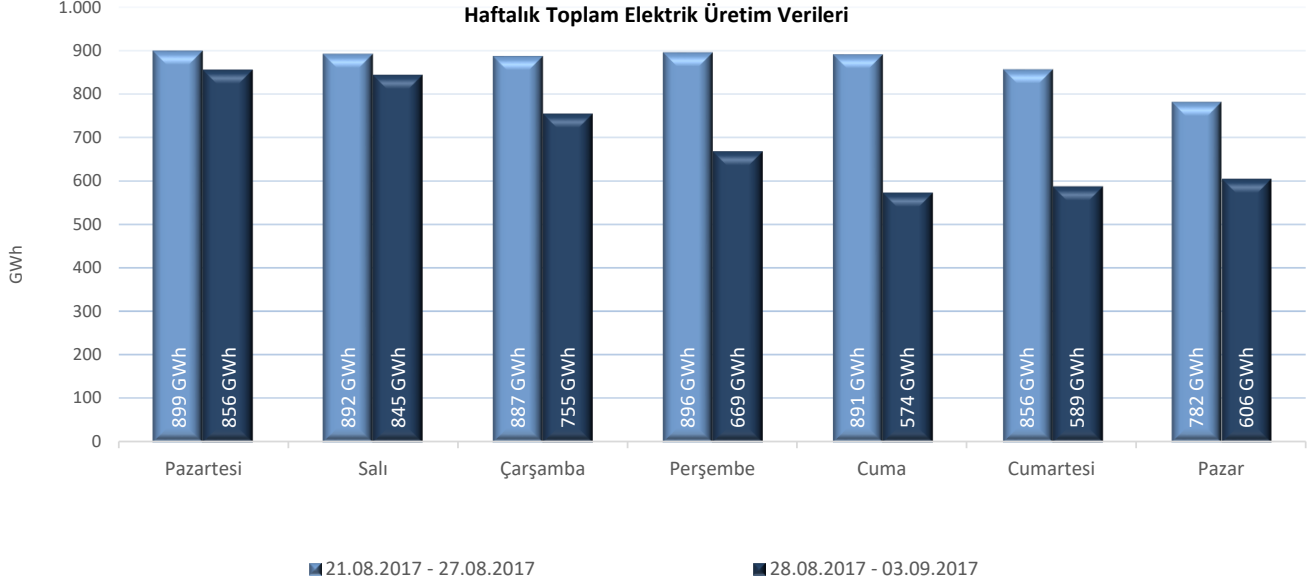
\* Miktar Değerleri MWh cinsindedir.

\* Fiyat Değerleri TL/MWh cinsindedir.

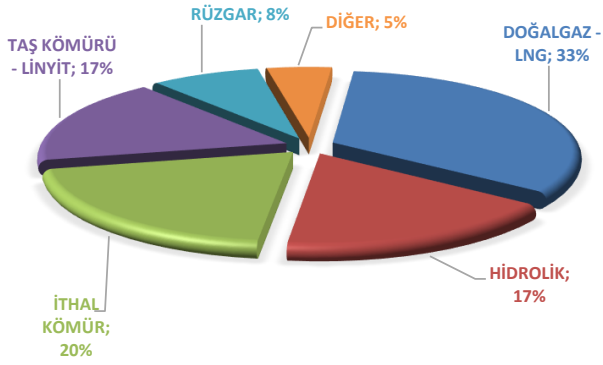
\* Eşleşme Miktarı Tek Yönlüdür.



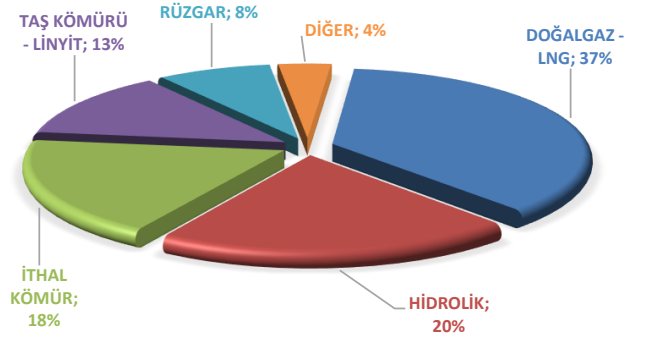
**"Elektrik üretimi geçtiğimiz haftaya göre 1.209.278 MWh azalarak 4.894.642 MWh olarak gerçekleşmiştir."**



**ELEKTRİK ÜRETİMİNDE KAYNAK DAĞILIM GRAFİĞİ(35. HAFTA)**

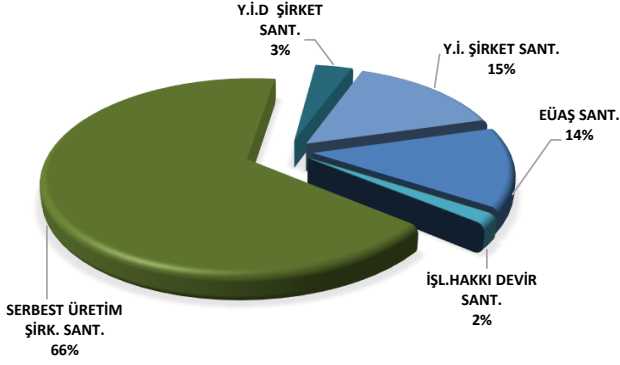


**ELEKTRİK ÜRETİMİNDE KAYNAK DAĞILIM GRAFİĞİ(34. HAFTA)**



Elektrik üretim miktarı kaynak bazında incelendiğinde, ilk sırada 1.632.294 MWh (%33) ile Doğalgaz-LNG yer almaktadır. Ardından 964.637 MWh (%20) ile İthal Kömür, 841.510 MWh (%17) ile Taş Kömürü-Linyit, 830.173 MWh (%17) ile Hidrolik, 392.069 MWh (%8) ile Rüzgar ve 233.959 MWh (%5) ile Diğer kaynaklar gelmektedir. Üretime katkıda bulunan Diğer kaynaklara bakıldığında, 106.230 MWh ile Jeotermal, 45.768 MWh ile Asfaltit Kömür, 37.704 MWh ile Biokütle, 28.949 MWh ile Fuel Oil, 14.710 MWh ile Kojenerasyon ve 598 MWh ile Güneş yer almaktadır.

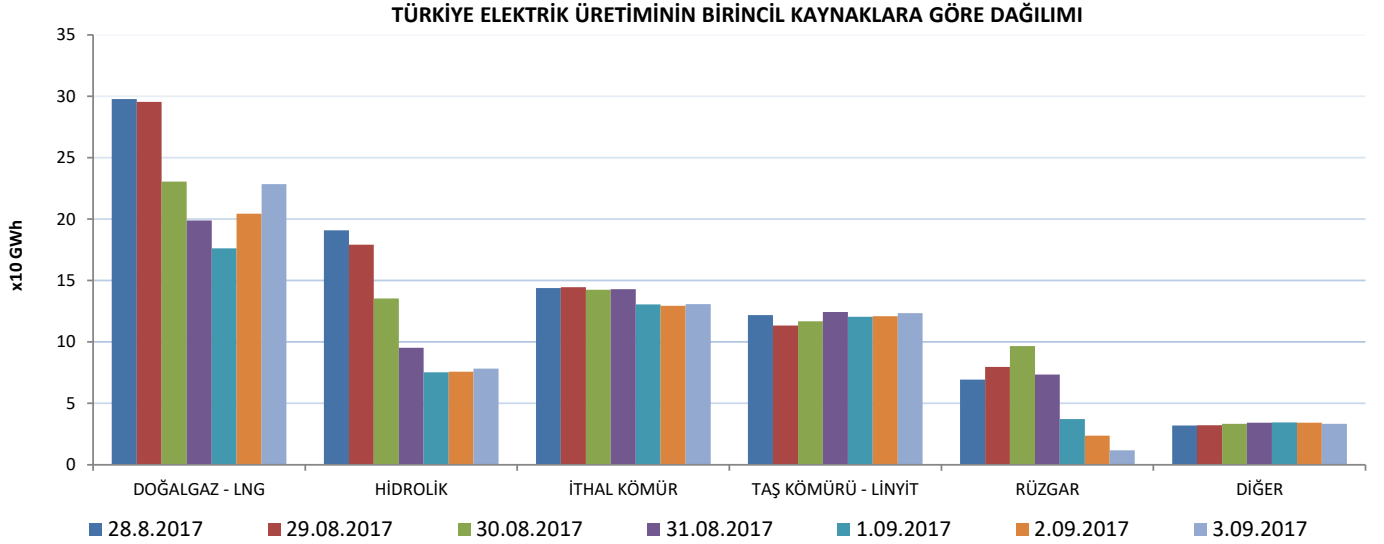
Haftalık bazda toplam elektrik ithalatı 15.667 MWh azalarak 38.882 MWh , ihracatı 13.547 MWh artarak 67.453 MWh bandında gerçekleşmiştir.



Elektrik üretimi geçtiğimiz haftaya göre 1.209.278 MWh azalarak 4.894.642 MWh olarak gerçekleşmiştir. Üretime en fazla katkı, kuruluş bazında incelendiğinde 3.243.829 MWh (%66) üretimle Serbest Üretim Şirketleri tarafından yapılmıştır. Y.İ.D Şirket santralleri 172.038 MWh (%3) ve Y.İ Şirket santralleri 731.389 MWh (%15) üretime katkıda bulunmuştur. EÜAŞ santrallerinin bu haftaki üretime katkısı ise 664.164 MWh (%14) bandında olmuştur.

	28.8.2017	29.08.2017	30.08.2017	31.08.2017	1.09.2017	2.09.2017	3.09.2017
DOĞALGAZ - LNG	297.861	295.569	230.563	198.993	176.306	204.499	228.503
HİDROLİK	190.993	179.148	135.432	95.272	75.225	75.827	78.276
İTHAL KÖMÜR	143.795	144.613	142.567	142.901	130.624	129.344	130.792
RÜZGAR	69.467	79.686	96.616	73.551	37.274	23.738	11.737
TAŞ KÖMÜRÜ - LİNYİT	121.943	113.393	116.735	124.406	120.421	121.041	123.571
DiĞER	32.073	32.147	33.305	34.309	34.403	34.249	33.473

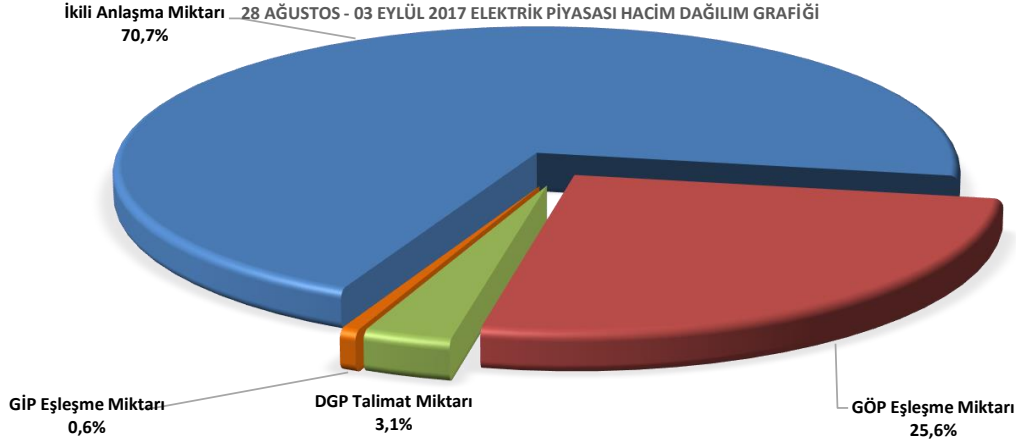
\* Değerler MWh cinsindedir.



Bir önceki haftaya göre Rüzgar kaynaklı santrallerin üretimi 96.862 MWh azalarak 392.069 MWh, İthal Kömür santrallerin üretimi 155.179 MWh azalarak 964.637 MWh, Hidrolik santrallerinin üretimi 416.490 MWh azalarak 830.173 MWh, Doğalgaz-LNG santrallerin üretimi 597.878 MWh azalarak 1.632.294 MWh seviyelerine düşmüştür. Taş Kömürü-Linyit santrallerinin üretimi 50.454 MWh artarak 841.510 MWh, Diğer santrallerinin üretimi 6.678 MWh artarak 233.959 MWh seviyelerine yükselmiştir.

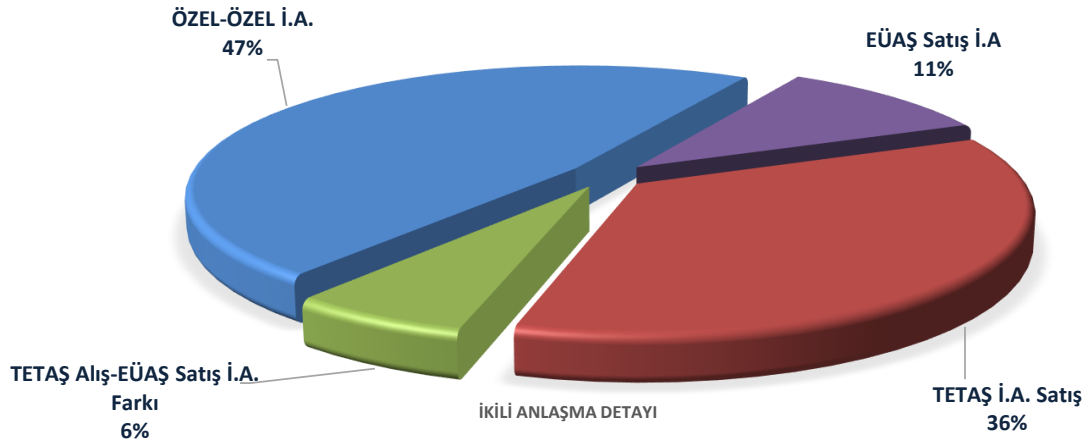


"Haftalık piyasa hacmi incelendiğinde, ilk sırayı 5.842.477 MWh (%70,7) ile ikili anlaşmalar almaktadır. GÖP'te gerçekleşen eşleşme miktarının payı 2.119.765 MWh (%25,6), GİP'te gerçekleşen eşleşme miktarının payı 49.410 MWh (%0,6) ve DGP'de yerine getirilen talimat miktarının payı ise 254.784 MWh (%3,1) olmuştur."



\* İ.A. Miktar: Alış veya satış yönünde yapılan ikili anlaşma miktarının toplamını, DGP talimat miktarı yerine getirilmiş YAL ve YAT'ların toplamını, GÖP miktarı: GÖP Eşleşme miktarını, GİP miktarı: GİP Eşleşme miktarını ifade eder.

Haftalık piyasa hacmi incelendiğinde, ilk sırayı 5.842.477 MWh (%70,7) ile ikili anlaşmalar almaktadır. GÖP'te gerçekleşen eşleşme miktarının payı 2.119.765 MWh (%25,6), GİP'te gerçekleşen eşleşme miktarının payı 49.410 MWh (%0,6) ve DGP'de yerine getirilen talimat miktarının payı ise 254.784 MWh (%3,1) olmuştur. Geçtiğimiz haftaya göre GÖP eşleşme miktarı 368.281 MWh, ikili anlaşma miktarı 1.045.759 MWh, DGP'de yerine getirilen talimat miktarı 81.619 MWh azalırken, GİP eşleşme miktarı 6.452 MWh artmıştır.

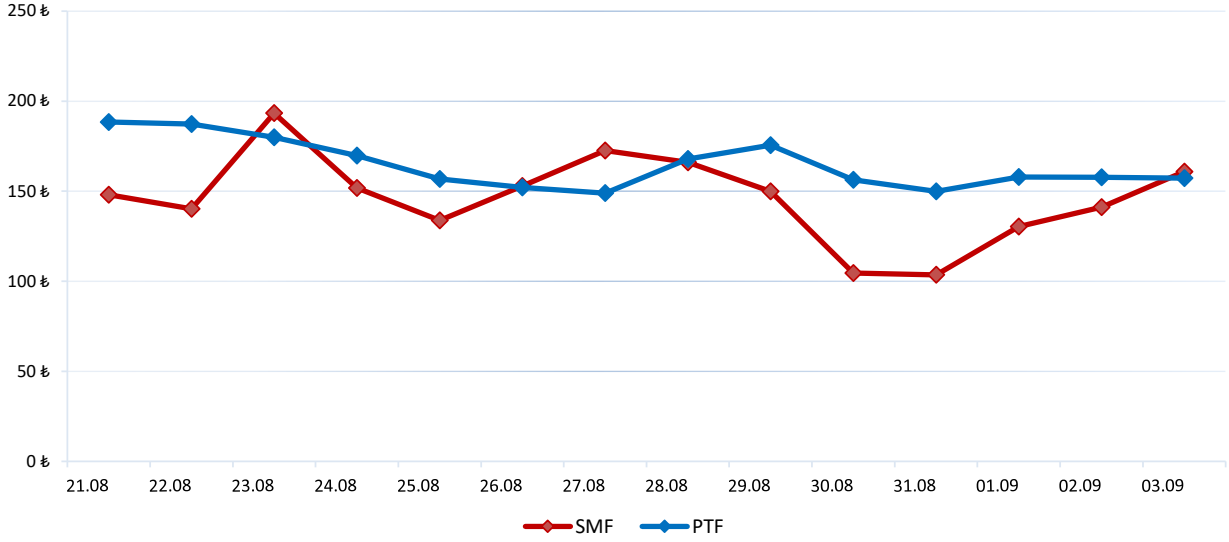


	28.8.2017	29.08.2017	30.08.2017	31.08.2017	1.09.2017	2.09.2017	3.09.2017
İKİLİ ANLAŞMA	971.541	977.727	908.379	824.711	705.595	723.827	730.697
GÖP	314.132	306.928	312.078	346.525	299.055	278.938	262.108
GİP	10.070	7.454	5.804	4.042	11.126	6.220	4.694
DGP	46.939	35.714	27.438	32.988	33.025	30.701	47.979
TOPLAM	1.342.681	1.327.823	1.253.700	1.208.266	1.048.801	1.039.686	1.045.479

\* Değerler MWh cinsindedir.

\* DGP: Yerine getirilen talimatların günlük toplamıdır.

21 Ağustos - 03 Eylül 2017 PTF - SMF Değişim Grafiği



	21.08	22.08	23.08	24.08	25.08	26.08	27.08	28.08	29.08	30.08	31.08	01.09	02.09	03.09
PTF	188,44	187,29	179,99	169,76	156,83	152,15	148,92	167,98	175,51	156,36	149,90	157,88	157,77	157,30
SMF	148,10	140,25	193,32	151,82	133,78	152,87	172,53	166,08	149,97	104,50	103,55	130,44	141,19	160,88

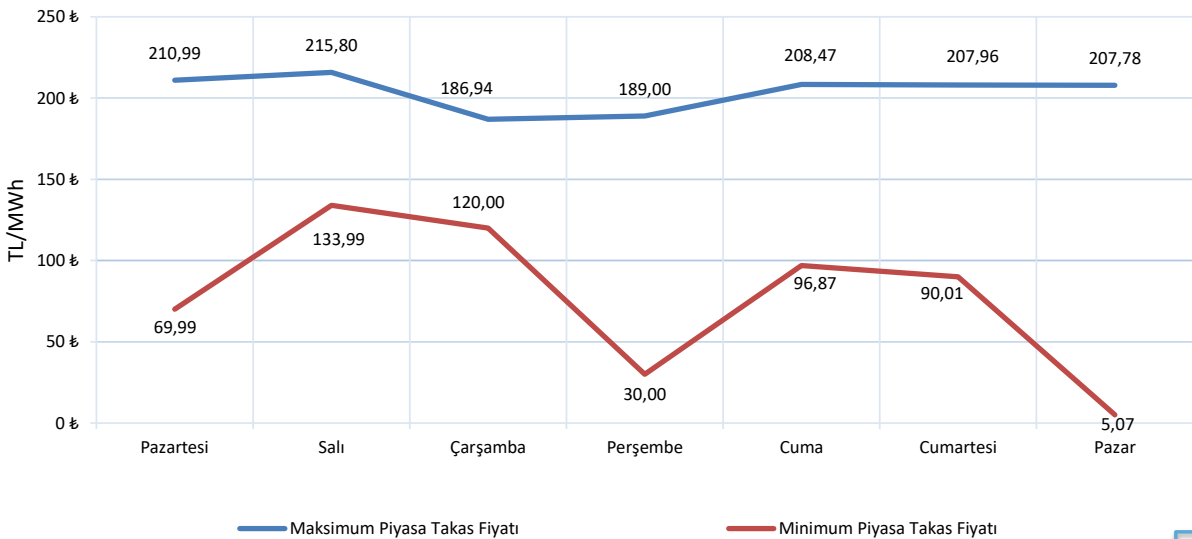
\* Fiyat Değerleri TL/MWh cinsindedir.

PTF ve SMF'nin aritmetik ortalamaları günlük olarak incelendiğinde, geçtiğimiz hafta en düşük PTF ortalaması 149,90 TL/MWh ile 31 Ağustos Perşembe gününe, en yüksek PTF ortalaması ise 175,51 TL/MWh ile 29 Ağustos Salı gününe aittir. En yüksek SMF ortalaması 166,08 TL/MWh ile 28 Ağustos Pazartesi, en düşük SMF ortalaması 103,55 TL/MWh ile 31 Ağustos Perşembe gününe aittir.

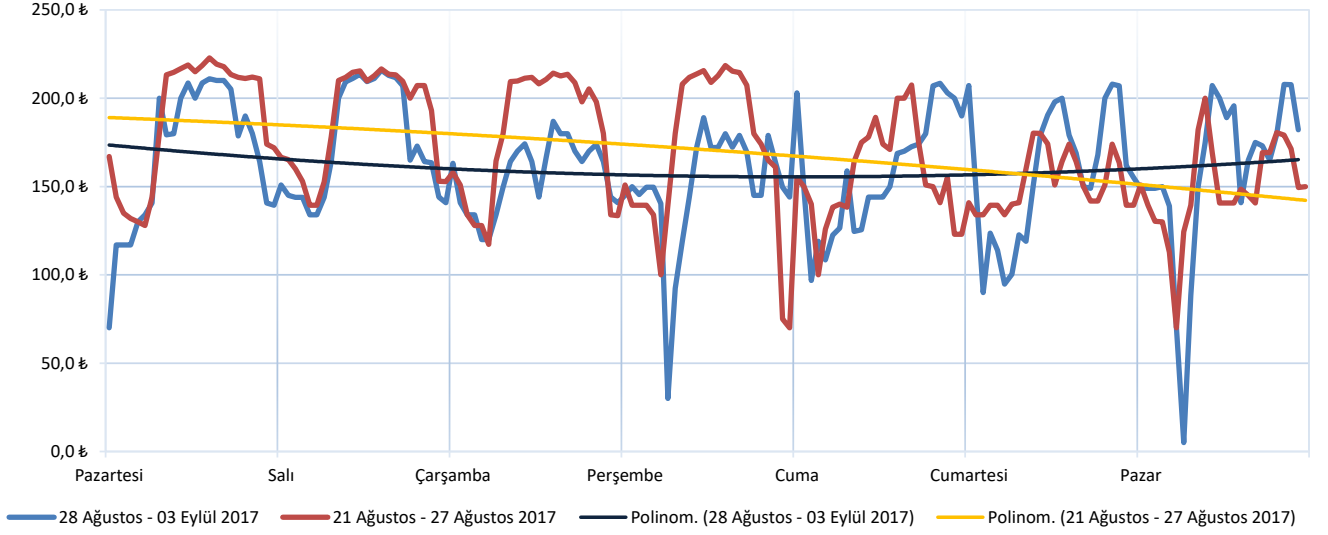
Hafta içerisinde ortaya çıkan en yüksek PTF 215,8 TL/MWh ile 29 Ağustos Salı günü saat 14.00'te gerçekleşmiştir.

Hafta genelinde SMF ortalaması PTF ortalamasından düşük çıkmıştır. PTF - SMF farkının en yüksek olduğu saat 90,58 TL/MWh ile 29 Ağustos Salı günü 16.00'dür.

28 Ağustos - 03 Eylül 2017 Maksimum ve Minimum Piyasa Takas Fiyatları



Haftalık PTF Dağılım Grafiği (TL/MWh)



Haftalık PTF dağılım grafiği incelendiğinde, PTF ortalaması 8,67 TL/MWh azalarak 160,38 TL/MWh olarak gerçekleşmiştir. Geçen haftanın aynı günleri ile karşılaştırıldığında PTF ortalamasında en fazla azalış 23,63 TL/MWh ile 30 Ağustos Çarşamba günü olmuştur.

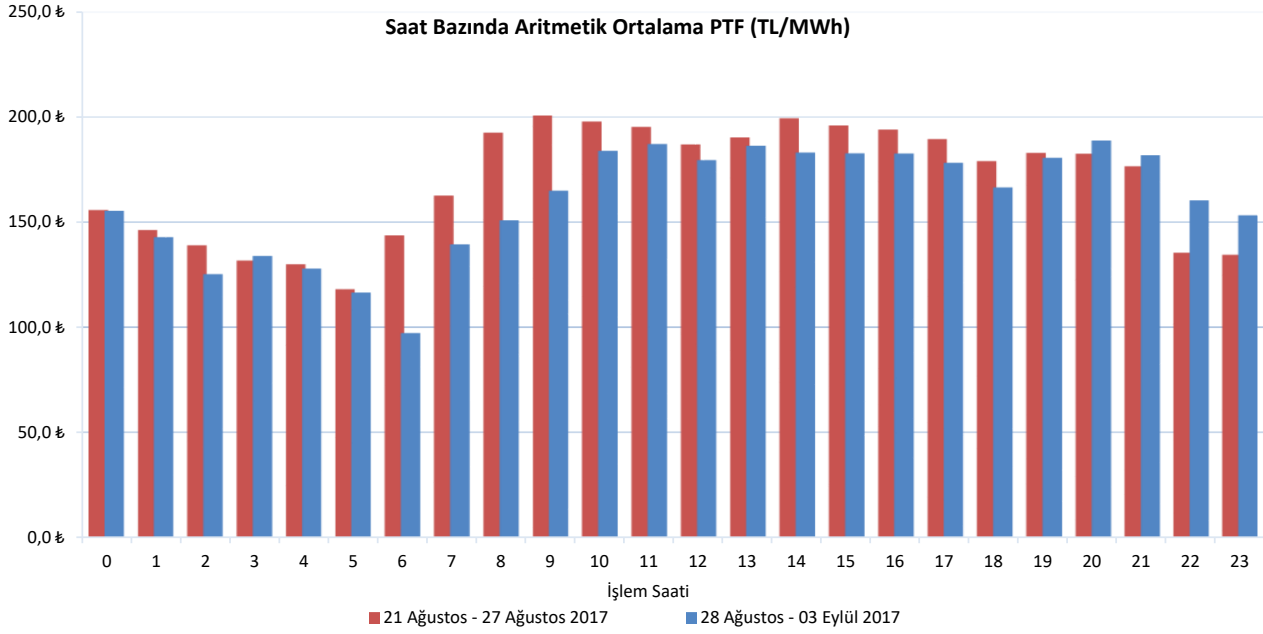
Gündüz saatlerinin (06.00-17.00) PTF ortalaması 167,08 TL/MWh, puant saatlerin (17.00-22.00) PTF ortalaması 179,21 TL/MWh, gece saatlerinin (22.00-06.00) PTF ortalaması 139,41 TL/MWh olarak gerçekleşmiştir.

Haftalık Takas Miktarı Dağılım Grafiği (GWh)

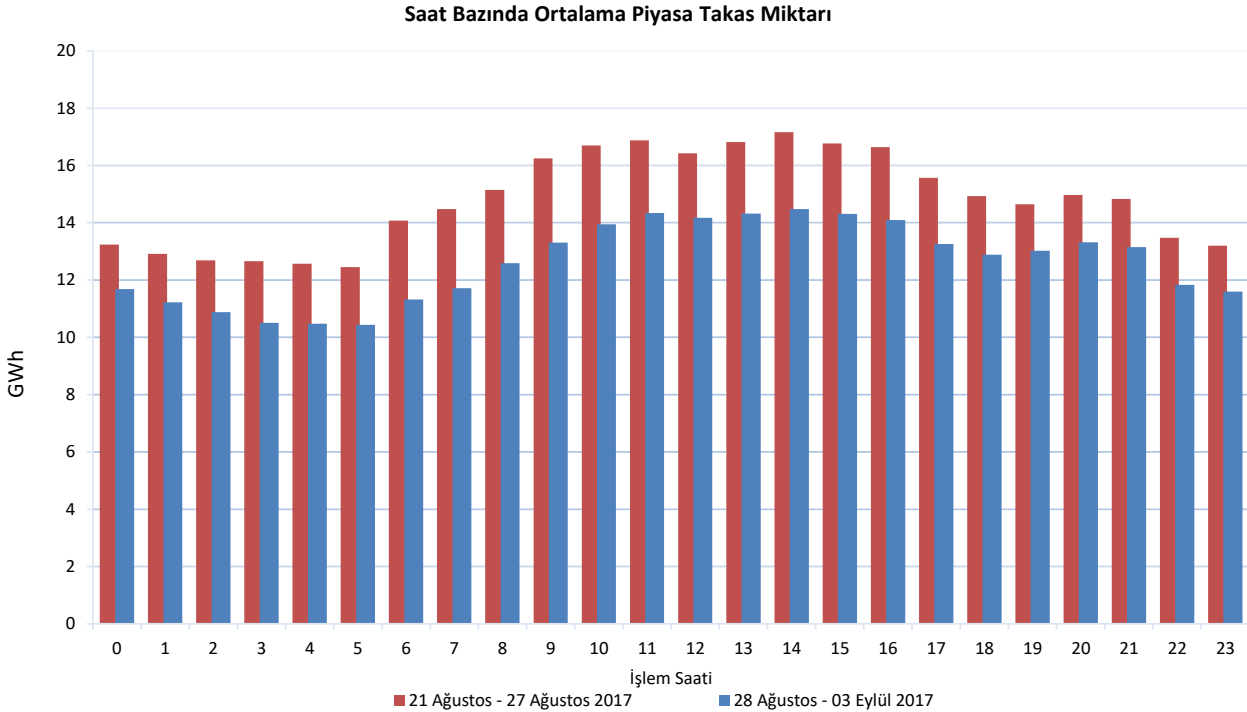


Piyasa takas miktarı bir önceki hafta ile kıyaslandığında saatlik ortalama 2.192 MWh azalmıştır. En fazla azalış 2 Eylül Cumartesi günü gerçekleşmiş ve piyasa takas miktarı bir önceki haftanın aynı gününe göre saatlik ortalama 3.026 MWh azalmıştır.

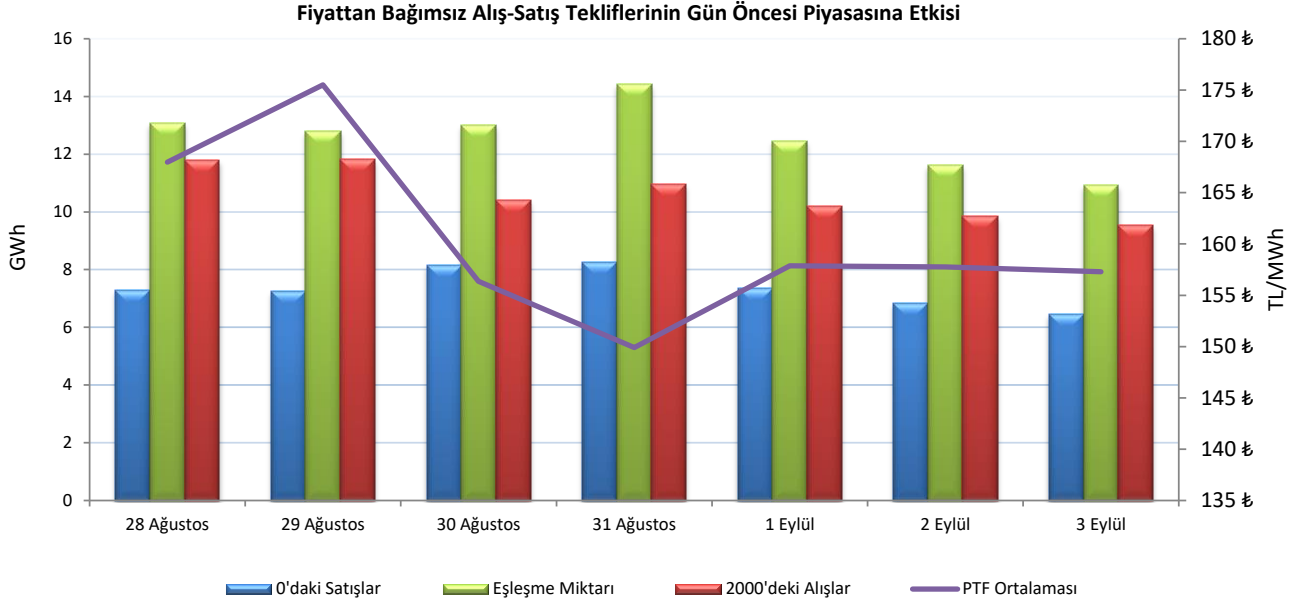
35. Hafta genelinde maksimum eşleşme 31 Ağustos Perşembe günü saat 14.00'te 16.206 MWh olarak gerçekleşirken, minimum eşleşme 3 Eylül Pazar günü saat 05.00'te 8.674 MWh olarak gerçekleşmiştir.



Her bir saate ait PTF ortalaması geçtiğimiz hafta ile kıyaslandığında, en fazla düşüş saat 06.00'da gerçekleşmiş ve PTF ortalaması 46,36 TL/MWh azalarak 97,21 TL/MWh, en fazla artış saat 22.00'de gerçekleşmiş ve PTF ortalaması 24,91 TL/MWh artarak 160,33 TL/MWh olarak hesaplanmıştır.



Her bir saate ait piyasa takas miktarı ortalaması geçtiğimiz hafta ile kıyaslandığında, en fazla değişim saat 09.00'da gerçekleşmiş ve ilgili saatte piyasa takas miktarı 2.940 MWh azalarak 13.304 MWh seviyesine inmiştir.



35. Haftada, saatlik fiyattan bağımsız satış ortalaması 7,4 GWh, fiyattan bağımsız alış ortalaması 10,6 GWh, eşleşme miktarının ortalaması ise 12,6 GWh seviyesindedir. Bu değerler 34. hafta ile kıyaslandığında, fiyattan bağımsız alış ortalama 2.517 MWh, eşleşme miktarı 2.192 MWh azalmış, fiyattan bağımsız satış miktarı 161 MWh artmıştır. Fiyattan bağımsız alış miktarının ortalama 2.517 MWh azalması fiyatın düşmesinde etkili olmuştur.

30 Ağustos Çarşamba günü PTF ortalaması bir önceki güne göre 19,15 TL/MWh azalarak 156,36 TL/MWh olarak hesaplanmıştır. Fiyattan bağımsız satış miktarının ortalama 910 MWh artması, fiyattan bağımsız alış miktarının ortalama 1.406 MWh azalması fiyatın düşmesinde etkili olmuştur.

35. Haftada, haftalık toplam değerlere bakıldığında, eşleşen saatlik alış miktarı %19 (447.924 MWh) azalarak 1.877.923 MWh olmuştur. Fiyattan bağımsız alış miktarı %19 (422.898 MWh) azalarak 1.789.982 MWh seviyesine düşmüştür.

Blok tekliflerin haftalık toplam değerleri incelendiğinde, satış yönünde eşleşen blok miktarı 322.316 MWh azalarak 724.233 MWh olmuştur. Alış yönünde eşleşen blok miktarı ise 79.643 MWh artarak 241.841 MWh seviyesine yükselmiştir.



03.09.2017 tarihi itibarıyla GÖP katılım anlaşması imzalamış katılımcı sayısı 889'dur. Bu hafta günlük ortalama 660 adet piyasa katılımcısı teklif vermiştir.

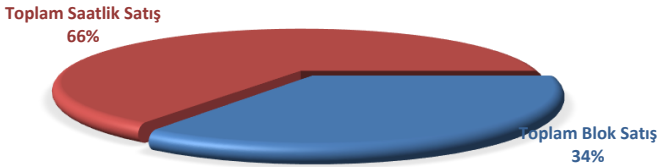
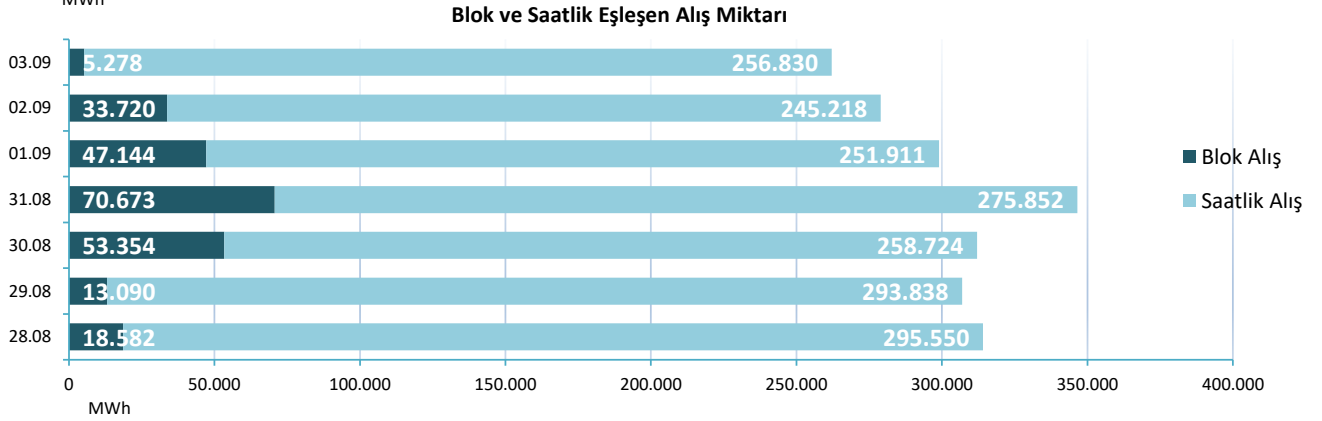
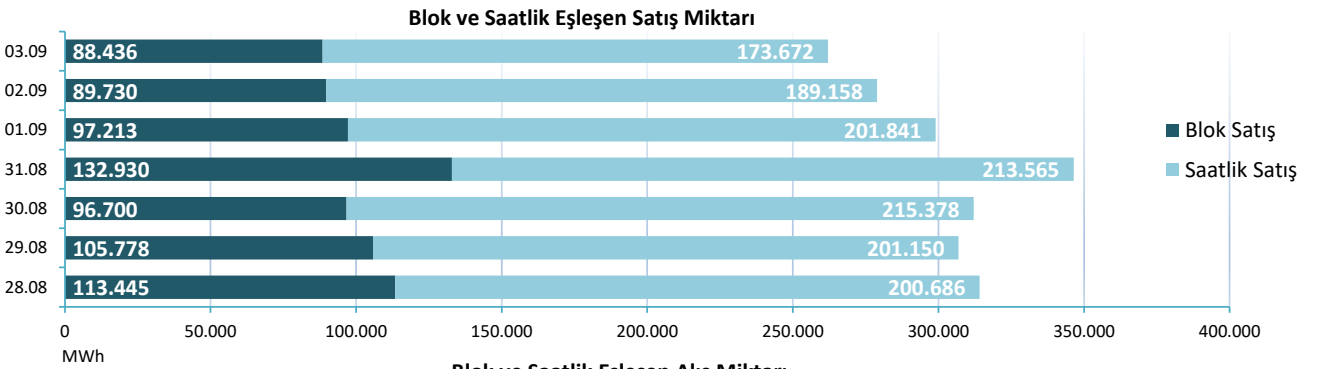
Günlük ortalama;

- Saatlik satış miktarı 199.350 MWh,
- Blok satış miktarı 103.462 MWh,
- Saatlik alış miktarı 268.275 MWh,
- Blok alış miktarı 34.549 MWh olmuştur.

Haftalık toplam fark fonu -332.983 TL olarak gerçekleşmiştir.

	28.8.17	29.8.17	30.8.17	31.8.17	1.9.17	2.9.17	3.9.17
ALİŞ	SAATLİK	295.550	293.838	258.724	275.852	251.911	256.830
	BLOK	18.582	13.090	53.354	70.673	47.144	33.720
SATIŞ	SAATLİK	200.686	201.150	215.378	213.565	201.841	173.672
	BLOK	113.445	105.778	96.700	132.930	97.213	88.436

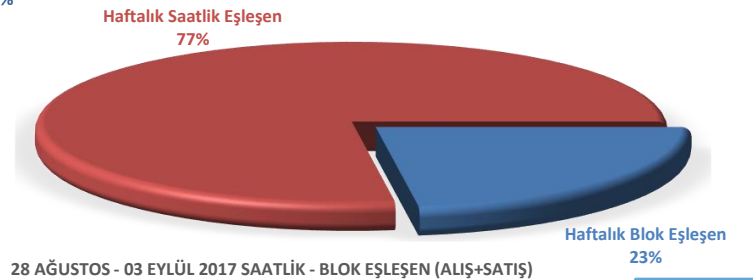
\* Değerleri MWh cinsindedir.



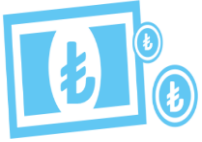
28 AĞUSTOS - 03 EYLÜL 2017 SAATLİK - BLOK SATIŞ TEKLİFİ EŞLEŞME ORANLARI

Genel toplama bakıldığında ise saatlik alış ve satış toplamı %77, blok alış ve satış toplamı ise %23 olarak gerçekleşmiştir.

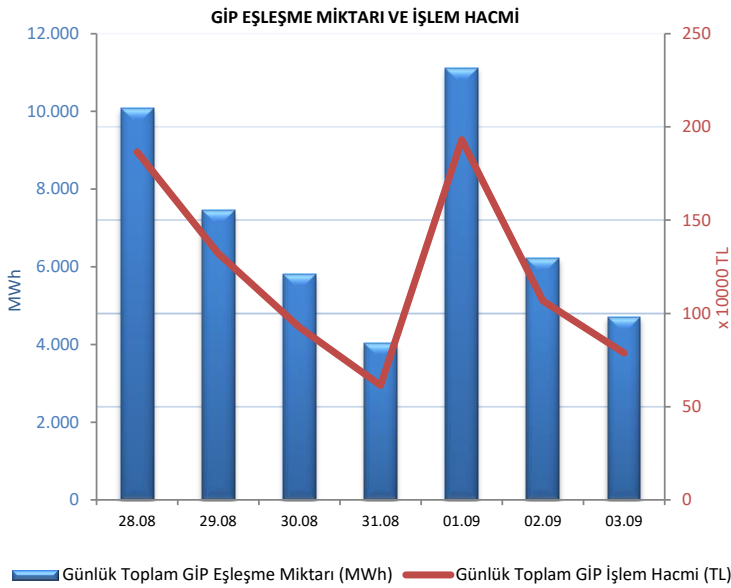
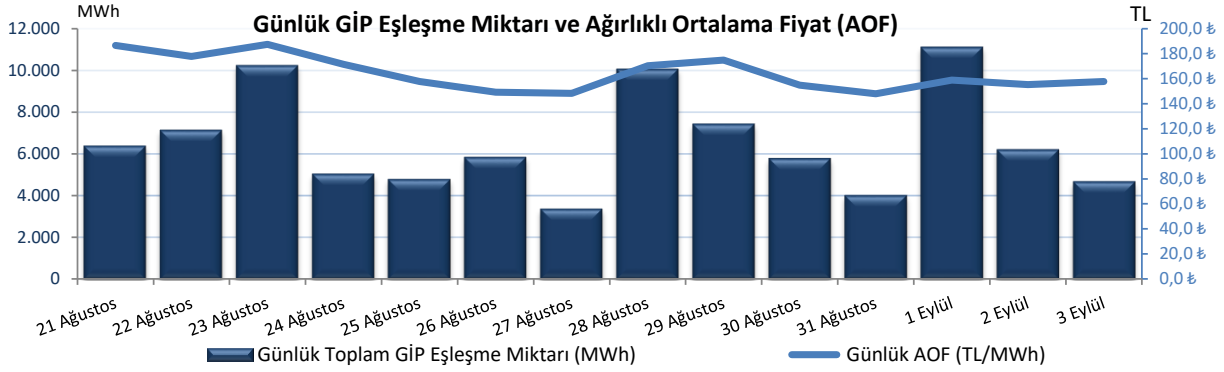
Bu hafta GÖP'te eşleşen satış tekliflerinin %66'sı saatlik, %34'ü blok tekliftir.



28 AĞUSTOS - 03 EYLÜL 2017 SAATLİK - BLOK EŞLEŞEN (ALİŞ+SATIŞ)



"Gün içi piyasasında maksimum ağırlıklı ortalama fiyat, 28 Ağustos 2017 Pazartesi günü 16.00'da 215,76 TL/MWh olarak gerçekleşmiştir."



Hafta toplamında gerçekleşen eşleşme miktarı 49.410 MWh olmuştur. Gün içi piyasasında maksimum ağırlıklı ortalama fiyat, 28 Ağustos 2017 Pazartesi günü 16.00'da 215,76 TL/MWh, hafta genelindeki maksimum eşleşme miktarı ise 1 Eylül Cuma günü, saat 20.00'de 1.096 MWh olarak gerçekleşmiştir. Maksimum ticaret 1 Eylül Cuma günü, minimum ticaret 31 Ağustos Perşembe günü olmuştur.

03.09.2017 tarihi itibarıyla, Gün İçi Piyasası katılım anlaşması imzalayan katılımcı sayısı 759 iken, geçtiğimiz hafta boyunca 161 farklı katılımcı alış veya satış yönünde işlem gerçekleştirmiştir.

Tarih	AOF	Toplam GİP Eşleşme Miktarı	Toplam İşlem Hacmi	Max Eşl. Fiyatı	Min Eşl. Fiyatı
21.08.2017	186,74	6.408	1.346.551	233,00	100,00
22.08.2017	177,89	7.165	1.283.451	221,00	16,52
23.08.2017	187,52	10.258	1.980.197	249,99	100,00
24.08.2017	171,58	5.060	920.892	225,00	71,01
25.08.2017	157,78	4.814	812.613	214,33	97,00
26.08.2017	149,21	5.863	858.224	180,25	100,00
27.08.2017	148,37	3.391	496.260	210,14	67,00
28.8.2017	170,52	10.070	1.867.030	225,00	70,00
29.08.2017	175,02	7.454	1.320.683	222,00	120,00
30.08.2017	154,92	5.804	925.618	192,55	91,00
31.08.2017	148,01	4.042	614.042	189,89	31,56
1.09.2017	158,94	11.126	1.931.826	214,72	80,00
2.09.2017	155,44	6.220	1.067.862	213,39	86,01
3.09.2017	157,84	4.694	787.464	215,00	5,09

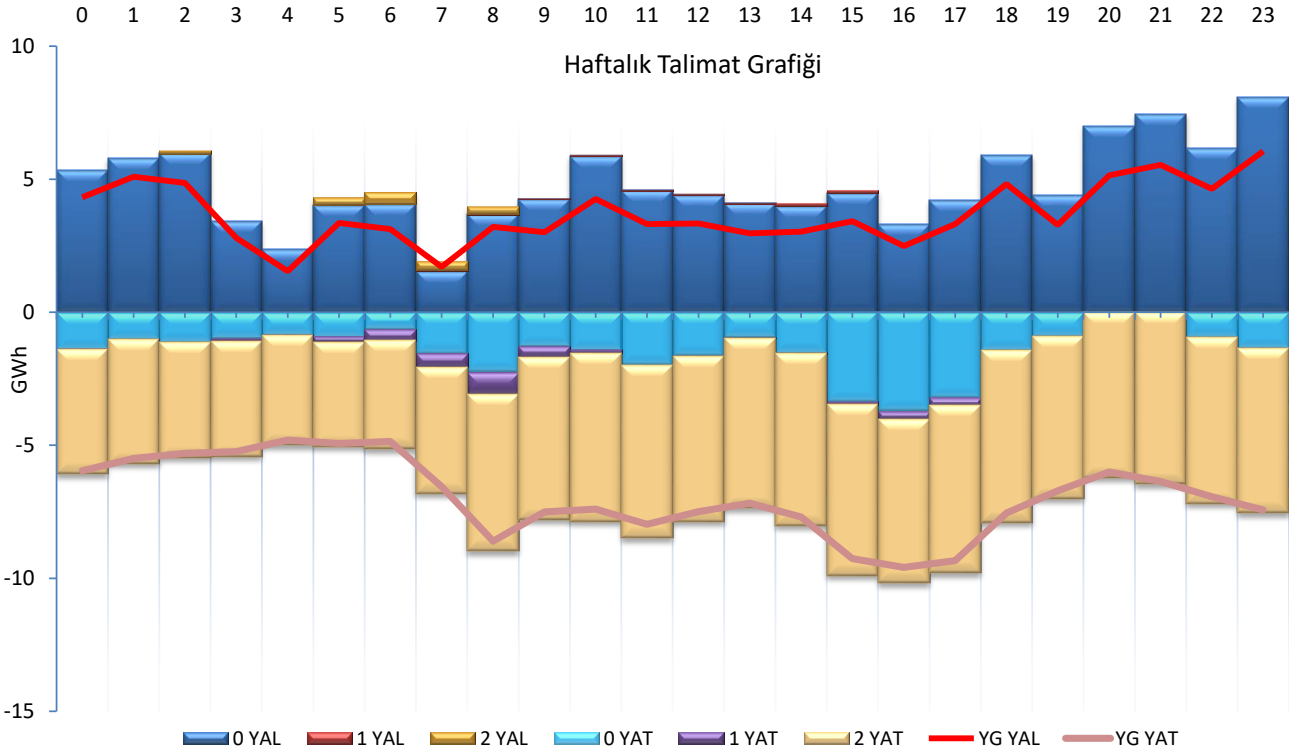
\* Miktar Değerleri MWh cinsindedir.

\* Fiyat Değerleri TL/MWh cinsindedir.



**" Verilen talimatların %51,3'ü 0 kodlu, %1,4'ü 1 kodlu, %47,3'ü 2 kodlu talimatlardan oluşmaktadır."**

Hafta toplamında yerine getirilen DGP hacmi bir önceki haftaya göre 81.619 MWh azalarak 254.784 MWh seviyesine düşmüştür. Verilen talimatların %51,3'i 0 kodlu, %1,4'i 1 kodlu, %47,3'i 2 kodlu talimatlardan oluşmaktadır. 35. Haftada yerine getirilen toplam YAT talimat miktarı 16.328 MWh artarak 166.191 MWh seviyesine yükselmiştir. Yerine getirilen toplam YAL talimat miktarı ise 97.947 MWh azalarak 88.592 MWh seviyesine düşmüştür. Maksimum yerine getirilen YAL talimat miktarı 3 Eylül 2017 Pazar günü 29.423 MWh, minimum yerine getirilen YAL talimat miktarı ise 30 Ağustos 2017 Çarşamba günü 770 MWh olarak gerçekleşirken, maksimum yerine getirilen YAT talimat miktarı 31 Ağustos 2017 Perşembe günü 30.356 MWh, minimum yerine getirilen YAT talimat miktarı 3 Eylül 2017 Pazar günü 18.556 MWh olarak gerçekleşmiştir.



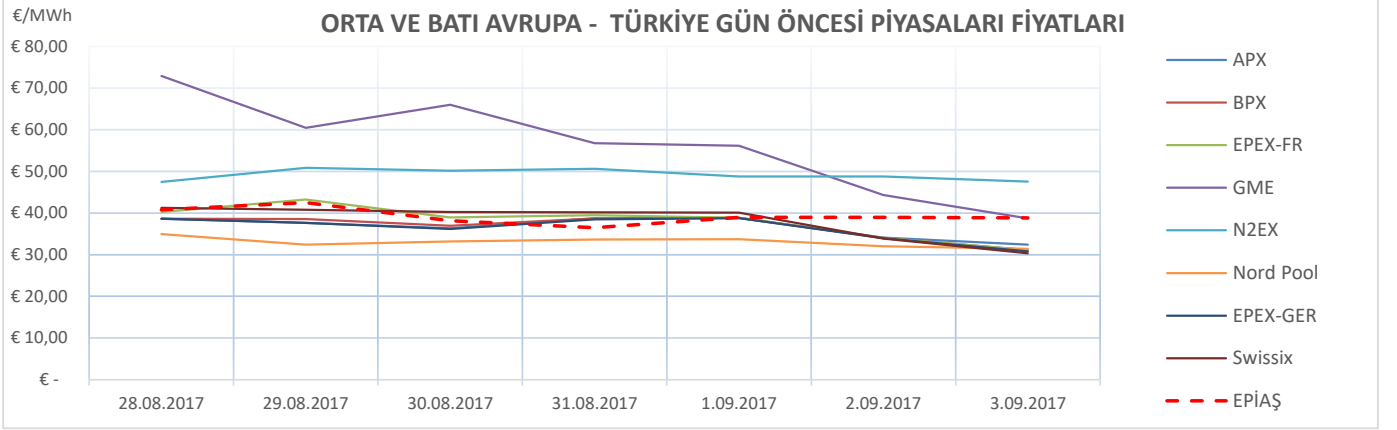
Tarih	0 YAL	1 YAL	2 YAL	TOPLAM YAL	0 YAT	1 YAT	2 YAT	TOPLAM YAT
28.08.2017	34.365	0	0	34.365	896	1.906	18.504	21.307
29.08.2017	17.865	0	0	17.865	1.806	1.652	19.080	22.539
30.08.2017	985	0	0	985	8.578	0	18.703	27.281
31.08.2017	3.643	0	0	3.643	11.526	0	20.720	32.246
01.09.2017	7.555	580	0	8.135	9.175	0	19.741	28.916
02.09.2017	13.906	0	681	14.587	1.779	0	19.759	21.537
03.09.2017	36.079	0	758	36.837	430	0	18.979	19.408

\*Değerler MWh cinsindedir.

\*Değerler talimat miktarının günlük toplamıdır.

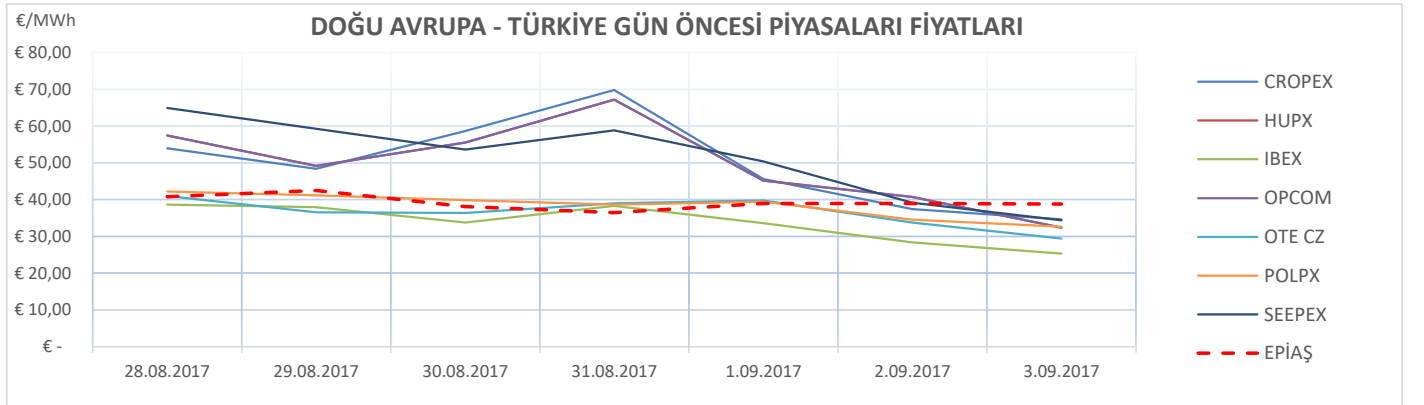


" 35. Hafta Avrupa piyasalarında oluşan gün öncesi referans fiyatları incelendiğinde, Batı Avrupa spot piyasalarında oluşan gün öncesi fiyat ortalaması 40,56 €/MWh, Doğu Avrupa spot piyasalarında oluşan gün öncesi fiyat ortalaması 44,19 €/MWh iken, Türkiye PTF ortalaması 39,24 €/MWh seviyesindedir. Avrupa piyasalarında haftanın en yüksek gün ortalaması, 28 Ağustos Pazartesi günü 72,92 €/MWh ile Batı Avrupa piyasalarından GME'de, en düşük gün ortalaması da 25,32 €/MWh olarak 3 Eylül Pazar günü Doğu Avrupa Piyasalarından olan IBEX'de oluşmuştur."



\*Kaynak:Montel-Foreks

\* Fiyat Değerleri €/MWh cinsindedir.



\*Kaynak:Montel-Foreks

\* Fiyat Değerleri €/MWh cinsindedir.