



## 34. haftada (21 Ağustos- 27 Ağustos),

\* Haftalık PTF ortalamasının 1,85 TL/MWh azalması,

\* Doğalgaz kaynaklı üretim miktarının 369.804 MWh (saatlik ortalama 2.201 MWh) azalması,

\* Hidrolik kaynaklı üretim miktarının 290.047 MWh (saatlik ortalama 1.726 MWh) artması,

\* İkili anlaşma miktarının 165.313 MWh (saatlik ortalama 984 MWh) artması,

Göze çarpan önemli hususlardır.

	21.08.2017 - 27.08.2017	% Değişim	14.08.2017 - 20.08.2017
Ortalama PTF	169,05	↓ -1%	170,90
Maksimum PTF	222,84	↑ 0,4%	221,85
Minimum PTF	70,03	↓ -30%	100,05
Gündüz (06.00-17.00) PTF Ortalaması	187,04	↓ -0,3%	187,65
Puant (17.00-22.00) PTF Ortalaması	181,92	↓ -1%	183,49
Gece (22.00-06.00) PTF Ortalaması	136,29	↓ -3%	139,99
Fiyattan Bağ. Alış Ort. Miktarı	13.172	↓ -6%	13.940
Fiyattan Bağ. Satış Ort. Miktarı	7.207	↑ 5%	6.870
Maksimum Takas Miktarı	18.570	↓ -5%	19.622
Minimum Takas Miktarı	11.897	↑ 1%	11.837
Saatlik Ort. Takas Miktarı	14.810	↓ -3%	15.308
Saatlik Ort. Teklif Edilen Alış Miktarı	19.617	↓ -8%	21.329
Saatlik Ort. İ.A. Miktarı	41.001	↑ 2%	40.017
Saatlik Ort. Teklif Edilen Satış Miktarı	23.588	↓ -5%	24.714
GİP Haftalık Eşleşme Miktarı	42.958	↑ 47%	29.176
Saatlik Ort. Üretim Miktarı	36.333	↓ -4%	37.688

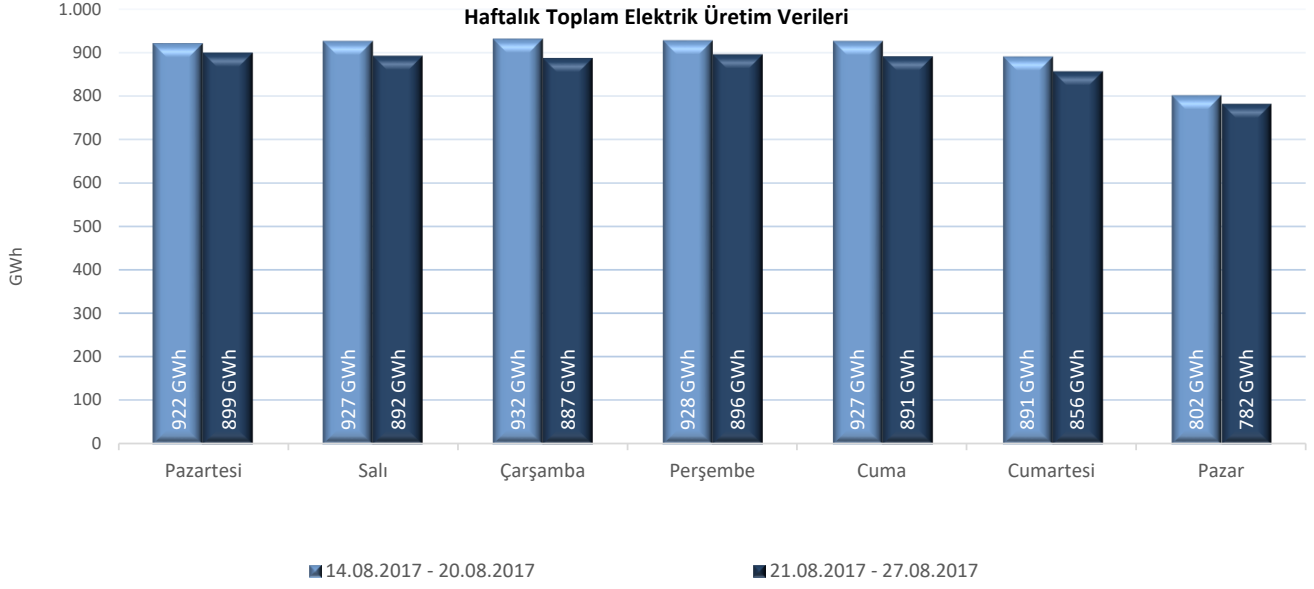
\* Miktar Değerleri MWh cinsindedir.

\* Fiyat Değerleri TL/MWh cinsindedir.

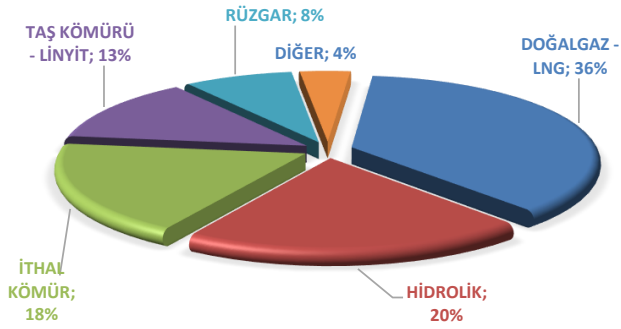
\* Eşleşme Miktarı Tek Yönlüdür.



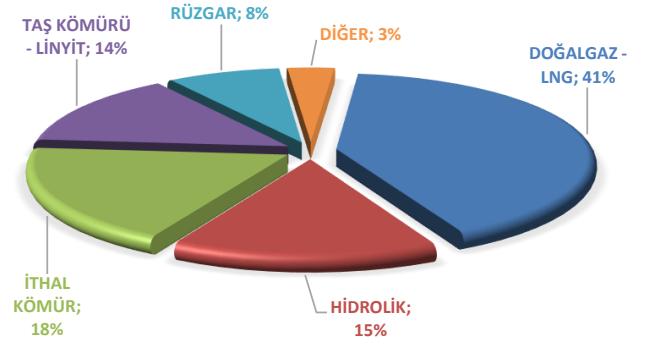
"Elektrik üretimi geçtiğimiz haftaya göre 227.728 MWh azalarak 6.103.920 MWh olarak gerçekleşmiştir."



**ELEKTRİK ÜRETİMİNDE KAYNAK DAĞILIM GRAFİĞİ(34. HAFTA)**

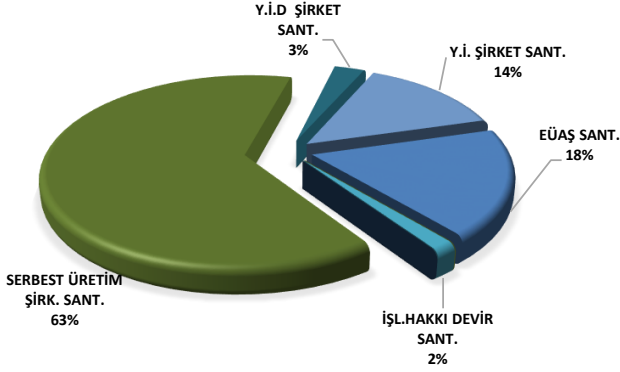


**ELEKTRİK ÜRETİMİNDE KAYNAK DAĞILIM GRAFİĞİ(33. HAFTA)**



Elektrik üretim miktarı kaynak bazında incelendiğinde, ilk sırada 2.230.172 MWh (%36) ile Doğalgaz-LNG yer almaktadır. Ardından 1.246.663 MWh (%20) ile Hidrolik, 1.119.816 MWh (%18) ile İthal Kömür, 791.056 MWh (%13) ile Taş Kömürü-Linyit, 488.931 MWh (%8) ile Rüzgar ve 227.282 MWh (%3) ile Diğer kaynaklar gelmektedir. Üretime %3 katkıda bulunan Diğer kaynaklara bakıldığında, 100.149 MWh ile Jeotermal, 45.545 MWh ile Asfaltit Kömür, 37.585 MWh ile Biokütle, 564 MWh ile Güneş, 14.290 MWh ile Kojenerasyon ve 29.149 MWh ile Fuel Oil yer almaktadır.

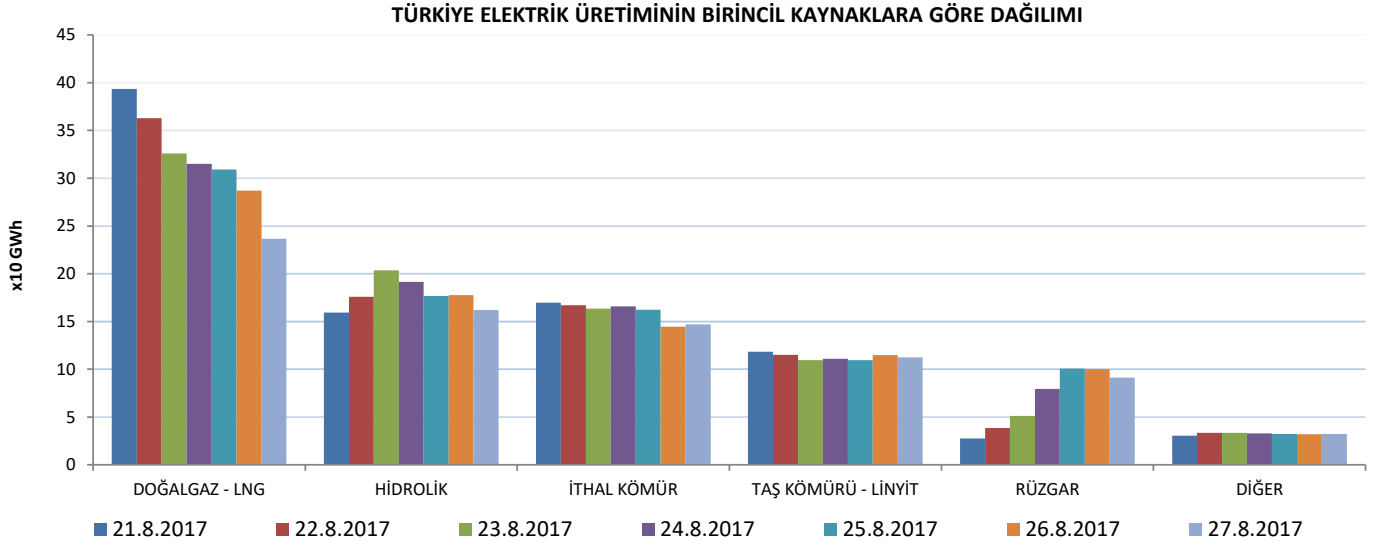
Haftalık bazda toplam elektrik ithalatı 16.170 MWh azalarak 54.559 MWh, ihracatı 7.611 MWh artarak 53.907 MWh bandında gerçekleşmiştir.



Elektrik üretimi geçtiğimiz haftaya göre 227.728 MWh azalarak 6.103.920 MWh olarak gerçekleşmiştir. Üretime en fazla katkı, kuruluş bazında incelendiğinde 3.868.056 MWh (%63) üretimle Serbest Üretim Şirketleri tarafından yapılmıştır. Y.İ.D Şirket santralleri 176.287 MWh (%3) ve Y.İ. Şirket santralleri 847.195 MWh (%14) üretime katkıda bulunmuştur. EÜAŞ santrallerinin bu haftaki üretime katkısı ise 1.115.737 MWh (%18) bandında olmuştur.

	21.8.2017	22.8.2017	23.8.2017	24.8.2017	25.8.2017	26.8.2017	27.8.2017
DOĞALGAZ - LNG	393.584	362.719	326.000	315.007	309.140	287.125	236.597
HİDROLİK	159.499	175.743	203.459	191.564	176.826	177.521	162.051
İTHAL KÖMÜR	169.541	166.906	163.513	165.902	162.353	144.736	146.865
RÜZGAR	27.702	38.441	51.277	79.320	100.593	100.213	91.385
TAŞ KÖMÜRÜ - LİNYİT	118.417	115.111	109.628	110.965	109.588	114.810	112.536
DİĞER	30.545	33.550	33.529	32.804	32.403	32.041	32.409

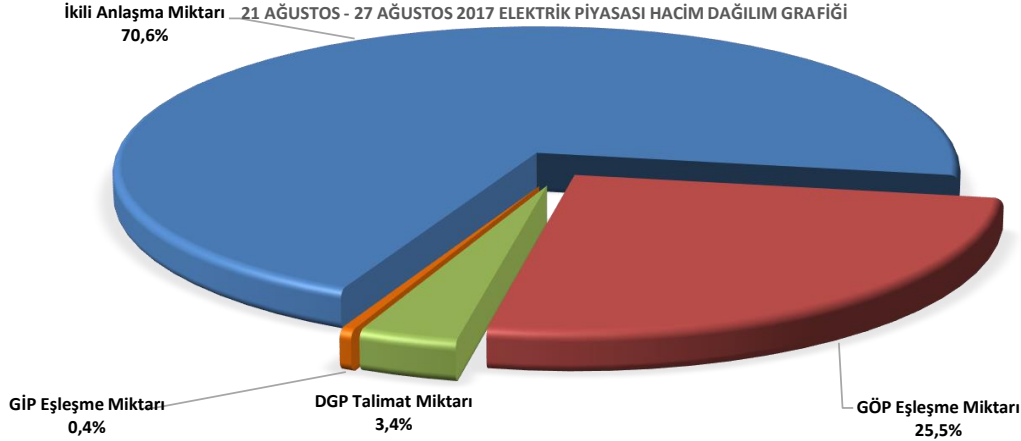
\* Değerler MWh cinsindedir.



Bir önceki haftaya göre, Hidrolik santrallerin üretimi 290.047 MWh artarak 1.246.663 MWh, Diğer kaynaklı santrallerin üretimi 15.631 MWh artarak 227.282 MWh seviyelerine yükselirken, İthal Kömür santrallerin üretimi 48.422 MWh azalarak 1.119.816 MWh, Taş Kömürü-Linyit santrallerinin üretimi 99.992 MWh azalarak 791.056 MWh, Doğalgaz-LNG santrallerin üretimi 369.804 MWh azalarak 2.230.172 MWh seviyelerine, Rüzgar santrallerin üretimi 15.188 MWh azalarak 488.931 MWh seviyelerine düşmüştür.

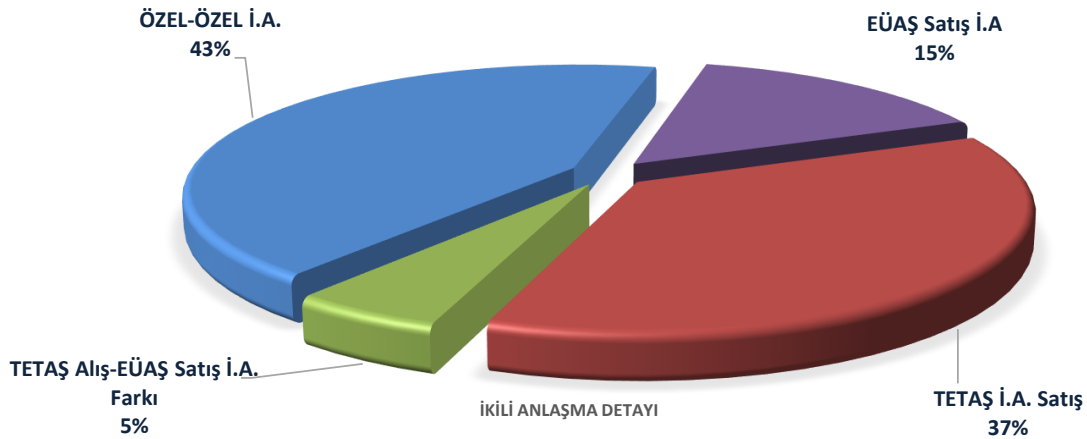


"Haftalık piyasa hacmi incelendiğinde, ilk sırayı 6.888.237 MWh (%70,6) ile ikili anlaşmalar almaktadır. GÖP'te gerçekleşen eşleşme miktarının payı 2.488.046 MWh (%25,5), GİP'te gerçekleşen eşleşme miktarının payı 42.958 MWh (%0,4) ve DGP'de yerine getirilen talimat miktarının payı ise 336.403 MWh (%3,4) olmuştur."



\* İ.A. Miktar: Alış veya satış yönünde yapılan ikili anlaşma miktarının toplamını, DGP talimat miktarı yerine getirilmiş YAL ve YAT'ların toplamını, GÖP miktarı: GÖP Eşleşme miktarını, GİP miktarı: GİP Eşleşme miktarını ifade eder.

Haftalık piyasa hacmi incelendiğinde, ilk sırayı 6.888.237 MWh (%70,6) ile ikili anlaşmalar almaktadır. GÖP'te gerçekleşen eşleşme miktarının payı 2.488.046 MWh (%25,5), GİP'te gerçekleşen eşleşme miktarının payı 42.958 MWh (%0,4) ve DGP'de yerine getirilen talimat miktarının payı ise 336.403 MWh (%3,4) olmuştur. Geçtiğimiz haftaya göre GÖP eşleşme miktarı 83.718 MWh azalırken, ikili anlaşma miktarı 165.313 MWh, DGP'de yerine getirilen talimat miktarı 33.910 MWh, GİP eşleşme miktarı 13.782 MWh artmıştır.

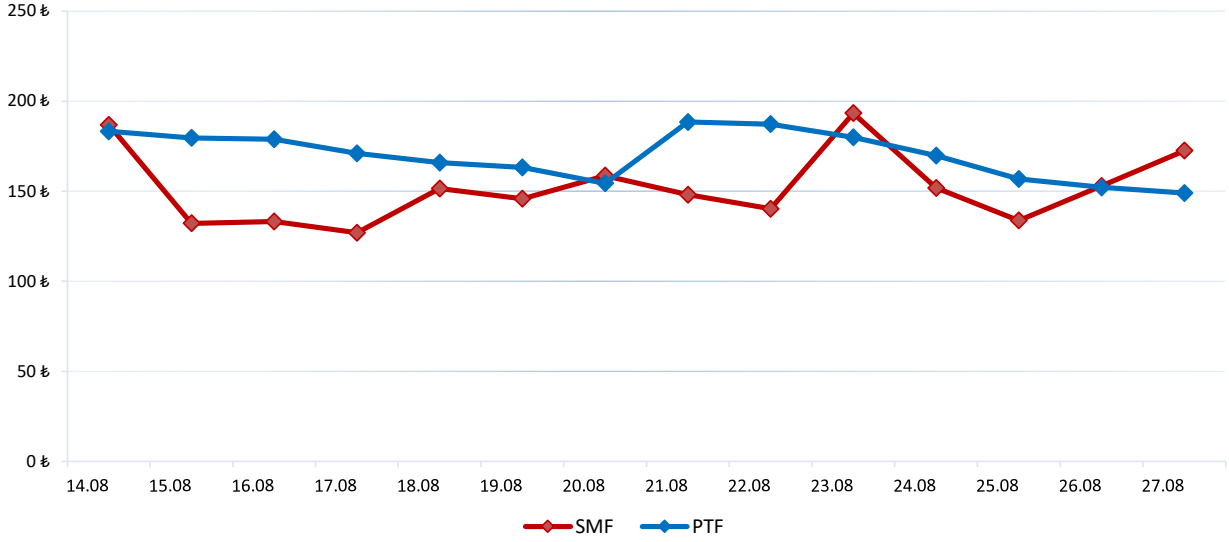


	21.8.2017	22.8.2017	23.8.2017	24.8.2017	25.8.2017	26.8.2017	27.8.2017
İKİLİ ANLAŞMA	972.974	985.943	980.447	1.019.076	1.015.282	998.399	916.115
GÖP	364.701	361.172	368.123	358.849	352.347	351.563	331.292
GİP	6.408	7.165	10.258	5.060	4.814	5.863	3.391
DGP	38.403	37.167	54.042	46.314	41.523	58.110	60.844
TOPLAM	1.382.485	1.391.446	1.412.871	1.429.299	1.413.966	1.413.935	1.311.642

\* Değerler MWh cinsindedir.

\* DGP: Yerine getirilen talimatların günlük toplamıdır.

14 Ağustos - 27 Ağustos 2017 PTF - SMF Değişim Grafiği



	14.08	15.08	16.08	17.08	18.08	19.08	20.08	21.08	22.08	23.08	24.08	25.08	26.08	27.08
PTF	183,22	179,56	178,92	171,06	165,90	163,23	154,41	188,44	187,29	179,99	169,76	156,83	152,15	148,92
SMF	186,89	132,17	133,11	126,91	151,43	145,85	158,63	148,10	140,25	193,32	151,82	133,78	152,87	172,53

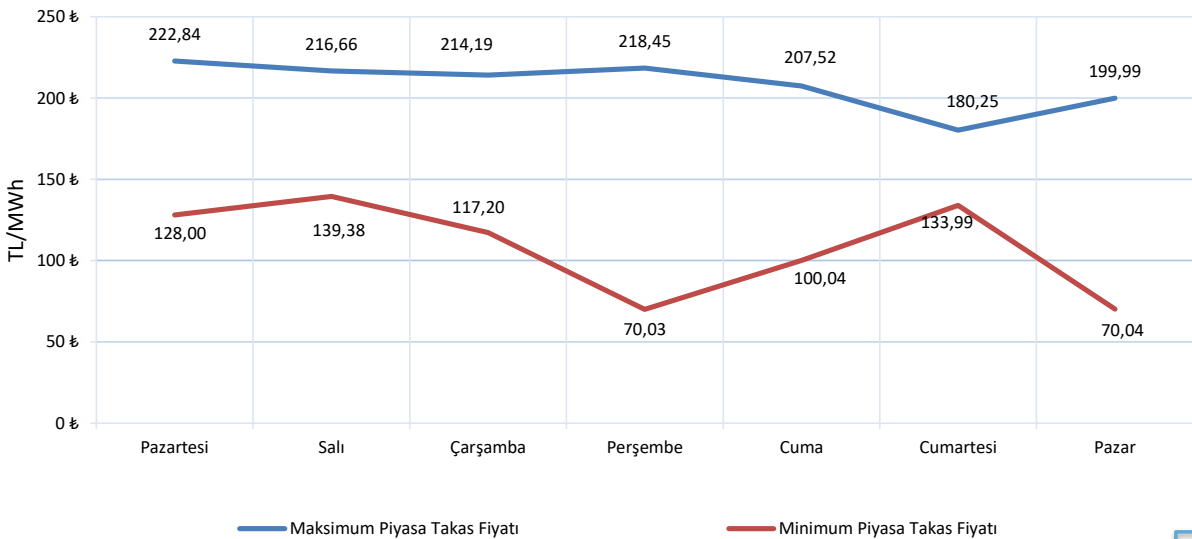
\* Fiyat Değerleri TL/MWh cinsindedir.

PTF ve SMF'nin aritmetik ortalamaları günlük olarak incelendiğinde, geçtiğimiz hafta en düşük PTF ortalaması 148,92 TL/MWh ile 27 Ağustos Pazar gününe, en yüksek PTF ortalaması ise 188,44 TL/MWh ile 21 Ağustos Pazartesi gününe aittir. En yüksek SMF ortalaması 193,32 TL/MWh ile 23 Ağustos Çarşamba, en düşük SMF ortalaması 133,78 TL/MWh ile 25 Ağustos Cuma gününe aittir.

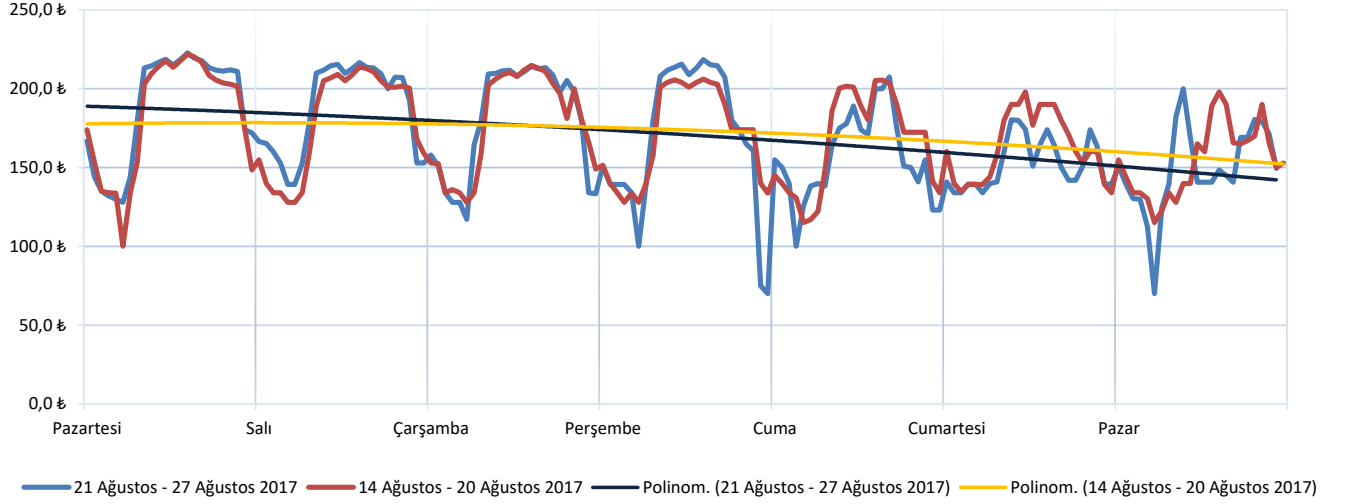
Hafta içerisinde ortaya çıkan en yüksek PTF 222,84 TL/MWh ile 24 Ağustos Pazartesi günü saat 14.00'te gerçekleşmiştir.

Hafta genelinde SMF ortalaması PTF ortalamasından düşük çıkmıştır. PTF - SMF farkının en yüksek olduğu saat 95,97 TL/MWh ile 21 Ağustos Pazartesi günü 14.00'dir.

21 Ağustos - 27 Ağustos 2017 Maksimum ve Minimum Piyasa Takas Fiyatları



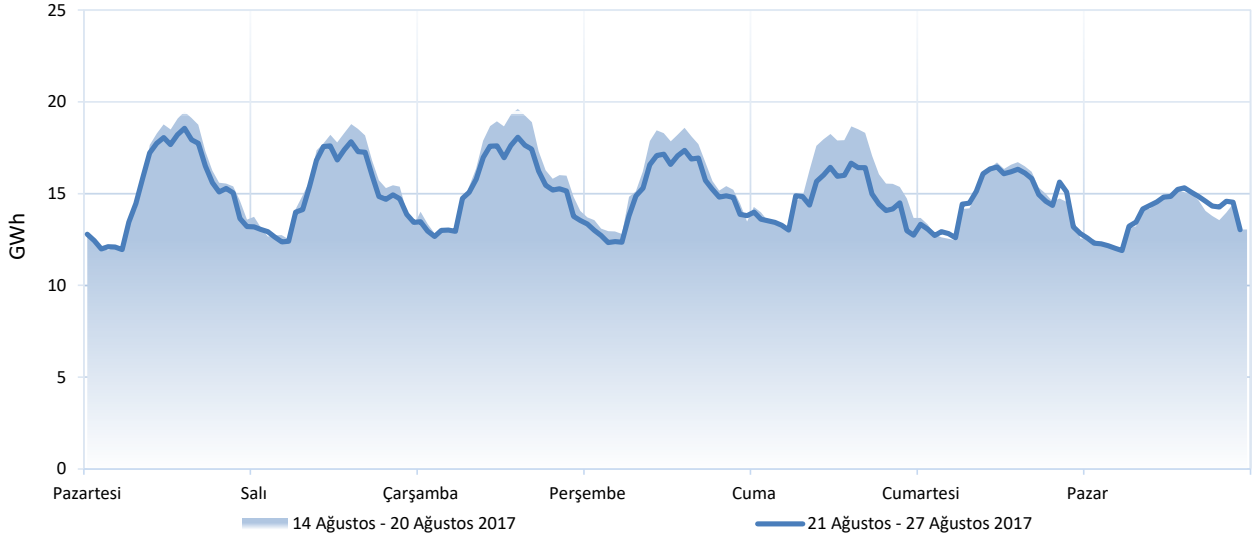
## Haftalık PTF Dağılım Grafiği (TL/MWh)



Haftalık PTF dağılım grafiği incelendiğinde, PTF ortalaması 1,85 TL/MWh azalarak 169,05 TL/MWh olarak gerçekleşmiştir. Geçen haftanın aynı günleri ile karşılaştırıldığında PTF ortalamasında en fazla azalış 11,08 TL/MWh ile 26 Ağustos Cumartesi günü olmuştur.

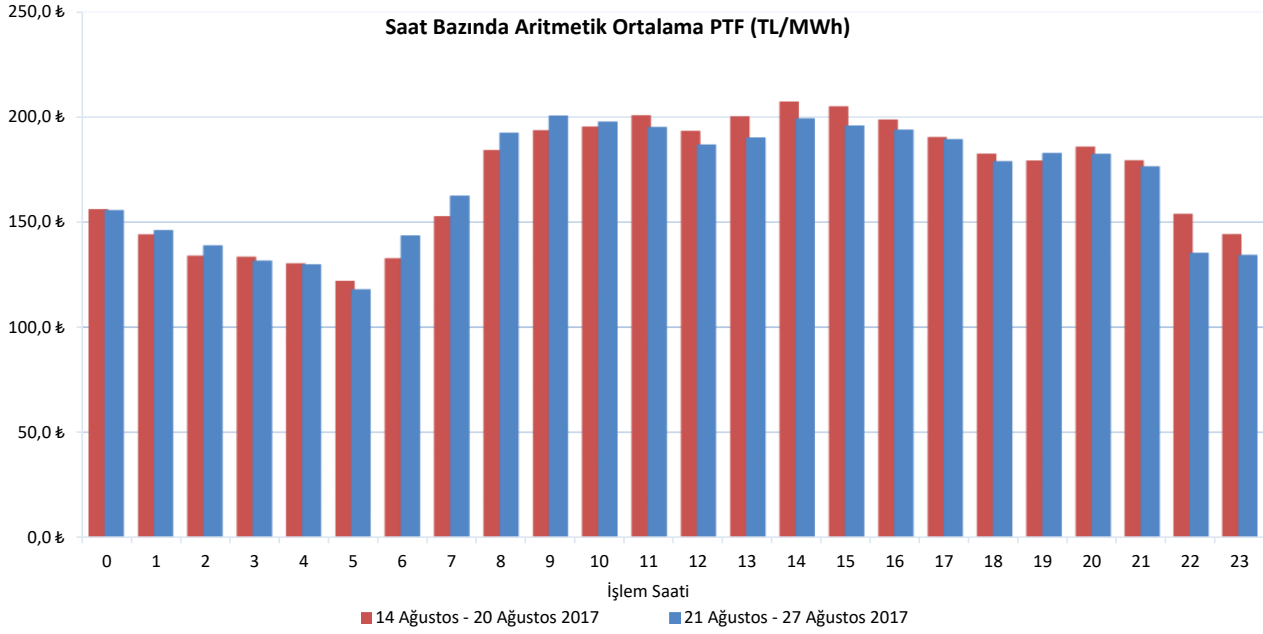
Gündüz saatlerinin (06.00-17.00) PTF ortalaması 187,04 TL/MWh, puant saatlerin (17.00-22.00) PTF ortalaması 181,92 TL/MWh, gece saatlerinin (22.00-06.00) PTF ortalaması 136,29 TL/MWh olarak gerçekleşmiştir.

## Haftalık Takas Miktarı Dağılım Grafiği (GWh)

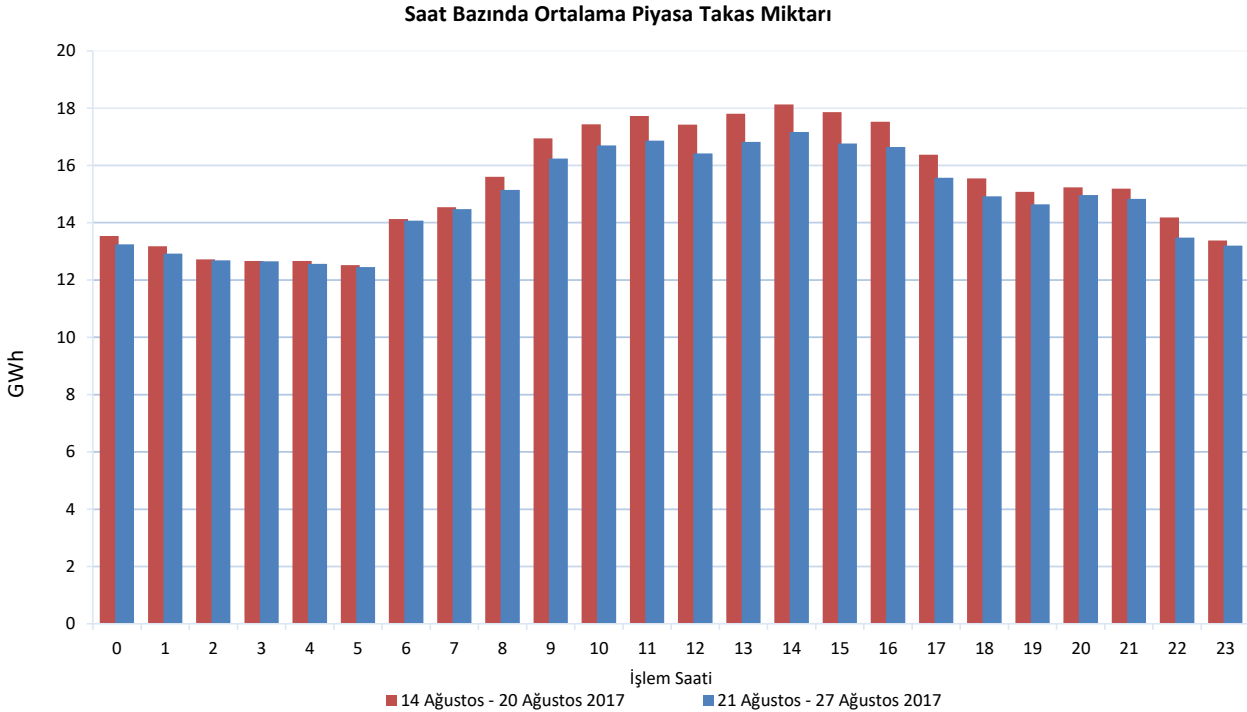


Piyasa takas miktarı bir önceki hafta ile kıyaslandığında saatlik ortalama 498 MWh azalmıştır. En fazla azalış 25 Ağustos Cuma günü yaşanmış ve piyasa takas miktarı bir önceki haftanın aynı gününe göre saatlik ortalama 1.163 MWh azalmıştır.

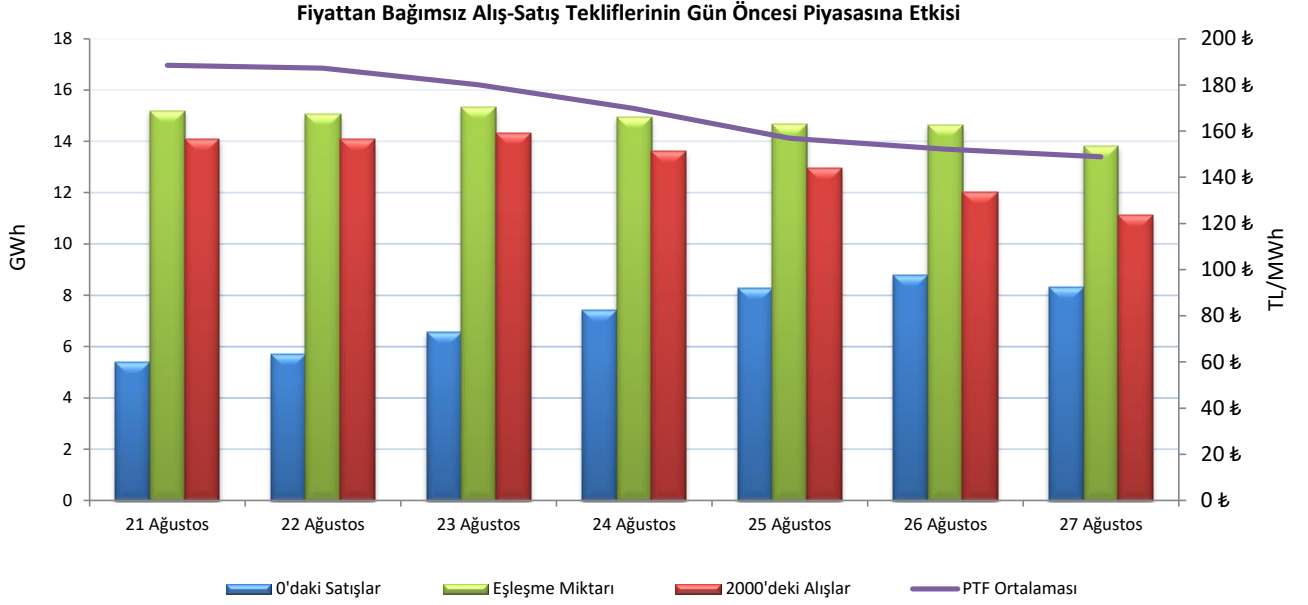
34. Hafta genelinde maksimum eşleşme 21 Ağustos Pazartesi günü saat 14.00'te 18.570 MWh olarak gerçekleşirken, minimum eşleşme 27 Ağustos Pazar günü saat 05.00'te 11.897 MWh olarak gerçekleşmiştir.



Her bir saate ait PTF ortalaması geçtiğimiz hafta ile kıyaslandığında, en fazla düşüş saat 22.00'de gerçekleşmiş ve PTF ortalaması 18,69 TL/MWh azalarak 135,42 TL/MWh, en fazla artış saat 06.00'da gerçekleşmiş ve PTF ortalaması 10,61 TL/MWh artarak 143,57 TL/MWh olarak hesaplanmıştır.



Her bir saate ait piyasa takas miktarı ortalaması geçtiğimiz hafta ile kıyaslandığında, en fazla değişim saat 15.00'de gerçekleşmiş ve ilgili saatte piyasa takas miktarı 1.095 MWh azalarak 16.766 MWh seviyesine inmiştir.



34. Haftada, saatlik fiyattan bağımsız satış ortalaması 7,2 GWh, fiyattan bağımsız alış ortalaması 13,2 GWh, eşleşme miktarının ortalaması ise 14,8 GWh seviyesindedir. Bu değerler 33. hafta ile kıyaslandığında, fiyattan bağımsız alış ortalama 768 MWh, eşleşme miktarı 498 MWh azalmış, fiyattan bağımsız satış miktarı 337 MWh artmıştır. Fiyattan bağımsız satışın ortalama 337 MWh artması, fiyattan bağımsız alış miktarının ortalama 768 MWh azalması fiyatın düşmesinde etkili olmuştur.

25 Ağustos Cuma günü PTF ortalaması bir önceki güne göre 12,92 TL/MWh azalarak 156,83 TL/MWh olarak hesaplanmıştır. Fiyattan bağımsız satış miktarının ortalama 836 MWh artması, fiyattan bağımsız alış miktarının ortalama 657 MWh azalması fiyatın düşmesinde etkili olmuştur.

34. Haftada, haftalık toplam değerlere bakıldığında, eşleşen saatlik alış miktarı %7 (166.871 MWh) azalarak 2.325.847 MWh olmuştur. Fiyattan bağımsız alış miktarı %2 (48.820 MWh) azalarak 2.212.879 MWh seviyesine düşmüştür.

Blok tekliflerin haftalık toplam değerleri incelendiğinde, satış yönünde eşleşen blok miktarı 106.930 MWh azalarak 1.046.549 MWh olmuştur. Alış yönünde eşleşen blok miktarı ise 83.153 MWh artarak 162.198 MWh seviyesine yükselmiştir.



27.08.2017 tarihi itibarıyla GÖP katılım anlaşması imzalamış katılımcı sayısı 887'dir. Bu hafta günlük ortalama 676 adet piyasa katılımcısı teklif vermiştir.

Günlük ortalama;

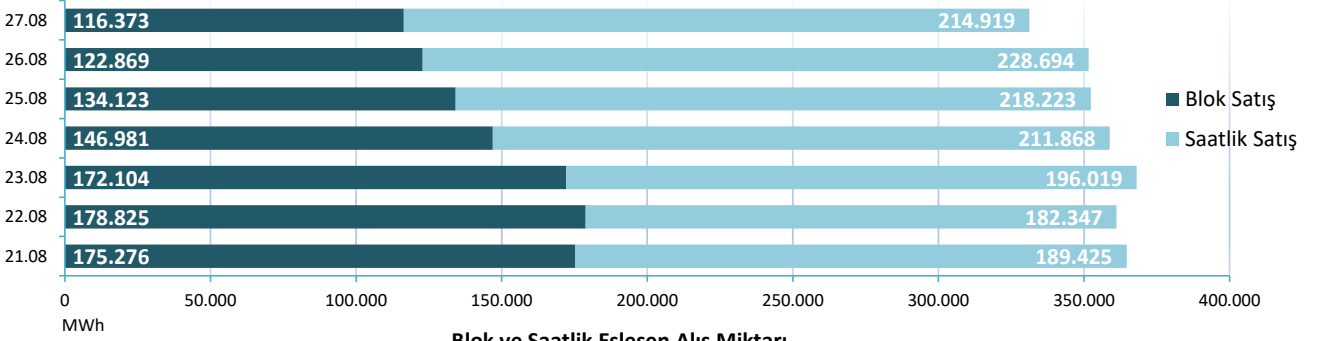
- Saatlik satış miktarı 205.928 MWh,
- Blok satış miktarı 149.507 MWh,
- Saatlik alış miktarı 332.264 MWh,
- Blok alış miktarı 23.171 MWh olmuştur.

Haftalık toplam fark fonu -332.983 TL olarak gerçekleşmiştir.

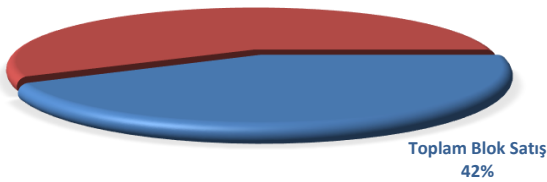
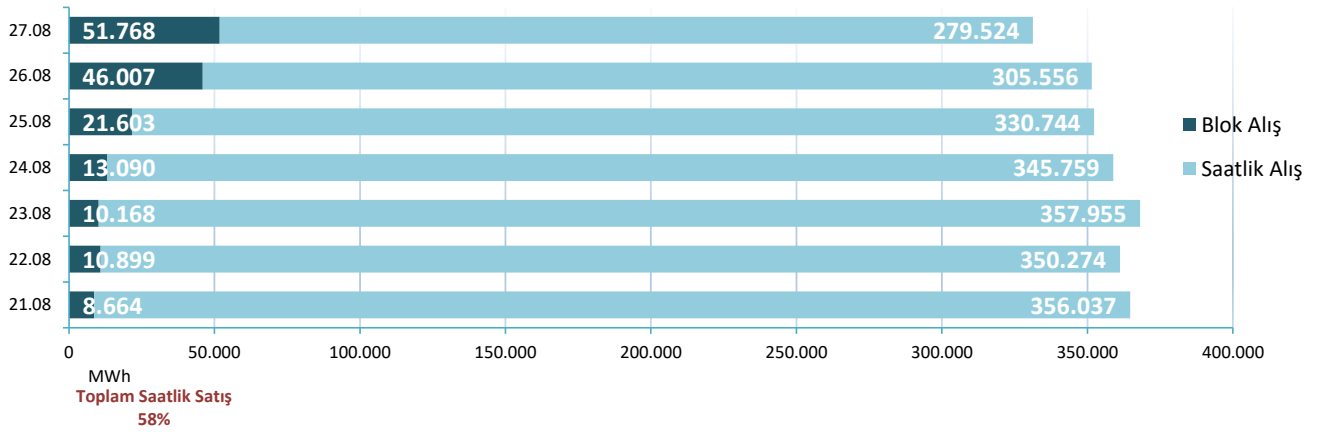
		21.8.17	22.8.17	23.8.17	24.8.17	25.8.17	26.8.17	27.8.17
ALİŞ	SAATLİK	356.037	350.274	357.955	345.759	330.744	305.556	279.524
	BLOK	8.664	10.899	10.168	13.090	21.603	46.007	51.768
SATIŞ	SAATLİK	189.425	182.347	196.019	211.868	218.223	228.694	214.919
	BLOK	175.276	178.825	172.104	146.981	134.123	122.869	116.373

\* Değerleri MWh cinsindedir.

Blok ve Saatlik Eşleşen Satış Miktarı



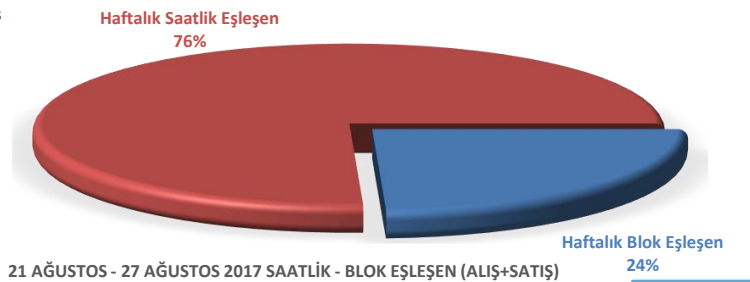
Blok ve Saatlik Eşleşen Alış Miktarı



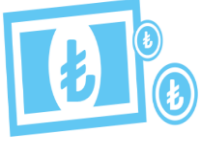
21 AĞUSTOS - 27 AĞUSTOS 2017 SAATLİK - BLOK SATIŞ TEKLİFİ EŞLEŞME ORANLARI

Genel toplama bakıldığında ise saatlik alış ve satış toplamı %76, blok alış ve satış toplamı ise %24 olarak gerçekleşmiştir.

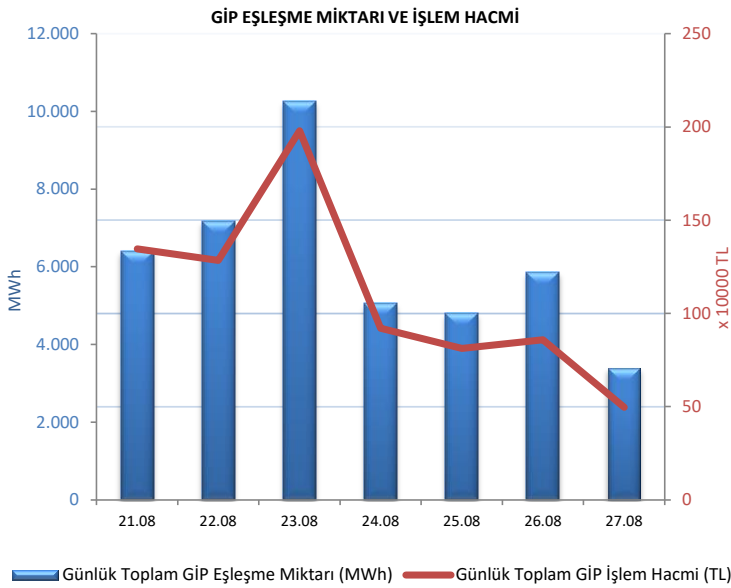
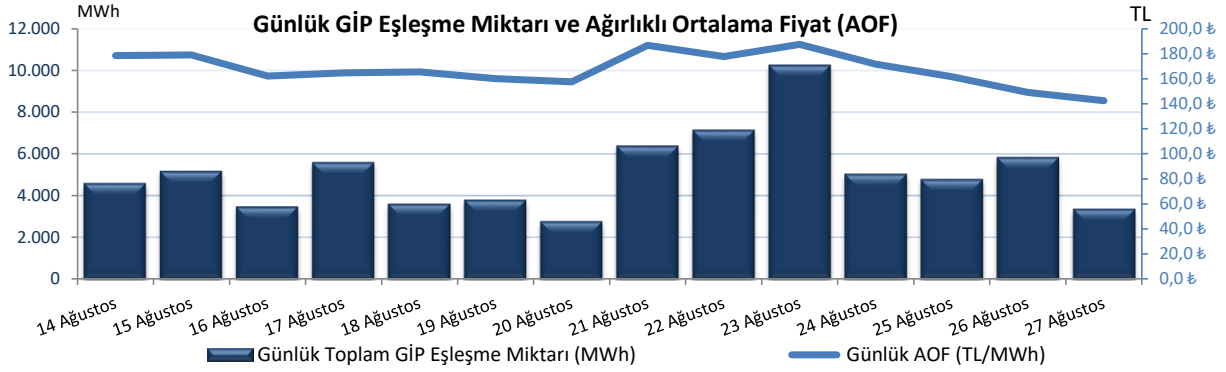
Bu hafta GÖP'te eşleşen satış tekliflerinin %58'i saatlik, %42'si blok tekliftir.



21 AĞUSTOS - 27 AĞUSTOS 2017 SAATLİK - BLOK EŞLEŞEN (ALİŞ+SATIŞ)



"Gün içi piyasasında maksimum ağırlıklı ortalama fiyat, 21 Ağustos 2017 Pazartesi günü 14.00'te 226,66 TL/MWh olarak gerçekleşmiştir."



Hafta toplamında gerçekleşen eşleşme miktarı 42.958 MWh olmuştur. Gün içi piyasasında maksimum ağırlıklı ortalama fiyat, 21 Ağustos 2017 Pazartesi günü 14.00'te 226,66 TL/MWh, hafta genelindeki maksimum eşleşme miktarı ise 22 Ağustos 2017 Salı günü, saat 23.00'te 916 MWh olarak gerçekleşmiştir. Maksimum ticaret 23 Ağustos 2017 Çarşamba günü, minimum ticaret 27 Ağustos 2017 Pazar günü olmuştur.

27.08.2017 tarihi itibarıyla, Gün İçi Piyasası katılım anlaşması imzalayan katılımcı sayısı 759 iken, geçtiğimiz hafta boyunca 172 farklı katılımcı alış veya satış yönünde işlem gerçekleştirmiştir.

Tarih	AOF	Toplam GİP Eşleşme Miktarı	Toplam İşlem Hacmi	Max Eşl. Fiyatı	Min Eşl. Fiyatı
14.8.2017	178,43	4.619	866.666	232,00	84,41
15.8.2017	179,15	5.198	1.005.128	220,00	93,00
16.8.2017	162,14	3.494	605.328	214,76	100,00
17.8.2017	164,67	5.625	944.495	215,00	100,00
18.8.2017	165,52	3.627	634.688	212,00	113,00
19.8.2017	160,09	3.819	617.617	197,97	98,99
20.8.2017	157,62	2.795	435.283	210,00	100,00
21.8.2017	186,74	6.408	1.346.551	233,00	100,00
22.8.2017	177,89	7.165	1.283.451	221,00	16,52
23.8.2017	187,52	10.258	1.980.197	249,99	100,00
24.8.2017	171,58	5.060	920.892	225,00	71,01
25.8.2017	161,54	4.814	812.613	214,33	97,00
26.8.2017	149,21	5.863	858.224	180,25	100,00
27.8.2017	142,56	3.391	496.260	210,14	67,00

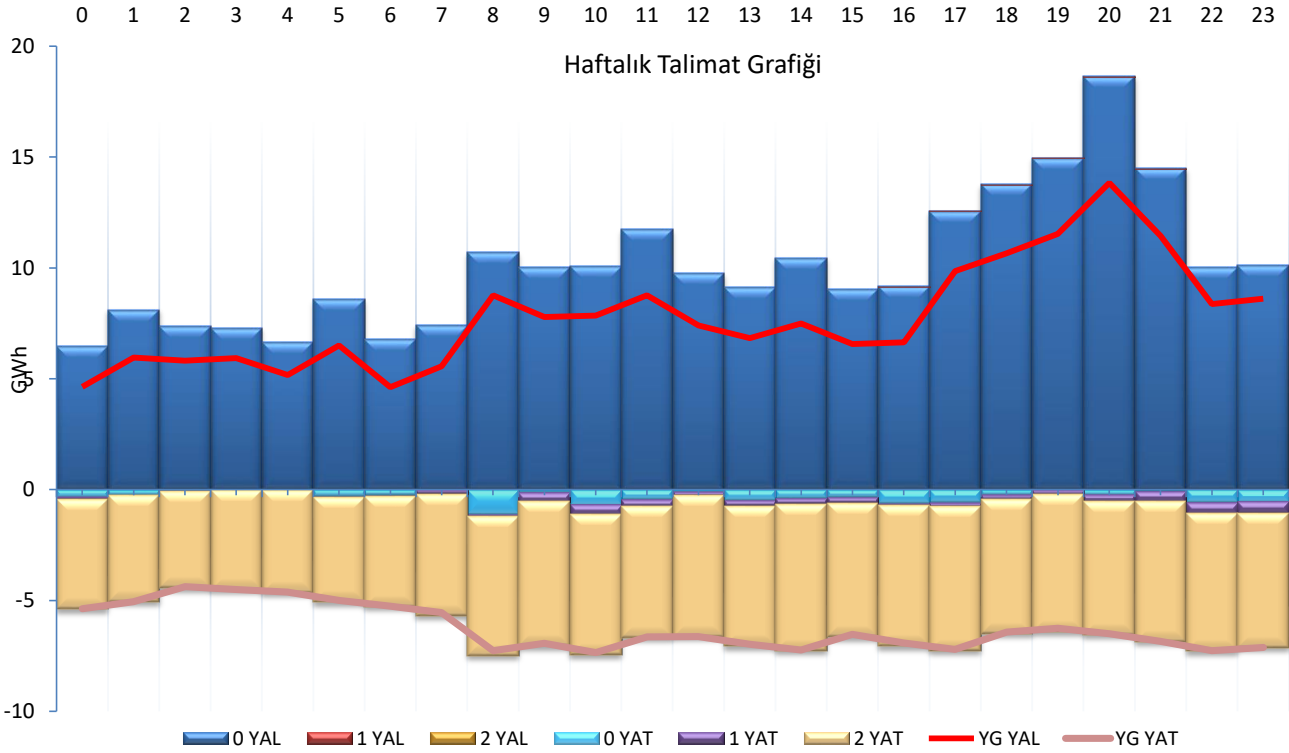
\* Miktar Değerleri MWh cinsindedir.

\* Fiyat Değerleri TL/MWh cinsindedir.



**" Verilen talimatların %63,5'i 0 kodlu, %1,4'ü 1 kodlu, %35,1'i 2 kodlu talimatlardan oluşmaktadır."**

Hafta toplamında yerine getirilen DGP hacmi bir önceki haftaya göre 33.910 MWh artarak 336.403 MWh seviyesine yükselmiştir. Verilen talimatların %63,5'i 0 kodlu, %1,4'ü 1 kodlu, %35,1'i 2 kodlu talimatlardan oluşmaktadır. 34. Haftada yerine getirilen toplam YAT talimat miktarı 5.897 MWh azalarak 149.864 MWh seviyesine düşmüştür. Yerine getirilen toplam YAL talimat miktarı ise 39.807 MWh artarak 186.539 MWh seviyesine yükselmiştir. Maksimum yerine getirilen YAL talimat miktarı 27 Ağustos 2017 Pazar günü 40.714 MWh, minimum yerine getirilen YAL talimat miktarı ise 22 Ağustos 2017 Salı günü 14.153 MWh olarak gerçekleşirken, maksimum yerine getirilen YAT talimat miktarı 26 Ağustos 2017 Cumartesi günü 23.686 MWh, minimum yerine getirilen YAT talimat miktarı 23 Ağustos 2017 Çarşamba günü 19.781 MWh olarak gerçekleşmiştir.



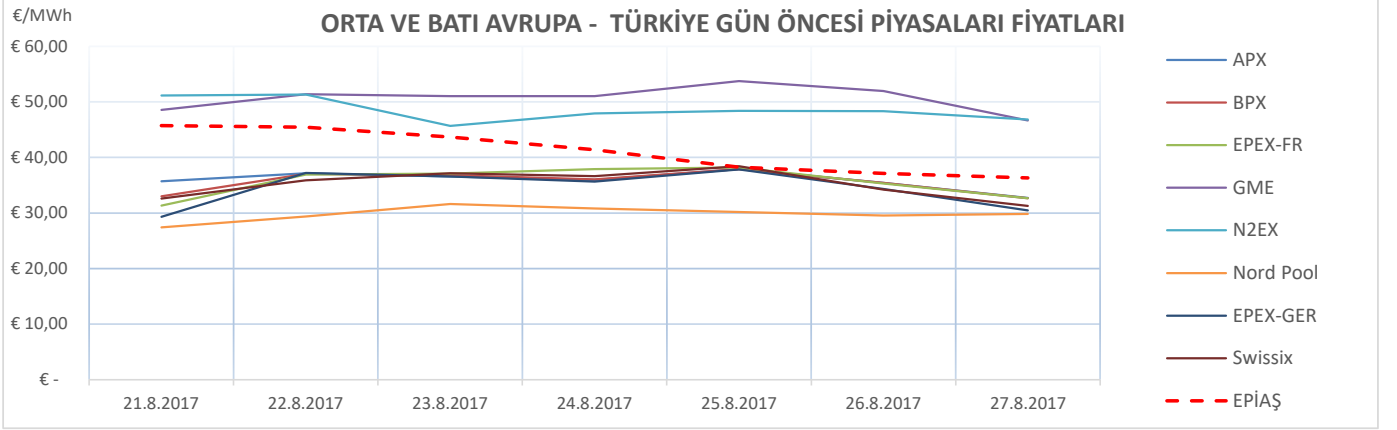
Tarih	0 YAL	1 YAL	2 YAL	TOPLAM YAL	0 YAT	1 YAT	2 YAT	TOPLAM YAT
21.08.2017	25.033	0	0	25.033	1.141	0	19.778	20.919
22.08.2017	18.832	0	0	18.832	2.529	0	20.784	23.313
23.08.2017	43.530	171	0	43.702	917	0	19.031	19.948
24.08.2017	33.219	0	0	33.219	1.266	83	19.760	21.110
25.08.2017	25.900	0	0	25.900	758	0	20.905	21.663
26.08.2017	42.067	0	0	42.067	630	4.283	19.100	24.013
27.08.2017	54.750	0	0	54.750	172	1.100	18.991	20.263

\*Değerler MWh cinsindedir.

\*Değerler talimat miktarının günlük toplamıdır.

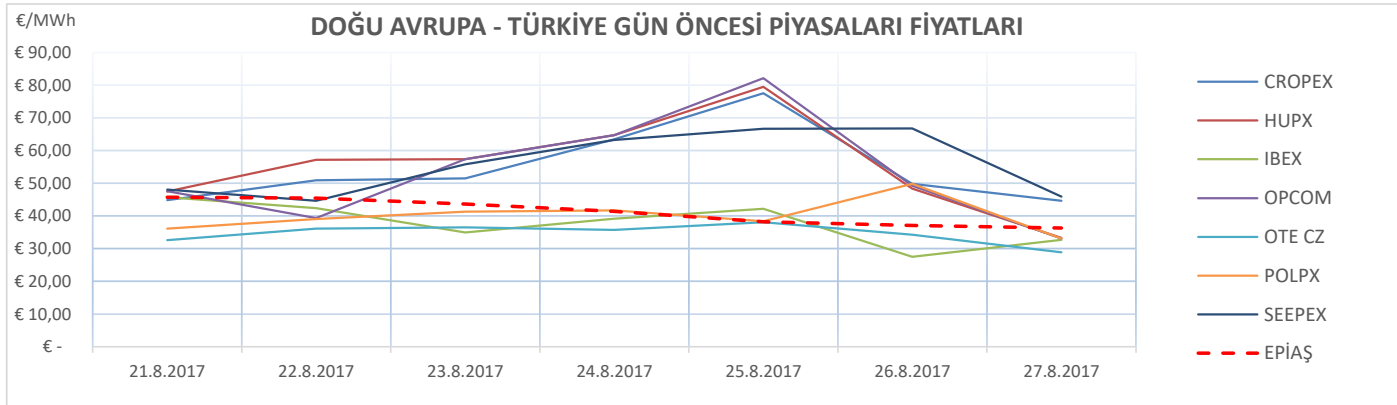


" 34. Hafta Avrupa piyasalarında oluşan gün öncesi referans fiyatları incelendiğinde, Batı Avrupa spot piyasalarında oluşan gün öncesi fiyat ortalaması 38,22 €/MWh, Doğu Avrupa spot piyasalarında oluşan gün öncesi fiyat ortalaması 47,38 €/MWh iken, Türkiye PTF ortalaması 41,14 €/MWh seviyesindedir. Avrupa piyasalarında haftanın en yüksek gün ortalaması, 25 Ağustos Çarşamba günü 82,15 €/MWh ile Doğu Avrupa piyasalarından OPCOM'da en düşük gün ortalaması da 27 Ağustos Pazartesi günü Batı Avrupa Piyasalarından olan Nord Pool'da oluşmuştur."



\*Kaynak:Montel-Foreks

\* Fiyat Değerleri €/MWh cinsindedir.



\*Kaynak:Montel-Foreks

\* Fiyat Değerleri €/MWh cinsindedir.