



36. haftada (04 Eylül - 10 Eylül),

* Haftalık PTF ortalamasının 22,98 TL/MWh artması,

* Doğalgaz kaynaklı üretim miktarının 547.151 MWh (saatlik ortalama 3.257 MWh) artması,

* Rüzgar kaynaklı üretim miktarının 205.623 MWh (saatlik ortalama 1.224 MWh) azalması,

* İkili anlaşma miktarının 303.901 MWh (saatlik ortalama 1.809 MWh) artması,

Göze çarpan önemli hususlardır.

	04.09.2017 - 10.09.2017	% Değişim	28.08.2017 - 03.09.2017
Ortalama PTF	183,36	↑ 14%	160,38
Maksimum PTF	225,45	↑ 4%	215,80
Minimum PTF	5,08	↑ 0,2%	5,07
Gündüz (06.00-17.00) PTF Ortalaması	195,92	↑ 17%	167,08
Puant (17.00-22.00) PTF Ortalaması	204,85	↑ 14%	179,21
Gece (22.00-06.00) PTF Ortalaması	152,67	↑ 10%	139,41
Fiyattan Bağ. Alış Ort. Miktarı	12.624	↑ 18%	10.655
Fiyattan Bağ. Satış Ort. Miktarı	6.296	↓ -15%	7.368
Maksimum Takas Miktarı	18.289	↑ 13%	16.206
Minimum Takas Miktarı	9.277	↑ 7%	8.674
Saatlik Ort. Takas Miktarı	13.816	↑ 10%	12.618
Saatlik Ort. Teklif Edilen Alış Miktarı	18.421	↑ 10%	16.715
Saatlik Ort. İ.A. Miktarı	36.586	↑ 5%	34.777
Saatlik Ort. Teklif Edilen Satış Miktarı	23.049	↓ -7%	24.670
GİP Haftalık Eşleşme Miktarı	37.187	↓ -25%	49.410
Saatlik Ort. Üretim Miktarı	32.805	↑ 13%	29.135

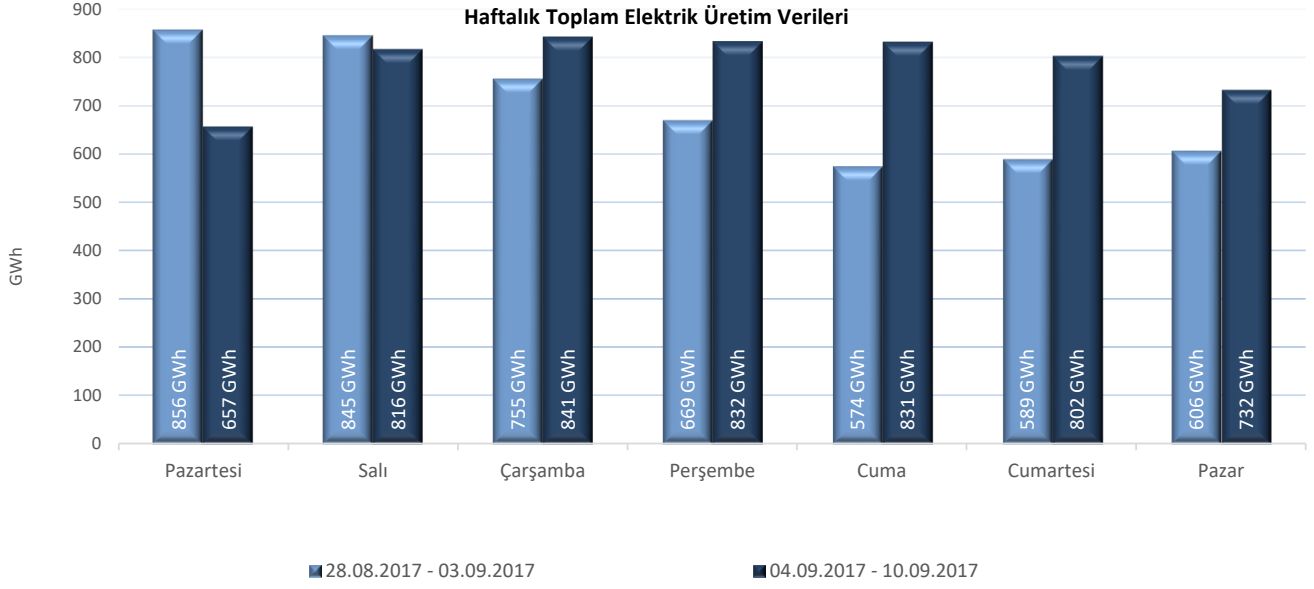
* Miktar Değerleri MWh cinsindedir.

* Fiyat Değerleri TL/MWh cinsindedir.

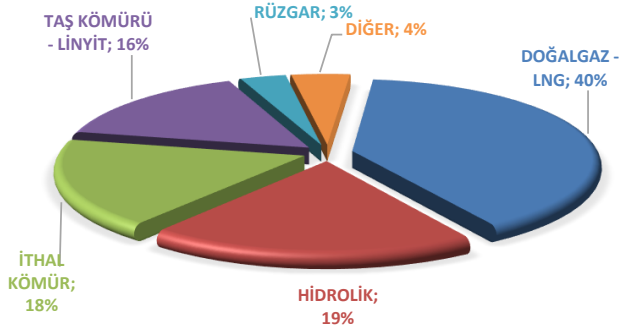
* Eşleşme Miktarı Tek Yönlüdür.



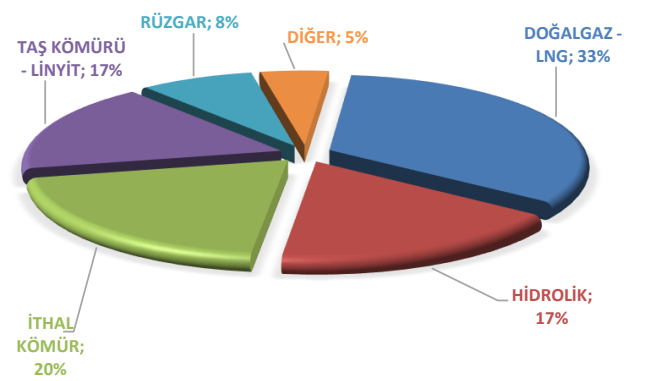
"Elektrik üretimi geçtiğimiz haftaya göre 616.526 MWh artarak 5.511.168 MWh olarak gerçekleşmiştir."



ELEKTRİK ÜRETİMİNDE KAYNAK DAĞILIM GRAFİĞİ(36. HAFTA)

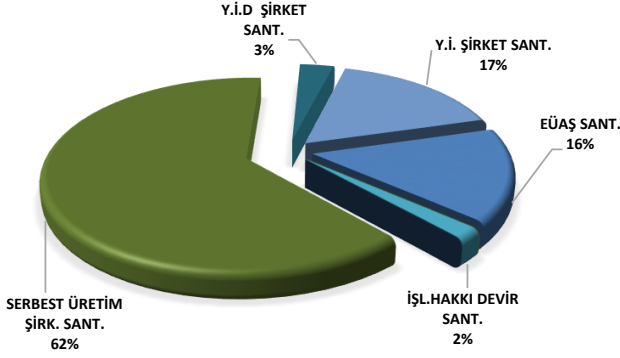


ELEKTRİK ÜRETİMİNDE KAYNAK DAĞILIM GRAFİĞİ(35. HAFTA)



Elektrik üretim miktarı kaynak bazında incelendiğinde, ilk sırada 2.179.444 MWh (%40) ile Doğalgaz-LNG yer almaktadır. Ardından 1.073.875 MWh (%19) ile Hidrolik, 968.094 MWh (%18) ile İthal Kömür, 865.236 MWh (%16) ile Taş Kömürü-Linyit, 238.072 MWh (%4) ile Diğer ve 186.446 MWh (%3) ile Rüzgar kaynaklar gelmektedir. Üretime katkıda bulunan Diğer kaynaklara bakıldığında, 106.176 MWh ile Jeotermal, 48.621 MWh ile Asfaltit Kömür, 39.349 MWh ile Biokütle, 29.202 MWh ile Fuel Oil, 14.137 MWh ile Kojenerasyon ve 587 MWh ile Güneş yer almaktadır.

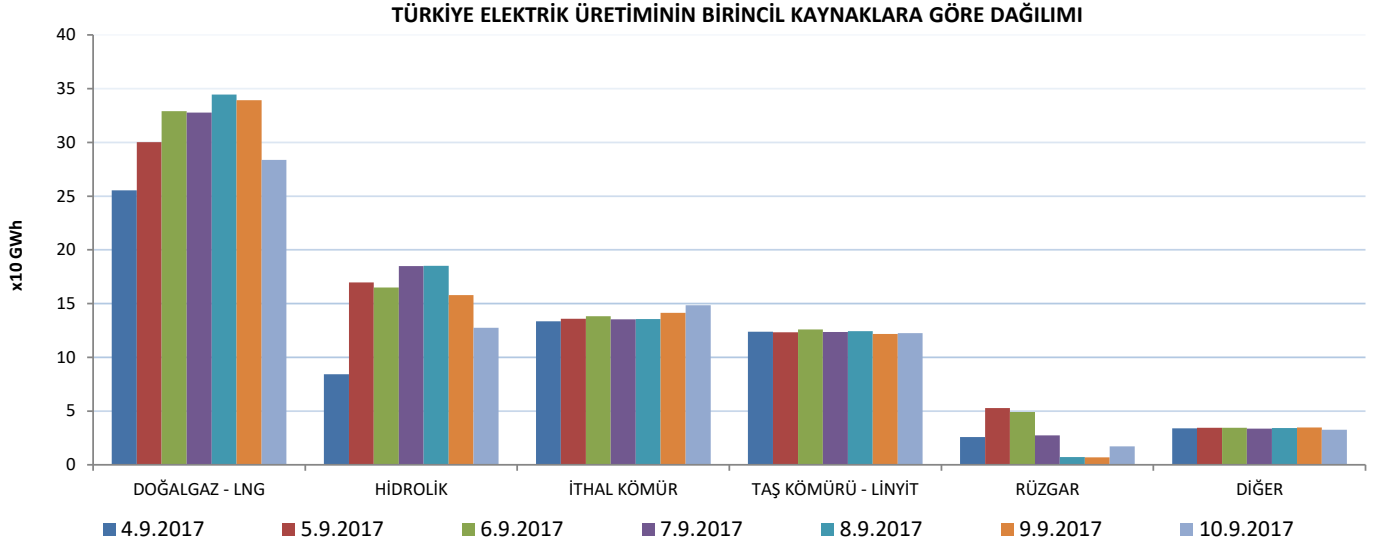
Haftalık bazda toplam elektrik ithalatı 16.632 MWh artarak 55.514 MWh, ihracatı 14.454 MWh azalarak 52.999 MWh bandında gerçekleşmiştir.



Elektrik üretimi geçtiğimiz haftaya göre 616.526 MWh artarak 5.511.168 MWh olarak gerçekleşmiştir. Üretime en fazla katkı, kuruluş bazında incelendiğinde 3.446.090 MWh (%63) üretimle Serbest Üretim Şirketleri tarafından yapılmıştır. Y.İ.D Şirket santralleri 178.505 MWh (%3) ve Y.İ Şirket santralleri 911.100 MWh (%17) üretime katkıda bulunmuştur. EÜAŞ santrallerinin bu haftaki üretime katkısı ise 871.246 MWh (%16) bandında olmuştur.

	4.9.2017	5.9.2017	6.9.2017	7.9.2017	8.9.2017	9.9.2017	10.9.2017
DOĞALGAZ - LNG	255.297	300.196	328.972	327.702	344.452	339.249	283.577
HİDROLİK	84.216	169.652	164.962	184.782	185.030	157.808	127.425
İTHAL KÖMÜR	133.476	135.780	138.189	135.290	135.618	141.282	148.458
RÜZGAR	25.849	52.758	49.047	27.393	7.273	6.894	17.232
TAŞ KÖMÜRÜ - LİNYİT	123.926	123.222	125.860	123.580	124.269	121.774	122.606
DİĞER	33.986	34.364	34.339	33.714	34.260	34.681	32.728

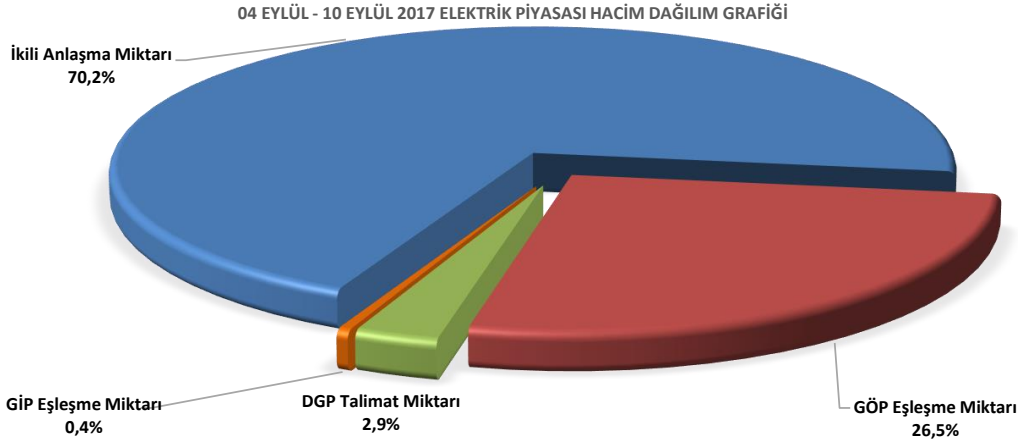
* Değerler MWh cinsindedir.



Bir önceki haftaya göre Doğalgaz-LNG santrallerin üretimi 547.151 MWh artarak 2.179.444 MWh, Hidrolik santrallerinin üretimi 243.703 MWh artarak 1.073.875 MWh, İthal Kömür santrallerin üretimi 3.457 MWh artarak 968.094 MWh, Taş Kömürü-Linyit santrallerinin üretimi 23.726 MWh artarak 865.236 MWh, Diğer santrallerinin üretimi 4.113 MWh artarak 238.072 MWh seviyelerine yükselmiştir. Rüzgar kaynaklı santrallerin üretimi ise 205.623 MWh azalarak 186.446 MWh seviyelerine düşmüştür.

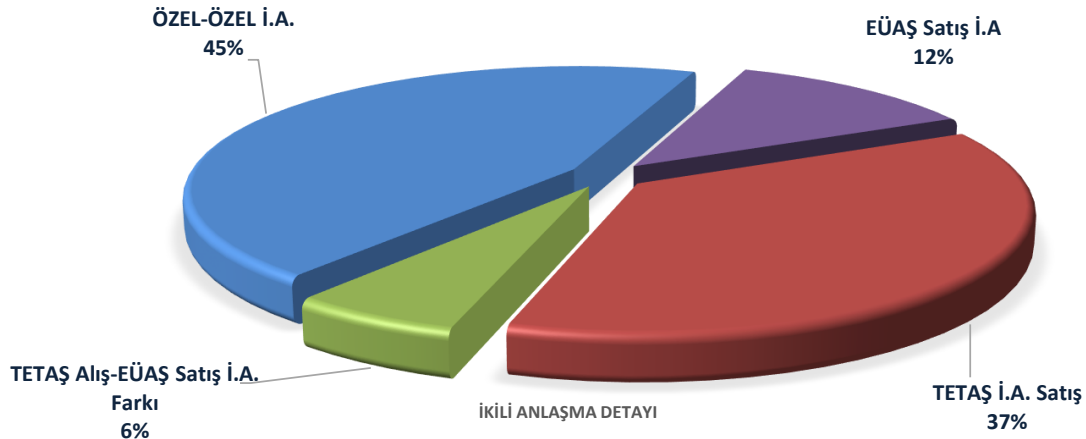


"Haftalık piyasa hacmi incelendiğinde, ilk sırayı 6.146.378 MWh (%70,2) ile ikili anlaşmalar almaktadır. GÖP'te gerçekleşen eşleşme miktarının payı 2.321.157 MWh (%26,5), GİP'te gerçekleşen eşleşme miktarının payı 37.187 MWh (%0,4) ve DGP'de yerine getirilen talimat miktarının payı ise 256.806 MWh (%2,9) olmuştur."



* İ.A. Miktar: Alış veya satış yönünde yapılan ikili anlaşma miktarının toplamını, DGP talimat miktarı yerine getirilmiş YAL ve YAT'ların toplamını, GÖP miktarı: GÖP Eşleşme miktarını, GİP miktarı: GİP Eşleşme miktarını ifade eder.

Haftalık piyasa hacmi incelendiğinde, ilk sırayı 6.146.378 MWh (%70,2) ile ikili anlaşmalar almaktadır. GÖP'te gerçekleşen eşleşme miktarının payı 2.321.157 MWh (%26,5), GİP'te gerçekleşen eşleşme miktarının payı 37.187 MWh (%0,4) ve DGP'de yerine getirilen talimat miktarının payı ise 256.806 MWh (%2,9) olmuştur. Geçtiğimiz haftaya göre GÖP eşleşme miktarı 201.392 MWh, ikili anlaşma miktarı 303.901 MWh, DGP'de yerine getirilen talimat miktarı 2.022 MWh artarken, GİP eşleşme miktarı 12.223 MWh azalmıştır.

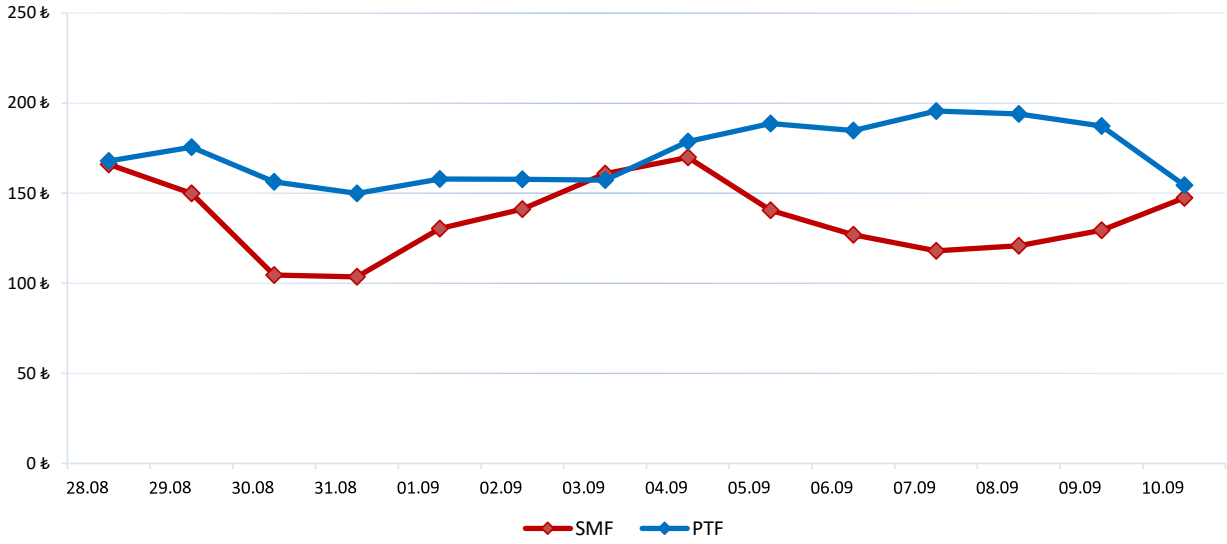


	4.9.2017	5.9.2017	6.9.2017	7.9.2017	8.9.2017	9.9.2017	10.9.2017
İKİLİ ANLAŞMA	729.152	907.173	906.602	919.703	927.001	899.170	857.577
GÖP	296.748	348.505	337.276	352.592	350.329	327.086	308.621
GİP	11.740	2.611	5.687	7.601	6.214	1.972	1.363
DGP	42.738	37.342	34.320	34.175	30.349	36.174	41.708
TOPLAM	1.080.377	1.295.631	1.283.885	1.314.071	1.313.892	1.264.402	1.209.269

* Değerler MWh cinsindedir.

* DGP: Yerine getirilen talimatların günlük toplamıdır.

28 Ağustos - 10 Eylül 2017 PTF - SMF Değişim Grafiği



	28.08	29.08	30.08	31.08	01.09	02.09	03.09	04.09	05.09	06.09	07.09	08.09	09.09	10.09
PTF	167,98	175,51	156,36	149,90	157,88	157,77	157,30	178,66	188,68	184,74	195,66	194,03	187,25	154,53
SMF	166,08	149,97	104,50	103,55	130,44	141,19	160,88	169,90	140,59	126,97	118,07	120,79	129,36	147,43

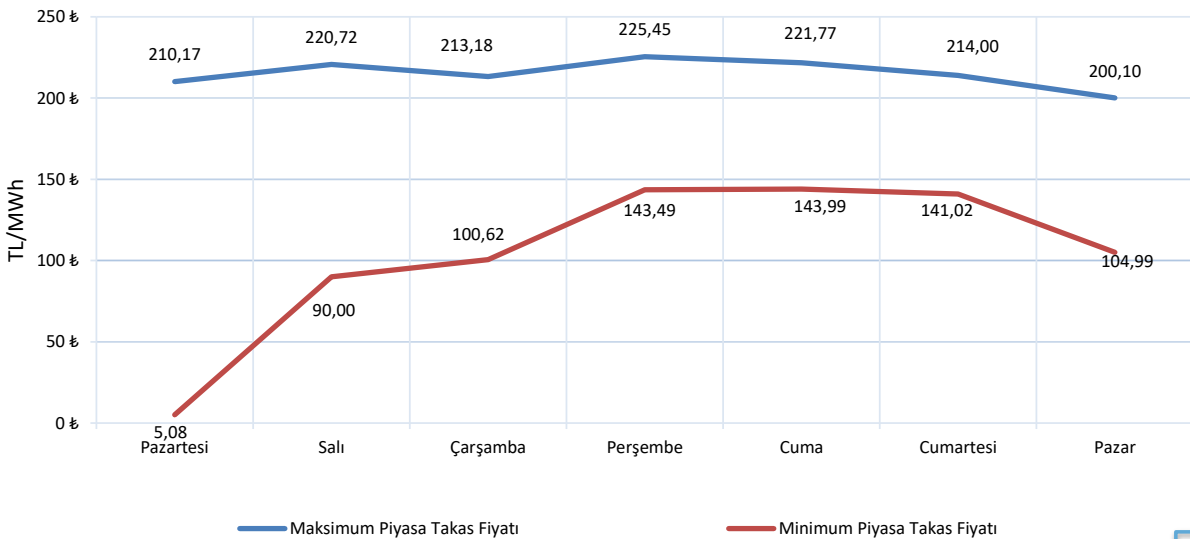
* Fiyat Değerleri TL/MWh cinsindedir.

PTF ve SMF'nin aritmetik ortalamaları günlük olarak incelendiğinde, geçtiğimiz hafta en düşük PTF ortalaması 154,53 TL/MWh ile 10 Eylül Pazar gününe, en yüksek PTF ortalaması ise 195,66 TL/MWh ile 7 Eylül Perşembe gününe aittir. En yüksek SMF ortalaması 169,90 TL/MWh ile 4 Eylül Pazartesi, en düşük SMF ortalaması 118,07 TL/MWh ile 7 Eylül Perşembe gününe aittir.

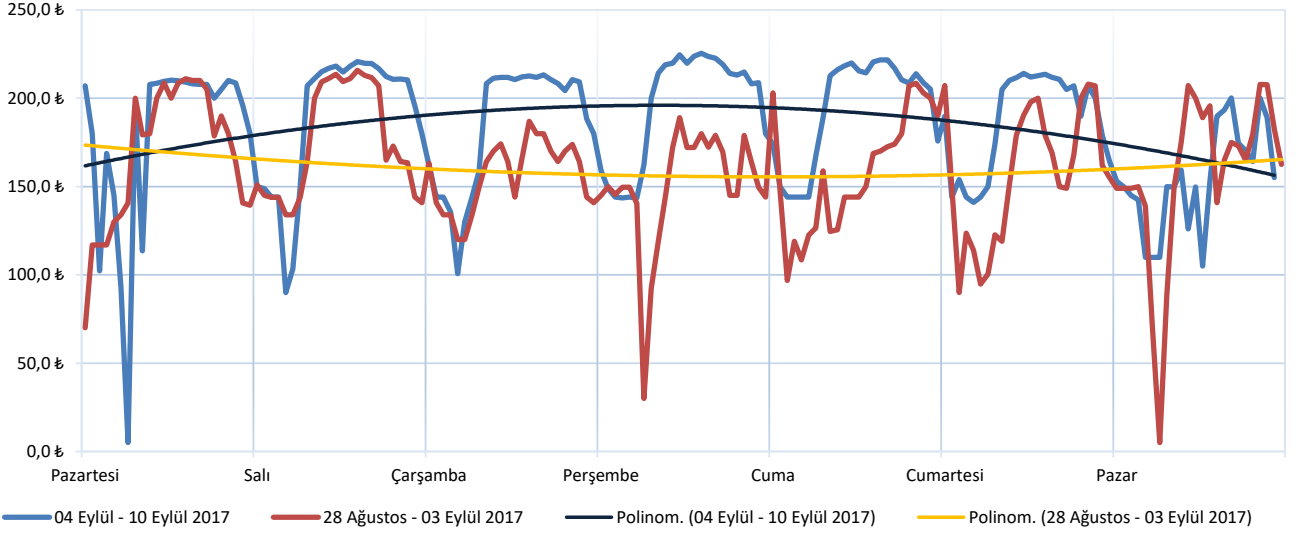
Hafta içerisinde ortaya çıkan en yüksek PTF 225,45 TL/MWh ile 7 Eylül Perşembe günü saat 14.00'te gerçekleşmiştir.

Hafta genelinde SMF ortalaması PTF ortalamasından düşük çıkmıştır. PTF - SMF farkının en yüksek olduğu saat 106,45 TL/MWh ile 7 Eylül Perşembe günü 14.00'tür.

04 Eylül - 10 Eylül 2017 Maksimum ve Minimum Piyasa Takas Fiyatları



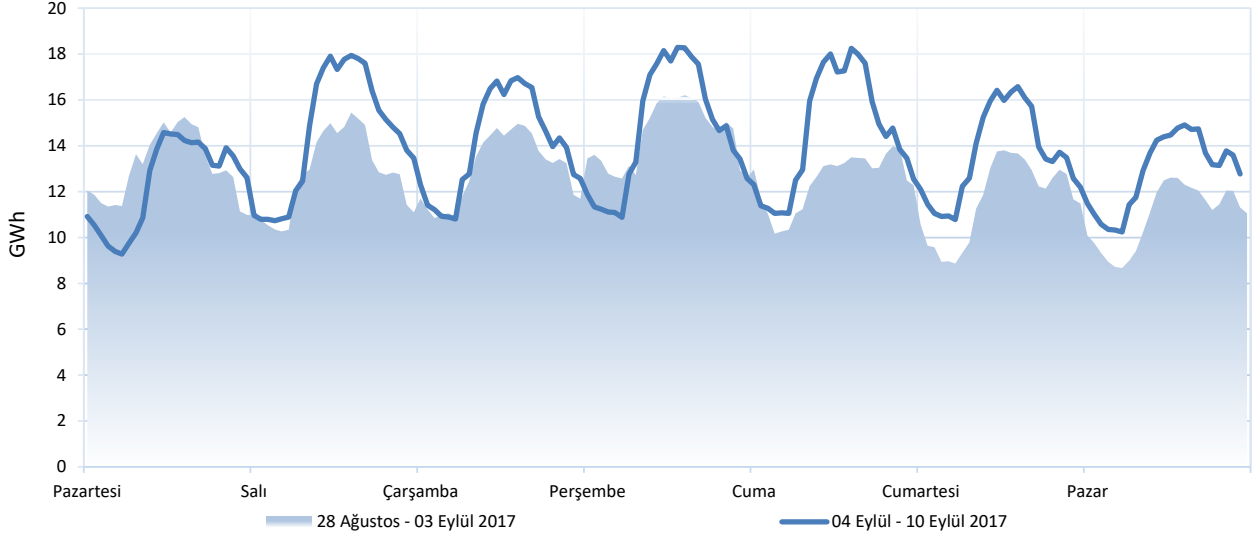
Haftalık PTF Dağılım Grafiği (TL/MWh)



Haftalık PTF dağılım grafiği incelendiğinde, PTF ortalaması 22,98 TL/MWh artarak 183,36 TL/MWh olarak gerçekleşmiştir. Geçen haftanın aynı günleri ile karşılaştırıldığında PTF ortalamasında en fazla artış 45,75 TL/MWh ile 7 Eylül Perşembe günü olmuştur.

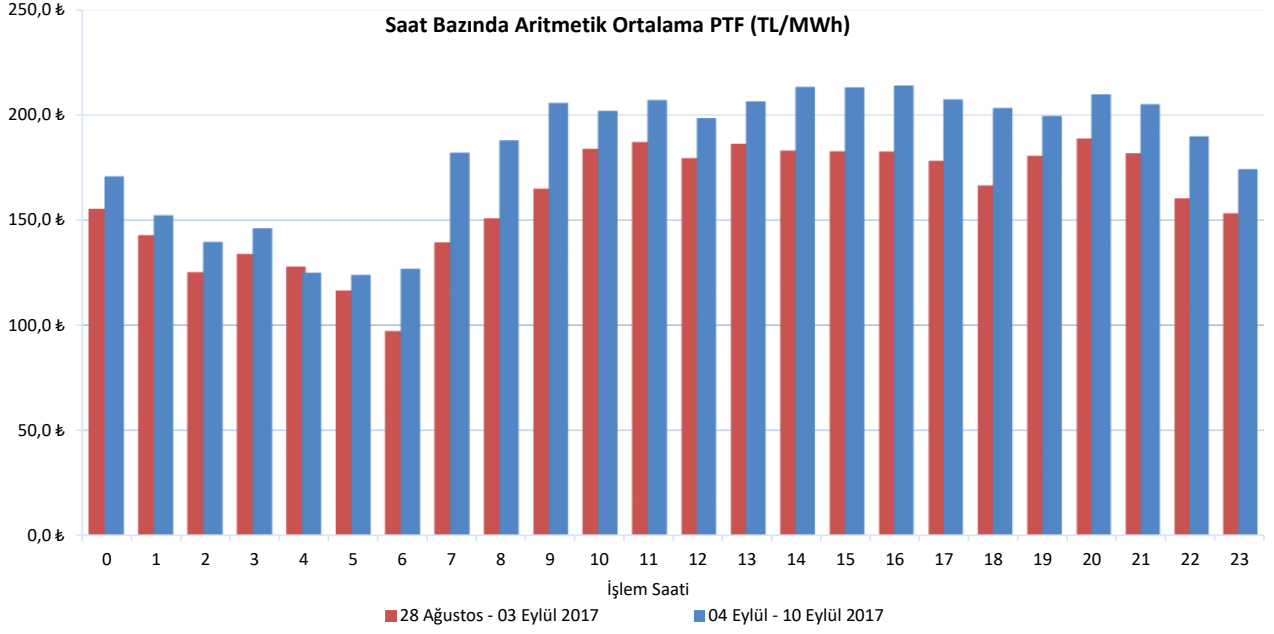
Gündüz saatlerinin (06.00-17.00) PTF ortalaması 195,92 TL/MWh, puant saatlerin (17.00-22.00) PTF ortalaması 204,85 TL/MWh, gece saatlerinin (22.00-06.00) PTF ortalaması 152,67 TL/MWh olarak gerçekleşmiştir.

Haftalık Takas Miktarı Dağılım Grafiği (GWh)

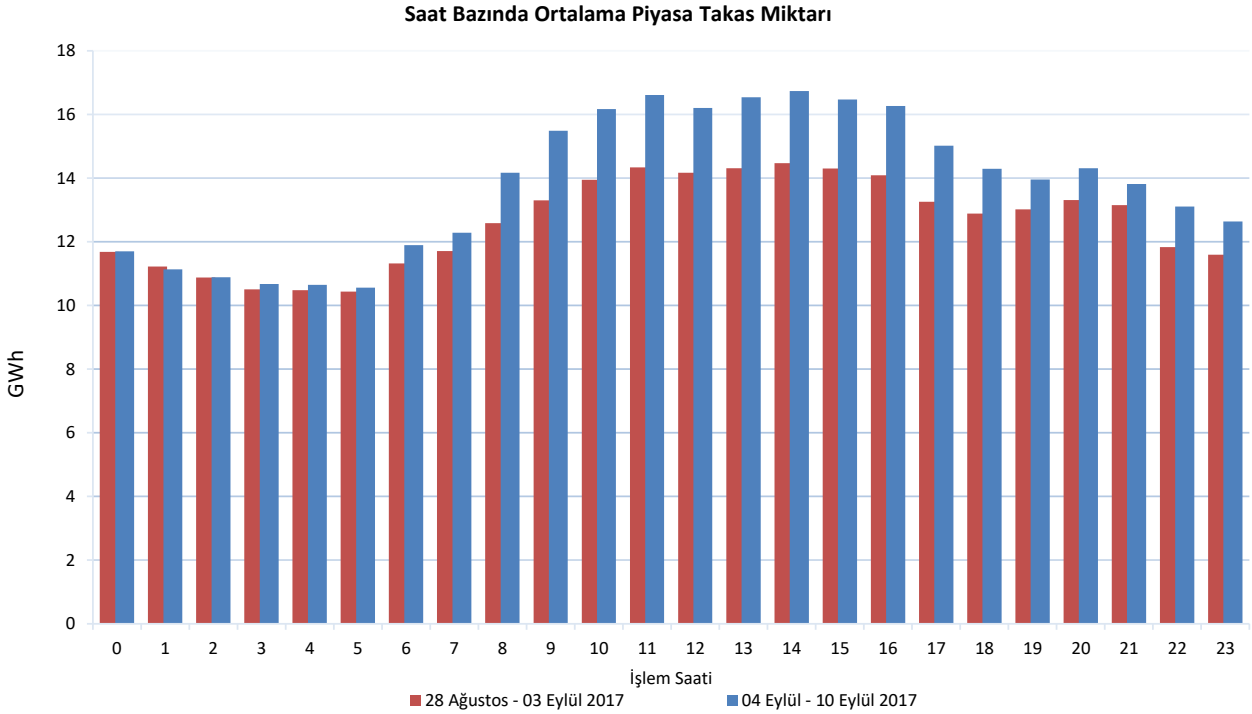


Piyasa takas miktarı bir önceki hafta ile kıyaslandığında saatlik ortalama 1.199 MWh artmıştır. En fazla artış 8 Eylül Cuma günü gerçekleşmiş ve piyasa takas miktarı bir önceki haftanın aynı gününe göre saatlik ortalama 2.136 MWh artmıştır.

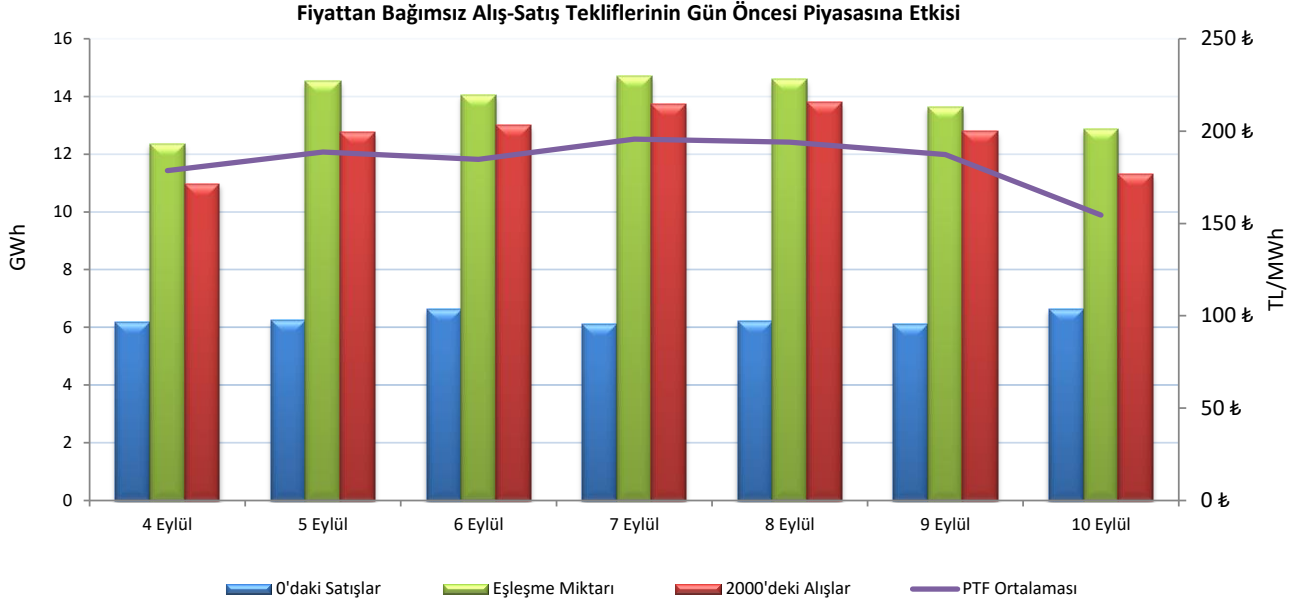
36. Hafta genelinde maksimum eşleşme 7 Eylül Perşembe günü saat 13.00'te 18.289 MWh olarak gerçekleşirken, minimum eşleşme 4 Eylül Pazartesi günü saat 05.00'te 9.277 MWh olarak gerçekleşmiştir.



Her bir saate ait PTF ortalaması geçtiğimiz hafta ile kıyaslandığında, en fazla düşüş saat 04.00'te gerçekleşmiş ve PTF ortalaması 2,91 TL/MWh azalarak 124,94 TL/MWh, en fazla artış saat 07.00'de gerçekleşmiş ve PTF ortalaması 42,51 TL/MWh artarak 181,96 TL/MWh olarak hesaplanmıştır.



Her bir saate ait piyasa takas miktarı ortalaması geçtiğimiz hafta ile kıyaslandığında, en fazla değişim saat 11.00'de gerçekleşmiş ve ilgili saatte piyasa takas miktarı 2.271 MWh artarak 16.609 MWh seviyesine yükselmiştir.



36. Haftada, saatlik fiyattan bağımsız satış ortalaması 6,3 GWh, fiyattan bağımsız alış ortalaması 12,6 GWh, eşleşme miktarının ortalaması ise 13,8 GWh seviyesindedir. Bu değerler 35. hafta ile kıyaslandığında, fiyattan bağımsız alış ortalama 1.969 MWh, eşleşme miktarı 1.199 MWh artmış, fiyattan bağımsız satış miktarı 1.072 MWh azalmıştır.

7 Eylül Perşembe günü PTF ortalaması bir önceki güne göre 10,92 TL/MWh artarak 195,66 TL/MWh olarak hesaplanmıştır. Fiyattan bağımsız satış miktarının ortalama 508 MWh azalması, fiyattan bağımsız alış miktarının ortalama 716 MWh artması fiyatın düşmesinde etkili olmuştur.

36. Haftada, haftalık toplam değerlere bakıldığında, eşleşen saatlik alış miktarı %20 (371.191 MWh) artarak 2.249.115 MWh olmuştur. Fiyattan bağımsız alış miktarı %18 (330.776 MWh) artarak 2.120.776 MWh seviyesine yükselmiştir.

Blok tekliflerin haftalık toplam değerleri incelendiğinde, satış yönünde eşleşen blok miktarı 168.607 MWh artarak 892.840 MWh olmuştur. Alış yönünde eşleşen blok miktarı ise 169.799 MWh azalarak 72.042 MWh seviyesine düşmüştür.

10.09.2017 tarihi itibarıyla GÖP katılım anlaşması imzalamış katılımcı sayısı 889'dur. Bu hafta günlük ortalama 667 adet piyasa katılımcısı teklif vermiştir.

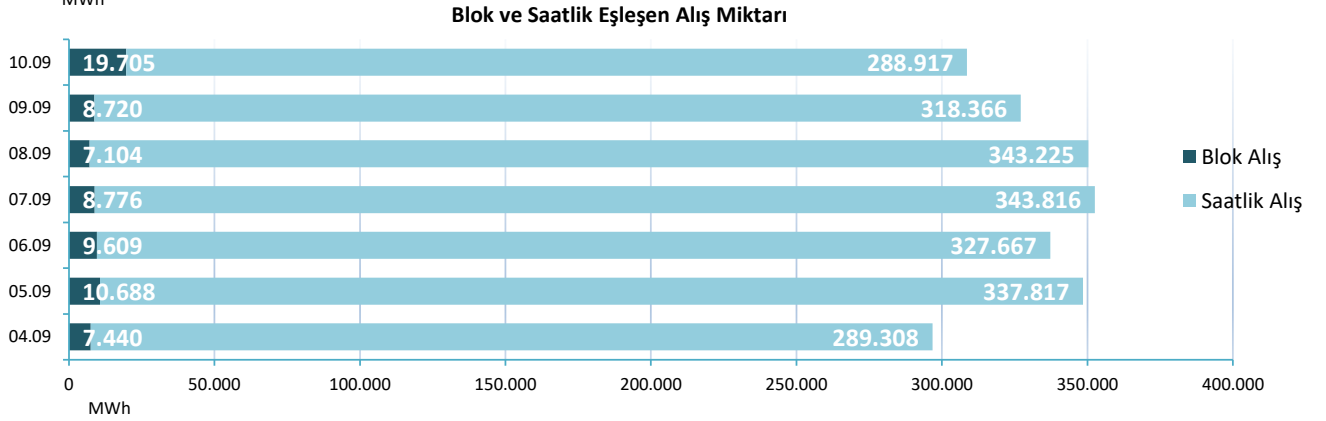
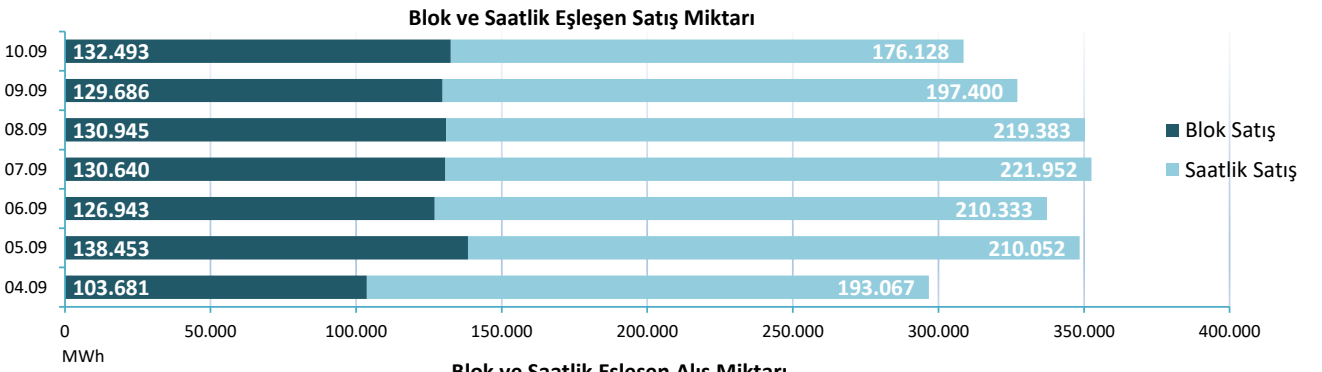
Günlük ortalama;

- Saatlik satış miktarı 204.045 MWh,
- Blok satış miktarı 127.549 MWh,
- Saatlik alış miktarı 321.302 MWh,
- Blok alış miktarı 10.292 MWh olmuştur.

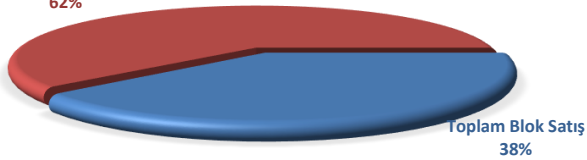
Haftalık toplam fark fonu -173.398 TL olarak gerçekleşmiştir.

	4.9.17	5.9.17	6.9.17	7.9.17	8.9.17	9.9.17	10.9.17
ALİŞ	SAATLİK	289.308	337.817	327.667	343.816	343.225	288.917
	BLOK	7.440	10.688	9.609	8.776	7.104	19.705
SATIŞ	SAATLİK	193.067	210.052	210.333	221.952	219.383	176.128
	BLOK	103.681	138.453	126.943	130.640	130.945	132.493

* Değerleri MWh cinsindedir.



Toplam Saatlik Satış
62%

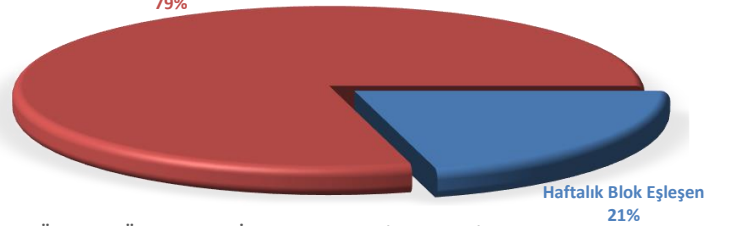


04 EYLÜL - 10 EYLÜL 2017 SAATLİK - BLOK SATIŞ TEKLİFİ EŞLEŞME ORANLARI

Genel toplama bakıldığında ise saatlik alış ve satış toplamı %79, blok alış ve satış toplamı ise %21 olarak gerçekleşmiştir.

Bu hafta GÖP'te eşleşen satış tekliflerinin %62'si saatlik, %38'i blok tekliftir.

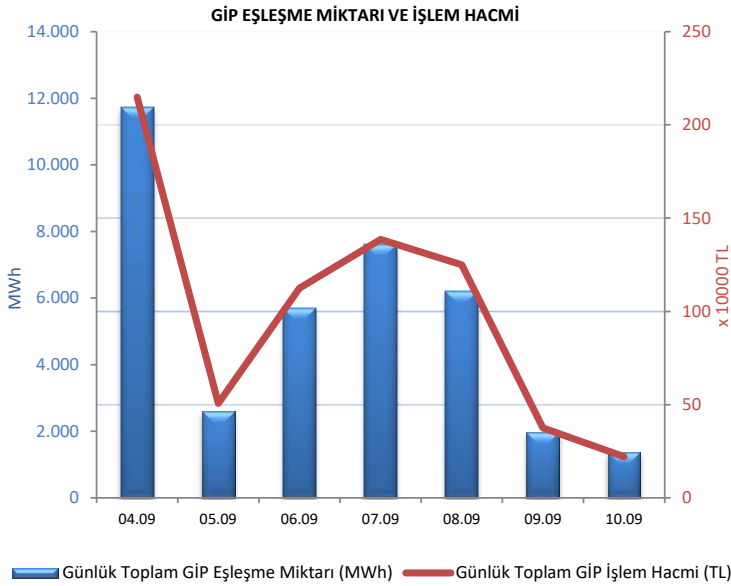
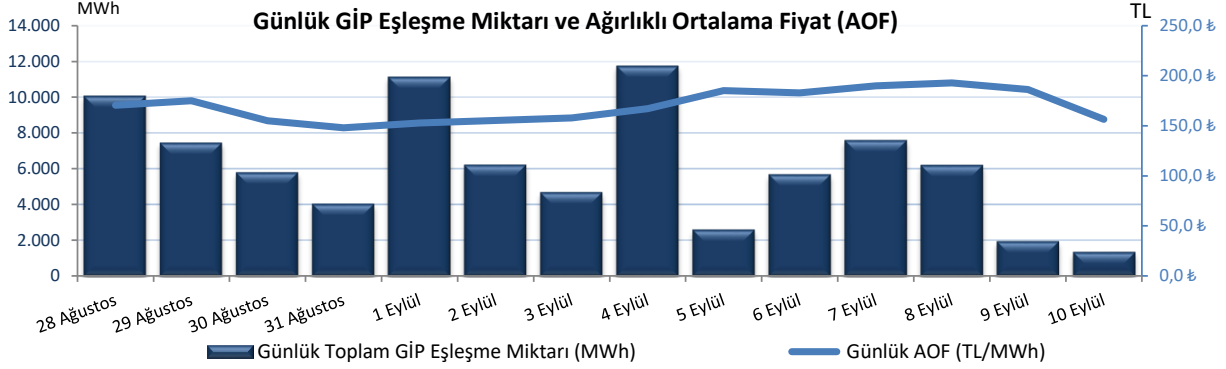
Haftalık Saatlik Eşleşen
79%



04 EYLÜL - 10 EYLÜL 2017 SAATLİK - BLOK EŞLEŞEN (ALIŞ+SATIŞ)



"Gün içi piyasasında maksimum ağırlıklı ortalama fiyat, 8 Eylül 2017 Cuma günü 11.00'de 222,24 TL/MWh olarak gerçekleşmiştir."



Hafta toplamında gerçekleşen eşleşme miktarı 37.187 MWh olmuştur. Gün içi piyasasında maksimum ağırlıklı ortalama fiyat, 8 Eylül 2017 Cuma günü 11.00'de 222,24 TL/MWh, hafta genelindeki maksimum eşleşme miktarı ise 4 Eylül Pazartesi günü, saat 17.00'de 945 MWh olarak gerçekleşmiştir. Maksimum ticaret 4 Eylül Pazartesi günü, minimum ticaret 10 Eylül Pazar günü olmuştur.

10.09.2017 tarihi itibarıyla, Gün İçi Piyasası katılım anlaşması imzalayan katılımcı sayısı 761 iken, geçtiğimiz hafta boyunca 166 farklı katılımcı alış veya satış yönünde işlem gerçekleştirmiştir.

Tarih	AOF	Toplam GİP Eşleşme Miktarı	Toplam İşlem Hacmi	Max Eşl. Fiyatı	Min Eşl. Fiyatı
28.8.2017	170,52	10.070	1.867.030	225,00	70,00
29.8.2017	175,02	7.454	1.320.683	222,00	120,00
30.8.2017	154,92	5.804	925.618	192,55	91,00
31.8.2017	148,01	4.042	614.042	189,89	31,56
1.9.2017	152,85	11.126	1.931.826	214,72	80,00
2.9.2017	155,44	6.220	1.067.862	213,39	86,01
3.9.2017	157,84	4.694	787.464	215,00	5,09
4.9.2017	167,19	11.740	2.148.954	214,82	10,52
5.9.2017	185,06	2.611	506.974	225,00	90,00
6.9.2017	182,79	5.687	1.125.058	215,16	98,00
7.9.2017	189,84	7.601	1.386.133	226,99	102,00
8.9.2017	192,86	6.214	1.250.220	228,43	139,00
9.9.2017	186,27	1.972	375.683	223,49	130,01
10.9.2017	156,55	1.363	220.755	211,00	105,00

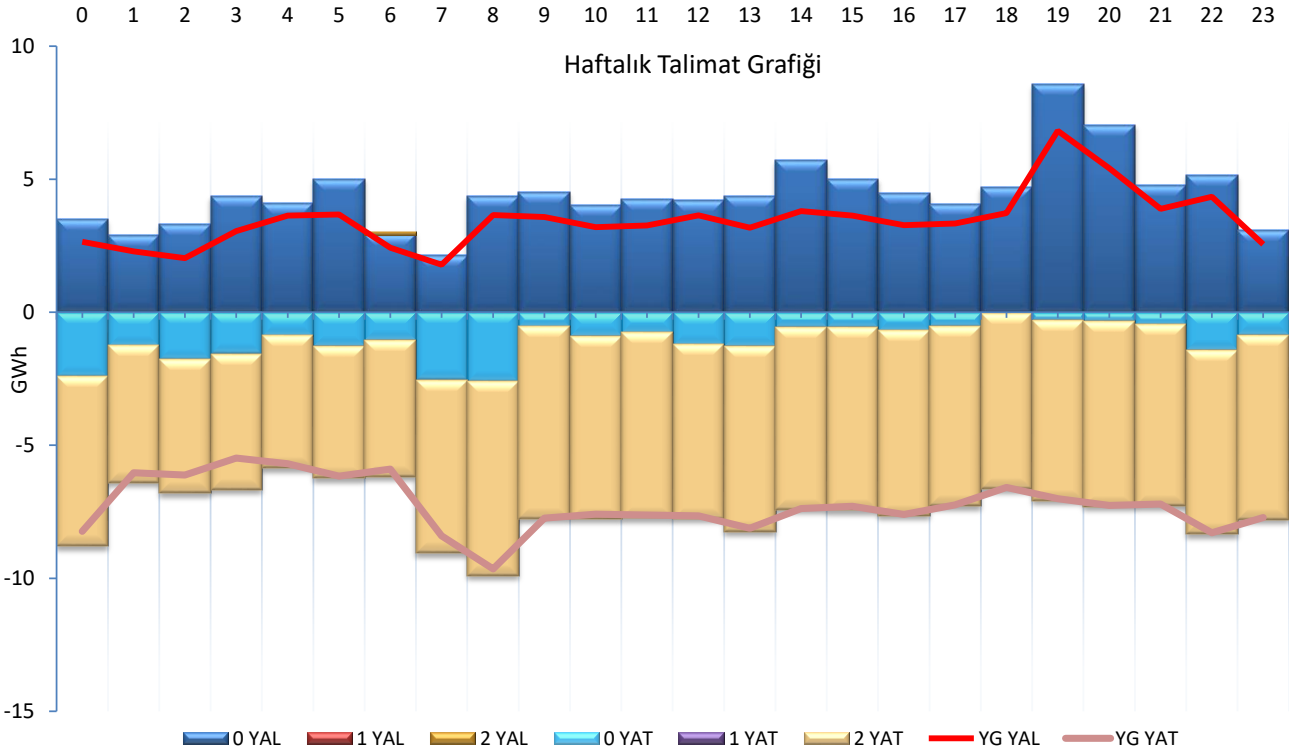
* Miktar Değerleri MWh cinsindedir.

* Fiyat Değerleri TL/MWh cinsindedir.



" Verilen talimatların %46,2'si 0 kodlu, %0'ı 1 kodlu, %53,8'i 2 kodlu talimatlardan oluşmaktadır."

Hafta toplamında yerine getirilen DGP hacmi bir önceki haftaya göre 2.022 MWh artarak 256.806 MWh seviyesine yükselmiştir. Verilen talimatların %46,2'si 0 kodlu, %0'ı 1 kodlu, %53,8'i 2 kodlu talimatlardan oluşmaktadır. 36. Haftada yerine getirilen toplam YAT talimat miktarı 7.795 MWh artarak 173.986 MWh seviyesine yükselmiştir. Yerine getirilen toplam YAL talimat miktarı ise 5.773 MWh azalarak 82.819 MWh seviyesine düşmüştür. Maksimum yerine getirilen YAL talimat miktarı 4 Eylül 2017 Pazartesi günü 21.666 MWh, minimum yerine getirilen YAL talimat miktarı ise 7 Eylül 2017 Perşembe günü 4.666 MWh olarak gerçekleşirken, maksimum yerine getirilen YAT talimat miktarı 7 Eylül 2017 Perşembe günü 29.509 MWh, minimum yerine getirilen YAT talimat miktarı 10 Eylül 2017 Pazar günü 20.592 MWh olarak gerçekleşmiştir.



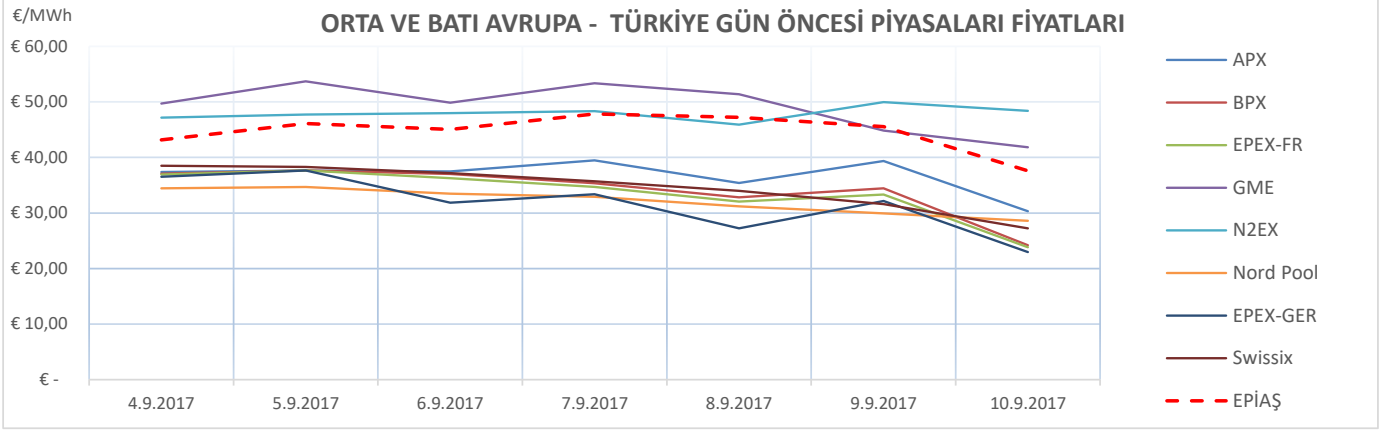
Tarih	0 YAL	1 YAL	2 YAL	TOPLAM YAL	0 YAT	1 YAT	2 YAT	TOPLAM YAT
04.09.2017	28.825	0	125	28.950	326	0	20.861	21.187
05.09.2017	11.549	0	0	11.549	9.404	0	21.658	31.062
06.09.2017	14.687	0	0	14.687	819	0	22.846	23.666
07.09.2017	5.570	0	0	5.570	7.751	0	22.401	30.152
08.09.2017	5.464	0	0	5.464	2.808	0	23.145	25.952
09.09.2017	13.629	0	0	13.629	3.833	0	22.817	26.651
10.09.2017	26.712	0	0	26.712	820	0	19.868	20.688

*Değerler MWh cinsindedir.

*Değerler talimat miktarının günlük toplamıdır.

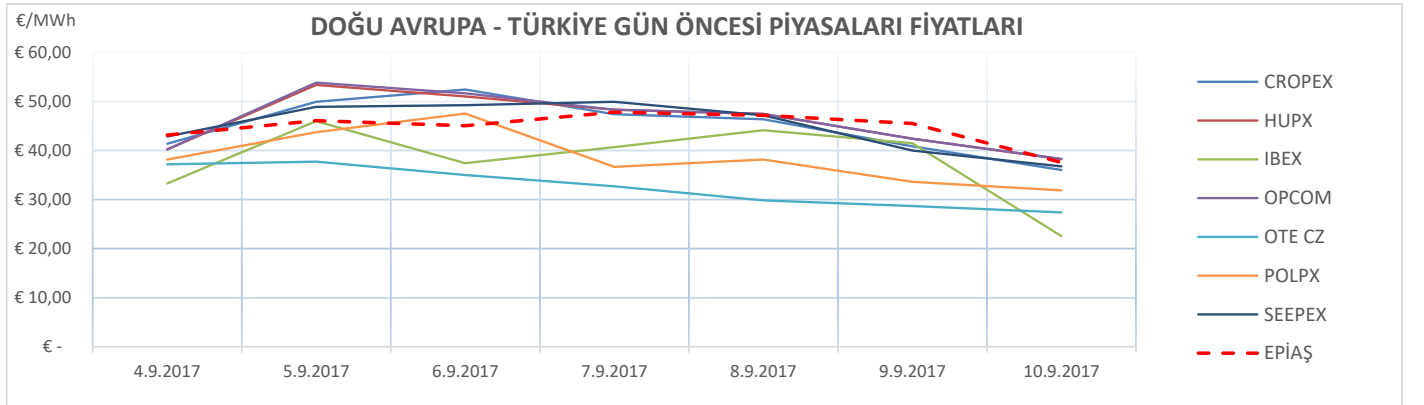


" 36. Hafta Avrupa piyasalarında oluşan gün öncesi referans fiyatları incelendiğinde, Batı Avrupa spot piyasalarında oluşan gün öncesi fiyat ortalaması 37,51 €/MWh, Doğu Avrupa spot piyasalarında oluşan gün öncesi fiyat ortalaması 41,58 €/MWh iken, Türkiye PTF ortalaması 44,65 €/MWh seviyesindedir. Avrupa piyasalarında haftanın en yüksek gün ortalaması, 5 Eylül Salı günü 53,87 €/MWh ile Doğu Avrupa piyasalarından OPCOM'da, en düşük gün ortalaması da 22,56 €/MWh olarak 10 Eylül Pazar günü Doğu Avrupa Piyasalarından olan IBEX'de oluşmuştur."



*Kaynak:Montel-Foreks

* Fiyat Değerleri €/MWh cinsindedir.



*Kaynak:Montel-Foreks

* Fiyat Değerleri €/MWh cinsindedir.