

# EXIST

## ENERGY EXCHANGE ISTANBUL

41. haftada (9 Ekim - 15 Ekim),

\* Haftalık PTF ortalamasının 8,15 TL/MWh artması,

\* Doğalgaz kaynaklı üretim miktarının 83.591 MWh (saatlik ortalama 498 MWh) artması,

\* Hidrolik kaynaklı üretim miktarının 29.197 MWh (saatlik ortalama 173 MWh) azalması,

\* Rüzgar kaynaklı üretim miktarının 43.480 MWh (saatlik ortalama 258 MWh) azalması,

\* İkili anlaşma miktarının 61.153 MWh (saatlik ortalama 364 MWh) azalması,

Göze çarpan önemli hususlardır.

	09.10.2017 - 15.10.2017	% Değişim	02.10.2017 - 08.10.2017
Ortalama PTF	162,37	↑ 5%	154,23
Maksimum PTF	208,27	↑ 2%	203,31
Minimum PTF	111,00	↑ 24%	89,78
Gündüz (06.00-17.00) PTF Ortalaması	177,08	↑ 4%	170,87
Puant (17.00-22.00) PTF Ortalaması	171,60	↑ 11%	155,01
Gece (22.00-06.00) PTF Ortalaması	136,37	↑ 4%	130,85
Fiyattan Bağ. Alış Ort. Miktarı	12.035	↓ -2%	12.331
Fiyattan Bağ. Satış Ort. Miktarı	6.553	↓ -3%	6.727
Maksimum Takas Miktarı	17.370	↓ -3%	17.818
Minimum Takas Miktarı	9.574	↓ -7%	10.285
Saatlik Ort. Takas Miktarı	13.141	↓ -4%	13.677
Saatlik Ort. Teklif Edilen Alış Miktarı	18.921	↑ 1%	18.720
Saatlik Ort. İ.A. Miktarı	30.942	↓ -1%	31.306
Saatlik Ort. Teklif Edilen Satış Miktarı	25.662	↓ -6%	27.277
GİP Haftalık Eşleşme Miktarı	22.054	↑ 0,39%	21.967
Saatlik Ort. Üretim Miktarı	31.473	↑ 0,10%	31.441

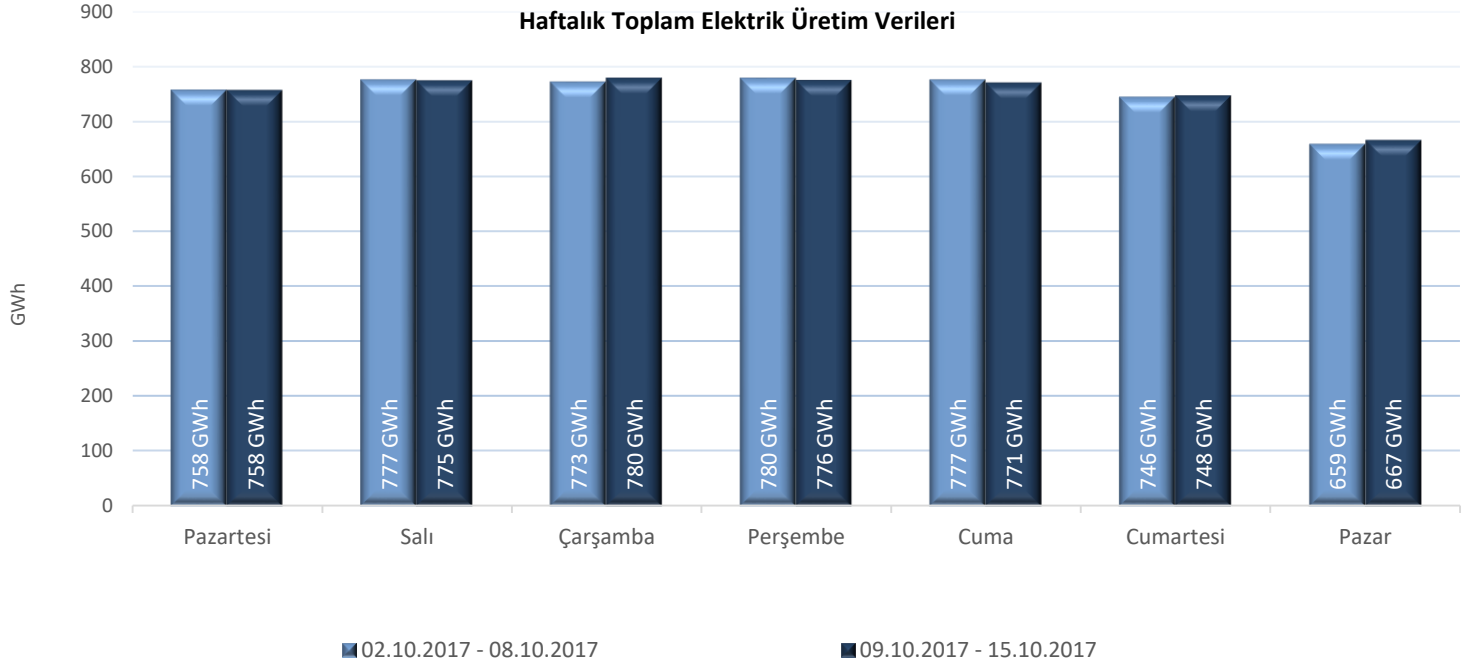
\* Miktar Değerleri MWh cinsindedir.

\* Fiyat Değerleri TL/MWh cinsindedir.

\* Eşleşme Miktarı Tek Yönlüdür.

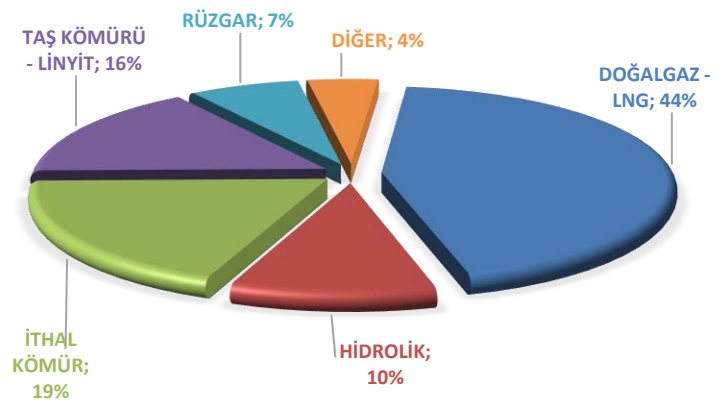
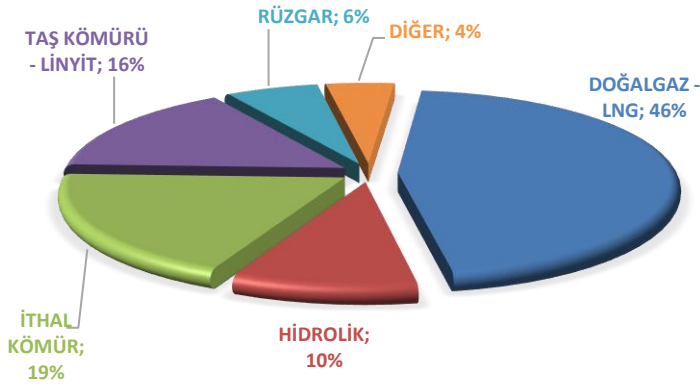


"Elektrik üretimi geçtiğimiz haftaya göre 5.378 MWh artarak 5.287.397 MWh olarak gerçekleşmiştir."



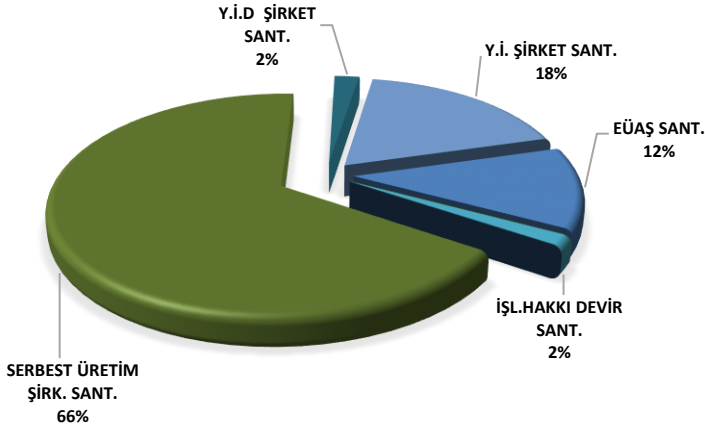
**ELEKTRİK ÜRETİMİNDE KAYNAK DAĞILIM GRAFİĞİ(41. HAFTA)**

**ELEKTRİK ÜRETİMİNDE KAYNAK DAĞILIM GRAFİĞİ(40. HAFTA)**



Elektrik üretim miktarı kaynak bazında incelendiğinde, ilk sırada 2.406.275 MWh (%46) ile Doğalgaz-LNG yer almaktadır. Ardından 987.140 MWh (%19) ile İthal Kömür, 823.250 MWh (%16) ile Taş Kömürü-Linyit, 508.039 MWh (%10) ile Hidrolik, 315.714 MWh (%6) ile Rüzgar ve 232.741 MWh (%4) ile Diğer kaynaklar gelmektedir. Üretime katkıda bulunan Diğer kaynaklara bakıldığında, 116.743 MWh ile Jeotermal, 49.488 MWh ile Asfaltit Kömür, 38.697 MWh ile Biokütle, 27.814 MWh ile Fuel Oil yer almaktadır.

Haftalık bazda toplam elektrik ithalatı 22.078 MWh azalarak 23.864 MWh, ihracatı 6.870 MWh artarak 80.621 MWh bandında gerçekleşmiştir.

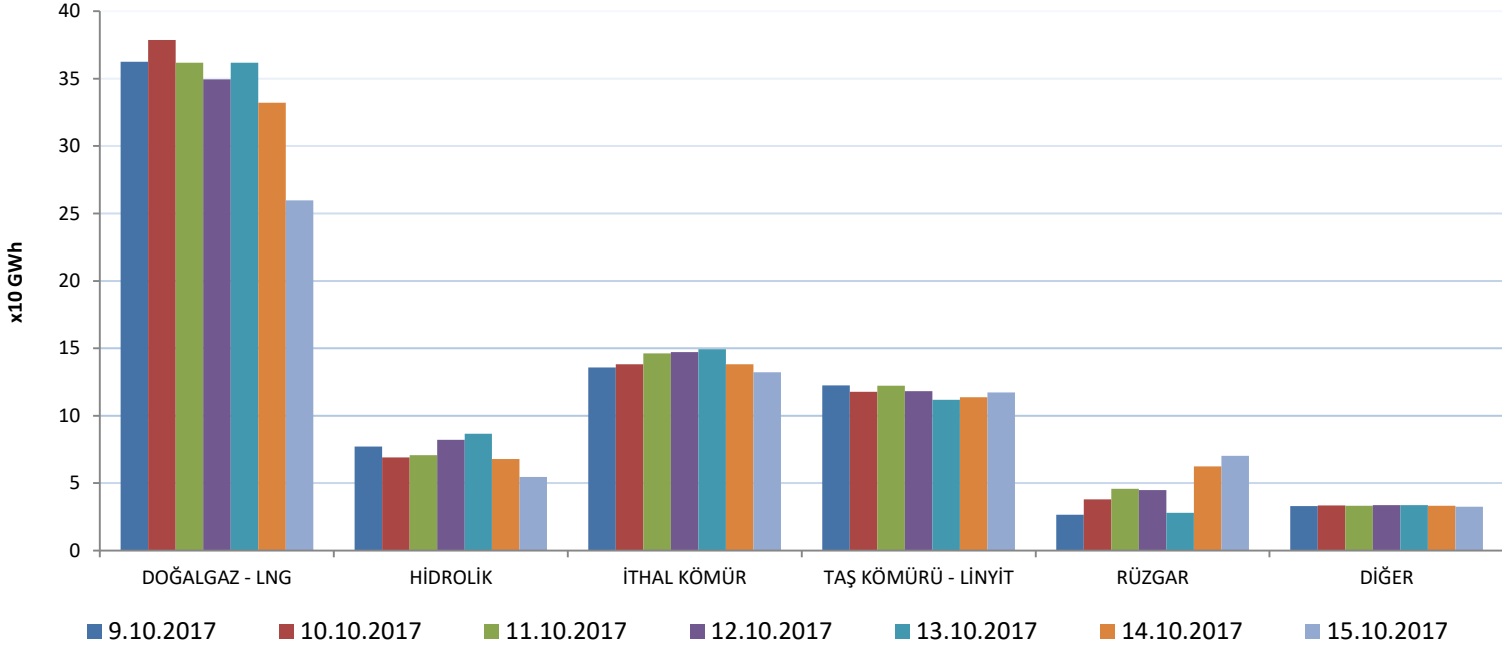


Elektrik üretimi geçtiğimiz haftaya göre 5.378 MWh artarak 5.287.397 MWh olarak gerçekleşmiştir. Üretime en fazla katkı, kuruluş bazında incelendiğinde 3.499.790 MWh (%66) üretimle Serbest Üretim Şirketleri tarafından yapılmıştır. Y.İ.D Şirket santralleri 109.403 MWh (%2), Y.İ Şirket santralleri 951.393 MWh (%18) ve İ.H.D Şirket santralleri 81.738 MWh (%2) üretime katkıda bulunmuştur. EÜAŞ santrallerinin bu haftaki üretime katkısı ise 645.074 MWh (%12) bandında olmuştur.

	9.10.2017	10.10.2017	11.10.2017	12.10.2017	13.10.2017	14.10.2017	15.10.2017
DOĞALGAZ - LNG	362.573	378.788	361.726	349.594	361.748	332.174	259.671
HİDROLİK	77.074	69.001	70.670	82.196	86.660	67.788	54.651
İTHAL KÖMÜR	135.888	138.093	146.243	147.179	149.261	138.145	132.330
RÜZGAR	26.653	37.893	45.773	44.800	27.866	62.486	70.243
TAŞ KÖMÜRÜ - LİNYİT	122.366	117.700	122.145	118.303	111.888	113.638	117.210
DİĞER	32.955	33.514	33.128	33.703	33.727	33.290	32.424

\* Değerler MWh cinsindedir.

### TÜRKİYE ELEKTRİK ÜRETİMİNİN BİRİNCİL KAYNAKLARA GÖRE DAĞILIMI

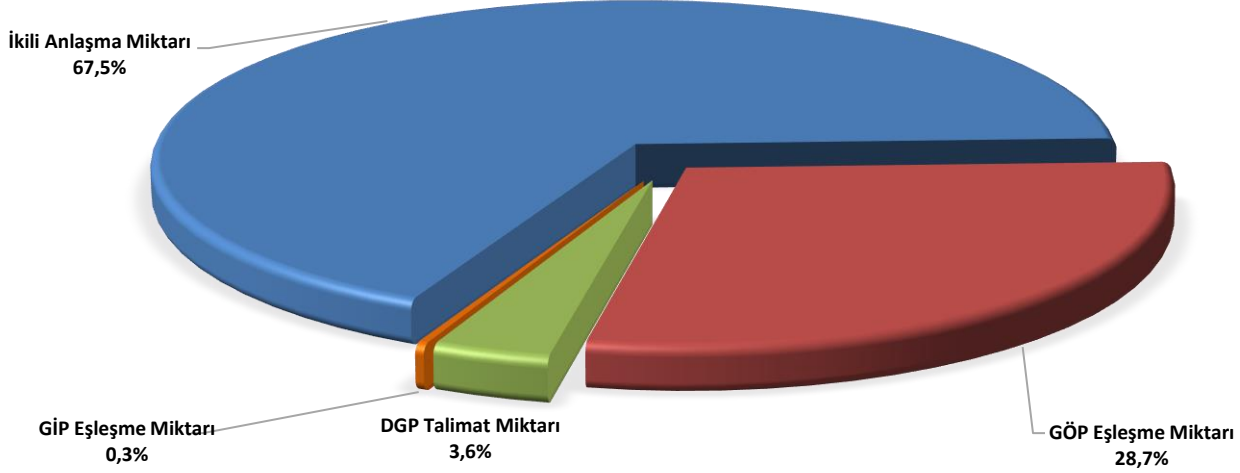


Bir önceki haftaya göre Doğalgaz-LNG santrallerin üretimi 83.591 MWh artarak 2.406.275 MWh ve Diğer kaynaklı santrallerin üretimi ise 2.867 MWh artarak 232.741 MWh seviyelerine yükselmiştir. Hidrolik santrallerinin üretimi 29.197 MWh azalarak 508.039 MWh, Rüzgar kaynaklı santrallerin üretimi 43.480 MWh azalarak 315.714 MWh, İthal Kömür santrallerin üretimi 1.777 MWh azalarak 987.140 MWh, Taş Kömürü-Linyit santrallerinin üretimi 7.492 MWh azalarak 823.250 MWh seviyesine düşmüştür.



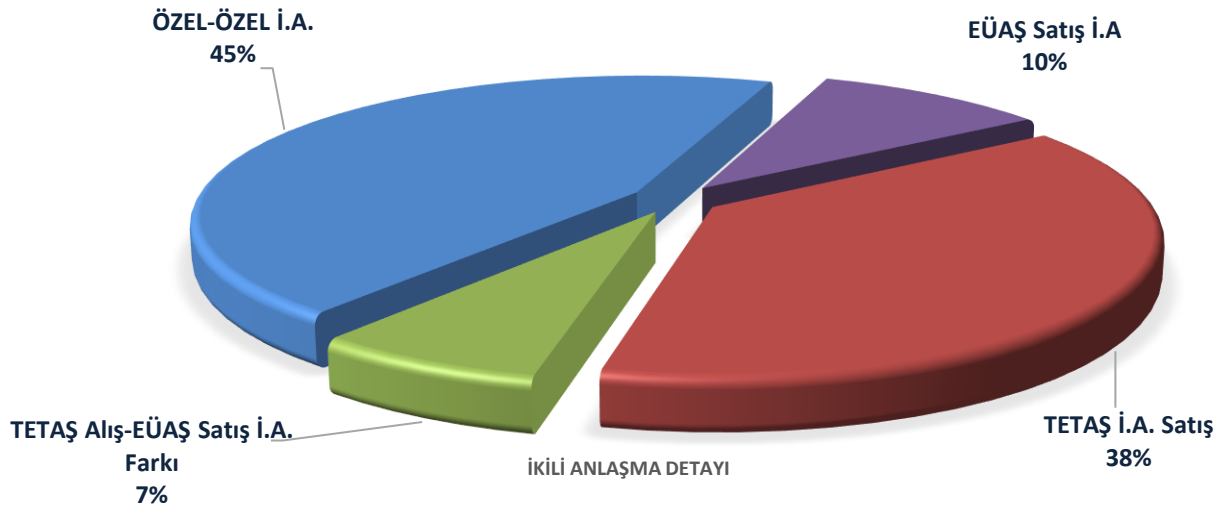
"Haftalık piyasa hacmi incelendiğinde, ilk sırayı 5.198.197 MWh (%67,5) ile ikili anlaşmalar almaktadır. GÖP'te gerçekleşen eşleşme miktarının payı 2.207.722 MWh (%28,7), GİP'te gerçekleşen eşleşme miktarının payı 22.054 MWh (%0,3) ve DGP'de yerine getirilen talimat miktarının payı ise 277.135 MWh (%3,6) olmuştur."

09 EKİM - 15 EKİM 2017 ELEKTRİK PİYASASI HACİM DAĞILIM GRAFİĞİ



\* İ.A. Miktar: Alış veya satış yönünde yapılan ikili anlaşma miktarının toplamını, DGP talimat miktarı yerine getirilmiş YAL ve YAT'ların toplamını, GÖP miktarı: GÖP Eşleşme miktarını, GİP miktarı: GİP Eşleşme miktarını ifade eder.

Haftalık piyasa hacmi incelendiğinde, ilk sırayı 5.198.197 MWh (%67,5) ile ikili anlaşmalar almaktadır. GÖP'te gerçekleşen eşleşme miktarının payı 2.207.722 MWh (%28,7), GİP'te gerçekleşen eşleşme miktarının payı 22.054 MWh (%0,3) ve DGP'de yerine getirilen talimat miktarının payı ise 277.135 MWh (%3,6) olmuştur. Geçtiğimiz haftaya göre ikili anlaşma miktarı 61.152 MWh, GÖP eşleşme miktarı 90.084 MWh, DGP eşleşme miktarı 16.255 MWh azalırken, GİP eşleşme miktarı 86 MWh artmıştır.

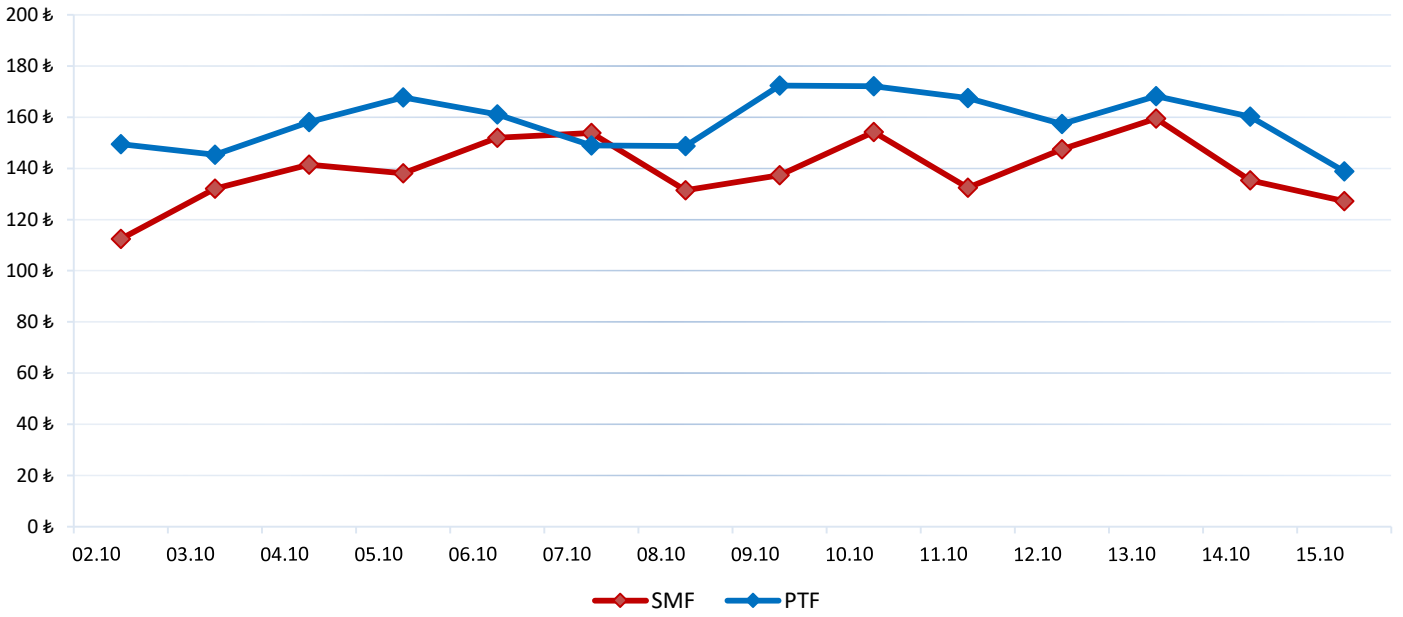


	9.10.2017	10.10.2017	11.10.2017	12.10.2017	13.10.2017	14.10.2017	15.10.2017
İKİLİ ANLAŞMA	758.168	752.601	752.166	747.773	753.626	734.665	699.198
GÖP	326.235	326.548	317.432	326.848	323.414	311.141	276.105
GİP	2.355	5.770	5.434	2.525	1.789	2.310	1.871
DGP	36.541	43.777	35.087	45.065	44.371	39.695	32.600
TOPLAM	1.123.299	1.128.697	1.110.119	1.122.211	1.123.199	1.087.810	1.009.774

\* Değerler MWh cinsindedir.

\* DGP: Yerine getirilen talimatların günlük toplamıdır.

## 02 Ekim - 15 Ekim 2017 PTF - SMF Değişim Grafiği



	02.10	03.10	04.10	05.10	06.10	07.10	08.10	09.10	10.10	11.10	12.10	13.10	14.10	15.10
PTF	149,47	145,37	158,16	167,78	161,11	148,99	148,72	172,43	172,13	167,48	157,31	168,20	160,18	138,86
SMF	112,41	132,07	141,49	138,12	152,04	153,84	131,42	137,37	154,29	132,44	147,43	159,47	135,32	127,16

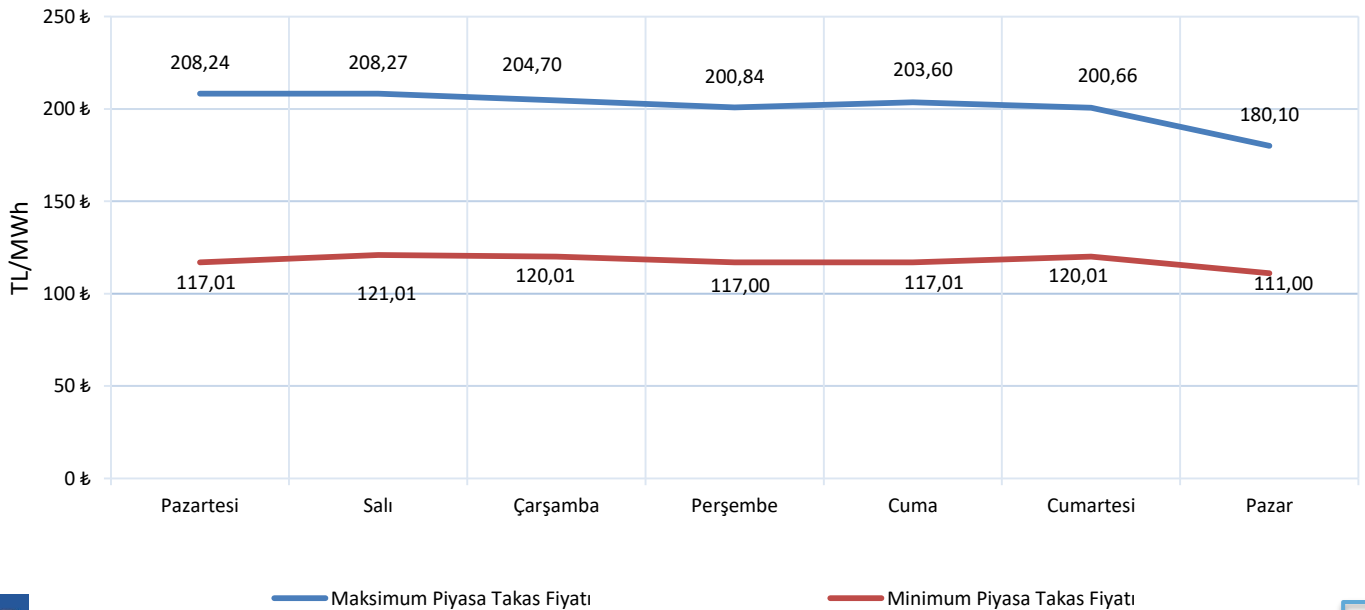
\* Fiyat Değerleri TL/MWh cinsindedir.

PTF ve SMF'nin aritmetik ortalamaları günlük olarak incelendiğinde, geçtiğimiz hafta en düşük PTF ortalaması 138,86 TL/MWh ile 15 Ekim Pazar gününe, en yüksek PTF ortalaması ise 172,43 TL/MWh ile 9 Ekim Pazartesi gününe aittir. En yüksek SMF ortalaması 159,47 TL/MWh ile 13 Ekim Cuma en düşük SMF ortalaması 127,16 TL/MWh ile 15 Ekim Pazar gününe aittir.

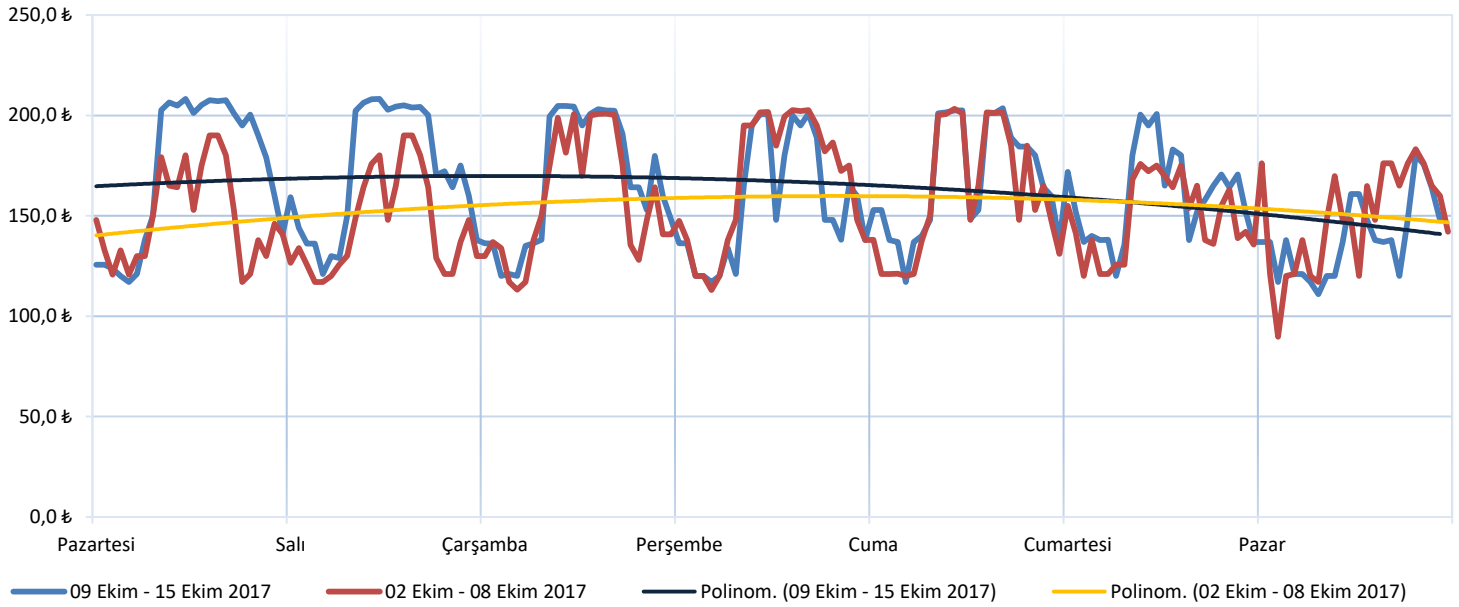
Hafta içerisinde ortaya çıkan en yüksek PTF 208,27 TL/MWh ile 10 Ekim Salı günü saat 11.00' de gerçekleşmiştir.

Hafta genelinde SMF ortalaması PTF ortalamasından düşük çıkmıştır. PTF - SMF farkının en yüksek olduğu saat 82,93 TL/MWh ile 9 Ekim Pazartesi günü saat 16.00'dür.

## 09 Ekim - 15 Ekim 2017 Maksimum ve Minimum Piyasa Takas Fiyatları



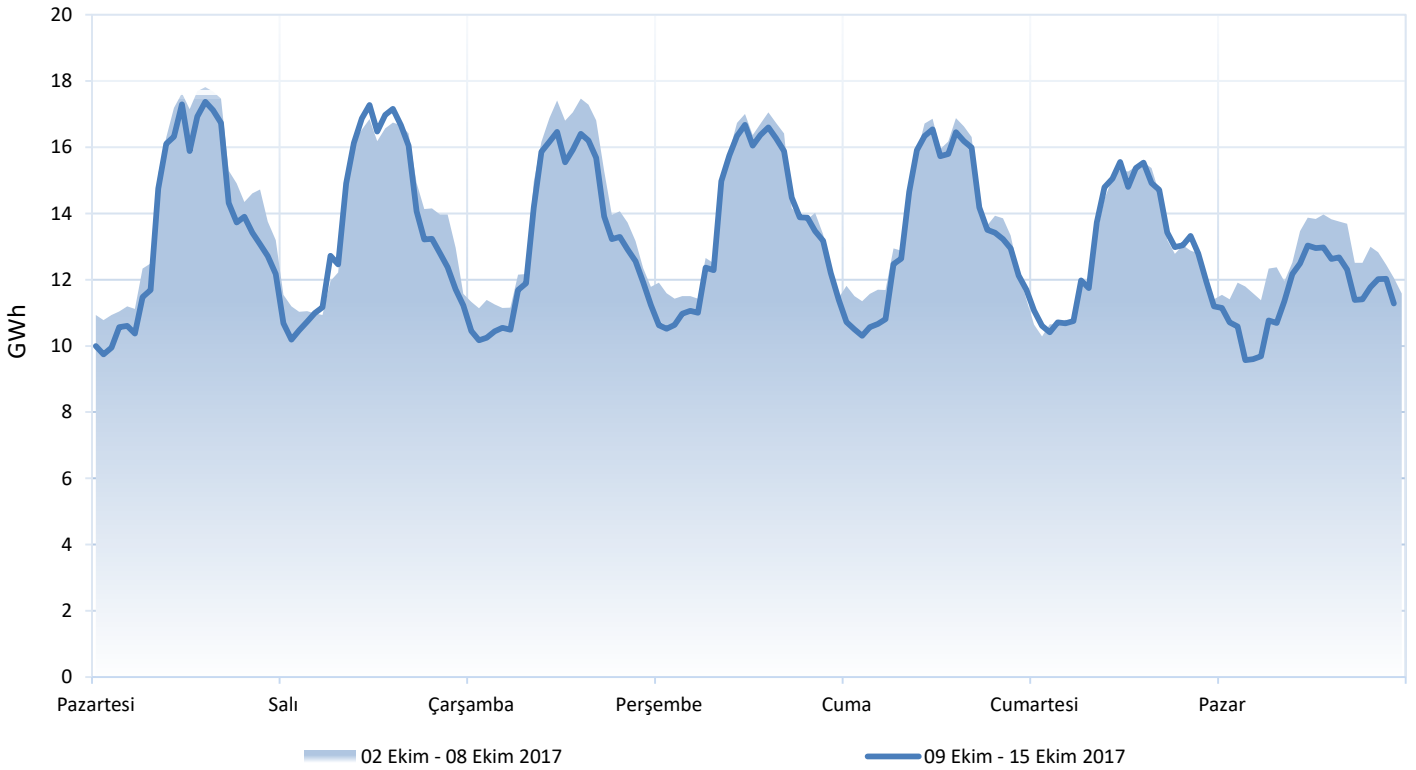
## Haftalık PTF Dağılım Grafiği (TL/MWh)



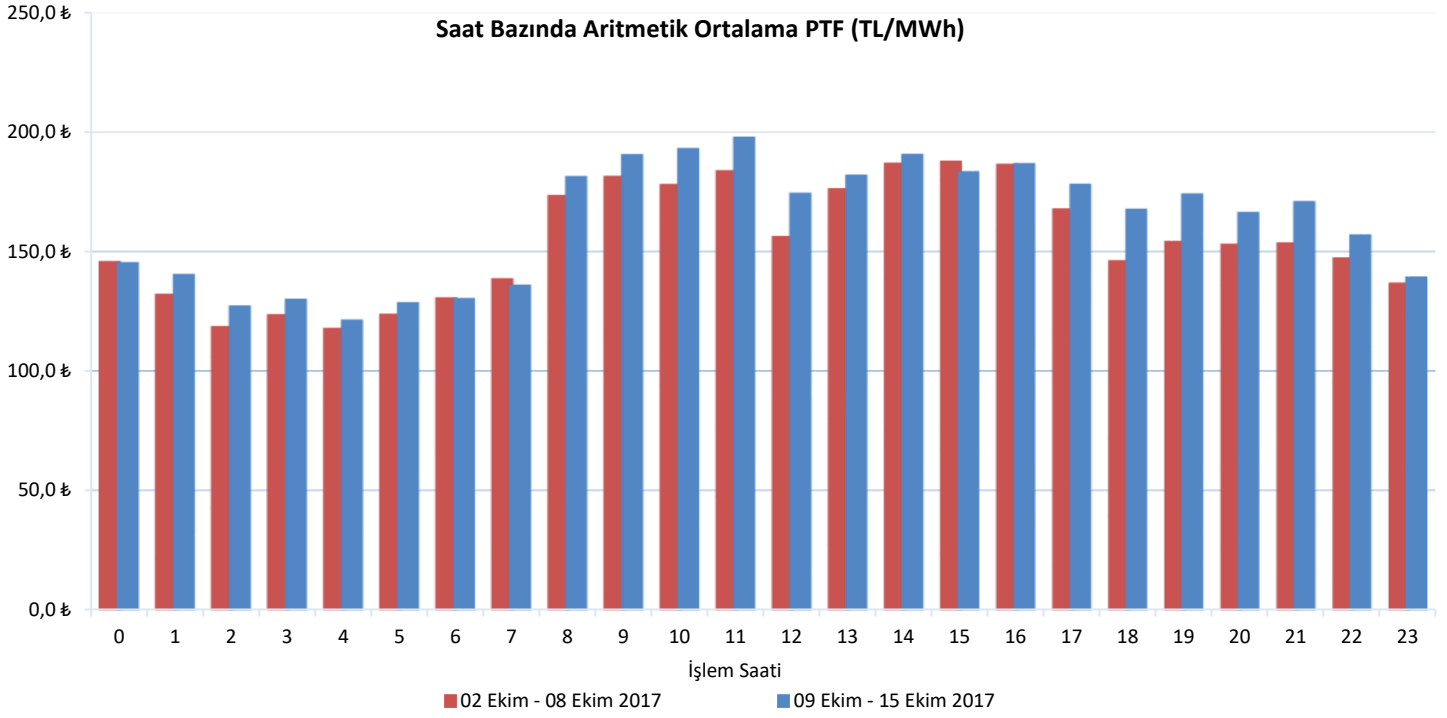
Haftalık PTF dağılım grafiği incelendiğinde, PTF ortalaması 8,14 TL/MWh artarak 162,37 TL/MWh olarak gerçekleşmiştir. Geçen haftanın aynı günleri ile karşılaştırıldığında PTF ortalamasında en fazla değişim, 26,76 TL/MWh artış ile 10 Ekim Salı günü olmuştur.

Gündüz saatlerinin (06.00-17.00) PTF ortalaması 177,08 TL/MWh, puant saatlerin (17.00-22.00) PTF ortalaması 171,6 TL/MWh, gece saatlerinin (22.00-06.00) PTF ortalaması 136,37 TL/MWh olarak gerçekleşmiştir.

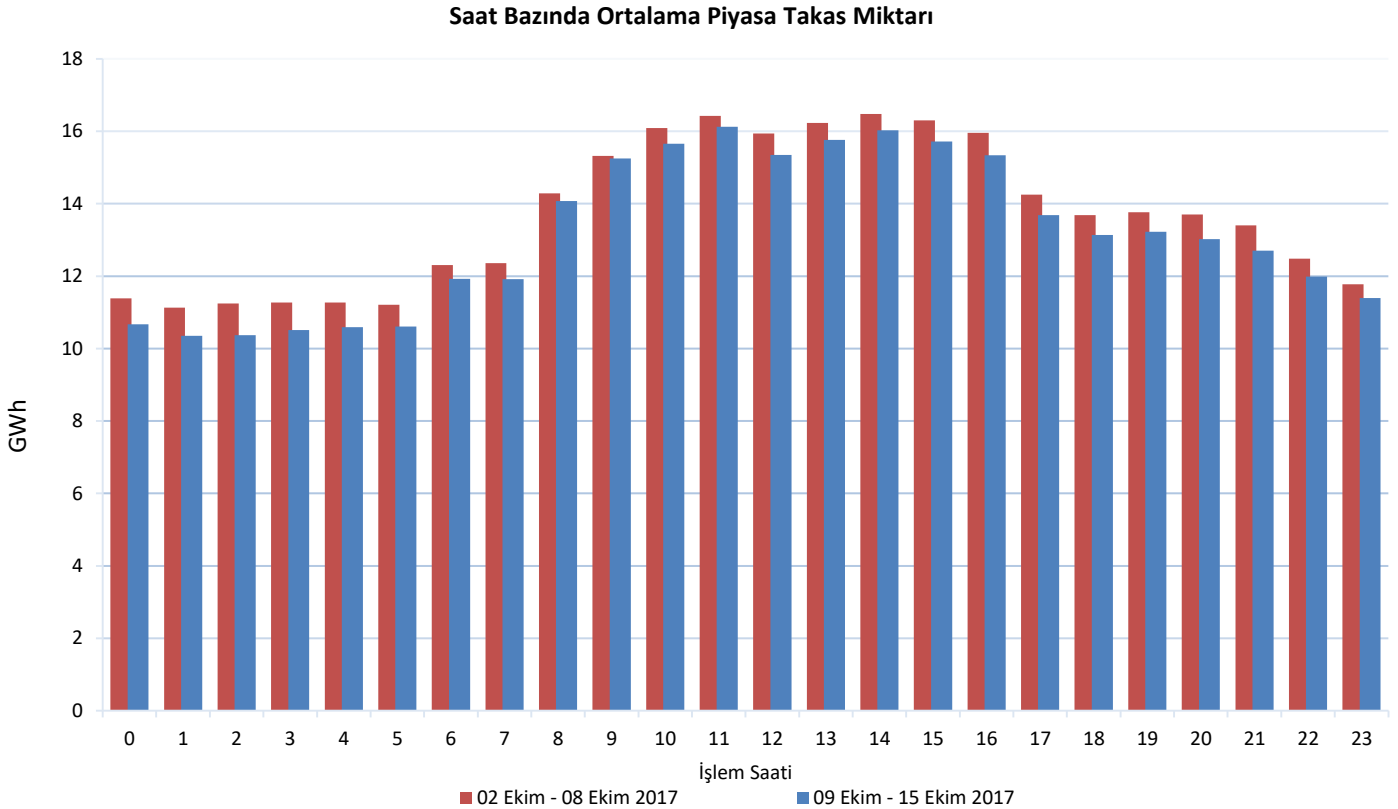
## Haftalık Takas Miktarı Dağılım Grafiği (GWh)



41. Hafta genelinde maksimum eşleşme 9 Ekim Pazartesi günü saat 14.00 'te 17.370 MWh olarak gerçekleşirken, minimum eşleşme 15 Ekim Pazar günü saat 03.00 'te 9.574 MWh olarak gerçekleşmiştir.

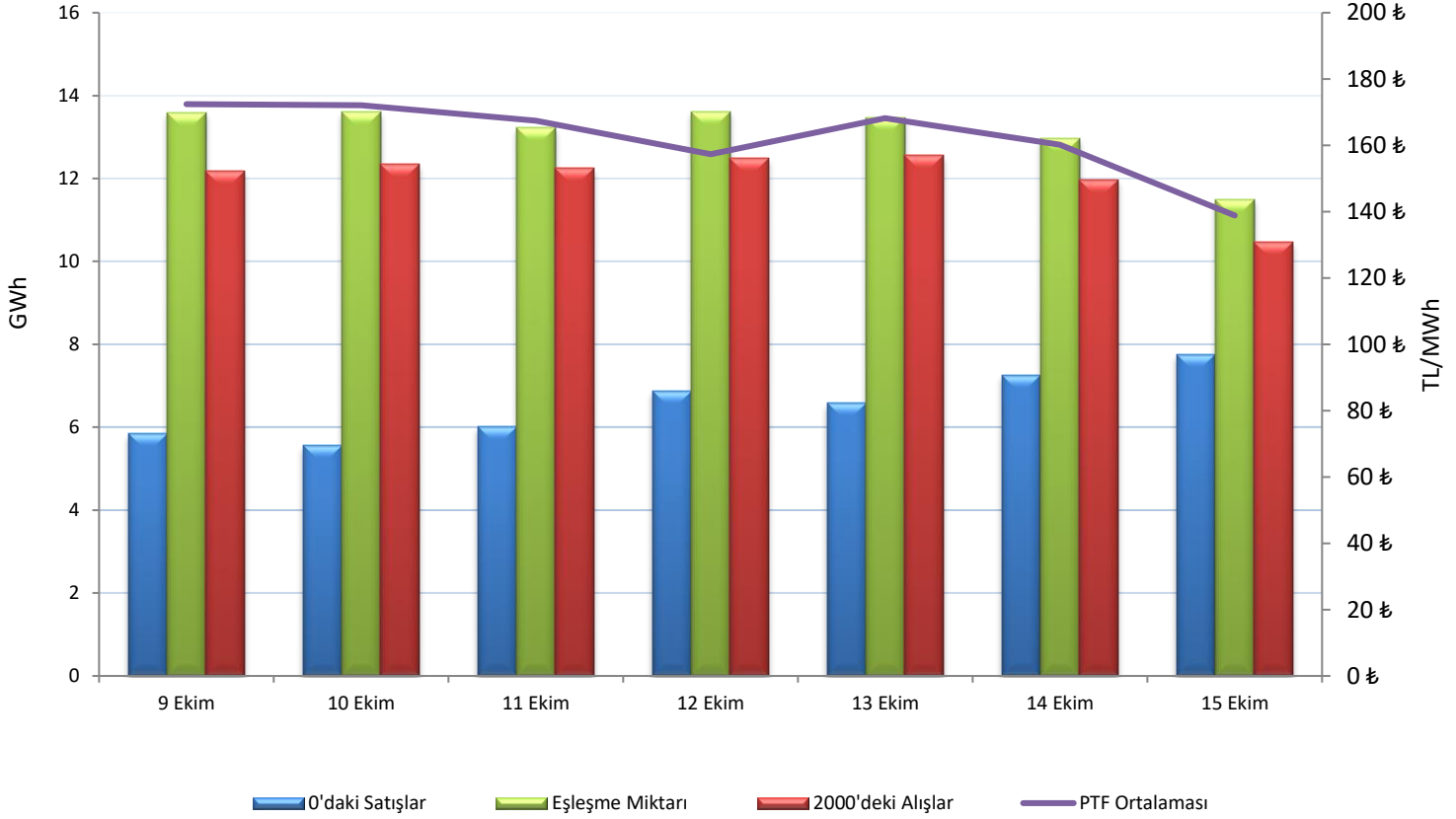


Her bir saate ait PTF ortalaması geçtiğimiz hafta ile kıyaslandığında, en fazla düşüş saat 15.00'de gerçekleşmiş ve PTF ortalaması 4,2 TL/MWh azalarak 183,53 TL/MWh, en fazla artış saat 18.00'de gerçekleşmiş ve PTF ortalaması 21,6 TL/MWh artarak 167,85 TL/MWh olarak hesaplanmıştır.



Her bir saate ait piyasa takas miktarı ortalaması geçtiğimiz hafta ile kıyaslandığında, en fazla değişim saat 02.00'de gerçekleşmiş ve ilgili saatte piyasa takas miktarı 871 MWh azalarak 10.371 MWh seviyesine düşmüştür.

Fiyattan Bağımsız Alış-Satış Tekliflerinin Gün Öncesi Piyasasına Etkisi



41. Haftada, saatlik fiyattan bağımsız satış ortalaması 6,55 GWh, fiyattan bağımsız alış ortalaması 12,03 GWh, eşleşme miktarının ortalaması ise 13,14 GWh seviyesindedir. Bu değerler 40. hafta ile kıyaslandığında, fiyattan bağımsız alış ortalama 296 MWh, eşleşme miktarı 536 MWh, fiyattan bağımsız satış miktarı 174 MWh azalmıştır.

12 Ekim Perşembe günü PTF 10,17 TL/MWh düşmüştür. İlgili gün fiyat değişiminde; eşleşme miktarlarının 11 Ekim Çarşamba gününe yakın olması ve fiyattan bağımsız satış miktarının ortalama 876 MWh artması etkili olmuştur.

41. Haftada, haftalık toplam değerlere bakıldığında, eşleşen saatlik alış miktarı %2 (49.865 MWh) azalarak 2.178.348 MWh olmuştur. Fiyattan bağımsız alış miktarı %2 (49.734 MWh) azalarak 2.021.815 MWh seviyesine düşmüştür.

Blok tekliflerin haftalık toplam değerleri incelendiğinde, satış yönünde eşleşen blok miktarı 138.001 MWh azalarak 868.371 MWh olmuştur. Alış yönünde eşleşen blok miktarı ise 40.220 MWh azalarak 29.374 MWh seviyesine düşmüştür.



16.10.2017 tarihi itibarıyla GÖP katılım anlaşması imzalamış katılımcı sayısı 888 'dir. Bu hafta günlük ortalama 674 adet piyasa katılımcısı teklif vermiştir.

Günlük ortalama;

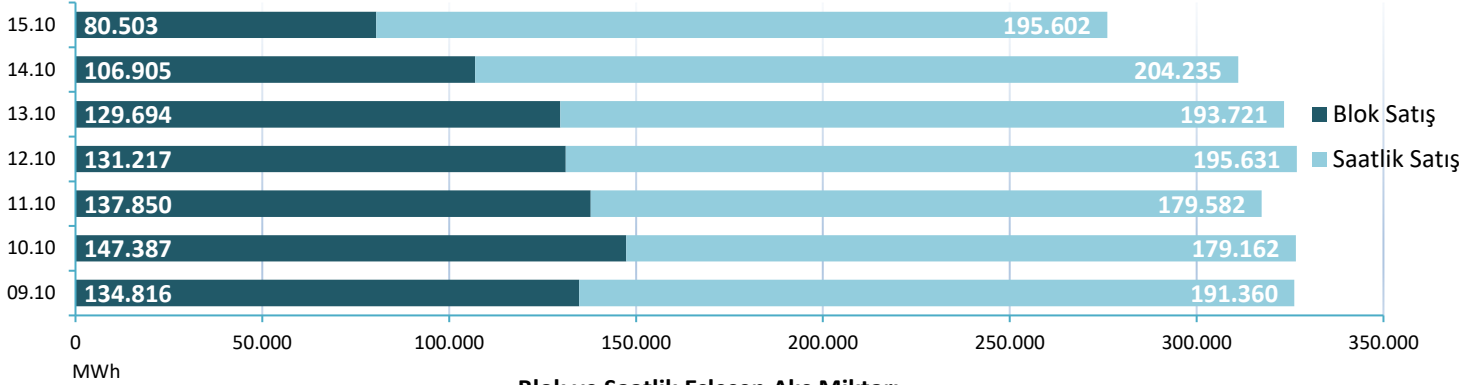
- Saatlik satış miktarı 191.328 MWh,
- Blok satış miktarı 124.053 MWh,
- Saatlik alış miktarı 311.193 MWh,
- Blok alış miktarı 4.196 MWh olmuştur.

Haftalık toplam fark fonu - 176.603 TL olarak gerçekleşmiştir.

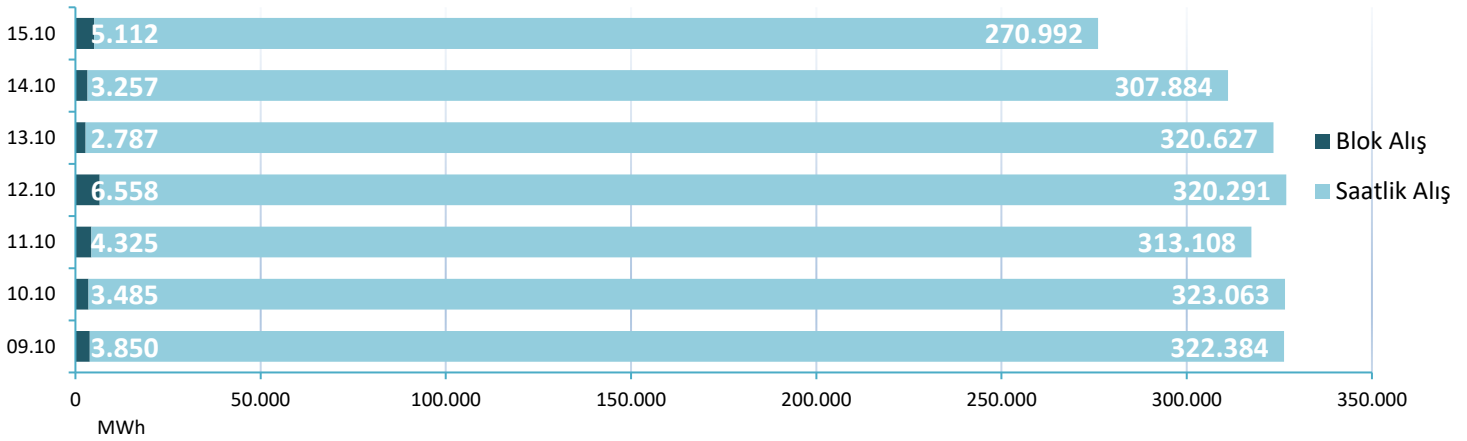
		9.10.17	10.10.17	11.10.17	12.10.17	13.10.17	14.10.17	15.10.17
ALİŞ	SAATLİK	322.384	323.063	313.108	320.291	320.627	307.884	270.992
	BLOK	3.850	3.485	4.325	6.558	2.787	3.257	5.112
SATIŞ	SAATLİK	191.360	179.162	179.582	195.631	193.721	204.235	195.602
	BLOK	134.816	147.387	137.850	131.217	129.694	106.905	80.503

\* Değerleri MWh cinsindedir.

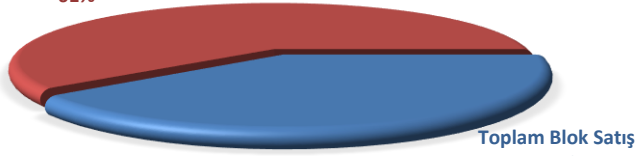
Blok ve Saatlik Eşleşen Satış Miktarı



Blok ve Saatlik Eşleşen Alış Miktarı



Toplam Saatlik Satış  
61%

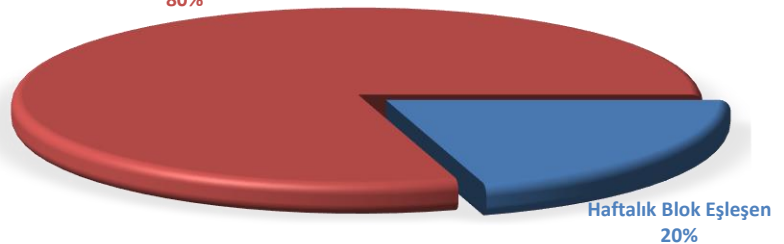


09 EKİM - 15 EKİM 2017 SAATLİK - BLOK SATIŞ TEKLİFİ EŞLEŞME ORANLARI

Genel toplama bakıldığında ise saatlik alış ve satış toplamı %80, blok alış ve satış toplamı ise %20 olarak gerçekleşmiştir.

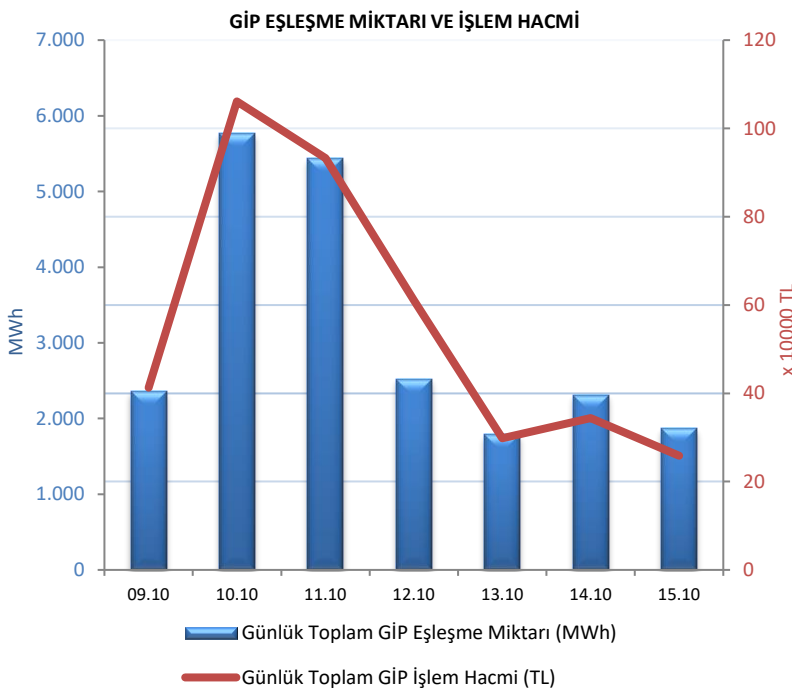
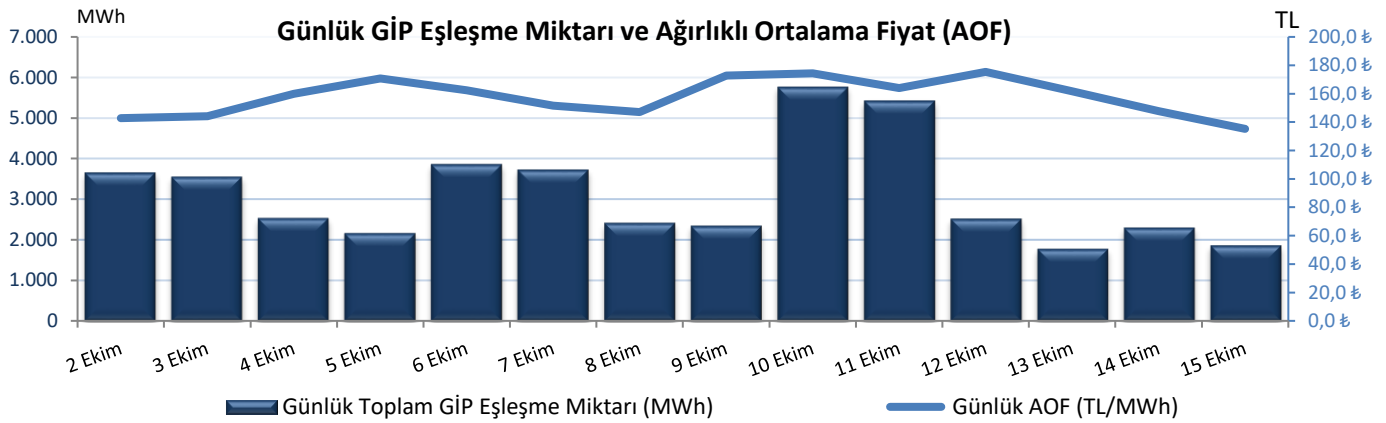
Bu hafta GÖP'te eşleşen satış tekliflerinin %61'i saatlik, %39'u blok tekliftir.

Haftalık Saatlik Eşleşen  
80%



09 EKİM - 15 EKİM 2017 SAATLİK - BLOK EŞLEŞEN (ALIŞ+SATIŞ)

"Gün içi piyasasında maksimum ağırlıklı ortalama fiyat, 12 Ekim 2017 Perşembe günü 13.00'de 1.838 TL/MWh olarak gerçekleşmiştir."



Hafta toplamında gerçekleşen eşleşme miktarı 22.054 MWh olmuştur. Gün içi piyasasında maksimum ağırlıklı ortalama fiyat, 12 Ekim 2017 Perşembe günü 13.00'te 1.838 TL/MWh, hafta genelindeki maksimum eşleşme miktarı ise 10 Ekim Salı günü, saat 22.00'de 502 MWh olarak gerçekleşmiştir. Maksimum ticaret 10 Ekim Salı günü, minimum ticaret 13 Ekim Cuma günü olmuştur.

9.10.2017 tarihi itibarıyla, Gün İçi Piyasası katılım anlaşması imzalayan katılımcı sayısı 761 iken, geçtiğimiz hafta boyunca 134 farklı katılımcı alış veya satış yönünde işlem gerçekleştirmiştir.

Tarih	AOF	Toplam GİP Eşleşme Miktarı	Toplam İşlem Hacmi	Max Eşl. Fiyatı	Min Eşl. Fiyatı
2.10.2017	142,87	3.665	506.733	195,70	100,00
3.10.2017	144,21	3.562	539.702	196,50	110,00
4.10.2017	159,93	2.546	426.334	206,93	116,50
5.10.2017	170,68	2.170	396.570	215,00	113,20
6.10.2017	162,38	3.867	643.071	215,00	120,03
7.10.2017	151,61	3.733	588.782	181,55	120,00
8.10.2017	147,00	2.425	376.663	195,00	89,78
9.10.2017	172,83	2.355	412.522	213,84	123,71
10.10.2017	174,41	5.770	1.061.153	216,00	121,01
11.10.2017	163,95	5.434	932.558	207,13	74,93
12.10.2017	175,38	2.525	610.620	1.838,00	100,00
13.10.2017	161,82	1.789	298.149	210,00	15,29
14.10.2017	147,67	2.310	344.095	200,66	75,34
15.10.2017	135,24	1.871	258.659	181,00	75,89

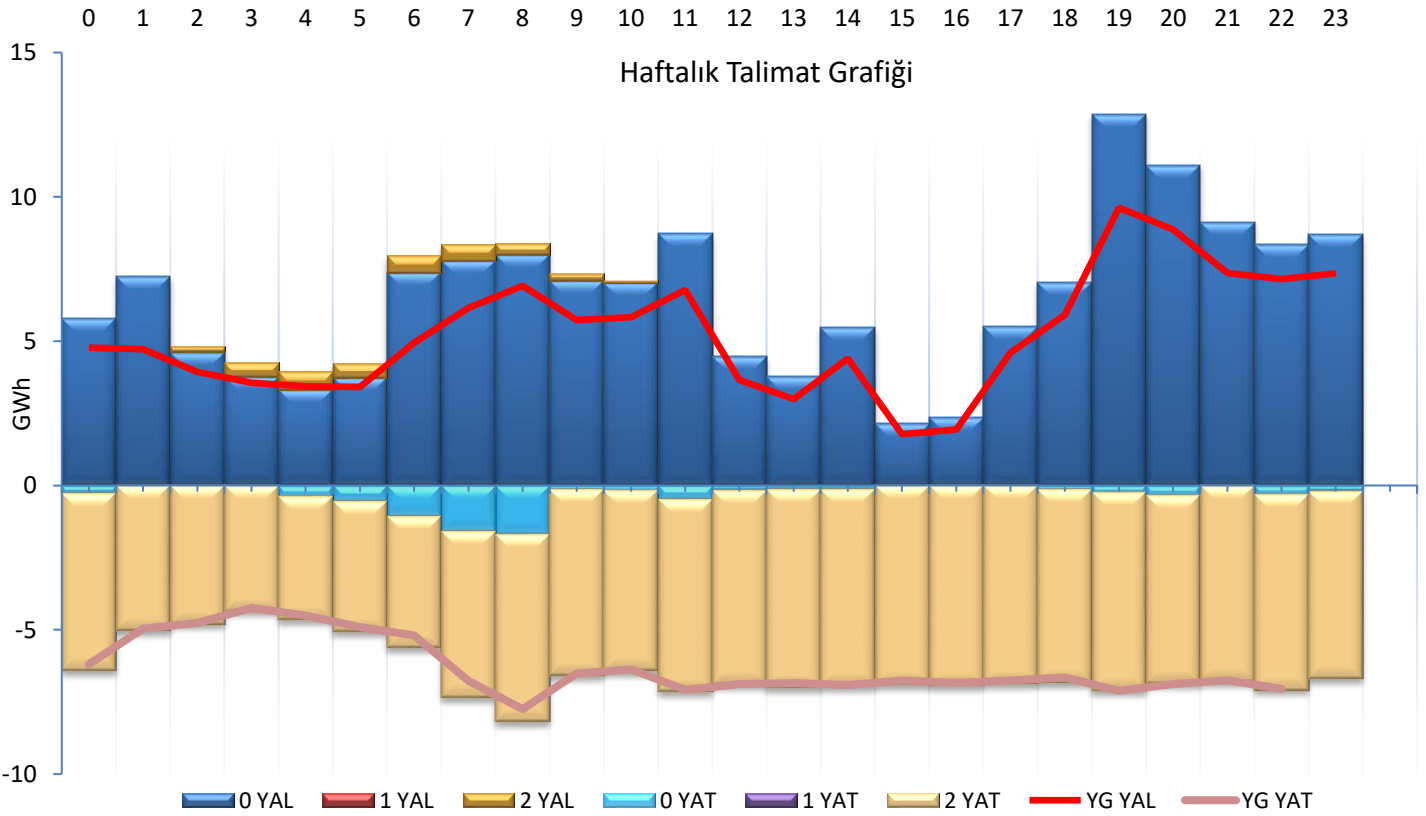
\* Miktar Değerleri MWh cinsindedir.

\* Fiyat Değerleri TL/MWh cinsindedir.



" Verilen talimatların %52,1'i 0, %47,9'u 2 kodlu talimatlardan oluşmaktadır."

Hafta toplamında yerine getirilen DGP hacmi bir önceki haftaya göre 16.256 MWh azalarak 277.135 MWh seviyesine düşmüştür. Verilen talimatların %52,1'i 0 kodlu, %47,9'u 2 kodlu talimatlardan oluşmaktadır. 41. Haftada yerine getirilen toplam YAT talimat miktarı 11.188 MWh azalarak 151.352 MWh seviyesine, yerine getirilen toplam YAL talimat miktarı 5.067 MWh azalarak 125.783 MWh seviyesine düşmüştür. Maksimum yerine getirilen YAL talimat miktarı 12 Ekim 2017 Perşembe günü 23.626 MWh, minimum yerine getirilen YAL talimat miktarı ise 11 Ekim 2017 Çarşamba günü 13.205 MWh olarak gerçekleşirken, maksimum yerine getirilen YAT talimat miktarı 10 Ekim 2017 Salı günü 22.821 MWh, minimum yerine getirilen YAT talimat miktarı 15 Ekim 2017 Pazar günü 18.902 MWh olarak gerçekleşmiştir.



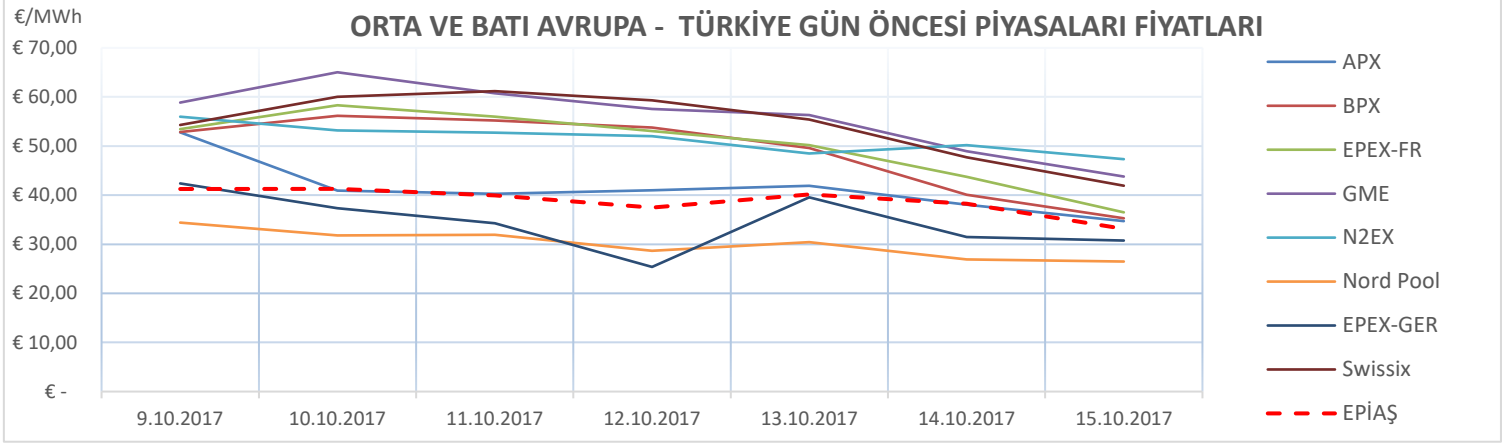
Tarih	0 YAL	1 YAL	2 YAL	TOPLAM YAL	0 YAT	1 YAT	2 YAT	TOPLAM YAT
09.10.2017	22.545	0	0	22.545	494	0	21.876	22.369
10.10.2017	23.378	0	0	23.378	872	0	22.206	23.078
11.10.2017	14.887	0	64	14.951	260	0	21.934	22.194
12.10.2017	28.234	0	697	28.931	364	0	21.530	21.895
13.10.2017	29.580	0	0	29.580	351	0	22.068	22.419
14.10.2017	21.445	0	0	21.445	440	0	22.032	22.472
15.10.2017	15.434	0	2.878	18.312	5.174	0	15.023	20.196

\*Değerler MWh cinsindedir.

\*Değerler talimat miktarının günlük toplamıdır.



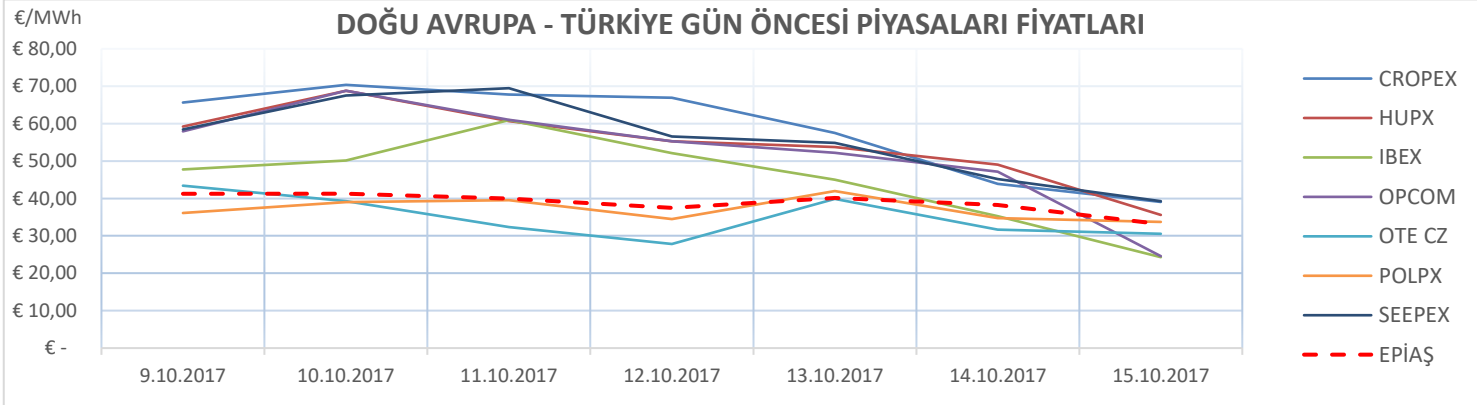
" 41. Hafta Avrupa piyasalarında oluşan gün öncesi referans fiyatları incelendiğinde, Batı Avrupa spot piyasalarında oluşan gün öncesi fiyat ortalaması 45,83 €/MWh, Doğu Avrupa spot piyasalarında oluşan gün öncesi fiyat ortalaması 48,41 €/MWh iken, Türkiye PTF ortalaması 38,76 €/MWh seviyesindedir. Avrupa piyasalarında haftanın en yüksek gün ortalaması, 10 Ekim Salı günü 70,37 €/MWh ile Doğu Avrupa piyasalarından CROPEX 'de, en düşük gün ortalaması da 24,31 €/MWh olarak 15 Ekim Pazar günü Doğu Avrupa Piyasalarından olan IBEX'de oluşmuştur."



Date	APX	BPX	EPEX-FR	GME	N2EX	Nord Pool	EPEX-GER	Swissix	EPIAŞ
9.10.2017	52,79 €	52,87 €	53,42 €	58,88 €	55,98 €	34,41 €	42,39 €	54,31 €	41,25 €
10.10.2017	40,94 €	56,16 €	58,31 €	65,03 €	53,19 €	31,83 €	37,32 €	60,05 €	41,28 €
11.10.2017	40,29 €	55,22 €	55,96 €	60,75 €	52,70 €	31,92 €	34,26 €	61,18 €	39,97 €
12.10.2017	40,97 €	53,77 €	53,04 €	57,57 €	52,00 €	28,69 €	25,38 €	59,32 €	37,46 €
13.10.2017	41,93 €	49,59 €	50,20 €	56,34 €	48,51 €	30,42 €	39,55 €	55,41 €	40,14 €
14.10.2017	38,03 €	40,07 €	43,75 €	48,95 €	50,17 €	26,89 €	31,50 €	47,68 €	38,23 €
15.10.2017	34,71 €	35,29 €	36,50 €	43,79 €	47,33 €	26,48 €	30,75 €	41,92 €	33,14 €

\*Kaynak:Montel-Foreks

\* Fiyat Değerleri €/MWh cinsindedir.



Date	CROPEX	HUPX	IBEX	OPCOM	OTE CZ	POLPX	SEEPEX	EPIAŞ
9.10.2017	65,61 €	59,19 €	47,80 €	57,90 €	43,42 €	36,09 €	58,49 €	41,25 €
10.10.2017	70,37 €	68,80 €	50,19 €	68,80 €	39,26 €	39,03 €	67,55 €	41,28 €
11.10.2017	67,79 €	60,65 €	60,95 €	61,04 €	32,34 €	39,54 €	69,48 €	39,97 €
12.10.2017	66,93 €	55,31 €	52,14 €	55,31 €	27,83 €	34,47 €	56,54 €	37,46 €
13.10.2017	57,53 €	53,74 €	44,98 €	52,19 €	39,86 €	41,98 €	54,89 €	40,14 €
14.10.2017	43,92 €	49,05 €	35,26 €	47,18 €	31,64 €	34,74 €	45,22 €	38,23 €
15.10.2017	39,07 €	35,60 €	24,31 €	24,58 €	30,55 €	33,73 €	39,27 €	33,14 €

\*Kaynak:Montel-Foreks

\* Fiyat Değerleri €/MWh cinsindedir.

\* Döviz kur verisi TC Merkez Bankası kaynaklıdır.