

### 44. haftada (30 Ekim - 5 Kasım),

- \* Haftalık PTF ortalamasının 1,1 TL/MWh artması,
- \* Doğalgaz kaynaklı üretim miktarının 196.464 MWh (saatlik ortalama 1.169 MWh) artması,
- \* Hidrolik kaynaklı üretim miktarının 4.160 MWh (saatlik ortalama 24,8 MWh) azalması,
- \* Rüzgar kaynaklı üretim miktarının 15.544 MWh (saatlik ortalama 92,5 MWh) artması,
- \* İkili anlaşma miktarının 6.138 MWh (saatlik ortalama 36,5 MWh) azalması,

Göze çarpan önemli hususlardır.

	30.10.2017 - 05.11.2017	% Değişim	23.10.2017 - 29.10.2017
Ortalama PTF	171,01	↑ 0,6%	169,91
Maksimum PTF	218,44	↑ 1%	216,42
Minimum PTF	57,01	↓ -12%	65,01
Gündüz (06.00-17.00) PTF Ortalaması	187,81	↑ 2%	184,50
Puant (17.00-22.00) PTF Ortalaması	189,58	↓ -3%	194,85
Gece (22.00-06.00) PTF Ortalaması	136,30	↑ 2%	134,27
Fiyattan Bağ. Alış Ort. Miktarı	11.948	↓ -2%	12.152
Fiyattan Bağ. Satış Ort. Miktarı	6.144	↓ -7%	6.635
Maksimum Takas Miktarı	18.338	↑ 1%	18.148
Minimum Takas Miktarı	10.325	↓ -2%	10.573
Saatlik Ort. Takas Miktarı	14.195	↓ -1%	14.369
Saatlik Ort. Teklif Edilen Alış Miktarı	19.413	↓ -3%	20.081
Saatlik Ort. İ.A. Miktarı	32.152	↓ 0%	32.189
Saatlik Ort. Teklif Edilen Satış Miktarı	27.417	↑ 3%	26.721
GİP Haftalık Eşleşme Miktarı	27.805	↑ 28%	21.740
Saatlik Ort. Üretim Miktarı	32.575	↑ 4,2%	31.274

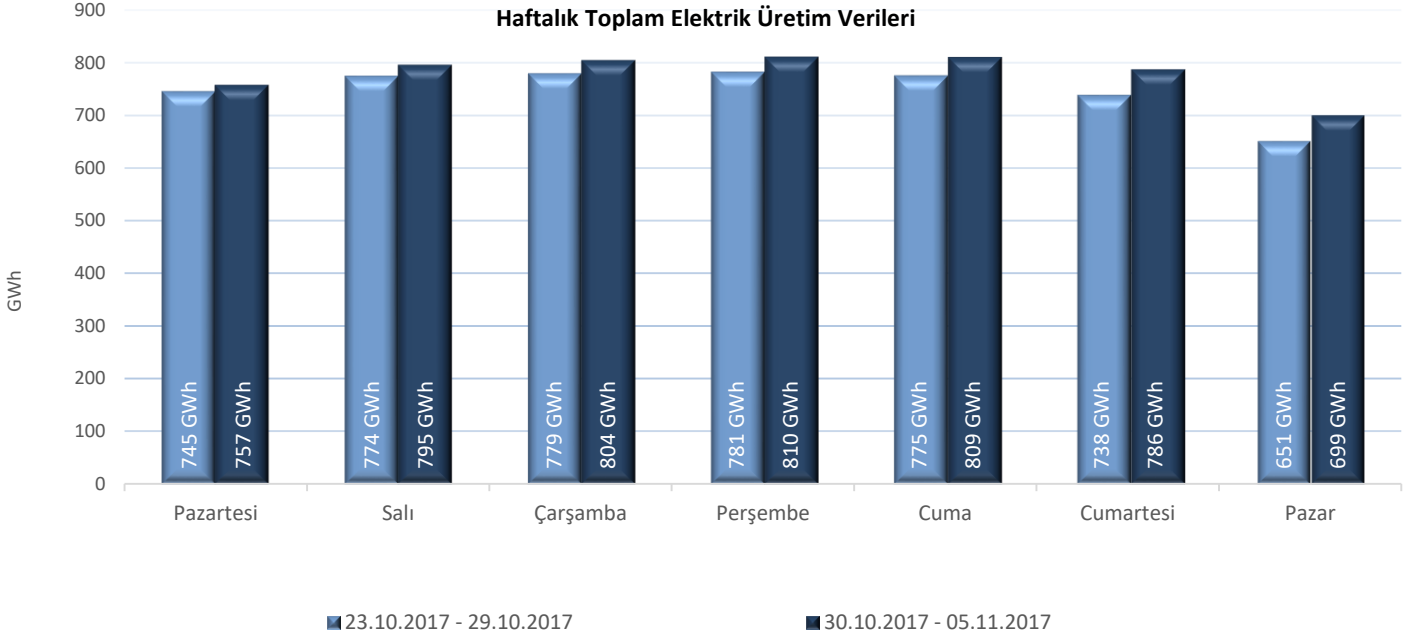
\* Miktar Değerleri MWh cinsindedir.

\* Fiyat Değerleri TL/MWh cinsindedir.

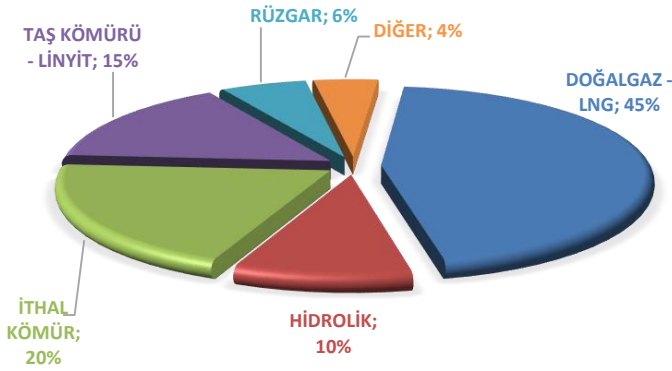
\* Eşleşme Miktarı Tek Yönlüdür.



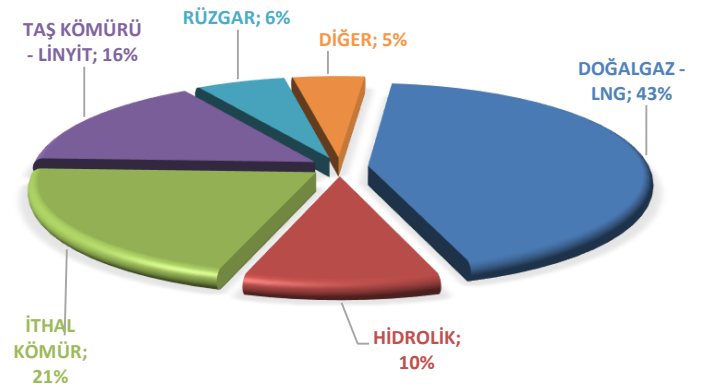
"Elektrik üretimi geçtiğimiz haftaya göre 218.635 MWh artarak 5.472.585 MWh olarak gerçekleşmiştir."



**ELEKTRİK ÜRETİMİNDE KAYNAK DAĞILIM GRAFİĞİ(44. HAFTA)**

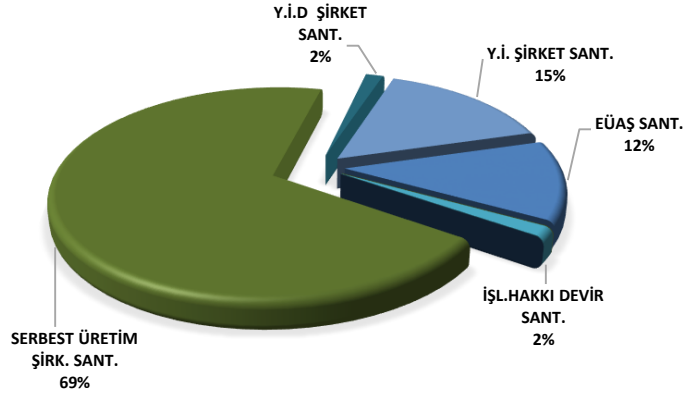


**ELEKTRİK ÜRETİMİNDE KAYNAK DAĞILIM GRAFİĞİ(43. HAFTA)**



Elektrik üretim miktarı kaynak bazında incelendiğinde, ilk sırada 2.459.344 MWh (%45) ile Doğalgaz-LNG yer almaktadır. Ardından 1.078.370 MWh (%20) ile İthal Kömür, 844.399 MWh (%15) ile Taş Kömürü-Linyit, 525.634 MWh (%10) ile Hidrolik, 315.925 MWh (%6) ile Rüzgar ve 235.724 MWh (%4) ile Diğer kaynaklar gelmektedir. Üretime katkıda bulunan Diğer kaynaklara bakıldığında, 118.740 MWh ile Jeotermal, 53.100 MWh ile Asfaltit Kömür, 41.222 MWh ile Biokütle, 28.634 MWh ile Fuel Oil yer almaktadır.

Haftalık bazda toplam elektrik ithalatı 4.106 MWh azalarak 34.501 MWh, ihracatı 6.547 MWh artarak 71.765 MWh bandında gerçekleşmiştir.

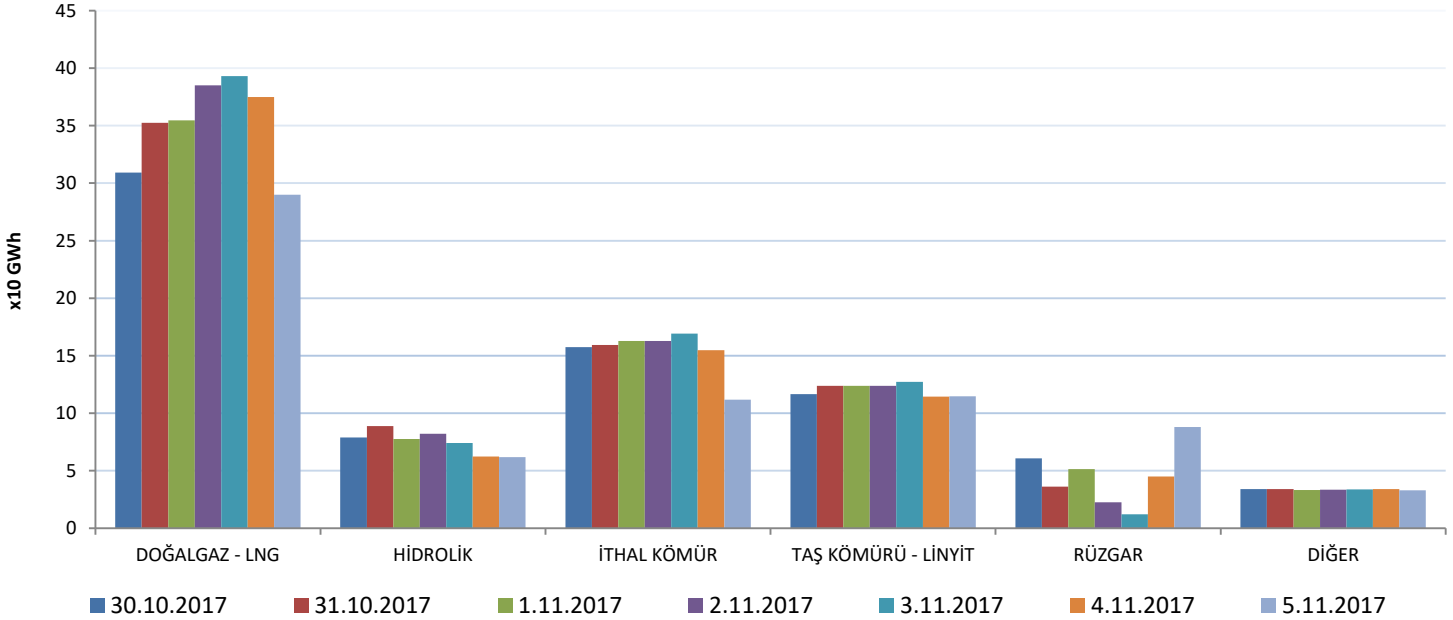


Elektrik üretimi geçtiğimiz haftaya göre 218.635 MWh artarak 5.472.585 MWh olarak gerçekleşmiştir. Üretime en fazla katkı, kuruluş bazında incelendiğinde 3.784.520 MWh (%69) üretimle Serbest Üretim Şirketleri tarafından yapılmıştır. Y.İ.D Şirket santralleri 151.160 MWh (%2), Y.i Şirket santralleri 842.207 MWh (%15) ve İ.H.D Şirket santralleri 83.215 MWh (%2) üretime katkıda bulunmuştur. EÜAŞ santrallerinin bu haftaki üretime katkısı ise 679.493 MWh (%12) bandında olmuştur.

	30.10.2017	31.10.2017	1.11.2017	2.11.2017	3.11.2017	4.11.2017	5.11.2017
DOĞALGAZ - LNG	309.312	352.432	354.615	385.041	392.989	375.005	289.950
HİDROLİK	78.944	88.899	77.488	82.123	73.990	62.383	61.807
İTHAL KÖMÜR	157.451	159.301	162.907	162.935	169.313	154.764	111.699
RÜZGAR	60.660	36.208	51.455	22.599	12.030	45.084	87.889
TAŞ KÖMÜRÜ - LİNYİT	116.583	123.687	123.878	123.814	127.330	114.455	114.653
DİĞER	34.041	34.073	33.176	33.487	33.669	34.167	33.111

\* Değerler MWh cinsindedir.

#### TÜRKİYE ELEKTRİK ÜRETİMİNİN BİRİNCİL KAYNAKLARA GÖRE DAĞILIMI

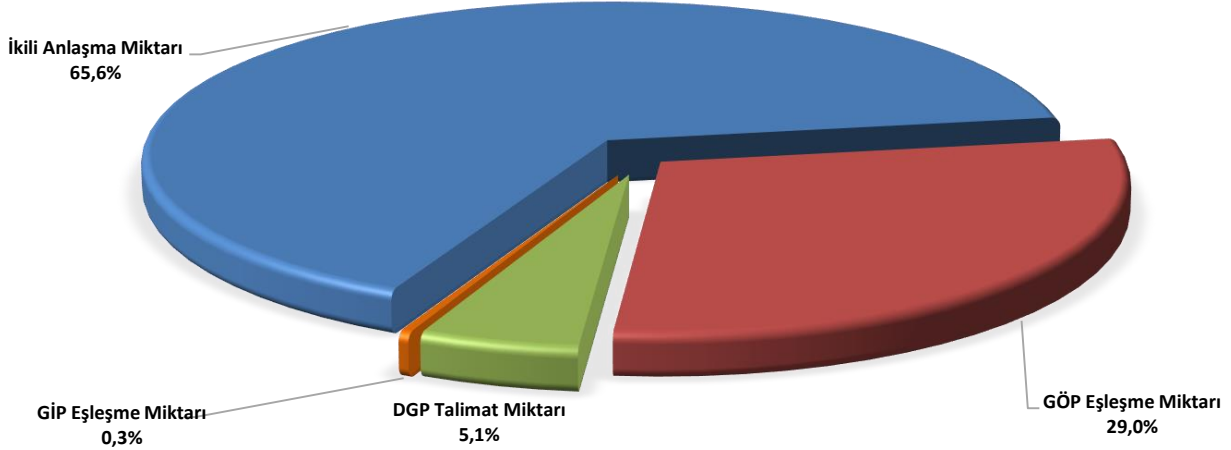


Bir önceki haftaya göre İthal Kömür santrallerinin üretimi 6.793 MWh azalarak 1.078.370 MWh, Diğer kaynaklı santrallerin üretimi 5.972 MWh azalarak 235.724 MWh, Hidrolik kaynaklı santrallerin üretimi ise 4.160 MWh azalarak 525.634 MWh seviyesine düşmüştür. Doğalgaz-LNG santrallerinin üretimi 196.464 MWh artarak 2.459.344 MWh seviyesine, Taş Kömürü-Linyit santrallerinin üretimi 22.919 MWh artarak 844.399 MWh seviyesine, Rüzgar kaynaklı santrallerin üretimi 15.544 MWh artarak 315.925 MWh seviyesine yükselmiştir.



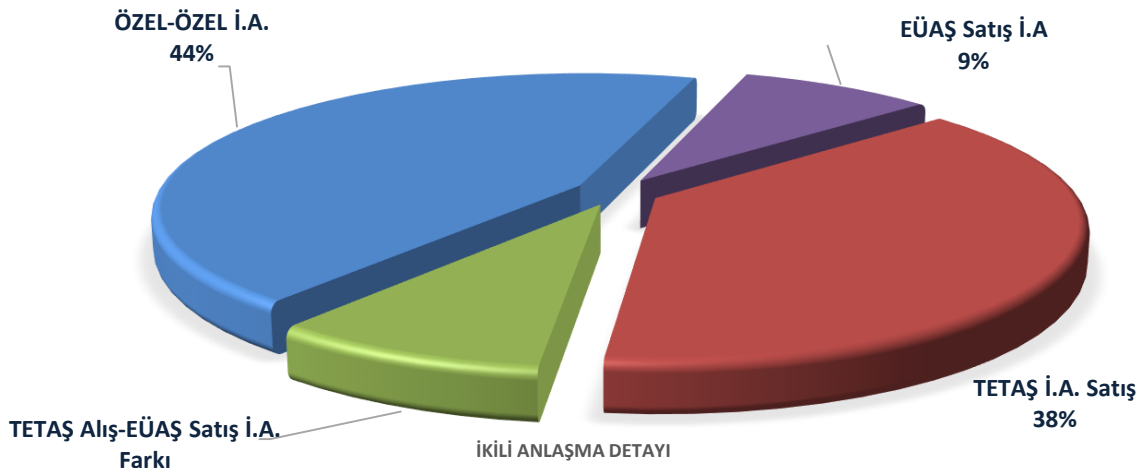
"Haftalık piyasa hacmi incelendiğinde, ilk sırayı 5.401.613 MWh (%65,6) ile ikili anlaşmalar almaktadır. GÖP'te gerçekleşen eşleşme miktarının payı 2.384.794 MWh (%29,0), GİP'te gerçekleşen eşleşme miktarının payı 27.805 MWh (%0,3) ve DGP'de yerine getirilen talimat miktarının payı ise 417.972 MWh (%5,1) olmuştur."

30 EKİM - 05 KASIM 2017 ELEKTRİK PİYASASI HACİM DAĞILIM GRAFİĞİ



\* İ.A. Miktar: Alış veya satış yönünde yapılan ikili anlaşma miktarının toplamını, DGP talimat miktarı yerine getirilmiş YAL ve YAT'ların toplamını, GÖP miktarı: GÖP Eşleşme miktarını, GİP miktarı: GİP Eşleşme miktarını ifade eder.

Haftalık piyasa hacmi incelendiğinde, ilk sırayı 5.401.613 MWh (%65,6) ile ikili anlaşmalar almaktadır. GÖP'te gerçekleşen eşleşme miktarının payı 2.384.794 MWh (%29,0), GİP'te gerçekleşen eşleşme miktarının payı 27.805 MWh (%0,3) ve DGP'de yerine getirilen talimat miktarının payı ise 417.972 MWh (%5,1) olmuştur. Geçtiğimiz haftaya göre ikili anlaşma miktarı 6.138 MWh, GÖP eşleşme miktarı 29.176 MWh azalırken, DGP eşleşme miktarı 114.766 MWh, GİP eşleşme miktarı ise 6.065 MWh artmıştır.



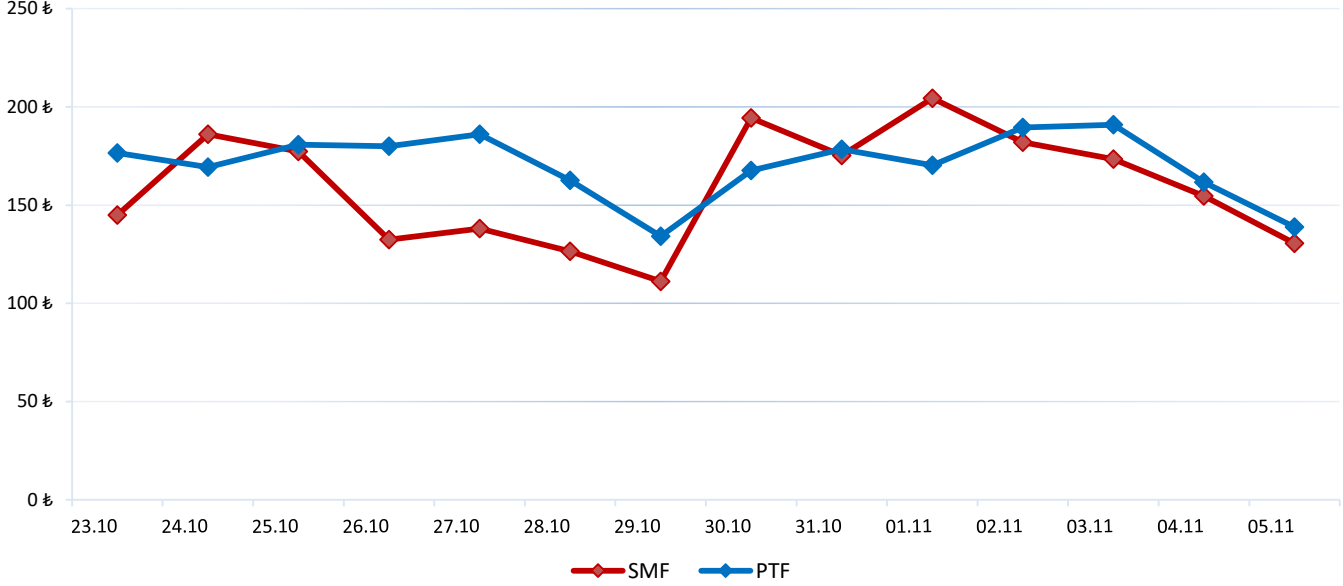
İKİLİ ANLAŞMA DETAYI

	30.10.2017	31.10.2017	1.11.2017	2.11.2017	3.11.2017	4.11.2017	5.11.2017
İKİLİ ANLAŞMA	760.417	756.825	793.089	791.332	789.912	777.808	732.230
GÖP	350.050	362.627	344.251	348.117	344.342	337.796	297.614
GİP	3.787	4.268	5.580	5.475	3.752	2.585	2.358
DGP	53.902	55.096	59.412	61.965	74.416	60.398	52.782
TOPLAM	1.168.156	1.178.816	1.202.333	1.206.890	1.212.422	1.178.587	1.084.983

\* Değerler MWh cinsindedir.

\* DGP: Yerine getirilen talimatların günlük toplamıdır.

23 Ekim - 05 Kasım 2017 PTF - SMF Değişim Grafiği



	23.10	24.10	25.10	26.10	27.10	28.10	29.10	30.10	31.10	01.11	02.11	03.11	04.11	05.11
PTF	176,59	169,32	180,73	179,96	186,03	162,60	134,17	167,65	178,38	170,22	189,45	190,89	161,68	138,79
SMF	144,91	186,10	177,22	132,46	138,09	126,51	111,21	194,28	175,20	204,37	182,06	173,31	154,65	130,60

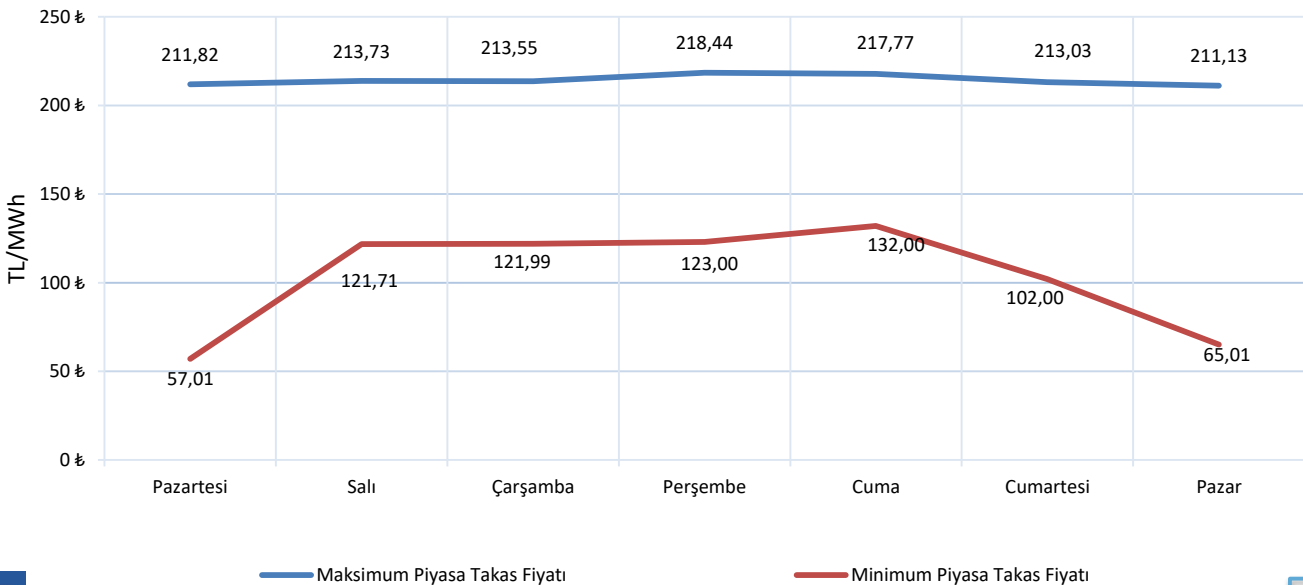
\* Fiyat Değerleri TL/MWh cinsindedir.

PTF ve SMF'nin aritmetik ortalamaları günlük olarak incelendiğinde, geçtiğimiz hafta en düşük PTF ortalaması 138,79 TL/MWh ile 5 Kasım Pazar gününe, en yüksek PTF ortalaması ise 190,89 TL/MWh ile 3 Kasım Cuma gününe aittir. En yüksek SMF ortalaması 193,20 TL/MWh ile 4 Kasım Cumartesi gününe, en düşük SMF ortalaması 135,53 TL/MWh ile 30 Ekim Pazartesi gününe aittir.

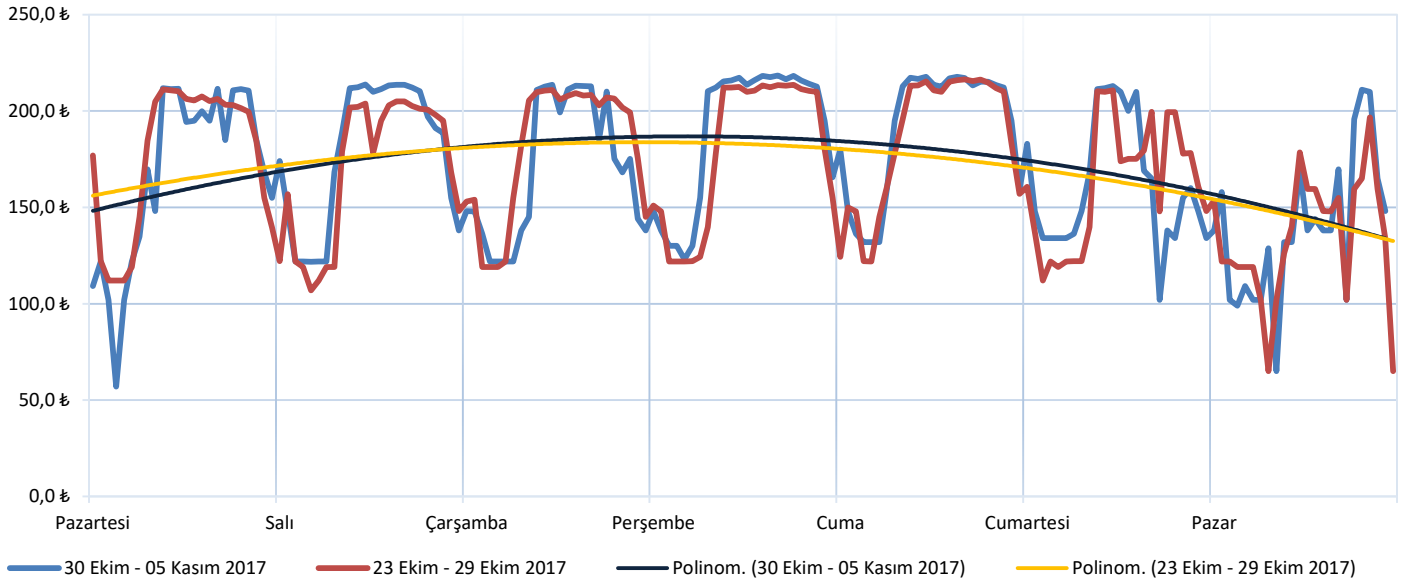
Hafta içerisinde ortaya çıkan en yüksek PTF 218,44 TL/MWh ile 2 Kasım Perşembe günü saat 16.00'da gerçekleşmiştir.

Hafta genelinde SMF ortalaması PTF ortalamasından düşük çıkmıştır. PTF - SMF farkının en yüksek olduğu saat 101,44 TL/MWh ile 2 Kasım Perşembe günü saat 16.00'dır.

30 Ekim - 05 Kasım 2017 Maksimum ve Minimum Piyasa Takas Fiyatları



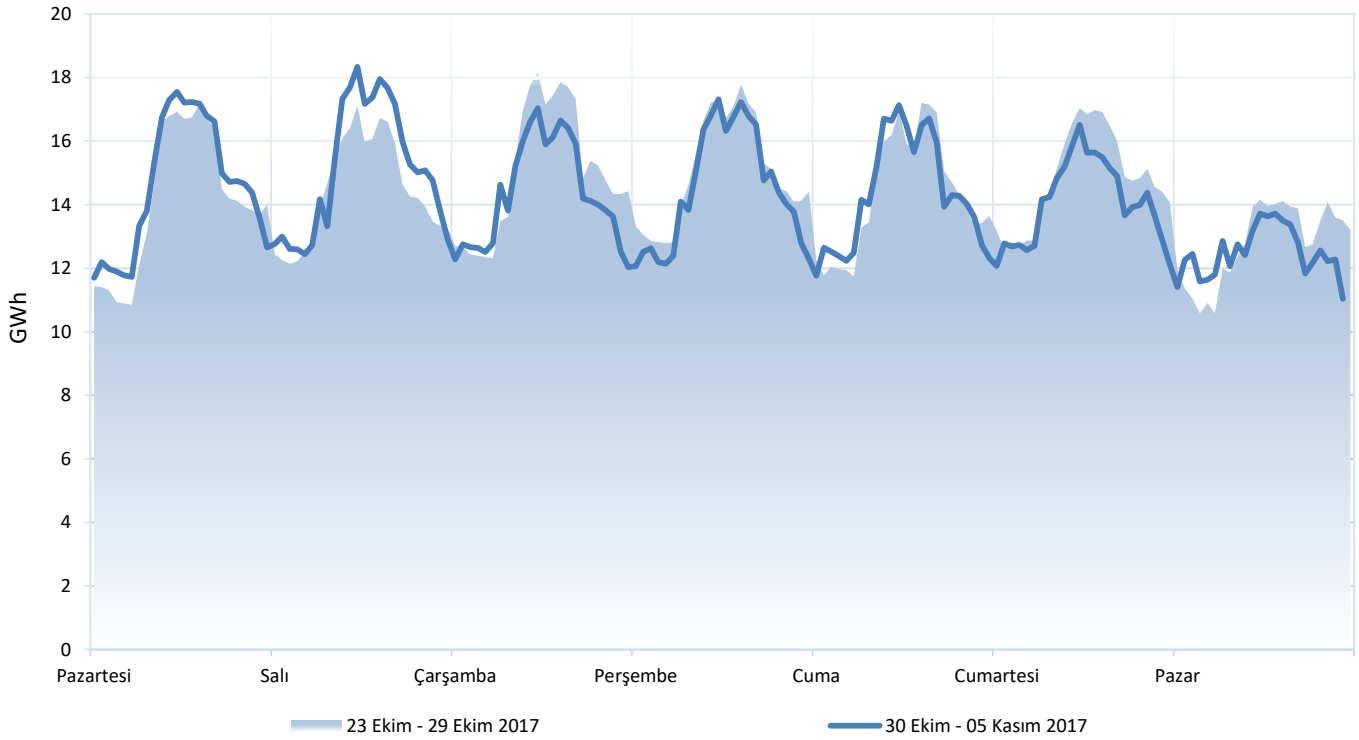
## Haftalık PTF Dağılım Grafiği (TL/MWh)



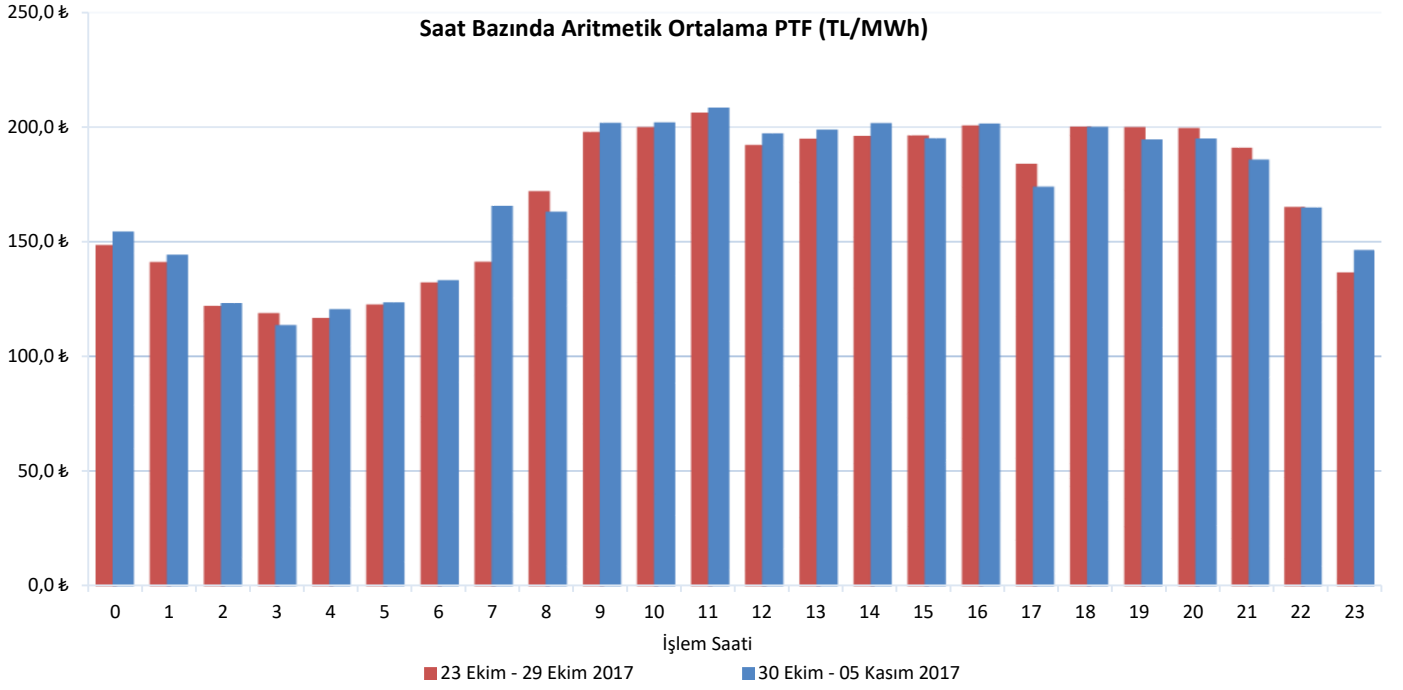
Haftalık PTF dağılım grafiği incelendiğinde, PTF ortalaması 1,1 TL/MWh artarak 171,01 TL/MWh olarak gerçekleşmiştir. Geçen haftanın aynı günleri ile karşılaştırıldığında PTF ortalamasında en fazla değişim, 9,49 TL/MWh artış ile 2 Kasım Perşembe günü olmuştur.

Gündüz saatlerinin (06.00-17.00) PTF ortalaması 187,81 TL/MWh, puant saatlerin (17.00-22.00) PTF ortalaması 189,58 TL/MWh, gece saatlerinin (22.00-06.00) PTF ortalaması 136,30 TL/MWh olarak gerçekleşmiştir.

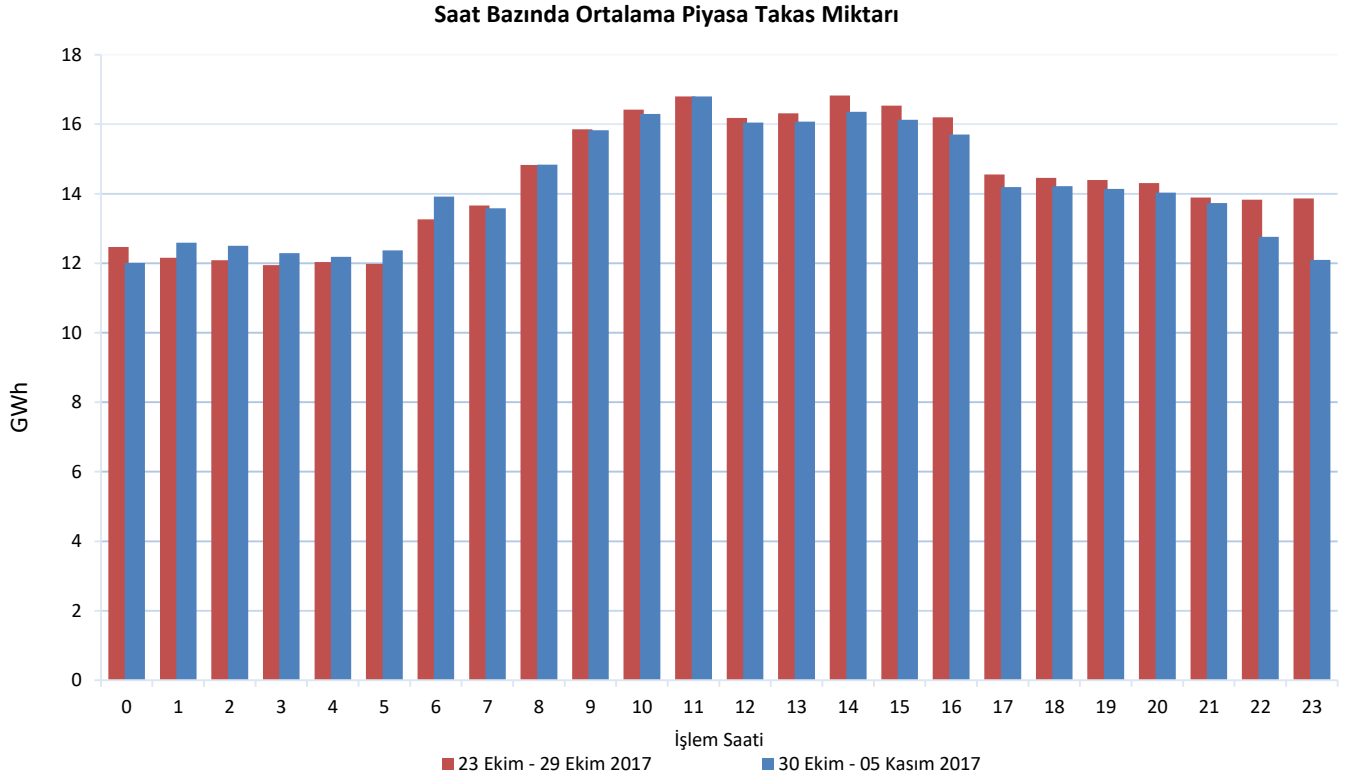
## Haftalık Takas Miktarı Dağılım Grafiği (GWh)



44. Hafta genelinde maksimum eşleşme 31 Ekim Salı günü saat 11.00'de 18.338 MWh olarak gerçekleşirken, minimum eşleşme 5 Kasım Pazar günü saat 23.00'te 10.325 MWh olarak gerçekleşmiştir.

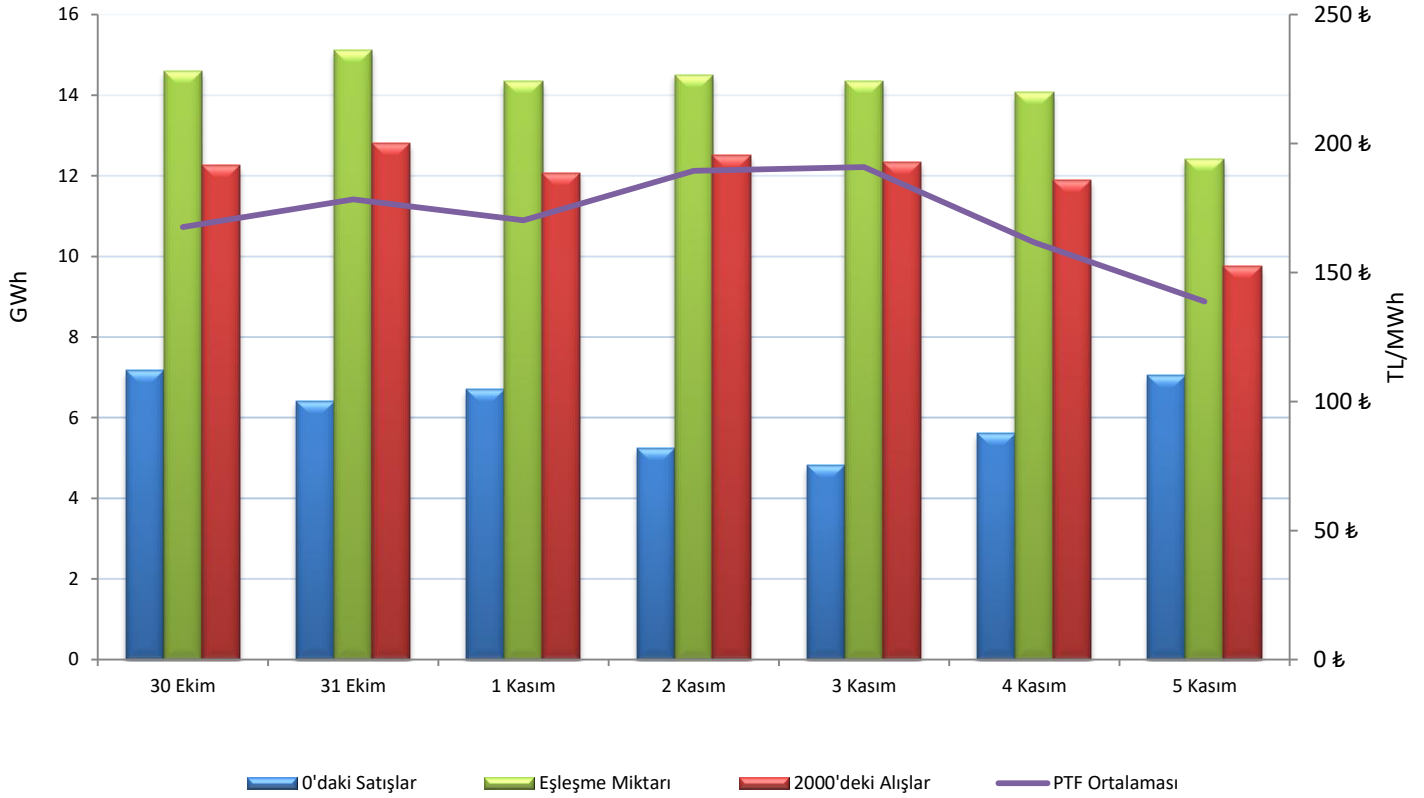


Her bir saate ait PTF ortalaması geçtiğimiz hafta ile kıyaslandığında, en fazla düşüş saat 17.00'de gerçekleşmiş ve PTF ortalaması 10,20 TL/MWh azalarak 173,70 TL/MWh, en fazla artış saat 07.00'de gerçekleşmiş ve PTF ortalaması 23,95 TL/MWh artarak 165,46 TL/MWh olarak hesaplanmıştır.



Her bir saate ait piyasa takas miktarı ortalaması geçtiğimiz hafta ile kıyaslandığında, en fazla değişim saat 23.00'te gerçekleşmiş ve ilgili saatte piyasa takas miktarı 1.767 MWh azalarak 12.093,5 MWh seviyesine düşmüştür.

Fiyattan Bağımsız Alış-Satış Tekliflerinin Gün Öncesi Piyasasına Etkisi



44. Haftada, saatlik fiyattan bağımsız satış ortalaması 6,1 GWh, fiyattan bağımsız alış ortalaması 11,9 GWh, eşleşme miktarının ortalaması ise 14,2 GWh seviyesindedir. Bu değerler 43. hafta ile kıyaslandığında, fiyattan bağımsız alış ortalama 204 MWh, eşleşme miktarı 174 MWh, fiyattan bağımsız satış miktarı 491 MWh azalmıştır.

4 Kasım Cumartesi günü bir önceki güne göre PTF 29,21 TL/MWh düşmüştür. İlgili gün fiyat değişiminde; 3 Kasım Cuma gününe göre fiyattan bağımsız satış miktarının 790 MWh artması ve fiyattan bağımsız alış miktarının 447 MWh azalması etkili olmuştur.

44. Haftada, haftalık toplam değerlere bakıldığında, eşleşen saatlik alış miktarı %1 (31.225 MWh) azalarak 2.344.580 MWh olmuştur. Fiyattan bağımsız alış miktarı %2 (34.343 MWh) azalarak 2.007.191 MWh seviyesine inmiştir.

Blok tekliflerin haftalık toplam değerleri incelendiğinde, satış yönünde eşleşen blok miktarı 36.181 MWh azalarak 1.056.464 MWh olmuştur. Alış yönünde eşleşen blok miktarı ise 2.046 MWh artarak 40.217 MWh seviyesine çıkmıştır.



06.11.2017 tarihi itibarıyla GÖP katılım anlaşması imzalamış katılımcı sayısı 902'dir. Bu hafta günlük ortalama 681 adet piyasa katılımcısı teklif vermiştir.

Günlük ortalama;

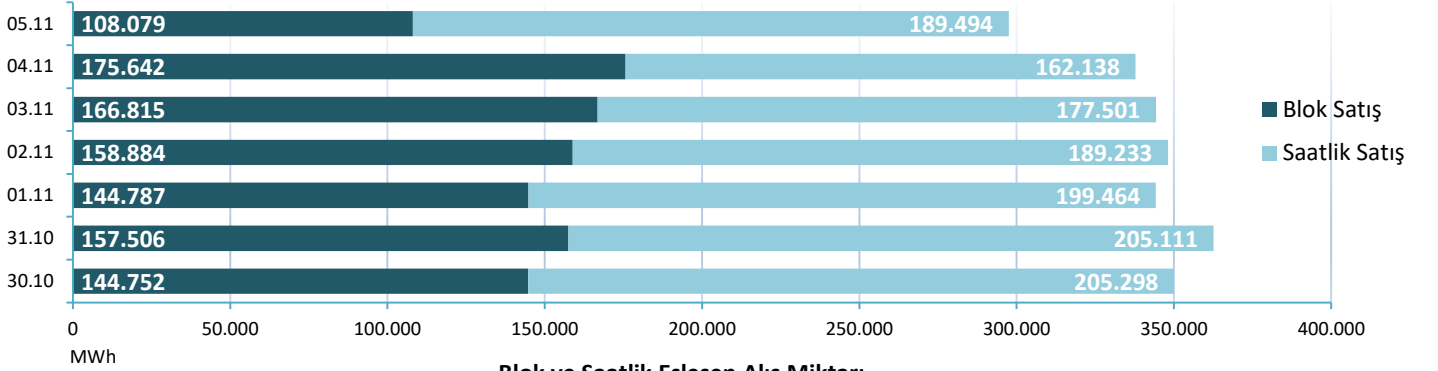
- Saatlik satış miktarı 189.749 MWh,
- Blok satış miktarı 150.923 MWh,
- Saatlik alış miktarı 334.940 MWh,
- Blok alış miktarı 5.745 MWh olmuştur.

Haftalık toplam fark fonu -133.948,99 TL olarak gerçekleşmiştir.

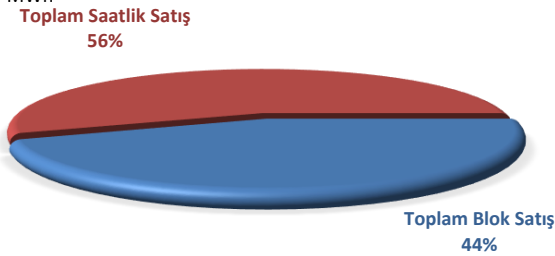
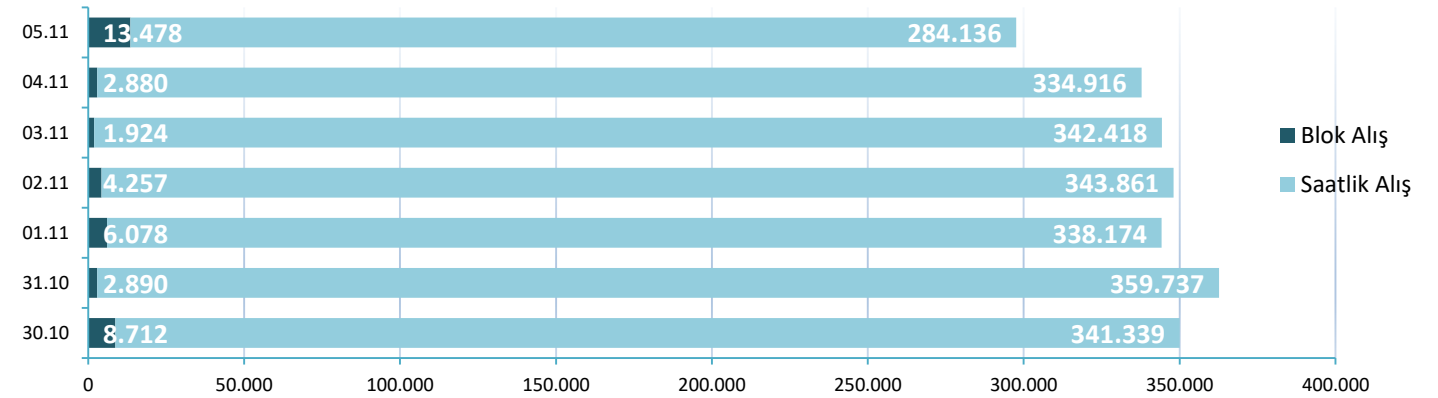
		30.10.17	31.10.17	1.11.17	2.11.17	3.11.17	4.11.17	5.11.17
ALİŞ	SAATLİK	341.339	359.737	338.174	343.861	342.418	334.916	284.136
	BLOK	8.712	2.890	6.078	4.257	1.924	2.880	13.478
SATIŞ	SAATLİK	205.298	205.111	199.464	189.233	177.501	162.138	189.494
	BLOK	144.752	157.506	144.787	158.884	166.815	175.642	108.079

\* Değerleri MWh cinsindedir.

Blok ve Saatlik Eşleşen Satış Miktarı



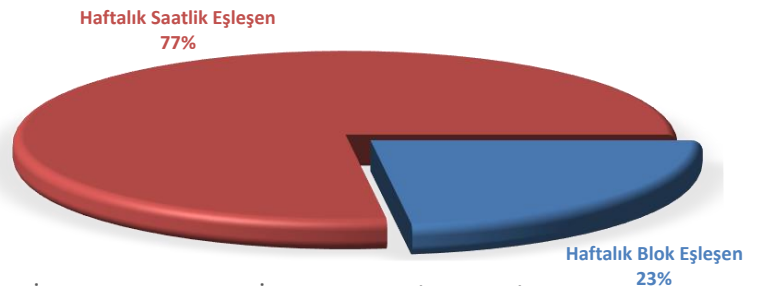
Blok ve Saatlik Eşleşen Alış Miktarı



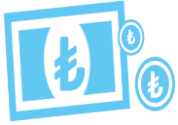
30 EKİM - 05 KASIM 2017 SAATLİK - BLOK SATIŞ TEKLİFİ EŞLEŞME ORANLARI

Bu hafta GÖP'te eşleşen satış tekliflerinin %56'sı saatlik, %44'ü blok tekliftir.

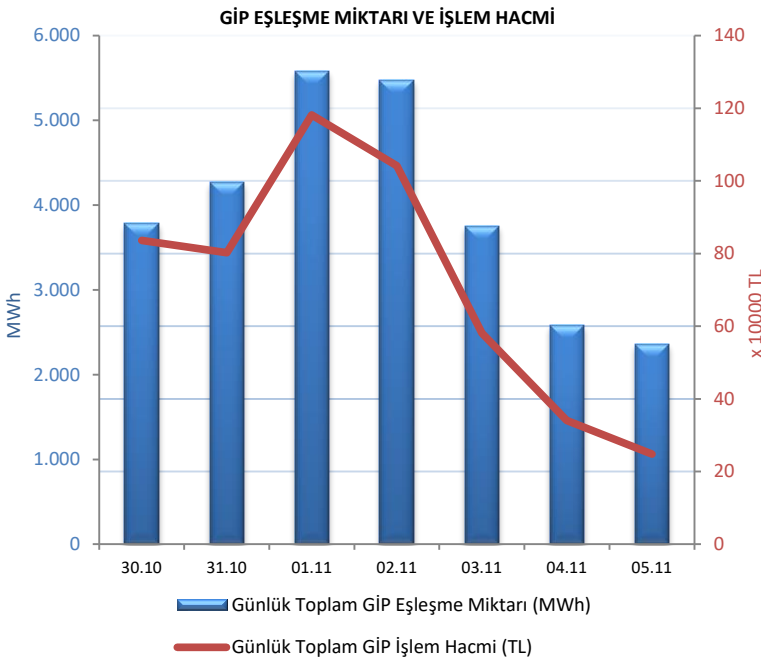
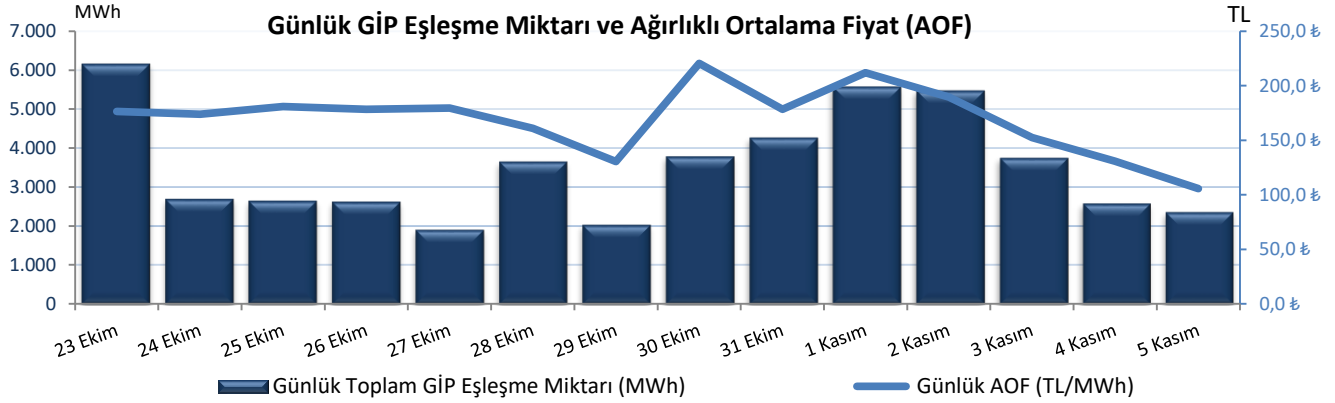
Genel toplama bakıldığında ise saatlik alış ve satış toplamı %77, blok alış ve satış toplamı ise %23 olarak gerçekleşmiştir.



30 EKİM - 05 KASIM 2017 SAATLİK - BLOK EŞLEŞEN (ALİŞ+SATIŞ)



"Gün içi piyasasında maksimum ağırlıklı ortalama fiyat, 3 Kasım 2017 Cuma günü 09.00'da 226,83 TL/MWh olarak gerçekleşmiştir."



Hafta toplamında gerçekleşen eşleşme miktarı 27.805 MWh olmuştur. Gün içi piyasasında maksimum ağırlıklı ortalama fiyat, 3 Kasım 2017 Cuma günü 09.00'da 226,83 TL/MWh, hafta genelindeki maksimum eşleşme miktarı ise 30 Ekim Pazartesi günü, saat 15.00'te 447 MWh olarak gerçekleşmiştir. Maksimum ticaret 30 Ekim Pazartesi günü, minimum ticaret 2 Kasım Perşembe günü olmuştur.

06.11.2017 tarihi itibarıyla, Gün İçi Piyasası katılım anlaşması imzalayan katılımcı sayısı 772 iken, geçtiğimiz hafta boyunca 195 farklı katılımcı alış veya satış yönünde işlem gerçekleştirmiştir.

Tarih	AOF	Toplam GİP Eşleşme Miktarı	Toplam İşlem Hacmi	Max Eşl. Fiyatı	Min Eşl. Fiyatı
23.10.2017	176,44	6.164	1.181.255	230,00	100,00
24.10.2017	174,02	2.698	499.801	226,00	100,00
25.10.2017	180,92	2.649	503.242	222,99	100,00
26.10.2017	178,31	2.632	529.521	219,99	13,00
27.10.2017	179,50	1.909	357.091	216,42	20,01
28.10.2017	161,04	3.656	583.917	210,69	109,00
29.10.2017	130,50	2.033	277.371	237,76	64,15
30.10.2017	220,55	3.787	835.806	250,00	206,48
31.10.2017	178,45	4.268	802.294	219,00	100,00
1.11.2017	211,95	5.580	1.181.579	299,00	102,00
2.11.2017	189,76	5.475	1.041.946	218,00	116,13
3.11.2017	152,56	3.752	580.303	199,00	75,00
4.11.2017	130,89	2.585	340.789	151,00	42,00
5.11.2017	105,65	2.358	247.919	179,73	50,00

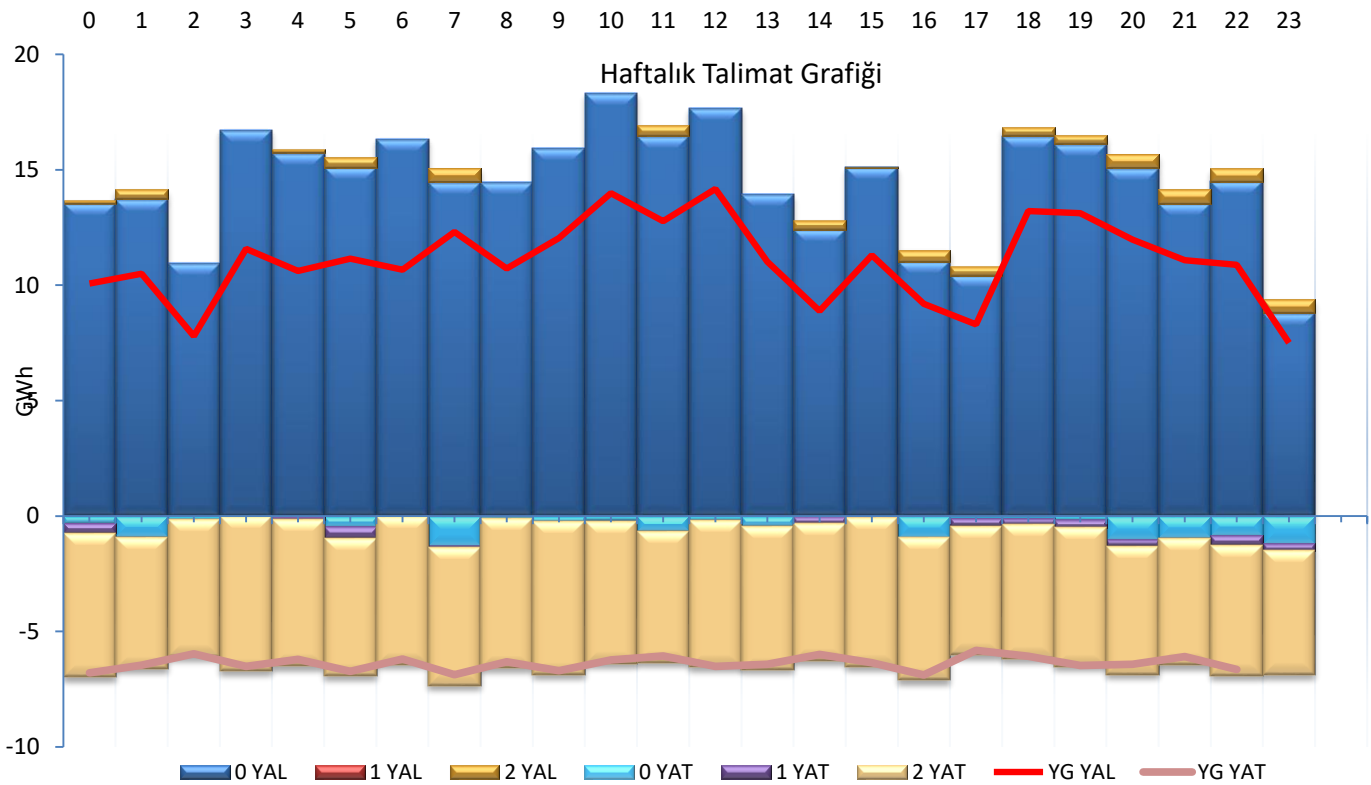
\* Miktar Değerleri MWh cinsindedir.

\* Fiyat Değerleri TL/MWh cinsindedir.



" Verilen talimatların %69,7'si 0, %0,7'si 1, %29,6'sı 2 kodlu talimatlardan oluşmaktadır."

Hafta toplamında yerine getirilen DGP hacmi bir önceki haftaya göre 114.767 MWh artarak 417.972 MWh seviyesine yükselmiştir. Verilen talimatların %69,7'si 0 kodlu, %0,7'si 1 kodlu, %29,6'sı 2 kodlu talimatlardan oluşmaktadır. 44. Haftada yerine getirilen toplam YAT talimat miktarı 3.614 MWh azalarak 153.138 MWh seviyesine, yerine getirilen toplam YAL talimat miktarı 118.408 MWh artarak 264.834 MWh seviyesine ulaşmıştır. Maksimum yerine getirilen YAL talimat miktarı 4 Kasım 2017 Cumartesi günü 50.749 MWh, minimum yerine getirilen YAL talimat miktarı ise 30 Ekim 2017 Pazartesi günü 20.535 MWh olarak gerçekleşirken, maksimum yerine getirilen YAT talimat miktarı 30 Ekim 2017 Pazartesi günü 23.227 MWh, minimum yerine getirilen YAT talimat miktarı 5 Kasım 2017 Pazar günü 20.037 MWh olarak gerçekleşmiştir.



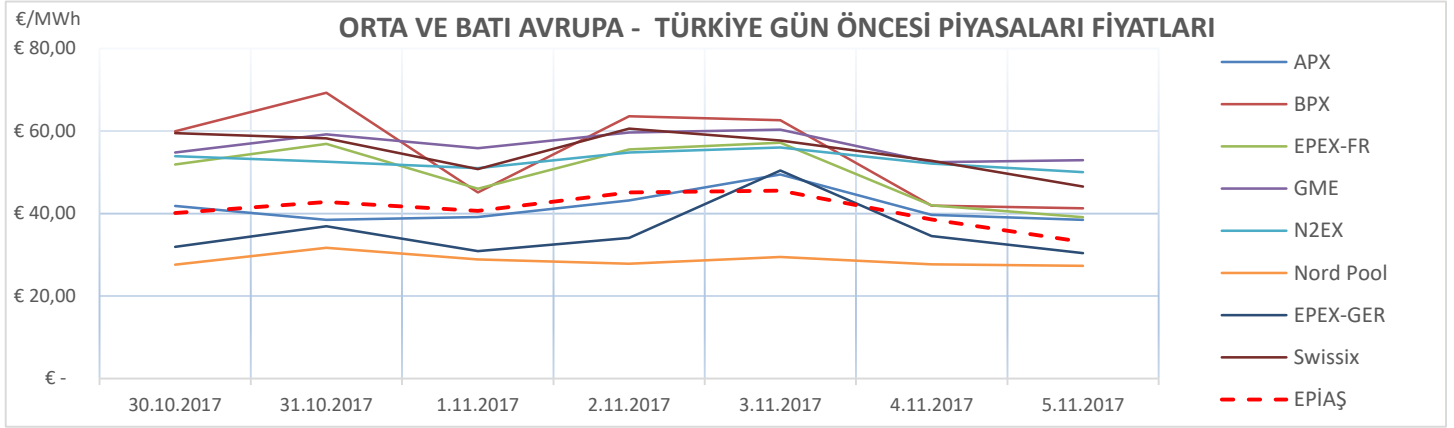
Tarih	0 YAL	1 YAL	2 YAL	TOPLAM YAL	0 YAT	1 YAT	2 YAT	TOPLAM YAT
30.10.2017	42.471	0	0	42.471	662	0	23.845	24.507
31.10.2017	41.424	0	0	41.424	949	55	22.518	23.521
01.11.2017	48.438	0	0	48.438	434	147	24.091	24.672
02.11.2017	51.535	0	0	51.535	311	0	23.191	23.502
03.11.2017	68.540	0	0	68.540	421	0	21.198	21.620
04.11.2017	56.619	0	466	57.085	625	0	18.266	18.891
05.11.2017	37.708	0	6.194	43.902	6.666	3.316	11.887	21.868

\*Değerler MWh cinsindedir.

\*Değerler talimat miktarının günlük toplamıdır.

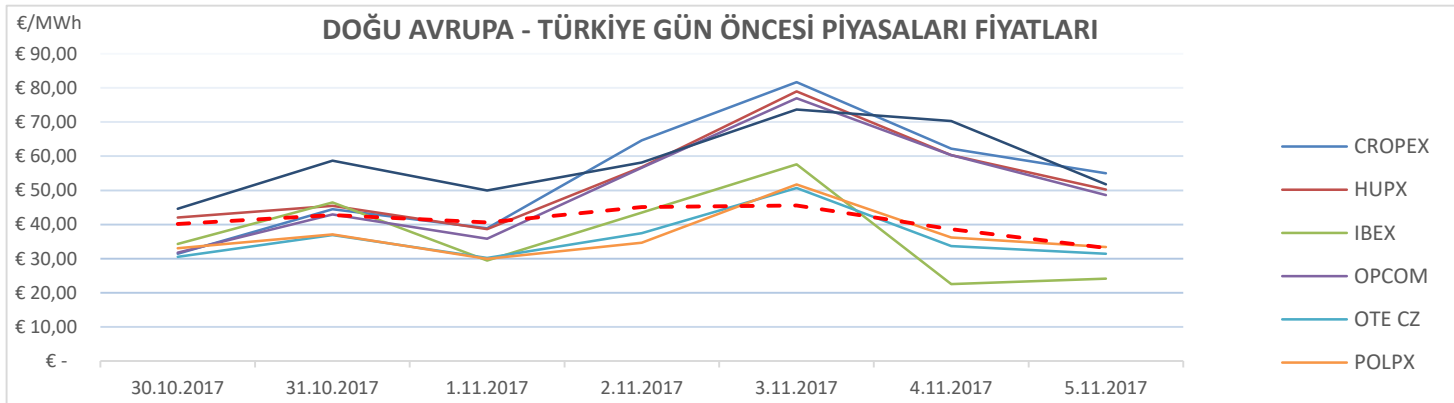


" 44. Hafta Avrupa piyasalarında oluşan gün öncesi referans fiyatları incelendiğinde, Batı Avrupa spot piyasalarında oluşan gün öncesi fiyat ortalaması 46,87 €/MWh, Doğu Avrupa spot piyasalarında oluşan gün öncesi fiyat ortalaması 46,03 €/MWh iken, Türkiye PTF ortalaması 40,84 €/MWh seviyesindedir. Avrupa piyasalarında haftanın en yüksek gün ortalaması, 30 Ekim Pazartesi günü 81,70 €/MWh ile Doğu Avrupa piyasalarından CROPEX 'te, en düşük gün ortalaması da 22,53 €/MWh olarak 4 Kasım Cumartesi günü Doğu Avrupa Piyasalarından olan IBEX'de oluşmuştur."



\*Kaynak:Montel-Foreks

\* Fiyat Değerleri €/MWh cinsindedir.



\*Kaynak:Montel-Foreks

\* Fiyat Değerleri €/MWh cinsindedir.