

45. haftada (6 Kasım - 12 Kasım),

- * Haftalık PTF ortalamasının 10,35 TL/MWh artması,
- * Doğalgaz kaynaklı üretim miktarının 184.634 MWh (saatlik ortalama 1.099 MWh) artması,
- * Hidrolik kaynaklı üretim miktarının 3.446 MWh (saatlik ortalama 20,5 MWh) artması,
- * Rüzgar kaynaklı üretim miktarının 183.881 MWh (saatlik ortalama 1094,5 MWh) azalması,
- * İkili anlaşma miktarının 84.536 MWh (saatlik ortalama 503,2 MWh) artması,

Göze çarpan önemli hususlardır.

	06.11.2017 - 12.11.2017	% Değişim	30.10.2017 - 05.11.2017
Ortalama PTF	181,36	↑ 6,1%	171,01
Maksimum PTF	219,92	↑ 1%	218,44
Minimum PTF	85,00	↑ 49%	57,01
Gündüz (06.00-17.00) PTF Ortalaması	194,44	↑ 4%	187,81
Puant (17.00-22.00) PTF Ortalaması	206,47	↑ 9%	189,58
Gece (22.00-06.00) PTF Ortalaması	147,69	↑ 8%	136,30
Fiyattan Bağ. Alış Ort. Miktarı	12.122	↑ 1%	11.948
Fiyattan Bağ. Satış Ort. Miktarı	5.490	↓ -11%	6.144
Maksimum Takas Miktarı	17.827	↓ -3%	18.338
Minimum Takas Miktarı	10.497	↑ 2%	10.325
Saatlik Ort. Takas Miktarı	14.283	↑ 1%	14.195
Saatlik Ort. Teklif Edilen Alış Miktarı	20.052	↑ 3%	19.413
Saatlik Ort. İ.A. Miktarı	32.656	↑ 2%	32.152
Saatlik Ort. Teklif Edilen Satış Miktarı	28.185	↑ 3%	27.417
GİP Haftalık Eşleşme Miktarı	26.421	↓ -5%	27.805
Saatlik Ort. Üretim Miktarı	32.583	↑ 0,0%	32.575

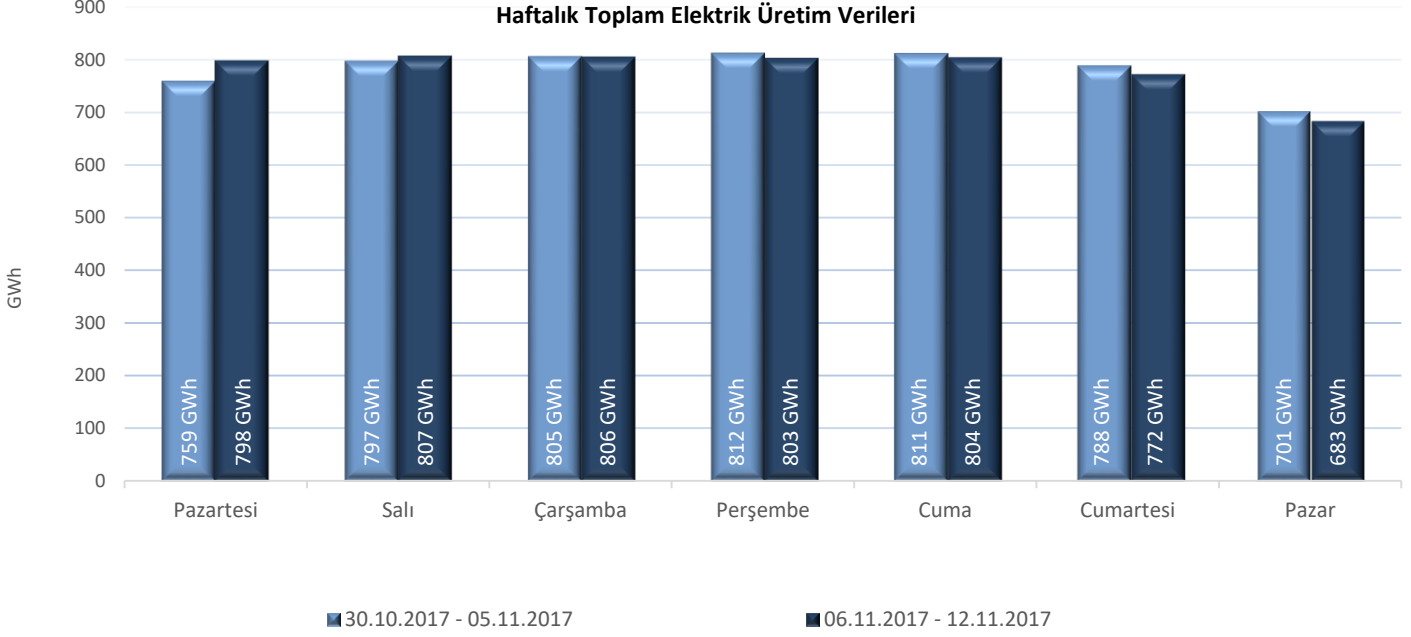
* Miktar Değerleri MWh cinsindedir.

* Fiyat Değerleri TL/MWh cinsindedir.

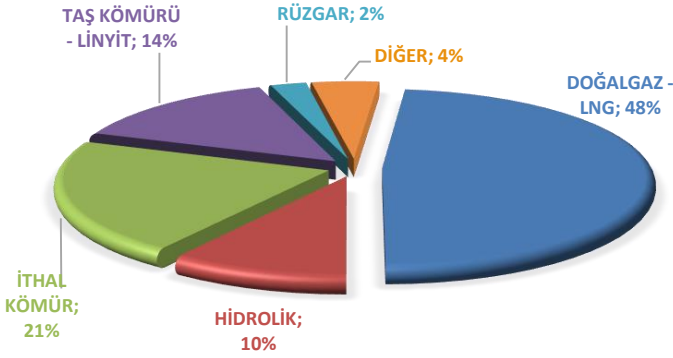
* Eşleşme Miktarı Tek Yönlüdür.



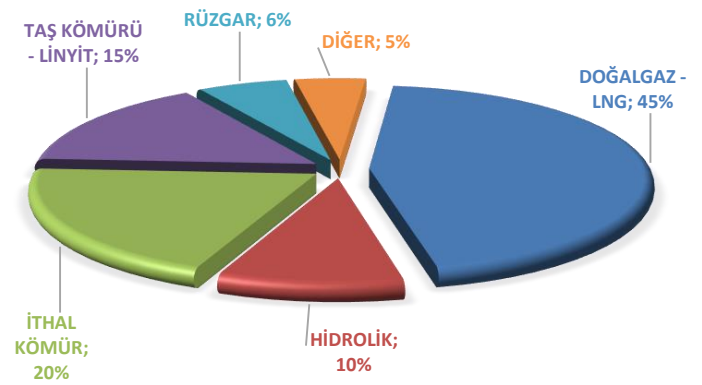
"Elektrik üretimi geçtiğimiz haftaya göre 1.323 MWh artarak 5.473.908 MWh olarak gerçekleşmiştir."



ELEKTRİK ÜRETİMİNDE KAYNAK DAĞILIM GRAFİĞİ(45. HAFTA)

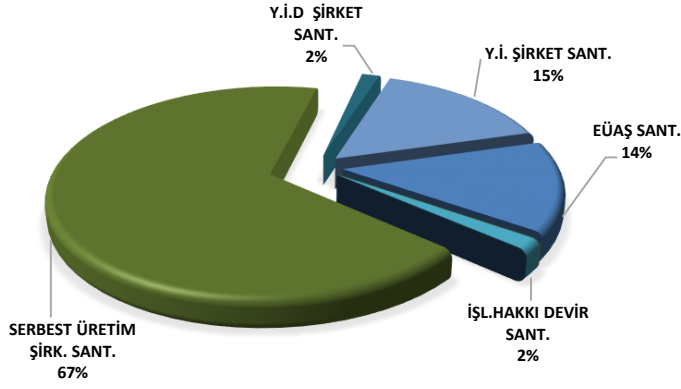


ELEKTRİK ÜRETİMİNDE KAYNAK DAĞILIM GRAFİĞİ(44. HAFTA)



Elektrik üretim miktarı kaynak bazında incelendiğinde, ilk sırada 2.643.977 MWh (%48) ile Doğalgaz-LNG yer almaktadır. Ardından 1.139.685 MWh (%21) ile İthal Kömür, 782.243 MWh (%14) ile Taş Kömürü-Linyit, 529.080 MWh (%10) ile Hidrolik, 246.536 MWh (%5) ile Diğer kaynaklar ve 132.044 MWh (%) ile Rüzgar gelmektedir. Üretime katkıda bulunan Diğer kaynaklara bakıldığında, 124.613 MWh ile Jeotermal, 44.722 MWh ile Asfaltit Kömür, 38.934 MWh ile Biokütle, 26.981 MWh ile Fuel Oil ve 11.286 MWh ile Kojenerasyon yer almaktadır.

Haftalık bazda toplam elektrik ithalatı 3.039 MWh azalarak 31.462 MWh, ihracatı 6.777 MWh artarak 78.542 MWh bandında gerçekleşmiştir.

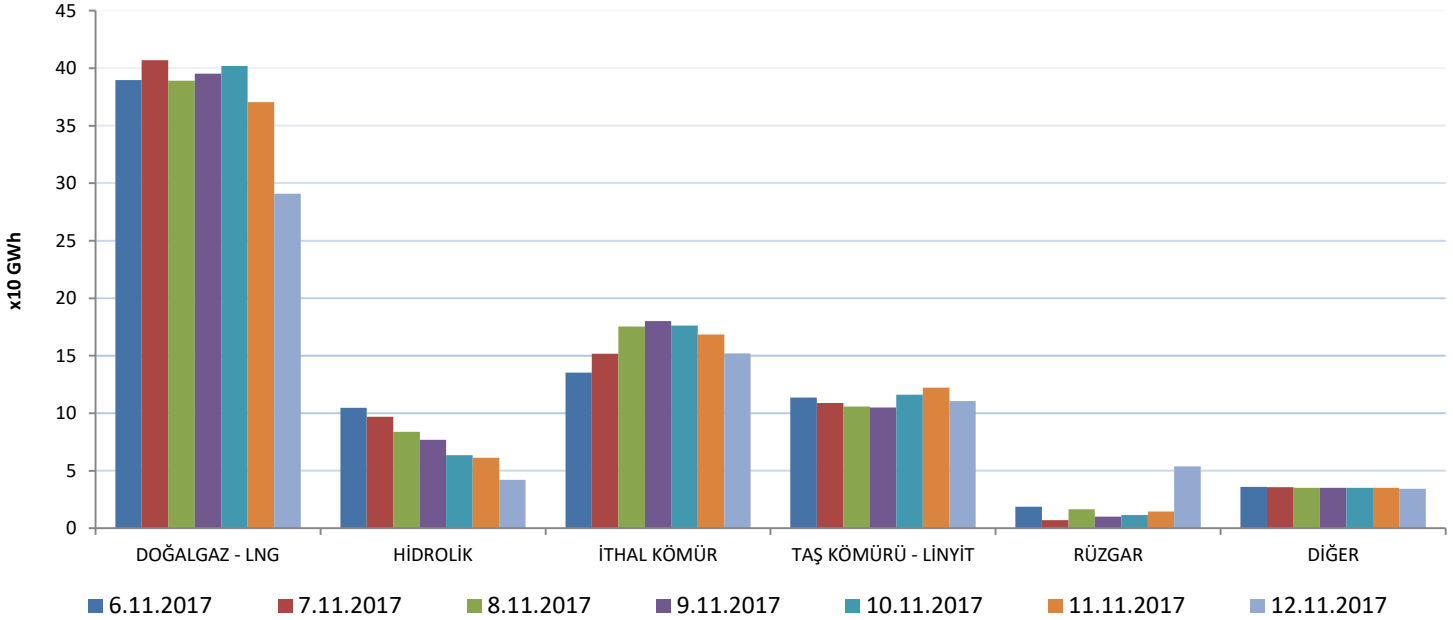


Elektrik üretimi geçtiğimiz haftaya göre 1.323 MWh artarak 5.473.908 MWh olarak gerçekleşmiştir. Üretime en fazla katkı, kuruluş bazında incelendiğinde 3.678.053 MWh (%67) üretimle Serbest Üretim Şirketleri tarafından yapılmıştır. Y.İ.D Şirket santralleri 84.914 MWh (%2), Y.İ Şirket santralleri 849.008 MWh (%15) ve İ.H.D Şirket santralleri 91.745 MWh (%2) üretime katkıda bulunmuştur. EÜAŞ santrallerinin bu haftaki üretime katkısı ise 770.188 MWh (%14) bandında olmuştur.

	6.11.2017	7.11.2017	8.11.2017	9.11.2017	10.11.2017	11.11.2017	12.11.2017
DOĞALGAZ - LNG	389.766	406.873	389.127	395.152	401.768	370.536	290.755
HİDROLİK	104.658	96.867	83.744	77.015	63.540	61.287	41.970
İTHAL KÖMÜR	135.435	151.838	175.403	180.202	176.272	168.386	152.149
RÜZGAR	18.760	7.104	16.467	10.101	11.370	14.577	53.664
TAŞ KÖMÜRÜ - LİNYİT	113.733	108.782	105.821	105.089	116.171	122.210	110.437
DİĞER	35.871	35.649	35.069	35.254	35.129	35.271	34.293

* Değerler MWh cinsindedir.

TÜRKİYE ELEKTRİK ÜRETİMİNİN BİRİNCİL KAYNAKLARA GÖRE DAĞILIMI

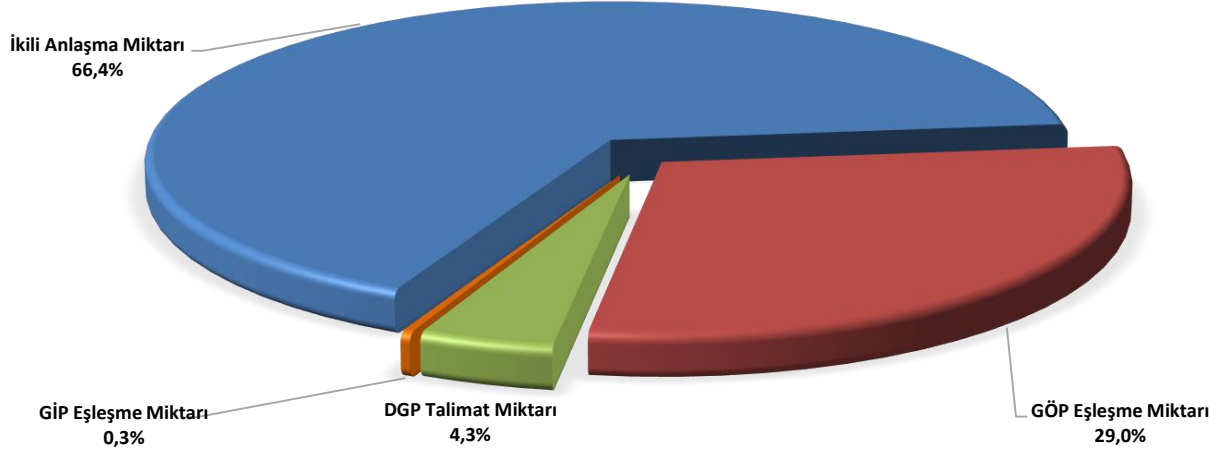


Bir önceki haftaya göre Rüzgar santrallerinin üretimi 183.881 MWh azalarak 132.044 MWh, Taş Kömürü-Linyit santrallerinin üretimi 62.159 MWh azalarak 782.243 MWh seviyesine düşmüştür. Doğalgaz-LNG santrallerinin üretimi 184.634 MWh artarak 2.643.977 MWh seviyesine, İthal Kömür santrallerinin üretimi 61.315 MWh artarak 1.139.685 MWh seviyesine, Diğer kaynaklı santrallerin üretimi 10.812 MWh artarak 246.536 MWh seviyesine, Hidrolik kaynaklı santrallerin üretimi 3.446 MWh artarak 529.080 MWh seviyesine yükselmiştir.



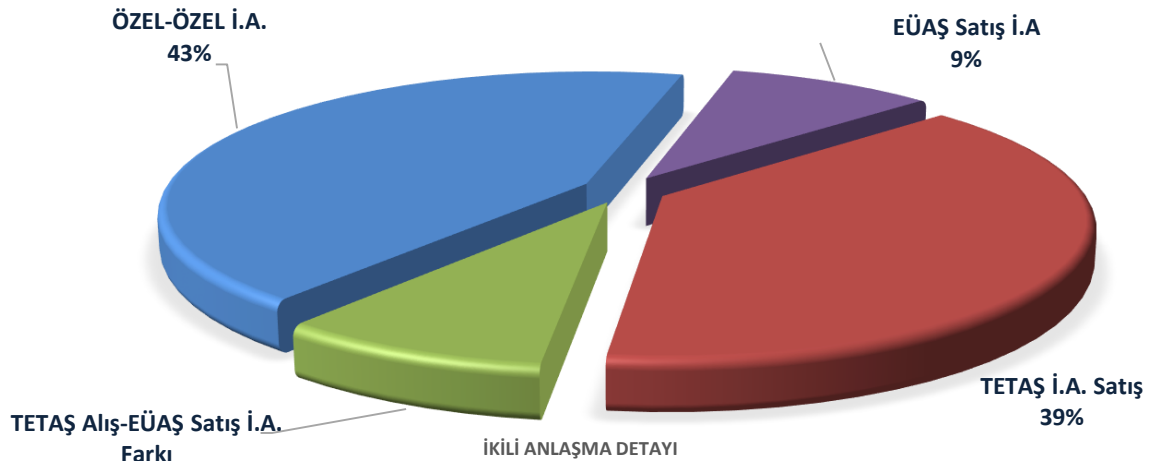
"Haftalık piyasa hacmi incelendiğinde, ilk sırayı 5.486.149 MWh (%66,4) ile ikili anlaşmalar almaktadır. GÖP'te gerçekleşen eşleşme miktarının payı 2.399.589 MWh (%29,0), GİP'te gerçekleşen eşleşme miktarının payı 26.421 MWh (%0,3) ve DGP'de yerine getirilen talimat miktarının payı ise 354.158MWh (%4,3) olmuştur."

06 KASIM - 12 KASIM 2017 ELEKTRİK PİYASASI HACİM DAĞILIM GRAFİĞİ



* İ.A. Miktar: Alış veya satış yönünde yapılan ikili anlaşma miktarının toplamını, DGP talimat miktarı yerine getirilmiş YAL ve YAT'ların toplamını, GÖP miktarı: GÖP Eşleşme miktarını, GİP miktarı: GİP Eşleşme miktarını ifade eder.

Haftalık piyasa hacmi incelendiğinde, ilk sırayı 5.486.149 MWh (%66,4) ile ikili anlaşmalar almaktadır. GÖP'te gerçekleşen eşleşme miktarının payı 2.399.589 MWh (%29,0), GİP'te gerçekleşen eşleşme miktarının payı 26.421 MWh (%0,3) ve DGP'de yerine getirilen talimat miktarının payı ise 354.158 MWh (%4,3) olmuştur. Geçtiğimiz haftaya göre ikili anlaşma miktarı 84.536 MWh, GÖP eşleşme miktarı 14.792 MWh artarken, DGP'de yerine getirilen talimat miktarı 63.813 MWh, GİP eşleşme miktarı ise 1.384 MWh azalmıştır.

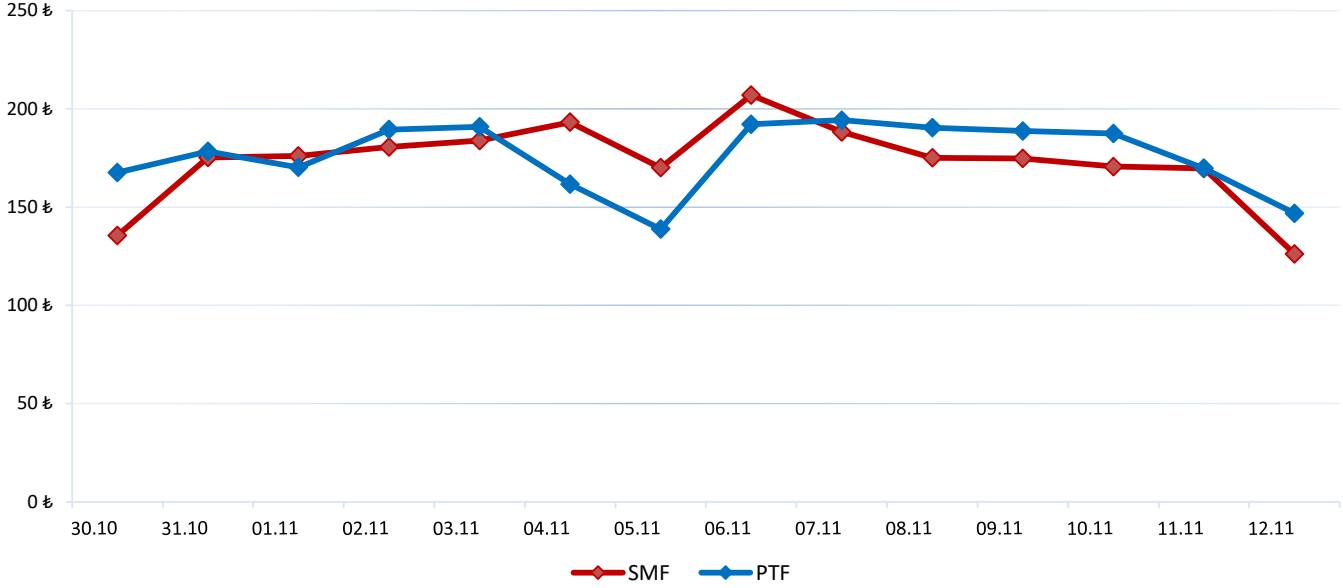


	6.11.2017	7.11.2017	8.11.2017	9.11.2017	10.11.2017	11.11.2017	12.11.2017
İKİLİ ANLAŞMA	782.014	795.165	795.638	795.722	793.403	781.887	742.320
GÖP	332.387	354.212	360.167	353.722	356.216	336.720	306.165
GİP	3.908	5.199	4.324	3.793	3.357	1.921	3.920
DGP	63.075	51.213	48.210	46.941	46.791	59.054	38.873
TOPLAM	1.181.383	1.205.788	1.208.339	1.200.178	1.199.767	1.179.582	1.091.279

* Değerler MWh cinsindedir.

* DGP: Yerine getirilen talimatların günlük toplamıdır.

30 Ekim - 12 Kasım 2017 PTF - SMF Değişim Grafiği



	30.10	31.10	01.11	02.11	03.11	04.11	05.11	06.11	07.11	08.11	09.11	10.11	11.11	12.11
PTF	167,65	178,38	170,22	189,45	190,89	161,68	138,79	192,22	194,23	190,36	188,68	187,47	169,77	146,81
SMF	135,53	175,20	176,02	180,64	183,80	193,20	170,08	206,96	188,21	175,04	174,80	170,64	169,69	126,18

* Fiyat Değerleri TL/MWh cinsindedir.

PTF ve SMF'nin aritmetik ortalamaları günlük olarak incelendiğinde, geçtiğimiz hafta en düşük PTF ortalaması 146,81 TL/MWh ile 12 Kasım Pazar gününe, en yüksek PTF ortalaması ise 194,23 TL/MWh ile 7 Kasım Salı gününe aittir. En yüksek SMF ortalaması 206,96 TL/MWh ile 6 Kasım Pazartesi gününe, en düşük SMF ortalaması 126,18 TL/MWh ile 12 Kasım Pazar gününe aittir.

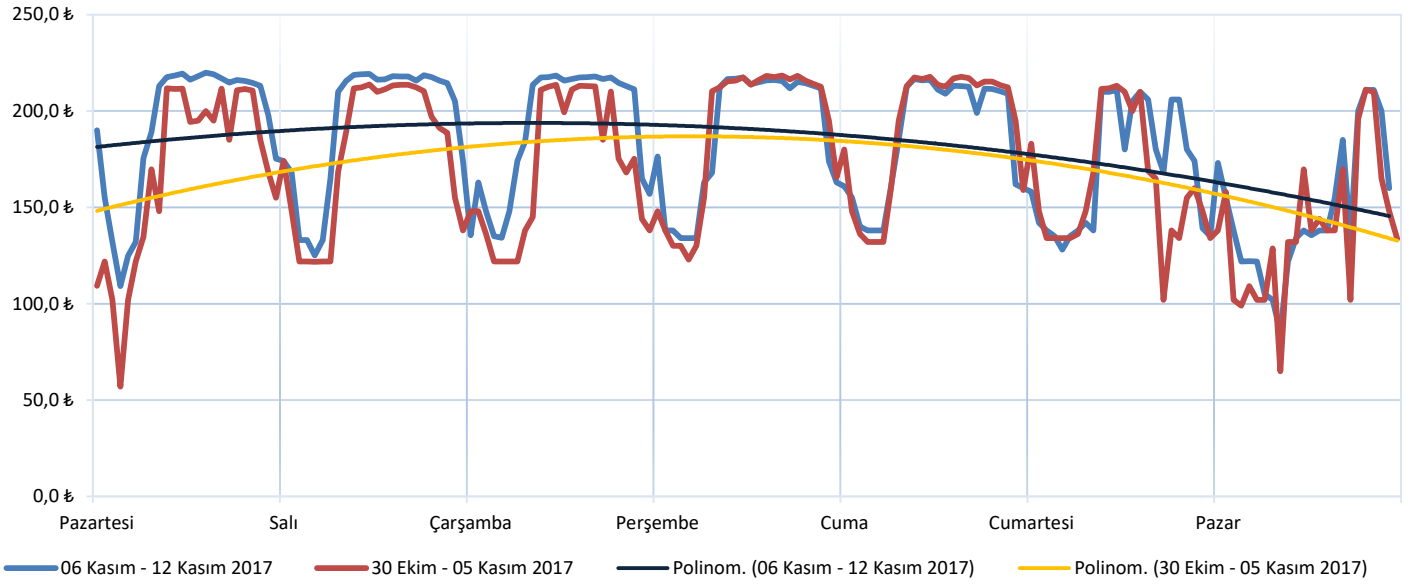
Hafta içerisinde ortaya çıkan en yüksek PTF 219,92 TL/MWh ile 6 Kasım Pazartesi günü saat 14.00'te gerçekleşmiştir.

Hafta genelinde SMF ortalaması PTF ortalamasından düşük çıkmıştır. PTF - SMF farkının en yüksek olduğu saat 109,02 TL/MWh ile 7 Kasım Salı günü saat 16.00'dür.

06 Kasım - 12 Kasım 2017 Maksimum ve Minimum Piyasa Takas Fiyatları



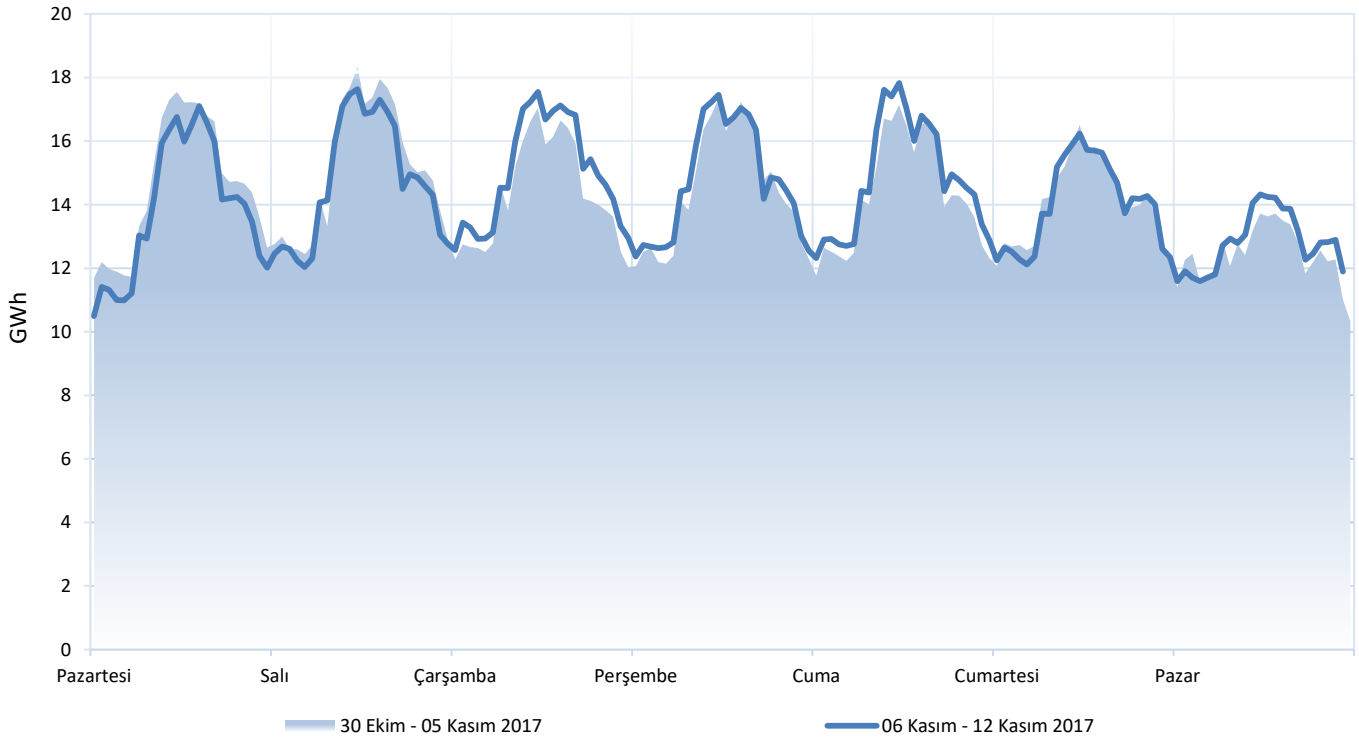
Haftalık PTF Dağılım Grafiği (TL/MWh)



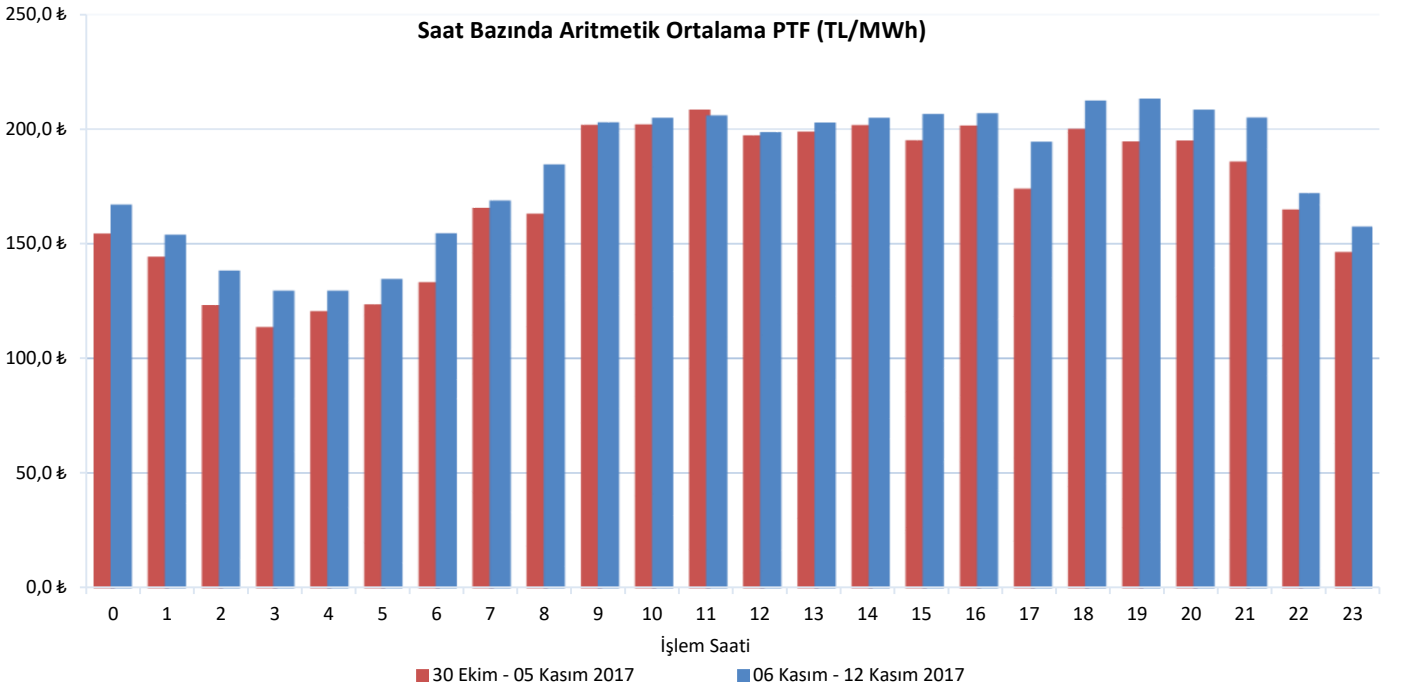
Haftalık PTF dağılım grafiği incelendiğinde, PTF ortalaması 10,35 TL/MWh artarak 181,36 TL/MWh olarak gerçekleşmiştir. Geçen haftanın aynı günleri ile karşılaştırıldığında PTF ortalamasında en fazla değişim, 24,58 TL/MWh artış ile 6 Kasım Pazartesi günü olmuştur.

Gündüz saatlerinin (06.00-17.00) PTF ortalaması 194,44 TL/MWh, puant saatlerin (17.00-22.00) PTF ortalaması 206,47 TL/MWh, gece saatlerinin (22.00-06.00) PTF ortalaması 147,69 TL/MWh olarak gerçekleşmiştir.

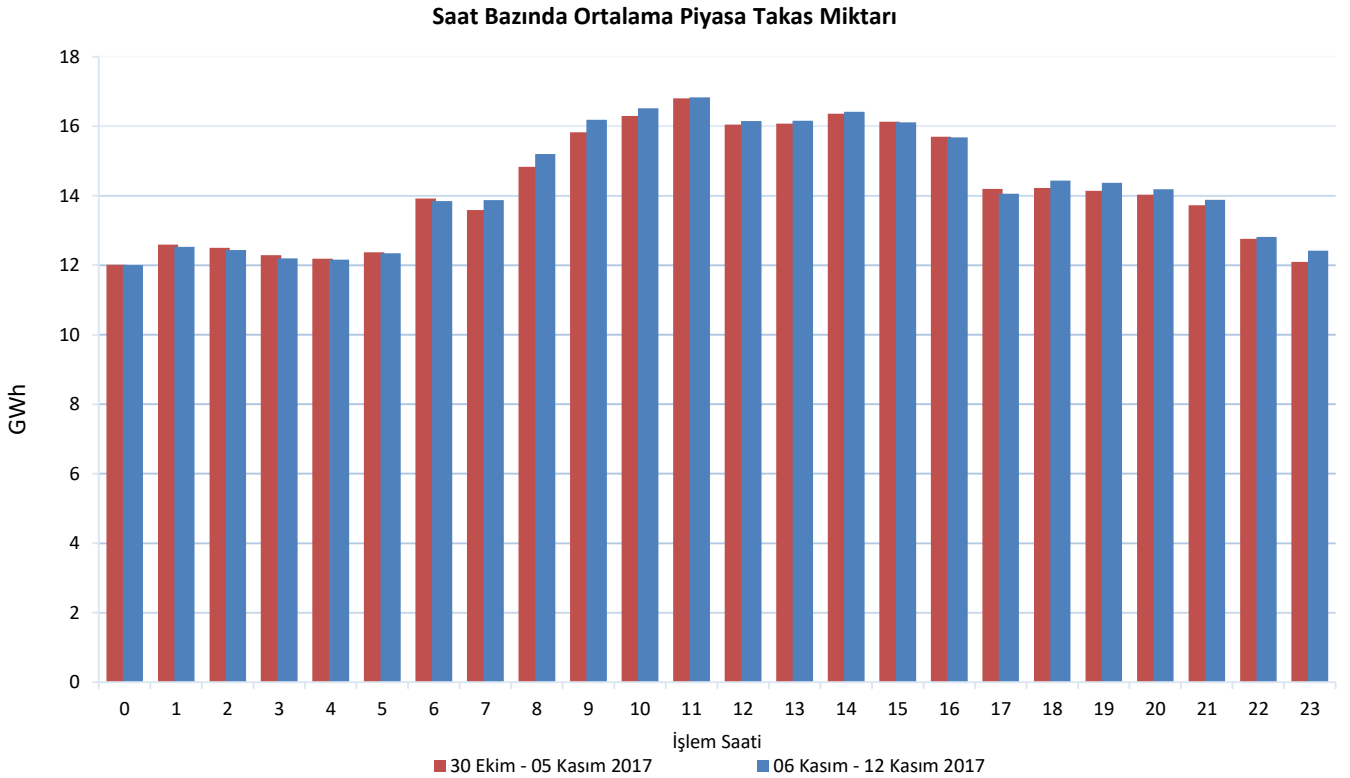
Haftalık Takas Miktarı Dağılım Grafiği (GWh)



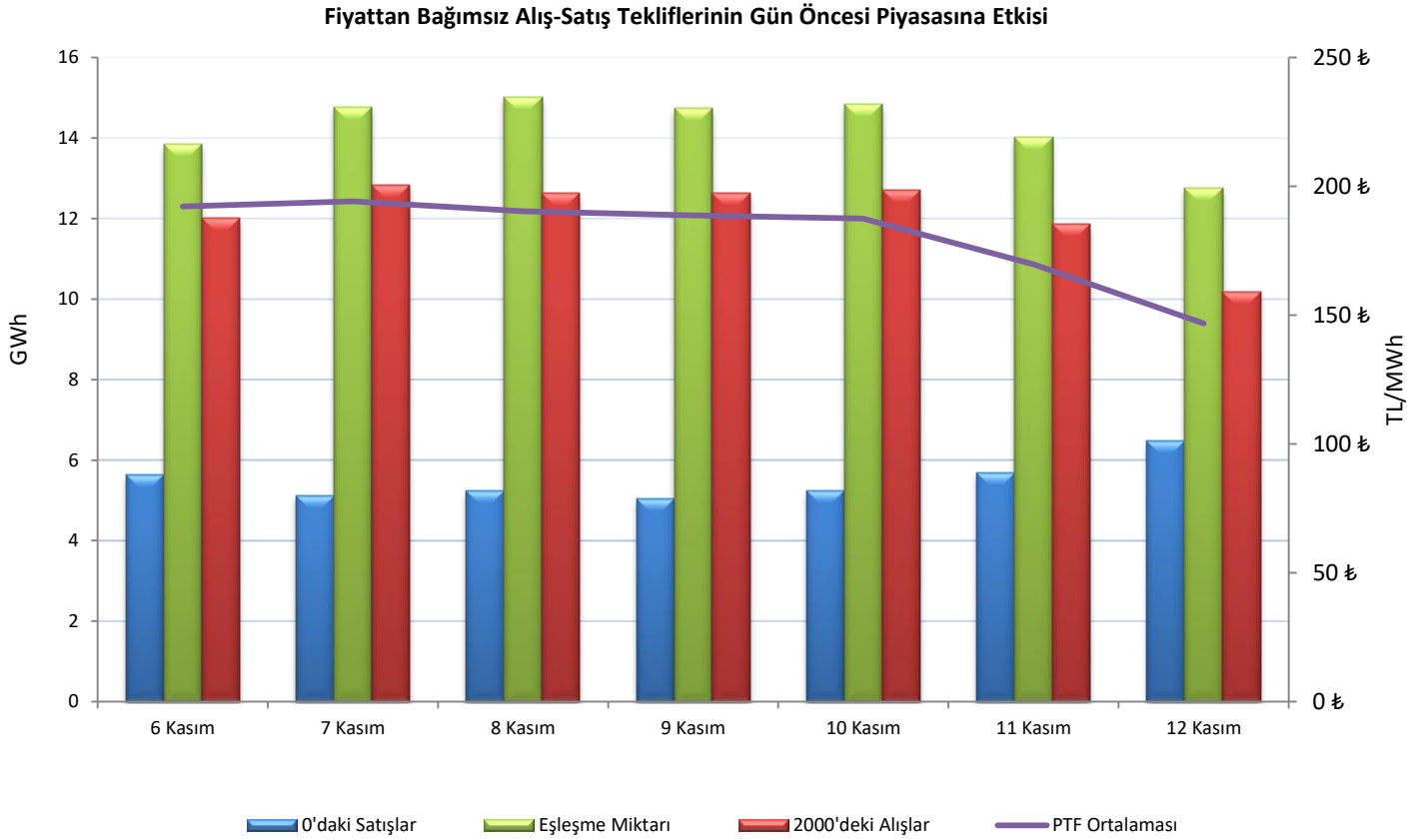
45. Hafta genelinde maksimum eşleşme 10 Kasım Cuma günü saat 11.00'de 17.827 MWh olarak gerçekleşirken, minimum eşleşme 6 Kasım Pazartesi günü saat 00.00 'da 10.497 MWh olarak gerçekleşmiştir.



Her bir saate ait PTF ortalaması geçtiğimiz hafta ile kıyaslandığında, en fazla düşüş saat 11.00'de gerçekleşmiş ve PTF ortalaması 2,46 TL/MWh azalarak 205,65 TL/MWh, en fazla artış saat 08.00'de gerçekleşmiş ve PTF ortalaması 21,47 TL/MWh artarak 184,34 TL/MWh olarak hesaplanmıştır.



Her bir saate ait piyasa takas miktarı ortalaması geçtiğimiz hafta ile kıyaslandığında, en fazla değişim saat 09.00'da gerçekleşmiş ve ilgili saatte piyasa takas miktarı 366 MWh artarak 16.188,57 MWh seviyesine yükselmiştir.



45. Haftada, saatlik fiyattan bağımsız satış ortalaması 5,4 GWh, fiyattan bağımsız alış ortalaması 12,1 GWh, eşleşme miktarının ortalaması ise 14,3 GWh seviyesindedir. Bu değerler 44. hafta ile kıyaslandığında, fiyattan bağımsız satış ortalama 654 MWh azalırken; eşleşme miktarı 88 MWh, fiyattan bağımsız alış miktarı 174 MWh artmıştır.

12 Kasım Pazar günü bir önceki güne göre PTF 22,96 TL/MWh düşmüştür. İlgili gün fiyat değişiminde; fiyattan bağımsız satış miktarının bir önceki güne göre ortalama 782 MWh artması ve fiyattan bağımsız alış miktarının 1.682 MWh azalması etkili olmuştur.

45. Haftada, haftalık toplam değerlere bakıldığında, eşleşen saatlik alış miktarı %1 (43.074 MWh) artarak 2.387.654 MWh olmuştur. Fiyattan bağımsız alış miktarı %1 (29.228 MWh) artarak 2.036.419 MWh seviyesine yükselmiştir.

Blok tekliflerin haftalık toplam değerleri incelendiğinde, satış yönünde eşleşen blok miktarı 54.049 MWh artarak 1.110.514 MWh olmuştur. Alış yönünde eşleşen blok miktarı ise 28.282 MWh azalarak 11.934 MWh seviyesine düşmüştür.

13.11.2017 tarihi itibarıyla GÖP katılım anlaşması imzalamış katılımcı sayısı 905'dir. Bu hafta günlük ortalama 687 adet piyasa katılımcısı teklif vermiştir.

Günlük ortalama;

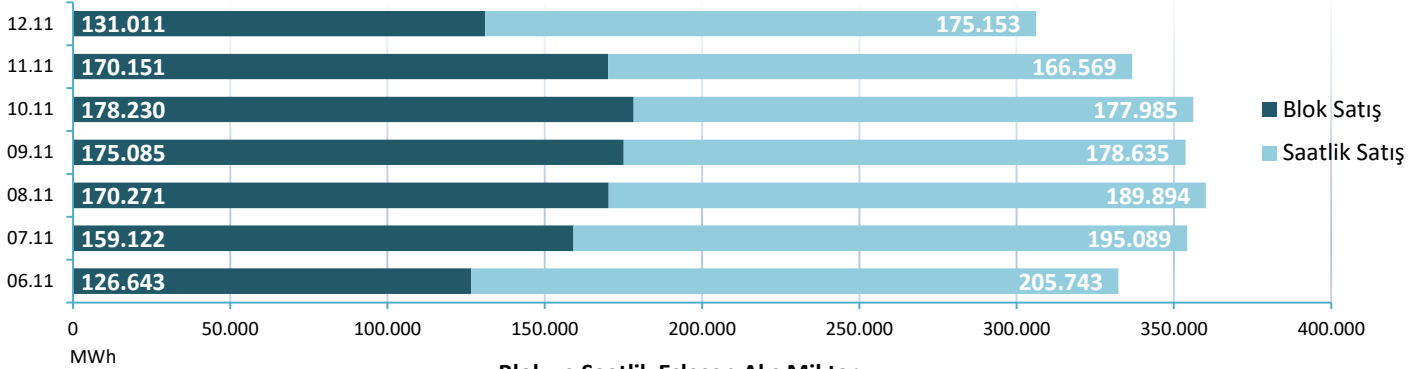
- Saatlik satış miktarı 184.153 MWh,
- Blok satış miktarı 158.645 MWh,
- Saatlik alış miktarı 341.093 MWh,
- Blok alış miktarı 1.705 MWh olmuştur.

Haftalık toplam fark fonu -148.841 TL olarak gerçekleşmiştir.

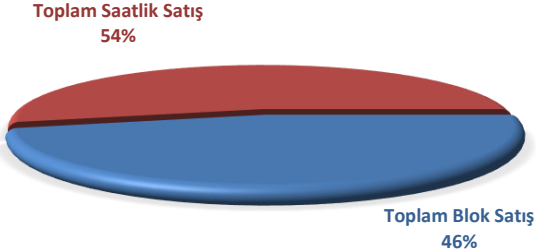
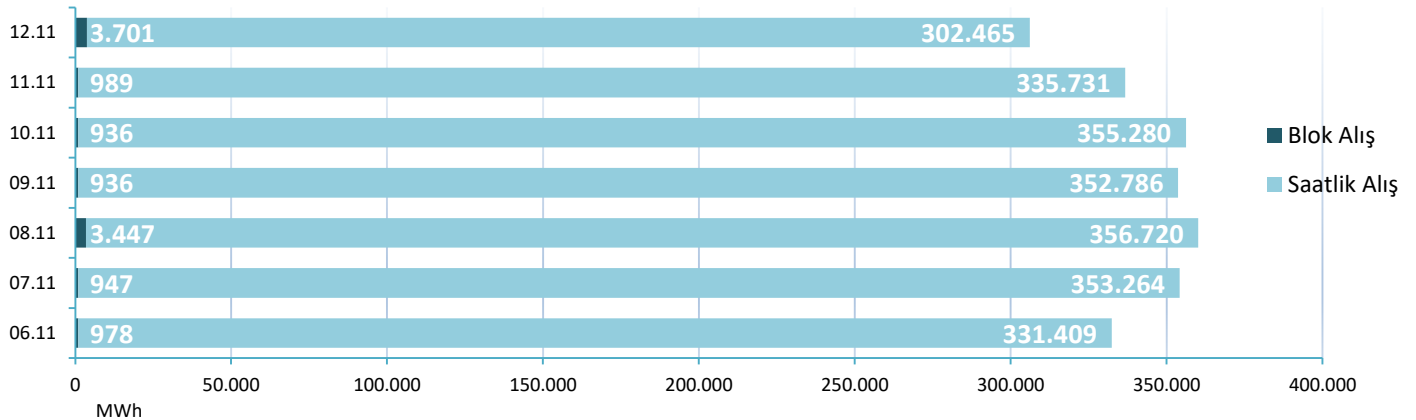
		6.11.17	7.11.17	8.11.17	9.11.17	10.11.17	11.11.17	12.11.17
ALİŞ	SAATLİK	331.409	353.264	356.720	352.786	355.280	335.731	302.465
	BLOK	978	947	3.447	936	936	989	3.701
SATIŞ	SAATLİK	205.743	195.089	189.894	178.635	177.985	166.569	175.153
	BLOK	126.643	159.122	170.271	175.085	178.230	170.151	131.011

* Değerleri MWh cinsindedir.

Blok ve Saatlik Eşleşen Satış Miktarı

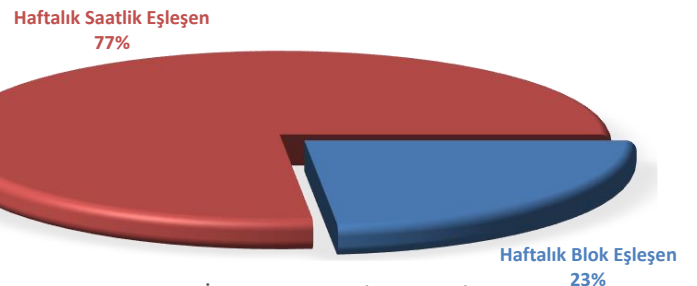


Blok ve Saatlik Eşleşen Alış Miktarı



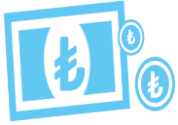
06 KASIM - 12 KASIM 2017 SAATLİK - BLOK SATIŞ TEKLİFİ EŞLEŞME ORANLARI

Bu hafta GÖP'te eşleşen satış tekliflerinin %54'ü saatlik, %46'sı blok tekliftir.

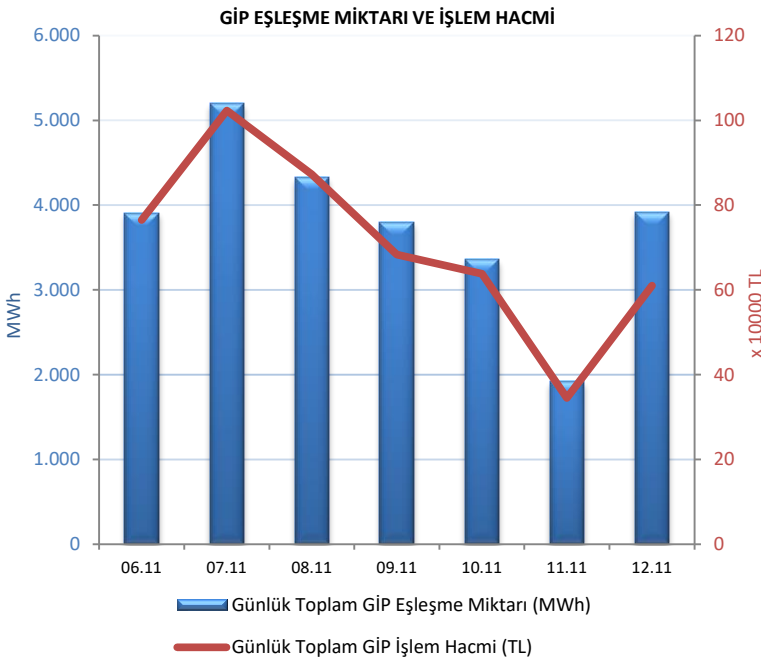
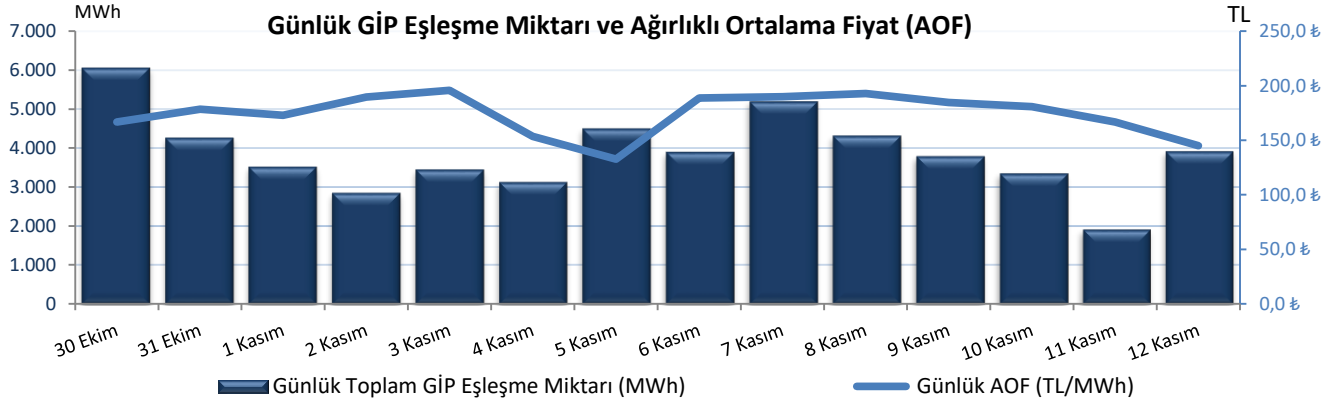


06 KASIM - 12 KASIM 2017 SAATLİK - BLOK EŞLEŞEN (ALIŞ+SATIŞ)

Genel toplama bakıldığında ise saatlik alış ve satış toplamı %77, blok alış ve satış toplamı ise %23 olarak gerçekleşmiştir.



"Gün içi piyasasında maksimum ağırlıklı ortalama fiyat, 8 Kasım 2017 Salı günü 11.00'de 223,89 TL/MWh olarak gerçekleşmiştir."



Hafta toplamında gerçekleşen eşleşme miktarı 26.421 MWh olmuştur. Gün içi piyasasında maksimum ağırlıklı ortalama fiyat, 8 Kasım 2017 Çarşamba günü 11.00'de 223,89 TL/MWh, hafta genelindeki maksimum eşleşme miktarı ise 12 Kasım Pazar günü, saat 15.00'te 479 MWh olarak gerçekleşmiştir. Maksimum ticaret 7 Kasım Salı günü, minimum ticaret 11 Kasım Cumartesi günü olmuştur.

13.11.2017 tarihi itibarıyla, Gün İçi Piyasası katılım anlaşması imzalayan katılımcı sayısı 774 iken, geçtiğimiz hafta boyunca 177 farklı katılımcı alış veya satış yönünde işlem gerçekleştirmiştir.

Tarih	AOF	Toplam GİP Eşleşme Miktarı	Toplam İşlem Hacmi	Max Eşl. Fiyatı	Min Eşl. Fiyatı
30.10.2017	166,72	6.059	1.124.382	299,00	30,00
31.10.2017	178,45	4.268	802.294	219,00	100,00
1.11.2017	173,07	3.524	671.170	225,00	100,00
2.11.2017	189,65	2.861	570.450	250,00	67,65
3.11.2017	195,70	3.453	701.240	240,00	100,00
4.11.2017	153,53	3.131	520.774	219,00	74,01
5.11.2017	132,70	4.510	640.326	212,00	42,00
6.11.2017	188,70	3.908	765.126	250,00	71,00
7.11.2017	189,93	5.199	1.023.156	229,00	92,06
8.11.2017	193,00	4.324	872.650	233,00	100,00
9.11.2017	184,79	3.793	683.081	226,00	74,00
10.11.2017	180,95	3.357	637.845	224,00	79,00
11.11.2017	166,72	1.921	344.936	215,79	102,00
12.11.2017	145,15	3.920	609.795	216,00	11,00

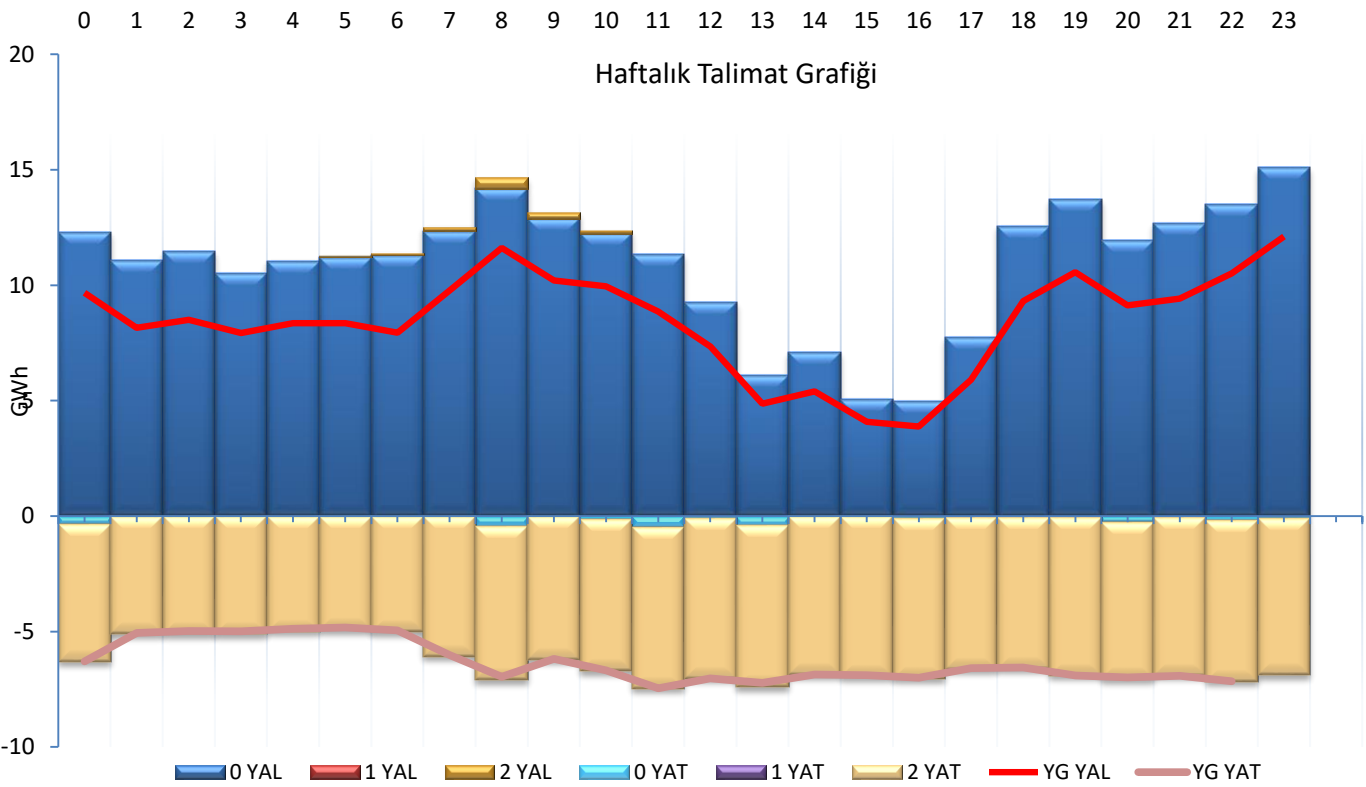
* Miktar Değerleri MWh cinsindedir.

* Fiyat Değerleri TL/MWh cinsindedir.



" Verilen talimatların %63,5'i 0 kodlu, %36,5'i 2 kodlu talimatlardan oluşmaktadır."

Hafta toplamında yerine getirilen DGP hacmi bir önceki haftaya göre 63.814 MWh azalarak 354.158 MWh seviyesine düşmüştür. Verilen talimatların %63,5'i 0 kodlu, %36,5'i 2 kodlu talimatlardan oluşmaktadır. 45. Haftada yerine getirilen toplam YAT talimat miktarı 812 MWh azalarak 152.326 MWh seviyesine, yerine getirilen toplam YAL talimat miktarı 63.002 MWh azalarak 201.832 MWh seviyesine düşmüştür. Maksimum yerine getirilen YAL talimat miktarı 6 Kasım 2017 Pazartesi günü 41.482 MWh, minimum yerine getirilen YAL talimat miktarı ise 12 Kasım 2017 Pazar günü 19.045 MWh olarak gerçekleşirken, maksimum yerine getirilen YAT talimat miktarı 10 Kasım 2017 Cuma günü 23.035 MWh, minimum yerine getirilen YAT talimat miktarı 12 Kasım 2017 Pazar günü 19.829 MWh olarak gerçekleşmiştir.



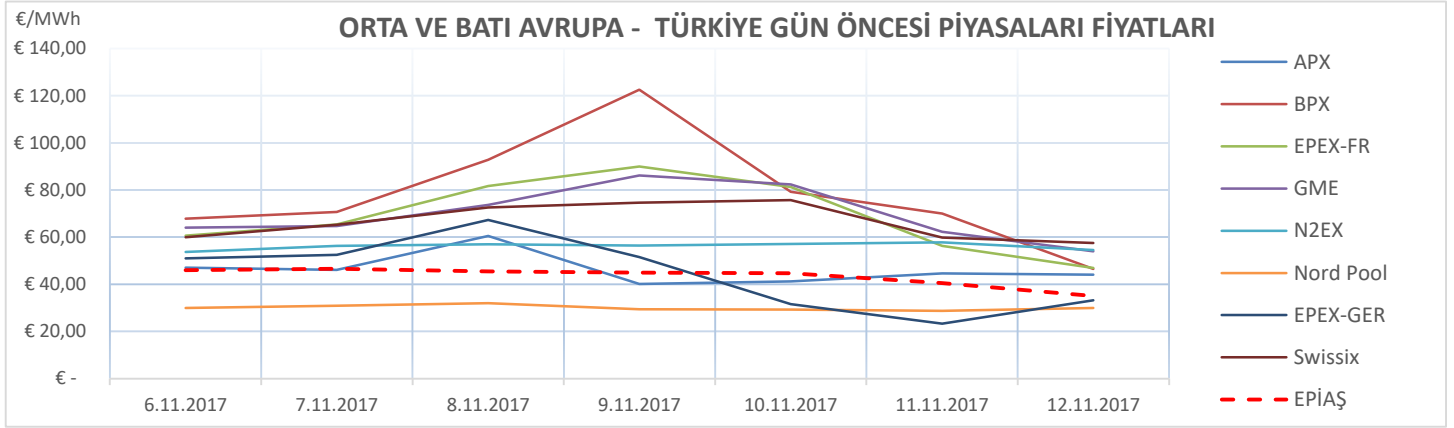
Tarih	0 YAL	1 YAL	2 YAL	TOPLAM YAL	0 YAT	1 YAT	2 YAT	TOPLAM YAT
06.11.2017	53.822	0	0	53.822	74	0	21.983	22.057
07.11.2017	39.072	0	0	39.072	612	0	20.638	21.249
08.11.2017	34.249	0	0	34.249	205	0	21.932	22.137
09.11.2017	34.148	0	0	34.148	101	0	21.849	21.949
10.11.2017	28.870	0	0	28.870	856	0	22.432	23.288
11.11.2017	46.782	0	0	46.782	212	0	22.552	22.764
12.11.2017	24.775	0	1.152	25.927	657	0	19.473	20.129

*Değerler MWh cinsindedir.

*Değerler talimat miktarının günlük toplamıdır.



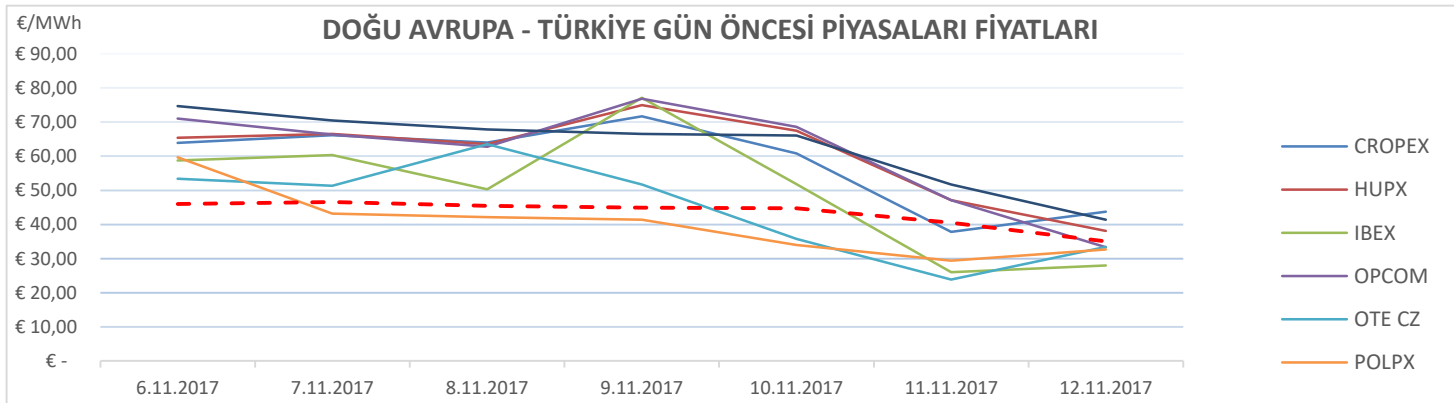
"45. Hafta Avrupa piyasalarında oluşan gün öncesi referans fiyatları incelendiğinde, Batı Avrupa spot piyasalarında oluşan gün öncesi fiyat ortalaması 57,53 €/MWh, Doğu Avrupa spot piyasalarında oluşan gün öncesi fiyat ortalaması 53,95 €/MWh iken, Türkiye PTF ortalaması 42,32 €/MWh seviyesindedir. Avrupa piyasalarında haftanın en yüksek gün ortalaması, 9 Kasım Perşembe günü 122,61 €/MWh ile Batı Avrupa piyasalarından BPX'te, en düşük gün ortalaması da 23,24 €/MWh olarak 11 Kasım Cumartesi günü Batı Avrupa Piyasalarından olan EPEX-GER'de oluşmuştur."



Date	APX	BPX	EPEX-FR	GME	N2EX	Nord Pool	EPEX-GER	Swissix	EPIAŞ
6.11.2017	47,04 €	67,86 €	60,63 €	64,01 €	53,74 €	29,93 €	51,02 €	59,98 €	45,99 €
7.11.2017	46,15 €	70,68 €	65,40 €	64,74 €	56,35 €	30,90 €	52,54 €	65,23 €	46,58 €
8.11.2017	60,56 €	92,77 €	81,62 €	73,64 €	56,95 €	32,03 €	67,25 €	72,65 €	45,43 €
9.11.2017	40,12 €	122,61 €	89,94 €	86,15 €	56,40 €	29,38 €	51,53 €	74,65 €	44,92 €
10.11.2017	41,17 €	79,18 €	81,30 €	82,41 €	57,06 €	29,31 €	31,52 €	75,70 €	44,74 €
11.11.2017	44,59 €	70,01 €	56,23 €	62,26 €	57,81 €	28,70 €	23,24 €	59,86 €	40,52 €
12.11.2017	44,13 €	46,53 €	46,97 €	54,01 €	54,51 €	29,99 €	33,25 €	57,50 €	35,04 €

*Kaynak:Montel-Foreks

* Fiyat Değerleri €/MWh cinsindedir.



*Kaynak:Montel-Foreks

* Fiyat Değerleri €/MWh cinsindedir.