

47. haftada (20 Kasım - 26 Kasım),

- * Haftalık PTF ortalamasının 7,43 TL/MWh artması,
- * Doğalgaz kaynaklı üretim miktarının 119.518 MWh (saatlik ortalama 711 MWh) artması,
- * Hidrolik kaynaklı üretim miktarının 162.485 MWh (saatlik ortalama 967,2 MWh) artması,
- * Rüzgar kaynaklı üretim miktarının 34.633 MWh (saatlik ortalama 206,1 MWh) artması,
- * İkili anlaşma miktarının 74.158 MWh (saatlik ortalama 441,4 MWh) artması,

Göze çarpan önemli hususlardır.

	20.11.2017 - 26.11.2017	% Değişim	13.11.2017 - 19.11.2017
Ortalama PTF	176,81	↑ 4,4%	169,39
Maksimum PTF	220,00	↑ 2%	215,81
Minimum PTF	11,31	↓ -62%	30,00
Gündüz (06.00-17.00) PTF Ortalaması	192,91	↑ 4%	185,56
Puant (17.00-22.00) PTF Ortalaması	201,35	↑ 9%	185,30
Gece (22.00-06.00) PTF Ortalaması	139,35	↑ 2%	137,21
Fiyattan Bağ. Alış Ort. Miktarı	12.479	↑ 5%	11.932
Fiyattan Bağ. Satış Ort. Miktarı	5.927	↑ 1%	5.862
Maksimum Takas Miktarı	19.006	↑ 8%	17.580
Minimum Takas Miktarı	11.452	↑ 2%	11.198
Saatlik Ort. Takas Miktarı	15.116	↑ 8%	13.964
Saatlik Ort. Teklif Edilen Alış Miktarı	21.323	↑ 7%	19.903
Saatlik Ort. İ.A. Miktarı	33.956	↑ 1%	33.514
Saatlik Ort. Teklif Edilen Satış Miktarı	29.770	↑ 5%	28.472
GİP Haftalık Eşleşme Miktarı	33.869	↑ 33%	25.466
Saatlik Ort. Üretim Miktarı	34.330	↑ 5,6%	32.494

* Miktar Değerleri MWh cinsindedir.

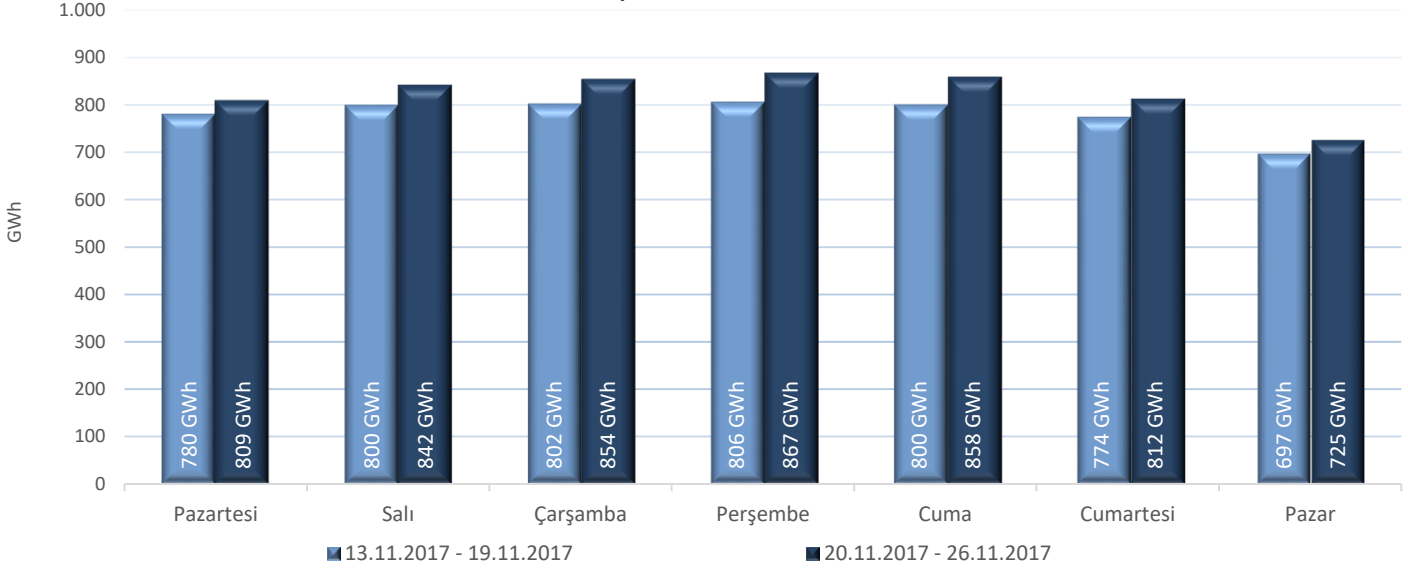
* Fiyat Değerleri TL/MWh cinsindedir.

* Eşleşme Miktarı Tek Yönlüdür.

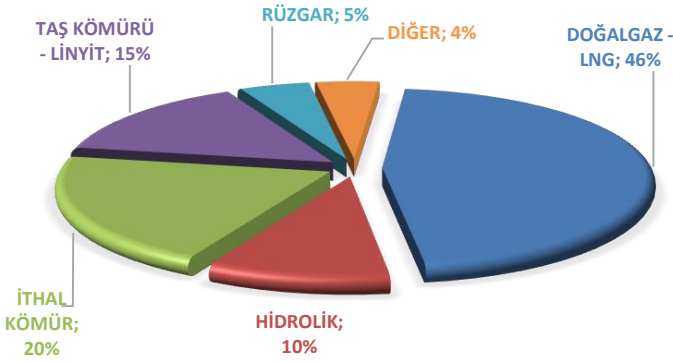


"Elektrik üretimi geçtiğimiz haftaya göre 308.412 MWh artarak 5.767.480 MWh olarak gerçekleşmiştir."

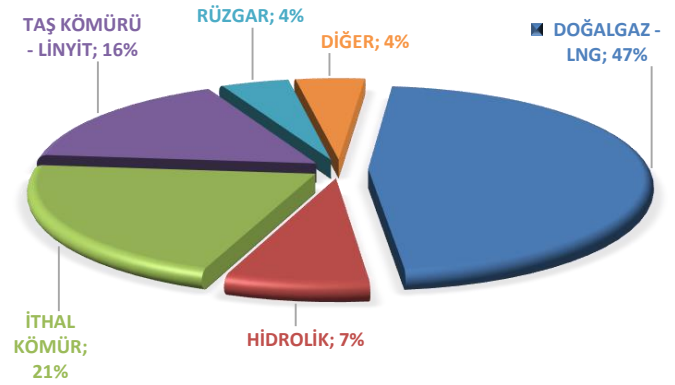
Haftalık Toplam Elektrik Üretim Verileri



ELEKTRİK ÜRETİMİNDE KAYNAK DAĞILIM GRAFİĞİ(47. HAFTA)

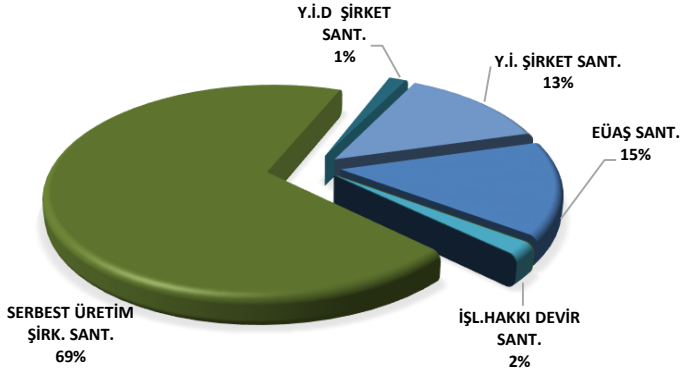


ELEKTRİK ÜRETİMİNDE KAYNAK DAĞILIM GRAFİĞİ(46. HAFTA)



Elektrik üretim miktarı kaynak bazında incelendiğinde, ilk sırada 2.663.215 MWh (%46) ile Doğalgaz-LNG yer almaktadır. Ardından 1.157.160 MWh (%20) ile İthal Kömür, 861.503 MWh (%15) ile Taş Kömürü-Linyit, 569.231 MWh (%10) ile Hidrolik, 272.949 MWh (%5) ile Rüzgar ve 243.205 MWh (%4) ile Diğer kaynaklar gelmektedir. Üretime katkıda bulunan Diğer kaynaklara bakıldığında, 125.892 MWh ile Jeotermal, 43.345 MWh ile Asfaltit Kömür, 39.070 MWh ile Biokütle, 25.107 MWh ile Fuel Oil ve 8.261 MWh ile Kojenerasyon yer almaktadır.

Haftalık bazda toplam elektrik ithalatı 557 MWh azalarak 45.575 MWh, ihracatı 919 MWh azalarak 80.226 MWh bandında gerçekleşmiştir.

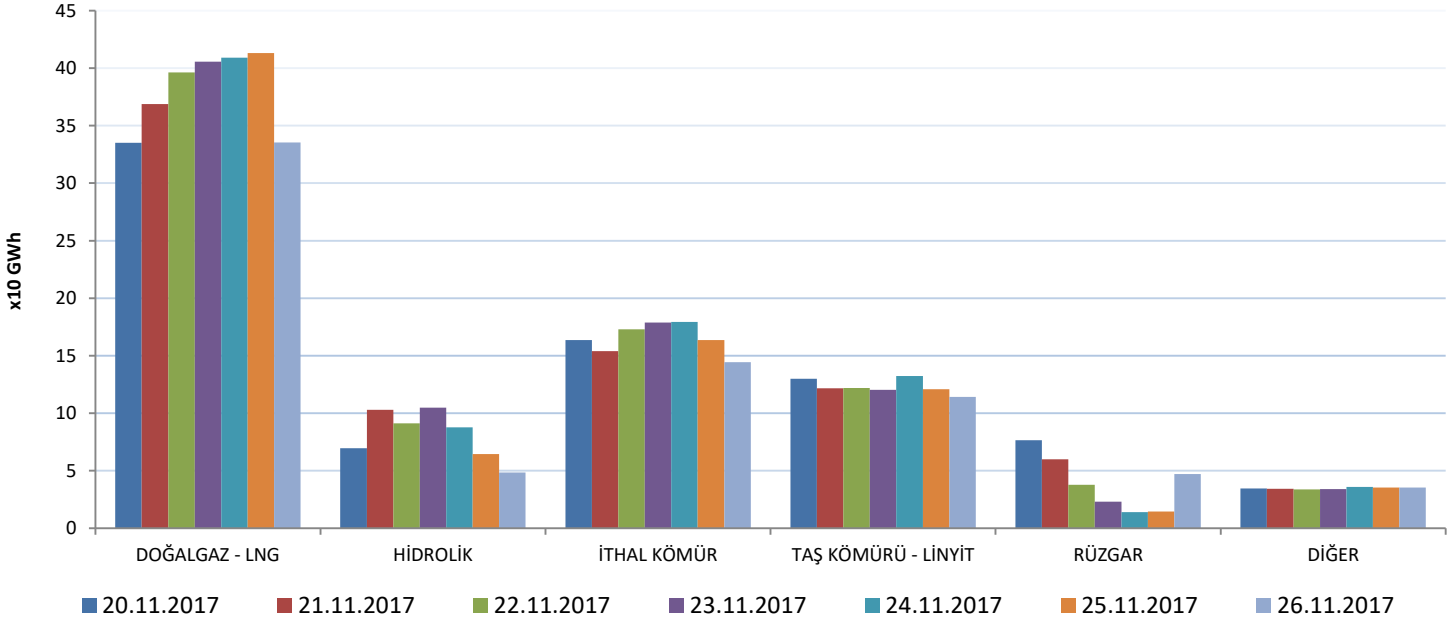


Elektrik üretimi geçtiğimiz haftaya göre 308.412 MWh artarak 5.767.480 MWh olarak gerçekleşmiştir. Üretime en fazla katkı, kuruluş bazında incelendiğinde 3.964.516 MWh (%69) üretimle Serbest Üretim Şirketleri tarafından yapılmıştır. Y.İ.D Şirket santralleri 87.197 MWh (%1), Y.İ Şirket santralleri 761.113 MWh (%13) ve İ.H.D Şirket santralleri 110.117 MWh (%2) üretime katkıda bulunmuştur. EÜAŞ santrallerinin bu haftaki üretime katkısı ise 844.537 MWh (%15) bandında olmuştur.

	20.11.2017	21.11.2017	22.11.2017	23.11.2017	24.11.2017	25.11.2017	26.11.2017
DOĞALGAZ - LNG	335.045	368.736	396.313	405.511	409.097	413.105	335.408
HİDROLİK	69.579	102.934	91.184	104.876	87.757	64.403	48.498
İTHAL KÖMÜR	163.590	154.007	173.067	178.964	179.349	163.727	144.456
RÜZGAR	76.559	59.906	37.779	23.062	13.902	14.593	47.148
TAŞ KÖMÜRÜ - LİNYİT	129.910	121.682	121.852	120.457	132.462	120.847	114.293
DİĞER	34.618	34.286	33.653	33.977	35.800	35.409	35.462

* Değerler MWh cinsindedir.

TÜRKİYE ELEKTRİK ÜRETİMİNİN BİRİNCİL KAYNAKLARA GÖRE DAĞILIMI

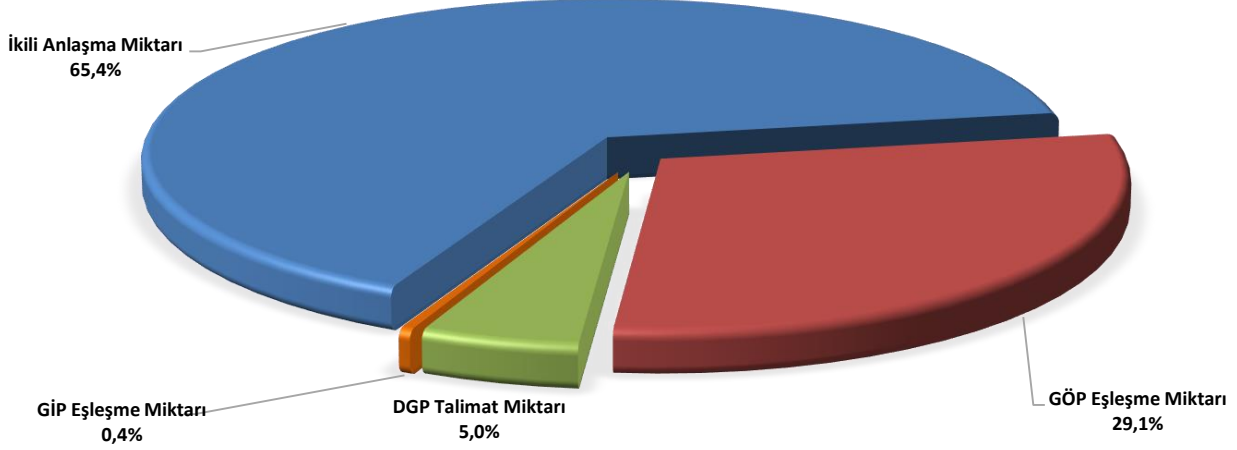


Bir önceki haftaya göre Hidrolik kaynaklı santrallerinin üretimi 162.485 MWh artarak 569.231 MWh, Doğalgaz-LNG santrallerinin üretimi 119.518 MWh artarak 2.663.215 MWh seviyesine, Rüzgar üretimi 34.633 MWh artarak 272.949 MWh seviyesine, İthal kömür santrallerinin üretimi 21.996 MWh artarak 1.157.160 MWh seviyesine, Diğer kaynaklara dayalı santrallerinin üretimi 1.060 MWh artarak 243.205 MWh seviyesine yükselmiştir. Taş Kömürü-Linyit santrallerinin üretimi ise 31.150 MWh azalarak 861.503 MWh seviyesine düşmüştür.



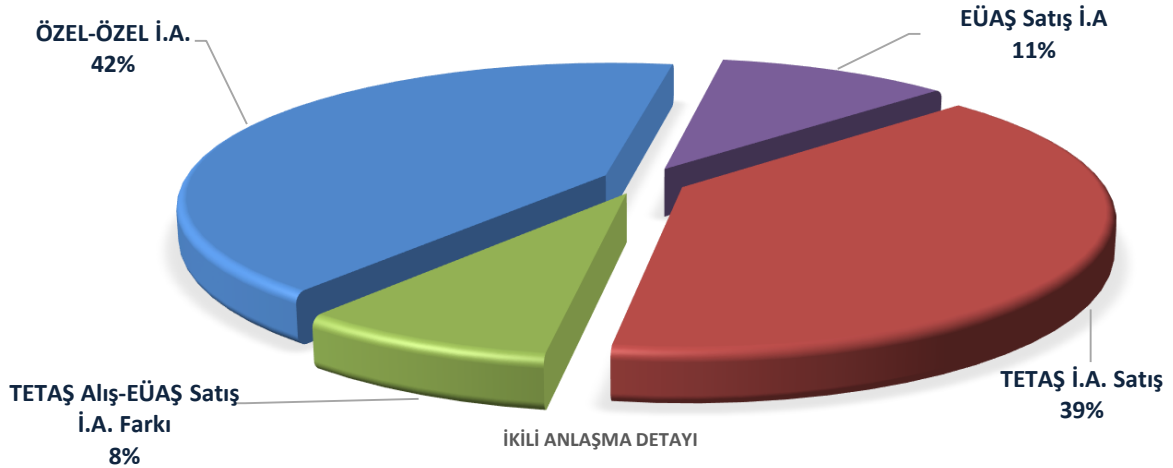
"Haftalık piyasa hacmi incelendiğinde, ilk sırayı 5.704.554 MWh (%65,4) ile ikili anlaşmalar almaktadır. GÖP'te gerçekleşen eşleşme miktarının payı 2.539.524 MWh (%29,1), GİP'te gerçekleşen eşleşme miktarının payı 33.869 MWh (%0,4) ve DGP'de yerine getirilen talimat miktarının payı ise 438.033 MWh (%5) olmuştur."

20 KASIM - 26 KASIM 2017 ELEKTRİK PİYASASI HACİM DAĞILIM GRAFİĞİ



* İ.A. Miktar: Alış veya satış yönünde yapılan ikili anlaşma miktarının toplamını, DGP talimat miktarı yerine getirilmiş YAL ve YAT'ların toplamını, GÖP miktarı: GÖP Eşleşme miktarını, GİP miktarı: GİP Eşleşme miktarını ifade eder.

Haftalık piyasa hacmi incelendiğinde, ilk sırayı 5.704.554 MWh (%65,4) ile ikili anlaşmalar almaktadır. GÖP'te gerçekleşen eşleşme miktarının payı 2.539.524 MWh (%29,1), GİP'te gerçekleşen eşleşme miktarının payı 33.869 MWh (%0,4) ve DGP'de yerine getirilen talimat miktarının payı ise 438.033 MWh (%5) olmuştur. Geçtiğimiz haftaya göre ikili anlaşma miktarı 74.157 MWh, GÖP eşleşme miktarı 193.545 MWh, DGP'de yerine getirilen talimat miktarı 94.209 MWh, GİP eşleşme miktarı da 8.403 MWh artmıştır.

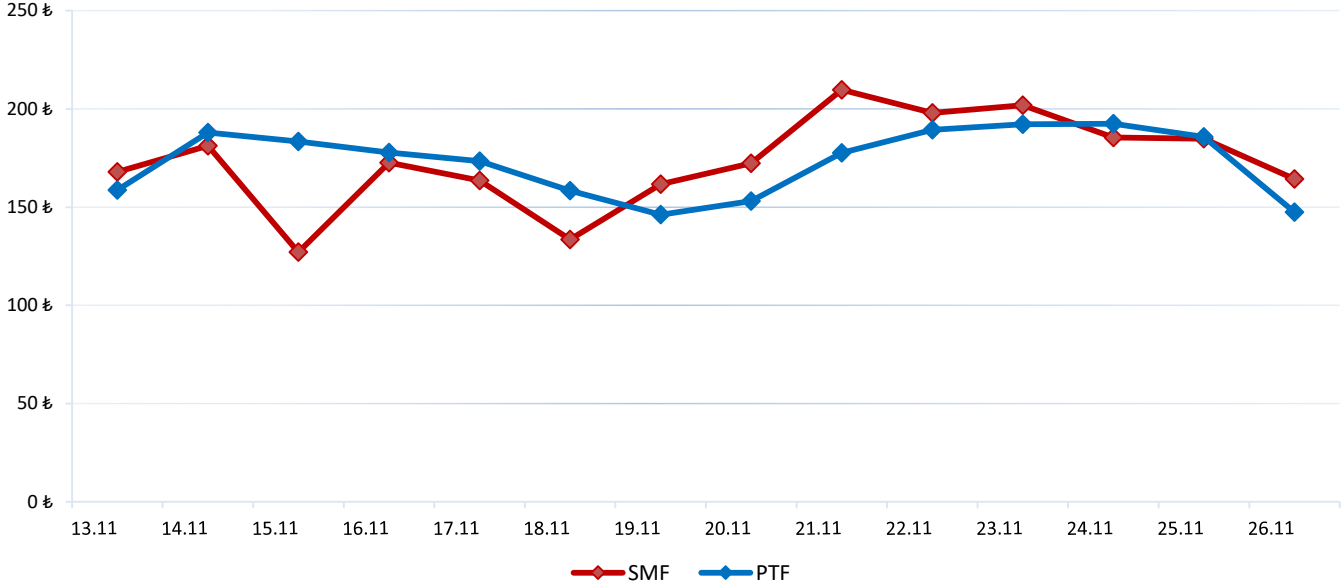


	20.11.2017	21.11.2017	22.11.2017	23.11.2017	24.11.2017	25.11.2017	26.11.2017
İKİLİ ANLAŞMA	816.821	823.014	829.993	836.888	834.534	799.489	763.816
GÖP	353.692	369.502	381.633	378.890	370.781	353.548	331.477
GİP	6.379	7.448	6.771	4.601	3.015	2.863	2.793
DGP	61.373	80.745	61.060	65.490	55.254	56.748	57.363
TOPLAM	1.238.265	1.280.709	1.279.457	1.285.869	1.263.583	1.212.648	1.155.448

* Değerler MWh cinsindedir.

* DGP: Yerine getirilen talimatların günlük toplamıdır.

13 Kasım - 26 Kasım 2017 PTF - SMF Değişim Grafiği



	13.11	14.11	15.11	16.11	17.11	18.11	19.11	20.11	21.11	22.11	23.11	24.11	25.11	26.11
PTF	158,74	187,99	183,36	177,74	173,44	158,34	146,11	152,98	177,66	189,39	192,18	192,42	185,67	147,40
SMF	167,85	181,25	127,03	172,54	163,50	133,43	161,72	172,25	209,71	197,99	201,80	185,37	184,85	164,32

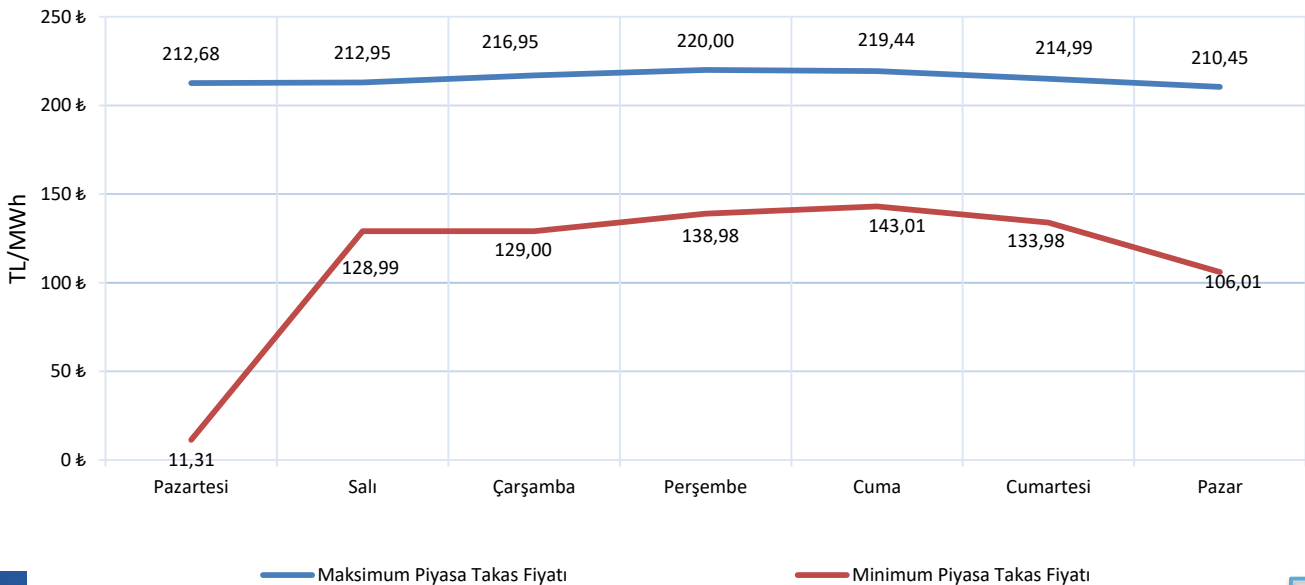
* Fiyat Değerleri TL/MWh cinsindedir.

PTF ve SMF'nin aritmetik ortalamaları günlük olarak incelendiğinde, geçtiğimiz hafta en düşük PTF ortalaması 147,40 TL/MWh ile 26 Kasım Pazar gününe, en yüksek PTF ortalaması ise 192,42 TL/MWh ile 24 Kasım Cuma gününe aittir. En yüksek SMF ortalaması 209,71 TL/MWh ile 21 Kasım Salı gününe, en düşük SMF ortalaması 127,03 TL/MWh ile 15 Kasım Perşembe gününe aittir.

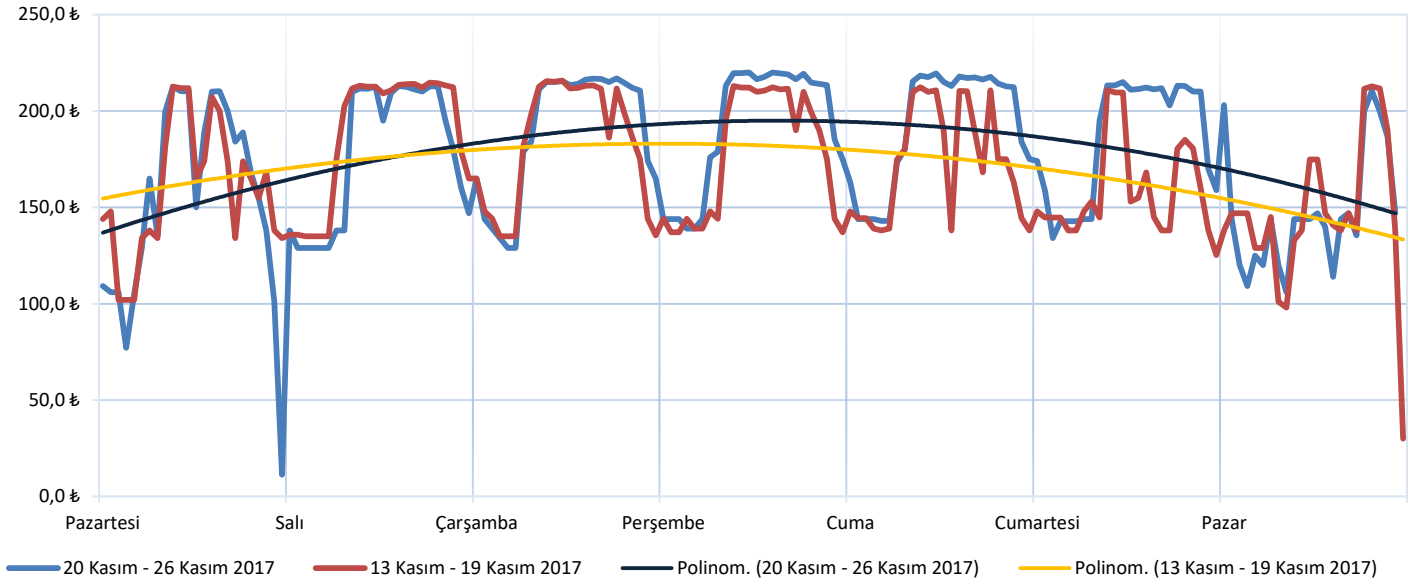
Hafta içerisinde ortaya çıkan en yüksek PTF 220 TL/MWh ile 23 Kasım Perşembe günü saat 11.00'de gerçekleşmiştir.

Hafta genelinde SMF ortalaması PTF ortalamasından yüksek çıkmıştır. PTF - SMF farkının en yüksek olduğu saat 107,22 TL/MWh ile 20 Kasım Pazartesi günü saat 23.00'dür.

20 Kasım - 26 Kasım 2017 Maksimum ve Minimum Piyasa Takas Fiyatları



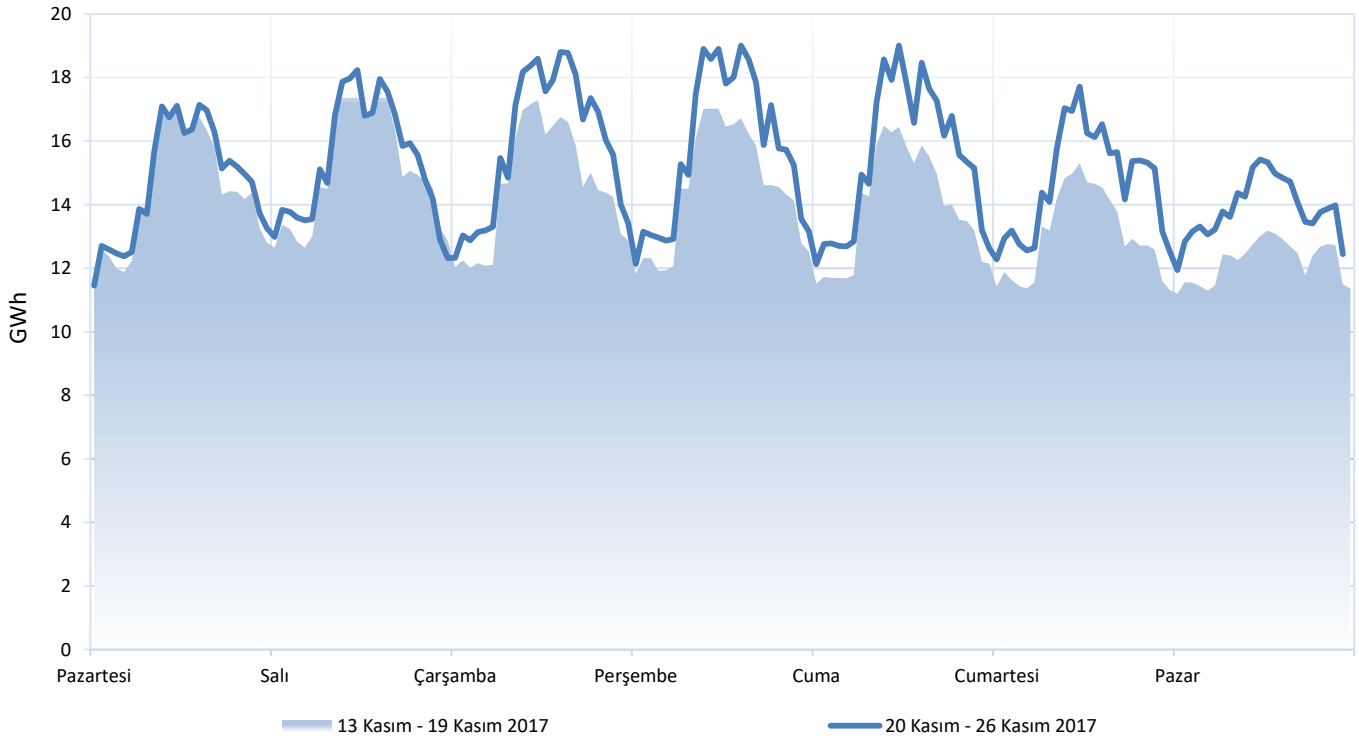
Haftalık PTF Dağılım Grafiği (TL/MWh)



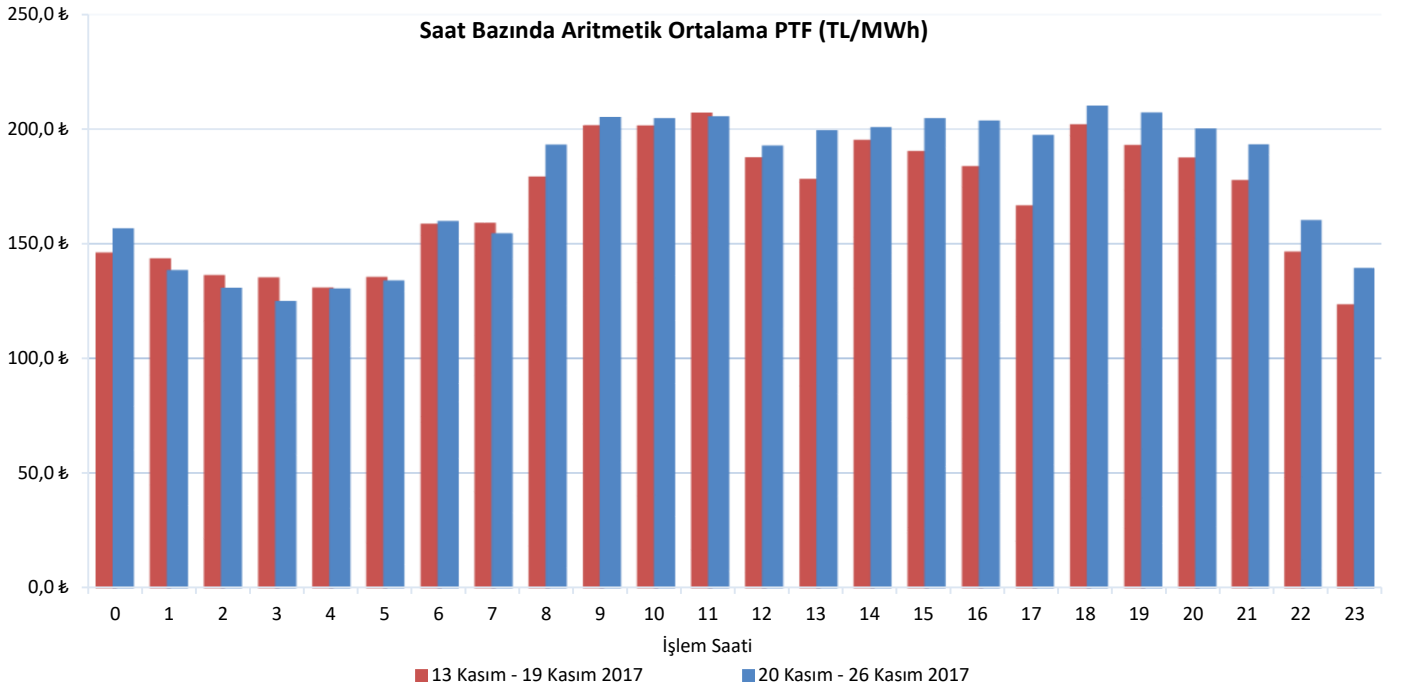
Haftalık PTF dağılım grafiği incelendiğinde, PTF ortalaması 7,43 TL/MWh artarak 176,81 TL/MWh olarak gerçekleşmiştir. Geçen haftanın aynı günleri ile karşılaştırıldığında PTF ortalamasında en fazla değişim, 27,33 TL/MWh artış ile 25 Kasım Cumartesi günü olmuştur.

Gündüz saatlerinin (06.00-17.00) PTF ortalaması 192,91 TL/MWh, puant saatlerin (17.00-22.00) PTF ortalaması 201,35 TL/MWh, gece saatlerinin (22.00-06.00) PTF ortalaması 139,35 TL/MWh olarak gerçekleşmiştir.

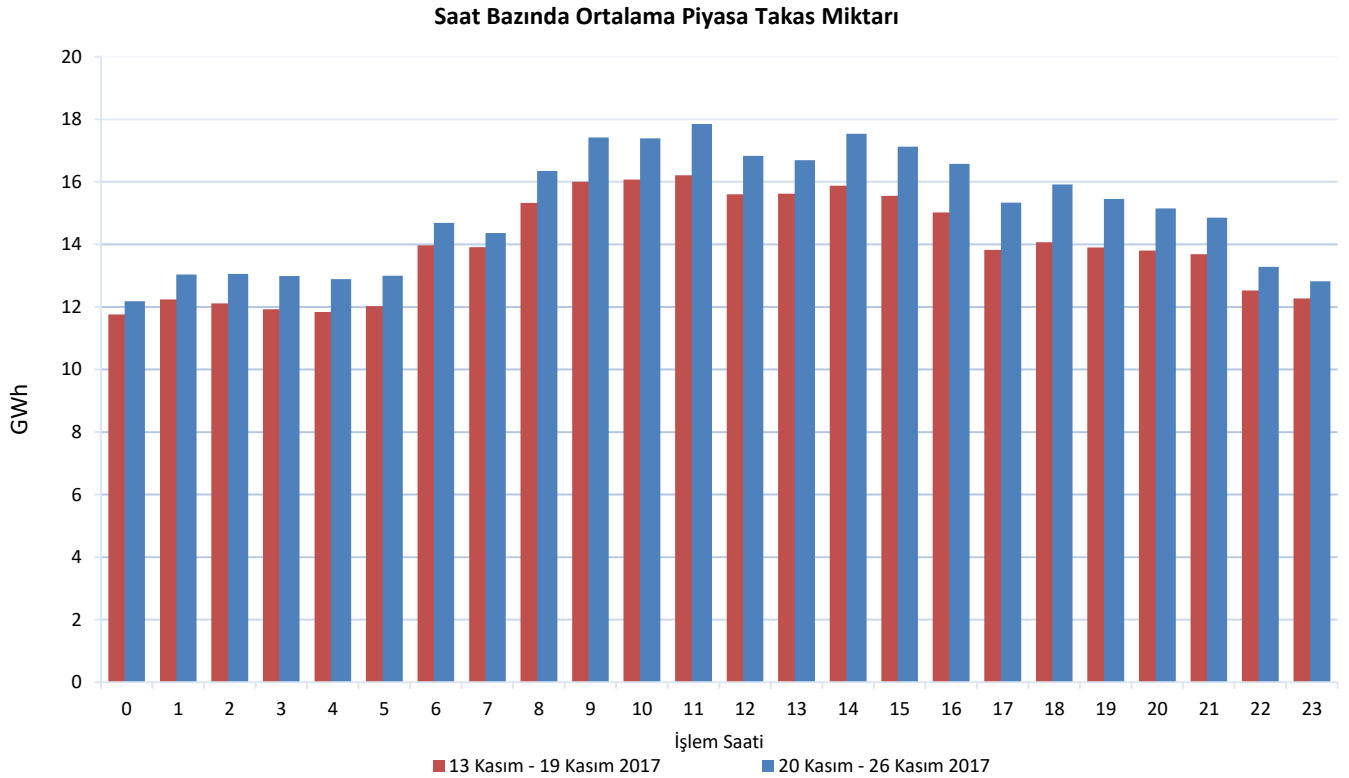
Haftalık Takas Miktarı Dağılım Grafiği (GWh)



47. Hafta genelinde maksimum eşleşme 23 Kasım Perşembe günü saat 14.00'te 19.006 MWh olarak gerçekleşirken, minimum eşleşme 20 Kasım Pazar günü saat 00.00'da 11.452 MWh olarak gerçekleşmiştir.

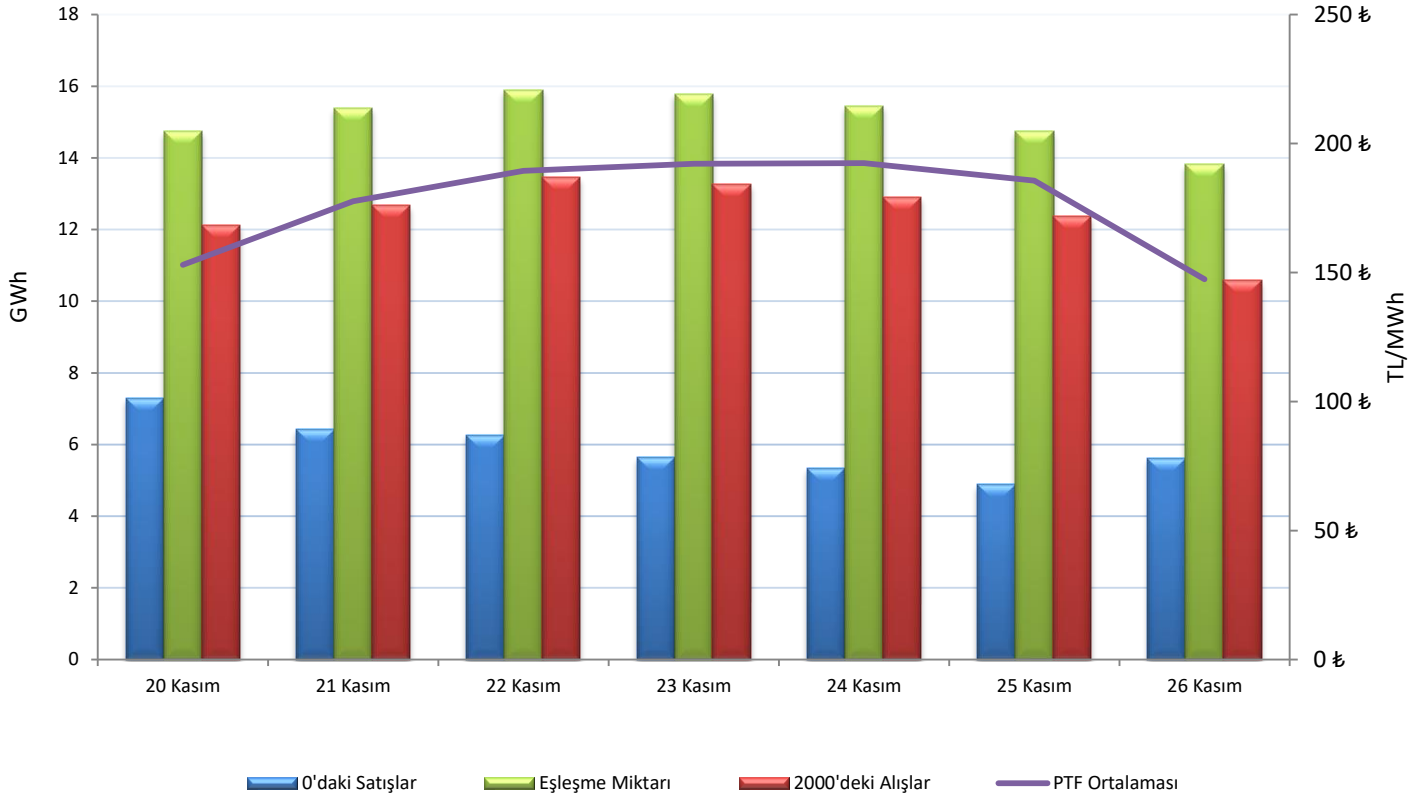


Her bir saate ait PTF ortalaması geçtiğimiz hafta ile kıyaslandığında, en fazla düşüş saat 03.00'te gerçekleşmiş ve PTF ortalaması 10,22 TL/MWh azalarak 125,03 TL/MWh, en fazla artış saat 17.00'de gerçekleşmiş ve PTF ortalaması 30,55 TL/MWh artarak 197,21 TL/MWh olarak hesaplanmıştır.



Her bir saate ait piyasa takas miktarı ortalaması geçtiğimiz hafta ile kıyaslandığında, en fazla değişim saat 18.00'de gerçekleşmiş ve ilgili saatte piyasa takas miktarı 1846 MWh artarak 15.912 MWh seviyesine yükselmiştir.

Fiyattan Bağımsız Alış-Satış Tekliflerinin Gün Öncesi Piyasasına Etkisi



47. Haftada, saatlik fiyattan bağımsız satış ortalaması 5,9 GWh, fiyattan bağımsız alış ortalaması 12,4 GWh, eşleşme miktarının ortalaması ise 15,1 GWh seviyesindedir. Bu değerler 46. hafta ile kıyaslandığında, fiyattan bağımsız satış miktarı 65 MWh, eşleşme miktarı 1.152 MWh, fiyattan bağımsız alış miktarı 547 MWh artmıştır.

26 Kasım Pazar günü bir önceki güne göre PTF 38,27 TL/MWh azalmıştır. İlgili gün fiyat değişiminde; fiyattan bağımsız satış miktarının 25 Kasım Cumartesi gününe kıyasla 722 MWh artması ve fiyattan bağımsız alış miktarının 1.765 MWh azalması etkili olmuştur.

47. Haftada, haftalık toplam değerlere bakıldığında, eşleşen saatlik alış miktarı %8 (192.034 MWh) artarak 2.522.698 MWh olmuştur. Fiyattan bağımsız alış miktarı %5 (91.920 MWh) artarak 2.096.494 MWh seviyesine yükselmiştir.

Blok tekliflerin haftalık toplam değerleri incelendiğinde, satış yönünde eşleşen blok miktarı 59.491 MWh artarak 1.163.969 MWh olmuştur. Alış yönünde eşleşen blok miktarı da 1.510 MWh artarak 16.826 MWh seviyesine yükselmiştir.

27.11.2017 tarihi itibarıyla GÖP katılım anlaşması imzalamış katılımcı sayısı 908'dir. Bu hafta günlük ortalama 682 adet piyasa katılımcısı teklif vermiştir.

Günlük ortalama;

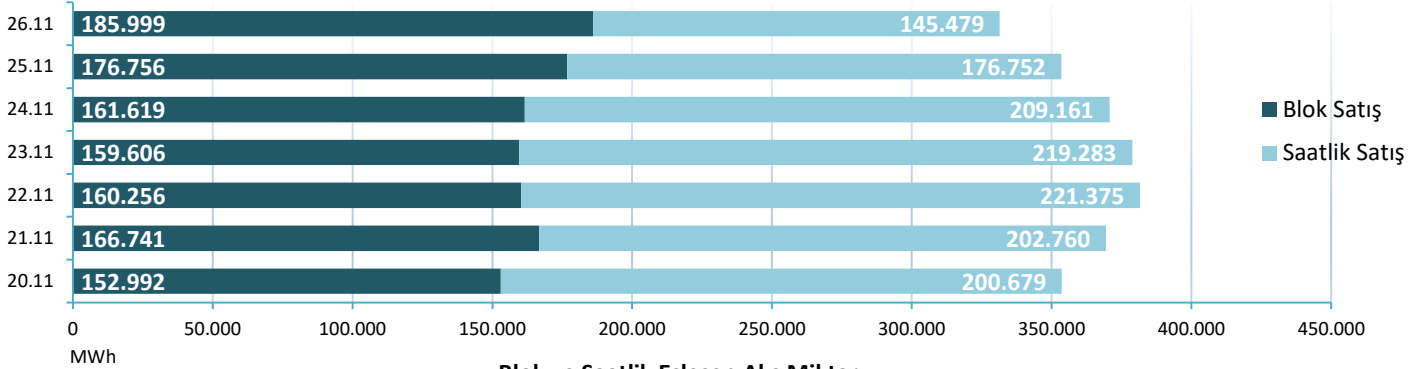
- Saatlik satış miktarı 196.498 MWh,
- Blok satış miktarı 166.281 MWh,
- Saatlik alış miktarı 360.385 MWh,
- Blok alış miktarı 2.404 MWh olmuştur.

Haftalık toplam fark fonu -216.059 TL olarak gerçekleşmiştir.

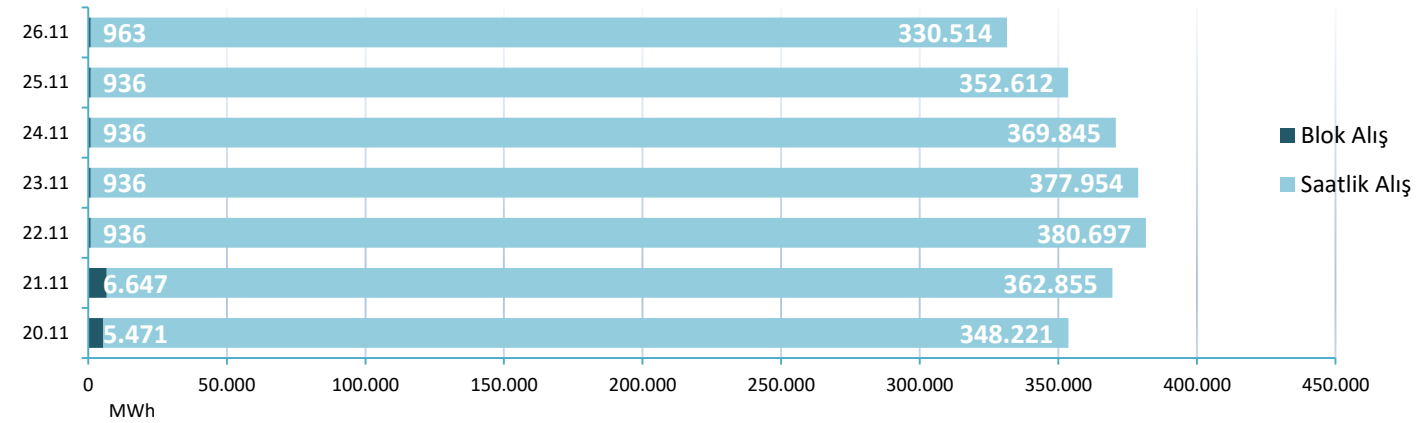
		20.11.17	21.11.17	22.11.17	23.11.17	24.11.17	25.11.17	26.11.17
ALİŞ	SAATLİK	348.221	362.855	380.697	377.954	369.845	352.612	330.514
	BLOK	5.471	6.647	936	936	936	936	963
SATIŞ	SAATLİK	200.679	202.760	221.375	219.283	209.161	176.752	145.479
	BLOK	152.992	166.741	160.256	159.606	161.619	176.756	185.999

* Değerleri MWh cinsindedir.

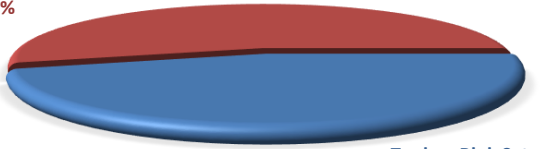
Blok ve Saatlik Eşleşen Satış Miktarı



Blok ve Saatlik Eşleşen Alış Miktarı



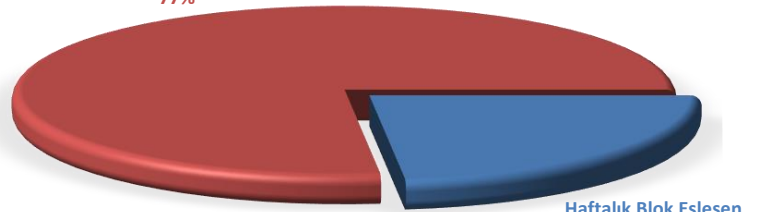
Toplam Saatlik Satış
54%



20 KASIM - 26 KASIM 2017 SAATLİK - BLOK SATIŞ TEKLİFİ EŞLEŞME ORANLARI

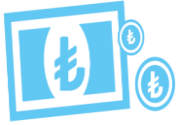
Bu hafta GÖP'te eşleşen satış tekliflerinin %54'ü saatlik, %46'sı blok tekliftir.

Haftalık Saatlik Eşleşen
77%

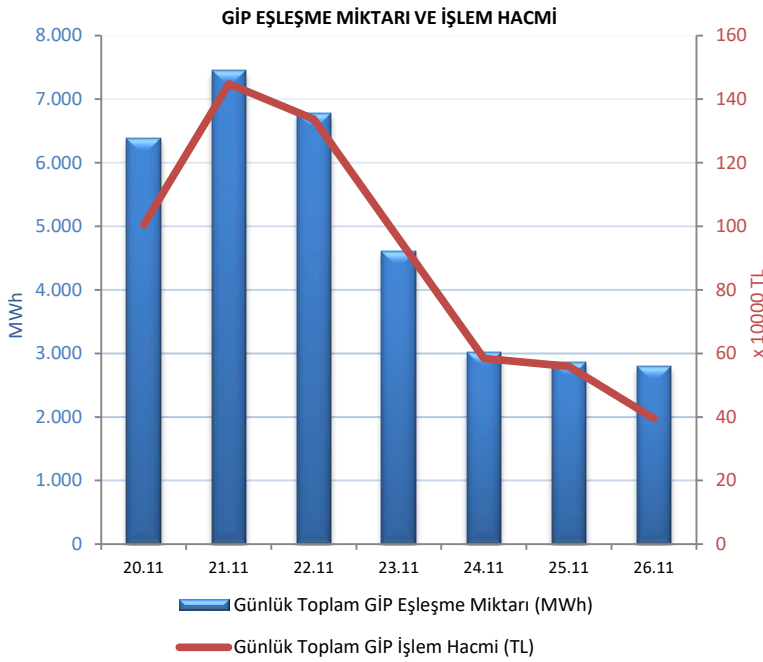
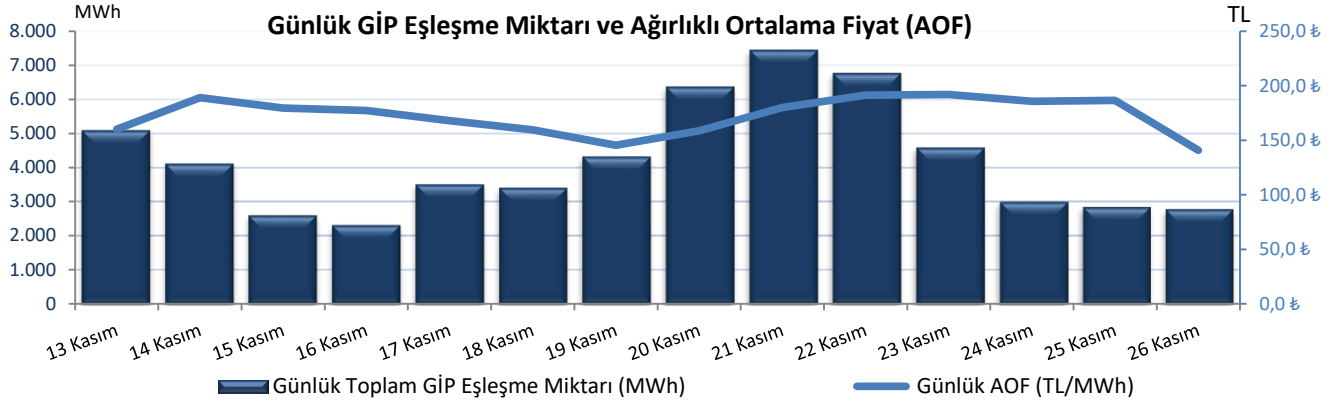


20 KASIM - 26 KASIM 2017 SAATLİK - BLOK EŞLEŞEN (ALİŞ+SATIŞ)

Genel toplama bakıldığında ise saatlik alış ve satış toplamı %77, blok alış ve satış toplamı ise %23 olarak gerçekleşmiştir.



"Gün içi piyasasında maksimum ağırlıklı ortalama fiyat, 23 Kasım 2017 Perşembe günü 09.00'da 223,74 TL/MWh olarak gerçekleşmiştir."



Hafta toplamında gerçekleşen eşleşme miktarı 33.869 MWh olmuştur. Gün içi piyasasında maksimum ağırlıklı ortalama fiyat, 23 Kasım 2017 Perşembe günü 09.00'da 223,74 TL/MWh, hafta genelindeki maksimum eşleşme miktarı ise 20 Kasım Pazartesi günü, saat 23.00'te 847 MWh olarak gerçekleşmiştir. Maksimum ticaret 21 Kasım Salı günü, minimum ticaret 26 Kasım Pazar günü olmuştur.

27.11.2017 tarihi itibarıyla, Gün İçi Piyasası katılım anlaşması imzalayan katılımcı sayısı 779 iken, geçtiğimiz hafta boyunca 198 farklı katılımcı alış veya satış yönünde işlem gerçekleştirmiştir.

Tarih	AOF	Toplam GİP Eşleşme Miktarı	Toplam İşlem Hacmi	Max Eşl. Fiyatı	Min Eşl. Fiyatı
13.11.2017	160,18	5.109	852.871	225,00	100,00
14.11.2017	189,27	4.134	813.398	224,00	81,06
15.11.2017	179,68	2.612	508.367	229,55	74,29
16.11.2017	177,23	2.325	448.621	222,00	76,43
17.11.2017	168,06	3.524	610.595	214,00	75,93
18.11.2017	159,64	3.425	543.382	220,00	80,00
19.11.2017	145,51	4.339	636.723	220,00	59,00
20.11.2017	158,56	6.379	1.005.039	220,00	20,01
21.11.2017	180,22	7.448	1.448.178	228,96	120,00
22.11.2017	191,30	6.771	1.337.475	233,00	71,96
23.11.2017	191,98	4.601	960.690	228,96	130,00
24.11.2017	185,85	3.015	584.645	223,01	79,66
25.11.2017	186,64	2.863	559.503	270,00	116,29
26.11.2017	140,81	2.793	395.168	229,00	50,00

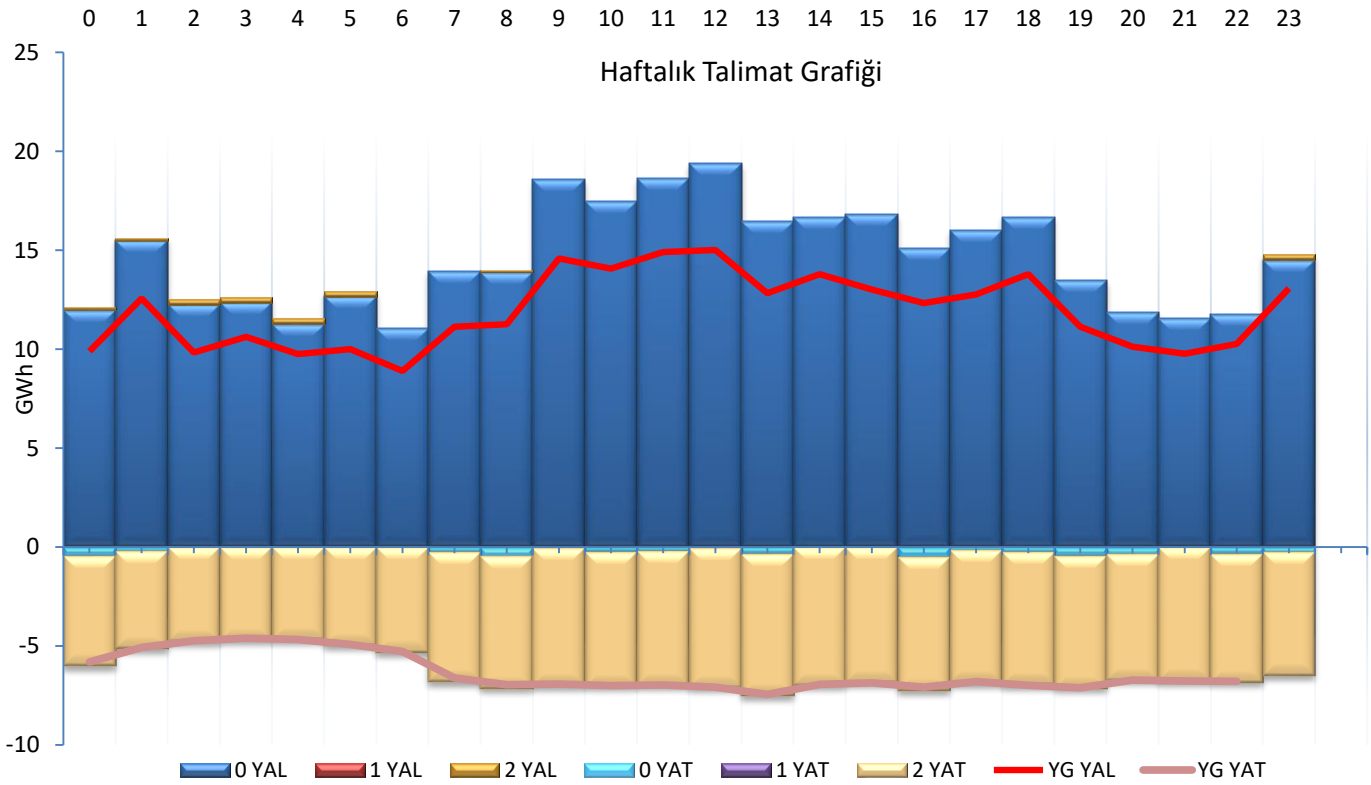
* Miktar Değerleri MWh cinsindedir.

* Fiyat Değerleri TL/MWh cinsindedir.



" Verilen talimatların %70,09'u 0 kodlu, %29,91'i 2 kodlu talimatlardan oluşmaktadır."

Hafta toplamında yerine getirilen DGP hacmi bir önceki haftaya göre 94.209 MWh artarak 438.033 MWh seviyesine yükselmiştir. Verilen talimatların %70,09'u 0 kodlu, %29,91'i 2 kodlu talimatlardan oluşmaktadır. 47. Haftada yerine getirilen toplam YAT talimat miktarı 223 MWh azalarak 152.630 MWh seviyesine, yerine getirilen toplam YAL talimat miktarı 94.432 MWh artarak 285.403 MWh seviyesine ulaşmıştır. Maksimum yerine getirilen YAL talimat miktarı 21 Kasım 2017 Salı günü 59.672 MWh, minimum yerine getirilen YAL talimat miktarı ise 24 Kasım 2017 Cuma günü 32.212 MWh olarak gerçekleşirken, maksimum yerine getirilen YAT talimat miktarı 25 Kasım 2017 Cumartesi günü 23.045 MWh, minimum yerine getirilen YAT talimat miktarı 20 Kasım 2017 Pazartesi günü 19.522 MWh olarak gerçekleşmiştir.



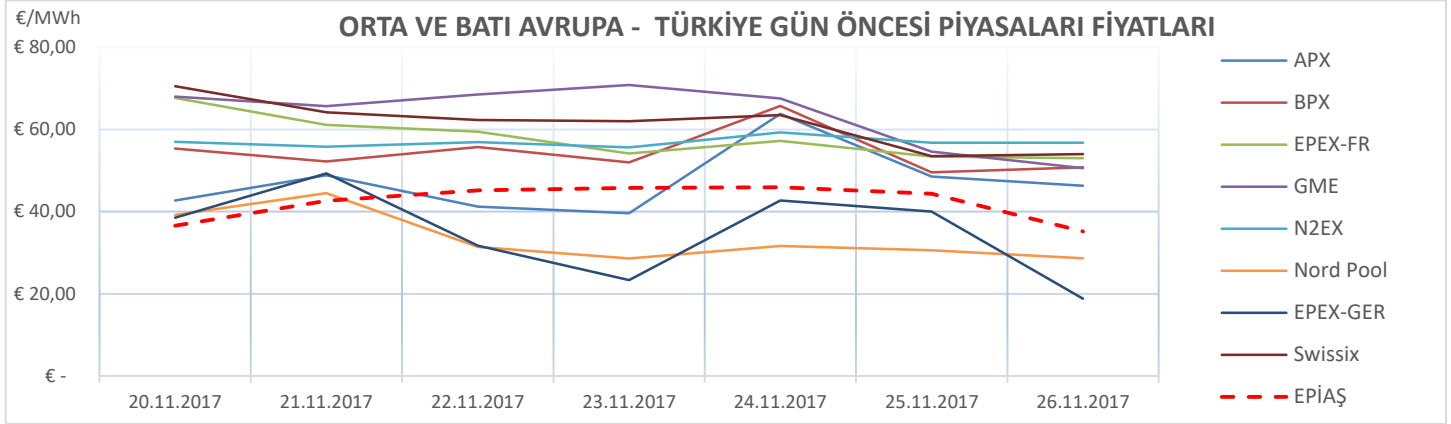
Tarih	0 YAL	1 YAL	2 YAL	TOPLAM YAL	0 YAT	1 YAT	2 YAT	TOPLAM YAT
20.11.2017	55.101	0	997	56.098	355	0	19.472	19.827
21.11.2017	72.848	0	560	73.408	236	0	21.124	21.359
22.11.2017	44.461	0	0	44.461	1.142	0	21.587	22.729
23.11.2017	49.955	0	0	49.955	888	0	21.691	22.579
24.11.2017	36.122	0	0	36.122	1.395	0	21.920	23.315
25.11.2017	41.290	0	0	41.290	352	0	22.806	23.157
26.11.2017	50.067	0	100	50.167	324	0	21.022	21.346

*Değerler MWh cinsindedir.

*Değerler talimat miktarının günlük toplamıdır.



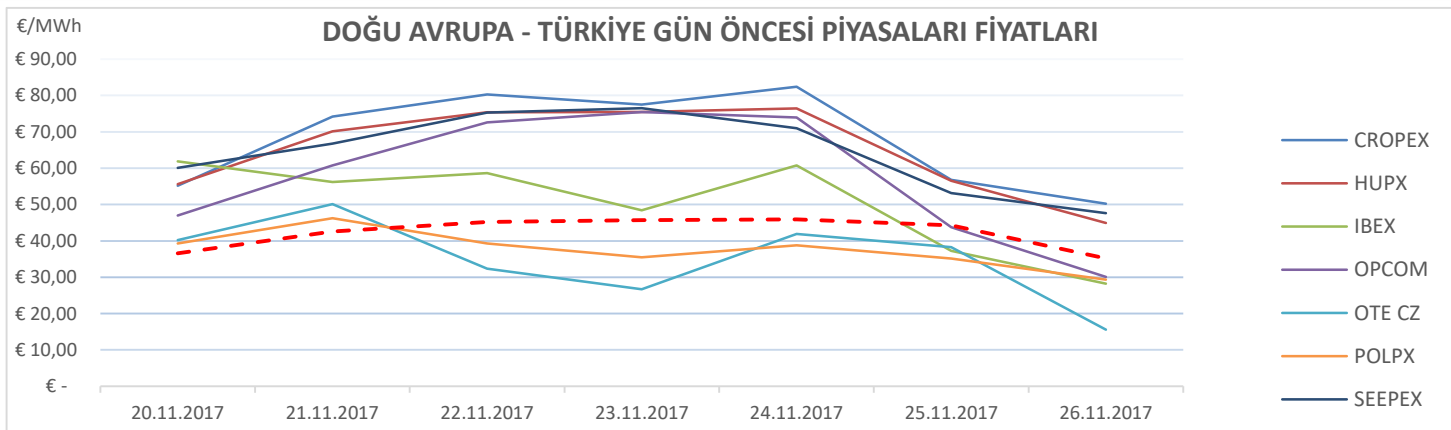
'47. Hafta Avrupa piyasalarında oluşan gün öncesi referans fiyatları incelendiğinde, Batı Avrupa spot piyasalarında oluşan gün öncesi fiyat ortalaması 51,27 €/MWh, Doğu Avrupa spot piyasalarında oluşan gün öncesi fiyat ortalaması 53,99 €/MWh iken, Türkiye PTF ortalaması 42,23 €/MWh seviyesindedir. Avrupa piyasalarında haftanın en yüksek gün ortalaması, 24 Kasım Cuma günü 82,42 €/MWh ile Doğu Avrupa piyasalarından CROPEX'te, en düşük gün ortalaması da 15,58 €/MWh olarak 26 Kasım Pazar günü Doğu Avrupa Piyasalarından olan OTE CZ'de oluşmuştur.'



Date	APX	BPX	EPEX-FR	GME	N2EX	Nord Pool	EPEX-GER	Swissix	EPIAŞ
20.11.2017	42,74 €	55,36 €	67,66 €	68,01 €	56,98 €	39,22 €	38,48 €	70,51 €	36,60 €
21.11.2017	48,87 €	52,22 €	61,08 €	65,67 €	55,76 €	44,49 €	49,30 €	64,19 €	42,60 €
22.11.2017	41,21 €	55,75 €	59,43 €	68,51 €	56,92 €	31,38 €	31,72 €	62,33 €	45,20 €
23.11.2017	39,60 €	52,00 €	54,15 €	70,81 €	55,63 €	28,60 €	23,36 €	61,99 €	45,76 €
24.11.2017	63,78 €	65,72 €	57,21 €	67,50 €	59,27 €	31,64 €	42,73 €	63,48 €	45,92 €
25.11.2017	48,51 €	49,55 €	53,42 €	54,62 €	56,73 €	30,57 €	40,03 €	53,50 €	44,31 €
26.11.2017	46,26 €	50,81 €	52,99 €	50,57 €	56,74 €	28,63 €	18,81 €	54,00 €	35,18 €

*Kaynak:Montel-Foreks

* Fiyat Değerleri €/MWh cinsindedir.



Date	CROPEX	HUPX	IBEX	OPCOM	OTE CZ	POLPX	SEEPEX	EPIAŞ
20.11.2017	55,15 €	55,61 €	61,88 €	47,00 €	40,20 €	39,28 €	60,09 €	36,60 €
21.11.2017	74,22 €	70,17 €	56,16 €	60,77 €	50,12 €	46,24 €	66,79 €	42,60 €
22.11.2017	80,30 €	75,41 €	58,61 €	72,63 €	32,37 €	39,26 €	75,28 €	45,20 €
23.11.2017	77,49 €	75,45 €	48,39 €	75,45 €	26,72 €	35,51 €	76,52 €	45,76 €
24.11.2017	82,42 €	76,45 €	60,75 €	73,99 €	41,93 €	38,79 €	70,98 €	45,92 €
25.11.2017	56,81 €	56,51 €	37,23 €	43,74 €	38,27 €	35,17 €	53,17 €	44,31 €
26.11.2017	50,23 €	44,93 €	28,23 €	30,09 €	15,58 €	29,34 €	47,63 €	35,18 €

*Kaynak:Montel-Foreks

* Fiyat Değerleri €/MWh cinsindedir.