

48. haftada (27 Kasım - 3 Aralık),

- * Haftalık PTF ortalamasının 16,77 TL/MWh azalması,
- * Doğalgaz kaynaklı üretim miktarının 394.792 MWh (saatlik ortalama 2.350 MWh) azalması,
- * Hidrolik kaynaklı üretim miktarının 118.081 MWh (saatlik ortalama 702,9 MWh) artması,
- * Rüzgar kaynaklı üretim miktarının 237.551 MWh (saatlik ortalama 1.414 MWh) artması,
- * İkili anlaşma miktarının 275.853 MWh (saatlik ortalama 1.642 MWh) artması,

Göze çarpan önemli hususlardır.

	27.11.2017 - 03.12.2017	% Değişim	20.11.2017 - 26.11.2017
Ortalama PTF	160,04	↓ -9%	176,81
Maksimum PTF	216,59	↓ -2%	220,00
Minimum PTF	50,23	↑ 344%	11,31
Gündüz (06.00-17.00) PTF Ortalaması	174,09	↓ -10%	192,91
Puant (17.00-22.00) PTF Ortalaması	174,98	↓ -13%	201,35
Gece (22.00-06.00) PTF Ortalaması	131,40	↓ -6%	139,35
Fiyattan Bağ. Alış Ort. Miktarı	12.591	↑ 1%	12.479
Fiyattan Bağ. Satış Ort. Miktarı	7.679	↑ 30%	5.927
Maksimum Takas Miktarı	19.236	↑ 1%	19.006
Minimum Takas Miktarı	11.240	↓ -2%	11.452
Saatlik Ort. Takas Miktarı	15.021	↓ -1%	15.116
Saatlik Ort. Teklif Edilen Alış Miktarı	21.063	↓ -1%	21.323
Saatlik Ort. İ.A. Miktarı	35.598	↑ 5%	33.956
Saatlik Ort. Teklif Edilen Satış Miktarı	31.554	↑ 6%	29.770
GİP Haftalık Eşleşme Miktarı	38.594	↑ 14%	33.869
Saatlik Ort. Üretim Miktarı	34.196	↓ -0,4%	34.330

* Miktar Değerleri MWh cinsindedir.

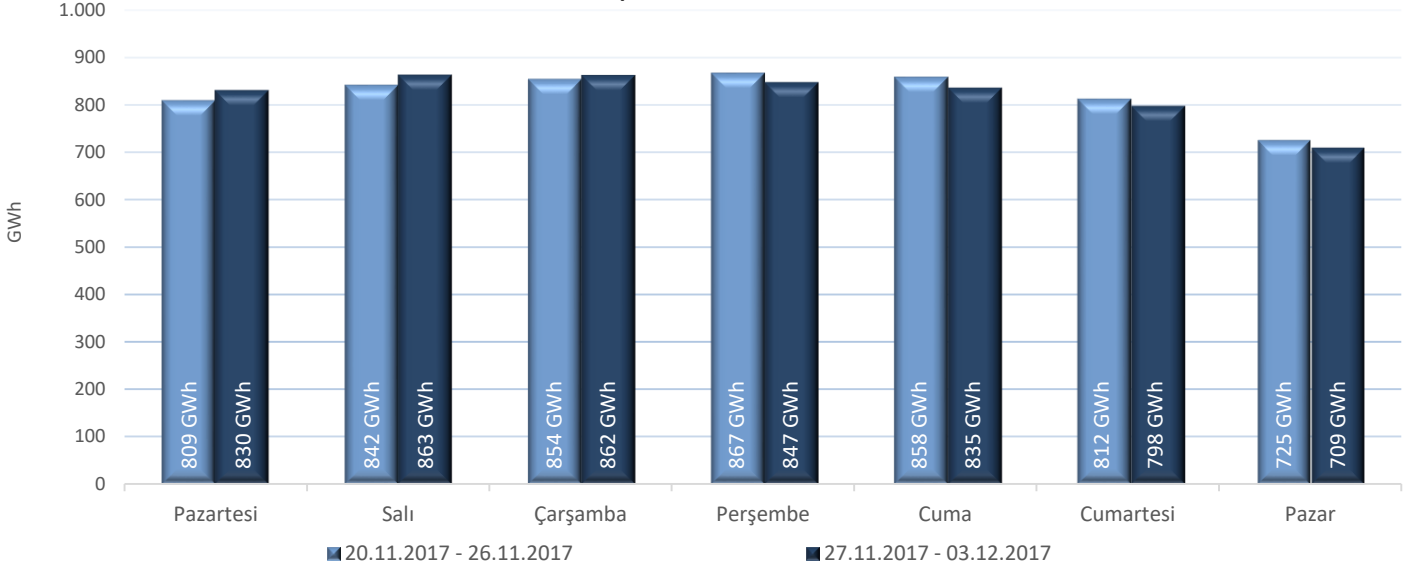
* Fiyat Değerleri TL/MWh cinsindedir.

* Eşleşme Miktarı Tek Yönlüdür.

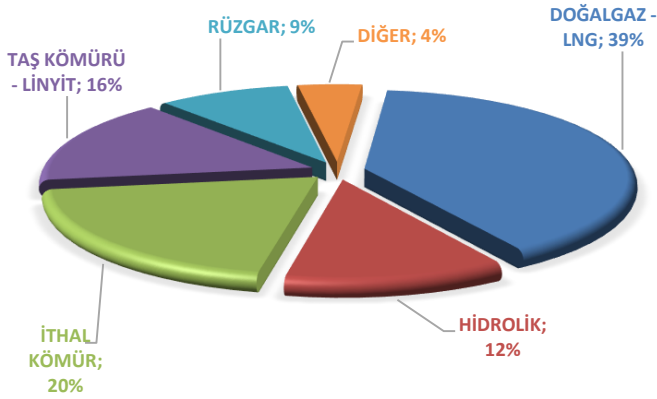


"Elektrik üretimi geçtiğimiz haftaya göre 22.521 MWh azalarak 5.744.959 MWh olarak gerçekleşmiştir."

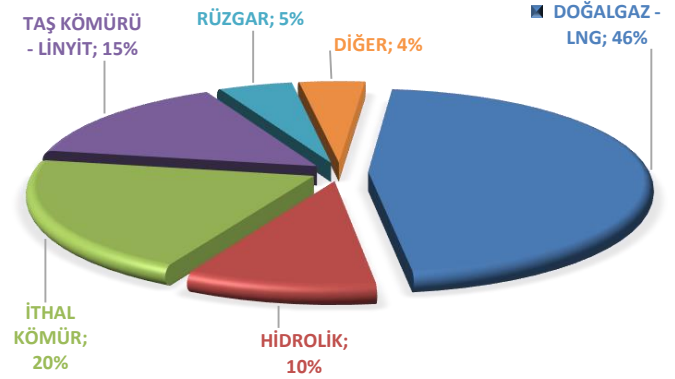
Haftalık Toplam Elektrik Üretim Verileri



ELEKTRİK ÜRETİMİNDE KAYNAK DAĞILIM GRAFİĞİ(48. HAFTA)

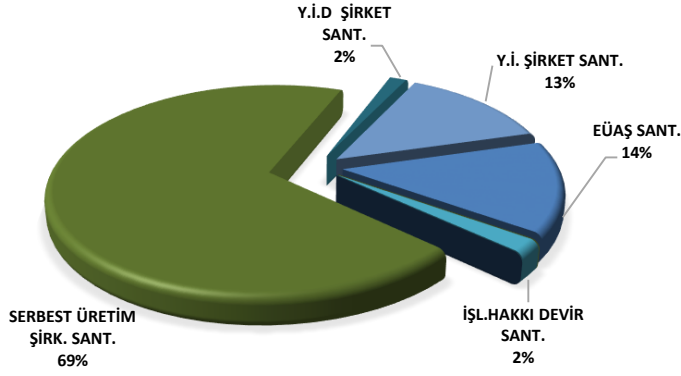


ELEKTRİK ÜRETİMİNDE KAYNAK DAĞILIM GRAFİĞİ(47. HAFTA)



Elektrik üretim miktarı kaynak bazında incelendiğinde, ilk sırada 2.268.423 MWh (%39) ile Doğalgaz-LNG yer almaktadır. Ardından 1.129.326 MWh (%20) ile İthal Kömür, 901.933 MWh (%16) ile Taş Kömürü-Linyit, 687.312 MWh (%12) ile Hidrolik, 510.500 MWh (%9) ile Rüzgar ve 247.217 MWh (%4) ile Diğer kaynaklar gelmektedir. Üretime katkıda bulunan Diğer kaynaklara bakıldığında, 125.054 MWh ile Jeotermal, 46.452 MWh ile Asfaltit Kömür, 40.631 MWh ile Biokütle, 25.836 MWh ile Fuel Oil ve 9.244 MWh ile Kojenerasyon yer almaktadır.

Haftalık bazda toplam elektrik ithalatı 2.086 MWh azalarak 43.489 MWh, ihracatı 6.748 MWh azalarak 73.517 MWh bandında gerçekleşmiştir.

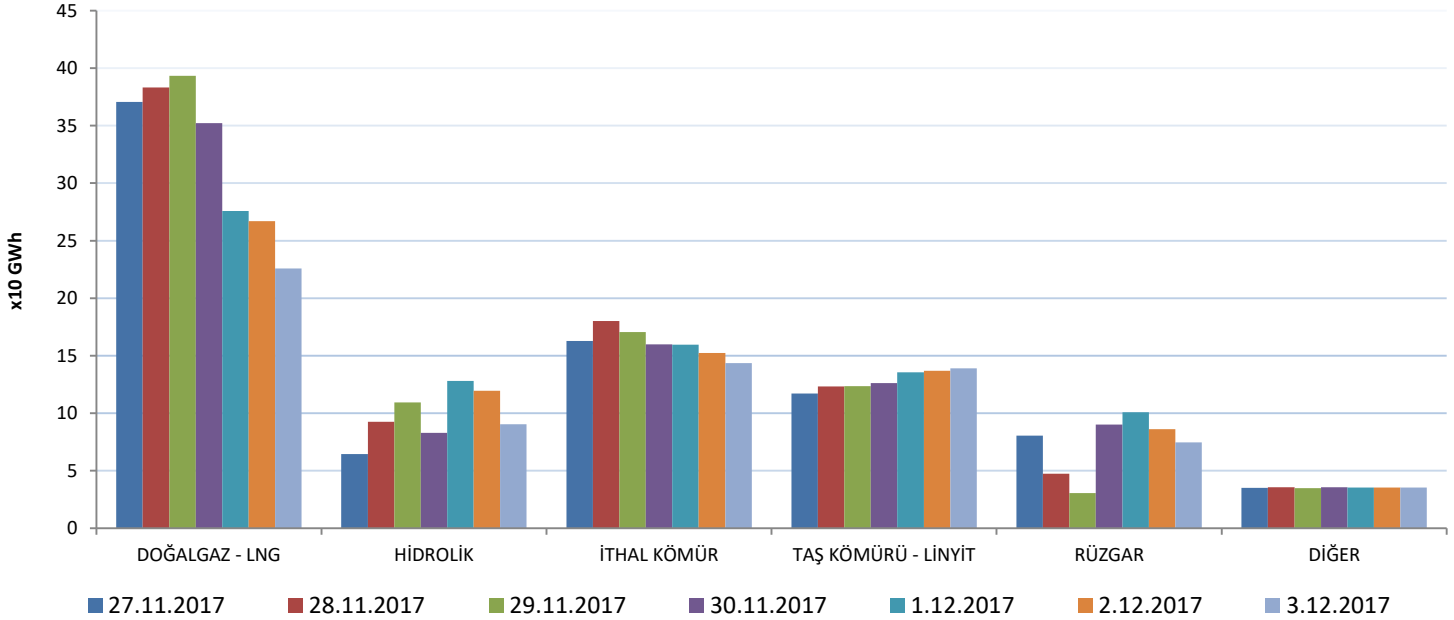


Elektrik üretimi geçtiğimiz haftaya göre 22.521 MWh azalarak 5.744.959 MWh olarak gerçekleşmiştir. Üretime en fazla katkı, kuruluş bazında incelendiğinde 3.963.349 MWh (%69) üretimle Serbest Üretim Şirketleri tarafından yapılmıştır. Y.İ.D Şirket santralleri 84.022 MWh (%2), Y.İ Şirket santralleri 766.894 MWh (%13) ve İ.H.D Şirket santralleri 113.867 MWh (%2) üretime katkıda bulunmuştur. EÜAŞ santrallerinin bu haftaki üretime katkısı ise 816.828 MWh (%14) bandında olmuştur.

	27.11.2017	28.11.2017	29.11.2017	30.11.2017	1.12.2017	2.12.2017	3.12.2017
DOĞALGAZ - LNG	370.647	383.263	393.405	352.200	275.865	267.093	225.950
HİDROLİK	64.434	92.686	109.362	83.018	128.061	119.406	90.345
İTHAL KÖMÜR	162.752	180.290	170.672	159.827	159.559	152.526	143.700
RÜZGAR	80.409	47.518	30.536	90.277	100.953	86.148	74.658
TAŞ KÖMÜRÜ - LİNYİT	117.043	123.402	123.621	126.229	135.624	137.005	139.011
DİĞER	35.141	35.541	34.734	35.706	35.395	35.326	35.374

* Değerler MWh cinsindedir.

TÜRKİYE ELEKTRİK ÜRETİMİNİN BİRİNCİL KAYNAKLARA GÖRE DAĞILIMI

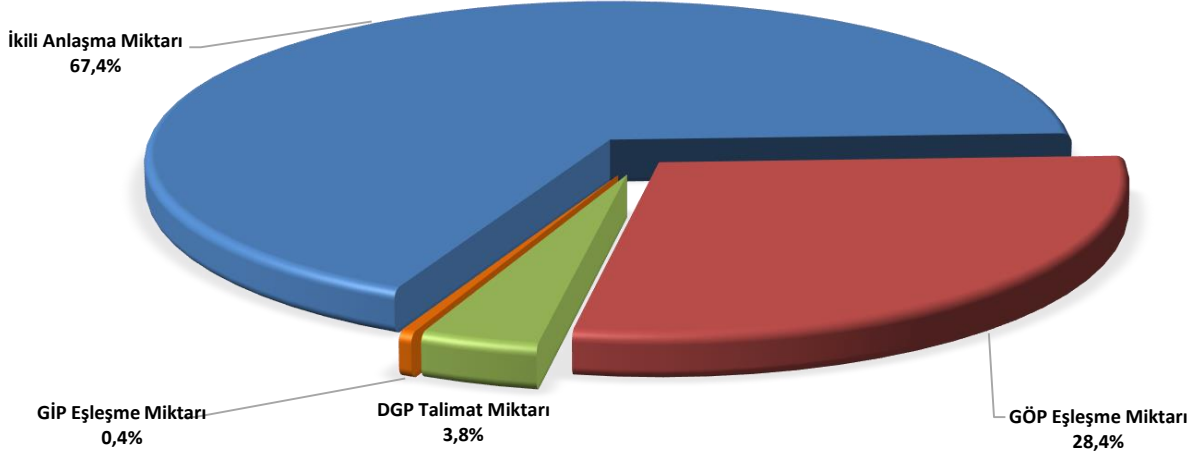


Bir önceki haftaya göre Hidrolik kaynaklı santrallerinin üretimi 118.081 MWh artarak 687.312 MWh seviyesine, Taş Kömürü-Linyit santrallerinin üretimi 40.430 MWh artarak 901.933 MWh seviyesine, Rüzgar üretimi 237.551 MWh artarak 510.500 MWh seviyesine, Diğer kaynaklara dayalı santrallerinin üretimi 4.012 MWh artarak 247.217 MWh seviyesine yükselmiştir. Doğalgaz-LNG santrallerinin üretimi 394.792 MWh azalarak 2.268.423 MWh seviyesine, İthal kömür santrallerinin üretimi 27.834 MWh azalarak 1.129.326 MWh seviyesine düşmüştür.



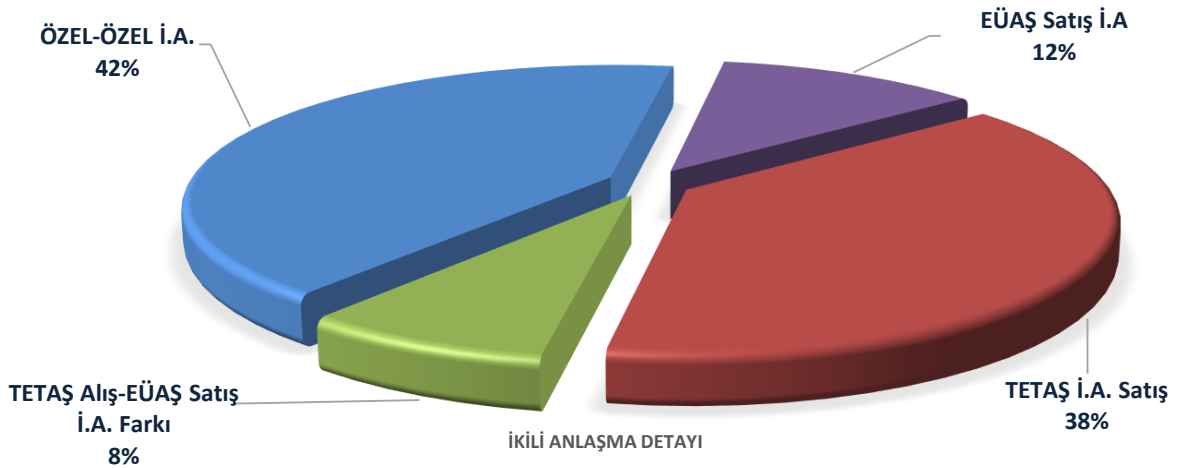
"Haftalık piyasa hacmi incelendiğinde, ilk sırayı 5.980.407 MWh (%67,4) ile ikili anlaşmalar almaktadır. GÖP'te gerçekleşen eşleşme miktarının payı 2.523.445 MWh (%28,4), GİP'te gerçekleşen eşleşme miktarının payı 38.594 MWh (%0,4) ve DGP'de yerine getirilen talimat miktarının payı ise 333.553 MWh (%3,8) olmuştur."

27 KASIM - 03 ARALIK 2017 ELEKTRİK PİYASASI HACİM DAĞILIM GRAFİĞİ



* İ.A. Miktar: Alış veya satış yönünde yapılan ikili anlaşma miktarının toplamını, DGP talimat miktarı yerine getirilmiş YAL ve YAT'ların toplamını, GÖP miktarı: GÖP Eşleşme miktarını, GİP miktarı: GİP Eşleşme miktarını ifade eder.

Haftalık piyasa hacmi incelendiğinde, ilk sırayı 5.980.407 MWh (%67,4) ile ikili anlaşmalar almaktadır. GÖP'te gerçekleşen eşleşme miktarının payı 2.523.445 MWh (%28,4), GİP'te gerçekleşen eşleşme miktarının payı 38.594 MWh (%0,4) ve DGP'de yerine getirilen talimat miktarının payı ise 333.553 MWh (%3,8) olmuştur. Geçtiğimiz haftaya göre ikili anlaşma miktarı 275.853 MWh, GİP eşleşme miktarı 4.724 MWh artarken, GÖP eşleşme miktarı 16.079 MWh, DGP'de yerine getirilen talimat miktarı da 104.480 MWh azalmıştır.

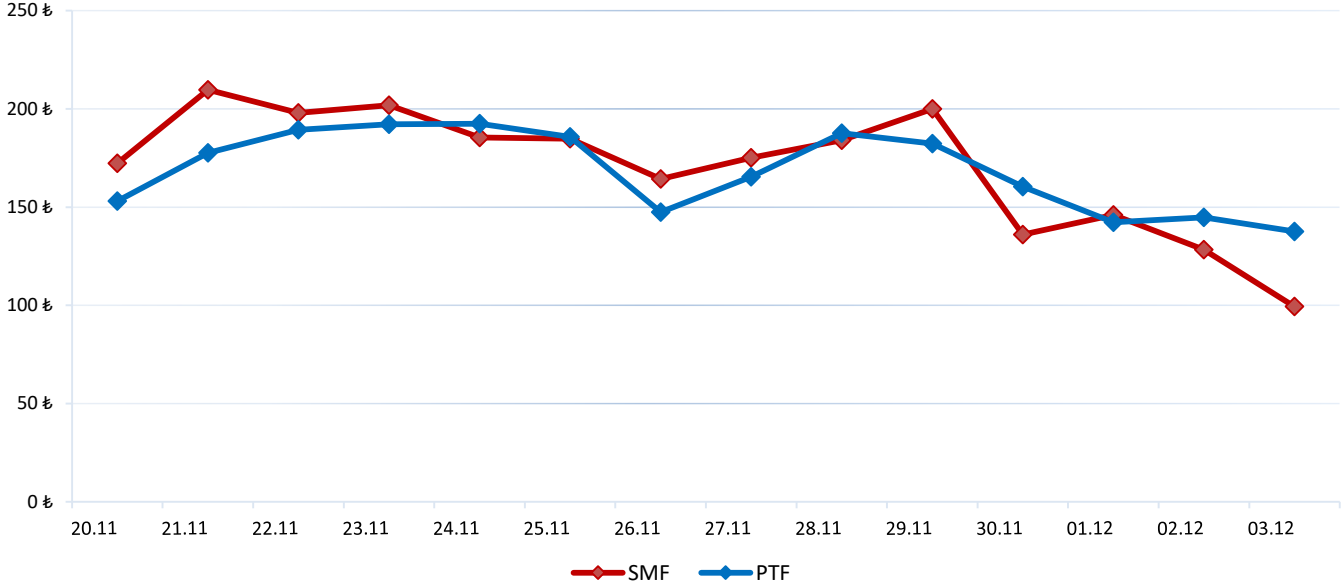


	27.11.2017	28.11.2017	29.11.2017	30.11.2017	1.12.2017	2.12.2017	3.12.2017
İKİLİ ANLAŞMA	820.363	839.792	847.484	857.032	911.173	866.055	838.509
GÖP	375.064	374.339	377.103	374.172	359.610	340.830	322.327
GİP	3.033	4.101	6.862	6.837	7.855	5.908	3.998
DGP	51.539	54.029	64.107	41.222	49.172	41.831	31.653
TOPLAM	1.249.998	1.272.260	1.295.556	1.279.263	1.327.810	1.254.625	1.196.487

* Değerler MWh cinsindedir.

* DGP: Yerine getirilen talimatların günlük toplamıdır.

20 Kasım - 03 Aralık 2017 PTF - SMF Değişim Grafiği



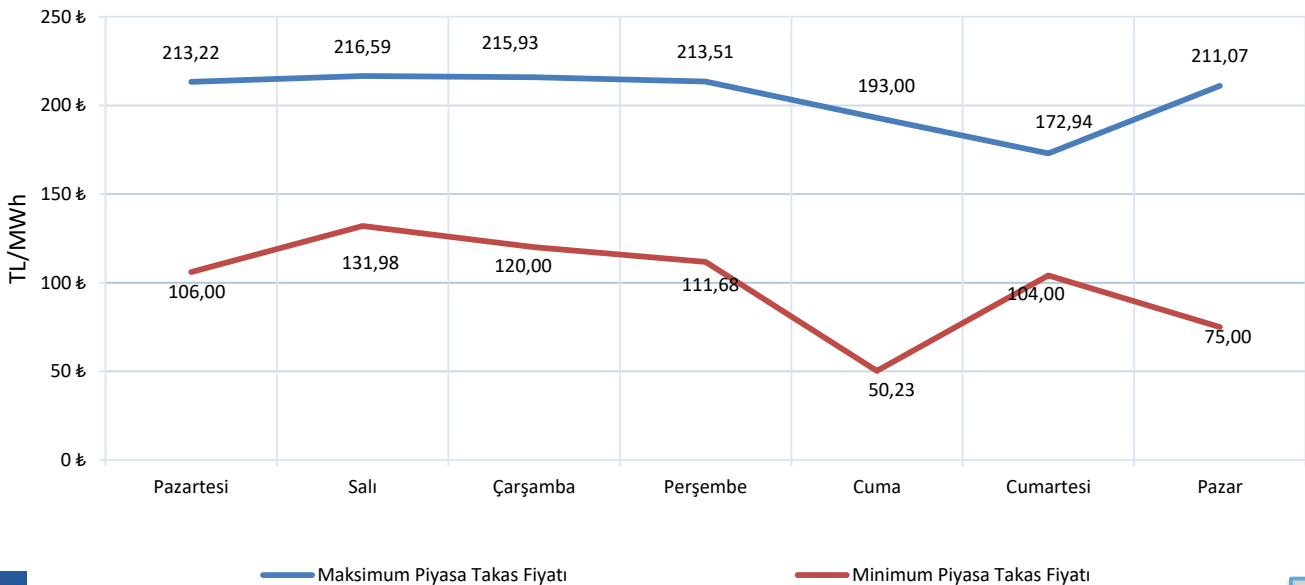
	20.11	21.11	22.11	23.11	24.11	25.11	26.11	27.11	28.11	29.11	30.11	01.12	02.12	03.12
PTF	152,98	177,66	189,39	192,18	192,42	185,67	147,40	165,37	187,60	182,25	160,38	142,27	144,84	137,60
SMF	172,25	209,71	197,99	201,80	185,37	184,85	164,32	175,15	184,03	200,00	136,02	145,96	128,33	99,34

* Fiyat Değerleri TL/MWh cinsindedir.

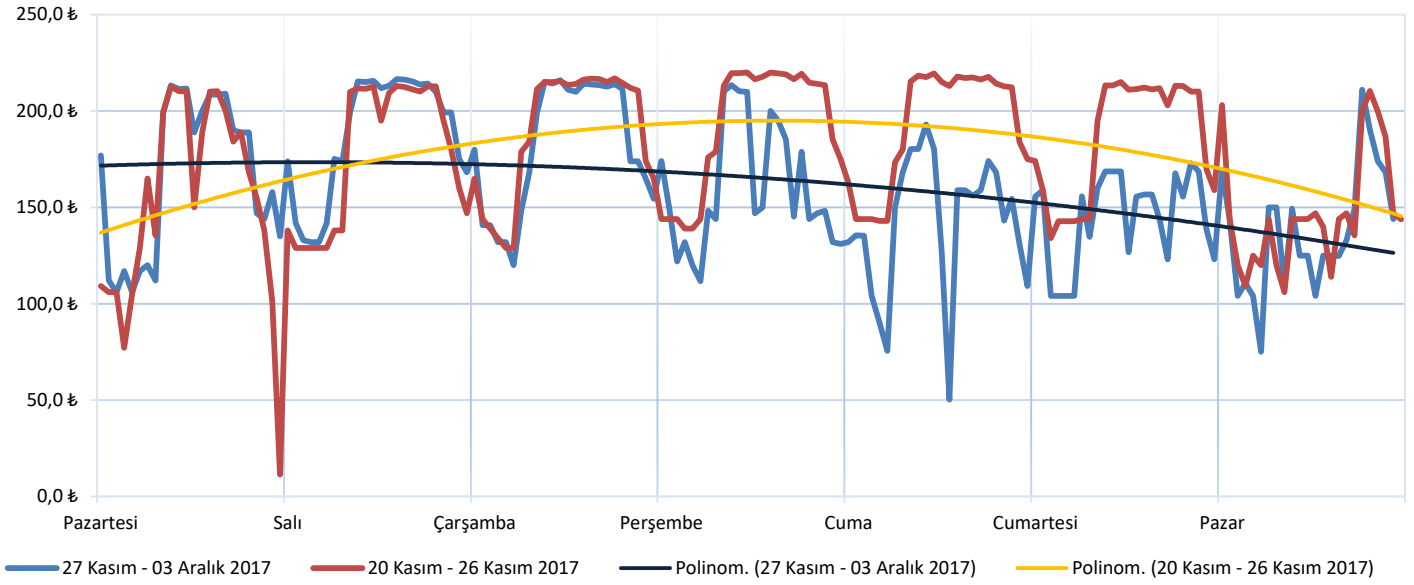
PTF ve SMF'nin aritmetik ortalamaları günlük olarak incelendiğinde, geçtiğimiz hafta en düşük PTF ortalaması 137,60 TL/MWh ile 3 Aralık Pazar gününe, en yüksek PTF ortalaması ise 187,60 TL/MWh ile 28 Kasım Salı gününe aittir. En yüksek SMF ortalaması 200,00 TL/MWh ile 29 Kasım Çarşamba gününe, en düşük SMF ortalaması 99,34 TL/MWh ile 3 Aralık Pazar gününe aittir.

Hafta içerisinde ortaya çıkan en yüksek PTF 216,59 TL/MWh ile 28 Kasım Salı günü saat 14.00'te gerçekleşmiştir. Hafta genelinde SMF ortalaması PTF ortalamasından düşük çıkmıştır. PTF - SMF farkının en yüksek olduğu saat 89,03 TL/MWh ile 3 Aralık Pazar günü saat 07.00'dir.

27 Kasım - 03 Aralık 2017 Maksimum ve Minimum Piyasa Takas Fiyatları



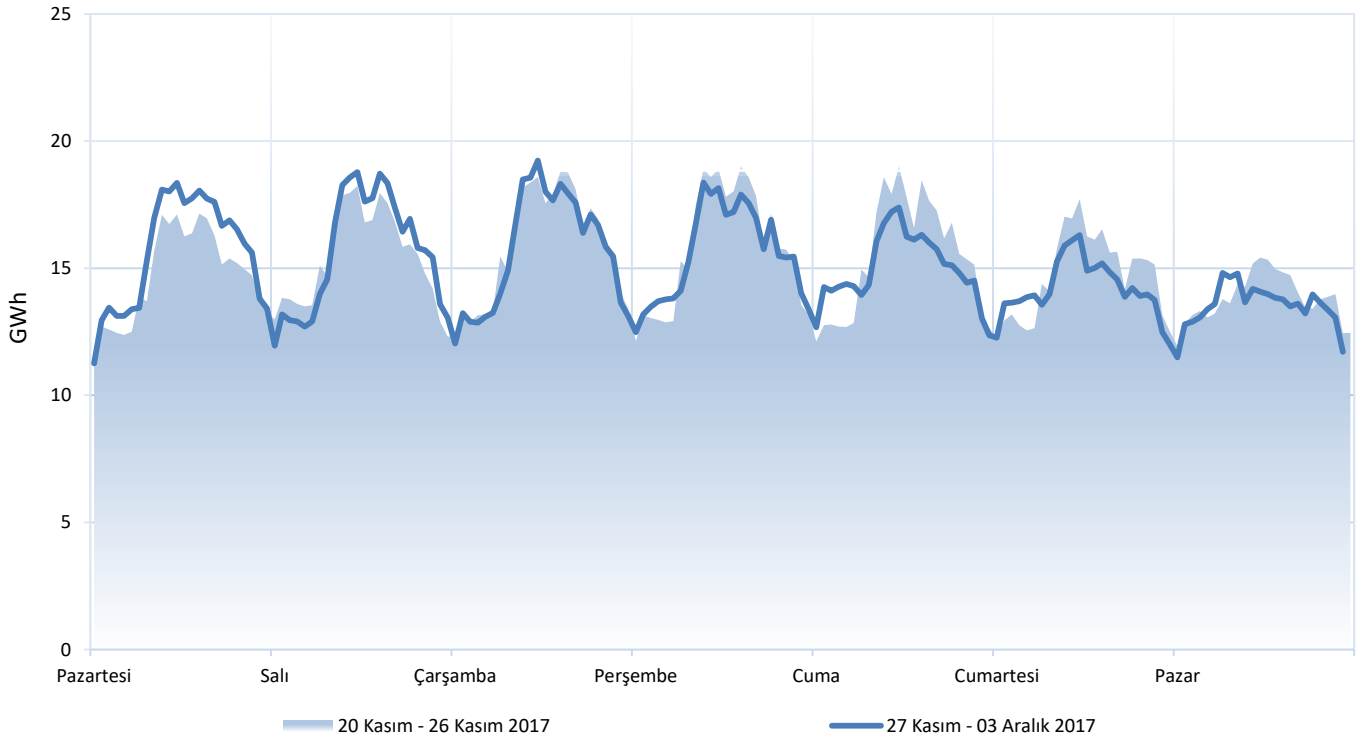
Haftalık PTF Dağılım Grafiği (TL/MWh)



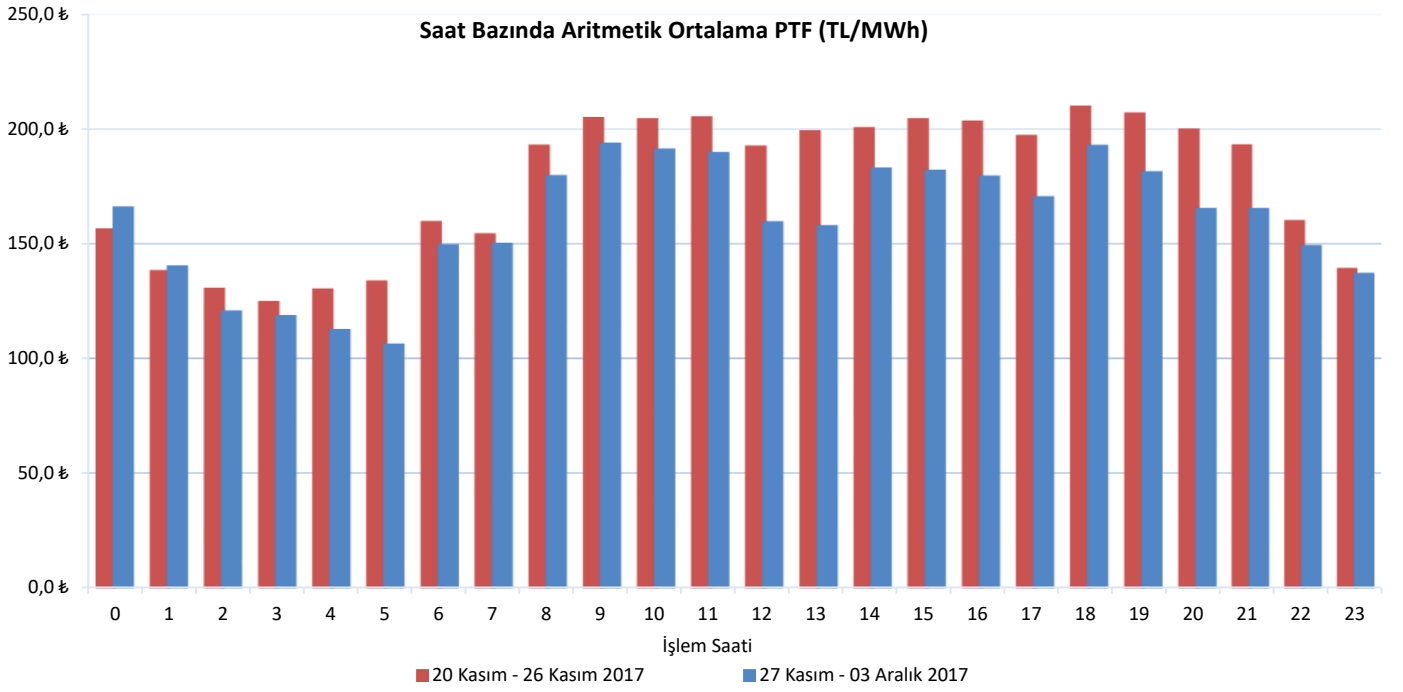
Haftalık PTF dağılım grafiği incelendiğinde, PTF ortalaması 16,77 TL/MWh azalarak 160,04 TL/MWh olarak gerçekleşmiştir. Geçen haftanın aynı günleri ile karşılaştırıldığında PTF ortalamasında en fazla değişim, 50,15 TL/MWh azalış ile 1 Aralık Cuma günü olmuştur.

Gündüz saatlerinin (06.00-17.00) PTF ortalaması 174,09 TL/MWh, puant saatlerin (17.00-22.00) PTF ortalaması 174,98 TL/MWh, gece saatlerinin (22.00-06.00) PTF ortalaması 131,40 TL/MWh olarak gerçekleşmiştir.

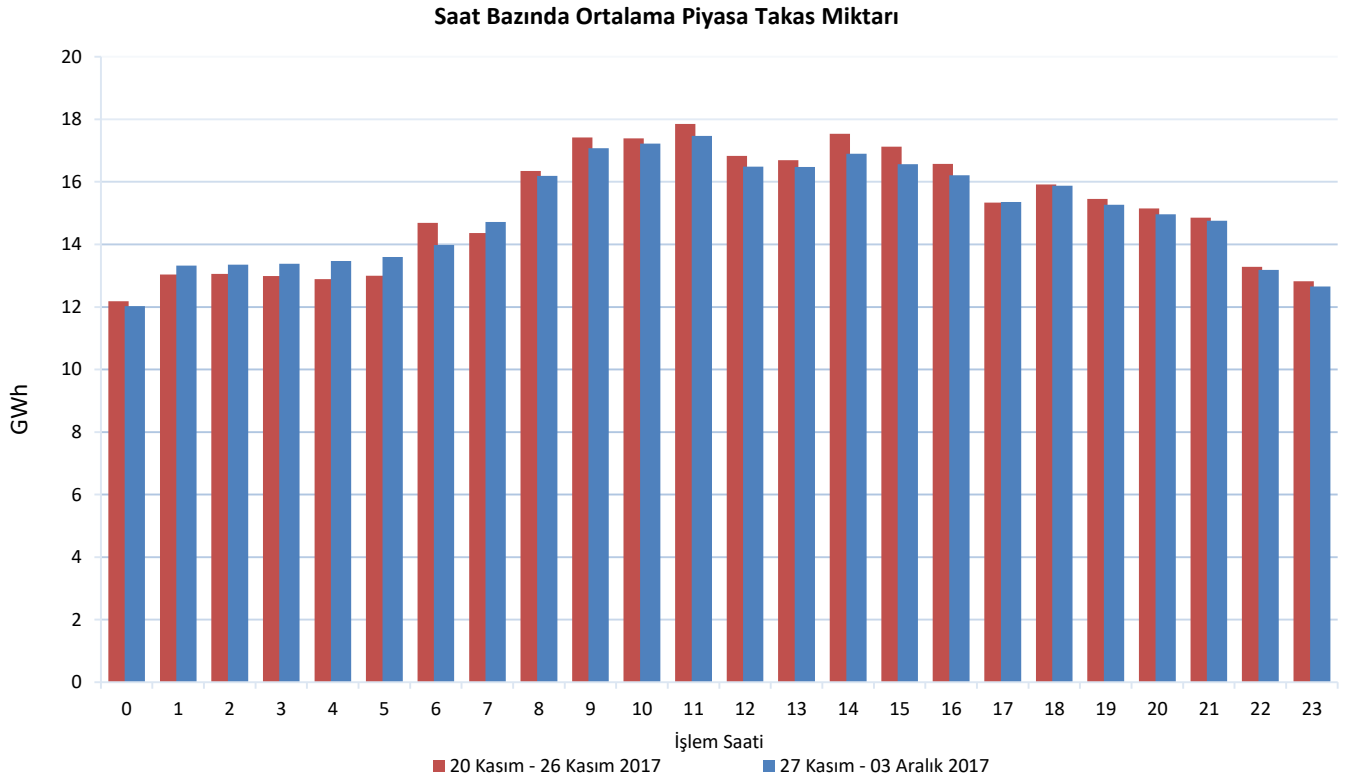
Haftalık Takas Miktarı Dağılım Grafiği (GWh)



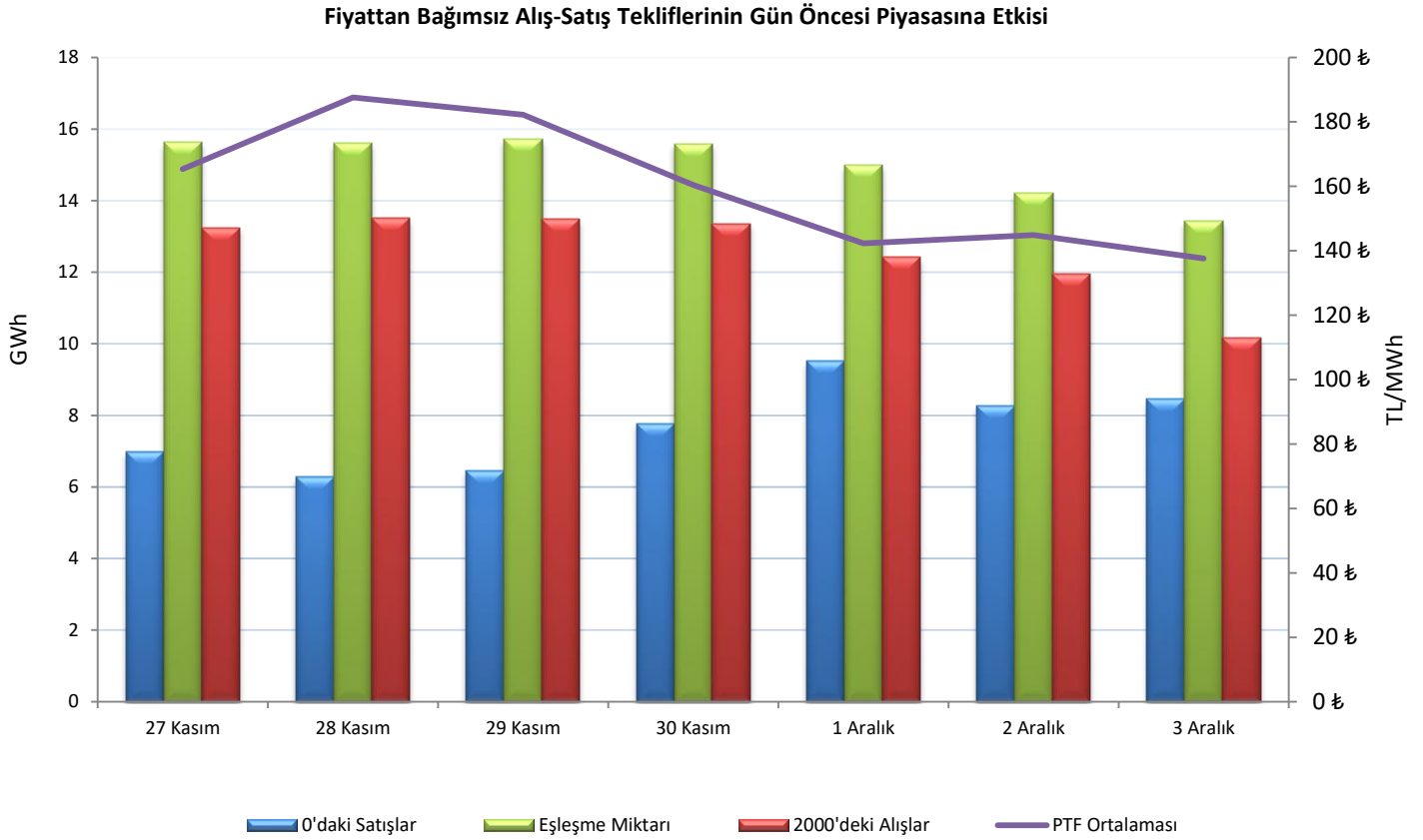
48. Hafta genelinde maksimum eşleşme 29 Kasım Çarşamba günü saat 11.00'de 19.236 MWh olarak gerçekleşirken, minimum eşleşme 3 Aralık Pazar günü saat 23.00'te 11.240 MWh olarak gerçekleşmiştir.



Her bir saate ait PTF ortalaması geçtiğimiz hafta ile kıyaslandığında, en fazla düşüş saat 13.00'te gerçekleşmiş ve PTF ortalaması 41,51 TL/MWh azalarak 157,72 TL/MWh, en fazla artış saat 00.00'da gerçekleşmiş ve PTF ortalaması 9,40 TL/MWh artarak 165,98 TL/MWh olarak hesaplanmıştır.



Her bir saate ait piyasa takas miktarı ortalaması geçtiğimiz hafta ile kıyaslandığında, en fazla değişim saat 06.00'da gerçekleşmiş ve ilgili saatte piyasa takas miktarı 709 MWh azalarak 13.982 MWh seviyesine düşmüştür.



48. Haftada, saatlik fiyattan bağımsız satış ortalaması 7,7 GWh, fiyattan bağımsız alış ortalaması 12,6 GWh, eşleşme miktarının ortalaması ise 15,02 GWh seviyesindedir. Bu değerler 47. hafta ile kıyaslandığında, fiyattan bağımsız satış miktarı 1.751 MWh, fiyattan bağımsız alış miktarı 112 MWh artarken, eşleşme miktarı 96 MWh azalmıştır.

1 Aralık Cuma günü bir önceki güne göre PTF 18,11 TL/MWh azalmıştır. İlgili gün fiyat değişiminde; fiyattan bağımsız satış miktarının 30 Kasım Perşembe gününe kıyasla 1.738 MWh artması ve fiyattan bağımsız alış miktarının 939 MWh azalması etkili olmuştur.

48. Haftada, haftalık toplam değerlere bakıldığında, eşleşen saatlik alış miktarı %1 (26.950 MWh) azalarak 2.495.748 MWh olmuştur. Fiyattan bağımsız alış miktarı %1 (18.743 MWh) artarak 2.115.237 MWh seviyesine yükselmiştir.

Blok tekliflerin haftalık toplam değerleri incelendiğinde, satış yönünde eşleşen blok miktarı %15 (178.173 MWh) azalarak 985.796 MWh olmuştur. Alış yönünde eşleşen blok miktarı da 10.872 MWh artarak 27.698 MWh seviyesine yükselmiştir.

03.12.2017 tarihi itibarıyla GÖP katılım anlaşması imzalamış katılımcı sayısı 911'dir. Bu hafta günlük ortalama 706 adet piyasa katılımcısı teklif vermiştir.

Günlük ortalama;

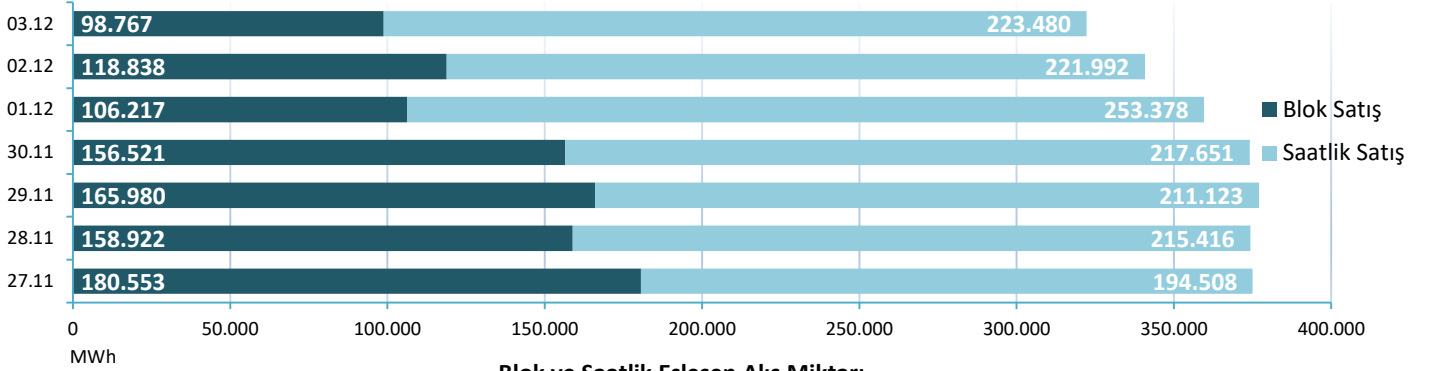
- Saatlik satış miktarı 219.650 MWh,
- Blok satış miktarı 140.828 MWh,
- Saatlik alış miktarı 356.535 MWh,
- Blok alış miktarı 3.957 MWh olmuştur.

Haftalık toplam fark fonu -345.003 TL olarak gerçekleşmiştir.

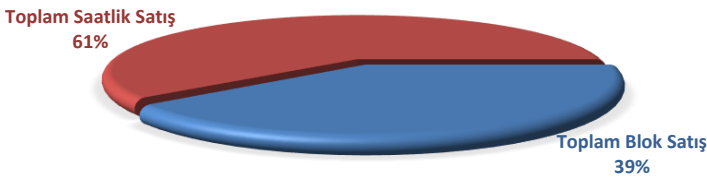
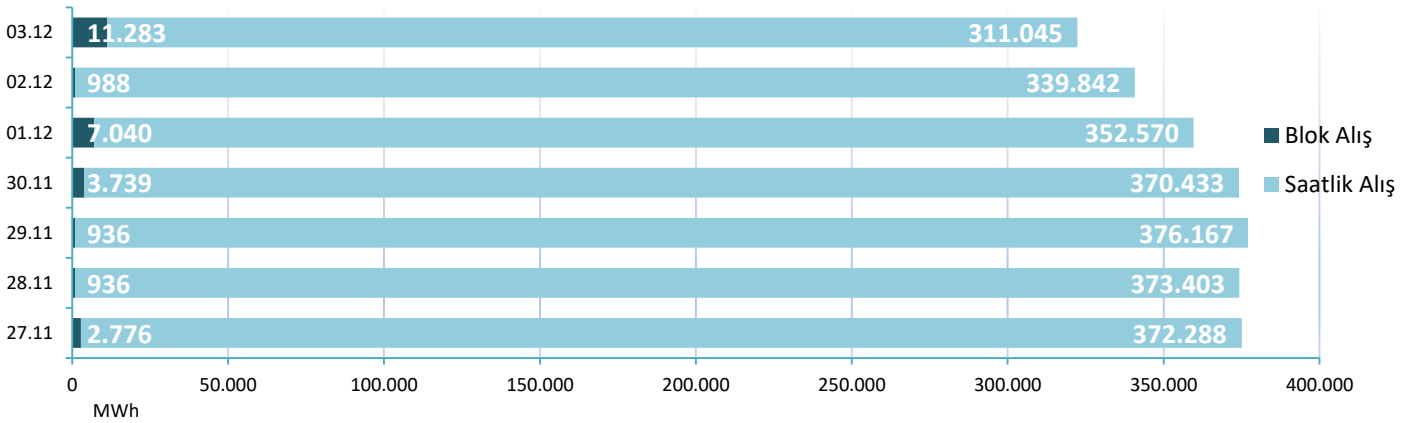
		27.11.17	28.11.17	29.11.17	30.11.17	1.12.17	2.12.17	3.12.17
ALİŞ	SAATLİK	372.288	373.403	376.167	370.433	352.570	339.842	311.045
	BLOK	2.776	936	936	3.739	7.040	988	11.283
SATIŞ	SAATLİK	194.508	215.416	211.123	217.651	253.378	221.992	223.480
	BLOK	180.553	158.922	165.980	156.521	106.217	118.838	98.767

* Değerleri MWh cinsindedir.

Blok ve Saatlik Eşleşen Satış Miktarı



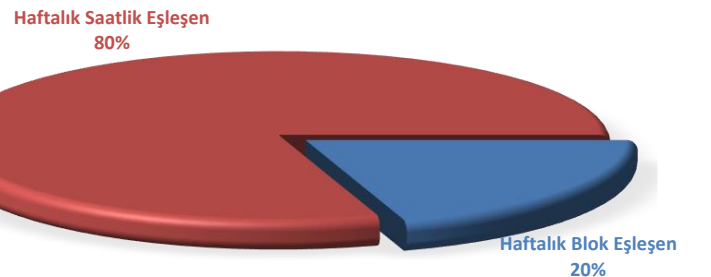
Blok ve Saatlik Eşleşen Alış Miktarı



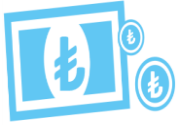
27 KASIM - 03 ARALIK 2017 SAATLİK - BLOK SATIŞ TEKLİFİ EŞLEŞME ORANLARI

Genel toplama bakıldığında ise saatlik alış ve satış toplamı %80, blok alış ve satış toplamı ise %20 olarak gerçekleşmiştir.

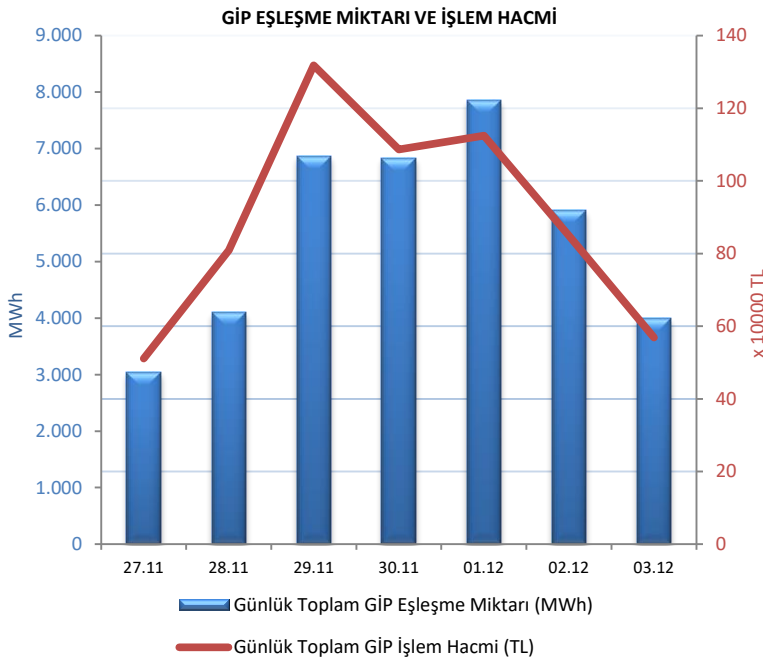
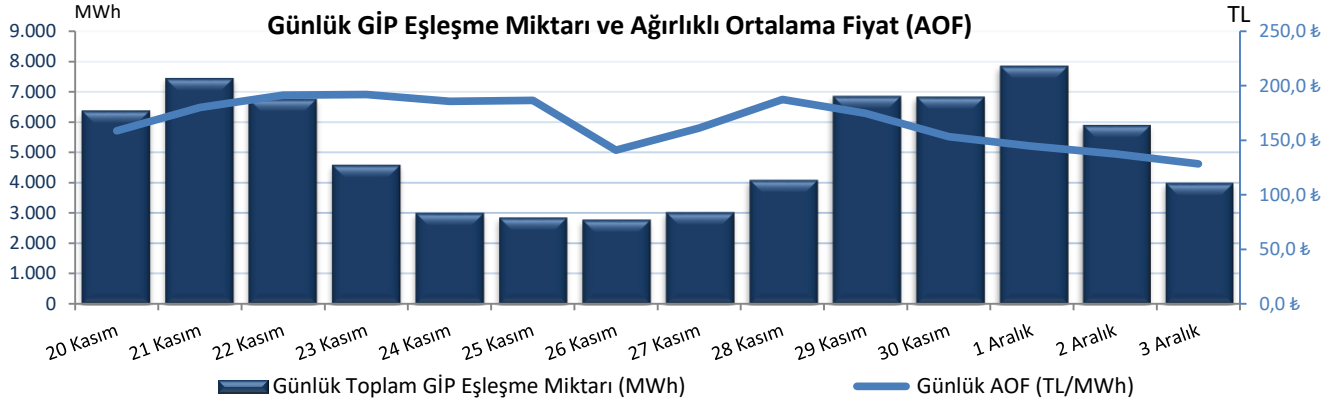
Bu hafta GÖP'te eşleşen satış tekliflerinin %61'i saatlik, %39'u blok tekliftir.



27 KASIM - 03 ARALIK 2017 SAATLİK - BLOK EŞLEŞEN (ALİŞ+SATIŞ)



"Gün içi piyasasında maksimum ağırlıklı ortalama fiyat, 28 Kasım 2017 Salı günü 09.00'da 219,84 TL/MWh olarak gerçekleşmiştir."



Hafta toplamında gerçekleşen eşleşme miktarı 38.594 MWh olmuştur. Gün içi piyasasında maksimum ağırlıklı ortalama fiyat, 28 Kasım 2017 Salı günü 09.00'da 219,84 TL/MWh, hafta genelindeki maksimum eşleşme miktarı ise 1 Aralık Cuma günü, saat 15.00'te 793 MWh olarak gerçekleşmiştir. Maksimum ticaret 1 Aralık Cuma günü, minimum ticaret 27 Kasım Pazartesi günü olmuştur.

03.12.2017 tarihi itibarıyla, Gün İçi Piyasası katılım anlaşması imzalayan katılımcı sayısı 782 iken, geçtiğimiz hafta boyunca 197 farklı katılımcı alış veya satış yönünde işlem gerçekleştirmiştir.

Tarih	AOF	Toplam GİP Eşleşme Miktarı	Toplam İşlem Hacmi	Max Eşl. Fiyatı	Min Eşl. Fiyatı
20.11.2017	158,56	6.379	1.005.039	220,00	20,01
21.11.2017	180,22	7.448	1.448.178	228,96	120,00
22.11.2017	191,30	6.771	1.337.475	233,00	71,96
23.11.2017	191,98	4.601	960.690	228,96	130,00
24.11.2017	185,85	3.015	584.645	223,01	79,66
25.11.2017	186,64	2.863	559.503	270,00	116,29
26.11.2017	140,81	2.793	395.168	229,00	50,00
27.11.2017	161,29	3.033	510.969	223,00	35,01
28.11.2017	187,32	4.101	809.114	225,00	15,08
29.11.2017	174,65	6.862	1.318.074	222,99	10,00
30.11.2017	153,42	6.837	1.086.373	215,00	90,01
1.12.2017	144,63	7.855	1.124.579	203,00	54,01
2.12.2017	137,56	5.908	849.401	176,00	70,00
3.12.2017	128,36	3.998	569.165	211,07	68,61

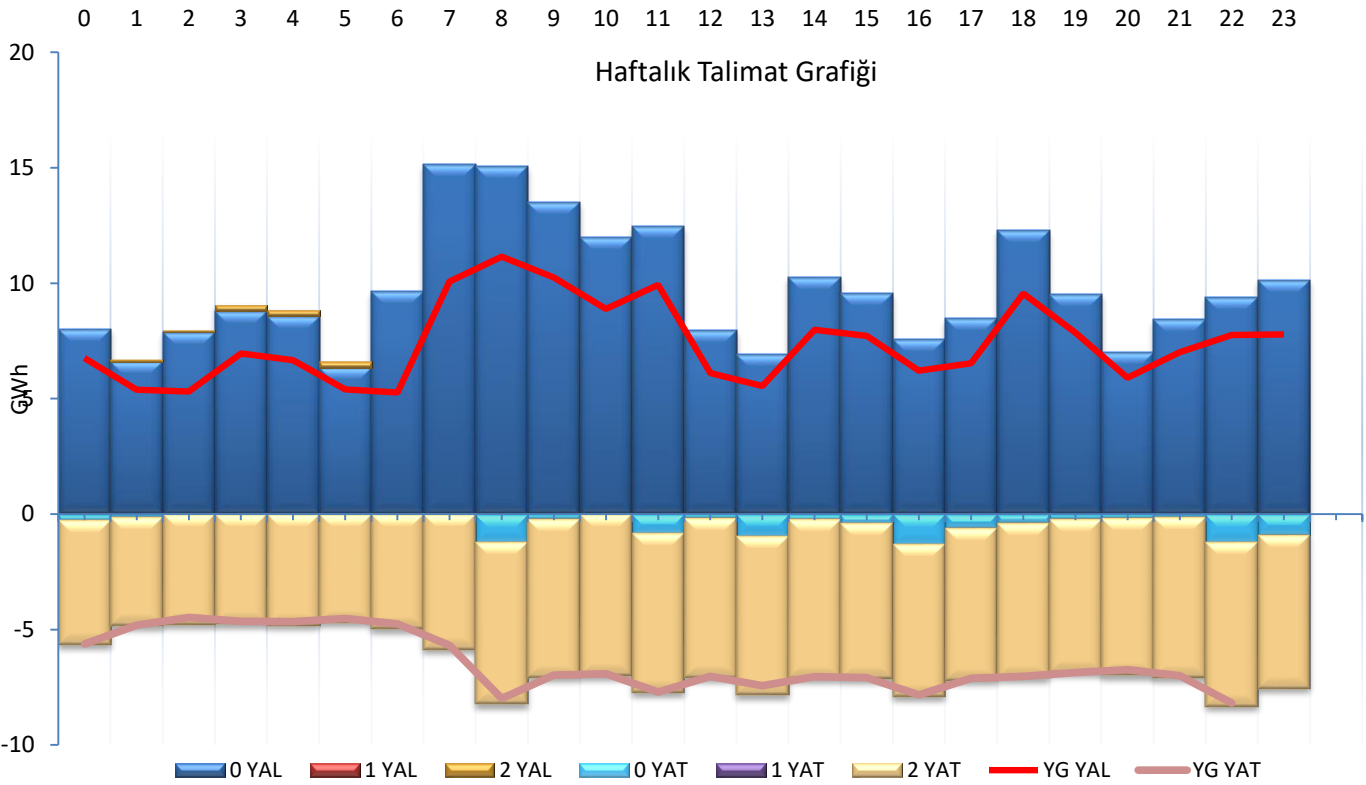
* Miktar Değerleri MWh cinsindedir.

* Fiyat Değerleri TL/MWh cinsindedir.



" Verilen talimatların %61,61'i 0 kodlu, %38,39'u 2 kodlu talimatlardan oluşmaktadır."

Hafta toplamında yerine getirilen DGP hacmi bir önceki haftaya göre 104.480 MWh azalarak 333.553 MWh seviyelerine düşmüştür. Verilen talimatların %61,61'i 0 kodlu, %38,39'u 2 kodlu talimatlardan oluşmaktadır. 48. Haftada yerine getirilen toplam YAT talimat miktarı 2.971 MWh artarak 155.601 MWh seviyelerine yükselirken, yerine getirilen toplam YAL talimat miktarı 107.451 MWh azalarak 177.952 MWh seviyelerine düşmüştür. Maksimum yerine getirilen YAL talimat miktarı 29 Kasım 2017 Çarşamba günü 41.623 MWh, minimum yerine getirilen YAL talimat miktarı ise 3 Aralık 2017 Pazar günü 8.620 MWh olarak gerçekleşirken, maksimum yerine getirilen YAT talimat miktarı 30 Kasım 2017 Perşembe günü 23.962 MWh, minimum yerine getirilen YAT talimat miktarı 27 Kasım 2017 Pazartesi günü 20.541 MWh olarak gerçekleşmiştir.



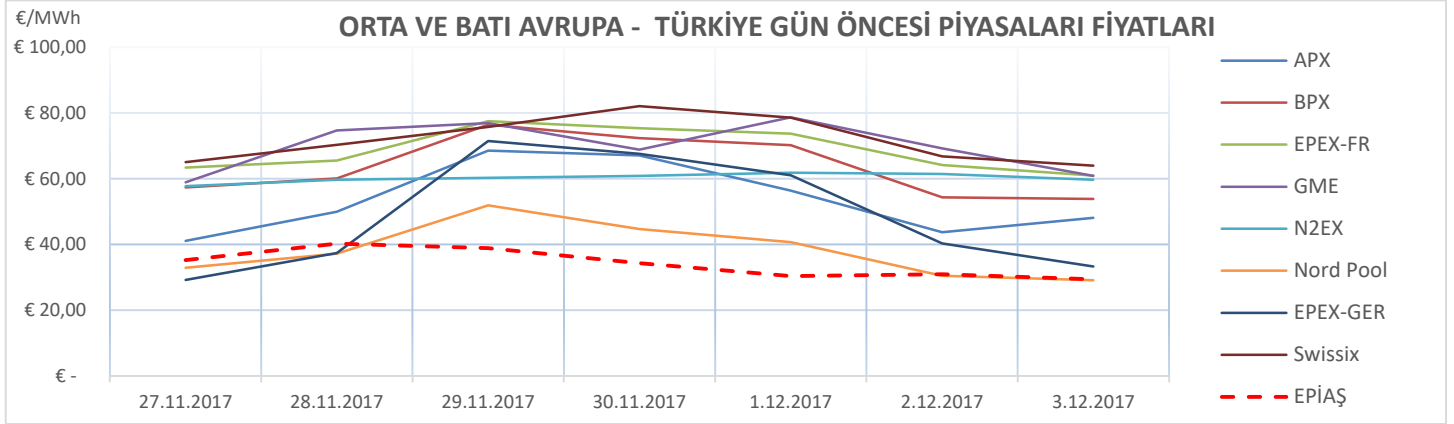
Tarih	0 YAL	1 YAL	2 YAL	TOPLAM YAL	0 YAT	1 YAT	2 YAT	TOPLAM YAT
27.11.2017	42.875	0	368	43.243	519	0	20.317	20.836
28.11.2017	41.181	0	0	41.181	981	0	20.835	21.816
29.11.2017	50.975	0	0	50.975	1.086	0	21.796	22.882
30.11.2017	22.552	0	0	22.552	1.518	0	22.604	24.122
01.12.2017	36.371	0	562	36.933	1.968	0	20.557	22.525
02.12.2017	26.123	0	0	26.123	867	0	21.846	22.713
03.12.2017	11.479	0	0	11.479	2.478	0	21.283	23.761

*Değerler MWh cinsindedir.

*Değerler talimat miktarının günlük toplamıdır.



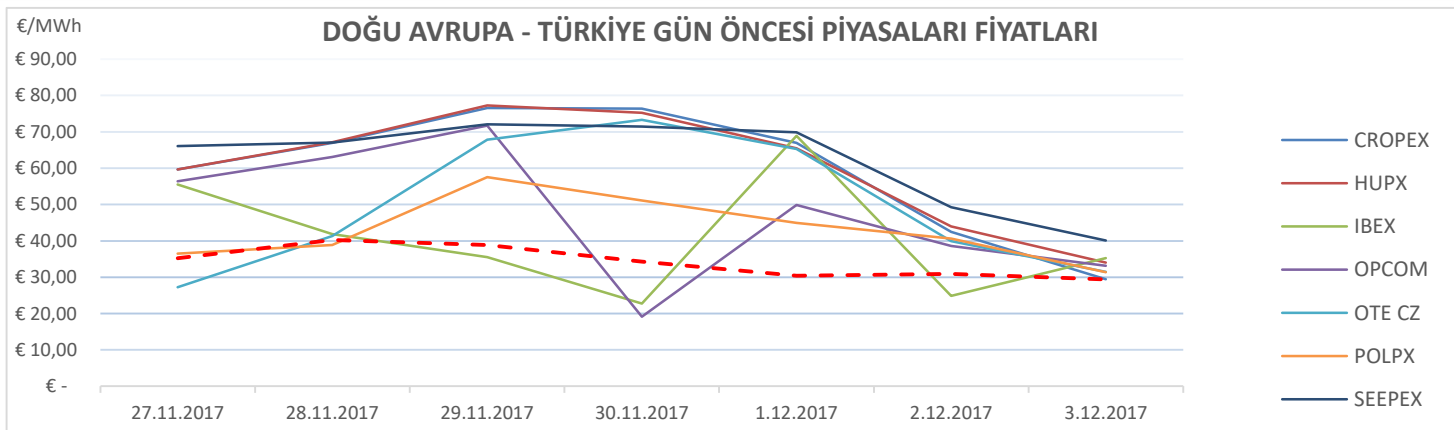
'48. Hafta Avrupa piyasalarında oluşan gün öncesi referans fiyatları incelendiğinde, Batı Avrupa spot piyasalarında oluşan gün öncesi fiyat ortalaması 59,28 €/MWh, Doğu Avrupa spot piyasalarında oluşan gün öncesi fiyat ortalaması 51,87 €/MWh iken, Türkiye PTF ortalaması 34,21 €/MWh seviyesindedir. Avrupa piyasalarında haftanın en yüksek gün ortalaması, 30 Kasım Perşembe günü 82,09 €/MWh ile Batı Avrupa piyasalarından Swissix'te, en düşük gün ortalaması da 19,14 €/MWh olarak 30 Kasım Perşembe günü Doğu Avrupa Piyasalarından olan OPCOM'da oluşmuştur."



Date	APX	BPX	EPEX-FR	GME	N2EX	Nord Pool	EPEX-GER	Swissix	EPIAŞ
27.11.2017	41,12 €	57,39 €	63,36 €	58,88 €	57,78 €	32,90 €	29,21 €	65,00 €	35,26 €
28.11.2017	49,94 €	60,13 €	65,53 €	74,71 €	59,73 €	37,25 €	37,42 €	70,32 €	40,26 €
29.11.2017	68,54 €	76,43 €	77,50 €	76,93 €	60,23 €	51,88 €	71,50 €	75,79 €	38,86 €
30.11.2017	67,12 €	72,34 €	75,37 €	68,87 €	60,82 €	44,68 €	67,57 €	82,09 €	34,34 €
1.12.2017	56,34 €	70,20 €	73,75 €	78,67 €	61,88 €	40,67 €	61,03 €	78,56 €	30,40 €
2.12.2017	43,75 €	54,30 €	64,19 €	69,21 €	61,46 €	30,47 €	40,27 €	66,77 €	30,95 €
3.12.2017	48,07 €	53,82 €	60,93 €	60,84 €	59,65 €	29,15 €	33,31 €	63,95 €	29,40 €

*Kaynak:Montel-Foreks

* Fiyat Değerleri €/MWh cinsindedir.



Date	CROPEX	HUPX	IBEX	OPCOM	OTE CZ	POLPX	SEEPEX	EPIAŞ
27.11.2017	59,65 €	59,70 €	55,56 €	56,41 €	27,24 €	36,49 €	66,12 €	35,26 €
28.11.2017	66,96 €	67,13 €	41,84 €	63,07 €	41,33 €	38,87 €	67,07 €	40,26 €
29.11.2017	76,59 €	77,29 €	35,53 €	71,69 €	67,87 €	57,55 €	72,05 €	38,86 €
30.11.2017	76,43 €	75,27 €	22,75 €	19,14 €	73,30 €	51,14 €	71,50 €	34,34 €
1.12.2017	66,96 €	65,44 €	68,90 €	49,89 €	65,27 €	44,97 €	69,87 €	30,40 €
2.12.2017	42,46 €	43,94 €	24,89 €	38,58 €	39,97 €	40,65 €	49,24 €	30,95 €
3.12.2017	29,45 €	33,99 €	35,28 €	33,13 €	31,47 €	31,41 €	40,11 €	29,40 €

*Kaynak:Montel-Foreks

* Fiyat Değerleri €/MWh cinsindedir.