

50. haftada (11 Aralık - 17 Aralık),

- * Haftalık PTF ortalamasının 1,73 TL/MWh azalması,
- * Doğalgaz kaynaklı üretim miktarının 383.507 MWh (saatlik ortalama 2.283 MWh) azalması,
- * Hidrolik kaynaklı üretim miktarının 246.545 MWh (saatlik ortalama 1.467 MWh) artması,
- * Rüzgar kaynaklı üretim miktarının 37.225 MWh (saatlik ortalama 221,6 MWh) artması,
- * İkili anlaşma miktarının 60.954 MWh (saatlik ortalama 362,8 MWh) artması,

Göze çarpan önemli hususlardır.

	11.12.2017 - 17.12.2017	% Değişim	04.12.2017 - 10.12.2017
Ortalama PTF	157,89	↓ -1%	159,62
Maksimum PTF	206,35	↓ -2%	211,24
Minimum PTF	80,00	↑ 57%	50,87
Gündüz (06.00-17.00) PTF Ortalaması	169,18	↓ -5%	177,57
Puant (17.00-22.00) PTF Ortalaması	174,41	↑ 1%	172,15
Gece (22.00-06.00) PTF Ortalaması	132,05	↑ 4%	127,10
Fiyattan Bağ. Alış Ort. Miktarı	12.456	↓ -2%	12.697
Fiyattan Bağ. Satış Ort. Miktarı	7.103	↑ 4%	6.802
Maksimum Takas Miktarı	18.722	↑ 0%	18.708
Minimum Takas Miktarı	11.895	↑ 8%	11.055
Saatlik Ort. Takas Miktarı	15.212	↑ 2%	14.919
Saatlik Ort. Teklif Edilen Alış Miktarı	19.905	↓ -3%	20.620
Saatlik Ort. İ.A. Miktarı	37.624	↑ 1%	37.261
Saatlik Ort. Teklif Edilen Satış Miktarı	30.947	↓ -2%	31.590
GİP Haftalık Eşleşme Miktarı	31.096	↓ -31%	44.876
Saatlik Ort. Üretim Miktarı	34.501	↓ -1,5%	35.018

* Miktar Değerleri MWh cinsindedir.

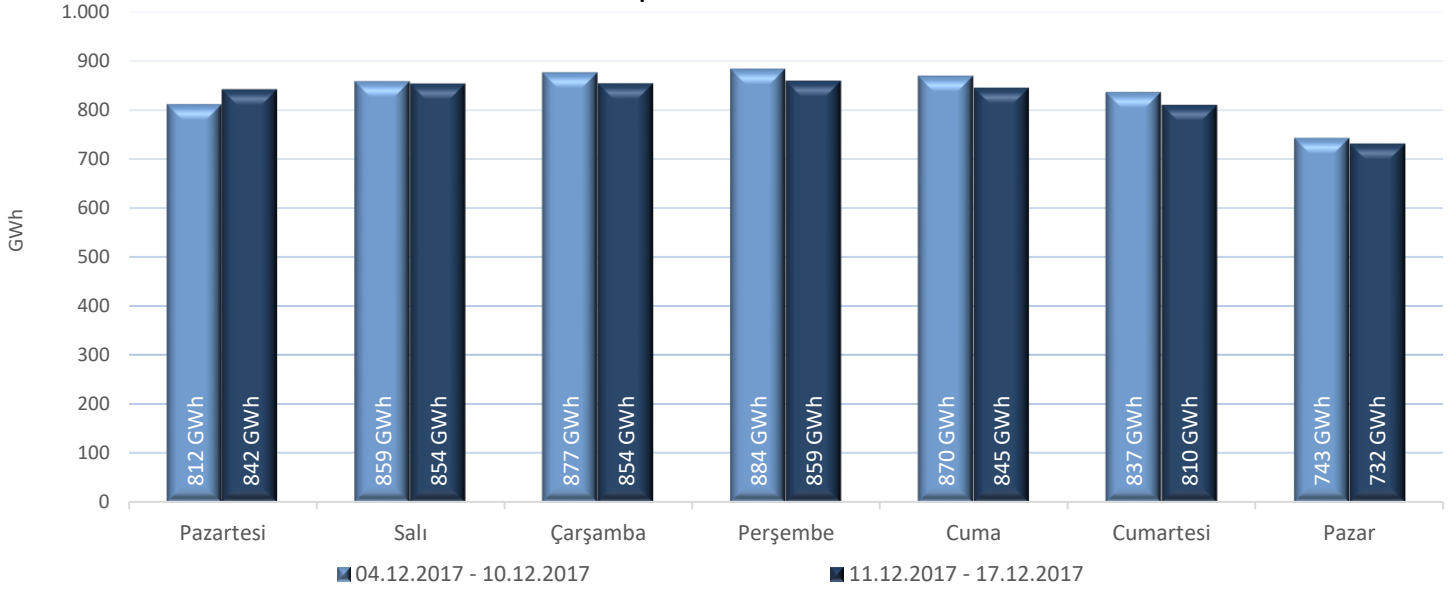
* Fiyat Değerleri TL/MWh cinsindedir.

* Eşleşme Miktarı Tek Yönlüdür.

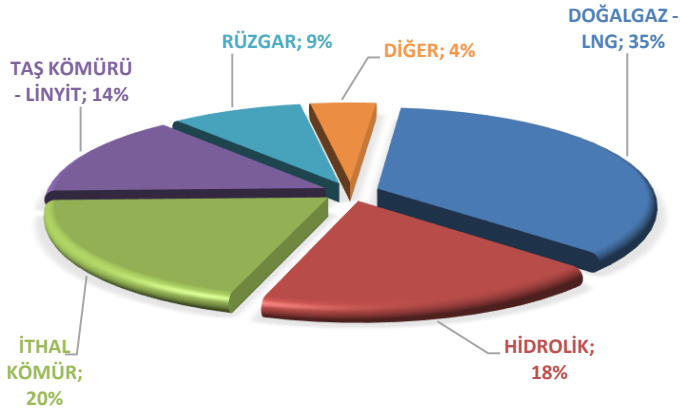


"Elektrik üretimi geçtiğimiz haftaya göre 86.910 MWh azalarak 5.796.167 MWh olarak gerçekleşmiştir."

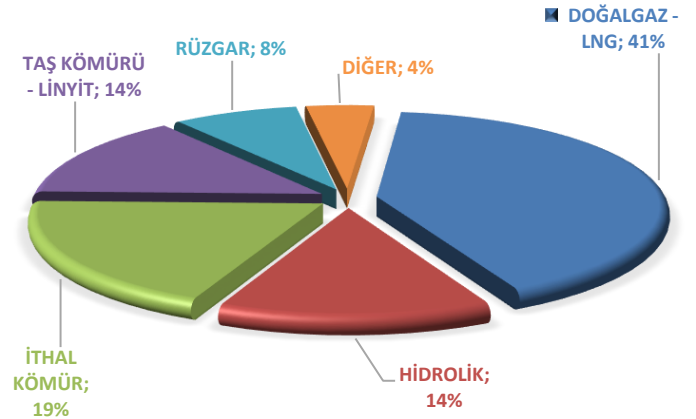
Haftalık Toplam Elektrik Üretim Verileri



ELEKTRİK ÜRETİMİNDE KAYNAK DAĞILIM GRAFİĞİ(50. HAFTA)

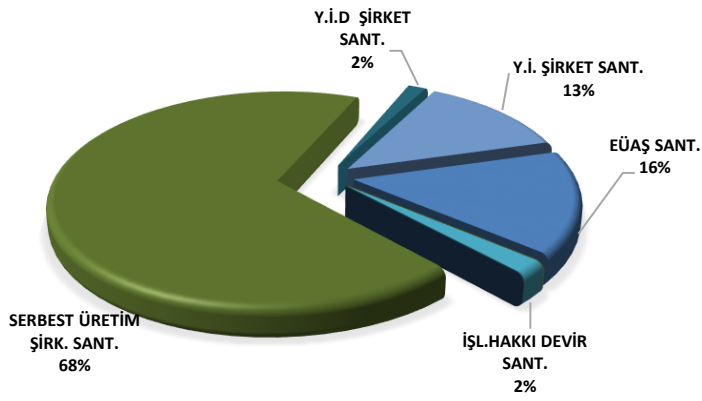


ELEKTRİK ÜRETİMİNDE KAYNAK DAĞILIM GRAFİĞİ(49. HAFTA)



Elektrik üretim miktarı kaynak bazında incelendiğinde, ilk sırada 2.034.068 MWh (%35) ile Doğalgaz-LNG yer almaktadır. Ardından 1.130.965 MWh (%20) ile İthal Kömür, 1.059.686 MWh (%18) ile Hidrolik, 826.318 MWh (%14) ile Taş Kömürü-Linyit, 497.771 MWh (%9) ile Rüzgar ve 247.033 MWh (%4) ile Diğer kaynaklar gelmektedir. Üretime katkıda bulunan Diğer kaynaklara bakıldığında, 125.936 MWh ile Jeotermal, 42.822 MWh ile Asfaltit Kömür, 41.855 MWh ile Biyogaz ve 27.047 MWh ile Fuel Oil yer almaktadır.

Haftalık bazda toplam elektrik ithalatı 6.551 MWh artarak 51.553 MWh, ihracatı 9.944 MWh azalarak 67.141 MWh bandında gerçekleşmiştir.

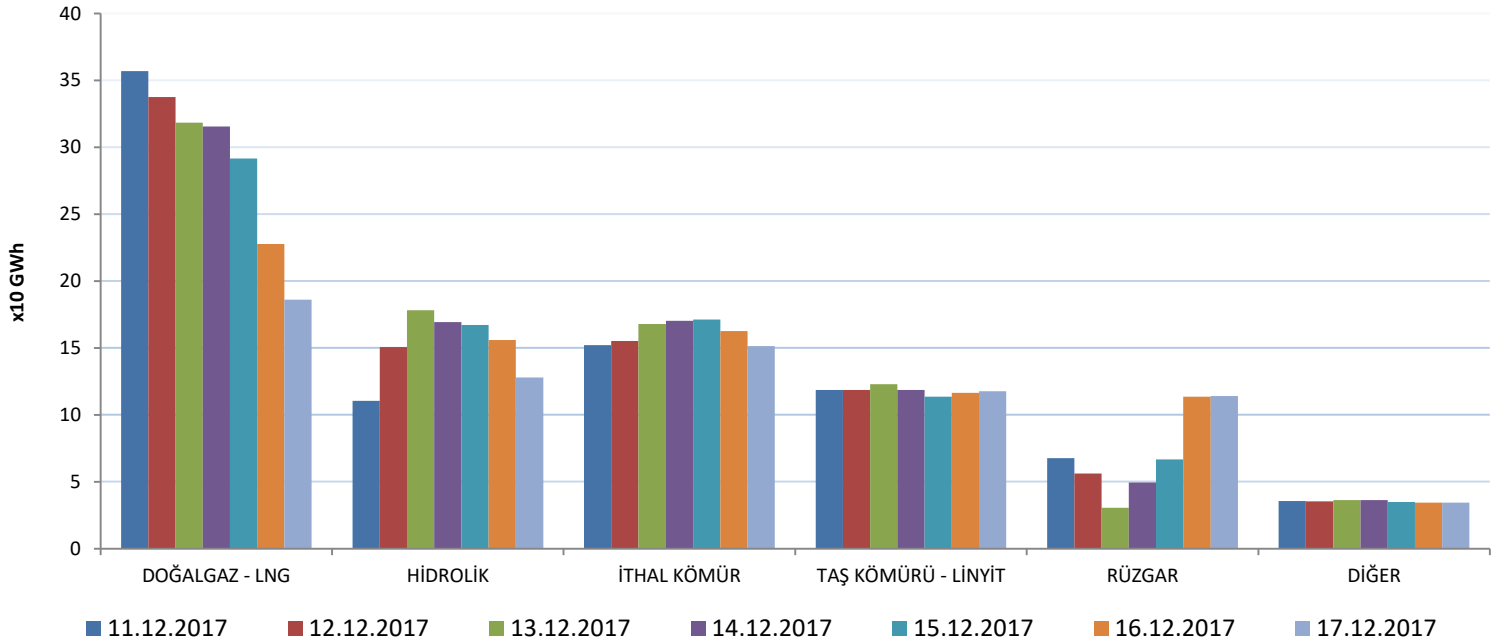


Elektrik üretimi geçtiğimiz haftaya göre 86.910 MWh azalarak 5.796.167 MWh olarak gerçekleşmiştir. Üretime en fazla katkı, kuruluş bazında incelendiğinde 3.949.042 MWh (%68) üretimle Serbest Üretim Şirketleri tarafından yapılmıştır. Y.İ.D Şirket santralleri 87.764 MWh (%2), Y.İ. Şirket santralleri 743.350 MWh (%13) ve İ.H.D Şirket santralleri 114.525 MWh (%2) üretime katkıda bulunmuştur. EÜAŞ santrallerinin bu haftaki üretime katkısı ise 901.486 MWh (%16) bandında olmuştur.

	11.12.2017	12.12.2017	13.12.2017	14.12.2017	15.12.2017	16.12.2017	17.12.2017
DOĞALGAZ - LNG	357.057	337.521	318.497	315.555	291.589	227.740	186.107
HİDROLİK	110.506	150.733	178.242	169.238	167.114	155.883	127.971
İTHAL KÖMÜR	152.199	155.153	167.867	170.284	171.349	162.615	151.498
RÜZGAR	67.728	56.101	30.503	49.343	66.587	113.512	113.997
TAŞ KÖMÜRÜ - LİNYİT	118.669	118.635	122.931	118.477	113.595	116.360	117.651
DİĞER	35.625	35.365	36.215	36.283	34.936	34.293	34.315

* Değerler MWh cinsindedir.

TÜRKİYE ELEKTRİK ÜRETİMİNİN BİRİNCİL KAYNAKLARA GÖRE DAĞILIMI

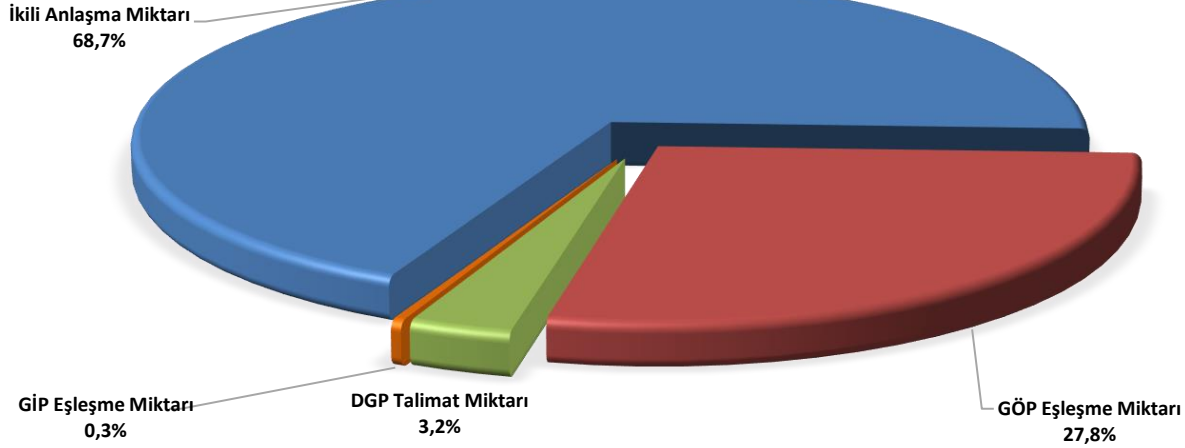


Bir önceki haftaya göre , Hidrolik kaynaklı santrallerinin üretimi 246.545 MWh artarak 1.059.686 MWh seviyesine, İthal kömür santrallerinin üretimi 22.430 MWh artarak 1.130.965 MWh seviyesine, Rüzgar santrallerinin üretimi 37.225 MWh artarak 497.771 MWh seviyesine yükselmiştir. Doğalgaz-LNG santrallerinin üretimi 383.507 MWh azalarak 2.034.068 MWh seviyesine, Taş Kömürü-Linyit santrallerinin üretimi 7.438 MWh azalarak 826.318 MWh seviyesine, Diğer kaynaklara dayalı santrallerinin üretimi 2.179 MWh azalarak 247.033 MWh seviyesine düşmüştür.



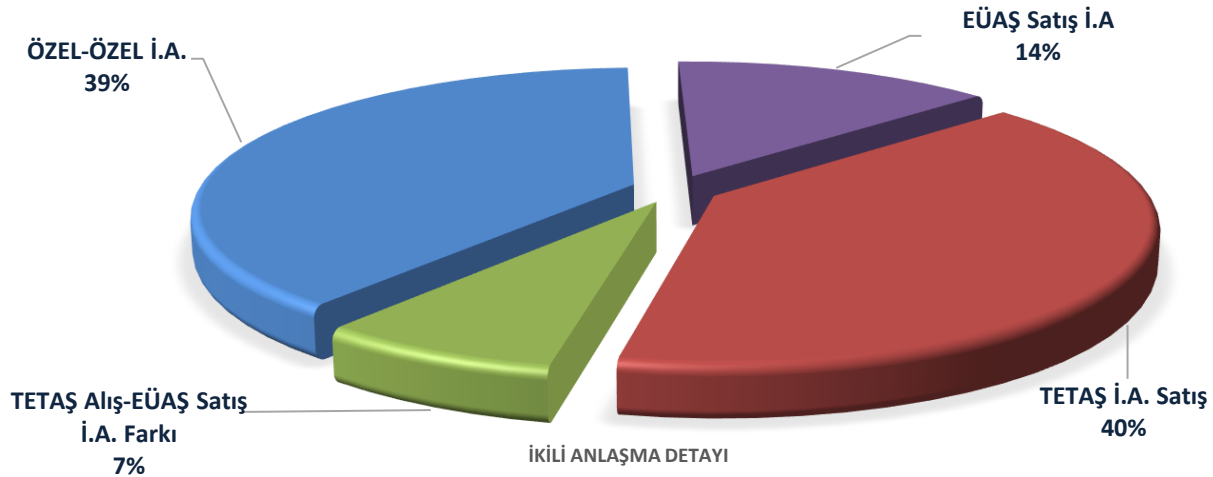
"Haftalık piyasa hacmi incelendiğinde, ilk sırayı 6.320.828 MWh (%68,7) ile ikili anlaşmalar almaktadır. GÖP'te gerçekleşen eşleşme miktarının payı 2.555.618 MWh (%27,8) GİP'te gerçekleşen eşleşme miktarının payı 31.096 MWh (%0,3) ve DGP'de yerine getirilen talimat miktarının payı ise 292.378 MWh (%3,2) olmuştur."

11 ARALIK - 17 ARALIK 2017 ELEKTRİK PİYASASI HACİM DAĞILIM GRAFİĞİ



* İ.A. Miktar: Alış veya satış yönünde yapılan ikili anlaşma miktarının toplamını, DGP talimat miktarı yerine getirilmiş YAL ve YAT'ların toplamını, GÖP miktarı: GÖP Eşleşme miktarını, GİP miktarı: GİP Eşleşme miktarını ifade eder.

Haftalık piyasa hacmi incelendiğinde, ilk sırayı 6.320.828 MWh (%68,7) ile ikili anlaşmalar almaktadır. GÖP'te gerçekleşen eşleşme miktarının payı 2.555.618 MWh (%27,8), GİP'te gerçekleşen eşleşme miktarının payı 31.096 MWh (%0,3) ve DGP'de yerine getirilen talimat miktarının payı ise 292.378 MWh (%3,2) olmuştur. Geçtiğimiz haftaya göre ikili anlaşma miktarı 60.954 MWh, GÖP eşleşme miktarı 49.237 MWh artarken, DGP'de yerine getirilen talimat miktarı 108.801 MWh, GİP eşleşme miktarı 13.779 MWh azalmıştır.

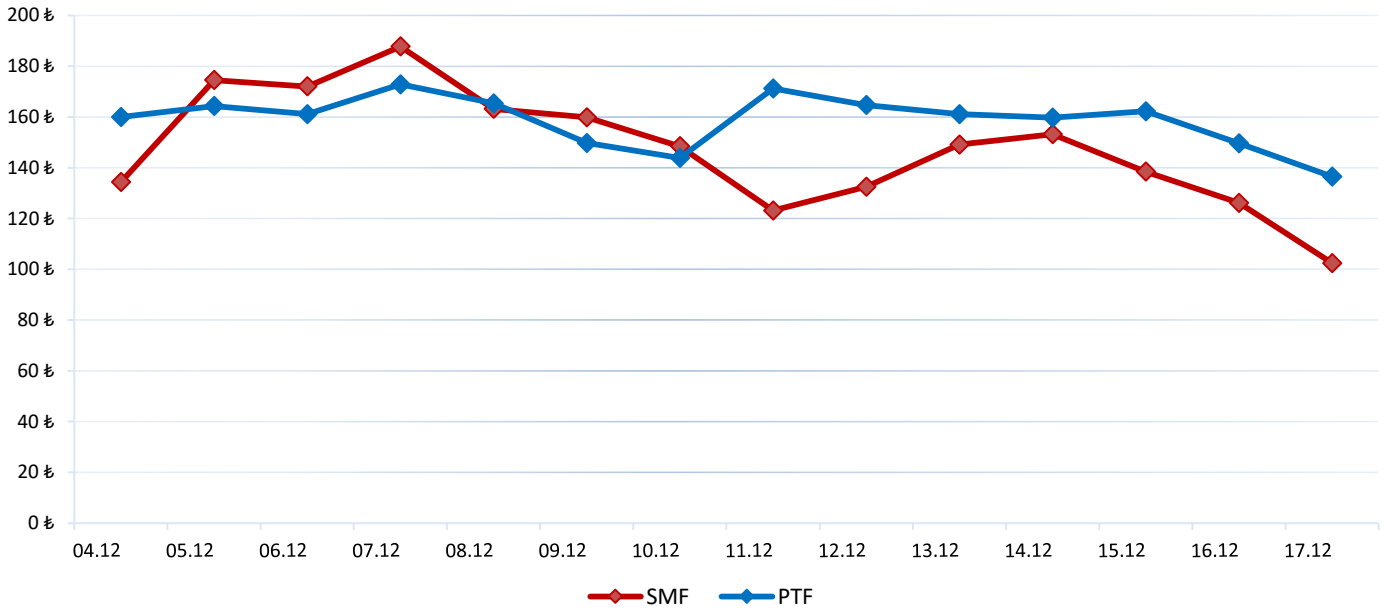


	11.12.2017	12.12.2017	13.12.2017	14.12.2017	15.12.2017	16.12.2017	17.12.2017
İKİLİ ANLAŞMA	905.207	929.886	930.715	919.465	910.920	880.436	844.199
GÖP	380.808	382.388	368.370	374.917	378.452	350.032	320.650
GİP	2.990	6.294	5.252	5.204	4.452	3.113	3.790
DGP	42.015	38.781	48.190	47.334	42.001	39.513	34.544
TOPLAM	1.331.020	1.357.350	1.352.527	1.346.921	1.335.826	1.273.094	1.203.182

* Değerler MWh cinsindedir.

* DGP: Yerine getirilen talimatların günlük toplamıdır.

04 Aralık - 17 Aralık 2017 PTF - SMF Değişim Grafiği



	04.12	05.12	06.12	07.12	08.12	09.12	10.12	11.12	12.12	13.12	14.12	15.12	16.12	17.12
PTF	160,03	164,34	161,12	172,89	165,38	149,77	143,81	171,17	164,72	161,12	159,78	162,25	149,66	136,55
SMF	134,39	174,55	172,02	187,79	163,20	159,82	148,43	123,14	132,49	149,16	153,17	138,49	126,19	102,47

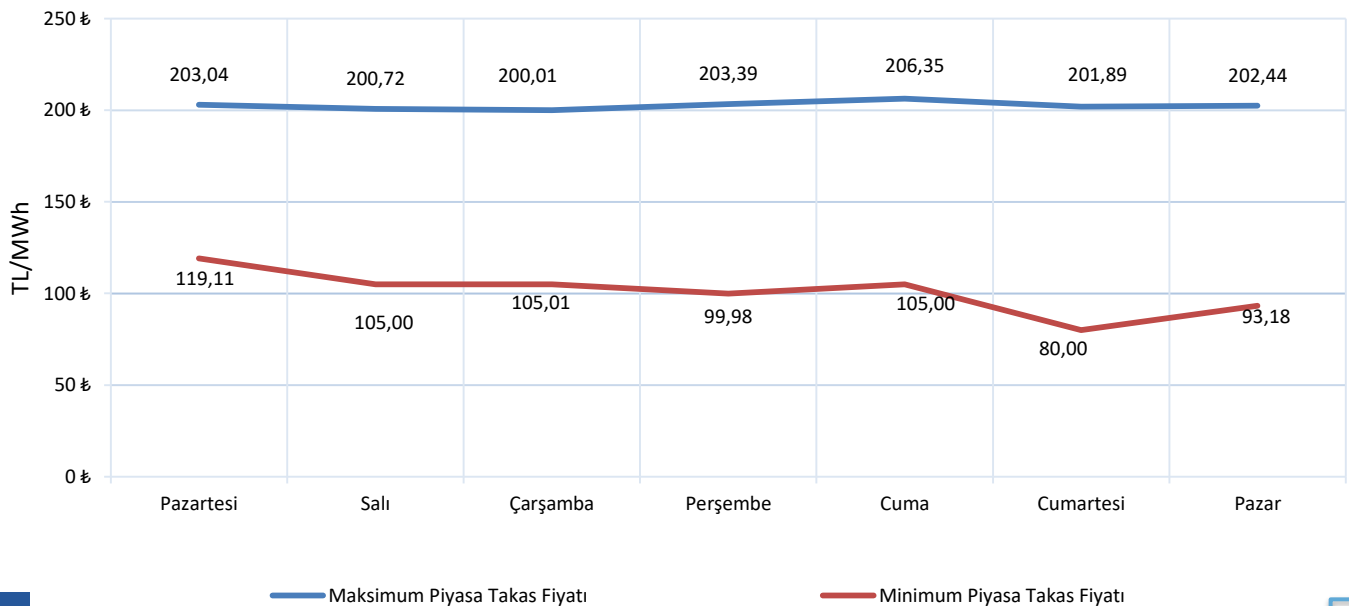
* Fiyat Değerleri TL/MWh cinsindedir.

PTF ve SMF'nin aritmetik ortalamaları günlük olarak incelendiğinde, geçtiğimiz hafta en düşük PTF ortalaması 136,55 TL/MWh ile 17 Aralık Pazar gününe, en yüksek PTF ortalaması ise 171,17 TL/MWh ile 11 Aralık Pazartesi gününe aittir. En yüksek SMF ortalaması 153,17 TL/MWh ile 14 Aralık Perşembe gününe, en düşük SMF ortalaması 102,47 TL/MWh ile 17 Aralık Pazar gününe aittir.

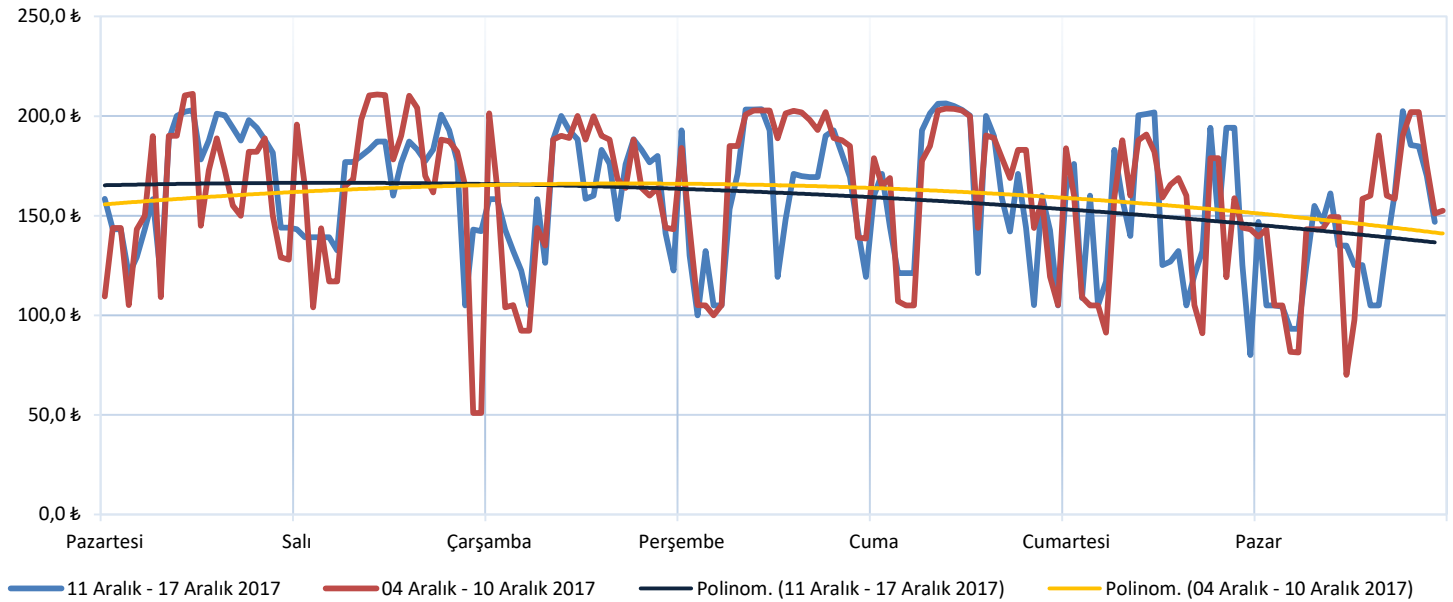
Hafta içerisinde ortaya çıkan en yüksek PTF 206,35 TL/MWh ile 15 Aralık Cuma günü saat 09.00'da gerçekleşmiştir.

Hafta genelinde PTF ortalaması SMF ortalamasından yüksek çıkmıştır. PTF - SMF farkının en yüksek olduğu saat PTF lehine 107,7 TL/MWh ile 17 Aralık Pazar günü saat 08.00'dir.

11 Aralık - 17 Aralık 2017 Maksimum ve Minimum Piyasa Takas Fiyatları



Haftalık PTF Dağılım Grafiği (TL/MWh)



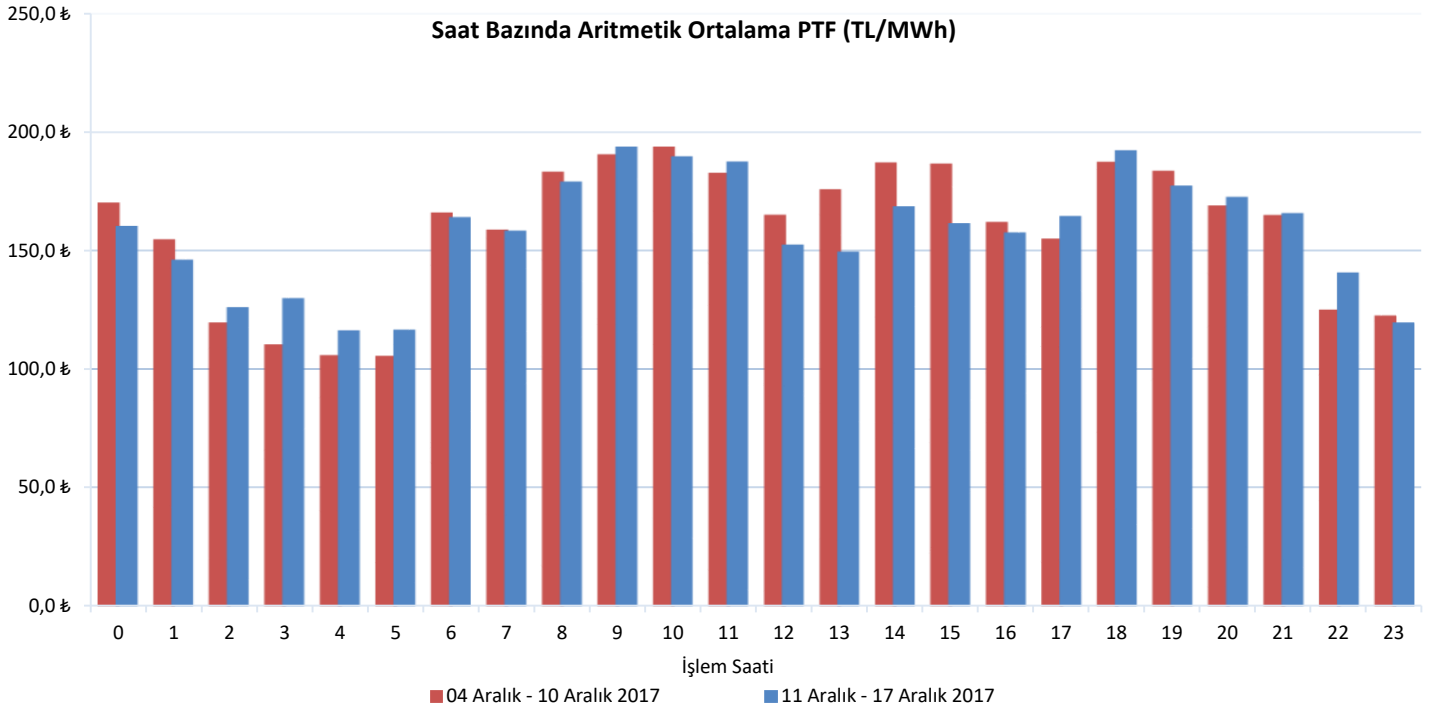
Haftalık PTF dağılım grafiği incelendiğinde, PTF ortalaması 1,73 TL/MWh azalarak 157,89 TL/MWh olarak gerçekleşmiştir. Geçen haftanın aynı günleri ile karşılaştırıldığında PTF ortalamasında en fazla değişim, 11,14 TL/MWh artış ile 11 Aralık Pazartesi günü olmuştur.

Gündüz saatlerinin (06.00-17.00) PTF ortalaması 169,18 TL/MWh, puant saatlerin (17.00-22.00) PTF ortalaması 174,41 TL/MWh, gece saatlerinin (22.00-06.00) PTF ortalaması 132,05 TL/MWh olarak gerçekleşmiştir.

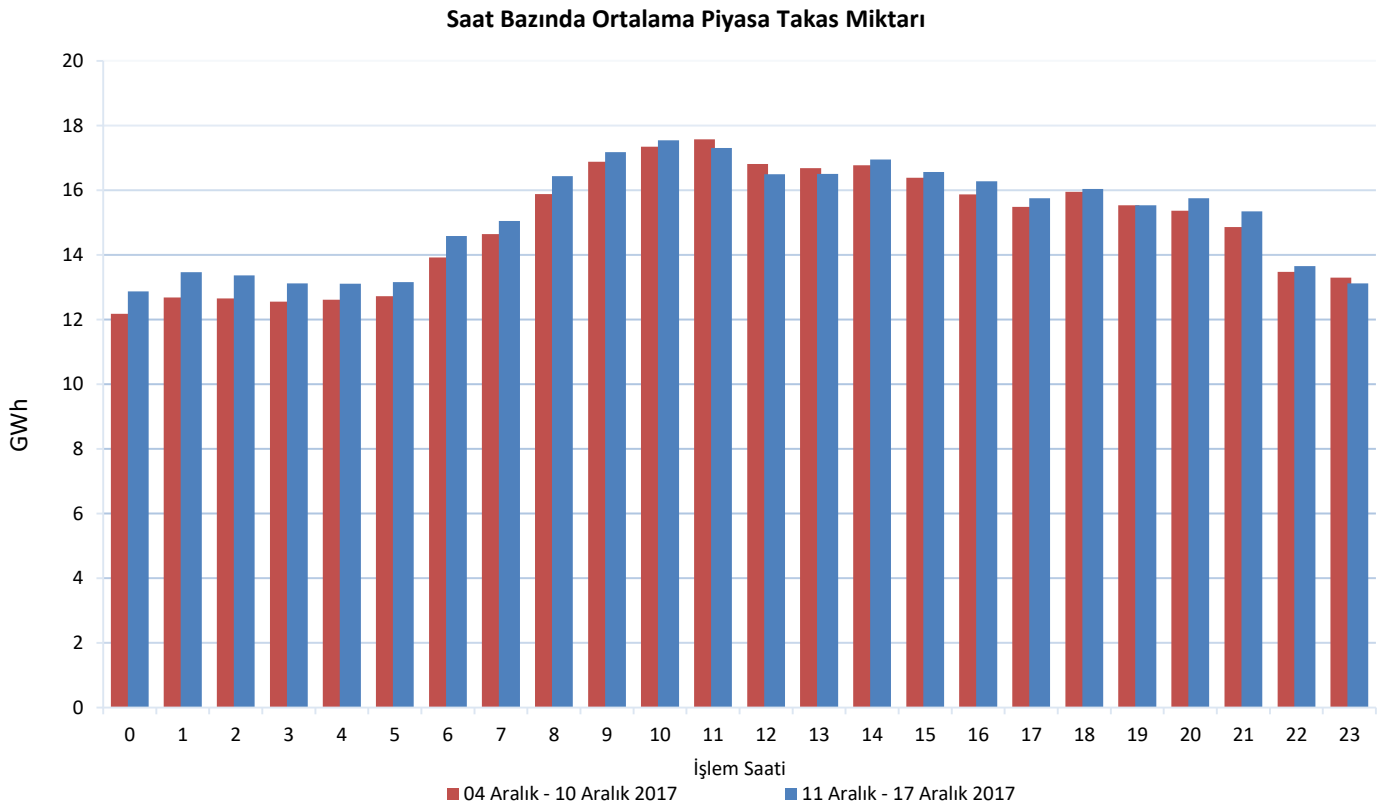
Haftalık Takas Miktarı Dağılım Grafiği (GWh)



50. Hafta genelinde maksimum eşleşme 11 Aralık Pazartesi günü saat 10.00'da 18.722 MWh olarak gerçekleşirken, minimum eşleşme 11 Aralık Pazartesi günü saat 00.00'da 11.895 MWh olarak gerçekleşmiştir.

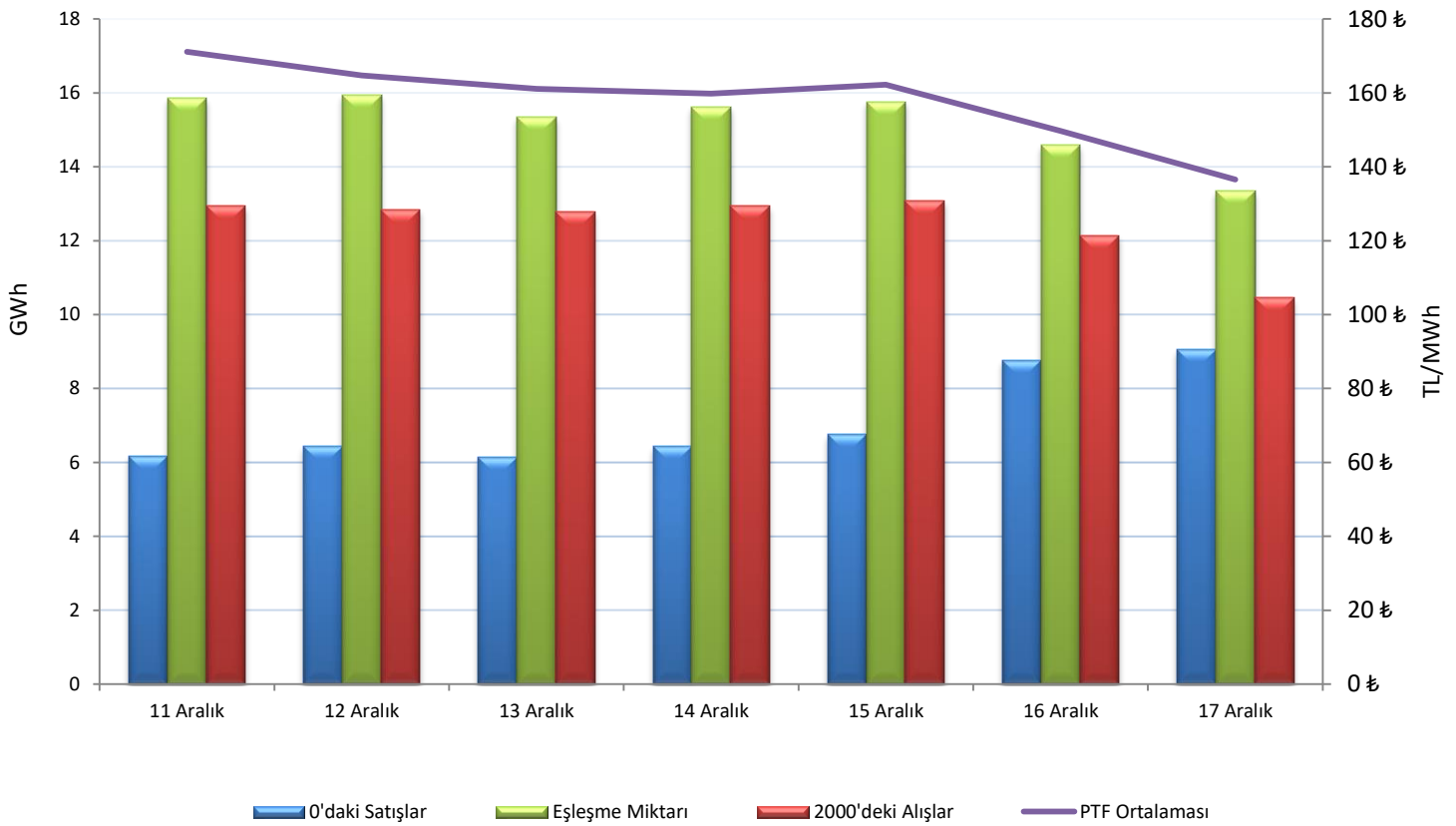


Her bir saate ait PTF ortalaması geçtiğimiz hafta ile kıyaslandığında, en fazla düşüş saat 13.00'te gerçekleşmiş ve PTF ortalaması 26,59 TL/MWh azalarak 149,43 TL/MWh, en fazla artış saat 03.00'te gerçekleşmiş ve PTF ortalaması 19,12 TL/MWh artarak 129,95 TL/MWh olarak hesaplanmıştır.



Her bir saate ait piyasa takas miktarı ortalaması geçtiğimiz hafta ile kıyaslandığında, en fazla değişim saat 01.00'de gerçekleşmiş ve ilgili saatte piyasa takas miktarı 785 MWh artarak 13.464 MWh seviyesine yükselmiştir.

Fiyattan Bağımsız Alış-Satış Tekliflerinin Gün Öncesi Piyasasına Etkisi



50. Haftada, saatlik fiyattan bağımsız satış ortalaması 7,1 GWh, fiyattan bağımsız alış ortalaması 12,4 GWh, eşleşme miktarının ortalaması ise 15,2 GWh seviyesindedir. Bu değerler 49. hafta ile kıyaslandığında, fiyattan bağımsız alış miktarı 241 MWh azalırken, eşleşme miktarı 294 MWh ve fiyattan bağımsız satış miktarı 301 MWh artmıştır.

12 Aralık Salı günü bir önceki güne göre PTF 6,45 TL/MWh azalmıştır. İlgili gün fiyat değişiminde; fiyattan bağımsız satış miktarının 11 Aralık Pazartesi gününe kıyasla 277 MWh artması ve fiyattan bağımsız alış miktarının 96 MWh azalması etkili olmuştur.

50. Haftada, haftalık toplam değerlere bakıldığında, eşleşen saatlik alış miktarı %2 (53.678 MWh) artarak 2.529.766 MWh olmuştur. Fiyattan bağımsız alış miktarı %2 (40.440 MWh) azalarak 2.092.606 MWh seviyesine düşmüştür. Fiyattan bağımsız satış miktarı %4,4 (50.613 MWh) artarak 1.193.296 MWh seviyesine yükselmiştir.

Blok tekliflerin haftalık toplam değerleri incelendiğinde, satış yönünde eşleşen blok miktarı %2 (21.379 MWh) azalarak 1.159.157 MWh olmuştur. Alış yönünde eşleşen blok miktarı da 4.440 MWh azalarak 25.852 MWh seviyesine düşmüştür.

17.12.2017 tarihi itibarıyla GÖP katılım anlaşması imzalamış katılımcı sayısı 905'tir. Bu hafta günlük ortalama 703 adet piyasa katılımcısı teklif vermiştir.

Günlük ortalama;

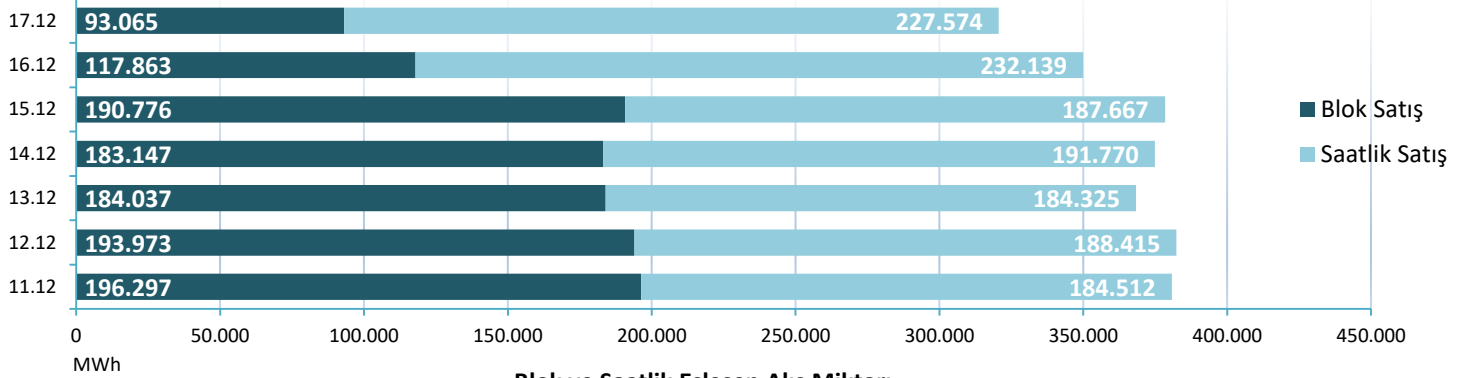
- Saatlik satış miktarı 199.486 MWh,
- Blok satış miktarı 165.594 MWh,
- Saatlik alış miktarı 361.395 MWh,
- Blok alış miktarı 3.693 MWh olmuştur.

Haftalık toplam fark fonu -668.959 TL olarak gerçekleşmiştir.

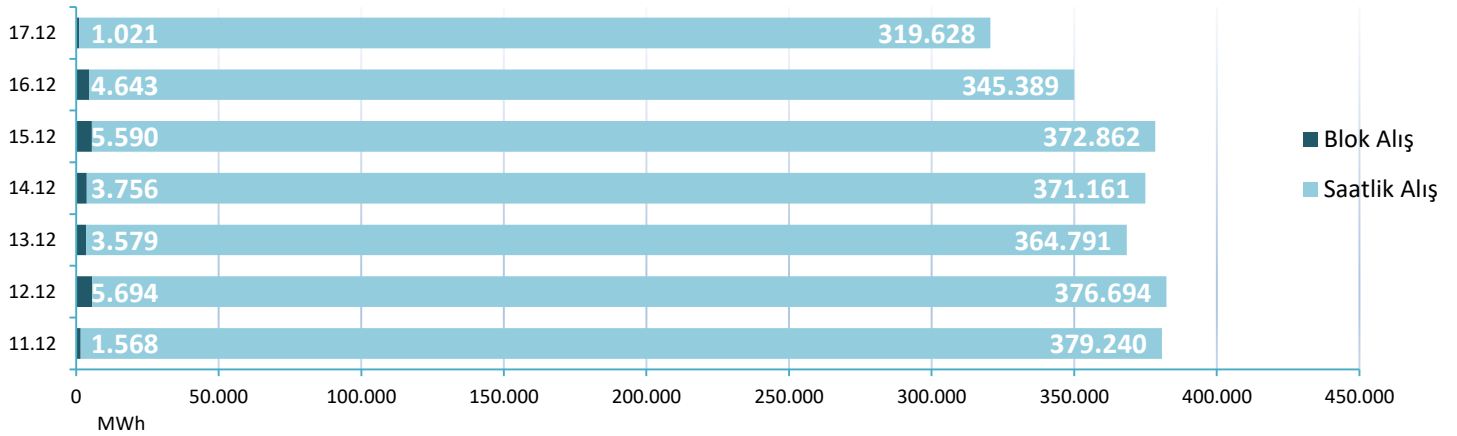
		11.12.17	12.12.17	13.12.17	14.12.17	15.12.17	16.12.17	17.12.17
ALİŞ	SAATLİK	379.240	376.694	364.791	371.161	372.862	345.389	319.628
	BLOK	1.568	5.694	3.579	3.756	5.590	4.643	1.021
SATIŞ	SAATLİK	184.512	188.415	184.325	191.770	187.667	232.139	227.574
	BLOK	196.297	193.973	184.037	183.147	190.776	117.863	93.065

* Değerleri MWh cinsindedir.

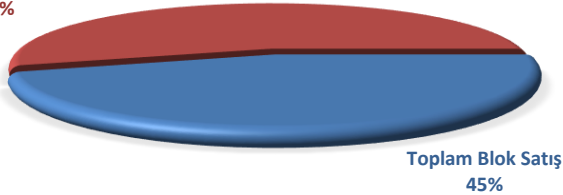
Blok ve Saatlik Eşleşen Satış Miktarı



Blok ve Saatlik Eşleşen Alış Miktarı



Toplam Saatlik Satış
55%

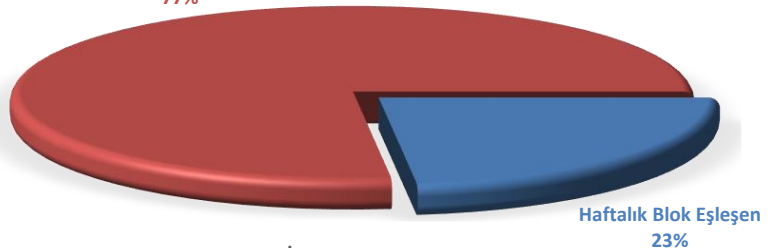


11 ARALIK - 17 ARALIK 2017 SAATLİK - BLOK SATIŞ TEKLİFİ EŞLEŞME ORANLARI

Genel toplama bakıldığında ise saatlik alış ve satış toplamı %77, blok alış ve satış toplamı ise %23 olarak gerçekleşmiştir.

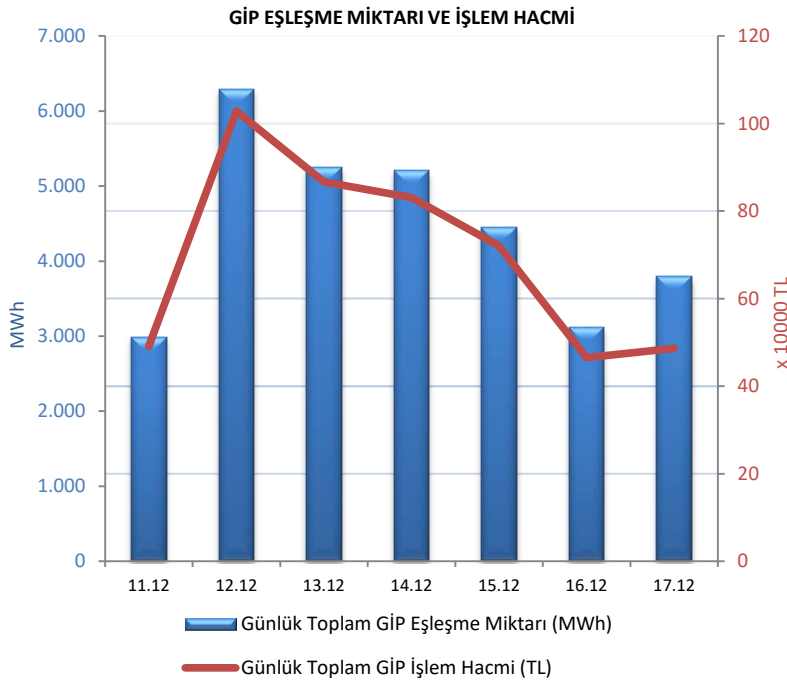
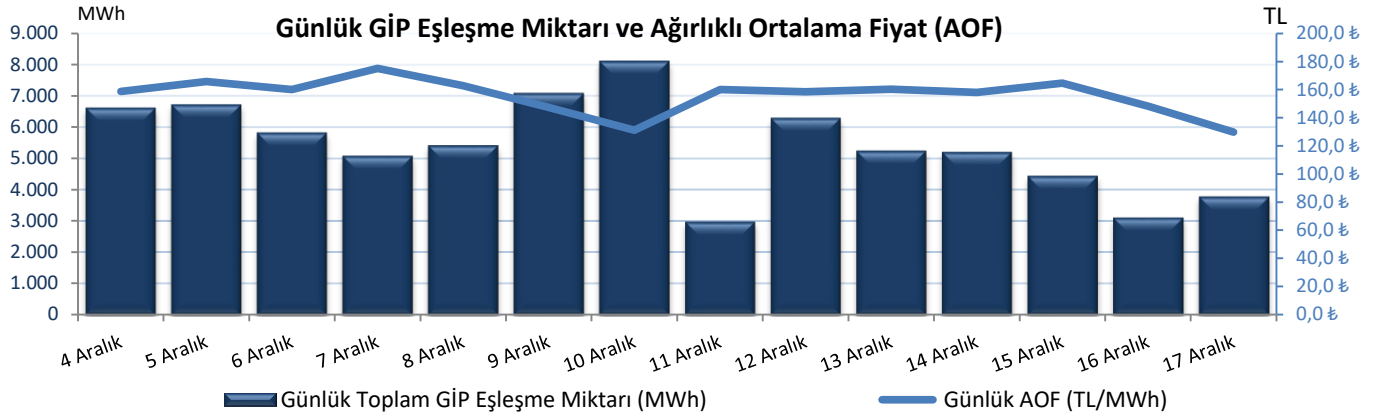
Bu hafta GÖP'te eşleşen satış tekliflerinin %55'i saatlik, %45'i blok tekliftir.

Haftalık Saatlik Eşleşen
77%



11 ARALIK - 17 ARALIK 2017 SAATLİK - BLOK EŞLEŞEN (ALİŞ+SATIŞ)

"Gün içi piyasasında maksimum ağırlıklı ortalama fiyat, 15 Aralık 2017 Cuma günü 07.00'de 212,59 TL/MWh olarak gerçekleşmiştir."



Hafta toplamında gerçekleşen eşleşme miktarı 31.096 MWh olmuştur. Gün içi piyasasında maksimum ağırlıklı ortalama fiyat, 15 Aralık 2017 Cuma günü 07.00'de 212,59 TL/MWh, hafta genelindeki maksimum eşleşme miktarı ise 12 Aralık Salı günü, saat 13.00'te 634 MWh olarak gerçekleşmiştir. Maksimum ticaret 12 Aralık Salı günü, minimum ticaret 11 Aralık Pazartesi günü olmuştur.

17.12.2017 tarihi itibarıyla, Gün İçi Piyasası katılım anlaşması imzalayan katılımcı sayısı 779 iken, geçtiğimiz hafta boyunca 181 farklı katılımcı alış veya satış yönünde işlem gerçekleştirmiştir.

Tarih	AOF	Toplam GİP Eşleşme Miktarı	Toplam İşlem Hacmi	Max Eşl. Fiyatı	Min Eşl. Fiyatı
4.12.2017	158,79	6.621	1.070.661	218,00	100,00
5.12.2017	165,68	6.722	1.052.394	218,00	50,00
6.12.2017	160,08	5.831	970.289	205,00	81,00
7.12.2017	175,09	5.085	925.421	215,00	95,10
8.12.2017	162,84	5.417	895.411	213,83	100,00
9.12.2017	147,38	7.085	1.103.696	196,47	85,00
10.12.2017	131,07	8.115	1.284.814	210,00	50,00
11.12.2017	160,05	2.990	491.064	202,00	12,02
12.12.2017	158,45	6.294	1.028.579	206,69	90,10
13.12.2017	160,20	5.252	866.868	215,72	73,01
14.12.2017	158,10	5.204	831.083	208,00	81,52
15.12.2017	164,66	4.452	720.700	220,00	100,00
16.12.2017	148,19	3.113	465.511	205,09	69,00
17.12.2017	129,74	3.790	486.752	202,44	25,00

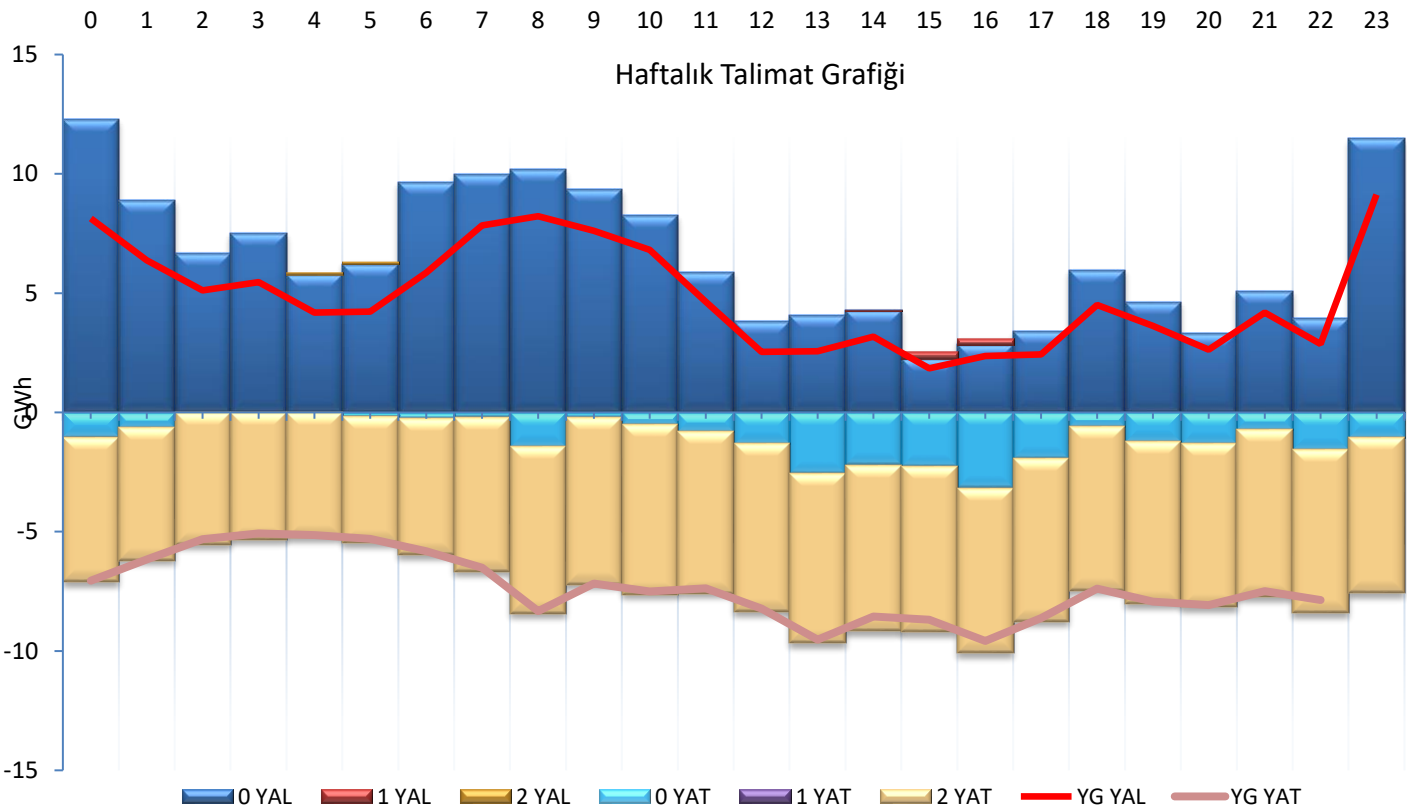
* Miktar Değerleri MWh cinsindedir.

* Fiyat Değerleri TL/MWh cinsindedir.



" Verilen talimatların %53,6'sı 0 kodlu, %46,2'si 2 kodlu talimatlardan oluşmaktadır."

Hafta toplamında yerine getirilen DGP hacmi bir önceki haftaya göre 108.801 MWh azalarak 292.378 MWh seviyelerine düşmüştür. Verilen talimatların %53,6'sı 0 kodlu, %46,2'si 2 kodlu talimatlardan oluşmaktadır. 50. Haftada yerine getirilen toplam YAT talimat miktarı 18.931 MWh artarak 176.017 MWh seviyelerine yükselirken, yerine getirilen toplam YAL talimat miktarı 127.733 MWh azalarak 116.361 MWh seviyelerine düşmüştür. Maksimum yerine getirilen YAL talimat miktarı 14 Aralık 2017 Perşembe günü 24.352 MWh, minimum yerine getirilen YAL talimat miktarı ise 11 Aralık 2017 Pazartesi günü 9.489 MWh olarak gerçekleşirken, maksimum yerine getirilen YAT talimat miktarı 11 Aralık 2017 Pazartesi günü 32.525 MWh, minimum yerine getirilen YAT talimat miktarı 17 Aralık 2017 Pazar günü 22.476 MWh olarak gerçekleşmiştir.

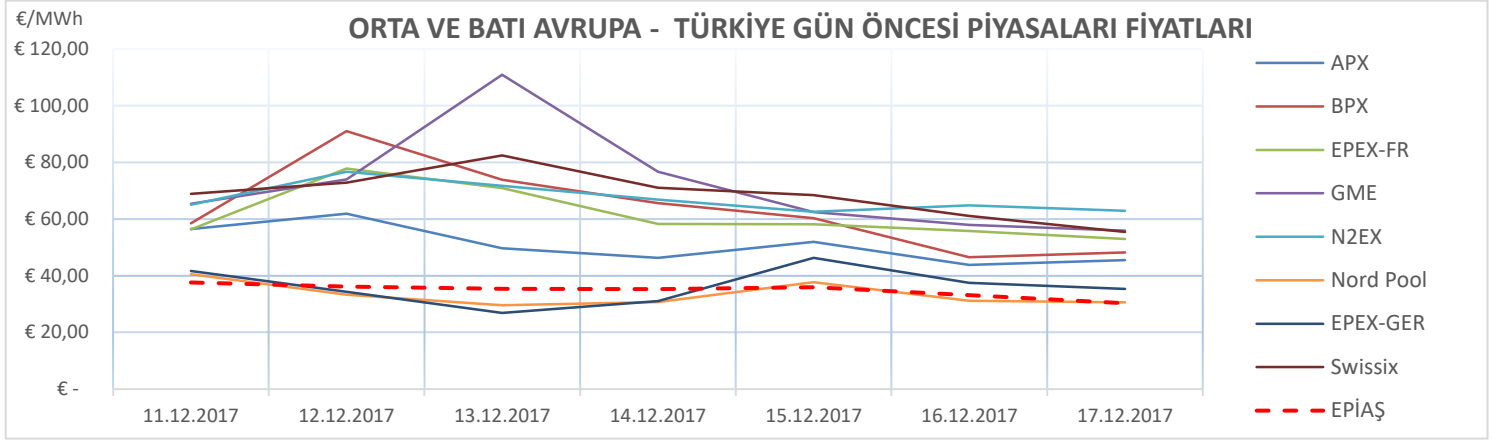


Tarih	0 YAL	1 YAL	2 YAL	TOPLAM YAL	0 YAT	1 YAT	2 YAT	TOPLAM YAT
11.12.2017	12.396	0	0	12.396	13.637	0	21.305	34.942
12.12.2017	19.846	0	0	19.846	4.300	0	21.555	25.855
13.12.2017	30.965	0	0	30.965	830	0	23.444	24.273
14.12.2017	30.062	0	0	30.062	517	0	22.903	23.419
15.12.2017	22.224	0	0	22.224	1.990	0	24.167	26.157
16.12.2017	22.819	0	0	22.819	1.178	0	22.092	23.271
17.12.2017	17.375	578	200	18.153	2.617	0	20.309	22.926

*Değerler MWh cinsindedir.

*Değerler talimat miktarının günlük toplamıdır.

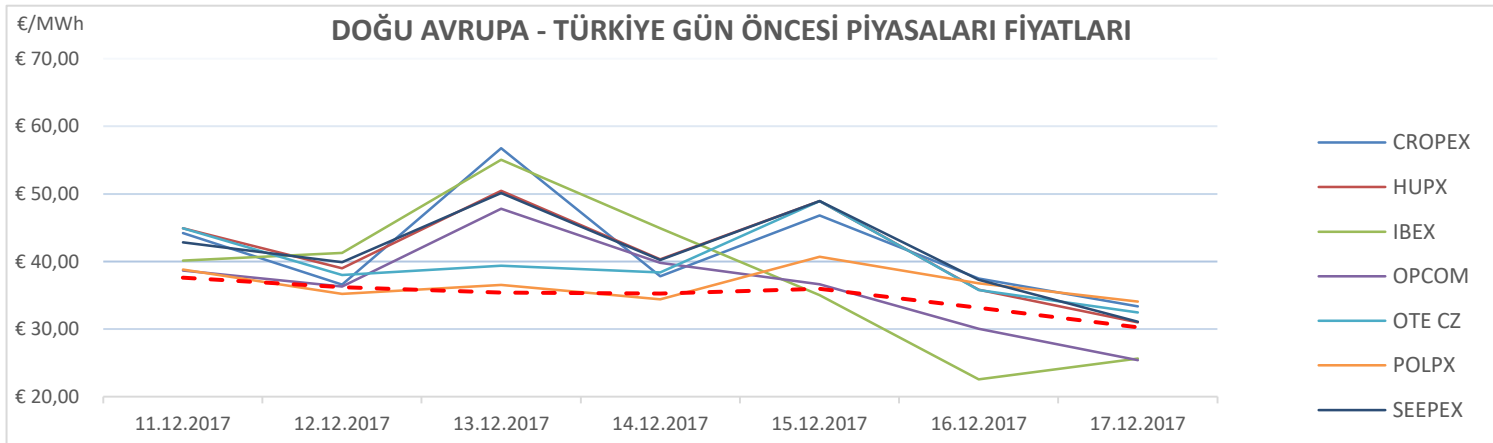
'50. Hafta Avrupa piyasalarında oluşan gün öncesi referans fiyatları incelendiğinde, Batı Avrupa spot piyasalarında oluşan gün öncesi fiyat ortalaması 56,61 €/MWh, Doğu Avrupa spot piyasalarında oluşan gün öncesi fiyat ortalaması 39,34 €/MWh iken, Türkiye PTF ortalaması 34,85 €/MWh seviyesindedir. Avrupa piyasalarında haftanın en yüksek gün ortalaması, 13 Aralık Çarşamba günü 110,98 €/MWh ile Batı Avrupa piyasalarından GME'de, en düşük gün ortalaması da 22,58 €/MWh olarak 16 Aralık Çarşamba günü Doğu Avrupa Piyasalarından olan IBEX'te oluşmuştur."



Date	APX	BPX	EPEX-FR	GME	N2EX	Nord Pool	EPEX-GER	Swissix	EPIAŞ
11.12.2017	56,49 €	58,54 €	56,39 €	65,44 €	65,02 €	40,57 €	41,67 €	68,88 €	37,62 €
12.12.2017	61,86 €	91,03 €	77,86 €	73,99 €	76,68 €	33,27 €	34,35 €	72,88 €	36,20 €
13.12.2017	49,64 €	73,90 €	70,89 €	110,98 €	71,69 €	29,55 €	26,88 €	82,49 €	35,41 €
14.12.2017	46,29 €	65,63 €	58,29 €	76,68 €	66,82 €	30,71 €	31,01 €	71,06 €	35,27 €
15.12.2017	51,91 €	60,27 €	58,14 €	62,43 €	62,53 €	37,71 €	46,26 €	68,50 €	35,97 €
16.12.2017	43,77 €	46,49 €	55,75 €	57,89 €	64,87 €	31,12 €	37,44 €	61,13 €	33,18 €
17.12.2017	45,47 €	48,19 €	52,93 €	55,92 €	62,88 €	30,55 €	35,33 €	55,43 €	30,28 €

*Kaynak:Montel-Foreks

* Fiyat Değerleri €/MWh cinsindedir.



Date	CROPEX	HUPX	IBEX	OPCOM	OTE CZ	POLPX	SEEPEX	EPIAŞ
11.12.2017	44,21 €	44,91 €	40,16 €	38,68 €	44,91 €	38,80 €	42,86 €	37,62 €
12.12.2017	36,58 €	39,02 €	41,26 €	36,30 €	38,01 €	35,24 €	39,92 €	36,20 €
13.12.2017	56,75 €	50,46 €	55,07 €	47,80 €	39,39 €	36,56 €	50,13 €	35,41 €
14.12.2017	37,83 €	40,31 €	44,94 €	39,81 €	38,38 €	34,42 €	40,22 €	35,27 €
15.12.2017	46,83 €	48,93 €	35,05 €	36,64 €	48,93 €	40,69 €	48,94 €	35,97 €
16.12.2017	37,50 €	35,84 €	22,58 €	30,06 €	35,78 €	36,77 €	37,28 €	33,18 €
17.12.2017	33,35 €	31,02 €	25,66 €	25,41 €	32,46 €	34,10 €	31,08 €	30,28 €

*Kaynak:Montel-Foreks

* Fiyat Değerleri €/MWh cinsindedir.

