

51. haftada (18 Aralık - 24 Aralık),

- \* Haftalık PTF ortalamasının 0,40 TL/MWh azalması,
- \* Doğalgaz kaynaklı üretim miktarının 95.367 MWh (saatlik ortalama 568 MWh) azalması,
- \* Hidrolik kaynaklı üretim miktarının 231.019 MWh (saatlik ortalama 1.375 MWh) artması,
- \* Eşleşmiş Satış yönlü blok teklifler bir önceki haftaya kıyasla 140.838 Mwh azalmıştır.

Göze çarpan önemli hususlardır.

	18.12.2017 - 24.12.2017	% Değişim	11.12.2017 - 17.12.2017
Ortalama PTF	157,49	↓ 0%	157,89
Maksimum PTF	202,29	↓ -2%	206,35
Minimum PTF	99,99	↑ 25%	80,00
Gündüz (06.00-17.00) PTF Ortalaması	170,16	↑ 1%	169,18
Puant (17.00-22.00) PTF Ortalaması	162,23	↓ -7%	174,41
Gece (22.00-06.00) PTF Ortalaması	137,10	↑ 4%	132,05
Fiyattan Bağ. Alış Ort. Miktarı	12.366	↓ -1%	12.456
Fiyattan Bağ. Satış Ort. Miktarı	7.662	↑ 8%	7.103
Maksimum Takas Miktarı	18.524	↓ -1%	18.722
Minimum Takas Miktarı	12.074	↑ 2%	11.895
Saatlik Ort. Takas Miktarı	15.021	↓ -1%	15.212
Saatlik Ort. Teklif Edilen Alış Miktarı	19.261	↓ -3%	19.905
Saatlik Ort. İ.A. Miktarı	37.729	↑ 0%	37.624
Saatlik Ort. Teklif Edilen Satış Miktarı	30.784	↓ -1%	30.947
GİP Haftalık Eşleşme Miktarı	45.051	↑ 45%	31.096
Saatlik Ort. Üretim Miktarı	35.213	↑ 2,1%	34.501

\* Miktar Değerleri MWh cinsindedir.

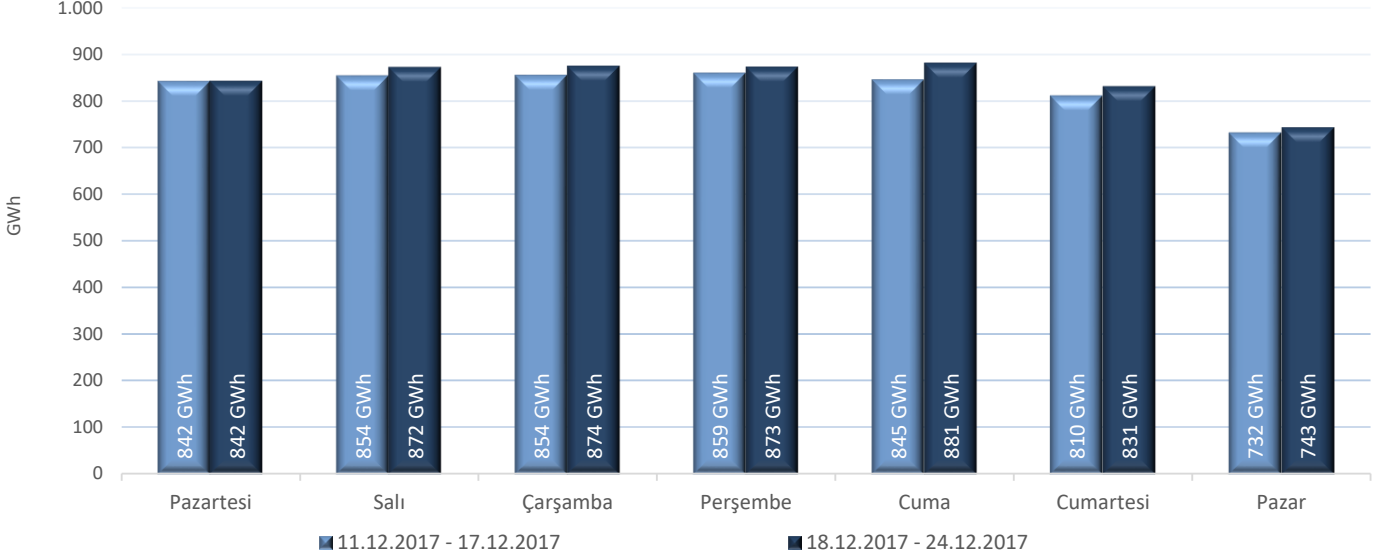
\* Fiyat Değerleri TL/MWh cinsindedir.

\* Eşleşme Miktarı Tek Yönlüdür.

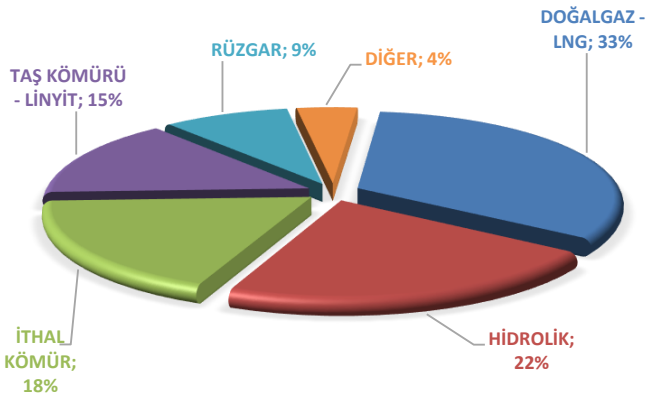


**"Elektrik üretimi geçtiğimiz haftaya göre 119.560 MWh artarak 5.915.727 MWh olarak gerçekleşmiştir."**

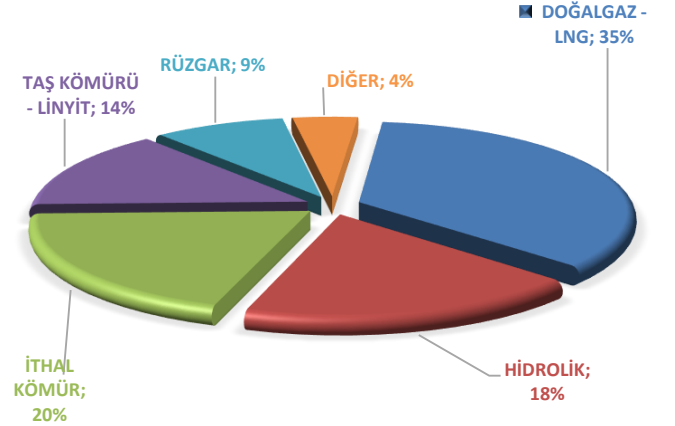
Haftalık Toplam Elektrik Üretim Verileri



ELEKTRİK ÜRETİMİNDE KAYNAK DAĞILIM GRAFİĞİ(51. HAFTA)

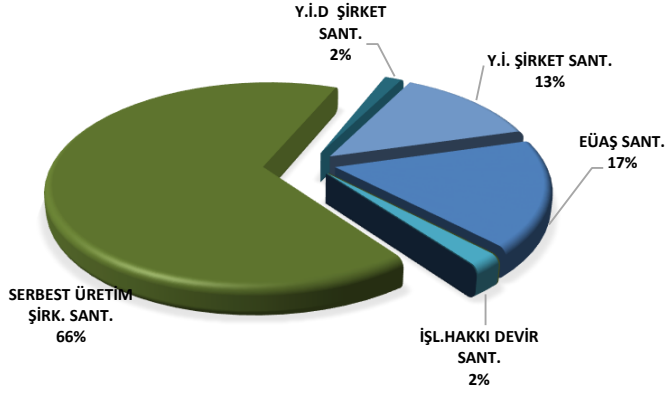


ELEKTRİK ÜRETİMİNDE KAYNAK DAĞILIM GRAFİĞİ(50. HAFTA)



Elektrik üretim miktarı kaynak bazında incelendiğinde, ilk sırada 1.938.701 MWh (%33) ile Doğalgaz-LNG yer almaktadır. Ardından 1.290.705 MWh (%22) ile hidrolik 1.068.774 MWh (%18) ile ithal kömür 859.834 MWh (%15) ile Taş Kömürü-Linyit, 511.824 MWh (%9) ile Rüzgar ve 245.695 MWh (%4) ile Diğer kaynaklar gelmektedir. Üretime katkıda bulunan Diğer kaynaklara bakıldığında, 124.696 MWh ile Jeotermal, 44.566 MWh ile Asfaltit Kömür, 37.762 MWh ile Biyogaz ve 29.523 MWh ile Fuel Oil yer almaktadır.

Haftalık bazda toplam elektrik ithalatı 8.546 MWh artarak 53.548 MWh, ihracatı 1.590 MWh azalarak 75.495 MWh bandında gerçekleşmiştir.

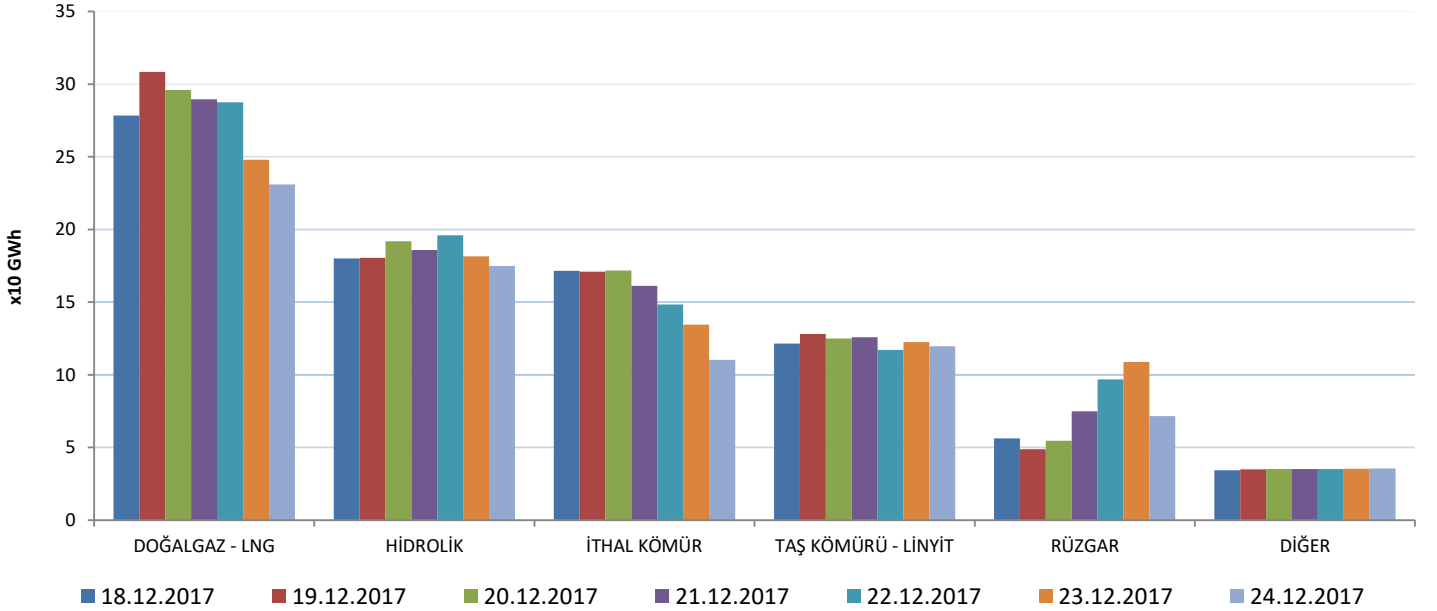


Elektrik üretimi geçtiğimiz haftaya göre 119.560 MWh artarak 5.915.727 MWh olarak gerçekleşmiştir. Üretime en fazla katkı, kuruluş bazında incelendiğinde 3.915.108 MWh (%66) üretimle Serbest Üretim Şirketleri tarafından yapılmıştır. Y.i.D Şirket santralleri 90.970 MWh (%2), Y.i Şirket santralleri 771.096 MWh (%13) ve İ.H.D Şirket santralleri 117.825 MWh (%2) üretime katkıda bulunmuştur. EÜAŞ santrallerinin bu haftaki üretime katkısı ise 1.020.729 MWh (%17) bandında olmuştur.

	18.12.2017	19.12.2017	20.12.2017	21.12.2017	22.12.2017	23.12.2017	24.12.2017
DOĞALGAZ - LNG	278.383	308.362	295.969	289.638	287.538	247.906	230.906
HİDROLİK	180.102	180.454	191.876	185.888	195.929	181.512	174.943
İTHAL KÖMÜR	171.624	171.019	171.823	161.161	148.362	134.457	110.330
RÜZGAR	56.364	48.846	54.539	74.823	96.946	108.781	71.524
TAŞ KÖMÜRÜ - LİNYİT	121.542	128.071	125.095	125.794	117.158	122.593	119.580
DİĞER	34.323	34.954	35.144	35.198	35.080	35.472	35.524

\* Değerler MWh cinsindedir.

#### TÜRKİYE ELEKTRİK ÜRETİMİNİN BİRİNCİL KAYNAKLARA GÖRE DAĞILIMI

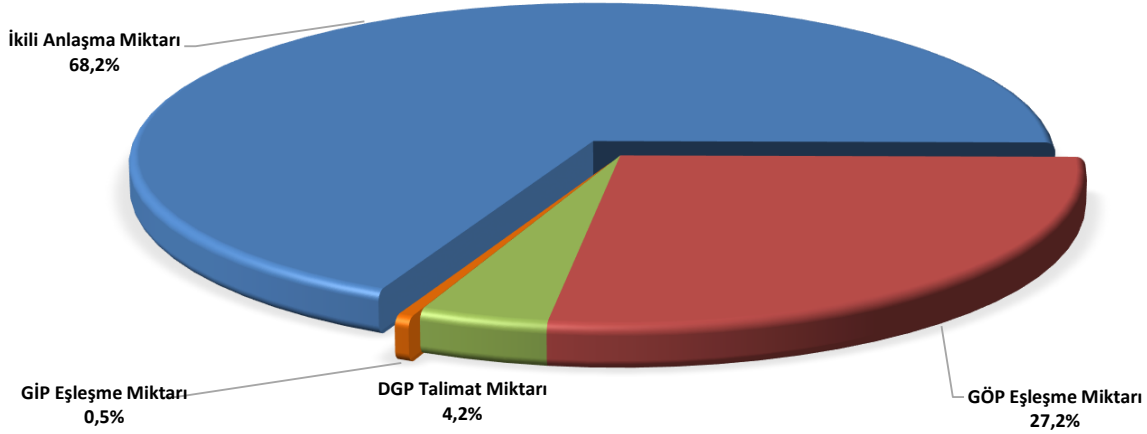


Bir önceki haftaya göre , Hidrolik kaynaklı santrallerinin üretimi 231.019 MWh artarak 1.290.705 MWh seviyesine, Rüzgar santrallerinin üretimi 14.053 MWh artarak 511.824 MWh seviyesine yükselmiştir. İthal kömür santrallerinin üretimi 62.191 MWh azalarak 1.068.774 MWh seviyesine, Doğalgaz-LNG santrallerinin üretimi 95.367 MWh azalarak 1.938.701 MWh seviyesine, Taş Kömürü-Linyit santrallerinin üretimi 33.515 MWh azalarak 859.834 MWh seviyesine, Diğer kaynaklara dayalı santrallerinin üretimi 1.338 MWh azalarak 245.695 MWh seviyesine düşmüştür.



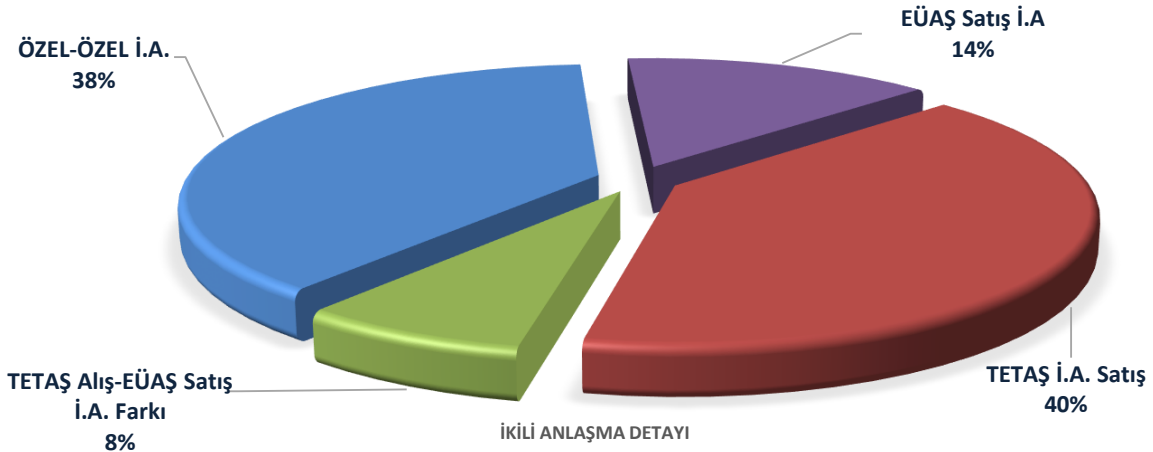
"Haftalık piyasa hacmi incelendiğinde, ilk sırayı 6.338.431 MWh (%68) ile ikili anlaşmalar almaktadır. GÖP'te gerçekleşen eşleşme miktarının payı 2.523.497 MWh (%27,2) GİP'te gerçekleşen eşleşme miktarının payı 45.050 MWh (%0,5) ve DGP'de yerine getirilen talimat miktarının payı ise 386.311 MWh (%4,2) olmuştur."

18 ARALIK - 24 ARALIK 2017 ELEKTRİK PİYASASI HACİM DAĞILIM GRAFİĞİ



\* İ.A. Miktar: Alış veya satış yönünde yapılan ikili anlaşma miktarının toplamını, DGP talimat miktarı yerine getirilmiş YAL ve YAT'ların toplamını, GÖP miktarı: GÖP Eşleşme miktarını, GİP miktarı: GİP Eşleşme miktarını ifade eder.

Haftalık piyasa hacmi incelendiğinde, ilk sırayı 6.338.431 MWh (%68,2) ile ikili anlaşmalar almaktadır. GÖP'te gerçekleşen eşleşme miktarının payı 2.523.497 MWh (%27,2), GİP'te gerçekleşen eşleşme miktarının payı 45.050 MWh (%0,5) ve DGP'de yerine getirilen talimat miktarının payı ise 386.312 MWh (%4,2) olmuştur. Geçtiğimiz haftaya göre ikili anlaşma miktarı 17.602,70 MWh artarken, GÖP eşleşme miktarı 32.120,30 MWh azalmıştır. DGP'de yerine getirilen talimat miktarı 93.933,97 MWh, GİP eşleşme miktarı 13.779 MWh artmıştır.

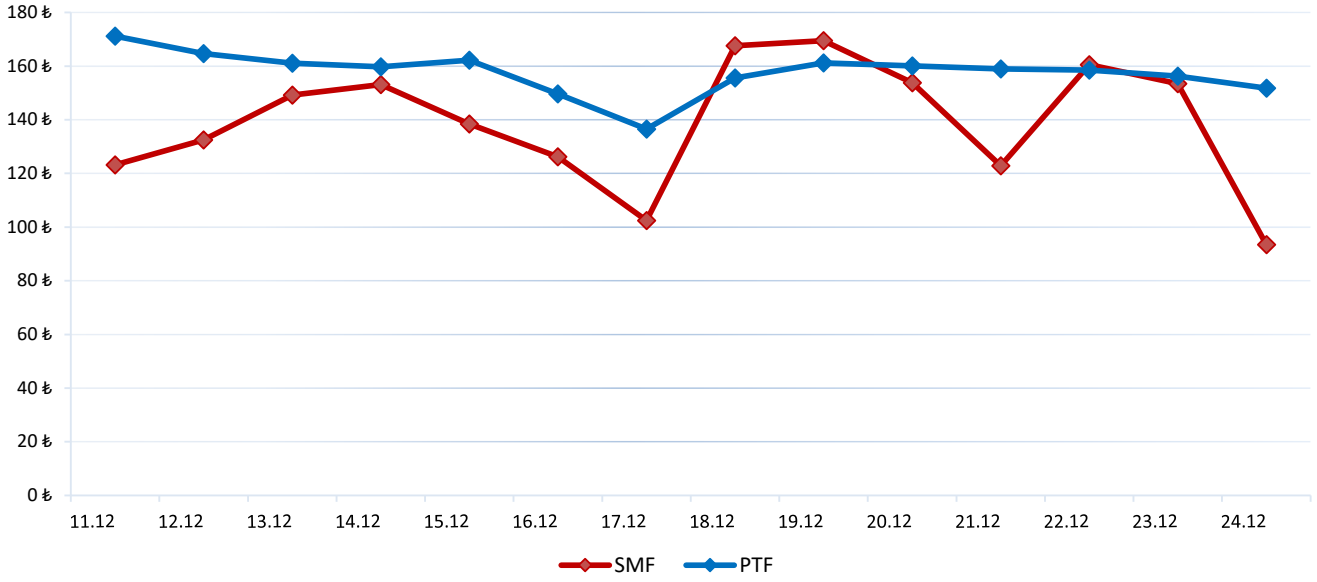


	18.12.2017	19.12.2017	20.12.2017	21.12.2017	22.12.2017	23.12.2017	24.12.2017
İKİLİ ANLAŞMA	924.134	924.379	920.870	908.880	908.687	898.122	853.359
GÖP	362.521	364.233	367.865	376.228	365.602	352.675	334.373
GİP	4.793	6.366	4.518	5.390	7.647	6.686	9.651
DGP	57.365	60.368	51.565	45.600	59.495	57.188	54.730
TOPLAM	1.348.813	1.355.347	1.344.818	1.336.098	1.341.432	1.314.671	1.252.113

\* Değerler MWh cinsindedir.

\* DGP: Yerine getirilen talimatların günlük toplamıdır.

11 Aralık - 24 Aralık 2017 PTF - SMF Değişim Grafiği



	11.12	12.12	13.12	14.12	15.12	16.12	17.12	18.12	19.12	20.12	21.12	22.12	23.12	24.12
PTF	171,17	164,72	161,12	159,78	162,25	149,66	136,55	155,57	161,17	160,07	158,98	158,56	156,29	151,78
SMF	123,14	132,49	149,16	153,17	138,49	126,19	102,47	167,59	169,48	153,84	122,87	160,48	153,49	93,46

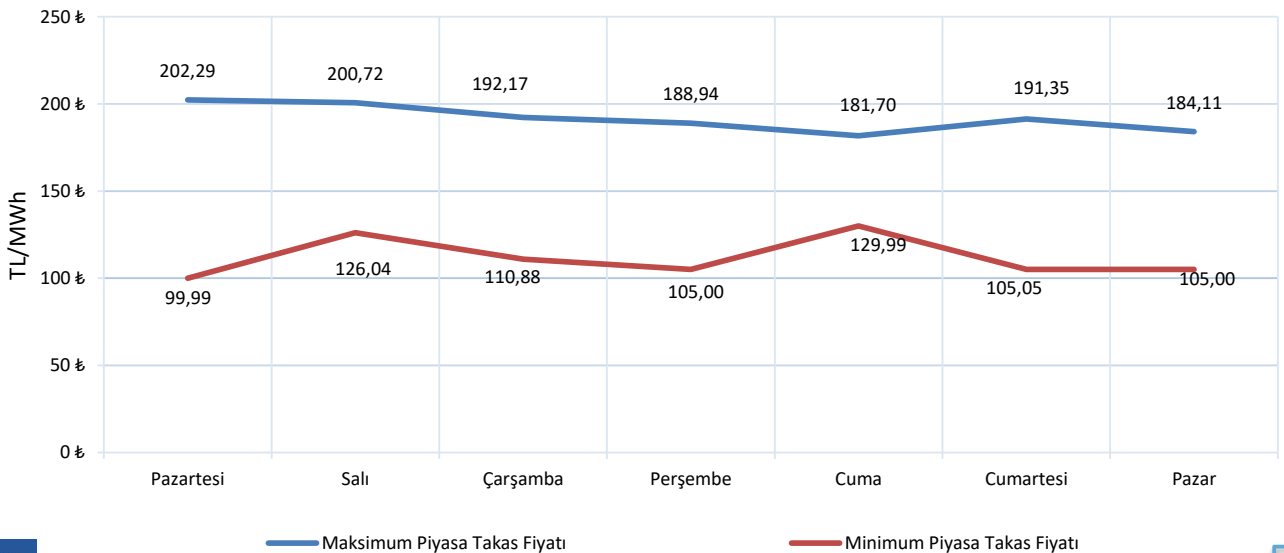
\* Fiyat Değerleri TL/MWh cinsindedir.

PTF ve SMF'nin aritmetik ortalamaları günlük olarak incelendiğinde, geçtiğimiz hafta en düşük PTF ortalaması 151,78 TL/MWh ile 24 Aralık Pazar gününe, en yüksek PTF ortalaması ise 161,78 TL/MWh ile 19 Aralık Salı gününe aittir. En yüksek SMF ortalaması 169,48 TL/MWh ile 19 Aralık Salı gününe, en düşük SMF ortalaması 93,46 TL/MWh ile 24 Aralık Pazar gününe aittir.

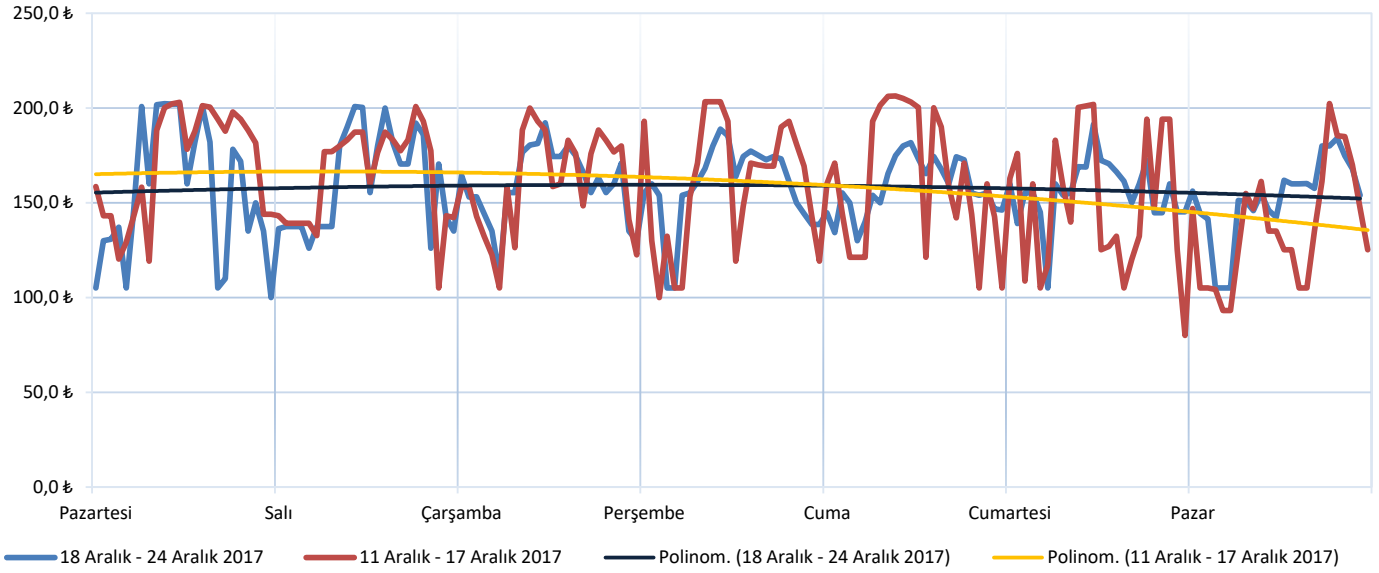
Hafta içerisinde ortaya çıkan en yüksek PTF 202,29 TL/MWh ile 18 Aralık Pazartesi günü saat 09.00'da gerçekleşmiştir.

Hafta genelinde PTF ortalaması SMF ortalamasından yüksek çıkmıştır. PTF - SMF farkının en yüksek olduğu saat PTF lehine 95,01 TL/MWh ile 24 Aralık Pazar günü 06.00'da görülmüştür.

18 Aralık - 24 Aralık 2017 Maksimum ve Minimum Piyasa Takas Fiyatları



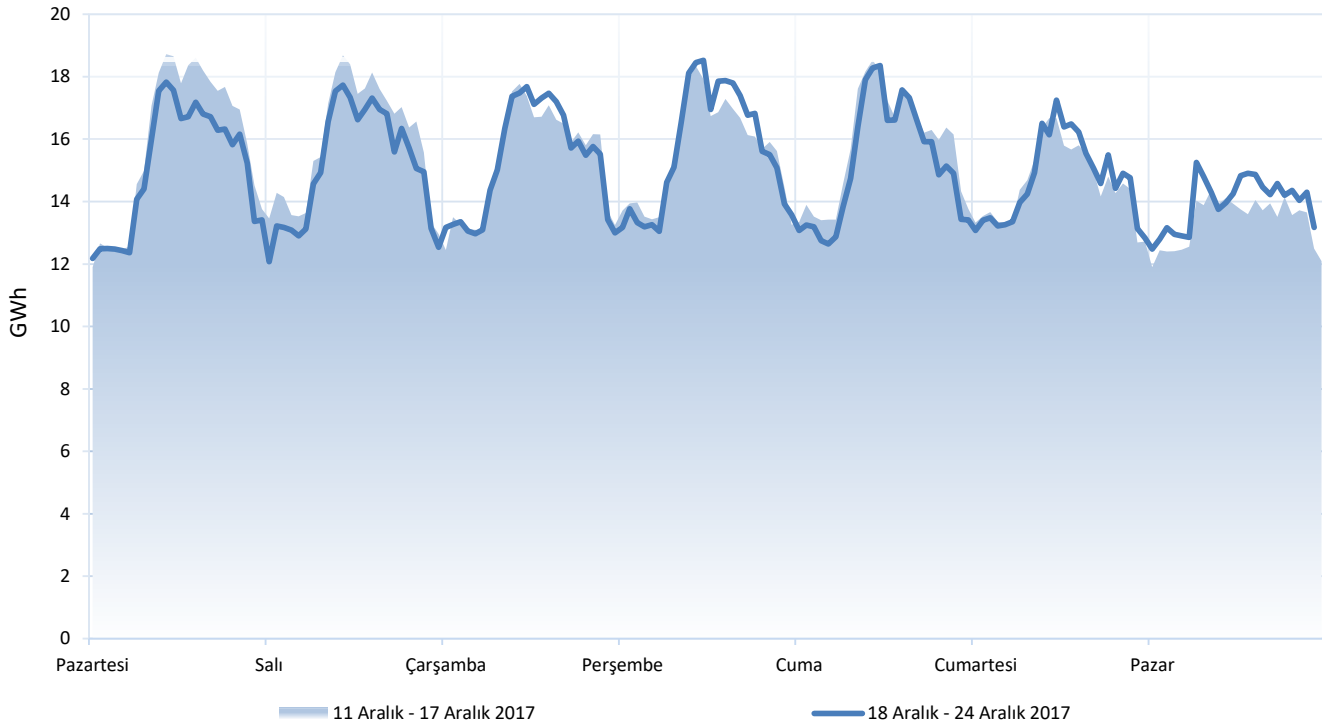
## Haftalık PTF Dağılım Grafiği (TL/MWh)



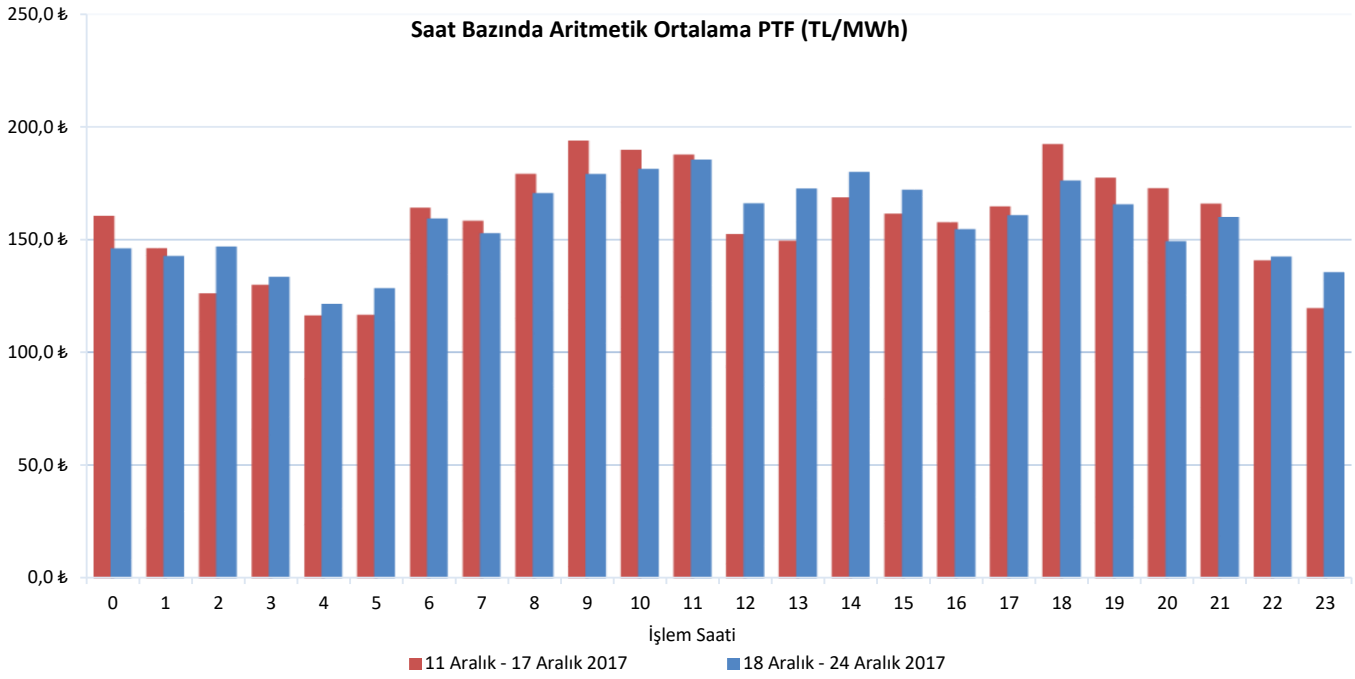
Haftalık PTF dağılım grafiği incelendiğinde, PTF ortalaması 0,40 TL/MWh azalarak 157,49 TL/MWh olarak gerçekleşmiştir. Geçen haftanın aynı günleri ile karşılaştırıldığında PTF ortalamasında en fazla değişim, 15,59 TL/MWh düşüş ile 18 Aralık Pazartesi günü olmuştur.

Gündüz saatlerinin (06.00-17.00) PTF ortalaması 170,16 TL/MWh, puant saatlerin (17.00-22.00) PTF ortalaması 162,23 TL/MWh, gece saatlerinin (22.00-06.00) PTF ortalaması 137,10 TL/MWh olarak gerçekleşmiştir.

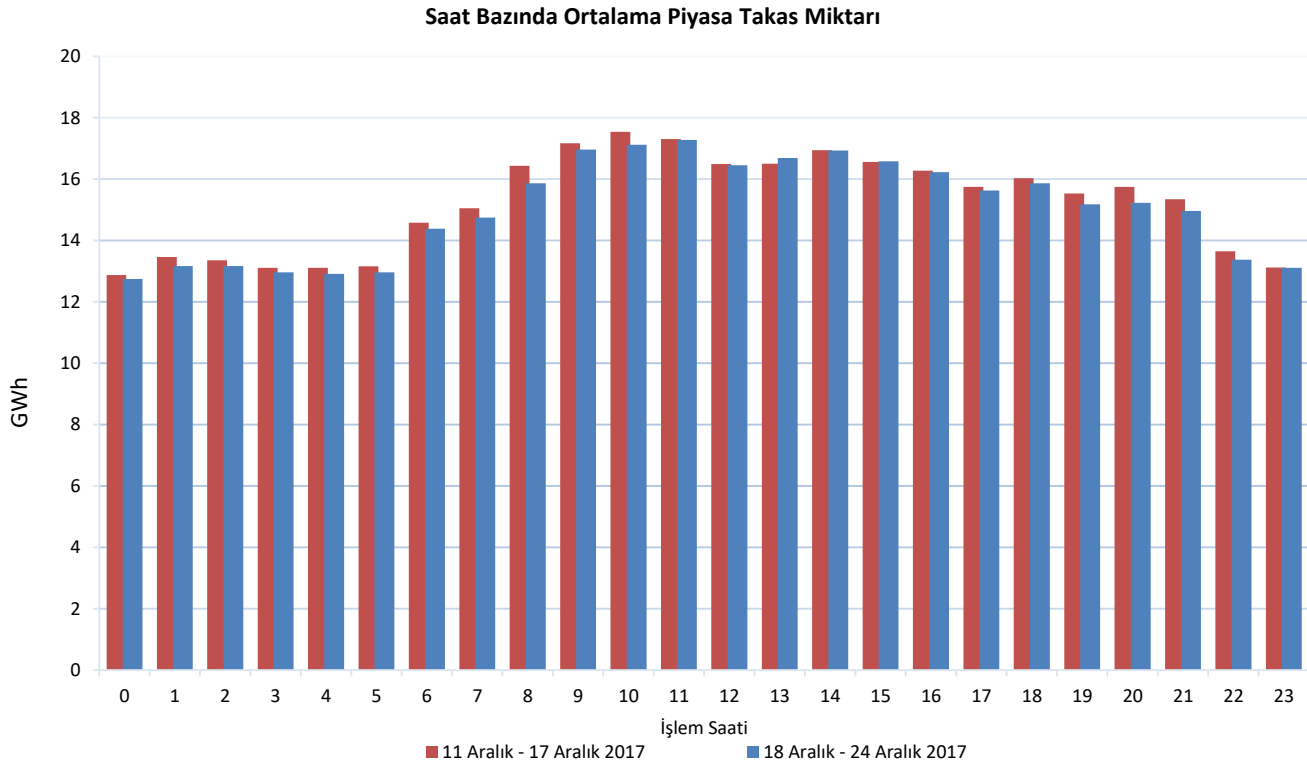
## Haftalık Takas Miktarı Dağılım Grafiği (GWh)



51. Hafta genelinde maksimum eşleşme 21 Aralık Perşembe günü saat 11.00'de 18.524 MWh olarak gerçekleşirken, minimum eşleşme 19 Aralık Salı günü saat 00.00'da 12.074 MWh olarak gerçekleşmiştir.

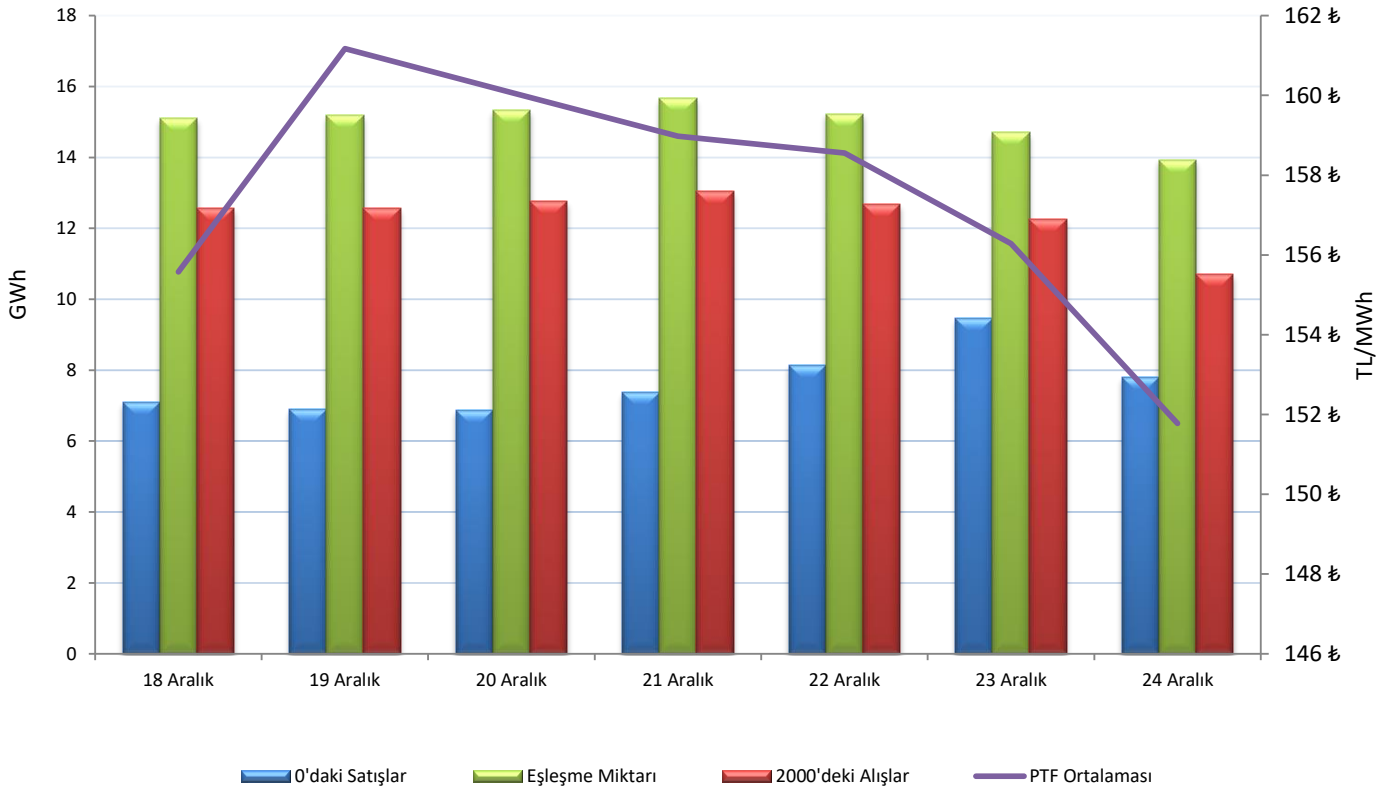


Her bir saate ait PTF ortalaması geçtiğimiz hafta ile kıyaslandığında, en fazla düşüş saat 20.00' de gerçekleşmiş ve PTF ortalaması 23,28 TL/MWh azalarak 149,21 TL/MWh, en fazla artış saat 13.00'da gerçekleşmiş ve PTF ortalaması 22,99 TL/MWh artarak 172,41 TL/MWh olarak hesaplanmıştır.



Her bir saate ait piyasa takas miktarı ortalaması geçtiğimiz hafta ile kıyaslandığında, en fazla değişim saat 08.00'de gerçekleşmiş ve ilgili saatte piyasa takas miktarı 563 MWh azalarak 15.865 MWh seviyesinde gerçekleşmiştir.

Fiyattan Bağımsız Alış-Satış Tekliflerinin Gün Öncesi Piyasasına Etkisi



51. Haftada, saatlik fiyattan bağımsız satış ortalaması 7,6 GWh, fiyattan bağımsız alış ortalaması 12,3 GWh, eşleşme miktarının ortalaması ise 15 GWh seviyesindedir. Bu değerler 50. hafta ile kıyaslandığında, fiyattan bağımsız satış miktarı 559 MWh artarken, eşleşme miktarı 191 MWh ve fiyattan bağımsız alış miktarı 90 MWh azalmıştır.

19 Aralık Salı günü bir önceki güne göre PTF 5 TL/MWh artmıştır. İlgili gün fiyat değişiminde; fiyattan bağımsız satış miktarının bir önceki güne kıyasla 183 MWh azalması ile eşleşen blok teklif miktarında görülen düşüş (2000 MWh) etkili olmuştur.

51. Haftada, haftalık toplam değerlere bakıldığında, eşleşen saatlik alış miktarı %1 (31.094 MWh) azalarak 2.498.672 MWh olmuştur. Fiyattan bağımsız alış miktarı %1 (15.067 MWh) azalarak 2.077.539 MWh seviyesine düşmüştür. Fiyattan bağımsız satış miktarı %7,9 (93.995 MWh) artarak 1.287.291 MWh seviyesine yükselmiştir.

Blok tekliflerin haftalık toplam değerleri incelendiğinde, satış yönünde eşleşen blok miktarı %12 (140.838 MWh) azalarak 1.018.319 MWh olmuştur. Alış yönünde eşleşen blok miktarı da 1.027 MWh azalarak 24.825 MWh seviyesine düşmüştür.



17.12.2017 tarihi itibarıyla GÖP katılım anlaşması imzalamış katılımcı sayısı 907' dir. Bu hafta günlük ortalama 695 adet piyasa katılımcısı teklif vermiştir.

Günlük ortalama;

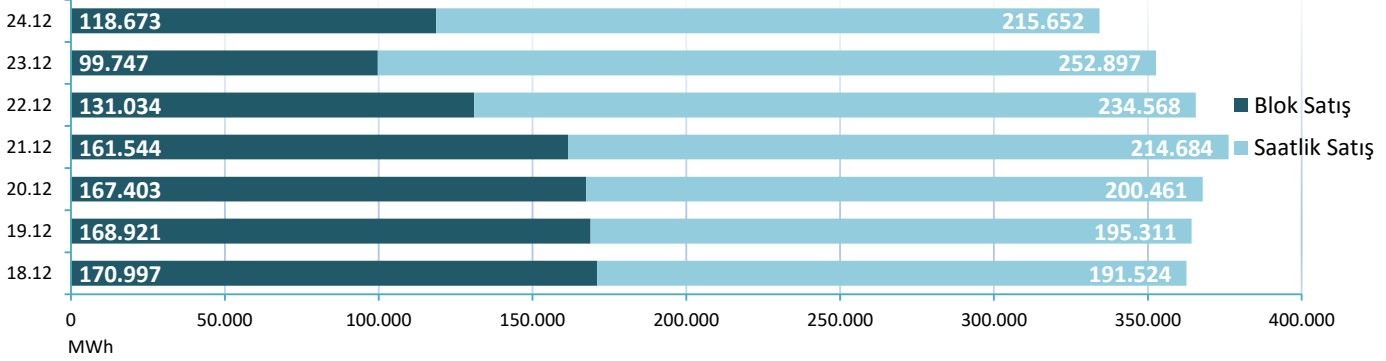
- Saatlik satış miktarı 215.014 MWh,
- Blok satış miktarı 145.474 MWh,
- Saatlik alış miktarı 3.546 MWh,
- Blok alış miktarı 3.546 MWh olmuştur.

Haftalık toplam fark fonu 355.503 TL olarak gerçekleşmiştir.

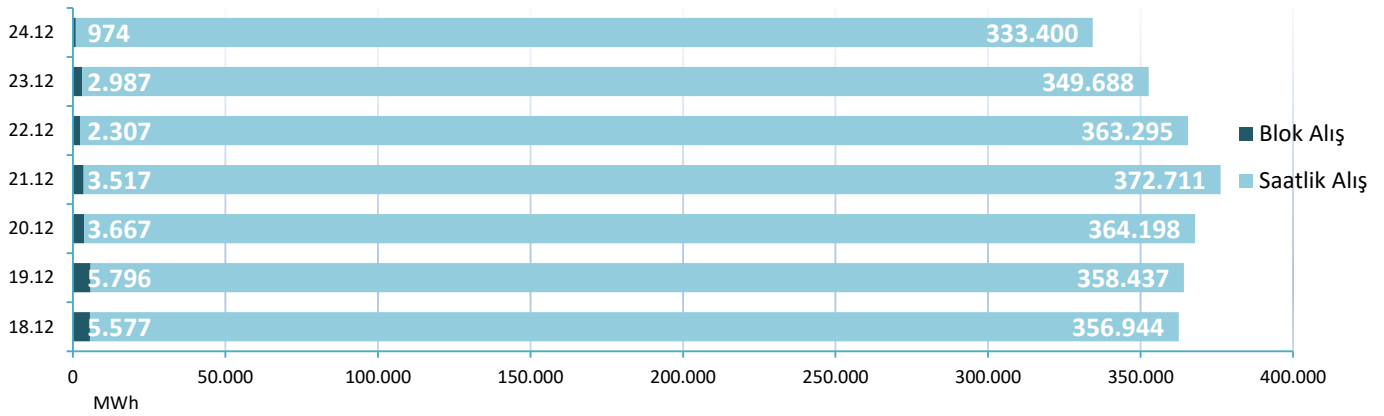
		18.12.17	19.12.17	20.12.17	21.12.17	22.12.17	23.12.17	24.12.17
ALİŞ	SAATLİK	356.944	358.437	364.198	372.711	363.295	349.688	333.400
	BLOK	5.577	5.796	3.667	3.517	2.307	2.987	974
SATIŞ	SAATLİK	191.524	195.311	200.461	214.684	234.568	252.897	215.652
	BLOK	170.997	168.921	167.403	161.544	131.034	99.747	118.673

\* Değerleri MWh cinsindedir.

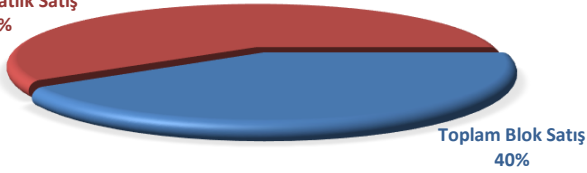
Blok ve Saatlik Eşleşen Satış Miktarı



Blok ve Saatlik Eşleşen Alış Miktarı



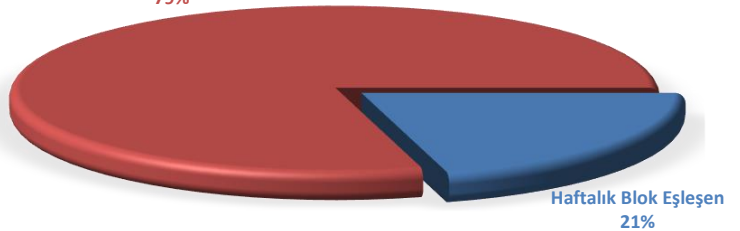
Toplam Saatlik Satış  
60%



18 ARALIK - 24 ARALIK 2017 SAATLİK - BLOK SATIŞ TEKLİFİ EŞLEŞME ORANLARI

Bu hafta GÖP'te eşleşen satış tekliflerinin %60' ı saatlik, %40 'ı blok tekliftir.

Haftalık Saatlik Eşleşen  
79%

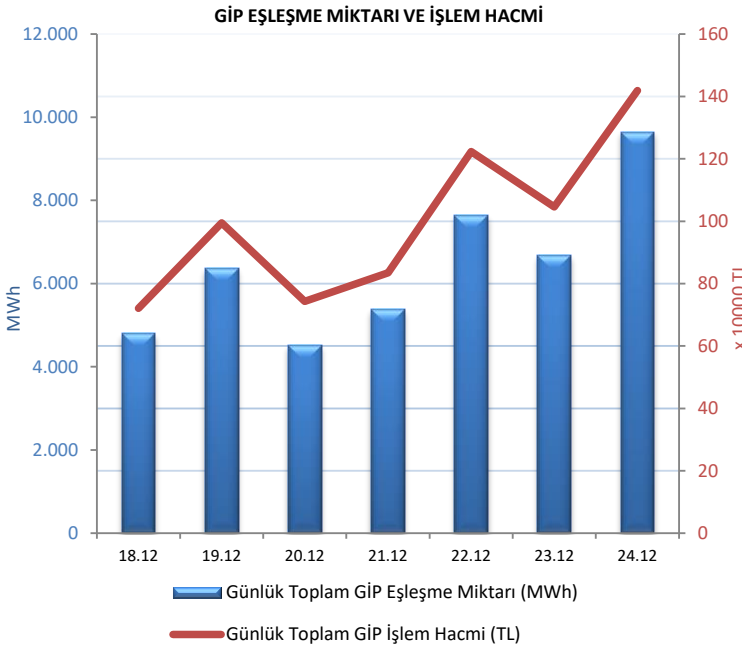
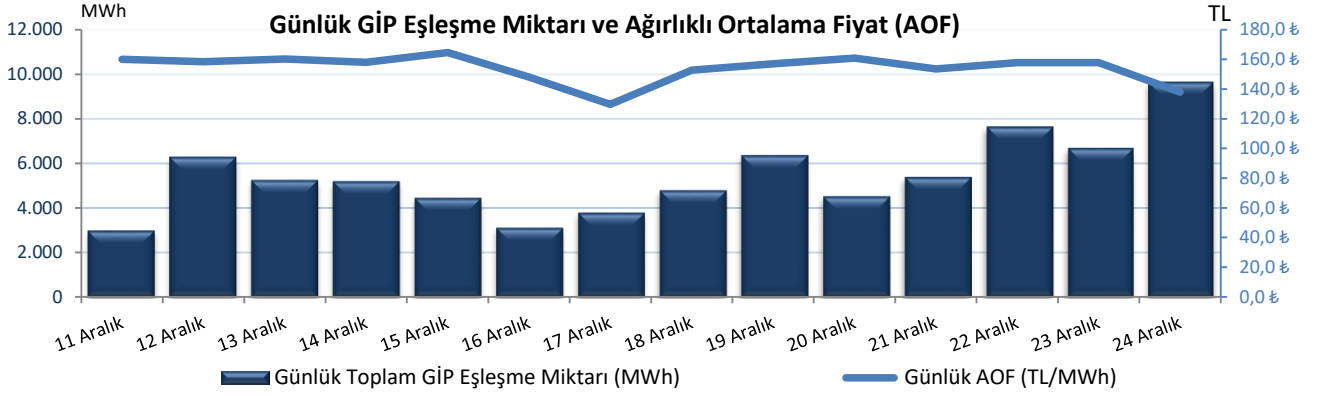


18 ARALIK - 24 ARALIK 2017 SAATLİK - BLOK EŞLEŞEN (ALİŞ+SATIŞ)

Genel toplama bakıldığında ise saatlik alış ve satış toplamı %79, blok alış ve satış toplamı ise %21 olarak gerçekleşmiştir.



"Gün içi piyasasında maksimum ağırlıklı ortalama fiyat, 19 Aralık 2017 Salı günü 10:00'da 205,06 TL/MWh olarak gerçekleşmiştir."



Hafta toplamında gerçekleşen eşleşme miktarı 45.050 MWh olmuştur. Gün içi piyasasında maksimum ağırlıklı ortalama fiyat, 19 Aralık 2017 Salı günü 10:00'da 205,06 TL/MWh, hafta genelindeki maksimum eşleşme miktarı ise 19 Aralık 2017 Salı günü, saat 22:00'de 1.041 MWh olarak gerçekleşmiştir. Maksimum ticaret 24 Aralık Pazar günü, minimum ticaret 20 Aralık Çarşamba günü olmuştur.

24.12.2017 tarihi itibarıyla, Gün İçi Piyasası katılım anlaşması imzalayan katılımcı sayısı 779 iken, geçtiğimiz hafta boyunca 786 farklı katılımcı alış veya satış yönünde işlem gerçekleştirmiştir.

Tarih	AOF	Toplam GİP Eşleşme Miktarı	Toplam İşlem Hacmi	Max Eşl. Fiyatı	Min Eşl. Fiyatı
11.12.2017	160,05	2.990	491.064	202,00	12,02
12.12.2017	158,45	6.294	1.028.579	206,69	90,10
13.12.2017	160,20	5.252	866.868	215,72	73,01
14.12.2017	158,10	5.204	831.083	208,00	81,52
15.12.2017	164,66	4.452	720.700	220,00	100,00
16.12.2017	148,19	3.113	465.511	205,09	69,00
17.12.2017	129,74	3.790	486.752	202,44	25,00
18.12.2017	152,86	4.793	720.784	210,00	20,01
19.12.2017	157,10	6.366	994.682	204,98	63,02
20.12.2017	160,87	4.518	743.453	196,79	100,00
21.12.2017	153,54	5.390	834.214	190,00	80,00
22.12.2017	157,93	7.647	1.223.243	186,00	120,00
23.12.2017	157,87	6.686	1.045.489	200,00	45,23
24.12.2017	137,92	9.651	1.418.816	184,00	10,51

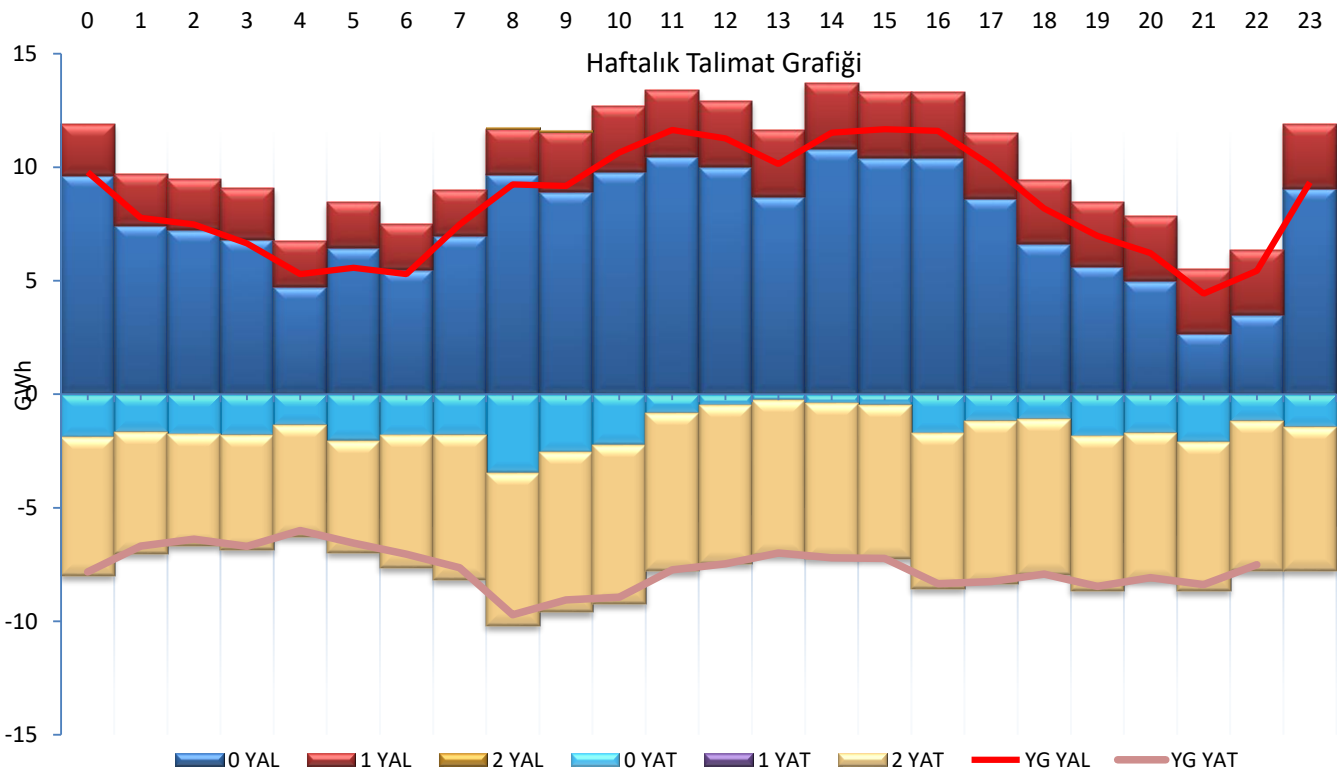
\* Miktar Değerleri MWh cinsindedir.

\* Fiyat Değerleri TL/MWh cinsindedir.



" Verilen talimatların %50,9'sı 0 kodlu, %34,9'si 2, %14,2'si 1 kodlu talimatlardan oluşmaktadır."

Hafta toplamında yerine getirilen DGP hacmi bir önceki haftaya göre 86.515 MWh artarak 202.876 MWh bandına yükselmiştir. Verilen talimatların %50,9'u 0 kodlu, %34,9'u 2 kodlu talimatlardan oluşmaktadır. 51. Haftada yerine getirilen toplam YAT talimat miktarı 7.419 MWh artarak 189.332 MWh seviyelerine yükselirken, yerine getirilen toplam YAL talimat miktarı 86.515 MWh artarak 247.047 MWh bandına yükselmiştir. Maksimum yerine getirilen YAL talimat miktarı 19 Aralık 2017 Salı günü 37.585 MWh, minimum yerine getirilen YAL talimat miktarı ise 24 Aralık 2017 Pazar günü 15.632 MWh olarak gerçekleşirken, maksimum yerine getirilen YAT talimat miktarı 24 Aralık 2017 Pazar günü 39.098 MWh, minimum yerine getirilen YAT talimat miktarı 18 Aralık 2017 Pazartesi günü 21.805 MWh olarak gerçekleşmiştir.



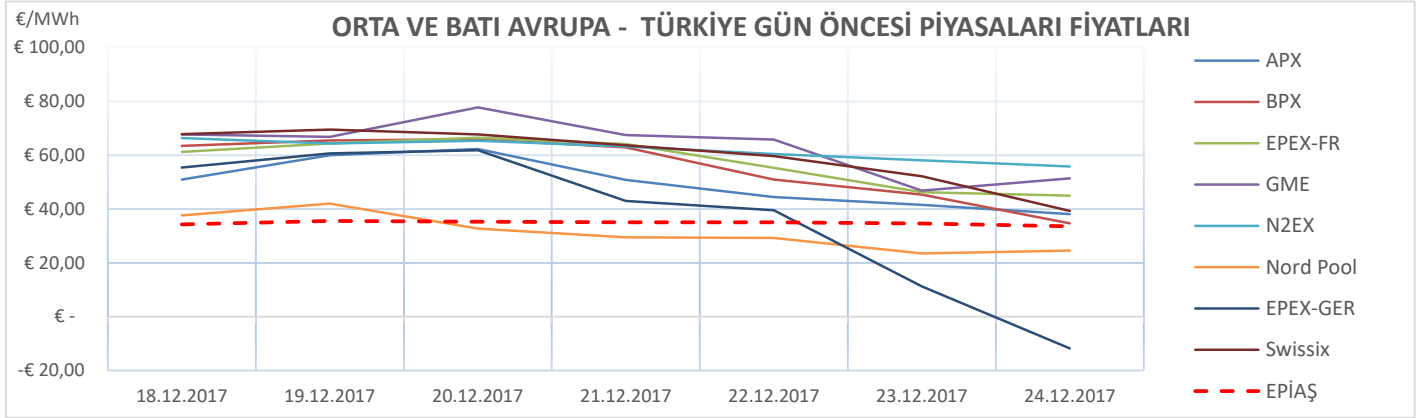
Tarih	0 YAL	1 YAL	2 YAL	TOPLAM YAL	0 YAT	1 YAT	2 YAT	TOPLAM YAT
18.12.2017	48.807	0	0	48.807	1.282	0	21.242	22.523
19.12.2017	48.462	0	0	48.462	1.396	0	22.043	23.439
20.12.2017	35.730	0	0	35.730	1.978	0	21.815	23.792
21.12.2017	7.268	11.448	0	18.716	7.156	0	22.252	29.408
22.12.2017	22.676	17.973	0	40.649	2.439	0	22.194	24.633
23.12.2017	21.022	17.448	0	38.470	1.190	0	22.266	23.456
24.12.2017	1.021	15.050	142	16.213	21.817	0	20.324	42.141

\*Değerler MWh cinsindedir.

\*Değerler talimat miktarının günlük toplamıdır.

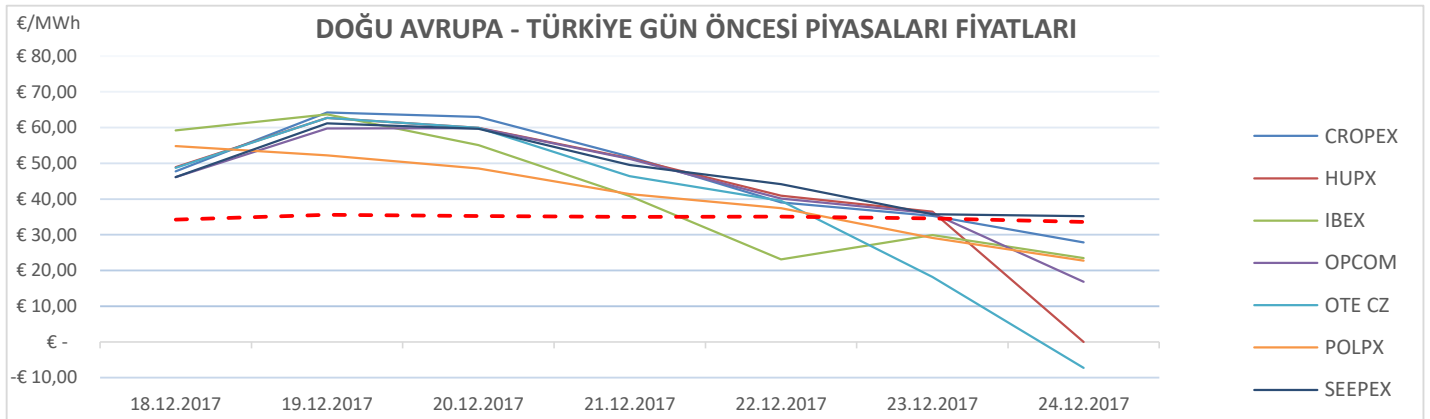


'51. Hafta Avrupa piyasalarında oluşan gün öncesi referans fiyatları incelendiğinde, Batı Avrupa spot piyasalarında oluşan gün öncesi fiyat ortalaması 52,07 €/MWh, Doğu Avrupa spot piyasalarında oluşan gün öncesi fiyat ortalaması 43,27 €/MWh iken, Türkiye PTF ortalaması 34,77 €/MWh seviyesindedir. Avrupa piyasalarında haftanın en yüksek gün ortalaması, 20 Aralık Çarşamba günü 77,76 €/MWh ile Batı Avrupa piyasalarından GME'de, en düşük gün ortalaması da -11,78 €/MWh olarak 24 Aralık Pazar günü Batı Avrupa Piyasalarından olan OTE CZ' de oluşmuştur."



\*Kaynak:Montel-Foreks

\* Fiyat Değerleri €/MWh cinsindedir.



\*Kaynak:Montel-Foreks

\* Fiyat Değerleri €/MWh cinsindedir.