

1. haftada (1 Ocak - 7 Ocak),

* Haftalık PTF ortalamasının 15,55 TL/MWh artması,

* Doğalgaz kaynaklı üretim miktarının 206.427 MWh (saatlik ortalama 1.229 MWh) artması,

* Hidrolik kaynaklı üretim miktarının 494.610 MWh (saatlik ortalama 2.944 MWh) azalması,

* Rüzgar kaynaklı üretim miktarının 153.122 MWh (saatlik ortalama 911,4 MWh) azalması,

* Fiyattan bağımsız alış miktarının bir önceki haftaya kıyasla saatlik ortalama 2.776 MWh artması,

*2018 Yılında YEKDEM teşviğinden yararlanacak katılımcı sayısı 2017 yılına göre %9,2 artarak 708 olmuştur. Böylelikle, YEKDEM teşviğinden yararlanacak katılımcıların toplam kurulu güçleri 19.225 MW olmuştur.

Göze çarpan önemli hususlardır.

	01.01.2018 - 07.01.2018	% Değişim	25.12.2017 - 31.12.2017
Ortalama PTF	169,93	↑ 10%	154,38
Maksimum PTF	207,60	↑ 10%	189,44
Minimum PTF	85,00	↓ -10%	94,76
Gündüz (06.00-17.00) PTF Ortalaması	175,73	↑ 6%	165,10
Puant (17.00-22.00) PTF Ortalaması	180,27	↑ 11%	163,10
Gece (22.00-06.00) PTF Ortalaması	155,48	↑ 16%	134,17
Fiyattan Bağ. Alış Ort. Miktarı	14.881	↑ 23%	12.105
Fiyattan Bağ. Satış Ort. Miktarı	8.506	↓ -1%	8.553
Maksimum Takas Miktarı	20.446	↑ 8%	19.014
Minimum Takas Miktarı	9.640	↓ -12%	10.904
Saatlik Ort. Takas Miktarı	15.566	↑ 5%	14.844
Saatlik Ort. Teklif Edilen Alış Miktarı	21.473	↑ 13%	18.959
Saatlik Ort. İ.A. Miktarı	29.462	↓ -23%	38.179
Saatlik Ort. Teklif Edilen Satış Miktarı	31.866	↑ 1%	31.613
GİP Haftalık Eşleşme Miktarı	46.709	↓ -17%	56.084
Saatlik Ort. Üretim Miktarı	33.319	↓ -2,2%	34.059

* Miktar Değerleri MWh cinsindedir.

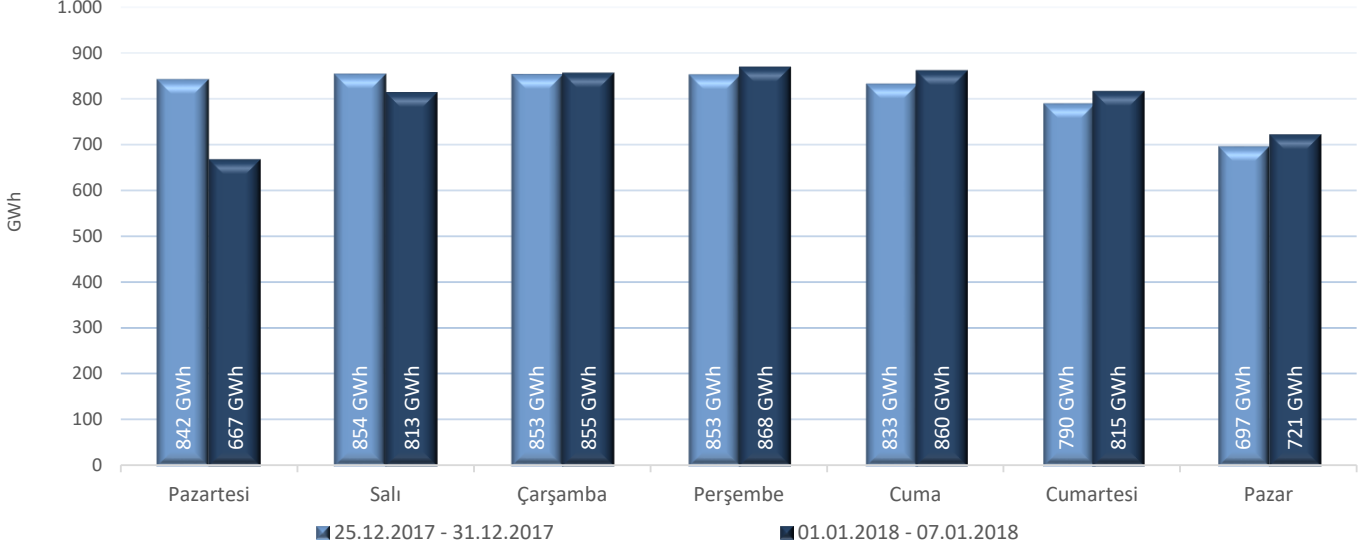
* Fiyat Değerleri TL/MWh cinsindedir.

* Eşleşme Miktarı Tek Yönlüdür.

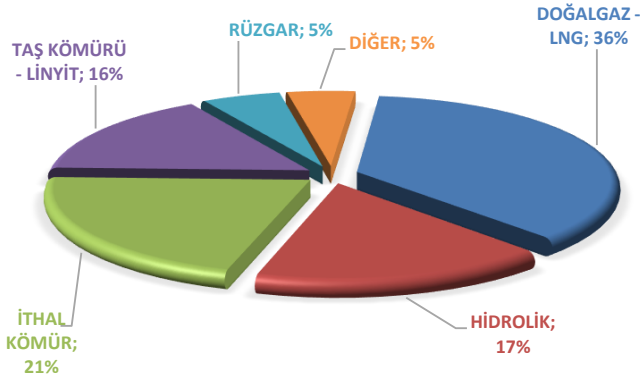


"Elektrik üretimi geçtiğimiz haftaya göre 124.276 MWh azalarak 5.597.579 MWh olarak gerçekleşmiştir."

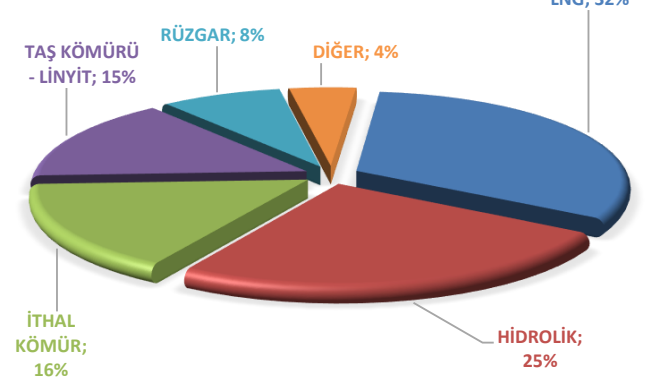
Haftalık Toplam Elektrik Üretim Verileri



ELEKTRİK ÜRETİMİNDE KAYNAK DAĞILIM GRAFİĞİ(1. HAFTA)

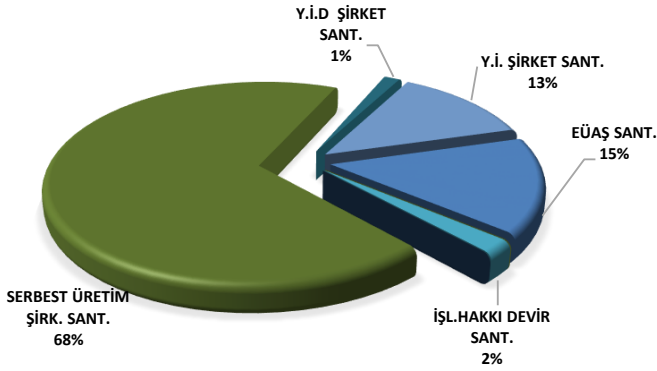


ELEKTRİK ÜRETİMİNDE KAYNAK DAĞILIM GRAFİĞİ(52. HAFTA)



Elektrik üretim miktarı kaynak bazında incelendiğinde, ilk sırada 2.032.904 MWh (%36) ile Doğalgaz-LNG yer almaktadır. Ardından 1.170.652 MWh (%21) ile İthal kömür, 929.909 MWh (%17) ile Hidrolik, 895.338 MWh (%16) ile Taş Kömürü-Linyit, 304.660 MWh (%5) ile Rüzgar ve 263.778 MWh (%5) ile Diğer kaynaklar gelmektedir. Üretime %5 katkıda bulunan Diğer kaynaklara bakıldığında, 134.792 MWh ile Jeotermal, 45.020 MWh ile Asfaltit Kömür, 41.674 MWh ile Biyogaz, 28.751 MWh ile Fuel Oil, 13.541 MWh ile Kojenerasyon santralleri yer almaktadır.

Haftalık bazda toplam elektrik ithalatı 21.199 MWh azalarak 43.091 MWh, ihracatı 7.683 MWh azalarak 51.906 MWh bandında gerçekleşmiştir.

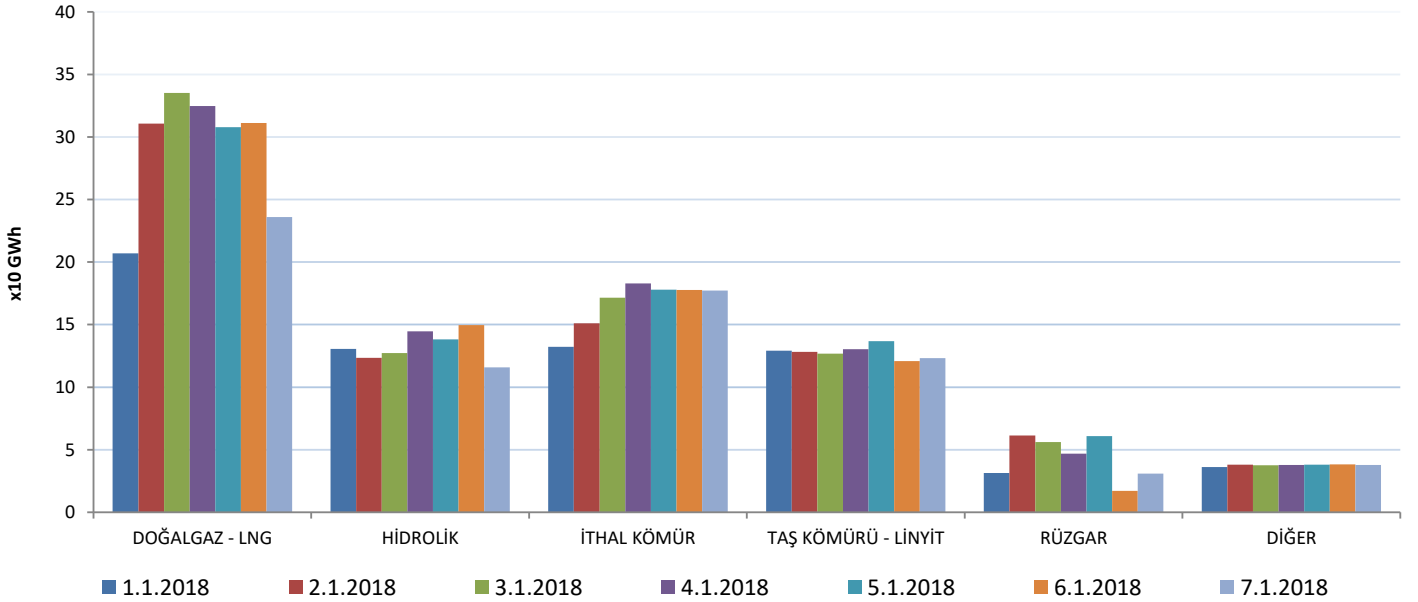


Elektrik üretimi geçtiğimiz haftaya göre 124.276 MWh azalarak 5.597.579 MWh olarak gerçekleşmiştir. Üretime en fazla katkı, kuruluş bazında incelendiğinde 3.823.730 MWh (%68) üretimle Serbest Üretim Şirketleri tarafından yapılmıştır. Y.İ.D Şirket santralleri 80.220 MWh (%1), Y.İ Şirket santralleri 711.268 MWh (%13) ve İ.H.D Şirket santralleri 118.651 MWh (%2) üretime katkıda bulunmuştur. EÜAŞ santrallerinin bu haftaki üretime katkısı ise 863.709 MWh (%15) bandında olmuştur.

	1.1.2018	2.1.2018	3.1.2018	4.1.2018	5.1.2018	6.1.2018	7.1.2018
DOĞALGAZ - LNG	207.079	310.817	335.121	324.749	307.940	311.254	235.945
HİDROLİK	130.671	123.502	127.336	144.613	138.250	149.731	115.806
İTHAL KÖMÜR	132.326	151.002	171.490	182.998	177.849	177.698	177.289
RÜZGAR	31.365	61.325	56.129	46.931	60.845	17.214	30.851
TAŞ KÖMÜRÜ - LİNYİT	129.186	128.146	126.742	130.480	136.762	120.824	123.198
DİĞER	36.165	37.945	37.656	37.906	38.115	38.230	37.762

* Değerler MWh cinsindedir.

TÜRKİYE ELEKTRİK ÜRETİMİNİN BİRİNCİL KAYNAKLARA GÖRE DAĞILIMI

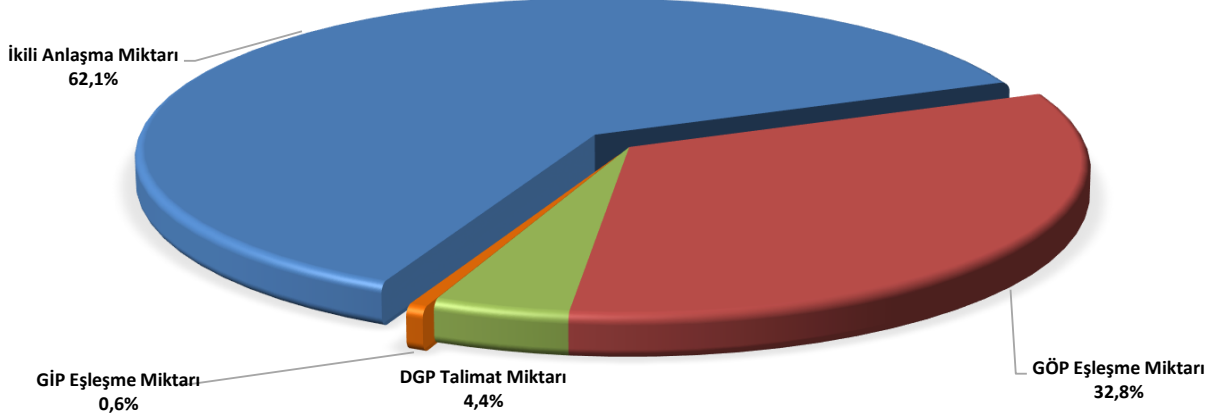


Bir önceki haftaya göre , Hidrolik kaynaklı santrallerinin üretimi 494.610 MWh azalarak 929.909 MWh seviyesine,Rüzgar santrallerinin üretimi 153.122 MWh azalarak 304.660 MWh seviyesine düşmüştür. İthal kömür santrallerinin üretimi 269.342 MWh artarak 1.170.652 MWh seviyesine, Doğalgaz-LNG santrallerinin üretimi 206.427 MWh artarak 2.032.904 MWh seviyesine, Taş Kömürü-Linyit santrallerinin üretimi 37.339 MWh artarak 895.338 MWh seviyesine, Diğer santrallerin üretimi 10.330 MWh artarak 263.778 MWh seviyesine çıkmıştır.



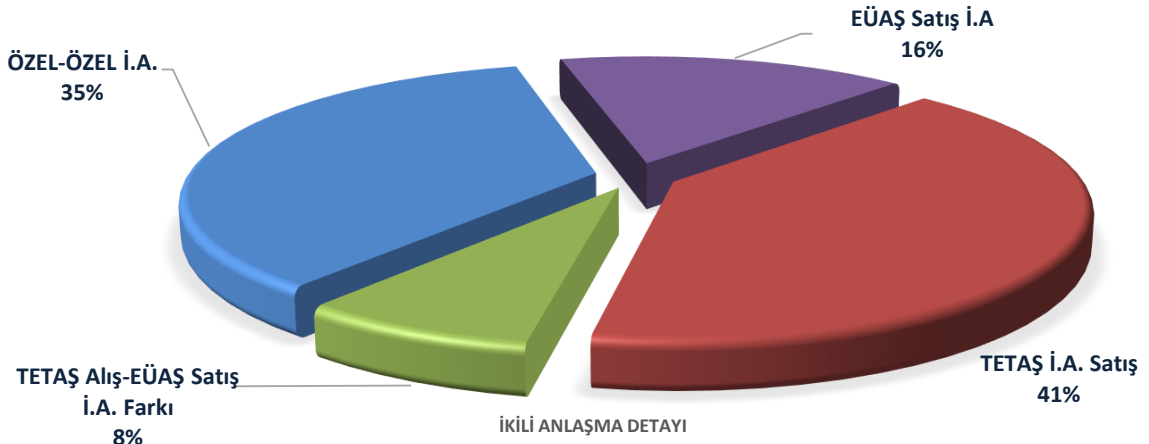
"Haftalık piyasa hacmi incelendiğinde, ilk sırayı 4.949.606 MWh (%62,1) ile ikili anlaşmalar almaktadır. GÖP'te gerçekleşen eşleşme miktarının payı 2.615.100 MWh (%32,8) GİP'te gerçekleşen eşleşme miktarının payı 46.709 MWh (%0,6) ve DGP'de yerine getirilen talimat miktarının payı ise 353.281 MWh (%4,4) olmuştur."

01 OCAK - 07 OCAK 2018 ELEKTRİK PİYASASI HACİM DAĞILIM GRAFİĞİ



* İ.A. Miktar: Alış veya satış yönünde yapılan ikili anlaşma miktarının toplamını, DGP talimat miktarı yerine getirilmiş YAL ve YAT'ların toplamını, GÖP miktarı: GÖP Eşleşme miktarını, GİP miktarı: GİP Eşleşme miktarını ifade eder.

Haftalık piyasa hacmi incelendiğinde, ilk sırayı 4.949.606 MWh (%62,1,7) ile ikili anlaşmalar almaktadır. GÖP'te gerçekleşen eşleşme miktarının payı 2.615.100 MWh (%32,8), GİP'te gerçekleşen eşleşme miktarının payı 46.709 MWh (%0,6) ve DGP'de yerine getirilen talimat miktarının payı ise 353.281 MWh (%4,4) olmuştur. Geçtiğimiz haftaya göre ikili anlaşma miktarı 1.464.458,40 MWh, GİP eşleşme miktarı 9.374,7 MWh, DGP'de yerine getirilen talimat miktarı 21.456,17 MWh azalmıştır. GÖP eşleşme miktarı 121.391,1 MWh bir önceki haftaya göre artmıştır.

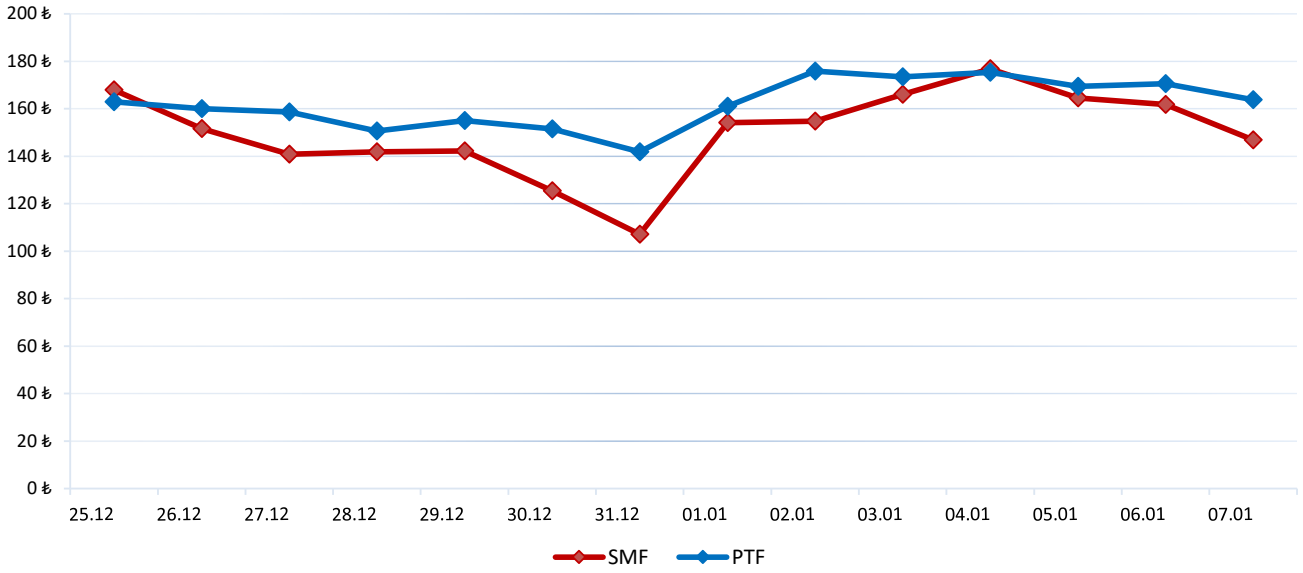


	1.1.2018	2.1.2018	3.1.2018	4.1.2018	5.1.2018	6.1.2018	7.1.2018
İKİLİ ANLAŞMA	675.787	720.629	725.195	713.427	721.672	717.584	675.312
GÖP	294.225	393.695	404.312	402.143	400.645	380.610	339.471
GİP	5.798	9.461	8.045	6.937	6.264	5.317	4.886
DGP	50.343	48.138	56.244	61.798	51.537	45.541	39.681
TOPLAM	1.026.153	1.171.923	1.193.797	1.184.304	1.180.117	1.149.053	1.059.350

* Değerler MWh cinsindedir.

* DGP: Yerine getirilen talimatların günlük toplamıdır.

25 Aralık - 07 Ocak 2018 PTF - SMF Değişim Grafiği



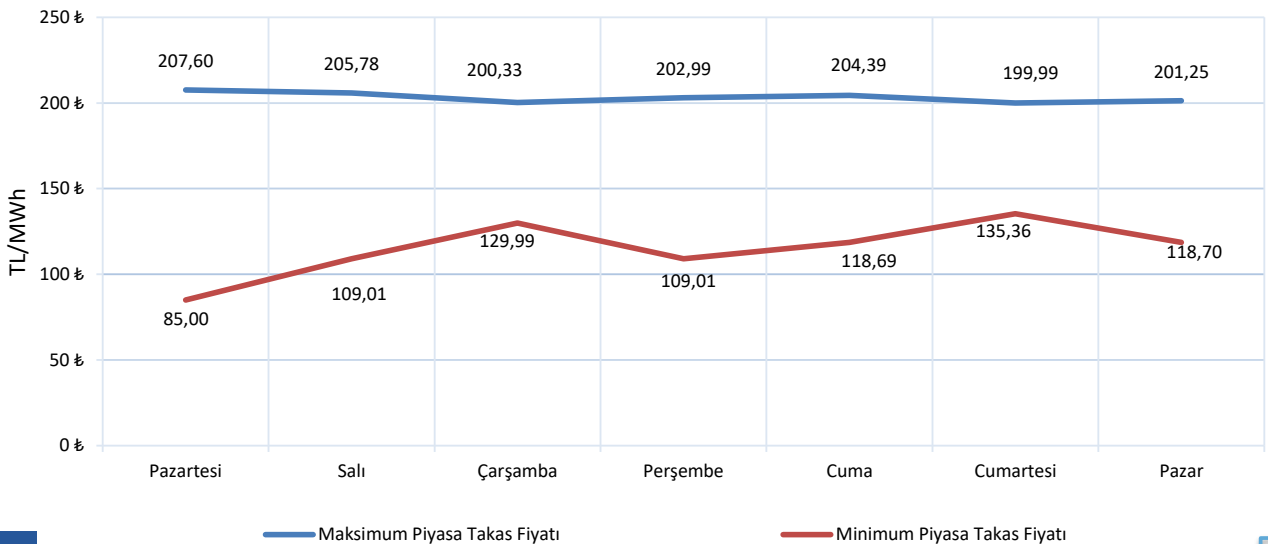
* Fiyat Değerleri TL/MWh cinsindedir.

PTF ve SMF'nin aritmetik ortalamaları günlük olarak incelendiğinde, geçtiğimiz hafta en düşük PTF ortalaması 161,04 TL/MWh ile 1 Ocak Pazartesi gününe, en yüksek PTF ortalaması ise 175,88 TL/MWh ile 2 Ocak Salı gününe aittir. En yüksek SMF ortalaması 176,80 TL/MWh ile 4 Ocak Perşembe gününe, en düşük SMF ortalaması 146,85 TL/MWh ile 7 Ocak Pazar gününe aittir.

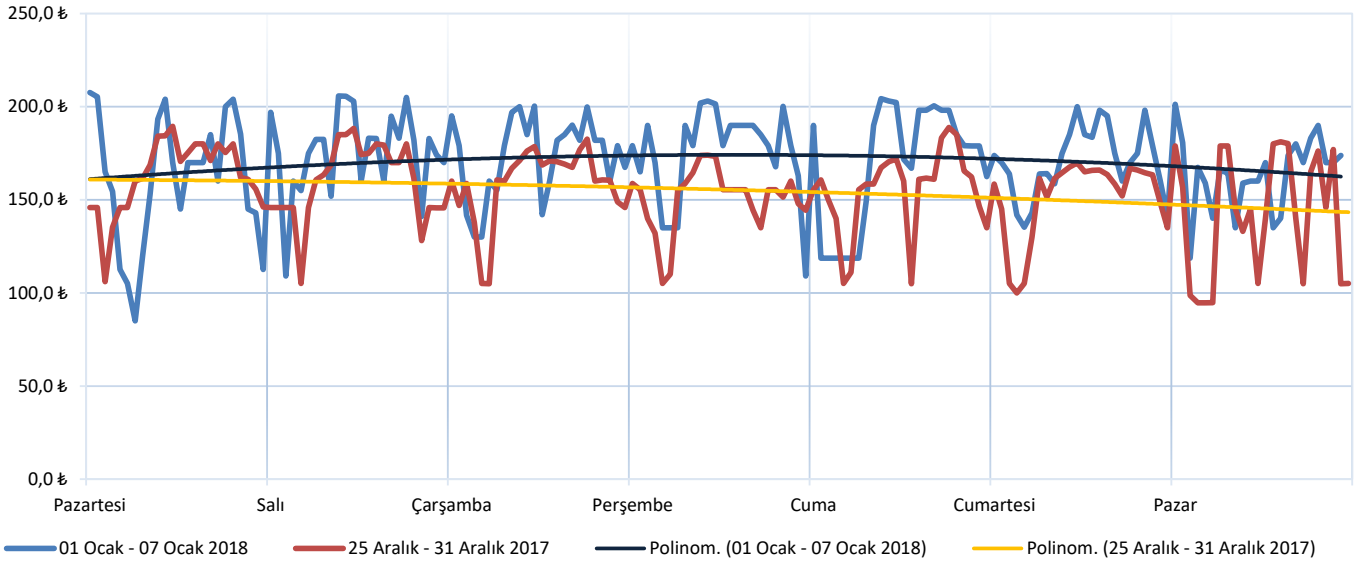
Hafta içerisinde ortaya çıkan en yüksek PTF 207,6 TL/MWh ile 1 Ocak Pazartesi günü saat 00.00'da gerçekleşmiştir.

Hafta genelinde PTF ortalaması SMF ortalamasından yüksek çıkmıştır. PTF - SMF farkının en yüksek olduğu saat PTF lehine 99,6 TL/MWh ile 1 Ocak Pazartesi günü 00.00'da görülmüştür.

01 Ocak - 07 Ocak 2018 Maksimum ve Minimum Piyasa Takas Fiyatları



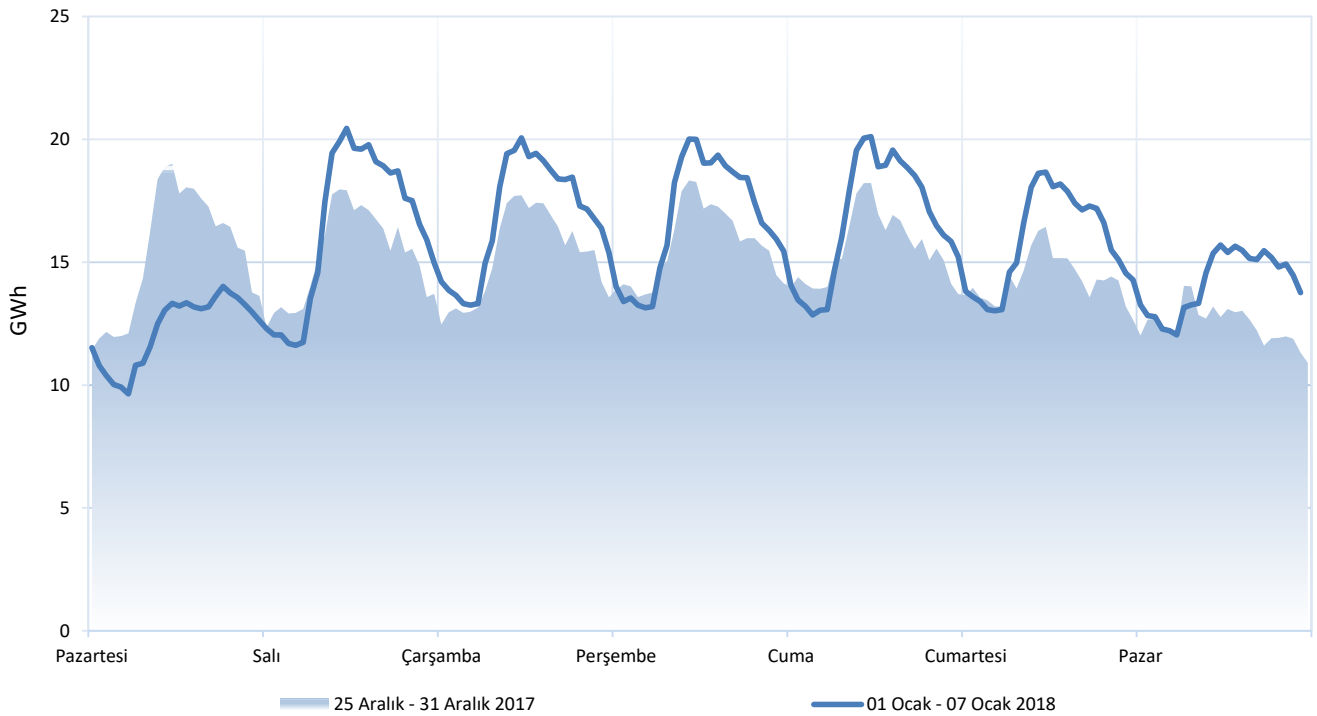
Haftalık PTF Dağılım Grafiği (TL/MWh)



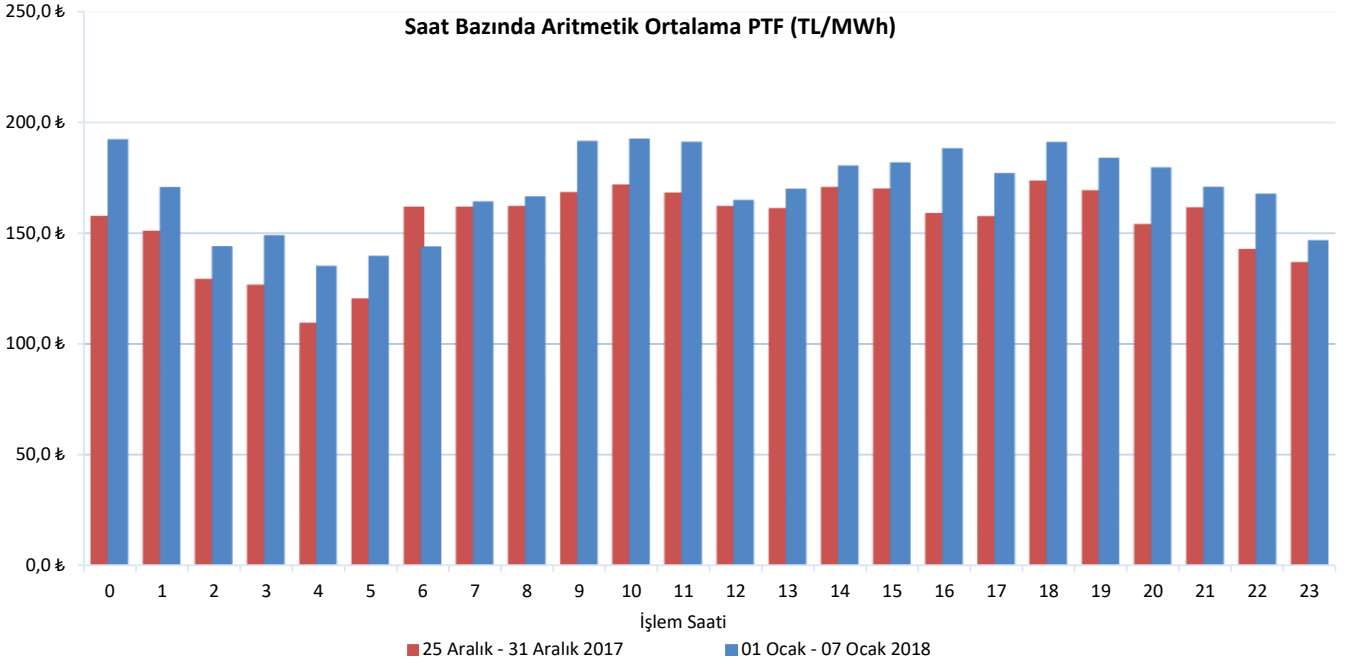
Haftalık PTF dağılım grafiği incelendiğinde, PTF ortalaması 15,55TL/MWh artarak 169,93 TL/MWh olarak gerçekleşmiştir. Geçen haftanın aynı günleri ile karşılaştırıldığında PTF ortalamasında en fazla değişim, 24,61 TL/MWh artış ile 4 Ocak Perşembe günü olmuştur.

Gündüz saatlerinin (06.00-17.00) PTF ortalaması 175,73 TL/MWh, puant saatlerin (17.00-22.00) PTF ortalaması 180,27 TL/MWh, gece saatlerinin (22.00-06.00) PTF ortalaması 155,48 TL/MWh olarak gerçekleşmiştir.

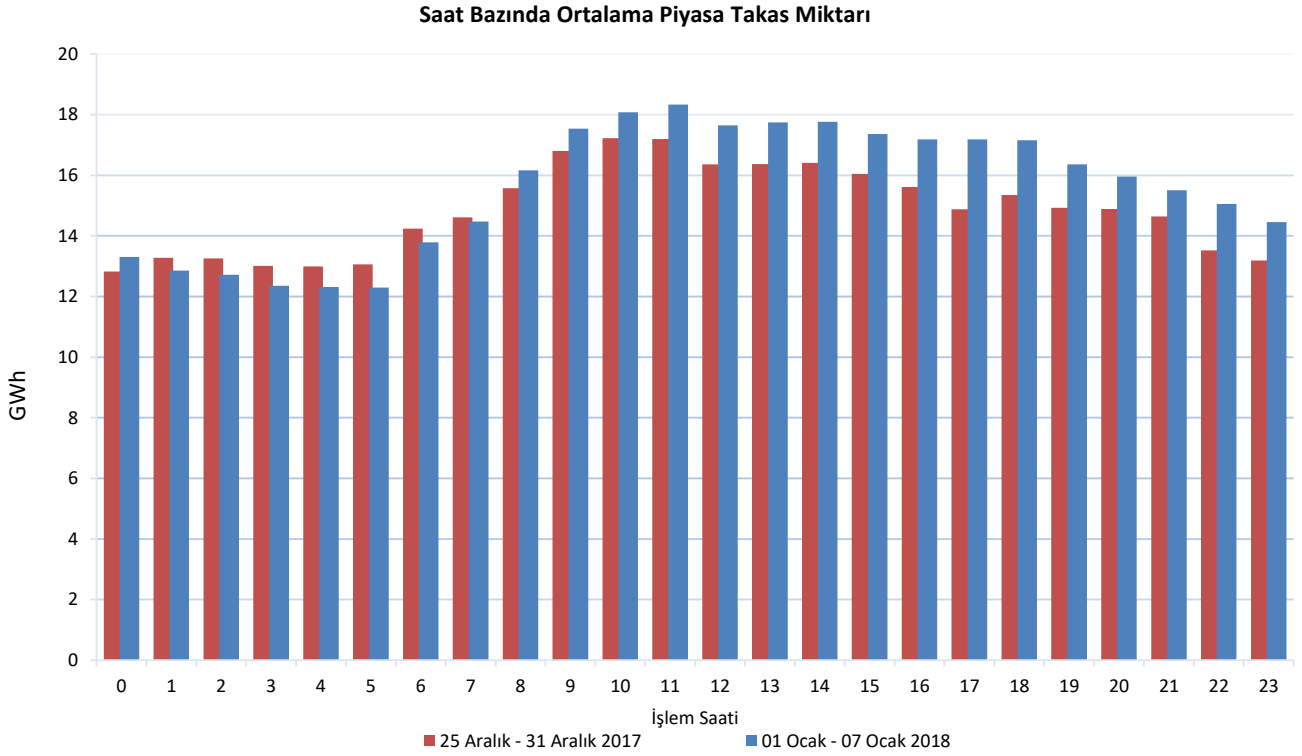
Haftalık Takas Miktarı Dağılım Grafiği (GWh)



1. Hafta genelinde maksimum eşleşme 2 Ocak Salı günü saat 11.00'de 20.446 MWh olarak gerçekleşirken, minimum eşleşme 1 Ocak Pazartesi günü saat 5.00'te 9.640 MWh olarak gerçekleşmiştir.

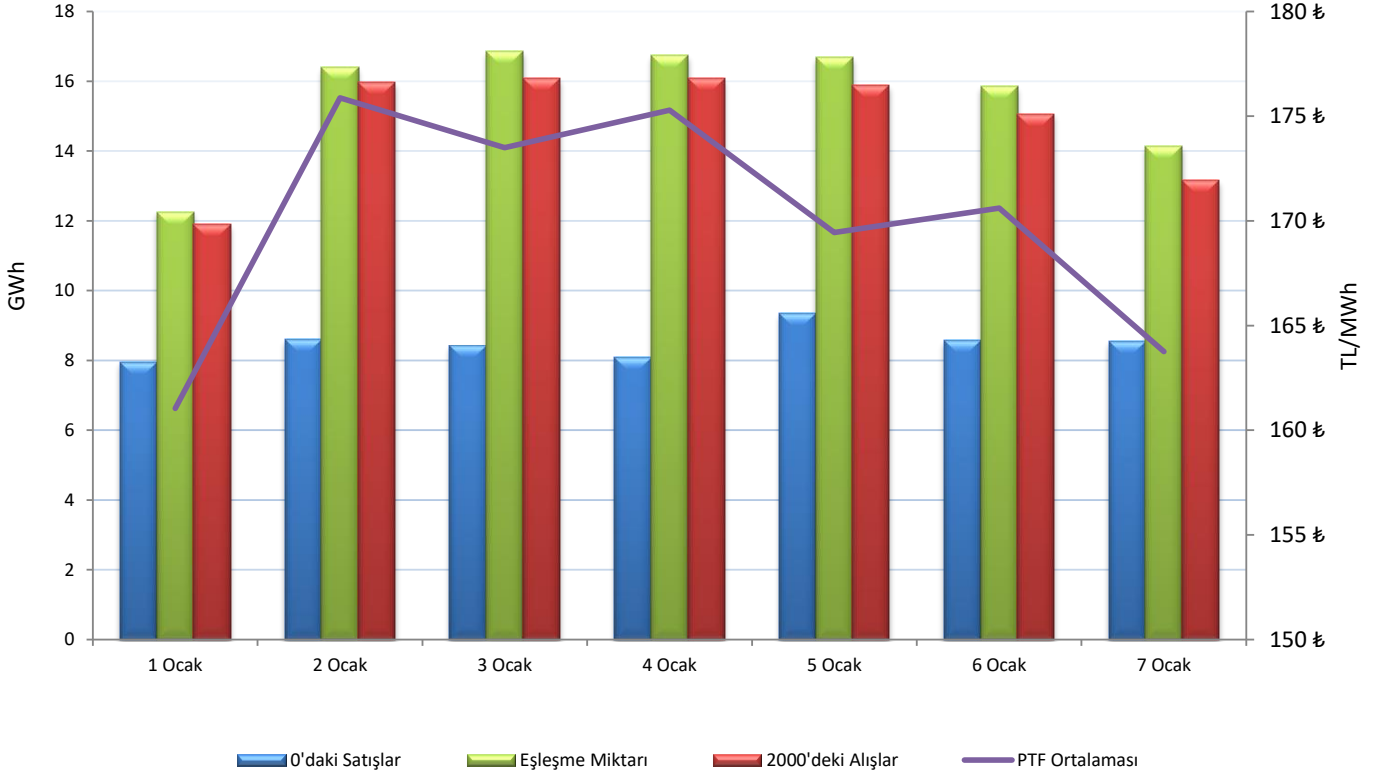


Her bir saate ait PTF ortalaması geçtiğimiz hafta ile kıyaslandığında, en fazla düşüş saat 06.00'da gerçekleşmiş ve PTF ortalaması 17,96 TL/MWh azalarak 143,78 TL/MWh, en fazla artış saat 00.00'da gerçekleşmiş ve PTF ortalaması 34,34 TL/MWh artarak 191,96 TL/MWh olarak hesaplanmıştır.



Her bir saate ait piyasa takas miktarı ortalaması geçtiğimiz hafta ile kıyaslandığında, en fazla değişim saat 17.00'de gerçekleşmiş ve ilgili saatte piyasa takas miktarı 2.309 MWh artarak 17.189 MWh seviyesinde gerçekleşmiştir.

Fiyattan Bağımsız Alış-Satış Tekliflerinin Gün Öncesi Piyasasına Etkisi



1. Haftada, saatlik fiyattan bağımsız satış ortalaması 8,5 GWh, fiyattan bağımsız alış ortalaması 14,8 GWh, eşleşme miktarının ortalaması ise 15,6 GWh seviyesindedir. Bu değerler 52. hafta ile kıyaslandığında, fiyattan bağımsız satış miktarı 47 MWh azalırken, eşleşme miktarı 723 MWh ve fiyattan bağımsız alış miktarı 2.776 MWh artmıştır.

2 Ocak Salı günü bir önceki güne göre PTF yaklaşık 14,84 TL/MWh artmıştır. İlgili gün fiyat değişiminde;fiyattan bağımsız satış miktarının 640 MWh artmasına rağmen, fiyattan bağımsız alış miktarının bir önceki güne kıyasla 4.061 MWh artması en önemli etkidir.

1. Haftada, haftalık toplam değerlere bakıldığında, eşleşen saatlik alış miktarı %6 (154.187 MWh) artarak 2.599.518 MWh olmuştur. Fiyattan bağımsız alış miktarı %23 (466.370 MWh) artarak 2.499.969 MWh seviyesine çıkmıştır. Fiyattan bağımsız satış miktarı %0,6 (7.952 MWh) azalarak 1.429.022 seviyesine düşmüştür.

Blok tekliflerin haftalık toplam değerleri incelendiğinde, satış yönünde eşleşen blok miktarı %29 (225.523 MWh) artarak 1.013.084 MWh olmuştur. Alış yönünde eşleşen blok miktarı ise 32.796 MWh azalarak 15.582 MWh seviyesine düşmüştür.

7.01.2018 tarihi itibarıyla GÖP katılım anlaşması imzalamış katılımcı sayısı 915' tir. Bu hafta günlük ortalama 674 adet piyasa katılımcısı teklif vermiştir.

Günlük ortalama;

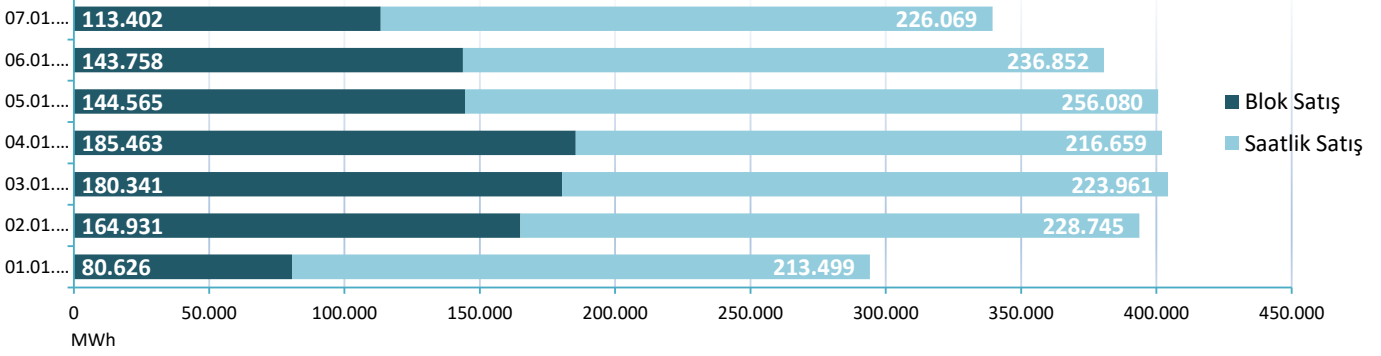
- Saatlik satış miktarı 228.838 MWh,
- Blok satış miktarı 144.726 MWh,
- Saatlik alış miktarı 371.360 MWh,
- Blok alış miktarı 2.226 MWh olmuştur.

Haftalık toplam fark fonu -501.037 TL olarak gerçekleşmiştir.

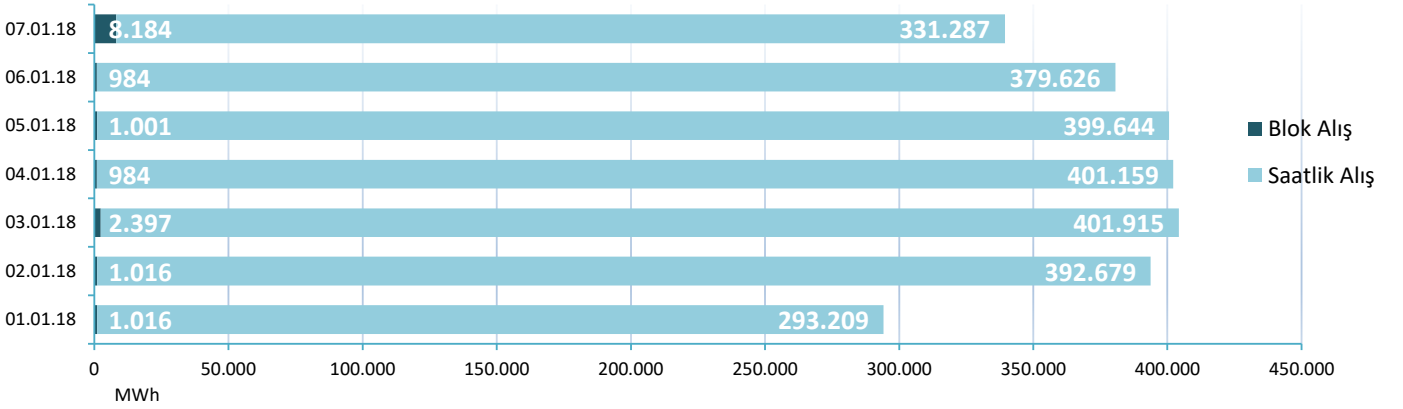
		1.1.18	2.1.18	3.1.18	4.1.18	5.1.18	6.1.18	7.1.18
ALIŞ	SAATLİK	293.209	392.679	401.915	401.159	399.644	379.626	331.287
	BLOK	1.016	1.016	2.397	984	1.001	984	8.184
SATIŞ	SAATLİK	213.499	228.745	223.961	216.659	256.080	236.852	226.069
	BLOK	80.626	164.931	180.341	185.463	144.565	143.758	113.402

* Değerleri MWh cinsindedir.

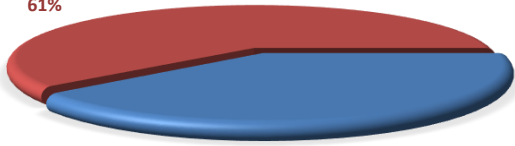
Blok ve Saatlik Eşleşen Satış Miktarı



Blok ve Saatlik Eşleşen Alış Miktarı



Toplam Saatlik Satış
61%

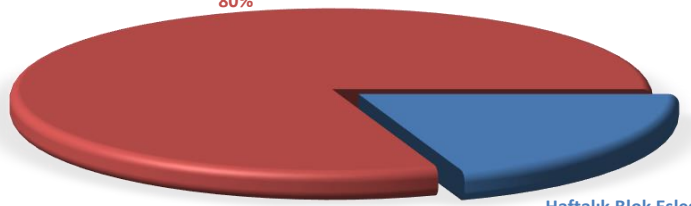


Toplam Blok Satış
39%

01 OCAK - 07 OCAK 2018 SAATLİK - BLOK SATIŞ TEKLİFİ EŞLEŞME ORANLARI

Bu hafta GÖP'te eşleşen satış tekliflerinin %61' i saatlik, %39' u blok tekliftir.

Haftalık Saatlik Eşleşen
80%



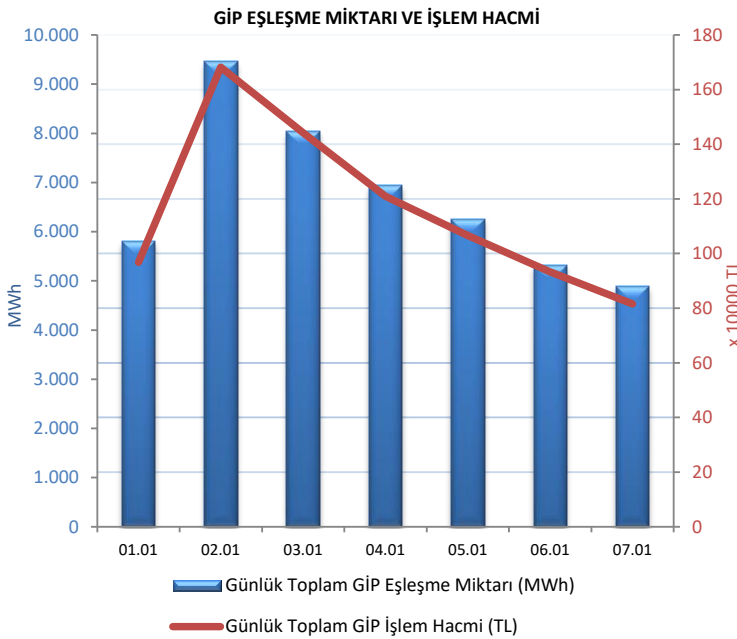
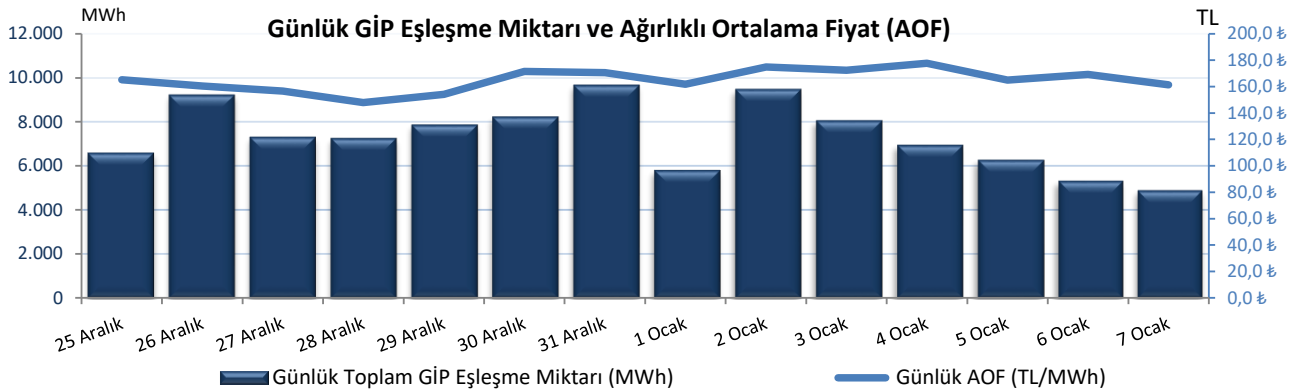
Haftalık Blok Eşleşen
20%

01 OCAK - 07 OCAK 2018 SAATLİK - BLOK EŞLEŞEN (ALİŞ+SATIŞ)

Genel toplama bakıldığında ise saatlik alış ve satış toplamı %80, blok alış ve satış toplamı ise %20 olarak gerçekleşmiştir.



"Gün içi piyasasında maksimum ağırlıklı ortalama fiyat, 4 Ocak 2018 Perşembe günü 11:00'de 207,75 TL/MWh olarak gerçekleşmiştir."



Hafta toplamında gerçekleşen eşleşme miktarı 46.709 MWh olmuştur. Gün içi piyasasında maksimum ağırlıklı ortalama fiyat, 4 Ocak 2018 Perşembe günü 11:00'de 207,75 TL/MWh, hafta genelindeki maksimum eşleşme miktarı ise 4 Ocak 2018 Perşembe günü, saat 23.00'te 871 MWh olarak gerçekleşmiştir. Maksimum ticaret 2 Ocak Salı günü, minimum ticaret 7 Ocak Pazar günü olmuştur.

7.01.2018 tarihi itibarıyla, Gün İçi Piyasası katılım anlaşması imzalayan katılımcı sayısı 793 iken, geçtiğimiz hafta boyunca 184 farklı katılımcı alış veya satış yönünde işlem gerçekleştirmiştir.

Tarih	AOF	Toplam GİP Eşleşme Miktarı	Toplam İşlem Hacmi	Max Eşl. Fiyatı	Min Eşl. Fiyatı
25.12.2017	165,21	6.586	1.106.954	200,00	110,00
26.12.2017	160,47	9.209	1.501.468	195,00	90,00
27.12.2017	156,63	7.299	1.143.035	185,80	88,00
28.12.2017	147,94	7.253	1.075.301	177,50	91,00
29.12.2017	154,14	7.863	1.221.353	259,18	88,00
30.12.2017	171,51	8.217	1.603.575	400,00	92,00
31.12.2017	170,65	9.658	1.639.988	300,00	30,00
1.1.2018	161,72	5.798	968.016	220,00	82,46
2.1.2018	174,93	9.461	1.681.983	215,00	100,00
3.1.2018	172,43	8.045	1.441.211	212,00	115,00
4.1.2018	177,72	6.937	1.209.819	213,98	109,01
5.1.2018	164,98	6.264	1.065.715	206,45	65,27
6.1.2018	169,23	5.317	933.358	204,99	99,00
7.1.2018	161,31	4.886	815.816	201,25	40,00

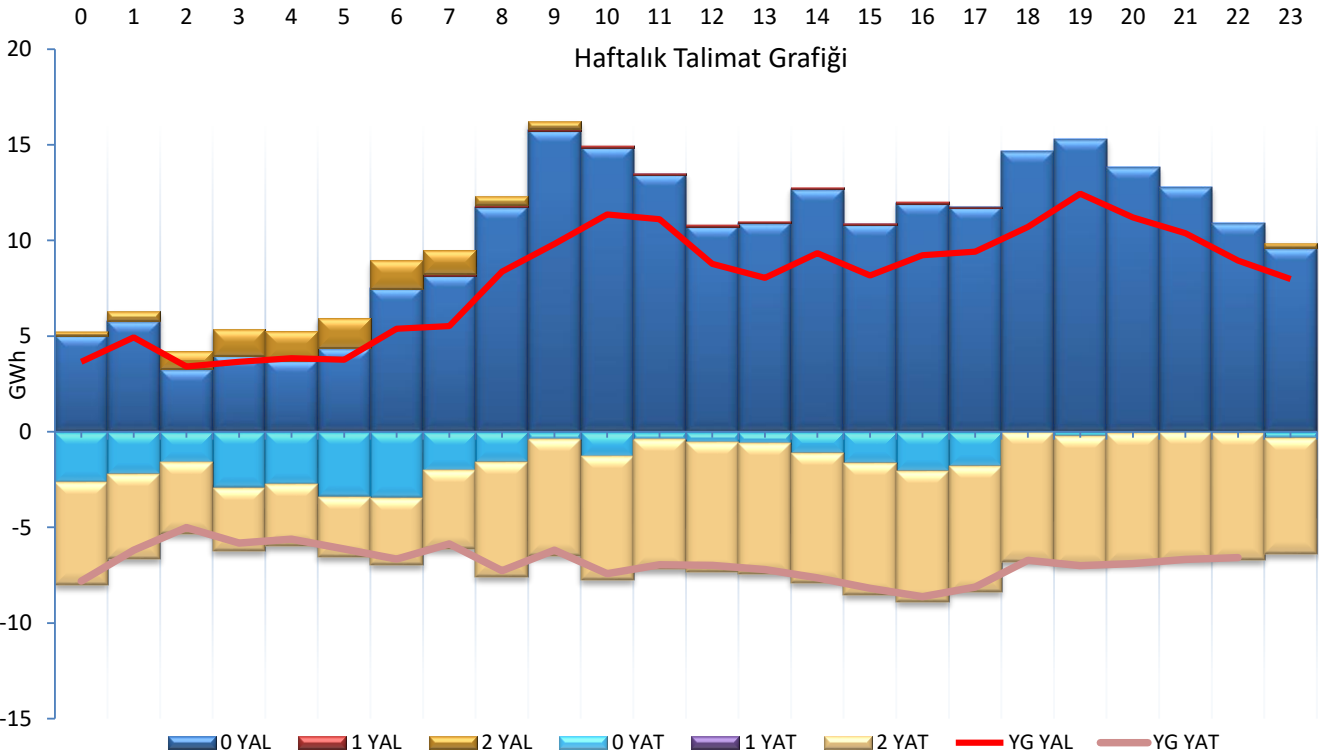
* Miktar Değerleri MWh cinsindedir.

* Fiyat Değerleri TL/MWh cinsindedir.



" Verilen talimatların %65,21'i 0 kodlu, %34,54'ü 2, %0,25'i 1 kodlu talimatlardan oluşmaktadır."

Hafta toplamında yerine getirilen DGP hacmi bir önceki haftaya göre 21.456 MWh azalarak 353.281 MWh bandına düşmüştür. Verilen talimatların %65,21'i 0 kodlu, %34,54'ü 2, %0,25'i 1 kodlu talimatlardan oluşmaktadır. 1. Haftada yerine getirilen toplam YAT talimat miktarı 30.739 MWh azalarak 163.793 MWh seviyelerine düşerken, yerine getirilen toplam YAL talimat miktarı 9.283 MWh artarak 189.489 MWh bandına yükselmiştir. Maksimum yerine getirilen YAL talimat miktarı 4 Ocak 2018 Perşembe günü 40.158 MWh, minimum yerine getirilen YAL talimat miktarı 7 Ocak 2018 Pazar günü 14.332 MWh olarak gerçekleşirken, maksimum yerine getirilen YAT talimat miktarı 2 Ocak 2018 Salı günü 26.972 MWh, minimum yerine getirilen YAT talimat miktarı ise 6 Ocak 2018 Cumartesi günü 21.619 MWh olarak gerçekleşmiştir.



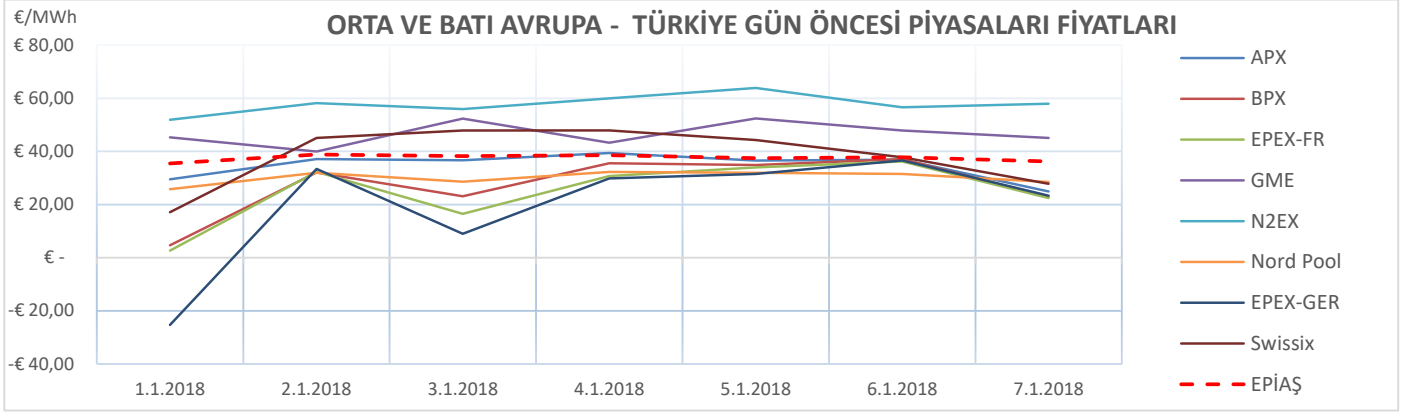
Tarih	0 YAL	1 YAL	2 YAL	TOPLAM YAL	0 YAT	1 YAT	2 YAT	TOPLAM YAT
01.01.2018	36.779	1.068	3.363	41.209	7.828	0	15.961	23.789
02.01.2018	28.724	0	792	29.516	7.507	0	20.891	28.398
03.01.2018	44.849	0	0	44.849	1.704	0	21.483	23.187
04.01.2018	54.993	0	120	55.113	417	0	21.591	22.008
05.01.2018	30.476	0	3.220	33.696	6.287	0	17.625	23.911
06.01.2018	30.769	0	364	31.133	1.438	0	20.604	22.042
07.01.2018	16.903	0	2.098	19.001	8.000	0	18.424	26.423

*Değerler MWh cinsindedir.

*Değerler talimat miktarının günlük toplamıdır.

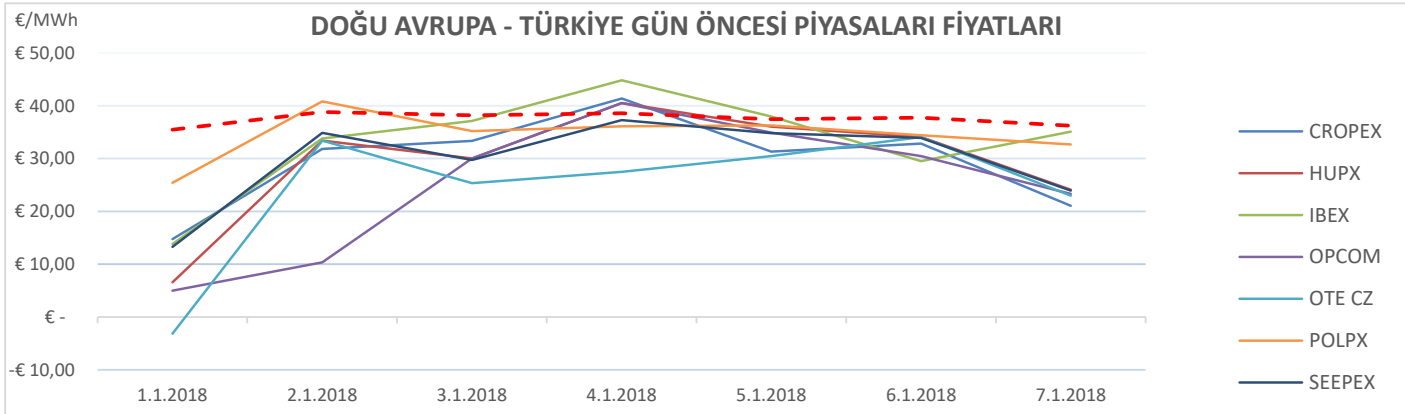


'1. Hafta Avrupa piyasalarında oluşan gün öncesi referans fiyatları incelendiğinde, Batı Avrupa spot piyasalarında oluşan gün öncesi fiyat ortalaması 34,89 €/MWh, Doğu Avrupa spot piyasalarında oluşan gün öncesi fiyat ortalaması 29,33 €/MWh iken, Türkiye PTF ortalaması 37,51 €/MWh seviyesindedir. Avrupa piyasalarında haftanın en yüksek gün ortalaması, 5 Ocak Cuma günü 63,87 €/MWh ile Batı Avrupa piyasalarından N2EX'de, en düşük gün ortalaması da -25,30 €/MWh olarak 1 Ocak Pazartesi günü Batı Avrupa Piyasalarından olan EPEX-GER' de oluşmuştur.'



*Kaynak:Montel-Foreks

* Fiyat Değerleri €/MWh cinsindedir.



*Kaynak:Montel-Foreks

* Fiyat Değerleri €/MWh cinsindedir.