

52. haftada (25 Aralık - 31 Aralık),

*** Haftalık PTF ortalamasının 3,11 TL/MWh azalması,**

*** Doğalgaz kaynaklı üretim miktarının 112.223 MWh (saatlik ortalama 668 MWh) azalması,**

*** Hidrolik kaynaklı üretim miktarının 133.815 MWh (saatlik ortalama 796,5 MWh) artması,**

*** Rüzgar kaynaklı üretim miktarının 54.042 MWh (saatlik ortalama 321,7 MWh) azalması,**

*** Eşleşen fiyattan bağımsız satış miktarının bir önceki haftaya kıyasla 149.682 Mwh (saatlik ortalama 891 MWh) artması,**

	25.12.2017 - 31.12.2017	% Değişim	18.12.2017 - 24.12.2017
Ortalama PTF	154,38	↓ -2%	157,49
Maksimum PTF	189,44	↓ -6%	202,29
Minimum PTF	94,76	↓ -5%	99,99
Gündüz (06.00-17.00) PTF Ortalaması	165,10	↓ -3%	170,16
Puant (17.00-22.00) PTF Ortalaması	163,10	↑ 1%	162,23
Gece (22.00-06.00) PTF Ortalaması	134,17	↓ -2%	137,10
Fiyattan Bağ. Alış Ort. Miktarı	12.105	↓ -2%	12.366
Fiyattan Bağ. Satış Ort. Miktarı	8.553	↑ 12%	7.662
Maksimum Takas Miktarı	19.014	↑ 3%	18.524
Minimum Takas Miktarı	10.904	↓ -10%	12.074
Saatlik Ort. Takas Miktarı	14.844	↓ -1%	15.021
Saatlik Ort. Teklif Edilen Alış Miktarı	18.959	↓ -2%	19.261
Saatlik Ort. İ.A. Miktarı	38.179	↑ 1%	37.729
Saatlik Ort. Teklif Edilen Satış Miktarı	31.613	↑ 3%	30.784
GİP Haftalık Eşleşme Miktarı	56.084	↑ 24%	45.051
Saatlik Ort. Üretim Miktarı	34.059	↓ -3,3%	35.213

* Miktar Değerleri MWh cinsindedir.

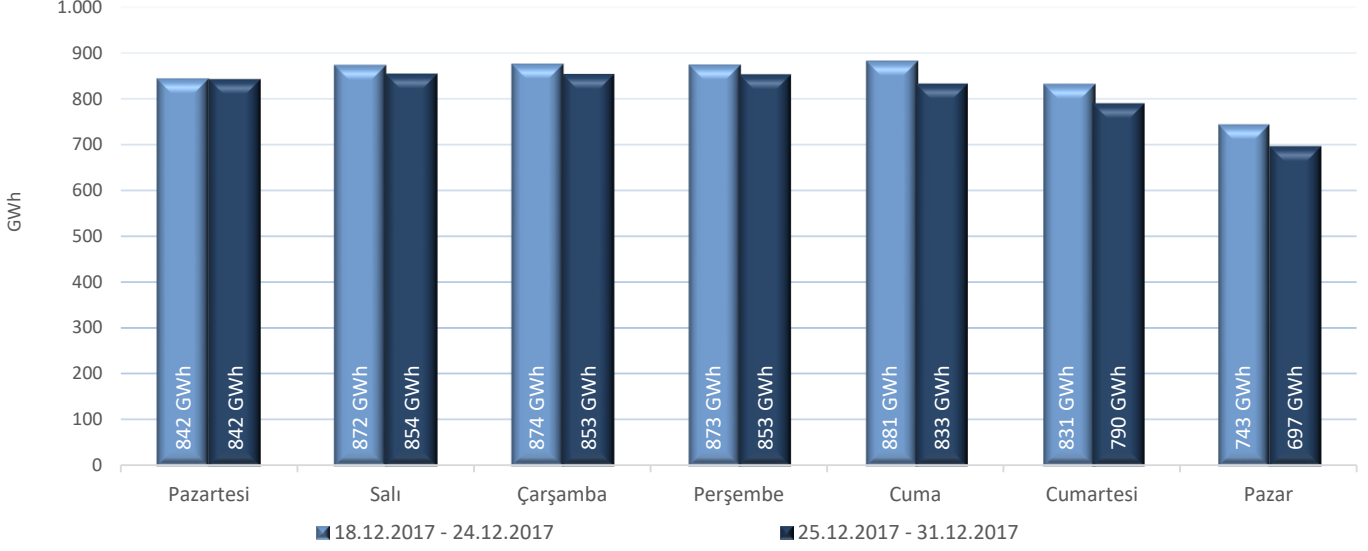
* Fiyat Değerleri TL/MWh cinsindedir.

* Eşleşme Miktarı Tek Yönlüdür.

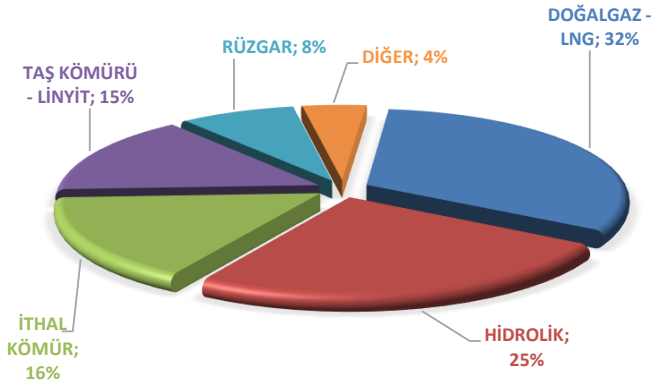


"Elektrik üretimi geçtiğimiz haftaya göre 193.872 MWh azalarak 5.721.855 MWh olarak gerçekleşmiştir."

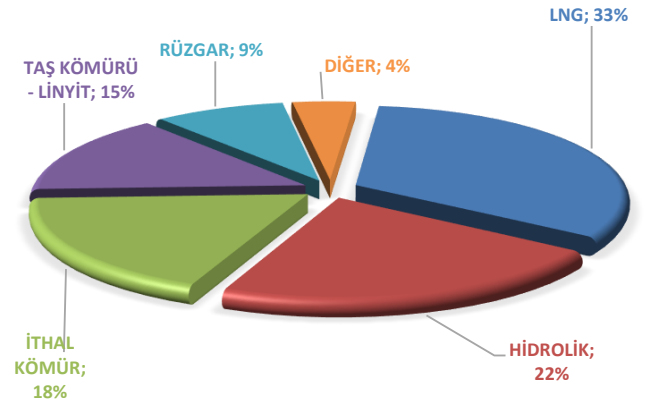
Haftalık Toplam Elektrik Üretim Verileri



ELEKTRİK ÜRETİMİNDE KAYNAK DAĞILIM GRAFİĞİ(52. HAFTA)

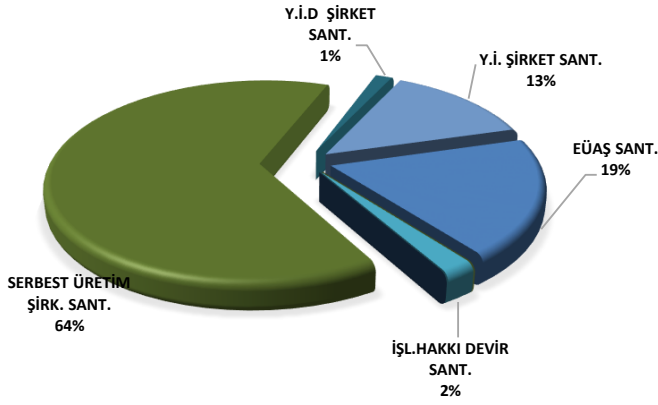


ELEKTRİK ÜRETİMİNDE KAYNAK DAĞILIM GRAFİĞİ(51. HAFTA)



Elektrik üretim miktarı kaynak bazında incelendiğinde, ilk sırada 1.826.478 MWh (%32) ile Doğalgaz-LNG yer almaktadır. Ardından 1.424.519 MWh (%25) ile Hidrolik 901.310 MWh (%15) ile İthal Kömür 857.999 MWh (%16) ile Taş Kömürü-Linyit, 457.782 MWh (%8) ile Rüzgar ve 253.448 MWh (%4) ile Diğer kaynaklar gelmektedir. Üretime %4 katkıda bulunan Diğer kaynaklara bakıldığında, 126.586 MWh ile Jeotermal, 46.297 MWh ile Asfaltit Kömür, 41.284 MWh ile Biyogaz, 30.046 MWh ile Fuel Oil ve 9.389 MWh ile Kojenerasyon yer almaktadır.

Haftalık bazda toplam elektrik ithalatı 10.742 MWh artarak 64.290 MWh, ihracatı 15.906 MWh azalarak 59.589 MWh bandında gerçekleşmiştir.

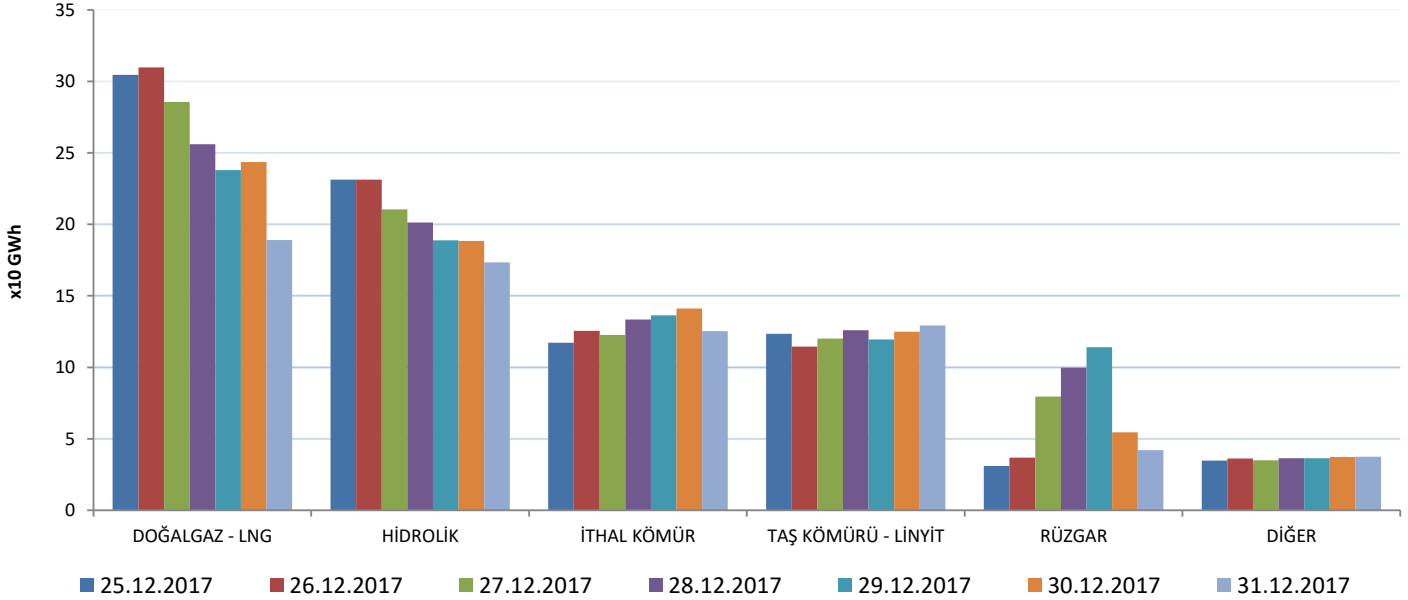


Elektrik üretimi geçtiğimiz haftaya göre 193.872 MWh azalarak 5.721.855 MWh olarak gerçekleşmiştir. Üretime en fazla katkı, kuruluş bazında incelendiğinde 3.659.787 MWh (%64) üretimle Serbest Üretim Şirketleri tarafından yapılmıştır. Y.İ.D Şirket santralleri 85.491 MWh (%1), Y.İ Şirket santralleri 770.068 MWh (%13) ve İ.H.D Şirket santralleri 121.076 MWh (%2) üretime katkıda bulunmuştur. EÜAŞ santrallerinin bu haftaki üretime katkısı ise 1.085.432 MWh (%19) bandında olmuştur.

	25.12.2017	26.12.2017	27.12.2017	28.12.2017	29.12.2017	30.12.2017	31.12.2017
DOĞALGAZ - LNG	304.483	309.776	285.553	256.061	237.917	243.653	189.034
HİDROLİK	231.242	231.195	210.391	201.287	188.733	188.327	173.343
İTHAL KÖMÜR	117.139	125.575	122.550	133.418	136.264	141.055	125.309
RÜZGAR	31.098	36.941	79.551	99.670	114.014	54.530	41.978
TAŞ KÖMÜRÜ - LİNYİT	123.530	114.483	120.179	126.015	119.478	124.996	129.318
DİĞER	34.749	36.209	34.933	36.377	36.493	37.188	37.499

* Değerler MWh cinsindedir.

TÜRKİYE ELEKTRİK ÜRETİMİNİN BİRİNCİL KAYNAKLARA GÖRE DAĞILIMI

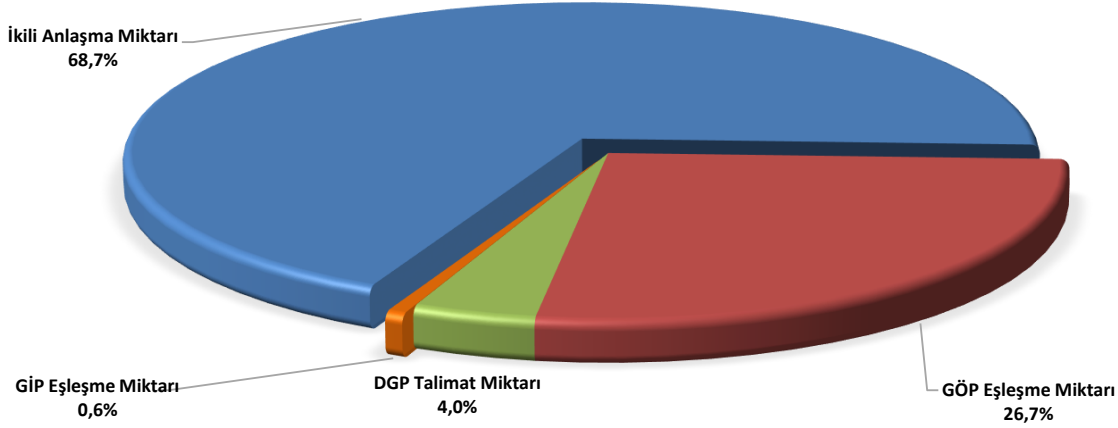


Bir önceki haftaya göre , Hidrolik kaynaklı santrallerinin üretimi 133.815 MWh artarak 1.424.519 MWh seviyesine, Diğer santrallerin üretimi 7.753 MWh artarak 253.448 MWh seviyesine çıkmıştır. İthal kömür santrallerinin üretimi 167.464 MWh azalarak 901.310 MWh seviyesine, Doğalgaz-LNG santrallerinin üretimi 112.223 MWh azalarak 1.826.478 MWh seviyesine, Taş Kömürü-Linyit santrallerinin üretimi 1.834 MWh azalarak 857.999 MWh seviyesine, Rüzgar santrallerinin üretimi 54.042 MWh azalarak 457.782 MWh seviyesine düşmüştür.



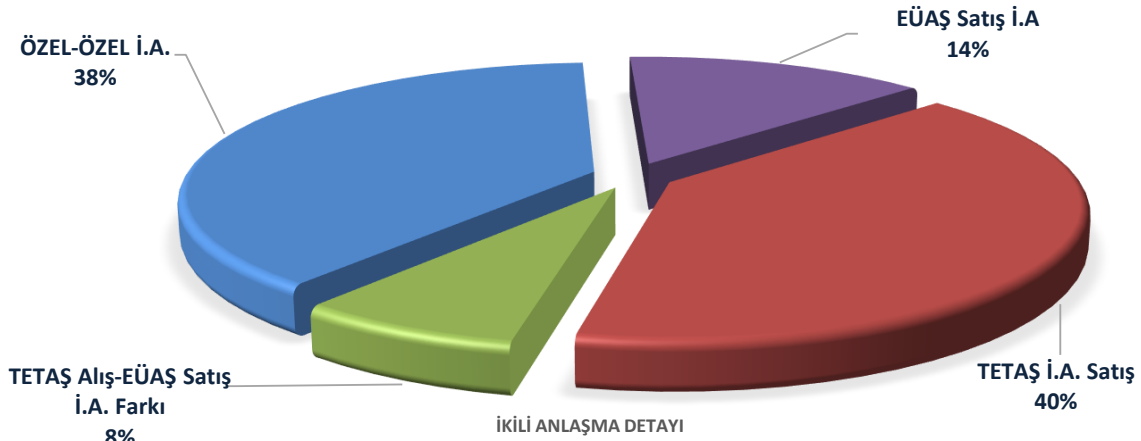
"Haftalık piyasa hacmi incelendiğinde, ilk sırayı 6.414.092 MWh (%68,7) ile ikili anlaşmalar almaktadır. GÖP'te gerçekleşen eşleşme miktarının payı 2.493.709 MWh (%26,7) GİP'te gerçekleşen eşleşme miktarının payı 56.084 MWh (%0,6) ve DGP'de yerine getirilen talimat miktarının payı ise 374.738 MWh (%4) olmuştur."

25 ARALIK - 31 ARALIK 2017 ELEKTRİK PİYASASI HACİM DAĞILIM GRAFİĞİ



* İ.A. Miktar: Alış veya satış yönünde yapılan ikili anlaşma miktarının toplamını, DGP talimat miktarı yerine getirilmiş YAL ve YAT'ların toplamını, GÖP miktarı: GÖP Eşleşme miktarını, GİP miktarı: GİP Eşleşme miktarını ifade eder.

Haftalık piyasa hacmi incelendiğinde, ilk sırayı 6.414.092 MWh (%68,7) ile ikili anlaşmalar almaktadır. GÖP'te gerçekleşen eşleşme miktarının payı 2.493.709 MWh (%26,7), GİP'te gerçekleşen eşleşme miktarının payı 56.084 MWh (%0,6) ve DGP'de yerine getirilen talimat miktarının payı ise 374.738 MWh (%4) olmuştur. Geçtiğimiz haftaya göre ikili anlaşma miktarı 75.661 MWh, GİP eşleşme miktarı 11.033,3 MWh artmıştır. GÖP eşleşme miktarı 29.788,1 MWh, DGP'de yerine getirilen talimat miktarı 11.574,17 MWh azalmıştır.

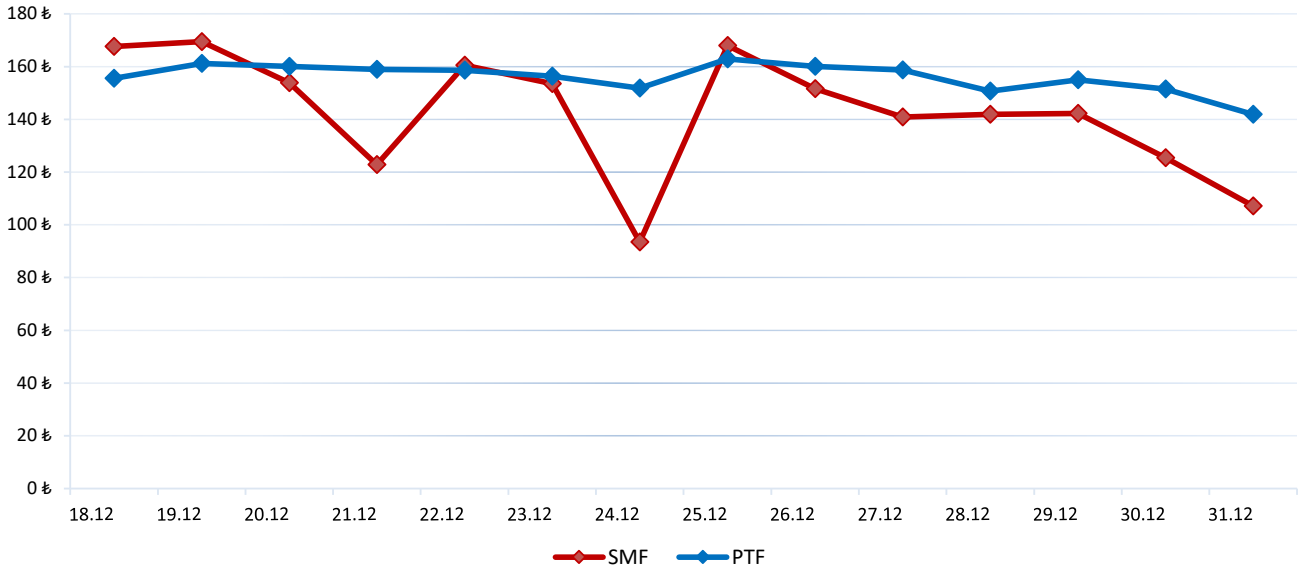


	25.12.2017	26.12.2017	27.12.2017	28.12.2017	29.12.2017	30.12.2017	31.12.2017
İKİLİ ANLAŞMA	903.521	947.464	933.142	922.567	917.022	887.339	903.039
GÖP	368.436	365.918	366.816	376.718	373.265	343.526	299.031
GİP	6.586	9.209	7.299	7.253	7.863	8.217	9.658
DGP	60.457	58.283	48.114	46.596	53.500	48.999	58.788
TOPLAM	1.339.000	1.380.874	1.355.370	1.353.134	1.351.649	1.288.080	1.270.515

* Değerler MWh cinsindedir.

* DGP: Yerine getirilen talimatların günlük toplamıdır.

18 Aralık - 31 Aralık 2017 PTF - SMF Değişim Grafiği



	18.12	19.12	20.12	21.12	22.12	23.12	24.12	25.12	26.12	27.12	28.12	29.12	30.12	31.12
PTF	155,57	161,17	160,07	158,98	158,56	156,29	151,78	162,91	160,04	158,70	150,68	154,97	151,47	141,86
SMF	167,59	169,48	153,84	122,87	160,48	153,49	93,46	167,97	151,64	140,83	141,89	142,23	125,40	107,16

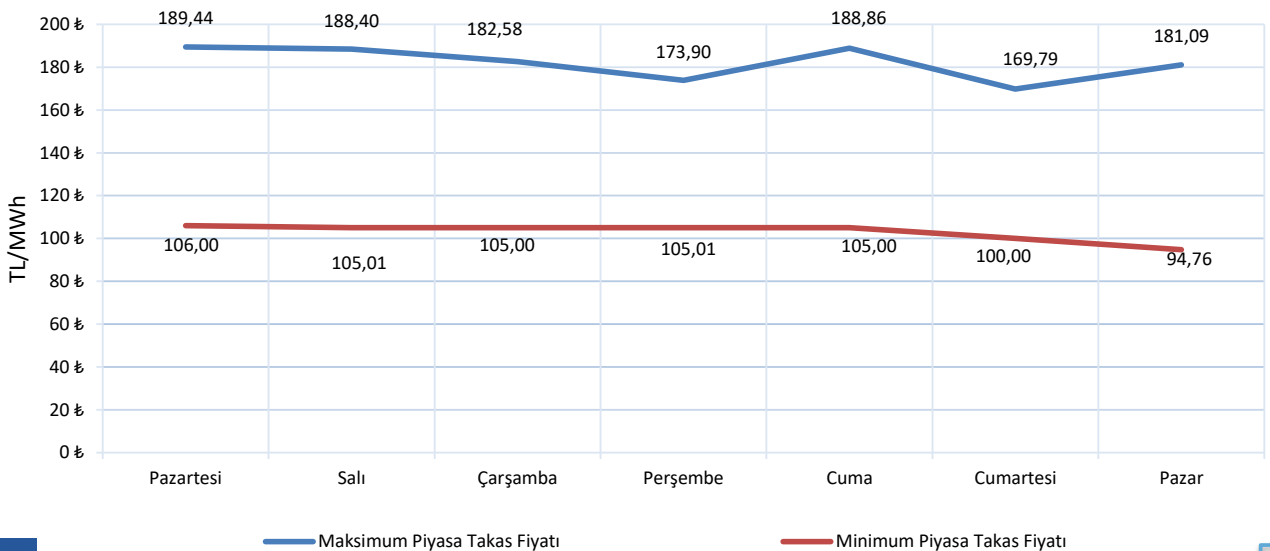
* Fiyat Değerleri TL/MWh cinsindedir.

PTF ve SMF'nin aritmetik ortalamaları günlük olarak incelendiğinde, geçtiğimiz hafta en düşük PTF ortalaması 141,86 TL/MWh ile 31 Aralık Pazar gününe, en yüksek PTF ortalaması ise 162,91 TL/MWh ile 25 Aralık Pazartesi gününe aittir. En yüksek SMF ortalaması 167,97 TL/MWh ile 25 Aralık Pazartesi gününe, en düşük SMF ortalaması 107,16 TL/MWh ile 31 Aralık Pazar gününe aittir.

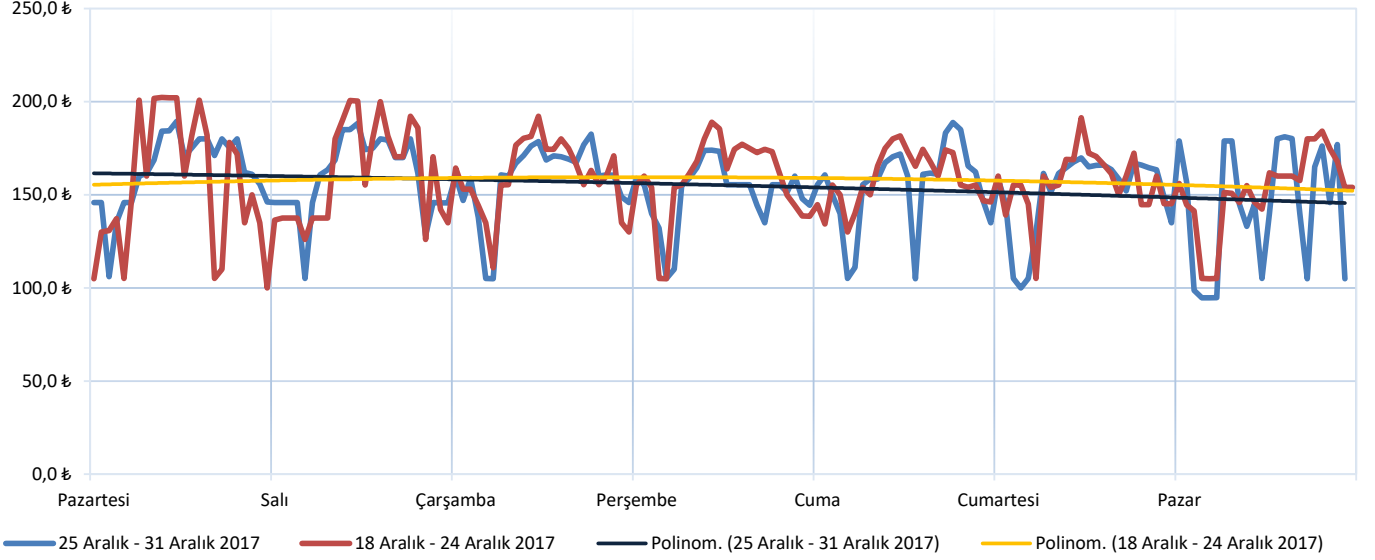
Hafta içerisinde ortaya çıkan en yüksek PTF 189,44 TL/MWh ile 25 Aralık Pazartesi günü saat 11.00'de gerçekleşmiştir.

Hafta genelinde PTF ortalaması SMF ortalamasından yüksek çıkmıştır. PTF - SMF farkının en yüksek olduğu saat PTF lehine 132,9 TL/MWh ile 31 Aralık Pazar günü 09.00'da görülmüştür.

25 Aralık - 31 Aralık 2017 Maksimum ve Minimum Piyasa Takas Fiyatları



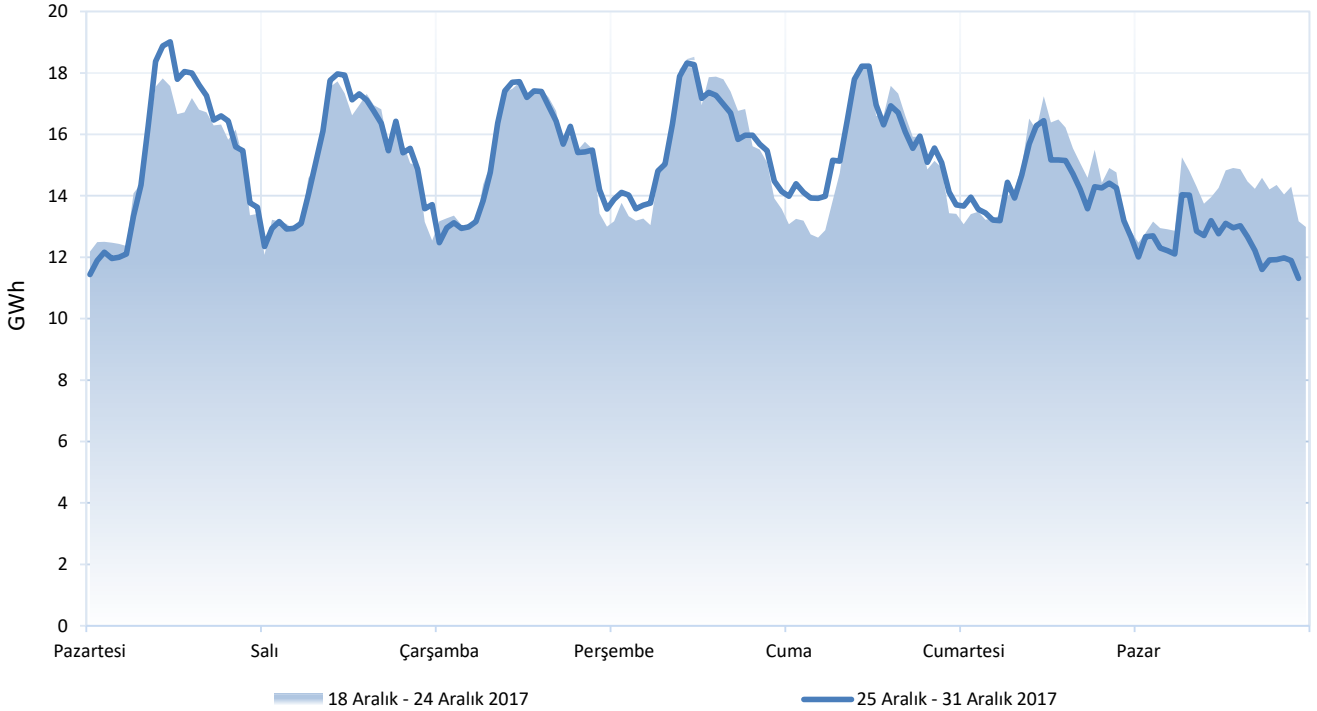
Haftalık PTF Dağılım Grafiği (TL/MWh)



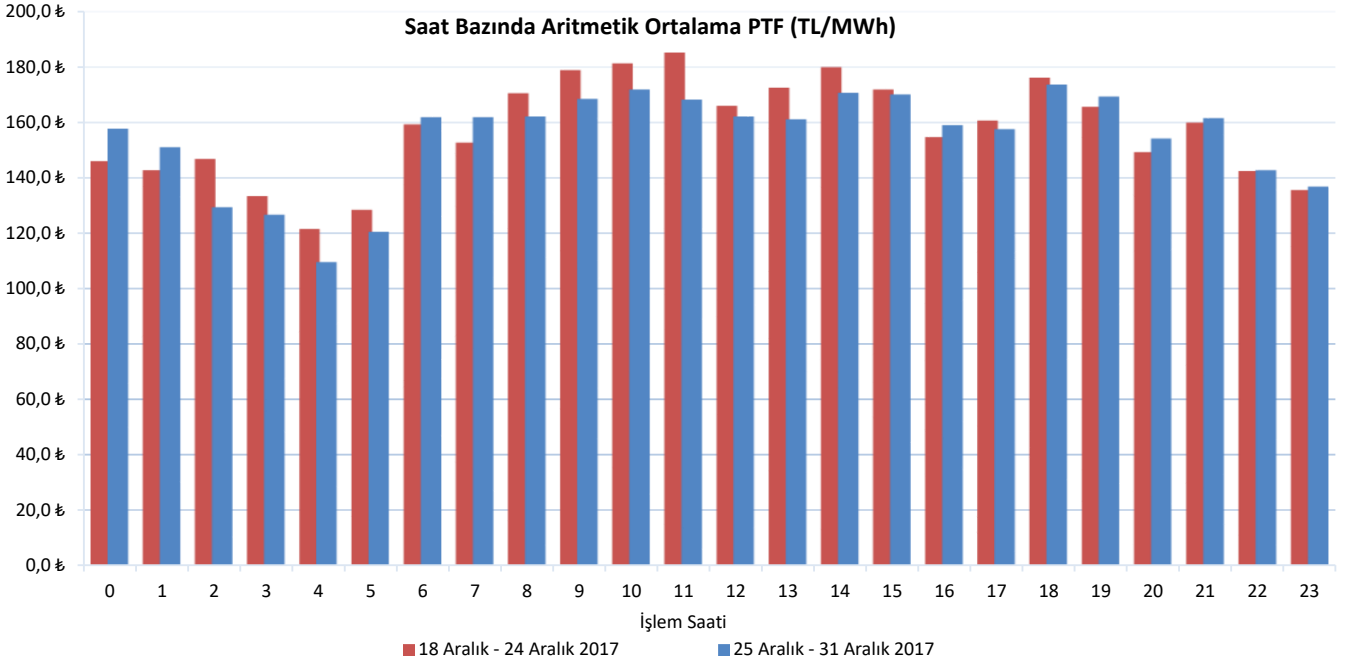
Haftalık PTF dağılım grafiği incelendiğinde, PTF ortalaması 3,11 TL/MWh azalarak 154,38 TL/MWh olarak gerçekleşmiştir. Geçen haftanın aynı günleri ile karşılaştırıldığında PTF ortalamasında en fazla değişim, 9,92 TL/MWh azalış ile 31 Aralık Pazar günü olmuştur.

Gündüz saatlerinin (06.00-17.00) PTF ortalaması 165,10 TL/MWh, puant saatlerin (17.00-22.00) PTF ortalaması 163,10 TL/MWh, gece saatlerinin (22.00-06.00) PTF ortalaması 134,17 TL/MWh olarak gerçekleşmiştir.

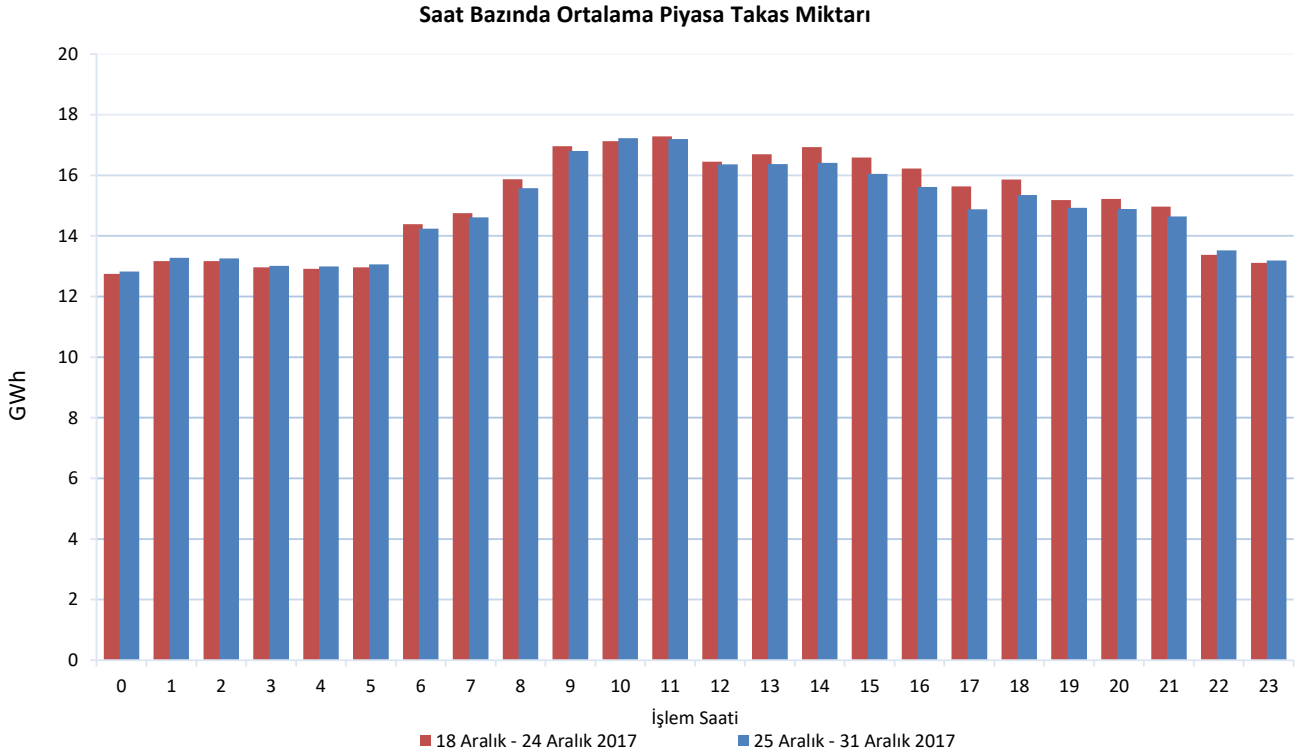
Haftalık Takas Miktarı Dağılım Grafiği (GWh)



52. Hafta genelinde maksimum eşleşme 25 Aralık Pazartesi günü saat 11.00'de 19.014 MWh olarak gerçekleşirken, minimum eşleşme 31 Aralık Pazar günü saat 23.00'de 10.904 MWh olarak gerçekleşmiştir.

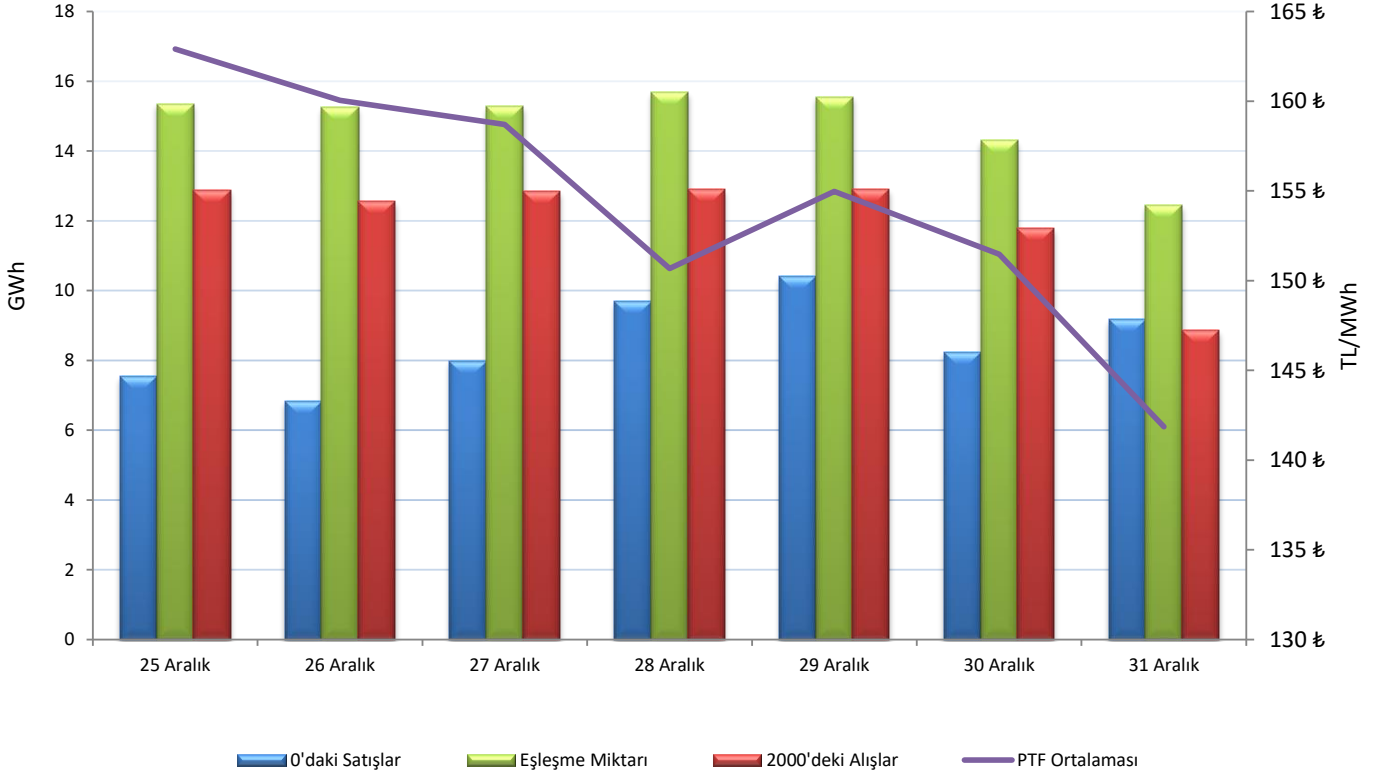


Her bir saate ait PTF ortalaması geçtiğimiz hafta ile kıyaslandığında, en fazla düşüş saat 02.00'de gerçekleşmiş ve PTF ortalaması 17,56 TL/MWh azalarak 129,19 TL/MWh, en fazla artış saat 00.00'da gerçekleşmiş ve PTF ortalaması 11,65 TL/MWh artarak 157,62 TL/MWh olarak hesaplanmıştır.



Her bir saate ait piyasa takas miktarı ortalaması geçtiğimiz hafta ile kıyaslandığında, en fazla değişim saat 17.00'de gerçekleşmiş ve ilgili saatte piyasa takas miktarı 753 MWh azalarak 14.881 MWh seviyesinde gerçekleşmiştir.

Fiyattan Bağımsız Alış-Satış Tekliflerinin Gün Öncesi Piyasasına Etkisi



52. Haftada, saatlik fiyattan bağımsız satış ortalaması 8,5 GWh, fiyattan bağımsız alış ortalaması 12,1 GWh, eşleşme miktarının ortalaması ise 14,8 GWh seviyesindedir. Bu değerler 51. hafta ile kıyaslandığında, fiyattan bağımsız satış miktarı 861 MWh artarken, eşleşme miktarı 177 MWh ve fiyattan bağımsız alış miktarı 261 MWh azalmıştır.

31 Aralık Pazar günü bir önceki güne göre PTF yaklaşık 9,61 TL/MWh azalmıştır. İlgili gün fiyat değişiminde; fiyattan bağımsız alış miktarının bir önceki güne kıyasla 2.923 MWh azalması ve fiyattan bağımsız satış miktarının 948 MWh artması etkili olmuştur.

52. Haftada, haftalık toplam değerlere bakıldığında, eşleşen saatlik alış miktarı %2 (53.341 MWh) azalarak 2.445.331 MWh olmuştur. Fiyattan bağımsız alış miktarı %2 (43.940 MWh) azalarak 2.033.600 MWh seviyesine düşmüştür. Fiyattan bağımsız satış miktarı %11,6 (149.683 MWh) artarak 1.436.974 seviyesine ulaşmıştır.

Blok tekliflerin haftalık toplam değerleri incelendiğinde, satış yönünde eşleşen blok miktarı %23 (230.758 MWh) azalarak 787.562 MWh olmuştur. Alış yönünde eşleşen blok miktarı ise 23.553 MWh artarak 48.378 MWh seviyesine yükselmiştir.

31.12.2017 tarihi itibarıyla GÖP katılım anlaşması imzalamış katılımcı sayısı 909' dur. Bu hafta günlük ortalama 674 adet piyasa katılımcısı teklif vermiştir.

Günlük ortalama;

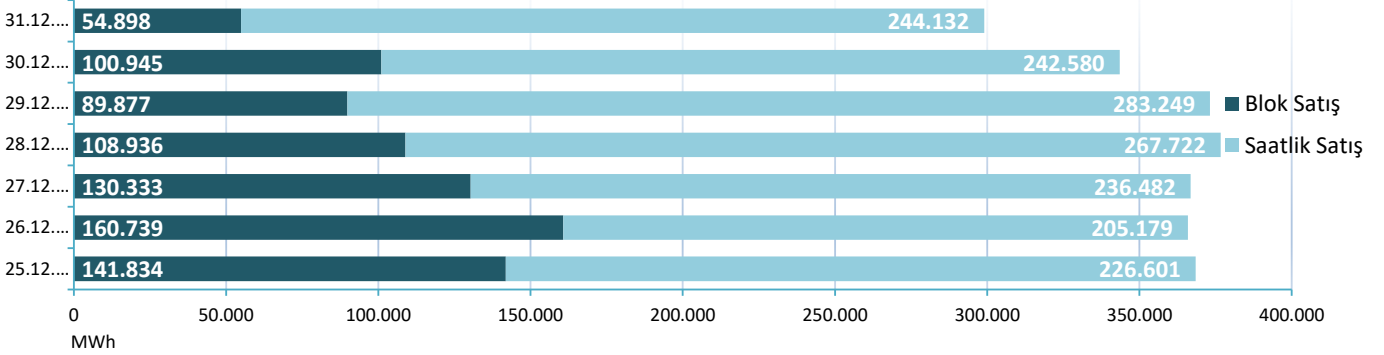
- Saatlik satış miktarı 243.706 MWh,
- Blok satış miktarı 112.509 MWh,
- Saatlik alış miktarı 349.333 MWh,
- Blok alış miktarı 6.911 MWh olmuştur.

Haftalık toplam fark fonu -340.229 TL olarak gerçekleşmiştir.

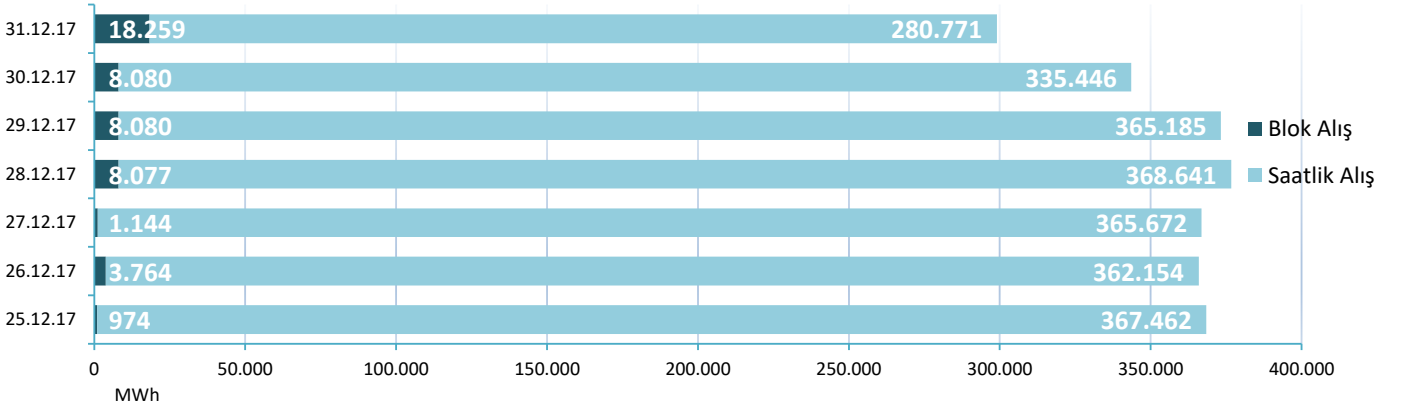
		25.12.17	26.12.17	27.12.17	28.12.17	29.12.17	30.12.17	31.12.17
ALIŞ	SAATLİK	367.462	362.154	365.672	368.641	365.185	335.446	280.771
	BLOK	974	3.764	1.144	8.077	8.080	8.080	18.259
SATIŞ	SAATLİK	226.601	205.179	236.482	267.722	283.249	242.580	244.132
	BLOK	141.834	160.739	130.333	108.936	89.877	100.945	54.898

* Değerleri MWh cinsindedir.

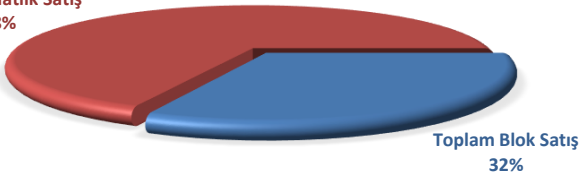
Blok ve Saatlik Eşleşen Satış Miktarı



Blok ve Saatlik Eşleşen Alış Miktarı



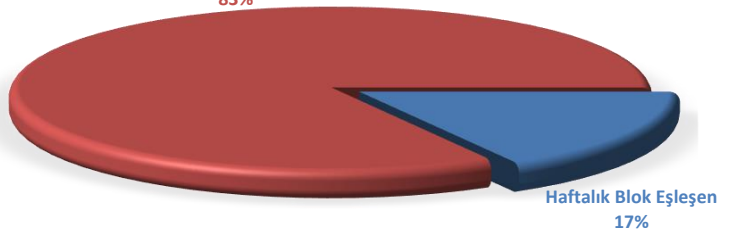
Toplam Saatlik Satış
68%



25 ARALIK - 31 ARALIK 2017 SAATLİK - BLOK SATIŞ TEKLİFİ EŞLEŞME ORANLARI

Bu hafta GÖP'te eşleşen satış tekliflerinin %68' i saatlik, %32 'si blok tekliftir.

Haftalık Saatlik Eşleşen
83%

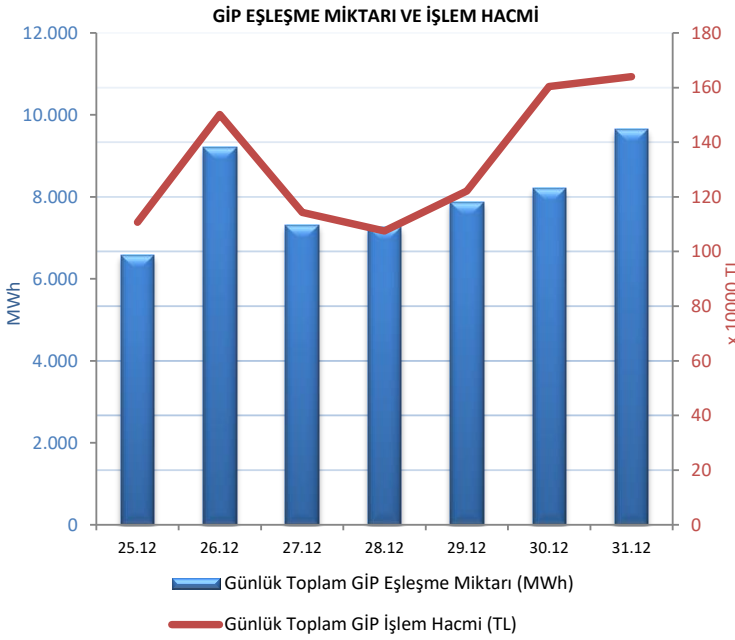
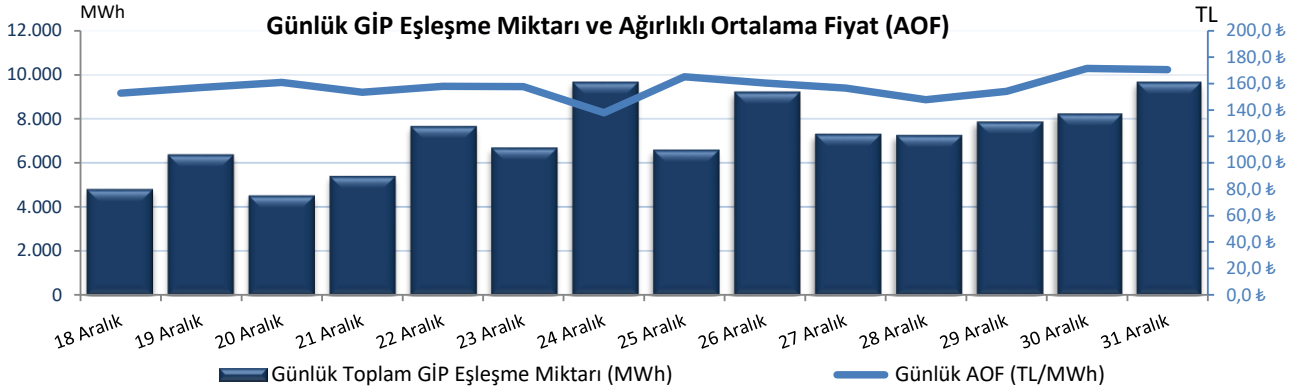


25 ARALIK - 31 ARALIK 2017 SAATLİK - BLOK EŞLEŞEN (ALİŞ+SATIŞ)

Genel toplama bakıldığında ise saatlik alış ve satış toplamı %83, blok alış ve satış toplamı ise %17 olarak gerçekleşmiştir.



"Gün içi piyasasında maksimum ağırlıklı ortalama fiyat, 30 Aralık 2017 Cumartesi günü 19:00'da 225,19 TL/MWh olarak gerçekleşmiştir."



Hafta toplamında gerçekleşen eşleşme miktarı 56.084 MWh olmuştur. Gün içi piyasasında maksimum ağırlıklı ortalama fiyat, 30 Aralık 2017 Cumartesi günü 19:00'da 225,19 TL/MWh, hafta genelindeki maksimum eşleşme miktarı ise 26 Aralık 2017 Salı günü, saat 21:00'de 902 MWh olarak gerçekleşmiştir. Maksimum ticaret 31 Aralık Pazar günü, minimum ticaret 25 Aralık Pazartesi günü olmuştur.

31.12.2017 tarihi itibarıyla, Gün İçi Piyasası katılım anlaşması imzalayan katılımcı sayısı 792 iken, geçtiğimiz hafta boyunca 184 farklı katılımcı alış veya satış yönünde işlem gerçekleştirmiştir.

Tarih	AOF	Toplam GİP Eşleşme Miktarı	Toplam İşlem Hacmi	Max Eşl. Fiyatı	Min Eşl. Fiyatı
18.12.2017	152,86	4.793	720.784	210,00	20,01
19.12.2017	157,10	6.366	994.682	204,98	63,02
20.12.2017	160,87	4.518	743.453	196,79	100,00
21.12.2017	153,54	5.390	834.214	190,00	80,00
22.12.2017	157,93	7.647	1.223.243	186,00	120,00
23.12.2017	157,87	6.686	1.045.489	200,00	45,23
24.12.2017	137,92	9.651	1.418.816	184,00	10,51
25.12.2017	165,21	6.586	1.106.954	200,00	110,00
26.12.2017	160,47	9.209	1.501.468	195,00	90,00
27.12.2017	156,63	7.299	1.143.035	185,80	88,00
28.12.2017	147,94	7.253	1.075.301	177,50	91,00
29.12.2017	154,14	7.863	1.221.353	259,18	88,00
30.12.2017	171,51	8.217	1.603.575	400,00	92,00
31.12.2017	170,65	9.658	1.639.988	300,00	30,00

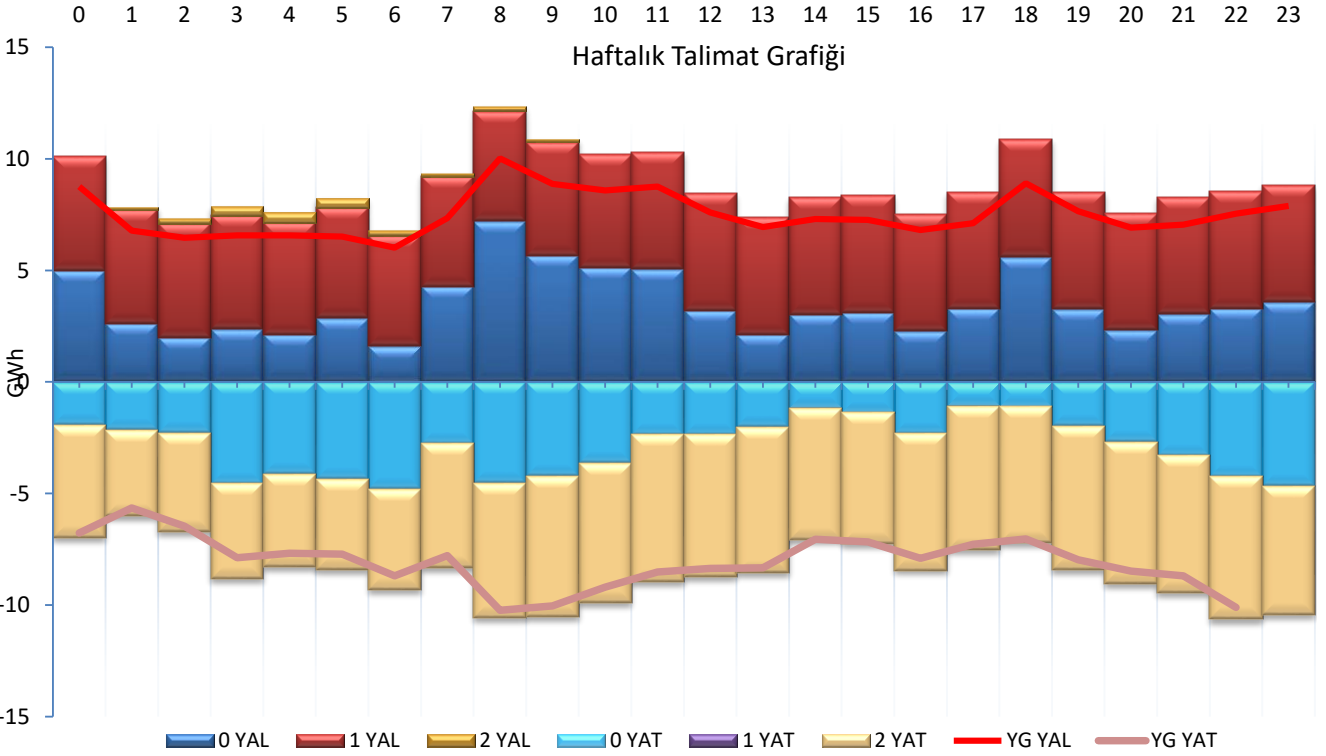
* Miktar Değerleri MWh cinsindedir.

* Fiyat Değerleri TL/MWh cinsindedir.



" Verilen talimatların %37,1'i 0 kodlu, %33,2'si 2, %29,8'i 1 kodlu talimatlardan oluşmaktadır."

Hafta toplamında yerine getirilen DGP hacmi bir önceki haftaya göre 11.574 MWh azalarak 374.738 MWh bandına düşmüştür. Verilen talimatların %37,1'i 0 kodlu, %33,2'si 2, %29,8'i 1 kodlu talimatlardan oluşmaktadır. 52. Haftada yerine getirilen toplam YAT talimat miktarı 11.096 MWh artarak 194.532 MWh seviyelerine yükselirken, yerine getirilen toplam YAL talimat miktarı 22.671 MWh azalarak 180.206 MWh bandına düşmüştür. Maksimum yerine getirilen YAL talimat miktarı 25 Aralık 2017 Pazartesi günü 37.787 MWh, minimum yerine getirilen YAL talimat miktarı ise 30 Aralık 2017 Cumartesi 18.716 MWh olarak gerçekleşirken, maksimum yerine getirilen YAT talimat miktarı 31 Aralık 2017 Pazar günü 38.489 MWh, minimum yerine getirilen YAT talimat miktarı ise 25 Aralık 2017 Pazartesi günü 22.670 MWh olarak gerçekleşmiştir.



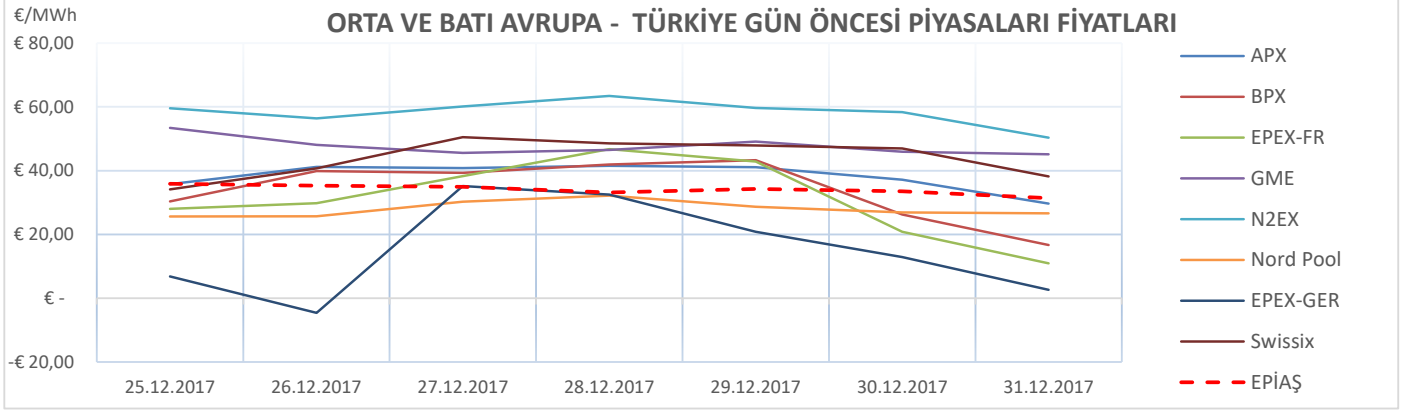
Tarih	0 YAL	1 YAL	2 YAL	TOPLAM YAL	0 YAT	1 YAT	2 YAT	TOPLAM YAT
25.12.2017	28.488	16.650	0	45.138	1.567	0	21.397	22.964
26.12.2017	27.710	16.999	0	44.709	6.464	0	20.185	26.648
27.12.2017	8.648	18.000	0	26.648	6.819	0	18.722	25.541
28.12.2017	7.066	18.000	0	25.066	4.540	0	21.191	25.730
29.12.2017	9.712	18.000	1.153	28.865	10.229	0	19.158	29.387
30.12.2017	852	18.000	90	18.942	12.547	0	19.958	32.505
31.12.2017	1.599	18.000	1.045	20.644	27.805	0	14.979	42.784

*Değerler MWh cinsindedir.

*Değerler talimat miktarının günlük toplamıdır.

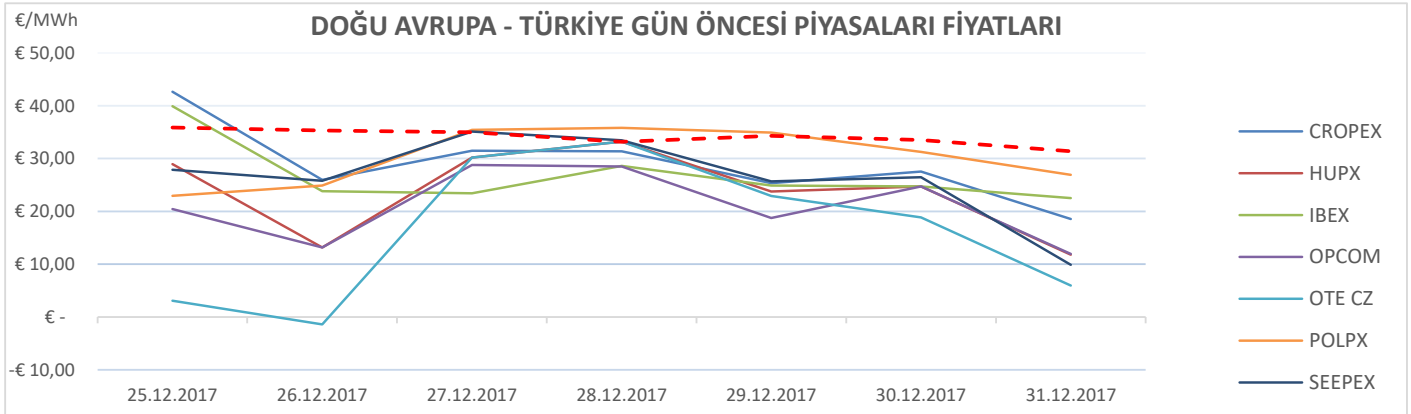


'52. Hafta Avrupa piyasalarında oluşan gün öncesi referans fiyatları incelendiğinde, Batı Avrupa spot piyasalarında oluşan gün öncesi fiyat ortalaması 37,02 €/MWh, Doğu Avrupa spot piyasalarında oluşan gün öncesi fiyat ortalaması 24,75 €/MWh iken, Türkiye PTF ortalaması 34,08 €/MWh seviyesindedir. Avrupa piyasalarında haftanın en yüksek gün ortalaması, 28 Aralık Perşembe günü 63,43 €/MWh ile Batı Avrupa piyasalarından N2EX'de, en düşük gün ortalaması da -4,59 €/MWh olarak 26 Aralık Salı günü Batı Avrupa Piyasalarından olan EPEX-GER' de oluşmuştur.'



*Kaynak:Montel-Foreks

* Fiyat Değerleri €/MWh cinsindedir.



*Kaynak:Montel-Foreks

* Fiyat Değerleri €/MWh cinsindedir.