

5. haftada (29 Ocak - 4 Şubat),

* Haftalık PTF ortalamasının 4,81 TL/MWh azalması,

* Doğalgaz kaynaklı üretim miktarının 2.105 MWh (saatlik ortalama 13 MWh) azalması,

* Hidrolik kaynaklı üretim miktarının 162.751 MWh (saatlik ortalama 968,8 MWh) artması,

* Rüzgar kaynaklı üretim miktarının 179.102 MWh (saatlik ortalama 641,7 MWh) artması,

Göze çarpan önemli hususlardır.

	29.01.2018 - 04.02.2018	% Değişim	22.01.2018 - 28.01.2018
Ortalama PTF	179,71	↓ -3%	184,52
Maksimum PTF	220,06	↓ -0,3%	220,80
Minimum PTF	29,99	↓ -76%	125,01
Gündüz (06.00-17.00) PTF Ortalaması	185,55	↓ -5%	195,30
Puant (17.00-22.00) PTF Ortalaması	194,83	↑ 3%	189,73
Gece (22.00-06.00) PTF Ortalaması	162,22	↓ -3%	166,44
Fiyattan Bağ. Alış Ort. Miktarı	13.711	↓ -2%	13.971
Fiyattan Bağ. Satış Ort. Miktarı	10.236	↑ 0%	10.229
Maksimum Takas Miktarı	21.878	↓ -4%	22.784
Minimum Takas Miktarı	12.519	↓ -6%	13.341
Saatlik Ort. Takas Miktarı	17.158	↓ -7%	18.415
Saatlik Ort. Teklif Edilen Alış Miktarı	22.674	↓ -4%	23.540
Saatlik Ort. İ.A. Miktarı	32.601	↓ -1,9%	33.243
Saatlik Ort. Teklif Edilen Satış Miktarı	33.887	↓ -4%	35.278
GİP Haftalık Eşleşme Miktarı	36.697	↓ -40%	61.538
Saatlik Ort. Üretim Miktarı	34.282	↓ -4,0%	35.705

* Miktar Değerleri MWh cinsindedir.

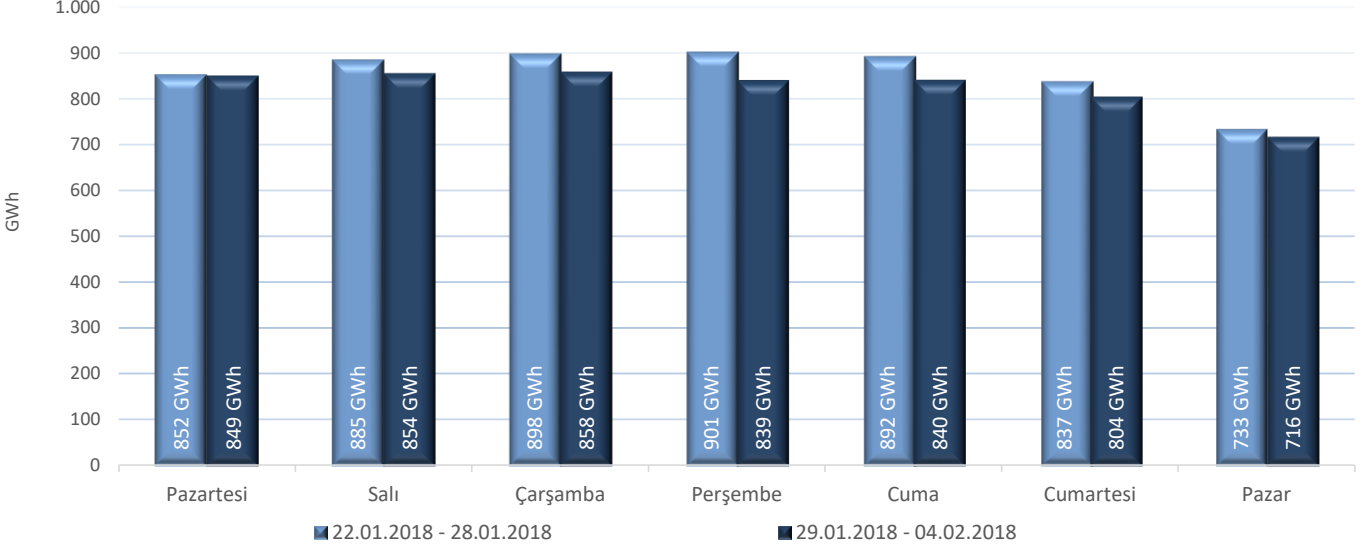
* Fiyat Değerleri TL/MWh cinsindedir.

* Eşleşme Miktarı Tek Yönlüdür.

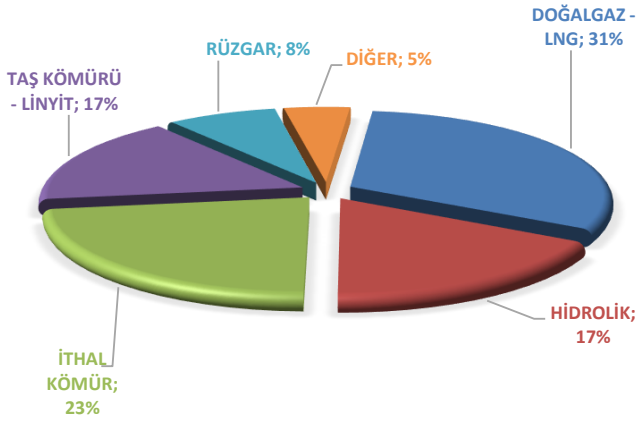


"Elektrik üretimi geçtiğimiz haftaya göre 239.037 MWh azalarak 5.759.387 MWh olarak gerçekleşmiştir."

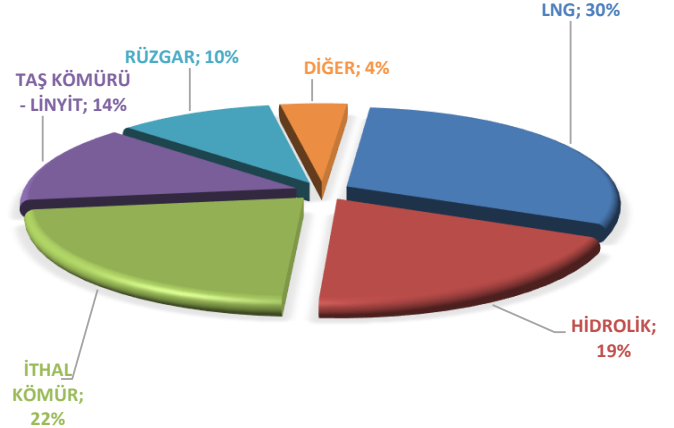
Haftalık Toplam Elektrik Üretim Verileri



ELEKTRİK ÜRETİMİNDE KAYNAK DAĞILIM GRAFİĞİ (5. HAFTA)

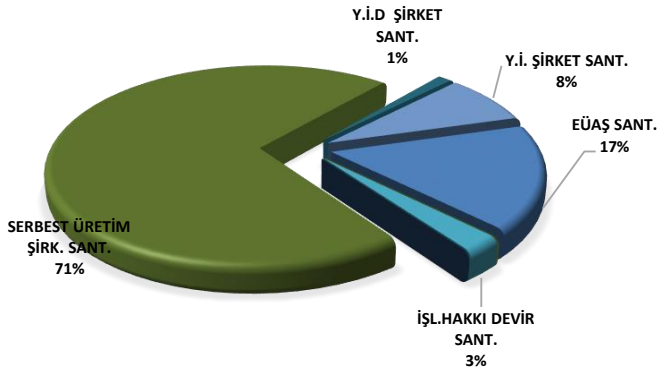


ELEKTRİK ÜRETİMİNDE KAYNAK DAĞILIM GRAFİĞİ (4. HAFTA)



Elektrik üretim miktarı kaynak bazında incelendiğinde, ilk sırada 1.804.083 MWh (%31) ile Doğalgaz-LNG yer almaktadır. Ardından 1.302.438 MWh (%23) ile İthal kömür, 992.046 MWh (%17) ile Hidrolik, 956.674 MWh (%17) ile Taş Kömürü-Linyit, 439.020 MWh (%8) ile Rüzgar ve 264.595 MWh (%5) ile Diğer kaynaklar gelmektedir. Üretime %5 katkıda bulunan Diğer kaynaklara bakıldığında, 133.512 MWh ile Jeotermal, 43.371 MWh ile Biyogaz, 46.114 MWh ile Asfaltit Kömür santralleri, 29.384 MWh ile Fuel Oil ve 12.214 MWh ile Kojenerasyon santralleri yer almaktadır.

Haftalık bazda toplam elektrik ithalatı 8.567 MWh artarak 41.893 MWh, ihracatı 12.100 MWh azalarak 49.338 MWh bandında gerçekleşmiştir.

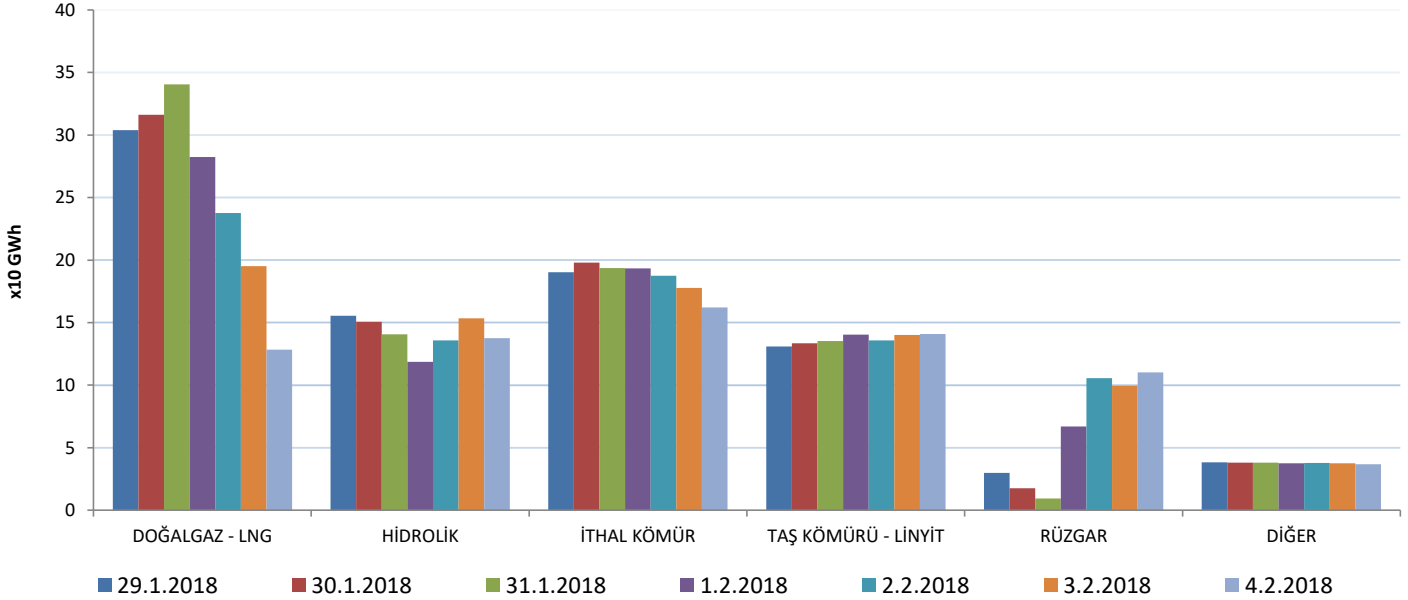


Elektrik üretimi geçtiğimiz haftaya göre 239.037 MWh azalarak 5.759.387 MWh gerçekleşmiştir. Üretime en fazla katkı, kuruluş bazında incelendiğinde 4.405.026 MWh (%71) üretimle Serbest Üretim Şirketleri tarafından yapılmıştır. Y.İ.D Şirket santralleri 71.551 MWh (%1), Y.İ Şirket santralleri 469.743 MWh (%8) ve İ.H.D Şirket santralleri 148.342 MWh (%3) üretime katkıda bulunmuştur. EÜAŞ santrallerinin bu haftaki üretime katkısı ise 969.614 MWh (%17) bandında olmuştur.

	29.1.2018	30.1.2018	31.1.2018	1.2.2018	2.2.2018	3.2.2018	4.2.2018
DOĞALGAZ - LNG	303.945	316.027	340.507	282.312	237.719	195.135	128.438
HİDROLİK	155.391	150.682	140.589	118.706	135.742	153.423	137.513
İTHAL KÖMÜR	190.224	197.998	193.574	193.285	187.355	177.866	162.136
RÜZGAR	29.999	17.549	9.451	66.924	105.507	99.373	110.217
TAŞ KÖMÜRÜ - LİNYİT	130.890	133.449	135.223	140.339	135.714	140.125	140.934
DİĞER	38.355	38.188	38.138	37.695	37.743	37.606	36.870

* Değerler MWh cinsindedir.

TÜRKİYE ELEKTRİK ÜRETİMİNİN BİRİNCİL KAYNAKLARA GÖRE DAĞILIMI

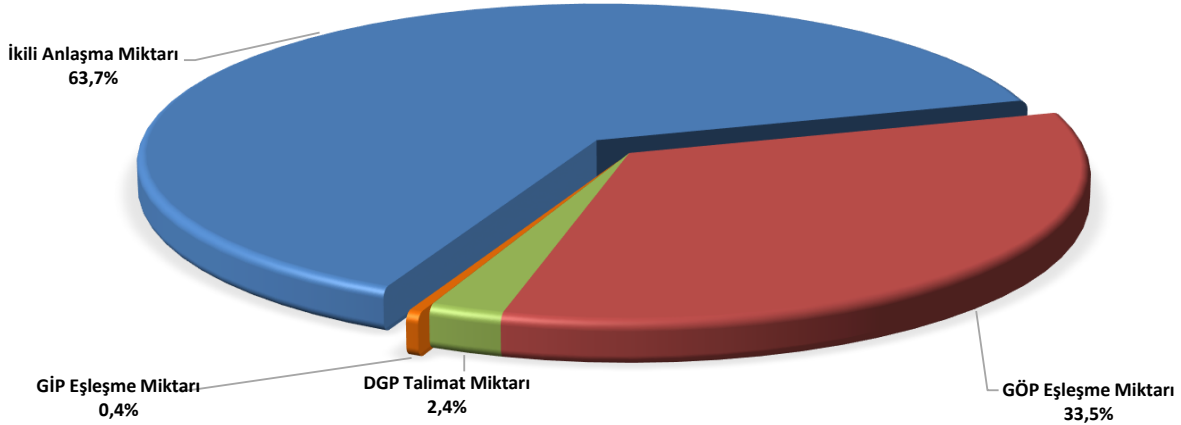


Bir önceki haftaya göre, Rüzgar kaynaklı santrallerinin üretimi 179.102 MWh azalarak 439.020 MWh seviyesine, Hidrolik santrallerinin üretimi 162.751 MWh azalarak 992.046 MWh seviyesine, İthal Kömür santrallerinin üretimi 9.205 MWh azalarak 1.302.438 MWh seviyesine, Doğalgaz-LNG santrallerinin üretimi 2.105 MWh azalarak 1.804.083 MWh seviyesine, Diğer santrallerin üretimi 931 MWh azalarak 264.595 MWh seviyesine düşerken Taş Kömürü-Linyit santrallerinin üretimi 114.880 MWh artarak 956.674 MWh seviyesine yükselmiştir.



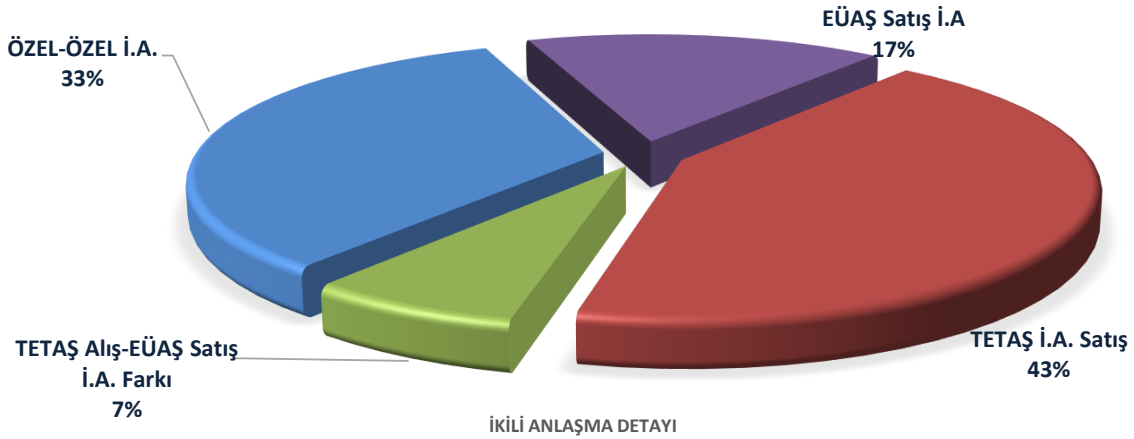
"Haftalık piyasa hacmi incelendiğinde, ilk sırayı 5.476.984 MWh (%63,7) ile ikili anlaşmalar almaktadır. GÖP'te gerçekleşen eşleşme miktarının payı 2.882.569 MWh (%33,5) GİP'te gerçekleşen eşleşme miktarının payı 36.697 MWh (%0,4) ve DGP'de yerine getirilen talimat miktarının payı ise 208.037 MWh (%2,4) olmuştur."

29 OCAK - 04 ŞUBAT 2018 ELEKTRİK PİYASASI HACİM DAĞILIM GRAFİĞİ



* İ.A. Miktar: Alış veya satış yönünde yapılan ikili anlaşma miktarının toplamını, DGP talimat miktarı yerine getirilmiş YAL ve YAT'ların toplamını, GÖP miktarı: GÖP Eşleşme miktarını, GİP miktarı: GİP Eşleşme miktarını ifade eder.

Haftalık piyasa hacmi incelendiğinde, ilk sırayı 5.476.984 MWh (%63,7) ile ikili anlaşmalar almaktadır. GÖP'te gerçekleşen eşleşme miktarının payı 2.882.569 MWh (%33,5), GİP'te gerçekleşen eşleşme miktarının payı 36.697 MWh (%0,4) ve DGP'de yerine getirilen talimat miktarının payı ise 208.037 MWh (%2,4) olmuştur. Geçtiğimiz haftaya göre ikili anlaşma miktarı 107.805 MWh, GÖP eşleşme miktarı 211.135 MWh, DGP'de yerine getirilen talimat miktarı 116.328 MWh, GİP eşleşme miktarı 24.841 MWh azalmıştır.

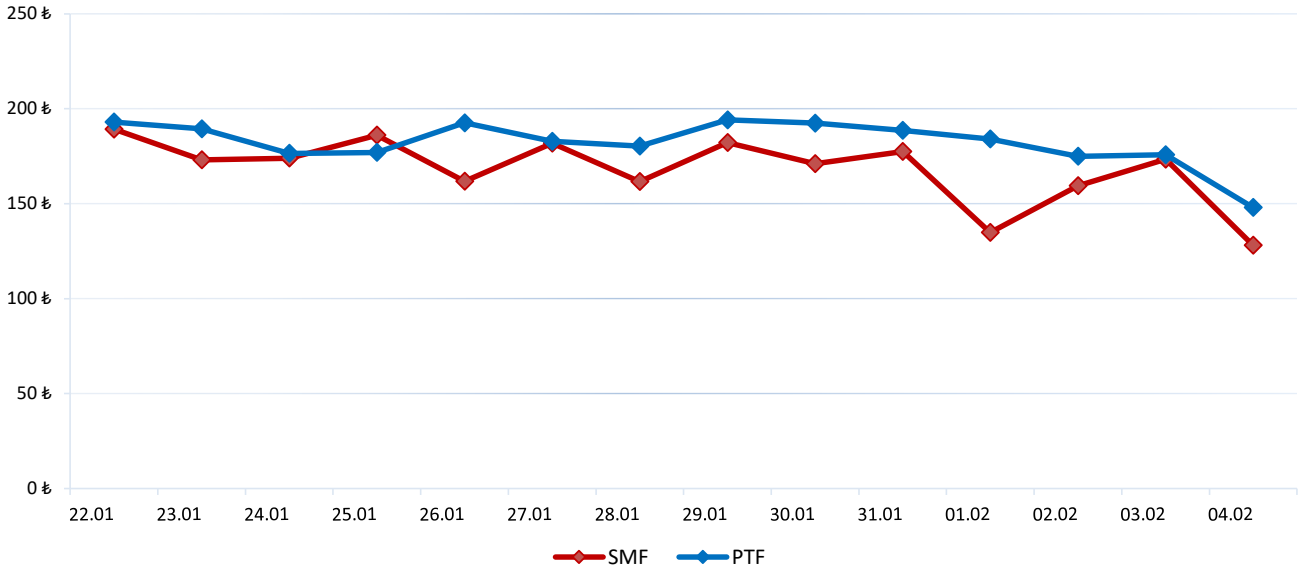


	29.1.2018	30.1.2018	31.1.2018	1.2.2018	2.2.2018	3.2.2018	4.2.2018
İKİLİ ANLAŞMA	760.024	820.058	826.803	768.598	773.529	774.170	753.802
GÖP	423.696	402.598	377.867	427.616	448.238	421.164	381.390
GİP	6.020	5.570	6.419	4.612	3.197	3.536	7.342
DGP	48.247	47.108	47.358	29.535	12.598	7.494	15.697
TOPLAM	1.237.987	1.275.333	1.258.447	1.230.361	1.237.562	1.206.364	1.158.232

* Değerler MWh cinsindedir.

* DGP: Yerine getirilen talimatların günlük toplamıdır.

22 Ocak - 04 Şubat 2018 PTF - SMF Değişim Grafiği



	22.01	23.01	24.01	25.01	26.01	27.01	28.01	29.01	30.01	31.01	01.02	02.02	03.02	04.02
PTF	192,93	189,39	176,51	176,97	192,59	182,87	180,37	194,13	192,41	188,60	184,10	174,91	175,82	147,97
SMF	189,25	173,06	174,00	186,15	161,76	181,89	161,71	182,24	171,12	177,54	134,92	159,49	173,48	128,18

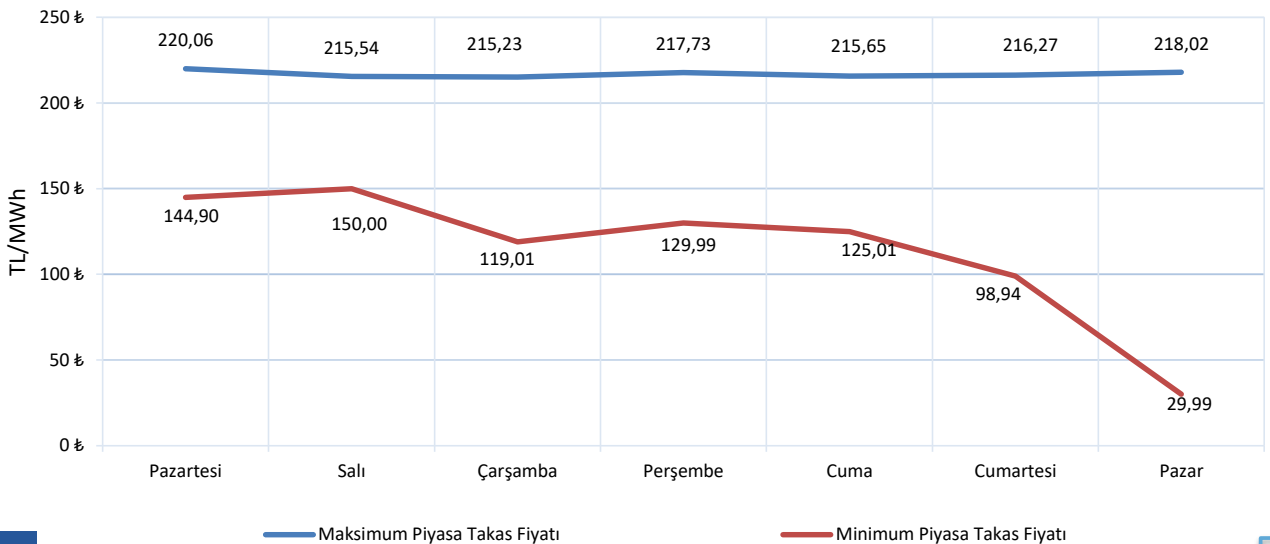
* Fiyat Değerleri TL/MWh cinsindedir.

PTF ve SMF'nin aritmetik ortalamaları günlük olarak incelendiğinde, geçtiğimiz hafta en düşük PTF ortalaması 147,97 TL/MWh ile 4 Şubat Pazar gününe, en yüksek PTF ortalaması ise 194,13 TL/MWh ile 29 Ocak Pazartesi gününe aittir. En yüksek SMF ortalaması 182,24 TL/MWh ile 29 Ocak Pazartesi gününe, en düşük SMF ortalaması 128,18 TL/MWh ile 4 Şubat Pazar gününe aittir.

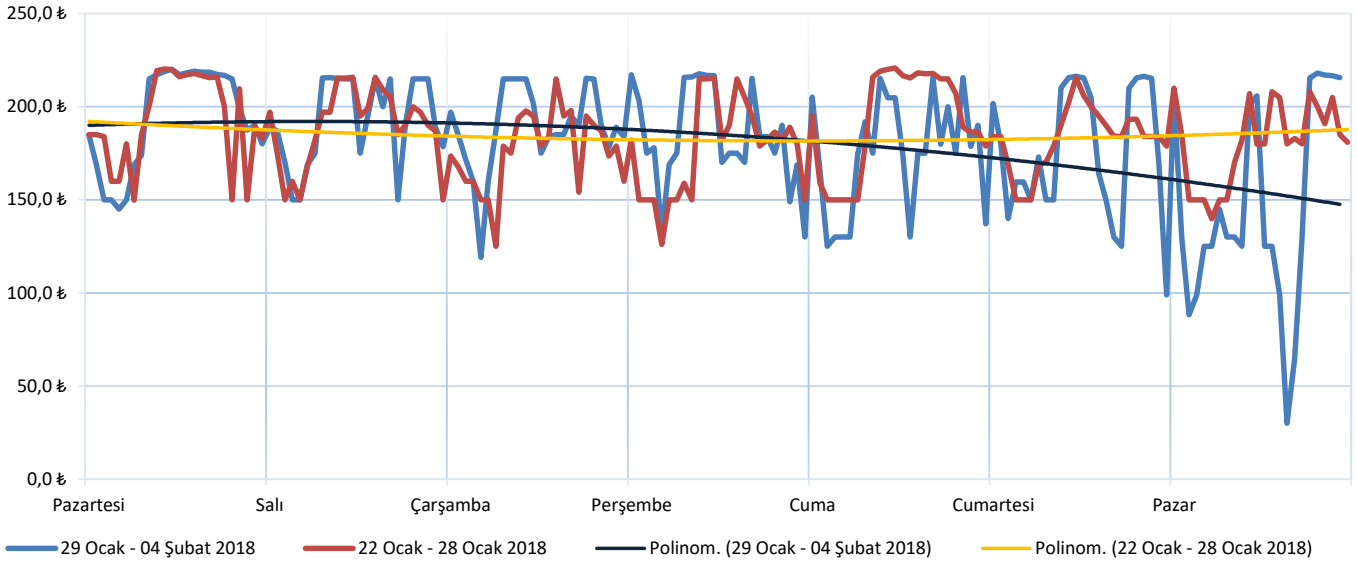
Hafta içerisinde ortaya çıkan en yüksek PTF 220,06 TL/MWh ile 29 Ocak Pazartesi günü saat 11.00'de gerçekleşmiştir.

Hafta genelinde PTF ortalaması SMF ortalamasından yüksek çıkmıştır. PTF - SMF farkının en yüksek olduğu saat PTF lehine 95,83 TL/MWh ile 1 Şubat Perşembe günü 07.00'de görülmüştür.

29 Ocak - 04 Şubat 2018 Maksimum ve Minimum Piyasa Takas Fiyatları



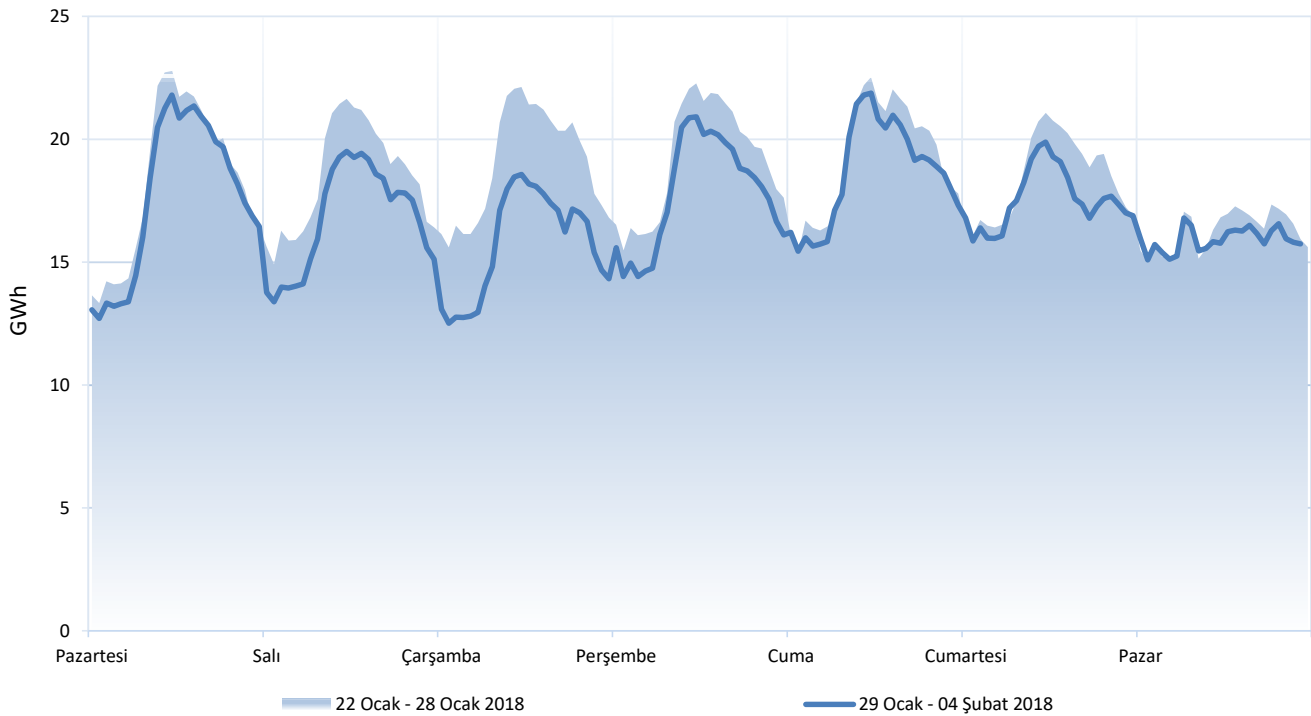
Haftalık PTF Dağılım Grafiği (TL/MWh)



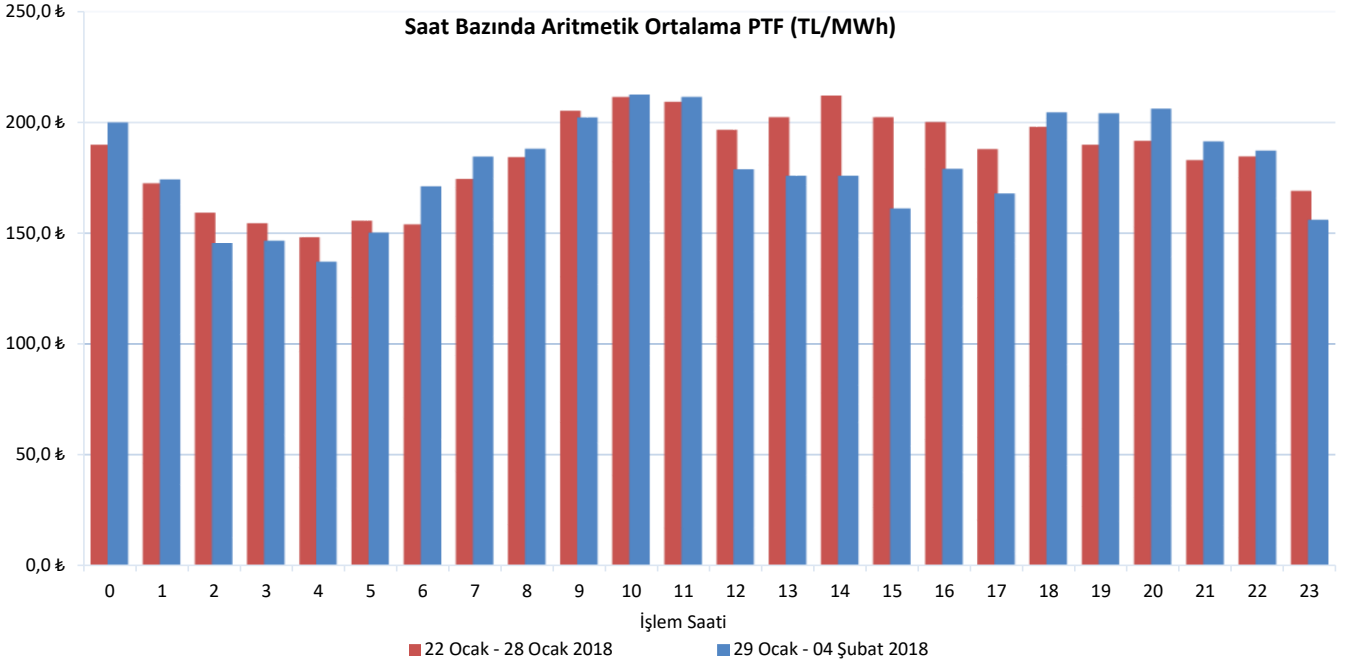
Haftalık PTF dağılım grafiği incelendiğinde, PTF ortalaması 4,81 TL/MWh azalarak 179,71 TL/MWh olarak gerçekleşmiştir. Geçen haftanın aynı günleri ile karşılaştırıldığında PTF ortalamasında en fazla değişim, 32,4 TL/MWh azalış ile 4 Şubat Pazar günü olmuştur.

Gündüz saatlerinin (06.00-17.00) PTF ortalaması 185,55 TL/MWh, puant saatlerin (17.00-22.00) PTF ortalaması 194,83 TL/MWh, gece saatlerinin (22.00-06.00) PTF ortalaması 162,22 TL/MWh olarak gerçekleşmiştir.

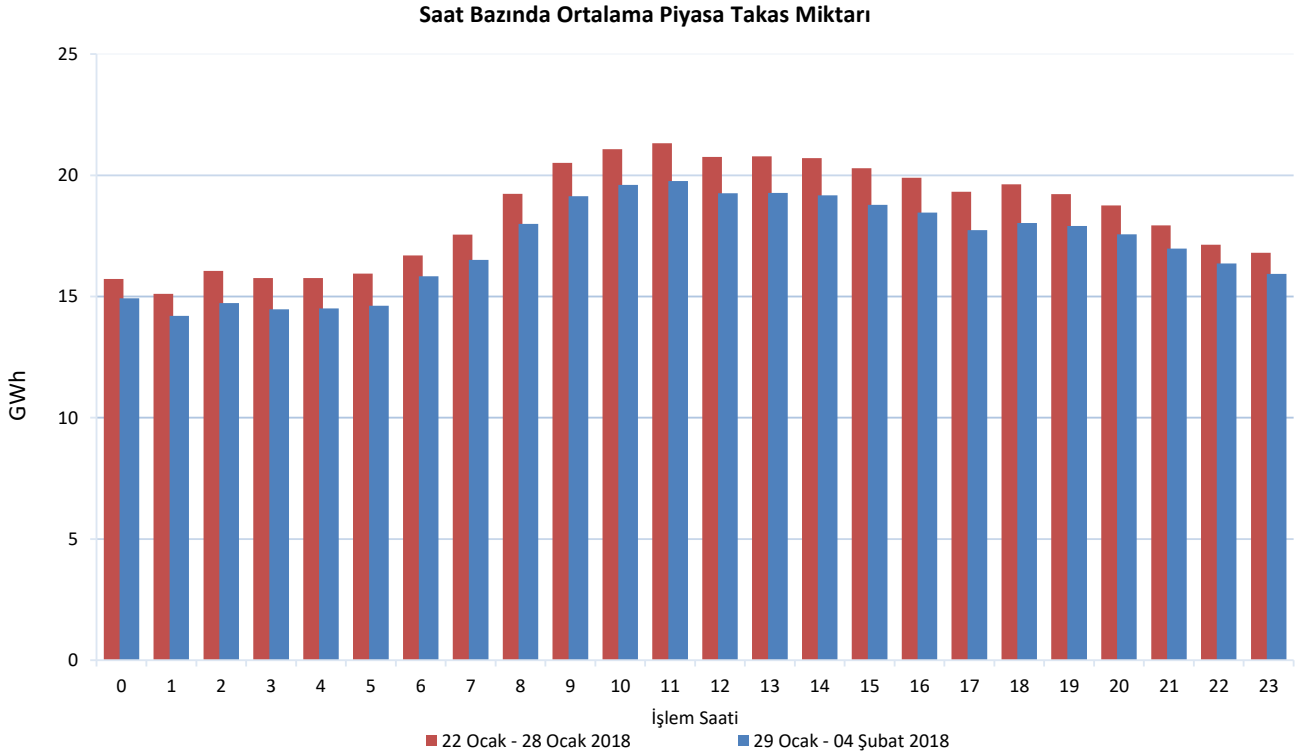
Haftalık Takas Miktarı Dağılım Grafiği (GWh)



5. Hafta genelinde maksimum eşleşme 2 Şubat Cuma günü saat 11.00'de 21.878 MWh olarak gerçekleşirken, minimum eşleşme 31 Ocak Çarşamba günü saat 01.00'de 12.519 MWh olarak gerçekleşmiştir.

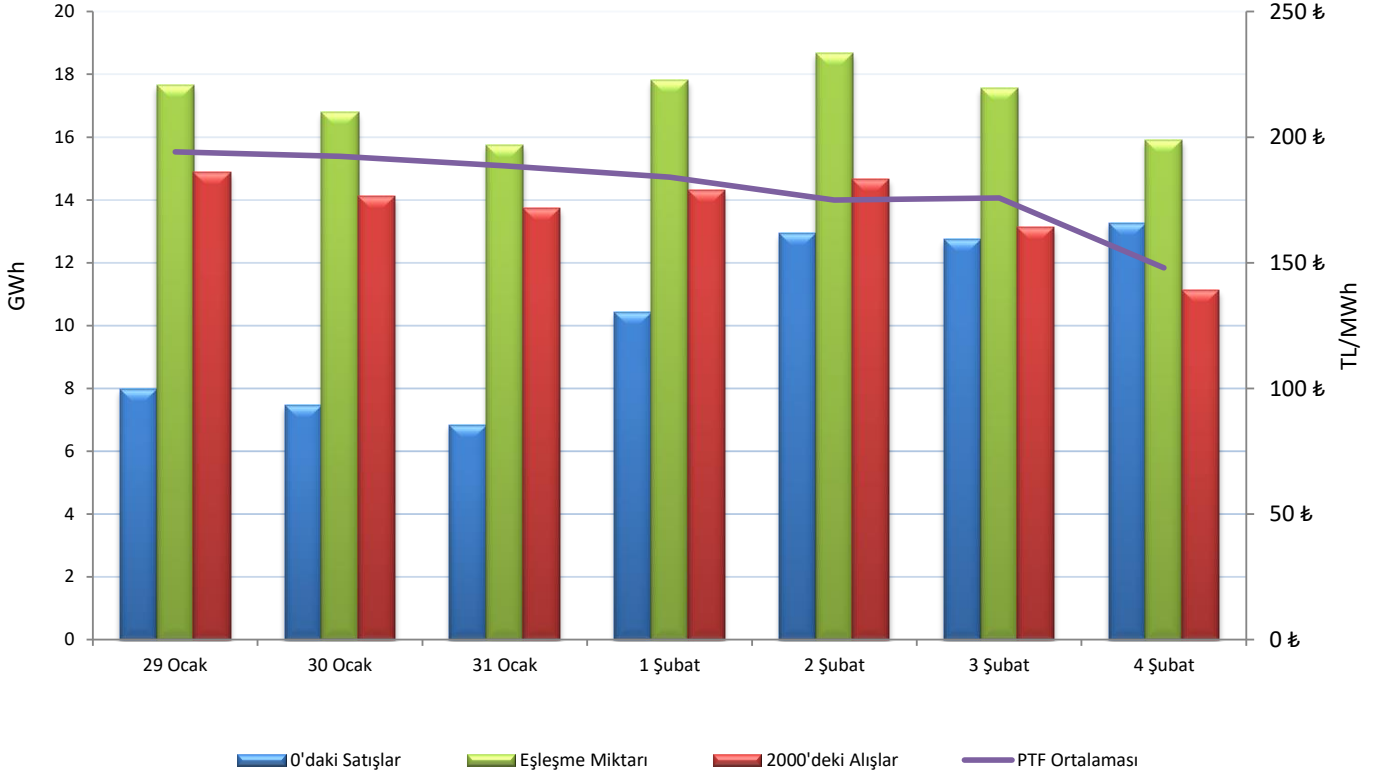


Her bir saate ait PTF ortalaması geçtiğimiz hafta ile kıyaslandığında, en fazla düşüş saat 15.00'de gerçekleşmiş ve PTF ortalaması 40,73 TL/MWh azalarak 161,17 TL/MWh, en fazla artış saat 06.00'da gerçekleşmiş ve PTF ortalaması 17,54 TL/MWh artarak 171,20 TL/MWh olarak hesaplanmıştır.



Her bir saate ait piyasa takas miktarı ortalaması geçtiğimiz hafta ile kıyaslandığında, en fazla değişim saat 18.00'da gerçekleşmiş ve ilgili saatte piyasa takas miktarı 1.587 MWh azalarak 18.037 MWh seviyesinde gerçekleşmiştir.

Fiyattan Bağımsız Alış-Satış Tekliflerinin Gün Öncesi Piyasasına Etkisi



5. Haftada, saatlik fiyattan bağımsız satış ortalaması 10,2 GWh, fiyattan bağımsız alış ortalaması 13,7 GWh, eşleşme miktarının ortalaması ise 17,1 GWh seviyesindedir. Bu değerler 4. hafta ile kıyaslandığında, fiyattan bağımsız satış miktarının 8 MWh arttığı, eşleşme miktarının 1.257 MWh ve fiyattan bağımsız alış miktarının 260 MWh azaldığı gözlemlenmiştir.

4 Şubat Pazar günü bir önceki güne göre PTF 27,85 TL/MWh azalmıştır. İlgili gün fiyat değişiminde; fiyattan bağımsız alış miktarının bir önceki güne kıyasla yaşadığı düşüş etkili olmuştur. 3 Şubat Cumartesi günü fiyattan bağımsız alış miktarı 13.141 MWh iken, 4 Şubat Pazar günü 11.121 MWh seviyesine düşmüştür.

5. Haftada, haftalık toplam değerlere bakıldığında, eşleşen saatlik alış miktarı %3 (92.887 MWh) azalarak 2.605.219 MWh olmuştur. Fiyattan bağımsız alış miktarı %2 (43.738 MWh) azalarak 2.303.413 MWh seviyesine düşmüştür. Fiyattan bağımsız satış miktarı %0,1 (1.270 MWh) artarak 1.719.728 seviyesine çıkmıştır.

Blok tekliflerin haftalık toplam değerleri incelendiğinde, satış yönünde eşleşen blok miktarı %13 (148.694 MWh) azalarak 974.284 MWh olmuştur. Alış yönünde eşleşen blok miktarı ise 118.247 MWh azalarak 277.350 MWh seviyesine düşmüştür.

05.02.2018 tarihi itibarıyla GÖP katılım anlaşması imzalamış katılımcı sayısı 918' tir. Bu hafta günlük ortalama 684 adet piyasa katılımcısı teklif vermiştir.

Günlük ortalama;

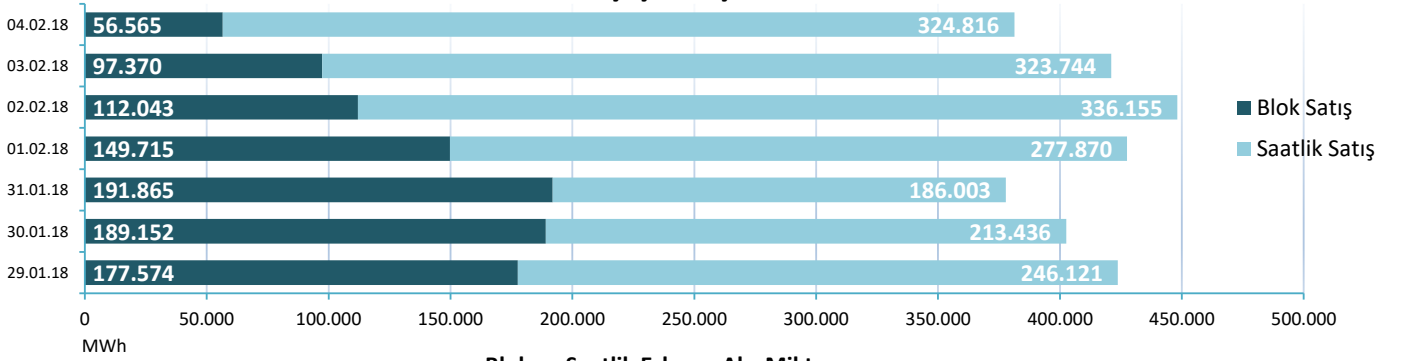
- Saatlik satış miktarı 272.592 MWh,
- Blok satış miktarı 139.183 MWh,
- Saatlik alış miktarı 372.174 MWh,
- Blok alış miktarı 39.621 MWh olmuştur.

Haftalık toplam fark fonu -333.305 TL olarak gerçekleşmiştir.

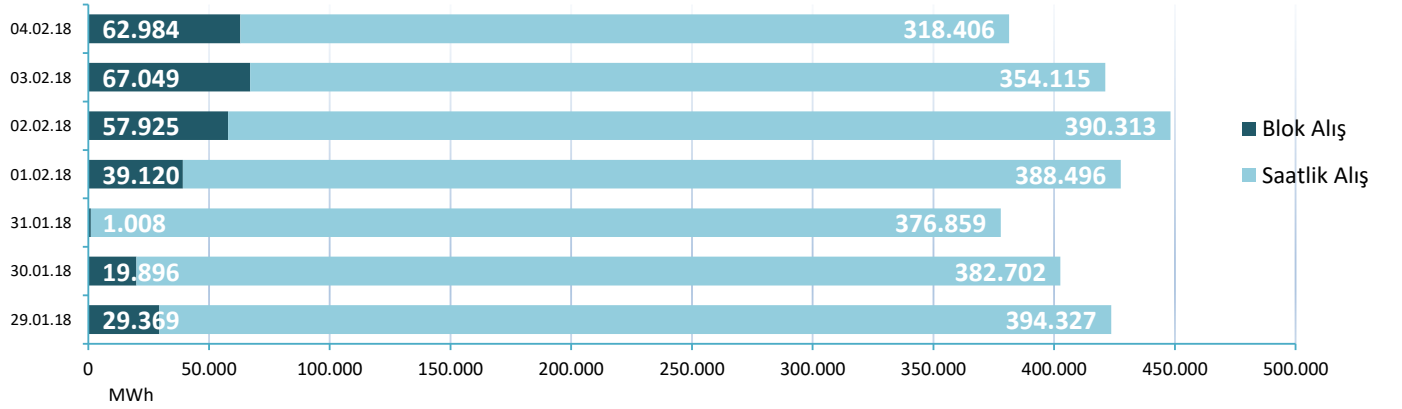
		29.1.18	30.1.18	31.1.18	1.2.18	2.2.18	3.2.18	4.2.18
ALIŞ	SAATLİK	394.327	382.702	376.859	388.496	390.313	354.115	318.406
	BLOK	29.369	19.896	1.008	39.120	57.925	67.049	62.984
SATIŞ	SAATLİK	246.121	213.436	186.003	277.870	336.155	323.744	324.816
	BLOK	177.574	189.152	191.865	149.715	112.043	97.370	56.565

* Değerleri MWh cinsindedir.

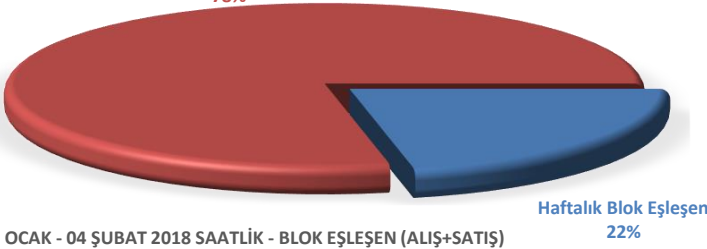
Blok ve Saatlik Eşleşen Satış Miktarı



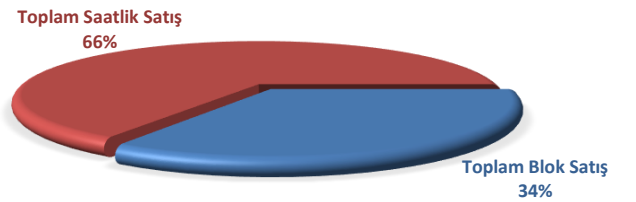
Blok ve Saatlik Eşleşen Alış Miktarı



Haftalık Saatlik Eşleşen
78%



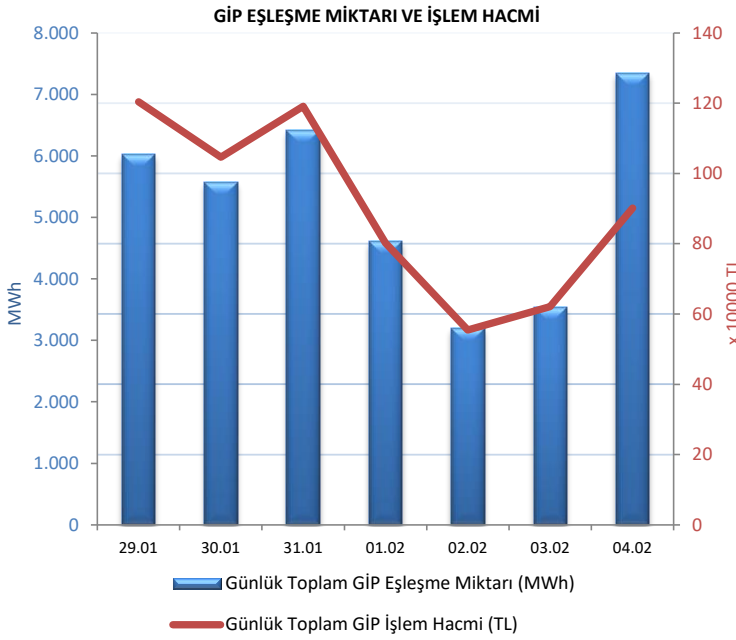
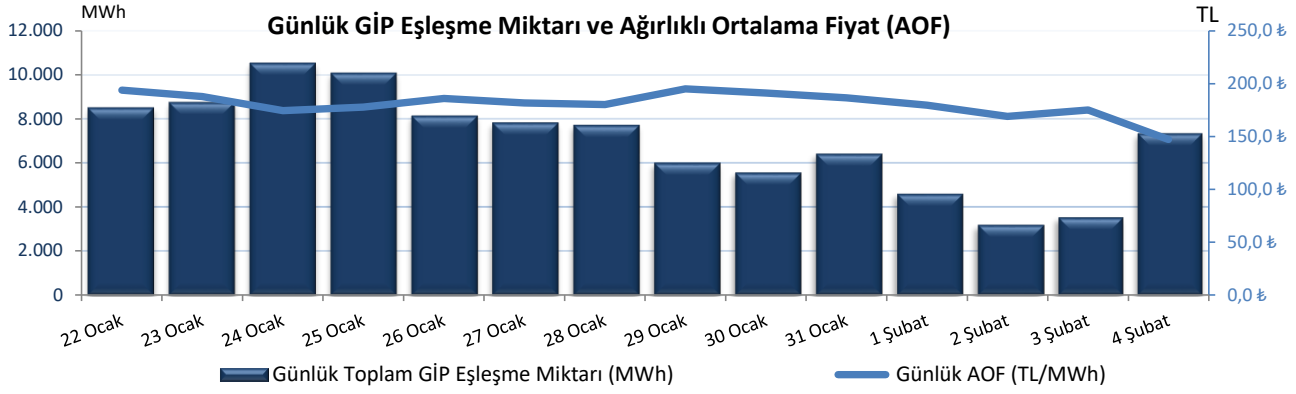
Genel toplama bakıldığında ise saatlik alış ve satış toplamı %78, blok alış ve satış toplamı ise %22 olarak gerçekleşmiştir.



Bu hafta GÖP'te eşleşen satış tekliflerinin %66'sı saatlik, %34'ü blok tekliftir.



"Gün içi piyasasında maksimum ağırlıklı ortalama fiyat, 29 Ocak 2018 Pazartesi günü 11:00'de 224,85 TL/MWh olarak gerçekleşmiştir."



Hafta toplamında gerçekleşen eşleşme miktarı 36.697 MWh olmuştur. Gün içi piyasasında maksimum ağırlıklı ortalama fiyat, 29 Ocak 2018 Pazartesi günü 11:00'de 224,85 TL/MWh, hafta genelindeki maksimum eşleşme miktarı ise 4 Şubat 2018 Pazar günü, saat 15.00'te 1.068 MWh olarak gerçekleşmiştir. Maksimum ticaret 4 Şubat Pazar günü, minimum ticaret 2 Şubat Cuma günü olmuştur.

05.02.2018 tarihi itibarıyla, Gün İçi Piyasası katılım anlaşması imzalayan katılımcı sayısı 800 iken, geçtiğimiz hafta boyunca 174 farklı katılımcı alış veya satış yönünde işlem gerçekleştirmiştir.

Tarih	AOF	Toplam GİP Eşleşme Miktarı	Toplam İşlem Hacmi	Max Eşl. Fiyatı	Min Eşl. Fiyatı
22.1.2018	193,92	8.500	1.648.900	228,00	28,40
23.1.2018	187,71	8.749	1.641.207	225,00	83,00
24.1.2018	174,42	10.518	1.917.820	220,50	82,00
25.1.2018	177,79	10.073	1.840.374	221,86	83,00
26.1.2018	185,88	8.137	1.402.058	220,80	107,00
27.1.2018	181,86	7.835	1.427.470	209,98	107,00
28.1.2018	180,18	7.726	1.384.001	215,00	110,75
29.1.2018	195,04	6.020	1.203.469	240,00	112,41
30.1.2018	191,24	5.570	1.046.468	216,00	115,97
31.1.2018	186,53	6.419	1.190.935	224,99	105,00
1.2.2018	179,67	4.612	802.046	217,73	100,00
2.2.2018	168,86	3.197	554.178	215,65	99,00
3.2.2018	175,12	3.536	620.856	225,00	95,00
4.2.2018	147,28	7.342	901.115	218,01	29,09

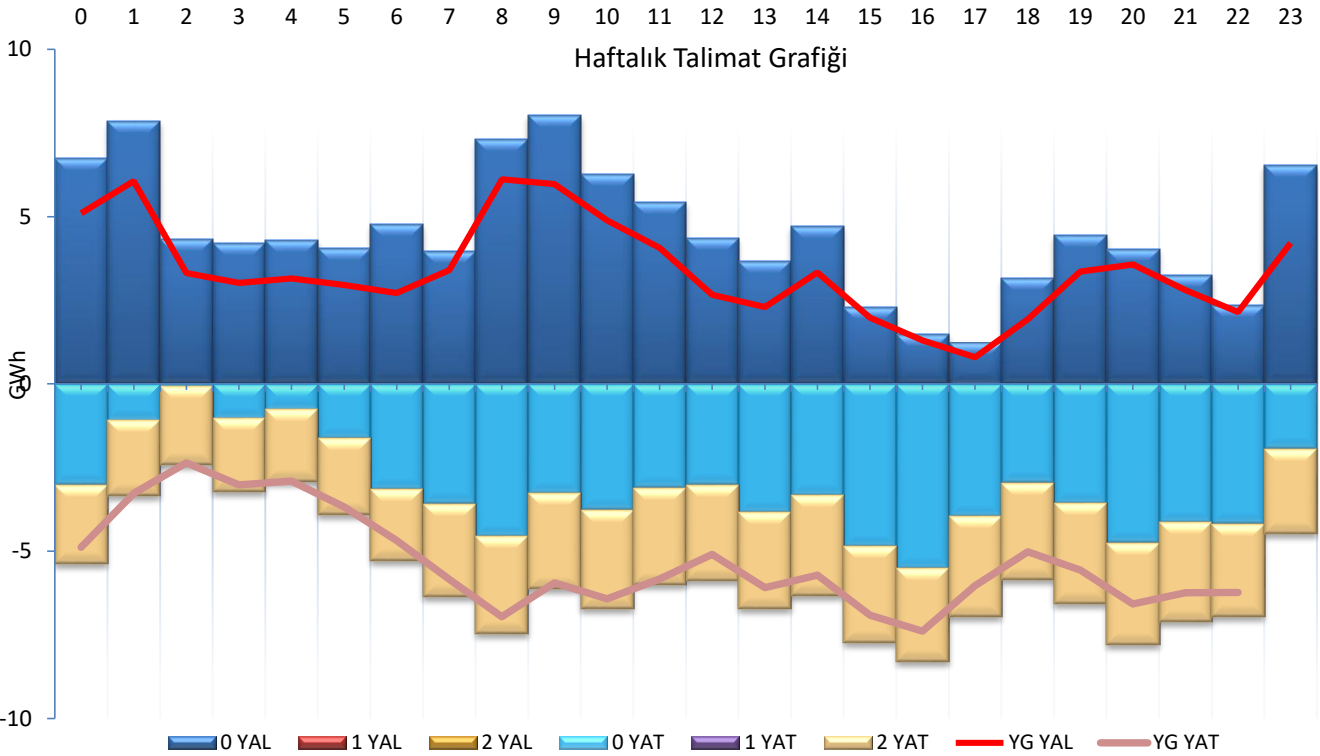
* Miktar Değerleri MWh cinsindedir.

* Fiyat Değerleri TL/MWh cinsindedir.



' Verilen talimatların %74'ü 0 kodlu ve %26'sı 2 kodlu talimatlardan oluşmaktadır. **'

Hafta toplamında yerine getirilen DGP hacmi bir önceki haftaya göre 116.328 MWh azalarak 208.037 MWh seviyesine düşmüştür. Verilen talimatların %74'ü 0 kodlu ve %26'sı 2 kodlu talimatlardan oluşmaktadır. 5. Haftada yerine getirilen toplam YAT talimat miktarı 24.185 MWh azalarak 126.907 MWh, yerine getirilen toplam YAL talimat miktarı 92.143 MWh azalarak 81.130 MWh seviyesine düşmüştür. Maksimum yerine getirilen YAL talimat miktarı 29 Ocak 2018 Pazartesi günü 25.064 MWh, minimum yerine getirilen YAL talimat miktarı 1 Şubat 2018 Perşembe günü 1.868 MWh olarak gerçekleşirken, maksimum yerine getirilen YAT talimat miktarı 30 Ocak 2018 Salı günü 28.855 MWh, minimum yerine getirilen YAT talimat miktarı ise 3 Şubat 2018 Cumartesi günü 2.969 MWh olarak gerçekleşmiştir.



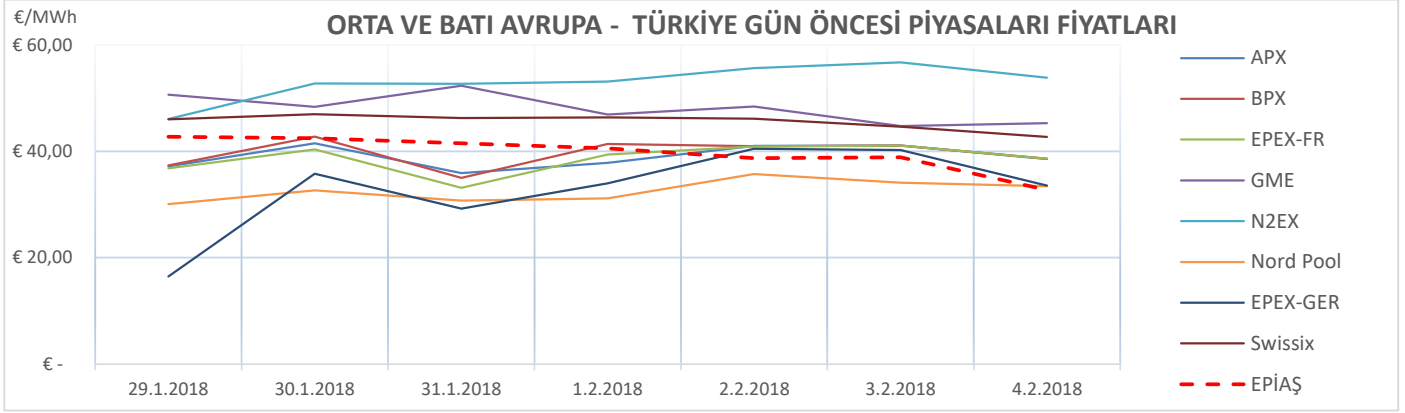
Tarih	0 YAL	1 YAL	2 YAL	TOPLAM YAL	0 YAT	1 YAT	2 YAT	TOPLAM YAT
29.01.2018	34.691	0	0	34.691	1.657	0	21.844	23.500
30.01.2018	22.626	0	0	22.626	8.767	0	21.307	30.074
31.01.2018	32.557	0	0	32.557	2.505	0	21.464	23.969
01.02.2018	2.188	0	0	2.188	35.668	0	0	35.668
02.02.2018	4.898	0	0	4.898	9.944	0	0	9.944
03.02.2018	7.283	0	0	7.283	3.373	0	0	3.373
04.02.2018	4.537	0	0	4.537	13.214	0	0	13.214

*Değerler MWh cinsindedir.

*Değerler talimat miktarının günlük toplamıdır.

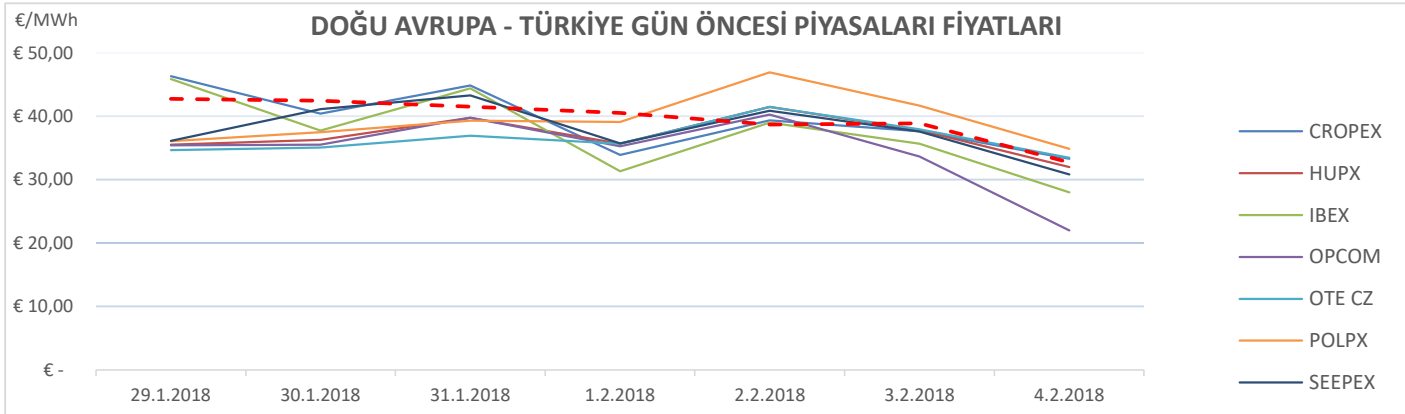


'5. Hafta Avrupa piyasalarında oluşan gün öncesi referans fiyatları incelendiğinde, Batı Avrupa spot piyasalarında oluşan gün öncesi fiyat ortalaması 41,17 €/MWh, Doğu Avrupa spot piyasalarında oluşan gün öncesi fiyat ortalaması 37,44 €/MWh iken, Türkiye PTF ortalaması 39,67 €/MWh seviyesindedir. Avrupa piyasalarında haftanın en yüksek gün ortalaması, 3 Şubat Cumartesi günü 56,74 €/MWh ile Batı Avrupa piyasalarından N2EX'de, en düşük gün ortalaması da 16,49 €/MWh olarak 29 Ocak Pazartesi günü Batı Avrupa piyasalarından olan EPEX-GER' de oluşmuştur.'



*Kaynak:Montel-Foreks

* Fiyat Değerleri €/MWh cinsindedir.



*Kaynak:Montel-Foreks

* Fiyat Değerleri €/MWh cinsindedir.