

6. haftada (5 Şubat - 11 Şubat),

* Haftalık PTF ortalamasının 3,09 TL/MWh azalması,

* Doğalgaz kaynaklı üretim miktarının 113.812 MWh (saatlik ortalama 677 MWh) artması,

* Hidrolik kaynaklı üretim miktarının 66.625 MWh (saatlik ortalama 396 MWh) artması,

* Rüzgar kaynaklı üretim miktarının 111.921 MWh (saatlik ortalama 666 MWh) azalması,

Göze çarpan önemli hususlardır.

	05.02.2018 - 11.02.2018	% Değişim	29.01.2018 - 04.02.2018
Ortalama PTF	176,62	↓ -2%	179,71
Maksimum PTF	217,47	↓ -1,2%	220,06
Minimum PTF	29,99	→ 0%	29,99
Gündüz (06.00-17.00) PTF Ortalaması	176,90	↓ -5%	185,55
Puant (17.00-22.00) PTF Ortalaması	191,33	↓ -2%	194,83
Gece (22.00-06.00) PTF Ortalaması	167,04	↑ 3%	162,22
Fiyattan Bağ. Alış Ort. Miktarı	13.339	↓ -3%	13.711
Fiyattan Bağ. Satış Ort. Miktarı	10.541	↑ 3%	10.236
Maksimum Takas Miktarı	21.727	↓ -1%	21.878
Minimum Takas Miktarı	13.782	↑ 10%	12.519
Saatlik Ort. Takas Miktarı	17.211	↑ 0%	17.158
Saatlik Ort. Teklif Edilen Alış Miktarı	22.229	↓ -2%	22.674
Saatlik Ort. İ.A. Miktarı	31.531	↓ -3,3%	32.601
Saatlik Ort. Teklif Edilen Satış Miktarı	35.629	↑ 5%	33.887
GİP Haftalık Eşleşme Miktarı	41.404	↑ 13%	36.697
Saatlik Ort. Üretim Miktarı	33.511	↓ -2,2%	34.282

* Miktar Değerleri MWh cinsindedir.

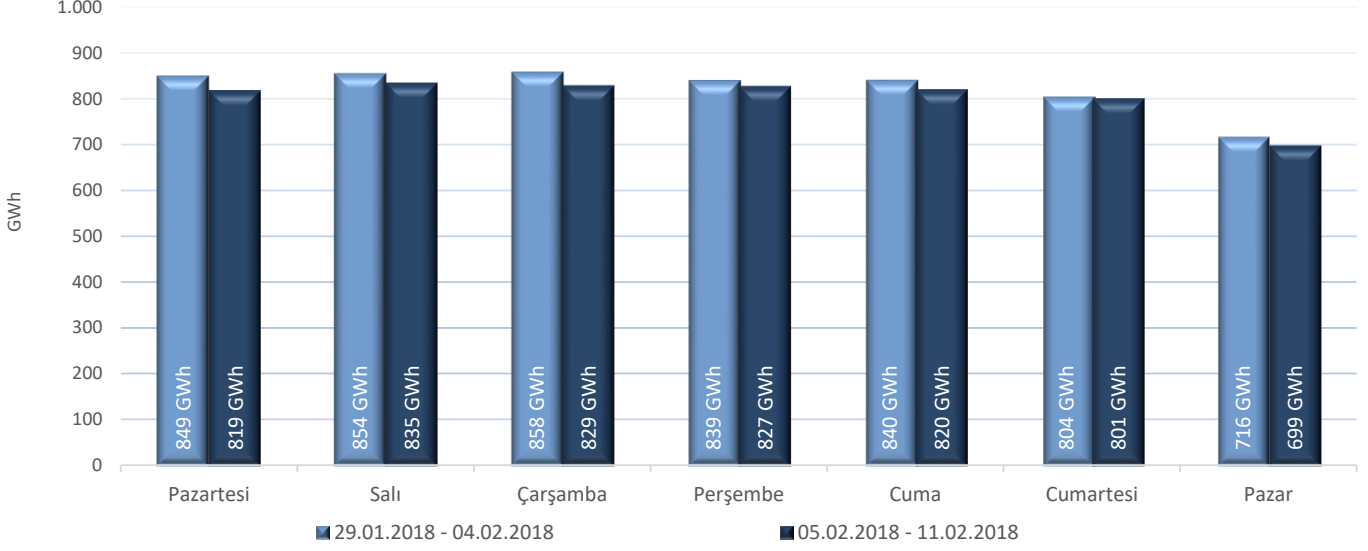
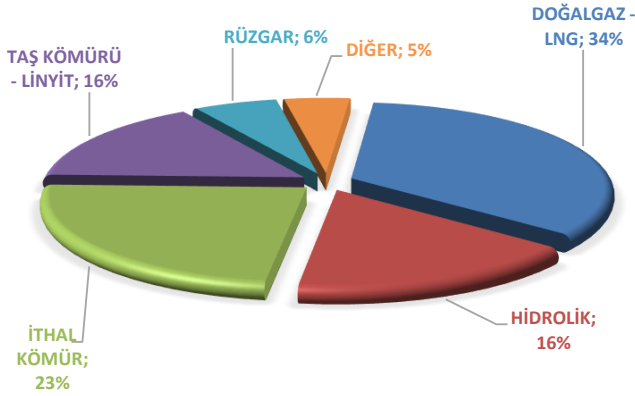
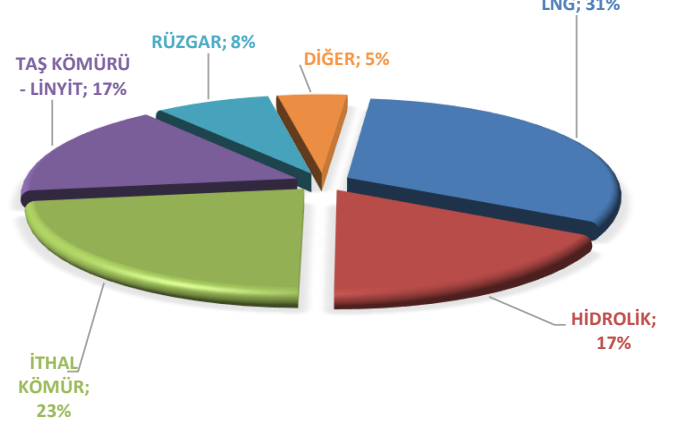
* Fiyat Değerleri TL/MWh cinsindedir.

* Eşleşme Miktarı Tek Yönlüdür.



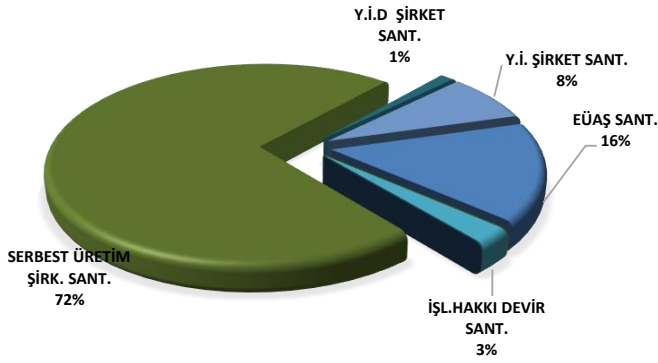
"Elektrik üretimi geçtiğimiz haftaya göre 130.153 MWh azalarak 5.629.234 MWh olarak gerçekleşmiştir."

Haftalık Toplam Elektrik Üretim Verileri

ELEKTRİK ÜRETİMİNDE KAYNAK DAĞILIM GRAFİĞİ
(6. HAFTA)ELEKTRİK ÜRETİMİNDE KAYNAK DAĞILIM GRAFİĞİ
(5. HAFTA)

Elektrik üretim miktarı kaynak bazında incelendiğinde, ilk sırada 1.917.894 MWh (%34) ile Doğalgaz-LNG yer almaktadır. Ardından 1.313.497 MWh (%23) ile İthal kömür, 925.420 MWh (%16) ile Hidrolik, 887.429 MWh (%16) ile Taş Kömürü-Linyit, 327.098 MWh (%6) ile Rüzgar ve 257.883 MWh (%5) ile Diğer kaynaklar gelmektedir. Üretime %5 katkıda bulunan Diğer kaynaklara bakıldığında, 129.107 MWh ile Jeotermal, 42.860 MWh ile Biyogaz, 46.075 MWh ile Asfaltit Kömür ve 28.384 MWh ile Fuel Oil santralleri yer almaktadır.

Haftalık bazda toplam elektrik ithalatı 5.539 MWh artarak 47.432 MWh, ihracatı 2.871 MWh azalarak 46.467 MWh bandında gerçekleşmiştir.

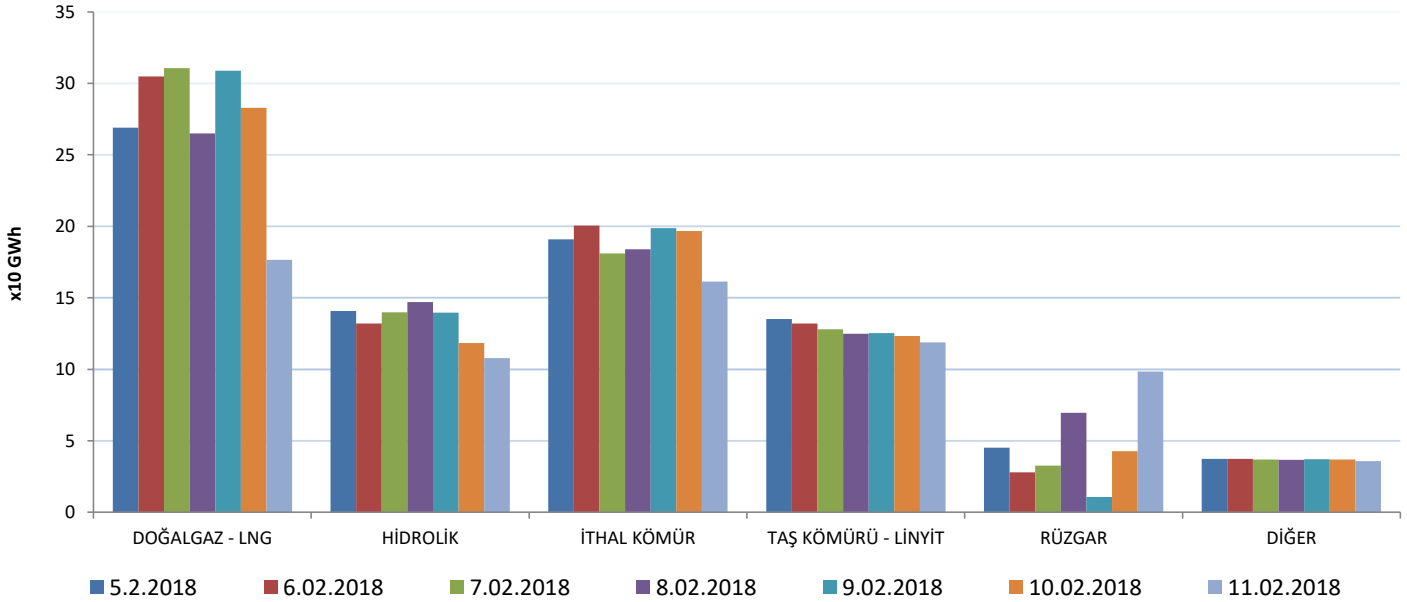


Elektrik üretimi geçtiğimiz haftaya göre 130.153 MWh azalarak 5.629.234 MWh gerçekleşmiştir. Üretime en fazla katkı, kuruluş bazında incelendiğinde 4.079.370 MWh (%72) üretimle Serbest Üretim Şirketleri tarafından yapılmıştır. Y.İ.D Şirket santralleri 70.297 MWh (%1), Y.İ Şirket santralleri 446.161 MWh (%8) ve İ.H.D Şirket santralleri 141.515 MWh (%3) üretime katkıda bulunmuştur. EÜAŞ santrallerinin bu haftaki üretime katkısı ise 892.463 MWh (%16) bandında olmuştur.

	5.2.2018	6.02.2018	7.02.2018	8.02.2018	9.02.2018	10.02.2018	11.02.2018
DOĞALGAZ - LNG	269.115	304.761	310.606	265.099	308.911	282.826	176.577
HİDROLİK	140.775	131.963	139.759	146.986	139.678	118.338	107.922
İTHAL KÖMÜR	190.977	200.430	181.160	184.033	198.705	196.831	161.361
RÜZGAR	45.156	27.945	32.593	69.556	10.663	42.807	98.379
TAŞ KÖMÜRÜ - LİNYİT	135.118	132.075	128.007	124.820	125.384	123.263	118.760
DİĞER	37.453	37.436	36.801	36.573	37.064	36.813	35.744

* Değerler MWh cinsindedir.

TÜRKİYE ELEKTRİK ÜRETİMİNİN BİRİNCİL KAYNAKLARA GÖRE DAĞILIMI

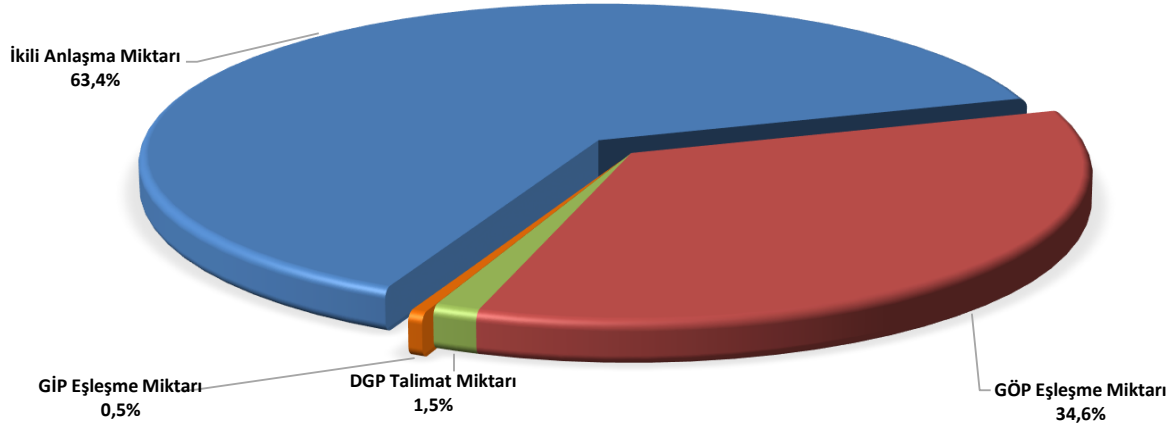


Bir önceki haftaya göre, Doğalgaz kaynaklı santrallerinin üretimi 113.812 MWh artarak 1.917.894 MWh seviyesine, İthal Kömür santrallerinin üretimi 11.060 MWh artarak 1.313.498 MWh seviyesine yükselmiştir. Hidrolik kaynaklı santrallerinin üretimi 66.625 MWh azalarak 925.421 MWh seviyesine, Taş Kömürü-Linyit kaynaklı santrallerinin üretimi 69.245 MWh azalarak 887.429 MWh seviyesine, Rüzgar santrallerinin üretimi 111.921 MWh azalarak 327.099 seviyesine, Diğer santrallerin üretimi ise 6.712 MWh azalarak 257.883 MWh seviyesine düşmüştür.



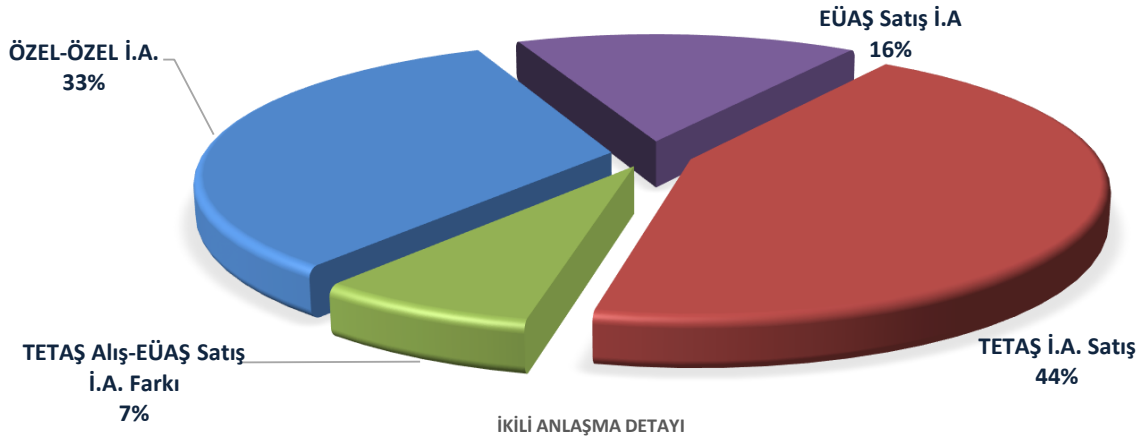
"Haftalık piyasa hacmi incelendiğinde, ilk sırayı 5.297.161 MWh (%63,4) ile ikili anlaşmalar almaktadır. GÖP'te gerçekleşen eşleşme miktarının payı 2.891.473 MWh (%34,6), GİP'te gerçekleşen eşleşme miktarının payı 41.404 MWh (%0,5) ve DGP'de yerine getirilen talimat miktarının payı ise 122.569 MWh (%1,5) olmuştur."

05 ŞUBAT - 11 ŞUBAT 2018 ELEKTRİK PİYASASI HACİM DAĞILIM GRAFİĞİ



* İ.A. Miktar: Alış veya satış yönünde yapılan ikili anlaşma miktarının toplamını, DGP talimat miktarı yerine getirilmiş YAL ve YAT'ların toplamını, GÖP miktarı: GÖP Eşleşme miktarını, GİP miktarı: GİP Eşleşme miktarını ifade eder.

Haftalık piyasa hacmi incelendiğinde, ilk sırayı 5.297.161 MWh (%63,4) ile ikili anlaşmalar almaktadır. GÖP'te gerçekleşen eşleşme miktarının payı 2.891.473 MWh (%34,6), GİP'te gerçekleşen eşleşme miktarının payı 41.403 MWh (%0,5) ve DGP'de yerine getirilen talimat miktarının payı ise 122.569 MWh (%1,5) olmuştur. Geçtiğimiz haftaya göre ikili anlaşma miktarı 179.821 MWh, DGP'de yerine getirilen talimat miktarı 85.467 MWh, azalırken, GÖP eşleşme miktarı 8.903 MWh, GİP eşleşme miktarı 4.706 MWh artmıştır.



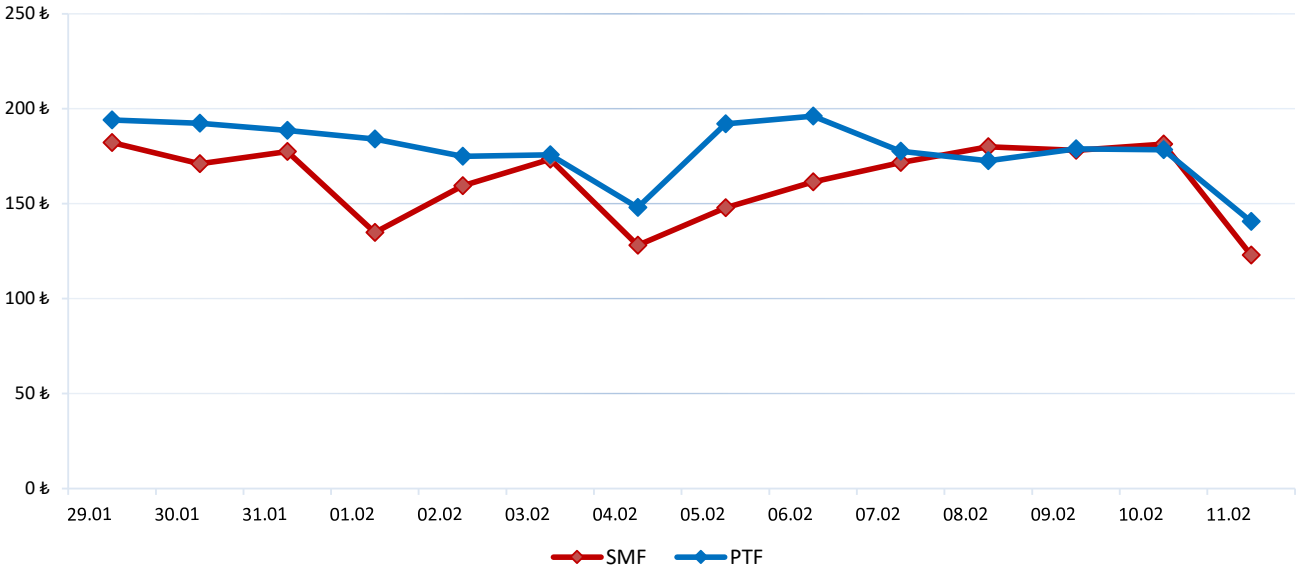
İKİLİ ANLAŞMA DETAYI

	5.2.2018	6.02.2018	7.02.2018	8.02.2018	9.02.2018	10.02.2018	11.02.2018
İKİLİ ANLAŞMA	755.024	767.837	765.617	766.288	762.386	744.765	735.245
GÖP	432.138	430.812	423.835	417.474	418.051	400.142	369.020
GİP	4.390	4.503	6.809	4.742	4.863	4.177	11.920
DGP	17.649	15.019	15.678	22.107	20.025	13.176	18.917
TOPLAM	1.209.201	1.218.171	1.211.938	1.210.611	1.205.325	1.162.260	1.135.102

* Değerler MWh cinsindedir.

* DGP: Yerine getirilen talimatların günlük toplamıdır.

29 Ocak - 11 Şubat 2018 PTF - SMF Değişim Grafiği



	29.01	30.01	31.01	01.02	02.02	03.02	04.02	05.02	06.02	07.02	08.02	09.02	10.02	11.02
PTF	194,13	192,41	188,60	184,10	174,91	175,82	147,97	192,14	196,13	177,57	172,64	178,88	178,39	140,59
SMF	182,24	171,12	177,54	134,92	159,49	173,48	128,18	147,92	161,50	171,73	179,92	178,05	181,35	122,88

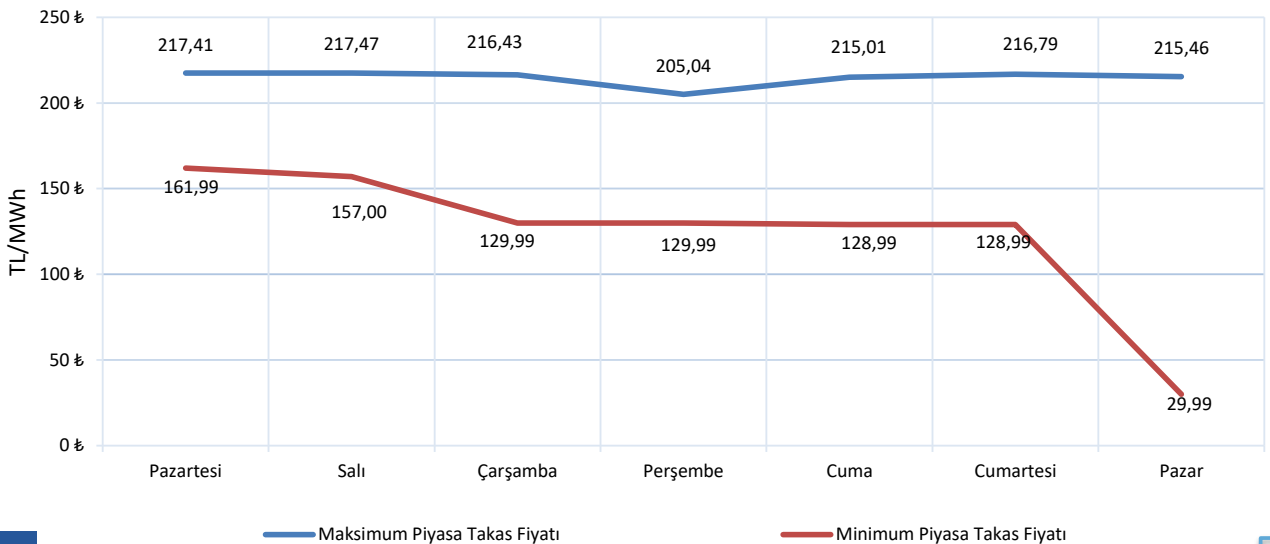
* Fiyat Değerleri TL/MWh cinsindedir.

PTF ve SMF'nin aritmetik ortalamaları günlük olarak incelendiğinde, geçtiğimiz hafta en düşük PTF ortalaması 140,59 TL/MWh ile 11 Şubat Pazar gününe, en yüksek PTF ortalaması ise 196,13 TL/MWh ile 6 Şubat Salı gününe aittir. En yüksek SMF ortalaması 181,35 TL/MWh ile 10 Şubat Cumartesi gününe, en düşük SMF ortalaması 122,88 TL/MWh ile 11 Şubat Pazar gününe aittir.

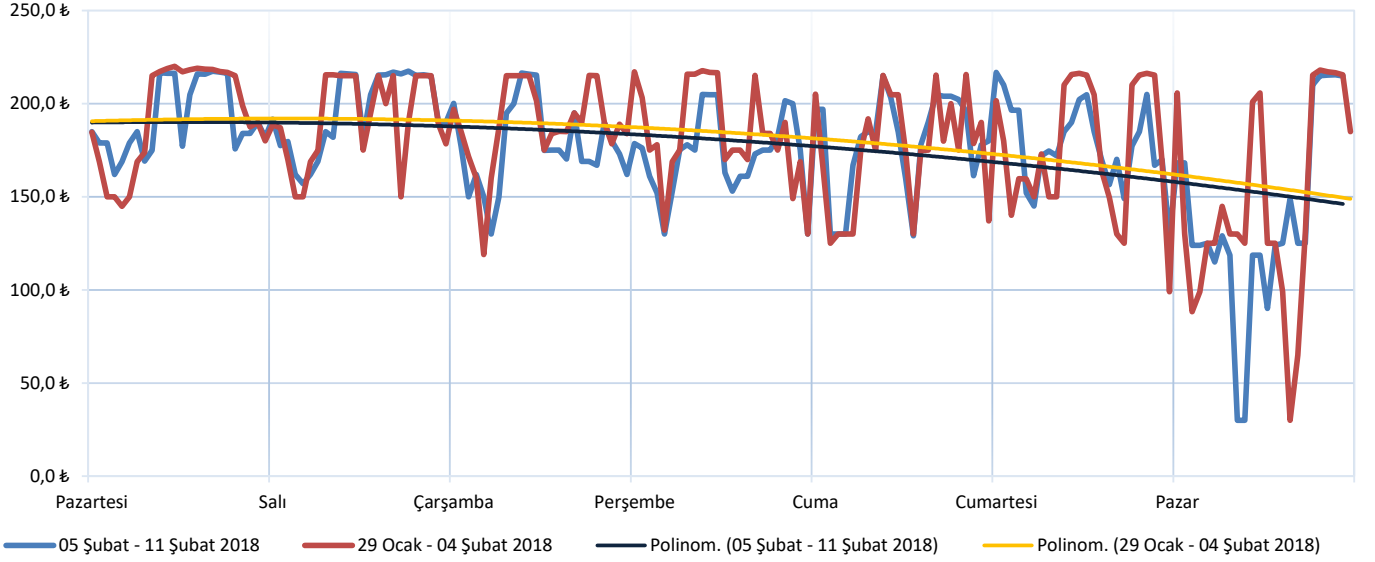
Hafta içerisinde ortaya çıkan en yüksek PTF 217,47 TL/MWh ile 6 Şubat Salı günü saat 18.00'de gerçekleşmiştir.

Hafta genelinde PTF ortalaması SMF ortalamasından yüksek çıkmıştır. PTF - SMF farkının en yüksek olduğu saat PTF lehine 88,79 TL/MWh ile 6 Şubat Salı günü 17.00'de görülmüştür.

05 Şubat - 11 Şubat 2018 Maksimum ve Minimum Piyasa Takas Fiyatları



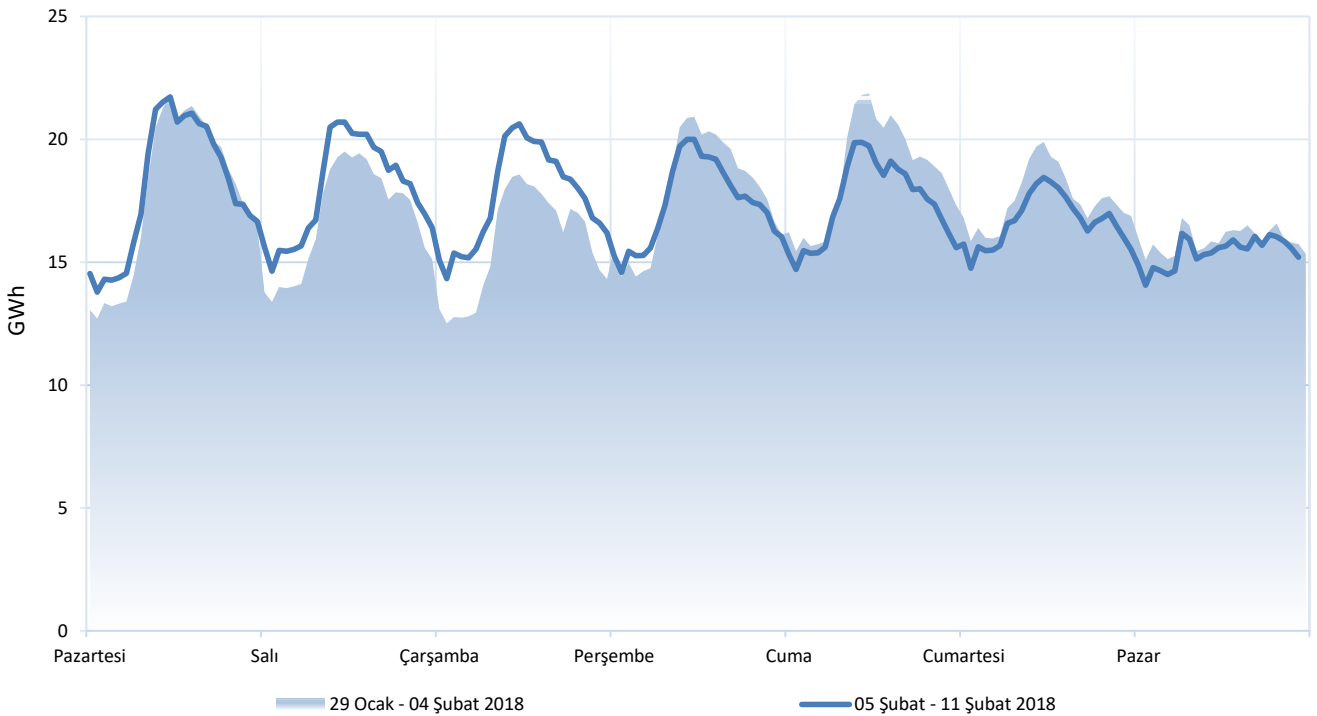
Haftalık PTF Dağılım Grafiği (TL/MWh)



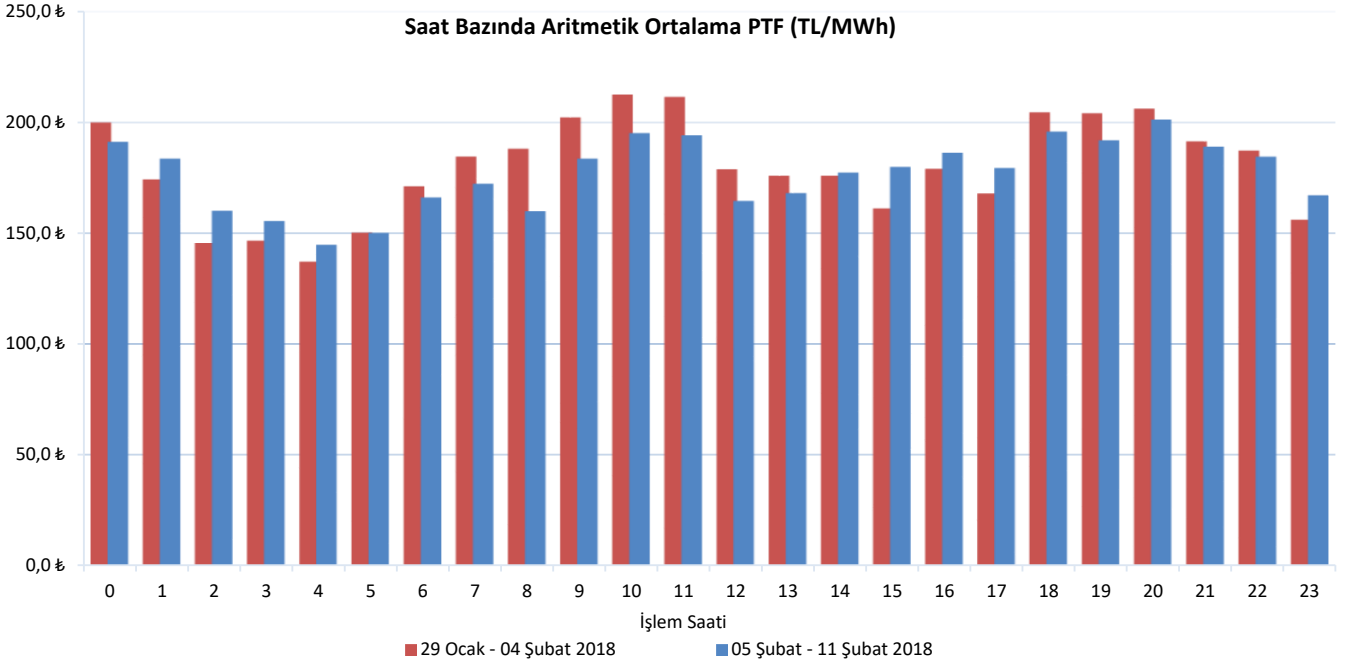
Haftalık PTF dağılım grafiği incelendiğinde, PTF ortalaması 3,09 TL/MWh azalarak 176,62 TL/MWh olarak gerçekleşmiştir. Geçen haftanın aynı günleri ile karşılaştırıldığında PTF ortalamasında en fazla değişim, 11,46 TL/MWh azalış ile 8 Şubat Perşembe günü olmuştur.

Gündüz saatlerinin (06.00-17.00) PTF ortalaması 176,90 TL/MWh, puant saatlerin (17.00-22.00) PTF ortalaması 191,33 TL/MWh, gece saatlerinin (22.00-06.00) PTF ortalaması 167,04 TL/MWh olarak gerçekleşmiştir.

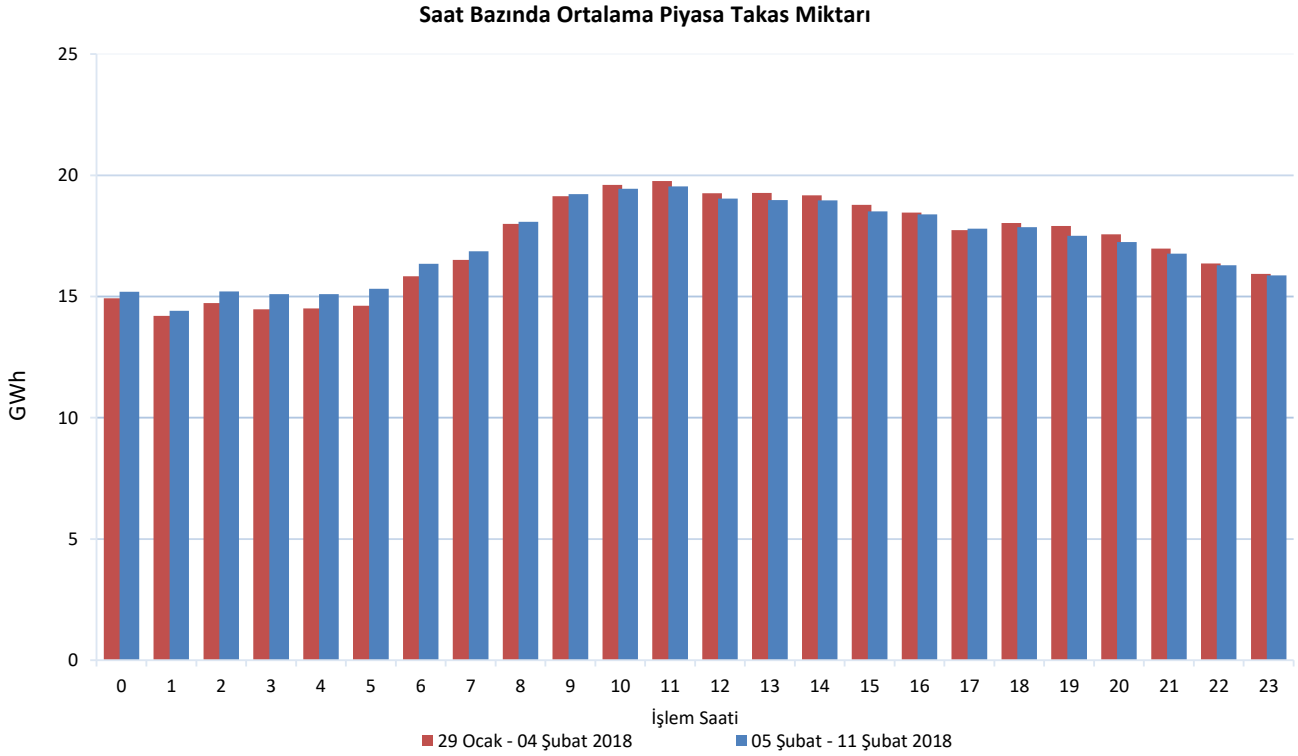
Haftalık Takas Miktarı Dağılım Grafiği (GWh)



6. Hafta genelinde maksimum eşleşme 5 Şubat Pazartesi günü saat 11.00'de 21.727 MWh olarak gerçekleşirken, minimum eşleşme yine 5 Şubat Pazartesi günü saat 01.00'de 13.782 MWh olarak gerçekleşmiştir.

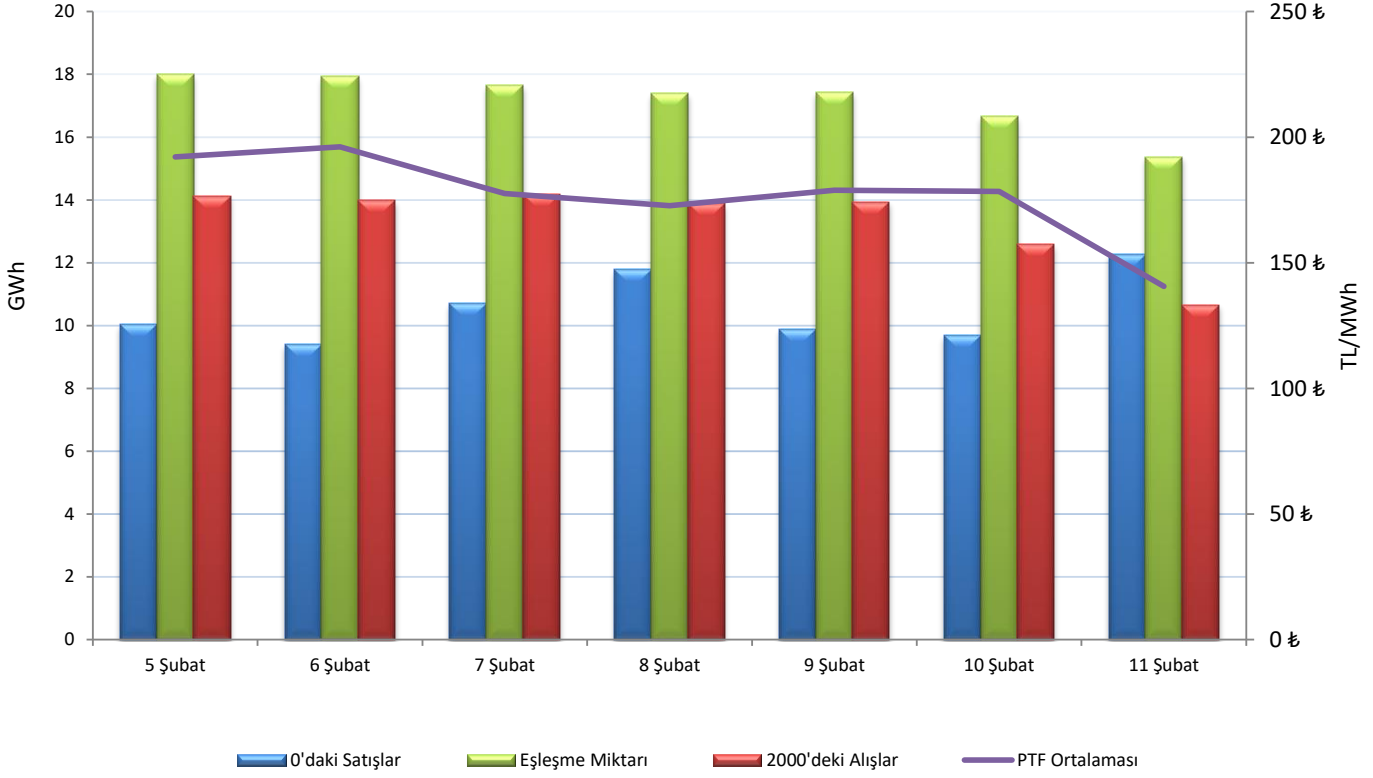


Her bir saate ait PTF ortalaması geçtiğimiz hafta ile kıyaslandığında, en fazla düşüş saat 8.00'de gerçekleşmiş ve PTF ortalaması 28,22 TL/MWh azalarak 159,82 TL/MWh, en fazla artış saat 15.00'te gerçekleşmiş ve PTF ortalaması 18,55 TL/MWh artarak 179,73 TL/MWh olarak hesaplanmıştır.



Her bir saate ait piyasa takas miktarı ortalaması geçtiğimiz hafta ile kıyaslandığında, en fazla değişim saat 05.00'te gerçekleşmiş ve ilgili saatte piyasa takas miktarı 697 MWh azalarak 15.321 MWh seviyesinde gerçekleşmiştir.

Fiyattan Bağımsız Alış-Satış Tekliflerinin Gün Öncesi Piyasasına Etkisi



6. Haftada, saatlik fiyattan bağımsız satış ortalaması 10,5 GWh, fiyattan bağımsız alış ortalaması 13,3 GWh, eşleşme miktarının ortalaması ise 17,2 GWh seviyesindedir. Bu değerler 5. hafta ile kıyaslandığında, fiyattan bağımsız satış miktarının ortalama 305 MWh, eşleşme miktarının 53 MWh arttığı ve fiyattan bağımsız alış miktarının 372 MWh azaldığı gözlemlenmiştir.

11 Şubat Pazar günü bir önceki güne göre PTF 37,80 TL/MWh azalmıştır. İlgili gün fiyat değişiminde; fiyattan bağımsız alış miktarının bir önceki güne kıyasla yaşadığı düşüş ve fiyattan bağımsız satıştaki artış etkili olmuştur. 10 Şubat Cumartesi günü fiyattan bağımsız satış miktarı 9.679 MWh iken, 11 Şubat Pazar günü 12.260 MWh seviyesine yükselmiştir.

6. Haftada, haftalık toplam değerlere bakıldığında, eşleşen saatlik alış miktarı %1 (22.383 MWh) azalarak 2.582.836 MWh olmuştur. Fiyattan bağımsız alış miktarı %3 (62.496 MWh) azalarak 2.240.917 MWh seviyesine düşmüştür. Fiyattan bağımsız satış miktarı %3 (51.241 MWh) artarak 1.770.969 seviyesine çıkmıştır.

Blok tekliflerin haftalık toplam değerleri incelendiğinde, satış yönünde eşleşen blok miktarı %8 (76.395 MWh) azalarak 897.889 MWh olmuştur. Alış yönünde eşleşen blok miktarı ise 31.287 MWh artarak 308.637 MWh seviyesine çıkmıştır.

12.02.2018 tarihi itibarıyla GÖP katılım anlaşması imzalamış katılımcı sayısı 920'dir. Bu hafta günlük ortalama 698 adet piyasa katılımcısı teklif vermiştir.

Günlük ortalama;

-Saatlik satış miktarı 284.768 MWh,

-Blok satış miktarı 128.270 MWh,

-Saatlik alış miktarı 368.977 MWh,

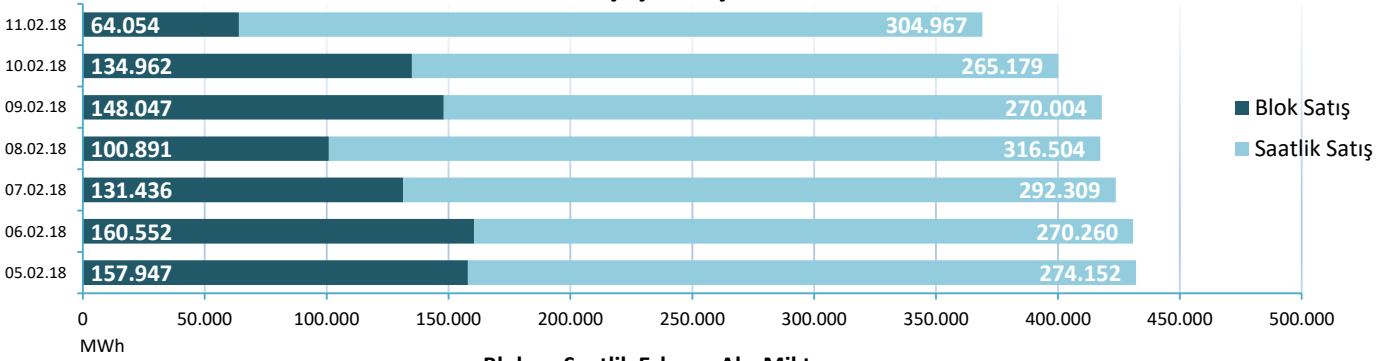
-Blok alış miktarı 44.091 MWh olmuştur.

Haftalık toplam fark fonu -470.587 TL olarak gerçekleşmiştir.

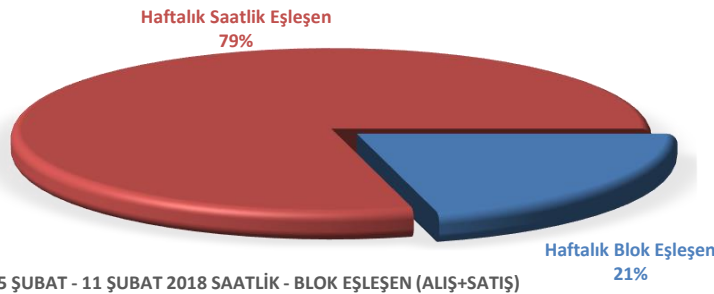
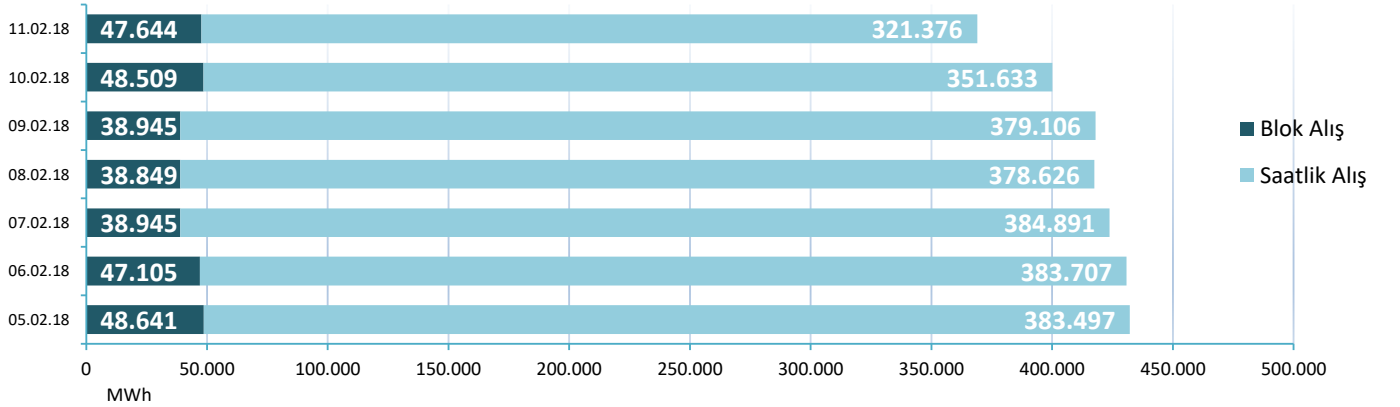
		5.2.18	6.2.18	7.2.18	8.2.18	9.2.18	10.2.18	11.2.18
ALIŞ	SAATLİK	383.497	383.707	384.891	378.626	379.106	351.633	321.376
	BLOK	48.641	47.105	38.945	38.849	38.945	48.509	47.644
SATIŞ	SAATLİK	274.152	270.260	292.309	316.504	270.004	265.179	304.967
	BLOK	157.947	160.552	131.436	100.891	148.047	134.962	64.054

* Değerleri MWh cinsindedir.

Blok ve Saatlik Eşleşen Satış Miktarı

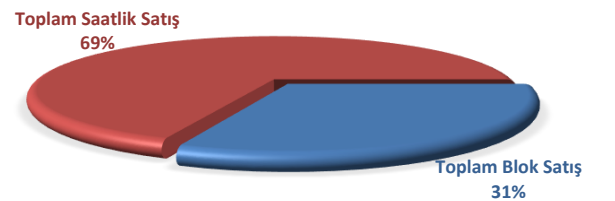


Blok ve Saatlik Eşleşen Alış Miktarı



05 ŞUBAT - 11 ŞUBAT 2018 SAATLİK - BLOK EŞLEŞEN (ALIŞ+SATIŞ)

Bu hafta GÖP'te eşleşen satış tekliflerinin %69'u saatlik, %31'i blok tekliftir.

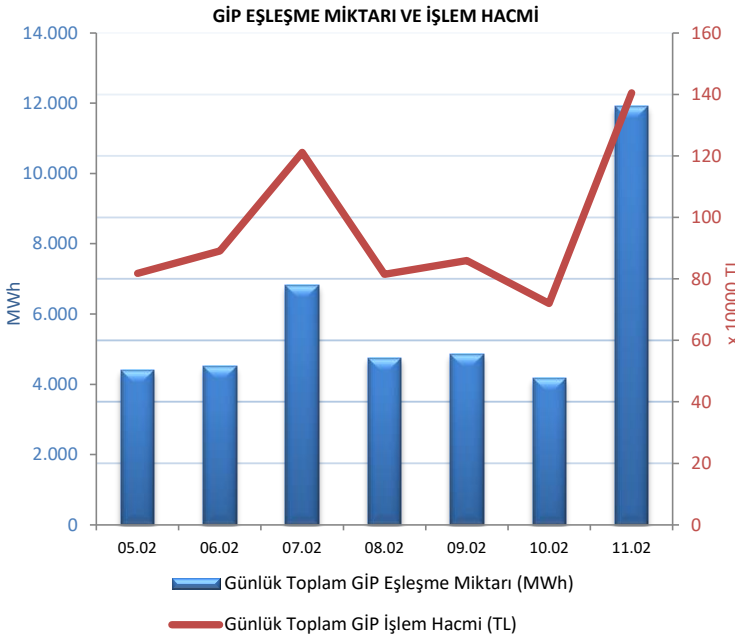
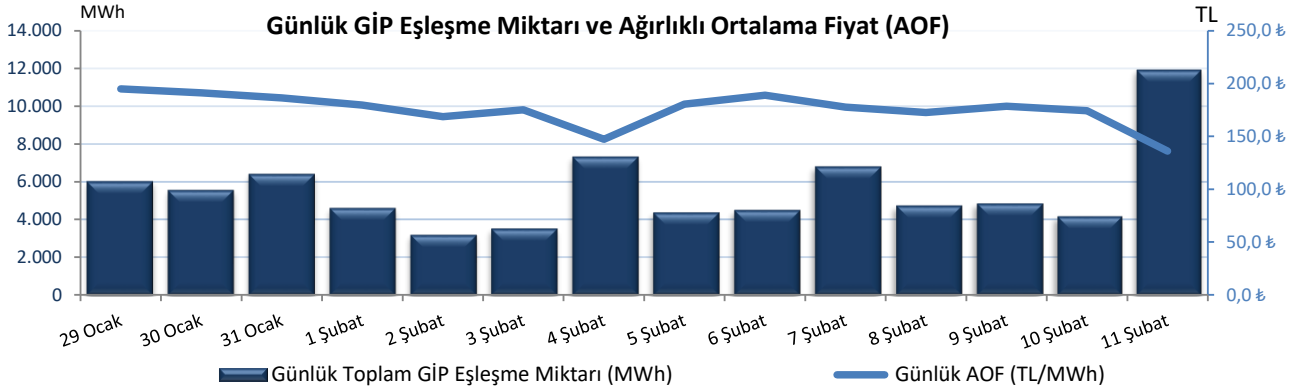


05 ŞUBAT - 11 ŞUBAT 2018 SAATLİK - BLOK SATIŞ TEKLİFİ EŞLEŞME ORANLARI

Genel toplama bakıldığında ise saatlik alış ve satış toplamı %79, blok alış ve satış toplamı ise %21 olarak gerçekleşmiştir.



"Gün içi piyasasında maksimum ağırlıklı ortalama fiyat, 7 Şubat 2018 Çarşamba günü 11:00'de 215,61 TL/MWh olarak gerçekleşmiştir."



Hafta toplamında gerçekleşen eşleşme miktarı 41.404 MWh olmuştur. Gün içi piyasasında maksimum ağırlıklı ortalama fiyat, 7 Şubat 2018 Çarşamba günü 11:00'de 215,61 TL/MWh, hafta genelindeki maksimum eşleşme miktarı ise 11 Şubat 2018 Pazar günü, saat 09.00'da 1.160 MWh olarak gerçekleşmiştir. Maksimum ticaret 11 Şubat Pazar günü, minimum ticaret 10 Şubat Cumartesi günü olmuştur.

12.02.2018 tarihi itibarıyla, Gün İçi Piyasası katılım anlaşması imzalayan katılımcı sayısı 801 iken, geçtiğimiz hafta boyunca 232 farklı katılımcı alış veya satış yönünde işlem gerçekleştirmiştir.

Tarih	AOF	Toplam GİP Eşleşme Miktarı	Toplam İşlem Hacmi	Max Eşl. Fiyatı	Min Eşl. Fiyatı
29.01.2018	195,04	6.020	1.203.469	240,00	112,41
30.01.2018	191,24	5.570	1.046.468	216,00	115,97
31.01.2018	186,53	6.419	1.190.935	224,99	105,00
1.02.2018	179,67	4.612	802.046	217,73	100,00
2.02.2018	168,86	3.197	554.178	215,65	99,00
3.02.2018	175,12	3.536	620.856	225,00	95,00
4.02.2018	147,28	7.342	901.115	218,01	29,09
5.2.2018	180,63	4.390	818.266	217,41	74,52
6.02.2018	188,96	4.503	890.299	217,47	140,01
7.02.2018	177,82	6.809	1.211.500	700,00	125,00
8.02.2018	172,81	4.742	815.140	208,00	100,17
9.02.2018	178,59	4.863	859.693	235,00	85,00
10.02.2018	174,34	4.177	720.090	215,84	100,50
11.02.2018	136,13	11.920	1.404.841	219,99	5,00

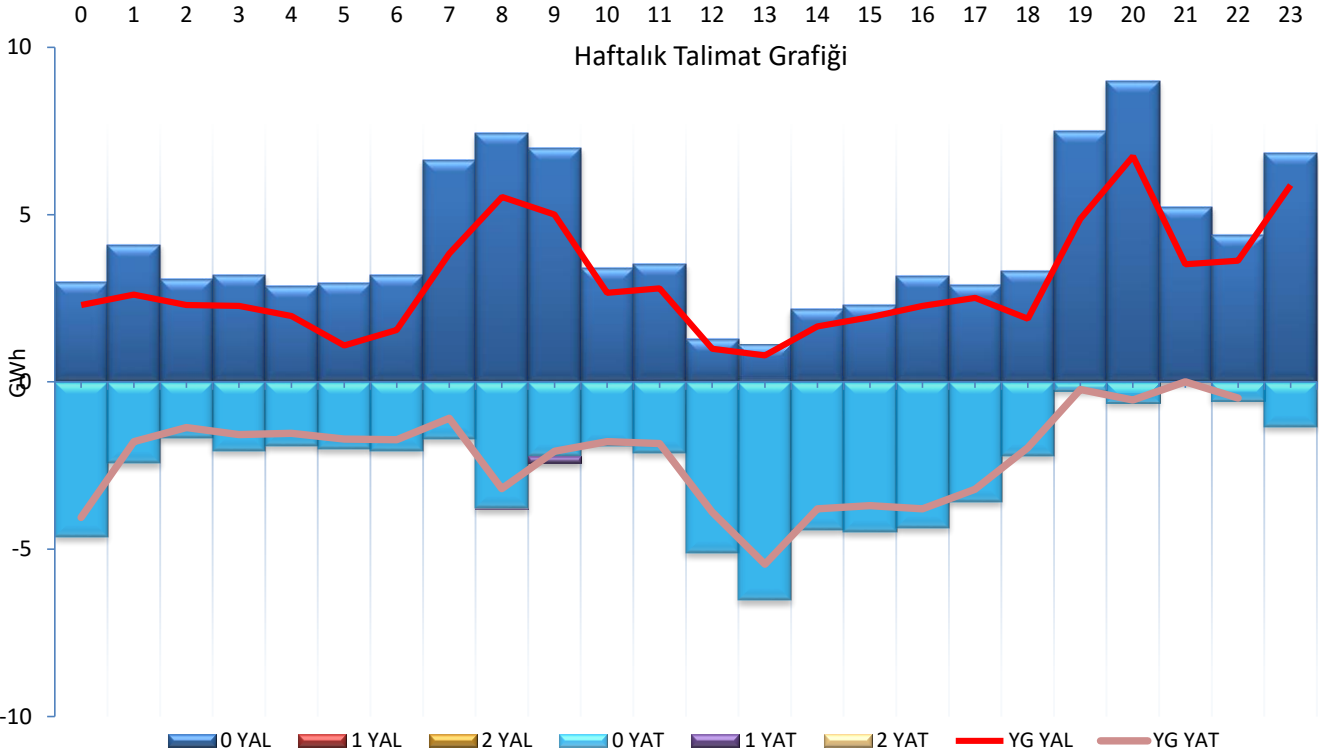
* Miktar Değerleri MWh cinsindedir.

* Fiyat Değerleri TL/MWh cinsindedir.



" Verilen talimatların %99,9'u 0 kodlu ve %0,1'i 1 kodlu talimatlardan oluşmaktadır. **"

Hafta toplamında yerine getirilen DGP hacmi bir önceki haftaya göre 85.468 MWh azalarak 122.570 MWh seviyesine düşmüştür. Verilen talimatların %99,9'u 0 kodlu ve %0,1'i 1 kodlu talimatlardan oluşmaktadır. 6. Haftada yerine getirilen toplam YAT talimat miktarı 74.927 MWh azalarak 51.980 MWh, yerine getirilen toplam YAL talimat miktarı 10.541 MWh azalarak 70.590 MWh seviyesine düşmüştür. Maksimum yerine getirilen YAL talimat miktarı 8 Şubat 2018 Perşembe günü 21.056 MWh, minimum yerine getirilen YAL talimat miktarı 6 Şubat 2018 Salı günü 2.452 MWh olarak gerçekleşirken, maksimum yerine getirilen YAT talimat miktarı 5 Şubat 2018 Pazartesi günü 14.395 MWh, minimum yerine getirilen YAT talimat miktarı ise 8 Şubat 2018 Perşembe günü 1.050 MWh olarak gerçekleşmiştir.



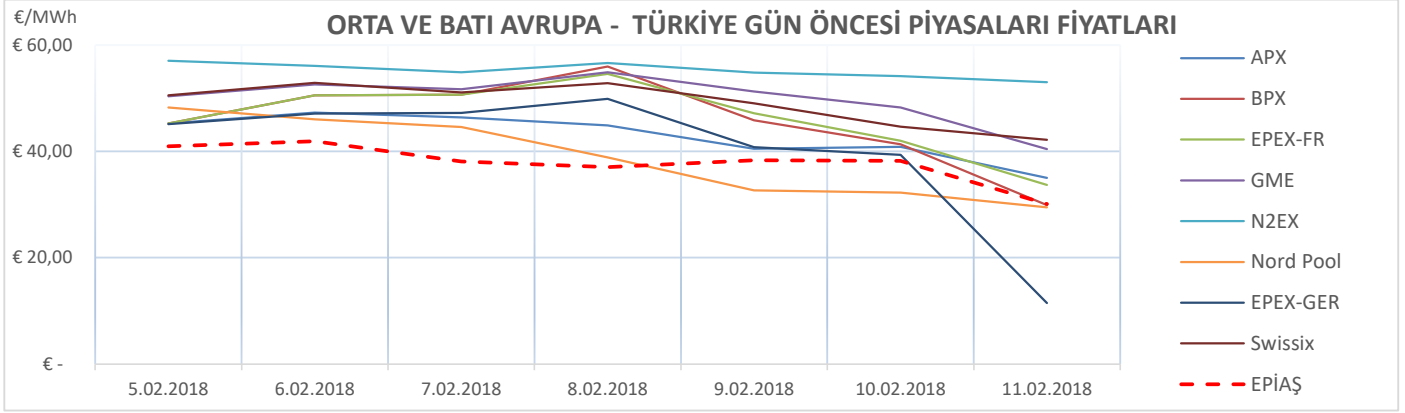
Tarih	0 YAL	1 YAL	2 YAL	TOPLAM YAL	0 YAT	1 YAT	2 YAT	TOPLAM YAT
05.02.2018	4.285	0	0	4.285	17.153	0	0	17.153
06.02.2018	3.153	0	0	3.153	13.984	0	0	13.984
07.02.2018	12.726	0	0	12.726	8.165	0	0	8.165
08.02.2018	28.862	0	0	28.862	1.062	0	0	1.062
09.02.2018	24.968	0	0	24.968	4.323	0	0	4.323
10.02.2018	17.044	0	0	17.044	2.222	0	0	2.222
11.02.2018	8.348	0	0	8.348	14.936	205	0	15.140

*Değerler MWh cinsindedir.

*Değerler talimat miktarının günlük toplamıdır.

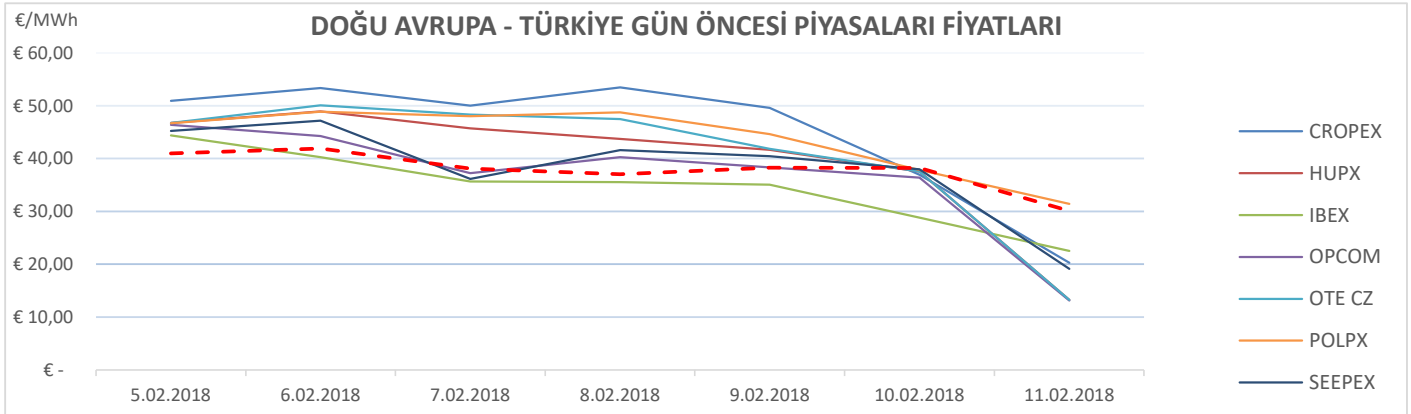


6. Hafta Avrupa piyasalarında oluşan gün öncesi referans fiyatları incelendiğinde, Batı Avrupa spot piyasalarında oluşan gün öncesi fiyat ortalaması 46 €/MWh, Doğu Avrupa spot piyasalarında oluşan gün öncesi fiyat ortalaması 36,79 €/MWh iken, Türkiye PTF ortalaması 37,82 €/MWh seviyesindedir. Avrupa piyasalarında haftanın en yüksek gün ortalaması, 5 Şubat Pazartesi günü 57,08 €/MWh ile Batı Avrupa piyasalarından N2EX'de, en düşük gün ortalaması da 11,48 €/MWh olarak 11 Şubat Pazar günü Batı Avrupa piyasalarından olan EPEX-GER' de oluşmuştur."



*Kaynak:Montel-Foreks

* Fiyat Değerleri €/MWh cinsindedir.



*Kaynak:Montel-Foreks

* Fiyat Değerleri €/MWh cinsindedir.