

10. haftada (5 Mart - 11 Mart),

* Haftalık PTF ortalamasının 11,36 TL/MWh azalması,

* Doğalgaz kaynaklı üretim miktarının 387.276 MWh (saatlik ortalama 2.305 MWh) azalması,

* Hidrolik kaynaklı üretim miktarının 382.908 MWh (saatlik ortalama 2.279 MWh) artması,

* Rüzgar kaynaklı üretim miktarının 149.086 MWh (saatlik ortalama 887 MWh) azalması,

* Eşleşen blok satış miktarının haftalık toplam 203.174 MWh azalması,

* Verilen talimatların tamamının 0 kodlu olması

Göze çarpan önemli hususlardır.

	05.03.2018 - 11.03.2018	% Değişim	26.02.2018 - 04.03.2018
Ortalama PTF	154,77	↓ -6,8%	166,13
Maksimum PTF	215,77	↓ -0,54%	216,95
Minimum PTF	49,97	↑ 499600%	0,01
Gündüz (06.00-17.00) PTF Ortalaması	169,33	↓ -1%	171,14
Puant (17.00-22.00) PTF Ortalaması	164,61	↓ -11%	185,01
Gece (22.00-06.00) PTF Ortalaması	128,60	↓ -13%	147,44
Fiyattan Bağ. Alış Ort. Miktarı	14.018	↓ -2%	14.321
Fiyattan Bağ. Satış Ort. Miktarı	11.905	↑ 10%	10.805
Maksimum Takas Miktarı	21.645	↓ -7%	23.206
Minimum Takas Miktarı	13.335	↓ -2%	13.541
Saatlik Ort. Takas Miktarı	17.303	↓ -2%	17.735
Saatlik Ort. Teklif Edilen Alış Miktarı	20.742	↓ -10%	23.032
Saatlik Ort. İ.A. Miktarı	31.191	↑ 1%	30.932
Saatlik Ort. Teklif Edilen Satış Miktarı	37.187	↑ 3%	36.272
GİP Haftalık Eşleşme Miktarı	71.459	↑ 24%	57.469
Saatlik Ort. Üretim Miktarı	32.315	↓ -6%	34.511

* Miktar Değerleri MWh cinsindedir.

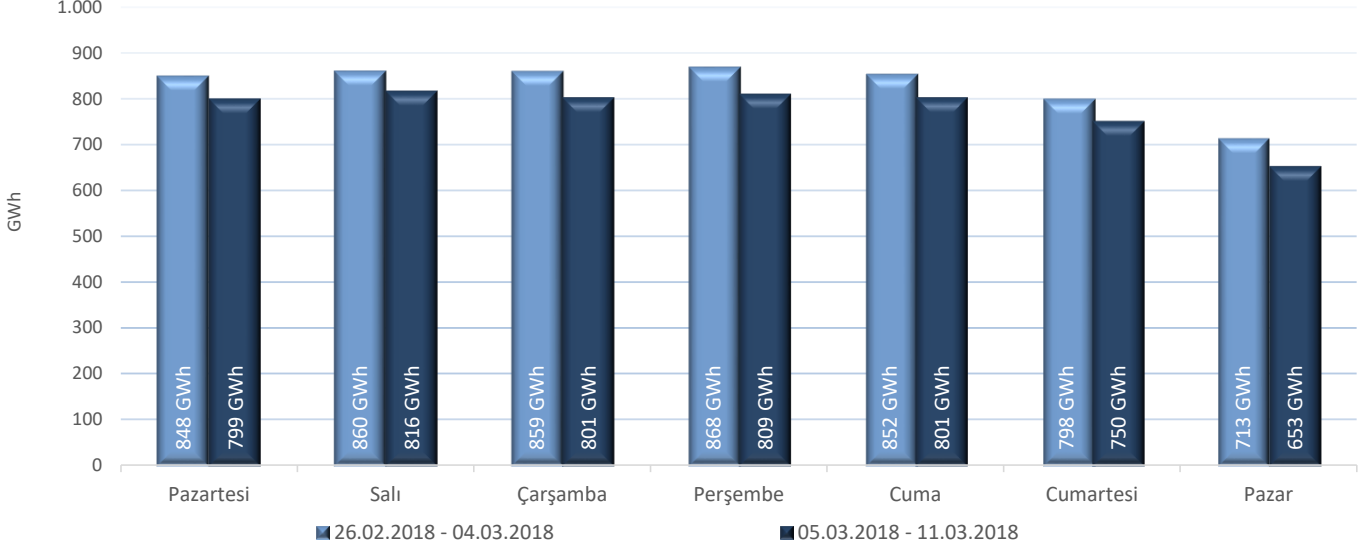
* Fiyat Değerleri TL/MWh cinsindedir.

* Eşleşme Miktarı Tek Yönlüdür.

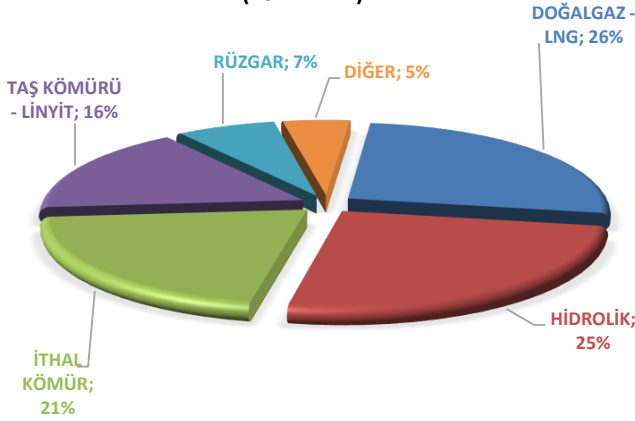


"Elektrik üretimi geçtiğimiz haftaya göre 368.927 MWh azalarak 5.428.869 MWh olarak gerçekleşmiştir."

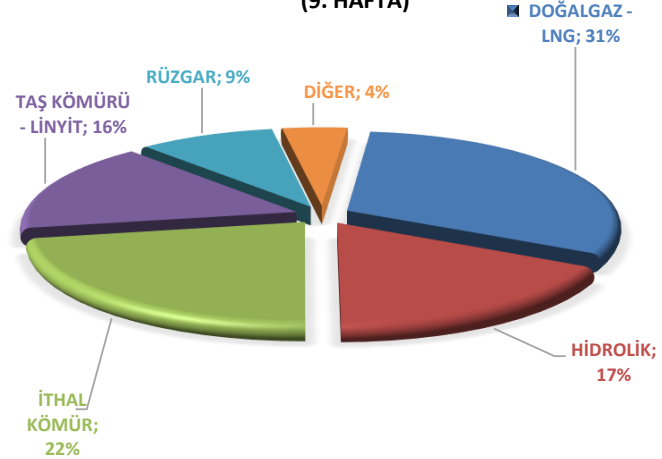
Haftalık Toplam Elektrik Üretim Verileri



ELEKTRİK ÜRETİMİNDE KAYNAK DAĞILIM GRAFİĞİ (10. HAFTA)

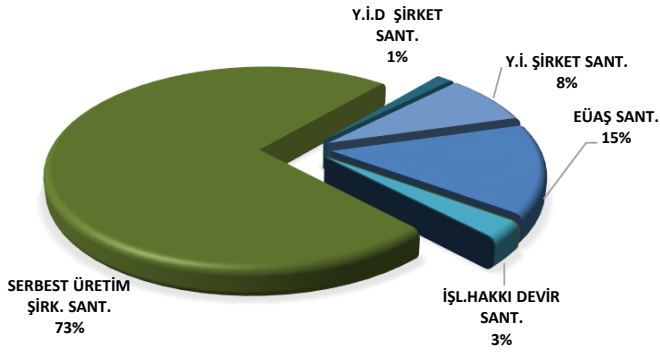


ELEKTRİK ÜRETİMİNDE KAYNAK DAĞILIM GRAFİĞİ (9. HAFTA)



Elektrik üretim miktarı kaynak bazında incelendiğinde, ilk sırada 1.415.202 MWh (%26) ile Doğalgaz-LNG yer almaktadır. Ardından 1.375.588 MWh (%25) ile Hidrolik, 1.117.174 MWh (%21) ile İthal Kömür, 892.516 MWh (%16) ile Taş Kömürü-Linyit, 373.892 MWh (%7) ile Rüzgar, 253.898 MWh (%5) ile Diğer kaynaklar gelmektedir. Üretime % 5 katkıda bulunan Diğer kaynaklara bakıldığında, 129.692 MWh ile Jeotermal, 43.324 MWh ile Biyogaz, 44.703 MWh ile Asfaltit Kömür ve 23.182 MWh ile Fuel Oil santralleri yer almaktadır.

Haftalık bazda toplam elektrik ithalatı 8.567 MWh artarak 41.893 MWh, ihracatı 12.100 MWh azalarak 49.338 MWh bandında gerçekleşmiştir.

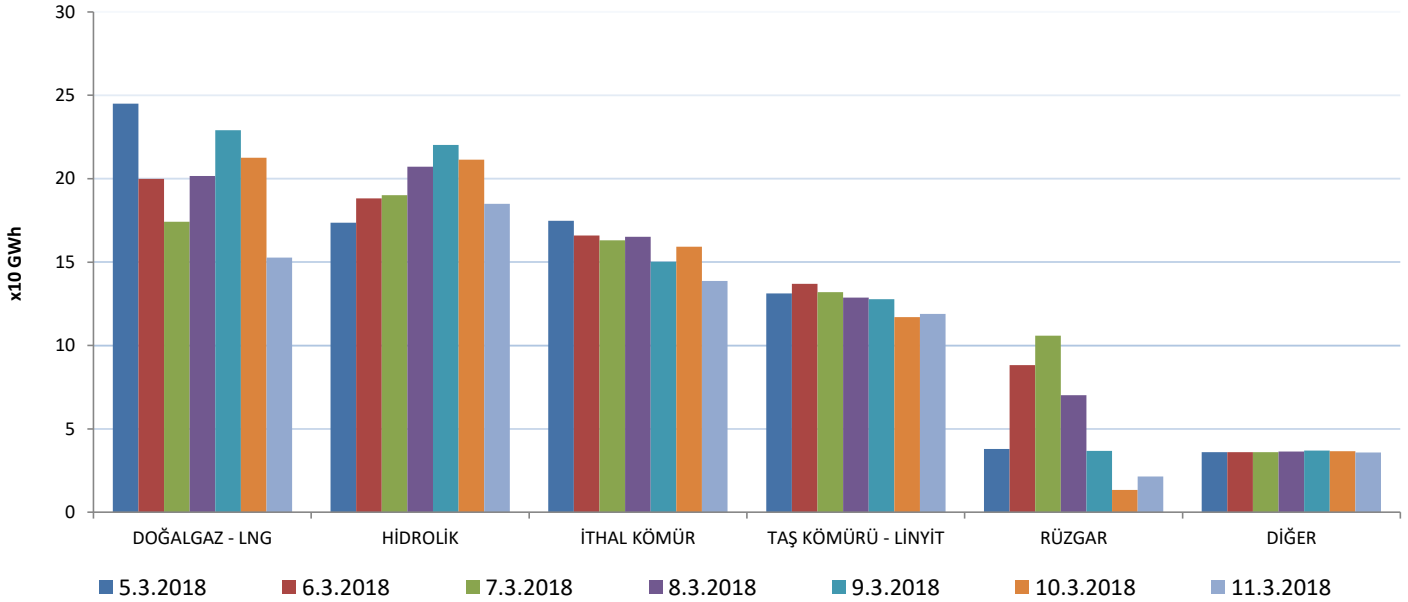


Elektrik üretimi geçtiğimiz haftaya göre 368.927 MWh azalarak 5.428.869 MWh olarak gerçekleşmiştir. Üretime en fazla katkı, kuruluş bazında incelendiğinde 3.976.490 MWh (%73) üretimle Serbest Üretim Şirketleri tarafından yapılmıştır. Y.İ.D Şirket santralleri 75.784 MWh (%1), Y.İ Şirket santralleri 440.816 MWh (%8) ve İ.H.D Şirket santralleri 149.443 MWh (%3) üretime katkıda bulunmuştur. EÜAŞ santrallerinin bu haftaki üretime katkısı ise 786.335 MWh (%14) bandında olmuştur.

	5.3.2018	6.3.2018	7.3.2018	8.3.2018	9.3.2018	10.3.2018	11.3.2018
DOĞALGAZ - LNG	244.987	199.961	174.230	201.699	229.098	212.609	152.617
HİDROLİK	173.621	188.261	190.060	207.221	220.226	211.337	184.862
İTHAL KÖMÜR	174.844	165.992	163.118	165.169	150.222	159.168	138.661
RÜZGAR	37.937	88.300	105.790	70.164	36.857	13.322	21.523
TAŞ KÖMÜRÜ - LİNYİT	131.193	137.043	132.022	128.624	127.777	116.991	118.866
DİĞER	36.012	36.039	35.970	36.471	36.971	36.523	35.913

* Değerler MWh cinsindedir.

TÜRKİYE ELEKTRİK ÜRETİMİNİN BİRİNCİL KAYNAKLARA GÖRE DAĞILIMI

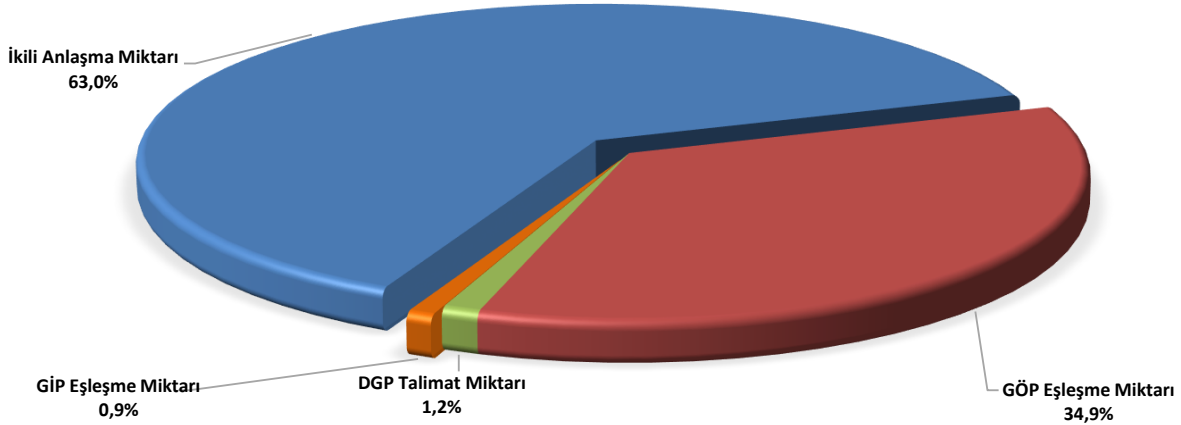


Bir önceki haftaya göre, Hidrolik santrallerinin üretimi 382.908 MWh artarak 1.375.588 MWh seviyesine, Diğer santrallerinin üretimi ise 4.622 MWh artarak 253.898 MWh seviyesine yükselmiştir. Doğalgaz kaynaklı santrallerin üretimi 387.276 MWh azalarak 1.415.202 MWh seviyesine, İthal Kömür kaynaklı santrallerin üretimi 173.299 MWh azalarak 1.117.174 MWh seviyesine, Taş Kömürü-Linyit santrallerin üretimi 46.937 MWh azalarak 892.516 MWh seviyesine, Rüzgar santrallerinin üretimi ise 149.086 azalarak 373.892 seviyesine düşmüştür.



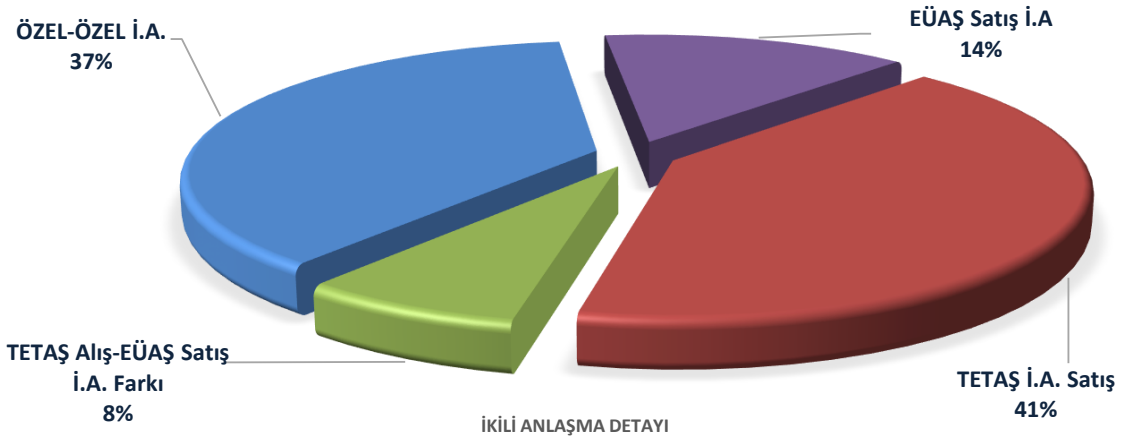
"Haftalık piyasa hacmi incelendiğinde, ilk sırayı 5.240.149 MWh (%63) ile ikili anlaşmalar almaktadır. GÖP'te gerçekleşen eşleşme miktarının payı 2.906.832 MWh (%34,9), GİP'te gerçekleşen eşleşme miktarının payı 71.459 MWh (%0,9) ve DGP'de yerine getirilen talimat miktarının payı ise 100.756 MWh (%1,2) olmuştur."

05 MART - 11 MART 2018 ELEKTRİK PİYASASI HACİM DAĞILIM GRAFİĞİ



* İ.A. Miktar: Alış veya satış yönünde yapılan ikili anlaşma miktarının toplamını, DGP talimat miktarı yerine getirilmiş YAL ve YAT'ların toplamını, GÖP miktarı: GÖP Eşleşme miktarını, GİP miktarı: GİP Eşleşme miktarını ifade eder.

Haftalık piyasa hacmi incelendiğinde, ilk sırayı 5.240.149 MWh (%63) ile ikili anlaşmalar almaktadır. GÖP'te gerçekleşen eşleşme miktarının payı 2.906.832 MWh (%34,9), GİP'te gerçekleşen eşleşme miktarının payı 71.459 MWh (%0,9) ve DGP'de yerine getirilen talimat miktarının payı ise 100.756 MWh (%1,2) olmuştur. Geçtiğimiz haftaya göre ikili anlaşma miktarı 43.491 MWh, GİP eşleşme miktarı 13.991 MWh, DGP'de yerine getirilen talimat miktarı 716 MWh artarken, GÖP eşleşme miktarı 72.694 MWh azalmıştır.

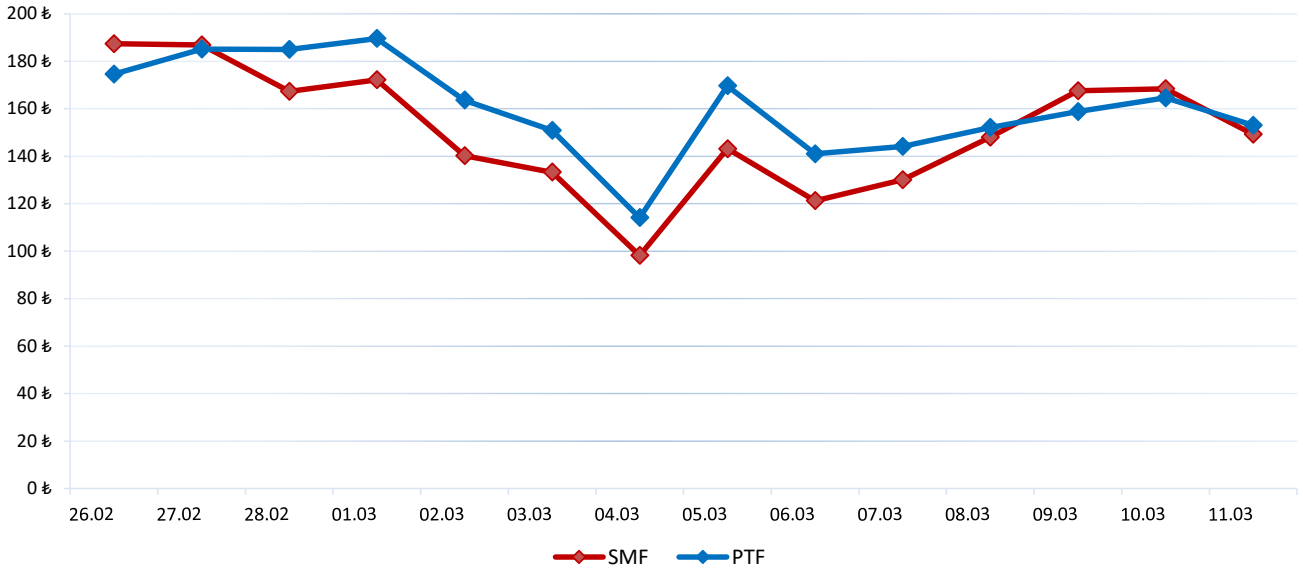


	5.3.2018	6.3.2018	7.3.2018	8.3.2018	9.3.2018	10.3.2018	11.3.2018
İKİLİ ANLAŞMA	727.899	745.914	759.658	793.679	758.472	731.919	722.609
GÖP	426.257	432.684	422.512	436.954	419.023	410.062	359.341
GİP	10.859	13.963	12.820	8.990	12.973	7.062	4.793
DGP	16.037	15.608	12.290	10.299	15.656	17.597	13.269
TOPLAM	1.181.052	1.208.168	1.207.280	1.249.921	1.206.124	1.166.640	1.100.011

* Değerler MWh cinsindedir.

* DGP: Yerine getirilen talimatların günlük toplamıdır.

26 Şubat - 11 Mart 2018 PTF - SMF Değişim Grafiği



	26.02	27.02	28.02	01.03	02.03	03.03	04.03	05.03	06.03	07.03	08.03	09.03	10.03	11.03
PTF	174,56	185,09	184,97	189,63	163,62	150,91	114,14	169,68	141,00	144,17	152,15	158,81	164,58	153,01
SMF	187,38	186,83	167,34	172,22	140,21	133,28	98,21	143,17	121,28	130,11	148,01	167,56	168,47	149,27

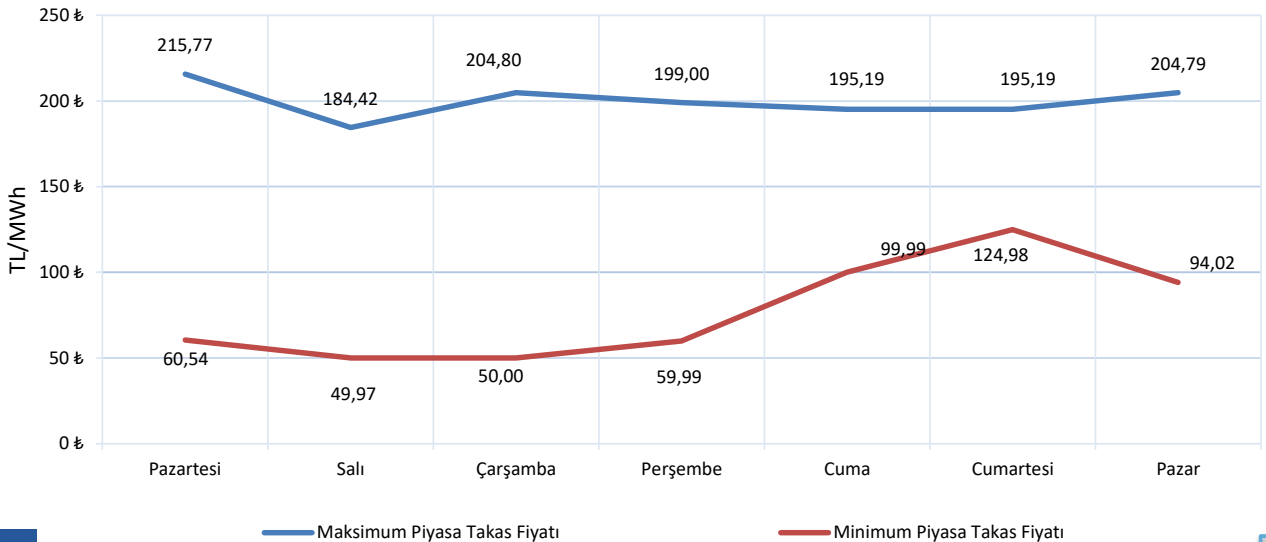
* Fiyat Değerleri TL/MWh cinsindedir.

PTF ve SMF'nin aritmetik ortalamaları günlük olarak incelendiğinde, geçtiğimiz hafta en düşük PTF ortalaması 141 TL/MWh ile 6 Mart Salı gününe, en yüksek PTF ortalaması ise 169,68 TL/MWh ile 5 Mart Pazartesi gününe aittir. En yüksek SMF ortalaması 168,47 TL/MWh ile 10 Mart Cumartesi gününe, en düşük SMF ortalaması 121,28 TL/MWh ile 6 Mart Salı gününe aittir.

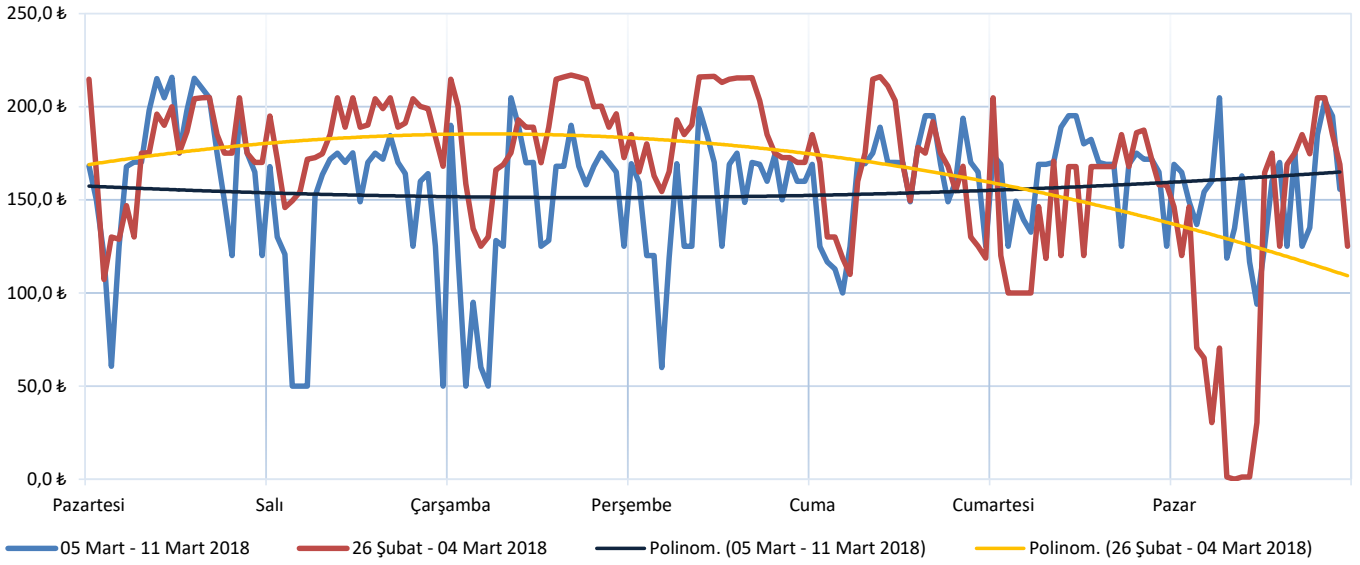
Hafta içerisinde ortaya çıkan en yüksek PTF 215,77 TL/MWh ile 05 Mart Pazartesi günü saat 11.00'de gerçekleşmiştir.

Hafta genelinde PTF ortalaması SMF ortalamasından yüksek çıkmıştır. PTF - SMF farkının en yüksek olduğu saat PTF lehine 64,3 TL/MWh ile 6 Mart Salı günü 07.00'de görülmüştür.

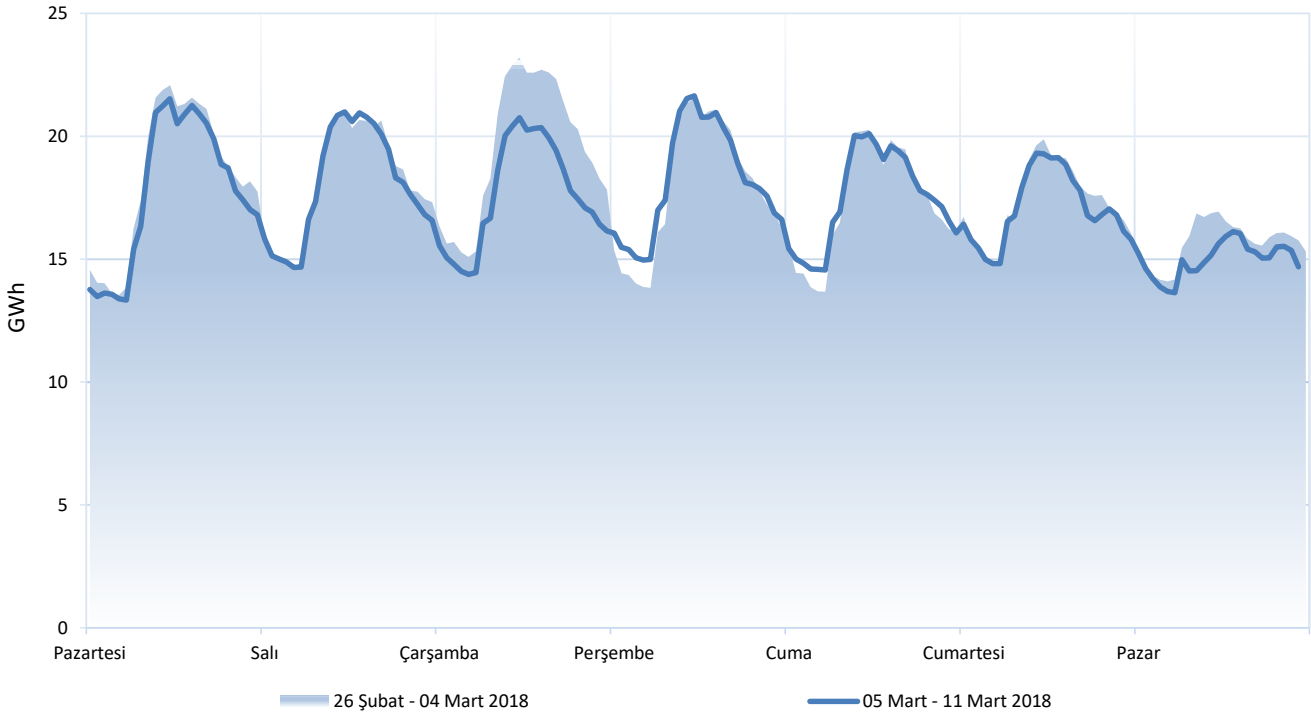
05 Mart - 11 Mart 2018 Maksimum ve Minimum Piyasa Takas Fiyatları

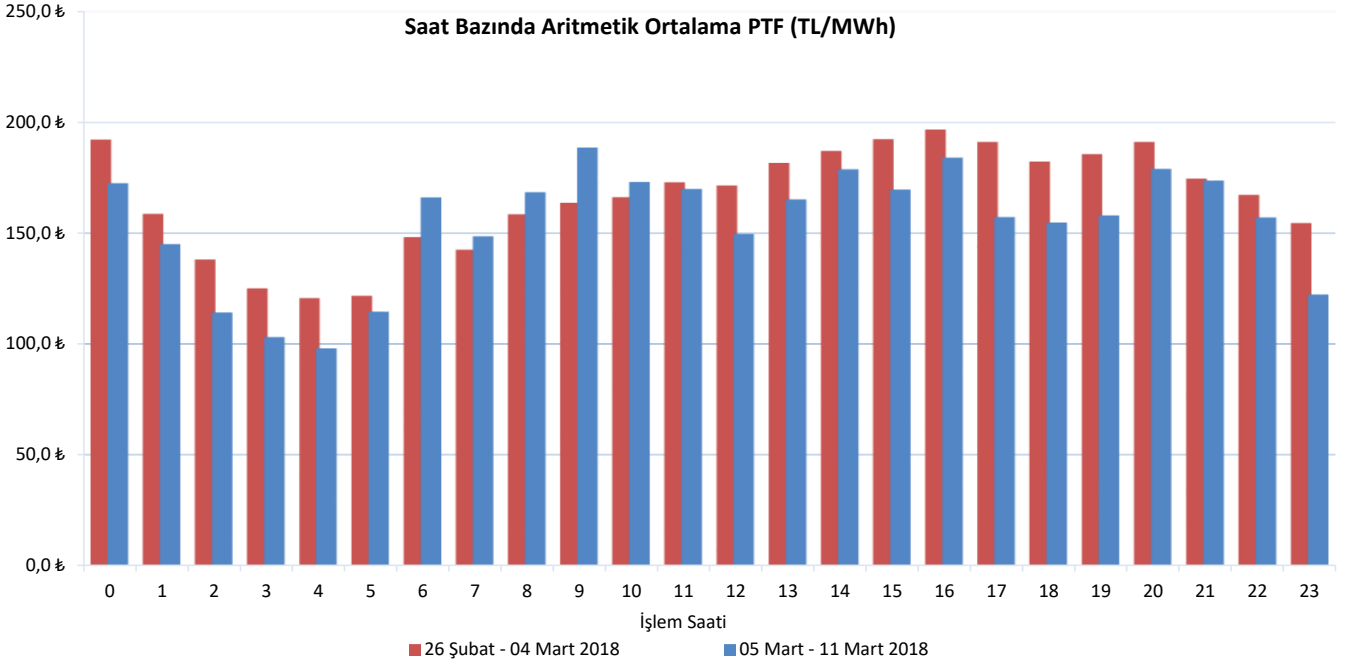


Haftalık PTF Dağılım Grafiği (TL/MWh)

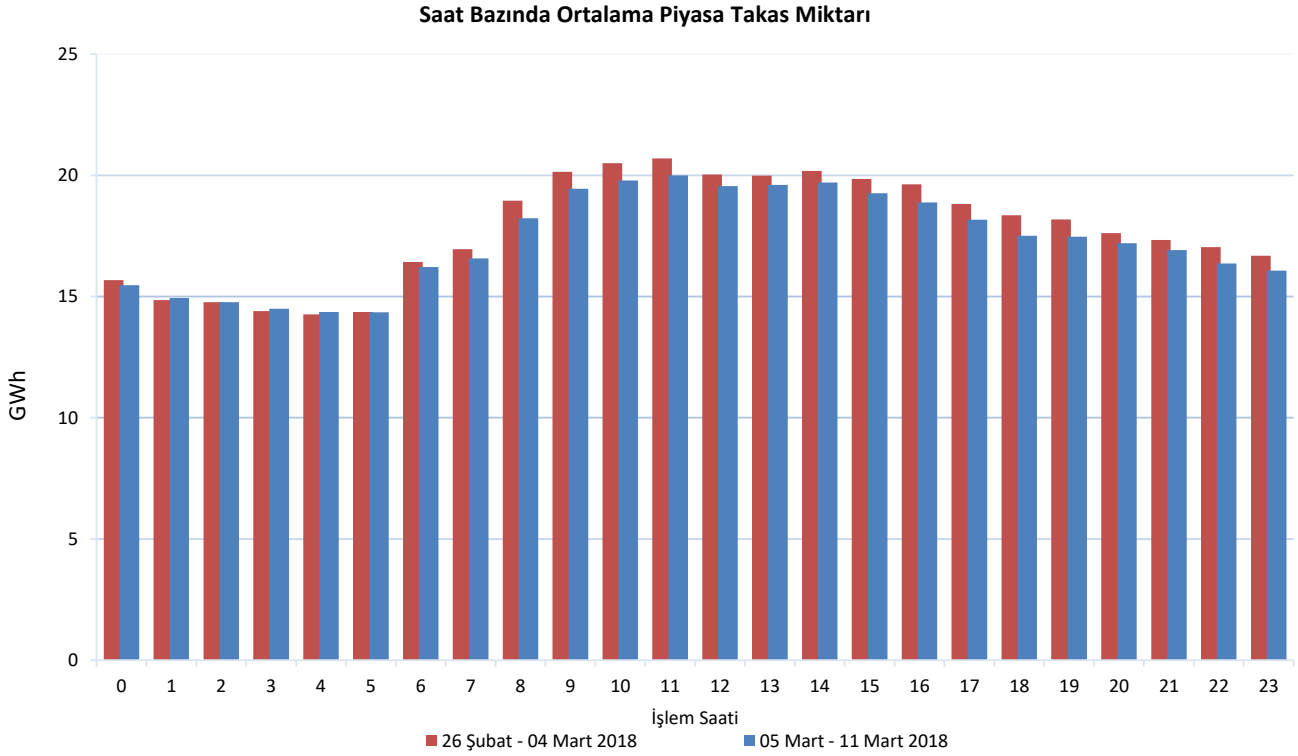


Haftalık Takas Miktarı Dağılım Grafiği (GWh)



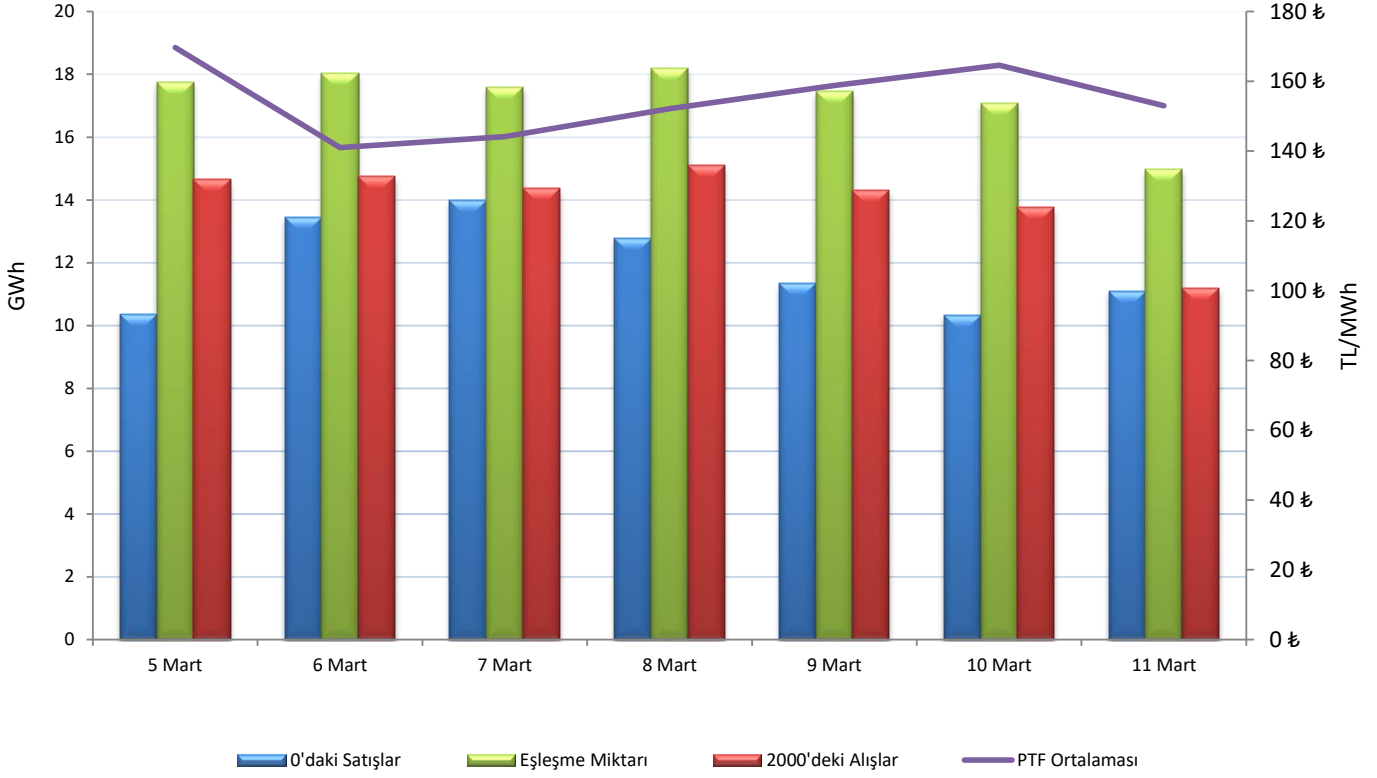


Her bir saate ait PTF ortalaması geçtiğimiz hafta ile kıyaslandığında, en fazla düşüş saat 17.00'de gerçekleşmiş ve PTF ortalaması 33,87 TL/MWh azalarak 157,29 TL/MWh, en fazla artış saat 09.00'da gerçekleşmiş ve PTF ortalaması 24,74 TL/MWh artarak 188,57 TL/MWh olarak hesaplanmıştır.



Her bir saate ait piyasa takas miktarı ortalaması geçtiğimiz hafta ile kıyaslandığında, en fazla değişim saat 18.00'de gerçekleşmiş ve ilgili saatte piyasa takas miktarı 847 MWh azalarak 17.498 MWh seviyesinde gerçekleşmiştir.

Fiyattan Bağımsız Alış-Satış Tekliflerinin Gün Öncesi Piyasasına Etkisi



10. Haftada, saatlik fiyattan bağımsız satış ortalaması 11.9 GWh, fiyattan bağımsız alış ortalaması 14 GWh, eşleşme miktarının ortalaması ise 17,3 GWh seviyesindedir. Bu değerler 9. hafta ile kıyaslandığında, fiyattan bağımsız satış miktarının ortalama 1.100 MWh arttığı, eşleşme miktarının 433 MWh ve fiyattan bağımsız alış miktarının 303 MWh azaldığı gözlemlenmiştir.

6 Mart Salı günü bir önceki güne göre PTF 28,68 TL/MWh azalmıştır. İlgili günde fiyattan bağımsız alış miktarının bir önceki güne kıyasla ortalama 90 MWh artmasına rağmen, fiyattan bağımsız satış miktarının bir önceki güne kıyasla ortalama 3094 MWh artması etkili olmuştur.

8 Mart Perşembe günü bir önceki güne göre PTF 7,98 TL/MWh artmıştır. İlgili günde fiyattan bağımsız satışların ortalama 1.196 MWh azalmasına ve fiyattan bağımsız alış miktarının bir önceki güne kıyasla ortalama 729 MWh artması etkili olmuştur.

10. Haftada, haftalık toplam değerlere bakıldığında, eşleşen saatlik alış miktarı %4 (111.780 MWh) azalarak 2.641.961 MWh olarak gerçekleşmiştir. Fiyattan bağımsız alış miktarı %2 (50.957 MWh) azalarak 2.354.950 MWh seviyesine inmiştir. Fiyattan bağımsız satış miktarı %10,2 (184.749 MWh) artarak 1.999.983 MWh seviyesine çıkmıştır.

Blok tekliflerin haftalık toplam değerleri incelendiğinde, satış yönünde eşleşen blok miktarı %22 (230.174 MWh) azalarak 724.072 MWh olmuştur. Alış yönünde eşleşen blok miktarı ise 39.087 MWh artarak 264.871 MWh seviyesine yükselmiştir.

12.03.2018 tarihi itibarıyla GÖP katılım anlaşması imzalamış katılımcı sayısı 929'dur. Bu hafta günlük ortalama 702 adet piyasa katılımcısı teklif vermiştir.

Günlük ortalama;

-Saatlik satış miktarı 311.765 MWh,

-Blok satış miktarı 103.439 MWh,

-Saatlik alış miktarı 377.423 MWh,

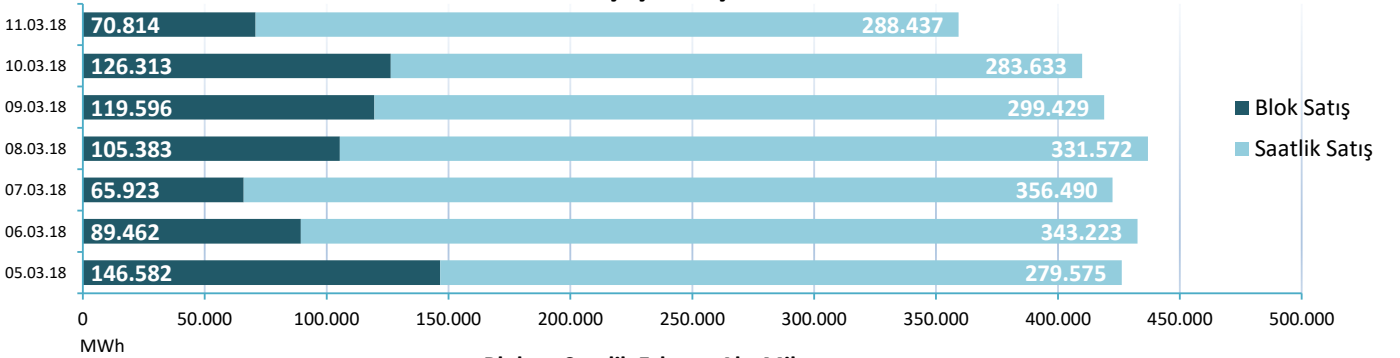
-Blok alış miktarı 37.839 MWh olmuştur.

Haftalık toplam fark fonu -343.370 TL olarak gerçekleşmiştir.

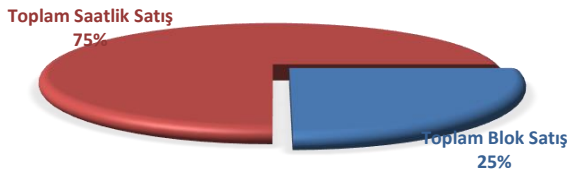
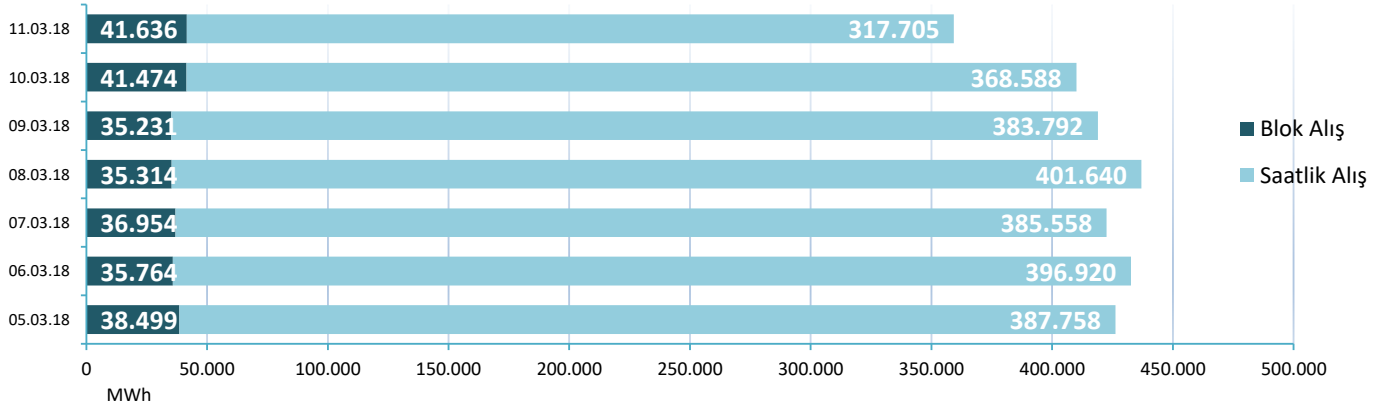
		5.3.18	6.3.18	7.3.18	8.3.18	9.3.18	10.3.18	11.3.18
ALIŞ	SAATLİK	387.758	396.920	385.558	401.640	383.792	368.588	317.705
	BLOK	38.499	35.764	36.954	35.314	35.231	41.474	41.636
SATIŞ	SAATLİK	279.575	343.223	356.490	331.572	299.429	283.633	288.437
	BLOK	146.582	89.462	65.923	105.383	119.596	126.313	70.814

* Değerleri MWh cinsindedir.

Blok ve Saatlik Eşleşen Satış Miktarı

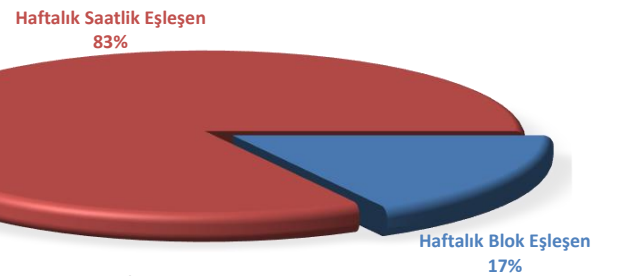


Blok ve Saatlik Eşleşen Alış Miktarı



05 MART - 11 MART 2018 SAATLİK - BLOK SATIŞ TEKLİFİ EŞLEŞME ORANLARI

Bu hafta GÖP'te eşleşen satış tekliflerinin %75'i saatlik, %25'i blok tekliftir.

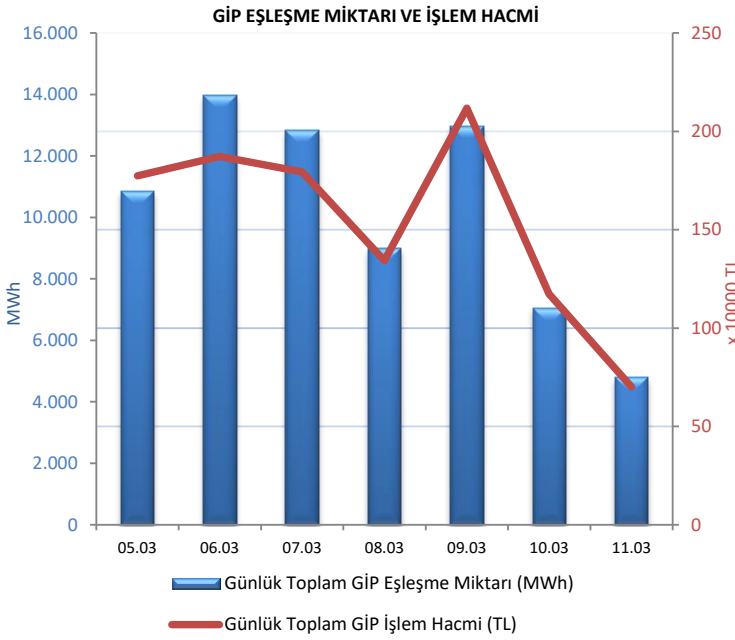
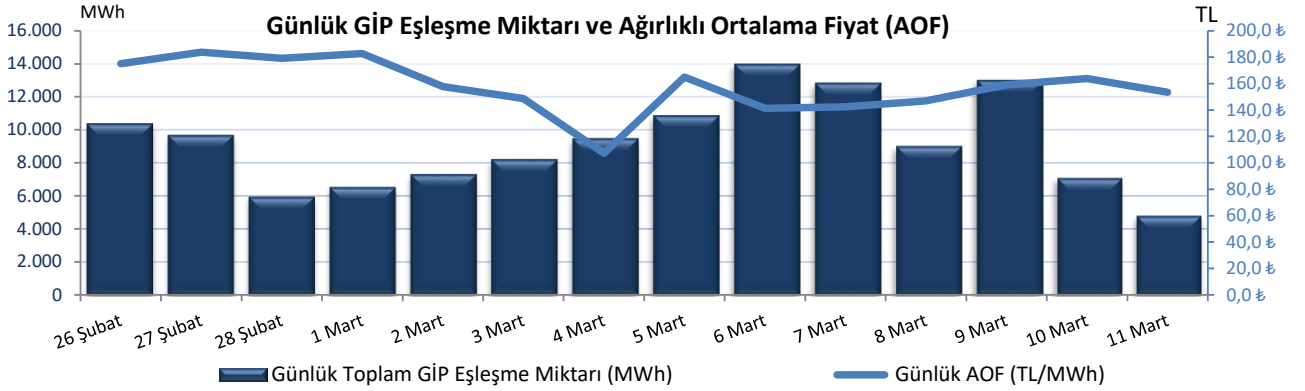


05 MART - 11 MART 2018 SAATLİK - BLOK EŞLEŞEN (ALİŞ+SATIŞ)

Genel toplama bakıldığında ise saatlik alış ve satış toplamı %83, blok alış ve satış toplamı ise %17 olarak gerçekleşmiştir.



"Gün içi piyasasında maksimum ağırlıklı ortalama fiyat, 5 Mart 2018 Pazartesi günü 14.00'de 208,55 TL/MWh olarak gerçekleşmiştir."



Hafta toplamında gerçekleşen eşleşme miktarı 71.459 MWh olmuştur. Gün içi piyasasında maksimum ağırlıklı ortalama fiyat 5 Mart 2018 Pazartesi günü 14.00'de 208,55 TL/MWh, hafta genelindeki maksimum eşleşme miktarı ise 6 Mart 2018 Salı günü saat 03.00'de 1.273 MWh olarak gerçekleşmiştir. Maksimum ticaret 6 Mart Salı günü, minimum ticaret 11 Mart Pazar günü olmuştur.

12.03.2018 tarihi itibarıyla, Gün İçi Piyasası katılım anlaşması imzalayan katılımcı sayısı 812 iken, geçtiğimiz hafta boyunca 249 farklı katılımcı alış veya satış yönünde işlem gerçekleştirmiştir.

Tarih	AOF	Toplam GİP Eşleşme Miktarı	Toplam İşlem Hacmi	Max Eşl. Fiyatı	Min Eşl. Fiyatı
26.2.2018	175,14	10.367	1.802.382	294,48	80,00
27.2.2018	183,84	9.664	1.786.938	286,74	120,00
28.2.2018	179,28	5.951	1.072.357	223,00	66,11
1.3.2018	182,78	6.518	1.187.066	218,00	73,01
2.3.2018	157,80	7.304	1.148.953	216,00	75,00
3.3.2018	148,85	8.204	1.223.338	204,99	50,00
4.3.2018	107,26	9.461	681.210	204,80	1,00
5.03.2018	164,87	10.859	1.773.141	215,77	30,00
6.3.2018	141,42	13.963	1.871.499	255,98	43,30
7.3.2018	142,51	12.820	1.792.875	207,00	10,00
8.3.2018	147,03	8.990	1.343.298	200,00	53,01
9.3.2018	159,18	12.973	2.117.405	248,95	96,99
10.3.2018	163,88	7.062	1.174.003	200,10	119,20
11.3.2018	153,53	4.793	700.862	211,90	90,00

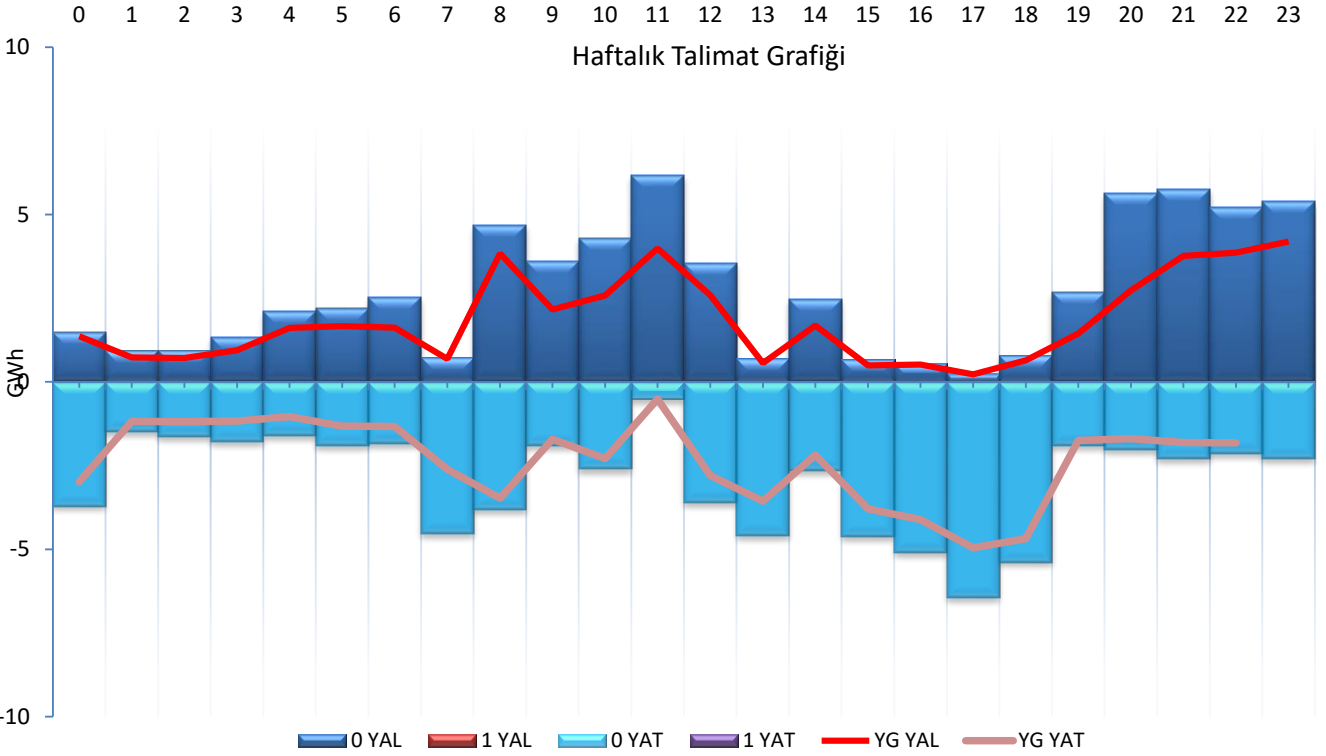
* Miktar Değerleri MWh cinsindedir.

* Fiyat Değerleri TL/MWh cinsindedir.



"Verilen talimatların tamamı 0 kodlu talimatlardan oluşmaktadır."

Hafta toplamında yerine getirilen DGP hacmi bir önceki haftaya göre 716 MWh artarak 100.756 MWh seviyesine çıkmıştır. Verilen talimatların tamamı 0 kodlu talimatlardan oluşmaktadır. 10. Haftada yerine getirilen toplam YAT talimat miktarı 4.546 MWh artarak 56.111 MWh seviyesine çıkarken, yerine getirilen toplam YAL talimat miktarı 3.830 MWh azalarak 44.645 MWh seviyesine düşmüştür. Maksimum yerine getirilen YAL talimat miktarı 9 Mart 2018 Cuma günü 14.178 MWh, minimum yerine getirilen YAL talimat miktarı 5 Mart 2018 Pazartesi günü 1.088 MWh olarak gerçekleşirken, maksimum yerine getirilen YAT talimat miktarı 5 Mart 2018 Pazartesi günü 14.950 MWh, minimum yerine getirilen YAT talimat miktarı ise 9 Mart 2018 Cuma günü 1.478 MWh olarak gerçekleşmiştir.



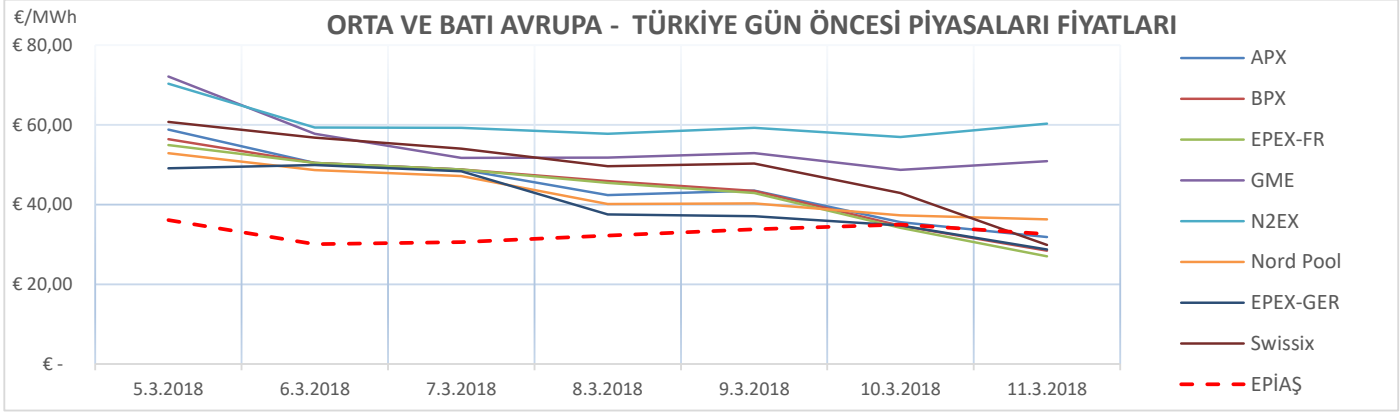
Tarih	0 YAL	1 YAL	TOPLAM YAL	0 YAT	1 YAT	TOPLAM YAT
05.03.2018	1.233	0	1.233	17.288	0	17.288
06.03.2018	5.084	0	5.084	16.370	0	16.370
07.03.2018	1.281	0	1.281	14.930	0	14.930
08.03.2018	7.125	0	7.125	5.677	0	5.677
09.03.2018	19.452	0	19.452	1.638	0	1.638
10.03.2018	18.547	0	18.547	6.680	0	6.680
11.03.2018	11.950	0	11.950	7.830	0	7.830

*Değerler MWh cinsindedir.

*Değerler talimat miktarının günlük toplamıdır.

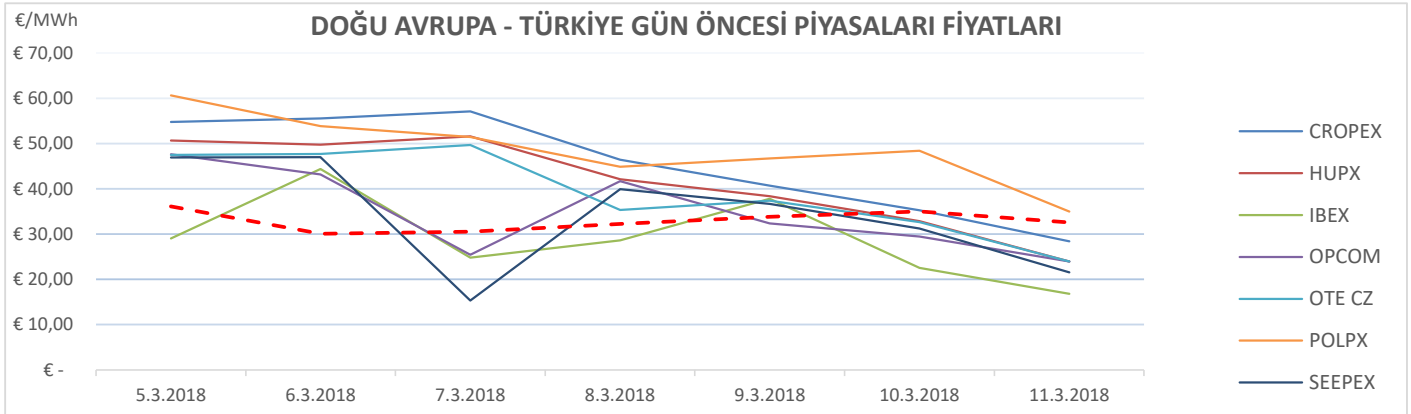


"10. Hafta Avrupa piyasalarında oluşan gün öncesi referans fiyatları incelendiğinde, Batı Avrupa spot piyasalarında oluşan gün öncesi fiyat ortalaması 47,57 €/MWh, Doğu Avrupa spot piyasalarında oluşan gün öncesi fiyat ortalaması 38,94 €/MWh iken, Türkiye PTF ortalaması 32,9€/MWh seviyesindedir. Avrupa piyasalarında haftanın en yüksek gün ortalaması, 5 Mart Pazartesi günü 72,12 €/MWh ile Batı Avrupa piyasalarından GME'de, en düşük gün ortalaması da 15,3 €/MWh olarak 7 Mart Çarşamba günü Doğu Avrupa piyasalarından olan SEE-PEX'te oluşmuştur."



*Kaynak:Montel-Foreks

* Fiyat Değerleri €/MWh cinsindedir.



*Kaynak:Montel-Foreks

* Fiyat Değerleri €/MWh cinsindedir.