

11. haftada (12 Mart - 18 Mart),

*** Haftalık PTF ortalamasının 10,76 TL/MWh azalması,**

*** Doğalgaz kaynaklı üretim miktarının 73.738 MWh (saatlik ortalama 439 MWh) azalması,**

*** Hidrolik kaynaklı üretim miktarının 6.275 MWh (saatlik ortalama 37,4 MWh) azalması,**

*** Rüzgar kaynaklı üretim miktarının 73.364 MWh (saatlik ortalama 436,7 MWh) artması,**

*** Eşleşen blok satış miktarının haftalık toplam 93.828 MWh azalması,**

***Verilen talimatların tamamının 0 kodlu olması**

Göze çarpan önemli hususlardır.

	12.03.2018 - 18.03.2018	% Değişim	05.03.2018 - 11.03.2018
Ortalama PTF	144,01	↓ -7,0%	154,77
Maksimum PTF	216,77	↑ 0,46%	215,77
Minimum PTF	0,00	↓ -100%	49,97
Gündüz (06.00-17.00) PTF Ortalaması	143,61	↓ -15%	169,33
Puant (17.00-22.00) PTF Ortalaması	155,15	↓ -6%	164,61
Gece (22.00-06.00) PTF Ortalaması	137,60	↑ 7%	128,60
Fiyattan Bağ. Alış Ort. Miktarı	12.685	↓ -10%	14.018
Fiyattan Bağ. Satış Ort. Miktarı	12.389	↑ 4%	11.905
Maksimum Takas Miktarı	21.419	↓ -1%	21.645
Minimum Takas Miktarı	13.544	↑ 2%	13.335
Saatlik Ort. Takas Miktarı	17.046	↓ -1%	17.303
Saatlik Ort. Teklif Edilen Alış Miktarı	19.123	↓ -8%	20.742
Saatlik Ort. İ.A. Miktarı	33.068	↑ 6%	31.191
Saatlik Ort. Teklif Edilen Satış Miktarı	35.956	↓ -3%	37.187
GİP Haftalık Eşleşme Miktarı	71.480	↑ 0%	71.459
Saatlik Ort. Üretim Miktarı	31.713	↓ -2%	32.315

* Miktar Değerleri MWh cinsindedir.

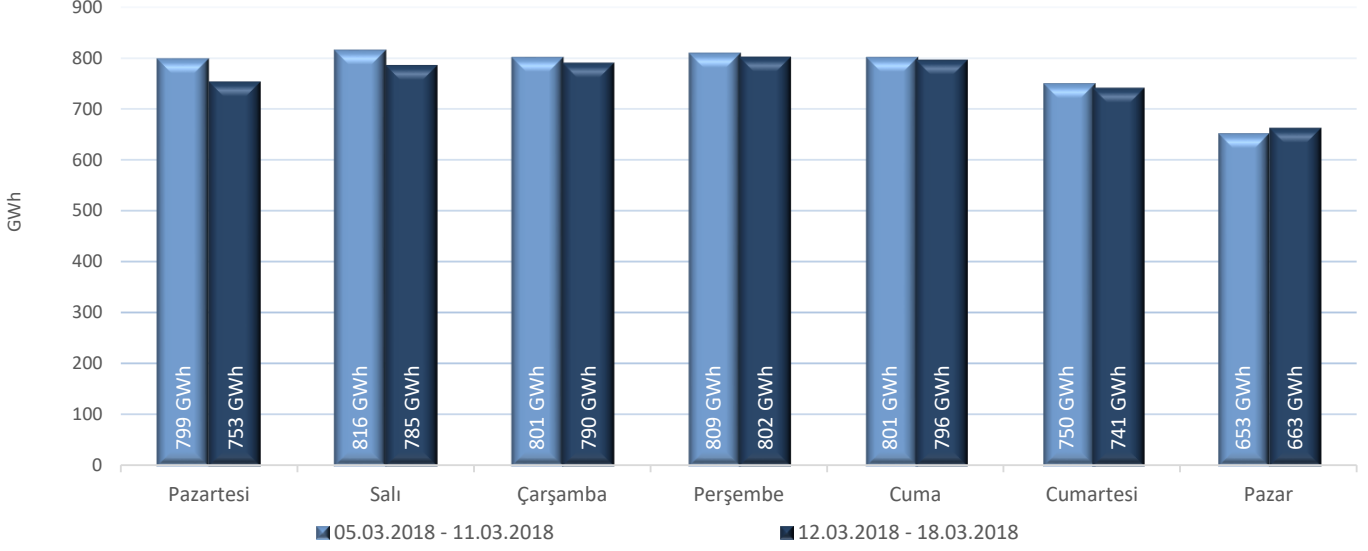
* Fiyat Değerleri TL/MWh cinsindedir.

* Eşleşme Miktarı Tek Yönlüdür.

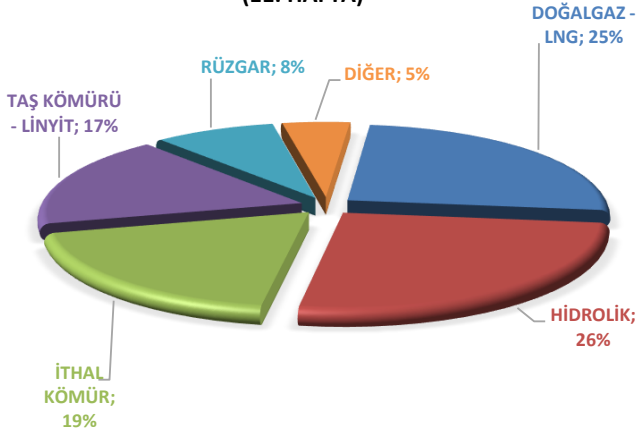


"Elektrik üretimi geçtiğimiz haftaya göre 101.045MWh azalarak 5.327.824 MWh olarak gerçekleşmiştir."

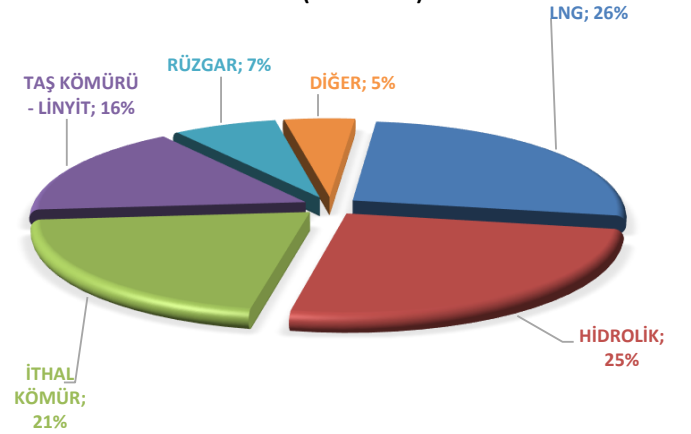
Haftalık Toplam Elektrik Üretim Verileri



ELEKTRİK ÜRETİMİNDE KAYNAK DAĞILIM GRAFİĞİ (11. HAFTA)

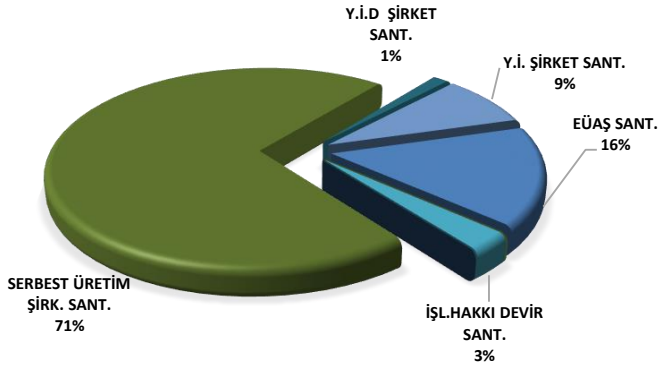


ELEKTRİK ÜRETİMİNDE KAYNAK DAĞILIM GRAFİĞİ (10. HAFTA)



Elektrik üretim miktarı kaynak bazında incelendiğinde, ilk sırada 1.369.313 MWh (%26) ile Hidrolik yer almaktadır. Ardından 1.341.464 MWh (%25) ile Doğalgaz, 991.469 MWh (%19) ile İthal Kömür, 927.382 MWh (%17) ile Taş Kömürü-Linyit, 447.256 MWh (%8) ile Rüzgar, 250.169 MWh (%5) ile Diğer kaynaklar gelmektedir. Üretime % 5 katkıda bulunan Diğer kaynaklara bakıldığında, 128.772 MWh ile Jeotermal, 45.395 MWh ile Biyogaz, 43.921 MWh ile Asfaltit Kömür, 20.293 MWh ile Fuel Oil ve 11.788 MWh ile Kojenerasyon santralleri yer almaktadır.

Haftalık bazda toplam elektrik ithalatı 21.936 MWh azalarak 29.926 MWh, ihracatı 2.382 MWh artarak 30.755 MWh bandında gerçekleşmiştir.

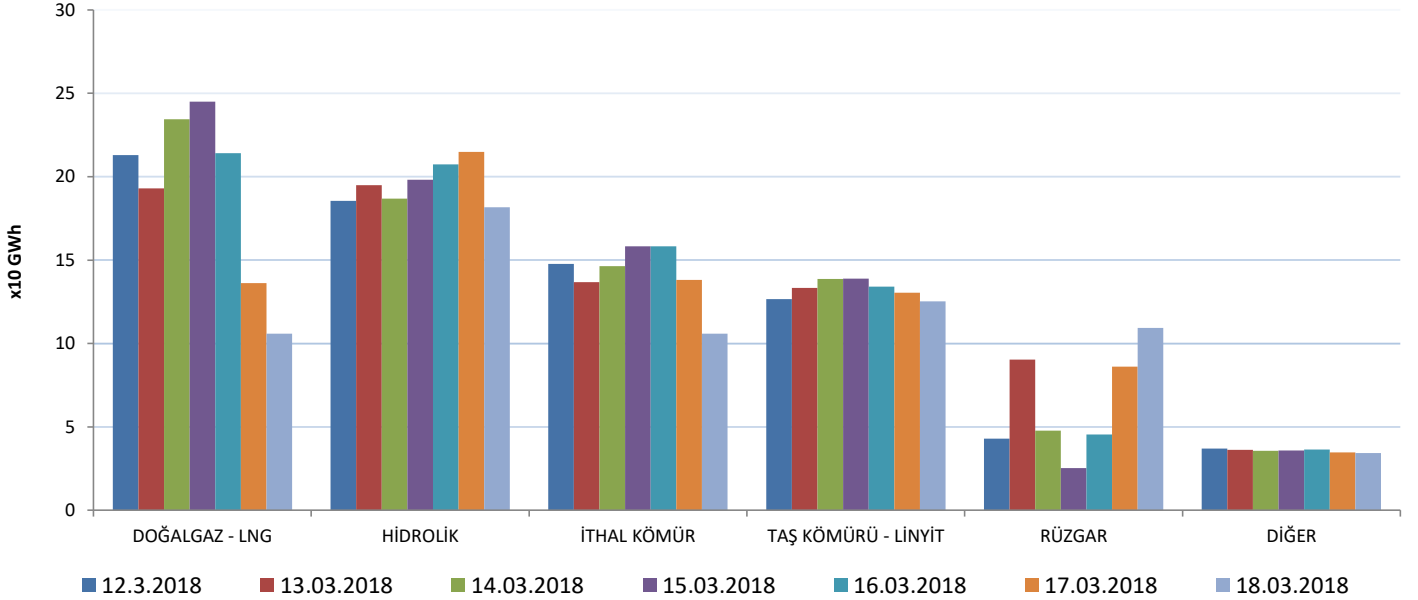


Elektrik üretimi geçtiğimiz haftaya göre 101.045MWh azalarak 5.327.824 MWh olarak gerçekleşmiştir. Üretime en fazla katkı, kuruluş bazında incelendiğinde 3.796.764 MWh (%71) üretimle Serbest Üretim Şirketleri tarafından yapılmıştır. Y.İ.D Şirket santralleri 74.736 MWh (%1), Y.İ Şirket santralleri 450.447 MWh (%8) ve İ.H.D Şirket santralleri 157.172 MWh (%3) üretime katkıda bulunmuştur. EÜAŞ santrallerinin bu haftaki üretime katkısı ise 848.706 MWh (%16) bandında olmuştur.

	12.3.2018	13.03.2018	14.03.2018	15.03.2018	16.03.2018	17.03.2018	18.03.2018
DOĞALGAZ - LNG	212.922	192.960	234.373	244.999	214.086	136.185	105.939
HİDROLİK	185.414	194.948	186.822	198.207	207.420	214.867	181.634
İTHAL KÖMÜR	147.690	136.779	146.372	158.349	158.237	138.078	105.964
RÜZGAR	42.956	90.407	47.700	25.283	45.512	86.150	109.247
TAŞ KÖMÜRÜ - LİNYİT	126.630	133.362	138.766	138.890	134.007	130.381	125.346
DİĞER	36.952	36.267	35.611	35.897	36.369	34.763	34.310

* Değerler MWh cinsindedir.

TÜRKİYE ELEKTRİK ÜRETİMİNİN BİRİNCİL KAYNAKLARA GÖRE DAĞILIMI

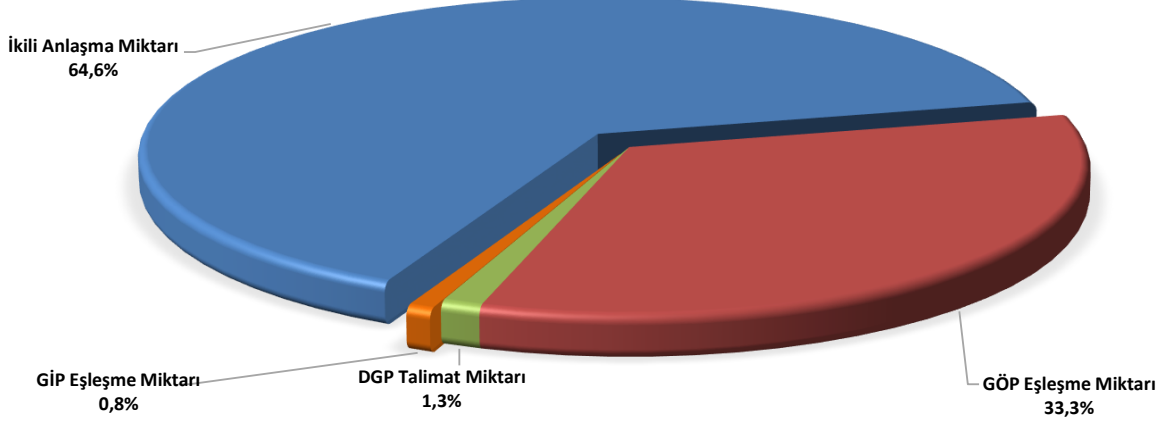


Bir önceki haftaya göre, Hidrolik santrallerinin üretimi 6.275 MWh azalarak 1.369.313 MWh seviyesine, Doğalgaz santrallerinin üretimi ise 73.738 MWh azalarak 1.341.464 MWh seviyesine, İthal Kömür kaynaklı santrallerin üretimi 125.705 MWh azalarak 991.469 MWh seviyesine, Diğer kaynakların santrallerinin üretimi ise 3.729 MWh azalarak 250.169 MWh seviyesine düşmüştür. Taş Kömürü-Linyit kaynaklı santrallerin üretimi 34.866 MWh artarak 927.382 MWh seviyesine, Rüzgar santrallerinin üretimi ise 73.364 MWh artarak 447.256 MWh seviyesine yükselmiştir.



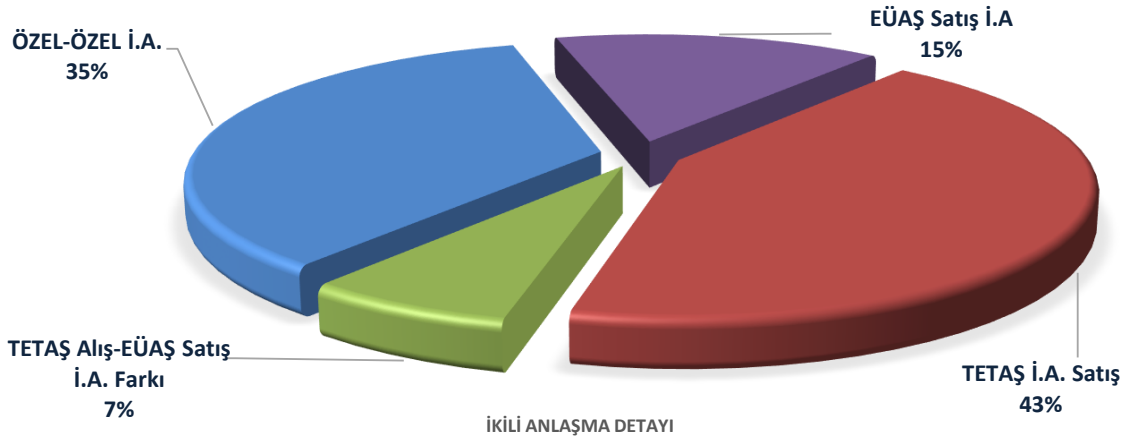
"Haftalık piyasa hacmi incelendiğinde, ilk sırayı 5.555.371 MWh (%64,6) ile ikili anlaşmalar almaktadır. GÖP'te gerçekleşen eşleşme miktarının payı 2.863.770 MWh (%33,3), GİP'te gerçekleşen eşleşme miktarının payı 71.480 MWh (%0,8) ve DGP'de yerine getirilen talimat miktarının payı ise 112.342 MWh (%1,3) olmuştur."

12 MART - 18 MART 2018 ELEKTRİK PİYASASI HACİM DAĞILIM GRAFİĞİ



* İ.A. Miktar: Alış veya satış yönünde yapılan ikili anlaşma miktarının toplamını, DGP talimat miktarı yerine getirilmiş YAL ve YAT'ların toplamını, GÖP miktarı: GÖP Eşleşme miktarını, GİP miktarı: GİP Eşleşme miktarını ifade eder.

Haftalık piyasa hacmi incelendiğinde, ilk sırayı 5.555.371 MWh (%64,6) ile ikili anlaşmalar almaktadır. GÖP'te gerçekleşen eşleşme miktarının payı 2.863.770 MWh (%33,3), GİP'te gerçekleşen eşleşme miktarının payı 71.480 MWh (%0,8) ve DGP'de yerine getirilen talimat miktarının payı ise 112.342 MWh (%1,3) olmuştur. Geçtiğimiz haftaya göre ikili anlaşma miktarı 315.222 MWh, GİP eşleşme miktarı 21 MWh, DGP'de yerine getirilen talimat miktarı 11.586 MWh artarken, GÖP eşleşme miktarı 43.062 MWh azalmıştır.

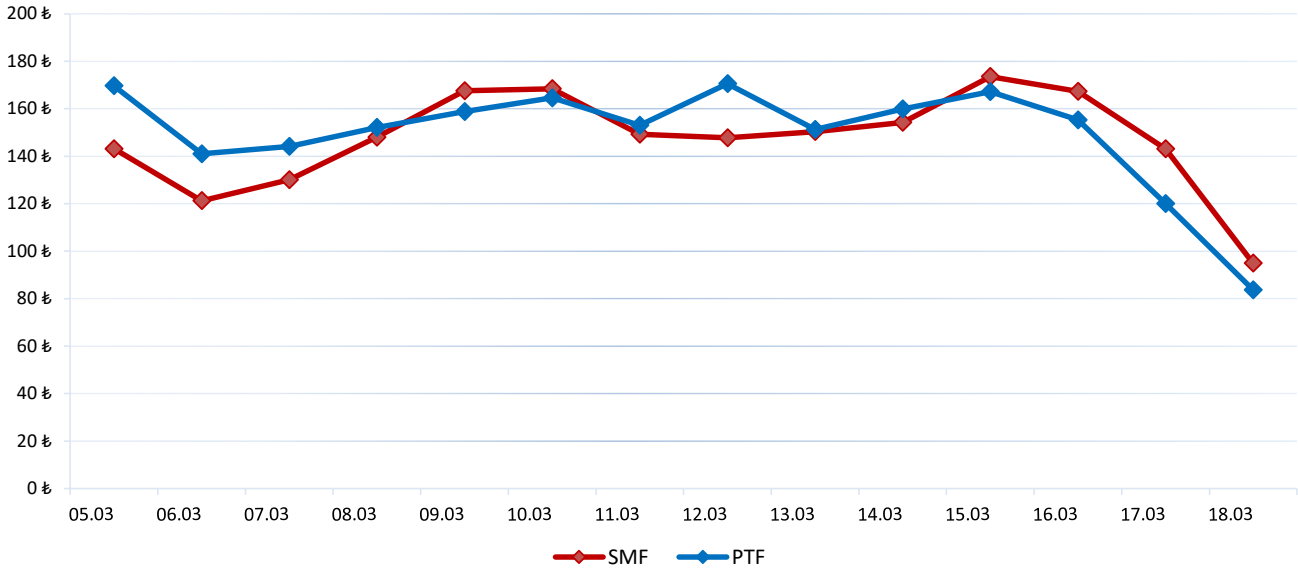


	12.3.2018	13.03.2018	14.03.2018	15.03.2018	16.03.2018	17.03.2018	18.03.2018
İKİLİ ANLAŞMA	753.420	801.220	804.514	802.320	815.302	791.452	787.142
GÖP	423.529	426.982	417.484	407.369	398.045	403.362	386.999
GİP	9.743	13.117	7.510	6.955	9.378	10.961	13.816
DGP	12.310	7.625	9.950	20.105	22.516	24.779	15.057
TOPLAM	1.199.001	1.248.944	1.239.458	1.236.749	1.245.241	1.230.554	1.203.015

* Değerler MWh cinsindedir.

* DGP: Yerine getirilen talimatların günlük toplamıdır.

05 Mart - 18 Mart 2018 PTF - SMF Değişim Grafiği



	05.03	06.03	07.03	08.03	09.03	10.03	11.03	12.03	13.03	14.03	15.03	16.03	17.03	18.03
PTF	169,68	141,00	144,17	152,15	158,81	164,58	153,01	170,59	151,26	159,97	167,20	155,27	120,05	83,73
SMF	143,17	121,28	130,11	148,01	167,56	168,47	149,27	147,79	150,36	154,23	173,59	167,34	143,12	95,00

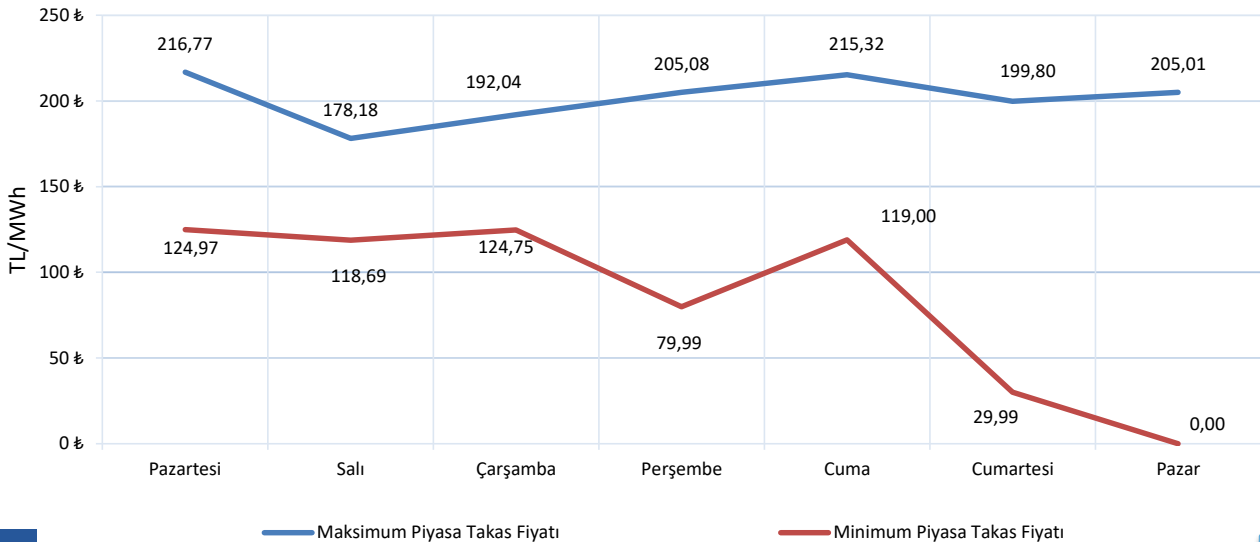
* Fiyat Değerleri TL/MWh cinsindedir.

PTF ve SMF'nin aritmetik ortalamaları günlük olarak incelendiğinde, geçtiğimiz hafta en düşük PTF ortalaması 83,73 TL/MWh ile 18 Mart Pazar gününe, en yüksek PTF ortalaması ise 170,59 TL/MWh ile 12 Mart Pazartesi gününe aittir. En yüksek SMF ortalaması 173,59 TL/MWh ile 15 Mart Perşembe gününe, en düşük SMF ortalaması 95 TL/MWh ile 18 Mart Pazar gününe aittir.

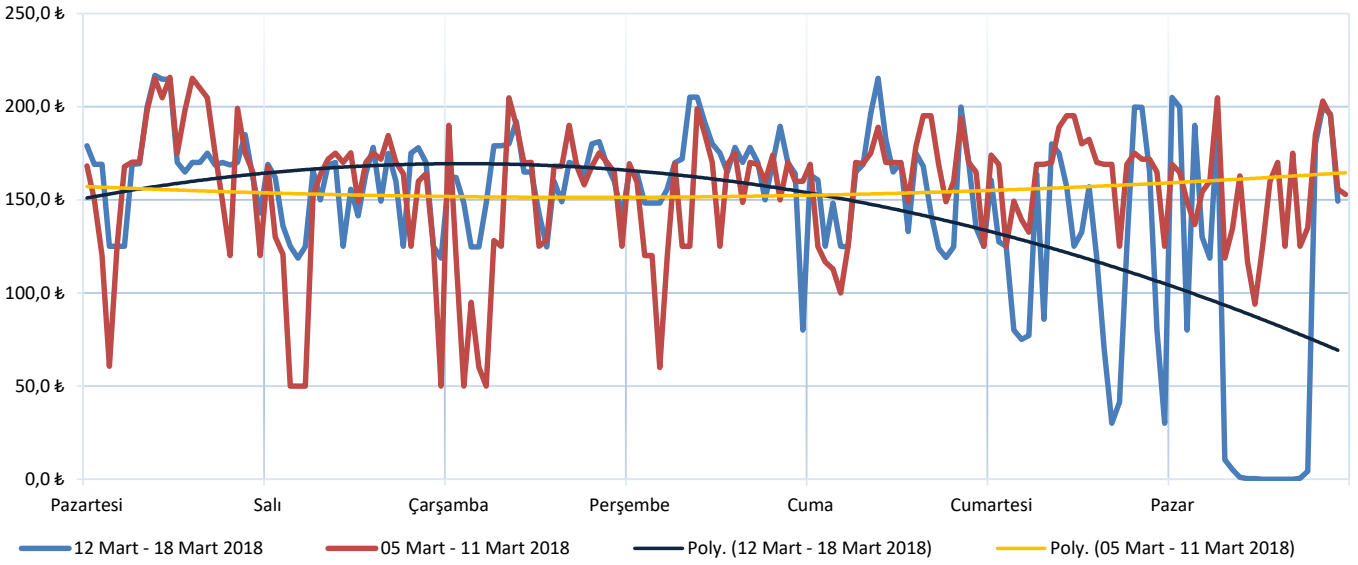
Hafta içerisinde ortaya çıkan en yüksek PTF 216,77 TL/MWh ile 12 Mart Pazartesi günü saat 09.00'da gerçekleşmiştir.

Hafta genelinde PTF ortalaması SMF ortalamasından düşük çıkmıştır. PTF - SMF farkının en yüksek olduğu saat SMF lehine 105 TL/MWh ile 17 Mart Cumartesi günü 16.00'da görülmüştür.

12 Mart - 18 Mart 2018 Maksimum ve Minimum Piyasa Takas Fiyatları



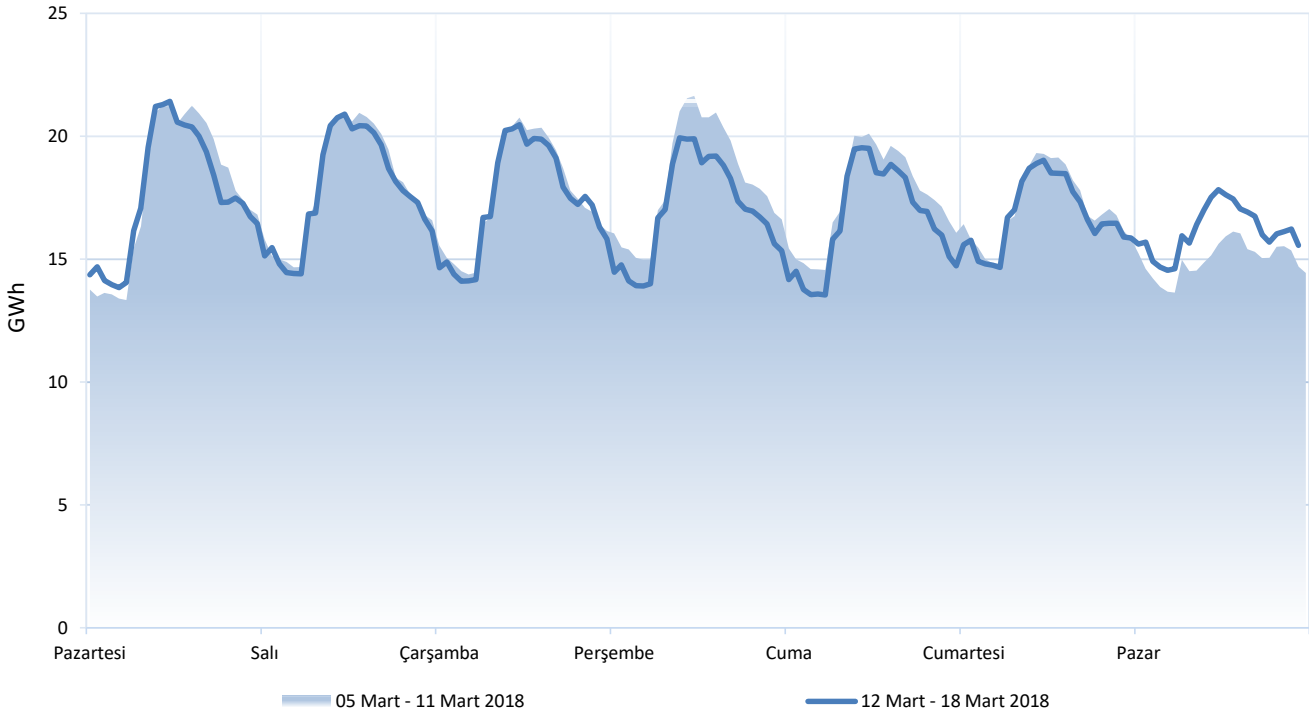
Haftalık PTF Dağılım Grafiği (TL/MWh)



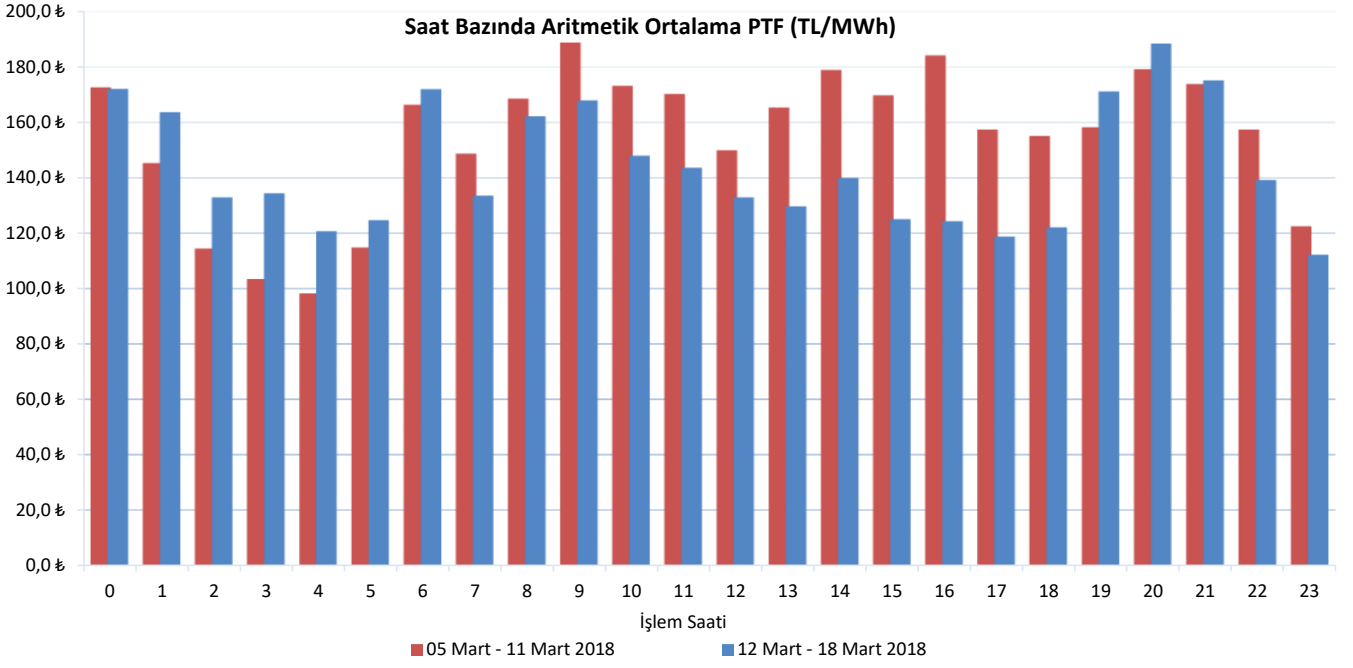
Haftalık PTF dağılım grafiği incelendiğinde, PTF ortalaması 10,76 TL/MWh azalarak 144,01 TL/MWh olarak gerçekleşmiştir. Geçen haftanın aynı günleri ile karşılaştırıldığında PTF ortalamasında en fazla değişim 69,28 TL/MWh azalış ile 18 Mart Pazar günü olmuştur.

Gündüz saatlerinin (06.00-17.00) PTF ortalaması 143,61 TL/MWh, puant saatlerin (17.00-22.00) PTF ortalaması 155,15 TL/MWh, gece saatlerinin (22.00-06.00) PTF ortalaması 137,60 TL/MWh olarak gerçekleşmiştir.

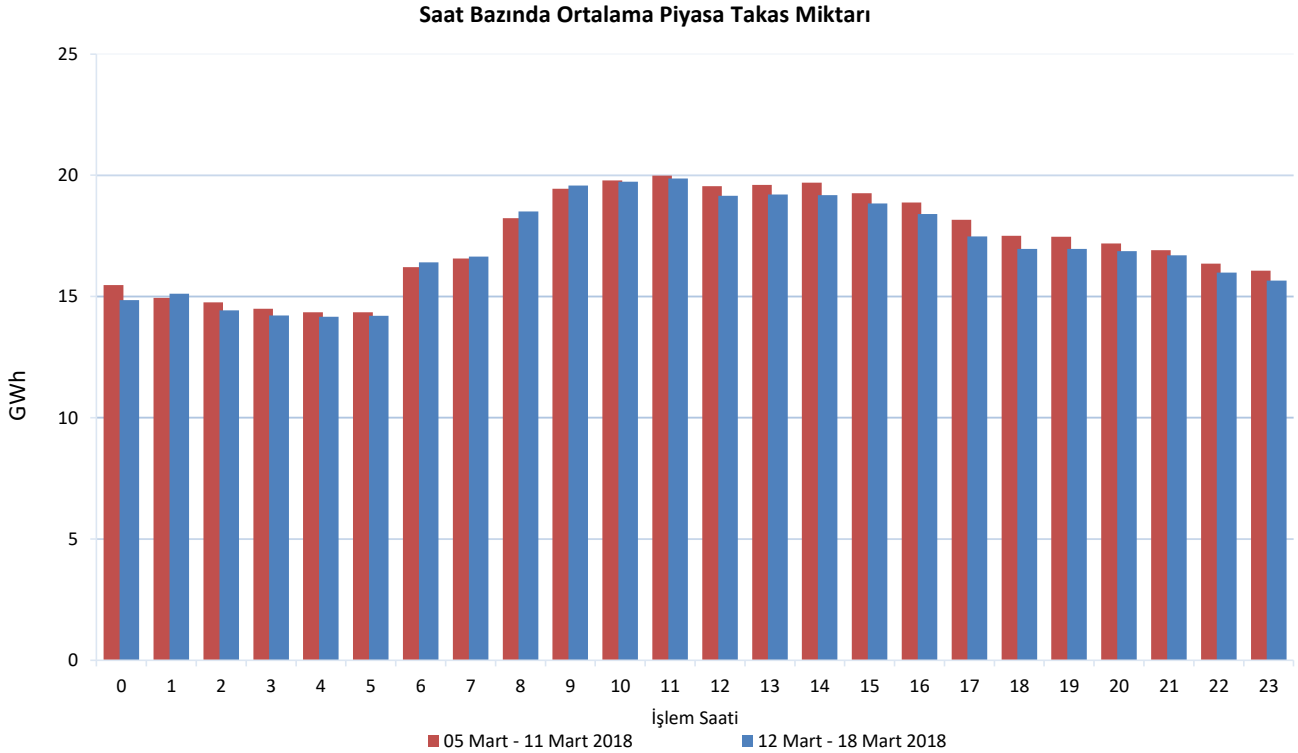
Haftalık Takas Miktarı Dağılım Grafiği (GWh)



11. Hafta genelinde maksimum eşleşme 12 Mart Pazartesi günü saat 11.00'de 21.419 MWh olarak gerçekleşirken, minimum eşleşme 16 Mart Cuma günü saat 05.00'te 13.544 MWh olarak gerçekleşmiştir.

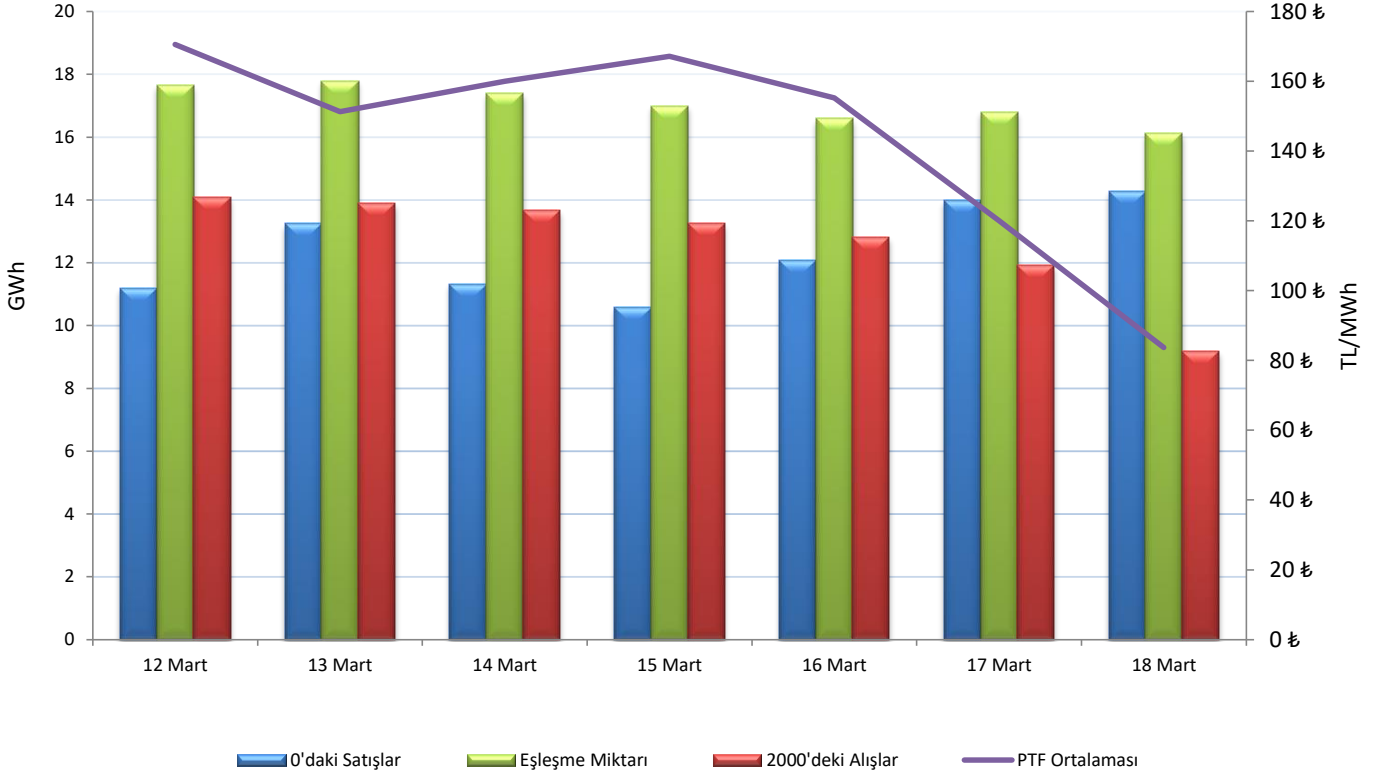


Her bir saate ait PTF ortalaması geçtiğimiz hafta ile kıyaslandığında, en fazla düşüş saat 16.00'da gerçekleşmiş ve PTF ortalaması 59,63 TL/MWh azalarak 124,43 TL/MWh, en fazla artış saat 03.00'te gerçekleşmiş ve PTF ortalaması 31,02 TL/MWh artarak 134,47 TL/MWh olarak hesaplanmıştır.



Her bir saate ait piyasa takas miktarı ortalaması geçtiğimiz hafta ile kıyaslandığında, en fazla değişim saat 17.00'de gerçekleşmiş ve ilgili saatte piyasa takas miktarı 686 MWh azalarak 17.474 MWh seviyesinde gerçekleşmiştir.

Fiyattan Bağımsız Alış-Satış Tekliflerinin Gün Öncesi Piyasasına Etkisi



11. Haftada, saatlik fiyattan bağımsız satış ortalaması 12,4 GWh, fiyattan bağımsız alış ortalaması 12,7 GWh, eşleşme miktarının ortalaması ise 17 GWh seviyesindedir. Bu değerler 10. hafta ile kıyaslandığında, fiyattan bağımsız satış miktarının ortalama 485 MWh arttığı, eşleşme miktarının 256 MWh ve fiyattan bağımsız alış miktarının 1.333 MWh azaldığı gözlemlenmiştir.

18 Mart Pazar günü bir önceki güne göre PTF 36,31 TL/MWh azalmıştır. İlgili günde fiyattan bağımsız alış miktarının bir önceki güne kıyasla ortalama 2.752 MWh azalması ve fiyattan bağımsız satış miktarının bir önceki güne kıyasla ortalama 283 MWh artması, ilgili azalışta etkili olmuştur.

14 Mart Çarşamba günü bir önceki güne göre PTF 8,71 TL/MWh artmıştır. İlgili günde fiyattan bağımsız alış miktarının bir önceki güne kıyasla ortalama 209 MWh azalmasına rağmen, fiyattan bağımsız satışların ortalama 1.913 MWh azalması, ilgili artışta etkili olmuştur.

11. Haftada, haftalık toplam değerlere bakıldığında, eşleşen saatlik alış miktarı %2 (60.838 MWh) azalarak 2.581.123 MWh olarak gerçekleşmiştir. Fiyattan bağımsız alış miktarı %10 (223.940 MWh) azalarak 2.131.009 MWh seviyesine inmiştir. Fiyattan bağımsız satış miktarı %4,1 (81.400) artarak 2.081.383 MWh seviyesine çıkmıştır.

Blok tekliflerin haftalık toplam değerleri incelendiğinde, satış yönünde eşleşen blok miktarı %13 (93.828 MWh) azalarak 630.244 MWh olmuştur. Alış yönünde eşleşen blok miktarı ise 17.776 MWh artarak 282.647 MWh seviyesine yükselmiştir.

19.03.2018 tarihi itibarıyla GÖP katılım anlaşması imzalamış katılımcı sayısı 929'dur. Bu hafta günlük ortalama 701 adet piyasa katılımcısı teklif vermiştir.

Günlük ortalama;

-Saatlik satış miktarı 319.026 MWh,

-Blok satış miktarı 90.035 MWh,

-Saatlik alış miktarı 368.732 MWh,

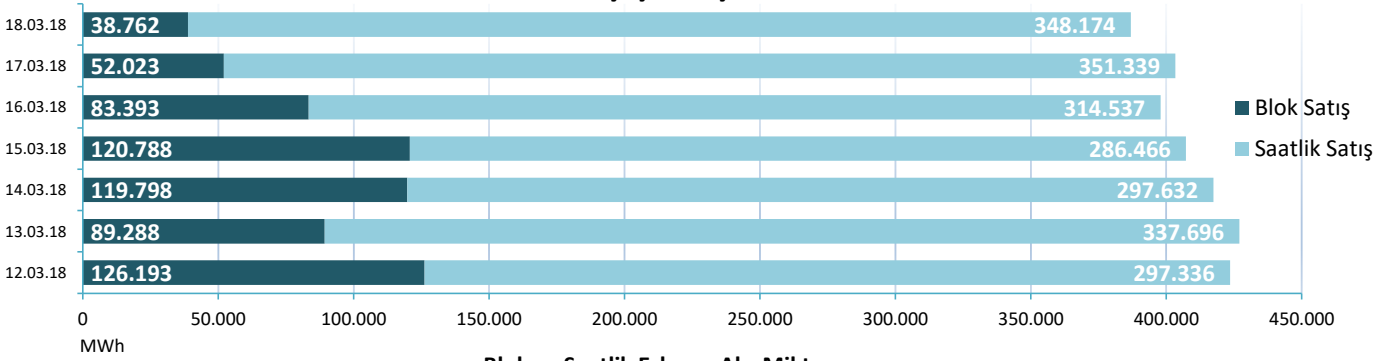
-Blok alış miktarı 40.378 MWh olmuştur.

Haftalık toplam fark fonu -535.902 TL olarak gerçekleşmiştir.

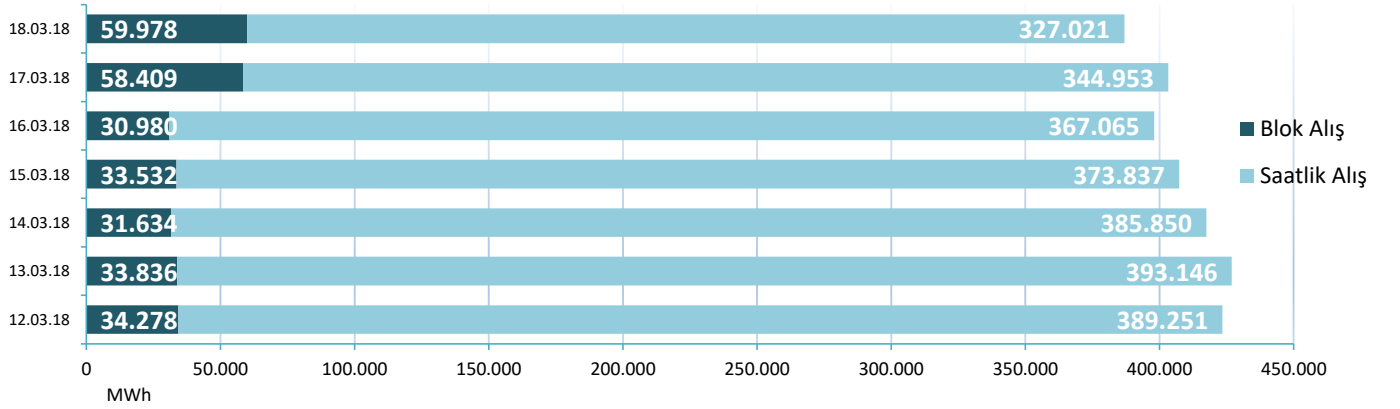
		12.3.18	13.3.18	14.3.18	15.3.18	16.3.18	17.3.18	18.3.18
ALİŞ	SAATLİK	389.251	393.146	385.850	373.837	367.065	344.953	327.021
	BLOK	34.278	33.836	31.634	33.532	30.980	58.409	59.978
SATIŞ	SAATLİK	297.336	337.696	297.632	286.466	314.537	351.339	348.174
	BLOK	126.193	89.288	119.798	120.788	83.393	52.023	38.762

* Değerleri MWh cinsindedir.

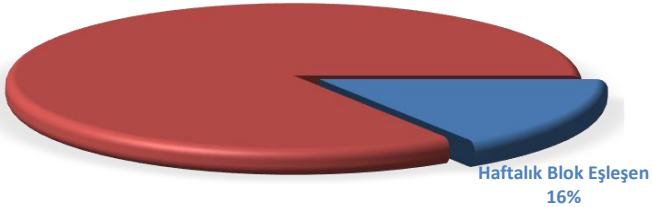
Blok ve Saatlik Eşleşen Satış Miktarı



Blok ve Saatlik Eşleşen Alış Miktarı



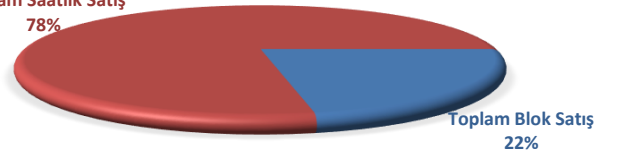
Haftalık Saatlik Eşleşen
84%



12 MART - 18 MART 2018 SAATLİK - BLOK EŞLEŞEN (ALİŞ+SATIŞ)

Bu hafta GÖP'te eşleşen satış tekliflerinin %84'ü saatlik, %16'sı blok tekliftir.

Toplam Saatlik Satış
78%

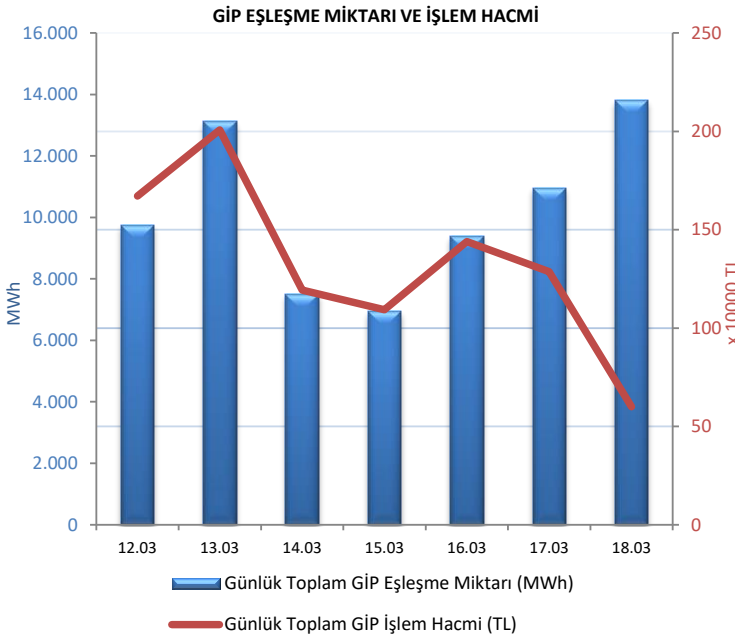
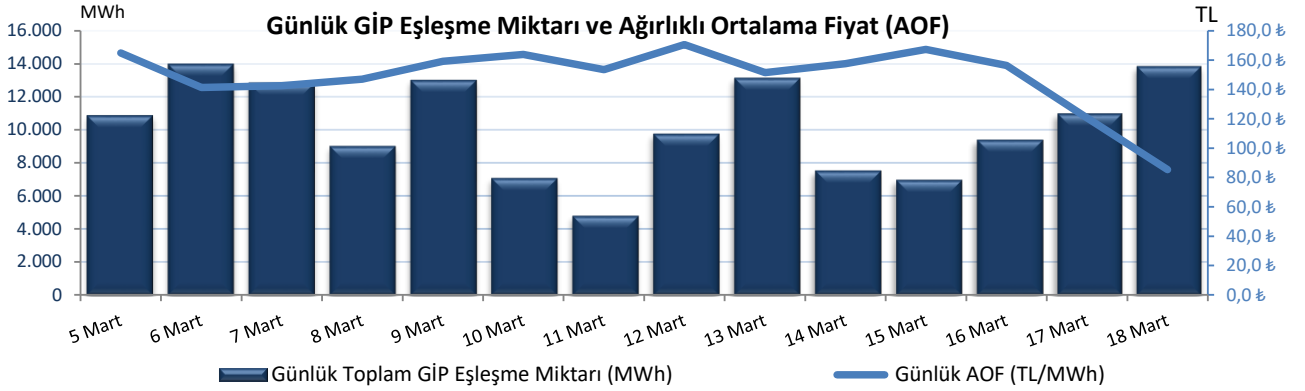


12 MART - 18 MART 2018 SAATLİK - BLOK SATIŞ TEKLİFİ EŞLEŞME ORANLARI

Genel toplama bakıldığında ise saatlik alış ve satış toplamı %78, blok alış ve satış toplamı ise %22 olarak gerçekleşmiştir.



"Gün içi piyasasında maksimum ağırlıklı ortalama fiyat, 12 Mart 2018 Pazartesi günü 10.00'da 219,36 TL/MWh olarak gerçekleşmiştir."



Hafta toplamında gerçekleşen eşleşme miktarı 71.480 MWh olmuştur. Gün içi piyasasında maksimum ağırlıklı ortalama fiyat, 12 Mart 2018 Pazartesi günü 10.00'da 219,36 TL/MWh, hafta genelindeki maksimum eşleşme miktarı ise 18 Mart 2018 Pazar günü saat 15.00'de 1.689 MWh olarak gerçekleşmiştir. Maksimum ticaret 18 Mart Pazar günü, minimum ticaret 15 Mart Perşembe günü olmuştur.

12.03.2018 tarihi itibarıyla, Gün İçi Piyasası katılım anlaşması imzalayan katılımcı sayısı 812 iken, geçtiğimiz hafta boyunca 251 farklı katılımcı alış veya satış yönünde işlem gerçekleştirmiştir.

Tarih	AOF	Toplam GİP Eşleşme Miktarı	Toplam İşlem Hacmi	Max Eşl. Fiyatı	Min Eşl. Fiyatı
5.03.2018	164,87	10.859	1.773.141	215,77	30,00
6.03.2018	141,42	13.963	1.871.499	255,98	43,30
7.03.2018	142,51	12.820	1.792.875	207,00	10,00
8.03.2018	147,03	8.990	1.343.298	200,00	53,01
9.03.2018	159,18	12.973	2.117.405	248,95	96,99
10.03.2018	163,88	7.062	1.174.003	200,10	119,20
11.03.2018	153,53	4.793	700.862	211,90	90,00
12.03.2018	170,64	9.743	1.670.602	230,00	100,00
13.03.2018	151,43	13.117	2.006.968	183,99	80,00
14.03.2018	157,68	7.510	1.193.024	192,03	16,00
15.03.2018	167,28	6.955	1.093.442	212,99	77,59
16.03.2018	156,36	9.378	1.439.097	219,62	10,00
17.03.2018	120,69	10.961	1.286.794	201,50	29,00
18.03.2018	85,38	13.816	600.075	211,01	0,04

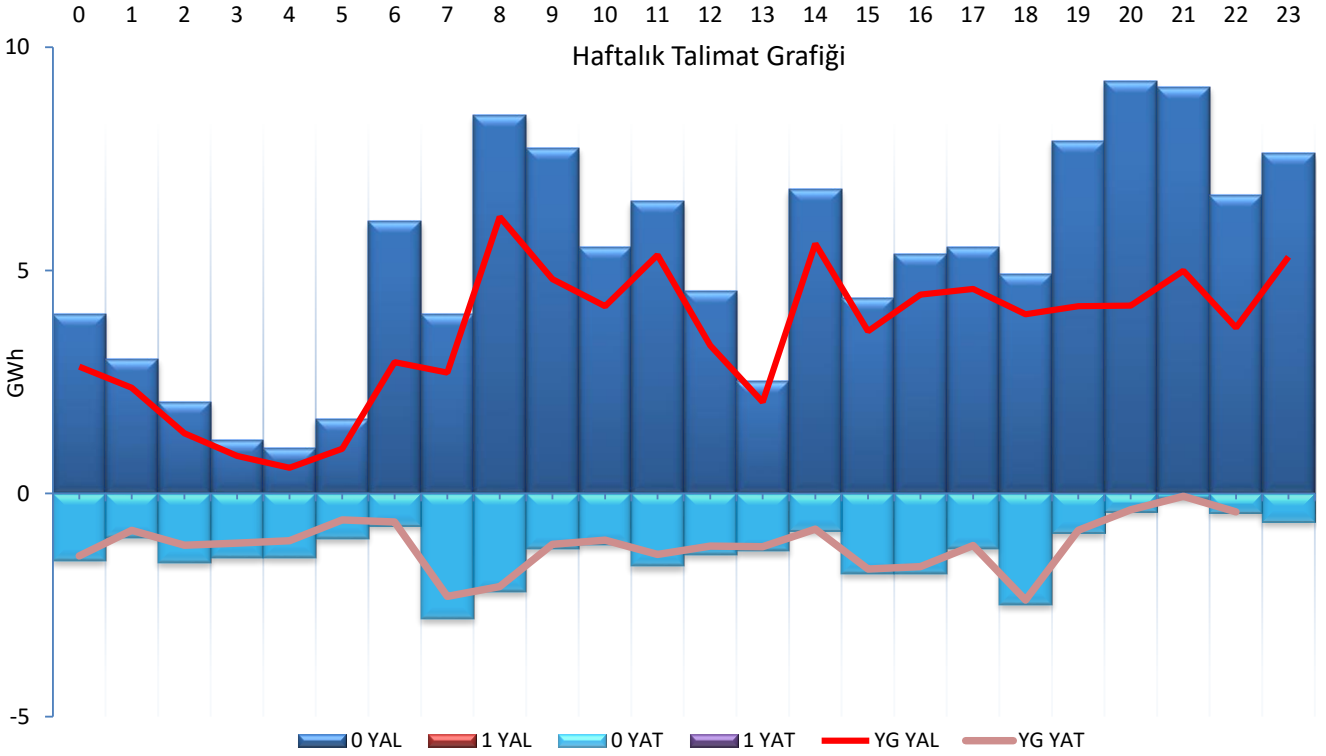
* Miktar Değerleri MWh cinsindedir.

* Fiyat Değerleri TL/MWh cinsindedir.



"Verilen talimatların tamamı 0 kodlu talimatlardan oluşmaktadır."

Hafta toplamında yerine getirilen DGP hacmi bir önceki haftaya göre 11.586 MWh artarak 112.342 MWh seviyesine çıkmıştır. Verilen talimatların tamamı 0 kodlu talimatlardan oluşmaktadır. 11. Haftada yerine getirilen toplam YAT talimat miktarı 29.022 MWh azalarak 27.089 MWh seviyesine inerken, yerine getirilen toplam YAL talimat miktarı 40.608 MWh artarak 85.253 MWh seviyesine yükselmiştir. Maksimum yerine getirilen YAL talimat miktarı 17 Mart 2018 Cumartesi günü 23.899 MWh, minimum yerine getirilen YAL talimat miktarı 12 Mart 2018 Pazartesi günü 2.414 MWh olarak gerçekleşirken, maksimum yerine getirilen YAT talimat miktarı 12 Mart 2018 Pazartesi günü 9.896 MWh, minimum yerine getirilen YAT talimat miktarı ise 17 Mart 2018 Cumartesi günü 880 MWh olarak gerçekleşmiştir.



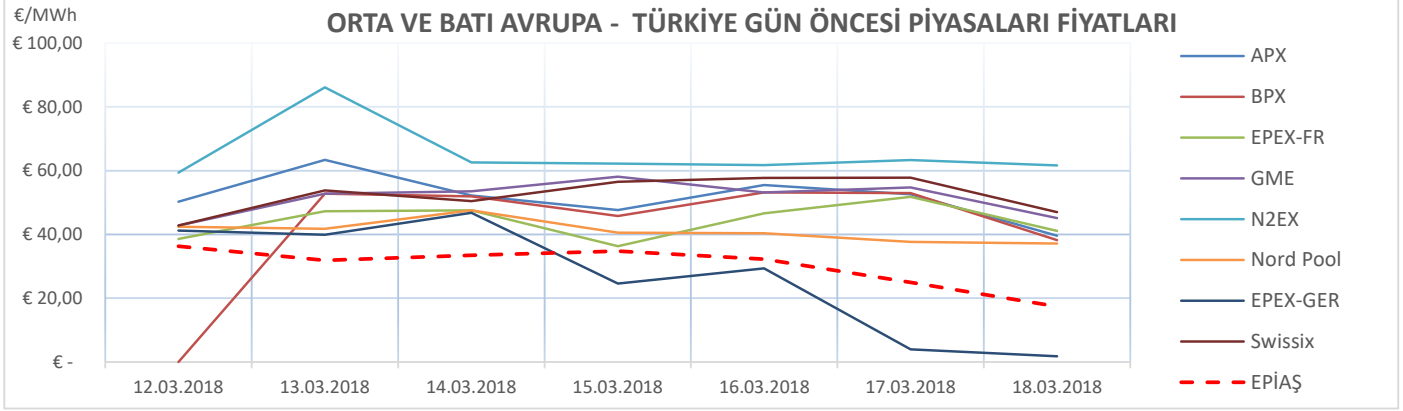
Tarih	0 YAL	1 YAL	TOPLAM YAL	0 YAT	1 YAT	TOPLAM YAT
12.03.2018	4.057	0	4.057	11.529	0	11.529
13.03.2018	7.442	0	7.442	2.273	0	2.273
14.03.2018	8.472	0	8.472	3.979	0	3.979
15.03.2018	19.357	0	19.357	4.376	0	4.376
16.03.2018	26.994	0	26.994	1.348	0	1.348
17.03.2018	39.968	0	39.968	951	0	951
18.03.2018	19.631	0	19.631	6.496	0	6.496

*Değerler MWh cinsindedir.

*Değerler talimat miktarının günlük toplamıdır.

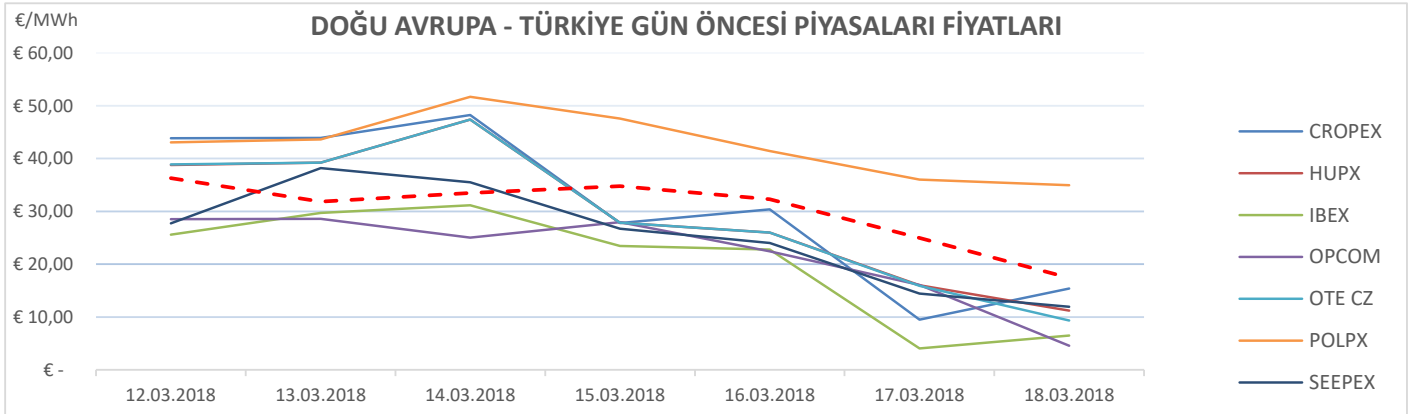


"11. Hafta Avrupa piyasalarında oluşan gün öncesi referans fiyatları incelendiğinde, Batı Avrupa spot piyasalarında oluşan gün öncesi fiyat ortalaması 46,85 €/MWh, Doğu Avrupa spot piyasalarında oluşan gün öncesi fiyat ortalaması 28,64 €/MWh iken, Türkiye PTF ortalaması 30,15 €/MWh seviyesindedir. Avrupa piyasalarında haftanın en yüksek gün ortalaması, 13 Mart Salı günü 86,12 €/MWh ile Batı Avrupa piyasalarından N2EX'de, en düşük gün ortalaması da 0 €/MWh olarak 12 Mart Pazartesi günü Batı Avrupa piyasalarından olan BPX'de oluşmuştur."



*Kaynak:Montel-Foreks

* Fiyat Değerleri €/MWh cinsindedir.



*Kaynak:Montel-Foreks

* Fiyat Değerleri €/MWh cinsindedir.