

8. haftada (19 Şubat - 25 Şubat),

* Haftalık PTF ortalamasının 11,56 TL/MWh artması,

* Gün İçi Piyasası ticaret hacminin haftalık toplamda 45.541 MWh (saatlik ortalama 271 MWh) azalması,

* Doğalgaz üretim miktarının 156.087 MWh (saatlik ortalama 929 MWh) artması,

* Eşleşen blok satış miktarının haftalık toplam 270.393 MWh artması,

* Fiyattan bağımsız satış miktarının haftalık toplam 209.631 (saatlik ortalama 1.247 MWh) azalması,

Göze çarpan önemli hususlardır.

	19.02.2018 - 25.02.2018	% Değişim	12.02.2018 - 18.02.2018
Ortalama PTF	181,34	↑ 6,8%	169,78
Maksimum PTF	216,46	↓ -0,42%	217,38
Minimum PTF	100,00	↑ 233%	29,99
Gündüz (06.00-17.00) PTF Ortalaması	190,06	↑ 9%	174,90
Puant (17.00-22.00) PTF Ortalaması	187,81	↑ 4%	179,85
Gece (22.00-06.00) PTF Ortalaması	165,30	↑ 6%	156,44
Fiyattan Bağ. Alış Ort. Miktarı	13.868	↑ 5%	13.202
Fiyattan Bağ. Satış Ort. Miktarı	9.152	↓ -12%	10.400
Maksimum Takas Miktarı	21.724	↑ 1%	21.493
Minimum Takas Miktarı	13.229	↑ 3%	12.893
Saatlik Ort. Takas Miktarı	17.498	↑ 3%	17.003
Saatlik Ort. Teklif Edilen Alış Miktarı	22.685	↑ 3%	22.122
Saatlik Ort. İ.A. Miktarı	30.622	↓ -1,96%	31.233
Saatlik Ort. Teklif Edilen Satış Miktarı	34.441	↓ -3,07%	35.533
GİP Haftalık Eşleşme Miktarı	44.129	↓ -51%	89.670
Saatlik Ort. Üretim Miktarı	34.109	↓ -0,1%	34.135

* Miktar Değerleri MWh cinsindedir.

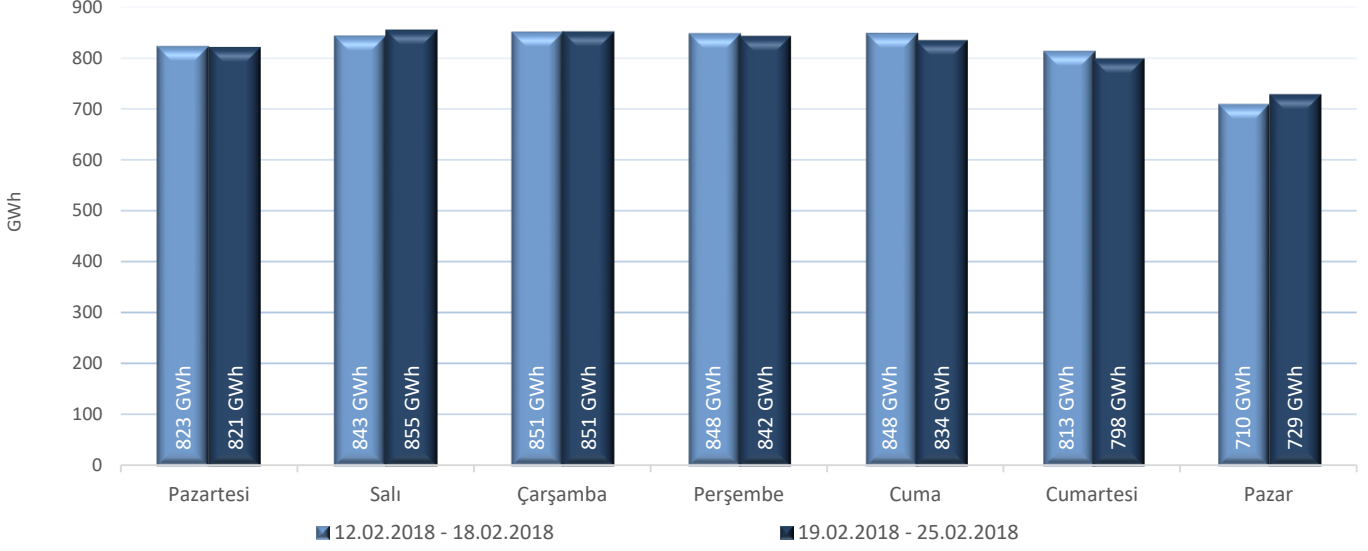
* Fiyat Değerleri TL/MWh cinsindedir.

* Eşleşme Miktarı Tek Yönlüdür.

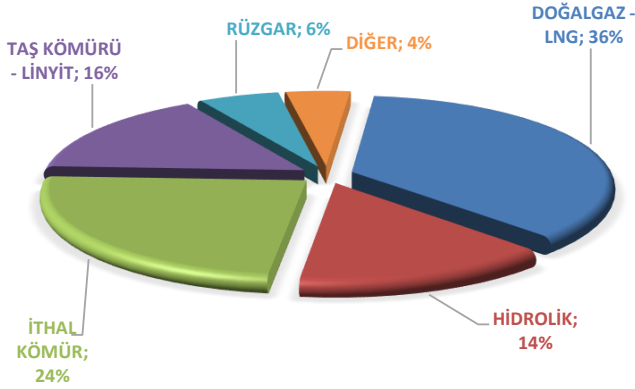


"Elektrik üretimi geçtiğimiz haftaya göre 4.347 MWh azalarak 5.730.326 MWh olarak gerçekleşmiştir."

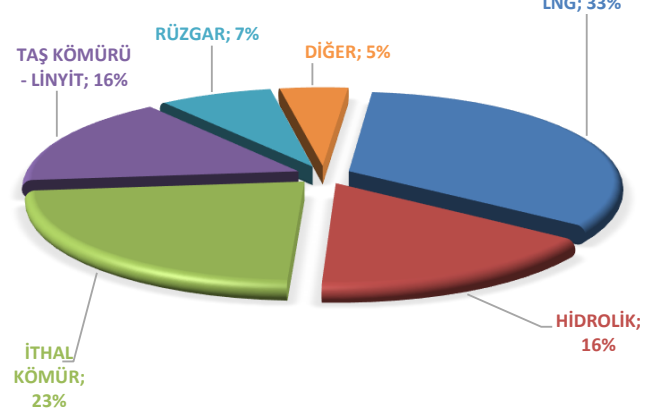
Haftalık Toplam Elektrik Üretim Verileri



ELEKTRİK ÜRETİMİNDE KAYNAK DAĞILIM GRAFİĞİ (8. HAFTA)

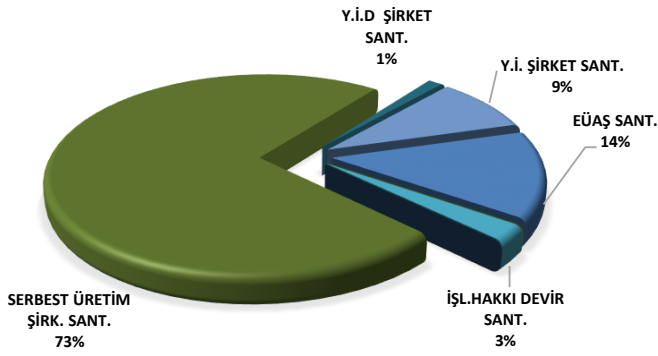


ELEKTRİK ÜRETİMİNDE KAYNAK DAĞILIM GRAFİĞİ (7. HAFTA)



Elektrik üretim miktarı kaynak bazında incelendiğinde, ilk sırada 2.063.276 MWh (%36) ile Doğalgaz-LNG yer almaktadır. Ardından 1.360.655 MWh (%24) ile İthal kömür, 907.671 MWh (%16) ile Taş Kömürü-Linyit, 821.617 MWh (%14) ile Hidrolik, 320.873 MWh (%6) ile Rüzgar, 255.688 MWh (%4) ile Diğer kaynaklar gelmektedir. Üretime % 4 katkıda bulunan Diğer kaynaklara bakıldığında, 134.204 MWh ile Jeotermal, 45.969 MWh ile Biyogaz, 40.924 MWh ile Asfaltit Kömür ve 22.806 MWh ile Fuel Oil santralleri yer almaktadır.

Haftalık bazda toplam elektrik ithalatı 500 MWh artarak 44.263 MWh, ihracatı 6.563 MWh artarak 55.803 MWh bandında gerçekleşmiştir.

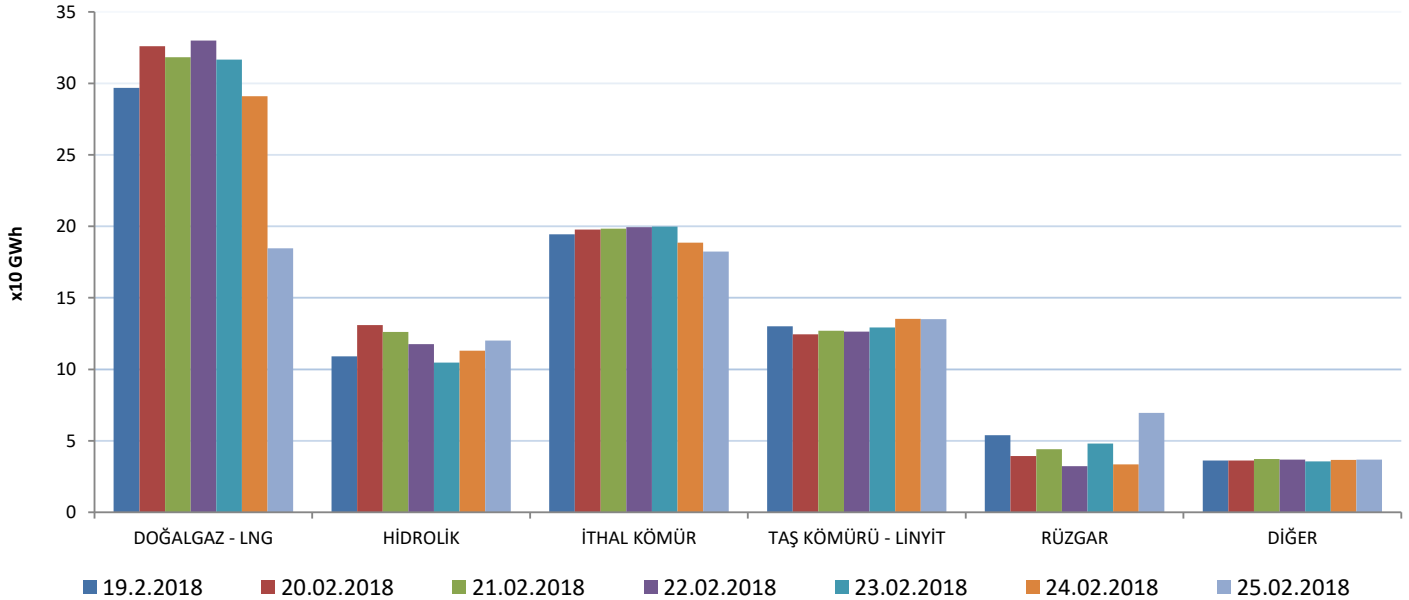


Elektrik üretimi geçtiğimiz haftaya göre 4.347 MWh azalarak 5.730.326 MWh olarak gerçekleşmiştir. Üretime en fazla katkı, kuruluş bazında incelendiğinde 4.191.898 MWh (%73) üretimle Serbest Üretim Şirketleri tarafından yapılmıştır. Y.İ.D Şirket santralleri 74.548 MWh (%1), Y.İ Şirket santralleri 516.093 MWh (%9) ve İ.H.D Şirket santralleri 144.464 MWh (%3) üretime katkıda bulunmuştur. EÜAŞ santrallerinin bu haftaki üretime katkısı ise 803.323 MWh (%14) bandında olmuştur.

	19.2.2018	20.02.2018	21.02.2018	22.02.2018	23.02.2018	24.02.2018	25.02.2018
DOĞALGAZ - LNG	296.874	326.069	318.231	329.843	316.689	290.968	184.600
HİDROLİK	109.113	130.917	126.167	117.523	104.686	113.079	120.132
İTHAL KÖMÜR	194.407	197.824	198.296	199.367	199.807	188.679	182.276
RÜZGAR	53.938	39.422	44.194	32.224	48.020	33.535	69.540
TAŞ KÖMÜRÜ - LİNYİT	130.123	124.431	126.999	126.377	129.259	135.390	135.091
DİĞER	36.175	36.222	37.335	36.892	35.627	36.578	36.859

* Değerler MWh cinsindedir.

TÜRKİYE ELEKTRİK ÜRETİMİNİN BİRİNCİL KAYNAKLARA GÖRE DAĞILIMI

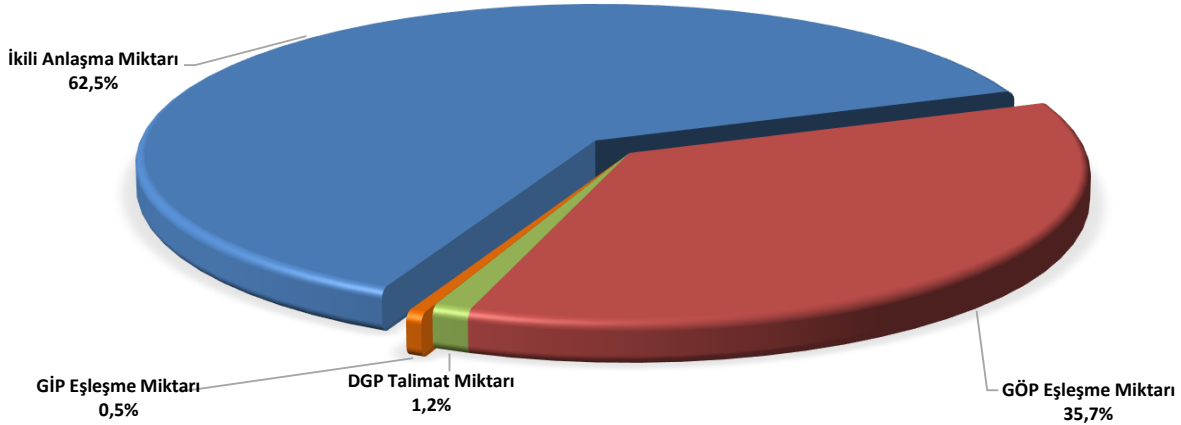


Bir önceki haftaya göre, Doğalgaz kaynaklı santrallerin üretimi 156.087 MWh artarak 2.063.276 MWh seviyesine, İthal Kömür kaynaklı santrallerin üretimi 64.462 MWh artarak 1.360.655 seviyesine yükselmiştir. Rüzgar santrallerinin üretimi 108.622 MWh azalarak 320.873 MWh seviyesine, Hidrolik santrallerinin üretimi 88.716 MWh azalarak 821.617 MWh seviyesine, Taş Kömürü-Linyit kaynaklı santrallerinin üretimi 24.343 MWh azalarak 907.671 MWh seviyesine, Diğer santrallerin üretimi ise 3.230 MWh azalarak 255.688 MWh seviyesine düşmüştür.



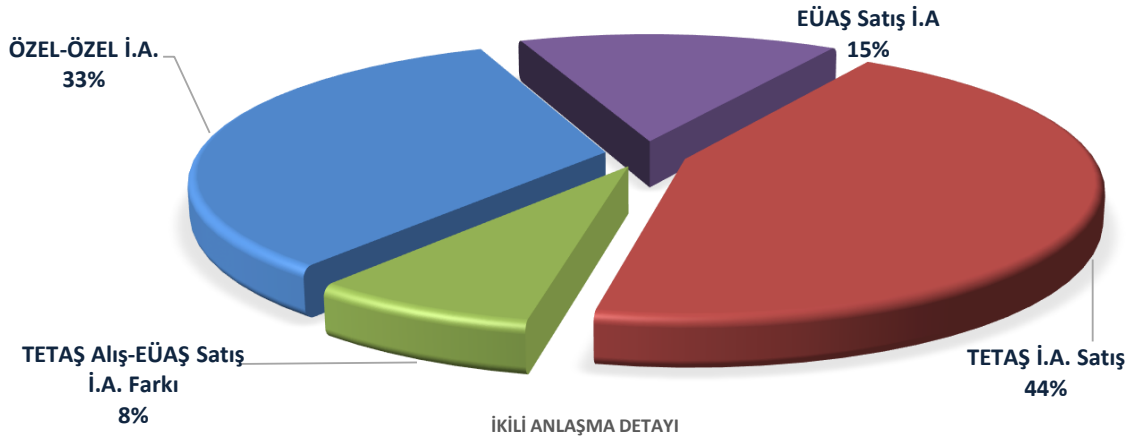
"Haftalık piyasa hacmi incelendiğinde, ilk sırayı 5.144.499 MWh (%62,5) ile ikili anlaşmalar almaktadır. GÖP'te gerçekleşen eşleşme miktarının payı 2.939.658 MWh (%35,7), GİP'te gerçekleşen eşleşme miktarının payı 44.129 MWh (%0,5) ve DGP'de yerine getirilen talimat miktarının payı ise 100.220 MWh (%1,2) olmuştur."

19 ŞUBAT - 25 ŞUBAT 2018 ELEKTRİK PİYASASI HACİM DAĞILIM GRAFİĞİ



* İ.A. Miktar: Alış veya satış yönünde yapılan ikili anlaşma miktarının toplamını, DGP talimat miktarı yerine getirilmiş YAL ve YAT'ların toplamını, GÖP miktarı: GÖP Eşleşme miktarını, GİP miktarı: GİP Eşleşme miktarını ifade eder.

Haftalık piyasa hacmi incelendiğinde, ilk sırayı 5.144.499 MWh (%62,5) ile ikili anlaşmalar almaktadır. GÖP'te gerçekleşen eşleşme miktarının payı 2.939.658 MWh (%35,7), GİP'te gerçekleşen eşleşme miktarının payı 44.129 MWh (%0,5) ve DGP'de yerine getirilen talimat miktarının payı ise 100.220 MWh (%1,2) olmuştur. Geçtiğimiz haftaya göre ikili anlaşma miktarı 102.646 MWh, DGP'de yerine getirilen talimat miktarı 24.078 MWh, GİP eşleşme miktarı 45.540 MWh azalırken, GÖP eşleşme miktarı 83.098 MWh artmıştır.

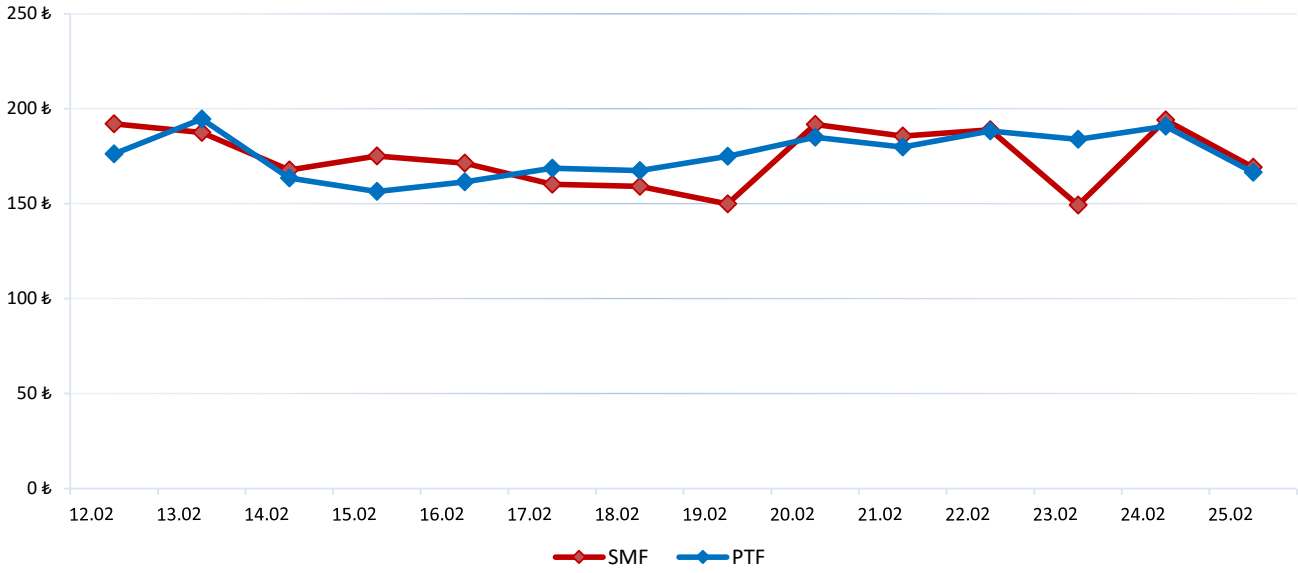


	19.2.2018	20.02.2018	21.02.2018	22.02.2018	23.02.2018	24.02.2018	25.02.2018
İKİLİ ANLAŞMA	727.698	748.133	743.813	731.138	727.054	717.648	749.015
GÖP	425.831	424.302	440.071	434.058	430.712	417.643	367.042
GİP	6.869	6.446	4.805	5.834	4.434	6.281	9.461
DGP	9.656	17.278	13.944	8.501	18.259	14.102	18.479
TOPLAM	1.170.054	1.196.159	1.202.635	1.179.530	1.180.458	1.155.674	1.143.996

* Değerler MWh cinsindedir.

* DGP: Yerine getirilen talimatların günlük toplamıdır.

12 Şubat - 25 Şubat 2018 PTF - SMF Değişim Grafiği



	12.02	13.02	14.02	15.02	16.02	17.02	18.02	19.02	20.02	21.02	22.02	23.02	24.02	25.02
PTF	176,29	194,63	163,47	156,44	161,45	168,67	167,48	175,03	184,97	179,81	188,32	183,95	190,77	166,52
SMF	192,01	187,59	167,82	175,18	171,38	160,28	159,18	149,92	191,69	185,59	188,98	149,23	194,10	169,18

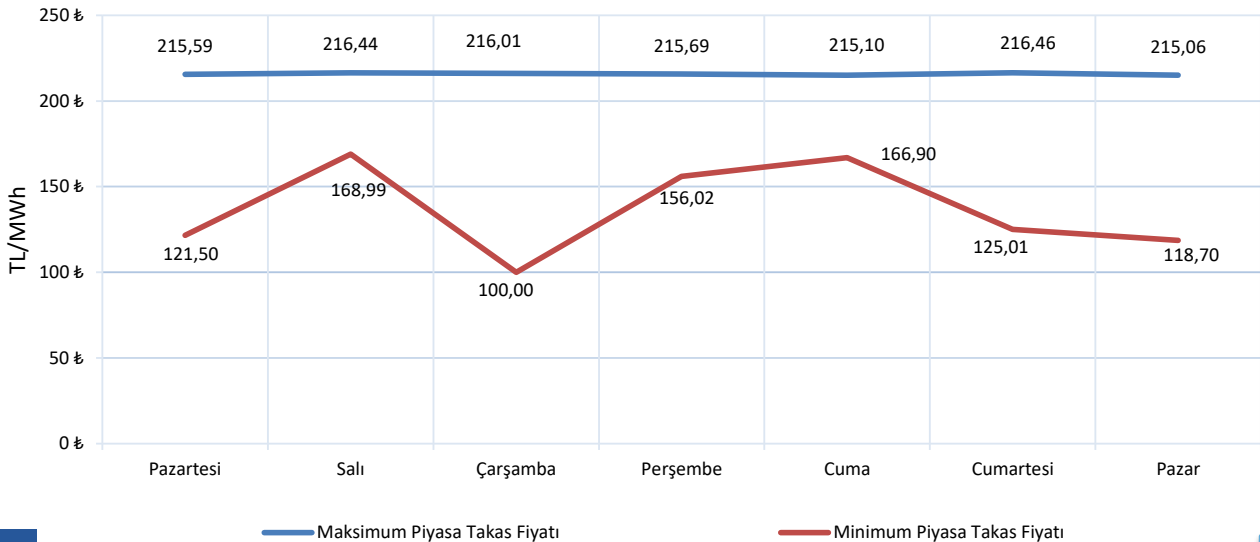
* Fiyat Değerleri TL/MWh cinsindedir.

PTF ve SMF'nin aritmetik ortalamaları günlük olarak incelendiğinde, geçtiğimiz hafta en düşük PTF ortalaması 166,52 TL/MWh ile 25 Şubat Pazar gününe, en yüksek PTF ortalaması ise 190,77 TL/MWh ile 24 Şubat Cumartesi gününe aittir. En yüksek SMF ortalaması 194,10 TL/MWh ile 24 Şubat Cumartesi gününe, en düşük SMF ortalaması 149,23 TL/MWh ile 23 Şubat Cuma gününe aittir.

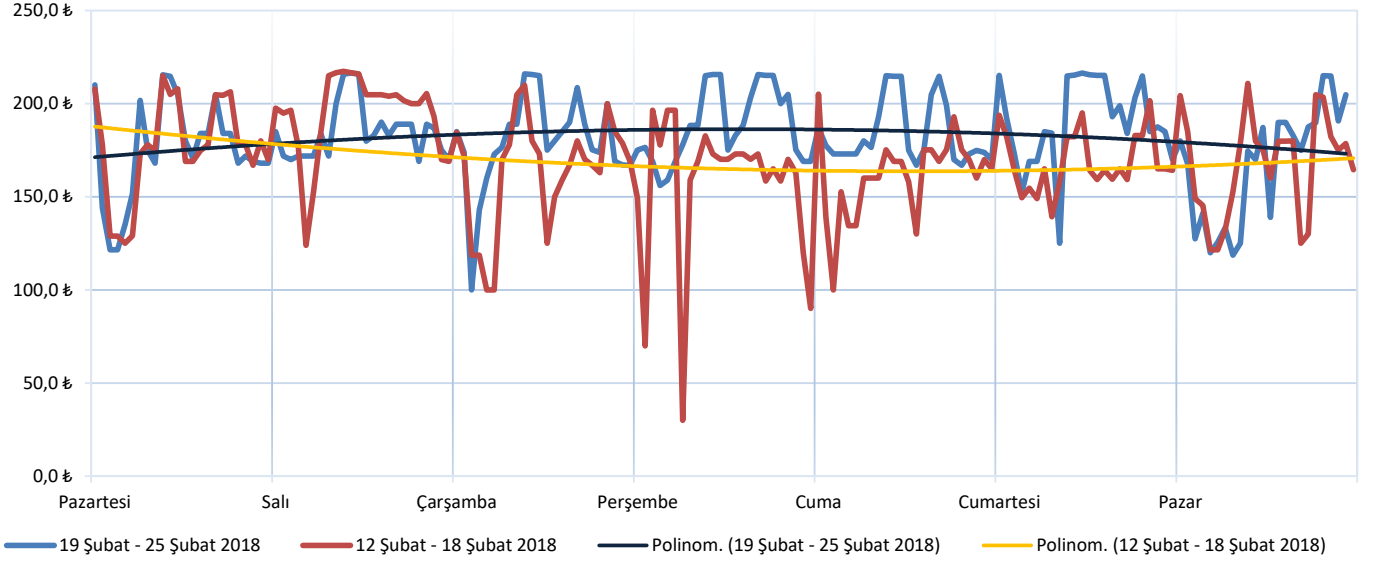
Hafta içerisinde ortaya çıkan en yüksek PTF 216,46 TL/MWh ile 24 Şubat Cumartesi günü saat 11.00'de gerçekleşmiştir.

Hafta genelinde PTF ortalaması SMF ortalamasından yüksek çıkmıştır. PTF - SMF farkının en yüksek olduğu saat PTF lehine 86,61 TL/MWh ile 19 Şubat Pazartesi günü 06.00'da görülmüştür.

19 Şubat - 25 Şubat 2018 Maksimum ve Minimum Piyasa Takas Fiyatları



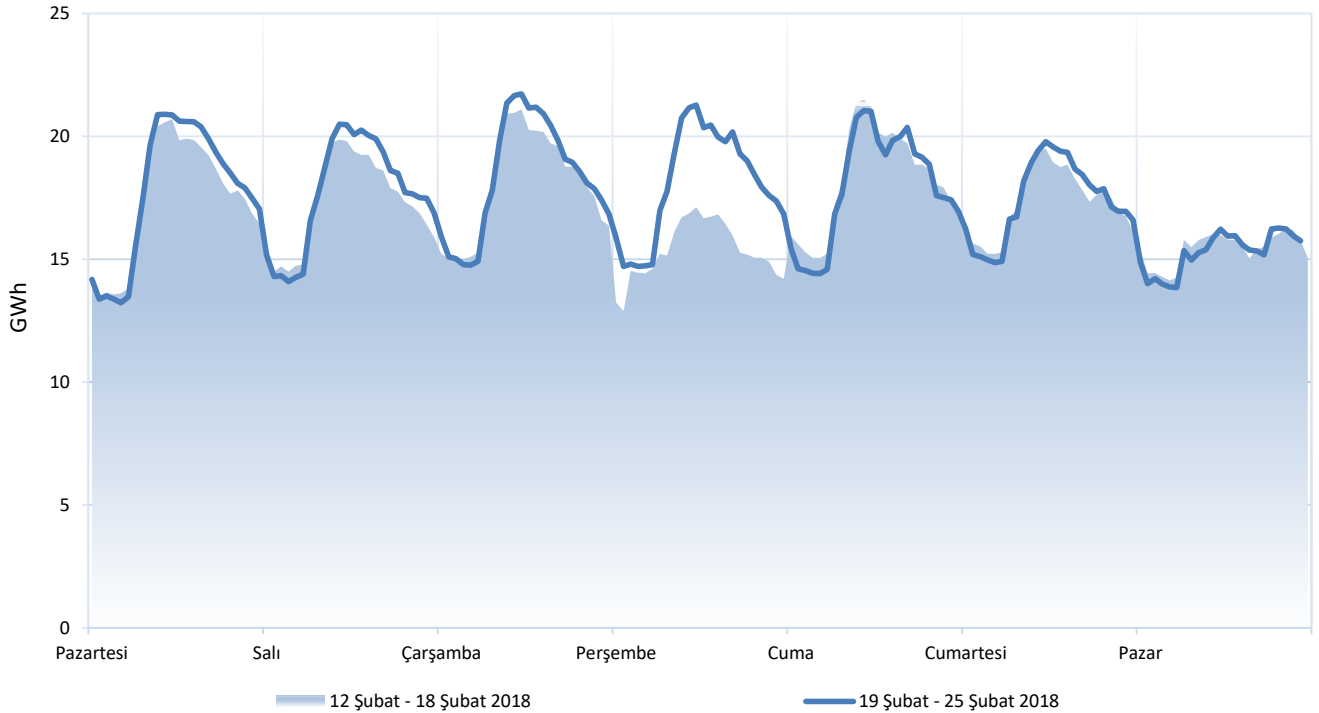
Haftalık PTF Dağılım Grafiği (TL/MWh)



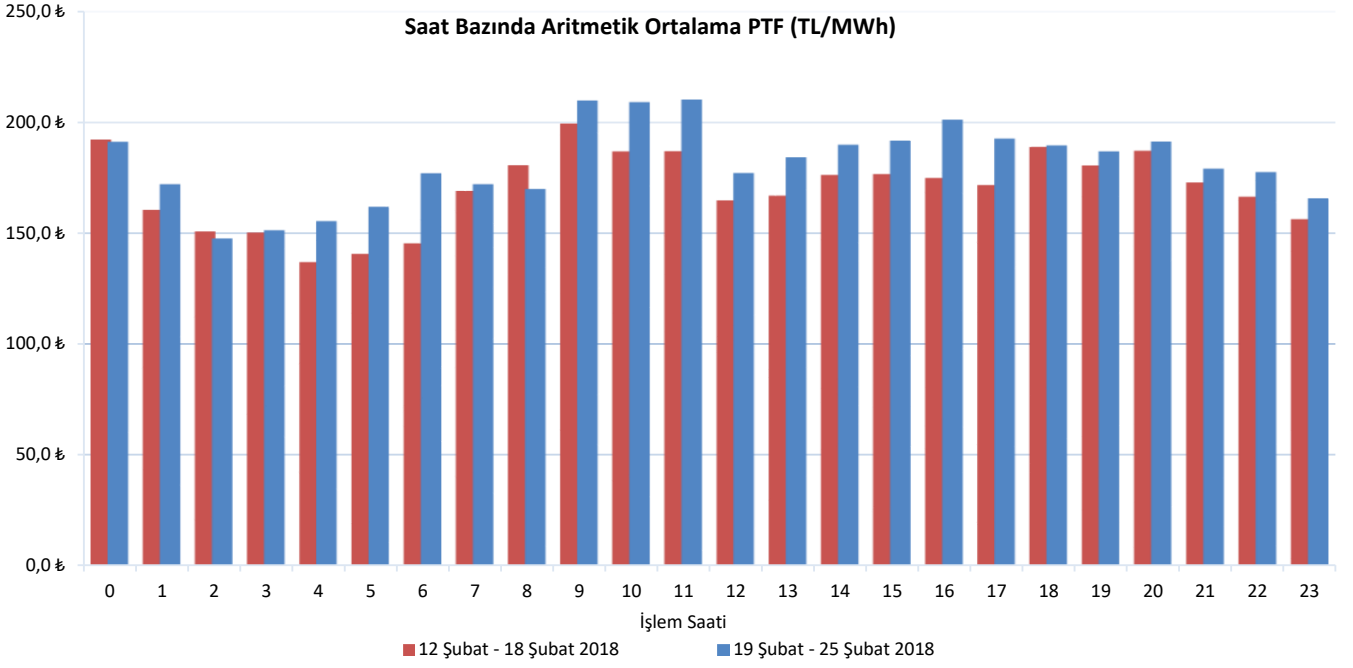
Haftalık PTF dağılım grafiği incelendiğinde, PTF ortalaması 11,56 TL/MWh artarak 181,34 TL/MWh olarak gerçekleşmiştir. Geçen haftanın aynı günleri ile karşılaştırıldığında PTF ortalamasında en fazla değişim 31,88 TL/MWh artış ile 22 Şubat Perşembe günü olmuştur.

Gündüz saatlerinin (06.00-17.00) PTF ortalaması 190,06 TL/MWh, puant saatlerin (17.00-22.00) PTF ortalaması 187,81 TL/MWh, gece saatlerinin (22.00-06.00) PTF ortalaması 165,30 TL/MWh olarak gerçekleşmiştir.

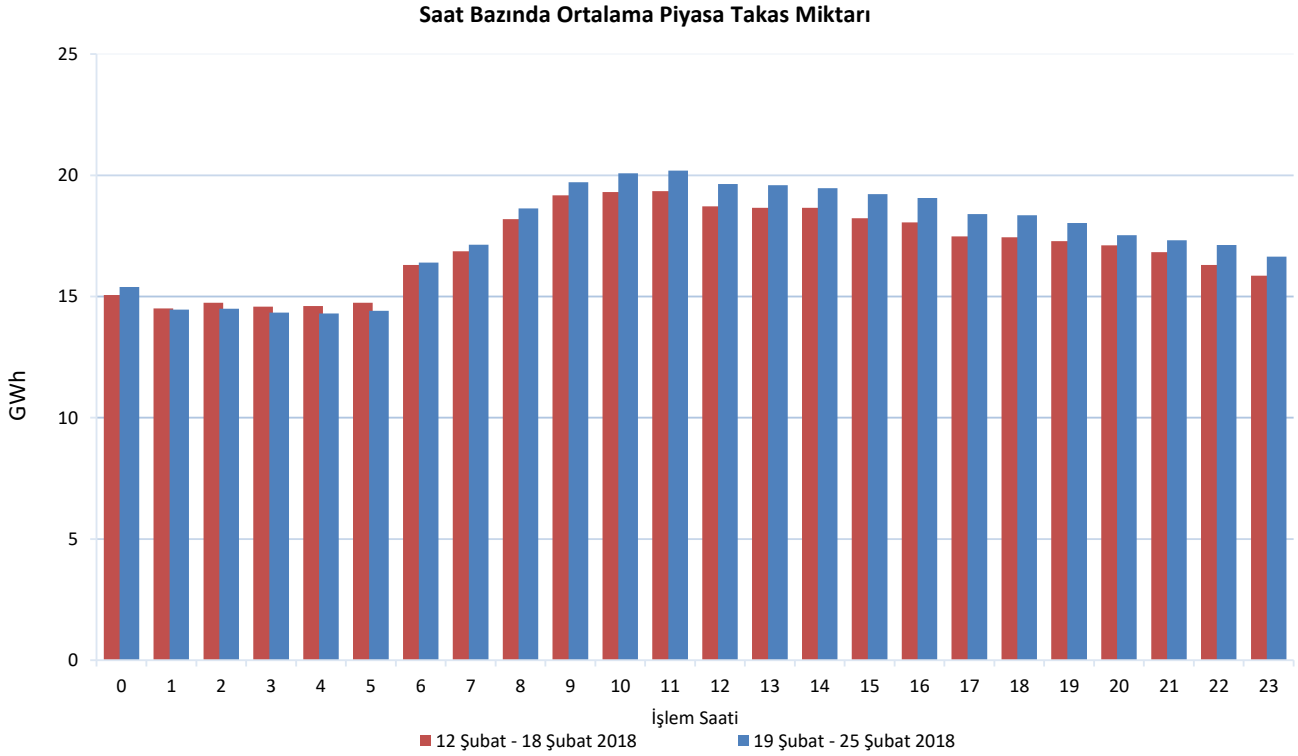
Haftalık Takas Miktarı Dağılım Grafiği (GWh)



8. Hafta genelinde maksimum eşleşme 21 Şubat Çarşamba günü saat 11.00'de 21.724 MWh olarak gerçekleşirken, minimum eşleşme 19 Şubat Pazartesi günü saat 04.00'te 13.229 MWh olarak gerçekleşmiştir.

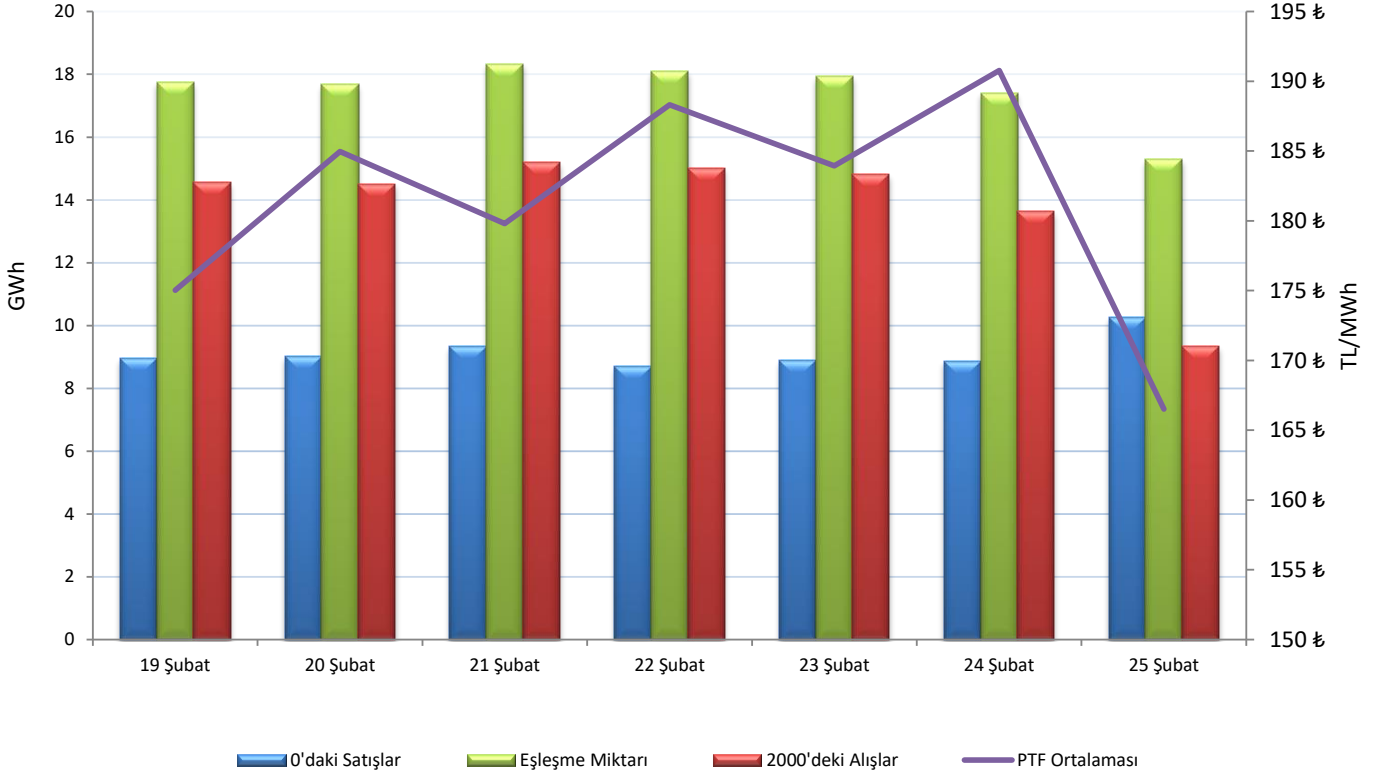


Her bir saate ait PTF ortalaması geçtiğimiz hafta ile kıyaslandığında, en fazla düşüş saat 08.00'de gerçekleşmiş ve PTF ortalaması 10,51 TL/MWh azalarak 169,77 TL/MWh, en fazla artış saat 06.00'da gerçekleşmiş ve PTF ortalaması 31,86 TL/MWh artarak 176,93 TL/MWh olarak hesaplanmıştır.



Her bir saate ait piyasa takas miktarı ortalaması geçtiğimiz hafta ile kıyaslandığında, en fazla değişim saat 16.00'da gerçekleşmiş ve ilgili saatte piyasa takas miktarı 1.008 MWh artarak 19.060 MWh seviyesinde gerçekleşmiştir.

Fiyattan Bağımsız Alış-Satış Tekliflerinin Gün Öncesi Piyasasına Etkisi



8. Haftada, saatlik fiyattan bağımsız satış ortalaması 9,1 GWh, fiyattan bağımsız alış ortalaması 13,8 GWh, eşleşme miktarının ortalaması ise 17,5 GWh seviyesindedir. Bu değerler 7. hafta ile kıyaslandığında, fiyattan bağımsız satış miktarının ortalama 1.248 MWh azaldığı, eşleşme miktarının 497 MWh ve fiyattan bağımsız alış miktarının 666 MWh arttığı gözlemlenmiştir.

25 Şubat Pazar günü bir önceki güne göre PTF 24,26 TL/MWh azalmıştır. İlgili günde fiyattan bağımsız alış miktarının bir önceki güne kıyasla toplam 4.302 MWh azalması ve fiyattan bağımsız satışın toplam 1.416 MWh artması PTF ortalamasının düşmesinde etkili olmuştur.

8. Haftada, haftalık toplam değerlere bakıldığında, eşleşen saatlik alış miktarı %5 (130.516 MWh) artarak 2.694.115 MWh olmuştur. Fiyattan bağımsız alış miktarı %5 (111.932) artarak 2.329.803 MWh seviyesine yükselmiştir. Fiyattan bağımsız satış miktarı %12,9 (209.601 MWh) azalarak 1.537.535 seviyesine düşmüştür.

Blok tekliflerin haftalık toplam değerleri incelendiğinde, satış yönünde eşleşen blok miktarı %30 (270.393 MWh) artarak 1.157.774 MWh olmuştur. Alış yönünde eşleşen blok miktarı ise 47.418 MWh azalarak 245.543 MWh seviyesine düşmüştür.

26.02.2018 tarihi itibarıyla GÖP katılım anlaşması imzalamış katılımcı sayısı 924'tür. Bu hafta günlük ortalama 703 adet piyasa katılımcısı teklif vermiştir.

Günlük ortalama;

-Saatlik satış miktarı 254.545 MWh,

-Blok satış miktarı 165.396 MWh,

-Saatlik alış miktarı 384.874 MWh,

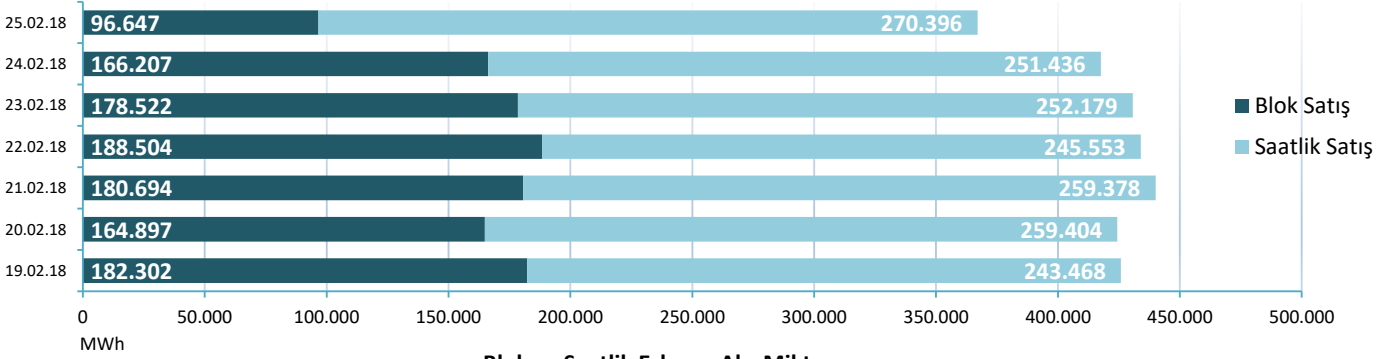
-Blok alış miktarı 35.078 MWh olmuştur.

Haftalık toplam fark fonu -254.550 TL olarak gerçekleşmiştir.

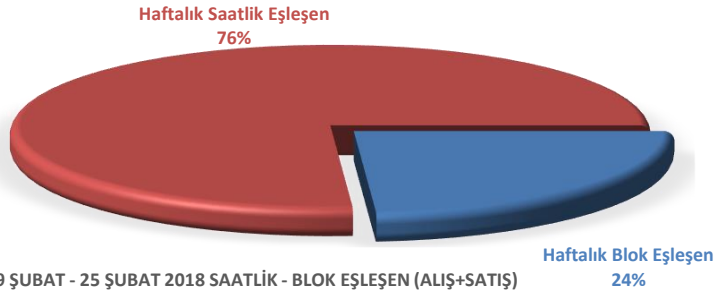
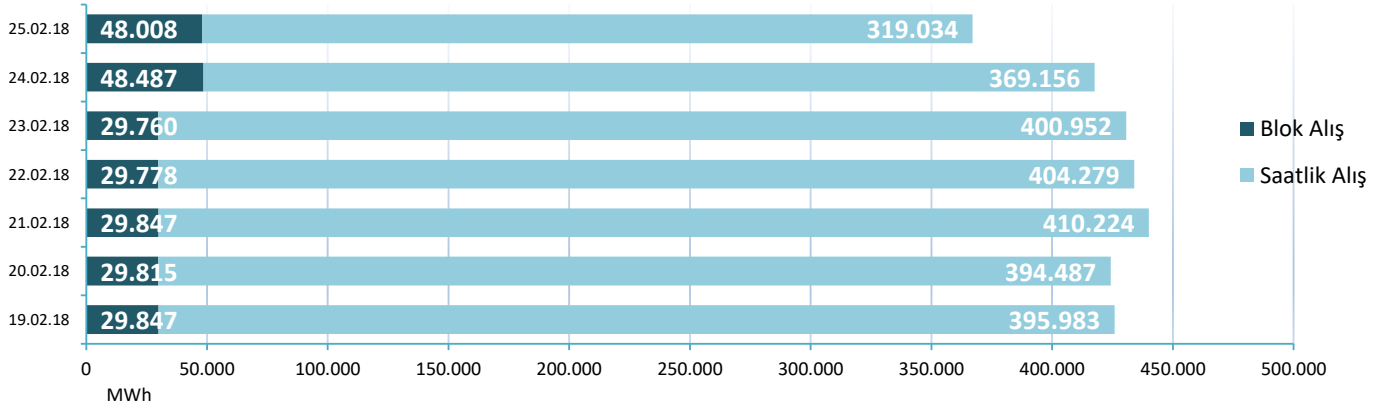
		19.2.18	20.2.18	21.2.18	22.2.18	23.2.18	24.2.18	25.2.18
ALIŞ	SAATLİK	395.983	394.487	410.224	404.279	400.952	369.156	319.034
	BLOK	29.847	29.815	29.847	29.778	29.760	48.487	48.008
SATIŞ	SAATLİK	243.468	259.404	259.378	245.553	252.179	251.436	270.396
	BLOK	182.302	164.897	180.694	188.504	178.522	166.207	96.647

* Değerleri MWh cinsindedir.

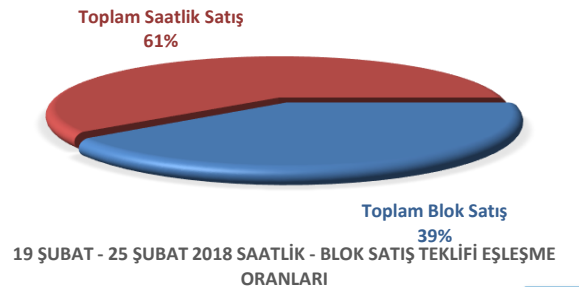
Blok ve Saatlik Eşleşen Satış Miktarı



Blok ve Saatlik Eşleşen Alış Miktarı



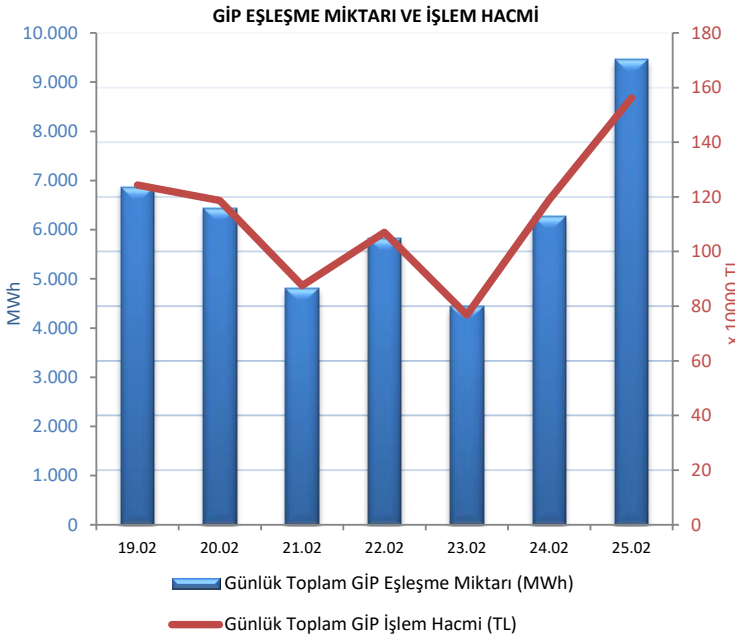
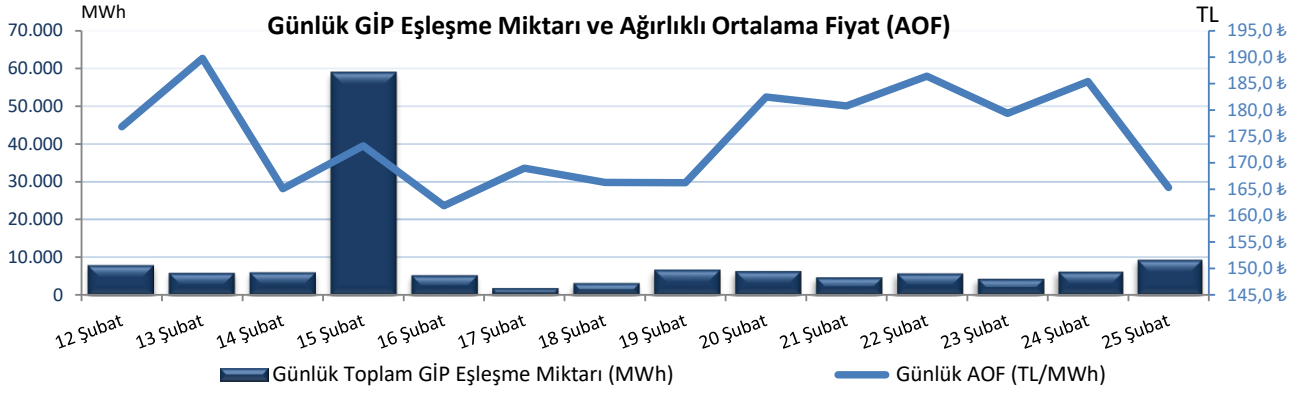
Bu hafta GÖP'te eşleşen satış tekliflerinin %61'i saatlik, %39'u blok tekliftir.



Genel toplama bakıldığında ise saatlik alış ve satış toplamı %76, blok alış ve satış toplamı ise %24 olarak gerçekleşmiştir.



"Gün içi piyasasında maksimum ağırlıklı ortalama fiyat, 21 Şubat 2018 Çarşamba günü 09.00'da 217,05 TL/MWh olarak gerçekleşmiştir."



Hafta toplamında gerçekleşen eşleşme miktarı 44.129 MWh olmuştur. Gün içi piyasasında maksimum ağırlıklı ortalama fiyat, 21 Şubat 2018 Çarşamba günü 09.00'da 217,05 TL/MWh, hafta genelindeki maksimum eşleşme miktarı ise 19 Şubat 2018 Pazartesi günü, saat 15.00'te 784 MWh olarak gerçekleşmiştir. Maksimum ticaret 25 Şubat Pazar günü, minimum ticaret 23 Şubat Cuma günü olmuştur.

26.02.2018 tarihi itibarıyla, Gün İçi Piyasası katılım anlaşması imzalayan katılımcı sayısı 801 iken, geçtiğimiz hafta boyunca 221 farklı katılımcı alış veya satış yönünde işlem gerçekleştirmiştir.

Tarih	AOF	Toplam GİP Eşleşme Miktarı	Toplam İşlem Hacmi	Max Eşl. Fiyatı	Min Eşl. Fiyatı
12.02.2018	176,86	7.998	1.420.483	253,99	70,28
13.02.2018	189,79	5.980	1.156.243	223,17	100,02
14.02.2018	165,13	6.137	1.043.510	216,29	96,99
15.02.2018	173,20	58.901	10.036.270	210,00	30,00
16.02.2018	161,88	5.346	851.085	228,00	66,00
17.02.2018	168,99	1.985	337.481	220,00	104,48
18.02.2018	166,31	3.324	542.261	220,00	82,26
19.2.2018	166,23	6.869	1.242.955	223,00	70,00
20.02.2018	182,48	6.446	1.186.301	216,00	104,00
21.02.2018	180,77	4.805	875.734	230,00	100,00
22.02.2018	186,41	5.834	1.069.835	222,00	110,02
23.02.2018	179,39	4.434	768.059	218,00	99,00
24.02.2018	185,38	6.281	1.189.203	219,50	124,51
25.02.2018	165,34	9.461	1.562.338	225,00	64,00

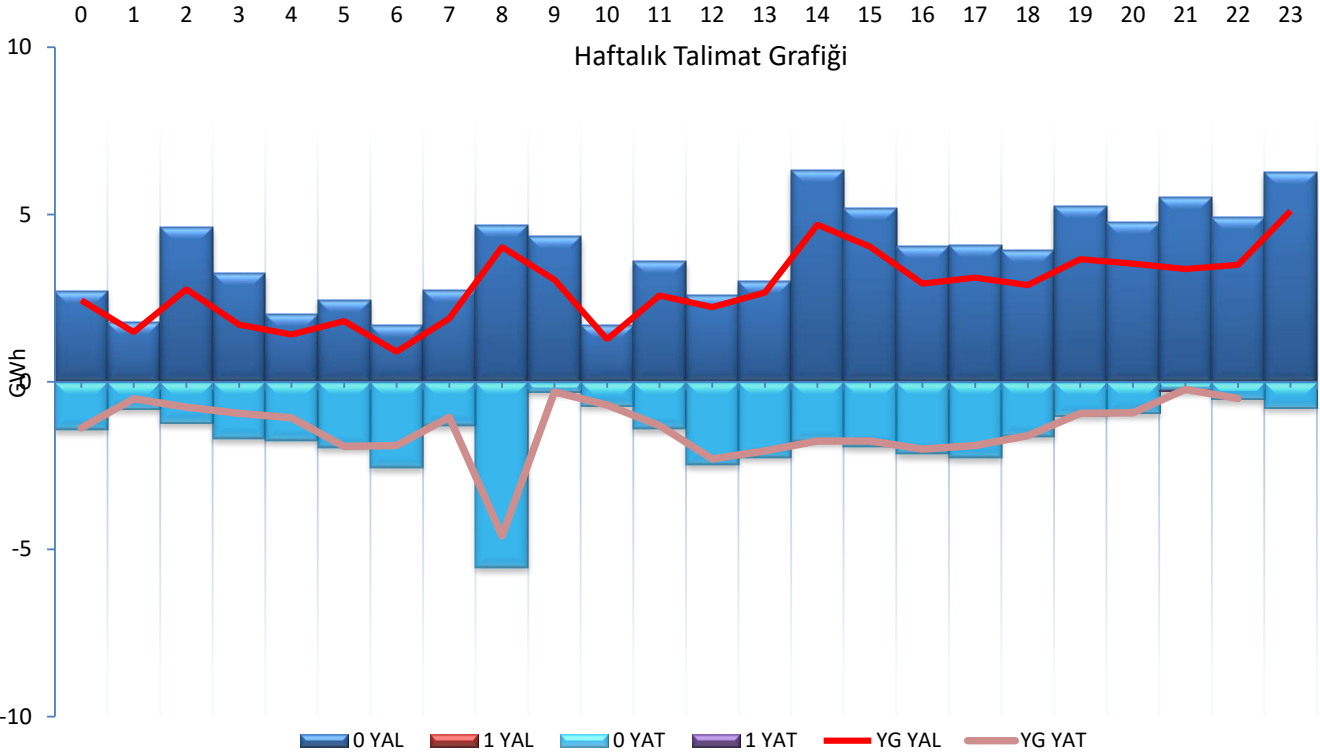
* Miktar Değerleri MWh cinsindedir.

* Fiyat Değerleri TL/MWh cinsindedir.



"Verilen talimatların %99,98'i 0 kodlu, %0,02'si 1 kodlu talimatlardan oluşmaktadır."**

Hafta toplamında yerine getirilen DGP hacmi bir önceki haftaya göre 24.078 MWh azalarak 100.220 MWh seviyesine inmiştir. Verilen talimatların %99,98'i 0 kodlu, %0,02'si 1 kodlu talimatlardan oluşmaktadır. 8. Haftada yerine getirilen toplam YAT talimat miktarı 13.775 MWh artarak 33.060 MWh seviyesine çıkarken, yerine getirilen toplam YAL talimat miktarı 37.854 MWh azalarak 67.160 MWh seviyesine düşmüştür. Maksimum yerine getirilen YAL talimat miktarı 20 Şubat 2018 Salı günü 16.435 MWh, minimum yerine getirilen YAL talimat miktarı 23 Şubat 2018 Cuma günü 1.394 MWh olarak gerçekleşirken, maksimum yerine getirilen YAT talimat miktarı 23 Şubat 2018 Cuma günü 16.865 MWh, minimum yerine getirilen YAT talimat miktarı ise 20 Şubat 2018 Salı günü 843 MWh olarak gerçekleşmiştir.



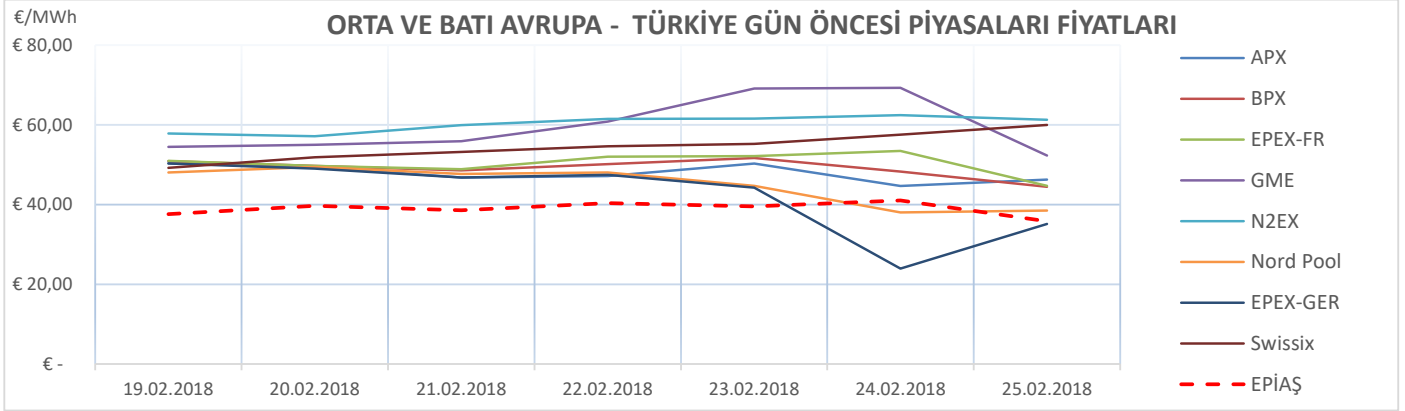
Tarih	0 YAL	1 YAL	TOPLAM YAL	0 YAT	1 YAT	TOPLAM YAT
19.02.2018	2.490	0	2.490	10.751	0	10.751
20.02.2018	22.756	0	22.756	890	0	890
21.02.2018	18.293	0	18.293	1.035	0	1.035
22.02.2018	8.827	0	8.827	1.871	0	1.871
23.02.2018	1.861	0	1.861	18.348	29	18.376
24.02.2018	16.419	0	16.419	2.794	0	2.794
25.02.2018	20.754	0	20.754	2.995	0	2.995

*Değerler MWh cinsindedir.

*Değerler talimat miktarının günlük toplamıdır.

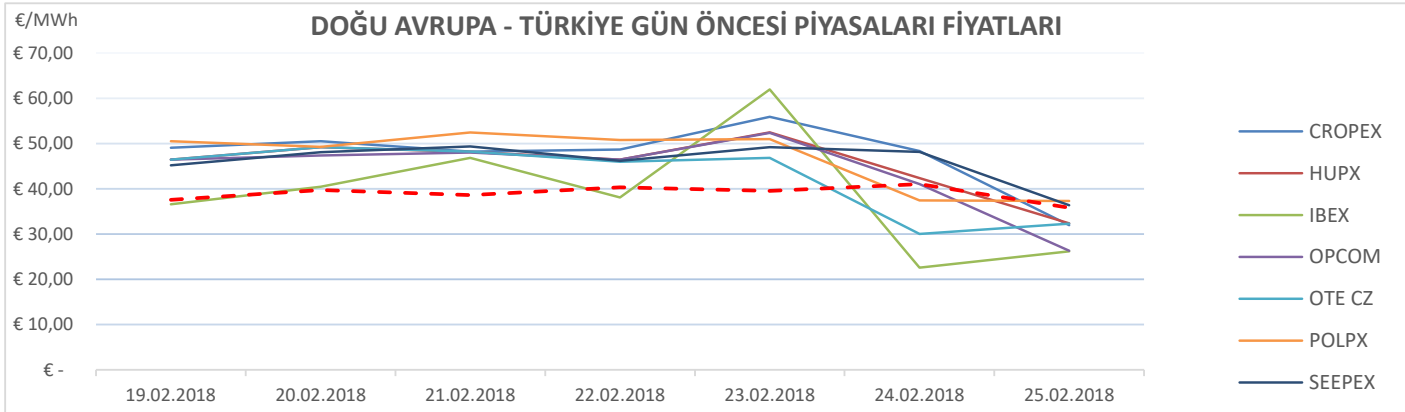


8. Hafta Avrupa piyasalarında oluşan gün öncesi referans fiyatları incelendiğinde, Batı Avrupa spot piyasalarında oluşan gün öncesi fiyat ortalaması 51,11 €/MWh, Doğu Avrupa spot piyasalarında oluşan gün öncesi fiyat ortalaması 44,50 €/MWh iken, Türkiye PTF ortalaması 38,94 €/MWh seviyesindedir. Avrupa piyasalarında haftanın en yüksek gün ortalaması, 24 Şubat Cumartesi günü 69,28 €/MWh ile Batı Avrupa piyasalarından GME'de, en düşük gün ortalaması da 22,57 €/MWh olarak 24 Şubat Cumartesi günü Doğu Avrupa piyasalarından olan IBEX'te oluşmuştur."



*Kaynak:Montel-Foreks

* Fiyat Değerleri €/MWh cinsindedir.



*Kaynak:Montel-Foreks

* Fiyat Değerleri €/MWh cinsindedir.