

**23. haftada (4 Haziran- 10 Haziran),**

**\* Haftalık PTF ortalamasının 1,73 TL/MWh artması,**

**\* Geçtiğimiz hafta DGP yerine getirilen talimat miktarının 87.303 MWh (saatlik ortalama 519,7 MWh) artması,**

**\* Toplam elektrik ithalatının 38.592 MWh artarak 69.663 MWh ve ihracatın 11.281 MWh artarak 66.888 MWh bandında gerçekleşmesi,**

**\* Doğalgaz miktarının 529.110 MWh (saatlik ortalama 3.150 MWh) artması,**

**\* Rüzgar kaynaklı üretim miktarının 323.142 MWh (saatlik ortalama 1.924 MWh) azalması,**

**Göze çarpan önemli hususlardır.**

	04.06.2018 - 10.06.2018	% Değişim	28.05.2018 - 03.06.2018
Ortalama PTF	186,61	↑ 0,9%	184,87
Maksimum PTF	217,91	↓ -0,52%	219,05
Minimum PTF	1,03	↓ -96,57%	29,99
Gündüz (06.00-17.00) PTF Ortalaması	184,99	↑ 3%	179,63
Puant (17.00-22.00) PTF Ortalaması	202,35	↑ 0,2%	201,99
Gece (22.00-06.00) PTF Ortalaması	178,99	↓ -1,3%	181,38
Fiyattan Bağ. Alış Ort. Miktarı	15.230	↑ 4,54%	14.569
Fiyattan Bağ. Satış Ort. Miktarı	11.399	↓ -17%	13.748
Maksimum Takas Miktarı	19.699	↓ -5,8%	20.914
Minimum Takas Miktarı	12.190	↓ -6,8%	13.085
Saatlik Ort. Takas Miktarı	16.466	↓ -5%	17.417
Saatlik Ort. Teklif Edilen Alış Miktarı	23.208	↑ 8%	21.509
Saatlik Ort. İ.A. Miktarı	27.093	↑ 2,4%	26.469
Saatlik Ort. Teklif Edilen Satış Miktarı	32.758	↓ -18%	40.032
GİP Haftalık Eşleşme Miktarı	41.405	↓ -12,4%	47.280
Saatlik Ort. Üretim Miktarı	32.840	↑ 4,8%	31.335

\* Miktar Değerleri MWh cinsindedir.

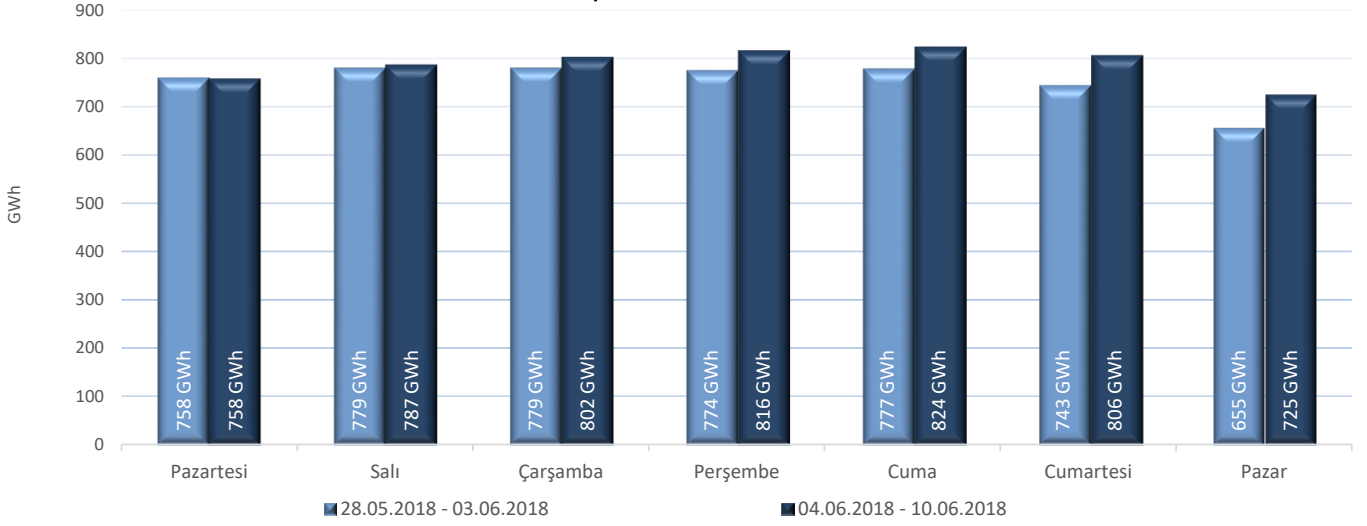
\* Fiyat Değerleri TL/MWh cinsindedir.

\* Eşleşme Miktarı Tek Yönlüdür.

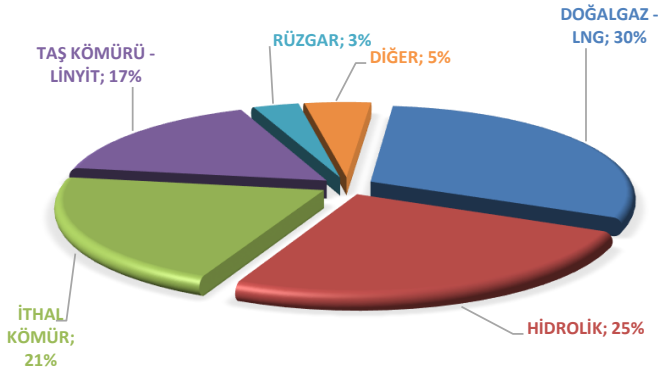


"Elektrik üretimi geçtiğimiz haftaya göre 252.818 MWh artarak 5.517.103 MWh olarak gerçekleşmiştir."

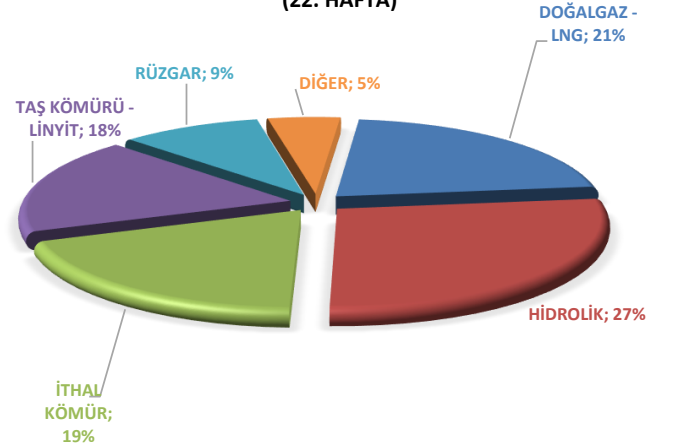
Haftalık Toplam Elektrik Üretim Verileri



ELEKTRİK ÜRETİMİNDE KAYNAK DAĞILIM GRAFİĞİ (23. HAFTA)

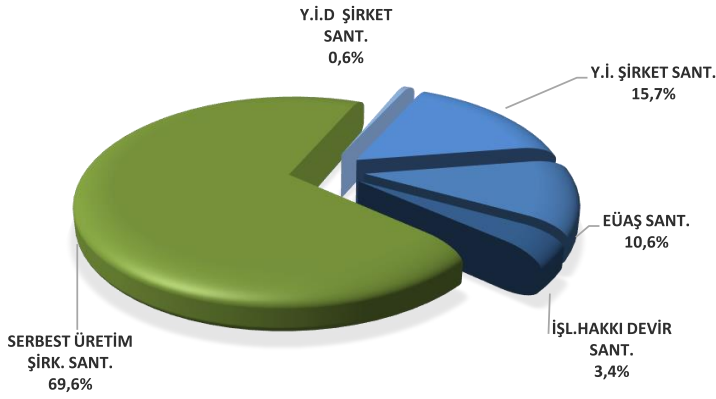


ELEKTRİK ÜRETİMİNDE KAYNAK DAĞILIM GRAFİĞİ (22. HAFTA)



Elektrik üretim miktarı kaynak bazında incelendiğinde, ilk sırada 1.659.915 MWh (%30) ile Doğalgaz yer almaktadır. Ardından 1.379.024 MWh (%25) ile Hidrolik, 1.139.795 MWh (%21) ile İthal Kömür, 910.342 MWh (%17) ile Taş Kömürü-Linyit, 174.802 MWh (%3) ile Rüzgar, 252.135 MWh (%5) ile Diğer kaynaklar gelmektedir. Üretime %5 katkıda bulunan Diğer kaynaklara bakıldığında, 123.524 MWh ile Jeotermal, 46.918 MWh ile Biyogaz, 37.096 MWh ile Asfaltit Kömür, 30.898 MWh ile Fuel Oil ve 13.699 MWh ile Atık Isı santralleri yer almaktadır.

Haftalık bazda toplam elektrik ithalatı 38.592 MWh artarak 69.663 MWh, ihracatı 11.281 MWh artarak 66.888 MWh bandında gerçekleşmiştir.

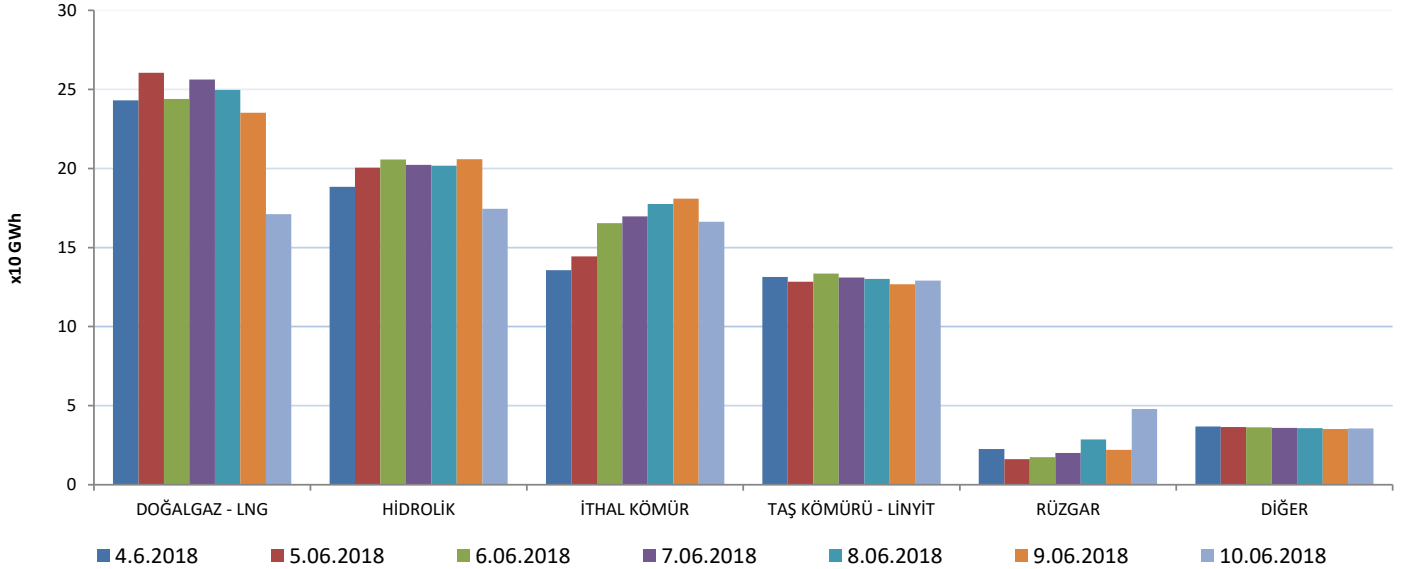


Elektrik üretimi geçtiğimiz haftaya göre 252.818 MWh artarak 5.517.103 MWh olarak gerçekleşmiştir. Üretime en fazla katkı, kuruluş bazında incelendiğinde 3.842.488 MWh (%69,6) üretimle Serbest Üretim Şirketleri tarafından yapılmıştır. Y.İ.D Şirket santralleri 34.807 MWh (%0,6), Y.İ Şirket santralleri 866.311 MWh (%15,7) ve İ.H.D Şirket santralleri 187.979 MWh (%3,4) üretime katkıda bulunmuştur. EÜAŞ santrallerinin bu haftaki üretime katkısı ise 585.517 MWh (%10,6) bandında olmuştur.

	4.6.2018	5.06.2018	6.06.2018	7.06.2018	8.06.2018	9.06.2018	10.06.2018
DOĞALGAZ - LNG	243.135	260.436	243.956	256.284	249.621	235.302	171.182
HİDROLİK	188.410	200.594	205.659	202.279	201.783	205.772	174.527
İTHAL KÖMÜR	135.610	144.412	165.401	169.738	177.454	180.853	166.327
RÜZGAR	22.525	16.251	17.352	20.183	28.559	22.117	47.815
TAŞ KÖMÜRÜ - LİNYİT	131.324	128.350	133.483	131.073	130.192	126.757	129.162
DİĞER	36.761	36.490	36.262	36.021	35.810	35.208	35.583

\* Değerler MWh cinsindedir.

#### TÜRKİYE ELEKTRİK ÜRETİMİNİN BİRİNCİL KAYNAKLARA GÖRE DAĞILIMI

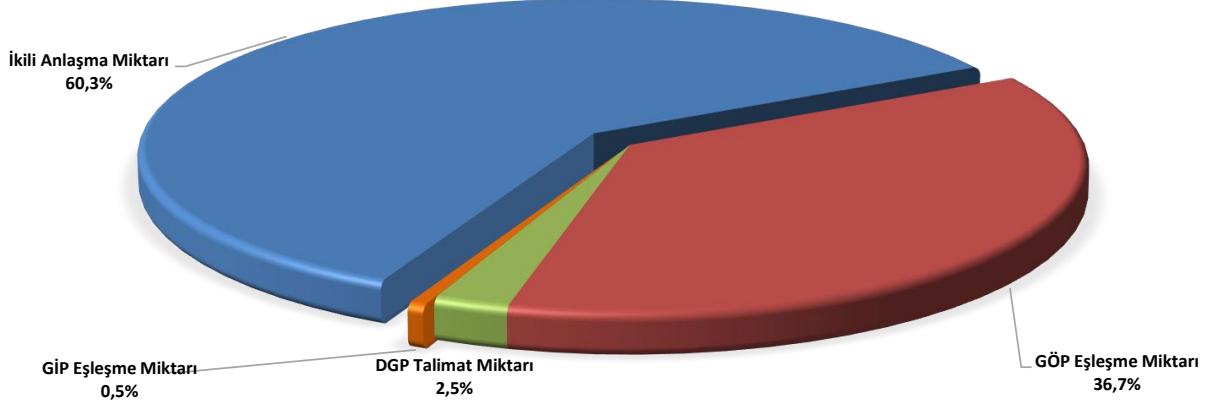


Bir önceki haftaya göre, Doğalgaz-LNG kaynaklı santrallerinin üretimi 529.110 MWh artarak 1.659.915 MWh seviyesine, İthal Kömür kaynaklı santrallerinin üretimi 144.510 MWh artarak 1.139.795 MWh seviyesine yükselmiştir. Taş Kömürü-Linyit kaynaklı santrallerinin üretimi 30.633 MWh azalarak 910.340 MWh seviyesine, Rüzgar kaynaklı santrallerin üretimi 323.142 MWh azalarak 174.802 MWh seviyesine, Diğer kaynaklı santrallerin üretimi 6.166 MWh azalarak 252.135 MWh seviyesine ve Hidrolik kaynaklı santrallerin üretimi 61.142 MWh azalarak 1.379.024 MWh seviyesine düşmüştür.



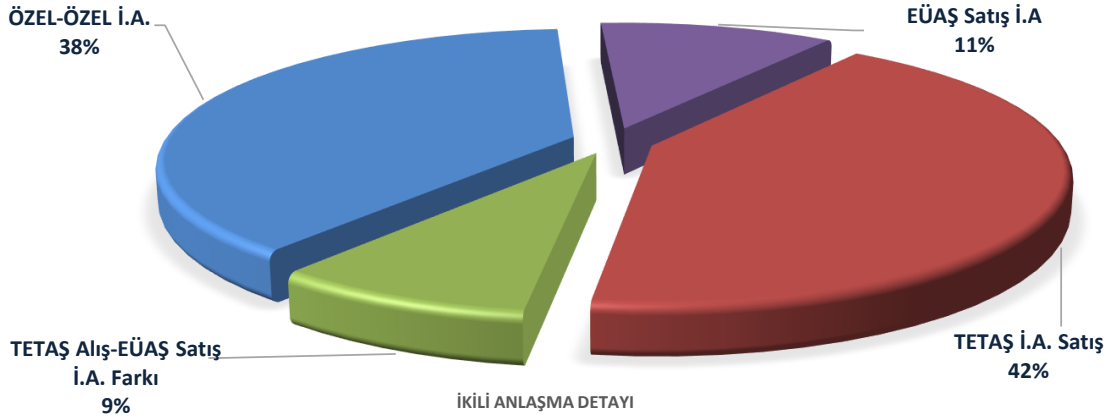
"Haftalık piyasa hacmi incelendiğinde, ilk sırayı 4.551.639 MWh (%60,3) ile ikili anlaşmalar almaktadır. GÖP'te gerçekleşen eşleşme miktarının payı 2.766.272 MWh (%36,7), GİP'te gerçekleşen eşleşme miktarının payı 41.405 MWh (%0,5) ve DGP'de yerine getirilen talimat miktarının payı ise 185.863 MWh (%2,5) olmuştur."

04 HAZİRAN - 10 HAZİRAN 2018 ELEKTRİK PİYASASI HACİM DAĞILIM GRAFİĞİ



\* İ.A. Miktar: Alış veya satış yönünde yapılan ikili anlaşma miktarının toplamını, DGP talimat miktarı yerine getirilmiş YAL ve YAT'ların toplamını, GÖP miktarı: GÖP Eşleşme miktarını, GİP miktarı: GİP Eşleşme miktarını ifade eder.

Haftalık piyasa hacmi incelendiğinde, ilk sırayı 4.551.639 MWh (%60,3) ile ikili anlaşmalar almaktadır. GÖP'te gerçekleşen eşleşme miktarının payı 2.766.272 MWh (%36,7), GİP'te gerçekleşen eşleşme miktarının payı 41.405 MWh (%0,5) ve DGP'de yerine getirilen talimat miktarının payı ise 185.863 MWh (%2,5) olmuştur. Geçtiğimiz haftaya göre ikili anlaşma miktarı 104.826 MWh ve DGP'de yerine getirilen talimat miktarı 87.303 MWh artarken, GÖP eşleşme miktarı 159.850 MWh ve GİP eşleşme miktarı 5.876 azalmıştır.

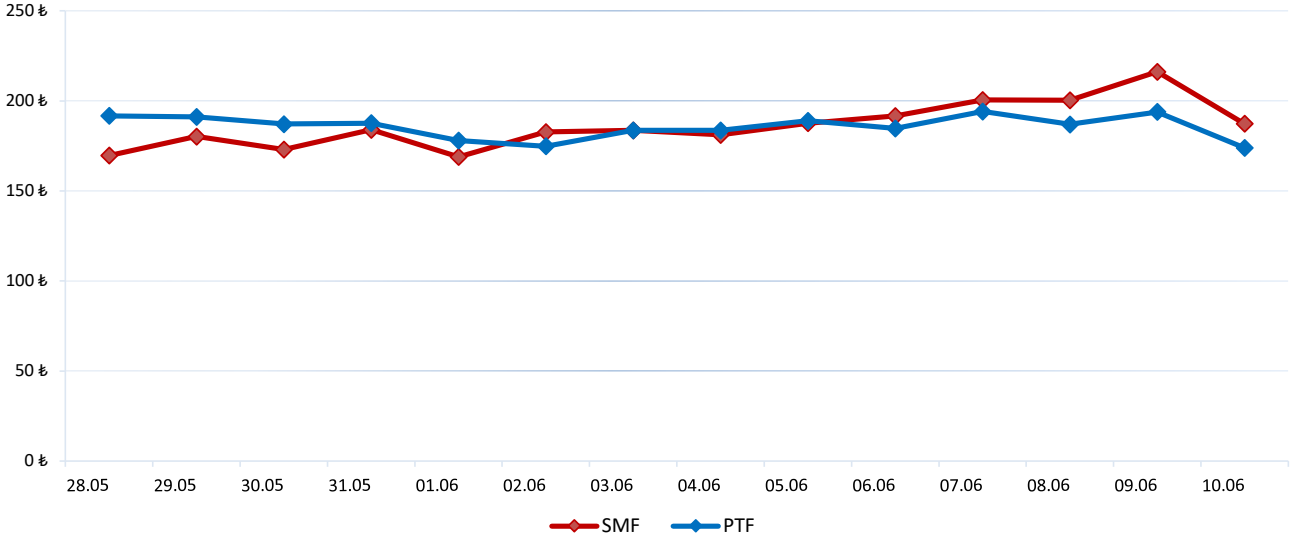


	4.6.2018	5.06.2018	6.06.2018	7.06.2018	8.06.2018	9.06.2018	10.06.2018
İKİLİ ANLAŞMA	624.173	639.949	655.542	659.762	657.831	640.188	674.195
GÖP	396.894	388.011	397.031	403.663	416.888	399.365	364.421
GİP	6.027	5.382	6.166	5.470	7.119	4.930	6.310
DGP	16.306	13.976	23.183	22.044	36.038	43.400	30.916
TOPLAM	1.043.400	1.047.318	1.081.921	1.090.940	1.117.876	1.087.882	1.075.842

\* Değerler MWh cinsindedir.

\* DGP: Yerine getirilen talimatların günlük toplamıdır.

28 Mayıs - 10 Haziran 2018 PTF - SMF Değişim Grafiği



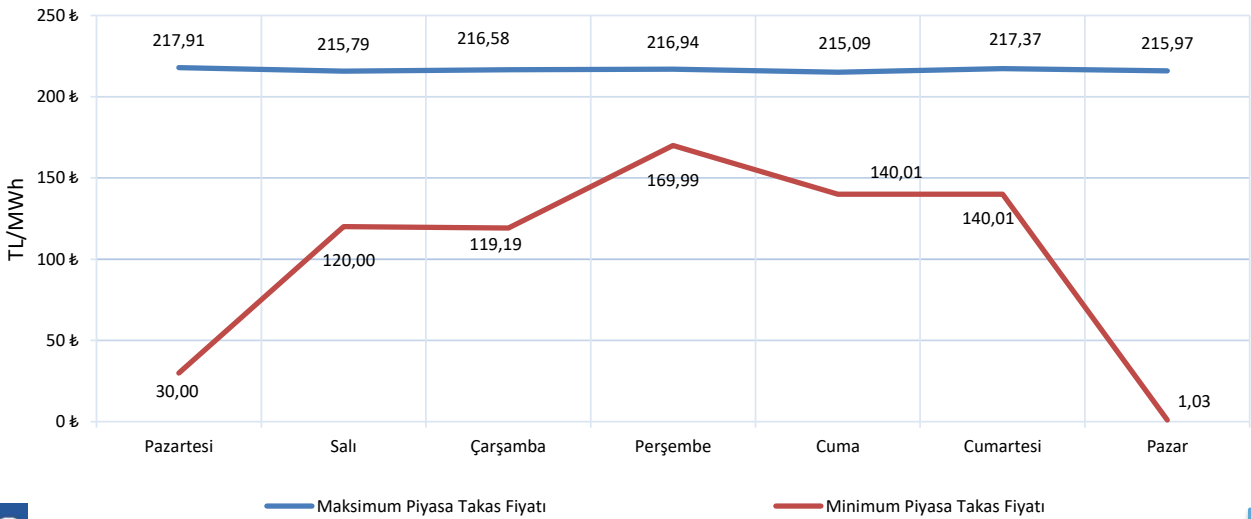
	28.05	29.05	30.05	31.05	01.06	02.06	03.06	04.06	05.06	06.06	07.06	08.06	09.06	10.06
PTF	191,70	191,17	187,13	187,65	178,00	174,81	183,65	183,64	189,01	184,76	194,16	186,95	193,87	173,87
SMF	169,65	180,23	172,94	184,01	168,89	182,75	183,67	181,19	187,61	191,64	200,54	200,40	216,11	187,30

\* Fiyat Değerleri TL/MWh cinsindedir.

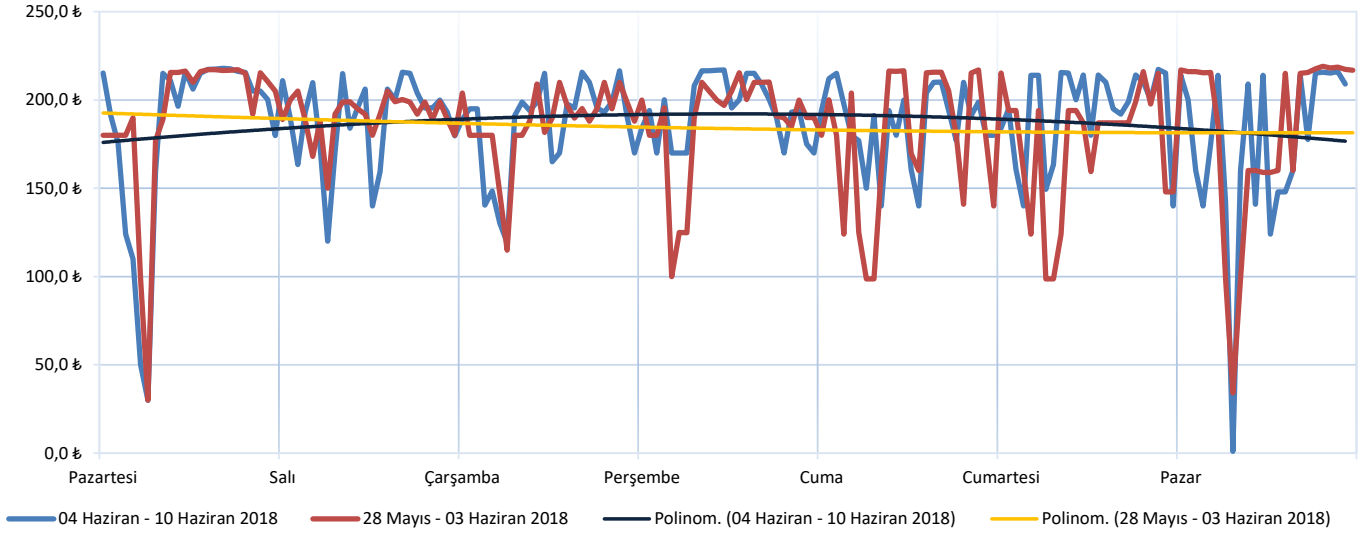
PTF ve SMF'nin aritmetik ortalamaları günlük olarak incelendiğinde, geçtiğimiz hafta en düşük PTF ortalaması 173,87 TL/MWh ile 10 Haziran Pazar gününe, en yüksek PTF ortalaması ise 194,16 TL/MWh ile 7 Haziran Perşembe gününe aittir. En yüksek SMF ortalaması 216,11 TL/MWh ile 9 Haziran Cumartesi gününe, en düşük SMF ortalaması 181,19 TL/MWh ile 4 Haziran Pazartesi gününe aittir.

Hafta içerisinde ortaya çıkan en yüksek PTF 217,91 TL/MWh ile 4 Haziran Pazartesi günü saat 16.00'da gerçekleşmiştir. PTF - SMF farkının en yüksek olduğu saat SMF lehine 60 TL/MWh ile 9 Haziran Cumartesi günü 23.00'te görülmüştür.

04 Haziran - 10 Haziran 2018 Maksimum ve Minimum Piyasa Takas Fiyatları



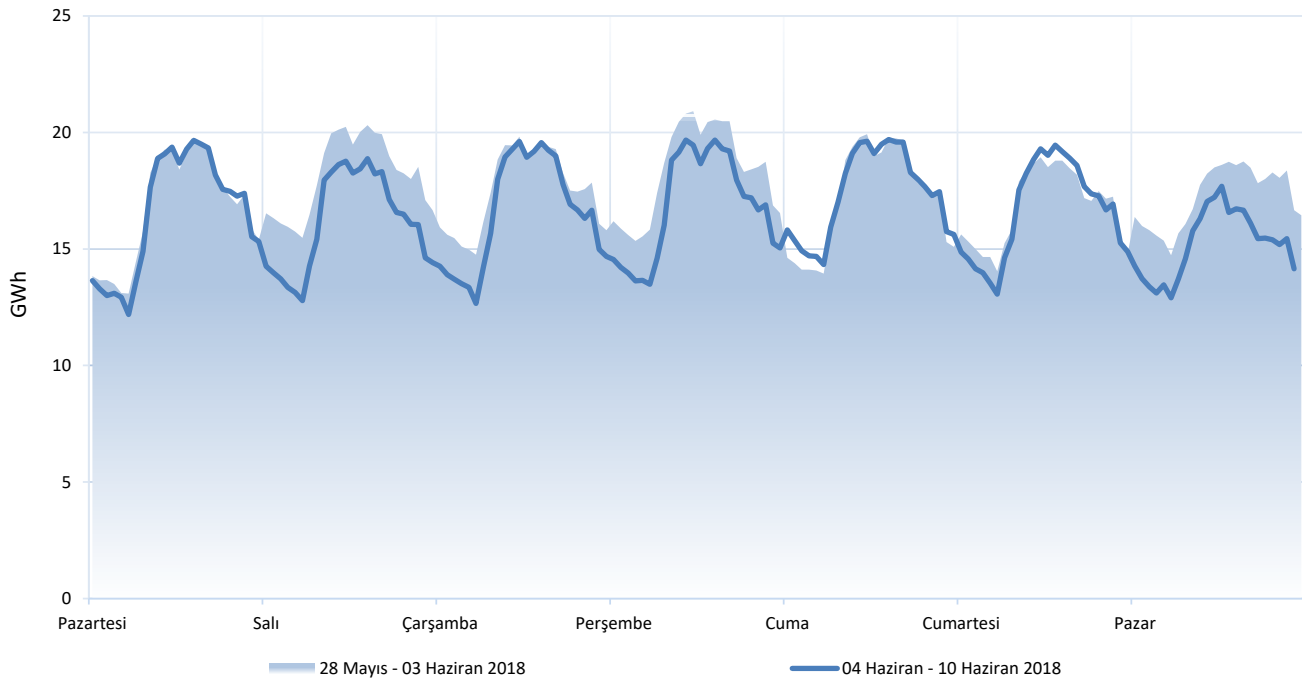
Haftalık PTF Dağılım Grafiği (TL/MWh)



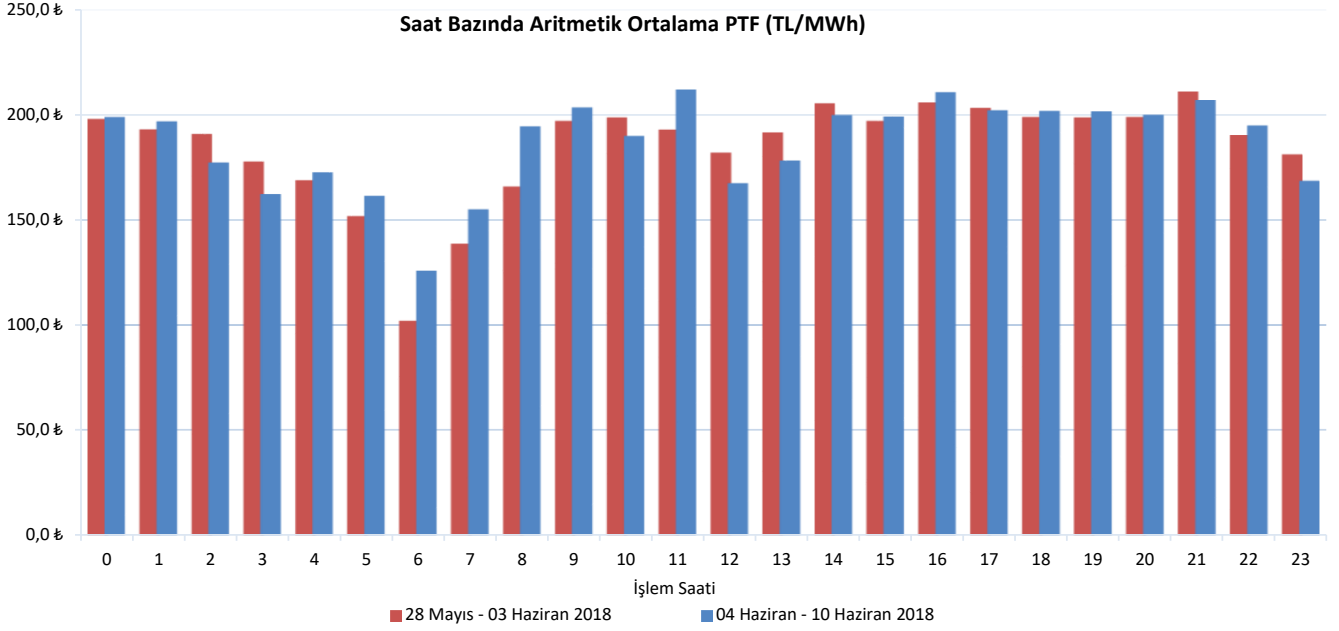
Haftalık PTF dağılım grafiği incelendiğinde, PTF ortalaması 1,73 TL/MWh artarak 186,61 TL/MWh olarak gerçekleşmiştir. Geçen haftanın aynı günleri ile karşılaştırıldığında PTF ortalamasında en fazla değişim 19,06 TL/MWh yükseliş ile 9 Haziran 2018 Cumartesi günü gerçekleşmiştir.

Gündüz saatlerinin (06.00-17.00) PTF ortalaması 184,99 TL/MWh, puant saatlerin (17.00-22.00) PTF ortalaması 202,35 TL/MWh, gece saatlerinin (22.00-06.00) PTF ortalaması 178,99 TL/MWh olarak gerçekleşmiştir.

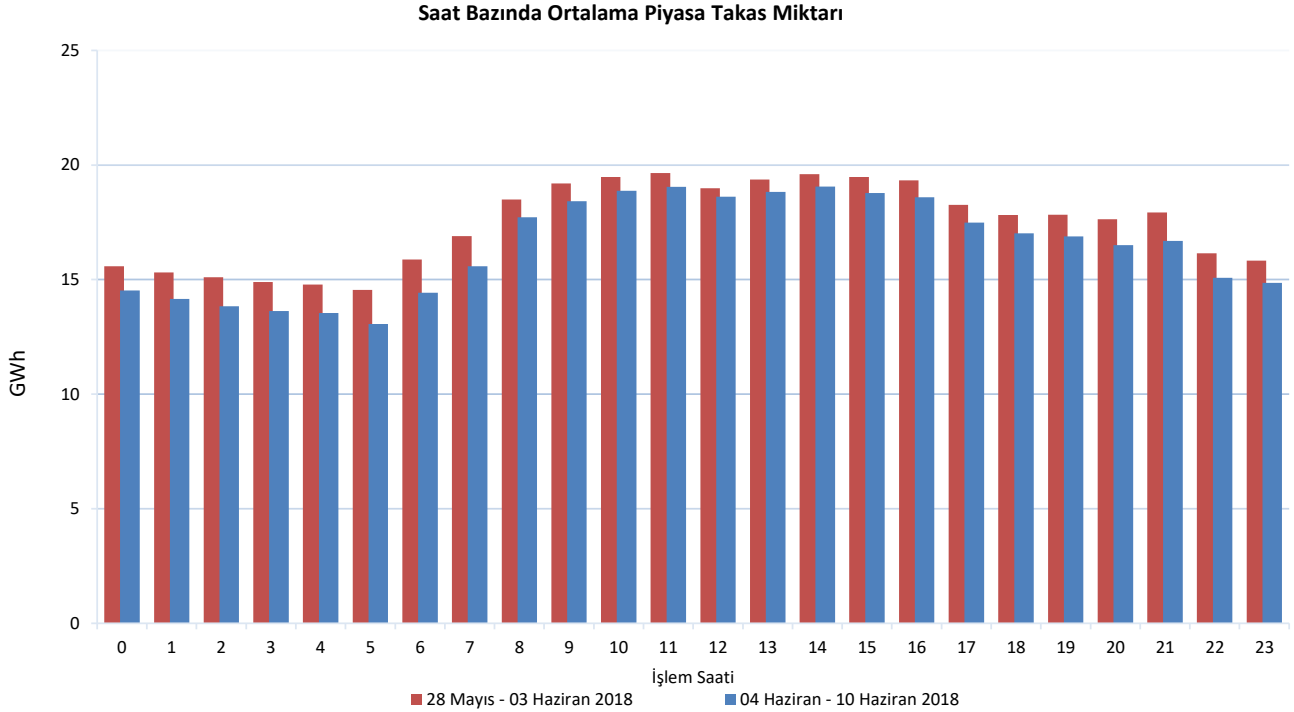
Haftalık Takas Miktarı Dağılım Grafiği (GWh)



23. Hafta genelinde maksimum eşleşme 8 Mayıs Haziran Cuma günü saat 14.00'te 19.699 MWh olarak gerçekleşirken, minimum eşleşme 4 Haziran Pazartesi günü saat 05.00'te 12.190 MWh olarak gerçekleşmiştir.

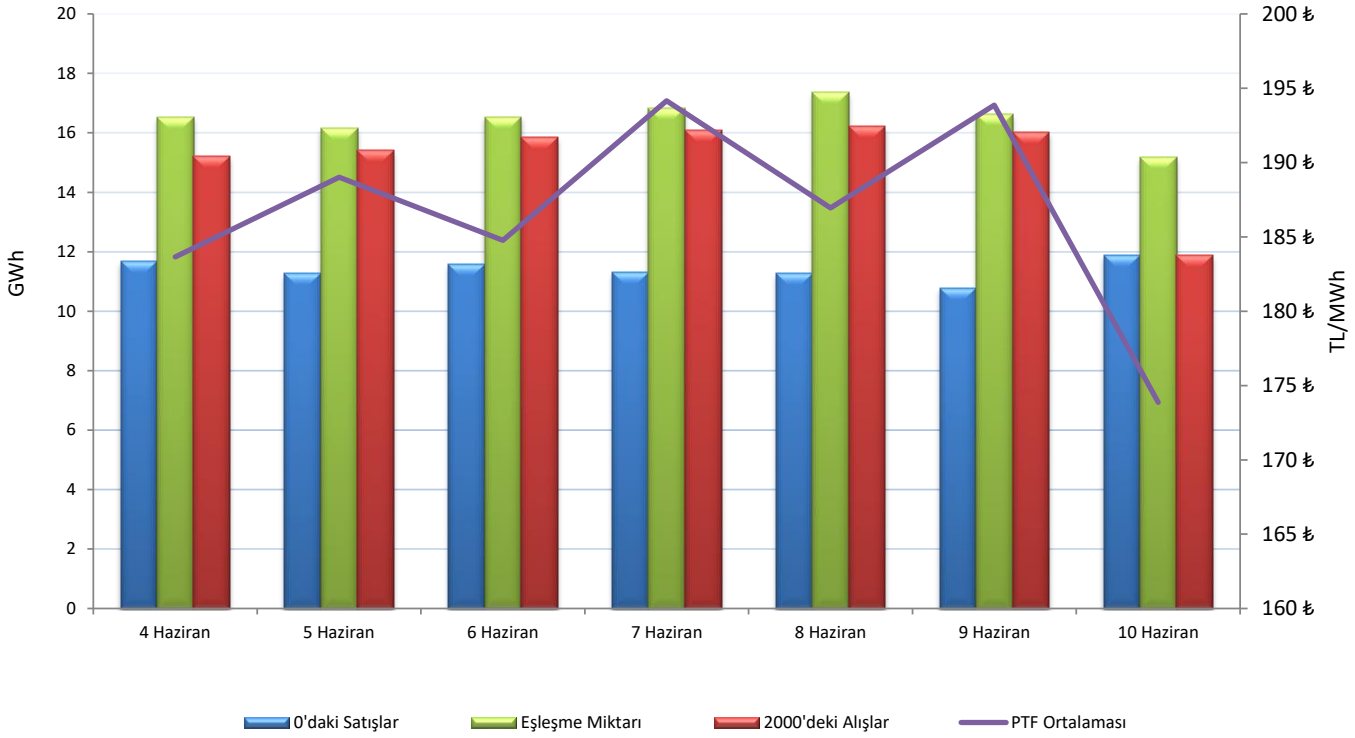


Her bir saate ait PTF ortalaması geçtiğimiz hafta ile kıyaslandığında, en fazla düşüş saat 03.00'te gerçekleşmiş ve PTF ortalaması 15,50 TL/MWh azalarak 162,13 TL/MWh, en fazla artış saat 8.00'de gerçekleşmiş ve PTF ortalaması 28,61 TL/MWh artarak 194,41 TL/MWh olarak hesaplanmıştır.



Her bir saate ait piyasa takas miktarı ortalaması geçtiğimiz hafta ile kıyaslandığında, en fazla değişim saat 05.00' te gerçekleşmiş ve ilgili saatte piyasa takas miktarı 1.491 MWh azalarak 13.062 MWh seviyesinde gerçekleşmiştir.

Fiyattan Bağımsız Alış-Satış Tekliflerinin Gün Öncesi Piyasasına Etkisi



23. Haftada, saatlik fiyattan bağımsız satış ortalaması 11,40 GWh, fiyattan bağımsız alış ortalaması 15,23 GWh, eşleşme miktarının ortalaması ise 16,47 GWh seviyesindedir. Bu değerler 22. hafta ile kıyaslandığında eşleşme miktarının ortalama 951,49 MWh ve fiyattan bağımsız satış miktarının ortalama 2.348,23 MWh azaldığı ve fiyattan bağımsız alış miktarının ise ortalama 661,11 MWh arttığı gözlemlenmiştir.

23. Haftada, 9 Haziran 2018 Cumartesi günü PTF 193,87 TL/MWh iken, 10 Haziran 2018 Pazar günü PTF 20 TL/MWh azalarak 173,87 TL/MWh olmuştur. 10 Haziran Pazar günü bir önceki güne göre, fiyattan bağımsız satış miktarının ortalama 1.116 MWh artması ve fiyattan bağımsız alış miktarının ortalama 4.139 MWh azalması bu düşüşte etkili olmuştur.

23. Haftada, haftalık toplam değerlere bakıldığında, teklif edilen alış miktarı %7,9 (285.486 MWh) artarak 3.898.948 MWh seviyesine yükselmiştir. Eşleşen saatlik satış miktarı %17 (418.807 MWh) azalarak 2.046.800 MWh, eşleşen fiyattan bağımsız satış miktarı %17,1 (394.502 MWh) azalarak 1.915.082 MWh ve teklif edilen satış miktarı %18 (1.222.019 MWh) azalarak 5.503.295 MWh olmuştur.

Blok tekliflerin haftalık toplam değerleri incelendiğinde, alış yönünde eşleşen blok miktarı %86 (328.882 MWh) azalarak 53.680 MWh ve satış yönünde eşleşen blok miktarı ise %62 (275.481 MWh) artarak 718.970 MWh seviyesine yükselmiştir.



11.06.2018 tarihi itibarıyla GÖP katılım anlaşması imzalamış katılımcı sayısı 934'tür. Bu hafta günlük ortalama 746 adet piyasa katılımcısı teklif vermiştir.

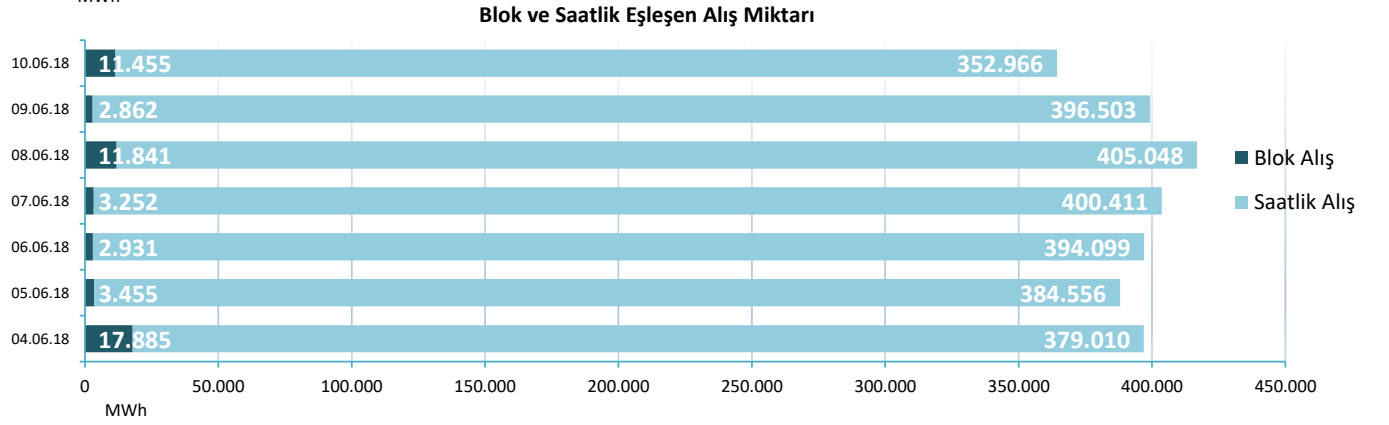
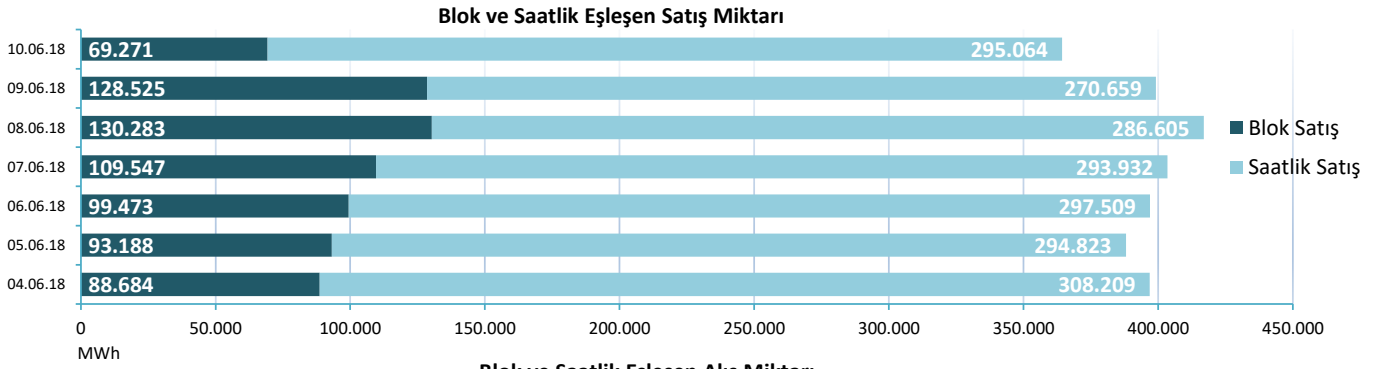
Günlük ortalama;

- Saatlik satış miktarı 292.400 MWh,
- Blok satış miktarı 102.710 MWh,
- Saatlik alış miktarı 387.513 MWh,
- Blok alış miktarı 7.669 MWh olmuştur.

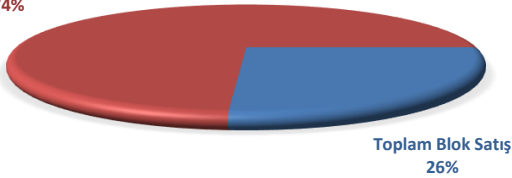
Haftalık toplam fark fonu -815.253 TL olarak gerçekleşmiştir.

	4.6.18	5.6.18	6.6.18	7.6.18	8.6.18	9.6.18	10.6.18
ALİŞ	SAATLİK	379.010	384.556	394.099	400.411	405.048	352.966
	BLOK	17.885	3.455	2.931	3.252	11.841	11.455
SATIŞ	SAATLİK	308.209	294.823	297.509	293.932	286.605	295.064
	BLOK	88.684	93.188	99.473	109.547	130.283	69.271

\* Değerleri MWh cinsindedir.



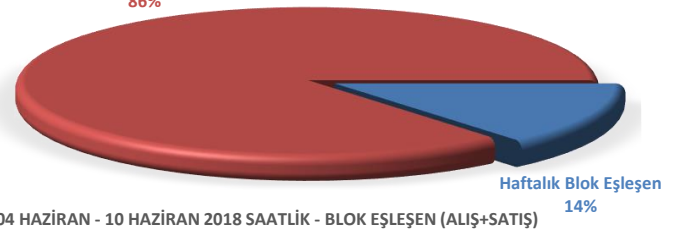
**Toplam Saatlik Satış**  
74%



04 HAZİRAN - 10 HAZİRAN 2018 SAATLİK - BLOK SATIŞ TEKLİFİ EŞLEŞME ORANLARI

Bu hafta GÖP'te eşleşen satış tekliflerinin %74'ü, saatlik, %26'sı blok tekliftir.

**Haftalık Saatlik Eşleşen**  
86%

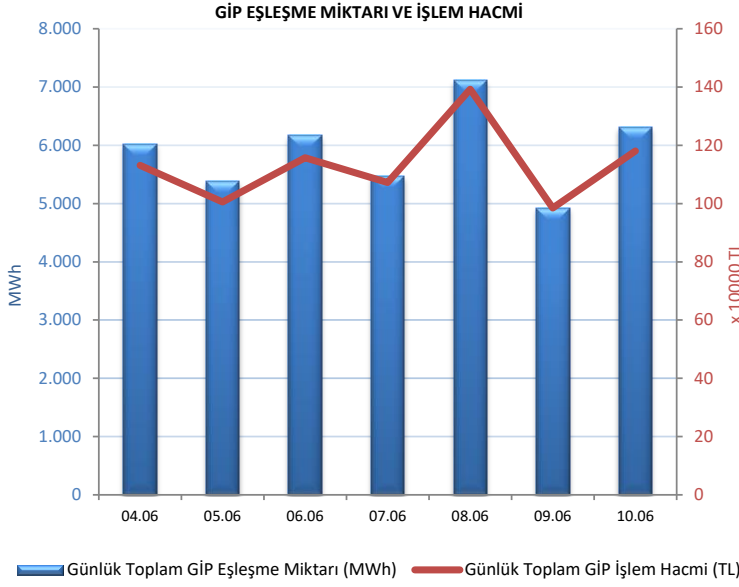
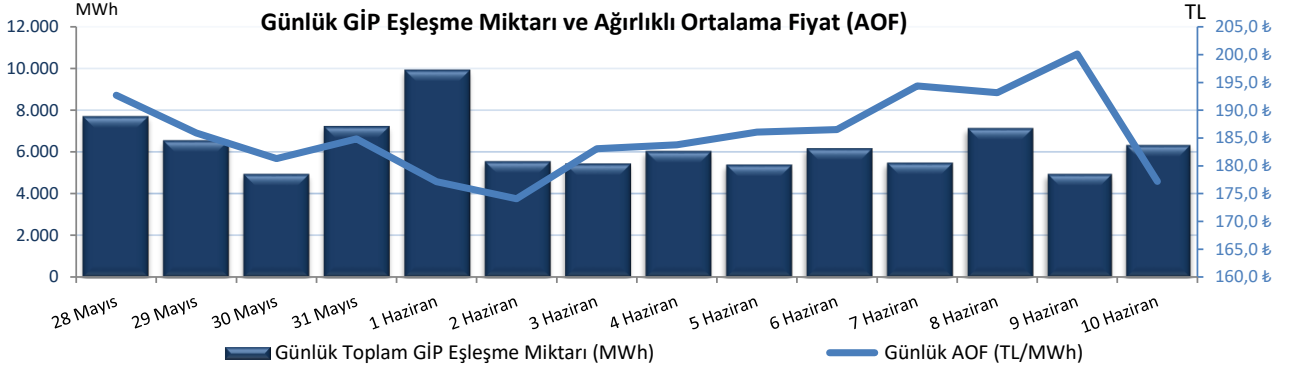


04 HAZİRAN - 10 HAZİRAN 2018 SAATLİK - BLOK EŞLEŞEN (ALİŞ+SATIŞ)

Genel toplama bakıldığında ise saatlik alış ve satış toplamı %86, blok alış ve satış toplamı ise %14 olarak gerçekleşmiştir.



"Gün içi piyasasında maksimum ağırlıklı ortalama fiyat, 8 Haziran 2018 Cuma günü saat 01.00'de 242,95 TL/MWh olarak gerçekleşmiştir."



Hafta toplamında gerçekleşen eşleşme miktarı 41.405 MWh olmuştur. Gün içi piyasasında maksimum ağırlıklı ortalama fiyat, 8 Haziran 2018 Cuma günü saat 01.00'de 242,95 TL/MWh, hafta genelindeki maksimum eşleşme miktarı ise 8 Haziran 2018 Cuma günü saat 20.00'de 761 MWh olarak gerçekleşmiştir. Maksimum ticaret 8 Haziran 2018 Cuma günü, minimum ticaret 9 Haziran 2018 Cumartesi günü olmuştur.

11.06.2018 tarihi itibarıyla, Gün İçi Piyasası katılım anlaşması imzalayan katılımcı sayısı 836 iken, geçtiğimiz hafta boyunca 258 farklı katılımcı alış veya satış yönünde işlem gerçekleştirmiştir.

Tarih	AOF	Toplam GİP Eşleşme Miktarı	Toplam İşlem Hacmi	Max Eşl. Fiyatı	Min Eşl. Fiyatı
28.05.2018	192,71	7.692	1.571.312	229,85	21,00
29.05.2018	185,92	6.549	1.237.382	207,99	104,10
30.05.2018	181,31	4.938	914.335	215,00	91,00
31.05.2018	184,84	7.213	1.379.689	224,99	93,00
1.06.2018	177,15	9.915	1.761.540	237,00	91,00
2.06.2018	174,07	5.541	1.000.368	229,00	92,00
3.06.2018	183,06	5.433	1.030.045	230,00	25,03
4.06.2018	183,76	6.027	1.131.225	229,00	16,51
5.06.2018	186,06	5.382	1.005.801	216,90	110,01
6.06.2018	186,53	6.166	1.157.397	230,00	112,00
7.06.2018	194,35	5.470	1.072.059	225,18	150,00
8.06.2018	193,17	7.119	1.392.260	410,00	140,01
9.06.2018	200,12	4.930	984.572	243,99	140,00
10.06.2018	177,17	6.310	1.180.120	225,00	1,00

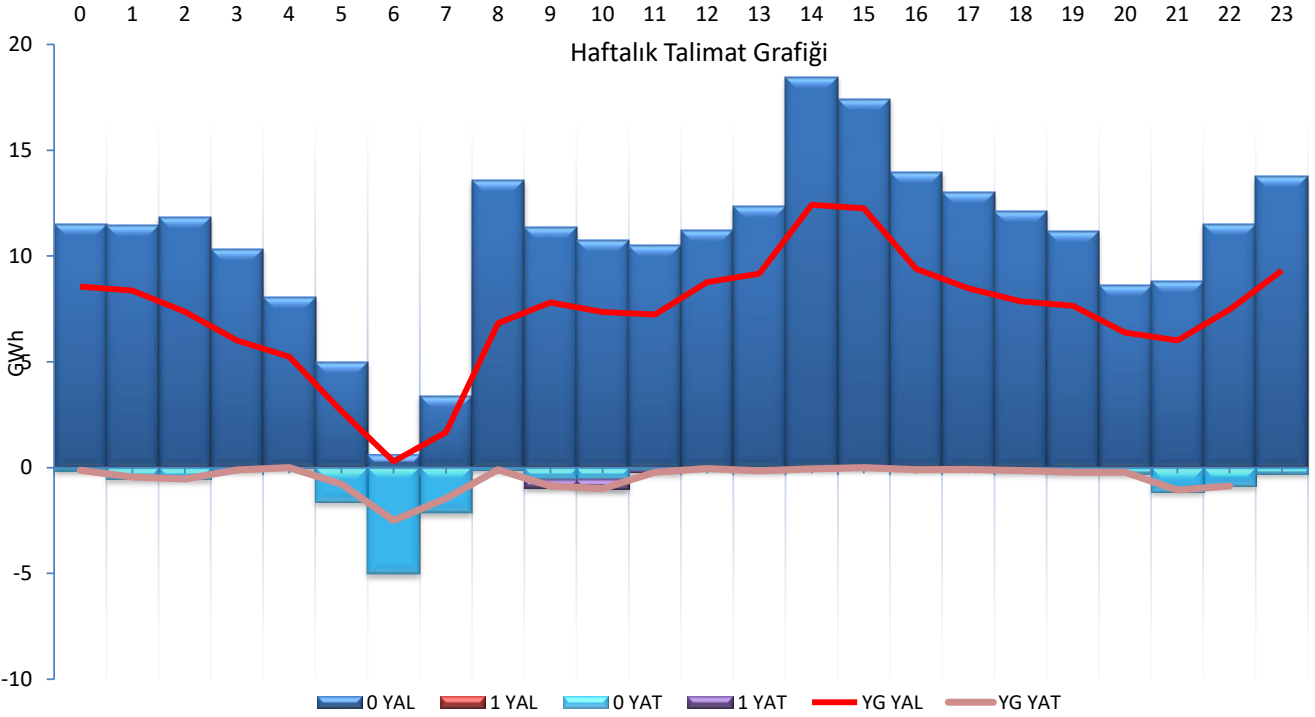
\* Miktar Değerleri MWh cinsindedir.

\* Fiyat Değerleri TL/MWh cinsindedir.



" Verilen talimatların %99,6'sı 0 kodlu ve %0,4'ü 1kodlu talimatlardan oluşmaktadır."

Hafta toplamında yerine getirilen DGP hacmi bir önceki haftaya göre 87.303 MWh artarak 185.863 MWh seviyesine yükselmiştir. Verilen talimatların %99,6'sı 0 kodlu ve %0,4'ü 1kodlu talimatlardan oluşmaktadır. 23. Haftada yerine getirilen toplam YAT talimat miktarı 22.748 MWh azalarak 11.318 MWh seviyesine düşerken, yerine getirilen toplam YAL talimat miktarı 110.051 MWh artarak 174.545 MWh seviyesine yükselmiştir. Maksimum yerine getirilen YAL talimat miktarı 9 Haziran 2018 Cumartesi günü 43.139 MWh, minimum yerine getirilen YAL talimat miktarı 5 Haziran 2018 Salı günü 11.223 MWh olarak gerçekleşirken, maksimum yerine getirilen YAT talimat miktarı 4 Haziran 2018 Pazartesi günü 3.426 MWh, minimum yerine getirilen YAT talimat miktarı ise 9 Haziran 2018 Cumartesi günü 260 MWh olarak gerçekleşmiştir.

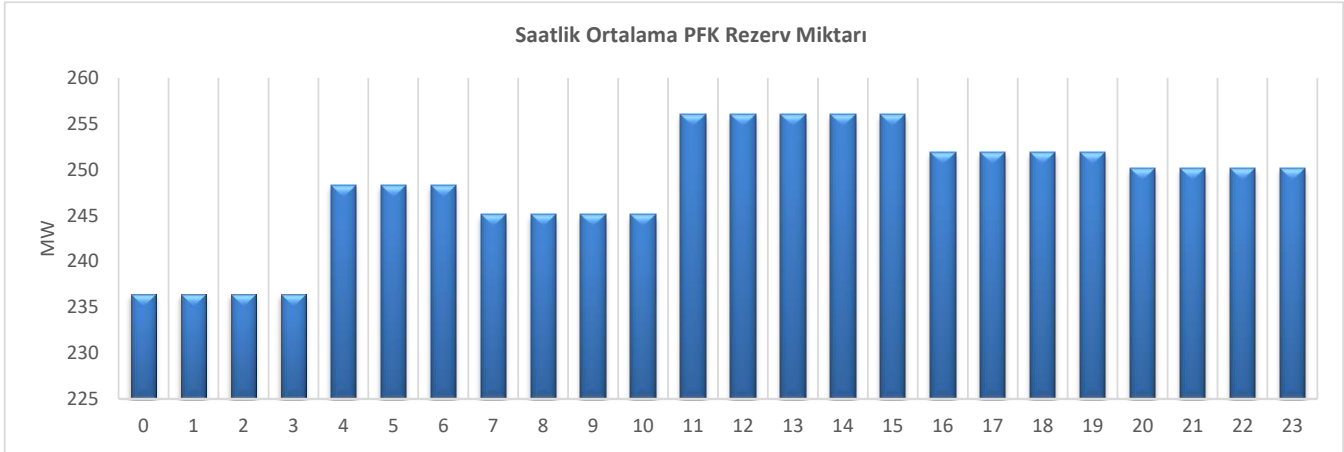


Tarih	0 YAL	1 YAL	TOPLAM YAL	0 YAT	1 YAT	TOPLAM YAT
04.06.2018	22.555	0	22.555	6.009	0	6.009
05.06.2018	16.334	0	16.334	3.616	0	3.616
06.06.2018	33.841	0	33.841	1.212	0	1.212
07.06.2018	32.371	0	32.371	1.529	0	1.529
08.06.2018	47.647	0	47.647	338	981	1.319
09.06.2018	70.893	0	70.893	261	0	261
10.06.2018	37.229	0	37.229	1.909	0	1.909

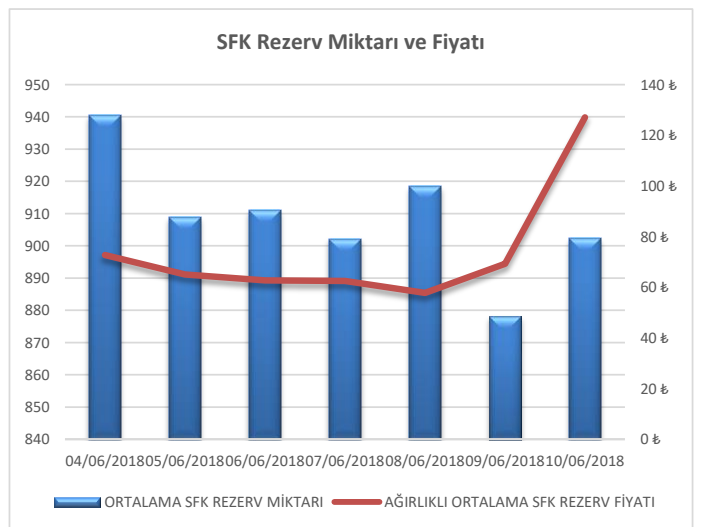
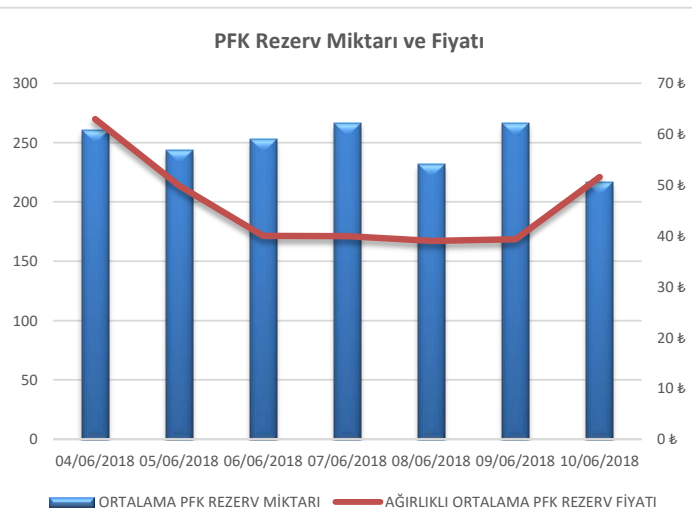
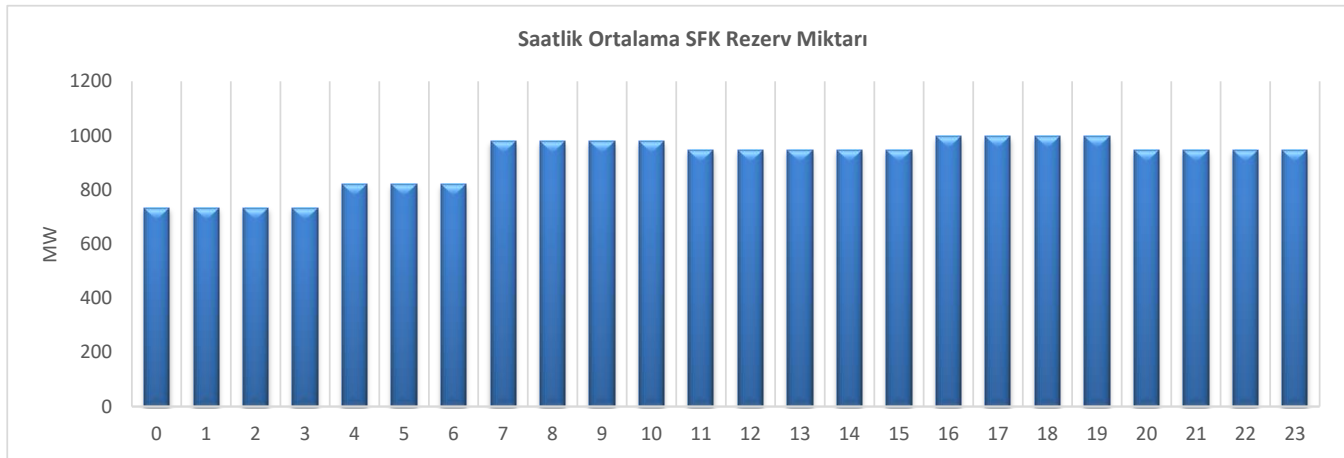
\*Değerler MWh cinsindedir.

\*Değerler talimat miktarının günlük toplamıdır.

23. Haftada tedarik edilen toplam primer frekans kontrol rezervi 41.713 MW olurken, ağırlıklı ortalama primer frekans kontrol rezervi birim fiyatı bir önceki haftaya göre 44,52 TL/MW artarak 90,53 TL/MW olmuştur.



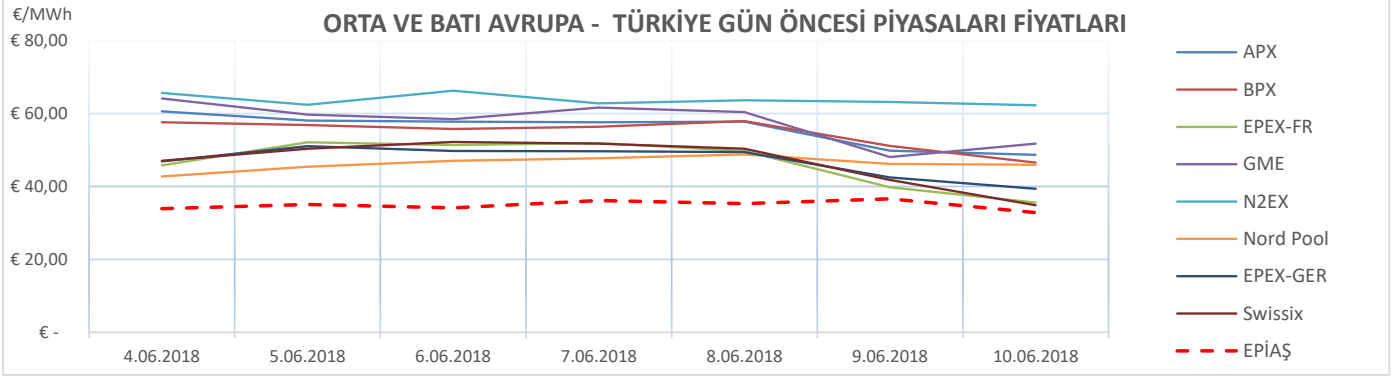
23. Haftada tedarik edilen toplam sekonder frekans kontrol rezervi 152.681 MW, ağırlıklı ortalama sekonder frekans kontrol rezervi birim fiyatı bir önceki haftaya göre 12,89 TL/MW azalarak 73,82 TL/MW olmuştur.



	04/06/2018	05/06/2018	06/06/2018	07/06/2018	08/06/2018	09/06/2018	10/06/2018
ORTALAMA PFK REZERV MİKTARI(MW)	260,05	243,89	253,16	266,15	232,00	266,47	216,31
AĞIRLIKLIL ORTALAMA PFK REZERV FİYATI(TL/MW)	62,96	49,84	40,00	39,92	39,00	39,33	51,58
ORTALAMA SFK REZERV MİKTARI(MW)	940,63	908,79	910,92	902,17	918,50	878,29	902,42
AĞIRLIKLIL ORTALAMA SFK REZERV FİYATI(TL/MW)	72,71	65,07	62,74	62,47	57,78	69,26	127,08

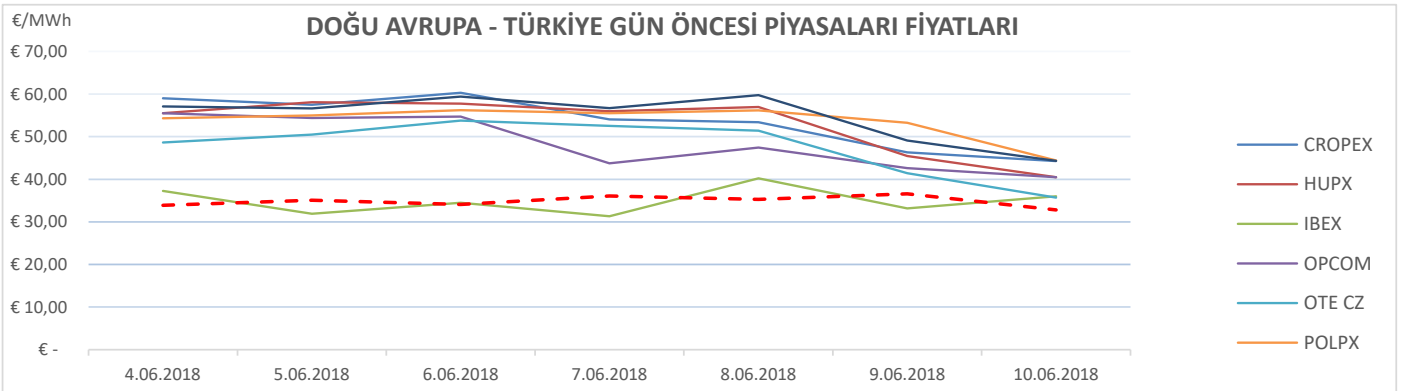


"23. Hafta Avrupa piyasalarında oluşan gün öncesi referans fiyatları incelendiğinde, Batı Avrupa spot piyasalarında oluşan gün öncesi fiyat ortalaması 52,28 €/MWh, Doğu Avrupa spot piyasalarında oluşan gün öncesi fiyat ortalaması 49,39 €/MWh iken, Türkiye PTF ortalaması 34,83 €/MWh seviyesindedir. Avrupa piyasalarında haftanın en yüksek gün ortalaması, 6 Haziran Çarşamba günü 66,21 €/MWh ile Batı Avrupa piyasalarından N2EX'te, en düşük gün ortalaması da 31,32 €/MWh olarak 7 Haziran Perşembe günü Doğu Avrupa piyasalarından olan IBEX'te oluşmuştur."



\*Kaynak:Montel-Foreks

\* Fiyat Değerleri €/MWh cinsindedir.



\*Kaynak:Montel-Foreks

\* Fiyat Değerleri €/MWh cinsindedir.