

24. haftada (11 Haziran- 17 Haziran),

* Haftalık PTF ortalamasının 8,63 TL/MWh azalması,

* Verilen DGP talimatlarının %100'ünün 0 kodlu talimatlardan oluşması,

* Geçtiğimiz hafta DGP yerine getirilen talimat miktarının 75.665 MWh (saatlik ortalama 450,4 MWh) azalması,

* Toplam elektrik ithalatının 24.521 MWh azalarak 45.142 MWh ve ihracatının 855 MWh azalarak 66.033 MWh bandında gerçekleşmesi,

* Doğalgaz kaynaklı üretim miktarının 657.844 MWh (saatlik ortalama 3.916 MWh) azalması,

* Hidro kaynaklı üretim miktarının 239.781 MWh (saatlik ortalama 1.427 MWh) azalması,

Göze çarpan önemli hususlardır.

	11.06.2018 - 17.06.2018	% Değişim	04.06.2018 - 10.06.2018
Ortalama PTF	177,97	↓ -4,6%	186,61
Maksimum PTF	219,22	↑ 0,60%	217,91
Minimum PTF	27,19	↑ 2539,8%	1,03
Gündüz (06.00-17.00) PTF Ortalaması	169,88	↓ -8%	184,99
Puant (17.00-22.00) PTF Ortalaması	199,50	↓ -1,4%	202,35
Gece (22.00-06.00) PTF Ortalaması	175,64	↓ -1,9%	178,99
Fiyattan Bağ. Alış Ort. Miktarı	13.555	↓ -11,00%	15.230
Fiyattan Bağ. Satış Ort. Miktarı	11.860	↑ 4%	11.399
Maksimum Takas Miktarı	21.229	↑ 7,8%	19.699
Minimum Takas Miktarı	11.913	↓ -2,3%	12.190
Saatlik Ort. Takas Miktarı	16.088	↓ -2%	16.466
Saatlik Ort. Teklif Edilen Alış Miktarı	21.203	↓ -9%	23.208
Saatlik Ort. İ.A. Miktarı	26.281	↓ -3,0%	27.093
Saatlik Ort. Teklif Edilen Satış Miktarı	35.361	↑ 8%	32.758
GİP Haftalık Eşleşme Miktarı	53.927	↑ 30,2%	41.405
Saatlik Ort. Üretim Miktarı	28.229	↓ -14,0%	32.840

* Miktar Değerleri MWh cinsindedir.

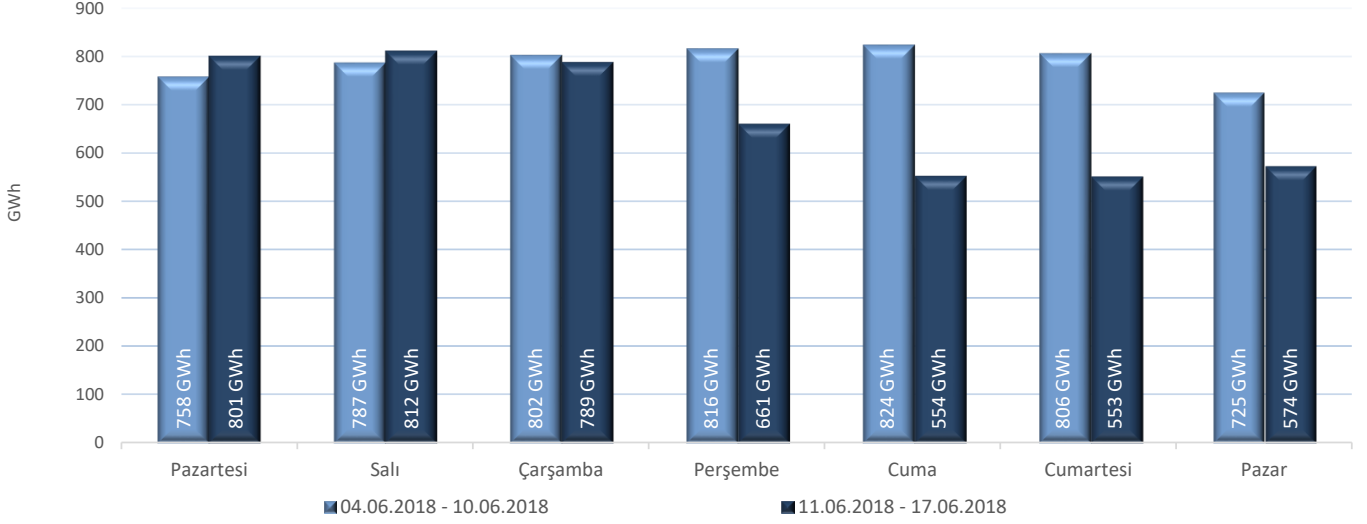
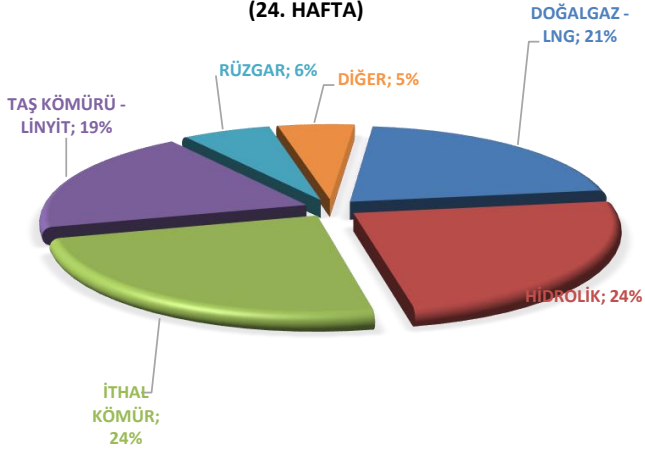
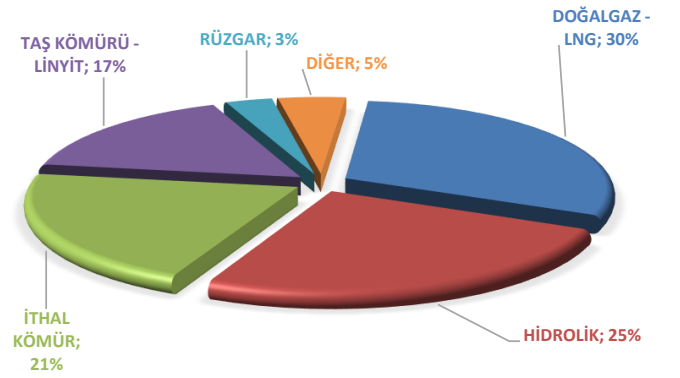
* Fiyat Değerleri TL/MWh cinsindedir.

* Eşleşme Miktarı Tek Yönlüdür.



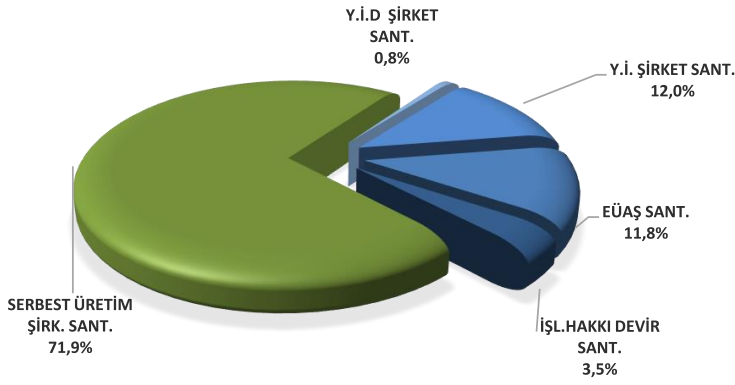
"Elektrik üretimi geçtiğimiz haftaya göre 774.715 MWh azalarak 4.742.388 MWh olarak gerçekleşmiştir."

Haftalık Toplam Elektrik Üretim Verileri

ELEKTRİK ÜRETİMİNDE KAYNAK DAĞILIM GRAFİĞİ
(24. HAFTA)ELEKTRİK ÜRETİMİNDE KAYNAK DAĞILIM GRAFİĞİ
(23. HAFTA)

Elektrik üretim miktarı kaynak bazında incelendiğinde, ilk sırada 1.140.127 MWh (%24) ile İthal Kömür yer almaktadır. Ardından 1.139.243 MWh (%24) ile Hidrolik, 1.002.070 MWh (%21) ile Doğalgaz-LNG, 920.169 MWh (%19) ile Taş Kömürü-Linyit, 289.641 MWh (%6) ile Rüzgar, 250.268 MWh (%5) ile Diğer kaynaklar gelmektedir. Üretime %5 katkıda bulunan Diğer kaynaklara bakıldığında, 124.672 MWh ile Jeotermal, 45.751 MWh ile Biyogaz, 36.936 MWh ile Asfaltit Kömür, 30.460 MWh ile Fuel Oil ve 12.449 MWh ile Atık Isı santralleri yer almaktadır.

Haftalık bazda toplam elektrik ithalatı 24.521 MWh azalarak 45.142 MWh, ihracatı 855 MWh azalarak 66.033 MWh bandında gerçekleşmiştir.

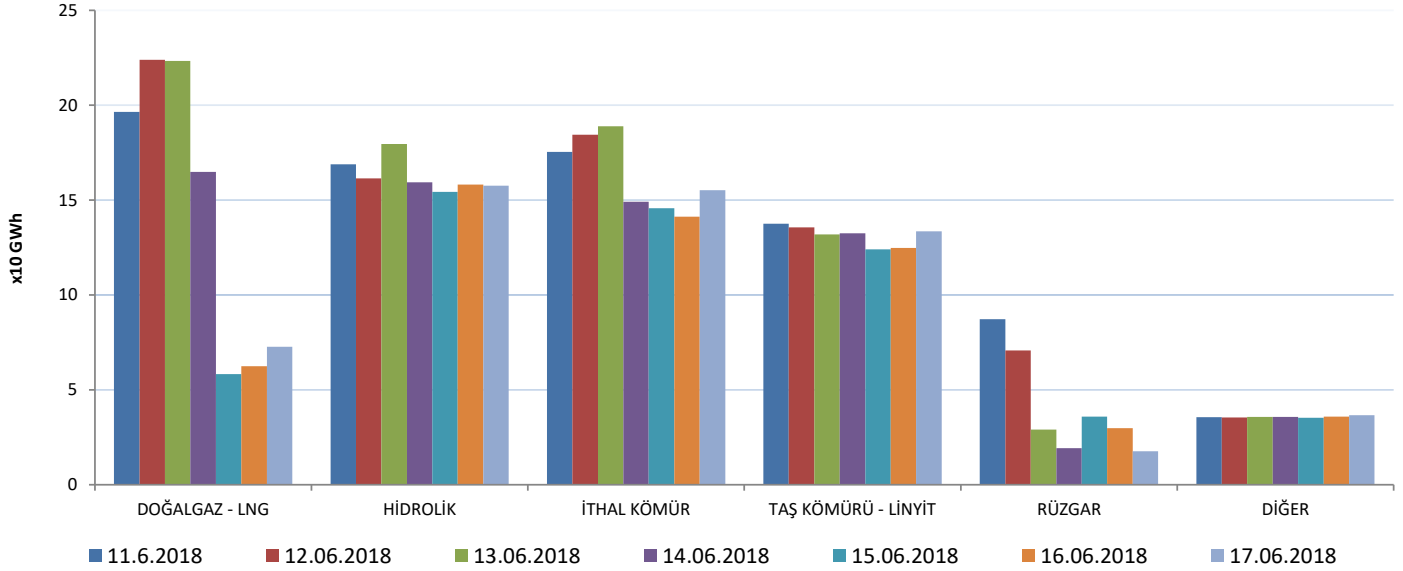


Elektrik üretimi geçtiğimiz haftaya göre 774.715 MWh azalarak 4.742.388 MWh olarak gerçekleşmiştir. Üretime en fazla katkı, kuruluş bazında incelendiğinde 3.409.329 MWh (%71,9) üretimle Serbest Üretim Şirketleri tarafından yapılmıştır. Y.İ.D Şirket santralleri 38.159 MWh (%0,8), Y.İ.Şirket santralleri 569.429 MWh (%12,01) ve İ.H.D Şirket santralleri 167.125 MWh (%3,5) üretime katkıda bulunmuştur. EÜAŞ santrallerinin bu haftaki üretime katkısı ise 558.346 MWh (%11,8) bandında olmuştur.

	11.6.2018	12.06.2018	13.06.2018	14.06.2018	15.06.2018	16.06.2018	17.06.2018
DOĞALGAZ - LNG	196.517	223.899	223.370	164.789	58.237	62.518	72.740
HİDROLİK	168.823	161.516	179.510	159.301	154.349	158.197	157.549
İTHAL KÖMÜR	175.328	184.394	188.900	149.122	145.779	141.328	155.277
RÜZGAR	87.207	70.755	29.004	19.323	35.866	29.803	17.683
TAŞ KÖMÜRÜ - LİNYİT	137.547	135.697	131.940	132.557	124.101	124.801	133.526
DİĞER	35.546	35.457	35.770	35.674	35.263	35.913	36.646

* Değerler MWh cinsindedir.

TÜRKİYE ELEKTRİK ÜRETİMİNİN BİRİNCİL KAYNAKLARA GÖRE DAĞILIMI

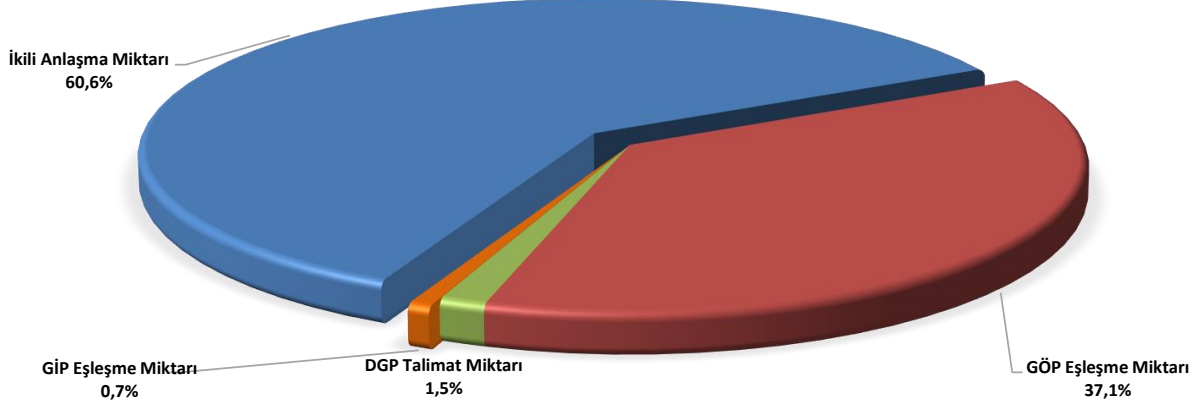


Bir önceki haftaya göre, Doğalgaz-LNG kaynaklı santrallerinin üretimi 657.844 MWh azalarak 1.002.070 MWh seviyesine, Hidrolik kaynaklı santrallerin üretimi 239.781 MWh azalarak 1.139.243 MWh seviyesine ve Diğer kaynaklı santrallerin üretimi 1.867 MWh azalarak 250.268 MWh seviyesine ve düşmüştür. İthal Kömür kaynaklı santrallerinin üretimi 333 MWh artarak 1.140.127 MWh seviyesine, Taş Kömürü-Linyit kaynaklı santrallerinin üretimi 9.827 MWh artarak 920.169 MWh seviyesine ve Rüzgar kaynaklı santrallerin üretimi 114.840 MWh artarak 289.641 MWh seviyesine yükselmiştir.



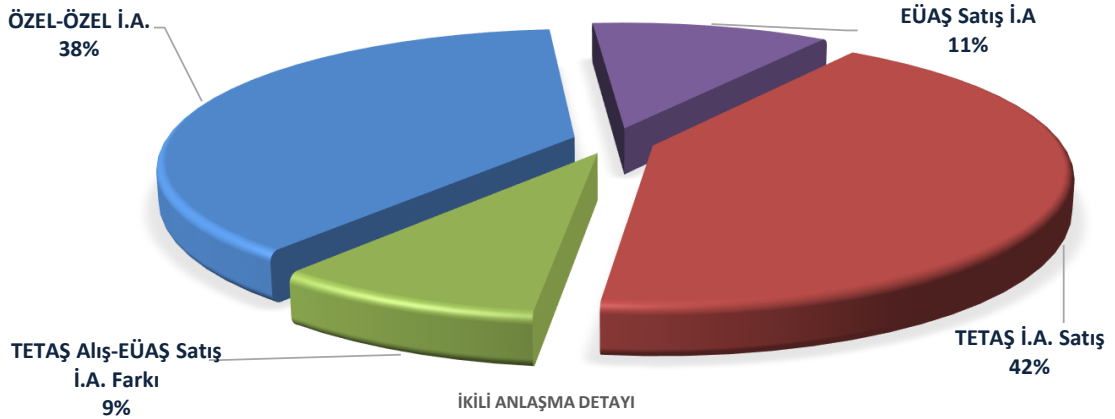
"Haftalık piyasa hacmi incelendiğinde, ilk sırayı 4.415.282 MWh (%60,6) ile ikili anlaşmalar almaktadır. GÖP'te gerçekleşen eşleşme miktarının payı 2.702.756 MWh (%37,1), GİP'te gerçekleşen eşleşme miktarının payı 53.927 MWh (%0,7) ve DGP'de yerine getirilen talimat miktarının payı ise 110.198 MWh (%1,5) olmuştur."

11 HAZİRAN - 17 HAZİRAN 2018 ELEKTRİK PİYASASI HACİM DAĞILIM GRAFİĞİ



* İ.A. Miktar: Alış veya satış yönünde yapılan ikili anlaşma miktarının toplamını, DGP talimat miktarı yerine getirilmiş YAL ve YAT'ların toplamını, GÖP miktarı: GÖP Eşleşme miktarını, GİP miktarı: GİP Eşleşme miktarını ifade eder.

Haftalık piyasa hacmi incelendiğinde, ilk sırayı 4.415.282 MWh (%60,6) ile ikili anlaşmalar almaktadır. GÖP'te gerçekleşen eşleşme miktarının payı 2.702.756 MWh (%37,1), GİP'te gerçekleşen eşleşme miktarının payı 53.927 MWh (%0,7) ve DGP'de yerine getirilen talimat miktarının payı ise 110.198 MWh (%1,5) olmuştur. Geçtiğimiz haftaya göre ikili anlaşma miktarı 136.357 MWh, DGP'de yerine getirilen talimat miktarı 75.665 MWh, GÖP eşleşme miktarı 63.517 MWh azalırken, GİP eşleşme miktarı 12.522 artmıştır.

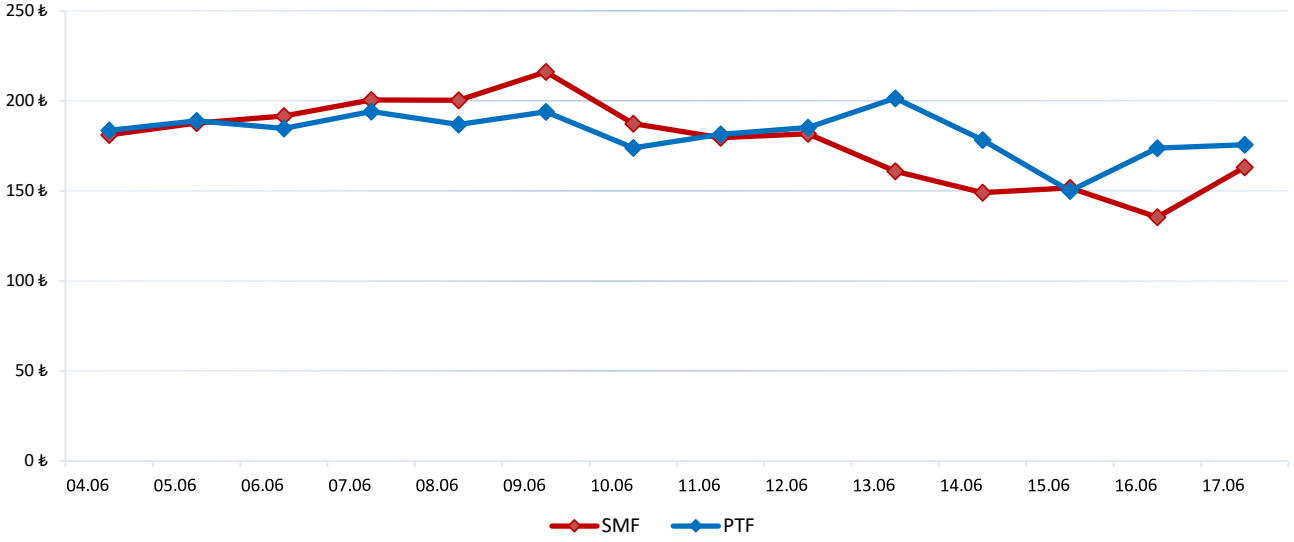


	11.6.2018	12.06.2018	13.06.2018	14.06.2018	15.06.2018	16.06.2018	17.06.2018
İKİLİ ANLAŞMA	649.658	666.017	664.573	640.057	582.951	597.630	614.398
GÖP	406.154	414.074	418.962	338.329	373.012	367.467	384.758
GİP	5.527	8.597	8.538	5.427	8.111	12.397	5.331
DGP	13.678	11.621	15.284	25.347	8.113	18.822	17.332
TOPLAM	1.075.016	1.100.309	1.107.357	1.009.160	972.187	996.315	1.021.819

* Değerler MWh cinsindedir.

* DGP: Yerine getirilen talimatların günlük toplamıdır.

04 Haziran - 17 Haziran 2018 PTF - SMF Değişim Grafiği



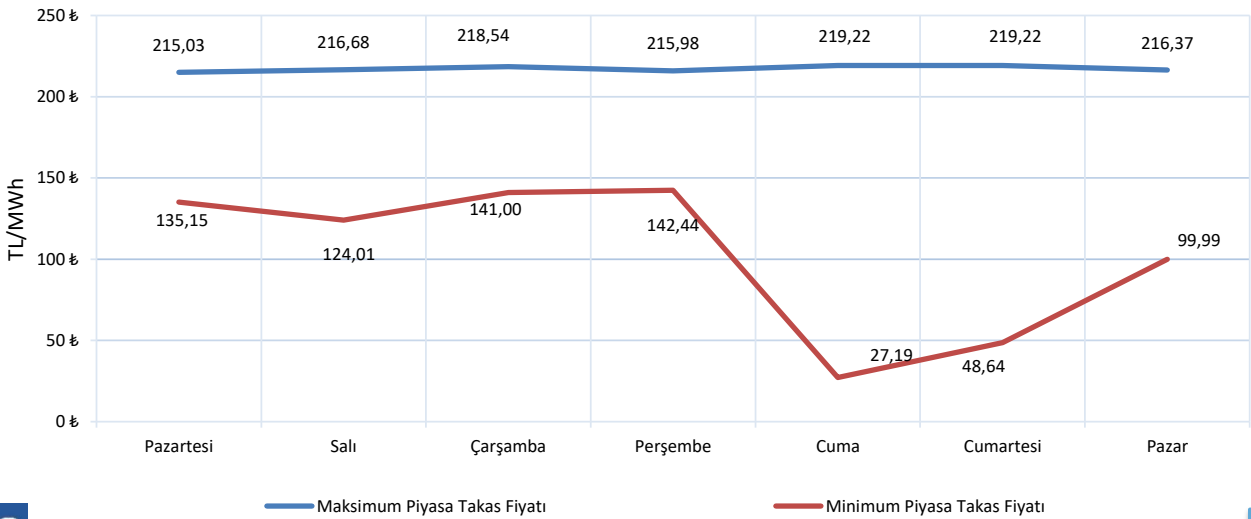
	04.06	05.06	06.06	07.06	08.06	09.06	10.06	11.06	12.06	13.06	14.06	15.06	16.06	17.06
PTF	183,64	189,01	184,76	194,16	186,95	193,87	173,87	181,50	185,17	201,49	178,24	150,00	173,83	175,58
SMF	181,19	187,61	191,64	200,54	200,40	216,11	187,30	179,50	181,70	160,95	149,09	151,74	135,42	163,16

* Fiyat Değerleri TL/MWh cinsindedir.

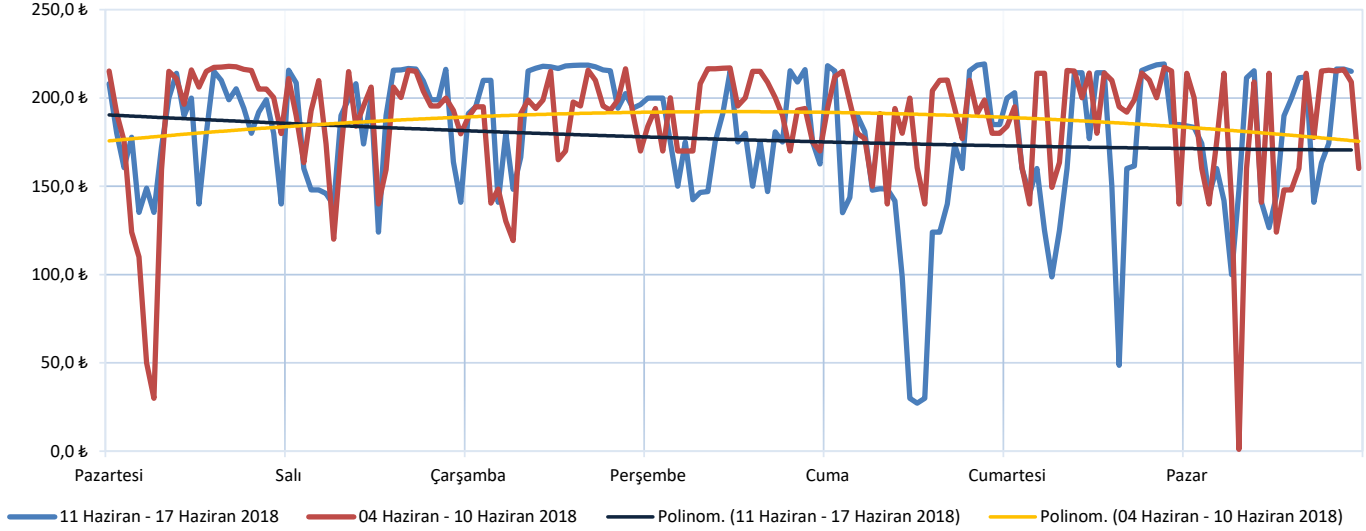
PTF ve SMF'nin aritmetik ortalamaları günlük olarak incelendiğinde, geçtiğimiz hafta en düşük PTF ortalaması 150,00 TL/MWh ile 15 Haziran Cuma gününe, en yüksek PTF ortalaması ise 201,49 TL/MWh ile 13 Haziran Çarşamba gününe aittir. En düşük SMF ortalaması 135,42 TL/MWh ile 16 Haziran Cumartesi gününe, en yüksek SMF ortalaması 181,70 TL/MWh ile 12 Haziran Salı gününe aittir.

Hafta içerisinde ortaya çıkan en yüksek PTF 219,22 TL/MWh ile 15 Haziran Cuma günü saat 21.00'de gerçekleşmiştir. PTF - SMF farkının en yüksek olduğu saat SMF lehine 130 TL/MWh ile 16 Haziran Cumartesi günü 02.00'de görülmüştür.

11 Haziran - 17 Haziran 2018 Maksimum ve Minimum Piyasa Takas Fiyatları



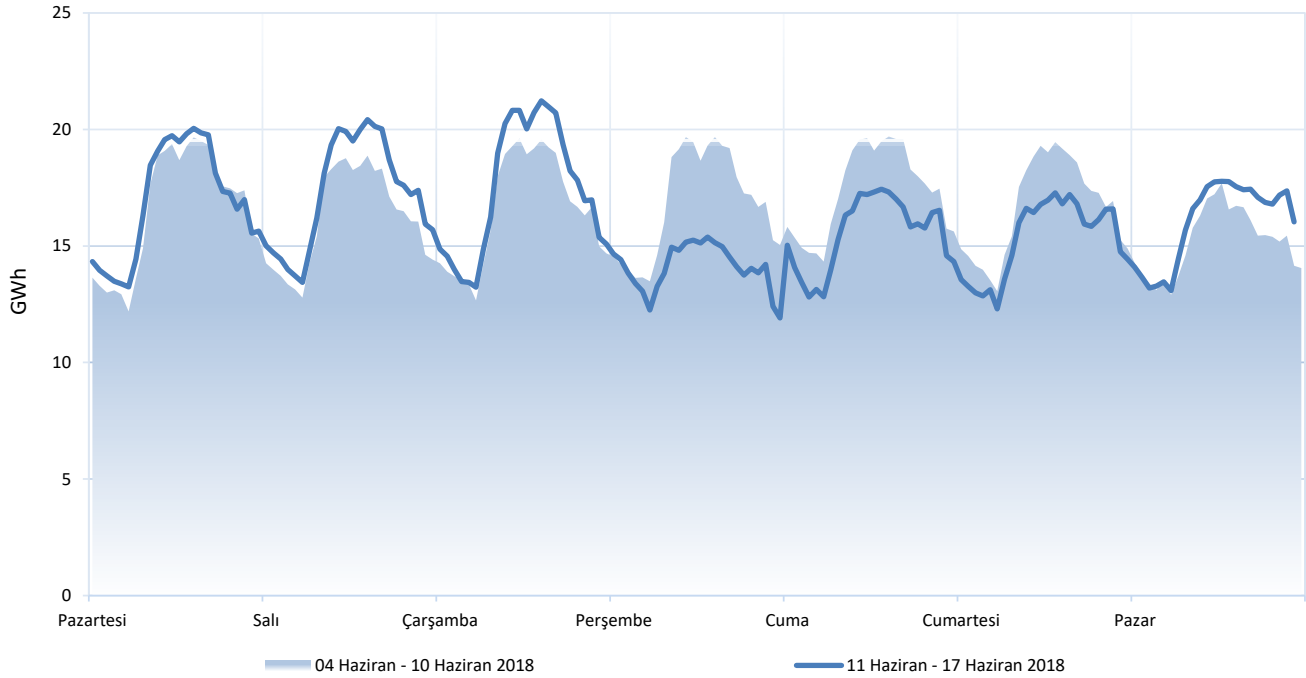
Haftalık PTF Dağılım Grafiği (TL/MWh)



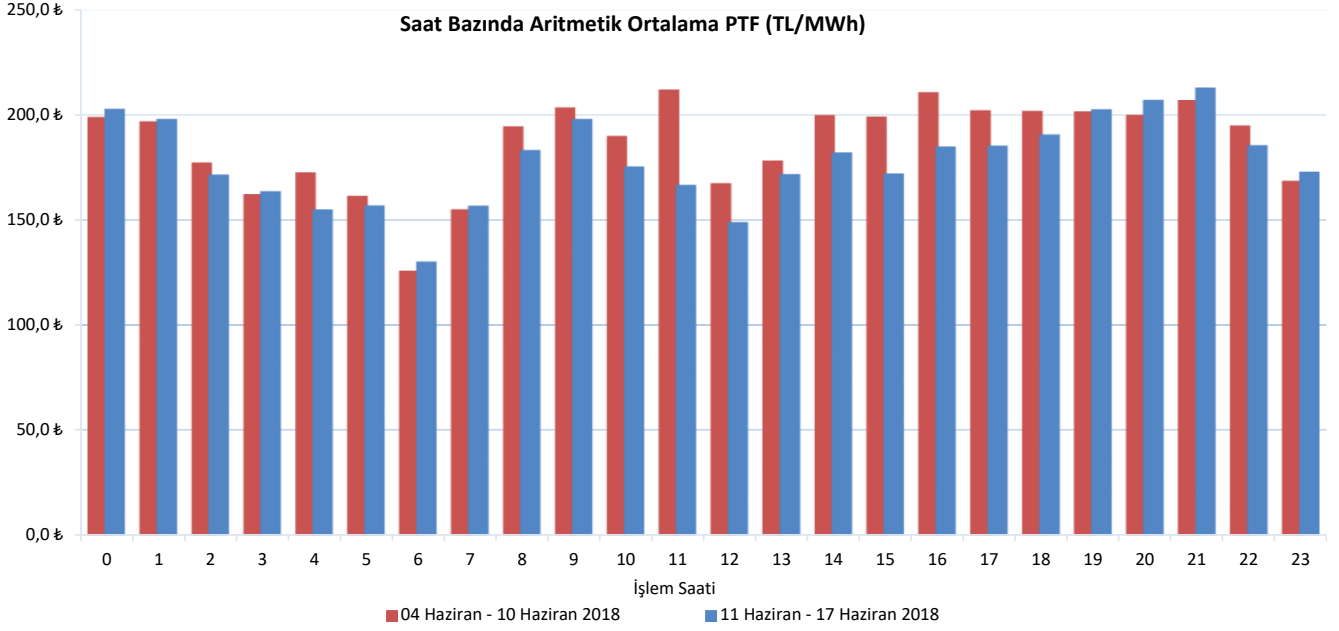
Haftalık PTF dağılım grafiği incelendiğinde, PTF ortalaması 8,63 TL/MWh azalarak 177,97 TL/MWh olarak gerçekleşmiştir. Geçen haftanın aynı günleri ile karşılaştırıldığında PTF ortalamasında en fazla değişim 16,73 TL/MWh yükseliş ile 13 Haziran 2018 Çarşamba günü gerçekleşmiştir.

Gündüz saatlerinin (06.00-17.00) PTF ortalaması 169,88 TL/MWh, puant saatlerin (17.00-22.00) PTF ortalaması 199,50 TL/MWh, gece saatlerinin (22.00-06.00) PTF ortalaması 175,64 TL/MWh olarak gerçekleşmiştir.

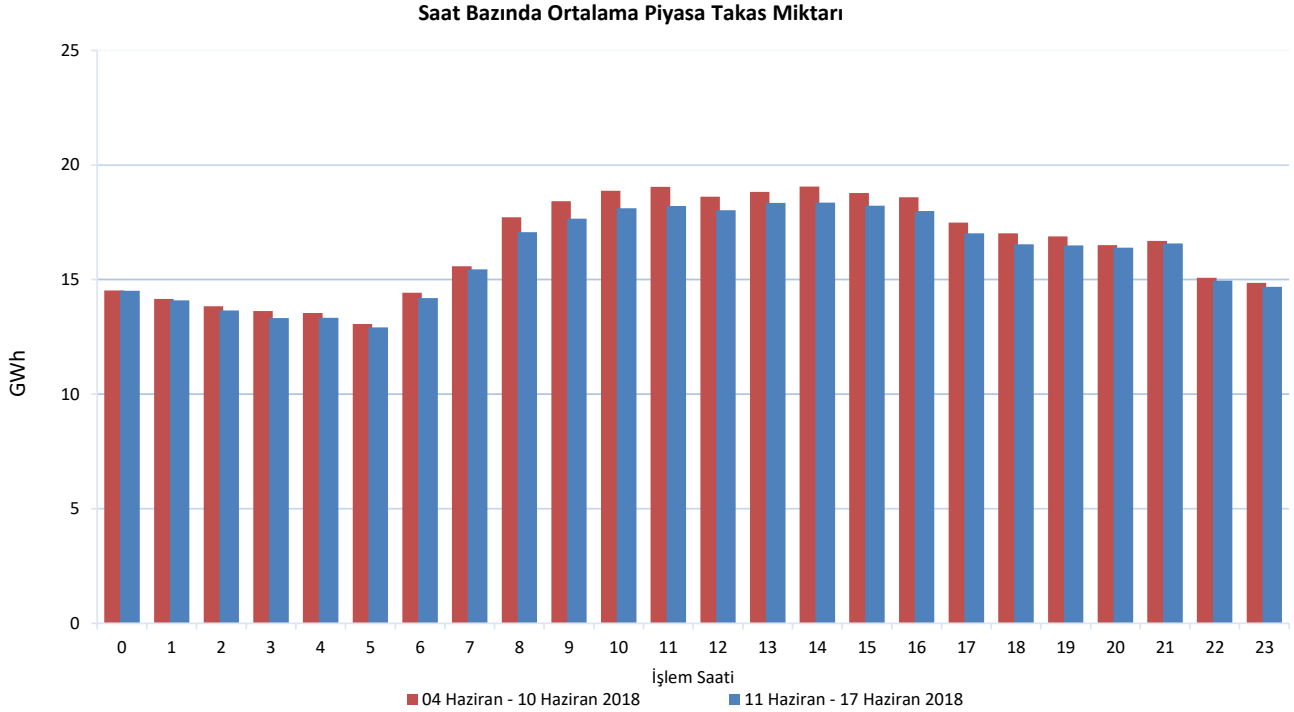
Haftalık Takas Miktarı Dağılım Grafiği (GWh)



24. Hafta genelinde maksimum eşleşme 13 Haziran Çarşamba günü saat 14.00'te 21.229 MWh olarak gerçekleşirken, minimum eşleşme 14 Haziran Perşembe günü saat 23.00'te 11.913 MWh olarak gerçekleşmiştir.

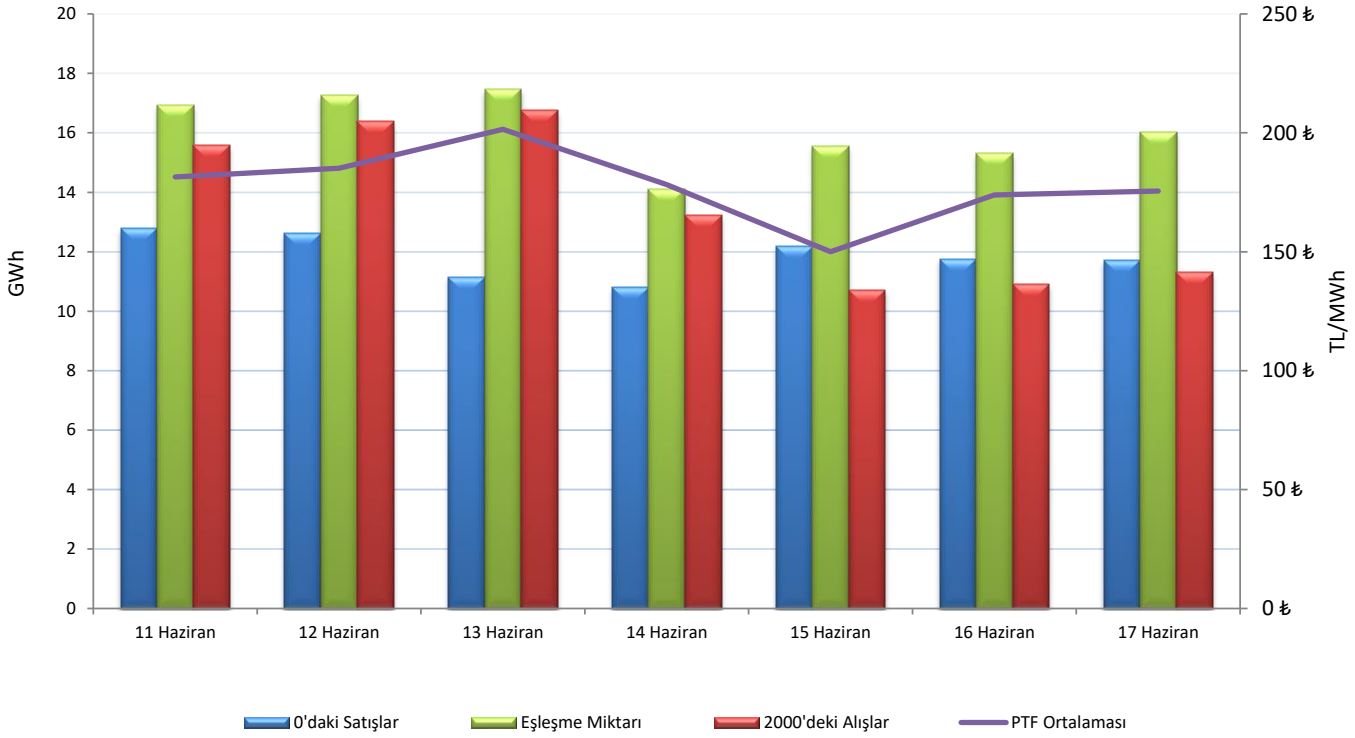


Her bir saate ait PTF ortalaması geçtiğimiz hafta ile kıyaslandığında, en fazla düşüş saat 11.00'de gerçekleşmiş ve PTF ortalaması 45,16 TL/MWh azalarak 166,60 TL/MWh, en fazla artış saat 20.00'de gerçekleşmiş ve PTF ortalaması 6,95 TL/MWh artarak 206,81 TL/MWh olarak hesaplanmıştır.



Her bir saate ait piyasa takas miktarı ortalaması geçtiğimiz hafta ile kıyaslandığında, en fazla değişim saat 11.00' de gerçekleşmiş ve ilgili saatte piyasa takas miktarı 839 MWh azalarak 18.210 MWh seviyesinde gerçekleşmiştir.

Fiyattan Bağımsız Alış-Satış Tekliflerinin Gün Öncesi Piyasasına Etkisi



24. Haftada, saatlik fiyattan bağımsız satış ortalaması 11,86 GWh, fiyattan bağımsız alış ortalaması 13,56 GWh, eşleşme miktarının ortalaması ise 16,09 GWh seviyesindedir. Bu değerler 23. hafta ile kıyaslandığında eşleşme miktarının ortalama 378,08 MWh ve fiyattan bağımsız alış miktarının ortalama 1.675,45 MWh azaldığı ve fiyattan bağımsız satış miktarının ise ortalama 461,06 MWh arttığı gözlemlenmiştir.

24. Haftada, 15 Haziran 2018 Cuma günü PTF 150,00 TL/MWh iken, 16 Haziran 2018 Cumartesi günü PTF 23,83 TL/MWh artarak 173,83 TL/MWh olmuştur. 16 Haziran Cumartesi günü bir önceki güne göre, fiyattan bağımsız satış miktarının ortalama 441,92 MWh azalması ve teklif edilen alış miktarının ortalama 364,01 MWh azalması bu yükselişte etkili olmuştur.

24. Haftada, haftalık toplam değerlere bakıldığında, teklif edilen alış miktarı %8,6 (336.804 MWh) azalarak 3.562.144 MWh düşmüştür. Eşleşen saatlik satış miktarı %4 (82.938 MWh) artarak 2.129.738 MWh, eşleşen fiyattan bağımsız satış miktarı %4 (77.457 MWh) artarak 1.992.539 MWh ve teklif edilen satış miktarı %8 (437.296 MWh) artarak 5.940.591 MWh olmuştur.

Blok tekliflerin haftalık toplam değerleri incelendiğinde, satış yönünde eşleşen blok miktarı %21 (147.903 MWh) azalarak 571.067 MWh ve alış yönünde eşleşen blok miktarı ise %522 (47.692 MWh) artarak 333.842 MWh seviyesine yükselmiştir.

18.06.2018 tarihi itibarıyla GÖP katılım anlaşması imzalamış katılımcı sayısı 932'dir. Bu hafta günlük ortalama 736 adet piyasa katılımcısı teklif vermiştir.

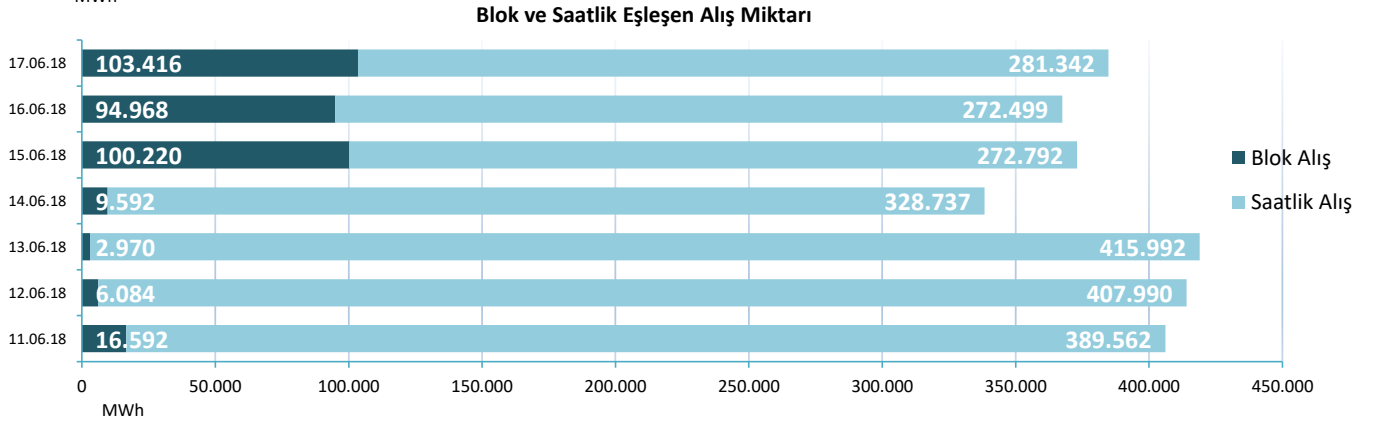
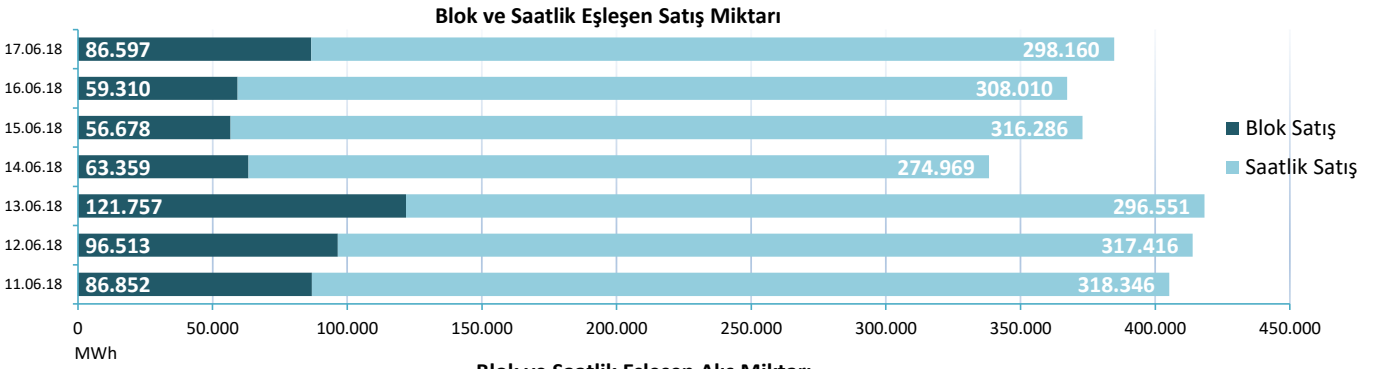
Günlük ortalama;

- Saatlik satış miktarı 304.248 MWh,
- Blok satış miktarı 81.581 MWh,
- Saatlik alış miktarı 338.416 MWh,
- Blok alış miktarı 47.692 MWh olmuştur.

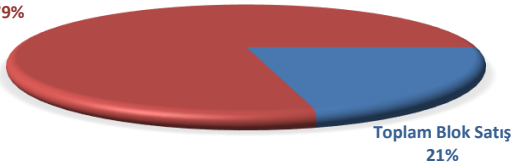
Haftalık toplam fark fonu -1.369.061 TL olarak gerçekleşmiştir.

	11.6.18	12.6.18	13.6.18	14.6.18	15.6.18	16.6.18	17.6.18
ALİŞ							
SAATLİK	389.562	407.990	415.992	328.737	272.792	272.499	281.342
BLOK	16.592	6.084	2.970	9.592	100.220	94.968	103.416
SATIŞ							
SAATLİK	318.346	317.416	296.551	274.969	316.286	308.010	298.160
BLOK	86.852	96.513	121.757	63.359	56.678	59.310	86.597

* Değerleri MWh cinsindedir.



Toplam Saatlik Satış
79%

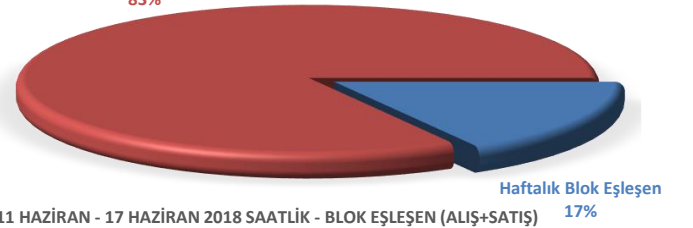


11 HAZİRAN - 17 HAZİRAN 2018 SAATLİK - BLOK SATIŞ TEKLİFİ EŞLEŞME ORANLARI

Genel toplama bakıldığında ise saatlik alış ve satış toplamı %83, blok alış ve satış toplamı ise %17 olarak gerçekleşmiştir.

Bu hafta GÖP'te eşleşen satış tekliflerinin %79'u, saatlik, %21'i blok tekliftir.

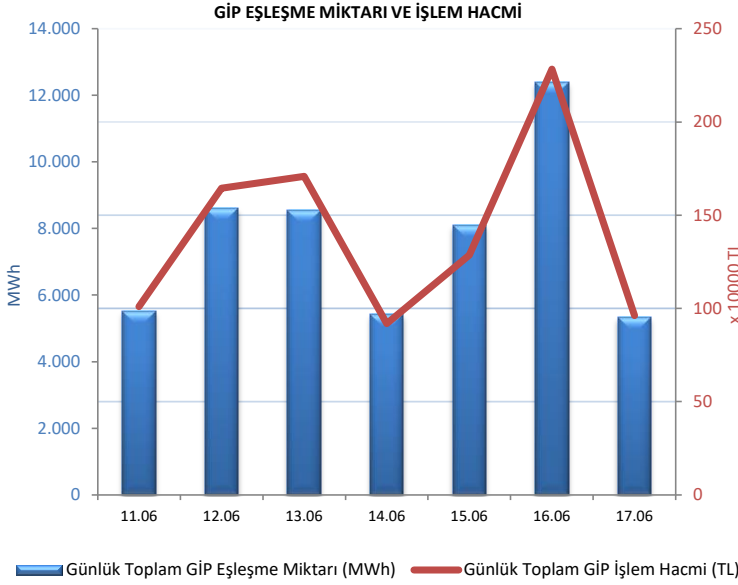
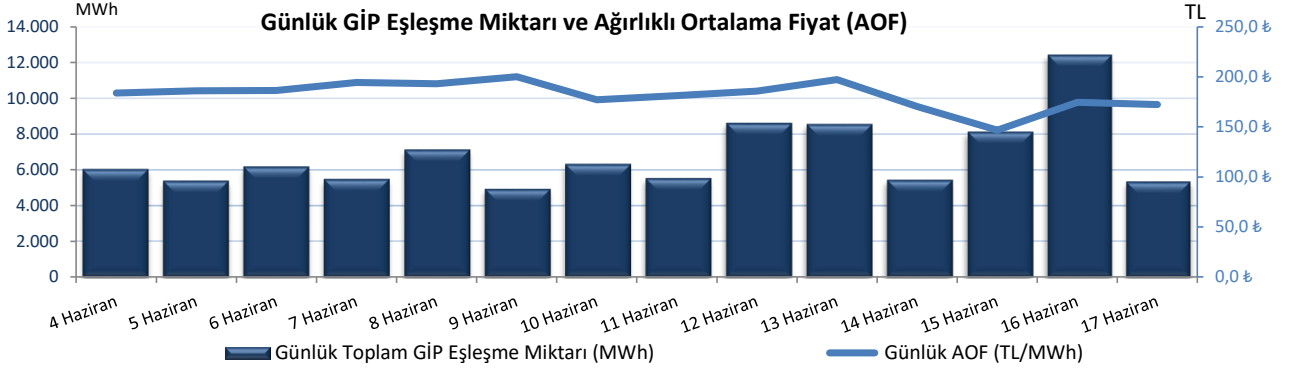
Haftalık Saatlik Eşleşen
83%



11 HAZİRAN - 17 HAZİRAN 2018 SAATLİK - BLOK EŞLEŞEN (ALİŞ+SATIŞ)



"Gün içi piyasasında maksimum ağırlıklı ortalama fiyat, 16 Haziran 2018 Cumartesi günü saat 21.00'de 221,75 TL/MWh olarak gerçekleşmiştir."



Hafta toplamında gerçekleşen eşleşme miktarı 53.927 MWh olmuştur. Gün içi piyasasında maksimum ağırlıklı ortalama fiyat, 16 Haziran 2018 Cumartesi günü saat 21.00'de 221,75 TL/MWh, hafta genelindeki maksimum eşleşme miktarı ise 16 Haziran 2018 Cumartesi günü saat 20.00'de 987 MWh olarak gerçekleşmiştir. Maksimum ticaret 16 Haziran 2018 Cumartesi günü, minimum ticaret 17 Haziran 2018 Pazar günü olmuştur.

18.06.2018 tarihi itibarıyla, Gün İçi Piyasası katılım anlaşması imzalayan katılımcı sayısı 834 iken, geçtiğimiz hafta boyunca 262 farklı katılımcı alış veya satış yönünde işlem gerçekleştirmiştir.

Tarih	AOF	Toplam GİP Eşleşme Miktarı	Toplam İşlem Hacmi	Max Eşl. Fiyatı	Min Eşl. Fiyatı
4.06.2018	183,76	6.027	1.131.225	229,00	16,51
5.06.2018	186,06	5.382	1.005.801	216,90	110,01
6.06.2018	186,53	6.166	1.157.397	230,00	112,00
7.06.2018	194,35	5.470	1.072.059	225,18	150,00
8.06.2018	193,17	7.119	1.392.260	410,00	140,01
9.06.2018	200,12	4.930	984.572	243,99	140,00
10.06.2018	177,17	6.310	1.180.120	225,00	1,00
11.06.2018	181,42	5.527	1.009.209	221,48	132,00
12.06.2018	185,61	8.597	1.644.111	226,60	124,01
13.06.2018	197,17	8.538	1.707.415	218,90	139,59
14.06.2018	170,28	5.427	917.925	215,98	117,00
15.06.2018	146,88	8.111	1.286.009	219,22	21,03
16.06.2018	174,62	12.397	2.283.754	230,00	48,00
17.06.2018	172,37	5.331	961.888	240,00	88,00

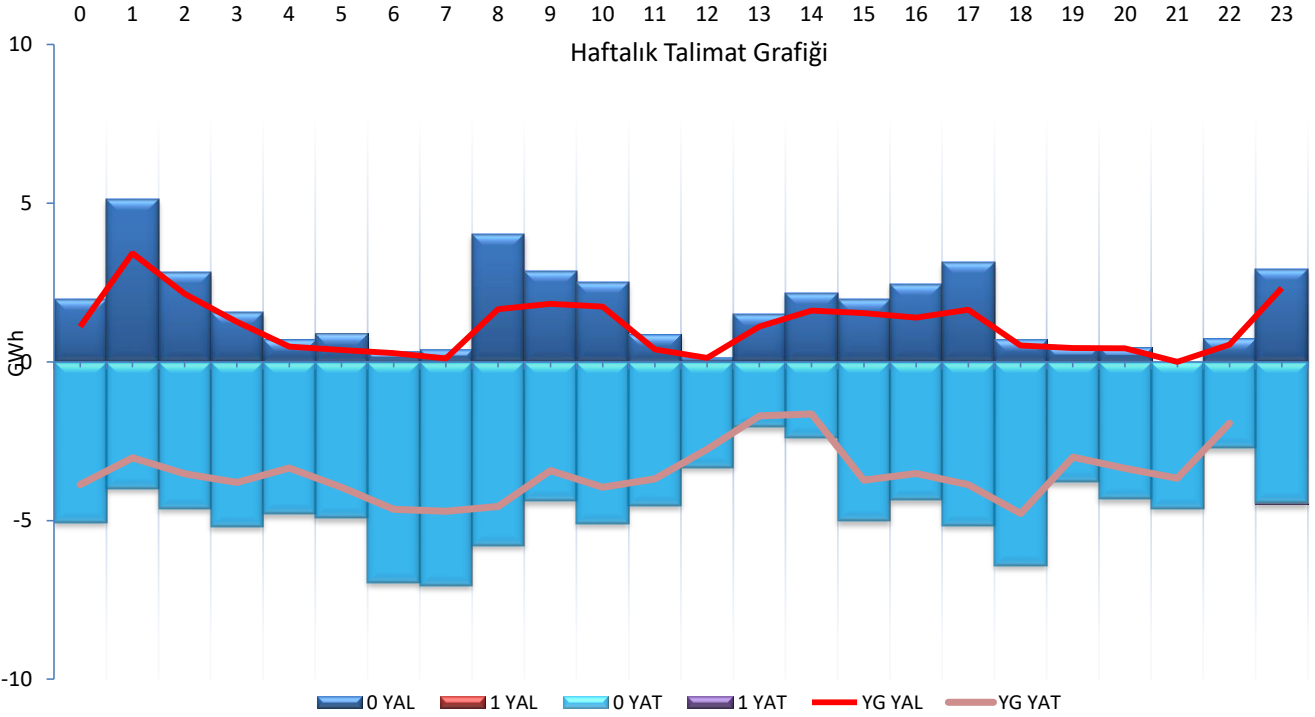
* Miktar Değerleri MWh cinsindedir.

* Fiyat Değerleri TL/MWh cinsindedir.



" Verilen talimatların %100'ü 0 kodlu talimatlardan oluşmaktadır."

Hafta toplamında yerine getirilen DGP hacmi bir önceki haftaya göre 75.665 MWh azalarak 110.198 MWh seviyesine düşmüştür. Verilen talimatların %100'ü 0 kodlu talimatlardan oluşmaktadır. 24. Haftada yerine getirilen toplam YAT talimat miktarı 72.436 MWh artarak 83.754 MWh seviyesine yükselirken, yerine getirilen toplam YAL talimat miktarı 148.101 MWh azalarak 26.444 MWh seviyesine düşmüştür. Maksimum yerine getirilen YAL talimat miktarı 11 Haziran 2018 Pazartesi günü 11.113 MWh, minimum yerine getirilen YAL talimat miktarı 16 Haziran 2018 Cumartesi günü 160 MWh olarak gerçekleşirken, maksimum yerine getirilen YAT talimat miktarı 14 Haziran 2018 Perşembe günü 23.616 MWh, minimum yerine getirilen YAT talimat miktarı ise 12 Haziran 2018 Salı günü 2.104 MWh olarak gerçekleşmiştir.

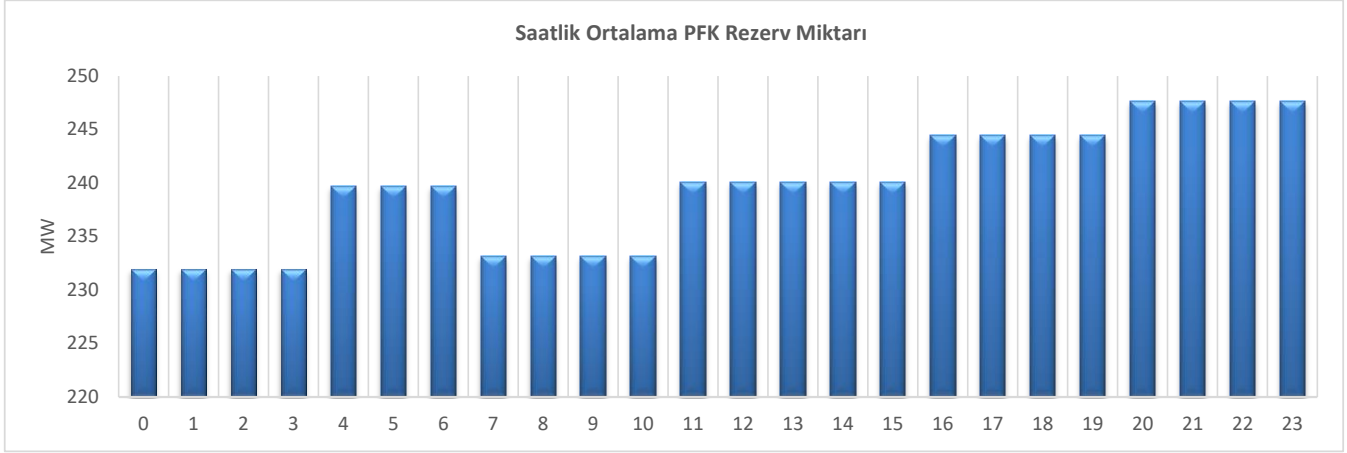


Tarih	0 YAL	1 YAL	TOPLAM YAL	0 YAT	1 YAT	TOPLAM YAT
11.06.2018	16.627	0	16.627	3.756	0	3.756
12.06.2018	14.799	0	14.799	2.616	0	2.616
13.06.2018	1.778	0	1.778	19.388	0	19.388
14.06.2018	3.093	0	3.093	28.117	0	28.117
15.06.2018	3.970	0	3.970	7.947	0	7.947
16.06.2018	167	0	167	25.932	39	25.971
17.06.2018	375	0	375	23.210	0	23.210

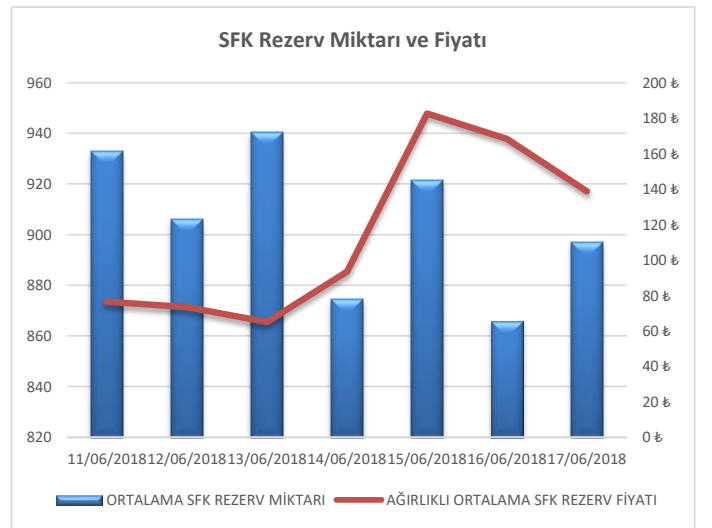
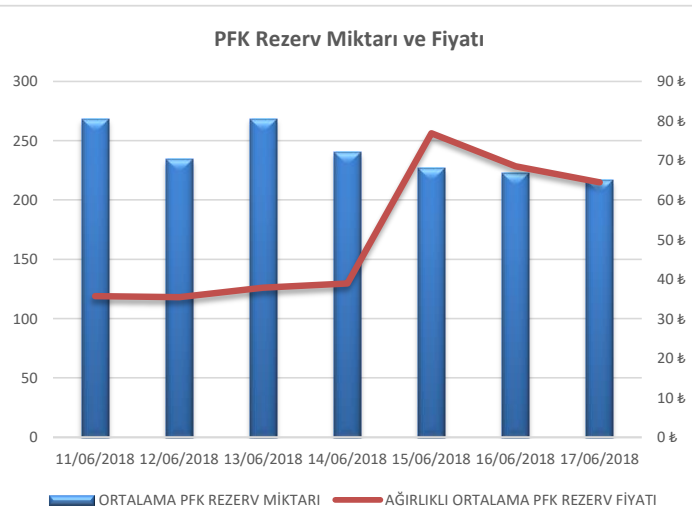
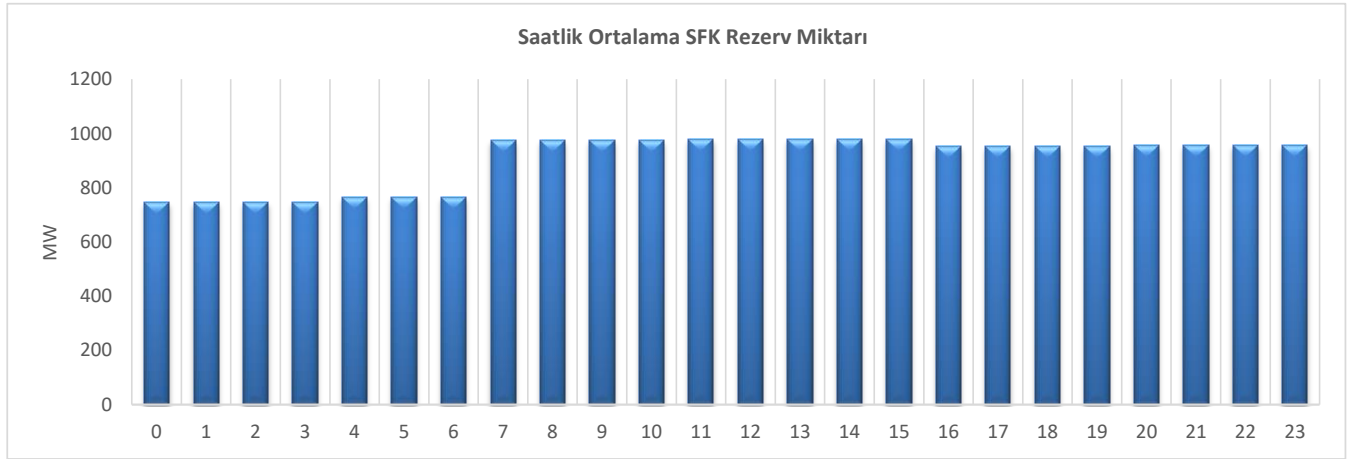
*Değerler MWh cinsindedir.

*Değerler talimat miktarının günlük toplamıdır.

24. Haftada tedarik edilen toplam primer frekans kontrol rezervi 40.235 MW olurken, ağırlıklı ortalama primer frekans kontrol rezervi birim fiyatı bir önceki haftaya göre 4,08 TL/MW artarak 50,09 TL/MW olmuştur.



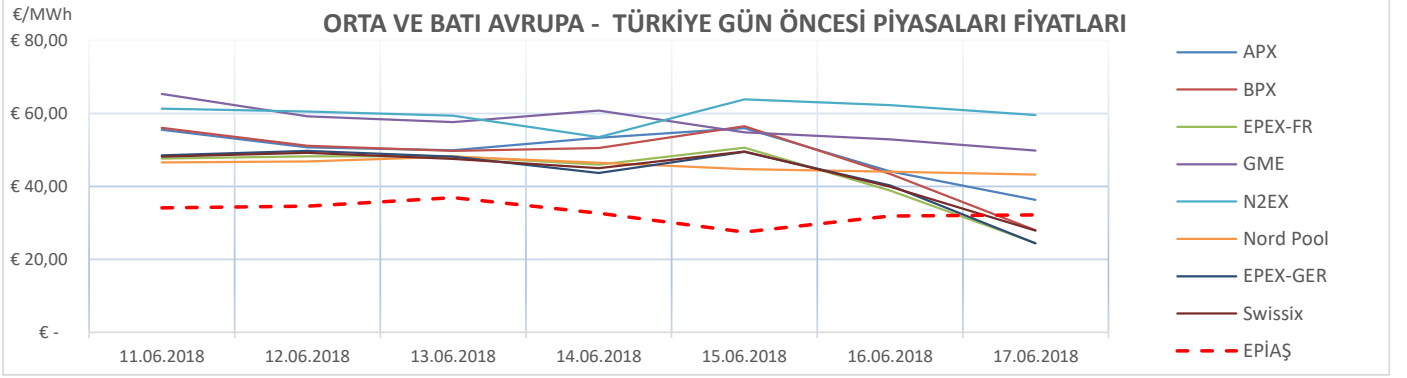
24. Haftada tedarik edilen toplam sekonder frekans kontrol rezervi 152.125 MW, ağırlıklı ortalama sekonder frekans kontrol rezervi birim fiyatı bir önceki haftaya göre 39,58 TL/MW artarak 113,40 TL/MW olmuştur.



	11/06/2018	12/06/2018	13/06/2018	14/06/2018	15/06/2018	16/06/2018	17/06/2018
ORTALAMA PFK REZERV MİKTARI(MW)	267,76	234,24	268,43	240,47	226,34	222,83	216,40
AĞIRLIKLI ORTALAMA PFK REZERV FİYATI(TL/MW)	35,70	35,41	37,83	38,90	76,86	68,51	64,46
ORTALAMA SFK REZERV MİKTARI(MW)	933,00	906,21	940,54	874,67	921,46	865,71	896,96
AĞIRLIKLI ORTALAMA SFK REZERV FİYATI(TL/MW)	76,42	73,38	64,96	93,34	182,59	168,16	138,69

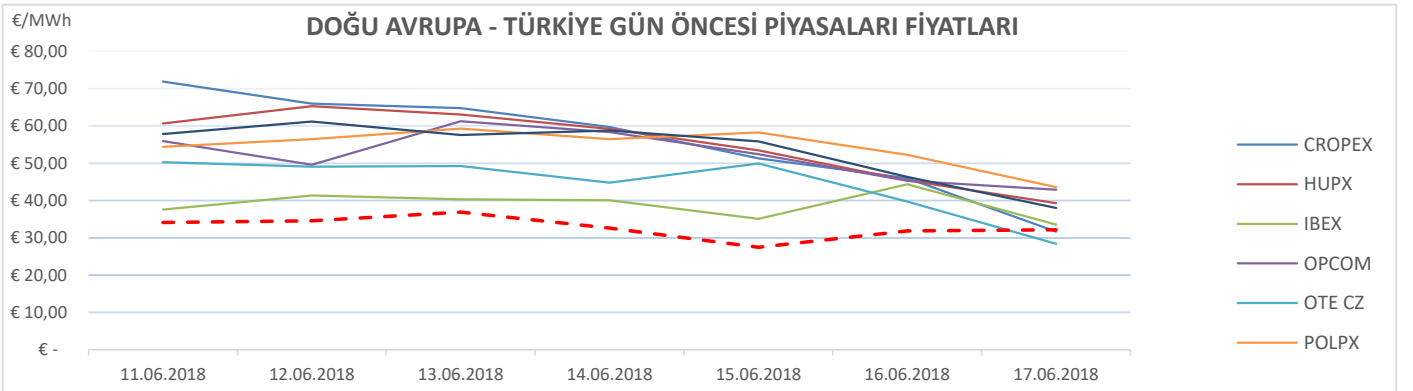


"24. Hafta Avrupa piyasalarında oluşan gün öncesi referans fiyatları incelendiğinde, Batı Avrupa spot piyasalarında oluşan gün öncesi fiyat ortalaması 48,87 €/MWh, Doğu Avrupa spot piyasalarında oluşan gün öncesi fiyat ortalaması 50,69 €/MWh iken, Türkiye PTF ortalaması 32,81 €/MWh seviyesindedir. Avrupa piyasalarında haftanın en yüksek gün ortalaması, 11 Haziran Pazartesi günü 71,93 €/MWh ile Doğu Avrupa piyasalarından CROPEX'te, en düşük gün ortalaması da 24,34 €/MWh olarak 17 Haziran Pazar günü Batı Avrupa piyasalarından olan EPEX-GER'de oluşmuştur."



*Kaynak:Montel-Foreks

* Fiyat Değerleri €/MWh cinsindedir.



*Kaynak:Montel-Foreks

* Fiyat Değerleri €/MWh cinsindedir.