

35. Haftada (27 Ağustos - 2 Eylül),

* Haftalık PTF ortalamasının 35,19 TL/MWh artması,

* Doğalgaz kaynaklı üretim miktarının 1.140.346 MWh (saatlik ortalama 6.788 MWh) artması,

* Kömür kaynaklı üretim miktarının 162.844 MWh (saatlik ortalama 969 MWh) artması,

* Hidrolik kaynaklı üretim miktarının 41.983 MWh (saatlik ortalama 250 MWh) artması,

* Gün Öncesi Piyasası katılım anlaşması imzalayan katılımcı sayısının 928 ve Gün İçi Piyasası katılım anlaşması imzalayan katılımcı sayısının 833 olması,

* Türkiye elektrik ithalatının 593 MWh artarak 35.772 MWh ve ihracatın 1.593 MWh azalarak 70.774 MWh bandında gerçekleşmesi,

* Batı Avrupa spot piyasalarında oluşan gün öncesi fiyat ortalamasının 64,33 €/MWh, Doğu Avrupa spot piyasalarında oluşan gün öncesi fiyat ortalamasının 58,5 €/MWh ve Türkiye PTF ortalamasının 43,89 €/MWh olması,

Göze çarpan önemli hususlardır.

	27.08.2018 - 02.09.2018		% Değişim	20.08.2018 - 26.08.2018
Ortalama PTF	327,86	↑	12%	292,67
Maksimum PTF	366,90	↑	6,3%	345,11
Minimum PTF	174,00	↑	61,4%	107,82
Gündüz (06.00-17.00) PTF Ortalaması	324,61	↑	20,4%	269,53
Puant (17.00-22.00) PTF Ortalaması	350,47	↑	4%	336,99
Gece (22.00-06.00) PTF Ortalaması	318,21	↑	7,2%	296,78
Fiyattan Bağ. Alış Ort. Miktarı	17.528	↑	36,6%	12.831
Fiyattan Bağ. Satış Ort. Miktarı	8.892	↓	-6,7%	9.527
Maksimum Takas Miktarı	24.713	↑	31,3%	18.820
Minimum Takas Miktarı	13.539	↑	20,9%	11.198
Saatlik Ort. Takas Miktarı	18.078	↑	21,8%	14.838
Saatlik Ort. Teklif Edilen Alış Miktarı	26.305	↑	20%	21.928
Saatlik Ort. İ.A. Miktarı	25.411	↑	6,9%	23.778
Saatlik Ort. Teklif Edilen Satış Miktarı	31.477	↓	-2,09%	32.150
GİP Haftalık Eşleşme Miktarı	37.673	↑	1,8%	37.007
Saatlik Ort. Üretim Miktarı	36.522	↑	28,2%	28.492

* Miktar Değerleri MWh cinsindedir.

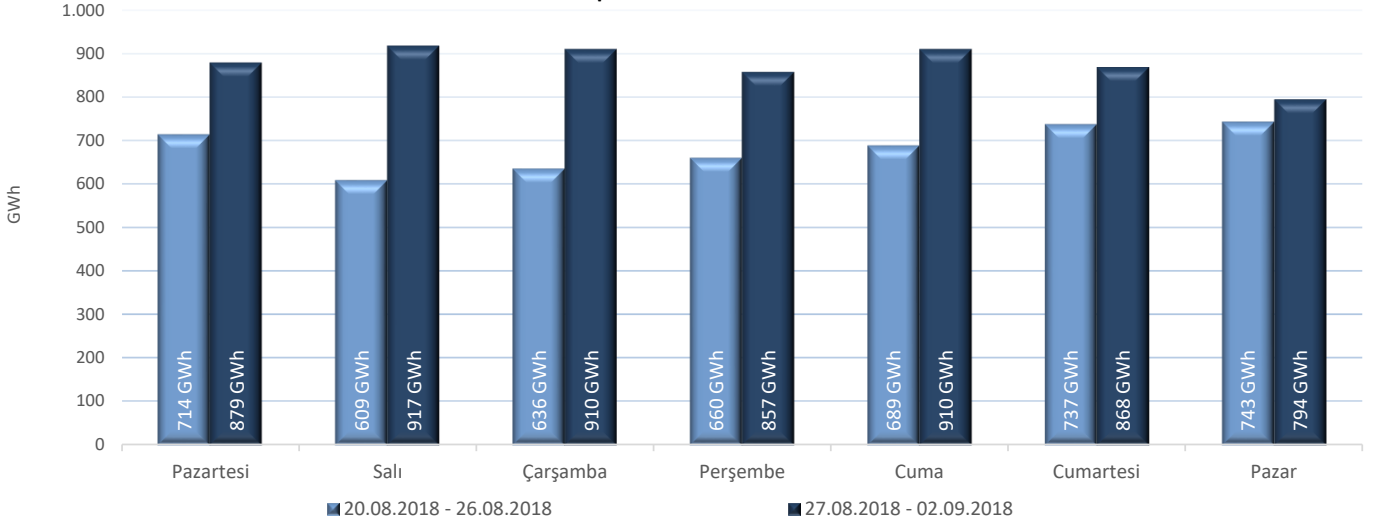
* Fiyat Değerleri TL/MWh cinsindedir.

* Eşleşme Miktarı Tek Yönlüdür.

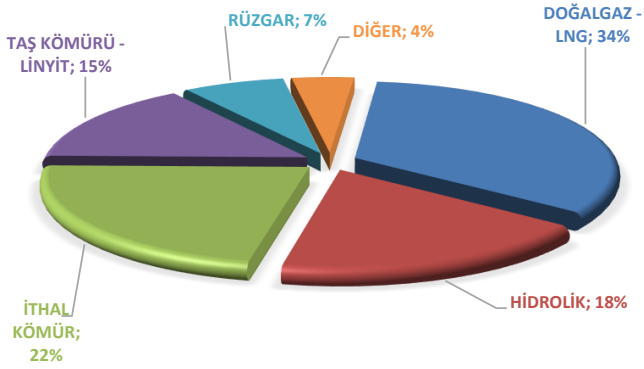


"Elektrik üretimi geçtiğimiz haftaya göre 1.349.017 MWh artarak 6.135.662 MWh olarak gerçekleşmiştir."

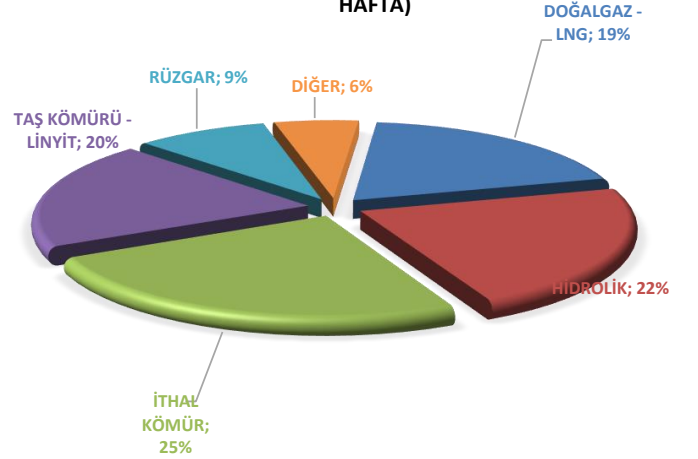
Haftalık Toplam Elektrik Üretim Verileri



ELEKTRİK ÜRETİMİNDE KAYNAK DAĞILIM GRAFİĞİ (35. HAFTA)

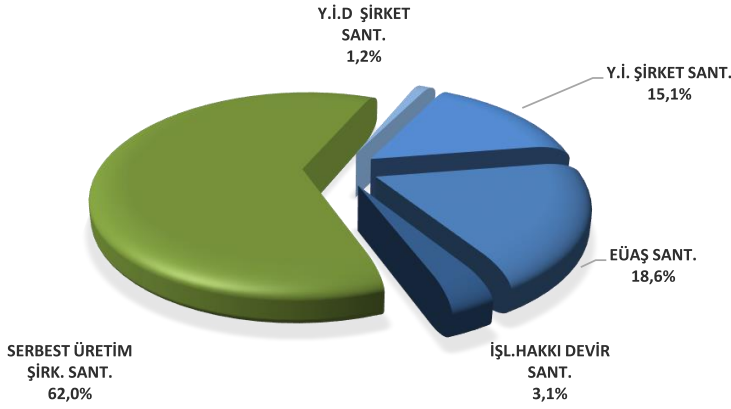


ELEKTRİK ÜRETİMİNDE KAYNAK DAĞILIM GRAFİĞİ (34. HAFTA)



Elektrik üretim miktarı kaynak bazında incelendiğinde, ilk sırada 2.058.979 MWh (%34) ile Doğalgaz-LNG yer almaktadır. Ardından 1.354.462 MWh (%22) ile Hidrolik, 1.103.521.577 MWh (%18) ile Hidrolik, 925.420 MWh (%15) ile Taş Kömürü-Linyit, 428.649 MWh (%7) ile Rüzgar, 263.713 MWh (%4) ile Diğer kaynaklar gelmektedir. Üretime %6 katkıda bulunan Diğer kaynaklara bakıldığında, 119.270 MWh ile Jeotermal, 43.000 MWh ile Biyogaz, 56.896 MWh ile Asfaltit Kömür, 31.184 MWh ile Fuel Oil ve 13.364 MWh ile Atık Isı santralleri yer almaktadır.

Haftalık bazda toplam elektrik ithalatı 593 MWh artarak 35.772 MWh, ihracatı 1.593 MWh azalarak 70.774 MWh bandında gerçekleşmiştir.

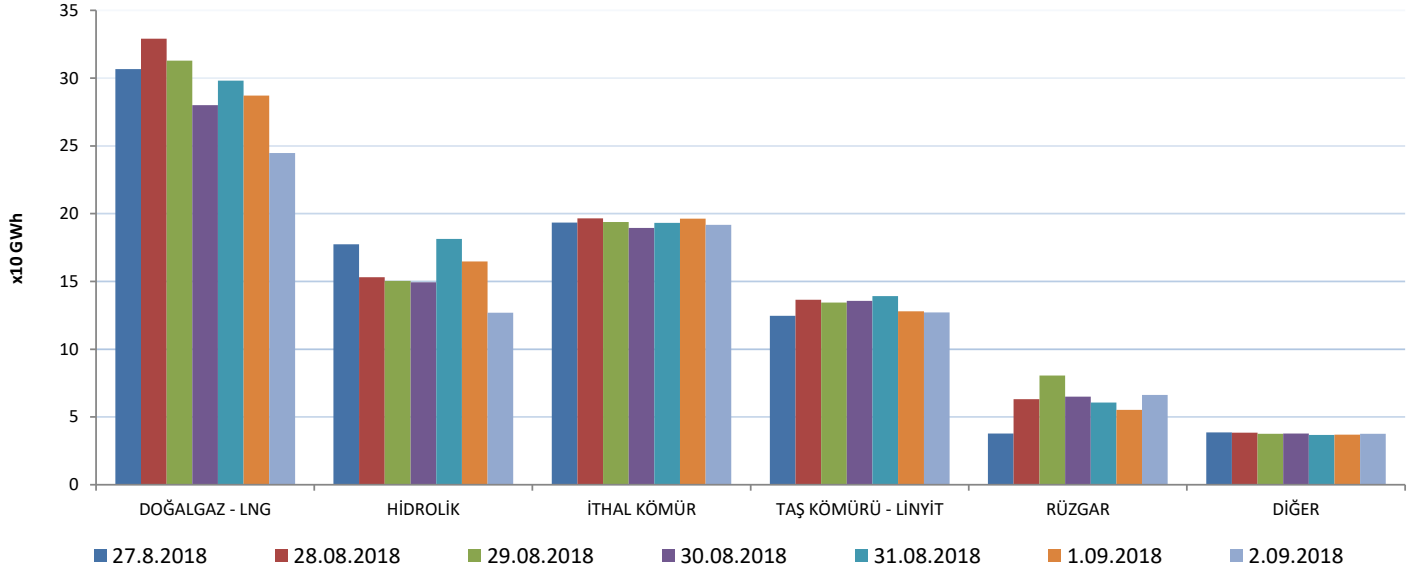


Elektrik üretimi geçtiğimiz haftaya göre 1.349.017 MWh artarak 6.135.662 MWh olarak gerçekleşmiştir. Üretime en fazla katkı, kuruluş bazında incelendiğinde 3.807.129 MWh (%62) üretimle Serbest Üretim Şirketleri tarafından yapılmıştır. Y.İ.D Şirket santralleri 75.692 MWh (%1,2), Y.İ Şirket santralleri 924.218 MWh (%15,1) ve İ.H.D Şirket santralleri 187.456 MWh (%3,1) üretime katkıda bulunmuştur. EÜAŞ santrallerinin bu haftaki üretime katkısı ise 1.141.167 MWh (%18,6) bandında olmuştur.

	27.8.2018	28.08.2018	29.08.2018	30.08.2018	31.08.2018	1.09.2018	2.09.2018
DOĞALGAZ - LNG	306.658	329.186	312.977	280.035	298.179	287.162	244.784
HİDROLİK	177.434	153.180	150.453	149.358	181.452	164.769	126.875
İTHAL KÖMÜR	193.394	196.558	193.764	189.492	193.218	196.233	191.802
RÜZGAR	37.802	63.180	80.615	65.026	60.626	55.179	66.222
TAŞ KÖMÜRÜ - LİNYİT	124.538	136.545	134.331	135.658	139.140	128.037	127.171
DİĞER	38.648	38.496	37.519	37.770	36.830	36.968	37.483

* Değerler MWh cinsindedir.

TÜRKİYE ELEKTRİK ÜRETİMİNİN BİRİNCİL KAYNAKLARA GÖRE DAĞILIMI

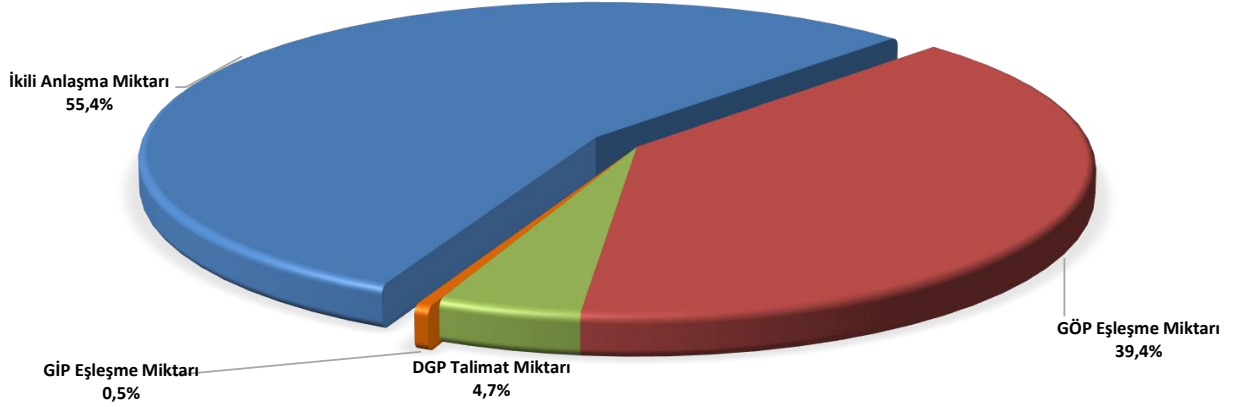


Bir önceki haftaya göre, Doğalgaz-LNG kaynaklı santrallerinin üretimi 1.140.345 MWh artarak 2.058.979 MWh seviyesine, İthal Kömür kaynaklı santrallerinin üretimi 175.001 MWh artarak 1.354.462 MWh seviyesine, Rüzgar kaynaklı santrallerin üretimi 8.916 MWh artarak 428.649 MWh seviyesine, Hidrolik kaynaklı santrallerin üretimi 175.001 MWh artarak 1.354.462 MWh seviyesine yükselmiştir. Taş Kömürü-Linyit kaynaklı santrallerin üretimi 12.157 MWh azalarak 925.420 MWh ve Diğer kaynaklı santrallerinin üretimi 4.977 MWh azalarak 263.713 MWh seviyesine düşmüştür.



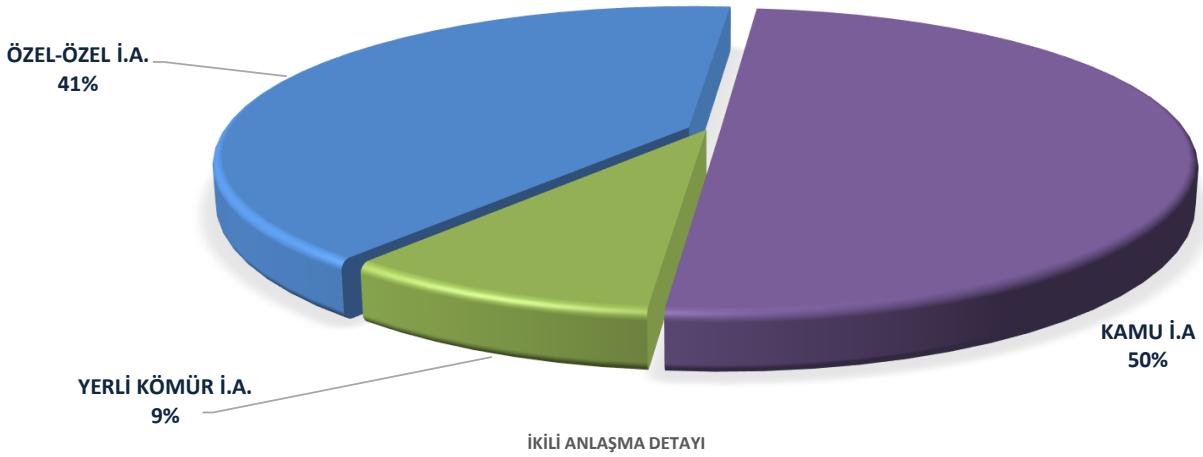
"Haftalık piyasa hacmi incelendiğinde, ilk sırayı 3.037.149 MWh (%55,4) ile ikili anlaşmalar almaktadır. GÖP'te gerçekleşen eşleşme miktarının payı 3.037.149 MWh (%39,4), GİP'te gerçekleşen eşleşme miktarının payı 37.673 MWh (%0,5) ve DGP'de yerine getirilen talimat miktarının payı ise 359.250 MWh (%4,7) olmuştur. "

27 AĞUSTOS - 02 EYLÜL 2018 ELEKTRİK PİYASASI HACİM DAĞILIM GRAFİĞİ



* İ.A. Miktar: Alış veya satış yönünde yapılan ikili anlaşma miktarının toplamını, DGP talimat miktarı yerine getirilmiş YAL ve YAT'ların toplamını, GÖP miktarı: GÖP Eşleşme miktarını, GİP miktarı: GİP Eşleşme miktarını ifade eder.

Haftalık piyasa hacmi incelendiğinde, ilk sırayı 3.307.149 MWh (%55,4) ile ikili anlaşmalar almaktadır. GÖP'te gerçekleşen eşleşme miktarının payı 3.037.149 MWh (%39,4), GİP'te gerçekleşen eşleşme miktarının payı 37.673 MWh (%0,5) ve DGP'de yerine getirilen talimat miktarının payı ise 359.250 MWh (%4,7) olmuştur. Geçtiğimiz haftaya göre İkili Anlaşma miktarı 274.263 MWh, GÖP eşleşme miktarı 544.391 MWh, GİP eşleşme miktarı 667 MWh ve DGP'de yerine getirilen talimat miktarı 179.828 MWh artmıştır.

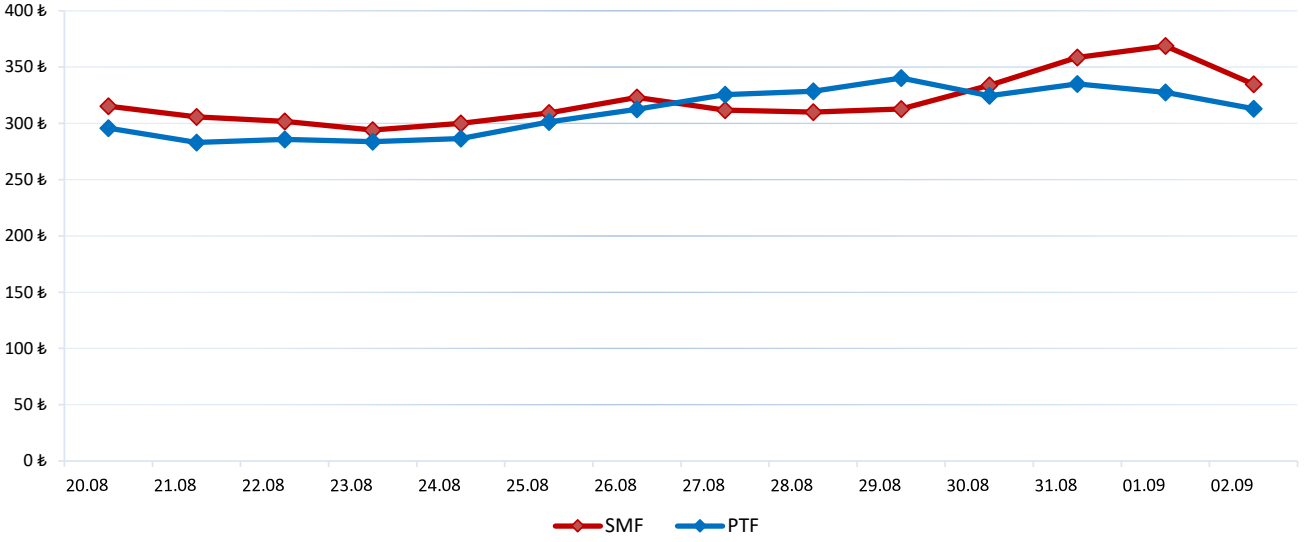


	27.8.2018	28.08.2018	29.08.2018	30.08.2018	31.08.2018	1.09.2018	2.09.2018
İKİLİ ANLAŞMA	618.666	665.195	652.777	628.383	613.566	559.984	530.418
GÖP	462.655	438.438	456.517	408.974	451.702	424.740	394.123
GİP	5.799	6.202	10.989	5.058	3.233	3.372	3.022
DGP	16.549	32.420	42.708	69.711	66.521	74.158	57.184
TOPLAM	1.103.668	1.142.254	1.162.991	1.112.125	1.135.021	1.062.254	984.747

* Değerler MWh cinsindedir.

* DGP: Yerine getirilen talimatların günlük toplamıdır.

20 Ağustos - 02 Eylül 2018 PTF - SMF Değişim Grafiği



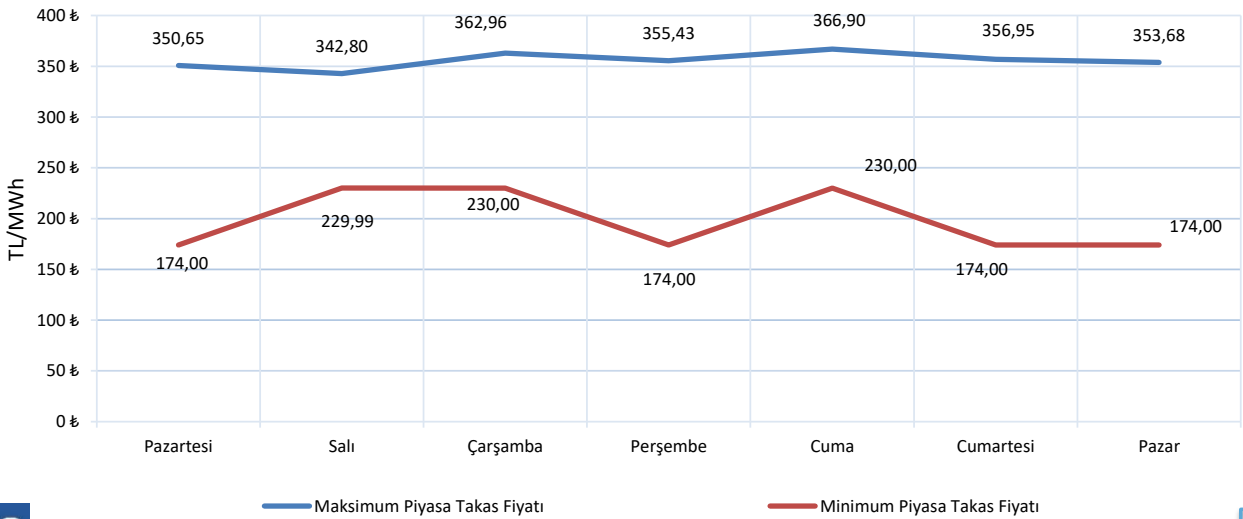
	20.08	21.08	22.08	23.08	24.08	25.08	26.08	27.08	28.08	29.08	30.08	31.08	01.09	02.09
PTF	295,66	283,06	285,75	283,77	286,58	301,30	312,56	325,53	328,63	340,29	324,66	335,09	327,68	313,16
SMF	315,35	305,76	301,80	294,11	300,08	309,40	323,17	311,87	310,08	312,74	333,74	358,68	368,81	334,73

* Fiyat Değerleri TL/MWh cinsindedir.

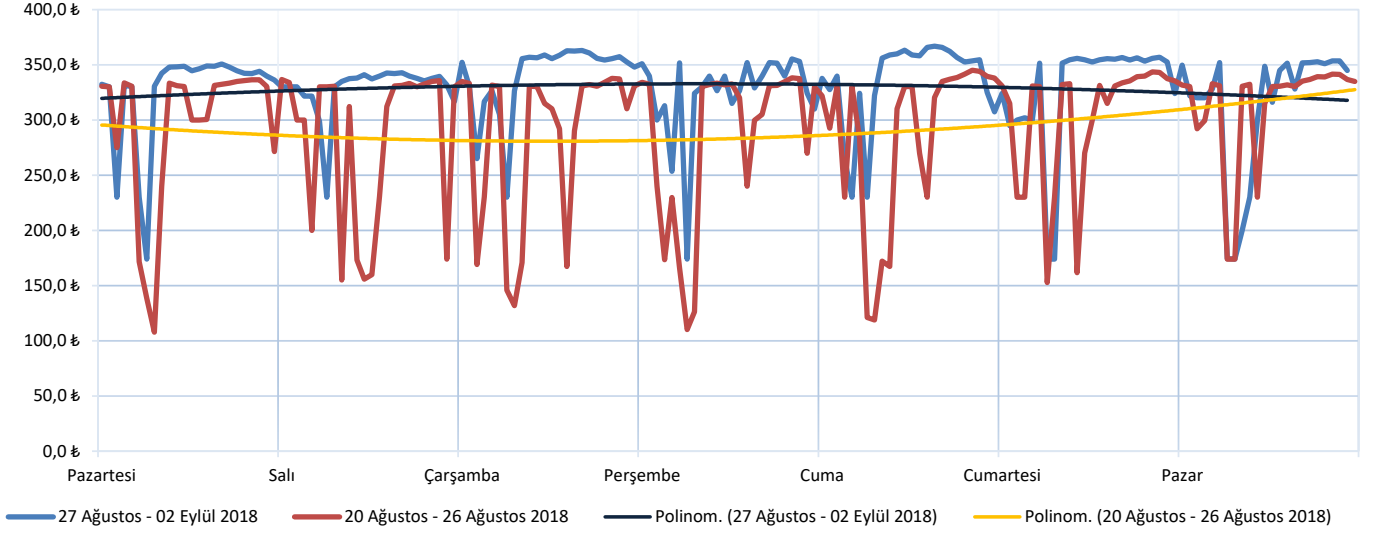
PTF ve SMF'nin aritmetik ortalamaları günlük olarak incelendiğinde, geçtiğimiz hafta en düşük PTF ortalaması 313,16 TL/MWh ile 2 Eylül Pazar gününe, en yüksek PTF ortalaması ise 340,29 TL/MWh ile 29 Ağustos Çarşamba gününe aittir. En düşük SMF ortalaması 310,08 TL/MWh ile 28 Ağustos Salı gününe, en yüksek SMF ortalaması 368,81 TL/MWh ile 1 Eylül Cumartesi gününe aittir.

Hafta içerisinde ortaya çıkan en yüksek PTF 366,9 TL/MWh ile 31 Ağustos Cuma günü saat 15.00'te gerçekleşmiştir. PTF - SMF farkının en yüksek olduğu saat SMF lehine 101,89 TL/MWh ile 28 Ağustos Salı günü 22.00'de görülmüştür.

27 Ağustos - 02 Eylül 2018 Maksimum ve Minimum Piyasa Takas Fiyatları



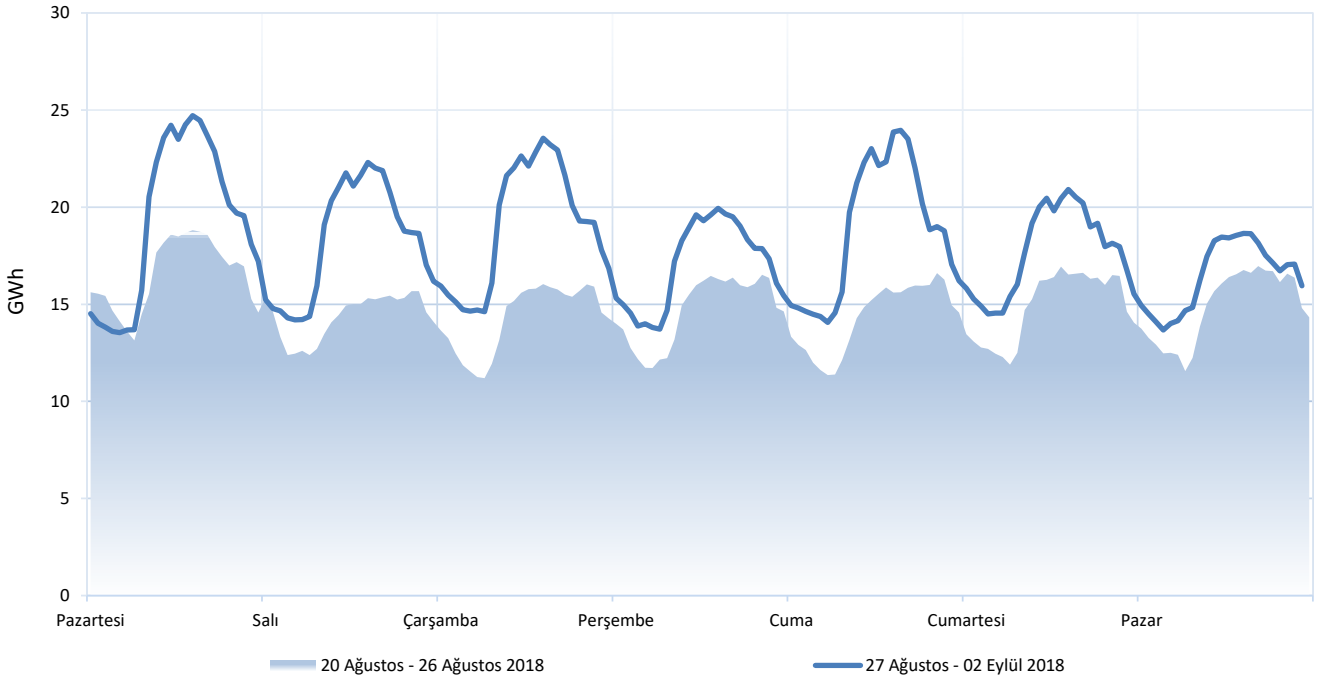
Haftalık PTF Dağılım Grafiği (TL/MWh)



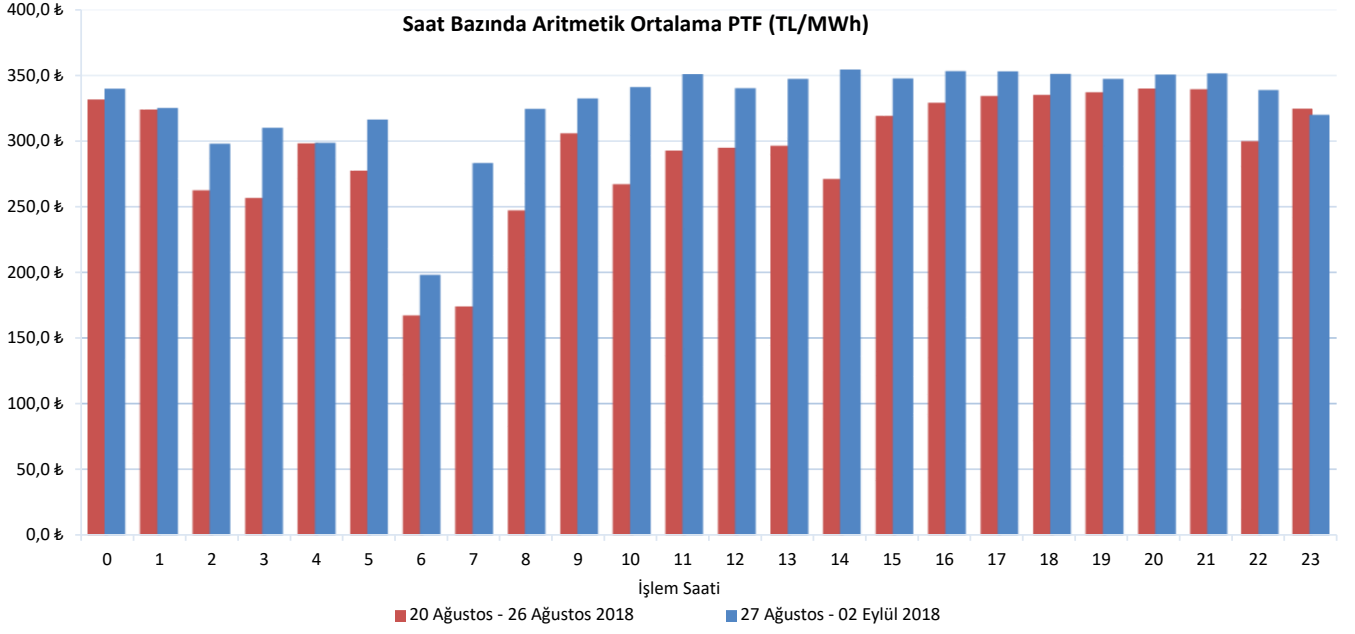
Haftalık PTF dağılım grafiği incelendiğinde, PTF ortalaması 35,19 TL/MWh artarak 327,86 TL/MWh olarak gerçekleşmiştir. Geçen haftanın aynı günleri ile karşılaştırıldığında PTF ortalamasında en fazla değişim 54,54 TL/MWh artış ile 29 Ağustos 2018 Çarşamba günü gerçekleşmiştir.

Gündüz saatlerinin (06.00-17.00) PTF ortalaması 324,61 TL/MWh, puant saatlerin (17.00-22.00) PTF ortalaması 350,47 TL/MWh, gece saatlerinin (22.00-06.00) PTF ortalaması 318,21 TL/MWh olarak gerçekleşmiştir.

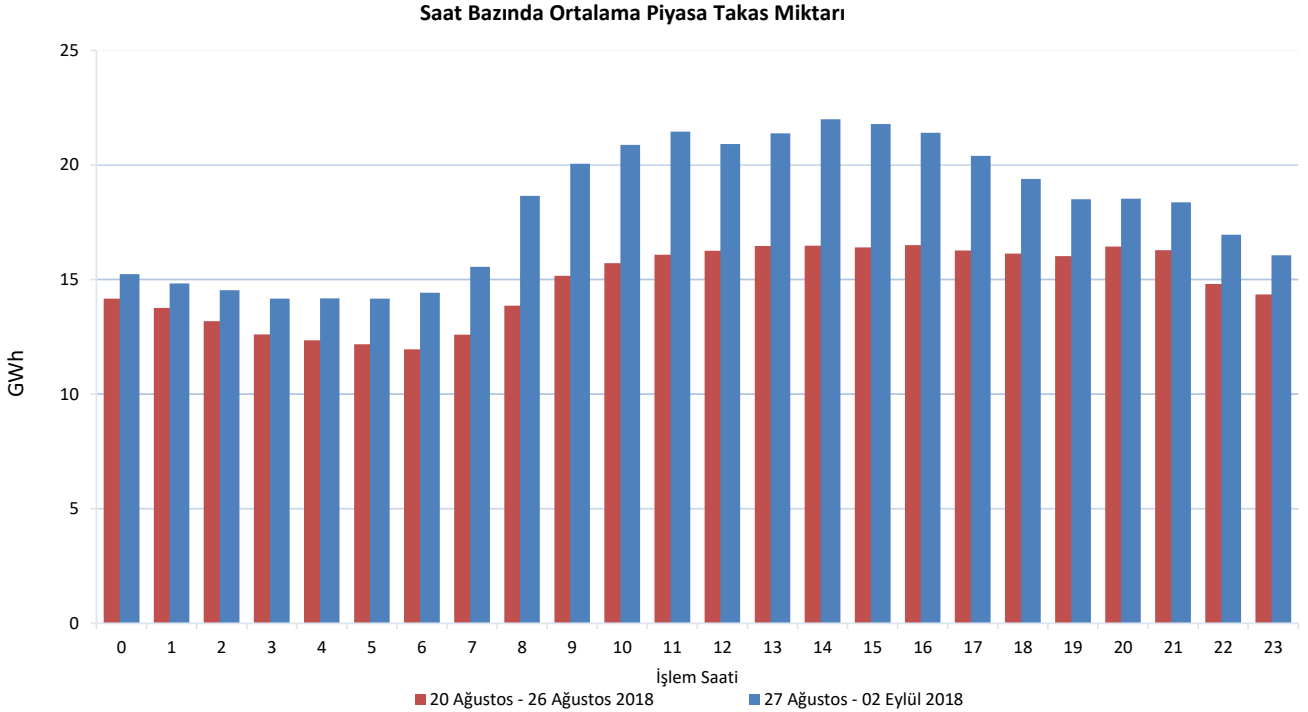
Haftalık Takas Miktarı Dağılım Grafiği (GWh)



35. Hafta genelinde maksimum eşleşme 27 Ağustos Pazartesi günü saat 14.00'te 24.713 MWh olarak gerçekleşirken, minimum eşleşme 27 Ağustos Pazartesi günü saat 04.00'te 13.539 MWh olarak gerçekleşmiştir.

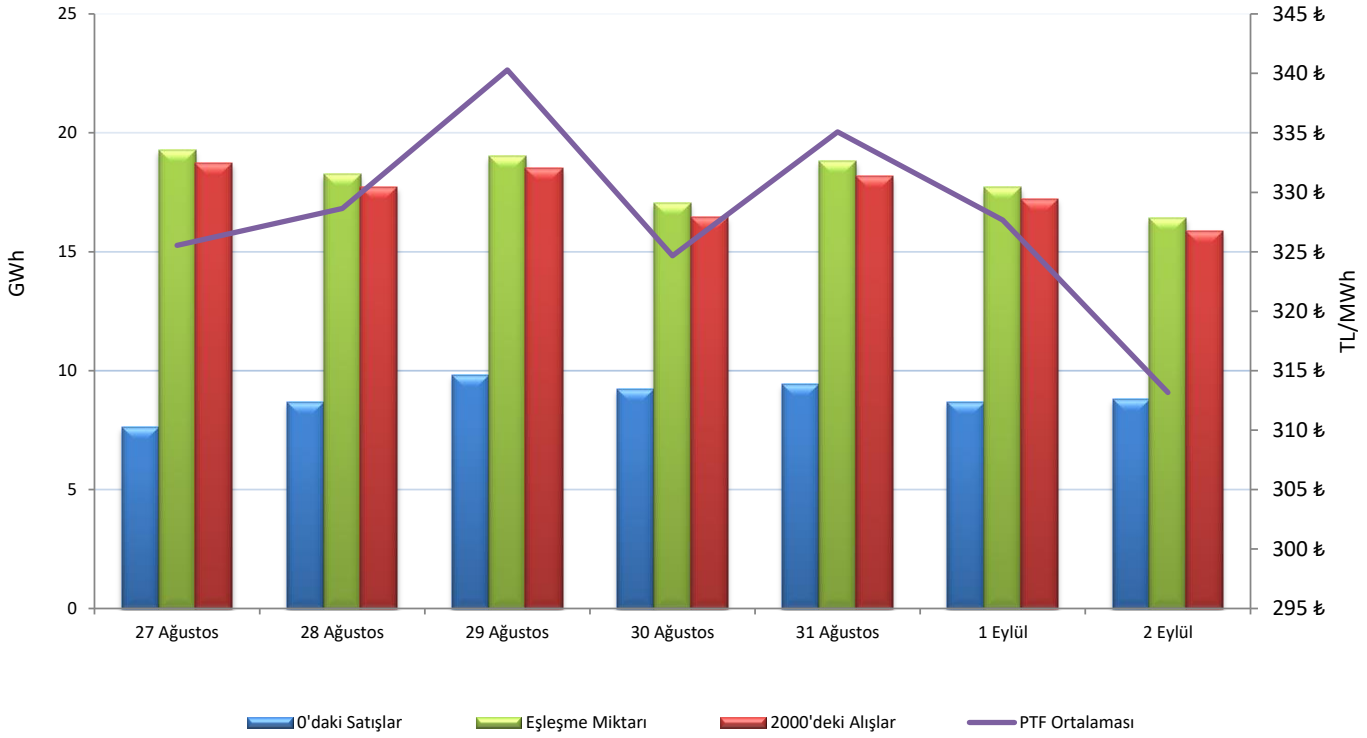


Her bir saate ait PTF ortalaması geçtiğimiz hafta ile kıyaslandığında, en fazla artış saat 07.00'de gerçekleşmiş ve PTF ortalaması 108,90 TL/MWh artarak 283,08 TL/MWh olarak, en fazla düşüş saat 23.00'te gerçekleşmiş ve PTF ortalaması 4,69 TL/MWh azalarak 319,73 TL/MWh olarak hesaplanmıştır.



Her bir saate ait piyasa takas miktarı ortalaması geçtiğimiz hafta ile kıyaslandığında, en fazla değişim saat 14.00'te gerçekleşmiş ve ilgili saatte piyasa takas miktarı 5.511 MWh artarak 21.991 MWh seviyesinde gerçekleşmiştir.

Fiyattan Bağımsız Alış-Satış Tekliflerinin Gün Öncesi Piyasasına Etkisi



35. Haftada, saatlik fiyattan bağımsız satış ortalaması 8,9 GWh, fiyattan bağımsız alış ortalaması 17,5 GWh, eşleşme miktarının ortalaması ise 18,1 GWh seviyesindedir. Bu değerler 34. hafta ile kıyaslandığında eşleşme miktarının ortalama 3.240 MWh ve fiyattan bağımsız alış miktarının ortalama 4.698 MWh arttığı ve fiyattan bağımsız satış miktarının ortalama 634,8 MWh azaldığı gözlemlenmiştir.

29 Ağustos 2018 Çarşamba günü PTF 340,29 TL/MWh iken, 30 Ağustos 2018 Perşembe günü PTF 15,63 TL/MWh azalarak 324,66 TL/MWh olmuştur. 30 Ağustos Perşembe günü bir önceki güne göre, fiyattan bağımsız satış miktarının ortalama 582 MWh azalması ve fiyattan bağımsız alış miktarının ortalama 2.031 MWh azalması bu düşüşte etkili olmuştur.

35. Haftada, haftalık toplam değerlere bakıldığında, teklif edilen alış miktarı %20 (735.390 MWh) artarak 4.419.278 MWh olmuştur. Eşleşen saatlik satış miktarı %3,3 (59.006 MWh) artarak 1.820.595 MWh, eşleşen fiyattan bağımsız satış miktarı %6,7 (106.653 MWh) azalarak 1.493.928 MWh ve teklif edilen satış miktarı %2,1 (112.983 MWh) azalarak 5.288.180 MWh olmuştur.

Blok tekliflerin haftalık toplam değerleri incelendiğinde, satış yönünde eşleşen blok miktarı %66 (485.358 MWh) artarak 1.216.285 MWh seviyesine yükselirken, alış yönünde eşleşen blok miktarı ise %95 (249.982 MWh) azalarak 12.714 MWh seviyesine düşmüştür.

03.08.2018 tarihi itibarıyla GÖP katılım anlaşması imzalamış katılımcı sayısı 928'dir. Bu hafta günlük ortalama 709 adet piyasa katılımcısı teklif vermiştir.

Günlük ortalama;

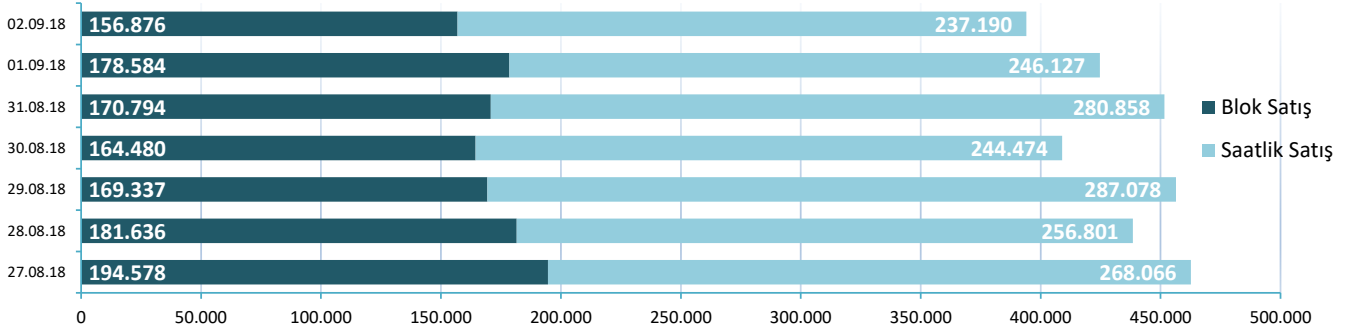
- Saatlik satış miktarı 260.085 MWh,
- Blok satış miktarı 173.755 MWh,
- Saatlik alış miktarı 432.062 MWh,
- Blok alış miktarı 1.816 MWh olmuştur.

Haftalık toplam fark fonu -853.980 TL olarak gerçekleşmiştir.

		27.8.18	28.8.18	29.8.18	30.8.18	31.8.18	1.9.18	2.9.18
ALİŞ	SAATLİK	461.388	436.571	454.638	407.543	449.830	422.868	391.598
	BLOK	1.267	1.867	1.879	1.431	1.872	1.872	2.525
SATIŞ	SAATLİK	268.066	256.801	287.078	244.474	280.858	246.127	237.190
	BLOK	194.578	181.636	169.337	164.480	170.794	178.584	156.876

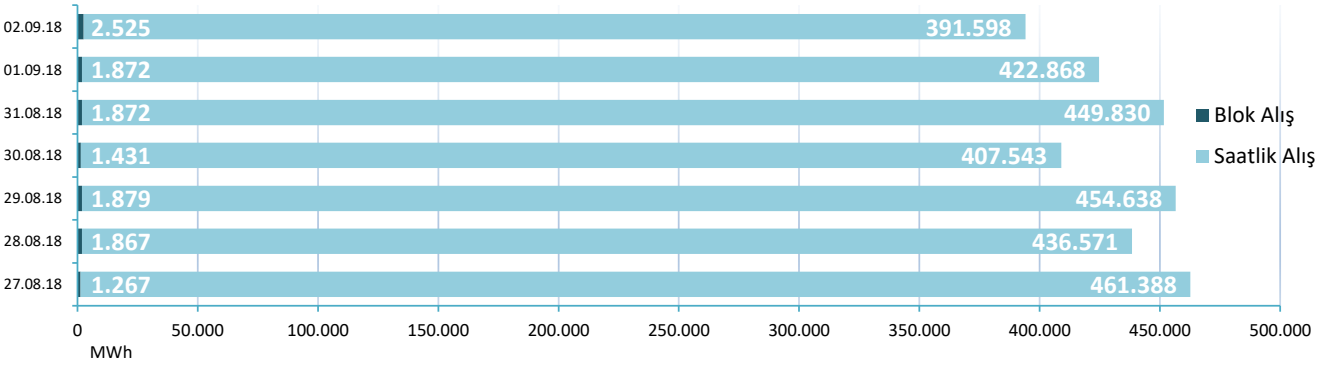
* Değerleri MWh cinsindedir.

Blok ve Saatlik Eşleşen Satış Miktarı

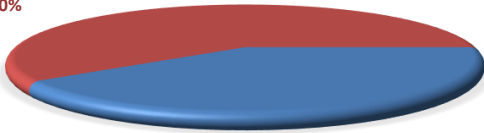


MWh

Blok ve Saatlik Eşleşen Alış Miktarı



Toplam Saatlik Satış
60%

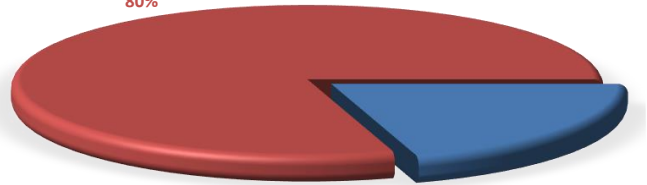


Toplam Blok Satış
40%

27 AĞUSTOS - 02 EYLÜL 2018 SAATLİK - BLOK SATIŞ TEKLİFİ EŞLEŞME ORANLARI

Bu hafta GÖP'te eşleşen satış tekliflerinin %60'ı saatlik, %40'ı blok tekliftir.

Haftalık Saatlik Eşleşen
80%



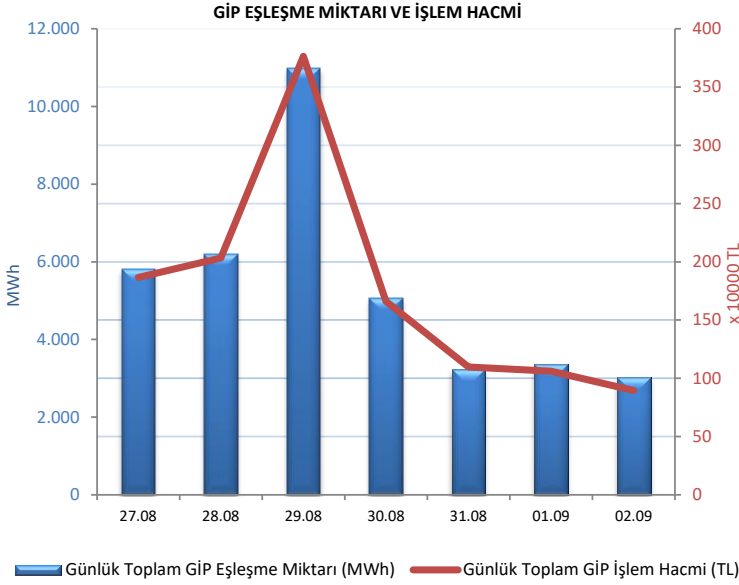
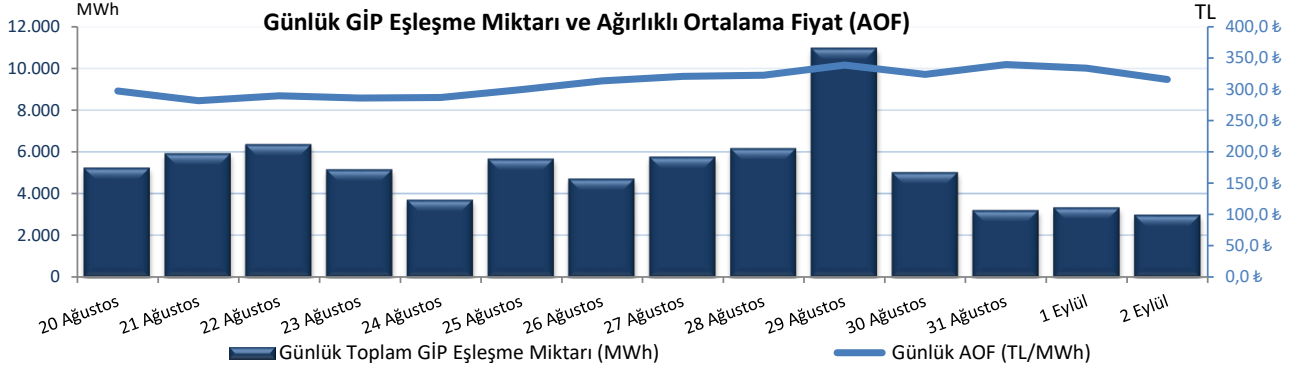
Haftalık Blok Eşleşen
20%

27 AĞUSTOS - 02 EYLÜL 2018 SAATLİK - BLOK EŞLEŞEN (ALIŞ+SATIŞ)

Genel toplama bakıldığında ise saatlik alış ve satış toplamı %80, blok alış ve satış toplamı ise %20 olarak gerçekleşmiştir.



"Gün içi piyasasında maksimum ağırlıklı ortalama fiyat, 1 Eylül 2018 Cumartesi günü saat 18.00'de 373,55 TL/MWh olarak gerçekleşmiştir."



Hafta toplamında gerçekleşen eşleşme miktarı 37.673 MWh olmuştur. Gün içi piyasasında maksimum ağırlıklı ortalama fiyat, 1 Eylül 2018 Cumartesi günü saat 18.00'de 373,55 TL/MWh, hafta genelindeki maksimum eşleşme miktarı ise 29 Ağustos 2018 Çarşamba günü saat 01.00'de 1.307 MWh olarak gerçekleşmiştir. Maksimum ticaret 29 Ağustos 2018 Çarşamba günü, minimum ticaret 2 Eylül 2018 Pazar günü olmuştur.

03.08.2018 tarihi itibarıyla, Gün İçi Piyasası katılım anlaşması imzalayan katılımcı sayısı 833 iken, geçtiğimiz hafta boyunca 212 farklı katılımcı alış veya satış yönünde işlem gerçekleştirmiştir.

Tarih	AOF	Toplam GİP Eşleşme Miktarı	Toplam İşlem Hacmi	Max Eşl. Fiyatı	Min Eşl. Fiyatı
20.08.2018	297,36	5.275	1.638.995	369,00	107,82
21.08.2018	281,91	5.956	1.631.584	360,00	155,00
22.08.2018	289,94	6.391	1.712.450	351,00	127,01
23.08.2018	286,30	5.198	1.554.992	347,99	110,08
24.08.2018	286,89	3.732	1.164.230	350,00	105,00
25.08.2018	299,67	5.712	1.742.617	349,42	127,00
26.08.2018	313,51	4.742	1.487.199	380,00	151,00
27.08.2018	320,77	5.799	1.865.542	382,00	131,00
28.08.2018	322,66	6.202	2.033.010	343,00	216,00
29.08.2018	338,87	10.989	3.763.294	366,00	223,37
30.08.2018	324,03	5.058	1.659.311	384,99	174,00
31.08.2018	339,69	3.233	1.098.148	379,93	225,00
1.09.2018	333,87	3.372	1.062.183	390,00	174,00
2.09.2018	315,96	3.022	895.259	370,00	172,90

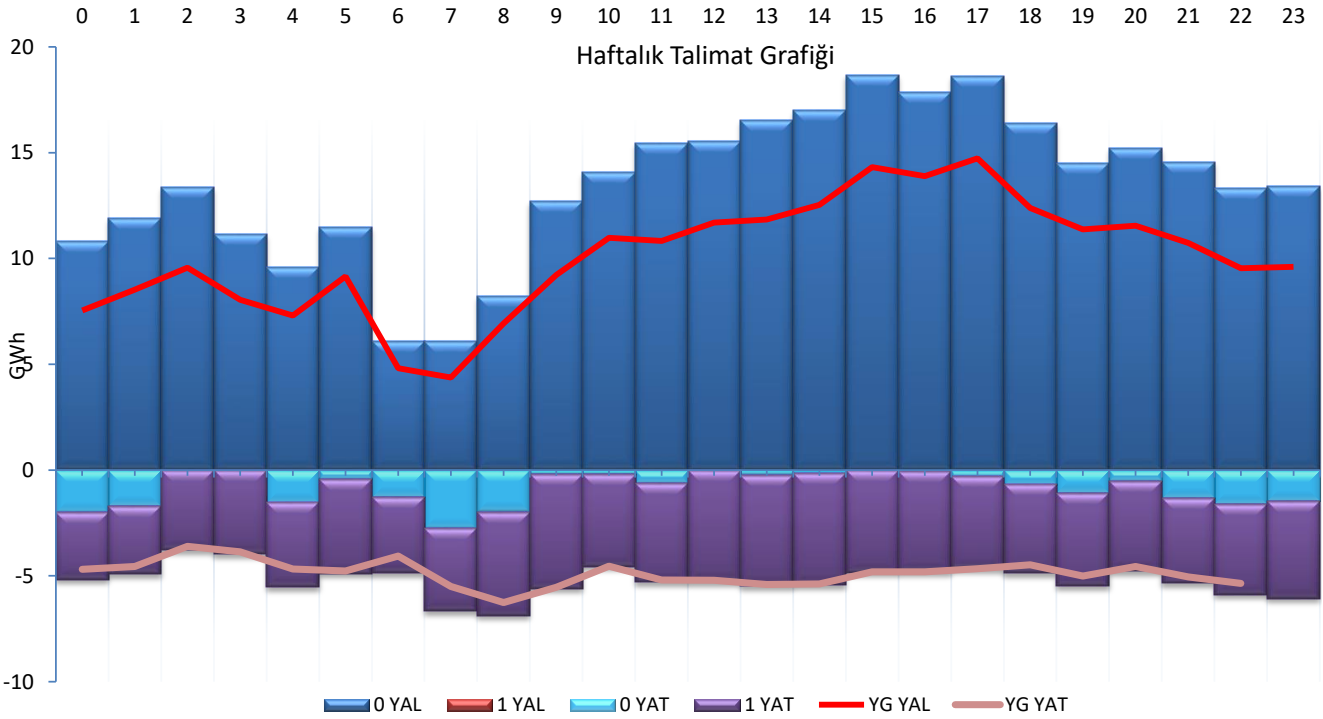
* Miktar Değerleri MWh cinsindedir.

* Fiyat Değerleri TL/MWh cinsindedir.



" Verilen talimatların %76,5'i 0 kodlu ve %23,5'i 1 kodlu talimatlardan oluşmaktadır."

Hafta toplamında yerine getirilen DGP hacmi bir önceki haftaya göre 179.828 MWh artarak 359.250 MWh seviyesine yükselmiştir. Verilen talimatların %76,5'i 0 kodlu ve %23,5'i 1 kodlu talimatlardan oluşmaktadır. 35. Haftada yerine getirilen toplam YAT talimat miktarı 110.762 MWh artarak 117.745 MWh seviyesine yükselirken ve yerine getirilen toplam YAL talimat miktarı 69.067 MWh artarak 241.505 MWh seviyesine yükselmiştir. Maksimum yerine getirilen YAL talimat miktarı 1 Eylül 2018 Cumartesi günü 61.285 MWh, minimum yerine getirilen YAL talimat miktarı 27 Ağustos 2018 Pazartesi günü 9.781 MWh olarak gerçekleşirken, maksimum yerine getirilen YAT talimat miktarı 30 Ağustos 2018 Perşembe günü 26.139 MWh, minimum yerine getirilen YAT talimat miktarı ise 27 Ağustos 2018 Pazartesi günü 6.768 MWh olarak gerçekleşmiştir.

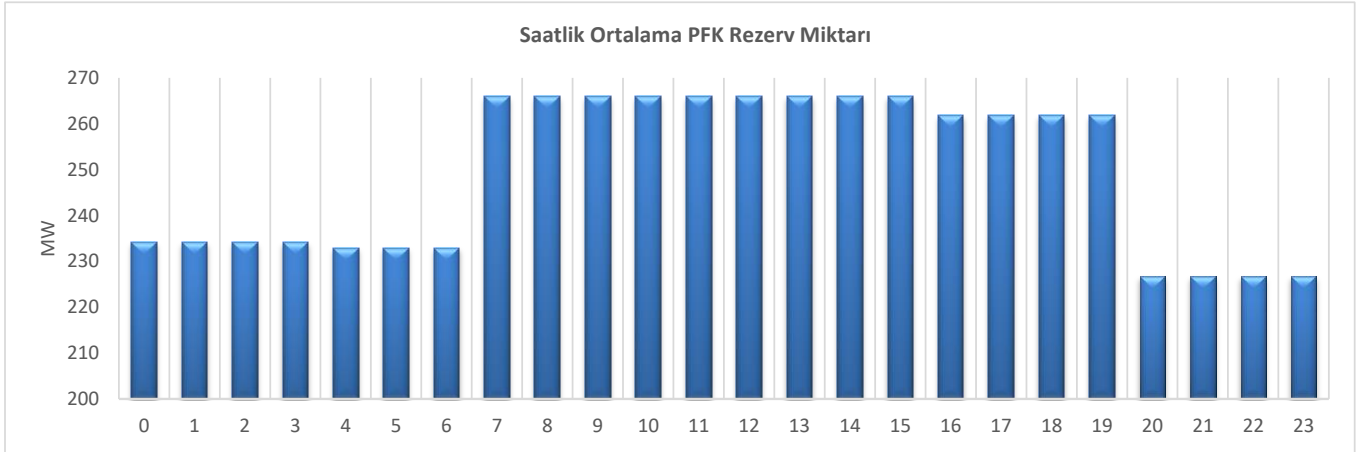


Tarih	0 YAL	1 YAL	TOPLAM YAL	0 YAT	1 YAT	TOPLAM YAT
27.08.2018	14.155	0	14.155	7.505	1.323	8.828
28.08.2018	26.546	0	26.546	3.376	11.146	14.522
29.08.2018	24.890	0	24.890	7.829	18.112	25.941
30.08.2018	54.136	0	54.136	227	26.390	26.617
31.08.2018	56.824	0	56.824	254	19.075	19.329
01.09.2018	83.798	0	83.798	204	12.758	12.962
02.09.2018	62.174	0	62.174	616	16.241	16.856

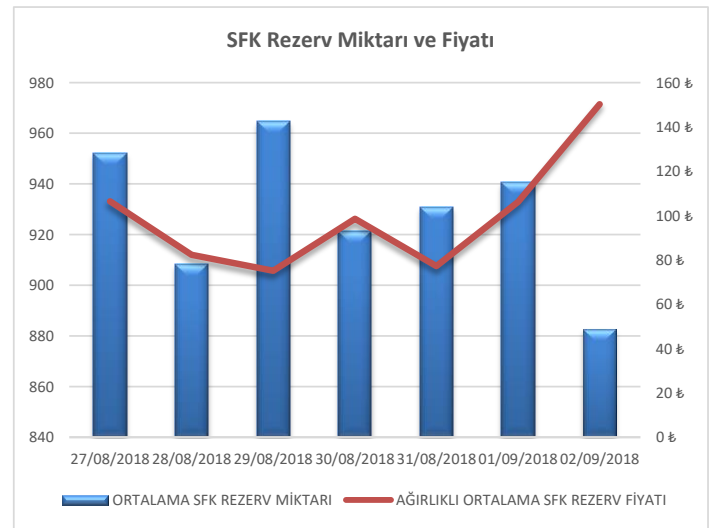
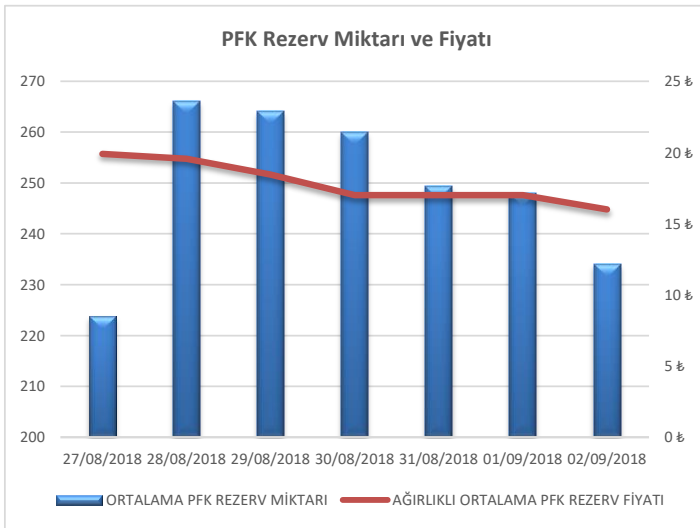
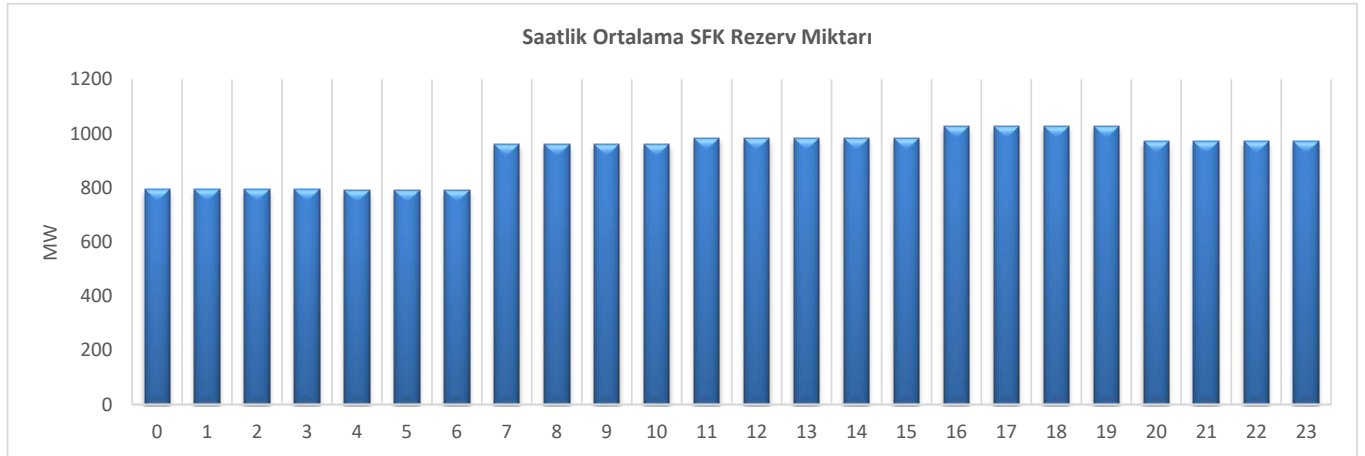
*Değerler MWh cinsindedir.

*Değerler talimat miktarının günlük toplamıdır.

35. Haftada tedarik edilen toplam primer frekans kontrol rezervi 41.894 MW olurken, ağırlıklı ortalama primer frekans kontrol rezervi birim fiyatı bir önceki haftaya göre 106,13 TL/MW azalarak 17,85 TL/MW olmuştur.



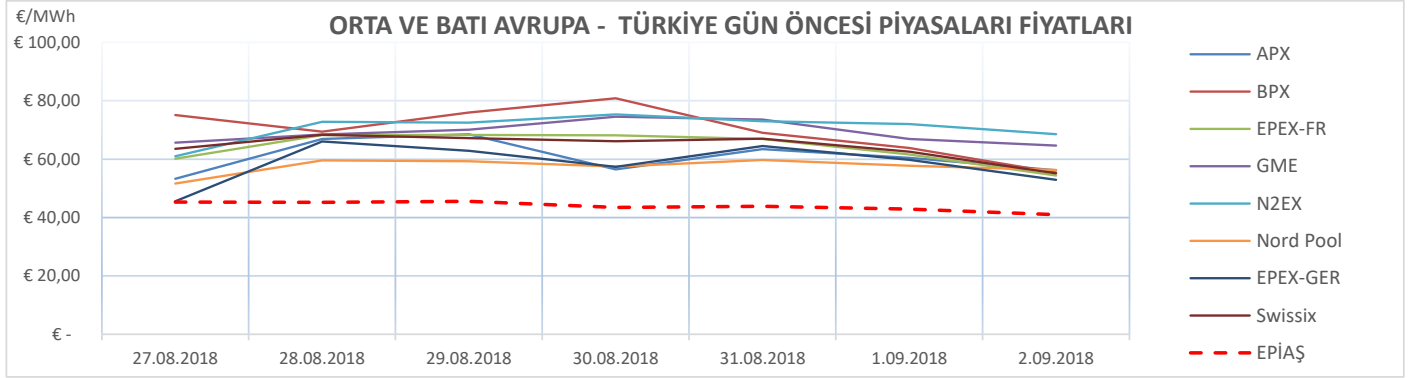
35. Haftada tedarik edilen toplam sekonder frekans kontrol rezervi 156.025 MW, ağırlıklı ortalama sekonder frekans kontrol rezervi birim fiyatı bir önceki haftaya göre 107,35 TL/MW azalarak 99,05 TL/MW olmuştur.



	27/08/2018	28/08/2018	29/08/2018	30/08/2018	31/08/2018	01/09/2018	02/09/2018
ORTALAMA PFK REZERV MİKTARI(MW)	223,74	266,08	264,17	260,05	249,44	248,05	234,05
AĞIRLIKLI ORTALAMA PFK REZERV FİYATI(TL/MW)	19,90	19,56	18,45	17,00	17,00	17,00	16,00
ORTALAMA SFK REZERV MİKTARI(MW)	952,08	908,25	964,88	921,38	930,83	940,79	882,83
AĞIRLIKLI ORTALAMA SFK REZERV FİYATI(TL/MW)	106,40	82,31	75,11	98,62	77,25	106,15	150,26



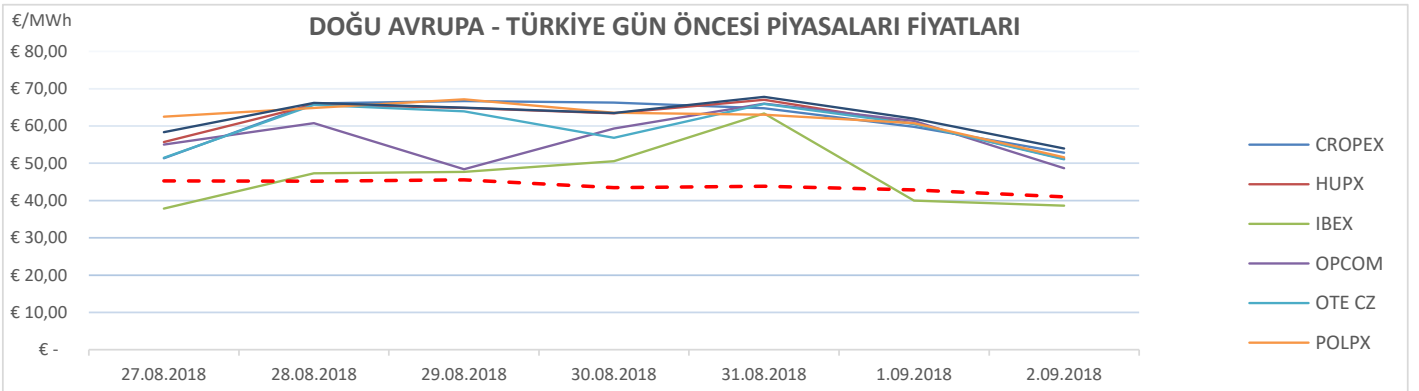
"35. Hafta Avrupa piyasalarında oluşan gün öncesi referans fiyatları incelendiğinde, Batı Avrupa spot piyasalarında oluşan gün öncesi fiyat ortalaması 64,3 €/MWh, Doğu Avrupa spot piyasalarında oluşan gün öncesi fiyat ortalaması 58,5 €/MWh iken, Türkiye PTF ortalaması 43,9 €/MWh seviyesindedir. Avrupa piyasalarında haftanın en yüksek gün ortalaması, 30 Ağustos Perşembe günü 80,86 €/MWh ile Batı Avrupa piyasalarından BPX'te, en düşük gün ortalaması da 37,85 €/MWh olarak 27 Ağustos Pazartesi günü Doğu Avrupa piyasalarından olan IBEX'te oluşmuştur."



Tarih	APX	BPX	EPEX-FR	GME	N2EX	Nord Pool	EPEX-GER	Swissix	EPIAŞ
27.08.2018	53,28 €	75,10 €	60,15 €	65,67 €	60,99 €	51,65 €	45,57 €	63,52 €	45,28 €
28.08.2018	66,93 €	69,38 €	68,24 €	68,48 €	72,82 €	59,54 €	66,07 €	68,35 €	45,20 €
29.08.2018	68,52 €	75,97 €	68,30 €	70,06 €	72,51 €	59,25 €	62,87 €	67,19 €	45,55 €
30.08.2018	56,53 €	80,86 €	68,19 €	74,55 €	75,33 €	57,42 €	57,40 €	66,10 €	43,46 €
31.08.2018	63,42 €	69,03 €	66,88 €	73,58 €	72,99 €	59,72 €	64,48 €	66,97 €	43,86 €
1.09.2018	60,44 €	63,80 €	61,64 €	66,94 €	71,98 €	57,74 €	59,76 €	62,59 €	42,89 €
2.09.2018	56,25 €	55,38 €	54,39 €	64,65 €	68,56 €	56,26 €	52,94 €	55,13 €	40,99 €

*Kaynak:Montel-Foreks

* Fiyat Değerleri €/MWh cinsindedir.



Tarih	CROPEX	HUPX	IBEX	OPCOM	OTE CZ	POLPX	SEEPEX	EPIAŞ
27.08.2018	51,34 €	55,68 €	37,85 €	55,05 €	51,46 €	62,50 €	58,36 €	45,28 €
28.08.2018	66,06 €	65,73 €	47,31 €	60,79 €	65,69 €	64,84 €	66,18 €	45,20 €
29.08.2018	66,69 €	64,82 €	47,71 €	48,40 €	63,91 €	67,16 €	64,94 €	45,55 €
30.08.2018	66,29 €	63,38 €	50,58 €	59,31 €	56,85 €	63,53 €	63,46 €	43,46 €
31.08.2018	64,79 €	67,04 €	63,37 €	66,00 €	65,93 €	63,01 €	67,82 €	43,86 €
1.09.2018	59,76 €	60,59 €	39,99 €	61,35 €	60,55 €	60,74 €	61,95 €	42,89 €
2.09.2018	52,81 €	51,19 €	38,62 €	48,69 €	51,06 €	51,60 €	53,96 €	40,99 €

*Kaynak:Montel-Foreks

* Fiyat Değerleri €/MWh cinsindedir.