

47. Haftada (19 - 25 Kasım),

* Haftalık PTF ortalamasının 4,66 TL/MWh azalması,

* Haftalık toplam fark fonunun 4.207.823 TL azalarak
-4.862.551 TL'den -654.728 TL'ye gerilemesi,

* Rüzgar kaynaklı üretim miktarının 122.440 MWh
(saatlik ortalama 729 MWh) azalması,

* İkili Anlaşma miktarının 189.739 MWh (saatlik
ortalama 1.129 MWh) artması,

Göze çarpan önemli hususlardır.

	19.11.2018 - 25.11.2018		% Değişim	12.11.2018 - 18.11.2018
Ortalama PTF	287,42	↓	-1,59%	292,08
Maksimum PTF	314,46	↑	0,83%	311,86
Minimum PTF	50,00	↓	-60,16%	125,50
Gündüz (06.00-17.00) PTF Ortalaması	298,25	↑	0,18%	297,73
Puant (17.00-22.00) PTF Ortalaması	306,64	↑	0,28%	305,78
Gece (22.00-06.00) PTF Ortalaması	260,52	↓	-5,52%	275,75
Fiyattan Bağ. Alış Ort. Miktarı	14.342	↑	1,13%	14.181
Fiyattan Bağ. Satış Ort. Miktarı	7.573	↑	0,90%	7.506
Maksimum Takas Miktarı	20.105	↓	-1,85%	20.484
Minimum Takas Miktarı	11.322	↑	1,96%	11.104
Saatlik Ort. Takas Miktarı	15.672	↓	-0,66%	15.775
Saatlik Ort. Teklif Edilen Alış Miktarı	23.015	↑	0,80%	22.833
Saatlik Ort. İ.A. Miktarı	24.265	↑	4,88%	23.135
Saatlik Ort. Teklif Edilen Satış Miktarı	29.861	↓	-1,61%	30.348
GİP Haftalık Eşleşme Miktarı	71.725	↑	29,02%	55.593
Saatlik Ort. Üretim Miktarı	33.208	↑	0,91%	32.907

* Miktar Değerleri MWh cinsindedir.

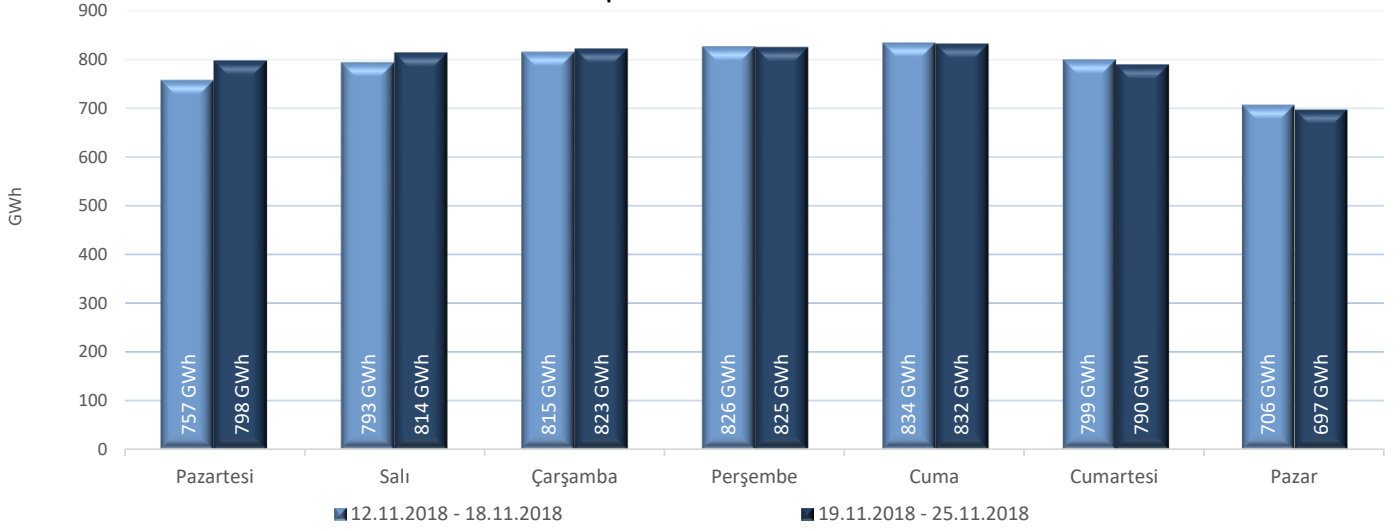
* Fiyat Değerleri TL/MWh cinsindedir.

* Eşleşme Miktarı Tek Yönlüdür.

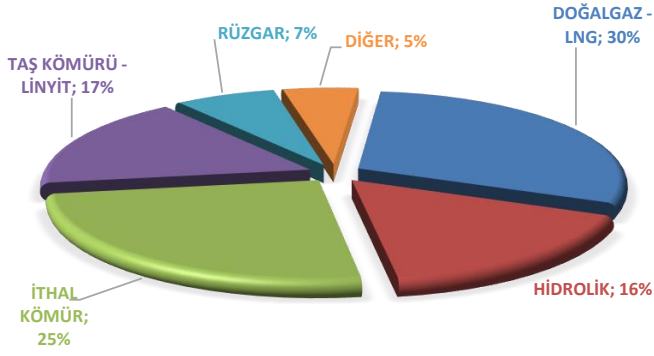


"Elektrik üretimi geçtiğimiz haftaya göre 50.562 MWh artarak 5.578.973 MWh olarak gerçekleşmiştir."

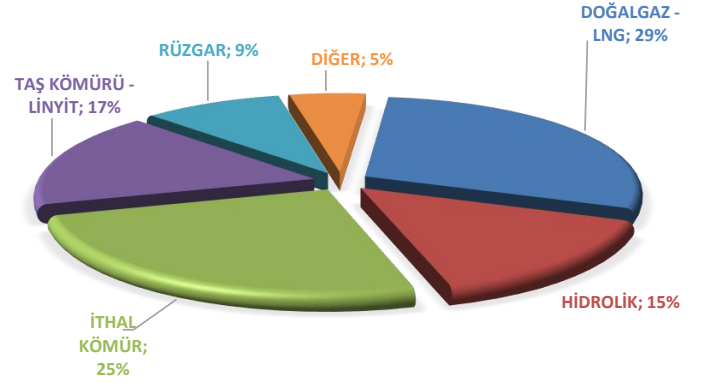
Haftalık Toplam Elektrik Üretim Verileri



ELEKTRİK ÜRETİMİNDE KAYNAK DAĞILIM GRAFİĞİ (47. HAFTA)

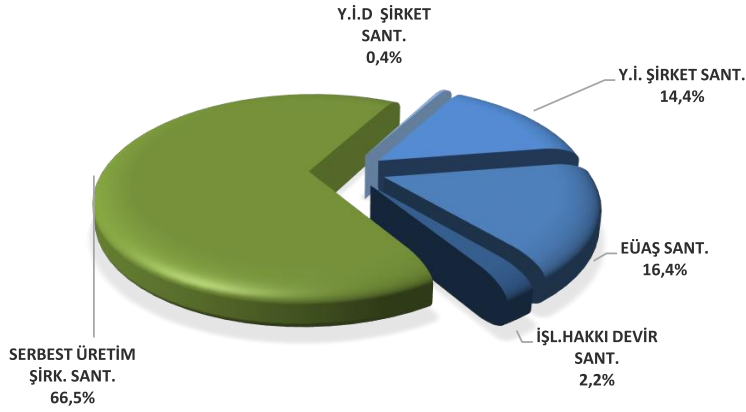


ELEKTRİK ÜRETİMİNDE KAYNAK DAĞILIM GRAFİĞİ (46. HAFTA)



Elektrik üretim miktarı kaynak bazında incelendiğinde, ilk sırada 1.653.198 MWh (%30) ile Doğalgaz-LNG yer almaktadır. Ardından 1.393.706 MWh (%25) ile İthal Kömür, 950.034 MWh (%17) ile Taş Kömürü-Linyit, 910.238 MWh (%16) ile Hidrolik, 384.422 MWh (%7) ile Rüzgar, 287.161 MWh (%5) ile Diğer kaynaklar gelmektedir. Üretime %5 katkıda bulunan Diğer kaynaklara bakıldığında, 155.704 MWh ile Jeotermal, 50.142 MWh ile Biogaz, 40.497 MWh ile Asfaltit Kömür, 27.474 MWh ile Fuel Oil ve 11.683 MWh ile Atık Isı, 1.660 MWh ile Güneş santralleri yer almaktadır.

Haftalık bazda toplam elektrik ithalatı 11.347 MWh azalarak 43.693 MWh ve ihracatı 692 MWh artarak 79.042 MWh bandında gerçekleşmiştir.

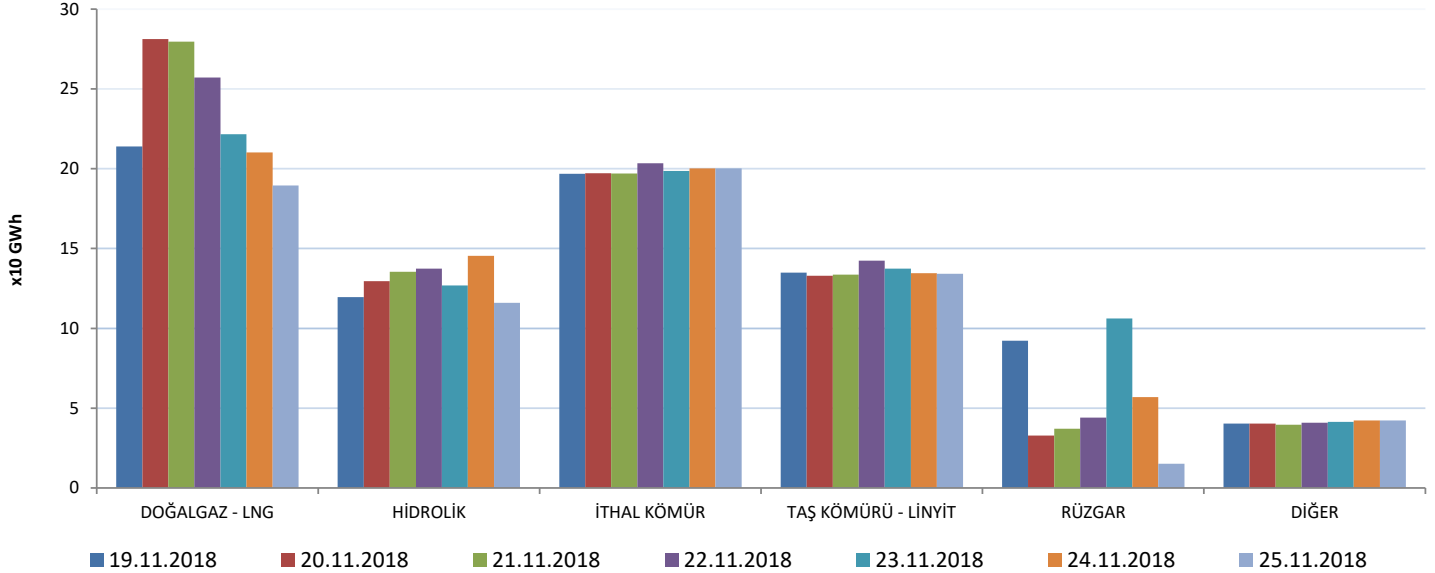


Elektrik üretimi geçtiğimiz haftaya göre 50.562 MWh artarak 5.578.973 MWh olarak gerçekleşmiştir. Üretime en fazla katkı, kuruluş bazında incelendiğinde 3.712.199 MWh (%66,5) üretimle Serbest Üretim Şirketleri tarafından yapılmıştır. Y.İ.D Şirket santralleri 22.199 MWh (%0,4), Y.İ Şirket santralleri 806.145 MWh (%14,5) ve İ.H.D Şirket santralleri 124.223 MWh (%2,2) üretime katkıda bulunmuştur. EÜAŞ santrallerinin bu haftaki üretime katkısı ise 914.207 MWh (%16,4) bandında olmuştur.

	19.11.2018	20.11.2018	21.11.2018	22.11.2018	23.11.2018	24.11.2018	25.11.2018
DOĞALGAZ - LNG	213.873	281.181	279.703	257.107	221.687	210.202	189.446
HİDROLİK	119.481	129.516	135.428	137.451	126.857	145.517	115.989
İTHAL KÖMÜR	196.917	197.243	197.038	203.374	198.590	200.284	200.260
RÜZGAR	92.216	32.857	37.084	44.053	106.229	56.878	15.105
TAŞ KÖMÜRÜ - LİNYİT	134.993	132.900	133.684	142.451	137.324	134.543	134.138
DİĞER	40.387	40.394	39.580	40.777	41.400	42.308	42.315

* Değerler MWh cinsindedir.

TÜRKİYE ELEKTRİK ÜRETİMİNİN BİRİNCİL KAYNAKLARA GÖRE DAĞILIMI

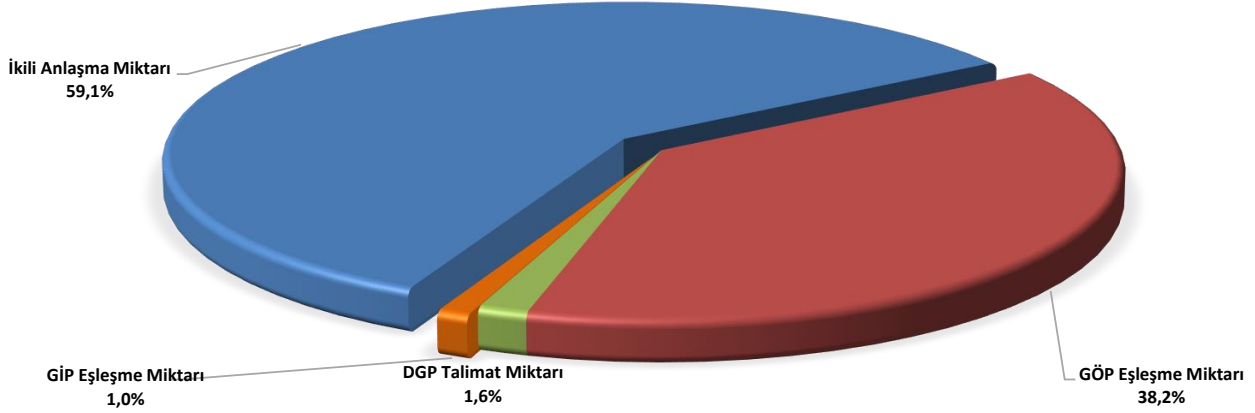


Bir önceki haftaya göre, Doğalgaz kaynaklı santrallerin üretimi 52.498 MWh artarak 1.653.198 MWh seviyesine, İthal Kömür kaynaklı santrallerin üretimi 5.286 MWh artarak 1.393.706 MWh seviyesine, Hidrolik kaynaklı santrallerin üretimi 93.510 MWh artarak 910.238 MWh seviyesine, Diğer kaynaklı santrallerinin üretimi 10.850 MWh artarak 287.161 MWh seviyesine, Taş Kömür-Linyit kaynaklı santrallerinin üretimi 12.791 MWh artarak 950.034 MWh seviyesine yükselmiştir. Rüzgar kaynaklı santrallerin üretimi 122.440 MWh azalarak 384.422 MWh seviyesine düşmüştür.



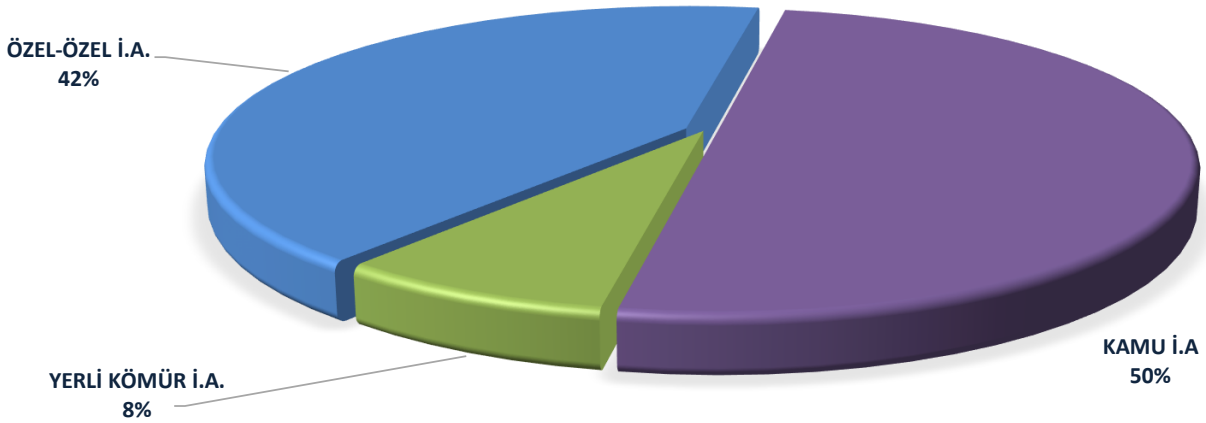
" Haftalık piyasa hacmi incelendiğinde, ilk sırayı 4.076.445 MWh (%59,1) ile ikili anlaşmalar almaktadır. GÖP'te gerçekleşen eşleşme miktarının payı 2.632.822 MWh (%38,2), GİP'te gerçekleşen eşleşme miktarının payı 71.725 MWh (%1) ve DGP'de yerine getirilen talimat miktarının payı ise 111.255 MWh (%1,6) olmuştur."

19 KASIM - 25 KASIM 2018 ELEKTRİK PİYASASI HACİM DAĞILIM GRAFİĞİ



* İ.A. Miktar: Alış veya satış yönünde yapılan ikili anlaşma miktarının toplamını, DGP talimat miktarı yerine getirilmiş YAL ve YAT'ların toplamını, GÖP miktarı: GÖP Eşleşme miktarını, GİP miktarı: GİP Eşleşme miktarını ifade eder.

Haftalık piyasa hacmi incelendiğinde, ilk sırayı 4.076.445 MWh (%59,1) ile ikili anlaşmalar almaktadır. GÖP'te gerçekleşen eşleşme miktarının payı 2.632.822 MWh (%38,2), GİP'te gerçekleşen eşleşme miktarının payı 71.725 MWh (%1) ve DGP'de yerine getirilen talimat miktarının payı ise 111.255 MWh (%1,6) olmuştur. Geçtiğimiz haftaya göre ikili anlaşma miktarı 189.739 MWh ve GİP eşleşme miktarı 16.132 MWh artarken, DGP'de yerine getirilen talimat miktarı 40.318 MWh ve GÖP eşleşme miktarı 17.370 MWh azalmıştır.



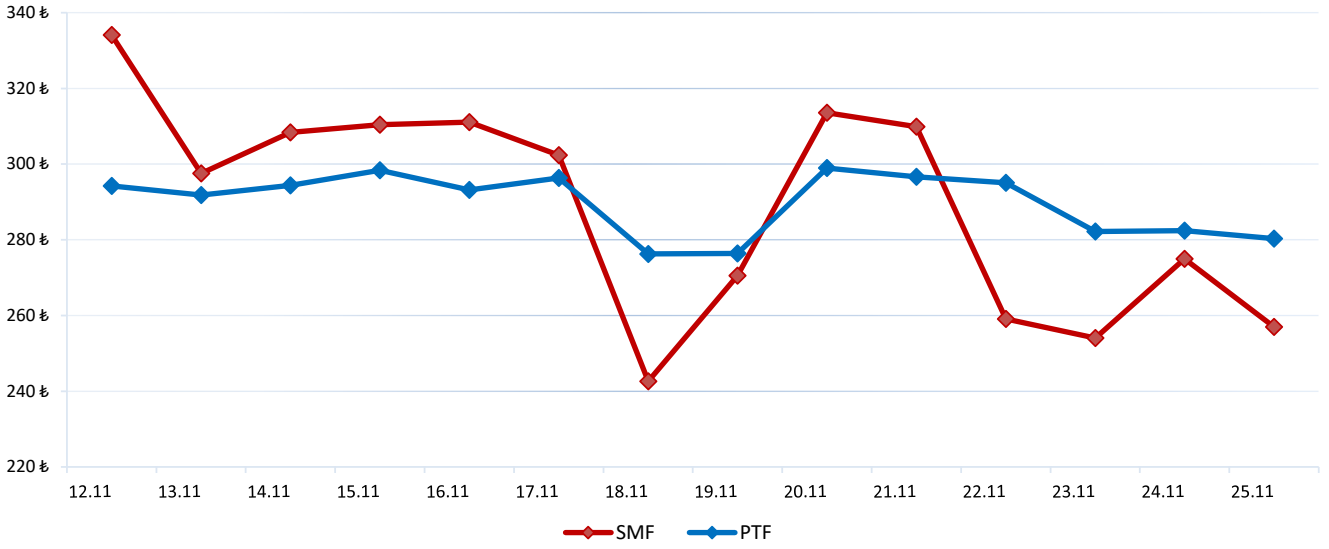
İKİLİ ANLAŞMA DETAYI

	19.11.2018	20.11.2018	21.11.2018	22.11.2018	23.11.2018	24.11.2018	25.11.2018
İKİLİ ANLAŞMA	595.254	584.564	575.209	592.333	595.827	578.364	554.894
GÖP	391.794	385.356	386.924	380.670	379.639	395.521	312.919
GİP	11.983	7.953	12.591	12.647	9.823	7.027	9.702
DGP	11.821	20.704	21.258	16.618	16.207	11.478	13.169
TOPLAM	1.010.852	998.576	995.981	1.002.269	1.001.495	992.390	890.683

* Değerler MWh cinsindedir.

* DGP: Yerine getirilen talimatların günlük toplamıdır.

12 Kasım - 25 Kasım 2018 PTF - SMF Değişim Grafiği



	12.11	13.11	14.11	15.11	16.11	17.11	18.11	19.11	20.11	21.11	22.11	23.11	24.11	25.11
PTF	294,22	291,81	294,38	298,36	293,19	296,31	276,29	276,39	298,95	296,68	295,03	282,19	282,41	280,30
SMF	334,09	297,57	308,40	310,41	311,05	302,37	242,63	270,51	313,58	309,90	259,13	254,07	275,00	256,96

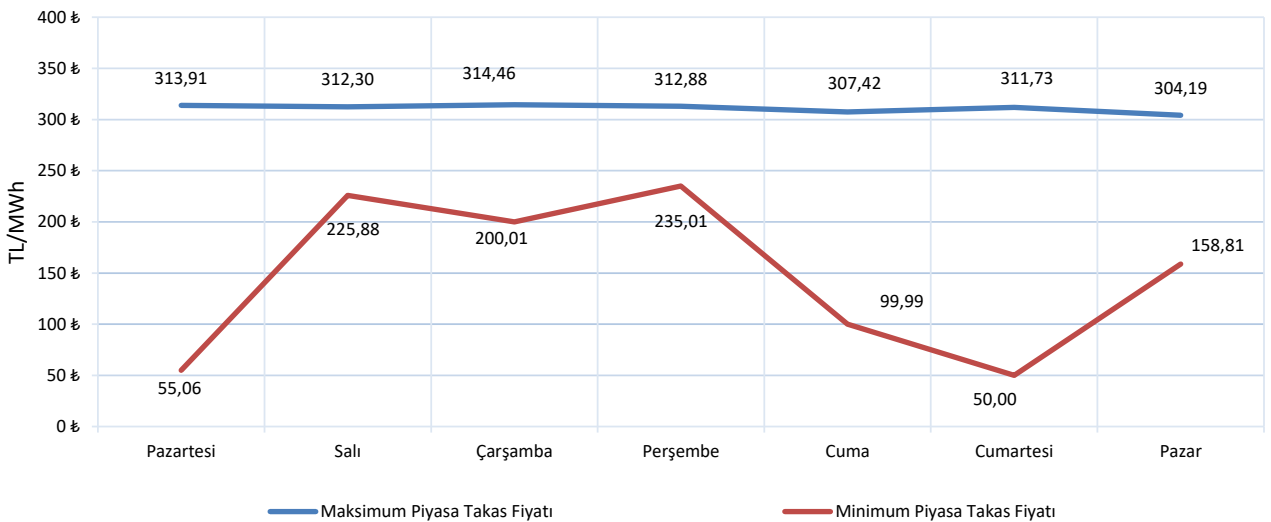
* Fiyat Değerleri TL/MWh cinsindedir.

PTF ve SMF'nin aritmetik ortalamaları günlük olarak incelendiğinde, geçtiğimiz hafta en düşük PTF ortalaması 276,39 TL/MWh ile 19 Kasım Pazartesi günü, en yüksek PTF ortalaması ise 298,95 TL/MWh ile 20 Kasım Salı gününe aittir. En düşük SMF ortalaması 254,07 TL/MWh ile 23 Kasım Cuma gününe, en yüksek SMF ortalaması 313,58 TL/MWh ile 20 Kasım Salı gününe aittir.

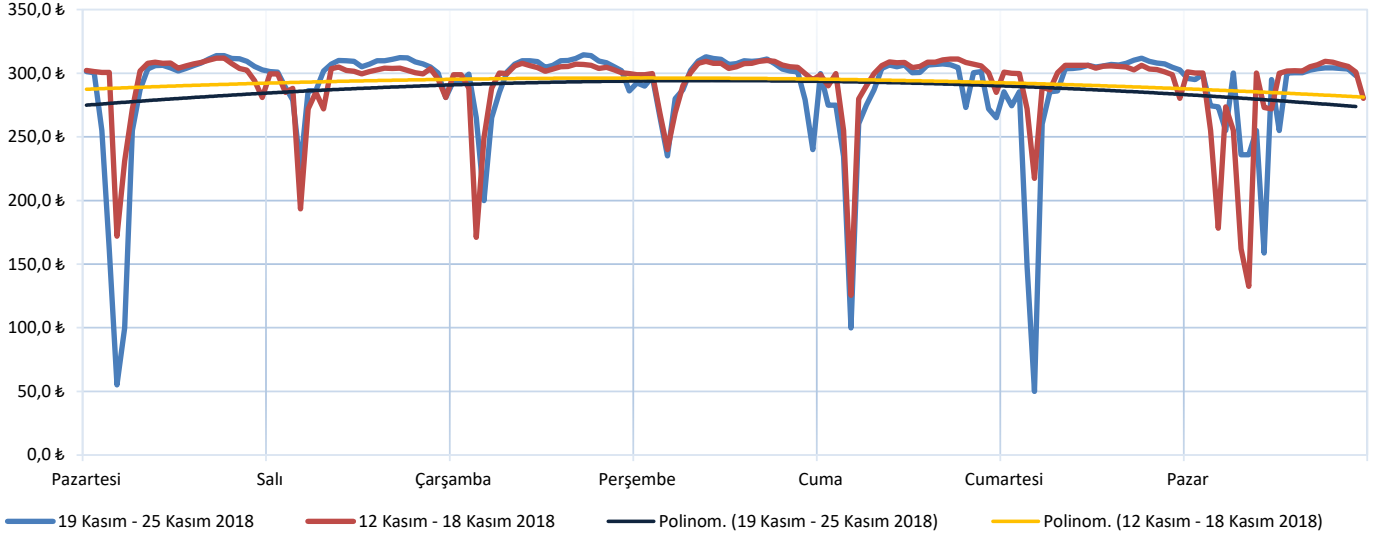
Hafta içerisinde ortaya çıkan en yüksek PTF 314,46 TL/MWh ile 21 Kasım Çarşamba günü saat 17.00'de gerçekleşmiştir.

PTF - SMF farkının en yüksek olduğu saat PTF lehine olmak üzere 133,06 TL/MWh ile 19 Kasım Pazartesi günü 00.00'da gerçekleşmiştir.

19 Kasım - 25 Kasım 2018 Maksimum ve Minimum Piyasa Takas Fiyatları



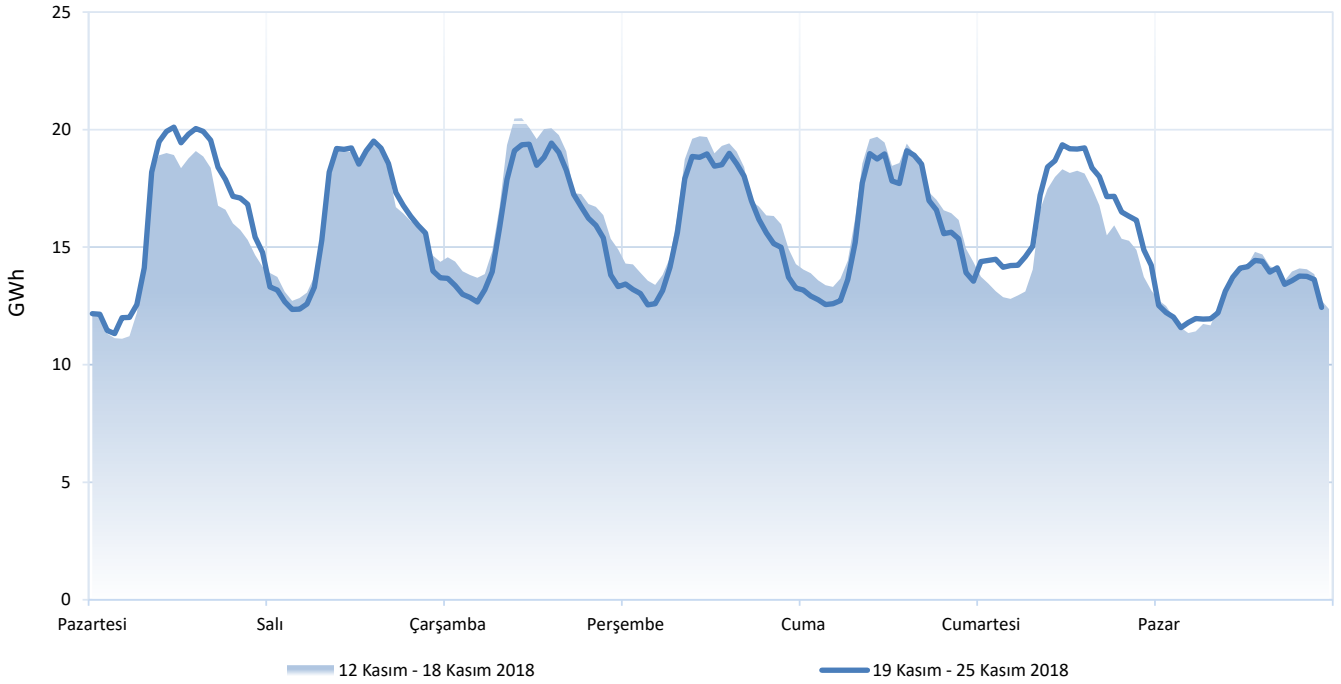
Haftalık PTF Dağılım Grafiği (TL/MWh)



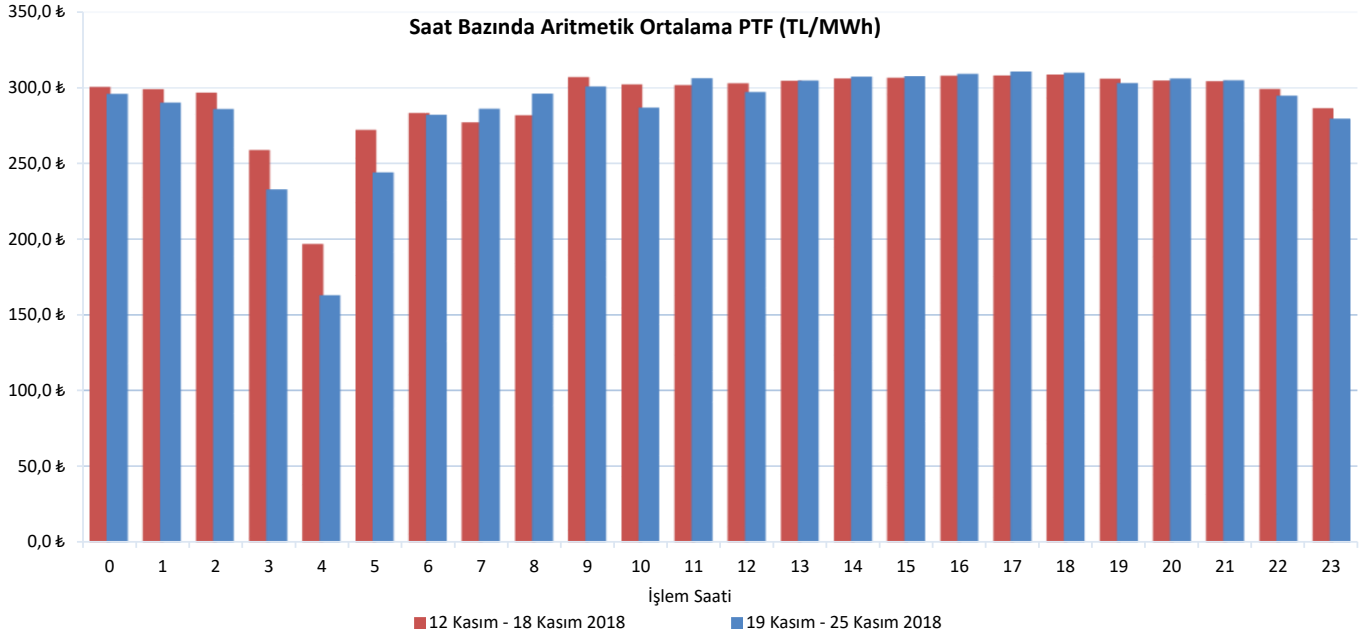
Haftalık PTF dağılım grafiği incelendiğinde, PTF ortalaması 4,66 TL/MWh azalarak 287,42 TL/MWh olarak gerçekleşmiştir. Geçen haftanın aynı günleri ile karşılaştırıldığında PTF ortalamasında en fazla değişim 17,82 TL/MWh azalış ile 19 Kasım 2018 Pazartesi günü gerçekleşmiştir.

Gündüz saatlerinin (06.00-17.00) PTF ortalaması 298,25 TL/MWh, puant saatlerin (17.00-22.00) PTF ortalaması 306,64 TL/MWh, gece saatlerinin (22.00-06.00) PTF ortalaması 260,52 TL/MWh olarak gerçekleşmiştir.

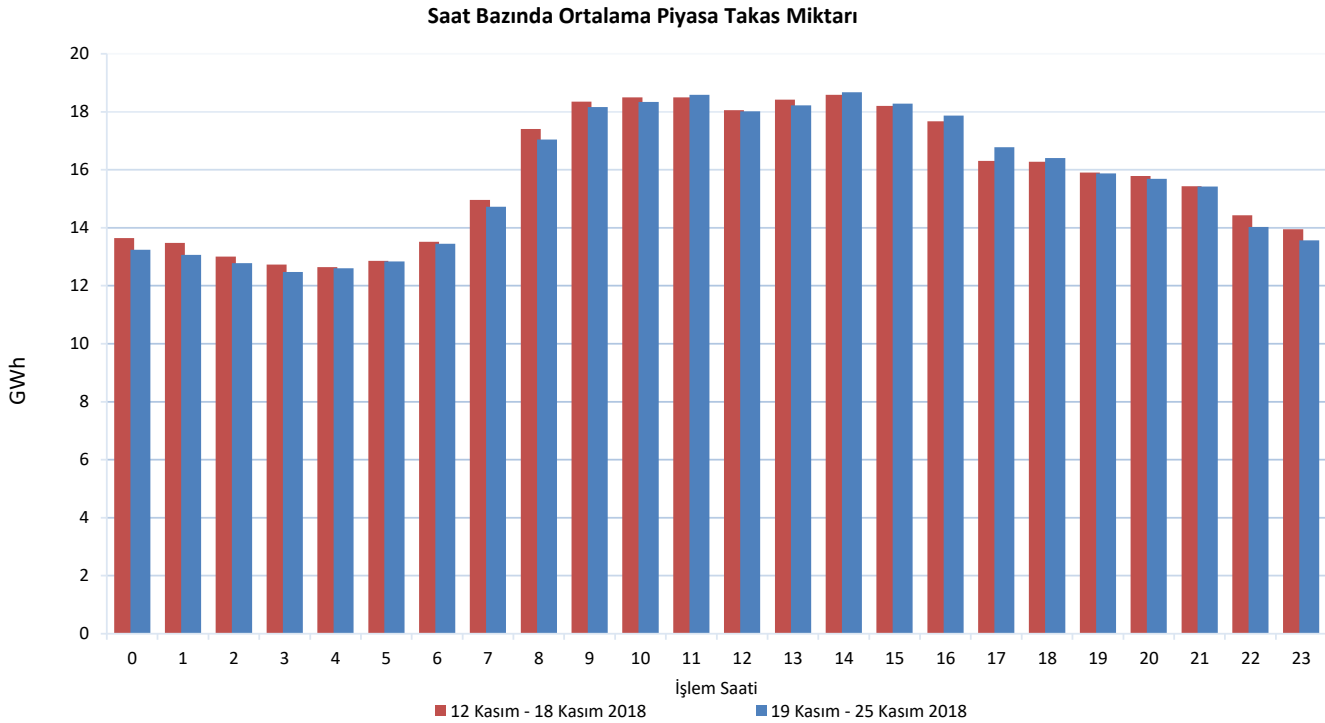
Haftalık Takas Miktarı Dağılım Grafiği (GWh)



47. Hafta genelinde maksimum eşleşme 19 Kasım Pazartesi günü saat 11.00'de 20.105 MWh olarak gerçekleşirken, minimum eşleşme 19 Kasım Pazartesi günü saat 03.00'de 11.322 MWh olarak gerçekleşmiştir.

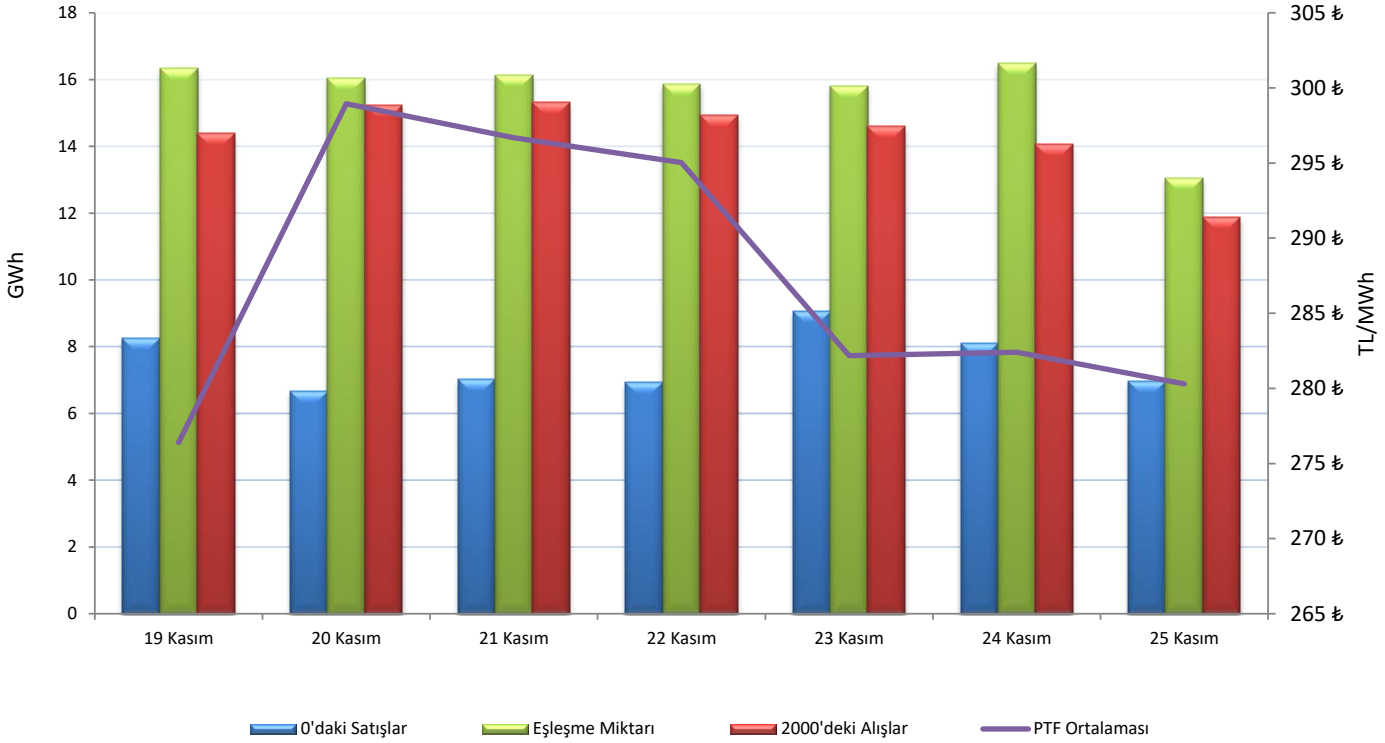


Her bir saate ait PTF ortalaması geçtiğimiz hafta ile kıyaslandığında, en fazla artış saat 08.00'de gerçekleşmiş ve PTF ortalaması 14,42 TL/MWh artarak 295,74 TL/MWh olarak, en fazla düşüş saat 04.00'te gerçekleşmiş ve PTF ortalaması 33,81 TL/MWh azalarak 162,77 TL/MWh olarak hesaplanmıştır.



Her bir saate ait piyasa takas miktarı ortalaması geçtiğimiz hafta ile kıyaslandığında, en fazla değişim saat 17.00'de gerçekleşmiş ve ilgili saatte piyasa takas miktarı 475 MWh artarak 16.780 MWh seviyesinde gerçekleşmiştir.

Fiyattan Bağımsız Alış-Satış Tekliflerinin Gün Öncesi Piyasasına Etkisi



47. Haftada, saatlik fiyattan bağımsız satış ortalaması 7,57 GWh, fiyattan bağımsız alış ortalaması 14,34 GWh, eşleşme miktarının ortalaması ise 15,67 GWh seviyesindedir. Bu değerler 46. hafta ile kıyaslandığında, fiyattan bağımsız alış miktarının ortalama 160,69 MWh ve fiyattan bağımsız satış miktarının ortalama 67,43 MWh arttığı, eşleşme miktarının ise ortalama 103,39 MWh azaldığı gözlemlenmiştir.

20 Kasım 2018 Salı günü PTF ortalaması bir önceki güne göre 32,56 TL/MWh artarak 298,95 TL/MWh olarak gerçekleşmiştir. 20 Kasım Salı günü bir önceki güne göre, fiyattan bağımsız satış miktarının ortalama 1.577 MWh azalırken, fiyattan bağımsız alış miktarının ortalama 837 MWh artması PTF'nin yükselmesinde etkili olmuştur.

47. Haftada, haftalık toplam değerlere bakıldığında, teklif edilen alış miktarı %0,8 (30.623 MWh) artarak 3.866.579 MWh, eşleşen saatlik satış miktarı %0,5 (8.111 MWh) artarak 1.557.663 MWh, eşleşen fiyattan bağımsız satış miktarı %0,9 (11.328 MWh) artarak 1.272.297 MWh olmuştur. Teklif edilen satış miktarı %1,6 (81.946 MWh) azalarak 5.016.598 MWh olmuştur.

Blok tekliflerin haftalık toplam değerleri incelendiğinde, satış yönünde eşleşen blok miktarı %2,30 (25.358 MWh) azalarak 1.074.356 MWh seviyesine, alış yönünde eşleşen blok miktarı ise %35 (54.217 MWh) azalarak 100.863 MWh seviyesine düşmüştür.

25.11.2018 tarihi itibarıyla GÖP katılım anlaşması imzalamış katılımcı sayısı 952'tür. Bu hafta günlük ortalama 712 adet piyasa katılımcısı teklif vermiştir.

Günlük ortalama;

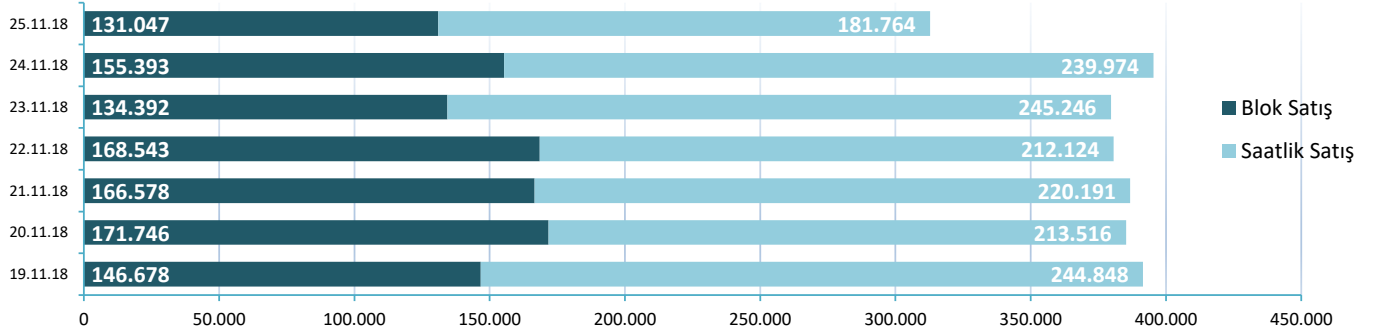
- Saatlik satış miktarı 222.523 MWh,
- Blok satış miktarı 153.482 MWh,
- Saatlik alış miktarı 361.708 MWh,
- Blok alış miktarı 14.409 MWh olmuştur.

Haftalık toplam fark fonu -654.728 TL olarak gerçekleşmiştir.

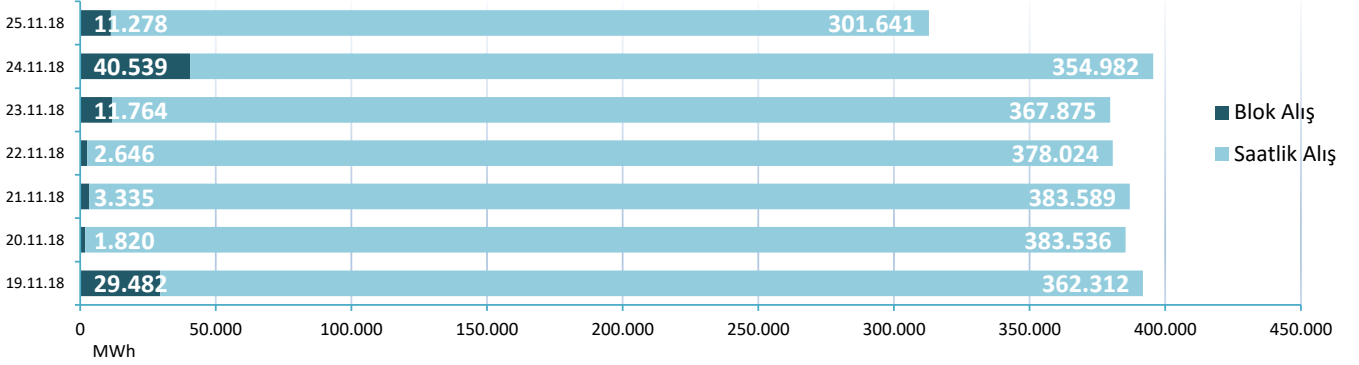
		19.11.18	20.11.18	21.11.18	22.11.18	23.11.18	24.11.18	25.11.18
ALİŞ	SAATLİK	362.312	383.536	383.589	378.024	367.875	354.982	301.641
	BLOK	29.482	1.820	3.335	2.646	11.764	40.539	11.278
SATIŞ	SAATLİK	244.848	213.516	220.191	212.124	245.246	239.974	181.764
	BLOK	146.678	171.746	166.578	168.543	134.392	155.393	131.047

* Değerleri MWh cinsindedir.

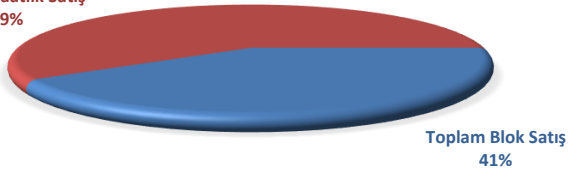
Blok ve Saatlik Eşleşen Satış Miktarı



Blok ve Saatlik Eşleşen Alış Miktarı



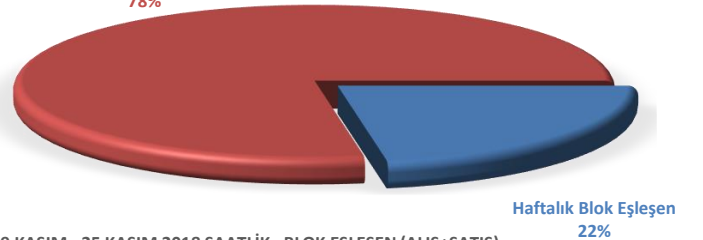
Toplam Saatlik Satış
59%



19 KASIM - 25 KASIM 2018 SAATLİK - BLOK SATIŞ TEKLİFİ EŞLEŞME ORANLARI

Bu hafta GÖP'te eşleşen satış tekliflerinin %59'u saatlik, %41'i blok tekliftir.

Haftalık Saatlik Eşleşen
78%

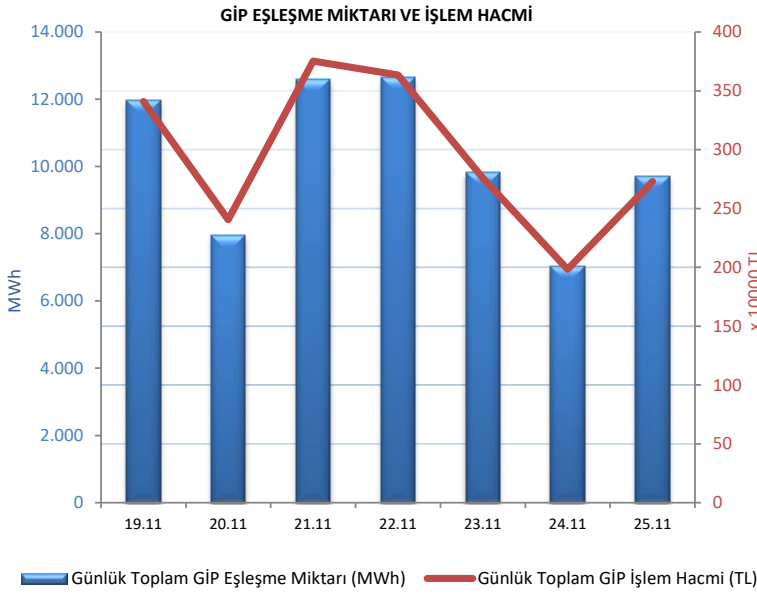
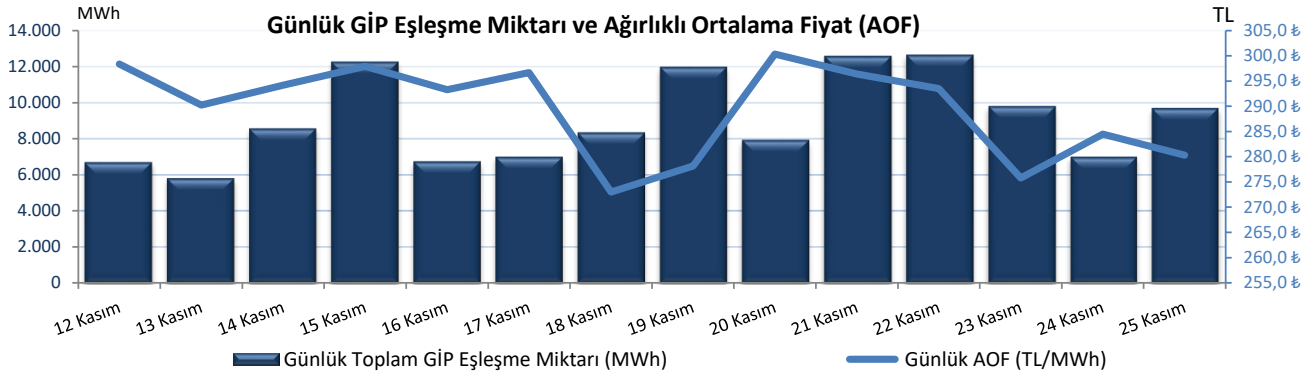


19 KASIM - 25 KASIM 2018 SAATLİK - BLOK EŞLEŞEN (ALİŞ+SATIŞ)

Genel toplama bakıldığında ise saatlik alış ve satış toplamı %78, blok alış ve satış toplamı ise %22 olarak gerçekleşmiştir.



"Gün İçi Piyasasında maksimum ağırlıklı ortalama fiyat, 20 Kasım 2018 Salı günü saat 17.00'de 318,70 TL/MWh olarak gerçekleşmiştir."



Hafta toplamında gerçekleşen eşleşme miktarı 71.725 MWh olmuştur. Gün İçi Piyasasında maksimum ağırlıklı ortalama fiyat, 20 Kasım 2018 Salı günü saat 17.00'de 318,70 TL/MWh, hafta genelindeki maksimum eşleşme miktarı ise 22 Kasım 2018 Perşembe günü saat 23.00'te 1.654 MWh olarak gerçekleşmiştir. Maksimum ticaret 22 Kasım 2018 Perşembe günü, minimum ticaret 24 Kasım 2018 Cumartesi günü olmuştur.

25.11.2018 tarihi itibarıyla, Gün İçi Piyasası katılım anlaşması imzalayan katılımcı sayısı 869 iken, geçtiğimiz hafta boyunca 157 farklı katılımcı alış veya satış yönünde işlem gerçekleştirmiştir.

Tarih	AOF	Toplam GİP Eşleşme Miktarı	Toplam İşlem Hacmi	Max Eşl. Fiyatı	Min Eşl. Fiyatı
12.11.2018	298,36	6.720	2.025.358	370,00	166,00
13.11.2018	290,23	5.842	1.716.978	320,00	131,00
14.11.2018	294,20	8.594	2.587.554	319,00	50,00
15.11.2018	297,89	12.268	3.753.423	351,00	50,00
16.11.2018	293,31	6.776	2.034.930	332,10	110,00
17.11.2018	296,67	7.022	2.063.941	323,58	180,40
18.11.2018	273,00	8.370	2.384.892	359,00	132,49
19.11.2018	278,18	11.983	3.409.804	356,40	55,06
20.11.2018	300,35	7.953	2.405.976	358,00	199,00
21.11.2018	296,38	12.591	3.752.695	360,00	195,00
22.11.2018	293,52	12.647	3.634.327	356,00	199,00
23.11.2018	275,80	9.823	2.758.236	307,42	75,22
24.11.2018	284,48	7.027	1.983.677	345,00	50,00
25.11.2018	280,33	9.702	2.729.416	321,00	128,00

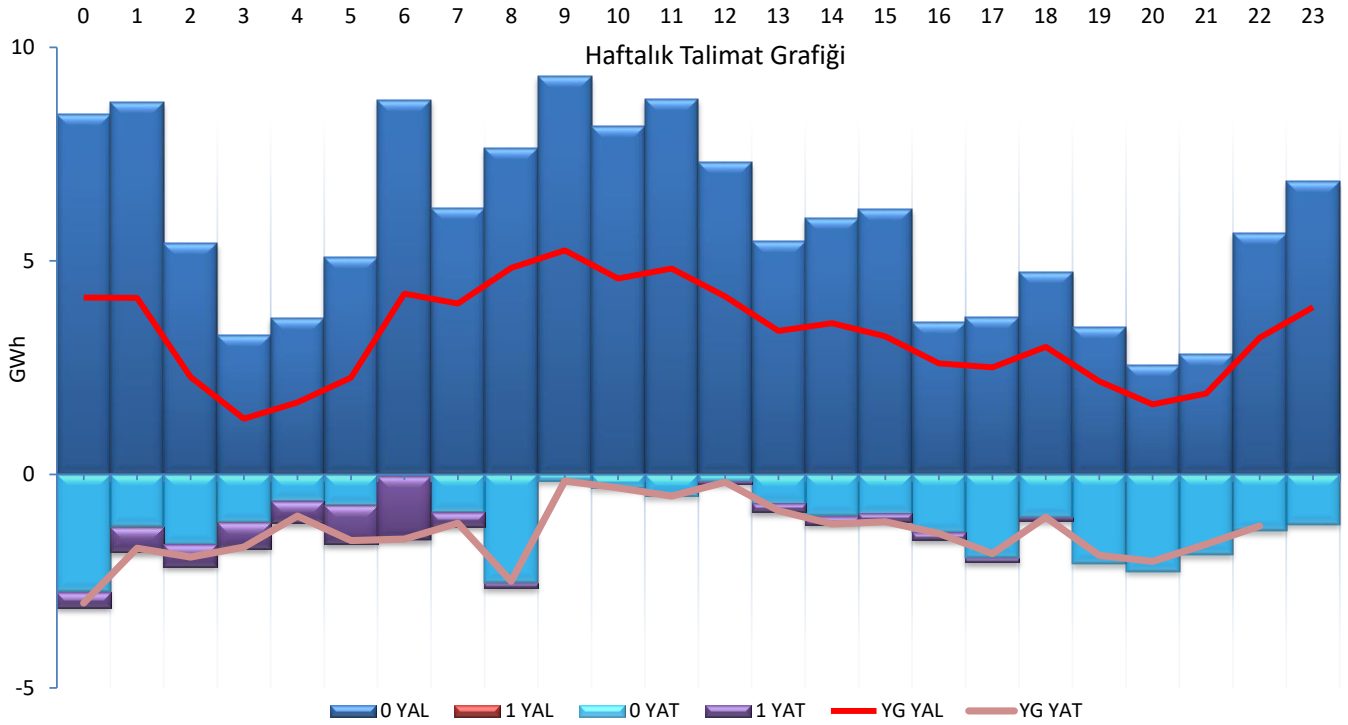
* Miktar Değerleri MWh cinsindedir.

* Fiyat Değerleri TL/MWh cinsindedir.



" Verilen talimatların %96,4'ü 0 kodlu, %3,6'sı 1 kodlu talimatlardan oluşmaktadır."

Hafta toplamında yerine getirilen DGP hacmi bir önceki haftaya göre 40.318 MWh azalarak 111.255 MWh seviyesine düşmüştür. Verilen talimatların %96,4'ü 0 kodlu, %3,6'sı 1 kodlu talimatlardan oluşmaktadır. 47. Haftada yerine getirilen toplam YAT talimat miktarı 18.008 MWh artarak 32.488 MWh seviyesine yükselirken, yerine getirilen toplam YAL talimat miktarı 58.326 MWh azalarak 78.767 MWh seviyesine düşmüştür. Maksimum yerine getirilen YAL talimat miktarı 21 Kasım 2018 Çarşamba günü 19.681 MWh, minimum yerine getirilen YAL talimat miktarı 25 Kasım 2018 Pazar günü 7.233 MWh olarak gerçekleşirken, maksimum yerine getirilen YAT talimat miktarı 23 Kasım 2018 Cuma günü 8.634 MWh, minimum yerine getirilen YAT talimat miktarı ise 21 Kasım 2018 Çarşamba günü 1.577 MWh olarak gerçekleşmiştir.

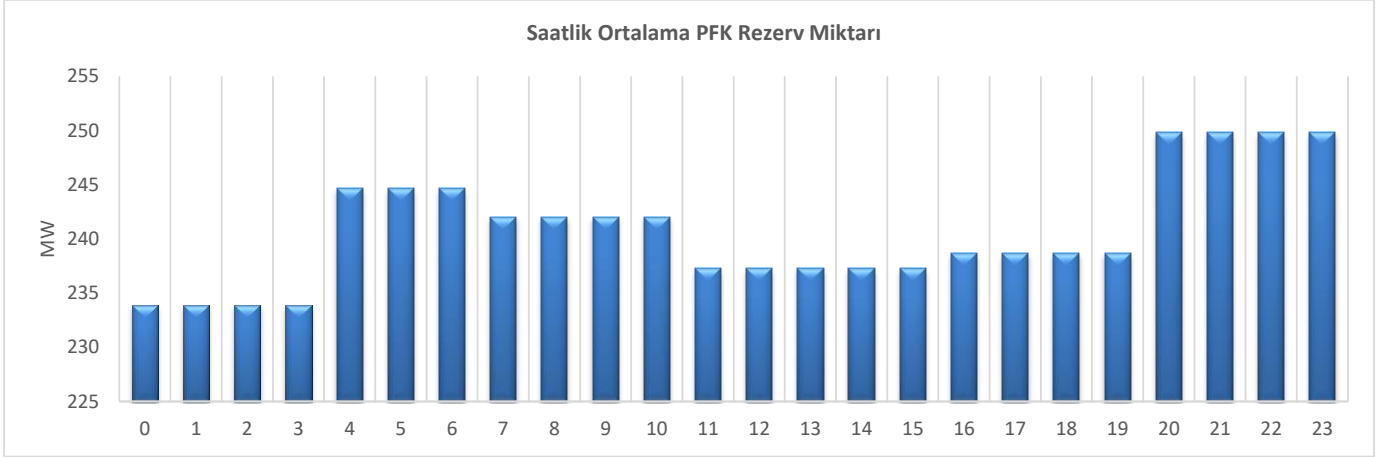


Tarih	0 YAL	1 YAL	TOPLAM YAL	0 YAT	1 YAT	TOPLAM YAT
19.11.2018	12.896	0	12.896	4.291	0	4.291
20.11.2018	28.831	0	28.831	1.727	0	1.727
21.11.2018	29.134	0	29.134	1.577	0	1.577
22.11.2018	15.395	0	15.395	8.078	897	8.974
23.11.2018	14.189	0	14.189	4.116	5.526	9.642
24.11.2018	22.143	0	22.143	2.504	0	2.504
25.11.2018	19.199	0	19.199	6.086	0	6.086

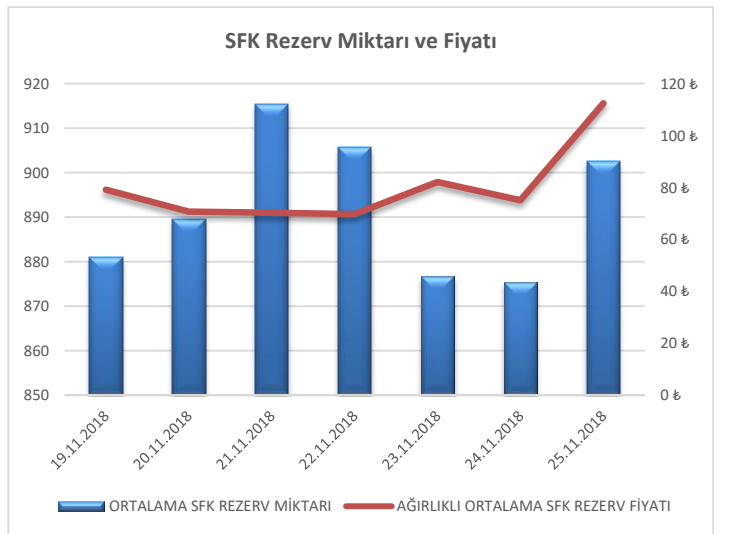
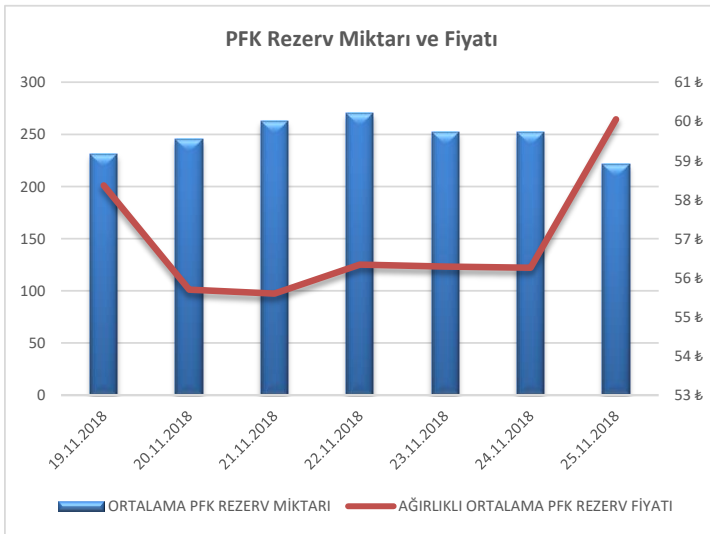
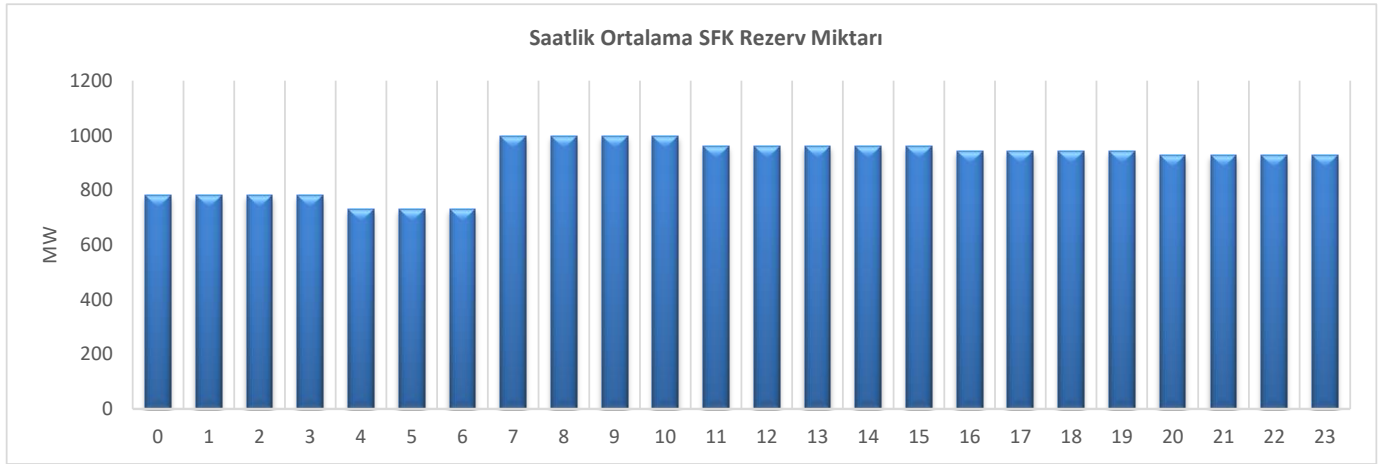
*Değerler MWh cinsindedir.

*Değerler talimat miktarının günlük toplamıdır.

47. Haftada tedarik edilen toplam primer frekans kontrol rezervi 41.625 MW olurken, ağırlıklı ortalama primer frekans kontrol rezervi birim fiyatı bir önceki haftaya göre 1,13 TL/MW azalarak 56,86 TL/MW olmuştur.



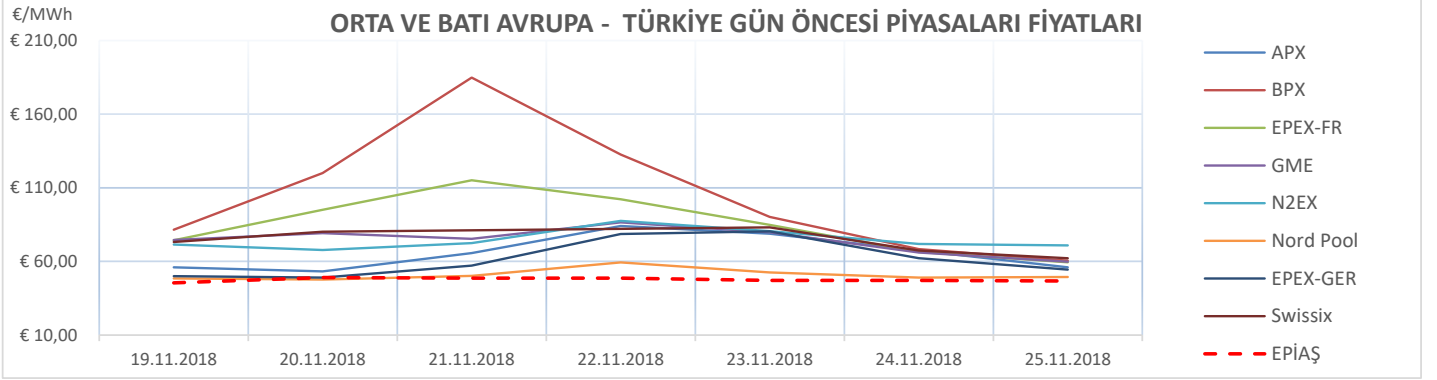
47. Haftada tedarik edilen toplam sekonder frekans kontrol rezervi 149.912 MW olurken, ağırlıklı ortalama sekonder frekans kontrol rezervi birim fiyatı bir önceki haftaya göre 1,18 TL/MW azalarak 79,93 TL/MW olmuştur.



	19.11.2018	20.11.18	21.11.18	22.11.18	23.11.18	24.11.18	25.11.18
ORTALAMA PFK REZERV MİKTARI(MW)	231,34	245,36	263,04	270,04	251,72	251,65	221,24
AĞIRLIKLI ORTALAMA PFK REZERV FİYATI(TL/MW)	58,36	55,70	55,60	56,34	56,29	56,26	60,05
ORTALAMA SFK REZERV MİKTARI(MW)	880,88	889,63	915,38	905,79	876,67	875,38	902,63
AĞIRLIKLI ORTALAMA SFK REZERV FİYATI(TL/MW)	79,18	70,68	70,22	69,72	82,09	75,11	112,41



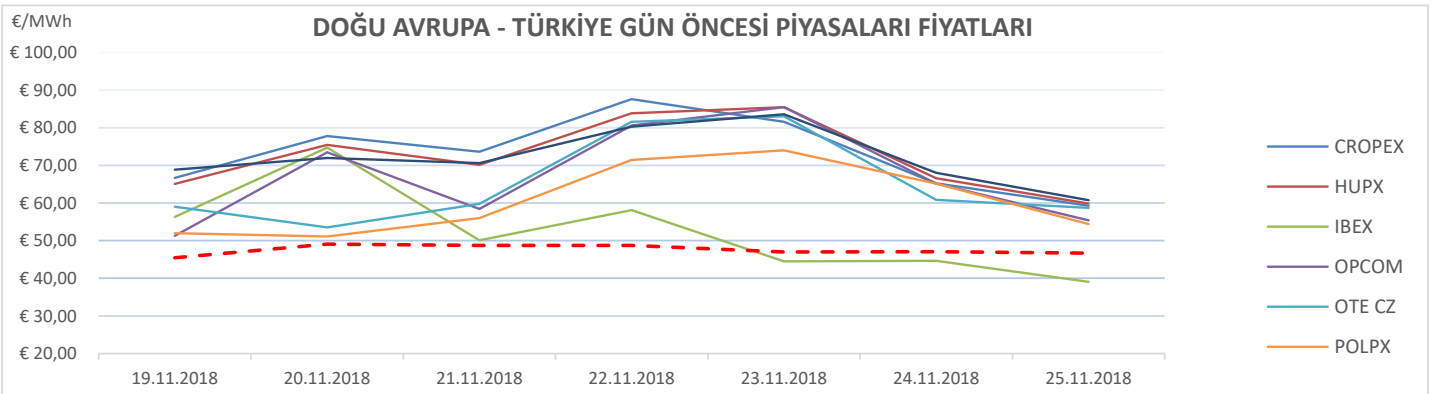
"47. Hafta Avrupa piyasalarında oluşan gün öncesi referans fiyatları incelendiğinde, Batı Avrupa spot piyasalarında oluşan gün öncesi fiyat ortalaması 74,27 €/MWh, Doğu Avrupa spot piyasalarında oluşan gün öncesi fiyat ortalaması 66,15 €/MWh iken, Türkiye PTF ortalaması 47,55 €/MWh seviyesindedir. Avrupa piyasalarında haftanın en yüksek gün ortalaması, 21 Kasım Çarşamba günü 184,86 €/MWh ile Batı Avrupa piyasalarından BPX'te, en düşük gün ortalaması da 39,07 €/MWh olarak 25 Kasım Pazar günü Doğu Avrupa piyasalarından olan IBEX'te oluşmuştur."



Tarih	APX	BPX	EPEX-FR	GME	N2EX	Nord Pool	EPEX-GER	Swissix	EPIAŞ
19.11.2018	55,97 €	81,56 €	74,31 €	74,58 €	71,42 €	48,52 €	50,06 €	73,23 €	45,46 €
20.11.2018	53,26 €	120,06 €	95,19 €	79,21 €	67,78 €	47,72 €	49,06 €	80,12 €	49,09 €
21.11.2018	65,74 €	184,86 €	115,13 €	75,44 €	72,54 €	50,19 €	57,19 €	81,21 €	48,72 €
22.11.2018	84,09 €	132,57 €	102,22 €	86,54 €	87,56 €	59,36 €	78,67 €	82,04 €	48,77 €
23.11.2018	78,83 €	90,26 €	84,76 €	79,74 €	80,57 €	52,63 €	80,45 €	83,15 €	47,03 €
24.11.2018	67,42 €	68,47 €	66,47 €	66,05 €	71,89 €	49,14 €	62,27 €	67,34 €	47,07 €
25.11.2018	55,94 €	60,51 €	59,43 €	59,81 €	70,85 €	49,39 €	54,42 €	62,19 €	46,72 €

*Kaynak:Montel-Foreks

* Fiyat Değerleri €/MWh cinsindedir.



Tarih	CROPEX	HUPX	IBEX	OPCOM	OTE CZ	POLPX	SEEPX	EPIAŞ
19.11.2018	66,67 €	65,13 €	56,33 €	51,30 €	59,02 €	52,01 €	68,87 €	45,46 €
20.11.2018	77,84 €	75,46 €	74,75 €	73,50 €	53,53 €	51,12 €	72,01 €	49,09 €
21.11.2018	73,65 €	70,17 €	50,12 €	58,47 €	59,83 €	56,02 €	70,66 €	48,72 €
22.11.2018	87,63 €	83,91 €	58,13 €	80,63 €	81,62 €	71,45 €	80,33 €	48,77 €
23.11.2018	81,58 €	85,49 €	44,49 €	85,51 €	83,07 €	74,02 €	83,61 €	47,03 €
24.11.2018	65,21 €	66,59 €	44,67 €	65,15 €	60,82 €	65,14 €	68,07 €	47,07 €
25.11.2018	59,29 €	59,87 €	39,07 €	55,44 €	58,71 €	54,44 €	60,77 €	46,72 €

*Kaynak:Montel-Foreks

* Fiyat Değerleri €/MWh cinsindedir.