

12. Haftada (18 Mart - 24 Mart),

*** Haftalık PTF ortalamasının 6,29 TL/MWh azalması,**

*** Doğal Gaz kaynaklı üretim miktarının 173.984 MWh (saatlik ortalama 1.036 MWh) azalması,**

*** Hidrolik kaynaklı üretim miktarının 77.737 MWh (saatlik ortalama 463 MWh) artması,**

*** İA hacminin 227.859 MWh azalması,**

*** Fiyattan bağımsız satış miktarının 141.734 MWh (%8) artması,**

Göze çarpan önemli hususlardır.

	18.03.2019 - 24.03.2019		% Değişim	11.03.2019 - 17.03.2019
Ortalama PTF	246,26	↓	-2,49%	252,56
Maksimum PTF	320,54	↑	1,14%	316,94
Minimum PTF	0,00	↓	-100,00%	20,00
Gündüz (06.00-17.00) PTF Ortalaması	231,88	↓	-10,98%	260,48
Puant (17.00-22.00) PTF Ortalaması	286,59	↓	-3,38%	296,63
Gece (22.00-06.00) PTF Ortalaması	240,83	↑	12,47%	214,12
Fiyattan Bağ. Alış Ort. Miktarı	14.469	↑	5,19%	13.755
Fiyattan Bağ. Satış Ort. Miktarı	11.273	↑	8,09%	10.430
Maksimum Takas Miktarı	21.686	↓	-2,47%	22.234
Minimum Takas Miktarı	12.288	↓	-1,06%	12.419
Saatlik Ort. Takas Miktarı	16.777	↓	-0,59%	16.876
Saatlik Ort. Teklif Edilen Alış Miktarı	19.536	↓	-0,70%	19.673
Saatlik Ort. İ.A. Miktarı	22.180	↓	-5,76%	23.536
Saatlik Ort. Teklif Edilen Satış Miktarı	29.344	↓	-8,19%	31.961
GİP Haftalık Eşleşme Miktarı	101.335	↓	-14,68%	118.768
Saatlik Ort. Üretim Miktarı	31.141	↓	-3,52%	32.276

* Miktar Değerleri MWh cinsindedir.

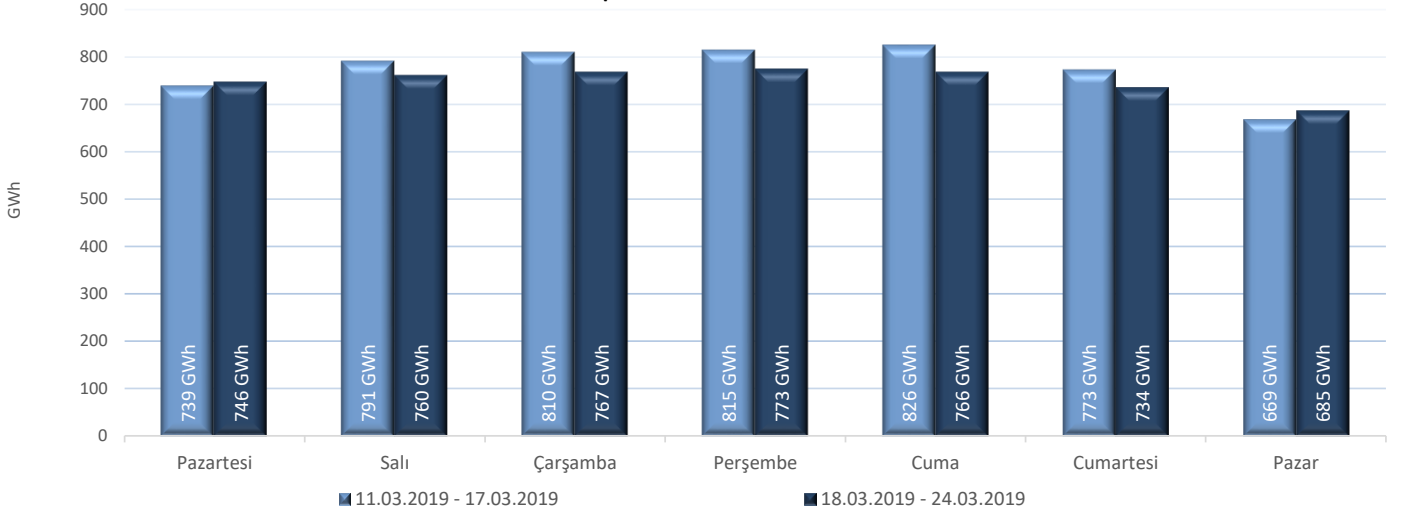
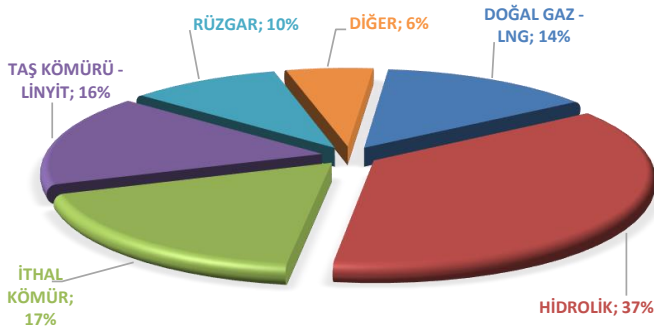
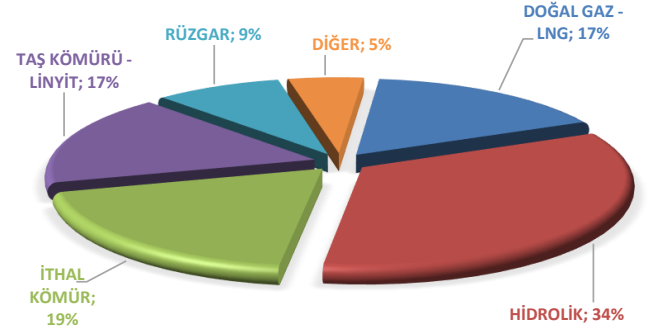
* Fiyat Değerleri TL/MWh cinsindedir.

* Eşleşme Miktarı Tek Yönlüdür.



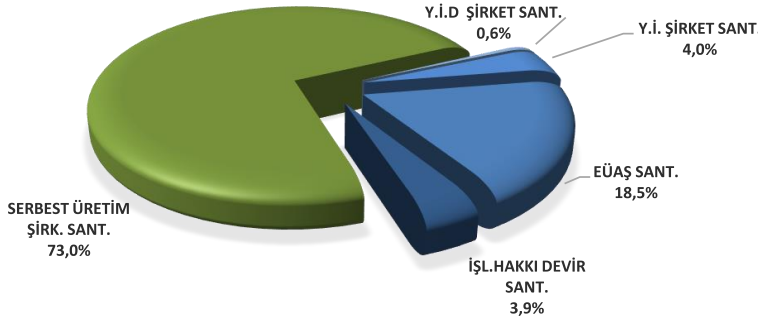
"Elektrik üretimi geçtiğimiz haftaya göre 190.752 MWh azalarak 5.231.643 MWh olarak gerçekleşmiştir."

Haftalık Toplam Elektrik Üretim Verileri

ELEKTRİK ÜRETİMİNDE KAYNAK DAĞILIM GRAFİĞİ
(2019 12. HAFTA)ELEKTRİK ÜRETİMİNDE KAYNAK DAĞILIM GRAFİĞİ
(2019 11. HAFTA)

Elektrik üretim miktarı kaynak bazında incelendiğinde, ilk sırada 1.913.545 MWh (%37) ile Hidrolik yer almaktadır. Ardından 910.446 MWh (%17) ile İthal Kömür, 859.685 MWh (%16) ile Taşkömürü-Linyit, 730.870 MWh (%14) ile Doğal Gaz-LNG, 516.095 MWh (%10) ile Rüzgar, 301.003 MWh (%6) ile Diğer kaynaklar gelmektedir. Üretime %6 katkıda bulunan Diğer kaynaklara bakıldığında, 157.933 MWh ile Jeotermal, 58.357 MWh ile Biogaz, 36.915 MWh ile Asfaltit Kömür, 31.691 MWh ile Fuel Oil, 12.329 MWh ile Atık Isı ve 3.778 MWh ile Güneş santralleri yer almaktadır.

Haftalık bazda toplam elektrik ithalatı 4.661 MWh azalarak 60.128 MWh ve ihracatı 2.905 MWh artarak 53.934 MWh bandında gerçekleşmiştir.

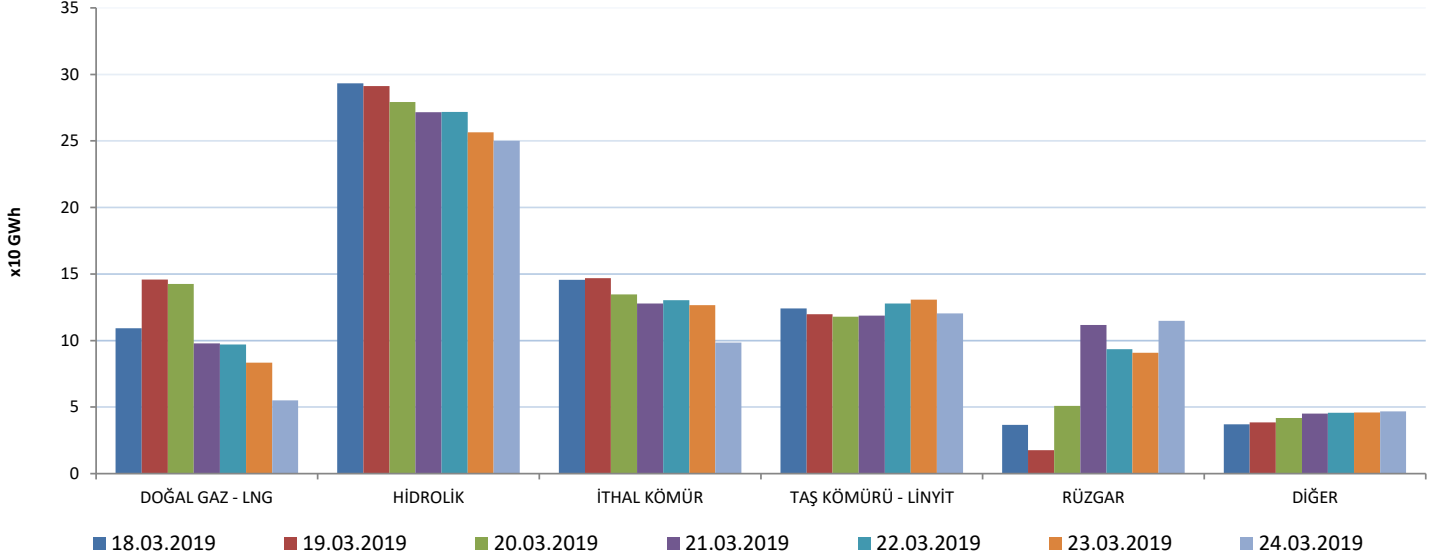


Elektrik üretimi geçtiğimiz haftaya göre 190.752 MWh azalarak 5.231.643 MWh olarak gerçekleşmiştir. Üretime en fazla katkı, kuruluş bazında incelendiğinde 3.820.327 MWh (%73) üretimle Serbest Üretim Şirketleri tarafından yapılmıştır. Y.İ.D Şirket santralleri 30.254 MWh (%0,6), Y.İ Şirket santralleri 209.450 MWh (%4) ve İ.H.D Şirket santralleri 202.412 MWh (%3,9) üretime katkıda bulunmuştur. EÜAŞ santrallerinin bu haftaki üretime katkısı ise 969.200 MWh (%18,5) bandında olmuştur.

	18.03.2019	19.03.2019	20.03.2019	21.03.2019	22.03.2019	23.03.2019	24.03.2019
DOĞALGAZ - LNG	109.244	145.886	142.522	97.785	96.989	83.437	55.006
HİDROLİK	293.224	291.256	279.151	271.575	271.838	256.476	250.025
İTHAL KÖMÜR	145.726	146.874	134.582	127.920	130.283	126.668	98.393
RÜZGAR	36.591	17.576	50.901	111.774	93.605	90.880	114.767
TAŞ KÖMÜRÜ - LİNYİT	124.043	119.719	118.000	118.713	127.932	130.844	120.433
DİĞER	37.090	38.581	41.717	45.196	45.779	45.918	46.721

* Değerler MWh cinsindedir.

TÜRKİYE ELEKTRİK ÜRETİMİNİN BİRİNCİL KAYNAKLARA GÖRE DAĞILIMI

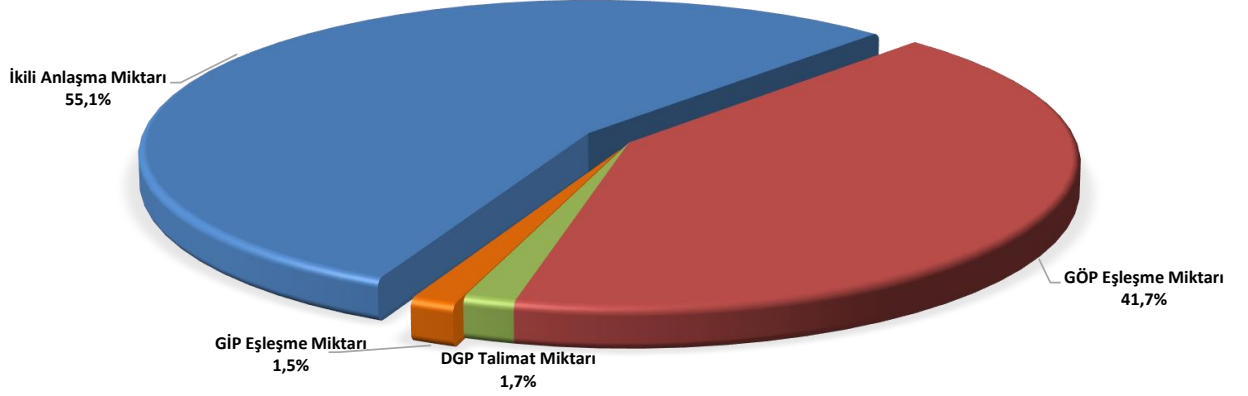


Bir önceki haftaya göre, doğal gaz kaynaklı santrallerin üretimi 173.984 MWh azalarak 730.870 MWh seviyesine, ithal kömür kaynaklı santrallerin üretimi 97.127 MWh azalarak 910.446 MWh seviyesine ve taş kömürü-linyit kaynaklı santrallerin üretimi 66.934 MWh azalarak 859.685 MWh seviyesine gerilemiştir. Hidrolik kaynaklı santrallerin üretimi 77.737 MWh artarak 1.913.545 MWh seviyesine, rüzgar kaynaklı santrallerinin üretimi 48.103 MWh artarak 516.095 MWh seviyesine ve diğer kaynaklı santrallerin üretimi 22.228 MWh artarak 301.003 seviyesine yükselmiştir.



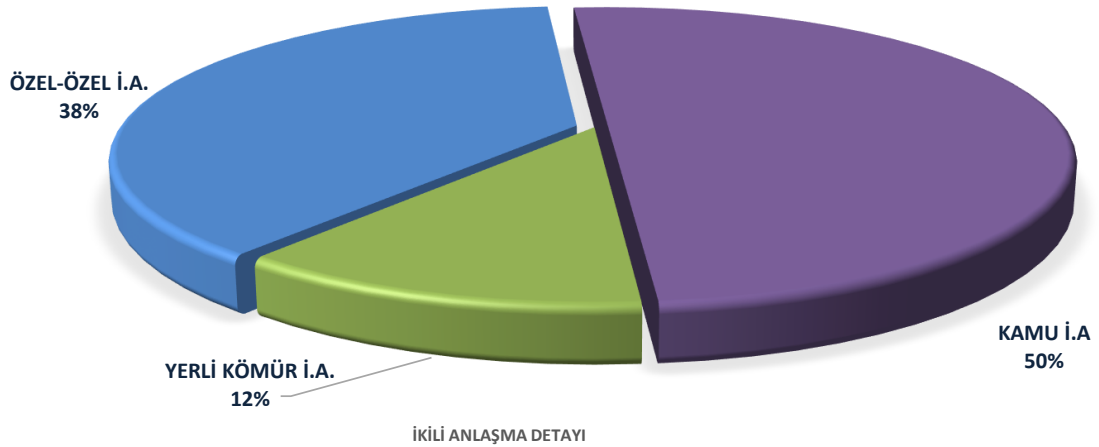
"Haftalık piyasa hacmi incelendiğinde, ilk sırayı 3.726.268 MWh (%55,1) ile ikili anlaşmalar almaktadır. GÖP'te gerçekleşen eşleşme miktarının payı 2.818.591 MWh (%41,7), GİP'te gerçekleşen eşleşme miktarının payı 101.335 MWh (%1,5) ve DGP'de yerine getirilen talimat miktarının payı ise 115.600 MWh (%1,7) olmuştur. "

18 MART - 24 MART 2019 ELEKTRİK PİYASASI HACİM DAĞILIM GRAFİĞİ



* İ.A. Miktar: Alış veya satış yönünde yapılan ikili anlaşma miktarının toplamını, DGP talimat miktarı yerine getirilmiş YAL ve YAT'ların toplamını, GÖP miktarı: GÖP Eşleşme miktarını, GİP miktarı: GİP Eşleşme miktarını ifade eder.

Haftalık piyasa hacmi incelendiğinde, ilk sırayı 3.726.268 MWh (%55,1) ile ikili anlaşmalar almaktadır. GÖP'te gerçekleşen eşleşme miktarının payı 2.818.591 MWh (%41,7), GİP'te gerçekleşen eşleşme miktarının payı 101.335 MWh (%1,5) ve DGP'de yerine getirilen talimat miktarının payı ise 115.600 MWh (%1,7) olmuştur. Geçtiğimiz haftaya göre GÖP eşleşme miktarı 16.609 MWh, GİP eşleşme miktarı 17.432 MWh ve İA miktarı 227.859 MWh azalmış, DGP'de yerine getirilen talimat miktarı ise 2.250 MWh artmıştır.

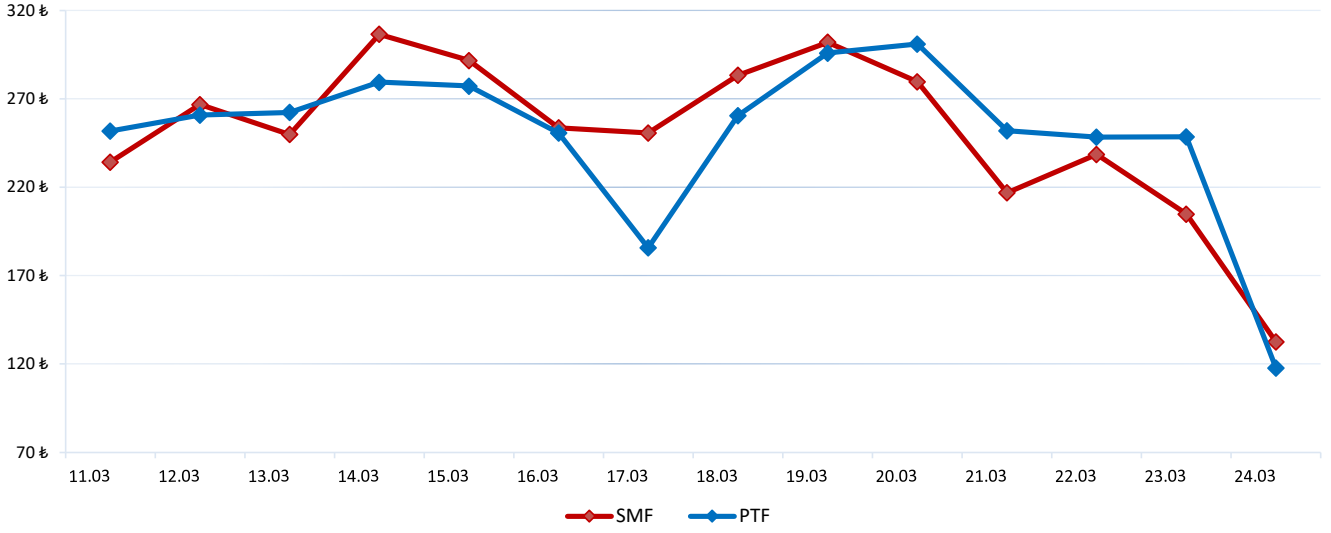


	18.03.2019	19.03.2019	20.03.2019	21.03.2019	22.03.2019	23.03.2019	24.03.2019
İKİLİ ANLAŞMA	550.670	531.176	499.083	527.181	540.870	534.734	542.554
GÖP	403.965	408.329	438.727	417.338	409.812	381.100	359.320
GİP	13.820	14.106	12.595	17.277	14.568	11.344	17.626
DGP	22.306	14.776	23.697	12.040	12.327	15.031	15.423
TOPLAM	990.761	968.387	974.102	973.836	977.577	942.208	934.923

* Değerler MWh cinsindedir.

* DGP: Yerine getirilen talimatların günlük toplamıdır.

11 Mart - 24 Mart 2019 PTF - SMF Değişim Grafiği



	11.03	12.03	13.03	14.03	15.03	16.03	17.03	18.03	19.03	20.03	21.03	22.03	23.03	24.03
PTF	251,77	260,85	262,27	279,38	277,19	250,71	185,72	260,46	295,84	301,02	251,99	248,33	248,55	117,67
SMF	234,24	266,69	249,83	306,48	291,68	253,64	250,64	283,34	301,96	279,58	216,81	238,56	204,80	132,47

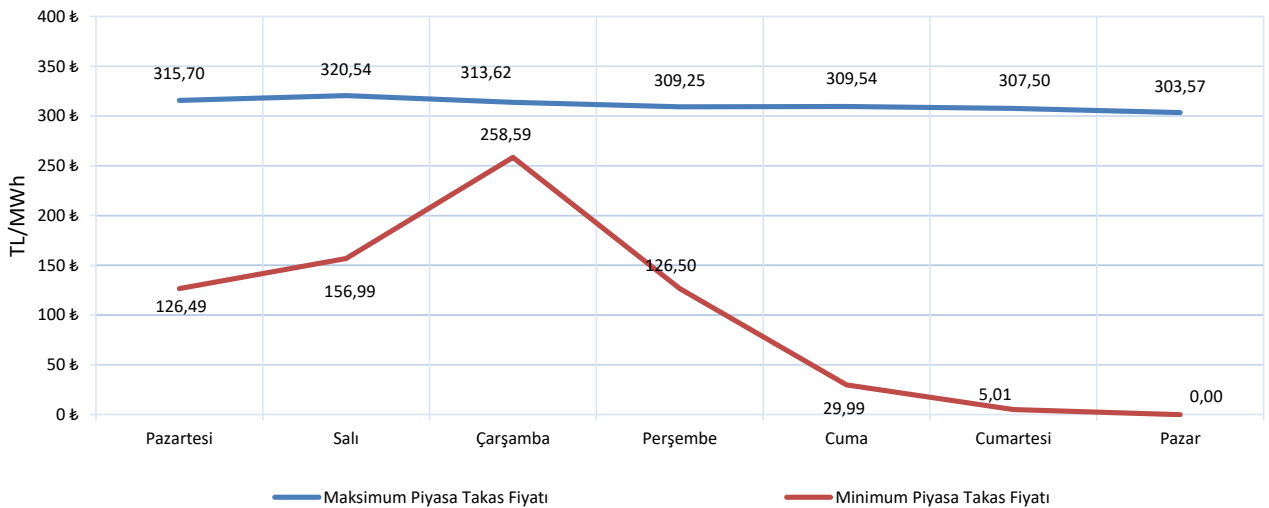
* Fiyat Değerleri TL/MWh cinsindedir.

PTF ve SMF'nin aritmetik ortalamaları günlük olarak incelendiğinde, geçtiğimiz hafta en düşük PTF ortalaması 117,67 TL/MWh ile 24 Mart Pazar günü, en yüksek PTF ortalaması ise 301,02 TL/MWh ile 20 Mart Çarşamba gününe aittir. En düşük SMF ortalaması 132,47 TL/MWh ile 24 Mart Pazar gününe, en yüksek SMF ortalaması 301,96 TL/MWh ile 19 Mart Salı gününe aittir.

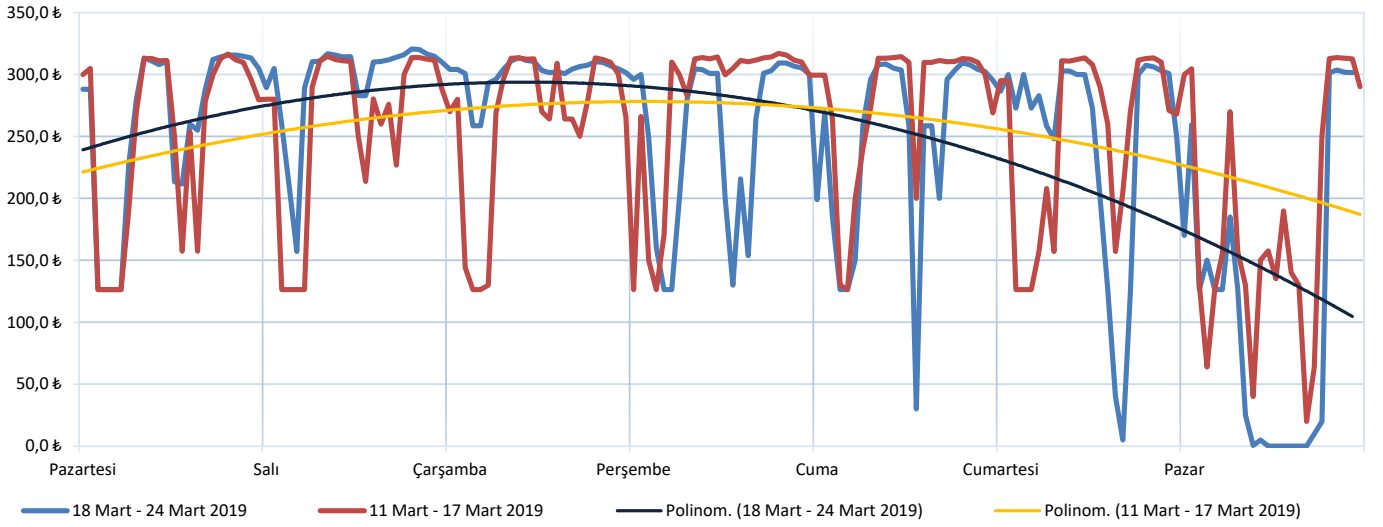
Hafta içerisinde ortaya çıkan en yüksek PTF 320,54 TL/MWh ile 19 Mart Salı günü saat 19.00'da gerçekleşmiştir.

PTF - SMF farkının en yüksek olduğu saat PTF lehine olmak üzere 177,90 TL/MWh ile 23 Mart Cumartesi günü 08.00'de gerçekleşmiştir.

18 Mart - 24 Mart 2019 Maksimum ve Minimum Piyasa Takas Fiyatları



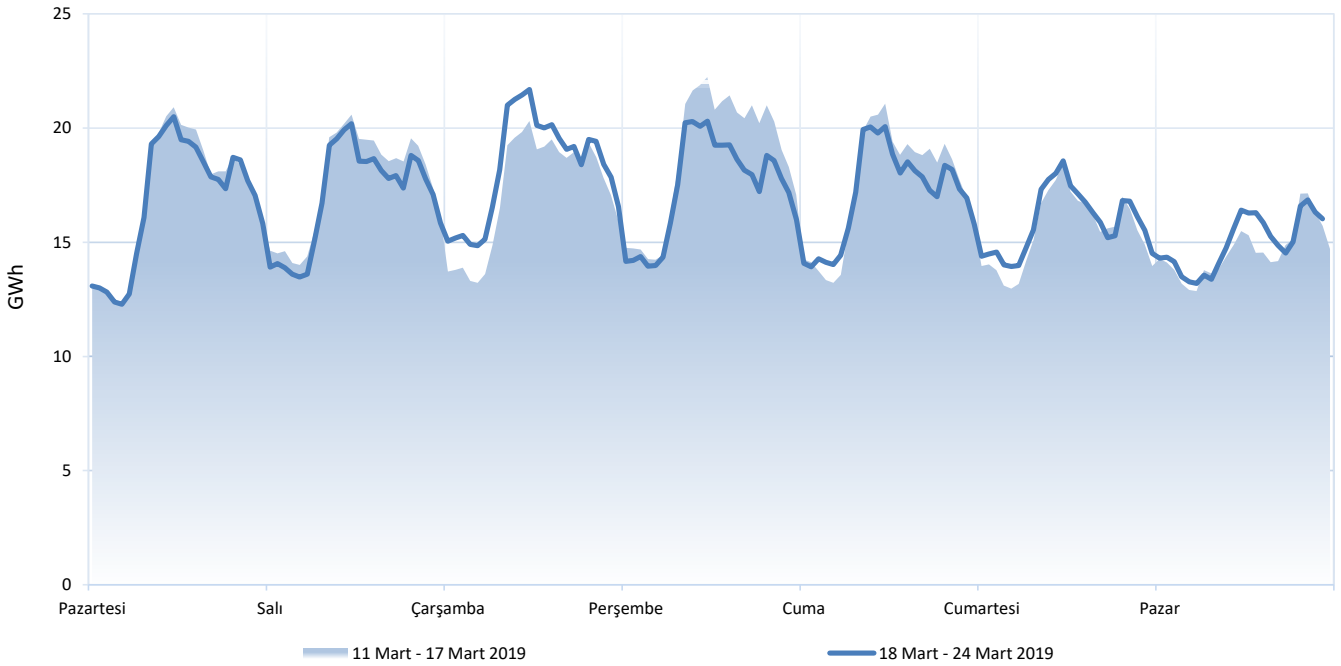
Haftalık PTF Dağılım Grafiği (TL/MWh)



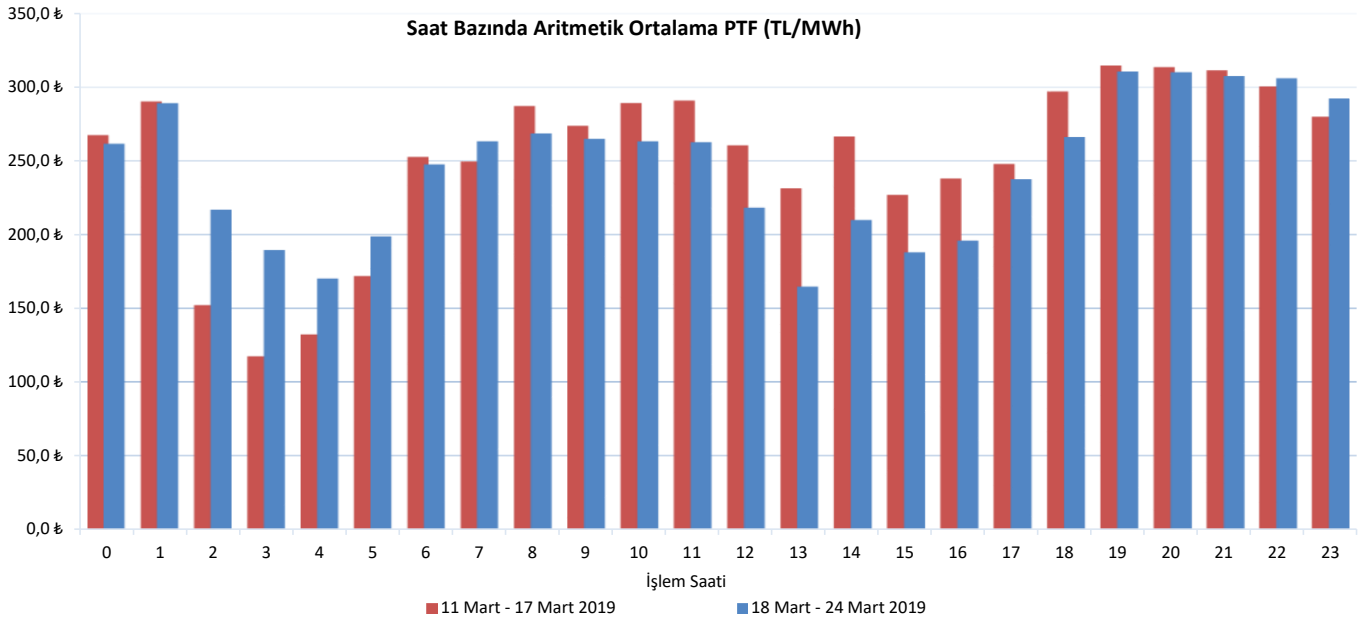
Haftalık PTF dağılım grafiği incelendiğinde, PTF ortalaması 6,29 TL/MWh azalarak 246,26 TL/MWh olarak gerçekleşmiştir. Geçen haftanın aynı günleri ile karşılaştırıldığında PTF ortalamasında en fazla değişim 68,05 TL/MWh azalış ile Pazar günü gerçekleşmiştir.

Gündüz saatlerinin (06.00-17.00) PTF ortalaması 231,88 TL/MWh, puant saatlerin (17.00-22.00) PTF ortalaması 286,59 TL/MWh, gece saatlerinin (22.00-06.00) PTF ortalaması 240,83 TL/MWh olarak gerçekleşmiştir.

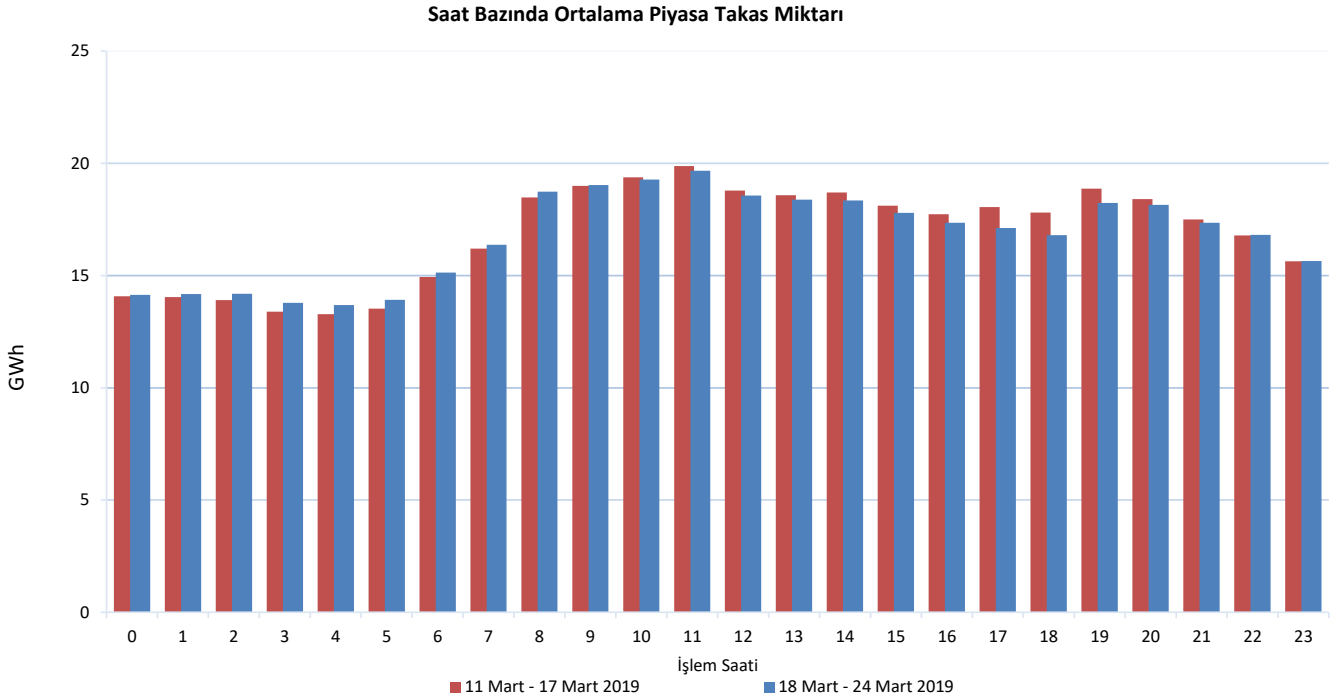
Haftalık Takas Miktarı Dağılım Grafiği (GWh)



12. Hafta genelinde maksimum eşleşme 20 Mart Çarşamba günü saat 11.00'de 21.686 MWh olarak gerçekleşirken, minimum eşleşme 18 Mart Pazartesi günü saat 04.00'te 12.288 MWh olarak gerçekleşmiştir.

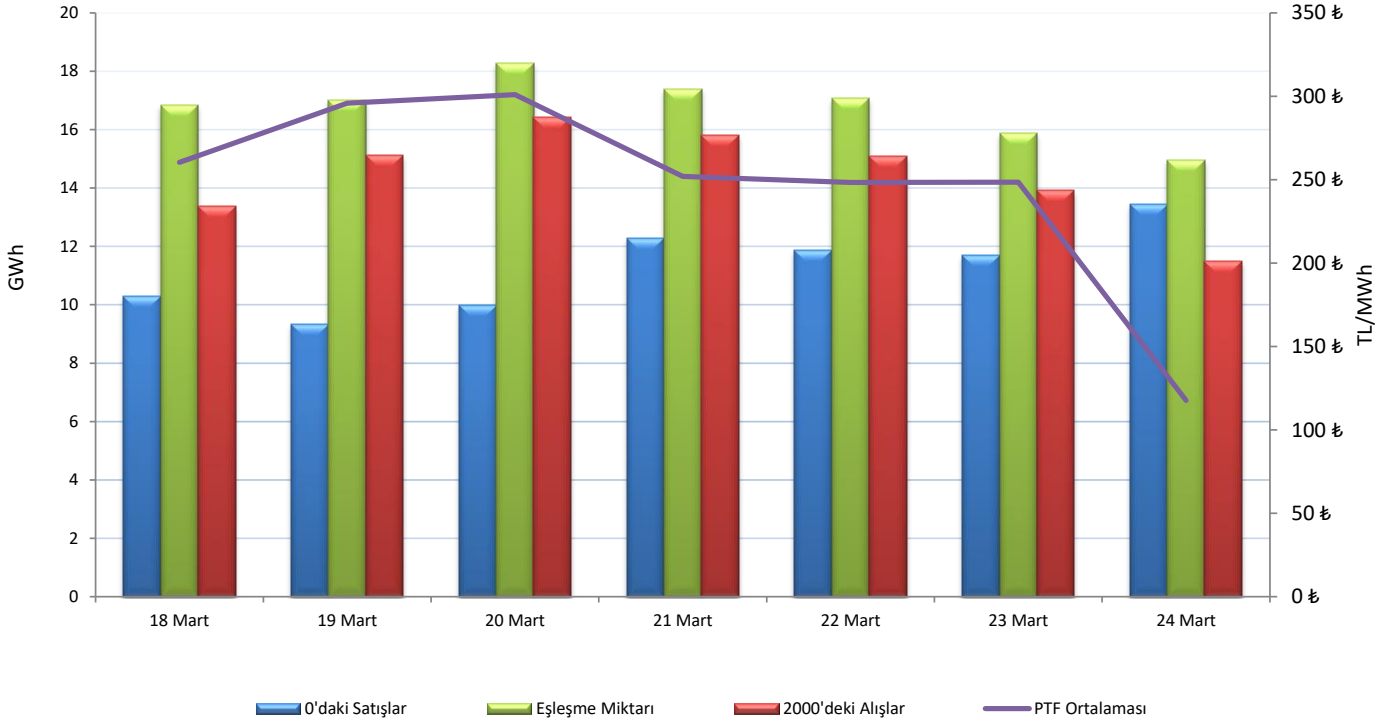


Her bir saate ait PTF ortalaması geçtiğimiz hafta ile kıyaslandığında, en fazla artış saat 03.00'te gerçekleşmiş ve PTF ortalaması 71,86 TL/MWh artarak 189,93 TL/MWh olarak, en fazla düşüş saat 13:00'te gerçekleşmiş ve PTF ortalaması 66,25 TL/MWh azalarak 165,20 TL/MWh olarak hesaplanmıştır.



Her bir saate ait piyasa takas miktarı ortalaması geçtiğimiz hafta ile kıyaslandığında, en fazla değişim saat 18.00'de gerçekleşmiş ve ilgili saatte piyasa takas miktarı 1.002 MWh azalarak 16.805 MWh seviyesinde gerçekleşmiştir.

Fiyattan Bağımsız Alış-Satış Tekliflerinin Gün Öncesi Piyasasına Etkisi



12. Haftada, saatlik fiyattan bağımsız satış ortalaması 11,3 GWh, fiyattan bağımsız alış ortalaması 14,5 GWh, eşleşme miktarının ortalaması ise 16,8 GWh seviyesindedir. Bu değerler 11. hafta ile kıyaslandığında, fiyattan bağımsız alış miktarının ortalama 714 MWh ve fiyattan bağımsız satış miktarının ortalama 844 MWh artarken, eşleşme miktarının ortalama 99 MWh azaldığı gözlemlenmiştir.

24 Mart 2019 Pazar günü PTF ortalaması bir önceki güne göre 130,88 TL/MWh azalarak 117,67 TL/MWh olarak gerçekleşmiştir. 24 Mart 2019 Pazar günü bir önceki güne göre fiyattan bağımsız satış miktarının ortalama 1.721 MWh artması ve fiyattan bağımsız alış miktarının ortalama 2.400 MWh azalması PTF'nin azalmasında etkili olmuştur.

12. Haftada, haftalık toplam değerlere bakıldığında, teklif edilen alış miktarı %0,7 (23.054 MWh) azalarak 3.281.969 MWh, eşleşen saatlik satış miktarı %9,2 (183.535 MWh) artarak 2.185.555 MWh, eşleşen fiyattan bağımsız satış miktarı %8,1 (141.734 MWh) artarak 1.893.903 MWh, teklif edilen satış miktarı %8,2 (439.675 MWh) azalarak 4.929.845 MWh olmuştur.

Blok tekliflerin haftalık toplam değerleri incelendiğinde, satış yönünde eşleşen blok miktarı %24 (197.818 MWh) azalarak 630.594 MWh seviyesine, alış yönünde eşleşen blok miktarı da %32 (144.461 MWh) azalarak 308.084 MWh seviyesine düşmüştür.

25.03.2019 tarihi itibarıyla GÖP katılım anlaşması imzalamış katılımcı sayısı 953'tür. Bu hafta günlük ortalama 770 adet piyasa katılımcısı teklif vermiştir.

Günlük ortalama;

-Saatlik satış miktarı 312.222 MWh,

-Blok satış miktarı 90.085 MWh,

-Saatlik alış miktarı 358.644 MWh,

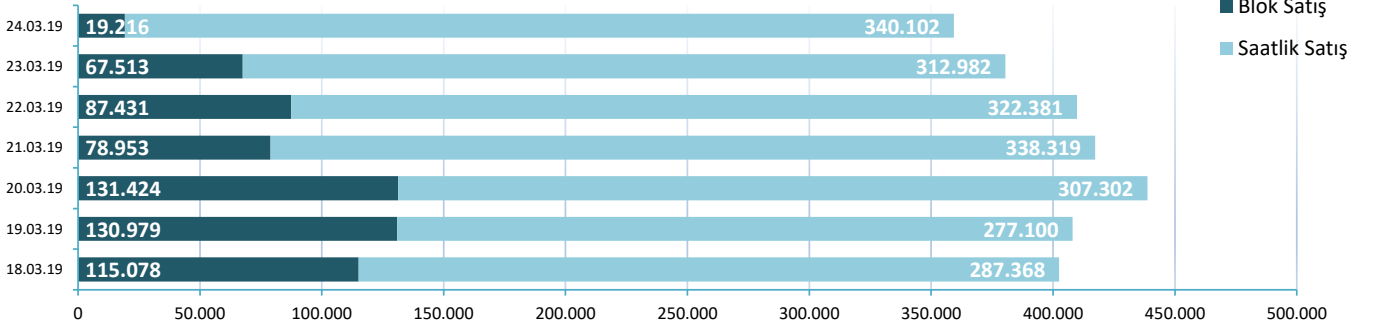
-Blok alış miktarı 44.012 MWh olmuştur.

Haftalık toplam fark fonu -352.736 TL olarak gerçekleşmiştir.

	18.3.19	19.3.19	20.3.19	21.3.19	22.3.19	23.3.19	24.3.19
ALİŞ	SAATLİK	331.559	371.690	402.735	390.630	372.842	344.278
	BLOK	72.407	36.639	35.992	26.708	36.970	36.822
SATIŞ	SAATLİK	287.368	277.100	307.302	338.319	322.381	312.982
	BLOK	115.078	130.979	131.424	78.953	87.431	67.513

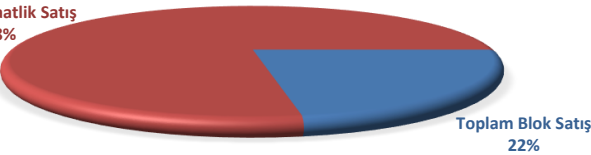
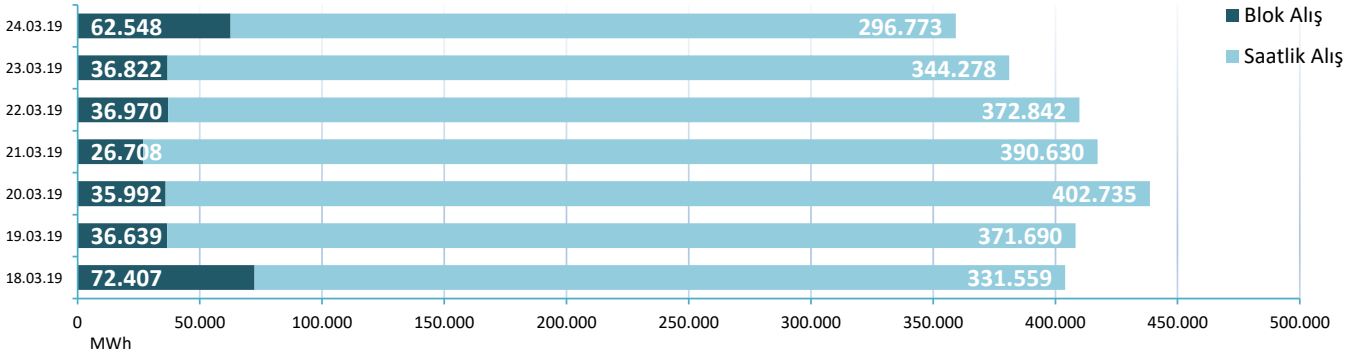
* Değerleri MWh cinsindedir.

Blok ve Saatlik Eşleşen Satış Miktarı



MWh

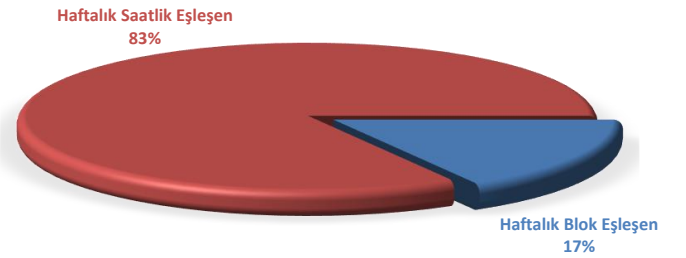
Blok ve Saatlik Eşleşen Alış Miktarı



18 MART - 24 MART 2019 SAATLİK - BLOK SATIŞ TEKLİFİ EŞLEŞME ORANLARI

Genel toplama bakıldığında ise saatlik alış ve satış toplamı %83, blok alış ve satış toplamı ise %17 olarak gerçekleşmiştir.

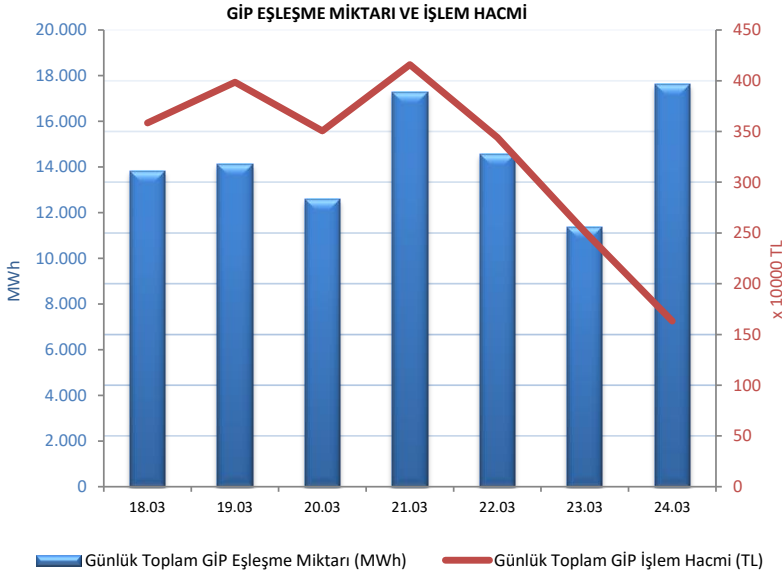
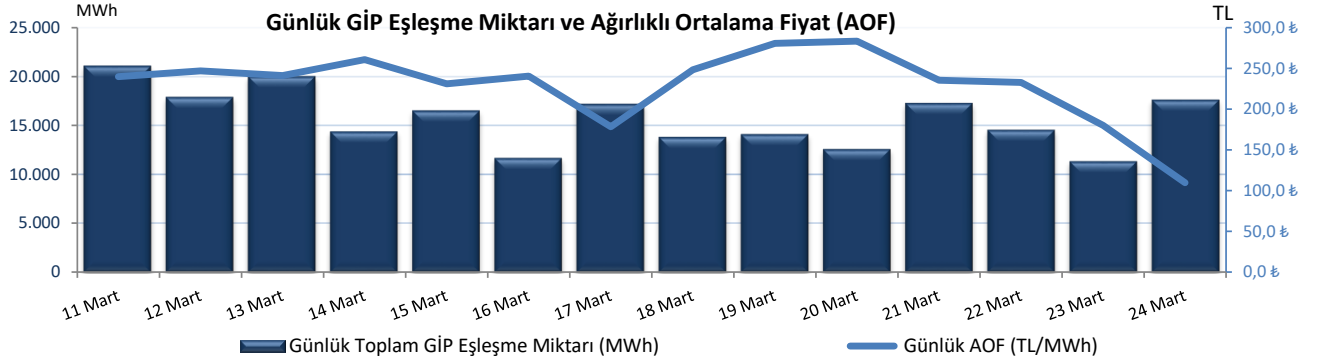
Bu hafta GÖP'te eşleşen satış tekliflerinin %78'i saatlik, %22'si blok tekliftir.



18 MART - 24 MART 2019 SAATLİK - BLOK EŞLEŞEN (ALIŞ+SATIŞ)



"Gün İçi Piyasasında maksimum ağırlıklı ortalama fiyat, 19 Mart 2019 Salı günü saat 22.00'de 300,78 TL/MWh olarak gerçekleşmiştir."



Hafta toplamında gerçekleşen eşleşme miktarı 101.335 MWh olmuştur. Gün İçi Piyasasında maksimum ağırlıklı ortalama fiyat, 19 Mart 2019 Salı günü saat 22.00'de 300,78 TL/MWh, hafta genelindeki maksimum eşleşme miktarı ise 24 Mart 2019 Pazar günü saat 11.00'de 1.145 MWh olarak gerçekleşmiştir. Maksimum ticaret 24 Mart 2019 Pazar günü, minimum ticaret 23 Mart 2019 Cumartesi günü olmuştur.

25.03.2019 tarihi itibarıyla, Gün İçi Piyasası katılım anlaşması imzalayan katılımcı sayısı 896 iken, geçtiğimiz hafta boyunca 375 farklı katılımcı alış veya satış yönünde işlem gerçekleştirmiştir.

Tarih	AOF	Toplam GİP Eşleşme Miktarı	Toplam İşlem Hacmi	Max Eşl. Fiyatı	Min Eşl. Fiyatı
11.03.2019	239,94	21.084	5.436.289	329,00	10,00
12.03.2019	246,95	17.894	4.640.330	326,00	100,42
13.03.2019	241,29	20.007	5.198.458	320,00	100,45
14.03.2019	260,74	14.395	3.964.442	332,90	100,14
15.03.2019	231,20	16.523	4.609.593	386,00	0,00
16.03.2019	240,71	11.670	2.751.830	322,00	2,00
17.03.2019	178,41	17.196	3.155.967	373,00	3,00
18.03.2019	248,19	13.820	3.584.911	360,86	70,11
19.03.2019	280,69	14.106	3.985.254	346,00	70,54
20.03.2019	283,47	12.595	3.505.689	338,98	70,09
21.03.2019	235,44	17.277	4.158.868	318,52	70,45
22.03.2019	232,64	14.568	3.440.322	320,99	29,99
23.03.2019	180,02	11.344	2.511.943	316,72	0,00
24.03.2019	109,68	17.626	1.632.397	327,30	0,00

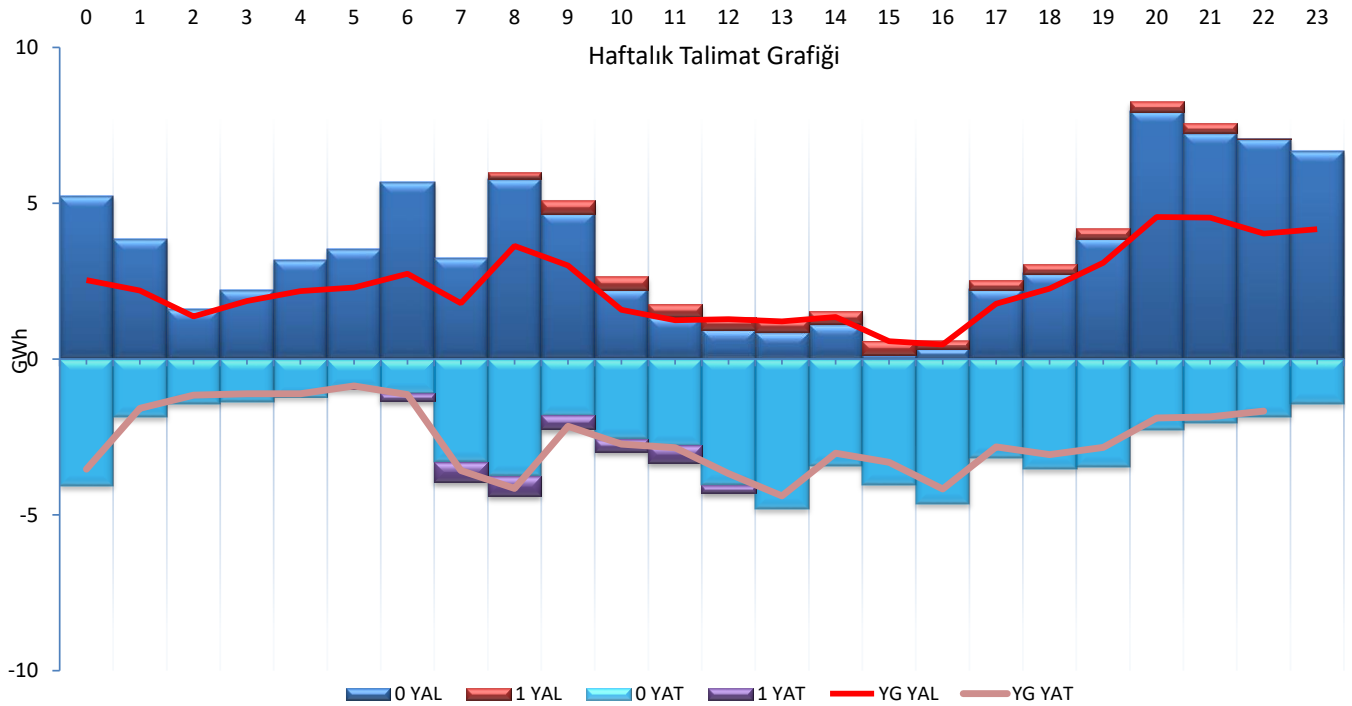
* Miktar Değerleri MWh cinsindedir.

* Fiyat Değerleri TL/MWh cinsindedir.



" Verilen talimatların %94,8'i 0 kodlu, %5,2'si 1 kodlu talimatlardan oluşmaktadır."

Hafta toplamında yerine getirilen DGP hacmi bir önceki haftaya göre 2.250 MWh artarak 115.600 MWh seviyesine yükselmiştir. Verilen talimatların %94,8'i 0 kodlu, %5,2'si 1 kodlu talimatlardan oluşmaktadır. 12. Haftada yerine getirilen toplam YAT talimat miktarı 31.862 artarak 59.886 MWh seviyesine yükselirken, yerine getirilen toplam YAL talimat miktarı 29.612 MWh azalarak 55.714 MWh seviyesine düşmüştür. Maksimum yerine getirilen YAL talimat miktarı 18 Mart 2019 Pazartesi günü 21.054 MWh, minimum yerine getirilen YAL talimat miktarı 23 Mart 2019 Cumartesi günü 237 MWh olarak gerçekleşirken, maksimum yerine getirilen YAT talimat miktarı 23 Mart 2019 Cumartesi günü 14.794 MWh, minimum yerine getirilen YAT talimat miktarı ise 18 Mart 2019 Pazartesi günü 1.252 MWh olarak gerçekleşmiştir.

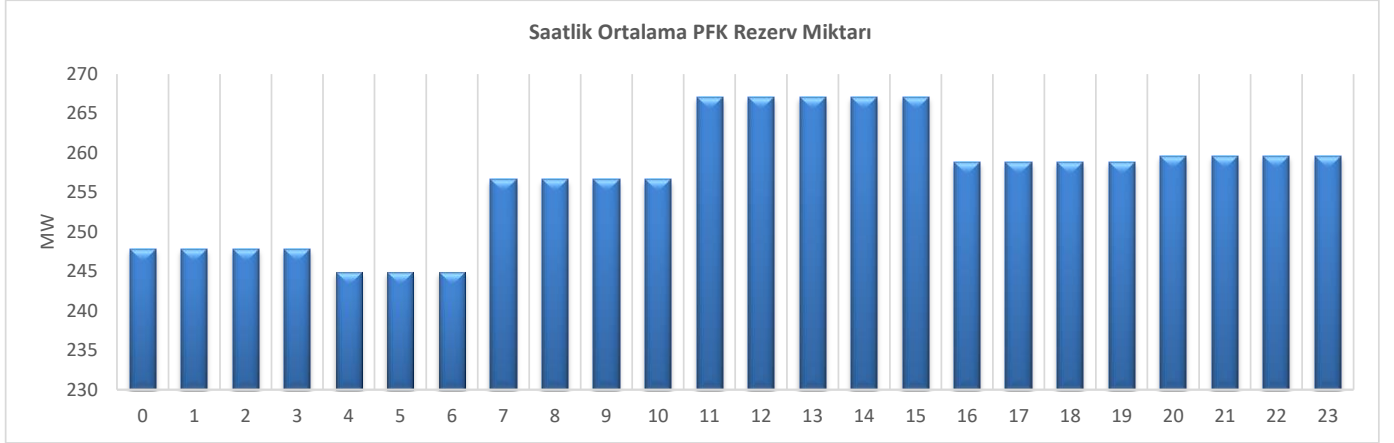


Tarih	0 YAL	1 YAL	TOPLAM YAL	0 YAT	1 YAT	TOPLAM YAT
18.03.2019	39.706	0	39.706	1.295	0	1.295
19.03.2019	15.115	0	15.115	5.098	0	5.098
20.03.2019	5.204	4.984	10.188	15.833	0	15.833
21.03.2019	1.227	0	1.227	11.014	2.376	13.390
22.03.2019	3.389	0	3.389	10.591	0	10.591
23.03.2019	336	0	336	15.891	825	16.716
24.03.2019	18.693	0	18.693	5.144	0	5.144

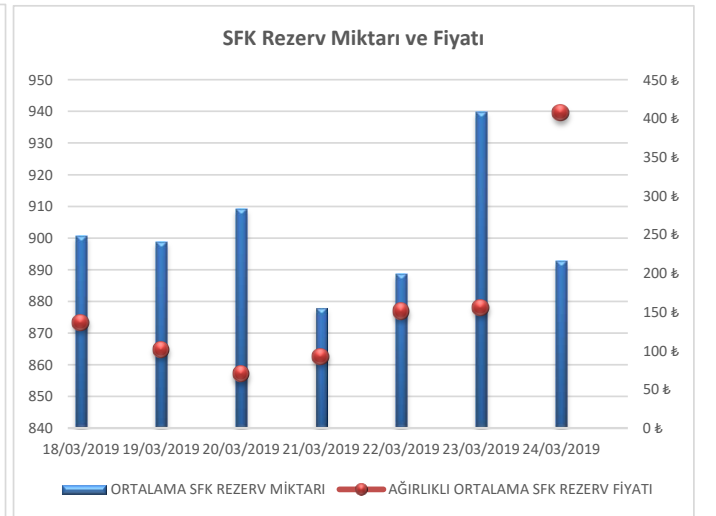
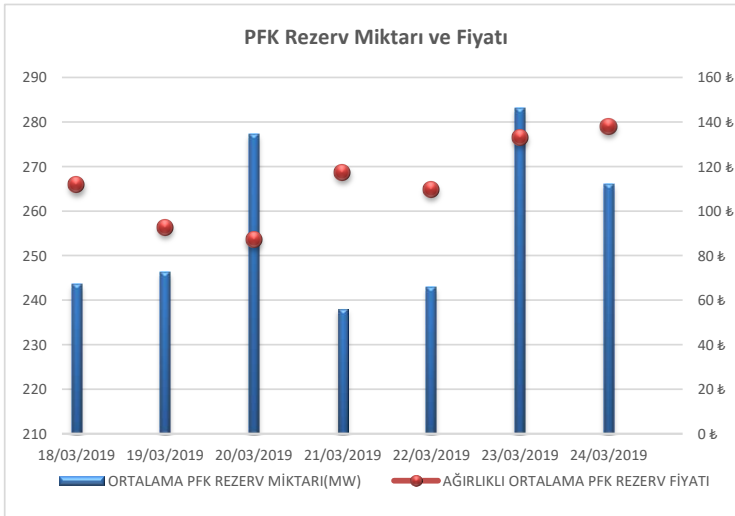
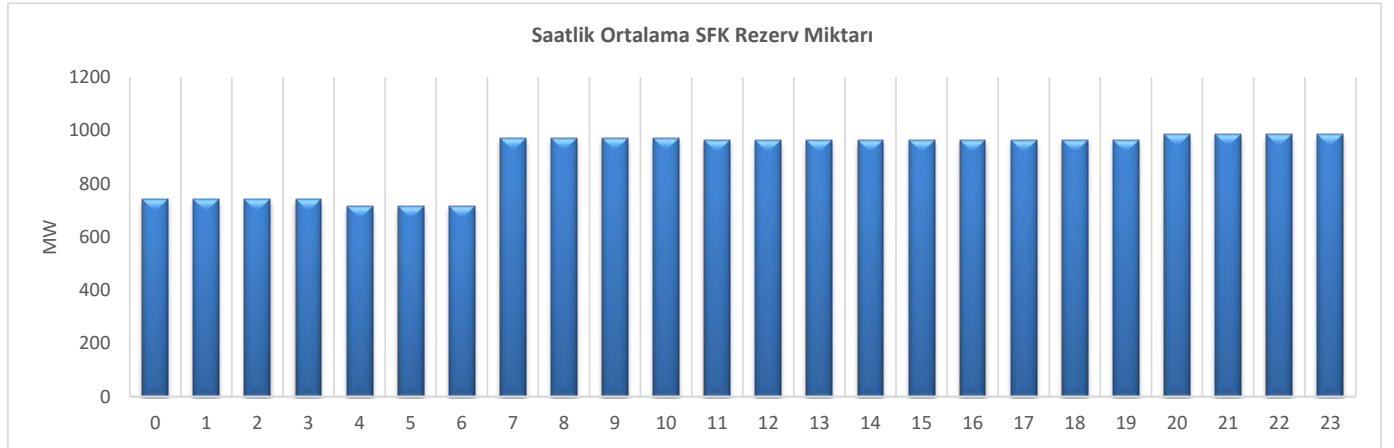
*Değerler MWh cinsindedir.

*Değerler talimat miktarının günlük toplamıdır.

12. Haftada tedarik edilen toplam primer frekans kontrol rezervi 43.134 MW olurken, ağırlıklı ortalama primer frekans kontrol rezervi birim fiyatı bir önceki haftaya göre 24,31 TL/MW artarak 113,13 TL/MW olmuştur.



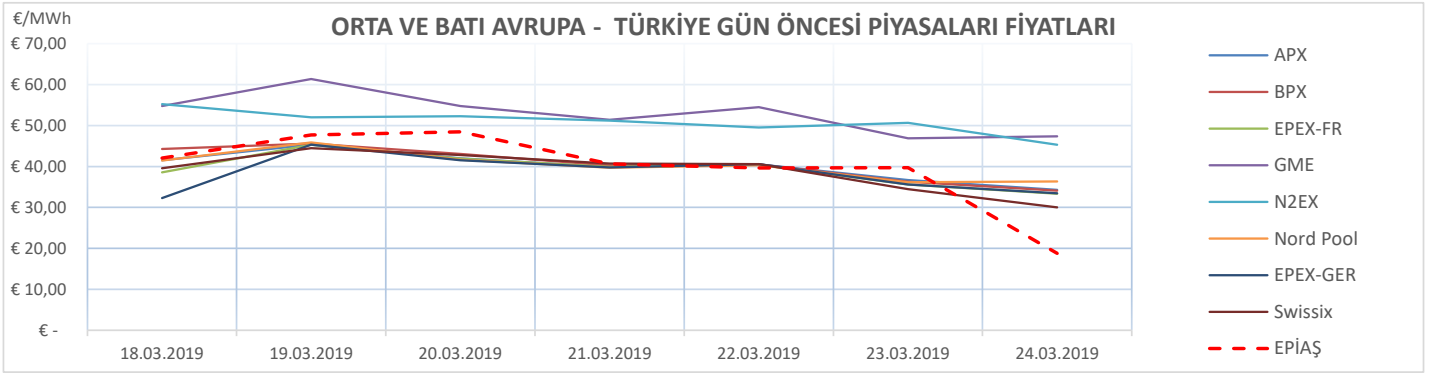
12. Haftada tedarik edilen toplam sekonder frekans kontrol rezervi 151.375 MW olurken, ağırlıklı ortalama sekonder frekans kontrol rezervi birim fiyatı bir önceki haftaya göre 40,46 TL/MW artarak 159,08 TL/MW olmuştur.



	18/03/2019	19/03/2019	20/03/2019	21/03/2019	22/03/2019	23/03/2019	24/03/2019
ORTALAMA PFK REZERV MİKTARI(MW)	243,62	246,20	277,23	238,04	242,94	283,14	266,06
AĞIRLIKLIL ORTALAMA PFK REZERV FİYATI(TL/MW)	111,97	92,72	87,36	117,48	109,78	132,94	138,00
ORTALAMA SFK REZERV MİKTARI(MW)	900,63	898,75	909,13	877,92	888,58	939,75	892,54
AĞIRLIKLIL ORTALAMA SFK REZERV FİYATI(TL/MW)	136,43	101,76	69,65	92,81	150,83	155,85	407,53

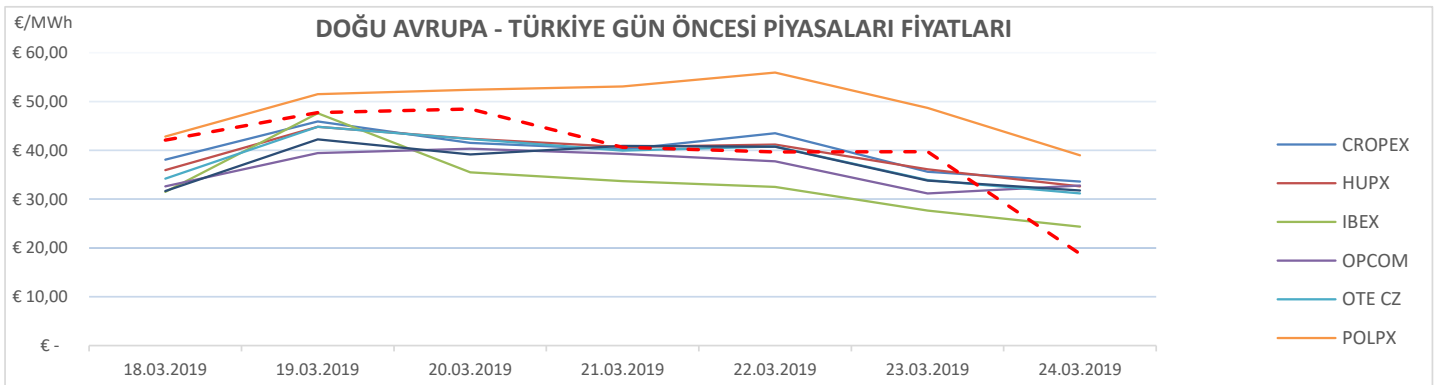


"12. Hafta Avrupa piyasalarında oluşan gün öncesi referans fiyatları incelendiğinde, Batı Avrupa spot piyasalarında oluşan gün öncesi fiyat ortalaması 42,67 €/MWh, Doğu Avrupa spot piyasalarında oluşan gün öncesi fiyat ortalaması 38,97 €/MWh iken, Türkiye PTF ortalaması 39,58 €/MWh seviyesindedir. Avrupa piyasalarında haftanın en yüksek gün ortalaması, 19 Mart Salı günü 61,37 €/MWh ile Batı Avrupa piyasalarından GME'de, en düşük gün ortalaması da 18,80 €/MWh olarak 24 Mart Pazar günü EPİAŞ'ta oluşmuştur."



*Kaynak:Montel-Foreks

* Fiyat Değerleri €/MWh cinsindedir.



*Kaynak:Montel-Foreks

* Fiyat Değerleri €/MWh cinsindedir.

EPİAŞ

* Döviz kur verisi TC Merkez Bankası kaynaklıdır.