

EPIAŞ

ELEKTRİK PİYASASI GÜNLÜK RAPORU

Günlük Özet

Türkiye Elektrik Piyasası Günlük Raporu 18.04.2019

Gün Öncesi Piyasası

	18.04.2019	17.04.2019
PTF Arit. Ortalaması (TL/MWh)	145,94	178,25
Arit. Ortalama Eşleşme Miktarı (MWh)	15.688,18	16.261,89
Arit. Ortalama Fiyattan Bağımsız Satış Miktarı (MWh)	13.465,03	12.472,50
Arit. Ortalama Fiyattan Bağımsız Alış Miktarı (MWh)	13.755,86	13.436,65
Arit. Ortalama İkili Anlaşma Miktarı (MWh)	26.964,24	27.200,83
Göp Toplam Eşleşme Miktarı (MWh)	376.516,20	390.285,40

Gün İçi Piyasası

	18.04.2019	17.04.2019
Ağırlıklı Ortalama Fiyat (TL/MWh)	147,77	192,91
Toplam Eşleşme Miktarı (MWh)	14.645,00	15.968,90
Minimum Eşleşme Fiyatı (TL/MWh)	1,10	0,01
Maksimum Eşleşme Fiyatı (TL/MWh)	321,00	303,96

Dengeleme Güç Piyasası

	18.04.2019	17.04.2019
SMF Arit. Ortalaması (TL/MWh)	197,75	175,71
Toplam YAL Miktarı (MWh)	36.844,10	22.668,67
Toplam YAT Miktarı (MWh)	34.751,12	32.819,68
0 Kodlu Toplam Talimat Miktarı (MWh)	37.570,36	32.546,33
1 Kodlu Toplam Talimat Miktarı (MWh)	34.024,85	22.942,02
Yerine Getirilen Toplam DGP Talimat Miktarı (MWh)	55.968,86	40.762,14

İşlem Hacmi

	18.04.2019	17.04.2019
Toplam GÖP İşlem Hacmi (TL)	58.979.514,86	73.907.888,20
Toplam GİP İşlem Hacmi (TL)	2.164.106,30	3.080.631,61
Toplam YAL İşlem Hacmi (TL)	12.530.479,17	9.490.143,95
Toplam YAT İşlem Hacmi (TL)	693.383,58	761.018,22

* GÖP: Gün Öncesi Piyasası, GİP: Gün İçi Piyasası, DGP: Dengeleme Güç Piyasasını ifade etmektedir.

* Açıklamalar ve kısaltmalar ilgili sayfaların altında yer almaktadır.

Gün Öncesi Piyasası

Türkiye Elektrik Piyasası Günlük Raporu 18.04.2019

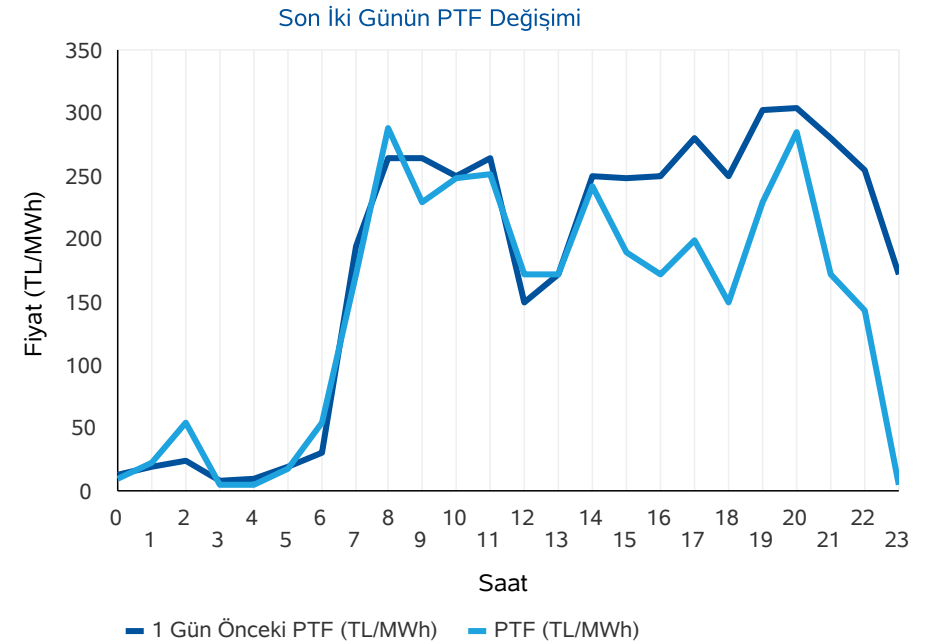
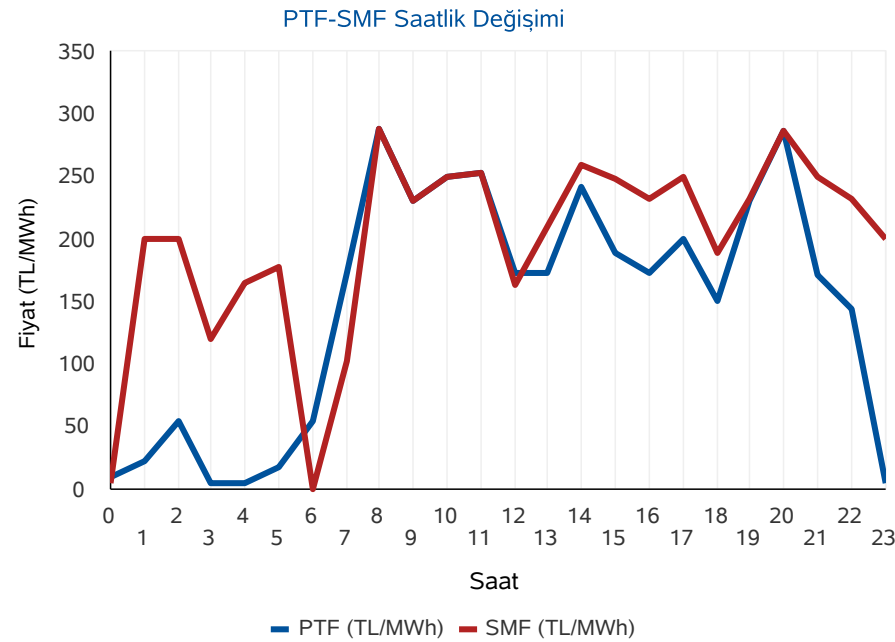
Saat	PTF	SMF	Sistem Yönü
0	10,01	5,00	↓Enerji Fazlası
1	23,32	200,00	↑ Enerji Açığı
2	55,00	200,00	↑ Enerji Açığı
3	4,67	120,00	↑ Enerji Açığı
4	5,00	165,00	↑ Enerji Açığı
5	17,54	178,00	↑ Enerji Açığı
6	55,00	0,00	↓Enerji Fazlası
7	173,00	103,00	↓Enerji Fazlası
8	289,10	289,10	↑ Enerji Açığı
9	230,45	230,50	↑ Enerji Açığı
10	249,49	250,00	↑ Enerji Açığı
11	252,46	252,46	↑ Enerji Açığı
12	173,00	163,00	↓Enerji Fazlası
13	173,00	210,00	↑ Enerji Açığı
14	242,01	259,90	↑ Enerji Açığı
15	189,45	248,00	↑ Enerji Açığı
16	173,00	232,00	↑ Enerji Açığı
17	200,09	250,00	↑ Enerji Açığı
18	150,00	189,00	↑ Enerji Açığı
19	230,01	232,00	↑ Enerji Açığı
20	286,09	287,00	↑ Enerji Açığı
21	172,00	250,00	↑ Enerji Açığı
22	144,31	232,00	↑ Enerji Açığı
23	4,68	200,00	↑ Enerji Açığı
Ort	145,95	197,75	

	PTF Arit. Ort.	PTF Ağır. Ort.	SMF Arit. Ort.	SMF Ağır. Ort.
Tüm Gün (0-23)	145,94	156,57	197,75	224,44
Gündüz (06-16)	200,00	204,00	203,45	
Puant (17-21)	207,64	208,57	241,60	
Gece (22-05)	33,07	35,43	162,50	

*Değerlerin birimi TL/MWh 'tır

	Saat	Fiyat
PTF Maks Fiyat	8	289,10
PTF Min Fiyat	3	4,67
SMF Maks Fiyat	8	289,10
SMF Min Fiyat	6	0,00

*Değerlerin birimi TL/MWh 'tır



* PTF: Piyasa Takas Fiyatı,SMF: Sistem Marjinal Fiyatı'nın kısaltmasıdır.Raporda geçen fiyatların birimi TL/MWh, miktarların birimi MWh'dır.

Gün Öncesi Piyasası

Türkiye Elektrik Piyasası Günlük Raporu 18.04.2019

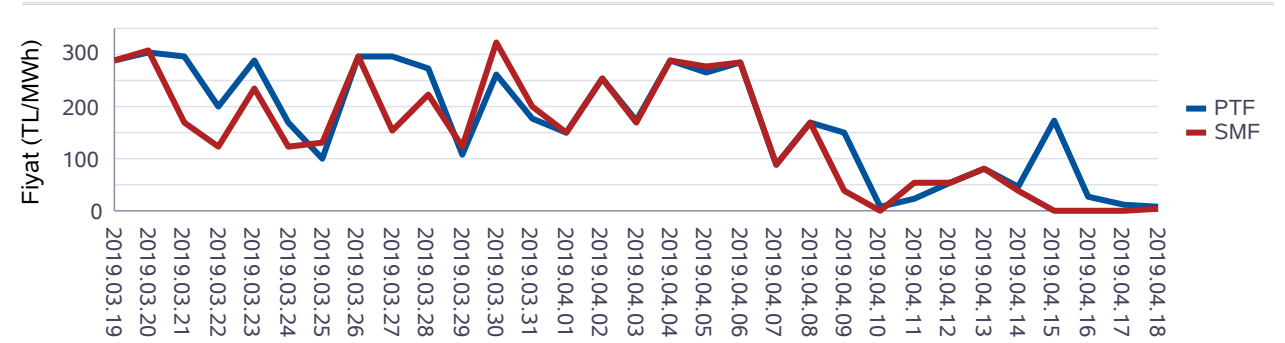
Aylık PTF Ortalamaları

	2016	2017	2018	2019
01 - Ocak	149,58	181,32	182,86	223,04
02 - Şubat	104,08	172,55	175,77	257,05
03 - Mart	108,98	145,29	158,56	256,04
04 - Nisan	118,48	145,13	193,57	198,12
05 - Mayıs	117,50	152,36	179,44	
06 - Haziran	141,70	148,54	185,62	
07 - Temmuz	135,06	175,06	208,13	
08 - Ağustos	161,48	173,33	298,91	
09 - Eylül	139,75	178,51	327,27	
10 - Ekim	140,51	164,13	317,28	
11 - Kasım	148,06	174,65	291,22	
12 - Aralık	219,04	155,82	257,89	
Ortalama	140,59	163,84	231,64	236,82

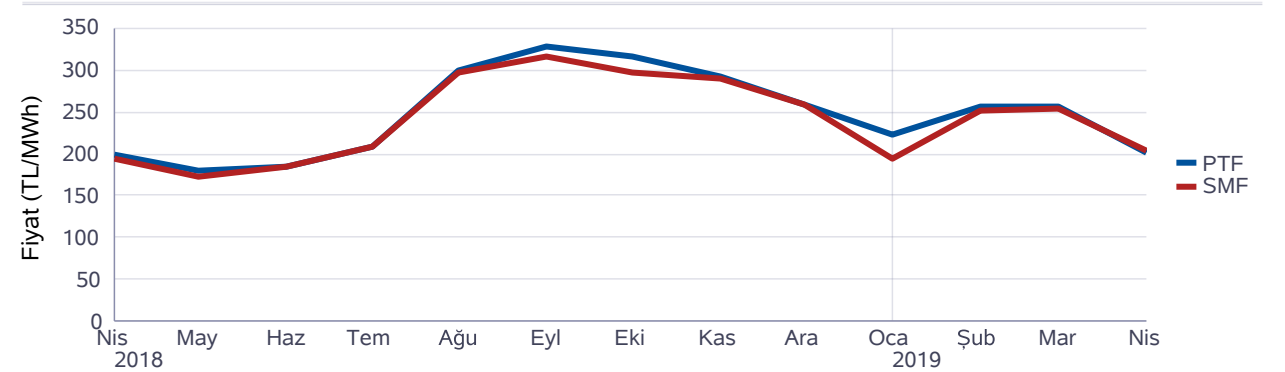
Dönemlik PTF Ortalamaları

	2016	2017	2018	2019
1. Çeyrek	121,25	166,18	172,29	244,99
2. Çeyrek	125,80	148,72	186,13	198,12
3. Çeyrek	145,49	175,60	277,57	
4. Çeyrek	169,43	164,76	288,77	
Birinci 6 Ay	123,52	157,40	179,25	236,82
İkinci 6 Ay	157,46	170,18	283,17	

Son 30 Günün PTF-SMF Değişimi



Son 12 Ayın PTF-SMF Değişimi



Gün Öncesi Piyasası

Türkiye Elektrik Piyasası Günlük Raporu 18.04.2019

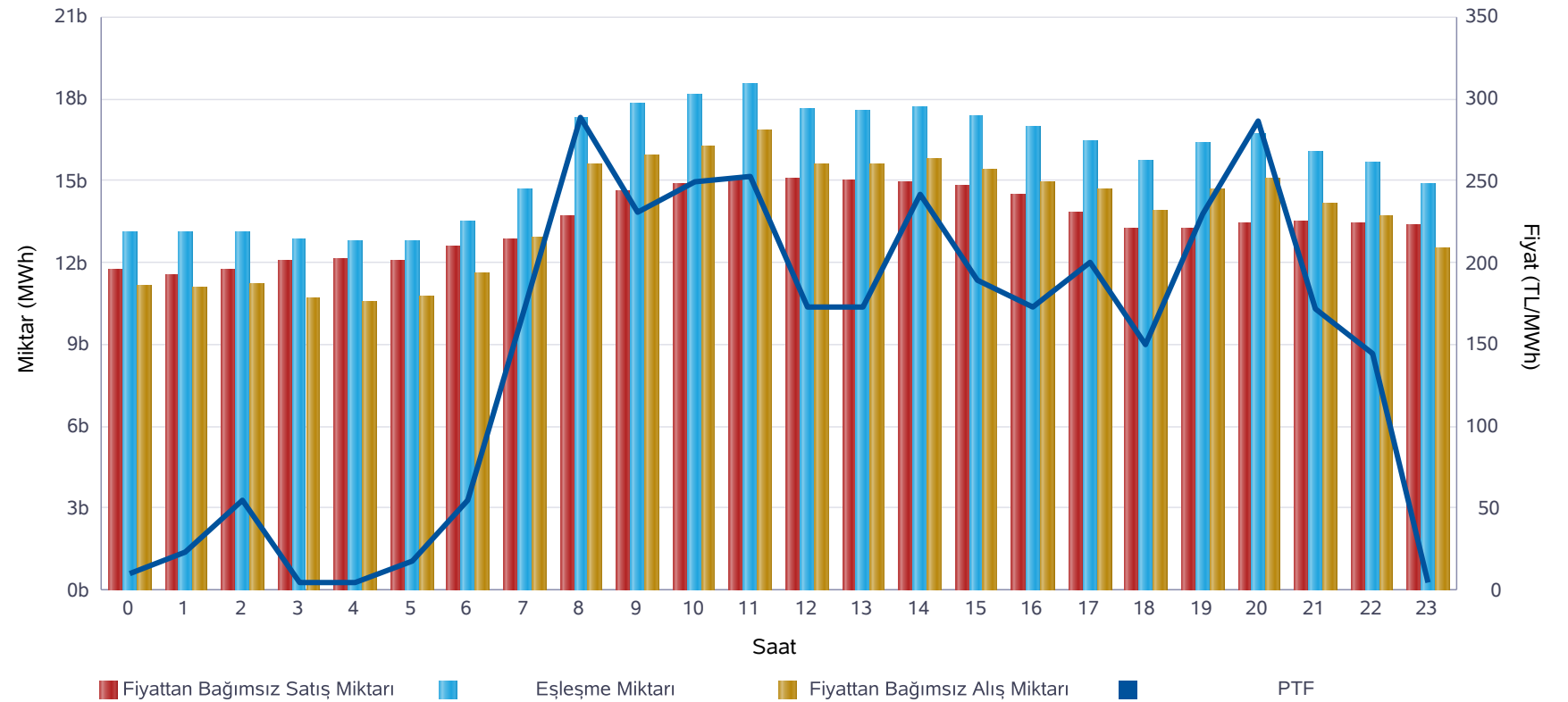
Saat	Fiyattan Bağımsız Satış Miktarı	Eşleşme Miktarı	Fiyattan Bağımsız Alış Miktarı
0	11.742	13.125	11.112
1	11.541	13.068	11.050
2	11.704	13.099	11.189
3	12.061	12.809	10.647
4	12.124	12.739	10.571
5	12.042	12.799	10.762
6	12.554	13.509	11.577
7	12.832	14.689	12.904
8	13.697	17.273	15.578
9	14.628	17.824	15.884
10	14.893	18.145	16.224
11	15.101	18.522	16.799
12	15.061	17.611	15.581
13	15.024	17.575	15.561
14	14.902	17.692	15.762
15	14.805	17.362	15.360
16	14.458	16.925	14.927
17	13.843	16.405	14.645
18	13.234	15.738	13.888
19	13.235	16.373	14.673
20	13.413	16.707	15.061
21	13.489	16.014	14.175
22	13.393	15.647	13.702
23	13.385	14.869	12.510
Ort	13.465	15.688	13.756

*Değerlerin birimi MWh 'tır

* Fiyattan Bağımsız Satış Miktarı: 0 TL/MWh'deki satış teklif miktarlarının toplamıdır.

* Fiyattan Bağımsız Alış Miktarı: 2000 TL/MWh'deki alış teklif miktarlarının toplamıdır.

Fiyattan Bağımsız Tekliflerin Piyasaya Etkisi



	Miktar
Tüm Gün (00-23)	15.688
Gece (22-05)	13.519
Gündüz (06-16)	17.011
Puant (17-21)	16.247

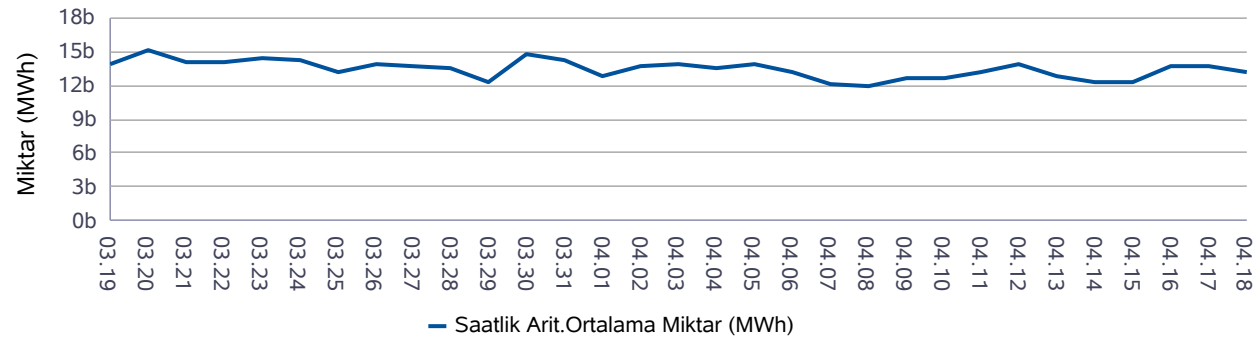
*Değerlerin birimi MWh 'tır

	Miktar	Tarih	Saat
Günlük Minimum Eşleşme Miktarı	12.739	18.04.2019	4
Günlük Maximum Eşleşme Miktarı	18.522	18.04.2019	11

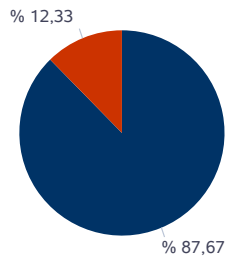
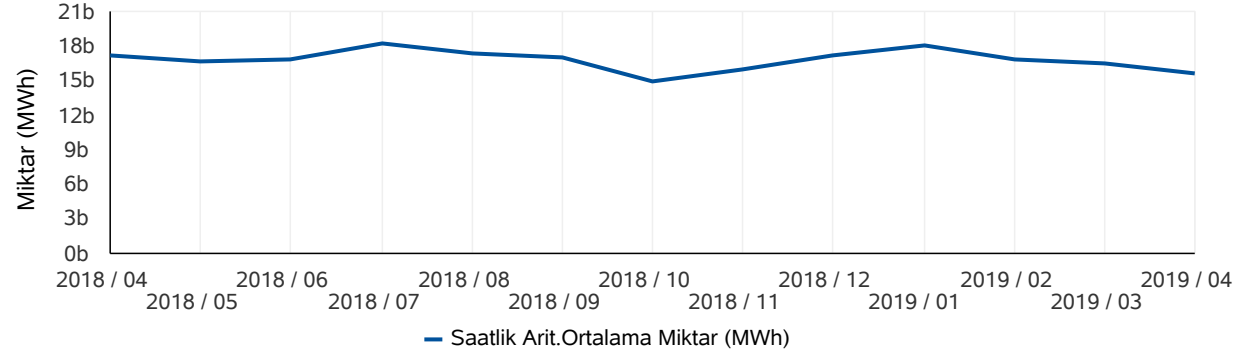
*Değerlerin birimi MWh 'tır

Gün Öncesi Piyasası

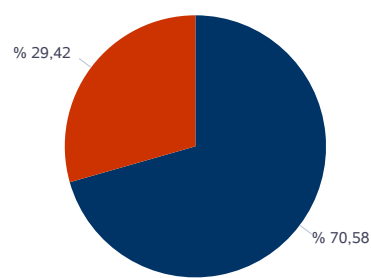
Son 30 Günün Eşleşme Miktarı Değişimi



Son 12 Ayın Eşleşme Miktarı Değişimi



■ Eşleşen Saatlik Miktar ■ Eşleşen Blok Miktar



■ Eşleşen Blok Satış Miktarı ■ Eşleşen Blok Alış Miktarı

* Değerlerin birimi MWh'tır.

* Değerlerin birimi MWh'tır.

Türkiye Elektrik Piyasası Günlük Raporu 18.04.2019

	Eşleşme Miktarı	Gün	Saat
Aylık Minimum	11.246	07.04.2019	4
Aylık Maksimum	20.547	03.04.2019	11

* Değerlerin birimi MWh'tır.

* Tablodaki değerler içinde bulunulan ayın değerlerini kapsamaktadır.

	Eşleşme Miktarı	Gün	Saat
Yıllık Minimum	11.246	07.04.2019	4
Yıllık Maksimum	24.034	16.01.2019	11

* Değerlerin birimi MWh'tır.

* Tablodaki değerler içinde bulunulan yılın değerlerini kapsamaktadır.

	Blok Eşleşme Miktarı	Saatlik Eşleşme Miktarı
Aylık	2.942.044	20.912.869
Yıllık	54.711.632	240.794.836

* Değerlerin birimi MWh'tır.

* Tablodaki değerler içinde bulunulan yılın değerlerini kapsamaktadır.

	Blok Alış Miktarı	Blok Satış Miktarı
Aylık	865.441	2.076.603
Yıllık	9.985.428	44.726.204

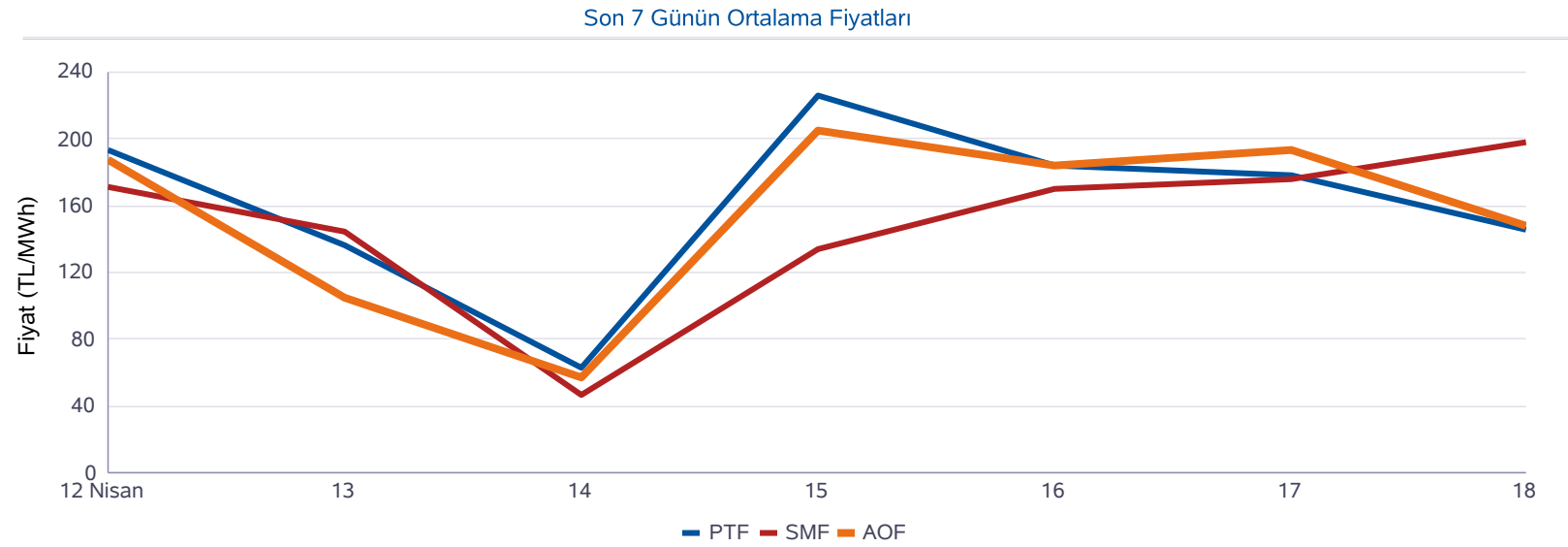
* Değerlerin birimi MWh'tır.

* Tablodaki değerler içinde bulunulan ayın değerlerini kapsamaktadır.

Gün İçi Piyasası

Türkiye Elektrik Piyasası Günlük Raporu 18.04.2019

Saat	PTF	SMF	AOF	Eşleşme Miktarı
0	10,01	5,00	10,62	398,10
1	23,32	200,00	24,63	402,00
2	55,00	200,00	55,42	405,60
3	4,67	120,00	5,72	470,50
4	5,00	165,00	6,36	360,40
5	17,54	178,00	17,57	347,80
6	55,00	0,00	55,81	344,50
7	173,00	103,00	158,80	387,70
8	289,10	289,10	254,67	483,90
9	230,45	230,50	206,77	489,20
10	249,49	250,00	228,71	623,30
11	252,46	252,46	231,37	705,50
12	173,00	163,00	162,07	686,30
13	173,00	210,00	160,05	728,50
14	242,01	259,90	227,48	1.003,70
15	189,45	248,00	178,84	859,90
16	173,00	232,00	165,51	782,80
17	200,09	250,00	185,17	785,40
18	150,00	189,00	141,73	685,90
19	230,01	232,00	207,61	568,20
20	286,09	287,00	266,85	753,60
21	172,00	250,00	162,81	651,30
22	144,31	232,00	142,04	640,90
23	4,68	200,00	6,64	1.080,00
Ort.	145,95	197,75	135,97	610,21



Minimum AOF (TL/MWh)	Maksimum AOF (TL/MWh)	Minimum Eşleşme Miktarı (MWh)	Maksimum Eşleşme Miktarı (MWh)
5,72	266,85	344,50	1.080,00

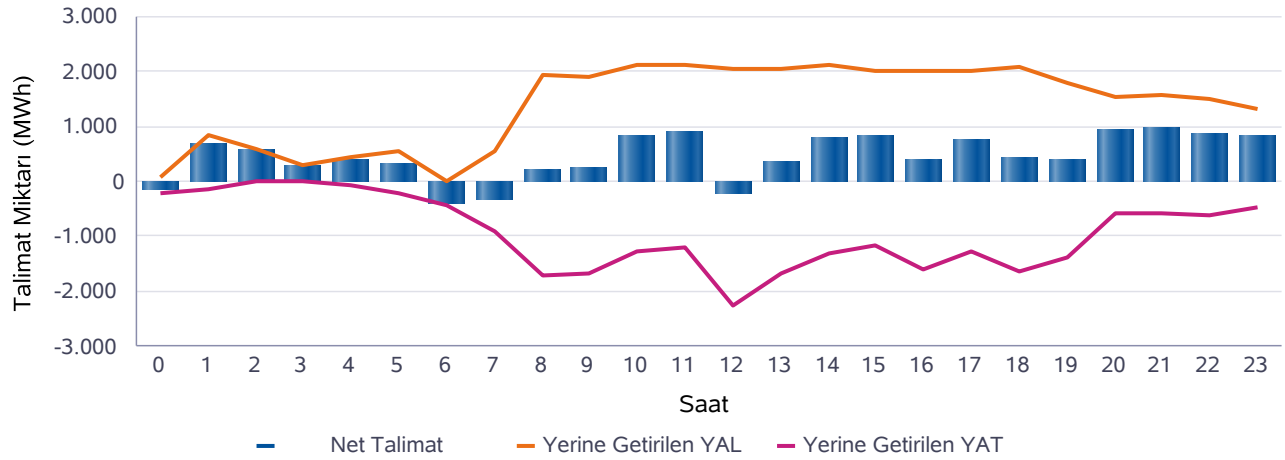
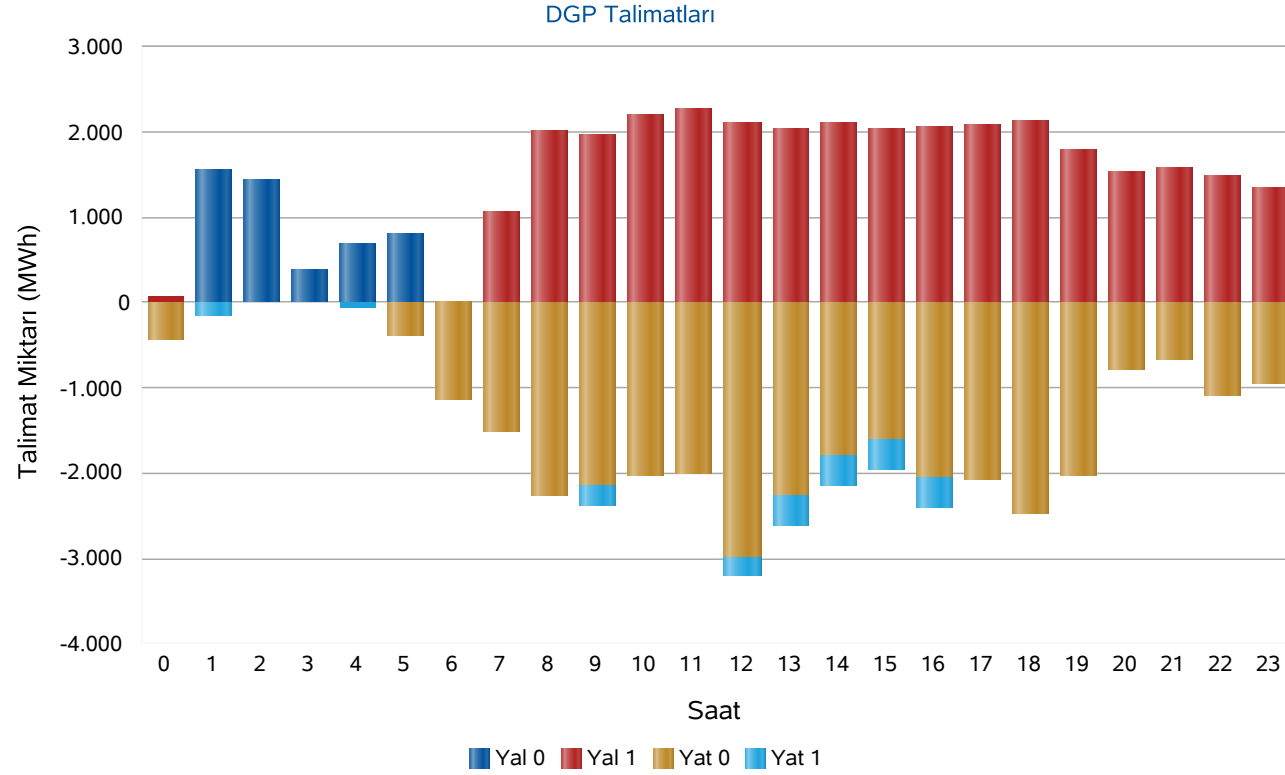
	Fiyat (TL/MWh)	Miktar (MWh)
Gün İçerisindeki Minimum Fiyatlı Eşleşme	1,10	0,40
Gün İçerisindeki Maksimum Fiyatlı Eşleşme	321,00	0,10
Gün İçerisindeki Minimum Miktarlı Eşleşme	321,00	0,10
Gün İçerisindeki Maksimum Miktarlı Eşleşme	5,12	85,00

* Fiyatların birimi TL/MWh, miktarların birimi MWh'tır.

* AOF: Gün içi piyasasında yapılan ticaretin ağırlıklı ortalama fiyatıdır.

Dengeleme Güç Piyasası

Türkiye Elektrik Piyasası Günlük Raporu 18.04.2019



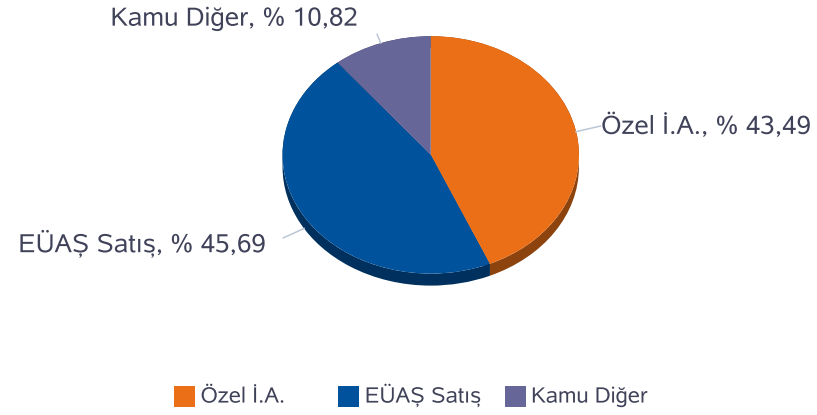
Saat	Net Talimat	YAL 0	YAL1	YAT 0	YAT1	Yerine Getirilen YAL	Yerine Getirilen YAT
0	-147	0	72	425	0	72	219
1	700	1.548	0	0	150	850	150
2	590	1.435	0	0	0	590	0
3	305	387	0	0	0	305	0
4	397	688	0	0	62	459	62
5	339	815	0	395	0	553	214
6	-404	14	0	1.127	19	14	418
7	-329	0	1.060	1.514	0	567	897
8	211	0	2.023	2.271	0	1.922	1.711
9	254	0	1.983	2.142	225	1.913	1.659
10	857	0	2.200	2.023	0	2.119	1.262
11	919	0	2.282	2.015	0	2.138	1.219
12	-213	0	2.125	2.994	210	2.061	2.273
13	359	0	2.036	2.257	350	2.030	1.672
14	818	0	2.118	1.798	350	2.116	1.298
15	833	0	2.046	1.615	350	2.013	1.180
16	404	0	2.063	2.042	350	2.014	1.610
17	758	0	2.097	2.080	0	2.030	1.271
18	455	0	2.132	2.484	0	2.096	1.640
19	420	0	1.789	2.022	0	1.788	1.368
20	953	0	1.539	781	0	1.539	585
21	984	0	1.566	664	0	1.566	581
22	867	0	1.493	1.082	0	1.488	621
23	853	0	1.334	954	0	1.334	481
Top.	11.185	4.886	31.958	32.685	2.066	33.577	22.392

* Değerlerin birimi MWh'tır

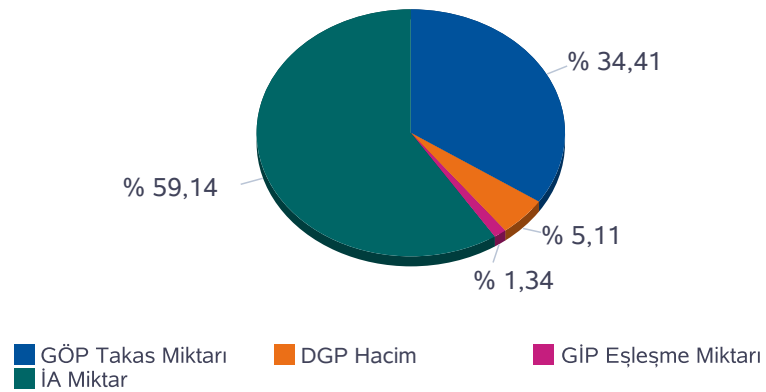
* YAL: Yük alma yönünde verilen talimatları, YAT: Yük atma yönünde verilen talimatları,
0 kodlu talimatlar: Sistemin arz-talep dengesini sağlamak için verilen talimatları,
1 kodlu talimatlar: Sistem kısıtlarının giderilmesi ve acil durumlar için verilen talimatları,
Net Talimat: Yerine getirilen YAL miktarı ile yerine getirilen YAT miktarının farkıdır.

Piyasa Miktarı

İkili Anlaşma Miktar Dağılımı



Piyasa Miktar Dağılımı



Türkiye Elektrik Piyasası Günlük Raporu 18.04.2019

Saat	TOPLAM İA	Özel İ.A.	EÜAŞ Satış	Kamu Diğer	GÖP Takas Miktarı	GİP Eşleşme Miktarı	DGP Miktar	Toplam Piyasa Miktarı
0	27.018	11.515	12.585	2918.5	13.125	398,10	291	40.833
1	25.194	11.502	10.773	2918.5	13.068	402,00	1.000	39.664
2	24.064	11.487	9.658	2918.5	13.099	405,60	590	38.159
3	23.990	11.397	9.674	2918.5	12.809	470,50	305	37.574
4	24.005	11.432	9.655	2918.5	12.739	360,40	521	37.626
5	24.004	11.419	9.667	2918.5	12.799	347,80	767	37.919
6	23.949	11.301	9.730	2918.5	13.509	344,50	432	38.234
7	24.262	11.533	9.811	2918.5	14.689	387,70	1.464	40.803
8	26.187	11.591	11.677	2918.5	17.273	483,90	3.633	47.577
9	28.100	11.458	13.724	2918.5	17.824	489,20	3.573	49.986
10	28.142	11.402	13.822	2918.5	18.145	623,30	3.381	50.291
11	28.199	11.522	13.759	2918.5	18.522	705,50	3.357	50.784
12	27.958	11.526	13.513	2918.5	17.611	686,30	4.334	50.589
13	28.165	11.566	13.681	2918.5	17.575	728,50	3.702	50.171
14	28.260	11.675	13.666	2918.5	17.692	1.003,70	3.414	50.369
15	28.282	11.743	13.621	2918.5	17.362	859,90	3.193	49.697
16	28.494	11.976	13.600	2918.5	16.925	782,80	3.623	49.825
17	28.196	12.000	13.277	2918.5	16.405	785,40	3.301	48.687
18	28.307	12.086	13.302	2918.5	15.738	685,90	3.736	48.467
19	28.727	12.302	13.506	2918.5	16.373	568,20	3.157	48.824
20	28.749	12.239	13.591	2918.5	16.707	753,60	2.124	48.333
21	28.694	12.280	13.496	2918.5	16.014	651,30	2.147	47.506
22	28.270	12.322	13.029	2918.5	15.647	640,90	2.108	46.666
23	27.926	12.174	12.833	2918.5	14.869	1.080,00	1.815	45.689
Toplam	647.142	281.448	295.650	70.044	376.516	14.645	55.969	1.094.272

* Değerlerin birimi MWh 'tır

* DGP talimat miktarı yerine getirilmiş YAL ve YAT'ların toplamıdır.

* Toplam İA: Alış veya satış yönünde yapılan ikili anlaşma miktarlarının toplamını,

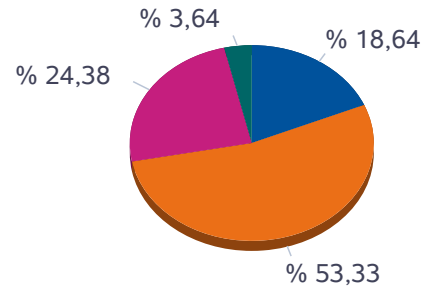
* İA Özel: Özel şirketler arasında(her iki tarafı özel) yapılan ikili anlaşma miktarlarının toplamını,

* Kamu Diğer: EÜAŞ İA alış miktarını ifade eder.

Netleştirilmiş İkili Anlaşmalar

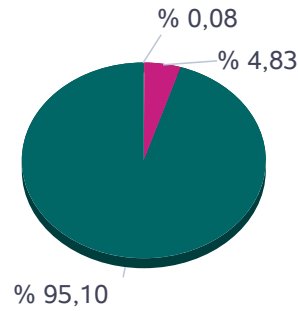
Türkiye Elektrik Piyasası Günlük Raporu 18.04.2019

İ.A. Net Alış



■ Dağıtım ■ Üretim ■ Görevli Tedarik ■ Toptan

İ.A. Net Satış



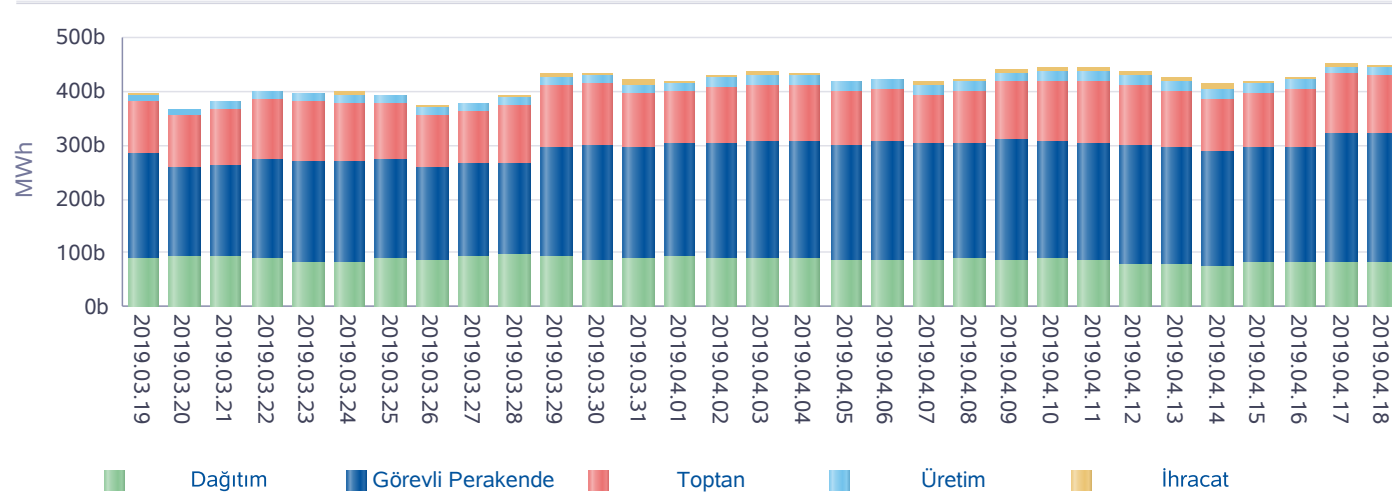
■ Dağıtım ■ Üretim ■ Görevli Tedarik ■ Toptan

SAAT	NET ALIŞ						NET SATIŞ					
	Dağıtım	Görevli Tedarik	Toptan	Üretim	İhracat	Teiaş	Dağıtım	Görevli Tedarik	Toptan	Üretim	İthalat	Toplam
0	4.008	9.656	4.212	698	196	678	0	2	945	18.502	0	19.448
1	3.256	8.666	4.185	696	196	618	0	2	951	16.664	0	17.617
2	3.043	7.797	4.160	692	196	593	0	2	951	15.528	0	16.481
3	2.962	7.894	4.095	693	196	584	0	2	948	15.475	0	16.424
4	2.904	7.946	4.141	696	196	569	0	2	945	15.505	0	16.452
5	2.888	7.978	4.157	693	196	567	0	2	944	15.534	0	16.480
6	2.146	8.722	4.200	692	196	561	0	2	943	15.573	0	16.518
7	2.290	8.621	4.436	690	196	668	0	10	944	15.948	0	16.901
8	2.708	9.715	4.745	679	196	931	0	20	952	18.002	0	18.974
9	3.356	11.035	4.812	592	200	964	0	27	950	19.981	0	20.959
10	3.292	11.190	4.795	604	200	975	0	34	948	20.072	0	21.055
11	3.535	10.916	4.786	648	200	958	0	37	949	20.058	0	21.043
12	3.098	11.200	4.688	678	200	877	0	40	941	19.759	0	20.740
13	2.795	11.612	4.727	683	200	902	0	43	940	19.936	0	20.918
14	3.081	11.309	4.815	681	200	914	0	44	938	20.017	0	21.000
15	3.032	11.350	4.812	675	200	902	0	40	938	19.992	0	20.970
16	3.039	11.413	4.753	674	200	909	0	29	936	20.023	0	20.988
17	3.877	10.250	4.689	674	200	902	0	15	931	19.646	0	20.592
18	3.756	10.534	4.495	675	200	884	0	5	924	19.615	0	20.544
19	4.171	10.411	4.523	664	200	891	0	2	923	19.936	0	20.861
20	4.508	10.150	4.496	659	200	903	0	2	926	19.987	0	20.916
21	4.154	10.462	4.508	654	196	877	0	2	926	19.922	0	20.850
22	5.575	8.574	4.434	666	196	859	0	2	920	19.381	0	20.304
23	5.116	8.851	4.358	663	196	784	0	2	921	19.044	0	19.968
Toplam	82.590	236.251	108.020	16.118	4.752	19.270	0	368	22.534	444.098	0	467.001

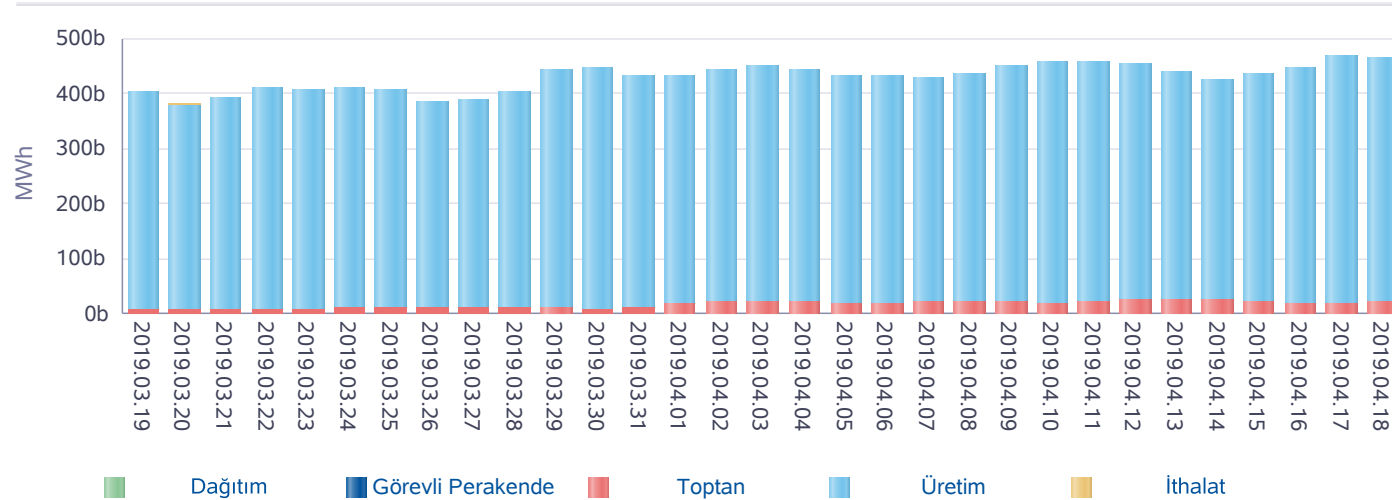
*Değerlerin birimi MWh 'tır

İkili Anlaşmalar Aylık Toplam Gösterimi

İ.A. Net Alış



İ.A. Net Satış



*İA net değerleri organizasyon bazında İA alış ve satış değerlerinin farkını ifade eder.

Türkiye Elektrik Piyasası Günlük Raporu 18.04.2019

Gün	Özel İ.A.	EÜAŞ Satış	TETAŞ Satış	Kamu Diğer
2019-03-20	178.481	255.027	0	65.575
2019-03-21	203.684	257.922	0	65.575
2019-03-22	206.259	269.036	0	65.575
2019-03-23	206.361	262.797	0	65.575
2019-03-24	220.755	256.223	0	65.575
2019-03-25	203.085	264.600	0	65.575
2019-03-26	184.660	252.770	0	65.575
2019-03-27	193.622	253.318	0	65.575
2019-03-28	210.838	254.393	0	65.575
2019-03-29	226.283	286.878	0	65.628
2019-03-30	240.082	281.973	0	65.189
2019-03-31	226.151	275.993	0	65.283
2019-04-01	263.330	276.215	0	70.049
2019-04-02	274.357	276.877	0	70.054
2019-04-03	271.407	279.705	0	70.054
2019-04-04	264.374	280.210	0	70.054
2019-04-05	256.453	277.691	0	70.049
2019-04-06	267.656	275.830	0	70.046
2019-04-07	273.855	267.422	0	70.046
2019-04-08	262.385	278.423	0	70.049
2019-04-09	286.422	280.823	0	70.049
2019-04-10	293.623	281.332	0	70.047
2019-04-11	294.805	279.456	0	70.046
2019-04-12	291.284	278.977	0	70.046
2019-04-13	291.173	265.822	0	70.046
2019-04-14	283.626	258.360	0	70.044
2019-04-15	278.340	268.635	0	70.044
2019-04-16	287.050	271.667	0	70.044
2019-04-17	286.226	296.550	0	70.044
2019-04-18	281.448	295.650	0	70.044
Toplam	7.508.073	8.160.575	0	2.047.132

*İA Özel: Özel şirketler arasında (her iki tarafı özel) yapılan ikili anlaşma miktarlarının toplamını,

*Kamu Diğer: EÜAŞ İA alış miktarını ifade eder.

Piyasa Ticaret Hacmi

Türkiye Elektrik Piyasası Günlük Raporu 18.04.2019

	Saat	Tutar
Günlük Minimum Toplam Ciro Tutarı	3	248.567
Günlük Maksimum Toplam Ciro Tutarı	8	5.910.524

* Değerlerin birimi TL'dir

	Tarih	Saat	Tutar
Aylık Maksimum Toplam Ciro Tutarı	01.04.2019	11	7.143.299
Aylık Minimum Toplam Ciro Tutarı	14.04.2019	13	78.069

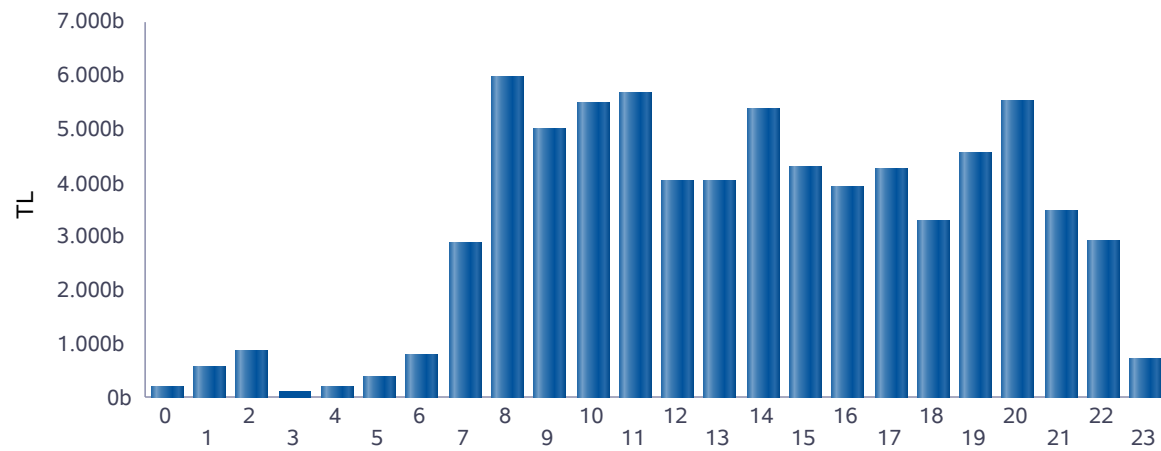
* Değerlerin birimi TL'dir

* Tablodaki değerler içinde bulunulan ayın değerlerini kapsamaktadır.

	Tarih	Saat	Tutar
Yıllık Maksimum Toplam Ciro Tutarı	16.01.2019	11	7.980.966
Yıllık Minimum Toplam Ciro Tutarı	14.04.2019	13	78.069

* Değerlerin birimi TL'dir

* Tablodaki değerler içinde bulunulan yılın değerlerini kapsamaktadır.



■ Günlük Toplam Ciro (TL)

Saat	GÖP Ciro Tutarı	GİP Ciro Tutarı	YAL Tutarı	YAT Tutarı	Toplam Ciro
0	152.667	4.229	31.320	24	188.241
1	322.880	9.901	234.673	262	567.715
2	731.123	22.477	125.966	0	879.565
3	82.362	2.693	38.532	0	123.586
4	84.555	2.292	91.939	0	178.787
5	243.497	6.112	120.973	380	370.962
6	756.450	19.226	7.000	0	782.676
7	2.544.921	61.565	253.420	19.948	2.879.854
8	4.887.413	123.233	853.018	88.754	5.952.418
9	4.085.569	101.150	772.176	35.781	4.994.676
10	4.477.101	142.555	822.983	34.264	5.476.903
11	4.622.391	163.233	835.602	50.878	5.672.104
12	3.075.082	111.225	819.067	26.681	4.032.056
13	3.068.854	116.595	804.398	32.818	4.022.665
14	4.238.878	228.322	851.627	58.364	5.377.191
15	3.303.741	153.782	781.226	39.804	4.278.553
16	2.956.352	129.564	795.588	27.383	3.908.889
17	3.282.971	145.436	769.402	44.507	4.242.316
18	2.417.133	97.216	748.105	21.751	3.284.205
19	3.698.340	117.963	676.528	64.251	4.557.081
20	4.637.428	201.101	574.784	97.049	5.510.362
21	2.764.035	106.041	572.256	28.974	3.471.306
22	2.304.562	91.031	498.741	21.500	2.915.833
23	241.209	7.166	451.155	10	699.540
Toplam	58.979.515	2.164.106	12.530.479	693.384	74.367.484

* Değerlerin birimi TL'dir.

* GÖP Ciro Tutarı: Fark Fonu dahil ilgili saatteki GÖP satış tutarını ifade etmektedir.

* GİP Ciro Tutarı: İlgili saatte satış yönündeki her bir kontrat miktarı ile ilgili kontratın eşleşme fiyatının çarpımından oluşmaktadır.

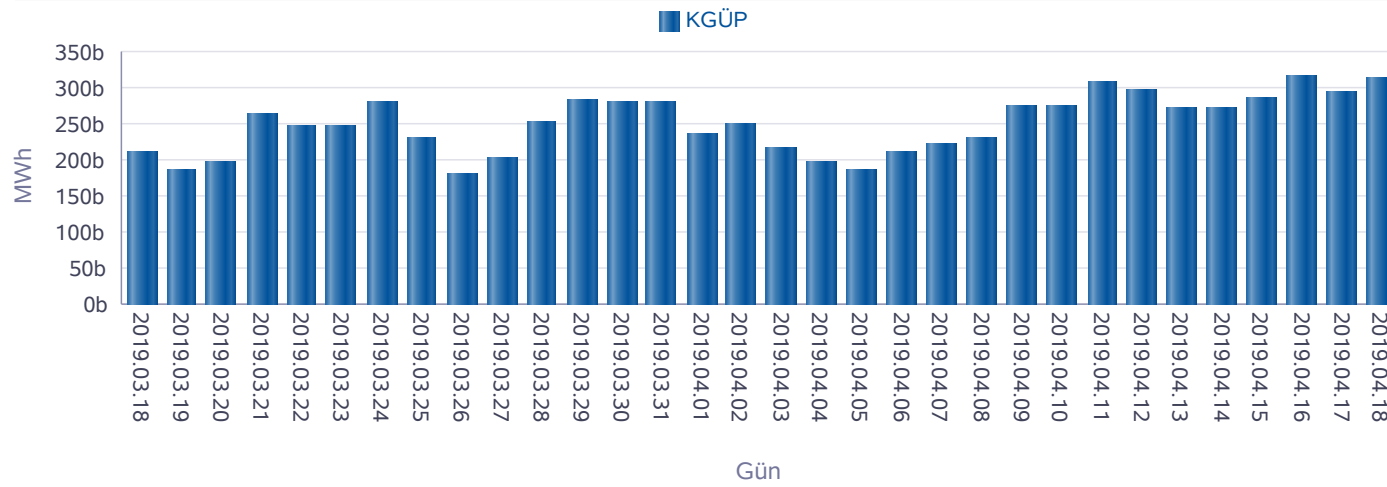
* YAL Tutarı: Yerine getirilen YAL miktarı ile ilgili YAL talimatının geçerli fiyatının çarpımından oluşmaktadır.

* YAT Tutarı: Yerine getirilen YAT miktarı ile ilgili YAT talimatının geçerli fiyatının çarpımından oluşmaktadır.

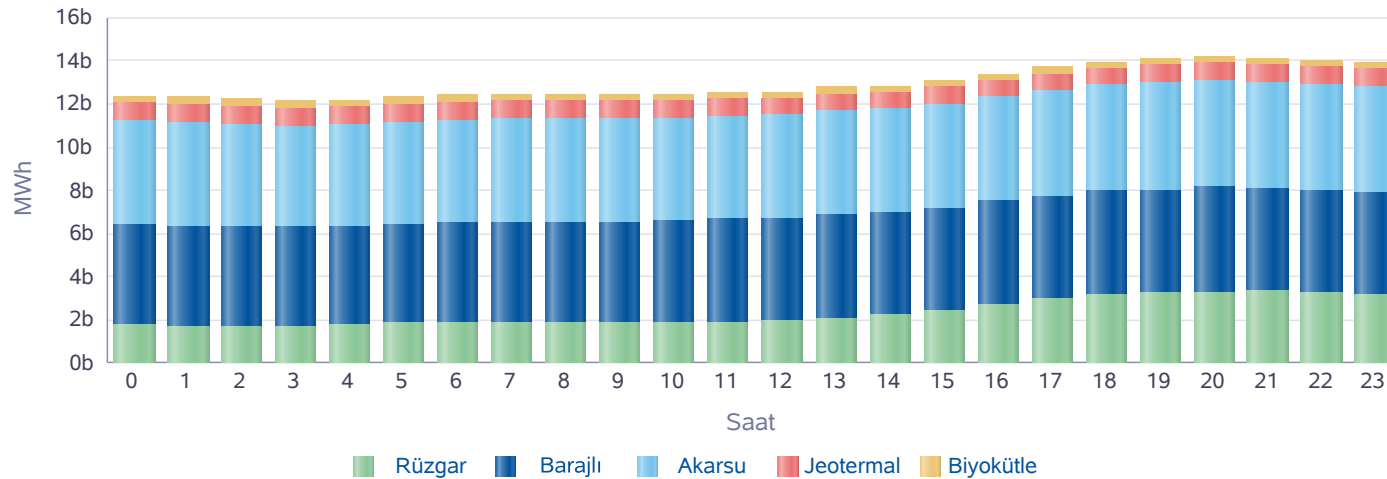
Yekdem Santrallerinin KGÜP Miktarları

Türkiye Elektrik Piyasası Günlük Raporu 18.04.2019

Son 30 Gün YEK KGÜP



Kaynak Bazında YEK KGÜP



Saat	Rüzgar	Jeotermal	Biyokütle	Akarsu	Barajlı	Toplam
0	1.768	849	307	4.854	4.603	12.382
1	1.718	852	309	4.834	4.613	12.325
2	1.668	853	308	4.803	4.606	12.238
3	1.689	856	307	4.692	4.606	12.149
4	1.753	856	309	4.683	4.591	12.192
5	1.828	857	309	4.752	4.591	12.336
6	1.875	858	310	4.782	4.591	12.415
7	1.850	856	310	4.819	4.635	12.469
8	1.841	841	302	4.833	4.682	12.498
9	1.840	827	308	4.806	4.666	12.447
10	1.856	815	308	4.793	4.696	12.467
11	1.892	804	307	4.779	4.784	12.568
12	1.942	794	309	4.768	4.781	12.594
13	2.066	793	309	4.848	4.779	12.796
14	2.230	788	304	4.819	4.728	12.869
15	2.451	786	308	4.839	4.715	13.098
16	2.710	785	306	4.858	4.774	13.433
17	2.985	788	306	4.880	4.767	13.726
18	3.181	801	306	4.929	4.767	13.984
19	3.248	817	306	4.966	4.785	14.123
20	3.281	824	304	4.970	4.850	14.229
21	3.342	832	305	4.934	4.741	14.154
22	3.262	841	305	4.960	4.706	14.074
23	3.165	846	304	4.856	4.769	13.940
Toplam	55.441	19.821	7.365	116.055	112.824	311.506

* Değerlerin birimi MWh'dir.

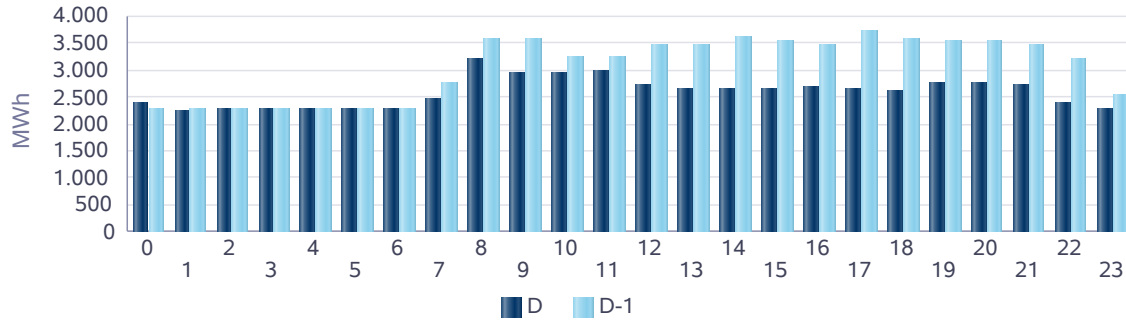
Gün	Rüzgar	Jeotermal	Biyokütle	Akarsu	Barajlı
2019-04-18	% 100,00	% 100,00	% 100,00	% 100,00	% 100,00

* YEKDEM'e dahil olan UEVÇB'lerin KGÜP bildirim oranı: "KGÜP bildirimi yapan YEKDEM UEVÇB'lerin kurulu gücü / Tüm YEKDEM UEVÇB'lerinin kurulu gücü"

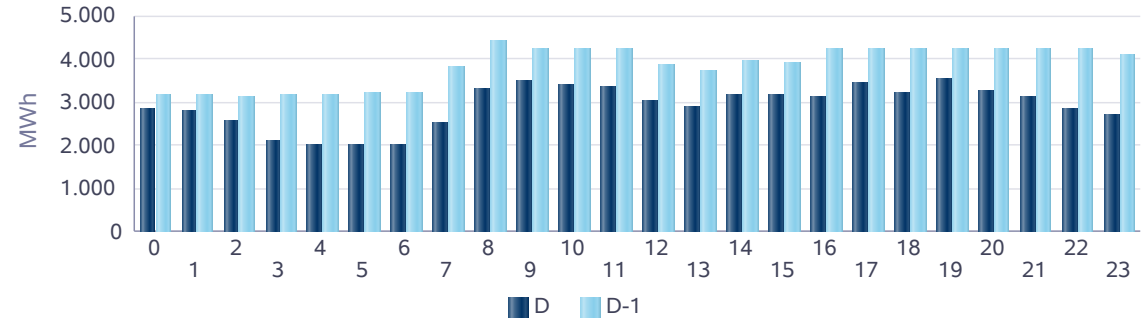
Kaynak Bazında KGÜP Miktarları

Türkiye Elektrik Piyasası Günlük Raporu 18.04.2019

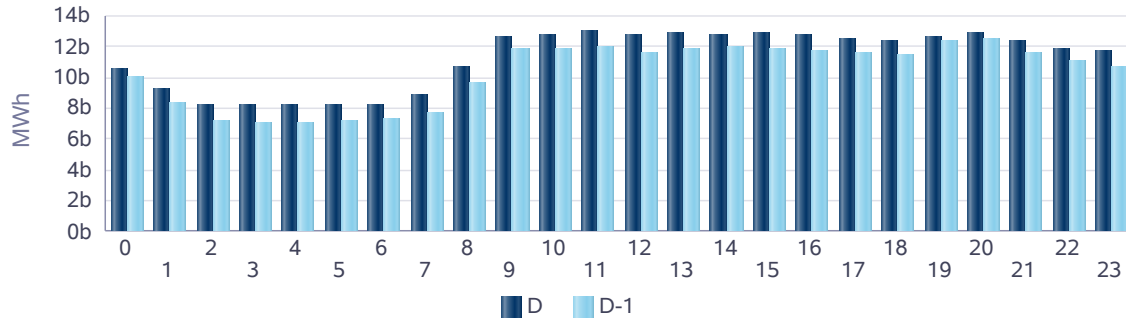
Doğal Gaz KGÜP



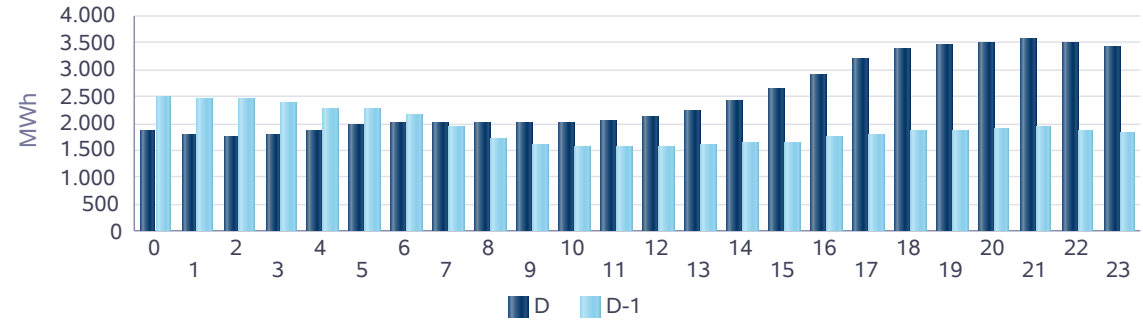
İthal Kömür KGÜP



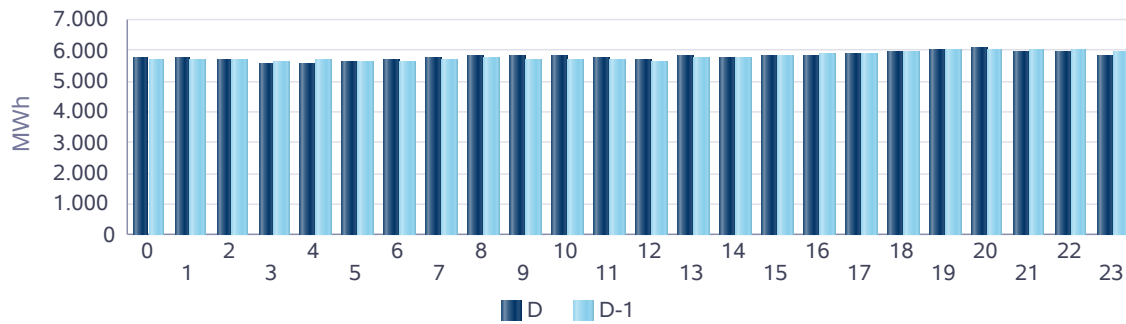
Baraj KGÜP



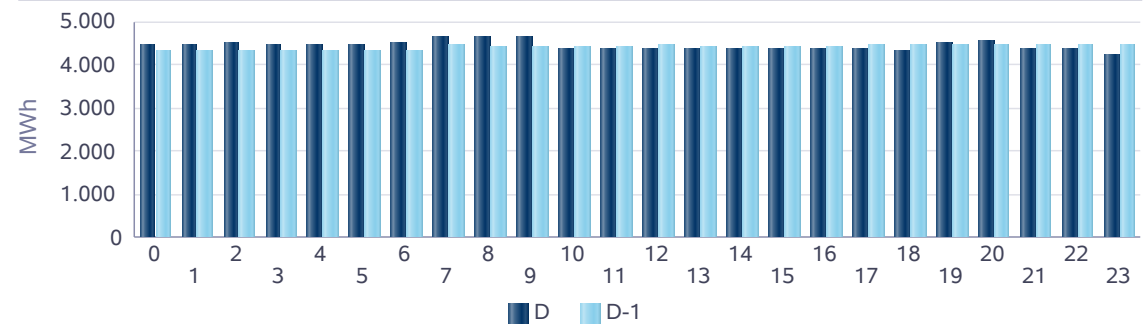
Rüzgar KGÜP



Akarsu KGÜP



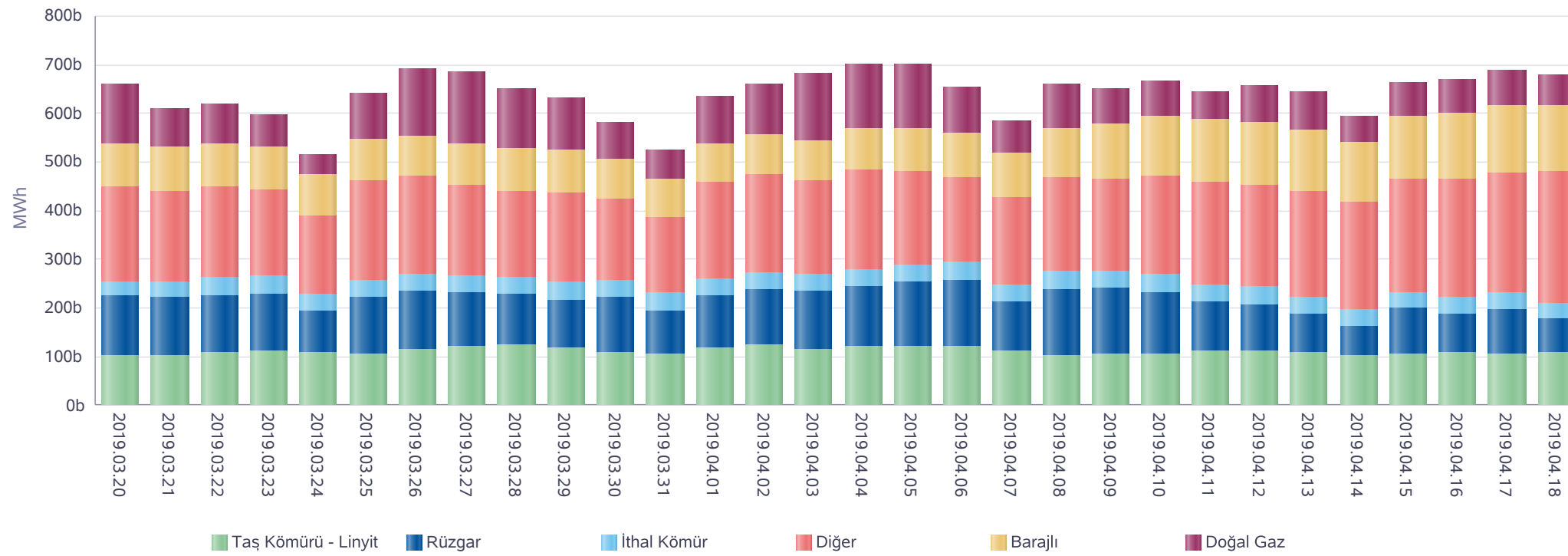
Taş Kömürü - Linyit KGÜP



Kaynak Bazında Kümülatif KGÜP Miktarları

Türkiye Elektrik Piyasası Günlük Raporu 18.04.2019

Son 30 Gün Kaynak Tipine Göre KGÜP

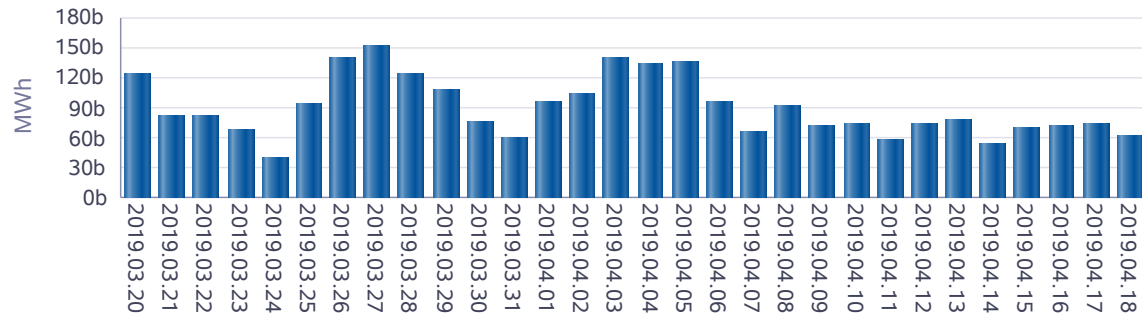


* Diğer sütünü içindeki kaynak tipleri şu şekildedir: Asfaltit, Biogaz, Biokütle, Biokütleden Elde Edilen Gaz(LFG-Çöp Gazı), Fuel Oil, Güneş, Jeotermal, LPG, Motorin, Nafta, Prolitik Oil & Prolitik Gaz, Proses Atık Isısı.

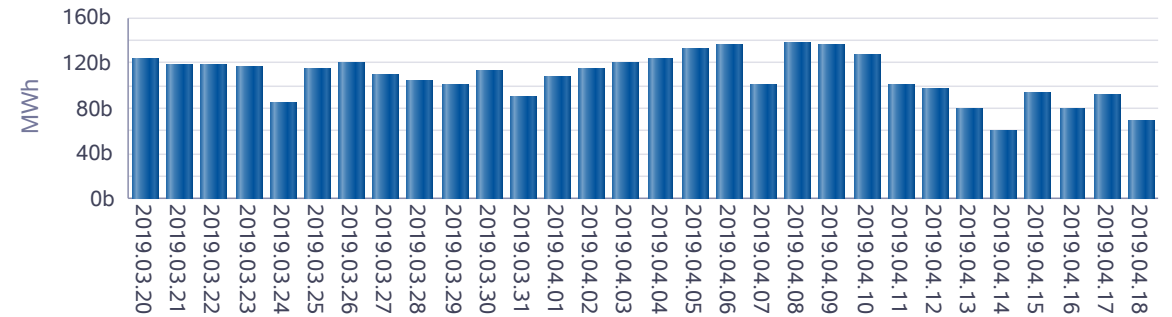
Kaynak Bazında Kümülatif KGÜP Miktarları - Son 30 Günlük

Türkiye Elektrik Piyasası Günlük Raporu 18.04.2019

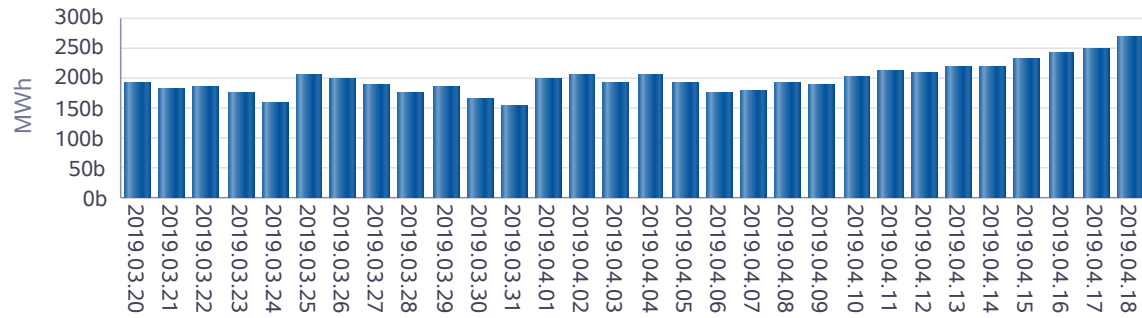
Doğal Gaz KGÜP



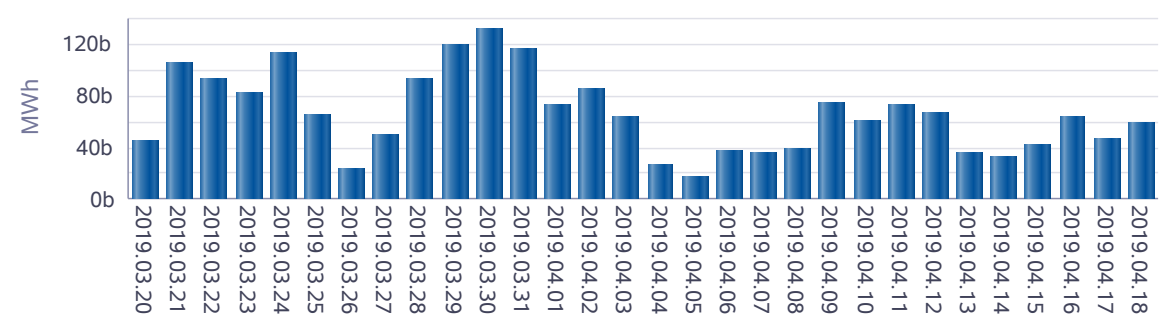
İthal Kömür KGÜP



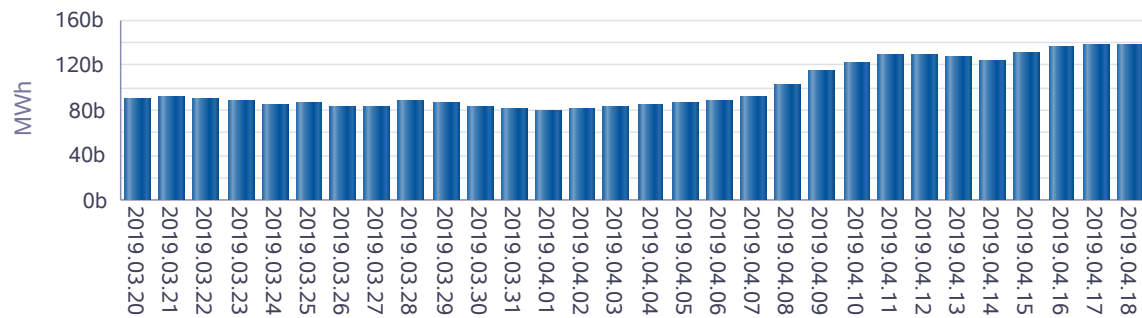
Baraj KGÜP



Rüzgar KGÜP



Akarsu KGÜP



Taş Kömürü - Linyit KGÜP

