

EPIAŞ

ELEKTRİK PİYASASI GÜNLÜK RAPORU

Günlük Özet

Türkiye Elektrik Piyasası Günlük Raporu 12.11.2019

Gün Öncesi Piyasası

	12.11.2019	11.11.2019
PTF Arit. Ortalaması (TL/MWh)	310,37	320,69
Arit. Ortalama Eşleşme Miktarı (MWh)	17.071,68	17.723,06
Arit. Ortalama Fiyattan Bağımsız Satış Miktarı (MWh)	6.791,85	6.836,46
Arit. Ortalama Fiyattan Bağımsız Alış Miktarı (MWh)	15.739,36	15.449,23
Arit. Ortalama İkili Anlaşma Miktarı (MWh)	26.376,79	25.678,60
Göp Toplam Eşleşme Miktarı (MWh)	409.720,20	425.353,50

Gün İçi Piyasası

	12.11.2019	11.11.2019
Ağırlıklı Ortalama Fiyat (TL/MWh)	319,30	327,29
Toplam Eşleşme Miktarı (MWh)	12.406,90	13.218,80
Minimum Eşleşme Fiyatı (TL/MWh)	231,06	216,48
Maksimum Eşleşme Fiyatı (TL/MWh)	390,00	445,00

Dengeleme Güç Piyasası

	12.11.2019	11.11.2019
SMF Arit. Ortalaması (TL/MWh)	313,03	333,83
Toplam YAL Miktarı (MWh)	13.234,35	26.091,62
Toplam YAT Miktarı (MWh)	2.500,32	2.241,08
0 Kodlu Toplam Talimat Miktarı (MWh)	15.734,67	28.332,70
1 Kodlu Toplam Talimat Miktarı (MWh)	0,00	0,00
Yerine Getirilen Toplam DGP Talimat Miktarı (MWh)	12.144,20	17.216,32

İşlem Hacmi

	12.11.2019	11.11.2019
Toplam GÖP İşlem Hacmi (TL)	128.170.964,26	138.322.979,57
Toplam GİP İşlem Hacmi (TL)	3.961.512,85	4.326.424,87
Toplam YAL İşlem Hacmi (TL)	3.279.488,67	5.757.906,92
Toplam YAT İşlem Hacmi (TL)	160.833,39	180.482,38

* GÖP: Gün Öncesi Piyasası, GİP: Gün İçi Piyasası, DGP: Dengeleme Güç Piyasasını ifade etmektedir.

* Açıklamalar ve kısaltmalar ilgili sayfaların altında yer almaktadır.

Gün Öncesi Piyasası

Türkiye Elektrik Piyasası Günlük Raporu 12.11.2019

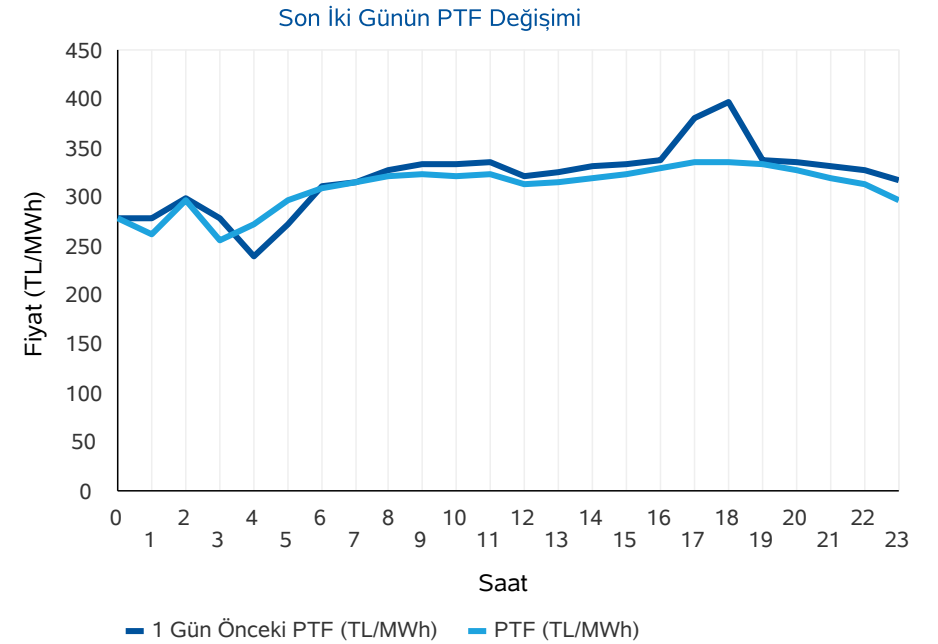
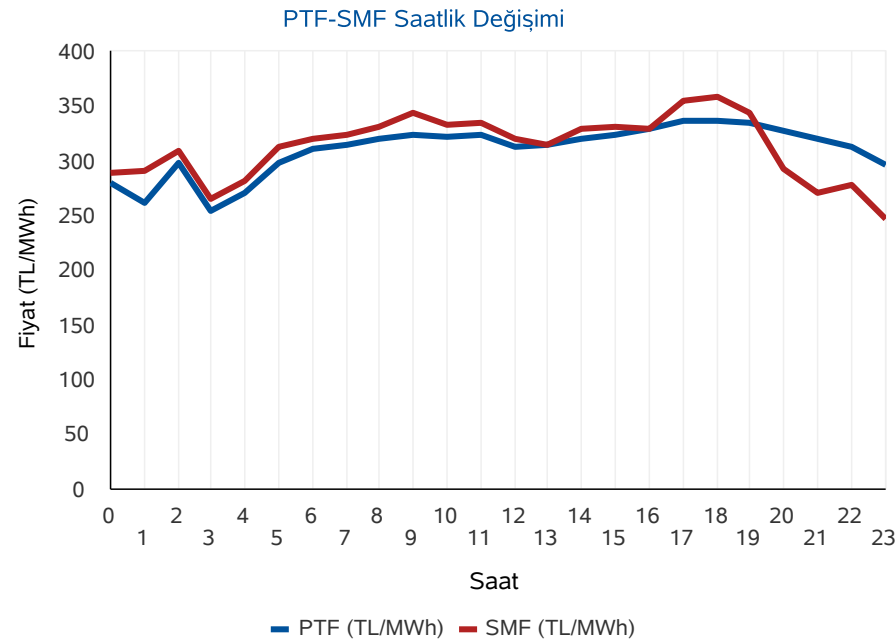
Saat	PTF	SMF	Sistem Yönü
0	279,88	288,88	↑ Enerji Açığı
1	262,00	292,00	↑ Enerji Açığı
2	297,88	308,88	↑ Enerji Açığı
3	255,40	265,40	↑ Enerji Açığı
4	271,77	281,77	↑ Enerji Açığı
5	297,88	312,80	↑ Enerji Açığı
6	310,56	320,00	↑ Enerji Açığı
7	314,81	324,81	↑ Enerji Açığı
8	320,93	330,93	↑ Enerji Açığı
9	324,67	344,67	↑ Enerji Açığı
10	322,34	332,34	↑ Enerji Açığı
11	324,53	334,53	↑ Enerji Açığı
12	313,09	320,00	↑ Enerji Açığı
13	315,53	315,53	↑ Enerji Açığı
14	320,37	330,37	↑ Enerji Açığı
15	323,20	331,99	↑ Enerji Açığı
16	329,51	329,51	↑ Enerji Açığı
17	336,00	355,00	↑ Enerji Açığı
18	336,01	359,00	↑ Enerji Açığı
19	335,00	344,99	↑ Enerji Açığı
20	327,65	292,65	↓ Enerji Fazlası
21	320,73	270,73	↓ Enerji Fazlası
22	312,83	277,83	↓ Enerji Fazlası
23	296,35	248,00	↓ Enerji Fazlası
Ort	310,37	313,03	

	PTF Arit. Ort.	PTF Ağır. Ort.	SMF Arit. Ort.	SMF Ağır. Ort.
Tüm Gün (0-23)	310,37	312,70	313,03	320,90
Gündüz (06-16)	319,96	320,21	328,61	
Puant (17-21)	331,08	331,32	324,47	
Gece (22-05)	284,25	284,88	284,44	

*Değerlerin birimi TL/MWh 'tır

	Saat	Fiyat
PTF Maks Fiyat	18	336,01
PTF Min Fiyat	3	255,40
SMF Maks Fiyat	18	359,00
SMF Min Fiyat	23	248,00

*Değerlerin birimi TL/MWh 'tır



* PTF: Piyasa Takas Fiyatı, SMF: Sistem Marjinal Fiyatı'nın kısaltmasıdır. Raporunda geçen fiyatların birimi TL/MWh, miktarların birimi MWh'dır.

Gün Öncesi Piyasası

Türkiye Elektrik Piyasası Günlük Raporu 12.11.2019

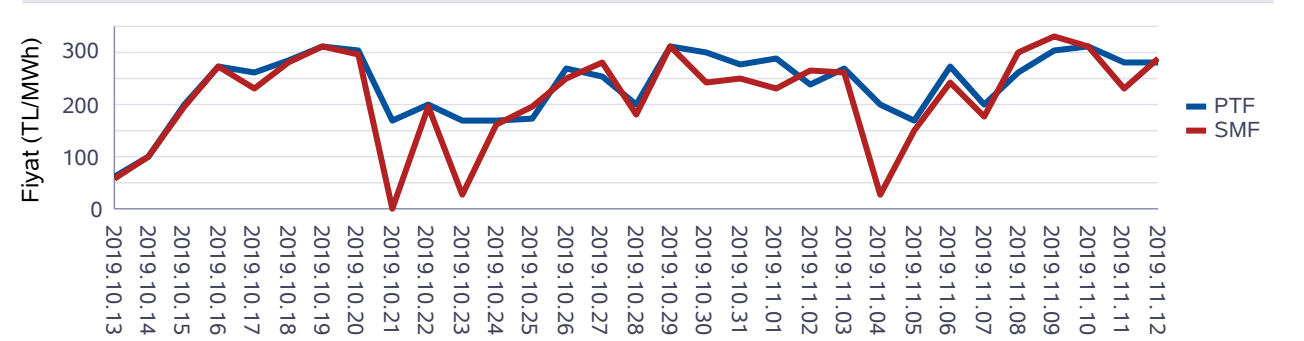
Aylık PTF Ortalamaları

	2016	2017	2018	2019
01 - Ocak	149,58	181,32	182,86	223,04
02 - Şubat	104,08	172,55	175,77	257,05
03 - Mart	108,98	145,29	158,56	256,04
04 - Nisan	118,48	145,13	193,57	187,15
05 - Mayıs	117,50	152,36	179,44	196,17
06 - Haziran	141,70	148,54	185,62	221,32
07 - Temmuz	135,06	175,06	208,13	304,55
08 - Ağustos	161,48	173,33	298,91	298,30
09 - Eylül	139,75	178,51	327,27	297,90
10 - Ekim	140,51	164,13	317,28	291,61
11 - Kasım	148,06	174,65	291,22	290,41
12 - Aralık	219,04	155,82	257,89	
Ortalama	140,35	163,89	231,38	256,69

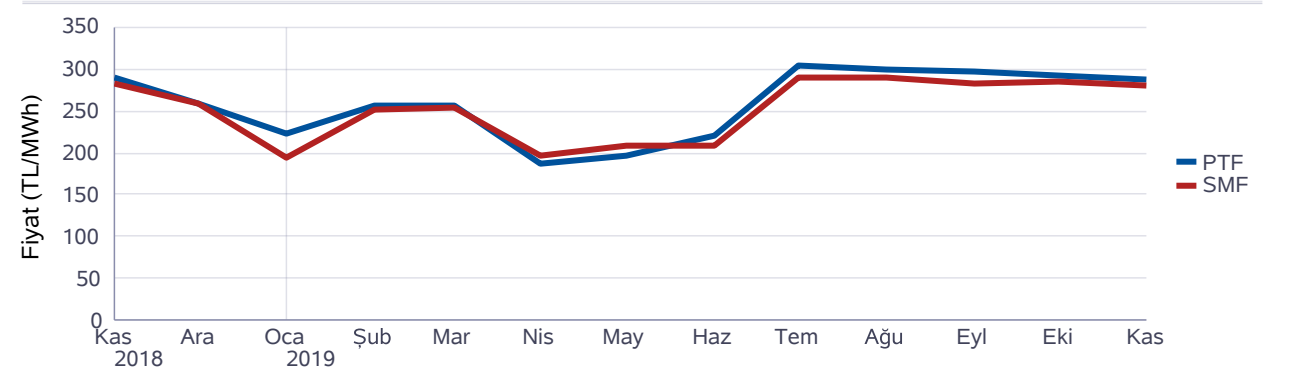
Dönemlik PTF Ortalamaları

	2016	2017	2018	2019
1. Çeyrek	121,25	166,18	172,29	244,99
2. Çeyrek	125,80	148,72	186,13	201,49
3. Çeyrek	145,49	175,60	277,57	300,28
4. Çeyrek	169,43	164,76	288,77	291,25
Birinci 6 Ay	123,52	157,40	179,25	223,12
İkinci 6 Ay	157,46	170,18	283,17	297,36

Son 30 Günün PTF-SMF Değişimi



Son 12 Ayın PTF-SMF Değişimi



Gün Öncesi Piyasası

Türkiye Elektrik Piyasası Günlük Raporu 12.11.2019

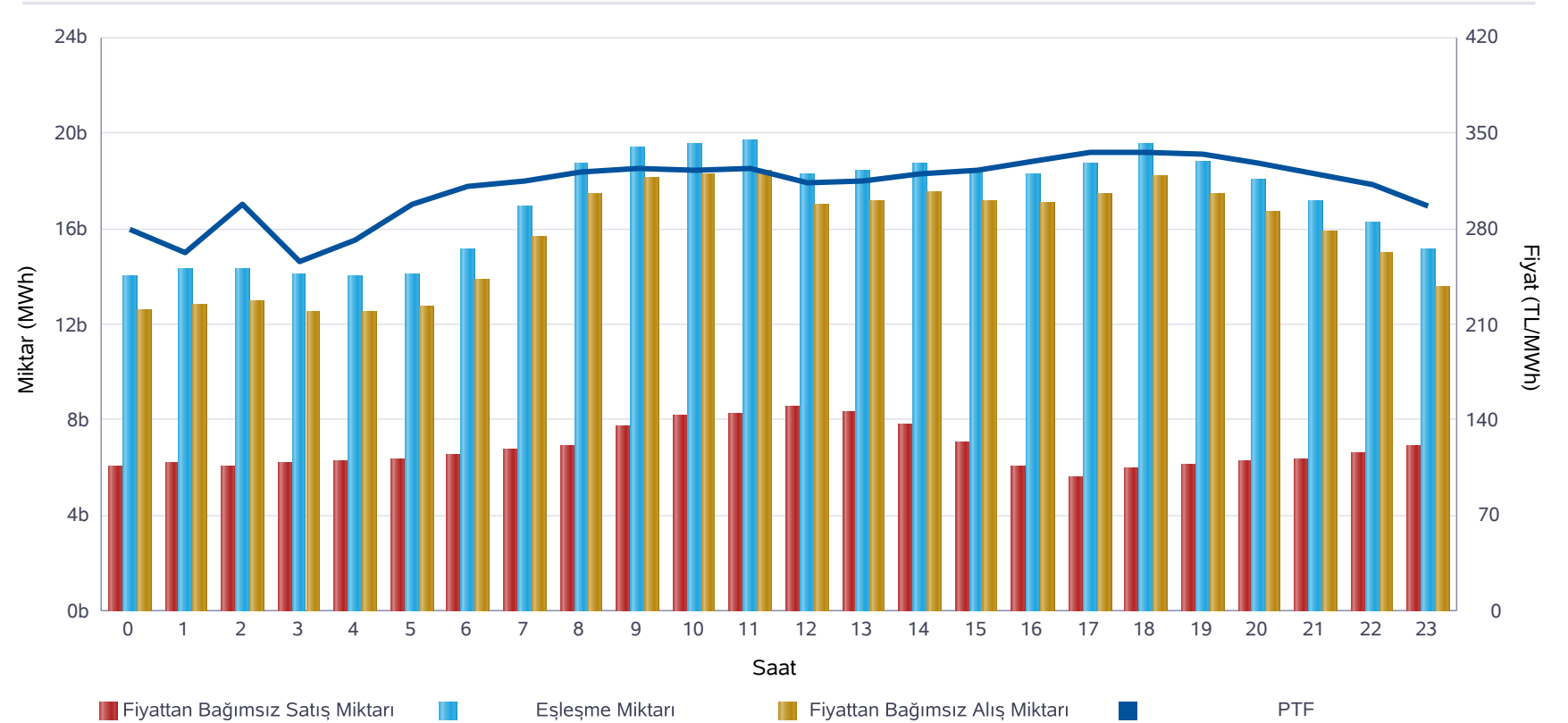
Saat	Fiyattan Bağımsız Satış Miktarı	Eşleşme Miktarı	Fiyattan Bağımsız Alış Miktarı
0	6.080	13.991	12.573
1	6.242	14.332	12.820
2	6.049	14.304	12.945
3	6.229	14.064	12.527
4	6.323	13.987	12.489
5	6.342	14.096	12.744
6	6.509	15.128	13.872
7	6.708	16.918	15.610
8	6.897	18.671	17.407
9	7.677	19.372	18.072
10	8.138	19.511	18.241
11	8.236	19.713	18.424
12	8.544	18.273	16.970
13	8.286	18.437	17.166
14	7.777	18.728	17.504
15	7.024	18.376	17.162
16	6.037	18.280	17.034
17	5.603	18.672	17.470
18	5.987	19.508	18.188
19	6.172	18.777	17.405
20	6.277	18.065	16.682
21	6.367	17.168	15.890
22	6.615	16.242	14.978
23	6.886	15.106	13.569
Ort	6.792	17.072	15.739

*Değerlerin birimi MWh 'tır

* Fiyattan Bağımsız Satış Miktarı: 0 TL/MWh'deki satış teklif miktarlarının toplamıdır.

* Fiyattan Bağımsız Alış Miktarı: 2000 TL/MWh'deki alış teklif miktarlarının toplamıdır.

Fiyattan Bağımsız Tekliflerin Piyasaya Etkisi



	Miktar
Tüm Gün (00-23)	17.072
Gece (22-05)	14.515
Gündüz (06-16)	18.310
Puant (17-21)	18.438

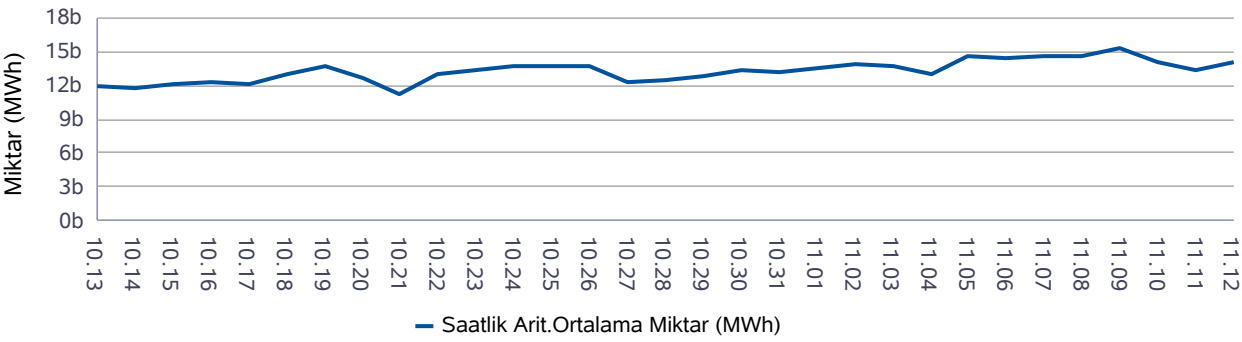
*Değerlerin birimi MWh 'tır

	Miktar	Tarih	Saat
Günlük Minimum Eşleşme Miktarı	13.987	12.11.2019	4
Günlük Maximum Eşleşme Miktarı	19.713	12.11.2019	11

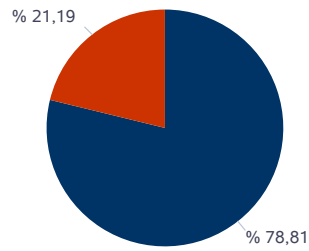
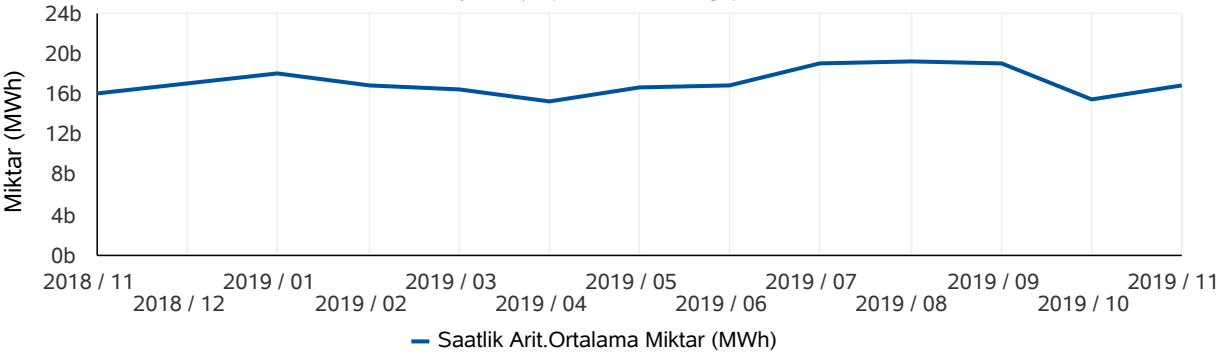
*Değerlerin birimi MWh 'tır

Gün Öncesi Piyasası

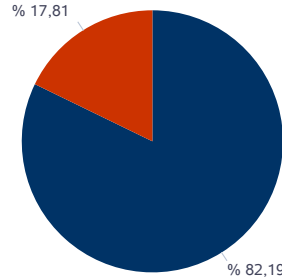
Son 30 Günün Eşleşme Miktarı Değişimi



Son 12 Ayın Eşleşme Miktarı Değişimi



■ Eşleşen Saatlik Miktar ■ Eşleşen Blok Miktar



■ Eşleşen Blok Satış Miktarı ■ Eşleşen Blok Alış Miktarı

* Değerlerin birimi MWh'tır.

* Değerlerin birimi MWh'tır.

Türkiye Elektrik Piyasası Günlük Raporu 12.11.2019

	Eşleşme Miktarı	Gün	Saat
Aylık Minimum	12.611	03.11.2019	8
Aylık Maksimum	20.956	11.11.2019	11

* Değerlerin birimi MWh'tır.

* Tablodaki değerler içinde bulunulan ayın değerlerini kapsamaktadır.

	Eşleşme Miktarı	Gün	Saat
Yıllık Minimum	9.957	06.06.2019	4
Yıllık Maksimum	27.073	05.08.2019	14

* Değerlerin birimi MWh'tır.

* Tablodaki değerler içinde bulunulan yılın değerlerini kapsamaktadır.

	Blok Eşleşme Miktarı	Saatlik Eşleşme Miktarı
Aylık	5.013.017	18.643.418
Yıllık	49.905.825	252.544.471

* Değerlerin birimi MWh'tır.

* Tablodaki değerler içinde bulunulan yılın değerlerini kapsamaktadır.

	Blok Alış Miktarı	Blok Satış Miktarı
Aylık	892.996	4.120.021
Yıllık	9.330.603	40.575.222

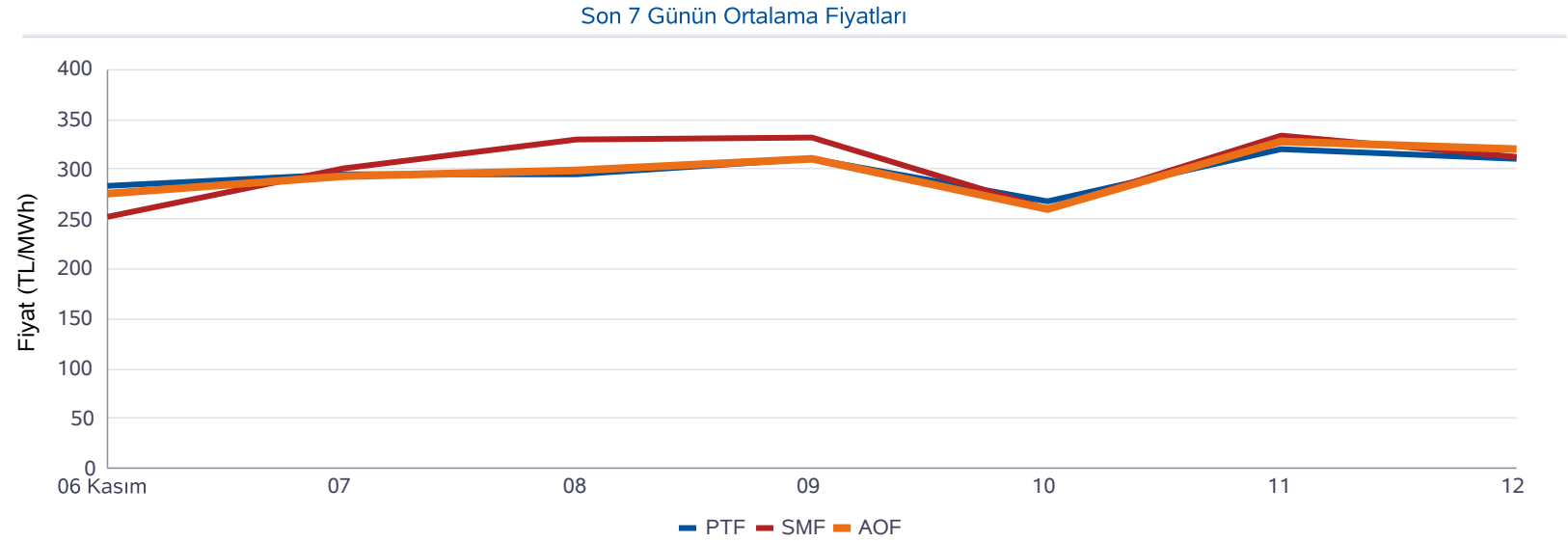
* Değerlerin birimi MWh'tır.

* Tablodaki değerler içinde bulunulan ayın değerlerini kapsamaktadır.

Gün İçi Piyasası

Türkiye Elektrik Piyasası Günlük Raporu 12.11.2019

Saat	PTF	SMF	AOF	Eşleşme Miktarı
0	279,88	288,88	278,84	271,50
1	262,00	292,00	262,62	250,70
2	297,88	308,88	298,10	262,50
3	255,40	265,40	255,66	274,90
4	271,77	281,77	269,86	284,20
5	297,88	312,80	292,42	321,60
6	310,56	320,00	309,18	295,50
7	314,81	324,81	314,77	282,00
8	320,93	330,93	324,35	306,70
9	324,67	344,67	325,26	296,90
10	322,34	332,34	326,20	347,80
11	324,53	334,53	329,72	433,40
12	313,09	320,00	317,48	508,60
13	315,53	315,53	319,97	561,40
14	320,37	330,37	323,70	550,20
15	323,20	331,99	327,26	677,70
16	329,51	329,51	330,76	711,70
17	336,00	355,00	336,00	691,70
18	336,01	359,00	338,68	1.044,10
19	335,00	344,99	338,07	1.037,30
20	327,65	292,65	334,18	772,40
21	320,73	270,73	327,73	660,80
22	312,83	277,83	318,86	692,50
23	296,35	248,00	298,11	870,80
Ort.	310,37	313,03	312,41	516,95



Minimum AOF (TL/MWh)	Maksimum AOF (TL/MWh)	Minimum Eşleşme Miktarı (MWh)	Maksimum Eşleşme Miktarı (MWh)
255,66	338,68	250,70	1.044,10

	Fiyat (TL/MWh)	Miktar (MWh)
Gün İçerisindeki Minimum Fiyatlı Eşleşme	231,06	0,20
Gün İçerisindeki Maksimum Fiyatlı Eşleşme	390,00	7,30
Gün İçerisindeki Minimum Miktarlı Eşleşme	346,11	0,10
Gün İçerisindeki Maksimum Miktarlı Eşleşme	305,24	99,90

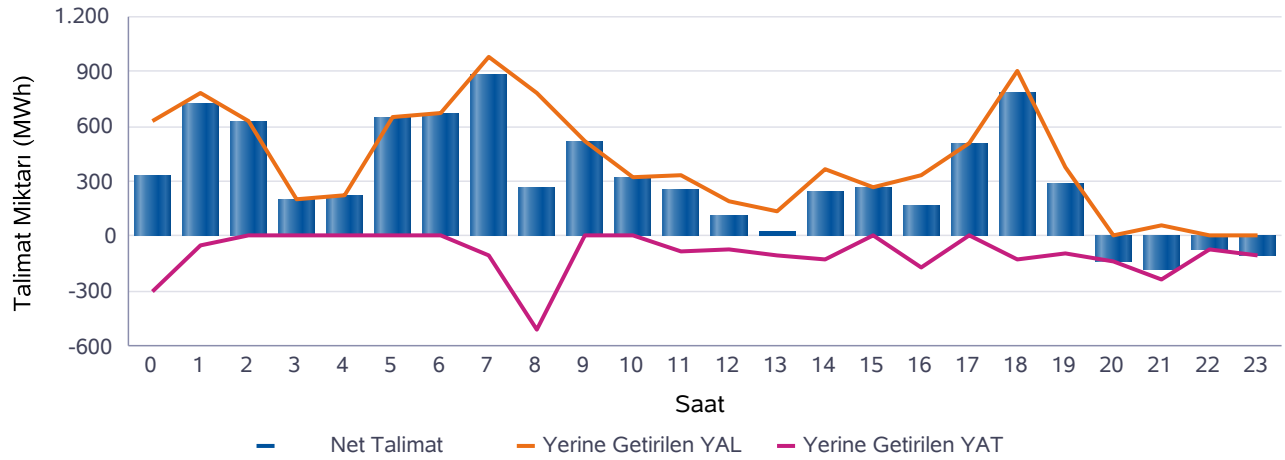
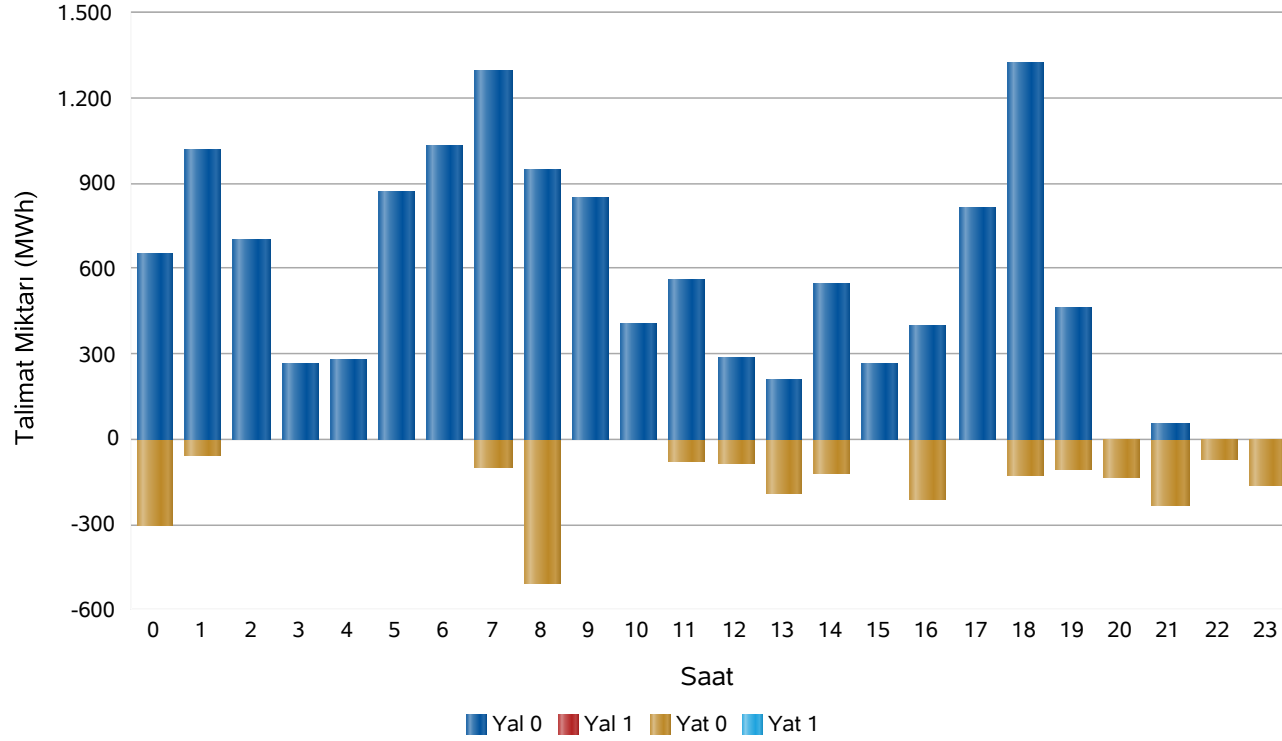
* Fiyatların birimi TL/MWh, miktarların birimi MWh'tır.

* AOF: Gün içi piyasasında yapılan ticaretin ağırlıklı ortalama fiyatıdır.

Dengeleme Güç Piyasası

Türkiye Elektrik Piyasası Günlük Raporu 12.11.2019

DGP Talimatları



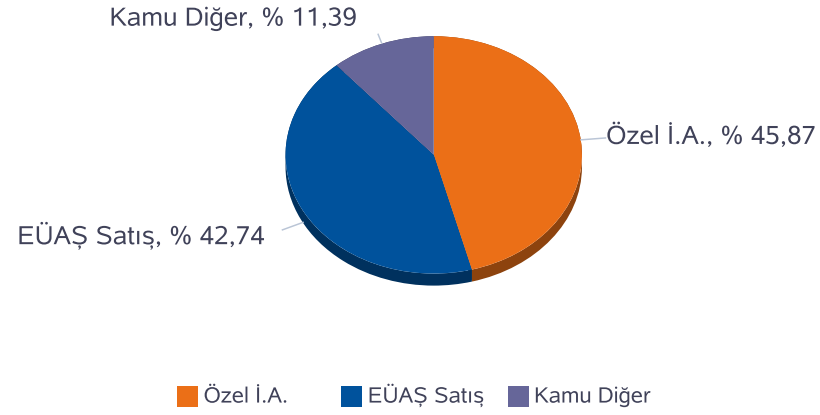
Saat	Net Talimat	YAL 0	YAL1	YAT 0	YAT1	Yerine Getirilen YAL	Yerine Getirilen YAT
0	331	654	0	306	0	632	301
1	729	1.017	0	54	0	783	54
2	628	699	0	0	0	628	0
3	206	267	0	0	0	206	0
4	224	279	0	0	0	224	0
5	652	870	0	0	0	652	0
6	668	1.029	0	0	0	668	0
7	882	1.296	0	99	0	981	99
8	272	943	0	510	0	782	510
9	517	845	0	0	0	517	0
10	321	409	0	0	0	321	0
11	258	563	0	78	0	337	78
12	115	287	0	87	0	191	76
13	27	212	0	194	0	133	106
14	244	548	0	122	0	366	122
15	263	264	0	0	0	263	0
16	165	396	0	214	0	338	173
17	504	811	0	0	0	504	0
18	776	1.325	0	126	0	902	126
19	290	465	0	109	0	380	90
20	-134	0	0	134	0	0	134
21	-179	55	0	234	0	55	234
22	-73	0	0	73	0	0	73
23	-107	0	0	162	0	0	107
Top.	7.580	13.234	0	2.500	0	9.862	2.282

* Değerlerin birimi MWh'tır

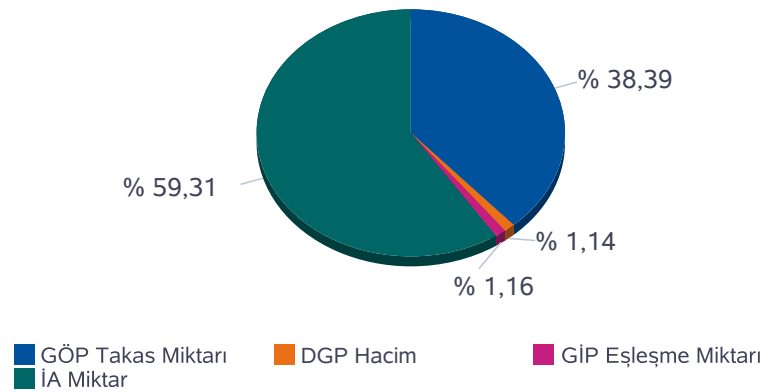
* YAL: Yük alma yönünde verilen talimatları, YAT: Yük atma yönünde verilen talimatları,
0 kodlu talimatlar: Sistemin arz-talep dengesini sağlamak için verilen talimatları,
1 kodlu talimatlar: Sistem kısıtlarının giderilmesi ve acil durumlar için verilen talimatları,
Net Talimat: Yerine getirilen YAL miktarı ile yerine getirilen YAT miktarının farkıdır.

Piyasa Miktarı

İkili Anlaşma Miktar Dağılımı



Piyasa Miktar Dağılımı



Türkiye Elektrik Piyasası Günlük Raporu 12.11.2019

Saat	TOPLAM İA	Özel İ.A.	EÜAŞ Satış	Kamu Diğer	GÖP Takas Miktarı	GİP Eşleşme Miktarı	DGP Miktar	Toplam Piyasa Miktarı
0	26.000	11.299	11.697	3003.9	13.991	271,50	933	41.196
1	24.557	11.421	10.132	3003.9	14.332	250,70	837	39.976
2	23.444	11.282	9.158	3003.9	14.304	262,50	628	38.638
3	23.502	11.343	9.155	3003.9	14.064	274,90	206	38.048
4	23.567	11.383	9.180	3003.9	13.987	284,20	224	38.062
5	23.661	11.497	9.160	3003.9	14.096	321,60	652	38.730
6	23.736	11.530	9.202	3003.9	15.128	295,50	668	39.828
7	24.021	11.809	9.208	3003.9	16.918	282,00	1.080	42.301
8	26.495	12.574	10.917	3003.9	18.671	306,70	1.291	46.764
9	27.561	12.452	12.105	3003.9	19.372	296,90	517	47.747
10	27.709	12.629	12.076	3003.9	19.511	347,80	321	47.888
11	27.644	12.579	12.062	3003.9	19.713	433,40	415	48.206
12	27.456	12.621	11.831	3003.9	18.273	508,60	267	46.505
13	27.512	12.642	11.866	3003.9	18.437	561,40	239	46.749
14	27.650	12.654	11.992	3003.9	18.728	550,20	487	47.416
15	27.560	12.602	11.954	3003.9	18.376	677,70	263	46.876
16	27.454	12.455	11.996	3003.9	18.280	711,70	512	46.958
17	27.981	12.358	12.619	3003.9	18.672	691,70	504	47.849
18	27.942	12.285	12.653	3003.9	19.508	1.044,10	1.027	49.521
19	28.067	12.442	12.621	3003.9	18.778	1.037,30	470	48.352
20	27.830	12.294	12.532	3003.9	18.065	772,40	134	46.801
21	27.494	12.188	12.302	3003.9	17.168	660,80	289	45.612
22	27.144	11.983	12.157	3003.9	16.242	692,50	73	44.151
23	27.056	12.076	11.977	3003.9	15.106	870,80	106	43.140
Toplam	633.043	290.397	270.552	72.094	409.720	12.407	12.144	1.067.314

* Değerlerin birimi MWh 'tır

* DGP talimat miktarı yerine getirilmiş YAL ve YAT'ların toplamıdır.

* Toplam İA: Alış veya satış yönünde yapılan ikili anlaşma miktarlarının toplamını,

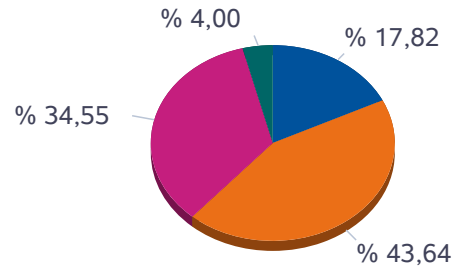
* İA Özel: Özel şirketler arasında (her iki tarafı özel) yapılan ikili anlaşma miktarlarının toplamını,

* Kamu Diğer: EÜAŞ İA alış miktarını ifade eder.

Netleştirilmiş İkili Anlaşmalar

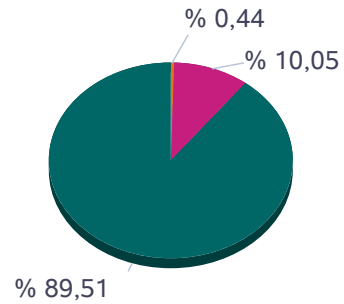
Türkiye Elektrik Piyasası Günlük Raporu 12.11.2019

İ.A. Net Alış



■ Dağıtım ■ Üretim ■ Görevli Tedarik ■ Toptan

İ.A. Net Satış



■ Dağıtım ■ Üretim ■ Görevli Tedarik ■ Toptan

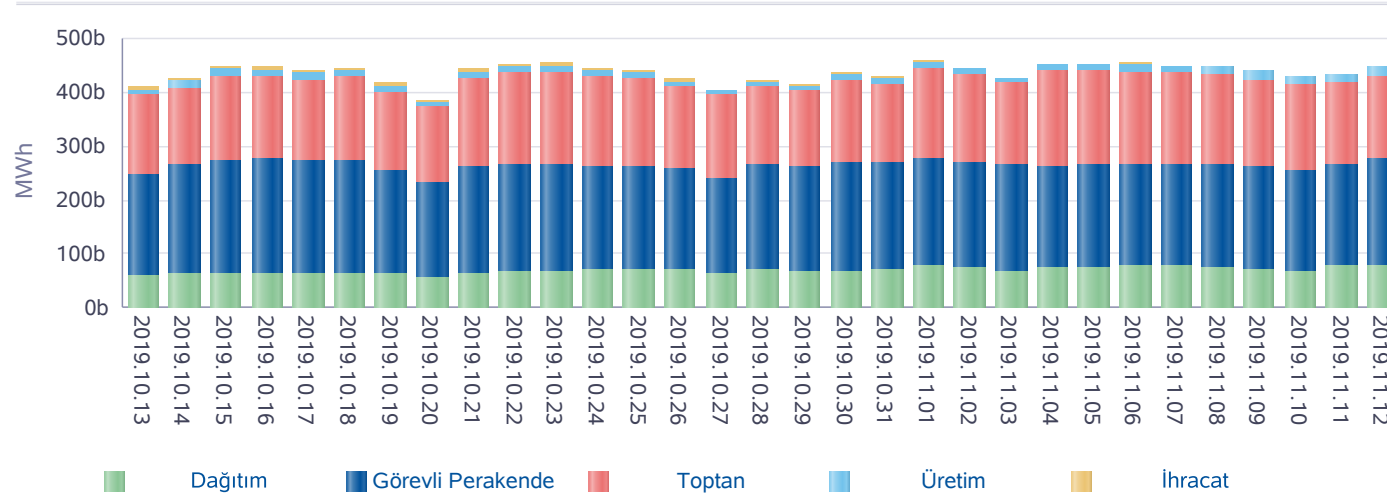
SAAT	NET ALIŞ						NET SATIŞ					
	Dağıtım	Görevli Tedarik	Toptan	Üretim	İhracat	Teiaş	Dağıtım	Görevli Tedarik	Toptan	Üretim	İthalat	Toplam
0	3.737	8.140	6.193	866	40	420	0	2	1.904	17.245	245	19.396
1	3.059	7.272	6.324	858	35	400	0	2	1.896	15.658	392	17.948
2	2.715	6.654	6.298	687	60	391	0	2	1.896	14.534	372	16.804
3	2.584	6.798	6.324	686	75	380	0	2	1.897	14.533	414	16.846
4	2.556	6.812	6.417	689	65	379	0	2	1.897	14.517	502	16.918
5	2.545	6.792	6.505	689	75	385	0	2	1.894	14.523	572	16.991
6	2.385	6.929	6.530	691	78	398	0	3	1.894	14.608	506	17.012
7	2.176	7.180	6.455	835	78	430	0	34	1.901	14.829	390	17.154
8	2.372	8.774	6.550	763	98	591	0	130	1.906	16.747	365	19.149
9	2.746	9.534	6.443	723	109	645	0	210	1.900	17.912	178	20.200
10	2.671	9.579	6.504	784	142	646	0	277	1.913	17.958	178	20.326
11	3.081	9.171	6.564	743	109	630	0	309	1.902	17.913	174	20.298
12	2.310	9.778	6.598	716	119	610	0	317	1.927	17.676	211	20.131
13	2.066	9.991	6.663	707	82	630	0	290	1.879	17.751	219	20.139
14	2.292	9.864	6.681	706	85	656	0	212	1.874	17.966	232	20.284
15	2.332	9.793	6.637	710	85	653	0	148	1.875	17.965	222	20.210
16	2.646	9.505	6.507	709	88	665	0	51	1.875	18.012	183	20.121
17	4.821	8.019	6.421	698	88	639	0	4	1.878	18.602	202	20.686
18	5.740	7.163	6.196	712	195	650	0	2	1.988	18.667	0	20.657
19	5.395	7.521	6.193	723	299	620	0	2	2.073	18.675	0	20.751
20	4.962	7.899	6.104	747	290	591	0	2	2.061	18.530	0	20.593
21	4.594	8.084	6.119	771	149	553	0	2	1.938	18.329	0	20.269
22	5.137	7.052	6.729	835	92	520	0	2	1.902	18.186	276	20.366
23	4.898	7.208	6.822	854	71	436	0	2	1.875	18.040	371	20.289
Toplam	79.820	195.513	154.779	17.902	2.607	12.918	0	2.015	45.946	409.374	6.204	463.539

*Değerlerin birimi MWh 'tır

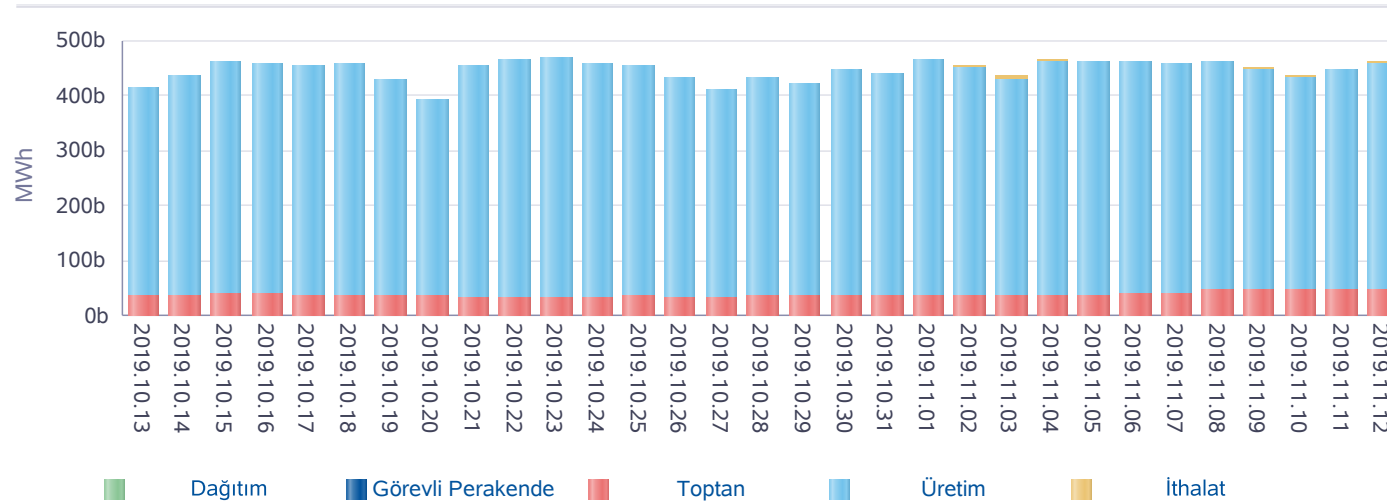
İkili Anlaşmalar Aylık Toplam Gösterimi

Türkiye Elektrik Piyasası Günlük Raporu 12.11.2019

İ.A. Net Alış



İ.A. Net Satış



*İA net değerleri organizasyon bazında İA alış ve satış değerlerinin farkını ifade eder.

Gün	Özel İ.A.	EÜAŞ Satış	TETAŞ Satış	Kamu Diğer
2019-10-14	297.955	249.110	0	69.223
2019-10-15	298.873	263.801	0	67.344
2019-10-16	294.202	264.961	0	67.525
2019-10-17	291.230	262.460	0	67.524
2019-10-18	295.897	261.508	0	67.524
2019-10-19	289.565	240.295	0	67.524
2019-10-20	277.534	219.259	0	67.342
2019-10-21	307.683	252.778	0	67.342
2019-10-22	317.439	256.534	0	69.982
2019-10-23	320.091	256.888	0	69.982
2019-10-24	310.274	253.769	0	69.982
2019-10-25	304.752	253.655	0	66.235
2019-10-26	291.681	250.188	0	66.235
2019-10-27	291.354	228.335	0	66.235
2019-10-28	272.831	258.994	0	66.233
2019-10-29	265.076	255.033	0	66.233
2019-10-30	279.205	265.598	0	66.233
2019-10-31	276.607	263.189	0	71.607
2019-11-01	298.790	268.807	0	71.959
2019-11-02	290.321	263.828	0	71.959
2019-11-03	271.137	258.275	0	71.959
2019-11-04	312.801	257.419	0	71.959
2019-11-05	307.662	260.873	0	71.959
2019-11-06	303.487	262.342	0	71.959
2019-11-07	299.446	260.933	0	71.959
2019-11-08	301.673	259.603	0	71.959
2019-11-09	289.984	255.530	0	71.958
2019-11-10	283.382	247.634	0	72.094
2019-11-11	286.471	257.722	0	72.094
2019-11-12	290.397	270.552	0	72.094
Toplam	8.817.802	7.679.873	0	2.084.217

*İA Özel: Özel şirketler arasında (her iki tarafı özel) yapılan ikili anlaşma miktarlarının toplamını,

*Kamu Diğer: EÜAŞ İA alış miktarını ifade eder.

Piyasa Ticaret Hacmi

Türkiye Elektrik Piyasası Günlük Raporu 12.11.2019

	Saat	Tutar
Günlük Minimum Toplam Ciro Tutarı	3	3.766.284
Günlük Maksimum Toplam Ciro Tutarı	18	7.213.591

* Değerlerin birimi TL'dir

	Tarih	Saat	Tutar
Aylık Minimum Toplam Ciro Tutarı	03.11.2019	13	1.474.461
Aylık Maksimum Toplam Ciro Tutarı	11.11.2019	18	9.364.345

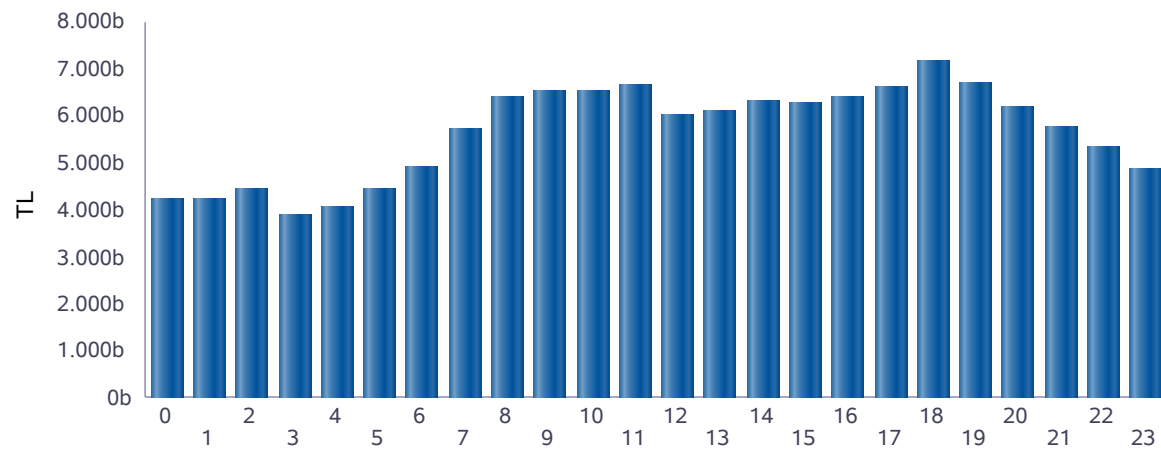
* Değerlerin birimi TL'dir

* Tablodaki değerler içinde bulunulan ayın değerlerini kapsamaktadır.

	Tarih	Saat	Tutar
Yıllık Minimum Toplam Ciro Tutarı	09.06.2019	6	26.287
Yıllık Maksimum Toplam Ciro Tutarı	27.06.2019	15	15.011.866

* Değerlerin birimi TL'dir

* Tablodaki değerler içinde bulunulan yılın değerlerini kapsamaktadır.



■ Günlük Toplam Ciro (TL)

Saat	GÖP Ciro Tutarı	GİP Ciro Tutarı	YAL Tutarı	YAT Tutarı	Toplam Ciro
0	3.950.231	75.705	187.552	8.015	4.221.503
1	3.908.397	65.840	231.490	0	4.205.727
2	4.177.635	78.251	195.441	0	4.451.327
3	3.774.988	70.282	54.965	0	3.900.234
4	3.908.196	76.694	63.596	0	4.048.486
5	4.148.340	94.041	204.596	0	4.446.977
6	4.581.991	91.362	217.927	0	4.891.280
7	5.291.709	88.764	324.353	0	5.704.826
8	5.997.089	99.478	279.087	0	6.375.654
9	6.266.660	96.570	178.121	0	6.541.351
10	6.284.436	113.451	106.569	0	6.504.456
11	6.375.975	142.900	113.299	0	6.632.174
12	5.782.289	161.469	67.673	20.633	6.032.065
13	5.861.217	179.634	47.027	29.333	6.117.211
14	6.009.924	178.099	122.079	0	6.310.102
15	5.927.559	221.781	100.408	0	6.249.748
16	5.973.636	235.399	120.214	48.889	6.378.138
17	6.181.485	232.409	182.011	0	6.595.905
18	6.460.499	353.618	327.100	0	7.141.217
19	6.203.546	350.676	133.679	4.507	6.692.408
20	5.884.989	258.117	0	26.173	6.169.279
21	5.497.802	216.565	22.303	0	5.736.670
22	5.121.683	220.811	0	0	5.342.494
23	4.600.687	259.597	0	23.283	4.883.566
Toplam	128.170.964	3.961.513	3.279.489	160.833	135.572.799

* Değerlerin birimi TL'dir.

* GÖP Ciro Tutarı: Fark Fonu dahil ilgili saatteki GÖP satış tutarını ifade etmektedir.

* GİP Ciro Tutarı: İlgili saatte satış yönündeki her bir kontrat miktarı ile ilgili kontratın eşleşme fiyatının çarpımından oluşmaktadır.

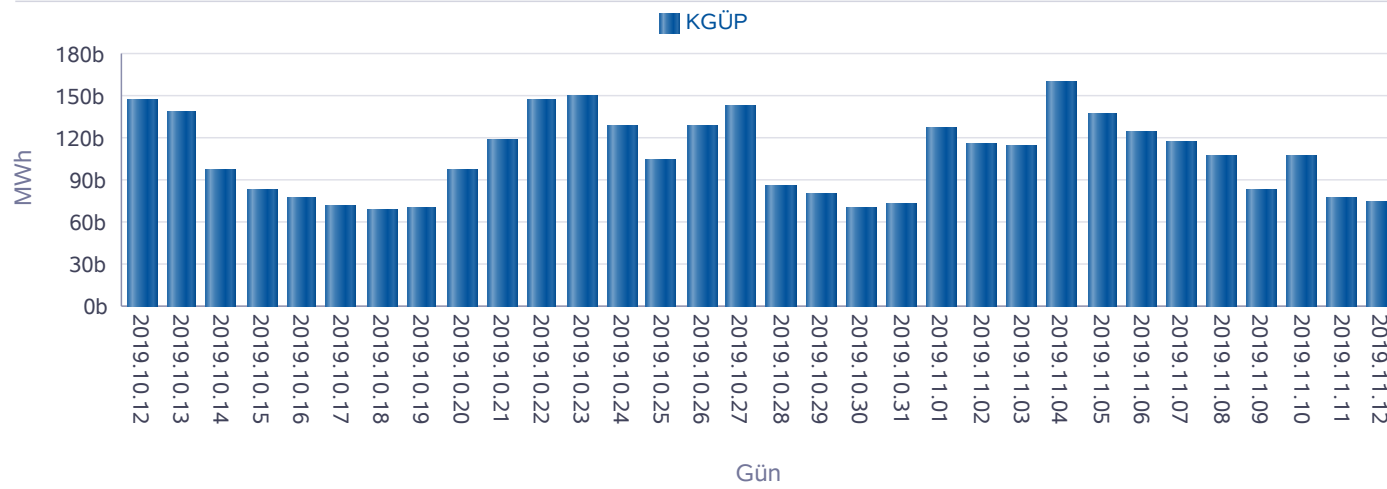
* YAL Tutarı: Yerine getirilen YAL miktarı ile ilgili YAL talimatının geçerli fiyatının çarpımından oluşmaktadır.

* YAT Tutarı: Yerine getirilen YAT miktarı ile ilgili YAT talimatının geçerli fiyatının çarpımından oluşmaktadır.

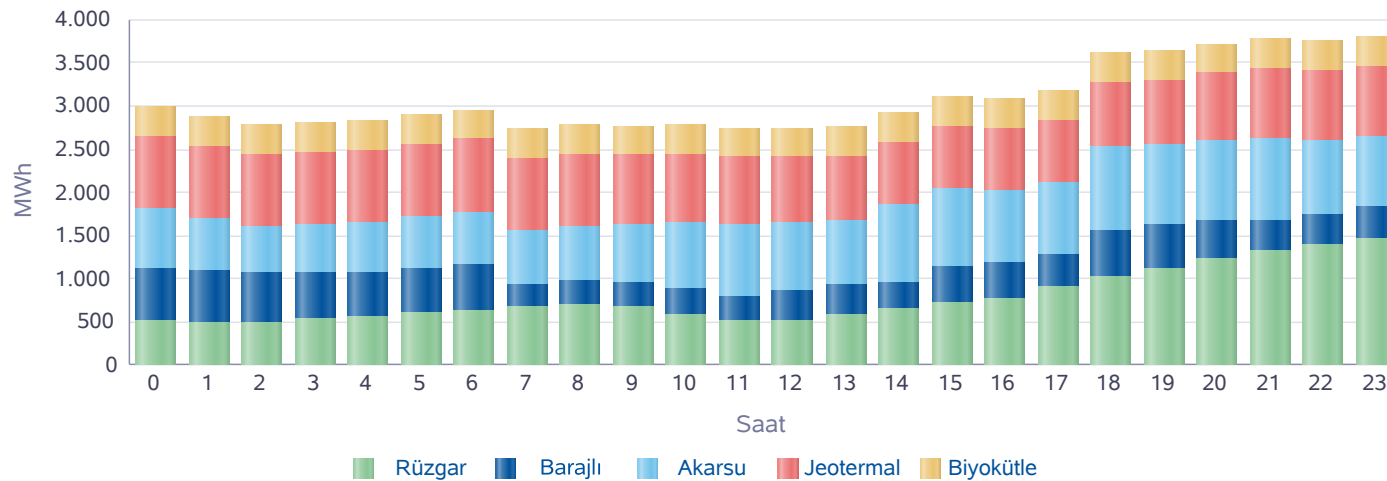
Yekdem Santrallerinin KGÜP Miktarları

Türkiye Elektrik Piyasası Günlük Raporu 12.11.2019

Son 30 Gün YEK KGÜP



Kaynak Bazında YEK KGÜP



Saat	Rüzgar	Jeotermal	Biyokütle	Akarsu	Barajlı	Toplam
0	508	826	345	706	609	2.993
1	490	834	334	622	593	2.873
2	494	838	344	543	570	2.789
3	528	839	345	537	552	2.801
4	556	843	345	577	508	2.830
5	598	846	346	606	508	2.904
6	641	842	345	612	520	2.959
7	678	841	344	639	244	2.747
8	710	821	345	646	259	2.781
9	674	812	337	662	291	2.776
10	575	797	338	764	311	2.785
11	506	780	336	826	297	2.745
12	524	760	337	781	341	2.743
13	590	746	337	753	332	2.758
14	642	731	336	907	305	2.920
15	723	726	336	893	425	3.103
16	775	724	335	838	408	3.080
17	910	734	339	820	378	3.181
18	1.028	751	339	983	522	3.623
19	1.112	763	347	911	522	3.654
20	1.227	785	346	911	459	3.727
21	1.329	800	354	947	355	3.785
22	1.391	806	357	859	349	3.762
23	1.467	814	357	806	365	3.809
Toplam	18.677	19.058	8.225	18.150	10.018	74.128

* Değerlerin birimi MWh'dir.

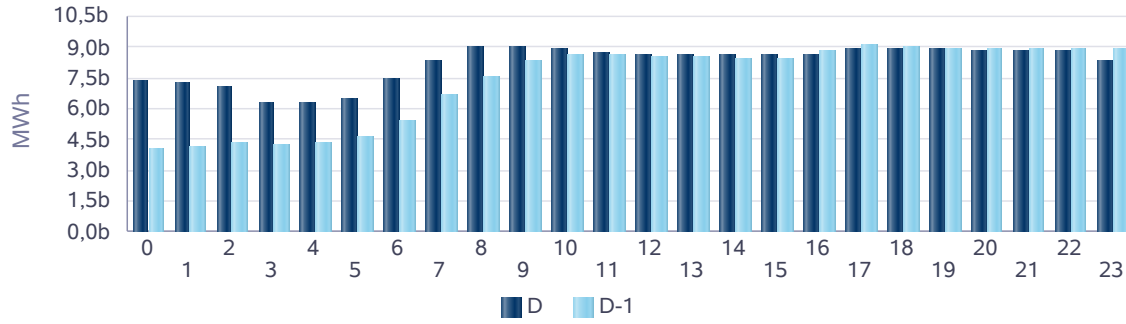
Gün	Rüzgar	Jeotermal	Biyokütle	Akarsu	Barajlı
2019-11-12	% 100,00	% 100,00	% 100,00	% 100,00	% 100,00

* YEKDEM'e dahil olan UEVÇB'lerin KGÜP bildirim oranı: "KGÜP bildirimi yapan YEKDEM UEVÇB'lerin kurulu gücü / Tüm YEKDEM UEVÇB'lerinin kurulu gücü"

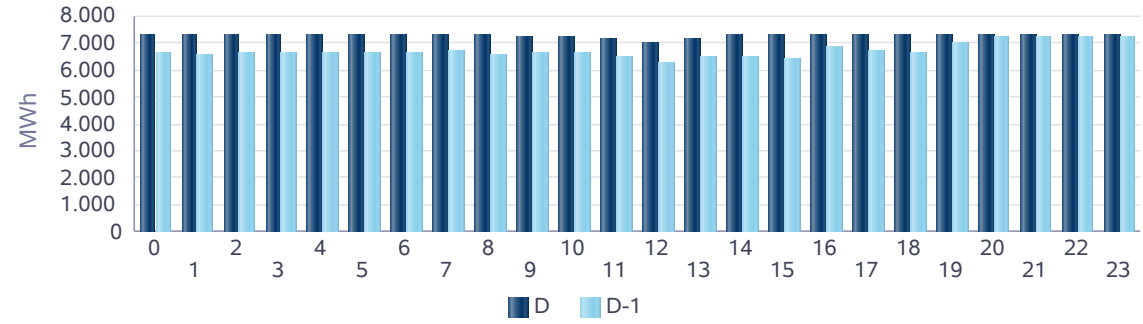
Kaynak Bazında KGÜP Miktarları

Türkiye Elektrik Piyasası Günlük Raporu 12.11.2019

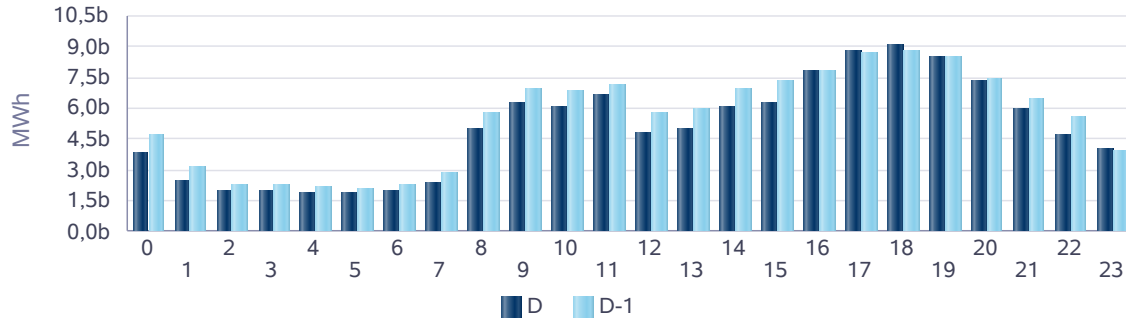
Doğal Gaz KGÜP



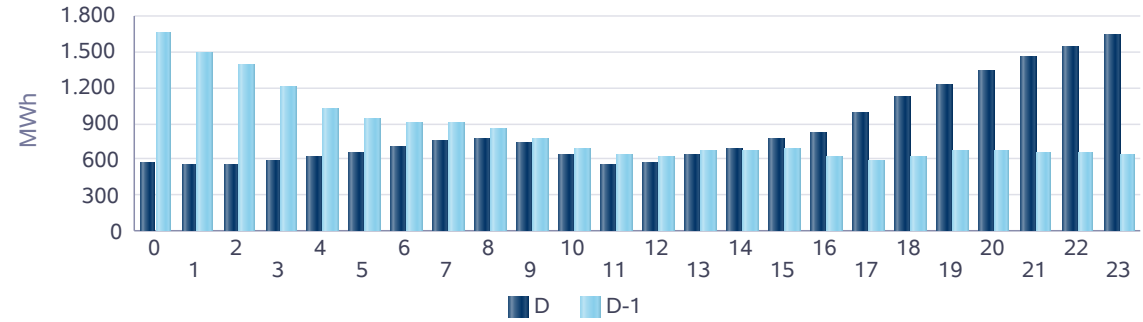
İthal Kömür KGÜP



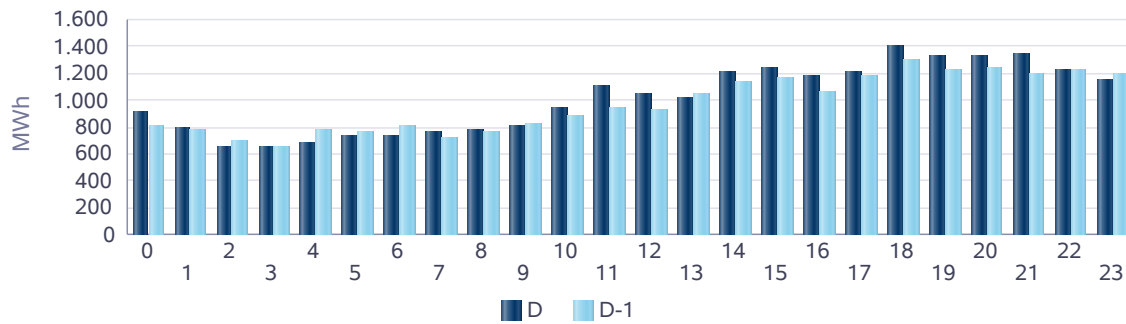
Baraj KGÜP



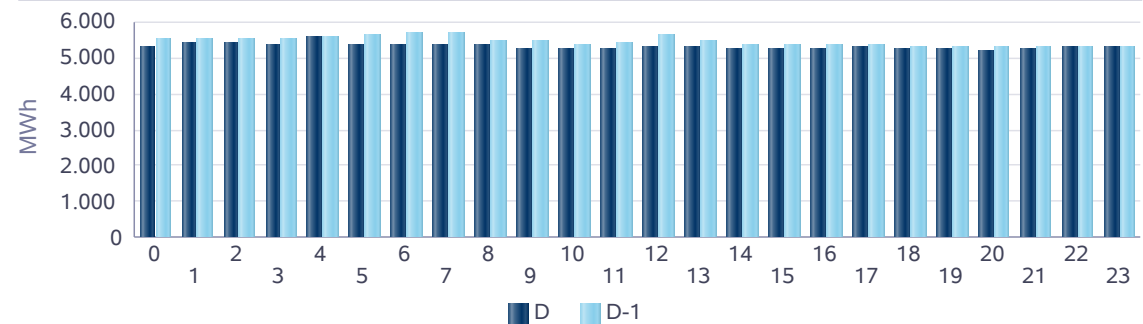
Rüzgar KGÜP



Akarsu KGÜP



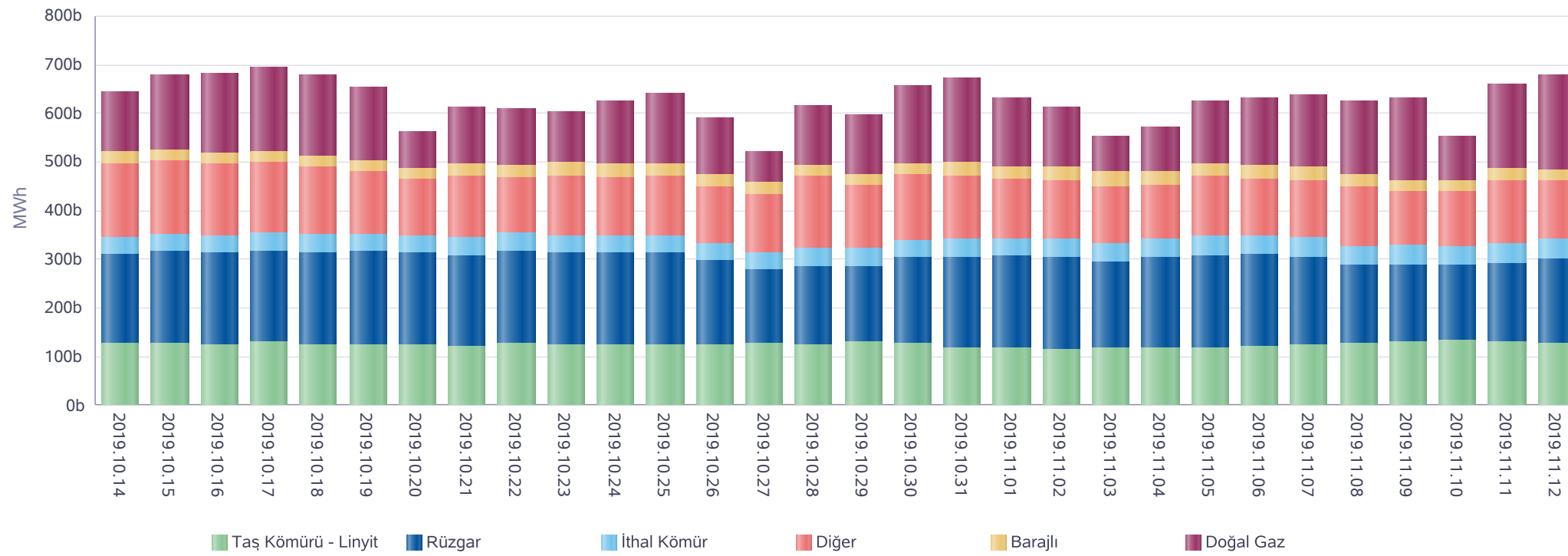
Taş Kömürü - Linyit KGÜP



Kaynak Bazında Kümülatif KGÜP Miktarları

Türkiye Elektrik Piyasası Günlük Raporu 12.11.2019

Son 30 Gün Kaynak Tipine Göre KGÜP

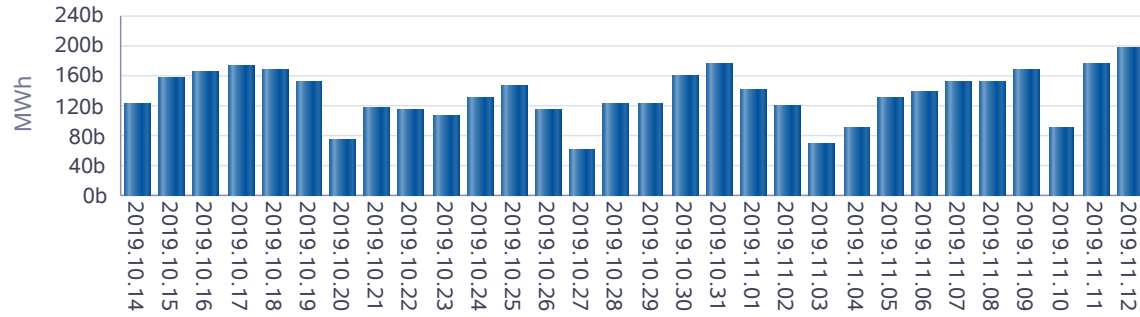


* Diğer sütunu içindeki kaynak tipleri şu şekildedir: Asfaltit, Biogaz, Biokütle, Biokütleden Elde Edilen Gaz(LFG-Çöp Gazı), Fuel Oil, Güneş, Jeotermal, LPG, Motorin, Nafta, Prolitik Oil & Prolitik Gaz, Proses Atık Isısı.

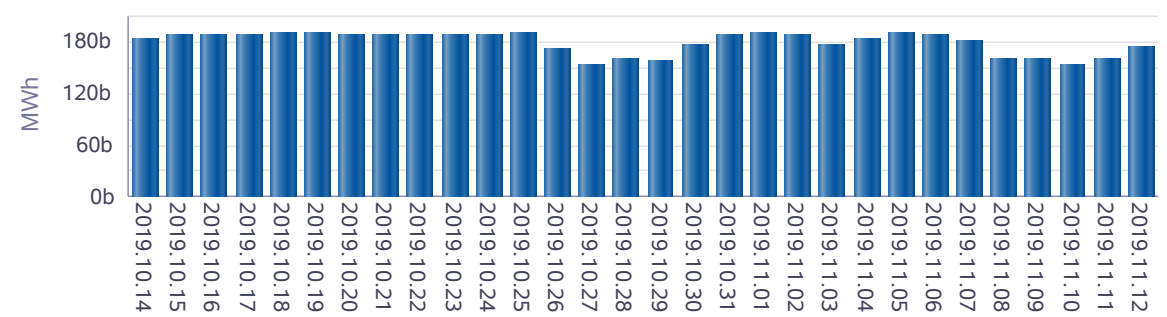
Kaynak Bazında Kümülatif KGÜP Miktarları - Son 30 Günlük

Türkiye Elektrik Piyasası Günlük Raporu 12.11.2019

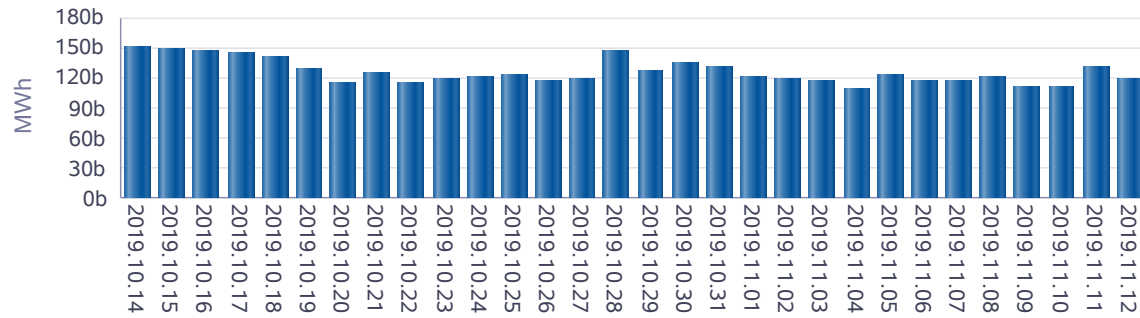
Doğal Gaz KGÜP



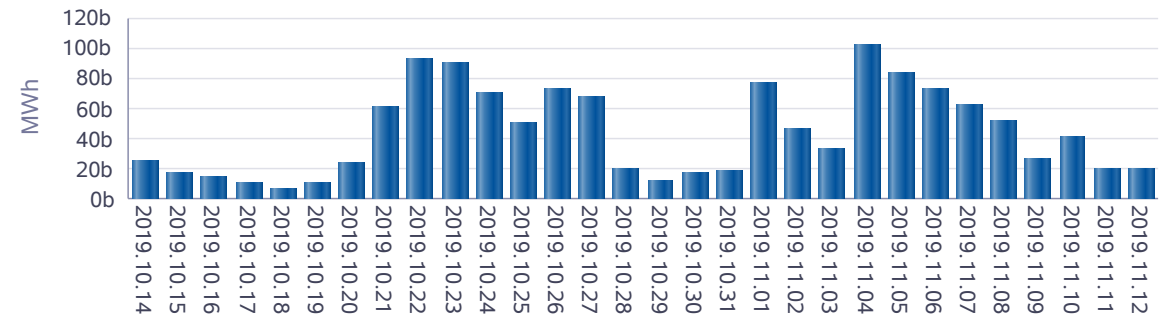
İthal Kömür KGÜP



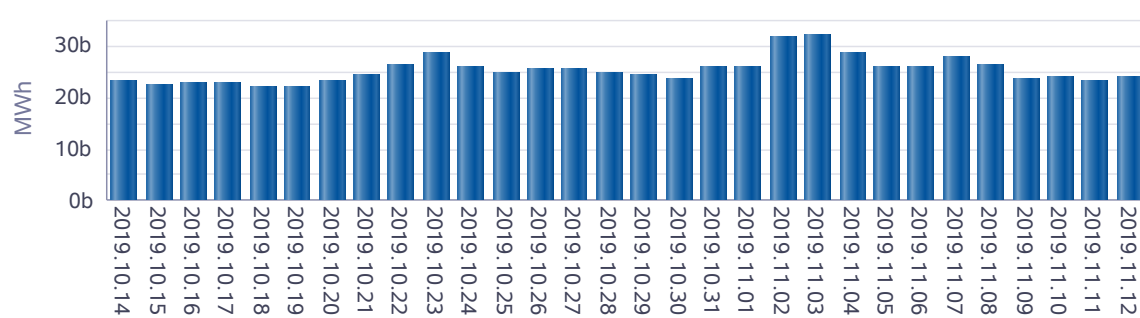
Baraj KGÜP



Rüzgar KGÜP



Akarsu KGÜP



Taş Kömürü - Linyit KGÜP

