

EPIAŞ

ELEKTRİK PİYASASI GÜNLÜK RAPORU

Günlük Özet

Türkiye Elektrik Piyasası Günlük Raporu 07.01.2020

Gün Öncesi Piyasası

	07.01.2020	06.01.2020
PTF Arit. Ortalaması (TL/MWh)	304,19	294,69
Arit. Ortalama Eşleşme Miktarı (MWh)	19.980,50	19.268,37
Arit. Ortalama Fiyattan Bağımsız Satış Miktarı (MWh)	8.888,07	8.884,58
Arit. Ortalama Fiyattan Bağımsız Alış Miktarı (MWh)	19.490,50	18.837,33
Arit. Ortalama İkili Anlaşma Miktarı (MWh)	26.560,24	26.558,84
Göp Toplam Eşleşme Miktarı (MWh)	479.532,00	462.440,90

Gün İçi Piyasası

	07.01.2020	06.01.2020
Ağırlıklı Ortalama Fiyat (TL/MWh)	315,05	298,80
Toplam Eşleşme Miktarı (MWh)	23.784,40	17.164,20
Minimum Eşleşme Fiyatı (TL/MWh)	1,00	56,00
Maksimum Eşleşme Fiyatı (TL/MWh)	394,90	397,76

Dengeleme Güç Piyasası

	07.01.2020	06.01.2020
SMF Arit. Ortalaması (TL/MWh)	344,84	347,00
Toplam YAL Miktarı (MWh)	37.455,88	45.828,93
Toplam YAT Miktarı (MWh)	1.653,98	1.182,46
0 Kodlu Toplam Talimat Miktarı (MWh)	39.109,86	46.910,56
1 Kodlu Toplam Talimat Miktarı (MWh)	0,00	100,83
Yerine Getirilen Toplam DGP Talimat Miktarı (MWh)	29.032,44	40.513,64

İşlem Hacmi

	07.01.2020	06.01.2020
Toplam GÖP İşlem Hacmi (TL)	148.857.769,29	140.678.459,26
Toplam GİP İşlem Hacmi (TL)	7.493.352,99	5.128.725,30
Toplam YAL İşlem Hacmi (TL)	9.851.765,48	15.669.345,82
Toplam YAT İşlem Hacmi (TL)	0,00	94.416,92

* GÖP: Gün Öncesi Piyasası, GİP: Gün İçi Piyasası, DGP: Dengeleme Güç Piyasasını ifade etmektedir.

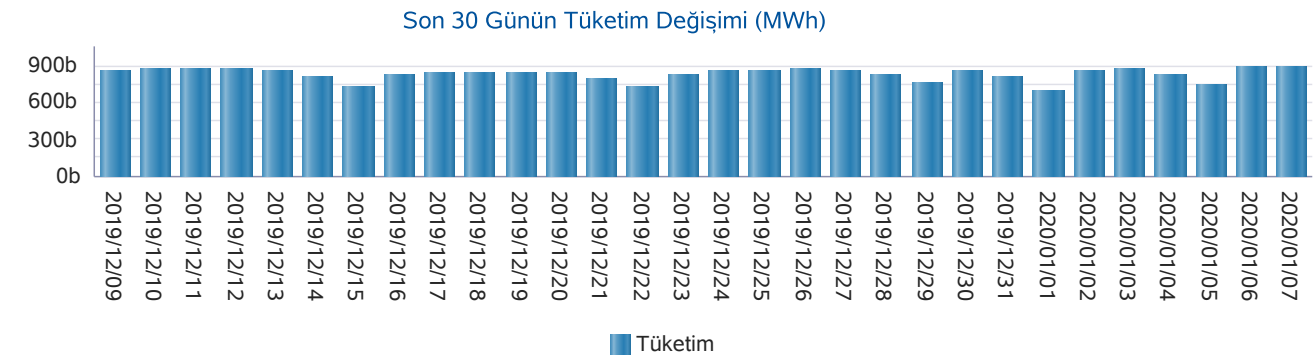
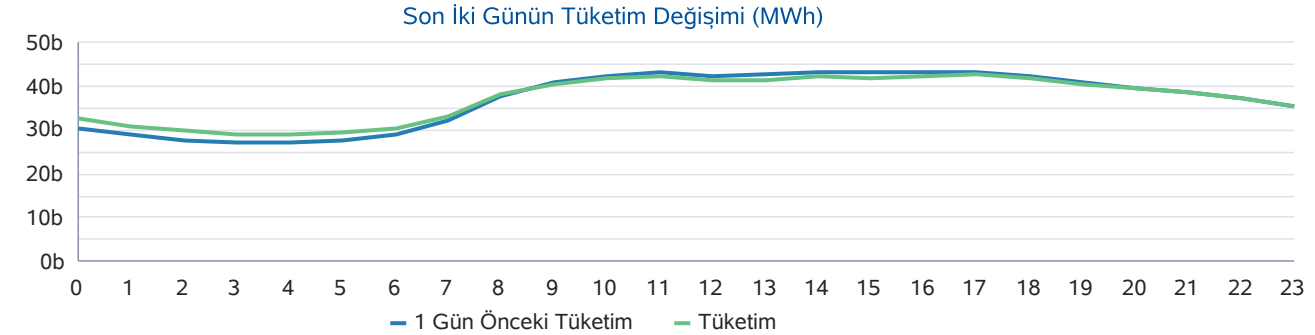
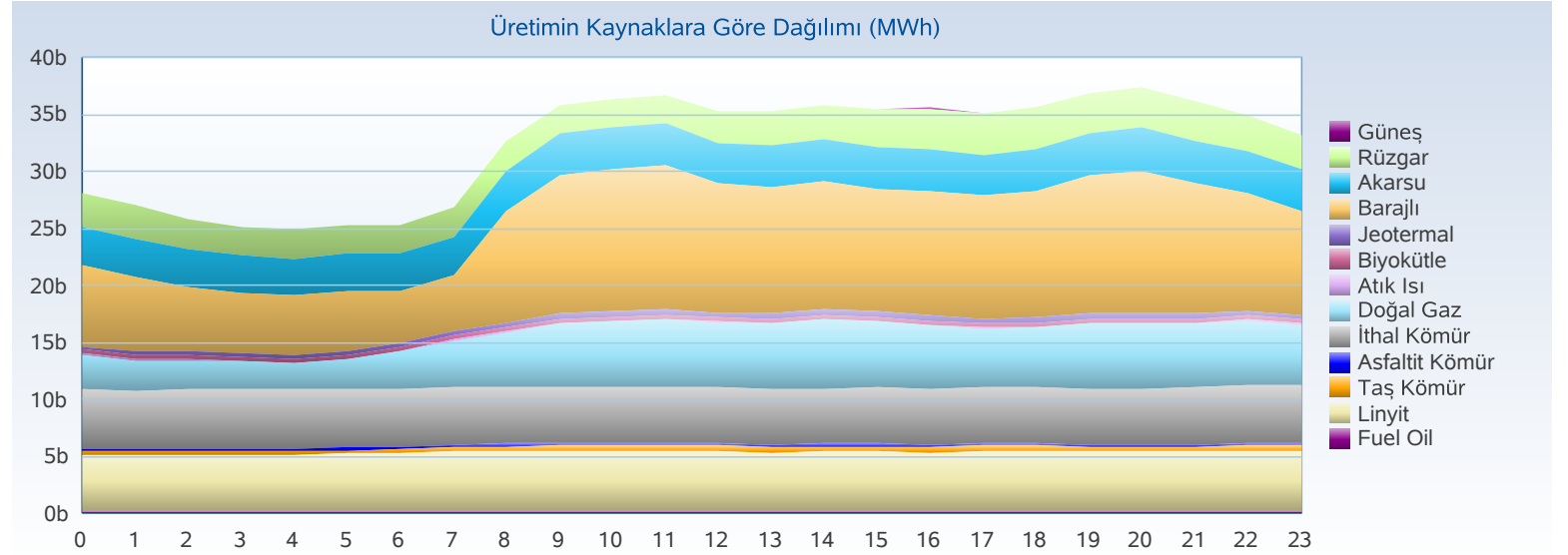
* Açıklamalar ve kısaltmalar ilgili sayfaların altında yer almaktadır.

Üretim - Tüketim

Türkiye Elektrik Piyasası Günlük Raporu 07.01.2020

Saat	Üretim	İthalat	İhracat	Tüketim
0	32.464	507	324	32.647
1	30.830	536	310	31.056
2	29.514	572	247	29.839
3	29.124	409	365	29.168
4	28.999	342	352	28.989
5	29.301	380	300	29.381
6	30.270	487	185	30.572
7	32.876	585	127	33.334
8	37.983	357	269	38.071
9	40.936	163	394	40.705
10	42.044	105	459	41.690
11	42.705	121	400	42.426
12	41.407	205	388	41.224
13	41.647	257	322	41.582
14	42.316	240	290	42.266
15	42.243	170	326	42.087
16	42.612	152	352	42.411
17	43.221	118	365	42.974
18	42.341	96	417	42.020
19	40.946	109	393	40.663
20	39.777	122	411	39.488
21	38.829	124	413	38.540
22	37.747	130	435	37.441
23	35.742	0	0	35.479
TOPLAM (MWh)	895.874	6.287	7.843	894.055

	Tüketim Miktarı	Saat
Maksimum Tüketim	42.974	17
Minimum Tüketim	28.989	4



Üretim - Kurulu Güç

Türkiye Elektrik Piyasası Günlük Raporu 07.01.2020

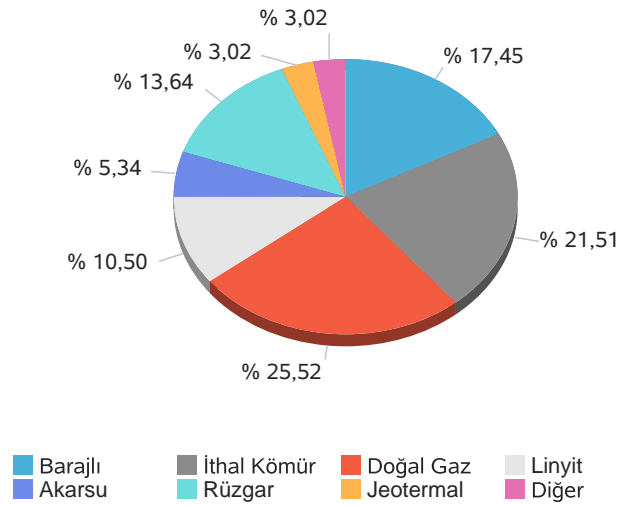
Yakıt Tipi	1 Gün Önceki Üretim	Üretim	Fark
Doğal Gaz	207.980	228.601	20.621
İthal Kömür	190.060	192.668	2.608
Barajlı	171.927	156.321	-15.606
Rüzgar	127.597	122.175	-5.423
Linyit	92.692	94.100	1.408
Akarsu	43.356	47.851	4.495
Jeotermal	27.220	27.096	-124
Diğer	25.097	27.062	1.966
Toplam (MWh)	885.929	895.874	9.945

Kuruluş Türü	1 Gün Önceki Üretim	Üretim
SÜ Santralleri	664.472	695.132
EÜAŞ Santralleri	197.785	176.367
İHD Santralleri	23.491	24.188
YİD Santralleri	181	187
Toplam (MWh)	885.929	895.874

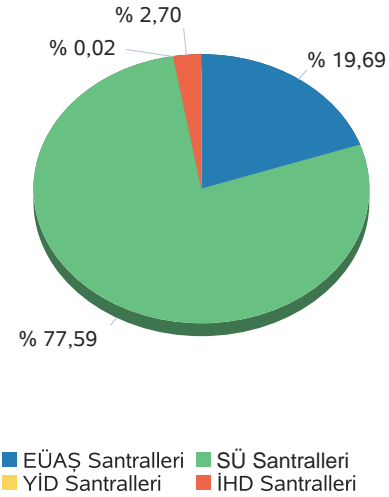
Kuruluş Türü	Kurulu Güç
SÜ Santralleri	61.863
EÜAŞ Santralleri	19.582
Lisanssız Santraller	6.309
İHD Santralleri	3.447
YİD Santralleri	150
Toplam (MW)	91.352

Yakıt Tipi	Kurulu Güç
Doğal Gaz	25.931
Barajlı	20.643
Linyit	10.101
İthal Kömür	8.967
Akarsu	7.851
Rüzgar	7.547
Güneş	5.987
Diğer	4.325
Toplam (MW)	91.352

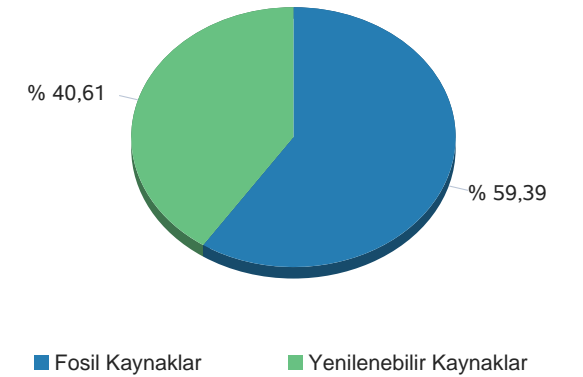
Günlük Üretim Kaynaklarına Göre Dağılımı



Kuruluş Türüne Göre Üretim Dağılımı



Günlük Üretim Dağılımı



Gerçekleşen üretim ve tüketim değerleri TEİAŞ'ın Yük Tevzi Bilgi Sistemi'nden temin edilmektedir. Değerler güncellenebildiğinden YTBS ekranları ile farklılık gösterebilir.

Gün Öncesi Piyasası

Türkiye Elektrik Piyasası Günlük Raporu 07.01.2020

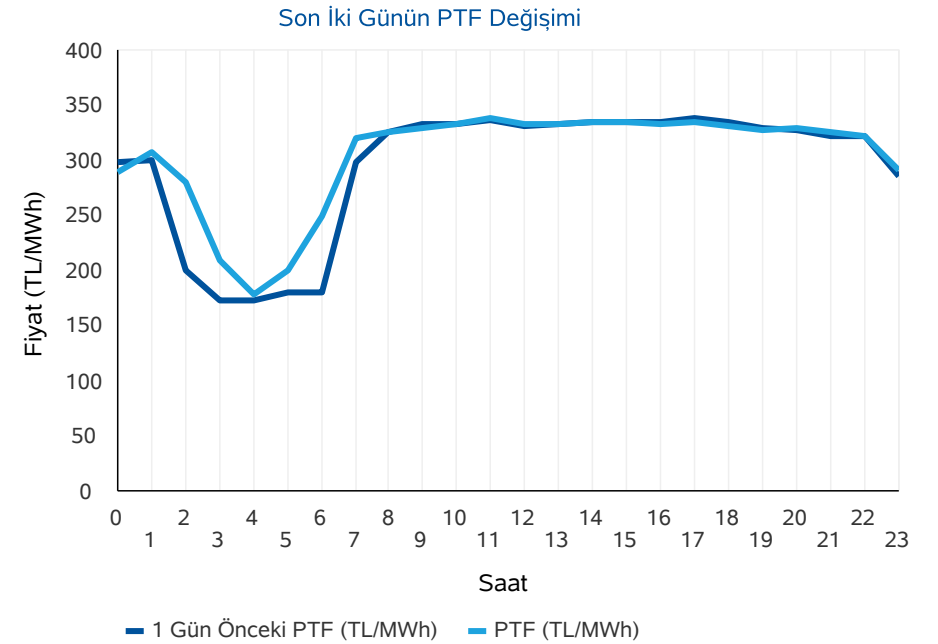
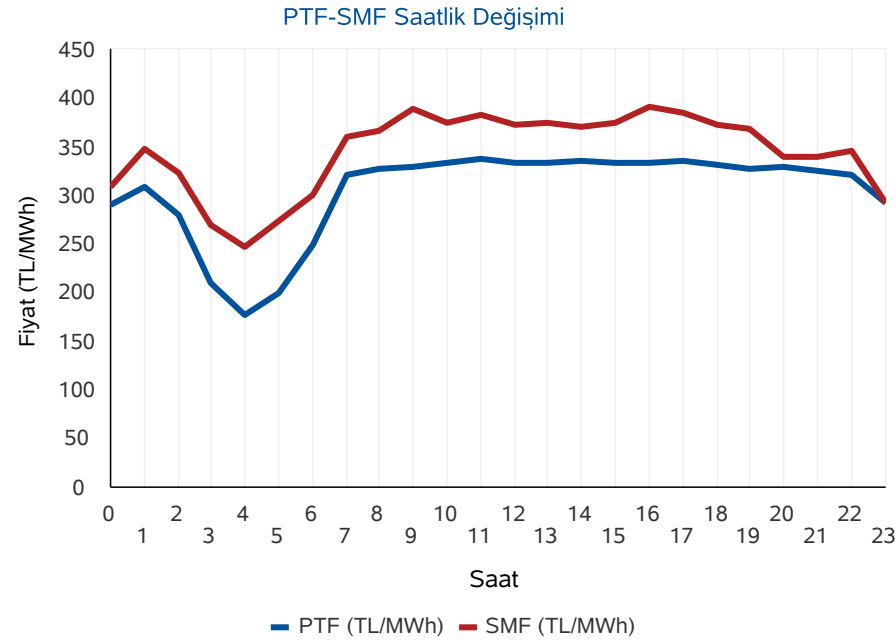
Saat	PTF	SMF	Sistem Yönü
0	289,98	309,00	↑ Enerji Açığı
1	308,71	349,00	↑ Enerji Açığı
2	280,00	323,00	↑ Enerji Açığı
3	210,00	270,00	↑ Enerji Açığı
4	178,00	248,00	↑ Enerji Açığı
5	200,01	275,01	↑ Enerji Açığı
6	250,00	300,00	↑ Enerji Açığı
7	320,40	360,00	↑ Enerji Açığı
8	326,95	366,95	↑ Enerji Açığı
9	330,00	389,00	↑ Enerji Açığı
10	333,62	374,00	↑ Enerji Açığı
11	338,16	384,00	↑ Enerji Açığı
12	332,79	372,79	↑ Enerji Açığı
13	334,19	374,19	↑ Enerji Açığı
14	335,34	370,34	↑ Enerji Açığı
15	334,42	375,00	↑ Enerji Açığı
16	333,24	392,24	↑ Enerji Açığı
17	335,06	385,06	↑ Enerji Açığı
18	331,87	372,00	↑ Enerji Açığı
19	328,41	368,41	↑ Enerji Açığı
20	329,41	339,41	↑ Enerji Açığı
21	326,13	340,00	↑ Enerji Açığı
22	321,79	346,79	↑ Enerji Açığı
23	292,02	292,02	↑ Enerji Açığı
Ort	304,19	344,84	

	PTF Arit. Ort.	PTF Ağır. Ort.	SMF Arit. Ort.	SMF Ağır. Ort.
Tüm Gün (0-23)	304,19	310,21	344,84	354,57
Gündüz (06-16)	324,46	326,55	368,96	
Puant (17-21)	330,18	330,31	360,98	
Gece (22-05)	260,06	263,91	301,60	

*Değerlerin birimi TL/MWh 'tır

	Saat	Fiyat
PTF Maks Fiyat	11	338,16
PTF Min Fiyat	4	178,00
SMF Maks Fiyat	16	392,24
SMF Min Fiyat	4	248,00

*Değerlerin birimi TL/MWh 'tır



* PTF: Piyasa Takas Fiyatı, SMF: Sistem Marjinal Fiyatı'nın kısaltmasıdır. Raporunda geçen fiyatların birimi TL/MWh, miktarların birimi MWh'dır.

Gün Öncesi Piyasası

Türkiye Elektrik Piyasası Günlük Raporu 07.01.2020

Aylık PTF Ortalamaları

	2017	2018	2019	2020
01 - Ocak	181,32	182,86	223,04	305,06
02 - Şubat	172,55	175,77	257,05	
03 - Mart	145,29	158,56	256,04	
04 - Nisan	145,13	193,57	187,15	
05 - Mayıs	152,36	179,44	196,17	
06 - Haziran	148,54	185,62	221,32	
07 - Temmuz	175,06	208,13	304,55	
08 - Ağustos	173,33	298,91	298,30	
09 - Eylül	178,51	327,27	297,90	
10 - Ekim	164,13	317,28	291,61	
11 - Kasım	174,65	291,22	297,87	
12 - Aralık	155,82	257,89	291,32	
Ortalama	163,84	231,64	260,32	305,06

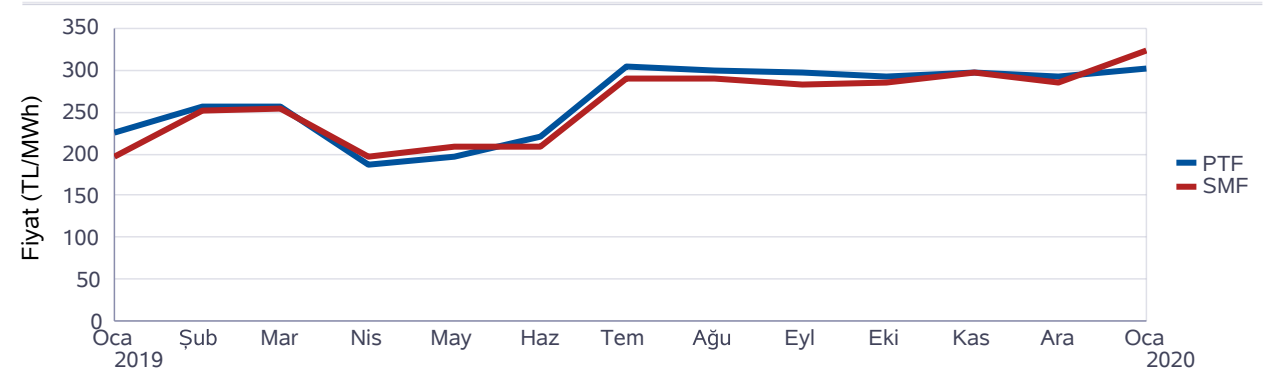
Dönemlik PTF Ortalamaları

	2017	2018	2019	2020
1. Çeyrek	166,18	172,29	244,99	305,06
2. Çeyrek	148,72	186,13	201,49	
3. Çeyrek	175,60	277,57	300,28	
4. Çeyrek	164,76	288,77	293,55	
Birinci 6 Ay	157,40	179,25	223,12	305,06
İkinci 6 Ay	170,18	283,17	296,92	

Son 30 Günün PTF-SMF Değişimi



Son 12 Ayın PTF-SMF Değişimi



Gün Öncesi Piyasası

Türkiye Elektrik Piyasası Günlük Raporu 07.01.2020

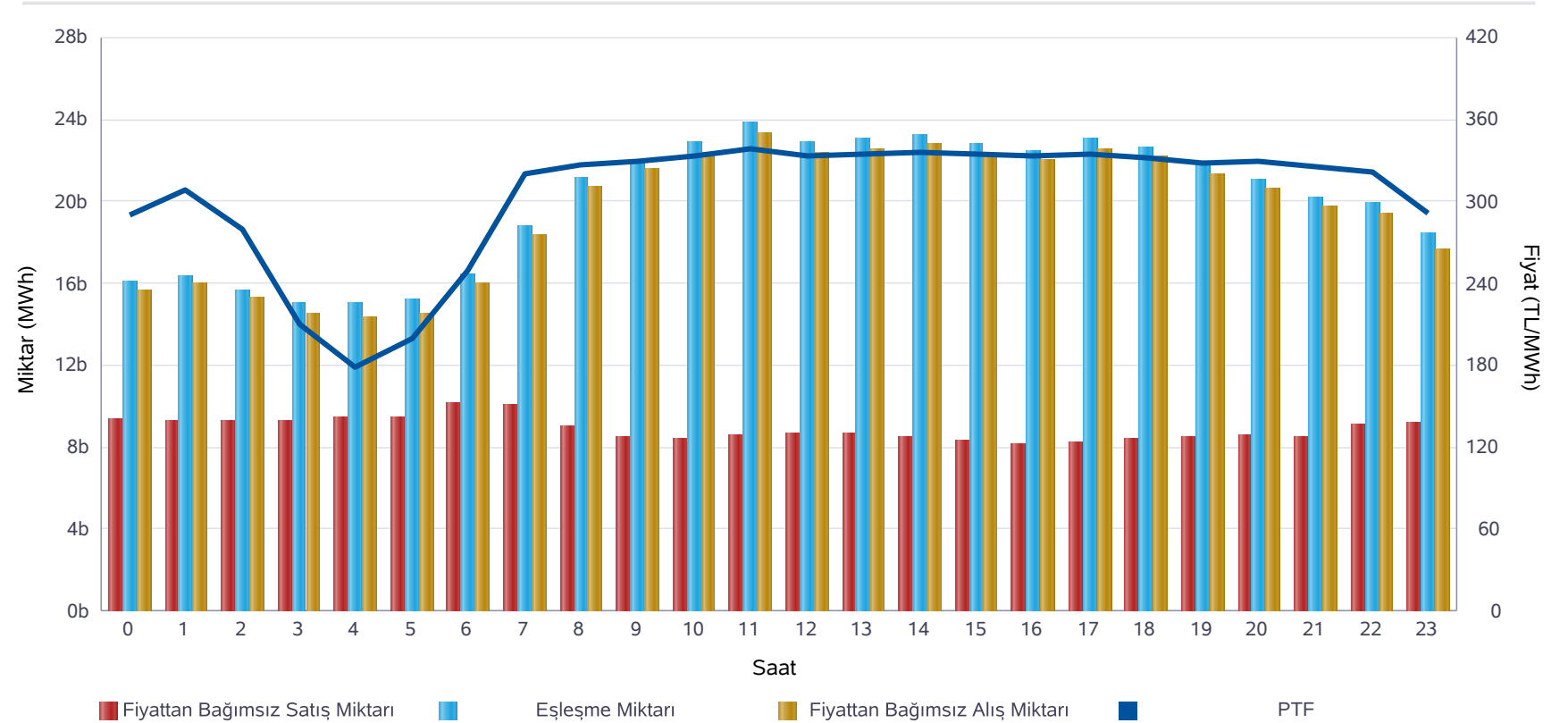
Saat	Fiyattan Bağımsız Satış Miktarı	Eşleşme Miktarı	Fiyattan Bağımsız Alış Miktarı
0	9.370	16.046	15.658
1	9.250	16.344	15.990
2	9.220	15.662	15.249
3	9.263	15.024	14.458
4	9.460	15.055	14.301
5	9.459	15.161	14.523
6	10.164	16.435	15.940
7	10.017	18.746	18.368
8	8.964	21.102	20.730
9	8.465	22.000	21.585
10	8.420	22.828	22.354
11	8.572	23.801	23.327
12	8.659	22.846	22.360
13	8.618	23.035	22.565
14	8.516	23.251	22.764
15	8.302	22.746	22.258
16	8.156	22.476	22.015
17	8.233	23.028	22.542
18	8.400	22.648	22.154
19	8.451	21.755	21.268
20	8.590	21.049	20.585
21	8.486	20.196	19.716
22	9.067	19.906	19.412
23	9.212	18.393	17.650
Ort	8.888	19.980	19.491

*Değerlerin birimi MWh 'tır

* Fiyattan Bağımsız Satış Miktarı: 0 TL/MWh'deki satış teklif miktarlarının toplamıdır.

* Fiyattan Bağımsız Alış Miktarı: 2000 TL/MWh'deki alış teklif miktarlarının toplamıdır.

Fiyattan Bağımsız Tekliflerin Piyasaya Etkisi



	Miktar
Tüm Gün (00-23)	19.980
Gece (22-05)	16.449
Gündüz (06-16)	21.751
Puant (17-21)	21.735

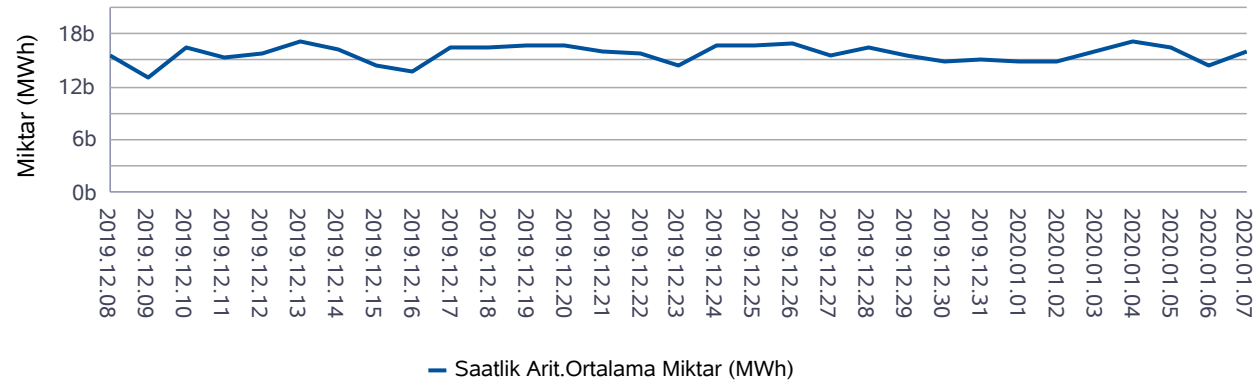
*Değerlerin birimi MWh 'tır

	Miktar	Tarih	Saat
Günlük Minimum Eşleşme Miktarı	15.024	07.01.2020	3
Günlük Maximum Eşleşme Miktarı	23.801	07.01.2020	11

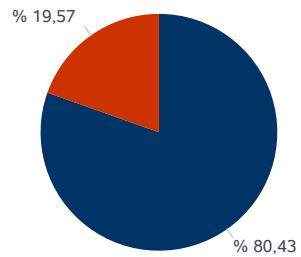
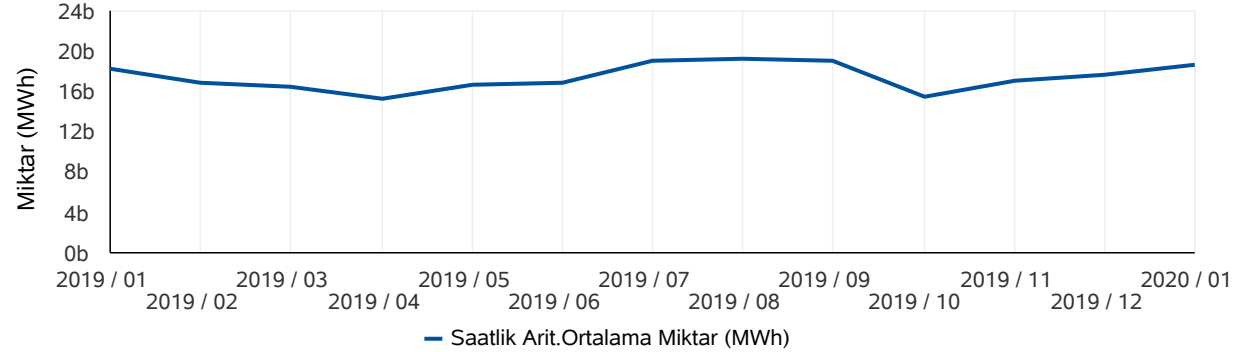
*Değerlerin birimi MWh 'tır

Gün Öncesi Piyasası

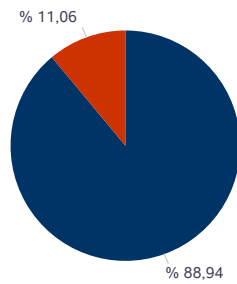
Son 30 Günün Eşleşme Miktarı Değişimi



Son 12 Ayın Eşleşme Miktarı Değişimi



■ Eşleşen Saatlik Miktar ■ Eşleşen Blok Miktar



■ Eşleşen Blok Satış Miktarı ■ Eşleşen Blok Alış Miktarı

* Değerlerin birimi MWh'tır.

* Değerlerin birimi MWh'tır.

Türkiye Elektrik Piyasası Günlük Raporu 07.01.2020

	Eşleşme Miktarı	Gün	Saat
Aylık Minimum	13.145	01.01.2020	5
Aylık Maksimum	23.880	02.01.2020	17

* Değerlerin birimi MWh'tır.

* Tablodaki değerler içinde bulunulan ayın değerlerini kapsamaktadır.

	Eşleşme Miktarı	Gün	Saat
Yıllık Minimum	13.145	01.01.2020	5
Yıllık Maksimum	23.880	02.01.2020	17

* Değerlerin birimi MWh'tır.

* Tablodaki değerler içinde bulunulan yılın değerlerini kapsamaktadır.

	Blok Eşleşme Miktarı	Saatlik Eşleşme Miktarı
Aylık	5.248.655	21.575.580
Yıllık	51.606.864	252.931.974

* Değerlerin birimi MWh'tır.

* Tablodaki değerler içinde bulunulan yılın değerlerini kapsamaktadır.

	Blok Alış Miktarı	Blok Satış Miktarı
Aylık	580.393	4.668.262
Yıllık	8.858.426	42.748.438

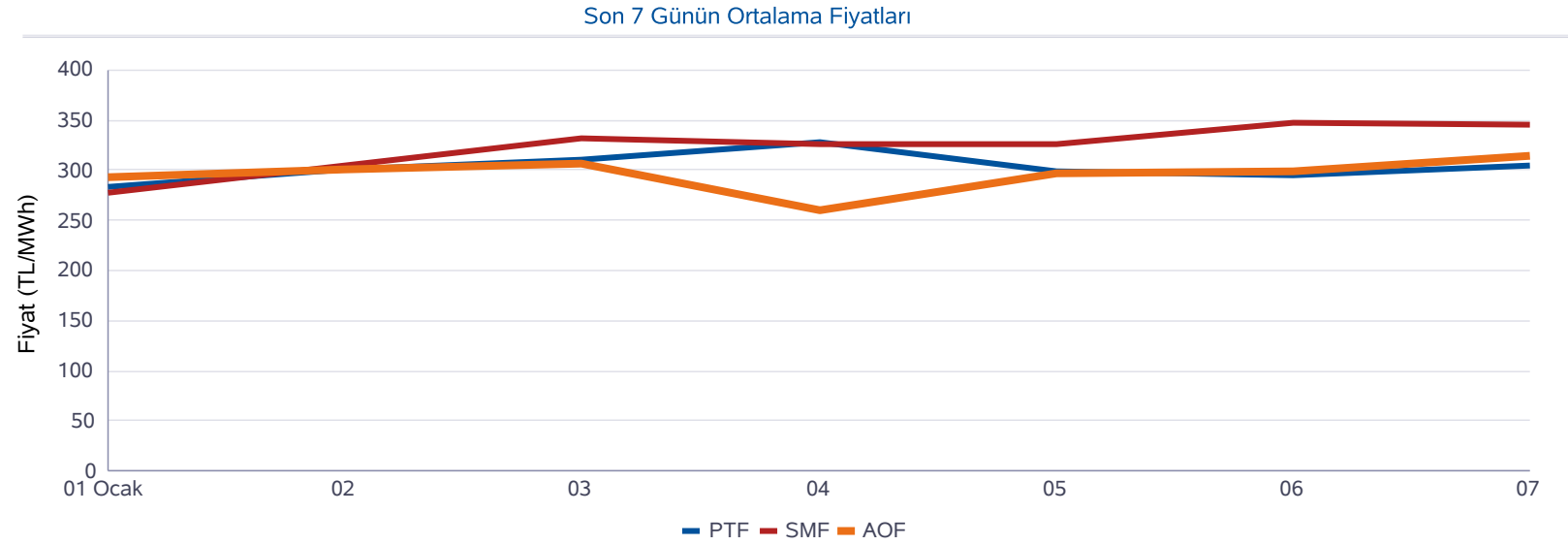
* Değerlerin birimi MWh'tır.

* Tablodaki değerler içinde bulunulan ayın değerlerini kapsamaktadır.

Gün İçi Piyasası

Türkiye Elektrik Piyasası Günlük Raporu 07.01.2020

Saat	PTF	SMF	AOF	Eşleşme Miktarı
0	289,98	309,00	289,43	807,50
1	308,71	349,00	308,99	878,20
2	280,00	323,00	279,78	879,00
3	210,00	270,00	212,53	750,80
4	178,00	248,00	181,81	711,40
5	200,01	275,01	205,28	623,60
6	250,00	300,00	235,23	841,80
7	320,40	360,00	320,06	741,70
8	326,95	366,95	333,37	661,70
9	330,00	389,00	335,33	635,10
10	333,62	374,00	339,06	838,40
11	338,16	384,00	345,30	1.013,00
12	332,79	372,79	342,42	1.377,40
13	334,19	374,19	343,93	1.372,00
14	335,34	370,34	344,47	1.339,40
15	334,42	375,00	343,36	1.287,80
16	333,24	392,24	342,61	1.276,90
17	335,06	385,06	342,77	1.014,20
18	331,87	372,00	338,87	1.224,00
19	328,41	368,41	333,77	1.088,50
20	329,41	339,41	334,67	1.022,10
21	326,13	340,00	331,13	1.083,30
22	321,79	346,79	324,36	1.060,40
23	292,02	292,02	292,47	1.256,20
Ort.	304,19	344,84	308,37	991,02



Minimum AOF (TL/MWh)	Maksimum AOF (TL/MWh)	Minimum Eşleşme Miktarı (MWh)	Maksimum Eşleşme Miktarı (MWh)
181,81	345,30	623,60	1.377,40

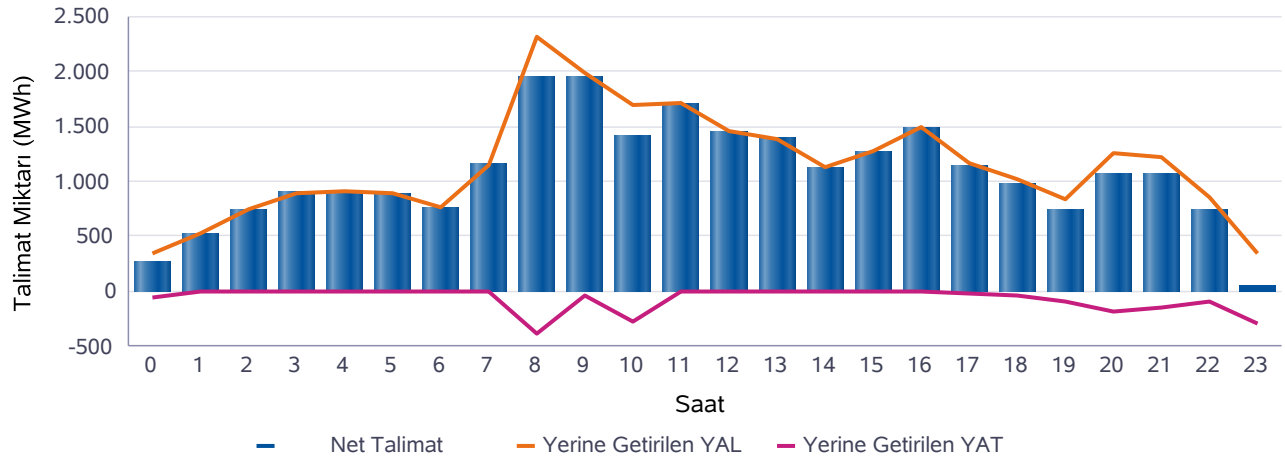
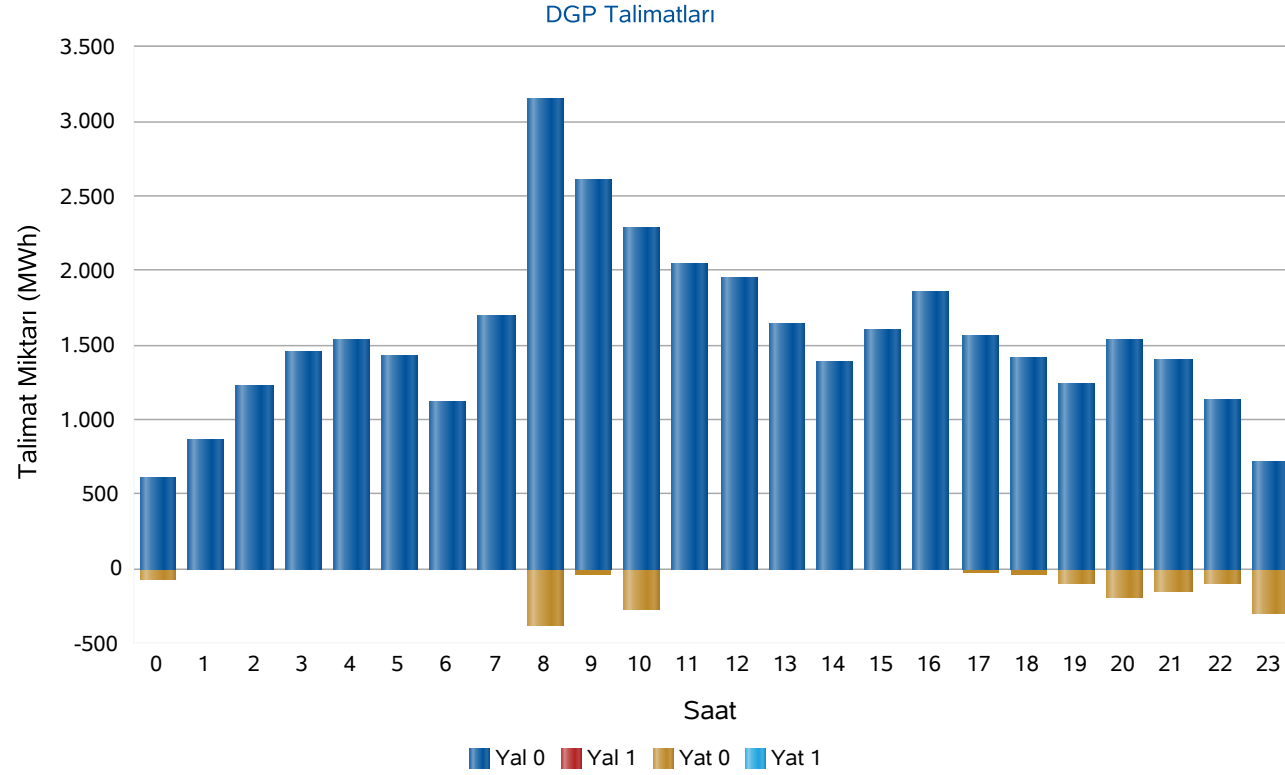
	Fiyat (TL/MWh)	Miktar (MWh)
Gün İçerisindeki Minimum Fiyatlı Eşleşme	1,00	0,10
Gün İçerisindeki Maksimum Fiyatlı Eşleşme	394,90	0,10
Gün İçerisindeki Minimum Miktarlı Eşleşme	394,90	0,10
Gün İçerisindeki Maksimum Miktarlı Eşleşme	145,00	101,00

* Fiyatların birimi TL/MWh, miktarların birimi MWh'tır.

* AOF: Gün içi piyasasında yapılan ticaretin ağırlıklı ortalama fiyatıdır.

Dengeleme Güç Piyasası

Türkiye Elektrik Piyasası Günlük Raporu 07.01.2020



Saat	Net Talimat	YAL 0	YAL1	YAT 0	YAT1	Yerine Getirilen YAL	Yerine Getirilen YAT
0	277	613	0	66	0	343	66
1	530	872	0	0	0	530	0
2	739	1.223	0	0	0	739	0
3	900	1.452	0	0	0	900	0
4	910	1.536	0	0	0	910	0
5	886	1.430	0	0	0	886	0
6	767	1.117	0	0	0	767	0
7	1.153	1.699	0	0	0	1.153	0
8	1.934	3.149	0	382	0	2.316	382
9	1.947	2.604	0	42	0	1.989	42
10	1.416	2.287	0	272	0	1.689	272
11	1.714	2.039	0	6	0	1.719	6
12	1.454	1.953	0	0	0	1.454	0
13	1.391	1.646	0	0	0	1.391	0
14	1.132	1.389	0	0	0	1.132	0
15	1.273	1.595	0	0	0	1.273	0
16	1.496	1.860	0	0	0	1.496	0
17	1.144	1.558	0	22	0	1.167	22
18	982	1.411	0	40	0	1.022	39
19	747	1.244	0	90	0	836	90
20	1.070	1.529	0	186	0	1.256	186
21	1.063	1.403	0	150	0	1.213	150
22	752	1.128	0	98	0	850	98
23	50	718	0	302	0	350	300
Top.	25.729	37.456	0	1.654	0	27.380	1.652

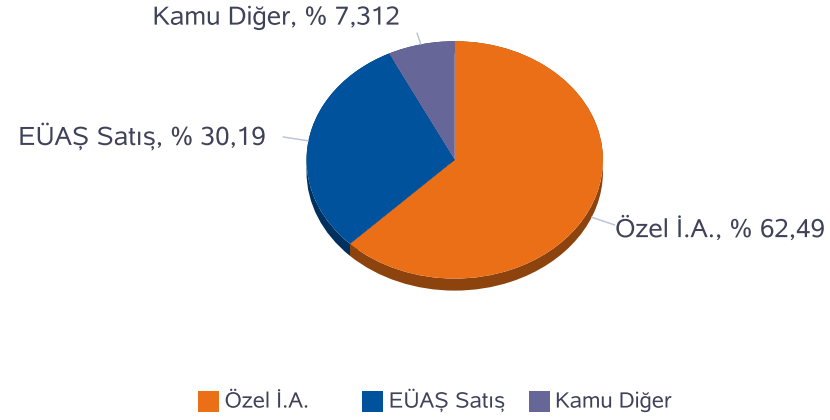
* Değerlerin birimi MWh'tır

* YAL: Yük alma yönünde verilen talimatları, YAT: Yük atma yönünde verilen talimatları,
0 kodlu talimatlar: Sistemin arz-talep dengesini sağlamak için verilen talimatları,
1 kodlu talimatlar: Sistem kısıtlarının giderilmesi ve acil durumlar için verilen talimatları,
Net Talimat: Yerine getirilen YAL miktarı ile yerine getirilen YAT miktarının farkıdır.

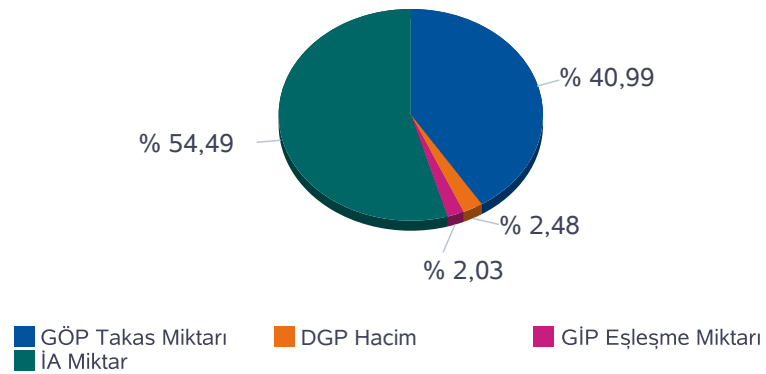
Piyasa Miktarı

Türkiye Elektrik Piyasası Günlük Raporu 07.01.2020

İkili Anlaşma Miktar Dağılımı



Piyasa Miktar Dağılımı



Saat	TOPLAM İA	Özel İ.A.	EÜAŞ Satış	Kamu Diğer	GÖP Takas Miktarı	GİP Eşleşme Miktarı	DGP Miktar	Toplam Piyasa Miktarı
0	25.794	15.537	8.315	1942.1	16.046	807,50	409	43.056
1	23.740	15.582	6.216	1942.1	16.345	878,20	530	41.493
2	23.783	15.851	5.990	1942.1	15.662	879,00	739	41.063
3	23.898	15.765	6.191	1942.1	15.024	750,80	900	40.573
4	24.064	15.971	6.151	1942.1	15.055	711,40	910	40.740
5	24.009	15.904	6.163	1942.1	15.161	623,60	886	40.679
6	24.508	16.251	6.315	1942.1	16.435	841,80	767	42.551
7	24.504	16.404	6.158	1942.1	18.746	741,70	1.153	45.145
8	25.807	16.882	6.983	1942.1	21.102	661,70	2.697	50.268
9	27.492	16.942	8.608	1942.1	22.000	635,10	2.031	52.158
10	27.868	17.148	8.778	1942.1	22.829	838,40	1.961	53.496
11	28.162	17.289	8.931	1942.1	23.801	1.013,00	1.725	54.701
12	28.066	17.336	8.787	1942.1	22.846	1.377,40	1.454	53.743
13	27.851	17.138	8.771	1942.1	23.036	1.372,00	1.391	53.650
14	27.962	17.103	8.917	1942.1	23.251	1.339,40	1.132	53.685
15	27.958	17.008	9.008	1942.1	22.746	1.287,80	1.273	53.264
16	28.073	17.013	9.118	1942.1	22.476	1.276,90	1.496	53.323
17	28.201	16.906	9.353	1942.1	23.028	1.014,20	1.189	53.432
18	28.328	17.118	9.268	1942.1	22.648	1.224,00	1.061	53.262
19	27.950	16.936	9.072	1942.1	21.755	1.088,50	926	51.719
20	27.648	16.725	8.981	1942.1	21.049	1.022,10	1.442	51.161
21	27.654	16.879	8.833	1942.1	20.196	1.083,30	1.362	50.295
22	27.161	16.473	8.746	1942.1	19.906	1.060,40	948	49.075
23	26.965	16.201	8.822	1942.1	18.393	1.256,20	650	47.264
Toplam	637.446	398.360	192.475	46.610	479.533	23.784	29.032	1.169.796

* Değerlerin birimi MWh 'tır

* DGP talimat miktarı yerine getirilmiş YAL ve YAT'ların toplamıdır.

* Toplam İA: Alış veya satış yönünde yapılan ikili anlaşma miktarlarının toplamını,

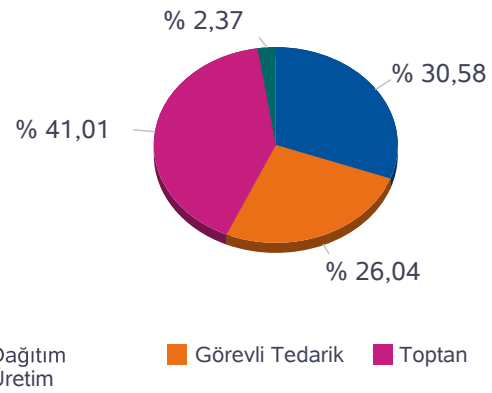
* İA Özel: Özel şirketler arasında(her iki tarafı özel) yapılan ikili anlaşma miktarlarının toplamını,

* Kamu Diğer: EÜAŞ İA alış miktarını ifade eder.

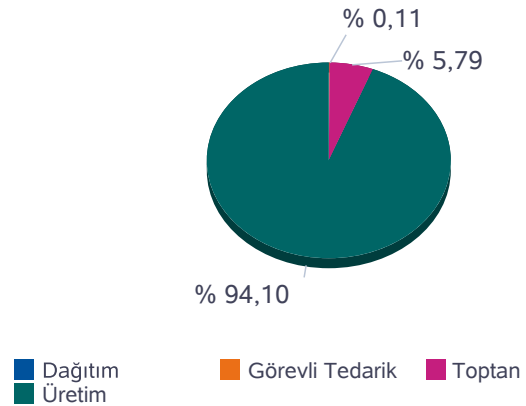
Netleştirilmiş İkili Anlaşmalar

Türkiye Elektrik Piyasası Günlük Raporu 07.01.2020

İ.A. Net Alış



İ.A. Net Satış

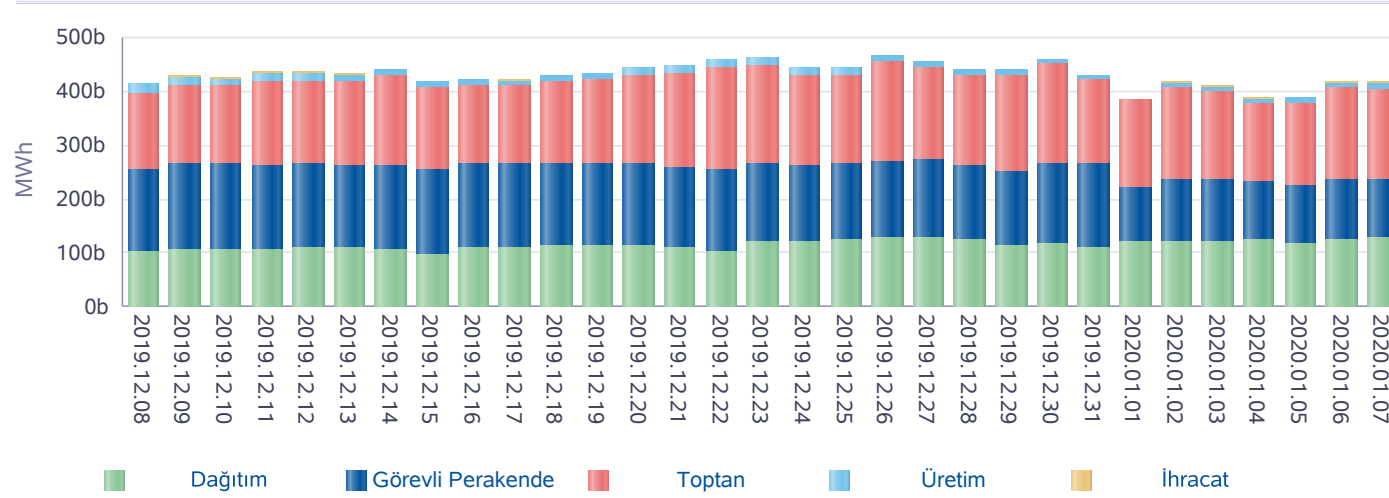


SAAT	NET ALIŞ						NET SATIŞ					
	Dağıtım	Görevli Tedarik	Toptan	Üretim	İhracat	Teiaş	Dağıtım	Görevli Tedarik	Toptan	Üretim	İthalat	Toplam
0	5.965	3.543	7.494	381	85	582	0	3	959	16.846	241	18.049
1	4.860	2.561	7.457	391	95	576	0	3	969	14.737	231	15.940
2	4.164	2.893	7.733	369	87	543	0	3	945	14.449	393	15.789
3	3.951	3.182	7.525	372	107	527	0	3	982	14.505	174	15.664
4	3.730	3.359	7.550	369	177	516	0	3	1.054	14.470	174	15.701
5	3.697	3.390	7.563	369	107	543	0	3	984	14.495	187	15.669
6	3.011	4.199	7.988	366	87	559	0	3	953	14.859	396	16.211
7	2.819	4.469	7.774	362	72	605	0	3	954	14.716	428	16.102
8	2.712	5.979	7.242	451	149	689	0	16	990	15.988	229	17.222
9	3.660	6.780	7.015	438	257	726	0	42	1.028	17.780	26	18.876
10	4.369	6.453	6.775	382	317	771	0	57	1.071	17.938	0	19.066
11	5.344	5.805	6.635	379	315	759	0	71	1.068	18.098	0	19.237
12	5.008	6.076	6.750	426	292	666	0	74	1.071	18.003	71	19.219
13	4.727	6.182	6.913	425	258	688	0	71	1.060	17.922	140	19.193
14	5.179	5.864	6.847	424	257	728	0	58	1.044	18.056	140	19.299
15	5.451	5.693	6.738	429	300	713	0	36	1.079	18.138	71	19.324
16	5.898	5.324	6.708	426	315	773	0	14	1.032	18.329	69	19.444
17	8.004	3.507	6.680	429	273	756	0	3	1.056	18.581	10	19.649
18	7.980	3.572	6.628	428	334	698	0	3	1.111	18.527	0	19.641
19	7.208	4.120	6.572	425	334	671	0	3	1.115	18.213	0	19.330
20	6.685	4.429	6.510	426	334	649	0	3	1.114	17.917	0	19.034
21	6.344	4.677	6.427	425	334	638	0	3	1.114	17.728	0	18.845
22	7.875	2.606	6.707	450	334	616	0	3	1.117	17.468	0	18.587
23	7.499	2.747	6.905	450	271	579	0	3	1.039	17.410	0	18.452
Toplam	126.140	107.411	169.138	9.791	5.491	15.571	0	480	24.910	405.171	2.980	433.542

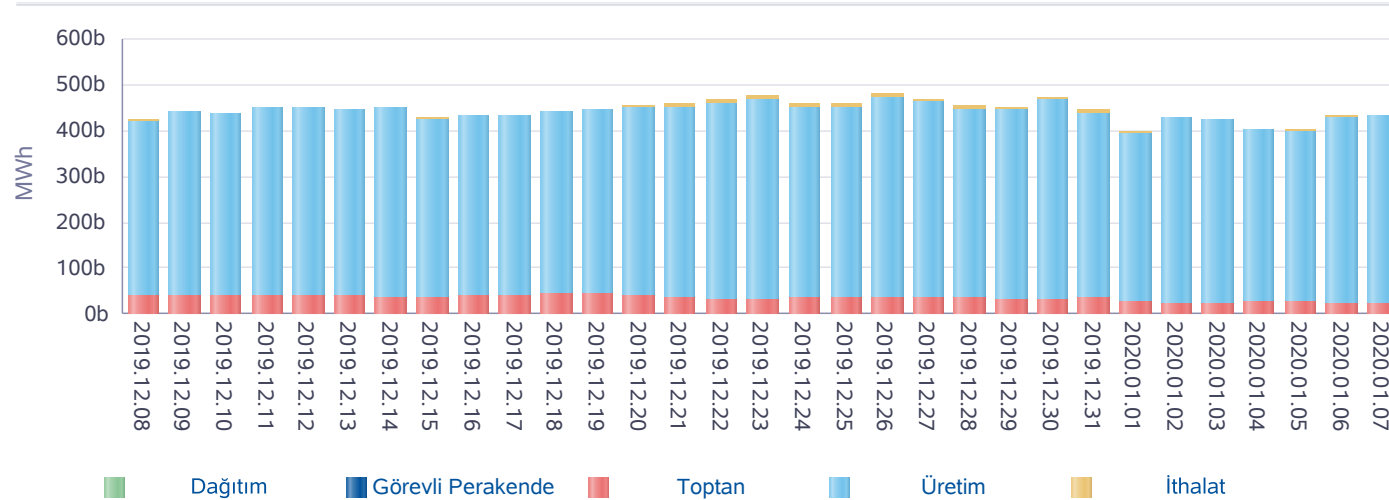
*Değerlerin birimi MWh 'tır

İkili Anlaşmalar Aylık Toplam Gösterimi

İ.A. Net Alış



İ.A. Net Satış



*İA net değerleri organizasyon bazında İA alış ve satış değerlerinin farkını ifade eder.

Türkiye Elektrik Piyasası Günlük Raporu 07.01.2020

Gün	Özel İ.A.	EÜAŞ Satış	Kamu Diğer
2019-12-09	253.195	261.608	72.314
2019-12-10	256.004	261.336	72.314
2019-12-11	263.216	262.004	72.314
2019-12-12	260.204	263.752	72.314
2019-12-13	261.508	260.880	72.314
2019-12-14	289.439	253.935	72.314
2019-12-15	259.938	245.833	72.314
2019-12-16	248.858	262.001	72.313
2019-12-17	250.486	261.062	72.312
2019-12-18	257.969	260.995	72.312
2019-12-19	256.294	264.070	72.312
2019-12-20	264.159	264.913	72.312
2019-12-21	286.724	255.558	72.312
2019-12-22	304.371	251.410	69.036
2019-12-23	297.125	265.115	72.312
2019-12-24	272.822	262.155	72.312
2019-12-25	267.580	265.914	72.312
2019-12-26	284.192	270.819	72.312
2019-12-27	267.696	271.832	72.312
2019-12-28	259.340	262.840	72.312
2019-12-29	284.572	245.633	72.312
2019-12-30	297.067	260.129	72.312
2019-12-31	264.805	258.786	72.214
2020-01-01	353.290	187.075	75.859
2020-01-02	385.711	197.547	72.746
2020-01-03	370.666	197.765	56.873
2020-01-04	342.714	193.282	47.434
2020-01-05	352.506	186.916	46.610
2020-01-06	399.589	191.213	46.610
2020-01-07	398.360	192.475	46.610
Toplam	8.810.401	7.338.853	2.052.562

*İA Özel: Özel şirketler arasında (her iki tarafı özel) yapılan ikili anlaşma miktarlarının toplamını,

*Kamu Diğer: EÜAŞ İA alış miktarını ifade eder.

Piyasa Ticaret Hacmi

Türkiye Elektrik Piyasası Günlük Raporu 07.01.2020

	Saat	Tutar
Günlük Minimum Toplam Ciro Tutarı	4	3.053.853
Günlük Maksimum Toplam Ciro Tutarı	11	9.058.241

* Değerlerin birimi TL'dir

	Tarih	Saat	Tutar
Aylık Minimum Toplam Ciro Tutarı	06.01.2020	4	2.505.352
Aylık Maksimum Toplam Ciro Tutarı	07.01.2020	11	9.058.241

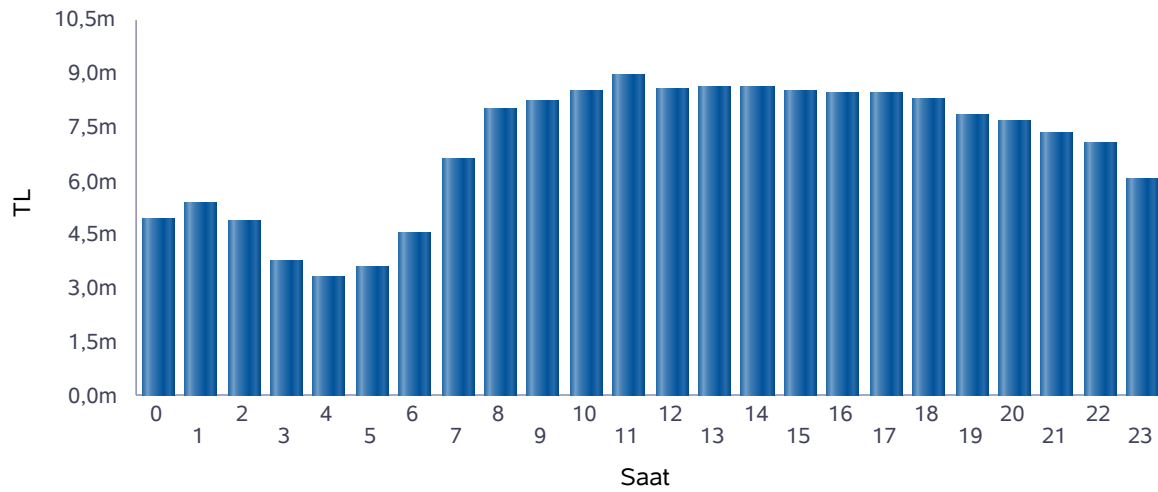
* Değerlerin birimi TL'dir

* Tablodaki değerler içinde bulunulan ayın değerlerini kapsamaktadır.

	Tarih	Saat	Tutar
Yıllık Minimum Toplam Ciro Tutarı	06.01.2020	4	2.505.352
Yıllık Maksimum Toplam Ciro Tutarı	07.01.2020	11	9.058.241

* Değerlerin birimi TL'dir

* Tablodaki değerler içinde bulunulan yılın değerlerini kapsamaktadır.



■ Günlük Toplam Ciro (TL)

Saat	GÖP Ciro Tutarı	GİP Ciro Tutarı	YAL Tutarı	YAT Tutarı	Toplam Ciro
0	4.607.154	233.716	109.144	0	4.950.014
1	4.919.824	271.355	196.926	0	5.388.105
2	4.355.614	245.924	249.639	0	4.851.177
3	3.348.330	159.564	249.267	0	3.757.161
4	2.942.398	129.339	234.848	0	3.306.585
5	3.218.468	128.012	248.196	0	3.594.677
6	4.132.417	198.016	235.280	0	4.565.712
7	5.938.677	237.390	418.260	0	6.594.327
8	6.890.041	220.589	870.201	0	7.980.831
9	7.244.039	212.968	776.501	0	8.233.508
10	7.569.056	284.268	643.070	0	8.496.394
11	7.963.223	349.786	662.406	0	8.975.415
12	7.565.379	471.651	546.726	0	8.583.755
13	7.648.695	471.874	520.756	0	8.641.325
14	7.736.722	461.388	420.663	0	8.618.773
15	7.554.404	442.181	482.643	0	8.479.227
16	7.447.514	437.476	588.108	0	8.473.098
17	7.656.032	347.639	452.822	0	8.456.493
18	7.484.091	414.779	384.483	0	8.283.353
19	7.143.613	363.308	310.011	0	7.816.931
20	6.918.206	342.062	431.832	0	7.692.099
21	6.582.392	358.714	415.688	0	7.356.795
22	6.428.029	343.947	297.926	0	7.069.901
23	5.563.454	367.407	106.371	0	6.037.231
Toplam	148.857.769	7.493.353	9.851.765	0	166.202.888

* Değerlerin birimi TL'dir.

* GÖP Ciro Tutarı: Fark Fonu dahil ilgili saatteki GÖP satış tutarını ifade etmektedir.

* GİP Ciro Tutarı: İlgili saatte satış yönündeki her bir kontrat miktarı ile ilgili kontratın eşleşme fiyatının çarpımından oluşmaktadır.

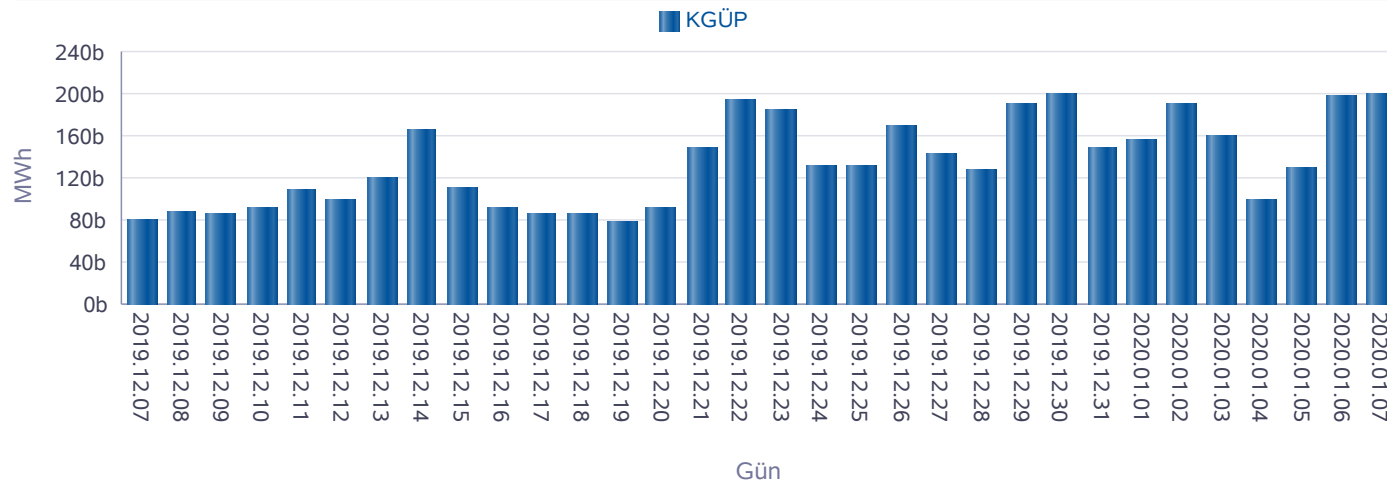
* YAL Tutarı: Yerine getirilen YAL miktarı ile ilgili YAL talimatının geçerli fiyatının çarpımından oluşmaktadır.

* YAT Tutarı: Yerine getirilen YAT miktarı ile ilgili YAT talimatının geçerli fiyatının çarpımından oluşmaktadır.

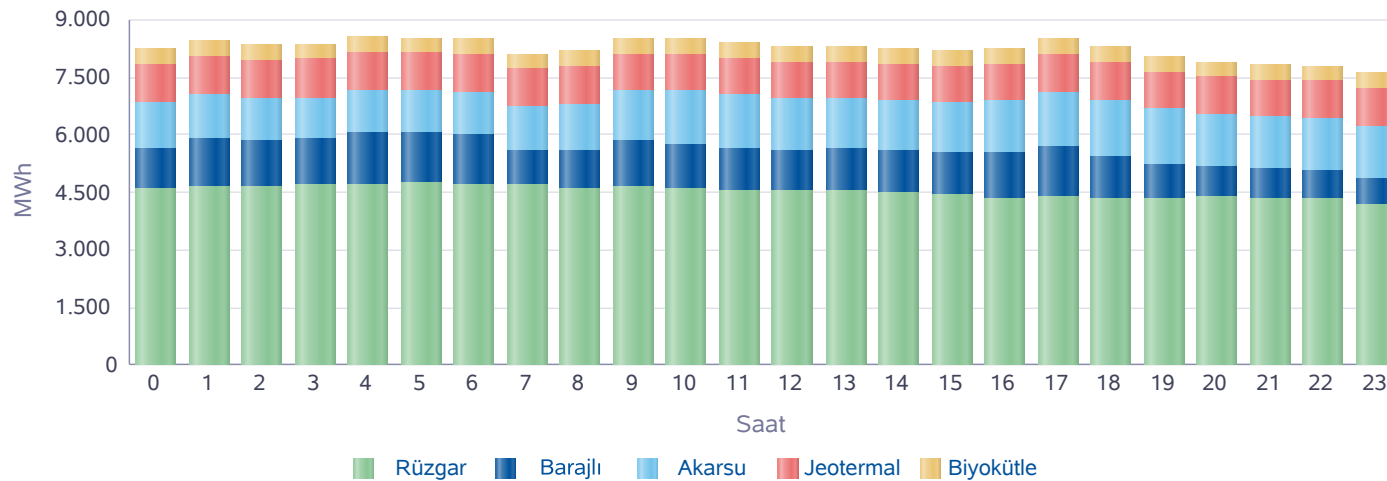
Yekdem Santrallerinin KGÜP Miktarları

Türkiye Elektrik Piyasası Günlük Raporu 07.01.2020

Son 30 Gün YEK KGÜP



Kaynak Bazında YEK KGÜP



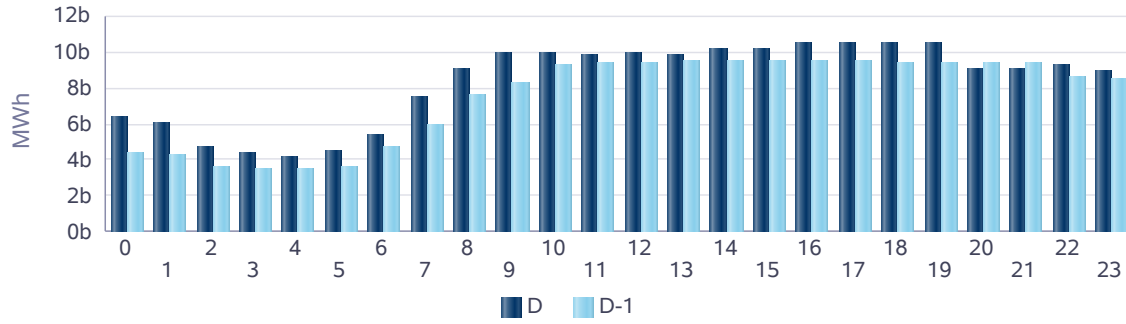
Saat	Rüzgar	Jeotermal	Biyokütle	Akarsu	Barajlı	Toplam
0	4.598	990	409	1.187	1.051	8.236
1	4.633	992	410	1.171	1.262	8.467
2	4.660	992	409	1.110	1.200	8.371
3	4.677	993	410	1.087	1.215	8.382
4	4.719	994	409	1.081	1.347	8.550
5	4.724	994	409	1.078	1.339	8.544
6	4.685	994	408	1.115	1.321	8.523
7	4.670	994	409	1.105	951	8.129
8	4.608	989	415	1.196	988	8.195
9	4.642	950	418	1.314	1.220	8.545
10	4.568	956	417	1.387	1.204	8.531
11	4.549	949	419	1.413	1.086	8.415
12	4.533	961	416	1.333	1.088	8.331
13	4.545	959	418	1.312	1.083	8.317
14	4.502	956	418	1.315	1.090	8.281
15	4.416	956	418	1.324	1.114	8.227
16	4.345	961	418	1.357	1.203	8.284
17	4.408	964	414	1.441	1.283	8.510
18	4.344	967	412	1.459	1.106	8.288
19	4.356	967	413	1.453	878	8.067
20	4.369	976	412	1.369	793	7.919
21	4.336	982	411	1.343	781	7.853
22	4.308	984	411	1.361	746	7.810
23	4.200	984	409	1.388	650	7.631
Toplam	108.395	23.405	9.912	30.698	25.998	198.407

* Değerlerin birimi MWh'dir.

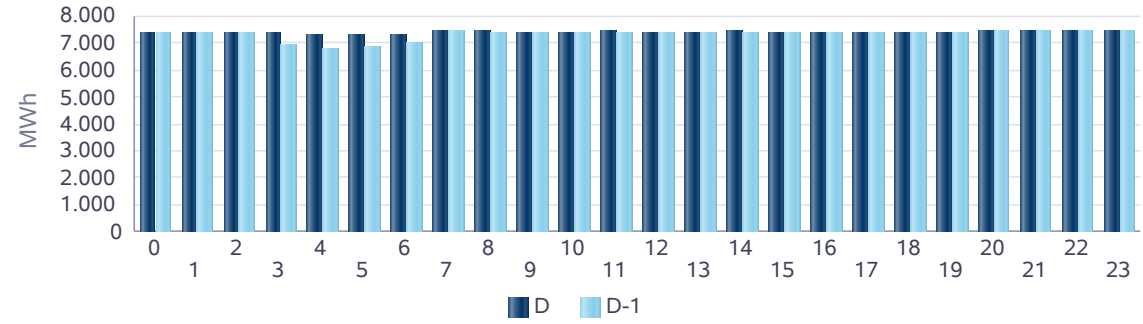
Kaynak Bazında KGÜP Miktarları

Türkiye Elektrik Piyasası Günlük Raporu 07.01.2020

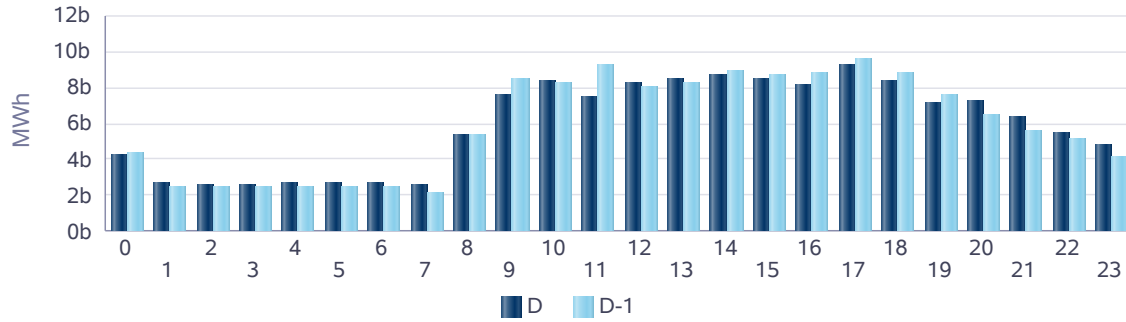
Doğal Gaz KGÜP



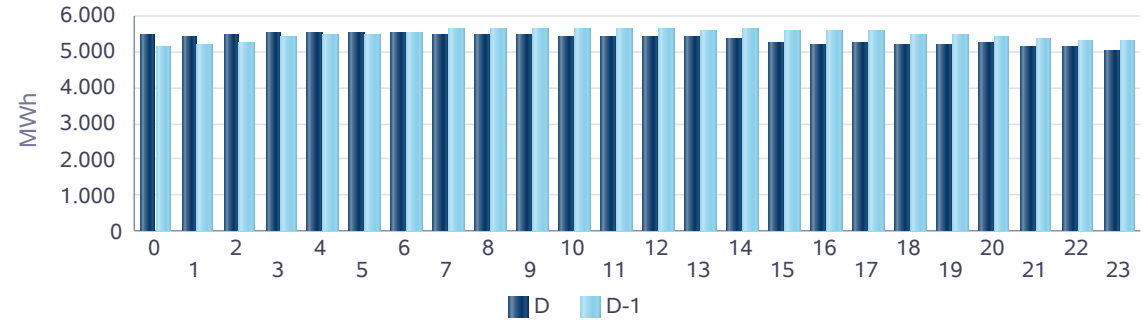
İthal Kömür KGÜP



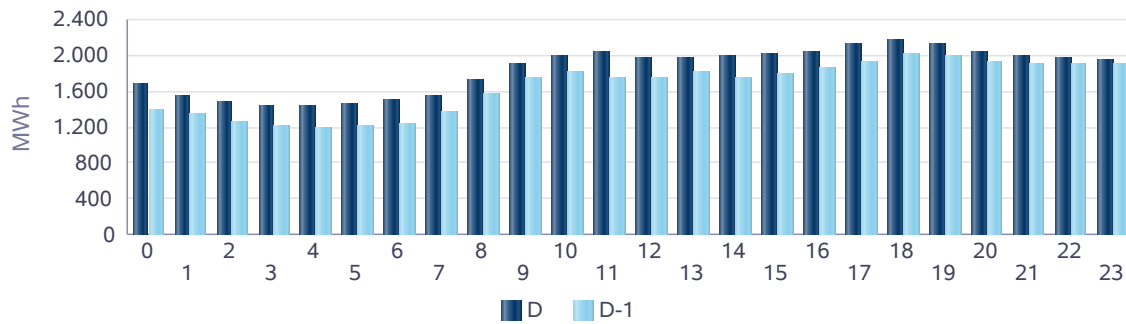
Baraj KGÜP



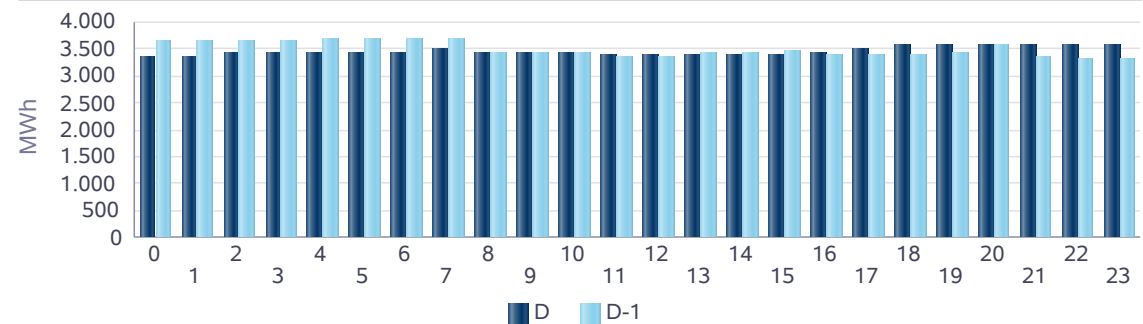
Rüzgar KGÜP



Akarsu KGÜP



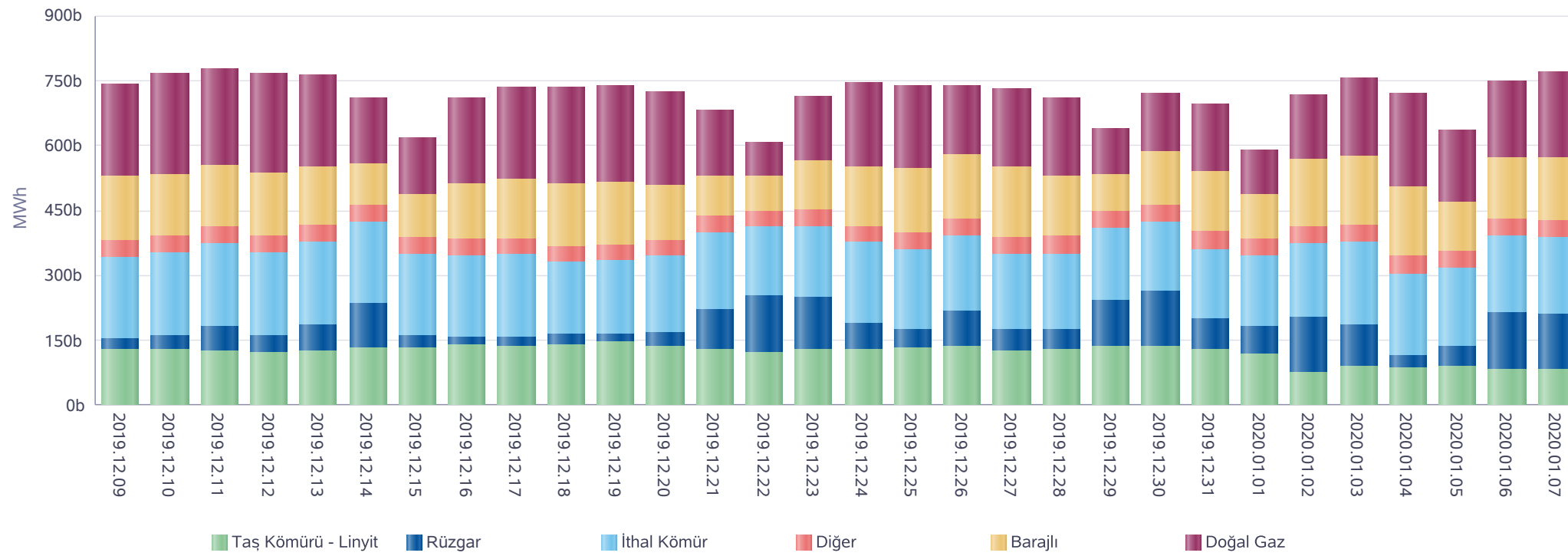
Taş Kömürü - Linyit KGÜP



Kaynak Bazında Kümülatif KGÜP Miktarları

Türkiye Elektrik Piyasası Günlük Raporu 07.01.2020

Son 30 Gün Kaynak Tipine Göre KGÜP

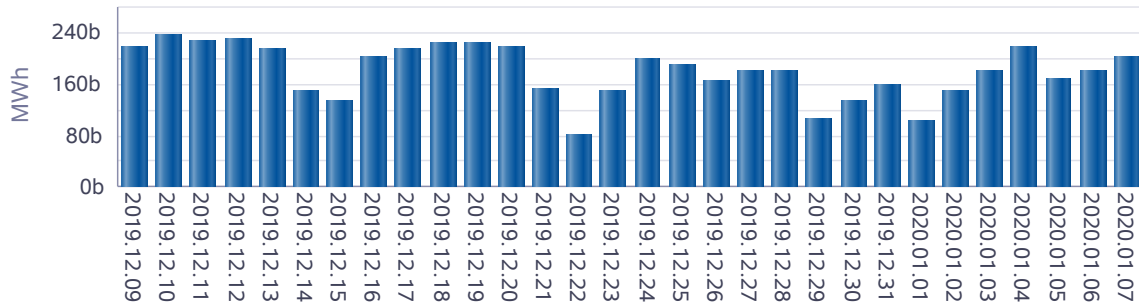


* Diğer sütunu içindeki kaynak tipleri şu şekildedir: Asfaltit, Biogaz, Biokütle, Biokütleden Elde Edilen Gaz(LFG-Çöp Gazı), Fuel Oil, Güneş, Jeotermal, LPG, Motorin, Nafta, Prolitik Oil & Prolitik Gaz, Proses Atık Isısı.

Kaynak Bazında Kümülatif KGÜP Miktarları - Son 30 Günlük

Türkiye Elektrik Piyasası Günlük Raporu 07.01.2020

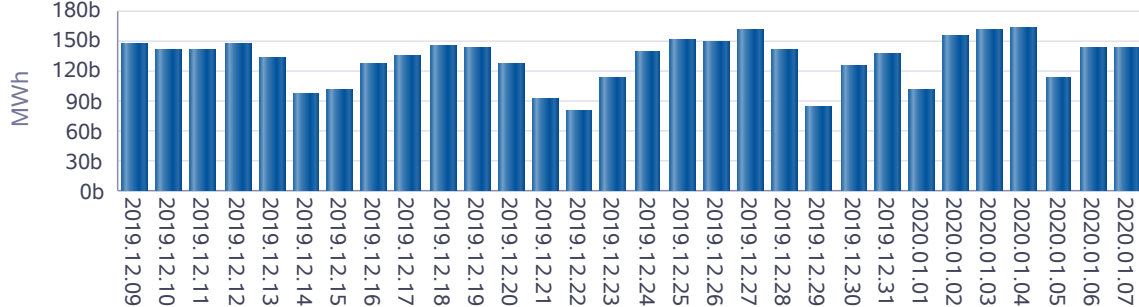
Doğal Gaz KGÜP



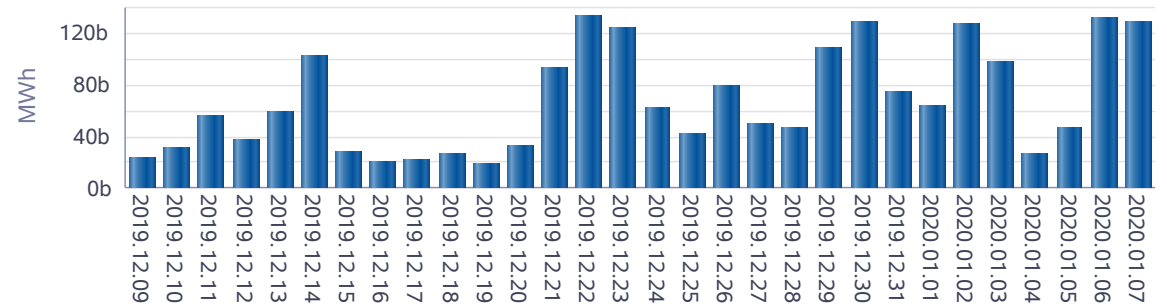
İthal Kömür KGÜP



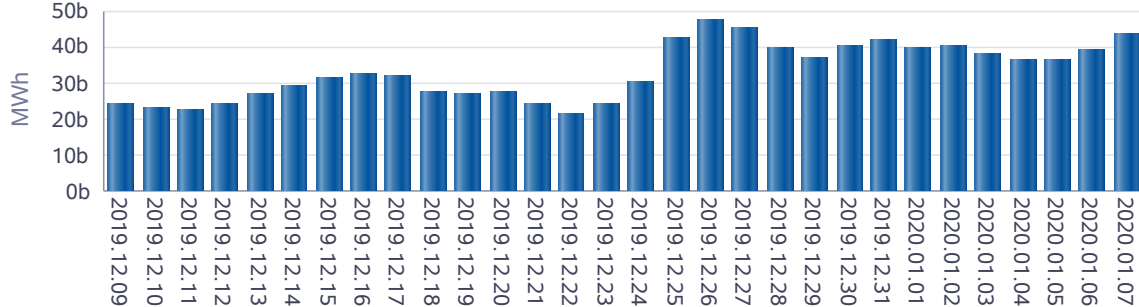
Baraj KGÜP



Rüzgar KGÜP



Akarsu KGÜP



Taş Kömürü - Linyit KGÜP

