

# EPIAŞ

ELEKTRİK PİYASASI GÜNLÜK RAPORU

## Günlük Özet

## Türkiye Elektrik Piyasası Günlük Raporu 17.01.2020

## Gün Öncesi Piyasası

	17.01.2020	16.01.2020
PTF Arit. Ortalaması ( TL/MWh )	310,18	316,82
Arit. Ortalama Eşleşme Miktarı ( MWh )	19.952,06	19.917,27
Arit. Ortalama Fiyattan Bağımsız Satış Miktarı ( MWh )	8.958,65	8.453,76
Arit. Ortalama Fiyattan Bağımsız Alış Miktarı ( MWh )	18.516,26	18.685,39
Arit. Ortalama İkili Anlaşma Miktarı ( MWh )	26.201,01	25.724,29
Göp Toplam Eşleşme Miktarı ( MWh )	478.849,50	478.014,50

## Gün İçi Piyasası

	17.01.2020	16.01.2020
Ağırlıklı Ortalama Fiyat ( TL/MWh )	311,50	310,13
Toplam Eşleşme Miktarı ( MWh )	11.705,50	12.013,80
Minimum Eşleşme Fiyatı ( TL/MWh )	218,00	228,00
Maksimum Eşleşme Fiyatı ( TL/MWh )	388,08	350,20

## Dengeleme Güç Piyasası

	17.01.2020	16.01.2020
SMF Arit. Ortalaması ( TL/MWh )	331,56	309,69
Toplam YAL Miktarı ( MWh )	16.955,84	5.972,22
Toplam YAT Miktarı ( MWh )	1.380,68	3.772,03
0 Kodlu Toplam Talimat Miktarı ( MWh )	18.336,53	9.744,25
1 Kodlu Toplam Talimat Miktarı ( MWh )	0,00	0,00
Yerine Getirilen Toplam DGP Talimat Miktarı (MWh)	15.415,72	8.185,26

## İşlem Hacmi

	17.01.2020	16.01.2020
Toplam GÖP İşlem Hacmi (TL)	150.148.315,27	152.372.292,21
Toplam GİP İşlem Hacmi (TL)	3.646.318,74	3.725.801,43
Toplam YAL İşlem Hacmi (TL)	5.045.487,64	1.701.972,26
Toplam YAT İşlem Hacmi (TL)	148.879,44	673.300,23

\* GÖP: Gün Öncesi Piyasası, GİP: Gün İçi Piyasası, DGP: Dengeleme Güç Piyasasını ifade etmektedir.

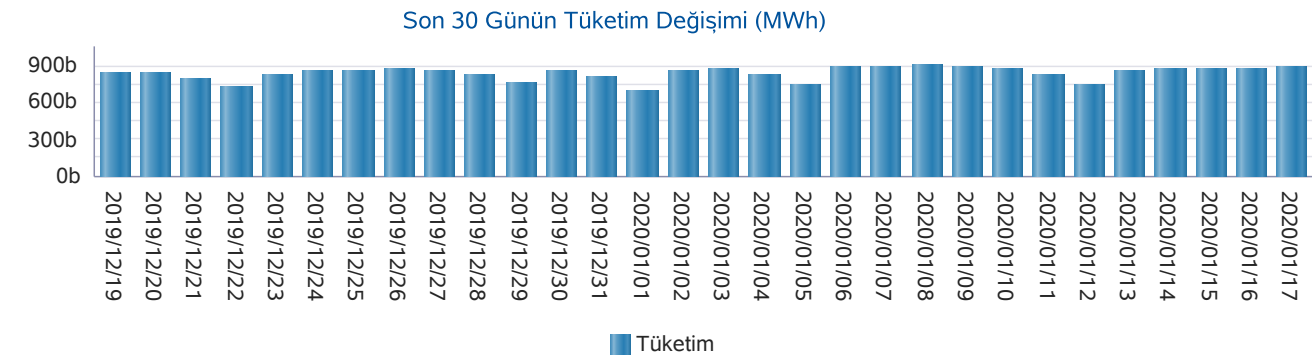
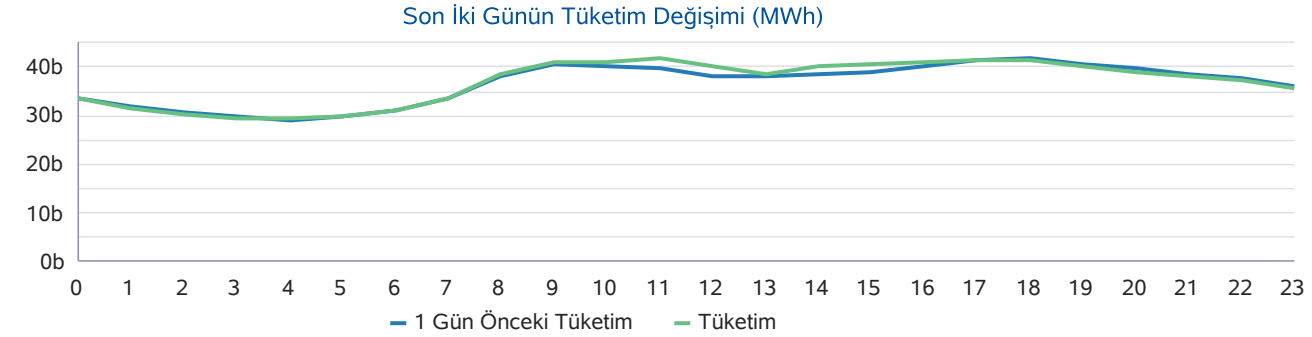
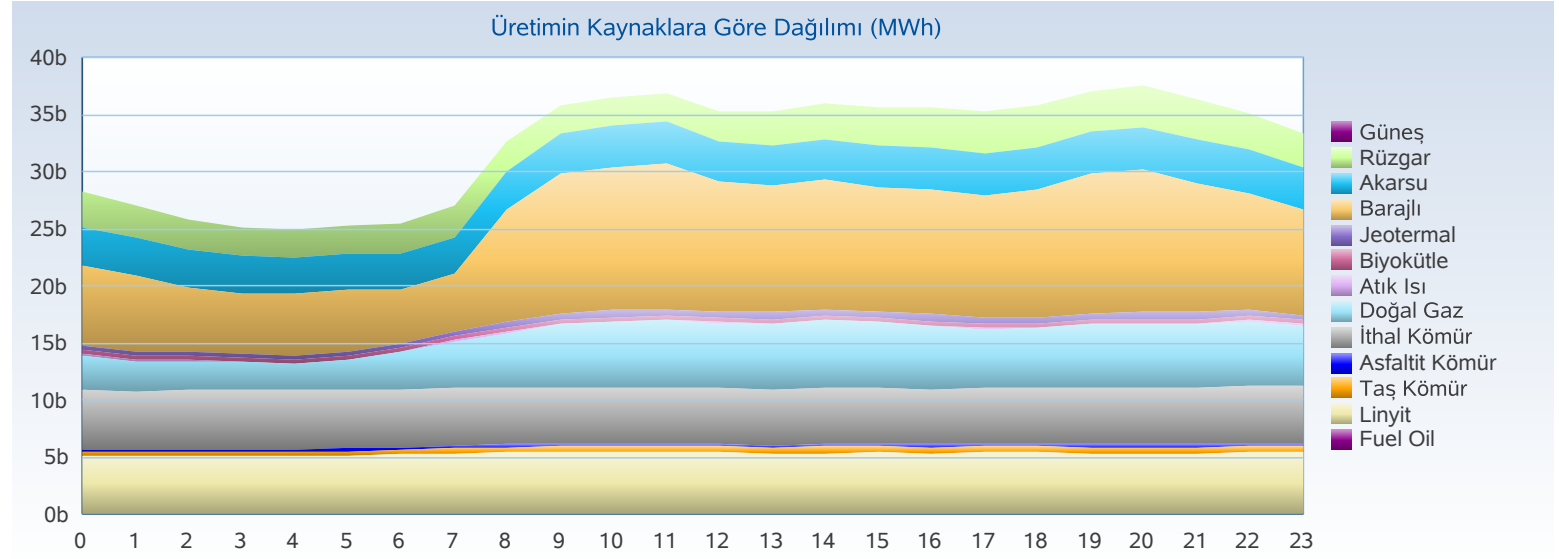
\* Açıklamalar ve kısaltmalar ilgili sayfaların altında yer almaktadır.

**Üretim - Tüketim**

**Türkiye Elektrik Piyasası Günlük Raporu 17.01.2020**

Saat	Üretim	İthalat	İhracat	Tüketim
0	34.037	0	367	33.671
1	31.853	9	256	31.606
2	30.455	71	95	30.431
3	29.848	3	260	29.590
4	29.660	38	155	29.542
5	29.860	38	104	29.794
6	31.023	71	111	30.983
7	33.462	75	115	33.422
8	38.731	64	370	38.425
9	41.347	59	367	41.039
10	41.475	59	350	41.184
11	42.065	60	373	41.752
12	40.379	60	351	40.088
13	38.997	60	352	38.705
14	40.547	60	306	40.301
15	40.809	64	345	40.528
16	41.286	62	361	40.986
17	41.749	59	349	41.460
18	41.543	60	360	41.243
19	40.566	60	369	40.257
20	39.403	59	324	39.138
21	38.537	62	330	38.268
22	37.425	64	356	37.133
23	36.030	0	0	35.760
<b>TOPLAM (MWh)</b>	<b>891.089</b>	<b>1.216</b>	<b>6.729</b>	<b>885.307</b>

	Tüketim Miktarı	Saat
Maksimum Tüketim	41.752	11
Minimum Tüketim	29.542	4



## Üretim - Kurulu Güç

## Türkiye Elektrik Piyasası Günlük Raporu 17.01.2020

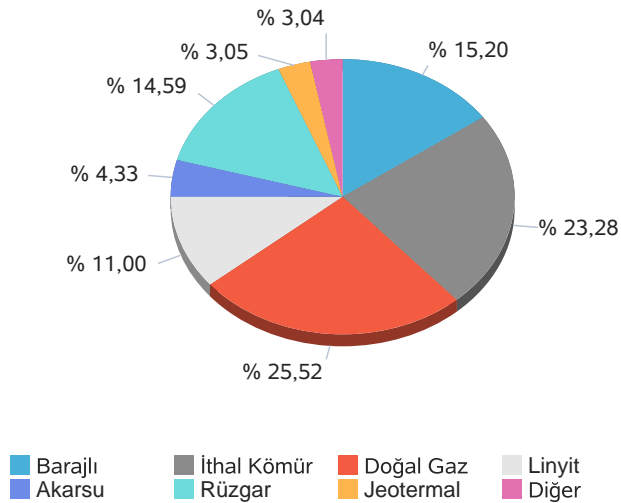
Yakıt Tipi	1 Gün Önceki Üretim	Üretim	Fark
Doğal Gaz	254.561	227.386	-27.175
İthal Kömür	207.323	207.459	136
Barajlı	113.367	135.412	22.045
Rüzgar	118.104	130.000	11.895
Linyit	97.889	98.003	114
Akarsu	39.183	38.572	-611
Jeotermal	27.051	27.187	136
Diğer	27.861	27.070	-791
<b>Toplam (MWh)</b>	<b>885.340</b>	<b>891.089</b>	<b>5.749</b>

Kuruluş Türü	1 Gün Önceki Üretim	Üretim
SÜ Santralleri	699.593	717.496
EÜAŞ Santralleri	161.024	148.676
İHD Santralleri	24.096	23.713
YİD Santralleri	627	1.204
<b>Toplam (MWh)</b>	<b>885.340</b>	<b>891.089</b>

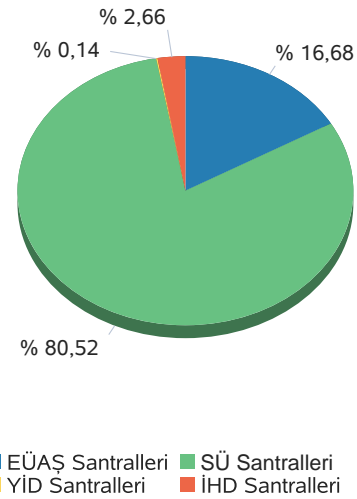
Kuruluş Türü	Kurulu Güç
SÜ Santralleri	61.879
EÜAŞ Santralleri	19.582
Lisanssız Santraller	6.309
İHD Santralleri	3.447
YİD Santralleri	150
<b>Toplam (MW)</b>	<b>91.368</b>

Yakıt Tipi	Kurulu Güç
Doğal Gaz	25.931
Barajlı	20.643
Linyit	10.101
İthal Kömür	8.967
Akarsu	7.857
Rüzgar	7.552
Güneş	5.987
Diğer	4.330
<b>Toplam (MW)</b>	<b>91.368</b>

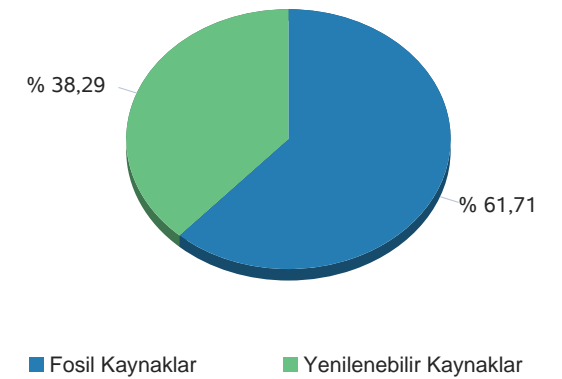
Günlük Üretim Kaynaklarına Göre Dağılımı



Kuruluş Türüne Göre Üretim Dağılımı



Günlük Üretim Dağılımı



Gerçekleşen üretim ve tüketim değerleri TEİAŞ'ın Yük Tevzi Bilgi Sistemi'nden temin edilmektedir. Değerler güncellenebildiğinden YTBS ekranları ile farklılık gösterebilir.

**Gün Öncesi Piyasası**

**Türkiye Elektrik Piyasası Günlük Raporu 17.01.2020**

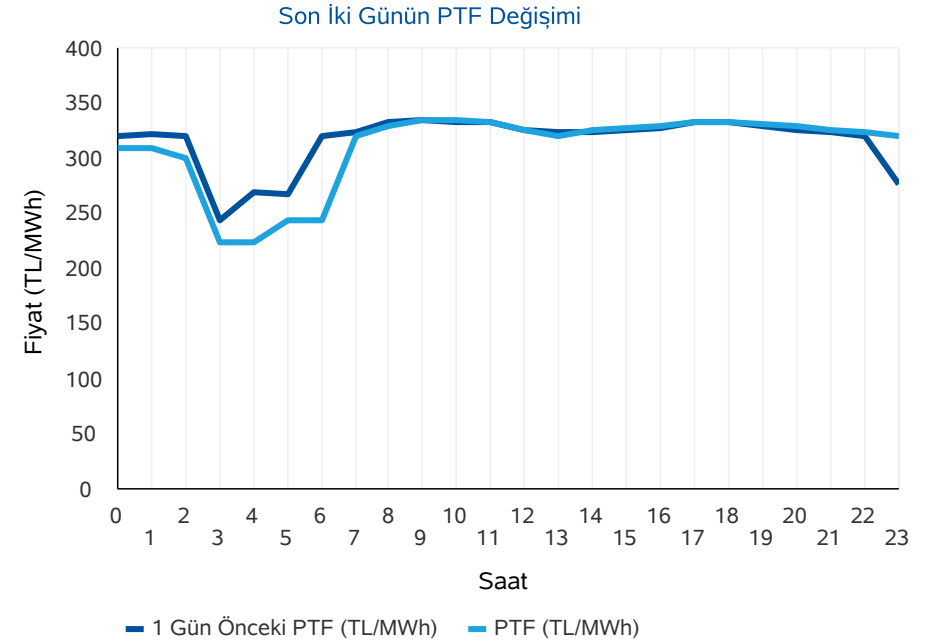
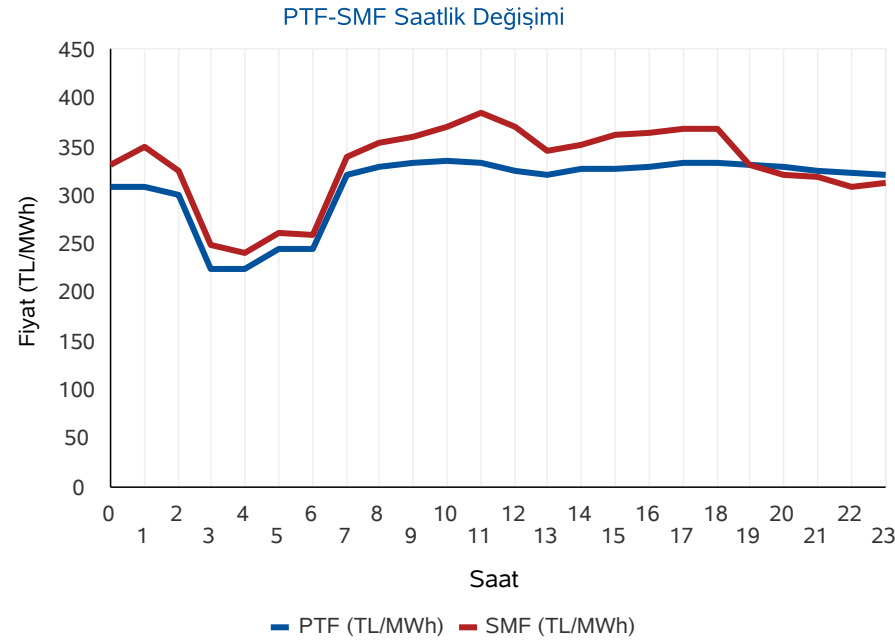
Saat	PTF	SMF	Sistem Yönü
0	309,88	331,88	↑ Enerji Açığı
1	309,89	349,89	↑ Enerji Açığı
2	300,00	325,00	↑ Enerji Açığı
3	225,00	250,00	↑ Enerji Açığı
4	225,01	240,90	↑ Enerji Açığı
5	244,99	260,90	↑ Enerji Açığı
6	245,00	259,90	↑ Enerji Açığı
7	320,50	340,50	↑ Enerji Açığı
8	329,99	354,99	↑ Enerji Açığı
9	334,41	359,41	↑ Enerji Açığı
10	334,91	369,91	↑ Enerji Açığı
11	334,07	384,07	↑ Enerji Açığı
12	325,91	370,91	↑ Enerji Açığı
13	321,40	346,40	↑ Enerji Açığı
14	326,93	352,00	↑ Enerji Açığı
15	327,73	363,00	↑ Enerji Açığı
16	329,70	364,70	↑ Enerji Açığı
17	333,81	369,00	↑ Enerji Açığı
18	334,29	369,29	↑ Enerji Açığı
19	331,53	331,53	↑ Enerji Açığı
20	328,97	321,97	↓ Enerji Fazlası
21	326,11	319,11	↓ Enerji Fazlası
22	323,58	308,58	↓ Enerji Fazlası
23	320,70	313,70	↓ Enerji Fazlası
<b>Ort</b>	<b>310,18</b>	<b>331,56</b>	

	PTF Arit. Ort.	PTF Ağır. Ort.	SMF Arit. Ort.	SMF Ağır. Ort.
Tüm Gün (0-23)	310,18	313,37	331,56	350,84
Gündüz (06-16)	320,96	322,48	351,44	
Puant (17-21)	330,94	331,05	342,18	
Gece (22-05)	282,38	284,36	297,61	

\*Değerlerin birimi TL/MWh 'tır

	Saat	Fiyat
PTF Maks Fiyat	10	334,91
PTF Min Fiyat	3	225,00
SMF Maks Fiyat	11	384,07
SMF Min Fiyat	4	240,90

\*Değerlerin birimi TL/MWh 'tır



\* PTF: Piyasa Takas Fiyatı, SMF: Sistem Marjinal Fiyatı'nın kısaltmasıdır. Raporunda geçen fiyatların birimi TL/MWh, miktarların birimi MWh'dır.

## Gün Öncesi Piyasası

## Türkiye Elektrik Piyasası Günlük Raporu 17.01.2020

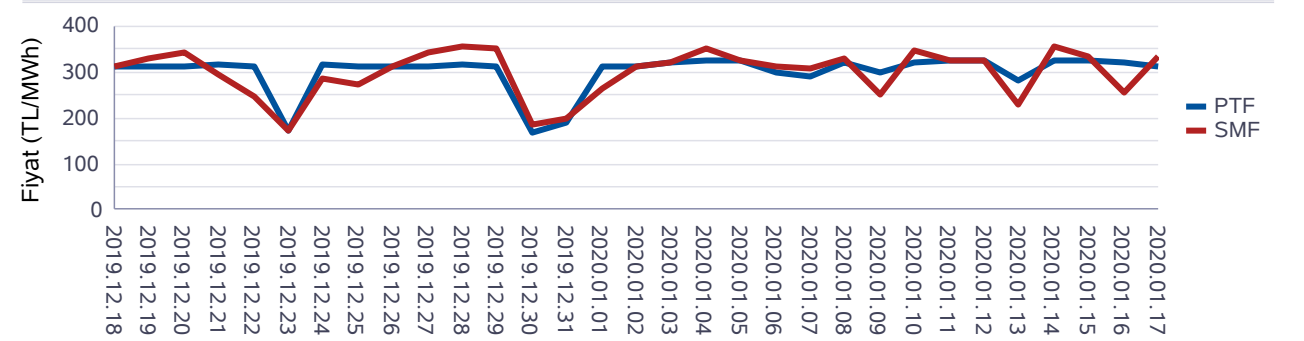
## Aylık PTF Ortalamaları

	2017	2018	2019	2020
01 - Ocak	181,32	182,86	223,04	312,59
02 - Şubat	172,55	175,77	257,05	
03 - Mart	145,29	158,56	256,04	
04 - Nisan	145,13	193,57	187,15	
05 - Mayıs	152,36	179,44	196,17	
06 - Haziran	148,54	185,62	221,32	
07 - Temmuz	175,06	208,13	304,55	
08 - Ağustos	173,33	298,91	298,30	
09 - Eylül	178,51	327,27	297,90	
10 - Ekim	164,13	317,28	291,61	
11 - Kasım	174,65	291,22	297,87	
12 - Aralık	155,82	257,89	291,32	
<b>Ortalama</b>	<b>163,84</b>	<b>231,64</b>	<b>260,32</b>	<b>312,59</b>

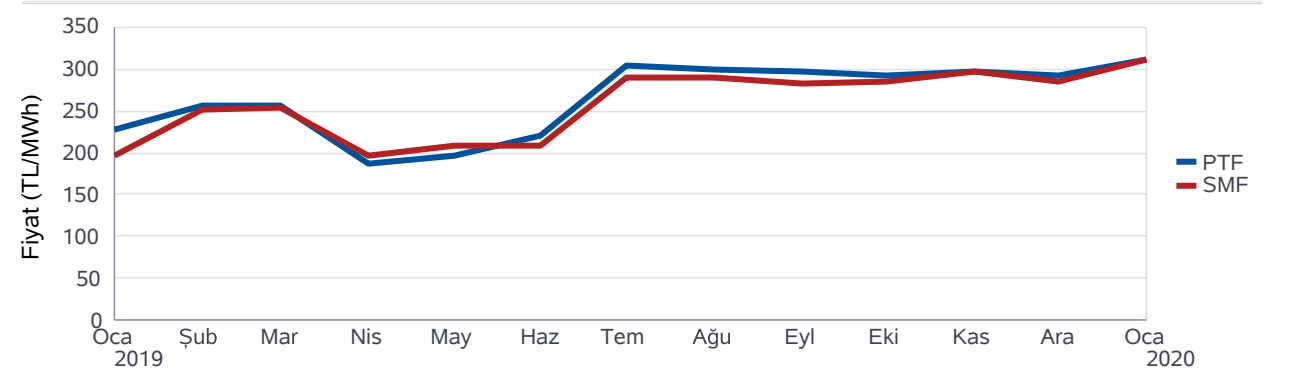
## Dönemlik PTF Ortalamaları

	2017	2018	2019	2020
1. Çeyrek	166,18	172,29	244,99	312,59
2. Çeyrek	148,72	186,13	201,49	
3. Çeyrek	175,60	277,57	300,28	
4. Çeyrek	164,76	288,77	293,55	
Birinci 6 Ay	157,40	179,25	223,12	312,59
İkinci 6 Ay	170,18	283,17	296,92	

## Son 30 Günün PTF-SMF Değişimi



## Son 12 Ayın PTF-SMF Değişimi



**Gün Öncesi Piyasası**

**Türkiye Elektrik Piyasası Günlük Raporu 17.01.2020**

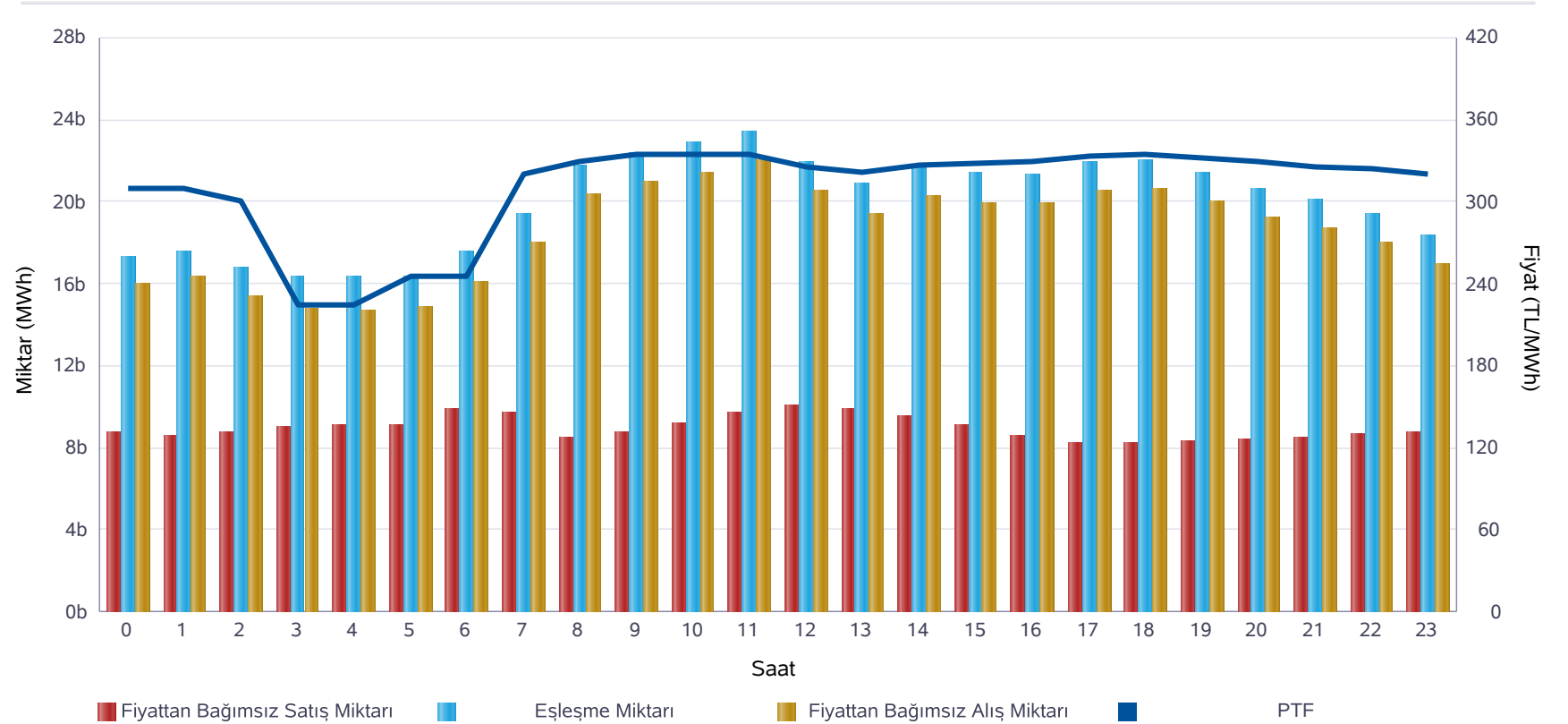
Saat	Fiyattan Bağımsız Satış Miktarı	Eşleşme Miktarı	Fiyattan Bağımsız Alış Miktarı
0	8.714	17.250	15.973
1	8.598	17.565	16.289
2	8.746	16.753	15.329
3	8.986	16.315	14.732
4	9.047	16.304	14.657
5	9.065	16.349	14.832
6	9.874	17.568	16.083
7	9.732	19.414	17.963
8	8.513	21.763	20.300
9	8.724	22.353	20.920
10	9.188	22.858	21.421
11	9.721	23.414	21.980
12	10.088	21.952	20.525
13	9.914	20.863	19.418
14	9.534	21.691	20.270
15	9.051	21.350	19.933
16	8.592	21.299	19.889
17	8.198	21.944	20.558
18	8.201	21.971	20.569
19	8.311	21.350	19.949
20	8.376	20.632	19.212
21	8.483	20.106	18.678
22	8.640	19.408	17.942
23	8.711	18.377	16.969
<b>Ort</b>	<b>8.959</b>	<b>19.952</b>	<b>18.516</b>

\*Değerlerin birimi MWh 'tır

\* Fiyattan Bağımsız Satış Miktarı: 0 TL/MWh'deki satış teklif miktarlarının toplamıdır.

\* Fiyattan Bağımsız Alış Miktarı: 2000 TL/MWh'deki alış teklif miktarlarının toplamıdır.

Fiyattan Bağımsız Tekliflerin Piyasaya Etkisi



	Miktar
Tüm Gün (00-23)	19.952
Gece (22-05)	17.290
Gündüz (06-16)	21.320
Puant (17-21)	21.200

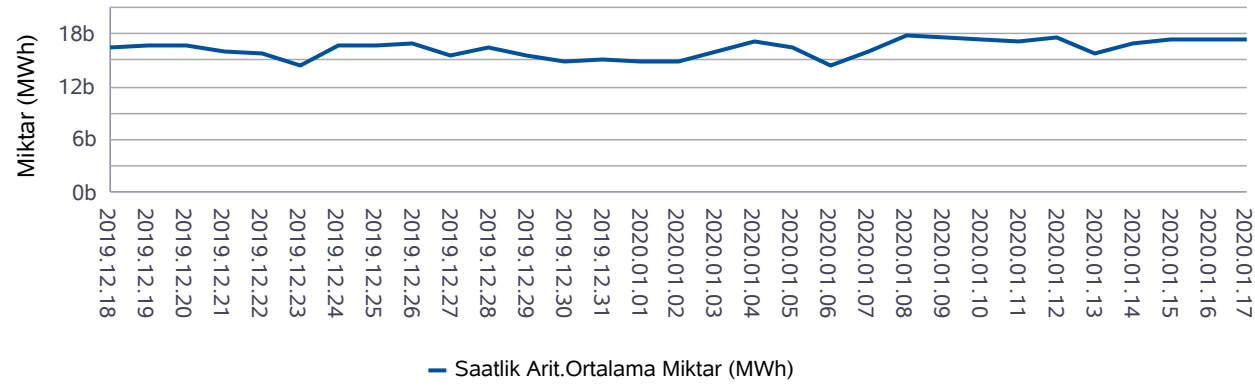
\*Değerlerin birimi MWh 'tır

	Miktar	Tarih	Saat
Günlük Minimum Eşleşme Miktarı	16.304	17.01.2020	4
Günlük Maximum Eşleşme Miktarı	23.414	17.01.2020	11

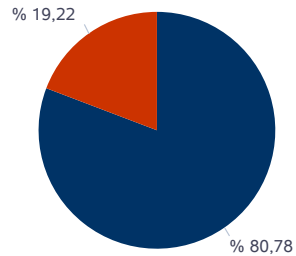
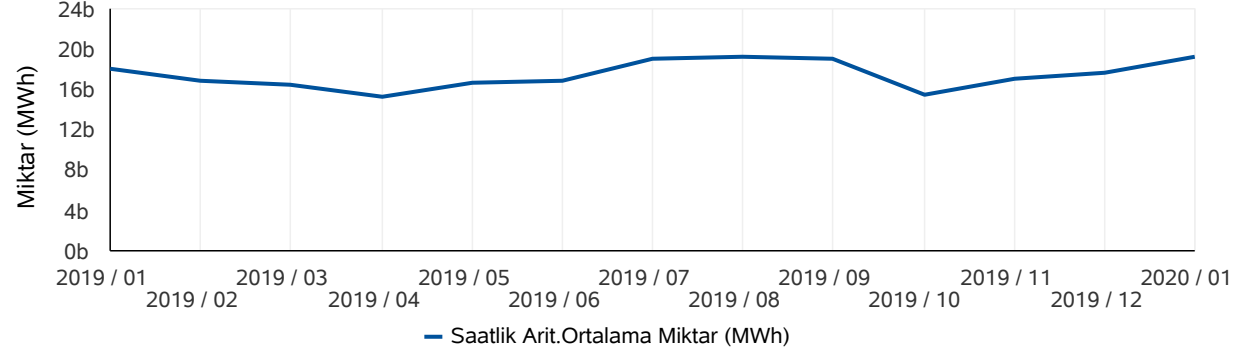
\*Değerlerin birimi MWh 'tır

## Gün Öncesi Piyasası

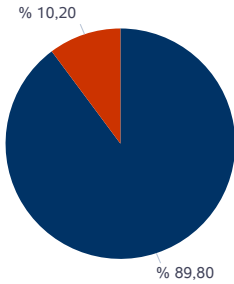
Son 30 Günün Eşleşme Miktarı Değişimi



Son 12 Ayın Eşleşme Miktarı Değişimi



■ Eşleşen Saatlik Miktar ■ Eşleşen Blok Miktar



■ Eşleşen Blok Satış Miktarı ■ Eşleşen Blok Alış Miktarı

\* Değerlerin birimi MWh'tır.

\* Değerlerin birimi MWh'tır.

## Türkiye Elektrik Piyasası Günlük Raporu 17.01.2020

	Eşleşme Miktarı	Gün	Saat
Aylık Minimum	13.145	01.01.2020	5
Aylık Maksimum	24.620	09.01.2020	11

\* Değerlerin birimi MWh'tır.

\* Tablodaki değerler içinde bulunulan ayın değerlerini kapsamaktadır.

	Eşleşme Miktarı	Gün	Saat
Yıllık Minimum	13.145	01.01.2020	5
Yıllık Maksimum	24.620	09.01.2020	11

\* Değerlerin birimi MWh'tır.

\* Tablodaki değerler içinde bulunulan yılın değerlerini kapsamaktadır.

	Blok Eşleşme Miktarı	Saatlik Eşleşme Miktarı
Aylık	5.345.540	22.464.914
Yıllık	52.127.550	253.148.214

\* Değerlerin birimi MWh'tır.

\* Tablodaki değerler içinde bulunulan yılın değerlerini kapsamaktadır.

	Blok Alış Miktarı	Blok Satış Miktarı
Aylık	545.412	4.800.128
Yıllık	8.610.137	43.517.413

\* Değerlerin birimi MWh'tır.

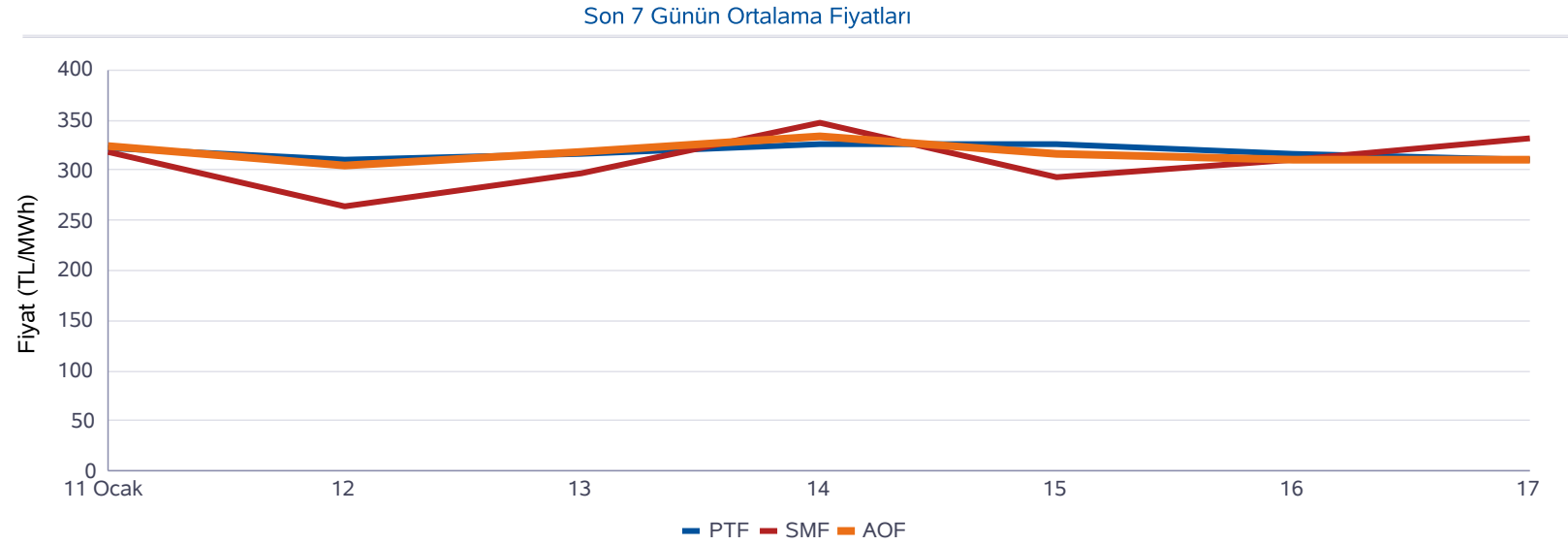
\* Tablodaki değerler içinde bulunulan ayın değerlerini kapsamaktadır.



**Gün İçi Piyasası**

**Türkiye Elektrik Piyasası Günlük Raporu 17.01.2020**

Saat	PTF	SMF	AOF	Eşleşme Miktarı
0	309,88	331,88	307,74	638,70
1	309,89	349,89	315,56	277,00
2	300,00	325,00	304,96	547,30
3	225,00	250,00	230,22	543,50
4	225,01	240,90	228,04	865,20
5	244,99	260,90	246,94	811,00
6	245,00	259,90	248,38	530,60
7	320,50	340,50	323,76	434,10
8	329,99	354,99	336,35	213,90
9	334,41	359,41	341,07	323,20
10	334,91	369,91	343,72	356,20
11	334,07	384,07	345,26	484,70
12	325,91	370,91	334,61	455,10
13	321,40	346,40	337,51	520,40
14	326,93	352,00	339,02	505,00
15	327,73	363,00	337,13	451,70
16	329,70	364,70	346,08	451,20
17	333,81	369,00	347,51	392,60
18	334,29	369,29	350,84	461,00
19	331,53	331,53	351,03	426,60
20	328,97	321,97	344,94	425,80
21	326,11	319,11	340,09	414,60
22	323,58	308,58	329,15	630,90
23	320,70	313,70	325,47	545,20
Ort.	310,18	331,56	318,97	487,73



Minimum AOF (TL/MWh)	Maksimum AOF (TL/MWh)	Minimum Eşleşme Miktarı (MWh)	Maksimum Eşleşme Miktarı (MWh)
228,04	351,03	213,90	865,20

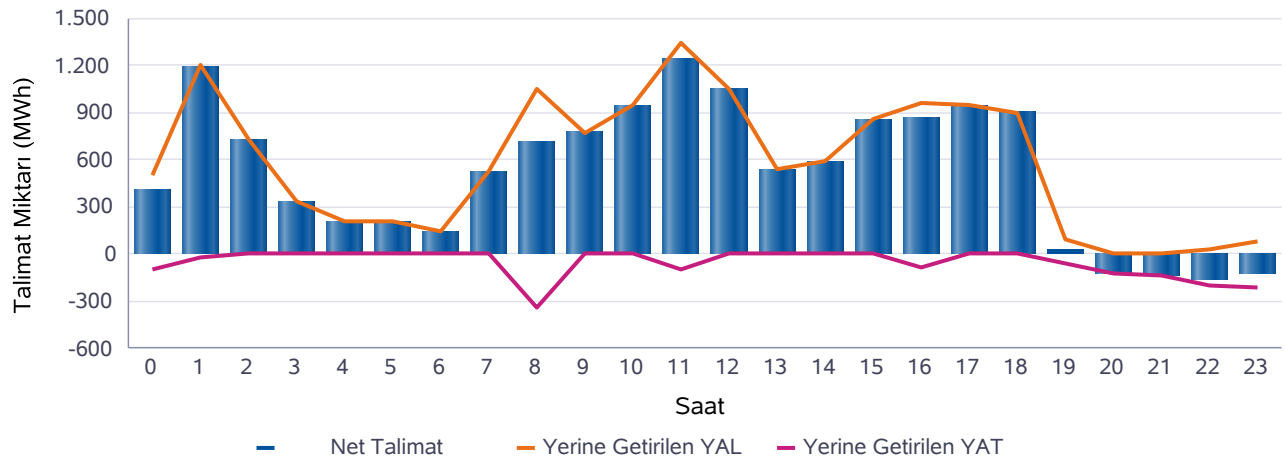
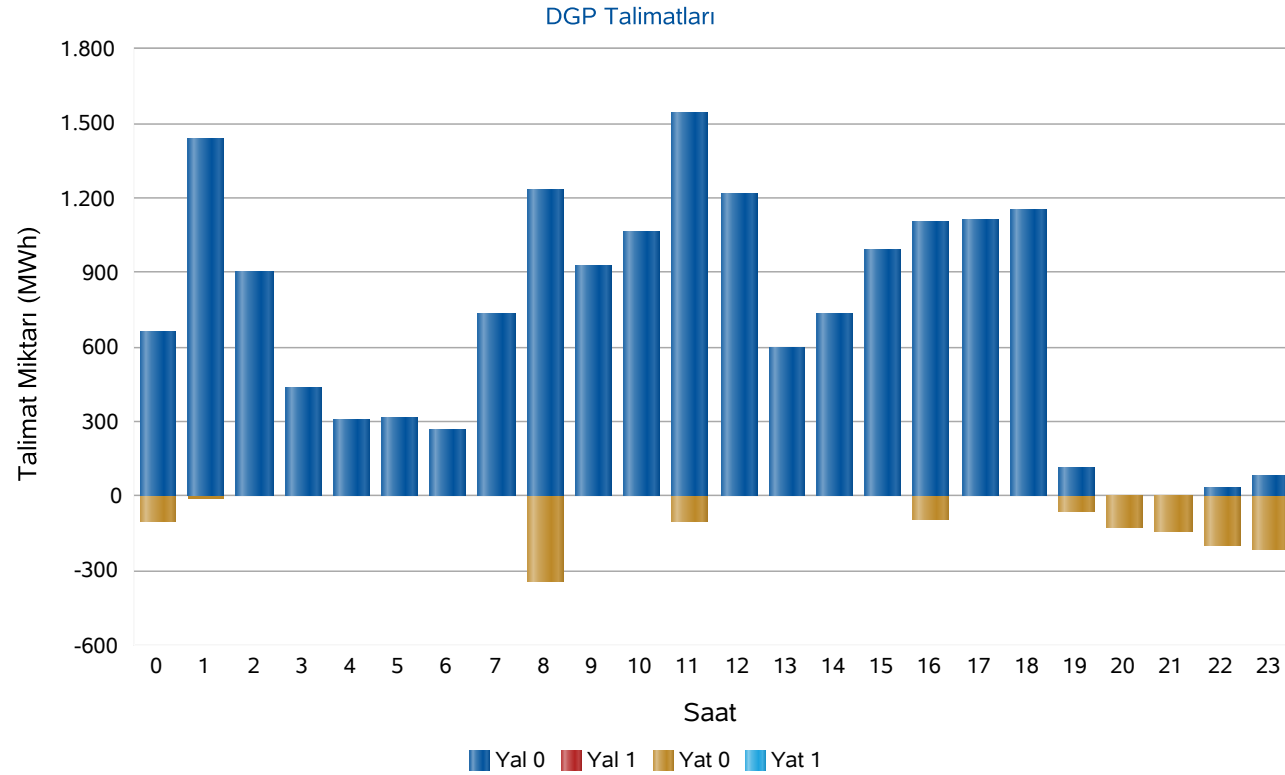
	Fiyat (TL/MWh)	Miktar (MWh)
Gün içerisindeki Minimum Fiyatlı Eşleşme	218,00	0,70
Gün içerisindeki Maksimum Fiyatlı Eşleşme	388,08	0,90
Gün içerisindeki Minimum Miktarlı Eşleşme	370,28	0,10
Gün içerisindeki Maksimum Miktarlı Eşleşme	301,00	130,00

\* Fiyatların birimi TL/MWh, miktarların birimi MWh'tır.

\* AOF: Gün içi piyasasında yapılan ticaretin ağırlıklı ortalama fiyatıdır.

## Dengeleme Güç Piyasası

## Türkiye Elektrik Piyasası Günlük Raporu 17.01.2020



Saat	Net Talimat	YAL 0	YAL1	YAT 0	YAT1	Yerine Getirilen YAL	Yerine Getirilen YAT
0	409	658	0	98	0	507	98
1	1.189	1.435	0	16	0	1.204	16
2	732	901	0	0	0	732	0
3	339	434	0	0	0	339	0
4	207	312	0	0	0	207	0
5	205	317	0	0	0	205	0
6	146	265	0	0	0	146	0
7	522	735	0	0	0	522	0
8	712	1.229	0	339	0	1.052	339
9	774	922	0	0	0	774	0
10	951	1.065	0	0	0	951	0
11	1.242	1.546	0	104	0	1.346	104
12	1.053	1.216	0	0	0	1.053	0
13	541	599	0	0	0	541	0
14	590	733	0	0	0	590	0
15	858	993	0	0	0	858	0
16	871	1.099	0	90	0	961	90
17	943	1.108	0	0	0	943	0
18	903	1.148	0	0	0	903	0
19	31	120	0	62	0	91	60
20	-126	0	0	126	0	0	126
21	-131	0	0	137	0	0	131
22	-163	33	0	196	0	33	196
23	-126	86	0	212	0	86	212
Top.	12.671	16.956	0	1.381	0	14.043	1.373

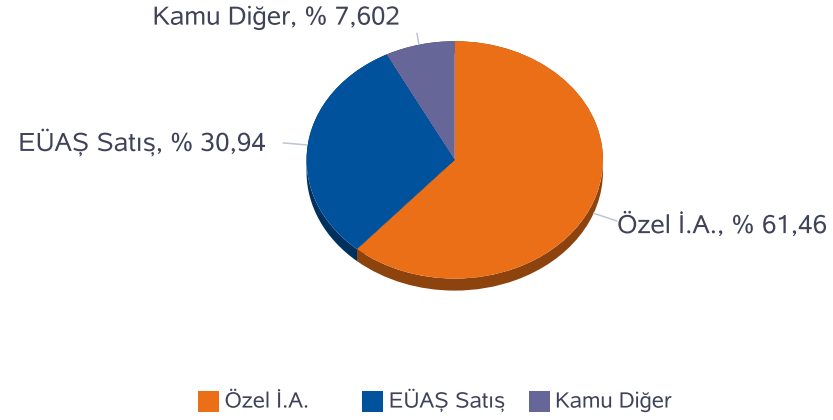
\* Değerlerin birimi MWh'tır

\* YAL: Yük alma yönünde verilen talimatları, YAT: Yük atma yönünde verilen talimatları,  
0 kodlu talimatlar: Sistemin arz-talep dengesini sağlamak için verilen talimatları,  
1 kodlu talimatlar: Sistem kısıtlarının giderilmesi ve acil durumlar için verilen talimatları,  
Net Talimat: Yerine getirilen YAL miktarı ile yerine getirilen YAT miktarının farkıdır.

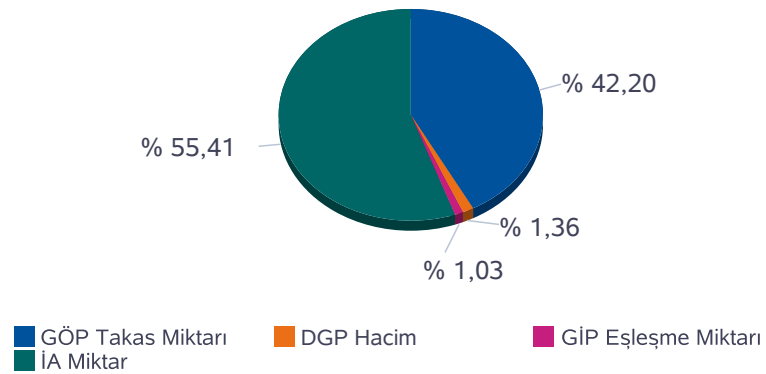
## Piyasa Miktarı

## Türkiye Elektrik Piyasası Günlük Raporu 17.01.2020

İkili Anlaşma Miktar Dağılımı



Piyasa Miktar Dağılımı



Saat	TOPLAM İA	Özel İ.A.	EÜAŞ Satış	Kamu Diğer	GÖP Takas Miktarı	GİP Eşleşme Miktarı	DGP Miktar	Toplam Piyasa Miktarı
0	26.046	15.762	8.292	1.991,8	17.250	638,70	605	44.540
1	23.832	15.677	6.163	1.991,8	17.565	277,00	1.220	42.894
2	23.459	15.482	5.985	1.991,8	16.753	547,30	732	41.491
3	23.430	15.353	6.085	1.991,8	16.315	543,50	339	40.627
4	23.520	15.414	6.115	1.991,8	16.304	865,20	207	40.897
5	23.419	15.282	6.146	1.991,8	16.349	811,00	205	40.784
6	23.555	15.222	6.341	1.991,8	17.568	530,60	146	41.800
7	23.561	15.414	6.156	1.991,8	19.414	434,10	522	43.932
8	25.472	16.510	6.971	1.991,8	21.763	213,90	1.391	48.840
9	27.343	16.504	8.848	1.991,8	22.354	323,20	774	50.795
10	27.681	16.549	9.140	1.991,8	22.858	356,20	951	51.846
11	27.865	16.650	9.223	1.991,8	23.414	484,70	1.450	53.214
12	27.749	16.748	9.009	1.991,8	21.952	455,10	1.053	51.208
13	27.629	16.688	8.950	1.991,8	20.863	520,40	541	49.554
14	27.555	16.445	9.118	1.991,8	21.691	505,00	590	50.341
15	27.529	16.376	9.162	1.991,8	21.350	451,70	858	50.189
16	27.612	16.370	9.250	1.991,8	21.299	451,20	1.051	50.414
17	27.971	16.556	9.423	1.991,8	21.944	392,60	943	51.251
18	28.243	16.780	9.471	1.991,8	21.971	461,00	903	51.578
19	27.878	16.720	9.166	1.991,8	21.350	426,60	151	49.806
20	27.301	16.268	9.041	1.991,8	20.632	425,80	126	48.484
21	27.107	16.196	8.919	1.991,8	20.106	414,60	131	47.758
22	26.865	16.011	8.862	1.991,8	19.408	630,90	229	47.133
23	26.200	15.507	8.701	1.991,8	18.377	545,20	299	45.422
<b>Toplam</b>	<b>628.824</b>	<b>386.484</b>	<b>194.537</b>	<b>47.803</b>	<b>478.850</b>	<b>11.706</b>	<b>15.416</b>	<b>1.134.796</b>

\* Değerlerin birimi MWh 'tır

\* DGP talimat miktarı yerine getirilmiş YAL ve YAT'ların toplamıdır.

\* Toplam İA: Alış veya satış yönünde yapılan ikili anlaşma miktarlarının toplamını,

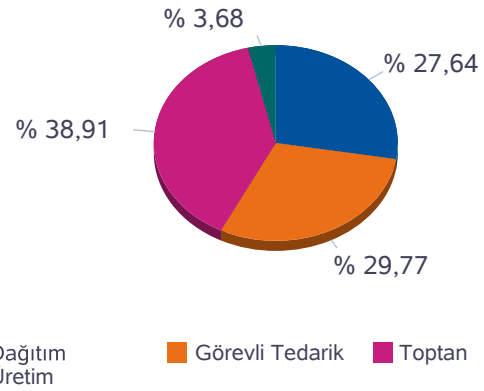
\* İA Özel: Özel şirketler arasında(her iki tarafı özel) yapılan ikili anlaşma miktarlarının toplamını,

\* Kamu Diğer: EÜAŞ İA alış miktarını ifade eder.

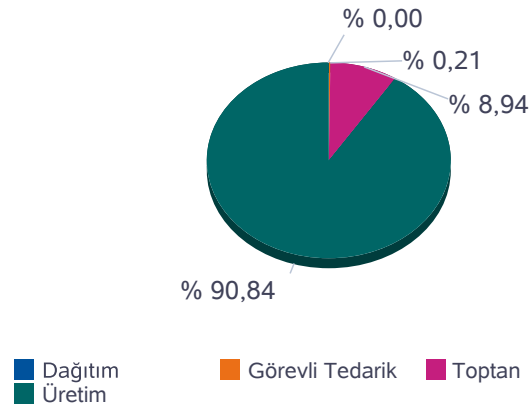
**Netleştirilmiş İkili Anlaşmalar**

**Türkiye Elektrik Piyasası Günlük Raporu 17.01.2020**

İ.A. Net Alış



İ.A. Net Satış



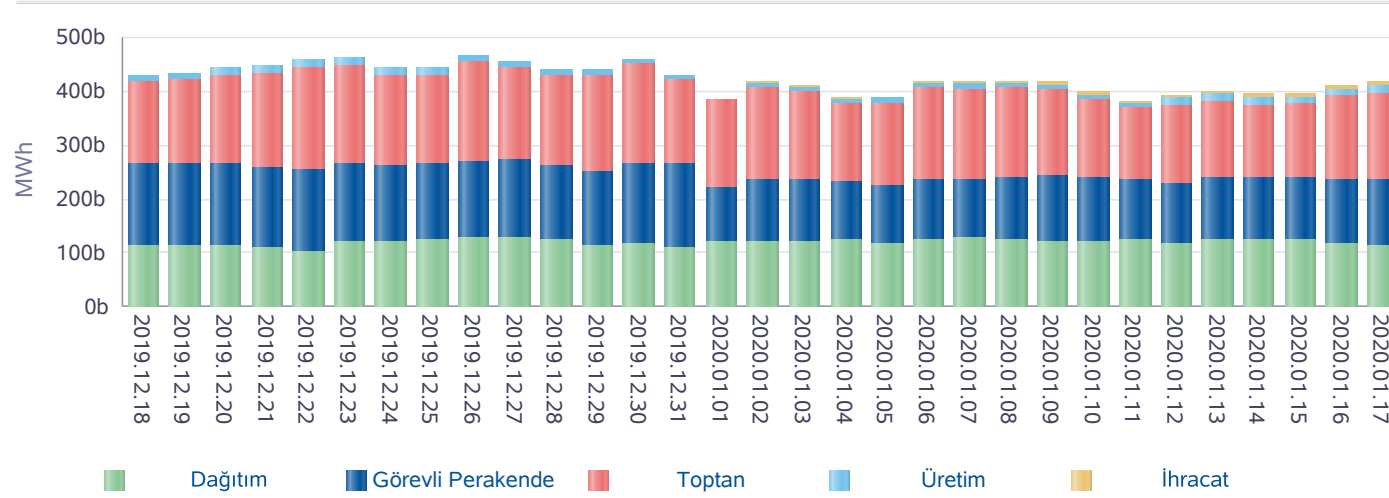
SAAT	NET ALIŞ						NET SATIŞ					
	Dağıtım	Görevli Tedarik	Toptan	Üretim	İhracat	Teiaş	Dağıtım	Görevli Tedarik	Toptan	Üretim	İthalat	Toplam
0	5.928	3.769	6.734	573	334	505	0	2	1.670	16.171	0	17.843
1	4.724	2.832	6.833	569	258	492	0	2	1.601	14.104	0	15.708
2	4.066	3.151	7.075	571	120	481	0	2	1.486	13.870	106	15.464
3	3.885	3.307	7.108	570	240	468	0	2	1.579	13.996	0	15.578
4	3.724	3.450	7.217	569	194	496	0	2	1.521	14.035	91	15.650
5	3.649	3.553	7.232	574	97	501	0	2	1.451	14.061	90	15.605
6	3.002	4.326	7.393	562	101	505	0	2	1.451	14.412	24	15.890
7	2.732	4.634	7.102	672	87	541	11	4	1.450	14.291	12	15.768
8	2.708	6.091	6.691	659	334	689	0	35	1.655	15.482	0	17.172
9	3.595	7.085	6.804	637	334	741	0	69	1.656	17.471	0	19.196
10	4.201	6.810	6.804	600	334	771	0	112	1.647	17.761	0	19.520
11	5.018	6.160	6.765	618	334	768	0	131	1.653	17.879	0	19.664
12	4.752	6.327	6.835	635	334	620	0	143	1.656	17.704	0	19.503
13	3.478	7.488	6.744	653	334	631	0	140	1.657	17.531	0	19.328
14	3.922	7.180	6.679	638	334	718	0	120	1.656	17.696	0	19.471
15	4.165	6.965	6.629	637	334	705	0	87	1.657	17.691	0	19.435
16	4.539	6.652	6.530	637	334	744	0	36	1.658	17.742	0	19.436
17	6.518	4.982	6.306	656	334	758	0	5	1.660	17.889	0	19.554
18	7.038	4.717	6.190	656	334	694	0	3	1.655	17.970	0	19.629
19	6.344	5.123	6.105	653	334	636	0	3	1.662	17.530	0	19.195
20	5.867	5.452	5.865	656	334	605	0	3	1.646	17.131	0	18.780
21	5.675	5.389	5.944	695	334	575	0	3	1.648	16.961	0	18.612
22	7.150	3.595	6.122	710	334	564	0	3	1.653	16.818	0	18.474
23	6.949	3.339	6.232	708	296	521	0	3	1.620	16.422	0	18.045
<b>Toplam</b>	<b>113.629</b>	<b>122.378</b>	<b>159.940</b>	<b>15.106</b>	<b>6.737</b>	<b>14.729</b>	<b>11</b>	<b>917</b>	<b>38.649</b>	<b>392.619</b>	<b>323</b>	<b>432.520</b>

\*Değerlerin birimi MWh 'tır

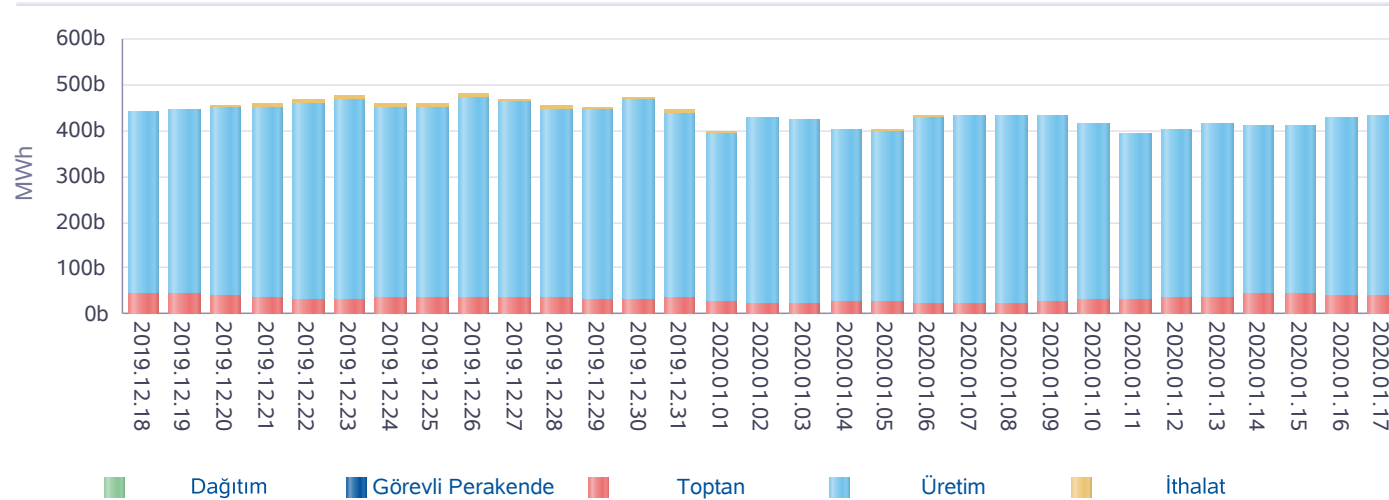
## İkili Anlaşmalar Aylık Toplam Gösterimi

## Türkiye Elektrik Piyasası Günlük Raporu 17.01.2020

İ.A. Net Alış



İ.A. Net Satış



\*İA net değerleri organizasyon bazında İA alış ve satış değerlerinin farkını ifade eder.

Gün	Özel İ.A.	EÜAŞ Satış	Kamu Diğer
2019-12-19	256.294	264.070	72.312
2019-12-20	264.159	264.913	72.312
2019-12-21	286.724	255.558	72.312
2019-12-22	304.371	251.410	69.036
2019-12-23	297.125	265.115	72.312
2019-12-24	272.822	262.155	72.312
2019-12-25	267.580	265.914	72.312
2019-12-26	284.192	270.819	72.312
2019-12-27	267.696	271.832	72.312
2019-12-28	259.340	262.840	72.312
2019-12-29	284.572	245.633	72.312
2019-12-30	297.067	260.129	72.312
2019-12-31	264.805	258.786	72.214
2020-01-01	353.290	187.075	75.859
2020-01-02	385.711	197.547	72.746
2020-01-03	370.666	197.765	56.873
2020-01-04	342.714	193.282	47.434
2020-01-05	352.506	186.916	46.610
2020-01-06	399.589	191.213	46.610
2020-01-07	398.360	192.475	46.610
2020-01-08	389.075	196.335	46.610
2020-01-09	375.119	199.965	46.610
2020-01-10	347.210	197.998	46.610
2020-01-11	341.858	194.968	46.610
2020-01-12	366.104	188.954	46.610
2020-01-13	356.122	199.634	46.610
2020-01-14	335.782	199.456	46.610
2020-01-15	345.292	198.012	47.803
2020-01-16	376.880	192.700	47.803
2020-01-17	386.484	194.537	47.803
<b>Toplam</b>	<b>9.829.509</b>	<b>6.708.006</b>	<b>1.799.107</b>

\*İA Özel: Özel şirketler arasında (her iki tarafı özel) yapılan ikili anlaşma miktarlarının toplamını,

\*Kamu Diğer: EÜAŞ İA alış miktarını ifade eder.

**Piyasa Ticaret Hacmi**

**Türkiye Elektrik Piyasası Günlük Raporu 17.01.2020**

	Saat	Tutar
Günlük Minimum Toplam Ciro Tutarı	3	3.964.388
Günlük Maksimum Toplam Ciro Tutarı	11	8.483.777

\* Değerlerin birimi TL'dir

	Tarih	Saat	Tutar
Aylık Minimum Toplam Ciro Tutarı	06.01.2020	4	2.505.352
Aylık Maksimum Toplam Ciro Tutarı	07.01.2020	11	9.058.241

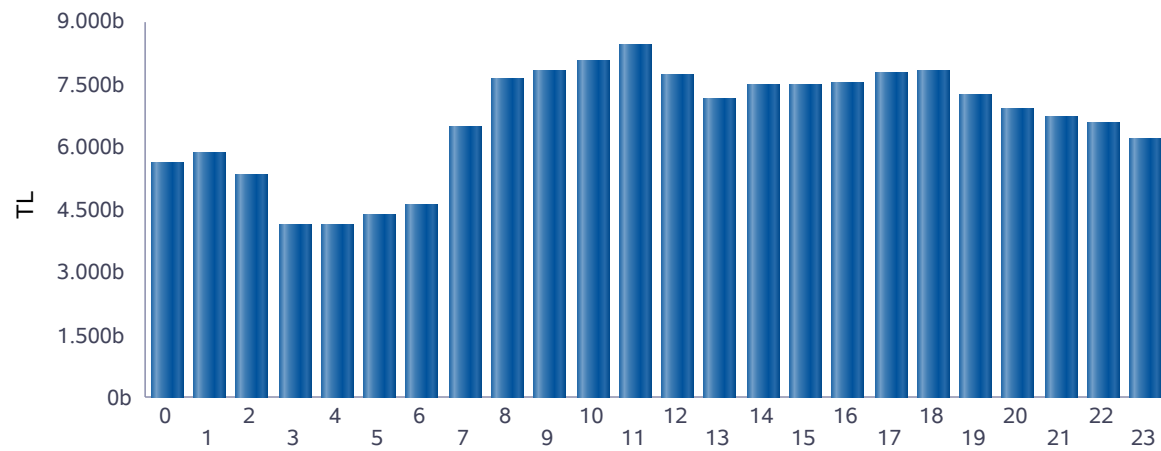
\* Değerlerin birimi TL'dir

\* Tablodaki değerler içinde bulunulan ayın değerlerini kapsamaktadır.

	Tarih	Saat	Tutar
Yıllık Minimum Toplam Ciro Tutarı	06.01.2020	4	2.505.352
Yıllık Maksimum Toplam Ciro Tutarı	07.01.2020	11	9.058.241

\* Değerlerin birimi TL'dir

\* Tablodaki değerler içinde bulunulan yılın değerlerini kapsamaktadır.



■ Günlük Toplam Ciro (TL)

Saat	GÖP Ciro Tutarı	GİP Ciro Tutarı	YAL Tutarı	YAT Tutarı	Toplam Ciro
0	5.241.412	196.555	168.886	10.367	5.617.220
1	5.339.071	87.410	436.555	3.134	5.866.170
2	4.920.211	166.907	239.042	0	5.326.160
3	3.907.347	125.123	84.636	0	4.117.106
4	3.881.242	197.300	50.293	0	4.128.835
5	4.113.277	200.265	54.516	0	4.368.058
6	4.425.815	131.788	43.211	0	4.600.813
7	6.153.595	140.546	184.974	0	6.479.115
8	7.157.158	71.945	391.505	0	7.620.607
9	7.425.811	110.235	279.422	0	7.815.468
10	7.601.986	122.432	352.203	0	8.076.621
11	7.773.639	167.349	518.147	0	8.459.135
12	7.167.113	152.280	396.449	0	7.715.842
13	6.751.629	175.643	204.113	0	7.131.385
14	7.096.567	171.206	209.085	0	7.476.858
15	6.996.509	152.283	311.730	0	7.460.522
16	7.007.980	156.153	355.927	0	7.520.060
17	7.280.146	136.434	349.708	0	7.766.288
18	7.295.864	161.735	335.316	0	7.792.915
19	7.050.756	149.750	31.321	11.869	7.243.696
20	6.779.272	146.875	0	0	6.926.147
21	6.561.806	141.002	0	26.922	6.729.730
22	6.299.078	207.660	13.477	39.807	6.560.021
23	5.921.031	177.444	34.972	56.780	6.190.227
<b>Toplam</b>	<b>150.148.315</b>	<b>3.646.319</b>	<b>5.045.488</b>	<b>148.879</b>	<b>158.989.001</b>

\* Değerlerin birimi TL'dir.

\* GÖP Ciro Tutarı: Fark Fonu dahil ilgili saatteki GÖP satış tutarını ifade etmektedir.

\* GİP Ciro Tutarı: İlgili saatte satış yönündeki her bir kontrat miktarı ile ilgili kontratın eşleşme fiyatının çarpımından oluşmaktadır.

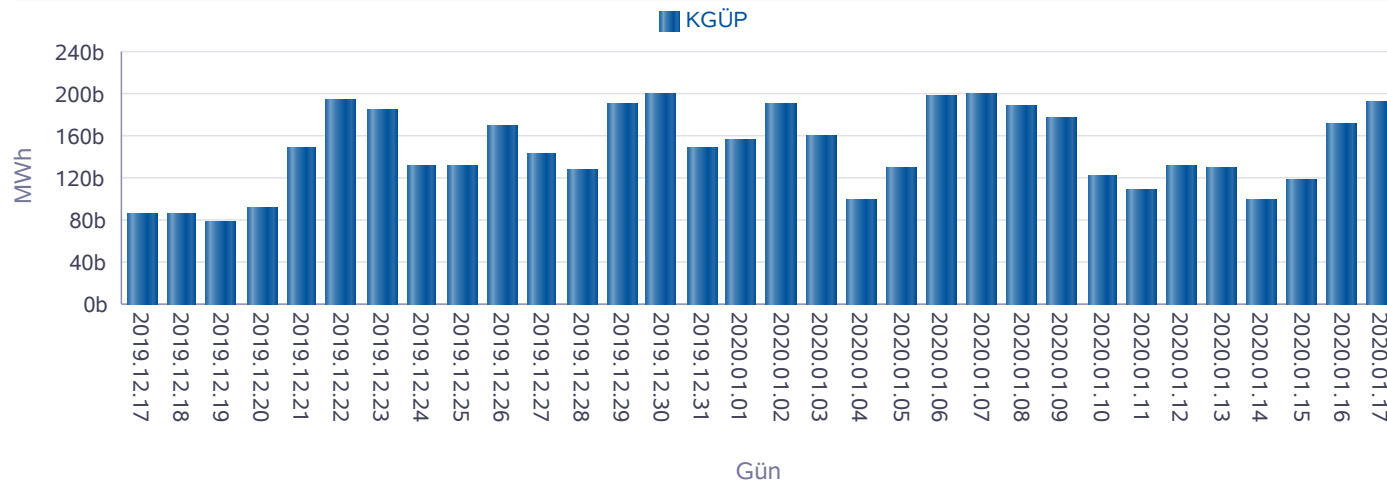
\* YAL Tutarı: Yerine getirilen YAL miktarı ile ilgili YAL talimatının geçerli fiyatının çarpımından oluşmaktadır.

\* YAT Tutarı: Yerine getirilen YAT miktarı ile ilgili YAT talimatının geçerli fiyatının çarpımından oluşmaktadır.

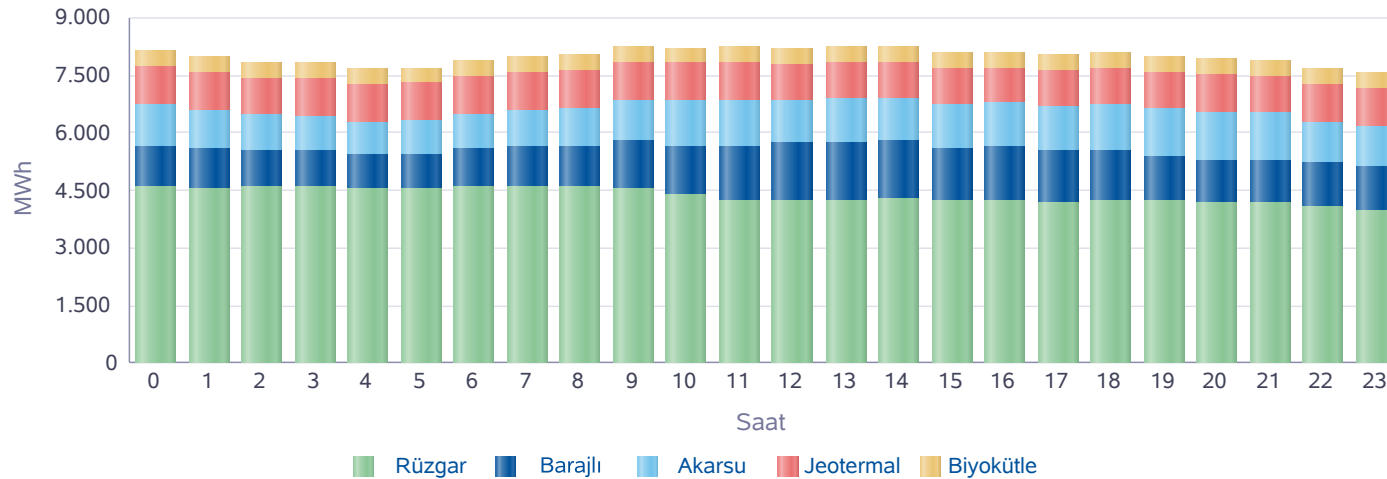
## Yekdem Santrallerinin KGÜP Miktarları

## Türkiye Elektrik Piyasası Günlük Raporu 17.01.2020

Son 30 Gün YEK KGÜP



Kaynak Bazında YEK KGÜP



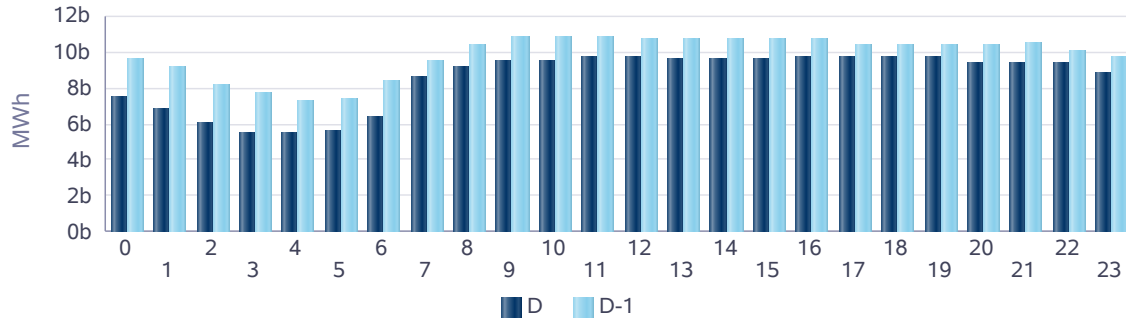
Saat	Rüzgar	Jeotermal	Biyokütle	Akarsu	Barajlı	Toplam
0	4.590	972	408	1.085	1.082	8.137
1	4.563	976	407	998	1.037	7.981
2	4.583	978	410	908	969	7.847
3	4.565	979	410	894	973	7.822
4	4.555	981	411	831	910	7.689
5	4.554	981	410	856	910	7.711
6	4.572	982	412	866	1.046	7.878
7	4.585	984	412	912	1.088	7.982
8	4.568	983	414	1.032	1.058	8.055
9	4.544	980	412	1.077	1.237	8.249
10	4.372	978	412	1.194	1.275	8.230
11	4.207	970	414	1.197	1.447	8.235
12	4.208	962	414	1.086	1.548	8.218
13	4.234	953	419	1.135	1.517	8.258
14	4.274	947	421	1.098	1.529	8.269
15	4.226	941	418	1.144	1.383	8.112
16	4.212	939	417	1.141	1.417	8.126
17	4.196	944	414	1.144	1.363	8.062
18	4.240	953	416	1.196	1.299	8.104
19	4.220	961	417	1.222	1.180	7.999
20	4.157	962	415	1.276	1.117	7.927
21	4.156	966	417	1.247	1.128	7.913
22	4.051	969	417	1.079	1.162	7.678
23	3.943	973	416	1.035	1.206	7.572
<b>Toplam</b>	<b>104.373</b>	<b>23.214</b>	<b>9.935</b>	<b>25.653</b>	<b>28.880</b>	<b>192.056</b>

\* Değerlerin birimi MWh'dir.

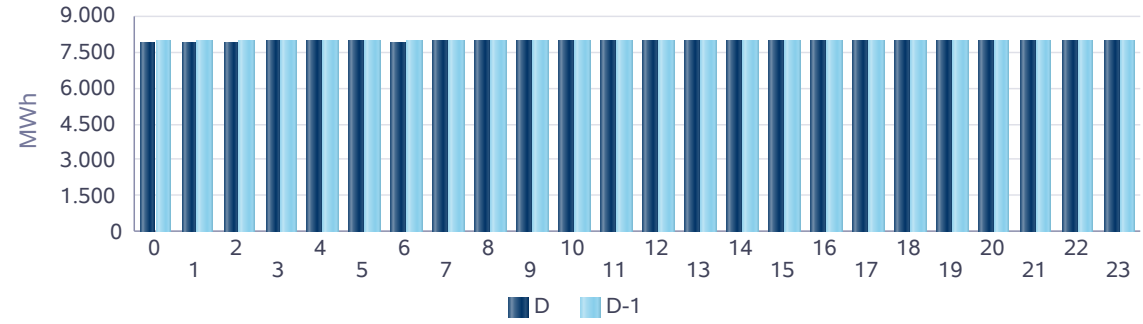
## Kaynak Bazında KGÜP Miktarları

## Türkiye Elektrik Piyasası Günlük Raporu 17.01.2020

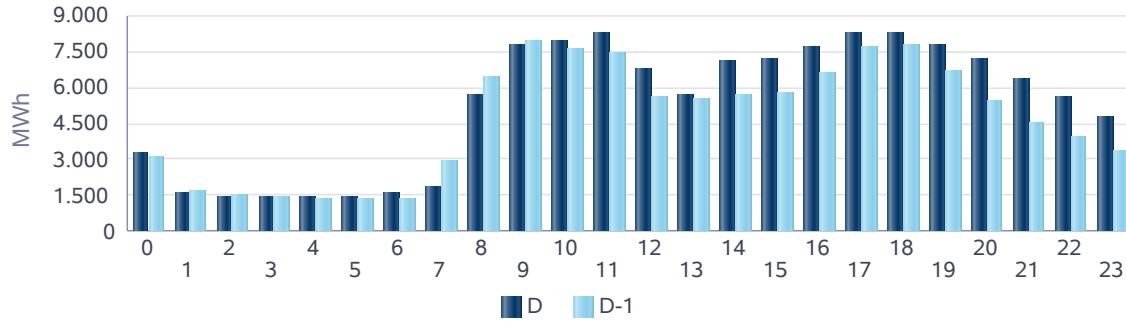
Doğal Gaz KGÜP



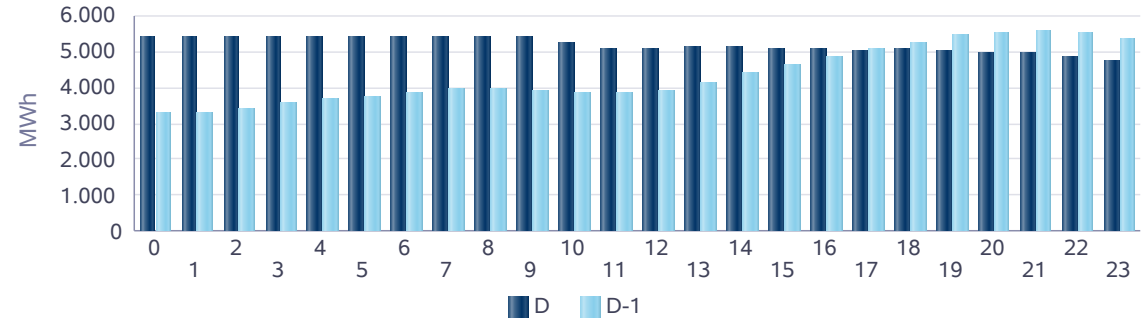
İthal Kömür KGÜP



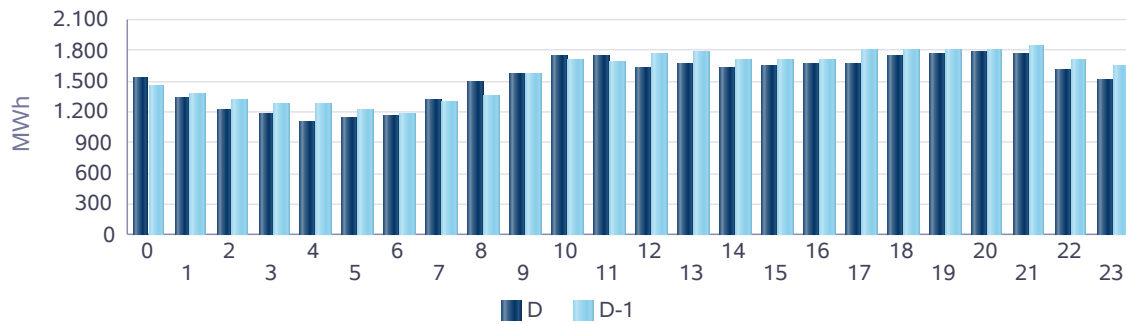
Baraj KGÜP



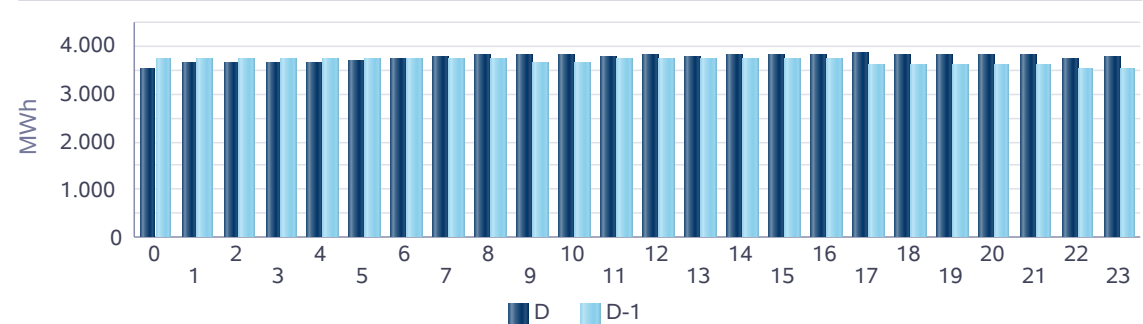
Rüzgar KGÜP



Akarsu KGÜP



Taş Kömürü - Linyit KGÜP

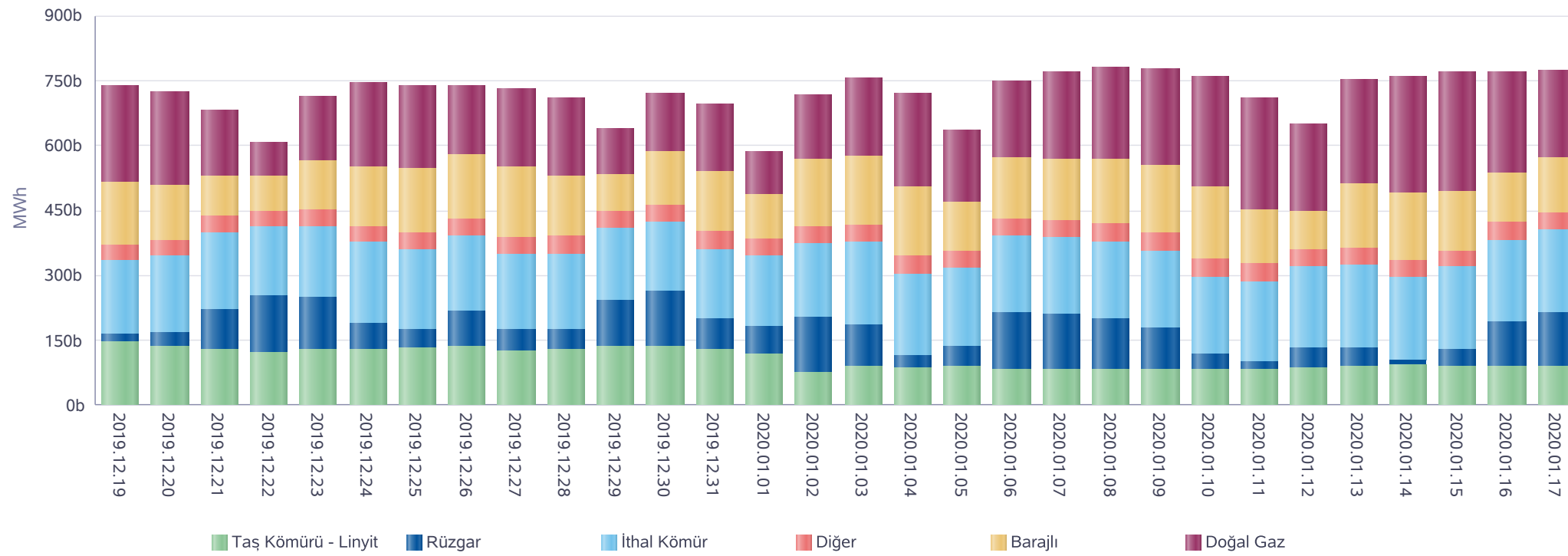




## Kaynak Bazında Kümülatif KGÜP Miktarları

## Türkiye Elektrik Piyasası Günlük Raporu 17.01.2020

Son 30 Gün Kaynak Tipine Göre KGÜP

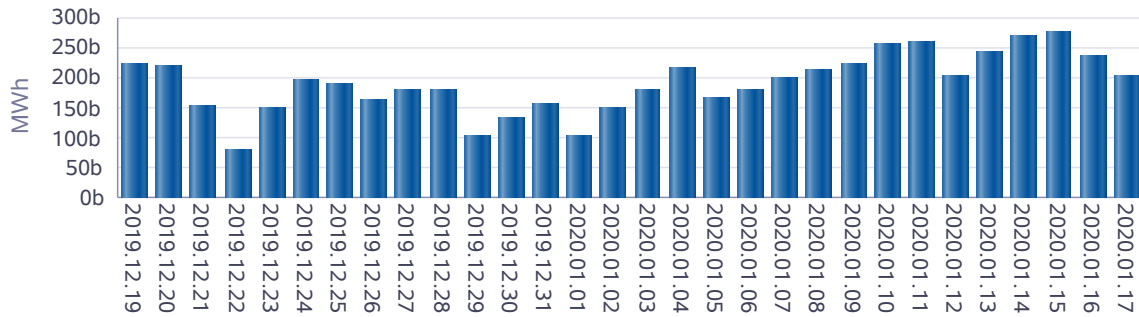


\* Diğer sütünü içindeki kaynak tipleri şu şekildedir: Asfaltit, Biogaz, Biokütle, Biokütleden Elde Edilen Gaz(LFG-Çöp Gazı), Fuel Oil, Güneş, Jeotermal, LPG, Motorin, Nafta, Prolitik Oil &amp; Prolitik Gaz, Proses Atık Isısı.

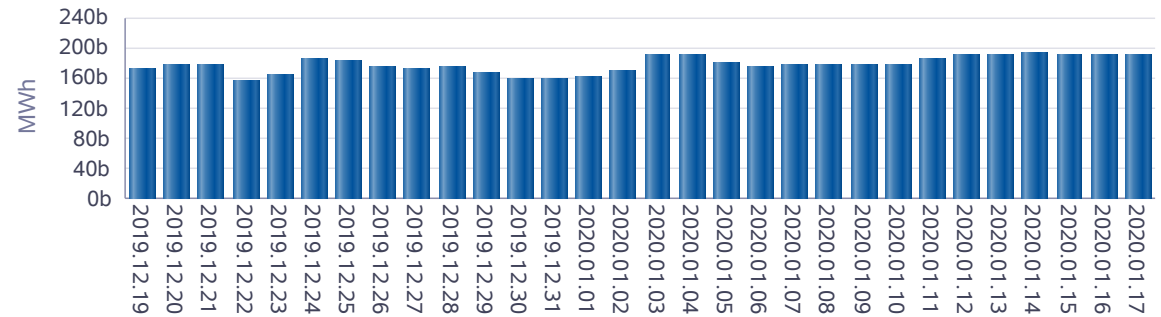
**Kaynak Bazında Kümülatif KGÜP Miktarları - Son 30 Günlük**

**Türkiye Elektrik Piyasası Günlük Raporu 17.01.2020**

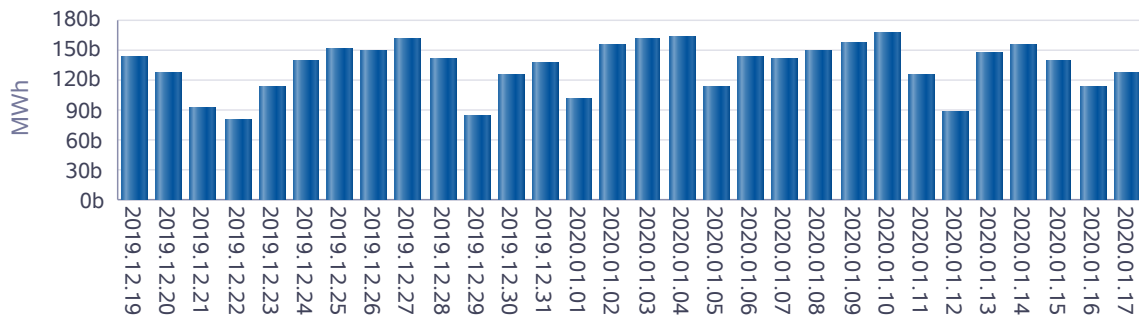
Doğal Gaz KGÜP



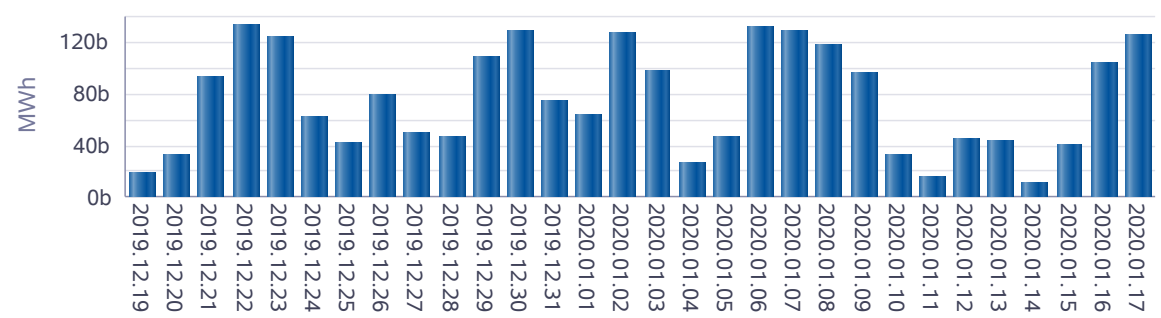
İthal Kömür KGÜP



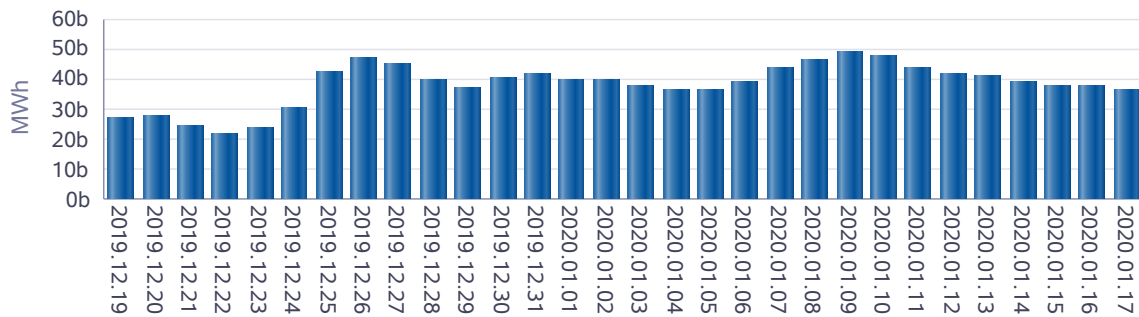
Baraj KGÜP



Rüzgar KGÜP



Akarsu KGÜP



Taş Kömürü - Linyit KGÜP

