

EPIAŞ

ELEKTRİK PİYASASI GÜNLÜK RAPORU

Günlük Özet

Türkiye Elektrik Piyasası Günlük Raporu 20.01.2020

Gün Öncesi Piyasası

	20.01.2020	19.01.2020
PTF Arit. Ortalaması (TL/MWh)	315,38	297,17
Arit. Ortalama Eşleşme Miktarı (MWh)	20.842,69	18.413,85
Arit. Ortalama Fiyattan Bağımsız Satış Miktarı (MWh)	8.319,42	8.171,75
Arit. Ortalama Fiyattan Bağımsız Alış Miktarı (MWh)	19.467,65	16.534,71
Arit. Ortalama İkili Anlaşma Miktarı (MWh)	26.573,32	25.137,61
Göp Toplam Eşleşme Miktarı (MWh)	500.224,50	441.932,50

Gün İçi Piyasası

	20.01.2020	19.01.2020
Ağırlıklı Ortalama Fiyat (TL/MWh)	313,67	289,75
Toplam Eşleşme Miktarı (MWh)	16.107,70	12.672,40
Minimum Eşleşme Fiyatı (TL/MWh)	200,10	164,00
Maksimum Eşleşme Fiyatı (TL/MWh)	380,22	355,00

Dengeleme Güç Piyasası

	20.01.2020	19.01.2020
SMF Arit. Ortalaması (TL/MWh)	331,60	287,12
Toplam YAL Miktarı (MWh)	19.551,20	4.157,63
Toplam YAT Miktarı (MWh)	1.886,93	4.112,87
0 Kodlu Toplam Talimat Miktarı (MWh)	21.438,14	8.255,50
1 Kodlu Toplam Talimat Miktarı (MWh)	0,00	15,00
Yerine Getirilen Toplam DGP Talimat Miktarı (MWh)	19.131,14	7.255,11

İşlem Hacmi

	20.01.2020	19.01.2020
Toplam GÖP İşlem Hacmi (TL)	159.807.234,24	132.329.318,86
Toplam GİP İşlem Hacmi (TL)	5.052.460,40	3.671.764,69
Toplam YAL İşlem Hacmi (TL)	6.183.025,94	1.128.994,86
Toplam YAT İşlem Hacmi (TL)	102.994,96	762.625,51

* GÖP: Gün Öncesi Piyasası, GİP: Gün İçi Piyasası, DGP: Dengeleme Güç Piyasasını ifade etmektedir.

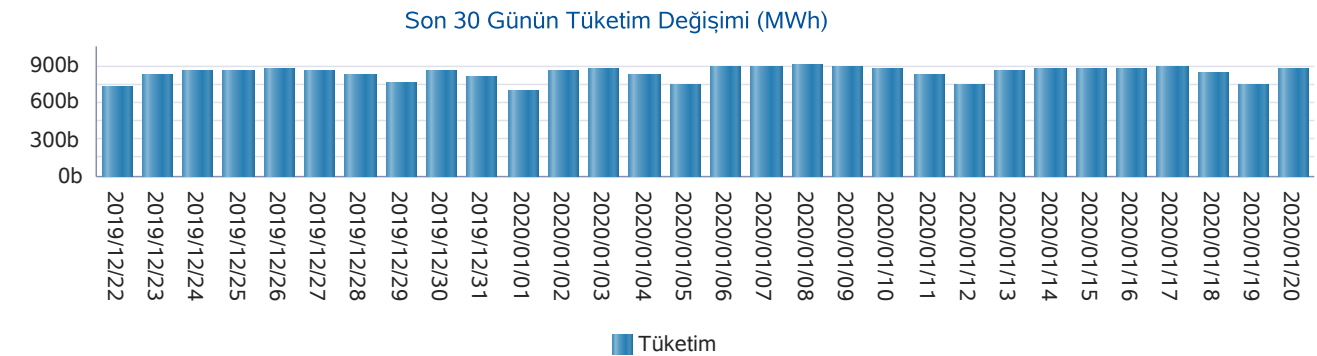
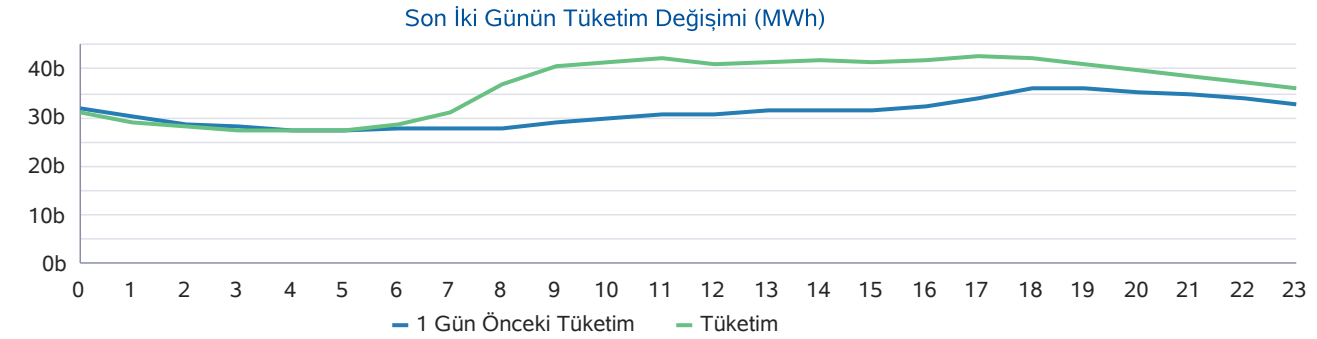
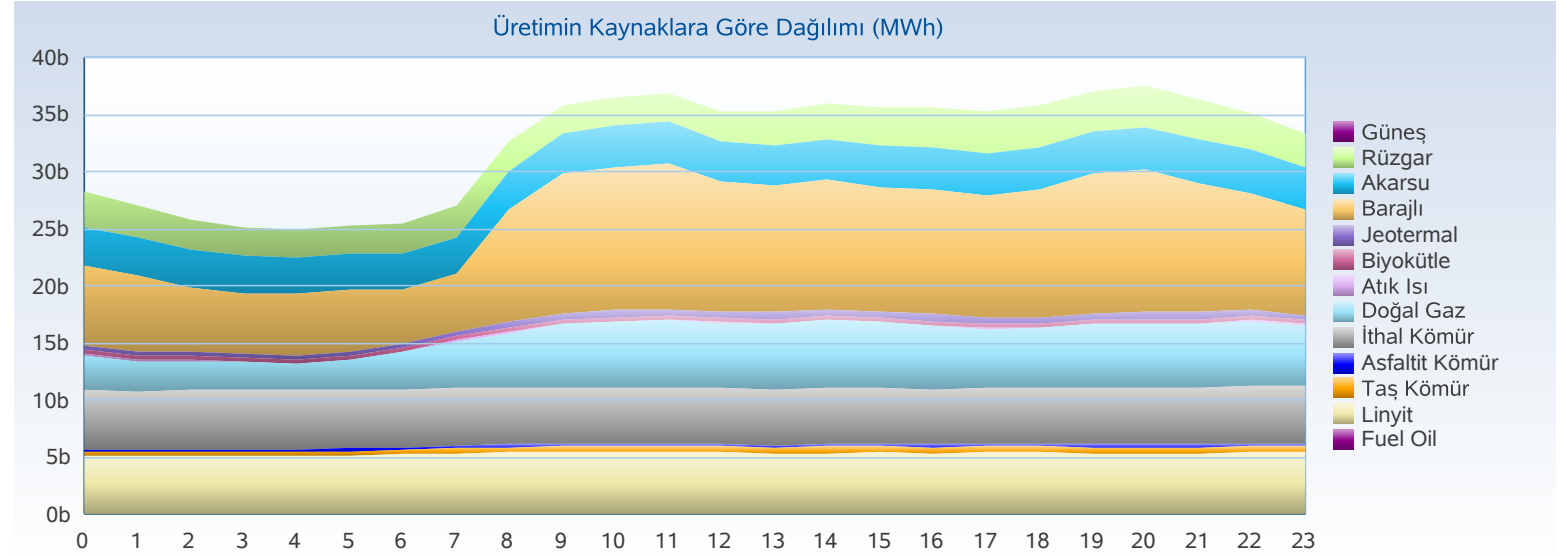
* Açıklamalar ve kısaltmalar ilgili sayfaların altında yer almaktadır.

Üretim - Tüketim

Türkiye Elektrik Piyasası Günlük Raporu 20.01.2020

Saat	Üretim	İthalat	İhracat	Tüketim
0	31.225	159	401	30.983
1	29.284	286	337	29.233
2	28.006	322	275	28.053
3	27.254	337	251	27.340
4	27.124	316	212	27.228
5	27.251	396	127	27.520
6	28.467	375	96	28.746
7	31.254	159	179	31.233
8	37.200	84	243	37.042
9	40.742	59	363	40.438
10	41.797	60	373	41.484
11	42.500	59	374	42.185
12	41.105	61	346	40.819
13	41.578	60	321	41.318
14	41.879	60	269	41.670
15	41.765	61	288	41.539
16	42.224	60	359	41.925
17	42.825	60	379	42.506
18	42.554	62	349	42.267
19	41.362	62	365	41.059
20	40.002	61	342	39.722
21	38.996	66	364	38.698
22	37.706	85	383	37.408
23	36.287	0	0	35.995
TOPLAM (MWh)	880.387	3.311	6.996	876.410

	Tüketim Miktarı	Saat
Maksimum Tüketim	42.506	17
Minimum Tüketim	27.228	4



Üretim - Kurulu Güç

Türkiye Elektrik Piyasası Günlük Raporu 20.01.2020

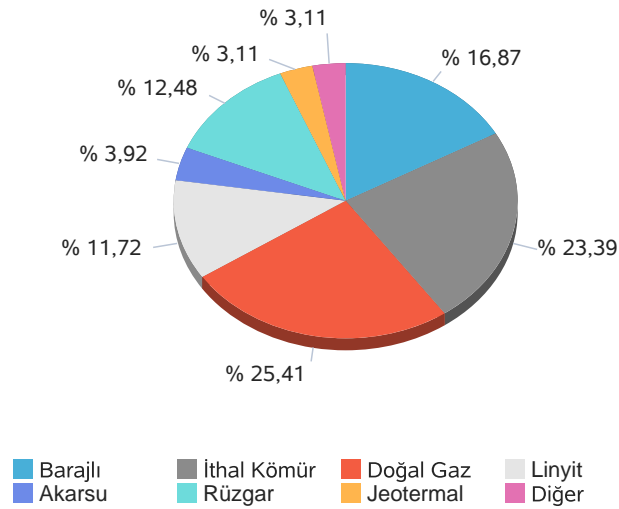
Yakıt Tipi	1 Gün Önceki Üretim	Üretim	Fark
Doğal Gaz	177.097	223.744	46.647
İthal Kömür	210.271	205.905	-4.366
Barajlı	100.525	148.512	47.987
Rüzgar	76.060	109.859	33.799
Linyit	100.115	103.142	3.027
Akarsu	31.162	34.528	3.366
Diğer	28.187	27.356	-831
Jeotermal	27.297	27.341	44
Toplam (MWh)	750.714	880.387	129.673

Kuruluş Türü	1 Gün Önceki Üretim	Üretim
SÜ Santralleri	607.878	691.420
EÜAŞ Santralleri	122.274	165.129
İHD Santralleri	19.372	22.651
YİD Santralleri	1.190	1.186
Toplam (MWh)	750.714	880.387

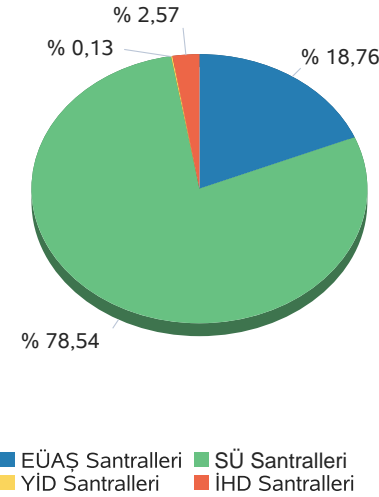
Kuruluş Türü	Kurulu Güç
SÜ Santralleri	61.792
EÜAŞ Santralleri	19.582
Lisanssız Santraller	6.309
İHD Santralleri	3.447
YİD Santralleri	150
Toplam (MW)	91.280

Yakıt Tipi	Kurulu Güç
Doğal Gaz	25.923
Barajlı	20.643
Linyit	10.101
İthal Kömür	8.967
Akarsu	7.863
Rüzgar	7.583
Güneş	5.994
Diğer	4.206
Toplam (MW)	91.280

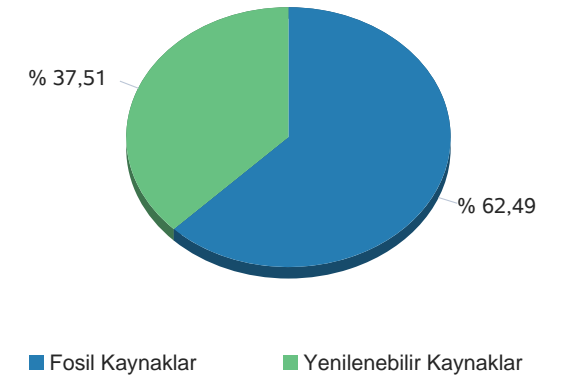
Günlük Üretim Kaynaklarına Göre Dağılımı



Kuruluş Türüne Göre Üretim Dağılımı



Günlük Üretim Dağılımı



Gerçekleşen üretim ve tüketim değerleri TEİAŞ'ın Yük Tevzi Bilgi Sistemi'nden temin edilmektedir. Değerler güncellenebildiğinden YTBS ekranları ile farklılık gösterebilir.

Gün Öncesi Piyasası

Türkiye Elektrik Piyasası Günlük Raporu 20.01.2020

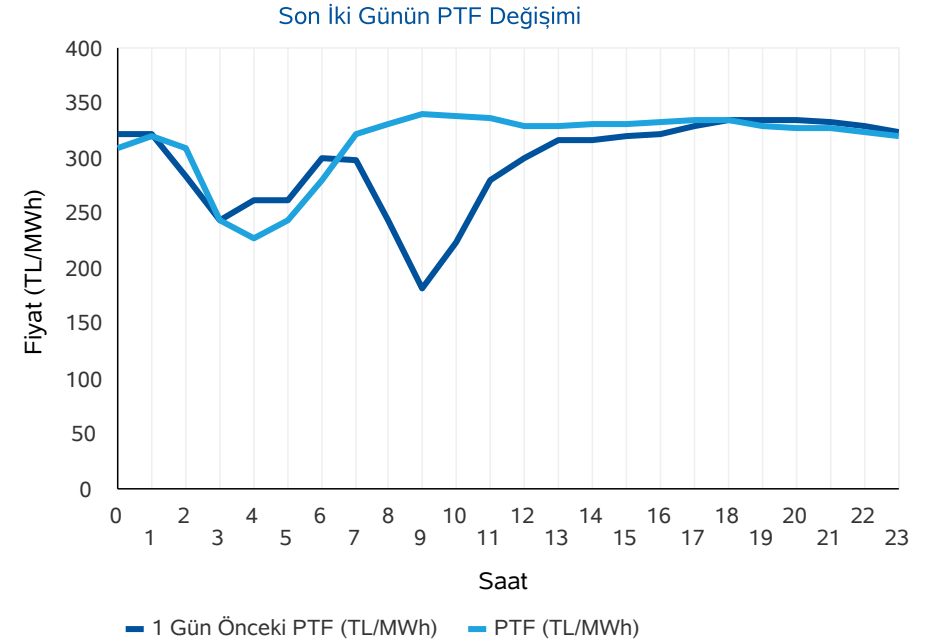
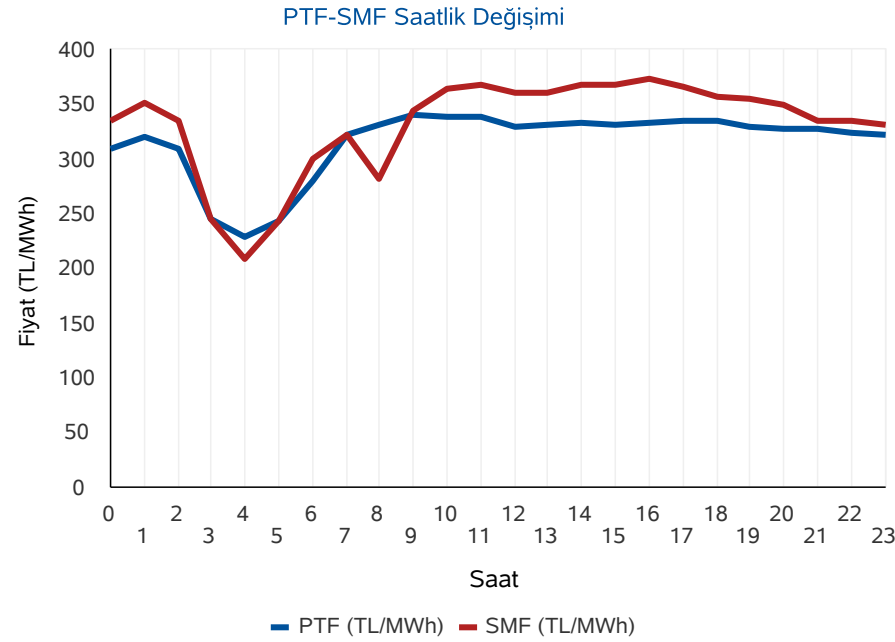
Saat	PTF	SMF	Sistem Yönü
0	310,00	335,00	↑ Enerji Açığı
1	321,23	351,10	↑ Enerji Açığı
2	309,99	334,99	↑ Enerji Açığı
3	245,01	245,01	↑ Enerji Açığı
4	228,58	209,00	↓ Enerji Fazlası
5	244,00	244,00	↔ Enerji Denge
6	280,21	300,21	↑ Enerji Açığı
7	321,73	321,73	↑ Enerji Açığı
8	332,20	282,20	↓ Enerji Fazlası
9	340,02	345,02	↑ Enerji Açığı
10	338,01	364,00	↑ Enerji Açığı
11	337,75	367,75	↑ Enerji Açığı
12	330,00	360,00	↑ Enerji Açığı
13	330,56	360,56	↑ Enerji Açığı
14	332,50	367,50	↑ Enerji Açığı
15	331,80	368,20	↑ Enerji Açığı
16	332,55	372,55	↑ Enerji Açığı
17	335,77	365,77	↑ Enerji Açığı
18	334,82	356,82	↑ Enerji Açığı
19	330,00	355,00	↑ Enerji Açığı
20	328,45	350,45	↑ Enerji Açığı
21	328,16	335,00	↑ Enerji Açığı
22	324,37	335,00	↑ Enerji Açığı
23	321,45	331,45	↑ Enerji Açığı
Ort	315,38	331,60	

	PTF Arit. Ort.	PTF Ağır. Ort.	SMF Arit. Ort.	SMF Ağır. Ort.
Tüm Gün (0-23)	315,38	319,44	331,60	348,28
Gündüz (06-16)	327,94	329,26	346,34	
Puant (17-21)	331,44	331,57	352,61	
Gece (22-05)	288,08	291,20	298,19	

*Değerlerin birimi TL/MWh 'tır

	Saat	Fiyat
PTF Maks Fiyat	9	340,02
PTF Min Fiyat	4	228,58
SMF Maks Fiyat	16	372,55
SMF Min Fiyat	4	209,00

*Değerlerin birimi TL/MWh 'tır



* PTF: Piyasa Takas Fiyatı, SMF: Sistem Marjinal Fiyatı'nın kısaltmasıdır. Raporunda geçen fiyatların birimi TL/MWh, miktarların birimi MWh'dır.

Gün Öncesi Piyasası

Türkiye Elektrik Piyasası Günlük Raporu 20.01.2020

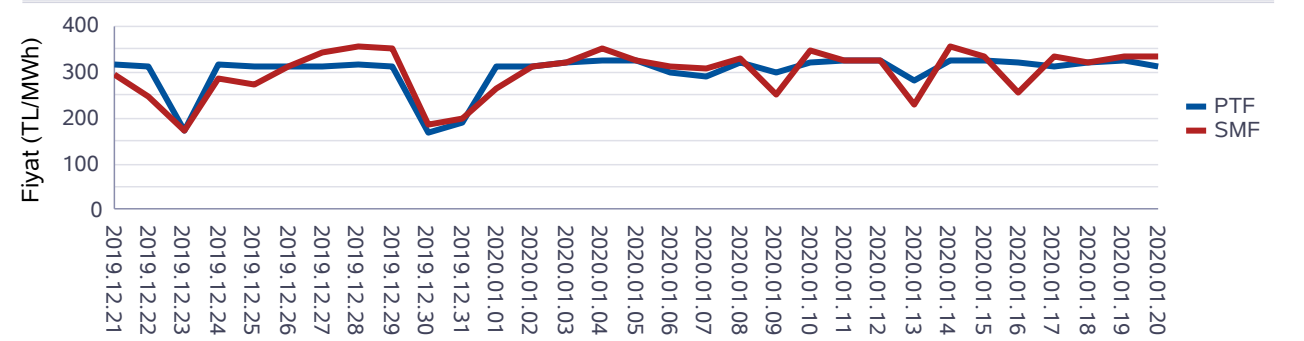
Aylık PTF Ortalamaları

	2017	2018	2019	2020
01 - Ocak	181,32	182,86	223,04	312,27
02 - Şubat	172,55	175,77	257,05	
03 - Mart	145,29	158,56	256,04	
04 - Nisan	145,13	193,57	187,15	
05 - Mayıs	152,36	179,44	196,17	
06 - Haziran	148,54	185,62	221,32	
07 - Temmuz	175,06	208,13	304,55	
08 - Ağustos	173,33	298,91	298,30	
09 - Eylül	178,51	327,27	297,90	
10 - Ekim	164,13	317,28	291,61	
11 - Kasım	174,65	291,22	297,87	
12 - Aralık	155,82	257,89	291,32	
Ortalama	163,84	231,64	260,32	312,27

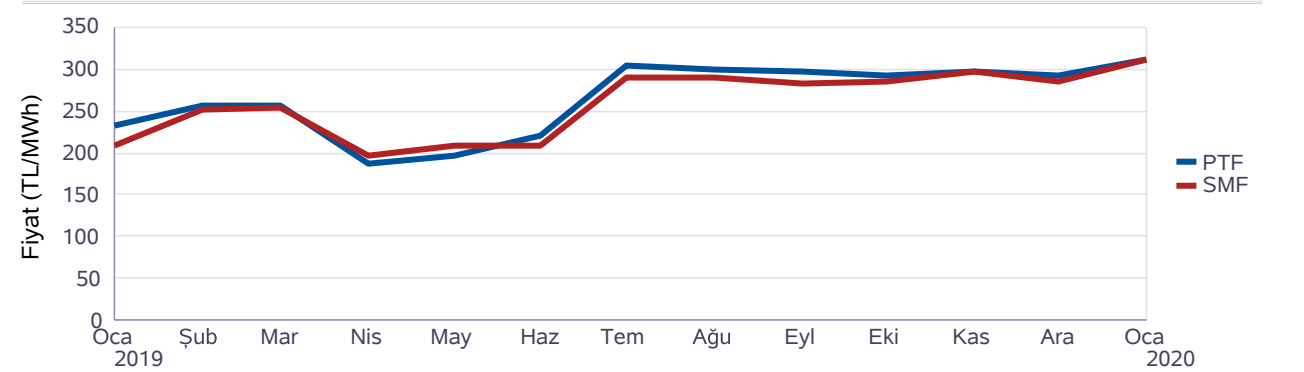
Dönemlik PTF Ortalamaları

	2017	2018	2019	2020
1. Çeyrek	166,18	172,29	244,99	312,27
2. Çeyrek	148,72	186,13	201,49	
3. Çeyrek	175,60	277,57	300,28	
4. Çeyrek	164,76	288,77	293,55	
Birinci 6 Ay	157,40	179,25	223,12	312,27
İkinci 6 Ay	170,18	283,17	296,92	

Son 30 Günün PTF-SMF Değişimi



Son 12 Ayın PTF-SMF Değişimi



Gün Öncesi Piyasası

Türkiye Elektrik Piyasası Günlük Raporu 20.01.2020

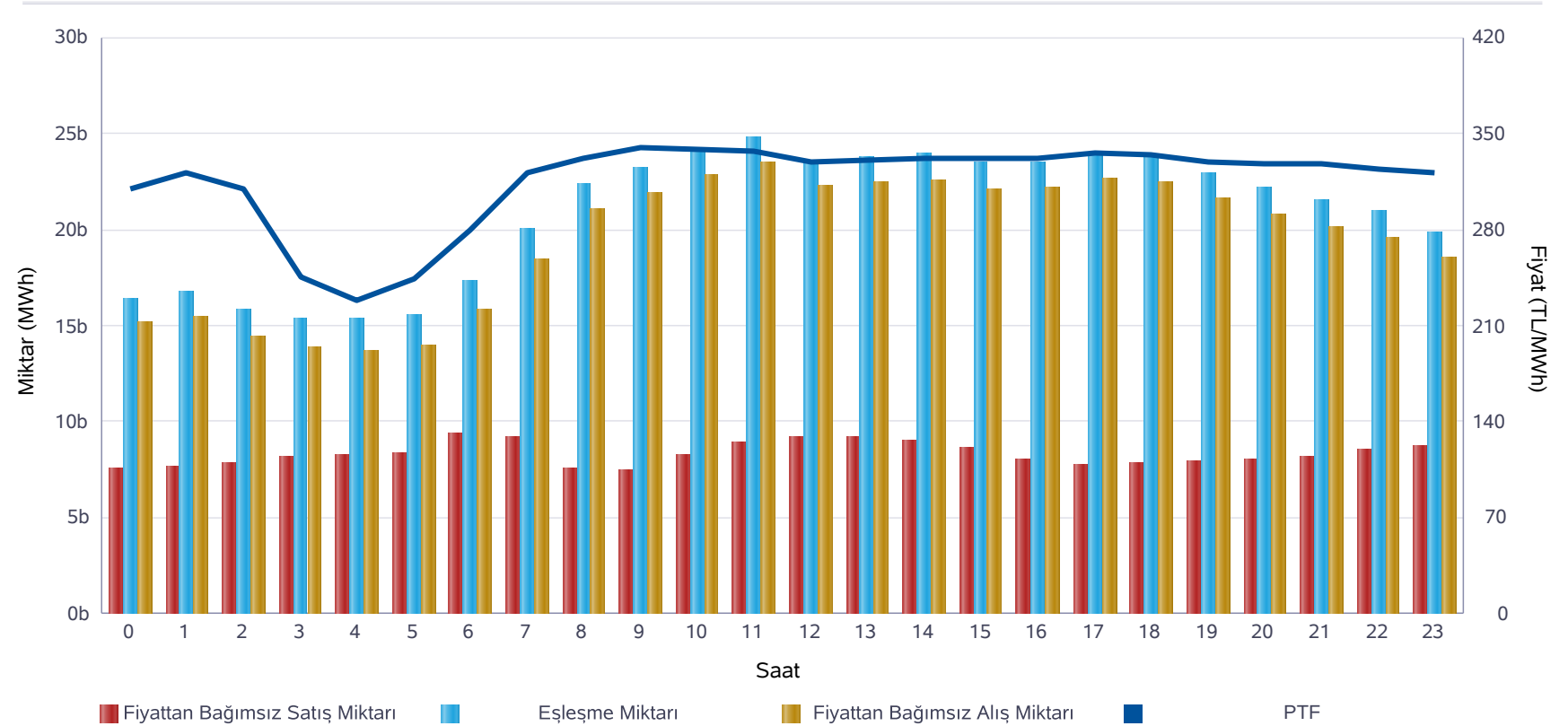
Saat	Fiyattan Bağımsız Satış Miktarı	Eşleşme Miktarı	Fiyattan Bağımsız Alış Miktarı
0	7.588	16.344	15.197
1	7.661	16.741	15.446
2	7.905	15.838	14.426
3	8.137	15.389	13.812
4	8.228	15.334	13.684
5	8.370	15.497	13.946
6	9.339	17.343	15.808
7	9.185	20.008	18.433
8	7.605	22.384	21.037
9	7.460	23.223	21.900
10	8.255	24.139	22.798
11	8.891	24.819	23.495
12	9.193	23.610	22.279
13	9.207	23.786	22.465
14	8.968	23.908	22.586
15	8.633	23.439	22.118
16	8.074	23.462	22.144
17	7.770	23.927	22.619
18	7.844	23.784	22.477
19	7.953	22.878	21.574
20	8.038	22.124	20.792
21	8.163	21.469	20.137
22	8.508	20.943	19.577
23	8.693	19.834	18.476
Ort	8.319	20.843	19.468

*Değerlerin birimi MWh 'tır

* Fiyattan Bağımsız Satış Miktarı: 0 TL/MWh'deki satış teklif miktarlarının toplamıdır.

* Fiyattan Bağımsız Alış Miktarı: 2000 TL/MWh'deki alış teklif miktarlarının toplamıdır.

Fiyattan Bağımsız Tekliflerin Piyasaya Etkisi



	Miktar
Tüm Gün (00-23)	20.843
Gece (22-05)	16.990
Gündüz (06-16)	22.738
Puant (17-21)	22.836

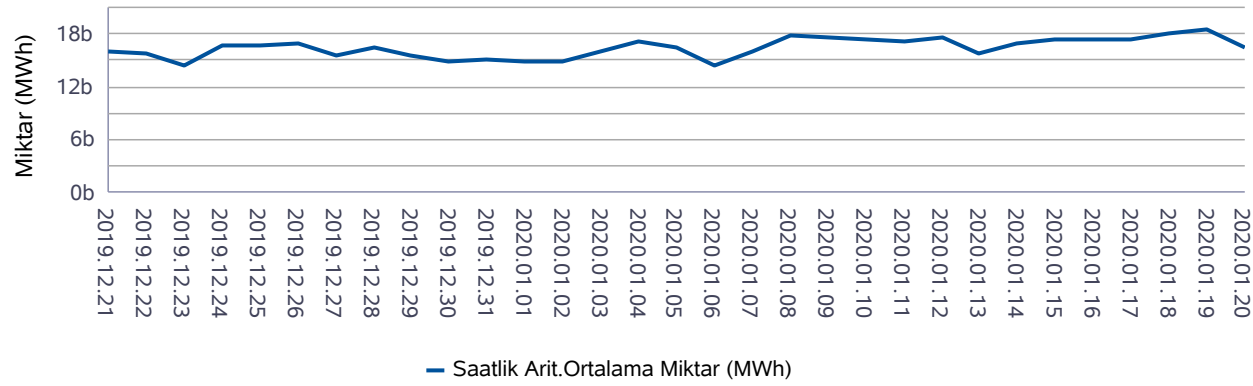
*Değerlerin birimi MWh 'tır

	Miktar	Tarih	Saat
Günlük Minimum Eşleşme Miktarı	15.334	20.01.2020	4
Günlük Maximum Eşleşme Miktarı	24.819	20.01.2020	11

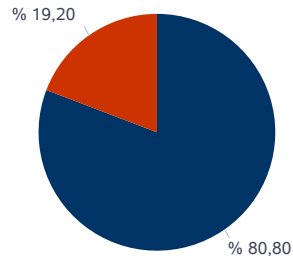
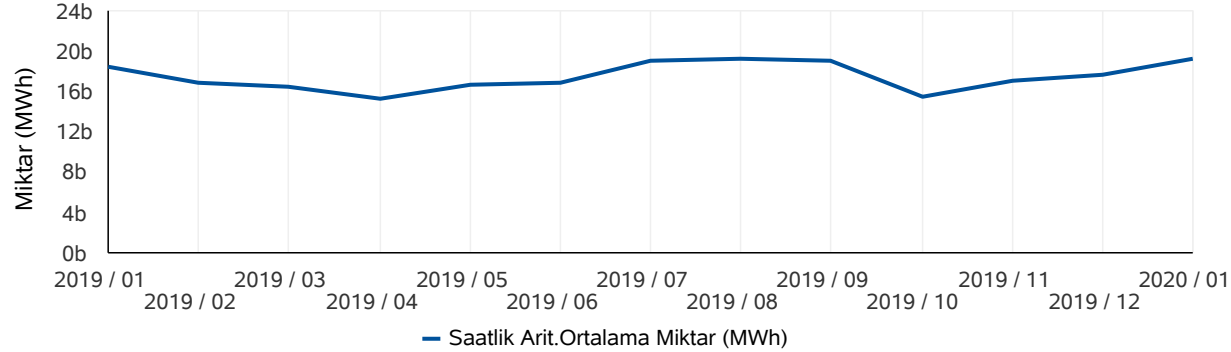
*Değerlerin birimi MWh 'tır

Gün Öncesi Piyasası

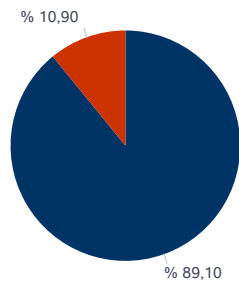
Son 30 Günün Eşleşme Miktarı Değişimi



Son 12 Ayın Eşleşme Miktarı Değişimi



■ Eşleşen Saatlik Miktar ■ Eşleşen Blok Miktar



■ Eşleşen Blok Satış Miktarı ■ Eşleşen Blok Alış Miktarı

* Değerlerin birimi MWh'tır.

* Değerlerin birimi MWh'tır.

Türkiye Elektrik Piyasası Günlük Raporu 20.01.2020

	Eşleşme Miktarı	Gün	Saat
Aylık Minimum	13.145	01.01.2020	5
Aylık Maksimum	24.819	20.01.2020	11

* Değerlerin birimi MWh'tır.

* Tablodaki değerler içinde bulunulan ayın değerlerini kapsamaktadır.

	Eşleşme Miktarı	Gün	Saat
Yıllık Minimum	13.145	01.01.2020	5
Yıllık Maksimum	24.819	20.01.2020	11

* Değerlerin birimi MWh'tır.

* Tablodaki değerler içinde bulunulan yılın değerlerini kapsamaktadır.

	Blok Eşleşme Miktarı	Saatlik Eşleşme Miktarı
Aylık	5.365.432	22.584.353
Yıllık	52.297.191	253.329.808

* Değerlerin birimi MWh'tır.

* Tablodaki değerler içinde bulunulan yılın değerlerini kapsamaktadır.

	Blok Alış Miktarı	Blok Satış Miktarı
Aylık	584.993	4.780.439
Yıllık	8.539.219	43.757.972

* Değerlerin birimi MWh'tır.

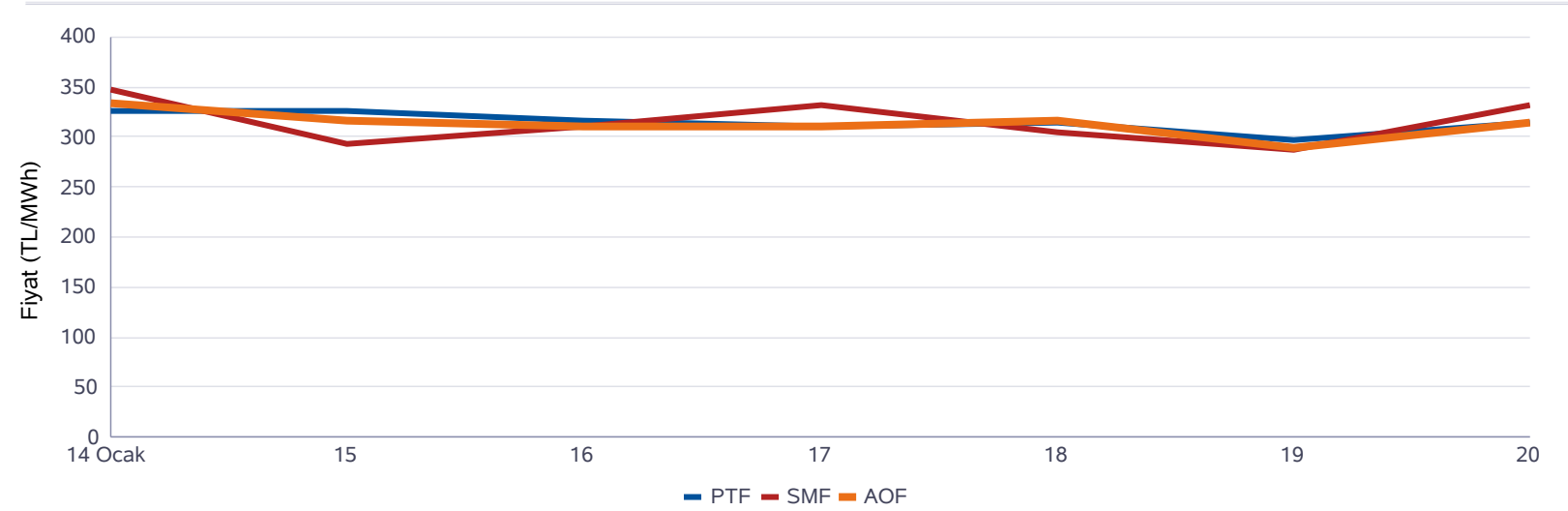
* Tablodaki değerler içinde bulunulan ayın değerlerini kapsamaktadır.

Gün İçi Piyasası

Türkiye Elektrik Piyasası Günlük Raporu 20.01.2020

Saat	PTF	SMF	AOF	Eşleşme Miktarı
0	310,00	335,00	310,51	373,20
1	321,23	351,10	322,64	482,60
2	309,99	334,99	303,21	582,80
3	245,01	245,01	242,60	817,90
4	228,58	209,00	225,91	873,50
5	244,00	244,00	243,40	814,70
6	280,21	300,21	278,77	738,40
7	321,73	321,73	322,69	503,40
8	332,20	282,20	330,37	547,60
9	340,02	345,02	341,79	477,30
10	338,01	364,00	341,22	572,20
11	337,75	367,75	338,57	755,40
12	330,00	360,00	332,24	977,70
13	330,56	360,56	329,07	1.071,00
14	332,50	367,50	330,69	799,50
15	331,80	368,20	334,04	869,20
16	332,55	372,55	334,26	702,40
17	335,77	365,77	337,50	819,80
18	334,82	356,82	337,44	715,50
19	330,00	355,00	333,83	640,20
20	328,45	350,45	330,70	504,80
21	328,16	335,00	330,55	473,70
22	324,37	335,00	327,51	498,40
23	321,45	331,45	325,11	496,50
Ort.	315,38	331,60	316,02	671,15

Son 7 Günün Ortalama Fiyatları



Minimum AOF (TL/MWh)	Maksimum AOF (TL/MWh)	Minimum Eşleşme Miktarı (MWh)	Maksimum Eşleşme Miktarı (MWh)
225,91	341,79	373,20	1.071,00

	Fiyat (TL/MWh)	Miktar (MWh)
Gün İçerisindeki Minimum Fiyatlı Eşleşme	200,10	1,10
Gün İçerisindeki Maksimum Fiyatlı Eşleşme	380,22	0,10
Gün İçerisindeki Minimum Miktarlı Eşleşme	380,22	0,10
Gün İçerisindeki Maksimum Miktarlı Eşleşme	300,00	100,00

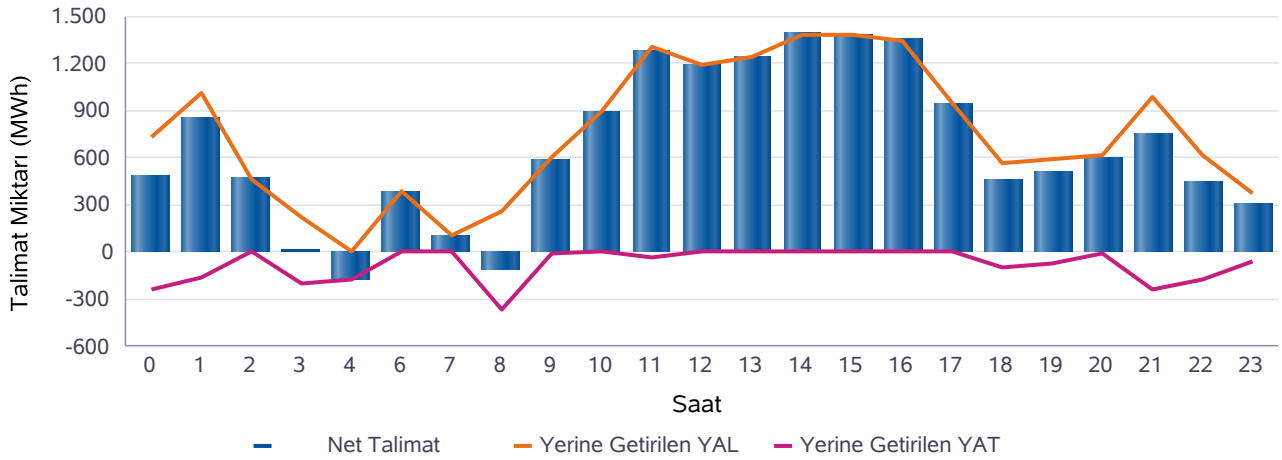
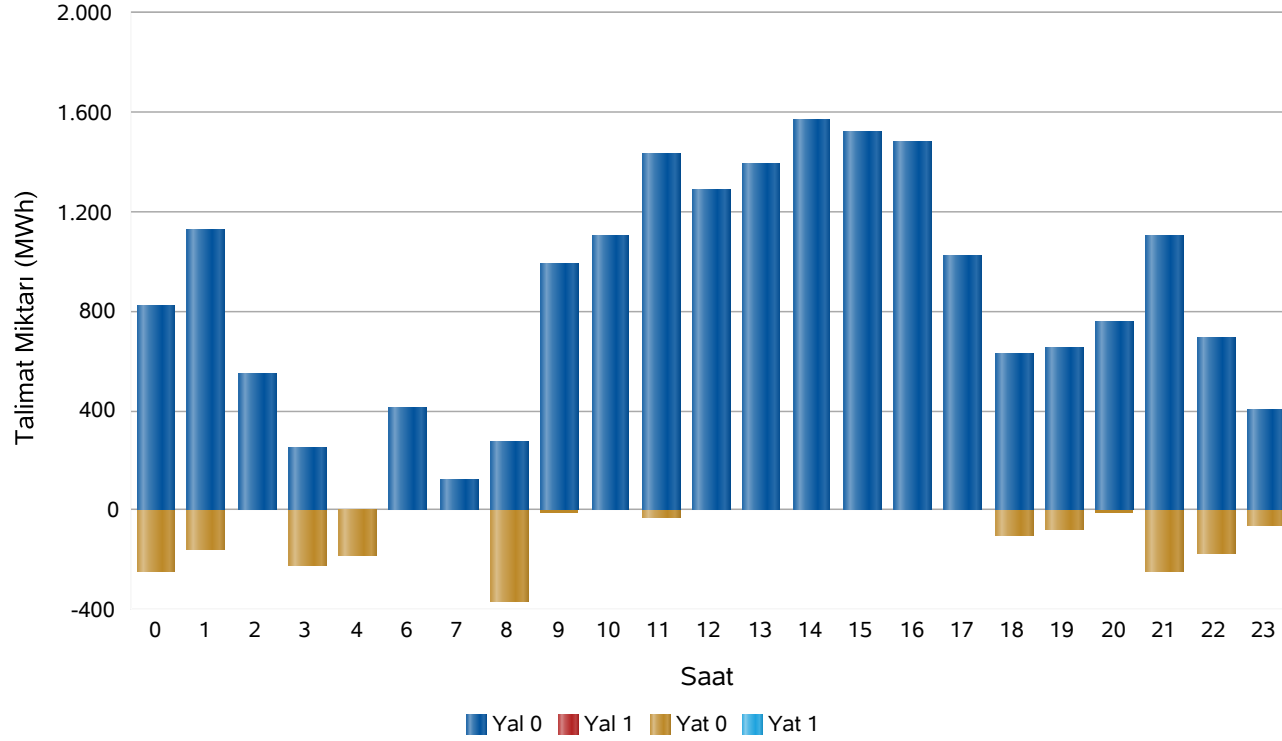
* Fiyatların birimi TL/MWh, miktarların birimi MWh'tır.

* AOF: Gün içi piyasasında yapılan ticaretin ağırlıklı ortalama fiyatıdır.

Dengeleme Güç Piyasası

Türkiye Elektrik Piyasası Günlük Raporu 20.01.2020

DGP Talimatları



Saat	Net Talimat	YAL 0	YAL1	YAT 0	YAT1	Yerine Getirilen YAL	Yerine Getirilen YAT
0	486	817	0	244	0	730	244
1	857	1.122	0	160	0	1.014	157
2	470	544	0	0	0	470	0
3	16	250	0	225	0	221	205
4	-179	0	0	179	0	0	179
6	392	409	0	0	0	392	0
7	108	123	0	0	0	108	0
8	-111	273	0	370	0	259	370
9	592	986	0	11	0	603	11
10	899	1.104	0	0	0	899	0
11	1.278	1.433	0	31	0	1.309	31
12	1.188	1.286	0	0	0	1.188	0
13	1.242	1.390	0	0	0	1.242	0
14	1.389	1.565	0	0	0	1.389	0
15	1.383	1.518	0	0	0	1.383	0
16	1.349	1.477	0	0	0	1.349	0
17	948	1.018	0	0	0	948	0
18	465	631	0	104	0	569	104
19	513	653	0	75	0	588	75
20	608	754	0	14	0	622	14
21	749	1.101	0	243	0	992	243
22	453	696	0	170	0	622	170
23	308	404	0	62	0	370	62
Top.	15.404	19.551	0	1.887	0	17.268	1.864

* Değerlerin birimi MWh'tır

* YAL: Yük alma yönünde verilen talimatları, YAT: Yük atma yönünde verilen talimatları,

0 kodlu talimatlar: Sistemin arz-talep dengesini sağlamak için verilen talimatları,

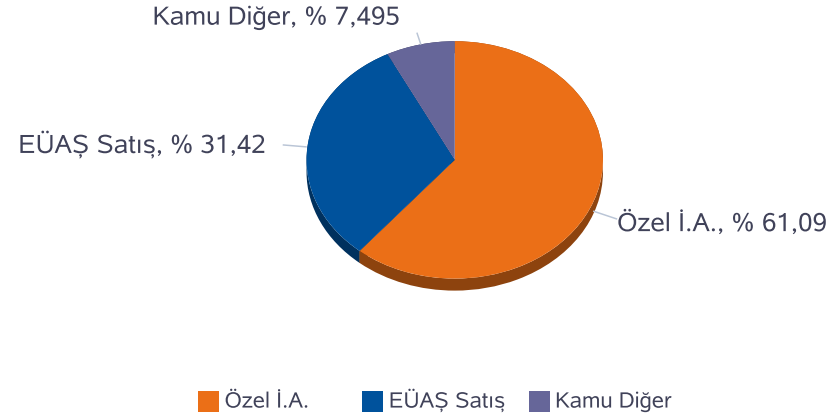
1 kodlu talimatlar: Sistem kısıtlarının giderilmesi ve acil durumlar için verilen talimatları,

Net Talimat: Yerine getirilen YAL miktarı ile yerine getirilen YAT miktarının farkıdır.

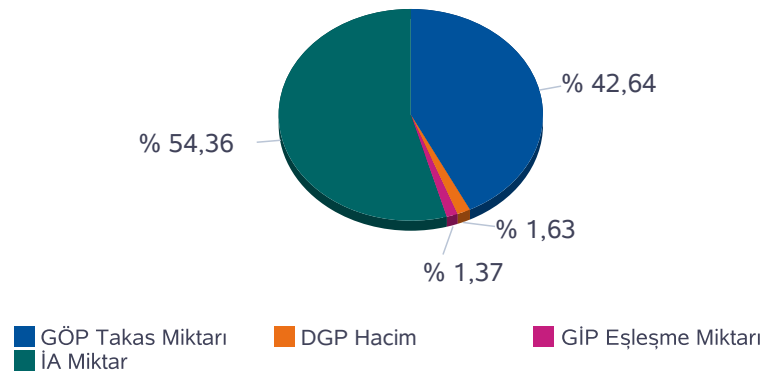
Piyasa Miktarı

Türkiye Elektrik Piyasası Günlük Raporu 20.01.2020

İkili Anlaşma Miktar Dağılımı



Piyasa Miktar Dağılımı



Saat	TOPLAM İA	Özel İ.A.	EÜAŞ Satış	Kamu Diğer	GÖP Takas Miktarı	GİP Eşleşme Miktarı	DGP Miktar	Toplam Piyasa Miktarı
0	25.637	15.375	8.270	1.991,8	16.344	373,20	973	43.328
1	23.745	15.515	6.238	1.991,8	16.741	482,60	1.171	42.140
2	23.383	15.339	6.052	1.991,8	15.838	582,80	470	40.273
3	23.470	15.336	6.143	1.991,8	15.389	817,90	425	40.102
4	23.636	15.484	6.161	1.991,8	15.334	873,50	179	40.023
5	23.610	15.444	6.174	1.991,8	15.497	814,70	0	39.922
6	23.544	15.264	6.289	1.991,8	17.343	738,40	392	42.018
7	23.709	15.301	6.417	1.991,8	20.008	503,40	108	44.330
8	25.809	16.341	7.476	1.991,8	22.384	547,60	629	49.369
9	27.794	16.433	9.369	1.991,8	23.223	477,30	614	52.108
10	28.072	16.388	9.692	1.991,8	24.139	572,20	899	53.682
11	28.330	16.600	9.739	1.991,8	24.820	755,40	1.340	55.245
12	28.420	16.874	9.555	1.991,8	23.610	977,70	1.188	54.196
13	28.387	16.850	9.545	1.991,8	23.786	1.071,00	1.242	54.486
14	28.341	16.781	9.568	1.991,8	23.909	799,50	1.389	54.438
15	28.305	16.794	9.519	1.991,8	23.439	869,20	1.383	53.996
16	28.282	16.770	9.521	1.991,8	23.462	702,40	1.349	53.796
17	28.455	16.805	9.658	1.991,8	23.927	819,80	948	54.150
18	28.526	16.916	9.618	1.991,8	23.784	715,50	673	53.698
19	28.256	16.850	9.414	1.991,8	22.878	640,20	664	52.438
20	27.550	16.293	9.265	1.991,8	22.124	504,80	636	50.815
21	27.741	16.684	9.065	1.991,8	21.469	473,70	1.235	50.919
22	27.512	16.633	8.887	1.991,8	20.943	498,40	792	49.746
23	27.242	16.521	8.729	1.991,8	19.835	496,50	432	48.005
Toplam	637.760	389.593	200.364	47.803	500.226	16.108	19.131	1.173.224

* Değerlerin birimi MWh 'tır

* DGP talimat miktarı yerine getirilmiş YAL ve YAT'ların toplamıdır.

* Toplam İA: Alış veya satış yönünde yapılan ikili anlaşma miktarlarının toplamını,

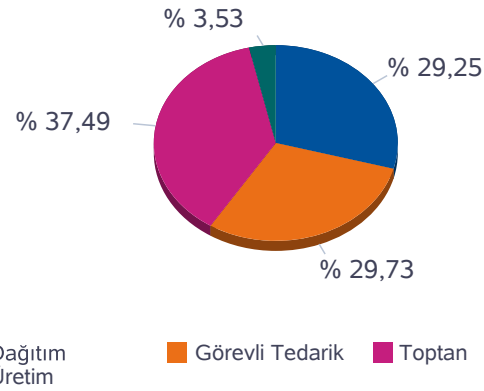
* İA Özel: Özel şirketler arasında(her iki tarafı özel) yapılan ikili anlaşma miktarlarının toplamını,

* Kamu Diğer: EÜAŞ İA alış miktarını ifade eder.

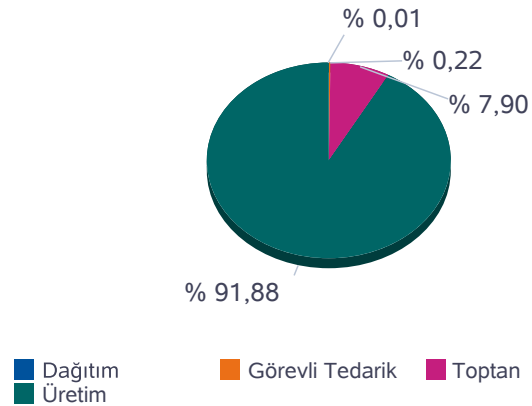
Netleştirilmiş İkili Anlaşmalar

Türkiye Elektrik Piyasası Günlük Raporu 20.01.2020

İ.A. Net Alış



İ.A. Net Satış

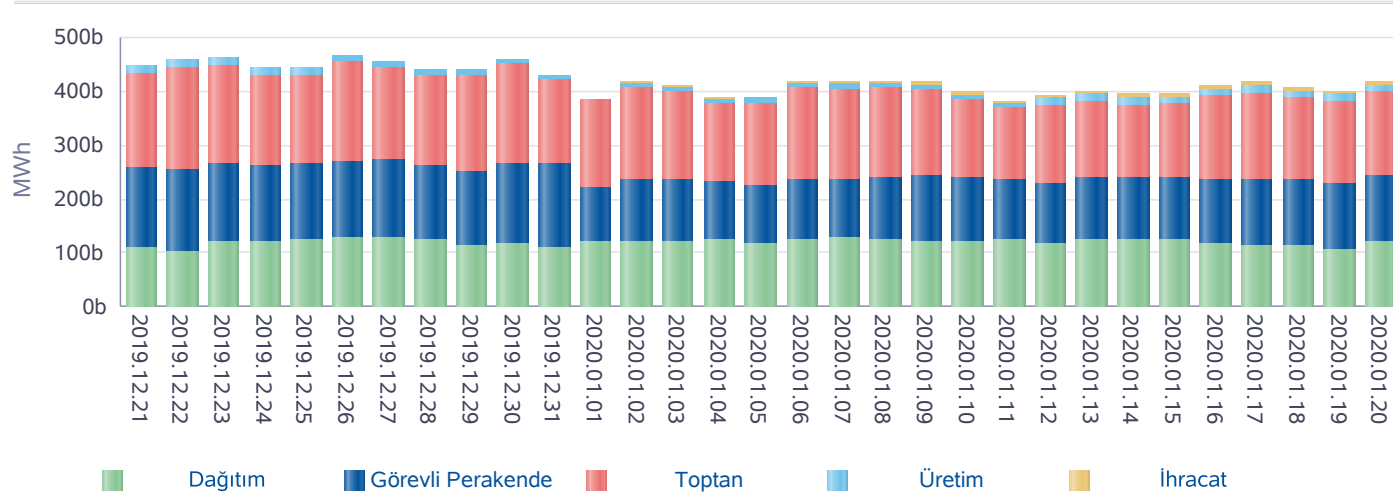


SAAT	NET ALIŞ						NET SATIŞ					
	Dağıtım	Görevli Tedarik	Toptan	Üretim	İhracat	Teiaş	Dağıtım	Görevli Tedarik	Toptan	Üretim	İthalat	Toplam
0	5.838	3.796	6.251	550	234	564	0	3	1.437	15.793	0	17.233
1	4.671	2.962	6.395	552	150	555	0	3	1.381	13.802	100	15.285
2	3.990	3.196	6.703	555	118	549	0	3	1.368	13.562	179	15.111
3	3.799	3.363	6.897	554	138	525	0	3	1.380	13.691	202	15.276
4	3.616	3.534	6.978	562	179	542	0	3	1.422	13.751	234	15.410
5	3.516	3.659	7.060	566	62	534	0	3	1.297	13.807	289	15.396
6	2.945	4.128	7.403	566	62	557	5	3	1.295	14.035	323	15.660
7	2.784	4.697	6.935	662	79	589	28	3	1.306	14.338	71	15.746
8	2.745	6.516	6.303	642	222	705	0	33	1.415	15.684	0	17.132
9	3.522	7.918	6.036	622	327	773	0	64	1.491	17.644	0	19.198
10	4.326	7.476	6.077	590	334	809	0	94	1.472	18.047	0	19.613
11	5.131	6.777	6.143	606	334	811	0	129	1.472	18.203	0	19.803
12	4.719	7.021	6.396	612	334	765	0	171	1.465	18.211	0	19.847
13	4.720	7.008	6.426	611	334	741	0	153	1.463	18.223	0	19.839
14	5.015	6.734	6.418	613	284	750	0	129	1.418	18.267	0	19.815
15	5.083	6.583	6.466	614	264	759	0	89	1.393	18.288	0	19.769
16	5.567	6.100	6.340	611	334	778	0	33	1.463	18.234	0	19.729
17	7.362	4.474	6.237	629	334	773	0	4	1.470	18.335	0	19.808
18	7.546	4.399	6.066	628	334	755	0	3	1.467	18.257	0	19.728
19	6.855	4.882	6.077	626	334	709	0	3	1.477	18.004	0	19.484
20	6.299	5.174	5.982	629	334	680	0	3	1.449	17.646	0	19.098
21	5.973	5.203	6.055	631	334	625	0	3	1.444	17.374	0	18.821
22	7.277	3.473	6.273	647	334	586	0	3	1.442	17.145	0	18.590
23	7.092	3.309	6.405	646	334	567	0	3	1.452	16.898	0	18.353
Toplam	120.391	122.381	154.322	14.522	6.127	16.001	33	937	34.138	397.240	1.398	433.745

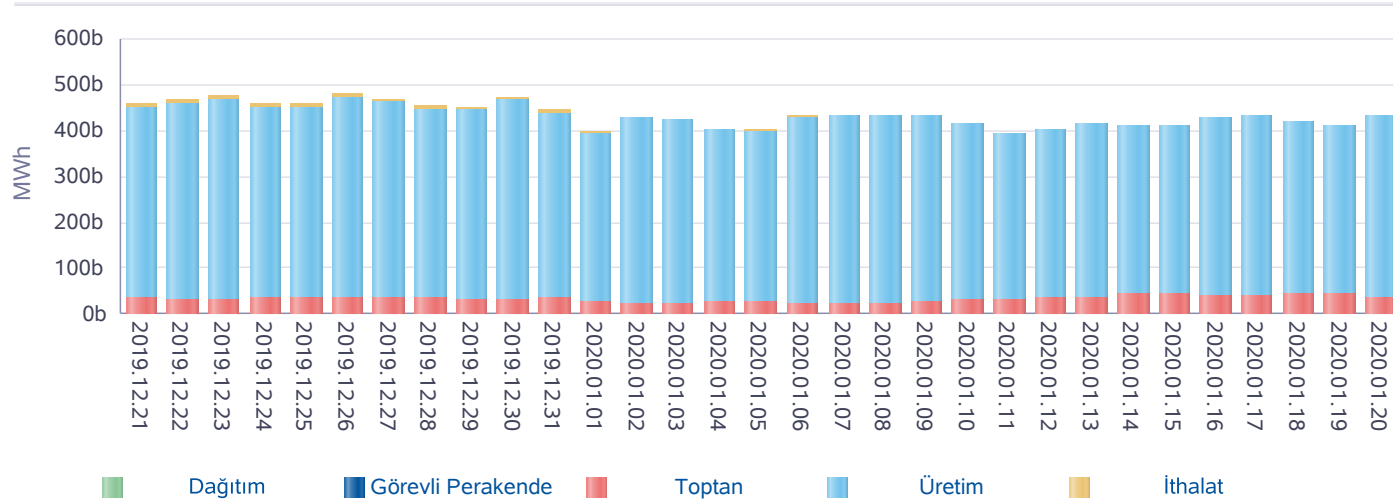
*Değerlerin birimi MWh 'tır

İkili Anlaşmalar Aylık Toplam Gösterimi

İ.A. Net Alış



İ.A. Net Satış



*İA net değerleri organizasyon bazında İA alış ve satış değerlerinin farkını ifade eder.

Türkiye Elektrik Piyasası Günlük Raporu 20.01.2020

Gün	Özel İ.A.	EÜAŞ Satış	Kamu Diğer
2019-12-22	304.371	251.410	69.036
2019-12-23	297.125	265.115	72.312
2019-12-24	272.822	262.155	72.312
2019-12-25	267.580	265.914	72.312
2019-12-26	284.192	270.819	72.312
2019-12-27	267.696	271.832	72.312
2019-12-28	259.340	262.840	72.312
2019-12-29	284.572	245.633	72.312
2019-12-30	297.067	260.129	72.312
2019-12-31	264.805	258.786	72.214
2020-01-01	353.290	187.075	75.859
2020-01-02	385.711	197.547	72.746
2020-01-03	370.666	197.765	56.873
2020-01-04	342.714	193.282	47.434
2020-01-05	352.506	186.916	46.610
2020-01-06	399.589	191.213	46.610
2020-01-07	398.360	192.475	46.610
2020-01-08	389.075	196.335	46.610
2020-01-09	375.119	199.965	46.610
2020-01-10	347.210	197.998	46.610
2020-01-11	341.858	194.968	46.610
2020-01-12	366.104	188.954	46.610
2020-01-13	356.122	199.634	46.610
2020-01-14	335.782	199.456	46.610
2020-01-15	345.292	198.012	47.803
2020-01-16	376.880	192.700	47.803
2020-01-17	386.484	194.537	47.803
2020-01-18	373.480	192.438	47.803
2020-01-19	367.974	187.525	47.803
2020-01-20	389.593	200.364	47.803
Toplam	10.153.378	6.503.792	1.725.580

*İA Özel: Özel şirketler arasında (her iki tarafı özel) yapılan ikili anlaşma miktarlarının toplamını,

*Kamu Diğer: EÜAŞ İA alış miktarını ifade eder.

Piyasa Ticaret Hacmi

Türkiye Elektrik Piyasası Günlük Raporu 20.01.2020

	Saat	Tutar
Günlük Minimum Toplam Ciro Tutarı	4	3.835.675
Günlük Maksimum Toplam Ciro Tutarı	11	9.096.848

* Değerlerin birimi TL'dir

	Tarih	Saat	Tutar
Aylık Minimum Toplam Ciro Tutarı	06.01.2020	4	2.505.352
Aylık Maksimum Toplam Ciro Tutarı	20.01.2020	11	9.096.848

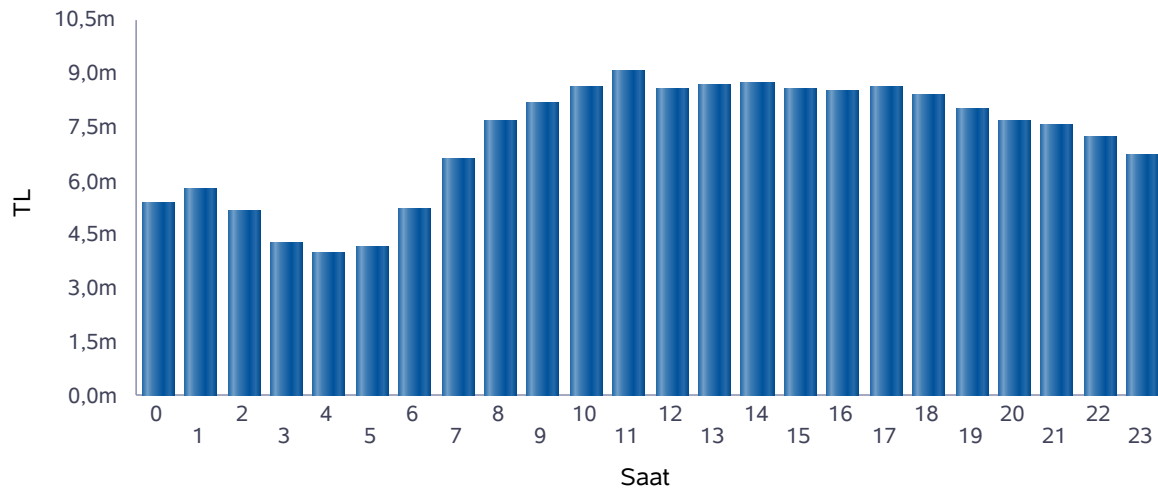
* Değerlerin birimi TL'dir

* Tablodaki değerler içinde bulunulan ayın değerlerini kapsamaktadır.

	Tarih	Saat	Tutar
Yıllık Minimum Toplam Ciro Tutarı	06.01.2020	4	2.505.352
Yıllık Maksimum Toplam Ciro Tutarı	20.01.2020	11	9.096.848

* Değerlerin birimi TL'dir

* Tablodaki değerler içinde bulunulan yılın değerlerini kapsamaktadır.



■ Günlük Toplam Ciro (TL)

Saat	GÖP Ciro Tutarı	GİP Ciro Tutarı	YAL Tutarı	YAT Tutarı	Toplam Ciro
0	5.006.741	115.884	249.739	20.501	5.392.864
1	5.254.707	155.708	358.503	0	5.768.918
2	4.824.986	176.710	158.593	0	5.160.289
3	3.953.412	198.421	57.830	45.085	4.254.747
4	3.749.326	197.329	0	37.409	3.984.064
5	3.944.451	198.297	0	0	4.142.748
6	4.840.785	205.841	141.991	0	5.188.616
7	6.399.605	162.441	40.238	0	6.602.284
8	7.383.823	180.909	104.838	0	7.669.569
9	7.793.372	163.135	208.638	0	8.165.146
10	8.093.775	195.244	328.401	0	8.617.420
11	8.319.801	255.759	481.864	0	9.057.424
12	7.802.253	324.830	430.532	0	8.557.615
13	7.867.628	352.432	449.927	0	8.669.987
14	7.936.324	264.388	511.190	0	8.711.902
15	7.770.508	290.344	510.663	0	8.571.515
16	7.788.897	234.785	505.066	0	8.528.748
17	7.988.408	276.686	347.158	0	8.612.252
18	7.926.459	241.436	203.667	0	8.371.562
19	7.561.378	213.719	208.877	0	7.983.974
20	7.290.663	166.935	218.643	0	7.676.241
21	7.054.491	156.582	333.917	0	7.544.990
22	6.831.149	163.231	209.539	0	7.203.918
23	6.424.294	161.416	123.212	0	6.708.922
Toplam	159.807.234	5.052.460	6.183.026	102.995	171.145.716

* Değerlerin birimi TL'dir.

* GÖP Ciro Tutarı: Fark Fonu dahil ilgili saatteki GÖP satış tutarını ifade etmektedir.

* GİP Ciro Tutarı: İlgili saatte satış yönündeki her bir kontrat miktarı ile ilgili kontratın eşleşme fiyatının çarpımından oluşmaktadır.

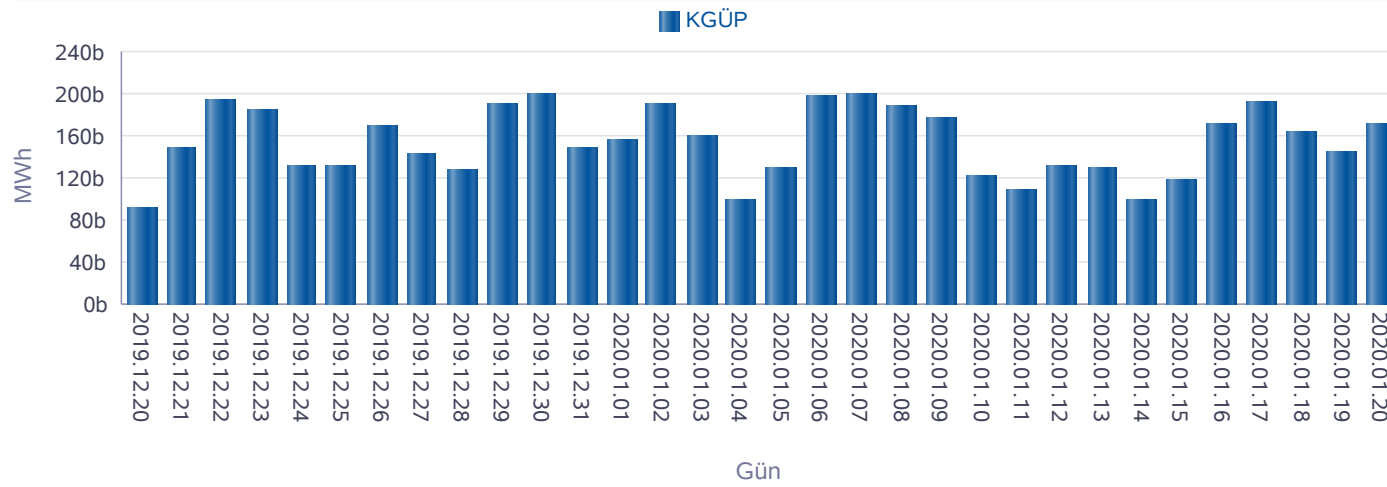
* YAL Tutarı: Yerine getirilen YAL miktarı ile ilgili YAL talimatının geçerli fiyatının çarpımından oluşmaktadır.

* YAT Tutarı: Yerine getirilen YAT miktarı ile ilgili YAT talimatının geçerli fiyatının çarpımından oluşmaktadır.

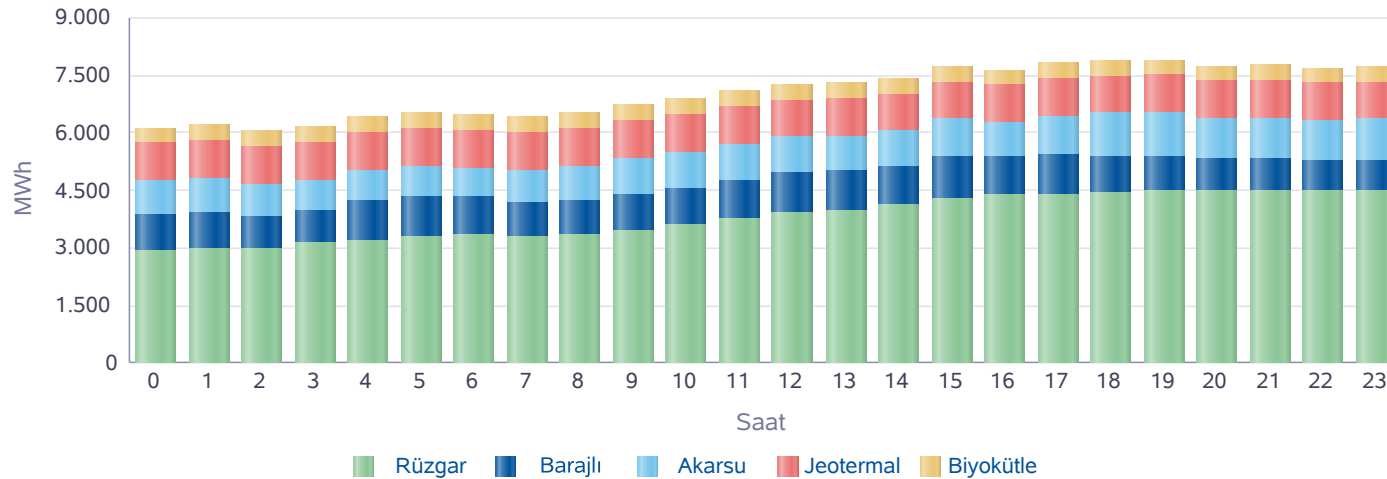
Yekdem Santrallerinin KGÜP Miktarları

Türkiye Elektrik Piyasası Günlük Raporu 20.01.2020

Son 30 Gün YEK KGÜP



Kaynak Bazında YEK KGÜP



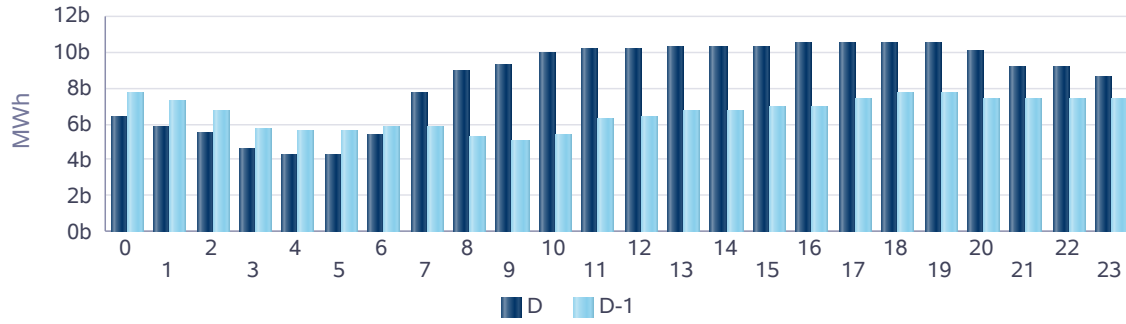
Saat	Rüzgar	Jeotermal	Biyokütle	Akarsu	Barajlı	Toplam
0	2.921	990	399	863	958	6.131
1	2.974	993	401	889	971	6.228
2	3.002	996	401	823	825	6.047
3	3.113	997	400	789	859	6.159
4	3.187	998	401	791	1.060	6.438
5	3.283	999	401	781	1.076	6.540
6	3.328	1.000	401	759	989	6.478
7	3.308	1.001	402	829	886	6.427
8	3.339	1.000	404	906	878	6.528
9	3.449	997	404	923	949	6.722
10	3.591	990	409	918	984	6.892
11	3.762	986	408	930	1.011	7.097
12	3.902	980	407	908	1.076	7.272
13	3.990	974	408	917	1.026	7.314
14	4.127	968	409	917	1.015	7.437
15	4.280	967	408	984	1.093	7.733
16	4.363	963	407	916	1.009	7.659
17	4.394	967	408	1.011	1.051	7.831
18	4.418	973	405	1.146	956	7.897
19	4.483	977	403	1.137	911	7.911
20	4.484	978	403	1.023	861	7.750
21	4.494	982	404	1.043	852	7.774
22	4.470	986	404	1.015	825	7.700
23	4.464	988	404	1.057	836	7.749
Toplam	91.127	23.651	9.704	22.274	22.957	169.713

* Değerlerin birimi MWh'dir.

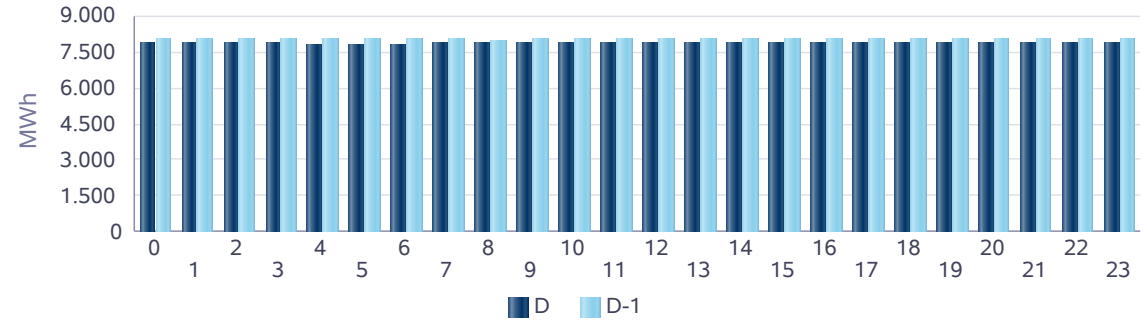
Kaynak Bazında KGÜP Miktarları

Türkiye Elektrik Piyasası Günlük Raporu 20.01.2020

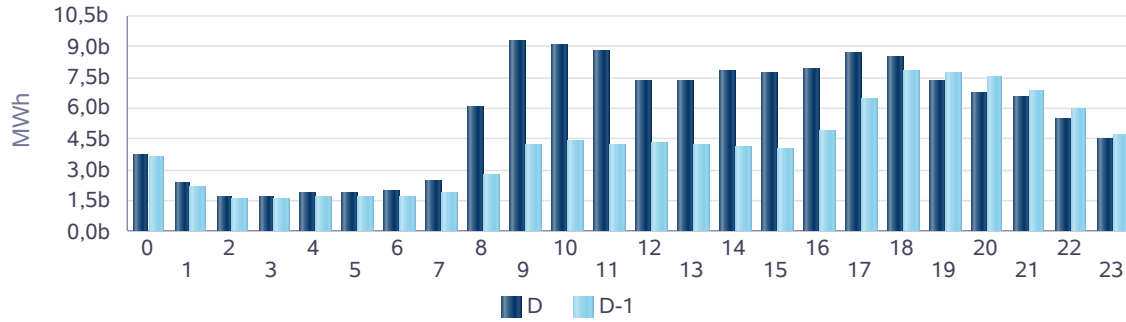
Doğal Gaz KGÜP



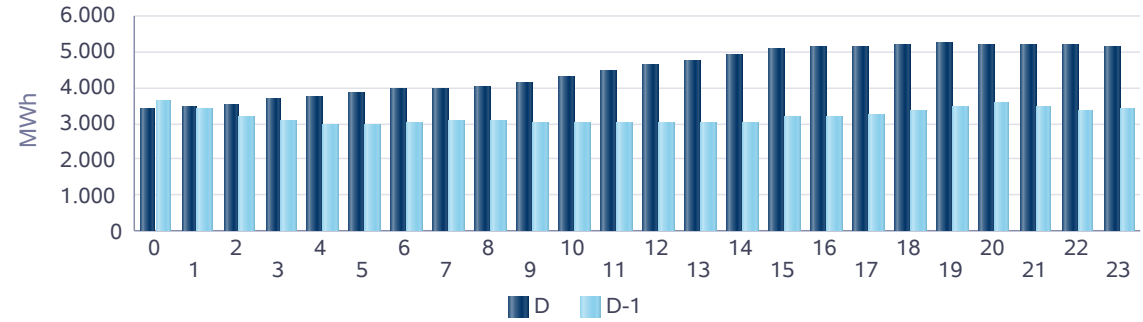
İthal Kömür KGÜP



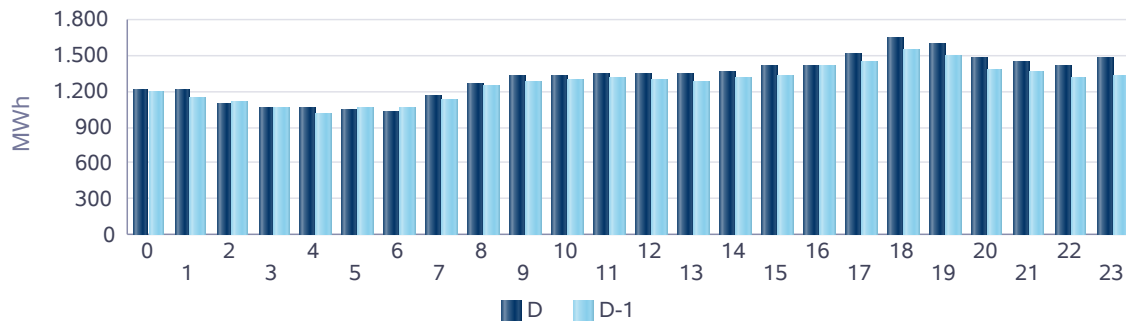
Baraj KGÜP



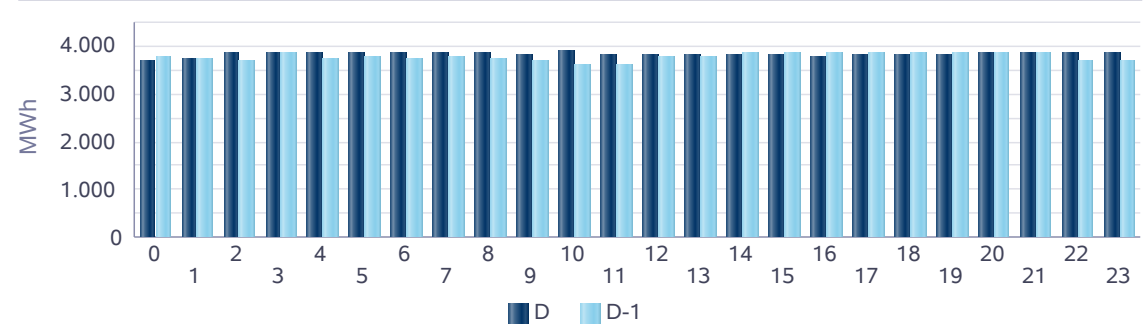
Rüzgar KGÜP



Akarsu KGÜP



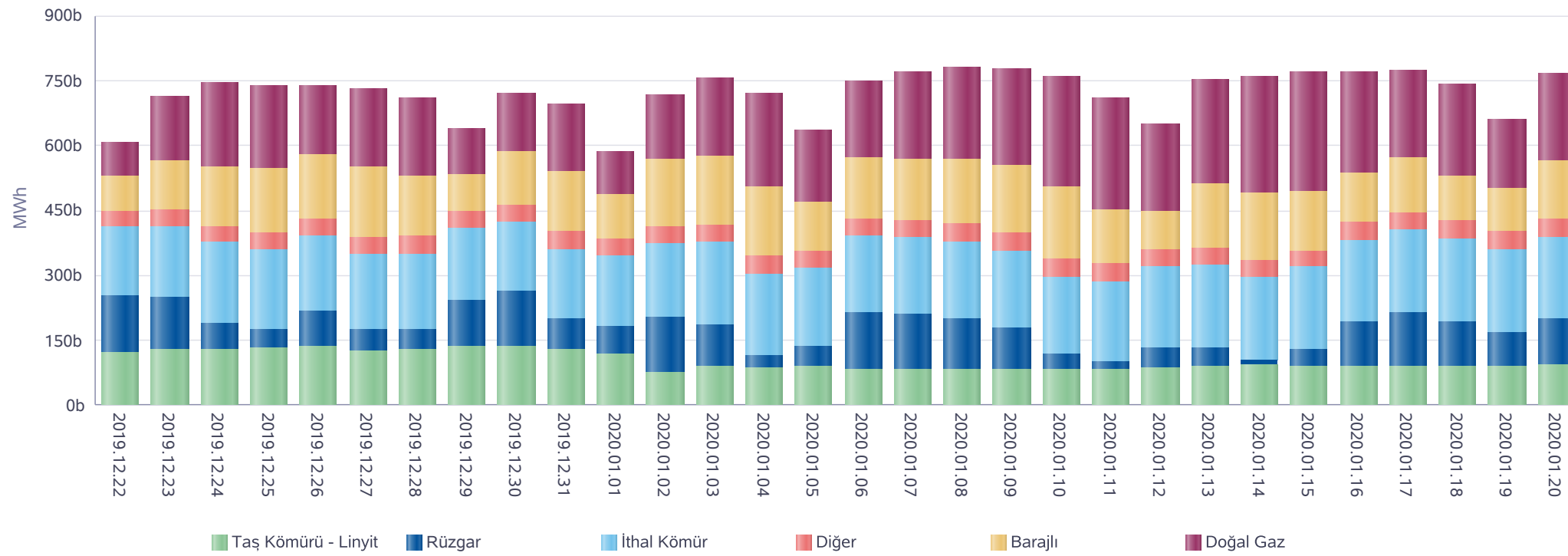
Taş Kömürü - Linyit KGÜP



Kaynak Bazında Kümülatif KGÜP Miktarları

Türkiye Elektrik Piyasası Günlük Raporu 20.01.2020

Son 30 Gün Kaynak Tipine Göre KGÜP

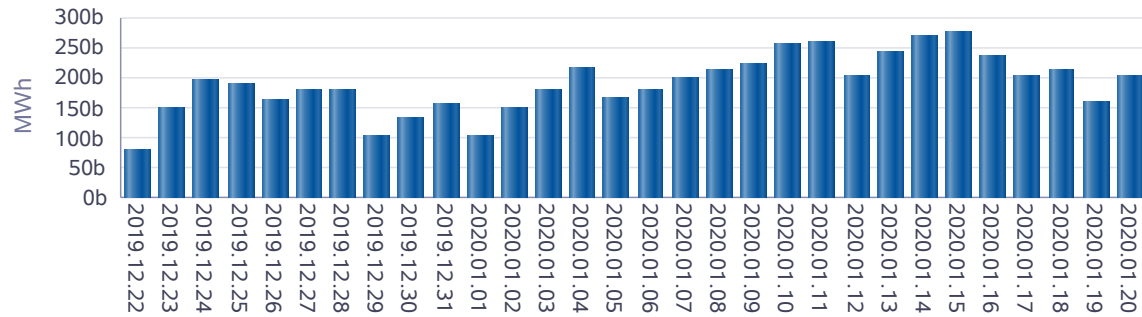


* Diğer sütunu içindeki kaynak tipleri şu şekildedir: Asfaltit, Biogaz, Biokütle, Biokütleden Elde Edilen Gaz(LFG-Çöp Gazı), Fuel Oil, Güneş, Jeotermal, LPG, Motorin, Nafta, Prolitik Oil & Prolitik Gaz, Proses Atık Isısı.

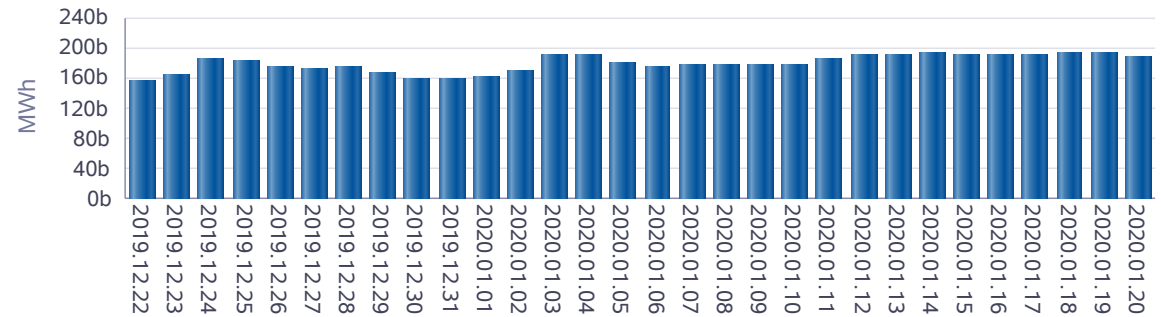
Kaynak Bazında Kümülatif KGÜP Miktarları - Son 30 Günlük

Türkiye Elektrik Piyasası Günlük Raporu 20.01.2020

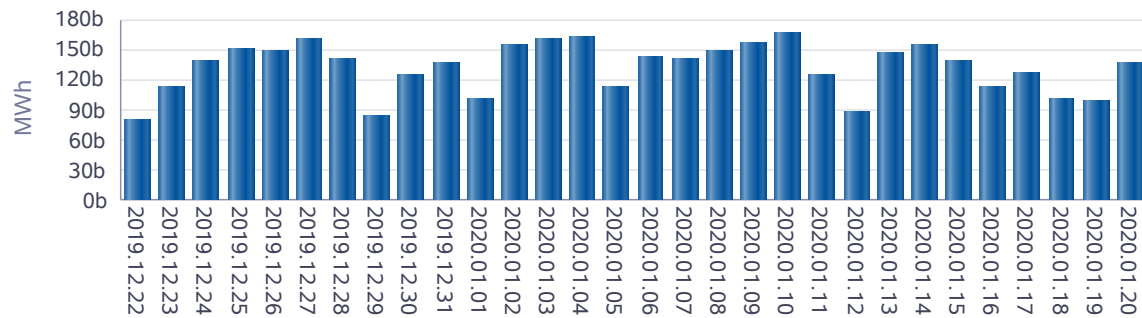
Doğal Gaz KGÜP



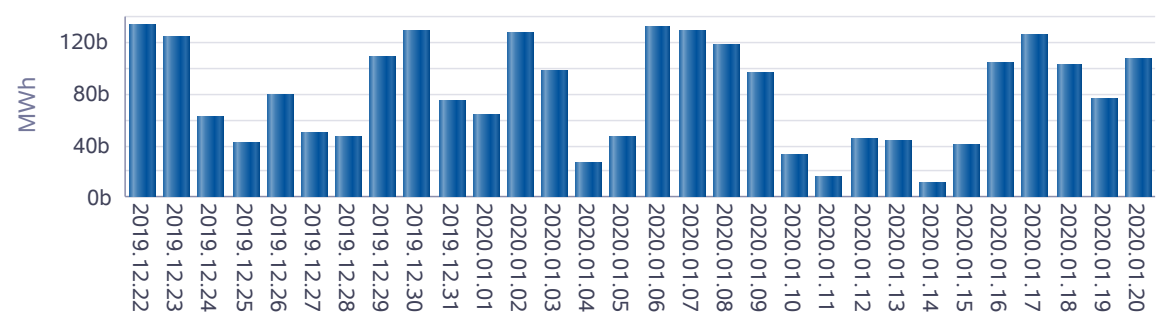
İthal Kömür KGÜP



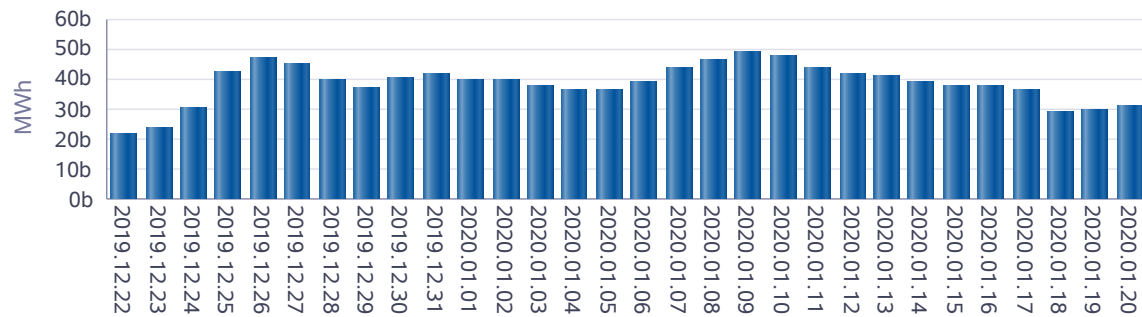
Baraj KGÜP



Rüzgar KGÜP



Akarsu KGÜP



Taş Kömürü - Linyit KGÜP

