

# EPIAŞ

ELEKTRİK PİYASASI GÜNLÜK RAPORU

## Günlük Özet

## Türkiye Elektrik Piyasası Günlük Raporu 04.02.2020

## Gün Öncesi Piyasası

	04.02.2020	03.02.2020
PTF Arit. Ortalaması ( TL/MWh )	314,98	312,78
Arit. Ortalama Eşleşme Miktarı ( MWh )	22.194,73	21.534,02
Arit. Ortalama Fiyattan Bağımsız Satış Miktarı ( MWh )	9.763,98	9.745,26
Arit. Ortalama Fiyattan Bağımsız Alış Miktarı ( MWh )	19.513,08	19.109,32
Arit. Ortalama İkili Anlaşma Miktarı ( MWh )	27.695,87	27.705,35
Göp Toplam Eşleşme Miktarı ( MWh )	532.673,60	516.816,60

## Gün İçi Piyasası

	04.02.2020	03.02.2020
Ağırlıklı Ortalama Fiyat ( TL/MWh )	314,40	298,65
Toplam Eşleşme Miktarı ( MWh )	22.657,00	14.845,50
Minimum Eşleşme Fiyatı ( TL/MWh )	181,00	110,00
Maksimum Eşleşme Fiyatı ( TL/MWh )	383,00	335,00

## Dengeleme Güç Piyasası

	04.02.2020	03.02.2020
SMF Arit. Ortalaması ( TL/MWh )	312,87	269,69
Toplam YAL Miktarı ( MWh )	8.381,34	720,20
Toplam YAT Miktarı ( MWh )	2.834,70	22.764,10
0 Kodlu Toplam Talimat Miktarı ( MWh )	11.216,04	23.484,30
1 Kodlu Toplam Talimat Miktarı ( MWh )	0,00	0,00
Yerine Getirilen Toplam DGP Talimat Miktarı (MWh)	8.668,27	18.231,48

## İşlem Hacmi

	04.02.2020	03.02.2020
Toplam GÖP İşlem Hacmi (TL)	169.027.584,92	163.178.508,30
Toplam GİP İşlem Hacmi (TL)	7.123.276,53	4.433.619,22
Toplam YAL İşlem Hacmi (TL)	2.273.076,19	254.448,17
Toplam YAT İşlem Hacmi (TL)	432.050,51	4.540.732,87

\* GÖP: Gün Öncesi Piyasası, GİP: Gün İçi Piyasası, DGP: Dengeleme Güç Piyasasını ifade etmektedir.

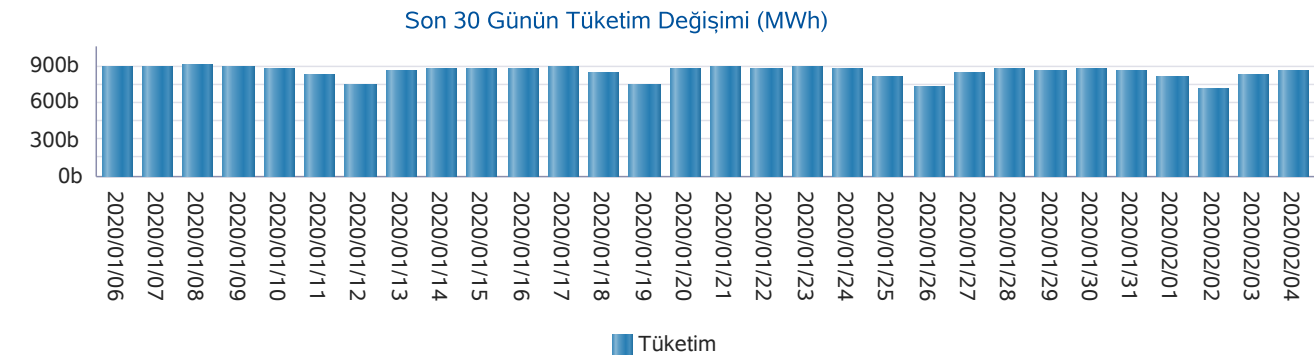
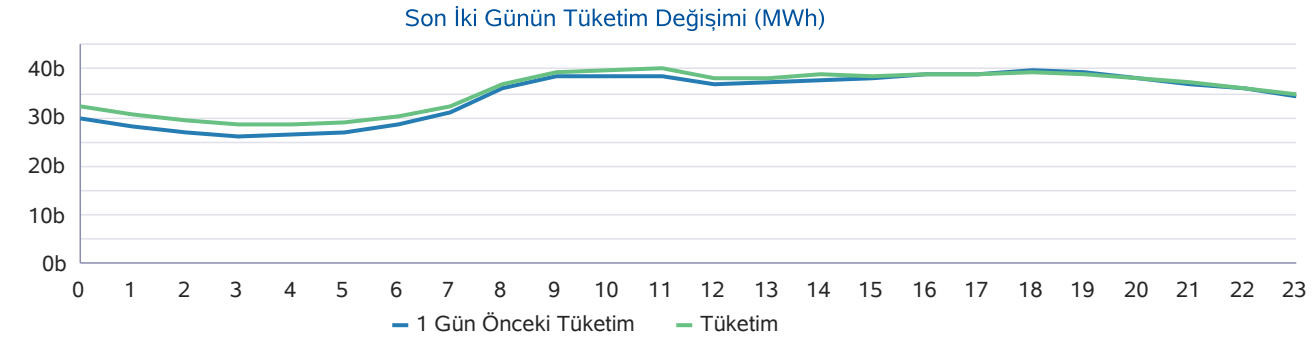
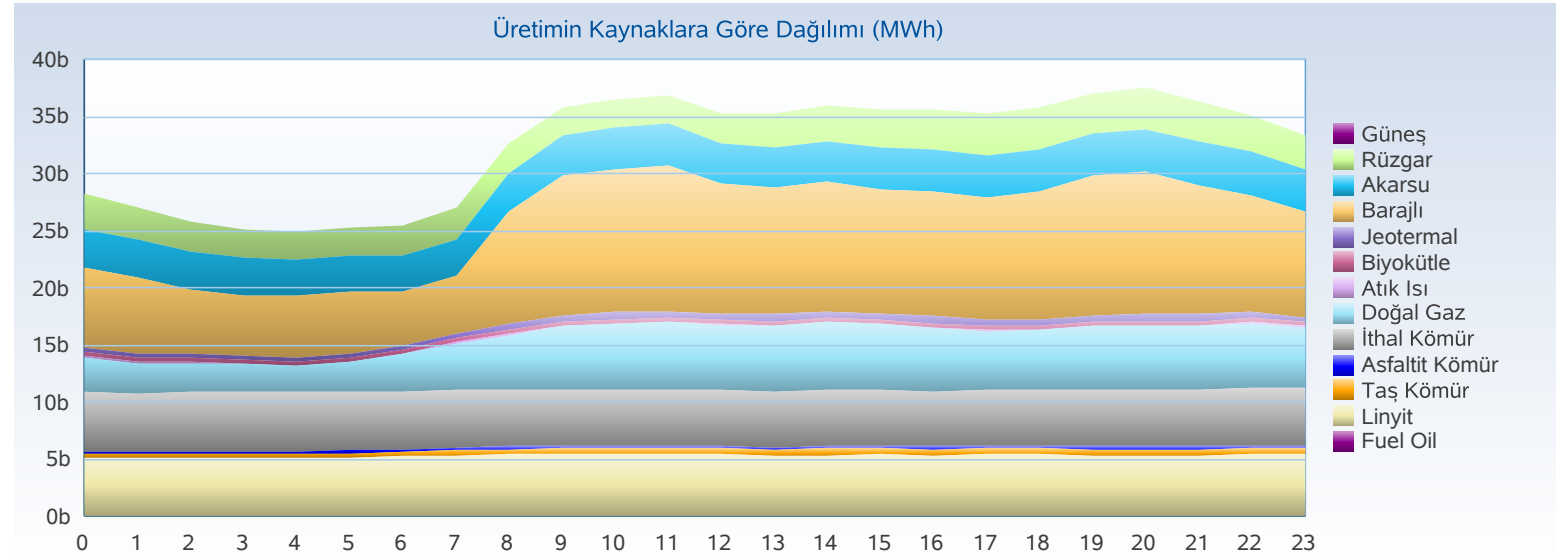
\* Açıklamalar ve kısaltmalar ilgili sayfaların altında yer almaktadır.

## Üretim - Tüketim

## Türkiye Elektrik Piyasası Günlük Raporu 04.02.2020

Saat	Üretim	İthalat	İhracat	Tüketim
0	32.188	488	266	32.406
1	30.563	455	273	30.739
2	29.329	341	244	29.421
3	28.737	314	232	28.814
4	28.434	372	168	28.633
5	28.593	418	125	28.881
6	29.865	424	94	30.190
7	32.422	292	168	32.541
8	37.216	117	262	37.066
9	39.883	13	327	39.563
10	40.194	2	314	39.877
11	40.378	2	318	40.058
12	38.374	27	197	38.199
13	38.406	26	172	38.254
14	38.745	91	26	38.804
15	38.521	63	37	38.542
16	38.827	86	77	38.830
17	39.216	88	163	39.136
18	39.504	108	237	39.369
19	39.335	60	353	39.035
20	38.462	98	356	38.198
21	37.428	147	370	37.198
22	36.181	212	284	36.103
23	34.854	0	0	34.721
TOPLAM (MWh)	855.657	4.244	5.065	854.579

	Tüketim Miktarı	Saat
Maksimum Tüketim	40.058	11
Minimum Tüketim	28.633	4



## Üretim - Kurulu Güç

## Türkiye Elektrik Piyasası Günlük Raporu 04.02.2020

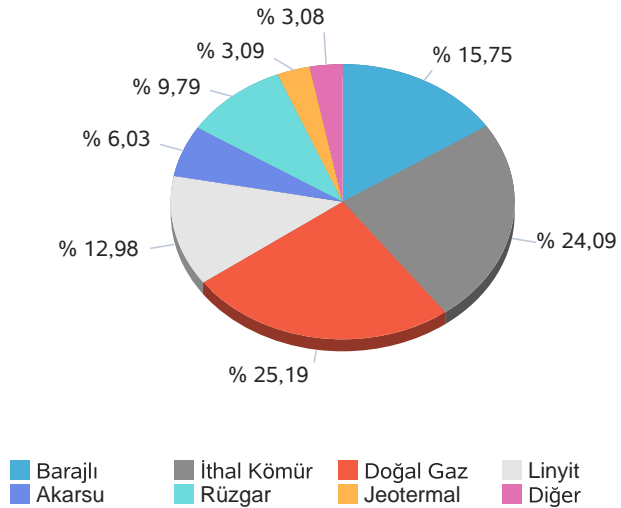
Yakıt Tipi	1 Gün Önceki Üretim	Üretim	Fark
Doğal Gaz	187.447	215.504	28.058
İthal Kömür	205.410	206.126	716
Barajlı	124.889	134.735	9.847
Linyit	109.806	111.088	1.282
Rüzgar	104.837	83.797	-21.040
Akarsu	41.438	51.593	10.156
Jeotermal	26.654	26.445	-208
Diğer	27.957	26.367	-1.590
<b>Toplam (MWh)</b>	<b>828.437</b>	<b>855.657</b>	<b>27.220</b>

Kuruluş Türü	1 Gün Önceki Üretim	Üretim
SÜ Santralleri	686.778	716.297
EÜAŞ Santralleri	123.782	118.089
İHD Santralleri	17.576	21.009
YİD Santralleri	301	262
<b>Toplam (MWh)</b>	<b>828.437</b>	<b>855.657</b>

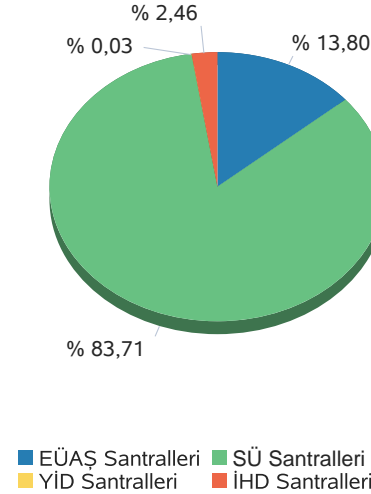
Kuruluş Türü	Kurulu Güç
SÜ Santralleri	61.792
EÜAŞ Santralleri	19.582
Lisanssız Santraller	6.309
İHD Santralleri	3.447
YİD Santralleri	150
<b>Toplam (MW)</b>	<b>91.280</b>

Yakıt Tipi	Kurulu Güç
Doğal Gaz	25.923
Barajlı	20.619
Linyit	10.101
İthal Kömür	8.967
Akarsu	7.887
Rüzgar	7.583
Güneş	5.994
Diğer	4.206
<b>Toplam (MW)</b>	<b>91.280</b>

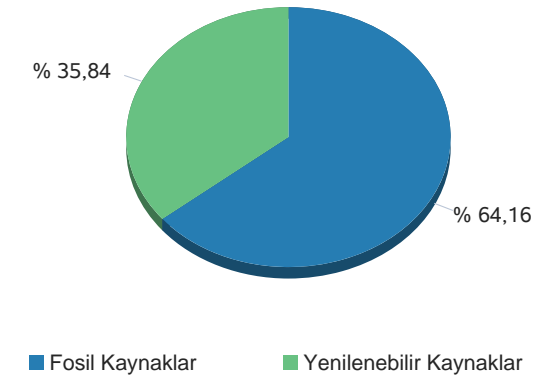
Günlük Üretim Kaynaklarına Göre Dağılımı



Kuruluş Türüne Göre Üretim Dağılımı



Günlük Üretim Dağılımı



Gerçekleşen üretim ve tüketim değerleri TEİAŞ'ın Yük Tevzi Bilgi Sistemi'nden temin edilmektedir. Değerler güncellenebildiğinden YTBS ekranları ile farklılık gösterebilir.

**Gün Öncesi Piyasası**

**Türkiye Elektrik Piyasası Günlük Raporu 04.02.2020**

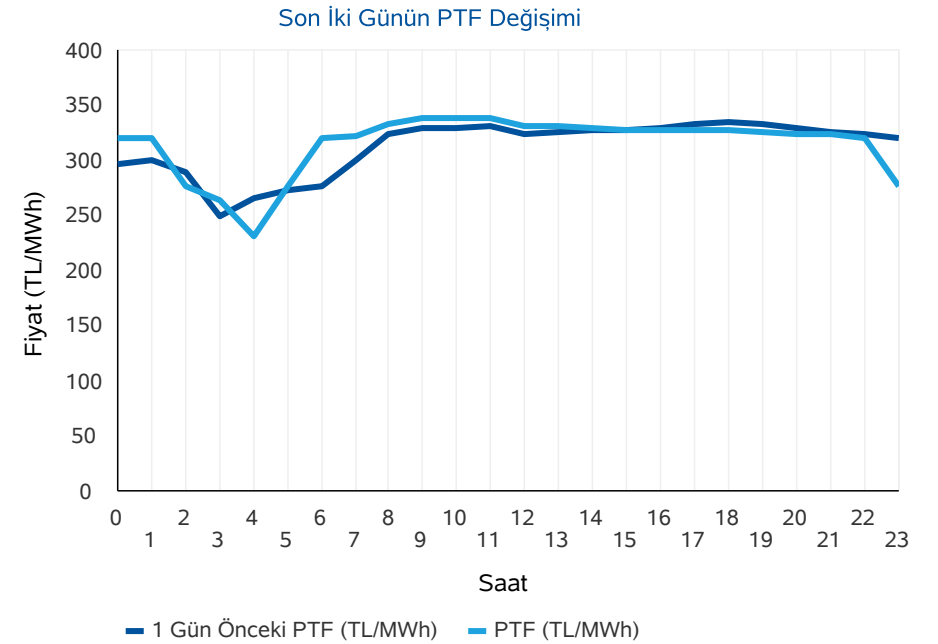
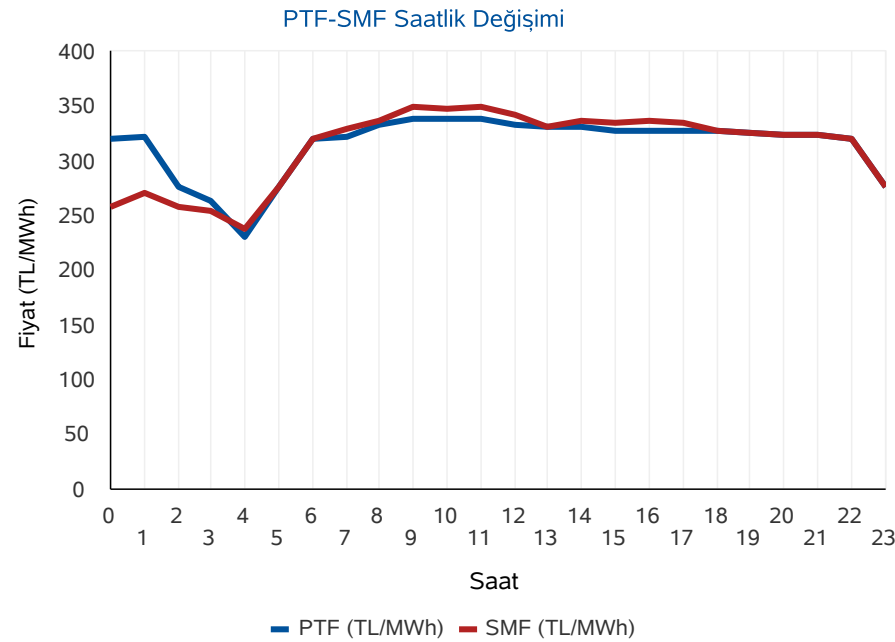
Saat	PTF	SMF	Sistem Yönü
0	320,41	258,18	↓ Enerji Fazlası
1	321,35	271,35	↓ Enerji Fazlası
2	276,83	259,00	↓ Enerji Fazlası
3	263,63	255,00	↓ Enerji Fazlası
4	231,40	238,40	↑ Enerji Açığı
5	276,82	276,82	↑ Enerji Açığı
6	320,99	320,99	↑ Enerji Açığı
7	322,08	329,08	↑ Enerji Açığı
8	332,70	337,70	↑ Enerji Açığı
9	338,97	348,97	↑ Enerji Açığı
10	338,20	348,20	↑ Enerji Açığı
11	338,96	348,96	↑ Enerji Açığı
12	332,50	342,50	↑ Enerji Açığı
13	330,83	330,83	↑ Enerji Açığı
14	330,44	336,44	↑ Enerji Açığı
15	327,70	334,70	↑ Enerji Açığı
16	327,32	336,32	↑ Enerji Açığı
17	328,16	335,16	↑ Enerji Açığı
18	328,33	328,33	↑ Enerji Açığı
19	325,31	325,31	↑ Enerji Açığı
20	324,76	324,76	↔ Enerji Denge
21	324,01	324,01	↔ Enerji Denge
22	320,93	320,93	↔ Enerji Denge
23	276,83	276,83	↔ Enerji Denge
<b>Ort</b>	<b>314,98</b>	<b>312,87</b>	

	PTF Arit. Ort.	PTF Ağır. Ort.	SMF Arit. Ort.	SMF Ağır. Ort.
Tüm Gün (0-23)	314,98	317,29	312,87	318,23
Gündüz (06-16)	330,97	331,33	337,70	
Puant (17-21)	326,11	326,16	327,51	
Gece (22-05)	286,02	286,89	269,56	

\*Değerlerin birimi TL/MWh 'tır

	Saat	Fiyat
PTF Maks Fiyat	9	338,97
PTF Min Fiyat	4	231,40
SMF Maks Fiyat	9	348,97
SMF Min Fiyat	4	238,40

\*Değerlerin birimi TL/MWh 'tır



\* PTF: Piyasa Takas Fiyatı, SMF: Sistem Marjinal Fiyatı'nın kısaltmasıdır. Raporda geçen fiyatların birimi TL/MWh, miktarların birimi MWh'dır.

## Gün Öncesi Piyasası

## Türkiye Elektrik Piyasası Günlük Raporu 04.02.2020

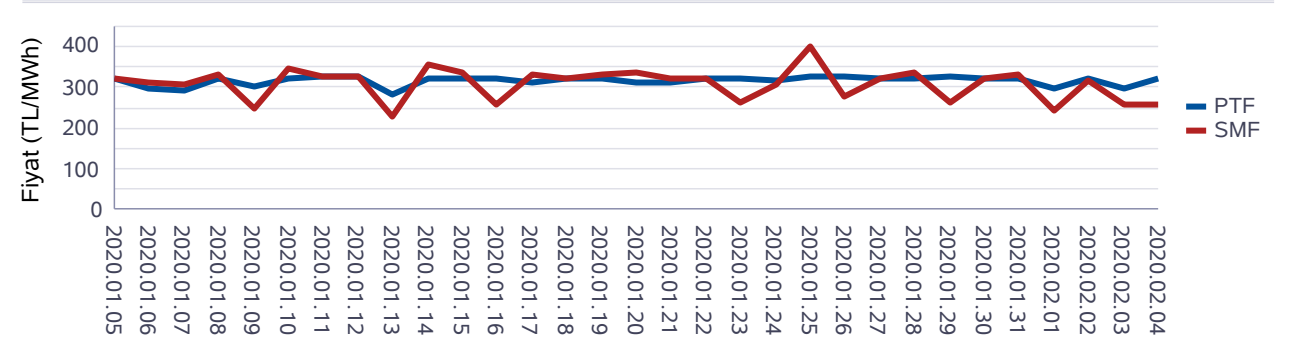
## Aylık PTF Ortalamaları

	2017	2018	2019	2020
01 - Ocak	181,32	182,86	223,04	314,61
02 - Şubat	172,55	175,77	257,05	305,13
03 - Mart	145,29	158,56	256,04	
04 - Nisan	145,13	193,57	187,15	
05 - Mayıs	152,36	179,44	196,17	
06 - Haziran	148,54	185,62	221,32	
07 - Temmuz	175,06	208,13	304,55	
08 - Ağustos	173,33	298,91	298,30	
09 - Eylül	178,51	327,27	297,90	
10 - Ekim	164,13	317,28	291,61	
11 - Kasım	174,65	291,22	297,87	
12 - Aralık	155,82	257,89	291,32	
<b>Ortalama</b>	<b>163,84</b>	<b>231,64</b>	<b>260,32</b>	<b>313,29</b>

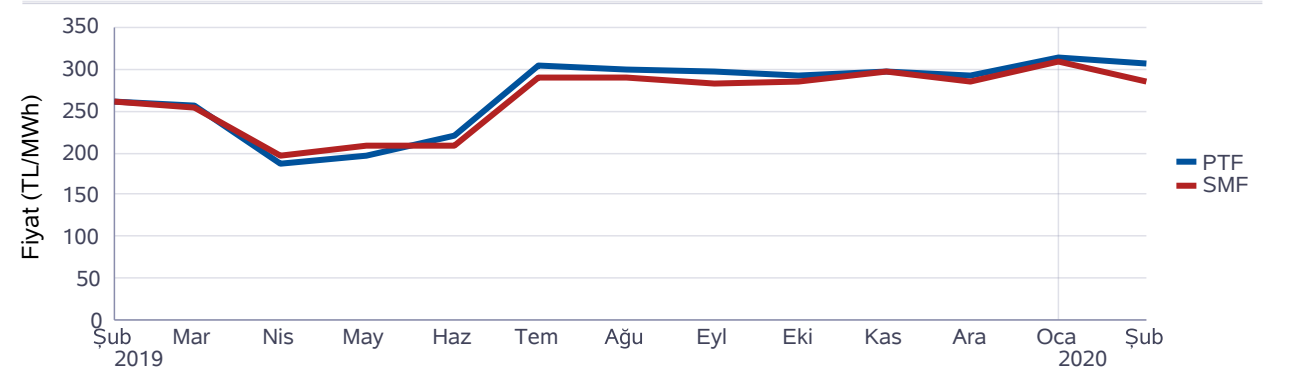
## Dönemlik PTF Ortalamaları

	2017	2018	2019	2020
1. Çeyrek	166,18	172,29	244,99	313,29
2. Çeyrek	148,72	186,13	201,49	
3. Çeyrek	175,60	277,57	300,28	
4. Çeyrek	164,76	288,77	293,55	
Birinci 6 Ay	157,40	179,25	223,12	313,29
İkinci 6 Ay	170,18	283,17	296,92	

## Son 30 Günün PTF-SMF Değişimi



## Son 12 Ayın PTF-SMF Değişimi



**Gün Öncesi Piyasası**

**Türkiye Elektrik Piyasası Günlük Raporu 04.02.2020**

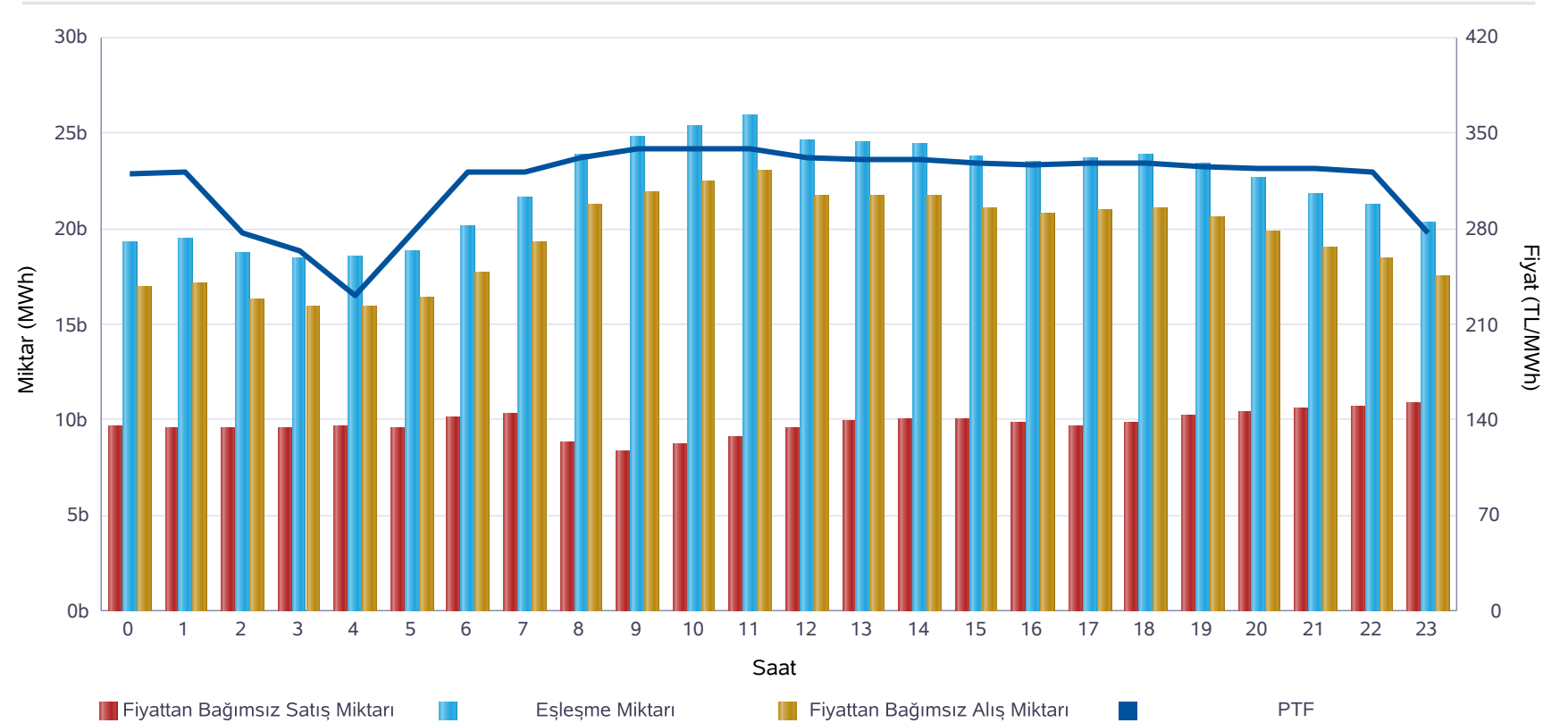
Saat	Fiyattan Bağımsız Satış Miktarı	Eşleşme Miktarı	Fiyattan Bağımsız Alış Miktarı
0	9.676	19.309	16.971
1	9.575	19.441	17.076
2	9.582	18.746	16.323
3	9.546	18.425	15.949
4	9.670	18.555	15.893
5	9.553	18.808	16.334
6	10.138	20.079	17.707
7	10.299	21.632	19.306
8	8.790	23.822	21.189
9	8.315	24.825	21.852
10	8.717	25.349	22.439
11	9.084	25.888	23.019
12	9.588	24.570	21.714
13	9.950	24.545	21.739
14	9.992	24.445	21.690
15	10.013	23.801	21.039
16	9.794	23.519	20.783
17	9.652	23.665	20.929
18	9.818	23.816	21.006
19	10.178	23.412	20.607
20	10.349	22.593	19.796
21	10.530	21.836	19.019
22	10.677	21.259	18.467
23	10.852	20.333	17.468
<b>Ort</b>	<b>9.764</b>	<b>22.195</b>	<b>19.513</b>

\*Değerlerin birimi MWh 'tır

\* Fiyattan Bağımsız Satış Miktarı: 0 TL/MWh'deki satış teklif miktarlarının toplamıdır.

\* Fiyattan Bağımsız Alış Miktarı: 2000 TL/MWh'deki alış teklif miktarlarının toplamıdır.

Fiyattan Bağımsız Tekliflerin Piyasaya Etkisi



	Miktar
Tüm Gün (00-23)	22.195
Gece (22-05)	19.360
Gündüz (06-16)	23.861
Puant (17-21)	23.064

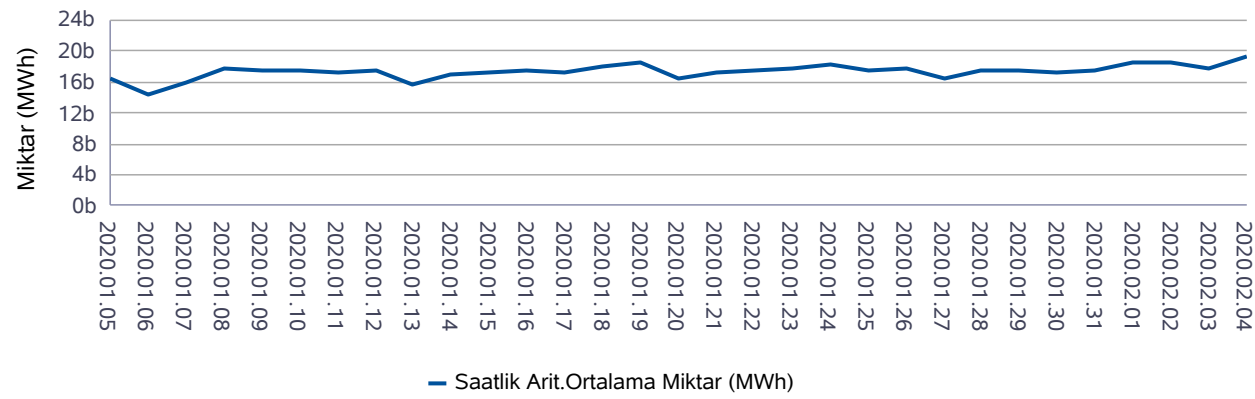
\*Değerlerin birimi MWh 'tır

	Miktar	Tarih	Saat
Günlük Minimum Eşleşme Miktarı	18.425	04.02.2020	3
Günlük Maximum Eşleşme Miktarı	25.888	04.02.2020	11

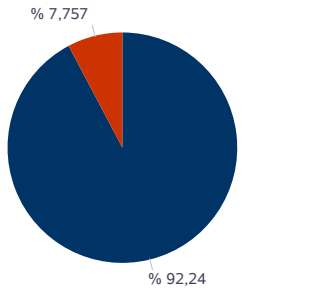
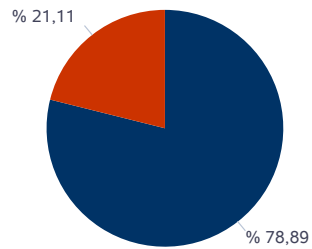
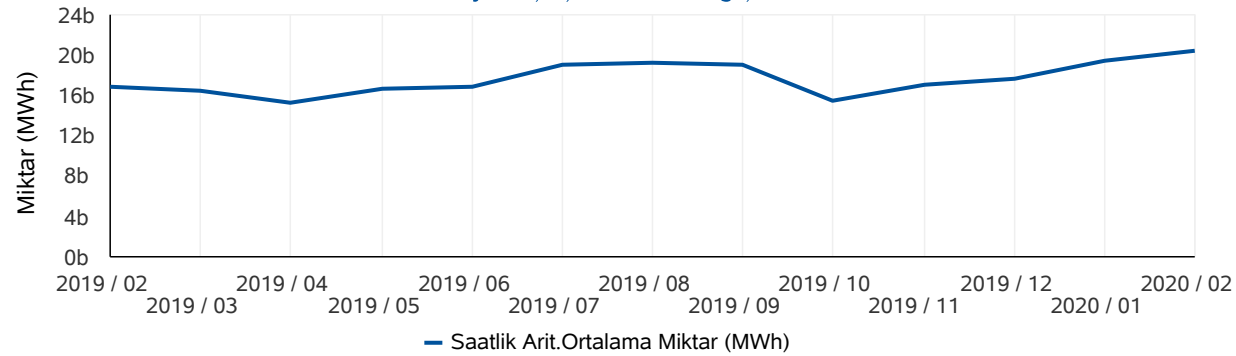
\*Değerlerin birimi MWh 'tır

## Gün Öncesi Piyasası

Son 30 Günün Eşleşme Miktarı Değişimi



Son 12 Ayın Eşleşme Miktarı Değişimi



\* Değerlerin birimi MWh'tır.

\* Değerlerin birimi MWh'tır.

## Türkiye Elektrik Piyasası Günlük Raporu 04.02.2020

	Eşleşme Miktarı	Gün	Saat
Aylık Minimum	16.561	02.02.2020	4
Aylık Maksimum	25.888	04.02.2020	11

\* Değerlerin birimi MWh'tır.

\* Tablodaki değerler içinde bulunulan ayın değerlerini kapsamaktadır.

	Eşleşme Miktarı	Gün	Saat
Yıllık Minimum	13.145	01.01.2020	5
Yıllık Maksimum	25.888	04.02.2020	11

\* Değerlerin birimi MWh'tır.

\* Tablodaki değerler içinde bulunulan yılın değerlerini kapsamaktadır.

	Blok Eşleşme Miktarı	Saatlik Eşleşme Miktarı
Aylık	6.179.251	23.095.907
Yıllık	52.692.356	254.361.678

\* Değerlerin birimi MWh'tır.

\* Tablodaki değerler içinde bulunulan yılın değerlerini kapsamaktadır.

	Blok Alış Miktarı	Blok Satış Miktarı
Aylık	479.300	5.699.951
Yıllık	7.526.128	45.166.227

\* Değerlerin birimi MWh'tır.

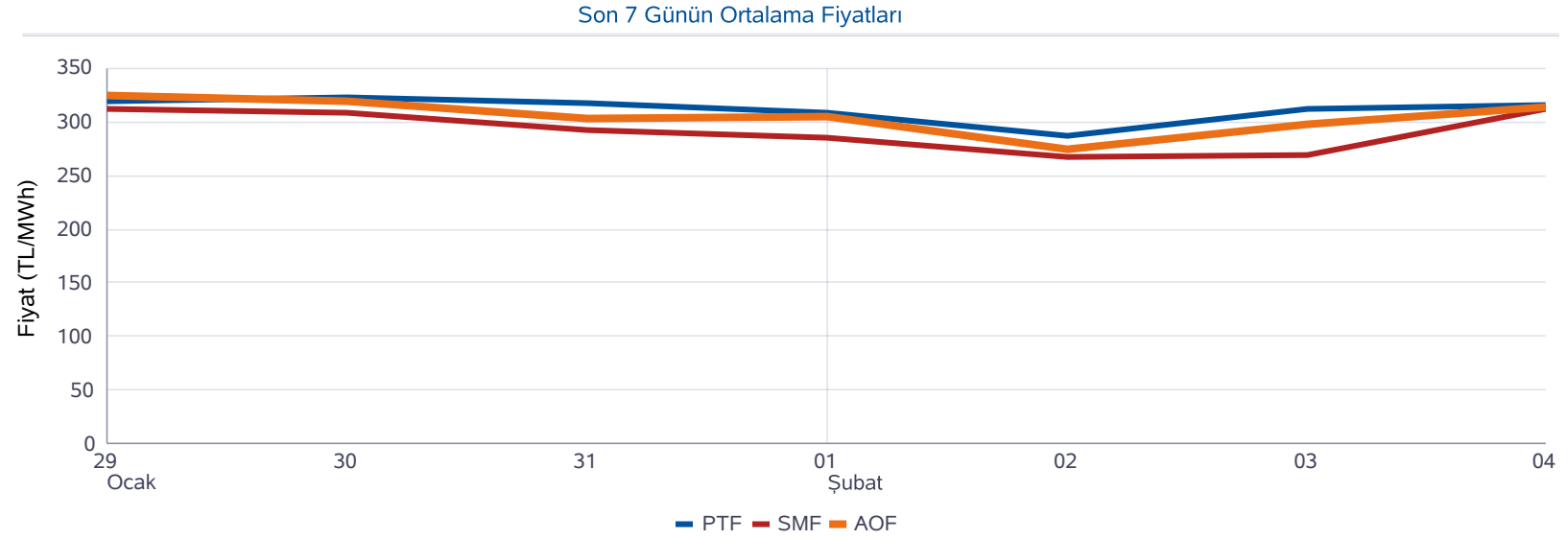
\* Tablodaki değerler içinde bulunulan ayın değerlerini kapsamaktadır.



Gün İçi Piyasası

Türkiye Elektrik Piyasası Günlük Raporu 04.02.2020

Saat	PTF	SMF	AOF	Eşleşme Miktarı
0	320,41	258,18	302,13	332,60
1	321,35	271,35	294,08	409,90
2	276,83	259,00	258,97	436,80
3	263,63	255,00	258,10	501,90
4	231,40	238,40	238,26	1.034,20
5	276,82	276,82	270,80	446,60
6	320,99	320,99	317,34	507,00
7	322,08	329,08	319,40	632,20
8	332,70	337,70	331,88	669,40
9	338,97	348,97	335,77	683,10
10	338,20	348,20	337,44	855,40
11	338,96	348,96	340,19	1.106,20
12	332,50	342,50	334,58	1.260,00
13	330,83	330,83	333,79	1.224,60
14	330,44	336,44	331,90	1.426,90
15	327,70	334,70	324,38	1.313,40
16	327,32	336,32	321,85	1.164,50
17	328,16	335,16	319,75	1.275,60
18	328,33	328,33	318,45	1.141,10
19	325,31	325,31	320,71	1.295,80
20	324,76	324,76	325,11	1.372,20
21	324,01	324,01	313,95	1.307,20
22	320,93	320,93	314,34	1.124,30
23	276,83	276,83	274,11	1.136,10
Ort.	314,98	312,87	309,89	944,04



Minimum AOF (TL/MWh)	Maksimum AOF (TL/MWh)	Minimum Eşleşme Miktarı (MWh)	Maksimum Eşleşme Miktarı (MWh)
238,26	340,19	332,60	1.426,90

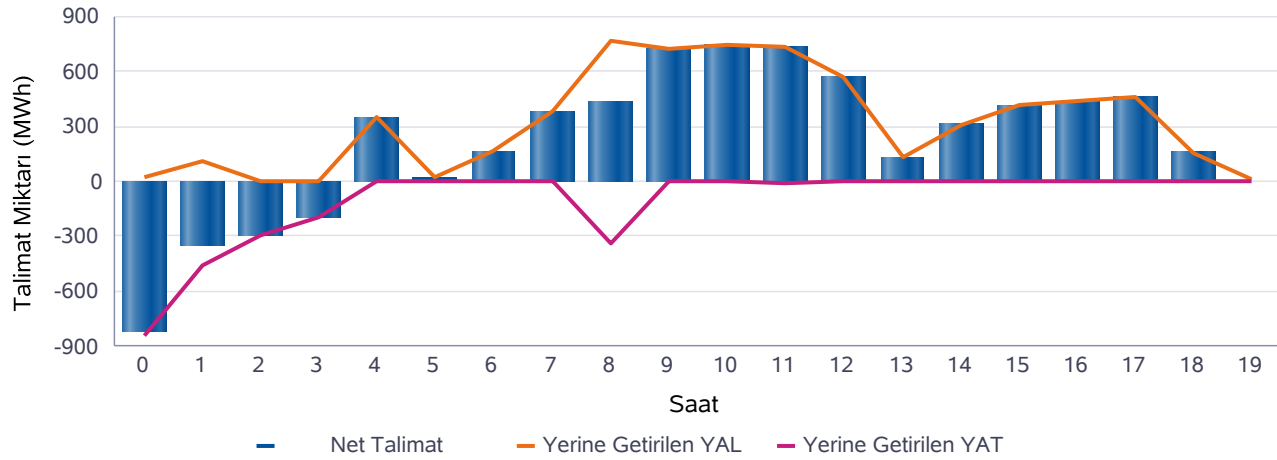
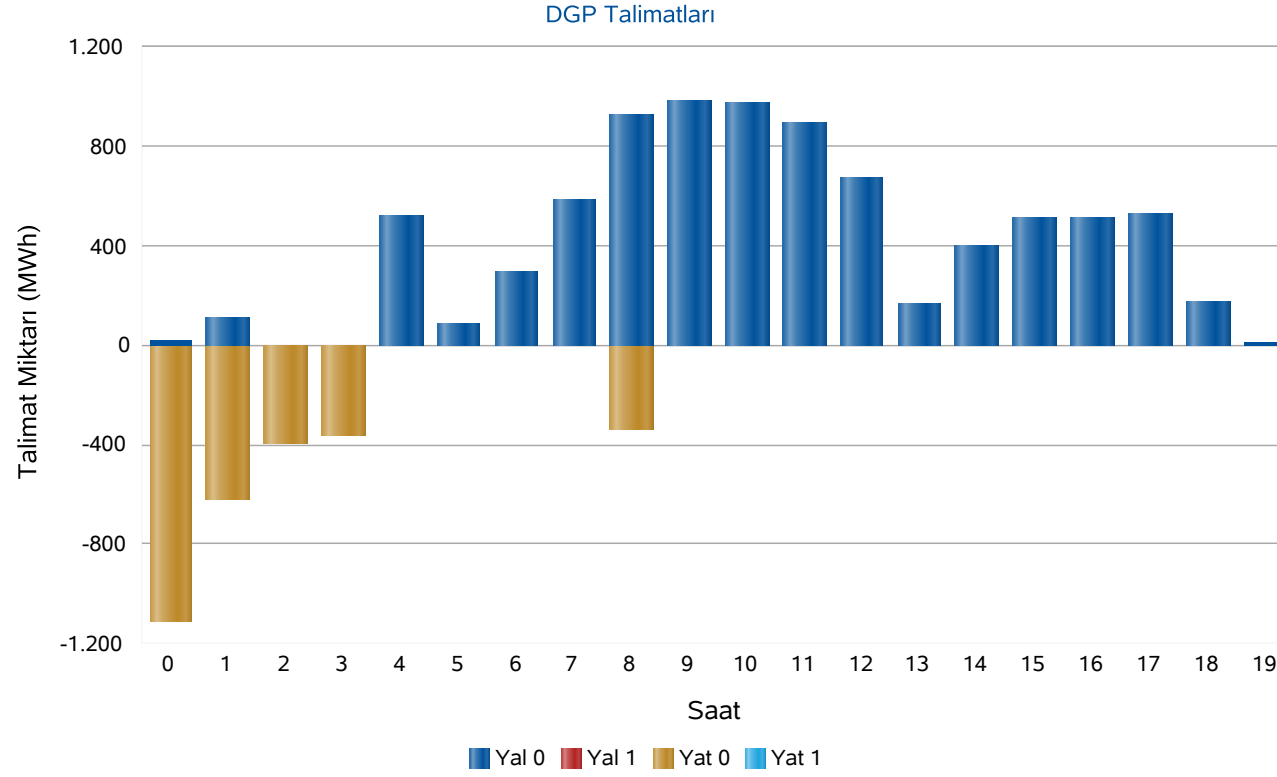
	Fiyat (TL/MWh)	Miktar (MWh)
Gün İçerisindeki Minimum Fiyatlı Eşleşme	181,00	0,70
Gün İçerisindeki Maksimum Fiyatlı Eşleşme	383,00	0,60
Gün İçerisindeki Minimum Miktarlı Eşleşme	360,00	0,10
Gün İçerisindeki Maksimum Miktarlı Eşleşme	324,00	100,00

\* Fiyatların birimi TL/MWh, miktarların birimi MWh'tır.

\* AOF: Gün içi piyasasında yapılan ticaretin ağırlıklı ortalama fiyatıdır.

## Dengeleme Güç Piyasası

## Türkiye Elektrik Piyasası Günlük Raporu 04.02.2020



Saat	Net Talimat	YAL 0	YAL1	YAT 0	YAT1	Yerine Getirilen YAL	Yerine Getirilen YAT
0	-816	25	0	1.108	0	25	841
1	-346	113	0	620	0	113	458
2	-299	0	0	398	0	0	299
3	-193	0	0	364	0	0	193
4	353	522	0	0	0	353	0
5	21	83	0	0	0	21	0
6	164	293	0	0	0	164	0
7	387	584	0	0	0	387	0
8	433	931	0	338	0	770	338
9	725	982	0	0	0	725	0
10	741	973	0	0	0	741	0
11	732	896	0	7	0	739	6
12	566	668	0	0	0	566	0
13	136	166	0	0	0	136	0
14	313	397	0	0	0	313	0
15	415	513	0	0	0	415	0
16	438	515	0	0	0	438	0
17	459	530	0	0	0	459	0
18	159	178	0	0	0	159	0
19	10	13	0	0	0	10	0
Top.	4.398	8.381	0	2.835	0	6.533	2.135

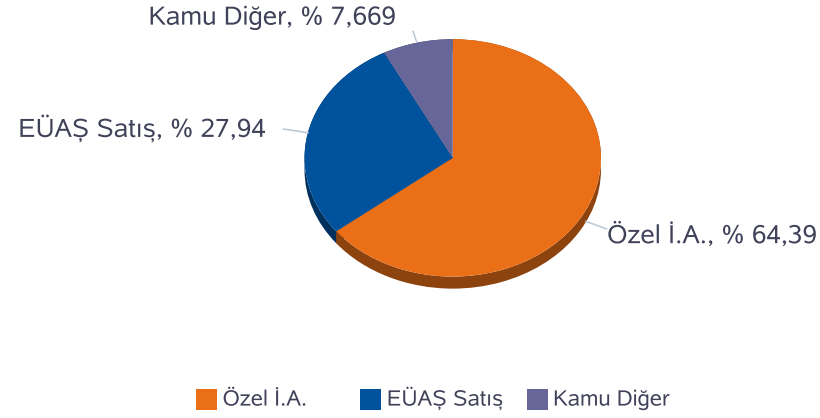
\* Değerlerin birimi MWh'tır

\* YAL: Yük alma yönünde verilen talimatları, YAT: Yük atma yönünde verilen talimatları,  
0 kodlu talimatlar: Sistemin arz-talep dengesini sağlamak için verilen talimatları,  
1 kodlu talimatlar: Sistem kısıtlarının giderilmesi ve acil durumlar için verilen talimatları,  
Net Talimat: Yerine getirilen YAL miktarı ile yerine getirilen YAT miktarının farkıdır.

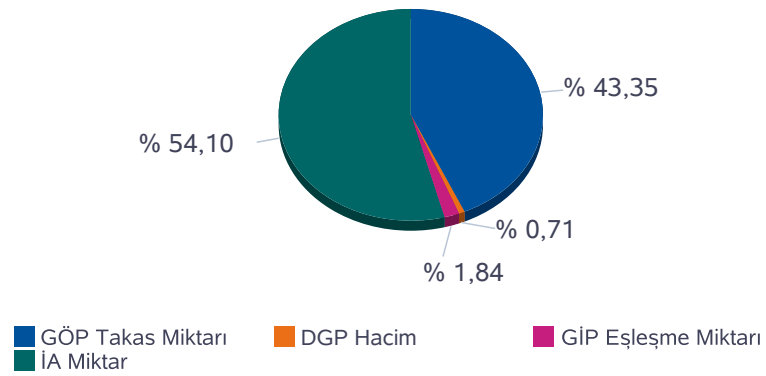
## Piyasa Miktarı

## Türkiye Elektrik Piyasası Günlük Raporu 04.02.2020

İkili Anlaşma Miktar Dağılımı



Piyasa Miktar Dağılımı



Saat	TOPLAM İA	Özel İ.A.	EÜAŞ Satış	Kamu Diğer	GÖP Takas Miktarı	GİP Eşleşme Miktarı	DGP Miktar	Toplam Piyasa Miktarı
0	27.818	17.819	7.874	2.124,1	19.309	332,60	867	48.326
1	26.145	17.832	6.189	2.124,1	19.441	409,90	571	46.567
2	26.145	17.902	6.119	2.124,1	18.746	436,80	299	45.627
3	25.962	17.689	6.149	2.124,1	18.425	501,90	193	45.082
4	25.954	17.706	6.124	2.124,1	18.555	1.034,20	353	45.895
5	25.856	17.575	6.157	2.124,1	18.808	446,60	21	45.131
6	25.860	17.616	6.120	2.124,1	20.079	507,00	164	46.610
7	25.472	17.203	6.145	2.124,1	21.632	632,20	387	48.124
8	26.321	17.193	7.004	2.124,1	23.823	669,40	1.108	51.921
9	27.793	17.125	8.544	2.124,1	24.825	683,10	725	54.026
10	27.810	16.972	8.714	2.124,1	25.349	855,40	741	54.756
11	27.735	16.916	8.695	2.124,1	25.888	1.106,20	745	55.474
12	27.791	17.103	8.564	2.124,1	24.570	1.260,00	566	54.188
13	27.902	17.206	8.572	2.124,1	24.546	1.224,60	136	53.808
14	28.095	17.412	8.559	2.124,1	24.445	1.426,90	313	54.280
15	28.202	17.584	8.494	2.124,1	23.801	1.313,40	415	53.731
16	28.334	17.711	8.499	2.124,1	23.519	1.164,50	438	53.455
17	28.684	18.148	8.411	2.124,1	23.665	1.275,60	459	54.083
18	29.231	18.495	8.612	2.124,1	23.816	1.141,10	159	54.347
19	29.623	18.878	8.621	2.124,1	23.412	1.295,80	10	54.341
20	29.462	18.696	8.642	2.124,1	22.593	1.372,20	0	53.427
21	29.576	18.892	8.560	2.124,1	21.836	1.307,20	0	52.720
22	29.429	19.026	8.279	2.124,1	21.259	1.124,30	0	51.813
23	29.499	19.292	8.083	2.124,1	20.333	1.136,10	0	50.968
<b>Toplam</b>	<b>664.701</b>	<b>427.992</b>	<b>185.730</b>	<b>50.978</b>	<b>532.674</b>	<b>22.657</b>	<b>8.668</b>	<b>1.228.700</b>

\* Değerlerin birimi MWh 'tır

\* DGP talimat miktarı yerine getirilmiş YAL ve YAT'ların toplamıdır.

\* Toplam İA: Alış veya satış yönünde yapılan ikili anlaşma miktarlarının toplamını,

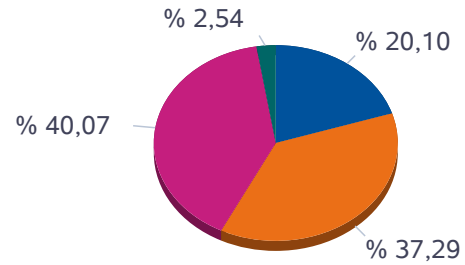
\* İA Özel: Özel şirketler arasında(her iki tarafı özel) yapılan ikili anlaşma miktarlarının toplamını,

\* Kamu Diğer: EÜAŞ İA alış miktarını ifade eder.

**Netleştirilmiş İkili Anlaşmalar**

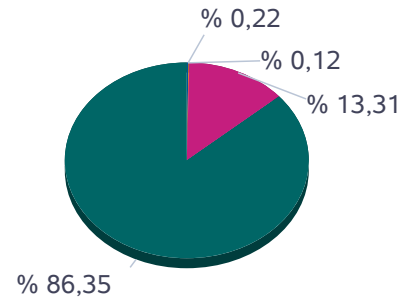
**Türkiye Elektrik Piyasası Günlük Raporu 04.02.2020**

İ.A. Net Alış



■ Dağıtım ■ Görevli Tedarik ■ Toptan  
■ Üretim

İ.A. Net Satış



■ Dağıtım ■ Görevli Tedarik ■ Toptan  
■ Üretim

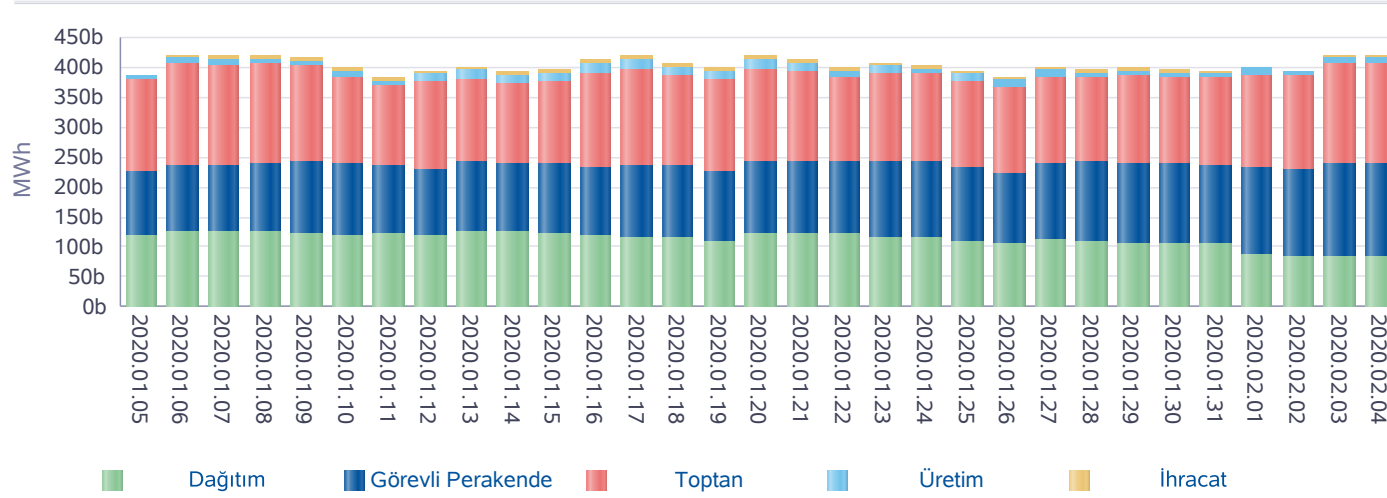
SAAT	NET ALIŞ						NET SATIŞ					
	Dağıtım	Görevli Tedarik	Toptan	Üretim	İhracat	Teiaş	Dağıtım	Görevli Tedarik	Toptan	Üretim	İthalat	Toplam
0	4.385	5.539	7.142	479	69	524	0	2	2.316	15.585	235	18.138
1	3.735	4.519	7.042	480	78	513	0	2	2.344	13.804	218	16.367
2	3.297	4.839	6.928	376	109	508	0	2	2.389	13.470	195	16.056
3	3.183	4.963	6.792	380	95	500	0	2	2.390	13.371	150	15.913
4	3.089	5.046	6.852	378	103	481	0	2	2.408	13.266	274	15.950
5	3.124	5.054	6.780	377	89	480	0	2	2.401	13.172	330	15.905
6	2.584	5.826	6.650	381	85	497	193	2	2.402	13.062	363	16.022
7	2.401	6.131	6.392	478	64	531	253	2	2.383	13.195	163	15.997
8	2.453	6.902	6.441	451	171	630	245	14	2.492	14.292	5	17.049
9	2.622	8.150	6.439	446	320	699	142	34	2.579	15.916	5	18.676
10	2.864	8.063	6.334	447	316	731	95	49	2.562	16.050	0	18.755
11	3.117	7.759	6.402	445	311	722	0	58	2.545	16.144	10	18.756
12	2.603	8.213	6.602	446	209	675	16	71	2.451	16.200	10	18.748
13	2.363	8.370	6.767	450	190	714	0	77	2.416	16.351	10	18.854
14	2.579	8.161	7.031	451	85	706	0	77	2.314	16.508	114	19.013
15	2.591	8.079	7.142	452	85	691	0	58	2.307	16.561	114	19.040
16	2.912	7.772	7.196	451	85	692	0	28	2.298	16.673	109	19.108
17	4.143	6.463	7.268	451	90	686	0	5	2.280	16.781	36	19.101
18	4.856	5.998	7.293	452	178	658	0	2	2.345	17.034	55	19.436
19	4.686	6.151	7.286	449	309	628	0	2	2.424	17.082	0	19.509
20	4.545	6.305	7.217	444	310	597	0	2	2.380	17.037	0	19.419
21	4.536	6.190	7.358	445	265	572	0	2	2.353	16.991	20	19.366
22	5.485	4.993	7.363	461	169	555	0	2	2.265	16.714	45	19.026
23	5.179	5.073	7.391	459	216	536	0	2	2.273	16.513	65	18.854
<b>Toplam</b>	<b>83.332</b>	<b>154.559</b>	<b>166.108</b>	<b>10.533</b>	<b>4.001</b>	<b>14.526</b>	<b>944</b>	<b>502</b>	<b>57.315</b>	<b>371.771</b>	<b>2.526</b>	<b>433.059</b>

\*Değerlerin birimi MWh 'tır

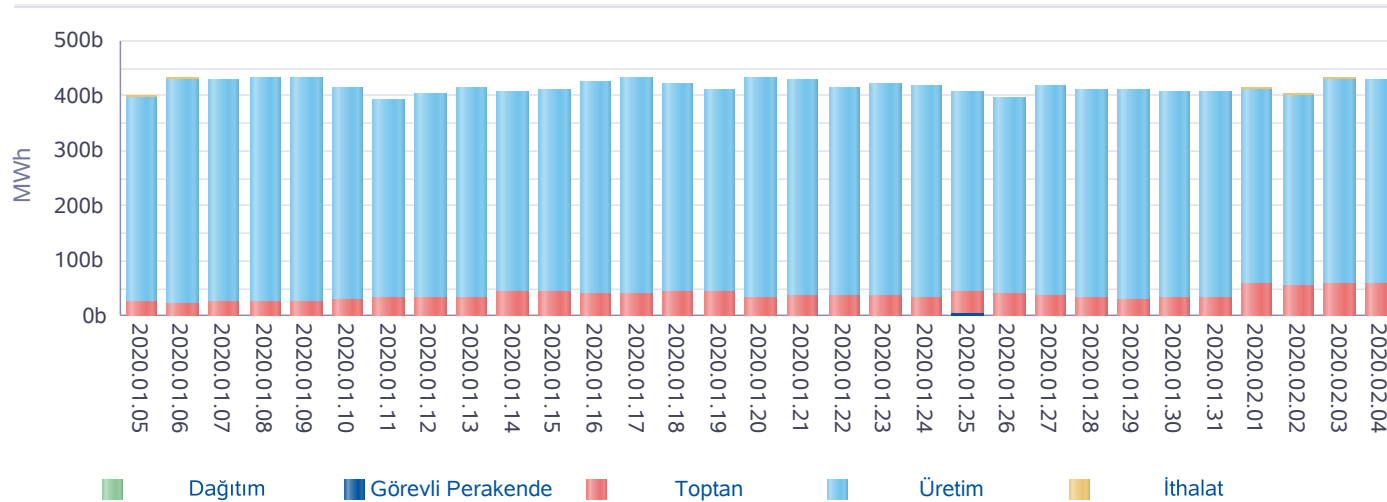
## İkili Anlaşmalar Aylık Toplam Gösterimi

## Türkiye Elektrik Piyasası Günlük Raporu 04.02.2020

İ.A. Net Alış



İ.A. Net Satış



Gün	Özel İ.A.	EÜAŞ Satış	Kamu Diğer
2020-01-06	399.589	191.213	46.610
2020-01-07	398.360	192.475	46.610
2020-01-08	389.075	196.335	46.610
2020-01-09	375.119	199.965	46.610
2020-01-10	347.210	197.998	46.610
2020-01-11	341.858	194.968	46.610
2020-01-12	366.104	188.954	46.610
2020-01-13	356.122	199.634	46.610
2020-01-14	335.782	199.456	46.610
2020-01-15	345.292	198.012	47.803
2020-01-16	376.880	192.700	47.803
2020-01-17	386.484	194.537	47.803
2020-01-18	373.480	192.438	47.803
2020-01-19	367.974	187.525	47.803
2020-01-20	389.593	200.364	47.803
2020-01-21	384.698	199.115	47.803
2020-01-22	357.322	198.207	47.803
2020-01-23	374.145	199.401	47.802
2020-01-24	373.751	196.728	49.894
2020-01-25	361.965	190.380	49.894
2020-01-26	364.310	184.973	49.896
2020-01-27	369.273	198.058	49.894
2020-01-28	362.055	197.237	49.893
2020-01-29	373.119	193.826	49.892
2020-01-30	367.342	192.482	49.891
2020-01-31	375.876	189.366	49.889
2020-02-01	412.954	179.248	50.978
2020-02-02	411.396	176.077	50.978
2020-02-03	428.753	185.197	50.978
2020-02-04	427.992	185.730	50.978
<b>Toplam</b>	<b>11.293.873</b>	<b>5.792.599</b>	<b>1.452.778</b>

\*İA net değerleri organizasyon bazında İA alış ve satış değerlerinin farkını ifade eder.

\*İA Özel: Özel şirketler arasında (her iki tarafı özel) yapılan ikili anlaşma miktarlarının toplamını,

\*Kamu Diğer: EÜAŞ İA alış miktarını ifade eder.

**Piyasa Ticaret Hacmi**

**Türkiye Elektrik Piyasası Günlük Raporu 04.02.2020**

	Saat	Tutar
Günlük Minimum Toplam Ciro Tutarı	4	4.801.256
Günlük Maksimum Toplam Ciro Tutarı	11	9.358.064

\* Değerlerin birimi TL'dir

	Tarih	Saat	Tutar
Aylık Maksimum Toplam Ciro Tutarı	04.02.2020	11	9.358.064
Aylık Minimum Toplam Ciro Tutarı	02.02.2020	15	4.284.845

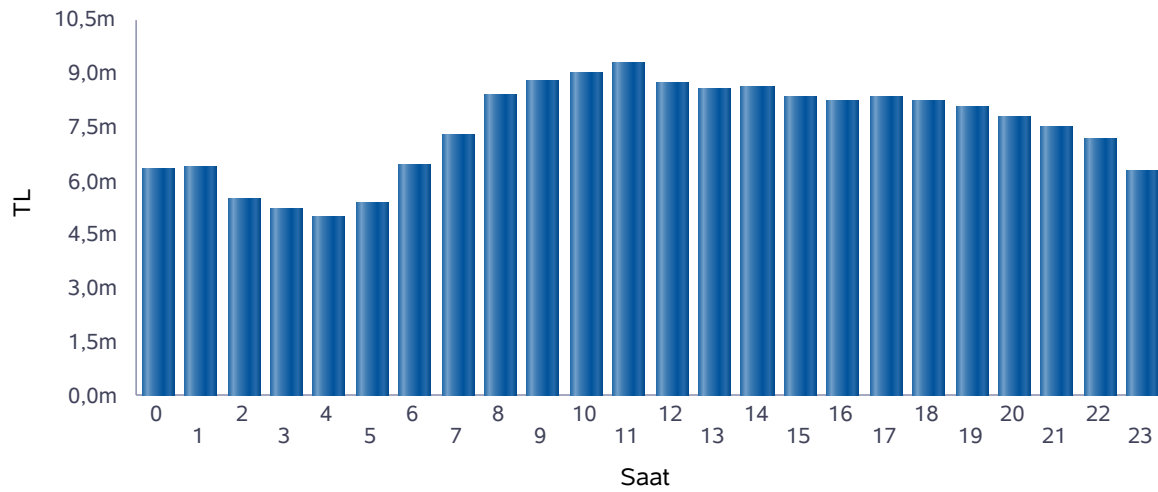
\* Değerlerin birimi TL'dir

\* Tablodaki değerler içinde bulunulan ayın değerlerini kapsamaktadır.

	Tarih	Saat	Tutar
Yıllık Minimum Toplam Ciro Tutarı	06.01.2020	4	2.505.352
Yıllık Maksimum Toplam Ciro Tutarı	04.02.2020	11	9.358.064

\* Değerlerin birimi TL'dir

\* Tablodaki değerler içinde bulunulan yılın değerlerini kapsamaktadır.



■ Günlük Toplam Ciro (TL)

Saat	GÖP Ciro Tutarı	GİP Ciro Tutarı	YAL Tutarı	YAT Tutarı	Toplam Ciro
0	6.046.504	100.489	9.952	197.206	6.354.152
1	6.101.074	120.545	45.247	108.376	6.375.241
2	5.300.572	113.120	0	77.386	5.491.078
3	5.011.279	129.542	0	49.082	5.189.904
4	4.659.406	246.404	85.591	0	4.991.401
5	5.260.302	120.940	5.753	0	5.386.995
6	6.214.798	160.894	56.696	0	6.432.388
7	6.926.335	201.922	144.362	0	7.272.620
8	7.883.654	222.157	290.684	0	8.396.495
9	8.317.588	229.366	258.038	0	8.804.992
10	8.479.776	288.643	263.107	0	9.031.526
11	8.674.635	376.321	262.658	0	9.313.614
12	8.126.157	421.567	200.678	0	8.748.402
13	8.091.046	408.755	45.730	0	8.545.532
14	8.051.826	473.588	105.710	0	8.631.124
15	7.797.798	426.038	139.699	0	8.363.535
16	7.699.804	374.798	147.550	0	8.222.152
17	7.758.196	407.872	154.399	0	8.320.468
18	7.808.151	363.386	53.339	0	8.224.875
19	7.633.134	415.580	3.882	0	8.052.595
20	7.352.147	446.122	0	0	7.798.270
21	7.061.154	410.401	0	0	7.471.555
22	6.829.907	353.409	0	0	7.183.316
23	5.942.340	311.420	0	0	6.253.760
<b>Toplam</b>	<b>169.027.585</b>	<b>7.123.277</b>	<b>2.273.076</b>	<b>432.051</b>	<b>178.855.988</b>

\* Değerlerin birimi TL'dir.

\* GÖP Ciro Tutarı: Fark Fonu dahil ilgili saatteki GÖP satış tutarını ifade etmektedir.

\* GİP Ciro Tutarı: İlgili saatte satış yönündeki her bir kontrat miktarı ile ilgili kontratın eşleşme fiyatının çarpımından oluşmaktadır.

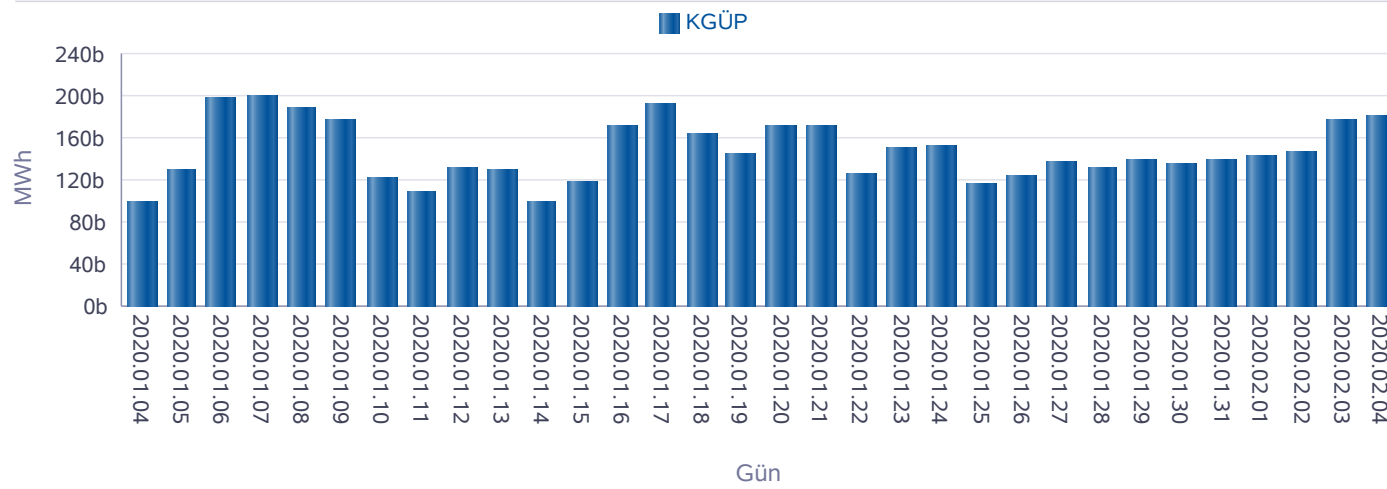
\* YAL Tutarı: Yerine getirilen YAL miktarı ile ilgili YAL talimatının geçerli fiyatının çarpımından oluşmaktadır.

\* YAT Tutarı: Yerine getirilen YAT miktarı ile ilgili YAT talimatının geçerli fiyatının çarpımından oluşmaktadır.

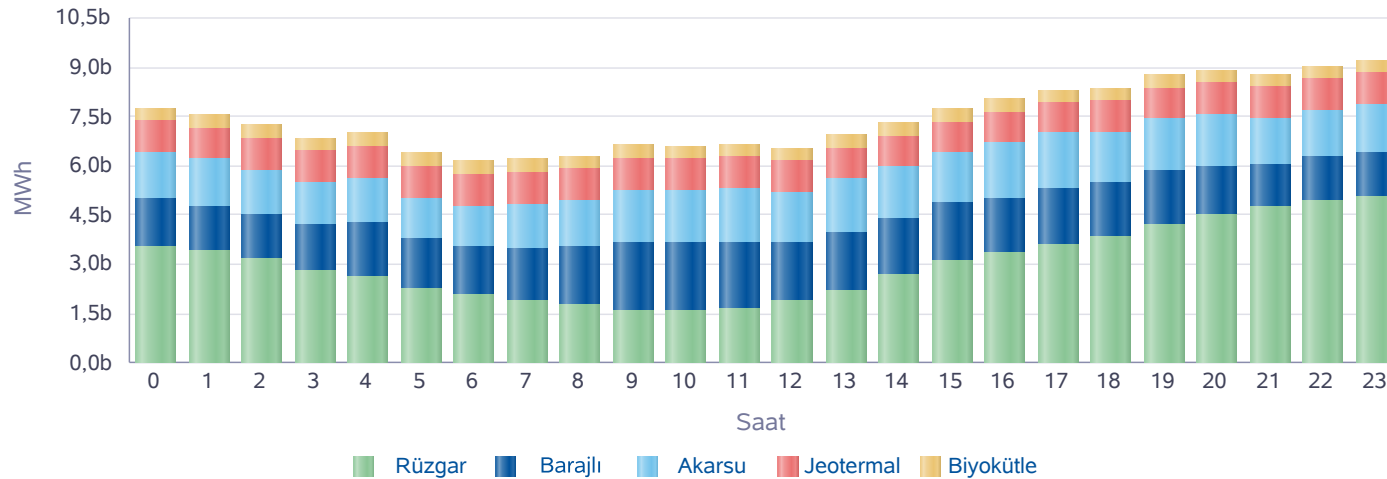
## Yekdem Santrallerinin KGÜP Miktarları

## Türkiye Elektrik Piyasası Günlük Raporu 04.02.2020

Son 30 Gün YEK KGÜP



Kaynak Bazında YEK KGÜP



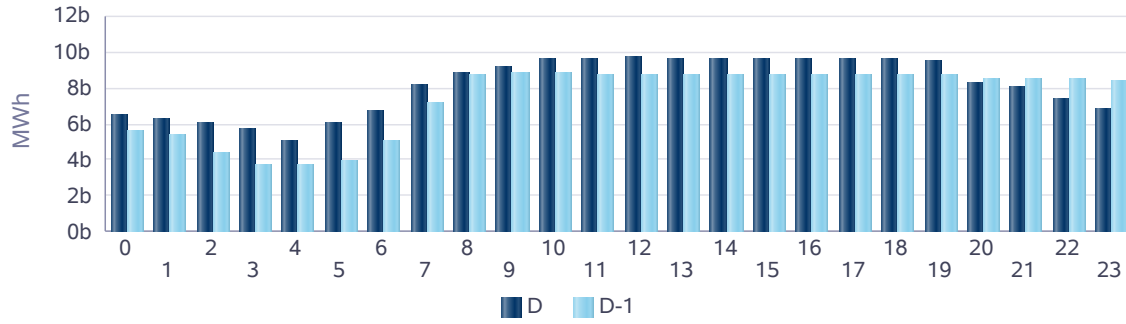
Saat	Rüzgar	Jeotermal	Biyokütle	Akarsu	Barajlı	Toplam
0	3.512	960	413	1.412	1.484	7.780
1	3.412	962	414	1.407	1.376	7.571
2	3.154	964	417	1.350	1.373	7.258
3	2.798	966	419	1.247	1.434	6.864
4	2.634	967	420	1.341	1.666	7.028
5	2.270	968	411	1.246	1.511	6.407
6	2.051	968	408	1.244	1.480	6.152
7	1.925	968	409	1.355	1.569	6.226
8	1.752	966	412	1.379	1.806	6.315
9	1.612	961	409	1.577	2.076	6.635
10	1.617	956	412	1.572	2.062	6.619
11	1.661	950	412	1.638	2.008	6.670
12	1.885	942	409	1.557	1.766	6.559
13	2.213	933	411	1.654	1.736	6.946
14	2.658	926	410	1.570	1.742	7.307
15	3.097	924	412	1.562	1.764	7.759
16	3.346	921	401	1.680	1.687	8.034
17	3.618	925	398	1.702	1.685	8.328
18	3.849	930	398	1.574	1.620	8.371
19	4.188	936	400	1.586	1.660	8.769
20	4.483	939	401	1.571	1.518	8.912
21	4.742	944	401	1.413	1.314	8.813
22	4.914	946	400	1.439	1.351	9.049
23	5.041	949	397	1.489	1.339	9.215
<b>Toplam</b>	<b>72.430</b>	<b>22.771</b>	<b>9.794</b>	<b>35.563</b>	<b>39.028</b>	<b>179.586</b>

\* Değerlerin birimi MWh'dir.

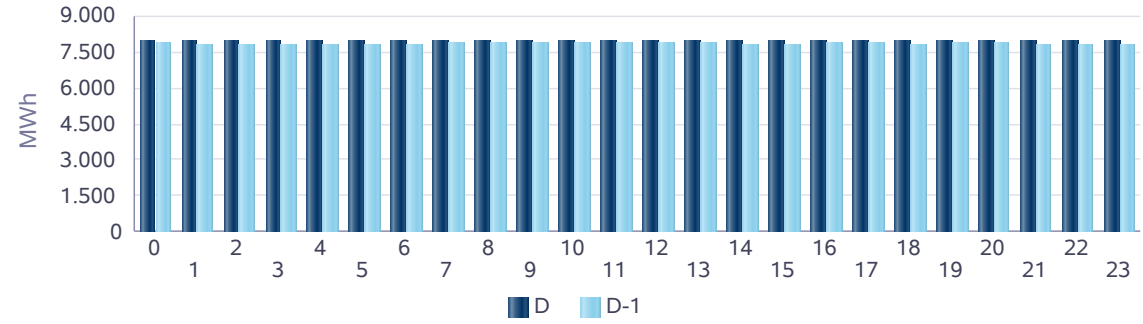
## Kaynak Bazında KGÜP Miktarları

## Türkiye Elektrik Piyasası Günlük Raporu 04.02.2020

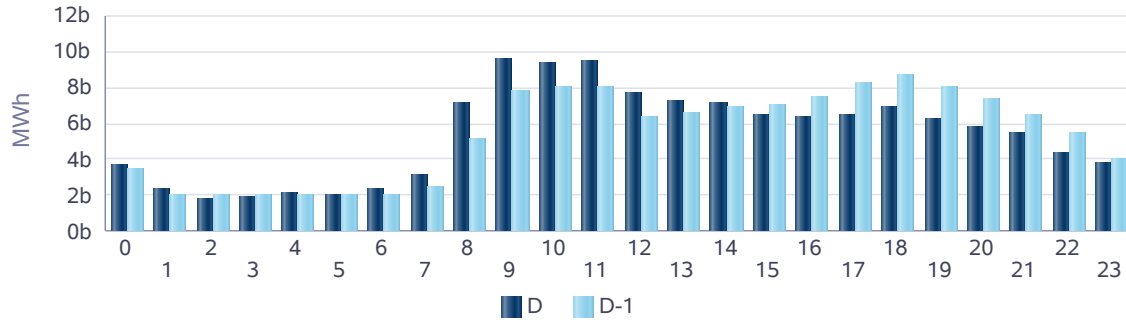
Doğal Gaz KGÜP



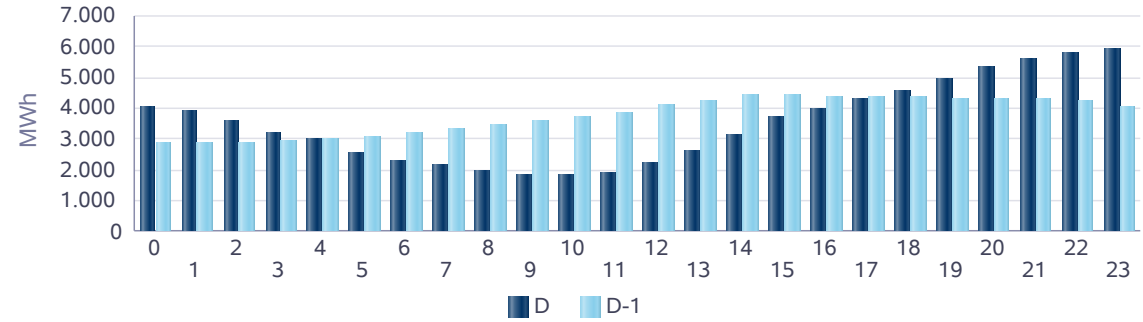
İthal Kömür KGÜP



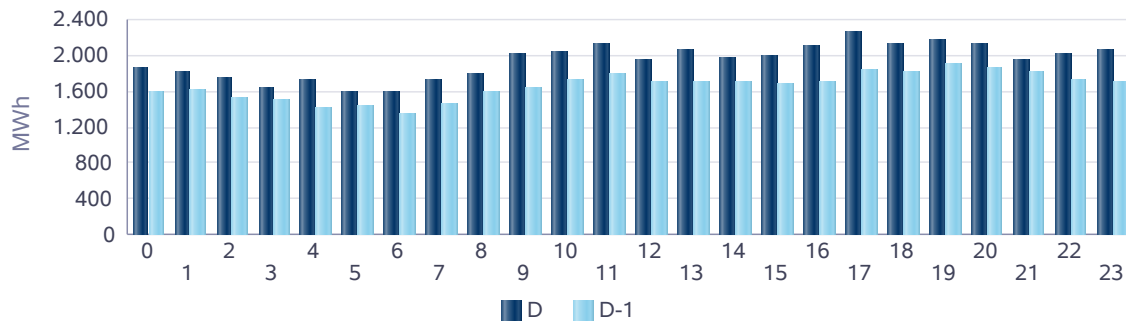
Baraj KGÜP



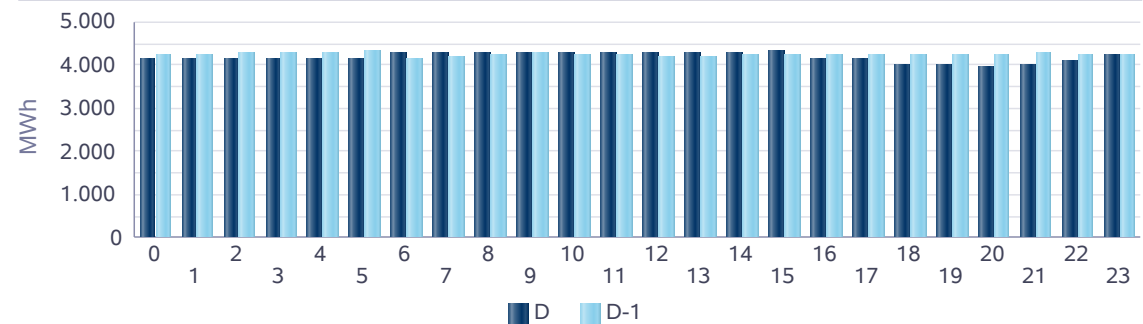
Rüzgar KGÜP



Akarsu KGÜP



Taş Kömürü - Linyit KGÜP

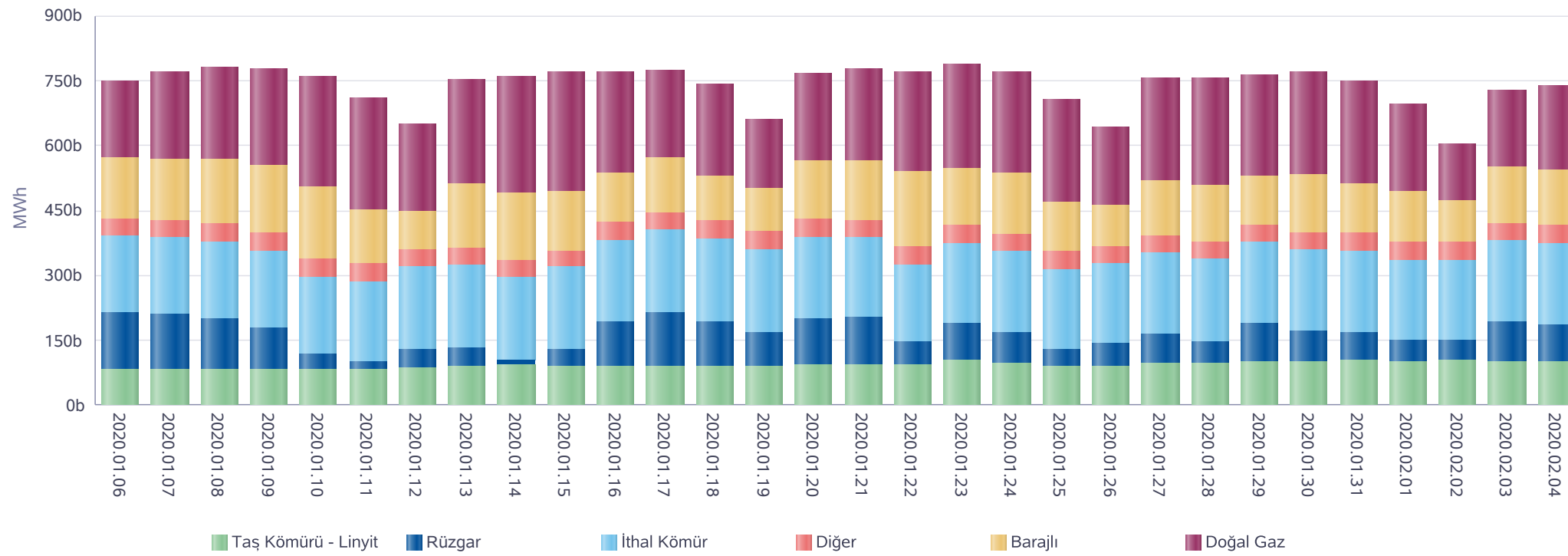




## Kaynak Bazında Kümülatif KGÜP Miktarları

## Türkiye Elektrik Piyasası Günlük Raporu 04.02.2020

Son 30 Gün Kaynak Tipine Göre KGÜP

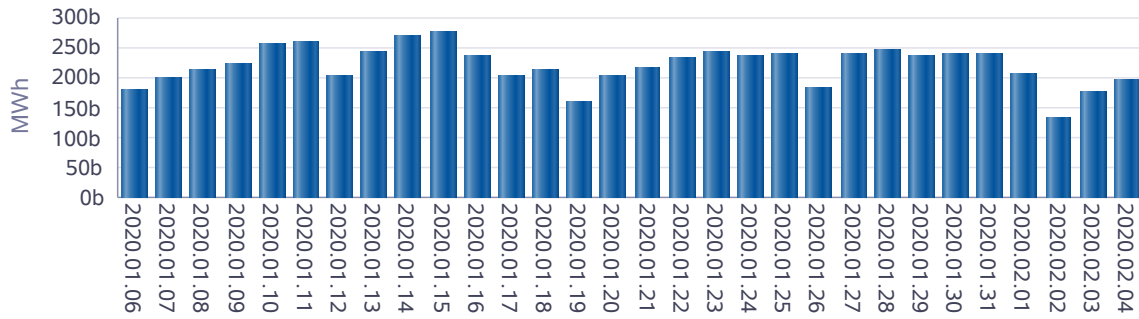


\* Diğer sütunu içindeki kaynak tipleri şu şekildedir: Asfaltit, Biogaz, Biokütle, Biokütleden Elde Edilen Gaz(LFG-Çöp Gazı), Fuel Oil, Güneş, Jeotermal, LPG, Motorin, Nafta, Prolitik Oil &amp; Prolitik Gaz, Proses Atık Isısı.

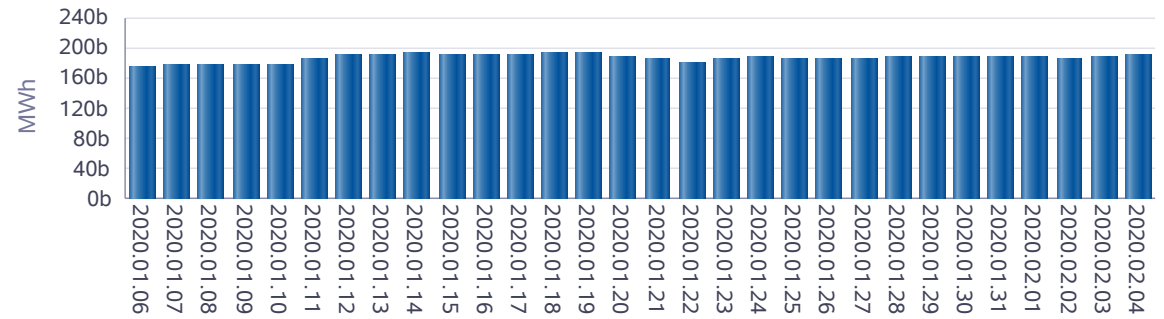
## Kaynak Bazında Kümülatif KGÜP Miktarları - Son 30 Günlük

## Türkiye Elektrik Piyasası Günlük Raporu 04.02.2020

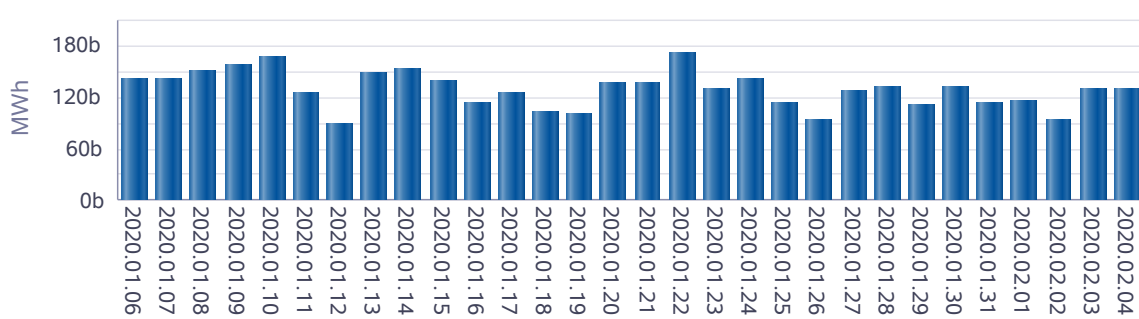
Doğal Gaz KGÜP



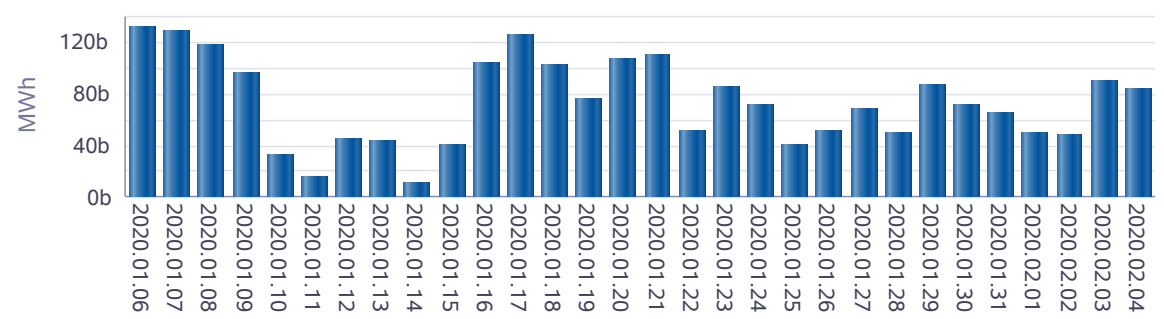
İthal Kömür KGÜP



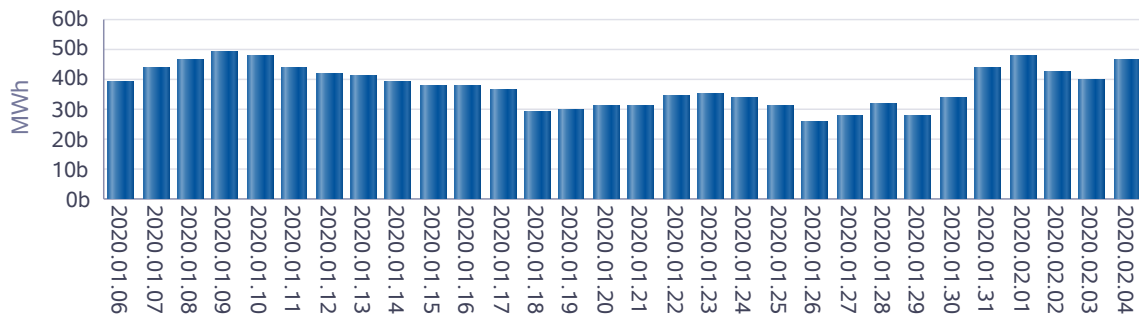
Baraj KGÜP



Rüzgar KGÜP



Akarsu KGÜP



Taş Kömürü - Linyit KGÜP

