

EPIAŞ

ELEKTRİK PİYASASI GÜNLÜK RAPORU

Günlük Özet

Türkiye Elektrik Piyasası Günlük Raporu 24.02.2020

Gün Öncesi Piyasası

	24.02.2020	23.02.2020
PTF Arit. Ortalaması (TL/MWh)	303,92	256,07
Arit. Ortalama Eşleşme Miktarı (MWh)	20.080,96	18.259,45
Arit. Ortalama Fiyattan Bağımsız Satış Miktarı (MWh)	10.024,95	10.943,77
Arit. Ortalama Fiyattan Bağımsız Alış Miktarı (MWh)	19.378,40	17.673,12
Arit. Ortalama İkili Anlaşma Miktarı (MWh)	27.780,11	27.688,52
Göp Toplam Eşleşme Miktarı (MWh)	481.943,00	438.226,70

Gün İçi Piyasası

	24.02.2020	23.02.2020
Ağırlıklı Ortalama Fiyat (TL/MWh)	303,02	252,08
Toplam Eşleşme Miktarı (MWh)	15.538,50	16.596,70
Minimum Eşleşme Fiyatı (TL/MWh)	156,38	128,66
Maksimum Eşleşme Fiyatı (TL/MWh)	357,30	383,00

Dengeleme Güç Piyasası

	24.02.2020	23.02.2020
SMF Arit. Ortalaması (TL/MWh)	270,94	262,03
Toplam YAL Miktarı (MWh)	1.893,35	12.054,87
Toplam YAT Miktarı (MWh)	8.613,26	7.865,78
0 Kodlu Toplam Talimat Miktarı (MWh)	10.022,36	19.003,15
1 Kodlu Toplam Talimat Miktarı (MWh)	484,25	917,50
Yerine Getirilen Toplam DGP Talimat Miktarı (MWh)	9.202,69	17.539,83

İşlem Hacmi

	24.02.2020	23.02.2020
Toplam GÖP İşlem Hacmi (TL)	147.888.522,29	114.215.546,59
Toplam GİP İşlem Hacmi (TL)	4.708.425,27	4.183.749,94
Toplam YAL İşlem Hacmi (TL)	735.293,94	3.449.251,84
Toplam YAT İşlem Hacmi (TL)	1.570.012,90	1.297.190,30

* GÖP: Gün Öncesi Piyasası, GİP: Gün İçi Piyasası, DGP: Dengeleme Güç Piyasasını ifade etmektedir.

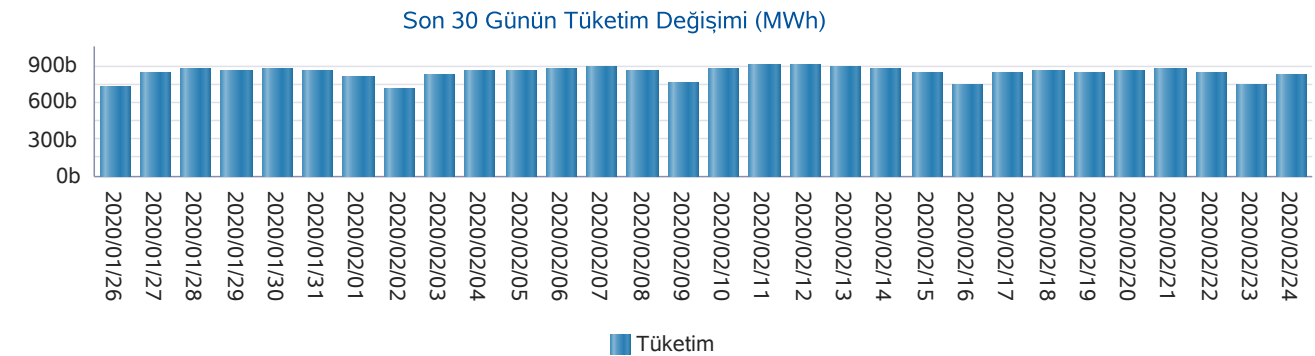
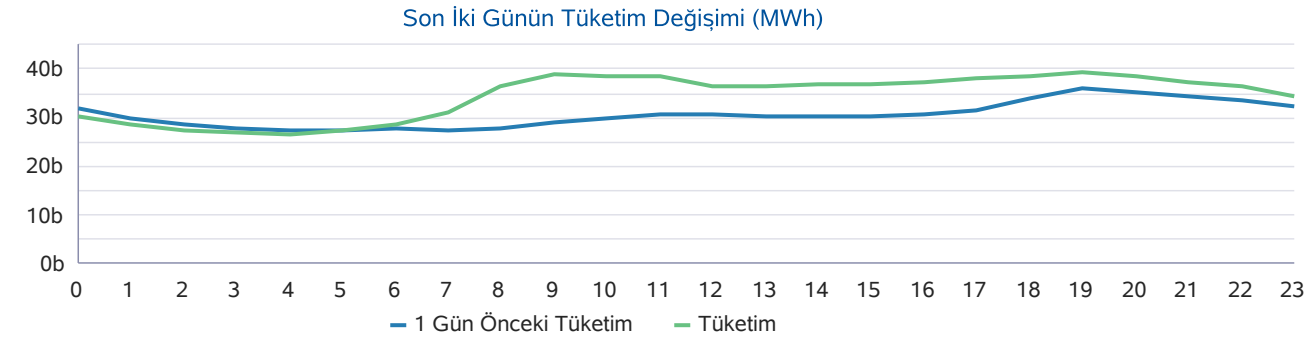
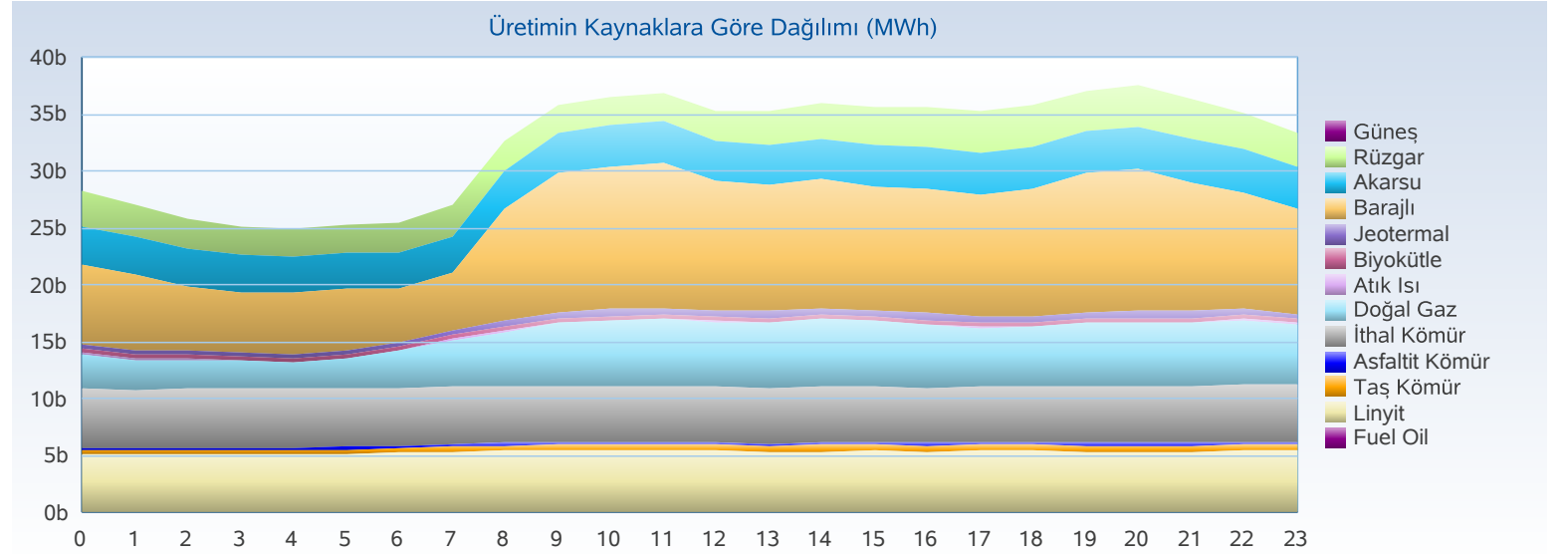
* Açıklamalar ve kısaltmalar ilgili sayfaların altında yer almaktadır.

Üretim - Tüketim

Türkiye Elektrik Piyasası Günlük Raporu 24.02.2020

Saat	Üretim	İthalat	İhracat	Tüketim
0	30.173	622	397	30.398
1	28.246	607	342	28.511
2	27.130	538	323	27.345
3	26.683	503	339	26.847
4	26.435	484	298	26.621
5	26.904	540	230	27.214
6	28.561	486	236	28.811
7	31.087	466	272	31.281
8	36.029	615	275	36.369
9	38.502	630	298	38.834
10	38.259	605	328	38.536
11	38.236	655	342	38.549
12	36.133	658	380	36.411
13	36.021	775	331	36.465
14	36.195	831	240	36.786
15	36.176	799	254	36.721
16	36.908	778	313	37.373
17	37.744	754	301	38.197
18	38.406	647	309	38.744
19	39.680	344	498	39.526
20	38.928	259	445	38.742
21	37.680	226	425	37.481
22	36.428	258	397	36.286
23	34.379	0	0	34.573
TOPLAM (MWh)	820.922	13.080	7.573	826.619

	Tüketim Miktarı	Saat
Maksimum Tüketim	39.526	19
Minimum Tüketim	26.621	4



Üretim - Kurulu Güç

Türkiye Elektrik Piyasası Günlük Raporu 24.02.2020

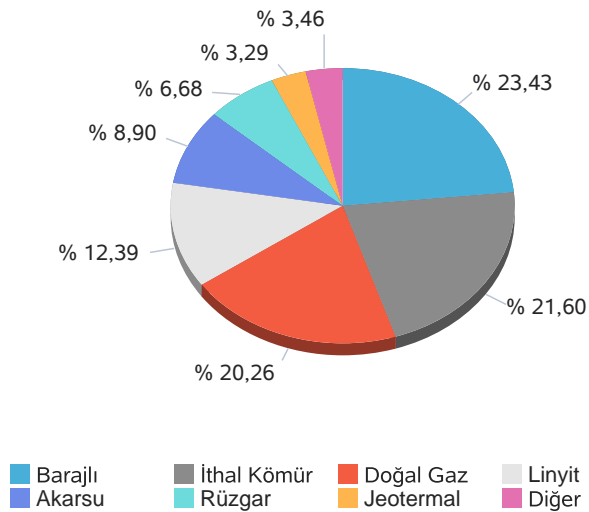
Yakıt Tipi	1 Gün Önceki Üretim	Üretim	Fark
Barajlı	188.472	192.318	3.846
İthal Kömür	175.483	177.309	1.826
Doğal Gaz	75.338	166.293	90.956
Linyit	94.500	101.740	7.240
Akarsu	73.859	73.043	-816
Rüzgar	67.509	54.816	-12.694
Diğer	27.846	28.365	519
Jeotermal	27.213	27.038	-175
Toplam (MWh)	730.220	820.922	90.702

Kuruluş Türü	1 Gün Önceki Üretim	Üretim
SÜ Santralleri	564.817	637.682
EÜAŞ Santralleri	142.514	158.634
İHD Santralleri	22.596	24.348
YİD Santralleri	293	258
Toplam (MWh)	730.220	820.922

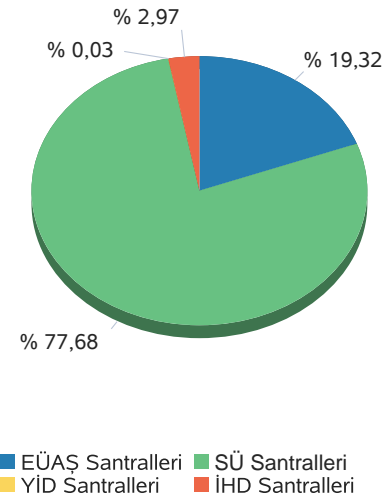
Kuruluş Türü	Kurulu Güç
SÜ Santralleri	61.836
EÜAŞ Santralleri	19.582
Lisanssız Santraller	6.355
İHD Santralleri	3.447
YİD Santralleri	150
Toplam (MW)	91.370

Yakıt Tipi	Kurulu Güç
Doğal Gaz	25.923
Barajlı	20.622
Linyit	10.101
İthal Kömür	8.967
Akarsu	7.889
Rüzgar	7.606
Güneş	6.042
Diğer	4.219
Toplam (MW)	91.370

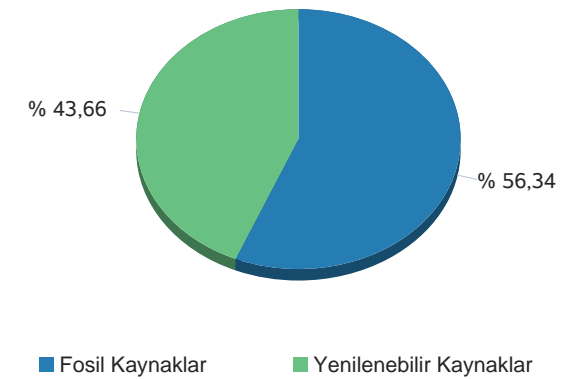
Günlük Üretim Kaynaklarına Göre Dağılımı



Kuruluş Türüne Göre Üretim Dağılımı



Günlük Üretim Dağılımı



Gerçekleşen üretim ve tüketim değerleri TEİAŞ'ın Yük Tevzi Bilgi Sistemi'nden temin edilmektedir. Değerler güncellenebildiğinden YTBS ekranları ile farklılık gösterebilir.

Gün Öncesi Piyasası

Türkiye Elektrik Piyasası Günlük Raporu 24.02.2020

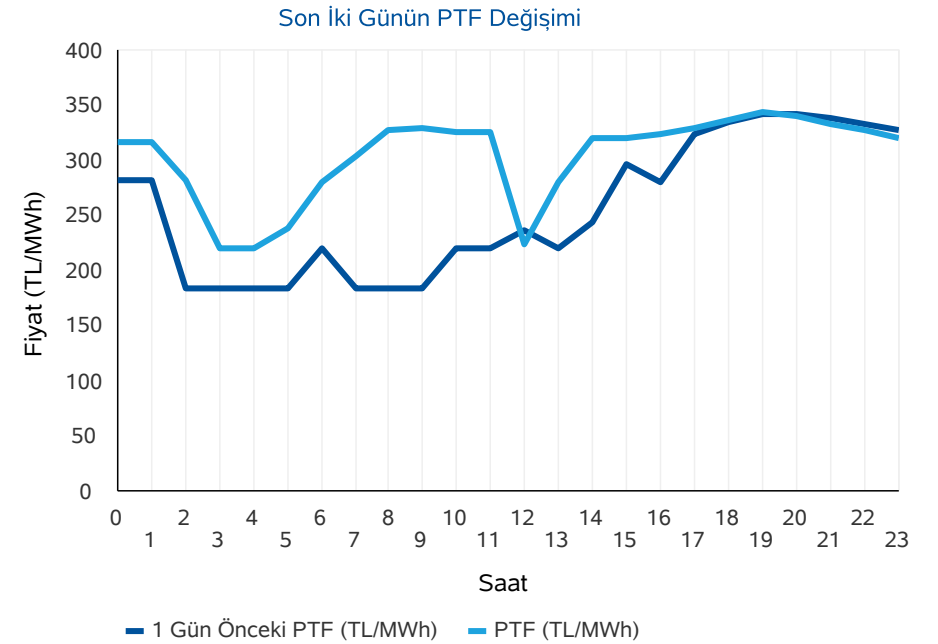
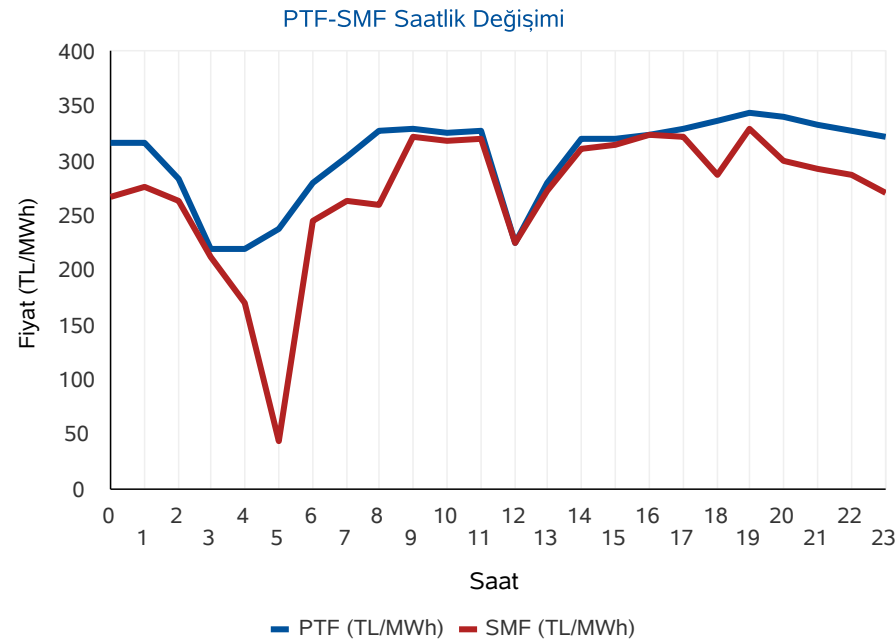
Saat	PTF	SMF	Sistem Yönü
0	317,12	267,12	↓Enerji Fazlası
1	317,11	277,20	↓Enerji Fazlası
2	283,21	263,21	↓Enerji Fazlası
3	219,99	211,99	↓Enerji Fazlası
4	219,99	169,99	↓Enerji Fazlası
5	238,21	44,33	↓Enerji Fazlası
6	279,83	245,00	↓Enerji Fazlası
7	304,20	264,30	↓Enerji Fazlası
8	327,48	260,04	↓Enerji Fazlası
9	329,07	322,07	↓Enerji Fazlası
10	326,41	319,41	↓Enerji Fazlası
11	326,76	319,76	↓Enerji Fazlası
12	224,68	224,68	↓Enerji Fazlası
13	280,00	272,00	↓Enerji Fazlası
14	320,29	310,49	↓Enerji Fazlası
15	321,17	314,17	↓Enerji Fazlası
16	324,88	324,88	↑ Enerji Açığı
17	329,92	322,92	↓Enerji Fazlası
18	337,49	287,49	↓Enerji Fazlası
19	344,07	329,07	↓Enerji Fazlası
20	340,38	300,50	↓Enerji Fazlası
21	333,19	293,30	↓Enerji Fazlası
22	327,18	287,30	↓Enerji Fazlası
23	321,38	271,38	↓Enerji Fazlası
Ort	303,92	270,94	

	PTF Arit. Ort.	PTF Ağır. Ort.	SMF Arit. Ort.	SMF Ağır. Ort.
Tüm Gün (0-23)	303,92	306,62	270,94	248,20
Gündüz (06-16)	305,89	306,28	288,80	
Puant (17-21)	337,01	337,10	306,66	
Gece (22-05)	280,52	283,06	224,06	

*Değerlerin birimi TL/MWh 'tır

	Saat	Fiyat
PTF Maks Fiyat	19	344,07
PTF Min Fiyat	3-4	219,99
SMF Maks Fiyat	19	329,07
SMF Min Fiyat	5	44,33

*Değerlerin birimi TL/MWh 'tır



* PTF: Piyasa Takas Fiyatı,SMF: Sistem Marjinal Fiyatı'nın kısaltmasıdır.Raporda geçen fiyatların birimi TL/MWh, miktarların birimi MWh'dır.

Gün Öncesi Piyasası

Türkiye Elektrik Piyasası Günlük Raporu 24.02.2020

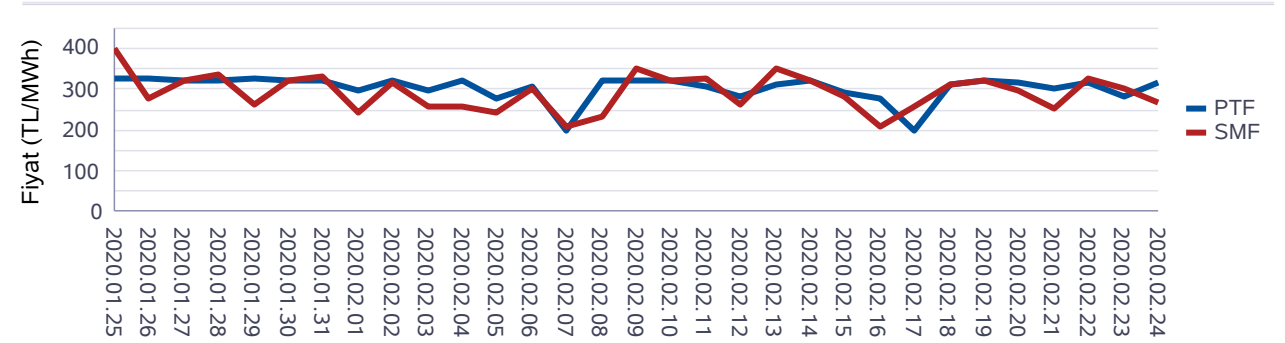
Aylık PTF Ortalamaları

	2017	2018	2019	2020
01 - Ocak	181,32	182,86	223,04	314,61
02 - Şubat	172,55	175,77	257,05	300,97
03 - Mart	145,29	158,56	256,04	
04 - Nisan	145,13	193,57	187,15	
05 - Mayıs	152,36	179,44	196,17	
06 - Haziran	148,54	185,62	221,32	
07 - Temmuz	175,06	208,13	304,55	
08 - Ağustos	173,33	298,91	298,30	
09 - Eylül	178,51	327,27	297,90	
10 - Ekim	164,13	317,28	291,61	
11 - Kasım	174,65	291,22	297,87	
12 - Aralık	155,82	257,89	291,32	
Ortalama	163,84	231,64	260,32	308,52

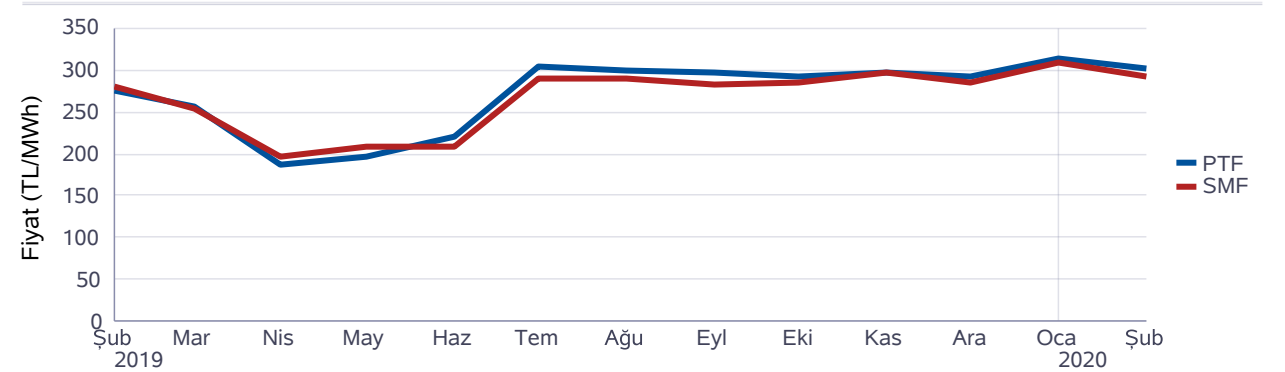
Dönemlik PTF Ortalamaları

	2017	2018	2019	2020
1. Çeyrek	166,18	172,29	244,99	308,52
2. Çeyrek	148,72	186,13	201,49	
3. Çeyrek	175,60	277,57	300,28	
4. Çeyrek	164,76	288,77	293,55	
Birinci 6 Ay	157,40	179,25	223,12	308,52
İkinci 6 Ay	170,18	283,17	296,92	

Son 30 Günün PTF-SMF Değişimi



Son 12 Ayın PTF-SMF Değişimi



Gün Öncesi Piyasası

Türkiye Elektrik Piyasası Günlük Raporu 24.02.2020

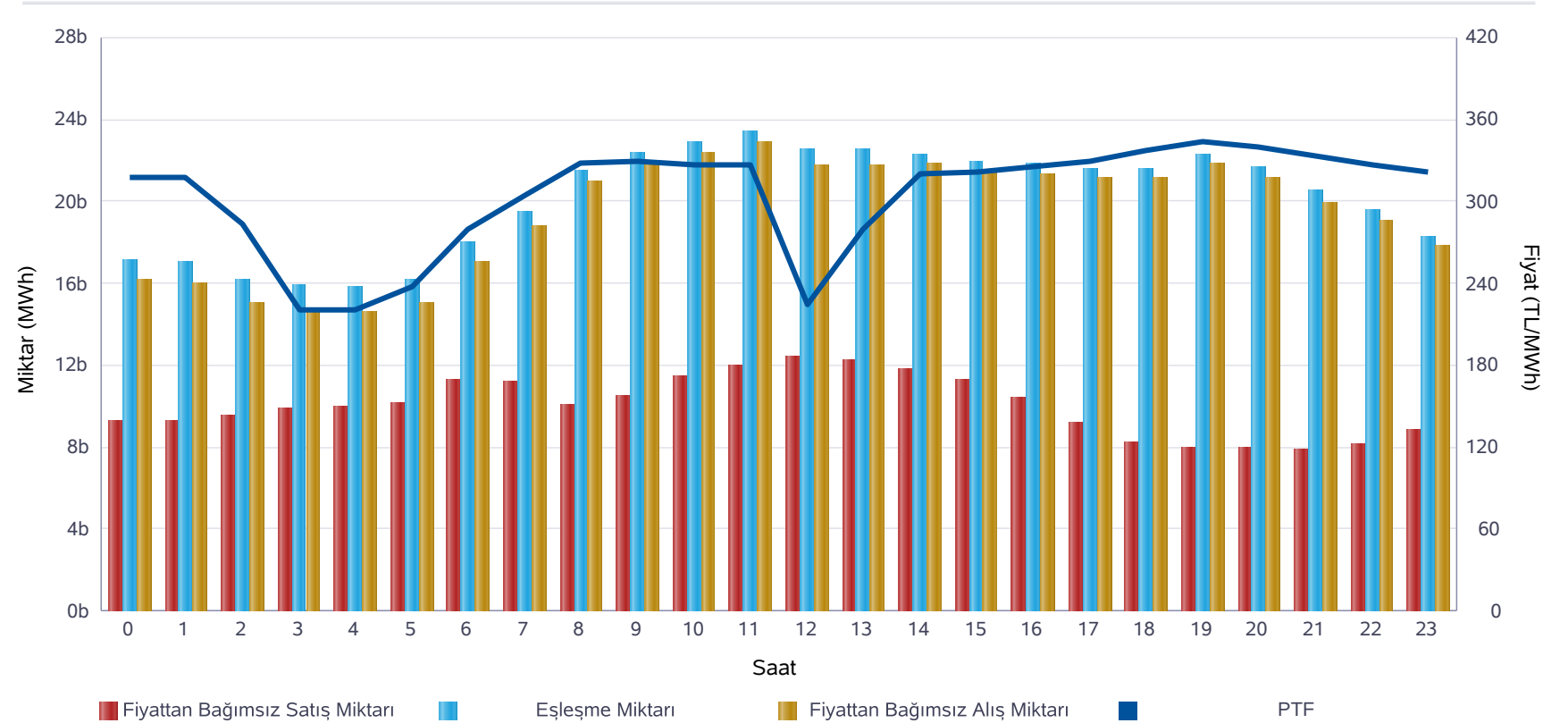
Saat	Fiyattan Bağımsız Satış Miktarı	Eşleşme Miktarı	Fiyattan Bağımsız Alış Miktarı
0	9.285	17.122	16.129
1	9.283	16.986	15.992
2	9.542	16.124	15.013
3	9.833	15.877	14.650
4	9.968	15.798	14.601
5	10.132	16.185	15.010
6	11.280	18.019	17.046
7	11.175	19.446	18.774
8	10.054	21.465	20.947
9	10.488	22.354	21.824
10	11.405	22.879	22.338
11	12.003	23.371	22.849
12	12.408	22.538	21.705
13	12.217	22.486	21.730
14	11.758	22.288	21.806
15	11.271	21.876	21.395
16	10.423	21.800	21.330
17	9.195	21.590	21.136
18	8.200	21.586	21.100
19	7.956	22.304	21.784
20	7.923	21.633	21.111
21	7.894	20.476	19.937
22	8.108	19.518	19.023
23	8.796	18.222	17.854
Ort	10.025	20.081	19.378

*Değerlerin birimi MWh 'tır

* Fiyattan Bağımsız Satış Miktarı: 0 TL/MWh'deki satış teklif miktarlarının toplamıdır.

* Fiyattan Bağımsız Alış Miktarı: 2000 TL/MWh'deki alış teklif miktarlarının toplamıdır.

Fiyattan Bağımsız Tekliflerin Piyasaya Etkisi



	Miktar
Tüm Gün (00-23)	20.081
Gece (22-05)	16.979
Gündüz (06-16)	21.684
Puant (17-21)	21.518

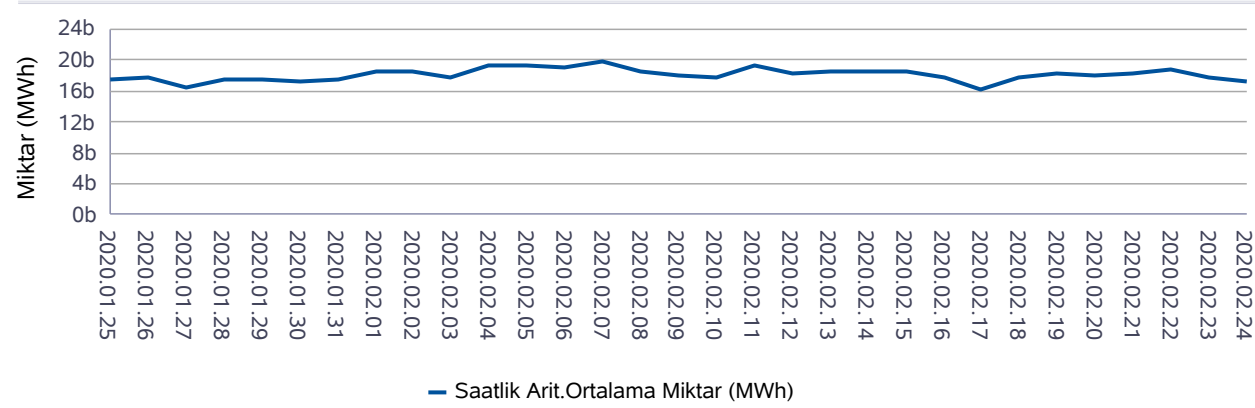
*Değerlerin birimi MWh 'tır

	Miktar	Tarih	Saat
Günlük Minimum Eşleşme Miktarı	15.798	24.02.2020	4
Günlük Maximum Eşleşme Miktarı	23.371	24.02.2020	11

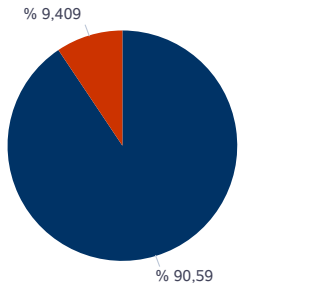
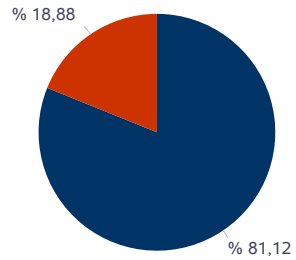
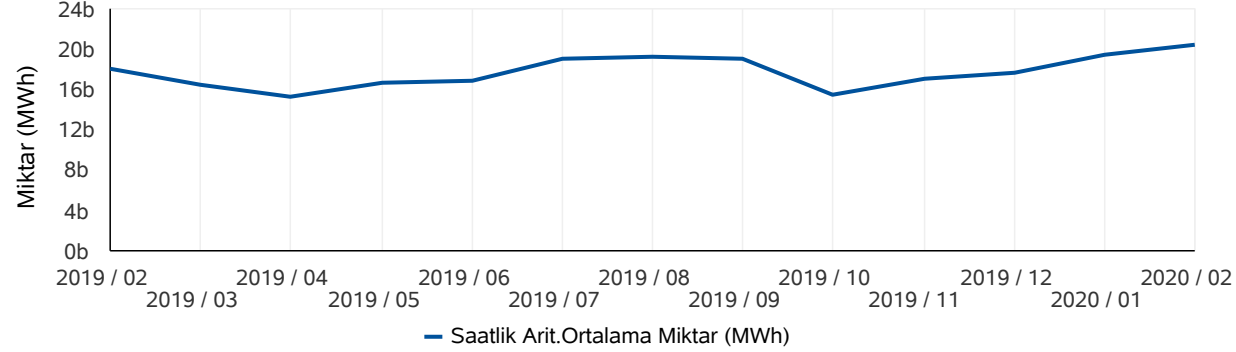
*Değerlerin birimi MWh 'tır

Gün Öncesi Piyasası

Son 30 Günün Eşleşme Miktarı Değişimi



Son 12 Ayın Eşleşme Miktarı Değişimi



* Değerlerin birimi MWh'tır.

* Değerlerin birimi MWh'tır.

Türkiye Elektrik Piyasası Günlük Raporu 24.02.2020

	Eşleşme Miktarı	Gün	Saat
Aylık Minimum	15.289	17.02.2020	3
Aylık Maksimum	26.933	07.02.2020	11

* Değerlerin birimi MWh'tır.

* Tablodaki değerler içinde bulunulan ayın değerlerini kapsamaktadır.

	Eşleşme Miktarı	Gün	Saat
Yıllık Minimum	13.145	01.01.2020	5
Yıllık Maksimum	26.933	07.02.2020	11

* Değerlerin birimi MWh'tır.

* Tablodaki değerler içinde bulunulan yılın değerlerini kapsamaktadır.

	Blok Eşleşme Miktarı	Saatlik Eşleşme Miktarı
Aylık	5.691.060	24.444.601
Yıllık	52.157.203	258.527.759

* Değerlerin birimi MWh'tır.

* Tablodaki değerler içinde bulunulan yılın değerlerini kapsamaktadır.

	Blok Alış Miktarı	Blok Satış Miktarı
Aylık	535.464	5.155.596
Yıllık	6.435.199	45.722.004

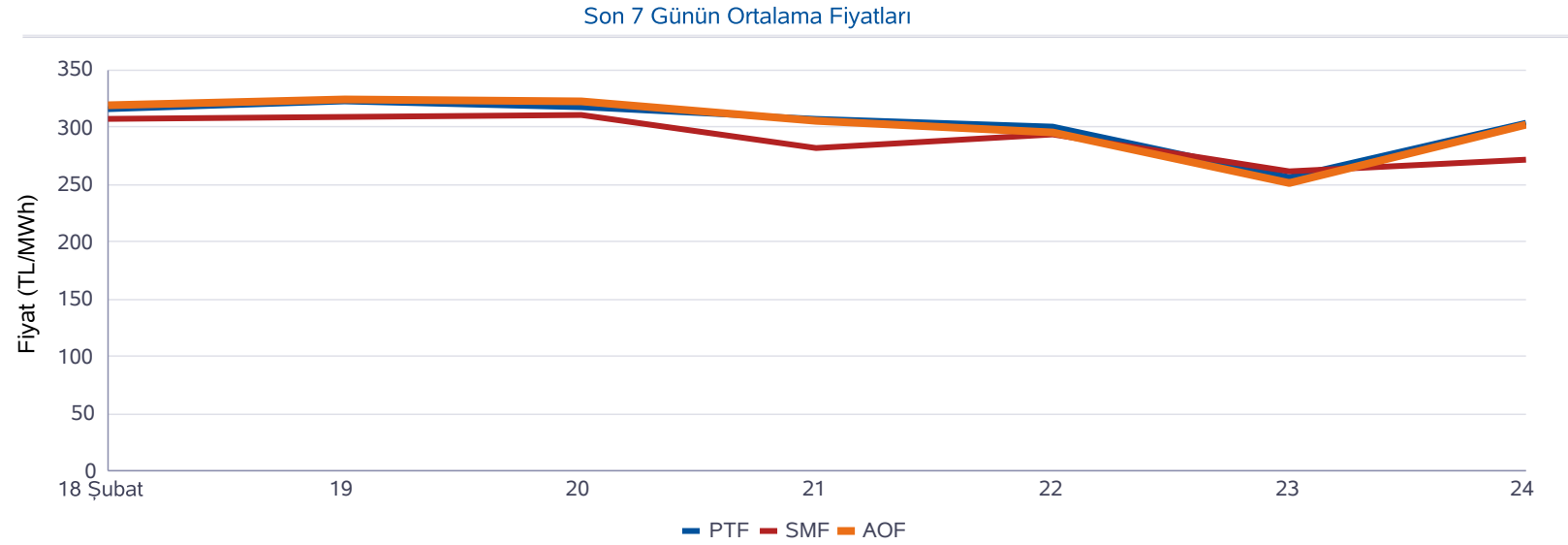
* Değerlerin birimi MWh'tır.

* Tablodaki değerler içinde bulunulan ayın değerlerini kapsamaktadır.

Gün İçi Piyasası

Türkiye Elektrik Piyasası Günlük Raporu 24.02.2020

Saat	PTF	SMF	AOF	Eşleşme Miktarı
0	317,12	267,12	303,95	322,70
1	317,11	277,20	304,32	372,40
2	283,21	263,21	276,10	387,80
3	219,99	211,99	212,50	415,40
4	219,99	169,99	207,59	308,30
5	238,21	44,33	221,47	376,30
6	279,83	245,00	272,99	433,00
7	304,20	264,30	299,63	618,40
8	327,48	260,04	313,62	430,70
9	329,07	322,07	319,70	447,50
10	326,41	319,41	314,68	530,30
11	326,76	319,76	311,26	517,50
12	224,68	224,68	234,47	1.043,40
13	280,00	272,00	274,71	684,60
14	320,29	310,49	312,69	740,80
15	321,17	314,17	313,22	812,00
16	324,88	324,88	316,79	759,10
17	329,92	322,92	325,47	847,40
18	337,49	287,49	331,80	802,90
19	344,07	329,07	342,42	1.011,40
20	340,38	300,50	336,70	925,20
21	333,19	293,30	326,83	924,80
22	327,18	287,30	321,65	978,00
23	321,38	271,38	316,64	848,60
Ort.	303,92	270,94	296,30	647,44



Minimum AOF (TL/MWh)	Maksimum AOF (TL/MWh)	Minimum Eşleşme Miktarı (MWh)	Maksimum Eşleşme Miktarı (MWh)
207,59	342,42	308,30	1.043,40

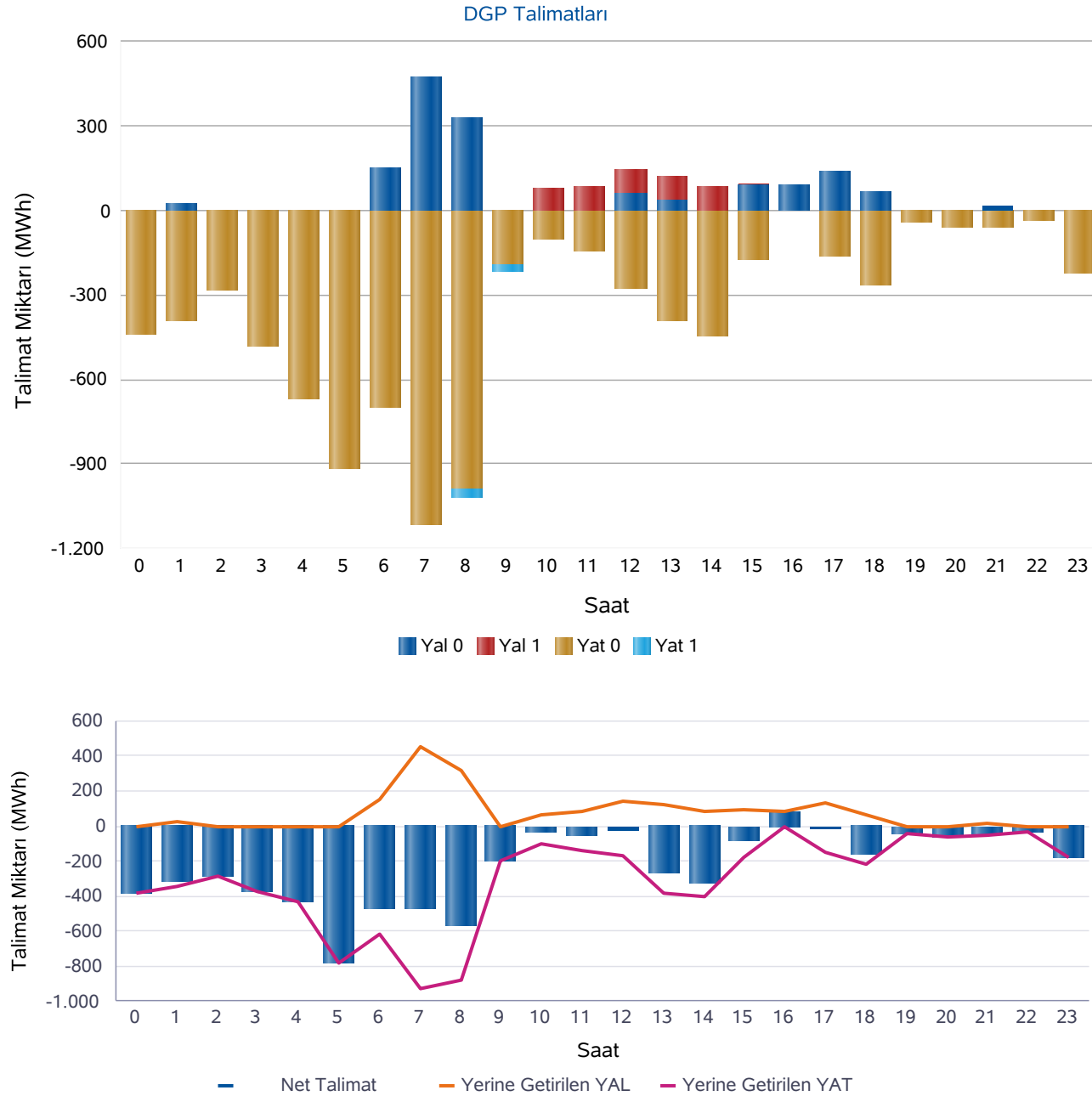
	Fiyat (TL/MWh)	Miktar (MWh)
Gün içerisindeki Minimum Fiyatlı Eşleşme	156,38	0,10
Gün içerisindeki Maksimum Fiyatlı Eşleşme	357,30	15,00
Gün içerisindeki Minimum Miktarlı Eşleşme	346,00	0,10
Gün içerisindeki Maksimum Miktarlı Eşleşme	344,07	101,40

* Fiyatların birimi TL/MWh, miktarların birimi MWh'tır.

* AOF: Gün içi piyasasında yapılan ticaretin ağırlıklı ortalama fiyatıdır.

Dengeleme Güç Piyasası

Türkiye Elektrik Piyasası Günlük Raporu 24.02.2020



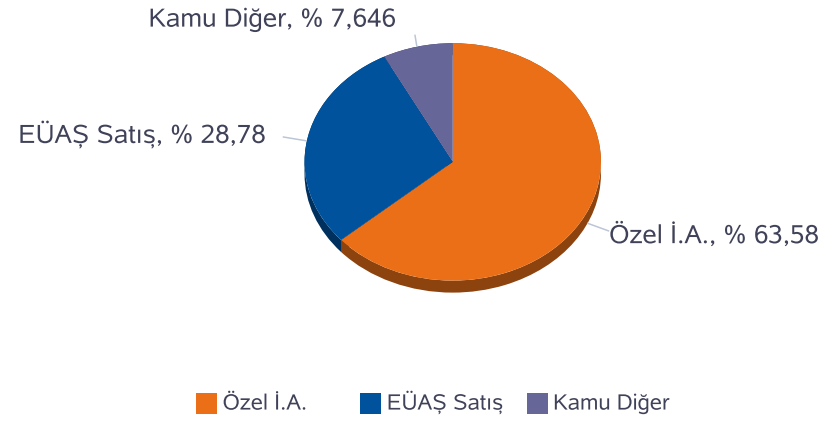
Saat	Net Talimat	YAL 0	YAL1	YAT 0	YAT1	Yerine Getirilen YAL	Yerine Getirilen YAT
0	-383	0	0	438	0	0	383
1	-321	23	0	394	0	23	344
2	-286	0	0	286	0	0	286
3	-377	0	0	484	0	0	377
4	-435	0	0	667	0	0	435
5	-780	0	0	916	0	0	780
6	-473	148	0	700	0	148	621
7	-476	473	0	1.115	0	458	933
8	-567	329	0	990	28	313	880
9	-197	0	0	191	26	0	197
10	-37	0	79	101	0	64	101
11	-56	0	86	142	0	84	140
12	-28	58	86	274	0	142	170
13	-266	36	86	391	0	120	386
14	-323	0	86	443	0	84	407
15	-84	88	7	176	0	92	176
16	86	88	0	0	0	86	0
17	-17	138	0	160	0	136	153
18	-159	65	0	267	0	65	223
19	-44	0	0	44	0	0	44
20	-59	0	0	59	0	0	59
21	-39	16	0	62	0	16	56
22	-37	0	0	37	0	0	37
23	-183	0	0	224	0	0	183
Top.	-5.539	1.463	430	8.559	54	1.832	7.371

* Değerlerin birimi MWh'tır

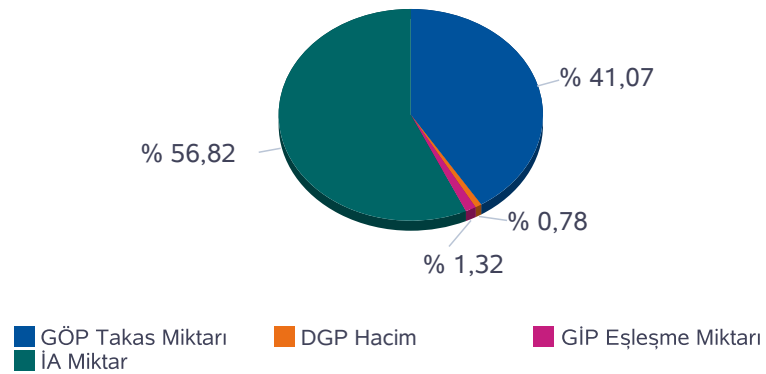
* YAL: Yük alma yönünde verilen talimatları, YAT: Yük atma yönünde verilen talimatları,
0 kodlu talimatlar: Sistemin arz-talep dengesini sağlamak için verilen talimatları,
1 kodlu talimatlar: Sistem kısıtlarının giderilmesi ve acil durumlar için verilen talimatları,
Net Talimat: Yerine getirilen YAL miktarı ile yerine getirilen YAT miktarının farkıdır.

Piyasa Miktarı

İkili Anlaşma Miktar Dağılımı



Piyasa Miktar Dağılımı



Türkiye Elektrik Piyasası Günlük Raporu 24.02.2020

Saat	TOPLAM İA	Özel İ.A.	EÜAŞ Satış	Kamu Diğer	GÖP Takas Miktarı	GİP Eşleşme Miktarı	DGP Miktar	Toplam Piyasa Miktarı
0	27.618	17.626	7.868	2.124,0	17.122	322,70	383	45.446
1	25.922	17.645	6.153	2.124,0	16.986	372,40	367	43.647
2	26.000	17.675	6.201	2.124,0	16.124	387,80	286	42.798
3	26.044	17.750	6.170	2.124,1	15.877	415,40	377	42.714
4	26.094	17.790	6.180	2.124,1	15.798	308,30	435	42.634
5	26.211	17.905	6.182	2.124,1	16.185	376,30	780	43.552
6	26.651	18.272	6.255	2.124,1	18.019	433,00	770	45.873
7	26.573	18.009	6.440	2.124,1	19.446	618,40	1.391	48.028
8	27.851	18.213	7.514	2.124,1	21.465	430,70	1.193	50.940
9	29.156	17.932	9.100	2.124,1	22.354	447,50	197	52.155
10	29.290	17.888	9.278	2.124,1	22.879	530,30	165	52.864
11	29.347	17.988	9.235	2.124,1	23.371	517,50	224	53.460
12	28.924	17.834	8.966	2.124,1	22.538	1.043,40	312	52.817
13	28.927	17.844	8.959	2.124,1	22.486	684,60	506	52.603
14	28.965	17.880	8.961	2.124,1	22.288	740,80	491	52.485
15	28.727	17.686	8.917	2.124,1	21.876	812,00	269	51.683
16	28.584	17.511	8.949	2.124,1	21.800	759,10	86	51.229
17	28.411	17.430	8.857	2.124,1	21.590	847,40	290	51.139
18	28.254	17.193	8.937	2.124,1	21.586	802,90	288	50.931
19	28.175	17.106	8.945	2.124,1	22.304	1.011,40	44	51.534
20	27.735	16.855	8.756	2.124,1	21.633	925,20	59	50.352
21	27.608	16.928	8.556	2.124,1	20.476	924,80	72	49.082
22	27.666	17.214	8.328	2.124,1	19.518	978,00	37	48.199
23	27.988	17.698	8.166	2.124,1	18.222	848,60	183	47.242
Toplam	666.723	423.872	191.873	50.978	481.943	15.539	9.203	1.173.407

* Değerlerin birimi MWh 'tır

* DGP talimat miktarı yerine getirilmiş YAL ve YAT'ların toplamıdır.

* Toplam İA: Alış veya satış yönünde yapılan ikili anlaşma miktarlarının toplamını,

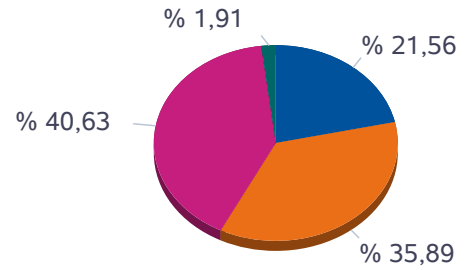
* İA Özel: Özel şirketler arasında (her iki tarafı özel) yapılan ikili anlaşma miktarlarının toplamını,

* Kamu Diğer: EÜAŞ İA alış miktarını ifade eder.

Netleştirilmiş İkili Anlaşmalar

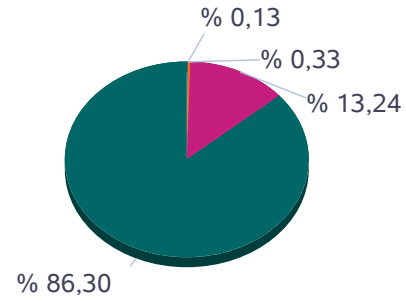
Türkiye Elektrik Piyasası Günlük Raporu 24.02.2020

İ.A. Net Alış



■ Dağıtım
■ Üretim
■ Görevli Tedarik
■ Toptan

İ.A. Net Satış



■ Dağıtım
■ Üretim
■ Görevli Tedarik
■ Toptan

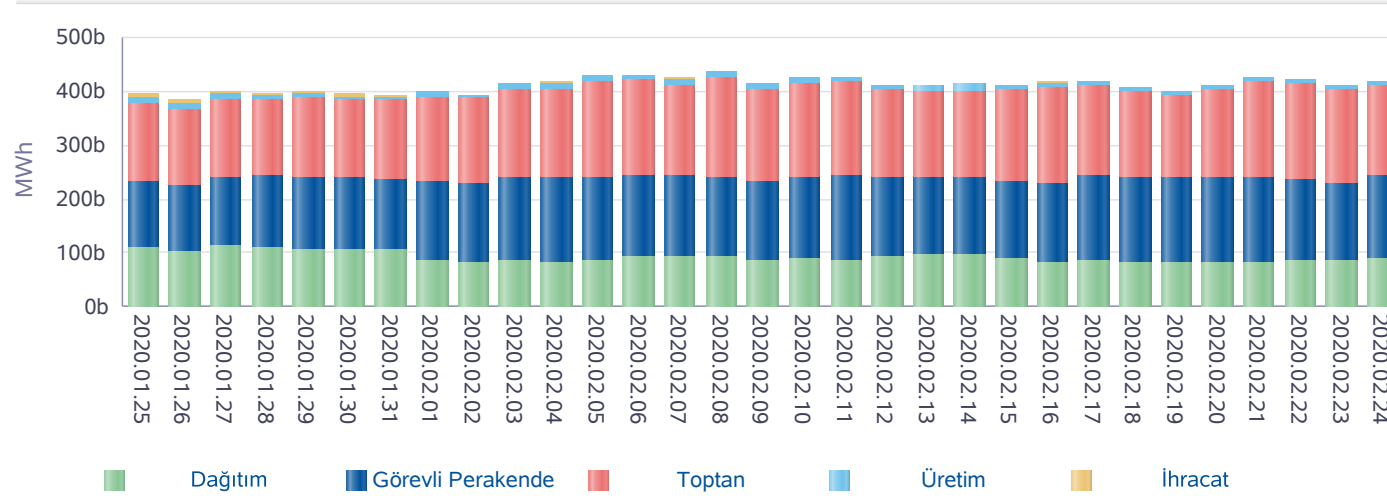
SAAT	NET ALIŞ						NET SATIŞ					
	Dağıtım	Görevli Tedarik	Toptan	Üretim	İhracat	Teiaş	Dağıtım	Görevli Tedarik	Toptan	Üretim	İthalat	Toplam
0	4.643	5.250	6.806	338	92	542	0	3	2.427	14.946	295	17.671
1	3.724	4.454	6.813	338	82	531	0	3	2.414	13.241	285	15.943
2	3.271	4.908	6.884	338	80	517	0	3	2.396	13.280	320	15.999
3	3.061	5.069	6.899	338	115	509	0	3	2.422	13.257	308	15.990
4	2.980	5.156	6.920	338	107	504	0	3	2.404	13.291	308	16.005
5	3.040	5.120	7.041	338	75	500	0	3	2.364	13.371	377	16.114
6	2.431	6.045	7.067	337	75	546	188	3	2.353	13.625	333	16.502
7	2.204	6.550	7.016	336	106	601	245	15	2.376	13.880	297	16.813
8	2.247	7.277	7.404	341	50	844	110	67	2.318	15.348	319	18.162
9	2.909	8.077	7.503	341	30	918	0	129	2.291	17.043	313	19.777
10	3.335	7.864	7.544	341	30	942	0	163	2.294	17.295	303	20.056
11	3.851	7.389	7.568	341	30	902	0	208	2.295	17.254	324	20.081
12	3.349	7.691	7.442	342	81	823	0	218	2.335	16.921	254	19.728
13	3.213	7.769	7.625	338	25	851	0	224	2.303	16.916	379	19.822
14	3.409	7.606	7.674	339	25	824	0	177	2.317	16.886	497	19.877
15	3.481	7.478	7.538	339	25	791	0	107	2.326	16.767	452	19.652
16	3.712	7.259	7.374	338	25	809	0	61	2.336	16.742	379	19.518
17	4.661	6.180	7.288	336	25	817	0	19	2.346	16.563	379	19.306
18	5.114	5.836	7.085	335	25	832	0	3	2.357	16.565	302	19.227
19	5.277	5.732	6.710	306	256	808	0	3	2.551	16.520	15	19.089
20	4.766	6.065	6.490	306	299	756	0	3	2.543	16.131	5	18.682
21	4.556	6.103	6.460	321	299	649	0	3	2.544	15.836	5	18.388
22	5.733	4.746	6.431	322	197	610	0	3	2.472	15.559	5	18.039
23	5.427	4.860	6.751	336	127	579	0	3	2.392	15.383	303	18.081
Toplam	90.394	150.484	170.334	8.023	2.281	17.005	543	1.427	57.174	372.619	6.757	438.520

*Değerlerin birimi MWh 'tır

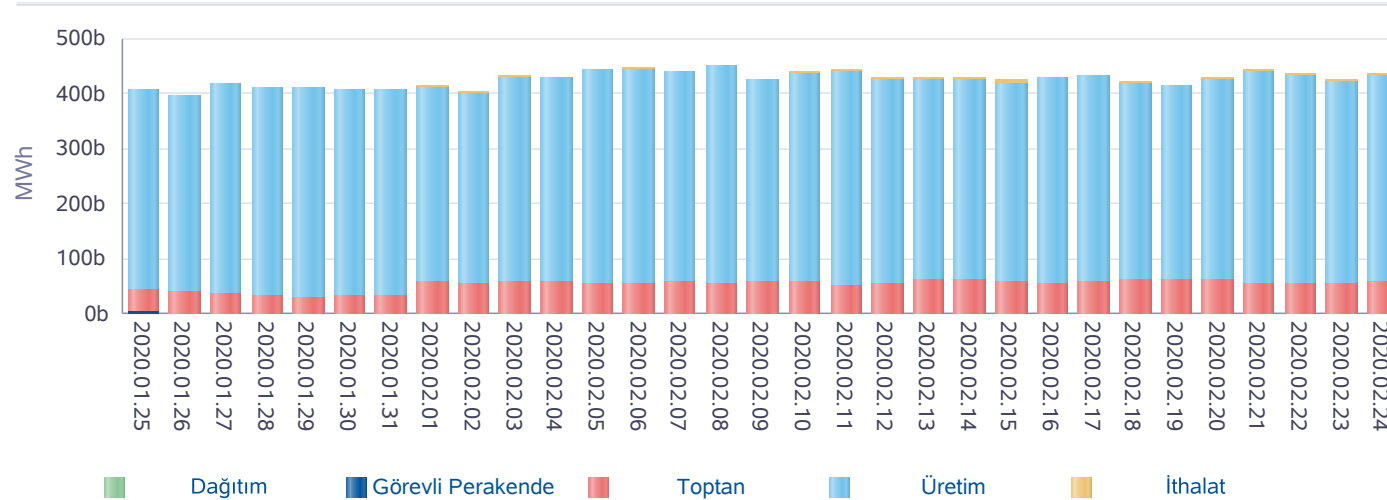
İkili Anlaşmalar Aylık Toplam Gösterimi

Türkiye Elektrik Piyasası Günlük Raporu 24.02.2020

İ.A. Net Alış



İ.A. Net Satış



Gün	Özel İ.A.	EÜAŞ Satış	Kamu Diğer
2020-01-26	364.310	184.973	49.896
2020-01-27	369.273	198.058	49.894
2020-01-28	362.055	197.237	49.893
2020-01-29	373.119	193.826	49.892
2020-01-30	367.342	192.482	49.891
2020-01-31	375.876	189.366	49.889
2020-02-01	412.954	179.248	50.978
2020-02-02	411.396	176.077	50.978
2020-02-03	428.753	185.197	50.978
2020-02-04	427.992	185.730	50.978
2020-02-05	450.040	185.202	50.978
2020-02-06	438.613	191.922	50.978
2020-02-07	430.223	190.641	50.978
2020-02-08	448.768	187.377	50.978
2020-02-09	430.888	179.674	50.978
2020-02-10	424.441	188.934	50.978
2020-02-11	441.782	188.794	50.978
2020-02-12	415.472	187.310	50.978
2020-02-13	413.538	187.490	50.978
2020-02-14	420.101	187.062	50.978
2020-02-15	429.965	180.362	50.978
2020-02-16	452.032	176.013	50.977
2020-02-17	426.509	190.211	50.976
2020-02-18	406.544	187.360	50.976
2020-02-19	391.980	188.609	50.977
2020-02-20	413.116	189.734	50.978
2020-02-21	441.912	189.379	50.978
2020-02-22	438.865	184.636	50.978
2020-02-23	434.014	179.534	50.977
2020-02-24	423.872	191.873	50.978
Toplam	12.465.746	5.614.311	1.522.827

*İA net değerleri organizasyon bazında İA alış ve satış değerlerinin farkını ifade eder.

*İA Özel: Özel şirketler arasında (her iki tarafı özel) yapılan ikili anlaşma miktarlarının toplamını,

*Kamu Diğer: EÜAŞ İA alış miktarını ifade eder.

Piyasa Ticaret Hacmi

Türkiye Elektrik Piyasası Günlük Raporu 24.02.2020

	Saat	Tutar
Günlük Minimum Toplam Ciro Tutarı	4	3.648.722
Günlük Maksimum Toplam Ciro Tutarı	19	8.015.568

* Değerlerin birimi TL'dir

	Tarih	Saat	Tutar
Aylık Maksimum Toplam Ciro Tutarı	07.02.2020	11	9.902.840
Aylık Minimum Toplam Ciro Tutarı	16.02.2020	15	919.722

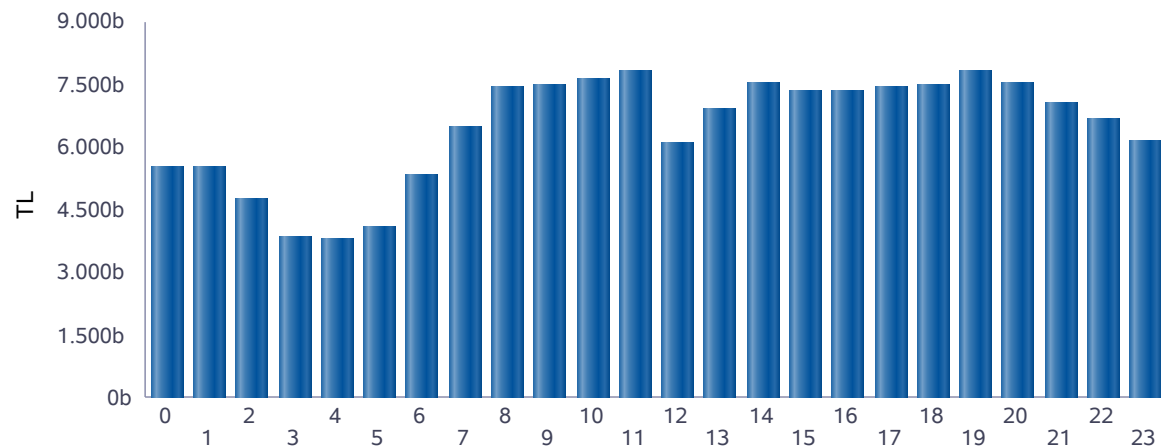
* Değerlerin birimi TL'dir

* Tablodaki değerler içinde bulunulan ayın değerlerini kapsamaktadır.

	Tarih	Saat	Tutar
Yıllık Maksimum Toplam Ciro Tutarı	07.02.2020	11	9.902.840
Yıllık Minimum Toplam Ciro Tutarı	16.02.2020	15	919.722

* Değerlerin birimi TL'dir

* Tablodaki değerler içinde bulunulan yılın değerlerini kapsamaktadır.



■ Günlük Toplam Ciro (TL)

Saat	GÖP Ciro Tutarı	GİP Ciro Tutarı	YAL Tutarı	YAT Tutarı	Toplam Ciro
0	5.324.886	98.086	0	91.725	5.514.696
1	5.281.644	113.331	9.237	94.956	5.499.167
2	4.570.956	107.072	0	75.231	4.753.259
3	3.672.289	88.270	0	78.321	3.838.880
4	3.645.110	64.000	0	69.072	3.778.181
5	3.963.138	83.339	0	34.488	4.080.965
6	5.007.635	118.203	62.958	132.414	5.321.211
7	5.874.540	185.292	183.787	239.217	6.482.836
8	6.969.336	135.076	120.692	199.421	7.424.524
9	7.284.015	143.064	0	44.502	7.471.582
10	7.414.374	166.873	25.789	32.266	7.639.303
11	7.580.993	161.076	33.937	29.463	7.805.468
12	5.734.315	244.650	57.364	37.294	6.073.622
13	6.571.790	188.069	48.309	103.033	6.911.201
14	7.127.362	231.638	33.937	124.776	7.517.713
15	7.008.112	254.331	37.139	55.006	7.354.588
16	7.041.909	240.478	34.528	0	7.316.914
17	7.045.738	275.805	54.869	48.839	7.425.251
18	7.152.160	266.402	26.116	36.066	7.480.744
19	7.492.922	346.325	0	0	7.839.246
20	7.209.385	311.517	0	0	7.520.903
21	6.729.211	302.255	6.633	0	7.038.098
22	6.339.627	314.577	0	0	6.654.203
23	5.847.076	268.697	0	43.923	6.159.696
Toplam	147.888.522	4.708.425	735.294	1.570.013	154.902.254

* Değerlerin birimi TL'dir.

* GÖP Ciro Tutarı: Fark Fonu dahil ilgili saatteki GÖP satış tutarını ifade etmektedir.

* GİP Ciro Tutarı: İlgili saatte satış yönündeki her bir kontrat miktarı ile ilgili kontratın eşleşme fiyatının çarpımından oluşmaktadır.

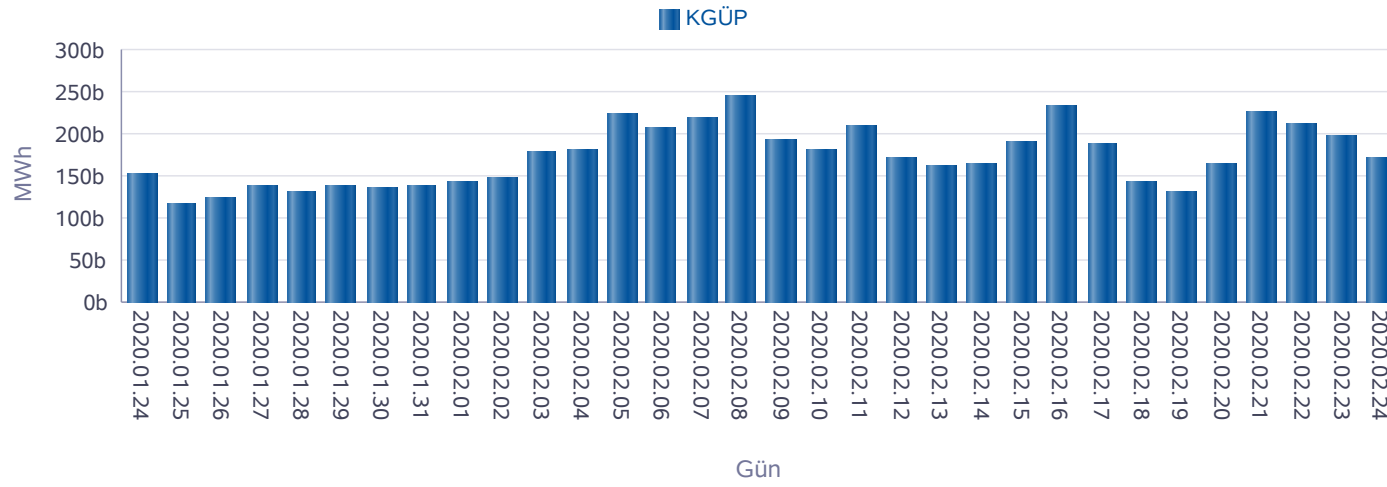
* YAL Tutarı: Yerine getirilen YAL miktarı ile ilgili YAL talimatının geçerli fiyatının çarpımından oluşmaktadır.

* YAT Tutarı: Yerine getirilen YAT miktarı ile ilgili YAT talimatının geçerli fiyatının çarpımından oluşmaktadır.

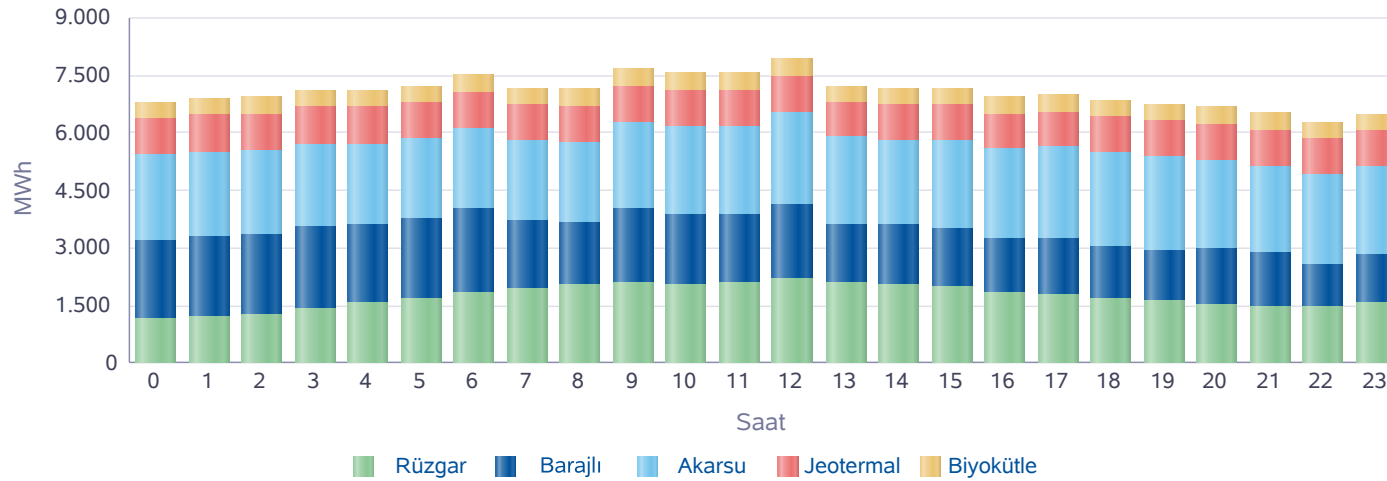
Yekdem Santrallerinin KGÜP Miktarları

Türkiye Elektrik Piyasası Günlük Raporu 24.02.2020

Son 30 Gün YEK KGÜP



Kaynak Bazında YEK KGÜP



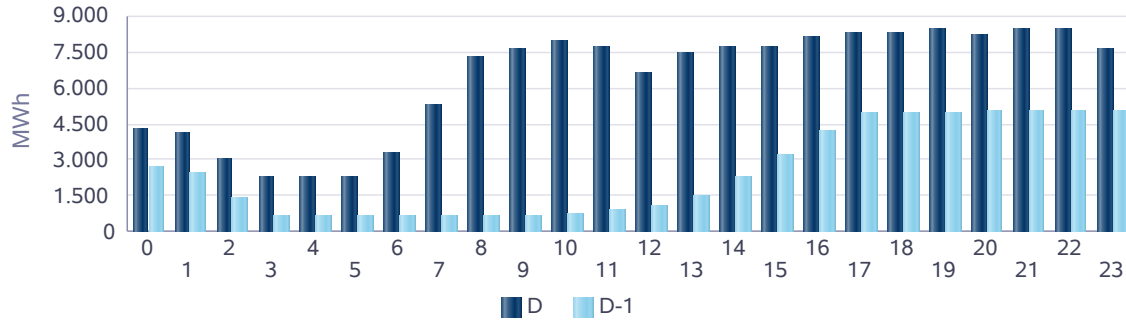
Saat	Rüzgar	Jeotermal	Biyokütle	Akarsu	Barajlı	Toplam
0	1.172	963	435	2.216	2.038	6.824
1	1.226	966	436	2.225	2.049	6.902
2	1.267	968	437	2.196	2.072	6.941
3	1.410	969	439	2.171	2.120	7.109
4	1.549	969	439	2.106	2.062	7.126
5	1.699	973	437	2.061	2.072	7.242
6	1.838	973	437	2.086	2.186	7.521
7	1.954	972	437	2.092	1.735	7.190
8	2.048	960	438	2.074	1.635	7.156
9	2.098	960	441	2.241	1.926	7.668
10	2.058	960	442	2.286	1.819	7.565
11	2.086	948	442	2.316	1.767	7.560
12	2.181	941	444	2.414	1.946	7.926
13	2.086	936	420	2.247	1.548	7.237
14	2.067	934	422	2.210	1.547	7.180
15	1.973	931	420	2.290	1.540	7.154
16	1.851	929	443	2.339	1.376	6.939
17	1.758	922	443	2.380	1.481	6.984
18	1.679	933	442	2.452	1.348	6.854
19	1.631	944	442	2.418	1.321	6.755
20	1.532	950	444	2.301	1.455	6.682
21	1.456	954	442	2.259	1.402	6.514
22	1.455	959	443	2.320	1.120	6.297
23	1.585	960	440	2.264	1.249	6.498
Toplam	41.659	22.876	10.505	53.968	40.813	169.822

* Değerlerin birimi MWh'dir.

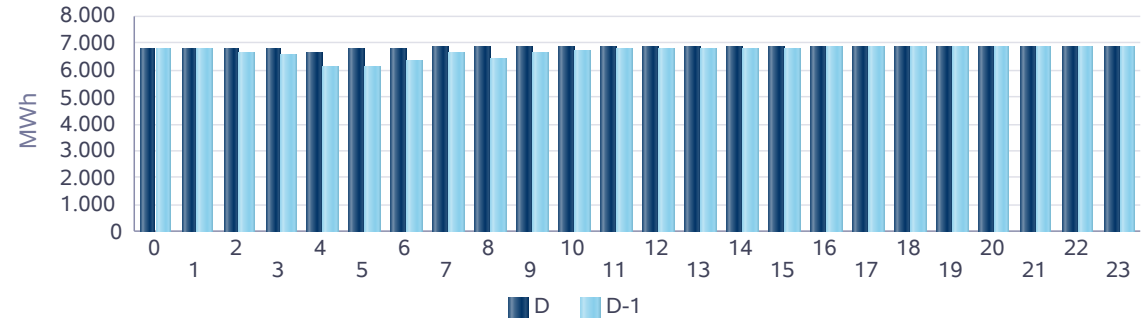
Kaynak Bazında KGÜP Miktarları

Türkiye Elektrik Piyasası Günlük Raporu 24.02.2020

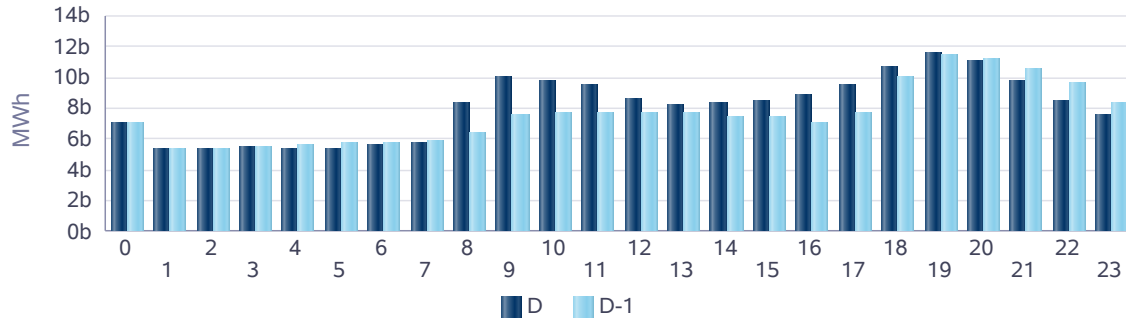
Doğal Gaz KGÜP



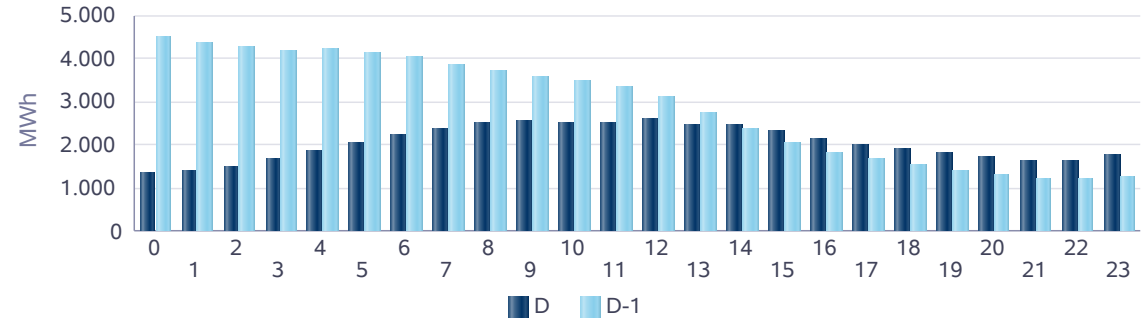
İthal Kömür KGÜP



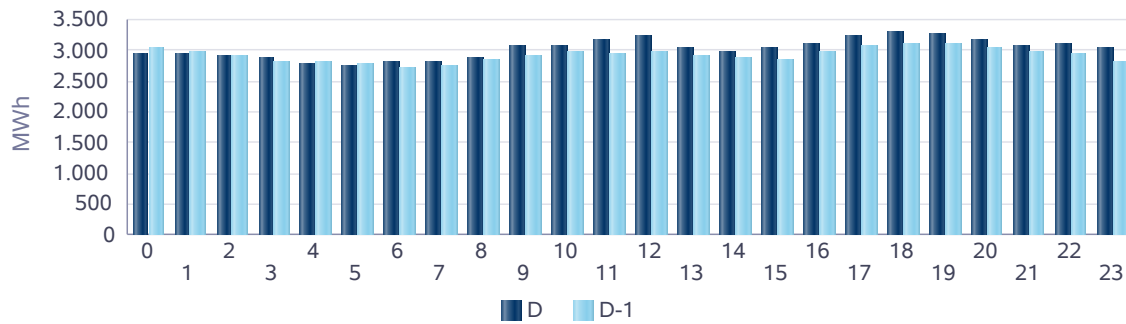
Baraj KGÜP



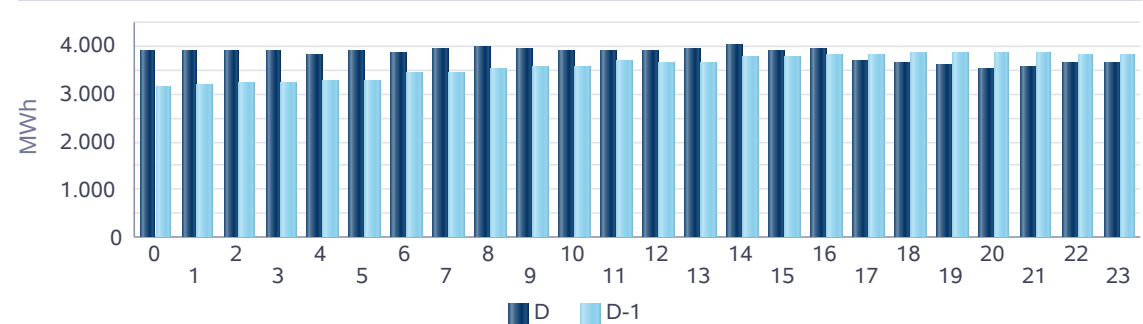
Rüzgar KGÜP



Akarsu KGÜP



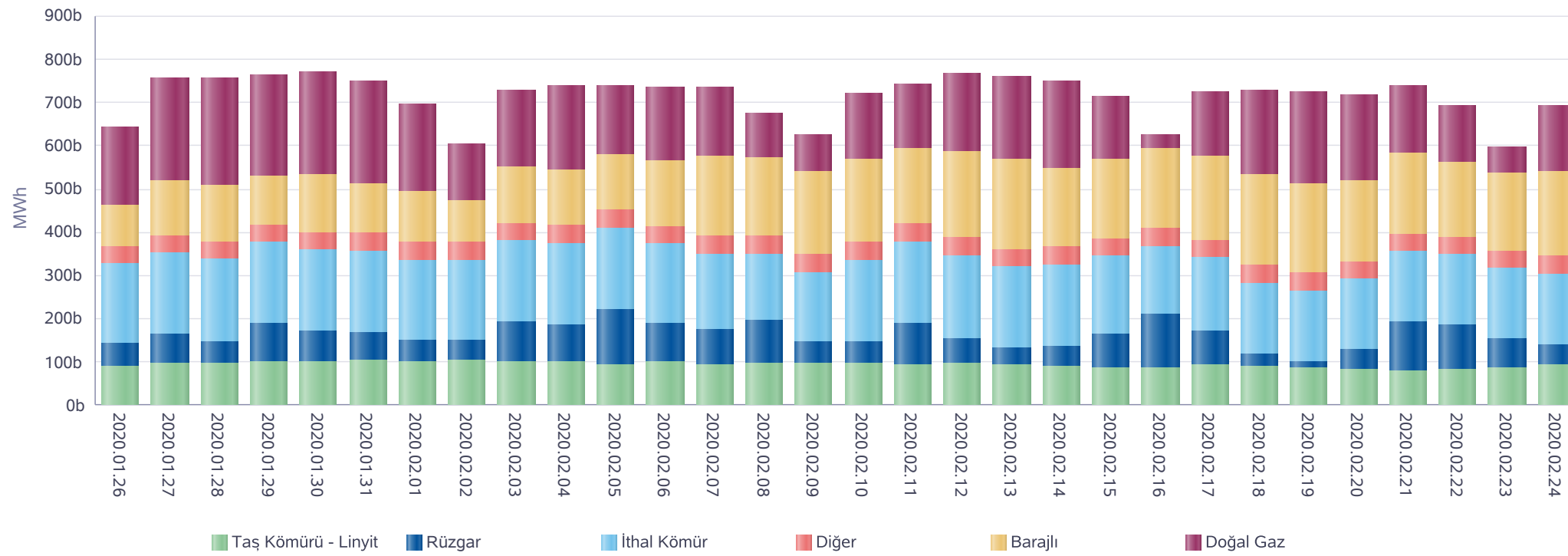
Taş Kömürü - Linyit KGÜP



Kaynak Bazında Kümülatif KGÜP Miktarları

Türkiye Elektrik Piyasası Günlük Raporu 24.02.2020

Son 30 Gün Kaynak Tipine Göre KGÜP

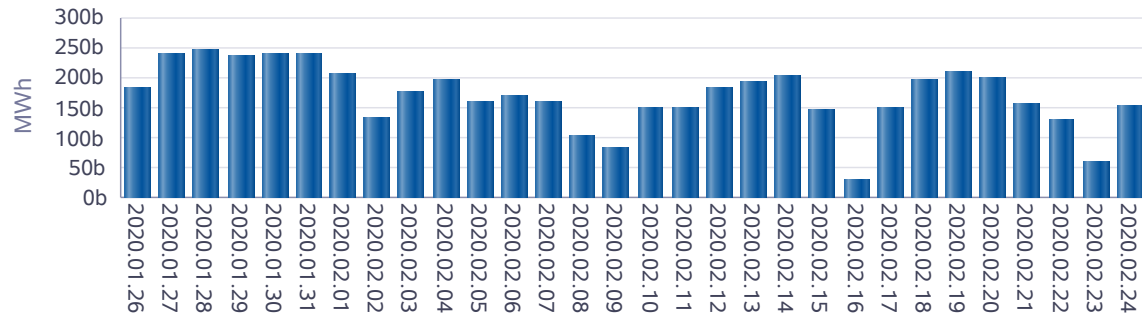


* Diğer sütünü içindeki kaynak tipleri şu şekildedir: Asfaltit, Biogaz, Biokütle, Biokütleden Elde Edilen Gaz(LFG-Çöp Gazı), Fuel Oil, Güneş, Jeotermal, LPG, Motorin, Nafta, Prolitik Oil & Prolitik Gaz, Proses Atık Isısı.

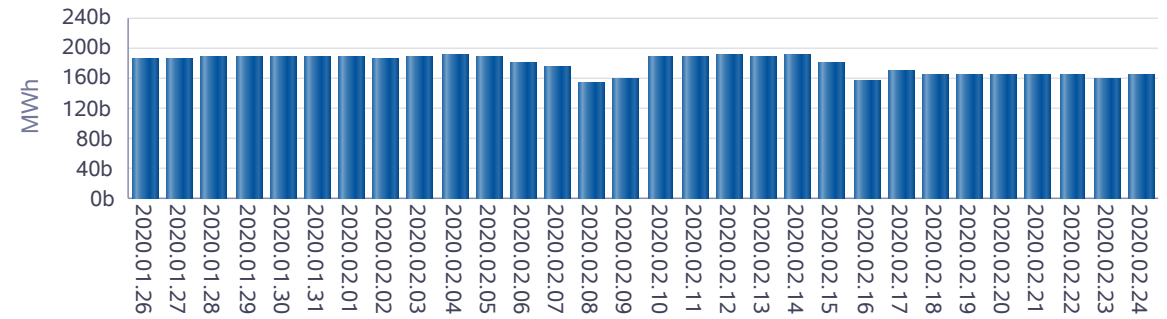
Kaynak Bazında Kümülatif KGÜP Miktarları - Son 30 Günlük

Türkiye Elektrik Piyasası Günlük Raporu 24.02.2020

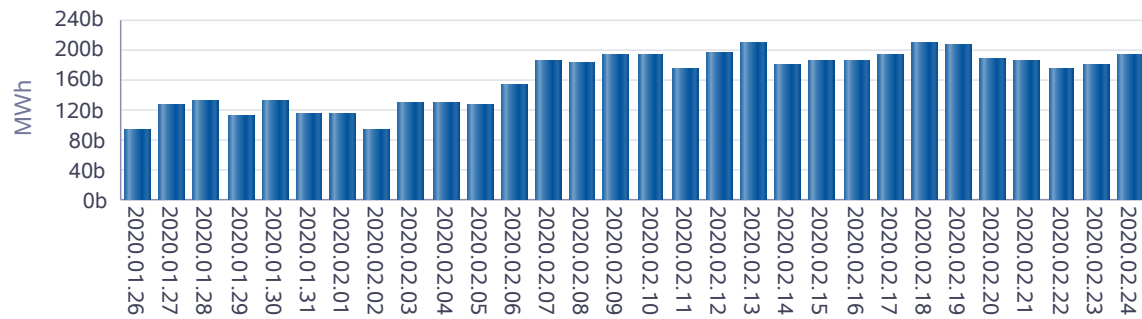
Doğal Gaz KGÜP



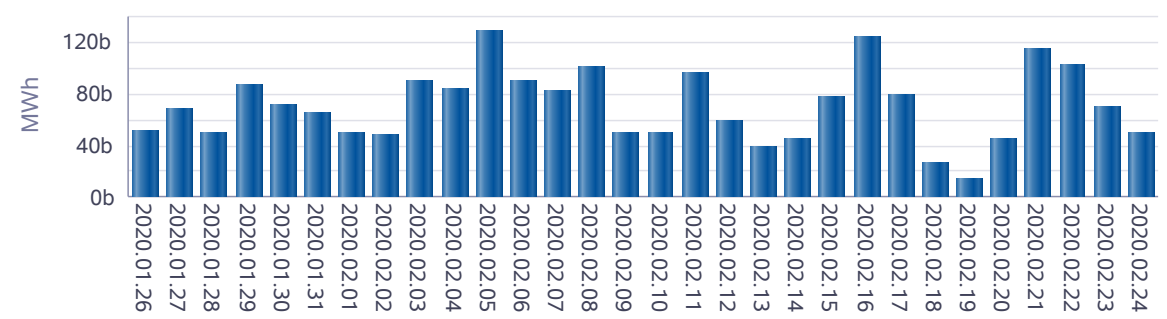
İthal Kömür KGÜP



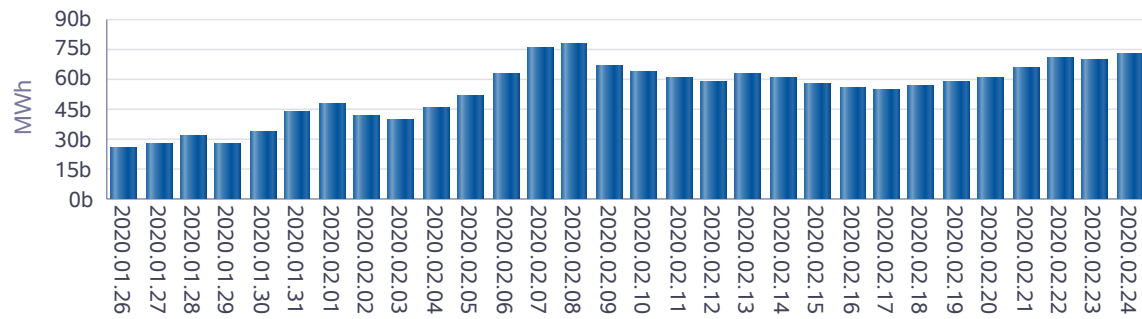
Baraj KGÜP



Rüzgar KGÜP



Akarsu KGÜP



Taş Kömürü - Linyit KGÜP

