

# EPIAŞ

ELEKTRİK PİYASASI GÜNLÜK RAPORU

## Günlük Özet

## Türkiye Elektrik Piyasası Günlük Raporu 31.03.2020

## Gün Öncesi Piyasası

	31.03.2020	30.03.2020
PTF Arit. Ortalaması ( TL/MWh )	206,22	269,92
Arit. Ortalama Eşleşme Miktarı ( MWh )	17.750,17	17.799,96
Arit. Ortalama Fiyattan Bağımsız Satış Miktarı ( MWh )	14.576,00	13.042,47
Arit. Ortalama Fiyattan Bağımsız Alış Miktarı ( MWh )	16.707,68	17.208,84
Arit. Ortalama İkili Anlaşma Miktarı ( MWh )	29.172,22	28.067,61
Göp Toplam Eşleşme Miktarı ( MWh )	426.004,10	427.199,00

## Gün İçi Piyasası

	31.03.2020	30.03.2020
Ağırlıklı Ortalama Fiyat ( TL/MWh )	201,05	258,85
Toplam Eşleşme Miktarı ( MWh )	28.202,70	25.430,10
Minimum Eşleşme Fiyatı ( TL/MWh )	49,02	4,02
Maksimum Eşleşme Fiyatı ( TL/MWh )	389,70	368,68

## Dengeleme Güç Piyasası

	31.03.2020	30.03.2020
SMF Arit. Ortalaması ( TL/MWh )	111,75	178,01
Toplam YAL Miktarı ( MWh )	3.150,10	15.370,17
Toplam YAT Miktarı ( MWh )	31.432,00	42.652,22
0 Kodlu Toplam Talimat Miktarı ( MWh )	29.703,86	42.837,62
1 Kodlu Toplam Talimat Miktarı ( MWh )	4.878,25	15.184,77
Yerine Getirilen Toplam DGP Talimat Miktarı (MWh)	31.403,18	53.428,79

## İşlem Hacmi

	31.03.2020	30.03.2020
Toplam GÖP İşlem Hacmi (TL)	87.808.075,34	117.345.831,44
Toplam GİP İşlem Hacmi (TL)	5.670.143,12	6.582.634,66
Toplam YAL İşlem Hacmi (TL)	1.321.219,79	7.915.112,99
Toplam YAT İşlem Hacmi (TL)	1.401.939,93	4.477.571,29

\* GÖP: Gün Öncesi Piyasası, GİP: Gün İçi Piyasası, DGP: Dengeleme Güç Piyasasını ifade etmektedir.

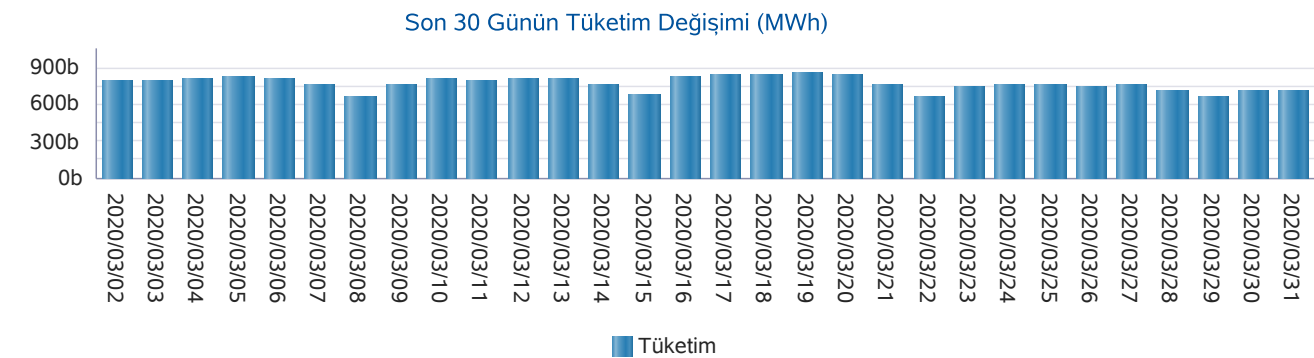
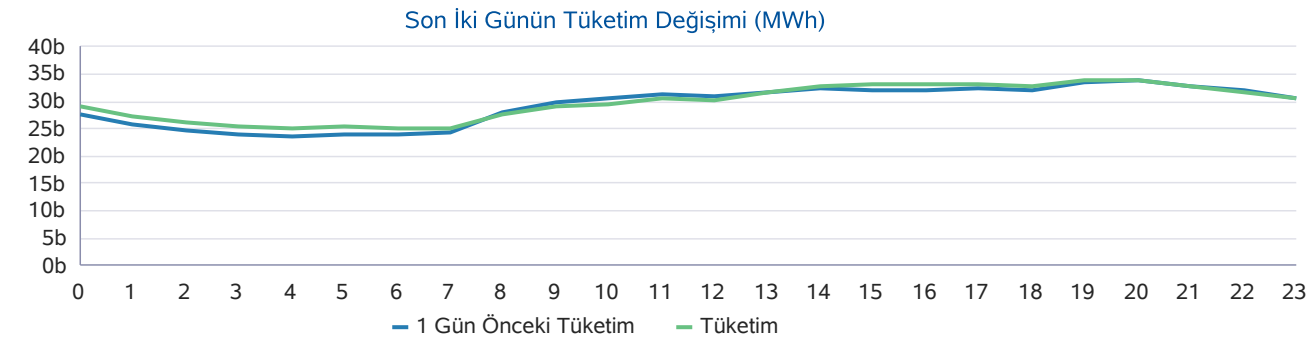
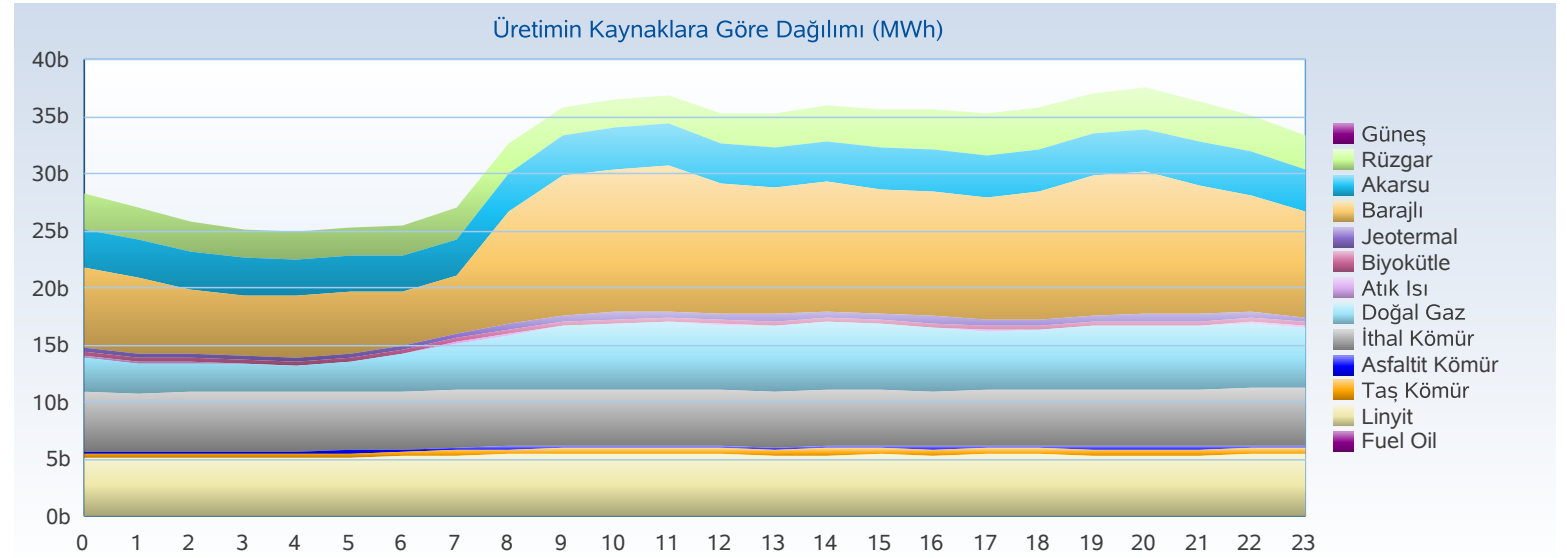
\* Açıklamalar ve kısaltmalar ilgili sayfaların altında yer almaktadır.

## Üretim - Tüketim

## Türkiye Elektrik Piyasası Günlük Raporu 31.03.2020

Saat	Üretim	İthalat	İhracat	Tüketim
0	28.881	607	290	29.198
1	26.972	605	289	27.288
2	25.889	570	265	26.194
3	25.054	574	256	25.372
4	24.733	586	265	25.054
5	25.019	568	272	25.315
6	24.730	481	244	24.967
7	25.096	128	280	24.944
8	27.660	265	306	27.619
9	29.287	248	329	29.206
10	29.240	522	222	29.540
11	30.028	592	211	30.409
12	30.229	449	289	30.389
13	31.090	666	111	31.645
14	32.302	677	112	32.867
15	32.571	617	117	33.071
16	32.759	639	116	33.282
17	32.823	635	135	33.323
18	32.327	593	104	32.818
19	33.600	393	150	33.843
20	33.827	223	257	33.792
21	32.605	244	238	32.611
22	31.850	217	265	31.802
23	30.679	0	0	30.612
TOPLAM (MWh)	709.251	11.099	5.123	715.161

	Tüketim Miktarı	Saat
Maksimum Tüketim	33.792	20
Minimum Tüketim	24.967	6



## Üretim - Kurulu Güç

## Türkiye Elektrik Piyasası Günlük Raporu 31.03.2020

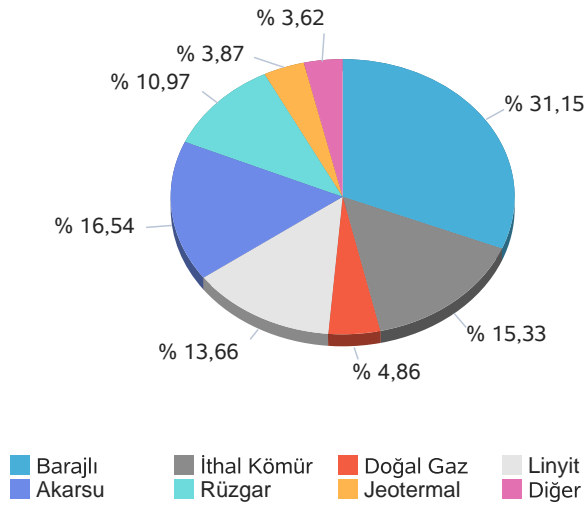
Yakıt Tipi	1 Gün Önceki Üretim	Üretim	Fark
Barajlı	212.878	220.944	8.066
Akarsu	117.906	117.331	-575
İthal Kömür	103.641	108.748	5.107
Linyit	97.053	96.872	-181
Rüzgar	29.121	77.781	48.661
Doğal Gaz	84.339	34.438	-49.901
Jeotermal	27.357	27.427	70
Diğer	26.188	25.710	-478
<b>Toplam (MWh)</b>	<b>698.483</b>	<b>709.251</b>	<b>10.769</b>

Kuruluş Türü	1 Gün Önceki Üretim	Üretim
SÜ Santralleri	524.090	543.463
EÜAŞ Santralleri	148.158	139.204
İHD Santralleri	25.898	26.168
YİD Santralleri	336	416
<b>Toplam (MWh)</b>	<b>698.483</b>	<b>709.251</b>

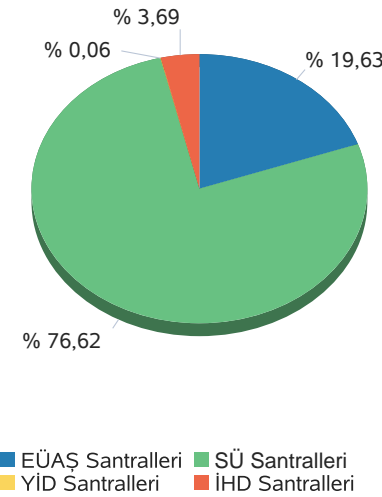
Kuruluş Türü	Kurulu Güç
SÜ Santralleri	61.858
EÜAŞ Santralleri	19.582
Lisanssız Santraller	6.411
İHD Santralleri	3.447
YİD Santralleri	150
<b>Toplam (MW)</b>	<b>91.448</b>

Yakıt Tipi	Kurulu Güç
Doğal Gaz	25.903
Barajlı	20.622
Linyit	10.101
İthal Kömür	8.967
Akarsu	7.891
Rüzgar	7.644
Güneş	6.099
Diğer	4.221
<b>Toplam (MW)</b>	<b>91.448</b>

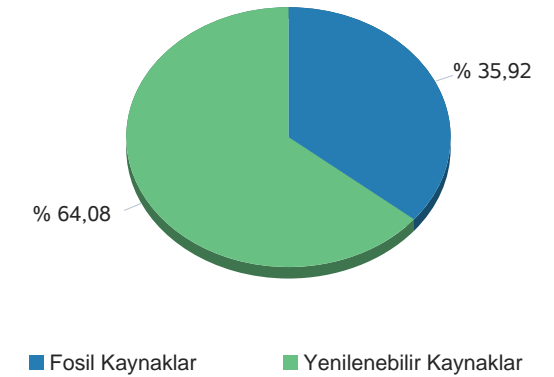
Günlük Üretim Kaynaklara Göre Dağılımı



Kuruluş Türüne Göre Üretim Dağılımı



Günlük Üretim Dağılımı



Gerçekleşen üretim ve tüketim değerleri TEİAŞ'ın Yük Tevzi Bilgi Sistemi'nden temin edilmektedir. Değerler güncellenebildiğinden YTBS ekranları ile farklılık gösterebilir.

**Gün Öncesi Piyasası**

**Türkiye Elektrik Piyasası Günlük Raporu 31.03.2020**

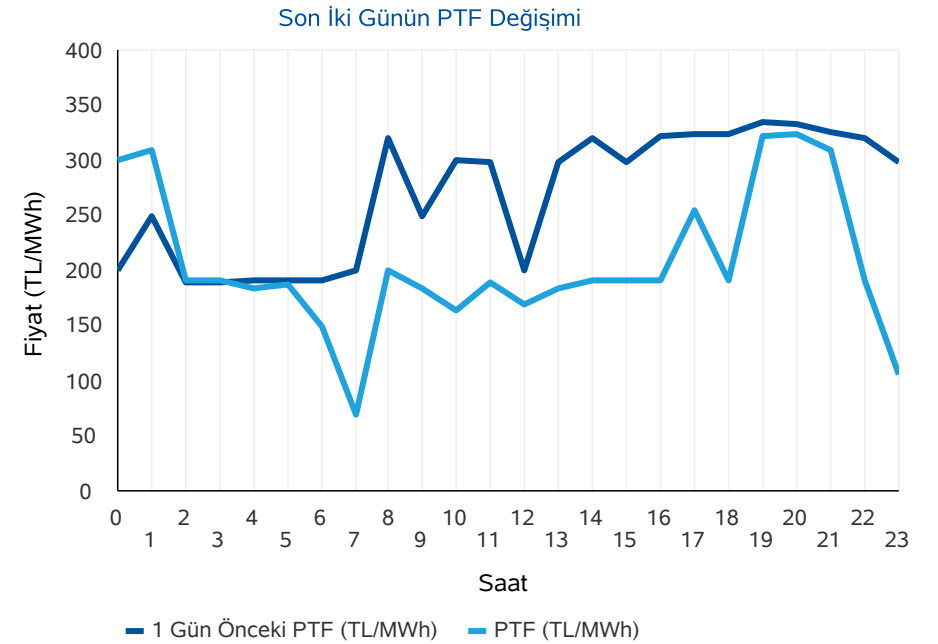
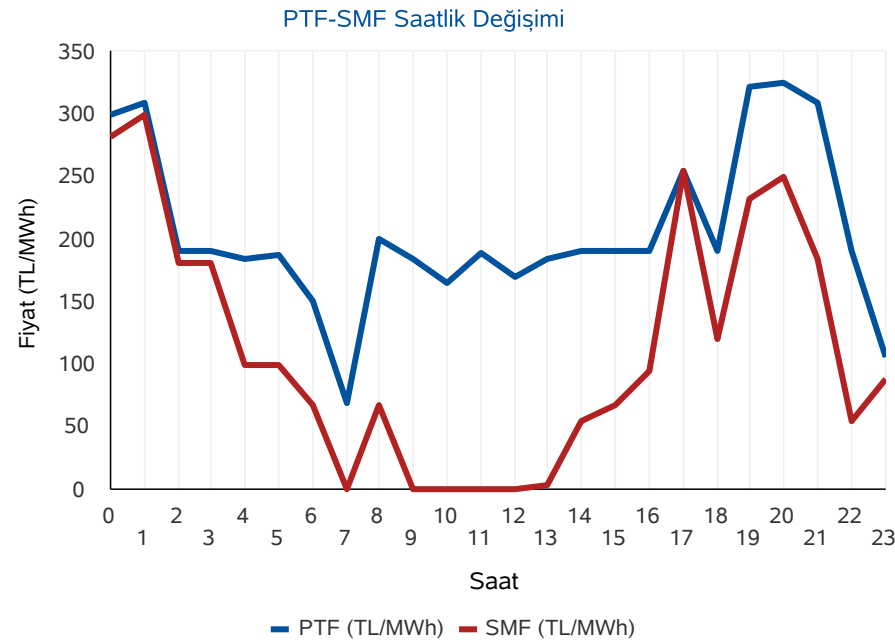
Saat	PTF	SMF	Sistem Yönü
0	300,00	282,00	↓Enerji Fazlası
1	309,89	299,89	↓Enerji Fazlası
2	190,98	180,98	↓Enerji Fazlası
3	190,97	180,97	↓Enerji Fazlası
4	183,95	100,00	↓Enerji Fazlası
5	187,99	100,00	↓Enerji Fazlası
6	149,99	67,00	↓Enerji Fazlası
7	69,86	0,00	↓Enerji Fazlası
8	200,63	67,00	↓Enerji Fazlası
9	184,99	0,10	↓Enerji Fazlası
10	165,00	0,00	↓Enerji Fazlası
11	188,98	0,08	↓Enerji Fazlası
12	169,88	0,00	↓Enerji Fazlası
13	183,94	3,00	↓Enerji Fazlası
14	190,98	54,00	↓Enerji Fazlası
15	190,98	67,00	↓Enerji Fazlası
16	190,98	95,10	↓Enerji Fazlası
17	254,89	254,89	↑ Enerji Açığı
18	190,98	120,98	↓Enerji Fazlası
19	321,79	232,00	↓Enerji Fazlası
20	324,66	250,00	↓Enerji Fazlası
21	309,88	184,88	↓Enerji Fazlası
22	190,98	54,00	↓Enerji Fazlası
23	106,08	88,08	↓Enerji Fazlası
<b>Ort</b>	<b>206,22</b>	<b>111,75</b>	

	PTF Arit. Ort.	PTF Ağır. Ort.	SMF Arit. Ort.	SMF Ağır. Ort.
Tüm Gün (0-23)	206,22	206,07	111,75	59,10
Gündüz (06-16)	171,47	172,63	32,12	
Puant (17-21)	280,44	280,47	208,55	
Gece (22-05)	207,60	207,21	160,74	

\*Değerlerin birimi TL/MWh 'tır

	Saat	Fiyat
PTF Maks Fiyat	20	324,66
PTF Min Fiyat	7	69,86
SMF Maks Fiyat	1	299,89
SMF Min Fiyat	7-10-12	0,00

\*Değerlerin birimi TL/MWh 'tır



\* PTF: Piyasa Takas Fiyatı,SMF: Sistem Marjinal Fiyatı'nın kısaltmasıdır.Raporda geçen fiyatların birimi TL/MWh, miktarların birimi MWh'dır.

## Gün Öncesi Piyasası

## Türkiye Elektrik Piyasası Günlük Raporu 31.03.2020

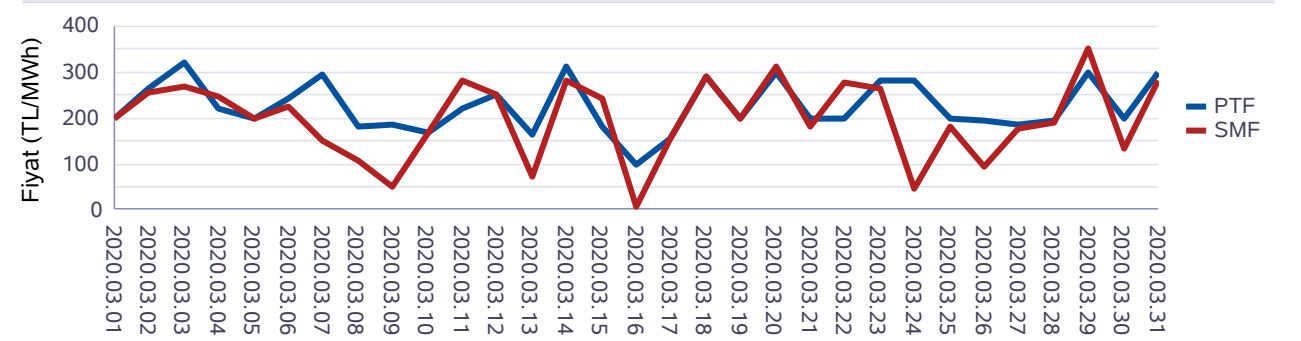
## Aylık PTF Ortalamaları

	2017	2018	2019	2020
01 - Ocak	181,32	182,86	223,04	314,61
02 - Şubat	172,55	175,77	257,05	298,41
03 - Mart	145,29	158,56	256,04	245,09
04 - Nisan	145,13	193,57	187,15	133,55
05 - Mayıs	152,36	179,44	196,17	
06 - Haziran	148,54	185,62	221,32	
07 - Temmuz	175,06	208,13	304,55	
08 - Ağustos	173,33	298,91	298,30	
09 - Eylül	178,51	327,27	297,90	
10 - Ekim	164,13	317,28	291,61	
11 - Kasım	174,65	291,22	297,87	
12 - Aralık	155,82	257,89	291,32	
<b>Ortalama</b>	<b>163,89</b>	<b>231,38</b>	<b>260,19</b>	<b>247,92</b>

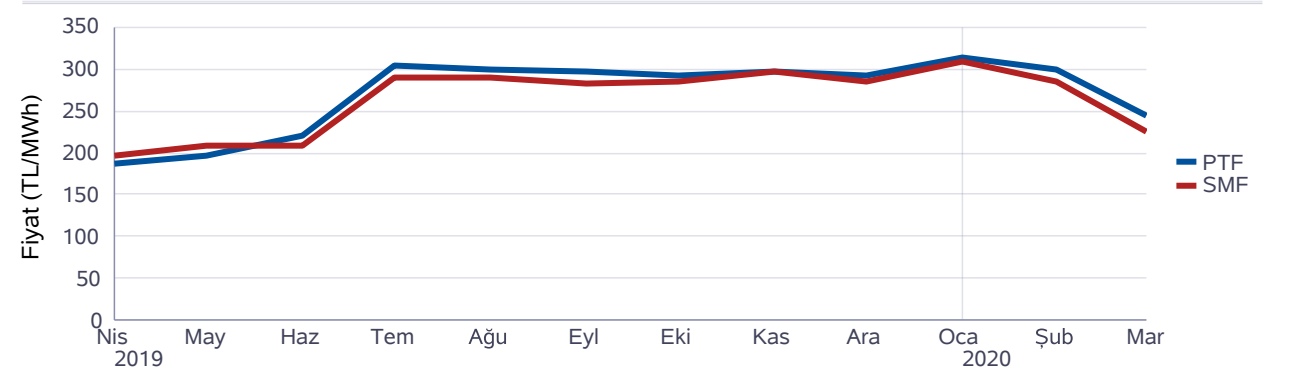
## Dönemlik PTF Ortalamaları

	2017	2018	2019	2020
1. Çeyrek	166,18	172,29	244,99	285,77
2. Çeyrek	148,72	186,13	201,49	133,55
3. Çeyrek	175,60	277,57	300,28	
4. Çeyrek	164,76	288,77	293,55	
Birinci 6 Ay	157,40	179,25	223,12	284,11
İkinci 6 Ay	170,18	283,17	296,92	

## Son 30 Günün PTF-SMF Değişimi



## Son 12 Ayın PTF-SMF Değişimi



**Gün Öncesi Piyasası**

**Türkiye Elektrik Piyasası Günlük Raporu 31.03.2020**

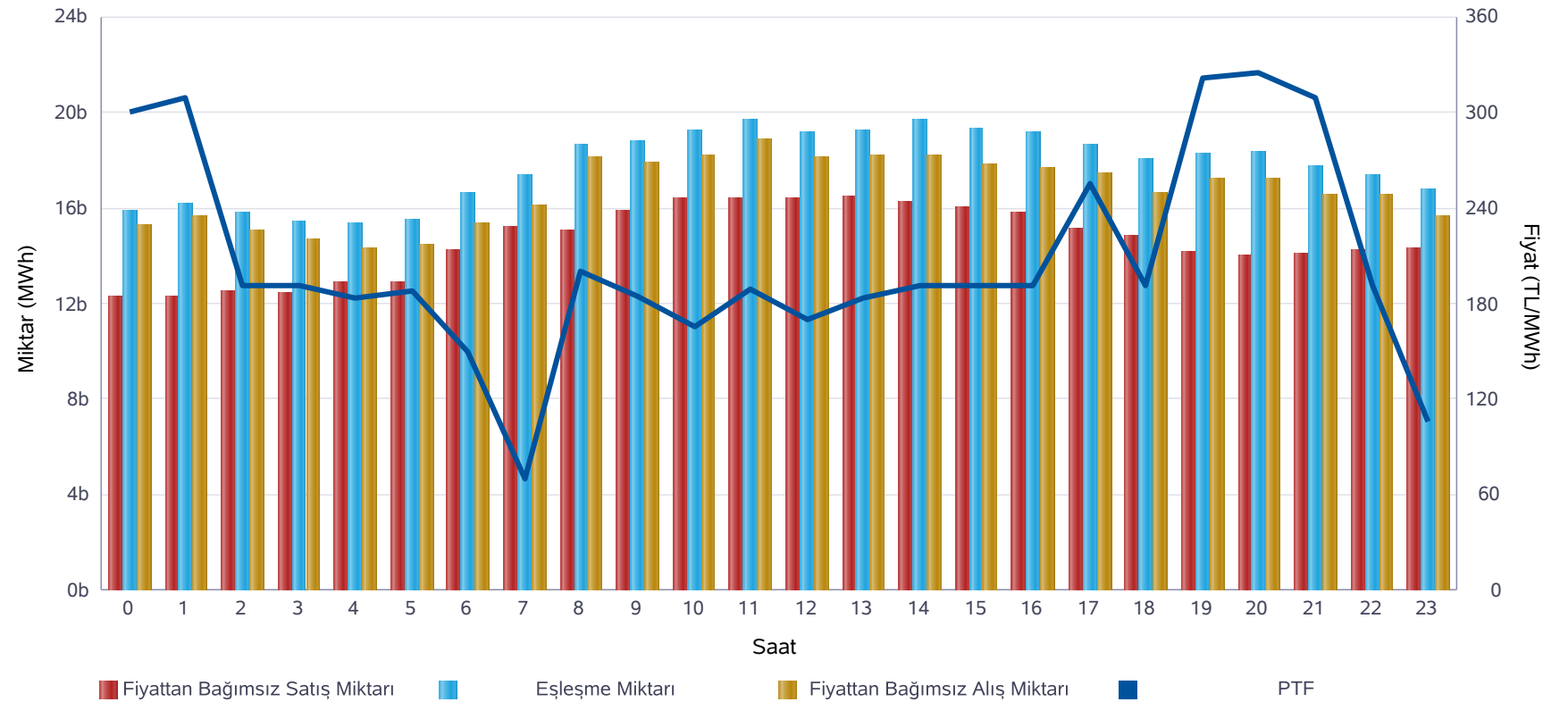
Saat	Fiyattan Bağımsız Satış Miktarı	Eşleşme Miktarı	Fiyattan Bağımsız Alış Miktarı
0	12.294	15.899	15.300
1	12.239	16.197	15.656
2	12.483	15.815	15.020
3	12.424	15.398	14.631
4	12.878	15.360	14.302
5	12.886	15.455	14.458
6	14.210	16.584	15.368
7	15.208	17.379	16.096
8	15.038	18.665	18.072
9	15.856	18.766	17.884
10	16.367	19.201	18.218
11	16.420	19.703	18.844
12	16.414	19.137	18.106
13	16.448	19.222	18.204
14	16.212	19.663	18.187
15	15.996	19.315	17.831
16	15.773	19.149	17.637
17	15.150	18.613	17.398
18	14.797	18.006	16.596
19	14.144	18.289	17.195
20	13.976	18.316	17.213
21	14.078	17.751	16.570
22	14.224	17.357	16.558
23	14.308	16.761	15.638
<b>Ort</b>	<b>14.576</b>	<b>17.750</b>	<b>16.708</b>

\*Değerlerin birimi MWh 'tır

\* Fiyattan Bağımsız Satış Miktarı: 0 TL/MWh'deki satış teklif miktarlarının toplamıdır.

\* Fiyattan Bağımsız Alış Miktarı: 2000 TL/MWh'deki alış teklif miktarlarının toplamıdır.

Fiyattan Bağımsız Tekliflerin Piyasaya Etkisi



	Miktar
Tüm Gün (00-23)	17.750
Gece (22-05)	16.030
Gündüz (06-16)	18.799
Puant (17-21)	18.195

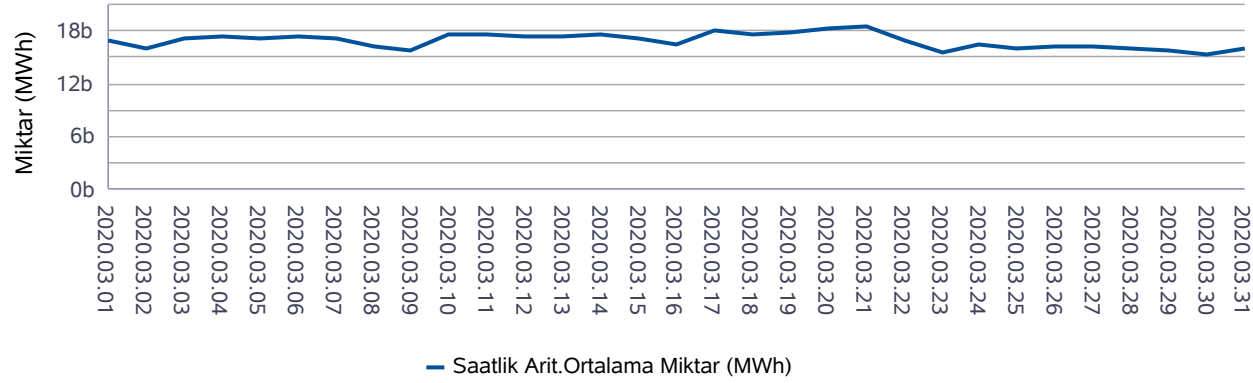
\*Değerlerin birimi MWh 'tır

	Miktar	Tarih	Saat
Günlük Minimum Eşleşme Miktarı	15.360	31.03.2020	4
Günlük Maximum Eşleşme Miktarı	19.703	31.03.2020	11

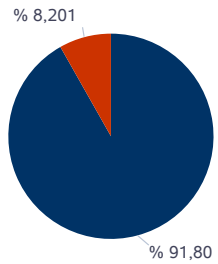
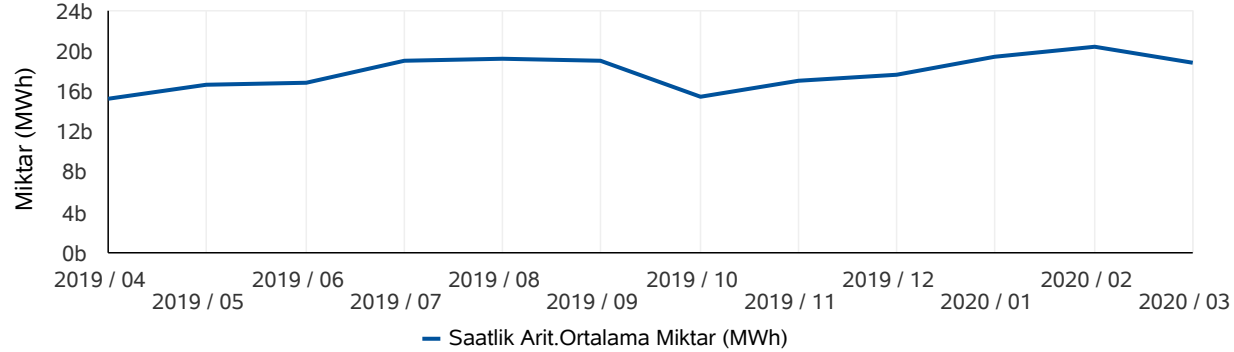
\*Değerlerin birimi MWh 'tır

## Gün Öncesi Piyasası

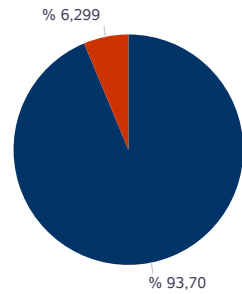
Son 30 Günün Eşleşme Miktarı Değişimi



Son 12 Ayın Eşleşme Miktarı Değişimi



■ Eşleşen Saatlik Miktar ■ Eşleşen Blok Miktar



■ Eşleşen Blok Satış Miktarı ■ Eşleşen Blok Alış Miktarı

\* Değerlerin birimi MWh'tır.

\* Değerlerin birimi MWh'tır.

## Türkiye Elektrik Piyasası Günlük Raporu 31.03.2020

	Eşleşme Miktarı	Gün	Saat
Aylık Minimum	14.384	30.03.2020	4
Aylık Maksimum	24.004	20.03.2020	11

\* Değerlerin birimi MWh'tır.

\* Tablodaki değerler içinde bulunulan ayın değerlerini kapsamaktadır.

	Eşleşme Miktarı	Gün	Saat
Yıllık Minimum	13.145	01.01.2020	5
Yıllık Maksimum	26.933	07.02.2020	11

\* Değerlerin birimi MWh'tır.

\* Tablodaki değerler içinde bulunulan yılın değerlerini kapsamaktadır.

	Blok Eşleşme Miktarı	Saatlik Eşleşme Miktarı
Aylık	2.304.032	25.791.030
Yıllık	49.321.241	266.154.900

\* Değerlerin birimi MWh'tır.

\* Tablodaki değerler içinde bulunulan yılın değerlerini kapsamaktadır.

	Blok Alış Miktarı	Blok Satış Miktarı
Aylık	145.123	2.158.908
Yıllık	5.026.612	44.294.629

\* Değerlerin birimi MWh'tır.

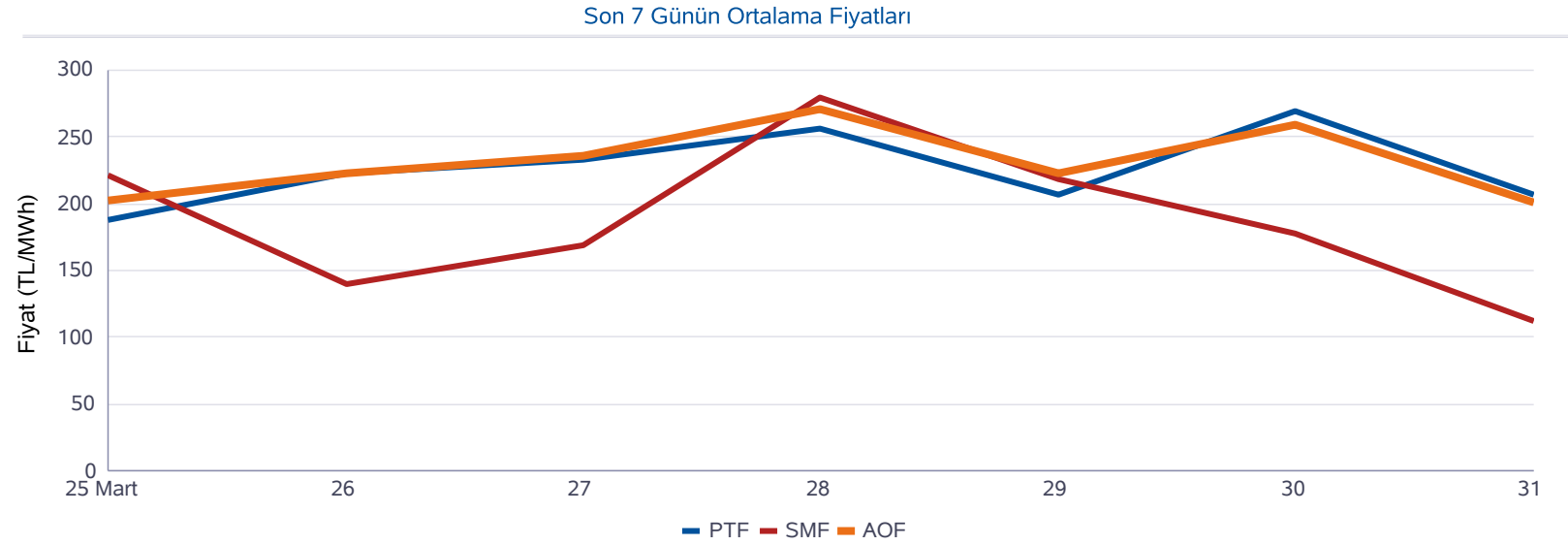
\* Tablodaki değerler içinde bulunulan ayın değerlerini kapsamaktadır.



**Gün İçi Piyasası**

**Türkiye Elektrik Piyasası Günlük Raporu 31.03.2020**

Saat	PTF	SMF	AOF	Eşleşme Miktarı
0	300,00	282,00	267,06	718,90
1	309,89	299,89	292,21	869,00
2	190,98	180,98	203,52	775,20
3	190,97	180,97	205,65	764,60
4	183,95	100,00	178,45	465,20
5	187,99	100,00	181,19	547,40
6	149,99	67,00	143,81	539,00
7	69,86	0,00	77,01	852,60
8	200,63	67,00	196,50	915,60
9	184,99	0,10	177,64	769,30
10	165,00	0,00	155,40	682,70
11	188,98	0,08	163,13	815,80
12	169,88	0,00	140,58	1.056,30
13	183,94	3,00	158,78	1.412,00
14	190,98	54,00	165,28	1.275,90
15	190,98	67,00	159,87	1.131,50
16	190,98	95,10	161,75	1.306,60
17	254,89	254,89	222,70	1.371,70
18	190,98	120,98	182,61	1.546,80
19	321,79	232,00	308,11	1.795,60
20	324,66	250,00	304,52	1.741,00
21	309,88	184,88	290,94	2.038,80
22	190,98	54,00	195,75	2.446,40
23	106,08	88,08	130,60	2.364,80
Ort.	206,22	111,75	194,30	1.175,11



Minimum AOF (TL/MWh)	Maksimum AOF (TL/MWh)	Minimum Eşleşme Miktarı (MWh)	Maksimum Eşleşme Miktarı (MWh)
77,01	308,11	465,20	2.446,40

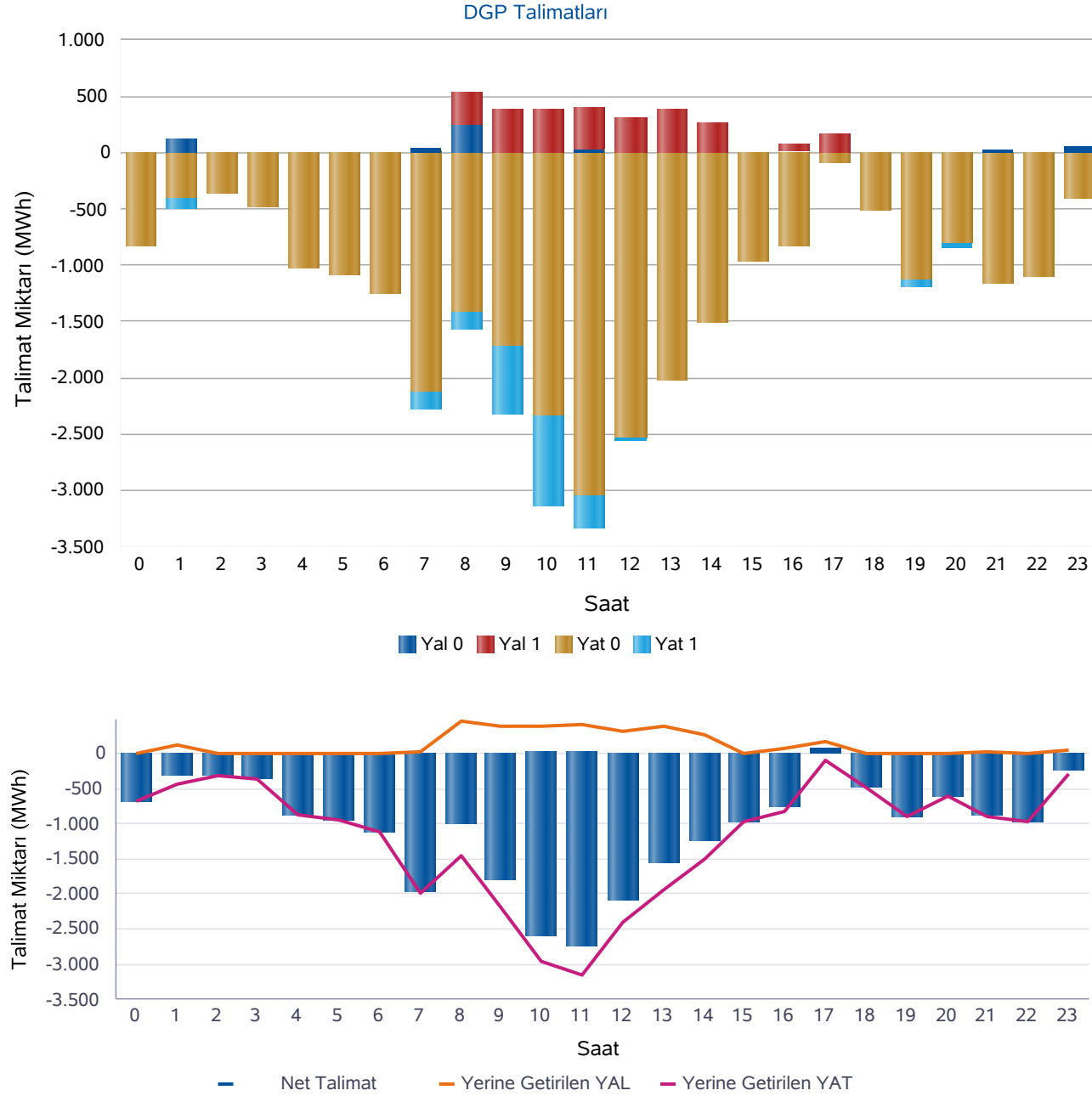
	Fiyat (TL/MWh)	Miktar (MWh)
Gün içerisindeki Minimum Fiyatlı Eşleşme	49,02	2,70
Gün içerisindeki Maksimum Fiyatlı Eşleşme	389,70	0,40
Gün içerisindeki Minimum Miktarlı Eşleşme	349,71	0,10
Gün içerisindeki Maksimum Miktarlı Eşleşme	321,79	133,70

\* Fiyatların birimi TL/MWh, miktarların birimi MWh'tır.

\* AOF: Gün içi piyasasında yapılan ticaretin ağırlıklı ortalama fiyatıdır.

## Dengeleme Güç Piyasası

## Türkiye Elektrik Piyasası Günlük Raporu 31.03.2020



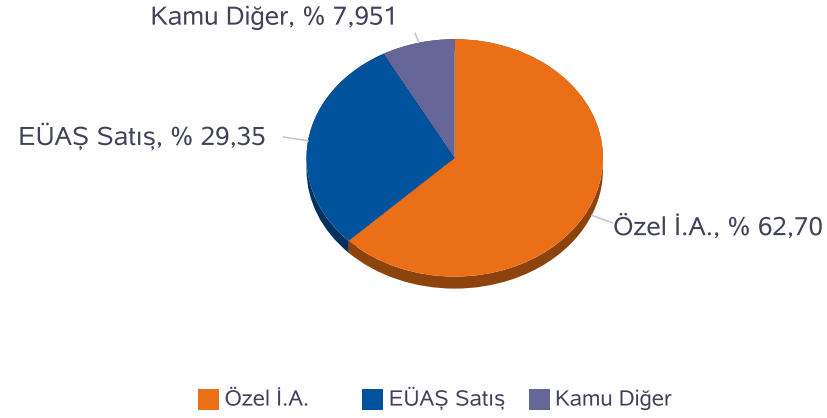
Saat	Net Talimat	YAL 0	YAL1	YAT 0	YAT1	Yerine Getirilen YAL	Yerine Getirilen YAT
0	-685	0	0	838	0	0	685
1	-328	110	0	408	95	109	437
2	-310	0	0	367	14	0	310
3	-369	0	0	486	0	0	369
4	-884	0	0	1.022	0	0	884
5	-939	0	0	1.094	0	0	939
6	-1.109	0	0	1.251	0	0	1.109
7	-1.961	37	0	2.125	150	27	1.987
8	-984	242	292	1.424	144	461	1.446
9	-1.808	0	390	1.720	604	378	2.186
10	-2.592	0	390	2.345	790	378	2.971
11	-2.752	20	390	3.049	280	402	3.154
12	-2.088	0	310	2.532	25	310	2.398
13	-1.559	0	390	2.025	0	384	1.944
14	-1.237	0	266	1.514	0	266	1.503
15	-965	0	0	967	0	0	965
16	-764	8	64	836	0	72	836
17	71	0	162	91	0	162	91
18	-484	0	0	518	0	0	484
19	-894	0	0	1.133	63	0	894
20	-607	0	0	803	44	0	607
21	-879	27	0	1.158	14	27	906
22	-978	0	0	1.095	0	0	978
23	-241	51	0	408	0	51	292
Top.	-25.348	495	2.655	29.209	2.223	3.027	28.376

\* Değerlerin birimi MWh'tır

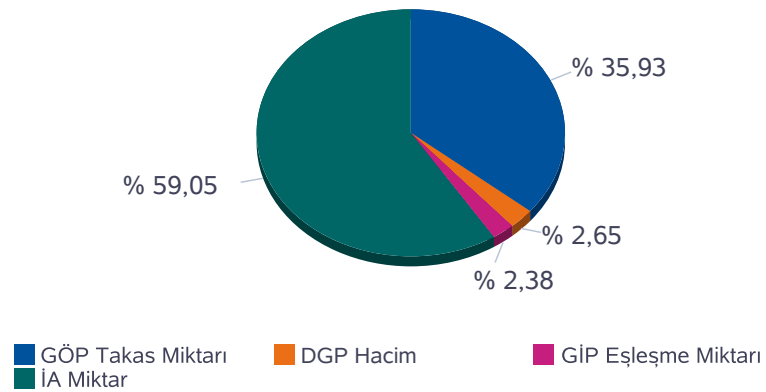
\* YAL: Yük alma yönünde verilen talimatları, YAT: Yük atma yönünde verilen talimatları,  
0 kodlu talimatlar: Sistemin arz-talep dengesini sağlamak için verilen talimatları,  
1 kodlu talimatlar: Sistem kısıtlarının giderilmesi ve acil durumlar için verilen talimatları,  
Net Talimat: Yerine getirilen YAL miktarı ile yerine getirilen YAT miktarının farkıdır.

## Piyasa Miktarı

İkili Anlaşma Miktar Dağılımı



Piyasa Miktar Dağılımı



## Türkiye Elektrik Piyasası Günlük Raporu 31.03.2020

Saat	TOPLAM İA	Özel İ.A.	EÜAŞ Satış	Kamu Diğer	GÖP Takas Miktarı	GİP Eşleşme Miktarı	DGP Miktar	Toplam Piyasa Miktarı
0	28.070	17.401	8.349	2.319,5	15.899	718,90	685	45.373
1	26.136	17.312	6.505	2.319,5	16.197	869,00	546	43.749
2	25.776	17.224	6.232	2.319,5	15.815	775,20	310	42.677
3	25.635	17.224	6.091	2.319,5	15.398	764,60	369	42.167
4	25.959	17.329	6.311	2.319,5	15.360	465,20	884	42.668
5	26.053	17.406	6.327	2.319,5	15.455	547,40	939	42.994
6	26.464	17.747	6.397	2.319,5	16.584	539,00	1.109	44.696
7	26.954	18.094	6.540	2.319,5	17.379	852,60	2.014	47.199
8	27.868	17.949	7.600	2.319,5	18.665	915,60	1.907	49.356
9	30.178	17.799	10.060	2.319,5	18.766	769,30	2.563	52.277
10	30.492	18.002	10.170	2.319,5	19.201	682,70	3.349	53.725
11	30.746	18.269	10.157	2.319,5	19.703	815,80	3.556	54.820
12	30.549	18.271	9.958	2.319,6	19.137	1.056,30	2.708	53.450
13	31.083	18.852	9.912	2.319,6	19.222	1.412,00	2.328	54.046
14	31.453	19.199	9.935	2.319,6	19.663	1.275,90	1.769	54.161
15	31.239	19.167	9.753	2.319,6	19.315	1.131,50	965	52.651
16	31.275	19.266	9.689	2.319,6	19.149	1.306,60	908	52.639
17	31.194	19.264	9.611	2.319,6	18.613	1.371,70	253	51.432
18	31.226	19.251	9.655	2.319,6	18.006	1.546,80	484	51.263
19	31.136	19.179	9.637	2.319,6	18.289	1.795,60	894	52.115
20	30.648	18.827	9.501	2.319,7	18.316	1.741,00	607	51.312
21	30.489	18.900	9.269	2.319,7	17.751	2.038,80	932	51.211
22	29.769	18.374	9.076	2.319,7	17.357	2.446,40	978	50.551
23	29.741	18.658	8.763	2.319,7	16.761	2.364,80	344	49.210
<b>Toplam</b>	<b>700.133</b>	<b>438.966</b>	<b>205.498</b>	<b>55.670</b>	<b>426.003</b>	<b>28.203</b>	<b>31.403</b>	<b>1.185.742</b>

\* Değerlerin birimi MWh 'tır

\* DGP talimat miktarı yerine getirilmiş YAL ve YAT'ların toplamıdır.

\* Toplam İA: Alış veya satış yönünde yapılan ikili anlaşma miktarlarının toplamını,

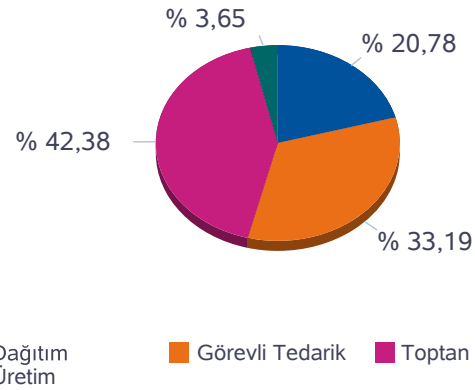
\* İA Özel: Özel şirketler arasında(her iki tarafı özel) yapılan ikili anlaşma miktarlarının toplamını,

\* Kamu Diğer: EÜAŞ İA alış miktarını ifade eder.

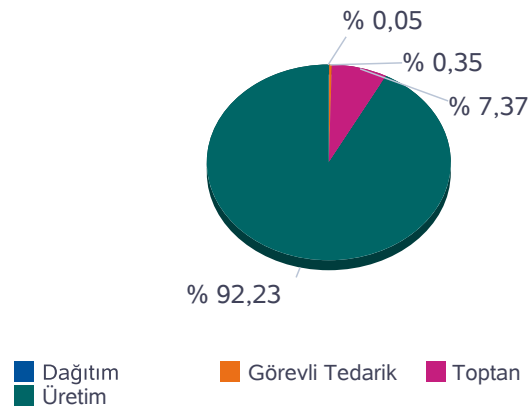
**Netleştirilmiş İkili Anlaşmalar**

**Türkiye Elektrik Piyasası Günlük Raporu 31.03.2020**

İ.A. Net Alış



İ.A. Net Satış

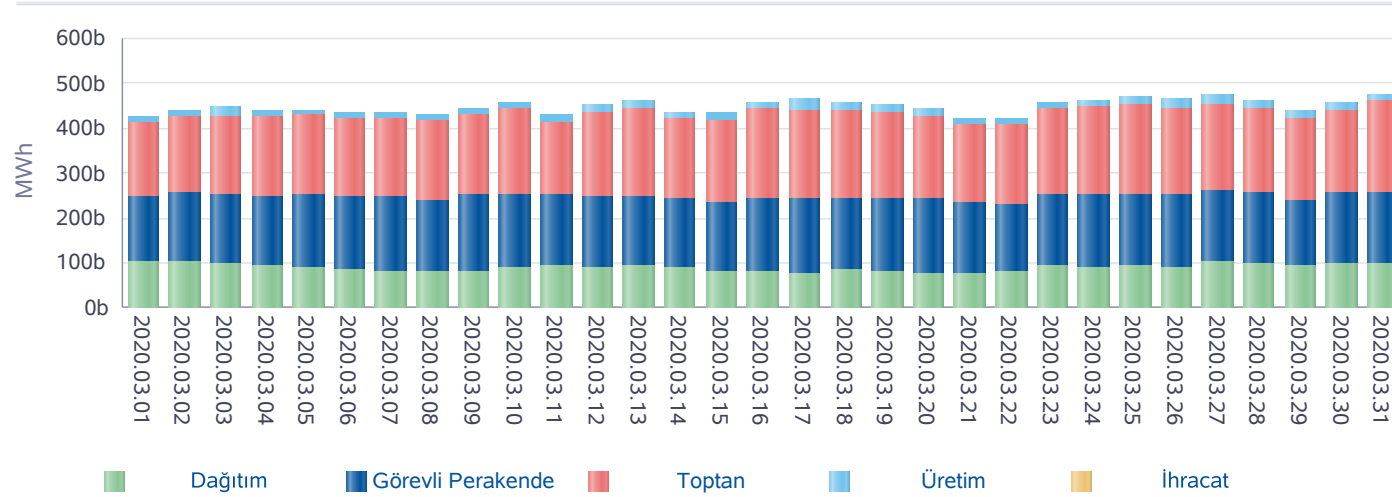


SAAT	NET ALIŞ						NET SATIŞ					
	Dağıtım	Görevli Tedarik	Toptan	Üretim	İhracat	Teiaş	Dağıtım	Görevli Tedarik	Toptan	Üretim	İthalat	Toplam
0	5.005	5.387	7.803	750	20	552	0	3	1.592	17.624	299	19.517
1	4.158	4.434	7.728	750	5	511	0	3	1.590	15.674	319	17.586
2	3.623	4.653	7.741	750	14	489	0	3	1.600	15.329	338	17.270
3	3.484	4.644	7.751	750	5	485	0	3	1.590	15.186	339	17.118
4	3.341	4.990	7.843	750	5	479	0	3	1.581	15.505	319	17.407
5	3.216	5.132	7.885	750	5	486	0	3	1.564	15.603	303	17.473
6	2.413	6.046	7.928	750	5	490	21	11	1.540	15.770	290	17.632
7	2.333	6.293	7.940	751	198	603	131	68	1.688	16.168	64	18.118
8	2.345	7.113	8.197	731	127	860	87	140	1.608	17.374	164	19.373
9	3.193	8.628	8.260	681	130	899	0	186	1.596	19.887	122	21.791
10	3.736	8.170	8.607	671	5	951	0	216	1.474	20.134	314	22.139
11	4.358	7.612	8.732	671	5	941	0	234	1.456	20.314	316	22.319
12	3.810	7.990	8.529	731	35	914	0	209	1.443	20.226	130	22.008
13	3.396	8.371	9.112	731	5	901	0	205	1.433	20.398	480	22.516
14	3.702	8.473	9.137	731	5	906	0	173	1.422	20.879	480	22.954
15	3.727	8.347	9.111	731	5	819	0	122	1.415	20.724	480	22.741
16	3.983	8.064	9.108	719	5	818	0	76	1.402	20.720	500	22.698
17	5.254	6.791	9.055	719	5	740	0	39	1.400	20.645	480	22.564
18	5.451	6.701	8.976	719	5	705	0	10	1.398	20.680	470	22.557
19	5.984	6.264	8.609	719	25	756	0	3	1.392	20.742	220	22.358
20	5.473	6.626	8.389	719	75	707	0	3	1.386	20.552	49	21.989
21	4.857	6.960	8.488	719	91	666	0	3	1.399	20.284	96	21.782
22	6.205	4.979	8.299	689	111	657	0	3	1.413	19.485	39	20.940
23	5.760	5.168	8.329	689	153	570	0	3	1.479	19.103	84	20.668
<b>Toplam</b>	<b>98.807</b>	<b>157.836</b>	<b>201.557</b>	<b>17.368</b>	<b>1.044</b>	<b>16.905</b>	<b>239</b>	<b>1.718</b>	<b>35.861</b>	<b>449.004</b>	<b>6.695</b>	<b>493.517</b>

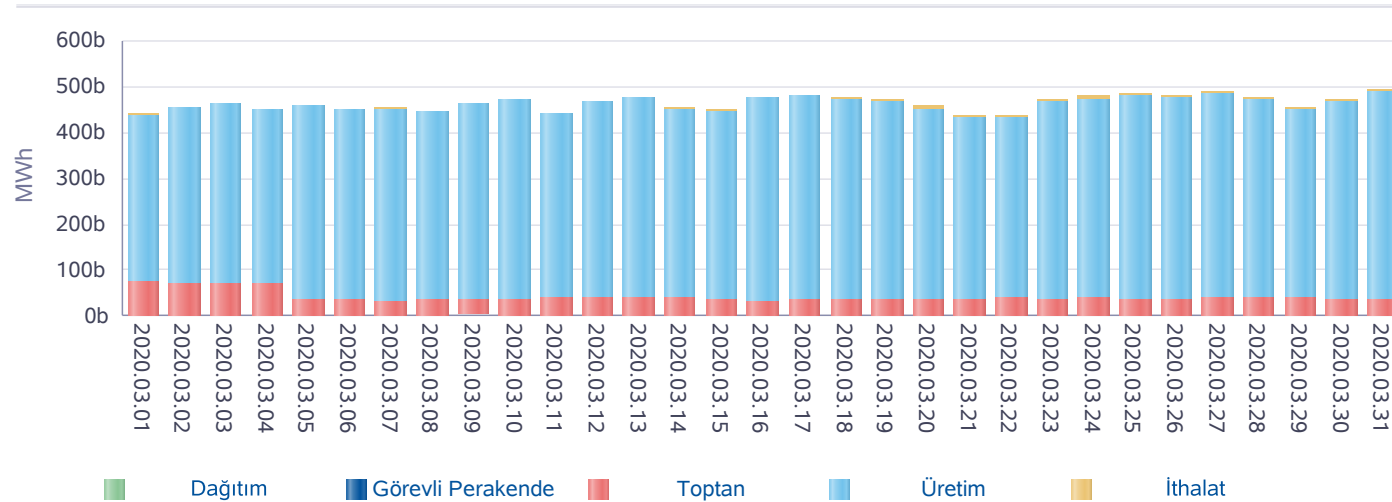
\*Değerlerin birimi MWh 'tır

## İkili Anlaşmalar Aylık Toplam Gösterimi

İ.A. Net Alış



İ.A. Net Satış



\*İA net değerleri organizasyon bazında İA alış ve satış değerlerinin farkını ifade eder.

## Türkiye Elektrik Piyasası Günlük Raporu 31.03.2020

Gün	Özel İ.A.	EÜAŞ Satış	Kamu Diğer
2020-03-02	424.329	197.956	53.570
2020-03-03	437.028	197.531	53.570
2020-03-04	432.472	194.168	53.570
2020-03-05	414.368	196.187	53.570
2020-03-06	405.299	195.551	53.570
2020-03-07	418.271	191.068	53.570
2020-03-08	422.869	185.968	53.014
2020-03-09	422.515	195.705	53.014
2020-03-10	430.606	198.728	53.014
2020-03-11	398.303	196.523	53.014
2020-03-12	427.191	195.717	53.014
2020-03-13	444.468	194.638	53.014
2020-03-14	420.663	186.732	53.014
2020-03-15	436.740	177.370	53.095
2020-03-16	459.167	189.152	53.899
2020-03-17	458.606	191.168	53.899
2020-03-18	442.592	192.568	53.899
2020-03-19	441.171	189.598	53.899
2020-03-20	429.011	185.890	53.899
2020-03-21	410.158	178.313	53.900
2020-03-22	423.200	173.296	53.902
2020-03-23	417.349	204.687	57.907
2020-03-24	425.827	203.565	57.909
2020-03-25	438.737	201.954	57.910
2020-03-26	432.590	203.410	57.910
2020-03-27	442.754	204.602	57.911
2020-03-28	428.797	200.053	57.915
2020-03-29	415.983	190.126	58.777
2020-03-30	413.909	201.586	58.128
2020-03-31	438.966	205.498	55.670
<b>Toplam</b>	<b>12.853.938</b>	<b>5.819.308</b>	<b>1.642.945</b>

\*İA Özel: Özel şirketler arasında (her iki tarafı özel) yapılan ikili anlaşma miktarlarının toplamını,

\*Kamu Diğer: EÜAŞ İA alış miktarını ifade eder.

**Piyasa Ticaret Hacmi**

**Türkiye Elektrik Piyasası Günlük Raporu 31.03.2020**

	Saat	Tutar
Günlük Minimum Toplam Ciro Tutarı	7	1.314.059
Günlük Maksimum Toplam Ciro Tutarı	19	6.540.230

\* Değerlerin birimi TL'dir

	Tarih	Saat	Tutar
Aylık Maksimum Toplam Ciro Tutarı	20.03.2020	11	9.348.560
Aylık Minimum Toplam Ciro Tutarı	08.03.2020	12	53.249

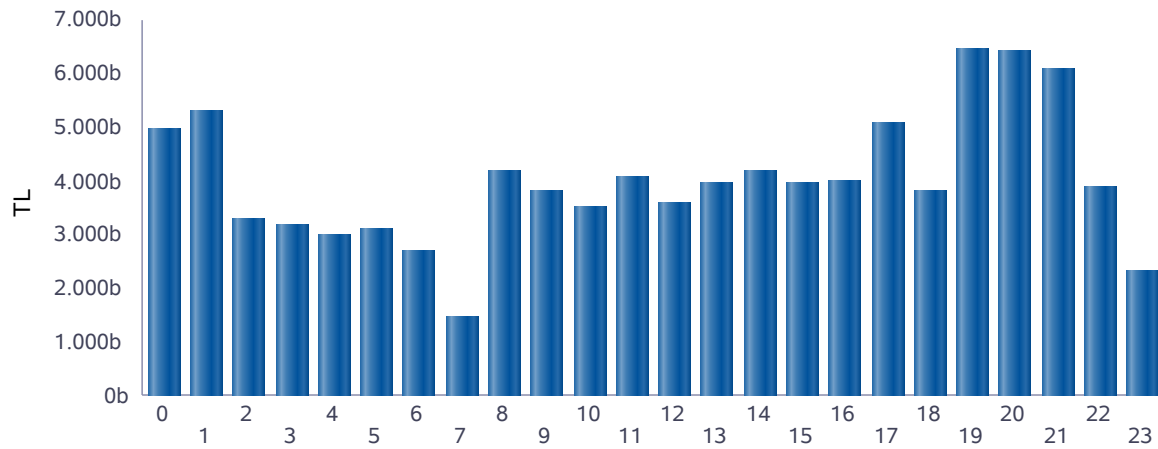
\* Değerlerin birimi TL'dir

\* Tablodaki değerler içinde bulunulan ayın değerlerini kapsamaktadır.

	Tarih	Saat	Tutar
Yıllık Maksimum Toplam Ciro Tutarı	07.02.2020	11	9.902.840
Yıllık Minimum Toplam Ciro Tutarı	08.03.2020	12	53.249

\* Değerlerin birimi TL'dir

\* Tablodaki değerler içinde bulunulan yılın değerlerini kapsamaktadır.



■ Günlük Toplam Ciro (TL)

Saat	GÖP Ciro Tutarı	GİP Ciro Tutarı	YAL Tutarı	YAT Tutarı	Toplam Ciro
0	4.632.499	191.992	0	151.568	4.976.058
1	4.864.924	253.929	43.846	130.888	5.293.588
2	3.072.541	157.770	0	48.876	3.279.186
3	2.972.810	157.242	0	62.136	3.192.187
4	2.843.675	83.016	0	77.277	3.003.968
5	2.917.574	99.183	0	83.384	3.100.141
6	2.555.562	77.514	0	59.026	2.692.102
7	1.387.532	65.657	10.666	0	1.463.855
8	3.742.972	179.915	195.914	58.395	4.177.196
9	3.495.439	136.658	169.120	67	3.801.284
10	3.224.934	106.094	169.568	0	3.500.595
11	3.745.364	133.083	176.648	93	4.055.187
12	3.305.084	148.500	138.880	0	3.592.463
13	3.568.717	224.202	172.211	2.464	3.967.594
14	3.777.545	210.876	119.168	55.713	4.163.302
15	3.711.130	180.891	0	51.935	3.943.955
16	3.692.176	211.344	28.899	65.818	3.998.237
17	4.683.392	305.478	64.902	20.794	5.074.565
18	3.474.029	282.467	0	51.851	3.808.347
19	5.724.204	553.251	0	160.580	6.438.036
20	5.770.342	530.165	0	120.802	6.421.309
21	5.340.568	593.174	10.760	132.018	6.076.520
22	3.350.859	478.893	0	51.537	3.881.289
23	1.954.206	308.849	20.637	16.718	2.300.411
<b>Toplam</b>	<b>87.808.075</b>	<b>5.670.143</b>	<b>1.321.220</b>	<b>1.401.940</b>	<b>96.201.378</b>

\* Değerlerin birimi TL'dir.

\* GÖP Ciro Tutarı: Fark Fonu dahil ilgili saatteki GÖP satış tutarını ifade etmektedir.

\* GİP Ciro Tutarı: İlgili saatte satış yönündeki her bir kontrat miktarı ile ilgili kontratın eşleşme fiyatının çarpımından oluşmaktadır.

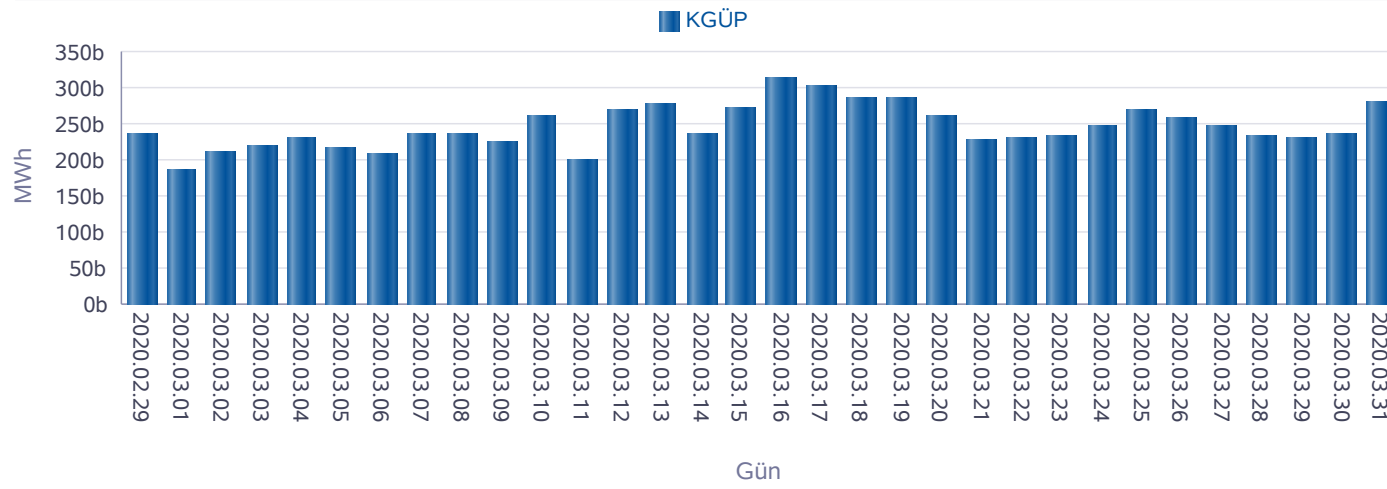
\* YAL Tutarı: Yerine getirilen YAL miktarı ile ilgili YAL talimatının geçerli fiyatının çarpımından oluşmaktadır.

\* YAT Tutarı: Yerine getirilen YAT miktarı ile ilgili YAT talimatının geçerli fiyatının çarpımından oluşmaktadır.

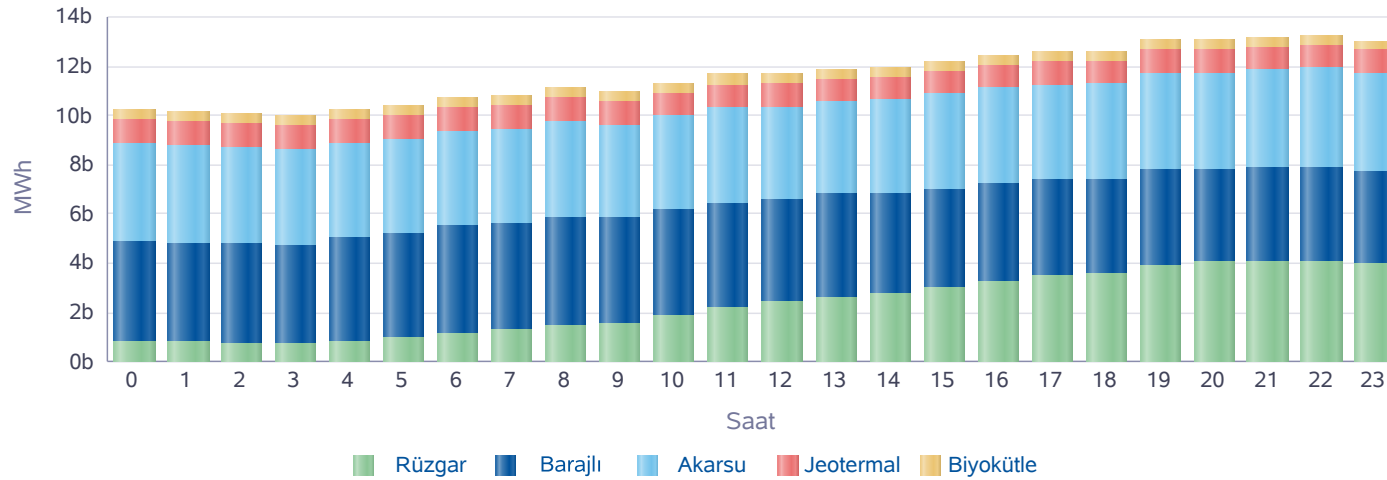
## Yekdem Santrallerinin KGÜP Miktarları

## Türkiye Elektrik Piyasası Günlük Raporu 31.03.2020

Son 30 Gün YEK KGÜP



Kaynak Bazında YEK KGÜP



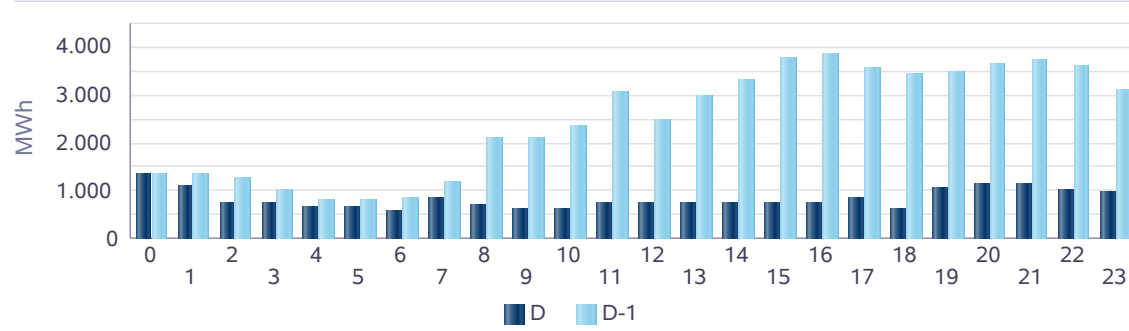
Saat	Rüzgar	Jeotermal	Biyokütle	Akarsu	Barajlı	Toplam
0	812	966	410	3.958	4.068	10.214
1	789	969	418	3.973	4.043	10.192
2	743	973	420	3.907	4.059	10.102
3	782	975	422	3.868	3.943	9.990
4	848	977	422	3.836	4.198	10.281
5	979	977	420	3.817	4.254	10.447
6	1.136	979	421	3.766	4.424	10.726
7	1.320	976	422	3.830	4.295	10.842
8	1.438	971	423	3.968	4.376	11.176
9	1.552	959	425	3.803	4.266	11.006
10	1.869	951	417	3.776	4.326	11.338
11	2.194	942	419	3.894	4.225	11.674
12	2.447	935	429	3.782	4.126	11.719
13	2.632	928	419	3.742	4.159	11.880
14	2.779	925	419	3.830	4.020	11.973
15	2.980	921	419	3.892	4.018	12.230
16	3.279	921	419	3.865	3.991	12.475
17	3.474	923	419	3.888	3.885	12.589
18	3.616	929	417	3.843	3.821	12.627
19	3.914	934	424	3.883	3.925	13.080
20	4.044	941	422	3.917	3.761	13.084
21	4.094	950	399	3.971	3.760	13.175
22	4.039	956	400	4.017	3.874	13.285
23	3.945	960	399	3.932	3.815	13.051
Toplam	55.705	22.839	10.026	92.957	97.631	279.157

\* Değerlerin birimi MWh'dir.

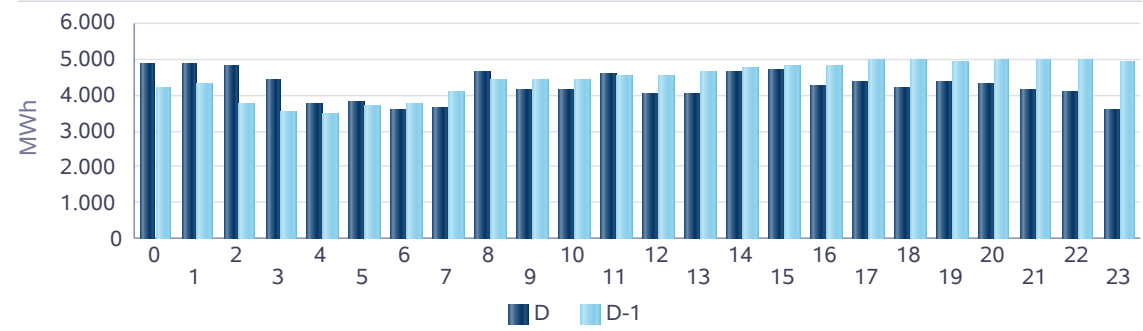
## Kaynak Bazında KGÜP Miktarları

## Türkiye Elektrik Piyasası Günlük Raporu 31.03.2020

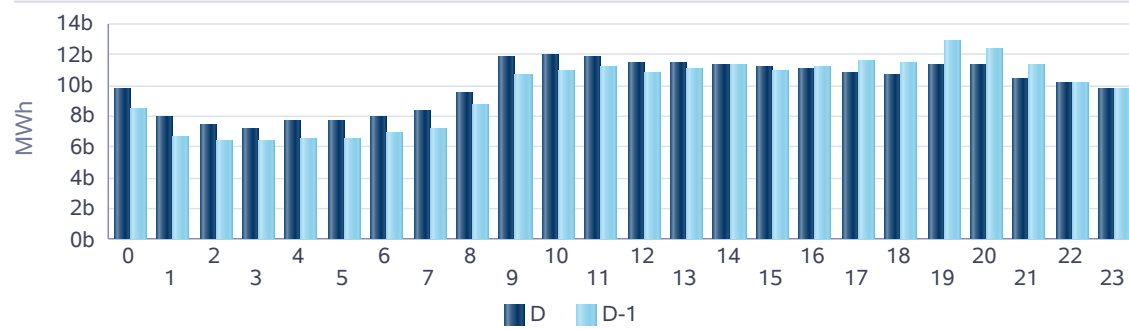
Doğal Gaz KGÜP



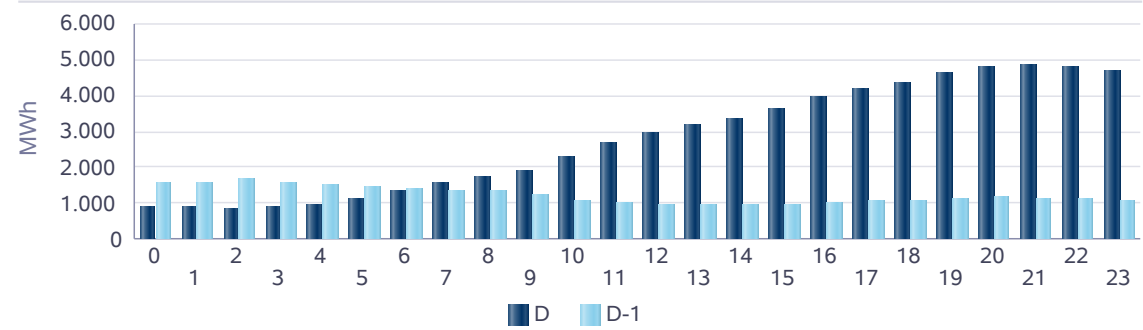
İthal Kömür KGÜP



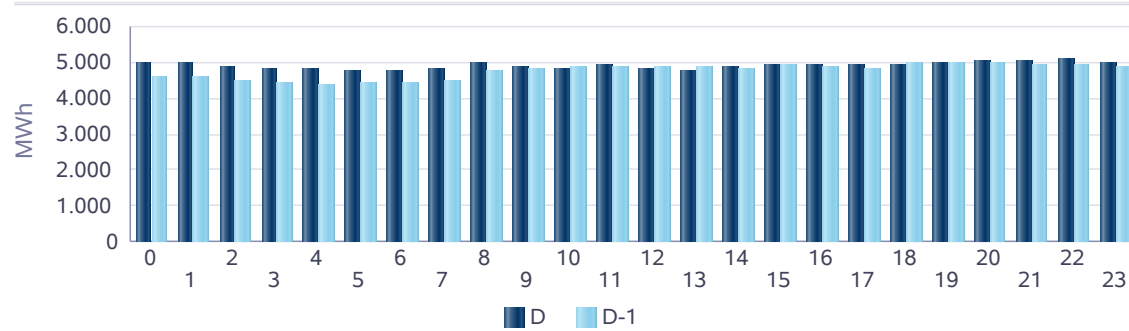
Baraj KGÜP



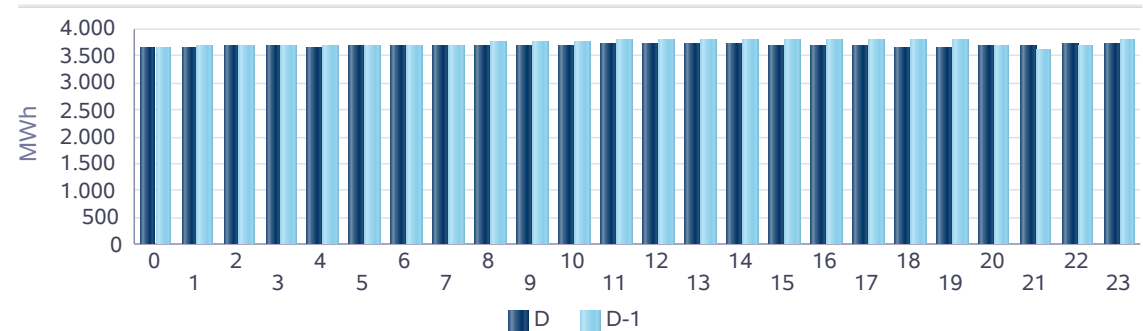
Rüzgar KGÜP



Akarsu KGÜP



Taş Kömürü - Linyit KGÜP

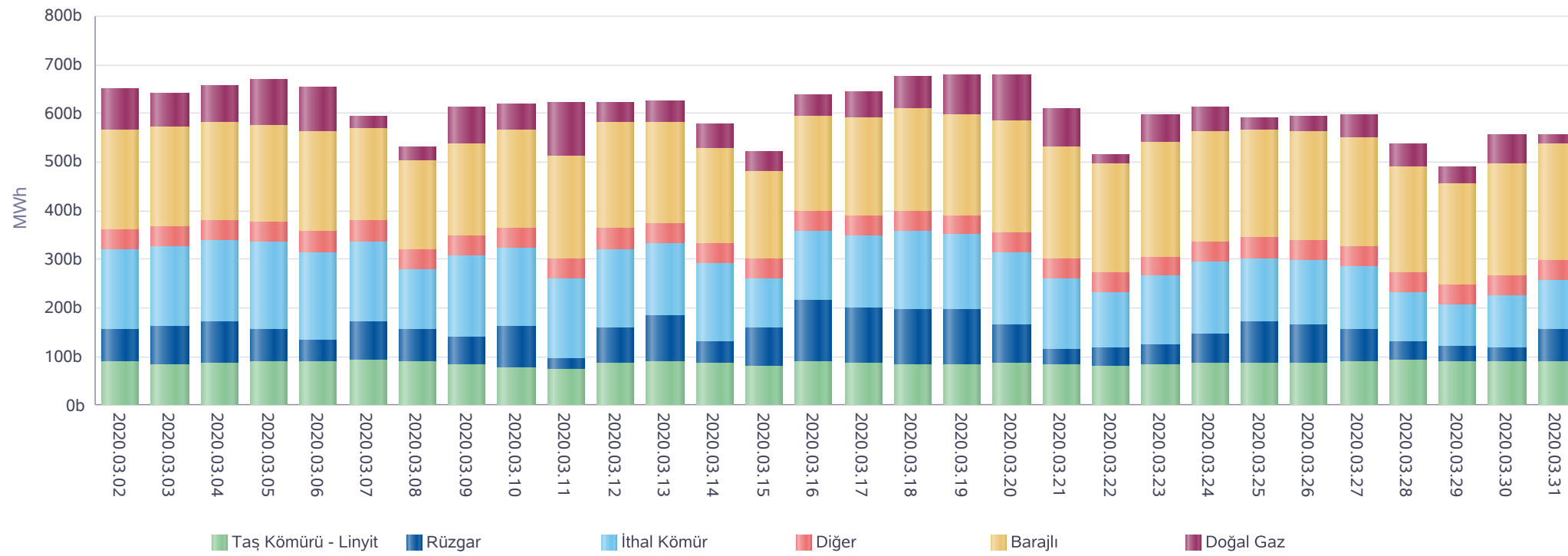




## Kaynak Bazında Kümülatif KGÜP Miktarları

## Türkiye Elektrik Piyasası Günlük Raporu 31.03.2020

Son 30 Gün Kaynak Tipine Göre KGÜP

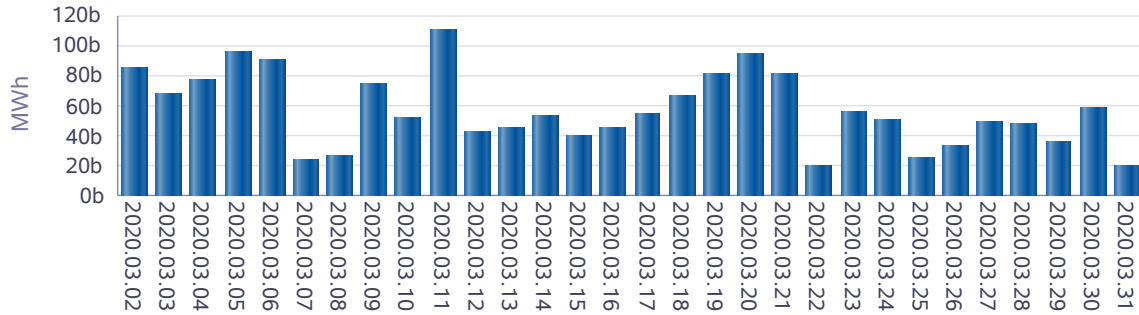


\* Diğer sütünü içindeki kaynak tipleri şu şekildedir: Asfaltit, Biogaz, Biokütle, Biokütleden Elde Edilen Gaz(LFG-Çöp Gazı), Fuel Oil, Güneş, Jeotermal, LPG, Motorin, Nafta, Prolitik Oil &amp; Prolitik Gaz, Proses Atık Isısı.

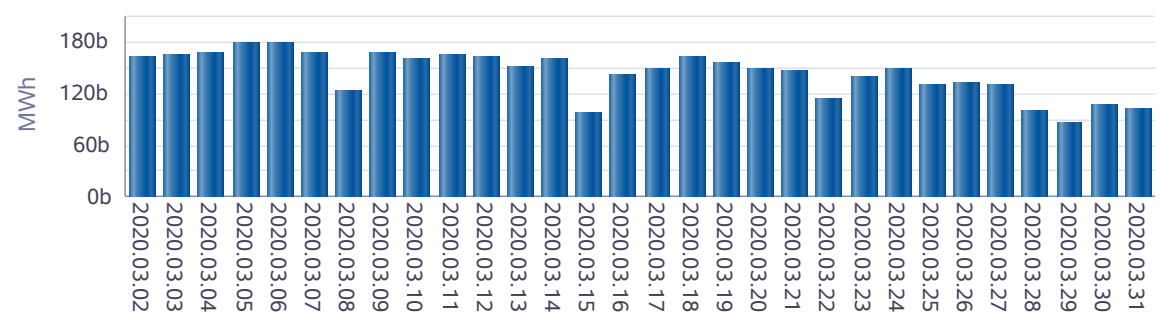
**Kaynak Bazında Kümülatif KGÜP Miktarları - Son 30 Günlük**

**Türkiye Elektrik Piyasası Günlük Raporu 31.03.2020**

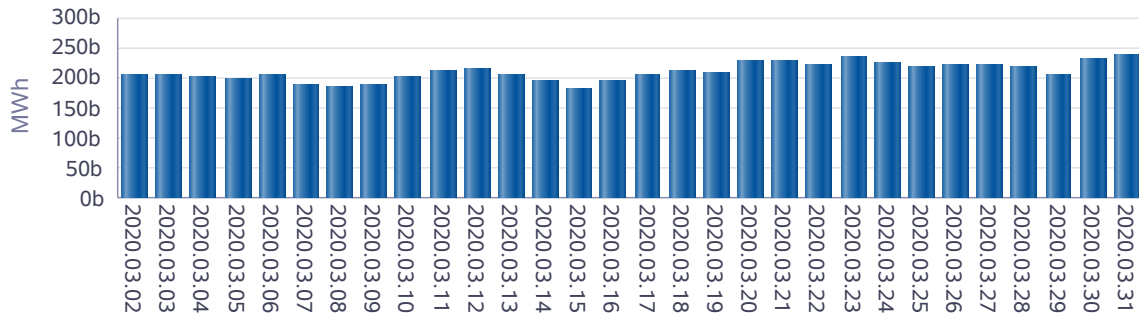
Doğal Gaz KGÜP



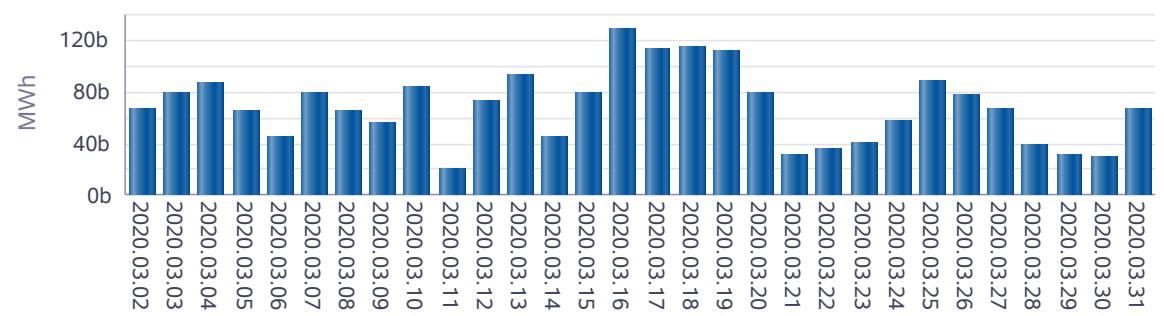
İthal Kömür KGÜP



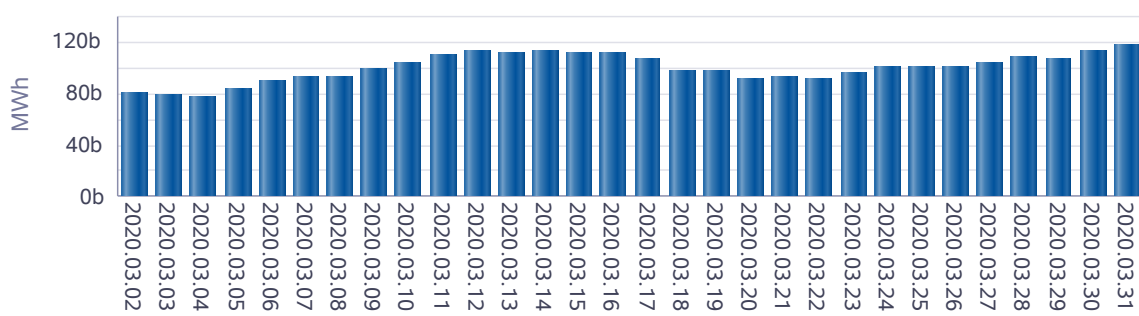
Baraj KGÜP



Rüzgar KGÜP



Akarsu KGÜP



Taş Kömürü - Linyit KGÜP

