

EPIAŞ

ELEKTRİK PİYASASI GÜNLÜK RAPORU

Günlük Özet

Türkiye Elektrik Piyasası Günlük Raporu 25.06.2020

Gün Öncesi Piyasası

	25.06.2020	24.06.2020
PTF Arit. Ortalaması (TL/MWh)	301,69	304,94
Arit. Ortalama Eşleşme Miktarı (MWh)	21.637,34	20.126,30
Arit. Ortalama Fiyattan Bağımsız Satış Miktarı (MWh)	13.666,95	12.350,71
Arit. Ortalama Fiyattan Bağımsız Alış Miktarı (MWh)	19.840,45	18.457,72
Arit. Ortalama İkili Anlaşma Miktarı (MWh)	29.324,13	28.753,42
Göp Toplam Eşleşme Miktarı (MWh)	519.296,10	483.031,10

Gün İçi Piyasası

	25.06.2020	24.06.2020
Ağırlıklı Ortalama Fiyat (TL/MWh)	308,29	303,96
Toplam Eşleşme Miktarı (MWh)	16.146,10	13.767,50
Minimum Eşleşme Fiyatı (TL/MWh)	151,04	202,00
Maksimum Eşleşme Fiyatı (TL/MWh)	361,92	369,26

Dengeleme Güç Piyasası

	25.06.2020	24.06.2020
SMF Arit. Ortalaması (TL/MWh)	334,35	300,41
Toplam YAL Miktarı (MWh)	23.366,78	3.292,02
Toplam YAT Miktarı (MWh)	520,37	3.995,97
0 Kodlu Toplam Talimat Miktarı (MWh)	23.887,15	7.287,98
1 Kodlu Toplam Talimat Miktarı (MWh)	0,00	0,00
Yerine Getirilen Toplam DGP Talimat Miktarı (MWh)	19.769,57	6.166,47

İşlem Hacmi

	25.06.2020	24.06.2020
Toplam GÖP İşlem Hacmi (TL)	157.544.835,93	148.241.517,63
Toplam GİP İşlem Hacmi (TL)	4.977.714,16	4.184.755,36
Toplam YAL İşlem Hacmi (TL)	6.694.356,53	997.726,76
Toplam YAT İşlem Hacmi (TL)	471,48	642.048,70

* GÖP: Gün Öncesi Piyasası, GİP: Gün İçi Piyasası, DGP: Dengeleme Güç Piyasasını ifade etmektedir.

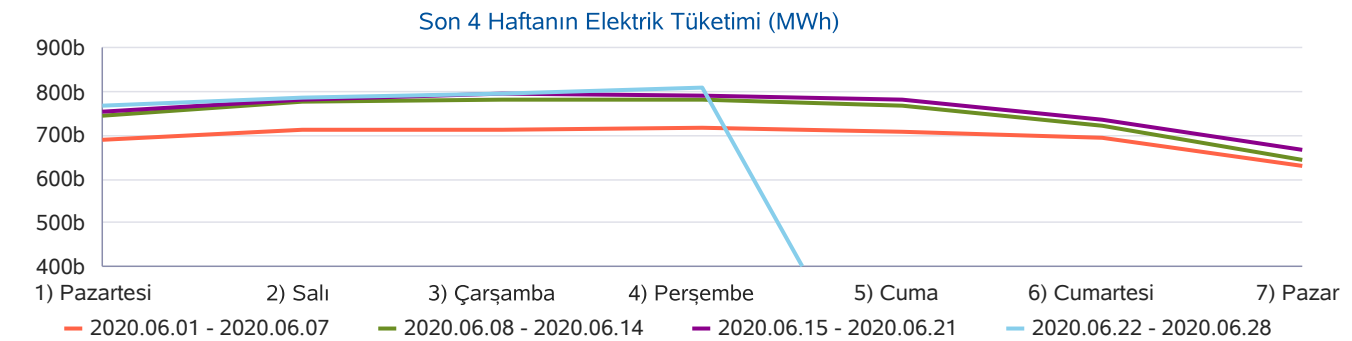
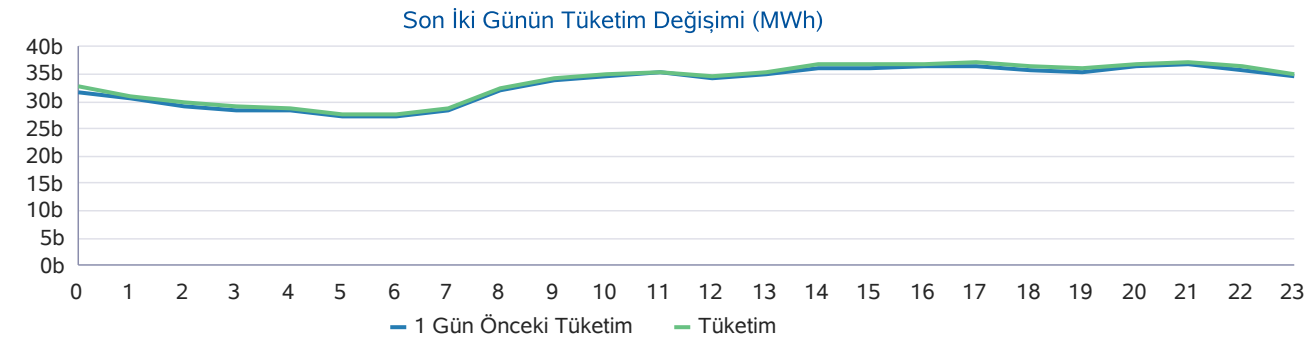
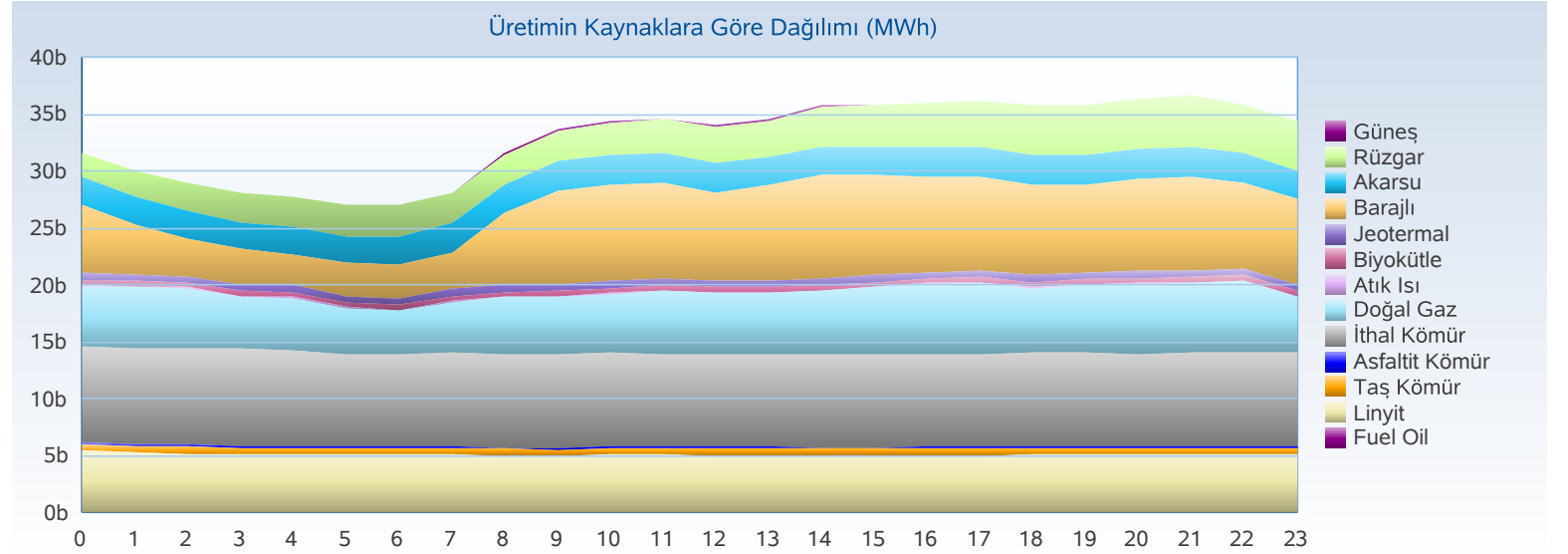
* Açıklamalar ve kısaltmalar ilgili sayfaların altında yer almaktadır.

Üretim - Tüketim

Türkiye Elektrik Piyasası Günlük Raporu 25.06.2020

Saat	Üretim	İthalat	İhracat	Tüketim
0	32.165	580	85	32.660
1	30.559	603	153	31.009
2	29.466	609	192	29.883
3	28.582	658	149	29.091
4	28.176	640	149	28.667
5	27.538	449	258	27.729
6	27.614	305	321	27.598
7	28.618	317	265	28.670
8	32.029	337	114	32.252
9	34.148	219	89	34.278
10	34.782	275	161	34.895
11	35.036	538	93	35.481
12	34.360	444	201	34.603
13	34.963	628	150	35.441
14	36.103	699	98	36.704
15	36.196	684	77	36.803
16	36.381	685	52	37.014
17	36.541	642	71	37.115
18	36.116	529	200	36.443
19	36.134	360	249	36.243
20	36.751	304	182	36.853
21	37.023	314	182	37.135
22	36.263	314	271	36.286
23	34.800	0	0	34.833
TOPLAM (MWh)	800.343	11.133	3.762	807.687

	Tüketim Miktarı	Saat
Maksimum Tüketim	37.135	21
Minimum Tüketim	27.729	5



Üretim - Kurulu Güç

Türkiye Elektrik Piyasası Günlük Raporu 25.06.2020

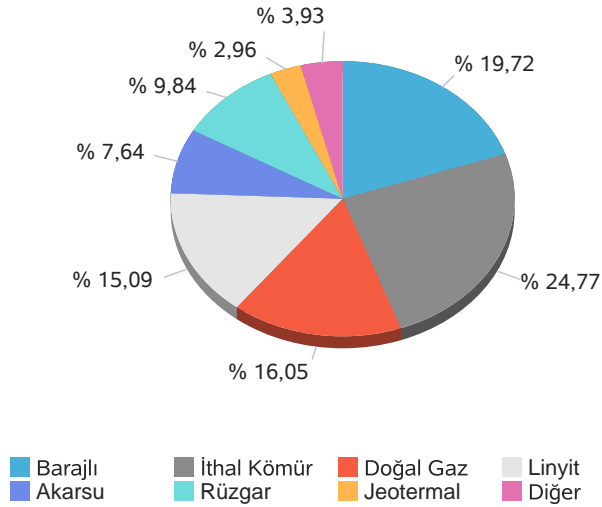
Yakıt Tipi	1 Gün Önceki Üretim	Üretim	Fark
İthal Kömür	202.398	198.251	-4.148
Barajlı	156.597	157.850	1.252
Doğal Gaz	156.807	128.463	-28.344
Linyit	125.232	120.796	-4.436
Rüzgar	26.166	78.762	52.596
Akarsu	62.313	61.120	-1.192
Diğer	31.742	31.439	-303
Jeotermal	24.565	23.662	-903
Toplam (MWh)	785.821	800.343	14.522

Kuruluş Türü	1 Gün Önceki Üretim	Üretim
SÜ Santralleri	637.679	668.310
EÜAŞ Santralleri	112.079	99.262
İHD Santralleri	33.888	30.440
YİD Santralleri	2.174	2.331
Toplam (MWh)	785.821	800.343

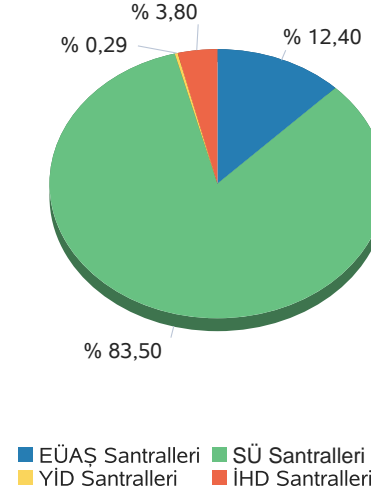
Kuruluş Türü	Kurulu Güç
SÜ Santralleri	61.774
EÜAŞ Santralleri	19.582
Lisanssız Santraller	6.482
İHD Santralleri	3.447
YİD Santralleri	150
Toplam (MW)	91.435

Yakıt Tipi	Kurulu Güç
Doğal Gaz	25.672
Barajlı	20.656
Linyit	10.101
İthal Kömür	8.967
Akarsu	7.891
Rüzgar	7.760
Güneş	6.166
Diğer	4.223
Toplam (MW)	91.435

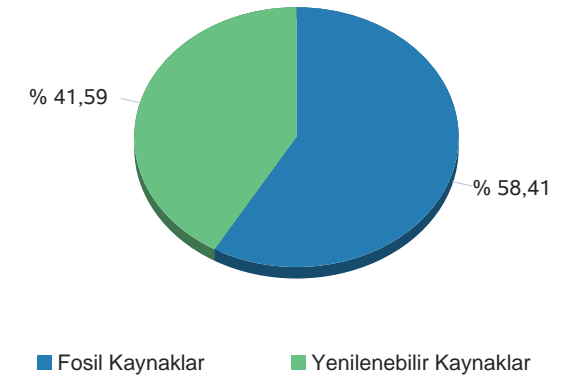
Günlük Üretim Kaynaklarına Göre Dağılımı



Kuruluş Türüne Göre Üretim Dağılımı



Günlük Üretim Dağılımı



Gerçekleşen üretim ve tüketim değerleri TEİAŞ'ın Yük Tevzi Bilgi Sistemi'nden temin edilmektedir. Değerler güncellenebildiğinden YTBS ekranları ile farklılık gösterebilir.

Gün Öncesi Piyasası

Türkiye Elektrik Piyasası Günlük Raporu 25.06.2020

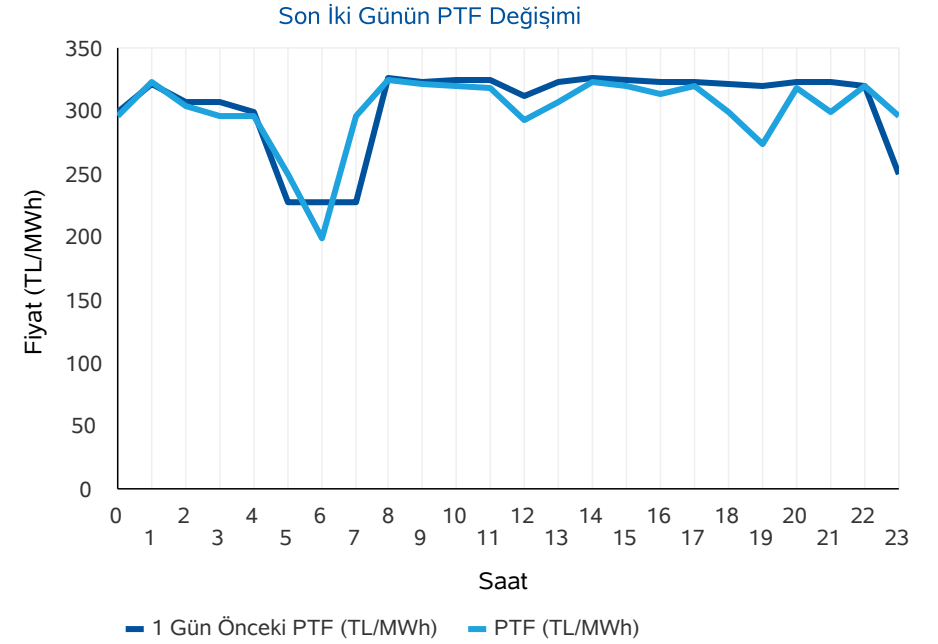
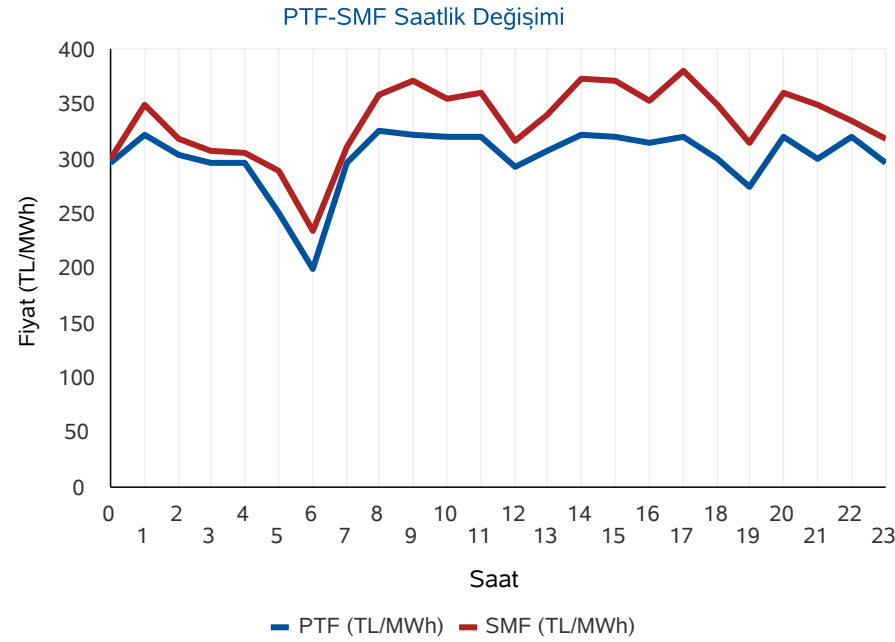
Saat	PTF	SMF	Sistem Yönü
0	296,80	300,00	↑ Enerji Açığı
1	323,01	350,00	↑ Enerji Açığı
2	304,00	319,00	↑ Enerji Açığı
3	296,80	306,80	↑ Enerji Açığı
4	296,80	306,00	↑ Enerji Açığı
5	250,00	289,90	↑ Enerji Açığı
6	200,00	234,90	↑ Enerji Açığı
7	296,81	310,81	↑ Enerji Açığı
8	325,51	359,51	↑ Enerji Açığı
9	321,54	371,54	↑ Enerji Açığı
10	321,21	354,21	↑ Enerji Açığı
11	319,57	360,00	↑ Enerji Açığı
12	293,00	316,00	↑ Enerji Açığı
13	307,10	340,10	↑ Enerji Açığı
14	323,07	373,07	↑ Enerji Açığı
15	320,75	370,75	↑ Enerji Açığı
16	313,99	353,99	↑ Enerji Açığı
17	320,03	379,90	↑ Enerji Açığı
18	299,99	349,99	↑ Enerji Açığı
19	275,00	315,00	↑ Enerji Açığı
20	319,56	360,00	↑ Enerji Açığı
21	299,99	349,99	↑ Enerji Açığı
22	319,98	334,98	↑ Enerji Açığı
23	295,99	318,00	↑ Enerji Açığı
Ort	301,69	334,35	

	PTF Arit. Ort.	PTF Ağır. Ort.	SMF Arit. Ort.	SMF Ağır. Ort.
Tüm Gün (0-23)	301,69	303,28	334,35	343,19
Gündüz (06-16)	303,87	306,19	340,44	
Puant (17-21)	302,91	303,23	350,98	
Gece (22-05)	297,92	298,72	315,58	

*Değerlerin birimi TL/MWh 'tır

	Saat	Fiyat
PTF Maks Fiyat	8	325,51
PTF Min Fiyat	6	200,00
SMF Maks Fiyat	17	379,90
SMF Min Fiyat	6	234,90

*Değerlerin birimi TL/MWh 'tır



* PTF: Piyasa Takas Fiyatı,SMF: Sistem Marjinal Fiyatı'nın kısaltmasıdır.Raporda geçen fiyatların birimi TL/MWh, miktarların birimi MWh'dır.

Gün Öncesi Piyasası

Türkiye Elektrik Piyasası Günlük Raporu 25.06.2020

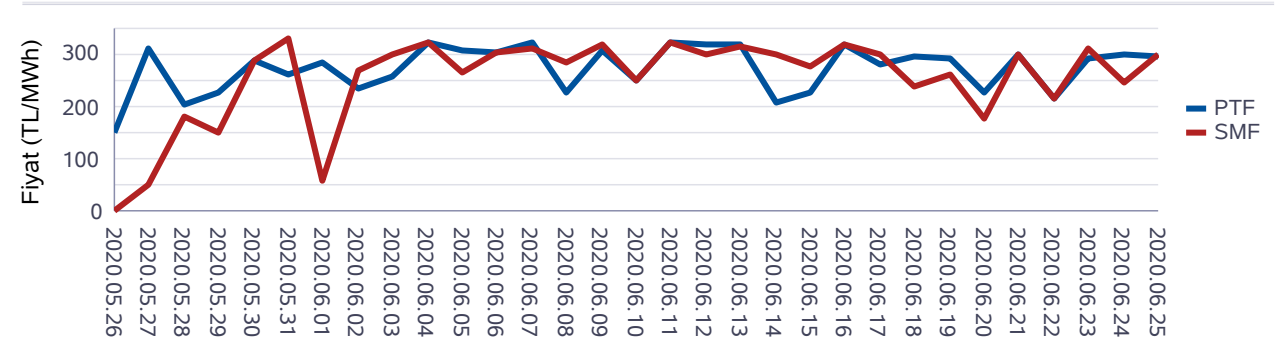
Aylık PTF Ortalamaları

	2017	2018	2019	2020
01 - Ocak	181,32	182,86	223,04	314,61
02 - Şubat	172,55	175,77	257,05	298,41
03 - Mart	145,29	158,56	256,04	245,09
04 - Nisan	145,13	193,57	187,15	181,16
05 - Mayıs	152,36	179,44	196,17	203,22
06 - Haziran	148,54	185,62	221,32	291,67
07 - Temmuz	175,06	208,13	304,55	
08 - Ağustos	173,33	298,91	298,30	
09 - Eylül	178,51	327,27	297,90	
10 - Ekim	164,13	317,28	291,61	
11 - Kasım	174,65	291,22	297,87	
12 - Aralık	155,82	257,89	291,32	
Ortalama	163,84	231,64	260,32	254,62

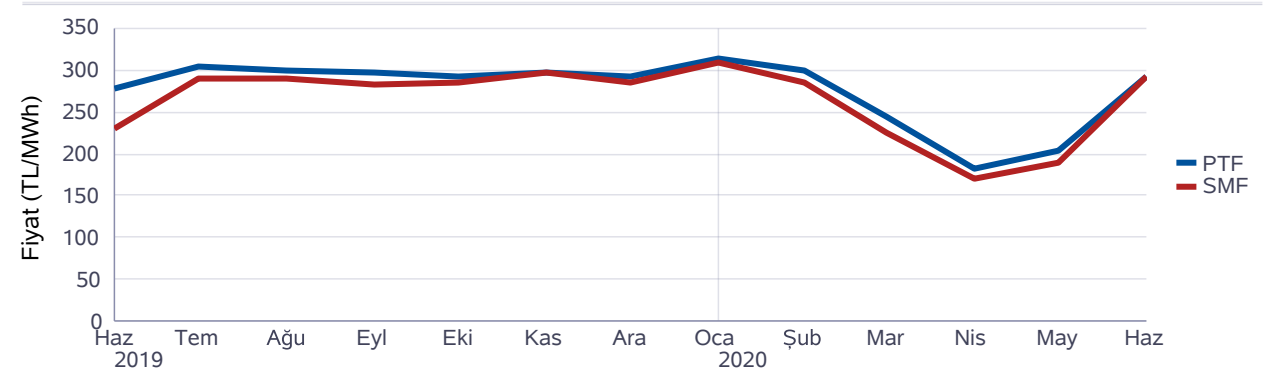
Dönemlik PTF Ortalamaları

	2017	2018	2019	2020
1. Çeyrek	166,18	172,29	244,99	285,77
2. Çeyrek	148,72	186,13	201,49	222,05
3. Çeyrek	175,60	277,57	300,28	
4. Çeyrek	164,76	288,77	293,55	
Birinci 6 Ay	157,40	179,25	223,12	254,62
İkinci 6 Ay	170,18	283,17	296,92	

Son 30 Günün PTF-SMF Değişimi



Son 12 Ayın PTF-SMF Değişimi



Gün Öncesi Piyasası

Türkiye Elektrik Piyasası Günlük Raporu 25.06.2020

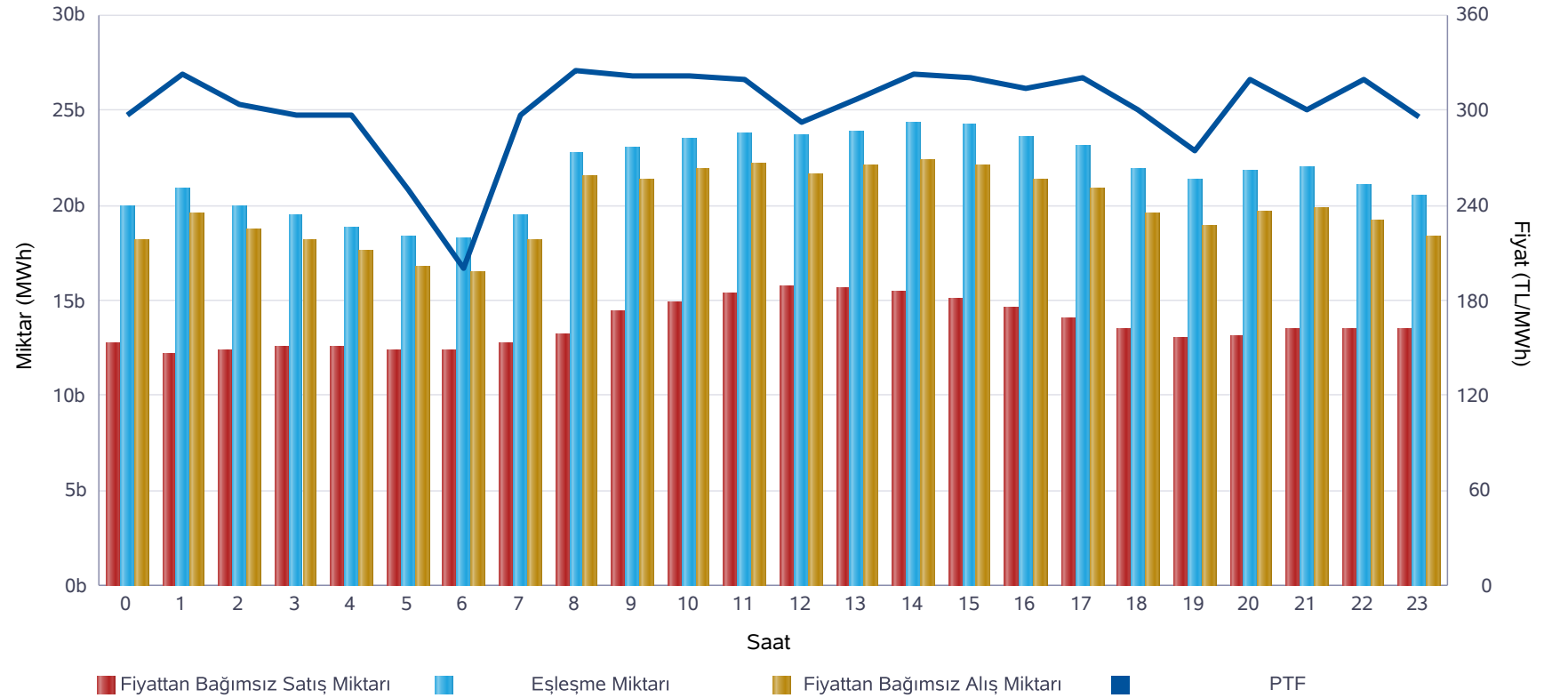
Saat	Fiyattan Bağımsız Satış Miktarı	Eşleşme Miktarı	Fiyattan Bağımsız Alış Miktarı
0	12.696	19.900	18.120
1	12.188	20.840	19.578
2	12.380	19.936	18.688
3	12.502	19.457	18.159
4	12.566	18.844	17.584
5	12.386	18.318	16.793
6	12.368	18.250	16.452
7	12.717	19.455	18.193
8	13.172	22.775	21.528
9	14.375	23.041	21.310
10	14.909	23.478	21.863
11	15.388	23.759	22.178
12	15.675	23.671	21.566
13	15.589	23.868	22.083
14	15.416	24.337	22.360
15	15.034	24.242	22.091
16	14.642	23.537	21.348
17	13.997	23.092	20.820
18	13.428	21.884	19.542
19	13.005	21.291	18.914
20	13.104	21.771	19.609
21	13.483	21.985	19.846
22	13.500	21.082	19.214
23	13.486	20.484	18.332
Ort	13.667	21.637	19.840

*Değerlerin birimi MWh 'tır

* Fiyattan Bağımsız Satış Miktarı: 0 TL/MWh'deki satış teklif miktarlarının toplamıdır.

* Fiyattan Bağımsız Alış Miktarı: 2000 TL/MWh'deki alış teklif miktarlarının toplamıdır.

Fiyattan Bağımsız Tekliflerin Piyasaya Etkisi



	Miktar
Tüm Gün (00-23)	21.637
Gece (22-05)	19.858
Gündüz (06-16)	22.765
Puant (17-21)	22.004

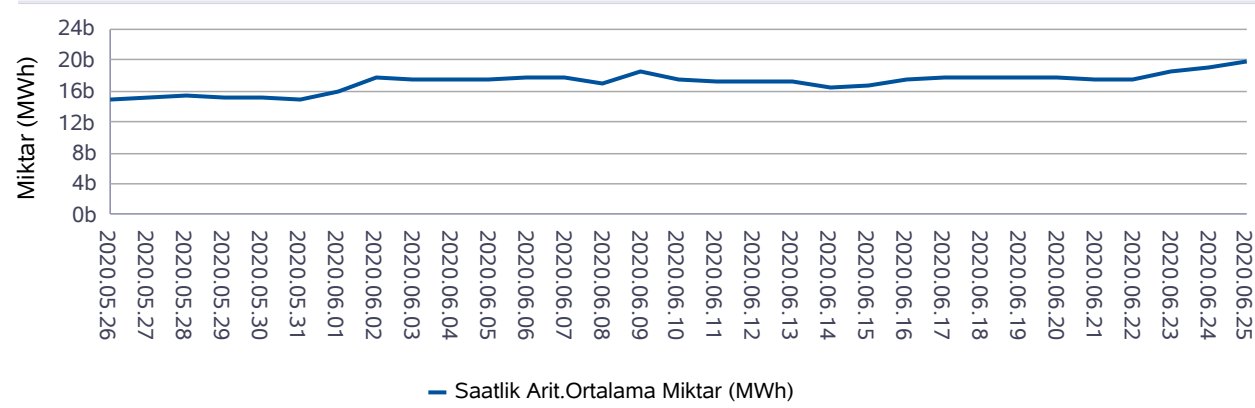
*Değerlerin birimi MWh 'tır

	Miktar	Tarih	Saat
Günlük Minimum Eşleşme Miktarı	18.250	25.06.2020	6
Günlük Maximum Eşleşme Miktarı	24.337	25.06.2020	14

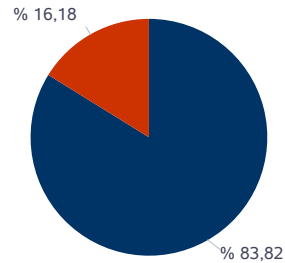
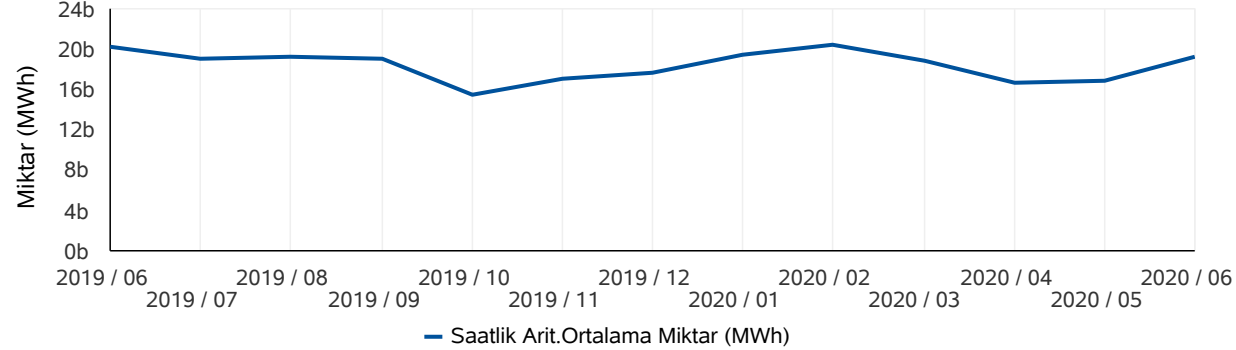
*Değerlerin birimi MWh 'tır

Gün Öncesi Piyasası

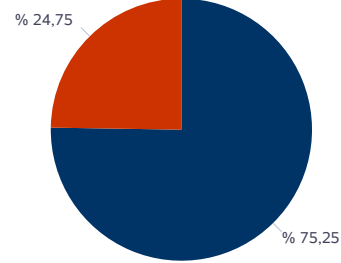
Son 30 Günün Eşleşme Miktarı Değişimi



Son 12 Ayın Eşleşme Miktarı Değişimi



■ Eşleşen Saatlik Miktar ■ Eşleşen Blok Miktar



■ Eşleşen Blok Satış Miktarı ■ Eşleşen Blok Alış Miktarı

* Değerlerin birimi MWh'tır.

* Değerlerin birimi MWh'tır.

Türkiye Elektrik Piyasası Günlük Raporu 25.06.2020

	Eşleşme Miktarı	Gün	Saat
Aylık Minimum	14.557	01.06.2020	5
Aylık Maksimum	24.337	25.06.2020	14

* Değerlerin birimi MWh'tır.

* Tablodaki değerler içinde bulunulan ayın değerlerini kapsamaktadır.

	Eşleşme Miktarı	Gün	Saat
Yıllık Minimum	12.865	26.05.2020	5
Yıllık Maksimum	26.933	07.02.2020	11

* Değerlerin birimi MWh'tır.

* Tablodaki değerler içinde bulunulan yılın değerlerini kapsamaktadır.

	Blok Eşleşme Miktarı	Saatlik Eşleşme Miktarı
Aylık	4.492.155	23.266.578
Yıllık	52.578.967	269.147.227

* Değerlerin birimi MWh'tır.

* Tablodaki değerler içinde bulunulan yılın değerlerini kapsamaktadır.

	Blok Alış Miktarı	Blok Satış Miktarı
Aylık	1.111.791	3.380.364
Yıllık	6.555.296	46.023.671

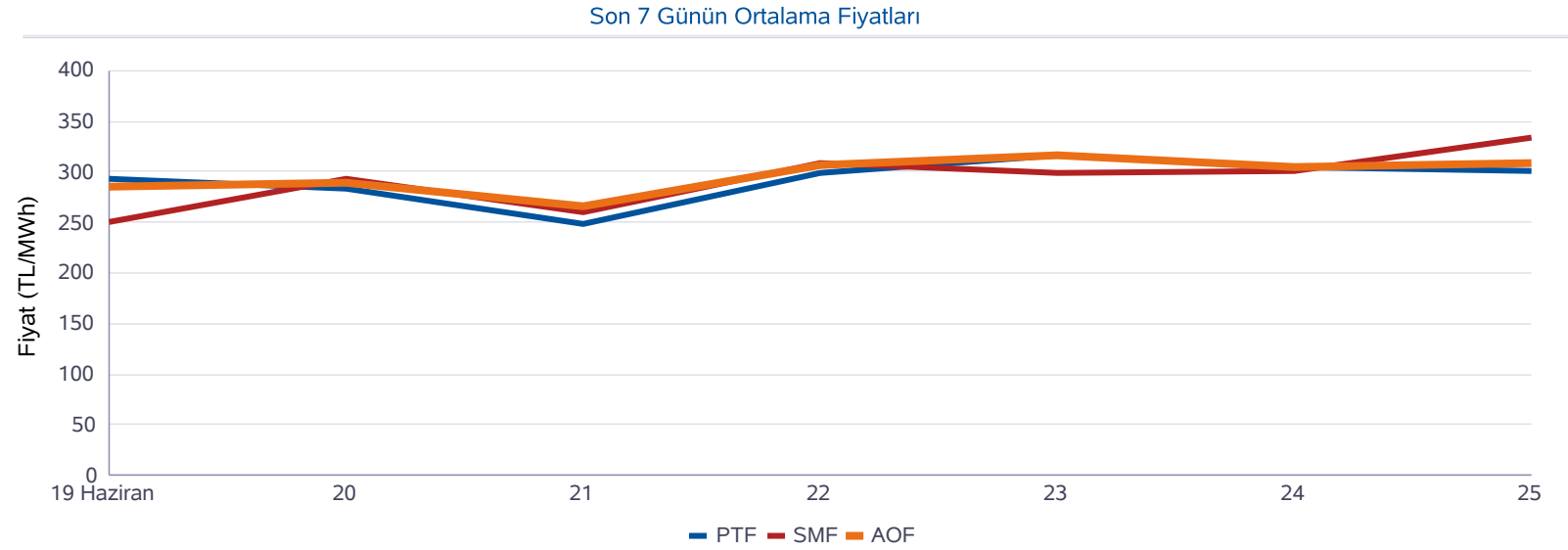
* Değerlerin birimi MWh'tır.

* Tablodaki değerler içinde bulunulan ayın değerlerini kapsamaktadır.

Gün İçi Piyasası

Türkiye Elektrik Piyasası Günlük Raporu 25.06.2020

Saat	PTF	SMF	AOF	Eşleşme Miktarı
0	296,80	300,00	292,22	507,40
1	323,01	350,00	317,60	548,90
2	304,00	319,00	297,79	500,80
3	296,80	306,80	293,61	507,50
4	296,80	306,00	295,91	553,10
5	250,00	289,90	250,08	563,60
6	200,00	234,90	208,20	533,10
7	296,81	310,81	300,22	428,60
8	325,51	359,51	326,43	582,90
9	321,54	371,54	318,37	449,30
10	321,21	354,21	321,83	605,40
11	319,57	360,00	323,41	616,50
12	293,00	316,00	299,78	611,00
13	307,10	340,10	317,37	612,30
14	323,07	373,07	328,51	854,90
15	320,75	370,75	326,39	985,40
16	313,99	353,99	320,44	948,80
17	320,03	379,90	326,48	789,70
18	299,99	349,99	309,80	668,40
19	275,00	315,00	284,81	922,40
20	319,56	360,00	329,28	645,20
21	299,99	349,99	313,51	522,30
22	319,98	334,98	325,86	1.343,00
23	295,99	318,00	307,17	845,60
Ort.	301,69	334,35	305,63	672,75



Minimum AOF (TL/MWh)	Maksimum AOF (TL/MWh)	Minimum Eşleşme Miktarı (MWh)	Maksimum Eşleşme Miktarı (MWh)
208,20	329,28	428,60	1.343,00

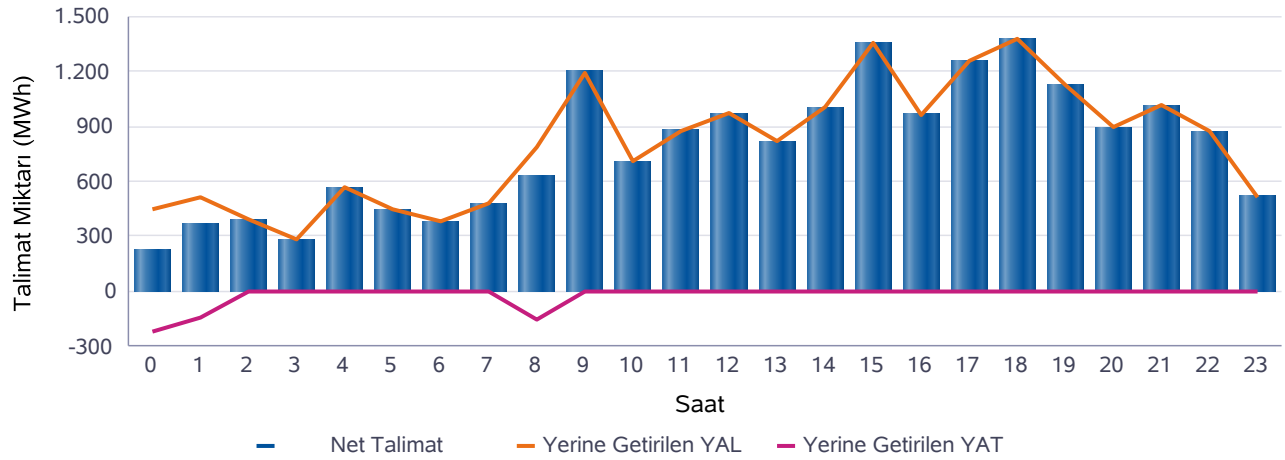
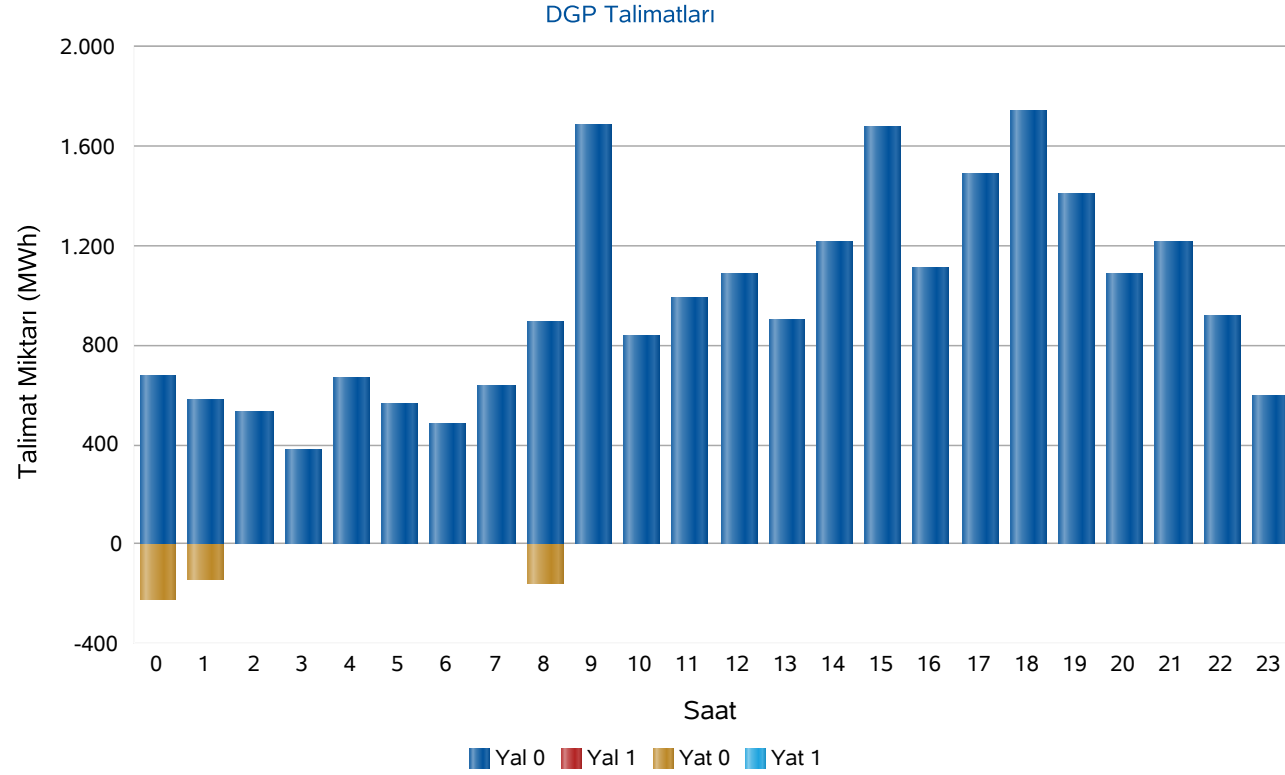
	Fiyat (TL/MWh)	Miktar (MWh)
Gün İçerisindeki Minimum Fiyatlı Eşleşme	151,04	0,20
Gün İçerisindeki Maksimum Fiyatlı Eşleşme	361,92	3,20
Gün İçerisindeki Minimum Miktarlı Eşleşme	343,00	0,10
Gün İçerisindeki Maksimum Miktarlı Eşleşme	319,98	70,30

* Fiyatların birimi TL/MWh, miktarların birimi MWh'tır.

* AOF: Gün içi piyasasında yapılan ticaretin ağırlıklı ortalama fiyatıdır.

Dengeleme Güç Piyasası

Türkiye Elektrik Piyasası Günlük Raporu 25.06.2020



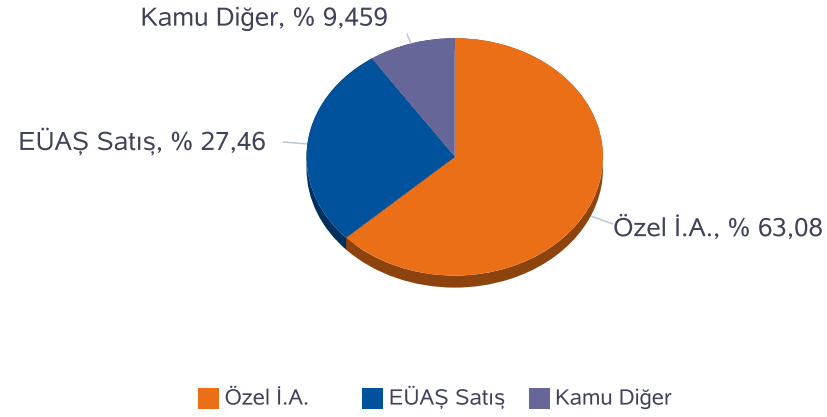
Saat	Net Talimat	YAL 0	YAL1	YAT 0	YAT1	Yerine Getirilen YAL	Yerine Getirilen YAT
0	227	678	0	220	0	447	220
1	366	581	0	142	0	508	142
2	392	532	0	0	0	392	0
3	282	380	0	0	0	282	0
4	566	670	0	0	0	566	0
5	451	566	0	0	0	451	0
6	384	484	0	0	0	384	0
7	479	633	0	0	0	479	0
8	634	892	0	158	0	792	158
9	1.195	1.690	0	0	0	1.195	0
10	705	840	0	0	0	705	0
11	878	992	0	0	0	878	0
12	973	1.082	0	0	0	973	0
13	819	903	0	0	0	819	0
14	1.006	1.212	0	0	0	1.006	0
15	1.354	1.674	0	0	0	1.354	0
16	964	1.113	0	0	0	964	0
17	1.254	1.487	0	0	0	1.254	0
18	1.374	1.743	0	0	0	1.374	0
19	1.124	1.402	0	0	0	1.124	0
20	898	1.088	0	0	0	898	0
21	1.012	1.213	0	0	0	1.012	0
22	876	916	0	0	0	876	0
23	517	595	0	0	0	517	0
Top.	18.729	23.367	0	520	0	19.249	520

* Değerlerin birimi MWh'tır

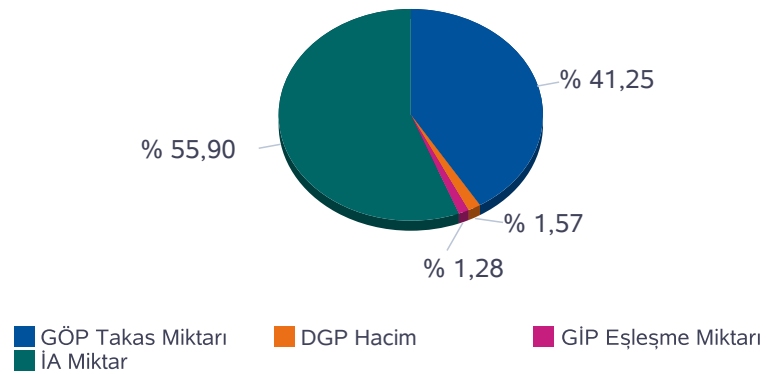
* YAL: Yük alma yönünde verilen talimatları, YAT: Yük atma yönünde verilen talimatları,
0 kodlu talimatlar: Sistemin arz-talep dengesini sağlamak için verilen talimatları,
1 kodlu talimatlar: Sistem kısıtlarının giderilmesi ve acil durumlar için verilen talimatları,
Net Talimat: Yerine getirilen YAL miktarı ile yerine getirilen YAT miktarının farkıdır.

Piyasa Miktarı

İkili Anlaşma Miktar Dağılımı



Piyasa Miktar Dağılımı



Türkiye Elektrik Piyasası Günlük Raporu 25.06.2020

Saat	TOPLAM İA	Özel İ.A.	EÜAŞ Satış	Kamu Diğer	GÖP Takas Miktarı	GİP Eşleşme Miktarı	DGP Miktar	Toplam Piyasa Miktarı
0	28.940	17.591	8.575	2.773,9	19.900	507,40	667	50.015
1	26.030	18.024	5.233	2.773,9	20.840	548,90	650	48.070
2	25.691	17.794	5.123	2.773,9	19.936	500,80	392	46.520
3	25.585	17.700	5.111	2.773,9	19.457	507,50	282	45.832
4	25.420	17.566	5.081	2.773,9	18.844	553,10	566	45.383
5	24.945	17.205	4.966	2.773,9	18.318	563,60	451	44.277
6	25.059	17.152	5.133	2.773,9	18.250	533,10	384	44.226
7	25.358	17.475	5.109	2.773,9	19.454	428,60	479	45.720
8	27.031	18.340	5.917	2.773,9	22.775	582,90	950	51.339
9	30.031	18.035	9.222	2.773,9	23.041	449,30	1.195	54.715
10	30.633	18.293	9.566	2.773,9	23.478	605,40	705	55.422
11	31.402	19.018	9.610	2.773,9	23.759	616,50	878	56.655
12	31.212	18.908	9.531	2.773,9	23.671	611,00	973	56.468
13	31.556	19.112	9.671	2.773,9	23.868	612,30	819	56.855
14	32.030	19.395	9.861	2.773,8	24.337	854,90	1.006	58.227
15	32.080	19.441	9.865	2.773,8	24.242	985,40	1.354	58.661
16	31.987	19.410	9.803	2.773,8	23.537	948,80	964	57.437
17	31.749	19.490	9.485	2.773,8	23.092	789,70	1.254	56.885
18	31.492	19.227	9.491	2.773,8	21.883	668,40	1.374	55.417
19	31.457	19.274	9.409	2.773,8	21.291	922,40	1.124	54.795
20	31.433	19.036	9.624	2.773,8	21.771	645,20	898	54.748
21	31.296	18.981	9.541	2.773,8	21.985	522,30	1.012	54.815
22	30.895	18.844	9.277	2.773,8	21.082	1.343,00	876	54.196
23	30.468	18.636	9.058	2.773,8	20.484	845,60	517	52.314
Toplam	703.779	443.944	193.262	66.573	519.296	16.146	19.770	1.258.991

* Değerlerin birimi MWh 'tır

* DGP talimat miktarı yerine getirilmiş YAL ve YAT'ların toplamıdır.

* Toplam İA: Alış veya satış yönünde yapılan ikili anlaşma miktarlarının toplamını,

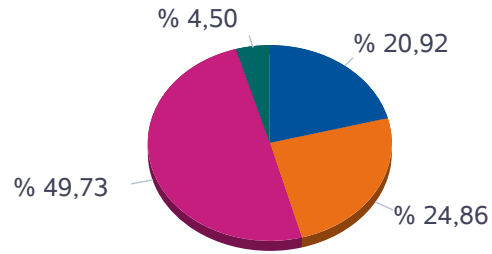
* İA Özel: Özel şirketler arasında(her iki tarafı özel) yapılan ikili anlaşma miktarlarının toplamını,

* Kamu Diğer: EÜAŞ İA alış miktarını ifade eder.

Netleştirilmiş İkili Anlaşmalar

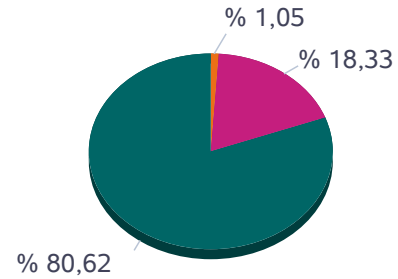
Türkiye Elektrik Piyasası Günlük Raporu 25.06.2020

İ.A. Net Alış



■ Dağıtım ■ Üretim ■ Görevli Tedarik ■ Toptan

İ.A. Net Satış



■ Dağıtım ■ Üretim ■ Görevli Tedarik ■ Toptan

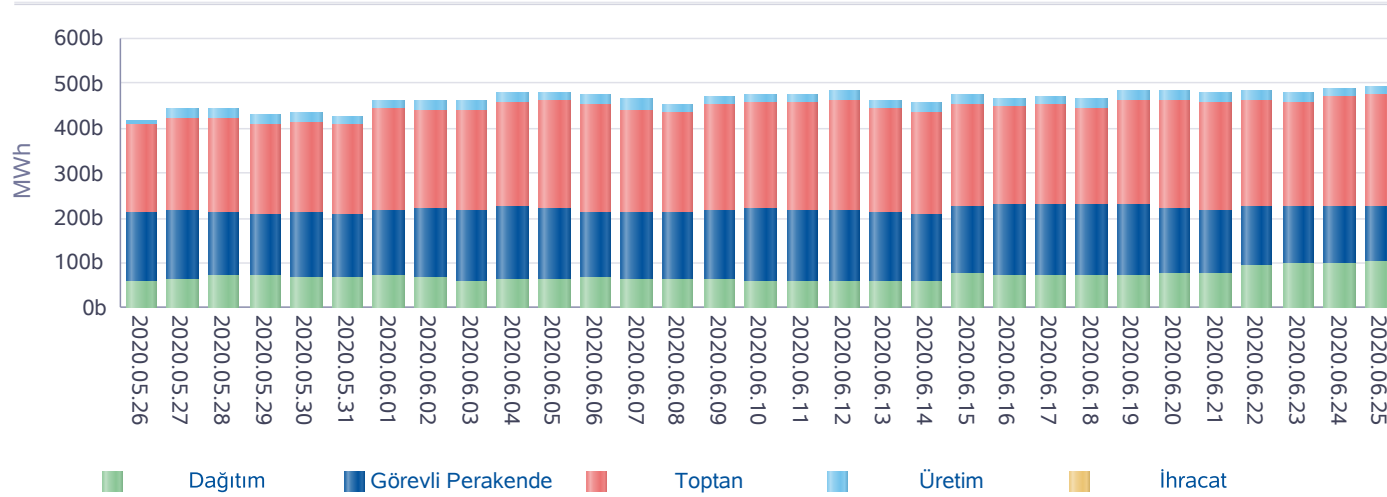
SAAT	NET ALIŞ						NET SATIŞ					
	Dağıtım	Görevli Tedarik	Toptan	Üretim	İhracat	Teiaş	Dağıtım	Görevli Tedarik	Toptan	Üretim	İthalat	Toplam
0	4.745	4.992	10.155	984	15	289	0	13	3.888	16.915	364	21.180
1	4.031	2.879	9.627	985	20	251	0	13	3.871	13.571	339	17.794
2	3.669	2.996	9.707	984	20	246	0	13	3.862	13.408	339	17.623
3	3.436	3.165	9.782	983	20	233	0	13	3.858	13.378	370	17.619
4	3.291	3.180	9.871	984	20	215	0	13	3.848	13.331	370	17.561
5	2.625	3.537	9.870	982	40	202	0	20	3.857	13.219	160	17.256
6	2.076	4.201	9.828	976	104	219	0	80	3.909	13.406	10	17.404
7	2.415	4.062	9.755	957	74	245	0	219	3.863	13.421	5	17.508
8	3.103	4.262	10.006	895	22	389	0	382	3.840	14.399	57	18.678
9	4.019	6.200	10.431	874	22	460	0	484	3.820	17.692	10	22.006
10	4.412	6.255	10.385	875	22	488	0	539	3.795	18.093	10	22.437
11	4.865	6.040	10.662	878	22	498	0	560	3.793	18.390	223	22.966
12	4.999	5.879	10.569	883	22	424	0	544	3.792	18.320	119	22.775
13	4.922	6.035	10.706	885	20	499	0	530	3.783	18.491	262	23.066
14	5.085	6.068	10.910	885	20	509	0	514	3.769	18.722	473	23.477
15	5.128	5.969	11.030	885	20	515	0	455	3.762	18.817	513	23.547
16	5.058	5.973	10.990	887	20	504	0	360	3.759	18.801	513	23.432
17	4.999	5.978	10.648	887	20	439	0	234	3.754	18.550	434	22.971
18	4.613	6.358	10.429	884	25	420	0	143	3.766	18.593	228	22.730
19	4.289	6.688	10.136	886	94	410	0	43	3.800	18.614	45	22.502
20	4.949	6.310	9.794	932	94	467	0	14	3.769	18.758	5	22.546
21	5.079	6.089	9.962	940	51	405	0	13	3.768	18.739	5	22.525
22	5.918	4.816	10.181	952	81	365	0	13	3.778	18.517	5	22.313
23	5.614	4.866	10.206	950	98	315	0	13	3.800	18.230	5	22.048
Toplam	103.340	122.798	245.639	22.215	966	9.007	0	5.224	91.505	402.372	4.864	503.965

*Değerlerin birimi MWh 'tır

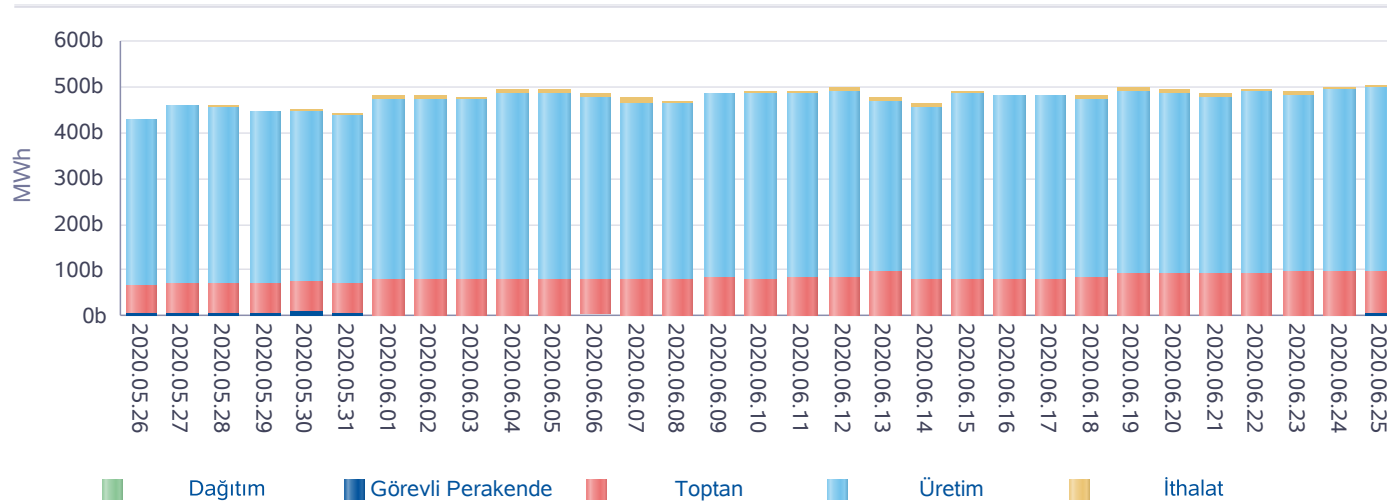
İkili Anlaşmalar Aylık Toplam Gösterimi

Türkiye Elektrik Piyasası Günlük Raporu 25.06.2020

İ.A. Net Alış



İ.A. Net Satış



Gün	Özel İ.A.	EÜAŞ Satış	Kamu Diğer
2020-05-27	393.188	184.546	47.538
2020-05-28	377.739	187.939	52.733
2020-05-29	363.881	184.656	52.734
2020-05-30	370.932	184.099	52.734
2020-05-31	366.154	178.870	52.736
2020-06-01	423.358	192.948	52.073
2020-06-02	421.635	195.542	52.711
2020-06-03	417.564	193.579	52.711
2020-06-04	430.960	198.070	52.666
2020-06-05	433.822	195.522	52.666
2020-06-06	429.041	186.924	52.666
2020-06-07	426.064	180.394	52.666
2020-06-08	416.187	184.410	52.961
2020-06-09	427.172	188.144	52.961
2020-06-10	427.646	188.639	52.961
2020-06-11	432.903	185.873	52.961
2020-06-12	438.680	185.865	56.030
2020-06-13	408.454	182.530	62.957
2020-06-14	414.105	178.932	62.957
2020-06-15	415.526	200.417	62.957
2020-06-16	399.359	206.946	62.957
2020-06-17	408.761	204.488	66.574
2020-06-18	405.024	203.817	66.574
2020-06-19	420.970	203.711	66.574
2020-06-20	420.936	195.911	66.575
2020-06-21	419.469	188.473	66.575
2020-06-22	416.246	200.477	66.571
2020-06-23	418.151	197.541	66.573
2020-06-24	429.343	194.166	66.573
2020-06-25	443.944	193.262	66.573
Toplam	12.417.214	5.746.691	1.745.493

*İA net değerleri organizasyon bazında İA alış ve satış değerlerinin farkını ifade eder.

*İA Özel: Özel şirketler arasında (her iki tarafı özel) yapılan ikili anlaşma miktarlarının toplamını,

*Kamu Diğer: EÜAŞ İA alış miktarını ifade eder.

Piyasa Ticaret Hacmi

Türkiye Elektrik Piyasası Günlük Raporu 25.06.2020

	Saat	Tutar
Günlük Minimum Toplam Ciro Tutarı	6	3.930.295
Günlük Maksimum Toplam Ciro Tutarı	15	8.573.147

* Değerlerin birimi TL'dir

	Tarih	Saat	Tutar
Aylık Minimum Toplam Ciro Tutarı	07.06.2020	9	2.244.969
Aylık Maksimum Toplam Ciro Tutarı	25.06.2020	15	8.573.147

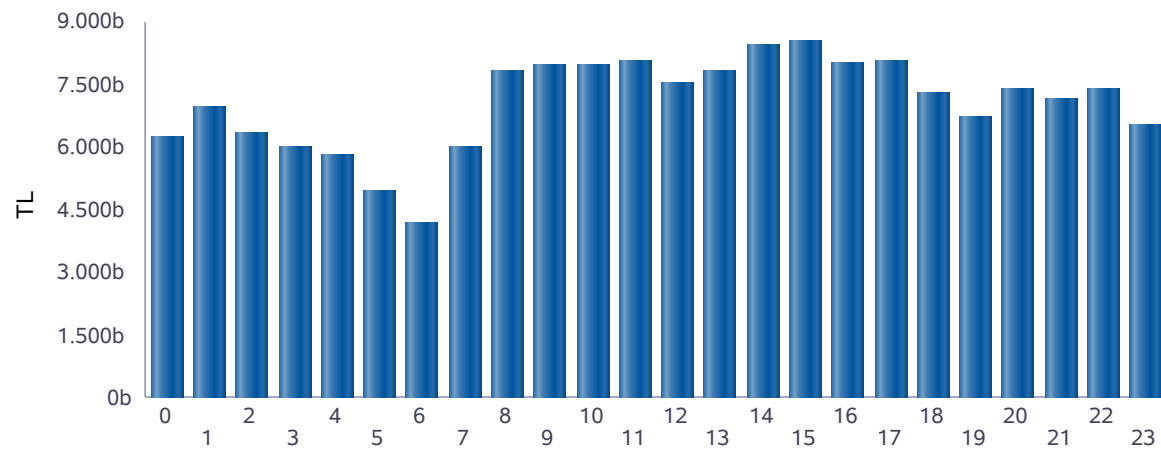
* Değerlerin birimi TL'dir

* Tablodaki değerler içinde bulunulan ayın değerlerini kapsamaktadır.

	Tarih	Saat	Tutar
Yıllık Minimum Toplam Ciro Tutarı	01.04.2020	3	27.026
Yıllık Maksimum Toplam Ciro Tutarı	06.04.2020	14	10.365.361

* Değerlerin birimi TL'dir

* Tablodaki değerler içinde bulunulan yılın değerlerini kapsamaktadır.



■ Günlük Toplam Ciro (TL)

Saat	GÖP Ciro Tutarı	GİP Ciro Tutarı	YAL Tutarı	YAT Tutarı	Toplam Ciro
0	5.928.503	148.273	138.981	216	6.215.972
1	6.586.631	174.329	182.339	99	6.943.397
2	6.038.312	149.133	125.386	0	6.312.830
3	5.768.539	149.006	87.024	0	6.004.569
4	5.475.785	163.669	173.190	0	5.812.644
5	4.684.490	140.947	131.040	0	4.956.476
6	3.991.461	110.993	92.116	0	4.194.570
7	5.717.443	128.674	167.320	0	6.013.437
8	7.310.761	190.276	298.304	156	7.799.498
9	7.361.010	143.044	451.796	0	7.955.850
10	7.504.677	194.834	251.182	0	7.950.694
11	7.546.271	199.383	317.347	0	8.063.001
12	7.048.571	183.164	311.640	0	7.543.375
13	7.354.969	194.327	281.504	0	7.830.800
14	7.805.077	280.845	376.344	0	8.462.266
15	7.732.716	321.620	502.833	0	8.557.170
16	7.383.139	304.034	342.244	0	8.029.417
17	7.315.062	257.819	478.906	0	8.051.788
18	6.612.921	207.074	483.695	0	7.303.689
19	6.072.915	262.705	362.955	0	6.698.575
20	6.868.196	212.452	324.653	0	7.405.301
21	6.649.852	163.749	354.344	0	7.167.944
22	6.676.094	437.626	293.479	0	7.407.199
23	6.111.442	259.740	165.736	0	6.536.918
Toplam	157.544.836	4.977.714	6.694.357	471	169.217.378

* Değerlerin birimi TL'dir.

* GÖP Ciro Tutarı: Fark Fonu dahil ilgili saatteki GÖP satış tutarını ifade etmektedir.

* GİP Ciro Tutarı: İlgili saatte satış yönündeki her bir kontrat miktarı ile ilgili kontratın eşleşme fiyatının çarpımından oluşmaktadır.

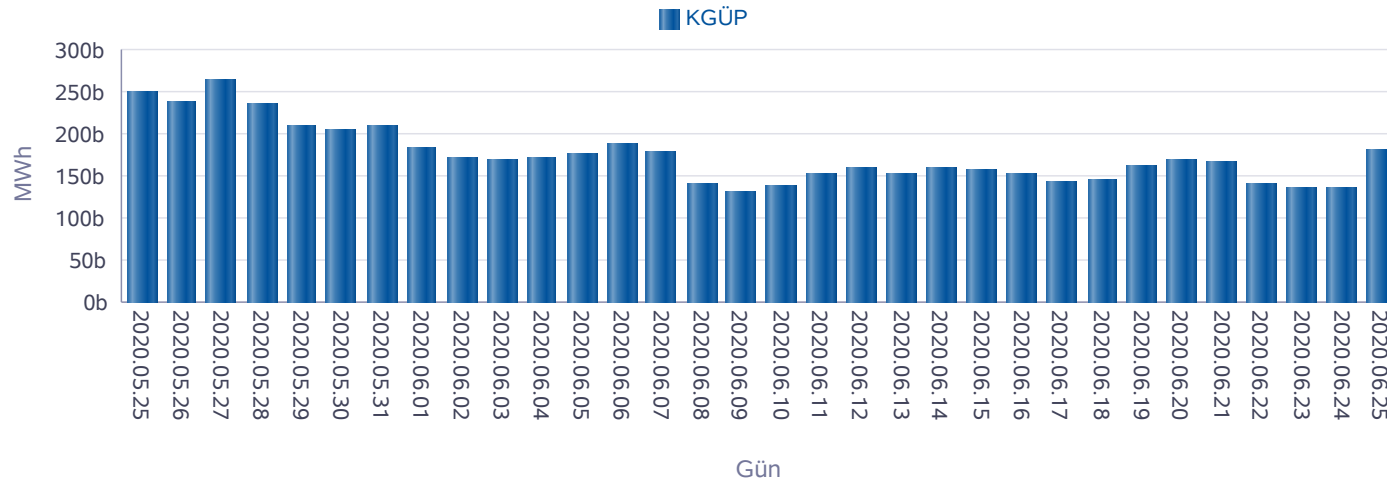
* YAL Tutarı: Yerine getirilen YAL miktarı ile ilgili YAL talimatının geçerli fiyatının çarpımından oluşmaktadır.

* YAT Tutarı: Yerine getirilen YAT miktarı ile ilgili YAT talimatının geçerli fiyatının çarpımından oluşmaktadır.

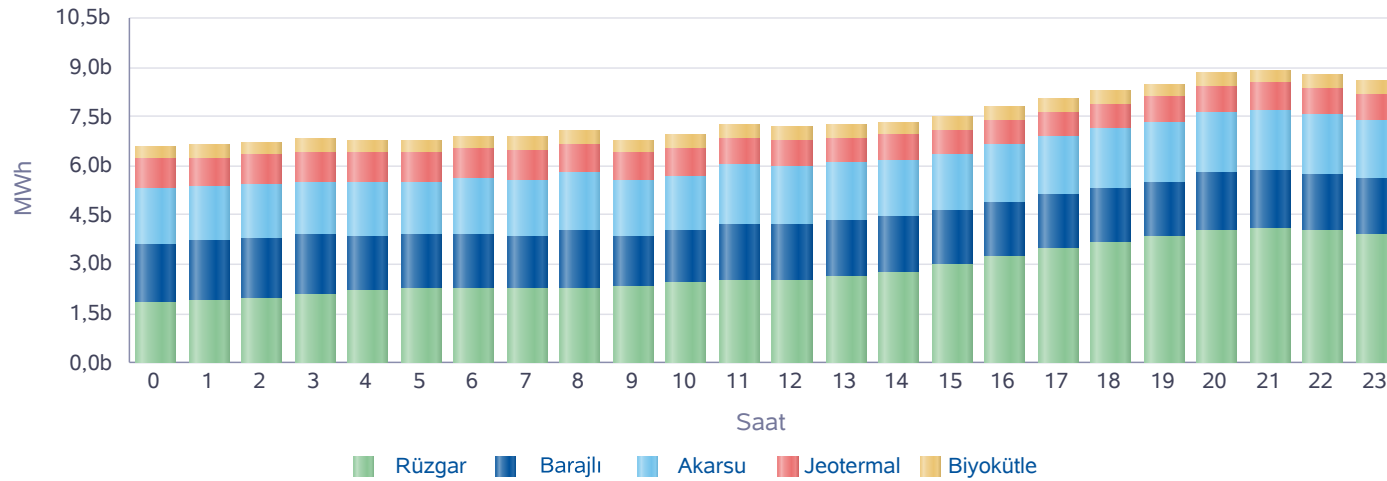
Yekdem Santrallerinin KGÜP Miktarları

Türkiye Elektrik Piyasası Günlük Raporu 25.06.2020

Son 30 Gün YEK KGÜP



Kaynak Bazında YEK KGÜP



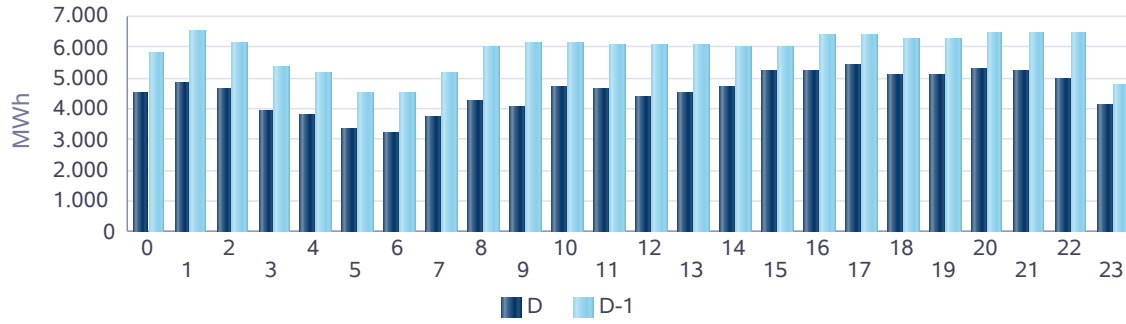
Saat	Rüzgar	Jeotermal	Biyokütle	Akarsu	Barajlı	Toplam
0	1.808	882	396	1.696	1.822	6.604
1	1.883	892	401	1.643	1.822	6.641
2	1.979	899	401	1.637	1.821	6.737
3	2.101	906	402	1.619	1.788	6.815
4	2.181	912	400	1.610	1.686	6.790
5	2.249	915	401	1.580	1.650	6.794
6	2.254	918	401	1.658	1.677	6.907
7	2.241	905	401	1.727	1.596	6.870
8	2.257	878	401	1.734	1.794	7.064
9	2.307	852	404	1.696	1.546	6.805
10	2.427	832	403	1.684	1.589	6.936
11	2.476	813	403	1.800	1.756	7.247
12	2.533	790	404	1.812	1.658	7.198
13	2.614	774	404	1.777	1.697	7.267
14	2.732	759	403	1.724	1.726	7.344
15	2.976	755	401	1.715	1.650	7.497
16	3.240	749	403	1.751	1.644	7.786
17	3.450	753	404	1.756	1.685	8.048
18	3.652	762	403	1.813	1.659	8.290
19	3.863	778	404	1.813	1.643	8.501
20	3.999	796	404	1.834	1.784	8.817
21	4.052	817	407	1.848	1.798	8.922
22	3.994	834	405	1.770	1.769	8.772
23	3.870	845	406	1.748	1.731	8.600
Toplam	67.137	20.014	9.662	41.446	40.993	179.252

* Değerlerin birimi MWh'dir.

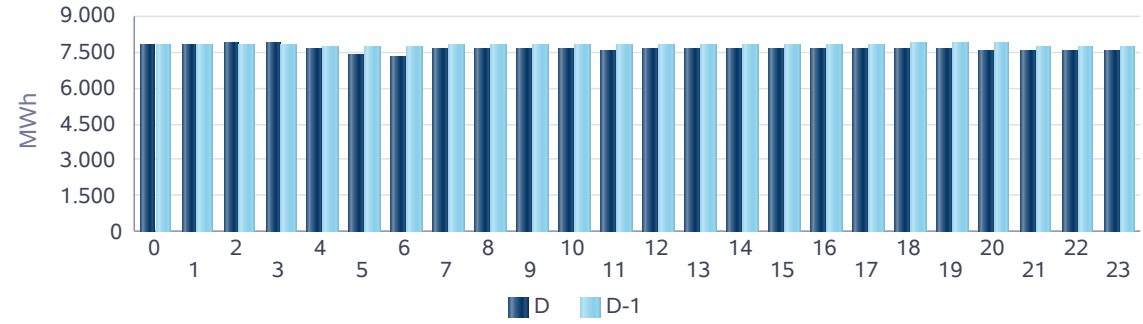
Kaynak Bazında KGÜP Miktarları

Türkiye Elektrik Piyasası Günlük Raporu 25.06.2020

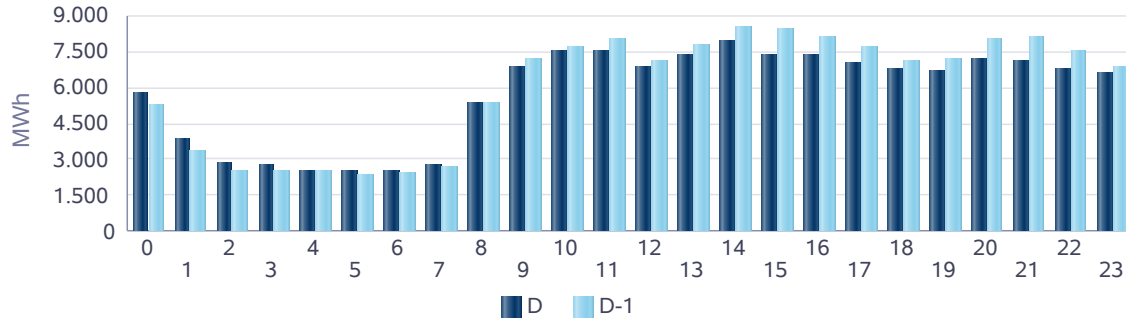
Doğal Gaz KGÜP



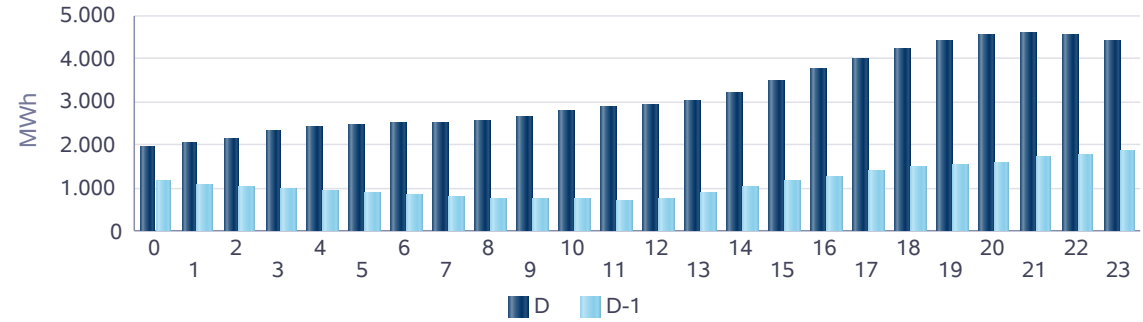
İthal Kömür KGÜP



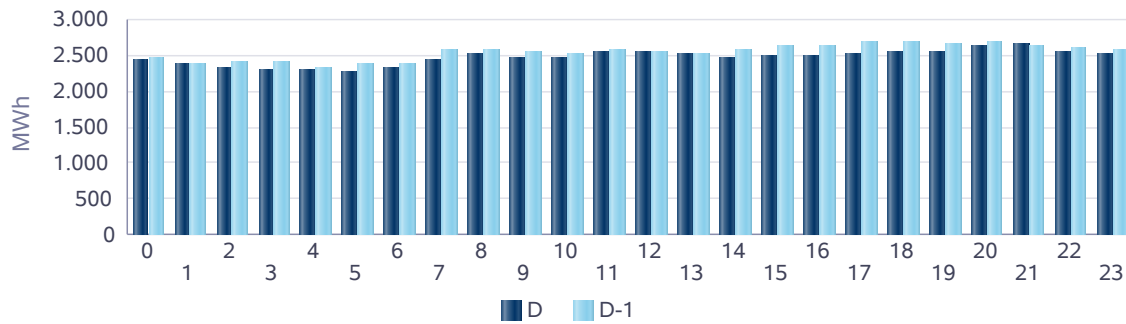
Baraj KGÜP



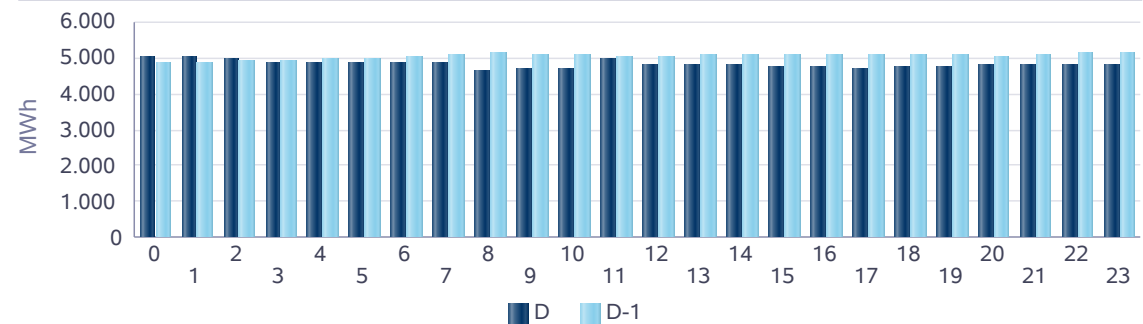
Rüzgar KGÜP



Akarsu KGÜP



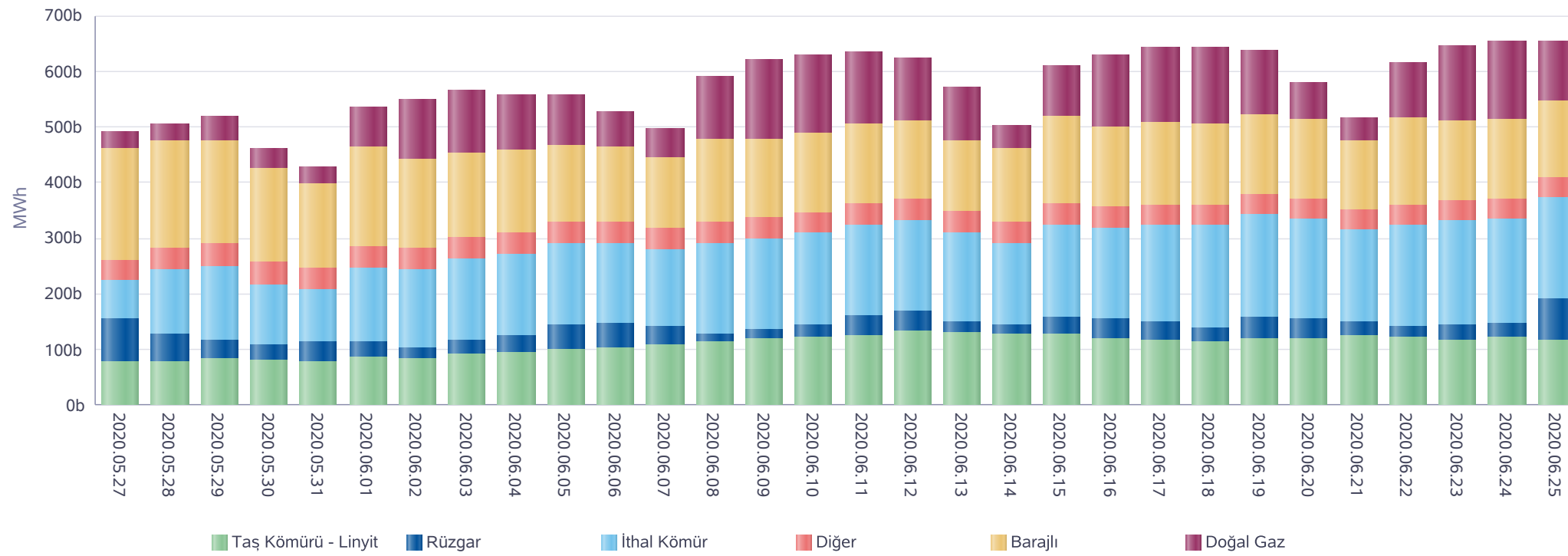
Taş Kömürü - Linyit KGÜP



Kaynak Bazında Kümülatif KGÜP Miktarları

Türkiye Elektrik Piyasası Günlük Raporu 25.06.2020

Son 30 Gün Kaynak Tipine Göre KGÜP

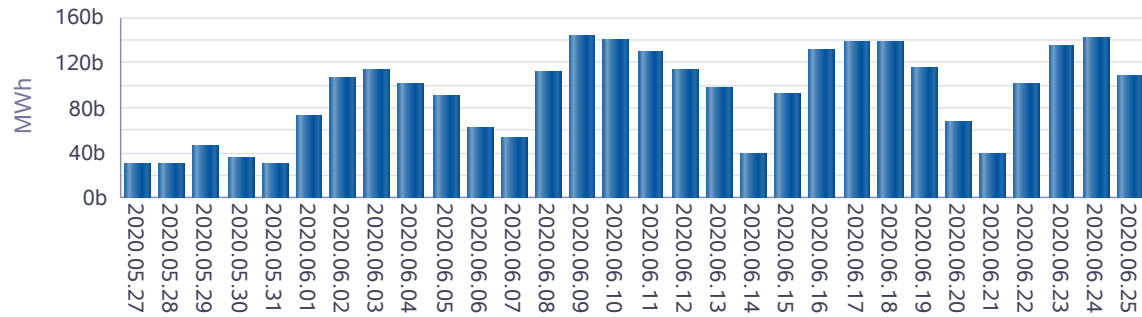


* Diğer sütünü içindeki kaynak tipleri şu şekildedir: Asfaltit, Biogaz, Biokütle, Biokütleden Elde Edilen Gaz(LFG-Çöp Gazı), Fuel Oil, Güneş, Jeotermal, LPG, Motorin, Nafta, Prolitik Oil & Prolitik Gaz, Proses Atık Isısı.

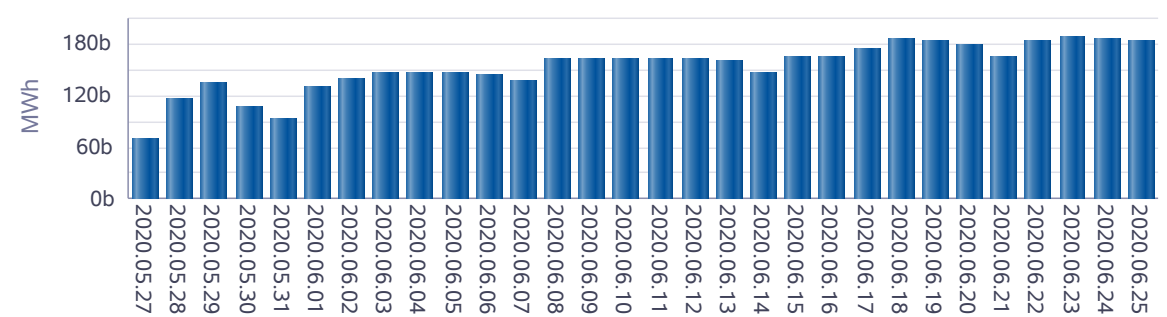
Kaynak Bazında Kümülatif KGÜP Miktarları - Son 30 Günlük

Türkiye Elektrik Piyasası Günlük Raporu 25.06.2020

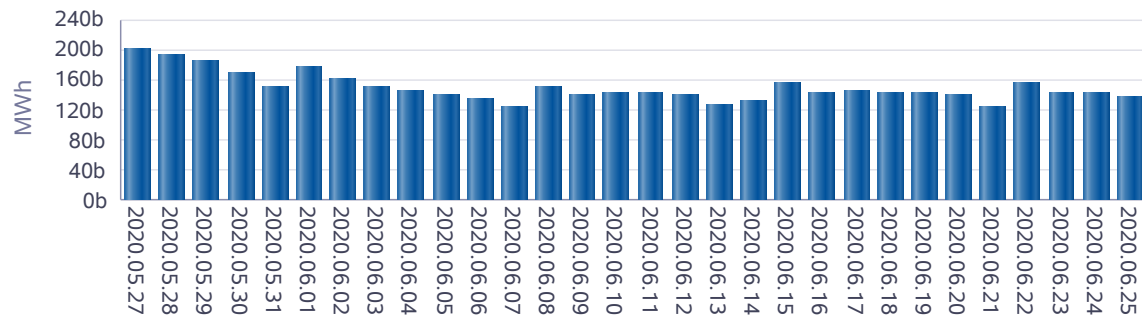
Doğal Gaz KGÜP



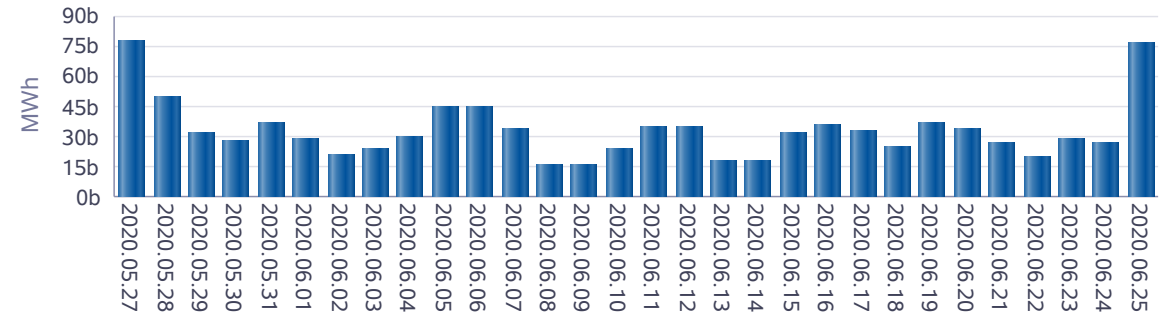
İthal Kömür KGÜP



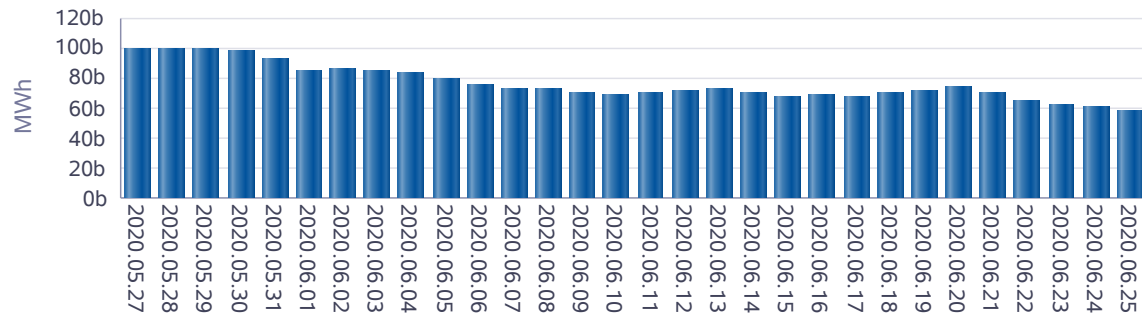
Baraj KGÜP



Rüzgar KGÜP



Akarsu KGÜP



Taş Kömürü - Linyit KGÜP

