

EPIAŞ

ELEKTRİK PİYASASI GÜNLÜK RAPORU

Günlük Özet

Türkiye Elektrik Piyasası Günlük Raporu 16.07.2020

Gün Öncesi Piyasası

	16.07.2020	15.07.2020
PTF Arit. Ortalaması (TL/MWh)	306,38	292,49
Arit. Ortalama Eşleşme Miktarı (MWh)	21.980,56	20.871,12
Arit. Ortalama Fiyattan Bağımsız Satış Miktarı (MWh)	10.726,59	11.460,83
Arit. Ortalama Fiyattan Bağımsız Alış Miktarı (MWh)	21.334,92	19.470,71
Arit. Ortalama İkili Anlaşma Miktarı (MWh)	30.262,17	29.941,79
Göp Toplam Eşleşme Miktarı (MWh)	527.533,40	500.907,00

Gün İçi Piyasası

	16.07.2020	15.07.2020
Ağırlıklı Ortalama Fiyat (TL/MWh)	314,15	309,69
Toplam Eşleşme Miktarı (MWh)	11.513,90	20.043,50
Minimum Eşleşme Fiyatı (TL/MWh)	200,20	197,00
Maksimum Eşleşme Fiyatı (TL/MWh)	390,00	394,78

Dengeleme Güç Piyasası

	16.07.2020	15.07.2020
SMF Arit. Ortalaması (TL/MWh)	311,91	337,48
Toplam YAL Miktarı (MWh)	25.833,08	45.804,68
Toplam YAT Miktarı (MWh)	2.471,37	735,08
0 Kodlu Toplam Talimat Miktarı (MWh)	28.304,45	46.539,77
1 Kodlu Toplam Talimat Miktarı (MWh)	0,00	0,00
Yerine Getirilen Toplam DGP Talimat Miktarı (MWh)	25.282,62	41.121,01

İşlem Hacmi

	16.07.2020	15.07.2020
Toplam GÖP İşlem Hacmi (TL)	162.615.119,48	147.163.839,03
Toplam GİP İşlem Hacmi (TL)	3.617.083,46	6.207.277,07
Toplam YAL İşlem Hacmi (TL)	7.666.112,88	14.056.175,86
Toplam YAT İşlem Hacmi (TL)	85.665,74	587,76

* GÖP: Gün Öncesi Piyasası, GİP: Gün İçi Piyasası, DGP: Dengeleme Güç Piyasasını ifade etmektedir.

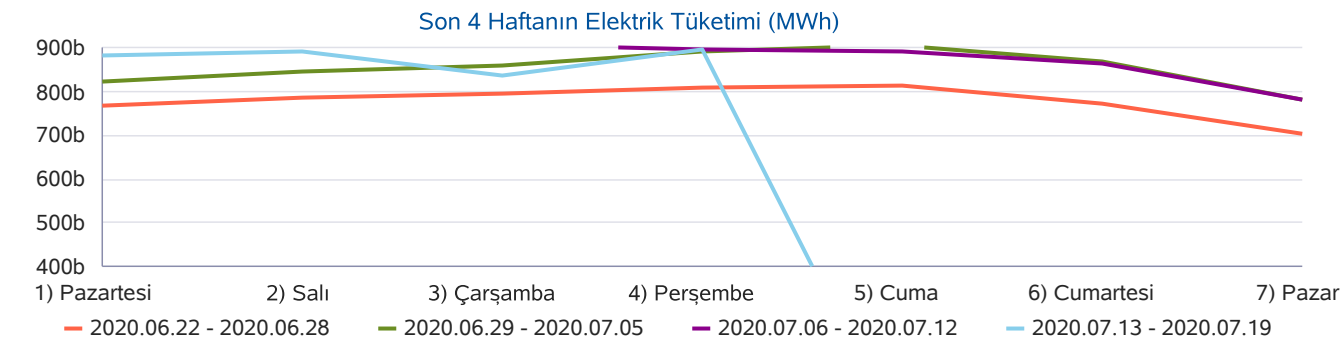
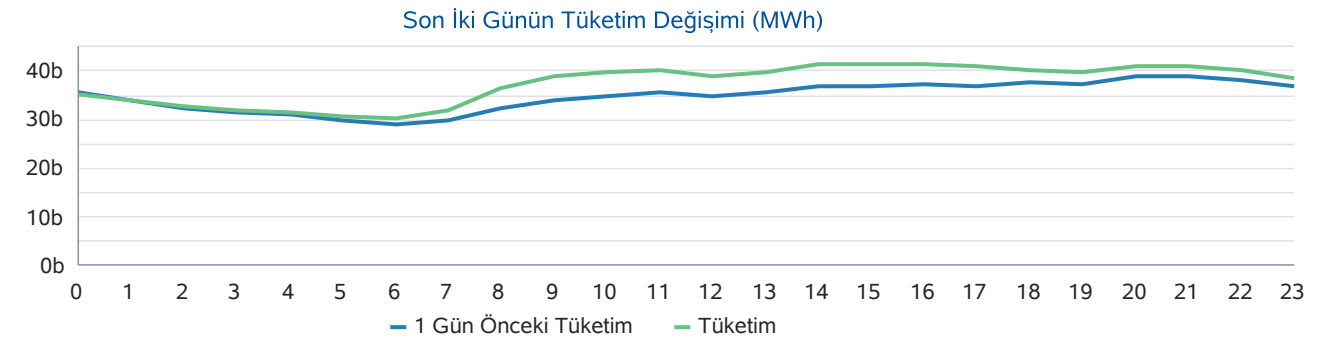
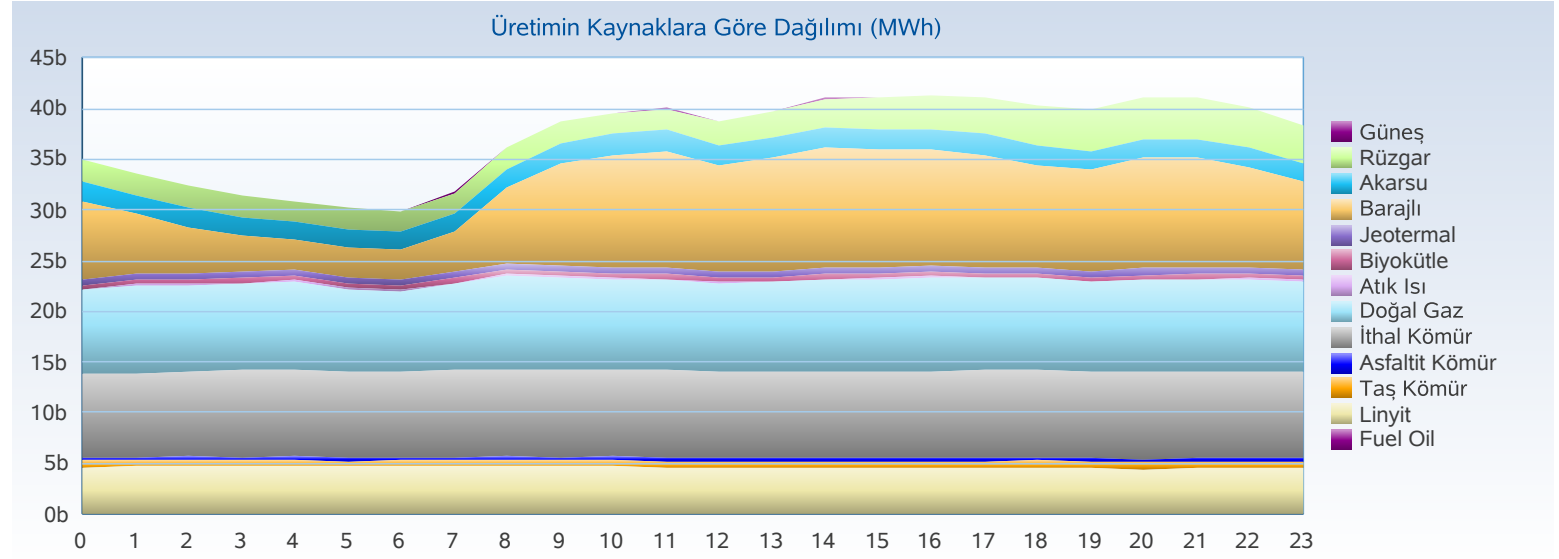
* Açıklamalar ve kısaltmalar ilgili sayfaların altında yer almaktadır.

Üretim - Tüketim

Türkiye Elektrik Piyasası Günlük Raporu 16.07.2020

Saat	Üretim	İthalat	İhracat	Tüketim
0	35.446	179	258	35.367
1	34.045	245	265	34.025
2	32.746	341	169	32.918
3	31.791	364	163	31.992
4	31.357	353	156	31.554
5	30.675	135	276	30.534
6	30.426	71	356	30.141
7	32.211	53	490	31.775
8	36.693	56	347	36.401
9	39.188	55	379	38.864
10	39.918	55	362	39.612
11	40.400	55	366	40.089
12	39.132	55	355	38.832
13	40.141	54	349	39.846
14	41.355	57	174	41.238
15	41.421	63	149	41.335
16	41.589	57	122	41.524
17	41.407	57	232	41.231
18	40.574	57	296	40.335
19	40.181	55	366	39.870
20	41.501	56	346	41.211
21	41.397	56	273	41.180
22	40.443	56	250	40.249
23	38.746	0	0	38.596
TOPLAM (MWh)	902.782	2.585	6.499	898.719

	Tüketim Miktarı	Saat
Maksimum Tüketim	41.524	16
Minimum Tüketim	30.141	6



Üretim - Kurulu Güç

Türkiye Elektrik Piyasası Günlük Raporu 16.07.2020

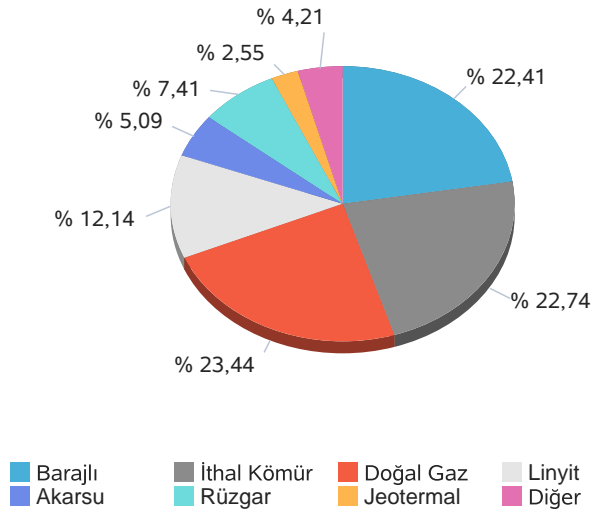
Yakıt Tipi	1 Gün Önceki Üretim	Üretim	Fark
Doğal Gaz	204.735	211.572	6.838
İthal Kömür	179.744	205.295	25.551
Barajlı	169.920	202.321	32.401
Linyit	104.610	109.635	5.025
Rüzgar	70.416	66.934	-3.482
Akarsu	51.669	45.983	-5.686
Diğer	38.621	37.985	-636
Jeotermal	23.204	23.057	-148
Toplam (MWh)	842.920	902.782	59.863

Kuruluş Türü	1 Gün Önceki Üretim	Üretim
SÜ Santralleri	698.367	702.532
EÜAŞ Santralleri	118.568	175.172
İHD Santralleri	23.746	22.890
YİD Santralleri	2.238	2.188
Toplam (MWh)	842.920	902.782

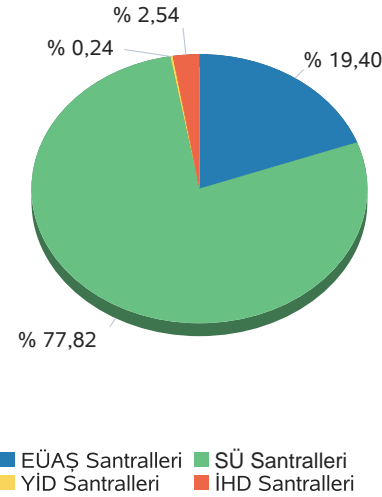
Kuruluş Türü	Kurulu Güç
SÜ Santralleri	61.774
EÜAŞ Santralleri	19.582
Lisanssız Santraller	6.482
İHD Santralleri	3.447
YİD Santralleri	150
Toplam (MW)	91.435

Yakıt Tipi	Kurulu Güç
Doğal Gaz	25.672
Barajlı	20.656
Linyit	10.101
İthal Kömür	8.967
Akarsu	7.891
Rüzgar	7.760
Güneş	6.166
Diğer	4.223
Toplam (MW)	91.435

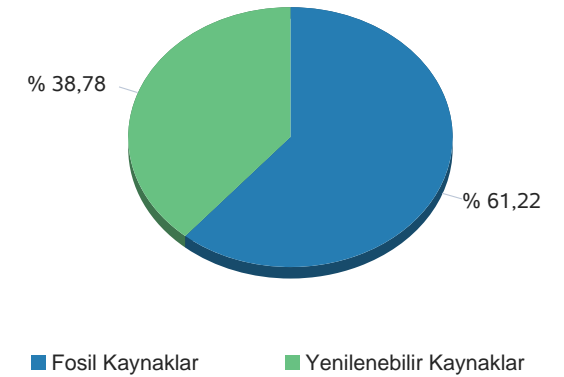
Günlük Üretim Kaynaklarına Göre Dağılımı



Kuruluş Türüne Göre Üretim Dağılımı



Günlük Üretim Dağılımı



Gerçekleşen üretim ve tüketim değerleri TEİAŞ'ın Yük Tevzi Bilgi Sistemi'nden temin edilmektedir. Değerler güncellenebildiğinden YTBS ekranları ile farklılık gösterebilir.

Gün Öncesi Piyasası

Türkiye Elektrik Piyasası Günlük Raporu 16.07.2020

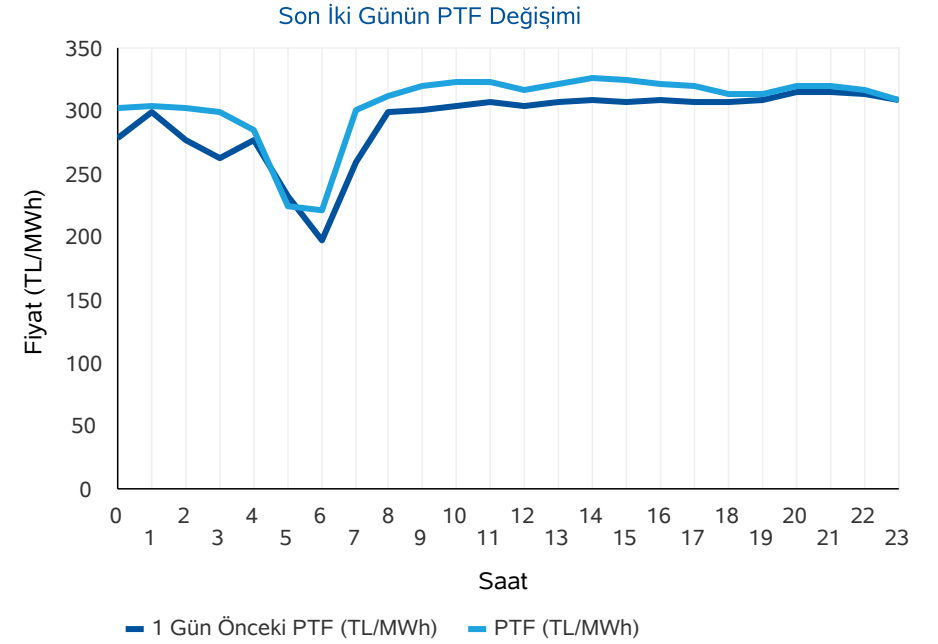
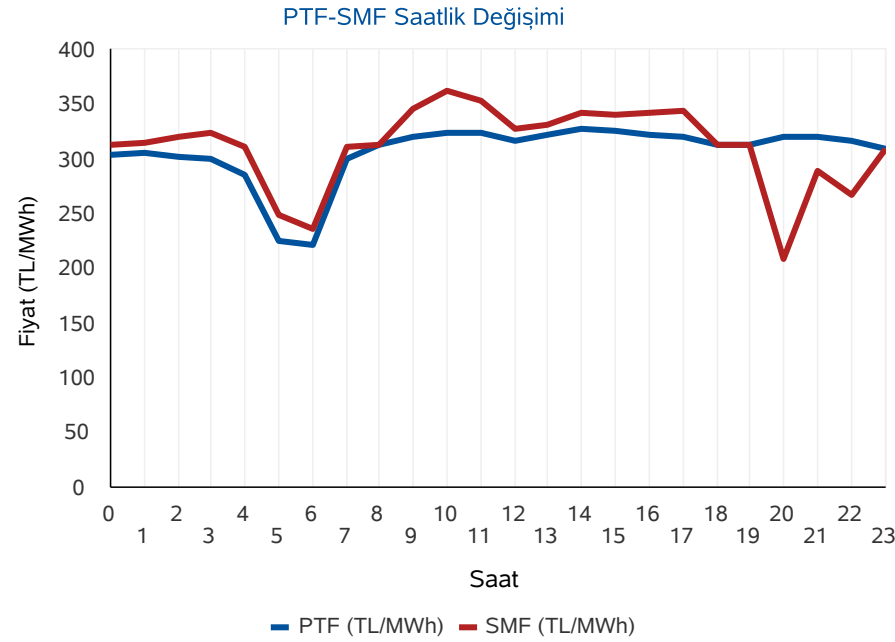
Saat	PTF	SMF	Sistem Yönü
0	303,28	313,28	↑ Enerji Açığı
1	305,18	315,18	↑ Enerji Açığı
2	302,86	319,86	↑ Enerji Açığı
3	300,01	324,90	↑ Enerji Açığı
4	286,10	311,10	↑ Enerji Açığı
5	224,89	249,89	↑ Enerji Açığı
6	221,88	236,88	↑ Enerji Açığı
7	300,59	310,59	↑ Enerji Açığı
8	313,22	313,24	↑ Enerji Açığı
9	320,43	345,30	↑ Enerji Açığı
10	323,86	361,86	↑ Enerji Açığı
11	324,19	354,10	↑ Enerji Açığı
12	317,02	327,02	↑ Enerji Açığı
13	321,99	331,99	↑ Enerji Açığı
14	327,04	342,04	↑ Enerji Açığı
15	325,00	340,00	↑ Enerji Açığı
16	322,08	342,00	↑ Enerji Açığı
17	319,82	344,70	↑ Enerji Açığı
18	313,84	313,86	↑ Enerji Açığı
19	313,44	313,44	↑ Enerji Açığı
20	320,41	208,75	↓ Enerji Fazlası
21	319,65	289,65	↓ Enerji Fazlası
22	316,67	266,67	↓ Enerji Fazlası
23	309,66	309,65	↓ Enerji Fazlası
Ort	306,38	311,91	

	PTF Arit. Ort.	PTF Ağır. Ort.	SMF Arit. Ort.	SMF Ağır. Ort.
Tüm Gün (0-23)	306,38	308,22	311,91	322,32
Gündüz (06-16)	310,66	312,70	327,73	
Puant (17-21)	317,43	317,50	294,08	
Gece (22-05)	293,58	294,42	301,32	

*Değerlerin birimi TL/MWh 'tır

	Saat	Fiyat
PTF Maks Fiyat	14	327,04
PTF Min Fiyat	6	221,88
SMF Maks Fiyat	10	361,86
SMF Min Fiyat	20	208,75

*Değerlerin birimi TL/MWh 'tır



* PTF: Piyasa Takas Fiyatı,SMF: Sistem Marjinal Fiyatı'nın kısaltmasıdır.Raporda geçen fiyatların birimi TL/MWh, miktarların birimi MWh'dır.

Gün Öncesi Piyasası

Türkiye Elektrik Piyasası Günlük Raporu 16.07.2020

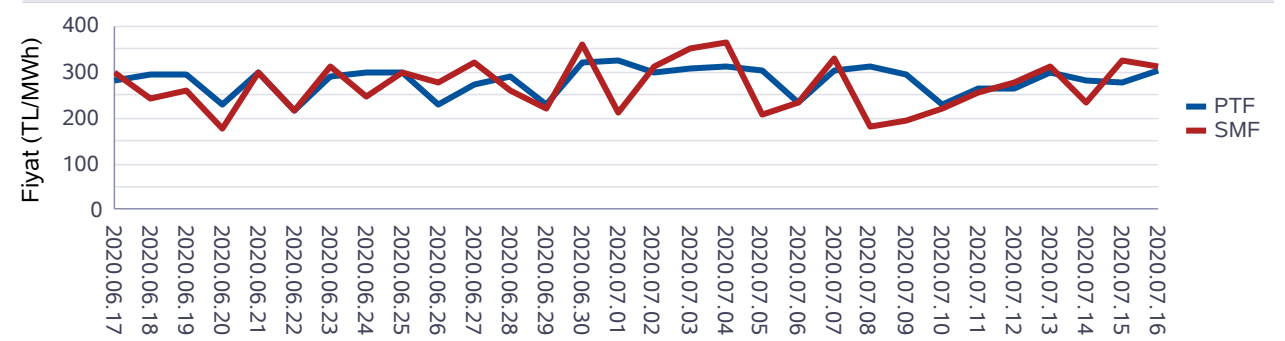
Aylık PTF Ortalamaları

	2017	2018	2019	2020
01 - Ocak	181,32	182,86	223,04	314,61
02 - Şubat	172,55	175,77	257,05	298,41
03 - Mart	145,29	158,56	256,04	245,09
04 - Nisan	145,13	193,57	187,15	181,16
05 - Mayıs	152,36	179,44	196,17	203,22
06 - Haziran	148,54	185,62	221,32	291,31
07 - Temmuz	175,06	208,13	304,55	292,70
08 - Ağustos	173,33	298,91	298,30	
09 - Eylül	178,51	327,27	297,90	
10 - Ekim	164,13	317,28	291,61	
11 - Kasım	174,65	291,22	297,87	
12 - Aralık	155,82	257,89	291,32	
Ortalama	163,89	231,38	260,19	260,93

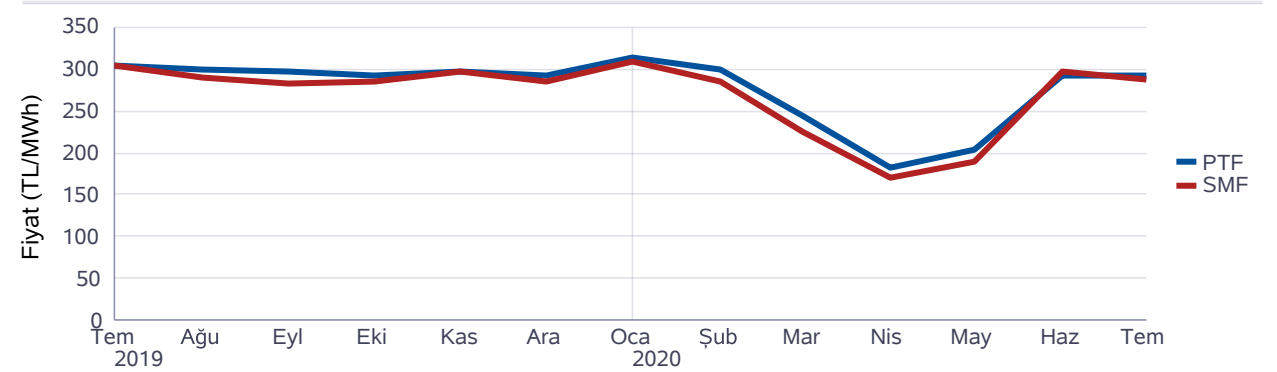
Dönemlik PTF Ortalamaları

	2017	2018	2019	2020
1. Çeyrek	166,18	172,29	244,99	285,77
2. Çeyrek	148,72	186,13	201,49	224,99
3. Çeyrek	175,60	277,57	300,28	292,70
4. Çeyrek	164,76	288,77	293,55	
Birinci 6 Ay	157,40	179,25	223,12	255,38
İkinci 6 Ay	170,18	283,17	296,92	292,70

Son 30 Günün PTF-SMF Değişimi



Son 12 Ayın PTF-SMF Değişimi



Gün Öncesi Piyasası

Türkiye Elektrik Piyasası Günlük Raporu 16.07.2020

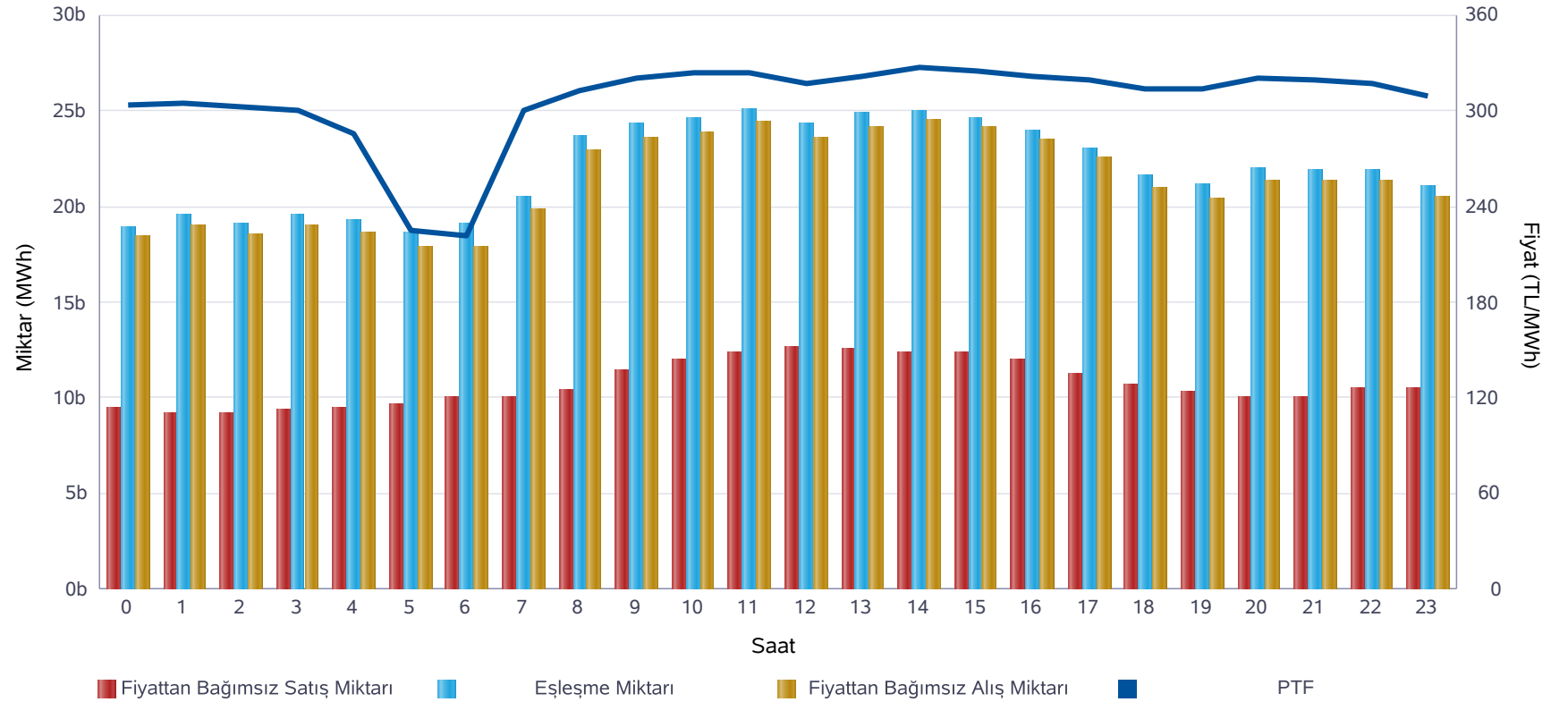
Saat	Fiyattan Bağımsız Satış Miktarı	Eşleşme Miktarı	Fiyattan Bağımsız Alış Miktarı
0	9.423	18.934	18.404
1	9.175	19.507	18.985
2	9.156	19.097	18.561
3	9.344	19.551	18.997
4	9.477	19.289	18.629
5	9.630	18.641	17.836
6	10.059	19.106	17.871
7	10.035	20.510	19.834
8	10.406	23.636	22.899
9	11.461	24.341	23.587
10	11.969	24.628	23.894
11	12.330	25.038	24.366
12	12.614	24.294	23.584
13	12.514	24.848	24.173
14	12.309	24.955	24.465
15	12.354	24.630	24.125
16	12.018	23.972	23.459
17	11.271	23.032	22.509
18	10.652	21.560	20.958
19	10.256	21.114	20.428
20	9.974	22.022	21.351
21	10.020	21.897	21.296
22	10.489	21.921	21.321
23	10.502	21.014	20.505
Ort	10.727	21.981	21.335

*Değerlerin birimi MWh 'tır

* Fiyattan Bağımsız Satış Miktarı: 0 TL/MWh'deki satış teklif miktarlarının toplamıdır.

* Fiyattan Bağımsız Alış Miktarı: 2000 TL/MWh'deki alış teklif miktarlarının toplamıdır.

Fiyattan Bağımsız Tekliflerin Piyasaya Etkisi



	Miktar
Tüm Gün (00-23)	21.981
Gece (22-05)	19.744
Gündüz (06-16)	23.632
Puant (17-21)	21.925

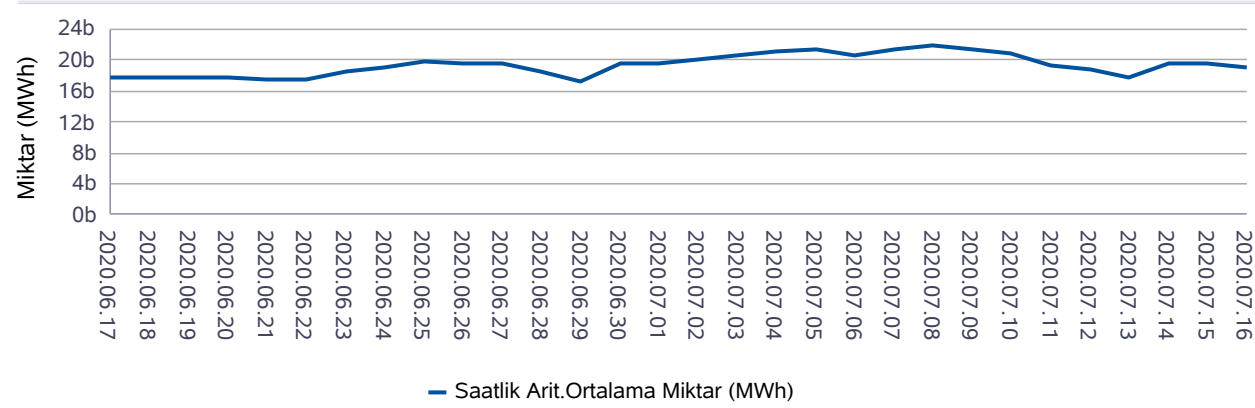
*Değerlerin birimi MWh 'tır

	Miktar	Tarih	Saat
Günlük Minimum Eşleşme Miktarı	18.641	16.07.2020	5
Günlük Maximum Eşleşme Miktarı	25.038	16.07.2020	11

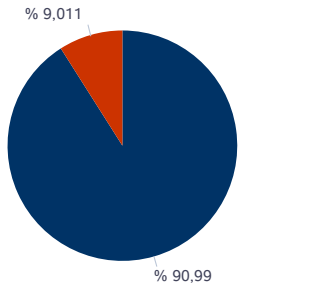
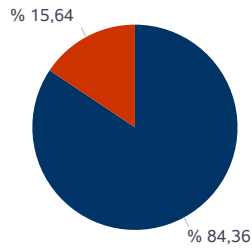
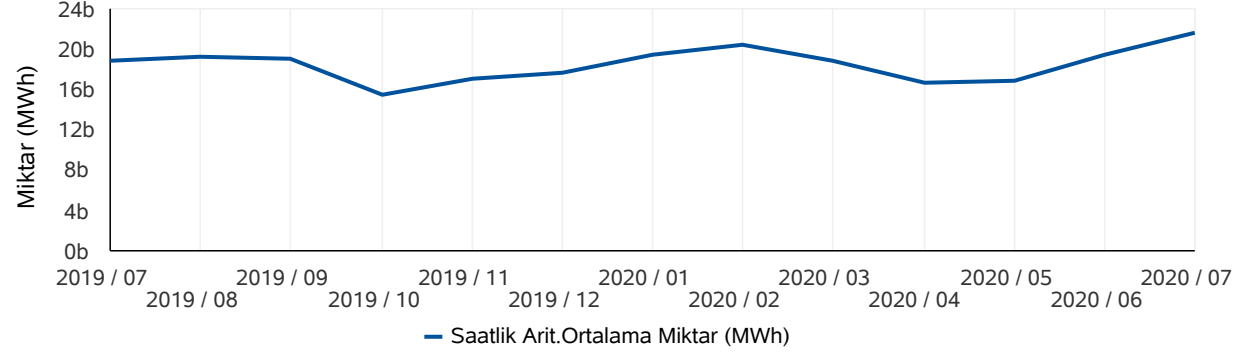
*Değerlerin birimi MWh 'tır

Gün Öncesi Piyasası

Son 30 Günün Eşleşme Miktarı Değişimi



Son 12 Ayın Eşleşme Miktarı Değişimi



* Değerlerin birimi MWh'tır.

* Değerlerin birimi MWh'tır.

Türkiye Elektrik Piyasası Günlük Raporu 16.07.2020

	Eşleşme Miktarı	Gün	Saat
Aylık Minimum	17.524	12.07.2020	6
Aylık Maksimum	26.639	07.07.2020	14

* Değerlerin birimi MWh'tır.

* Tablodaki değerler içinde bulunulan ayın değerlerini kapsamaktadır.

	Eşleşme Miktarı	Gün	Saat
Yıllık Minimum	12.865	26.05.2020	5
Yıllık Maksimum	26.933	07.02.2020	11

* Değerlerin birimi MWh'tır.

* Tablodaki değerler içinde bulunulan yılın değerlerini kapsamaktadır.

	Blok Eşleşme Miktarı	Saatlik Eşleşme Miktarı
Aylık	4.716.606	25.440.742
Yıllık	52.922.088	270.809.892

* Değerlerin birimi MWh'tır.

* Tablodaki değerler içinde bulunulan yılın değerlerini kapsamaktadır.

	Blok Alış Miktarı	Blok Satış Miktarı
Aylık	425.021	4.291.586
Yıllık	6.617.571	46.304.517

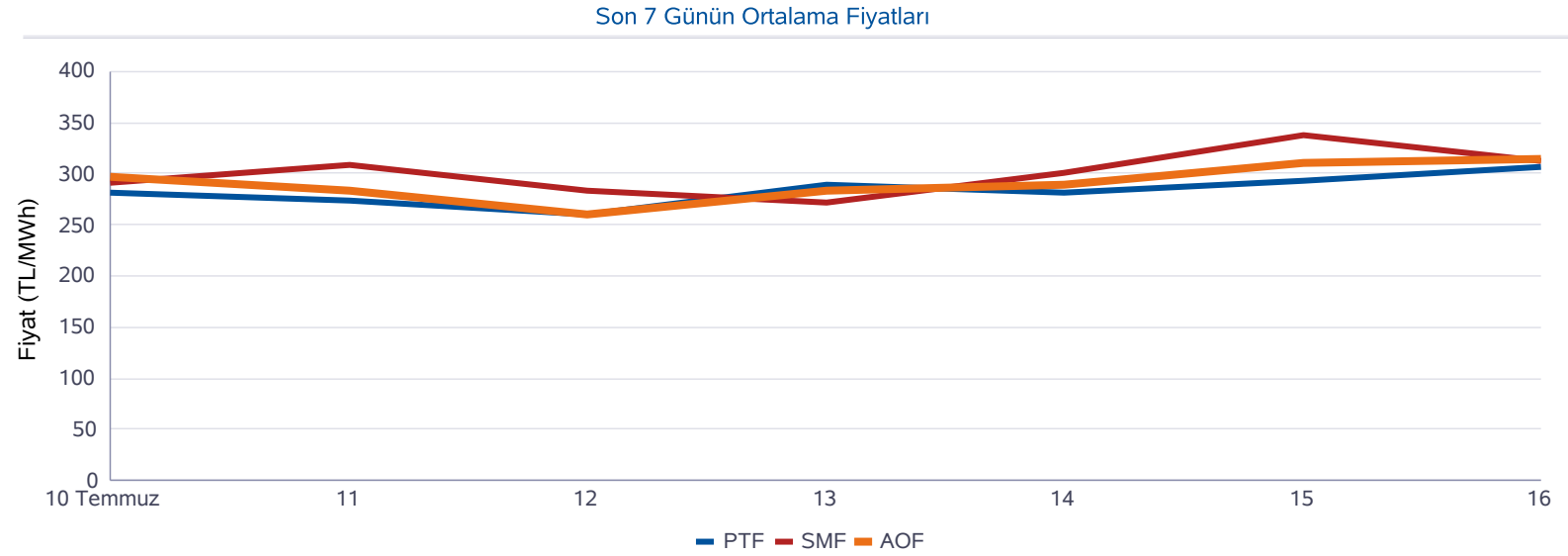
* Değerlerin birimi MWh'tır.

* Tablodaki değerler içinde bulunulan ayın değerlerini kapsamaktadır.

Gün İçi Piyasası

Türkiye Elektrik Piyasası Günlük Raporu 16.07.2020

Saat	PTF	SMF	AOF	Eşleşme Miktarı
0	303,28	313,28	315,60	409,50
1	305,18	315,18	314,36	430,10
2	302,86	319,86	308,31	513,00
3	300,01	324,90	306,07	457,70
4	286,10	311,10	293,81	427,10
5	224,89	249,89	229,85	393,20
6	221,88	236,88	222,34	461,60
7	300,59	310,59	304,17	333,50
8	313,22	313,24	314,78	316,20
9	320,43	345,30	322,95	345,90
10	323,86	361,86	329,26	496,70
11	324,19	354,10	332,40	471,20
12	317,02	327,02	327,47	613,90
13	321,99	331,99	332,01	668,40
14	327,04	342,04	336,12	636,30
15	325,00	340,00	333,35	537,30
16	322,08	342,00	330,49	567,50
17	319,82	344,70	329,22	579,00
18	313,84	313,86	319,73	711,10
19	313,44	313,44	316,40	679,20
20	320,41	208,75	319,58	673,80
21	319,65	289,65	317,47	791,70
22	316,67	266,67	0,00	0,00
23	309,66	309,65	0,00	0,00
Ort.	306,38	311,91	285,66	479,75



Minimum AOF (TL/MWh)	Maksimum AOF (TL/MWh)	Minimum Eşleşme Miktarı (MWh)	Maksimum Eşleşme Miktarı (MWh)
222,34	336,12	316,20	791,70

	Fiyat (TL/MWh)	Miktar (MWh)
Gün içerisindeki Minimum Fiyatlı Eşleşme	200,20	1,10
Gün içerisindeki Maksimum Fiyatlı Eşleşme	390,00	0,40
Gün içerisindeki Minimum Miktarlı Eşleşme	347,71	0,10
Gün içerisindeki Maksimum Miktarlı Eşleşme	223,02	63,40

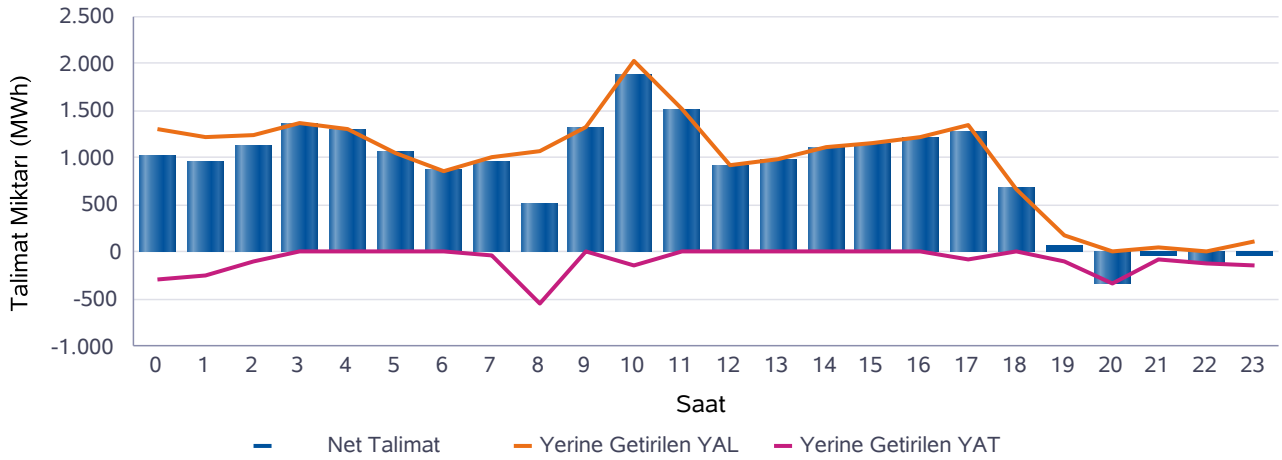
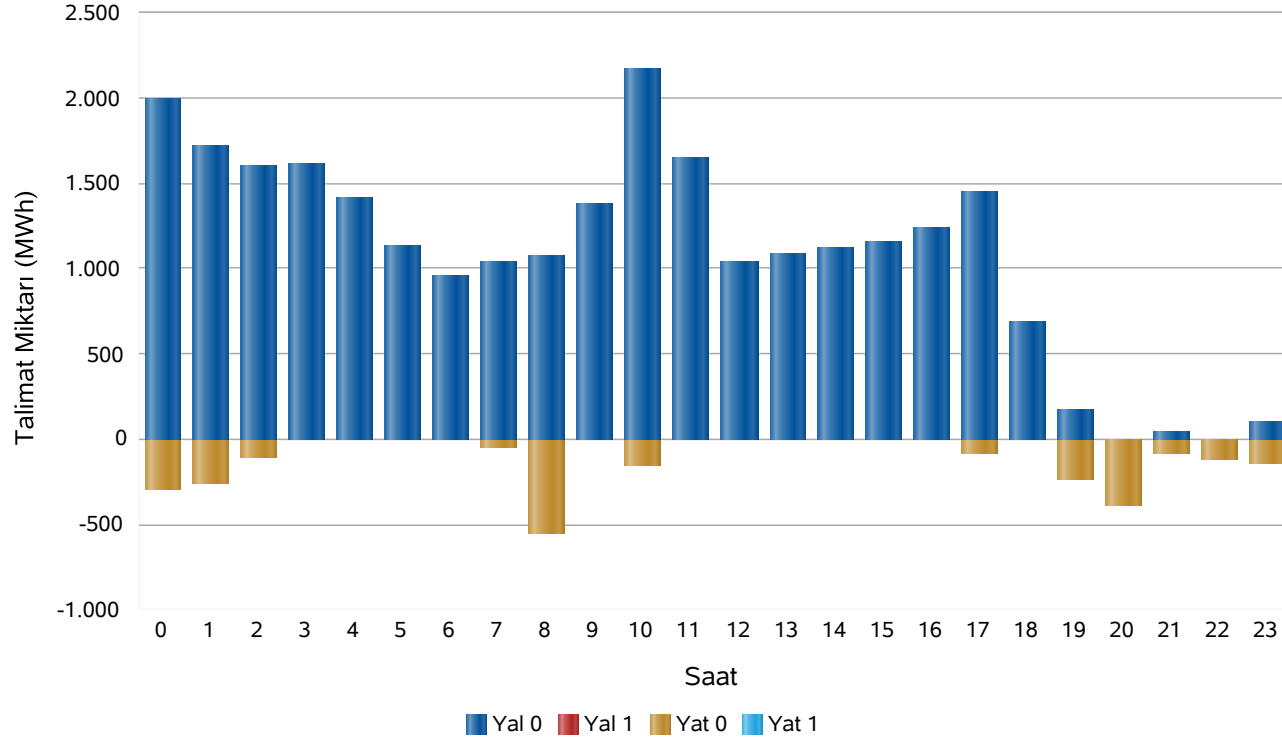
* Fiyatların birimi TL/MWh, miktarların birimi MWh'tır.

* AOF: Gün içi piyasasında yapılan ticaretin ağırlıklı ortalama fiyatıdır.

Dengeleme Güç Piyasası

Türkiye Elektrik Piyasası Günlük Raporu 16.07.2020

DGP Talimatları



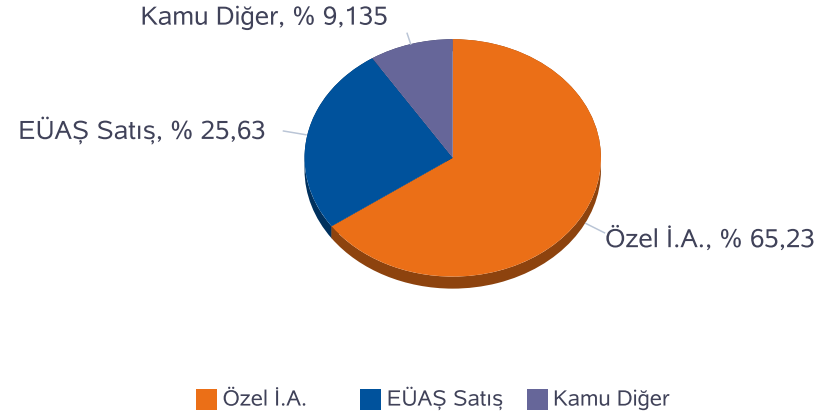
Saat	Net Talimat	YAL 0	YAL1	YAT 0	YAT1	Yerine Getirilen YAL	Yerine Getirilen YAT
0	1.015	1.991	0	292	0	1.307	292
1	964	1.713	0	256	0	1.220	256
2	1.127	1.595	0	107	0	1.233	106
3	1.360	1.615	0	0	0	1.360	0
4	1.298	1.413	0	0	0	1.298	0
5	1.057	1.131	0	0	0	1.057	0
6	866	951	0	0	0	866	0
7	969	1.037	0	47	0	1.013	43
8	511	1.074	0	556	0	1.067	556
9	1.331	1.379	0	0	0	1.331	0
10	1.874	2.172	0	155	0	2.021	147
11	1.511	1.651	0	0	0	1.511	0
12	916	1.044	0	0	0	916	0
13	993	1.089	0	0	0	993	0
14	1.111	1.122	0	0	0	1.111	0
15	1.147	1.158	0	0	0	1.147	0
16	1.212	1.233	0	0	0	1.212	0
17	1.277	1.447	0	86	0	1.358	81
18	675	685	0	0	0	675	0
19	65	175	0	233	0	174	109
20	-332	0	0	388	0	0	332
21	-38	48	0	88	0	45	83
22	-114	0	0	120	0	0	114
23	-34	109	0	143	0	108	142
Top.	20.762	25.833	0	2.471	0	23.022	2.260

* Değerlerin birimi MWh'tır

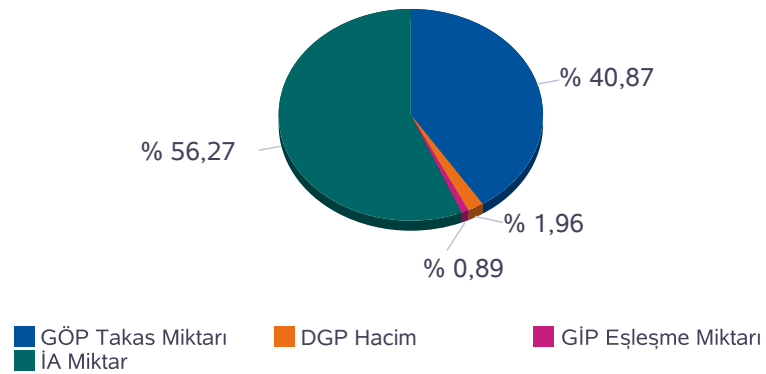
* YAL: Yük alma yönünde verilen talimatları, YAT: Yük atma yönünde verilen talimatları, 0 kodlu talimatlar: Sistemin arz-talep dengesini sağlamak için verilen talimatları, 1 kodlu talimatlar: Sistem kısıtlarının giderilmesi ve acil durumlar için verilen talimatları, Net Talimat: Yerine getirilen YAL miktarı ile yerine getirilen YAT miktarının farkıdır.

Piyasa Miktarı

İkili Anlaşma Miktar Dağılımı



Piyasa Miktar Dağılımı



Türkiye Elektrik Piyasası Günlük Raporu 16.07.2020

Saat	TOPLAM İA	Özel İ.A.	EÜAŞ Satış	Kamu Diğer	GÖP Takas Miktarı	GİP Eşleşme Miktarı	DGP Miktar	Toplam Piyasa Miktarı
0	30.020	19.199	8.056	2.764,6	18.934	409,50	1.598	50.961
1	27.627	19.214	5.648	2.764,6	19.507	430,10	1.476	49.039
2	26.794	19.071	4.959	2.764,6	19.097	513,00	1.339	47.743
3	26.556	18.884	4.908	2.764,6	19.551	457,70	1.360	47.925
4	26.297	18.612	4.920	2.764,6	19.289	427,10	1.298	47.311
5	26.062	18.355	4.942	2.764,6	18.641	393,20	1.057	46.152
6	26.125	18.255	5.105	2.764,6	19.106	461,60	866	46.559
7	26.559	18.706	5.088	2.764,6	20.510	333,50	1.056	48.459
8	29.231	19.646	6.820	2.764,6	23.636	316,20	1.623	54.807
9	31.155	19.594	8.796	2.764,6	24.341	345,90	1.331	57.173
10	31.717	19.768	9.184	2.764,6	24.628	496,70	2.168	59.009
11	32.099	20.093	9.242	2.764,6	25.038	471,20	1.511	59.119
12	32.085	20.069	9.251	2.764,6	24.294	613,90	916	57.909
13	32.259	20.185	9.309	2.764,6	24.848	668,40	993	58.768
14	32.704	20.572	9.367	2.764,6	24.955	636,30	1.111	59.407
15	32.682	20.529	9.389	2.764,6	24.630	537,30	1.147	58.996
16	32.651	20.533	9.354	2.764,6	23.972	567,50	1.212	58.403
17	32.345	20.403	9.178	2.764,6	23.032	579,00	1.439	57.395
18	32.207	20.570	8.872	2.764,6	21.560	711,10	675	55.153
19	32.253	20.735	8.753	2.764,6	21.114	679,20	283	54.329
20	32.077	20.431	8.881	2.764,6	22.022	673,80	332	55.104
21	32.285	20.606	8.914	2.764,6	21.897	791,70	128	55.102
22	31.573	20.086	8.723	2.764,6	21.921	0,00	114	0
23	30.929	19.658	8.506	2.764,6	21.014	0,00	250	0
Toplam	726.292	473.777	186.165	66.350	527.533	11.514	25.283	1.184.821

* Değerlerin birimi MWh 'tır

* DGP talimat miktarı yerine getirilmiş YAL ve YAT'ların toplamıdır.

* Toplam İA: Alış veya satış yönünde yapılan ikili anlaşma miktarlarının toplamını,

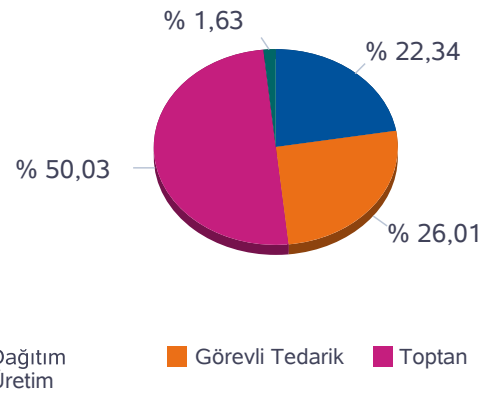
* İA Özel: Özel şirketler arasında(her iki tarafı özel) yapılan ikili anlaşma miktarlarının toplamını,

* Kamu Diğer: EÜAŞ İA alış miktarını ifade eder.

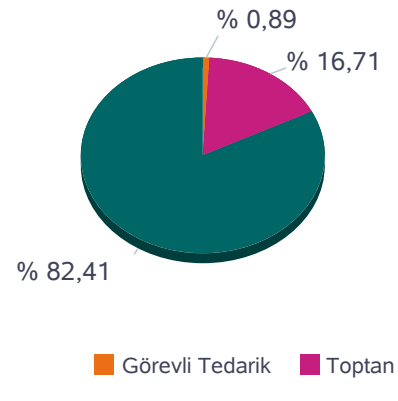
Netleştirilmiş İkili Anlaşmalar

Türkiye Elektrik Piyasası Günlük Raporu 16.07.2020

İ.A. Net Alış



İ.A. Net Satış



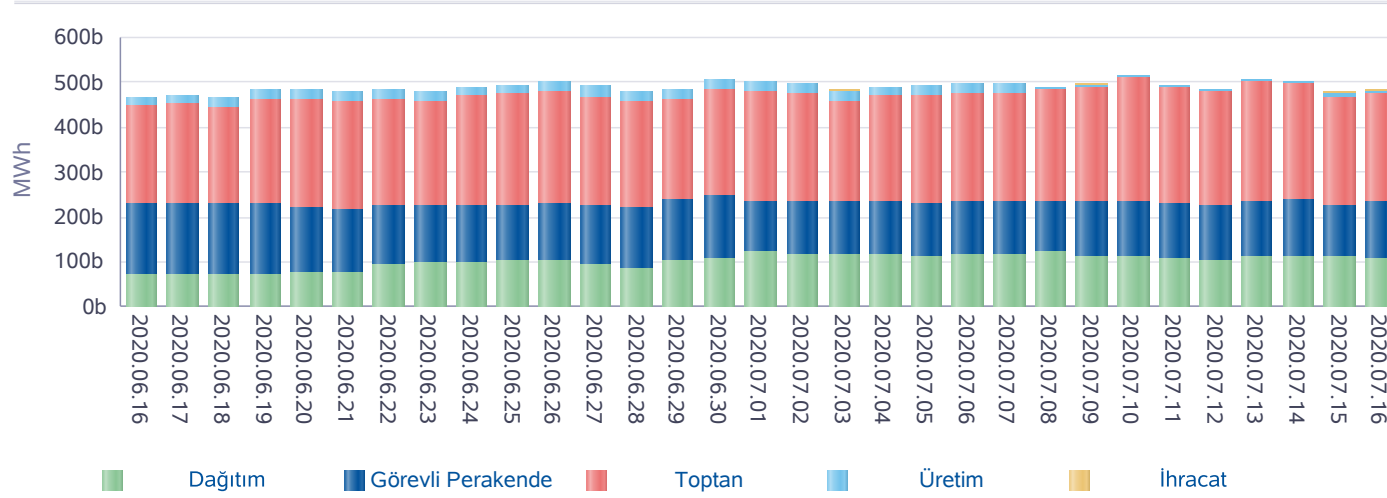
SAAT	NET ALIŞ						NET SATIŞ					
	Dağıtım	Görevli Tedarik	Toptan	Üretim	İhracat	Teiaş	Dağıtım	Görevli Tedarik	Toptan	Üretim	İthalat	Toplam
0	4.815	5.375	9.333	306	144	74	0	18	3.291	16.737	0	20.046
1	4.290	3.746	9.039	311	22	40	0	17	3.174	14.251	6	17.448
2	3.940	3.294	9.213	308	22	37	0	17	3.173	13.437	187	16.814
3	3.756	3.289	9.346	312	27	28	0	16	3.179	13.344	218	16.757
4	3.621	3.345	9.394	318	27	14	0	16	3.294	13.201	208	16.719
5	2.938	3.805	9.511	317	152	5	0	19	3.401	13.302	6	16.728
6	2.549	4.120	9.788	320	276	1	0	55	3.534	13.458	6	17.053
7	2.746	4.168	9.548	315	328	70	0	150	3.590	13.435	0	17.175
8	3.187	5.548	9.689	303	350	219	0	274	3.582	15.440	0	19.296
9	4.010	6.410	10.076	273	350	295	0	370	3.569	17.475	0	21.414
10	4.315	6.475	10.204	266	324	346	0	444	3.537	17.948	0	21.930
11	4.740	6.222	10.198	304	314	322	0	479	3.417	18.203	0	22.100
12	4.782	6.159	10.313	304	312	285	0	491	3.434	18.230	0	22.155
13	4.538	6.443	10.411	316	304	308	0	470	3.458	18.391	0	22.320
14	4.752	6.277	10.828	317	149	353	0	450	3.290	18.936	0	22.676
15	4.847	6.121	11.014	317	116	337	0	378	3.295	19.080	0	22.753
16	4.861	6.025	11.026	319	157	330	0	288	3.317	19.114	0	22.718
17	5.545	5.305	10.616	330	173	310	0	178	3.335	18.766	0	22.279
18	5.101	5.630	10.567	341	237	155	0	82	3.374	18.574	0	22.030
19	5.007	5.722	10.411	350	314	146	0	35	3.424	18.491	0	21.950
20	5.635	5.560	9.805	355	324	157	0	21	3.540	18.275	0	21.836
21	5.622	5.847	9.577	367	237	176	0	20	3.471	18.335	0	21.826
22	5.836	4.899	10.116	413	237	161	0	19	3.465	18.178	0	21.663
23	5.647	4.879	9.787	432	169	130	0	19	3.391	17.634	0	21.044
Toplam	107.080	124.665	239.811	7.813	5.065	4.299	0	4.329	81.538	402.235	631	488.732

*Değerlerin birimi MWh 'tır

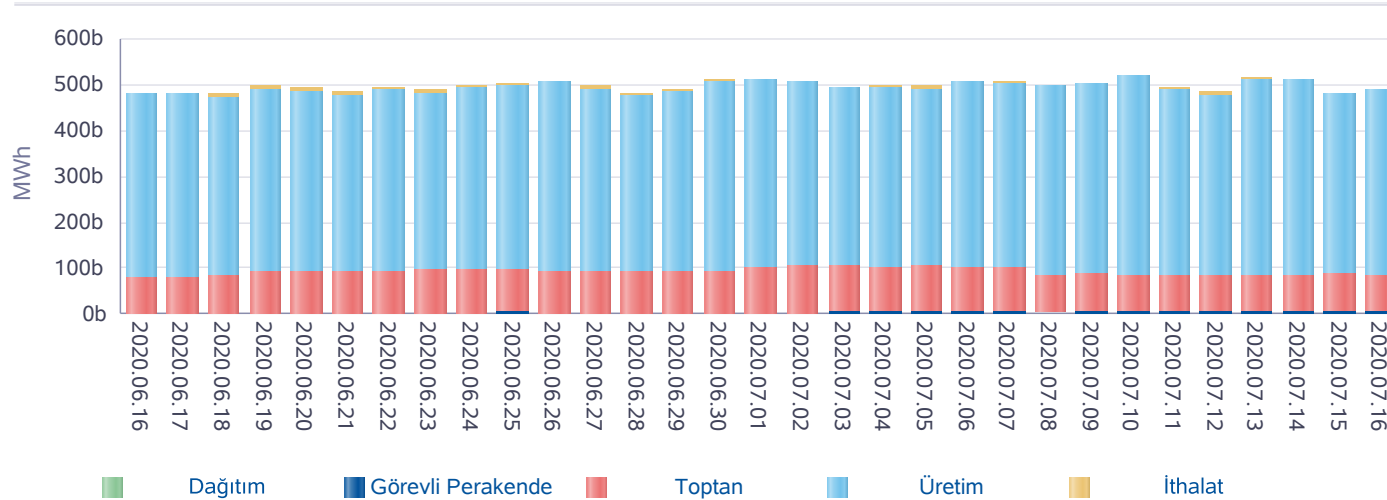
İkili Anlaşmalar Aylık Toplam Gösterimi

Türkiye Elektrik Piyasası Günlük Raporu 16.07.2020

İ.A. Net Alış



İ.A. Net Satış



Gün	Özel İ.A.	EÜAŞ Satış	Kamu Diğer
2020-06-17	408.761	204.488	66.574
2020-06-18	405.024	203.817	66.574
2020-06-19	420.970	203.711	66.574
2020-06-20	420.936	195.911	66.575
2020-06-21	419.469	188.473	66.575
2020-06-22	416.246	200.477	66.571
2020-06-23	418.151	197.541	66.573
2020-06-24	429.343	194.166	66.573
2020-06-25	443.944	193.262	66.573
2020-06-26	454.885	192.456	66.572
2020-06-27	445.987	187.642	66.577
2020-06-28	437.240	178.239	66.581
2020-06-29	428.047	196.900	66.582
2020-06-30	444.161	201.165	66.583
2020-07-01	502.123	188.339	66.742
2020-07-02	500.985	183.145	66.742
2020-07-03	480.049	187.543	66.742
2020-07-04	488.491	182.611	66.742
2020-07-05	501.484	172.310	66.742
2020-07-06	511.135	182.231	66.742
2020-07-07	494.653	186.033	66.742
2020-07-08	497.501	182.744	66.742
2020-07-09	506.554	182.137	66.350
2020-07-10	518.293	181.531	66.350
2020-07-11	495.563	175.052	66.350
2020-07-12	484.374	171.500	66.350
2020-07-13	508.858	186.314	66.350
2020-07-14	502.984	189.383	66.350
2020-07-15	472.958	179.294	66.350
2020-07-16	473.777	186.165	66.350
Toplam	13.932.948	5.654.580	1.996.791

*İA net değerleri organizasyon bazında İA alış ve satış değerlerinin farkını ifade eder.

*İA Özel: Özel şirketler arasında (her iki tarafı özel) yapılan ikili anlaşma miktarlarının toplamını,

*Kamu Diğer: EÜAŞ İA alış miktarını ifade eder.

Piyasa Ticaret Hacmi

Türkiye Elektrik Piyasası Günlük Raporu 16.07.2020

	Saat	Tutar
Günlük Minimum Toplam Ciro Tutarı	5	4.546.864
Günlük Maksimum Toplam Ciro Tutarı	10	8.871.719

* Değerlerin birimi TL'dir

	Tarih	Saat	Tutar
Aylık Minimum Toplam Ciro Tutarı	13.07.2020	6	2.808.776
Aylık Maksimum Toplam Ciro Tutarı	03.07.2020	14	10.861.283

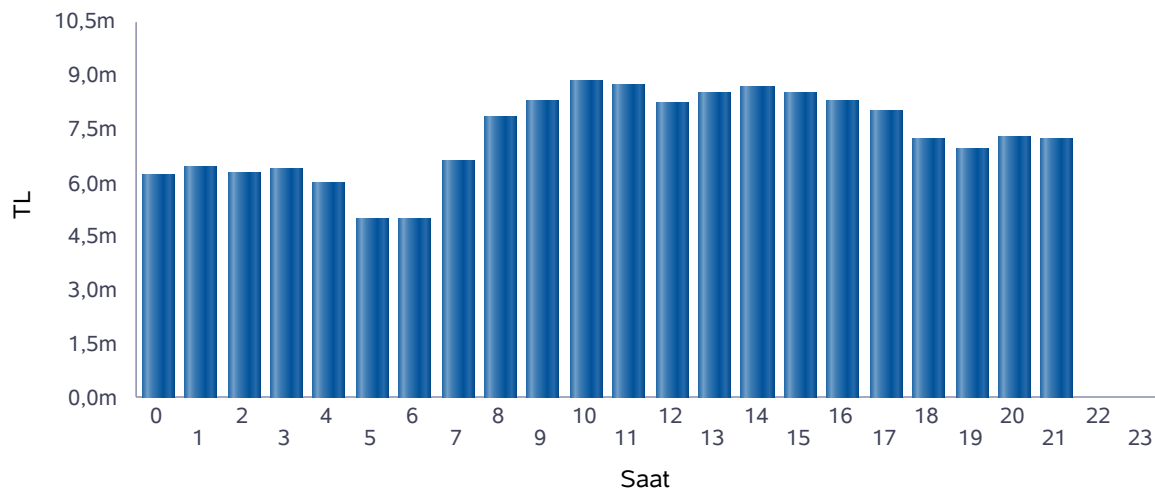
* Değerlerin birimi TL'dir

* Tablodaki değerler içinde bulunulan ayın değerlerini kapsamaktadır.

	Tarih	Saat	Tutar
Yıllık Minimum Toplam Ciro Tutarı	01.04.2020	3	27.026
Yıllık Maksimum Toplam Ciro Tutarı	03.07.2020	14	10.861.283

* Değerlerin birimi TL'dir

* Tablodaki değerler içinde bulunulan yılın değerlerini kapsamaktadır.



■ Günlük Toplam Ciro (TL)

Saat	GÖP Ciro Tutarı	GİP Ciro Tutarı	YAL Tutarı	YAT Tutarı	Toplam Ciro
0	5.685.146	129.238	422.772	277	6.237.433
1	5.883.495	135.206	391.592	249	6.410.541
2	5.729.465	158.165	397.090	42	6.284.762
3	5.786.958	140.088	442.109	0	6.369.155
4	5.464.451	125.487	403.895	0	5.993.832
5	4.611.953	90.378	264.081	0	4.966.411
6	4.683.005	102.631	211.575	0	4.997.210
7	6.137.835	101.442	367.289	0	6.606.566
8	7.353.323	99.534	392.539	525	7.845.921
9	7.724.318	111.707	466.107	0	8.302.133
10	7.920.711	163.545	731.808	525	8.816.590
11	8.059.569	156.626	536.146	0	8.752.341
12	7.697.312	201.037	307.441	0	8.205.789
13	7.962.672	221.915	333.759	0	8.518.346
14	8.090.718	213.872	380.116	0	8.684.706
15	7.947.482	179.109	389.844	0	8.516.435
16	7.681.885	187.551	417.763	0	8.287.199
17	7.337.467	190.618	469.341	77	7.997.503
18	6.773.007	227.358	211.856	0	7.212.220
19	6.627.304	214.901	61.694	24.906	6.928.804
20	7.019.463	215.331	0	58.823	7.293.617
21	6.967.482	251.344	20.348	81	7.239.255
22	6.929.342	0	0	161	6.929.503
23	6.540.759	0	46.950	0	6.587.709
Toplam	162.615.119	3.617.083	7.666.113	85.666	160.466.770

* Değerlerin birimi TL'dir.

* GÖP Ciro Tutarı: Fark Fonu dahil ilgili saatteki GÖP satış tutarını ifade etmektedir.

* GİP Ciro Tutarı: İlgili saatte satış yönündeki her bir kontrat miktarı ile ilgili kontratın eşleşme fiyatının çarpımından oluşmaktadır.

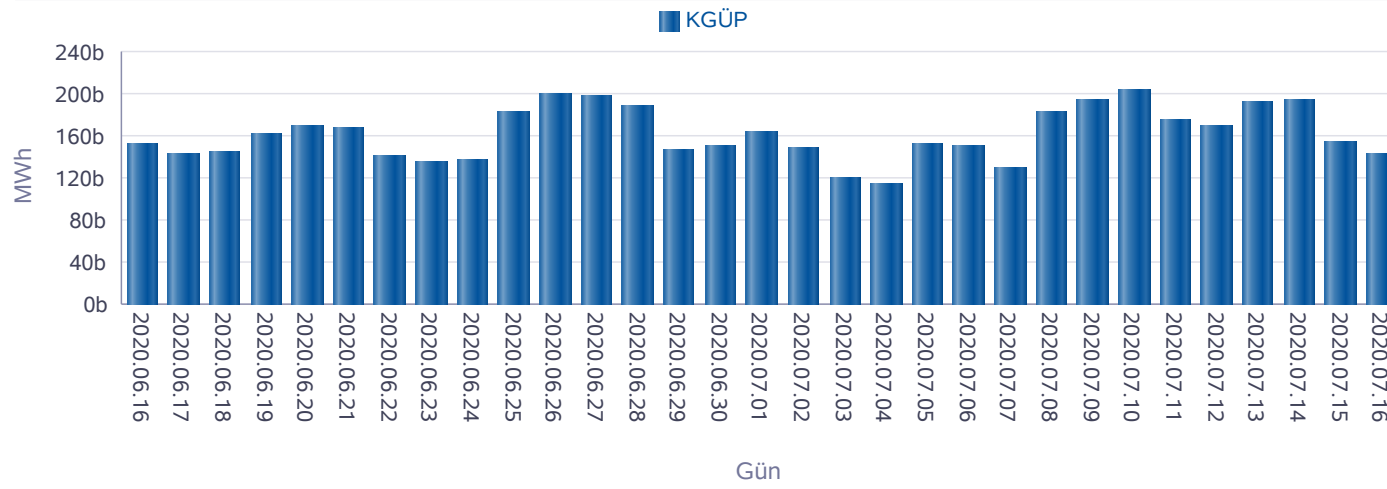
* YAL Tutarı: Yerine getirilen YAL miktarı ile ilgili YAL talimatının geçerli fiyatının çarpımından oluşmaktadır.

* YAT Tutarı: Yerine getirilen YAT miktarı ile ilgili YAT talimatının geçerli fiyatının çarpımından oluşmaktadır.

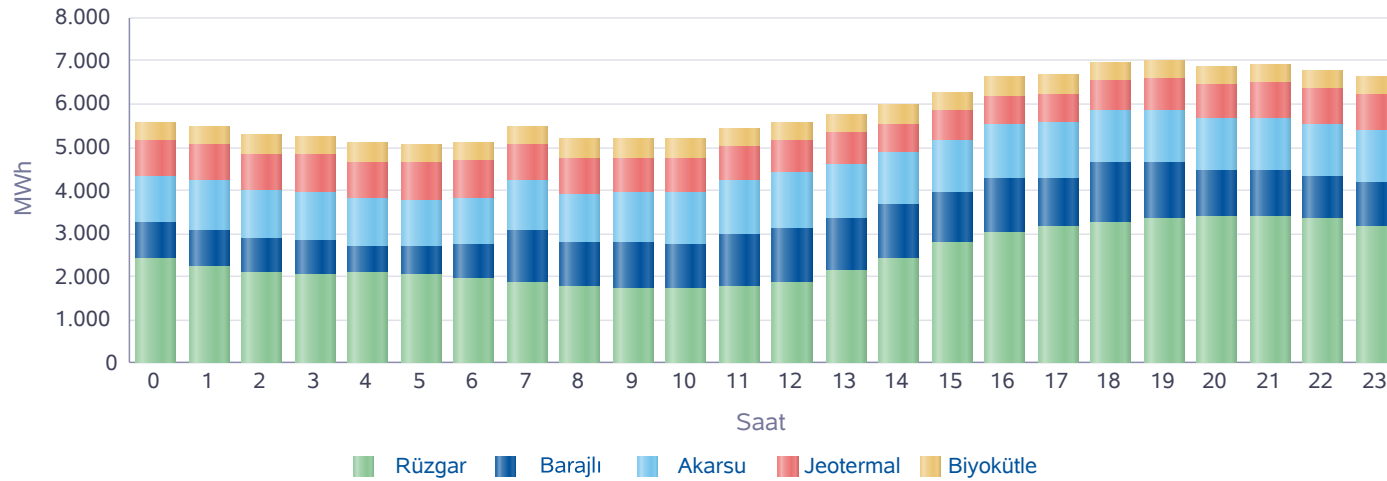
Yekdem Santrallerinin KGÜP Miktarları

Türkiye Elektrik Piyasası Günlük Raporu 16.07.2020

Son 30 Gün YEK KGÜP



Kaynak Bazında YEK KGÜP



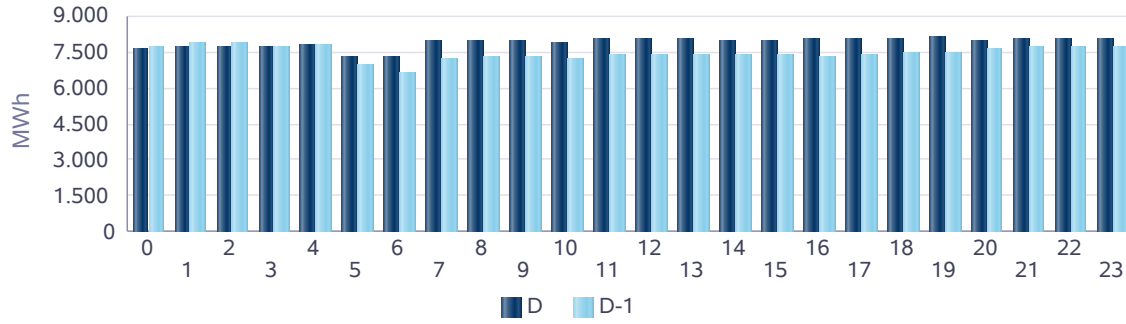
Saat	Rüzgar	Jeotermal	Biyokütle	Akarsu	Barajlı	Toplam
0	2.405	830	429	1.093	838	5.593
1	2.247	841	432	1.125	836	5.481
2	2.111	852	433	1.104	786	5.286
3	2.052	860	434	1.135	772	5.252
4	2.110	864	431	1.087	610	5.102
5	2.066	866	431	1.089	618	5.069
6	1.973	870	434	1.092	764	5.133
7	1.872	859	434	1.125	1.212	5.502
8	1.769	836	432	1.136	1.018	5.192
9	1.707	812	436	1.169	1.069	5.194
10	1.715	791	437	1.203	1.054	5.198
11	1.771	766	438	1.238	1.228	5.440
12	1.876	748	439	1.298	1.228	5.588
13	2.116	705	440	1.249	1.254	5.764
14	2.438	688	438	1.213	1.212	5.989
15	2.772	668	440	1.216	1.188	6.284
16	3.006	661	438	1.251	1.279	6.634
17	3.173	669	439	1.269	1.123	6.673
18	3.256	705	435	1.227	1.368	6.992
19	3.335	742	436	1.186	1.329	7.028
20	3.380	768	438	1.204	1.098	6.889
21	3.404	796	435	1.243	1.042	6.920
22	3.345	810	436	1.229	974	6.793
23	3.142	823	436	1.211	1.050	6.662
Toplam	59.041	18.829	10.452	28.389	24.950	141.660

* Değerlerin birimi MWh'dir.

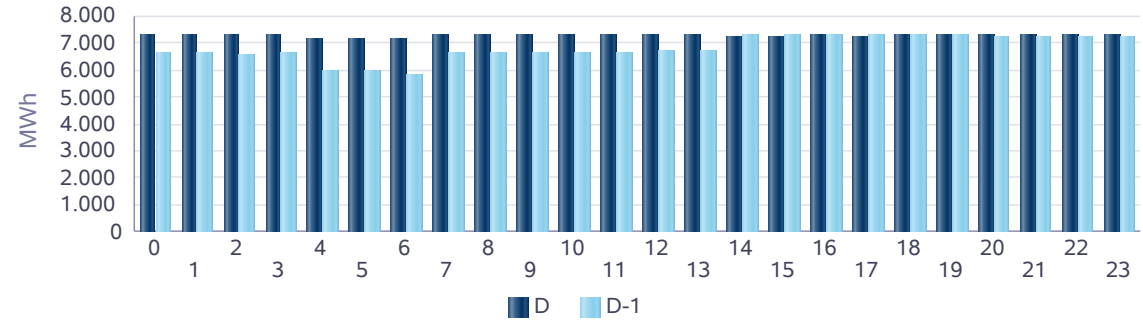
Kaynak Bazında KGÜP Miktarları

Türkiye Elektrik Piyasası Günlük Raporu 16.07.2020

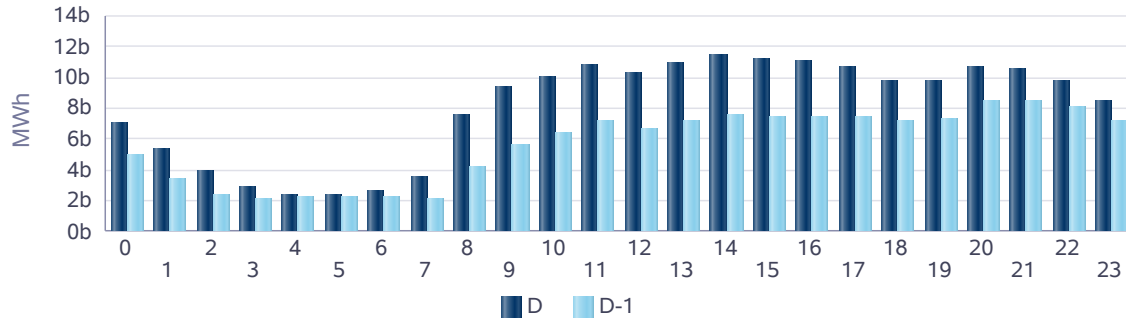
Doğal Gaz KGÜP



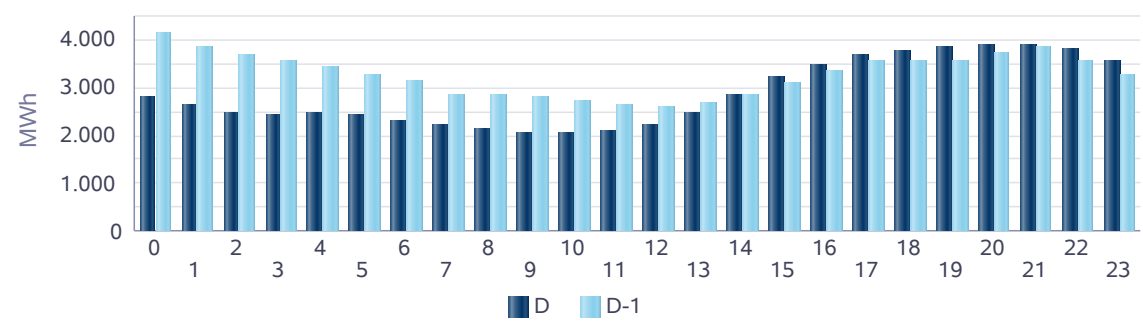
İthal Kömür KGÜP



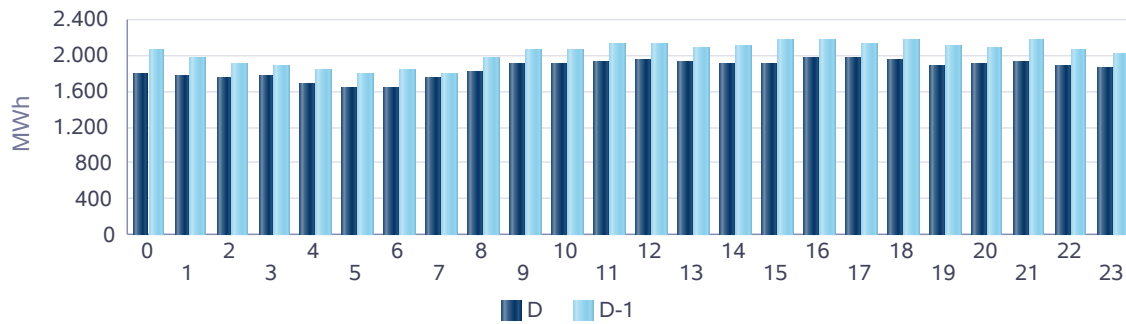
Baraj KGÜP



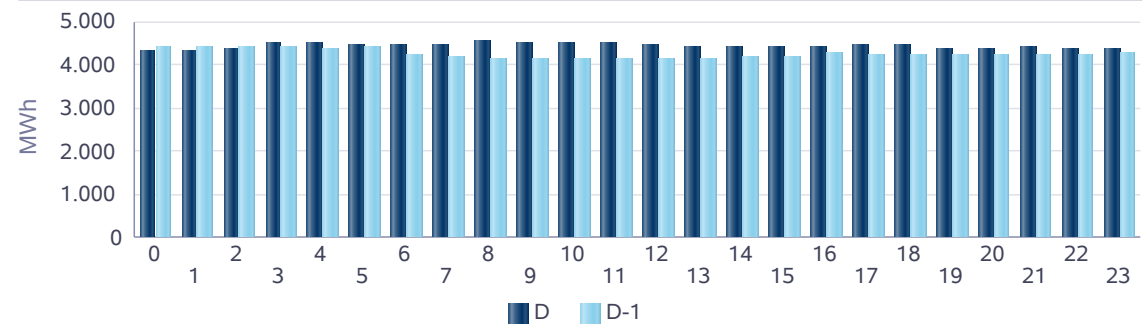
Rüzgar KGÜP



Akarsu KGÜP



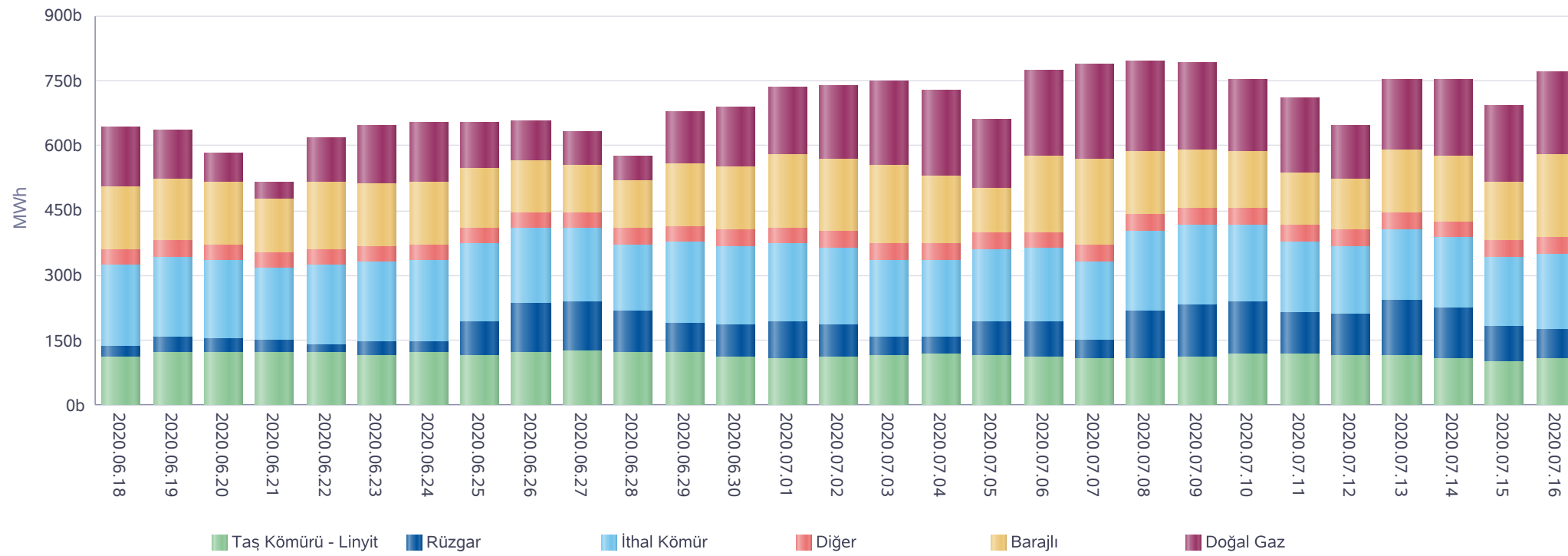
Taş Kömürü - Linyit KGÜP



Kaynak Bazında Kümülatif KGÜP Miktarları

Türkiye Elektrik Piyasası Günlük Raporu 16.07.2020

Son 30 Gün Kaynak Tipine Göre KGÜP

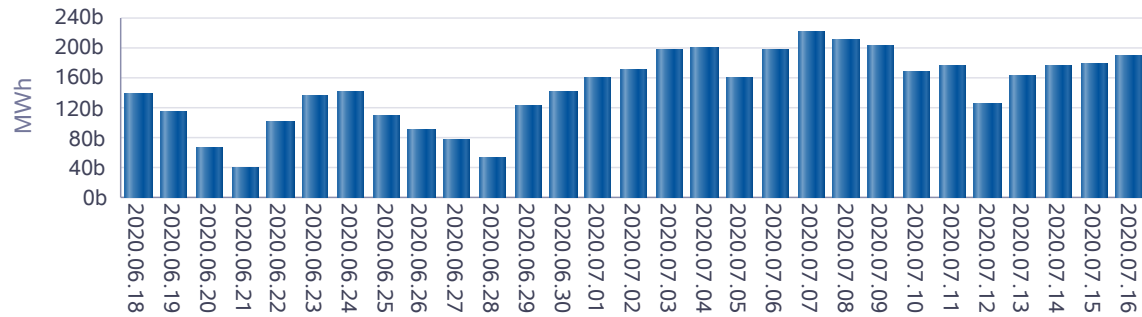


* Diğer sütünü içindeki kaynak tipleri şu şekildedir: Asfaltit, Biogaz, Biokütle, Biokütleden Elde Edilen Gaz(LFG-Çöp Gazı), Fuel Oil, Güneş, Jeotermal, LPG, Motorin, Nafta, Prolitik Oil & Prolitik Gaz, Proses Atık Isısı.

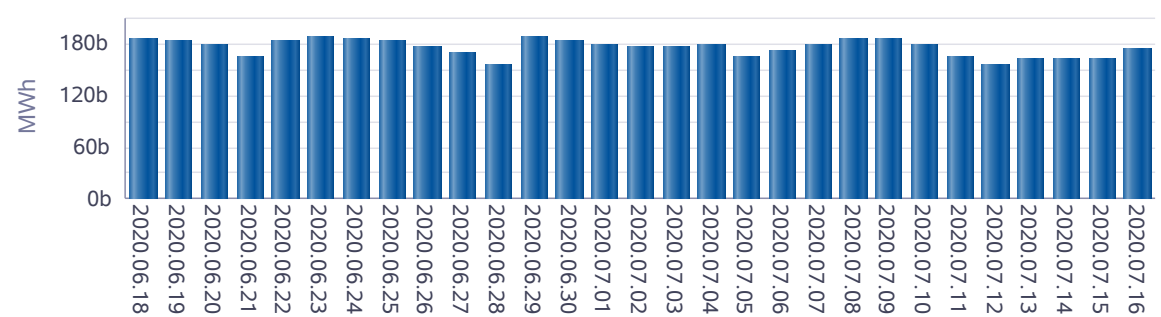
Kaynak Bazında Kümülatif KGÜP Miktarları - Son 30 Günlük

Türkiye Elektrik Piyasası Günlük Raporu 16.07.2020

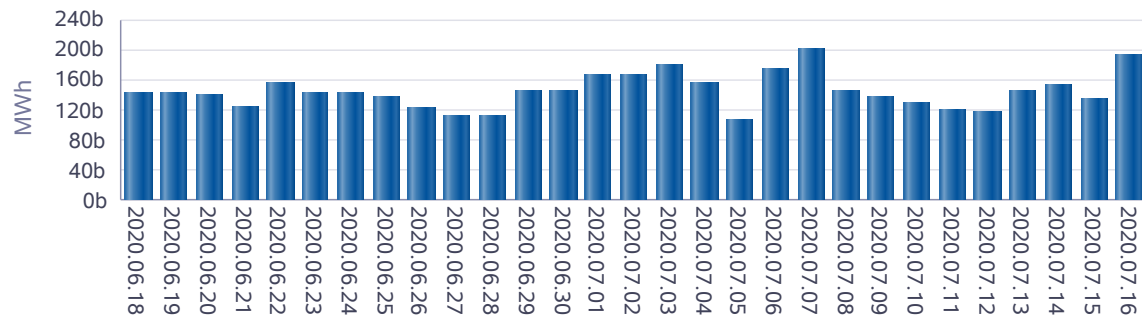
Doğal Gaz KGÜP



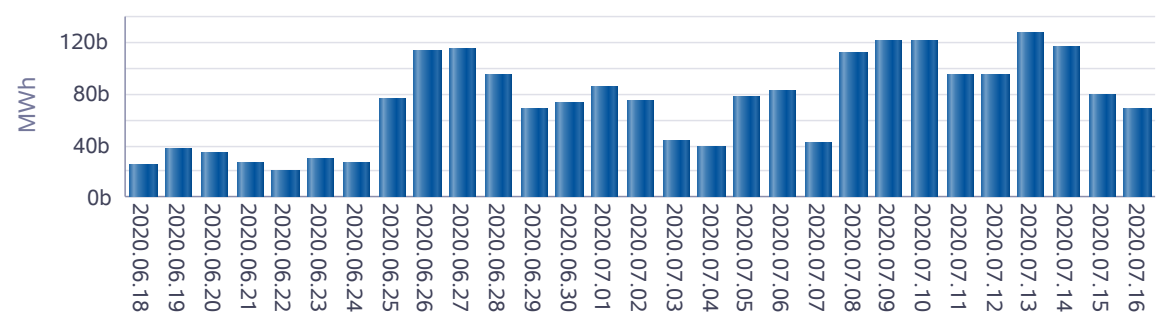
İthal Kömür KGÜP



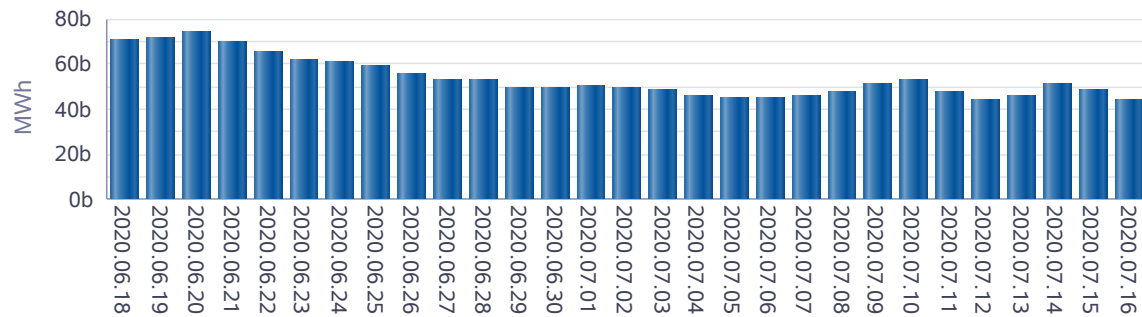
Baraj KGÜP



Rüzgar KGÜP



Akarsu KGÜP



Taş Kömürü - Linyit KGÜP

