

EPIAŞ

ELEKTRİK PİYASASI GÜNLÜK RAPORU

Günlük Özet

Türkiye Elektrik Piyasası Günlük Raporu 06.08.2020

Gün Öncesi Piyasası

	06.08.2020	05.08.2020
PTF Arit. Ortalaması (TL/MWh)	314,83	299,90
Arit. Ortalama Eşleşme Miktarı (MWh)	24.804,20	23.730,31
Arit. Ortalama Fiyattan Bağımsız Satış Miktarı (MWh)	10.613,79	11.168,22
Arit. Ortalama Fiyattan Bağımsız Alış Miktarı (MWh)	24.206,25	23.170,00
Arit. Ortalama İkili Anlaşma Miktarı (MWh)	30.769,03	31.090,79
Göp Toplam Eşleşme Miktarı (MWh)	595.300,70	569.527,40

Gün İçi Piyasası

	06.08.2020	05.08.2020
Ağırlıklı Ortalama Fiyat (TL/MWh)	322,52	308,86
Toplam Eşleşme Miktarı (MWh)	14.163,10	14.086,60
Minimum Eşleşme Fiyatı (TL/MWh)	24,15	30,01
Maksimum Eşleşme Fiyatı (TL/MWh)	500,00	370,98

Dengeleme Güç Piyasası

	06.08.2020	05.08.2020
SMF Arit. Ortalaması (TL/MWh)	320,24	319,72
Toplam YAL Miktarı (MWh)	18.785,58	17.936,14
Toplam YAT Miktarı (MWh)	4.396,35	1.512,65
0 Kodlu Toplam Talimat Miktarı (MWh)	23.181,93	19.448,80
1 Kodlu Toplam Talimat Miktarı (MWh)	0,00	0,00
Yerine Getirilen Toplam DGP Talimat Miktarı (MWh)	20.266,62	17.607,64

İşlem Hacmi

	06.08.2020	05.08.2020
Toplam GÖP İşlem Hacmi (TL)	188.887.615,28	172.459.986,55
Toplam GİP İşlem Hacmi (TL)	4.567.839,80	4.350.747,88
Toplam YAL İşlem Hacmi (TL)	6.284.173,25	5.677.561,39
Toplam YAT İşlem Hacmi (TL)	393.329,76	62.613,12

* GÖP: Gün Öncesi Piyasası, GİP: Gün İçi Piyasası, DGP: Dengeleme Güç Piyasasını ifade etmektedir.

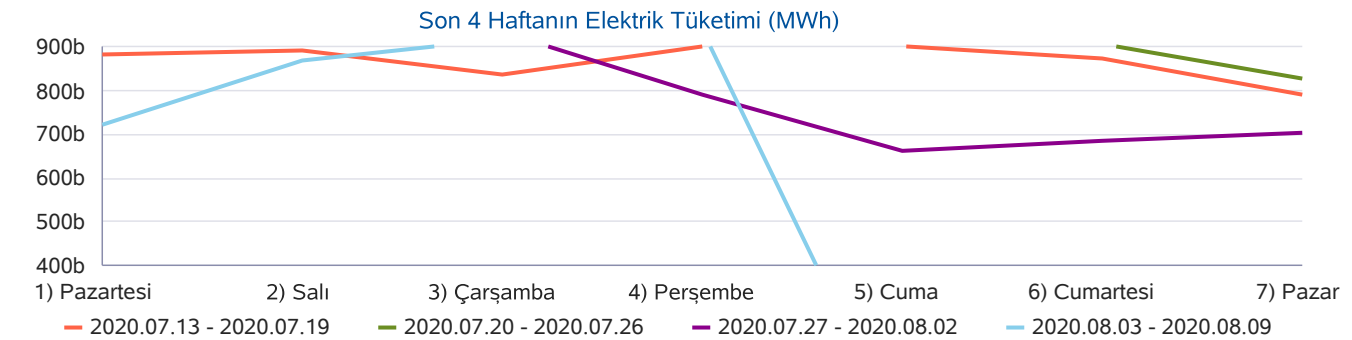
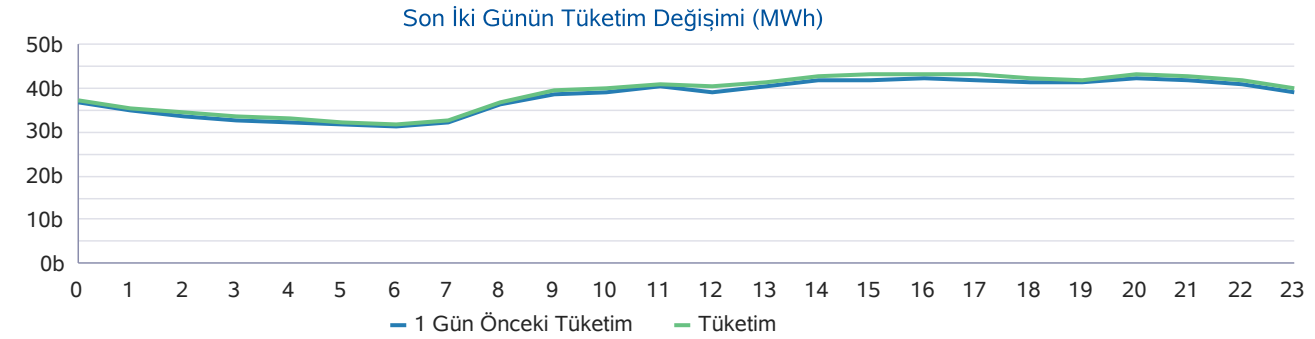
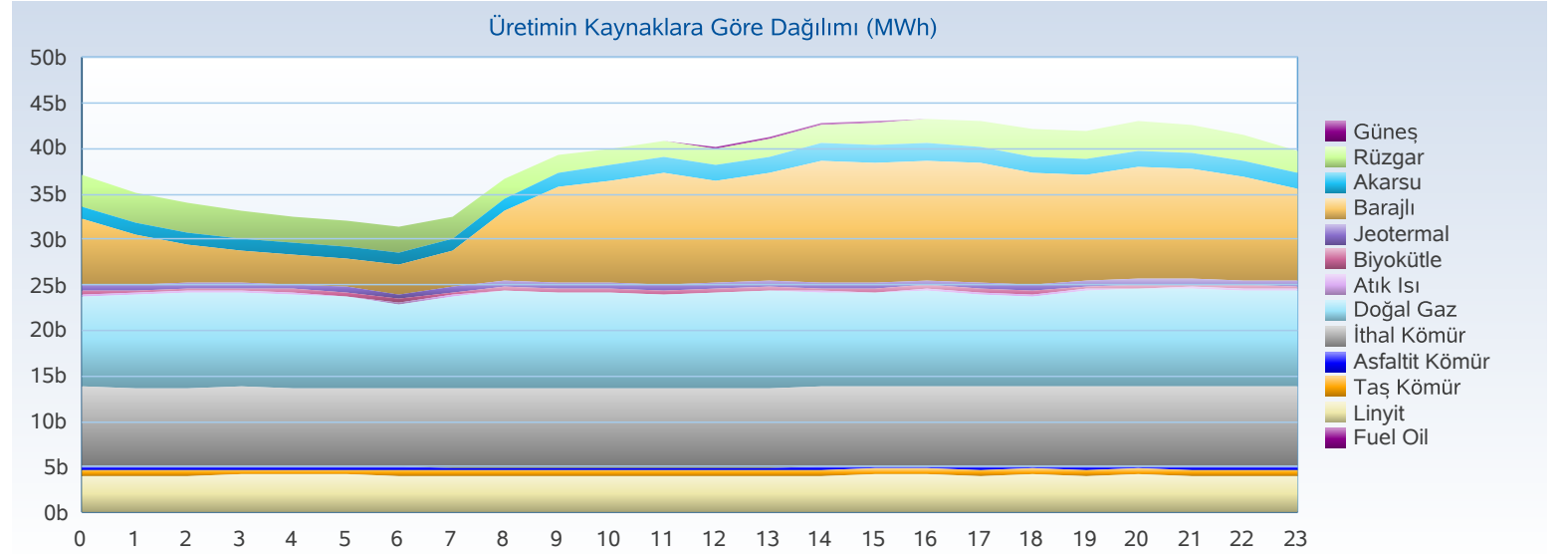
* Açıklamalar ve kısaltmalar ilgili sayfaların altında yer almaktadır.

Üretim - Tüketim

Türkiye Elektrik Piyasası Günlük Raporu 06.08.2020

Saat	Üretim	İthalat	İhracat	Tüketim
0	37.423	169	213	37.379
1	35.665	233	216	35.682
2	34.396	274	232	34.438
3	33.555	281	239	33.597
4	33.010	278	246	33.042
5	32.424	256	272	32.408
6	31.787	198	287	31.698
7	32.911	162	226	32.847
8	37.093	135	232	36.995
9	39.694	121	189	39.626
10	40.363	154	237	40.280
11	41.136	247	273	41.110
12	40.417	303	320	40.400
13	41.481	317	316	41.482
14	43.024	317	366	42.975
15	43.135	340	351	43.124
16	43.513	353	351	43.515
17	43.302	261	332	43.231
18	42.292	157	210	42.240
19	42.210	65	143	42.132
20	43.386	16	179	43.223
21	42.963	24	167	42.820
22	41.769	93	154	41.708
23	40.087	0	0	40.011
TOPLAM (MWh)	937.035	4.754	5.752	935.962

	Tüketim Miktarı	Saat
Maksimum Tüketim	43.515	16
Minimum Tüketim	31.698	6



Üretim - Kurulu Güç

Türkiye Elektrik Piyasası Günlük Raporu 06.08.2020

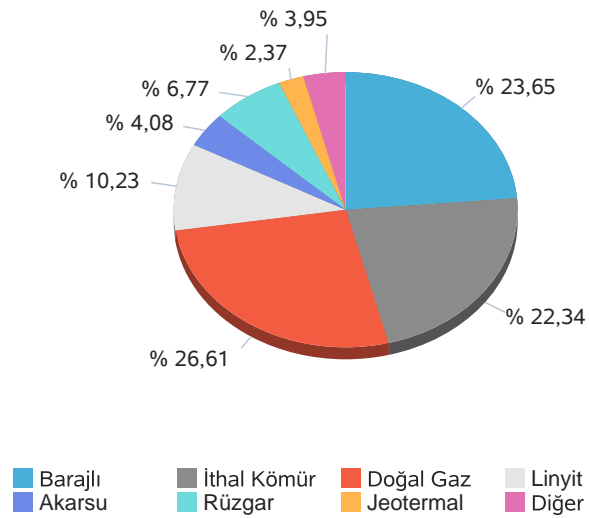
Yakıt Tipi	1 Gün Önceki Üretim	Üretim	Fark
Doğal Gaz	243.387	249.251	5.864
Barajlı	195.301	221.517	26.216
İthal Kömür	207.220	209.255	2.035
Linyit	91.661	95.803	4.142
Rüzgar	78.762	63.442	-15.319
Akarsu	39.563	38.259	-1.304
Diğer	38.474	37.035	-1.439
Jeotermal	22.516	22.215	-301
Toplam (MWh)	916.884	936.777	19.893

Kuruluş Türü	1 Gün Önceki Üretim	Üretim
SÜ Santralleri	695.825	676.118
EÜAŞ Santralleri	201.379	235.626
İHD Santralleri	17.799	23.157
YİD Santralleri	2.142	2.135
Toplam (MWh)	917.146	937.035

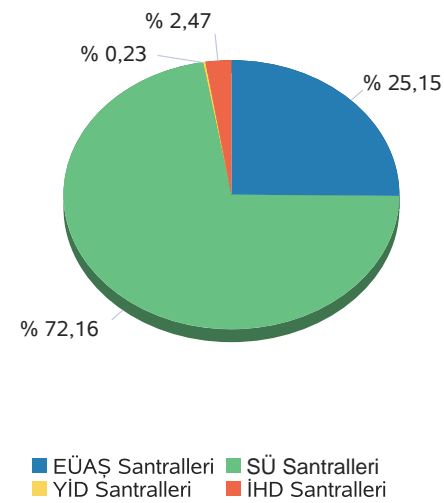
Kuruluş Türü	Kurulu Güç
SÜ Santralleri	61.774
EÜAŞ Santralleri	19.582
Lisanssız Santraller	6.482
İHD Santralleri	3.447
YİD Santralleri	150
Toplam (MW)	91.435

Yakıt Tipi	Kurulu Güç
Doğal Gaz	25.672
Barajlı	20.656
Linyit	10.101
İthal Kömür	8.967
Akarsu	7.891
Rüzgar	7.760
Güneş	6.166
Diğer	4.223
Toplam (MW)	91.435

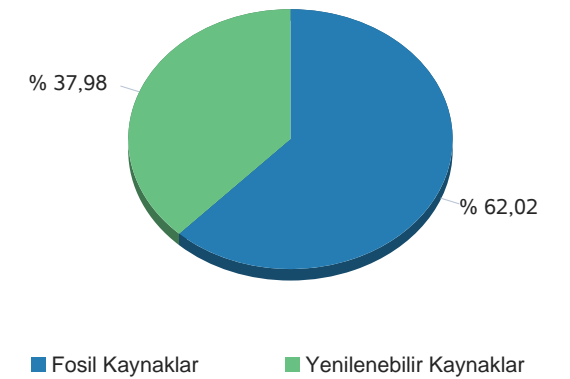
Günlük Üretim Kaynaklarına Göre Dağılımı



Kuruluş Türüne Göre Üretim Dağılımı



Günlük Üretim Dağılımı



Gerçekleşen üretim ve tüketim değerleri TEİAŞ'ın Yük Tevzi Bilgi Sistemi'nden temin edilmektedir. Değerler güncellenebildiğinden YTBS ekranları ile farklılık gösterebilir.

Gün Öncesi Piyasası

Türkiye Elektrik Piyasası Günlük Raporu 06.08.2020

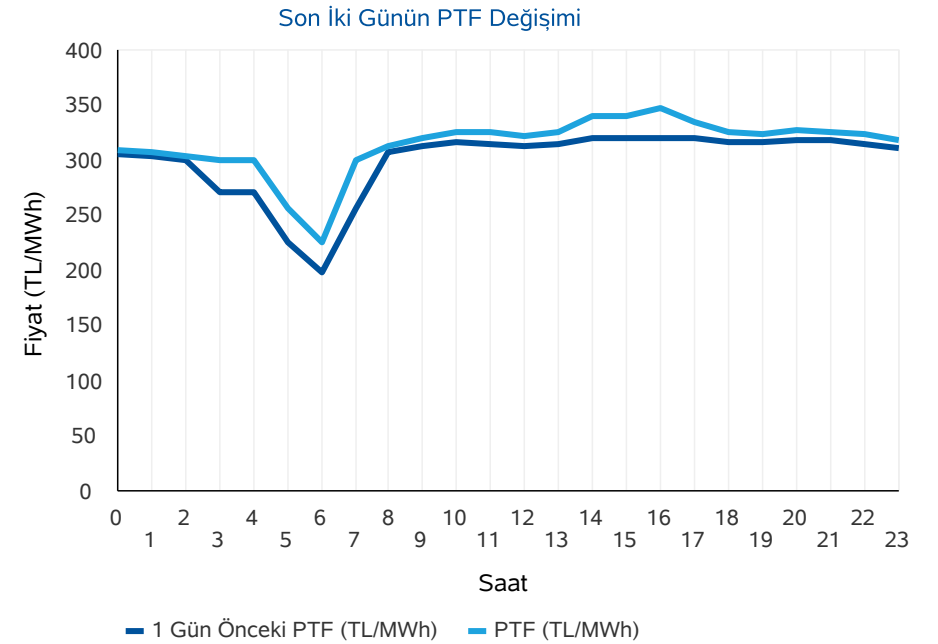
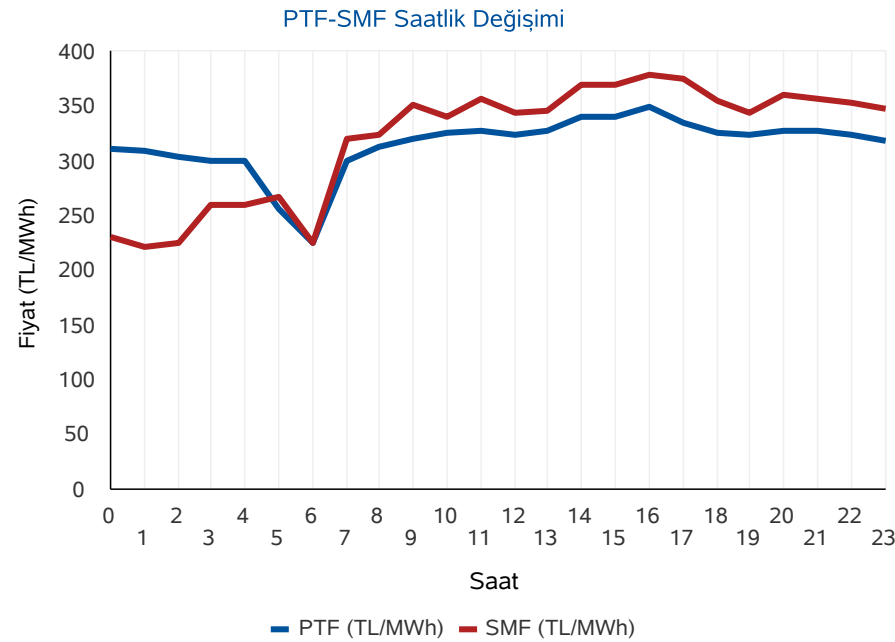
Saat	PTF	SMF	Sistem Yönü
0	310,40	230,40	↓Enerji Fazlası
1	308,85	222,00	↓Enerji Fazlası
2	304,79	224,79	↓Enerji Fazlası
3	300,41	260,41	↓Enerji Fazlası
4	300,00	260,00	↓Enerji Fazlası
5	257,13	267,13	↑ Enerji Açığı
6	225,68	225,68	↓Enerji Fazlası
7	300,65	320,65	↑ Enerji Açığı
8	313,43	323,43	↑ Enerji Açığı
9	321,08	351,00	↑ Enerji Açığı
10	325,49	340,49	↑ Enerji Açığı
11	326,77	356,76	↑ Enerji Açığı
12	323,35	343,35	↑ Enerji Açığı
13	326,77	346,77	↑ Enerji Açığı
14	340,00	370,00	↑ Enerji Açığı
15	340,00	370,00	↑ Enerji Açığı
16	348,88	378,87	↑ Enerji Açığı
17	334,99	374,99	↑ Enerji Açığı
18	325,43	355,43	↑ Enerji Açığı
19	324,29	344,29	↑ Enerji Açığı
20	328,27	360,00	↑ Enerji Açığı
21	327,05	357,05	↑ Enerji Açığı
22	323,89	353,89	↑ Enerji Açığı
23	318,42	348,42	↑ Enerji Açığı
Ort	314,83	320,24	

	PTF Arit. Ort.	PTF Ağır. Ort.	SMF Arit. Ort.	SMF Ağır. Ort.
Tüm Gün (0-23)	314,83	317,30	320,24	340,13
Gündüz (06-16)	317,46	320,56	338,82	
Puant (17-21)	328,01	328,12	358,35	
Gece (22-05)	302,99	304,07	270,88	

*Değerlerin birimi TL/MWh 'tır

	Saat	Fiyat
PTF Maks Fiyat	16	348,88
PTF Min Fiyat	6	225,68
SMF Maks Fiyat	16	378,87
SMF Min Fiyat	1	222,00

*Değerlerin birimi TL/MWh 'tır



* PTF: Piyasa Takas Fiyatı,SMF: Sistem Marjinal Fiyatı'nın kısaltmasıdır.Raporda geçen fiyatların birimi TL/MWh, miktarların birimi MWh'dır.

Gün Öncesi Piyasası

Türkiye Elektrik Piyasası Günlük Raporu 06.08.2020

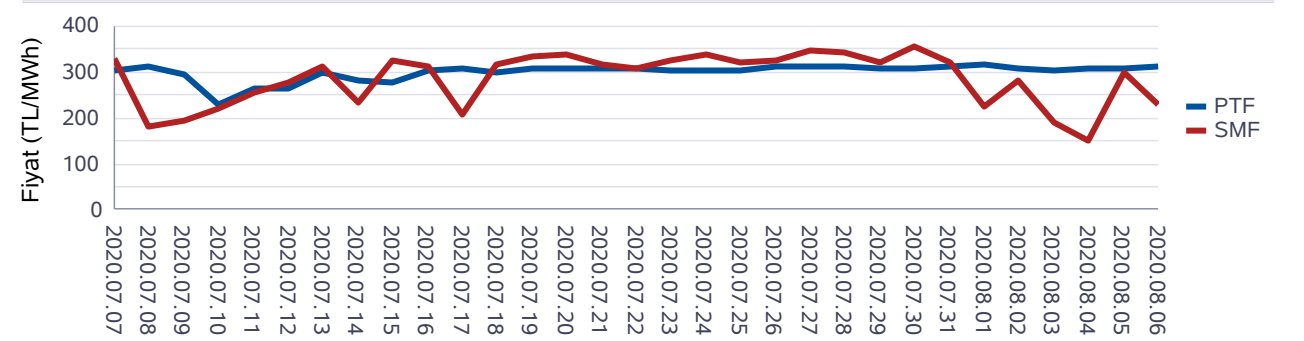
Aylık PTF Ortalamaları

	2017	2018	2019	2020
01 - Ocak	181,32	182,86	223,04	314,61
02 - Şubat	172,55	175,77	257,05	298,41
03 - Mart	145,29	158,56	256,04	245,09
04 - Nisan	145,13	193,57	187,15	181,16
05 - Mayıs	152,36	179,44	196,17	203,22
06 - Haziran	148,54	185,62	221,32	291,31
07 - Temmuz	175,06	208,13	304,55	296,36
08 - Ağustos	173,33	298,91	298,30	299,69
09 - Eylül	178,51	327,27	297,90	
10 - Ekim	164,13	317,28	291,61	
11 - Kasım	174,65	291,22	297,87	
12 - Aralık	155,82	257,89	291,32	
Ortalama	163,89	231,38	260,19	266,23

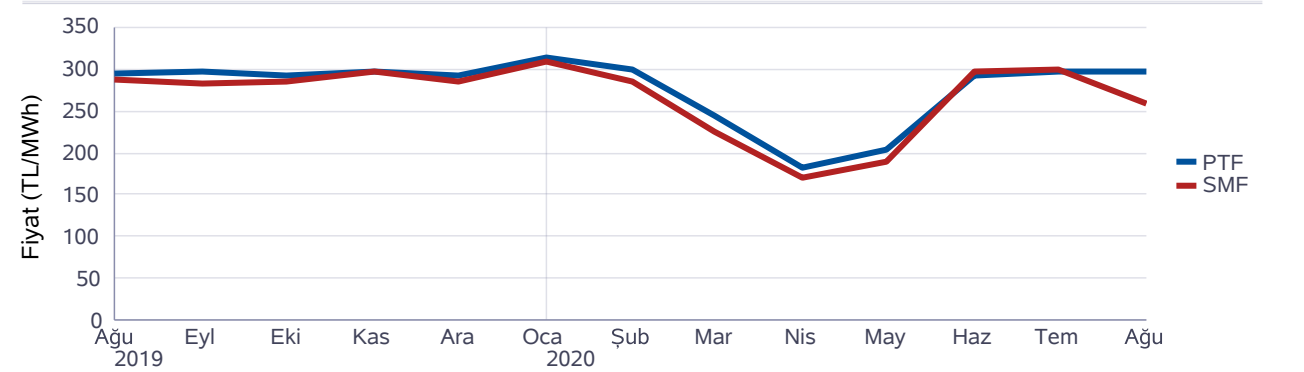
Dönemlik PTF Ortalamaları

	2017	2018	2019	2020
1. Çeyrek	166,18	172,29	244,99	285,77
2. Çeyrek	148,72	186,13	201,49	224,99
3. Çeyrek	175,60	277,57	300,28	296,97
4. Çeyrek	164,76	288,77	293,55	
Birinci 6 Ay	157,40	179,25	223,12	255,38
İkinci 6 Ay	170,18	283,17	296,92	296,97

Son 30 Günün PTF-SMF Değişimi



Son 12 Ayın PTF-SMF Değişimi



Gün Öncesi Piyasası

Türkiye Elektrik Piyasası Günlük Raporu 06.08.2020

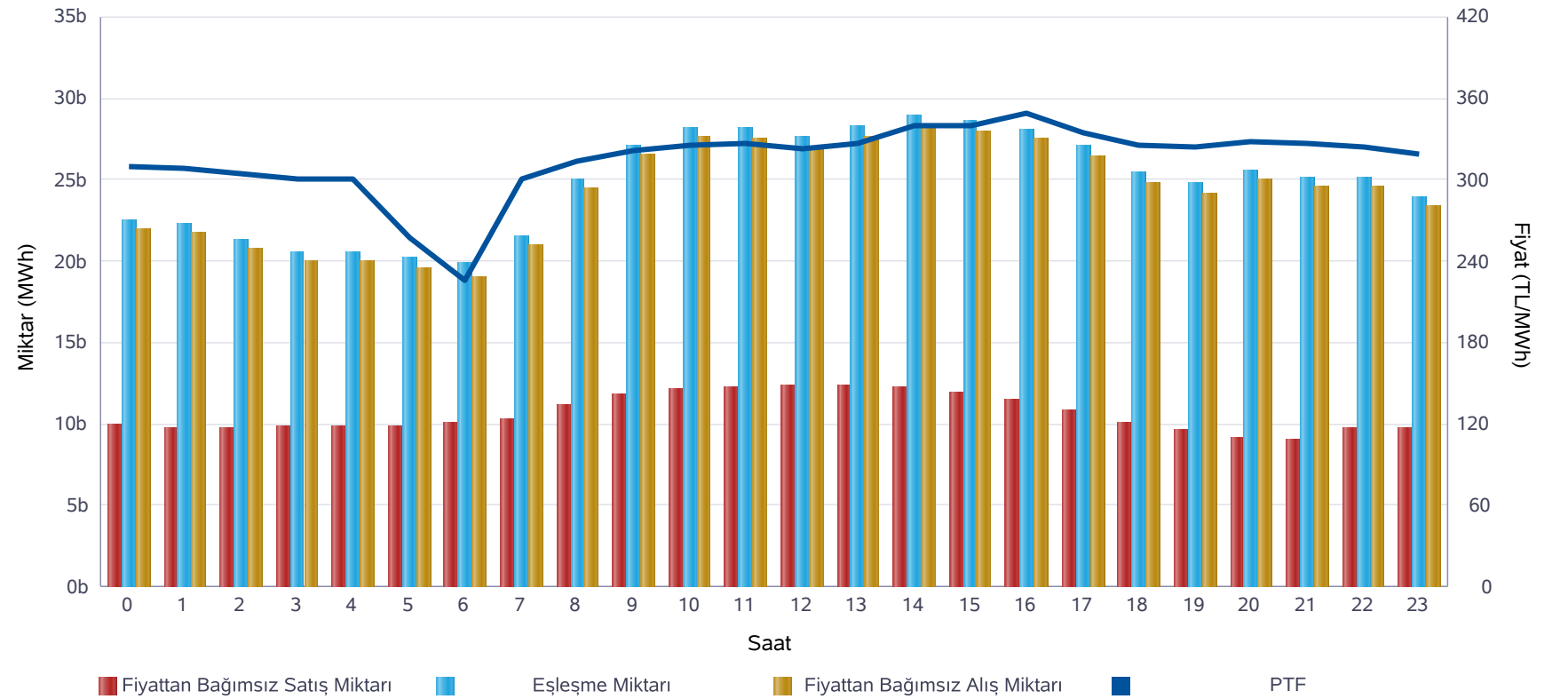
Saat	Fiyattan Bağımsız Satış Miktarı	Eşleşme Miktarı	Fiyattan Bağımsız Alış Miktarı
0	9.921	22.458	21.957
1	9.723	22.284	21.739
2	9.764	21.326	20.773
3	9.827	20.519	19.966
4	9.829	20.569	19.960
5	9.855	20.151	19.491
6	10.064	19.872	19.046
7	10.232	21.481	20.901
8	11.102	25.029	24.459
9	11.821	27.058	26.516
10	12.109	28.109	27.586
11	12.246	28.182	27.541
12	12.351	27.619	26.953
13	12.358	28.276	27.626
14	12.204	28.946	28.293
15	11.883	28.553	27.906
16	11.425	28.009	27.479
17	10.799	27.039	26.418
18	10.054	25.438	24.815
19	9.560	24.754	24.117
20	9.165	25.486	24.953
21	9.046	25.106	24.557
22	9.670	25.126	24.560
23	9.722	23.910	23.337
Ort	10.614	24.804	24.206

*Değerlerin birimi MWh 'tır

* Fiyattan Bağımsız Satış Miktarı: 0 TL/MWh'deki satış teklif miktarlarının toplamıdır.

* Fiyattan Bağımsız Alış Miktarı: 2000 TL/MWh'deki alış teklif miktarlarının toplamıdır.

Fiyattan Bağımsız Tekliflerin Piyasaya Etkisi



	Miktar
Tüm Gün (00-23)	24.804
Gece (22-05)	22.043
Gündüz (06-16)	26.467
Puant (17-21)	25.564

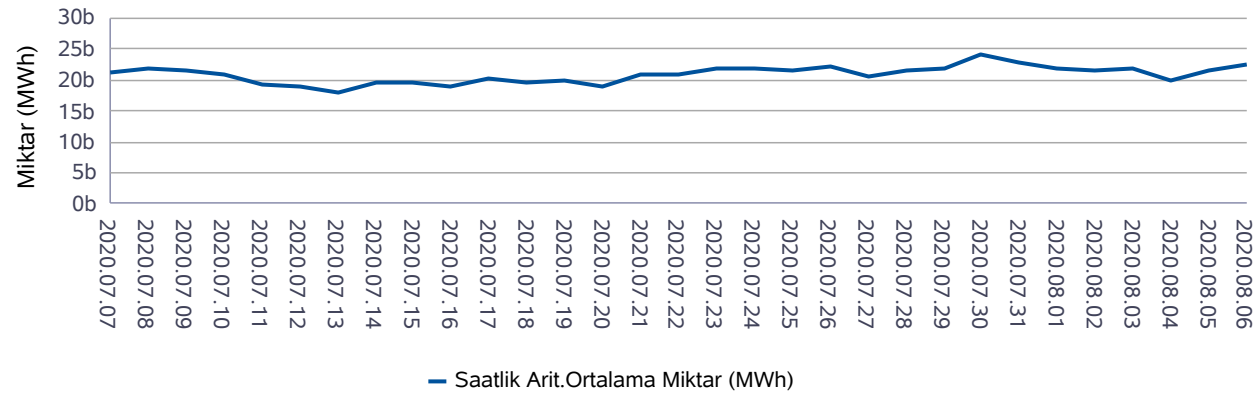
*Değerlerin birimi MWh 'tır

	Miktar	Tarih	Saat
Günlük Minimum Eşleşme Miktarı	19.872	06.08.2020	6
Günlük Maximum Eşleşme Miktarı	28.946	06.08.2020	14

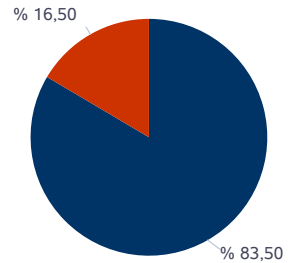
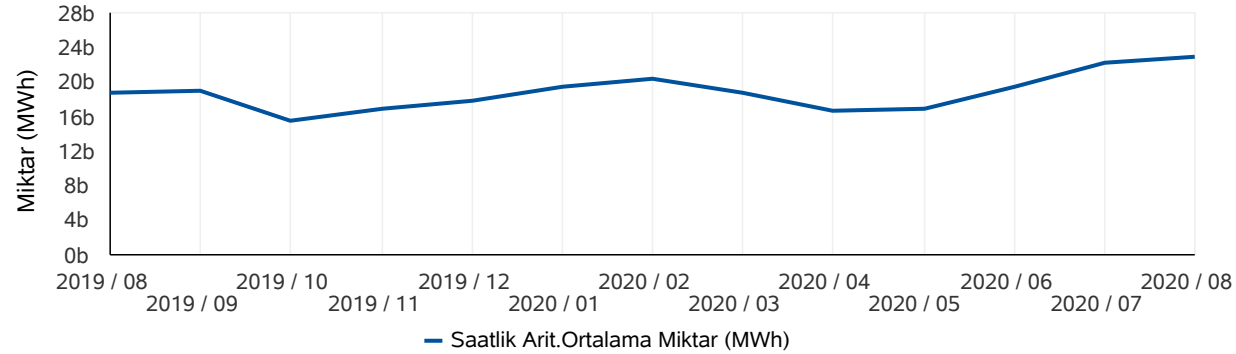
*Değerlerin birimi MWh 'tır

Gün Öncesi Piyasası

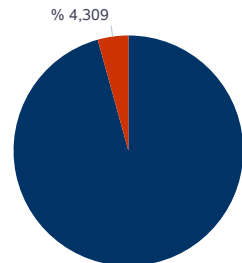
Son 30 Günün Eşleşme Miktarı Değişimi



Son 12 Ayın Eşleşme Miktarı Değişimi



■ Eşleşen Saatlik Miktar ■ Eşleşen Blok Miktar



■ Eşleşen Blok Satış Miktarı ■ Eşleşen Blok Alış Miktarı

* Değerlerin birimi MWh'tır.

* Değerlerin birimi MWh'tır.

Türkiye Elektrik Piyasası Günlük Raporu 06.08.2020

	Eşleşme Miktarı	Gün	Saat
Aylık Minimum	17.726	02.08.2020	6
Aylık Maksimum	28.946	06.08.2020	14

* Değerlerin birimi MWh'tır.

* Tablodaki değerler içinde bulunulan ayın değerlerini kapsamaktadır.

	Eşleşme Miktarı	Gün	Saat
Yıllık Minimum	12.865	26.05.2020	5
Yıllık Maksimum	28.946	06.08.2020	14

* Değerlerin birimi MWh'tır.

* Tablodaki değerler içinde bulunulan yılın değerlerini kapsamaktadır.

	Blok Eşleşme Miktarı	Saatlik Eşleşme Miktarı
Aylık	5.500.381	27.833.288
Yıllık	53.551.501	273.458.903

* Değerlerin birimi MWh'tır.

* Tablodaki değerler içinde bulunulan yılın değerlerini kapsamaktadır.

	Blok Alış Miktarı	Blok Satış Miktarı
Aylık	237.001	5.263.380
Yıllık	6.784.917	46.766.584

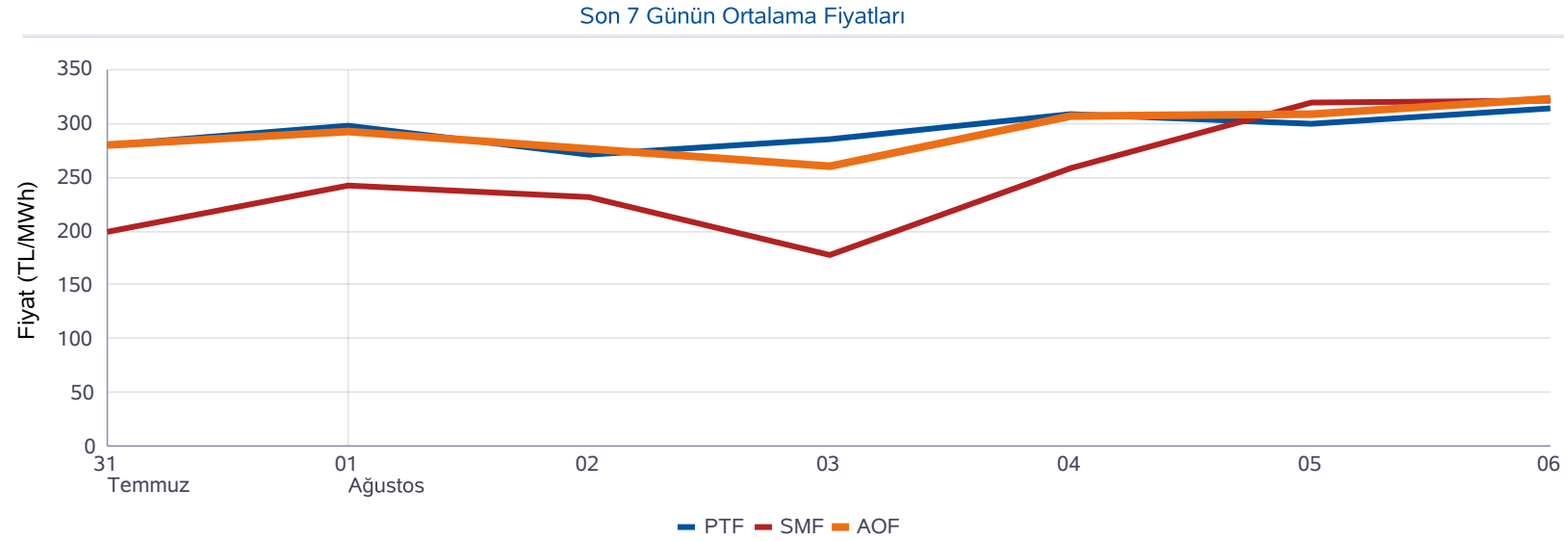
* Değerlerin birimi MWh'tır.

* Tablodaki değerler içinde bulunulan ayın değerlerini kapsamaktadır.

Gün İçi Piyasası

Türkiye Elektrik Piyasası Günlük Raporu 06.08.2020

Saat	PTF	SMF	AOF	Eşleşme Miktarı
0	310,40	230,40	312,55	423,20
1	308,85	222,00	306,07	403,60
2	304,79	224,79	302,65	385,40
3	300,41	260,41	296,94	339,40
4	300,00	260,00	293,07	352,10
5	257,13	267,13	250,26	383,40
6	225,68	225,68	225,95	439,80
7	300,65	320,65	293,06	457,70
8	313,43	323,43	307,10	384,90
9	321,08	351,00	311,40	385,00
10	325,49	340,49	318,07	451,30
11	326,77	356,76	328,39	795,50
12	323,35	343,35	324,68	792,60
13	326,77	346,77	331,13	733,50
14	340,00	370,00	344,32	730,00
15	340,00	370,00	345,51	699,30
16	348,88	378,87	355,69	773,10
17	334,99	374,99	344,27	784,70
18	325,43	355,43	333,47	714,40
19	324,29	344,29	332,67	762,50
20	328,27	360,00	339,14	807,00
21	327,05	357,05	334,05	677,30
22	323,89	353,89	330,85	722,60
23	318,42	348,42	326,71	764,80
Ort.	314,83	320,24	316,17	590,13



Minimum AOF (TL/MWh)	Maksimum AOF (TL/MWh)	Minimum Eşleşme Miktarı (MWh)	Maksimum Eşleşme Miktarı (MWh)
225,95	355,69	339,40	807,00

	Fiyat (TL/MWh)	Miktar (MWh)
Gün İçerisindeki Minimum Fiyatlı Eşleşme	24,15	2,30
Gün İçerisindeki Maksimum Fiyatlı Eşleşme	500,00	1,50
Gün İçerisindeki Minimum Miktarlı Eşleşme	369,99	0,10
Gün İçerisindeki Maksimum Miktarlı Eşleşme	338,12	75,00

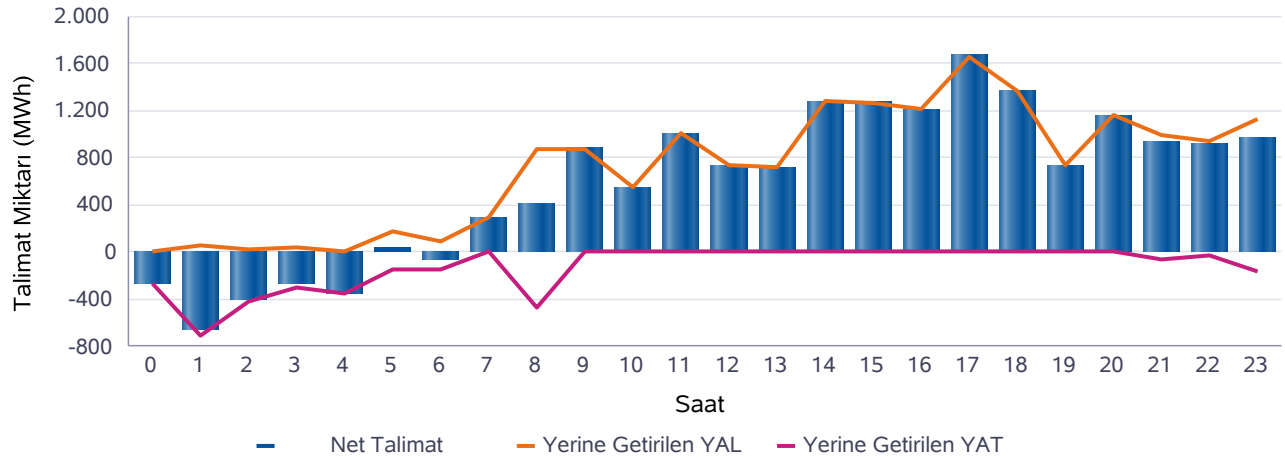
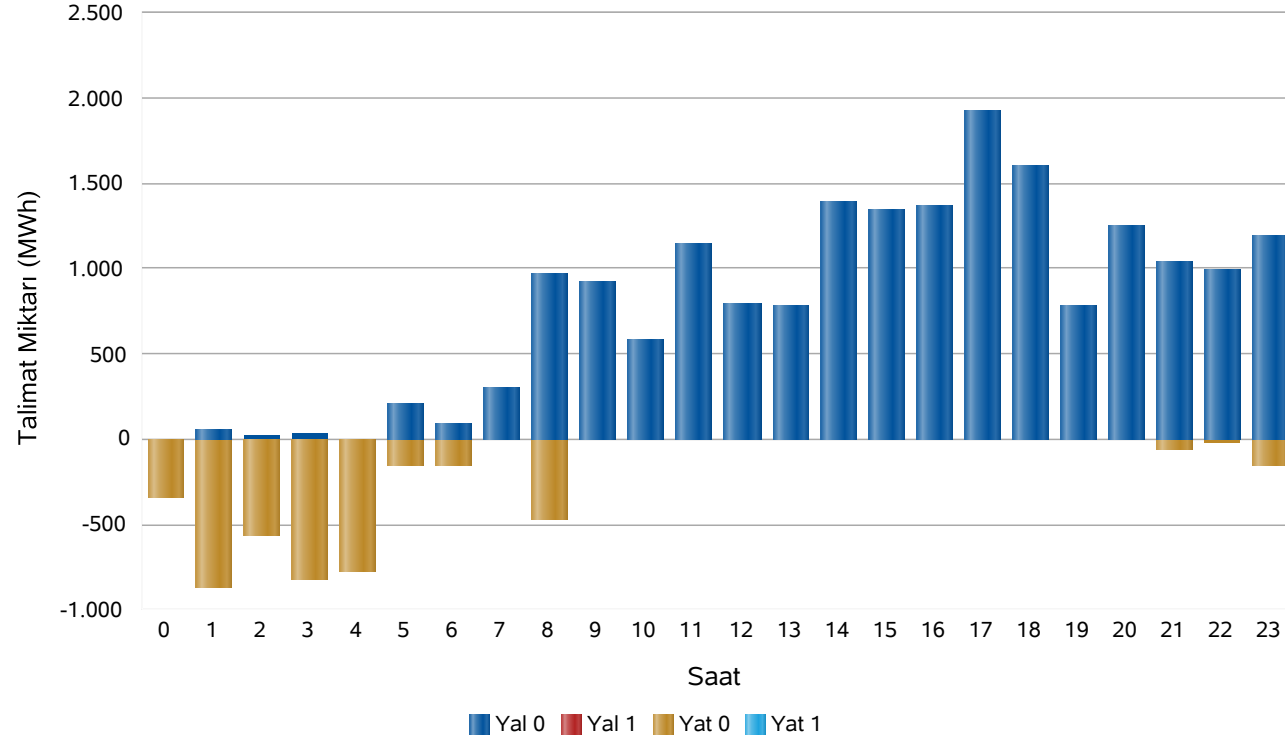
* Fiyatların birimi TL/MWh, miktarların birimi MWh'tır.

* AOF: Gün içi piyasasında yapılan ticaretin ağırlıklı ortalama fiyatıdır.

Dengeleme Güç Piyasası

Türkiye Elektrik Piyasası Günlük Raporu 06.08.2020

DGP Talimatları



Saat	Net Talimat	YAL 0	YAL1	YAT 0	YAT1	Yerine Getirilen YAL	Yerine Getirilen YAT
0	-260	0	0	346	0	0	260
1	-660	54	0	870	0	54	715
2	-408	21	0	567	0	21	429
3	-259	37	0	817	0	37	296
4	-346	0	0	781	0	0	346
5	31	204	0	151	0	175	144
6	-64	92	0	150	0	86	150
7	294	302	0	0	0	294	0
8	409	965	0	471	0	881	471
9	881	918	0	0	0	881	0
10	552	588	0	0	0	552	0
11	1.012	1.146	0	0	0	1.012	0
12	738	789	0	0	0	738	0
13	715	777	0	0	0	715	0
14	1.277	1.386	0	0	0	1.277	0
15	1.271	1.346	0	0	0	1.271	0
16	1.217	1.371	0	0	0	1.217	0
17	1.664	1.932	0	0	0	1.664	0
18	1.363	1.604	0	0	0	1.363	0
19	742	785	0	0	0	742	0
20	1.161	1.254	0	0	0	1.161	0
21	937	1.038	0	62	0	999	62
22	929	994	0	21	0	950	21
23	968	1.184	0	160	0	1.127	159
Top.	14.163	18.786	0	4.396	0	17.215	3.052

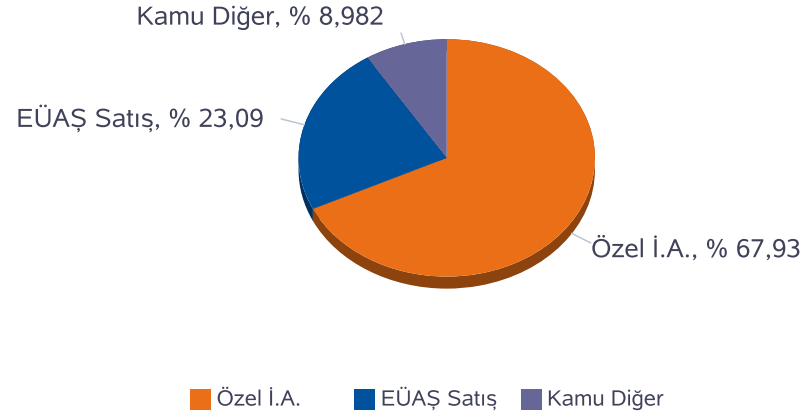
* Değerlerin birimi MWh'tır

* YAL: Yük alma yönünde verilen talimatları, YAT: Yük atma yönünde verilen talimatları,
0 kodlu talimatlar: Sistemin arz-talep dengesini sağlamak için verilen talimatları,
1 kodlu talimatlar: Sistem kısıtlarının giderilmesi ve acil durumlar için verilen talimatları,
Net Talimat: Yerine getirilen YAL miktarı ile yerine getirilen YAT miktarının farkıdır.

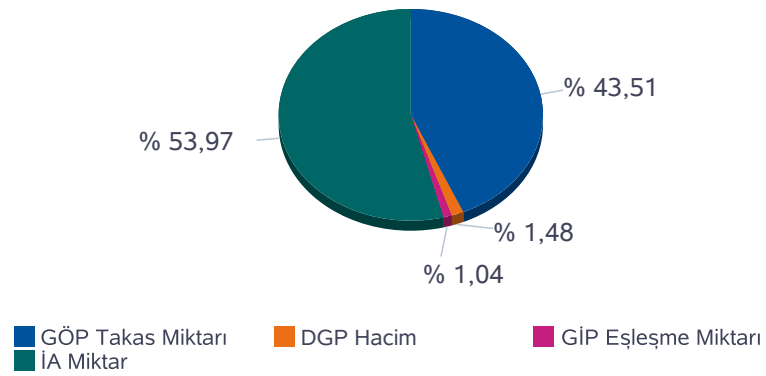
Piyasa Miktarı

Türkiye Elektrik Piyasası Günlük Raporu 06.08.2020

İkili Anlaşma Miktar Dağılımı



Piyasa Miktar Dağılımı



Saat	TOPLAM İA	Özel İ.A.	EÜAŞ Satış	Kamu Diğer	GÖP Takas Miktarı	GİP Eşleşme Miktarı	DGP Miktar	Toplam Piyasa Miktarı
0	30.688	20.606	7.318	2.763,6	22.458	423,20	260	53.829
1	29.266	20.701	5.802	2.763,6	22.284	403,60	769	52.723
2	28.780	20.472	5.544	2.763,6	21.326	385,40	449	50.941
3	28.523	20.209	5.550	2.763,6	20.519	339,40	332	49.713
4	27.902	19.647	5.492	2.763,6	20.569	352,10	346	49.169
5	27.670	19.445	5.461	2.763,6	20.151	383,40	319	48.523
6	27.531	19.226	5.541	2.763,6	19.872	439,80	236	48.078
7	28.040	19.755	5.521	2.763,6	21.481	457,70	294	50.272
8	30.172	20.921	6.487	2.763,6	25.029	384,90	1.352	56.938
9	31.411	20.992	7.655	2.763,6	27.058	385,00	881	59.735
10	31.787	21.187	7.837	2.763,6	28.109	451,30	552	60.900
11	32.040	21.374	7.902	2.763,6	28.182	795,50	1.012	62.030
12	32.019	21.377	7.878	2.763,6	27.619	792,60	738	61.168
13	32.230	21.537	7.929	2.763,6	28.276	733,50	715	61.955
14	32.340	21.620	7.957	2.763,6	28.946	730,00	1.277	63.293
15	32.434	21.675	7.995	2.763,6	28.553	699,30	1.271	62.957
16	32.307	21.544	8.000	2.763,6	28.009	773,10	1.217	62.306
17	32.232	21.570	7.898	2.763,6	27.039	784,70	1.664	61.720
18	31.948	21.414	7.771	2.763,6	25.438	714,40	1.363	59.463
19	31.996	21.524	7.708	2.763,6	24.754	762,50	742	58.254
20	32.124	21.487	7.873	2.763,6	25.486	807,00	1.161	59.577
21	32.287	21.660	7.864	2.763,6	25.106	677,30	1.061	59.131
22	31.499	20.936	7.800	2.763,6	25.126	722,60	971	58.319
23	31.231	20.757	7.710	2.763,6	23.910	764,80	1.287	57.193
Toplam	738.457	501.637	170.493	66.326	595.301	14.163	20.267	1.368.187

* Değerlerin birimi MWh 'tır

* DGP talimat miktarı yerine getirilmiş YAL ve YAT'ların toplamıdır.

* Toplam İA: Alış veya satış yönünde yapılan ikili anlaşma miktarlarının toplamını,

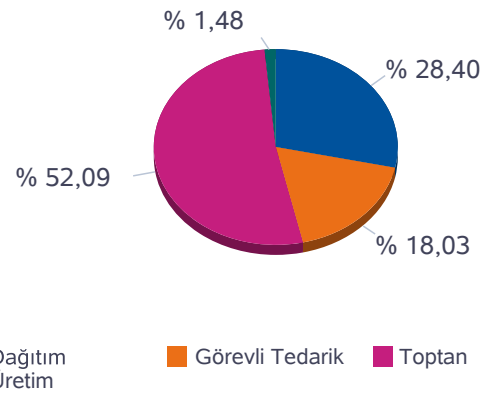
* İA Özel: Özel şirketler arasında(her iki tarafı özel) yapılan ikili anlaşma miktarlarının toplamını,

* Kamu Diğer: EÜAŞ İA alış miktarını ifade eder.

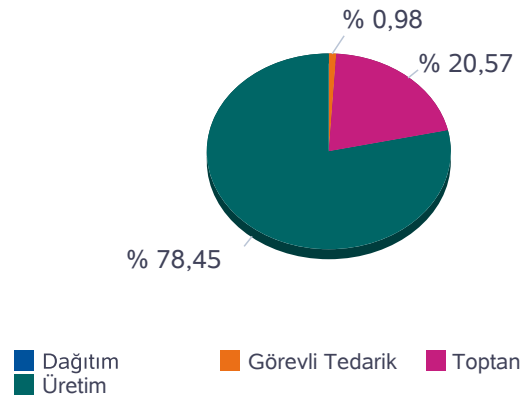
Netleştirilmiş İkili Anlaşmalar

Türkiye Elektrik Piyasası Günlük Raporu 06.08.2020

İ.A. Net Alış



İ.A. Net Satış

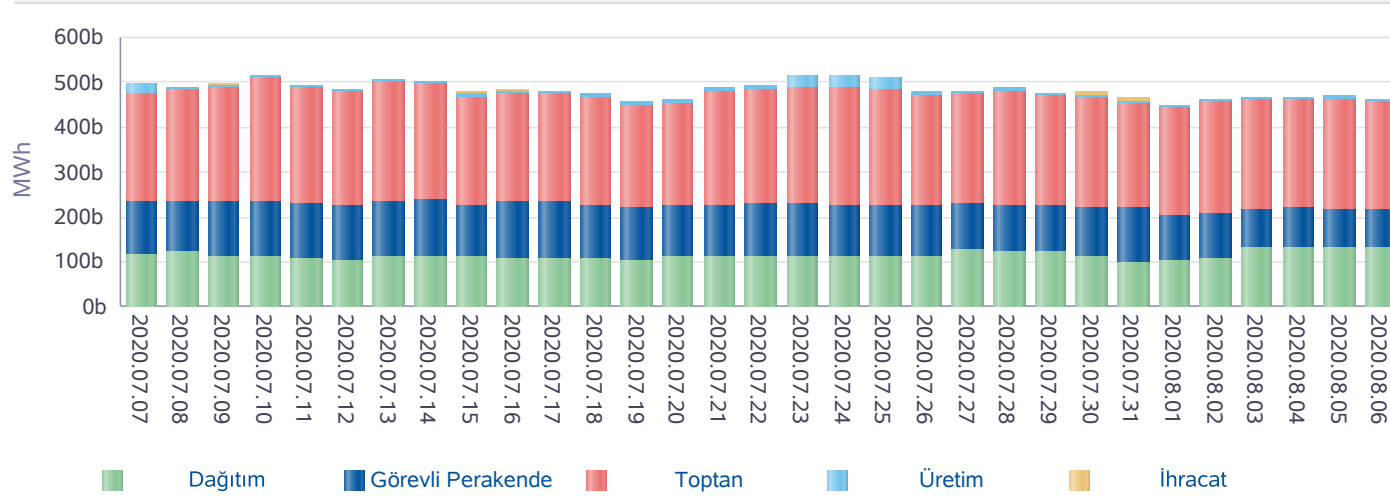


SAAT	NET ALIŞ						NET SATIŞ					
	Dağıtım	Görevli Tedarik	Toptan	Üretim	İhracat	Teiaş	Dağıtım	Görevli Tedarik	Toptan	Üretim	İthalat	Toplam
0	5.788	3.423	9.828	340	62	572	0	19	4.081	15.871	41	20.012
1	5.104	2.760	9.660	352	25	560	0	19	4.077	14.304	62	18.461
2	4.678	2.806	9.774	351	20	529	0	19	4.073	13.982	85	18.158
3	4.533	2.804	9.815	352	20	551	0	19	4.073	13.918	65	18.075
4	4.433	2.777	9.565	252	20	524	0	19	4.077	13.404	71	17.571
5	3.952	3.068	9.725	252	23	505	0	19	4.078	13.382	45	17.525
6	3.319	3.530	9.950	244	63	515	0	48	4.101	13.466	6	17.622
7	3.510	3.658	9.735	344	82	498	0	151	4.112	13.528	36	17.827
8	4.488	3.662	10.412	336	109	561	0	287	4.139	15.142	0	19.568
9	5.216	4.055	10.534	275	72	647	0	400	4.121	16.248	30	20.799
10	5.262	4.231	10.433	246	83	756	0	472	4.118	16.406	15	21.011
11	5.726	3.976	10.390	243	48	739	0	516	4.093	16.470	42	21.121
12	5.734	3.966	10.426	244	48	699	0	529	4.102	16.445	42	21.118
13	5.710	4.007	10.431	248	48	786	0	532	4.094	16.563	42	21.230
14	6.012	3.732	10.455	246	73	787	0	499	4.090	16.674	42	21.304
15	6.035	3.772	10.482	245	25	795	0	428	4.070	16.804	52	21.354
16	5.989	3.721	10.523	240	35	795	0	332	4.076	16.853	43	21.304
17	6.736	3.006	10.386	255	29	742	0	198	4.107	16.844	5	21.154
18	6.176	3.450	10.314	267	29	668	0	82	4.099	16.723	0	20.904
19	6.077	3.625	10.118	275	51	660	0	32	4.104	16.670	0	20.806
20	6.590	3.675	9.394	281	144	682	0	23	4.156	16.586	0	20.765
21	6.556	3.934	9.169	294	136	666	0	22	4.175	16.557	0	20.755
22	6.949	2.880	9.739	323	79	641	0	22	4.130	16.459	0	20.611
23	6.793	2.912	9.727	322	57	614	0	21	4.111	16.293	0	20.426
Toplam	131.366	83.431	240.985	6.825	1.381	15.492	0	4.705	98.457	375.593	724	479.480

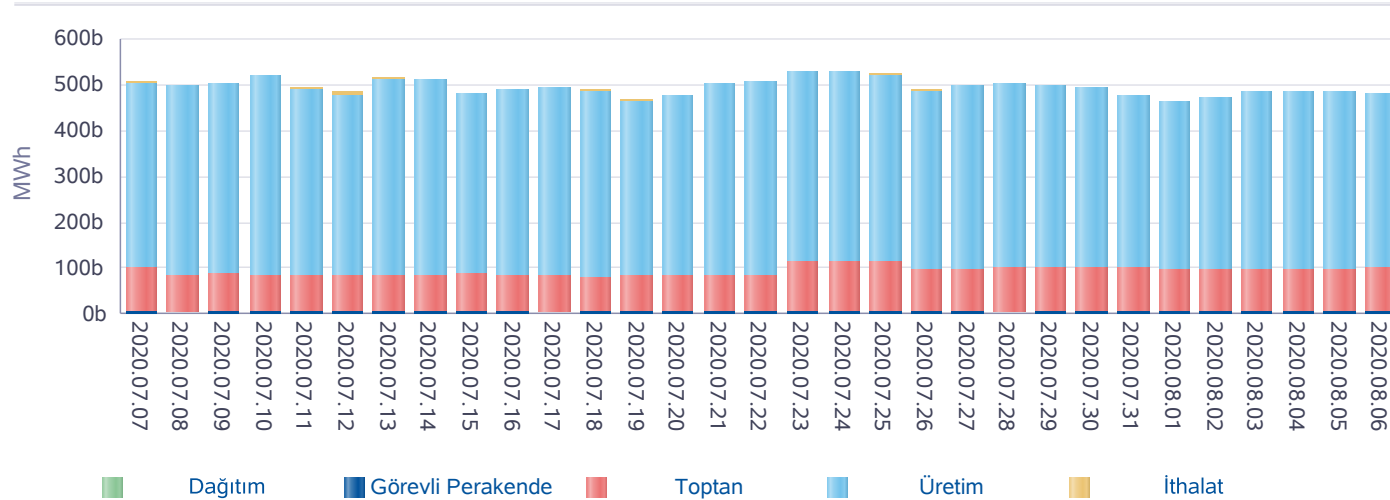
*Değerlerin birimi MWh 'tır

İkili Anlaşmalar Aylık Toplam Gösterimi

İ.A. Net Alış



İ.A. Net Satış



*İA net değerleri organizasyon bazında İA alış ve satış değerlerinin farkını ifade eder.

Türkiye Elektrik Piyasası Günlük Raporu 06.08.2020

Gün	Özel İ.A.	EÜAŞ Satış	Kamu Diğer
2020-07-08	497.501	182.744	66.742
2020-07-09	506.554	182.137	66.350
2020-07-10	518.293	181.531	66.350
2020-07-11	495.563	175.052	66.350
2020-07-12	484.374	171.500	66.350
2020-07-13	508.858	186.314	66.350
2020-07-14	502.984	189.383	66.350
2020-07-15	472.958	179.294	66.350
2020-07-16	473.777	186.165	66.350
2020-07-17	480.729	190.526	66.350
2020-07-18	489.039	182.082	66.352
2020-07-19	468.094	175.542	66.353
2020-07-20	465.892	185.429	66.353
2020-07-21	494.863	186.921	66.354
2020-07-22	510.542	185.116	66.355
2020-07-23	534.641	184.255	66.353
2020-07-24	531.059	183.200	66.350
2020-07-25	531.785	178.334	66.351
2020-07-26	491.713	172.421	66.355
2020-07-27	487.138	184.267	66.358
2020-07-28	505.190	184.038	66.361
2020-07-29	503.691	179.367	66.365
2020-07-30	490.299	177.286	66.391
2020-07-31	470.645	174.902	66.779
2020-08-01	482.318	153.979	66.326
2020-08-02	497.303	154.007	66.326
2020-08-03	499.112	166.713	66.326
2020-08-04	497.296	174.917	66.326
2020-08-05	510.130	169.723	66.326
2020-08-06	501.637	170.493	66.326
Toplam	14.903.977	5.347.639	1.991.284

*İA Özel: Özel şirketler arasında (her iki tarafı özel) yapılan ikili anlaşma miktarlarının toplamını,

*Kamu Diğer: EÜAŞ İA alış miktarını ifade eder.

Piyasa Ticaret Hacmi

Türkiye Elektrik Piyasası Günlük Raporu 06.08.2020

	Saat	Tutar
Günlük Minimum Toplam Ciro Tutarı	6	4.652.167
Günlük Maksimum Toplam Ciro Tutarı	14	10.565.374

* Değerlerin birimi TL'dir

	Tarih	Saat	Tutar
Aylık Minimum Toplam Ciro Tutarı	03.08.2020	6	3.741.304
Aylık Maksimum Toplam Ciro Tutarı	04.08.2020	14	10.904.341

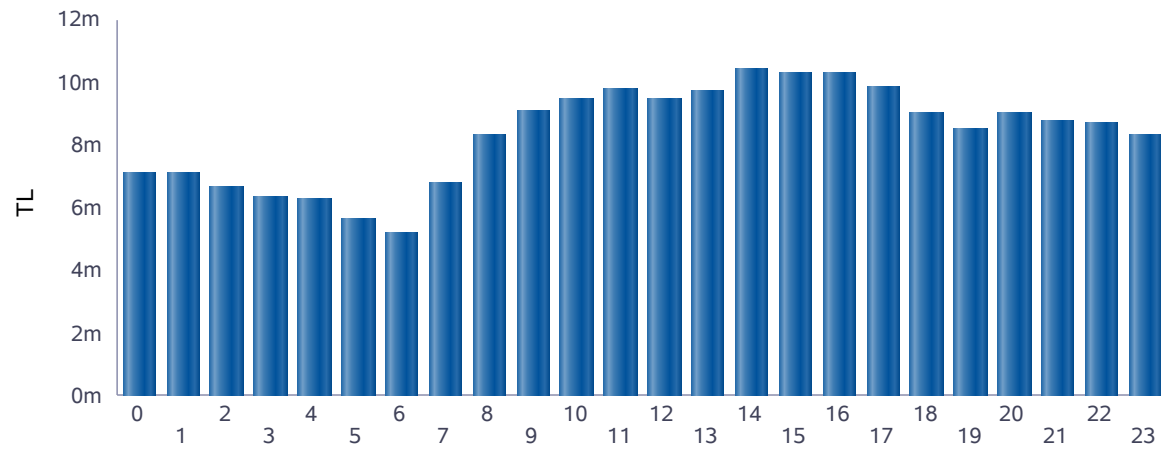
* Değerlerin birimi TL'dir

* Tablodaki değerler içinde bulunulan ayın değerlerini kapsamaktadır.

	Tarih	Saat	Tutar
Yıllık Minimum Toplam Ciro Tutarı	01.04.2020	3	27.026
Yıllık Maksimum Toplam Ciro Tutarı	04.08.2020	14	10.904.341

* Değerlerin birimi TL'dir

* Tablodaki değerler içinde bulunulan yılın değerlerini kapsamaktadır.



■ Günlük Toplam Ciro (TL)

Saat	GÖP Ciro Tutarı	GİP Ciro Tutarı	YAL Tutarı	YAT Tutarı	Toplam Ciro
0	6.911.440	132.270	0	36.025	7.079.734
1	6.837.083	123.530	24.646	97.887	7.083.146
2	6.491.834	116.642	9.258	51.107	6.668.840
3	6.155.708	100.783	16.458	70.092	6.343.041
4	6.113.166	103.189	0	80.566	6.296.921
5	5.479.648	95.951	48.419	23.014	5.647.032
6	5.048.362	99.374	33.997	33.852	5.215.585
7	6.497.335	134.135	132.994	0	6.764.465
8	7.855.931	118.203	329.827	309	8.304.270
9	8.636.576	119.888	312.014	0	9.068.477
10	9.110.422	143.543	189.472	0	9.443.438
11	9.172.283	261.235	361.165	0	9.794.683
12	8.934.268	257.339	284.082	0	9.475.690
13	9.215.397	242.883	249.686	0	9.707.966
14	9.712.386	251.352	472.392	0	10.436.130
15	9.587.403	241.614	470.204	0	10.299.221
16	9.579.034	274.986	460.984	0	10.315.004
17	8.975.644	270.151	624.032	0	9.869.827
18	8.262.731	238.234	486.853	0	8.987.817
19	8.021.084	253.664	263.105	0	8.537.852
20	8.325.427	273.685	418.868	0	9.017.981
21	8.178.067	226.253	358.063	247	8.762.629
22	8.132.078	239.069	336.274	58	8.707.479
23	7.654.309	249.867	401.380	173	8.305.729
Toplam	188.887.615	4.567.840	6.284.173	393.330	200.132.958

* Değerlerin birimi TL'dir.

* GÖP Ciro Tutarı: Fark Fonu dahil ilgili saatteki GÖP satış tutarını ifade etmektedir.

* GİP Ciro Tutarı: İlgili saatte satış yönündeki her bir kontrat miktarı ile ilgili kontratın eşleşme fiyatının çarpımından oluşmaktadır.

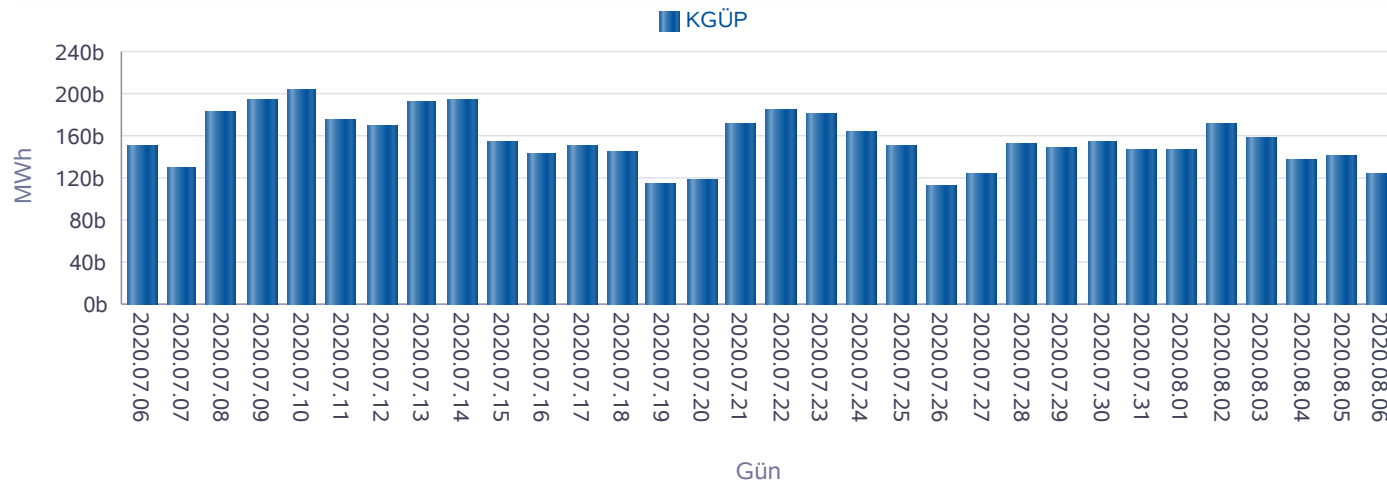
* YAL Tutarı: Yerine getirilen YAL miktarı ile ilgili YAL talimatının geçerli fiyatının çarpımından oluşmaktadır.

* YAT Tutarı: Yerine getirilen YAT miktarı ile ilgili YAT talimatının geçerli fiyatının çarpımından oluşmaktadır.

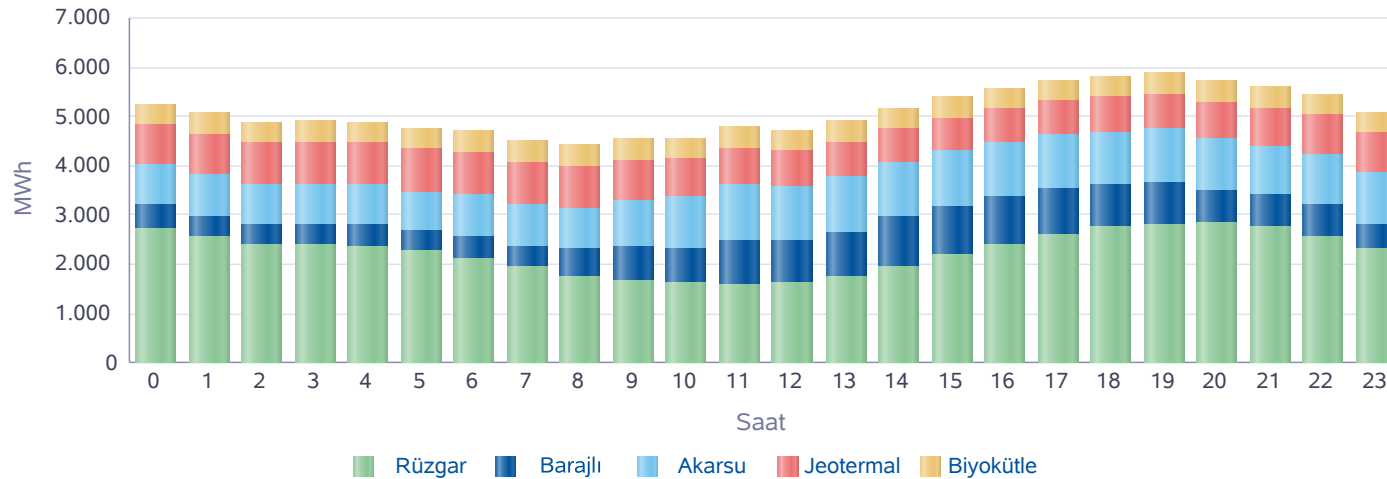
Yekdem Santrallerinin KGÜP Miktarları

Türkiye Elektrik Piyasası Günlük Raporu 06.08.2020

Son 30 Gün YEK KGÜP



Kaynak Bazında YEK KGÜP



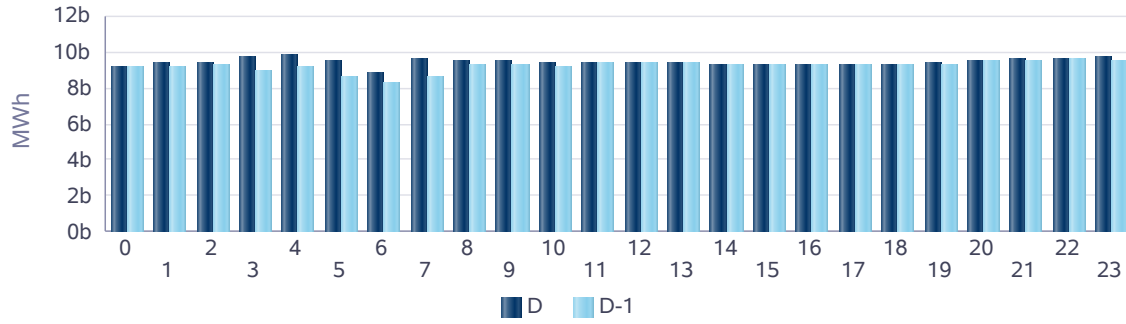
Saat	Rüzgar	Jeotermal	Biyokütle	Akarsu	Barajlı	Toplam
0	2.703	819	423	812	503	5.259
1	2.555	838	428	829	421	5.072
2	2.380	850	428	814	415	4.887
3	2.386	858	428	823	415	4.908
4	2.363	863	426	822	427	4.901
5	2.274	870	426	788	413	4.771
6	2.132	876	429	836	445	4.719
7	1.938	860	428	829	445	4.500
8	1.767	846	433	815	559	4.420
9	1.665	814	433	924	714	4.549
10	1.614	780	422	1.030	716	4.562
11	1.575	754	421	1.128	904	4.783
12	1.629	716	425	1.085	872	4.728
13	1.767	696	421	1.149	882	4.915
14	1.965	683	420	1.111	995	5.173
15	2.197	679	417	1.128	977	5.397
16	2.410	678	428	1.098	964	5.577
17	2.605	687	422	1.097	920	5.730
18	2.764	702	420	1.089	842	5.818
19	2.816	724	430	1.086	842	5.898
20	2.860	746	427	1.060	633	5.727
21	2.767	775	427	996	646	5.610
22	2.566	792	426	1.031	646	5.461
23	2.300	807	429	1.043	509	5.088
Toplam	53.998	18.716	10.216	23.423	16.101	122.453

* Değerlerin birimi MWh'dir.

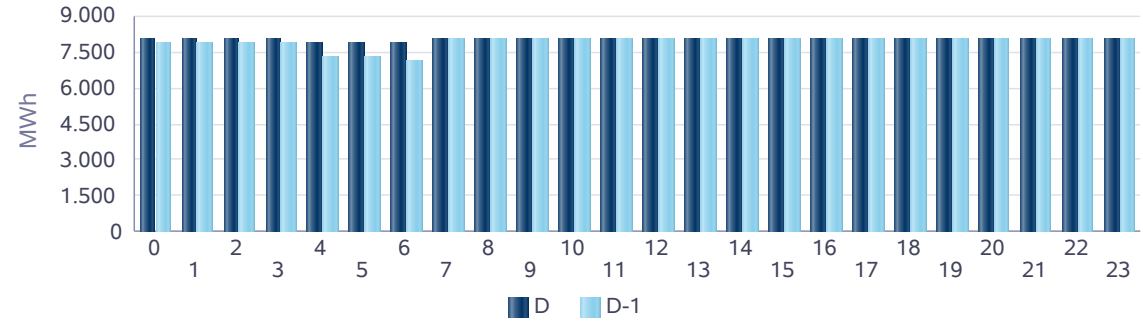
Kaynak Bazında KGÜP Miktarları

Türkiye Elektrik Piyasası Günlük Raporu 06.08.2020

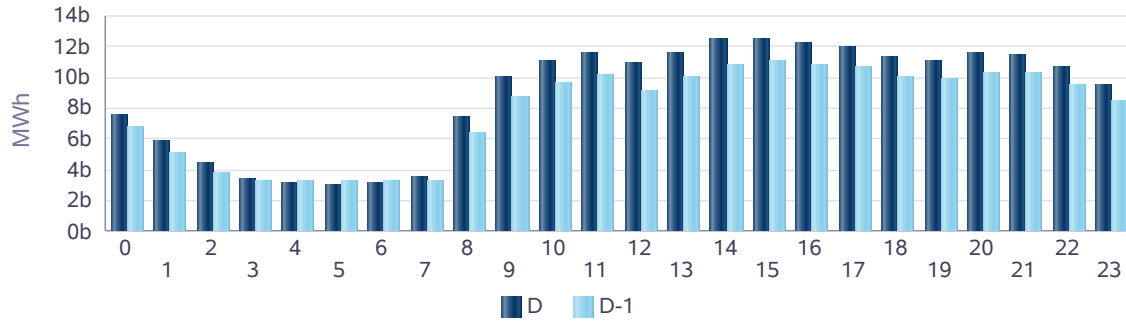
Doğal Gaz KGÜP



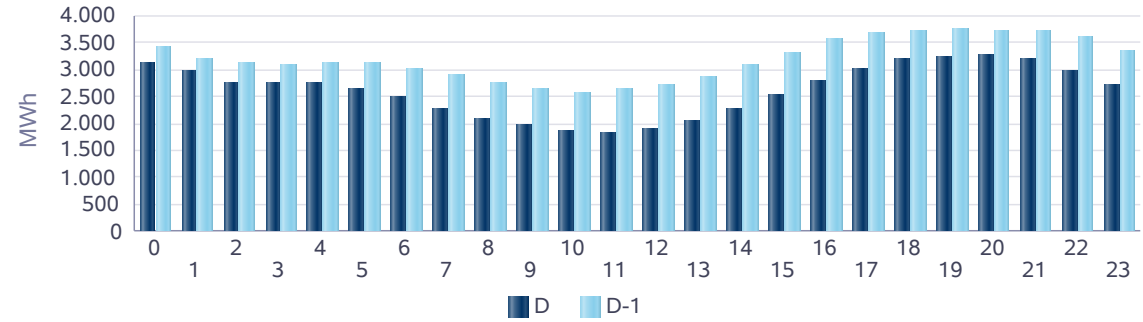
İthal Kömür KGÜP



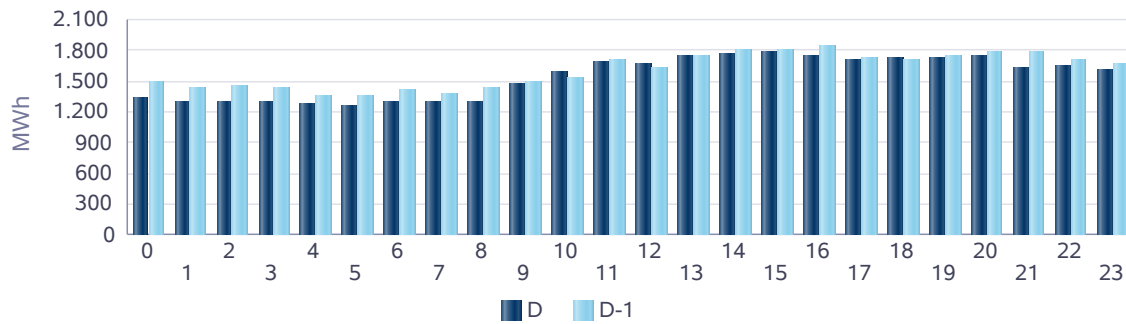
Baraj KGÜP



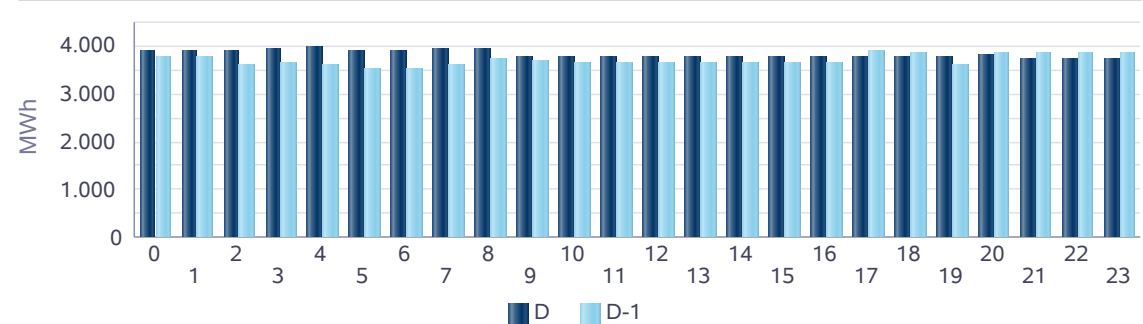
Rüzgar KGÜP



Akarsu KGÜP



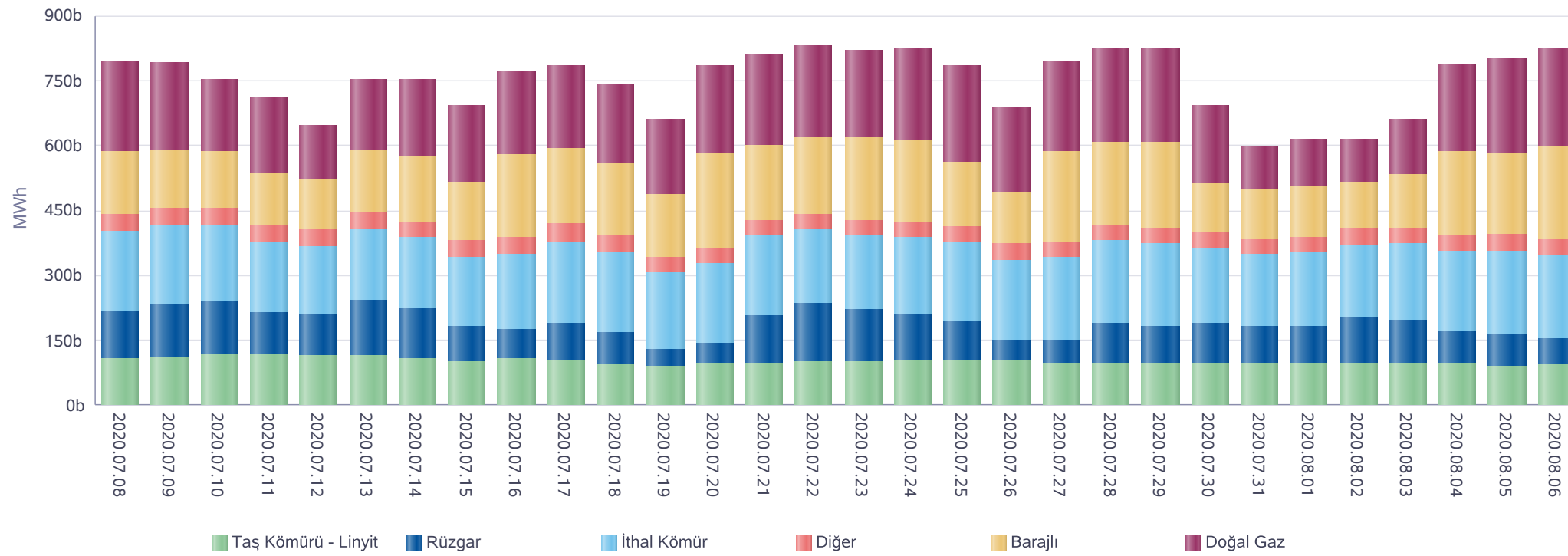
Taş Kömürü - Linyit KGÜP



Kaynak Bazında Kümülatif KGÜP Miktarları

Türkiye Elektrik Piyasası Günlük Raporu 06.08.2020

Son 30 Gün Kaynak Tipine Göre KGÜP

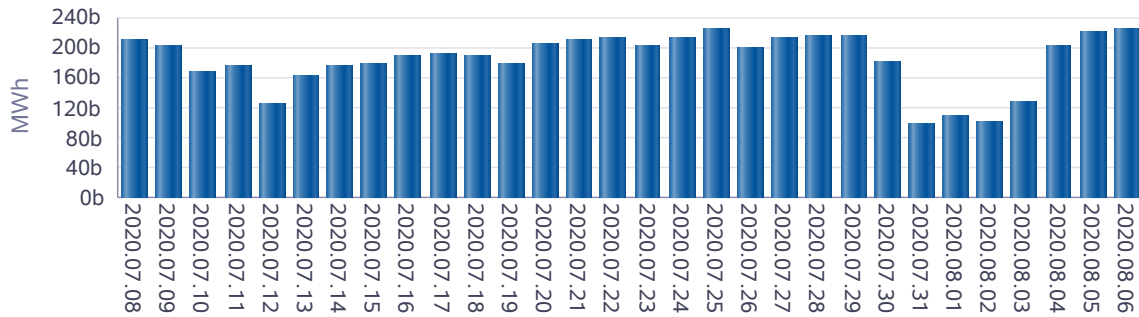


* Diğer sütunu içindeki kaynak tipleri şu şekildedir: Asfaltit, Biogaz, Biokütle, Biokütleden Elde Edilen Gaz(LFG-Çöp Gazı), Fuel Oil, Güneş, Jeotermal, LPG, Motorin, Nafta, Prolitik Oil & Prolitik Gaz, Proses Atık Isısı.

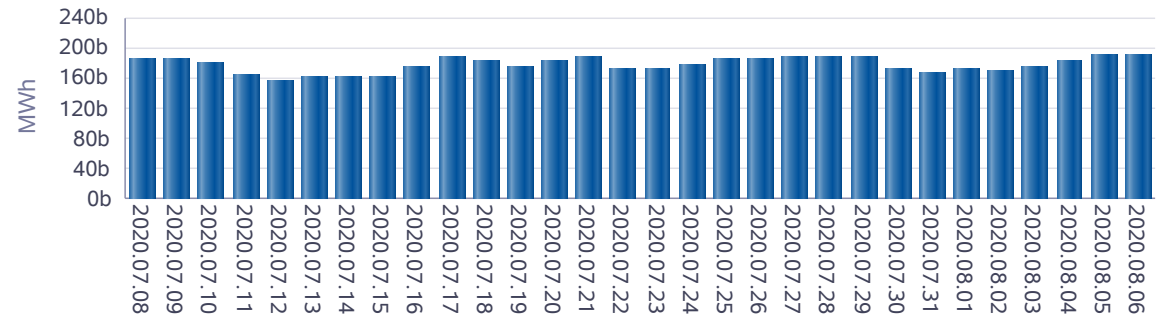
Kaynak Bazında Kümülatif KGÜP Miktarları - Son 30 Günlük

Türkiye Elektrik Piyasası Günlük Raporu 06.08.2020

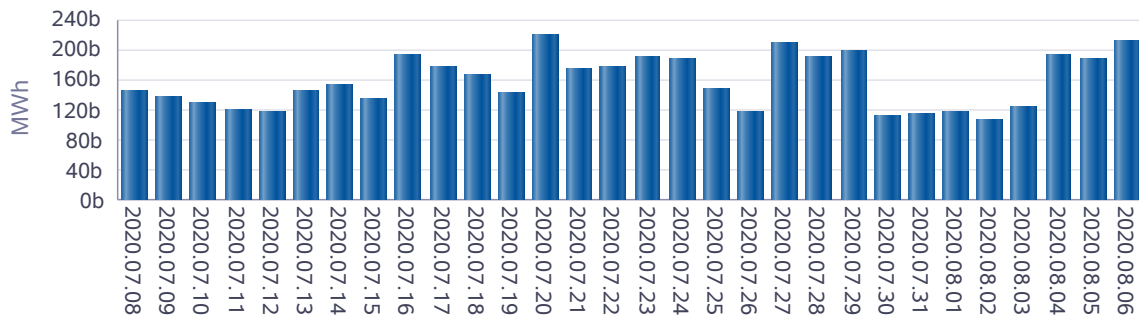
Doğal Gaz KGÜP



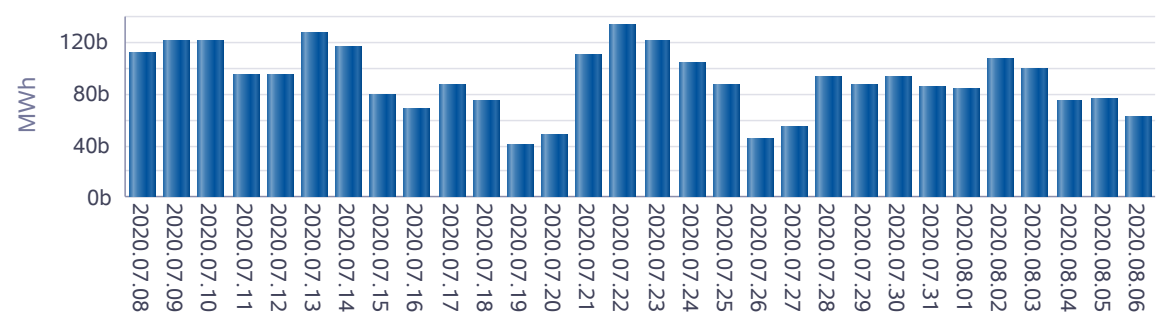
İthal Kömür KGÜP



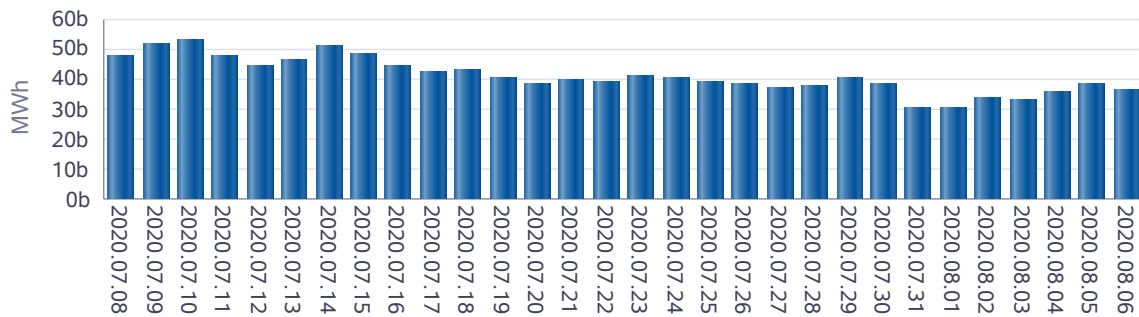
Baraj KGÜP



Rüzgar KGÜP



Akarsu KGÜP



Taş Kömürü - Linyit KGÜP

